



**ТИПОВОЙ ПРОЕКТ**  
**816-1-79.86**  
**ПРОФИЛАКТОРИЙ ДЛЯ ГАРАЖА**  
**НА 60 АВТОМОБИЛЕЙ**  
**С ТЕПЛОЙ СТОЯНКОЙ НА 22 АВТОМОБИЛЯ**  
**ПАНЕЛЬНЫЕ СТЕНЫ**

**Альбом 4**  
**ЗАДАНИЕ ЗАВОДУ НА ИЗГОТОВЛЕНИЕ ЩИТОВ**

РАЗРАБОТАН  
ПРОЕКТНЫМ ИНСТИТУТОМ  
„ЦИТЭПсельхозпром“  
г. ИВЯНОВО

ДИРЕКТОР ИНСТИТУТА  
Главный инженер проекта

В.В. БЯРАНОВ  
В.И. ГЛЕЗИН

УТВЕРЖДЕН  
Минсельхозом СССР  
ПРИКАЗ № 62-ЭГ от 11.09.85  
ВВЕДЕН В ДЕЙСТВИЕ ИНСТИТУТОМ  
„ЦИТЭПсельхозпром“  
ПРИКАЗ № 6 от 14.01.86  
кф ЦИТП ЧНВ. № 21013-04

					Привязан	
Ишв.№						

Льдам 4

Ведомость документов альбома

Обозначение	Наименование	кол.	Примеч.
АОВ-01	Общие данные	1	2
АОВ-02	Щит приточной установки ЩУП-2 Общий вид	5	3-5
АОВ-03	Щит приточной установки ЩУП-2 Таблица соединений	4	6-8
АОВ-04	Щит приточной установки ЩУП-2 Таблица подключения	3	8-9
АОВ-05	Щит приточной установки ЩУП-1 Общий вид	5	10-13
АОВ-06	Щит приточной установки ЩУП-1 Таблица соединений	5	13-15
АОВ-07	Щит приточной установки ЩУП-1 Таблица подключения	4	16-17
АОВ-СО2	Спецификация щитов	2	18-19

Документация щита для раздела "Автоматизация отопления и вентиляции" выполнена в соответствии с РМ4-107-82 Главмонтаж-автоматики Минмонтажспецстроя СССР.

21013-04

2

Ст. инж.	Петрова	Инж.	Иванов	ТП 816-1-79.86		АОВ-01	
Рук. зр.	Быдин	Инж.	Иванов				
Гл. спец.	Сидоров	Инж.	Иванов				
Нач. змд.	Кучин	Инж.	Иванов				
ГШП	Глезин	Инж.	Иванов				
Н. контр.	Иванов	Инж.	Иванов	Профилакторий для гаража на 80 автомобилей с тепловой стоянкой на 22 автомобиля	Станция	Лист	Листов
				Общие данные	Р	1	1
					ЦИТЭПсельхозпром г. Иваново		

Капировал Крайнова

Формат Я3

Альбом 4

Поз.	Обозначение	Наименование	кол.	Примеч.
7	SB3	Кнопка КЕ-011 ЧЗ исп.2, черный „Пуск“	1	
8	SB4	Кнопка КЕ-011 ЧЗ исп.2, красный „Стоп“	1	
9	FC1	Предохранитель ПРС - 6 x 2П	1	
10	SA, FU	Щиток электролитания ЭЩП-2М Тлл = 2А Арматура ЯС-220	1	4590 ТМЗ-13-81
11	HL2	Линза зеленая	1	
12	HL3	Линза красная	1	
13	HL1, HL4	Линза молочная	2	
14	KV1, KV2, KV3, KV4, KV	Реле РПУ-2-364403	5	4224 ТМЗ-13-81
15	R1, R2, R3	Резистор ЛЭВ-10-1КОМ	3	42 ТМЗ-19-81
16		Блок БЗ-10	5	
17		Чпор	2	
18		Рамка РЛМ 66x26	8	
		<u>Материалы</u>		
		Провод ГОСТ 6323-79		
19		ЛВ1 1,5 380/660	40	М
20		ЛВ3 1,5 380/660	20	М

ТЛ 816-1-79.86 АОВ-02

Лист  
2

Копировал Крайнова

Формат А4

3

Альбом 4

Поз.	Обозначение	Наименование	кол.	Примеч.
		<u>Документация</u>		
	АОВ-03	Таблица соединений		
	АОВ-04	Таблица подключения		
		<u>Стандартные изделия</u>		
1		Шкаф щита ЩШМ 1000x600x350 УХЛ4 1Р30 ОСТ 36.13-76	1	
2		Рейка РМ600 ТКЗ-101-81	1	
3		Кронштейн К51 ТКЗ-108-81	1	
4		Угольник УЗМ600 ТКЗ-128-81	4	
5		Угольник УЗ600 ТКЗ-128-81	1	
		<u>Прочие изделия</u>		
6	СА2	Переключатель ППЭ-10/Н2	1	

21013-04

3

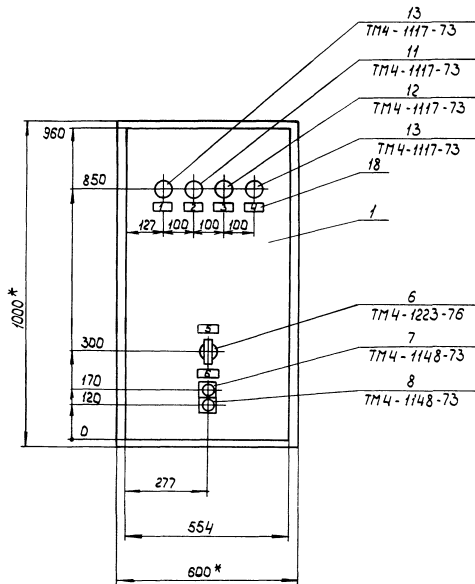
ТЛ 816-1-79.86 АОВ-02

Иная в.	Тихонова	И.И.	21.11.81
Рук. гр.	Былин	А.И.	21.11.81
Гл. спец.	Сидаров	С.И.	21.11.81
Нач. отд.	Кутчин	А.И.	21.11.81
ГШ	ГЛЕВИН	Г.И.	21.11.81
Н.контр.	Янтаньчева	Т.И.	21.11.81

Профилактический для гаража на 60 автомобилей с теплой стоянкой на 22 автомобиля	Старая	Лист	Листов
Щит приточный установка ШУП-2 общий вид	Р	1	5
			ЦТЭПсельхозпром г. Иваново

Копировал Крайнова

Формат А4



1. \* Размеры для справок
2. Покрытие - вариант 1 ГОСТ 36.13-76
3. На объект изготовить 1 щит.

Э1013-04

4

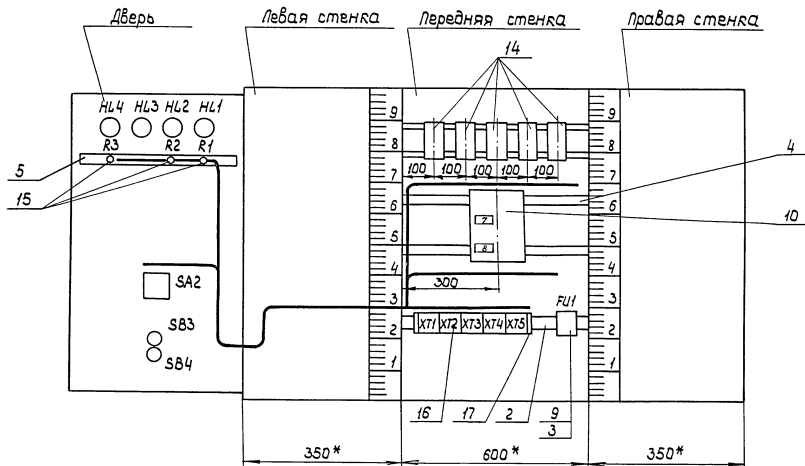
ТП 816-1-79. 86 А08-02

Лист
3

Копировал Труликова

Формат А3

Вид на внутренние плоскости (развёрнуто)



\* размеры для справок

21013-04

5

ТП 816-1-79.86 А08-02

Лист  
4

Копировал Трупинова

Формат А2

Альбом 4

Пробойник	Откуда идет	Куда поступает	Данные провода	Примечание
	<u>Технические</u>	<u>требования</u>		
	Таблица соединений выполнена на основании схем АОВ-9, АОВ-10 альбома 3			
	<u>Передняя</u>	<u>стенка</u>		
101	SA,FU:2	KT2:2		
101	XT2:3	KV1:13		
101	KV1:13	KV1:23		п
101	KV1:23	KV2:31		
101	KV2:31	KV3:13		
101	KV3:13	KV3:23	> пв1 1,5	п
101	KV3:23	KV4:13		
101	KV4:13	KV4:23		п
101	XT2:4	XT5:5		
103	KV1:A	XT5:6		
104	KV1:14	XT3:10		
106	KV2:A	XT2:5		
107	KV1:24	XT2:6		
108	XT2:7	XT3:2		

Ст. инж.	Петрова	И.П.	И.П.	ТП 816-1-79.86 АОВ-03
Руч. зр.	Былин	И.П.	И.П.	
Ил. спец.	Сидоров	И.П.	И.П.	
Нач. отд.	Кутин	И.П.	И.П.	
ИП	Глезин	И.П.	И.П.	
И.контр.	Антоньева	И.П.	И.П.	Проектировщик для гаража на 60 автомобилей с тепловой стоянкой на 22автомобиля
				Щит приточной установки ЩУП-2
				Таблица соединений

Копировал Труликова Формат А4

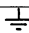
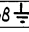
Альбом 4

Надписи на табло и в рамках					
№ надписи	Текст надписи	Кол.	№ надписи	Текст надписи	Кол.
	Рамка 66x26				
1	Напряжение в схеме регулирования	1			
2	Вентилятор включен	1			
3	Переохлаждение калорифера	1			
4	Напряжение в схеме блокировки	1			
5	Избиратель управления	1			
6	Обогрев заслонки	1			
7	~220В. Схема регулирования	1			
8	~220В. Схема блокировки	1			

21013-04		6
ТП 816-1-79.86	АОВ-02	И.П.
		5

Копировал Труликова Формат А4

Альбом 4

Проводник	Откуда идет	Куда поступает	Данные провода	Примечание
1	FU1:4	XT5:1		
2	FU1:2	XT5:4		
3	KV2:23	XT5:3		
5	KV2:24	XT5:2		
N	KV1:8	XT1:8		
N	KV1:8	KV2:8	> пв1 1,5	
N	KV2:8	KV3:8		
N	KV3:8	KV3:64		n
N	KV3:64	KV4:8		
N	KV4:	KV4:64		n
N	XT1:7	XT3:1		
N	XT3:1	XT5:7		
земля	каркас 	Рейка для уста- новки аппаратов 		

ТП 816-1-79. 8 6

AQB-03

Лист  
3

Копировал Трупикова

Формат А4

7

Альбом 4

Проводник	Откуда идет	Куда поступает	Данные провода	Примечание
108	KV2:32	XT2:7		
109	KV1:31	KV1:63		n
109	KV1:63	KV2:41		
109	KV2:41	XT3:4		
112	KV1:64	KV2:42		
112	KV2:42	XT2:8		
113	KV1:32	KV2:13		
114	KV2:14	XT2:9		
119	KV1:74	XT4:6		
120	KV4:31	XT4:3		
121	KV4:32	KV3:A		
123	KV1:42	XT4:4		
124	KV3:31	XT4:5		
125	KV3:32	KV4:A	> пв1 1,5	
126	KV1:73	KV1:41		n
126	KV1:73	XT4:1		
127	KV3:14	KV4:41		
127	KV3:14	XT4:7		
128	KV3:24	KV4:63		
128	KV3:24	XT4:8		
129	KV3:63	KV4:24		
129	KV3:63	XT4:9		
301	SA, FU:3	XT1:1		
301	KV:13	XT1:1		
303	KV:14	XT1:3		
304	KV:8	XT1:4		
305	KV:A	XT1:5		

Итого листов 10, в том числе 4

21013-04

7

ТП 816-1-79. 8 6

AQB-03

Лист  
2

Копировал Трупикова

Формат А4



Альбом 4

Проводник	Вывод	Вид кон-такта	Вывод	Проводник	Проводник	Вывод	Вид кон-такта	Вывод	Проводник
<u>Технические требования</u>					<u>выполнены на основании альбума 3</u>				
<u>Таблица подключения схем</u>					<u>АОВ-9, АОВ-10</u>				
<u>Передняя стенка</u>									
<u>КВ1</u>									
101*	13П	3	14	104	101*	31	Р	32	108
101*	23П	3	24	107	109*	41	Р	42	112*
109	31П	Р	32	113	106	А	К	В	Н*
126	41П	Р	42	123					
109*	63П	3	64	110	<u>КВ3</u>				
126*	73П	3	74	119	101*	13П	3	14	127*
103	А	К	В	Н*	101*	23П	3	24	128*
<u>КВ2</u>					124	31	Р	32	125
113	13	3	14	114	129*	63	3	64	Н*
3	23	3	24	5	121	А	К	ПВ	Н*

Ст.м.ж. Петрова  
 Уч. гр. Былин  
 М. спец. Сидоров  
 Нач. отд. Кутин  
 ГУП Мезин  
 Н. контр. Антонычева

ТП В16-1-79.86 - АОВ-04

Проектировщик для гаража на 60 автомобилей с тепловой стоянкой на 220 автомобилей

Таблица подключения

Щит приточной установки ЩУП-2

ЦУТЭПсельхозпром г. Иваново

Таблица

Альбом 4

Проводник	Откуда идет	Куда поступает	Данные провода	Примечание
<u>дверь</u>				
101	SA2:C1	XT2:4	ПВ3 1,5	П
101	SA2:C1	SA2:C2		
101	SA2:C2	R1:1	ПВ1 1,5	
102	R1:2	HL1:1		
104	R2:1	XT3:10	ПВ3 1,5	
105	R2:2	HL2:1		
108	HL3:1	XT3:3	ПВ3 1,5	
109	SA2:1П1	XT5:5		
115	SA2:2П1	XT2:1	ПВ3 1,5	
115	XT2:1	XT4:2		
126	SA2:1П2	XT4:1	ПВ3 1,5	
7	SB4:3	XT5:8		
8	SB4:4	XT5:9	ПВ1 1,5	П
8	SB4:4	SB3:1		
9	SB3:2	XT5:10	ПВ3 1,5	
301	R3:1	XT1:2		
302	R3:2	HL4:1	ПВ3 1,5	
Н	HL1:2	XT1:9		
Н	HL1:2	HL2:2	ПВ1 1,5	
Н	HL2:2	HL3:2		
Н	HL3:2	HL4:2		
земля	Каркас	дверь	ПВ3 1,5	

Таблица подключения

21013-04 8

ТП В16-1-79.86

АОВ-03

Лист 4

Альбом 4

Проводник	Выход	Вид кон-такта	Выход	Проводник	Проводник	Выход	Вид кон-такта	Выход	Проводник
		<u>ДВЗРД</u>					<u>SA2</u>		
		<u>HL4</u>			101*	С1П		1П1	109
302	1		2	N				2П1	115
		<u>HL3</u>			101*	С2П		1П2	126
108	1		2	N*			<u>SB3</u>		
		<u>HL2</u>			8	1		2	9
105	1		2	N*			<u>SB4</u>		
		<u>HL1</u>			7	3		4	8*
102	1		2	N*					
		<u>R3</u>							
301	1		2	302					
		<u>R2</u>							
104	1		2	105					
		<u>R1</u>							
101	1		2	102					

ТН 816-1-79.86 АDB-04

Лист  
3

Копировал Труликова Формат А4

9

Альбом 4

Проводник	Выход	Вид кон-такта	Выход	Проводник	Проводник	Выход	Вид кон-такта	Выход	Проводник
		<u>RV4</u>							
101*	13П	3	14	127			<u>XT3</u>		
101	23П	3	24	129	N*	1			
120	31	P	32	121		2	П	3	108
128	63	3	64	N		4	П	5	109
125	A	K	ПB	N*	303	8		10	104
		<u>RV</u>					<u>XT4</u>		
301	31	P	32	303	126*	1		2	115
305	A	K	B	304	120	3		4	123
		<u>SA</u> <u>EV</u>			124	5		6	119
101	2		3	301	127	7		8	128
		<u>XT1</u>			129	9			
301*	1	П	2	301			<u>XT5</u>		
303	3		4	304	1	1		2	5
305	5				3	3		4	2
	6	П	7	N	101	5		6	103
	7	П	8	N	N	7		8	7
	8	П	9	N	8	9		10	9
	9	П	10				<u>FU1</u>		
		<u>XT2</u>			2	2		4	1
115*	1								
101	2	П	3	101					
	3	П	4	101*					
106	5		6	107					
108	7		8	112					

Цирк. № подл. подл. и дата

21013-04 9

ТН 816-1-79.86 АDB-04

Лист  
2

Копировал Труликова Формат А4

Листов 4

№	Обозначение	Наименование	Кол.	Примеч.
9	FU2	Предохранитель ПРС-6 х 2П	1	
10	S9, FU	Щиток электропитания ЩИП-2М Трал-2А	1	9590 ТНЗ-13-81
11	SB3	КЕ-0М43 исп. 2 черных „Пук“	1	
12	SB4	КЕ-0М43 исп. 2 красных „Стол“	1	
13	HL2	Лампа зеленая	1	
14	HL3	Лампа красная	1	
15	HL1	Лампа молочная	1	
16	P	Переключатель РУП-2	1	423 ТНЗ-13-81
17	KV1, KV2, KV3, KV4	Реле РЛЧ2-364403	4	4207 ТНЗ-13-81
18	R1, R2	Резистор ПЭВ-10-1КОМ	2	42 ТНЗ-13-81
19		Блок БЗ-10	5	
20		Упор	2	
21		Рамка РПМ 66x26	7	
<u>Материалы</u>				
Листов ГОСТ 6323-79				
22		ПВ1 1,5 380/660	40 М	
23		ПВ3 1,5 380/660	20 М	
ТП 816-1-79.86 #0B-05				
Копировал Сарокина Формат А4				

10

Листов 4

№	Обозначение	Наименование	Кол.	Примеч.
		Документация		
	#0B-06	Таблица соединений		
	#0B-07	Таблица подключения		
		Стандартные изделия		
1		Щиток щита ЩШМ 1000x600x600x114 ПЭО ОСТ 36.13-76	1	
2		Резка РМ 600 ТКЗ-101-81	1	
3		Кронштейн К114 ТКЗ-106-81	1	
4		Кронштейн К51 ТКЗ-108-81	1	
5		Угольник УЗМ 600 ТКЗ-128-81	4	
6		Угольник УЗ 600 ТКЗ-128-81	1	
		Прочие изделия		
7	P1	Резистор РТ-3-У4	1	
8	S9 2	Переключатель ПП2-10/1/2	1	
21013-04 10				
ТП 816-1-79.86 #0B-05				
Копировал Сарокина Формат А4				

Листов 4

Исполнитель	Имя	Фамилия	Инициалы	В.И.	В.О.	В.Д.
Инженер	Тихонов	Владимир	В.И.			
Рис. 30	Борис	Игорь	Б.И.			
Начальник	Кутин	Виктор	В.И.			
Т.И.П.	Лезин	Игорь	И.И.			
Тех. контр.	Иванов	Владимир	В.И.			

Составитель для гарнитуры  
на 60 автомобилей с теп-  
лой стаянкой на 220 вольт

Статус: лист 5

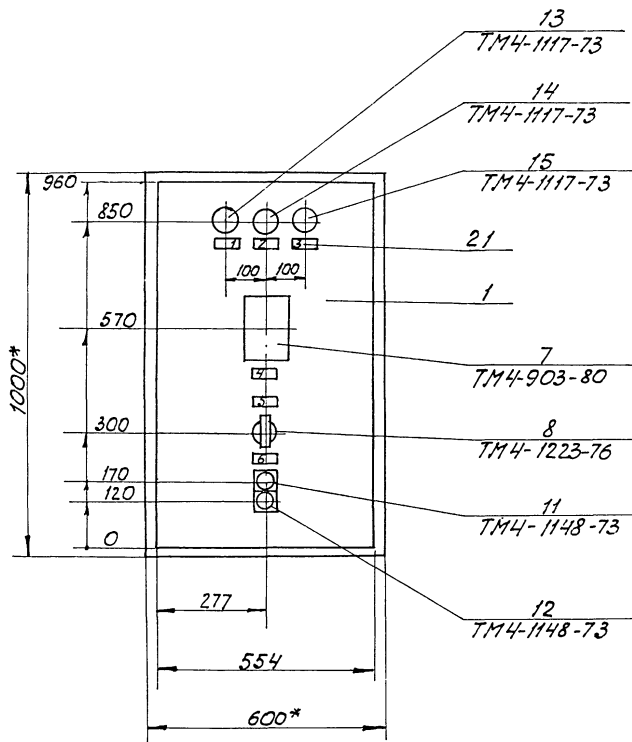
Р 1 5

Щит пультонный установка  
ЩП-1.  
Общий вид

ЩП-1  
Певыхизин  
2. Иваново

Копировал Сарокина

Формат А4



- \* Размеры для справок
- Покрытие - барилант 1 ОСТ 36.13-76
- На объект изготовить 1 щит

21013-04

11

ТЛ В16-1-79. 86 АОВ-05

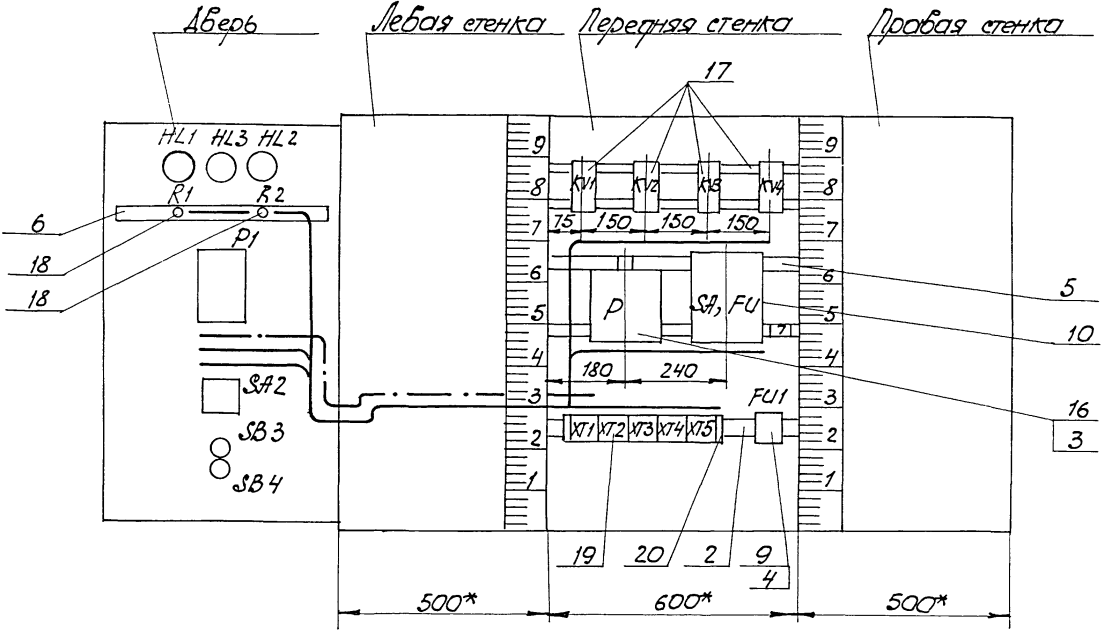
лист  
3

Копирова Сорокина

Формат А3

Вид на внутренние плоскости (развернуто)

Лист 4



\* Размеры для справок

21013-04

12

ТП 816-1-79.86 АОВ-05

Лист 4

Копировал Сорокина

Формат А3

Альбом 4

Пробод-ник	Откуда идет	Куда поступает	Данные пробода	Должен-чание
	Техническое	требования		
Таблица соединений, выполнена на основании схем АОВ-8, АОВ10, АОВ-12 альбома 3				
Передняя стенка				
101	СЯ, F1: 2	ХТ2: 2	}	
101	ХТ2: 3	КУ1: 13		
101	КУ1: 13	КУ1: 23	}	п
101	КУ1: 23	КУ2: 31		
101	КУ2: 31	КУ3: 13	}	п
101	КУ3: 13	КУ3: 23		
101	КУ3: 23	КУ4: 13	}	п
101	КУ4: 13	КУ4: 23		
103	КУ1: А	ХТ5: 6	}	
104	КУ1: 14	ХТ3: 10		
106	КУ2: А	ХТ2: 5	}	
107	КУ1: 24	ХТ2: 6		
108	КУ2: 32	ХТ2: 7	}	
108	ХТ2: 7	ХТ3: 2		

Иванен	Уланова	МШС	21.04.86	ТЛ 816-1-79.86 АОВ-06		
Кузнец	Богдан	МШС	21.04.86			
Пачаев	Сидоров	МШС	21.04.86			
Пачаев	Куленин	МШС	21.04.86			
С.П. Кескин	В.И. Кескин	МШС	21.04.86			
Н.Копра	Иванова	МШС	21.04.86			
Центральный пункт завода №60 автомобиль с тентом втяжкой на 2200 автомобилей				Прободы	Куст	Кустов
Центральный пункт завода №60 автомобиль с тентом втяжкой на 2200 автомобилей				р	1	5
Центральный пункт завода №60 автомобиль с тентом втяжкой на 2200 автомобилей				ЦУПЗ сельхозпром и Уланово		

Копировал Сорочкина      формат А4

Альбом 4

Надриси на табли и в рамках					
№ надриси	Текст надриси	Кол.	№ надриси	Текст надриси	Кол.
Рамка 66x26					
1	Вентилятор выключен	1			
2	Переключение колоридера	1			
3	Получие напряжения	1			
4	Регулятор температури	1			
5	Уборатель управление	1			
6	Обогрев салона	1			
7	~220В. Схема регулараванис				

Альбом 4

21013-04  
ТЛ 816-1-79.86      АОВ-05  
Копировал Сорочкина      формат А4

Глубина проборник	Откуда идет	Куда поступает	Данные пробора	Приме- чание
N	XТ1:8	KV1:8		
N	KV1:8	KV2:8		
N	KV2:8	KV3:8		
N	KV3:8	KV3:64		П
N	KV3:64	KV4:8		
N	KV4:8	KV4:64	ПВ1 1,5	П
N	XТ1:7	XТ3:1		
N	XТ3:1	XТ5:7		
N	XТ1:6	Р:3		
N	XТ1:9	XТ4:2		
Земля	Каркас ⚡	Решетка цеманоб- ки аппарата ⚡		

Глубина проборник	Откуда идет	Куда поступает	Данные пробора	Приме- чание
109	KV1:31	KV1:63		П
109	KV1:63	KV2:41		
109	KV2:41	XТ3:4		
110	KV1:64	Р:1		
110	KV1:64	XТ3:6		
110	Р:1	Р:8		П
111	Р:9	XТ3:8		
112	KV2:42	XТ2:8		
113	KV1:32	KV2:13		
114	KV2:14	XТ2:9		
119	KV1:74	XТ4:6		
120	KV4:31	XТ4:3		
121	KV4:32	KV3:А		
123	KV1:42	XТ4:4	ПВ1 1,5	
124	KV3:31	XТ4:5		
125	KV3:32	KV4:А		
126	KV1:73	KV1:41		П
126	KV1:73	XТ4:1		
127	KV3:14	KV4:14		
127	KV3:14	XТ4:7		
128	KV3:24	KV4:63		
128	KV4:63	XТ4:8		
129	KV3:63	KV4:24		
129	KV3:63	XТ4:9		
2	FU1:2	XТ5:4		
3	KV2:23	XТ5:3		
5	KV2:24	XТ5:2		
1	FU1:4	XТ5:1		

Объект: ЦОД № 1

Альбом 4

Проборник	Откуда идет	Куда поступает	Данные пробора	Примечание
200	P1:9	XT1:1	ПВЗ 1,5	измерит цели
201	P1:20	XT1:2		
202	P1:29	XT1:3		
Земля	Каркас $\perp$	Дверь $\perp$	ПВЗ 1,5	

Альбом 4

Проборник	Откуда идет	Куда поступает	Данные пробора	Примечание	
Дверь					
101	SA2:C1	XT2:4	ПВЗ 1,5		
101	SA2:C1	SA2:C2	ПВЗ 1,5	П	
101	SA2:C2	R1:1			
102	R1:2	HL1:1			
104	R2:1	XT3:10	ПВЗ 1,5		
105	R2:2	HL2:1	ПВЗ 1,5		
108	HL3:1	XT3:2	ПВЗ 1,5		
109	SA2:1Л1	XT3:5			
110	P1:5	XT3:7			
111	P1:13	XT3:9			
111	P1:13	P1:12			
112	P1:21	XT2:8			
114	P1:22	XT2:10			
115	SA2:2Л1	XT2:1			
115	XT2:1	XT4:10			
126	SA2:1Л2	XT4:1			
7	SB4:3	XT5:8	ПВЗ 1,5		
8	SB4:4	XT5:9			
8	SB4:4	SB3:1			ПВЗ 1,5
9	SB3:2	XT5:10			ПВЗ 1,5
N	HL1:2	XT1:9			ПВЗ 1,5
N	HL1:2	HL2:2			ПВЗ 1,5
N	HL2:2	HL3:2			ПВЗ 1,5
N	P1:16	XT1:10			ПВЗ 1,5

Альбом 4



Альбомы

Проводник	Вывод	Вид кон-такта	Вывод	Проводник
		KV4		
101*	13п	з	14	127
101	23п	з	24	129
120	31	Р	32	121
128*	63	3	164	N
125	A	K	П B	N*
		P		
110*	1п		9	111
110	8п		3	N
		KV1		
101	2			
		KV1		
		KV1		
200	1		2	201
202	3			
N	6	П	7	
N	7	П	8	
N	8	П	9	
N*	9	П	10	N
		KV2		
115*	1			
101	2	П	3	
101	3	П	4	101
106	5		6	107
108	7		8	112*

ТП 816-1-79.86 АОВ-07

Копировал Лукчева

Формат А4

Лист  
2

Проводник	Вывод	Вид кон-такта	Вывод	Проводник
114	9	П	10	114
		KV3		
N*	1			
108	2	П	3	108
109	4	П	5	109
110	6	П	7	110
111	8	П	9	111
104*	10			
		KV4		
126*	1		2	N
120	3		4	123
124	5		6	119
127	7		8	128
129	9		10	115
		KV5		
1	1		2	5
3	3		4	2
101	5		6	103
N	7			
7	8		9	8
9	10			
		KV1		
2	2		4	1

Альбомы

Проводник	Вывод	Вид кон-такта	Вывод	Проводник
Технические требования				
Таблица подключения выполнена на основании схем АОВ-8, АОВ-10-АОВ-12 альбом 3 и таблицы соединений АОВ-06				
Передняя стенка				
		KV1		
101*	13п	з	14	104
101*	23п	з	24	107
109	31п	Р	32	113
126	41	Р	42	123
109*	63	з	164	112
126*	73п	з	74	119
103	A	K	B	N*
		KV2		
113	13	з	14	114
3	23	з	24	5

21013-04

16

ТП 816-1-79.86 АОВ-07

Шиб. листов, Плат. и дата

Ушенин	Ушенин	Ушенин	Ушенин
Рук. зр.	Бывдин	Ушенин	Ушенин
Гласен	Сидоров	Ушенин	Ушенин
Николаев	Куткин	Ушенин	Ушенин
ГПТ	Лавкин	Ушенин	Ушенин
Никоноров	Антончиков	Ушенин	Ушенин

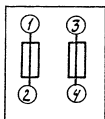
Проектирование для гаража на 60 автомобилей с тепловой стеной на 22 автомобиля

Страна Лист Листов  
Р 1 4  
ЦУТЭПсельхозпром  
2. Уланово

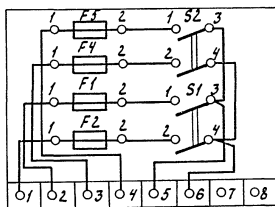
Копировал Лукчева

Формат А4

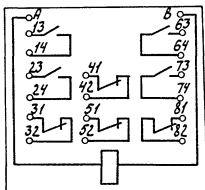
ноз.9  
FU2



ноз.10  
SA, FU



KY1-KY4, KV



ТП В16-1-79.86 А08-07

Лист  
4

Проводник	Вывод	Вид кон-такта	Вывод	Проводник
		АВЕРЬ		
		HL1		
102	1		2	N*
		HL3		
108	1		2	N
		HL2		
105	1		2	N*
		R1		
101	1		2	102
		R2		
104	1		2	105
		P1		
110	5		16	N
111*	13П		2.2	114
111	12П		2.1	112
200	9		2.0	201
202	29			
		SA2		
101*	C1П		1.11	109
			2.11	115
101*	C2П		1.12	126

Проводник	Вывод	Вид кон-такта	Вывод	Проводник
		SB3		
8	1		2	9
		SB1		
7	3		4	8*

21 013-04

ТП В16-1-79.86 А08-07

Лист  
3

Ильин

Позиция	Наименование и техническая характеристика оборудования и материалов Завод-изготовитель (для импортного оборудования - страна, фирма)	Тип, марка оборудования наименование документа и № опрессовочного листа	Единица измерения Наименование	Код	Код завода-изготовителя	Код оборудования/материала	Цена единицы, руб.	Количество	Масса единицы оборудования, кг
1	2	3	4	5	6	7	8	9	10
	<u>Щиты</u>								
1	Щит управления приточной системой П1 состоящей из щита шкафового малогабаритного ЩШМ 1000х600х500 4ХЛ41Р30 ОСТ 36.13-76	АОВ-05	компл					1	
2	Щит управления приточной системой П2, состоящей из щита шкафового малогабаритного ЩШМ 1000х600х350 4ХЛ41Р30 ОСТ 36.13-76	АОВ-02	компл					1	

21013-04 18

Ильин			

Ильин

Ст.техн.	Шорохов	ЩШМ	№ 10/82
Инж.пр.	Будин	ЩШМ	№ 10/82
Инж.спец.	Шорохов	ЩШМ	№ 10/82
Нач.отд.	Куткин	ЩШМ	№ 10/82
Инж.	Глезын	ЩШМ	№ 10/82
Н.контр.	Иванова	ЩШМ	№ 10/82

ТП 816-1-79.86 АОВ.СО2

Спецификация щитов

Итого листов	Итого
5	7
1	2

ЦУЛЭП сельхозпром  
г. Ульяново

Копырова Серакина

Формат А3

Наименование

Позиция	Наименование и техническая характеристика оборудования и материалов Завод-изготовитель (для импортного оборудования- страна, фирма)	Тип, марка оборудования "Обозначение документа и № опросного листа"	Единица измерения		Код завода изготовителя	Код оборудования, материала	Цена единицы, тыс. руб.	Количество	Масса единицы оборудования, кг
			Наименование	Код					
1	2	3	4	5	6	7	8	9	10
	<u>Аппаратура и приборы, поставляемые комплектно со щитом</u>								
1	Кнопка управления, исполнение 2, черный, "Пуск"	KE-01143	шт					2	
2	Кнопка управления, исполнение 2, красный, "Стоп"	KE-01143	шт					2	
3	Переключатель пакетный	ПП2-10/н2	шт					2	
4	Щиток электропитания Iпл.=2А	ЭЩП-2М	шт					2	
5	Арматура сигнальная	АС-220							
	Линза зеленая		шт					2	
	Линза красная		шт					2	
	Линза молочная		шт					3	
	Лампа	Ц215-225-10	шт					7	
6	Прерыватель регулируемый импульсный	РИП-2	шт					1	
7	Реле промежуточное	РПЧ2-364403	шт					9	
8	Резистор эмалированный влагостойкий 10Вт, 1кОм	ПЭВ-10-1кОм	шт					5	

Привязан			
Шиф. №			

21013-04

ТП 816-1-79.86

АОВ.СО2

ЦЕНТРАЛЬНЫЙ ИНСТИТУТ ТИПОВОГО ПРОЕКТИРОВАНИЯ  
ГОССТРОЯ СССР  
КИЕВСКИЙ ОИПИАП  
г. Киев-87 ул. Энгельса Петра № 12

57/23  
Заказ № 3501 Инв. № 21013-04 Тираж 850  
Сдано в печать 1979 г. Цена 0.80