

ТИПОВОЕ ПРОЕКТНОЕ
РЕШЕНИЕ
400-0-6

ОДНОЭТАЖНЫЕ ПРОИЗВОДСТВЕННЫЕ ЗДАНИЯ
МНОГОЦЕЛЕВОГО НАЗНАЧЕНИЯ
ИЗ ЛЕГКИХ МЕТАЛЛИЧЕСКИХ КОНСТРУКЦИИ

выпуск 4

ЗДАНИЕ С КОНСТРУКЦИЕЙ ПОКРЫТИЯ ТИПА „ЦНИИСК”
РАЗМЕРЫ В ПЛАНЕ 121 × 168 м , ВЫСОТА 10,80м ,
С МОСТОВЫМИ КРАНАМИ

АЛЬБОМ 2. РАБОЧИЕ ЧЕРТЕЖИ

15520 – 02
ЦЕНА 1-20

ТИПОВОЕ ПРОЕКТНОЕ
РЕШЕНИЕ
400-0-6

ОДНОЭТАЖНЫЕ ПРОИЗВОДСТВЕННЫЕ ЗДАНИЯ
МНОГОЦЕЛЕВОГО НАЗНАЧЕНИЯ
ИЗ ЛЕГКИХ МЕТАЛЛИЧЕСКИХ КОНСТРУКЦИИ

выпуск 4

ЗДАНИЕ С КОНСТРУКЦИЕЙ ПОКРЫТИЯ ТИПА „ЦНИИСК”
РАЗМЕРЫ В ПЛАНЕ 121×108 м, ВЫСОТА 10,80 м,
С МОСТОВЫМИ КРАНАМИ

Альбом 2. РАБОЧИЕ ЧЕРТЕЖИ

СОСТАВ ПРОЕКТА

Альбом 1. ОБЩАЯ ПОЯСНИТЕЛЬНАЯ ЗАПИСКА. РАСЧЕТ.
СТОИМОСТИ КОМПЛЕКТНОЙ ПОСТАВКИ.

Альбом 2. РАБОЧИЕ ЧЕРТЕЖИ.

РАЗРАБОТАН
ЦНИИПРОМЗДАНИЙ
ГОССТРОЯ СССР

ОДОБРЕН
ОТДЕЛОМ ТИПОВОГО ПРОЕКТИРОВАНИЯ
ГОССТРОЯ СССР
ПИСЬМО № 2/2-302 ОТ 21.12.1977Г.
ВВЕДЕН В ДЕЙСТВИЕ ЦНИИПРОМЗДАНИЙ
ПРИКАЗ № 42 ОТ 30.08.1978Г.

ЗАМ. ДИРЕКТОРА ИНСТИТУТА  Н. Н. КИМ 20.2.78
ГЛАВНЫЙ ИНЖЕНЕР ИНСТИТУТА  Н. А. ПЕТРОВ
ГЛАВНЫЙ АРХИТЕКТОР ПРОЕКТА  М. Г. СКВОРЦОВА

Содержание

Наименование	Лист	Стр.
Ведомость чертежей основного комплекта.		
Ведомость примененных и ссылочных документов	1	3
Общие данные. Сводная спецификация.		
Общие указания.	2	4
Ведомость элементов крепления фасонных элементов и дополнительных материалов.	3	5
План на атм. 0.000	4	6
Разрезы 1-1, 2-2. План кровли.	5	7
Маркировочные схемы панелей стен и заполнения оконных проемов. Фасады 1-15; 15-1.		
А-Ж; Ж-А. Маркировочные схемы элементов стальных конструкций стен 1-15; 15-1, А-Ж; Ж-А.	6	8
Маркировочная схема структурных плит покрытия.		
Разрезы 1-1, 2-2. Маркировочная схема опор.	7	9
Маркировочная схема колонн, подкрановых балок, тормозных ферм, тормозных балок.	8	10
Разрезы 1-1, 3-3 по маркировочной схеме колонн, подкрановых балок, тормозных ферм, тормозных балок.	9	11
Маркировочная схема стальных профилированных листов покрытия.	10	12

Наименование	Лист	Стр.
Фрагменты фасада ЦМ 10/8-1, -2. Ведомость элементов крепления, фасонных элементов и дополнительных материалов на фрагмент фасада.	11	13
Фрагменты фасада ЦМ 10/8-3-4-5. Ведомость элементов крепления, фасонных элементов и дополнительных материалов на фрагмент фасада.	12	14
Фрагмент фасада ЦМ 10/8-6. Ведомость элементов крепления, фасонных элементов и дополнительных материалов на фрагмент фасада.	13	15
Фрагмент фасада ЦМ 10/8-7. Ведомость элементов крепления, фасонных элементов и дополнительных материалов на фрагмент фасада.	14	16
Фрагмент фасада ЦМ 10/8-8. Ведомость элементов крепления, фасонных элементов и дополнительных материалов на фрагмент фасада.	15	17
Фрагмент фасада ЦМ 10/8-9. Ведомость элементов крепления, фасонных элементов и дополнительных материалов на фрагмент фасада.	16	18

Ведомость чертежей основного комплекта

Ведомость примененных и ссылочных документов

Лист	Наименование	Примечание
1	Общие данные: ведомость чертежей основного комплекта, ведомость примененных и ссылочных документов	
2	Общие данные: свободная спецификация, общие указания	
3	Ведомость элементов крепления фасонных элементов и дополнительных материалов	
4	План на отм. 0.000.	
5	Разрез 1-1, 2-2. План кровли.	
6	Маркировочные схемы панелей стен и заполнения оконных проемов. Фасады 1-15, 15-1, 1-Ж, Ж-1. Маркировочные схемы элементов стальных конструкций стен 1-15, 15-1, 1-Ж, Ж-1.	
7	Маркировочная схема откусываемых плит покрытия. Разрезы 1-1, 2-2. Маркировочная схема опор	
8	Маркировочная схема колонн, подкрановых балок, тормозных ферм, тормозных балок.	
9	Разрезы 1-1-3-3 по маркировочной схеме колонн, подкрановых балок, тормозных ферм, тормозных балок.	
10	Маркировочная схема стальных профилированных листов покрытия.	
11	Фрагмент фасада ЦМ 108-1-2. Ведомость элементов крепления.	
12	Фрагмент фасада ЦМ 108-3-4,6	То же
13	Фрагмент фасада ЦМ 108-5	То же
14	Фрагмент фасада ЦМ 108-7	То же
15	Фрагмент фасада ЦМ 108-8	То же
16	Фрагмент фасада 108-9	То же

Обозначение	Наименование	Примечание
ГОСТ 16824-89	Двери деревянные для зданий промышленных предприятий.	
Серия 400-0-2	Унифицированные одноэтажные промышленные здания (секции) из легких металлических конструкций.	
Вып. 5	Конструктивные и архитектурно-планировочные решения зданий со структурными блоками покрытия из прокатных стальных профилей/типа ЦНИИСК. Материалы для проектирования.	
Серия 2.420-5	Типовые детали каркасов унифицированных одноэтажных промышленных зданий (секций) смешанной конструкции.	
Вып. 3		
Серия 2.460-11	Типовые детали покрытий унифицированных одноэтажных промышленных зданий (секций) из легких металлических конструкций, для зданий со структурными блоками покрытия из прокатных профилей/типа ЦНИИСК/Рабочие чертежи.	
Дополнение N1		
Серия 2.460-12	Типовые детали кровель унифицированных одноэтажных промышленных зданий (секций) из легких металлических конструкций.	
Рабочие чертежи.		
Серия 1.460-6	Структурные конструкции покрытий одноэтажных производственных зданий пролетом 18 и 24 м из прокатных профилей типа ЦНИИСК*	ЦНИИПромзданий и ЦНИИСК
Рабочие чертежи КМ.		
Шифр 351/27	Колонны стальные для зданий со структурными конструкциями	ГИПРО СЛК

Обозначение	Наименование	Примечание
Шифр 351/27	из прокатных профилей. Рабочие чертежи КМД.	ГИПРО СЛК
Шифр 351/28	Стяжки фазверха стальные для зданий со структурными конструкциями из прокатных профилей. Рабочие чертежи КМД.	
Серия 1.427-1	Стальной фазверх для одноэтажных зданий со структурными конструкциями из прокатных профилей при металлических и железобетонных стенах. Рабочие чертежи КМ.	
Шифр 387У	Стальные колонны одноэтажных зданий с легкими структурными конструкциями из прокатных профилей	Укрпроектинститут
Серия 1.426	Чертежи КМ	
Вып. 1	Стальные подкрановые балки	
	Разрезные подкрановые балки пролетом 18 и 24 м под мастовые электрические краны общего назначения грузоподъемностью до 50 т.	
Шифр 773-74	Металлические стены одноэтажных производственных зданий из трехслойных панелей.	ЦНИИПромзданий
Вып. 0,1,2,3,4		
Серия 1.438-9	Окна стальные для производственных зданий из легких металлических конструкций.	
Вып. 0,1,3		
Серия 1.435-11	Ворота подъемно-поворотные с автоматическим управлением.	
Вып. 1	Рабочие чертежи	
Серия 1.464-10	Фонари зенитные для производственных зданий из легких металлических конструкций.	
Вып. 0,1,2		

Типовое проектное решение разработано в соответствии с действующими нормами и правилами и предусматривает мероприятия обеспечивающие взрывную, взрывопожарную и пожарную безопасность при эксплуатации здания.
 Главный архитектор проекта. *С. С. С.* (Исх. № 10/1)

Типовое проектное решение 400-0-6
 Вып. 4

Одноэтажные производственные здания многоэтажного назначения из легких металлических конструкций

Здание с конструкцией покрытия типа ЦНИИСК*
 Размеры в плане 12,1 x 16,8 м.
 Высота от 1-го этажа до мастовых кранов 10,0 м.

Ведомость чертежей основного комплекта.
 Ведомость примененных и ссылочных документов

Исполн.	Лист	Листов
Р	1	16

ЦНИИПРОМЗДАНИЙ
 г. Москва
 15520-02 4

Сводная спецификация

Общие указания

Марка	Обозначение	Наименование	Кол-во	Примечание
Деревянные изделия				
Д 59	ГОСТ 14624-69	Двери деревянные для зданий промышленных предприятий	4	
Металлические изделия				
С24-330	Серия 1460-6	Структурные блоки покрытия	40	7.985
С24-330-2	"	"	20	7.985
С24-330-3	"	"	10	7.985
ККЦ108МПЗ	351/27.055	Колонны крайние	36	2.204
ККЦ108МЗ-1	"	"	4	2.204
ККЦ108МЗ-2	"	"	4	2.204
ККЦ108МЗ-3	"	"	8	2.204
ККЦ108МЗ-4	"	"	8	2.204
ККЦ108МЗ-5	351/27.097	Колонны средние	24	2.375
ККЦ108МЗ-6	"	"	12	2.432
ККЦ108МЗ-7	"	"	6	2.585
СВЦ108КМ	351/27.316	Вертикальные связи	4	2.088
СВЦ108СМ	351/27.522	"	3	1.633
КВЦ108	351/27.524	Подкрановые связи	14	0.442
Б12-4	Серия 1.426-1	Подкрановые балки	140	1.975
ТФ12-1	"	Тормозные фермы	22	0.505
ТФ12-4	"	"	22	0.640
ТФ12-6	"	"	33	0.420
Т12С-1	"	Тормозные балки	6	1.015
Т12С-2	"	"	6	1.160
Т12С-3	"	"	9	1.140
У-1	"	Упоры	20	
КР-70	ГОСТ 4124-62*	Рельсы	1.630 п.м	
СФЦ108КЧ	351/28.011	Стойки продольного фахверка	28	0.316
СФЦ108МТКУ	"	Стойки торцевого фахверка	10	0.454
СФЦ108МТКУ	"	"	20	0.451
С5	Шифр 773-74	Торцевая стойка среднего ряда	10	0.226
У-5	"	Угловые стойки фахверка	2	0.225
У-5а	"	"	2	0.225
НК-2	"	Носадки	36	0.012
Д 3	"	Элемент крепления	10	0.004
Д 5	"	"	16	0.002

Марка	Обозначение	Наименование	Кол-во	Примечание
К-1	Шифр 773-74 Вып.1	Консоли	156	0.005
К-2	"	"	84	0.008
УК-1	"	"	12	0.004
УК-2	"	"	12	0.004
УК-3	Шифр 773-74 Вып.1	Консоли	4	0.004
УК-4	"	"	4	0.004
РВ-1-1	"	Ригели стыковые	88	0.092
РВ-2-1	"	"	8	0.096
РР-1-2	"	Ригели рядовые	192	0.050
РР-2-2	"	"	16	0.052
РВ-1-2	"	Ригели опорные	72	0.098
РВ-2-2	"	"	8	0.100
РЧ-1	"	Ригели цокольные	58	0.043
РЧ-3	"	"	4	0.045
РЧ-3а	Шифр 773-74 Вып.1	Ригели цокольные	4	0.045
СВР10-33	Шифр 773-74 Вып.0	Панель рядовая	578	0.045
СВ0-10-8В	"	"	482	0.093
СВ0-10-24	"	"	2	0.008
СВ0-10-55	"	"	4	0.015
СВ0-10-57	"	"	4	0.017
СВ0-10-58	"	"	4	0.018
СВ0-10-59	"	"	4	0.019
СВ0-10-60	"	"	4	0.020
24МФН-1	Серия 1436-9	Оконные переплеты	96	0.132
3 ПТГ-1	"	"	16	0.114
3 ПТФ-3	"	"	16	0.144
ВВЗ-3Б3В	Серия 1435-11	Ворота подъемно-поворотные	10	1.153
Л-1	7434-5831-71	Листы стального профили	1812	0.102
Л-2	"	Ванного настила маркиров	288	0.025
Л-3	"	"	288	0.051
П03.2	Серия 2.460-11	Стальные изд. поз. 2	840 п.м	0.007
П03.5	Дополнение N1	Стальные изд. поз. 5	188 п.м	0.004
П03.6	"	Стальные изд. поз. 6	840 п.м	0.002
П03.8	"	Стальные изд. поз. 8	840 п.м	0.002
П03.9	"	Стальные изд. поз. 9	1331 п.м	0.001
П03.1	Серия 2.460-12	Вкладыши	240 п.м	0.002
Ф1-3-3	Серия 1.464-10 Вып.01	Фонари зенитные	96	0.638

Универсальное одноэтажное отапливаемое производственное здание запроектировано с применением легких металлических конструкций:

- стальных колонн и связей по колоннам;
- структурных конструкций покрытия размером 24x12, типа ЦНИИСК;
- стального профилированного настила;
- трехслойных стеновых панелей.

Здание пятипролетное, в каждом пролете предусматриваются мостовые краны грузоподъемностью - 10 т.с со средним режимом работы. Класс сварочный - III.

Здание запроектировано с учетом размещения в нем производственных помещений в нормальном температурно-влажностном режиме. t - 18°С, относительная влажность - не выше 60°.

Категория производств по пожарной опасности - "В", "Г" и "Д".

Конструкции несущего каркаса по группе возгораемости строительных материалов и конструкций приняты негорящими с пределом огнестойкости 0,25 ч; а конструкции покрытия стен - труднгорящими (вариант сочетания "А" по инструкции СН 454-76).

При привязке проекта на конкретной площадке расстояние между зданиями и сооружениями здания из легких, металлических конструкций следует принимать, как для зданий III степени огнестойкости, а при определении расхода воды на наружное и внутреннее пожаротушение - как для зданий II степени огнестойкости.

Здание запроектировано применительно к следующим условиям строительства:

- расчетной зимней температуре - не ниже -31°С;
- весу снегового покрова - по III району;
- скоростному напору ветра - по II району;
- сейсмичности - не более 6 баллов.

Монтаж конструкций должен выполняться в соответствии с проектом производства монтажных работ и главой СНиП III-1; "Организация строительства".

При этом следует учитывать требования СНиП III-18-75 "Металлические конструкции. Правила изготовления и приемки" и "Указания по монтажу конструкций одноэтажных промышленных зданий со структурным покрытием из прокатных профилей (шифр 21175 ЭМ-1)", разработанных институтом Прометальконструкция.

Типовое проектное решение 400-0-6 Вып.4				
Одноэтажные производственные здания многоцелевого назначения из легких металлических конструкций				
Нач. отд.	П.И.И.	П.И.И.	П.И.И.	П.И.И.
Рук. темой	П.И.И.	П.И.И.	П.И.И.	П.И.И.
Вп. арх.	П.И.И.	П.И.И.	П.И.И.	П.И.И.
Вп. инж.	П.И.И.	П.И.И.	П.И.И.	П.И.И.
Здание с конструкцией покрытия типа Ч.И.И.С. Размер в плане 121x168 м. Высота 10,80 м.			Лист	Лист
Общие данные. Сводная спецификация.			1	2
Общие указания			ЦНИИПРОМЗАДАНИЙ г. Москва	

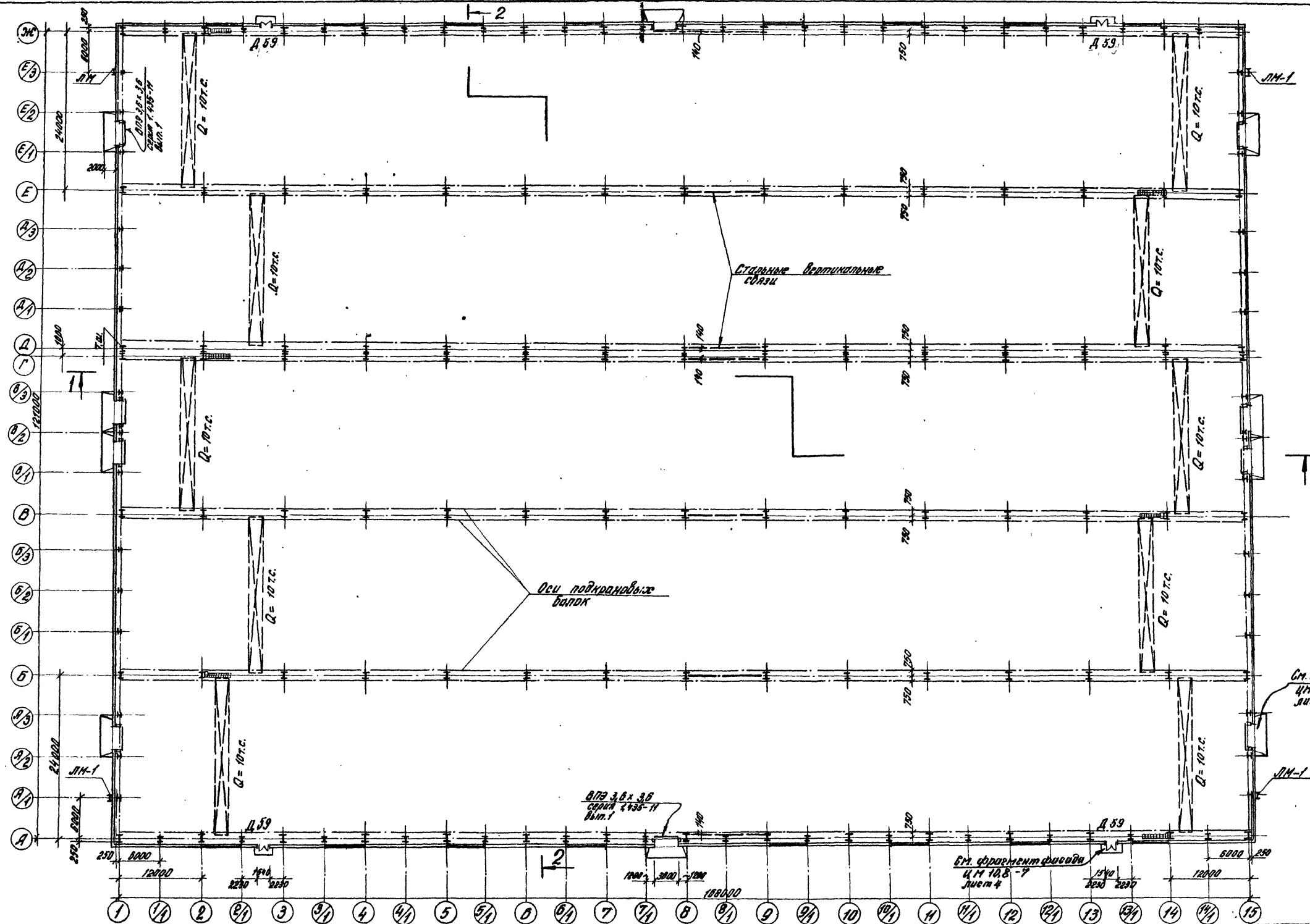
В графе "примечание" дан справочный вес одного изделия или 1п.м в тоннах. Вес трехслойных панелей дан в тоннах, в числителе - металл, в знаменателе - утеплитель.

Инж. И.И.И.

Марка	Обозначение	Наименование	Кол-во	Примечание	Марка	Обозначение	Наименование	Кол-во	Примечание
Стеновые фасонные крепежные элементы					Стандартные изделия				
Д-9	Шифр 773-74, Вып. 2	Элементы крепления	8			Гайка М6.502 ГОСТ 5915-70		844	
Д-10	"	"	584			Шпираль 2,44x202 ГОСТ 1145-70		19820	
Д-11	"	"	1160			Шайба 6 ГОСТ 11371-68		844	
Д-12	"	"	368		ТУ 34-5815-70	Самонарезающий болт М6x25		844	
Д-13	"	"	968			Болт М6x25,36,06 ГОСТ 7798-70		1288	
Д-14	"	"	1160			Шпираль 2,83x15,2 ГОСТ 1145-70*		640	
СК-1	"	"	736		М2	Шифр 773-74 Вып. 1	Болт М8x80,36,02	1160	
Н-1	"	"	384		М7	"	Болт М10x80,36,02 ГОСТ 10239-63	4480	
Н-2	"	"	320		М9	"	Болт М10x80,36,02 ГОСТ 10239-63	1936	
Н-3	"	"	64		М11	"	Гайка М10,5,02 ГОСТ 5915-70	1160	
В-1	"	"	344		М12	"	Гайка М10,5,02 ГОСТ 5915-70	6354	
1	Шифр 773-74, Вып. 3	Фасонные элементы	5408	п.м	М14	"	Шайба 8 ГОСТ 11371-68	1160	
4	"	"	4,8	п.м	М15	"	Шайба 10 ГОСТ 11371-68	4250	
6	"	"	558	п.м	М18	"	Шайба прижимная 16 ГОСТ 6402-70	2185	
17	"	"	482	п.м	Фасонные профили				
20	"	"	5428	п.м		Профиль М7 С=5000 ГОСТ 1611-73	18	п.м	
25	"	"	3880	"		Профиль М7 С=1880 ГОСТ 154-73	624	п.м	
26	"	"	2412	п.м		-80x2 С=140	24		
27	"	"	2208	п.м		-50x5 С=50 ГОСТ 19772-74	40		
28	"	"	1928	п.м		-180x3 ГОСТ 103-57*	9,6	п.м	
29	"	"	1058	п.м		-100x8 С=130 ГОСТ 103-57*	24		
31	"	"	2208	п.м		ГНЛ 63x45x3 ГОСТ 19772-74	26	п.м	
33	"	"	320	"		ГНЛ 100x80x5 ГОСТ 19772-74	48	п.м	
8	"	"	192	п.м		ГНЛ 100x125x5 ГОСТ 19772-74	39	п.м	
1	Шифр 773-74 Вып. 4	"	58	"		ГНЛ 125x80x7, С=200 ГОСТ 8-10-72	30		
8	"	"	912	п.м	Дополнительные материалы				
33	"	"	64	п.м	ТУ 5М-1	ТУ 5-05-113-91	Эластичный пенополиуретон	3,5	м ³
33 Б	"	"	20	"		ТУ 58-005-204-74	Губчатая резина 8-3 шир.30	3881	п.м
33 Г	"	"	8	"			Антистатический барьер Брус	5,80	м ³
34	"	"	7,8	п.м			Мастика УНБ-50 ГОСТ 14781-69	340	д.м ³
36	"	"	430	п.м		ГОСТ 10174-72	Пенополиуретановые прокладки	10724	п.м

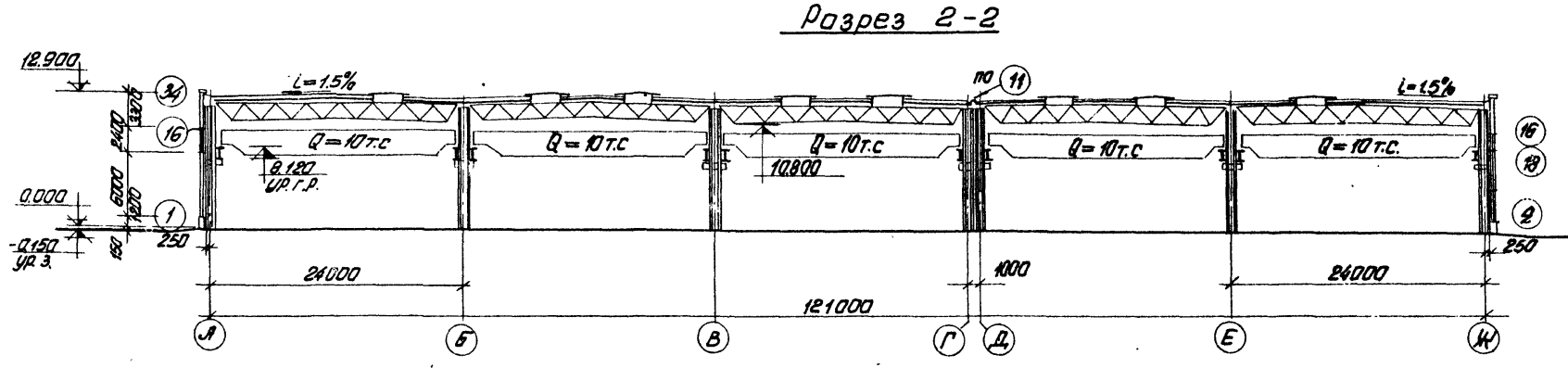
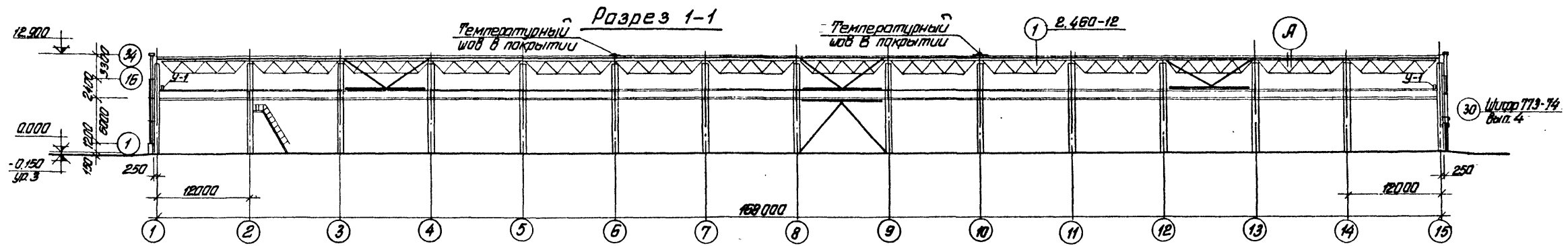
Типовое проектное решение 400-0-6						
Вып. 4						
Обозначение производственных зданий многоэтажного назначения из легких металлических конструкций						
Исполн.	Проектант	Разработчик	Составитель	Литера	Лист	Листов
Ин.отд.	Проект. ин-т	Ин.отд.	Ин.отд.	Р	3	
Ин.отд.	Ин.отд.	Ин.отд.	Ин.отд.			
Этажи с конструктивной отделкой ЦНИИСК				Ведомость элементов крепления, фасонных элементов и дополнительных материалов		
Размеры в плане 121x168 Высота 10,0м				ЦНИИПРОМЗДАНИЙ г. Москва		

Ин.отд. Проект. ин-т



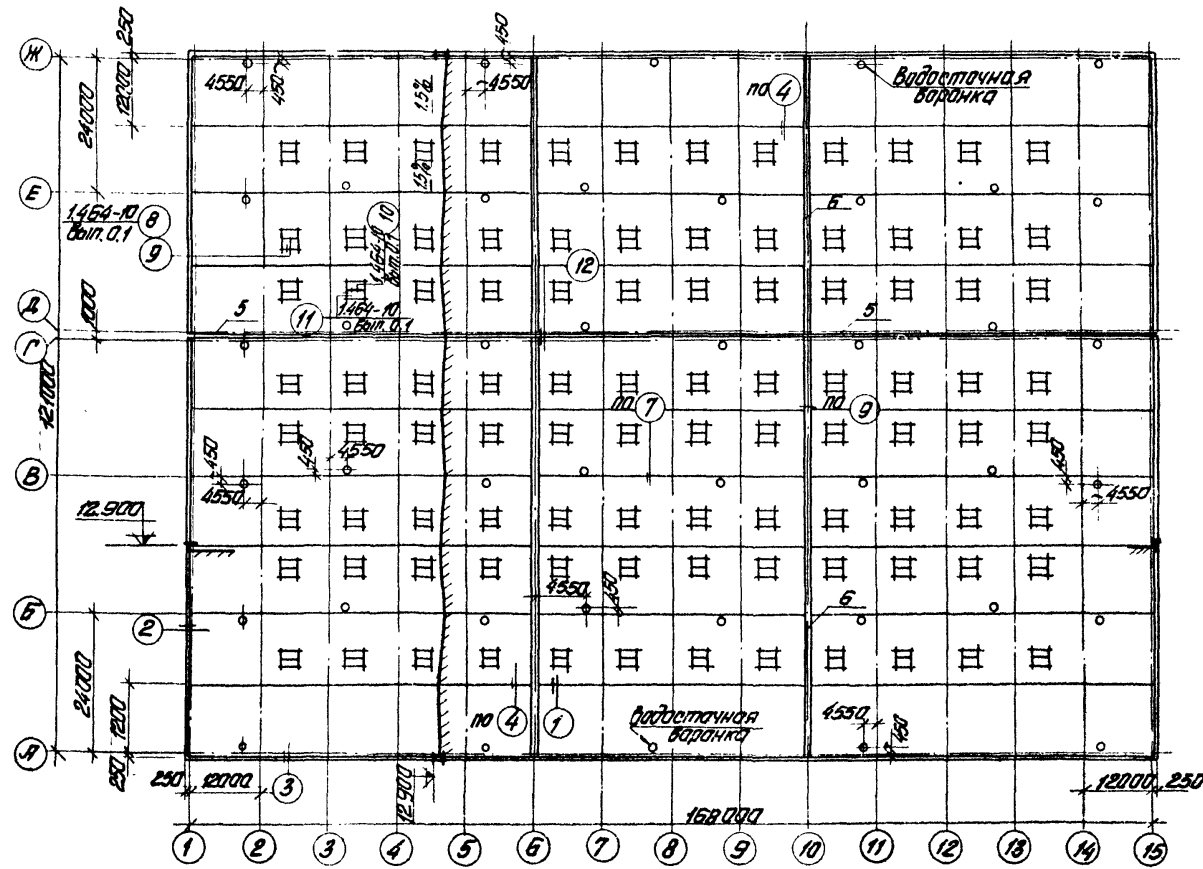
Лист № 6

		Типовое проектное решение 400-0-6 Вып. 4		
		Применяемые производственные здания многоцелевого назначения из легких металлических конструкций		
Исполн.	Горюнов		Лист	Лист
Провер.	Сидорова		Р	4
Ст. арх.	Тютюнькина			
		План на отм. 0.000	ЦИНИПРОМЗДАНИЙ Москва	



Экструдированный слой пенополистирольных плит (ГОСТ 8268-74) толщиной 22 мм
 в антисептированной битумной мастике - 22 мм
 теплоизоляционный ковер - 4 слоя гидроида марок РКМ-350Б, РКМ-350В (ГОСТ 10923-76) на антисептированной битумной мастике
 утеплитель - пенополистирольные плиты (ГОСТ 8268-74) вида ПСБ-С марки 40
 пароизоляция - слой гидроида марок РКМ-350Б, РКМ-350В (ГОСТ 10923-76) на антисептированной битумной мастике
 стальной профилированный настил ИВ60-7-82-09

План кровли

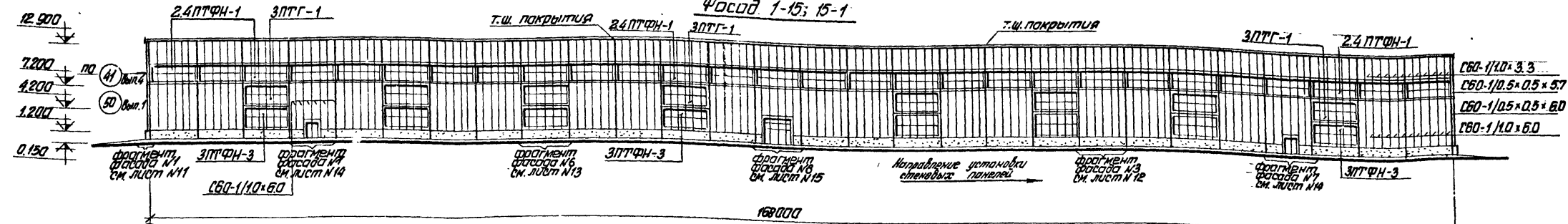


Цели, замаркированные на разрезах 1-1; 2-2, разработаны в серии шифр 773-74, вып. 3.
 Все детали кровли, кроме оговоренных, разработаны в серии 2.460-12.

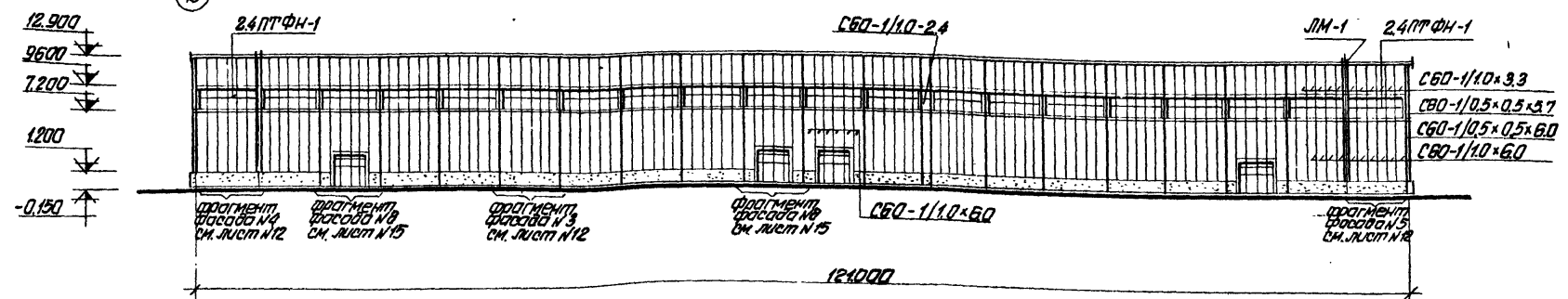
Типовое проектное решение 400-0-6			
Вып. 4			
Одноэтажные производственные здания многоцелевого назначения из легких металлических конструкций			
Здание с конструкцией покр. Литва Литва Литва			
Рук. отв. Прошков	ЦНИИОС	р	5
Рук. техн. Скворцов	ЦНИИОС	Размеры в плане 121 x 168 м	
Ст. арх. Чумаков	ЦНИИОС	Высота 10,80 м с учетом кровли	
Разрез 1-1; 2-2 План кровли			ЦНИИПРОМЗДАНИИ г. Москва

Маркировочные схемы панелей стен и заполнения оконных проемов

Фасад 1-15; 15-1

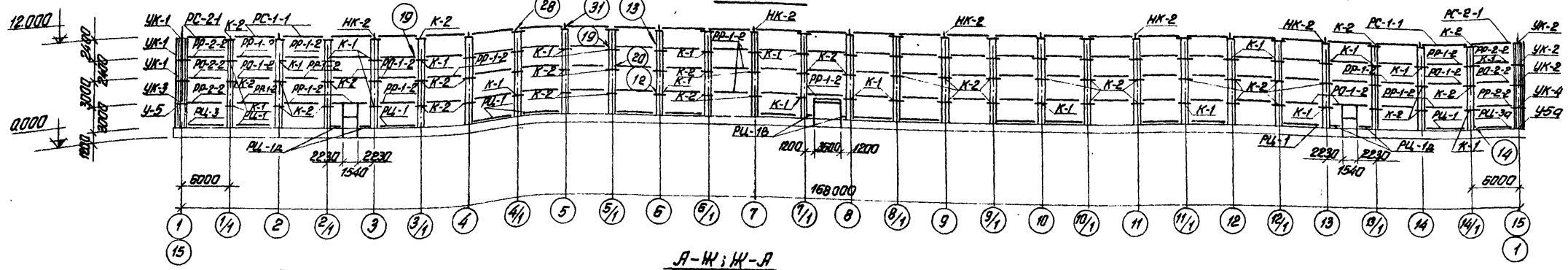


Фасад А-Ж; Ж-А

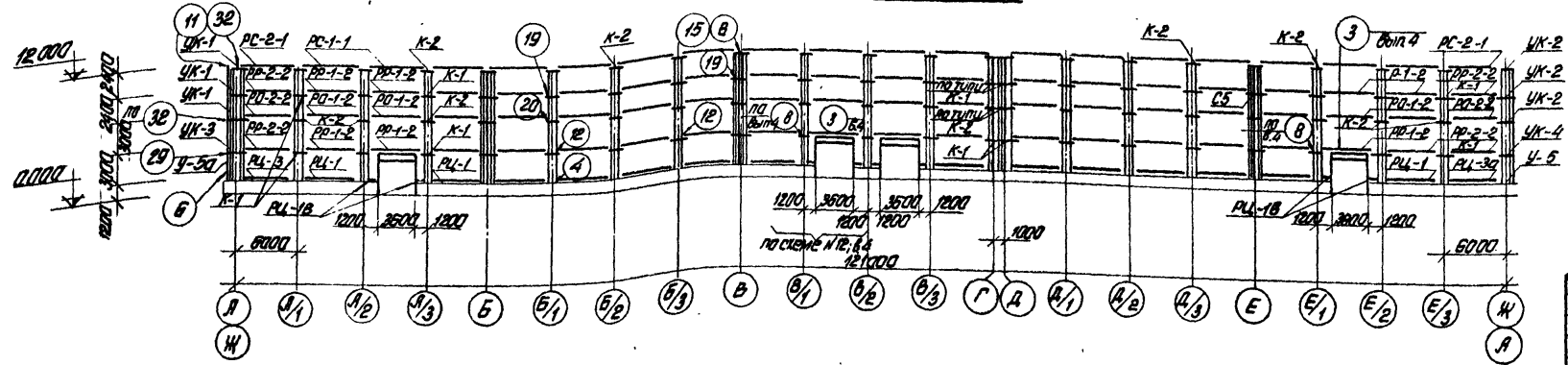


Маркировочные схемы элементов стальных конструкций стен

1-15; 15-1



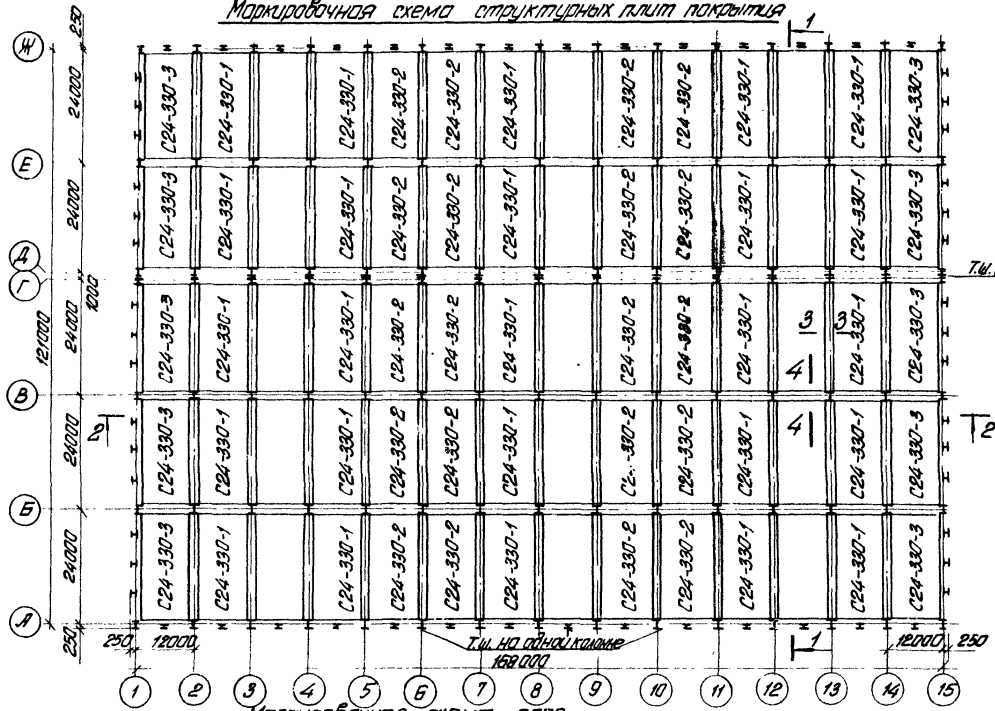
А-Ж; Ж-А



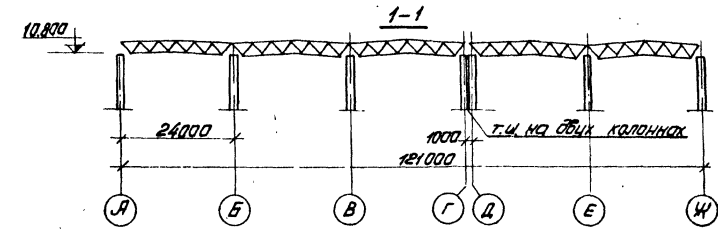
Узлы, замаркированные на данном листе, разработаны в серии шифр 773-74, вып. 1 (кроме оговоренных), фрагменты фасадов см. листы 11-16. Металлические отены из трехслойных панелей разработаны в серии шифр 773-74, вып. 0.12

Типовое проектное решение 400-0-6					
Вып. 4					
Изматожные производственные здания многоцелевого назначения из легких металлических конструкций					
Здание с конструкцией покрытия типа ЦИЦИСК					
Размеры в плане 121,158м					
Высота 10,80м с металлокаркасом					
Маркировочные элементы панелей стен и заполнения оконных проемов фасадов 1-15; 15-1; А-Ж; Ж-А					
элементов стальной конструкции стен 1-15; 15-1; А-Ж; Ж-А					
Рук. автор	Ториков	В.И.	Литер	Лист	Листов
Рук. техн.	Соболева	В.Л.	Р	6	
Ст. арх.	Тумановский	С.И.	ЦИЦПРОМЗАНИИ г. Москва		

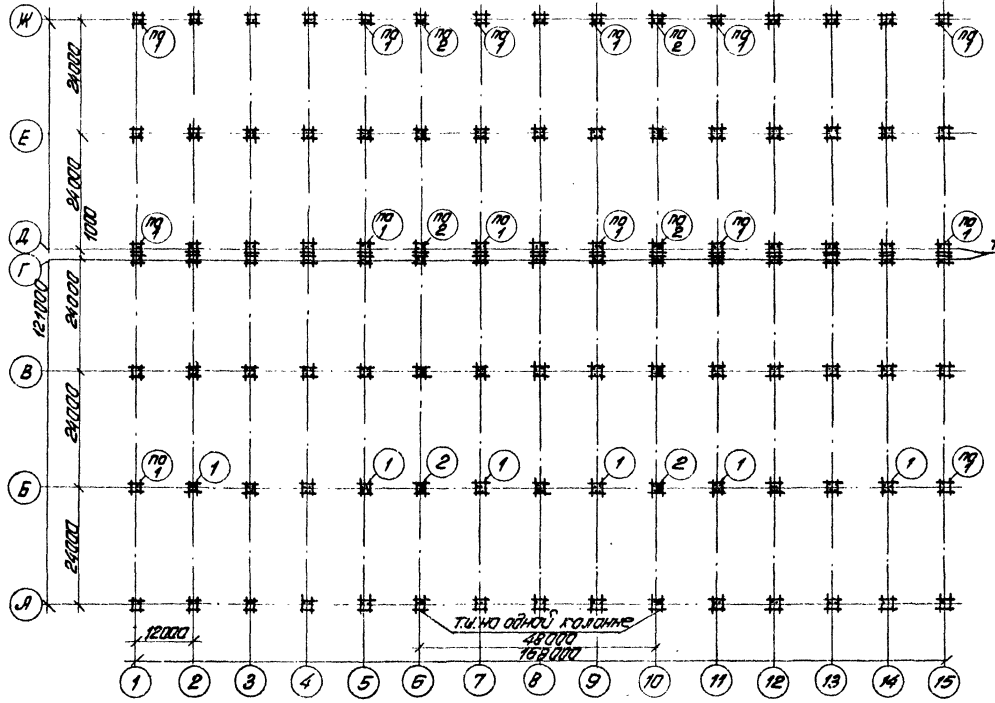
Маркировочная схема структурных плит покрытия 1



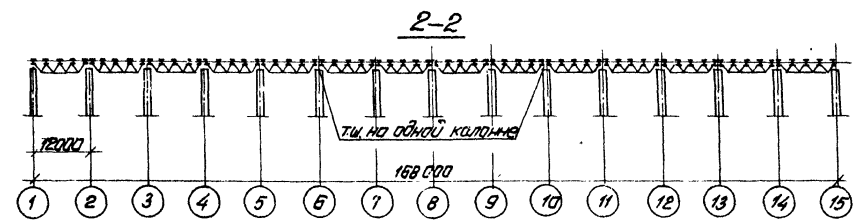
т.ч. на обш. колоннах



Маркировочная схема опор



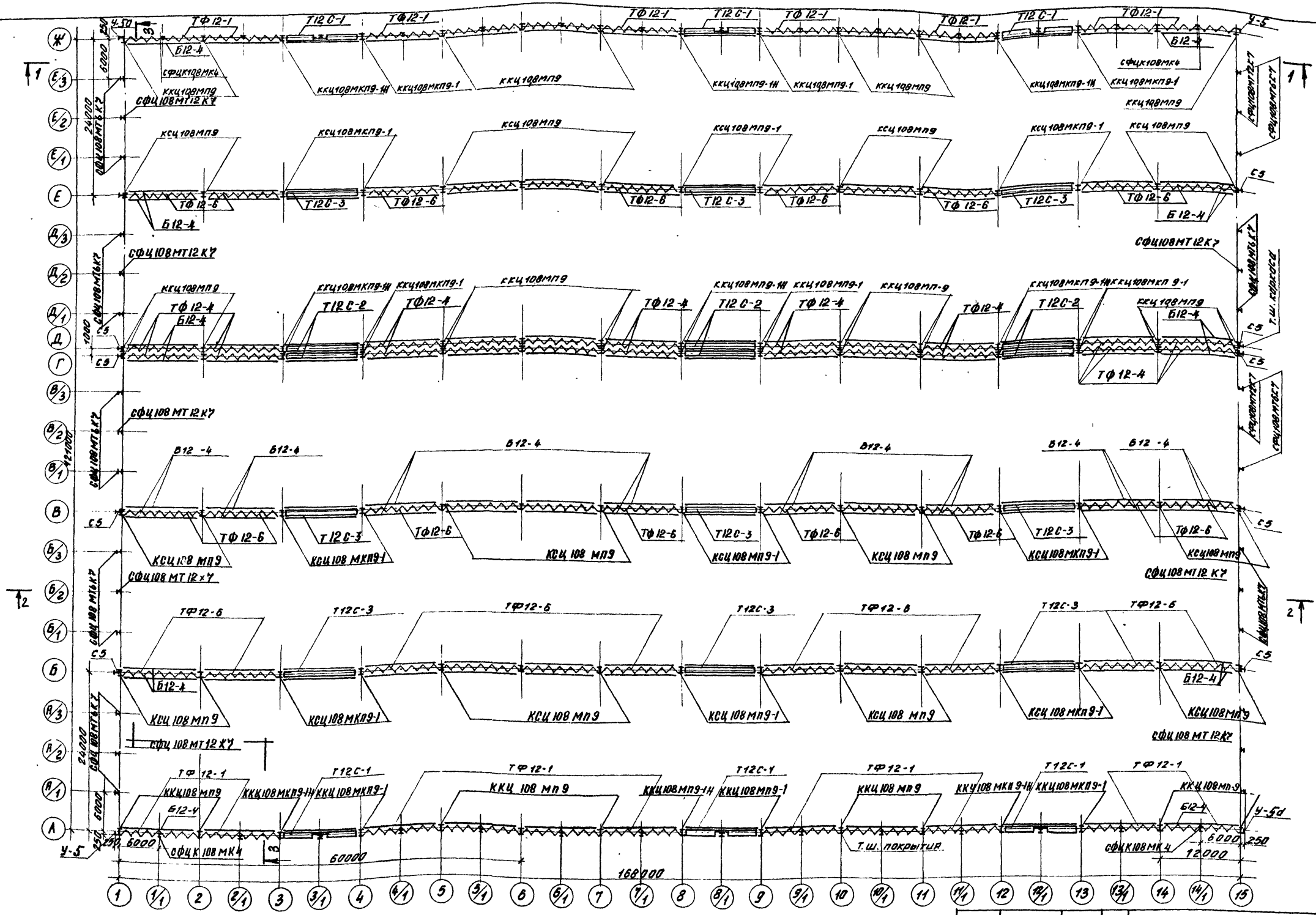
т.ч. на обш. колоннах



Детали, замаркированные на данном листе, см. серия 2.420-5, вып. 3. Сечения 3-3, 4-4 соответствуют сечениям 5-5, 6-6, серии 1.450-6 лист КМ 24.

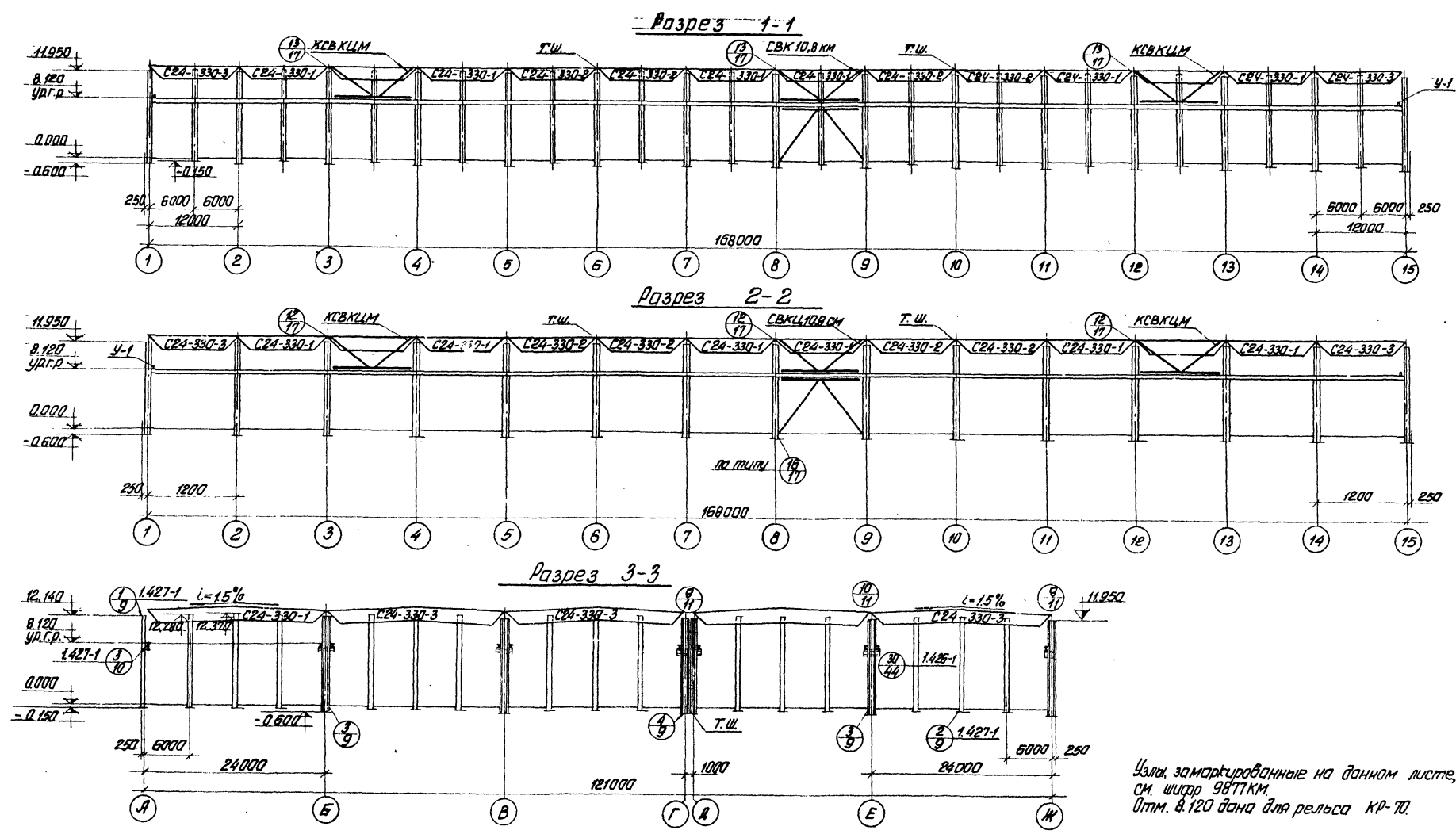
Типовое проектное решение 400-0-6			
Вып. 4			
Изготовленные производственные изделия многоцелевого назначения из легких металлических сплавов			
Исполн. Голубев В.В.	Проект. ЦИИПРОМЗДАНИИ	Здание с конструкцией покрытия типа "ЦИИПРОМЗДАНИИ"	Лит. Лист Летов
Лит. ЦИИПРОМЗДАНИИ	Лист Р	Размеры в мм: 121 x 158	7
Струк. ЦИИПРОМЗДАНИИ		Бюджет 10000 с монтажом краном	
Маркировочная схема структурных плит покрытия. Разделы 1, 2, 2			ЦИИПРОМЗДАНИИ
Маркировочная схема опор			г. Москва

Лист № 1 из 10. Проверка и дата:



Числ. № 1022. Проектная и конструкторская

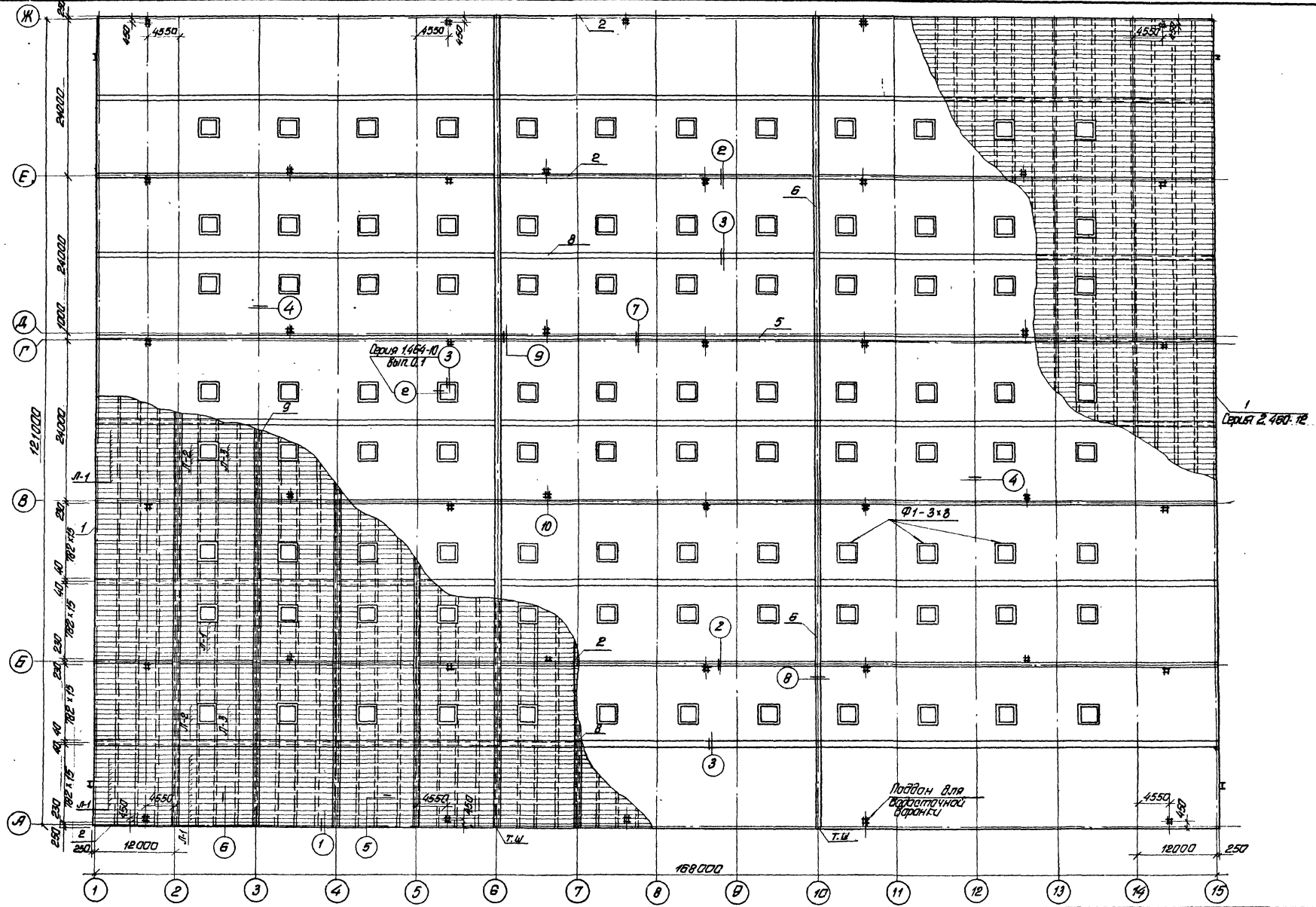
Типовое проектное решение 400-0-6				
Вопл. 4				
Изм. № 1				
Изм. № 2				
Изм. № 3				
Изм. № 4				
Изм. № 5				
Изм. № 6				
Изм. № 7				
Изм. № 8				
Изм. № 9				
Изм. № 10				
Изм. № 11				
Изм. № 12				
Изм. № 13				
Изм. № 14				
Изм. № 15				
Изм. № 16				
Изм. № 17				
Изм. № 18				
Изм. № 19				
Изм. № 20				
Изм. № 21				
Изм. № 22				
Изм. № 23				
Изм. № 24				
Изм. № 25				
Изм. № 26				
Изм. № 27				
Изм. № 28				
Изм. № 29				
Изм. № 30				
Изм. № 31				
Изм. № 32				
Изм. № 33				
Изм. № 34				
Изм. № 35				
Изм. № 36				
Изм. № 37				
Изм. № 38				
Изм. № 39				
Изм. № 40				
Изм. № 41				
Изм. № 42				
Изм. № 43				
Изм. № 44				
Изм. № 45				
Изм. № 46				
Изм. № 47				
Изм. № 48				
Изм. № 49				
Изм. № 50				
Изм. № 51				
Изм. № 52				
Изм. № 53				
Изм. № 54				
Изм. № 55				
Изм. № 56				
Изм. № 57				
Изм. № 58				
Изм. № 59				
Изм. № 60				
Изм. № 61				
Изм. № 62				
Изм. № 63				
Изм. № 64				
Изм. № 65				
Изм. № 66				
Изм. № 67				
Изм. № 68				
Изм. № 69				
Изм. № 70				
Изм. № 71				
Изм. № 72				
Изм. № 73				
Изм. № 74				
Изм. № 75				
Изм. № 76				
Изм. № 77				
Изм. № 78				
Изм. № 79				
Изм. № 80				
Изм. № 81				
Изм. № 82				
Изм. № 83				
Изм. № 84				
Изм. № 85				
Изм. № 86				
Изм. № 87				
Изм. № 88				
Изм. № 89				
Изм. № 90				
Изм. № 91				
Изм. № 92				
Изм. № 93				
Изм. № 94				
Изм. № 95				
Изм. № 96				
Изм. № 97				
Изм. № 98				
Изм. № 99				
Изм. № 100				



Цели замаркированные на данном листе, кроме оговоренных, см. шпалы 9877КМ. Отм. 8.120 дана для рельса КР-10.

Типовое проектное решение 400-0-6 Болт 4			
Идентификационные производственные данные многоцелевого назначения из легких металлических конструкций			
Здание с конструкцией покры-тия типа СЦИУС			
Размеры в плане 121х168 м			
Высота 19,8 м над уровнем земли			
Разрезы 1-1 и 3-3 по маркировочной схеме машин, подкатных тележек, тормозных тележек			
Исполн.	Лист	Листов	
Нач. отд. Проектирования	Р	9	
Сл. пр. Эксплуатации			
Инженер С.И. Давыдов			
Ст. пр. С.И. Давыдов			
ЦНИИПРОМЗАДАНИЙ г. Москва			

ЦНИИПРОМЗАДАНИЙ



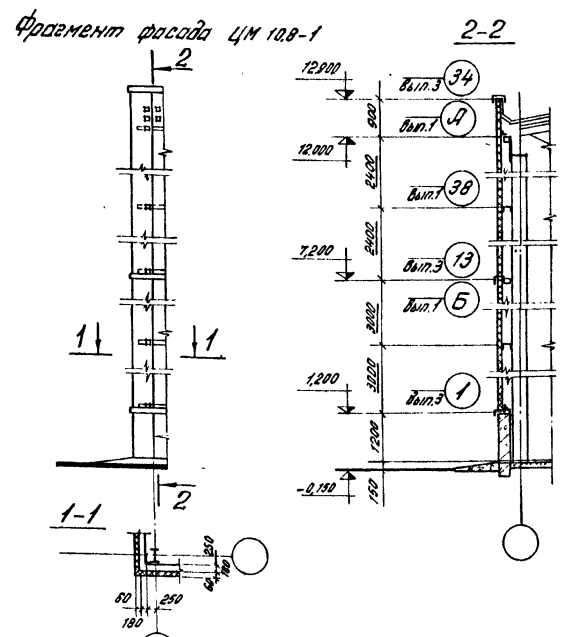
Замаркированные узлы стального профилированного покрытия разработаны в серии 2.460-11 дополнение №1.

Титульное проектное решение 400-0-6 Вол. 4					
Угнетенные производственные здания многоцелевого назначения из легких металлических конструкций					
Исполн. (с. жав.)	Проект. (С. С. С.)	Строит. (С. С. С.)	Литер.	Лист	Листов
Ин. отдел Сварашова	С. С. С.	С. С. С.	Д	10	
Ст. арх. Цумальский	С. С. С.	С. С. С.	Здание с конструкцией покрытия типа ЦИНИСКО. Размеры в плане 121 x 168 м. Высота 10,80 м с мажорными крышами.		
Инженер Дудлерова	С. С. С.	С. С. С.	Маркированная схема стального профилированного листов покрытия.		
			ЦИНИПРОМЗДАНИИ г. Москва		

Лист 2.460-11

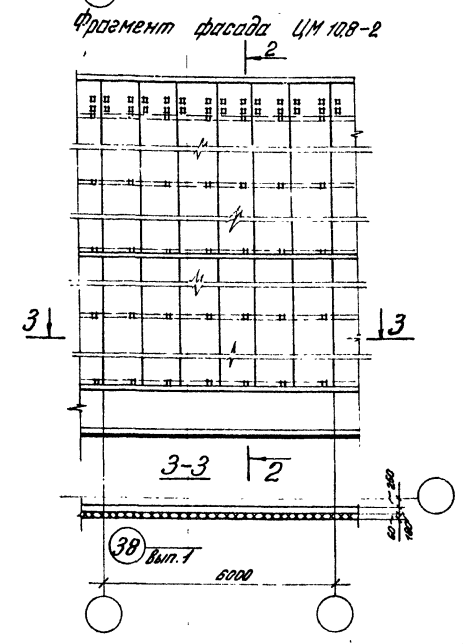
Ведомость элементов крепления, фасонных элементов и дополнительных материалов на фрагмент фасада ЦМ 108-1

Марка	Обозначение	Наименование	Кол-во	Примечание	Марка	Обозначение	Наименование	Кол-во	Примечание
Д-9	Шифр 773-74, вып. 2	Элементы крепления	1		7434-5815-70		Самонарезающий болт 1,6x25	2	
Д-10	"	"	1		М-2	Шифр 773-74, вып. 1	Болт М8x80,36,02 ГОСТ 7798-70*	1	
Д-11	"	"	1		М-7	"	Болт М10x80,36,02 ГОСТ 7798-70*	7	
Д-12	"	"	1		М-9	"	Винт М10x70,36,02 ГОСТ 10339-70*	2	
Д-14	"	"	1		М-11	"	Гайка М8,5,02 ГОСТ 5915-70*	1	
1	Шифр 773-74, вып. 3	Фасонные элементы	0,6		М-12	"	Гайка М10,5,02 ГОСТ 5915-70*	9	
4	"	"	0,6		М-14	"	Шайба 8 ГОСТ 14371-68*	1	
20	"	"	0,6		М-15	"	Шайба 10 ГОСТ 14371-68*	7	
33Г	Шифр 773-74, вып. 4	"	1		М-18	"	Шайба пружинная 18Н ГОСТ 6402-70*	7	
<u>Стандартные изделия</u>					<u>Дополнительные материалы</u>				
		Шпунт 2,84x20,2 ГОСТ 1445-70*	10		УМС-50	ГОСТ 14791-69	Мастика	0,3	дм ³
					ППУ-ЭМ-1	748-05-1483-71	Эластичный пенополиуретан	0,001	м ³
							Антисептик дерев. брус	0,003	м ³



Ведомость элементов крепления, фасонных элементов и дополнительных материалов на фрагмент фасада ЦМ 108-2

Марка	Обозначение	Наименование	Кол-во	Примечания	Марка	Обозначение	Наименование	Кол-во	Примечание
Д-9	Шифр 773-74, вып. 2	Элементы крепления	12		М-2	Шифр 773-74, вып. 2	Болт М8x80,36,02 ГОСТ 7798-70*	12	
Д-10	"	"	6		М-7	"	Болт М10x80,36,02 ГОСТ 7798-70*	54	
Д-11	"	"	12		М-9	"	Винт М10x70,36,02 ГОСТ 10339-70*	24	
Д-12	"	"	12		М-11	"	Гайка М8,5,02 ГОСТ 5915-70*	12	
Д-14	"	"	12		М-12	"	Гайка М10,5,02 ГОСТ 5915-70*	78	
1	Шифр 773-74, вып. 3	Фасонные элементы	60	п.м.	М-14	"	Шайба 8 ГОСТ 14371-68*	12	
4	"	"	60	п.м.	М-15	"	Шайба 10 ГОСТ 14371-68*	66	
20	"	"	60	п.м.	М-18	"	Шайба пружинная 18Н ГОСТ 6402-70*	30	
33	"	"	3		<u>Дополнительные материалы</u>				
<u>Стандартные изделия</u>					УМС-50	ГОСТ 14791-69	Мастика	2,8	дм ³
		Шпунт 2,84x20,2 ГОСТ 1445-70*	120		ППУ-ЭМ-1	748-05-1483-71	Эластичный пенополиуретан	0,016	м ³
							Антисептик дерев. брус	0,04	м ³
		7434-5815-70					Самонарезающий болт М8x25	24	



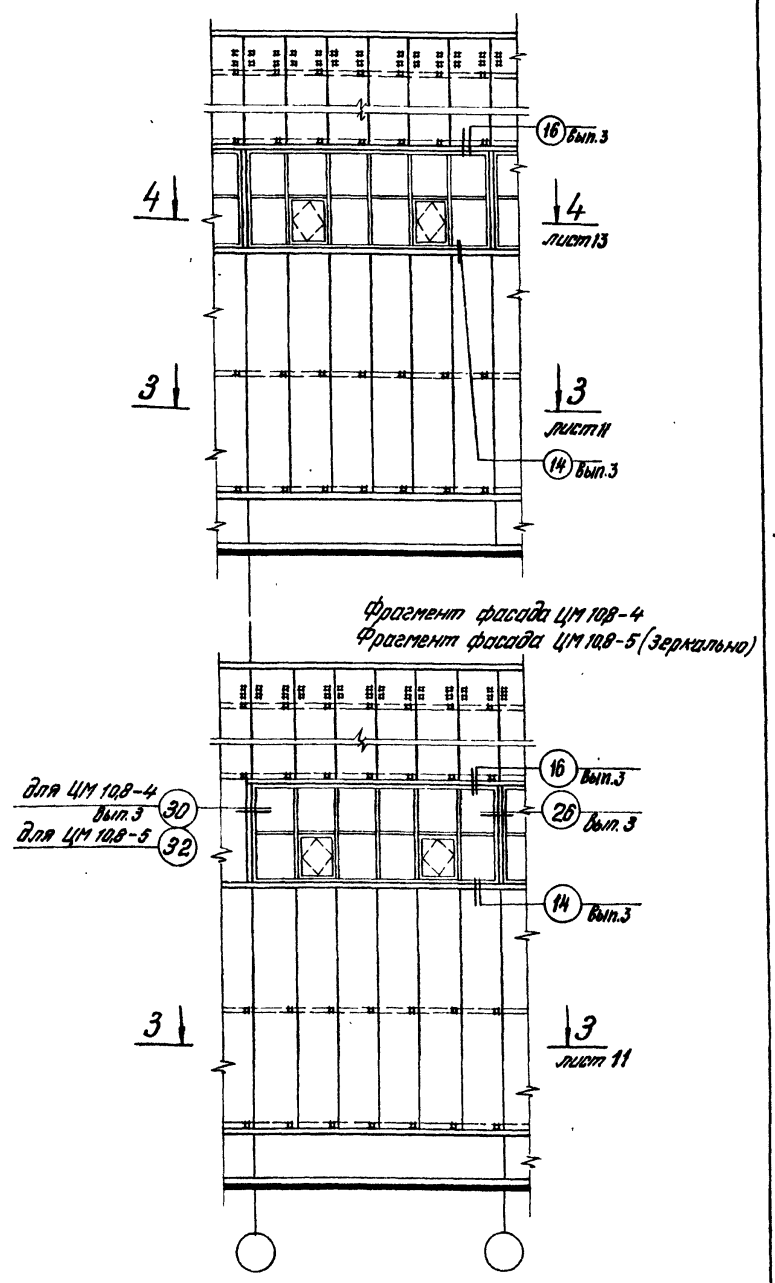
Лист 1 из 1

Типовое проектное решение 400-0-6 Вып. 4					
Исполн.	Гришков В.В.	Инженер	Исполнительная производственная организация многоэтажного назначения из легких металлических конструкций		
Гл. инж. пр.	Сидорова И.Т.	Инженер	Здание с конструкцией покрытия типа «Центик»		
Р.ж. в. о.д.	Гусева М.Т.	Инженер	Размеры в плане 121 x 108 м.	Лит.	Р
Ст. арх.	Тимошкин И.С.	Инженер	Высота 10,8 м.	Лит.	И
			Фрагменты фасада ЦМ 108-1, -2. Ведомость элементов крепления, фасонных элементов и дополнительных материалов на фрагмент фасада.	ЦНИИПРОМЗДАНИЙ г. Москва	

Ведомость элементов крепления, фасонных элементов и дополнительных материалов на фрагмент фасада

Фрагмент фасада ЦМ 108-3

Марка	Обозначение	Наименование	Кол-во	Примечание	Марка	Обозначение	Наименование	Кол-во	Примечание
Д-10	Шифр 773-74, Вып. 2	Элементы крепления	8				Стандартные профили		
Д-11	"	"	12			ТУ 34-5915-70	Самонарезающий болт М8х25	32	Только для ЦМ 108-4-5
Д-12	"	"	12				Болт М8х25,30,02 ГОСТ 7798-70*	8	"
Д-13	"	"	12				Шайба 8 ГОСТ 11371-88*	8	"
Д-14	"	"	12				Гайка М8,5,02 ГОСТ 5915-70	8	"
СК-1	Шифр 773-74, Вып. 3	"	8	Только для ЦМ 108-3			Шуруп 2,8х1,52 ГОСТ 1145-70*	8	"
СК-1	"	"	8	Только для ЦМ 108-4-5			Шуруп 2,8х4х202 ГОСТ 1145-70*	180	"
В-1	Серия 1.438-9, Вып. 1	"	4		М-2	Шифр 773-74, Вып. 1	Болт М8х80,30,02 ГОСТ 7798-70*	12	
Н-2	"	"	4		М-7	"	Болт М10х80,02 ГОСТ 7798-70*	48	
1	Шифр 773-74, Вып. 3	Фасонные элементы	6,0	п.м.	М-9	"	Винт М10х10,30,02 ГОСТ 7798-70*	24	
6	"	"	6,0	п.м.	М-11	"	Гайка М8,5,02 ГОСТ 5915-70*	12	
17	"	"	6,0	п.м.	М-12	"	Гайка М10,5,02 ГОСТ 5915-70*	72	
20	"	"	6,0	п.м.	М-14	"	Шайба 8 ГОСТ 11371-88*	12	
25	"	"	40		М-15	"	Шайба 10 ГОСТ 11371-88*	48	
26	"	"	2,4	Только для ЦМ 108-4-5	М-18	"	Шайба пружинная 18М		
27	"	"	2,4	Только для ЦМ 108-3			ГОСТ 6402-70*	24	
27	"	"	2,4	Только для ЦМ 108-4-5			Дополнительные материалы		
28	"	"	2,4	Только для ЦМ 108-5	51МС-50	ГОСТ 14791-89	Мастика	2,4	ДМ ³
29	"	"	2,4	Только для ЦМ 108-4	ДМ	ГОСТ 10174-72	Пенополиуретановые прокладки	9,6	Только для ЦМ 108-3
31	"	"	2,4	Только для ЦМ 108-3				4,8	Только для ЦМ 108-4-5
31	"	"	2,4	Только для ЦМ 108-4-5	ППУ-ЭМ-1	ТУ 6-05-1173-71	Эластичный пенополиуретан	0,02	м ³
33	"	"	4			ТУ 38-005-204-74	Губчатая резина Б-3 шир. 30	35	п.м.
		Фасонные профили					Антисептир дер. дрис	0,05	м ²
	ГОСТ 7511-73	Профиль №7, В=1880	6						



Примечания:

1. Фрагмент фасада ЦМ 108-4 рассчитан на прямое положение. Фрагмент фасада ЦМ 108-5 - зеркален
2. Выделенные в ведомости марки, относящиеся к вертикальным нащельникам в стыках панелей и разбивочной оси (см. деталь 26 в фрагментах фасада ЦМ 108-4 и ЦМ 108-5), при составлении ведомости на все здание в одном из положений (в прямом или зеркальном) исключаются.

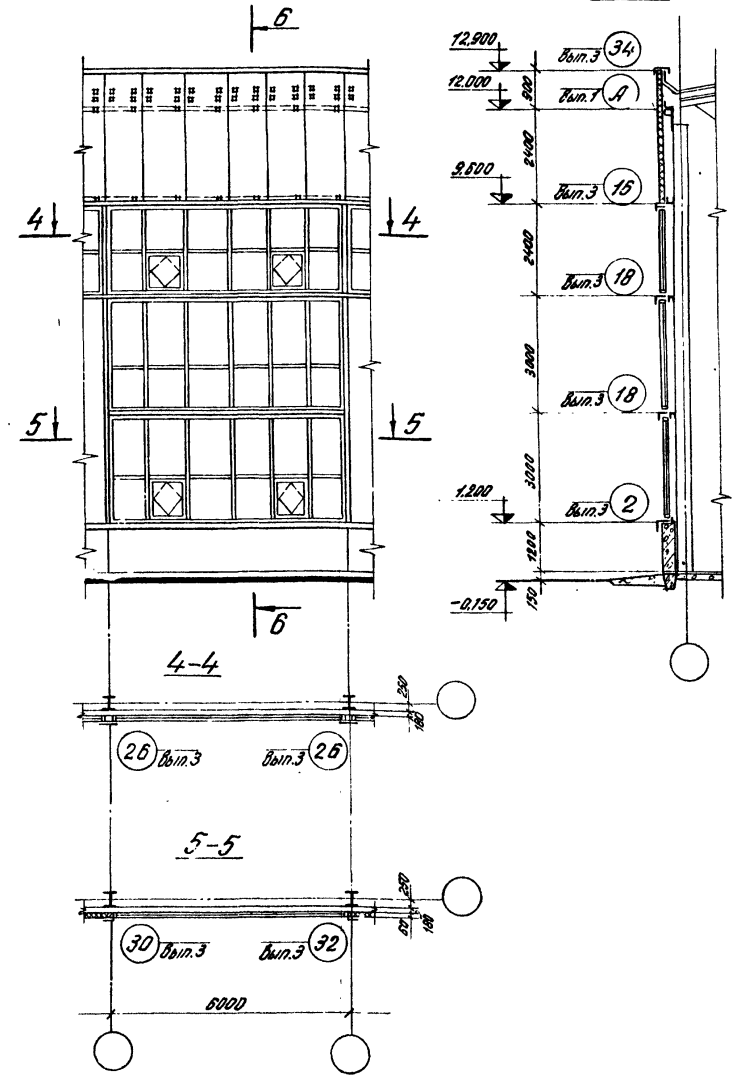
Лист № 12 из 12. Подпись и дата

Типовое проектное решение 400-0-6 Вып. 4			
Двухэтажные производственные здания многоэтажного назначения из легких металлических конструкций			
Здание с конструкцией панорамы типа "Финикс"			
Контур в плане 781х188 м			
Высота 120 м			
Фрагмент фасада ЦМ 108-3-4-5. Ведомость элементов крепления, фасонных элементов и дополнительных материалов на фрагмент фасада.			
Изм. от	Исполн. в.в.	Провер. С.С.	Лист 12
Ил. от	С.С.	С.С.	Лист 12
Арх. в.в.	С.С.	С.С.	Лист 12
Ст. арх.	С.С.	С.С.	Лист 12
ЦНИИПРОМЗДАНИЙ Москва			15

Ведомость элементов крепления, фасонных элементов и дополнительных материалов на фрагмент фасада

Марка	Обозначение	Наименование	Кол-во	Примечание	Марка	Обозначение	Наименование	Кол-во	Примечание
Д-10	Шифр 773-74, вып.2	Элементы крепления	6		М-11	Шифр 773-74, вып.1	Гайка М8,5,02 ГОСТ 5915-70*	12	
Д-11	"	"	12		М-12	"	Гайка М10,5,02 ГОСТ 5915-70	36	
Д-14	"	"	12		М-14	"	Шайба 8 ГОСТ 11371-68*	12	
СК-1	Шифр 773-74, вып.3	"	8		М-15	"	Шайба 10 ГОСТ 11371-68*	36	
В-1	Серия 1,4ЭБ-9, вып.1	"	4		М-18	"	Шайба пружинная 18Н ГОСТ 6402-70*	12	
Н-1	"	"	4			ТУ 34-5915-70	Витонрезинирующий болт М5	50	
Н-3	"	"	8				Болт М8×25,36,02 ГОСТ 7798-70	40	
							Шайба 6 ГОСТ 11371-68*	40	
1	Шифр 773-74, вып.3	Фасонные элементы	6,0	п.м.			Гайка 8,5,02 ГОСТ 5915-70**	40	
6	"	"	6,0	п.м.			Шуруп 2,84×20,2 ГОСТ 1145-70*	290	
8	"	"	12,0	п.м.			Шуруп 2,83×15,2 ГОСТ 1145-70**	36	
20	"	"	6,0	п.м.			Фасонные профили		
25	"	"	80			ГОСТ 7511-73	Профиль №7 с=1800	9	
26	"	"	12,0	п.м.			Профиль №7, с=6000	1	
27	"	"	2,4	п.м.			Дополнительные материалы		
28	"	"	8,0	п.м.					
29	"	"	8,0	п.м.	УМС-50	ГОСТ 14791-69	Мастика	9,1	д.м.³
					ЯМ	ГОСТ 10174-72	Пенополиуретановые прокладки	109	п.м.
31	"	"	2,4	п.м.	ППУ-ЭМ-1	ТУ 5-05-1973-71	Эластичный пенополиуретан	0,02	м³
33	"	"	3			ТУ 38-005-204-74	Губчатая резина б-3, шир.30	88,0	п.м.
							Лаксептир. бер. брус	0,11	м³
		<u>Стандартные изделия</u>							
М-2	Шифр 773-74, вып.1	Болт М8×80,36,02 ГОСТ 7798-70*	12						
М-7	"	Болт М10×80,36,02 ГОСТ 7798-70*	36						

Фрагмент фасада ЦМ 108-6



Примечание:
1. Заимствованные узлы разработаны в серии шифр 773-74.

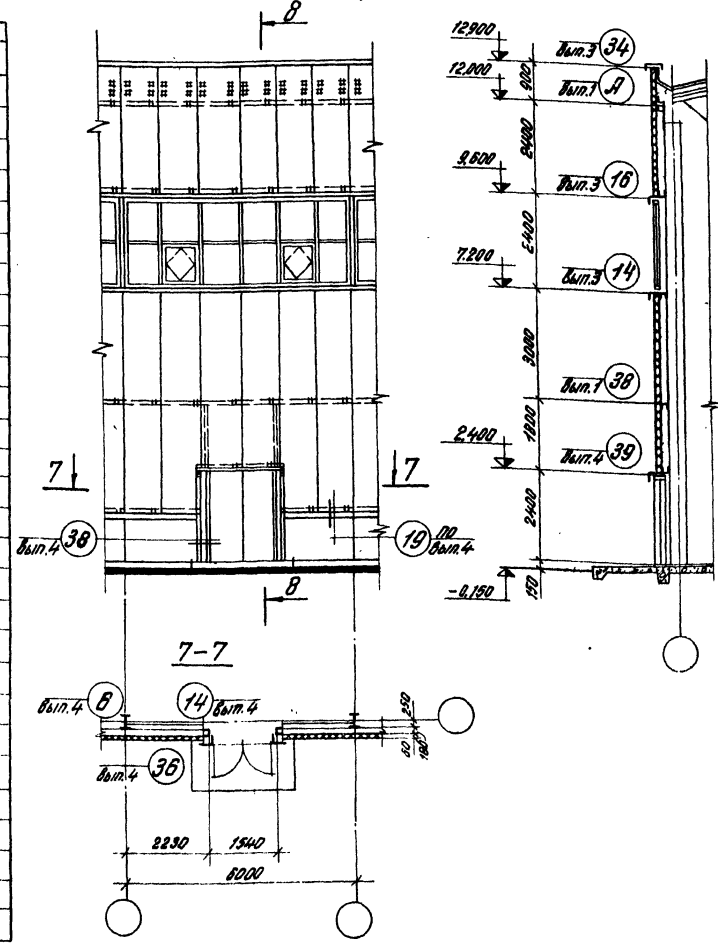
Типовое проектное решение 400-0-6		
Вып. 4		
Объектные производственные здания многоэтажного назначения из легких металлических конструкций		
Здание с конструкцией панелей типа «ЦМНИИ»		
Размеры в плане 121 × 108 м		
Высота 10,80 м		
Фрагмент фасада ЦМ 108-6		
Ведомость элементов, фасонных элементов и дополнительных материалов на фрагмент фасада.		
Лит.	Лист	Листов
Р	13	
ЦМНИИПРОМЗДАНИЙ		
Москва		

Ш.В. М. 1980г. Проектная

Ведомость элементов крепления, фасонных элементов и дополнительных материалов на фрагмент фасада

Фрагмент фасада ЦМ 10,8-7 8-8

Марка	Обозначение	Наименование	Кол. во	Примечание	Марка	Обозначение	Наименование	Кол. во	Примечание
Д-10	Шифр 773-74, Вып. 2	Элементы крепления	6				-100*8, L=130, ГОСТ 103-57*	4	
Д-11	"	"	12				-180*3, ГОСТ 103-57*	2,4	п.м.
Д-12	"	"	12				Стандартные изделия		
Д-13	"	"	12				Шуруп 2,8*4*20,2, ГОСТ 1145-70*	175	
Д-14	"	"	12				Болт М6*25,36,02, ГОСТ 7798-70*	15	
СК-1	Шифр 773-74, Вып. 3	"	8				Шайба 6, ГОСТ 11371-68*	15	
							Гайка М6,5,02, ГОСТ 5915-70*	15	
						ТУ 34-5815-70	Самонарезающий болт М6*25	45	
В-1	Серия 1.435-9, Вып. 1	"	4		М-2	Шифр 773-74, Вып. 1	Болт М8*80,36,02, ГОСТ 7798-70*	12	
Н-2	"	"	4		М-7	"	Болт М10*80,36,02, ГОСТ 7798-70*	50	
					М-9	"	Болт М10*70,36,02, ГОСТ 10389-68*	24	
1	Шифр 773-74, Вып. 3	Фасонные элементы	6,0	п.м.	М-11	"	Гайка М8,5,02, ГОСТ 5915-70*	12	
6	"	"	6,0	п.м.	М-12	"	Гайка М10,5,02, ГОСТ 5915-70*	56	
17	"	"	8,0	п.м.	М-14	"	Шайба 8, ГОСТ 11371-68*	12	
20	"	"	8,0	п.м.	М-15	"	Шайба 10, ГОСТ 11371-68*	50	
25	"	"	20		М-18	"	Шайба пружинная 18Н		
27	"	"	2,4	п.м.			ГОСТ 8402-70*	26	
31	"	"	2,4	п.м.			Дополнительные материалы		
33	"	"	2				УМС-50, ГОСТ 14791-69	Мастиха	2,4 м ³
							ЯМ, ГОСТ 10174-72	Пенополиуретановые прокладки	9,6 п.м.
1	Шифр 773-74, Вып. 4	"	4				ППЭ-ЭМ-1, ТУ 6-05-1493-71	Эластичный пенополиуретан	0,2 м ³
8	"	"	4,8	п.м.			ТУ 38-005-204-74	Губчатая резина Б-3, шир. 30	3,5 п.м.
33	"	"	1,6	п.м.				Янтисептир. бер. брус	0,05 м ³
34	"	"	1,9	п.м.					
		Фасонные профили							
		ГНЛВЗ*45*3, ГОСТ 19772-74	8,5	п.м.					
		Профиль №7, L=1880	6						
		-80*2, L=140, ГОСТ 103-57*	4						



Примечание:
Замаркированные узлы разработаны в серии шифр 773-74.

Типовое проектное решение 400-0-6 Вып. 4		
Двухэтажные проливостенные здания многоэтажные, назначения из легких металлических конструкций		
Здание с конструктивной панелью типа «КНИКС» размеры в плане 121*128 м высота 10,8 м		
Лист	Лист	Листов
Р	14	
Фрагмент фасада ЦМ 10,8-7 ведомость элементов крепления, фасонных элементов и дополнительных материалов на фрагмент фасада		
ЦНИИПРОМЗДАНИЙ г. Москва		

Имя, № подл. Подпись и дата

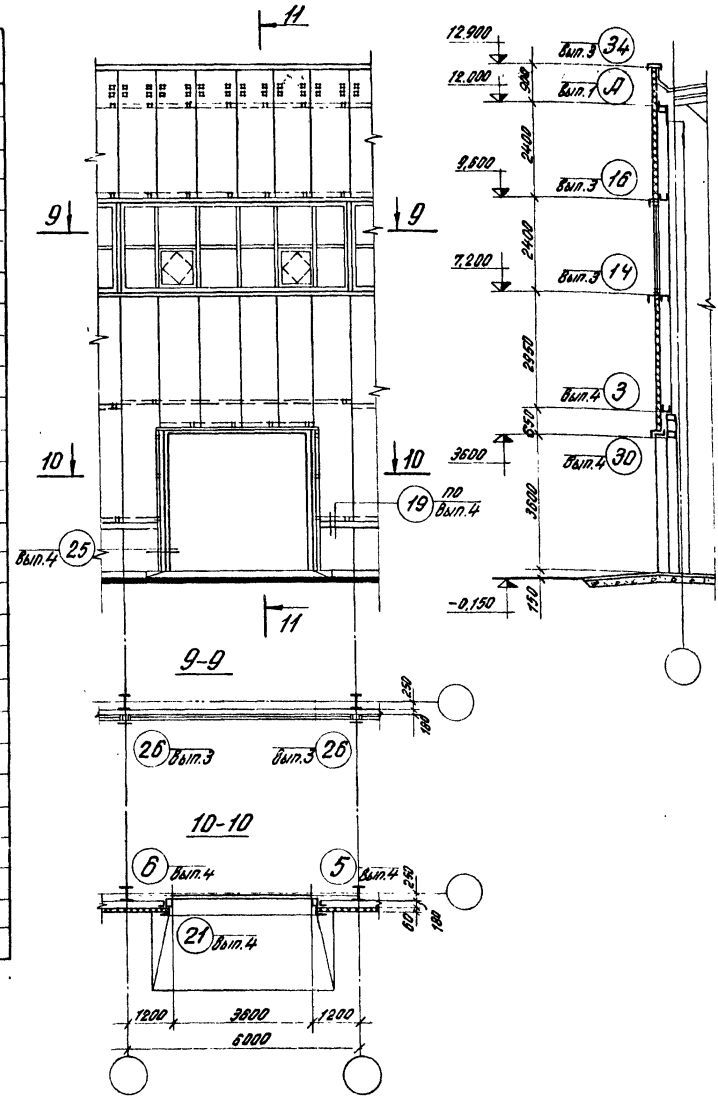
Ведомость элементов крепления, фасонных элементов и дополнительных материалов на фрагмент фасада

Марка	Обозначение	Наименование	Кол-во	Примечание	Марка	Обозначение	Наименование	Кол-во	Примечание
Д-10	Шифр 773-74, Вып.2	Элементы крепления	8				ГНЛ 100*125*5 ГОСТ 10772-74*	3,9	п.м.
Д-11	"	"	12				Л 125*80*7, L=200, ГОСТ 8510-72	3	
Д-12	"	"	12				74 34-5815-70		
Д-13	"	"	12				Самонарезающий болт М8*25	60	
Д-14	"	"	12				Шуруп 2,4*4*202, ГОСТ 1145-78	150	
СК-1	Шифр 773-74, Вып.3	"	8				Болт М8*25,36,02 ГОСТ 7798-70*	8	
В-1	Серия 1.436-9, Вып.1	"	4		М-2	Шифр 773-74, Вып.1	Болт М8*80,36,02 ГОСТ 7798-70*	12	
Н-2	"	"	4		М-7	"	Болт М10*80,36,02 ГОСТ 7798-70	49	
					М-9	"	Винт М10*70,36,02 ГОСТ 10336-63*	24	
1	Шифр 773-74, Вып.3	Фасонные элементы	2,0	п.м.	М-11	"	Гайка М8,5,02 ГОСТ 5915-70*	12	
8	"	"	60	п.м.	М-12	"	Гайка М10,5,02 ГОСТ 5915-70*	73	
17	"	"	60	п.м.	М-14	"	Шайба 8 ГОСТ 11371-69*	12	
20	"	"	60	п.м.	М-15	"	Шайба 10 ГОСТ 11371-69*	25	
25	"	"	20		М-18	"	Шайба пружинная 10М		
27	"	"	24	п.м.			ГОСТ 5402-70 *	25	
31	"	"	24	п.м.			Дополнительные материалы		
1	Шифр 773-74, Вып.4	"	4		УМС-50	ГОСТ 14781-69	Мастика	2,4	дм ³
6	"	"	72	п.м.	ЯМ	ГОСТ 10174-72	Пенополиуретановые прокладки	17	п.м.
33Б	"	"	2		ППУ-ЭМ-1	74 В-05-1178-71	Эластичный пенополиуретан	0,12	м ³
36	"	"	4,3	п.м.		74 38-005-204-74	Губчатая резина б=3, шир.30	37,5	п.м.
		Фасонные профили					Литисентип. дер. брус	0,05	м ³
	ГОСТ 7511-73	-50*5, L=50, ГОСТ 103-57*	4						
		Профиль М7, L=1800	8						
		ГНЛ 100*80*5, ГОСТ 10772-74	4,8	п.м.					

Примечание:
Затормозившие узлы разработаны в серии шифр 773-74.

Фрагмент фасада ЦМ 108-8

11-11



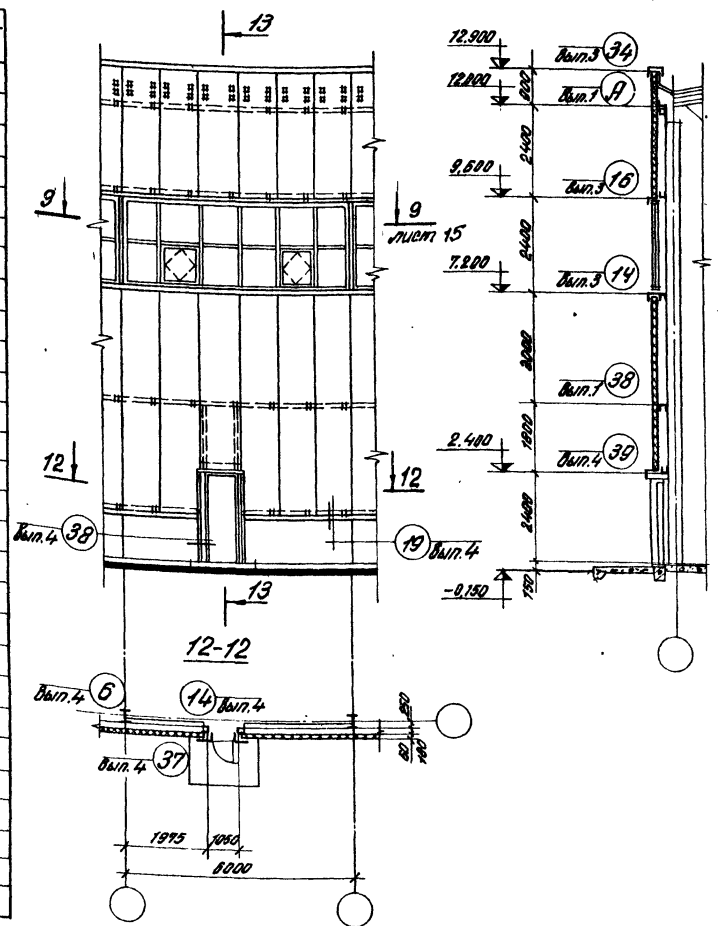
Типовое проектное решение 400-0-6			
Вып.4			
Обозначение производственных зданий многоцелевого назначения из легких металлических конструкций			
Здание с конструкцией покрытия типа «Черный»			
Проезд в плане 121*108 и высота 10,8 м			
Исполн.:	Григорьев В.В.	Лит.	Лист
Пр. арх.:	Сидорова И.И.	Р	15
Лит. в.р.р.:	Гусева Н.Т.		
Ст. арх.:	Тимошин В.С.		
Фрагмент фасада ЦМ 108-8 в ведомости элементов и дополнительных материалов на фрагмент фасада			
ЦНИИПРОЕКТДНИИ г. Москва			

Ведомость элементов крепления, фасонных элементов и дополнительных материалов на фрагмент фасада

Марка	Обозначение	Наименование	Кол-во	Примечание	Марка	Обозначение	Наименование	Кол-во	Примечание
Д-10	Шифр 773-74, Вып.2	Элементы крепления	8			ГОСТ 7511-73	Профиль М7, С=1880	6	
Д-11	"	"	12				Стандартные изделия		
Д-12	"	"	12				Шуруп 2,84 x 20,2 ГОСТ 1145-70*	220	
Д-13	"	"	12				Болт М6 x 25,36,02 ГОСТ 7798-70*	15	
Д-14	"	"	12				Шайба 6 ГОСТ 11371-68*	15	
СК-1	Шифр 773-74, Вып.3	"	8				Гайка М8,5,02 ГОСТ 5915-70*	15	
В-1	Серия 1.436-9, Вып.1	"	4			ТУ 34-5815-70	Самонарезающий болт М8x25	40	
М-2	Шифр 773-74, Вып.1	"	4		М-2	Шифр 773-74, Вып.1	Болт М8 x 80,36,02 ГОСТ 7798-70*	12	
М-7	"	"	4		М-7	"	Болт М10 x 80,36,02 ГОСТ 7798-70*	42	
М-8	"	"			М-8	"	Винт М10 x 70,36,02 ГОСТ 10339-63	12	
М-11	"	"			М-11	"	Гайка М8,5,02 ГОСТ 5915-70*	12	
М-12	"	"			М-12	"	Гайка М10,5,02 ГОСТ 5915-70*	54	
М-14	"	"			М-14	"	Шайба 8 ГОСТ 11371-68*	12	
М-15	"	"			М-15	"	Шайба 10 ГОСТ 11371-68*	42	
М-18	"	"			М-18	"	Шайба пружинная 18М ГОСТ 6402-70*	42	
							Дополнительные материалы		
1	Шифр 773-74, Вып.3	Фасонные элементы	5,0	п.м.	УМС-50	ГОСТ 14791-69	Мастика	2,4	д.м ³
6	"	"	5,0	п.м.	ЭМ	ГОСТ 10174-72	Пенополиуретановые прокладки	5,8	п.м.
17	"	"	5,0	п.м.	ППУ-3М1	ТУ В-05-1713-71	Эластичный пенополиуретан	0,1	м ³
20	"	"	5,0	п.м.		ТУ 38-005-204-74	Губчатая резина в-3, шпр.30	4,8	п.м.
25	"	"	2,0				Янтисептир. дер. брус	0,05	м ³
27	"	"	24	п.м.					
31	"	"	24	п.м.					
32	"	"	2						
1	Шифр 773-74, Вып.4	"	4						
4	"	"	4,8	п.м.					
25	"	"	1						
33Б	"	"	1						
33	"	"	1,0	п.м.					
34	"	"	1,2	п.м.					
		Фасонные профили							
		ГНЛ63 x 45 x 3, ГОСТ 19772-74	5,8	п.м.					

Фрагмент фасада ЦМ 108-9

13-13



Примечание
Замаркированные узлы разработаны в серии шифр 773-74.

Типовое проектное решение 400-0-6 Вып. 4			
Одноэтажные производственные здания многоэтажного назначения с левыми металлическими конструкциями			
Нач. отд.	Полковник В.В. [подпись]	Инж. [подпись]	Лист 18
Инж. пр.	Сидорова И.И.	Инж. [подпись]	Лист 18
Инж. в.р.	Савва И.Т.	Инж. [подпись]	Лист 18
Ст. арх.	Титов И.И.	Инж. [подпись]	Лист 18
Фрагмент фасада ЦМ 108-9 Ведомость элементов, крепежа, фасонных элементов и дополнительных материалов на фрагмент фасада.			ЦНИИПРОМЗДАНИИ г. Москва