

ТИПОВЫЕ КОНСТРУКЦИИ, ИЗДЕЛИЯ И УЗЛЫ ЗДАНИЙ И СООРУЖЕНИЙ

СЕРИЯ 5.407-73

ПРОКЛАДКА ШИНОПРОВОДОВ ПОСТОЯННОГО ТОКА  
СЕРИЙ ШМАД70УЗ И ШМАДК70УЗ НА 1600, 2500, 4000, 6300А

ВЫПУСК 2

ЧЕРТЕЖИ ИЗДЕЛИЙ

ЦЕНТРАЛЬНЫЙ ИНСТИТУТ ТИПОВОГО ПРОЕКТИРОВАНИЯ  
ГОССТРОЯ СССР

Москва, А-445, Смольная ул., 22

Сдано в печать 1 1967 года

Заказ № 1031 Тираж 2520 экз

ТИПОВЫЕ КОНСТРУКЦИИ ИЗДЕЛИЯ И УЗЛЫ ЗДАНИЙ И СООРУЖЕНИЙ

СЕРИЯ 5.407-73

ПРОКЛАДКА ШИНОПРОВОДОВ ПОСТОЯННОГО ТОКА  
СЕРИЙ ШМАД70УЗ И ШМАДК70УЗ НА 1600, 2500, 4000, 6300А

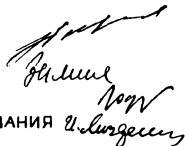
ВЫПУСК 2

ЧЕРТЕЖИ ИЗДЕЛИЙ

РАЗРАБОТАНЫ  
ВНИПИ ТЯЖПРОМЭЛЕКТРОПРОЕКТ  
ИМЕНИ Ф.Б.ЯКУБОВСКОГО  
ГЛАВЭЛЕКТРОМОНТАЖ  
МИНМОНТАЖСПЕЦСТРОЯ СССР

УТВЕРЖДЕНЫ  
ВВЕДЕНЫ В ДЕЙСТВИЕ  
МИНМОНТАЖСПЕЦСТРОЕМ СССР  
ПРОТОКОЛ ОТ 17.11.66 г.

ДИРЕКТОР ИНСТИТУТА  
ГЛАВНЫЙ ИНЖЕНЕР ИНСТИТУТА  
НАЧАЛЬНИК ТЕХНИЧЕСКОГО ОТДЕЛА  
НАЧАЛЬНИК ОТДЕЛА ТИПОВОГО ПРОЕКТИРОВАНИЯ



Ю.Г. БАРЫБИН  
М.Г. ЗИМЕНКОВ  
Л.Б. ГОДГЕЛЬФ  
И.И. ЛИГЕРМАН

## СОДЕРЖАНИЕ

СОДЕРЖАНИЕ			Обозначение	Наименование	Стр.
Обозначение	Наименование	Стр.			
5.407-73.2.8A	Титульный лист Содержание Ведомость изделий и материалов для изготовления электроустановочных конструкций и деталей в МЭЗ	2 3...6			
5.407-73.2.100	Подвес	7...9			
5.407-73.2.100СБ	Подвес. Сборочный чертеж	10			
5.407-73.2.200	Подвес	11			
5.407-73.2.200СБ	Подвес. Сборочный чертеж	12			
5.407-73.2.300	Подвес	13			
5.407-73.2.300СБ	Подвес. Сборочный чертеж	14			
5.407-73.2.400	Секция	15			
5.407-73.2.410	Секция	16			
5.407-73.2.420	Конструкция опорная	17			
5.407-73.2.421	Скоба	18			
5.407-73.2.500	Секция	19			
5.407-73.2.510	Секция	20			
5.407-73.2.600	Секция	21			
5.407-73.2.600СБ	Секция. Сборочный чертеж	22			
5.407-73.2.610	Секция	23			
5.407-73.2.700	Секция	24			
5.407-73.2.700СБ	Секция. Сборочный чертеж	25			
5.407-73.2.710	Секция	26			
5.407-73.2.800	Секция с шунтом для шинпровода ШМАД70УЗ на 1600 А	27			
5.407-73.2.801	Планка	29			
5.407-73.2.810	Секция левая	28			
5.407-73.2.820	Секция правая	28			
5.407-73.2.900	Секция с шунтом для шинпровода ШМАД70УЗ на 2500 А	30			
5.407-73.2.901	Плита	29			
			5.407-73.2.910	Секция левая	31
			5.407-73.2.920	Секция правая	32
			5.407-73.2.1000	Секция с шунтом для шинпровода ШМАД70УЗ на 4000 А	33
			5.407-73.2.1100	Секция с шунтом для шинпровода ШМАД70УЗ на 6300 А	34
			5.407-73.2.1101	Пластина	35
			5.407-73.2.1200	Секция с шунтом для шинпровода ШМАДК70УЗ на 1600 А	36
			5.407-73.2.1210	Секция левая	37
			5.407-73.2.1220	Секция правая	37
			5.407-73.2.1300	Секция с шунтом для шинпровода ШМАДК70УЗ на 2500 А	38
			5.407-73.2.1310	Секция левая	39
			5.407-73.2.1320	Секция правая	40
			5.407-73.2.1400	Секция с шунтом для шинпровода ШМАДК70УЗ на 4000 А	41
			5.407-73.2.1500	Секция с шунтом для шинпровода с ШМАДК70УЗ на 6300 А	42
			5.407-73.2.1600	Секция с компенсаторами для шинпровода ШМАД70УЗ на 1600, 2500, 4000 А	43
			5.407-73.2.1610	Секция левая	44
			5.407-73.2.1620	Секция правая	45
			5.407-73.2.1630	Перемычка	18
			5.407-73.2.1700	Секция с компенсаторами для шинпровода ШМАД70УЗ на 6300 А	46
			5.407-73.2.1710	Секция левая и правая	47
			5.407-73.2.1800	Секция с компенсаторами для шинпровода ШМАДК70УЗ на 1600, 2500, 4000 А	48
			5.407-73.2.1810	Секция левая	49
			5.407-73.2.1820	Секция правая	50
			5.407-73.2.1900	Секция с компенсаторами для шинпровода ШМАДК70УЗ на 6300 А	51
			5.407-73.2.1910	Секция левая и правая	52
			5.407-73.2.2001	Плита	35
			5.407-73.2.2002	Планка	53

Наименование и техническая характеристика изделия, материал	Тип, марка	Ед. изм.	Количество по обозначению																						
			5.407-73.2.100																						
			-	01	02	03	04	05	06	07	08	09	10	11	12	13	14	15	16	17	18	19	20	21	22
<b>Прочие изделия ГЭМ'а</b>																									
Подбес ТУ36-2221-79	К886-193	шт.	1	1	1	1	1	1	1	1	1	1	1	1											
Подбес ТУ36-2221-79	К886-293	шт.												1	1	1	1	1	1	1	1	1	1	1	1
Шайба царпающая ТУ36-2355-80	УСЭК76У1	шт.	4	4	4	4	4	4	4	4	4	4	4	4	4	4	4	4	4	4	4	4	4	4	4
Швеллер ТУ36-2355-80	УСЭК53У3	шт.				1				1			1			1				1			1		1
<b>Материал</b>																									
Швеллер ТУ36-2355-80	УСЭК54У3	кг	0,33	0,33	0,33	0,33	0,33	0,33	0,33	0,33	0,33	0,33	0,33	0,33	0,33	0,33	0,33	0,33	0,33	0,33	0,33	0,33	0,33	0,33	
Швеллер ТУ36-2355-80	УСЭК53У3	кг	1,43	2,85	4,3		1,43	2,85	4,3		1,43	2,85	4,3		1,43	2,85	4,3		1,43	2,85	4,3		1,43	2,85	4,3
Полоса ТУ36-2355-80	УСЭК56У3	кг	0,08	0,08	0,08	0,08	0,08	0,08	0,08	0,08	0,08	0,08	0,08	0,08	0,08	0,08	0,08	0,08	0,08	0,08	0,08	0,08	0,08	0,08	0,08
Полоса 52 6x100 ГОСТ 103-76* в ст 3 кл 2-й ГОСТ 535-79*		кг	0,9	0,9	0,9	0,9	0,9	0,9	0,9	0,9	0,9	0,9	0,9	0,9	0,9	0,9	0,9	0,9	0,9	0,9	0,9	0,9	0,9	0,9	0,9

Наименование и техническая характеристика изделия, материал	Тип, марка	Ед. изм.	Количество по обозначению																										
			5.407-73.2.200																										
			-	01	02	03	04	05	06	07	08	09	10	11	12	13	14	15	-	01	02	03	04	05	06	07			
<b>Прочие изделия ГЭМ'а</b>																													
Подбес ТУ36-2221-79	К886-193	шт.	1	1	1	1	1	1	1	1	1	1	1	1	1	1	1	1	1	1	1	1	1	1	1				
Подбес ТУ36-2221-79	К886-293	шт.																											
Шайба царпающая ТУ36-2355-80	УСЭК76У1	шт.	4	4	4	4	4	4	4	4	4	4	4	4	4	4	4	4	4	4	4	4	4	4	4				
Швеллер ТУ36-2355-80	УСЭК53У3	шт.				1				1			1			1				1			1		1				
<b>Материал</b>																													
Швеллер ТУ36-2355-80	УСЭК54У3	кг																											
Швеллер ТУ36-2355-80	УСЭК53У3	кг	1,43	2,85	4,3		1,43	2,85	4,3		1,43	2,85	4,3		1,43	2,85	4,3		1,43	2,85	4,3		1,43	2,85	4,3				
Полоса ТУ36-2355-80	УСЭК56У3	кг	0,08	0,08	0,08	0,08	0,08	0,08	0,08	0,08	0,08	0,08	0,08	0,08	0,08	0,08	0,08	0,08	0,08	0,08	0,08	0,08	0,08	0,08	0,08				
Полоса 52 6x60 ГОСТ 103-76* в ст 3 кл 2-й ГОСТ 535-79*		кг	1,3	1,3	1,3	1,3	1,6	1,6	1,6	1,6	1,3	1,3	1,3	1,3	1,3	1,6	1,6	1,6	1,6	1,6	1,6	1,6	1,6	1,6	1,6				

5.407-73.2.8А

Нач. отд. Лигертман  
Н. комп. Михашевич  
Ин. констр. Духовенко  
Рук. бриг. Эксарова  
Инж. Бутыкина  
Ст. техн. Сергеева

Ведомость изделий и материалов для изготовления электроустановочных конструкций и деталей & МЭС

Страниц 1  
Лист 4  
ВНИИ  
ТАЖПРОЭЛЕКТРОПРОЕКТ  
ИМЕНИ БАРЧЕВСКОГО  
МАСКВА

Наименование и техническая характеристика изделия, материал	Тип, марка	Ед. изм.	Количество на обозначение																				
			5.407-73.2.400				5.407-73.2.500				5.407-73.2.600			5.407-73.2.700			5.407-73.2.800		5.407-73.2.900				
			-	01	02	03	-	01	02	03	-	01	02	03	-	01	02	03	-	01	02	03	
<u>Прочие изделия ГЭМ'а</u>																							
Секция подгоночная ТУ36-2221-79	У1694У3	шт.	1					1													2		
Секция подгоночная ТУ36-2221-79	У1794У3	шт.		1				1														2	
Секция подгоночная ТУ36-2221-79	У1894У3	шт.			1				1														
Секция подгоночная ТУ36-2221-79	У2094У3	шт.				1				1													
Секция подгоночная ТУ36-2221-79	У1694КУ3	шт.							1					1									
Секция подгоночная ТУ36-2221-79	У1794КУ3	шт.								1					1								
Секция подгоночная ТУ36-2221-79	У1894КУ3	шт.									1					1							
Шунт 75ШМС на 1500А		шт.																			1		
Шунт 75ШМС на 3000А		шт.																				1	
<u>Материал</u>																							
Уголок ТУ36-1434-82	К 236У2		0,9	0,9	1,0	1,0	1,8	1,8	2,0	2,0	0,9	0,9	1,0	1,0	1,8	1,8	1,0	1,0					
Полоса ТУ36-2355-80	УСЭК 563Б	кг																					
Полоса 62х50 ГОСТ 103-76* в ст 3 кл 2-й ГОСТ 535-79*		кг	1,06	1,06	1,06	0,9	2,1	2,1	2,2	1,8	1,06	1,06	1,06	0,9	2,1	2,1	2,2	1,8					
Лист 6-ПН-0-2 ГОСТ 19903-74* в ст 3-2-1-IV-Н ГОСТ 16523-70*		кг																					
Лист 6-ПН-0-4 ГОСТ 19903-74 в ст 3-2-1-IV-Н ГОСТ 16523-70		кг	1,3	1,3	1,8	2,0	1,3	1,3	1,2	2,0	1,3	1,3	1,8	2,0	1,3	1,3	1,8	2,0					
Шина ШАТ 8х80* ТУ16-705.002-77		кг																	4,34		1,1		
Шина АДТ 8х100* ГОСТ 15176-84		кг																	1,2		2,4		

\* Для шин ШАТ можно использовать обрезки шин подгоночных секций шинпровода

5.407-73.2.8А	Лист 2
---------------	-----------

Наименование и техническая характеристика изделия, материала	Тип, марка	Ед. изм.	количество по обозначению						
			5.407-73.2.1000	5.407-73.2.1100	5.407-73.2.1200	5.407-73.2.1300	5.407-73.2.1400	5.407-73.2.1500	
<u>Прочие изделия ГЭМ'а</u>									
Секция подгоночная ТУ36-2221-79	У1894УЗ	шт.	2						
Секция подгоночная ТУ36-2221-79	У2094УЗ	шт.		2					
Секция подгоночная ТУ36-2221-79	У1694КУЗ	шт.			2				
Секция подгоночная ТУ36-2221-79	У1794КУЗ	шт.				2			
Секция подгоночная ТУ36-2221-79	У1894КУЗ	шт.					2		
Секция подгоночная ТУ36-2221-79	У2094КУЗ	шт.						2	
Шунт 75 ШМС на 1500 А		шт.			1				
Шунт 75 ШМС на 3000А		шт.				1			
Шунт 75 ШМС на 4000А		шт.	1				1		
Шунт 75 ШМС на 6000А		шт.		1					1
<u>Материал</u>									
шина ШАТ 8x80" ТУ16-705.002-77		кз			0,434	1,08	-		
шина ШАТ 10x120" ТУ16-705.002-77		кз	3,2				5,63		
шина ШАТ 12x160" ТУ16-705.002-77		кз		10,6					10,6
шина АД1Т 8x100" ТУ16-705.002-77		кз			1,2	2,4			

\* Для шин ШАТ можно использовать обрезки шин подгоночных секций шинпровода

5.407-73.2. BA

Лист  
3

Наименование и техническая характеристика изделия, материал	Тип, марка	Ед. изм.	Количество по обозначению																	
			5.407-73.2.1600			5.407-73.2.1700		5.407-73.2.1800		5.407-73.2.1900	5.407-73.2.2001									
			-	02	03	-	-	01	02	-	-									
<u>Прочие изделия ГЭМ'а</u>																				
Секция подгоночная ТУ36-2221-79	У1694УЗ	шт.	2																	
Секция подгоночная ТУ36-2221-79	У1794УЗ	шт.		2																
Секция подгоночная ТУ36-2221-79	У1894УЗ	шт.			2															
Секция подгоночная ТУ36-2221-79	У2094УЗ	шт.				2														
Секция подгоночная ТУ36-2221-79	У1694КУЗ	шт.						2												
Секция подгоночная ТУ36-2221-79	У1794КУЗ	шт.							2											
Секция подгоночная ТУ36-2221-79	У1894КУЗ	шт.								2										
Секция подгоночная ТУ36-2221-79	У2094КУЗ	шт.									2									
Компенсатор ТУ36-14-82	К54У2	шт.	4	4																
Компенсатор ТУ36-14-82	К55У2	шт.				12											12			
Компенсатор ТУ36-14-82	К56У2	шт.				6														
<u>Материал</u>																				
Канат ф10-Г-Н-1372(140) ГОСТ3063-80		кг	0,6	0,6	0,6	0,6	0,6	0,6	0,6	0,6	0,6	0,6	0,6	0,6	0,6	0,6	0,6	0,6	0,6	0,6
Лист Б-ПН-0-1,6 ГОСТ19903 -74*		кг	0,08	0,08	0,08	0,08	0,08	0,08	0,08	0,08	0,08	0,08	0,08	0,08	0,08	0,08	0,08	0,08	0,08	0,08
Лист В СтЗ-2-1-У-Н ГОСТ16523-70*		кг																		
Стеклотекстолит марки СТ		кг																		7,0
S=25мм ГОСТ12652-74*																				



Исполн. Фамилия Имя Пос.	Обозначение	Наименование	Кол. на исполн. 5.407-73.2.100									Примечание		
			-	01	02	03	04	05	06	07	08		09	
		<u>Документация</u>												
А3	5.407-73.2.100СБ	Сборочный чертёж	x	x	x	x	x	x	x	x	x	x	x	
		<u>Детали</u>												
		<u>Подвес</u>												
		Швеллер УСЭК 53У3												
64	1 5.407-73.2.101	ℓ=500 мм	1				1					1		
	-01	ℓ=1000 мм		1					1					1
	-02	ℓ=1500 мм			1					1				
	-03	ℓ=2000 мм				1					1			
64	2 5.407-73.2.102	Подвес Швеллер УСЭК 54У3, ℓ=100	1	1	1	1	1	1	1	1	1	1	1	1
64	3 5.407-73.2.103	Шайба Палоса УСЭК 56У3 ℓ=50 мм	2	2	2	2	2	2	2	2	2	2	2	2
			5.407-73.2.100											
			Подвес						Стандартный лист					
			Копировал						Формат А4					

Исполн. Логарин  
Исполн. Лукьянчук  
Исполн. Лукьянчук  
Исполн. Жарова  
Исполн. Битюкина  
Исполн. Сергеева

Стандартный лист  
ВНИПИ  
ТЭЖПРОЭЛЕКТРОПРОЕКТ  
ИМЕНИ Ф.ЯКОУБОВСКОГО  
МОСКВА

Исполн. Фамилия Имя Пос.	Обозначение	Наименование	Кол. на исполн. 5.407-73.2.100									Примечание		
			-	01	02	03	04	05	06	07	08		09	
64	4 5.407-73.2.104	Шайба 62x100 ГОСТ 7103-76* 6x12x12-1 ГОСТ 535-79* ℓ=200 мм	1	1	1	1	1	1						
		<u>Стандартные изделия</u>												
5		Болт М12x40 ГОСТ 7798-70*	2	2	2	2	2	2	2	2	2	2	2	2
6		Болт М12x130 ГОСТ 7798-70*	1	1	1	1								
6		Болт М12x180 ГОСТ 7798-70*					1	1	1	1				
6		Болт М12x40 ГОСТ 7798-70*										1	1	
7		Гайка М12 ГОСТ 5915-70*	4	4	4	4	4	4	4	4	4	4	4	4
8		Шайба 12 ГОСТ 6402-70*	2	2	2	2	2	2	2	2	2	2	2	2
		<u>Прочие изделия</u>												
9		Подвес К886-1У3	1	1	1	1	1	1	1	1	1	1	1	1
10		Шайба черпающая УСЭК 76У1	4	4	4	4	4	4	4	4	4	4	4	4
			5.407-73.2.100											
			Копировал						Формат А4					

Изм. № подл.			Исполнение и дата выпуска																			
Код документа	Зона	Лист	Обозначение	Наименование	Кол. на исполн. 5.407-73.2.100																	Примечание
					10	11	12	13	14	15	16	17	18	19								
				<u>Документация</u>																		
АЗ			5.407-73.2.100СБ	Сборочный чертеж	X	X	X	X	X	X	X	X	X	X	X	X	X	X	X	X		
				<u>Детали</u>																		
				Подвес																		
				Швеллер УСЭК 53У3																		
БУ	1		5.407-73.2.101	ℓ=500 мм			1						1									
			-01	ℓ=1000 мм				1							1							
			-02	ℓ=1500 мм	1				1								1					
			-03	ℓ=2000 мм		1					1								1			
БУ	2		5.407-73.2.102	Подвес Швеллер УСЭК 54У3, ℓ=1000	1	1	1	1	1	1	1	1	1	1	1	1	1	1	1	1	1	
БУ	3		5.407-73.2.103	Шайба	2	2	2	2	2	2	2	2	2	2	2	2	2	2	2	2	2	
				Палос УСЭК 56 У3, ℓ=50 мм																		
БУ	4		5.407-73.2.104	Шайба	1	1	1	1	1	1	1	1	1	1	1	1	1	1	1	1	1	
				52 6х100 ГОСТ 103-76*																		
				Палоса 8х13х12-И ГОСТ 535-79																		
				ℓ=200 мм																		
					5.407-73.2.100																	Лист 3

Копировал Инфоб Формат 4

Изм. № подл.			Исполнение и дата выпуска																			
Код документа	Зона	Лист	Обозначение	Наименование	Кол. на исполн. 5.407-73.2.100																	Примечание
					10	11	12	13	14	15	16	17	18	19								
				<u>Стандартные изделия</u>																		
			5	Болт М12х40 ГОСТ 7798-70*	2	2	2	2	2	2	2	2	2	2	2	2	2	2	2	2	2	
			6	Болт М12х130 ГОСТ 7798-70*			1	1	1	1												
			6	Болт М12х180 ГОСТ 7798-70*										1	1	1	1					
			6	Болт М12х240 ГОСТ 7798-70*	1	1																
			7	Гайка М12 ГОСТ 5915-70*	4	4	4	4	4	4	4	4	4	4	4	4	4	4	4	4	4	
			8	Шайба 12 ГОСТ 6402-70*	2	2	2	2	2	2	2	2	2	2	2	2	2	2	2	2	2	
				<u>Прочие изделия</u>																		
			9	Подвес К886-1У3	1	1																
			9	Подвес К886-2У3			1	1	1	1	1	1	1	1	1	1	1	1	1	1	1	
			10	Шайба царпающая УСЭК 76У1	4	4	4	4	4	4	4	4	4	4	4	4	4	4	4	4	4	
					5.407-73.2.100																	Лист 4

Кол. экз.	Знак	Лист	Обозначение	Наименование	Кол. на исполн. 5.407-73 .2.100				Примечание
					20	21	22	23	
				<u>Документация</u>					
А3			5.407-73 .2.100 СБ	Сборочный чертеж	X	X	X	X	
				<u>Детали</u>					
				Подвес					
				Швеллер УСЭК 53У3					
БУ	1		5.407-73 .2.101	ℓ=500 мм	1				
			-01	ℓ=1000 мм		1			
			-02	ℓ=1500 мм			1		
			-03	ℓ=2000 мм				1	
БУ	2		5.407-73 .2.102	Подвес	1	1	1	1	
				Швеллер УСЭК 54, ℓ=100 мм					
БУ	3		5.407-73 .2.103	Шайба	2	2	2	2	
				Полоса УСЭК 56У3, ℓ=50 мм					
БУ	4		5.407-73 .2.104	Шайба	1	1	1	1	
				52 6×100 ГОСТ 103-76* Полоса ВСт3кп2-II ГОСТ 535-79*					
				ℓ=200 мм					
					5.407-73 .2.100				Лист 5

Копировал Ф.И.Б. формат А4

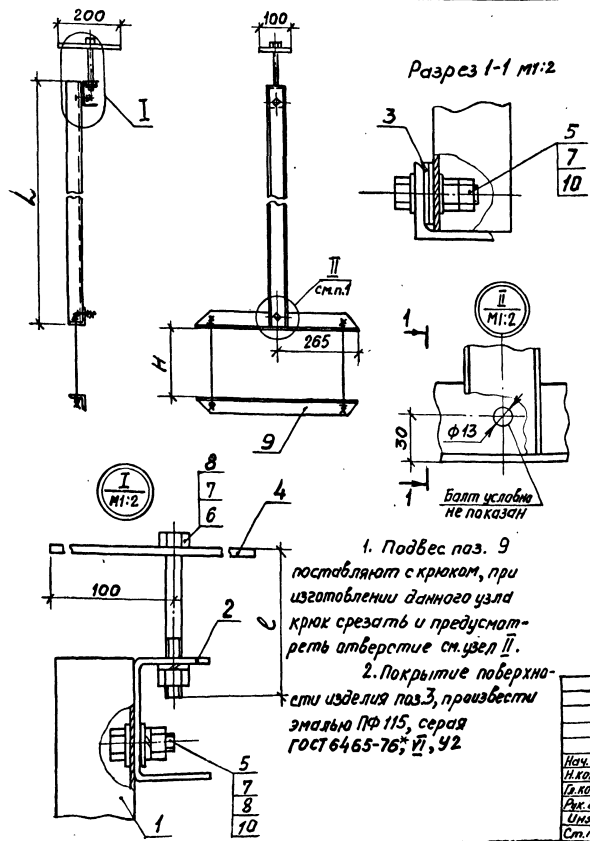
№ п. подл. | Подпись и дата | Взам. № п. №

Кол. экз.	Знак	Лист	Обозначение	Наименование	Кол. на исполн. 5.407-73 .2.100				Примечание
					20	21	22	23	
				<u>Стандартные изделия</u>					
			5	Болт М12×40 ГОСТ 798-70*	2	2	2	2	
			6	Болт М12×240 ГОСТ 7798-70*	1	1	1	1	
			7	Гайка М12 ГОСТ 5915-70*	4	4	4	4	
			8	Шайба 12 ГОСТ 6402-70*	2	2	2	2	
				<u>Прочие изделия</u>					
			9	Подвес К886-2У3	1	1	1	1	
			10	Шайба царпающая УСЭК 76У1	4	4	4	4	
					5.407-73 .2.100				Лист 6

Копировал Ф.И.Б. формат А4

21922-02

6



1. Подвес паз. 9  
поставляют с крюком, при  
изготовлении данного узла  
крюк срезать и предусма-  
треть отверстие см. узел II.

2. Покрытие поверх-  
ности изделия паз.3, произвести  
эмалью ПФ 115, серая  
ГОСТ 6465-76; II, У2

Обозначение	Размеры, мм			Масса, кг
	≈ L	ℓ	H	
5.407-73 .2.100	505			4,5
-01	1005	130	180	5,9
-02	1505			7,3
-03	2005			8,8
-04	505			4,6
-05	1005			6,0
-06	1505	180	180	7,4
-07	2005			8,9
-08	510			4,6
-09	1010	240	180	6,0
-10	1510			7,4
-11	2010			8,9
-12	505			6,8
-13	1005	130	280	8,2
-14	1505			9,6
-15	2005			11,1
-16	505	180	280	6,8
-17	1005			8,2
-18	1505			9,6
-19	2005			11,1
-20	510	240	180	6,9
-21	1010			8,3
-22	1510			9,7
-23	2010			11,2

5.407-73.2.100 СБ

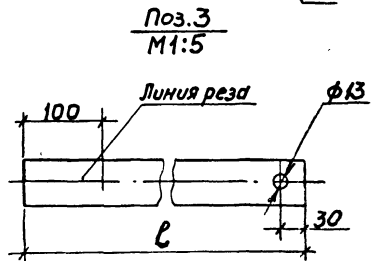
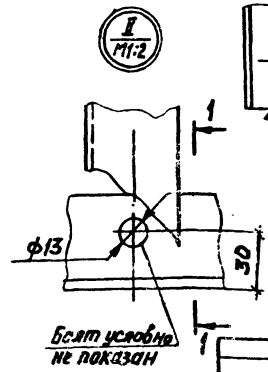
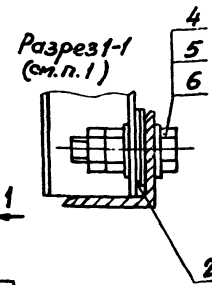
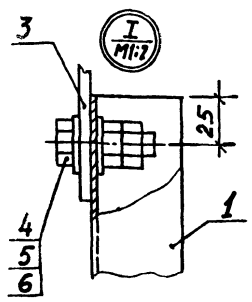
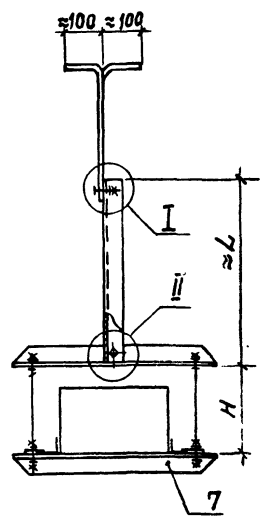
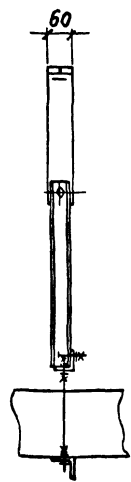
Подвес.  
Сборочный чертёж

Исполн.	Провер.	Состав	Масса	Масштаб
Нач. отд. Лигерман	Иванов	Р	1:10	
Н. контр. Лукошечкин	Иванов	Лист		
Гл. констр. Лукошечкин	Иванов	Листов		
Рис. вкл. Жарово	Иванов			
Изм. вкл. Вытыкина	Иванов			
Ст. техн. Сергеев	Иванов			

Изд. № 10/2015. Издательство «ИЗДАТЕЛЬСТВО «ИЗДАТЕЛЬСТВО»

Формат Зона	Поз.	Обозначение	Наименование	Количество на исполнение 5.407-73.2.200															Примечание	
				-	01	02	03	04	05	06	07	08	09	10	11	12	13	14		15
			<u>Документация</u>																	
A3		5.407-73.2.200СБ	Сборочный чертеж <u>Детали</u>	X	X	X	X	X	X	X	X	X	X	X	X	X	X	X	X	X
			Подвес																	
Б4	1	5.407-73.2.201	швеллер усэж 5343																	
		-01	ℓ=500 мм	1				1					1				1			
		-02	ℓ=1000 мм		1					1				1				1		
		-03	ℓ=1500 мм			1					1				1					1
Б4	2	5.407-73.2.202	Шайба																	
			Полоса усэж 5643, ℓ=50 мм	2	2	2	2	2	2	2	2	2	2	2	2	2	2	2	2	2
			Подвес 26460 ГОСТ 103-76*																	
			Полоса Всп.ка 2-II ГОСТ 53979*																	
Б4	3	5.407-73.2.203	ℓ=449 мм	1	1	1	1					1	1	1	1					
		-01	ℓ=549 мм							1	1	1	1			1	1	1	1	
			Стандартные изделия																	
	4		болт М12х40 ГОСТ 7798-70*	2	2	2	2	2	2	2	2	2	2	2	2	2	2	2	2	2
	5		гайка М12 ГОСТ 5915-70*	4	4	4	4	4	4	4	4	4	4	4	4	4	4	4	4	4
			Прочие изделия																	
	6		шайба царпающая	4	4	4	4	4	4	4	4	4	4	4	4	4	4	4	4	4
			УСЭЖ 76 У 1																	
	7		Подвес К886-1У3	1	1	1	1	1	1	1	1	1								
	7		Подвес К886-2У3										1	1	1	1	1	1	1	1

			5.407-73.2.200		
			подвес		
Исполн.	Провер.	Лист	Листов	Р	Т
Исполн. Лигерман И.А.	Провер. Лигерман И.А.	Лист 1	Листов 1	Р	Т
Исполн. Лигерман И.А.	Провер. Лигерман И.А.	Лист 1	Листов 1	Р	Т
Исполн. Жаров В.И.	Провер. Жаров В.И.	Лист 1	Листов 1	Р	Т
Исполн. Булатов В.И.	Провер. Булатов В.И.	Лист 1	Листов 1	Р	Т
Исполн. Сергеев В.И.	Провер. Сергеев В.И.	Лист 1	Листов 1	Р	Т
			ВНИПИ ТАЖПРОМЭЛЕКТРОПРОЕК ИМЕНИ ФАКУЛЬСКОГО МАШСТРОИТЕЛЯ		



Поз.3  
M1:5

Обозначение	Размеры, мм			Масса, кг
	≈L	H	ℓ	
5.407-73.2.200	505	180	449	4,5
-01	1005			5,9
-02	1505			7,3
-03	2505			8,8
-04	505			4,8
-05	1005			6,2
-06	1505			7,6
-07	2505	280	549	9,1
-08	505			6,8
-09	1005			8,2
-10	1505			9,6
-11	2505			11,1
-12	505			7,1
-13	1005			8,5
-14	1505	9,9		
-15	2505			11,4

5.407-73.2.200 СБ

Подвес.  
Сборочный чертеж

Стадия	Масса	Масштаб
р	см. табл. 4у	1:10
Лист		Листов 1

ВНИГИ  
ТЯЖПРОМЭЛЕКТРОПРОЕКТ  
ИМЕНИ Ф.ЯКУБОВСКОГО  
МОСКВА

1. Подвес поз.7 поставляют с крюком, при изготовлении данного узла крюк срезать и предусмотреть отверстие см. узла II.
2. Покрытие поверхности детали (поз.3) производится эмалью ПФ115, серая, ГОСТ 6465-76\*VI, У2

Исполн.:	Лисерман	И.П.
Н.контр.:	Лукашевич	И.П.
Т.контр.:	Лукашевич	И.П.
Рис.проект.:	Жарова	И.П.
И.нак.:	Бутыгина	И.П.
С.техн.:	Сергеева	И.П.

Имя, № подл., Подпись и дата

Зона	Лист	Обозначение	Наименование	Кол. на исполн. 5.407-73.2.300							Примечание	
				-	01	02	03	04	05	06		07
			<u>Документация</u>									
А3		5.407-73.2.300СБ	Сборочный чертеж	X	X	X	X	X	X	X	X	
			<u>Детали</u>									
			<u>Подвес</u>									
			Швеллер УСЭК 53УЗ									
БУ	1	5.407-73.2.301	С=500 мм	1				1				
		-01	С=1000 мм		1				1			
		-02	С=1500 мм			1				1		
		-03	С=2000 мм				1				1	
БУ	2	5.407-73.2.302	Подвес Швеллер УСЭК 53УЗ	1	1	1	1	1	1	1	1	
БУ	3	5.407-73.2.305	Шайба Полоса УСЭК 56Х3, С=50 мм	2	2	2	2	2	2	2	2	

				5.407-73.2.300					
Наим. Изг. работ	И. Сергеев	И. Сергеев	И. Сергеев	И. Сергеев	И. Сергеев	И. Сергеев	И. Сергеев	И. Сергеев	И. Сергеев
Н. контр. Изг. работ	И. Сергеев	И. Сергеев	И. Сергеев	И. Сергеев	И. Сергеев	И. Сергеев	И. Сергеев	И. Сергеев	И. Сергеев
Д. контр. Изг. работ	И. Сергеев	И. Сергеев	И. Сергеев	И. Сергеев	И. Сергеев	И. Сергеев	И. Сергеев	И. Сергеев	И. Сергеев
Рис. Зрип	Экзурова	И. Сергеев	И. Сергеев	И. Сергеев	И. Сергеев	И. Сергеев	И. Сергеев	И. Сергеев	И. Сергеев
Инж.	Бутыркин	И. Сергеев	И. Сергеев	И. Сергеев	И. Сергеев	И. Сергеев	И. Сергеев	И. Сергеев	И. Сергеев
Ст. техн.	Сергеев	И. Сергеев	И. Сергеев	И. Сергеев	И. Сергеев	И. Сергеев	И. Сергеев	И. Сергеев	И. Сергеев
				Подвес				Стандарт Листов Листов Р 1 2 ВНИИ ТЯЖПРОЕКТА ИМЕНИ И. В. КУЗЬМИНОВА МОСКВА	

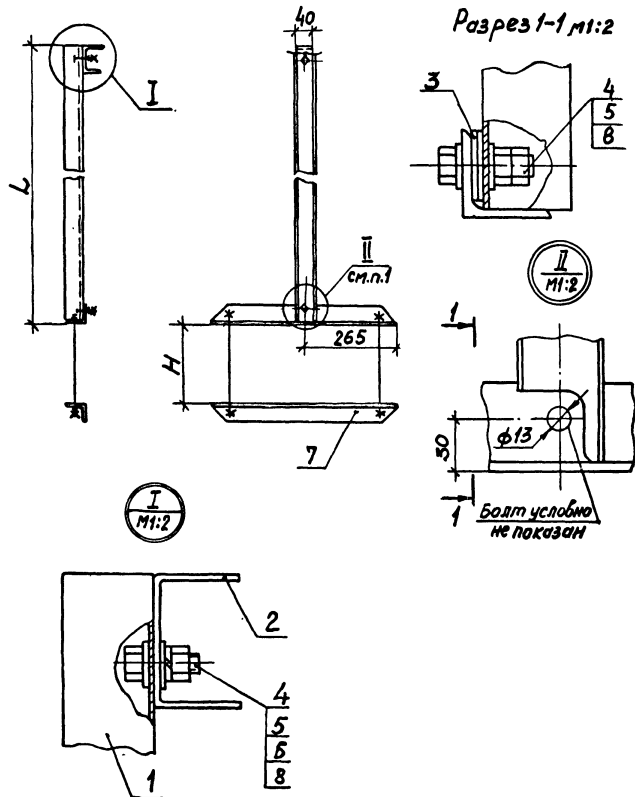
Копирован в А4 формат А

Изм. № подл. Подпись и дата. Взам. инв. №

Изм.	Зона	Лист	Обозначение	Наименование	Кол. на исполн. 5.407-73.2.300							Примечание
					-	01	02	03	04	05	06	
				<u>Стандартные изделия</u>								
	4			Вал М12х40 ГОСТ 7798-70*	2	2	2	2	2	2	2	
	5			Шайба М12 ГОСТ 5915-70*	3	3	3	3	3	3	3	
	6			Шайба 12 ГОСТ 6402-70*	1	1	1	1	1	1	1	
				<u>Прочие изделия</u>								
	7			Подвес К 886-193	1	1	1	1				
	7			Подвес К 886-243					1	1	1	1
	8			Шайба цапапаяющая УСЭК 76У1	4	4	4	4	4	4	4	4

5.407-73.2.300 Лист 2

Копирован в А4 формат А4



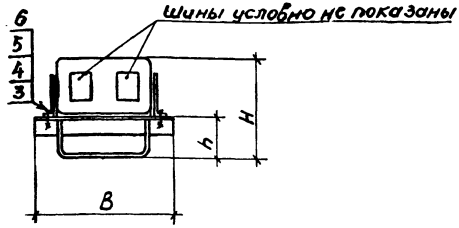
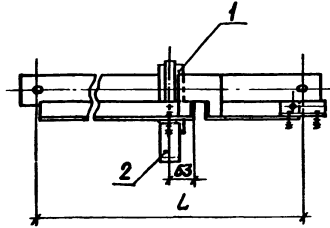
Обозначение	Размеры, мм		Масса, кг
	≈ L	H	
5.407-73 .2.300	505	180	3,5
-01	1005		4,9
-02	1505		6,3
-03	2005	280	7,8
-04	505		5,8
-05	1005		7,2
-06	1505		8,6
-07	2005		10,1

1. Подвес поз. 7 поставляют с крюком, при изготовлении данного узла крюк срезать и предусмотреть отверстие см.узел II.

5.407-73 .2.300СБ				Станд.	Масса	Материал
Подвес Сборочный чертеж				Р	С.М. табл. 1:10	
				Лист	Листов 1	
				ВНИПИ ТЯЖПРОМСТРОИТЕЛЬНОГО МАШИНОСТРОЕНИЯ		

Инв. № подл. Подпись и дата





Обозначение	Размеры, мм			
	B	L	H	h
5.407-73.2.400	400	1000	278	112
-01	400	1000	278	112
-02	450	1050	302	90
-03	450	1150	327	70

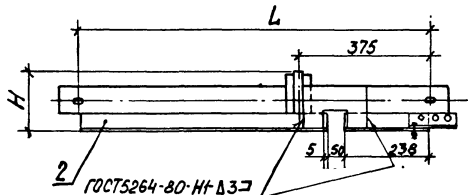
Вариант	Зона	Поз.	Обозначение	Наименование	Кол. на исполн.				Примечание
					-	01	02	03	
				<i>Сборочные единицы</i>					
A3	1		5.407-73.2.410	Секция	1				
			-01	Секция		1			
			-02	Секция			1		
			-03	Секция				1	
A3	2		5.407-73.2.420	Конструкция опорная	1	1			
			-01				1		
			-02					1	
				<i>Стандартные изделия</i>					
		3		Болт М10х30 ГОСТ 7798-70*	2	2	2	2	
		4		Гайка М10 ГОСТ 5915-70*	2	2	2	2	
		5		Шайба 10 ГОСТ 11371-78*	4	4	4	4	
		6		Шайба 10 ГОСТ 6402-70*	2	2	2	2	

					<b>5.407-73.2.400</b>			
					<b>Секция</b>	Исполн.	Маска	Начислав
						P	-	1:10
					Лист	Листов 1		
					ВНИПИ ТЯЖПРОМЛЕКТОПРОЕКТ ИМЕНИ Ф.Я.КУЗЬМИНОВА МОСКВА			

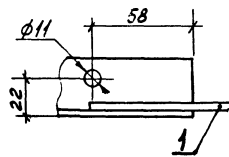
"СМЕРТЬ"

- 10.02.1978 г. 10.11.1978 г.

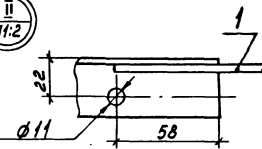
Вид 1-1



Ⓜ I  
М1:2



Ⓜ II  
М1:2



Обозначение	Рис.	Размеры, мм			
		B	H	h	L
5.407-73.2.410	1	344	166	125	1000
-01	2	344	166	125	1000
-02		410	212	167	1050
-03		410	257	207	1150

Рис. 1

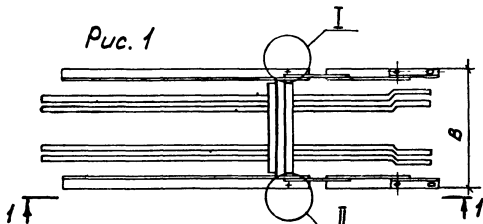
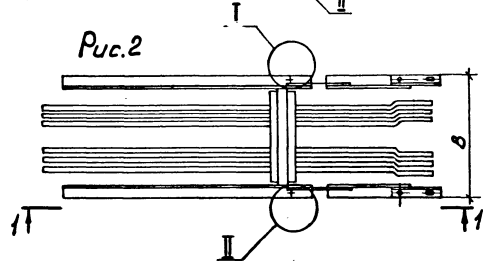
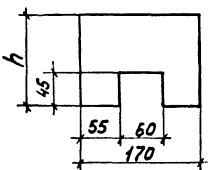


Рис. 2



Поз. 1 М1:5



Прямая борта	Поз.	Обозначение	Наименование	Кол-во испол.				Примечания
				-	01	02	03	
			<u>Детали</u>					
Б4	1	5.407-73.2.411	Планка Б-ПН-0-4 ГОСТ 18003-74* в ст. 2-1-IV-НГР17653370*	2	2	2	2	
			<u>Прочие изделия</u>					
	2		Секция подъемная 4169443	1				
	2		Секция подъемная 4179443		1			
	2		Секция подъемная 4189443			1		
	2		Секция подъемная 4209443				1	

5.407-73.2.410

Секция

Исполн./Масштаб/Материал

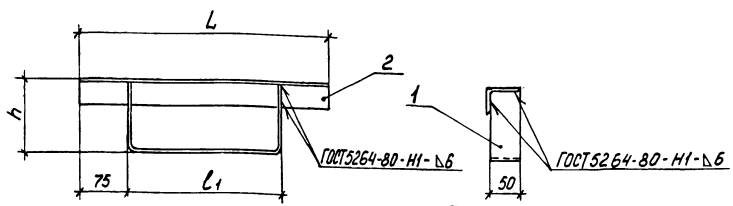
Р - 1:10

Лист / Листов 1

ВНИПИ  
ТЯЖПРОМЭЛЕКТРОПРОЕКТ  
ИМЕНИ БЯЖУБОВСКОГО  
МОСКВА

Нач. отд. Ливерман И.С.  
Инженер Лихоманов А.В. 07.86  
Инженер Лихоманов И.С.  
Рис. Арх. Морави И.И.  
Лит. М. Витальский В.И.  
Баткин Сергей В. С.И.

Шифр чертежа, Подпись и дата



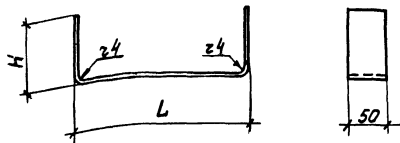
Обозначение	Размеры, мм			Масса, кг
	L	L <sub>1</sub>	h	
5.407-2.420	400	250	112	2,0
-01	450	300	90	2,1
-02	450	300	70	1,9

1. Покрытие поверхности опорной конструкции произвести эмалью ПФ115, серая, ГОСТ 6465-76\*, V1, У2

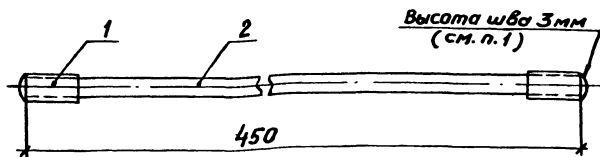
Код	Зона	№	Обозначение	Наименование	Кол. на		Примечание
					-01	-02	
				<u>Детали</u>			
A4	1		5.407-73 .2.421	Скоба	1		
			-01			1	
			-02				1
				<u>Полка</u>			
				Уголок К23642,756-1434-82			
B4	2		5.407-73 .2.422	Полка	1		0,9 кг
			-01	П-400мм		1	1,0 кг
				П-450мм		1	1,0 кг

Исполнитель: И. С. Сидоров

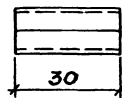
5.407-73.2.420		
Р	Страна	Масштаб
		Россия
	Лист	Листов 1
<b>Конструкция опорная</b>		
ВНИПИ ТАЖПРОМТЕЛЕК ТРОПРОЕКТ ИМЕНИ А.А. БИЧУВАКОВА		



Обозначение	Размеры, мм		Длина развёртки, мм	Масса, кг
	L	H		
5.407-73.2.421	250	108	452	1,06
-01	300	86	458	1,08
-02	300	66	418	0,9



Паз: 1 мм:1



1. После сборки  
торцы деталей  
поз. 1 и 2 соединяют  
сборкой

Формат	Зона	Поз.	Обозначение	Наименование	Кол.	Примечание
		1		Лист Б-ПН-0-1,6 ГОСТ 19903-74 ВСтЗ-2-1-Н-1109/16573 ℓ=30мм	2	0,04кг
		2		Канал Ф10-Г-Н-1372(140) ГОСТ 3063-80, ℓ=450 мм	1	0,3кг

5.407-73.2.421

Скоба

Стадия Масса Масштаб

р см. таб. 1:5

Лист Листов 1

Полоса Б-2 Б-50 ГОСТ 103-76\*  
ВСтЗ К12-УГОСТ 335-79  
ℓ-см. таблицы

ВНИПИ  
ТЯЖПРОМЛЕК ТРОПРОЕКТ  
ИМЕНИ Ф. БЯКУ БОРСКОГО  
МОСКВА

5.407-73.2.1630

Перемычка

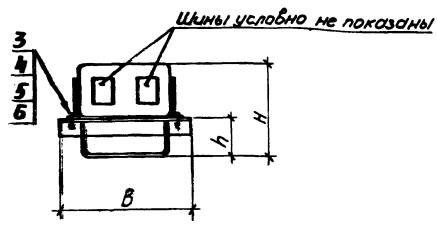
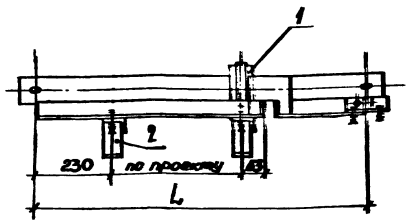
Стадия Масса Масштаб

р 0,34 1:2

Лист Листов 1

Нач. отд. Лизертан  
Н. канпр. Лискович  
В. канпр. Лискович  
Рук. отд. Нефедов  
И. н.ж. Бутылин  
Ст. техн. Сергеева

ВНИПИ  
ТЯЖПРОМЛЕК ТРОПРОЕКТ  
ИМЕНИ Ф. БЯКУ БОРСКОГО  
МОСКВА

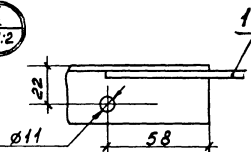
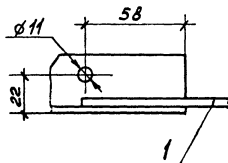
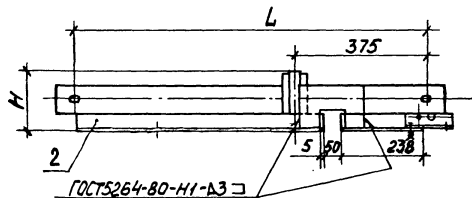


Обозначение	Размеры, мм			
	B	L	H	h
5.407-73 2.500	400	1000	278	112
-01	400	1000	278	112
-02	450	1050	302	90
-03	450	1150	327	70

Кол. экз.	Кол. листов	Обозначение	Наименование	Кол. по исполн.			Примечание
				-	01	02	
			Сборочные единицы				
1	1	5.407-73 .2.510	Секция	1			
		-01	Секция		1		
		-02	Секция			1	
		-03	Секция				1
2	2	5.407-73 .2.420	Конструкция опорная	2	2		
		-01				2	
		-02					2
			Стандартные изделия				
		3	Болт М10х30 ГОСТ 7798-70	4	4	4	4
		4	Гайка М10 ГОСТ 5915-70*	4	4	4	4
		5	Шайба 10 ГОСТ 11371-78	8	8	8	8
		6	Шайба 10 ГОСТ 6402-70*	4	4	4	4

5.407-73.2.500					
Секция			Листов	Масса	Материал
р			— 1:10		
Лист			Листов 1		
ИМЕНИ ФАБРИКАТНОГО ПРОЕКТА ИМЕНИ ФАБРИКАТНОГО ПРОЕКТА ИМЕНИ ФАБРИКАТНОГО ПРОЕКТА ИМЕНИ ФАБРИКАТНОГО ПРОЕКТА ИМЕНИ ФАБРИКАТНОГО ПРОЕКТА					

Вид 1-1



Обозначение	Рис.	Размеры, мм			
		B	H	h	L
5.407-73.2.510	1	344	166	125	1000
-01	2	344	166	125	1000
-02		410	212	167	1050
-03		410	254	207	1150

\* Размер 230 мм уточнить по проекту

Рис. 1

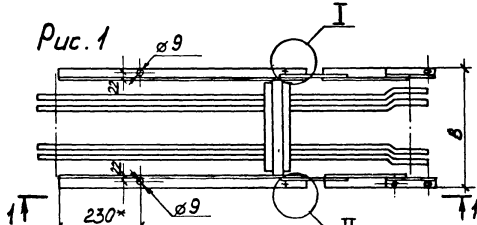
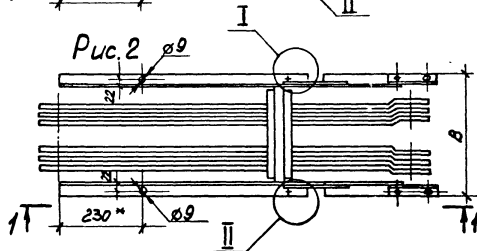
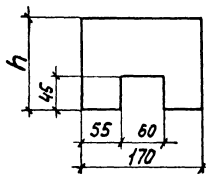


Рис. 2



Поз. 1 м 1:5



Формат ГОСТ	Лист	Обозначение	Наименование	Кол. на лист				Примечание
				-	01	02	03	
<u>Детали</u>								
Б4	1	5.407-73.2.511	Планка 5-ПМ-Ф-4 ГОСТ 19923-74* Лист В.Ст.3-2-1-В-И. ГОСТ 6323-70	2	2	2	2	
<u>Прочие изделия</u>								
	2		Секция подводная 4169443	1				
	2		Секция подводная 4179443		1			
	2		Секция подводная 4189443			1		
	2		Секция подводная 4209443				1	

5.407-73.2.510

Секция

Страна Масса Масштаб

р - 1:10

Лист Листов 1

ВНИПИ  
ТЯЖПРОЭКТПРОЕКТ  
ИМЕНИ Ф.Я.КУБОВСКОГО  
МОСКВА

Исполнитель: Лисовский  
Проверил: Лисовский  
Инж. Бутылинский  
Ст. тех. Сергеев

Кол.	Лист	Обозначение	Наименование	Кол. на исполн. 5.407-73.2.600				Примечание
				-	01	02	03	
			<u>Документация</u>					
А3		5.407-73 .2.600СБ	Сборочный чертеж	X	X	X	X	
			<u>Сборочные единицы</u>					
А3	1	5.407-73 .2.610	Секция	1				
		-01		1				
		-02			1			
		-03				1		
А3	2	5.407-73 .2.420	Конструкция опорная	1	1			

				5.407-73 .2.600			
Нач. отд.	Лугерман	И.М.		Секция	Страниц	Лист	Листов
И.контр.	Лукашевич	Л.С.	01.К.		Р	1	2
И.контр.	Лукашевич	Л.С.	01.К.		ВНИПИ ТЯЖПРОМЛЕК ТРОПРОЕКТ ИМЕНИ Ф. БАКУБОВСКОГО МОСКВА		
Рук. бриг.	Жарова	Л.И.					
И.инж.	Витыкина	В.С.					
Ст. техн.	Сергеева	А.В.					

Копировал В.И.Ф. Формат А4

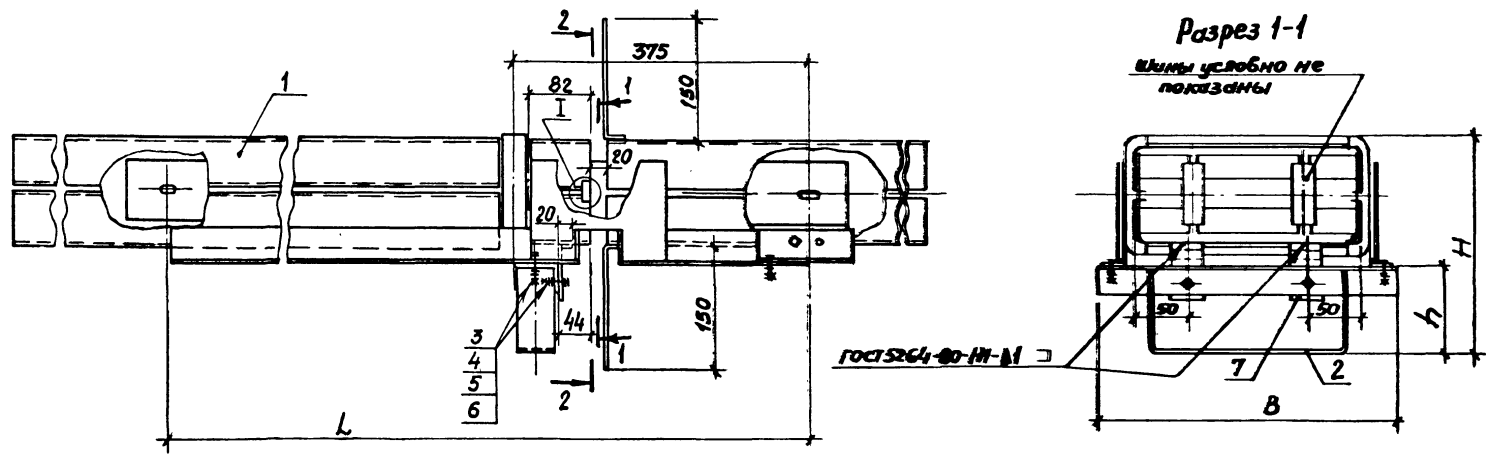
Изм. № подл. Подп. и дата. Взам. инв. №

Кол.	Лист	Обозначение	Наименование	Кол. на исполн. 5.407- .2.600				Примечание
				-	01	02	03	
А3	2	5.407-73 .2.420-01	Конструкция опорная			1		
		-02	<u>Стандартные изделия</u>			1		
	3		Балтмилх 30 ГОСТ 7798-70*	4	4	4	4	
	4		Гайка М10 ГОСТ 5915-70*	4	4	4	4	
	5		Шайба 10 ГОСТ 11371-78*	8	8	8	8	
	6		Шайба 10 ГОСТ 6402-70*	4	4	4	4	
			<u>Материалы</u>					
	7		Полоса К56У3, l=80 мм	2	2	2	2	Изделие
	8		Полоса К56У3, l=169 мм	2	2	2	2	ГЭМ
	9		Лист В.Л.И. 0-2 ГОСТ 10903-74 В.С.Т. 3-2-1-Р ГОСТ 16333-76 l=20 мм	2	2	2	2	

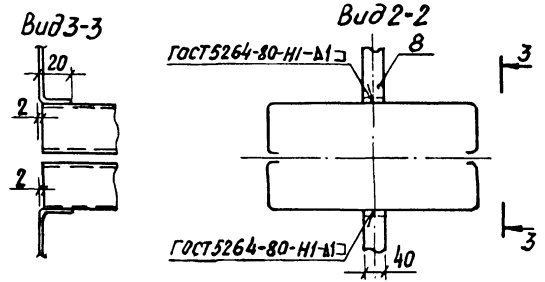
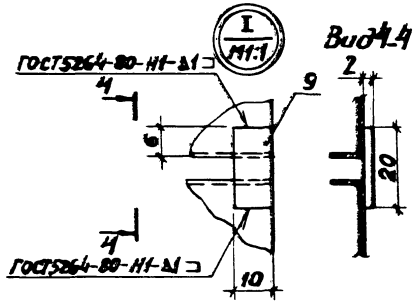
5.407-73 .2.600

Лист  
2

Копировал В.И.Ф. Формат А4



Обозначение	Размеры, мм			
	B	L	H	h
5.407-73.2.600	400	1000	278	112
-01	400	1000	278	112
-02	450	1050	302	90
-03	450	1150	327	70

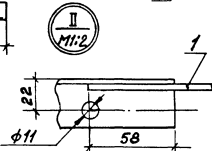
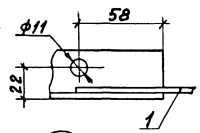
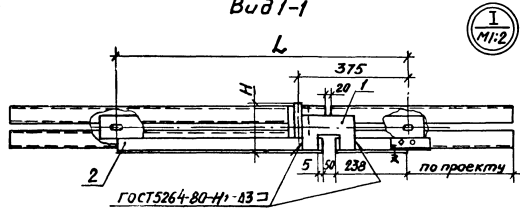


				<b>5.407-73.2.600СБ</b>		
				<b>Секция Сборочный чертеж</b>		
				Стандарт	Масштаб	Масштаб
				р	—	1:5
				Лист	Листов 1	
				ВНИПИ ТРАКТОРНИК ТРАПРОЕК ИРЕНИЧ БЯКУБОВСКОГО МАСКВА		

Лист 1 из 1. Утверждено в 1973 г.

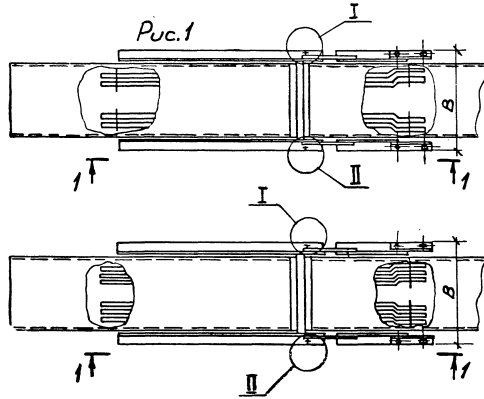


Вид 1-1



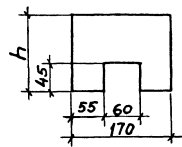
Обозначение	Рис.	Размеры, мм			
		B	H	h	L
5.407-73.2.610	1	344	166	125	1000
-01		344	166	125	1000
-02	2	410	212	167	1000
-03		410	257	207	1150

Рис.1



Вариант	Лист	Обозначение	Наименование	Кол. на испол.				Примечание
				-	01	02	03	
<u>Детали</u>								
54	1	5.407-73.2.611	Планка Лист В.И.И.Ч. ГОСТ 19903-74 Ст. 2-1-0-110816323-0	2	2	2	2	
<u>Прочие изделия</u>								
	2		Секция подгонная У1694У3	1				
	2		Секция подгонная У1794У3		1			
	2		Секция подгонная У1894У3			1		
	2		Секция подгонная У2094У3				1	

Поз.1 м:5



5.407-73.2.610			Статус	Масштаб	Масштаб
Секция			р	-	1:10
			Лист	Листов 1	
Нач. отд. Шугерман Н.контр. Лукашевич А.контр. Лукашевич Рук. отд. Жарова Инж. Бутыкина Ст. тех. Сергеева			ВНИПИ ТЯЖПРОМЛЕК ИМЕНИ ФАБРИКА ЧУВОВСКОГО МОСКВА		

Ивл. № подл. | Подпись и дата | Взам. ивл. №

Корр. зона	Лист	Обозначение	Наименование	Кол. на исполн. 5.407-73.2.700				Примечание
				-	01	02	03	
			<u>Документация</u>					
A3		5.407-73.2.700СБ	Сборочный чертеж	X	X	X	X	
			<u>Сборочные единицы</u>					
A3	1	5.407-73.2.710	Секция		1			
		-01			1			
		-02				1		
		-03					1	
A3	2	5.407-73.2.420	Конструкция опорная	2	2			
		-01				2		

5.407-73.2.700		
Нач. отд. Лизертман В.И. Н. констр. Лихачевым В.В. 2-07.82 Гл. констр. Лихачевым В.В. 2- Рук. отд. Жаровы Илья Исполн. Битыкин В.С. Ст. техн. Сергеева В.И.		Секция Стандарт. лист Лист 6Б Р 1 2 ВНИПИ ТЭЖПРОЭЛЕКТРОПРОЕКТ ИМЕНИ Б.ЯКУБОВСКОГО МОСКВА

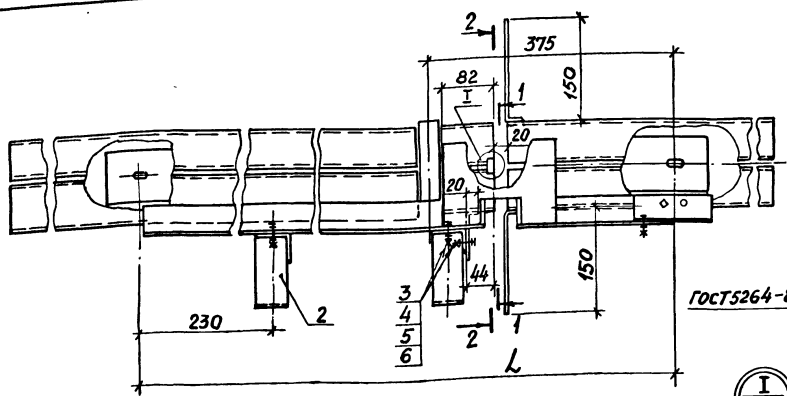
Копировал *В.И.Ф.* формат А4

Ивл. № подл. | Подпись и дата | Взам. ивл. №

Корр. зона	Лист	Обозначение	Наименование	Кол. на исполн. 5.407-73.2.700				Примечание
				-	01	02	03	
A3	2	5.407-73.2.420-02	Конструкция опорная				2	
			<u>Стандартные изделия</u>					
	3		Болт М10х30 ГОСТ 1798-70*	6	6	6	6	
	4		Гайка М10 ГОСТ 5915-70*	6	6	6	6	
	5		Шайба 10 ГОСТ 11371-78*	12	12	12	12	
	6		Шайба 10 ГОСТ 6402-70*	6	6	6	6	
			<u>Материалы</u>					
	7		Полоса К56У3, l=80 мм	2	2	2	2	
	8		Полоса К56У3, l=169 мм	2	2	2	2	
	9		Лист в-лн-а-2 ГОСТ 1907-74** Лист в-ст-3-2-1-В-Н ГОСТ 16323-70	2	2	2	2	

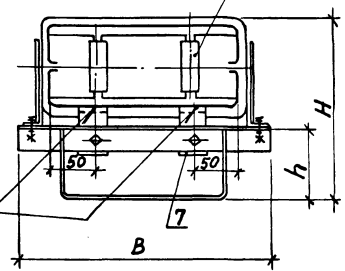
5.407-73.2.700

Лист  
2



Разрез 1-1

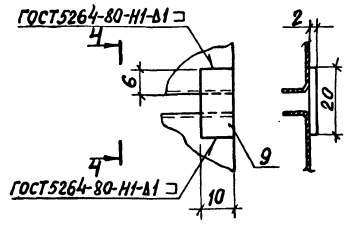
Шимы условно не показаны



ГОСТ5264-80-Н1-Δ1 □

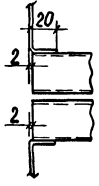


Вид 4-4

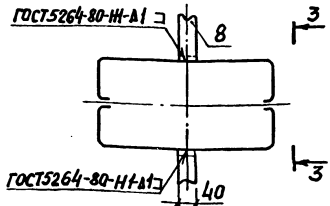


Обозначение	Размеры, мм			
	B	L	H	h
5.407-73.2.700	400	1000	278	112
-01	400	1000	278	112
-02	450	1050	302	90
-03	450	1150	327	70

Вид 3-3



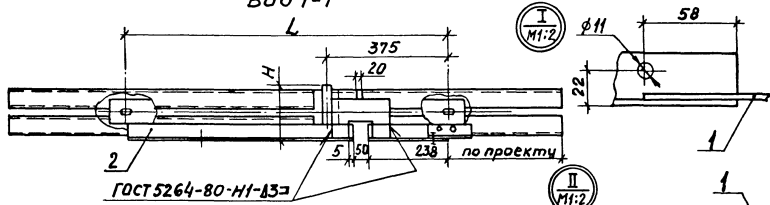
Вид 2-2



		<b>5.407-73.2.700 СБ</b>	
		<b>Секция Сборочный чертёж</b>	
		Стандарт	Масштаб
		P	1:5
		Лист	Листов 1
		ВНИПИ ТЯЖПРОМЗАЛК ТРОПРОЕКТ ИМЕНИ ЧЕБЫКОВСКОГО	

Нач. отд. Лигерман  
Н.Контр. Лукошевич  
Л.Контр. Лукошевич  
Рук. бр. Жороба  
Цикл. Бутыкина  
Ст. техн. Сергеева

Вид 1-1



ГОСТ 5264-80-Н1-А33

Обозначение	рис.	Размеры, мм			
		B	H	h	L
5.407-73.2.710	1	344	166	125	1000
-01	2	344	166	125	1000
-02		410	212	167	1050
-03		410	257	207	1150

\*Размер 230 мм уточнить по проекту

Рис. 1.

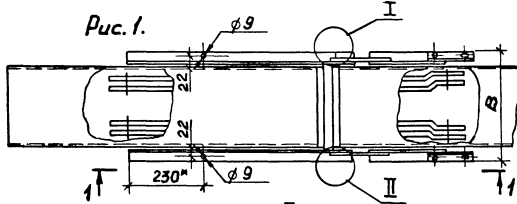
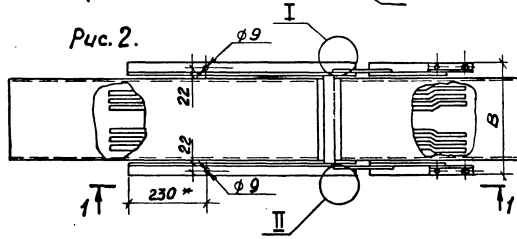
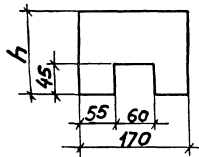


Рис. 2.



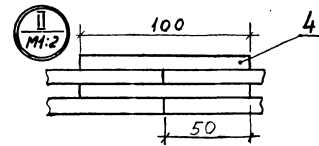
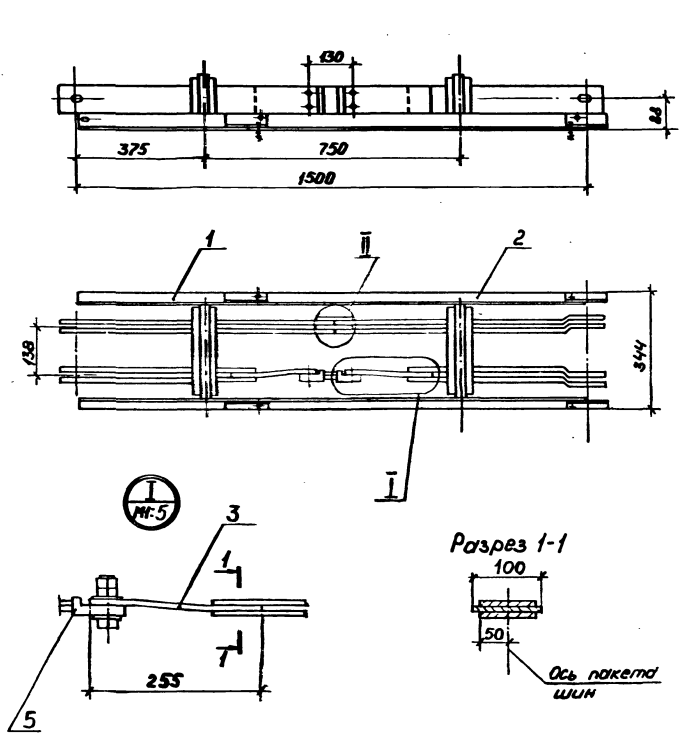
Поз. 1 м:5



№ документа	Табл.	Обозначение	Наименование	Кол. на исполн.				Примечания
				-	01	02	03	
			<u>Детали</u>					
Б4	1		Планка Лист В-ПН-0-4 ГОСТ 19903-74 В ст. 2-1-В-НГОР 1653370	2	2	2	2	
			<u>Прочие изделия</u>					
	2		Секция подгонная У1694КУ3	1				
	2		Секция подгонная У1794КУ3		1			
	2		Секция подгонная У1894КУ3			1		
	2		Секция подгонная У2094КУ3				1	

			5.407-73.2.710	
			Секция	
			Станд. Масса Масштаб	
			p	- 1:10
			Лист Листов 1	
			ВНИПИ ТЯЖПРОЭЛЕКТРОПРОЕКТ ИМЕНИ ВЯЧУБОВСКОГО МОСКВА	

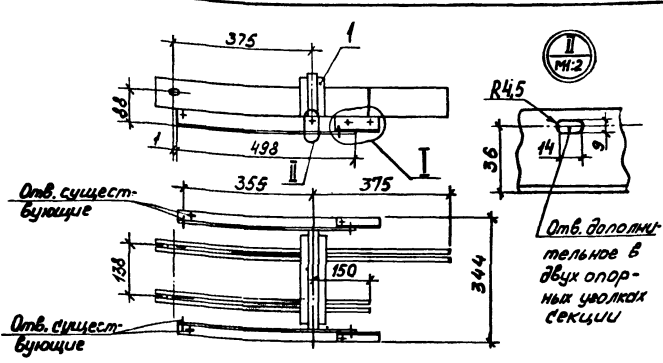
Нач. отд. Лизертман  
Н.контр. Лукшевич  
Инж. констр. Лукшевич  
Инж. Жарова  
Инж. Бутыкина  
Ст. техн. Сергеева



Примечание	Зона	Поз.	Обозначение	Наименование	Кол.	Примечание
				<u>Сборочные единицы</u>		
А4	1		5.407-73.2.810	Секция левая	1	
А4	2		5.407-73.2.820	Секция правая	1	
				<u>Детали</u>		
А4	3		5.407-73.2.801	Планка	2	
БУ	4		5.407-73.2.802	Планка Ширина ШАТ 8x80, L=100мм	2	
				<u>Прочие изделия</u>		
			5	Шунт 75 ШМС на 1500А	1	

Сварку шин узла II и разрез 1-1 производить с двух сторон.

			5.407-73.2.800		
			Секция с шунтом для шинпровода ШМАД 70УЗ на 1500А		
Исполн.	Провер.	Утверд.	Статус	Масштаб	Масштаб
И.контр. Акулиничев	Л.губерман	Шульц	Р	-	1:10
Л.контр. Акулиничев	Л.губерман	Шульц	Лист		Листов 1
Л.догов. Жаров	Л.губерман	Шульц	ВНИИ ТЯЖПРОММАШ, ПРОЕКТ ИМЕНИ Я.В. ВЯЧУБОВСКОГО МОСКВА		
Ш.м.к.н. Сергеева	Л.губерман	Шульц			



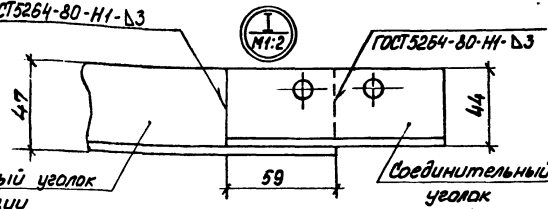
Отв. существующие

Отв. существующие

Отв. дополнительное в двух опорных уголках секции

ГОСТ 5264-80-Н1-Д3

ГОСТ 5264-80-Н1-Д3



Опорный уголок секции

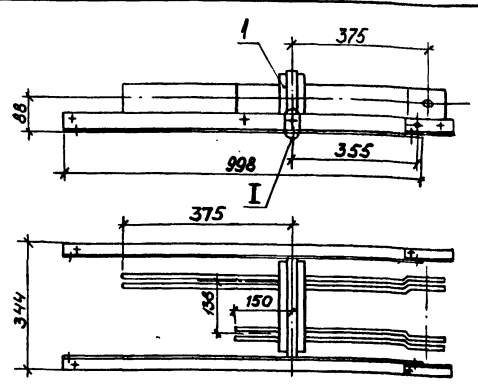
Соединительный уголок

Ранг	Зона	Лист	Обозначение	Наименование	Кол.	Примечание
		1		Секция подгоночная	1	
				У1694У3		

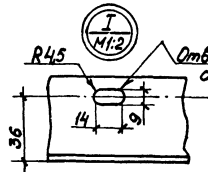
5.407-73.2.810

Секция левая

Страна	Масштаб	Масштаб
Р	-	1:10
Лист 1 из 1		
ВНИПИ ТЯЖПРОМЗАЕК ТРОПРОЕКТ ИМЕНИ И.В. ЯКУБОВСКОГО МОСКВА		



Отв. дополнительное в двух опорных уголках секции



Ранг	Зона	Лист	Обозначение	Наименование	Кол.	Примечание
		1		Секция подгоночная	1	
				У1694У3		

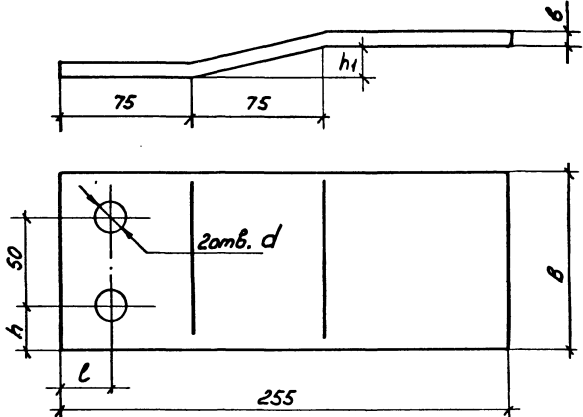
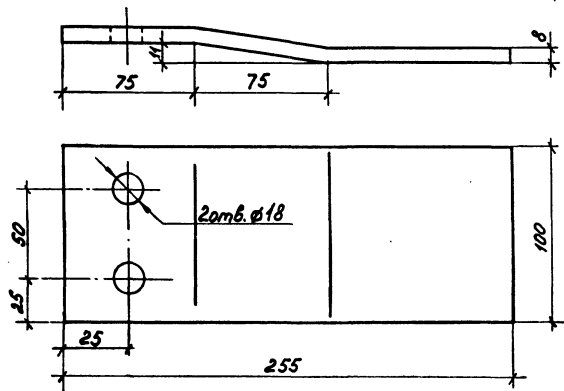
5.407-73.2.820

Секция правая

Страна	Масштаб	Масштаб
Р	-	1:10
Лист 1 из 1		
ВНИПИ ТЯЖПРОМЗАЕК ТРОПРОЕКТ ИМЕНИ И.В. ЯКУБОВСКОГО МОСКВА		

Страна	Масштаб	Масштаб
Р	-	1:10
Лист 1 из 1		
ВНИПИ ТЯЖПРОМЗАЕК ТРОПРОЕКТ ИМЕНИ И.В. ЯКУБОВСКОГО МОСКВА		

Условные обозначения



	Размеры, мм						Масса
	B	b	d	l	h	h1	кг
5.407-73.2.901	100	8	18	27,5	25	12,5	0,6
-01	120	10	20	32,5	3,5	15	0,23

Планку 5.407-73.2.901 выполняют из сплава АД1Т 8х100х255 ГОСТ 15176-84

Планку 5.407-73.2.901-01 выполняют из обрезков шин подгоночных секций У1894УЗ или У1894КУЗ

5.407-73 .2.801

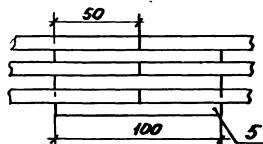
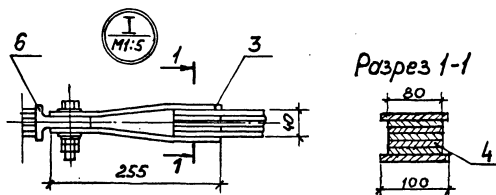
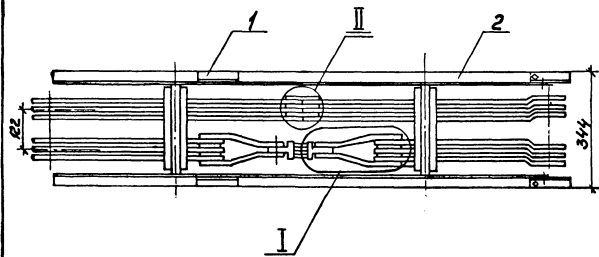
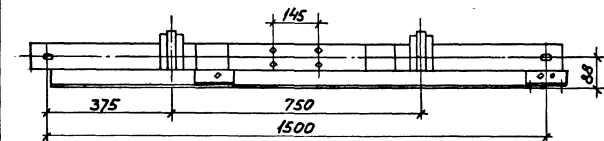
Нач. отд. Аверман Г.И.  
Инж. Петр. Луковцев В.А.  
Инж. Канар. Луковцев В.А.  
Инж. Брай. Морозов В.И.  
Инж. Битыгина Т.И.  
Инж. Воробей В.И.

Планка	Условн. обозн.	Материал
	p	0,6 1:2
	Лист	1 из 1
Шина АД1Т 8х100х255 ГОСТ 15176-84	ВНИПИ ТЯЖПРОМЛЕКТ ТРИПРОЕКТ ИМЕНИ Я.Я. БУДЫКО МОСКВА	

5.407-73 .2.901

Инж. Петр. Луковцев В.А.  
Инж. Канар. Луковцев В.А.  
Инж. Брай. Морозов В.И.  
Инж. Битыгина Т.И.  
Инж. Воробей В.И.

Планка	Условн. обозн.	Материал
	p	0,6 1:2
	Лист	1 из 1
Шина см. табл. и п.1	ВНИПИ ТЯЖПРОМЛЕКТ ТРИПРОЕКТ ИМЕНИ Я.Я. БУДЫКО МОСКВА	



Код	Кол.	Примечание	Обозначение	Наименование	Кол.	Примечание
				Сварочные единицы		
A3	1		5.407-73 .2.910	Секция левая	1	
A3	2		5.407-73 .2.920	Секция правая	1	
				Детали		
A4	3		5.407-73 .2.901	Планка	4	
Б4	4		5.407-73 .2.902	Планка Шина ШАТБ-80, С-80	4	
Б4	5		5.407-73 .2.903	Планка Шина ШАТБ-80, С-100	3	
				Прочие изделия		
	6			Шлит 75 ШМС на 3000А	1	

5.407-73 .2.900

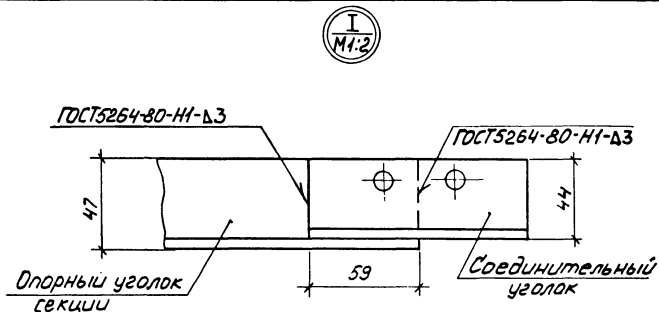
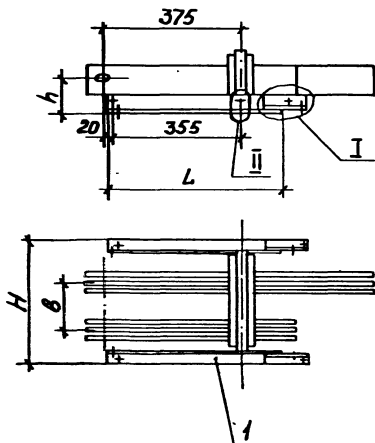
Секция с шином  
для шинпровода  
ШМАТБ-80 на 2500А

Электромонтаж  
р - 1:10  
Лист 1 из 1  
ВНИПИ  
ТЯЖПРОМСТРОЙПРОЕКТ  
ИНЖ. БУРЯКОВСКОГО  
МОСКВА

Сварку шин узла II и разрез 1-1 выполняют с двух сторон.

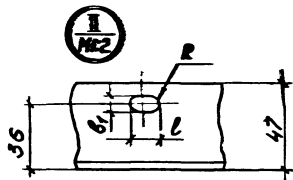
Нач. отд. А. С. Иванов  
Нач. отд. В. С. Петров  
Инженер А. С. Сидоров  
Инженер В. С. Федотов  
Инженер Г. С. Волков  
Инженер Д. С. Морозов  
Инженер Е. С. Смирнов  
Инженер З. С. Соколов  
Инженер И. С. Степанов  
Инженер К. С. Тимофеев  
Инженер Л. С. Устинов  
Инженер М. С. Фролов  
Инженер Н. С. Хохлов  
Инженер О. С. Чернышев  
Инженер П. С. Шурин  
Инженер Р. С. Щеглов  
Инженер С. С. Юрьев  
Инженер Т. С. Яковлев





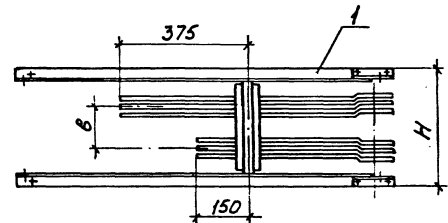
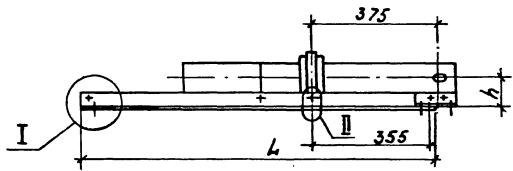
Обозначение	Размеры, мм					
	L	H	h	B	l x b1	R
5.407-73.2.910	498	344	88	122	44x9	4,5
-01	448	410	110	158	22x13	6,5
-02	448	410	130	148	22x13	6,5

Эксперт	Зона	Лист	Обозначение	Наименование	Кол. чисел		Примечание
					-01	02	
		1		Секция подгоночная	1		
				У1794 УЗ			
		1		Секция подгоночная		1	
				У1894 УЗ			
		1		Секция подгоночная			1
				У2094 УЗ			

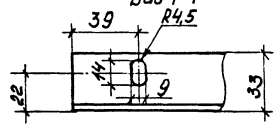
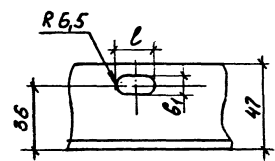
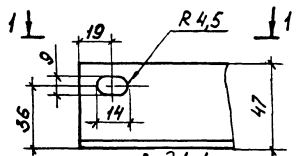


5.407-73.2.910			
Секция левая			Итого листов
Р	-	1:10	Масштаб
Лист		Листов 1	
ВНИИПИ ТЯЖПРОМЗВЕКПРОЕКТ ИМЕНИ ФЕЯКОВСКОГО МОСКВА			

Нач. отд. Левинман И.С.  
Н.контр. Лиховицкий А.П. 01/86  
Инженер Лиховицкий А.П.  
Инж. Макарова И.В.  
Инж. Битыкин Ю.В.  
Ст. техн. Сергеев В.П.



(для 5.407-73.2.920.02)

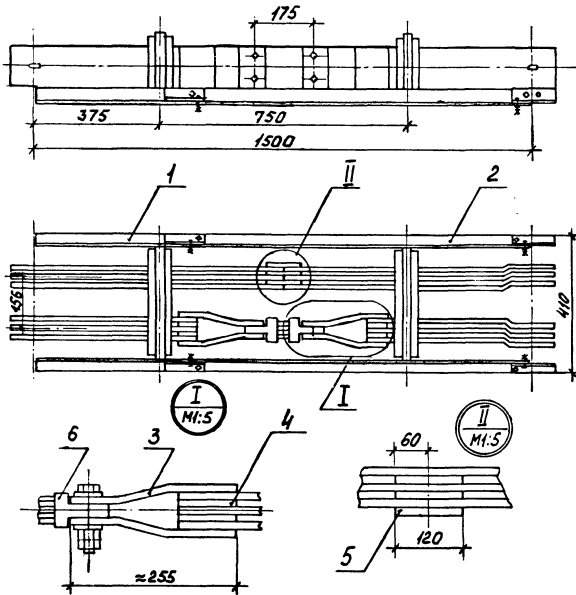


Обозначение	Размеры, мм					
	L	H	h	б	л×в1	R
5.407-73.2.920	998	344	88	122	14×9	4,5
-01	1048	410	110	158	22×13	6,5
-02	1048	410	130	148	22×13	6,5

Формы	Зона	№з.	Обозначение	Наименование	Кол. на услов.			Примечание
					-	01	02	
		1		Секция подгоночная	1			
		1		У1794 УЗ				
		1		Секция подгоночная		1		
		1		У1894 УЗ				
		1		Секция подгоночная			1	
		1		У2094 УЗ				

Шифр машин. Подпись автора. Дата изготовления.

5.407-73.2.920			
Секция правая		Листов	Масштаб
Николаев Ливерман Шней	Учред.	р	1:10
Никонра Лихошевич Шней	07.861	-	
Виктор Лихошевич Шней		Лист	Листов 1
Рязань Жарович Шней		ВНИПИ	
Улж. Булькин Ю.Ф.		ДЖПРОЕКТОПРОЕКТ	
Биткин Сергей Ю.Ф.		ИНИИР ВЯКУБЛОВСКОГО	
		МОСКВА	



Сварку шин узлов I, II выполняют с двух сторон.

Код	Зона	Лист	Обозначение	Наименование	Кол.	Примечание
				<u>Сборочные единицы</u>		
			1 5.407-73 .2.910-01	Секция левая	1	
			2 5.407-73 .2.920-01	Секция правая	1	
				<u>Детали</u>		
А4			3 5.407-73 .2.901-01	Планка	4	
Б4			4 5.407-73 .2.1001	Планка шина ШАТ10х120, $\rho=90\text{мм}$	4	
Б4			5 5.407-73 .2.1002	Планка шина ШАТ10х120, $\rho=120\text{мм}$	3	
				<u>Прочие изделия</u>		
			6	Шунт 75ШСМн 4000А	1	

5.407-73 .2.1000

Секции с шунтом  
для шинпровода  
ШМАД7043на 4000А

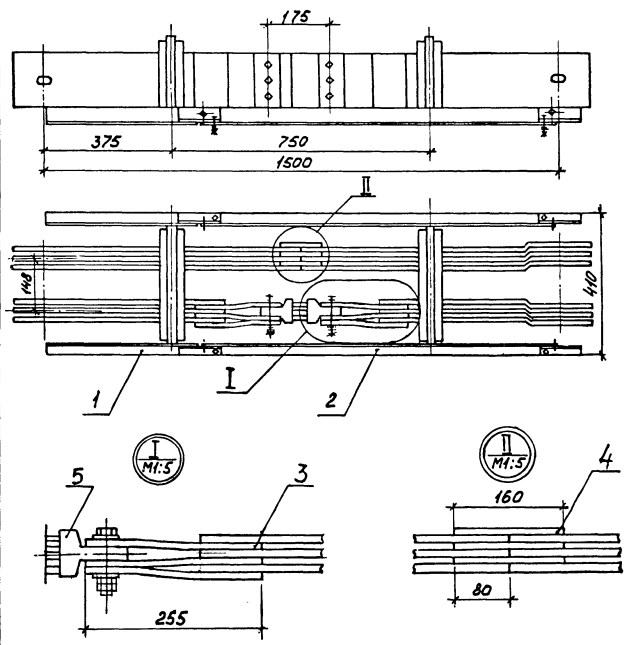
Листов 1  
Материал Металлов

Р - 1:10

Лист 1

ВНИИПИ  
ТАЖПРОМЭКТОПРОЕКТ  
ИНЖЕНЕРНО-ЭКСПЛУАТАЦИОННО-ИССЛЕДОВАТЕЛЬСКИЙ ЦЕНТР

Нач. отд. Александров А.В.  
Нач. отд. Михайлов А.В.  
Л.контр. Михайлов А.В.  
Рис. для Морозов А.В.  
Инж. Бутыкина Е.В.  
Техник. Сергеева В.В.



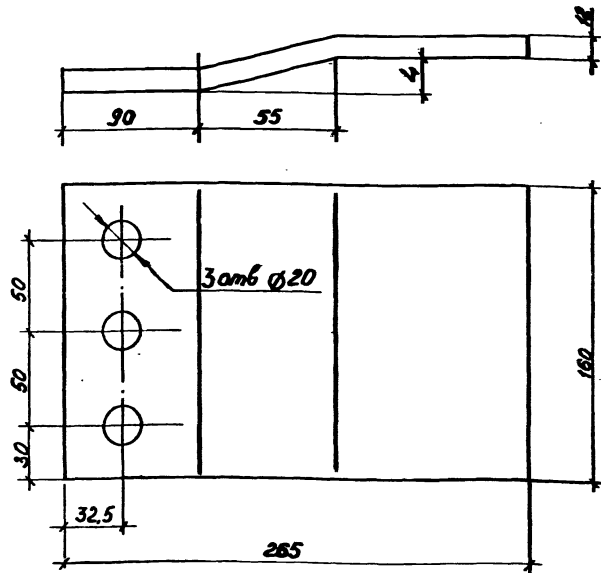
Сварку шин узлов I, II выполняют с двух сторон.

Код	Знач	Поз	Обозначение	Наименование	Кол	Приме- чение
				<u>Сборочные единицы</u>		
A3	1		5.407-73 .2.910-02	Секция левая	1	
A5	2		5.407-73 .2.920-02	Секция правая	1	
				<u>Детали</u>		
A4	3		5.407-73 .2.1101	Панка	6	
БУ	4		5.407-73 .2.1103	Панка Ширина 112-160, с-160мм	3	
				<u>Прочие изделия</u>		
	5			Шунт 75 ЦСМ №6000А	1	

<b>5.407-73 .2.1100</b>		
Секция с шунтом для шинпровода		Страна: СССР
ШИМА Д7035НО Б300А		Масштаб: 1:10
Лист		Листов: 1
ВНИИТИ ТОЖПРОЕКТОКТОРПРОЕКТ ИНЖЕНЕР ВЯЧЕСЛАВ МОСКВА		

Исполн:	Л. Сергеев	Ш-к
Н. контр:	Л. Козлов	Ш-к
Т. констр:	Л. Козлов	Ш-к
Рис. др.:	Ж. Гурова	Ш-к
Лин. эк:	Б. Митин	Ш-к
Д. техн:	С. Сергеев	Ш-к

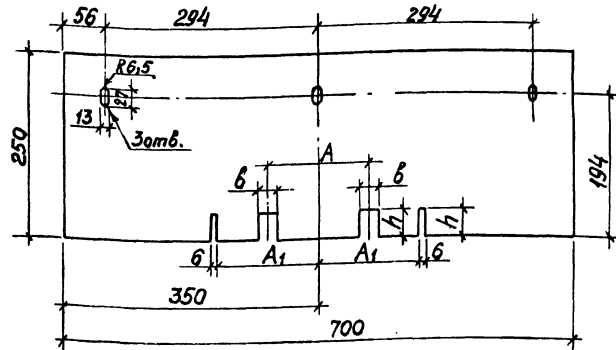
Шкв. лист 19



Планку выполняют из обрезков шин  
10дгочной секции У208443

5.407-73.2.1101

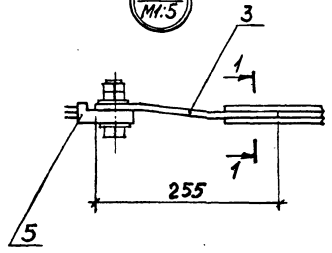
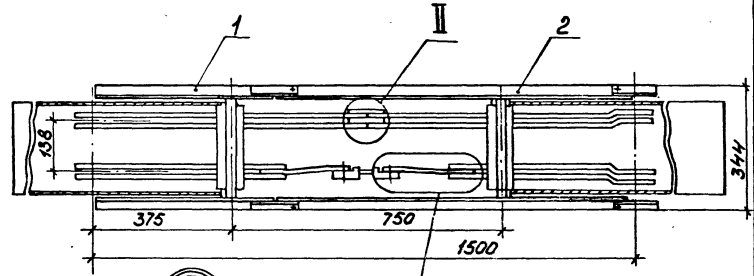
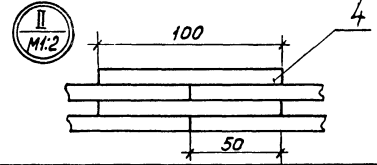
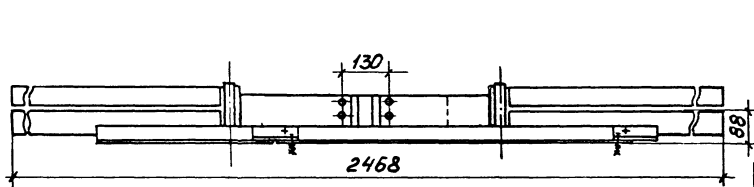
Нач. отд. Лизерман	И.контр. Лукашевич	Лист	Листов 1
<b>Планка</b>		<b>Р</b>	<b>1,3 1:2</b>
<b>Шина ШАТ 12x160</b> (см. л. 1)		В-НАПТИ ТАЖПРОЭЛЕКТ ГИПРОЕКТ ИЗЖ. БУТЫЛКИНА СЕРГЕЕВ	



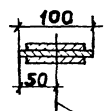
Обозначение	Размеры, мм			
	A	A <sub>1</sub>	B	h
5.407-73.2.2001	138	141	26	41
-01	122	141	44	41
-02	158	174	52	63
-03	148	174	62	83

5.407-73.2.2001

Нач. отд. Лизерман	И.контр. Лукашевич	Лист	Листов 1
<b>Плита</b>		<b>Р</b>	<b>7 1:5</b>
<b>Стеклотекстолит</b> марки СТ S=25 мм ГОСТ 12652-74*		В-НАПТИ ТАЖПРОЭЛЕКТ ГИПРОЕКТ ИЗЖ. БУТЫЛКИНА СЕРГЕЕВ	



Разрез 1-1



Ось пакета шин

Формы Зона	Поз.	Обозначение	Наименование	Кол.	Приме- чание
			<i>Сборочные единицы</i>		
A3	1	5.407-73 .2.1210	Секция левая	1	
A3	2	5.407-73 .2.1220	Секция правая	1	
			<i>Детали</i>		
A4	3	5.407-73 .2.801	Планка	2	
B4	4	5.407-73 .2.1201	Планка ШингШАТ 8*80, C=100мм	2	
			<i>Прочие изделия</i>		
	5		Шунт 75 ШМС на 1500А	1	

5.407-73 .2.1200

Секция с шунтом  
для шинпровода  
ШМАДК70УЗ на 1600А

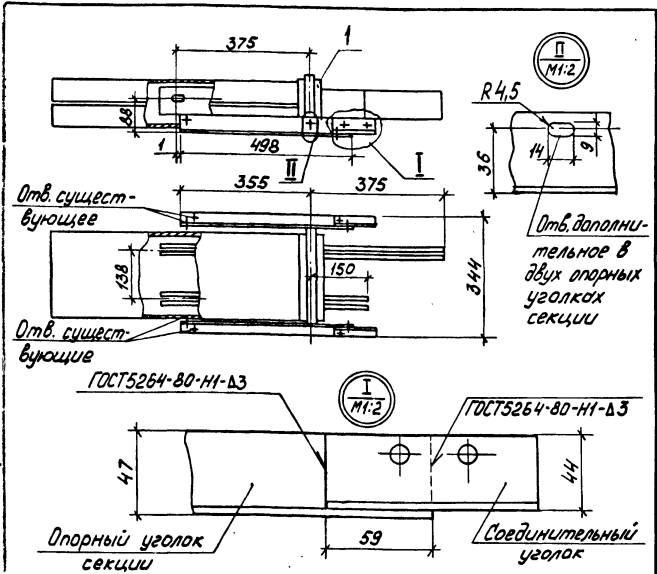
Стация	Насос	Наситов
P	-	1:10
Лист	Листов 1	

ВНИПИ  
ТЯЖПРОЕКТОПРОЕКТ  
ИМЕНИ Ф.ЯКУБОВСКОГО  
МОСКВА

Сварку шин узла II и разреза 1-1 производить с двух сторон.

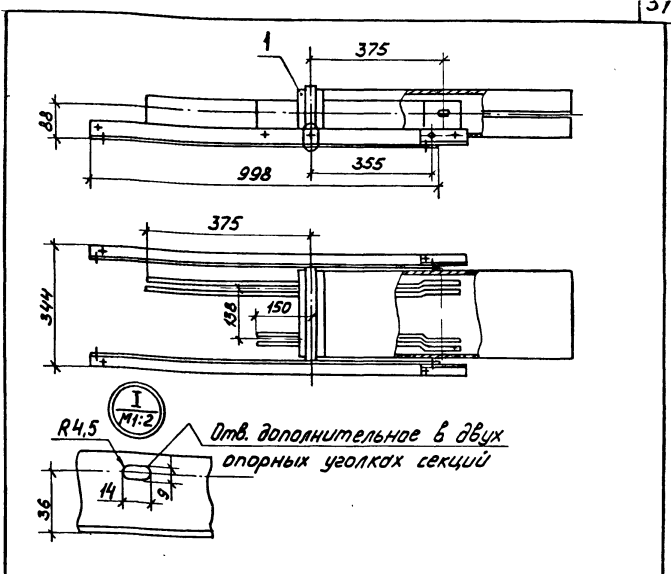
Нач. отд. Лигорин Ш. М.  
Н.контр. Лукашевич А. В.  
Инж. Луканов А. В.  
Инж. Жаров В. М.  
Инж. Бутыркин Д. Ф.  
Инж. Сергеев В. В.

Ш.М.Мед. | Пост. и введ. | 1982.03.14



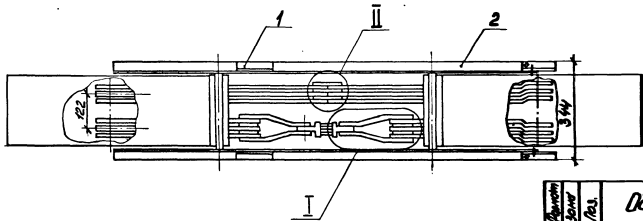
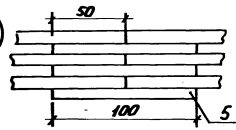
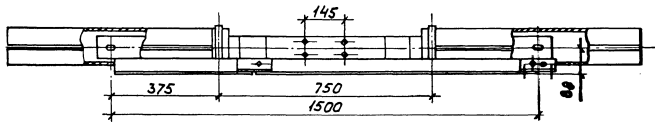
Экз.	Лист	Обозначение	Наименование	Кол.	Примечание
1			Секция подгоночная	1	
			У1694 КУЗ		

		5.407-73.2.1210			
		Секция левая		Листов 1	
		р - 1:10			
		ВНИПИ ТЯЖПРОМЛЕКТПРОЕКТ ИМЕНИ ФАКЧЕВСКОГО МОСКВА			

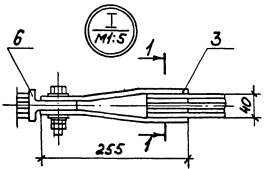
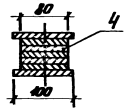


Экз.	Лист	Обозначение	Наименование	Кол.	Примечание
1			Секция подгоночная	1	
			У1694 КУЗ		

		5.407-73.2.1220			
		Секция правая		Листов 1	
		р - 1:10			
		ВНИПИ ТЯЖПРОМЛЕКТПРОЕКТ ИМЕНИ ФАКЧЕВСКОГО МОСКВА			



Разрез 1-1



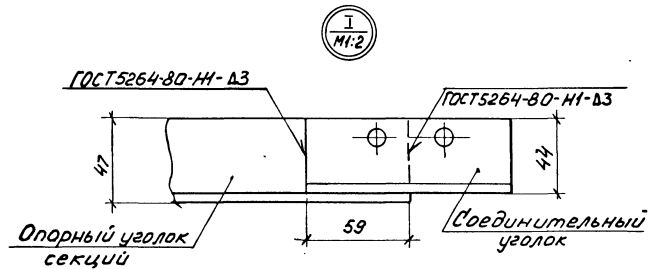
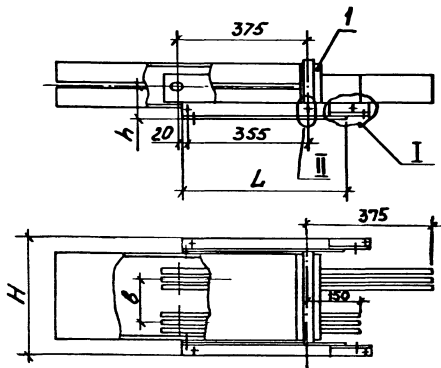
Код	Кол-во	Обозначение	Наименование	Кол	Примечание
			Сборочные единицы		
А3	1	5.407-73 .2.1310	Секция левая	1	
А3	2	5.407-73 .2.1320	Секция правая	1	
			Детали		
М	3	5.407-73 .2.901	Планка	4	
Б4	4	5.407-73 .2.1301	Планка	4	
			Шина ШАТ8-80, L=80		
Б5	5	5.407-73 .2.1302	Планка	3	
			Шина ШАТ8-80, L=100		
			Прочие изделия		
	6		Шнур Т5ШНС по 3000А	1	

Сварку шин узла II и разреза 1-1 выполняют с двух сторон

		<b>5.407-73 .2.1300</b>	
		<b>Секция с шунтом для шинпровода ШМАДК7053 по 2500А</b>	Масштаб
			р - 1:10
			Лист 1 из 1
			ВНИИПИ ТЯЖПРОЕКТОПРОЕКТО ИНЖЕНЕРСКО-ТЕХНИЧЕСКОЕ ОБЩЕСТВО

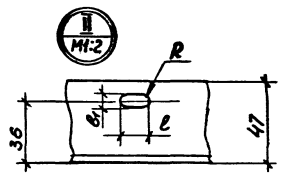
Исполнитель	Проверен	Дата
М.П. / Подпись	М.П. / Подпись	ДД.ММ.ГГ.
М.П. / Подпись	М.П. / Подпись	ДД.ММ.ГГ.
М.П. / Подпись	М.П. / Подпись	ДД.ММ.ГГ.



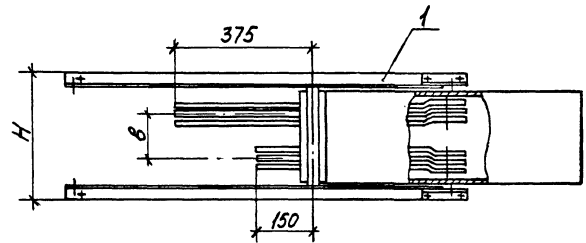
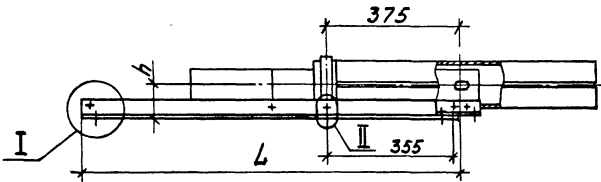


Обозначение	Размеры, мм					
	L	H	h	в	схв <sub>г</sub>	R
5.407-73.2.1310	498	344	88	122	14x9	4,5
-01	448	410	110	158	22x13	6,5
-02	448	410	130	148	22x13	6,5

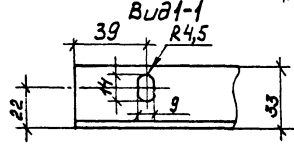
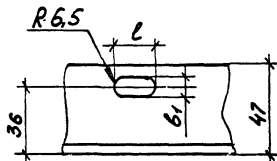
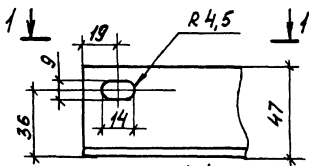
Рисунки	Зоны	Лист	Обозначение	Наименование	Кол.наклад.		Примечание
					-	01 02	
		1		Секция подгоночная У1794 КУЗ	1		
		1		Секция подгоночная У1894 КУЗ		1	
		1		Секция подгоночная У2094 КУЗ			1



5.407-73.2.1310			
Исполн.	Метод	Масштаб	
Исполн. Лиферман	Р	-	1:10
Н.Контр. Лисовский			
Л.Контр. Лисовский			
Аук.Бриг. Марова			
Штат. Былькина			
Ст.тех. Сергеев			
Секция левая		Лист	Листов 1
ВНИИ ТЯЖПРОМЛЕКТПРОЕКТ ИМЕНИ Ф.Я.УЧУБОВСКОГО МОСКВА			



(для 5.407-73.2.1320-02)

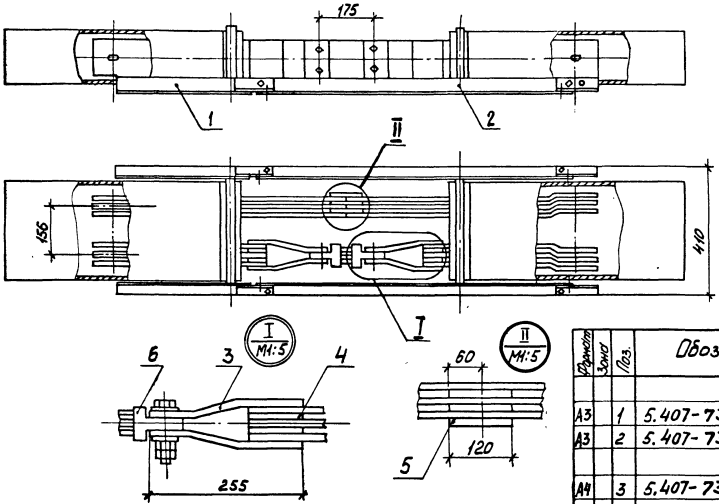


Обозначение	Размеры, мм					
	L	H	h	b	ϕxб1	R
5.407-73.2.1320	998	344	88	122	14x9	4,5
-01	1048	410	110	158	22x13	6,5
-02	1048	410	130	148	22x13	6,5

Кол. на стан.	Примечание	Обозначение	Наименование	Кол. на стан.		Примечание
				-	01 02	
		1	Секция подгоночная У1794КУЗ	1		
		1	Секция подгоночная У1894КУЗ		1	
		1	Секция подгоночная У2094КУЗ			1

5.407-73.2.1320		Страна	Масштаб	Материал
Секция правая		Р	-	1:10
Исполнитель: Мухометов В.И., Николаев В.И., Рязань В.И., Широбас В.И., Шин Б.И., Сидоров В.И., Сидоров В.И.		Лист	Листов 1	
ВНИПИ ТЯЖПРОМЛЕДК ТРОПРОЕКТ. ИМЕНИ ФЕЯКУ БОВСКОГО МОСКВА				

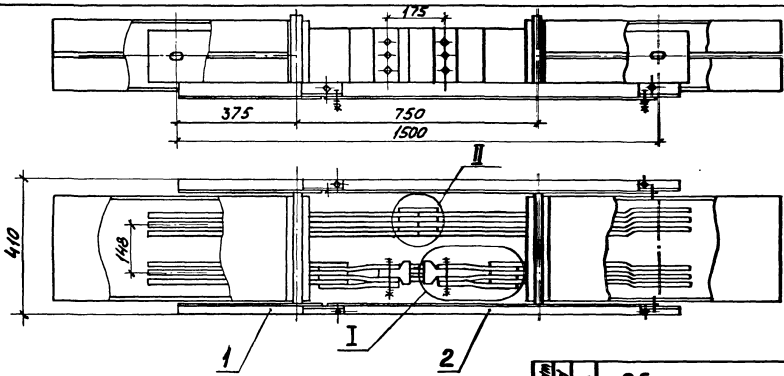
Исполнитель: Мухометов В.И., Николаев В.И., Рязань В.И., Широбас В.И., Шин Б.И., Сидоров В.И., Сидоров В.И.



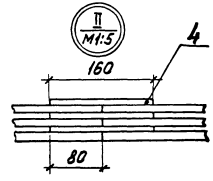
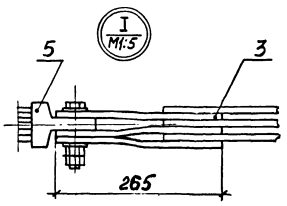
Сварку шин узлов I, II  
выполняют с обеих сторон.

№ узла	№ детали	Обозначение	Наименование	Кол.	Примечание
			<u>Сборочные единицы</u>		
A3	1	5.407-73 .2.1310-01	Секция левая	1	
A3	2	5.407-73 .2.1320-01	Секция правая	1	
			<u>Детали</u>		
A4	3	5.407-73 .2.901-01	Планка	4	
БУ	4	5.407-73 .2.1401	Планка	4	
			Шина ШАТ10×120, с=90мм		
БУ	5	5.407-73 .2.1402	Планка	3	
			Шина ШАТ10×120, с=120мм		
			<u>Прочие изделия</u>		
	6		Шунт 75 ШСМ на 4000А	1	

<b>5.407-73 .2.1400</b>											
<b>Секция с шунтом для шинпровода ШМАДК70УЗ на 4000А</b>		<table border="1"> <tr> <td>Стандия</td> <td>Масштаб</td> <td>Норматив</td> </tr> <tr> <td>р</td> <td>-</td> <td>1:10</td> </tr> <tr> <td>Лист</td> <td colspan="2">Листов 1</td> </tr> </table>	Стандия	Масштаб	Норматив	р	-	1:10	Лист	Листов 1	
Стандия	Масштаб	Норматив									
р	-	1:10									
Лист	Листов 1										
Начальн. Ливанов И.И. Начальн. Александров С.И. Инженер Михайлов С.И. Инженер Морозов П.И. Инж. Бурмистров В.И. Старш. Сергеева И.И.	Шина Шина Шина Шина Шина	5716 5716 5716 5716 5716									
ВНИПИ ТЯЖПРОЕКТПРОЕКТ ИМЕНИ В.В. КУЗЬМИНА 407000											



Сварку шим узлов I, II  
выполняют с двух сторон.

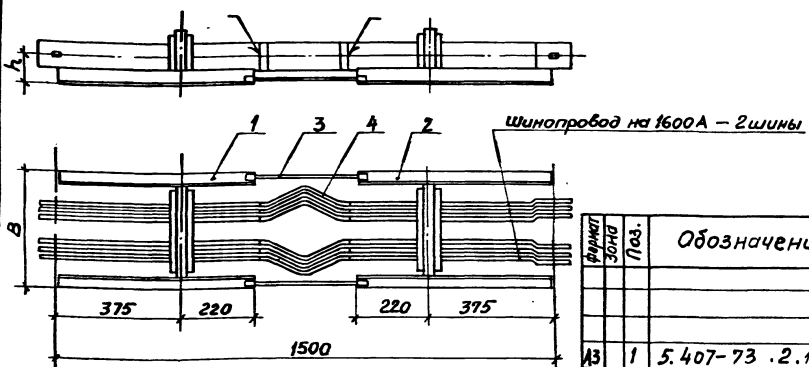


Кол. шт.	№ узла	Обозначение	Наименование	Кол.	Примечание
			Сборочные единицы		
М	1	5.407-73 .2.1310-02	Секция левая	1	
М	2	5.407-73 .2.1320-02	Секция правая	1	
			Детали		
М	3	5.407-73 .2.1101	Плоско	6	
БУ	4	5.407-73 .2.1502	Плоско Шимы ШАТ12×160, С=160мм Прокле изделия	3	
	5		Шимт 75ШСМ № 6000А	1	

5.407-73.2.1500

		Штук	Масса	Мол.штук
Секция с шунтом для шинпровода ШМА, ДЛ 7093 № 6300А		Р	-	1:10
		Лист 1 из 1		
		ВНИИТИ ТРАКТОР-ЭЛЕКТРОПРОЕКТ ИМЕНИ Я.А. ГАГАРИНА МОСКВА		

Универсальное предприятие по ремонту и обслуживанию



Обозначение	Номинальный ток шинпровода ШМАДТОУЗ, А	Размеры, мм	
		В	h
5.407-73.2.1600	1600	344	88
-01	2500	344	88
-02	4000	410	110

Формат зона	Поз.	Обозначение	Наименование	Кол. на изделие		Примечание
				-01	02	
			Сборочные единицы			
А3	1	5.407-73.2.1610	Секция левая	1		
		-01			1	
		-02				1
А3	2	5.407-73.2.1620	Секция правая	1		
		-01			1	
		-02				1
А4	3	5.407-73.2.1630	Перемычка	2	2	2
			Прочие изделия			
	4		Компенсатор К54	4	4	
	4		Компенсатор К56			6

				5.407-73.2.1600		
				Секция с компенсатором для шинпровода ШМАДТОУЗ на 1600, 2500, 4000А		
				Класс	Масса	Масштаб
				Р	-	1:10
				Лист 1 из 1		
				ВНИПИ ТЯЖПРОМЭЛЕКТРОПРОЕКТ ИМЕНИ Ч.БЯКУБОВСКОГО МОСКВА		

Нач. отд. Инженер В.И. Ш...  
 Н. контр. Инженер В.И. Ш...  
 С. контр. Инженер В.И. Ш...  
 Рук. бриг. Жарова Илья  
 Ш.ж. Батыкина (77) 201...  
 С.м. техн. Сергеева (77) 201...

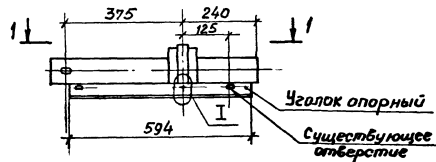


Рис.1. Вид 1-1

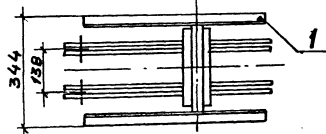


Рис.2. Вид 1-1

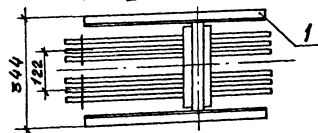
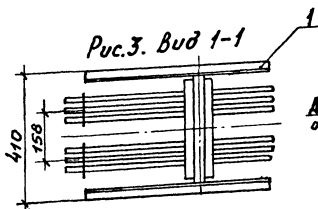
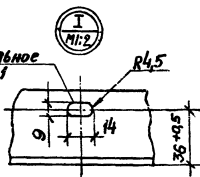


Рис.3. Вид 1-1



Дополнительное  
отв. см. п.1



Обозначение	Номинальный ток шинапровода ШМАД70У3,А	Рис.
5.407-73.2.1610	1600	1
-01	2500	2
-02	4000	3

1. Дополнительное отверстие выполняются в двух опорных уголках каждой секции

Фурнитура	Зона	Поз.	Обозначение	Наименование	Кол. на исполн.		Примечания
					- 01	02	
		1		Секция подгончатая Ш1694У3	1		см. п.1
		1		Секция подгончатая Ш1794У3	1		
		1		Секция подгончатая Ш1894У3		1	

5.407-73.2.1610

Секция левая

		Сталь	Масса	Масштаб
		P	-	1:10
		Лист 1 из 1		
		ВНИПИ ТЯЖПРОМЛЕК ТРИПРОЕКТ ИМЕНИ Б.ЖУКОВСКОГО МОСКВА		

Нач. отд. Лигерман	15/87
Н. контр. Лукашевич	17/87
О. констр. Лукашевич	17/87
Рис. арх. Жарова	17/87
Инж. Бутылкина	17/87
Ст. техн. Сергеева	17/87

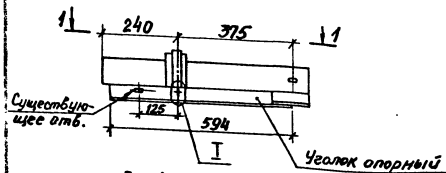


Рис.1. Вид 1-1

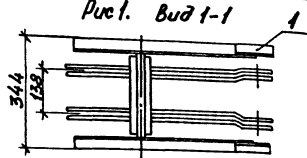


Рис.2. Вид 2-2

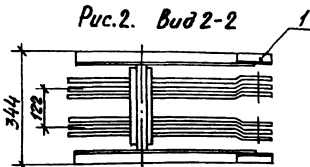
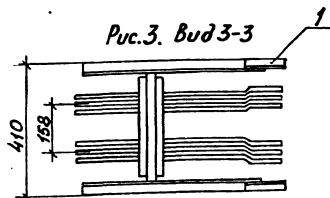


Рис.3. Вид 3-3



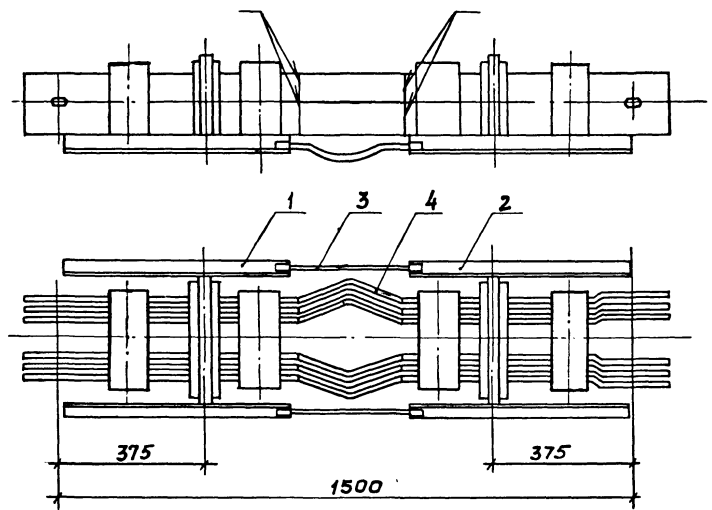
Дополнительное отв. см.п.1

Обозначение	Номинальный ток шланпровода ШМАД 70УЗ	Рис.
5.407-73.2.1620	1600	1
-01	2500	2
-02	4000	3

1. Дополнительные отверстия выпалняют в двух опорных уголках каждой секции

Время	Зона	Поз.	Обозначение	Наименование	Кол. на исполн.		Примечание
					- 01	02	
		1		Секция подгоночная	1		
				У1694УЗ			
		1		Секция подгоночная		1	
				У1794УЗ			
		1		Секция подгоночная		1	
				У1894УЗ			

5.407-73.2.1620				
Секция правая		Страна	Масса	Масштаб
		Р	-	1:10
		Лист	Листов 1	
ВНИПИ ТЯЖПРОМЛЕКТРАПРОЕКТ ИМЕНИ С.П.ЧУВЫШЕВА				



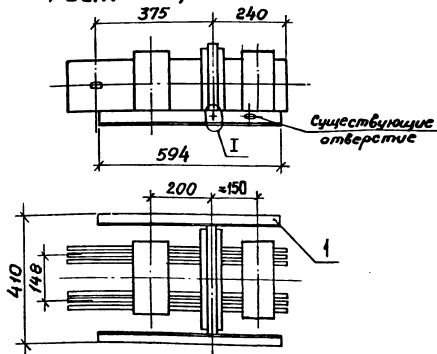
Код	Кол-во	Обозначение	Наименование	Кол	Примечание
			<u>Сборочные единицы</u>		
А3	1	5.407-73 .2. 1710	Секция левая	1	
А3	2	5.407-73 .2. 1710-02	Секция правая	1	
А4	3	5.407-73 .2. 1630	Перемычка	2	
			<u>Прочие изделия</u>		
	4		Компенсатор К55У2	12	

Лист № 1 из 1 Листов

5.407-73 .2.1700			Станд	Масса	Мощность
Секция с компенсаторами для шинпровода ШМАД70УЗ на 6300А			Р	-	1:10
Исполн	М.С.Савин	И.И.Савин	Лист	Листа 1	
Н.К.Савин	М.С.Савин	И.И.Савин	ВНИПИ ТЯЖПРОМСТРОИТЕЛЬСКОГО ИМЕНИ ЧЕБЫКОВА		
Л.С.Савин	М.С.Савин	И.И.Савин			
С.С.Савин	М.С.Савин	И.И.Савин			
С.С.Савин	М.С.Савин	И.И.Савин			



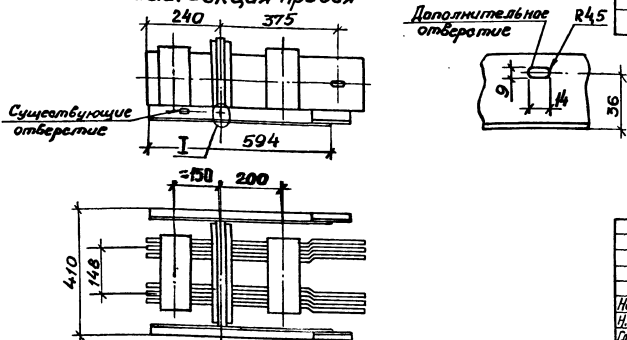
Рис.1. Секция левая



Обозначение	Секция	Рис.
5.407-73.2.1710	левая	1
- 01	правая	2

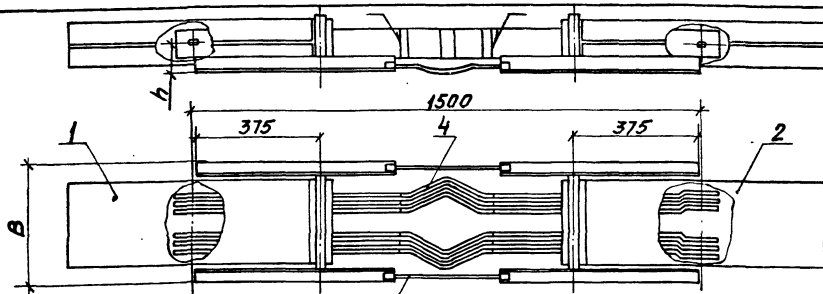
Из одной подгоночной секции выполняют одну левую или правую секцию

Рис.2. Секция правая



№ материала	Зона	Пов.	Обозначение	Наименование	Код	Примечание
		1	см. таблицу	Секция подгоночная	2	см. п.
				У2094УЗ		

5.407-73.2.1710				Стандия	Масштаб	Максимум
Секция левая и правая				Р	-	1:10
				Лист	Листов 1	
Нач. отд. Лигертон В.И. Н. контрол. Лукашевич Л.И. 02.11.63 Гл. контрол. Лукашевич Л.И. Рук. отд. Жорова Л.В. Ш.ж. Батылкина С.В. Ст. техн. Сергеева В.И.				ВНИПИ ТАЖПРОМНЕКТРАПРОЕКТ ИМЕНИ РЫБАКОВСКОГО МОСКВА		



Обозначение	Номинальный ток шинапровода ШМАДК 70УЗ, А	Размеры, мм	
		В	h
5.407- .2.1800	1600	344	88
-01	2500	344	88
-02	4000	410	110

Крышки в месте установки компенсаторов не устанавливаются

Формы	Зона	Пов.	Обозначение	Наименование	Кол. на условн.			Примечание
					-	01	02	
				<u>Сборочные единицы</u>				
	1		5.407-73 .2.1810	Секция левая	1			
			-01			1		
			-02				1	
	2		5.407-73 .2.1820	Секция правая	1			
			-01			1		
			-02				1	
	3		5.407-73 .2.1830	Перемычка	2	2	2	
				<u>Прочие изделия</u>				
	4			Компенсатор КС4	2	4		
	4			Компенсатор КС4			6	
				ТУ36-14-82				

5.407-73 .2.1800				Станд. Масса	Макс.тол
СЕКЦИЯ 2				Р	1:10
Компенсаторами для шинапровода ШМАДК 70УЗ на 1600, 2500, 4000А				Лист	Листов 1
Нач. отд. Лисартов И.А. И.Контр. Лихачев В.И. Дл. Контр. Лихачев В.И. Рук. отд. Жарова Д.И. Ул.т.с. Битинский В.И. Ст. тех. Сергеев В.И.				ВНИПИ ТЯЖПРОЭКТПРОЕКТ ИМЕНИ РАДУХОВСКОГО МОСКВА	

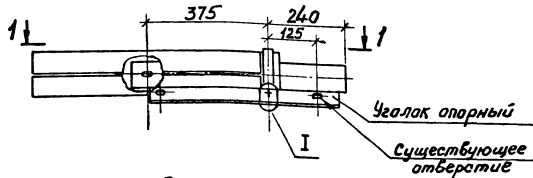


Рис.1. Вид 1-1

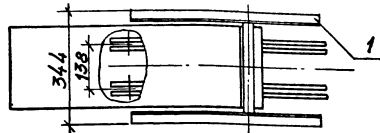


Рис.2. Вид 1-1

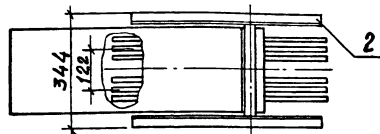
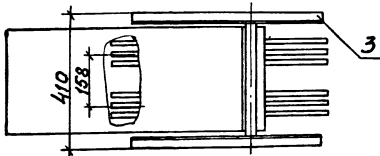
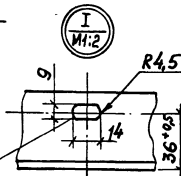


Рис.3. Вид 1-1



Дополнительное отверстие см. п. 1



Обозначение	Номинальный ток шинпровода ШМАДТ0 43	Рис.
5.407-73.2.1810	1600	1
-01	2500	2
-02	4000	3

1. Дополнительное отверстие выполняют в двух опорных цепляках каждой секции

Формат	Зона	Поз.	Обозначение	Наименование	Кол. нр. исполн.			Примечание
					-	01	02	
		1		Секция подгоночная	1			
				У1694К УЗ				
		2		Секция подгоночная	1			
				У1794К УЗ				
		3		Секция подгоночная			1	
				У1894К УЗ				

5.407-73.2.1810		Станд. Масса	Масштаб
Секция левая		р	1:10
Лист	Листов	ВНИПИ ТЯЖПРОМЭЛЕКТРОПРОЕКТИ ИМЕНИ Б.ЯКУБОВСКОГО	
Нач. отд. Лигерман В.И.		М. 1974	
Инж. Петр. Мухомолов		М. 1974	
С.А. Кондр. Мухомолов		М. 1974	
Рис. дора. Макарова Т.А.		М. 1974	
Инж. Бутылин В.И.		М. 1974	
Ст. техн. Сергеев В.И.		М. 1974	

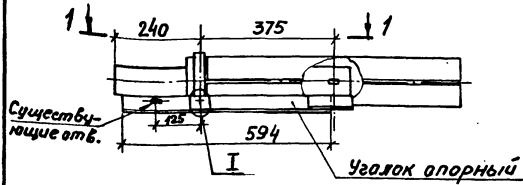


Рис.1. Вид 1-1

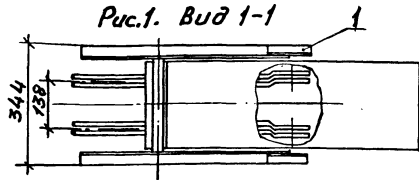


Рис.2. Вид 2-2

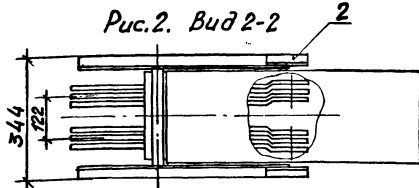
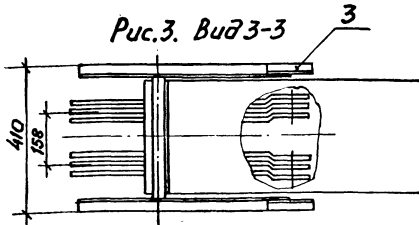
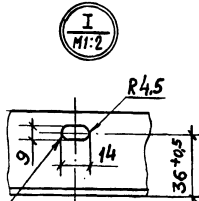


Рис.3. Вид 3-3



Дополнительное отв. см.п.1



Обозначение	Номинальный ток шинпровода ШМАДК70УЗ,А	Рис.
5.407-73.2.1820	1600	1
-01	2500	2
-02	4000	3

1. Дополнительные отверстия выполняются в двух опорных углох каждой секции

Фурнитура	Зона	Пос.	Обозначение	Наименование	Кол. на исполн.		Примечание
					-01	-02	
		1		Секция подгоночная 41694 43	1		
		2		Секция подгоночная 41794 43	1		
		3		Секция подгоночная 41894 43		1	

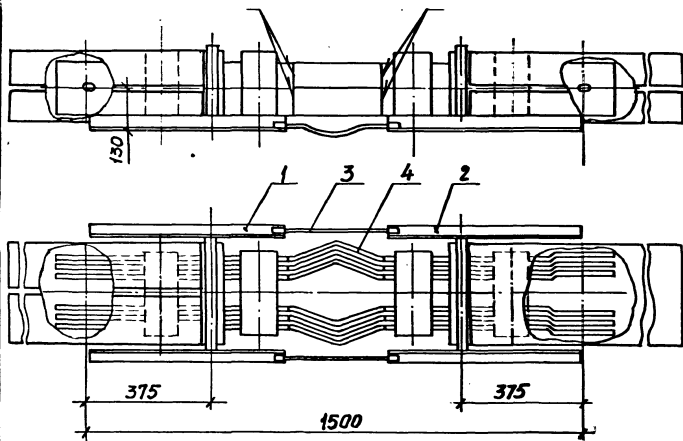
5.407-73 .2.1820

Секция правая

		Стандия	Масса	Масштаб
		р	-	1:10
		Лист	Листов 1	
		ВНИПИ ТЭЖПРОМЭЛЕКТРОПРОЕКТИМЕНИЧБЯКУБОВСКОГО МАСШБА		

Нач. отв. Ингерман  
Н.контр. Лукашевич  
И.контр. Лукашевич  
Рис.бриг. Жарова  
Инж. Бутылкина  
Ст.техн. Сергеева

Всего листов 4 / Вид рис. 6 из 6 / Вид 1-1, 2-2, 3-3

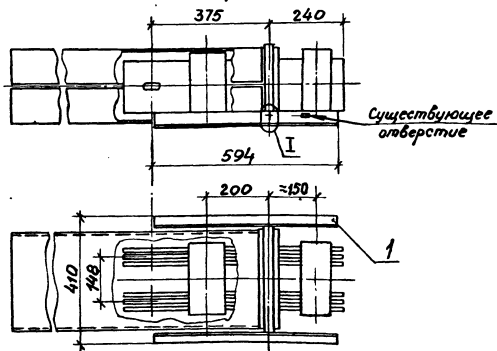


Код	Длина	Поз.	Обозначение	Наименование	Кол.	Примечание
				<u>сборочные единицы</u>		
АВ	1		5.407-73.2.1910	Секция левая	1	
АВ	2		5.407-73.2.1910-01	Секция правая	1	
АВ	3		5.407-73.2.1630	Перемышка	2	
				<u>Прочие изделия</u>		
	4			Компенсатор К55У2	12	

5.407-73.2.1900				Сталь	Масса	Масштаб
Секция с компенсаторами для шинпровода ШМАДК70УЗ на 6300А				Р	-	1:10
Лист				Листов 1		
ВНИП-1 ТЯЖПРОМЛЕК ТРОПРОЕКТ ИМЕНИ ЧЕКАЛОВСКОГО МОСКВА						

Нач. отд. Лигерман И.И.  
 Инж. контр. Лукашевич С.В.  
 Гл. констр. Лукашевич С.В.  
 Рук. бриг. Жарово И.И.  
 Инж. Вилькина С.В.  
 Ст. техн. Сергеева В.И.

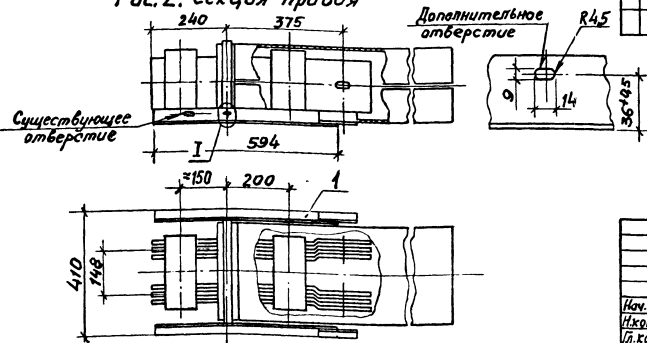
Рис.1. Секция левая



Обозначение	Секция	Рис.
5.407-73.2.1910	левая	1
- 01	правая	2

Из одной подгоночной секции выполняют одну левую или правую секцию.

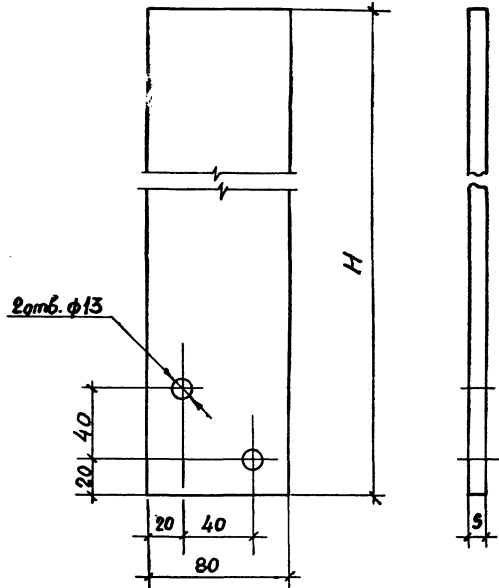
Рис.2. Секция правая



Формат	Зона	Пов.	Обозначение	Наименование	Код	Примечание
		1	см. таблицу	Секция подгоночная	2	см. п.
				У2094КУЗ		

5.407-73.2.1910			Содит	Масса	Максимум
Секция левая и правая			р	-	1:10
			Лист	Листов в 1	
Нач. отд. Лазер машин Шустер Инж. контрол. Лухашевский Шустер Инж. контрол. Лухашевский Шустер Руч. прив. Эксарова Шустер Инж. Бутылкин Шустер Ст. техн. Сергеева Шустер			ВНИИПИ ТРАКПРОМАТЕХПРОЕКТ ИМЕНИ В.Я.УБОВСКОГО МОСКВА		

Имя и фамилия (подпись) и должность (подпись) и дата



Обозначение	Размеры, мм		Масса, кг
	H	S	
5.407-73.2.2002	280	8	
-01	320	10	
-02	360	12	

Планки выполняются из обрезков шин подгоночных секций

5.407-73.2.2002			
Планка		Стадия	Масса
		Р	см табл.
		1:2	
		Лист	Листов 1
Нач. отд. Лигерман		07.88	
Н. контр. Лукашевич			
Гл. конст. Лукашевич			
Рук. др. Жарова			
Материал - см. прим.		ВНИИПИ ТЯЖПРОМБАНК ТРОПРОЕКТ ИМЕНИ Ф.Я. БУДЫВСКОГО	