

ГОСУДАРСТВЕННЫЙ КОМИТЕТ ПО ГРАЖДАНСКОМУ СТРОИТЕЛЬСТВУ И АРХИТЕКТУРЕ  
ПРИ ГОССТРОЕ СССР

ТИПОВЫЕ КОНСТРУКЦИИ И ДЕТАЛИ ЗДАНИЙ И ОБОРУЖЕНИЙ  
СЕРИЯ 1.132-1

**ПАНЕЛИ НАРУЖНЫХ СТЕН**

ЛЕГКОБЕТОННЫЕ ОДНОСЛОЙНЫЕ ОДНОРЯДНОЙ РАЗРЕЗКИ  
ДЛЯ КРУПНОПАНЕЛЬНЫХ ЖИЛЫХ ЗДАНИЙ С ШАГОМ  
ПОПЕРЕЧНЫХ СТЕН 2.4-3.6 И ВЫСОТОЙ ЭТАЖА 2.8м

**ВЫПУСК 1-5**

панели группы НР 2 одношаговые толщиной 350 мм

11909 - 08  
ЦЕНА 1-53

Центральный институт типового проектирования просит дать Ваши замечания  
и предложения по улучшению качества направляемого Вам проекта.

ТИПОВОЙ ПРОЕКТ .....  
(номер проекта)

Наименование проекта .....

Проекты организации автор проекта .....

Задачи о недостатках в проекте (нерациональные объемы-планировочные и  
конструктивные решения, ошибки, опечатки, полиграфические дефекты и т.п.)  
и предложения по их устранению .....

Подпись должностного лица, наименование организации и ее адрес

.....  
.....

ЦЕНТРАЛЬНЫЙ ИНСТИТУТ ТИПОВОГО ПРОЕКТИРОВАНИЯ ГОССТРОЯ СССР

107006, Москва, В-66, Спартаковская ул., 2а, корпус В

Сдано в печать  
Заказ № 1971

1972 года  
Тираж 4000 экз.

ГОСУДАРСТВЕННЫЙ КОМИТЕТ ПО ГРАЖДАНСКОМУ СТРОИТЕЛЬСТВУ И АРХИТЕКТУРЕ  
ПРИ ГОССТРОЕ СССР

ТИПОВЫЕ КОНСТРУКЦИИ И ДЕТАЛИ ЗДАНИЙ И СООРУЖЕНИЙ

СЕРИЯ 1.132-1

## ПАНЕЛИ НАРУЖНЫХ СТЕН

ЛЕГКОБЕТОННЫЕ ОДНОСЛОЙНЫЕ ОДНОРЯДНОЙ РАЗРЕЗКИ  
ДЛЯ КРУПНОПАНЕЛЬНЫХ ЖИЛЫХ ЗДАНИЙ С ШАГОМ  
ПОПЕРЕЧНЫХ СТЕН 2,4-3,6 И ВЫСОТОЙ ЭТАЖА 2,8 м

ВЫПУСК 1-5

панели группы № 2 одношаговые толщиной 350 мм

РАЗРАБОТАНЫ ЦНИИЭП ЖИЛИЩА  
ГОСУДАРСТВЕННОГО КОМИТЕТА ПО  
ГРАЖДАНСКОМУ СТРОИТЕЛЬСТВУ  
И АРХИТЕКТУРЕ ПРИ ГОССТРОЕ СССР  
ПРИ УЧАСТИИ ЦНИИСК им. В.А. Кучеренко

УТВЕРЖДЕНЫ  
ВВЕДЕНЫ В ДЕЙСТВИЕ ГОСУДАРСТВЕННЫМ  
КОМИТЕТОМ ПО ГРАЖДАНСКОМУ  
СТРОИТЕЛЬСТВУ И АРХИТЕКТУРЕ  
ПРИ ГОССТРОЕ СССР 6 ЯНВАРЯ 1972 г.  
ПРИКАЗОМ № 190 ОТ 26 ОКТЯБРЯ 1971 г.

СОГЛАСОВАНО

 Б. Шляпин  
 И. Росинский  
 Г. Бобарыкин  
 И. Подгузов

 МАХ. ОМД. ИТ  
 Г. ИЖ. ОУД  
 Г. ИЖ. СР  
 Р. К. ГРУППА  
 А. ИЖ. СР  
 Р. К. ГРУППА
УПРАВЛЕНИЕ  
ПРИНЦИП

Наименование чертежей	№ № листов	№ № страниц
С о д е р ж а н и е	10-20	2- 8
Пояснительная записка	3л	4
Номенклатура изделий альбома	4л-6л	8- 7
Расчетные схемы панелей, схемы испытаний	7л-9л	8-10
Фасады и схема армирования панелей НР2-31.29.35-2; НР2-31.29.35-2л	1	11
Арматурные блоки АБНР2-31-2; АБНР2-31-2л	2	12
Фасады и схема армирования панелей НР2-34.29.35-2; НР2-34.29.35-2л	3	13
Арматурные блоки АБНР2-34-2; АБНР2-34-2л	4	14
Фасады и схема армирования панелей НР2-37.29.35-2; НР2-37.29.35-2л	5	15
Арматурные блоки АБНР2-37-2; АБНР2-37-2л	6	16
Фасады и схема армирования панелей НР2-40.29.35-2; НР2-40.29.35-2л	7	17
Арматурные блоки АБНР2-40-2; АБНР2-40-2л	8	18
Фасады и схема армирования панелей НР2-37.29.35-3; НР2-37.29.35-3л	9	19
Арматурные блоки АБНР2-37-3; АБНР2-37-3л	10	20

Наименование чертежей	№ № листов	№ № страниц
Фасады и схема армирования панелей НР2-40.29.35-3; НР2-40.29.35-3л	11	21
Арматурные блоки АБНР2-40-3; АБНР2-40-3л	12	22
Фасады и схема армирования панелей НР2-31.29.35-5 НР2-31.29.35-5л	13	23
Фасады и схема армирования панелей НР2-31.29.35-1 НР2-31.29.35-5л-1	14	24
Арматурные блоки АБНР2-31-5 АБНР2-31-5л	15	25
Фасады и схема армирования панелей НР2-34.29.35-5 НР2-34.29.35-5л	16	26
Фасады и схема армирования панелей НР2-34.29.35-5-1 НР2-34.29.35-5л-1	17	27
Арматурные блоки АБНР2-34-5 АБНР2-34-5л	18	28
Фасады и схема армирования панелей НР2-34.27.35-16; НР2-34.27.35-16л	19	29
Арматурные блоки АБНР2-34-16; АБНР2-34-16л	20	30
Фасады и схема армирования панелей НР2-37.27.35-16; НР2-37.27.35-16л	21	31
Арматурные блоки АБНР2-37-16; АБНР2-37-16л	22	32

ТК  
1971
 Панели группы НР2 одношаговые толщиной 350мм  
 СОДЕРЖАНИЕ

 Серия  
 1. 132-1  
 Листы  
 1-5 10

СОГЛАСОВАНО

МАШ. ПРОЕК. № 3-10/80

Б. ШЛЯПИН

И. РОСКИНА

Г. БОБЫНИН

И. ПОДУШОВА

НАЧ. ОД. ЛП

Т. ИВАНОВА

Э. ИВАНОВА

О. П. ПУШКИН

Наименование чертежей	№ в сборке	№ в серии
Фасады и схема армирования панелей № НР2-40.27.85-16; НР2-40.27.85-16а	23	33
Арматурные блоки АБНР2-40-16; АБНР2-40-16а	24	34
Фасады и схема армирования панелей № НР2-34.27.85-16-1; НР2-34.27.85-16а-1	25	35
Арматурные блоки АБНР2-34-16-1; АБНР2-34-16а-1	26	36
Фасады и схема армирования панелей № НР2-37.27.85-16-1; НР2-37.27.85-16а-1	27	37
Арматурные блоки АБНР2-37-16-1; АБНР2-37-16а-1	28	38
Фасады и схема армирования панелей № НР2-40.27.85-16-1; НР2-40.27.85-16а-1	29	39
Арматурные блоки АБНР2-40-16-1; АБНР2-40-16а-1	30	40
Фасады и схема армирования панелей № НР2-37.27.85-26; НР2-37.27.85-26а	31	41
Арматурные блоки АБНР2-37-26; АБНР2-37-26а	32	42

Наименование чертежей	№ в сборке	№ в серии
Фасады и схема армирования панелей № НР2-40.27.85-26; НР2-40.27.85-26а	33	43
Арматурные блоки АБНР2-40-26; АБНР2-40-26а	34	44
Фасады и схема армирования панелей № НР2-37.27.85-26-1; НР2-37.27.85-26а-1	35	45
Арматурные блоки АБНР2-37-26-1; АБНР2-37-26а-1	36	46
Фасады и схема армирования панелей № НР2-40.27.85-26-1; НР2-40.27.85-26а-1	37	47
Арматурные блоки АБНР2-40-26-1; АБНР2-40-26а-1	38	48
Схемы заполнения оконных и дверных проемов. Спецификации, маркировка деталей	39	49



ДАТА ИНДЕКС №	СОГЛАСОВАНО	ВЗАМЕН	МАРКА ИЗДЕЛИЯ	ЭСКИЗ ИЗДЕЛИЯ	ГАБАРИТЫ ИЗДЕЛИЙ, ММ			МАРКА ЛЕГКОГО БЕТОНА	ОБЪЕМ ЛЕГКОГО БЕТОНА, М³	ОБЪЕМ ФАКТУРНОГО СЛОЯ, М³	РАСХОД СТАЛИ, КГ	ВЕС ИЗДЕЛИЯ ПРИ ЛЕГКОМ БЕТОНЕ С ОБЪЕМНЫМ ВЕСОМ 900-1300 КГ/М³	РАСХОД НА 1 М² ИЗДЕЛИЯ			№ ЛИСТОВ АЛБОМА	5		
					ДЛИНА ℓ	ВЫСОТА h	ТОЛЩИНА d						ЛЕГКОГО БЕТОНА	ДЕКОРАТИВНОГО БЕТОНА	СТАЛИ, КГ			М³	КГ
			НР 2-31.29.35-2		3145	2900	350	50	1.791	0.197	42.57	2330 - 3100	0.252	0.028	6.00	1; 2			
			НР 2-31.29.35-2А		3145				1.791	0.197	42.57	2330 - 3100	0.252	0.028	6.00	"			
			НР 2-34.29.35-2		3445				2.056	0.249	44.41	2630 - 3510	0.257	0.027	5.52	3; 4			
			НР 2-34.29.35-2А		3445				2.056	0.249	44.41	2630 - 3510	0.257	0.027	5.52	"			
			НР 2-37.29.35-2		3745				2.321	0.240	47.79	2930 - 3930	0.262	0.027	5.42	5; 6			
			НР 2-37.29.35-2А		3745				2.321	0.240	47.79	2930 - 3930	0.262	0.027	5.42	"			
			НР 2-40.29.35-2		4045				2.586	0.262	49.33	3230 - 4350	0.266	0.027	5.10	7; 8			
			НР 2-40.29.35-2А		4045				2.586	0.262	49.33	3230 - 4350	0.266	0.027	5.10	"			
			НР 2-37.29.35-3		3745	2900	350	50	2.052	0.188	48.70	2607 - 3484	0.256	0.024	6.07	9; 10			
			НР 2-37.29.35-3А		3745				2.052	0.188	48.70	2607 - 3484	0.256	0.024	6.07	"			
			НР 2-40.29.35-3		4045				2.283	0.245	50.21	2960 - 3950	0.257	0.028	5.66	11; 12			
			НР 2-40.29.35-3А		4045				2.283	0.245	50.21	2960 - 3950	0.257	0.028	5.66	"			
			НР 2-31.29.35-5		3145	2900	350	50	2.085	0.244	40.53	2500 - 3400	0.263	0.027	5.14	13; 15			
			НР 2-31.29.35-5А		3145				2.085	0.244	40.53	2500 - 3400	0.263	0.027	5.14	"			
			НР 2-34.29.35-5		3445				2.349	0.235	44.10	2800 - 3820	0.267	0.027	4.59	16; 18			
			НР 2-34.29.35-5А		3445				2.349	0.235	44.10	2800 - 3820	0.267	0.027	4.59	"			

ЖИЛИЩНО-КОММУНАЛЬНО-ХОЗЯЙСТВЕННЫЙ ОТДЕЛ

ТК  
1971

ПАНЕЛИ ГРУППЫ НР2, ОДНОШАГОВЫЕ ТОЛЩИНОЙ 350 ММ  
НОМЕНКЛАТУРА ИЗДЕЛИЙ

СЕРИЯ  
1.132-1  
Выпуск  
1-5  
Лист  
4 из 5

ДАТА ИЗМ. №	ВЗЛОЖЕН	СОГЛАСОВАНО	МАРКА ИЗДЕЛИЯ	ЭСКИЗ ИЗДЕЛИЯ	РАЗМЕРЫ ИЗДЕЛИЙ, мм			МАРКА ЛЕГКОГО БЕТОНА	ОБЪЕМ ЛЕГКОГО БЕТОНА, м³	ОБЪЕМ ФАКТУРНОГО СЛОЯ, м³	РАСХОД СТАЛИ, кг	ВЕС ИЗДЕЛИЯ ПРИ ЛЕГКОМ БЕТОНЕ С ОБЪЕМНЫМ ВЕСОМ 900 - 1300 м³/м³	РАСХОД НА 1 м² ИЗДЕЛИЯ			ИЛИ ЛИСТОВ АЛЬБОМА	б
					ДЛИНА ℓ	ВЫСОТА h	ТОЛЩИНА d						Легкого бетона м³	Декора- тивного бетона фактур- ного слоя м³	СТАЛИ, кг		
			НР2-31.29.35-5-1		3445	2900	350	50/75	2.139	0.216	40.53	2650 - 3560	0.270	0.027	5.14	14.19	
		НР2-31.29.35-5А-1	3445		2.139				0.216	40.53	2650 - 3560	0.270	0.027	5.14	•		
		НР2-34.29.35-5-1	3445		2430				0.237	41.10	3060 - 4000	0.278	0.027	4.59	17.18		
		НР2-34.29.35-5А-1	3445		2430				0.237	41.10	3060 - 4000	0.278	0.027	4.59	•		
			НР2-34.27.35-1Б		3445	2650	350	50/75	1.676	0.189	44.98	2250 - 2970	0.255	0.029	6.83	19.20	
		НР2-34.27.35-1Б.А	3445		1.676				0.189	44.98	2250 - 2970	0.255	0.029	6.83	•		
		НР2-37.27.35-1Б	3745		1.993				0.209	46.45	2540 - 3380	0.263	0.028	6.28	21.22		
		НР2-37.27.35-1Б.А	3745		1.993				0.209	46.45	2540 - 3380	0.263	0.028	6.28	•		
		НР2-40.27.35-1Б	4045		2.191				0.229	51.91	2830 - 3780	0.269	0.028	6.35	23.24		
		НР2-40.27.35-1Б.А	4045		2.191				0.229	51.91	2830 - 3780	0.269	0.028	6.35	•		
			НР2-34.27.35-1Б-1		3445	2650	350	50/75	1.676	0.189	44.98	2250 - 2970	0.255	0.029	6.83	25.26	
		НР2-34.27.35-1Б.А-1	3445		1.676				0.189	44.98	2250 - 2970	0.255	0.029	6.83	•		
		НР2-37.27.35-1Б-1	3745		1.993				0.209	46.45	2540 - 3380	0.263	0.028	6.28	27.28		
		НР2-37.27.35-1Б.А-1	3745		1.993				0.209	46.45	2540 - 3380	0.263	0.028	6.28	•		
		НР2-40.27.35-1Б-1	4045		2.191				0.229	51.91	2830 - 3780	0.269	0.028	6.35	29.30		
		НР2-40.27.35-1Б.А-1	4045		2.191				0.229	51.91	2830 - 3780	0.269	0.028	6.35	•		

ТК  
1971

ПАНЕЛИ ГРУППЫ НР2, ОДНОШАГОВЫЕ ТОЛЩИНОЙ 350 мм  
НОМЕНКЛАТУРА ИЗДЕЛИЙ

СЕРИЯ  
1.132-1  
ВЫПУСК ЛИСТ  
1-5 59



МАРКА ИЗДЕЛИЯ	ЭСКИЗ ИЗДЕЛИЯ	ГАБАРИТЫ ИЗДЕЛИЙ, ММ			МАРКА ЛЕГКОГО БЕТОНА	ОБЪЕМ ЛЕГКОГО БЕТОНА, М <sup>3</sup>	ОБЪЕМ ФАКТУРНОГО СЛОЯ, М <sup>3</sup>	РАСХОД СТАЛИ, КГ	ВЕС ИЗДЕЛИЯ ПРИ ЛЕГКОМ БЕТОНЕ С ОБЪЕМНЫМ ВЕСОМ 900-1300КГ/М <sup>3</sup>	РАСХОД НА 1 М <sup>2</sup> ИЗДЕЛИЯ			НН ЛИСТОВ АЛЮМИНА	7
		ДЛИНА ℓ	ВЫСОТА h	ТОЛЩИНА d						ЛЕГКОГО БЕТОНА М <sup>3</sup>	ДЕКОРА- ТИВНОГО БЕТОНА ФАКТУР- НОГО СЛОЯ М <sup>3</sup>	СТАЛИ, КГ		
НР 2-37.27.35-2б-1		3745	2650	350	50 75	1.752	0.195	52.98	2390 - 3150	0.264	0.029	7.90	35,36	
НР 2-37.27.35-2бА-1		3745				1.752	0.195	52.98	2390 - 3150	0.264	0.029	7.90	*	
НР 2-40.27.35-2б-1		4045				2.009	0.214	58.10	2680 - 3550	0.271	0.029	7.85	37,38	
НР 2-40.27.35-2бА-1		4045				2.009	0.214	58.10	2680 - 3550	0.271	0.029	7.85	*	
НР 2-37.27.35-2б		3745	2650	350	50 75	1.752	0.195	52.98	2390 - 3150	0.264	0.029	7.90	31,32	
НР 2-37.27.35-2бА		3745				1.752	0.195	52.98	2390 - 3150	0.264	0.029	7.90	*	
НР 2-40.27.35-2б		4045				2.009	0.214	58.10	2680 - 3550	0.264	0.029	7.85	33,34	
НР 2-40.27.35-2бА		4045				2.009	0.214	58.10	2680 - 3550	0.264	0.029	7.85	*	

ТК

ПАНЕЛИ ГРУППЫ НР2, ОДНОШАГОВЫЕ ТОЛЩИНОЙ 350 ММ

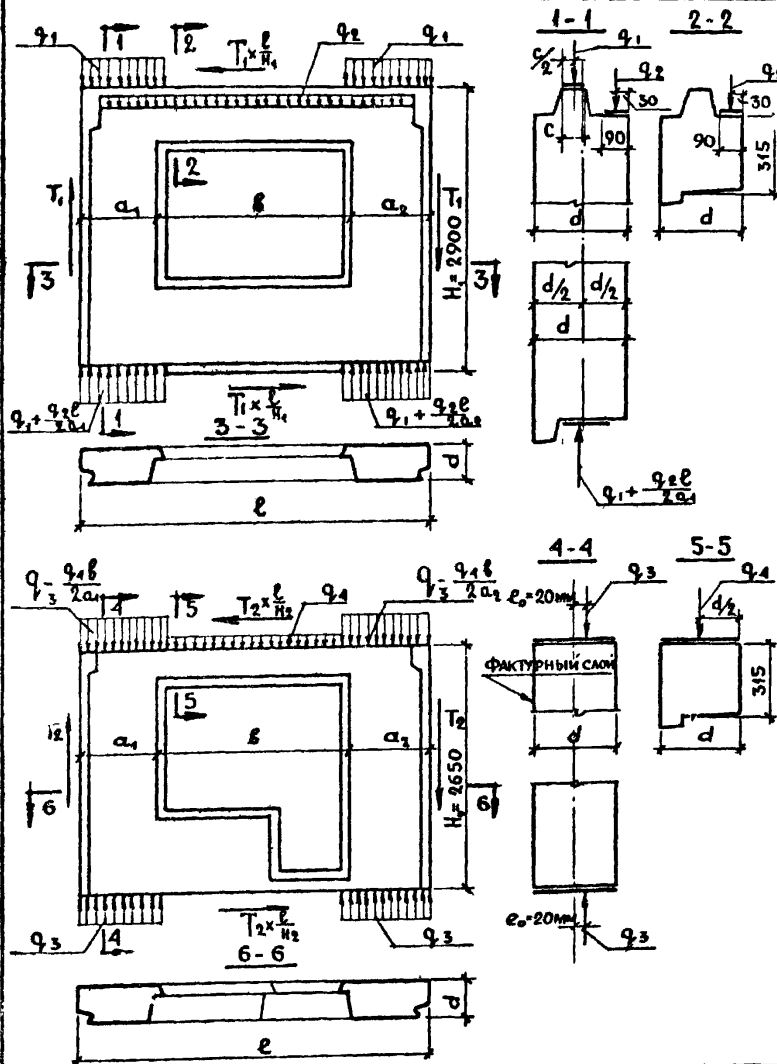
СЕРИЯ  
1.132-1

1971

НОМЕНКЛАТУРА ИЗДЕЛИЙ

ВЫПУСК ЛИСТ  
1-5 6л

# СХЕМА ПРИЛОЖЕНИЯ РАСЧЕТНЫХ НАГРУЗОК НА ПАНЕЛЬ



- I. Расчет панелей выполнен:
- На вертикальные равномерно-распределенные нагрузки, приложенные:
    - для панелей с верхним "гребнем" по верху гребня над простенком ( $q_1$ ) и по перемычке ( $q_2$ ); для среднего сечения ( $q_3$ ) при  $e_a=20$  мм;
    - для панелей без "гребня" по верху панели над простенком с учетом случайного эксцентриситета  $e_o = 20$  мм ( $q_3$ ) и по перемычке ( $q_4$ )
  - На сдвигающие силы, приложенные к торцевым граням панели  $T_1$  и  $T_2$ .
2. В случае другого соотношения нагрузок или приложения их с эксцентриситетами, отличающимися от принятых в расчетных схемах, панели должны быть проверены расчетом.
3. Для панелей без "гребня" несущая способность определена для среднего сечения. Проверка прочности опорных сечений должна проводиться при привязке с учетом фактического приложения нагрузок и марок растворов.
4. Расчеты прочности выполнены по Указаниям по проектированию конструкций крупнопанельных жилых домов СН 321-65.

Значение расчетных нагрузок

Нагрузки	Марка бетона	
	50	75
$q_1$ - в т/п.м	19,50	29,40
$q_2$ - при $v = 1,51$ м в т/п.м	1,00	1,00
при $v = 2,11$ м в т/п.м	0,90	0,90
$q_3$ - в т/п.м	54,00	81,00
$q_4$ - при $v = 1,61$ м в т/п.м	2,00	2,00
при $v = 2,11$ м в т/п.м	1,90	1,90
$T_1$ - при $v = 1,51$ м в т.	3,10	4,50
при $v = 2,11$ м в т.	2,40	3,00
$T_2$ - при $v = 1,61$ м в т.	0,60	0,80
при $v = 2,11$ м в т.	0,50	0,70

- ПРИМЕЧАНИЕ: 1. В таблице значение нагрузки  $q_1$  приведено без учета возможных местных ослаблений сечения верхнего гребня.
2. Значения нагрузок  $q_2$  и  $q_4$  даны без учета собственного веса перемычки.
3. В величину  $q_3$  входит нагрузка  $q_4$  с половиной длины панели и вес перемычки. Для панелей с верхним "гребнем" значения  $q_3$  при  $e_a = 20$  мм для простенков те же, что для панелей без верхнего "гребня".

ТК

ПАНЕЛИ ГРУППЫ НР2, ОДНОШАГОВЫЕ, ТОЛЩИНОЙ 350 мм

СЕРИЯ  
1.132-1

1971

РАСЧЕТНЫЕ СХЕМЫ ПАНЕЛЕЙ

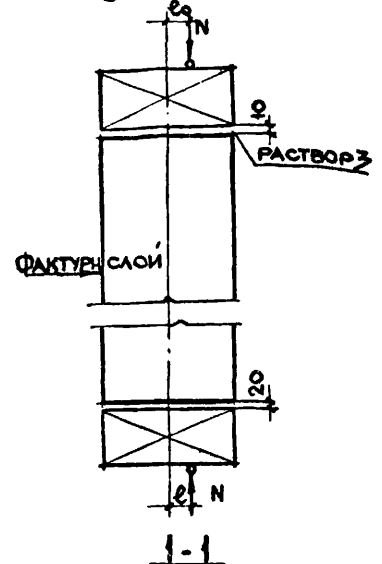
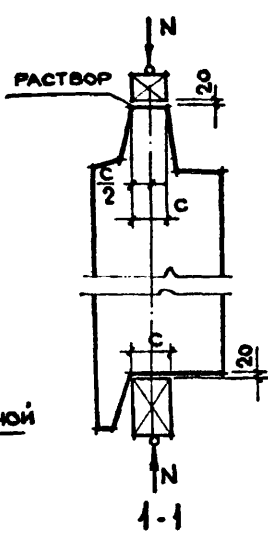
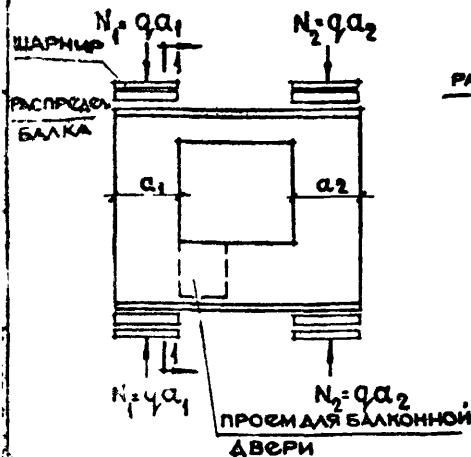
Выпуск  
1-5Лист  
1/1

Схема загрузки перемычки		Проверка прочности при испытании							Проверка ширины раскрытия трещины		9
		Длина перемычки	Толщина панели	Вид разрушения				Дополнительная контрольная нагрузка за вычетом веса перемычки	Контрольная ширина раскрытия трещин		
				Текучесть продольной растянутой арматуры	Разрыв продольной арматуры	Раздробление бетона скатой зоны одновременно с текучестью продольной растянутой арматуры	Разрыв продольной арматуры			Раздробление бетона скатой зоны или разрушение по косым трещинам до достижения текучести продольной растянутой арматуры	
$b$	$d$	Полн-стимуляционная контрольная нагрузка включающая собственный вес перемычки	Доп-дополнит прикладываемая контрольная нагрузка за вычетом собственного веса перемычки	Максимальное допускаемое отклонение разрушающей нагрузки от контрольной	Полн-стимуляционная контрольная нагрузка включающая собственный вес перемычки	Доп-дополнит прикладываемая контрольная нагрузка за вычетом собственного веса перемычки	Максимальное допускаемое отклонение разрушающей нагрузки от контрольной	КГ/ПМ	ММ		
	1510	350	1580	1400	235	1780	1600	265	840	0.2	
	2110	350	1440	1260	215	1620	1440	240	770	0.2	
	1610	350	2980	2800	450	3380	3200	505	1800	0.2	
	2110	350	2840	2660	425	3220	3040	480	1600	0.2	

**ПРИМЕЧАНИЯ:**

- Испытания перемычек производить в соответствии с ГОСТ 8829-66.
- Контрольные нагрузки включают вес загрузочных устройств.
- Если разрушение произошло при нагрузках меньше контрольных и отклонения их не превосходят указанные максимальные величины, требуется повторное испытание/см. п. 3, 2, 2 гост 8829-66/.
- Изделие признается годным, если измеренная ширина раскрытия трещин, превышает контрольную величину не более чем на 50% /см. п. 3, 4, гост 8829-66/.
- Если после разрушения перемычки, испытанной на изгиб, простенки и гребень на участках простенков панели не разрушились, то допускается повторное испытание той же панели для проверки прочности простенков и верхнего гребня по схемам 1, 2 на листе 9П

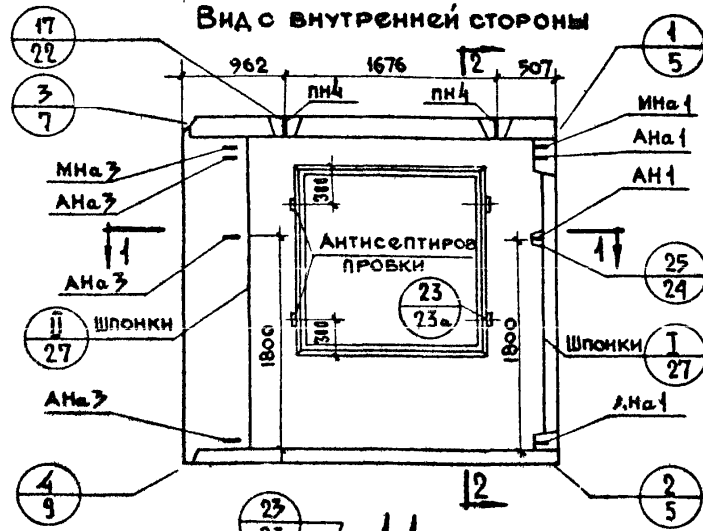
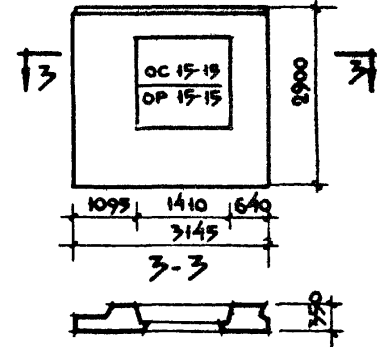
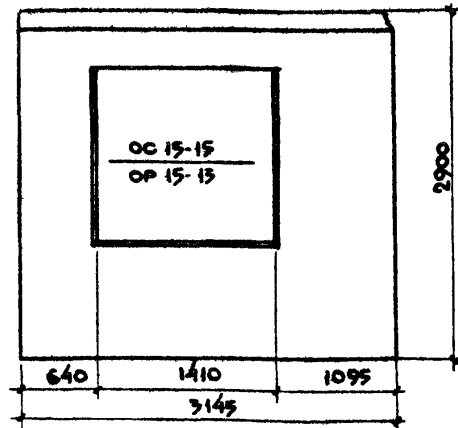
# СХЕМЫ ЗАГРУЖЕНИЯ ПРОСТЕНКОВ



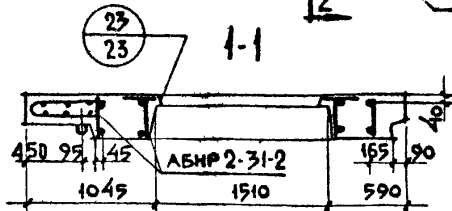
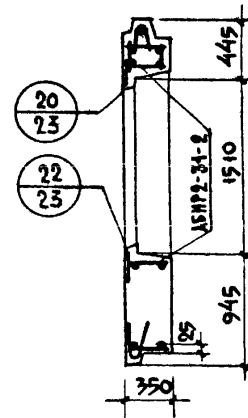
- ### ПРИМЕЧАНИЯ.
1. Испытание панелей производить в соответствии с ГОСТ 8829-66.
  2. Контрольная нагрузка включает вес загрузочных устройств.
  3. Контрольные разрушающие нагрузки, приведенные в таблице, определены для панелей, в которых прочность бетона достигла проектной марки.
  4. Если разрушение произошло при нагрузке меньше контрольной, и отклонения их не превосходят указанных максимальных величин, требуется повторное испытание (по указаниям п. 3.2.2 ГОСТа 8829-66).
  5. Испытания панелей с верхним гребнем производятся по двум приведенным схемам. Панели без верхнего гребня испытываются по схеме N2.
  6. В таблице приведены нагрузки на 1 п.м простенка. Полная нагрузка на простенок определяется по формуле  $N = q \cdot a$ , где  $a$  - ширина простенка. Собственный вес простенка определен при объеме легкого бетона  $\gamma = 1100 \text{ кг/м}^3$  и фактурного слоя  $\gamma = 2000 \text{ кг/м}^3$ .
  7. Прочность раствора в швах при испытании должна быть не менее 50% марки бетона панели.
  8. Перед испытанием местные ослабления гребня в зоне петли торцевых граней и среднего простенка панелей должны быть заполнены бетоном до полного восстановления сечения гребня и толщины панели. Марка бетона к моменту испытания должна быть не ниже марки бетона панели.
  9. Для испытания простенков панелей с гребнями по схеме 2 необходимо предварительно обетонить гребни верха и низа панели бетоном марки „200“ с армированием. К моменту испытания бетон должен иметь прочность не менее марки бетона испытываемой панели.

МАРКА БЕТОНА	ТОЛЩИНА ПАНЕЛИ	ЭКЦЕНТРИСИТЕТ $e_0$		ПРОВЕРКА ПРОЧНОСТИ ПРИ ИСПЫТАНИИ							
				ВИД РАЗРУШЕНИЯ							
				РАЗДРОБЛЕНИЕ ИЛИ РАСКАЛЫВАНИЕ БЕТОНА ОТ СЖАТИЯ, РАСКРЫТИЕ ТРЕЩИН НА ВЕЛИЧИНУ 1 мм И БОЛЕЕ							
				q - СУММАРНАЯ КОНТРОЛЬНАЯ РАЗРУШАЮЩАЯ НАГРУЗКА ВКЛЮЧАЮЩАЯ СОБСТВЕННЫЙ ВЕС ПРОСТЕНКА		Q доп-дополнительная КОНТРОЛЬНАЯ НАГРУЗКА ЗА ВЫЧЕТОМ СОБСТВЕННОГО ВЕСА ПРОСТЕНКА		МАКСИМАЛЬНОЕ ДОПУСКАЕМОЕ ОТКЛОНЕНИЕ АДЕКВАТНОЙ НАГРУЗКИ ОТ КОНТРОЛЬНОЙ			
мм		Т, ПМ		Т, ПМ		Т, ПМ		Т, ПМ			
мм		СХЕМА ЗАГРУЖЕНИЯ		СХЕМА ЗАГРУЖЕНИЯ		СХЕМА ЗАГРУЖЕНИЯ		СХЕМА ЗАГРУЖЕНИЯ			
		1	2	1	2	1	2	1	2		
50	350	0,0	20,0	—	865	31,2	85,4	4,7	13,0		
75	350	0,0	20,0	—	129,5	47,0	128,3	7,0	19,5		

ТК 1971 | Панели группы НР 2, одношаговые, толщиной 350 мм | серия 1.132-1 | выпуск 1-5 | лист 9п



2-2



ХАРАКТЕРИСТИКА ИЗДЕЛИЯ

Объем легкого бетона		1.791
То же на 1 м <sup>2</sup> изделия		0.252
Объем фактурного слоя	м <sup>3</sup>	0.197
То же на 1 м <sup>2</sup> изделия		0.028
Вес при легком бетоне с объемным весом	900	2330
	1000	2520
	1100	2710
	1200	2910
	1300	3100
Площадь	Панели брутто	9.120
	Проемов	2.000
	Панели нетто	7.120

ПРИМЕЧАНИЯ:

1. Арматурный блок см. лист № 2
2. Детали опалубки и армирования см. выпуск О-2. Общие материалы и унифицированные детали панелей толщиной 350 мм
3. Заполнение проемов столяркой см. лист № 39

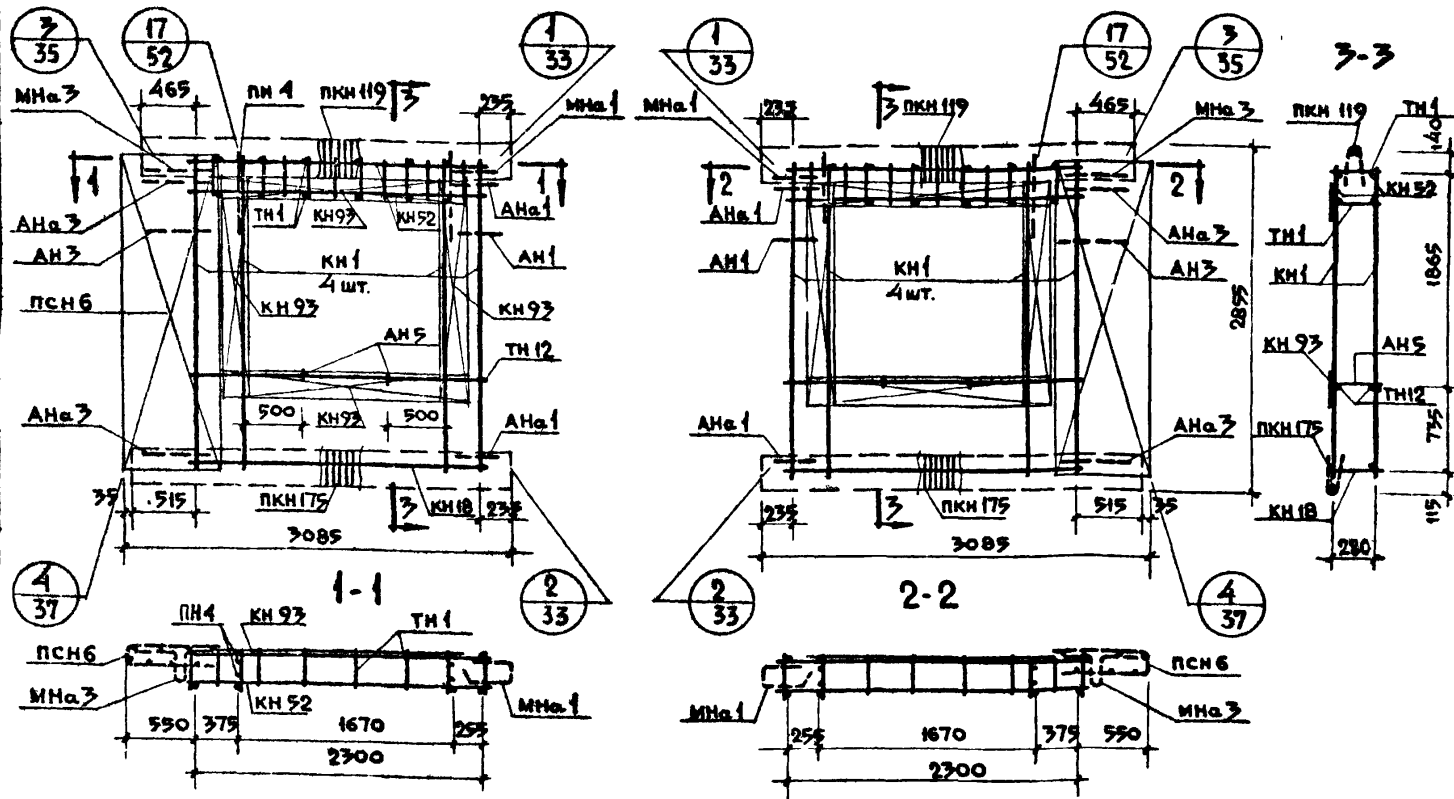
ТК 1971 Панели группы НР2, Одношаговые толщиной 350 мм  
 Фасады и схема армирования панелей НР2-31.29.35-2 и НР2-31.29.35-2А

серия 132-1  
 выпуск лист 1-5 1

АБНР 2-31-2

АБНР 2-31-2А

12



СПЕЦИФИКАЦИЯ АРМАТУРНЫХ И ЗАКЛАДНЫХ ДЕТАЛЕЙ НА БЛОК

МАРКА ДЕТАЛИ	КОЛ. ШТ.	№ ЛИСТА	№ АЛБ.
КН 1	4	1	Выпуск 2-2
КН 18	1	2	
КН 52	2	10	
КН 93	4	14	
ПН 119	1	16	
ПН 175	1	21	
ТН 1	16	36	
ТН 12	2	36	
ПСН 6	1	30	
АН 1	1	32	
АН 3	1	32	
АН 5	2	33	
АНс1	2	32	
АНс3	2	32	
МНс1	1	34	
МНс3	1	34	
ПН 4	2	31	

Выборка стали на изделие

КЛАСС ИЛИ МАРКА СТАЛИ	А II			А I			В ст.3 КП			НА ИЗДЕЛИЕ КГ			НА 1 м² ИЗДЕЛИЯ КГ		
	φ 6	φ 8		φ 12	φ 14		φ 4	φ 5	-30x6	АРМАТ ДЕТАЛИ	ЗАКЛАД ДЕТАЛИ	ВСЕГО	АРМАТ. ДЕТАЛИ	ЗАКЛАД ДЕТАЛИ	ВСЕГО
ДИАМЕТР, ПРОФИЛЬ															
ДЛИНА, М	4.680	35.160		9.600	3.200		113.32	26.040	0.095						
ВСЕ, КГ	1.039	17.888		8.525	7.866		11.105	4.010	0.134	40.303	2.265	42.568	5.68	0.32	6.00

ПРИМЕЧАНИЯ:

1. Арматурный блок АБНР 2-31-2 является зеркальным по отношению к блоку АБНР-31-2А, поэтому на чертеже приведены размеры и положение деталей характеризующие его отличие от основного.
2. Прерывистой линией показаны детали, фиксируемые в проектное положение после установки арматурного блока в форму.

положение после установки арматурного блока в форму.

ЖИЛИЩНО-СТРОИТЕЛЬНЫЙ КОМПЛЕКС

ТК 1971

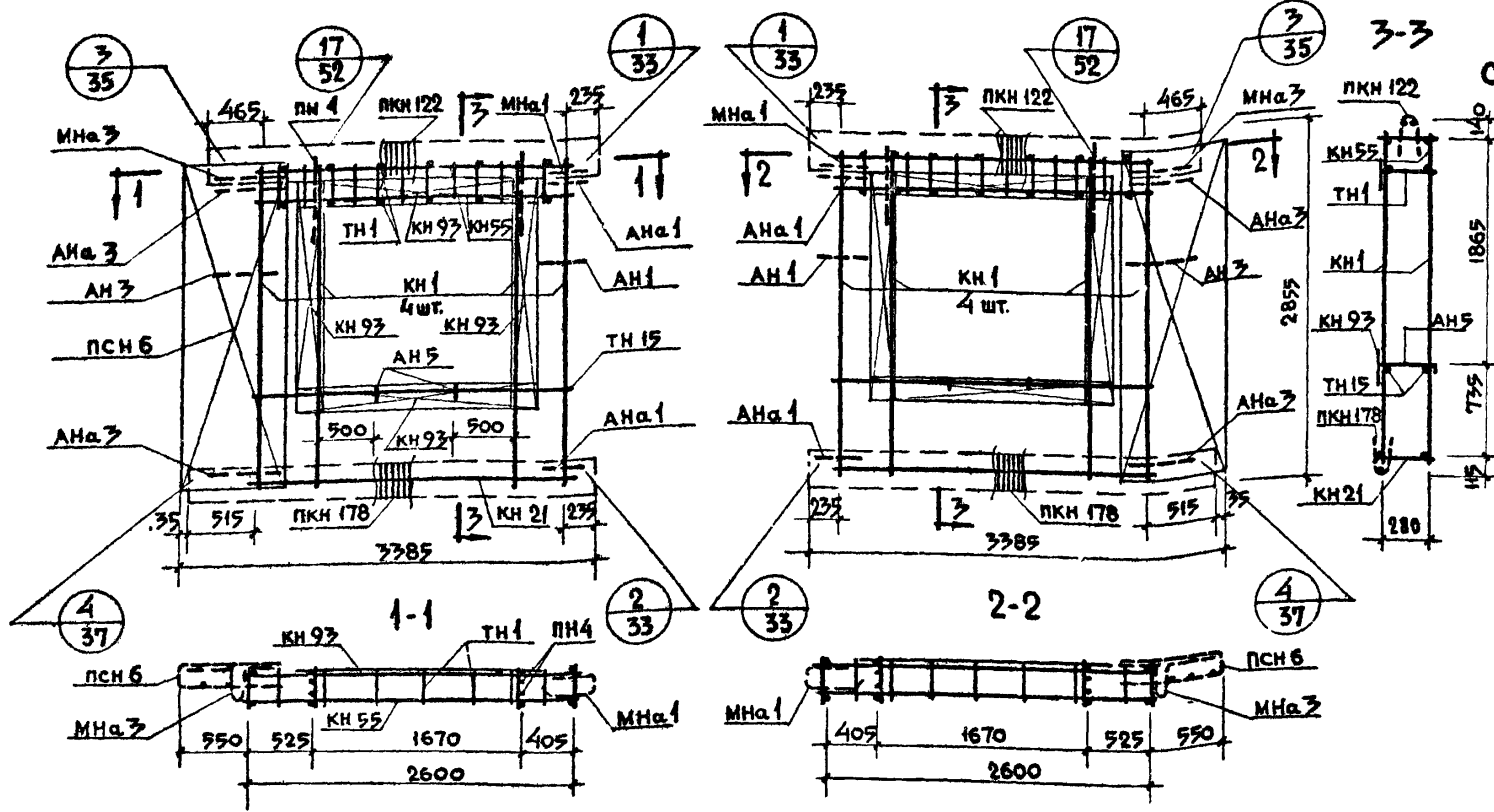
Панели группы НР2, одношаговые толщиной 350 мм  
Арматурные блоки АБНР 2-31-2 и АБНР 2-31-2А

серия 1.132-1  
выпуск лист 1-5 2



АБНР 2-34-2

АБНР 2-34-2А



СПЕЦИФИКАЦИЯ АРМАТУРНЫХ И ЗАКЛАДНЫХ ДЕТАЛЕЙ НА БЛОК

МАРКА ДЕТАЛИ	КОЛ. ШТ.	N ЛИСТА	N АЛЬБ.
КН 1	4	1	2-2
КН 21	1	3	"
КН 55	2	10	"
КН 93	4	14	"
ПКН 122	1	16	"
ПКН 178	1	21	"
ТН 1	18	36	"
ТН 15	2	36	"
ПСН 6	1	30	"
АН 1	1	32	"
АН 3	1	32	"
АН 5	2	33	"
АН a1	2	32	"
АН a3	2	32	"
МН a1	1	34	"
МН a3	1	34	"
ПН 4	2	31	"

ВЫБОРКА СТАЛИ НА ИЗДЕЛИЕ

КЛАСС ИЛИ МАРКА СТАЛИ	А III		А I		B ET.3 КП			НА ИЗДЕЛИЕ КГ			НА 1 М <sup>2</sup> ИЗДЕЛИЯ КГ		
	Ø 6	Ø 8	Ø 12	Ø 14	Ø 4	Ø 5	-30x6	АРМАТ. ДЕТАЛИ	ЗАКЛАД. ДЕТАЛИ	ВСЕГО	АРМАТ. ДЕТАЛИ	ЗАКЛАД. ДЕТАЛИ	ВСЕГО
ДИАМЕТР, ПРОФИЛЬ	Ø 6	Ø 8	Ø 12	Ø 14	Ø 4	Ø 5	-30x6						
ДЛИНА, М	5 280	36 960	9 600	3 20	115.93	28.920	0.095						
ВЕС, КГ	1 172	14 599	8 525	3 866	11.361	4.454	0.134	41.846	2.265	44.111	5.23	0.29	5.52

ПРИМЕЧАНИЯ:

- 1. Арматурный блок АБНР 2-34-2А является зеркальным по отношению к блоку АБНР 2-34-2, поэтому на чертеже приведены размеры и положение деталей характерные для его отличия от основного.
- 2. Прерывистой линией показаны детали, фиксируемые в проектное положение после установки арматурного блока в форму

СОГЛАСОВАНО: ВЕРНИКОВ В.А. (подпись)  
 ПРОЕКТИРОВАН: ШИШИЩА А.И. (подпись)  
 ПРОВЕРЕН: ПИДГОРОВА И.А. (подпись)  
 УТВЕРЖДЕН: КОТЛЕРОВ В.А. (подпись)  
 ДИЗАЙНЕР: ШИШИЩА А.И. (подпись)  
 ПРОЕКТИРОВЩИК: ШИШИЩА А.И. (подпись)  
 РАБОЧЕГО: ШИШИЩА А.И. (подпись)

ТК  
1971

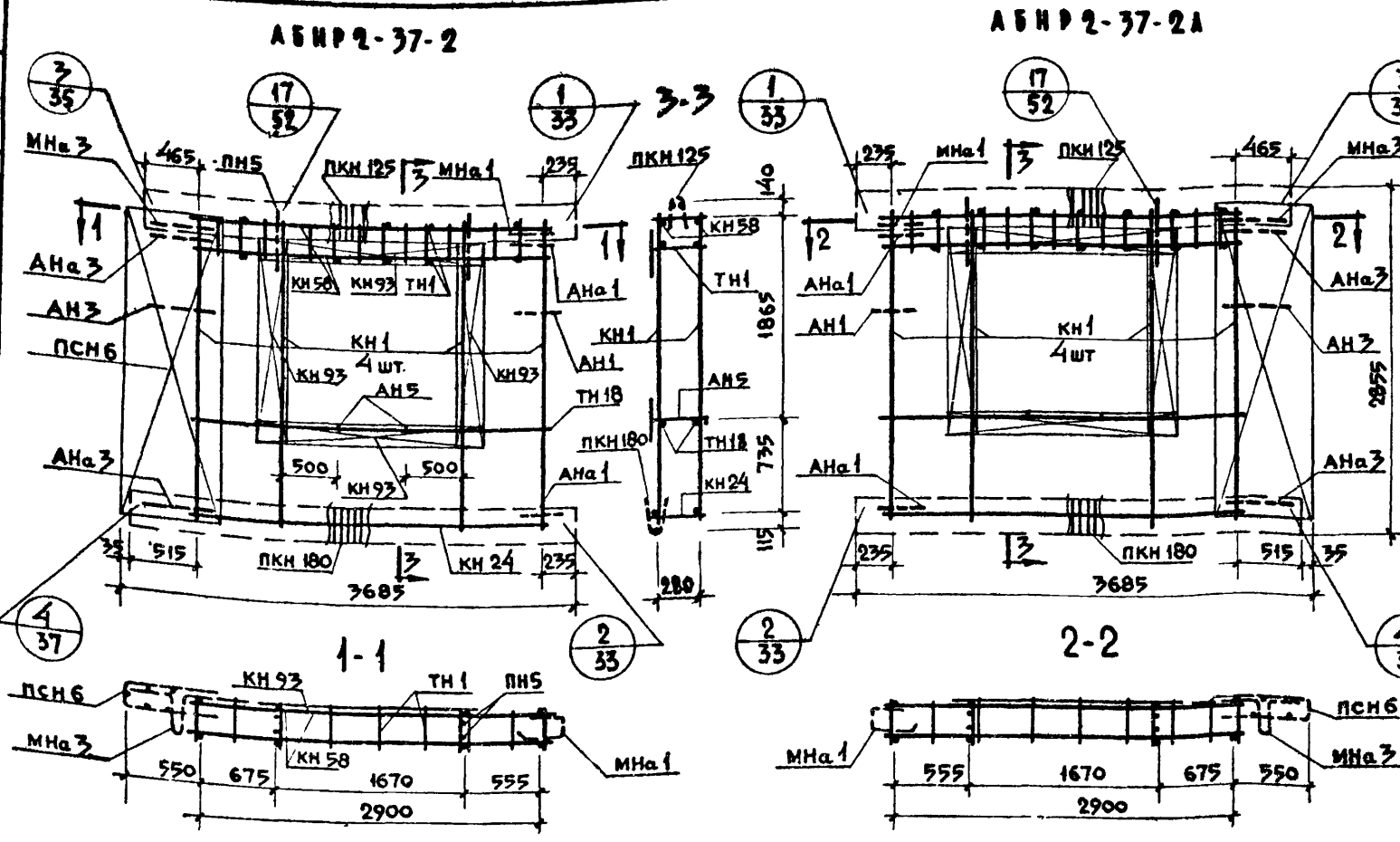
Панели группы НР2, одношаговые толщиной 350 мм  
Арматурные блоки АБНР 2-34-2 и АБНР 2-34-2А

СЕРИЯ 1.132-1  
ВЫПУСК 1-4





ГОСТ 13015-91  
СТАНДАРТ  
ГОСТ 13015-91  
СТАНДАРТ



СПЕЦИФИКАЦИЯ АРМАТУРНЫХ И ЗАКЛАДНЫХ ДЕТАЛЕЙ НА БЛОК

МАРКА ДЕТАЛИ	КОЛ. ШТ.	N ЛИСТА	N АЛЬБ.
КН1	4	1	
КН24	1	4	
КН58	2	10	
КН93	4	14	
ПКН125	1	16	
ПКН180	1	21	
ТН1	20	36	
ТН18	2	36	
ПСК6	1	30	
АН1	1	32	
АН3	1	32	
АН5	2	33	
АН1А	2	32	
АН3А	2	32	
МН1	1	34	
МН3	1	34	
ПН5	2	31	

ВЫПУСК 2-2

ВЫБОРКА СТАЛИ НА ИЗДЕЛИЕ

КЛАСС ИЛИ МАРКА СТАЛИ	АIII		AII		BI		ВСТ.3КП	НА ИЗДЕЛИЕ КГ			НА 1 М <sup>2</sup> ИЗДЕЛИЯ КГ			
	Φ6	Φ8	Φ12	Φ16	Φ4	Φ5		-30x6	АРМАТ. ДЕТАЛИ	ЗАКЛАД. ДЕТАЛИ	ВСЕГО	АРМАТ. ДЕТАЛИ	ЗАКЛАД. ДЕТАЛИ	ВСЕГО
ДИАМЕТР, ПРОФИЛЬ														
ДЛИНА, М	5.880	38.760	9.600	3.800	418.54	34.800	0.095							
ВЕС, КГ	1.305	45.540	8.525	5.996	44.647	4.897	0.134	45.520	2.265	47.785	5.16	0.26	5.42	

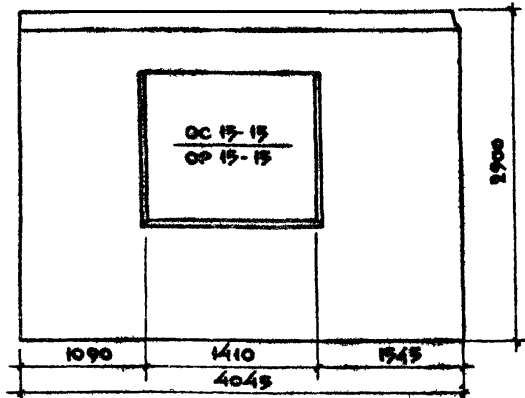
ПРИМЕЧАНИЯ:

1. Арматурный блок АБР 2-37-2 является зеркальным по отношению к блоку АБР 2-37-2А, поэтому на чертеже приведены размеры и положение деталей характеризующие его отличие от основного.
2. Прерывистой линией показаны детали, фиксируемые в проектное положение после установки арматурного блока в форму.

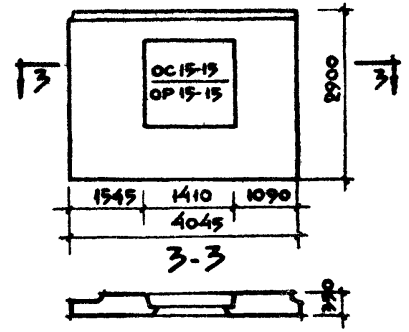
ТК 1971 Панели группы НР2, одношаговые толщиной 350 мм  
 Арматурные блоки АБР 2-37-2 и АБР 2-37-2А

серия 1.132-1  
 выпуск лист 1-5/8

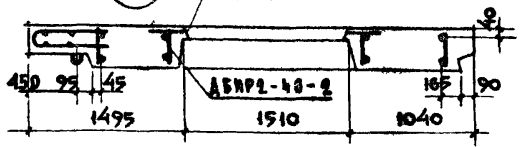
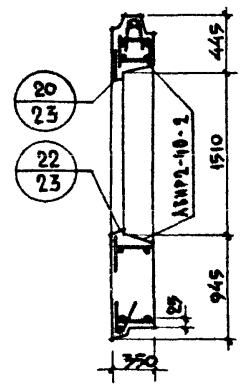
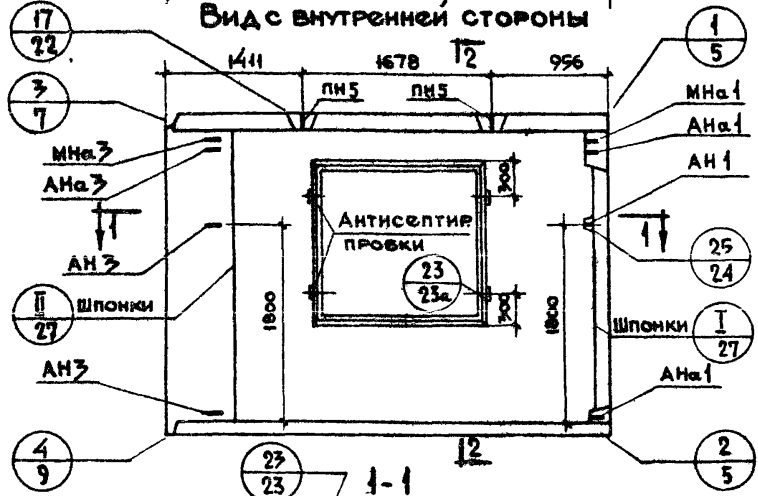
НР2-40.29.35-2 ФАСАД



НР2-40.29.35-2А.СХЕМА ФАСАДА



ВИД С ВНУТРЕННЕЙ СТОРОНЫ



ХАРАКТЕРИСТИКА ИЗДЕЛИЯ

Объем легкого бетона		2.586
Тоже на 1 м <sup>2</sup> изделия		0.266
Объем фактурного слоя	м <sup>3</sup>	0.262
Тоже на 1 м <sup>2</sup> изделия		0.027
Вес при легком бетоне с объемным весом	900	3230
	1000	3511
	1100	3790
	1200	4070
	1300	4350
Площадь	Панели брутто	11.73
	Проемов	2.00
	Панели нетто	9.73

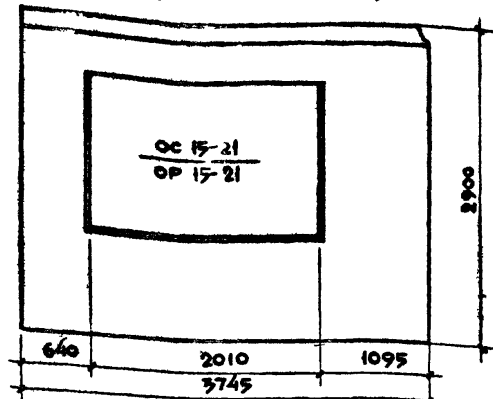
ПРИМЕЧАНИЯ:

1. Арматурный блок см лист №В
2. Детали опалубки и армирования см выпуск О-2, Общие материалы и унифицированные детали панелей толщиной 350 мм
3. Заполнение проемов столляркой см лист 39

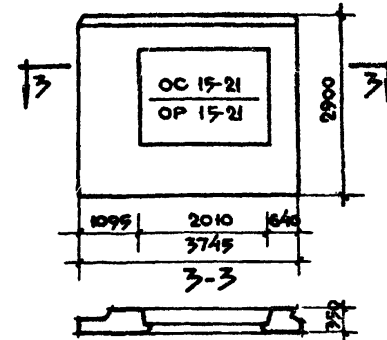
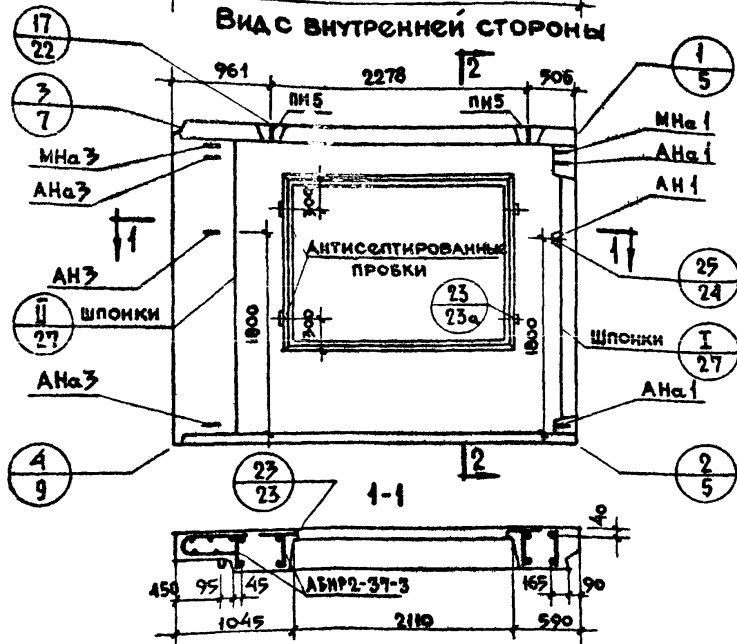
ДАТА: 1971  
 ИМЯ: ШИШУИЖ  
 ФАМИЛИЯ: ЕЩИНД  
 АДРЕС: АДРЕС  
 РАБОТА: РАБОТА  
 ПОДПИСЬ: ПОДПИСЬ  
 ПРОФЕССИЯ: ПРОФЕССИЯ  
 ОБРАЗОВАНИЕ: ОБРАЗОВАНИЕ  
 ДРУГОЕ: ДРУГОЕ

ТК	Панели группы НР2, одношаговые толщиной 350 мм	СЕРИЯ 1.132-1
1971	Фасады и схема армирования панелей НР2-40.29.35-2 и НР2-40.29.35-2А	1-5 7 <sup>СТ</sup>





ВИД С ВНУТРЕННЕЙ СТОРОНЫ



ХАРАКТЕРИСТИКА ИЗДЕЛИЯ

Объем легкого бетона	м <sup>3</sup>	2.052
То же на 1 м <sup>2</sup> изделия		0.256
Объем фактурного слоя		0.188
То же на 1 м <sup>2</sup> изделия		0.024
Вес при легком бетоне с объемным весом	кг	900
		1000
		1100
		1200
		1300
Площадь	м <sup>2</sup>	Панели брутто
		Проемов
		Панели нетто
		10.86
		2.85
		8.01

ПРИМЕЧАНИЯ:

- 1 Арматурный блок см лист № 10
- 2 Детали опалубки и армирования см. выпуск О-2. Общие материалы и унифицированные детали панелей толщиной 350 мм.

ТК

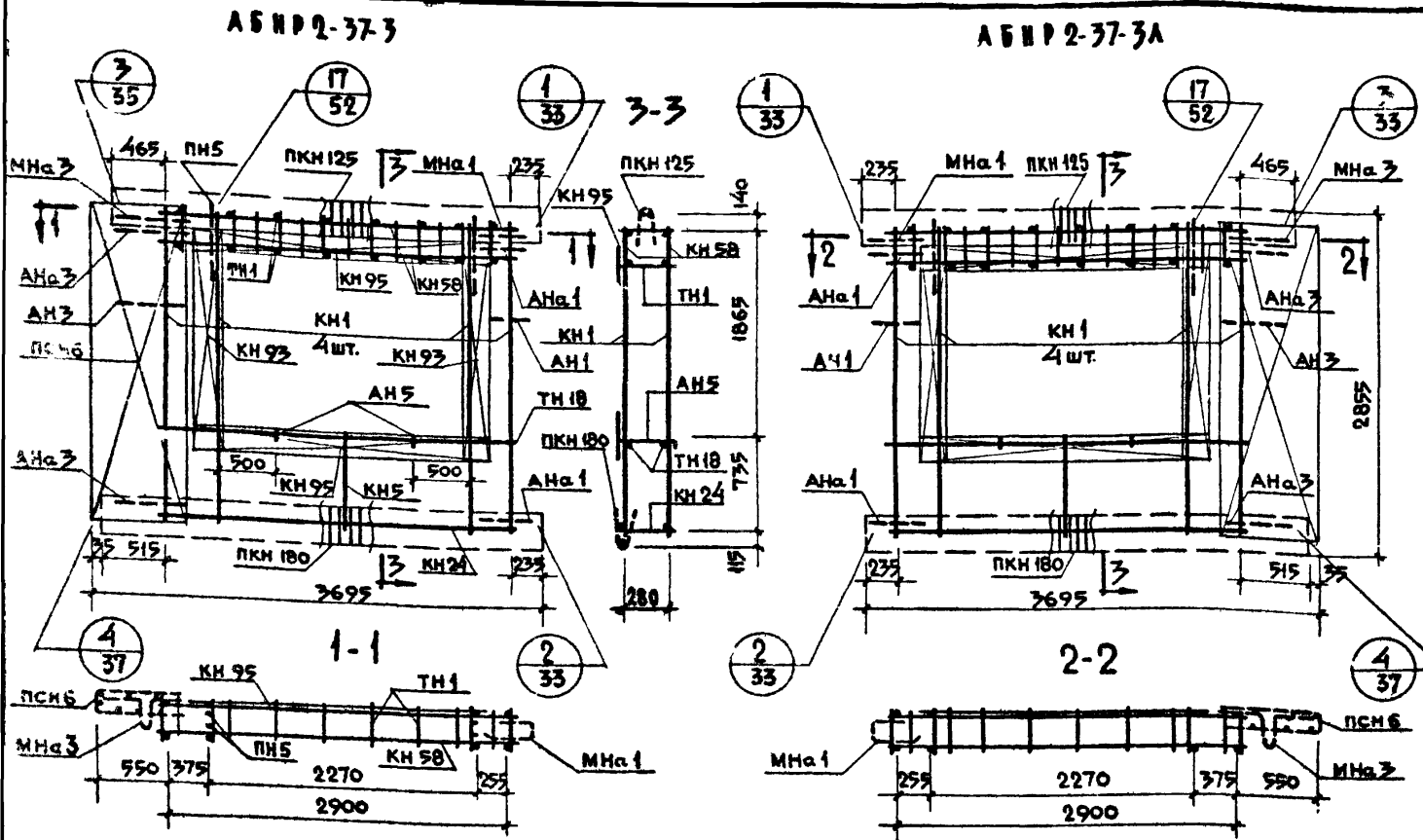
1971

ПАНЕЛИ ГРУППЫ НР2, ОДНОШАГОВЫЕ ТОЛЩИНОЙ 350 мм

ФАСАДЫ И СХЕМА АРМИРОВАНИЯ ПАНЕЛЕЙ НР2-37.29.35-3 И НР2-37.29.35-3А

СЕРИЯ  
1.132-1

ВЫПУСК Лист  
1-5 9



СПЕЦИФИКАЦИЯ АРМАТУРНЫХ И ЗАКЛАДНЫХ ДЕТАЛЕЙ НА БЛОК

МАРКА ДЕТАЛИ	КОЛ. ШТ.	N ЛИСТА	N АЛБ.
КН1	4	1	ВЫПУСК 2-2
КН5	1	1	
КН24	1	3	
КН58	2	10	
КН93	2	14	
КН95	2	14	
ПКН125	1	16	
ПКН180	1	21	
ТН1	20	36	
ТН18	2	36	
ПСН6	1	30	
АН1	1	32	
АН3	1	32	
АН5	2	33	
АНa1	2	32	
АНa3	2	32	
МНa1	4	34	
МНa3	1	34	
ПН5	2	31	

ВЫБОРКА СТАЛИ НА ИЗДЕЛИЕ

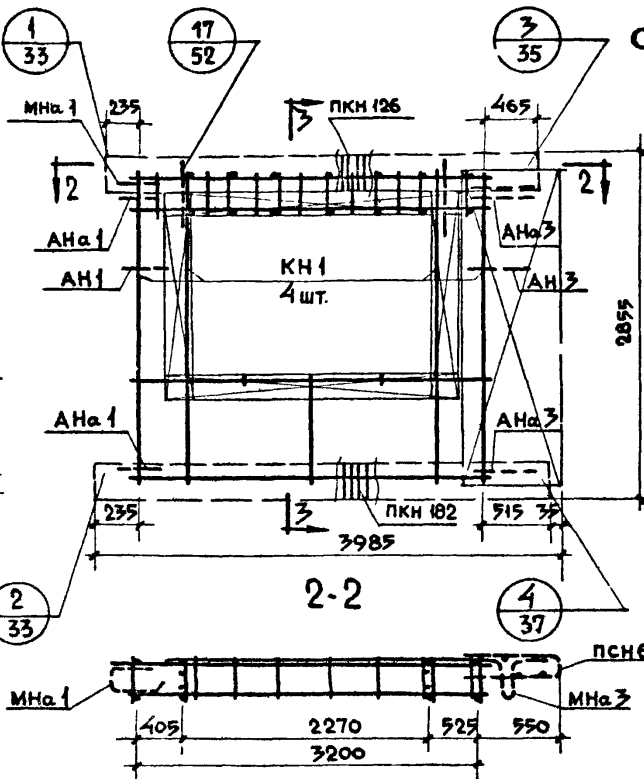
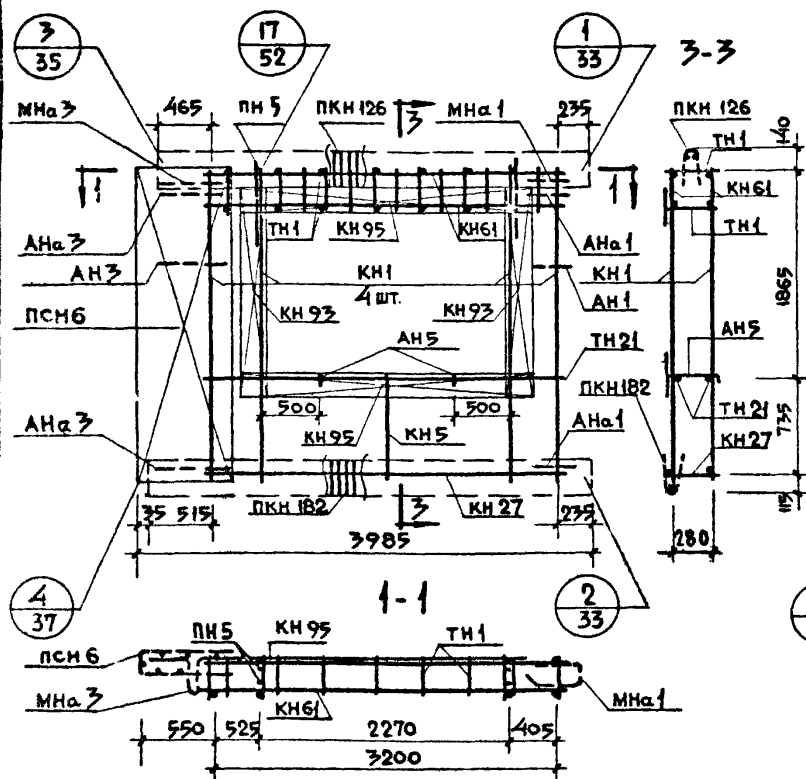
КАДЕР ИЛИ МАРКА СТАЛИ	AI		BI		ВСГ.3КП	НА ИЗДЕЛИЕ КГ			НА 1 м <sup>2</sup> ИЗДЕЛИЯ КГ					
	φ6	φ8	φ12	φ16		φ4	φ5	-30x6	АРМАТ. ДЕТАЛИ	ЗАКЛАД. ДЕТАЛИ	ВСЕГО	АРМАТ. ДЕТАЛИ	ЗАКЛАД. ДЕТАЛИ	ВСЕГО
ДИАМЕТР, ПРОФИЛЬ														
ДЛИНА, М	7.440	38.760	9.600	3.800		124.27	31.800	0.095						
ВЕС, КГ	4.654	45.310	8.525	5.996		12.180	4.897	0.134	46.430	2.265	48.70	5.78	0.29	6.07

ПРИМЕЧАНИЯ:  
 1. Арматурный блок АБНР 2-37-3 является зеркальным по отношению к блоку АБНР 2-37-3А, поэтому на чертеже приведены размеры и положение деталей характеризующие его отличие от основного.  
 2. Прерывистой линией показаны детали, фиксируемые в проектное положение после установки арматурного блока в форму.



АБР 2-40-3

АБР 2-40-3А



СПЕЦИФИКАЦИЯ АРМАТУРНЫХ ЗАКЛАДНЫХ ДЕТАЛЕЙ НА БЛОК

МАРКА ДЕТАЛИ	КОЛ. ШТ.	№ АНСТА	№ ААБЗ.
КН 1	4	1	
КН 5	1	1	
КН 27	1	3	
КН 61	2	11	
КН 93	2	14	
КН 95	2	14	
ПКН 126	1	16	
ПКН 182	1	22	
ТН 1	22	36	
ТН 21	2	36	
ПСН 6	1	30	
АН 1	1	32	
АН 3	1	32	
АН 5	2	33	
АН а 1	2	32	
АН а 3	2	32	
МН а 1	1	34	
МН а 3	1	34	
ПН 5	2	31	

ВЫПУСК 2-2

Выборка стали на изделие

ПРИМЕЧАНИЯ:

КЛАСС ИЛИ МАРКА СТАЛИ	А III			А I			В ст.3 кп	НА ИЗДЕЛИЕ КГ			НА 1м <sup>2</sup> ИЗДЕЛИЯ КГ		
	φ 6	φ 8	φ 12	φ 16	φ 4	φ 5		АРМАТ. ДЕТАЛИ	ЗАКЛАД. ДЕТАЛИ	ВСЕГО	АРМАТ. ДЕТАЛИ	ЗАКЛАД. ДЕТАЛИ	ВСЕГО
ДИАМЕТР, ПРОФИЛЬ							-30x6						
ДЛИНА, М	8.040	40.560	9.600	7.8	126.88	34.680	0.095						
ВЕС, КГ	1.790	16.021	8.525	5.996	12.400	5.341	0.134	47.942	2.265	50.207	5.40	0.26	5.66

1. Арматурный блок АБР 2-40-3 является зеркальным по отношению к блоку АБР 2-40-3А, поэтому на чертеже приведены размеры и положение деталей характерные для его отличие от основного.

2. Прерывистой линией показаны детали, фиксируемые в проекте после установки арматурного блока в форму.

положен 1е после установки арматурного блока в форму.

ТК  
Г 1971

ПАНЕЛИ ГРУППЫ НР2, ОДНОШАГОВЫЕ ТОЛЩИНОЙ 350 мм

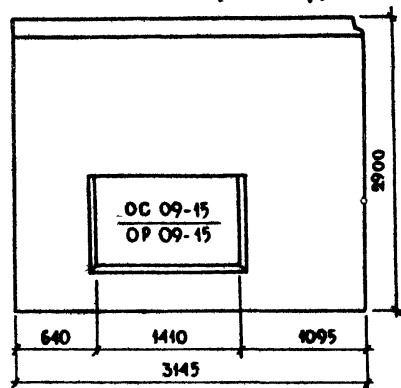
АРМАТУРНЫЕ БЛОКИ АБР 2-40-3 И АБР 2-40-3А

СЕРИЯ  
1.132-1  
ВЫПУСК АНСТ  
1-5 12

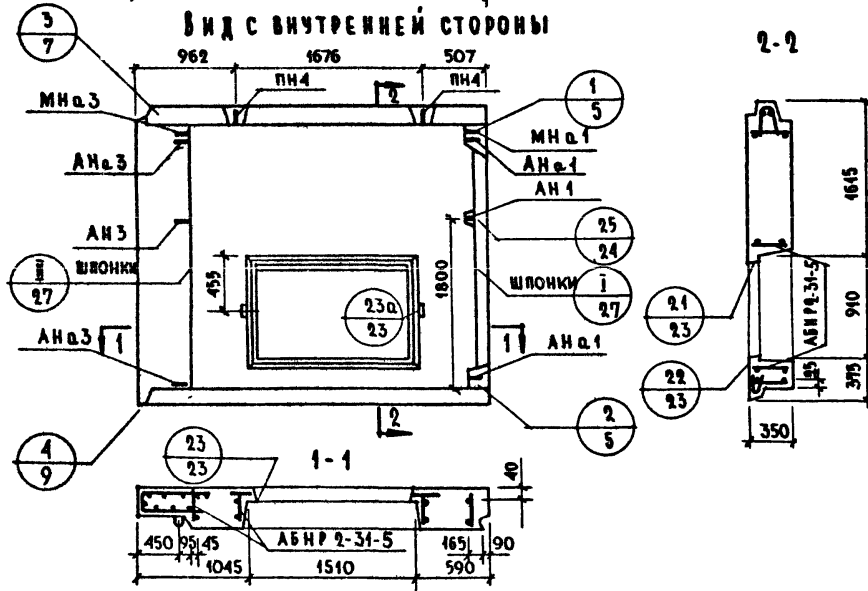


ИРБЕ № 1  
 ДИСТРИКЦИОННЫЙ  
 ЛАБОРАТОРИИ  
 П Р О Б Е Р И Л  
 РЕЗУЛЬТАТЫ  
 С.И.МЖ.О.И.А.  
 Г.А.И.МЖ.П.Р.  
 Р.У.Ч.Г.У.Е.  
 С.Т.И.МЖ.  
 В.П.С.И.МЖ.  
 В.П.С.И.МЖ.  
 В.П.С.И.МЖ.

# НР 2-31.29.35-5 Ф А С А Д

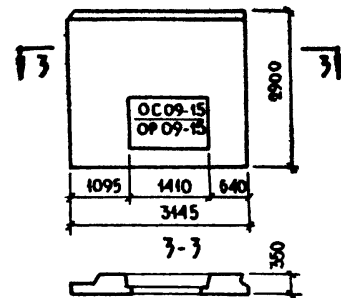


В И Д С В Н У Т Р Е Н Н Е Й С Т О Р О Н Ы



# НР 2-31.29.35-5 Я С Х Е М А Ф А С А Д А

27



## Х А Р А К Т Е Р И С Т И К А И З Д Е Л И Я

ОБЪЕМ ЛЕГКОГО БЕТОНА		2085
ТО ЖЕ НА 1М <sup>2</sup> ИЗДЕЛИЯ		0,265
ОБЪЕМ ФАКТУРНОГО СЛОЯ	м <sup>3</sup>	0,214
ТО ЖЕ НА 1М <sup>2</sup> ИЗДЕЛИЯ		0,027
БЕС ПРИ ЛЕГКОМ БЕТОНЕ С ОБЪЕМНЫМ ВЕСОМ	900	2500
	1000	2730
	1100	2950
	1200	3180
	1300	3400
ПЛОЩАДЬ	ПАНЕЛИ БРУТТО	9,12
	ПРОЕМОВ	1,20
	ПАНЕЛИ НЕТТО	7,92

### П Р И М Е Ч А Н И Я:

1. АРМАТУРНЫЙ БЛОК СМ. ЛИСТ №15
2. ДЕТАЛИ ОПАЛУБКИ И АРМИРОВАНИЯ СМ. ВЫПУСК 0-2 « ОБЩИЕ МАТЕРИАЛЫ И УНИФИЦИРОВАННЫЕ ДЕТАЛИ ПАНЕЛЕЙ ТОЛЩИНОЙ 350 ММ.»
3. ЗАПОЛНЕНИЕ ПРОЕМОВ СТОЛЯРКОЙ СМ.ЛИСТ №39

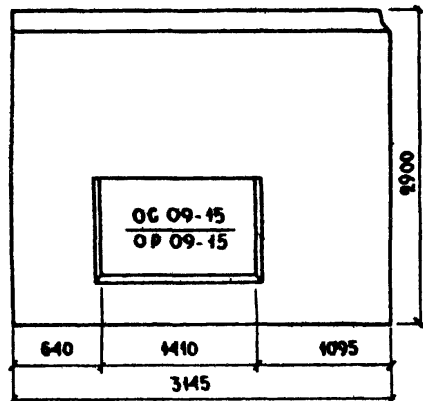
ТК  
1971

П А Н Е Л И Г Р У П П Ы Н Р 2, О Д Н О Ш А Г О В Ы Е, Т О Л Щ И Н О Й 350 М М

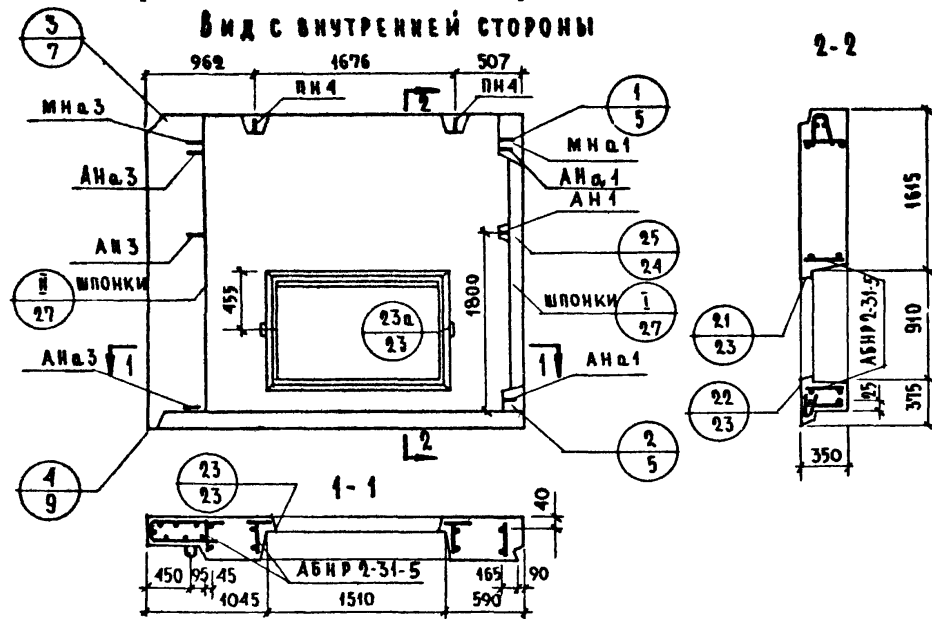
Ф А С А Д Ы И С Х Е М А А Р М И Р О В А Н И Я П А Н Е Л Е Й Н Р 2-31.29.35-5; Н Р 2-31.29.35-5 Я

СЕРИЯ  
1.132.1  
выпуск  
1-5  
лист  
13

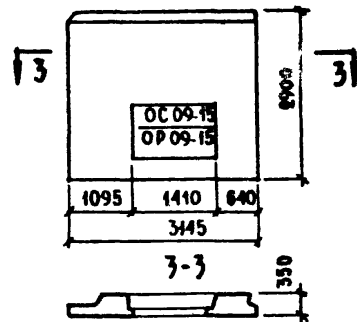
НР 2-31.29.35-5-1 ФАСАД



Вид с внутренней стороны



НР 2-31.29.35-5 л-1 СХЕМА ФАСАДА



ХАРАКТЕРИСТИКА ИЗДЕЛИЯ

ОБЪЕМ ЛЕГКОГО БЕТОНА	м <sup>3</sup>	2.139
ТО ЖЕ НА 1 М <sup>2</sup> ИЗДЕЛИЯ		0.270
ОБЪЕМ ФАКТУРНОГО СЛОЯ	м <sup>3</sup>	0.216
ТО ЖЕ НА 1 М <sup>2</sup> ИЗДЕЛИЯ		0.027
ВЕС ПРИ ЛЕГКОМ БЕТОНЕ С ОБЪЕМНЫМ ВЕСОМ	900	2650
	1000	2870
	1100	3100
	1200	3250
	1300	3560
ПЛОЩАДЬ	ПАНЕЛИ БРУТТО	9.12
	ПРОЕМОВ	1.20
	ПАНЕЛИ НЕТТО	7.92

## ПРИМЕЧАНИЯ:

1. Арматурный блок см. лист № 15
2. Детали опалубки и армирования см выпуск О-2 «Общие материалы и унифицированные детали панелей толщиной 350 мм.»
3. Заполнение проемов столяркой см. лист № 39.

ТК 1971 ПАНЕЛИ ГРУППЫ НР 2, ОДНОШАГОВЫЕ, ТОЛЩИНОЙ 350 ММ  
ФАСАДЫ И СХЕМА АРМИРОВАНИЯ ПАНЕЛЕЙ НР 2-31.29.35-5-1, НР 2-31.29.35-5 л-1

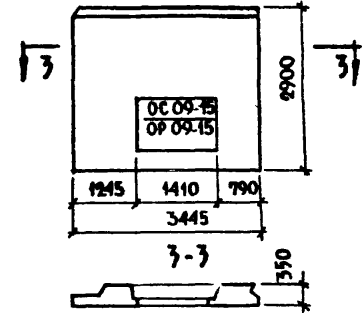
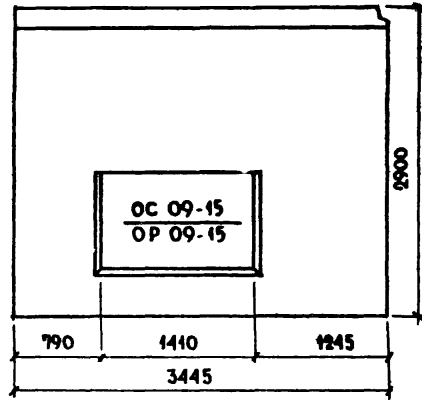
СЕРИЯ  
1.132-1ВЫПУСК  
1-5 ЛИСТ  
18

1909-08 25

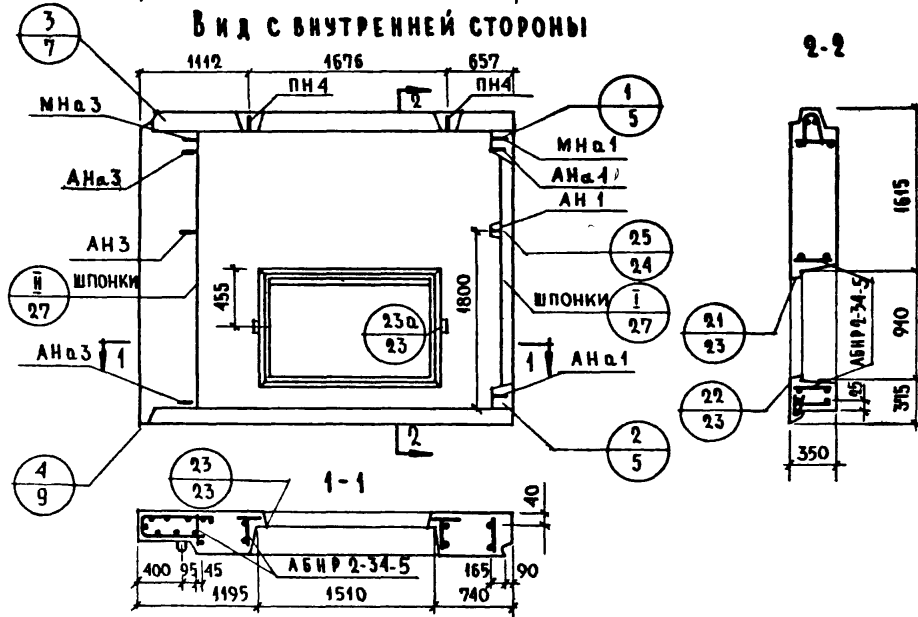


# НР 2-34.29.35-5 ФАСАД

# НР 2-34.29-35-5Л. СХЕМА ФАСАДА



## Вид с внутренней стороны



## ХАРАКТЕРИСТИКА ИЗДЕЛИЯ

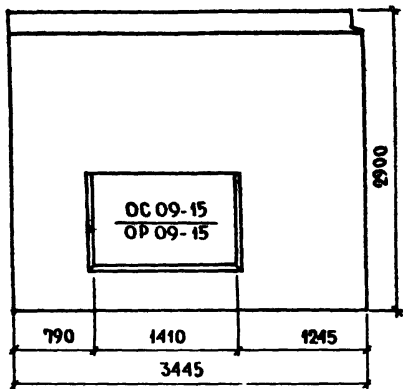
ОБЪЕМ ЛЕГКОГО БЕТОНА		2349
ТО ЖЕ НА 1 м <sup>2</sup> ИЗДЕЛИЯ		0.267
ОБЪЕМ ФАКТУРНОГО СЛОЯ	м <sup>3</sup>	0.235
ТО ЖЕ НА 1 м <sup>2</sup> ИЗДЕЛИЯ		0.027
ВЕС ПРИ ЛЕГКОМ БЕТОНЕ С ОБЪЕМНЫМ ВЕСОМ	900	2800
	1000	3056
	1400	3310
	4200	3560
	1300	3820
ПЛОЩАДЬ	ПАНЕЛИ БРУТТО	9.99
	ПРОЕМОВ	1.20
	ПАНЕЛИ НЕТТО	8.79

### ПРИМЕЧАНИЯ:

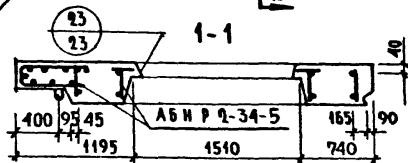
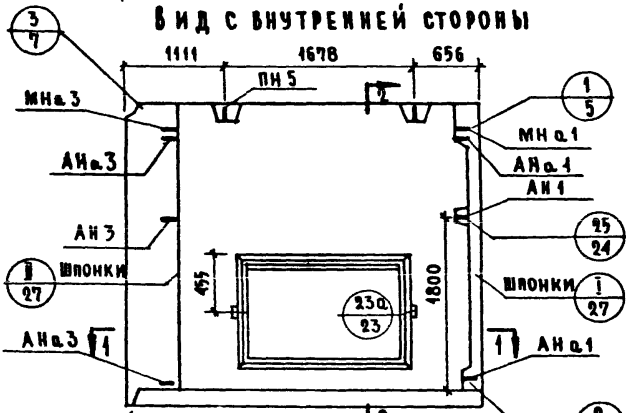
1. Арматурный блок см. лист №17
2. Детали опалубки и армирования см. выпуск 0-2. Общие материалы и унифицированные детали панелей толщиной 350 мм
3. Заполнение проемов стальной арматурой см. лист №39

ГК	ПАНЕЛИ ГРУППЫ НР 2, ОДНОШАГОВЫЕ, ТОЛЩИНОЙ 350 ММ	СЕРИЯ 1.132-1
1971	ФАСАДЫ И СХЕМА АРМИРОВАНИЯ ПАНЕЛЕЙ НР 2-34.29.35-5; НР 2-34.29.35-5 Л	Выпуск 1-5 Лист 16

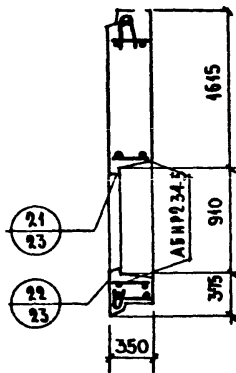
# НР 2-34.29.35-5-1 Ф А С А Д



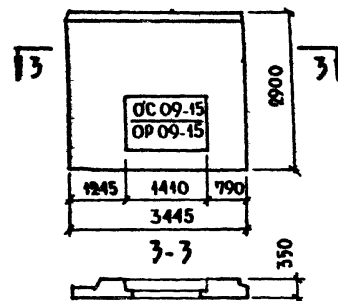
В И Д С В Н У Т Р Е Н Н Е Й С Т О Р О Н Ы



2-2



# НР 2-34.29.35-5Л-1 СХЕМА ФАСАДА



Х А Р А К Т Е Р И С Т И К А И З Д Е Л И Я

ОБЪЕМ ЛЕГКОГО БЕТОНА		2.430	
ТО ЖЕ НА 1М <sup>2</sup> ИЗДЕЛИЯ	М <sup>3</sup>	0.278	
ОБЪЕМ ФАКТУРНОГО СЛОЯ		0.237	
ТО ЖЕ НА 1М <sup>2</sup> ИЗДЕЛИЯ		0.027	
ВЕС ПРИ ЛЕГКОМ БЕТОНЕ С ОБЪЕМНЫМ ВЕСОМ	900	3060	
	1000	3230	
	1100	3470	
	1200	3750	
	1300	4000	
ПАНЕЛИ БРУТТО		9.99	
	ПРОЕМОВ	М <sup>2</sup>	1.20
	ПАНЕЛИ НЕТТО		8.79

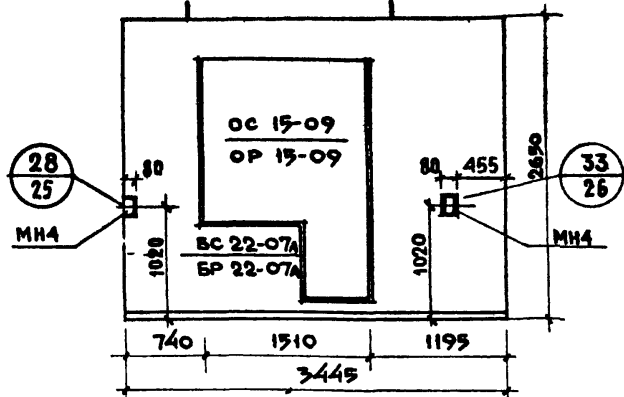
**ПРИМЕЧАНИЯ:**

1. Арматурный блок см. лист №18
2. Детали опалубки и армирования см. выпуск 0-2. Общие материалы и унифицированные детали панелей толщиной 350 мм.
3. Заполнение проемов столяркой см. лист №39.

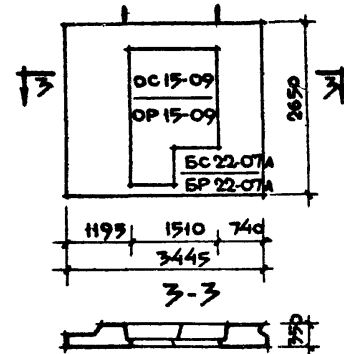
ТК	ПАНЕЛИ ГРУППЫ НР 2, ОДНОШАГОВЫЕ, ТОЛЩИНОЙ 350 ММ	СЕРИЯ 1.132-1
1971	ФАСАДЫ И СХЕМА АРМИРОВАНИЯ ПАНЕЛЕЙ НР 2-34.29.35-5-1; НР 2-34.29.35-5Л-1	Выпуск лист 1-5 17



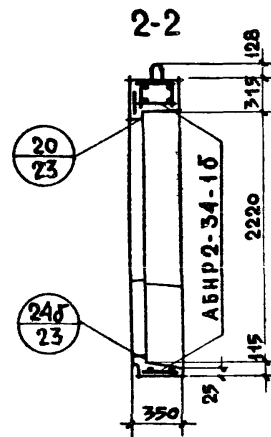
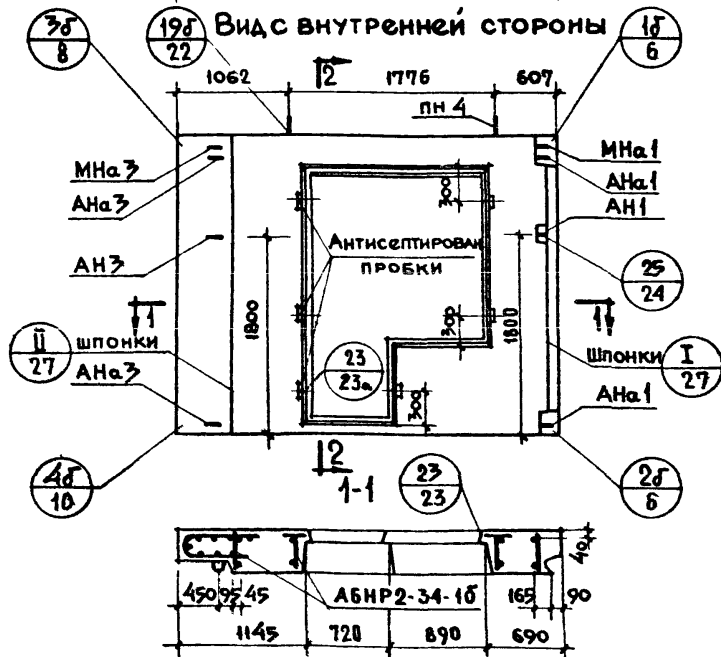
## НР2-34.27.35-1б ФАСАД



## НР2-34.27.35-1бА Схема ФАСАДА



## Вид с внутренней стороны



## ХАРАКТЕРИСТИКА ИЗДЕЛИЯ

Объем легкого бетона		1.676
То же на 1м <sup>2</sup> изделия	м <sup>3</sup>	0.255
Объем фактурного слоя		0.189
То же на 1м <sup>2</sup> изделия		0.029
Вес при легком бетоне с объемным весом	900	2250
	1000	2430
	1100	2610
	1200	2790
	1300	2970
Площадь	Панели БРУТТО	9.13
	ПРОЕМОВ	2.56
	Панели НЕТТО	6.57

## ПРИМЕЧАНИЯ:

1. Арматурный блок см. лист № 20
2. Детали опалубки и армирования см. выпуск 0-2. Общие материалы и унифицированные детали панелей толщиной 350 мм.
3. Заполнение проемов столяркой см. лист № 29.

ТК Панели группы НР2, одношаговые, толщиной 350 мм

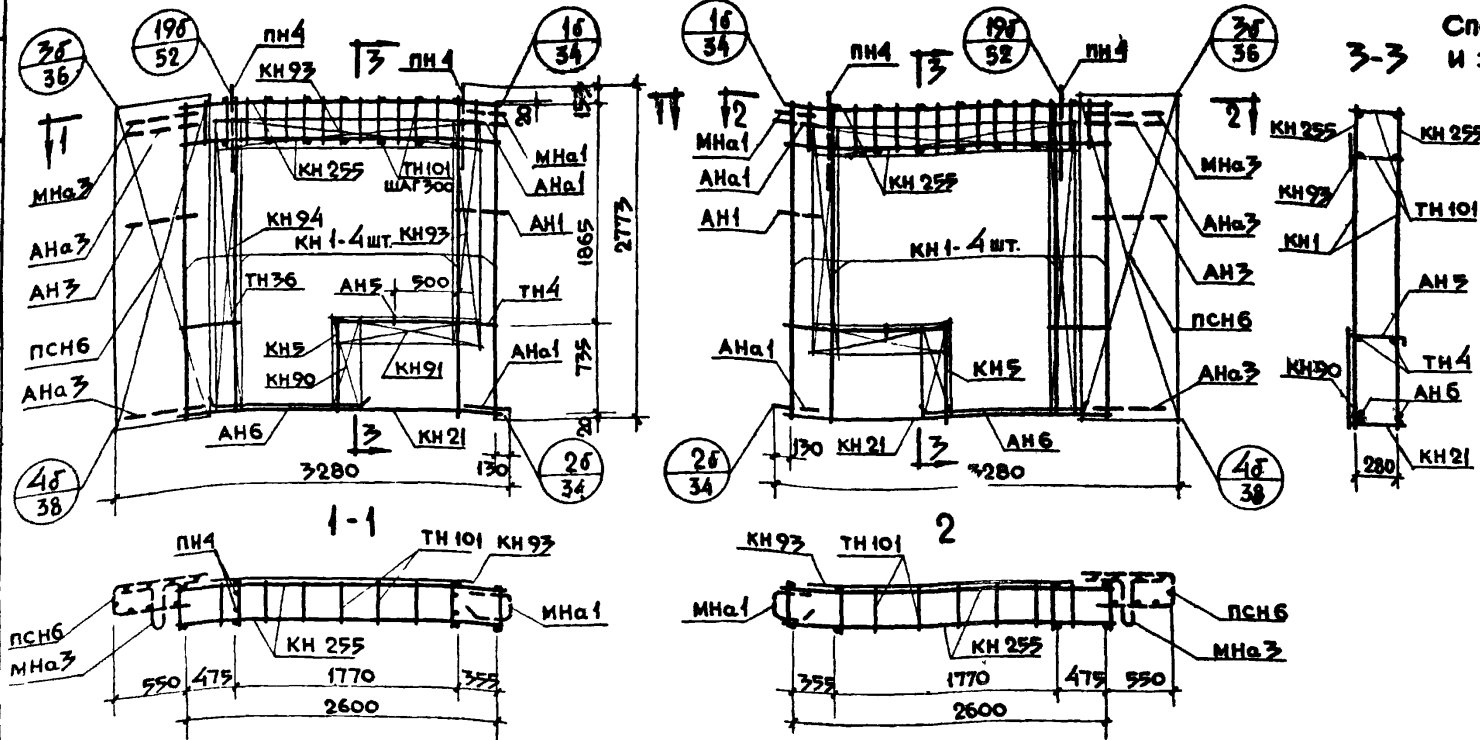
1971 Фасады и схема армирования панелей НР2-34.27.35-1б и НР2-34.27.35-1бА

серия  
4.132-1  
Выпуск Лист  
4-5 19

АБНР 2-34-1Б

АБНР 2-34-1Б.А

СПЕЦИФИКАЦИЯ АРМАТУРНЫХ И ЗАКЛАДНЫХ ДЕТАЛЕЙ НА БЛОК



МАРКА ДЕТАЛИ	КОЛ. ШТ.	N ЛИСТА	N АЛЬБОМА
КН 1	4	1	2-2
КН 5	1	1	"
КН 21	1	3	"
КН 90	1	14	"
КН 91	1	14	"
КН 93	2	14	"
КН 94	1	14	"
КН 255	2	25	"
ТН 101	18	38	"
ТН 4	2	36	"
ТН 36	2	37	"
ПСН 6	1	30	"
АН 5	1	33	"
АН 6	2	33	"
АН а 1	2	32	"
АН а 3	2	32	"
АН 1	1	32	"
АН 3	1	32	"
МН а 1	1	34	"
МН а 3	1	34	"
ПН 4	2	31	"
МН 4*	2	35	"

ВЫБОРКА СТАЛИ НА ИЗДЕЛИЕ

КЛАСС ИЛИ МАРКА СТАЛИ	А II										НА ИЗДЕЛИЕ КГ			НА 1 М <sup>2</sup> ИЗДЕЛИЯ КГ		
	φ6	φ8	φ10	φ12	φ14	φ10	φ4	-30x6	-80x6		АРМАТ. ДЕТАЛИ	ЗАКЛАД. ДЕТАЛИ	ВСЕГО	АРМАТ. ДЕТАЛИ	ЗАКЛАД. ДЕТАЛИ	ВСЕГО
ДИАМЕТР, ПРОФИЛЬ	φ6	φ8	φ10	φ12	φ14	φ10	φ4	-30x6	-80x6		АРМАТ. ДЕТАЛИ	ЗАКЛАД. ДЕТАЛИ	ВСЕГО	АРМАТ. ДЕТАЛИ	ЗАКЛАД. ДЕТАЛИ	ВСЕГО
ДЛИНА, М	21.960	26.30	40.560	9.600	7.200	4.00	92.550	0.095	0.300		40.952	4.028	44.980	6.22	0.61	6.83
ВЕС, КГ	4.740	10.390	6.516	8.525	3.866	0.618	9.070	0.134	1.130							

\* Установку закладных деталей МН4 производить по опалубочному чертежу фасада листу 19

ПРИМЕЧАНИЯ: 1. Арматурный блок АБНР 2-34-1Б является зеркальным по отношению к блоку АБНР 2-34-1Б.А, поэтому на чертеже приведены размеры и положение деталей характеризующие его отличие от основного.  
 2. Прерывистой линией показаны детали, фиксируемые в проектное положение после установки арматурного блока в форму

ТК	Панели группы НР2, одношаговые, толщиной 350 мм Арматурные блоки АБНР 2-34-1Б ; АБНР 2-34-1Б.А.	серия
1971		1.132-1 выпуск лист



ДАТА СОГЛАСОВАНО:   
 ИВБ № ПАСПОРТНОГО:   
 ВОЗМЕНИ:

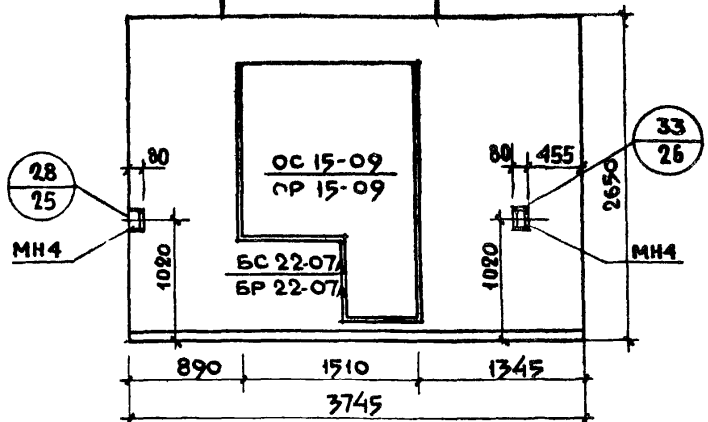
С.Ю. А. ПОНУШЕВА   
 А. А. ГОЛУБОВА   
 И. П. ГОЛУБИНСКИЙ   
 М. А. ГОЛУБОВА

И. ШАЛЯПИНА   
 Н. РОСНИКОВА   
 Г. БАВЫКИНА   
 И. ГОЛУБОВА

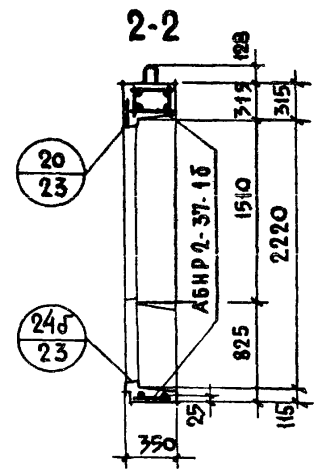
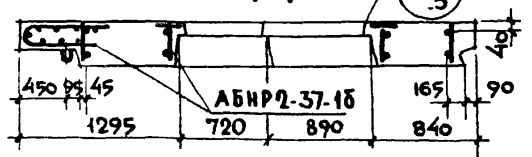
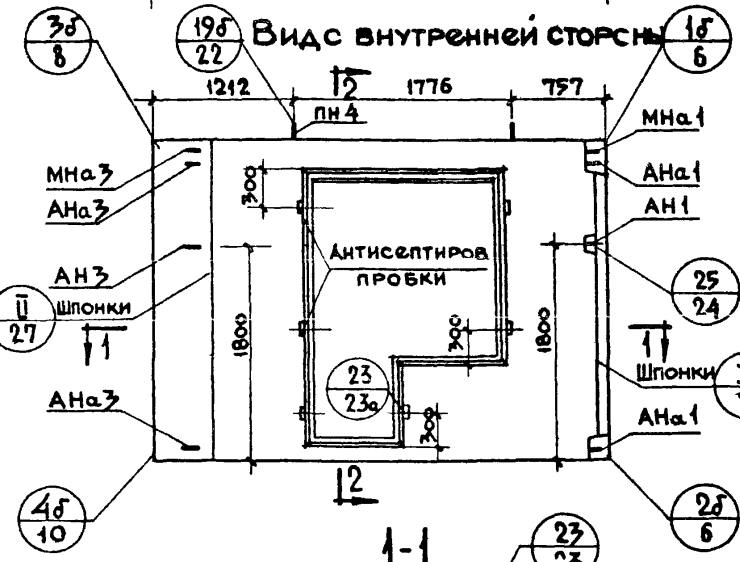
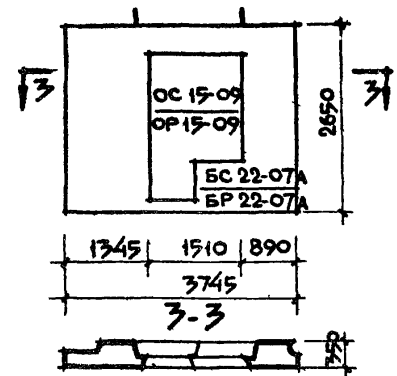
С. И. А. ПОНУШЕВА   
 А. А. ГОЛУБОВА   
 И. П. ГОЛУБИНСКИЙ   
 М. А. ГОЛУБОВА

ЖИЛИЩНО-КОММУНАЛЬНОЕ УПРАВЛЕНИЕ

# НР 2-37.27.35-1Б ФАСАД



# НР 2-37.27.35-1БА СХЕМА ФАСАДА



## ХАРАКТЕРИСТИКА ИЗДЕЛИЯ

Объем легкого бетона м.т		1.993	
То же на 1м <sup>2</sup> изделия	М <sup>3</sup>	0.263	
Объем фактурного слоя		0.209	
То же на 1м <sup>2</sup> изделия		0.028	
Вес при легком бетоне с объемным весом	900	2540	
	1000	2750	
	1100	2960	
	1200	3170	
	1300	3380	
Площадь	Панели БРУТТО	М <sup>2</sup>	9.93
	ПРОЕМОВ		2.56
	Панели НЕТТО		7.37

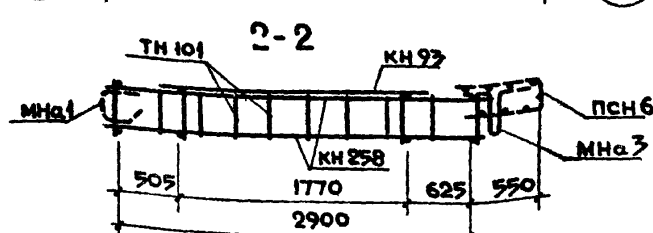
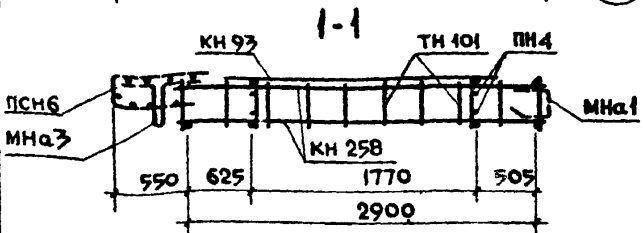
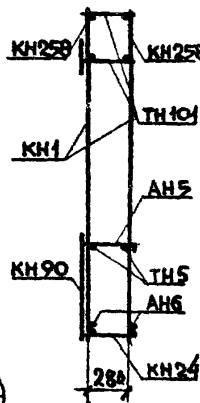
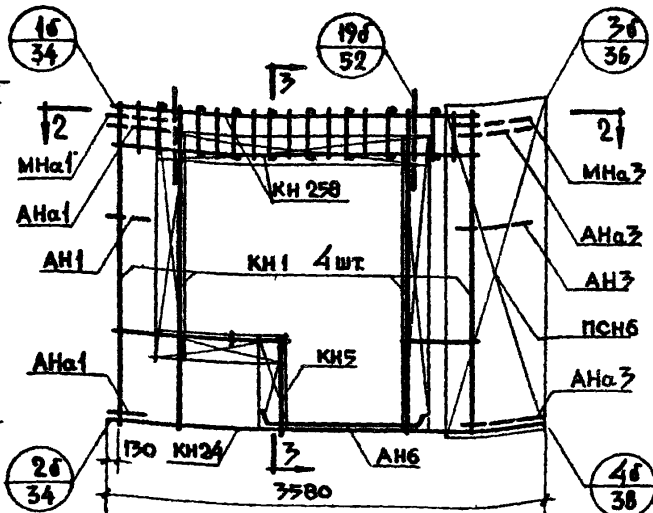
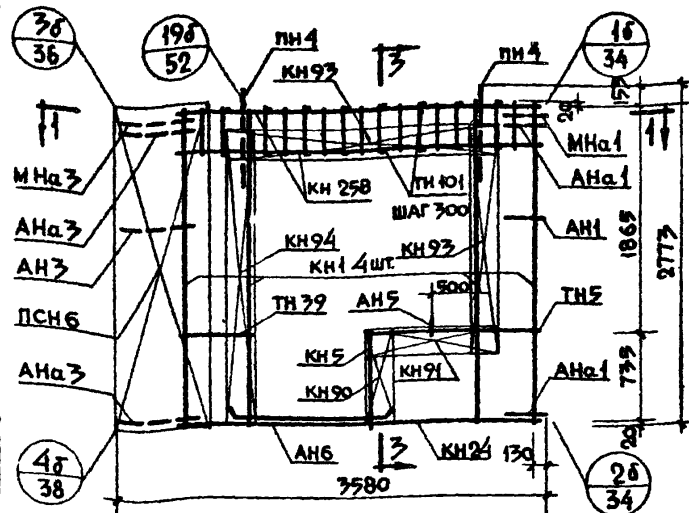
- ПРИМЕЧАНИЯ:**
1. Арматурный блок см. лист № 22
  2. Детали опалубки и армирования см. выпуск О-2, Общие материалы и унифицированные детали панелей толщиной 350 мм.
  3. ЗАПОЛНЕНИЕ ПРОЕМОВ СТОЛЯРКОЙ СМ. ЛИСТ 37

ТК	Панели группы НР2, одношаговые, толщиной 350 мм	Серия
1971	Фасады и схема армирования панелей НР2-37.27.35-1Б и НР2-37.27.35-1БА	1.132-1
		Выпуск лист 1-5 21

АБНР 2-37-1б

АБНР 2-37-1а

3.3 СПЕЦИФИКАЦИЯ АРМАТУРНЫХ И ЗАКЛАДНЫХ ДЕТАЛЕЙ НА БЛОК



МАРКА ДЕТАЛИ	КОЛ. ШТ.	N ЛИСТА	N АЛЬБОМА
KH 1	4	1	2-2
KH 5	1	1	"
KH 24	1	3	"
KH 90	1	14	"
KH 91	1	14	"
KH 93	2	14	"
KH 94	1	14	"
KH 258	2	25	"
TH 101	20	38	"
TH 5	2	36	"
TH 39	2	37	"
ПСН 6	1	30	"
АН 5	1	33	"
АН 6	2	33	"
АН а1	2	32	"
АН а3	2	32	"
АН 1	1	32	"
АН 3	1	32	"
МН а1	1	34	"
МН а3	1	34	"
ПН 4	2	31	"
МН 4*	2	35	"

ВЫБОРКА СТАЛИ НА ИЗДЕЛИЕ

КЛАСС ИЛИ МАРКА СТАЛИ	А III			А I		А II		В I		В СТЗ КП		НА ИЗДЕЛИЕ КГ			НА 1 М <sup>2</sup> ИЗДЕЛИЯ КГ		
	Ø 6	Ø 8	Ø 10	Ø 12	Ø 14	Ø 10	Ø 4	-30x6	-80x6	АРМАТ. ДЕТАЛИ	ЗАКАД. ДЕТАЛИ	ВСЕГО	АРМАТ. ДЕТАЛИ	ЗАКАД. ДЕТАЛИ	ВСЕГО		
ДИАМЕТР, ПРОФИЛЬ																	
ДЛИНА, М	2.4240	26.620	11.760	9.600	3.200	1.00	93.120			0.095	0.300						
ВЕС, КГ	5.280	10.515	7.956	8.525	3.866	0.618	9.126			0.134	1.150	42.422	4.028	46.450	5.73	0.55	6.28

УСТАНОВКУ ЗАКЛАДНЫХ ДЕТАЛЕЙ МН4 ПРОИЗВОДИТЬ ПО ОПАЛУБОЧНОМУ ЧЕРТЕЖУ ФАСАДА ЛИСТА №21

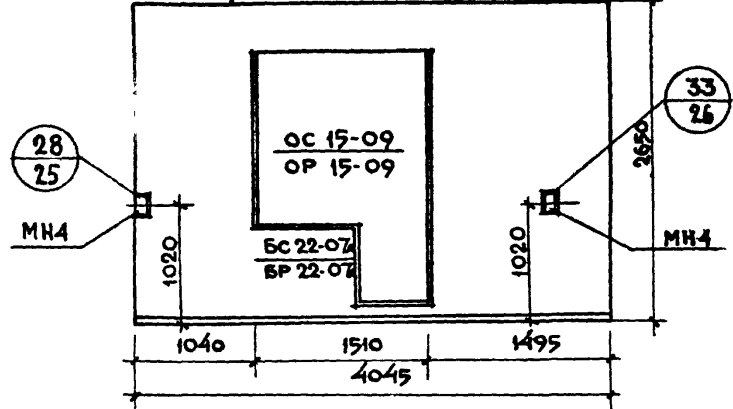
ПРИМЕЧАНИЯ: 1. АРМАТУРНЫЙ БЛОК АБНР 2-37-1б ЯВЛЯЕТСЯ ЗЕРКАЛЬНЫМ ПО ОТНОШЕНИЮ К БЛОКУ АБНР 2-37-1а ПОЭТОМУ НА ЧЕРТЕЖЕ ПРИВЕДЕНЫ РАЗМЕРЫ И ПОЛОЖЕНИЕ ДЕТАЛЕЙ ХАРАКТЕРИЗУЮЩИЕ ЕГО ОТЛИЧИЕ ОТ ОСНОВНОГО.  
2. ПЕРЫВИСТОЙ ЛИНИЕЙ ПОКАЗАНЫ ДЕТАЛИ, ФИКСИРУЕМЫЕ В ПРОЕКТНОЕ ПОЛОЖЕНИЕ ПОСЛЕ УСТАНОВКИ АРМАТУРНОГО БЛОКА В ФОРМУ.

ТК  
1971

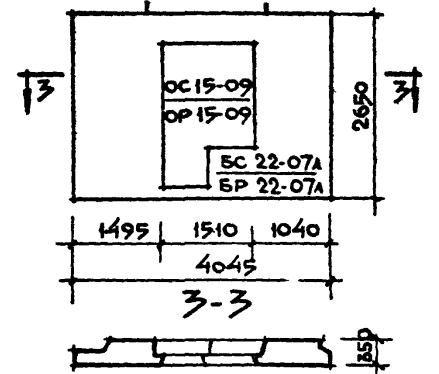
Панели группы НР2, одношаговые, толщиной 350 мм  
Арматурные блоки АБНР 2-37-1б; АБНР 2-37-1а

серия 1.132-1  
Выход лист 1-5 22

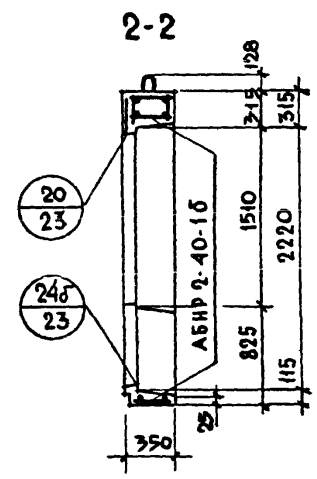
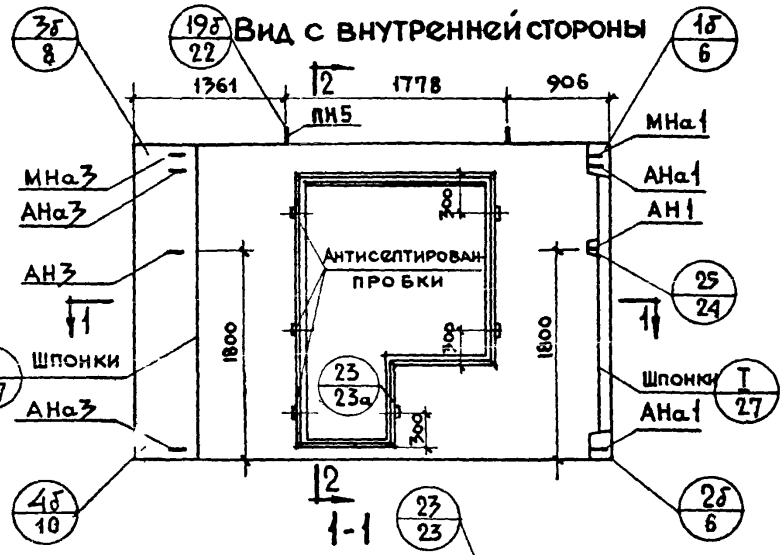
НР2-40.27.35-1б ФАСАД



НР2-40.27.35-1бА СХЕМА ФАСАДА



ИН  
ВЗЛАСЕ  
П Р О В Е Р Ж А  
ГРУППЫ  
СЛАБЫНИ  
ПОДУШКИ  
ГРУПП  
ЖИЛИЩА  
СНИП



ХАРАКТЕРИСТИКА ИЗДЕЛИЯ

Объем легкого бетона		2.191	
Тоже на 1м <sup>2</sup> изделия	М <sup>3</sup>	0.269	
Объем фактурного слоя		0.229	
Тоже на 1м <sup>2</sup> изделия		0.028	
Вес при легком бетоне с объемным весом	900	2830	
	1000	3070	
	1100	3310	
	1200	3540	
	1300	3780	
Площадь	Панели брутто	М <sup>2</sup>	10.72
	Проемов		2.56
	Панели нетто		8.16

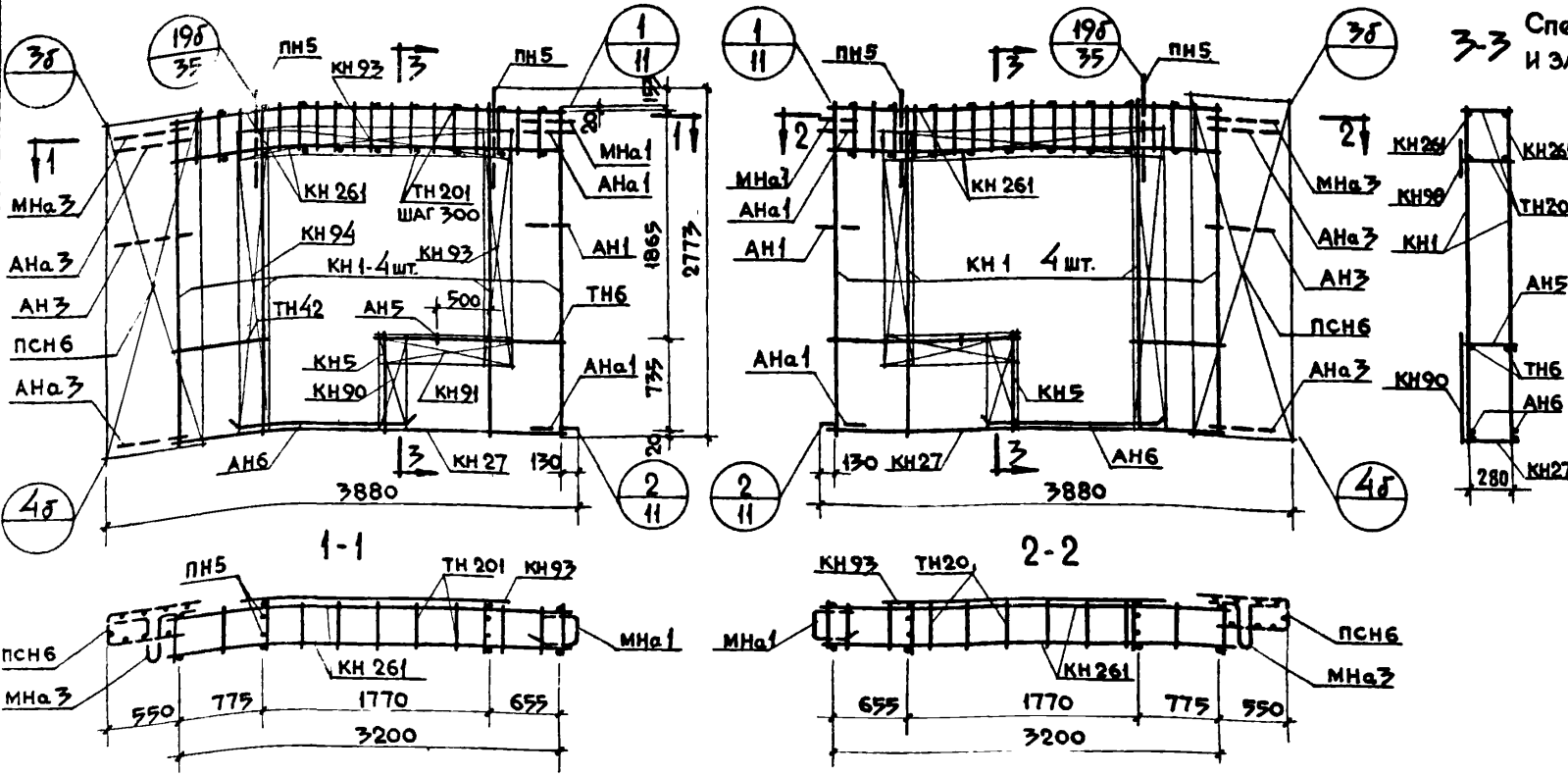
ПРИМЕЧАНИЯ:  
1. Арматурный блок см. лист №24  
2. Детали опалубки и армирования см. выпуск О-2. Общие материалы и унифицированные, детали панелей толщиной 350мм.

ТК	Панели группы НР2, одношаговые, толщиной 350 мм	серия 1.132-
1971	Фасады и схема армирования панелей НР2-40.27.35-1б и НР2-40.27.35-1бА	выпуск 1-9 лист 23

АБНР 2-40-1Б

АБНР 2-40-1БЛ

3-3 Спецификация арматурных и закладных деталей на блок



МАРКА ДЕТАЛИ	КОЛ. ШТ.	№ ЛИСТА	№ АЛЬБОМА
КН1	4	1	2-2
КН5	1	1	"
КН27	1	3	"
КН90	1	14	"
КН91	1	14	"
КН93	2	14	"
КН94	1	14	"
КН261	2	26	"
ТН201	22	38	"
ТН6	2	36	"
ТН42	2	37	"
ПСН6	1	30	"
АН5	1	33	"
АН6	2	33	"
АНа1	2	32	"
АНа3	2	32	"
АН1	1	32	"
АН3	1	32	"
МНа1	1	34	"
МНа3	1	34	"
ПН5	2	31	"
МН4*	2	35	"

Выборка стали на изделие

КЛАСС ИЛИ МАРКА СТАЛИ	А III		А I		А II		B I		B CT 3 КП		НА ИЗДЕЛИЕ КГ			НА 1 м² ИЗДЕЛИЯ КГ		
	Φ6	Φ8	Φ10	Φ12	Φ16	Φ10	Φ4	-30x6	-80x6	АРМАТ. ДЕТАЛИ	ЗАКЛАД. ДЕТАЛИ	Всего	АРМАТ. ДЕТАЛИ	ЗАКЛАД. ДЕТАЛИ	Всего	
Диаметр, профиль	Φ6	Φ8	Φ10	Φ12	Φ16	Φ10	Φ4	-30x6	-80x6							
Длина, м	19.700	32.440	12.960	10.800	3.800	1.00	93.770	0.095	0.300							
Вес, кг	4.390	12.820	7.996	9.630	5.996	0.618	9.189	0.134	1.130	47.875	4.028	51.903	5.86	0.49	6.35	

\* Установку закладных деталей МН4 производить по опалубочному чертежу фасада лист N

Примечание: 1. Арматурный блок АБНР 2-40-1Б является зеркальным по отношению к блоку АБНР 2-40-1БЛ, поэтому на чертеже приведены размеры и положение деталей характеризующие его отличие от основного.  
2. Прерывистой линией показаны детали фиксируемые в проектное положение после установки арматурного блока в форму

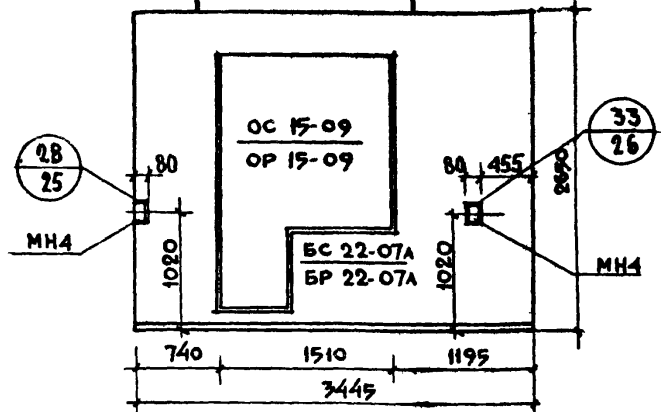
СОГЛАСОВАНО: \_\_\_\_\_  
 ДАТА: \_\_\_\_\_  
 ИНВ N: \_\_\_\_\_  
 В ПОРЯДКЕ: \_\_\_\_\_  
 ВЗАМЕН: \_\_\_\_\_  
 П Р О В Е Р И Л \_\_\_\_\_  
 И. П. ПАВЛОВ  
 П Р О В Е Р И Л \_\_\_\_\_  
 И. П. ПАВЛОВ  
 П Р О В Е Р И Л \_\_\_\_\_  
 И. П. ПАВЛОВ

ЛИСТА \_\_\_\_\_  
 ТК \_\_\_\_\_  
 1971 \_\_\_\_\_

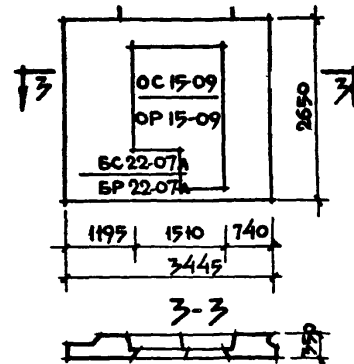
Панели группы НР2, одношаговые, толщиной 350мм  
 Арматурные блоки АБНР 2-40-1Б; АБНР 2-40-1БЛ

СЕРИЯ \_\_\_\_\_  
 ВЫПУСК \_\_\_\_\_

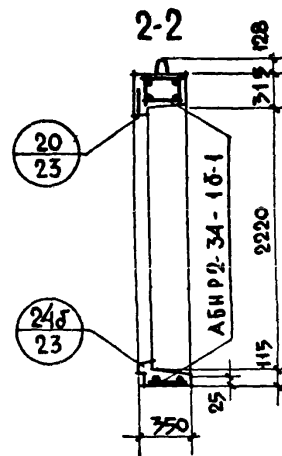
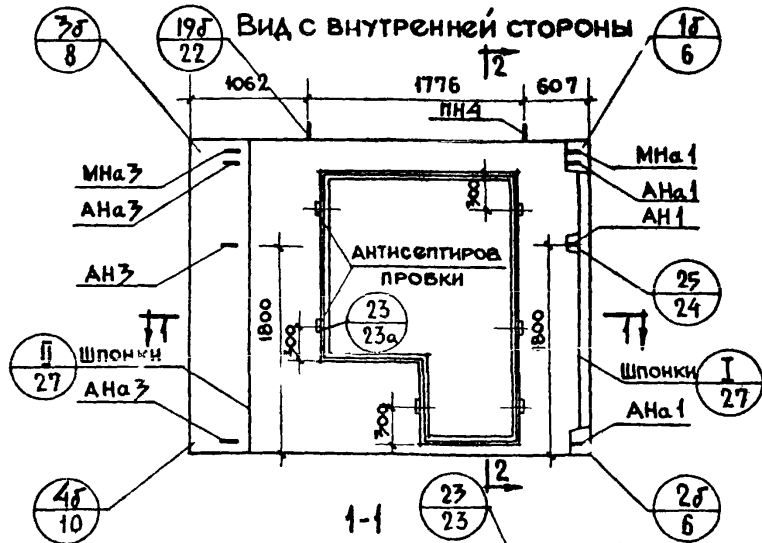
НР2-34.27.35-16-1 ФАСАД.



НР2-34.27.35-16А-1 СХЕМА ФАСАДА



ВИД С ВНУТРЕННЕЙ СТОРОНЫ



ХАРАКТЕРИСТИКА ИЗДЕЛИЯ

Объем легкого бетона		1.676
То же на 1м <sup>2</sup> изделия	м <sup>3</sup>	0.255
Объем фактурного слоя		0.189
То же на 1м <sup>2</sup> изделия		0.029
Вес при легком бетоне с объемным весом	900	2.250
	1000	2.430
	1100	2.610
	1200	2.790
	1300	2.970
Площадь	ПАНЕЛИ БРУТТО	9.13
	ПРОЕМОВ	2.56
	ПАНЕЛИ НЕТТО	6.57

ПРИМЕЧАНИЯ.

1. Арматурный блок см. лист № 26
2. Детали опалубки и армирования см. выпуск 0-2, Общие материалы и унифицированные детали панелей толщиной 350 мм
3. Заполнение проемов столяркой см. лист № 27

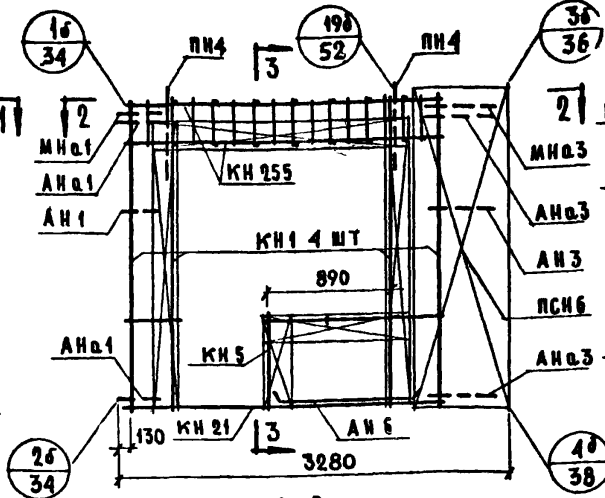
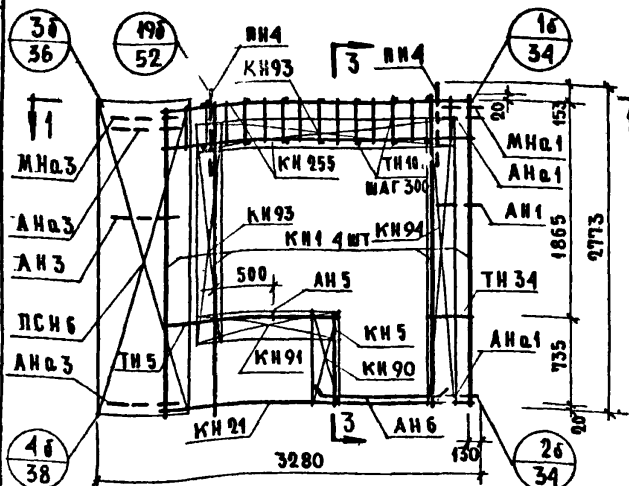
Панели группы НР2, одношаговые, толщиной 350 мм.

ФАСАДЫ И СХЕМА АРМИРОВАНИЯ ПАНЕЛЕЙ НР2-34.27.35-16-1 И НР2-34.27.35-16А-1

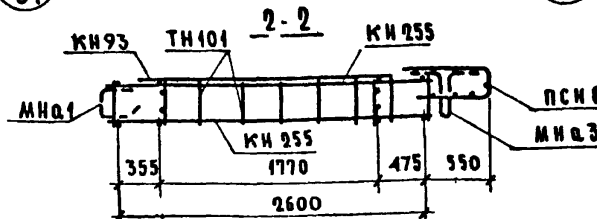
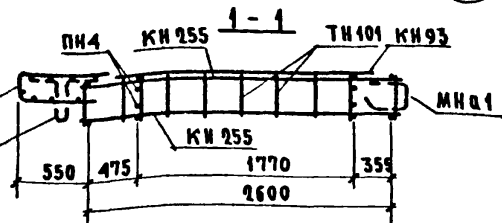
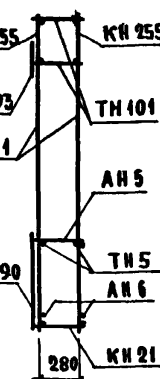
АБНР 2-34-18-1

АБНР 2-34-18А-1

СПЕЦИФИКАЦИЯ АРМАТУРНЫХ И ЗАКЛАДНЫХ ДЕТАЛЕЙ НА БЛОК



3-3



МАРКА ДЕТАЛИ	КОЛ. ШТ.	№ АИСТА	№ АЛЬБОМА
КН 1	4	1	2-2
КН 5	1	1	"
КН 21	1	3	"
КН 90	1	14	"
КН 91	1	14	"
КН 93	2	14	"
КН 94	1	14	"
КН 95	2	25	"
ТН 101	18	38	"
ТН 5	2	36	"
ТН 34	2	37	"
ПСН-6	1	30	"
АН 1	1	33	"
АН 3	1	32	"
АН 5	1	33	"
АН 6	2	33	"
АН41	2	32	"
АН43	2	32	"
МН41	1	34	"
МН43	1	34	"
ПН 4	2	31	"
МН4*	2	35	"

ВЫБОРКА СТАЛИ НА ИЗДЕЛИЕ

КЛАСС ИЛИ МАРКА СТАЛИ	А II									НА ИЗДЕЛИЕ КГ			НА 1 М <sup>2</sup> ИЗДЕЛИЯ КГ		
	Φ6	Φ8	Φ10	Φ12	Φ14	Φ10	Φ4	-30x6	-80x6	АРМАТ. ДЕТАЛИ	ЗАКЛАД. ДЕТАЛИ	ВСЕГО	АРМАТ. ДЕТАЛИ	ЗАКЛАД. ДЕТАЛИ	ВСЕГО
ДИАМЕТР, ПРОФИЛЬ															
ДЛИНА, М	21.960	26.300	10.560	9.600	3.200	1.00	92.550	0.095	0.300						
ВЕС, КГ	4.740	10.390	6.516	8.525	3.866	0.648	9.070	0.134	1.130	40.952	4.028	44.980	6.22	0.61	6.83

\* УСТАНОВКУ ЗАКЛАДНЫХ ДЕТАЛЕЙ МН4 ПРОИЗВОДИТЬ ПО ОПЛАУБОЧНОМУ ЧЕРТЕЖУ ФАСАДА ЛИСТ №25

ПРИМЕЧАНИЯ: 1. Арматурный блок АБНР 2-34-18-1 является зеркальным по отношению к блоку АБНР 2-34-18А-1 поэтому на чертеже приведены размеры и положения деталей характеризующие его отличие от основного.  
2. Прерывистой линией показаны детали, фиксируемые в проектное положение после установки арматурного блока в форму.

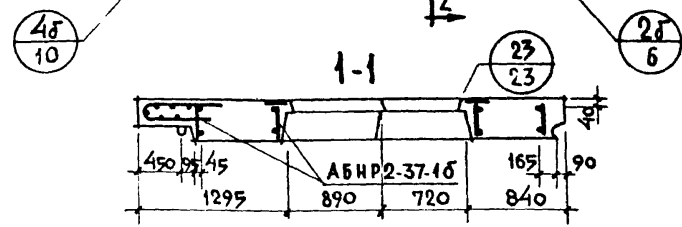
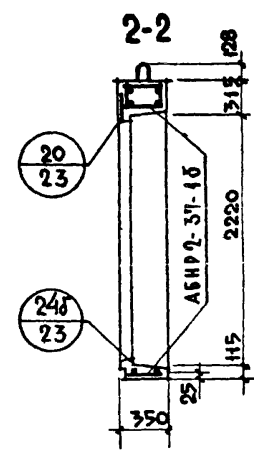
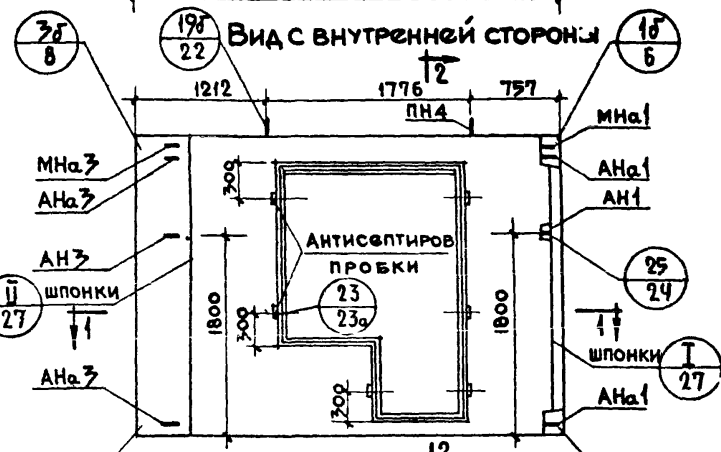
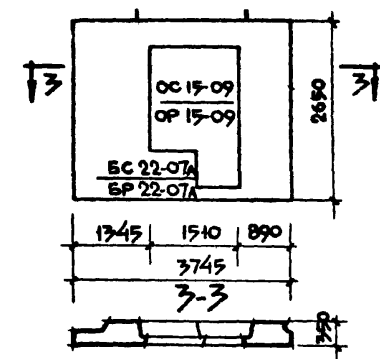
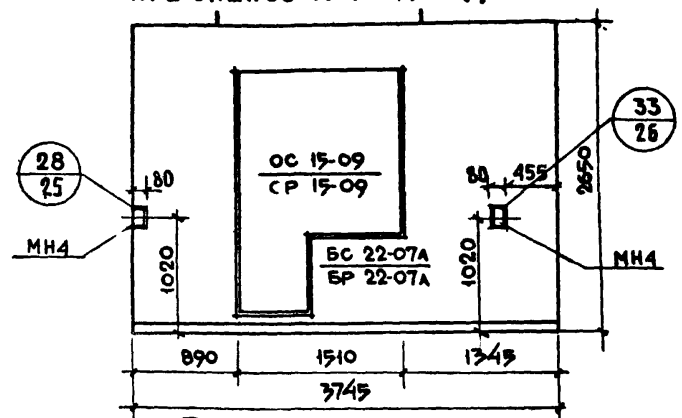
ТК 1971

ПАНЕЛИ ГРУППЫ НР2, ОДНОШАГОВЫЕ, ТОЛЩИНОЙ 350 ММ  
АРМАТУРНЫЕ БЛОКИ АБНР 2-34-18 и АБНР 2-34-18А-1

СЕРИЯ 1.152-1  
ВЫПУСК 1-5 ЛИСТ 5

НР2-37.27.35-1Б-1 ФАСАД

НР2-37.27.35-1БА-1 СХЕМА ФАСАДА



ХАРАКТЕРИСТИКА ИЗДЕЛИЯ

Объем легкого бетона М-75	1993	
То же на 1м <sup>2</sup> изделия	М <sup>3</sup> 0.263	
Объем фактурного слоя	0.209	
То же на 1м <sup>2</sup> изделия	0.028	
Вес при легком бетоне с объемным весом	900	2540
	1000	2750
	1100	2960
	1200	3170
	1300	3380
ПЛОЩАДЬ	ПАНЕЛИ БРУТТО	9.93
	ПРОЕМОВ	М <sup>2</sup> 2.56
	ПАНЕЛИ НЕТТО	7.37

ПРИМЕЧАНИЯ:

1. Арматурный блок см. лист №28
2. Детали опалубки и армирования см. выпуск О-2, Общие материалы и унифицированные детали панелей толщиной 350 мм.
3. Заполнение проемов столяркой см. лист №39

СОГЛАСОВАНО: \_\_\_\_\_  
 И.В. \_\_\_\_\_  
 ВЛАСИНСКИЙ  
 ПЕРМА  
 ЖИЛИЩА  
 ТК  
 1971

ПАНЕЛИ ГРУППЫ НР2, ОДНОШАГОВЫЕ, ТОЛЩИНОЙ 350 мм.

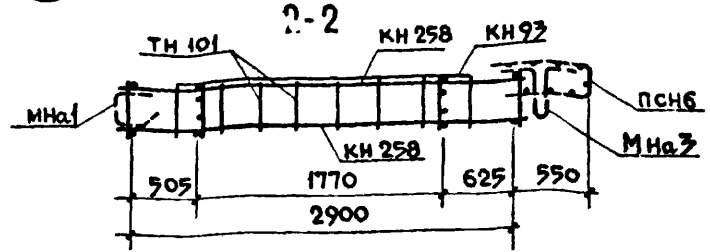
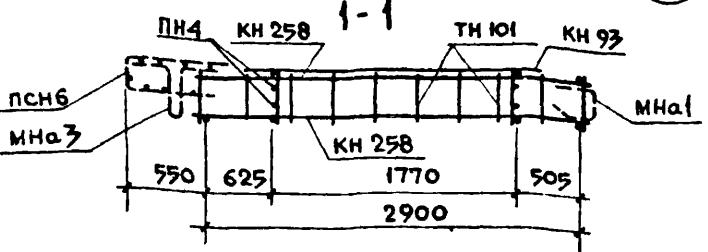
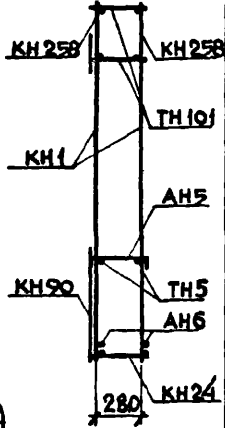
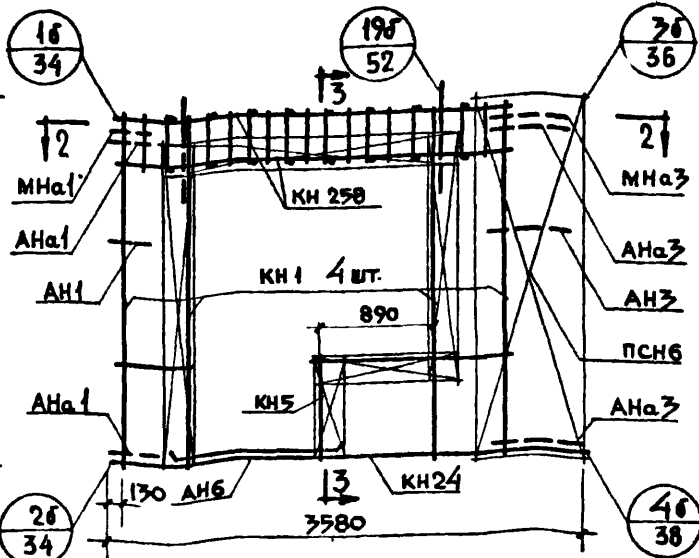
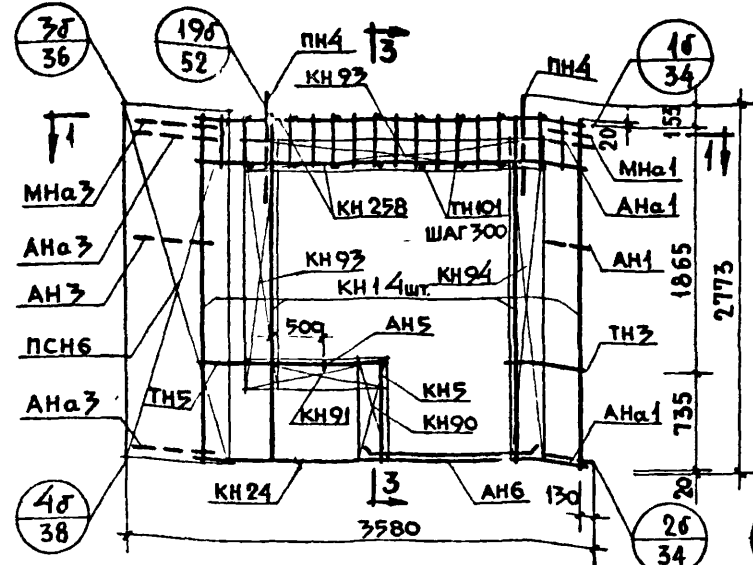
ФАСАДЫ ИСХЕМА АРМИРОВАНИЯ ПАНЕЛЕЙ НР2-37.27.35-1Б-1 И НР2-37.27.35-1БА-1

СЕРИЯ 1.132-1  
 ВЫПУСК ЛИСТ 1-5 27

АБНР 2-37-1Б-1

АБНР 2-37-1БА-1

СПЕЦИФИКАЦИЯ АРМАТУРНЫХ  
3-3 И ЗАКЛАДНЫХ ДЕТАЛЕЙ НА БЛОК



МАРКА ДЕТАЛИ	КОЛ. ШТ.	№ ЛИСТА	№ АЛЬБОМА
КН 1	4	1	2-2
КН 5	1	1	"
КН 24	1	3	"
КН 90	1	14	"
КН 91	1	14	"
КН 93	2	14	"
КН 94	1	14	"
КН 258	2	25	"
ТН 101	20	38	"
ТН 5	2	36	"
ТН 37	2	37	"
ПСН 6	1	30	"
АН 5	1	33	"
АН 6	2	33	"
АН 1	2	32	"
АН 3	2	32	"
АН 1	1	32	"
АН 3	1	32	"
МН 1	1	34	"
МН 3	1	34	"
ПН 4	2	31	"
МН 4*	2	35	"

ВЫБОРКА СТАЛИ НА ИЗДЕЛИЕ

КЛАСС ИЛИ МАРКА СТАЛИ	А III							А I		А II		В I		В СТЗ КП		НА ИЗДЕЛИЕ КГ			НА 1 м² ИЗДЕЛИЯ КГ			
	Ø 6	Ø 8	Ø 10	Ø 12	Ø 14	Ø 16	Ø 18	Ø 10	Ø 14	Ø 16	Ø 18	Ø 10	Ø 14	-30x6	-80x6	АРМАТ. ДЕТАЛИ	ЗАКЛАД. ДЕТАЛИ	ВСЕГО	АРМАТ. ДЕТАЛИ	ЗАКЛАД. ДЕТАЛИ	ВСЕГО	
ДИАМЕТР, ПРОФИЛЬ	Ø 6	Ø 8	Ø 10	Ø 12	Ø 14	Ø 16	Ø 18	Ø 10	Ø 14	Ø 16	Ø 18	Ø 10	Ø 14	-30x6	-80x6	АРМАТ. ДЕТАЛИ	ЗАКЛАД. ДЕТАЛИ	ВСЕГО	АРМАТ. ДЕТАЛИ	ЗАКЛАД. ДЕТАЛИ	ВСЕГО	
ДЛИНА, М	24.240	26.620	11.760	9.600	3.200	1.00	93.120	0.095	0.300													
ВЕС, КГ	5.280	10.515	7.956	8.525	3.866	0.618	9.126	0.134	1.130	42.422	4.028	46.450	5.73	0.55	6.28							

\* УСТАНОВКУ ЗАКЛАДНЫХ ДЕТАЛЕЙ  
МН4 ПРОИЗВОДИТЬ ПО ОПАЛУБОЧ-  
НОМУ ЧЕРТЕЖУ ФАСАДА ЛИСТ №27

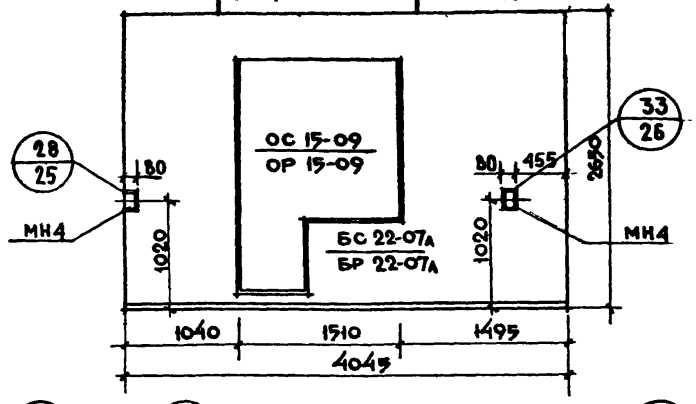
ПРИМЕЧАНИЯ: 1. Арматурный блок АБНР 2-37-1Б-1 является зеркальным по отношению к блоку АБНР 2-37-1БА-1 поэтому на чертеже приведены размеры и положение деталей характеризующие его отличие от основного.  
2. Прерывистой линией показаны детали, фиксируемые в проектное положение после установки арматурного блока в форму.

ТК	Панели группы №2, одношаговые, толщиной 350мм	серия 1.132-1
1971	Арматурные блоки АБНР 2-37-1Б-1; АБНР 2-37-1БА-1	выпуск лист 1-5 28

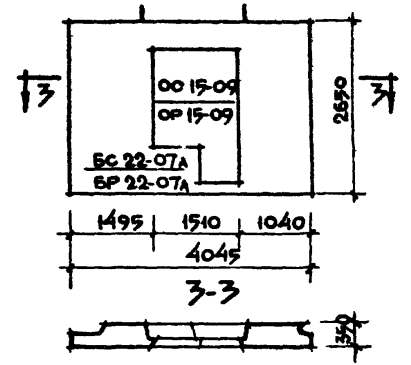


ДАТА	СОГЛАСОВАНО:	СТА. ИМЖ.	Б. ШИПТИН	НАЧ. ОД. ИТ	ЖИЛИЩНО-ЭКОНОМИКА
ИМВ. №	ПОДПИСАНО:	ПРО. ГРУППЫ	И. БРОСОВИЧ	П. ИМЖ. ОД.	
№	ИЗДАНО:	ДИ. ГРУППЫ	С. БАБЫНИН	П. ИМЖ. ПР.	
ВЗАИМ.	ИЗДАНО:	ДИ. ГРУППЫ	И. ПОДГОРОВА	РУК. ГР.	
НАЧ. ОД. ИТ	ПОДПИСАНО:	ДИ. ГРУППЫ	И. ПОДГОРОВА	РУК. ГР.	ЖИЛИЩНО-ЭКОНОМИКА
П. ИМЖ. ОД.	ПОДПИСАНО:	ДИ. ГРУППЫ	И. ПОДГОРОВА	РУК. ГР.	
П. ИМЖ. ПР.	ПОДПИСАНО:	ДИ. ГРУППЫ	И. ПОДГОРОВА	РУК. ГР.	
ТАК	ПАНЕЛИ ГРУППЫ НР2, ОДНОШАГОВЫЕ, ТОЛЩИНОЙ 350 мм.	СЕРИЯ	1.132-1	ВЫПУСК ЛИСТ	1-5 29
1971	ФАСАДЫ И СХЕМА АРМИРОВАНИЯ ПАНЕЛЕЙ НР2-40.27.35-15-1 И НР2-40.27.35-15А-1	11009-08	40		

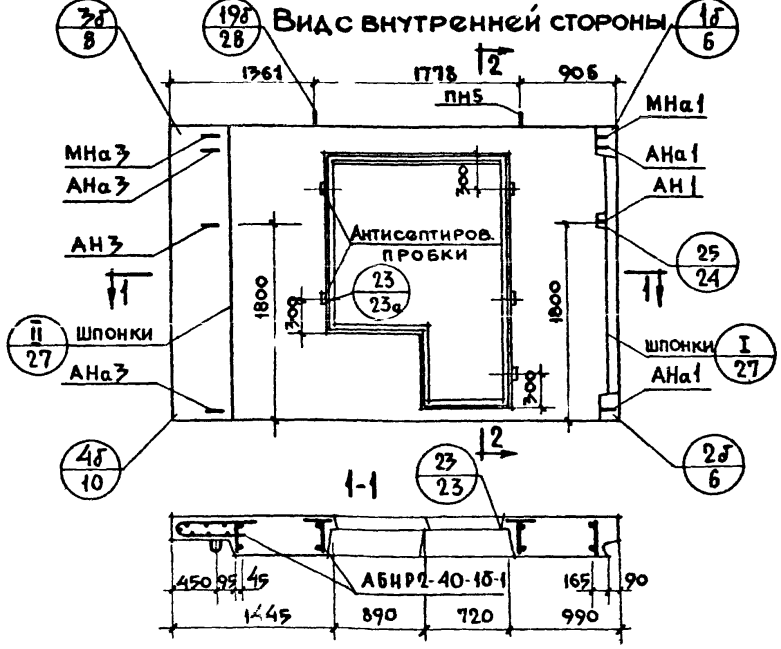
### НР2-40.27.35-15-1 ФАСАД



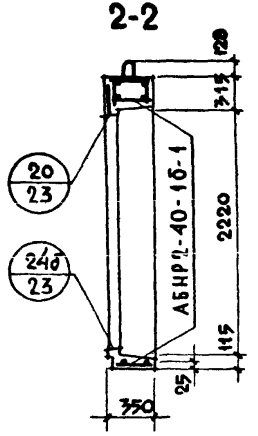
### НР2-40.27.35-15А-1 СХЕМА ФАСАДА



### ВИД С ВНУТРЕННЕЙ СТОРОНЫ



### 2-2



### ХАРАКТЕРИСТИКА ИЗДЕЛИЯ

Объем легкого бетона	м³	2.191	
То же на 1 м² изделия		0.265	
Объем фактурного слоя		0.229	
То же на 1 м² изделия	кг	0.028	
Вес при легком бетоне с объемным весом		900	2.830
		1000	3070
		1100	3310
	1200	3540	
	1300	3780	
Площадь	м²	Панели Брутто	10.72
		Проемов	2.56
		Панели нетто	8.16

### ПРИМЕЧАНИЯ.

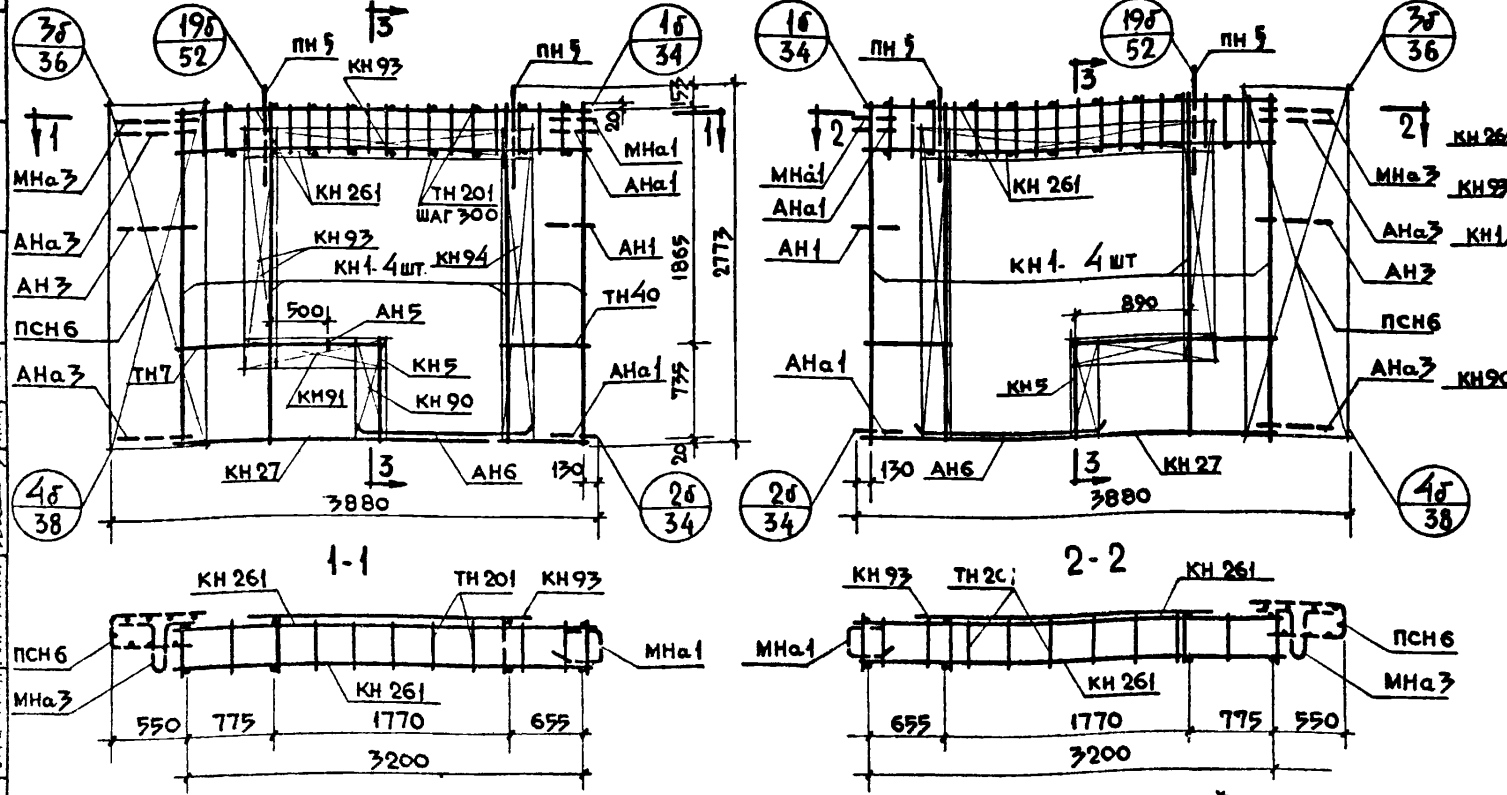
1. Арматурный блок см. лист №30
2. Детали опалубки и армирования см. выпуск О-2 „Общие материалы“, и унифицированные детали панелей толщиной 350 мм.

ТАК	ПАНЕЛИ ГРУППЫ НР2, ОДНОШАГОВЫЕ, ТОЛЩИНОЙ 350 мм.	СЕРИЯ	1.132-1
1971	ФАСАДЫ И СХЕМА АРМИРОВАНИЯ ПАНЕЛЕЙ НР2-40.27.35-15-1 И НР2-40.27.35-15А-1	ВЫПУСК ЛИСТ	1-5 29

АБНР 2-40-1Б-1

АБНР 2-40-1БЛ-1

3-3 СПЕЦИФИКАЦИЯ АРМАТУРНЫХ И ЗАКЛАДНЫХ ДЕТАЛЕЙ НА БЛОК



МАРКА ДЕТАЛИ	КОЛ. ШТ.	N ЛИСТА	N АЛЬБОМА
КН 1	4	1	2-2
КН 5	1	1	"
КН 27	1	3	"
КН 90	1	14	"
КН 91	1	14	"
КН 93	2	14	"
КН 94	1	14	"
КН 261	2	26	"
ТН 201	22	38	"
ТН 7	2	36	"
ТН 40	2	37	"
ПСН 6	1	30	"
АН 5	1	33	"
АН 6	2	33	"
АНa1	2	32	"
АНa3	2	32	"
АН 1	1	32	"
АН 3	1	32	"
МНa1	1	34	"
МНa3	1	34	"
ПН 5	2	31	"
МНa*	2	35	"

Выборка стали на изделие

\* Установку закладных деталей МН4 производить по опалубочному чертежу фасада листа 29

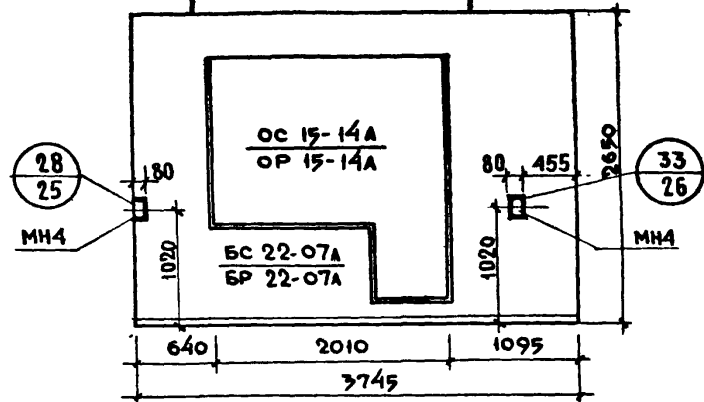
Класс или марка стали	A III			A I		A II	B I	B CT3 KP		на изделие кг			на 1 м <sup>2</sup> изделия кг		
	φ 6	φ 8	φ 10	φ 12	φ 16	φ 10	φ 4	-30x6	-80x6	армат. детали	заклад. детали	всего	армат. детали	заклад. детали	всего
Диаметр, профиль															
Длина, м	19.700	32.440	12.960	10.800	3.800	1.00	93.770	0.095	0.300						
Вес, кг	4.390	13.00	7.996	9.630	5.996	0.618	9.189	0.134	1.130	47.875	4.028	51.903	5.86	0.49	6.35

ПРИМЕЧАНИЕ: 1. Арматурный блок АБНР 2-40-1Б-1 является зеркальным по отношению к блоку АБНР 2-40-1БЛ-1, поэтому на чертеже приведены размеры и положение деталей характеризующие его отличие от основного.  
 2. Прерывистой линией показаны детали фиксируемые в проектное положение после установки арматурного блока в форму.

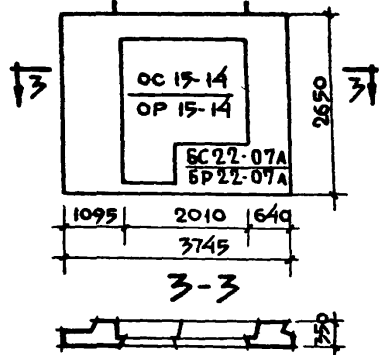
ДАТА И ИНВ. N: В. Королев  
 СОГЛАСОВАНО: А. Голубева  
 ОТЧУЖДЕНО: В. Королев  
 ПРОЕКТИРОВЩИК: И. Шалин, С. Н. Ж., И. Росинкин, Г. Бавынин, И. Подгубова, Ю. Герман, Р. К. Гурьян, М. М. Козлова  
 ПРОВЕРИТЕЛЬ: И. Шалин, С. Н. Ж., И. Росинкин, Г. Бавынин, И. Подгубова, Ю. Герман, Р. К. Гурьян, М. М. Козлова  
 ЖИЛИЩНО-КОММУНАЛЬНО-ХОЗЯЙСТВЕННОЕ УПРАВЛЕНИЕ

ТК 1971 Панели группы НР2, одношаговые, толщиной 350 мм  
 Арматурные блоки АБНР 2-40-1Б-1; АБНР 2-40-1БЛ-1  
 серия 1.132-1  
 выпуск лист 1-5 30

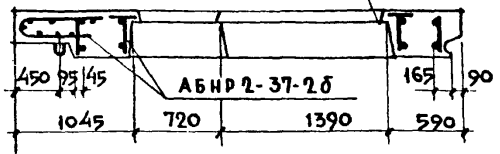
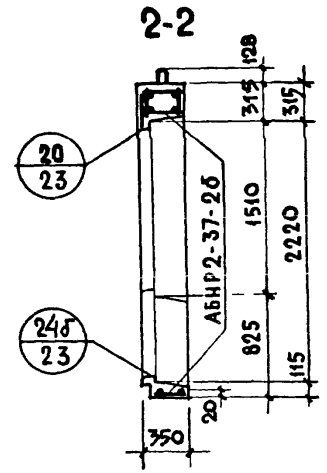
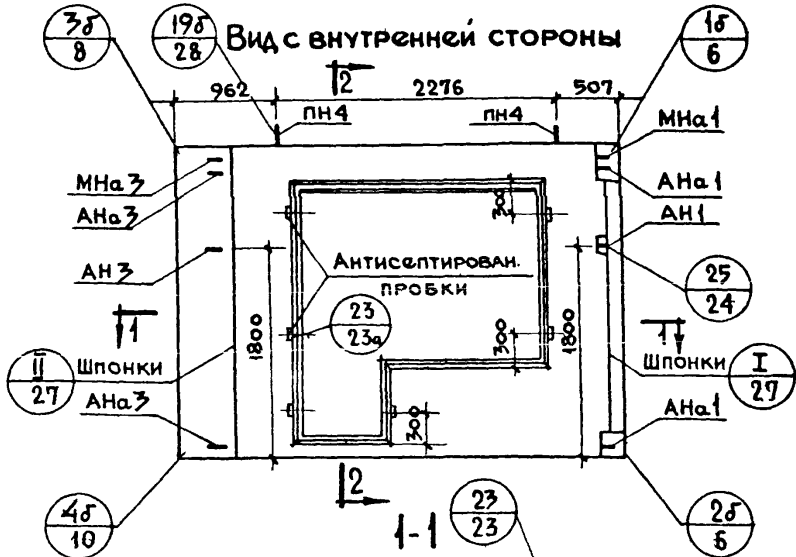
НР2-37.27.35-26 ФАСАД



НР2-37.27.35-26А СХЕМА ФАСАДА



Вид с внутренней стороны



ХАРАКТЕРИСТИКА ИЗДЕЛИЯ

Объем легкого бетона		1.752
Тоже на 1 м <sup>2</sup> изделия	М <sup>3</sup>	0.264
Объем фактурного слоя		0.195
Тоже на 1 м <sup>2</sup> изделия		0.029
Вес при легком бетоне с объемным весом	КГ	900
		1000
		1100
		1200
		1300
Площадь	М <sup>2</sup>	Панели брутто
		Проемов
		Панели нетто
		9.93
		3.30
		6.63

- Примечания:
1. Арматурный блок см. лист № 32
  2. Детали опалубки и армирования см. выпуск О-2, Общие материалы и унифицированные детали панелей толщиной 350 мм.
  3. Заполнение проемов столяркой см. лист 39

НАЧ. ОТДЕЛА: [blank]  
 СЛ. ИНЖ. ОТД.: [blank]  
 СЛ. ИНЖ. ПР.: [blank]  
 РУК. ГРУПП.: [blank]

И. П. ШАЛЮНОВ  
 И. П. ПРОКОПЧИК  
 С. А. БАВЫКИН  
 И. ПОЛУХОВА

СОГЛАСОВАНО:  
 А. ПОЛЮБИВА  
 А. ТЕХНОЛОГ  
 И. П. МАКСИМОВ

ДАТА: [blank]  
 И. П. В. [blank]  
 И. П. [blank]

ТК	Панели группы НР2, одношаговые, толщиной 350 мм	серия 1.132-1
1971	Фасады и схема армирования панелей НР2-37.27.35-26 и НР2-37.27.35-26А	Выпуск 1-5 Лист 31

ДАТА  
ИЗМ.  
№

С.О.Г.А.С.О.В.А.Н.О.  
СТ.И.С.С.Р.  
В.К.О.Р.О.Л.Е.В.

С.О.Г.А.С.О.В.А.Н.О.  
С.Т.И.С.С.Р.  
В.К.О.Р.О.Л.Е.В.

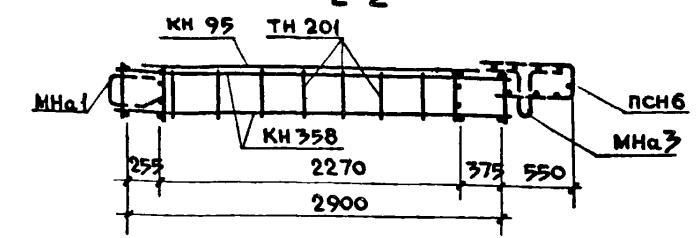
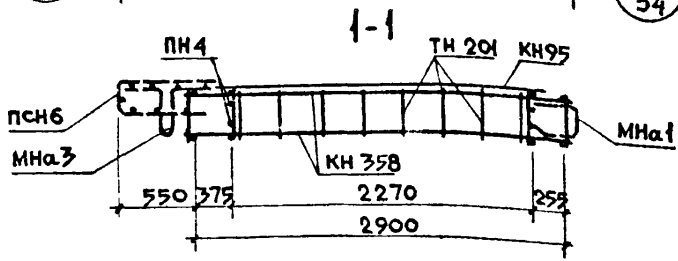
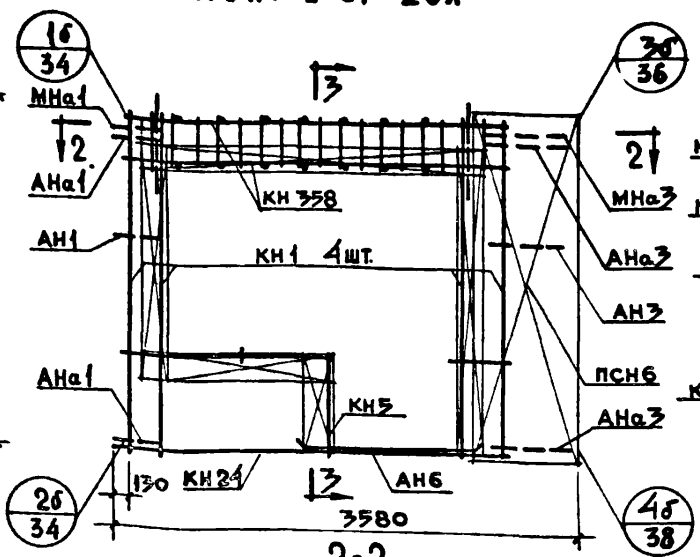
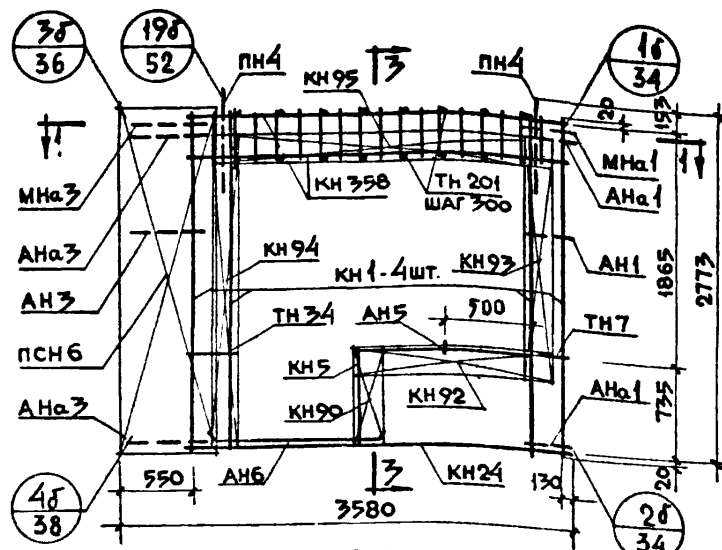
Б.Ш.А.Р.И.Н.  
И.Р.О.С.И.Н.С.К.И.  
С.Б.А.В.Ы.Н.  
И.П.О.Р.У.С.К.  
И.П.О.Р.У.С.К.

ЖИЛИЩНО-КОММУНАЛЬНОЕ ХОЗЯЙСТВО  
№ 10

АБНР 2-37-2б

АБНР 2-37-2бА

СПЕЦИФИКАЦИЯ АРМАТУРНЫХ  
3-3 И ЗАКЛАДНЫХ ДЕТАЛЕЙ НАБОРА



МАРКА ДЕТАЛИ	КОЛ. ШТ	№ ДИСТА	№ АЛЬБОМА
КН1	4	1	2-2
КН5	1	1	"
КН24	1	3	"
КН90	1	14	"
КН92	1	14	"
КН93	1	14	"
КН94	1	14	"
КН95	1	14	"
КН358	2	28	"
ТН201	20	38	"
ТН7	2	36	"
ТН34	2	37	"
ПСН6	1	30	"
АЧ5	1	33	"
АН6	2	33	"
АНa1	2	32	"
АНa3	2	32	"
АН1	1	32	"
АН3	1	32	"
МНa1	1	34	"
МНa3	1	34	"
ПН4	2	31	"
МН4*	2	35	"

ВЫБОРКА СТАЛИ НА ИЗДЕЛИЕ

КЛАСС ИЛИ МАРКА СТАЛИ	А III			А I		А II		В I			В СТЗ КР			НА ИЗДЕЛИЕ КГ			НА 1М <sup>2</sup> ИЗДЕЛИЯ КГ		
	Φ6	Φ8	Φ12	Φ12	Φ14	Φ10	Φ4	-30x6	-80x6		АРМАТ ДЕТАЛИ	ЗАКЛАД ДЕТАЛИ	Всего	АРМАТ. ДЕТАЛИ	ЗАКЛАД. ДЕТАЛИ	Всего			
ДИАМЕТР, ПРОФИЛЬ																			
ДЛИНА, М	7.440	43.300	11.760	9.600	3.200	1.00	97040	0.095	0.300										
ВЕС, КГ	1.652	17.104	10.443	8.525	3.866	0.618	9.510	0.134	1.130		48.953	4.028	52.981	7.36	0.61	7.90			

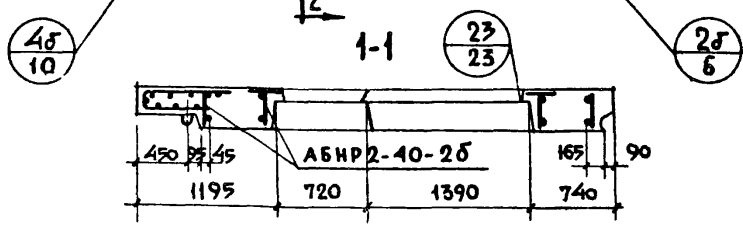
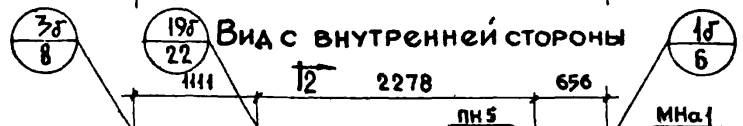
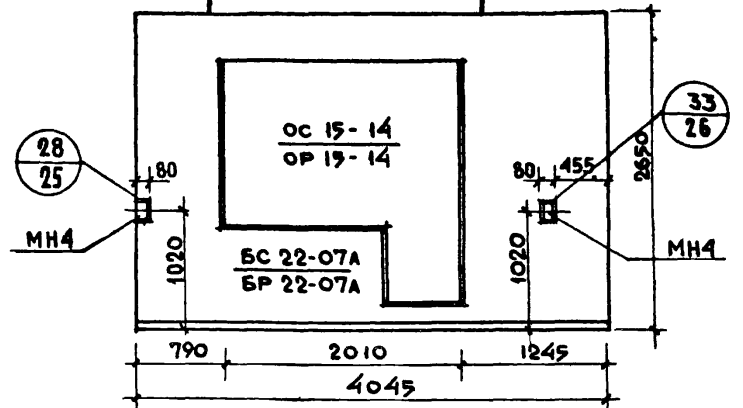
ПРИМЕЧАНИЕ: 1. Арматурный блок АБНР 2-37-2б является зеркальным по отношению к блоку АБНР 2-37-2бА поэтому на чертеже приведены размеры и положение деталей характеризующие его отличие от основного.  
2. Прерывистой линией показаны детали, фиксируемые в проектное положение после установки арматурного блока в форму.

\* УСТАНОВКУ ЗАКЛАДНЫХ ДЕТАЛЕЙ МН4 ПРОИЗВОДИТЬ ПО ОПЛАУБОЧНОМУ ЧЕРТЕЖУ ФАСАДА ЛИСТ №31

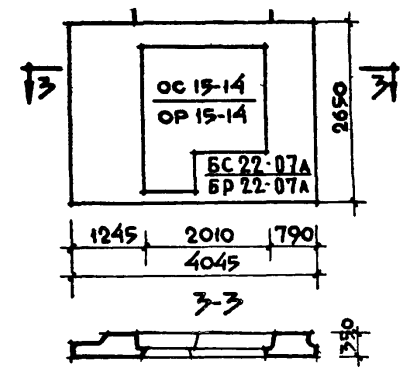
ТК	Панели группы НР2, одношаговые, толщиной 350 мм	серия 1.132-1
1971	Арматурные блоки АБНР 2-37-2б; АБНР 2-37-2бА	выпуск лист 1-5 32

ДАТА СОГЛАСОВАНО:	ИВ. ПЛАХИНСКИЙ
ИВ. ПЛАХИНСКИЙ	МАШИНОСТРОИТЕЛЬ
В.А. ПЛАХИНСКИЙ	МАШИНОСТРОИТЕЛЬ
И.В. ПЛАХИНСКИЙ	МАШИНОСТРОИТЕЛЬ
С.И. ПЛАХИНСКИЙ	МАШИНОСТРОИТЕЛЬ
В.А. ПЛАХИНСКИЙ	МАШИНОСТРОИТЕЛЬ
И.В. ПЛАХИНСКИЙ	МАШИНОСТРОИТЕЛЬ
С.И. ПЛАХИНСКИЙ	МАШИНОСТРОИТЕЛЬ
В.А. ПЛАХИНСКИЙ	МАШИНОСТРОИТЕЛЬ
И.В. ПЛАХИНСКИЙ	МАШИНОСТРОИТЕЛЬ
С.И. ПЛАХИНСКИЙ	МАШИНОСТРОИТЕЛЬ
В.А. ПЛАХИНСКИЙ	МАШИНОСТРОИТЕЛЬ
И.В. ПЛАХИНСКИЙ	МАШИНОСТРОИТЕЛЬ
С.И. ПЛАХИНСКИЙ	МАШИНОСТРОИТЕЛЬ
В.А. ПЛАХИНСКИЙ	МАШИНОСТРОИТЕЛЬ
И.В. ПЛАХИНСКИЙ	МАШИНОСТРОИТЕЛЬ
С.И. ПЛАХИНСКИЙ	МАШИНОСТРОИТЕЛЬ
В.А. ПЛАХИНСКИЙ	МАШИНОСТРОИТЕЛЬ
И.В. ПЛАХИНСКИЙ	МАШИНОСТРОИТЕЛЬ
С.И. ПЛАХИНСКИЙ	МАШИНОСТРОИТЕЛЬ
В.А. ПЛАХИНСКИЙ	МАШИНОСТРОИТЕЛЬ
И.В. ПЛАХИНСКИЙ	МАШИНОСТРОИТЕЛЬ
С.И. ПЛАХИНСКИЙ	МАШИНОСТРОИТЕЛЬ
В.А. ПЛАХИНСКИЙ	МАШИНОСТРОИТЕЛЬ
И.В. ПЛАХИНСКИЙ	МАШИНОСТРОИТЕЛЬ
С.И. ПЛАХИНСКИЙ	МАШИНОСТРОИТЕЛЬ
В.А. ПЛАХИНСКИЙ	МАШИНОСТРОИТЕЛЬ

### НР2-40.27.35-26 ФАСАД

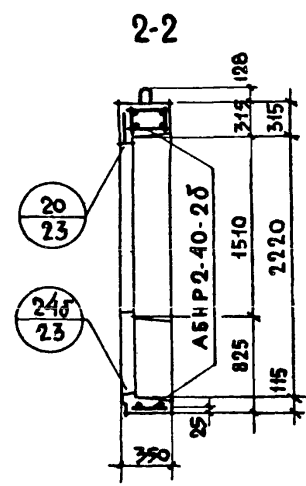


### НР2-40.27.35-26А СХЕМА ФАСАДА



### ХАРАКТЕРИСТИКА ИЗДЕЛИЯ

Объем легкого бетона	2.009	
То же на 1м² изделия	0.271	
Объем фактурного слоя	м³	0.214
То же на 1м² изделия		
Вес при легком бетоне с объемным весом	900	2680
	1000	2900
	1100	3117
	1200	3340
Площадь	Панели брутто	10.72
	Проемов	3.30
	Панели нетто	7.42
	1300	3550



- ПРИМЕЧАНИЯ:
- 1. Арматурный блок см. лист №34
  - 2. Детали опалубки и армирования см. выпуск 0-2, Общие материалы и унифицированные детали панелей толщиной 350 мм.
  - 3. Заполнение проемов столяркой см. лист №39

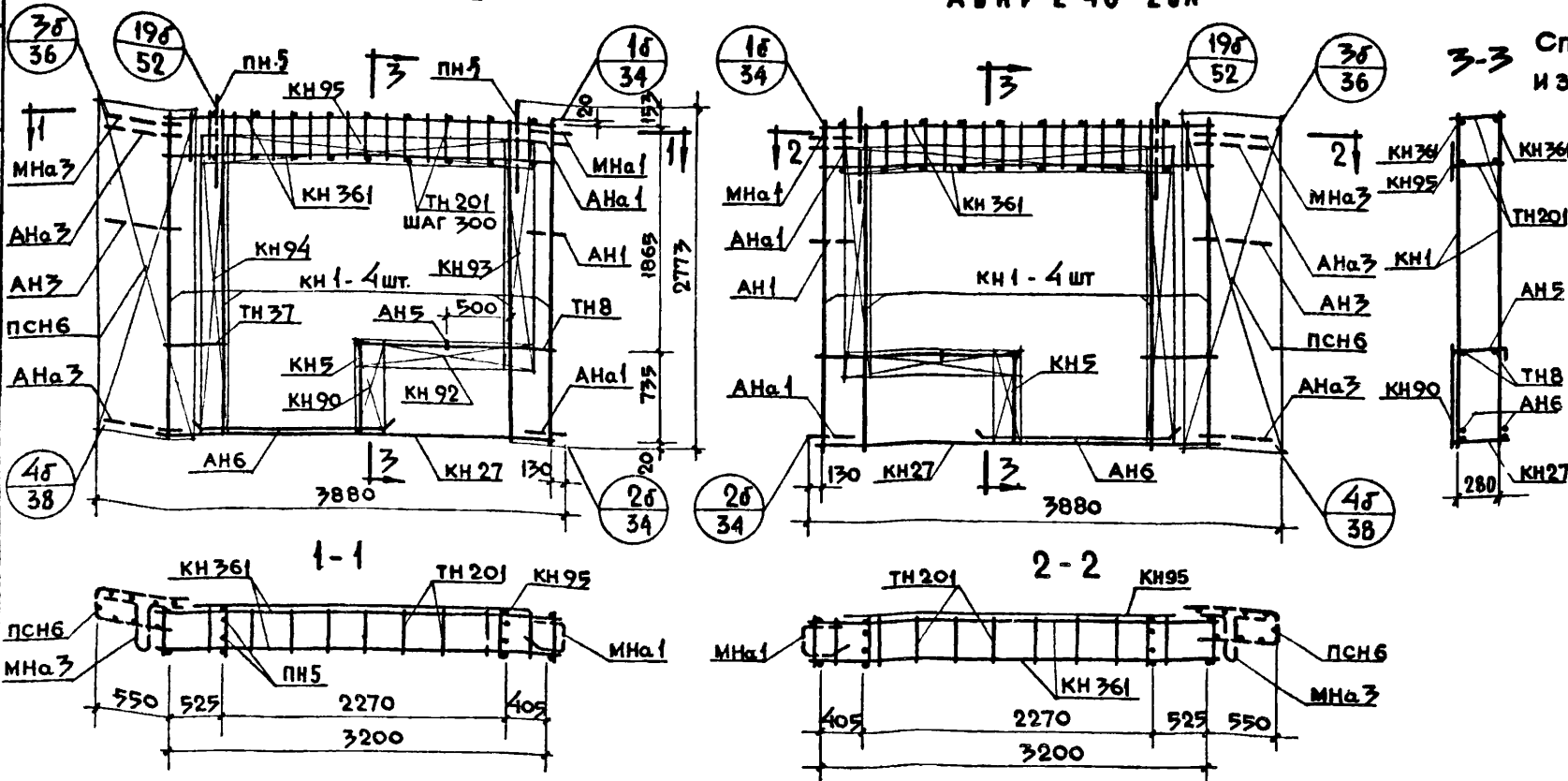
ЖИЛИЩА  
Городской

ТК	ПАНЕЛИ ГРУППЫ НР2, ОДНОШАГОВЫЕ, ТОЛЩИНОЙ 350 мм	СЕРИЯ 1.132-1
1971	ФАСАДЫ И СХЕМА АРМИРОВАНИЯ ПАНЕЛЕЙ НР2-40.27.35-26 И НР2-40.27.35-26А	ВЫПУСК ЛИСТ 1-5 33

АБНР 2-40-2Б

АБНР 2-40-2Бл

3-3 СПЕЦИФИКАЦИЯ АРМАТУРНЫХ И ЗАКЛАДНЫХ ДЕТАЛЕЙ НА БЛОК



МАРКА ДЕТАЛИ	КОЛ ШТ.	N ЛИСТА	N АЛЬБОМА
KH 1	4	1	2-2
KH 5	1	1	"
KH 27	1	3	"
KH 90	1	14	"
KH 92	1	14	"
KH 93	1	14	"
KH 94	1	14	"
KH 95	1	14	"
KH 361	2	28	"
TH 201	22	38	"
TH 8	2	36	"
TH 37	2	37	"
ПСН6	1	30	"
АН5	1	33	"
АН6	2	33	"
АН1	2	32	"
АН3	2	32	"
АН1	1	32	"
АН3	1	32	"
МНА1	1	34	"
МНА3	1	34	"
ПН5	2	31	"
МН4*	2	36	"

ВЫБОРКА СТАЛИ НА ИЗДЕЛИЕ

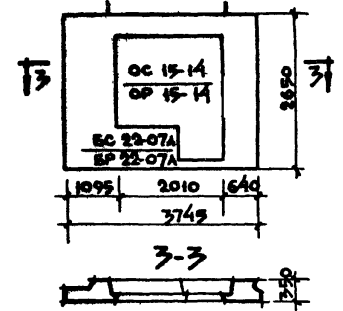
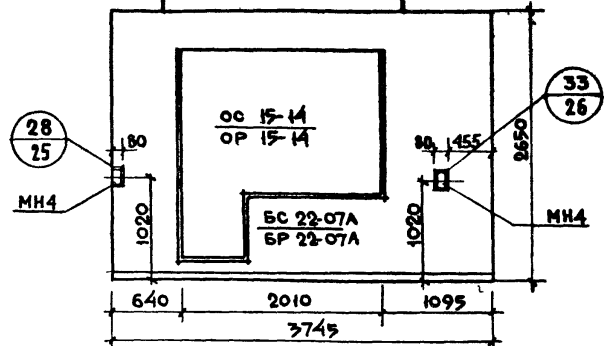
I КЛАСС ИЛИ МАРКА СТАЛИ	А III			А I		А II		В I		В СТЗ КЛ		НА ИЗДЕЛИЕ КГ			НА 1 м <sup>2</sup> ИЗДЕЛИЯ КГ		
	φ 6	φ 8	φ 12	φ 12	φ 16	φ 10	φ 4			-30x6	-80x6	АРМАТ. ДЕТАЛИ	ЗАКЛАД. ДЕТАЛИ	ВСЕГО	АРМАТ. ДЕТАЛИ	ЗАКЛАД. ДЕТАЛИ	ВСЕГО
ДИАМЕТР, ПРОФИЛЬ	φ 6	φ 8	φ 12	φ 12	φ 16	φ 10	φ 4			-30x6	-80x6	АРМАТ. ДЕТАЛИ	ЗАКЛАД. ДЕТАЛИ	ВСЕГО	АРМАТ. ДЕТАЛИ	ЗАКЛАД. ДЕТАЛИ	ВСЕГО
ДЛИНА, М	8.040	45.280	12.960	9.600	3.800	1.00	106.600			0.095	0.300	54.074	4.028	58.102	7.70	0.545	7.85
ВЕС, КГ	1.785	17.886	11.508	8.525	5.996	0.618	105.20			0.134	1.130	54.074	4.028	58.102	7.70	0.545	7.85

ПРИМЕЧАНИЯ: 1. Арматурный блок АБНР 2-40-2Б является зеркальным по отношению к блоку АБНР 2-40-2Бл поэтому на чертеже приведены размеры и положение деталей характеризующие его отличие от основного.  
2. Прерывистой линией показаны детали, фиксируемые в проектное положение после установки арматурного блока в форму.

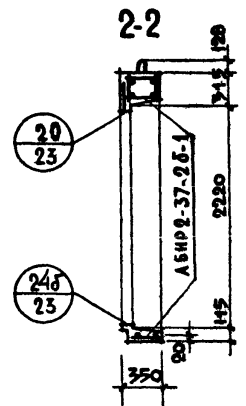
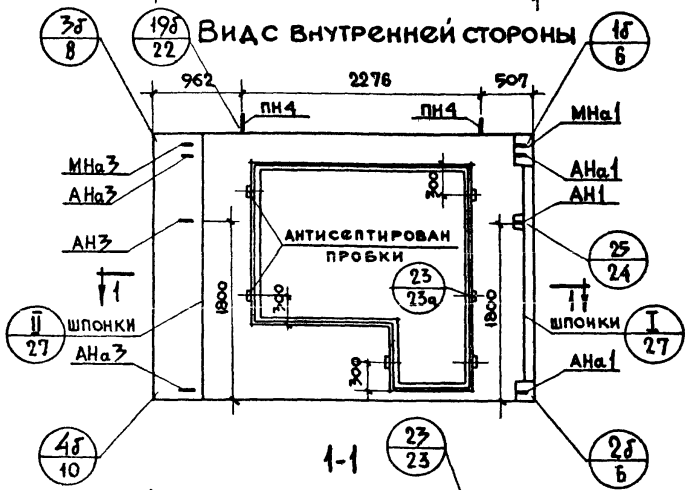
ТК	ПАНЕЛИ ГРУППЫ НР2, ОДНОШАГОВЫЕ, ТОЛЩИНОЙ 350 ММ		СЕРИЯ 1132-1
1971	АРМАТУРНЫЕ БЛОКИ АБНР 2-40-2Б; АБНР 2-40-2Бл		ВЫПУСК ЛИСТ 1-5 34

НР2-37.27.35-26-I ФАСАД.

НР2-37.27.35-26А-I СХЕМА ФАСАДА



ВИД С ВНУТРЕННЕЙ СТОРОНЫ

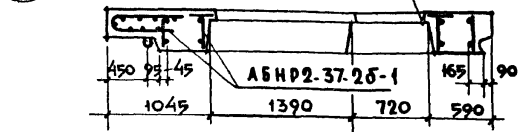


ХАРАКТЕРИСТИКА ИЗДЕЛИЯ

Объем легкого бетона		1.752	
То же на 1м <sup>2</sup> изделия	М <sup>3</sup>	0.264	
Объем фактурного слоя		0.195	
То же на 1м <sup>2</sup> изделия		0.029	
Вес при легком бетоне с объемным весом	КГ	900	2390
		1000	2580
		1100	2770
		1200	2960
		1300	3150
Площадь	ПАНЕЛИ БРУТТО	М <sup>2</sup>	9.93
	ПРОЕМОВ		3.30
	ПАНЕЛИ НЕТТО		6.63

ПРИМЕЧАНИЯ.

- Арматурный блок см. лист №36
- Детали опалубки и армирования см. выпуск О-2, ОБЩИЕ МАТЕРИАЛЫ и унифицированные детали панелей толщиной 350 мм.
- ЗАПОЛНЕНИЕ ПРОЕМОВ СТОЛЯРКИ см. ЛИСТ №36



Панели группы НР2, одношаговые, толщиной 350 мм.

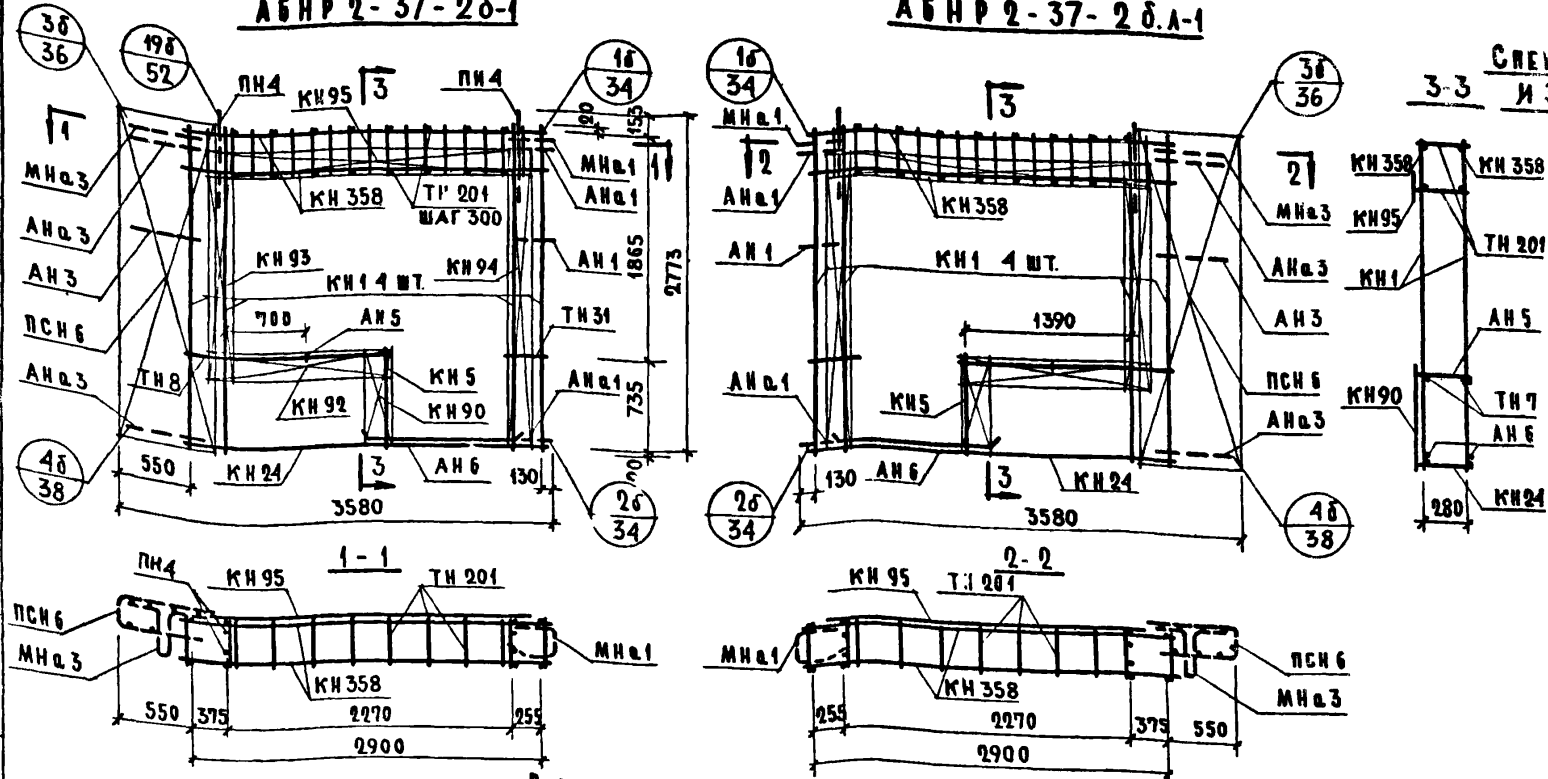
Фасады и схема армирования панелей НР2-37.27.35-26-1 и НР2-37.27.35-26А-1

СЕРИЯ 1.132-1  
ВЫПУСК ЛИСТ 1-5/35

ДАТА СОГЛАСОВАНО  
 ИВЕН. № В. КОРОЛЕВ  
 СНЯТОСР. В. ПР.  
 Б. Ш. Ш. С. И. Н. Ж.  
 Н. РОЖИНСКИЙ  
 И. БАБИНИН  
 М. ПОГУЗОВА  
 Ю. ГЕРМАН  
 П. Р. О. В. Е. Р. И. А.  
 Р. У. К. Т. Р.  
 Р. У. К. Г. Р.  
 ЖИИЩА

АБНР 2-37-2б-1

АБНР 2-37-2б.А-1



СПЕЦИФИКАЦИЯ АРМАТУРНЫХ И ЗАКЛАДНЫХ ДЕТАЛЕЙ НА БЛОК 3-3

МАРКА ДЕТАЛИ	КОЛ. ШТ.	Н АМСТА	Н ААББОМА
КН 1	4	1	2-2
КН 5	1	1	"
КН 24	1	3	"
КН 90	1	14	"
КН 92	1	14	"
КН 93	1	14	"
КН 94	1	14	"
КН 95	1	14	"
КН 358	2	28	"
ТН 201	20	38	"
ТН 8	2	36	"
ТН 31	2	37	"
ПСН 6	1	30	"
АН 5	1	33	"
АН 6	2	33	"
АН а 1	2	32	"
АН а 3	2	32	"
АН 1	1	32	"
АН 3	1	32	"
МН а 1	1	34	"
МН а 3	1	34	"
ПН 4	2	31	"
МН 4*	2	35	"

ВЫБОРКА СТАЛИ НА ИЗДЕЛИЕ

КЛАСС ИЛИ МАРКА СТАЛИ	А III			А I			А II			В I			В СТЗ КР			НА ИЗДЕЛИЕ КГ			НА 1 М <sup>2</sup> ИЗДЕЛИЯ КГ		
	φ 6	φ 8	φ 12	φ 12	φ 14	φ 10	φ 4	- 30x6	- 80x6	АРМАТ. ДЕТАЛИ	ЗАКЛАД. ДЕТАЛИ	ВСЕГО	АРМАТ. ДЕТАЛИ	ЗАКЛАД. ДЕТАЛИ	ВСЕГО						
ДИАМЕТР, ПРОФИЛЬ																					
ДИНАМА, М	7.440	43.300	11.760	9.600	3.200	1.00	97.040	0.095	0.300												
ВЕС, КГ	1.652	17.104	10.443	8.525	3.866	0.618	9.510	0.134	1.130	48.954	4.028	52.981	7.36	0.61	7.90						

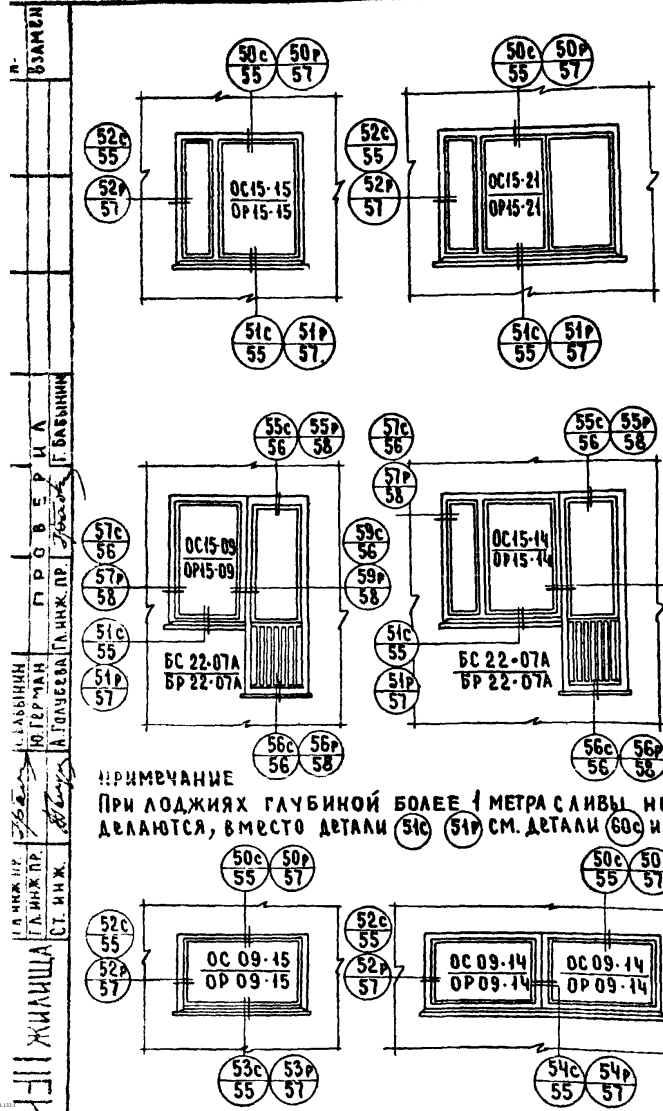
ПРИМЕЧАНИЯ: 1. Арматурный блок АБНР 2-37-2б-1 является зеркальным по отношению к блоку АБНР 2-37-2б.А-1 поэтому на чертеже приведены размеры и положение деталей характеризующие его отличие от основного.  
 2. Прерывистой линией показаны детали, фиксируемые в проектное положение после установки арматурного блока в форму.

ТК	ПАНЕЛИ ГРУППЫ НР 2, ОДНОШАГОВЫЕ, ТОЛЩИНОЙ 350 ММ	СЕРИЯ 1.132-1
1971	АРМАТУРНЫЕ БЛОКИ АБНР 2-37-2б-1; АБНР 2-37-2б.А-1	ВЫПУСК 1-5 ЛИСТ 36









ПРИМЕЧАНИЕ  
 ПРИ ЛОДЖИЯХ ГЛУБИНОЙ БОЛЕЕ 1 МЕТРА СЛЫВЫ НЕ  
 ДЕЛАЮТСЯ, ВМЕСТО ДЕТАЛИ 51С (51Р) СМ. ДЕТАЛИ 60С И 60Р

### СПЕЦИФИКАЦИЯ ЭЛЕМЕНТОВ ОКОН И БАЛКОНЫХ ДВЕРЕЙ

МАРКА ЭЛЕМЕНТА	НАИМЕНОВАНИЕ ЭЛЕМЕНТОВ	МАРКА ЭЛЕМЕНТА	ЕДИН. ИЗМ.	КОЛ. БО	ВЕС КГ	ГОСТ И ЧЕРТ.
ОКНО ОС 15-15	Оконный блок	ОС 15-15	ШТ	1	75,5	И1214-65
	Подоконная доска	ПАС-3	"	1	11	
	Наличник		п.м.	4,5	2	8242-63
	Металлический самб		"	145	1,2	
	Стекло		м <sup>2</sup>	3,11	24,8	
Итого					114,5	
ОКНО ОС 15-21	Оконный блок	ОС 15-21	ШТ	1	115	И1214-65
	Подоконная доска	ПАС-4	"	1	12	
	Наличник		п.м.	5,1	2	8242-63
	Металлический самб		"	2,05	1,5	
	Стекло		м <sup>2</sup>	4,47	35,8	
Итого					166,5	
БАЛОК ОС 15-09 БС 22-07А	Оконный блок	ОС 15-09	ШТ	1	75	И1214-65
	Дверной балкон. блок	БС 22-07А	"	1	74	
	Подоконная доска	ПАС-5	"	1	6	
	Наличник		п.м.	1,4	1	8242-63
	Наличник		"	6,4	3	
	Плинтус		"	0,75	0,5	
	Металлический самб		"	1,2	1	
Стекло		м <sup>2</sup>	3,25	26,0	И1214-65	
Итого					156,5	
БАЛОК ОС 15-14 БС 22-07А	Оконный блок	ОС 15-14	ШТ	1	75	И1214-65
	Дверной балкон. блок	БС 22-07А	"	1	74	
	Подоконная доска	ПАС-4	"	1	10	
	Наличник		п.м.	3,0	2,4	8242-63
	Наличник		"	6,4	3	
	Брусок		п.м.	1,5	3	
	Плинтус		"	0,75	0,5	
	Металлический самб		"	1,70	1,5	
	Стекло		м <sup>2</sup>	4,16	33,3	
Итого					202,7	
ОКНО ОС 09-15	Оконный блок	ОС 09-15	ШТ	1	44	И1214-65
	Наличник		п.м.	3,4	1,4	8242-63
	Плинтус		"	1,55	1,1	
	Металлический самб		"	145	1,3	
	Стекло		м <sup>2</sup>	2,84	14,7	
Итого					62,5	
ОКНО ОС 09-14	Оконный блок	ОС 09-14	ШТ	1	40	И1214-65
	Оконный блок	ОС 09-14	"	1	40	
	Наличник		п.м.	1,8	1,1	8242-63
	Наличник		"	4,1	2	
	Плинтус		"	2,8	2	
	Металлический самб		"	2,9	2,4	
Стекло		м <sup>2</sup>	3,33	26,7		
Итого					114,2	

### СПЕЦИФИКАЦИЯ ЭЛЕМЕНТОВ ОКОН И БАЛКОНЫХ ДВЕРЕЙ (49)

МАРКА ЭЛЕМЕНТА	НАИМЕНОВАНИЕ ЭЛЕМЕНТОВ	МАРКА ЭЛЕМЕНТА	ЕДИН. ИЗМ.	КОЛ. БО	ВЕС КГ	ГОСТ И ЧЕРТ.
ОКНО ОР 15-15	Оконный блок	ОР 15-15	ШТ	1	103	И1214-65
	Подоконная доска	ПА-3	"	1	11	
	Наличник		п.м.	4,5	2	8242-63
	Металлический самб		"	145	1,2	
	Стекло		м <sup>2</sup>	2,87	21,8	
Итого					139	
ОКНО ОР 15-21	Оконный блок	ОР 15-21	ШТ	1	140	И1214-65
	Подоконная доска	ПА-1	"	1	15	
	Наличник		п.м.	5,1	2	8242-63
	Металлический самб		"	2,05	1,6	
	Стекло		м <sup>2</sup>	4,21	33,4	
Итого					192	
БАЛОК ОР 15-09 БР 22-07А	Оконный блок	ОР 15-09	ШТ	1	84	И1214-65
	Дверной балконный блок	БР 22-07А	"	1	90	
	Подоконная доска	ПА-5	"	1	6	
	Наличник		п.м.	1,4	1	8242-63
	Наличник		"	6,4	3	
	Плинтус		"	0,75	0,5	
	Металлический самб		"	1,2	1	
Стекло		м <sup>2</sup>	3,39	25,5		
Итого					191	
БАЛОК ОР 15-14 БР 22-07А	Оконный блок	ОР 15-14	ШТ	1	97	И1214-65
	Дверной балконный блок	БР 22-07А	"	1	90	
	Подоконная доска	ПА-14	"	1	10	
	Наличник		п.м.	1,5	1,2	8242-63
	Наличник		"	1,50	1	
	Наличник		"	6,4	3	
	Плинтус		"	0,75	0,5	
	Металлический самб		"	1,70	1,5	
	Стекло		м <sup>2</sup>	4,20	31,8	
Брусок		п.м.	1,5	3		
Итого					239	
ОКНО ОР 09-15	Оконный блок	ОР 09-15	ШТ	1	62	И1214-65
	Наличник		п.м.	3,4	1,4	8242-63
	Плинтус		"	1,55	1,1	
	Металлический самб		"	145	1,3	
	Стекло		м <sup>2</sup>	2,75	13,2	
Итого					79	
БАЛОК ОР 09-14	Оконный блок	ОР 09-14	ШТ	1	60	И1214-65
	Оконный блок	ОР 09-14	"	1	60	
	Наличник		п.м.	1,8	1,1	8242-63
	Наличник		"	4,1	2	
	Плинтус		"	2,8	2	
	Металлический самб		"	2,9	2,4	
Стекло		м <sup>2</sup>	3,35	24,5		
Итого					152	

Т К ПАНЕЛИ ГРУППЫ НР2, ОДНОШАГОВЫЕ ТОЛЩИНОЙ 350 мм СВЕРХЯ 4.132-1  
 1971 СХЕМЫ ЗАПОЛНЕНИЯ ОКОННЫХ И БАЛКОНЫХ ПРОЕМОВ. СПЕЦИФИКАЦИЯ, МАРКИРОВКА ДЕТАЛЕЙ ВЫПУСК ЛИСТ 1-5 39