

ТИПОВОЙ ПРОЕКТ

2II-I-29684

ДЕТСКИЕ ЯСЛИ-САД

НА 330 МЕСТ

В КОНСТРУКЦИЯХ СЕРИИ I.090.I-I

АЛЬБОМ II

САНИТАРНО-ТЕХНИЧЕСКИЕ ЧЕРТЕЖИ

20154-03

					ИЗДАНИЕ

Илл 20154-03

Госстрой СССР
ЦЕНТРАЛЬНЫЙ ИНСТИТУТ ТИПОВОГО ПРОЕКТИРОВАНИЯ
Свердловский филиал
620062, г.Свердловск-62, ул.Чебышева,4
Заказ № 605 инв.№ 20154-03 тираж 150
Сдано в печать 25.12.1986 г. цена 2-74

ТИПОВОЙ ПРОЕКТ

2II-1-29684

ДЕТСКИЕ ЯСЛИ-САД
НА 330 МЕСТ
В КОНСТРУКЦИЯХ СЕРИИ 1.090.1-1

АЛЬБОМ II

СОСТАВ ПРОЕКТА:

АЛЬБОМ 0 — МАТЕРИАЛЫ ДЛЯ ПРИВЯЗКИ И ЧЕРТЕЖИ НУЛЕВОГО ЦИКЛА РАБОТ
АЛЬБОМ I — АРХИТЕКТУРНО-СТРОИТЕЛЬНЫЕ И ТЕХНОЛОГИЧЕСКИЕ ЧЕРТЕЖИ
АЛЬБОМ II — САНИТАРНО-ТЕХНИЧЕСКИЕ ЧЕРТЕЖИ
АЛЬБОМ III — ЭЛЕКТРОТЕХНИЧЕСКИЕ ЧЕРТЕЖИ
АЛЬБОМ IV — ВЕДОМОСТЬ ПОТРЕБНОСТИ В МАТЕРИАЛАХ
АЛЬБОМ V — СПЕЦИФИКАЦИЯ ОБОРУДОВАНИЯ
ЧАСТЬ VI — ТЕХНОЛОГИЧЕСКОЕ ОБОРУДОВАНИЕ
ЧАСТЬ 2 — САНИТАРНО-ТЕХНИЧЕСКОЕ ОБОРУДОВАНИЕ
ЧАСТЬ 3 — ЭЛЕКТРОТЕХНИЧЕСКОЕ ОБОРУДОВАНИЕ
АЛЬБОМ VI — СМЕТЫ

РАЗРАБОТАН
ЦНИИЭП УЧЕБНЫХ ЗДАНИЙ

ГЛАВНЫЙ ИНЖЕНЕР ИНСТИТУТА
НАЧАЛЬНИК СТО

А. Ляхович
Л. Бабин

УТВЕРЖДЕН ГОСГРАЖДАНСТРОЕМ
ПРИКАЗ № 240 ОТ 19.08 1983 ГОДА
РАБОЧИЕ ЧЕРТЕЖИ ВВЕДЕННЫ В
ДЕЙСТВИЕ ЦНИИЭП УЧЕБНЫХ ЗДАНИЙ
ПРИКАЗ № 109 от 16.11.84

20154-03

				Привезан

Инв. № 8

20154-04

Листовое
Титульный проект 211-1-296.84

ВЕДОМОСТЬ РАЗЛИЧНЫХ ЧЕРТЕЖЕЙ ОСНОВНОГО КОМПЛЕКТА

КОЭФФИЦИЕНТ ТЕПЛОПЕРЕДАЧИ

ВЕДОМОСТЬ ОБЪЕМНЫХ И ПРИНАГЛЯЖИМЫХ ДОКУМЕНТОВ

Table with 3 columns: Лист, Наименование, Примечание. Rows include: 1. Общие данные (начало), 2. Общие данные (окончание), 3. План теплоснабжения, 4. План 1 этажа между осями А-Г, 5. План 1 этажа между осями Г-И, 6. План 2 этажа между осями А-Г, 7. План 2 этажа между осями Г-И, 8. Схема системы отпления. Схема узла управления, 9. Схемы систем П.В.1-316, В.Е.1, В.Е.5-В.Е.8, В.Е.10, В.Е.13, В.Е.16, В.Е.18, В.Е.20, В.Е.21, В.Е.24-В.Е.27, В.Е.29, 10. Установка системы П.И. местные отсосы от техникоогневого оборудования.

Table with 6 columns: Наименование ограждения, К.Вт/м²град/ккал м²чград при t°С. Rows: Стена, Окно, Покрытие, Дверь. Values range from 0.25 to 0.94.

Основные показатели по чертежам ограждения и вентиляции

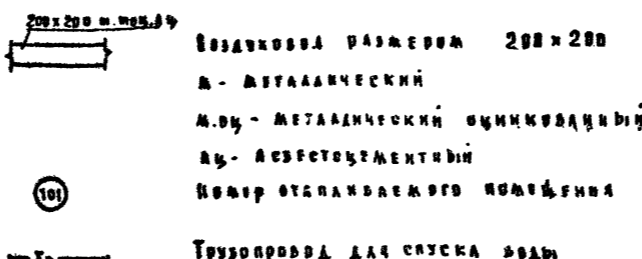
Table with 10 columns: Наименование здания (сооружения), Объем м³, Период при t°С, Расход тепла Вт/ккал/ч на отопл., на венти., на горячее водоснабж., на жемье, Расход холода Вт/ккал/ч, Установленная мощность электродвигателей кВт. Rows for Детские ясли-сад на 330 мест at -20, -25, -30, -35, -40.

Характеристика теплообменно-вентиляционных систем

Table with 15 columns: Обозначение системы, Код системы, Наименование обслуживаемого помещения, Тип установки, Тип теплообменника по взрыво-опасности, Вентилятор, Электродвигатель, Воздухоподогреватель, Фильтр. Rows for kitchen, laundry, and technical rooms.

Table with 2 columns: Расход стальных труб на систему отопления, Всего т, кг на 1 м² пола на отапливаемую. Values: 2.629, 1.85.

Условные обозначения и изображения



Настоящий проект разработан в соответствии с действующими нормами и правилами / в том числе по взрыво-пожарной безопасности /
Главный инженер проекта: [Signature]
Главный инженер проекта привязки

Table with 3 columns: Обозначение, Наименование, Примечание. Rows include: 4. 904-69 Детали крепления санитарно-технических приборов и трубопроводов, 5. 904-12 в 1-1, 1-15, 1-29 Приточные вентиляционные камеры производительностью от 3.5 до 125 м³/ч, 5. 904-5 Гибкие вставки к центробежным вентиляторам, 5. 904-1, 2 в 1, 4, 42 Детали крепления воздуховодов, 4. 903-10 в 8 Грязевки, 1. 494-21 Крепления решеток воздухопритоков типа 'РР' и железных регулируемых типа 'Р' к воздуховодам и стропильным конструкциям, 5. 904-13 в 1-1-1 Заводские воздушные фильтры для систем вентиляции, 5. 903-1 Узлы сборки регулируемых клапанов на трубопроводах теплоносителя клапановых установок, 5. 904-4 Двери и люки вентиляционных камер, 1. 494-8 Решетки воздухоприточные Тип РР, 1. 494-28 Клапаны обратные общего назначения. Прилагаемые документы, 9ВН-1 Воздуховод из известцецементных листов, 9ВН-2 Теплообменная труба для трубопроводов и воздуховодов, - В.В.СВ Спецификация оборудования, - В.В.ВМ Ведомость потребности в материалах.

Table with 2 columns: Имя, Фамилия, Подпись, Дата. Rows for project approval and completion. Includes: Курьява, Данин, Беломоскин, Рапопорт, Охруцкий. Dates: 21.01.84, 22.01.84.

Виды указания

Исходными данными для разработки рабочих чертежей отопления и вентиляции являются:

Технологическое задание

Архитектурно-строительные чертежи

Расчетные температуры наружного воздуха для холодного периода года приняты -20, -25, -30, -35, -40 °C.

Расчетные температуры внутреннего воздуха в холодный период года по СНиП II-64-80 СНиП II-4-8-71.

В качестве теплоносителя принята вода с параметрами:

Для системы отопления температура в подающем трубопроводе (T12) 95 °C, в обратном трубопроводе (T22) 70 °C.

Для системы теплоснабжения температура в подающем трубопроводе (T1) 150 °C, в обратном (T21) 70 °C.

Ввиду незначительной разницы теплопотери на расчетные наружные температуры (-20, -25, -30, -35 °C) проектом предусматривается установка нагревательных приборов из учета максимальных теплопотерь по помещениям.

Трубопроводами системы теплоснабжения и магистральными трубопроводами системы отопления d15 ÷ d50 мм изготовить из водогазопроводных бесшовных труб (ГОСТ 3262-75) стальные трубопроводы системы отопления d15 ÷ d20 мм из водогазопроводных легких труб (ГОСТ 3262-75)

Трубопроводы системы теплоснабжения и отопления диаметром более 50 мм изготовить из электросварных труб (ГОСТ 10704-76)

Воздуховоды системы П1 изготовить из аустовской стали (ГОСТ 19904-74), толщину стали принять по СНиП II-33-75 в зависимости от размера воздуховода.

Воздуховоды систем В1, В2 изготовить из трикоантовой углеродистой стали (ГОСТ 19904-74)

Воздуховоды систем В3, В10, В12, В13, В15, В16, В17, В18, В19, В20, В21, В24 ÷ В27, В29 изготовить из асбестоцементных листов.

Металлические воздуховоды, пересекающие перекрытия, покрываются перлитовой штукатуркой γ = 250 кг/м³ слоем 25 мм для обеспечения огнестойкости

Трубопроводы систем отопления и теплоснабжения, прокладываемые по технологическим окраинам краской ВТ-177 (ГОСТ 5404-71*) по грунту ГФ-021 (ГОСТ 25129-82) и покрываются тепловой изоляцией по сержи

Шнур теплоизоляционный (ТУ36-1695-73) для трубопроводов диаметром до 50 мм - S=30 мм, более 50 мм - S=40 мм

Пергамин (ГОСТ 2697-75)

Вулканический стеклопластик ВСТ (ТУ6-11-145-74)

Неизолированные трубопроводы системы отопления и нагревательные приборы окрашиваются масляной краской (ГОСТ 8292-75*) за два раза

Воздуховоды приточных и вытяжных систем вентиляции окрашиваются снаружи масляной краской (ГОСТ 8292-75*) за два раза.

Производство и приемка работ по внутренним санитарно-техническим работам выполнять в соответствии с требованиями СНиП II-28-75.

Таблица теплопотерь по помещениям

Table with columns: Помещение, Теплотверь ккал/ч при t н °C (-20, -25, -30, -35, -40). Rows list various rooms like 101.137, 102.136, etc., with corresponding heat loss values.

Вентиляция - схема

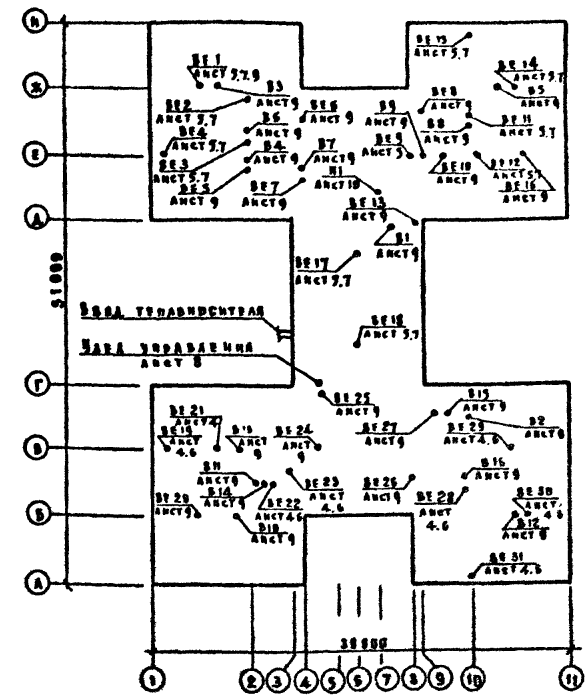


Table with columns: Наименование, Количество при tн (-20, -25, -30, -35, -40). Lists materials like 'Контакты ТММ' and their quantities.

Изм. в альбоме, дата, вкл. в альбом

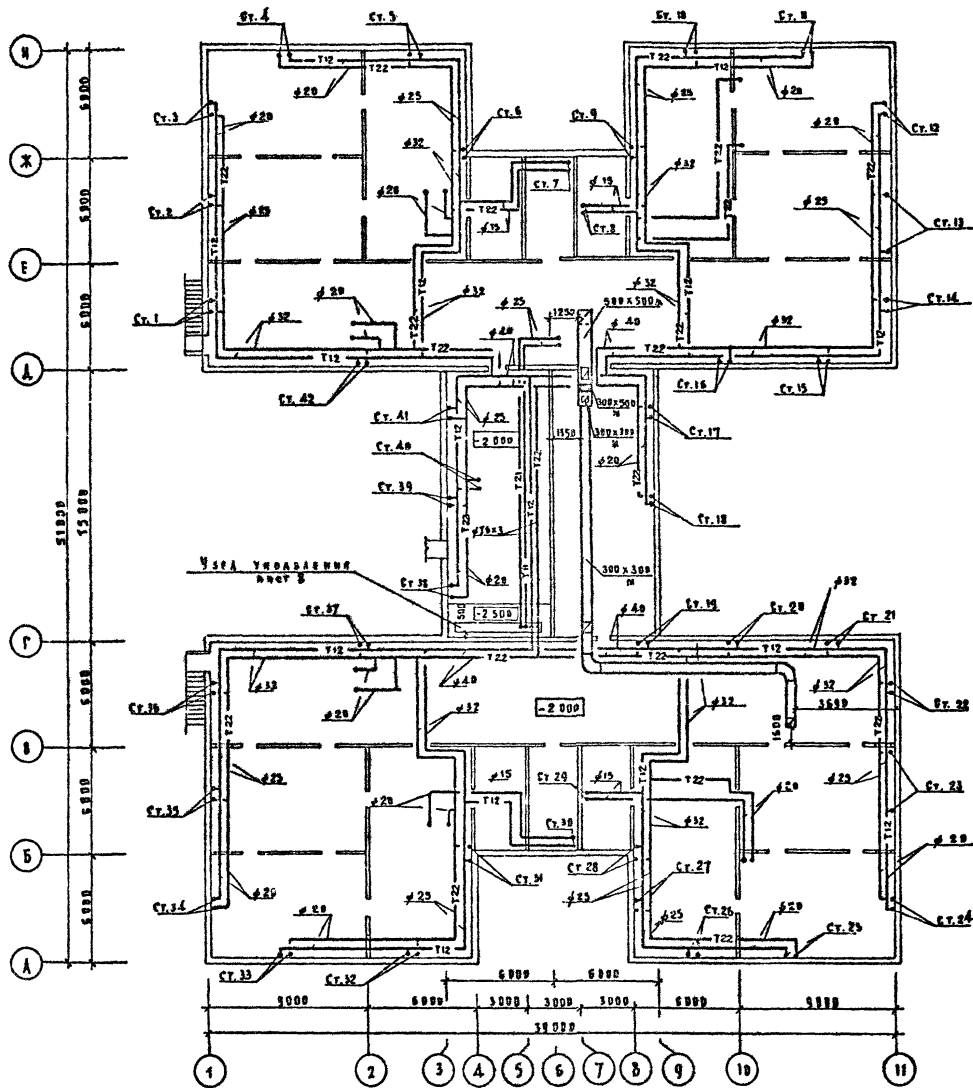
Project information block including 'Проектант' (Projector), 'Исполнитель' (Executor), 'Детские ясли-сад на 330 мест' (Children's day care center for 330 places), and 'Виды данные окончание' (Types of data completion).

А - 1000

Технический проект 211-1-296.84

СОСТАВЛЯЮЩИЕ

И.М. КОТЛ	И.М. КОТЛ	И.М. КОТЛ
ДИРЕКТОР	ДИРЕКТОР	ДИРЕКТОР
ДИРЕКТОР	ДИРЕКТОР	ДИРЕКТОР
ДИРЕКТОР	ДИРЕКТОР	ДИРЕКТОР
ДИРЕКТОР	ДИРЕКТОР	ДИРЕКТОР
ДИРЕКТОР	ДИРЕКТОР	ДИРЕКТОР



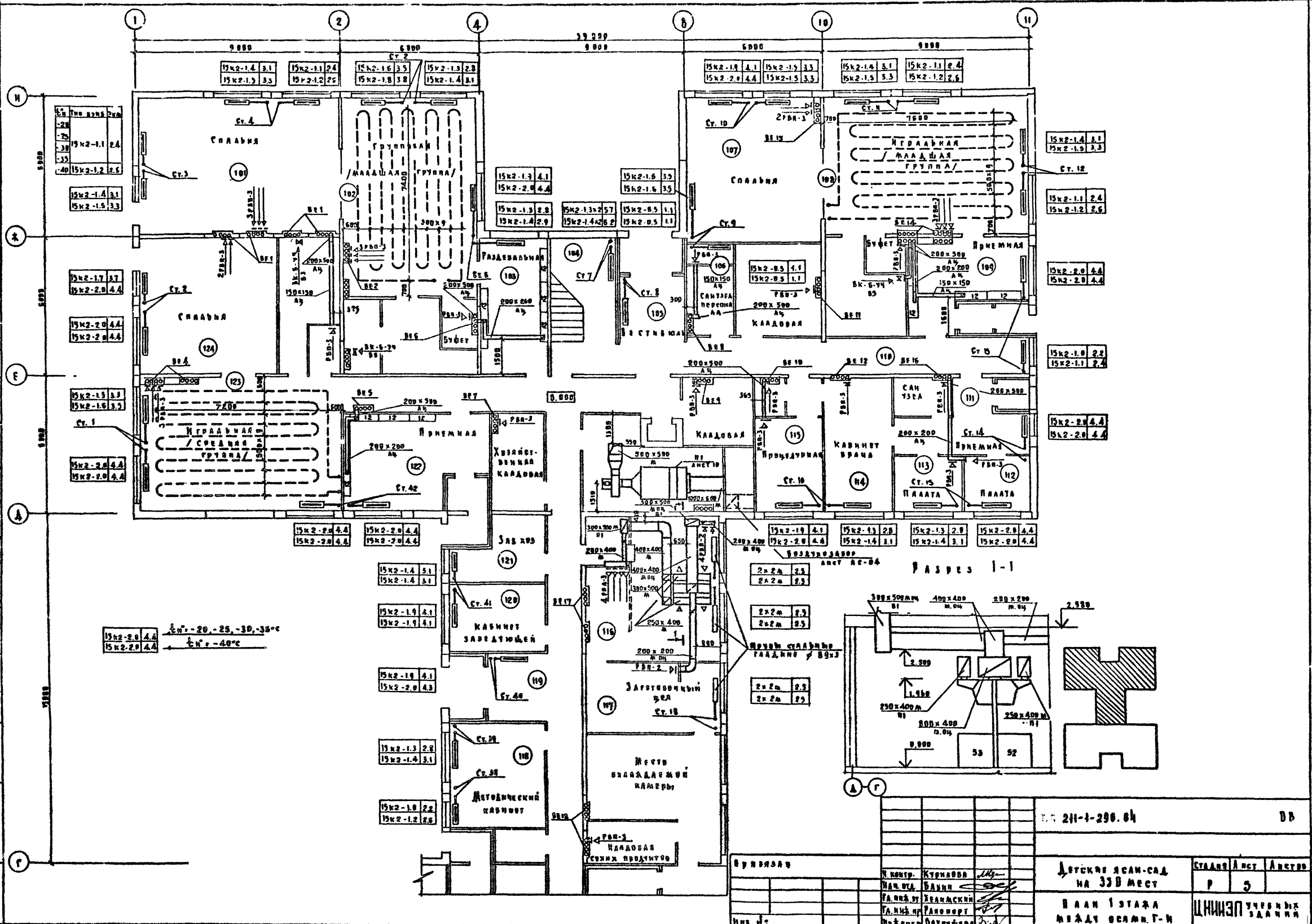
211-1-296.84		00
ПРИКАЗ	И. КОТЛ	УХОДАЮЩИ
	И. КОТЛ	ДИРЕКТОР
	И. КОТЛ	ДИРЕКТОР
	И. КОТЛ	ДИРЕКТОР
	И. КОТЛ	ДИРЕКТОР
	И. КОТЛ	ДИРЕКТОР
	И. КОТЛ	ДИРЕКТОР
	И. КОТЛ	ДИРЕКТОР

Аксон III

Исполн. проект 211-1-296.04

С. ГАВРИЛОВ

№ 1	И. И. ГАВРИЛОВ
№ 2	В. В. ГАВРИЛОВ
№ 3	С. С. ГАВРИЛОВ
№ 4	И. И. ГАВРИЛОВ
№ 5	В. В. ГАВРИЛОВ
№ 6	С. С. ГАВРИЛОВ



№ 211-1-296.04 05

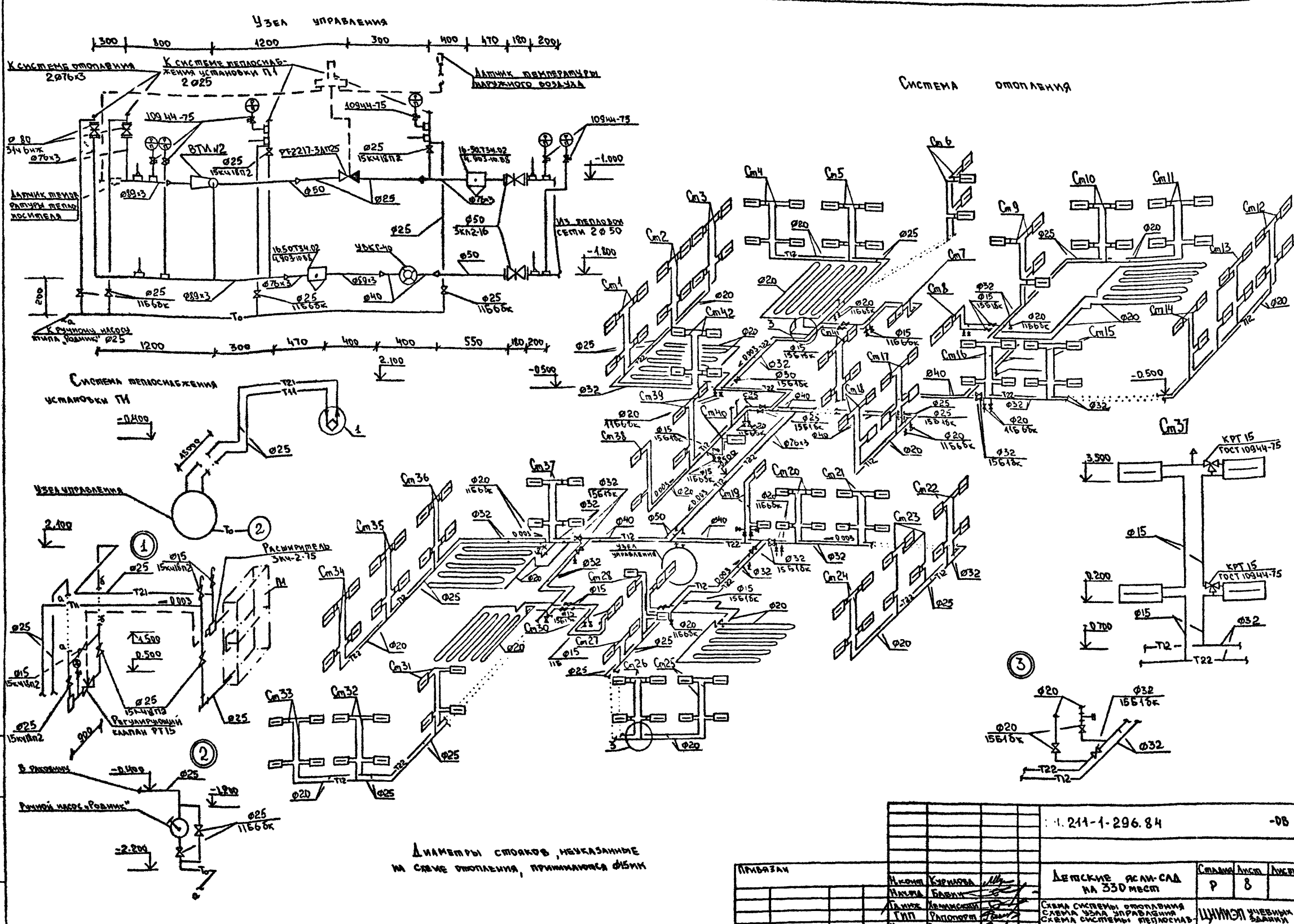
И. И. ГАВРИЛОВ	И. И. ГАВРИЛОВ	И. И. ГАВРИЛОВ	И. И. ГАВРИЛОВ	И. И. ГАВРИЛОВ
И. И. ГАВРИЛОВ	И. И. ГАВРИЛОВ	И. И. ГАВРИЛОВ	И. И. ГАВРИЛОВ	И. И. ГАВРИЛОВ
И. И. ГАВРИЛОВ	И. И. ГАВРИЛОВ	И. И. ГАВРИЛОВ	И. И. ГАВРИЛОВ	И. И. ГАВРИЛОВ
И. И. ГАВРИЛОВ	И. И. ГАВРИЛОВ	И. И. ГАВРИЛОВ	И. И. ГАВРИЛОВ	И. И. ГАВРИЛОВ

Детские ясли-сад на 33 в. мест

на 1 этаже

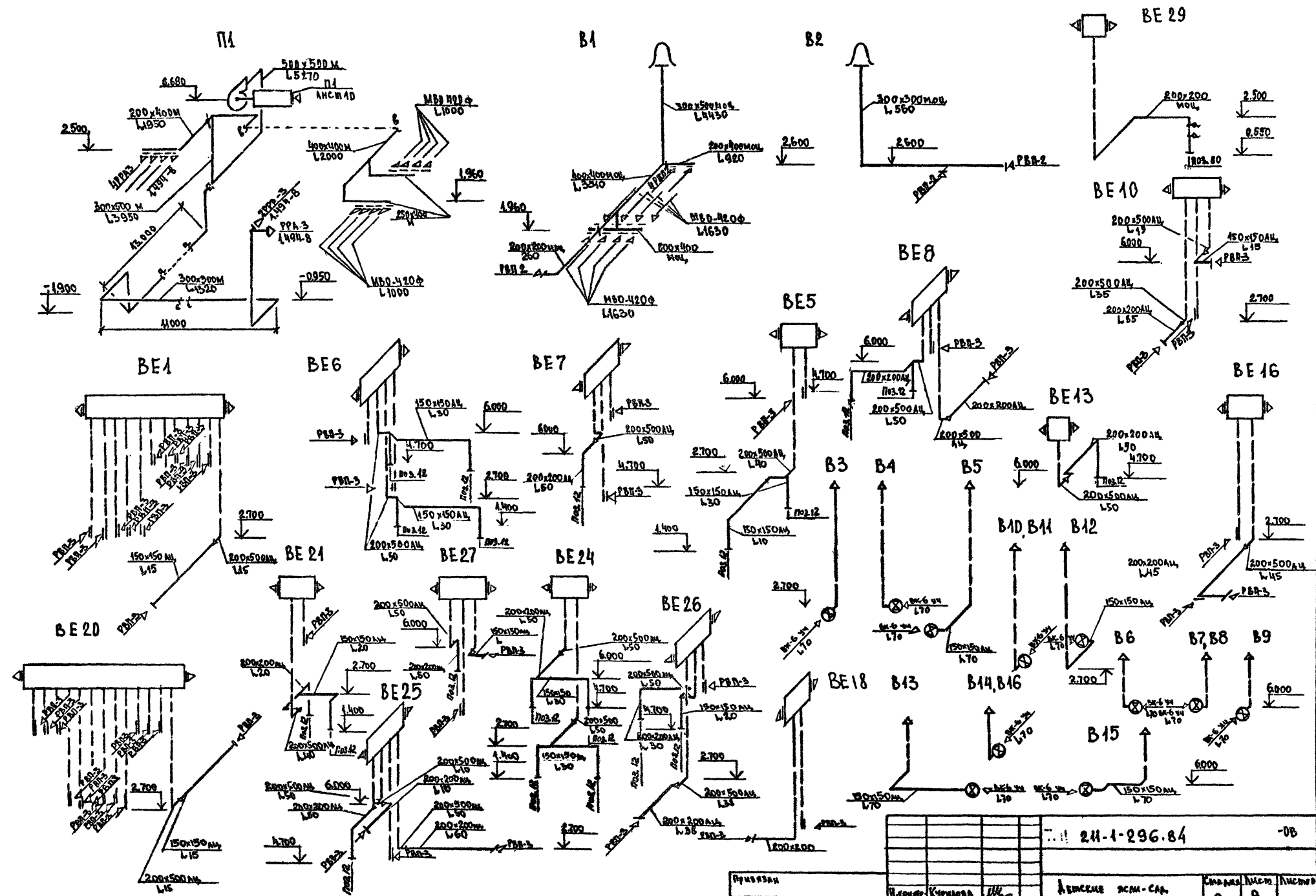
между осей Г-И

ЦНИЭП УЧРЭДИТЗАНИИ



Диаметры стояков, неказанные на схеме отопления, принимаются Ø100

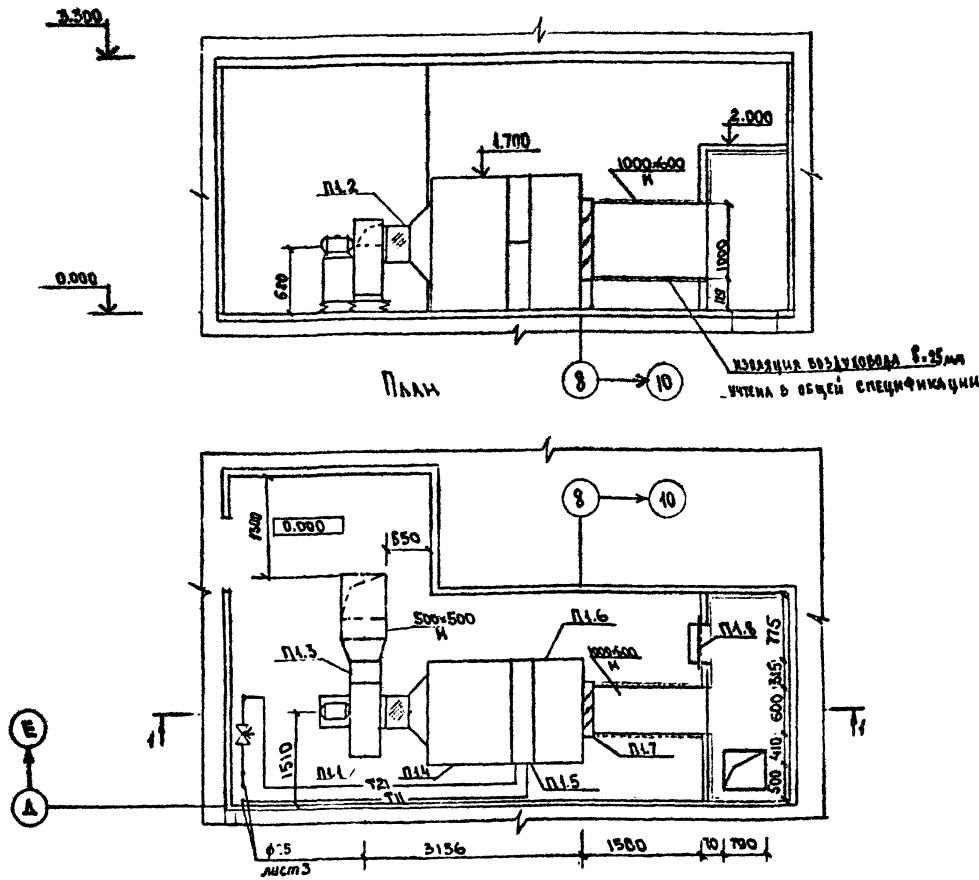
Примечание		№ 211-1-296.84		-08	
Исполн	А.К. Козлова	Детские ясли-сад на 330 мест	Страна	Инст	Лист №
Провер	А.С. Бабич				
Инж. №	А.С. Козлова	Схема системы отопления		Центральный учебный кабинет	
	А.С. Бабич	Схема узла управления		Схема системы противопожарной установки ПИ	



24-1-296.64		-08	
АРХИТЕКТУРА	ПРОЕКТА	АРХИТЕКТУРА	ПРОЕКТА
Исполн.	Проверен.	Исполн.	Проверен.
Составил	Составил	Составил	Составил
Дата	Дата	Дата	Дата
ИЗМЕНЕНИЯ		ИЗМЕНЕНИЯ	
№	Содержание	№	Содержание

СОРТАСОННО	ВК	ВЫЯВЛЕНА	100%
АМ-Э	МАСЛО	МАЛЫШКА	100%
П.О	П.О	П.О	П.О
П.О	П.О	П.О	П.О
П.О	П.О	П.О	П.О

РАЗРЕЗ 1-1



Местные отсосы от технологического оборудования

ТЕХНОЛОГИЧЕСКОЕ ОБОРУДОВАНИЕ			ХАРАКТЕРИСТИКА ВЫДЕЛЯЮЩИХСЯ ВРЕЩЕСТВ	
Поз	Наименование	Кол.		
52	Плита секционная ПЭСМ-4шб	2	ТЕПЛО-ВЛАГОВЫДЕЛЕНИЯ	
53	Котел секционный КПСМ-60м	1	ТЕПЛО-ВЛАГОВЫДЕЛЕНИЯ	
80	Барбанксыльный КИ-507	1	ТЕПЛО-ВЛАГОВЫДЕЛЕНИЯ	

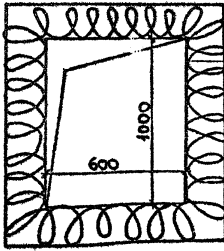
№ на вв. отбора	Всего	ХАРАКТЕРИСТИКА МЕСТНОГО ОТСОСА		Обозн. спец	ПРИМЕЧАНИЕ
		Обозначение	Применяемые документы		
1250	2500	МВО-420Ф	Поспавляется вместе с технологическим оборудованием	В1	
750	750	МВО-420Ф		В1	
750	750			В29	

СПЕЦИФИКАЦИЯ ОТОПИТЕЛЬНО-ВЕНТИЛЯЦИОННЫХ УСТАНОВОК

Марка, поз.	Оборудование	Наименование	Кол.	Масса вв, кг	Примечание
		П1 (2ПК10 ПРАВОЕ ИСПОЛНЕНИЕ)			
П1.1	ГОСТ 5976-73	АГРЕГАТ ВЕНТИЛЯЦИОННЫЙ А5100-25, КОМП. А. ВЕНТИЛЯТОР ЦЕНТРОБЕЖНЫЙ Ц4-70 М5, ИСПОЛНЕНИЕ 1, ПОЛОЖЕНИЕ ПР 90	1	120	
П1.2	5.904-5	ВСТАВКА ГИБКАЯ ВВ-20	1		
П1.3		ВН-13	1		
П1.4	5.904-12, вын 1-1	СОЕДИНИТЕЛЬНАЯ СЕКЦИЯ А1А 180.000	1	237	
П1.5	5.904-12, вын 1-15	СЕКЦИЯ КАЛОРИФЕРНАЯ А1А 188.000-02 ОДНОРАЗНА С КАЛОРИФЕРАМИ t _н = -20°C КВС10-П t _н = -25°C КВС10-П t _н = -30°C КВС10-П t _н = -35°C КВС10-П t _н = -40°C КВС10-П	1	282	
П1.6	5.904-12, вын 1-28	ПРИМЕННАЯ СЕКЦИЯ с ФИЛЬТРОМ ФОВ А1А224.000	1	193	
П1.7		ЗАКЛЮЧКА ВОЗДУШНАЯ УТЕПЛЕННАЯ ПЛТА П1000x600 с ИСПОЛНИТЕЛЬНЫМ МЕХАНИЗМОМ МЭ0-4/63-0,63	1		
П1.8	5.904-4	ДВЕРЬ УТЕПЛЕННАЯ ДУ 1,25x0,5	1		

211-1-296.84			-08		
ПРИВЛЕЧЕН	И. КОМ. КУЗОВА	И. КОМ. БАНИ	И. КОМ. КУЗОВА	И. КОМ. БАНИ	И. КОМ. КУЗОВА
И. КОМ. КУЗОВА	И. КОМ. БАНИ	И. КОМ. КУЗОВА	И. КОМ. БАНИ	И. КОМ. КУЗОВА	И. КОМ. БАНИ
ДЕТСКАЯ ЯСА-САД НА 330 МЕСТ			СТАТУС	АВЕТ	АРЕТОВ
УСТАНОВКА СИСТЕМЫ ПЛ. МЕСТНЫЕ ОТСОСЫ ОТ ТЕХНОЛОГИЧЕСКОГО ОБОРУДОВАНИЯ.			Р	10	

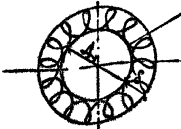
ТЕПЛОВАЯ ИЗОЛЯЦИЯ ВОЗДУХОВОДА



Воздуховод

- Грунт ГФ-021 / ГОСТ 25129-82 /
- Краска БТ-177 / ГОСТ 5634-79 /
- Маты теплоизоляционные МРТ-50 / ГОСТ 10499-67 / $\delta=25\text{мм}$
- Пергамин / ГОСТ 2697-75 /
- Резиновый стеклопластик РСТ / ТУ6-11-145-74 /
- Краска масляная / ГОСТ 695-77* /

ТЕПЛОВАЯ ИЗОЛЯЦИЯ ТРУБОПРОВОДА



Трубопровод

- Грунт ГФ-021 / ГОСТ 25129-82 /
- Краска БТ-177 / ГОСТ 5634-79 /
- Шнур теплоизоляционный / ТУ36-1695-73 / $\phi 15+\phi 100$
- Маты теплоизоляционные МРТ-50 / ГОСТ 10499-67 / $\delta=100$
- Пергамин / ГОСТ 2697-75 /
- Резиновый стеклопластик РСТ / ТУ6-11-145-74 /
- Краска масляная / ГОСТ 695-77* /

Д, мм	б, мм	Д, мм	б, мм
15	30	70	40
20	30	80	40
25	30	100	40
32	30	125	40
40	30	150	40
50	30		

Примечание		211-1-296.84		ОВН-2	
Исполн.	Курчкова	Инж.	Васильев	Тепловая изоляция	Страна
Провер.	Васильев	Инж.	Ратковский	Трубопроводов и	Лист
М.П.	Васильев	Инж.	Ратковский	Воздуховодов	№
Имя №	Васильев	Инж.	Ратковский		1

Тепловый проект 211-1-296.84 Листов 5

Имя Фамилия Подпись и дата

Альбом I

Техусой проект 211-1-296.04

ВЕДОМОСТЬ РАБОЧИХ ЧЕРТЕЖЕЙ ОСНОВНОГО КОМПЛЕКТА

Лист	Наименование	Примечание
1	ВШЧЕ ДАННЫЕ	
2	ПЛАН ТЕХПОДПОЛЪЯ МЕЖДУ ОСЯМИ А-Г С СИСТЕМАМИ В1, Т3, Т4.	
3	ПЛАН ТЕХПОДПОЛЪЯ МЕЖДУ ОСЯМИ Г-Н С СИСТЕМАМИ В1, Т3, Т4.	
4	ПЛАН ТЕХПОДПОЛЪЯ МЕЖДУ ОСЯМИ А-Г С СИСТЕМАМИ К1, К2.	
5	ПЛАН ТЕХПОДПОЛЪЯ МЕЖДУ ОСЯМИ Г-Н С СИСТЕМАМИ К1, К2, К3.	
6	ПЛАН 1 ЭТАЖА МЕЖДУ ОСЯМИ А-Г С СИСТЕМАМИ В1, Т3, Т4, Т31.	
7	ПЛАН 1 ЭТАЖА МЕЖДУ ОСЯМИ Г-Н С СИСТЕМАМИ В1, Т3, Т4, Т31.	
8	ПЛАН 1 ЭТАЖА МЕЖДУ ОСЯМИ А-Г С СИСТЕМАМИ К1, К2.	
9	ПЛАН 1 ЭТАЖА МЕЖДУ ОСЯМИ Г-Н С СИСТЕМАМИ К1, К2, К3.	
10	ПЛАН 2 ЭТАЖА МЕЖДУ ОСЯМИ А-Г С СИСТЕМАМИ В1, Т3, Т4, Т31.	
11	ПЛАН 2 ЭТАЖА МЕЖДУ ОСЯМИ Г-Н С СИСТЕМАМИ В1, Т3, Т4, Т31.	
12	ПЛАН 2 ЭТАЖА МЕЖДУ ОСЯМИ А-Г С СИСТЕМАМИ К1, К2.	
13	ПЛАН 2 ЭТАЖА МЕЖДУ ОСЯМИ Г-Н С СИСТЕМАМИ К1, К2, К3.	
14	СХЕМА СИСТЕМЫ В1 МЕЖДУ ОСЯМИ А-Г	
15	СХЕМА СИСТЕМЫ В1 МЕЖДУ ОСЯМИ Г-Н	
16	СХЕМА СИСТЕМ Т3, Т4, Т31 МЕЖДУ ОСЯМИ А-Г	
17	СХЕМА СИСТЕМ Т3, Т4, Т31 МЕЖДУ ОСЯМИ Г-Н	
18	РАЗРЕЗЫ СИСТЕМ К1, К2. ВЫПУСКИ К1-4, К2-1	
19	РАЗРЕЗЫ СИСТЕМ К1, К2. ВЫПУСКИ К1-5, К2-2	
20	РАЗРЕЗЫ СИСТЕМ К1, К2. ВЫПУСКИ К1-1, К2-1	
21	РАЗРЕЗЫ СИСТЕМ К1. ВЫПУСКИ К1-2, К1-3	

ОСНОВНЫЕ ПОКАЗАТЕЛИ
ПО ЧЕРТЕЖАМ ВОДОПРОВОДА И КАНАЛИЗАЦИИ

Наименование систем	Потребный напор на вводе	Расчетный расход				Установленная мощность насосостроительной станции кВт	Примечание
		л³/сут	л³/ч	л/с	при по-жаре л/с		
В1	17,9	49,2	11,3	3,89	—		
В1	20,9	—	—	—	2,5		
Т3	15,9	19,9	5,4	1,69	—		
К1, К3	—	88,2	—	—	—		

ВЕДОМОСТЬ ОБЪЕМОВ И ПРИЛАГАЕМЫХ ДОКУМЕНТОВ

Обозначение	Наименование	Примечание
ПРИЛАГАЕМЫЕ ДОКУМЕНТЫ		
- ВК.СР	СРЕДНОГОДАЧНОЕ ВОЗДЕЙСТВИЕ	Альбом V ч. 2
- ВК.ВМ	ВЛАЖНОСТЬ ПОГРЕШНОСТИ В МАТЕРИА-	Альбом IV
	ЛАХ	

ВШЧЕ УКАЗАНИЯ

Проект разработан в соответствии с положениями СНиП - 38-76, СНиП В-34-76. Монтаж, испытание и приемку санитарно-технических систем производить в соответствии с положениями СНиП В - 28 - 79. План кровли с размещением водосточных воронок и деталей их установки предложен в архитектурно-строительной части проекта. Системы К1, К2, К3 монтировать: отводные трубопроводы ниже пола 1 этажа и канализационные стояки - из стальных труб. Стойки линейной канализации и отводные трубопроводы канализации от стояков до приборов - из пластмассовых труб. Трубопроводы, проложенные у пола и на стенах, закрыть корозами. В местах установки ревизий и вентиляции необходимо установить двери. Высота установки до верха прибора для детей следует принимать

Умывальники - в жилых группах - 0.4 м
в дошкольных группах - 0.5 м
Душевые поддоны - 0.6 м
Ванн - 0.5 м
Умывальники-зеркала № 3, 18, 21, 27, 29, 32, 54, 66, 68
Детские № 1, 2, 11, 12, 13, 14, 19, 20, 30, 31, 38, 39, 90, 91, 97, 98, 100, 101, 108, 109, 110, 111, 120, 121, 124, 125, 52, 53, 54, 60, 61, 62, 69, 70, 130, 131, 132, 133, 144, 145, 146, 147, 153, 154, 158, 159, 163, 164, 165, 166
Унитазы - 3-уровневые - № 17, 67.

Указанная стоимость в листе ВЗ.А.В.И.Д.

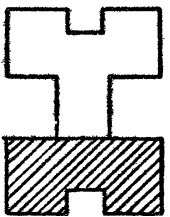
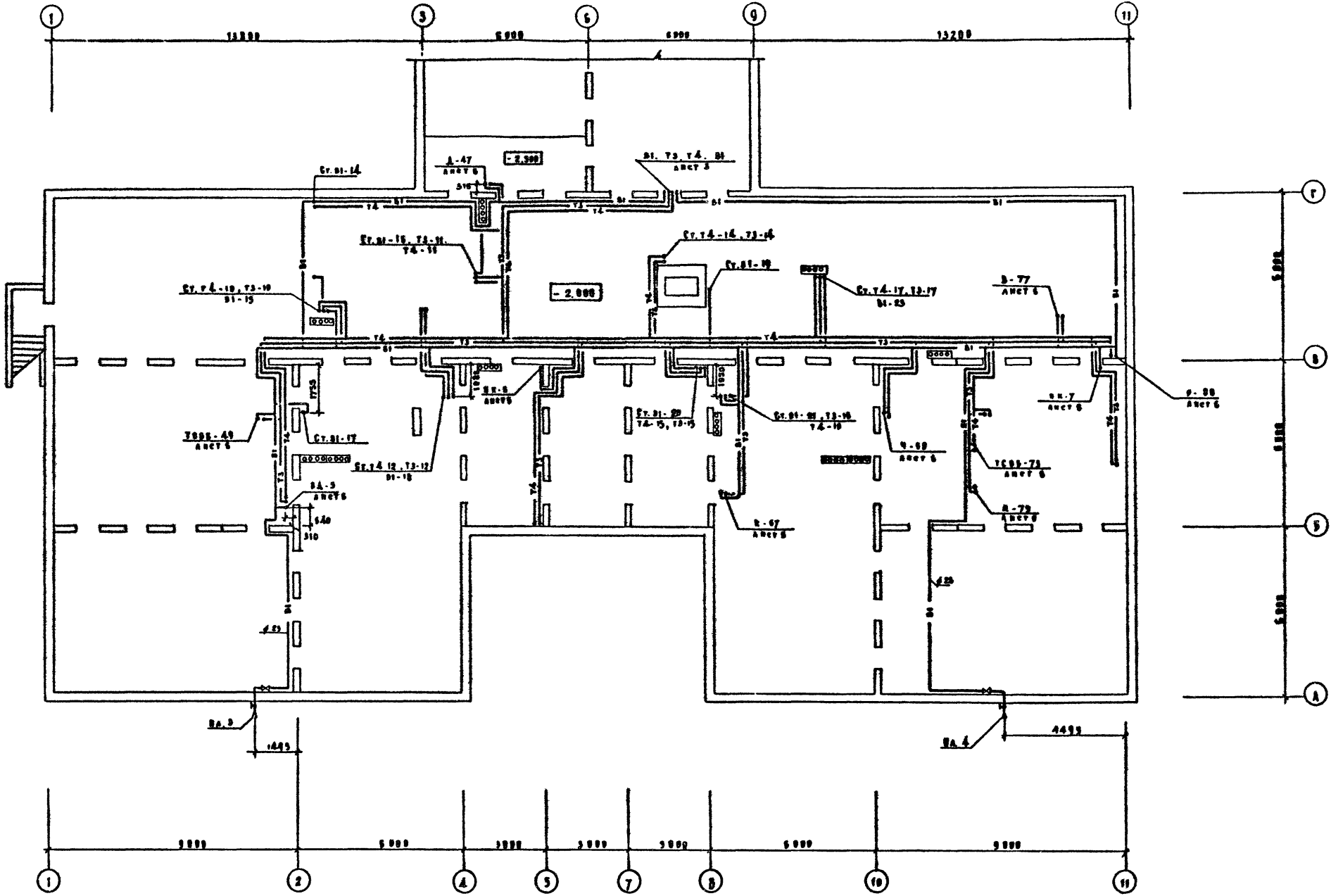
Исполненный проект разработан в соответствии с действующими нормами и стандартами / в том числе по взрыво-пожарной безопасности /
Главный инженер проекта *Копен* / Водополь /
Главный инженер проекта приваза

Расход труб на систему	Всего тонн	кг на ф²
СТАЛЬНЫЕ ДЛЯ ХОЛОДНОЙ И ГОРЯЧЕГО		
СТАЛЬНЫЕ	4.9	1.9
ЧУГУННЫЕ ДЛЯ КАНАЛИЗАЦИИ	6.3	2.3

Примечание		
Т.О. 211-1-296.04		
В К		
И.И.И.И.И.	КРАГАНОВА	
И.И.И.И.И.	ДЛЯНИ	
И.И.И.И.И.	КАСАНСКИ	
И.И.И.И.И.	ВОТАНОВА	
И.И.И.И.И.	КОРНЕВА	
И.И.И.И.И.	ЧУДАНОВА	
И.И.И.И.И.	ДЕТСКИЕ ЯСЛИ-САД НА 330 МЕСТ	Итого
И.И.И.И.И.	ВШЧЕ ДАННЫЕ	Р
И.И.И.И.И.		1
И.И.И.И.И.		21

Абсцисс

Проект 211-1-296.84



С. В. С. С. В. В. В. В. В.

И. И. И.	И. И. И.	И. И. И.
И. И. И.	И. И. И.	И. И. И.
И. И. И.	И. И. И.	И. И. И.

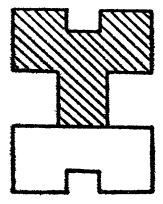
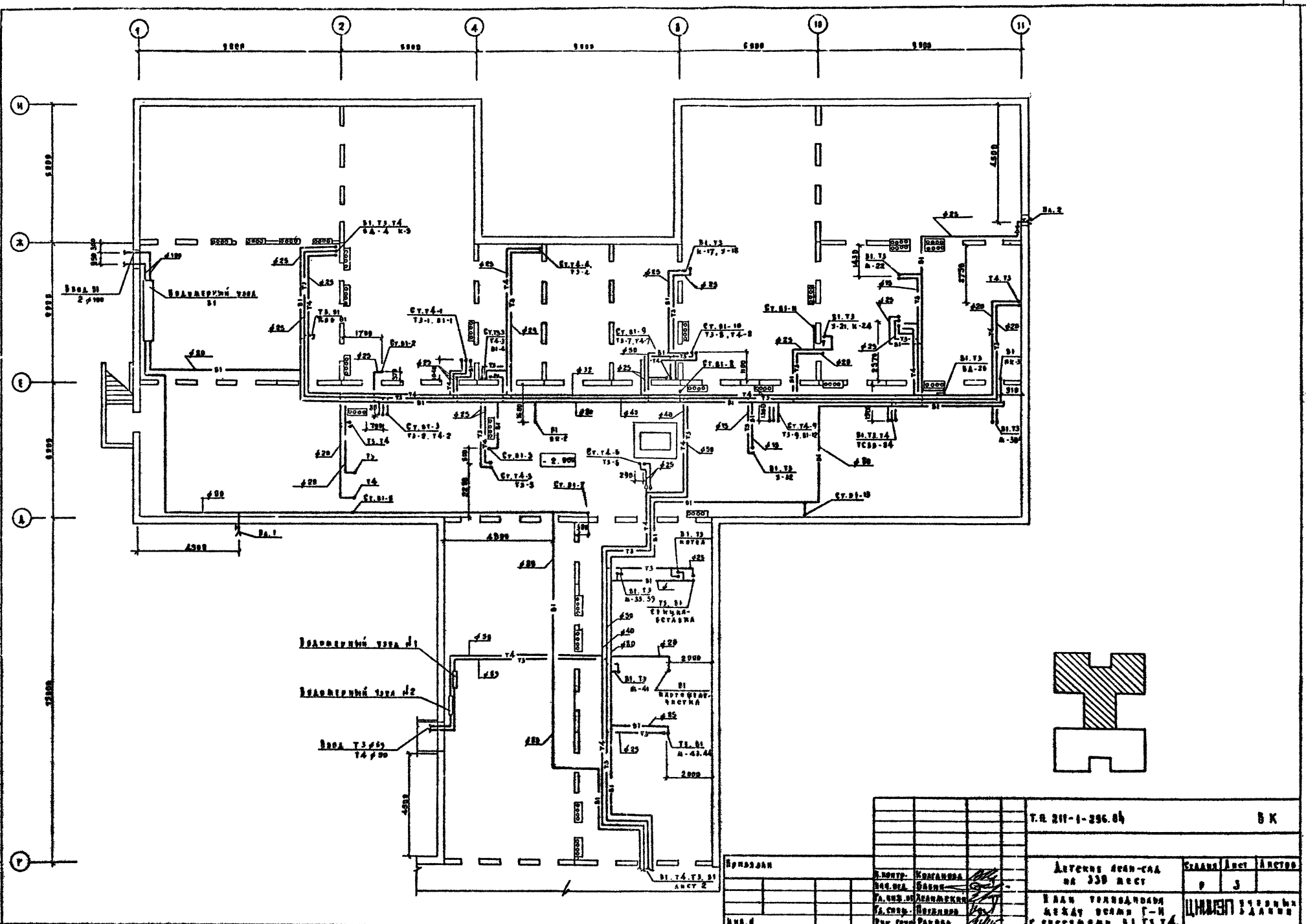
Т. В. 211-1-296.84			В К
<p>Детский сан-сад на 330 мест</p> <p>ВАН ТЕХНОЛОГИЯ АКВАТ ОСАНИ А-Г в системе В. Т. 3. Т. 4.</p>			<p>Страна Анкет Астро</p> <p>Р 2</p> <p>ЦНИИЭП ЧУДОВИХ ЗАДАНИИ</p>
И. И. И.	И. И. И.	И. И. И.	И. И. И.
И. И. И.	И. И. И.	И. И. И.	И. И. И.
И. И. И.	И. И. И.	И. И. И.	И. И. И.

Компроект Лорфа Совет 22г

А БУДУЩЕ

Проект 211-1-296.84

Имя	Фамилия	С. П. П.
В. П. П.	И. П. П.	А. П. П.
Л. П. П.	М. П. П.	Н. П. П.
О. П. П.	Т. П. П.	К. П. П.
С. П. П.	З. П. П.	Ш. П. П.
Ч. П. П.	Ж. П. П.	Ц. П. П.
Ф. П. П.	Х. П. П.	П. П. П.
К. П. П.	Б. П. П.	В. П. П.
Г. П. П.	М. П. П.	Д. П. П.
Л. П. П.	С. П. П.	К. П. П.
З. П. П.	Н. П. П.	Ш. П. П.
Ж. П. П.	Ц. П. П.	Х. П. П.
П. П. П.	Ф. П. П.	Х. П. П.



Проект 211-1-296.84		БК	
Авторы: М. П. П. и др.		Институт 32 АУМ	
Лист 1 из 1		Экземпляр 1	
Масштаб: 1:100		Дата: 1984 г.	
Инженер: М. П. П.		Проверил: И. П. П.	
Архитектор: А. П. П.		Конструктор: К. П. П.	
Прораб: В. П. П.		М. П. П.	

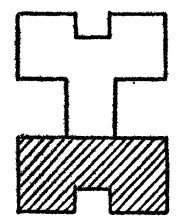
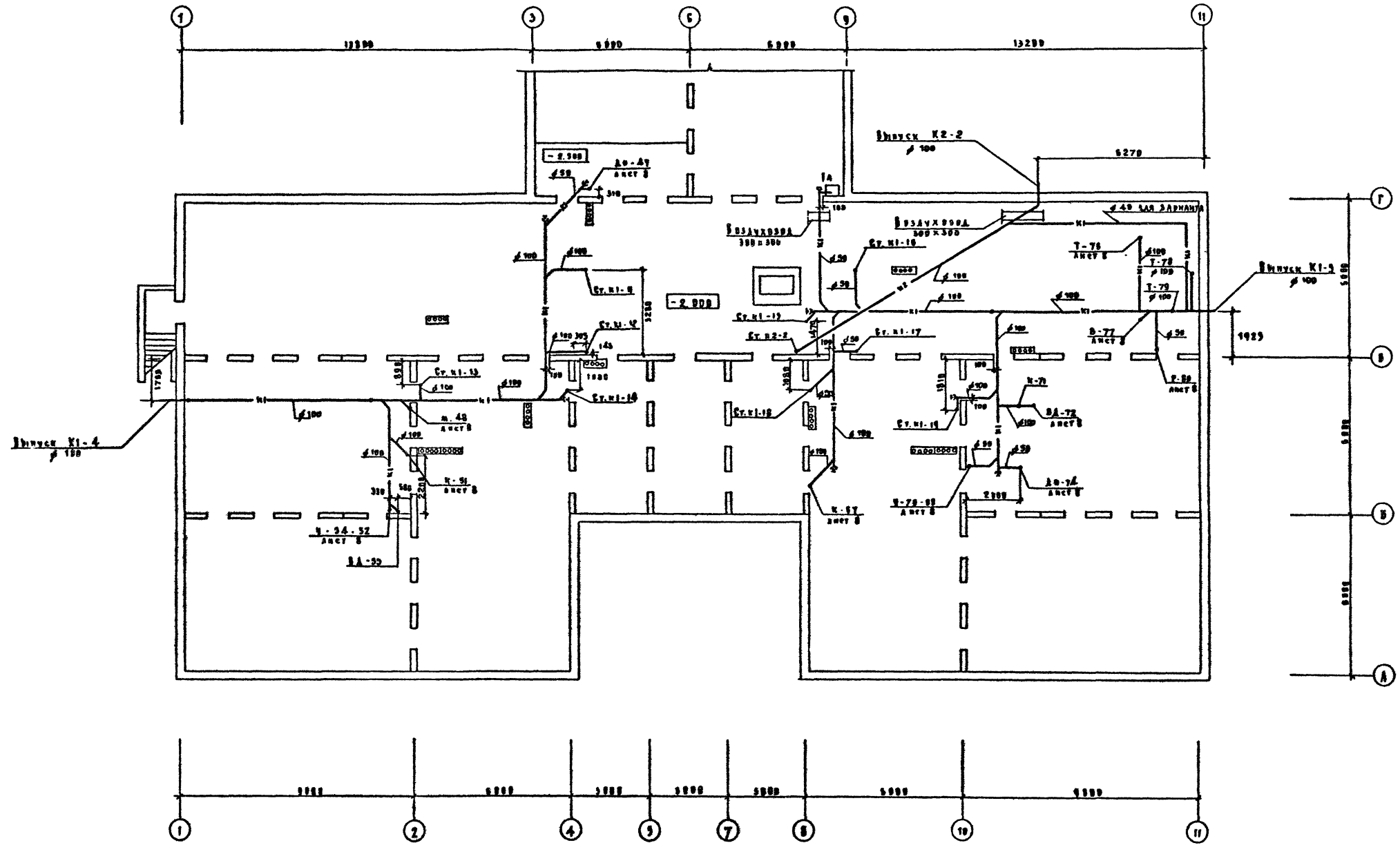
Автомоб

Проект № 211-1-296.84

С. П. А. С. И. Н. С.

№ п/п
№ м.
№ ст.
№ с.

№ п/п
№ м.
№ ст.
№ с.



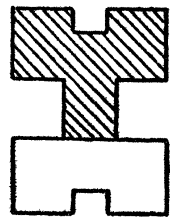
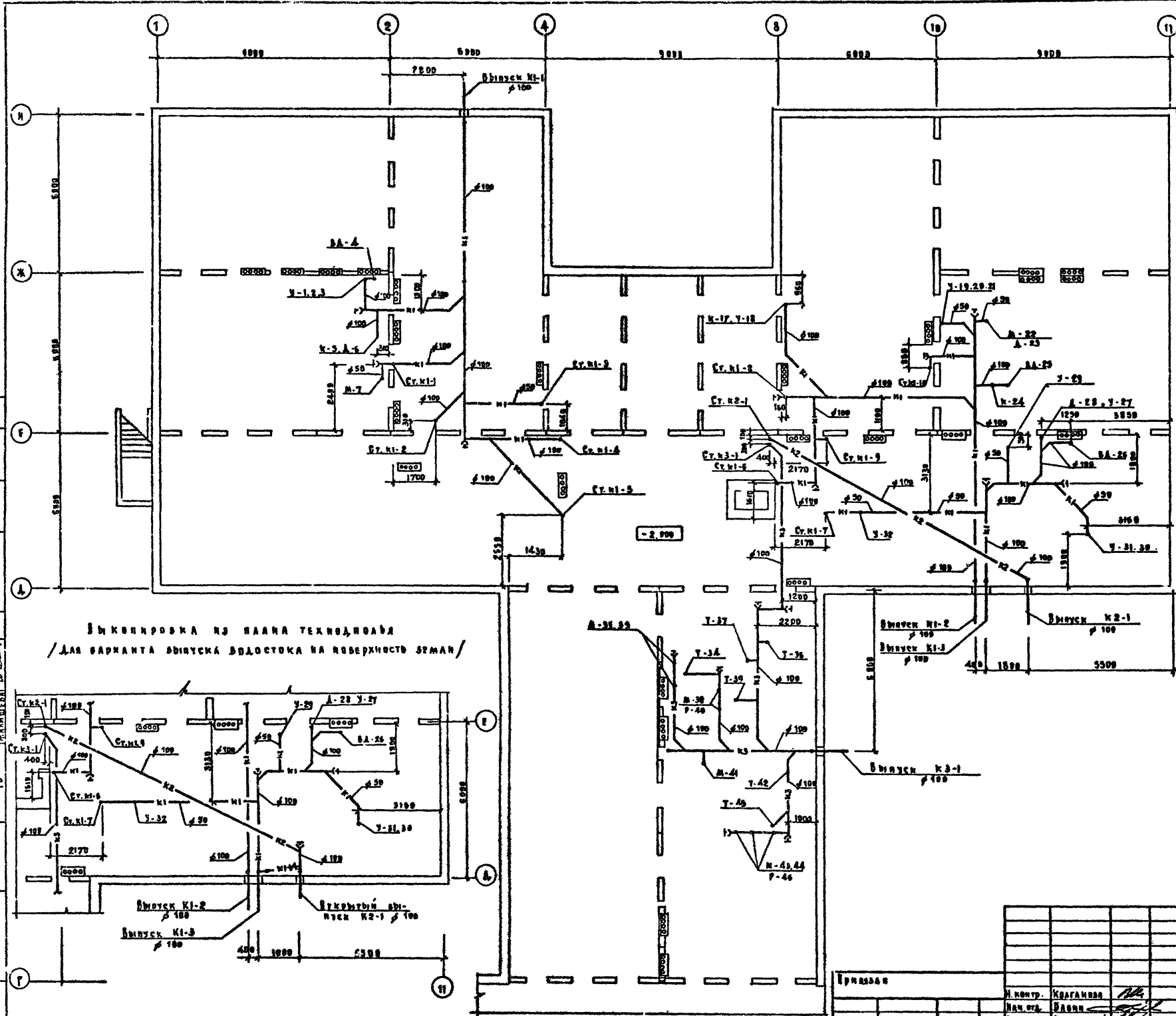
Проект № 211-1-296.84		БК
Детские сан-сад на 330 мест		Страна / Инст / Проект Р / А
Иван Техпаркада Мегаполис А-Г Системами К1, К2.		ЦНИИЭП ЭСОНИХ ЗДАНИИ
Конструктор: А. Проф.		Формат: 22x

Львов І

Технічний проєкт 211-1-296.84

С. В. Г. А. Б. С. О. В. А. Н. В.

М. В. К.	С. В. Г.	А. Б. С.	О. В. А.	Н. В.
М. В. К.	С. В. Г.	А. Б. С.	О. В. А.	Н. В.
М. В. К.	С. В. Г.	А. Б. С.	О. В. А.	Н. В.
М. В. К.	С. В. Г.	А. Б. С.	О. В. А.	Н. В.
М. В. К.	С. В. Г.	А. Б. С.	О. В. А.	Н. В.



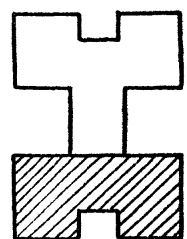
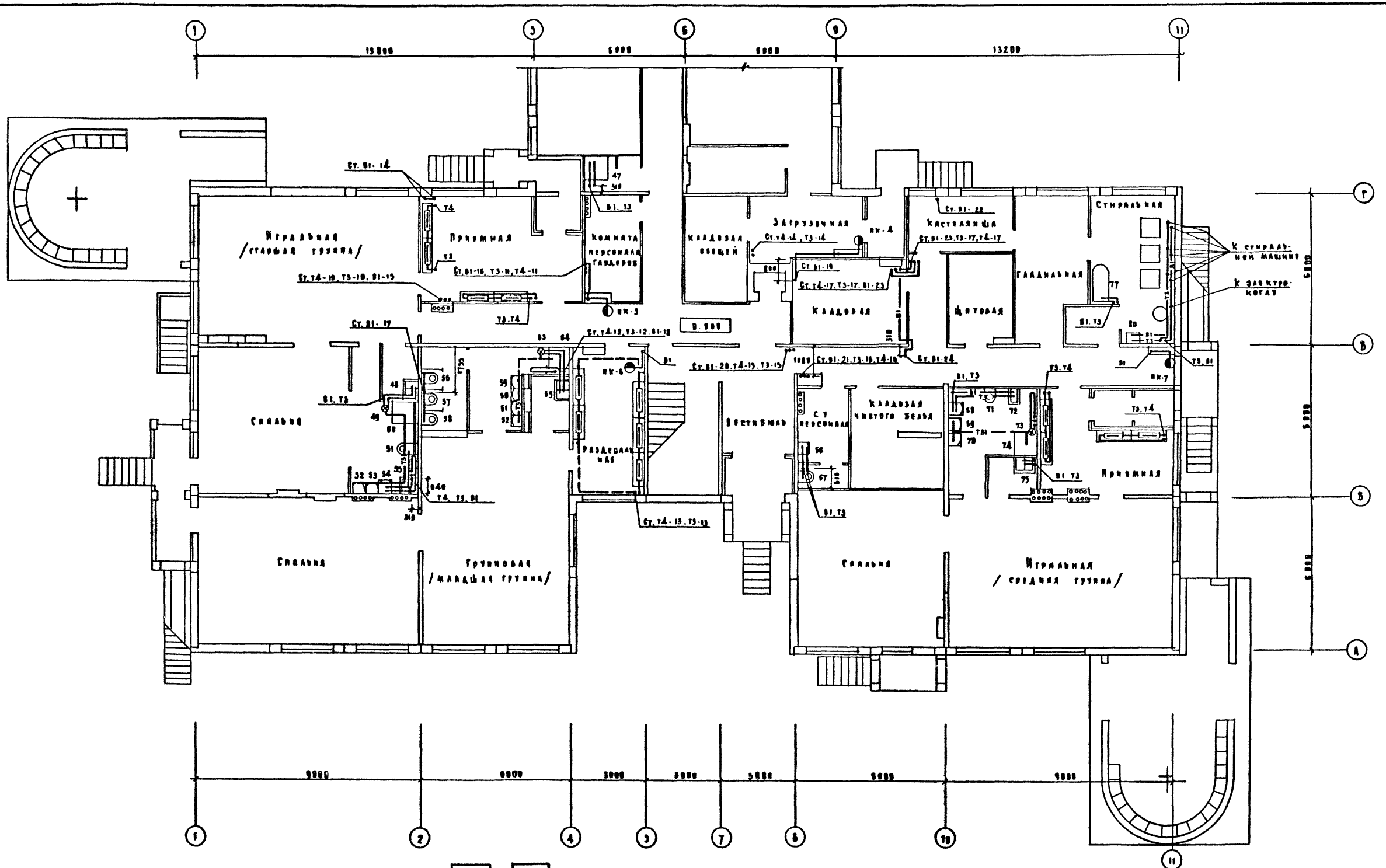
Т.В. 211-1-296.84		8к	
Примітка	І. Контр. Коляничев	Автономний дв.-сад на 300 місць	Станов. Інст. Інстот.
	І. Контр. Коляничев	І. Контр. Коляничев	Р. Д.
	І. Контр. Коляничев	І. Контр. Коляничев	І. Контр. Коляничев
	І. Контр. Коляничев	І. Контр. Коляничев	І. Контр. Коляничев
	І. Контр. Коляничев	І. Контр. Коляничев	І. Контр. Коляничев
	І. Контр. Коляничев	І. Контр. Коляничев	І. Контр. Коляничев

Копія Дорфа Формат 22 г.

Абсолют

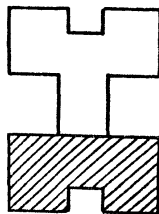
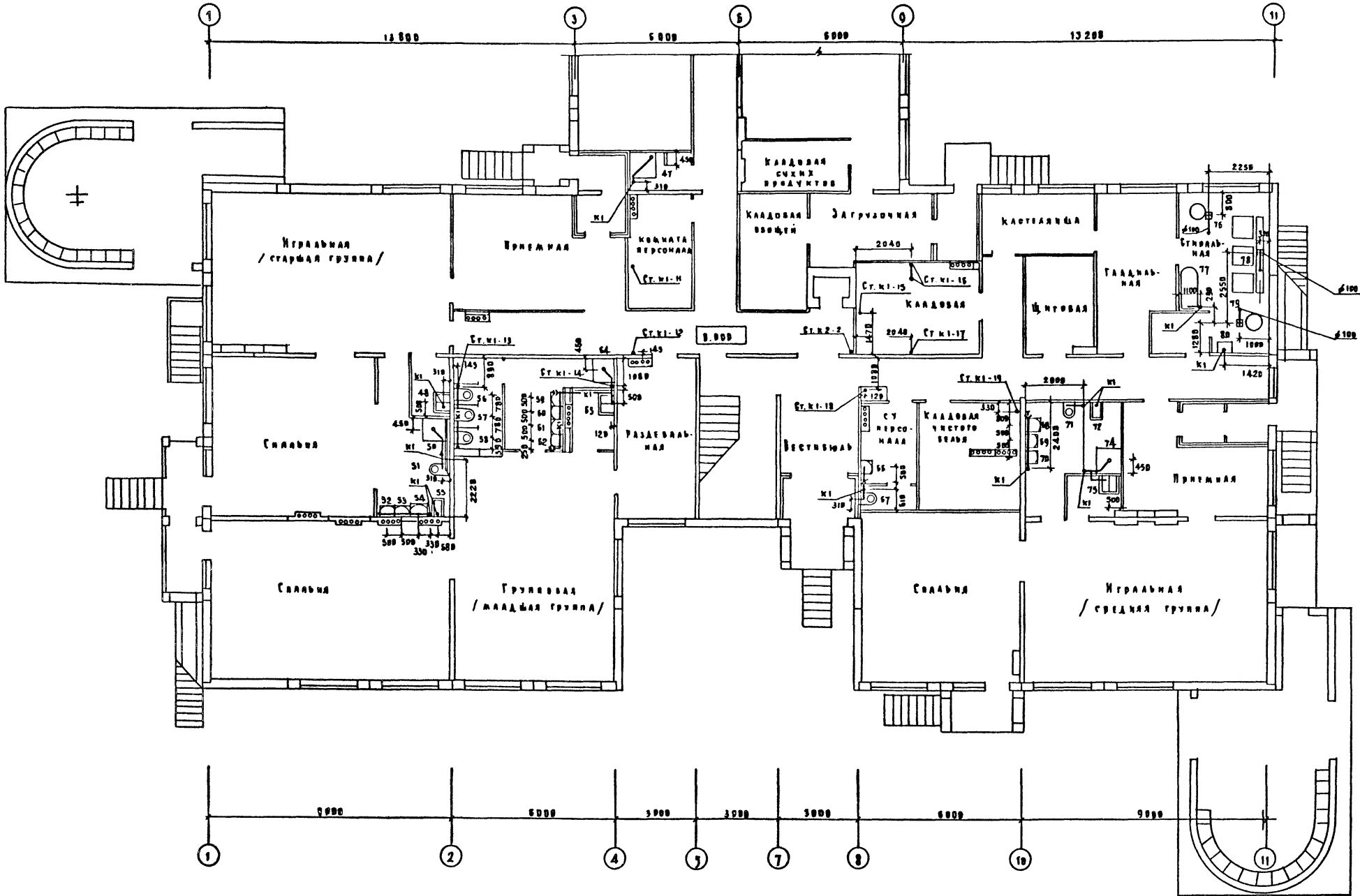
Титульный проект 211-1-296.84

Имя и фамилия	Иванов Иван Иванович
Имя и фамилия	Петров Петр Петрович
Имя и фамилия	Сидоров Сергей Сергеевич
Имя и фамилия	Кузнецов Алексей Алексеевич
Имя и фамилия	Лебедев Дмитрий Дмитриевич
Имя и фамилия	Попов Павел Павлович
Имя и фамилия	Смирнов Александр Александрович
Имя и фамилия	Соколов Владимир Владимирович
Имя и фамилия	Толочко Евгений Евгеньевич
Имя и фамилия	Харинский Александр Александрович
Имя и фамилия	Потапов Павел Павлович
Имя и фамилия	Ильинский Николай Николаевич



Т.п. 211-1-296.84		В К
Детские ясли-сад на 350 мест		Страницы Листов
План 1 этажа между осями А-Г с системами В1, Т3, Т4, Т31		Р Б
Копировала Дорощ		Формат 22г

№ п/п	№	Имя	Подпись
1	1	Михе	<i>[Signature]</i>
2	2	Мальцева	<i>[Signature]</i>
3	3	Белов	<i>[Signature]</i>
4	4	Иванов	<i>[Signature]</i>
5	5	Петров	<i>[Signature]</i>
6	6	Сидоров	<i>[Signature]</i>
7	7	Смирнов	<i>[Signature]</i>
8	8	Соколов	<i>[Signature]</i>
9	9	Толстоплоцкий	<i>[Signature]</i>
10	10	Фролов	<i>[Signature]</i>
11	11	Харин	<i>[Signature]</i>
12	12	Цыганкин	<i>[Signature]</i>
13	13	Чайкин	<i>[Signature]</i>
14	14	Шаров	<i>[Signature]</i>
15	15	Щеглов	<i>[Signature]</i>
16	16	Юдин	<i>[Signature]</i>



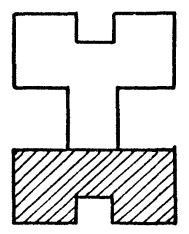
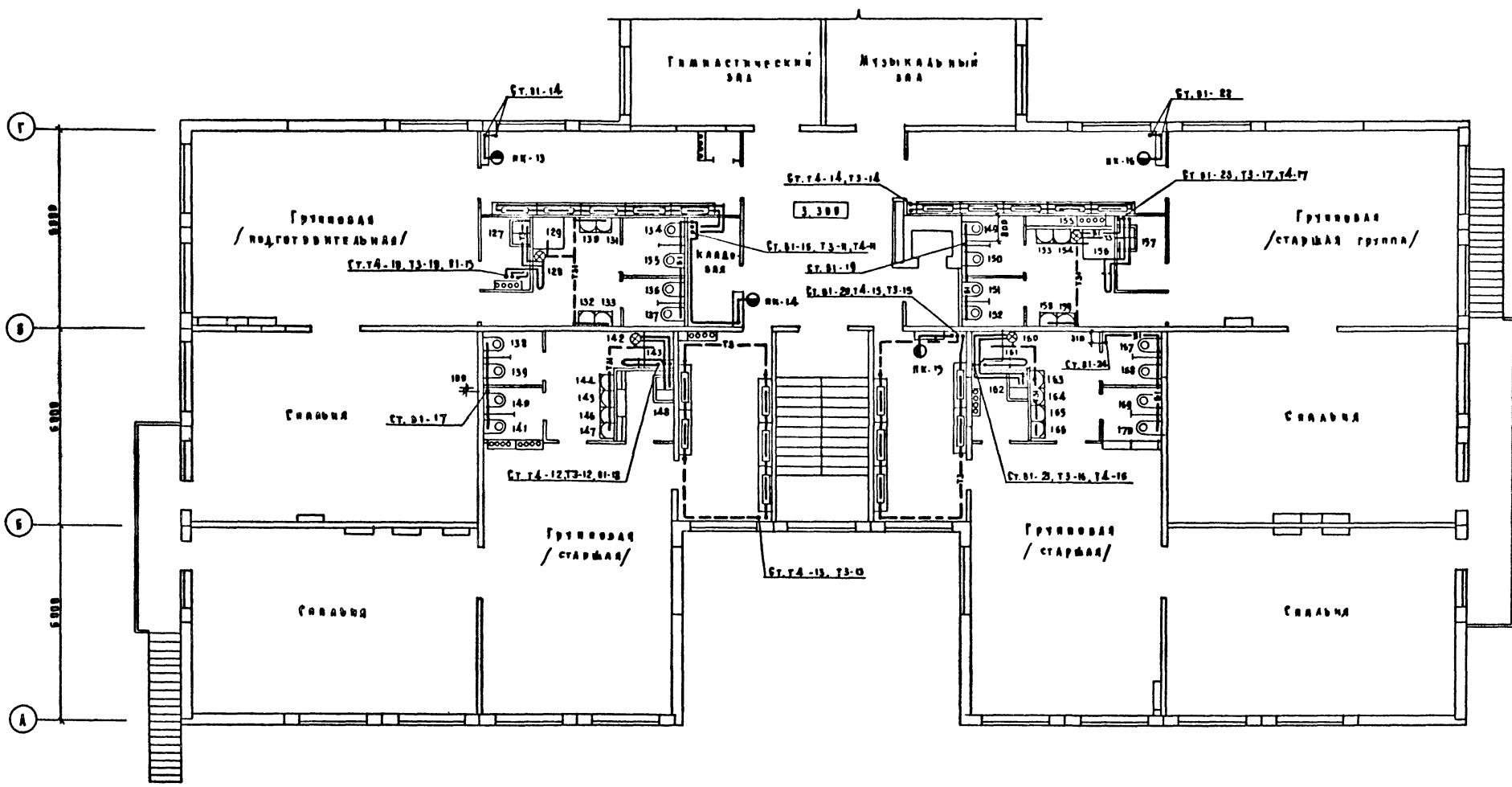
Проектировщик	И. Кондратьев
Инж. в. г.	Иванов
Инж. в. г.	Петров
Инж. в. г.	Сидоров
Инж. в. г.	Смирнов
Инж. в. г.	Соколов
Инж. в. г.	Толстоплоцкий
Инж. в. г.	Фролов
Инж. в. г.	Харин
Инж. в. г.	Цыганкин
Инж. в. г.	Чайкин
Инж. в. г.	Щеглов
Инж. в. г.	Юдин

Т.п. 211-1-298.84	ВК
Детские ясли-сад на 330 мест	Страна Проект Проект
План 1 этажа между осями А-Г с элементами К1, К2	Р В
Копирова Дорос	ЦНИИЭП учебных зданий
Формат 22г.	

А. Абдул

Технический проект 211-1-296.84

С. В. А. С. О. С. А. Н. О.	П. А. В. О. Р. О. В.
И. М. Х. Т. О.	М. А. В. И. Д. И. С. К. И. Е.
А. М. - 1	Б. Е. А. В. О. В.
Т. О.	С. Е. В. О. В.
Э. Т. О.	
И. М. В. С. Е. Л. А.	И. М. В. С. Е. Л. А.
И. М. В. С. Е. Л. А.	И. М. В. С. Е. Л. А.

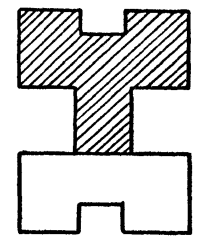
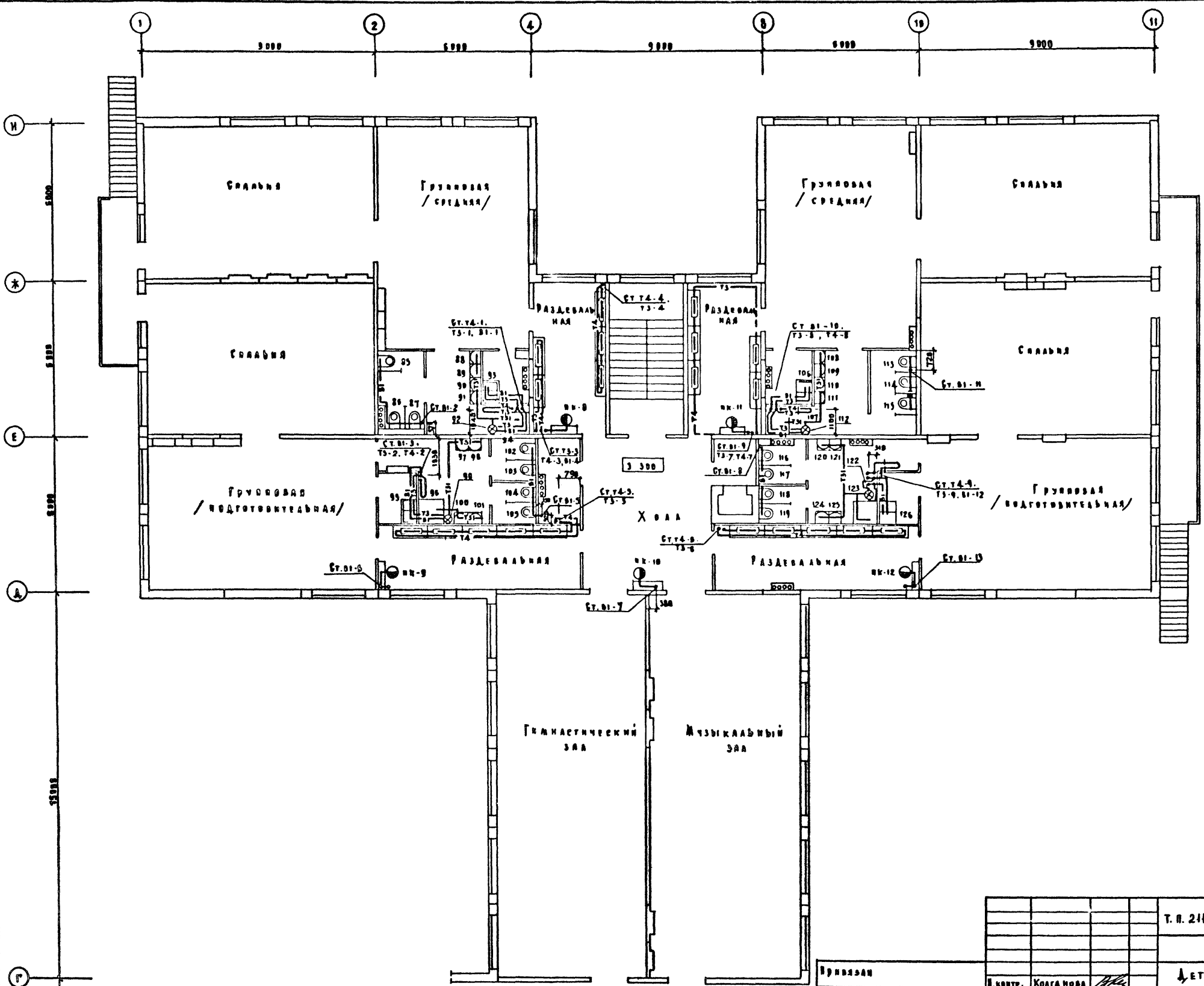


		Т. В. 211-1-296.84		В. К.	
Исползан		Детские ясли-сад на 330 мест		Статья 1 мет 1 метов	
		Ясли 2 этажа между осями А-Г с системами В1, Т3, Т4, Т31		ЦНИИЭП жилища	
И. М. В. С. Е. Л. А.		Колганова Б. В. И.		Формат 22г.	
		Хеанжский Потанова			
		Ильичева			

Лысьва

Титул проект 211-1-296.84

ОБЪЕКТ	Детский сад
МАСТЕР	Михайлов
ДИЗАЙНЕР	Михайлов
ПРОЕКТИРОВЩИК	Михайлов
САМОПРОВЕРКА	Михайлов
ПРОВЕРКА	Михайлов
УТВЕРЖДЕНИЕ	Михайлов
ПОДПИСЬ И ДАТА	Михайлов
ПОДПИСЬ И ДАТА	Михайлов
ПОДПИСЬ И ДАТА	Михайлов
ПОДПИСЬ И ДАТА	Михайлов

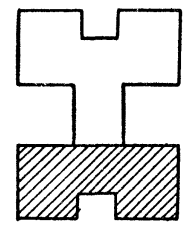
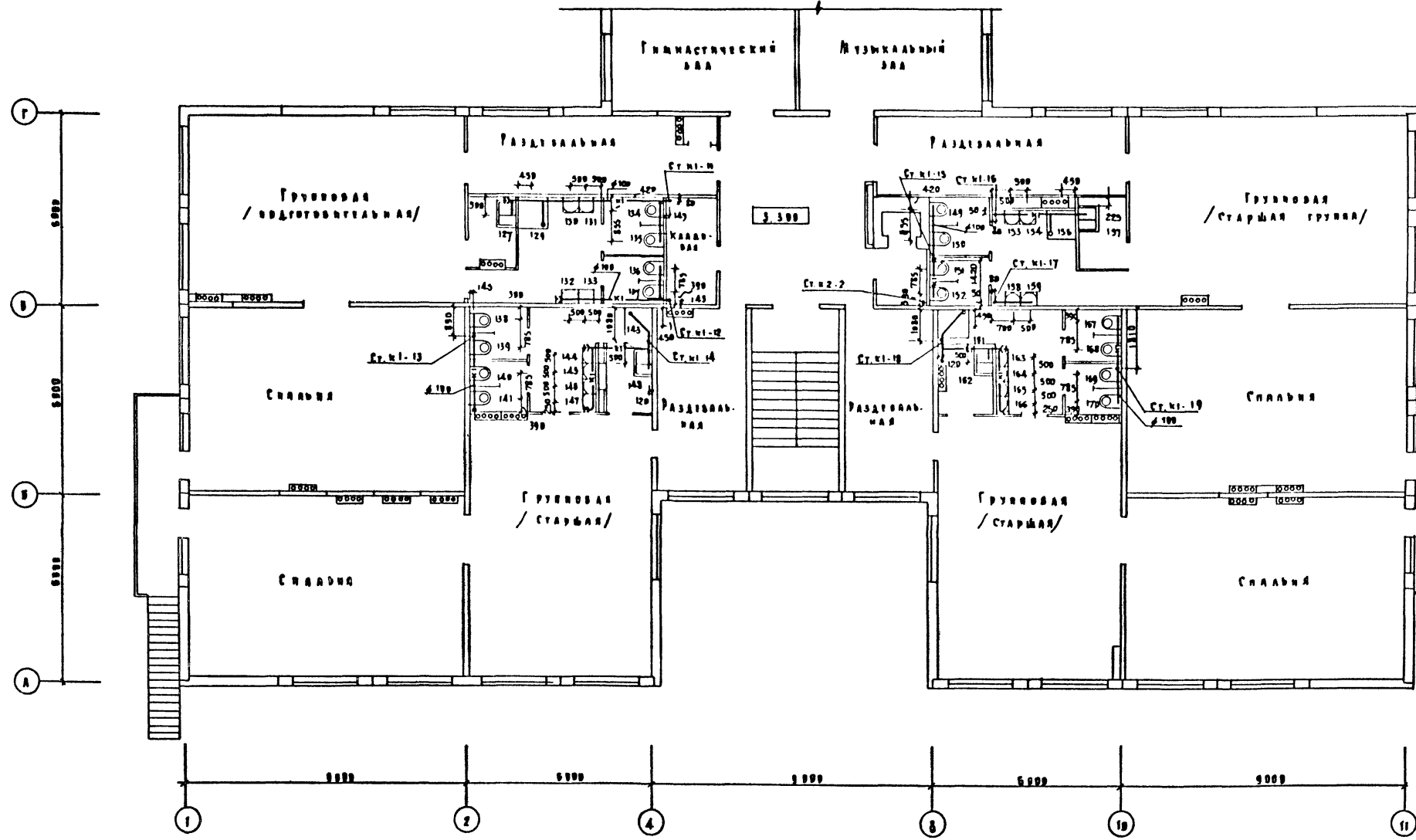


		Т.п. 211-1-296.84		ВК	
ВВЕДЕН		ДЕТСКИЕ ЯСЛИ-САД НА 330 МЕСТ		СТАДИОН	АКТОР
		П Л А Н 2 Э Т А Ж А МЕЖДУ ВСЯМИ Г-И- С СИСТЕМАМИ В1. Т3. Т4. Т31		Р	11
		Копировал Дорфс		ЦНИИЭП УЧЕБНЫХ ЗАДАНИЙ	
		Формат 22г.			

Альбом №

Титульный проект 211-1-296.84

Имя	И.И.И.
Фамилия	И.И.И.
Инициалы	И.И.И.
Дата	И.И.И.
Подпись	И.И.И.
Место	И.И.И.
Должность	И.И.И.
С.И.Д.	И.И.И.
И.И.И.	И.И.И.

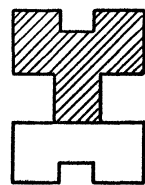
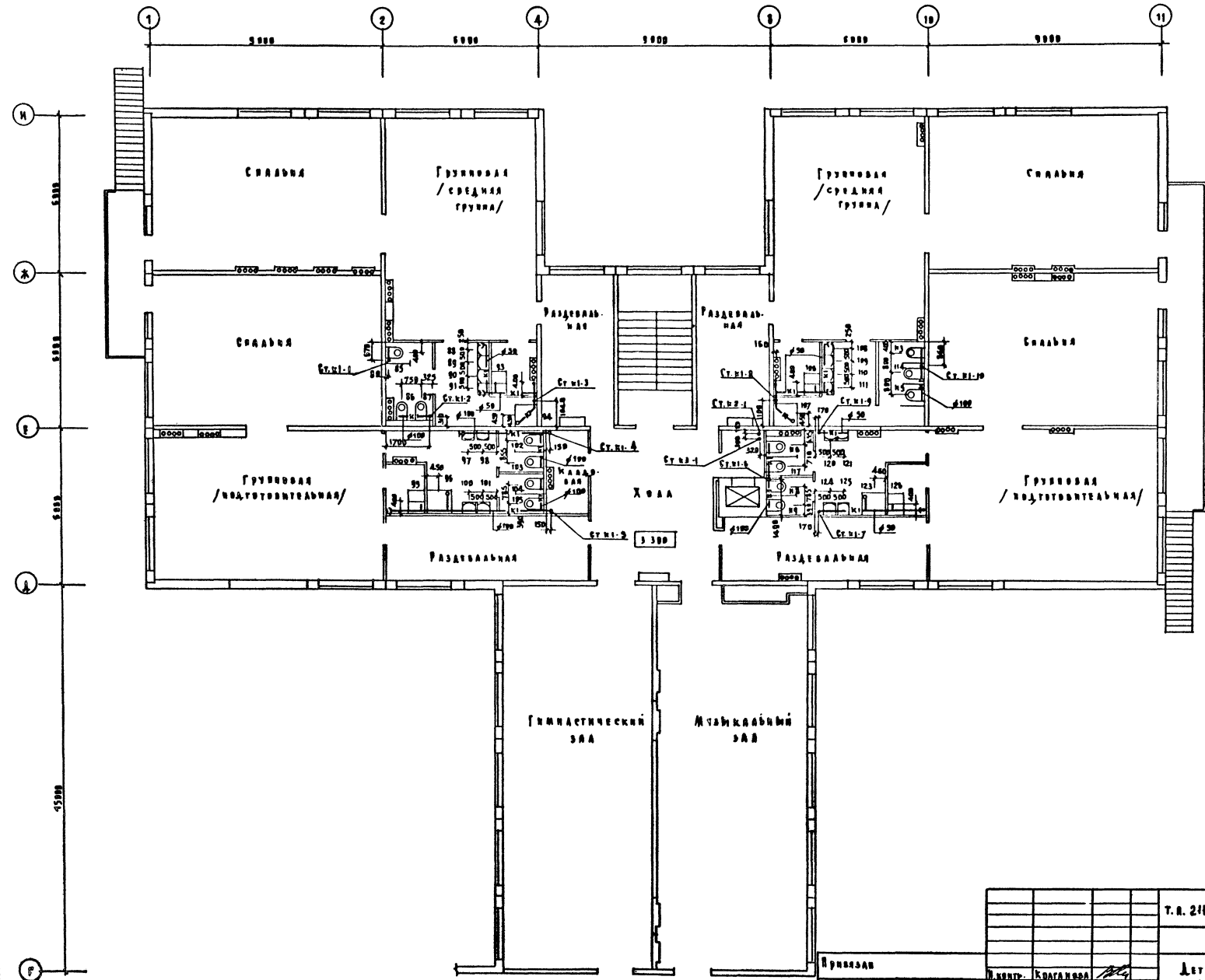


				Т.п. 211-1-296.84		В К	
И.И.И.	И. контр.	Кваганова	<i>[Signature]</i>	ДЕТСКИЕ ЯСЛИ - САД НА 330 МЕСТ	СТАНА	АРСТ	АРСТОВ
	нач. отд.	Балин	<i>[Signature]</i>		Р	12	
	гл. инж. от.	Хемицкий	<i>[Signature]</i>		ЦНИИЭП УЧЕБНЫХ ЗДАНИЙ		
	гл. спец.	Лотапова	<i>[Signature]</i>	ПЛАН 2 ЭТАЖА МЕЖДУ ВСЯМИ А-Г С СИСТЕМАМИ К 1, К 2.			
	рук. груп.	Навчерева	<i>[Signature]</i>	КОПИРОВАЛ Дорюфс ФОРМАТ 22г.			

Аксон I

Титульный проект 2Н-1-296.84

СВЕТЛО	СТР.	ВЕРСИИ	ПОДПИС
1	1	1	1
2	2	2	2
3	3	3	3
4	4	4	4
5	5	5	5
6	6	6	6
7	7	7	7
8	8	8	8
9	9	9	9
10	10	10	10
11	11	11	11
12	12	12	12
13	13	13	13
14	14	14	14
15	15	15	15
16	16	16	16
17	17	17	17
18	18	18	18
19	19	19	19
20	20	20	20
21	21	21	21
22	22	22	22
23	23	23	23
24	24	24	24
25	25	25	25
26	26	26	26
27	27	27	27
28	28	28	28
29	29	29	29
30	30	30	30
31	31	31	31
32	32	32	32
33	33	33	33
34	34	34	34
35	35	35	35
36	36	36	36
37	37	37	37
38	38	38	38
39	39	39	39
40	40	40	40
41	41	41	41
42	42	42	42
43	43	43	43
44	44	44	44
45	45	45	45
46	46	46	46
47	47	47	47
48	48	48	48
49	49	49	49
50	50	50	50
51	51	51	51
52	52	52	52
53	53	53	53
54	54	54	54 </td

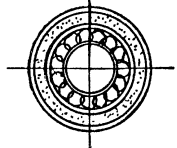


Т.Н. 2Н-1-296.84		В К	
Проектант	И.И.И.	Детские сан-сад на 330 мест	Станция Акт Актв
И.И.И.	И.И.И.	План 2 этажа между осями Г-Н с системами К1, К2, К3	р 13
И.И.И.	И.И.И.		ЦНИЭП учебн. зданий
И.И.И.	И.И.И.		

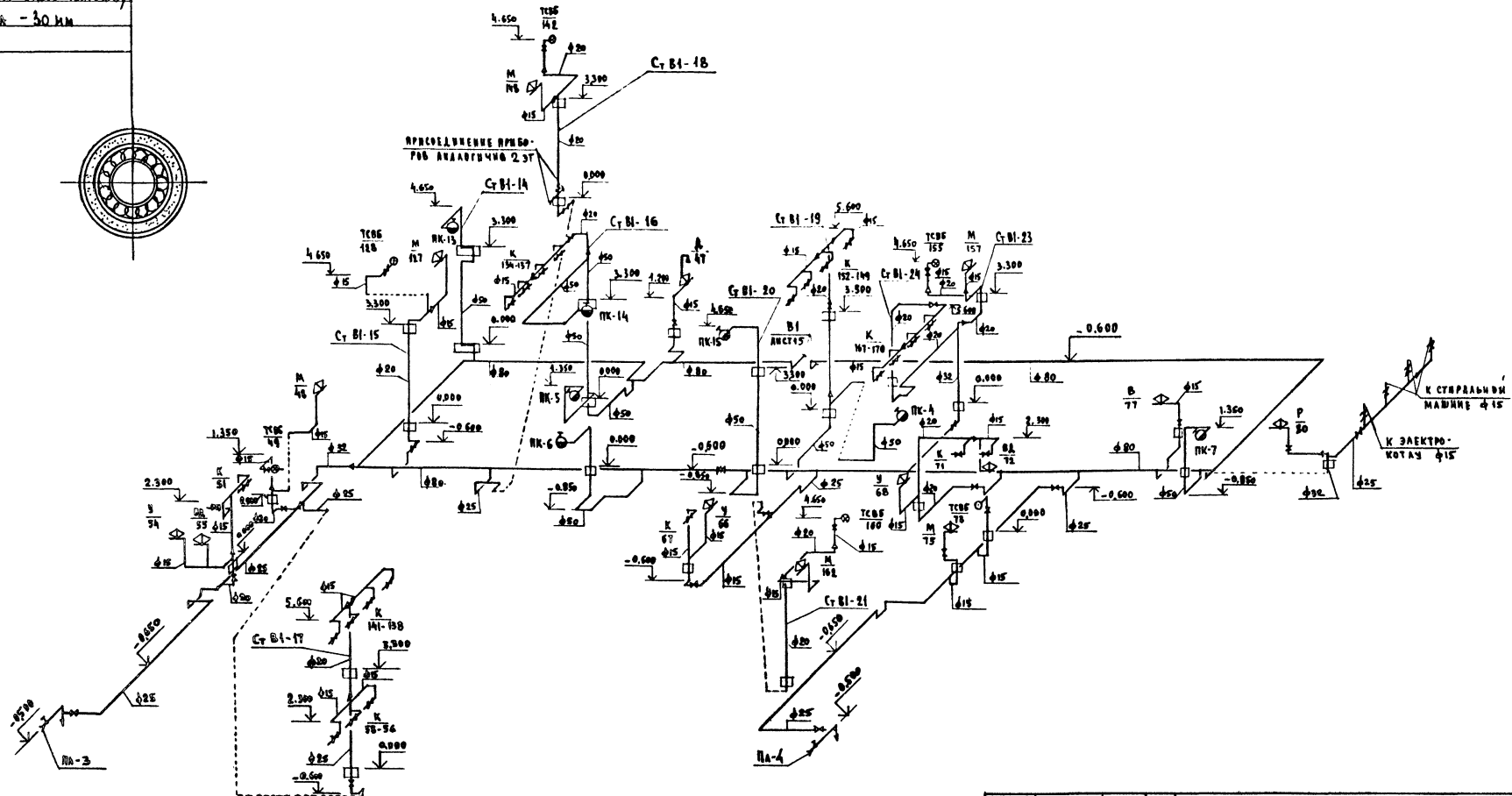
ТАВРОМ ПРОЕКТ 20-1-296.84 ЛАБЕЛМ II

Эскиз изоляции трубопроводов

- Масляная краска 2 раза
- Стефанка или мешковина - 2 слоя
- Асбестоцементная штукатурка - 10мм
- Металлическая сетка
- Рубероид или пергамин - 2 слоя
- Трубка для холодного водоснабжения
- Минеральная вата - 30 мм
- Трубопровод



B1



УМН. 42 ШКАЛ ВОД. ПЕС. И ГАЗА. КОММЕН. ЛИСА

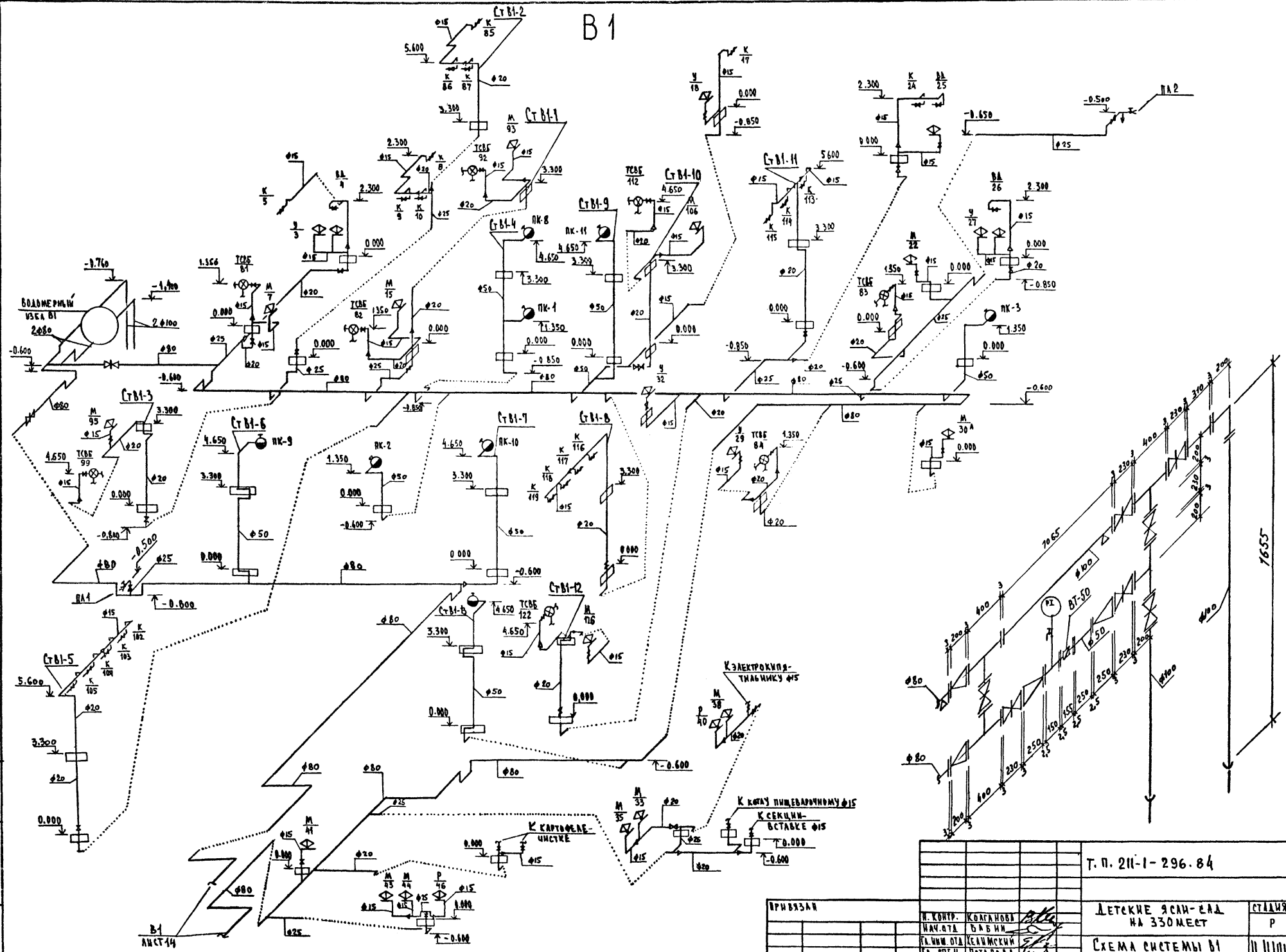
Т. П. 211-1-296.84		-ВК
ПРИМЪЯН	Н. КОТЛ. КОЛГАРОВА НАЧ. ОТД. БАБИИ Г. ИЖИМОВ ХЕЛМСКИИ Г. СЕН. ПОТАПОВА Р. К. П. ИЛЬЧЕВА	↓ ЕТСКЕ ЯСАН-САД НА 330 МЕСТ СХЕМА СИСТЕМЫ В1 МЕЖДУ ОСЯМ А-Г СТАНУС АУСТ АУСТОВ Р 14 ЦНИИЭП УЧЕБНИК ЗДАНИА
ИМЪ. №:		20154-03

АНСОМ II

ТУРБОПРОЕКТ 211-1-296.84

ИЗДАНИЕ ПОД ПИСЬМАТА БРАШЕННИК

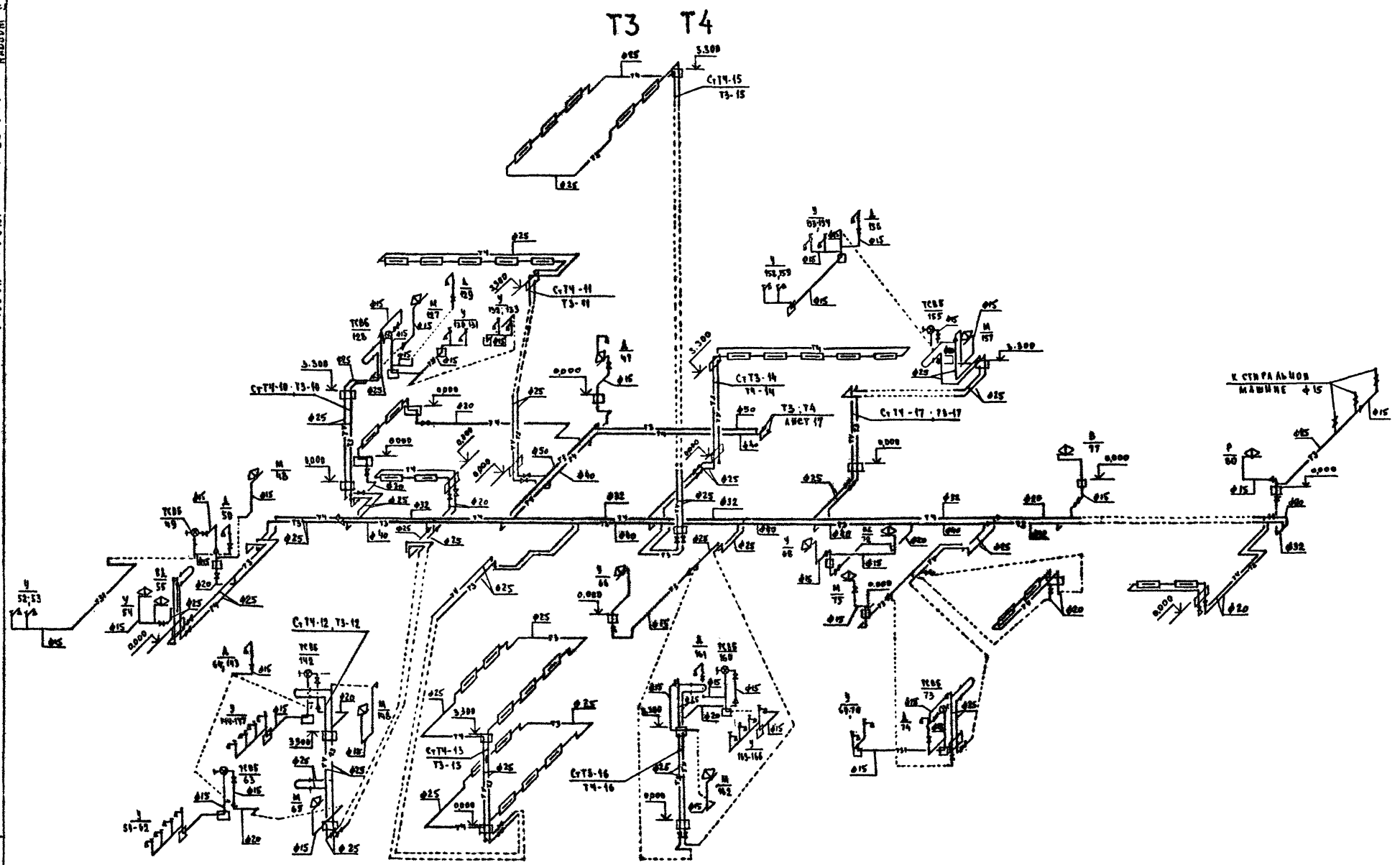
B 1



ИЗДАНИЕ	И. КОМП. КОЛПАКОВА
	НАЧ. РАТ. БАВНИН
	ТА. ИИИ. ОЛ. СЕЛЕНСКИЙ
	ТА. СПЕЦ. ПОТАРОВА
	СТ. ИИИ. РАКОВА
ИИИ. №	

2015-03

ТЭОМ ДИ. П. 211-Н-296.84



Т.П. 211-Н-296.84		- ВК	
СТАНД	АНСТ	АНСТОВ	
Р	16		
ДЕТСКИЕ ЯСЛИ-САД НА 330 МЕСТ		ЦНИИЭП УЧЕБНИК ЗДАНИЙ	
СХЕМА СИСТЕМ Т3, Т4; Т5 МЕЖДУ ОБЪЕКТАМИ А-Г			

ВВОД	
№ 42	

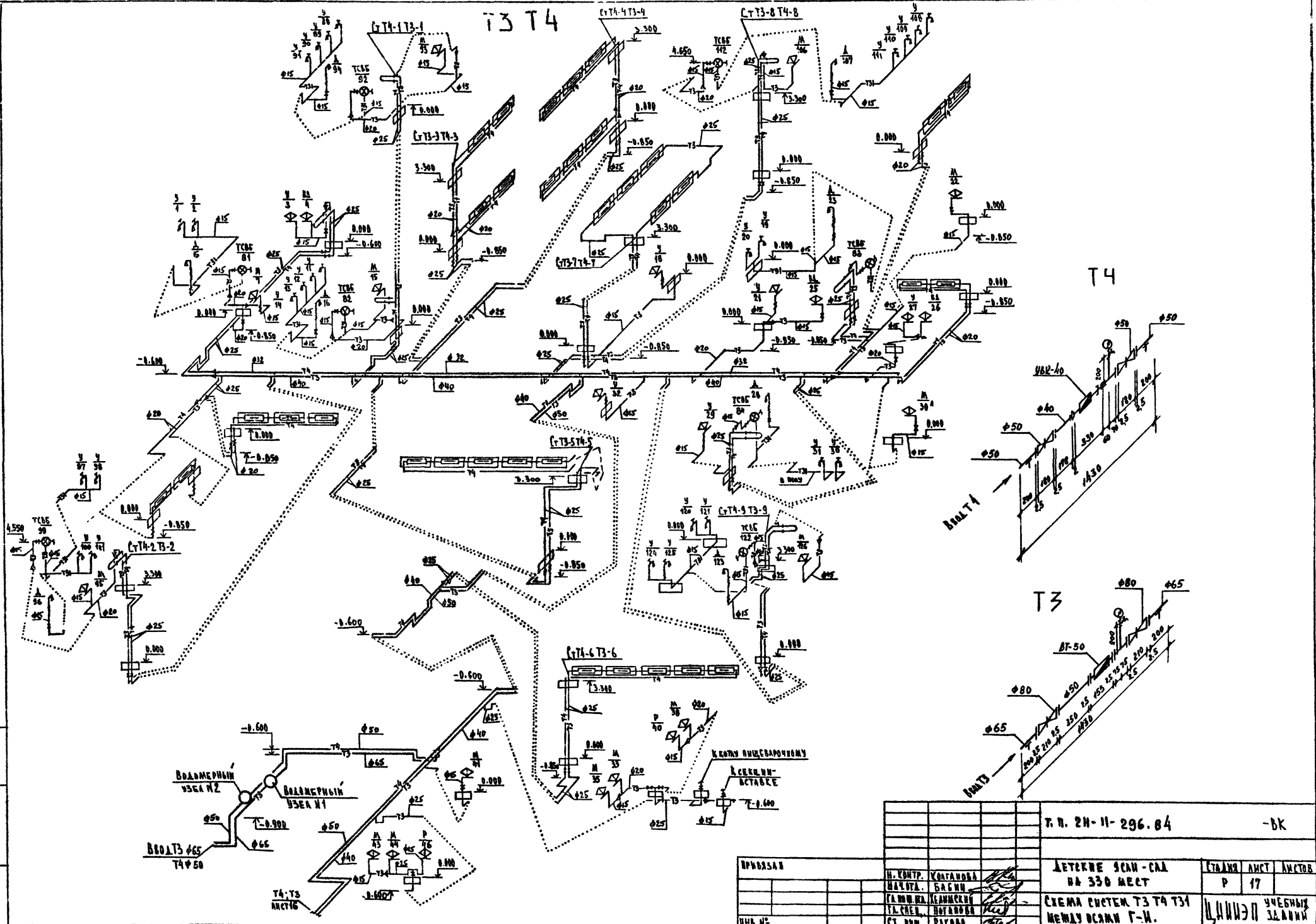
ИСПОЛНИТЕЛЬ: КОЛЕСОВА
 ПРОЕКТАНТ: КОЛЕСОВА
 ПРОЕКТАНТ: КОЛЕСОВА
 ПРОЕКТАНТ: КОЛЕСОВА
 ПРОЕКТАНТ: КОЛЕСОВА

2015-03

АЛСОН I

Технический проект 211-И-296.84

Имя, № подл., фамилия и инициалы, наименование цеха



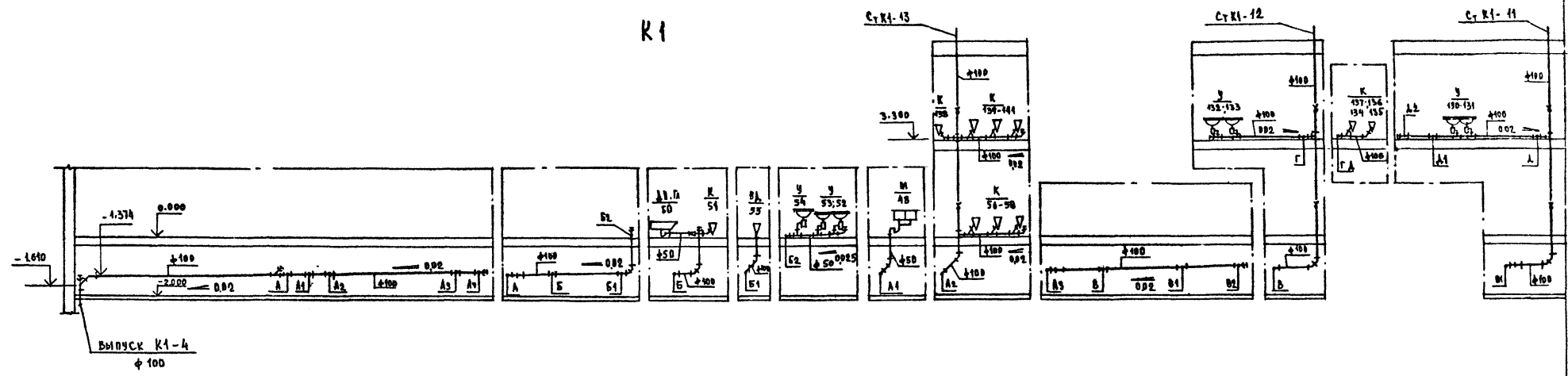
		Т.Н. 211-И-296.84		-БК	
ИПРОВАН	Н. КОМП. МАЧУТА	КОМАНДА БАСИИ	ДЕТЕРМЕ ССАН-СНА НА 330 МЕСТ	СТРАНА	АНСТ
	ГАВРИИЛА	КАМЕРКОВ	СХЕМА СИСТЕМ Т3 Т4 Т31 МЕЖДУ ОСАМИ Г-И.	Р	17
ИИВ. №	СТ. ИИВ.	РАКОВА		ЦНИИЭП	УЧЕБНЫЙ ЗАДАНИИ

20157-03

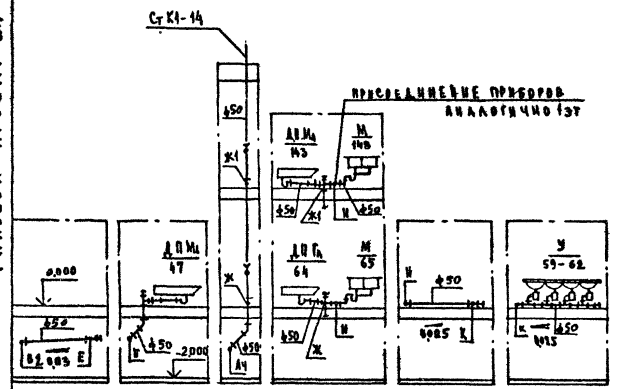
ТИПОВОЙ ПРОЕКТ 2Н-И-296.84

АЛБЕДОМ II

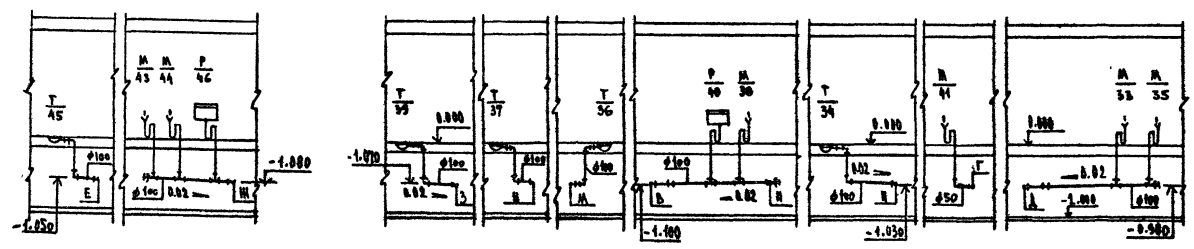
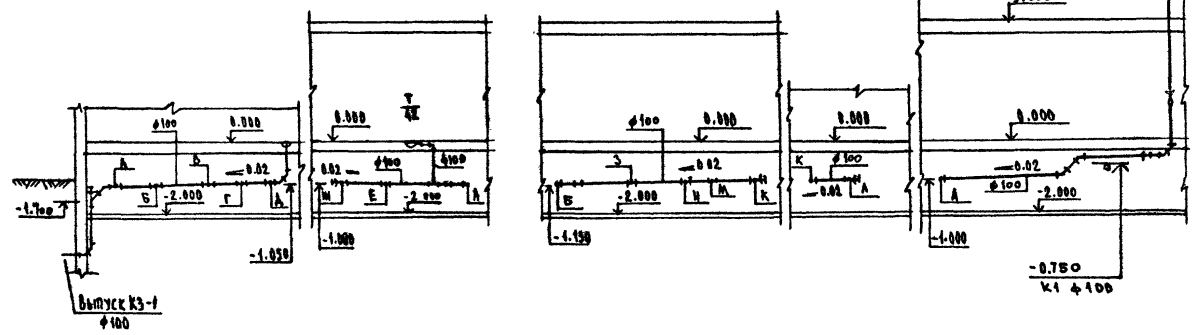
K1



ПРИСЛАНИЕ ПРЕДПРИЯТИЯ АНАЛОГИЧНОГО ТИПА



K3



		Т. И. 2Н-И-296.84		- ВК	
ПРОЕКТ		ДЕТСКИЕ ЯСЛИ - САД НА 330 МЕСТ		СТАДИОН АНСТ П 18	
ИМЯ И.О.		РАЗРЕШ СИСТЕМ К1; К3 ВЫПУСК К1-4 ; К3-1		ЦНИИЭП УЧЕБНИК ЗДАНИЙ	

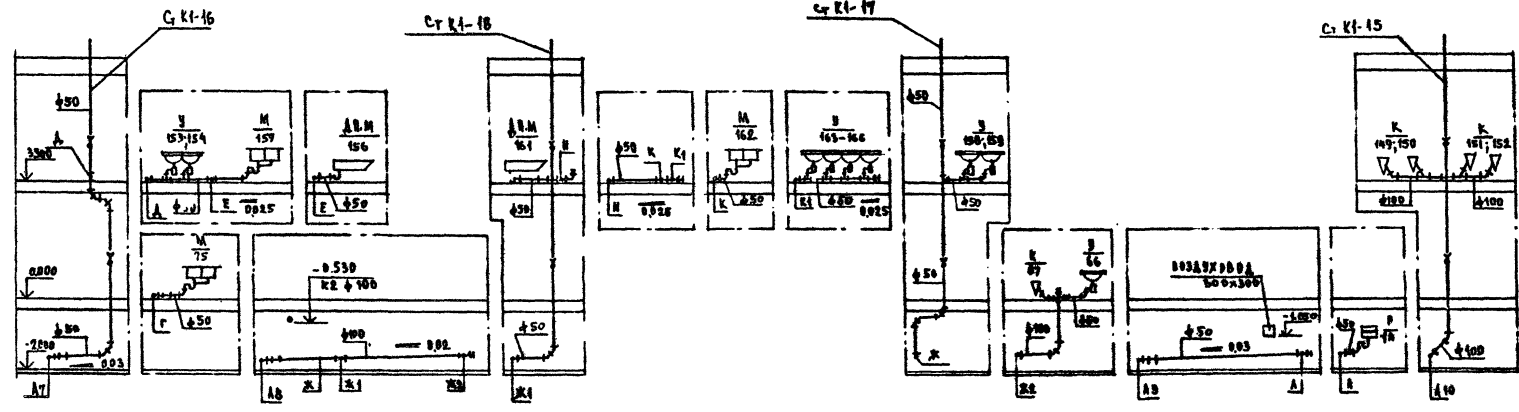
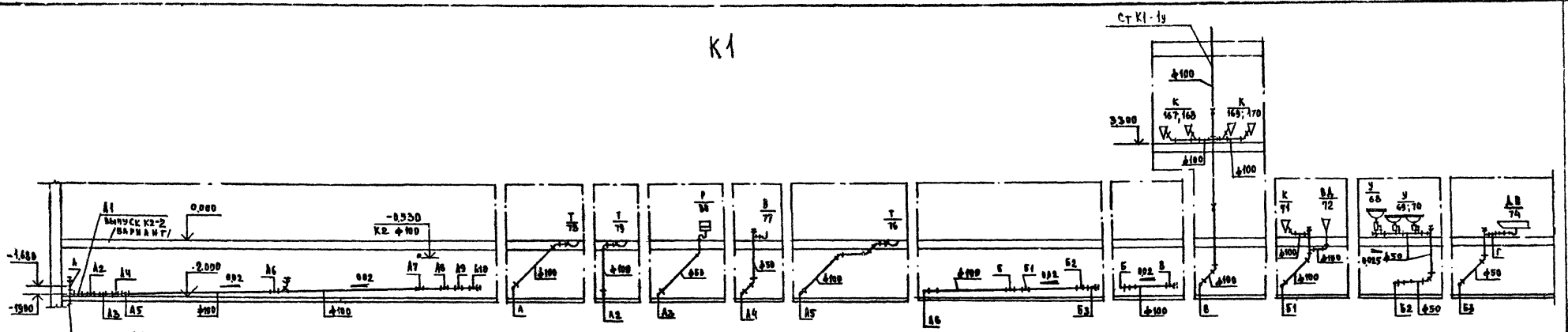
2015-03

АВТОМ I

ТИПОВОЙ ПРОЕКТ 211-И-296.84

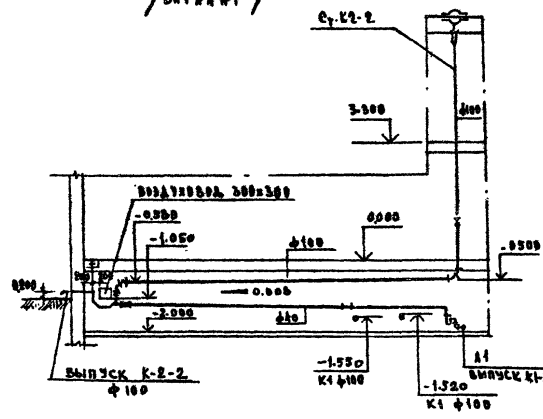
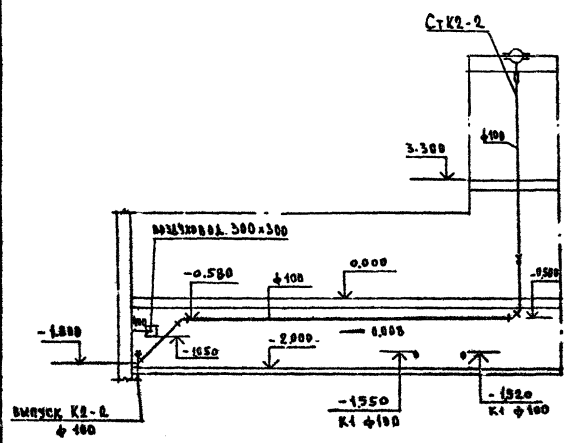
ИЗМ. № 001. ПАРТИКУЛАТА ВАНУШЕЦ

K1



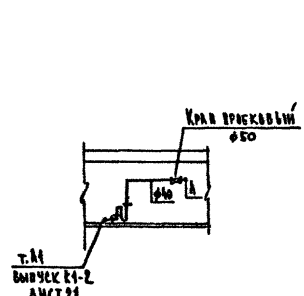
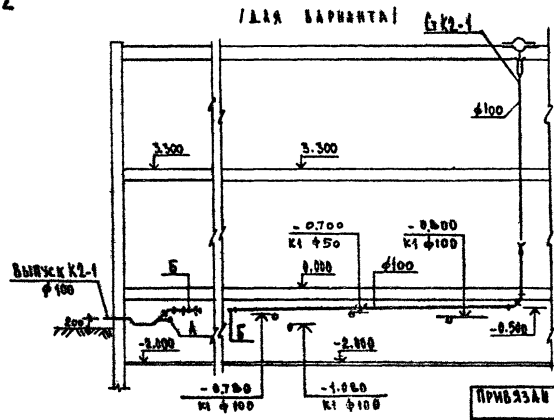
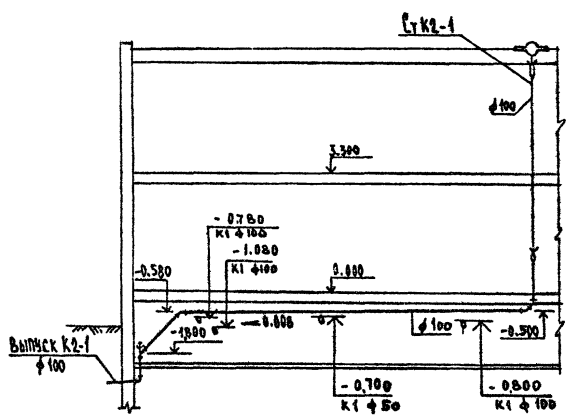
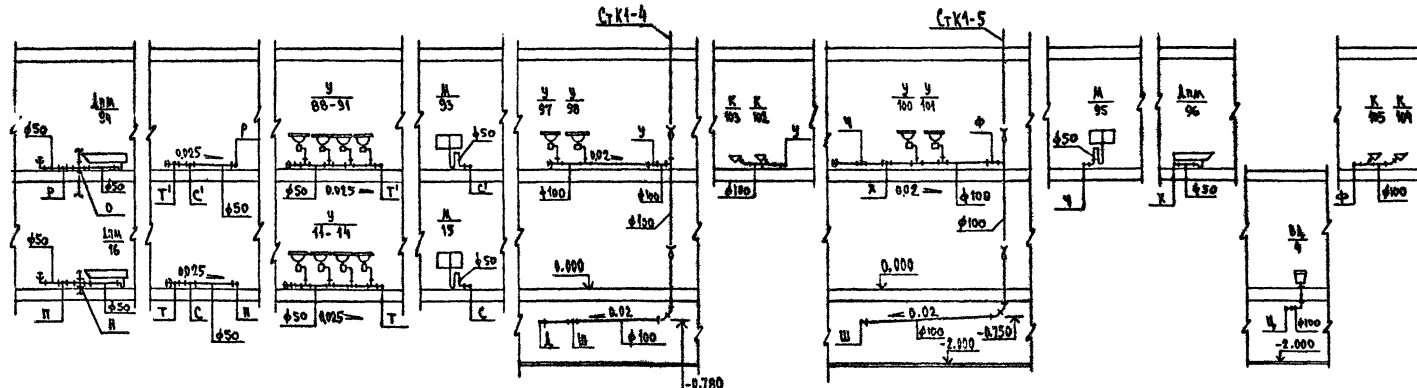
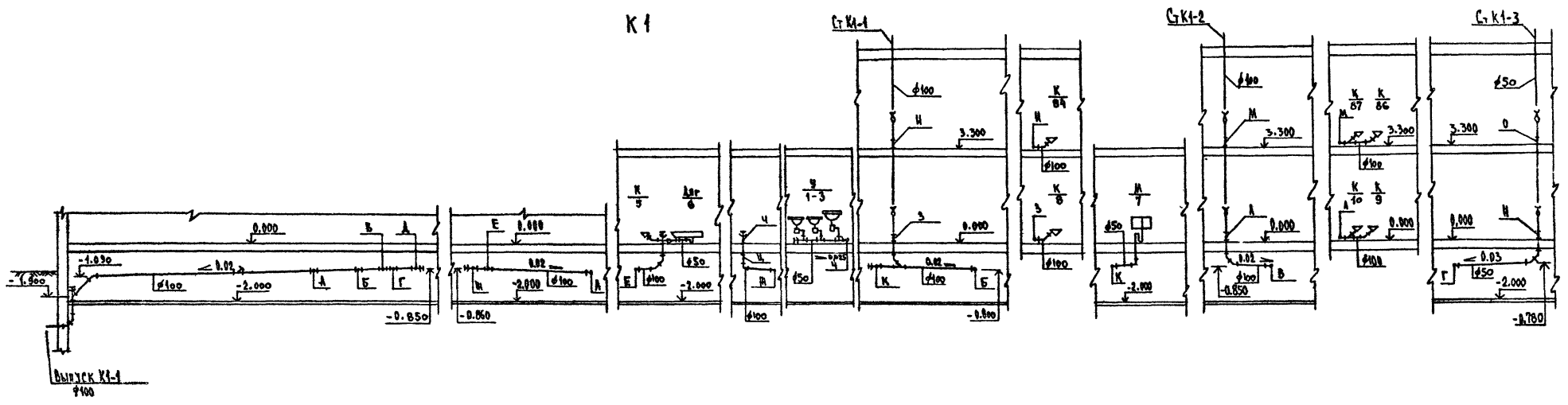
K2

Выпуск водосточка на рельеф / вариант /



ИЗМ. № 001. ПАРТИКУЛАТА ВАНУШЕЦ		Т.П. 211-И-296.84		-БК	
ИЗМ. № 001. ПАРТИКУЛАТА ВАНУШЕЦ		ДЕТСКИЕ СЕАН-САД НА 330 МЕСТ		СТАДИОН АРСТ АНСТОВ	
ИЗМ. № 001. ПАРТИКУЛАТА ВАНУШЕЦ		РАЗРЕЗЫ СИСТЕМ К1; К2 ВЫПУСКИ К1.5; К2.2		Р А 19	
ИЗМ. № 001. ПАРТИКУЛАТА ВАНУШЕЦ		ИЗМ. № 001. ПАРТИКУЛАТА ВАНУШЕЦ		ЦНИИЭП УЧЕБНЫХ ЗАДАНИЙ	

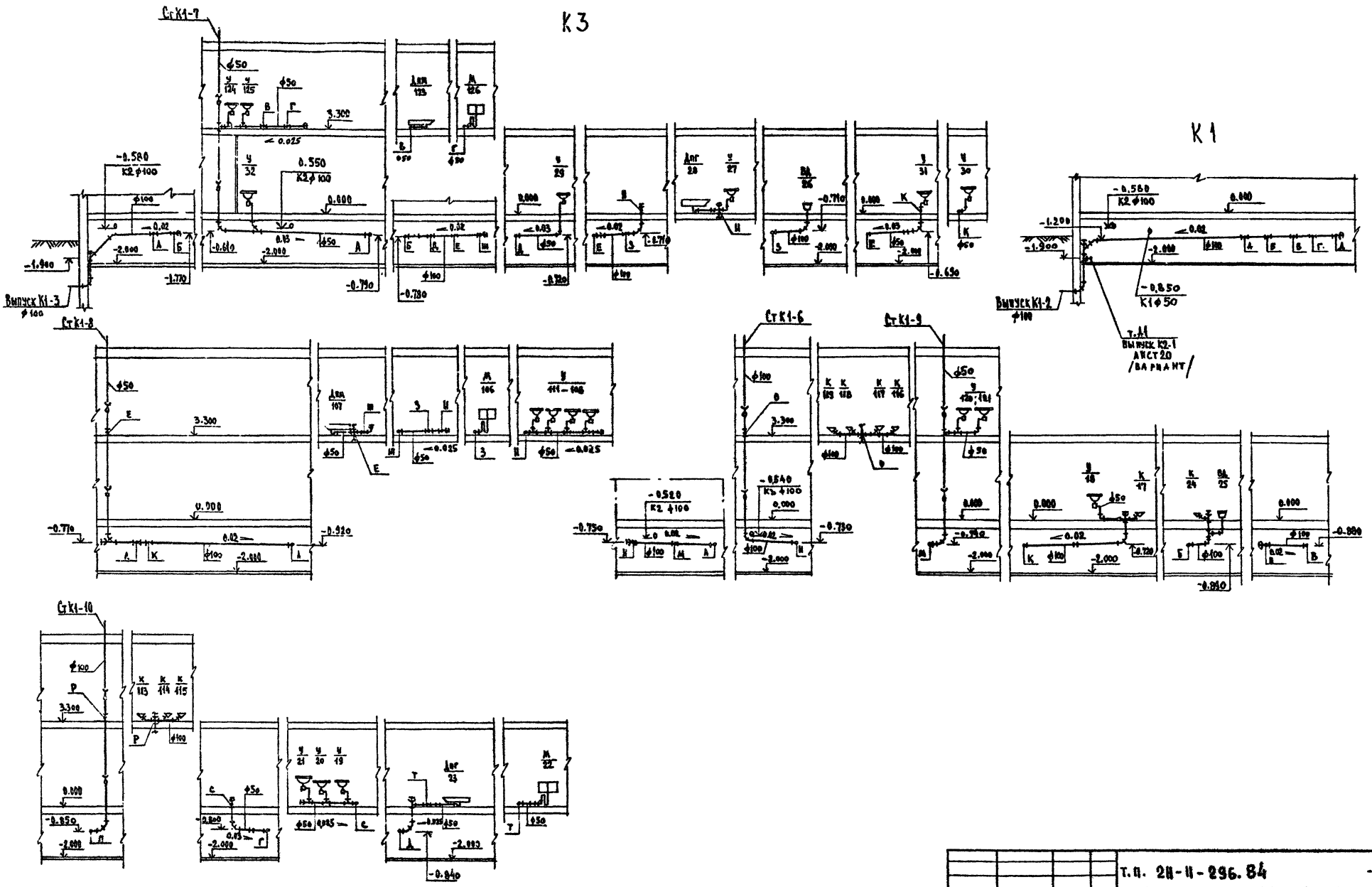
20154-03



ПРОЕЗДЫ		Т.Н. 211-И-296.84		-БК
И.КАПР. КОЛПАКОВА		ЛЕТКНЕ ЯСАН-САД НА 330 МЕСТ		СТАВЛЯ АМСТ ЛИСТОВ
НАЧ.УП. А.САВН		РАЗРЕЗЫ СИСТЕМ K1;K2.		Р 20
РА.ИММ.ИЗ.ИЗЕРИНСКИЙ		Выпуск K1-1; K2-1.		Ц.ИИИЭП УЧЕБНЫХ ЗАДАНИИ
Г.С.СЕН. ПОТАРОВА				
СТ.ИММ. ПАРКОВ А				

Технический проект 21-И-296.84

СНТЛ № 001.1. ПОЛИТЕХНИКА. СМЕРЬ № 14



		Т.П. 21-И-296.84		-БК	
		ДЕТСКИЕ ЯСЛИ - СДЛ № 330 МЕСТ		ЭТАЖ	ЛИСТ
		РАЗРЕЗЫ СИСТЕМЫ КИ. ВЫИЩКИ К1-2 К1-3.		Р	21
				ЦНИИЭП	УЧЕТНЫХ ЗНАКОВ

ИЗДАНИЕ	И. КОМП.	КОПИЯ
	НАЧ. ОТДЕЛА	БА СОН
	Т.И.И.И.И.И.	ДЕВЯТКИН
	Т.И. СРЕД.	КОТЛОВА
	С.Т.И.И.	ПРАКОВА

2018.03