

К 1

ТЕРИТОРИАЛЬНЫЙ
ТАЛОГ ДЛЯ
УЧЕБНИКА
МОСКВЕ

РС 04 - 18

ОБЪЕМНЫЕ ЭЛЕМЕНТЫ ШАХТЫ ЛИФТА

ДОПОЛНЕНИЕ 1 к ЦУ 237

МОСКВА 1992 г.

ПРАВИТЕЛЬСТВО МОСКВЫ
ДЕПАРТАМЕНТ СТРОИТЕЛЬСТВА

МНИИТЭП

РС 04 - 18

ОБЪЕМНЫЕ ЭЛЕМЕНТЫ ШАХТЫ ЛИФТА

ДОПОЛНЕНИЕ Л к ЦЖ 237

ГЛ. ИНЖЕНЕР ИНСТИТУТА
ГЛ. КОНСТРУКТОР ИНСТИТУТА
НАЧАЛЬНИК ОСК
ГЛ. СПЕЦИАЛИСТ ОСК
ГЛ. СПЕЦИАЛИСТ



Е. Е. НИКИТИН
В. А. СНОРА
И. А. ИПАТЬЕВ
Б. А. ААФЕРОВ
Г. И. ЧЕБОТАРЕВА

ВВЕДЕНО В ДЕЙСТВИЕ МНИИТЭП
ОТ 15.05.92 ПРИКАЗ № 14-ТО

1.	Пояснительная записка			лист 2
2.	Номенклатура			листы 3,4
3.	Объемные элементы шахты лифта	ШЛ 32 с 28-В1,	ОБЩИИ ВИД	
		ШЛ 32 с 28-1-В1	— " —	лист 5
4.	— " —	ШЛ 32 с 30-В1	— " —	
		ШЛ 32 с 30-1-В1	— " —	— " — 6
5.	— " —	ШЛ 32 с 14-В1	— " —	листы 7,8
6.	— " —	ШЛ 32 с 14Д-В1	— " —	лист 9
7.	— " —	ШЛ 32 с 9-В1	— " —	— " — 10
8.	— " —	ШЛ 32 с 9-1А-В1	— " —	— " — 11
9.	— " —	ШЛ 32 с 9-1П-В1	— " —	— " — 12
10.	— " —	ШЛГ 50 сЛ 28-В1	— " —	листы 13,14
11.	— " —	ШЛГ 50 сЛ 30-В1	— " —	— " — 15,16
12.	— " —	ШЛГ 50 14-В1	— " —	— " — 17,18
13.	— " —	ШЛГ 50 14Д-В1	— " —	— " — 19,20
14.	— " —	ШЛГ 50 А-В1	— " —	лист 21
15.	— " —	ШЛГ 50 9-1А-В1	— " —	
		ШЛГ 50 9-1П-В1	— " —	— " — 22
16.	— " —	ШЛГ 50 сЛ 3В1	— " —	— " — 23
17.	Узлы			24,25
18.	Информационная карта			1К

Калькуляция 92-3/1

Изм. № подл. *1/1*
 Подпись и дата *11/11/92*
 Взаим. инв. №

РС 04-18 ДОПОЛНЕНИЕ 1 К ИЖ 237			
СОДЕРЖАНИЕ	Стация	Масса	Масштаб
	Р		
	Лист 1	Листов 0	
МНИИТЭП ДСК			

Альбом РС 04-18 является дополнением I к ИЖ 237 вып.1,2. Альбом включает в себя изменения рабочих чертежей объемных элементов, связанные с внедрением лифтов грузоподъемностью 400 кг и 630 кг по ГОСТ 5746-83.

Армирование изделий осталось без изменений по альбомам ИЖ 237 вып. I и ИЖ 237 вып.2.

На приведенных чертежах даны только те виды, разрезы и сечения, в которые вносятся изменения / размеры, новые закладные детали, их привязка и т.д./.

При производстве изделий, необходимо пользоваться таблицами показателей на одно изделие, приведенными на листах альбома РС 04-18.

ИНВ. № ПОДЛ. ПОДПИСЬ И ДАТА ВЗЛ. ИЛИ ИИВ. №

НАЧ. ОТД.				РС 04-18 Доп. I к ИЖ 237	Пояснительная записка	СТАДИЯ	ЛИСТ	ЛИСТОВ
ГЛ. СПЕЦ.							2	
ЗАВ. ГР.	Неботарева	<i>И.И.И.</i>				МНИИТЭП ОСК		
РАЗРАБ.								
ПРОВЕР.								
И. КОНТР.								

№ п/п	МАРКА ЭЛЕМЕНТА	ЭСКИЗ	РАЗМЕРЫ, мм			МАРКА БЕТОНА	ОБЪЕМ ИЗДЕЛИЯ, м³	МАССА ИЗДЕЛИЯ, кг	РАСХОД БЕТОНА, м³	РАСХОД СТАЛИ, кг			РАСХОД СТАЛИ НА 1 м³ БЕТОНА	№ ЛИСТОВ
			Д	Ш	В					АРМАТУРА	ЗАКАД. ДЕТАЛИ	ВСЕГО		
1	ША 32с28-Б1		1930	1820	М 200	1.99	4975	1.99				31.69	5	
2	ША 32с28-1-Б1								1.99	4975	1.99			
3	ША 32с30-Б1								2.14	5350	2.14			
4	ША 32с30-1-Б1								2.14	5350	2.14			
5	ША 32с14-Б1		1930	1820	М 200				18,40	15,83	34,23	31,69	7,8	
6	ША 32с14А-Б1								26,38	11,09	37,47	44,71	9	
7	ША 32с9-Б1								11,88	7,46	19,34	27,95	10	
8	ША 32с9-1А-Б1								15,48	10,35	25,83	41,53	11	
9	ША 32с9-1П-Б1								15,48	10,35	25,83	41,53	12	

1. РАСХОД СТАЛИ ДЛЯ ПОЗ. 1-4 СМ. АЛББОМ ИЖ 237 ВЫП. 1. ЧАСТЬ 1
 2. ПОКАЗАТЕЛИ ЭТО РАСХОДУ БЕТОНА, ОБЪЕМУ И МАССЕ ИЗД. ДЛЯ ПОЗ. 6-9 СМ. АЛББОМ ИЖ 237 ВЫП. 1 ЧАСТЬ 1

НАЧ. ОТД.	ИП. АТКЕР	
ГЛ. СПЕЦ.	А. КУРЕРОВ	
ГЛ. СЛ. К.	ЧЕБОТАРЕВ	
ЗАВ. ТР.	САВЕЛЧЕВА	
РАЗРАБ.	ПОЛТКОВА	
ПРОВЕР.	САВЕЛЧЕВА	
И КОМП.	ЧЕБОТАРЕВ	

РС 04-18
 ДОПОЛНЕНИЕ К ИЖ 237

НОМЕРКЛАТУРА	Студия	Масса	Масштаб
	Р	-	-
Лист 3		Листов	
МНИНТЭП О.С.К.			

№№ П/П	МАРКА ЭЛЕМЕНТА	ЭСКИЗ	РАЗМЕРЫ, мм			МАРКА БЕТОНА	ОБЪЕМ ИЗДЕЛИЯ М ³	МАССА ИЗДЕЛИЯ КГ	РАСХОД БЕТОНА, М ³	РАСХОД СТАЛИ, КГ			РАСХОД СТАЛИ НА 1М ³ БЕТОНА	№-№ ЛИСТОВ			
			Д	Ш	В					АРМАТУРА	ЗАКАД. ДЕТАЛИ	ВСЕГО					
10	ШАГ 50 СЛ 28-В1		1920	2920	2790	200				50,58	19,92	70,50	28,20	13,14			
12	ШАГ 50 СЛ 30-В1				2990				52,68	19,92	72,60	28,89	15,16				
13	ШАГ 50 1А-В1		1930	2920	1390	200				23,51	18,87	42,38	30,71	17,18			
14	ШАГ 50 1А-В1				890				30,80	14,14	44,94	37,45	19,20				
15	ШАГ 50 9-В1								15,30	9,13	24,43	27,67	21				
16	ШАГ 50 9-1А-В1								22,52	13,85	36,37	50,03	22				
17	ШАГ 50 9-1П-В1								22,52	13,85	36,37	50,03					
18	ШАГ 50 СЛ 3-В1		1930	2920	290	200				11,26	9,12	20,38	71,51	23			

ПОКАЗАТЕЛИ ПО РАСХОДУ БЕТОНА, ОБЪЕМУ И МАССЕ ИЗДЕЛИЙ
СМ. АЛЬБОМ ИЖ 237 ВЫП. 1 ЧАСТЬ 1 И ИЖ 237 ВЫП. 2.

РС 04-18
ДОП. 1 К ИЖ 237

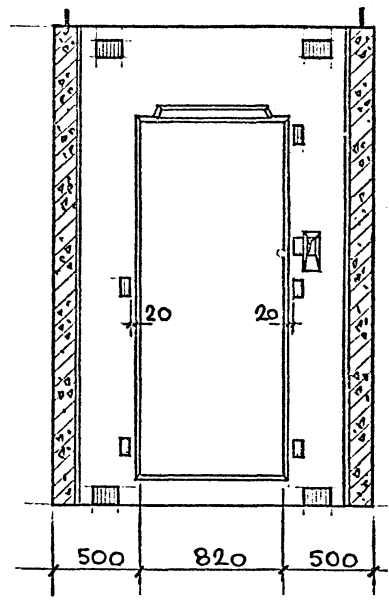
НОМЕНКЛАТУРА

ЛИСТ
4

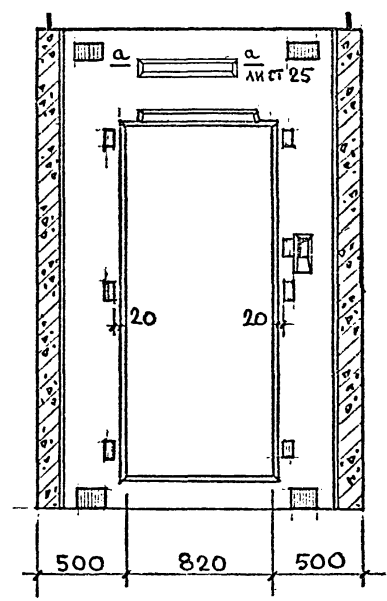
ФОРМАТ А3

ИЗМЕНЕНИЯ К ЛИСТУ 4 АЛЬБОМА ИЖ 237 вып. 1 ЧАСТЬ 1

5-5
ШЛ 32с28-В1



5-5
ШЛ 32с 28-1-В1

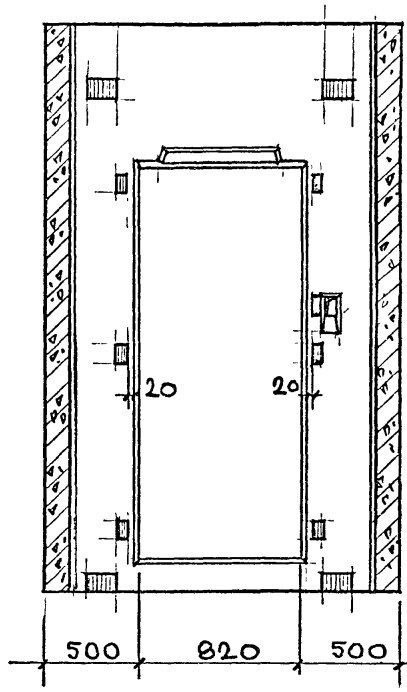


РС 04-18 ДОПОЛНЕНИЕ 1 К ИЖ 237					
НАЧ. ОТД.	ИПАТЬЕВ	РС 04-18 ДОПОЛНЕНИЕ 1 К ИЖ 237 ОБЪЕМНЫЕ ЭЛЕМЕНТЫ ШАХТЫ ЛИФТА ШЛ 32с 28-В1; ШЛ 32с 28-1-В1 ОБЩИЙ ВИД.	Студия	Масса	Масштаб
ГЛ. СПЕЦ.	АЛФЕРОВ		Р		1:25
ГЛ. СПЕЦ.	ЧЕБОТАРЕВА		Лист 5	Листов	
РУК. ГР.	САВЕЛЬЕВА				
РАЗРЪБ.	СИТНИКОВ				
ПРОБЕГ	САВЕЛЬЕВ				
МНИИТЭП ОСК					

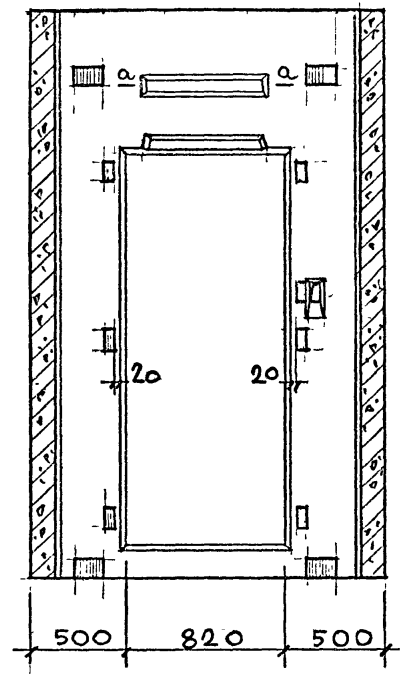
Имя №2 подл. 5/11/98
 Подпись и дата
 Взвешивание №
 ГЛ. СПЕЦ. МО ЛАТОВЕР
 ИЖ 237

ИЗМЕНЕНИЯ К ЛИСТУ ? АЛЬБОМА ИЖ 237 ВЫП 1 ЧАСТЬ 1

5-5
ША 32с 30-В1



5-5
ША 32с 30-1-В1



Гл. спец. МГО ЛАТОВЕР *[Signature]*

Инв. № подл. *00000000*

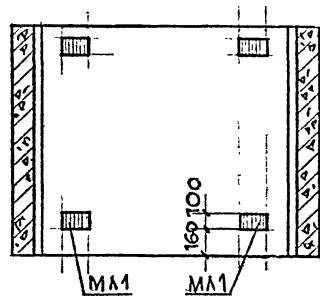
Подпись и дата

Взам. инв. №

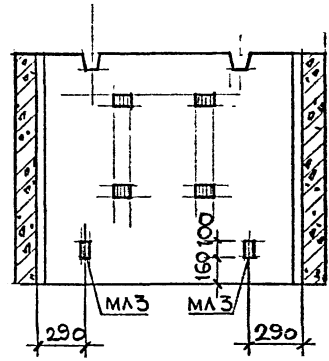
РС 04-18 ДОПОЛНЕНИЕ 1 К ИЖ 237												
НАЧ. ОТД. <i>[Signature]</i> ИПАТЬЕВ	ГЛ. СПЕЦ. <i>[Signature]</i> АЛФЕРОВ	ГЛ. СПЕЦ. <i>[Signature]</i> ЧЕБОТАРЕВА	ОБЪЕМНЫЕ ЭЛЕМЕНТЫ ШАХТЫ ЛИФТА ША 32с 30-В1, ША 32с 30-1-В1 ...ОБЩИЙ ВИД									
РУК. ГРИН. <i>[Signature]</i> САВЕЛЬЕВА	РАЗРАБ. <i>[Signature]</i> СИТНИКОВА	ПРОВЕР. <i>[Signature]</i> САВЕЛЬЕВА	<table border="1"> <tr> <th>Стедия</th> <th>Масса</th> <th>Масштаб</th> </tr> <tr> <td>Р</td> <td></td> <td>1:25</td> </tr> <tr> <td colspan="2">Лист 6</td> <td>Листов</td> </tr> </table>	Стедия	Масса	Масштаб	Р		1:25	Лист 6		Листов
Стедия	Масса	Масштаб										
Р		1:25										
Лист 6		Листов										
			МНИТЭП ОСК									

ИЗМЕНЕНИЯ К ЛИСТУ 9 АЛЬБОМА ИЖ 237 вып.1 часть 1

1-1



2-2



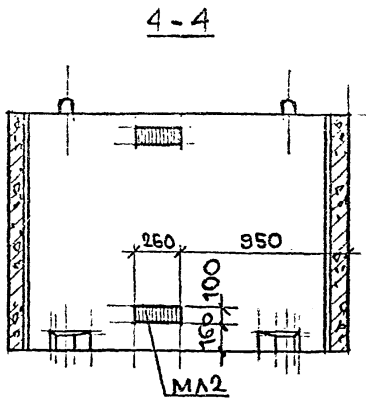
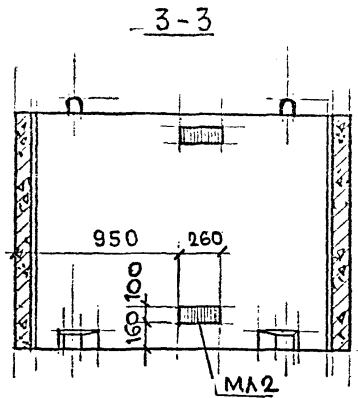
ПОКАЗАТЕЛИ НА ОДНО ИЗДЕЛИЕ		
МАССА ИЗДЕЛИЯ	КГ	2700
ОБЪЕМ ИЗДЕЛИЯ	М ³	1,08
РАСХОД СТАЛИ	АРМАТУРА	КГ 18,4
	ЗАКЛАД. ДЕТАЛИ	КГ 15,83
	ВСЕГО	КГ 34,23
РАСХОД БЕТОНА	М ³	1,08
МАРКА БЕТОНА ПО ПРОЧНОСТИ НА СЖАТИЕ	—	М 200

В Альбоме ИЖ 237 вып.1 часть 1 на листе 11 в таблице «ВЫБОРКА АРМАТУРНЫХ ИЗДЕЛИЙ И ЗАКЛАДНЫХ ДЕТАЛЕЙ» ИЗМЕНИЛОСЬ КОЛИЧЕСТВО ЗАКЛАДНЫХ ДЕТАЛЕЙ: МЛ1-4шт; МЛ2-4шт; МЛ3-6шт. И ОБЩИЙ РАСХОД СТАЛИ — 34,23 КГ

РС 04-18 ДОПОЛНЕНИЕ 1 К ИЖ 237			
НАЧ. ОТЧ. ИПАТЪЕВ ГЛ. СПЕЦ. АЛФЕРОВ ГЛ. СПЕЦ. ЧЕБОТАРЕВ РЪК. ГР. СЕРГЕЕВ РАЗРАБ. СИТНИКОВ ПРОВЕР. САВВАЯНОВ	[Signatures]	Объемный элемент	Стадия
		ШАХТЫ ЛНФТА	Р
ША 32С 14-В1		Масса	Масштаб
ОБЩИЙ ВИД.			1:25
		Лист 7	Листов
МНИИТЭП-ОСК			

Изм. № подл. Подписи и дата. Взам. инв. №

ИЗМЕНЕНИЯ К ЛИСТУ 10 АЛЬБОМА ИЖ 237 вып.1 ч.1



ГЛ. СПЕЦ. МТО ЛАТОВЕР

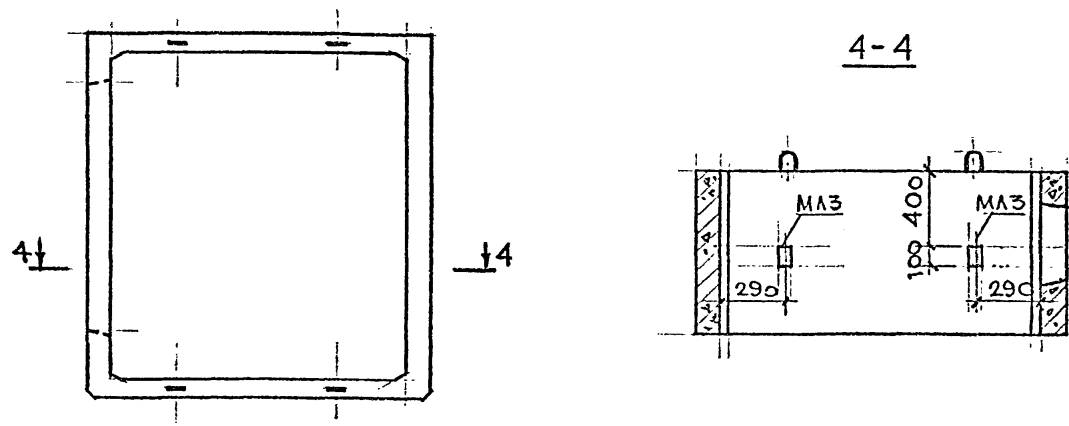
Взаим. инв. №

Подпись и дата

Инв. № подл.

РС 04-18 ДОПОЛНЕНИЕ 1 К ИЖ 237		
НАЧ. ОТД.	ИПАТЬЕВ	<i>Ипатьев</i>
ГЛ. СПЕЦ.	АЛФЕРОВ	<i>Алферов</i>
ГЛ. СПЕЦ.	ЧЕБОТАРЕВА	<i>Чеботарева</i>
РУК. ГРИН	САВЕЛЬЕВ	<i>Савельев</i>
РАЗРАБ.	СИТНИКОВ	<i>Ситников</i>
ПРОВЕР.	САВЕЛЬЕВ	<i>Савельев</i>
ОБЪЕМНЫЙ ЭЛЕМЕНТ ШАХТЫ ЛНФТА ШЛ 32С 14-В1 ОБЩИЙ ВИД		
Стадия	Масса	Масштаб
Р.		1:25
Лист 8		Листов
МНИИТЭП ОСК		

ИЗМЕНЕНИЯ К ЛИСТУ 16 АЛЬБОМА ИЖ 237 вып. 1 ч. 1



ПОКАЗАТЕЛИ НА ОДНО ИЗДЕЛИЕ		
МАССА ИЗДЕЛИЯ	КГ	1560
ОБЪЕМ ИЗДЕЛИЯ	М ³	0,622
РАСХОД СТАЛИ	АРМАТУРА	КГ 15,48
	ЗАКЛАД. ДЕТАЛИ	КГ 10,35
	ВСЕГО	КГ 25,83
РАСХОД БЕТОНА	М ³	0,622
МАРКА БЕТОНА ПО ПРОЧНОСТИ НА СЖАТИЕ	—	М 200

В АЛЬБОМЕ ИЖ237 ВЫПУСК 1 ЧАСТЬ 1 НА ЛИСТЕ 17
 В ТАБЛ. "ВЫБОРКА АРМАТУРНЫХ ИЗДЕЛИЙ И ЗАКЛАДНЫХ ДЕТАЛЕЙ", ИЗМЕНИЛОСЬ КОЛИЧЕСТВО ЗАКЛАДНЫХ ДЕТАЛЕЙ-МЛЗ-4 ШТ
 И ОБЩИЙ РАСХОД СТАЛИ- 25,83 КГ

НАЧ. ОТД.	И. ПАТЯЕВ	
ТАС. СНЕД.	А. ПЕРЕКОВ	
ТАС. СНЕД.	ЧЕБОТАРЕВ	
ПРОЕК.	САВЕЛЬЕВ	
РАБ. ПОС.	СИТНИКОВ	
ПРОЕК.	САВЕЛЬЕВ	

РС 04-18 ДОПОЛНЕНИЕ 1 К ИЖ237			
ОБЪЕМНЫЙ ЭЛЕМЕНТ ШАХТЫ ЛИФТА ША 32 С 9-1А-81 ОБЩИЙ ВЪД.	Стадия	Масса	Масштаб
		Р.	
	Лист 11		Листов
МИНИСТЕРСТВО БСК			

ИЛ. СНЕД., ТАС. СНЕД., РАБ. ПОС. 15.09.72
 Взаим. инв. №
 Подпись и дата
 № в. 12 подл.

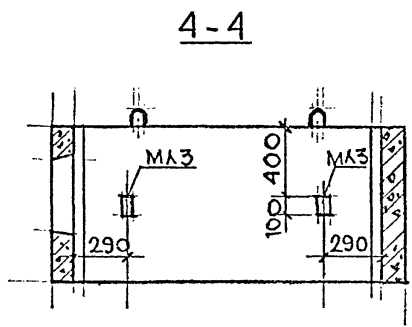
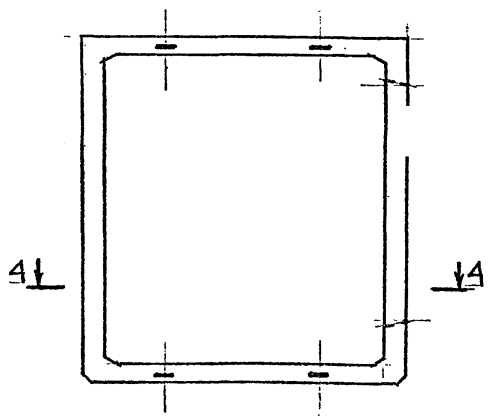
ИЗМЕНЕНИЯ К ЛИСТУ 18 АЛЬБОМА ИЖ 237 ВЫП. 1 Ч. 1

ЛА. ШИЩ, МТО ЛАГОВЕР

Взвеш. инв. №

Подпись и дата

Иное № подл.



ПОКАЗАТЕЛИ НА ОДНО ИЗДЕЛИЕ		
МАССА ИЗДЕЛИЯ	КГ	1560
ОБЪЕМ ИЗДЕЛИЯ	М ³	0,622
РАСХОД СТАЛИ	АРМАТУРА	КГ 15,48
	ЗАКЛАД. ДЕТАЛИ	КГ 10,35
	ВСЕГО	КГ 25,83
РАСХОД БЕТОНА	М ³	0,622
МАРКА БЕТОНА ПО ПРОЧНОСТИ НА СЖАТИЕ	—	М 200

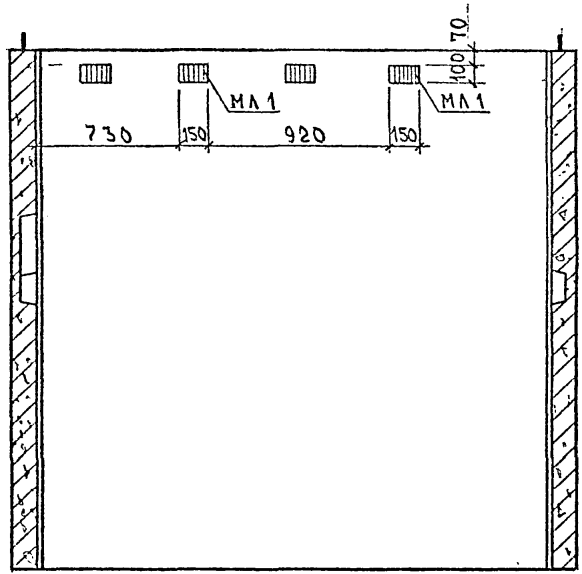
В альбоме ИЖ 237 выпуск 1 часть 1
 на листе 19 в табл. "ВЫБОРКА АРМАТУРНЫХ ИЗДЕЛИЙ
 И ЗАКЛАДНЫХ ДЕТАЛЕЙ" ИЗМЕНИЛОСЬ:
 КОЛИЧЕСТВО ЗАКЛАДНЫХ ДЕТАЛЕЙ - МЛЗ - 4 ШТ
 И ОБЩИЙ РАСХОД СТАЛИ - 25,83 КГ

НАЧ. ОТД.	ИПАТЬЕВ	<i>[Signature]</i>
ГЛ. СПЕЦ.	АЛФЕРОВ	<i>[Signature]</i>
ГЛ. СПЕЦ.	ЧЕБОТАРЕВ	<i>[Signature]</i>
РУК. ГР. И	САВЕЛЬЕВ	<i>[Signature]</i>
РАЗРАБ.	СИТНИКОВ	<i>[Signature]</i>
ПРОВЕР.	САВЕЛЬЕВ	<i>[Signature]</i>

РС 04-18 ДОПОЛНЕНИЕ 1 К ИЖ 237			
ОБЪЕМНЫЙ ЭЛЕМЕНТ ШАХТЫ ЛИФТА ШЛ 32 с 9-1п-81 ОБЩИЙ ВЪД.	Стадия	Масса	Масштаб
	Р		1:25
		Лист 12	Листов
			МНИИТЭП ОСК

ИЗМЕНЕНИЯ К ЛИСТУ 20 АЛЬБОМА ИЖ 237 ВЫП.1 ЧАСТЬ 1

1-1



ПОКАЗАТЕЛИ НА ОДНО ИЗДЕЛИЕ		
НАИМЕНОВАНИЕ ИЗДЕЛИЯ	—	ШАГ 50 СЛ 28-В1
МАССА ИЗДЕЛИЯ	КГ	6250
ОБЪЕМ ИЗДЕЛИЯ	М ³	2,50
РАСХОД СТАЛИ	АРМАТУРА	КГ 50,58
	ЗАКЛАД. Д.ЕТ.	КГ 19,92
	ВСЕГО	КГ 70,50
РАСХОД БЕТОНА	М ³	2,50
МАРКА БЕТОНА ПО ПРОЧНОСТИ НА СЖАТИЕ	—	М200

В АЛЬБОМЕ ИЖ 237 ВЫПУСК 1 ЧАСТЬ 1 НА ЛИСТЕ 23 В ТАБЛИЦЕ ВЫБОРКА АРМАТУРНЫХ ИЗДЕЛИЙ И ЗАКЛАДНЫХ ДЕТАЛЕЙ ИЗМЕНИЛОСЬ КОЛИЧЕСТВО ЗАКЛАДНЫХ ДЕТАЛЕЙ - МЛ 1 - 8 ШТ И ОБЩИЙ РАСХОД СТАЛИ - 70,50 КГ

РС 04-18 ДОПОЛНЕНИЕ 1 К ИЖ 237												
НАЧ. ОТД.	ГЛАВ. СПЕЦ.	ЗАБ. ГР.	ПРОДЕР.	ИМПЛЕБ	ЛАТЕРОВ	ШЕБОТАРЕВА	САВЕЛЬЕВА	ПОДКОЛОВА	САВЕЛЬЕВА	ОБЪЕМНЫЙ ЭЛЕМЕНТ ШАХТЫ ЛИФТА ШАГ 50 СЛ 28-В1 ОБЩИЙ ВИД.		
										Стадия	Масса	Масштаб
										Р		1:25
										Лист 13	Листов	
										МНИИЛП С.С.К.		

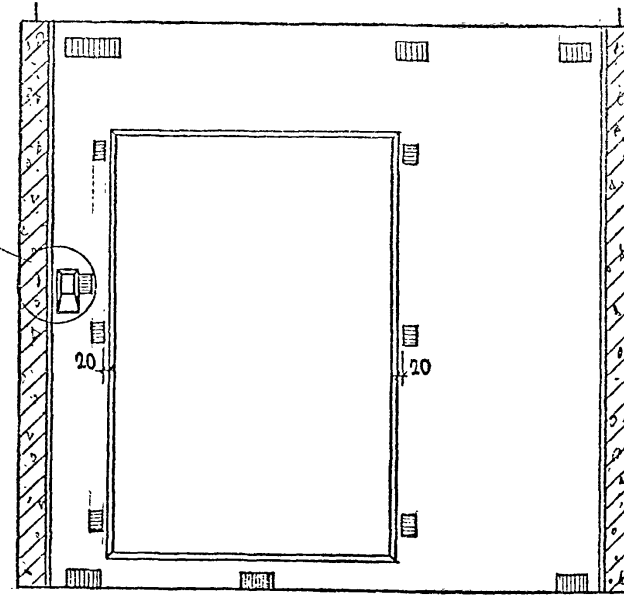
ВСТИМ ИН-№
Год и дата
49988
1988

ИЗМЕНЕНИЯ К ЛИСТУ 22 АЛЬБОМА ИЖ 237 ВЫП. 1 ЧАСТЬ 1

8-5
ШАГ 50СЛ 28-В1

по узлу

20
24

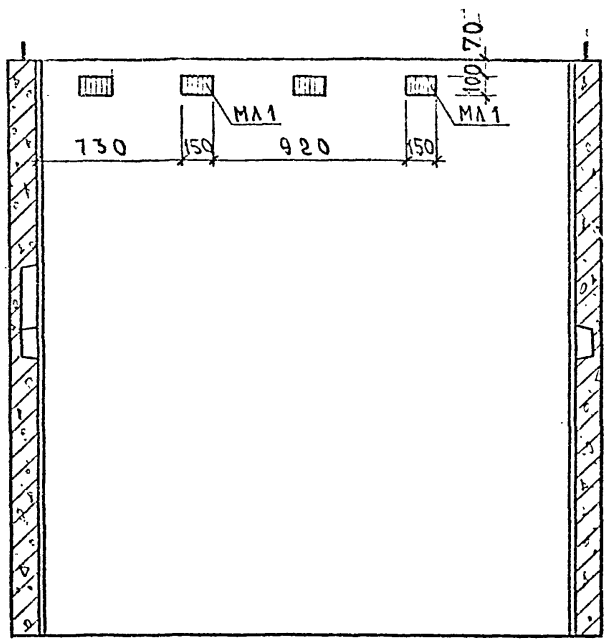


ИЖ. № подл. 44488
Подпись и дата
Взам. инв. №
ИЛ. ВЛЕЦ. М. Ч. МАТОВЕР

НАЧ. ОТД. ИПАТЬЕВ			РС 04-18 ДОПОЛНЕНИЕ 1 К ИЖ 237 ОБЪЕМНЫЙ ЭЛЕМЕНТ ШАХТЫ ЛИФТА ШАГ 50СЛ 28-В1 ОБЩИЙ ВИД			Стация	Масса	Масштаб
ГЛ. СПЕЦ. АЛФЕРОВ						Р		1:25
ГЛ. СПЕЦ. ЧЕБОТАРЕВА						Лист 14 Листов		
ЗАБ. ГР. САБЕЛЬЕВА						МНИИТЭП		
РАЗРАБ. ТЮЛЯКОВА						ОСК		
ПРОВЕР. САБЕЛЬЕВА								

ИЗМЕНЕНИЯ К ЛИСТУ 24 АЛЬБОМА ИЖ 237 ВЫП.1 ЧАСТЬ 1

1-1



ПОКАЗАТЕЛИ НА ОДНО ИЗДЕЛИЕ		
НАИМЕНОВАНИЕ ИЗДЕЛИЯ		ШАГ 50 см 30-В1
МАССА ИЗДЕЛИЯ	КГ	6750
ОБЪЕМ ИЗДЕЛИЯ	М ³	2,70
РАСХОД СТАЛИ	АРМАТУРА	КГ 52,68
	ЗАКАЛД.ДЕТ	КГ 19,92
	ВСЕГО	КГ 72,60
РАСХОД БЕТОНА	М ³	2,70
МАРКА БЕТОНА ПО ПРОЧНОСТИ НА СЖАТИЕ		М 200

В АЛЬБОМЕ ИЖ 237 ВЫПУСК 1, ЧАСТЬ 1 НА ЛИСТЕ 27 В ТАБЛ. "ВЫБОРКА АРМАТУРНЫХ ИЗДЕЛИЙ И ЗАКАЛДНЫХ ДЕТАЛЕЙ" ИЗМЕНИЛОСЬ КОЛИЧЕСТВО ЗАКАЛД. ДЕТАЛЕЙ - МА 1 - 8 ШТ. И ОБЩИЙ РАСХОД СТАЛИ - 72,60 КГ

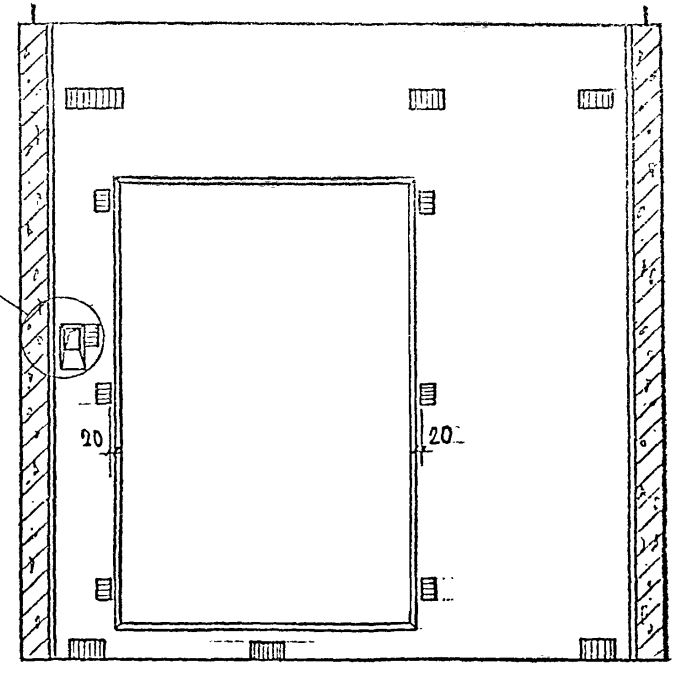
РС 04 - 18 ДОПОЛНЕНИЕ 1 К ИЖ 237			
НАЧ.ОТД	НАХТЪВЪ		
РАСЧЕТ	АЛФЕРОВ		
ПРОСЕК	ЧЕБОТАРЕВА		
ЗАВ.ГР.	САВЕЛЬЕВ		
РАЗРАБ	ПОДСКОВА		
ПРОВЕР	САВЕЛЬЕВ		
ОБЪЕМНЫЙ ЭЛЕМЕНТ ШАХТЫ ЛИФТА ШАГ 50 см 30-В1 ОБЩИЙ ВИД		Стадия	Масштаб
		Р.	1:25
		Лист 15	Листов
МНИИЭП ОСН			

М.П. ИЖ 237
 КОМПЛЕКТ И ДОП. 1
 ДИЗАЙН, ИНВ. ЛС
 2015.09

ИЗМЕНЕНИЯ К ЛИСТУ 25 АЛЬБОМА ИЖ 237 ВЫП. 1 ЧАСТЬ 1

5-5
ШАГ 50 СЛ 30-В1

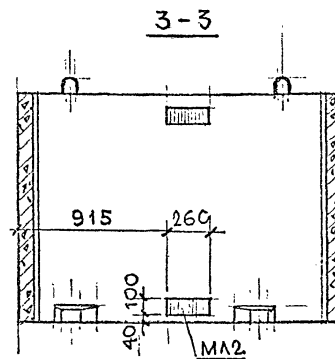
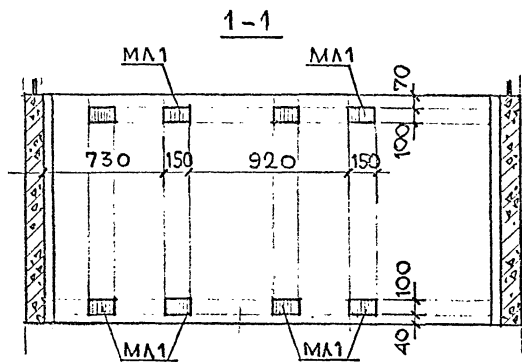
по узлу



ИЖ
Взаим. инв. №
Подпись и дата
Инв. № подл. 44444

РС 04-18 ДОПОЛНЕНИЕ 1 К ИЖ 237					
НАЧ. ОТД. ИПАТЬЕВ		Объемный элемент	Стадия	Масса	Масштаб
ГЛ. СПЕЦ. АЛФЕРОВ		ШАХТЫ ЛИФТА ШАГ 50 СЛ 30-В1 ОБЩИЙ ВИД	Р		1:25
ГЛ. СПЕЦ. ЧЕБОТАРЕВА					
ЗАБ. ГР. САВЕЛЬЕВА					
РАЗРАБ. ТЮЛЯКОВА					
ПРОБЕР. САВЕЛЬЕВА	Лист 16	Листов	МНИИТЭП ОСК		

ИЗМЕНЕНИЯ К ЛИСТУ 35 АЛЬБОМА ИЖ 237 вып.1 ч.1



ПОКАЗАТЕЛИ НА ОДНО ИЗДЕЛИЕ			
МАССА ИЗДЕЛИЯ		КГ	3450
ОБЪЕМ ИЗДЕЛИЯ		М ³	1,38
РАСХОД СТАЛИ	АРМАТУРА	КГ	23,51
	ЗАКЛАД. ДЕТАЛИ	КГ	21,45
	ВСЕГО	КГ	44,96
РАСХОД БЕТОНА		М ³	1,38
МАРКА БЕТОНА ПО ПРОЧНОСТИ НА СЖАТИЕ		—	М 200

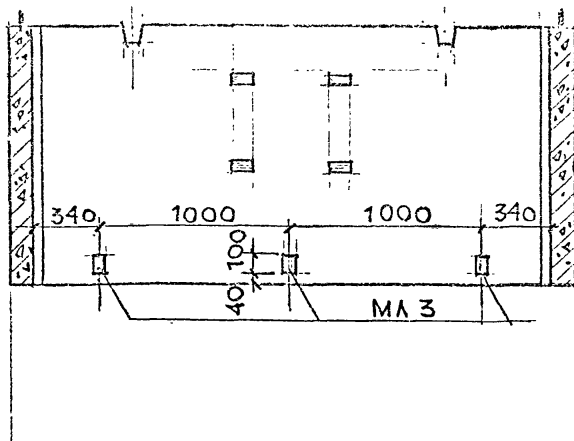
В АЛЬБОМЕ ИЖ 237 ВЫПУСК 1 ЧАСТЬ 1 НА ЛИСТЕ 37
 В ТАБЛИЦЕ "ВЫБОРКА АРМАТУРНЫХ ИЗДЕЛИЙ И
 ЗАКЛАДНЫХ ДЕТАЛЕЙ" ИЗМЕНИЛОСЬ КОЛИЧЕСТВО
 ЗАКЛАДНЫХ ДЕТАЛЕЙ МЛ1-8 ШТ; МЛ2-4 ШТ; МЛ3-7 ШТ.
 И ОБЩИЙ РАСХОД СТАЛИ - 44,96 КГ

РС 04-18 ДОПОЛНЕНИЕ 1 К ИЖ 237			
НАЧ. ОТ: П. СВЕИ РАСЧ. РАБОТ РУК. РАБ. РАСЧ. РАБОТ ПРОВЕР.	ИПАТЬЕВ ААФЕРОВ НЕСТАЯЕВ САВЕЛЬЕВ СИМОНОВ САВЕЛЬЕВ		Объемный элемент
			ШАКТЫ ЛИФТА ШАГ 5014-В1 ОБЩ. ВИД
		Стадия	Масса
		Р.	1:25
		Лист 1	Листов
МНИИТЭП ОСК			

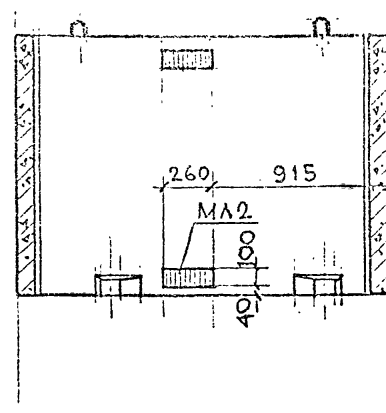
Имя, фамилия, инициалы: *С.И. П.И. С.И.*
 Подпись и дата: *С.И. П.И. С.И.*
 Место год: *С.И. П.И. С.И.*
 Взам. инв. №: *С.И. П.И. С.И.*

ИЗМЕНЕНИЯ К ПРОТУ ДС. АЛЬБОМА ИЖ 237 ЧИЖ 4 ЧАСТЬ 1

2-2



4-4



И.А. СЛЕЩ, И.И. ПАТОВЕР, И.В. ЗО

Взам. инв. №

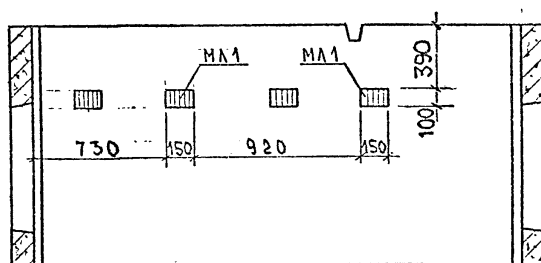
Подпись и дата

Инв. № подл.

НАЧ.ОТД.	ИПАТЪЕВ		РС 04-18			
ГЛ. СПЕЦ.	АЛФЕРОВ		ДОПОЛНЕНИЕ 1 К ИЖ 237			
ГЛ. СПЕЦ.	ЧЕБОТАРЕВА		ОБЪЕМНЫЙ ЭЛЕМЕНТ ШАХТЫ ЛИФТА ШАГ 50 14-В1 ОБЩИЙ ВИД	Стедия	Масса	Масштаб
РУК. ГР. ИИ	САВЕЛЬЕВА			Р		1:25
РАЗРАБ.	СИТНИКОВА			Лист 18 Листов		
ПРОВЕР.	САВЕЛЬЕВА			МНИИТЭП ОСК		

ИЗМЕНЕНИЯ К ЛИСТУ 38 АЛЬБОМА ИЖ 237 вып. 1 ч. 1

1-1



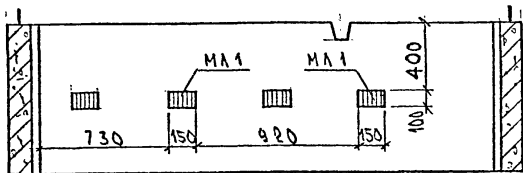
ПОКАЗАТЕЛИ НА ОДНО ИЗДЕЛИЕ		
МАССА ИЗДЕЛИЯ	КГ	3000
ОБЪЕМ ИЗДЕЛИЯ	М ³	1,20
РАСХОД СТАЛИ	АРМАТУРА	КГ 30,8
	ЗАКАЛД. ДЕТ.	КГ 14,14
	ВСЕГО	КГ 44,94
РАСХОД БЕТОНА	М ³	1,20
МАРКА БЕТОНА ПО ПРОЧНОСТИ НА СЖАТИЕ	—	М 200

В АЛЬБОМЕ ИЖ 237 вып. 1 часть 1 на листе 40 в табл. выборка ар-ных изделий и закладн. деталей изменилось кол-во закладн. деталей - МА1-4 шт., МА3-11 шт. и общий расход стали - 44,94 кг

РС 04-18 ДОПОЛНЕНИЕ 1 К ИЖ 237				
		Стадия	Масса	Масштаб
НАЧОТА	ИЛАТЬЕВ	Р		1:25
ТА. СПЕИ	ААФЕРОВ			
ТА. СПЕИ	ШЕБОТАРЕВА			
ЗАБ. ГИ	САВЕНКОВА			
РАЗРАБ	ПОХАКОВА			
ПРОБЫ	САВЕНКОВА	Лист 13	Листов	
			АННИКОП ОСК	

ИЗМЕНЕНИЯ К ЛИСТУ 41 АЛЬБОМА ИЖ 237 вып.1 ч.1

1-1



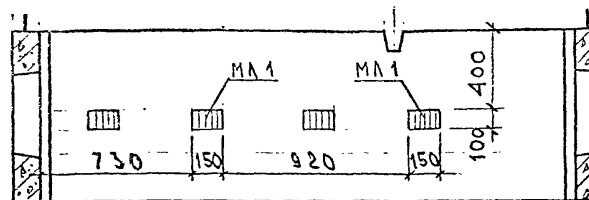
ПОКАЗАТЕЛИ НА ОДНО ИЗДЕЛИЕ		
МАССА ИЗДЕЛИЯ	КГ	2210
ОБЪЕМ ИЗДЕЛИЯ	М ³	0,883
РАСХОД СТАЛИ	АРМАТУРА	КГ 15,3
	ЗАКЛАД. ДЕТ.	КГ 9,13
	ВСЕГО	КГ 24,43
РАСХОД БЕТОНА	М ³	0,883
МАРКА БЕТОНА ПО ПРОЧНОСТИ НА СЖАТИЕ	—	М200

В Альбоме ИЖ 237 выпуск 1 часть 1 на листе 40 в таблице "выборка арматурных изделий и закладных деталей" изменилось количество закладных деталей МЛ1-4шт. и общий расход стали - 24,43 кг

РС 04-18 ДОПОЛНЕНИЕ 1 К ИЖ 237					
НАЧ. ОУД ТА. СПЕИ ТА. СПЕИ ЗАБ. ГР. РАЗРАБ. ПРОФЕР.	ИПАТЧЕВ	[Signature]	ОБЪЕМНЫЙ ЭЛЕМЕНТ ШАХТЫ ЛЮФТА ШАГ 50,9 - 81 ОБЩИЙ ВИД		
	АЛФЕРОВ				
	ЧЕБОТАРЕВА		Стадия	Масса	Масштаб
	САВЕЛЬЕВА		Р.		1:25
	ПОЛЯКОВА		Лист 21	Листов	
	САВЕЛЬЕВ		МИНИСТР ДСК		

ИЗМЕНЕНИЯ К ЛИСТУ 43 АЛЬБОМА ИЖ 237 ВЫП.1 ЧАСТЬ 1

2-2



ПОКАЗАТЕЛИ НА ОДНО ИЗДЕЛИЕ			
НАИМЕНОВАНИЕ ИЗДЕЛИЯ	—	ШАГ 509-1А-В	ШАГ 509-1П-В
МАССА ИЗДЕЛИЯ	КГ	1820	1820
ОБЪЕМ ИЗДЕЛИЯ	М ³	0,727	0,727
РАСХОД СТАЛИ	АРМАТУРА	КГ	22,52
	ЗАКЛАД. ДЕТ.	КГ	13,85
	ВСЕГО	КГ	36,37
РАСХОД БЕТОНА	М ³	0,727	0,727
МАРКА БЕТОНА ПО ПРОЧНОСТИ НА СЖАТИЕ		М 200	М 200

В альбом ИЖ 237 вып.1 часть 1 на листе 45
в табл. "Выборка ар-ных изделий и закл.
деталей" изменилось кол-во закл. деталей
МЛ 1 - 4 шт. и общий расход стали - 36,37 кг.

РС 04-18 ДОПОЛНЕНИЕ 1 К ИЖ 237			
	Стадия	Масса	Масштаб
ОБЪЕМНЫЕ ЭЛЕМЕНТЫ ШАХТЫ ЛИФТОВ ШАГ 509-1А-В1, ШАГ 509-1П-В1 ОБЩИЙ ВИД	Р.		1:25
	Лист 22		Листов
МНИИТЭП ОСК			

НАЧ.ОТД.	ИПЛАТЬЕВ	<i>Иплатьев</i>
ГЛ. СПЕЦ.	АЛФЕРОВ	<i>Алферов</i>
ГЛ. СПЕЦ.	ЧЕБОТАРЕВА	<i>Чеботарева</i>
ЗАБ. ГР.	САВЕЛЬЕВА	<i>Савельева</i>
РАЗРАБ.	ТЮЛЯКОВА	<i>Тюлякова</i>
ПРОВЕР.	САВЕЛЬЕВА	<i>Савельева</i>

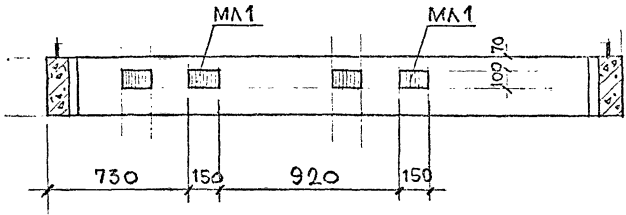
Взам. инв. №

Подпись и дата

Инд. № подл.

ИЗМЕНЕНИЯ К ЛИСТУ 6 АЛЬБОМА ИЖ237 вып.2

1-1



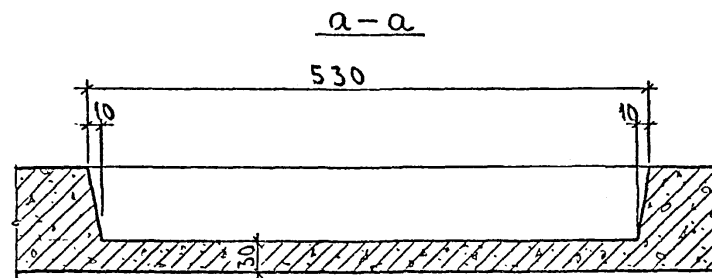
ПОКАЗАТЕЛИ НА ОДНО ИЗДЕЛИЕ		
МАССА ИЗДЕЛИЯ	КГ	712
ОБЪЕМ ИЗДЕЛИЯ	М ³	0,285
РАСХОД СТАЛИ	АРМАТУРА	КГ 11,26
	ЗАКЛАДНЫЕ ДЕТАЛИ	КГ 9,12
	ВСЕГО	КГ 20,38
РАСХОД БЕТОНА	М ³	0,285
МАРКА БЕТОНА ПОПРОЧНОСТИ НА СЖАТИЕ	—	М200

В АЛЬБОМЕ ИЖ237 вып.2 НА ЛИСТЕ 8.
 В ТАБЛИЦЕ "ВЫБОРКА АРМАТУРНЫХ ИЗДЕЛИЙ
 И ЗАКЛАДНЫХ ДЕТАЛЕЙ" ИЗМЕНИЛСЯ КОЛИЧЕСТВО
 ЗАКЛАДНЫХ ДЕТАЛЕЙ: МЛ1-4ШТ.
 И ОБЩИЙ РАСХОД СТАЛИ — 20,38 КГ

РС 04-18 ДОПОЛНЕНИЕ 1 К ИЖ237																							
НАИМ. ОТ.	ИПАТЬЕР	С	Л																				
НАЧ. ОТ.	МАРШУК	1	1																				
КА. СПЕЦ.	ЧЕРНЫШОВ	1	1																				
КА. СПЕЦ.	ЧЕРНЫШОВ	1	1																				
РУК. ПР. И	САВЕНКО	1	1																				
РАЗРАБ.	САВЕНКО	1	1																				
ПРОСМ.	САВЕНКО	1	1																				
<table border="1"> <thead> <tr> <th colspan="4">БЕЗЪЕМНЫЙ ЭЛЕМЕНТ</th> </tr> <tr> <th>Студия</th> <th>Масса</th> <th colspan="2">Масштаб</th> </tr> </thead> <tbody> <tr> <td>Р</td> <td></td> <td colspan="2">1:20</td> </tr> <tr> <td colspan="4"> ШАГТЪ ЛИФТА ШЛГ БОС-3 В1 ОБЩИЙ ВИД </td> </tr> <tr> <td>Лист</td> <td>1</td> <td colspan="2">Листов</td> </tr> </tbody> </table>				БЕЗЪЕМНЫЙ ЭЛЕМЕНТ				Студия	Масса	Масштаб		Р		1:20		ШАГТЪ ЛИФТА ШЛГ БОС-3 В1 ОБЩИЙ ВИД				Лист	1	Листов	
БЕЗЪЕМНЫЙ ЭЛЕМЕНТ																							
Студия	Масса	Масштаб																					
Р		1:20																					
ШАГТЪ ЛИФТА ШЛГ БОС-3 В1 ОБЩИЙ ВИД																							
Лист	1	Листов																					
МНИИТЭП ОСК																							

П.СРЕД., МТС ЛАТОВЕ
 Подпись и дата
 Взам. инв. №
 Инв. №

Изменения к листу 60 альбома ИЖ 237 вып.1 часть 1



Всего листов 182

			РС 04-18		
			дополнение 1 к ИЖ 237		
НАЧ. ОТД.	ИПАТЬЕВ		Стадия	Масса	Масштаб
ГЛ. СПЕЦ.	ААФЕРОВ				
ГЛ. СПЕЦ.	ЧЕБОТАРЕВА		Р	1:5	
ЗАБ. ЕР.	САВЕЛЬЕВА				
РАЗРАБ.	ЛЮЛЯКОВА				
ПРОВЕР.	САВЕЛЬЕВА	Лист 25 Листов			
			МНИИТЭП 00к.		

№ п/п	ШИФР	НАИМЕНОВАНИЕ	Кол-во		
			Листов	Всего	Отмен
1	2	3	4	5	6
1	РС 04-18 ИЖ 237	ЭЛЕМЕНТЫ ШАХТЫ ЛИФТА СОДЕРЖАНИЕ ПОЯСНИТЕЛЬНАЯ ЗАПИСКА НОМЕНКЛАТУРА РАБОЧИЕ ЧЕРТЕЖИ УЗЛЫ	1 1 2 19 2	ПРИКАЗ № 14-ТО 15.05.92г	

Инв. № по р.т. 444/4-92
Подпись и дата
Взйм. инв. №

РС 04-18 ДОПОЛНЕНИЕ 1 К ИЖ 237			
ИНФОРМАЦИОННАЯ КАРТА	Стадия	Масса	Масштаб
	Р		
Лист 1/1		Листов	
МНИИТЭП ДСК			