

**ТИПОВАЯ ДОКУМЕНТАЦИЯ НА СТРОИТЕЛЬНЫЕ  
СИСТЕМЫ И ИЗДЕЛИЯ ЗДАНИЙ И СООРУЖЕНИЙ**

**СЕРИЯ 3.820.2-44**

**ПОДЪЕМНИКИ ВИНТОВЫЕ  
ДЛЯ ЗАТВОРОВ ГИДРОТЕХНИЧЕСКИХ СООРУЖЕНИЙ  
ГРУЗОПОДЪЕМНОСТЬЮ ДО 20 тс.**

**МОДЕЛИ В-83**

ВЗАМЕН ТИПОВОГО ПРОЕКТА 820-165

**ВЫПУСК 3**

**ПОДЪЕМНИК ОДНОВИНТОВОЙ С РУЧНЫМ ПРИВОДОМ г.п. 2,5 тс.  
АРКИ 2,5 В**

# ТИПОВАЯ ДОКУМЕНТАЦИЯ НА СТРОИТЕЛЬНЫЕ СИСТЕМЫ И ИЗДЕЛИЯ ЗДАНИЙ И СООРУЖЕНИЙ

СЕРИЯ 3.820.2 -44

## ПОДЪЕМНИКИ ВИНТОВЫЕ ДЛЯ ЗАТВОРОВ ГИДРОТЕХНИЧЕСКИХ СООРУЖЕНИЙ ГРУЗОПОДЪЕМНОСТЬЮ ДО 20 тс. МОДЕЛИ В-83 ВЫПУСК 3

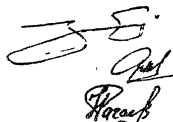
ПОДЪЕМНИК ОДНОВИНТОВОЙ С РУЧНЫМ ПРИВОДОМ г.п. 2.5 тс. МАРКИ 2.5 В

### СОСТАВ ПРОЕКТА:

Выпуск 0	- Пояснительная записка и габаритные чертежи подъемников		
Выпуск 1	- Подъемник <i>одновинтовой</i> с ручным приводом г.п.	0,5 тс. Марки	0,5 В
Выпуск 2	- Подъемник <i>одновинтовой</i> с ручным приводом г.п.	1,0 тс. Марки	1 В
Выпуск 3	- Подъемник <i>одновинтовой</i> с ручным приводом г.п.	2,5 тс. Марки	2,5 В
Выпуск 4	- Подъемник <i>двухвинтовой</i> с ручным приводом г.п.	2×2,5 тс. Марки	5 ВД
Выпуск 5	- Подъемник <i>одновинтовой</i> с ручным приводом г.п.	5 тс. Марки	5 В
Выпуск 6	- Подъемник <i>двухвинтовой</i> с ручным приводом г.п.	2×5 тс. Марки	10 ВД
Выпуск 7	- Подъемник <i>одновинтовой</i> с ручным приводом г.п.	10 тс. Марки	10 В
Выпуск 8	- Подъемник <i>двухвинтовой</i> с ручным приводом г.п.	2×10 тс. Марки	20 ВД
Выпуск 9	- Подъемник <i>одновинтовой</i> с электроприводом г.п.	1,0 тс. Марки	1 ЭВ
Выпуск 10	- Подъемник <i>одновинтовой</i> с электроприводом г.п.	2,5 тс. Марки	2,5 ЭВ
Выпуск 11	- Подъемник <i>двухвинтовой</i> с электроприводом г.п.	2×2,5 тс. Марки	5 ЭВД
Выпуск 12	- Подъемник <i>одновинтовой</i> с электроприводом г.п.	5 тс. Марки	5 ЭВ
Выпуск 13	- Подъемник <i>двухвинтовой</i> с электроприводом г.п.	2×5 тс. Марки	10 ЭВД
Выпуск 14	- Подъемник <i>одновинтовой</i> с электроприводом г.п.	10 тс. Марки	10 ЭВ
Выпуск 15	- Подъемник <i>двухвинтовой</i> с электроприводом г.п.	2×10 тс. Марки	20 ЭВД
Выпуск 16	- Подъемник <i>одновинтовой</i> с электроприводом г.п.	20 тс. Марки	20 ЭВ
Выпуск 17	- Электропривод <i>винтовых</i> подъемников		

РАЗРАБОТАНА  
ИНСТИТУТОМ „СРЕДАЗГИПРОВОДХЛОПОК”

ГЛАВНЫЙ ИНЖЕНЕР ИНСТИТУТА  
Начальник ОМК  
ГЛАВНЫЙ ИНЖЕНЕР ПРОЕКТА



Эйнгорн Ф.Я.  
Филоненко Г.И.  
НАГАЕВ Р.И.

УТВЕРЖДЕНА Минводхозом СССР и  
Введена в действие институтом  
„СРЕДАЗГИПРОВОДХЛОПОК”  
Протокол №551 от 25 ноября 1983 г.  
Приказ №328 от 28 мая 1984 г.

ЦЕНТРАЛЬНЫЙ ИНСТИТУТ ТИПОВОГО ПРОЕКТИРОВАНИЯ ГОССТРОИ СССР  
КАЗАХСКИЙ ФИЛИАЛ

Заказ № 1657 Тираж 400 экз. Цена 2-82 Инв № 3 8 20.2-44 Слово в печать 12/5-85г.  
Лист. 3

Выпуск 3

Серия 3.820.2-44

Изм. № п/п  
Лист и дата  
Взам. инв. №  
Изм. № п/п  
Лист и дата

Наименование	Обозначение	Стр.
Подъемник одновинтовой с ручным приводом г.п. 2,5 т.с. Марки 2,5В	26.058. ПВ. 030. 000	4
Подъемник одновинтовой с ручным приводом г.п. 2,5 т.с. Марки 2,5В		
Сборочный чертеж	26.058. ПВ. 030. 000 СБ	5
Подъемник одновинтовой с ручным приводом г.п. 2,5 т.с. Марки 2,5В		
Габаритный чертеж.	26.058. ПВ. 030. 000 ГЧ	7
Подъемник одновинтовой с ручным приводом г.п. 2,5 т.с. Марки 2,5В		
Ведомость спецификаций	26.058. ПВ. 030. 000 ВС	8
Подъемник одновинтовой с ручным приводом г.п. 2,5 т.с. Марки 2,5В.		
Ведомость покупных изделий.	26.058. ПВ. 030. 000 ВЛ	9
Подъемник одновинтовой с ручным приводом г.п. 2,5 т.с. Марки 2,5В.		
Инструкция по монтажу и эксплуатации	26.058. ПВ. 030.000. ИЭ	11
Узел грузовой части	26.058. ПВ. 031. 000	14
Узел грузовой части. Сборочный чертеж	26.058. ПВ. 031. 000 СБ	15
Узел грузовой гайки.	26.058. ПВ. 031. 100	16
Узел грузовой гайки. Сборочный чертеж.	26.058. ПВ. 031. 100 СБ	16
Указатель положения затвора УПР-25В	26.058. ПВ. 032. 000	17
Указатель положения затвора УПР-25В		
Сборочный чертеж.	26.058. ПВ. 032. 000 СБ	18
Указатель положения затвора УПР-50В	26.058. ПВ. 033. 000	20
Указатель положения затвора УПР-50В		
Сборочный чертеж	26.058. ПВ. 033. 000 СБ	21
Кожух винта 60	26.058. ПВ. 034. 000	23
Кожух винта 60. Сборочный чертеж.	26.058. ПВ. 034. 000 СБ	24
Кожух	26.058. ПВ. 034. 100	25
Кожух. Сборочный чертеж.	26.058. ПВ. 034. 100 СБ	25
Кожух составной	26.058. ПВ. 034. 200	26

Наименование	Обозначение	Стр.
Кожух составной. Сборочный чертеж	26.058. ПВ. 034. 200 СБ	26
Желоб составной	26.058. ПВ. 034. 210	27
Желоб составной. Сборочный чертеж.	26.058. ПВ. 034. 210 СБ	27
Рукоятка Р1	26.058. ПВ. 035. 000	28
Рукоятка Р1. Сборочный чертеж.	26.058. ПВ. 035. 000 СБ	28
Узел вал-шестерни.	26.058. ПВ. 036. 000	29
Узел вал-шестерни. Сборочный чертеж.	26.058. ПВ. 036. 000 СБ	30
Винт грузовой	26.058. ПВ. 030. 001	31
Лист монтажный	26.058. ПВ. 030. 002	32
Болт	26.058. ПВ. 030. 003	33
Пракладка	26.058. ПВ. 030. 004	33
Корпус	26.058. ПВ. 031. 001	34
Крышка корпуса	26.058. ПВ. 031. 002	35
Кольцо регулировочное	26.058. ПВ. 031. 003	35
Пробка	26.058. ПВ. 031. 004	36
Пракладка	26.058. ПВ. 031. 005	36
Гайка грузовой	26.058. ПВ. 031. 101	37
Колесо зубчатое коническое	26.058. ПВ. 031. 102	37
Шестерня приводная	26.058. ПВ. 032. 001	38
Кронштейн	26.058. ПВ. 032. 002	39
Циферблат на 2,5 м.	26.058. ПВ. 032. 003	40
Червяк	26.058. ПВ. 032. 004	41
Колесо червячное	26.058. ПВ. 032. 005	41
Корпус приводной шестерни	26.058. ПВ. 032. 006	42
Корпус червячной пары	26.058. ПВ. 032. 007	43
Корпус циферблата	26.058. ПВ. 032. 008	44
Валик	26.058. ПВ. 032. 009	44

3.820.2-44  
26.058. ПВ. 030. 000 ДС

Изм.	Лист	№ докум.	Подп.	Дата	Лист	Лист	Лист
Разработ	Изданов			14.04.83			
Проект	Искандеров			18.04.83			
Проверка	Насеев			25.04.83			
Н.контр.	Мышкин			26.04.83			
Умб	Филипенко			27.04.83			

Подъемник одновинтовой с ручным приводом г.п. 2,5 т.с. Марки 2,5В.  
Сохранение

Лит. А 1 2

Формат А3

Выпуск 3

Серия 3 ВР.2.44

Лист и дата

Взам. инв. № Шифр докум.

Лист и дата

Шифр, № лист

Наименование	Обозначение	Стр.
Крышка	26.058.ПВ.032.010	45
Колпачок	26.058.ПВ.032.011	45
Колпачок	26.058.ПВ.032.012	46
Кольцо прижимное	26.058.ПВ.032.013	46
Кольцо запорное	26.058.ПВ.032.014	47
Кольцо регулировочное	26.058.ПВ.032.015	47
Гайка круглая	26.058.ПВ.032.016	48
Стекло смотровое	26.058.ПВ.032.017	48
Крышка	26.058.ПВ.032.018	49
Стрелка	26.058.ПВ.032.019	49
Прокладка	26.058.ПВ.032.020	50
Прокладка	26.058.ПВ.032.021	50
Циферблат 5,0м	26.058.ПВ.033.001	51
Червяк	26.058.ПВ.033.002	52
Колесо червячное	26.058.ПВ.033.003	52
Фланец	26.058.ПВ.034.001	53
Дисфрагма	26.058.ПВ.034.002	53
Труба	26.058.ПВ.034.003	38
Желоб	26.058.ПВ.034.101	23
Втулка	26.058.ПВ.035.001	54
Полоса	26.058.ПВ.035.002	54
Ось	26.058.ПВ.035.003	55
Труба	26.058.ПВ.035.004	55
Кольцо	26.058.ПВ.035.005	56
Косынка	26.058.ПВ.035.006	56
Корпус подшипника	26.058.ПВ.036.001	57
Вал - шестерня	26.058.ПВ.036.002	58
Втулка	26.058.ПВ.036.003	59
Кольцо стопорное	26.058.ПВ.036.004	(59)

Перечень  
Гостов примененных в проекте.

ГОСТ	103-76	ГОСТ	6402-70*
ГОСТ	380-71*	ГОСТ	6874-75
ГОСТ	481-80	ГОСТ	7798-70*
ГОСТ	535-79	ГОСТ	8338-75
ГОСТ	977-75*	ГОСТ	8734-75*
ГОСТ	1050-74	ГОСТ	8790-79
ГОСТ	1054-74**	ГОСТ	9347-74
ГОСТ	1412-79	ГОСТ	9833-73*
ГОСТ	1476-75*	ГОСТ	11571-78
ГОСТ	1491-80	ГОСТ	11872-73*
ГОСТ	1585-79	ГОСТ	14637-79
ГОСТ	2590-71	ГОСТ	16523-70*
ГОСТ	3128-70	ГОСТ	17473-80
ГОСТ	3129-70	ГОСТ	17475-80
ГОСТ	4543-71*	ГОСТ	19853-74
ГОСТ	5915-70*	ГОСТ	19903-74
ГОСТ	6308-71	ГОСТ	22034-76

Изм.	Лист	№ докум.	Подп.	Дата	3. ВР.2.44	26.058.ПВ.030.000. ДС	Лист 2
------	------	----------	-------	------	------------	-----------------------	--------

Выпуск 3

Серия Э.820.2-44

Лист и дата

Лист и дата

Формат Зона	Лист	Обозначение	Наименование	Кол.	Примечание
			<u>Документация</u>		
A3		26.058.ПВ.030.000 СБ	Оборочный чертеж		
A3		26.058.ПВ.030.000 ГЧ	Габаритный чертеж		
A3		26.058.ПВ.030.000 ВС	Ведомость спецификаций.		
A3		26.058.ПВ.030.000 ВП	Ведомость покупных изделий.		
A4		26.058.ПВ.030.000 НЭ	Инструкция по монтажу и эксплуатации.		
			<u>Сборочные единицы</u>		
A4	1	26.058.ПВ.031.000	Узел грузовой части	1	
A4	2	26.058.ПВ.032.000	Указатель положения затвора УПР-258	1	См.п.105
A4	3	26.058.ПВ.033.000	Указатель положения затвора УПР-508	1	См.п.105
A4	4	26.058.ПВ.034.000	Кожух винта 60	1	
A4	5	26.058.ПВ.035.000	Рукоятка Р1	1	
A4	6	26.058.ПВ.036.000	Узел вал-шестерни	1	
			<u>Детали</u>		
A3	7	26.058.ПВ.030.001	Винт грузовой	1	
A4	8	26.058.ПВ.030.002	Лист монтажный	1	
A4	9	26.058.ПВ.030.003	Болт	1	
A4	10	26.058.ПВ.030.004	Прокладка	2	Наиб.кол
26.058.ПВ.030.000					
Изм.	Лист	№ докум.	Подп.	Дата	
Разраб.	Мерданов	180-89			
Проф.	Челноков	180-89			
Контроль	После	25-85			
Начальник	Мышенин	27-85			
Упр.	Филиппенко	27-85			
Подъемник одновинтовой с ручными приборами эл 2,5 тс марки 25В			Лист	Лист	Листов
			А	1	2
Копировал Лужко			Формат А4		

4

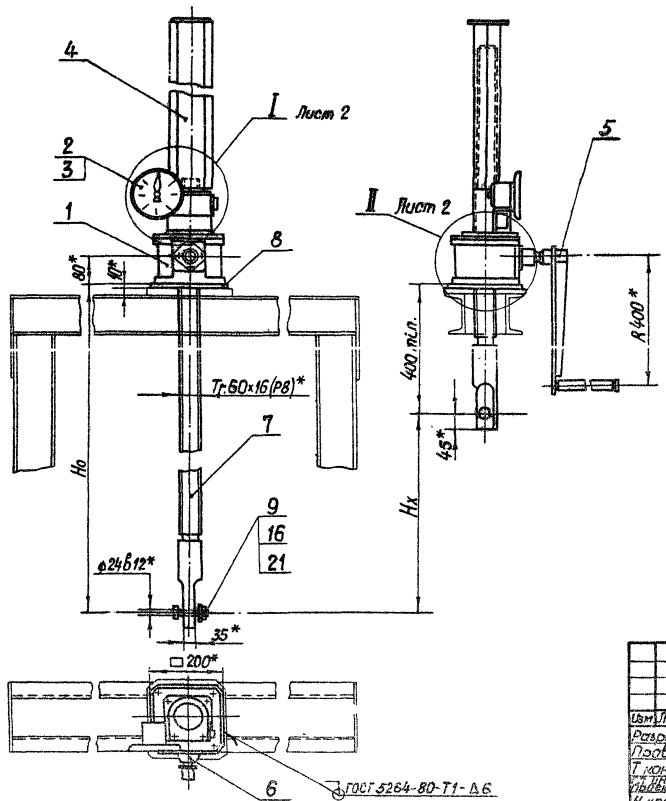
Лист и дата

Формат Зона	Лист	Обозначение	Наименование	Кол.	Примечание
			<u>Стандартные изделия</u>		
			Болты ГОСТ 7798-70* ;		
	11		М8 х 20.66.0125	2	
	12		М10 х 20.66.0125	4	
	13		М12 х 35.66.0125	4	
	14		Шпилька М8-8d х 25.66.0125 гост 22034-75	4	
	15		Гайки гост 5915-70*:		
	16		М8.6.0125	4	
	17		М20.6.0125	1	
	18		Шайбы гост 8402-70*:		
	19		8.65 Г.0125	4	
	20		10.65 Г.0125	4	
	21		12.65 Г.0125	4	
			Шайбы гост 11371-78		
	20		8.01.019	2	
	21		20.01.019	1	
26.058.ПВ.030.000					
Изм.	Лист	№ докум.	Подп.	Дата	
					Лист 2
					2
Копировал Лужко			Формат А4		

Таблица 1

Техническая характеристика подъемника

Резьба грузового винта	Усилие в тс. наиб.			Но в м наиб.	Усилие на рукоятке при Твхвс	Время подъема затвора натн. в мин
	треуго Т	посадочное П	квадратное Д			
Тр.60м(в)	2,5	2,5	3	3,65	16	7,5



Технические требования

1. Указатель положения затвора выбирается в зависимости от  $Hx$ ; при  $Hx \leq 2,5$  м установить тип 25 по п. 2, при  $2,5 < Hx \leq 5$  м установить тип 5 по п. 5
2. Регулировку зацепления обеспечить установкой необходимого количества деталей по п. 10. Степень точности передачи 8СТ СЭВ 185-75.
3. На виде слева винт грузовой по п. 7 показан в крайнем верхнем положении.
4. На чертеже приведен один из способов крепления подъемника.
- 5.\* Размеры для справок.
6. Остальные технические требования по общим ТУ на изготовление подъемников.

				3.820.2-44		26.058.ПВ.030.000.СБ	
Изм	Лист	№ докум	Подп	Дата	Подъемник одновинтовой		
Разраб.	Морданов	14.04.83			с ручным приводом		
Проаб.	И. Кандаров	18.04.83			г.п 25 тс. марки 2.58.		
Уч.монтаж	Грош	22.04.83			Сборочный чертеж.		
Уч.проб.	Натселев	25.04.83			Лист	Масса	Масштаб
Н.контр.	М.И.Кликин	29.04.83			А	Октябрь	1:10
Упр.	С.И.Шенников	07.05.83			Лист 1	Листов 2	

Копировал: Пушка

формат А3

26.058.ПВ.030.000.СБ

выпуск 3

Серия 3.820.2-44

Изм. №, дата, Подп. и дата, Взам. инв. №, Инв. № докум., Подп. и дата

26.058.ПВ.030.000 СБ

Выпуск 3  
Серия 3.820.2-44

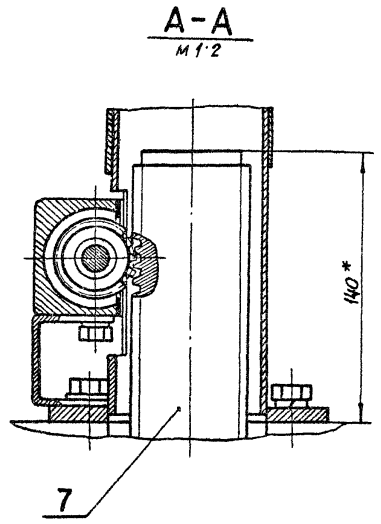
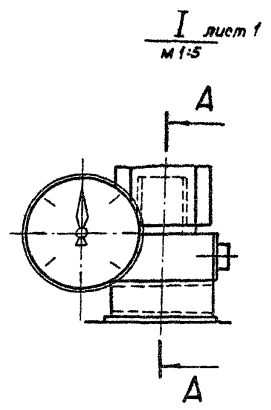
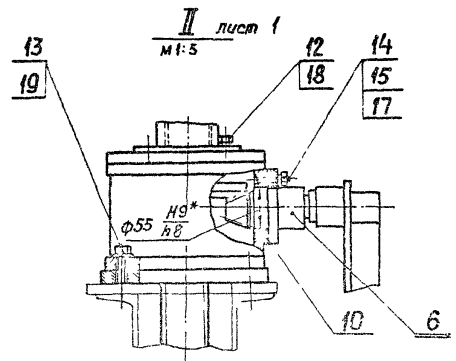


Таблица 2

Теоретическая масса подъемников

Нк, м	Нк, м				
	1,5	2,0	2,5	3,0	3,6
Масса (шт, без учета указателя положения затвора, кг)					
1,0	69	85	99	114	133
1,5	—	79	93	108	125
2,0	—	—	87	102	120
2,5	—	—	—	96	114
3,2	—	—	—	—	106



				26.058.ПВ.030.000 СБ				
				3 820 2-44				
Изм.	Лист	№ докум.	Подп.	Дата	Подъемник одновинтовой с ручным приводом г.п 2,5 т.с Марки 2,5 В Сборочный чертеж	Лит.	Масса	Масштаб
Разработ	Мордванов	И.И.И.	И.И.И.	1963		A		
Проб	Искандеров	И.И.И.	И.И.И.	1963				
Т.контр	Грош	И.И.И.	И.И.И.	1963				
Н.контр	Назев	И.И.И.	И.И.И.	1963				
Упр	Филиппов	И.И.И.	И.И.И.	1963				
						Лист 2	Листов 2	

Изд. № 2, 2011 г. Сер. 3.820.2-44. Всю инф. к. Инв. № 2011. Подп. и дата



г. 000 030 000 ГЧ

Таблица 1

Техническая характеристика подъемника

Резьба врубо- го винта	Усилие в т.с. наиб.		H <sub>0</sub> в м наиб.	Усилие на руко- ятке при Т 6 кс.	Время подъема затвора на 1 м в мин
	Тяговое Т	Посадочное П			
Гр. 60х16(16)	2,5	2,5	3,65	16	7,5

Таблица 2

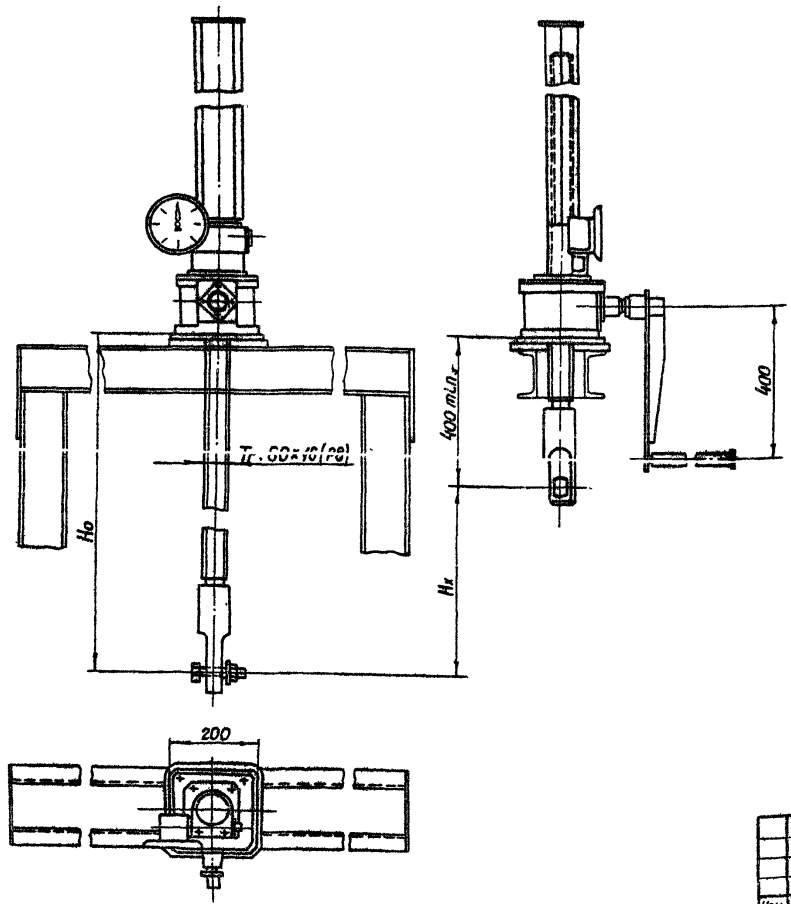
Данные на заказ по затвору.

Усилие посадочное потребное в т.с.	П <sub>з</sub>
Расстояние от подошвы подъемника до оси проушины опущенного затвора в м	H <sub>0</sub>
Полный ход затвора в м.	H <sub>х</sub>
Указатель положения затвора	— УПР...
Теоретическая масса подъемника в кг.	Q

Таблица 3

Теоретическая масса подъемников.

H <sub>х</sub> , м	H <sub>0</sub> , м				
	1,5	2,0	2,5	3,0	3,6
	Масса 1шт. без учета указателя положения затвора, кг				
1,0	69	85	99	114	133
1,5	—	79	93	108	126
2,0	—	—	87	102	120
2,5	—	—	—	96	114
3,2	—	—	—	—	106



Указатель положения затвора выбирается в зависимости от H<sub>х</sub> при H<sub>х</sub> ≤ 2,5 м установить УПР-258, при 2,5 < H<sub>х</sub> ≤ 5 м установить — УПР-508.

З. 820.2-44  
26.058.ПВ.030.000 ГЧ

Изм	Лист	№ докум	Подп	Дата	Подъемник одновинтовой с ручным приводом г.п. 2,5 т.с. Марки 2,5В. Габаритный чертеж.	Лит	Масса	Масштаб
Разраб	Марфанов	Степанов	Иванов	18.04.83		A	См.табл.3	1:10
Проб	Цекандероб	Лазар	Иванов	18.04.83		Лист	Листов 1	
Т.контр	Грош	Иванов	Иванов	18.04.83				
Н.контр	Никитин	Иванов	Иванов	18.04.83				
Утв.	Сидоренко	Иванов	Иванов	18.04.83				

Шифр проекта: 26.058.ПВ.030.000 ГЧ. Шифр листа: 1. Шифр документа: 26.058.ПВ.030.000 ГЧ. Шифр чертежа: 26.058.ПВ.030.000 ГЧ. Шифр детали: 26.058.ПВ.030.000 ГЧ.

Серия З. 820.2-44

Выпуск 3

Выпуск 3

Серия 3.820.2-44

№ детали	Обозначение	Наименование	Куда входит		Общее кол.	Примечание
			Обозначение	Кол.		
1	26.058.ПВ.030.000	Подъемник обновинтовой с ручным приводом				
2		г.п. 2,5 т.с. Марки 2,5 В.				
3	26.058.ПВ.031.000	Узел гравовой части	26.058.ПВ.030.000		1	
4	26.058.ПВ.032.000	Указатель положения затвора УПР-258	26.058.ПВ.030.000		1	См. п.1 СБ
5	26.058.ПВ.033.000	Указатель положения затвора УПР-508	26.058.ПВ.030.000		1	См п1 СБ
6	26.058.ПВ.034.000	Кожух бинта 60				
7	26.058.ПВ.035.000	Рукоятка Р-1	26.058.ПВ.030.000		1	
8	26.058.ПВ.036.000	Узел вал-шестерни	26.058.ПВ.030.000		1	
9	26.058.ПВ.031.100	Узел гравовой вайки.	26.058.ПВ.030.000		1	
10	26.058.ПВ.034.100	Кожух	26.058.ПВ.031.000	1	1	
11	26.058.ПВ.034.200	Кожух составной	26.058.ПВ.034.000		1	
12	26.058.ПВ.034.210	Щелоб составной	26.058.ПВ.034.000		1	
13			26.058.ПВ.034.200		2	
14						
15						
16						
17						
18						
19						
20						
21						
22						
23						
24						
25						
26						

Уч. № инв. Подп. и дата  
 Взам инв № Уч. № докум. Подп. и дата

3.820.2-44  
 26.058.ПВ.030.000 ВС

Узм	Лист	№ докум	Подп	Дата	Подъемник обновинтовой с ручным приводом г.п 2,5 т.с. Марки 25В Ведомость спецификаций	Лит	Лист	Листов
Разраб		Морданов		14.04.89		А1		1
Пров		Иванов		30.12.89				
Н. контр		Мещеряков		26.01.90				
Утв		Филиппенко		27.01.90				

Копировал Пужко  
 формат 43

Выпуск 3

Серия 3.820.2-44

Лист и дата

Инд. №

Взам инд. №

Подп. и дата

Инд. №

№ строки	Наименование	Код ОКП	Обозначение документа на поставку	Поставщик	Куда входит обозначение	Количество				Примечание
						на из-делие	в комп-лекты	на ре-гулир.	Всего	
1										
2	<u>Подшипники</u>									
3	Подшипник 8116		ГОСТ 6874-75		26.058.118.031.000	2			2	
4	Подшипник 101		ГОСТ 8338-75		26.058.118.032.000	4			4	
5										
6										
7										
8										
9	Болт М8х12.66.0125		ГОСТ 7798-70*		26.058.118.032.000	2			2	
10	М8х20.66.0125				26.058.118.030.000	2			2	
11	М10х20.66.0125				26.058.118.030.000	4			4	
12	М12х35.66.0125				26.058.118.030.000	4			4	
13	М12х50.66.0125				26.058.118.031.000	4			4	
14	Биты М6х10.66.0125		ГОСТ 1476-75*		26.058.118.035.000	2			2	
15	М3х10.66.0125		ГОСТ 1491-80		26.058.118.035.000	2			2	
16	Биты В1М5-84х10.66.0125		ГОСТ 17473-80		26.058.118.032.000	8			8	
17	В1.М4-84х16.66.0125		ГОСТ 17475-80		26.058.118.032.000	8			8	
18	В1.М5-84х14.66.0125		ГОСТ 17475-80		26.058.118.032.000	7			7	
19										
20	Гайка М8.6.0125		ГОСТ 5915-70*		26.058.118.030.000	4			4	
21	М12.6.0125				26.058.118.031.000	4			4	
22	М20.6.0125				26.058.118.030.000	1			1	
23	Шайба 5.65Г.0125		ГОСТ 6402-70*		26.058.118.032.000	8			8	
24	8.65Г.0125				26.058.118.030.000	4			4	
25	10.65Г.0125				26.058.118.030.000	4			4	

3.820.2-44				
26.058.118.030.000 ВП				
Изм	Лист	№ докум	Подп	Дата
Разраб	Морданов			16.04.83
Проб	Искандеров			18.04.83
Д.изм	Насредов			25.04.83
Г.контр	Мышкин			29.04.83
Итв	Филопенко			27.04.83

Подъемник однобитаевой с ручным приводом г.п. 2,5 т с. марки 25В

Ведомость покупных изделий.

Лист	Лист	Листов
А1	1	2

Копировал: Пуржа

Формат А3



Серия 3.820.2-44 Выпуск 3

### 1. Подготовка подъемника к монтажу.

- 1.1. Транспортирование подъемника до места монтажа производить в заводской таре. В случае отсутствия тары принять меры к сохранной доставке его на сооружение.
- 1.2. Распаковать и проверить комплектность подъемника.
- 1.3. Произвести консервацию подъемника. Консервационную смазку смыть керосином или соляровым маслом с помощью ватяной щетки, затем все составные части подъемника протереть чистой сухой ветошью.
- 1.4. Внешним осмотром проверить отсутствие трещин, надрывов, погнутостей, забоин на резьбе грузового винта и грузовой гайки. При наличии забоин резьбу поправить личным или бархатным напильником, либо шабером
- 1.5. На резьбу грузового винта, на все обработанные и трущиеся детали нанести тонкий слой солидола.
- 1.6. Перед монтажом подъемника с помощью абтракрана убедиться в том, что затвор в пазах закладных частей перемещается как вверх, так и вниз плавно, без рыбок, перекосов и заеданий. Устранить причины, препятствующие плавному ходу затвора и опустить затвор на порог.
- 1.7. В случае раздельной поставки составных частей подъемника произвести его частичную сборку. Узел грузовой части собрать с примыкающими к нему составными узлами; отдельно отставить грузовой винт и кожух грузового винта.

26.058.ПВ.030.000.НЭ

Изм	Лист	№ докум	Подп.	Дата	Подъемник однорычтовой с ручным приводом Г.П 2,5 т с Марки 2,5В. Инструкция по монтажу и эксплуатации	Лит	Лист	Листов
Азоров	Марданов	Исх. № 4183	Исх. № 4183	1970.08.25		А	1	5
Проб.	Исх. № 4183	Исх. № 4183	Исх. № 4183	1970.08.25				
Н. Кошкин	Мышкин	Исх. № 4183	Исх. № 4183	1970.08.25				
Утб	Филоменко	Исх. № 4183	Исх. № 4183	1970.08.25				

Копировал: Пурско формат А4

Серия 3.820.2-44 Выпуск 3

Серия 3.820.2-44 Выпуск 3

### 2. Монтаж.

- 2.1. Монтаж подъемника на сооружении производить в строгом соответствии с монтажным чертежом мехоборудования.
- 2.2. Произвести болтовое соединение грузового винта с проушиной затвора. Такелажные работы грузового винта осуществлять с помощью рым-болта, ввернутого в торец грузового винта.
- 2.3. На грузовой винт навинтить узел грузовой части в сборе с составными частями. Предварительное навинчивание произвести вращением всего узла, а затем проворачиванием вал-шестерни.
- 2.4. Выставить грузовой винт стрела вертикально по отвесу перемещением грузовой части.
- 2.5. Произвести подъем затвора от ручного привода. При подъеме проверить отсутствие заеданий и посторонних шумов в зацеплении зубчатых пар.
- 2.6. При верхнем положении затвора монтажный лист подъемника привернуть по периметру сопряжения с листом рамы или колонки.
- 2.7. Произвести опускание затвора. При подъеме и опускании затвора убедиться в том, что усилие на рукоятке привода находится в пределах величины, указанной в характеристике подъемника.
- 2.8. При опущенном положении затвора снять крышку узла грузовой части и при вывернутой сливной пробке промыть керосином или соляровым маслом внутренние полости.
- 2.9. В грузую часть и масленки набить свежий ЦИАТИМ-201, обильно смазать коническую пару и подшипники.
- 2.10. После замены смазки произвести подъем затвора на полную величину его хода и опустить затвор на порог.

26.058.ПВ.030.000.НЭ

Серия 3.820.2-44 Выпуск 3

Изм	Лист	№ докум	Подп.	Дата
		3.820.2-44		

Копировал: Пурско формат А4

Лист 2

2.11 Установить кожух и смонтировать указатель положения затвора. Убедиться в надежном зацеплении звездочки указателя с винтом. При положении затвора на парое показание указателя нулевое.

2.12. При работе подъемником проверить соответствие показаний указателя с истинным положением затвора.

2.13. Привести сдачу в эксплуатацию смонтированного подъемника.

### 3. Эксплуатация подъемника.

Исправная работа подъемника может быть гарантирована только при постоянном и правильном уходе за ним; необходимо выполнять следующие основные требования:

3.1. Перед работой подъемником произвести внешний осмотр его на предмет отсутствия поломок и повреждений, обратив особое внимание на состояние грузового винта. Производить маневрирование затвора с согнутым винтом запрещается, т.к. это может привести к перегрузкам и поломкам других деталей подъемника

3.2 Проверить наличие крепежных изделий и затяжку всех болтовых соединений. В случае ослабления болтовые соединения подтянуть.

3.3 Проверить наличие смазки на трущихся поверхностях и на грузовом винте. Если грузовой винт загрязнен, необходимо его промыть керосином или соляровым маслом и нанести на резьбовую часть танкий слой обезжелезного солидола. Работа с загрязненным винтом резко сокращает срок службы грузовой гайки

3.4. Не реже двух раз в году производить замену смазки в грузовой части, в подшипниках и на резьбовых поверхностях

грузовых винтов. Сорта масел, применяемых в подъемнике указаны в ТУ. При замене смазки производить тщательную промывку керосином или соляровым маслом.

3.5. Периодически производить окраску подъемника в цвета, указанные в ТУ на изготовление. Перед окраской места открытые ржавчиной, скопления толстого слоя старой краски и места потрескавшейся старой краски удалить металлической щеткой и протереть смоченной в бензине влажной ветошью.

3.6 По окончании вегетационного периода произвести разборку грузовой части подъемника. Все детали промыть в керосине или в соляровом масле, протереть ветошью, тщательно осмотреть, набить смазку ЦИАТИМ-201 и произвести сборку.

3.7. После каждой разборки грузовой части необходимо производить подъем затвора на полную величину его хода и опустить затвор на парое.

### 4. Правила по технике безопасности.

4.1 К обслуживанию подъемника допущены лица, прошедшие инструктаж по соблюдению правил безопасности и изучившие инструкцию по эксплуатации подъемного механизма. Знания их проверяются ежегодно

4.2. Лица, допущенные к эксплуатации подъемника, должны быть оснащены всем необходимым исправным инструментом. Пользоваться неисправным инструментом запрещается.

4.3. На сооружении должно быть необходимое количество оградительных решеток и перил. Решетки и перила должны быть в исправном состоянии.

4.4. Сооружение, на котором установлен подъемный механизм, должно быть оборудовано средствами тушения пожара (песок, лопата и пр.).

И.В. №	Лист	Подп.	Дата
Взам ин.З. №	26 058.ПВ.030.000 ИЭ		
Подп. и дата			
Исполн. № докум.			
Лист	3		

И.В. №	Лист	Подп.	Дата
Взам ин.З. №	26 058.ПВ.030.000. ИЭ		
Подп. и дата			
Исполн. № докум.			
Лист	3		

Выпуск 3

Серия Э.820.2-44

1.5. На служебном мостике и вблизи подъемника нельзя оставлять грязную промасленную ветошь и какие-либо посторонние предметы. Леяко воспламеняющиеся жидкости для промывки венталей и узлов подъемника подносить в маломкмой таре.

1.6. Перед маневрированием затвором убедиться в отсутствии людей или скота, могущих подвергнуться защемлению.

1.7. Запрещается производить маневрирование затвором неисправным подъемником.

1.8. Все монтажные и такелажные работы производить в рукавицах.

1.9. Для работы в ночное время обслуживающий персонал должен быть обеспечен переносными средствами освещения.

1.10. В случае производства работ в нижнем бьефе при закрытых затворах - на приводной вал вывесить плакат: "Производится ремонт - работать подъемником нельзя".

Шифр подл.	Подл. и дата	Веск. шифр	Шифр докум.	Подл. и дата
Изм	Лист	№ докум	Подл	Дата
26.058.ПВ.030.000.ИЗ				Лист
				5

Копировал Пужко Формат А4

Выпуск 3

Серия

Шифр подл.	Подл. и дата	Веск. шифр	Шифр докум.	Подл. и дата
Изм	Лист	№ докум	Подл	Дата
Э.820.2-44				Лист

Копировал Пужко Формат А4

Серия 3.820.2-44

Выпуск

Формат	Зона	Лист	Обозначение	Наименование	Кол.	Примечание
				<u>Документация</u>		
A3			26.058.ПВ.031.000.СВ	Сборочный чертёж		
				<u>Сборочные единицы</u>		
A4	1		26.058.ПВ.031.100	Узел грузовой гайки	1	
				<u>Детали.</u>		
A3	2		26.058.ПВ.031.001	Корпус	1	
A4	3		26.058.ПВ.031.002	Крышка корпуса	1	
A4	4		26.058.ПВ.031.003	Кольцо регулировочное	8	Наиб. кол.
A4	5		26.058.ПВ.031.004	Пробка	1	
A4	6		26.058.ПВ.031.005	Прокладка	1	
				<u>Стандартные изделия</u>		
		7		Болт М12х50.66 0125 ГОСТ 7798-70*	4	
		8		Гайка М12.6.0125 ГОСТ 5945-70*	4	
		9		Шайба 12.65Г 0125 ГОСТ 6402-70*	4	
		10		Подшипник 6116 ГОСТ 6874-75	2	
26.058.ПВ.031.000						
Изм	Лист	№ док-м.	Подп.	Дата		
Разработ	Сорокин	1/04/83			Лист	Листов
Провер	Иванов	1/04/83			1	2
Н.контр.	Мухомов	25/11/83				
Утв.	Мухомов	25/11/83				
Узел грузовой						
Копирован Лист 1 формат А4						

Формат	Зона	Лист	Обозначение	Наименование	Кол.	Примечание
		11		Кольцо 072-080-46-2-4 ГОСТ 9833-73*	1	
3.820.2-44 26.058.ПВ.031.000						
Изм	Лист	№ док-м.	Подп.	Дата		
Копирован Лист 1 формат А4						







Выпуск 3

Серия 3.820.2-44

Имя, № лист, Подл. и дата

Формат Зона	Лист	Обозначение	Наименование	Кол.	Приме- чание
			<u>Документация</u>		
A3		26.058. ПВ. 032. 000 СБ	Сборочный чертеж		
			<u>Детали</u>		
A4	1	26.058. ПВ. 032. 001	Шестерня приводная	1	
A3	2	26.058. ПВ. 032. 002	Кронштейн	1	
A4	3	26.058. ПВ. 032. 003	Циферблат на 2.5 м	1	
A4	4	26.058. ПВ. 032. 004	Червяк	1	
A4	5	26.058. ПВ. 032. 005	Колесо червячное	1	
A4	6	26.058. ПВ. 032. 006	Корпус приводной шестерни	1	
A4	7	26.058. ПВ. 032. 007	Корпус червячной пары	1	
A4	8	26.058. ПВ. 032. 008	Корпус циферблата	1	
A4	9	26.058. ПВ. 032. 009	Валик	1	
A4	10	26.058. ПВ. 032. 010	Крышка	1	
A4	11	26.058. ПВ. 032. 011	Колпачок	1	
A4	12	26.058. ПВ. 032. 012	Колпачок	1	
A4	13	26.058. ПВ. 032. 013	Кольцо прижимное	1	
A4	14	26.058. ПВ. 032. 014	Кольцо запорное	1	
A4	15	26.058. ПВ. 032. 015	Кольцо регулировочное	1	
A4	16	26.058. ПВ. 032. 016	Гайка круглая	2	
A4	17	26.058. ПВ. 032. 017	Стекло смотровое	1	
A4	18	26.058. ПВ. 032. 018	Крышка	1	
A4	19	26.058. ПВ. 032. 019	Стрелка	1	
A4	20	26.058. ПВ. 032. 020	Прокладка	1	
A4	21	26.058. ПВ. 032. 021	Прокладка	1	
A4	22	26.058. ПВ. 031. 004	Пробка	1	

26.058. ПВ. 032. 000

Указатель  
положения затвора  
УПР-238

Ит Лист Листов  
А 1 2

Копировал Пушкно

Формат А4

17

Имя, № лист, Подл. и дата

Формат Зона	Лист	Обозначение	Наименование	Кол.	Приме- чание
A4	23	26.058. ПВ. 031. 005	Прокладка	1	
			<u>Стандартные изделия</u>		
			Болт М8х12.68. 0125		
			ГОСТ 798-70*	2	
			Винт В1. М4-89х16.66. 0125		
			ГОСТ 17475-80	8	
			Винт В1. М5-89х14.66. 0125		
			ГОСТ 17475-80	7	
			Винт В1. М5-89х10.66. 0125		
			ГОСТ 17473-80	6	
			Цапфа 5. 65Г. 0125		
			ГОСТ 6402-70*	6	
			Шайба 8.0А. 019 ГОСТ 1371-78	2	
			Шайба 10.02. 019 ГОСТ 1872-80	2	
			Штифт 2х20 ГОСТ 3129-70*	2	
			Подшипник 101 ГОСТ 8338-75	4	
			Кольцо А 28.65Г кд. 15хр		
			ГОСТ 13941-80	4	

3.820.2-44

26.058. ПВ. 032. 000

Лист 2

Копировал Пушкно

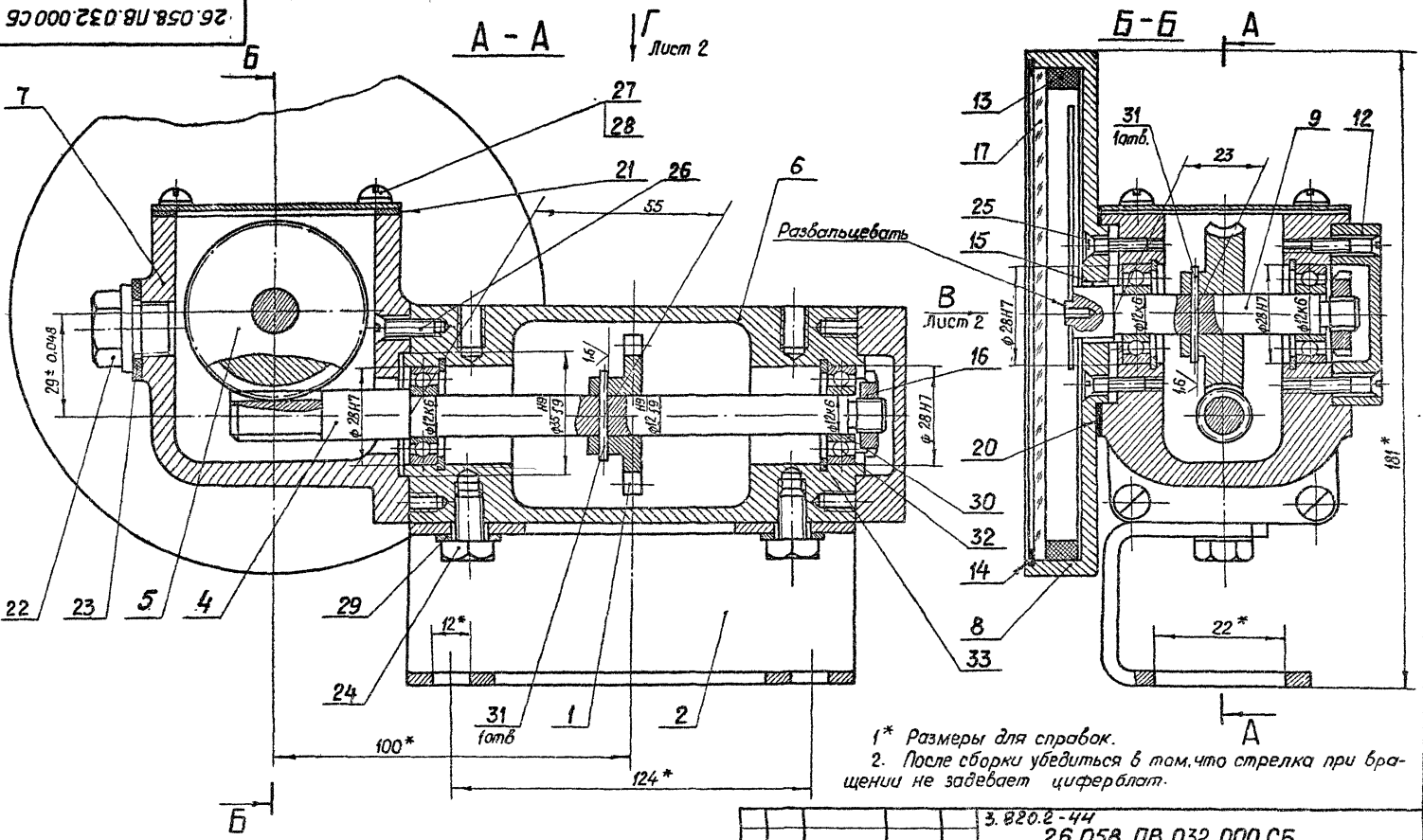
Формат А4

26.058.ПВ.032.000.СБ

Выпуск 3

Серия 3.820.2-44

Имя, № подл. Подп. и дата. Изм. № вкл. Изм. № вкл. Изм. № вкл. Изм. № вкл.

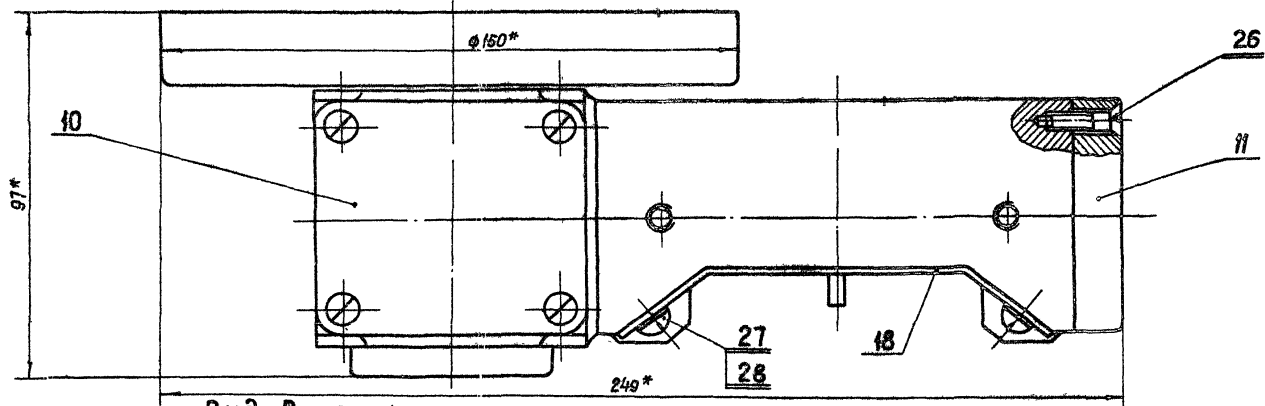


3. Остальные технические требования по общему ТУ на изготовление подъемника

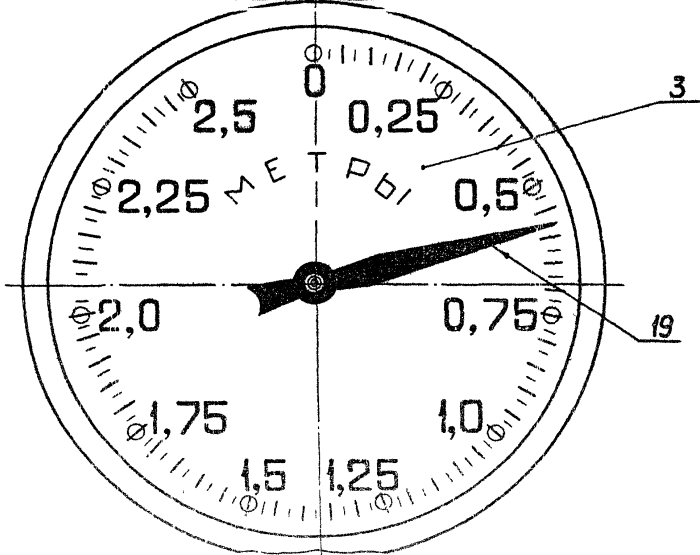
				3.820.2-44		26.058.ПВ.032.000.СБ	
Изм.	Лист	№ докум.	Подп.	Дата	Указатель		
Разраб		Марданов		1964.03	положения затбора		
Проб		Искандеров		1964.03	УПА - 258.		
И. контр		Говш		1964.03	Сборочный чертеж		
И. контр		Ногоев		1964.03	Лист	1	Листов
И. контр		Мышкин		1964.03			2
Утв.		Каштаненко		1964.03			

28.058.ПВ.032.000 СБ

Вид Г Лист 1



Вид В Лист 1



				3 ВЭД.2-44		
				26.058.ПВ.032.000 СБ		
				Указатель положения затвора УПР-258		
				Сборочный чертеж		
				Лит	Масса	Масштаб
				А		1:1
				Лист 2 / Листов		
Изм	Лист	№ докум	Подп	Дата		
Разр	Мартынов			14.04.83		
Проб	Скопцова			18.04.83		
Т. контр	Грош			22.04.83		
М. инж	Насов			23.04.83		
М. инж	МЫШКИН			23.04.83		
Утв	Криланов			27.04.83		

Копирован вужко

формат А3

Серия 3. ВЭД.2-44 Выпуск 3

Изм. №, подп. Дата и дата. Подп. и дата. Имя, №, дата. Подп. и дата.

Формат	Зона	Лист	Обозначение	Наименование	Кол	Примечание
				<u>Документация</u>		
A3			26.058.ПВ.033.000.СБ	Сборочный чертеж		
				<u>Детали</u>		
A3	1		26.058.ПВ.033.001	Циферблат 5.0м	1	
A4	2		26.058.ПВ.033.002	Червяк	1	
A4	3		26.058.ПВ.033.003	Колесо червячное	1	
A4	4		26.058.ПВ.032.001	Шестерня приводная	1	
A3	5		26.058.ПВ.032.002	Кронштейн	1	
A3	6		26.058.ПВ.032.006	Корпус приводной шестерни	1	
A3	7		26.058.ПВ.032.007	Корпус червячной пары	1	
A4	8		26.058.ПВ.032.008	Корпус циферблата	1	
A4	9		26.058.ПВ.032.009	Валик	1	
A4	10		26.058.ПВ.032.010	Крышка	1	
A4	11		26.058.ПВ.032.011	Колпачок	1	
A4	12		26.058.ПВ.032.012	Колпачок	1	
A4	13		26.058.ПВ.032.013	Кольцо прижимное	1	
A4	14		26.058.ПВ.032.014	Кольцо запорное	1	
A4	15		26.058.ПВ.032.015	Кольцо регулировочное	1	
A4	16		26.058.ПВ.032.016	Гайка колеса	2	
A4	17		26.058.ПВ.032.017	Стекла смотровые	1	
A4	18		26.058.ПВ.032.018	Крышка	1	
A4	19		26.058.ПВ.032.019	Стрелка	1	
A4	20		26.058.ПВ.032.020	Прокладка	1	
A4	21		26.058.ПВ.032.021	Прокладка	1	
A4	22		26.058.ПВ.031.004	Пробка	1	

**26.058.ПВ.033.000**

Изм. Лист	№ докум.	Подп.	Дата
Исходный	Исходный	Исходный	11.08.83
Лист	Исходный	Исходный	11.08.83
Лист	Исходный	Исходный	11.08.83
Лист	Исходный	Исходный	11.08.83
Лист	Исходный	Исходный	11.08.83
Лист	Исходный	Исходный	11.08.83

Указатель  
положения затвора  
УПР-508

Копировал: Пужко      Формат А4

Формат	Зона	Лист	Обозначение	Наименование	Кол	Примечание
A4	23		26.058.ПВ.031.005	Прокладка	1	
				<u>Стандартные изделия</u>		
	24			Болт М8х12.66.0125 Гост 7798-70*	2	
	25			Винт В1.М4-8х16.66.0125 Гост 17475-80	8	
	26			Винт В1.М5-8х14.66.0125 Гост 17475-80	7	
	27			Винт В1.М5-8х10.66.0125 Гост 17473-80	6	
	28			Шайба 5.65.Г0125 Гост 6402-70*	6	
	29			Шайба 8.01.019 Гост 11311-78	2	
	30			Шайба 10.02.019 Гост 11872-80	2	
	31			Штифт 2х20 Гост 3129-70	2	
	32			Повшинник 101 Гост 8336-75	4	
	33			Кальцо А28.65Г кд 15.1р Гост 13941-80	4	

Изм. Лист    № докум.    Подп.    Дата

5. 820.2-44

**26.058.ПВ.033.000**

Изм. Лист	№ докум.	Подп.	Дата

Лист 2

Копировал: Пужко      Формат А4

26.058.ПВ.033.000.СБ

A - A

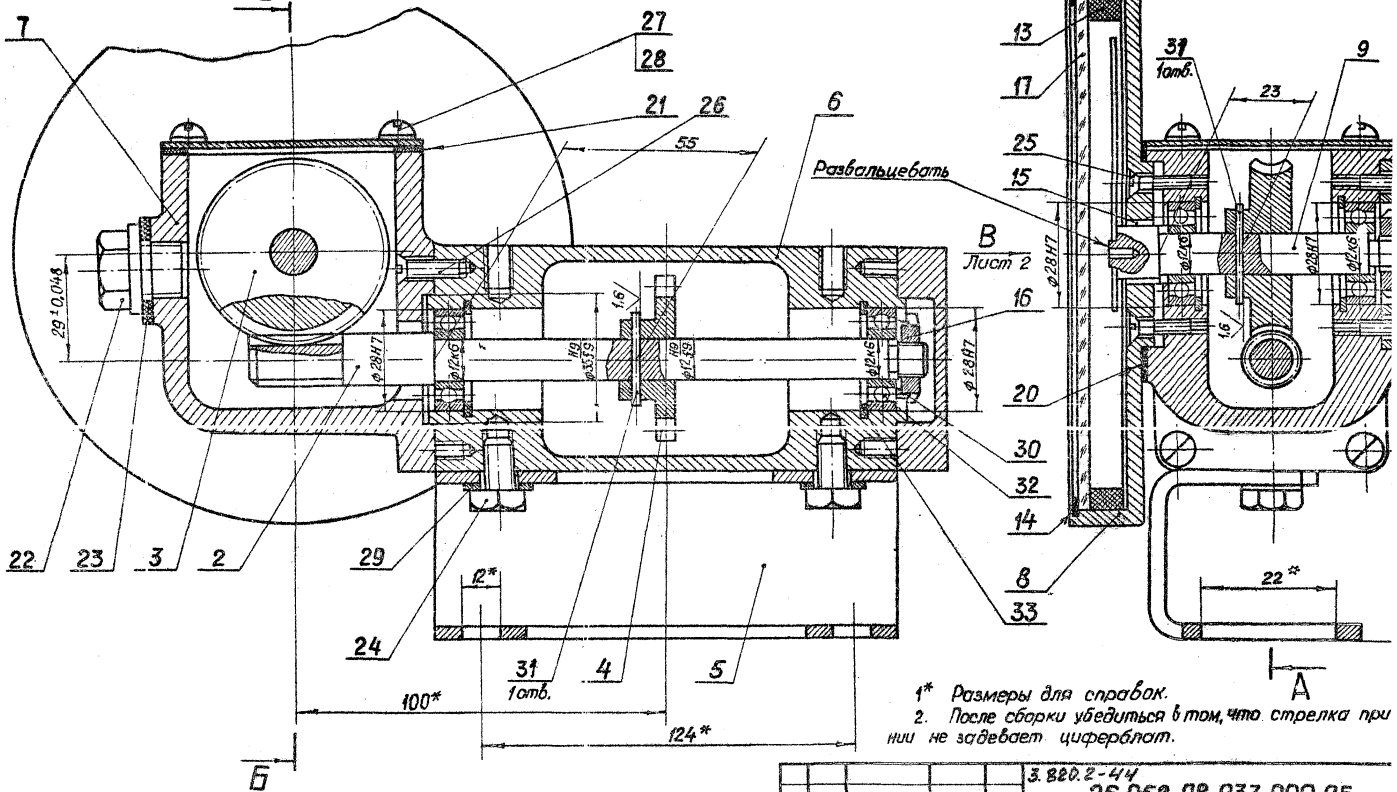
Лист 2

Б-Б

A

Выпуск 3

Серия 3.820.2-44



- 1\* Размеры для справок.  
 2. После сборки убедиться в том, что стрелка при нуле не задевает циферблат.

3. Остальные технические требования по  
 общим ТУ на изготовление подъемника

				3.820.2-44		26.058.ПВ.033.000.СБ	
Изм.	Лист	№ докум.	Подп.	Дата	Указатель положения затвора УПР-508 Сборочный чертеж	Лит.	Масса
		Разраб.	Морданов	1950/02		A	3,24
		Проб.	Искандеров	1950/02		Лист	Лист
		Т.контр.	Грош	1950/02			
		Уд. черт.	Насоев	1950/02			
		Н.контр.	Мышкин	1950/02			
		Умб.	Филонович	1950/02			

Копировал: Пунжа

Формат

Циф. подпись, Дата и время, Взам. инв. №, Инв. № докум., Лист и всего





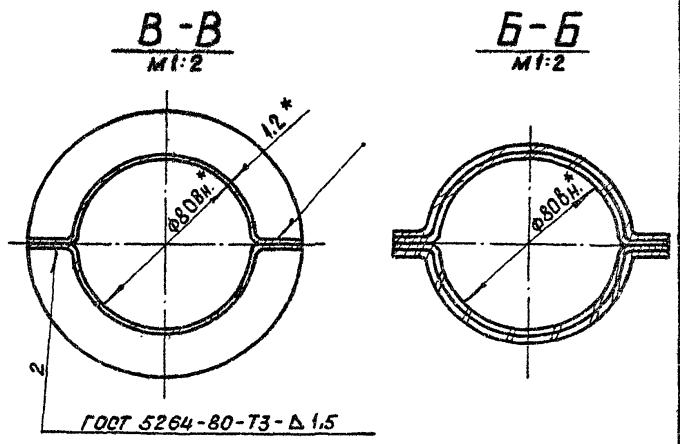
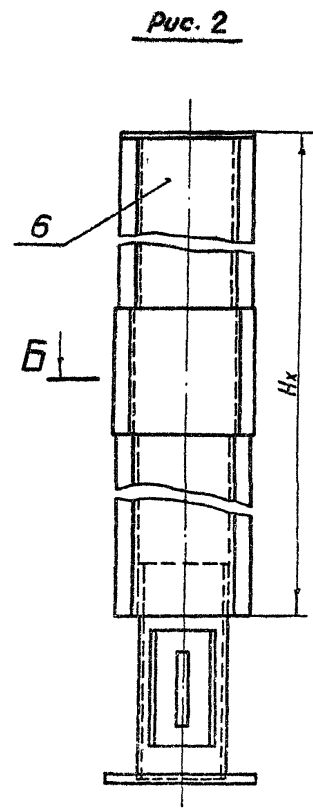
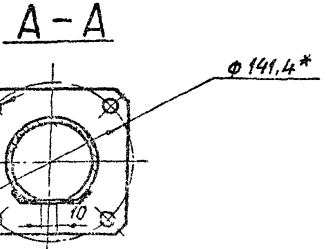
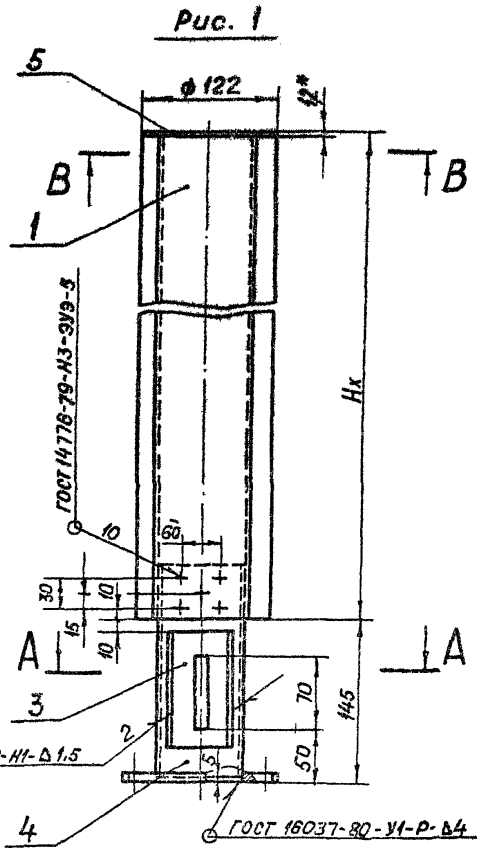


26.058.ПВ.034.000.06

Выпуск 3

Серия 3.820.2-44

Изм. № 01/02/03/04/05/06/07/08/09/10/11/12/13/14/15/16/17/18/19/20/21/22/23/24/25/26/27/28/29/30/31/32/33/34/35/36/37/38/39/40/41/42/43/44/45/46/47/48/49/50/51/52/53/54/55/56/57/58/59/60/61/62/63/64/65/66/67/68/69/70/71/72/73/74/75/76/77/78/79/80/81/82/83/84/85/86/87/88/89/90/91/92/93/94/95/96/97/98/99/100/101/102/103/104/105/106/107/108/109/110/111/112/113/114/115/116/117/118/119/120/121/122/123/124/125/126/127/128/129/130/131/132/133/134/135/136/137/138/139/140/141/142/143/144/145/146/147/148/149/150/151/152/153/154/155/156/157/158/159/160/161/162/163/164/165/166/167/168/169/170/171/172/173/174/175/176/177/178/179/180/181/182/183/184/185/186/187/188/189/190/191/192/193/194/195/196/197/198/199/200/201/202/203/204/205/206/207/208/209/210/211/212/213/214/215/216/217/218/219/220/221/222/223/224/225/226/227/228/229/230/231/232/233/234/235/236/237/238/239/240/241/242/243/244/245/246/247/248/249/250/251/252/253/254/255/256/257/258/259/260/261/262/263/264/265/266/267/268/269/270/271/272/273/274/275/276/277/278/279/280/281/282/283/284/285/286/287/288/289/290/291/292/293/294/295/296/297/298/299/300/301/302/303/304/305/306/307/308/309/310/311/312/313/314/315/316/317/318/319/320/321/322/323/324/325/326/327/328/329/330/331/332/333/334/335/336/337/338/339/340/341/342/343/344/345/346/347/348/349/350/351/352/353/354/355/356/357/358/359/360/361/362/363/364/365/366/367/368/369/370/371/372/373/374/375/376/377/378/379/380/381/382/383/384/385/386/387/388/389/390/391/392/393/394/395/396/397/398/399/400/401/402/403/404/405/406/407/408/409/410/411/412/413/414/415/416/417/418/419/420/421/422/423/424/425/426/427/428/429/430/431/432/433/434/435/436/437/438/439/440/441/442/443/444/445/446/447/448/449/450/451/452/453/454/455/456/457/458/459/460/461/462/463/464/465/466/467/468/469/470/471/472/473/474/475/476/477/478/479/480/481/482/483/484/485/486/487/488/489/490/491/492/493/494/495/496/497/498/499/500/501/502/503/504/505/506/507/508/509/510/511/512/513/514/515/516/517/518/519/520/521/522/523/524/525/526/527/528/529/530/531/532/533/534/535/536/537/538/539/540/541/542/543/544/545/546/547/548/549/550/551/552/553/554/555/556/557/558/559/560/561/562/563/564/565/566/567/568/569/570/571/572/573/574/575/576/577/578/579/580/581/582/583/584/585/586/587/588/589/590/591/592/593/594/595/596/597/598/599/600/601/602/603/604/605/606/607/608/609/610/611/612/613/614/615/616/617/618/619/620/621/622/623/624/625/626/627/628/629/630/631/632/633/634/635/636/637/638/639/640/641/642/643/644/645/646/647/648/649/650/651/652/653/654/655/656/657/658/659/660/661/662/663/664/665/666/667/668/669/670/671/672/673/674/675/676/677/678/679/680/681/682/683/684/685/686/687/688/689/690/691/692/693/694/695/696/697/698/699/700/701/702/703/704/705/706/707/708/709/710/711/712/713/714/715/716/717/718/719/720/721/722/723/724/725/726/727/728/729/730/731/732/733/734/735/736/737/738/739/740/741/742/743/744/745/746/747/748/749/750/751/752/753/754/755/756/757/758/759/760/761/762/763/764/765/766/767/768/769/770/771/772/773/774/775/776/777/778/779/780/781/782/783/784/785/786/787/788/789/790/791/792/793/794/795/796/797/798/799/800/801/802/803/804/805/806/807/808/809/810/811/812/813/814/815/816/817/818/819/820/821/822/823/824/825/826/827/828/829/830/831/832/833/834/835/836/837/838/839/840/841/842/843/844/845/846/847/848/849/850/851/852/853/854/855/856/857/858/859/860/861/862/863/864/865/866/867/868/869/870/871/872/873/874/875/876/877/878/879/880/881/882/883/884/885/886/887/888/889/890/891/892/893/894/895/896/897/898/899/900/901/902/903/904/905/906/907/908/909/910/911/912/913/914/915/916/917/918/919/920/921/922/923/924/925/926/927/928/929/930/931/932/933/934/935/936/937/938/939/940/941/942/943/944/945/946/947/948/949/950/951/952/953/954/955/956/957/958/959/960/961/962/963/964/965/966/967/968/969/970/971/972/973/974/975/976/977/978/979/980/981/982/983/984/985/986/987/988/989/990/991/992/993/994/995/996/997/998/999/1000



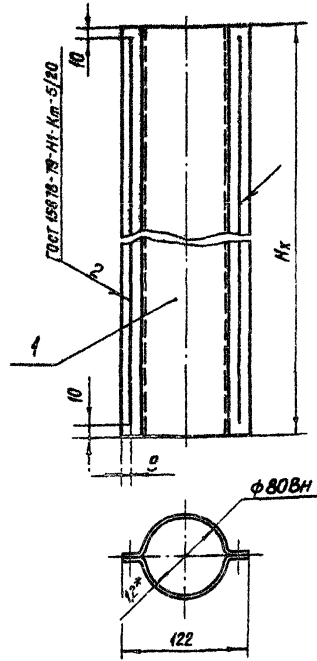
Обозначение	Рис.
26.058.ПВ.034.000	1
26.058.ПВ.034.000-01	2

1. Исполнение 26.058.ПВ.034.000-01, рис. 2, применяется при  $H_x$  72,5 м.
2. Длина кожуха назначается в зависимости от  $H_x$  в м.
3. Масса кожуха  $Q_k$  определяется:
  - а) для исп. 26.058.ПВ.034.000 -  $H_x \cdot 3,12 + 2,28$  кг, где  $H_x$  в м.
  - б) для исп. 26.058.ПВ.034.000-01 -  $H_x \cdot 3,12 + 2,58$  кг, где  $H_x$  в м.
- 4.\* Размеры для справок.

				3.820.2-44			26.058.ПВ.034.000.06		
Изм/Лист	№ докум.	Подп.	Дата	Кожух винта 60			Лист	Масса	Масштаб
Разраб	Мурданов		14.04.83	Сверочный чертеж			A	см.л.3	1:4
Проб	Александров		18.04.83				Лист	Листов	
Т.контр	Гром		22.04.83						
Исполн	Ногоев		25.04.83						
Н.контр	Мышкин		26.04.83						
Утв	Филоненко		27.04.83						

Серия 3.820.2-44  
Выпуск 3

26.058.ПВ.034.100 СБ



1. Длина кожуха назначается в зависимости от Нх в м
2. Масса 1 кв.м кожуха равна 3.12 кг
- 3.\* Размер для справок

26.058.ПВ.034.100 СБ

Изм.	Лист	№ докум.	Подп.	Дата
Разраб.	Морозов	26.058.ПВ.034.100 СБ	СБ	19.04.68
Проб.	Искандеров	26.058.ПВ.034.100 СБ	СБ	19.04.68
Т. контр.	Гросс	26.058.ПВ.034.100 СБ	СБ	25.04.68
Н. контр.	Назаров	26.058.ПВ.034.100 СБ	СБ	25.04.68
Утв.	Мышкин	26.058.ПВ.034.100 СБ	СБ	25.04.68
	Филоненко	26.058.ПВ.034.100 СБ	СБ	25.04.68

Кожух  
Сборочный чертеж

Лист	Масса	Масштаб
А	См. п. 2	1:4
Лист	Листов	1

Копировал: Пужка

Формат А4

Выпуск  
Серия

Формат	Зона	Лист	Обозначение	Наименование	Кол.	Примечание
				<u>Документация</u>		
А4			26.058.ПВ.034.100 СБ	Сборочный чертеж		
				<u>Детали</u>		
А4	1		26.058.ПВ.034.101	Желоб	2	

Изм. № листа  
Подп. и дата  
Изм. № докум.  
Изм. № докум.  
Подп. и дата

3.820.2-44

26.058.ПВ.034.100

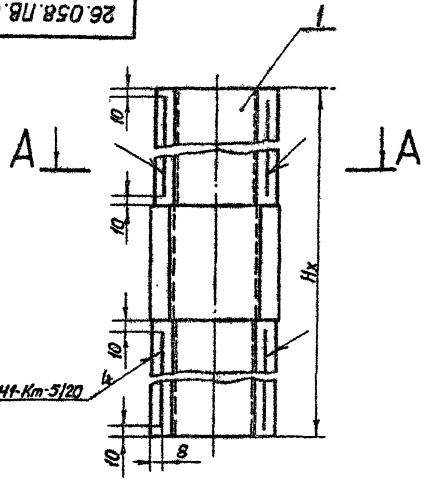
Кожух

Лист	Лист	Листов
А		1

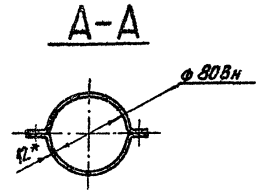
Копировал: Пужка

Формат А4

26.058.ПВ.034.200 СБ



ГОСТ 18478-78-НГ-Кл-5/20



1. Кожух составной применяется при  $H_k > 2,5 м$
2. Длина кожуха составного назначается в зависимости от  $H_k$  в м.
3. Масса кожуха составного определяется  $H_k \cdot 3,12 + 0,3 кг$ .
- 4.\* Размер для справок.

26.058.ПВ.034.200 СБ

Выпуск 3

Серия 3.820.2-44

Изм. №, лист, дата, автор, исполнитель, дата, подпись

Изм. №	Лист	№ докум.	Подп.	Дата
		Разработ.	Марбанов	22.04.82
		Проб.	Искандеров	25.04.82
		Т. контр.	Граш	25.04.82
		Ин. контр.	Назаров	25.04.82
		И. контр.	Милликин	25.04.82
		Удб.	Филоменко	27.04.82

Кожух составной		
Сборочный чертеж		
Лит	Масса	Масштаб
A	См. п.3	1:4
Лист	Листов 1	

Копировал: Пужко Формат А4

Изм. №, лист, дата, автор, исполнитель, дата, подпись

Разработ.	Проб.	Лит.	Обозначение	Наименование	Кол.	Примечание
				<u>Документация</u>		
A4			26.058.ПВ.034.200 СБ	Сборочный чертеж		
				<u>Сборочные единицы.</u>		
A4	1		26.058.ПВ.034.210	Желоб составной	2	

3.820.2-44  
26.058.ПВ.034.200

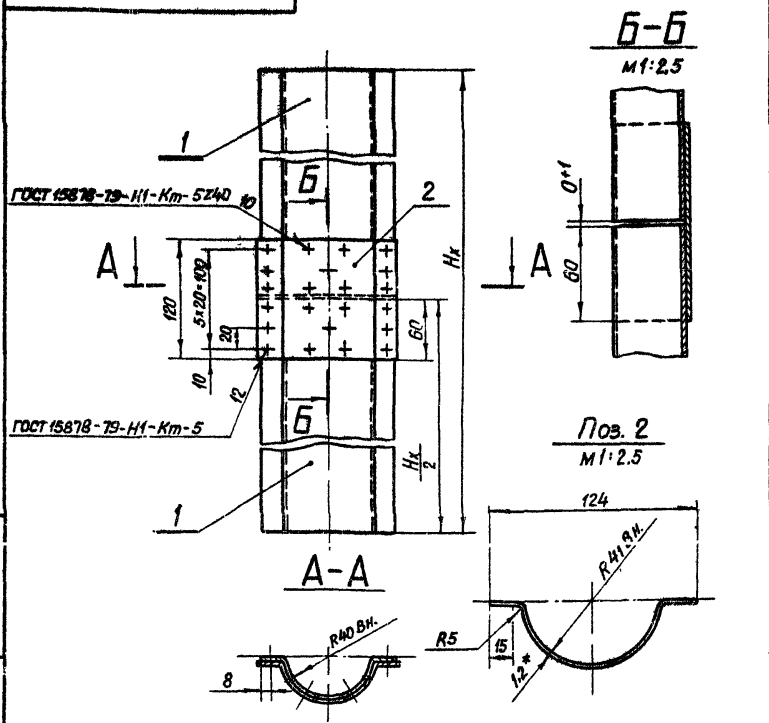
Изм. №	Лист	№ докум.	Подп.	Дата
		Разработ.	Марбанов	22.04.82
		Проб.	Искандеров	25.04.82
		Ин. контр.	Назаров	25.04.82
		И. контр.	Милликин	25.04.82
		Удб.	Филоменко	27.04.82

Кожух составной		
Лит.	Лист	Листов
A1		1

Копировал: Пужко Формат А4

Серия 3.820.2-44 выпуск 3

26.058.ПВ.034.210.СБ



- 1.\* Размер для справок.
- 2 Желоб составной применяется при  $H_x > 2.5$  м.
3. Длина желоба составного назначается в зависимости от  $H_x$  в м
- 4 Масса желоба составного определяется  $H_x \cdot 1,56 + 0,15$  кг.

26.058.ПВ.034.210.СБ

Шиф. № лист	Лист	№ докум	Подп	Дата
Разр	Морданов	14.04.83		
Проб	Искандеров	18.04.83		
Т.контр	Грош	22.04.83		
И.контр	Нагаев	25.04.83		
И.контр	Мышкин	25.04.83		
Утв	Филоменко	27.04.83		

Желоб составной	Лит.	Масса	Масштаб
	А	см п.4	1:4
Сборочный чертёж	Лист	Листов	1

Копировал: Пужко      Формат А4

Формат	Дата	Лист	Обозначение	Наименование	Кол	Примечание
<b>Документация</b>						
Т4			26.058.ПВ.034.210.СБ	Сборочный чертёж		
<b>Детали</b>						
А4	1		26.058.ПВ.034.101.	Желоб	2	
Б4	2		26.058.ПВ.034.211	Накладка		
				Б-ПН-НВ-12 ГОСТ 16523-70* Г-ПН-НВ-12 ГОСТ 16523-70*		
				120x170	1	0,45 кг.
3.820.2-44						
26.058.ПВ.034.210						
<b>Желоб составной</b>						
Лит.	Лист	Листов				
А1	1	1				

Шиф. № лист	Лист	№ докум	Подп	Дата
Разр	Морданов	14.04.83		
Проб	Искандеров	18.04.83		
И.контр	Нагаев	25.04.83		
И.контр	Мышкин	25.04.83		
Утв	Филоменко	27.04.83		

Копировал: Пужко      Формат А4

Выпуск 3

Серия 3.820.2-44

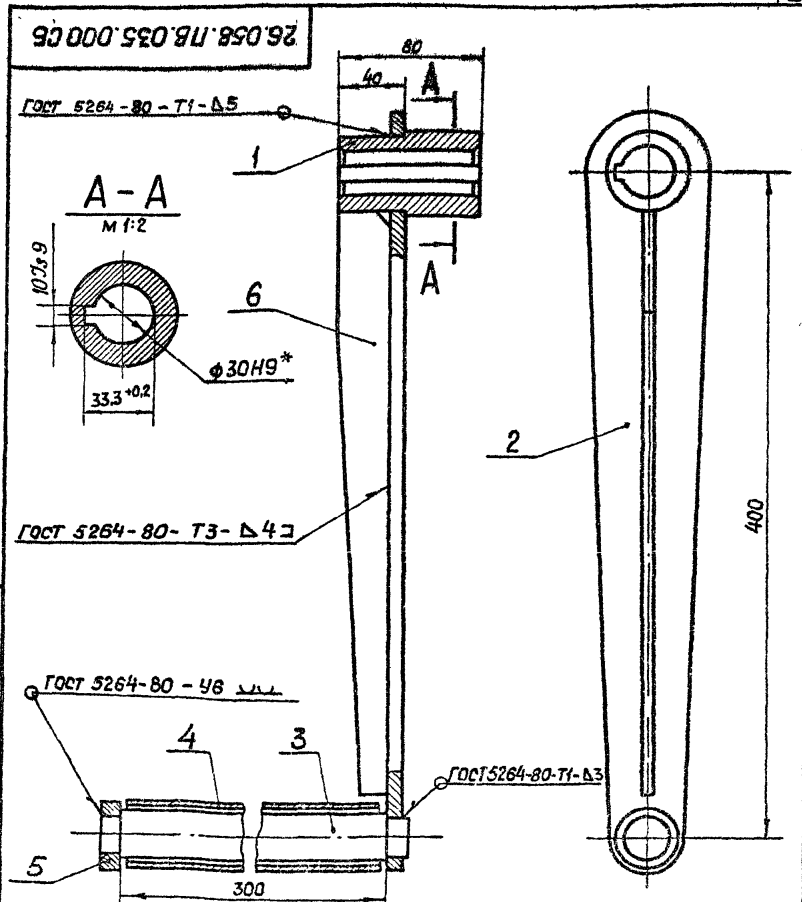
Формат	Зона	Лист	Обозначение	Наименование	Кол.	Примечание
<b>Документация</b>						
А4			26.058.ПВ.035.000 СБ	Сборочный чертеж		
<b>Детали</b>						
А4	1	26.058.ПВ.035.001	Втулка	1		
А4	2	26.058.ПВ.035.002	Паласа	1		
А4	3	26.058.ПВ.035.003	Ось	1		
А4	4	26.058.ПВ.035.004	Труба	1		
А4	5	26.058.ПВ.035.005	Кольцо	1		
А4	6	26.058.ПВ.035.006	Косынка	1		

Взам. инв. № \_\_\_\_\_ Инв. № докум. \_\_\_\_\_ Подп. и дата \_\_\_\_\_

26.058.ПВ.035.000			
Изм.	Лист	№ докум.	Подп.
Разраб.	Морданов	180483	180483
Проф.	Искандеров	180483	180483
Н.контр.	Назаров	250183	250183
Умб.	Мещкин	250183	250183
	Филощенко	250183	250183

Рукоятка Р1

Копировал: Пужко формат А4



1. Все размеры справочные.
2. Стальные технические требования по общим ТУ на изготовление подъемника

Взам. инв. № \_\_\_\_\_ Инв. № докум. \_\_\_\_\_ Подп. и дата \_\_\_\_\_

3.820.2-44 26.058.ПВ.035.000 СБ			
Изм.	Лист	№ докум.	Подп.
Разраб.	Морданов	180483	180483
Проф.	Искандеров	180483	180483
Т.контр.	Грош	250183	250183
Н.контр.	Назаров	250183	250183
Умб.	Мещкин	250183	250183
	Филощенко	250183	250183

Рукоятка Р1  
Сборочный чертеж.

Лит.	Масса	Масштаб
А	4,6	1:2,5
Лист	Листов 1	

Копировал: Пужко формат А4

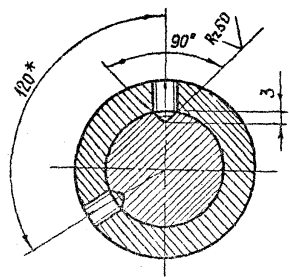
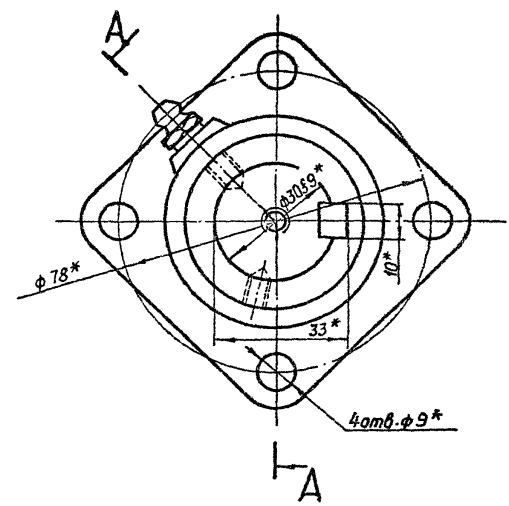
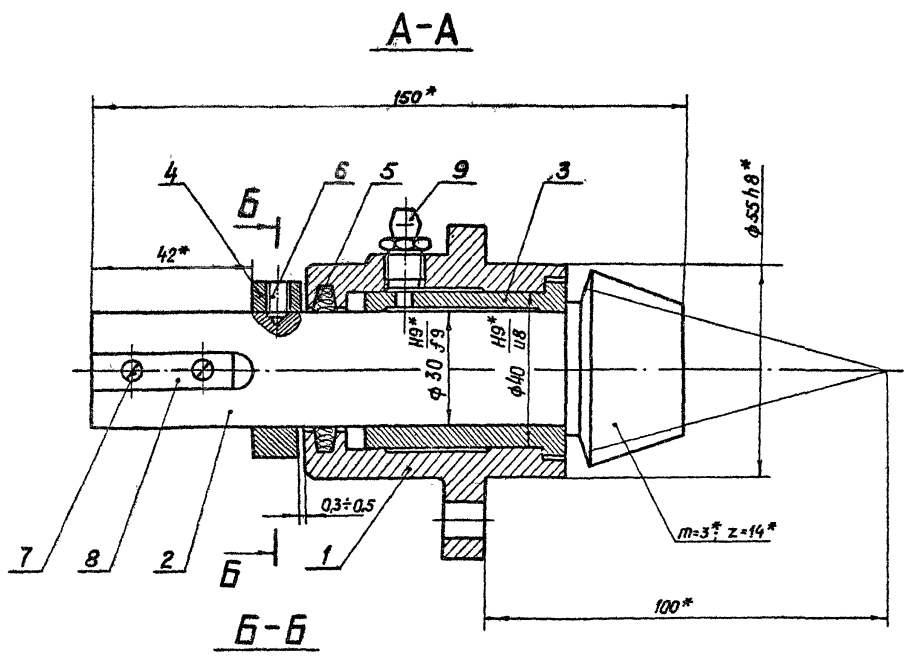


26.058.ПВ.036.000.СБ

Выпуск 3

Серия 3.820.2-44

Изм. №, дата, лист, и дата, всего листов, №, и дата, лист, и дата



1.\* Размеры и параметры для справок.  
 2. Остальные технические требования по ТУ на изготовление подъемника

				3.820.2-44			
				26.058.ПВ.036.000.СБ			
Изм/Лист	№ док.м.	Подп.	Дата	Узел вал - шестерни. Сборочный чертеж.	Лит.	Масса	Масштаб
Разр/д	Морозов	В.И.	16.04.83		A	2.3	1:1
Пров.	Александров	В.И.	18.04.83		Лист	Листов	1
Т.Контр.	Грош	В.И.	22.04.83				
Проект.	Нагорев	В.И.	27.04.83				

Копировать не

Формат А3





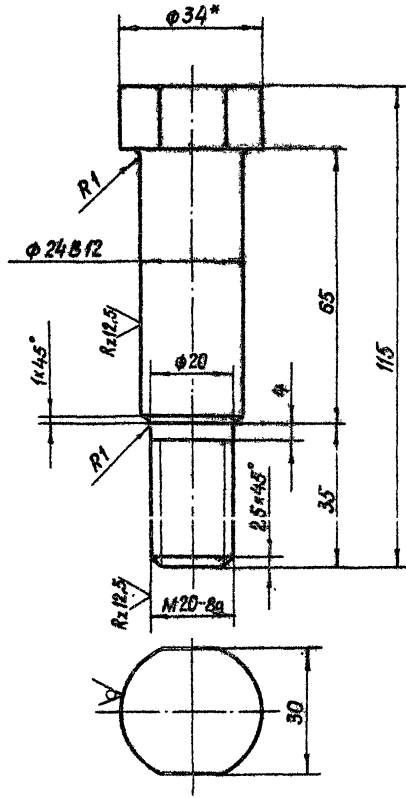


Серия 3.820.2-44

Выпуск 3

26.058.ПВ.030.003

Rz 25/ (M)



\* Размер для справок.

3.820.2-44  
26.058.ПВ.030.003

Изм	Лист	№ докум.	Подп.	Дата
Разраб.	Саргучаев	И.Саргуч	14.04.83	
Проб.	Цыганеров	И.Саргуч	18.04.83	
Т.контр.	Грош	И.Саргуч	22.04.83	
Н.контр.	Нясеб	И.Саргуч	25.04.83	
Утв.	Мышкин	И.Саргуч	25.04.83	
Утв.	Филоменко	И.Саргуч	27.04.83	

Болт

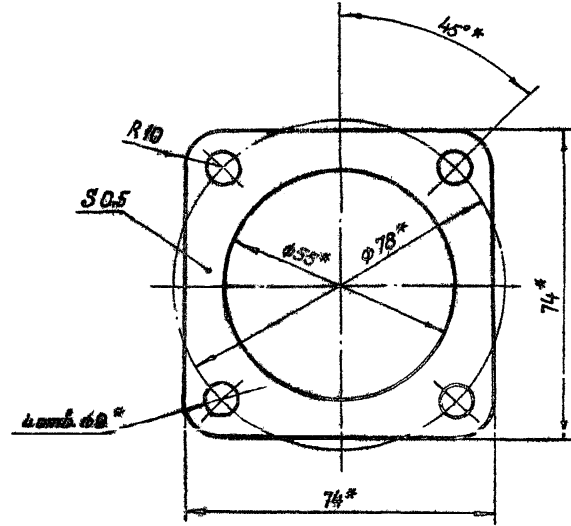
Лист	Масса	Масштаб
A	0.45	1:1
Лист	Листов	1

Круп 34-8 - ГОСТ 2590-71\*  
БСт.5сп3-1-И ГОСТ 535-79

Копировал: Пушка

формат А4

26.058.ПВ.030.004



\* Размеры обеспеч. инстр.

3.820.2-44  
26.058.ПВ.030.004

Изм	Лист	№ докум.	Подп.	Дата
Разраб.	Саргучаев	И.Саргуч	14.04.83	
Проб.	Цыганеров	И.Саргуч	18.04.83	
Т.контр.	Грош	И.Саргуч	22.04.83	
Н.контр.	Нясеб	И.Саргуч	25.04.83	
Утв.	Мышкин	И.Саргуч	25.04.83	
Утв.	Филоменко	И.Саргуч	27.04.83	

Прокладка

Лист	Масса	Масштаб
A	0.01	1:1
Лист	Листов	1

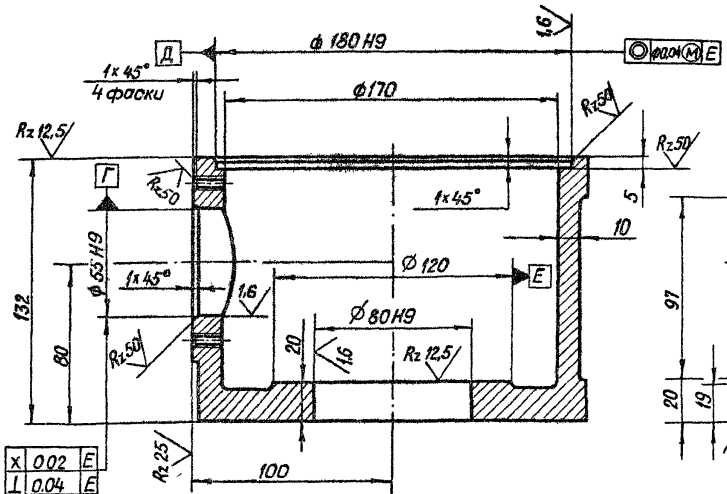
Картон прокладочный марки А  
ГОСТ 9347-74\*

Копировал: Пушка

формат А4

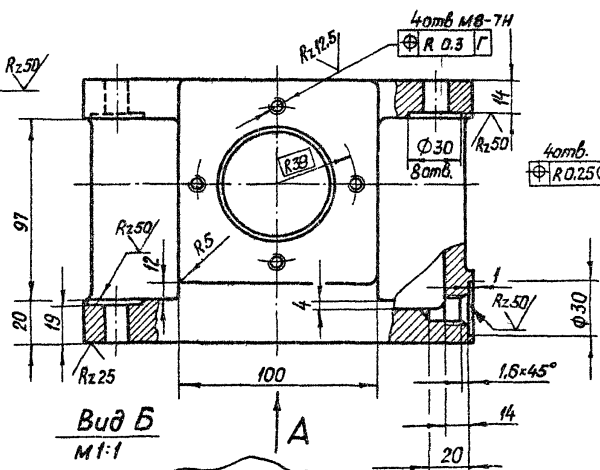
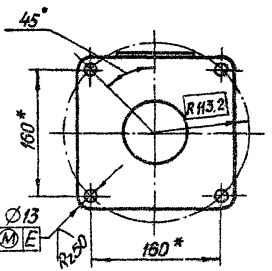
26.058.ПВ.031.001

**B-B**

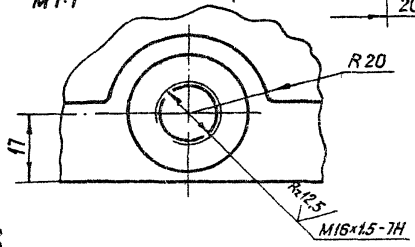


X	0.02	Е
L	0.04	Е

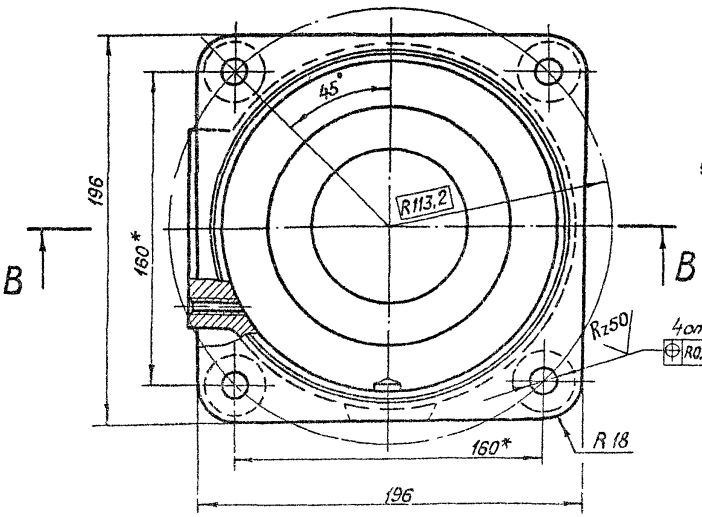
**Вид А**  
M1:5



**Вид Б**  
M1:1



\* Размеры для справок.



26.058.ПВ.031.001

Изм	Лист	№ докум	Подп	Дата	Лист	Масса	Масштаб
		Разработ	Савицкая	18.04.82	A	97	1:2
		Проб	Искандеров	18.04.82			
		Т.контр	Грош	20.04.82			
		Эк.учет	Насеев	22.04.82			
		Зав.цеха	Мышкин	22.04.82			
		Умб	Филиппенко	27.04.82			

Корпус

Отливка  
СЧ 20 ГОСТ 1412-79\*

Калислова: Пунжа формат А3

Выпуск 3  
Серия 3.820.Р-44

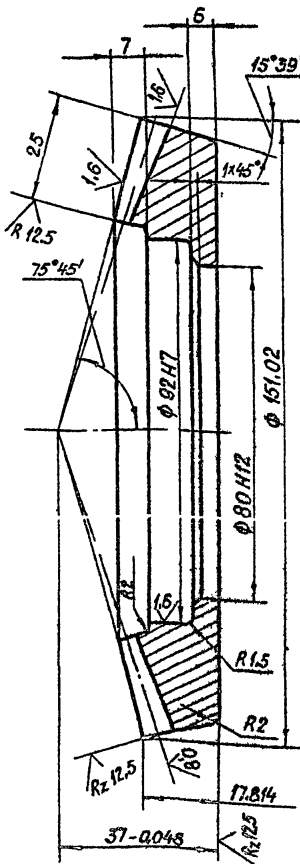
Изм. № докум. Подп. и дата  
Изм. № докум. Подп. и дата  
Изм. № докум. Подп. и дата





26.058 ПВ.031.102

Rz 25/ (V)



Внешний окружной модуль	$m_e$	3
Число зубьев	$z$	50
Тип зуба		прямой
Исходный контур		ГОСТ 13754-81
Коэффициент смещения	$x_{\text{св}}$	-0.369
Коэффициент изменения толщины зуба	$x_{\text{т}}$	-0.0385
Угол делительного конуса	$\delta$	$74^{\circ}21'$
Степень точности		8-BCT СЭБ 186-75
Толщина зуба по хорде	$S_x$	$3,45 \begin{matrix} -0,125 \\ -0,256 \end{matrix}$
Высота до хорды	$h_x$	1,266
Межосевный угол передачи	$\Sigma$	$90^{\circ}$
Средний окружной модуль	$M_m$	2,5184
Внешнее конусное расстояние	$R_e$	77,88
Среднее конусное расстояние	$R_m$	65,58
Средний делительный диаметр	$d_m$	125,92
Угол конуса впадин	$\delta_f$	$70^{\circ}53'$
Внешняя высота зуба	$h_e$	6,6
Обозначение чертежа сопряженной зубчатой шестерни		26.058 ПВ.036.002

3 820 2-4/4  
26.058 ПВ.031.102

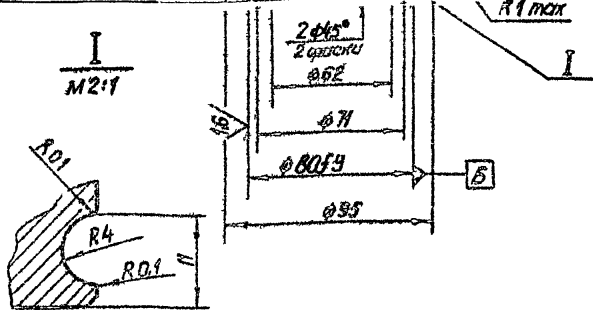
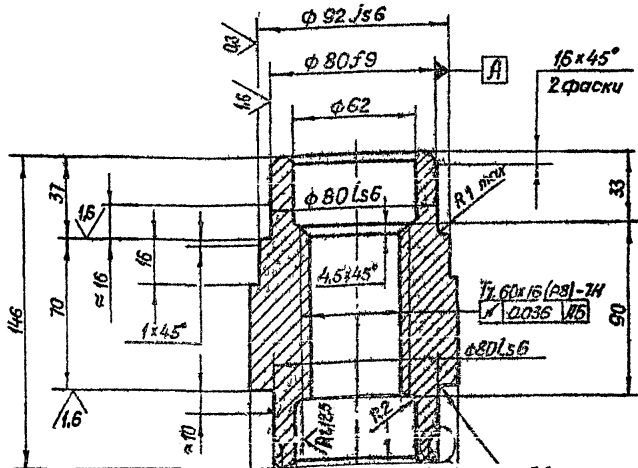
Изм	Лист	№ докум	Подп	Дата	Лит	Масса	Масштаб
Разработ	Саркисов	А.Саркисов	18.04.82	A	1,8	1,1	
Провер	Искандеров	И.Искандеров	18.04.82	Лист		Листов 1	
Т.контр	Грош	Г.Грош	22.06.82				
Н.контр	Исаев	И.Исаев	22.06.82				
Утв	Мышкин	В.Мышкин	22.06.82				
Утв	Сабалонко	В.Сабалонко	27.06.82				

Сталь 45 ГОСТ 1050-74\*\*

Копировал Пужко формат А4

26.058 ПВ.031.101

Rz 25/ (V)



3 820 2-4/4  
26.058 ПВ.031.101

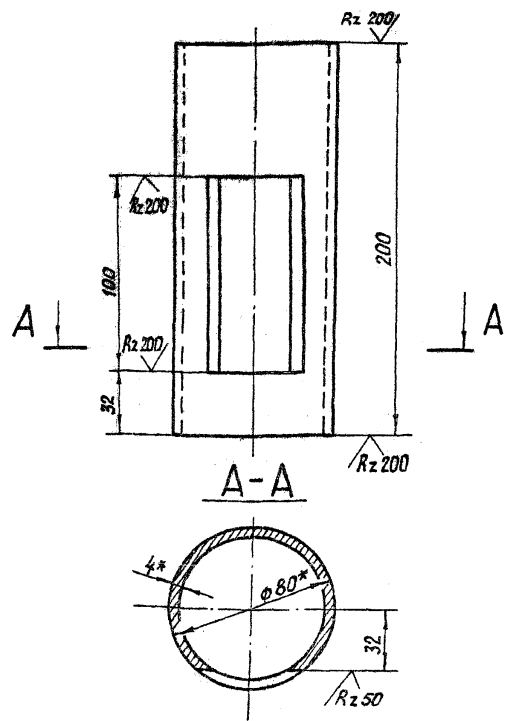
Изм	Лист	№ докум	Подп	Дата	Лит	Масса	Масштаб
Разработ	Саркисов	А.Саркисов	18.04.82	A	3,38	1,2	
Провер	Искандеров	И.Искандеров	18.04.82	Лист		Листов 1	
Т.контр	Грош	Г.Грош	22.06.82				
Н.контр	Исаев	И.Исаев	22.06.82				
Утв	Мышкин	В.Мышкин	22.06.82				
Утв	Сабалонко	В.Сабалонко	27.06.82				

Отливка  
0420 . ГОСТ 1412-79\*

Копировал Пужко формат А4

26.058.ПВ.034.003

✓(M)



\* Размеры для справок.

3. В20.2-44  
26.058.ПВ.034.003

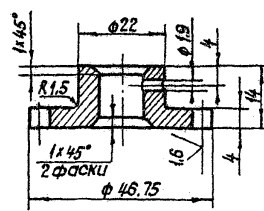
Изм.	Лист	№ докум.	Подп.	Дата	Лит.	Масса	Масштаб
Разработ.		Марданов		14.04.83	A	1,36	1:2
Проб.		Искандеров		18.04.83			
Т. контр.		Гюси		22.04.83	Лист		Листов 1
Исп. инж.		Насеб		25.04.83			
Н. контр.		Мышкин		29.04.83			
Умз		Филаненко		27.04.83			

Труба 80x4 ГОСТ 8734-75\*  
Б 20 ГОСТ 8733-74\*

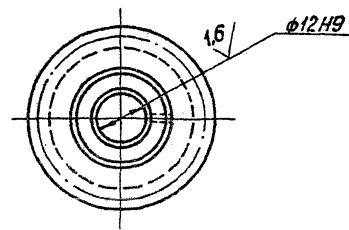
Копировал: Пужка  
Формат: А4

26.058.ПВ.032.001

Rz 50/ ✓(M)



Модуль	m	2,75
Число зубьев	Z	15
Нормальный исходный контур		ГОСТ 13755-81
Степень точности		8-В ГОСТ 1643-81
Диаметр делительной окружности	d	41,25
Толщина зуба по дуге делительной окружности	S <sub>d</sub>	4,32 -0,100 -0,200
Обозначение чертежа сопряженного винта		26.058.ПВ.30.001



1. Данные для контроля по нормам точности - по гост 1643-81.
2. Остальные технические требования - по общим ТУ на изготовление подъемника.

3. В20.2-44  
26.058.ПВ.032.001

Изм.	Лист	№ докум.	Подп.	Дата	Лит.	Масса	Масштаб
Разработ.		Марданов		14.04.83	A	0,05	1:1
Проб.		Искандеров		18.04.83			
Т. контр.		Гюси		22.04.83	Лист		Листов 1
Исп. инж.		Насеб		25.04.83			
Н. контр.		Мышкин		29.04.83			
Умз		Филаненко		27.04.83			

Шестерня приводная

Ст. 3 сп. ГОСТ 2303-81\*

Копировал: Пужка  
Формат: А4

Изм. №, дата, Лист и дата, Взам. инв. №, Инв. № ед. изм., Подп. и дата

Изм. №, дата, Лист и дата, Взам. инв. №, Инв. № ед. изм., Подп. и дата



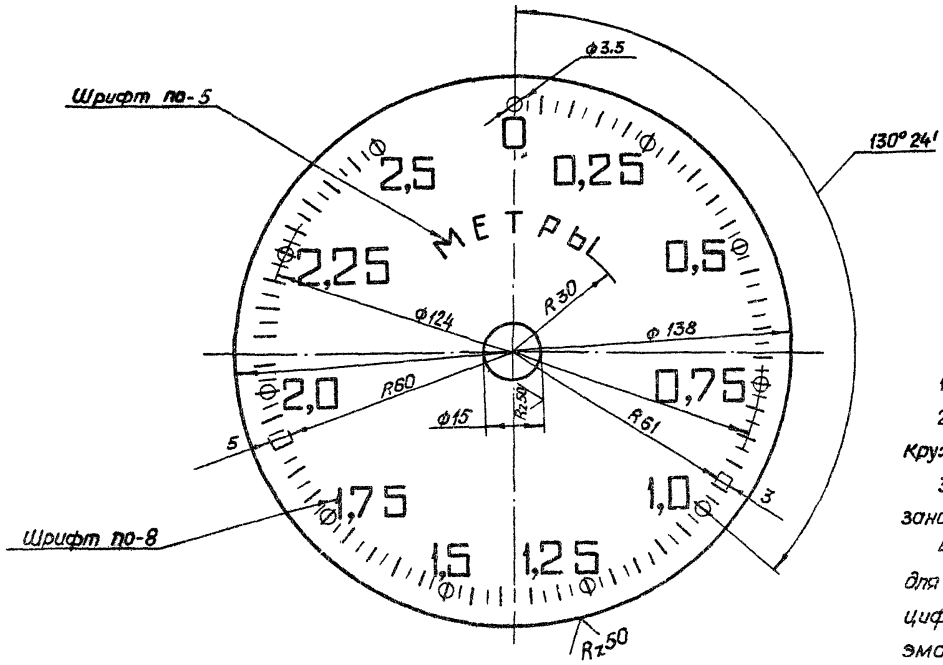


26.058. ПВ.032.003

Выпуск 3

Серия 3. 820.2-44

Учеб. № 120 в 1980 г. Подп. и дата. Взам. инв. №. Инв. № вх. Подп. и дата.



1. Число равных делений - 100
2. Ширина длинных рисок 0,8, коротких рисок и кружочков- 0,5 мм.
3. Цифры располжить у кружочков, как показано на чертеже.
4. Покрывать фон циферблата эмалью для приборов (белого цвета) Гост 5971-78, цифры, буквы, риски и кружки наносить эмалью черного цвета НЦ-184 черная гост 18335-73\*
5. Шрифт надписей по гост 2930-62\*\*
6. Остальные технические требования по общим ТУ. на изготовление подьемника

				5 820.2-44			
				26.058. ПВ.032.003			
Изм. Лист	№ докум	Подп.	Дата	Циферблат на 2,5 м	Лист	Масса	Масштаб
Разработ	Морданов	В.И. Морданов	14.04.83		A	0,04	1:1
Провер	Искандеров	В.И. Искандеров	18.04.83		Лист	Писать	
Т. контрол	Грош	В.И. Грош	22.04.83				
С. контрол	Нигоев	В.И. Нигоев	25.04.83				
И. контрол	Мышкин	В.И. Мышкин	28.04.83	Лист АД-1 ГОСТ 21631-76			
И. контрол	Филопенко	В.И. Филопенко	01.05.83	копировал Пуржа			Формат А3



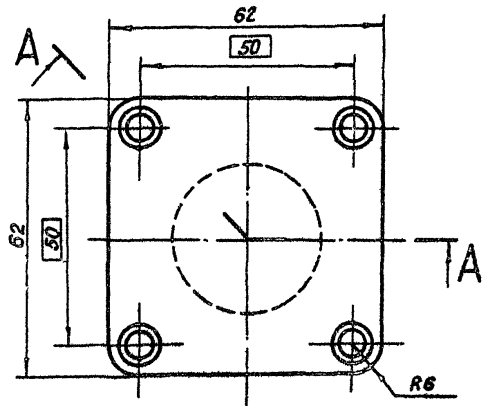
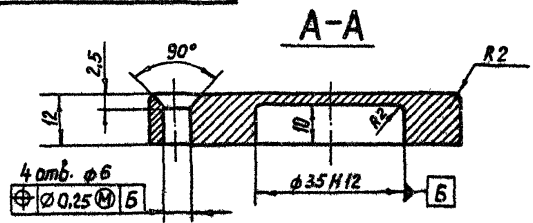






26.058.ПВ.032.011

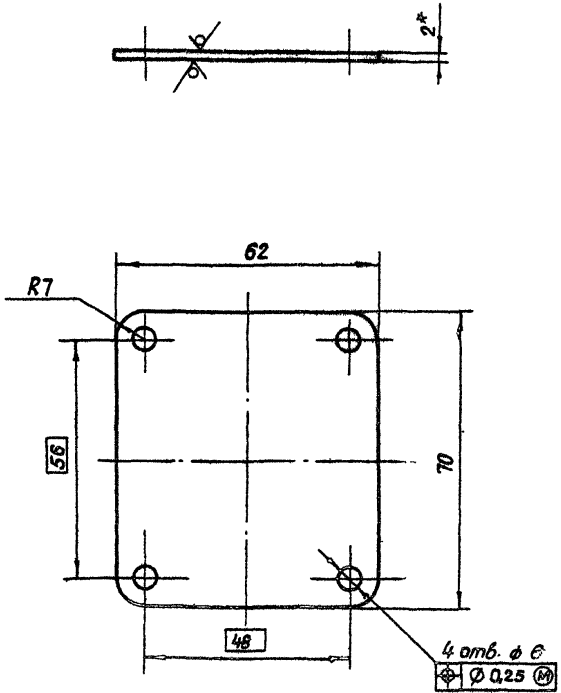
Rz 25/√M



Изм	№	Лист	№ докум	Подп	Дата	Колпачок.	Лит	Масса	Масштаб
Разработ			Марданов		14.04.83		A	0.07	1:1
Проб			Искандеров		18.04.83		Лист	Листов	1
Т.контр			Грош		22.04.83				
Т.инж.проект			Новаев		25.04.83				
Н.контр			Мышкин		29.04.83				
Утв			Филоменко		29.04.83				
3.820.2-44 26.058.ПВ.032.011						Ст. 3 ГОСТ 380-74*	Копировал: Пуцко		
Копировал: Пуцко							формат А4		
Копировал: Пуцко							формат А4		

26.058.ПВ.032.010

Rz 50/√M



\* Размер для справок

Изм	№	Лист	№ докум	Подп	Дата	Крышка	Лит	Масса	Масштаб
Разработ			Марданов		14.04.83		A	0.07	1:1
Проб			Искандеров		18.04.83		Лист	Листов	1
Т.контр			Грош		22.04.83				
Т.инж.проект			Новаев		25.04.83				
Н.контр			Мышкин		29.04.83				
Утв			Филоменко		29.04.83				
3.820.2-44 26.058.ПВ.032.010						Б-ПН-НО-2 ГОСТ 19903-74* 4-IV-НВСГЗЛС.ГОСТ 16523-70*	Копировал: Пуцко		
Копировал: Пуцко							формат А4		
Копировал: Пуцко							формат А4		

Выпуск 3

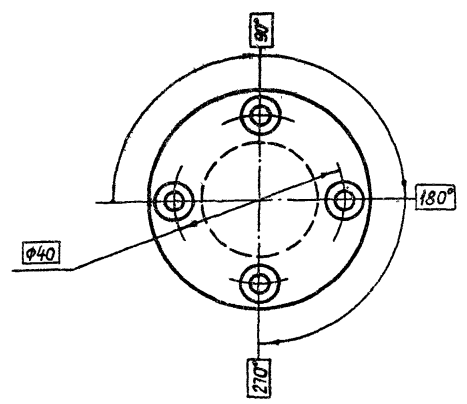
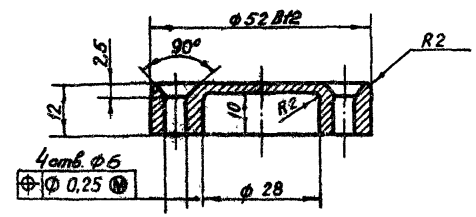
Серия 3.820.2-44

Изм № Лист № докум Подп Дата

Выпуск 3  
Серия 3.820.2-44

26.058.ПВ.032.012

Rz 25



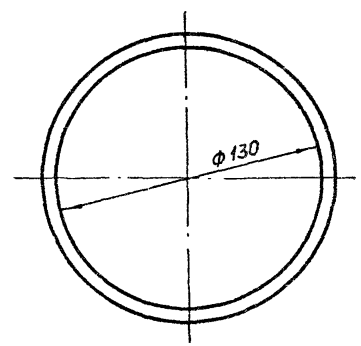
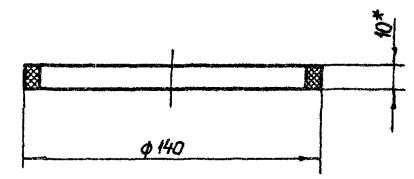
3.820.2-44  
26.058.ПВ.032.012

Колпачок

Лист	Масса	Масштаб
A	0.12	1:1
Лист		Листов 1

Ст 3 ГОСТ 380-71\*  
Копировал Пужко формат А4

26.058.ПВ.032.013



\* Размер для справок

3.820.2-44  
26.058.ПВ.032.013

Кольцо  
прижимное

Лист	Масса	Масштаб
A	0.03	1:2
Лист		Листов 1

Резина-пластича 10 м-м  
ГОСТ 7338-77\*

Копировал Пужко формат А4

Изм. №, дата, Подп. и дата, Взам. инв. №, Инв. №, дата

Изм. №	Дата	Подп.	Дата
1	11.01.83	М.С.Зарев	11.01.83
2	22.04.83	Г.В.Гриш	22.04.83
3	22.04.83	Н.С.Насев	22.04.83
4	22.04.83	И.С.Ишикин	22.04.83
5	22.04.83	Ф.И.Филоненко	22.04.83

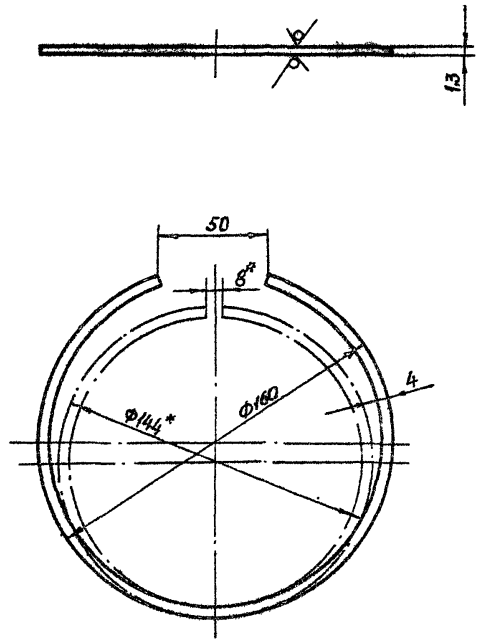
Изм. №, дата, Подп. и дата, Взам. инв. №, Инв. №, дата

Изм. №	Дата	Подп.	Дата
1	11.01.83	М.С.Зарев	11.01.83
2	22.04.83	Г.В.Гриш	22.04.83
3	22.04.83	Н.С.Насев	22.04.83
4	22.04.83	И.С.Ишикин	22.04.83
5	22.04.83	Ф.И.Филоненко	22.04.83



26.058.ПВ.032.014

Rz 50 / (✓)



\*размеры для измерения

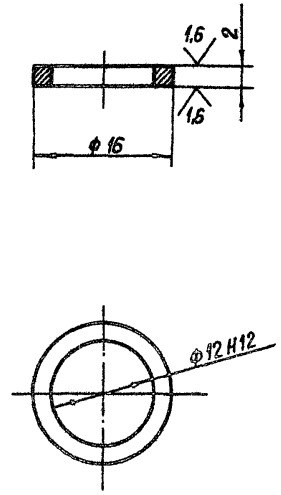
3.820.2-44  
26.058.ПВ.032.014

Изм/Лист	№ докум.	Подп.	Дата	Кольцо запорное	Лит.	Масса	Масштаб
Разраб.	Морданов	Лисов	11.04.83		A	0,02	1:2
Проф.	Искандеров	Лисов	18.04.83	Сталь 65Г ГОСТ 14963-79			
Г. контр.	Грозд	Лисов	22.04.83				
Т. изм. проекта	Насилов	Лисов	25.04.83				
Н. контр.	Мышкин	Лисов	29.04.83				
Утв.	Филоменко	Лисов	27.04.83				

Копировал: Пушко формат А4

26.058.ПВ.032.015

Rz 25 / (✓)



Технические требования по общим ТУ на изготовление подъемника

3.820.2-44  
26.058.ПВ.032.015

Изм/Лист	№ докум.	Подп.	Дата	Кольцо регулируемое	Лит.	Масса	Масштаб
Разраб.	Морданов	Лисов	11.04.83		A	0,002	2:1
Проф.	Искандеров	Лисов	18.04.83	Ст.3 сп ГОСТ 380-71*			
Г. контр.	Грозд	Лисов	22.04.83				
Т. изм. проекта	Насилов	Лисов	25.04.83				
Н. контр.	Мышкин	Лисов	29.04.83				
Утв.	Филоменко	Лисов	27.04.83				

Копировал: Пушко формат А4

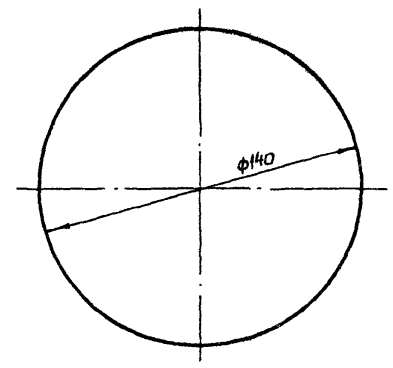
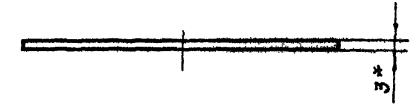
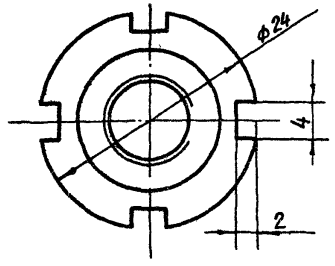
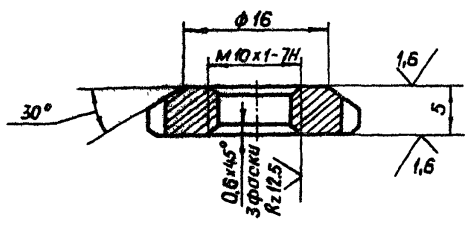
Выпуск 3

Серия 3.820.2-44

Изм. № листа, Подп. и дата, Изм. № листа, Подп. и дата, Изм. № листа, Подп. и дата

26.058.ПВ.032.017

Rz 25/ (M)



\* Размер для справок.

Изм. № лист. Подп. и дата  
Взам. инв. № Инв. №-вход. Подп. и дата

				3.820.2-44			26.058.ПВ.032.017		
Изм.	Лист	№ вакум.	Подп.	Дата	Лит.	Масса	Масштаб		
Разраб.	Морданов		Филипенко	14.04.83	A	0.01	2:1		
Проб.	Искандеров		Филипенко	18.04.83					
Т.контр.	Грош		Филипенко	22.04.83					
Гл. инж. проекта	Нагаев		Филипенко	23.04.83					
Н.контр.	Мышкин		Филипенко	23.04.83					
Утв.	Филипенко		Филипенко	27.04.83					
					Лит.			Масса	
					A			0.06	
					Лист			Листов 1	
					Стол.3 гост 15809-70*				
					Копировал: Пужко			Формат А4	

3.820.2-44  
26.058.ПВ.032.017

Стекло  
смотровое

СОЛ.3 ГОСТ 15809-70\*

Копировал: Пужко Формат А4

26.058.ПВ.032.016

Серия 3.820.2-44 Выпуск 3

Изм. № лист. Подп. и дата  
Взам. инв. № Инв. №-вход. Подп. и дата

				3.820.2-44			26.058.ПВ.032.016		
Изм.	Лист	№ вакум.	Подп.	Дата	Лит.	Масса	Масштаб		
Разраб.	Морданов		Филипенко	14.04.83	A	0.01	2:1		
Проб.	Искандеров		Филипенко	18.04.83					
Т.контр.	Грош		Филипенко	22.04.83					
Гл. инж. проекта	Нагаев		Филипенко	23.04.83					
Н.контр.	Мышкин		Филипенко	23.04.83					
Утв.	Филипенко		Филипенко	27.04.83					
					Лит.			Масса	
					A			0.01	
					Лист			Листов 1	
					Ст.3 сп. гост 380-71*				
					Копировал: Пужко			Формат А4	

3.820.2-44  
26.058.ПВ.032.016

Гаука  
круглая

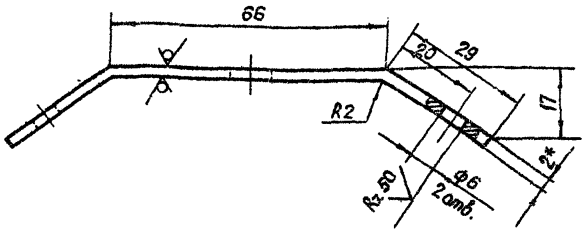
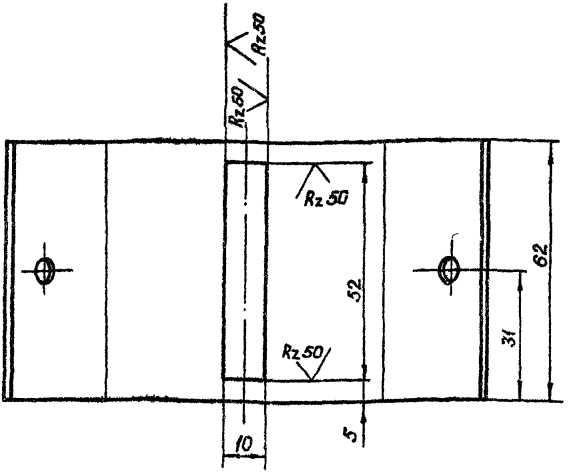
Ст.3 сп. гост 380-71\*

Копировал: Пужко Формат А4

Серия 3.820.2-44  
Выпуск 3

26.058.ПВ.032.018

Rz 200  $\sqrt{M}$



\* размер для справок.

3.820.2-44  
26.058.ПВ.032.018

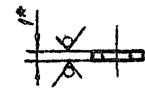
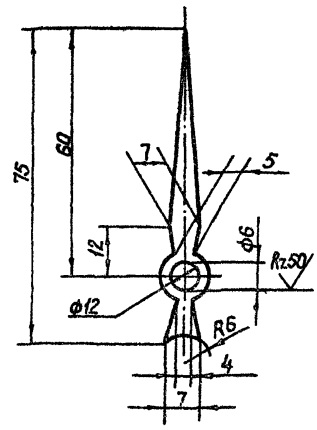
Изм	Лист	№ докум	Подп	Дата	Лист	Масса	Материал
Разраб	М.С.Родина	26.058.ПВ.032.018		14.04.83	Крышка	012	11
Проб	С.А.Кандыба			22.04.83			
Т.п.пр	Г.В.С.			22.04.83			
Проб	Н.А.Савельев			22.04.83			
И.контр	М.И.Шалин			22.04.83			
Утв	Ф.И.Попов			27.04.83			

Б-ПН-НО-2 ГОСТ 19903-74  
4-И-НВ-3Лс ГОСТ 18523-70\*

Копировал Пужко  
Формат А4

26.058.ПВ.032.019

Rz 200  $\sqrt{M}$



1. Покрытие - эмаль черного цвета НЦ-184 ГОСТ 18335-73.\*
- 2\* Размер для справок.
3. Остальные технические требования по общим ТУ на изготовление подъемника

3.820.2-44  
26.058.ПВ.032.019

Изм	Лист	№ докум	Подп	Дата	Лист	Масса	Материал
Разраб	М.С.Родина	26.058.ПВ.032.019		14.04.83	Стрелка	0002	11
Проб	С.А.Кандыба			18.04.83			
Т.п.пр	Г.В.С.			22.04.83			
Проб	Н.А.Савельев			22.04.83			
И.контр	М.И.Шалин			22.04.83			
Утв	Ф.И.Попов			27.04.83			

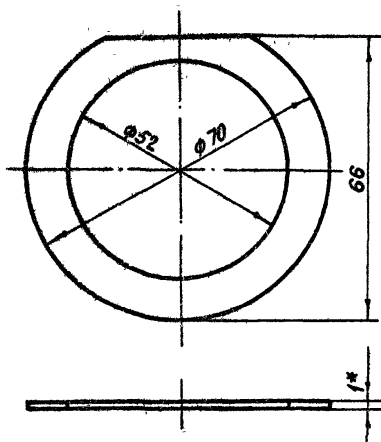
Б-ПН-НО-2 ГОСТ 19903-74  
4-И-НВ-3Лс ГОСТ 18523-70\*

Копировал Пужко  
Формат А4

Изм №, дата, Лист №, дата, Подп, дата

Изм №, дата, Лист №, дата, Подп, дата

26.058.ПВ.032.021



\* Размер для справок.

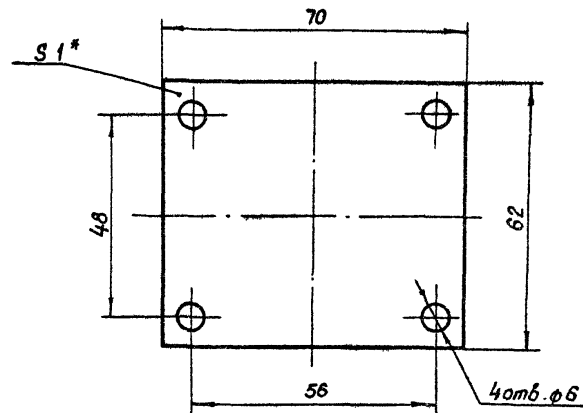
3.820.2-44  
26.058.ПВ.032.020

Узм	Лист	№ докум	Подп	Дата	Лит	Масса	Масштаб
Разр	А	Марданов	1/04/83		A	0,003	1:1
Проб	Искандеров	16/04/83			Лист 1 Листов 1		
Т.контр	Грош	22/04/83					
ГЛ. инж. проекта	Назаров	25/04/83					
И.контр	Мышкин	27/04/83					
Утв	Филоненко	27/04/83					

Паронит ГОСТ 481-80

Копировал Пужко формат А4

26.058.ПВ.032.021



\* Размер для справок.

3.820.2-44  
26.058.ПВ.032.021

Узм	Лист	№ докум	Подп	Дата	Лит	Масса	Масштаб
Разр	А	Марданов	1/04/83		A	0,008	1:1
Проб	Искандеров	16/04/83			Лист 1 Листов 1		
Т.контр	Грош	22/04/83					
ГЛ. инж. проекта	Назаров	25/04/83					
И.контр	Мышкин	27/04/83					
Утв	Филоненко	27/04/83					

Паронит ГОСТ 481-80

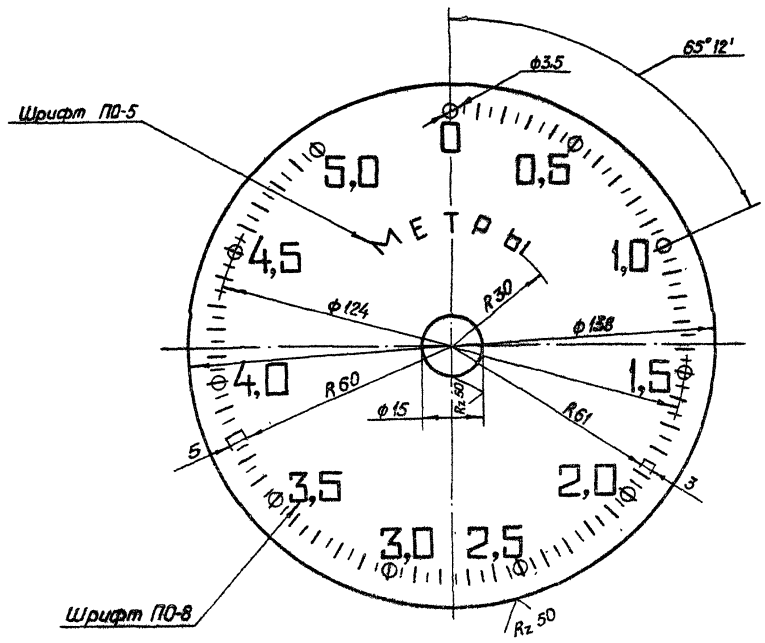
Копировал Пужко формат А4

✓(✓)

26.058.ПВ.033.001

Выпуск 3

Серия 3.820.2-44



1. Число равных делений-100.
2. Ширина длинных рисок 0,8, коротких рисок и кружочков - 0,5 мм.
3. Цифры расположить у кружочков, как показано на чертеже.
4. Покрывать фон циферблата эмалью для приборов (белого цвета) гост 5971-78, цифры, буквы, риски и кружки наносить эмалью черного цвета ИЦ-184 черная гост 18335-73.\*
5. Шрифт надписей по гост 2930-62\*\*
6. Остальные технические требования по общим ТУ на изготовление подъемника.

Шифр № 102-2; Подоб. и дата; Вески шифр № Шриф. № Шриф. и дата; Подоб. и дата

				3.820.2-44 26.058.ПВ.033.001					
Изм.	Лист	№ докум	Подп.	Дата	Циферблат 50 мм	Лист	Масса	Мас.ч.об.	
Разработ	Макаранов	С.И.	И.И.	1963		А	0,04	1:1	
Проб	Иксандров	С.И.	И.И.	1963		Лист	№.ст.об.	?	
Т.контр	Гролл	С.И.	И.И.	1963					
Н.контр	Нзоев	С.И.	И.И.	1963					
И.контр	Мышкин	С.И.	И.И.	1963					
Утв	Сытоленко	С.И.	И.И.	1963					
					Лист А4-1 гост 21631-75				
					Калибрвал Пужко		формат А3.		

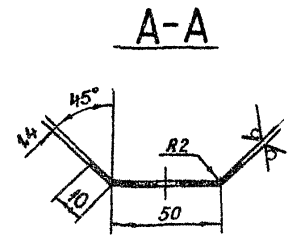
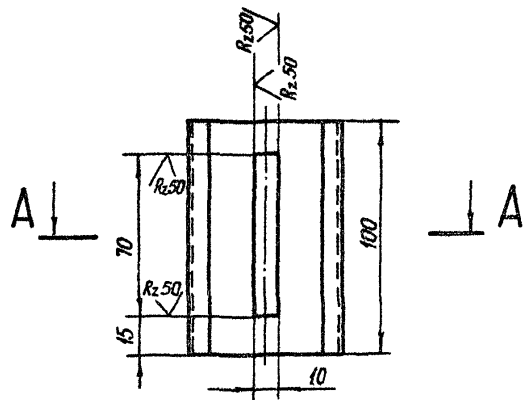


26.058.ПВ.034.002

Rz 200/ (M)

Выпуск 3

Серия 3.820.2-44

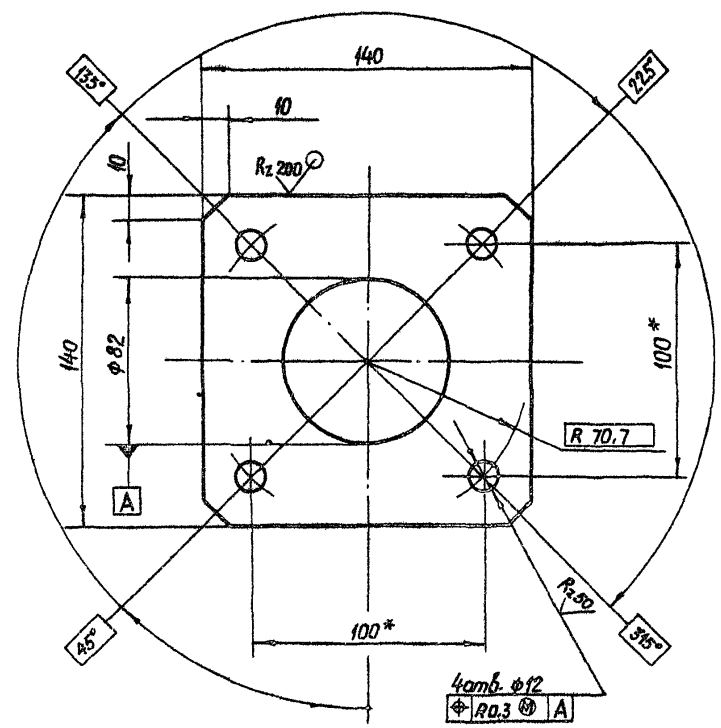


\* Размер для справок.

Изм	Лист	№ докум	Подп	Дата	Диатрама	Лит А	Масса 0.09	Масштаб 1:2
Разработ	Морданов	14.04.83						
Проб	Цискачидов	18.04.83						
Т.контр	Грош	22.04.83						
Н.контр	Назаров	25.04.83						
Утв	Фигоненко	27.04.83			Лист	Листов	1	
3.820.2-44 26.058.ПВ.034.002					Б-ПН-НО-1,4 ГОСТ 19903-74*			
					4-Н-НВ Ст 3пс ГОСТ 16523-70*			
Копировал Пужко					формат А4			

26.058.ПВ.034.001

(M)

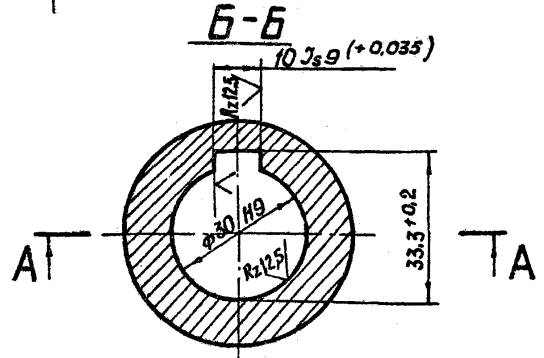
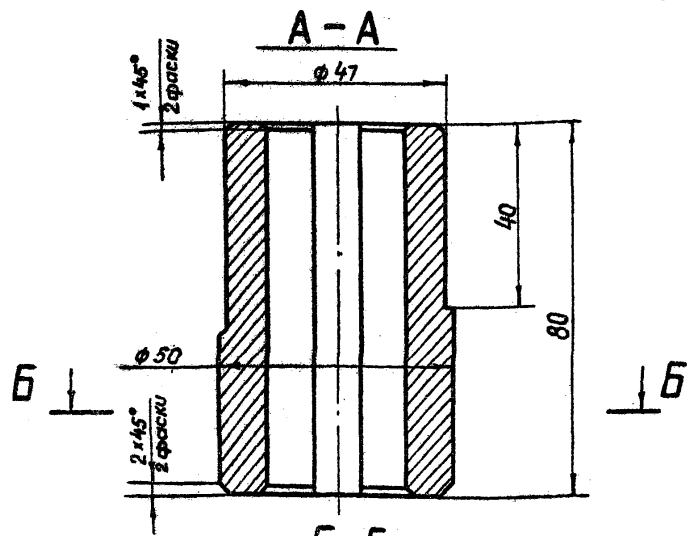


\* Размеры для справок.

Изм	Лист	№ докум	Подп	Дата	Фланец	Лит А	Масса 0.8	Масштаб 1:2
Разработ	Морданов	14.04.83						
Проб	Цискачидов	18.04.83						
Т.контр	Грош	20.04.83						
Н.контр	Назаров	25.04.83						
Утв	Фигоненко	27.04.83			Лист	Листов	1	
3.820.2-44 26.058.ПВ.034.001					Б-ПН-НО-8 ГОСТ 19903-74*			
					ВСт3пс3 ГОСТ 14637-79			
Копировал Пужко					формат А4			

26.058.ПВ.035.001

Rz25/ (M)



Смещение и перекас шпоночного паза относительно оси отверстия не более допуска на ширину шпоночного паза.

3.820.2-44  
26.058.ПВ.035.001

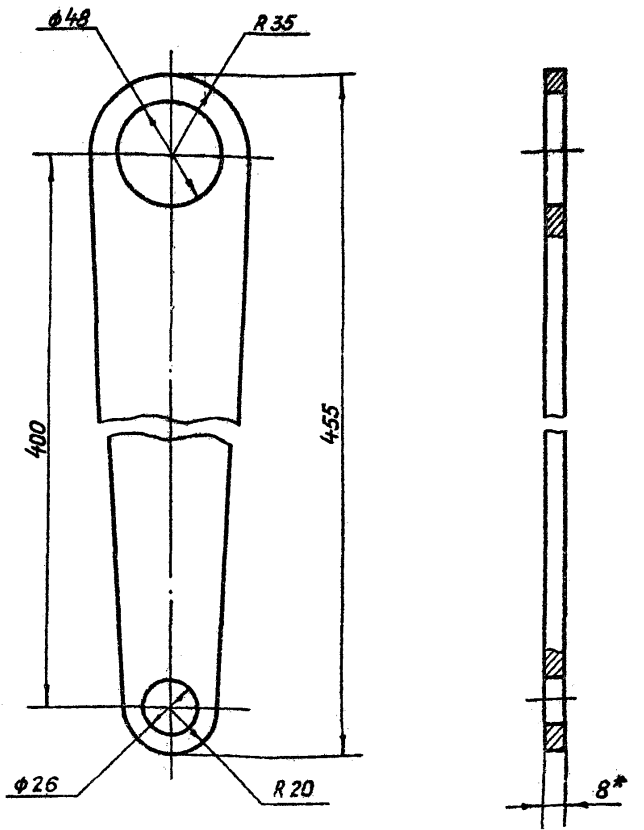
Изм.	Лист	№ докум.	Подп.	Дата	Лит.	Масса	Масштаб
Разроб.	Морданов			14.04.83	A	0.75	1:1
Проб.	Искандеров			16.04.83	Лист		Листов 1
Т.контр.	Грош			22.04.83			
Инж.проект.	Нагаев			05.04.83			
Н.контр.	Мышкин			23.04.83			
Утв.	Срфаненко			27.04.83			

Втулка  
Стр. 3. ГОСТ 2590-71\*  
Крут. ГОСТ 535-79

Копировал: Пужка формат А4

26.058.ПВ.035.002

Rz50/ (M)



\* Размер для справок.

3.820.2-44  
26.058.ПВ.035.002

Изм.	Лист	№ докум.	Подп.	Дата	Лит.	Масса	Масштаб
Разроб.	Морданов			14.04.83	A	1.27	1:2
Проб.	Искандеров			16.04.83	Лист		Листов 1
Т.контр.	Грош			22.04.83			
Инж.проект.	Нагаев			05.04.83			
Н.контр.	Мышкин			23.04.83			
Утв.	Срфаненко			27.04.83			

Полоса  
Стр. 5. ГОСТ 2593-74\*  
ВСтр3пс.5 гост 1401-73

Копировал: Пужка формат А4

Утв. № подл. Подп. и дата  
Взам. инв. № Инв. № дубл. Подп. и дата

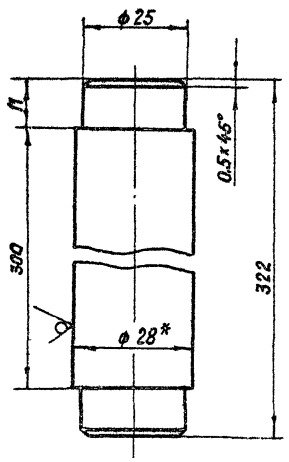
Утв. № подл. Подп. и дата  
Взам. инв. № Инв. № дубл. Подп. и дата



Серия 3.820.2-44 Выпуск 3

26.058.178.035.003

Rz50/ (✓)



\* размер для справок

3.820.2-44  
26.058.178.035.003

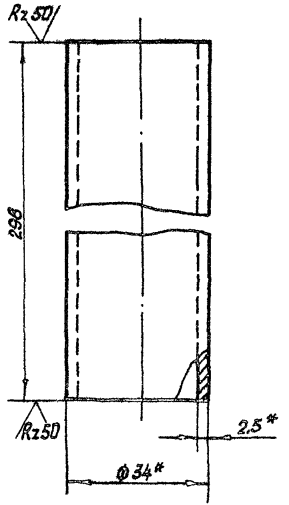
Изм	Лист	№ докум	Подп	Дата	Лит	Масса	Масштаб
Экз	Марданиев	17.04.83					
Проб	Искандеров	18.04.83			Лист Листов 1		
Т.контр	Грош	22.04.83					
Ф.Мех	Насоев	25.04.83					
Н.контр	Мышкин	29.04.83					
Утв	Филоненко	27.04.83					

Ось  
28-B ГОСТ 2590-71\*  
50x3x5-1-II ГОСТ 535-79

Копировал Пужка формат А4

26.058.178.035.004

(✓) (✓)



\* размер для справок

3.820.2-44  
26.058.178.035.004

Изм	Лист	№ докум	Подп	Дата	Лит	Масса	Масштаб
Экз	Марданиев	17.04.83					
Проб	Искандеров	18.04.83			Лист Листов 1		
Т.контр	Грош	22.04.83					
Ф.Мех	Насоев	25.04.83					
Н.контр	Мышкин	29.04.83					
Утв	Филоненко	27.04.83					

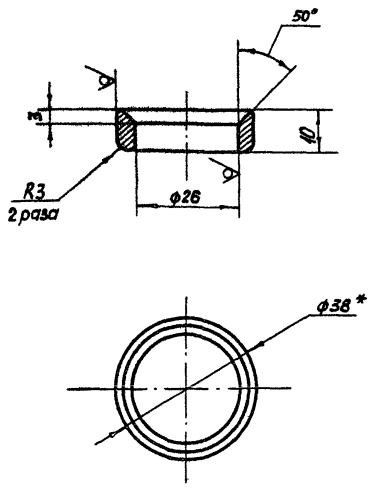
Труба  
34x2.5 ГОСТ 8734-15\*  
5 20 ГОСТ 8733-74\*

Копировал Пужка формат А4

Изм № лист Лист № докум Искандеров Проб Искандеров Т.контр Грош Ф.Мех Насоев Н.контр Мышкин Утв Филоненко

26.058.ПВ.035.005

Rz50/ (✓)



\* Размер для справок.

3.820.2-44  
26.058.ПВ.035.005

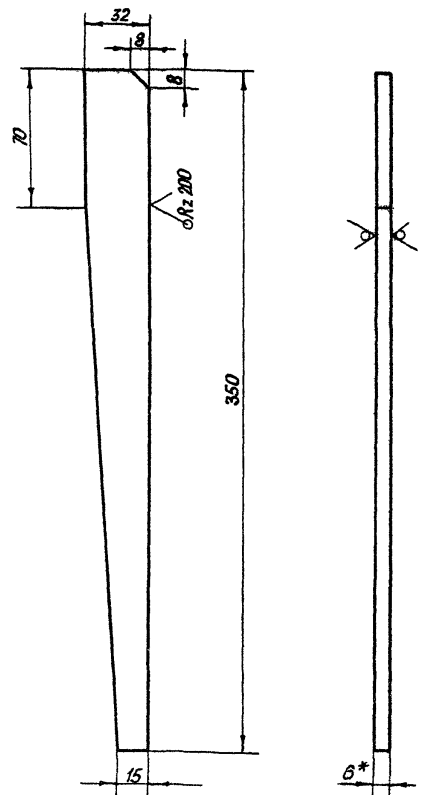
Изм	Лист	№ докум.	Подп.	Дата
Разраб.	Саргушев	В.Севаст	11.01.83	
Проб.	Искандеров	И.Иск	18.04.83	
Т.Контр.	Грош	И.Грош	10.04.83	
Проект	Насоев	С.Нас	25.04.83	
И.Контр.	Мышкин	В.Мыш	29.04.83	
Утв.	Филоменко	Л.Фил	27.04.83	

Труба 38x6 ГОСТ 8734-75\*  
Б 20 ГОСТ 8733-74\*

Формат А4

26.058.ПВ.035.006

Rz200/ (✓)



\* Размер для справок.

3.820.2-44  
26.058.ПВ.035.006

Изм	Лист	№ докум.	Подп.	Дата
Разраб.	Саргушев	В.Севаст	11.01.83	
Проб.	Искандеров	И.Иск	18.04.83	
Т.Контр.	Грош	И.Грош	22.04.83	
Проект	Насоев	С.Нас	25.04.83	
И.Контр.	Мышкин	В.Мыш	29.04.83	
Утв.	Филоменко	Л.Фил	27.04.83	

Полоса 5-6x32  
ВСт3пс-1

Формат А4

Изм. №, лист, дата, автор, редактор, инженер, конструктор, исполнитель, дата, лист, листов

Изм. №, лист, дата, автор, редактор, инженер, конструктор, исполнитель, дата, лист, листов

Изм. №, лист, дата, автор, редактор, инженер, конструктор, исполнитель, дата, лист, листов

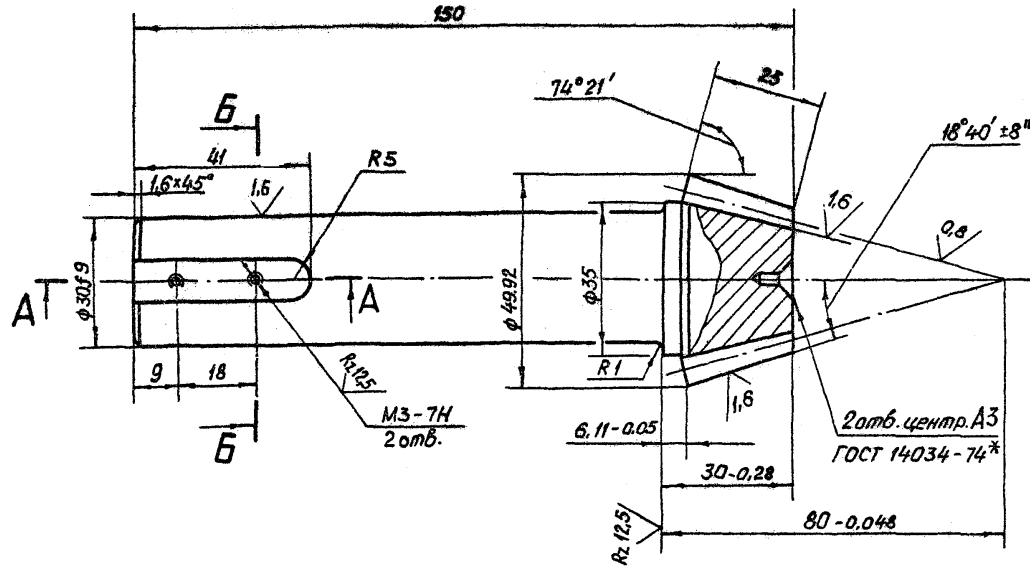
Изм. №, лист, дата, автор, редактор, инженер, конструктор, исполнитель, дата, лист, листов



26.058.ПВ.036.002

Rz 25  
√ (M)

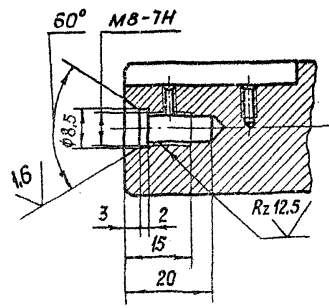
Серия 3.820.2-44 Выпуск 3



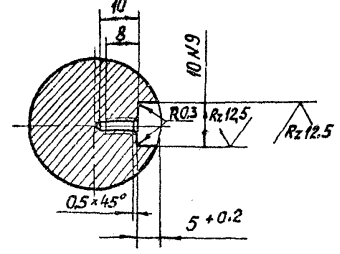
Внешний окружной модуль	$m_e$	3
Число зубьев	$Z$	14
Тип зуба		прямой
Исходный контур		ГОСТ 13754-81
Коэффициент смещения	$X_{e1}$	+0.369
Коэффициент изменения толщины зуба	$X_T$	+0.0385
Угол делительного конуса	$\delta'$	$15^{\circ}39'$
Степень точности		8-ВСТ СЭВ 186-75
Толщина зуба по хорде	$S_x$	$4.872 - 0.084$
Высота до хорды	$h_x$	3.221
Межосевой угол передачи	$\Sigma$	$90^{\circ}$
Средний окружной модуль	$m_m$	2.518
Внешнее конусное расстояние	$R_e$	77.88
Среднее конусное расстояние	$R_m$	65.38
Средний делительный диаметр	$d_m$	35.25
Угол конуса впадин	$\delta_f$	$13^{\circ}49'$
Внешняя высота зуба	$h_e$	6.6
Обозначение чертежа сопряженного зубчатого колеса		26.058.ПВ.031.102

1. Смещение и перекас шпоночного паза относительно оси вала не более допуска на ширину шпоночного паза.
2. Допускается замена данных для контроля.
3. Остальные технические требования по общим ТУ на изготовление подъемника.

A-A



B-B



3.820.2-44  
26.058.ПВ.036.002

Изм.	Лист	№ докум.	Подп.	Дата	Лит.	Масса	Масштаб
Разраб.	Саргучаев	14.04.83					
Проб.	Искандеров	18.01.83			A	1,7	1:1
Т.контр.	Граш	22.04.83					
И.инж. проекта	Насиев	25.04.83			Лист	Листов	1
И.инж. проекта	Мышкин	29.04.83			Сталь 40Х ГОСТ 4543-75		
И.инж. проекта	Сидоренко	27.04.83			Копировал: Пужко Формат А3		

Шифр докум. Подп. и дата. Вып. шп. № Шифр докум. Подп. и дата.

