

ГОСКОМИТЕТ  
ПО ГРАЖДАНСКОМУ  
СТРОИТЕЛЬСТВУ  
И АРХИТЕКТУРЕ  
ПРИ ГОССТРОЕ СССР



СЕРИЯ 85 ЖИЛЫЕ ДОМА И БЛОК-СЕКЦИИ СО СТЕНАМИ ИЗ КИРПИЧА

# ТИПОВОЙ ПРОЕКТ 85-09.86

БЛОК-СЕКЦИЯ 5-ЭТАЖНАЯ 15-КВАРТИРНАЯ  
УГЛОВАЯ ПРАВАЯ

25 · 25 · 25

АРХИТЕКТУРНО-СТРОИТЕЛЬНЫЕ РЕШЕНИЯ ВЫШЕ ОТМЕТКИ 0.000

ФАСАД 2

85-09.86-АС.1-2

ВАРИАНТЫ ПОЛОЖЕНИЯ БЛОК-СЕКЦИИ В ЖИЛЫХ ДОМАХ ШИФР И СХЕМА	
НАИМЕНОВАНИЕ БЛОК-СЕКЦИИ	ФАСАД 2
	ПЛИНИРОВОЧНОЕ РЕШЕНИЕ ОСНОВНОЕ
УГЛОВАЯ ПРАВАЯ	I-1
УГЛОВАЯ ПРАВАЯ С ТЕМПЕРАТУРНЫМ ШВОМ СЛЕВА	I-2
УГЛОВАЯ С ТОРЦОВЫМ ОКОНЧЕНИЕМ СЛЕВА С КОЛЯСОЧКОЙ	I-3
УГЛОВАЯ С ТОРЦОВЫМ ОКОНЧЕНИЕМ СПРАВА С КОЛЯСОЧКОЙ	I-4

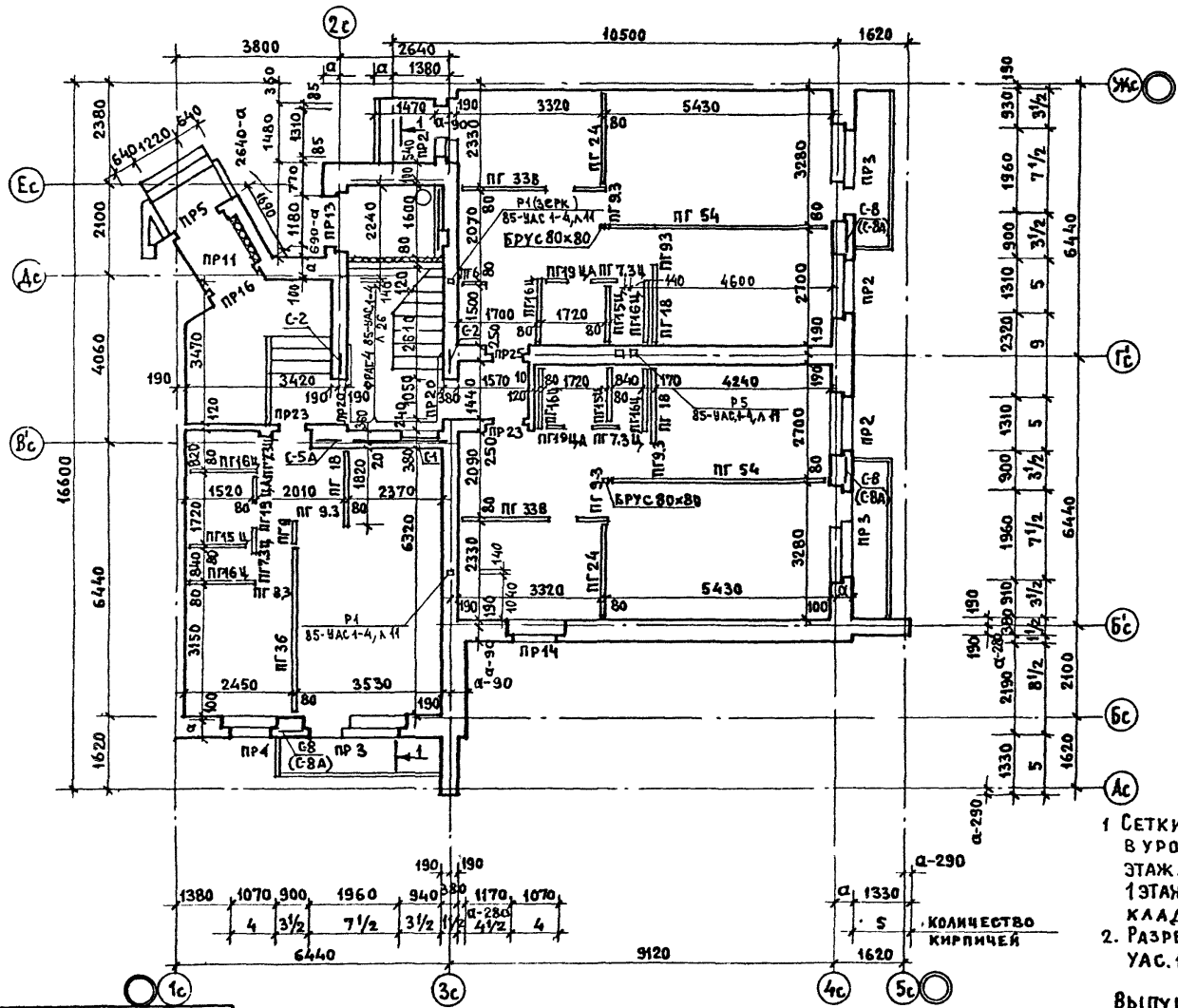
ПРОЕКТ УТВЕРЖДЕН ГОСГРАЖДАНСТРОЕМ 31.12.69 г ПРИКАЗ № 280  
ВВЕДЕН В ДЕЙСТВИЕ ЦНИИЭП ЖИЛИЩА 30.07.86 г ПРИКАЗ № 453

				ПРИВЯЗАН	
ИНВ №					

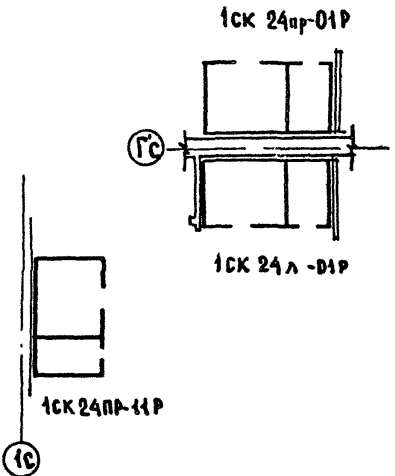
21694-04  
ЦЕНА 1-06



ЦУКЕРМАН Е.С.



ФРАГМЕНТ ПЛАНА  
С САНТЕХКАБИННАМИ



- 1 Сетки С-1 и С-2 (ПОД РЕБРОМ ПЛОЩАДКИ) УКЛАДЫВАТЬ В УРОВНЕ НИЗА ЛЕСТНИЧНЫХ ПЛОЩАДОК КАЖДОГО ЭТАЖА, СЕТКИ С-5А, С-8 (С-8А ДЛЯ  $\delta=640,680\text{мм}$ ) В 1 ЭТАЖЕ ЧЕРЕЗ 2 РЯДА, А, ВО 2 ЭТАЖЕ ЧЕРЕЗ 4 РЯДА КЛАДКИ
2. РАЗРЕЗ 1-1 И ВЕДОМОСТИ ПЕРЕМЫЧЕК СМ УАС.1-4 ЛИСТЫ 7, 8, 9, 10.

ВЫПУЩЕН ВЗАМЕН ЛИСТА 2  
12.11.87г / Гл.инж. пр. *Луж* (ЦУКЕРМАН Е.С.)

ПРИВЯЗАН	
ИНВ №	

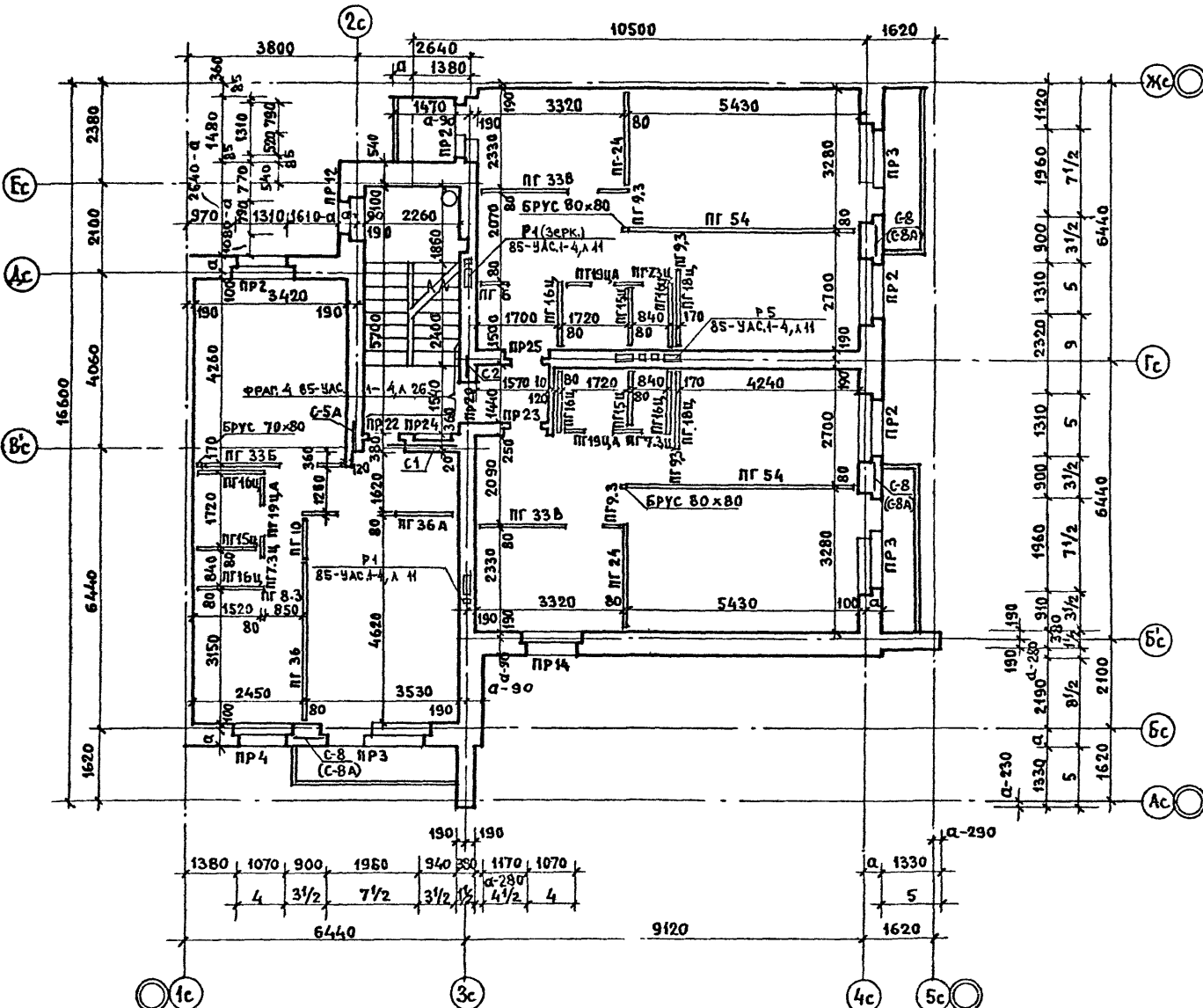
ЦНИИЭП	жилища	ГАП	МАСЕЕВА	<i>Масеева</i>
Г МОСКВА		ГИП	ЦУКЕРМАН	<i>Цукерман</i>
		ПРОВЕРИЛ	ЦУКЕРМАН	<i>Цукерман</i>

ПЛАН 1 ЭТАЖА

85-09.86-АС.1-2	ЛИСТ 2 из 2
-----------------	----------------

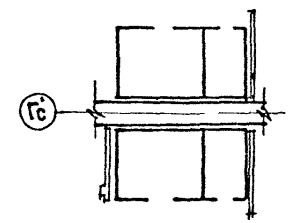
21694-04 3

РИС. ГР. ИНЖ. ДАШНИНА



ФРАГМЕНТ ПЛАНА  
С САНТЕХКАБИННАМИ

2-4 эт. 1СК 24-01  
5 эт. 1СК 24П-01Б



2-4 эт. 1СК 24А-01  
5 эт. 1СК 24А-01Б



2-4 эт. 1СК 24П-11  
5 эт. 1СК 24П-11Б

НА 2 ЭТАЖЕ АНТРЕСОЛИ  
НЕ ВЫПОЛНЯТЬ

ПРИМЕЧАНИЕ ПО АРМИРОВАНИЮ  
СМ. ЛИСТ 2И

ВЫПУЩЕН ВЗАМЕН ЛИСТА 3  
12.11.87г / Гл. инж. пр. *Дукерман Е.С.*

ПРИВЯЗАН	
ИНВ №	

ЦНИИЭП ЖИЛИЩА Г МОСКВА	ГАП ГИП ПРОВЕРКА	МАСЕЕВА ЩУКЕРМАН ЩУКЕРМАН	<i>Е.С.</i> <i>Е.С.</i> <i>Е.С.</i>
---------------------------	------------------------	---------------------------------	---

ПЛАН 2-5 ЭТАЖЕЙ

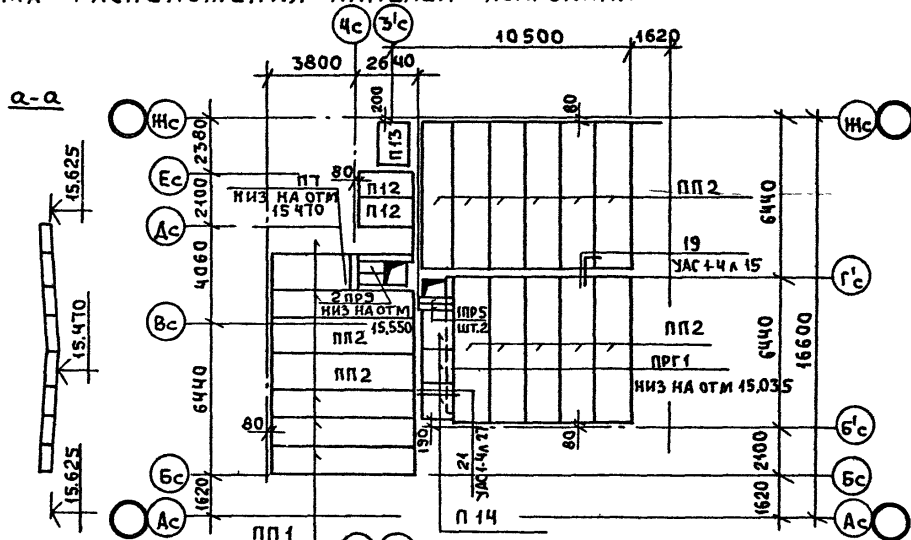
85-09.86-АС. 1-2

Лист  
3и

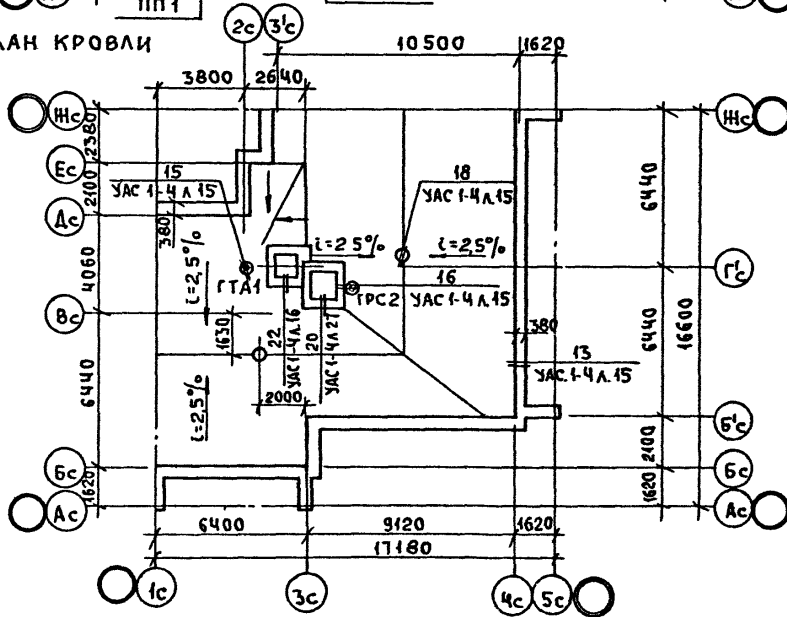




СХЕМА РАСПОЛОЖЕНИЯ ПАНЕЛЕЙ ПОКРЫТИЯ



ПЛАН КРОВЛИ



ПРИВЯЗАН

ИВ. №			
-------	--	--	--

ЦНИИЭП ЖИЛИЩА  
г. Москва

ГАП	МАСЕЕВА	Подп.	
ГИП	ЦУКЕРМАН	✓	
ПРОВЕР	ЦУКЕРМАН	✓	

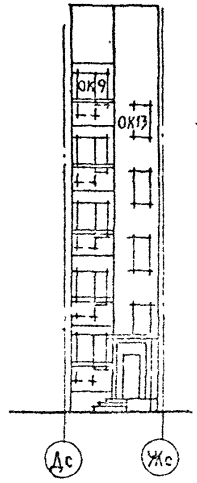
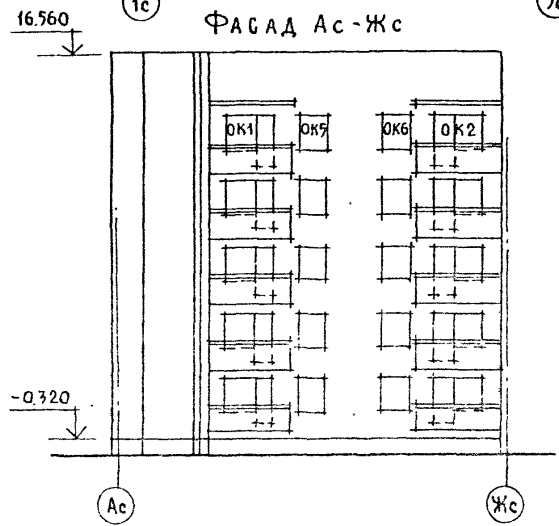
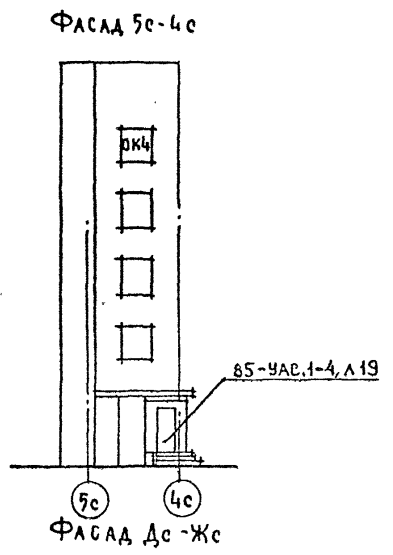
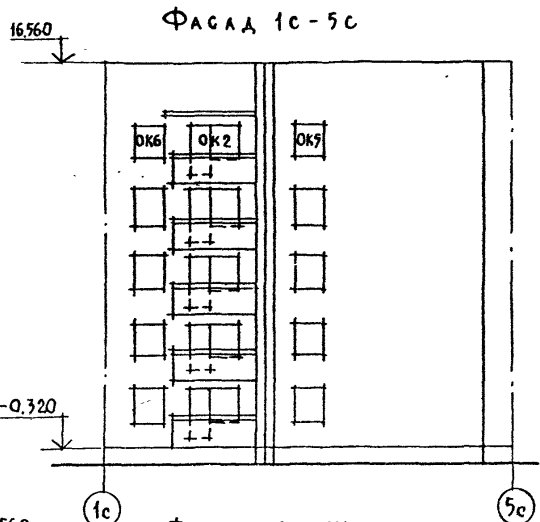
СХЕМА РАСПОЛОЖЕНИЯ ПАНЕЛЕЙ  
ПОКРЫТИЯ ПЛАН КРОВЛИ

85-09 86 - АС. 1-2

Лист  
6

Пров. Звезд 15 4 88r Кон. В. К.

21694-04 7



РУК. ГР. ИНЖЕНЕРИНА

ПРИВЯЗАН			
ИНВ. №			

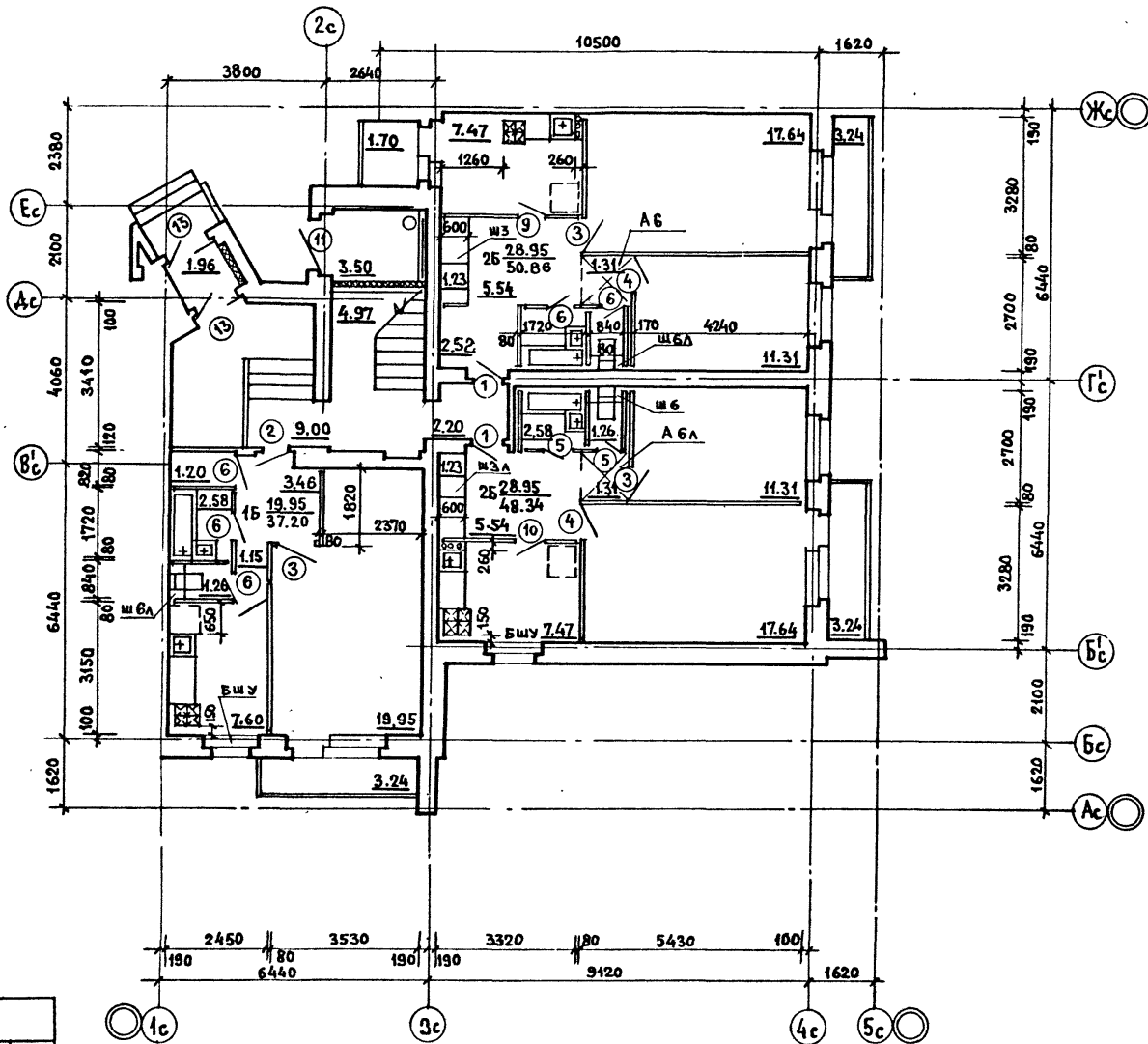
ЦНИИЭП ЖИЛИЩА Г. МОСКВА	Г. А. П.	Т. А. СЕВЕРНА	<i>М. С. С.</i>
	Г. И. Р.	И. С. ЕРМАН	<i>М. С. С.</i>
	П. Р. О. С. Е. Р.	М. А. С. Е. В. Е. Р. А.	<i>М. С. С.</i>

СХЕМЫ ФАСАДОВ

89-09.56-АС.1-2

КОПИРОВАЛ: 2000. 2000. 04. 08 ФОРМАТ 3





ПРИВЯЗАН

ИНВ. №			
--------	--	--	--

ОБЪЕКТ: ЖИЛИЩА  
 АДРЕС: г. МОСКВА

ПРОЕКТИРОВЩИК: ГАП  
 ПРОВЕРИТЕЛЬ: МАСЕВА

ИСПОЛНИТЕЛЬ: МАСЕВА  
 ПРОВЕРИТЕЛЬ: ЦУКЕРМАН

План отделочных работ 1 этажа

85-09.86-АС.1-2

Лист 8

21694-04 9



ПОМЕЩЕНИЯ	ПОЛЫ					ПОТОЛОК	СТЕНЫ И ПЕРЕГОРОДКИ	ПРИМЕЧАНИЯ	
	1 ЭТ		2-5 ЭТ	МН УЗЛОВ ПО ТА СЕРИИ-2 144-1					ТИП ПОКРЫТИЯ
	НЕИЗМЕНЯЕМ ЧАСТЬ			1 ЭТ	2-5 ЭТ.				
	ОСНОВНОЕ РЕШЕНИЕ		НЕИЗМЕНЯЕМ ЧАСТЬ						
ЖИЛЫЕ КОМНАТЫ	77 85		88.38	64-67	1	ДОЩАТЫЕ ПАРКЕТНАЯ ДОСКА	ПОБЕЛКА	ОБОИ УЛУЧШЕННОГО КАЧЕСТВА	
КОРИДОРЫ	20 83		22 91	68-71	2				РУЛОННЫЕ МАТЕРИАЛЫ
КУХНИ	22 54		22 54	127-131	55-60	РУЛОННЫЕ МАТЕРИАЛЫ		МАСЛЯНАЯ ПАНЕЛЬ h=1,6м	
ВСТРОЕННЫЕ ШКАФЫ КЛАДОВЫЕ	3 66		3 42	см. ЖИЛЫЕ КОМНАТЫ И КОРИДОРЫ				ОБОИ	ФАРТУК НАД ОБОРУ- ДОВАНИЕМ 4 РЯДА ГЛАЗУ
САМУЗЛЫ	11.52		11 62	132-136	63	КЕРАМИЧЕСКАЯ ПЛИТКА		ГЛАЗУРОВАННАЯ ПЛИТКА ПАНЕЛЬ h=1,8м МАСЛЯНАЯ ПАНЕЛЬ h=1,6м	ВАННЫЕ, СОВМЕЩЕН- НЫЕ САМУЗЛЫ УБОРНЫЕ
БАЛКОНЫ ЛОДЖИИ	9.72 1.70		9.72 1.70	УАС 1-4 л.14		ЦЕМЕНТНЫЙ ПОЛ			
ЛЕСТНИЦА	13.97		2 20	132-136		КЕРАМИЧЕСКАЯ ПЛИТКА		ВОДОЭМУЛЬС ПОКРАС h=22мм ГАЛОШНИЦА-ГЛАЗУРОВАННАЯ ПЛИТКА h=15 см	СТВОЛ МУСОРОПРОВОДА- МАСЛЯНАЯ ОКРАСКА
ВЕСТИБЮЛЬ КРЫЛЬЦА	10 26		—			МОЗАИЧНЫЙ ПОЛ			
МУСОРОКАМЕРА	3,50		—	132-136		КЕРАМИЧЕСКАЯ ПЛИТКА		КЕРАМИЧЕСКАЯ ПЛИТКА	
ПОМЕЩЕНИЕ ДЛЯ РАБОТЫ С НАСЕЛЕ- НИЕМ	—		—	64-67 68-71 127-131		ДОЩАТЫЕ ПАРКЕТНАЯ ДОСКА РУЛОННЫЕ МАТЕРИАЛЫ		ОБОИ УЛУЧШЕННОГО КАЧЕСТВА	

ПРИВЯЗАН			

ЦНИИЭП жилища Г Москва	Глп Гил Пробер	МАСЕВА ЦУКЕРМАН АЛЕШИНА	<i>Мас</i> <i>Цук</i> <i>Алеш</i>	ВЕДОМОСТЬ ОТДЕЛКИ ПОМЕЩЕНИЙ	85-09.86-АС.1-2	Лист 1С
---------------------------	----------------------	-------------------------------	---	--------------------------------	-----------------	------------



