

ТИПОВОЙ ПРОЕКТ

282-3-40

ПРЕДПРИЯТИЕ ПО СТИРКЕ БЕЛЬЯ
И ХИМИЧЕСКОЙ ЧИСТКЕ ОДЕЖДЫ
ОБЩЕЙ ПРОИЗВОДИТЕЛЬНОСТЬЮ
400 КГ В СМЕНУ

Альбом II
СОСТАВ ПРОЕКТА

- Альбом I АС-1 АРХИТЕКТУРНО-СТРОИТЕЛЬНЫЕ РЕШЕНИЯ
ВК ВОДОПРОВОД И КАНАЛИЗАЦИЯ
ОВ ОТОПЛЕНИЕ И ВЕНТИЛЯЦИЯ
ТХМ ТЕХНОЛОГИЯ И МЕХАНИЗАЦИЯ
ЗОМ ЭЛЕКТРОСНАБЖЕНИЕ И СИЛОВОЕ ЭЛЕКТРООБОРУДОВАНИЕ
АУ АВТОМАТИЗАЦИЯ УСТРОЙСТВ
ИНЖЕНЕРНОГО ОБОРУДОВАНИЯ
СС СВЯЗЬ И СИГНАЛИЗАЦИЯ
- Альбом II АС-2 ВИТРАЖИ
ИЖ-1 ИЗДЕЛИЯ НЕЛЕЗОБЕТОННЫЕ ЗАВОДСКОГО ИЗГОТОВЛЕНИЯ
ИЖ-2 ИЗДЕЛИЯ МОНОЛИТНЫХ КОНСТРУКЦИЙ
ИМ ИЗДЕЛИЯ МЕТАЛЛИЧЕСКИЕ
ИД ИЗДЕЛИЯ ДЕРЕВЯННЫЕ
- Альбом III ЗАДАНИЕ ЗАВОДУ НА ИЗГОТОВЛЕНИЕ
ЩИТОВ АВТОМАТИЗАЦИИ УСТРОЙСТВ
ИНЖЕНЕРНОГО ОБОРУДОВАНИЯ
- Альбом IV СМЕТЫ

РАЗРАБОТАН
ЛИНИЕЙ ТОРГОВО-БЫТОВЫХ
ЗДАНИЙ И ТУРИСТСКИХ КОМПЛЕКСОВ
И.И. ИНЖЕНЕР ИНСТИТУТА ДАЛСКИЙ
И.А. АРХИТЕКТОР ПРОЕКТА САМАРИН

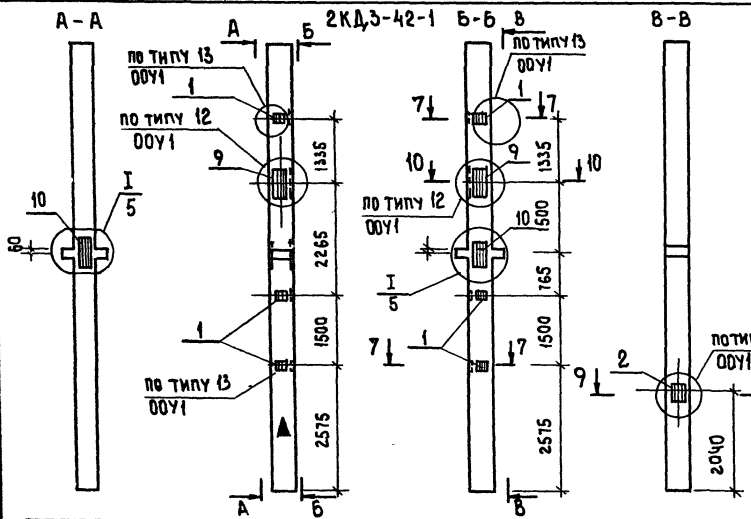
ТЕХНИЧЕСКИЙ ПРОЕКТ УТВЕРЖДЕН
ГОСГРАЖДАНСТРОЕМ
ПРИКАЗ №257 ОТ 9 СЕНТЯБРЯ 1980г.
РАБОЧИЕ ЧЕРТЕЖИ ВВЕДЕНЫ В ДЕЙСТВИЕ
ЛИНИЕЙ ТОРГОВО-БЫТОВЫХ ЗДАНИЙ И
ТУРИСТСКИХ КОМПЛЕКСОВ. ПРИКАЗ №132
ОТ 10 ДЕКАБРЯ 1981г.

ФОРМАТ	ЭДА	Пос	ОБОЗНАЧЕНИЕ	НАИМЕНОВАНИЕ	Кол. на исполнение 282-3-40-ИЖ1-01.00.00-												ПРИМЕ- ЧАНИЕ	
					01	02	03	04	05	06	07	08	09	10	11	12		
				<u>ДОКУМЕНТАЦИЯ</u>														
			1.020-1.2-100У1	УЗЛЫ УСТАНОВКИ ЗАКЛАД-	×	×	×	×	×	×	×	×	×	×	×	×	×	×
				НЫХ ДЕТАЛЕЙ														
			282-3-40-ИЖ1-00	УЗЕЛ 1	×	-	-	-	-	-	×	×	×	×	×	-	-	
				<u>СБОРОЧНЫЕ ЕДИНИЦЫ</u>														
			1.020-1.2-1 01 (стр.8)	Колонна 2КД 3.42	1	1	1	1	1	1	1	1	1	1	1	1	1	1
	1		1.020-1.2-5 16 (стр.28)	ЗАКЛАДНАЯ ДЕТАЛЬ МН-31	6	4	-	5	3	2	2	4	8	2	1	3	3	
	2		2-5 14 (стр.24)	МН-30	1	-	-	-	-	1	-	-	2	-	-	-	-	
	3		2-5 15 (стр.26)	МН-35	-	-	-	-	1	-	-	-	-	-	-	1	-	
	4		2-5 15 (стр.26)	МН-39	-	-	-	1	1	-	-	-	-	-	-	1	1	
	5		2-5 15 (стр.26)	МН-34	-	-	-	1	-	-	-	-	-	-	-	-	1	
	6		2-5 15 (стр.26)	МН-37	-	1	-	-	-	1	1	-	-	-	-	-	-	
	7		2-5 15 (стр.26)	МН-19	-	-	1	-	-	-	-	-	-	-	-	-	-	
	8		2-5 14 (стр.24)	МН-13	-	-	4	-	-	-	-	-	-	-	-	-	-	
	9		282-3-40-ИЖ1-01.01.00	МН-50	2	1	-	2	1	2	2	1	2	-	1	1	1	
	10		282-3-40-ИЖ1-01.02.00	МН-51	1	-	-	-	-	-	1	1	1	1	-	-	-	
	11		1.020-1 2-5 14 (стр.24)	МН-29	-	-	-	-	-	-	-	-	-	-	1	2	-	
	12		2-5 16 (стр.28)	МН-32	-	-	-	-	-	-	1	1	-	-	-	-	-	

ИЖБ ЛЕПОВА Л. Подпись и дата 08.01.82

ПРИВЯЗАН	Р.К. РАСТ.	Г. ЗАРЕВИЧ	<i>Л.С.</i>	282-3-40-ИЖ1-01.00.00				
	Г.Л.И.К. И.	С. СТАНЦЕВИЧ	<i>Л.С.</i>					
	Г.А.П.	С. САМАРИН	<i>Л.С.</i>					
	Г.И.П.	О. ОБЛАВИН	<i>Л.С.</i>					
	Р.К. ГР. ИЖ	П. ПУСТЫЛЬНИК	<i>Л.С.</i>	Колонна (2КД3.42-1... 2КД3.42-13)				
	РАЗРАБ.	Ш. ШУРЫГИНА	<i>Л.С.</i>					
	ПРОВЕР.	П. ПУСТЫЛЬНИК	<i>Л.С.</i>					
	И.Н. КОНТР.	В. ВУДКИН	<i>Л.С.</i>					
ИНВ. №				СТАДИЯ	Лист	Листов	ЦНИИЭП Г. МОСКВА	ПРОДОВО- БИТОВЫХ ЗАДАНИЙ И ТЭСИСТЕМИ КОМПЛЕКСОВ
				Р	Т	Т		

Типовой проект 282-3-40 Альбом 1



Выборка стали на дополнительные закладные детали, кг

Марка	Сталь арматурная класса А III						Сталь прокатная 933/23					ВСЕГО	
	Ф8	Ф10	Ф12	Ф14	Ф16	Ф20	ИТОГО	5-6	5-8	5-10	5-12		ИТОГО
2КД, 3.42	2.35	0.82	0.53	—	3.03	13.75	20.48	5.34	—	31.84	51.44	88.62	109.1
2КД, 3.42	1.57	0.27	1.03	—	—	4.74	7.61	3.58	—	24.31	10.78	38.67	46.3
2КД, 3.42	—	—	1.06	—	34.34	—	35.4	—	—	—	18.22	18.22	53.6
2КД, 3.42	1.96	1.24	—	1.45	—	9.48	14.13	4.48	0.75	28.54	23.68	55.45	69.6
2КД, 3.42	1.18	0.99	—	1.45	—	4.74	8.36	2.70	1.50	15.9	12.9	33.0	41.4
2КД, 3.42	0.78	0.82	1.03	—	3.03	9.48	15.14	1.8	—	13.7	29.9	45.4	60.6
2КД, 3.42	0.78	0.55	1.56	—	—	9.01	11.9	1.8	—	13.7	32.3	47.8	59.7
2КД, 3.42	0.77	0.27	0.53	—	—	9.01	10.58	4.14	—	21.3	32.4	57.84	68.4
2КД, 3.42	3.34	0.82	—	—	—	9.48	14.24	7.7	—	42.5	29.9	80.1	94.4
2КД, 3.42	0.78	0.27	1.56	—	—	4.27	6.88	1.8	—	13.7	21.6	37.0	48.9
2КД, 3.42	0.39	0.55	1.56	1.45	3.03	9.01	16.0	0.9	—	15.4	21.6	37.9	53.9
2КД, 3.42	1.2	1.3	—	1.5	—	9.5	13.5	2.7	—	16.0	23.7	43.9	57.4
2КД, 3.42	1.2	0.82	—	1.45	3.0	—	6.47	2.7	—	44.7	—	47.1	53.6

Обозначение	Марка	Примечание
282-3-40 ИЖ1 01.00.00	2КД, 3.42-1	
-01	2КД, 3.42-2	
-02	2КД, 3.42-3	
-03	2КД, 3.42-4	
-04	2КД, 3.42-5	
-05	2КД, 3.42-6	
-06	2КД, 3.42-7	
-07	2КД, 3.42-8	
-08	2КД, 3.42-9	
-09	2КД, 3.42-10	
-10	2КД, 3.42-11	
-11	2КД, 3.42-12	
-12	2КД, 3.42-13	

Сечения см. листы 2 и 3. Узел I см. лист 5, остальные узлы по серии 1.020-1.2-1 ООУ1. Монтажный знак 'А' нанести на грань колонны несмываемой краской.

Имя, Фамилия, Подпись, Дата

Привязан

ИМ.И.			
-------	--	--	--

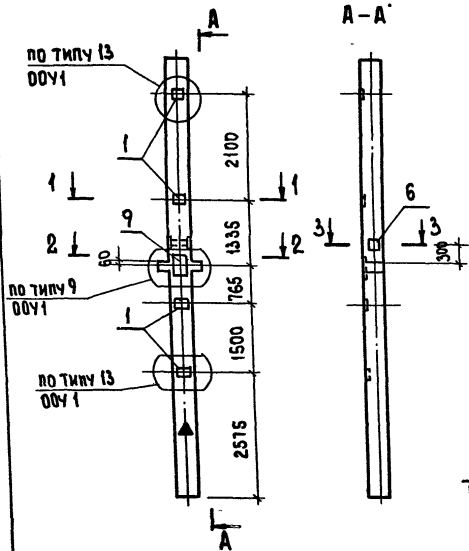
РУК.МАС. ТУБАРЕВИЧ	<i>[Signature]</i>
Н.ЛЖ.М. СТАНУЛЕВИЧ	<i>[Signature]</i>
ГАП САМАРИН	<i>[Signature]</i>
ГМП ОБЛАВКИН	<i>[Signature]</i>
РУК.ТРИН. ПУСТИЛЬНИК	<i>[Signature]</i>
РАЗРАБ. ШУРЫГИНА	<i>[Signature]</i>
ПРОВЕР. ПУСТИЛЬНИК	<i>[Signature]</i>
Н.КОМП. ВУДЖИКИ	<i>[Signature]</i>

282-3-40-ИЖ1-01.00.00 СБ

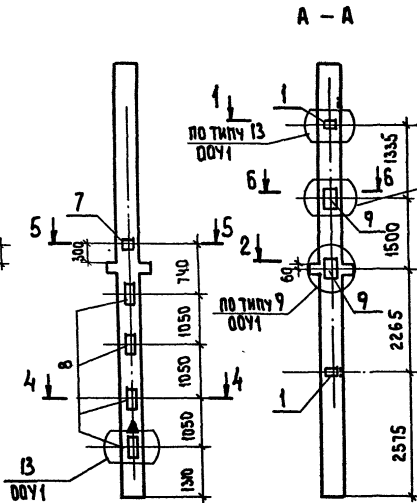
Колонна
(2КД,3.42-1...2КД,3.42-13)

СТАДИЯ	МАССА	НАВШТАБ
ЛИСТ 4	ЛИСТОВ 6	
ЦЕНТРОП		
г. МОСКВА		

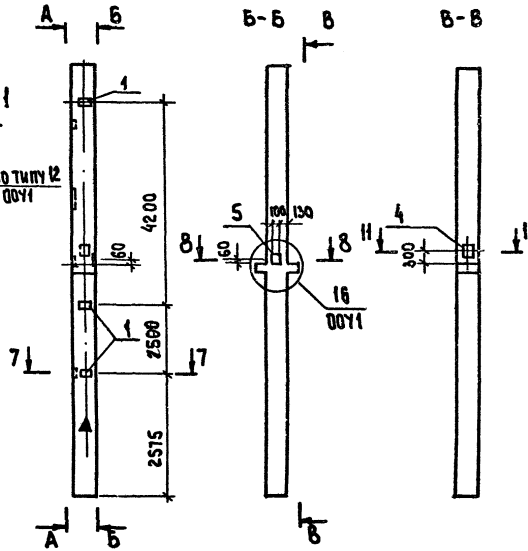
2КД, 3.42-2



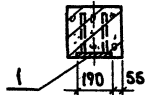
2КД, 3.42-3



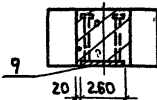
2КД, 3.42-4



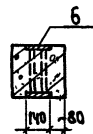
1-1



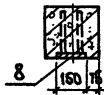
2-2



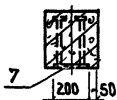
3-3



4-4



5-5



Выборку, таблицу исполнений и технические требования см. лист 1; сечения 6-6 ... 11-11 см. лист 3. Монтажный знак Δ нанести на грань колонны несмываемой краской. Узел I см. лист 5.

ИЖИ-ПОДЛ. ПОДАТ. И ДАТА
 ВЗАИМ. ИЖИ-П

ПРИВЯЗАН		
ИЖИ-П		

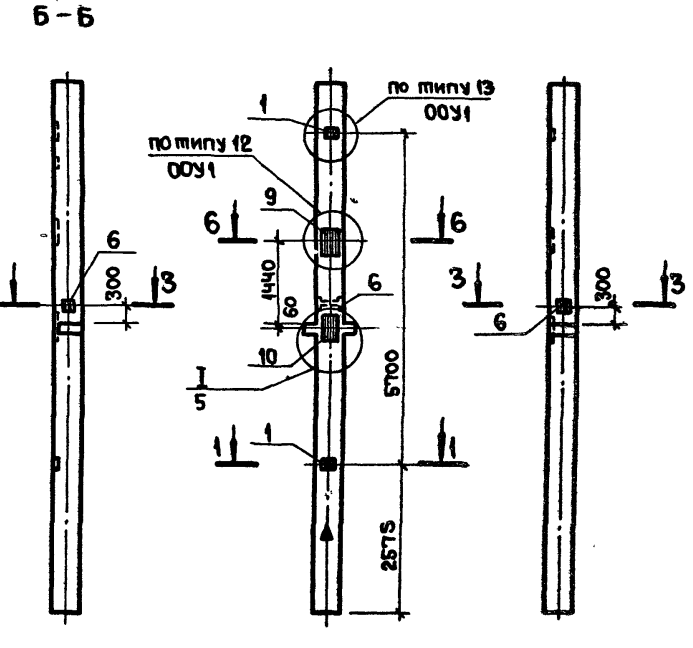
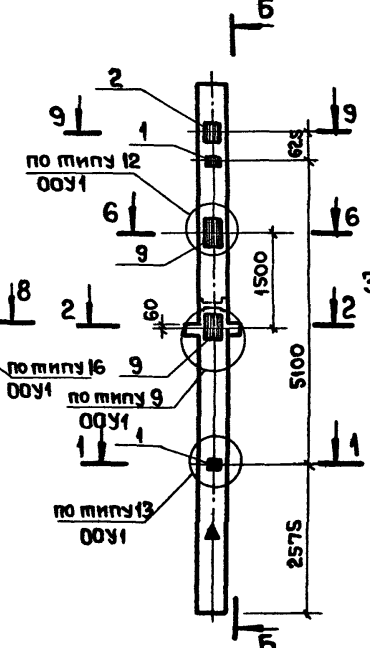
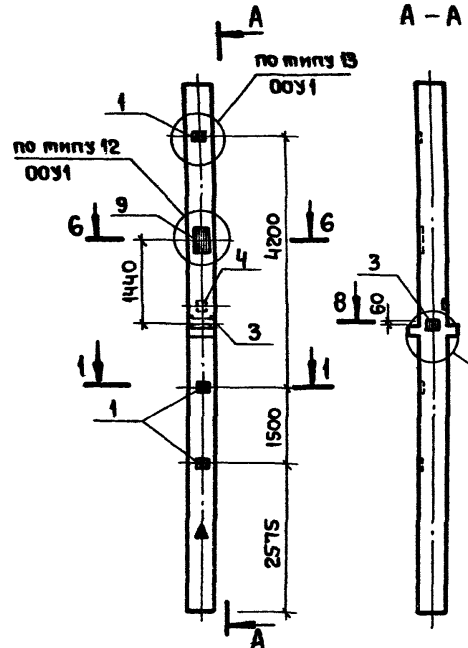
282-3-40-ИЖИ-01.00.00 СБ

ЛИСТ
2

2КД 3.42-5

2КД 3.42-6

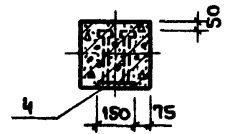
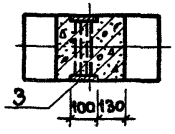
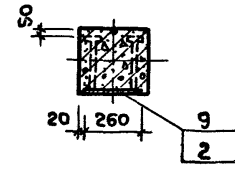
2КД 3.42-7



6-6; 9-9

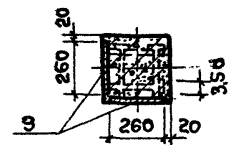
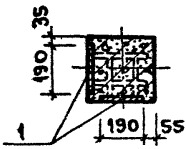
8-8

11-11



7-7

10-10



Выборку, таблицу исполнений и технические требования см. лист 1; сечения 1-1 ... 3-3 см. лист 2. Узел I см. лист 5. Монтажный знак Δ нанести на грань колонны несмываемой краской.

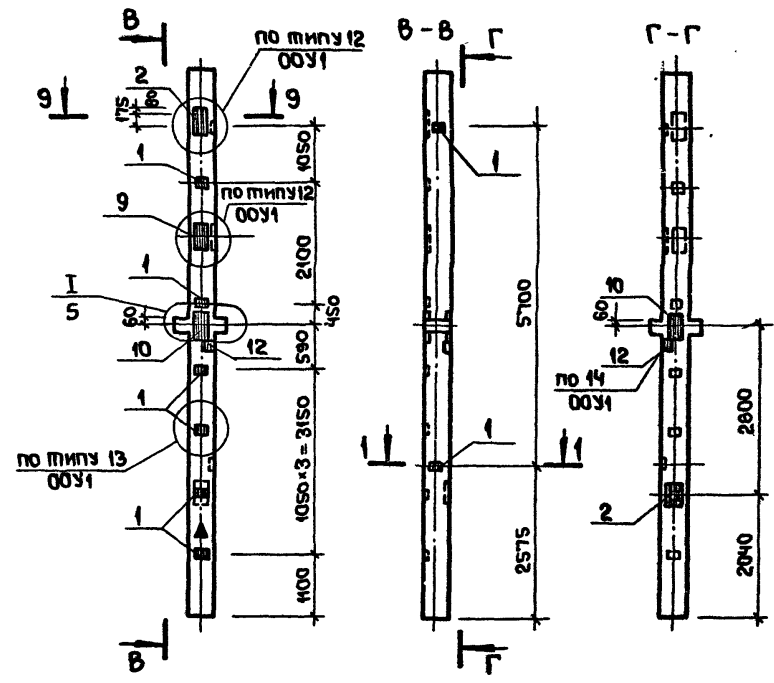
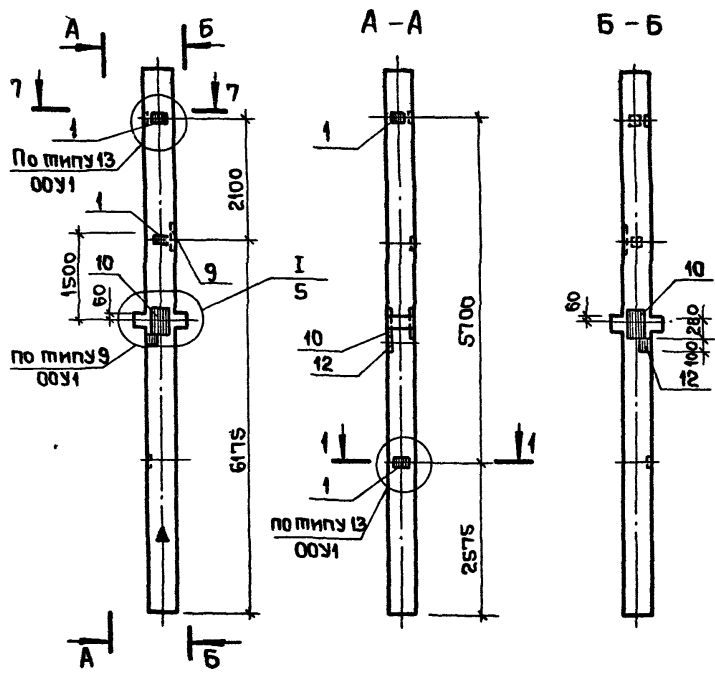
Привязан			
инв. №			

282-3-40-ИЖ1-01.00.00СБ

Лист 3

2КА 3.42-8

2КА 3.42-9



Выборку, таблицу исполнений и технические требования, см. лист 1, сечения см. листы 2 и 3, узел I см. лист 5; остальные узлы по серии 1.020-1.2-1 00У1. Монтажный знак Д нанести на грань колонны несмываемой краской.

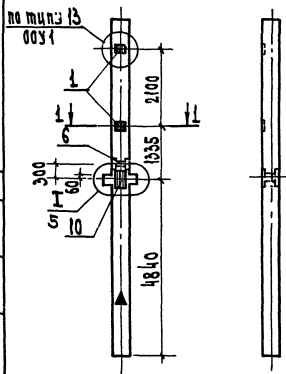
Инв. № подл. Подпись и дата. Взам. инв. №

Привязан			
Инв. №			

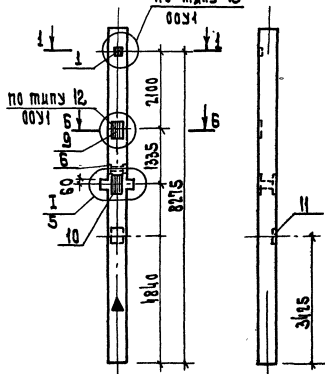
282-3-40-ИЖ1-01.00.00СБ

Лист 4

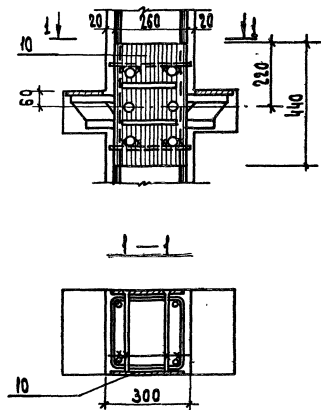
2 КД З. 42-10



2 КД З. 42-11
по типу 13



I



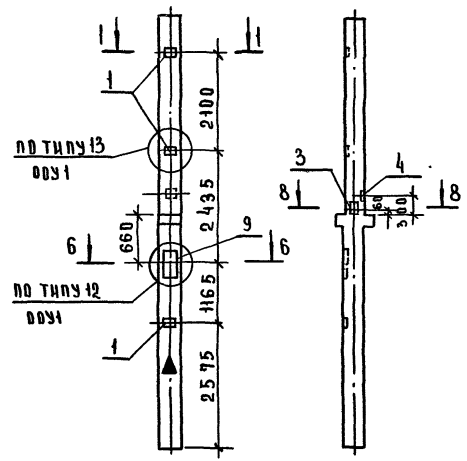
Выборку, таблицу исполнений и технические требования см. лист 1; свечная см. листы 2 и 3. Узлы см. по серии 1.020-1. 2 - 1 0031. Монтажный знак Δ нанести на грань колонны несмысловой краской

ИЗДАНИЕ ПОСЛЕДНЕЕ В ДАННОМ ВИДЕ

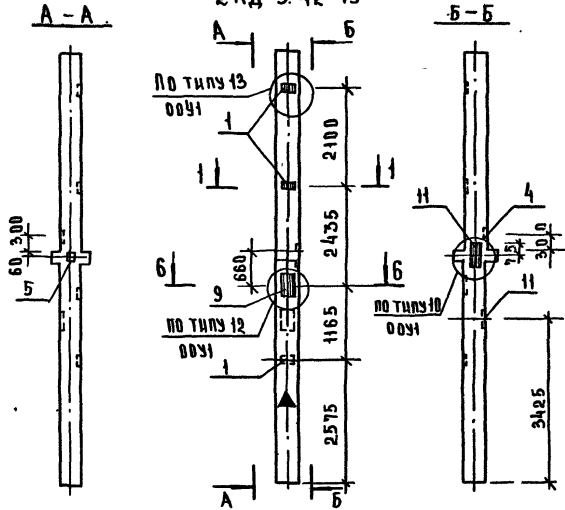
ПРИВЯЗАН	
ИЗВ. И	

282-3-40-ИЖ1-01.00.00 СБ Лист 5

2 КД 3.42-12



2 КД 3.42-13



Выборку, таблицу исполнений и технические требования см. лист 1; сечения см. листы 2 и 3, Узлы по серии 1.020-1.2-1.00У1. Монтажный знак А нанести на грань квадратной несмываемой краской.

ШВЕД-И ПОДАК ПОДАРИТЬ В АЛТА ВЗАМ. ИВН.Н

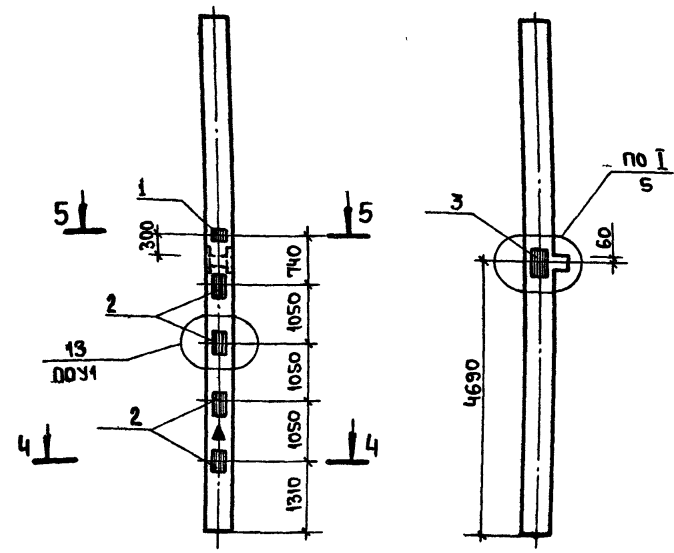
ПРИВЯЗАМ		
ИВН.Н		

282-3-40-ИЖ1-01.00.00 СБ

Лист 6

Типовой проект 282-3-40 Альбом II

2КО 3.42 -1



Выборка стали на дополнительные закладные детали, кг

МАРКА	Сталь арматурная класса АIII						Сталь прокатная с 38/23				Всего		
	Ф8	Ф10	Ф12	Ф14	Ф16	Ф20	Итого	δ=6	δ=8	δ=10		δ=12	Итого
2КО 3.42-1	-	0.27	1.6	-	34.4	4.27	40.54				40.8	40.8	81.34

Формат	Зона	Поз.	ОБОЗНАЧЕНИЕ	НАИМЕНОВАНИЕ	КОЛ.	ПРИМЕЧАНИЕ
				<u>Документация</u>		
			1.020-1.2-1.00 У1	Узлы установки закладных деталей		✗
			282-3.40-ИЖ1-01 Л5	Узел I		✗
				<u>Сборочные единицы</u>		
			1.020-1 2-1	Колонна 2КО 3.42	1	
				<u>Закладные детали</u>		
	1		1.020-1, 2 - 5, 15	МН-19	1	
	2		1.020-1, 2 - 5, 14	МН-13	4	
	3		282-3-40-ИЖ1-00.01.00	МН-51	1	

Сечения 4-4 и 5-5 см. лист 282-3-40 ИЖ1-01.00.00СБ (Л.2); Узел I (Л.5).
 Монтажный знак Δ нанести на грань колонны несмываемой краской.

СОГЛАСОВАНО: _____
 Инв. № подл. Подпись и дата Взам. инв. №

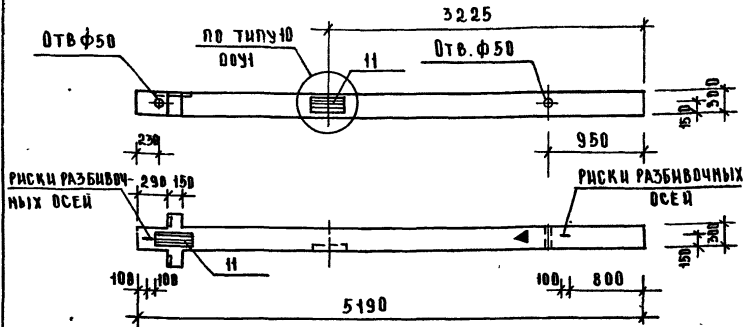
Привязан

Инв. №						
--------	--	--	--	--	--	--

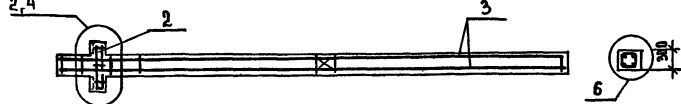
282-3-40 ИЖ1-02.00.00			
Колонна 2КО.3.42-1	СТАДИЯ	МАССА	МАСШТАБ
	Р	2030	
	Лист	Листов 1	
	ЦНИИЭП Г. МОСКВА ТОВАРИЩЕСТВО ВЫСОКОПРОМЫШЛЕННЫХ ЗДАНИЙ И ПРОМЫШЛЕННЫХ КОМПЛЕКСОВ		

ТИПОВОЙ ПРОЕКТ 202-3-40 АЛЬБОМ II

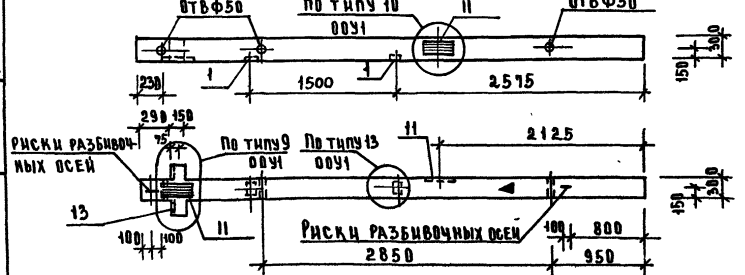
ОПЛУБОЧНЫЙ ЧЕРТЕЖ КОЛОННЫ 2КАУ 3.42-1



АРМАТУРНЫЙ ЧЕРТЕЖ КОЛОННЫ 2КАУ 3.42 и 2КАУ 3.42-1



ОПЛУБОЧНЫЙ ЧЕРТЕЖ КОЛОННЫ 2КАУ 3.42



ОБЗНАЧЕНИЕ	МАРКА	ПРИМЕЧАНИЕ	ПРИВЯЗАН
282-3-40-ИЖ1-С3.00 00-	2КАУ 3.42		
-01	2КАУ 3.42-1		

ФОРМА	ЗОНА	КОД	ОБЗНАЧЕНИЕ	НАИМЕНОВАНИЕ	КОЛ-ВО ИСПОЛНЕНИЕ	ПРИМЕЧАНИЕ
				<u>ДОКУМЕНТАЦИЯ</u>		
			1.020-1.2 -1.00 У1	УЗЛЫ УСТАНОВКИ ЗАКЛАДНЫХ ДЕТАЛЕЙ	Х	Х
			1.020-1.2 -1.00 У1	УЗЛЫ АРМАТУРНЫЕ	Х	Х
				<u>СБОРОЧНЫЕ ЕДИНИЦЫ:</u>		
3			282-3-40-ИЖ1-03.04.00	КАРКАС ПРостранственный	1	1
2			1.020-1.2-5 01-01	СЕТКА С-2	2	2
11			1.020-1.2-5 14-06	ЗАКЛАДНАЯ ДЕТАЛЬ МН-29	2	2
1			1.020-1.2-5 16	МН-31	2	
				<u>МАТЕРИАЛ:</u>		
				БЕТОН М400, М КУБ	047	047

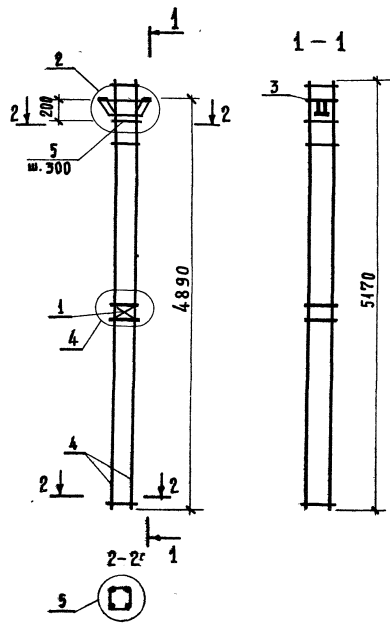
ВЫБОРКА СТАЛИ НА ОДИН ЭЛЕМЕНТ, кг

МАРКА	АРМАТУРНЫЕ ИЗДЕЛИЯ				ЗАКЛАДНЫЕ ИЗДЕЛИЯ				ИТОГО	ВСЕГО			
	АРМАТУРНАЯ СТАЛЬ ГОСТ 5781-75		АРМАТУРНАЯ СТАЛЬ ГОСТ 5781-75		ПОЛОСОВАЯ СТАЛЬ ГОСТ 103-76		АРМАТУРНАЯ СТАЛЬ ГОСТ 5781-75						
	КЛАССА I	КЛАССА II	КЛАССА А II	КЛАССА А III	КЛАССА А II	КЛАССА А III	ИТОГО						
	Ф6	Ф8	Ф10	Ф16	Б10	Б14	Б6	Ф10	Ф16	Ф22	ИТОГО	ВСЕГО	
2КАУ 3.42	3.8	0.79	0.84	32.7	38.13	29.3	4.3	1.79	0.31	6.1	6.0	48.9	89.0
2КАУ 3.42-1	3.8	—	0.84	32.7	37.5	19.3	4.3	—	0.81	6.1	6.0	36.5	75.8

КОЛОННУ 2КАУ 3.42 и 2КАУ 3.42-1 ДЕЛАТЬ В ОПЛУБКЕ КОЛОННЫ 2КА 3.42. МОНТАЖНЫЙ ЗНАК НАНЕСТИ НА ГРАНЬ КОЛОННЫ НЕСМЫВАЕМОЙ КРАСКОЙ.

ИМЬ НЕ ПОДАВАТЬ В ДАТА БЕЗАН. ИМЬ. ИМЬ.

282-3-40-ИЖ1-03.00.00		
РУК. МАСТ. ГУБАРЕВ ИМЬ	СТАН. МАСТ. СТАНУЛЕВИЧ ИМЬ	САМ. МАСТ. САМАРИН ИМЬ
ГРИБ. МАСТ. ОБЛАВКИН ИМЬ	ПУСТЫЛЬНИК ИМЬ	ШУРЦЫГИНА ИМЬ
ПР. МАСТ. ПУСТЫЛЬНИК ИМЬ	МАСТ. ПУСТЫЛЬНИК ИМЬ	МАСТ. ПУСТЫЛЬНИК ИМЬ
И-КОНТРОЛЬ. МАСТ. ВЛАДИКИН ИМЬ		
КОЛОННА 2КАУ 3.42 ; 2КАУ 3.42-1	СТАН. МАСТ. П 1174	МАСТ. П 1174
	ЛИСТ 1	ЛИСТОВ 1
	ЦНИИЭП	ГОТОВА ИЛИ НЕ ГОТОВА
	г. Москва	ГОТОВА ИЛИ НЕ ГОТОВА



ФОРМА	ЗОНА	ПОЗ.	ОБОЗНАЧЕНИЕ	НАИМЕНОВАНИЕ	КОД	ПРИМЕНЕНИЕ
				ДОКУМЕНТАЦИЯ		
				СВОРОЧНЫЙ ЧЕРТЕЖ	×	
			1.020-1, 5-6	В.О.О.О.УА		
			1.020-1, 5-3	О.О.О.О.ПЗ		
				ПОЯСНИТЕЛЬНАЯ ЗАПИСКА		
				СВОРОЧНЫЕ ЕДИНИЦЫ		
		1	1.020-1, 2-5 02	БЕШКА С-3	1	
		3	1.020-1, 2-5 04-04	ИЗДЕЛИЕ ЗАКАЗНОЕ МВ-2	1	
				ДЕТАЛИ:		МАССА ЕД. КГ
		4	282-3-40-ИИ1 03.01.01	Ф16АШ; ГОСТ 5781-75; Р-9170	4	8.17
		5	1.020-1, 2-5 03	СТЕРЖЕНЬ ОТДЕЛЬНЫЙ	17	0.222

282-3-40-ИИ1 - 03.01.00

КАРКАС ПРОСТРАНСТВЕННЫЙ
КП-4-1

СТАДИИ МАССА МАСШТАБ

Р 53.2 Э.М.

Лист Листов

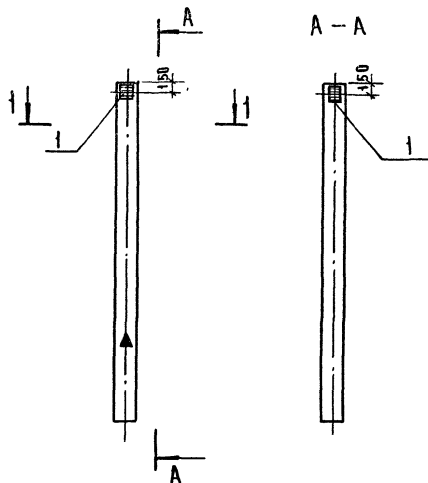
ЦНИИЭП
с Москва

ПРИВЯЗАН:

ИИР. №			
--------	--	--	--

РК. МАСТ.	ГУВАРЕВИЧ	<i>Гуваревич</i>
С.А.РХ. М.	СТАНУЛЕНЧИ	<i>Стануленчи</i>
С.А.РХ. ВР.	САМАРИН	<i>Самарин</i>
С.А.ИИ. ВР.	УВАДИН	<i>Увадин</i>
РК. Г. ИИ.	ПЕСТНАКОВ	<i>Пестняков</i>
С.П. ИИ.	ВУРЫГИНА	<i>Вурыгина</i>
ПРОБЕРА	ПЕСТНАКОВ	<i>Пестняков</i>
И. КОИИ	УЗДКИН	<i>Уздкин</i>

1К 3.42-1



Выборка стали на дополнительные закладные детали, кг

МАРКА	СТАЛЬ АРМАТУРНАЯ КЛАССА А III			СТАЛЬ ПРОКАТНАЯ с 38/23			ВСЕГО
	Ф8А III		ИТОГО	100x6	260x10	ИТОГО	
1К 3.42-1	0,784		0,784	1,8	10,6	12,4	19,184

ФОРМАТ	УГОЛ	СОУ	ОБОЗНАЧЕНИЕ	НАИМЕНОВАНИЕ	КОД	ПРИМЕЧАНИЕ
				<u>ДОКУМЕНТАЦИЯ</u>		
			1.020-1.2-1 00У-1	УЗЛЫ УСТАНОВКИ ЗАКЛАДНЫХ ДЕТАЛЕЙ	X	
				<u>СБОРЧНЫЕ ЕДИНИЦЫ</u>		
			1.020-1.2-1.04-03	КОЛОДЦА 1К 3.42	1	
1			1.020-1.2-5 16(СТР 2В)	ЗАКЛАДНАЯ ДЕТАЛЬ МН-31	2	

Сечение 1-1 см лист ИЖ1-01.00.00 сб.
 Остальные узлы по серии 1.020-1.2-1 00У-1
 Монтажный знак Δ нанести на грань колонны
 несмываемой краской.

Дневной журнал работ и дата ввода в эксплуатацию

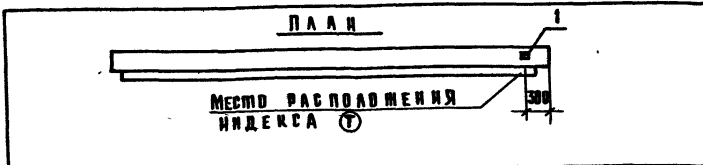
ПРИВЯЗАН

ИЖ №			

		282-3-40-ИЖ1-04.00.00			
РУК. МАСТ	РУБАРЕВИЧ	КОЛОННА	СТАЦ. МАССА	МАСШТАБ	
Л. ИЖМ	СТАНУЛЕВИЧ		Р	1:068	
Г. А. П.	САМАРИН	1К 3.42-1	ЛИСТ	ЛИСТОВ 1	
Г. П.	ОБЛАВКИН		ЦНИИЭП		
РУК. ПРОБ.	ПИСИЛЬНИК		г. Москва		
РАЗРАБ.	ШУРЫГИНА		ТОРГОВО-ПРОМЫСЛЕННАЯ ЗАКАЗЧИК ТУРИСТСКИХ КОМПЛЕКСОВ		
ПРОБ.	ПИСИЛЬНИК				
ИЖ КОНТРОЛ.	БУДКИН				

КОПИРОВАЛ СКВОРЦОВА

ФОРМАТ 12



ФОРМАТ	ЗОНА	№	ОБОЗНАЧЕНИЕ	НАИМЕНОВАНИЕ	КОЛ.	ПРИМЕЧАНИЕ
				<u>ДОКУМЕНТАЦИЯ</u>		
			4.020-1. 3-1 4.0.0.0 (Л2)	УЗЛЫ 1,2		
				<u>СБОРЧНЫЕ ЕДИНИЦЫ</u>		
			4.020-1. 3-1 5.0.0.0	РИГЕЛЬ ИРОПЧ. 57-35 АТ У		
1			4.020-1. 3-7 0.0.9.0	ДЕТАЛЬ ЗАКЛАДНАЯ МН38	1	

Выборка стали на дополнительные закладные детали на один элемент, кр.

МАРКА ЭЛЕМЕНТА	АРМАТУРНАЯ СТАЛЬ РОСТ 5781-75		ПРОФИЛЬНАЯ СТАЛЬ РОСТ 103-76		ВСЕГО
	Ф10АIII	ИПОР0-110x8	ИПОР0	ИПОР0	
ИРОПЧ.57-35АТ-3	0,924	0,924 0,97	0,97	1,9	

По данному черчению установить дополнительную закладную деталь МН-38, остальное см. ригель ИРОПЧ.57-35 АТ У по серии 4.020-1. 3-1 5.0.0.0 индекс ① наносится на боковую грань ригеля несмываемой краской.

ПРИЗНАК:

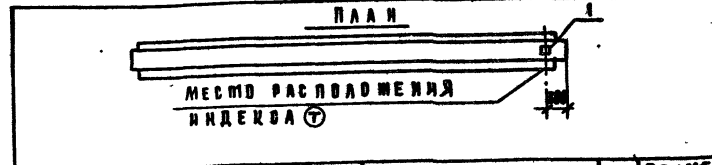
ИНВ. №

282-3-40-ИИ1 - 05.00.00

РДК МАСТ. ГУБАРЕВИЧ	С.П.	СТАДИЯ	МАССА	МАСШТАБ
ГЛАВН. И. СТАКЛЕВИЧ	Общ.	ИР	1855	1:50
РАП САМАРИН	Общ.	Листов	Лист	1
РИП ОБАВИН	Общ.	ЦНИИЭП	г. Москва	
РИС. ПРОЕКТИРОВЩИК ПУСТЫЛОВА	Пустылова	МОРГОЛОВ	ЗАДАНИЕ И	ПОЯСНЯЮЩИЕ
Д.В.РАС. ЛИНЦЫНА	Линцына	ПОДПИСАТЕЛЬ	КОМПЛЕКТОВ	
ПРОВЕРИЛ ПУСТЫЛОВА	Пустылова			
И.КОНТОР. БУДАН	Будан			

Копировала: СЗОБВА

ФОРМАТ И1



ФОРМАТ	ЗОНА	№	ОБОЗНАЧЕНИЕ	НАИМЕНОВАНИЕ	КОЛ.	ПРИМЕЧАНИЕ
				<u>ДОКУМЕНТАЦИЯ</u>		
			4.020-1. 3-1 4.0.0.0 (Л2)	УЗЛЫ 1,2		
				<u>СБОРЧНЫЕ ЕДИНИЦЫ</u>		
			4.020-1. 3-1 4.0.0.0	РИГЕЛЬ ИРОПЧ. 57-69 АТ У		
1			4.020-1. 3-7 0.0.9.0	ДЕТАЛЬ ЗАКЛАДНАЯ МН38	1	

Выборка стали на дополнительные закладные детали на один элемент, кр.

МАРКА ЭЛЕМЕНТА	АРМАТУРНАЯ СТАЛЬ РОСТ 5781-75		ПРОФИЛЬНАЯ СТАЛЬ РОСТ 103-76		ВСЕГО
	Ф10АIII	ИПОР0-110x8	ИПОР0	ИПОР0	
ИРОПЧ.57-69АТ-3	0,924	0,924 0,97	0,97	1,9	

По данному черчению установить дополнительную закладную деталь МН-38, остальное см. ригель ИРОПЧ.57-69 АТ У по серии 4.020-1. 3-1 4.0.0.0 индекс ① наносится на боковую грань ригеля несмываемой краской.

ПРИЗНАК:

ИНВ. №

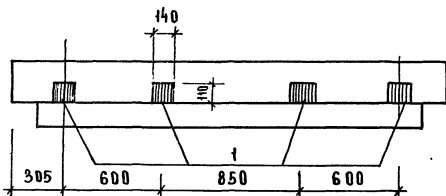
282-3-40-ИИ1 - 06.00.00

РДК МАСТ. ГУБАРЕВИЧ	С.П.	СТАДИЯ	МАССА	МАСШТАБ
ГЛАВН. И. СПАКЛЕВИЧ	Общ.	ИР	2400	1:50
РАП САМАРИН	Общ.	Листов	Лист	1
РИП ОБАВИН	Общ.	ЦНИИЭП	г. Москва	
РИС. ПРОЕКТИРОВЩИК ПУСТЫЛОВА	Пустылова	МОРГОЛОВ	ЗАДАНИЕ И	ПОЯСНЯЮЩИЕ
Д.В.РАС. ЛИНЦЫНА	Линцына	ПОДПИСАТЕЛЬ	КОМПЛЕКТОВ	
ПРОВЕРИЛ ПУСТЫЛОВА	Пустылова			
И.КОНТОР. БУДАН	Будан			

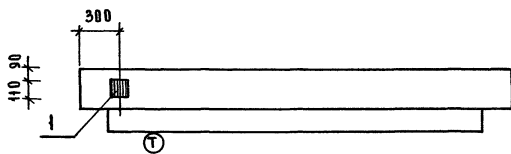
Копировала: СЗОБВА

ФОРМАТ И1

1 РОП 4.27-35-4



1 РОП 4.27-35-3



ФОРМАТ	ЗОНА	КОД	ОБОЗНАЧЕНИЕ	НАИМЕНОВАНИЕ	КОД НА ИСПОЛНЕНИЕ		ПРИМЕЧАНИЕ
					—	01	
				ДОКУМЕНТАЦИЯ			
				СБОРОЧНЫЕ ЕДИНИЦЫ			
			1 020-1.3-1 2 000	РИГЕЛЬ 1 РОП 4.27-35	X	X	
			1 020-1.3-7 0.09.0	ЗАКЛАДНАЯ ДЕТАЛЬ МН-38	4	1	

ВЫБОРКА СТАЛИ НА ДОПОЛНИТЕЛЬНЫЕ ЗАКЛАДНЫЕ ДЕТАЛИ НА ОДИН ЭЛЕМЕНТ, КГ

МАРКА ЭЛЕМЕНТА	АРМАТУРНАЯ СТАЛЬ ГОСТ 5781-75		ПРОФИЛЬНАЯ СТАЛЬ ГОСТ 103-76		ВСЕГО
	Ф10АIII	ИТОГО	-110x8	ИТОГО	
1 РОП 4.27-35-4	3,7		3,9		7,6
1 РОП 4.27-35-3	0,924		0,97		1,9

ПО ДАННОМУ ЧЕРТЕЖУ УСТАНОВИТЬ ДОПОЛНИТЕЛЬНУЮ ЗАКЛАДНУЮ ДЕТАЛЬ МН-38, ОСТАЛЬНОЕ СМ РИГЕЛЬ 1 РОП 4.27-35 ПО СЕРИИ 1.020-1.3-1 2.0.0.0 ИНДЕКС Т НАНОСИТСЯ НА БОКОВУЮ ГРАНЬ РИГЕЛЯ НЕСМЫВАЕМОЙ КРАСКОЙ

ОБОЗНАЧЕНИЕ	МАРКА	ПРИМЕЧАНИЯ
282-3-40-ИЖ-1-07.00.00	1 РОП 4.27-35-4	
282-3-40-ИЖ-1-07-И	1 РОП 4.27-35-3	

ПРИВЯЗАН

ИМВ №	
-------	--

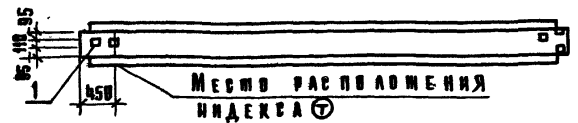
282-3-40-ИЖ-1-07.00.00		РИГЕЛЬ		СТАЛЬ МАССА ИМЛЫТАБ	
		1 РОП 4.27-35-4; 1 РОП 4.27-35-3;		КГ Р 850	
				ЛИСТ (ЛИСТОВ) 1	
				ЦНИИЭП г. МОСКВА	

КОПИРОВАЛ СКИМОРХОВА

ФОРМАТ 12

ИПРОВОЙ ПРОЕКТ 282-3-40 АЛЬБОМ №

ПЛАН



Формат	Зона	№	ОБОЗНАЧЕНИЕ	НАИМЕНОВАНИЕ	КОД	ПРИМЕЧАНИЕ
				ДОКУМЕНТАЦИЯ		
			1.020-1, 3-5, 3.0.0.0 (Л2)	УЗЛЫ 1, 2		
				СБОРОЧНЫЕ ЕДИНИЦЫ		
			4.020-1, 3-5, 3.0.0.0	РИРЕЛЬ 2РА4.62-51АТ У		
		1	4.020-1, 3-7, 0.0.9.0	ДЕТАЛЬ ЗАКАЛДНАЯ МН-78	1	

ВЫБОРКА СТАЛИ НА ДОПОЛНИТЕЛЬНЫЕ ЗАКАЛДНЫЕ ДЕТАЛИ НА ОДИН ЭЛЕМЕНТ КР

МАРКА ЭЛЕМЕНТА	АРМАТУРНАЯ СТАЛЬ РОСТ 5781-75		ПРОФИЛЬНАЯ СТАЛЬ РОСТ 103-76		ВСЕГО
	Ф10АШ	ИТОГО	ИТОГО	ИТОГО	
2РА4.62-51АТ У-3	0,924		0,924	0,97	1,9

ПО ДАННОМУ ЧЕРТЕЖУ УСТАНОВИТЬ ДОПОЛНИТЕЛЬНУЮ ЗАКАЛДНУЮ ДЕТАЛЬ МН-78, ОСТАЛЬНОЕ СМ. РИРЕЛЬ 2РА4.62-51АТ У ПО СЕРИИ 1.020-1, 3-5, 3.0.0.0 ИНДЕКС 1 НАНОСИТСЯ НА БОКОВУЮ ГРАНЬ РИРЕЛЯ НЕСМЫВАЕМОЙ КРАСКОЙ

ПРИВЯЗАН

ИВ №

282-3-40-ИИ4-09.00.00

РИРЕЛЬ
2РА4.62-51

СТАДИЯ	МАССА КР.	МАСШТАБ
Р	2800	1:50
Лист	Листов 1	

ЦНИИЭП
г. Москва

ПРОЕКТНО-СБОРОЧНО-МОНТАЖНЫЙ КОМПЛЕКС

КОПИРОВАА БЗСОВА

ФОРМА И

ПЛАН



Формат	Зона	№	ОБОЗНАЧЕНИЕ	НАИМЕНОВАНИЕ	КОД	ПРИМЕЧАНИЕ
				ДОКУМЕНТАЦИЯ		
			4.020-1, 3-1, 1.0.0.0	УЗЛЫ 1, 2		
				СБОРОЧНЫЕ ЕДИНИЦЫ		
			4.020-1, 3-1 1.0.0.0-03	РИРЕЛЬ 1РА4.27-69		
		1	4.020-1, 3-7, 0.0.9.0	ДЕТАЛЬ ЗАКАЛДНАЯ МН-78	1	

ВЫБОРКА СТАЛИ НА ДОПОЛНИТЕЛЬНЫЕ ЗАКАЛДНЫЕ ДЕТАЛИ НА ОДИН ЭЛЕМЕНТ КР

МАРКА ЭЛЕМЕНТА	АРМАТУРНАЯ СТАЛЬ РОСТ 5781-75		ПРОФИЛЬНАЯ СТАЛЬ РОСТ 103-76		ВСЕГО
	Ф10АШ	ИТОГО	ИТОГО	ИТОГО	
1РА4.27-69-3	0,924		0,924	0,97	1,9

ПО ДАННОМУ ЧЕРТЕЖУ УСТАНОВИТЬ ДОПОЛНИТЕЛЬНУЮ ЗАКАЛДНУЮ ДЕТАЛЬ МН-78, ОСТАЛЬНОЕ СМ. РИРЕЛЬ 1РА4.27-69 ПО СЕРИИ 1.020-1, 3-1, 1.0.0.0-03 ИНДЕКС 1 НАНОСИТСЯ НА БОКОВУЮ ГРАНЬ РИРЕЛЯ НЕСМЫВАЕМОЙ КРАСКОЙ

ПРИВЯЗАН

ИВ №

282-3-40-ИИ4-08.00.00

РИРЕЛЬ
1РА4.27-69-3

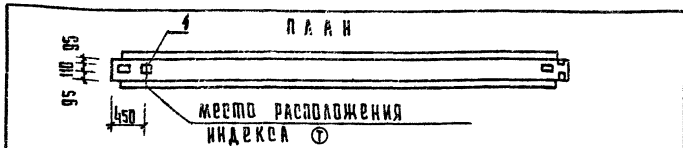
СТАДИЯ	МАССА КР.	МАСШТАБ
Р	1087	1:50
Лист	Листов 1	

ЦНИИЭП
г. Москва

ПРОЕКТНО-СБОРОЧНО-МОНТАЖНЫЙ КОМПЛЕКС

КОПИРОВАА БЗСОВА

ФОРМА И



ФОРМАТ	КОЛ	ПОЗ	ОБЪЯСНЕНИЕ	НАИМЕНОВАНИЕ	КОЛ	ПРИМЕЧАНИЕ
				ДОКУМЕНТАЦИЯ		
			1.020-1, 3-1. 4.0.0.0	узлы 1, 2		
				СБОРОЧНЫЕ ЕДИНИЦЫ		
			1.020-1, 3-5. 3.0.0.0	Ригель 2р04.62-30ат V-II		
	1		1.020-1, 3-7. 0.0.9.0	ЗАКЛАДНАЯ ДЕТАЛЬ МН-38	1	

Выборка стали на дополнительные закладные детали на один элемент, кг.

Марка элемента	Арматурная сталь гост 5781-75		Профильная сталь гост 103-76		Всего
	ФДАШ	Итого	Итого	Итого	
2р04.62-30ат V-3	0.924	0.924	0.97	0.97	1.9

По данному чертежу установить дополнительную закладную деталь МН-38, оставшееся см. Ригель 2р04.62-30ат V-II по серии 1.020-1, 3-5, 3.0.0.0. Индекс ① наносится на боковую грань ригеля несмываемой краской.

ПРИВЯЗАН:

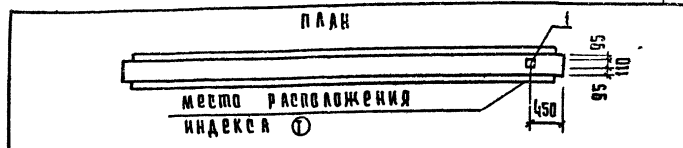
ИВБ. №

282-3-40-ИЖ1-10.00.00

РУК. МАСТ. ГЛАВ. ИНЖ. РАД. Г. И П. РАЗРАБОТ. ПРОВЕР. И КОНТР.	ГУБАРЕВИЧ СТАВЦЕВИЧ САМАРИН ОБЛАДИН ИСТИЛОННИК ШУРИНА ИСТИЛОННИК БУДКИН	ИЖ	ИЖ	ИЖ	ИЖ	ИЖ	ИЖ
СТАДИЯ	МАССА	МАСШТАБ	Р	КР.	2000	1:50	
ЛИСТ	1	ЛИСТОВ	1				
ЦНИИЭП	г. Москва	ПО ПРОБЛЕМАМ ЭКОНОМИКИ И ТЕХНИКИ СТРОИТЕЛЬСТВА					

Копировала Гаврилина

ФОРМАТ II



ФОРМАТ	КОЛ	ПОЗ	ОБЪЯСНЕНИЕ	НАИМЕНОВАНИЕ	КОЛ	ПРИМЕЧАНИЕ
				ДОКУМЕНТАЦИЯ		
			1.020-1, 3-1. 4.0.0.0	узлы 1, 2		
				СБОРОЧНЫЕ ЕДИНИЦЫ		
			1.020-1, 3-5. 3.0.0.0	Ригель 2р04.62-30 ат V-II		
	1		1.020-1, 3-7. 0.0.9.0	ЗАКЛАДНАЯ ДЕТАЛЬ МН-38	1	

Выборка стали на дополнительную закладную деталь на один элемент, кг.

Марка элемента	Арматурная сталь гост 5781-75		Профильная сталь гост 103-76		Всего
	ФДАШ	Итого	Итого	Итого	
2р04.62-30ат V-3	0.924	0.924	0.97	0.97	1.9

По данному чертежу установить дополнительную закладную деталь МН-38, оставшееся см. Ригель 2р04.62-30 ат V-II по серии 1.020-1, 3-5, 3.0.0.0. Индекс ① наносится на боковую грань ригеля несмываемой краской.

ПРИВЯЗАН:

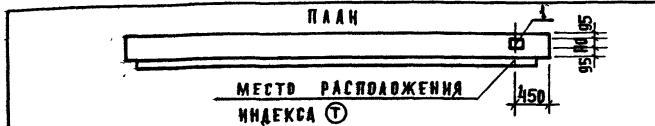
ИВБ. №

282-3-40-ИЖ1-11.00.00

РУК. МАСТ. ГЛАВ. ИНЖ. РАД. Г. И П. РАЗРАБОТ. ПРОВЕР. И КОНТР.	ГУБАРЕВИЧ СТАВЦЕВИЧ САМАРИН ОБЛАДИН ИСТИЛОННИК МИНДИН ИСТИЛОННИК БУДКИН	ИЖ	ИЖ	ИЖ	ИЖ	ИЖ	ИЖ
СТАДИЯ	МАССА	МАСШТАБ	Р	КР.	2700	1:50	
ЛИСТ	1	ЛИСТОВ	1				
ЦНИИЭП	г. Москва	ПО ПРОБЛЕМАМ ЭКОНОМИКИ И ТЕХНИКИ СТРОИТЕЛЬСТВА					

Копировала Гаврилина

ФОРМАТ II



ФОРМАТ ЗОНА	ПОЗ	ОБОЗНАЧЕНИЕ	НАИМЕНОВАНИЕ	КОЛ.	ПРИМЕЧАНИЕ
			ДОКУМЕНТАЦИЯ		
		1.020-1.3-5	3.000 (A2)		УЗЛЫ 1,2
					СБОРЧНЫЕ ЕДИНИЦЫ
		1.020-1.3-5	3.000		РИГЕЛЬ 2Р04.60-30 АУ
1		1.020-1.3-7	0,090		ЗАКЛАДНАЯ ДЕТАЛЬ МН-ЗВ 1

ВЫБОРКА СТАЛИ НА ДОПОЛНИТЕЛЬНУЮ ЗАКЛАДНУЮ ДЕТАЛЬ НА ОДИН ЭЛЕМЕНТ КГ

МАРКА ЭЛЕМЕНТА	АРМАТУРНАЯ СТАЛЬ ГОСТ 5781-75		ПРОФИЛЬНАЯ СТАЛЬ ГОСТ 103-76		ВСЕГО
	φ10 А III	ИТОГО	140x8	ИТОГО	
2Р04.60-30 АУ-3	0,924	0,924	0,97	0,97	4,9

По данному чертежу установить дополнительную закладную деталь МН-ЗВ, остальное см. РИГЕЛЬ 2Р04.60-30 АУ по серии 1.020-1.3-1.4.0.0 ИНДЕКС ① наносится на боковую грань РИГЕЛЯ несмываемой краской.

ПРИВЯЗАН

ИНВ. №

282-3-40-ИЖ1 12.00.00

РИГЕЛЬ
2Р04.60-30 АУ-1

СТАДИЯ МАССА МАСШТАБ

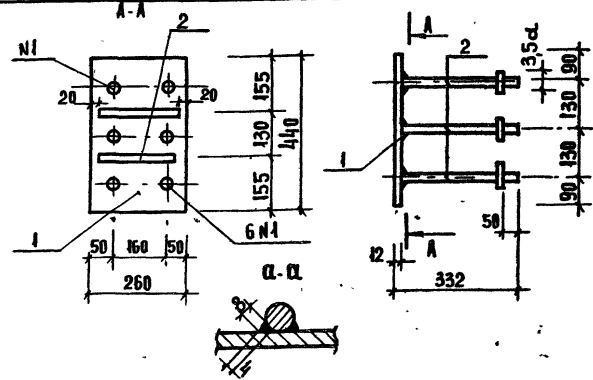
Р. 2000 1:50

ЛИСТ ЛИСТОВ 3

ЦНИИЭП
г. Москва

РК МАСТ СВАРЕНЧ
ЛАНК М СТАНУАЕВИЧ
ГАП САМАРИН
ГЛП ОБАВИН
РК ГРИН ПУСТЫЛНИК
РАЗРАБ МИНДИНА
ПРОВ ПУСТЫЛНИК
И КОНТР БУДЖИЧ

СВАРЕНЧ
СТАНУАЕВИЧ
САМАРИН
ОБАВИН
ПУСТЫЛНИК
МИНДИНА
ПУСТЫЛНИК
БУДЖИЧ



ФОРМАТ ЗОНА	ПОЗ	ОБОЗНАЧЕНИЕ	НАИМЕНОВАНИЕ	КОЛ.	ПРИМЕЧАНИЕ
			ДЕТАЛИ		МАССА 050, КГ
64	1	282-3-40-ИЖ-1.00-02.01	-260x12; ГОСТ 82-70; В-440	1	10,86
64	2	00-02.02	φ10 А III ГОСТ 5781-75; В-220	2	0,27
64	3	00.02.03	φ16 А III ГОСТ 5781-75; В-320	6	3,03

СВАРКУ ПРОИЗВОДИТЬ ПО ГОСТ 19292-73-Т1
ЭЛЕКТРОДЫ Э42

ПРИВЯЗАН

ИНВ. №

282-3-40-ИЖ1-00.02.00

ИЗДЕЛИЕ ЗАКЛАДНОЕ
МН-50

СТАДИЯ МАССА МАСШТАБ

Р. 1436 1:10

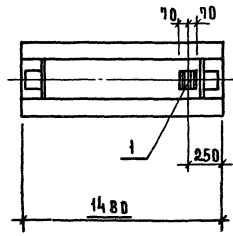
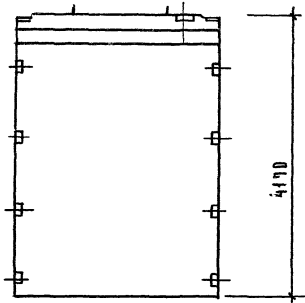
ЛИСТ ЛИСТОВ 1

ЦНИИЭП
г. Москва

РК МАСТ СВАРЕНЧ
ЛАНК М СТАНУАЕВИЧ
ГАП САМАРИН
ГЛП ОБАВИН
РК ГРИН ПУСТЫЛНИК
РАЗРАБ МИНДИНА
ПРОВ ПУСТЫЛНИК
И КОНТР БУДЖИЧ

СВАРЕНЧ
СТАНУАЕВИЧ
САМАРИН
ОБАВИН
ПУСТЫЛНИК
МИНДИНА
ПУСТЫЛНИК
БУДЖИЧ

ТИПОВОЙ ПРОЕКТ 282-3-40 АЛБОН II



КОЛ-ВО	ЗОНА	ПОЗ.	ОБЪЕДИНЕНИЕ	НАИМЕНОВАНИЕ	КОД.	ПРИМЕЧАНИЕ
				ДОКУМЕНТАЦИЯ		
			1.020-1.6-2 0.0.0.04	УЗЛЫ УСТАНОВКИ ЗАКЛАДНЫХ ДЕТАЛЕЙ	X	
				СБОРОЧНЫЕ ЕДИНИЦЫ		
			1.020-1.6-2 1.0.0.0	ДИАФРАГМА 2Д 15.42	X	
1			1.020-1.5-7 0.0.0.0	ЗАКЛАДНАЯ ДЕТАЛЬ МН-38	1	

ВЫБОРКА СТАЛИ НА ДОПОЛНИТЕЛЬНЫЕ ЗАКЛАДНЫЕ ДЕТАЛИ НА ОДИН ЭЛЕМЕНТ, КГ

МАРКА ЭЛЕМЕНТА	АРМАТУРНАЯ СТАЛЬ ГОСТ 5781-75		ПРОФИЛЬНАЯ СТАЛЬ ГОСТ 103-76		ВСЕГО
	Ф:0,924	ИТОГО	-110x8	ИТОГО	
2Д 15-42-1	0.924	0.924	0.97	0.97	1.9

ПО ДАННОМУ ЧЕРТЕЖУ УСТАНОВИТЬ ДОПОЛНИТЕЛЬНУЮ ЗАКЛАДНУЮ ДЕТАЛЬ МН-38, ОСТАЛЬНОЕ СМ. ДИАФРАГМУ 2Д 15.42 ПО СЕРИИ 1.020-1.6-2 1.0.0.0

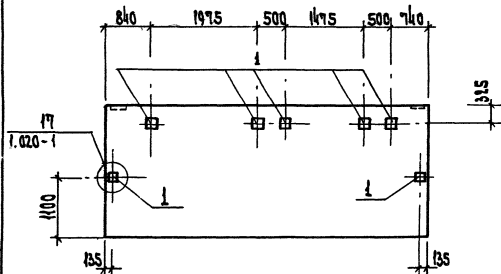
ИВБ № ПОДЛ ПОДАРИТЬ НА ДАТА ВСТАВ. ИВБ №

ПРИВЯЗАН				282-3-40 ИЖ1-13.00.00			
РМ. ИМЕТ	ГУБАРЕВИЧ	СТА	ИЗУБОВ	СТАЛЬ	МАССА	МАССА	ТАБ
ГЛ. ИНЖ.	САМАРИН	РМ	ОБЛАДОВ	Р	2656		
РМ. РМ. ИМ	ПУСТЫННИК	РМ	ОБЛАДОВ	ИМЕТ	1	ИЗУБОВ	1
РАЗРАБ	ШУРЫГОВА	ПРОВ	ПУСТЫННИК	ЦНИИЭП		ГОРБОВО	1
ИВБ №		И-КОНТР	БЛАЖИКИ	г. Москва		ЗАКАЗЧИК	1

КОПИРОВАЛ СКОМОРХОВА

ФОРМАТ 12

Мушкетер проект 282-3-40 АЛБРОМ I



Выборка стали на дополнительные закладные детали

Марка	Сталь арматурная класса А III		Сталь прокатная с 3Б 123			Всего
	φ 8		Итого - 150×8		Итого	
1 пс 60.18.3.0-п-2	0.415		0.415	7.1	7.1	7.52

Формат листа	№	Обозначение	Наименование	Кол.	Приме- ние
			Документация		
		1.020-1. 5-6 0.0.0.0 У0	Узлы установки закладных деталей	×	
			Сборочные единицы		
		1.020-1. 5-2	Наружная стеновая панель 1 пс 60.18.3.0-п-1	×	
1		1.020-1. 5-7 0.0.5.0-01	Закладная деталь №30	7	

Панель 1 пс 60.18.3.0-п-1-2 отделяется от панели 1 пс 60.18.3.0-п-1 по серии 1.020-1. 5-2, привязкой закладных поз. 1

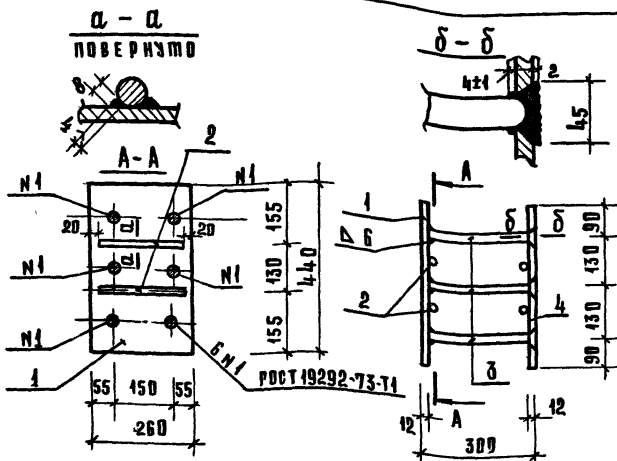
ПРЯВЯЗКА

И.В.М.

			282-3-40 ИЖ1-14-00.00	МАШИН. МАШИН. МАШИН.
РИС. ИСТОЧ.	ИЗМ. ИСТОЧ.	ОБЪЕКТ	Наружная стеновая панель 1 пс 60.18.3.0-п-1-2	Р
ТАП	САМАРИН	САМАРИН		А.И.М.
ТАП	ПЕЛАНЧИН	ПЕЛАНЧИН		
РАЗРАБ.	ШЕРЫГИНА	ШЕРЫГИНА		
ПРОВЕР.	ПЕЛАНЧИН	ПЕЛАНЧИН		
И.КОНТР.	БУДКИН	БУДКИН		
				ЦНИИЭП г. Москва

Копировала Вышневакая

Формат 12



ФОРМАТ	ЗОНА	ПОЗ	ОБОЗНАЧЕНИЕ	НАИМЕНОВАНИЕ	КОЛ	ПРИМЕЧАНИЕ
				ДЕТАЛИ		
Б4	1		282-3-40-ИЖ1-00.01.01	260x42; ГОСТ 82-70; δ=440	1	10,86
Б4	2		00.01.02	φ10АИ ГОСТ 5781-75; δ=220	4	0,55
Б4	3		00.01.03	φ20АИ ГОСТ 5781-75; δ=288	6	4,27
И	4		00.01.04	ПЛАСТИНА	1	10,86

Сварку производить по ГОСТ 5264-69, электроды Э-42.

Привязан

ИЖ №

282-3-40-ИЖ1-00.01.00

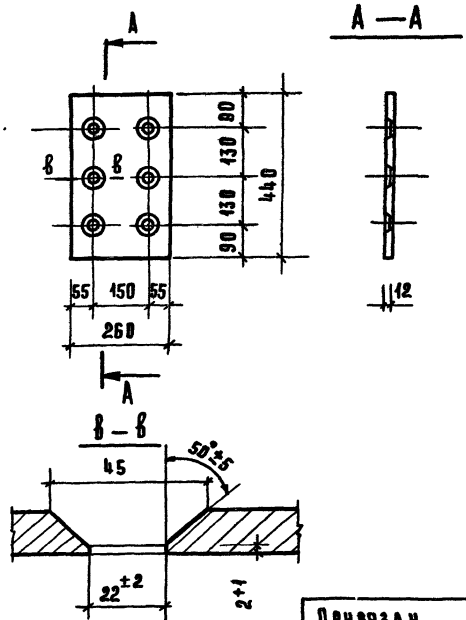
РК МАСТ	РУБРЕВИ	<i>Сев</i>
РА ИЖ М	СТАНЗЛОВИ	<i>Сев</i>
РА АРХ ПР	САМАРИИ	<i>Сев</i>
РА ИЖ ПР	ОБАНВИ	<i>Сев</i>
РК РР ИЖ	ПУСТИЛЬНИК	<i>Сев</i>
РАЗРАБ	ШЫРЫННА	<i>Сев</i>
ПРОВЕРКА	ПУСТИЛЬНИК	<i>Сев</i>
И КОМПР	БЛАКН	<i>Сев</i>

ИЗДАНИЕ ЗАКАЗНОЕ
МН-51

СТАДИЯ	МАССА	МАСШТАБ
Р	26,54	1:10
Лист 1 из 2		
ЦНИИЭП		
Г. МОСКВА		

Копировала Сусова

Формат 11



ИЖ №

282-3-40-ИЖ1-00.01.04

РК МАСТ	РУБРЕВИ	<i>Сев</i>
РА ИЖ М	СТАНЗЛОВИ	<i>Сев</i>
РА АРХ ПР	САМАРИИ	<i>Сев</i>
РА АРХ ПР	ОБАНВИ	<i>Сев</i>
РК РР ИЖ	ПУСТИЛЬНИК	<i>Сев</i>
РАЗРАБ	ШЫРЫННА	<i>Сев</i>
ПРОВЕРКА	ПУСТИЛЬНИК	<i>Сев</i>
И КОМПР	БЛАКН	<i>Сев</i>

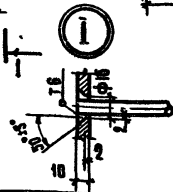
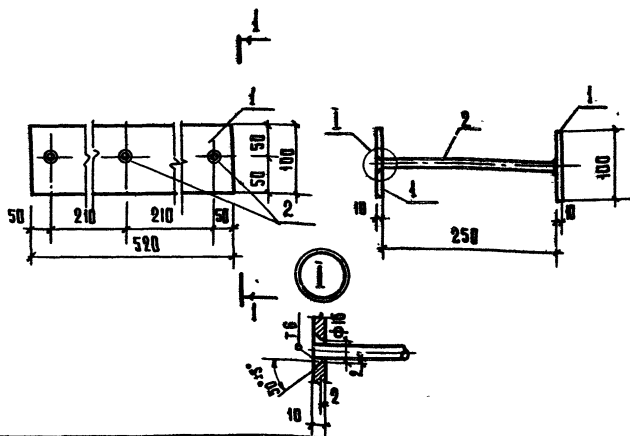
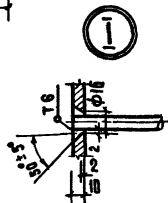
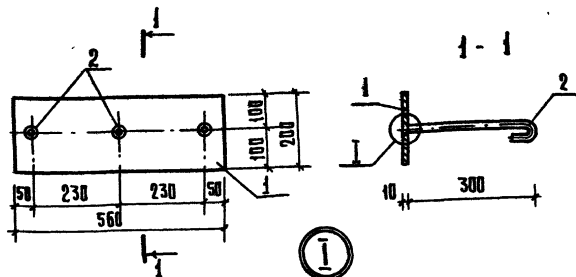
Пластина

Сталь широкополосная
ГОСТ 82-70

СТАДИЯ	МАССА	МАСШТАБ
Р	10,86	1:10
Лист 2 из 2		
ЦНИИЭП		
Г. МОСКВА		

Копировала Сусова

Формат 11



ФОРМАТ	ЗОНА	ПОЗ.	ОБОЗНАЧЕНИЕ	НАИМЕНОВАНИЕ	КОЛ.	ПРИМЕЧАНИЕ
				Детали		МАССА ЕД. КГ.
Б4	1		282-3-40-ИЖ2-00.01.01	-200x10, ГОСТ 103-76 L=560	1	11.8
Б4	2		-00.01.02	φ12А1, ГОСТ 5781-75 L=380	3	0.9

1. Сварку вести по ГОСТ 5264-69

ПРИВЯЗАН	
ИВВ. №	

282-3-40-ИЖ2-00.01.00

ИЗДАНИЕ ЗАКАДНОЕ
ЗД-3

СТАДИЯ	МАССА	МАШТАБ
Р	12.7	1:10
ЛИСТ		ЛИСТОВ
ЦНИИЭП		ПОДРЯДОВЫЙ САМОНАМЕР ЗАКАМЕР И ПРОЕКЦИОННО- КОМПЬЮТЕР
г. Москва		

КОПИРОВАЛА ГАВРИЛКИНА

ФОРМАТ I

ФОРМАТ	ЗОНА	ПОЗ.	ОБОЗНАЧЕНИЕ	НАИМЕНОВАНИЕ	КОЛ.	ПРИМЕЧАНИЕ
				Детали		МАССА ЕД. КГ.
Б4	1		282-3-40-ИЖ2-00.02.01	-100x10, ГОСТ 103-76, L=520	2	8.2
Б4	2		00.02.02	φ12А1, ГОСТ 5781-75, L=260	3	0.6

1. Сварку вести по ГОСТ 5264-69

ПРИВЯЗАН	
ИВВ. №	

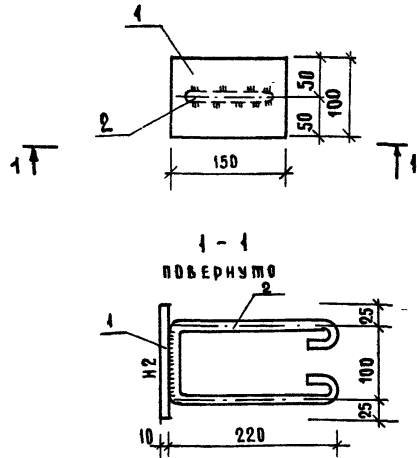
282-3-40-ИЖ2-00.02.00

ИЗДАНИЕ ЗАКАДНОЕ
ЗД-2

СТАДИЯ	МАССА	МАШТАБ
Р	8.8	1:5
ЛИСТ		ЛИСТОВ
ЦНИИЭП		ПОДРЯДОВЫЙ САМОНАМЕР ЗАКАМЕР И ПРОЕКЦИОННО- КОМПЬЮТЕР
г. Москва		

КОПИРОВАЛА ГАВРИЛКИНА

ФОРМАТ II



ФОРМАТ	ЗОНА	ПОС.	Обозначение	Наименование	КОЛ.	ПРИМЕЧАНИЕ
				<u>Детали</u>		МАССА ЕД. КГ
Б.4	1		282-3-40-ИЖ2-00.03.01	- 100×10 ГОСТ 103-76 L=150	1	1.2
Б.4	2		- 00.03.02	φ 12 А I ГОСТ 5781-75, L=700	1	0.6

Сварку вести по ГОСТ 5264-69
Высота шва 6 мм

ПРИВЯЗАН

ИНВ. №

282-3-40-ИЖ2-00.03.00

РУК. МАСТ.	УВАРОВИЧ	<i>Уваров</i>
ГА. ИНЖ. М.	СТАНУАРОВИЧ	<i>Стануаров</i>
Г. И П.	САМАРИН	<i>Самарин</i>
Г. И П.	ОБЛАДИН	<i>Обладин</i>
РУК. ГР. ИНЖ.	ПУСТИЛЬНИК	<i>Пустильник</i>
РАЗРАБ.	МИНАДИНА	<i>Минадина</i>
ПРОВЕР.	ПУСТИЛЬНИК	<i>Пустильник</i>
И. КОНТР.	БУДКИН	<i>Будкин</i>

ИЗДАНИЕ ЗАКАЗНОЕ
ЗД-4

СТАДИЯ | МАССА | МАСШТАБ

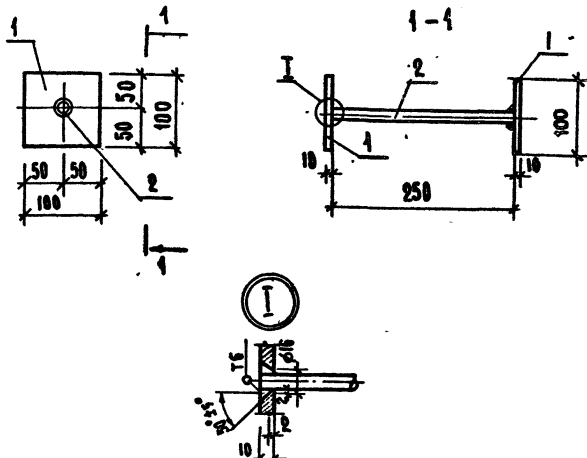
Д | 1.8 | 1:5

ЛИСТ | ЛИСТОВ | 1

ЦНИИЭП
г. Москва
СВЕТЛО-
ЭНЕРГЕТИЧЕСКИЙ
ЗАВОД И
ТРУСТСКИЙ
КОМПЛЕКС

копировал Минадина

формат 11



ФОРМАТ	ЗОНА	ПОС.	Обозначение	Наименование	КОЛ.	ПРИМЕЧАНИЕ
				<u>Детали</u>		МАССА ЕД. КГ
Б.4	1		282-3-40-ИЖ2-00.04.01	- 100×10 ГОСТ 103-76, L=100	2	1.6
Б.4	2		- 00.04.02	φ 12 А I ГОСТ 5781-75, L=260	1	0.2

Сварку вести по ГОСТ 5264-69
Высота шва 6 мм

ПРИВЯЗАН

ИНВ. №

282-3-40-ИЖ2-00.04.00

РУК. МАСТ.	УВАРОВИЧ	<i>Уваров</i>
ГА. ИНЖ. М.	СТАНУАРОВИЧ	<i>Стануаров</i>
Г. И П.	САМАРИН	<i>Самарин</i>
Г. И П.	ОБЛАДИН	<i>Обладин</i>
РУК. ГР. ИНЖ.	ПУСТИЛЬНИК	<i>Пустильник</i>
РАЗРАБ.	МИНАДИНА	<i>Минадина</i>
ПРОВЕР.	ПУСТИЛЬНИК	<i>Пустильник</i>
И. КОНТР.	БУДКИН	<i>Будкин</i>

ИЗДАНИЕ ЗАКАЗНОЕ
ЗД-1

СТАДИЯ | МАССА | МАСШТАБ

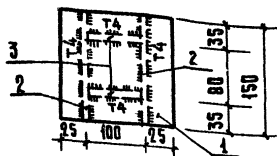
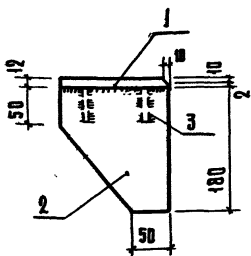
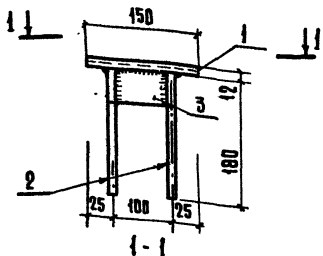
Д | 1.8 | 1:5

ЛИСТ | ЛИСТОВ | 1

ЦНИИЭП
г. Москва
СВЕТЛО-
ЭНЕРГЕТИЧЕСКИЙ
ЗАВОД И
ТРУСТСКИЙ
КОМПЛЕКС

копировал Минадина

формат 11



ФОРМАТ	ЗОНА	ПОЗ.	Обозначение	Наименование	Кол.	Примечание
				<u>Детали</u>		Масса, кг
Б.4	1		282-3-40-ИЖ2-00.07.01	- 150x12, ГОСТ 103-76	1	2.10
Б.4	2		00.07.02	- 150x12, L=180	2	2.26
Б.4	3		00.07.03	- 50x12, L=75	2	0.71

Сварку производить по ГОСТ 5264-69
Высота шва 6 мм

ПРИБЯЗАН

ИВБ. №

282-3-40-ИЖ2-00.07.00

Изделие соединительное
МС 74 И

СТАДИЯ/МАССА/МАСШТАБ

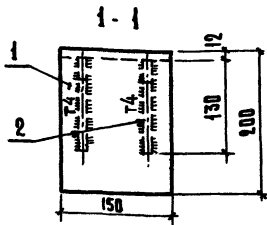
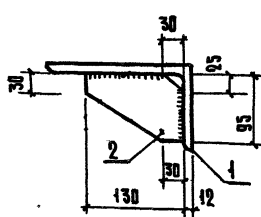
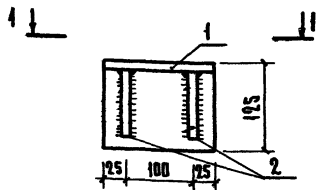
Р 5.07 1:5

ЛИСТ ЛИСТОВ 1

ЦНИИ ЭП
г. Москва

КОПИРОВАЛ ГАВРИЛКА

ФОРМАТ II



ФОРМАТ	ЗОНА	ПОЗ.	Обозначение	Наименование	Кол.	Примечание
				<u>Детали</u>		Масса, кг
Б.4	1		282-3-40-ИЖ2-00.08.01	L 200x125x12, ГОСТ 8510-72	1	4.46
Б.4	2		00.08.02	- 130x12, ГОСТ 103-76, L=95	2	1.68

Сварку производить по ГОСТ 5264-69
Высота шва 6 мм

ПРИБЯЗАН

ИВБ. №

282-3-40-ИЖ2-00.08.00

Изделие соединительное
МС 78 И

СТАДИЯ/МАССА/МАСШТАБ

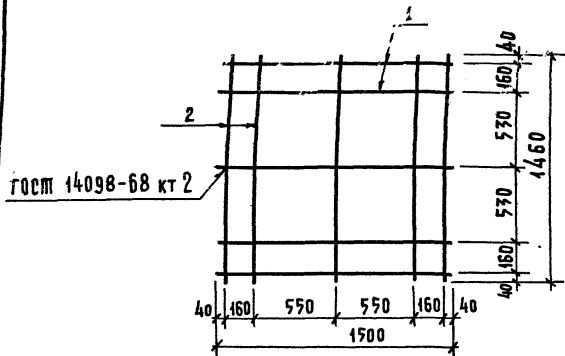
Р 6.14 1:5

ЛИСТ ЛИСТОВ 1

ЦНИИ ЭП
г. Москва

КОПИРОВАЛ ГАВРИЛКА

ФОРМАТ II



ГОСТ 14098-68 кт 2

ФОРМАТ	ЗОНА	ПОЗ.	ОБОЗНАЧЕНИЕ	НАИМЕНОВАНИЕ	КОЛ.	ПРИМЕЧАНИЕ
				ДЕТАЛИ		МАССА ЕД. В КТ.
				ГОСТ 5781-75		
Б.Ч.	1		282-3-40-ИН2-00.09.01	φ 6 А III; ℓ=1500	5	1.67
Б.Ч.	2		-00.09.02	φ 6 А III; ℓ=1460	5	1.63

ПРИВЯЗАН:

ИНВ. №

282-3-40-ИН2-00.09.00

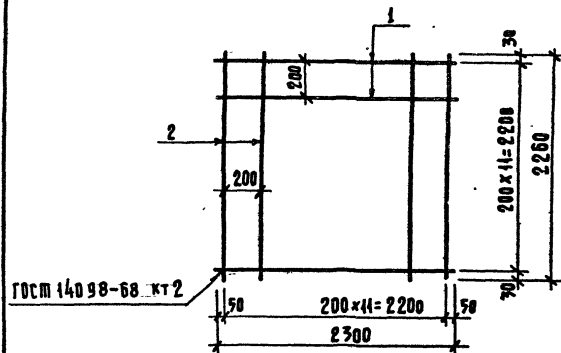
РУК. МАС.	ГУБАРЕВИЧ	<i>С.А.</i>
Т.Л. ИНЖ. М.	СТАНУЛЕВИЧ	<i>С.А.</i>
Г.А. АРХ. ПР.	САМАРИН	<i>В.В.</i>
Л.А. ИНЖ. ПР.	ОБЛАВИН	<i>В.В.</i>
РУК. ГР. ИНЖ.	ПУСТИЛЬНИК	<i>В.В.</i>
РАЗРАБ.	МИНДИНА	<i>В.В.</i>
ПРОВЕР.	ПУСТИЛЬНИК	<i>В.В.</i>
И. КОМП.	БУДКИН	<i>В.В.</i>

ИЗДЕЛИЕ АРМАТУРНОЕ
СЕТКА С-2

СТАДИЯ	МАССА	МАСШТАБ
Р	3.3	1:1
ЛИСТ	ЛИСТОВ	1
ЦНИИЭП	ПОРТОВО-ЗЫПОВЫХ ЗАДАНИЙ И КОМПЛЕКТОВ	г. МОСКВА

КОПИРОВАЛ Миндина

ФОРМАТ II



ГОСТ 14098-68 кт 2

ФОРМАТ	ЗОНА	ПОЗ.	ОБОЗНАЧЕНИЕ	НАИМЕНОВАНИЕ	КОЛ.	МАССА ЕД. КТ.
				ДЕТАЛИ		
				ГОСТ 5781-75		
Б.Ч.	1		282-3-40-ИН2-00.10.01	φ 10 А III; ℓ=2300	12	17.1
Б.Ч.	2		-00.10.02	φ 10 А III; ℓ=2260	12	16.8

ПРИВЯЗАН:

ИНВ. №

282-3-40-ИН2-00.10.00

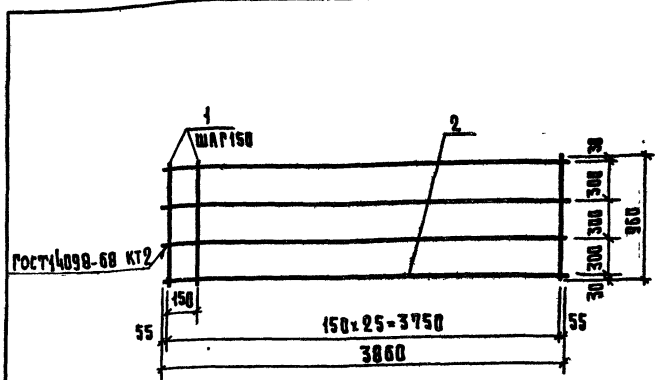
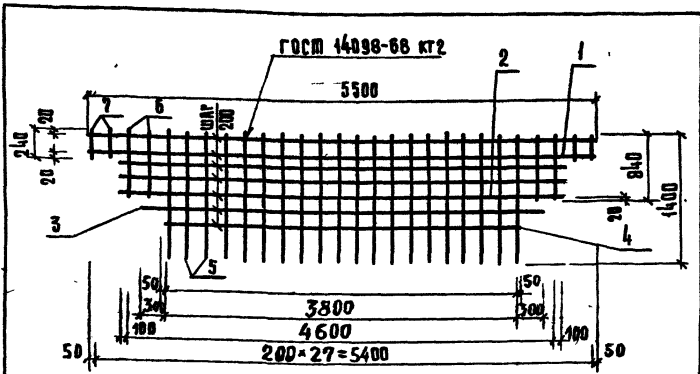
РУК. МАС.	ГУБАРЕВИЧ	<i>С.А.</i>
Т.Л. ИНЖ. М.	СТАНУЛЕВИЧ	<i>С.А.</i>
Г.А. ПР.	САМАРИН	<i>В.В.</i>
Л.А. ИНЖ. ПР.	ОБЛАВИН	<i>В.В.</i>
РУК. ГР. ИНЖ.	ПУСТИЛЬНИК	<i>В.В.</i>
РАЗРАБ.	МИНДИНА	<i>В.В.</i>
ПРОВЕР.	ПУСТИЛЬНИК	<i>В.В.</i>
И. КОМП.	БУДКИН	<i>В.В.</i>

ИЗДЕЛИЕ АРМАТУРНОЕ
СЕТКА С-1

СТАДИЯ	МАССА	МАСШТАБ
Р	33.9	1:1
ЛИСТ	ЛИСТОВ	1
ЦНИИЭП	ПОРТОВО-ЗЫПОВЫХ ЗАДАНИЙ И КОМПЛЕКТОВ	г. МОСКВА

КОПИРОВАЛ Миндина

ФОРМАТ II



ФОРМАТ	ЗОНА	НОЗ	Обозначение	Наименование	Кол.	Примечание
				Детали		
				Арматура гост 5781-75		
Б.Ч.	1		282-3-40-ИЖ2-00 11 01	φ8@150, l=5500	2	2,44
Б.Ч.	2		-00 11 02	φ8@150, l=4850	3	3,23
Б.Ч.	3		-00 11 03	φ8@150, l=4400	1	0,98
Б.Ч.	4		-00 11 04	φ8@150, l=3900	1	0,87
Б.Ч.	5		-00 11 05	φ8@150, l=1400	20	6,22
Б.Ч.	6		-00 11 06	φ8@150, l=840	4	0,75
Б.Ч.	7		-00 11 07	φ8@150, l=240	4	0,21

ФОРМАТ	ЗОНА	НОЗ	Обозначение	Наименование	Кол.	Примечание
				Детали		
				Арматура гост 5781-75		
Б.Ч.	1		282-3-40-ИЖ2-00 12 01	φ8@150, l=360	26	15,5
Б.Ч.	2		-00 12 02	φ8@150, l=3860	4	6,1

ПРИВЯЗАН

ПРИВЯЗАН

ИЖ №

ИЖ №

282-3-40-ИЖ2-00 11 00

282-3-40-ИЖ2-00 12 00

Изделие арматурное
Сетка С-4

Изделие арматурное
Сетка С-3

СТАДИЯ	МАССА	МАШТАБ
Р	14,9	1:40
АНСТ	АНСТОВ 1	

ЦНИИЭП
г. Москва

СТАДИЯ	МАССА	МАШТАБ
Р	21,6	Б.М
АНСТ	АНСТОВ 1	

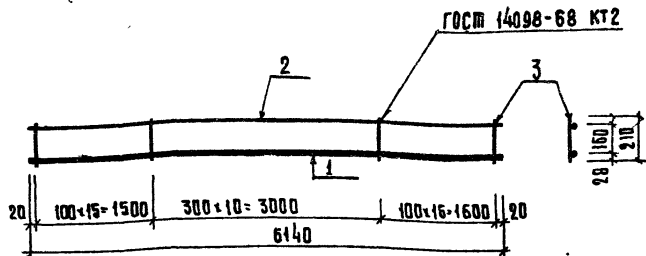
ЦНИИЭП
г. Москва

КОНТРОЛЬ ГАРНИЖКА

ФОРМАТ 11

КОНТРОЛЬ ГАРНИЖКА

ФОРМАТ 12



ФОРМАТ	ЗОНА	ПОС.	Обозначение	Наименование	Кол.	Примечание
				<u>Детали</u>		МАССА ЕД. КР.
Б.4	1		282-3-40-ИЖ 2. 00.15.01	Ф25АЩ; ГОСТ 5781-75 L=6140	1	23.64
Б.4	2		00.15.02	Ф10АЩ; ГОСТ 5781-75 L=6140	1	3.79
Б.4	3		00.15.03	Ф8АЩ; ГОСТ 5781-75 L=210	42	0.083

ПРИВЯЗАН

ИВ. №

282-3-40-ИЖ 2-00.15.00

РУК. МАСТ.	ГУБАРЕВИЧ	<i>Губаревич</i>			
СА. ИНЖ. М.	СТАНУЛЕВИЧ	<i>Станулевич</i>			
Г. А. П.	САМАРИН	<i>Самарин</i>			
Г. И. П.	ОБЛАВИН	<i>Облавин</i>			
РУК. С. Р. ИНЖ.	ЦЕСТИЛЬНИК	<i>Цестильник</i>			
СТ. ИНЖ.	ОБИДИНА	<i>Обидина</i>			
РАЗРАБ.	ОБИДИНА	<i>Обидина</i>			
ПРОВЕР. И.	ПУСТИЛЬНИК	<i>Пустильник</i>			
И. КОНТР.	БУДКИН	<i>Будкин</i>			

КАРКАС КР-1

СТАДИЯ МАССА МАСШТАБ

Р

30.92

ЛИСТ ЛИСТОВ

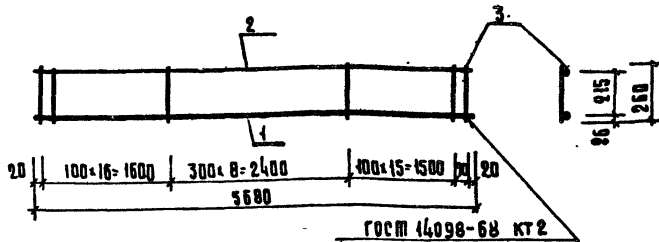
ЦИНИЭП

г. Москва

ПОДРОБ.-
СОТВОРИТЬ
ЗАКАЗ И
ПОРЯДОК
КОМПЛЕКТОВ

ФОРМАТ И

КОПИРОВАЛ ГАВРИАННА



ФОРМАТ	ЗОНА	ПОС.	Обозначение	Наименование	Кол.	Примечание
				<u>Детали</u>		МАССА ЕД. КР.
Б.4	1		282-3-40-ИЖ 2- 00.16.01	Ф22АЩ; ГОСТ 5781-75; L=5680	1	16.98
Б.4	2		-00.16.02	Ф10АЩ; ГОСТ 5781-75; L=5680	1	3.5
Б.4	3		00.16.03	Ф8АЩ; ГОСТ 5781-75; L=260	42	0.1

ПРИВЯЗАН

ИВ. №

282-3-40-ИЖ 2-00.16.00

РУК. МАСТ.	ГУБАРЕВИЧ	<i>Губаревич</i>			
С. Р. ИНЖ. М.	СТАНУЛЕВИЧ	<i>Станулевич</i>			
Г. А. П.	САМАРИН	<i>Самарин</i>			
Г. И. П.	ОБЛАВИН	<i>Облавин</i>			
РУК. С. Р. ИНЖ.	ЦЕСТИЛЬНИК	<i>Цестильник</i>			
СТ. ИНЖ.	ОБИДИНА	<i>Обидина</i>			
РАЗРАБ.	ОБИДИНА	<i>Обидина</i>			
ПРОВЕР.	ПУСТИЛЬНИК	<i>Пустильник</i>			
И. КОНТР.	БУДКИН	<i>Будкин</i>			

КАРКАС
КР-2

СТАДИЯ МАССА МАСШТАБ

Р

24.68

ЛИСТ ЛИСТОВ

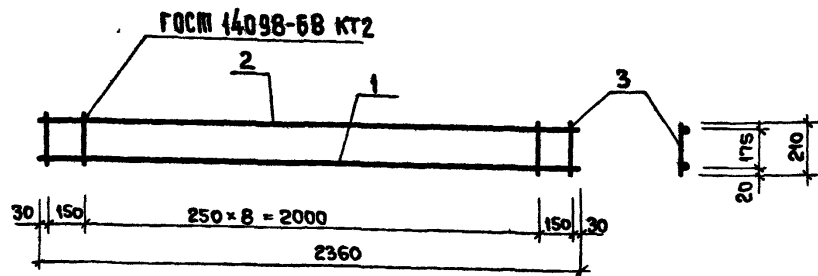
ЦИНИЭП

г. Москва

ПОДРОБ.-
СОТВОРИТЬ
ЗАКАЗ И
ПОРЯДОК
КОМПЛЕКТОВ

ФОРМАТ И

КОПИРОВАЛ ГАВРИАННА



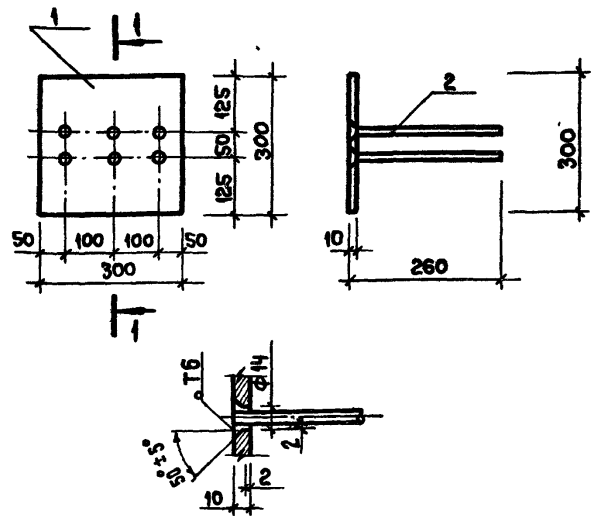
Формат	Зона	Поз	Обозначение	Наименование	Кол	Примечание
				<u>Детали</u>		<u>Масса</u>
Б4		1	282-3-40-ИЖ2-00 17 01	Ф10А1, ГОСТ 5781-75 ℓ = 2360	1	1.46
Б4		2	-00 17 02	Ф8А1, ГОСТ 5781-75 ℓ = 2360	1	0.93
Б4		3	-00 17 03	Ф6А1, ГОСТ 5781-75 ℓ = 210	11	0.05

Привязан			
Инв №			

282-3-40-ИЖ2-00 17.00			
РК МАСТ	Г.УБАРЕВИЧ	СТАДИЯ	МАССА
П.ИИЖ М.	М.СТАНУЛЕВИЧ	Р	2.94
Г.АП	САМАРИН	МАСШТАБ	
Г.ИП	ОБЛИВИН		
Р.К.ГР.ИИ	ПУСТИЛЬНИК	Лист	Листов 1
СТ.ИИЖ	ОБЕДИНА	ЦНИИЭП	
РАЗРАБОТ	ОБЕДИНА	Торгово-бытовой	
ПРОВЕР	ПУСТИЛЬНИК	зданий и	
И.КОНТР	БУДКИН	туристских	
		комплексов	

КАРКАС
КР-3

Инв. № подл. Подпись и дата. Взам. инв. №



Формат	Зона	Поз	Обозначение	Наименование	Кол	Примечание
Б4		1	282-3-40-ИЖ2-00 18 01	-300x10 ГОСТ 103-76, ℓ=300	1	7.07кг
			00.18 02	Ф10А1 ГОСТ 5781-75, ℓ=260	1	0.97кг

Сварку вести по ГОСТ 5264-69

Привязан			
Инв №			

Инв. № подл. Подпись и дата. Взам. инв. №

282-3-40-ИЖ2-00.18.00			
Р.К. МАСТ	Г.УБАРЕВИЧ	СТАДИЯ	МАССА
П.ИИЖ М.	М.СТАНУЛЕВИЧ	Р	6.04
Г.АП	САМАРИН	МАСШТАБ	
Г.ИП	ОБЛИВИН		
Р.К.ГР.ИИ	ПУСТИЛЬНИК	Лист	Листов 1
СТ.ИИЖ	ОБЕДИНА	ЦНИИЭП	
РАЗРАБОТ	ОБЕДИНА	Торгово-бытовой	
ПРОВЕР	ПУСТИЛЬНИК	зданий и	
И.КОНТР	БУДКИН	туристских	
		комплексов	

ИЗДЕЛИЕ ЗАКЛАДНОЕ
ЗД-7

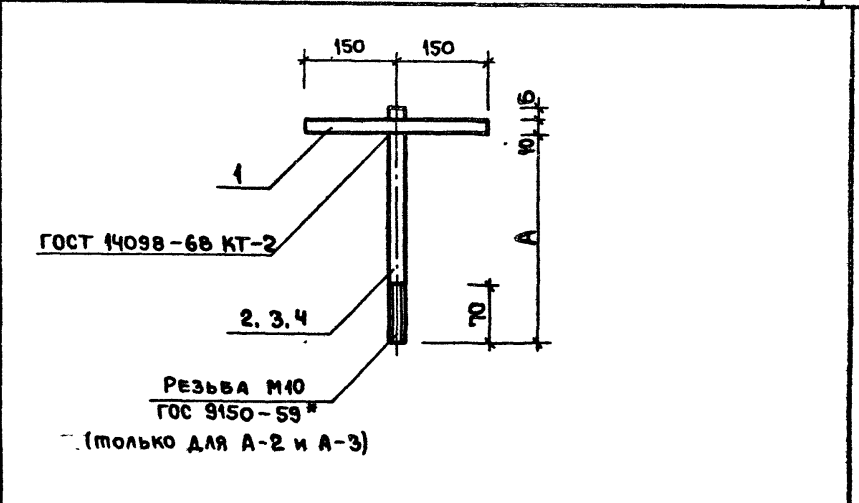
И№в.лс.подл. Подпись и дата Взам.И№в.лс.

Кол на исполн.	282-3-40-ИМ-00.	00
-00-01	-02	
Документация		
Сборочный чертеж		
Сборочные детали		
АР-РА	ГОСТ 5781-75	
Ф10А1	ℓ = 300	1 1 1
Ф10А1	ℓ = 290	1 - -
Ф10А1	ℓ = 250	- 1 -
Ф24А1	ℓ = 450	- 1 -
МАССА ЕД. КГ		0.19
		0.18
		0.16
		1.60

282-3-40-ИЖ2-00.19.00	
АНКЕРА А1, А2, А3	
Р	Листов 1
ЦНИИЭП ПОРТОВО-ВЫТОВОК ЗАДАНИИ И Г. МОСКВА КОМПЛЕКСОВ	

И№в.лс.подл. Подпись и дата Взам.И№в.лс.

Р	Листов 1
ЦНИИЭП ПОРТОВО-ВЫТОВОК ЗАДАНИИ И Г. МОСКВА КОМПЛЕКСОВ	



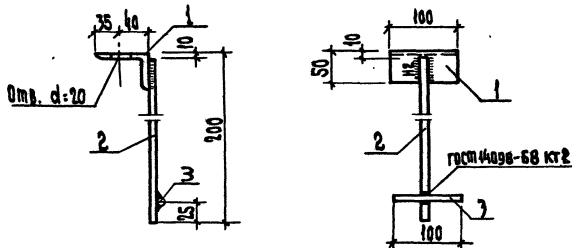
ОБОЗНАЧЕНИЕ	МАРКА ИЗДЕЛИЯ	А	Б	МАССА ЕД. КГ
282-3-40-ИЖ2.00.19.00-	А1	270	10	0.37
- 10	А2	230	10	0.35
- 20	А3	420	20	1.80

И№в.лс.подл. Подпись и дата Взам.И№в.лс.

Р	Листов 1
ЦНИИЭП ПОРТОВО-ВЫТОВОК ЗАДАНИИ И Г. МОСКВА КОМПЛЕКСОВ	

282-3-40-ИЖ2-00.19.00СБ		
АНКЕРА А1, А2, А3		
СТАДИЯ	МАССА	МАСШТАБ
Р	СМ. ТАБЛ.	
Лист	Листов 1	
ЦНИИЭП ПОРТОВО-ВЫТОВОК ЗАДАНИИ И Г. МОСКВА КОМПЛЕКСОВ		

Типовой проект 282-3-40 АБСОН I



ФОРМА	ЗОНА	ПЛОЩ.	Обозначение	Наименование	Кол.	Примечание
				Детали		масса в кг
Б4	1		282-3-40-ДЖ2-00.14.01	Уголок L 75x50x5 гост 8510-72 L=100	1	0.48
Б4	2		-00.14.02	φ 10 А Ш, гост 5781-75 L=200	1	0.16
Б4	3		-00.14.03	φ 10 А Ш, гост 5781-75 L=100	1	0.062

СВАРКУ ВЕСТИ ПО ГОСТ 5264-69
Высота шва 6мм

ПРЯВЯЖИ			

282-3-40-ДЖ2-00.14.00

Изделие закладное
ЗД-6

Плотность	Масса	Масштаб
Р	0,702	1:5
Лист 1 из листов 1		
ЦНИИЭП г. Москва		

УК. МАСТ.	УБАРРАЧ	<i>Уба</i>
СА. ЦИ. М.	СТАКАУАРВАН	<i>Сак</i>
СА. ЦИ. М.	САМАРЯН	<i>Сам</i>
СА. ЦИ. М.	СААДИН	<i>Сад</i>
СА. ЦИ. М.	САСТАНАК	<i>Саст</i>
СА. ЦИ. М.	САРАЕ	<i>Сара</i>
СА. ЦИ. М.	САНАДИН	<i>Сан</i>
СА. ЦИ. М.	САРАЕ	<i>Сара</i>
СА. ЦИ. М.	САСТАНАК	<i>Саст</i>
СА. ЦИ. М.	СААДИН	<i>Сад</i>
СА. ЦИ. М.	САМАРЯН	<i>Сам</i>
СА. ЦИ. М.	СТАКАУАРВАН	<i>Сак</i>
СА. ЦИ. М.	УБАРРАЧ	<i>Уба</i>

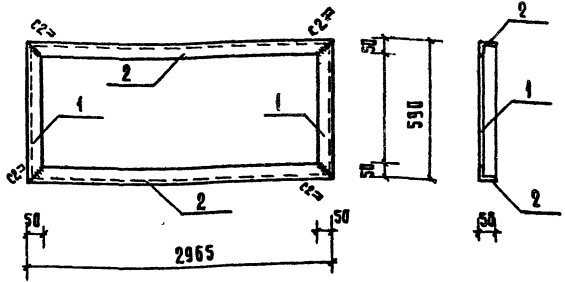
Плотность	Масса	Масштаб
Лист 1 из листов 1		
ЦНИИЭП г. Москва		

Обозначение	Наименование	Кол.	Примечание
282-3-40-им-00.00	Ведомость чертёжной	32	
-06.00	Рама металлическая РМЗ	32	
-13.00	Рама металлическая РМ-1	33	
-20.00	Рама Р01	34	
-23.00	Рама металлические РМ1, РМ2, РМ4, РМ5	35	
-24.00	Створка тамбурная нест.крышающая	36	
	ТАМ		

ИНВ. №	УЧАСТИЯ	ПРИВЯЗКА	
РЧК. МАСТ.	УЗЛАВЕРНИ		
РАД	СТАНАВЕРНИ		
РЧК. ГРЯНИ	САМАВЕРНИ		
	ОБЛИВНИ		
	ЦЕНТРИК		
282-3-40-ИМ-00.00			
Ведомость чертёжной			
ОСТАДЯ МАССА МАШТАБ			
АКСИП АКСИПОВ			
СЕРТОВИЧЕВЫХ			
РАЗРАБ. МИХАИЛА			
ПРОВЕРКА ЦЕНТРИК			
И КОНТР. БУДЖИ			

КОПИРОВА ГАРВИНА

ФОРМАТ II



ФОРМАТ	ЗОНА	ПОЗ.	Обозначение	Наименование	Кол.	Примечание
				УГОЛОК ГОСТ 8509-72		МАССА ЕД. КГ.
Б.Ч	1		282-3-40-ИМ-06.01.	L 50x5 L-590	2	2,22 кг.
Б.Ч	2		-06.02	L 50x5 L-2965	2	11,18 кг.

Сварку производить по ГОСТ 5264-69
Высота шва 4 мм

ПРИВЯЗКА			
ИНВ. №			

ИНВ. №	УЧАСТИЯ	ПРИВЯЗКА	282-3-40-ИМ-06.00
РЧК. МАСТ.	УЗЛАВЕРНИ		
РАД	СТАНАВЕРНИ		
РЧК. ГРЯНИ	САМАВЕРНИ		
	ОБЛИВНИ		
	ЦЕНТРИК		
Рама металличе- ская РМЗ			
ОСТАДЯ МАССА МАШТАБ			
АКСИП АКСИПОВ			
СЕРТОВИЧЕВЫХ			
РАЗРАБ. МИХАИЛА			
ПРОВЕРКА ЦЕНТРИК			
И КОНТР. БУДЖИ			

КОПИРОВА ГАРВИНА

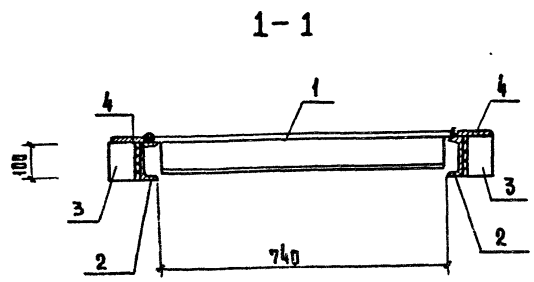
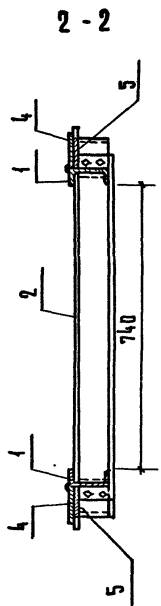
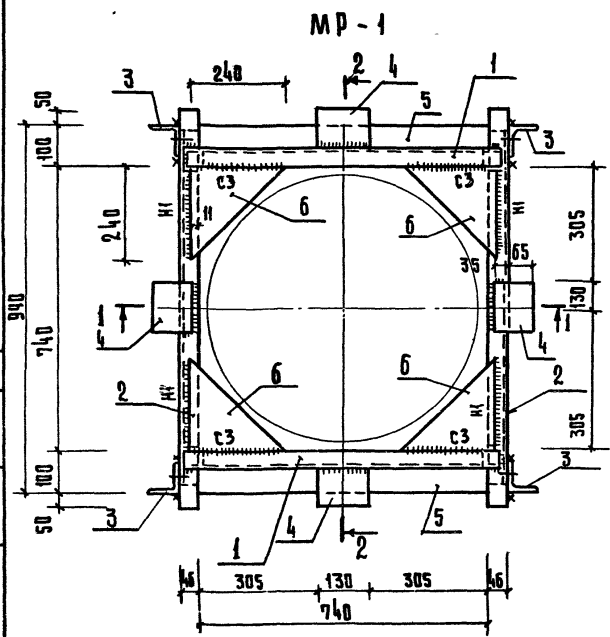
ФОРМАТ II

АЛЮМИНІЙ

ТРУБНОЙ ПРОЕКТ 282-3-40

СОСТАВЛЯЮЩИЕ:

ИЗДАТЕЛЬСТВО «СТРОИТЕЛЬСТВО»



ФОРМАТ	ЗНАЧ	КОД.	ОБОЗНАЧЕНИЕ	НАИМЕНОВАНИЕ	КОЛ.	ПРИМЕЧАНИЕ
				<u>Детали</u>		
Б.Ч.	1		282-3-40 ИМ 13.01	С 10, ГОСТ 8240-72		
				ℓ=740 мм.	2	12.70
Б.Ч.	2		13.02	С 10, ГОСТ 8240-72		
				ℓ=900 мм	2	15.50
Б.Ч.	3		13.03	Л 75×7, ГОСТ 8509-72		
				ℓ=100 мм	4	4.04
Б.Ч.	4		13.04	- 10×100, ГОСТ 103-76		
				ℓ=130 мм	4	4.08
Б.Ч.	5		13.05	- 10×56, ГОСТ 103-76		
				ℓ=740 мм.	2	6.50
Б.Ч.	6		13.06	- 10×240, ГОСТ 103-76		
				ℓ=240 мм.	4	5.00

СВАРКУ ПРОИЗВОДИТЬ ЭЛЕКТРОДАМИ Э-42
 ПО ГОСТУ 5264-69
 ВЫСОТА ШВА 5 мм

СОСТАВЛЯЮЩИЕ:		
ИВВ. №		

282-3-40-ИМ-13.00		
РУК. РАСТ. КУБАРОВИЧ	САМ. ИНИ. М. СТАНУЛЕВИЧ	РАМ. МЕТАЛЛИЧЕСКАЯ МР-1
САМ. РАП. САМАРИН	САМ. РАП. ОБЛАВИН	ОТДАЧА МАССА МАШТАБ
САМ. РАП. ИСТИЯНИК	САМ. РАП. МИДИНА	Р 42,82 1:10
САМ. РАП. ПУСТЫНИК	САМ. РАП. ПУСТЫНИК	ЛИСТ: 1 ЛИСТОВ: 1
САМ. РАП. ЗУДЖИМ		ЦНИИЭП ПОДРОВА-ЗЫНОВИЧ
		С. МОСКВА

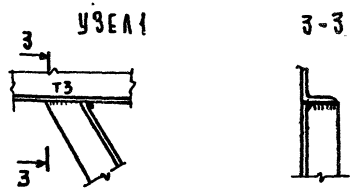
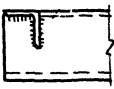
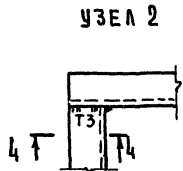
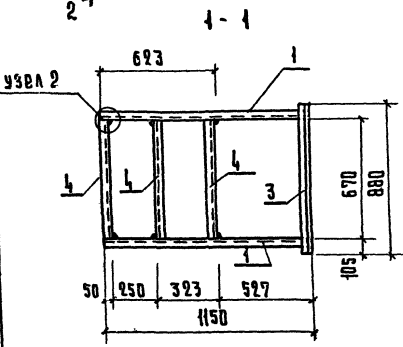
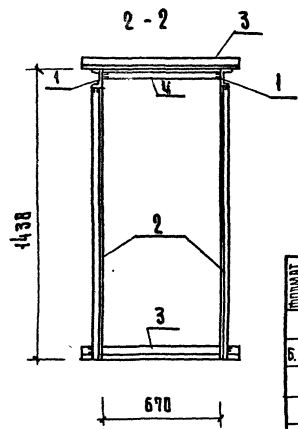
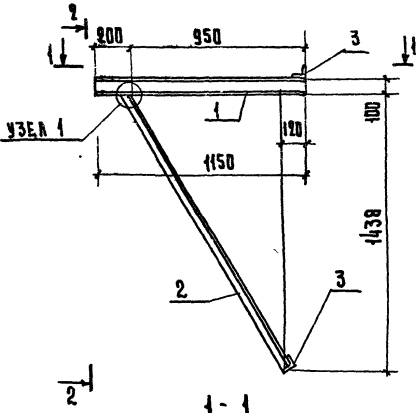
КОПИРОВАЛ ГАВРИЛИНА

ФОРМАТ 22
 17690-02

Технический проект 282-3-40

ВЕРХАШОВ И.О.

ИНВ. № ПОДЛ. ПОДПИСЬ И ДАТА ПЕЧАТЬ ИЛИ №



КОД	КОЛ-ВО	ПОЗ.	Обозначение	Наименование	Кол.	Примеч.
				<u>Детали</u>		МАССА ЕД. КГ
Б.Ч.	1		282-3-40-ИМ - 20.01	ЦВЕТАРЫ ГОСТ 8240-72		
				С 10 $\varnothing=1150$	2	21,48 КГ
				УГЛОВОК ГОСТ 8509-72		
Б.Ч.	2		20.02	L50x5; $\varnothing=1660$	2	12,52 КГ
Б.Ч.	3		20.03	L50x5; $\varnothing=880$	2	6,64 КГ
Б.Ч.	4		20.04	L50x5; $\varnothing=670$	3	5,04 КГ

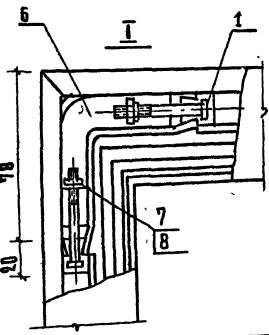
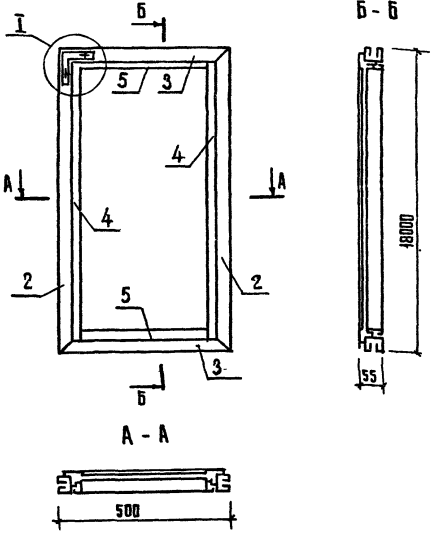
1. Сварку производить электродами Э-42 по ГОСТУ 5264-69, $h_{н.к.} = 7 \text{ мм}$.
2. Готовое изделие грунтовать и окрасить за 2 раза. Грунтовка ГФ-0119, ГОСТ 23343-78. Окраска ХВ-124, ГОСТ 10144-74.

ПРИВЯЗКА			
ИНВ. №			

282-3-40-ИМ-20.00			
ФИЛ. МАСШ.	УВАРЕВИЧ	ОТЗ.	
РА И.И. М.	СТАХАНОВИЧ	ОТЗ.	
РА П.	САМАРИН	ОТЗ.	
РА П.	БАВВИЧ	ОТЗ.	
РА П. ГИЯН	ЦУТИАНИК	ОТЗ.	
РАЗРАБ.	ПЕКАЛНА	ОТЗ.	
ПРОБЕР.	ПУСТИЛЬНИК	ОТЗ.	
И. КОМП.	БУДЖИ	ОТЗ.	
РАМА РО1		ОТЗ.	МАССА
		Р	45,68
		Лист	Листов
		ЦНИИЭП	ИЗДАТЕЛЬСТВО
		Р. МОСКВА	ИЗДАТЕЛЬСТВО

КОПИРОВАЛА ГАРЯНИК

ФОРМАТ А2



- 1* Размер для справок
- 2 Сборка конструкции производится по технологии, приведенной в альбомах серии 1.236-4-8.
- 3 Установка конструкции в проектное положение производится по монтажным узлам.

ПРИВЯЗАН			
ИНВ. №			

КОД	КОЛ. ЧАСТЕЙ	КОЛ. ПОЗ.	ОБОЗНАЧЕНИЕ	НАИМЕНОВАНИЕ	КОЛ.	ПРИМЕЧАНИЕ
				<u>Документация</u>		
				Сборочные единицы		
	1		Серия 236.4-8.2 стр. 30	Вкладыш В-1	8	0.037
				<u>Детали</u>		
БМ	2		282-3-40 ИМ - 24.01	Стопка ПА-55А С-1800	2	1.32
БМ	3		- 24.02	Ригель ПА-55А С- 500	2	1.32
БМ	4		- 24.03	Штапик ПА-487 С-1427	2	0.32
БМ	5		- 24.04	Штапик ПА 487 С- 393	2	0.32
	6		Серия 1.236.4-8.2 стр. 30	Вкладыш угловой В-2	4	0.125
				<u>Материалы</u>		
				Уплотнитель резиновый		
				Пр- 65И, м	8,48	0.04
				<u>Стандартные изделия</u>		
	7			Гайка М6.4 019 ГОСТ 5915-70	8	
	8			Шайба 6.02.019 ГОСТ 6402-70	8	

282-3-40 ИМ-24.00				СТАНДАРТНОЕ ИСПОЛНЕНИЕ	
Створка тамбурная				МАШТАБ	
неоткрывающая там				р 8,58	
ЛИСТ		ЛИСТОВ		ИЗДАНИЕ	
1		1		1	
ЦНИЭП				ИЗДАНИЕ	
Р. Москва				ИЗДАНИЕ	

КОПИРОВАЛ РАВРНИА

ФОРМАТ 12

СОГЛАСОВАНО

Альбом II
Типовой проект 282-3-40

ОБОЗНАЧЕНИЕ	НАИМЕНОВАНИЕ	СТР.	ПРИМЕЧАНИЕ
282-3-40 ИД 00.00	ВЕДОМОСТЬ ЧЕРТЕЖЕЙ	37	
01.00	Окно приема и выдачи ОП	37	
01.00СБ	Окно приема и выдачи ОП Сборочный чертеж	38	

Привязан

282-3-40-ИД-00.00

ВЕДОМОСТЬ
ЧЕРТЕЖЕЙ

СТАДИЯ	Лист	Листов
Р		1

ЦНИИЭП
Г. МОСКВА

Торгово-бытовых зданий и туристских комплексов

И.И.В. №	
Рук. маст.	ГУБАРЕВИЧ <i>Губ</i>
Гл. инж. м.	СТАНУЛЕВИЧ <i>Стан</i>
ГАП	САМАРИН <i>Сам</i>
ГИП	ОБЛИВИН <i>Обл</i>
Рук. гр. арх.	СИНЯВСКАЯ <i>Син</i>
РАЗРАБ.	МИХАИЛОВА <i>Мих</i>
ПРОВЕР.	СИНЯВСКАЯ <i>Син</i>
И.КОНТР.	ТЕРЕХОВ <i>Тер</i>

37

Альбом II
Типовой проект 282-3-40

ФОРМАТ	ВОНА	Поз.	ОБОЗНАЧЕНИЕ	НАИМЕНОВАНИЕ	КОЛ	ПРИМЕЧАНИЕ
				<u>ДОКУМЕНТАЦИЯ</u>		
			282-3-40-ИД-01.00СБ	СБОРОЧНЫЙ ЧЕРТЕЖ		×
				<u>ДЕТАЛИ</u>		
		1	ГОСТ 10632-77	Щит 1160×400	2	
		6	ГОСТ 10632-77	Щит 1200×400	2	
		7	ГОСТ 10632-77	Щит 1155×576	2	
			ГОСТ 10632-77	ДРЕВ. СПРУЖ. ПЛИТА Б=17		
			ГОСТ 10632-77	ДРЕВ. СПРУЖ. ПЛИТА Б=17		
			ГОСТ 10632-77	ДРЕВ. СПРУЖ. ПЛИТА Б=17		
				<u>СТАНДАРТНЫЕ ИЗДЕЛИЯ</u>		
		2	ГОСТ 5087-80	РУЧКА РКС	2	
		3	ГОСТ 5088-78	ПЕПЛЯ ПИЦ-70	4	
		4	ГОСТ 5090-79	ЗАДВИЖКА ЗТ	2	
		5	ГОСТ 8242-75	НАЛИЧНИК ТЗ, м	24	
				<u>МАТЕРИАЛЫ</u>		
		8	ГОСТ 9590-76	БУМ.СЛОИСТЫЙ ПЛАСТИК, м ²	6,9	

Привязан

282-3-40-ИД-01.00

Окно приема и выдачи
ОП

И.И.В. №	
Рук. маст.	ГУБАРЕВИЧ <i>Губ</i>
Гл. инж. м.	СТАНУЛЕВИЧ <i>Стан</i>
ГАП	САМАРИН <i>Сам</i>
ГИП	ОБЛИВИН <i>Обл</i>
Рук. гр. арх.	СИНЯВСКАЯ <i>Син</i>
РАЗРАБ.	МИНДИНА <i>Мин</i>
ПРОВЕР.	СИНЯВСКАЯ <i>Син</i>
И.КОНТР.	ТЕРЕХОВ <i>Тер</i>

СТАДИЯ	Лист	Листов
Р		1

ЦНИИЭП
Г. МОСКВА

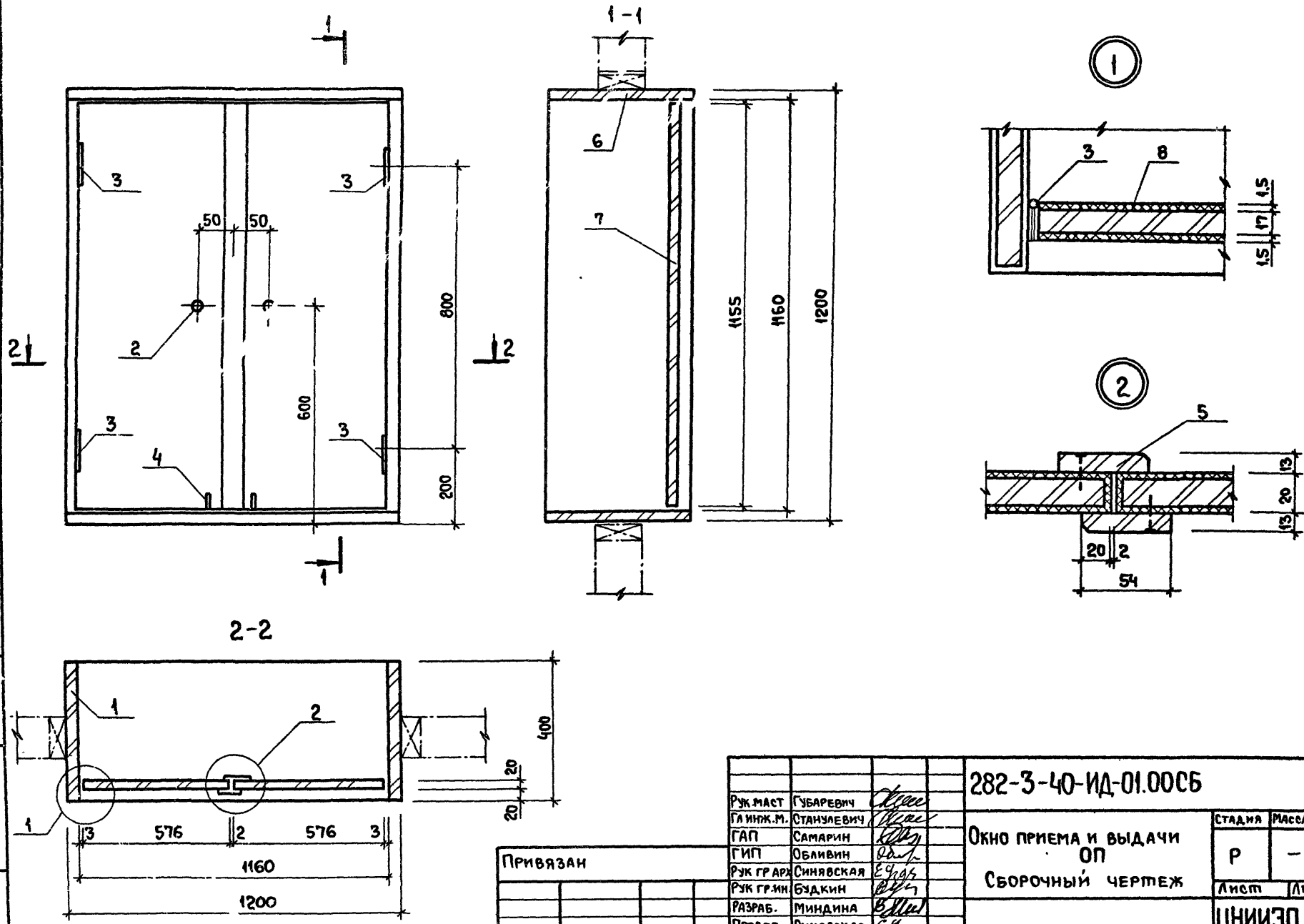
Торгово-бытовых зданий и туристских комплексов

17690-02

Типовой проект 282-3-40 Альбом II

СОГЛАСОВАНО

Инв. № подл. Подпись и дата Взам. инв. №



282-3-40-ИД-01.00СБ

РУК. МАСТ	ГУБАРЕВИЧ	<i>Губареви</i>
ГЛА ИНЖ. М.	СТАНУЛЕВИЧ	<i>Станулеви</i>
ГАП	САМАРИН	<i>Самарин</i>
ГИП	ОБЛИВИН	<i>Обливин</i>
РУК. ГРАФ.	СИНЯВСКАЯ	<i>Синявская</i>
РУК. ГР. ИНЖ.	БУДКИН	<i>Будкин</i>
РАЗРАБ.	МИДИНА	<i>Мидина</i>
ПРОВЕР.	СИНЯВСКАЯ	<i>Синявская</i>
И. КОМП.	ТЕРЕХОВ	<i>Терехов</i>

Окно приема и выдачи
ОП
СБОРОЧНЫЙ ЧЕРТЕЖ

СТАДИЯ	МАССА	МАСШТАБ
Р	-	1:10 1:2
Лист	Листов 1	
ЦНИИЭП торгово-бытовых зданий и предприятий комплексов Г. МОСКВА		

Привязан

Инв. №	
--------	--