

ТИПОВОЙ ПРОЕКТ  
902-1-84.84

КАНАЛИЗАЦИОННАЯ НАСОСНАЯ СТАНЦИЯ  
ПРОИЗВОДИТЕЛЬНОСТЬЮ 400-2000 м<sup>3</sup>/ч, НАПОРОМ 30-40 м  
С РЕШЕТКАМИ-ДРОБИЛКАМИ ПРИ ГЛУБИНЕ  
ЗАЛОЖЕНИЯ ПОДВОДЯЩЕГО КОЛЛЕКТОРА 4,0 м  
(МОНОЛИТНЫЙ ВАРИАНТ)

АЛЬБОМ V


НАДЗЕМНАЯ ЧАСТЬ. ИЗДЕЛИЯ.

19581 - 05  
ЦЕНА 1-56

				Пробязан	
Лист №					1

ЦЕНТРАЛЬНЫЙ ИНСТИТУТ ТИПОВОГО ПРОЕКТИРОВАНИЯ  
ГОССТРОЯ СССР

Москва, А-445, Смольная ул. 22

Сдано в печать  1988 года

Заказ № 4495 Тираж 1100 экз

ТИПОВОЙ ПРОЕКТ  
002-1-84.84  
КАНАЛИЗАЦИОННАЯ НАСОСНАЯ СТАНЦИЯ  
ПРОИЗВОДИТЕЛЬНОСТЬЮ 400-2000 м<sup>3</sup>/ч, НАПОРОМ 30-40 м  
С РЕШЕТКАМИ-ДРОБИЛКАМИ ПРИ ГЛУБИНЕ ЗАЛОЖЕНИЯ  
ПОДВОДЯЩЕГО КОЛЛЕКТОРА 4,0 м (МОНОЛИТНЫЙ ВАРИАНТ)

Альбом V

Разработан проектным институтом  
„Харьковский Водоканалпроект“  
Главный инженер института *Бонд Г.А.* Бондаренко  
Главный инженер проекта *В.И.* В.С. Лялюк

Утвержден В/О „Совхозводоканалпроект“  
протокол № 75 от 05.12.1983 г.  
Введен в действие В/О „Совхозводоканалпроект“  
приказ № ВЗ от 18.04.1984 г.

				Прибыван	
И.И.Ч.					

Код	Обозначение	Наименование	стр	Примечание
А3	902-1-84-84-КЖ-ДО	Содержание альбома	2,3	и
А4	-ТТ1	Технические требования к изготовлению сборных железобетонных изделий	4	
А4	-ТТ2	Технические требования к изготовлению арматурных и закладных изделий	4	
А3	-ВМС	Ведомость расхода стали	5	и
А4	-ОПСБ	опорный блок ОП1 сборочный чертеж	6	
А4	-ОП1	Опорный блок ОП1	6	
А4	-1ПВ12-5АУ-4	Панель перекрытия 1ПВ12-5АУ-4	7	
А4	-2ПВ12-5АУ-4	Панель перекрытия 2ПВ12-5АУ-4	7	
А3	-1ПВ12-5АУ-4СБ	То же 1ПВ12-5АУ-4 сборочный чертеж	8	
А3	-2ПВ12-5АУ-4	" 2ПВ12-5АУ-4 сборочный чертеж	9	
А3	-2ПР72-20-36-22У	Перемычка 2ПР72-20-36-22У	10	
А4	-КР1	Каркас плоский КР1	11	
А4	-КР2	То же КР2	12	
А4	-КР3	" КР3	12	изменить
А4	-КР4	" КР4	12	изменить

Код	Обозначение	Наименование	стр	Примечание
А4	902-1-84-84-КЖ-КРБ	Каркас плоский КР5	13	
А4	-КР5	То же КР5	13	
А4	-КР7	" КР7	14	
А4	-КР8	" КР8	14	
А4	-КР9	" КР9	15	
А4	-КР10	" КР10	15	
А4	-КР11	" КР11	16	
А4	-КР10	" КР10	16	
А4	-КР14	" КР14	17	
А4	-КР15	" КР15	17	
А4	-КР16	" КР16	18	изменить
А4	-КР17	" КР17	18	изменить
А4	-КР18	" КР(КР18, КР19, КР20)	19	
А4	-КР18СБ	" КР(КР18, КР19, КР20) сборочный чертеж	19	
А4	-КР21	" КР(КР21, КР22)	20	
А4	-КР21СБ	" КР(КР21, КР22) сборочный чертеж	20	
А4	-КР24	" КР(КР24, КР25, КР26)	21	
А4	-КР24СБ	" КР(КР24, КР25, КР26) сборочный чертеж	21	
А11	-С14	Сетка арматурная С14	23	

Внесены изменения 20.08.87. Рук. зр. Б.М. Боровик

2	-	434	-	20.07.85	Боровик
1	-	384	62-85	11.05.84	Боровик
М.Н.Н.Н.	Л.Н.Н.	Н.Н.Н.	Н.Н.Н.	Н.Н.Н.	Н.Н.Н.

ПРОВЕРКА	ИЗДАНИЕ	Лист	7	ТТ 902-1-84-84-ДО	Лист 7 из 8
УТВЕРЖДЕНО	ИЗДАНИЕ	Лист	3	Содержание альбома	Р
					Госстандарт СССР
					Госиздатмашинострой
					3-Архивный
					Войсковой архив

19581-05  
когда Листов

3

Лист 7 из 8

Формат	Обозначение	Наименование	Стр	Примечание
А4	902-1-84.84-КЖИ-С2	Сетка арматурная С2	24	
А4	-С3	Сетка арматурная С3	24	
А4	-С4	Сетка арматурная С4	25	
А4	-С5	Сетка арматурная С5	25	
А4	-С6	Сетка арматурная С6	26	
А4	-С8	Сетка арматурная С8	26	
А4	-С7	Сетка арматурная С7	27	
А4	-С9	Сетка арматурная С9	27	
А4	-С10	Сетка арматурная С10	28	
А4	-С12	Сетка арматурная С12	28	
А4	-С11	Сетка арматурная С11	29	
А4	-С13	Сетка арматурная С13	29	
А4	-С15	Сетка арматурная С15	30	
А4	-С16	Сетка арматурная С16	30	
А4	-С17	Сетка арматурная С17	31	
А4	-С18	Сетка арматурная С18	31	
А4	-С19	Сетка арматурная С19	32	
А4	-С20	Сетка арматурная С20	32	
А4	-Мн1	Изделие закладное Мн1	33	
А4	-Мн10	Изделие закладное Мн10	33	
А4	-Мн5СБ	Изделие закладное Мн5 Сборочный чертеж	34	
А4	-Мн5	Изделие закладное Мн5	34	
А4	-Мн6	Изделие закладное Мн(Мн6, Мн7)	35	
А4	-Мн6СБ	Изделие закладное Мн(Мн6, Мн7) Сборочный чертеж	35	

Формат	Обозначение	Наименование	Стр	Примечание
А3	902-1-84.84-КЖИ-Мн5СБ	Изделие закладное Мн(Мн6, Мн9) Сборочный чертеж		35
А4	-Мн6	Изделие закладное Мн(Мн6, Мн9)		36
А4	-Мс1	Изделие соединительное МС1		37
А8	-Л1	Лестница пожарная Л1		38
А3	АРИ-ИД-1	Дверной блок ИД-1 Сборочный чертеж		39
А3	-КЖИ-РМ1	Решетка РМТ(РМТ1, РМТ2)		42
А4	-Кр27	Каркас плоский Кр27		22
А4	-Кр28	Каркас плоский Кр28		22
А4	-Мн2	Изделие закладное Мн(Мн2, Мн3, Мн4)		43
А4	-Мн2СБ	Изделие закладное Мн(Мн2, Мн3, Мн4) Сборочный чертеж		43
А4	-Кр23	Каркас плоский Кр23		44
А4	-С21	Сетка арматурная С(С21, С22)		45
А4	-С21СБ	Сетка арматурная С(С21, С22) Сборочный чертеж		45
А4	-Кр12	Каркас плоский Кр(Кр12, Кр18)		46
А4	-Кр12СБ	Каркас плоский Кр(Кр12, Кр18) сборочный чертеж		46
А4	-С23	Сетка арматурная С(С23, С24)		47
А4	-С23СБ	Сетка арматурная С(С23, С24) Сборочный чертеж		47

л.1

Взяты стр. 3 ст. инж. Б. Барвик

20.08.87

2	1	-	70-86	01.87	
Исполн.	Исполн.	дос.	Дата	Подп.	Подп.

Привязан				
подпись				

ТП 902-1-84.84-КЖИ-Д0

Лист  
2

### Технические требования к изготовлению сборных железобетонных изделий.

1. Сборные железобетонные изделия проектируются из тяжелого бетона при условии их изготовления в заводских условиях в инвентарных стальных формах. Изделия должны изготавливаться в точном соответствии с рабочими чертежами, а также требованиями ГОСТ 13015.1-81 "Изделия железобетонные и бетонные. Общие технические требования".
2. Изделия армируются арматурными сетками и каркасами.
3. Фиксация закладных изделий осуществляется путем крепления их к опалубочной форме.
4. Для строповки изделий при извлечении их из опалубочной формы и при их транспортировке предусмотрено применение строповочных петель.
5. Кладирование изделий производится в штабелях. Высота штабеля назначается из условия обеспечения требований техники безопасности согласно СНиП III - 4-80. Подкладки должны устанавливаться в местах расположения строповочных петель.
6. Погрузку и транспортирование изделий следует производить в соответствии с рекомендациями, временных указаний по перевозке унифицированных сборных железобетонных деталей и конструкций промышленного строительства автомобильным транспортом" (Стройиздат 1966г)

Привязан				
ИНВ. №				
		ТТ 902-1-84 84-КЖИ-ТТ1		
Нач. отд.	Шейко	Технические требования к изготовлению сборных железобетонных изделий	Листов	
Н.контр.	Власенко			Р
Рук. зр.	Кунцевич			
Ст. инж.	Шиманди			
Ст. техн.	Камышев			

### Технические требования к изготовлению арматурных и закладных изделий.

1. Плоские арматурные изделия следует изготавливать при помощи контактной точечной сварки, ГОСТ 14938 - 68. Сварку сеток и каркасов производить во всех точках пересечения стержней.
2. Объединение плоских каркасов в пространственные производить в кондукторах при помощи электросварочных клещей.
3. Размеры сеток и каркасов даны по осям и толщине стержней.
4. Сварку производить в соответствии с ГОСТ 19292-73, "Соединения сварных элементов закладных деталей сборных железобетонных конструкций" и СН 393-78.
5. Сварку тавровых соединений круглых стержней листовым прокатом закладных изделий выполнять под слоем флюса.
6. Материал прокатной стали закладных изделий принять марки ВСт3 кп 2-1 для сварных конструкций по ТУ 14-1-3023-80 и ВСт3 кп 2 по ГОСТ 535-79. Толщину сварных швов принять по наименьшей толщине свариваемых элементов.

Привязан				
ИНВ. №				
		ТТ 902-1-84.84-КЖИ-ТТ2		
Нач. отд.	Шейко	Технические требования к изготовлению арматурных и закладных изделий	Листов	
Н.контр.	Власенко			Р
Рук. зр.	Кунцевич			
Ст. инж.	Шиманди			
Ст. техн.	Камышев			

### Ведомость расхода стали на дополнительные изделия, кг

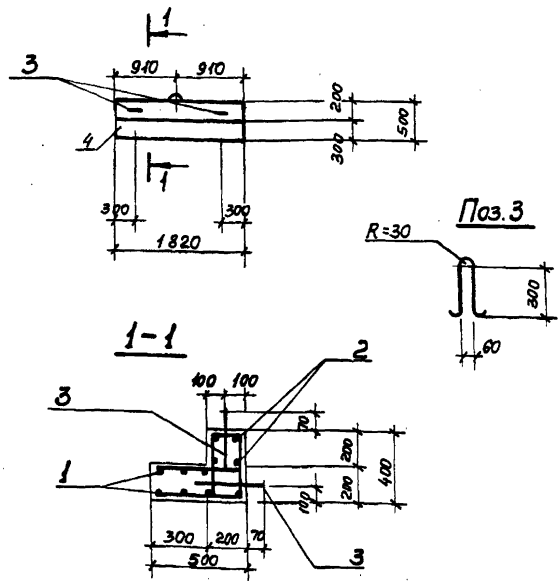
Марка	Изделия арматурные												Изделия закладные						Общий расход стали	
	Арматура класса												Арматура класса А III		Прокат марки Ст 3 кп 2					Всего
	А I						А III						А III		В ст 3 кп 2					
	ГОСТ 5781-82						ГОСТ 5781-82						ГОСТ 5781-82		ГОСТ 103-76					
	φ 8		φ 10		φ 18		φ 20		Итого		φ 5		φ 10		Итого		δ=10			
1ПВ12-5АγVT-4-1	—	—	13,6	—	13,6	29,9	14,0	1,6	46,3	2,2	2,2	82,1	1,6	1,6	4,0	4,8	6,4	60,5		
1ПВ12-5АγVT-4-2	—	—	27,2	—	27,2	59,8	29,6	3,2	92,6	4,4	4,4	124,2	3,2	3,2	9,6	9,5	12,0	137,0		
2ПВ12-2АγVT-4-1	—	—	—	16,0	16,0	25,7	14,6	1,6	41,9	2,4	2,4	61,1	1,6	1,6	4,8	4,0	6,4	64,3		
2ПВ12-2АγVT-4-2	—	—	—	33,6	33,6	51,4	29,2	3,2	83,8	4,8	4,8	122,2	3,2	3,2	9,6	9,6	12,8	160,6		
ОП 1	3,40	1,62			5,02	7,84						7,84						12,66		

21

Взамен стр 5 ст. инж Тр- Баровик  
20.08.87

21	-	70-86	0689	Тр- Баровик	<del>21</del>
Изм	Изм	Лист	Изм	Дата	Подп.

Привязан	Мач. отв. Шейко В-1	ТТ 902-1-04.84 - КЖИ-ВМС 1
	Н. контр. Владенко	Ведомость расхода стали
	Рис. гр. Баровик	
	Ст. инж. Шманов Юли	
	Инженер Козина	
Изм. №		Страница 1 из 1
		Лист 1
		Листов 1
		Листов 1
		Листов 1



Защитный слой бетона для рабочей арматуры принят 20 мм.

Привязан					
Имб. №					
Исполн.					
Провер.					
Нач. отд.					
Н. контр.					
Рук. гр.					
Ст. инж.					
Инж.					

ТП 902-1-84.84 - КЖИ-ОП1 СБ  
**Опорный блок**  
**ОП1**  
 (сборочный чертёж)

Стадия	Масса	Масштаб
Р	0,65	—
Т		
Лист		Листов 7
Госстрой СССР Содержит материалы проекта Защитный слой Водоканалпроект		

Копировал: *Л. Сидельникова*

Формат А4

Формат	Элемент	Поз.	Обозначение	Наименование	Кол. Притяжение
				<b>Документация</b>	
А4			902-1-84.84	КЖИ-ТТ1	Технические требования
А4			902-1-84.84	КЖИ-ТТ2	Технические требования
А3			902-1-84.84	КЖИ-ВМО	Выборка стали
А4			902-1-84.84	КЖИ-ОП1 СБ	Сборочный чертёж
				<b>Сборочные единицы и детали</b>	
А4	1		902-1-84.84	-КЖИ-С23	Сетка арматурн. С23 1
А4	2		902-1-84.84	-КЖИ-С24	То же С24 1
А4	3			ФЮАТ ГОСТ 5781-82 С=870	3 054кг
				<b>Материалы</b>	
	4			Бетон марки М300	0,26 м <sup>3</sup>

Привязан					
Имб. №					
Исполн.					
Провер.					
Нач. отд.					
Н. контр.					
Рук. гр.					
Ст. инж.					
Инж.					

ТП 902-1-84.84 КЖИ-ОП1  
**Опорный блок**  
**ОП1**

Стадия	Лист	Листов
Р		7
Т		
Госстрой СССР Содержит материалы проекта Защитный слой Водоканалпроект		

Копировал: *Л. Сидельникова*

Формат А4



Формат	Зона	Лист	Обозначение	Наименование	Кол. на испол. 902-1-84-КНУ-1ПВ12-5Ат-Vт-4				Примечание
					-	01	02		
				Документация					
A3			902-1-84-КНУ-1ПВ12-5Ат-Vт-4-05	Сборочный чертеж	×	×			
A3			- ВБ	Ведомость расхода стали	×	×			
				Сборочные единицы					
-			1.465.1-3/80 Вып.1	Плита 1ПВ12-5Ат-Vт-4	1	1			со всеми армат. и зав. изделиями
1			1.465.1-3/80 Вып.4	Каркас пространственный КП1	1	2			
2			1.465.1-3/80 Вып.4	Изделие закладное М12	4	8			
3			1.465.1-3/80 Вып.4	То же М9	-	2			

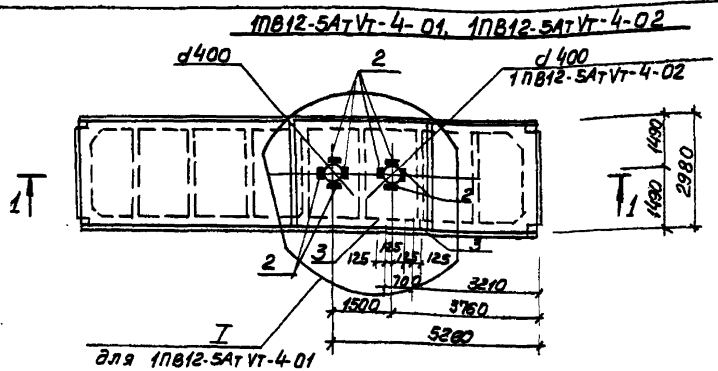
Привязан				902-1-84-КНУ-1ПВ12-5Ат-Vт-4						
				Нач. отд. Шейко В.И.	Панель покрытия (1ПВ12-5Ат-Vт-4-01, 1ПВ12-5Ат-Vт-4-02)			Стадия	Лист	Листов
				Н. контр. Власенко А.Е.				Р	1	1
				Рук. ер. Боровик С.Ю.				Госстрой СССР		
				Ст. инж. Штанов И.И.				Институт проект. харьковский		
				Инж. Швабеник В.И.				Водоканал проект		
								формат А4		

Имб. № подл. Подпись и дата. Взам. инв. №

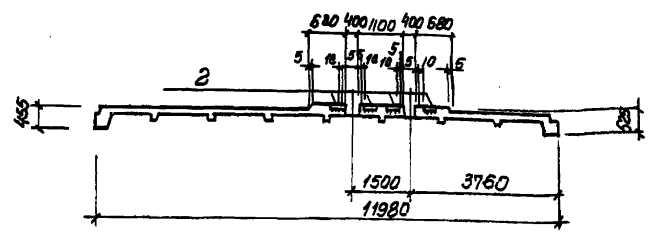
Формат	Зона	Лист	Обозначение	Наименование	Кол. на испол. 902-1-84-КНУ-2ПВ12-2Ат-Vт-4				Примечание
					-	01	02		
				Документация					
A3			902-1-84-КНУ-	Сборочный чертеж	×	×			
A3			- ВБ	Ведомость расхода стали	×	×			
				Сборочные единицы					
-			1.465.1-3/80 Вып.5	Плита 2ПВ12-2Ат-Vт-4	1	1			со всеми армат. и зав. изделиями
1			1.465.1-3/80 Вып.8	Каркас пространственный КП1	1	2			
2			1.465.1-3/80 Вып.8	Изделие закладное М8	4	8			
3			1.465.1-3/80 Вып.8	То же М5	-	2			

Привязан				902-1-84-КНУ-2ПВ12-2Ат-Vт-4						
				Нач. отд. Шейко В.И.	Панель покрытия (2ПВ12-2Ат-Vт-4-01, 2ПВ12-2Ат-Vт-4-02)			Стадия	Лист	Листов
				Н. контр. Власенко А.Е.				Р	1	1
				Рук. ер. Боровик С.Ю.				Госстрой СССР		
				Ст. инж. Штанов И.И.				Институт проект. харьковский		
				Инж. Швабеник В.И.				Водоканал проект		

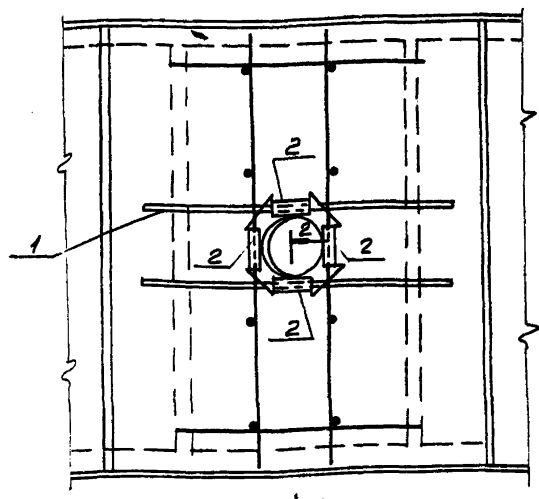
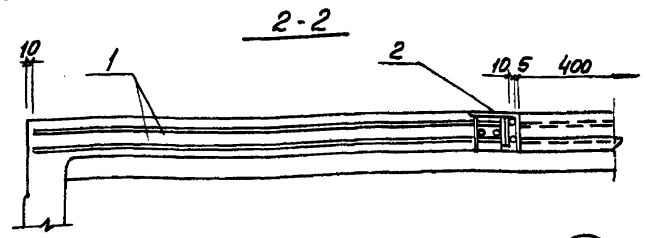
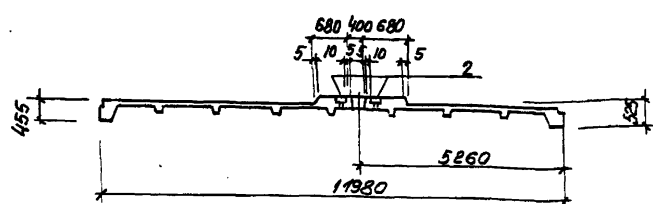
0 50-18251



1-1 для 1ПВ12-5АтVт-4-02



1-1 для 1ПВ12-5АтVт-4-1

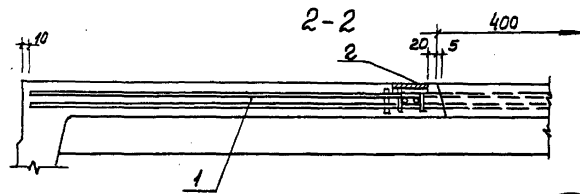
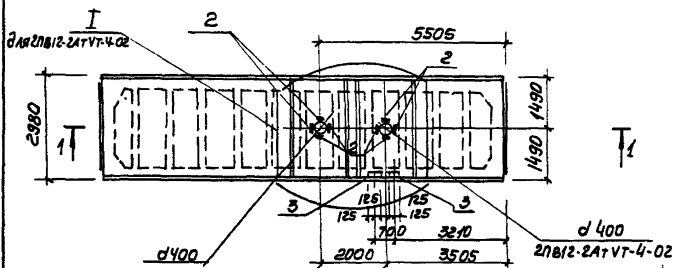


1. Остальное см. серию 1.465.1-3/80. Вып.5
2. Поз.3 - только для 1ПВ12-5АтVт-4-02

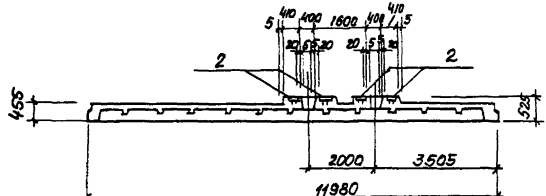
ПРИМЕР

Имя	Шейко	ВЛС
Нач.отд	Н.Контр.Власенко	АВС
Инж.зр.	Баровик	Л.И.
Ст.инж.	Шпаков	Л.И.
Инж.	Уволженко	И.И.

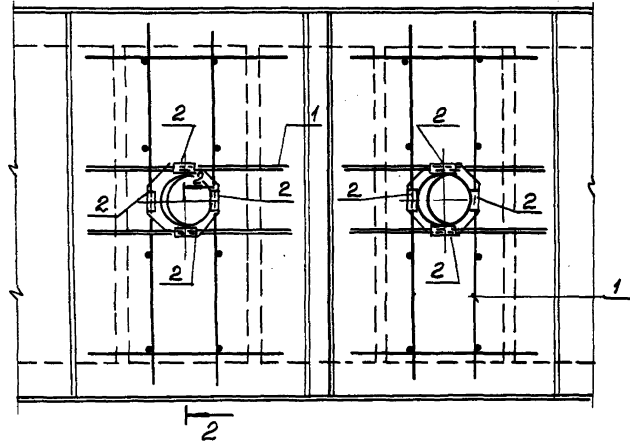
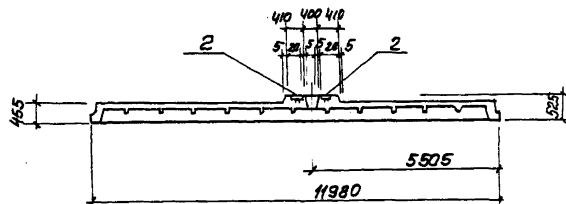
ТП 902-1.84.84-КЖИ-1ПВ12-5АтVт-4СБ		
Панель покрытия	Листов	Листов
(1ПВ12-5АтVт-4-01	Р	1
1ПВ12-5АтVт-4-02)	1	1
Сборочный чертеж	Госстрой СССР	
	Институт проектно-конструкторских работ	
	Водоканалпроект	



1-1 для 2ПВ12-2АТ VT-4-02



1-1 для 2ПВ12-2АТ VT-4-01



Остальное см. серию 1.465.1-3/80 Вып.1

привязан.

И.М.И.			

Мол. отъ	ШЕУКО	В/Л
А.КОНТ	ВЛОСЕНКО	С/В
П.К.ЗР.	БОРОВАК	С/О
СТ.И.М.	ШМИГДИЙ	В/К
И.И.	УВАИМЕНКО	И/С

ТТН 902-1-84.84 КНИ-2ПВ12-2АТ VT-4СБ

Панель покрытия  
(2ПВ12-2АТ VT-4-01  
2ПВ12-2АТ VT-4-02)  
Сборочный чертеж

Сталь	Лист	Листов
Р	1	
Трестстрой СССР		
Генеральный проект		
Бориславский		
Водоканалпроект		

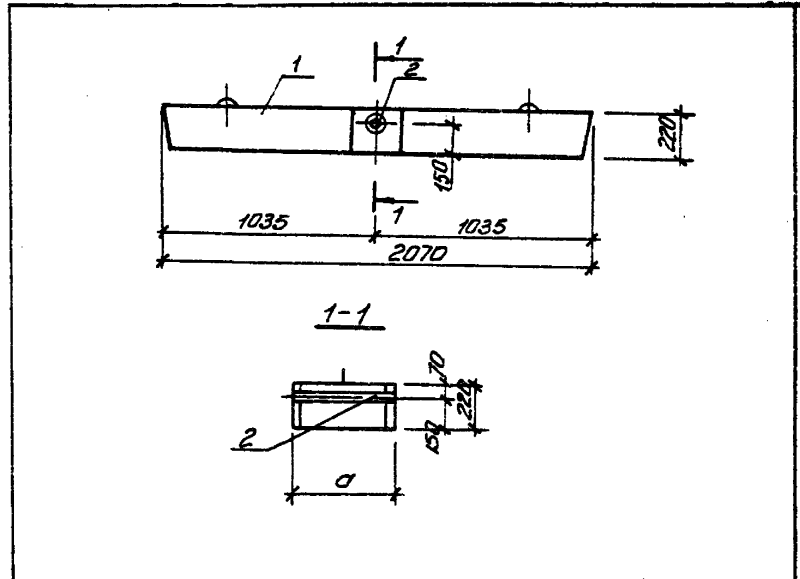
Формат	Экз.	Лист	Обозначение	Наименование	План. листы 902-1-84	Примечание
А4			902-1-84.84 - КЖУПТТ	Аккумуляционная		
А4			-2ПР72-20.38.22у-106	Технические требования		
				Сборочный чертеж		
				Сборочные ведомости		
1			1.138.10, Вып.2	Переычка 2ПР72-20.38.22у-1	1	
2			902-1-84.84 - КЖУ-МНБ	Переычка 2ПР72-20.51.22у	1	
				Изолирующая прокладка МНБ	1	
				То же МНТ	1	

ТП 902-1-84.84 - КЖУ-2ПР-72-20.38.22у	
Переычка 2ПР	Угловой лист
2ПР72-20.38.22у-1,	1
2ПР73-20.51.22у-1)	
	См. листы 902-1-84.84
	Харьковский Водоканал Проект
	Формат А4

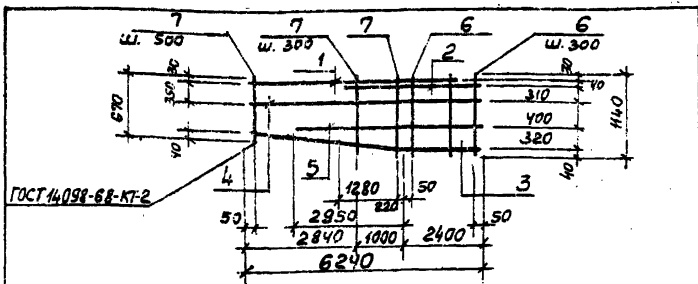
Исполн.	Начальник Шейко В.И.
Провер.	В.И. Спичак
Рис. экз.	Борисов В.И.
Ст. экз.	Шиманов В.И.
Тех. экз.	Шиманов В.И.
Копир.	Ершменко

Исполн.	Начальник Шейко В.И.
Провер.	В.И. Спичак
Рис. экз.	Борисов В.И.
Ст. экз.	Шиманов В.И.
Тех. экз.	Шиманов В.И.

Привязан	
Имб. №	
ТП 902-1-84.84 - КЖУ-2ПР72-20.38.22у СБ	
Переычка 2ПР (2ПР72-20.38.22у-1, 2ПР73-20.51.22у-1)	
Сталь	Масса
Р	1150
См. табл.	
Лист	Листов 7
Таблица 200	
См. задание на изготовление Харьковский Водоканал Проект	



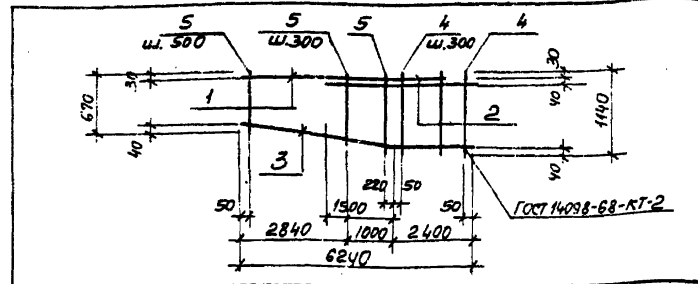
Обозначение	Марка	d мм	Масса, кг
902-1-84.84-КЖУ2ПР72-20.38.22у	2ПР72-20.38.22у-1	380	430,0
-01	2ПР73-20.51.22у-1	510	580,0



Код	Зона	Лист	Обозначение	Наименование	Кол.	Примечание
<u>Документация</u>						
АЧ			902-1-84.84 КЖИ-ТТ2	Технические требования		
<u>Детали</u>						
Б4	1		Ф22 АШ ГОСТ 5781-82 С=5740	1	17,10 кг	
Б4	2		Ф22 АШ ГОСТ 5781-82 С=3900	1	11,7 кг	
Б4	3		Ф20 АШ ГОСТ 5781-82 С=6270	1	15,6 кг	
Б4	4		Ф12 АШ ГОСТ 5781-82 С=6240	1	5,55 кг	
Б4	5		Ф12 АШ ГОСТ 5781-82 С=5350	1	4,82 кг	
Б4	6		Ф 8 АШ ГОСТ 5781-82 С=1140	7	0,47 кг	
Б4	7		Ф 8 АШ ГОСТ 5781-82 С=910	11	0,37 кг	

Прибыль					
УИВ №					
Нач. от.		Шеико	ВЛ		
Н. контр.		Власенко	ВЛ		
Рук. зр.		Воровак	ВЛ		
Ст. инж.		Шмандин	ВЛ		
Инж.		Никитенко	ВЛ		
Инж.		Иванченко	ВЛ		

ТП 902-1-84.84 -КЖИ-КР1			
Каркас плоский Кр1		Сталь	Масса
		Р	62,13
Лист	Листов	1	
Проектный СССР Совхозакадемиипроект Харьковский Водоканалипроект			

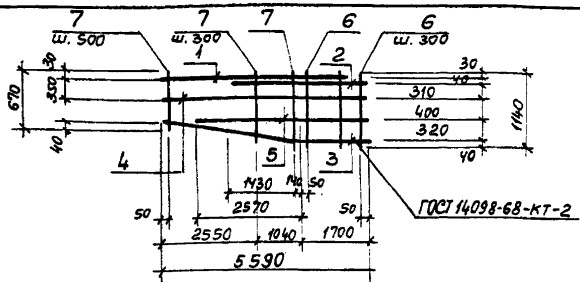


Код	Зона	Лист	Обозначение	Наименование	Кол.	Примечание
<u>Документация</u>						
АЧ			902-1-84.84 КЖИ-ТТ2	Технические требования		
<u>Детали</u>						
Б4	1		Ф22 АШ ГОСТ 5781-82 С=5740	1	17,10 кг	
Б4	2		Ф22 АШ ГОСТ 5781-82 С=3900	1	11,7 кг	
Б4	3		Ф20 АШ ГОСТ 5781-82 С=6270	1	15,6 кг	
Б4	4		Ф 8 АШ ГОСТ 5781-82 С=1140	7	0,47 кг	
Б4	5		Ф 8 АШ ГОСТ 5781-82 С=910	11	0,37 кг	

Прибыль					
УИВ №					
Нач. от.		Шеико	ВЛ		
Н. контр.		Власенко	ВЛ		
Рук. зр.		Воровак	ВЛ		
Ст. инж.		Шмандин	ВЛ		
Инж.		Никитенко	ВЛ		
Инж.		Иванченко	ВЛ		

ТП 902-1-84.84 -КЖИ-КР2			
Каркас плоский Кр2		Сталь	Масса
		Р	51,76
Лист	Листов	1	
Проектный СССР Совхозакадемиипроект Харьковский Водоканалипроект			





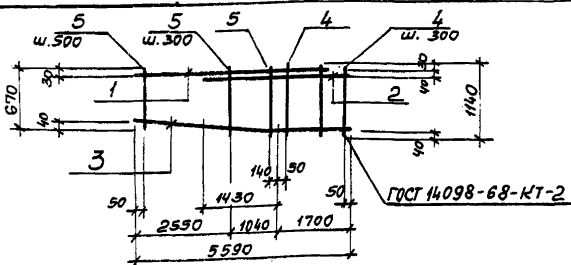
Формы Зона	Поз.	Обозначение	Наименование	Кол.	Приме- чание
			<u>Документация</u>		
А4		902-1-84.84 - КЖИ-ТТ2	Технические требования		
			<u>Детали</u>		
Б4	1		Ф 25 А III ГОСТ 5781-82 L=5090	1	19,60 кг
Б4	2		Ф 25 А III ГОСТ 5781-82 L=3270	1	12,6 кг
Б4	3		Ф 20 А III ГОСТ 5781-82 L=5620	1	14,0 кг
Б4	4		Ф 12 А III ГОСТ 5781-82 L=5590	1	5,03 кг
Б4	5		Ф 12 А III ГОСТ 5781-82 L=4270	1	3,84 кг
Б4	6		Ф 8 А III ГОСТ 5781-82 L=1140	7	0,47 кг
Б4	7		Ф 8 А III ГОСТ 5781-82 L=910	10	0,37 кг

Приказ	
Инв. №	
Исполнитель	
Нач. отд.	Шейко
Н.контр.	Власенко
Рук. пр.	Боравик
Ст. инж.	Шмандиц
Инж.	Никитенко
Инж.	Иванченко

ТП 902-1-84.84 - КЖИ-КР5

Каркас плоский  
КР5

Станд.	Масса	Масштаб
Р	62,10	—
Лист	Листов	1
Госстрой СССР Создано в НИИпроект Харьковский Водогазовый проект		



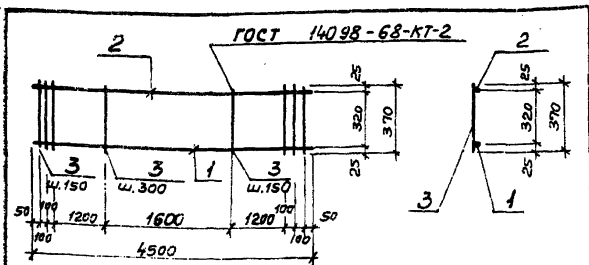
Формы Зона	Поз.	Обозначение	Наименование	Кол.	Приме- чание
			<u>Документация</u>		
А4		902-1-84.84 - КЖИ-ТТ2	Технические требования		
			<u>Детали</u>		
Б4	1		Ф 25 А III ГОСТ 5781-82 L=5090	1	19,60 кг
Б4	2		Ф 25 А III ГОСТ 5781-82 L=3870	1	12,6 кг
Б4	3		Ф 20 А III ГОСТ 5781-82 L=5620	1	14,1 кг
Б4	4		Ф 8 А III ГОСТ 5781-82 L=1140	7	0,47 кг
Б4	5		Ф 8 А III ГОСТ 5781-82 L=910	10	0,37 кг

Приказ	
Инв. №	
Исполнитель	
Нач. отд.	Шейко
Н.контр.	Власенко
Рук. пр.	Боравик
Ст. инж.	Шмандиц
Инж.	Никитенко
Инж.	Иванченко

ТП 902-1-84.84-КЖИ-КР6

Каркас плоский  
КР6

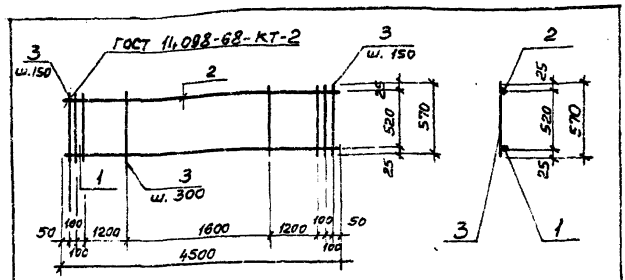
Станд.	Масса	Масштаб
Р	53,30	—
Лист	Листов	1
Госстрой СССР Создано в НИИпроект Харьковский Водогазовый проект		



Формы	Зона	Поз.	Обозначение	Наименование	Кол.	Примечание
<u>Документация</u>						
И1			902-1-84.84 - КЖИ-ТТ2	Технические требования		
<u>Детали</u>						
Б4	1		Ф12А III ГОСТ 5781-82 L=4500	1	4,00 кг	
Б4	2		Ф10А III ГОСТ 5781-82 L=5000	1	3,1 кг	
Б4	3		Ф6А I ГОСТ 5781-82 L=370	26	0,09 кг	

Привязан		
Име. №		
Имя	Шейко	С.В.
Имя	Власенко	В.И.
Имя	Боробич	С.И.
Имя	Шандилов	В.И.
Имя	Никитенко	В.И.
Имя	Иванов	И.И.

ТП 902-1-84.84-КЖИ-КР7		
Коркас плоский Кр7		
Сталь	Масса	Масштаб
Р	9,44	—
Лист	Листов /	
Госстрой СССР Специальное управление в области жилищного и коммунального хозяйства		

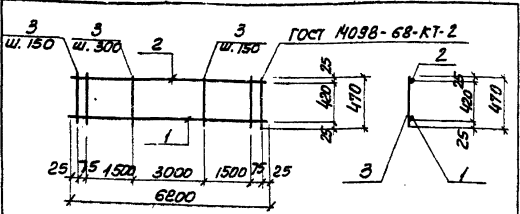


Формы	Зона	Поз.	Обозначение	Наименование	Кол.	Примечание
<u>Документация</u>						
И1			902-1-84.84 - КЖИ-ТТ2	Технические требования		
<u>Детали</u>						
Б4	1		Ф20А III ГОСТ 5781-82 L=4500	1	11,1 кг	
Б4	2		Ф10А III ГОСТ 5781-82 L=5000	1	3,1 кг	
Б4	3		Ф8А I ГОСТ 5781-82 L=570	26	0,23 кг	

Привязан		
Име. №		
Имя	Шейко	С.В.
Имя	Власенко	В.И.
Имя	Боробич	С.И.
Имя	Шандилов	В.И.
Имя	Никитенко	В.И.
Имя	Иванов	И.И.

ТП 902-1-84.84 КЖИ-КР8		
Коркас плоский Кр8		
Сталь	Масса	Масштаб
Р	20,2	—
Лист	Листов /	
Госстрой СССР Специальное управление в области жилищного и коммунального хозяйства		





Формат	Лист	Обозначение	Наименование	Кол.	Примечание
А4		902-1-84.84-КЖУ-ТТ2	Технические требования		
<u>Детали</u>					
Б4	1		Ф20А ГОСТ 5781-82Е-6200	1	1,5.5 КТ
Б4	2		Ф10А ГОСТ 5781-82Е-6700	1	4.13 КТ
Б4	3		Ф8А ГОСТ 5781-82Е-470	33	0.19 КТ

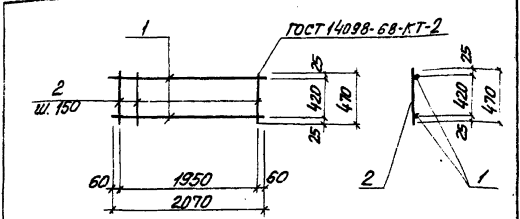
Привязан

Ил. №	
Ил. №	
Ил. №	
Ил. №	
Ил. №	
Ил. №	
Ил. №	
Ил. №	
Ил. №	
Ил. №	
Ил. №	
Ил. №	
Ил. №	
Ил. №	
Ил. №	

ТТ 902-1-84.84-КЖУ-КР9

Каркас плоский Кр 9

Сталь	Масса	Материал
Р	25,9	—



Формат	Лист	Обозначение	Наименование	Кол.	Примечание
А4		902-1-84.84-КЖУ-ТТ2	Технические требования		
<u>Детали</u>					
Б4	1		Ф10А ГОСТ 5781-82Е-2070	2	1.3 КТ
Б4	2		Ф6А ГОСТ 5781-82Е-470	14	0.11 КТ

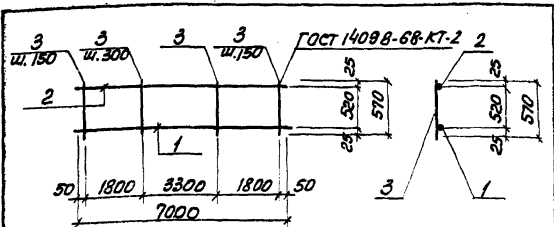
Привязан

Ил. №	
Ил. №	
Ил. №	
Ил. №	
Ил. №	
Ил. №	
Ил. №	
Ил. №	
Ил. №	
Ил. №	
Ил. №	
Ил. №	
Ил. №	
Ил. №	
Ил. №	

ТТ 902-1-84.84-КЖУ-КР13

Каркас плоский Кр 13

Сталь	Масса	Материал
Р	4,14	—



Формат Листов	Лист	Обозначение	Наименование	Кол	Приме- чание
<u>Документация</u>					
А4		902-1-84.84	-КЖУ-ТТЗ	1	Технические требования
<u>Детали</u>					
Б4	1		Ф22А ГОСТ 5781-82L=7000	1	21.0кг
Б4	2		Ф10А1 ГОСТ 5781-82L=7000	1	4.34кг
Б4	3		Ф6А1 ГОСТ 5781-82L=570	36	0.23кг

Привязан

ШНБ №

ТП 902-1-84.84 -КЖУ-Р1 -КрН

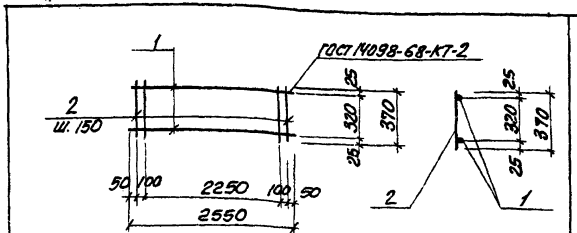
Каркас плоский  
Кр Н

Стальной лассе лассе

Р 33,6 —

Лист Листов /  
Эксп.проект осер.  
Разр.проектинформпроект  
Инженер  
Боровакина проект  
Боровакина проект

Начало Шенко С/П  
Н. Катр. Боровакина С/П  
И. Е. Боровакин С/П  
Ст. инж. Шенков В.А. С/П  
Инж. Ковина С/П



Формат Листов	Лист	Обозначение	Наименование	Кол	Приме- чание
<u>Документация</u>					
А4		902-1-84.84	-КЖУ-ТТЗ	1	Технические требования
<u>Детали</u>					
Б4	1		Ф12А11 ГОСТ 5781-82L=2550	2	226кг
Б4	2		Ф6А1 ГОСТ 5781-82L=370	18	0.1кг

Привязан

ШНБ №

ТП 902-1-84.84 -КЖУ-КР 10

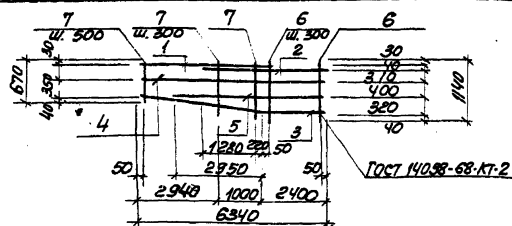
Каркас плоский  
Кр 10

Стальной лассе лассе

Р 6,3 —

Лист Листов /  
Эксп.проект осер.  
Инженер  
Боровакина проект  
Боровакина проект

Начало Шенко С/П  
Н. Катр. Боровакина С/П  
И. Е. Боровакин С/П  
Ст. инж. Шенков В.А. С/П  
Инж. Ковина С/П



Контр-зона	Лист	Обозначение	Наименование	Кол	Примечание
			<u>Документация</u>		
А4		902-1-84.84 -КЖУ-ТТ2	Технические требования		
			<u>Детали</u>		
Б4	1		φ 25A III ГОСТ 5781-82 с-3940	1	22,4 кг
Б4	2		φ 25A III ГОСТ 5781-82 с-3900	1	14,98 кг
Б4	3		φ 20A III ГОСТ 5781-82 с-6370	1	15,8 кг
Б4	4		φ 12 A III ГОСТ 5781-82 с-6340	1	5,91 кг
Б4	5		φ 12 A III ГОСТ 5781-82 с-5350	1	4,82 кг
Б4	6		φ 8A III ГОСТ 5781-82 с-1140	7	0,47 кг
Б4	7		φ 8A III ГОСТ 5781-82 с-910	11	0,37 кг

ПРИВЯЗКА:


УИВ. N

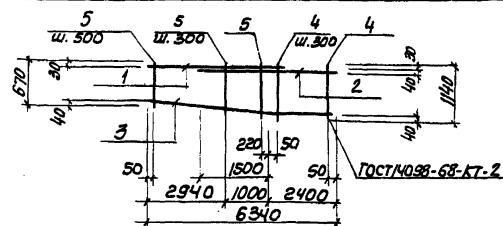

Нач. от. Штурко Т. В.  
 И. Кондр. Васильев Ф. К.  
 Р. К. Зр. Воробик С. А.  
 С. Г. Умар Широмов А. М.  
 Умар Ладженко Е. М.  
 Умар Шабманко Д. М.

ТП 902-1-84.84 -КЖУ-КР14

Каркас плоский  
Кр 14

Ст. дуп.	Масса	Масштаб
Р	71,27	—
Лист	Листов 1	208 стр.

Штурко А. М. Широмов А. М.  
 Ладженко Е. М. Шабманко Д. М.  
 Воробик С. А. Васильев Ф. К.



Контр-зона	Лист	Обозначение	Наименование	Кол	Примечание
			<u>Документация</u>		
А4		902-1-84.84 -КЖУ-ТТ2	Технические требования		
			<u>Детали</u>		
Б4	1		φ 25A III ГОСТ 5781-82 с-3850	1	22,4 кг
Б4	2		φ 25A III ГОСТ 5781-82 с-3900	1	14,98 кг
Б4	3		φ 20A III ГОСТ 5781-82 с-6370	1	15,8 кг
Б4	4		φ 8A III ГОСТ 5781-82 с-1140	7	0,47 кг
Б4	5		φ 8A III ГОСТ 5781-82 с-910	11	0,37 кг

ПРИВЯЗКА:


УИВ. N°

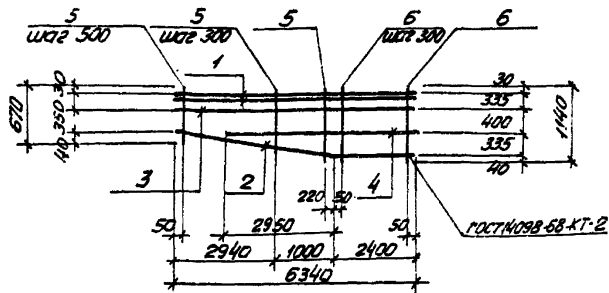

Нач. от. Штурко Т. В.  
 И. Кондр. Васильев Ф. К.  
 Р. К. Зр. Воробик С. А.  
 С. Г. Умар Широмов А. М.  
 Умар Ладженко Е. М.  
 Умар Шабманко Д. М.

ТП 902-1-84.84 -КЖУ-КР15

Каркас плоский  
Кр 15

Ст. дуп.	Масса	Масштаб
Р	60,54	—
Лист	Листов 1	208 стр.

Штурко А. М. Широмов А. М.  
 Ладженко Е. М. Шабманко Д. М.  
 Воробик С. А. Васильев Ф. К.



Формат	Возраст	Лист	Обозначение	Наименование	Кол.	Примечание
				<u>Документация</u>		
А4			902-1-84.84-КЖИ-ТТ2	Технические требования		
				<u>Детали</u>		
Б4	1			φ25A III ГОСТ 5781-82 P-6340	2	48,8 кг
Б4	2			φ22A II ГОСТ 5781-82 P-6370	1	15,8 кг
Б4	3			φ12A III ГОСТ 5781-82 P-6340	1	5,7 кг
Б4	4			φ12A III ГОСТ 5781-82 P-5350	1	4,82 кг
Б4	5			φ8A III ГОСТ 5781-82 P-910	11	0,37 кг
Б4	6			φ8A III ГОСТ 5781-82 P-1140	7	0,47 кг

Привязан

Лист №

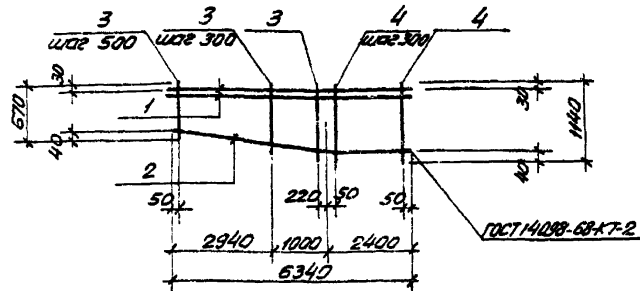
1	-	ЗМ	67-85	11.85	ЖУ
Изм.	конт.	Лист	№ док.	Дата	Подп.

ТП 902-1-84.84-КЖИ-КР16

Коркас плоский  
КР 16

Студия	Масса	Максимум
Р	82,4	
Лист	Листов 1	
Госстандарт СССР Объединенный институт Корпусовых Водоохранных Проектов		

Начальн. Шейко М  
Н.контр. Воложенко В.В.  
Рук. пр. Боробык С.Г.  
Ст. инж. Шиманов И.И.  
Инж. Воложенко И.В.



Формат	Возраст	Лист	Обозначение	Наименование	Кар.	Примечание
				<u>Документация</u>		
А4			902-1-84.84-КЖИ-ТТ2	Технические требования		
				<u>Детали</u>		
Б4	1			φ25A III ГОСТ 5781-82 P-6340	2	48,8 кг
Б4	2			φ22A II ГОСТ 5781-82 P-6370	1	15,8 кг
Б4	3			φ8A III ГОСТ 5781-82 P-910	11	0,37 кг
Б4	4			φ8A III ГОСТ 5781-82 P-1140	7	0,47 кг

Привязан

Лист №

1	-	ЗМ	67-85	11.85	ЖУ
Изм.	конт.	Лист	№ док.	Дата	Подп.

ТП 902-1-84.84-КЖИ-КР17

Коркас плоский  
КР 17

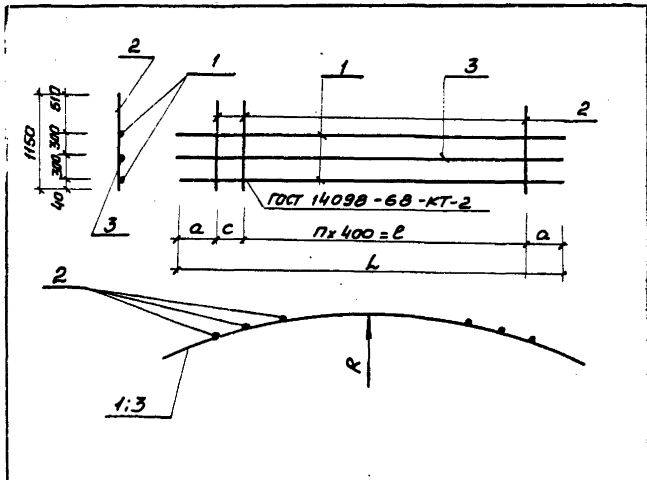
Студия	Масса	Максимум
Р	72,0	-
Лист	Листов 1	
Госстандарт СССР Объединенный институт Корпусовых Водоохранных Проектов		

Начальн. Шейко М  
Н.контр. Воложенко В.В.  
Рук. пр. Боробык С.Г.  
Ст. инж. Шиманов И.И.  
Инж. Воложенко И.В.

Лист	Диаг.	Код	Обозначение	Наименование	Код. на исполнение ТП02-1-84-84-КЖН-КР18		Примечание
					01	02	
44			902-1-84.84 -КЖН-ТТ2	Докиментация			
44			-КР18 СБ	Технические требования			
				Сборочный чертеж			
				Детали			
64	1		Ф164 I ГОСТ 15701-82 Р-7180	2			11,6 кг
64	1		Ф164 II ГОСТ 15701-82 Р-7200	2			11,8 кг
64	1		Ф164 III ГОСТ 15701-82 Р-7570	2			12,2 кг
64	2		Ф104 I ГОСТ 15701-82 Р-1150	10	12	13	0,16 кг
64	3		Ф104 II ГОСТ 15701-82 Р-7180	1			4,5 кг
64	3		Ф104 III ГОСТ 15701-82 Р-7200	1			4,6 кг

Привязан		ТТ 902-1-84.84 -КЖН-КР18	
Наименов.	Шелко	Исполн.	Листов
И.контр.	Власенко	Р	1
Рис. гр.	Баровик	Состав	Состав
Ст.инж.	Шманский	Состав	Состав
Инж.	Кратенко	Состав	Состав

Фигурный лист



Обозначение	Марка	a	П	Р	L	R	C	Масса
902-1-84.84 -КЖН-КР18	КР 18	1630	9	3500	7180	6,045	320	32,3
-01	КР 19	1490	11	4400	7380	6,250	-	30,4
-02	КР 20	1250	12	4800	7570	6,455	270	33,7

Лист №	Листов	Листов	ТТ 902-1-84.84 -КЖН-КР18 СБ		
			Состав	Масса	Масса
Наименов.	Шелко	Исполн.	Листов	Состав	Масса
И.контр.	Власенко	Р	1	Состав	Масса
Рис. гр.	Баровик	Состав	Состав	Состав	Состав
Ст.инж.	Шманский	Состав	Состав	Состав	Состав
Инж.	Кратенко	Состав	Состав	Состав	Состав

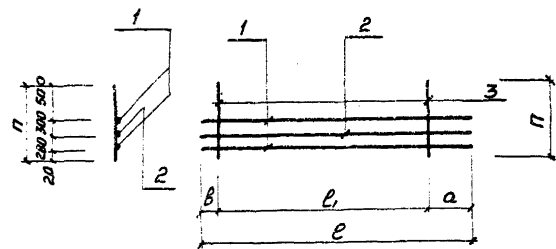
ГОУ	Обозначение	Наименование Документация	Кол. на исполнение ТП 902-1-84-КЖ-КР21		Примечание
			01		
А4	902-1-84-84-КЖ-КР21	Технические требования	2		11,3 кг
А4	КР21 СБ	Строительный чертеж	1		101 кг
Б4	1	Детали	2		4,6 кг
Б4	1	Фланец ГОСТ 5781-82, D=600	2		3,9 кг
Б4	2	Фланец ГОСТ 5781-82, D=640	1		0,16 кг
Б4	3	Фланец ГОСТ 5781-82, D=1100	15		

Привязан		ТП 902-1-84-84-КЖ-КР21	
Имя и № проекта	Подпись и дата	Имя	Подпись
Имя и № проекта	Подпись и дата	Имя	Подпись
Имя и № проекта	Подпись и дата	Имя	Подпись
Имя и № проекта	Подпись и дата	Имя	Подпись
Имя и № проекта	Подпись и дата	Имя	Подпись

Фуршет

Привязан	
Имя и № проекта	Подпись и дата
Имя и № проекта	Подпись и дата
Имя и № проекта	Подпись и дата
Имя и № проекта	Подпись и дата
Имя и № проекта	Подпись и дата
Имя и № проекта	Подпись и дата

Обозначение		Марка	П, мм	α, мм	В, мм	ℓ, мм	ℓ, мм	Масса, кг
902-1-84-84-КЖ-КР21		КР21	1100	600	100	6800	7500	36,5
-01		КР22	1100	650	170	5600	6420	32,8



ТП 902-1-84-84-КЖ-КР21 СБ

Коркас плоский КР (КР21, КР22)

Глубина	Масса	Масштаб
Р	от табл.	—
Лист / Листов /		
Госстрой СССР		
Сибирский проект		
Ведущий инженер		

Формат	Зона	Лист	Обозначение		Наименование		Мат. на исполк. ТП 902-1-84-КЖИ-КР24		Применение
			902-1-84-84 -КЖИ-ТТ2	-КР24-СБ	Технические требования	Сборочный чертеж	-	01 02	
			Детали						
	Б4	1	Фланец ГОСТ 5781-82 Ø-5000		2				8,0 кг
	Б4	1	Ø-5110		2				8,5 кг
	Б4	1	Ø-5150		2				8,3 кг
	Б4	2	Ø 8 ПГ ГОСТ 5781-82 Ø-1150		7		8		0,46 кг
	Б4	3	Ø 10 ПГ ГОСТ 5781-82 Ø-5000		1		1		9,1 кг
	Б4	3	Ø-5310		1		1		9,3 кг

ТП 902-1-84-84-КЖИ-КР24		
Каркас плоский Кр (КР24, КР25, КР26)		
Мат. от.	Шейко	Лист 1
И. контр.	Власенко	Лист 1
Д.ж. пр.	Воровак	Лист 1
Ст. инж.	Шмагиди	Лист 1
Инж.	Коваленко	Лист 1

Привязка

Илб. №2

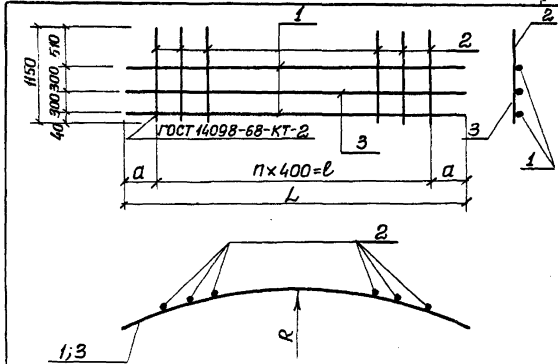
Илб. №1	Привязка			
Илб. №2				
Илб. №3				
Илб. №4				
Илб. №5				
Илб. №6				
Илб. №7				
Илб. №8				
Илб. №9				
Илб. №10				

ТП 902-1-84-84-КЖИ-КР24

Каркас плоский Кр (КР24; КР25; КР26)  
Сборочный чертеж

Страница	Масса	Масштаб
Р	см. табл.	—
Лист	Листов	1

Госстрой СССР  
Совхозагронадзорпроект  
Саратовский  
Водоканалпроект

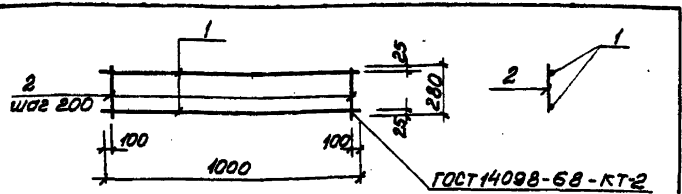


Обозначение	Условная марка	a мм	n	l мм	L мм	R м	Масса кг
902-1-84-КЖИ-КР24	КР24	1400	6	2400	5000	6,045	22,4
-01	КР25	1375	6	2400	5150	6,250	20,3
-02	КР26	1255	7	2800	5310	6,455	23,6

Копир. Задичева

1951-05 22

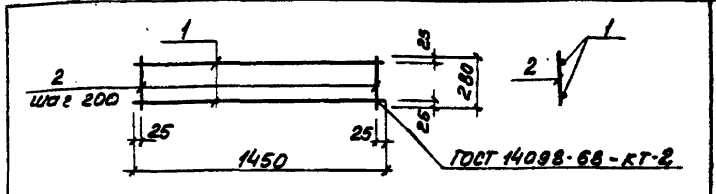
Формат А4



Код	Формат	Зона	Лист	Обозначение	Наименование	Кол	Примечание
					<u>Документация</u>		
А4				902-1-84.84-КЖУ-ТТ2	Технические требования		
					<u>Детали</u>		
Б4			1		φ10A ГОСТ 5781-82 В-1000	2	0.62кг
Б4			2		φ6A ГОСТ 5781-82 В-280	5	0.06кг

Привязки		
И.Контр.	Исполн.	Провер.

ТТ 902-1-84.84-КЖУ-КР-27		
Корпус плоский Кр 27		
Сталь	Масса	Листов
Р	1.54	-
Исполн.	Исполн.	
И.Контр.	И.Контр.	
Рук.пр.	Рук.пр.	
М.П.	М.П.	
И.И.	И.И.	

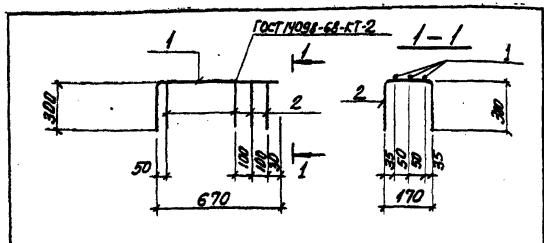


Код	Формат	Зона	Лист	Обозначение	Наименование	Кол	Примечание
					<u>Документация</u>		
А4				902-1-84.84-КЖУ-ТТ2	Технические требования		
					<u>Детали</u>		
Б4			1		φ10A ГОСТ 5781-82 В-1450	2	0.89кг
Б4			2		φ6A ГОСТ 5781-82 В-280	8	0.06кг

Привязки		
И.Контр.	Исполн.	Провер.

ТТ 902-1-84.84-КЖУ-КР-28		
Корпус плоский Кр 28		
Сталь	Масса	Листов
Р	2.26	-
Исполн.	Исполн.	
И.Контр.	И.Контр.	
Рук.пр.	Рук.пр.	
М.П.	М.П.	
И.И.	И.И.	

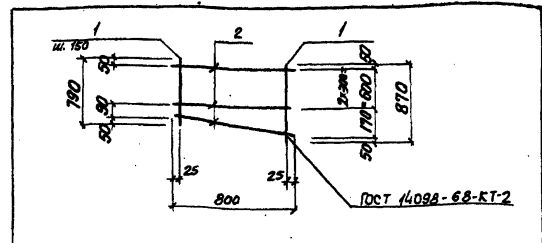




Код	Обозначение	Наименование	кол	Примечание
АЧ	902-1-84.84-КЖИ-ТТ2	Технические требования		
<u>Детали</u>				
БЧ	1	Ф6А1 ГОСТ 5781-82-р-310	3	0,6 кг
БЧ	2	Ф6А1 ГОСТ 5781-82-р-770	4	0,17 кг

Привязан			
Шкв. №			
Исполн	ШЕШКО	СЗ	
И. контр	ВЛОСЕНКО	СЗ	
С. пр	БАРОВИК	СЗ	
С. инж	ШУБИЛОВ	СЗ	
Шкв. №	ИЖИТЕНКО	СЗ	

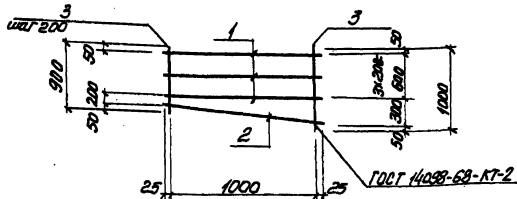
ТП 902-1-84.84-КЖИ-Р1-С14		
Сетка арматурная	Класс	Масса/Площадь
С14	Р	0,85 —
Исполн	ШУБИЛОВ	СЗ
И. контр	ВЛОСЕНКО	СЗ
С. пр	БАРОВИК	СЗ
С. инж	ШУБИЛОВ	СЗ
Шкв. №	ИЖИТЕНКО	СЗ



Код	Обозначение	Наименование	кол	Примечание
АЧ	902-1-84.84-КЖИ-ТТ2	Технические требования		
<u>Детали</u>				
БЧ	1	Ф6А1 ГОСТ 5781-82-р-830	6	0,18 кг
БЧ	2	Ф6А1 ГОСТ 5781-82-р-800	4	0,18 кг

Привязан			
Шкв. №			
Исполн	ШУБИЛОВ	СЗ	
И. контр	ВЛОСЕНКО	СЗ	
С. пр	БАРОВИК	СЗ	
С. инж	ШУБИЛОВ	СЗ	
Шкв. №	ИЖИТЕНКО	СЗ	

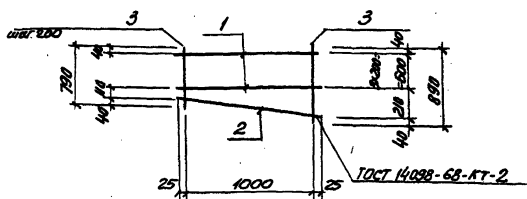
ТП 902-1-84.84-КЖИ-Р1-С1		
Сетка арматурная	Класс	Масса/Площадь
С1	Р	1,8 —
Исполн	ШУБИЛОВ	СЗ
И. контр	ВЛОСЕНКО	СЗ
С. пр	БАРОВИК	СЗ
С. инж	ШУБИЛОВ	СЗ
Шкв. №	ИЖИТЕНКО	СЗ



Масштаб	Этап	Лист	Обозначение	Наименование	Кол.	Примечание
				<u>Документация</u>		
А4			902-1-84.84-КНУ-ТТ2	Технические требования		
				<u>Детали</u>		
Б4	1			ФВАТ ГОСТ 5781-82 с-1050	4	0,41 кг
Б4	2			ФВАТ ГОСТ 5781-82 с-1060	1	0,42 кг
Б4	3			ФВАТ ГОСТ 5781-82 с-950	6	0,36 кг

Привязки	Инв. №

ТП 902-1-84.84-КНУ- - С2		
Сетка арматурная С2	Стадия	Масса
	Р	4,2
	Лист	Листов 1
	Застрой СССР	
	Индивидуальный проект	
	Строительский	
	Водоканал проект	

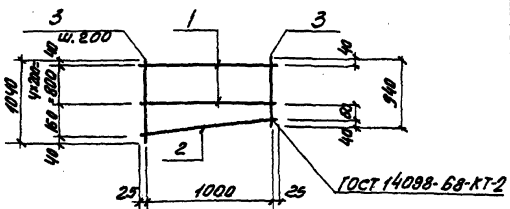


Масштаб	Этап	Лист	Обозначение	Наименование	Кол.	Примечание
				<u>Документация</u>		
А4			902-1-84.84-КНУ-ТТ2	Технические требования		
				<u>Детали</u>		
Б4	1			ФВАТ ГОСТ 5781-82 с-1050	4	0,41 кг
Б4	?			ФВАТ ГОСТ 5781-82 с-1060	1	0,42 кг
Б4	3			ФВАТ ГОСТ 5781-82 с-840	6	0,33 кг

Привязки	Инв. №

ТП 902-1-84.84-КНУ- - С3		
Сетка арматурная С3	Стадия	Масса
	Р	4,1
	Лист	Листов 1
	Застрой СССР	
	Индивидуальный проект	
	Строительский	
	Водоканал проект	

ИШОМПИ ПИРВЕК 1 ЗУЛ'У-97.01.03



Код документа	Код документа	Код документа	Обозначение	Наименование	Кол	Примечание
				<u>Документация</u>		
А4			902-1-84.84 -КЖИ-ТТ2	Технические требования		
				<u>Детали</u>		
Б4	1		Ф8АТ ГОСТ5781-82 С-1050	5	0.41 кг	
Б4	2		Ф8АТ ГОСТ5781-82 С-1060	1	0.42 кг	
Б4	3		Ф8АТ ГОСТ5781-82 С-990	6	0.38 кг	

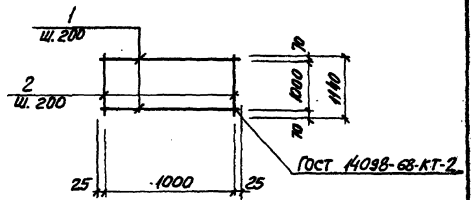
привязан					
ИНВ. №					
Исполн	ШЕДКО	И. КОМП	ВАСЕНКО	С. П.	С. П.
Провер	ВАСЕНКО	С. П.	С. П.	С. П.	С. П.
Инж	ШИМАНОВ	С. П.	С. П.	С. П.	С. П.
Инж	ШИМАНОВ	С. П.	С. П.	С. П.	С. П.

ТТ 902-1-84.84-КЖИ- - С4

Сетка арматурная С4

Страна	Россия	Масштаб	1:1
р	4.8	—	—
Лист	1	Листов в сборе	1

Госстрой СССР  
Институт гидроинженерного проектирования  
Водоканалпроект



Код документа	Код документа	Код документа	Обозначение	Наименование	Кол	Примечание
				<u>Документация</u>		
А4			902-1-84.84 -КЖИ-ТТ2	Технические требования		
				<u>Детали</u>		
Б4	1		Ф8АТ ГОСТ 5781-82 С-1050	6	0.41 кг	
Б4	2		Ф8АТ ГОСТ 5781-82 С-1140	6	0.45 кг	

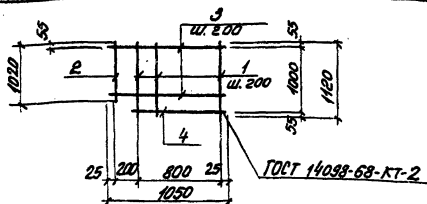
привязан					
ИНВ. №					
Исполн	ШЕДКО	И. КОМП	ВАСЕНКО	С. П.	С. П.
Провер	ВАСЕНКО	С. П.	С. П.	С. П.	С. П.
Инж	ШИМАНОВ	С. П.	С. П.	С. П.	С. П.
Инж	ШИМАНОВ	С. П.	С. П.	С. П.	С. П.

ТТ 902-1-84.84-КЖИ- - С5

Сетка арматурная С5

Страна	Россия	Масштаб	1:1
р	5.2	—	—
Лист	1	Листов в сборе	1

Госстрой СССР  
Институт гидроинженерного проектирования  
Водоканалпроект



Вариант	Этаж	№БЗ	Обозначение	Наименование	Кол.	Примечание
<u>Документация</u>						
А4			902-1-84.84-КЖУ-ТТ2	Технические требования		
<u>Детали</u>						
Б4	1			ФВАТ ГОСТ 5781-82P=1120	5	0,43кг
Б4	2			ФВАТ ГОСТ 5781-82P=1020	1	0,4кг
Б4	3			ФВАТ ГОСТ 5781-82P=1050	5	0,41кг
Б4	4			ФВАТ ГОСТ 5781-82P=850	1	0,34кг

Привезан:

Шиб. №

ТП 902-1-84.84-КЖУ-С6

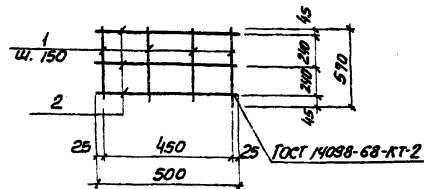
Сетка арматурная  
С6

Сталь Масса Плотность

P 4,94 —

Лист Листов 1  
Восстановлено  
Содержит данные о проекте  
Содержит данные о проекте  
Водоканал проект

Нач. отд. Шейко  
Н. Канар. Бласенко  
Инж. Боровик  
Ст. инж. Шмандов  
Инж. Никитенко



Вариант	Этаж	№БЗ	Обозначение	Наименование	Кол.	Примечание
<u>Документация</u>						
А4			902-1-84.84-КЖУ-ТТ2	Технические требования		
<u>Детали</u>						
Б4	1			ФВАТ ГОСТ 5781-82P=570	4	0,23кг
Б4	2			ФВАТ ГОСТ 5781-82P=500	3	0,2кг

Привезан:

Шиб. №

ТП 902-1-84.84-КЖУ-С8

Сетка арматурная  
С8

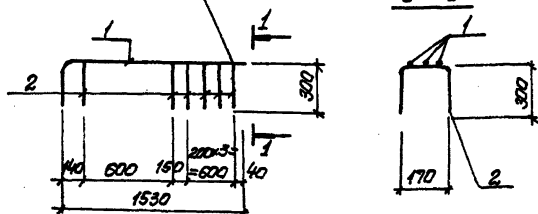
Сталь Масса Плотность

P 1,5 —

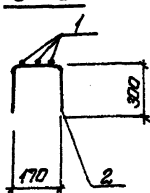
Лист Листов 1  
Восстановлено  
Содержит данные о проекте  
Содержит данные о проекте  
Водоканал проект

Нач. отд. Шейко  
Н. Канар. Бласенко  
Инж. Боровик  
Ст. инж. Шмандов  
Инж. Никитенко

ГОСТ 14098-68-КТ-2



1-1



Лист	Всего	Лист	Обозначение	Наименование	Кол.	Примечание
				<u>Документация</u>		
А4			902-1-84.84-КЖУ-ТТ2	Технические требования		
				<u>Детали</u>		
Б4	1		ФВАТ ГОСТ 5781-82 С=1830		3	0.72кг
Б4	2		ФВАТ ГОСТ 5781-82 С=770		6	0.17кг

ПРИВЕСИ:



ТТ 902-1-84.84-КЖУ-С7

Сетка арматурная

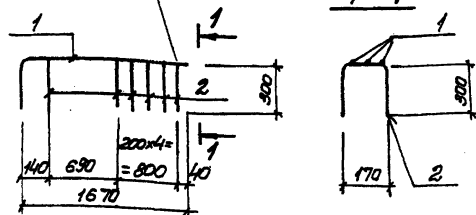
Сталь Масса (Масса)

Р 3.2 —

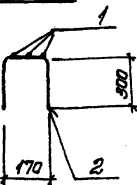
Лист Листов  
 07 1  
 ГАСПРОЕКТ  
 Санкт-Петербургский  
 завод «Каналпроект»  
 Водоканалопроект

Исполн.	ШЕВКО	И.контр.	БЛАЖЕНКО
ЧКР.в.р.	БОРДОВИК	Ст.инж.	ШИМАНДЕН
Инж.	НИКИТЕНКО	Инж.	

ГОСТ 14098-68-КТ-2



1-1



Лист	Всего	Лист	Обозначение	Наименование	Кол.	Примечание
				<u>Документация</u>		
А4			902-1-84.84-КЖУ-ТТ2	Технические требования		
				<u>Детали</u>		
Б4	1		ФВАТ ГОСТ 5781-82 С=1970		3	1.75кг
Б4	2		ФВАТ ГОСТ 5781-82 С=770		6	0.17кг

ПРИВЕСИ:



ТТ 902-1-84.84-КЖУ-С9

Сетка арматурная

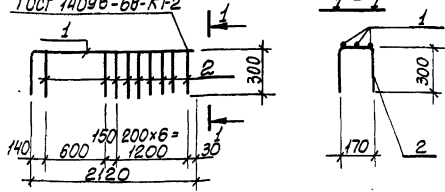
Сталь Масса (Масса)

Р 6.3 —

Лист Листов  
 09 1  
 ГАСПРОЕКТ  
 Санкт-Петербургский  
 завод «Каналпроект»  
 Водоканалопроект

Исполн.	ШЕВКО	И.контр.	БЛАЖЕНКО
ЧКР.в.р.	БОРДОВИК	Ст.инж.	ШИМАНДЕН
Инж.	НИКИТЕНКО	Инж.	

ГОСТ 14098-68-КТ2



Формат	Вид	Лист	Обозначение	Наименование	Кол.	Примечание
				<u>Документация</u>		
А4			902-1-84.84 - КЖИ-ТТ2	Технические требования		
				<u>Детали</u>		
Б4	1			Ф12А III ГОСТ 5781-82* L=2420	3	2.15 кг
Б4	2			Ф6А I ГОСТ 5781-82* L=770	9	0.2 кг

Привязан:

Инв. №

ТТ 902-1-84.84 - КЖИ-С10

Сетка арматурная С10

Сталь	Масса	Маркировка
Р	8,3	—

Лист 1 из 1

Инженер Шманюк

Нач. отд. Шманюк

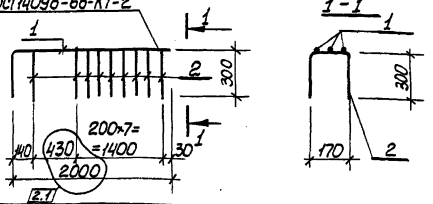
Н. контр. Власенко

Бук. гр. Боровик

Ст. инж. Шманюк

Инженер Чукитенко

ГОСТ 14098-68-КТ-2



Формат	Вид	Лист	Обозначение	Наименование	Кол.	Примечание
				<u>Документация</u>		
А4			902-1-84.84-КЖИ-ТТ2	Технические требования		
				<u>Детали</u>		
Б4	1			Ф12А III ГОСТ 5781-82* L=2000	3	1,24 кг
Б4	2			Ф6А I ГОСТ 5781-82* L=770	9	0,2 кг

Взамен стр 28 ст. инж. Баб Боровик  
20.08.87

Привязан:

Инв. №

21	-	70-86	0187			
Изм.	Изд.	Лист	№ док.	Дата	Подп.	Подп.

ТТ 902-1-84.84 - КЖИ-С1 2

Сетка арматурная С12

Сталь	Масса	Маркировка
Р	5,52	—

Лист 1 из 1

Инженер Чукитенко

Нач. отд. Шманюк

Н. контр. Власенко

Бук. гр. Боровик

Ст. инж. Шманюк

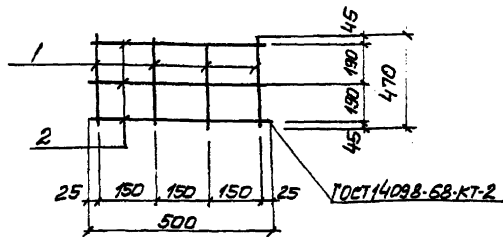
Инженер Чукитенко

Госстрой СССР

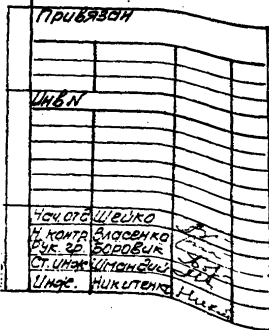
Возвращаемый проект

Водоочистный завод

Итого: проект 902-1-84-84



Код	Обозначение	Наименование	Кол.	Примечание
<u>Документация</u>				
4ч	902-1-84-84-КЖИ-ТТ2	Технические требования		
<u>Детали</u>				
Б4	1	ФБАТ ГОСТ 5781-82 E=470	4	0.19 кг
Б4	2	ФБАТ ГОСТ 5781-82 E=500	3	0.2 кг

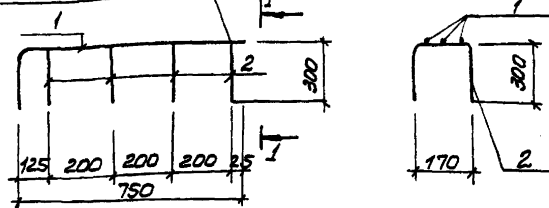


**ТП 902-1-84-84-КЖИ-С11**

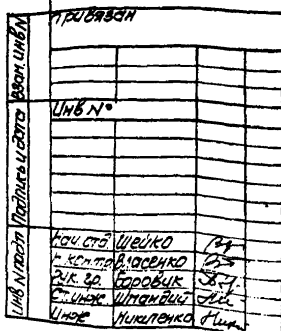
Сетка арматурная <b>С11</b>	Содержит	Масса	Масштаб
	Р	1.4	-
	Лист	Листов	
		1	

ГОСТ 14038-68-КТ-2  
СОЛДАТОВСКИЙ ПРОЕКТ  
САРЬКОВСКИЙ  
ВОДОКАНАЛПРОЕКТ

ГОСТ 14038-68-КТ-2



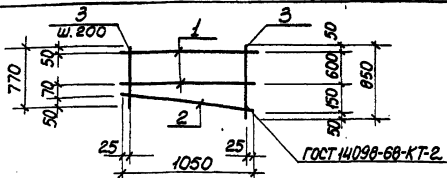
Код	Обозначение	Наименование	Кол.	Примечание
<u>Документация</u>				
4ч	902-1-84-84-КЖИ-ТТ2	Технические требования		
<u>Детали</u>				
Б4	1	ФБАТ ГОСТ 5781-82 E=1050	3	0.52 кг
Б4	2	ФБАТ ГОСТ 5781-82 E=170	4	0.2 кг



**ТП 902-1-84-84-КЖИ-С13**

Сетка арматурная <b>С13</b>	Содержит	Масса	Масштаб
	Р	3.6	-
	Лист	Листов	
		1	

ГОСТ 14038-68-КТ-2  
СОЛДАТОВСКИЙ ПРОЕКТ  
САРЬКОВСКИЙ  
ВОДОКАНАЛПРОЕКТ



Формат	Зона	Поз.	Обозначение	Наименование	Кол.	Примечание
				<u>Документация</u>		
А4			902-1-84.84-КЖЦ-ТТ2	Технические требования		
				<u>Детали</u>		
Б4	1			ФВАГ ГОСТ 5781-82* $\varnothing=1050$	2	0,41 кг
Б4	2			ФВАГ ГОСТ 5781-82* $\varnothing=1060$	1	0,42 кг
Б4	3			ФВАГ ГОСТ 5781-82* $\varnothing_{\text{ср}}=810$	6	0,32 кг

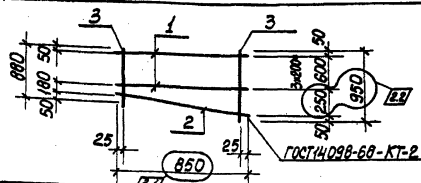
Привязан:	
Инв. №	
Имя ота	Шедко
И.контр.	Власенко
Р.к.г.	Баравик
Ст.инж.	Шимандий
Инженер	Никитенко

ТП 902-1-84.84-КЖЦ-С15

Сетка арматурная  
С15

Старая	Масса	Масштаб
Р	3,2	—

Лист	Листов
Госстрой СССР	1
Специальный институт	
«Водоканалпроект»	



Формат	Зона	Поз.	Обозначение	Наименование	Кол.	Примечание
				<u>Документация</u>		
А4			902-1-84.84-КЖЦ-ТТ2	Технические требования		
				<u>Детали</u>		
Б4	1			ФВАГ ГОСТ 5781-82* $\varnothing=850$	2	0,34 кг
Б4	2			ФВАГ ГОСТ 5781-82* $\varnothing=860$	1	0,35 кг
Б4	3			ФВАГ ГОСТ 5781-82* $\varnothing_{\text{ср}}=815$	6	0,37 кг

Взамен стр 30 ст. инж. *Р.к.г.* Баравик  
20.08.83

Привязан:	
Инв. №	
Имя ота	Шедко
И.контр.	Власенко
Р.к.г.	Баравик
Ст.инж.	Шимандий
Инженер	Никитенко

ТП 902-1-84.84-КЖЦ-С16

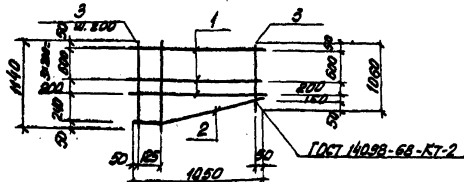
Сетка арматурная  
С16

Старая	Масса	Масштаб
Р	3,25	—

Лист	Листов
Госстрой СССР	1
Специальный институт	
«Водоканалпроект»	



Листов 1  
Итого листов проект 902-1-84.84



Кол. листов	Кол. прутьев	Обозначение	Наименование	Кол.	Примечание
<u>Документация</u>					
А4		902-1-84.84-КНУ-ТТ2	Технические требования		
<u>Детали</u>					
54	1		ФБАТ ГОСТ 5781-82 L=1050	3	0.41 кг
54	2		ФБАТ ГОСТ 5781-82 L=1070	1	0.43 кг
54	3		ФБАТ ГОСТ 5781-82 L=1100	7	0.44 кг

Привязки


Итого

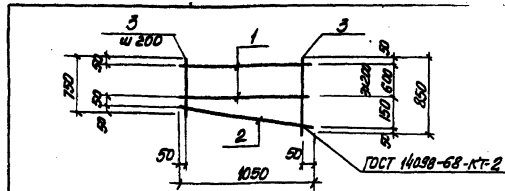
ТТ 902-1-84.84-КНУ-С17

Сетка арматурная С.17

Стандарт	Масса	Масштаб
Р	4.8	—

Лист Местов /  
вострой ссеп  
Состав: 300 мм / проект  
С.17 / проект  
В.В.В. / проект

И. КОПЕЦ В. КОПЕЦ  
И. КОПЕЦ В. КОПЕЦ  
И. КОПЕЦ В. КОПЕЦ  
И. КОПЕЦ В. КОПЕЦ  
И. КОПЕЦ В. КОПЕЦ



Кол. листов	Кол. прутьев	Обозначение	Наименование	Кол.	Примечание
<u>Документация</u>					
А4		902-1-84.84-КНУ-ТТ2	Технические требования		
<u>Детали</u>					
54	1		ФБАТ ГОСТ 5781-82 L=1050	2	0.41 кг
54	2		ФБАТ ГОСТ 5781-82 L=1060	1	0.42 кг
54	3		ФБАТ ГОСТ 5781-82 L=800	6	0.32 кг

Привязки:


Итого

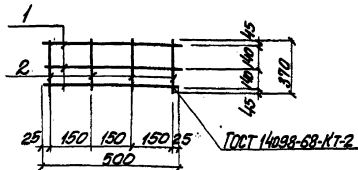
ТТ 902-1-84.84-КНУ-С18

Сетка арматурная С.18

Стандарт	Масса	Масштаб
Р	3.2	—

Лист Местов /  
вострой ссеп  
Состав: 300 мм / проект  
С.18 / проект  
В.В.В. / проект

И. КОПЕЦ В. КОПЕЦ  
И. КОПЕЦ В. КОПЕЦ  
И. КОПЕЦ В. КОПЕЦ  
И. КОПЕЦ В. КОПЕЦ  
И. КОПЕЦ В. КОПЕЦ



Код документа	Шифр	Лист	Обозначение	Наименование	Кол	Примечание
А4			902-1-84.84-КЖУ-ТТ2	Технические требования		
<u>Документация</u>						
<u>Детали</u>						
Б4	1			Ф8А1 ГОСТ 5781-82 L=500	3	0,2 кг
Б4	2			Ф8А1 ГОСТ 5781-82 L=370	4	0,15 кг

Исполнитель			
Инв. №			
Имя	Шейко	И. Кондр.	Масленко
И. Кондр.	Масленко	Бороблик	Шитков
И. Кондр.	Масленко	Шитков	Шитков
И. Кондр.	Масленко	Шитков	Шитков

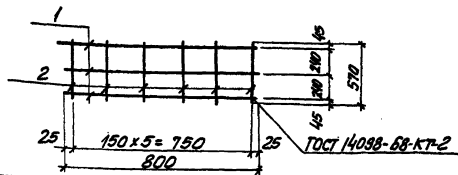
ТТ 902-1-84.84-КЖУ-Е19

Сетка арматурная  
С 19

Страна	Масштаб	Масштаб
Р	1:2	—
Лист 1 из 1		
Составитель: И. Кондр. Масленко		
Проверил: И. Кондр. Масленко		
Исполнитель: И. Кондр. Масленко		

Копир. Ефименко

форма А4



Код документа	Шифр	Лист	Обозначение	Наименование	Кол	Примечание
А4			902-1-84.84-КЖУ-ТТ2	Технические требования		
<u>Документация</u>						
<u>Детали</u>						
Б4	1			Ф8А1 ГОСТ 5781-82 L=800	3	0,32 кг
Б4	2			Ф8А1 ГОСТ 5781-82 L=570	6	0,23 кг

Исполнитель			
Инв. №			
Имя	Шейко	И. Кондр.	Масленко
И. Кондр.	Масленко	Бороблик	Шитков
И. Кондр.	Масленко	Шитков	Шитков
И. Кондр.	Масленко	Шитков	Шитков

ТТ 902-1-84.84-КЖУ-Е20

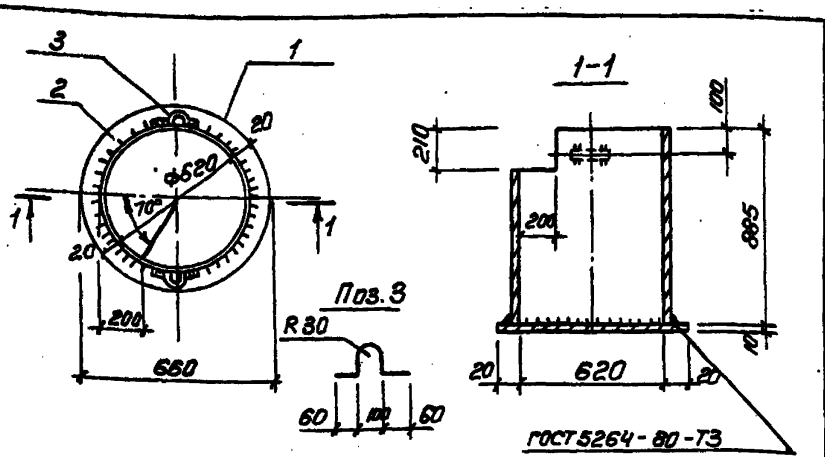
Сетка арматурная  
С 20

Страна	Масштаб	Масштаб
Р	2:4	—
Лист 1 из 1		
Составитель: И. Кондр. Масленко		
Проверил: И. Кондр. Масленко		
Исполнитель: И. Кондр. Масленко		

Копир. Ефименко

1981-05 33

форма А4

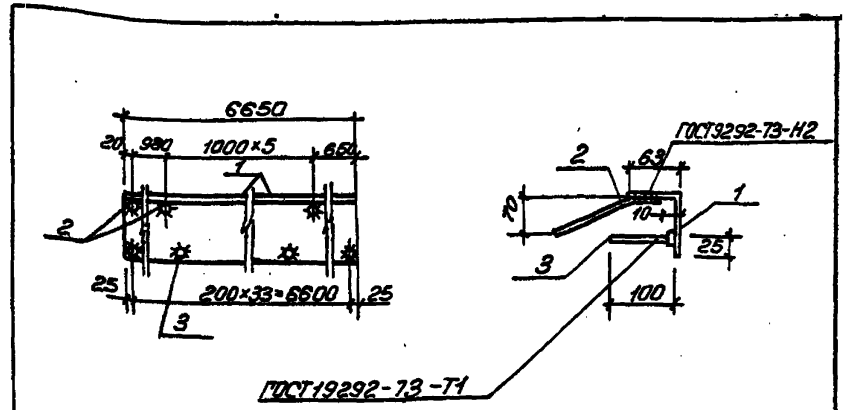


Размер	Зона	Пос.	Обозначение	Наименование	Кол.	Примечание
				<u>Документация</u>		
АУ			902-1-84.84 -КЖУТТ2	Технические требования		
				<u>Детали</u>		
Б4		1		Тр 620x5 ГОСТ 10704-76 <sup>а</sup> С-385	1	68,2 кг
Б4		2		Лист 10 ГОСТ 19903-74 Воп 3 кр 2-17914-1-3023-80		
				С = 660	1	26,8 кг
Б4		3		Ф8А-І ГОСТ 5781-82, С = 360	2	0,22 кг

Привязан		
УИВ. №		
ТП 902-1-84.84 -КЖУ-МН1		
Изделие закладное МН1		
Стадия	Масса	Масштаб
Р	95,9	—
Лист	Листов 1	
Нач. отд. Шейко В.Л.		
Н. контр. Власенко Ф.		
Рук. гр. Воробий С.Р.		
Ст. инж. Шманов М.И.		
Инж. Роменко Г.В.		
Госстрой СССР Специальное конструкторское Харьковское Водоканалпроект		

Копир. Есрименко

Формат А4



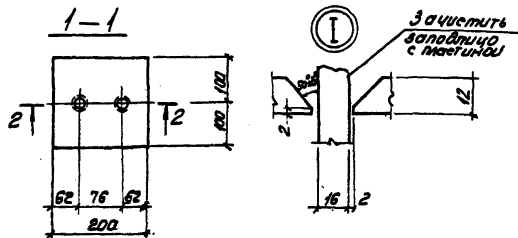
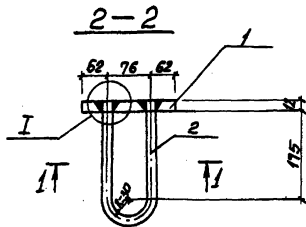
Размер	Зона	Пос.	Обозначение	Наименование	Кол.	Примечание
				<u>Документация</u>		
АУ			902-1-84.84 -КЖУ-ТТ2	Технические требования		
				<u>Детали</u>		
Б4		1		Билл 63x7 ГОСТ 6510-72 <sup>а</sup> Угол 2-17914-1-3023-80		
				С = 6650	1	57,86 кг
Б4		2		Ф8А-ІІІ ГОСТ 5781-82, С = 360	7	0,14 кг
Б4		3		Ф8А-ІІІ ГОСТ 5781-82, С = 100	34	0,04 кг

Привязан		
УИВ. №		
ТП 902-1-84.84 -КЖУ-МН10		
Изделие закладное МН10		
Стадия	Масса	Масштаб
Р	60,2	—
Лист	Листов 1	
Нач. отд. Шейко В.Л.		
Н. контр. Власенко Ф.		
Рук. гр. Воробий С.Р.		
Ст. инж. Шманов М.И.		
Инж. Роменко Г.В.		
Госстрой СССР Специальное конструкторское Харьковское Водоканалпроект		

Копир. Есрименко

18581-05 34

Формат А4



Сварка ручная дуговая  
в раззенкованных отвер-  
стиях

Прибыль	
ШНБН	
Мен.отв.	Шварко
Н.контр.	Власенко
Дир.зр.	Боробук
Ст.инж.	Шуканов
Инж.	Никитенко

ТП 902-1-84.84 - КЖИ-МН5СБ

Изделие закладное  
МН5  
(сборочный чертеж)

Сталь	Масса	Макс.тап
Р	2.3	-
Лист	Листов	
Зав.проект СССР Воскресенский проект Заряковский Воскресенский проект		

Копирова Лихарева

формат А4

Формат	Содерж.	Лист	Обозначение	Наименование	Кол.	Примечание
<u>Документация</u>						
А4			902-1-84.84 - КЖИ-МН5СБ	Сборочный чертеж		
А4			902-1-84.84 - КЖИ-ТТ2	Технические требования		
<u>Детали</u>						
Б4	1		Лист 6 из ГОСТ 1902-74 ОСТ 17.001.01.001-80		1	1.9кг
Б4	2		Ф 1641 ГОСТ 5781-82		1	0.8кг

Прибыль	
ШНБН	
Мен.отв.	Шварко
Н.контр.	Власенко
Дир.зр.	Боробук
Ст.инж.	Шуканов
Инж.	Никитенко

ТП 902-1-84.84 - КЖИ-МН5

Изделие закладное  
МН5

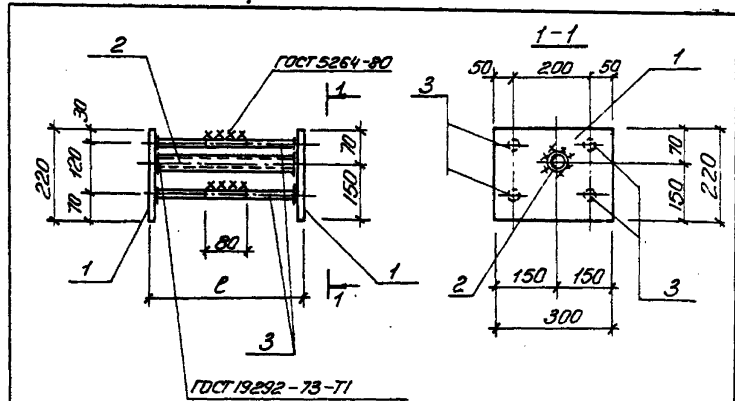
Сталь	Лист	Листов
Р		1
Зав.проект СССР Воскресенский проект Заряковский Воскресенский проект		

Копир. Лихарева

№541-05 35

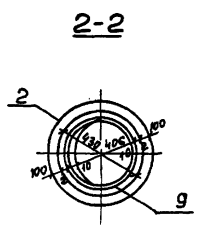
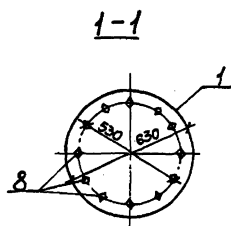
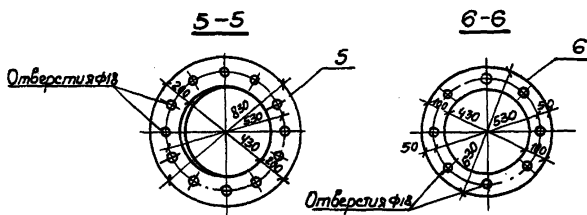
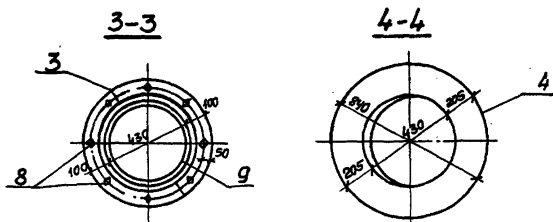
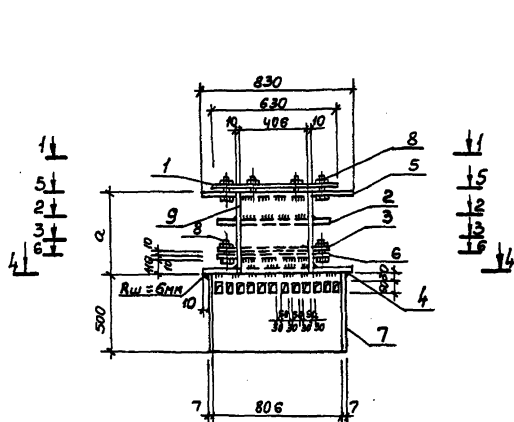
формат А4

Код	Обозначение	Наименование	Листов		Примечание
			Итого	в заказе	
А4	902-1-84.84 -КЖУ-МН6	Техническое предложение			
А4	-МН6С5	Сборочный чертеж			
Б4		Детали			
		Лист 5-2 8*300 ГОСТ 82-70* ср. лист 3 мм 17514-1-3023-84	2	2	4,14 кг
Б4		Труба 20 ГОСТ 3262-75* ВСТ 3 мм 2 ГОСТ 300-74*	1	1	0,60 кг
Б4		Труба 20 ГОСТ 3262-75* ВСТ 3 мм 2 ГОСТ 300-74* с-404	1	1	0,90 кг
Б4		ФАДА-II ГОСТ 5781-82 с-230	4	4	0,14 кг
Б4		ФАДА-III ГОСТ 5781-82 с-280			0,17 кг
<b>ТП 902-1-84.84 -КЖУ-МН6</b>					
<b>Изделие закладное МН (МН6, МН7)</b>					
Материал: Шпекло ВЛ			Листов		
Материал: Висценно ВЛ			Листов		
Рис. ер. Боробин Е.Ф.			Рис. ер. Боробин Е.Ф.		
Ст. инж. Штанский Т.И.			Ст. инж. Штанский Т.И.		
Инж. Ромченко Р.			Инж. Ромченко Р.		
Копир. Ефименко			Копир. Ефименко		



Обозначение	Марка	с мм	Масса кг
902-1-84.84 КЖУ-МН6	МН6	380	9,53
-01	МН7	510	9,86

Листов		Листов		Листов	
Итого	в заказе	Итого	в заказе	Итого	в заказе
1	1	1	1	1	1
<b>ТП 902-1-84.84 -КЖУ-МН6С5</b>					
<b>Изделие закладное МН (МН6, МН7)</b>				Лист	Листов
<b>Сборочный чертеж</b>				Р	—
				Лист 5-2 8*300 ГОСТ 82-70* ср. лист 3 мм 17514-1-3023-84	
				Лист 5-2 8*300 ГОСТ 82-70* ср. лист 3 мм 17514-1-3023-84	
				Лист 5-2 8*300 ГОСТ 82-70* ср. лист 3 мм 17514-1-3023-84	
				Лист 5-2 8*300 ГОСТ 82-70* ср. лист 3 мм 17514-1-3023-84	
				Лист 5-2 8*300 ГОСТ 82-70* ср. лист 3 мм 17514-1-3023-84	
				Лист 5-2 8*300 ГОСТ 82-70* ср. лист 3 мм 17514-1-3023-84	
				Лист 5-2 8*300 ГОСТ 82-70* ср. лист 3 мм 17514-1-3023-84	



Обозначение	Марка	а	
		размер в мм	Масса кг
902-1-81-шпунки-МН8	МН 8	430	270,6
	МН 9	590	280,9

привязан	Начальн. Шейко	С/П
	Инж.р. Власенко	С/П
	Рук.р. Боробик	С/П
	Ст. инж. Ольшобский	С/П
Инд. №	Техник Грицац	С/П

ТП 902-1-84.84-КЖН-МН8 СБ		
Изделие закладное МН8, МН9	Стадия	Масштаб
	Р	См. табл.
Сборочный чертеж	Лист	Листов 1
	Разработчик: ССР Специальный проект Саратовский Водоканалпроект	

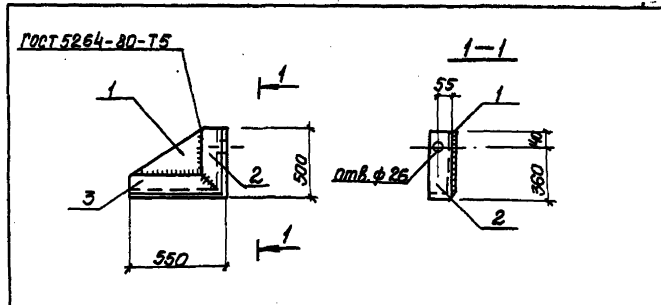
Обозначение	Наименование	Код на чертеже 902-1-84.МНВ.МНВ	Примечание
708			
ЭОИЗ			
А4	902-1-84.84-КМН-ТТ2 -КМН-МНВ С5	XXXX	
64	Лист	1	39,20кг
64	Лист	1	13,10кг
64	Лист	2	6,55кг
64	Лист	1	19,3кг
64	Лист	1	49,7кг
64	Лист	1	19,1кг
64	Лист	1	70,45кг
64	Лист	20	0,19кг
64	Лист	1	50,2кг
64	Лист	1	60,6кг

ТТ 902-1-84.МНВ.МНВ	
Листов	Листов
р	р
Габаритное	Габаритное
обозначение	обозначение
МНВ	МНВ

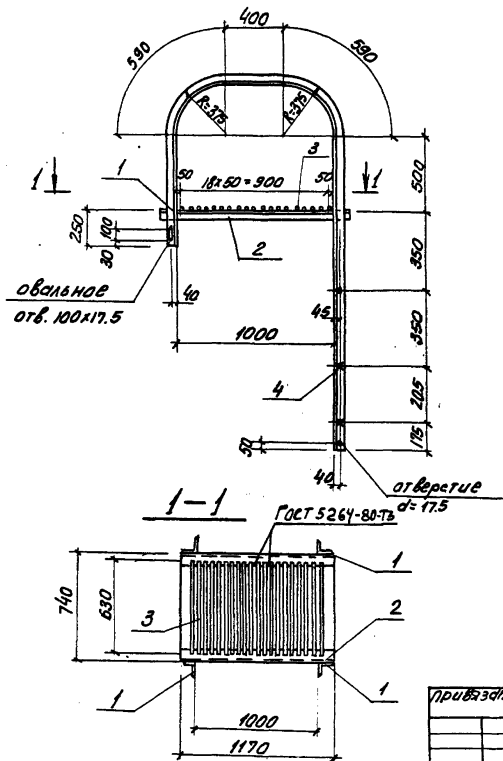
Формат А4

И.К.И.И.И.	Подпись	Дата
Привязан		
МНВ, КЭ		
И.К.И.И.И.		
И.К.И.И.И.		
И.К.И.И.И.		
И.К.И.И.И.		
И.К.И.И.И.		
И.К.И.И.И.		
И.К.И.И.И.		
И.К.И.И.И.		

Сварку выполнить электродами марки Э-42 по ГОСТу 9467-75		
Высота шва 8мм		
ТТ 902-1-84.84-КМН-МС1		
Узле соединительное МС1		
Сталь	Трасса	Масса
Р	26,9	—
Лист	Листов	1
Проектное бюро		
Проектировщик		
Сварочный		
Водоканалпроект		



Контр.	Знак	708	Обозначение	Наименование	Кол.	Примечание
А4			902-1-84.84 -КМН-ТТ2	Технические требования		
				Документация		
				Детали		
64				Лист 10 ГОСТ 18003-74	1	14,1кг
64				Лист 10 ГОСТ 18003-74	1	6,1кг
64				Лист 10 ГОСТ 18003-74	1	6,7кг



Код	Обозначение	Наименование	Кол	Примечание
		<u>Документация</u>		
А4	902-1-84.84 - КНИИ-ТТЗ	Технические требования		
		<u>Детали</u>		
Б4	1	Уголок ст. 3015 ГОСТ 8509-72 10x50x900 ГОСТ 8509-72	2	23.5 кг
Б4	2	Уголок ст. 3015 ГОСТ 8509-72 10x50x900 ГОСТ 8509-72	2	8.1 кг
Б4	3	Ф20А1 ГОСТ 5701-82 Р= 630	21	1.6 кг
Б4	4	Ф20А1 ГОСТ 5701-82 Р= 740	3	1.8 кг

Привязан

И.И.И.	И.И.И.	И.И.И.	И.И.И.
И.И.И.	И.И.И.	И.И.И.	И.И.И.
И.И.И.	И.И.И.	И.И.И.	И.И.И.
И.И.И.	И.И.И.	И.И.И.	И.И.И.

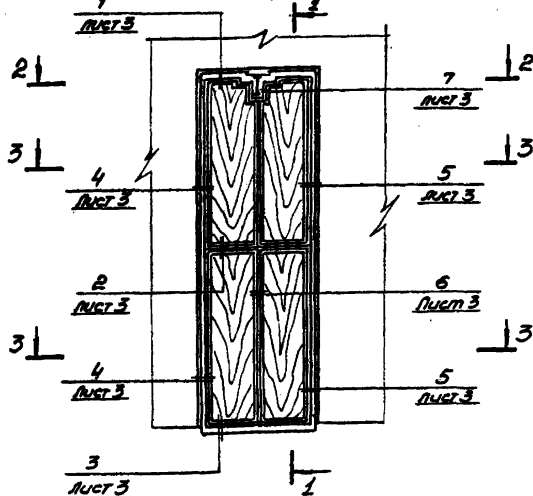
ТП 902-1-84.84 - КНИИ-Л1

Лестница пожарная  
Л1

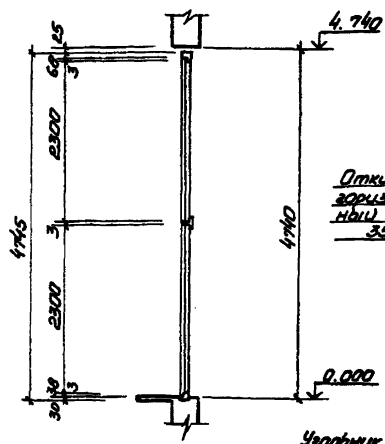
Страна	Масштаб	Измерения
Р	1:100.3	—
Лист 1 из 1		
Госстрой СССР		
Саркисовский институт		
Варшавский институт		



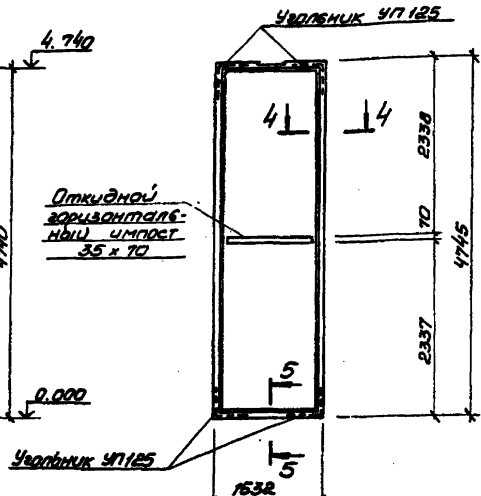
Дверной блок ИД-1  
Вид сверху



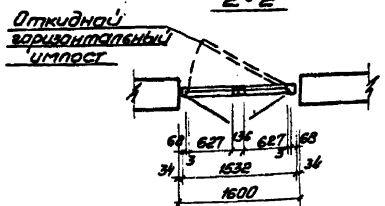
1-1



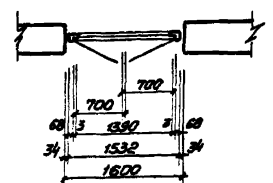
Каретка К-1



2-2

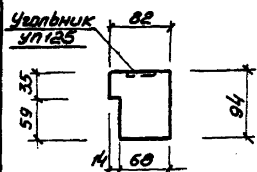


3-3

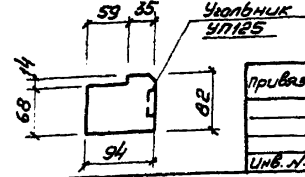


Дверные блоки изготавливать в соответствии с ГОСТ 475-78 и ГОСТ 14624-69. Блоки должны поставляться с новейшими полотнами комплектно со всеми установленными приборами.

4-4



5-5



Привязан	
Имб. №	

Исполн.	М.В. Шелко	5
Пр. сп.	В.А. Волошенко	6
Рук. гр.	Ю.В. Ковалева	7
Ст. отв.	Ю.В. Ковалева	8
Ст. техн.	И.В. Шелко	9

902-1-24.84-АРЧ-ИД-1

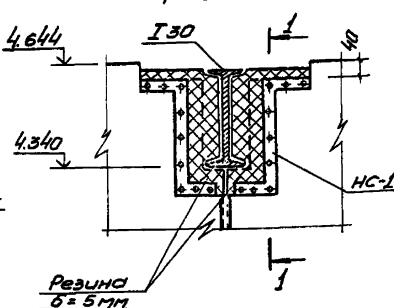
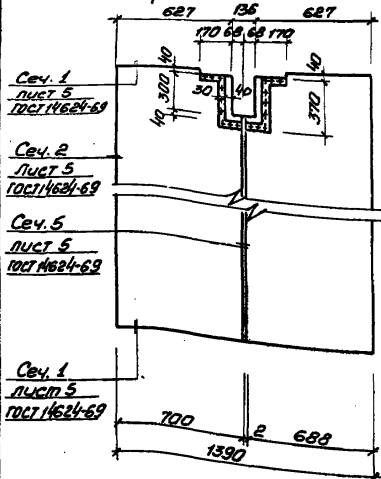
Дверной блок  
ИД-1  
Сборочный чертеж

Страна	Масштаб	Масштаб
Р	-	1:50
Лист 1 Листов 3		
Составитель: И.В. Шелко		
Проверитель: Ю.В. Ковалева		
Водоканалпроект		

Дверные полотна ИД-2

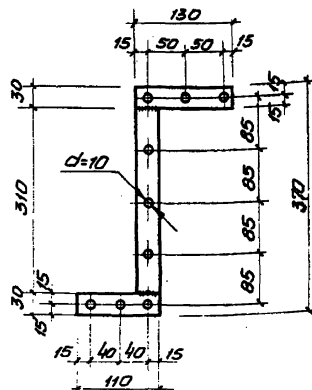
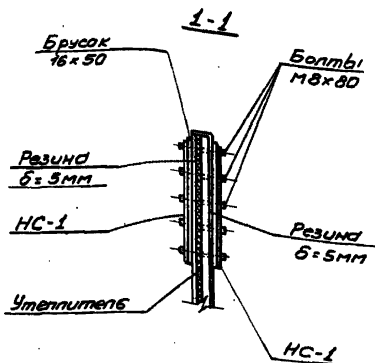
Устройство клапанов в месте пропуска манорельса

Спецификация материалов на дверной блок ИД-1



Марка, поз.	Обозначение	Наименование	Кол.	Масса ед. изм.	Примечание
К-1	902-1- -АРМ-ИД-1	Каретка К-1 сеч. 90x100	2	0,11 1,3	С. 1255
ИД-1-ИВ	ГОСТ 14624-69	Дверные полотна	2		
ИД-2-ИВ	ГОСТ 14624-69	то же	2		
-	902-1- -АРМ-ИД-1	Рама для утеплителя и защелки	2	0,028 1,3	
ПНЧ70	ГОСТ 5088-78	Петля накладная	1		
ПНЧ180	ГОСТ 5088-78	То же	10		
РС140	ГОСТ 5087-80	Ручка дверная	6		
ЗТ(К1)	ГОСТ 5090-79	Защелка натяжная	2		
УП125	ГОСТ 5091-78	Упальник	4		
НС-1	ГОСТ 103-76	Накладка (-4x30)	4	0,50	
М8x80	ГОСТ 7798-70*	Болты с гайками	18		
-	ГОСТ 4640-76	Минеральная вата	-	10,4	
-	ГОСТ 19904-74*	Кровельная сталь	-	82,6	
-	ГОСТ 10174-72	Ленополиуретановая уплотнительная прокладка	-	16,7	
-	ГОСТ 7338-77*	Резина листовая $\delta = 5 \text{ мм}$	2	0,23 1,3	
-	902-1- -АРМ-ИД-1	Уплотн. 40x80	2	0,024 1,3	С. 141
-	ГОСТ 3916-69	Облицовка 3-слойной фанерой дверных полотен	2	12,9 1,3	

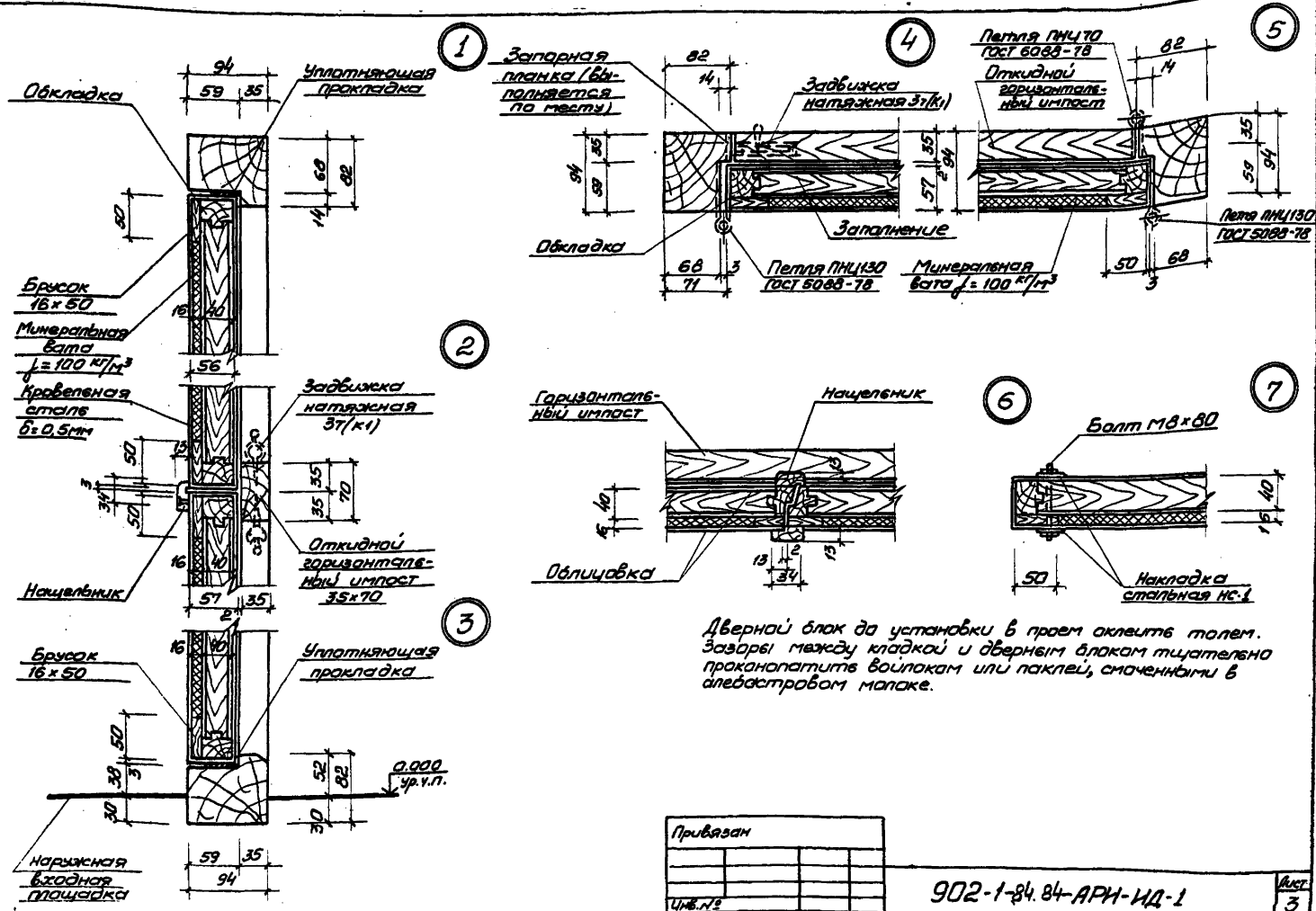
Накладка стальная НС-1



Привязан			
Унв. №			

902-1-84.84 -АРМ-ИД-1

Лист 2

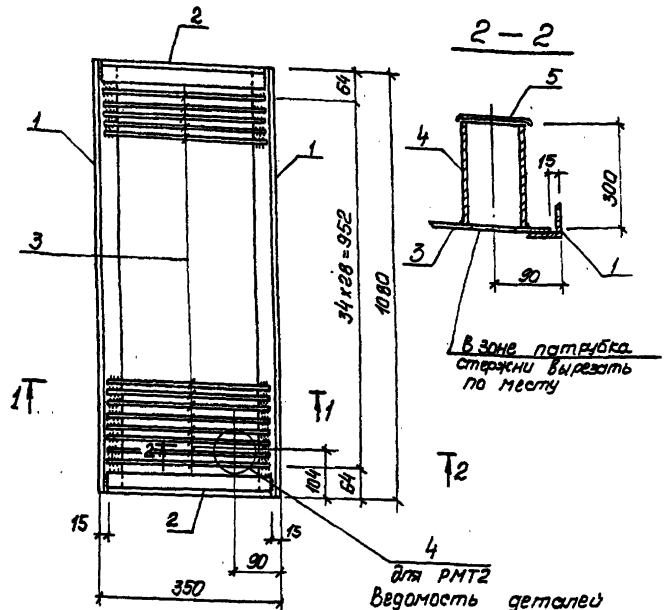


Дверной блок до установки в проем оклеить толем. Зазоры между кладкой и дверным блоком тщательно проконопатить войлоком или паклей, смоченными в алебастровом маляке.

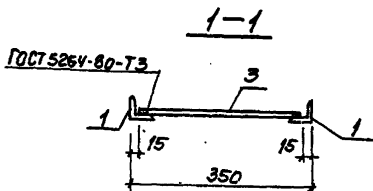
Привязан			

902-1-84.84-АРН-ИД-1

лист 3



4  
для РМТ2  
Возможность деталей



Пос.	Эскиз
5	

Привязки	
Исполн.	Шевчук
Н. контрол.	Вологодский
Рук. з.р.	Боровиков
Ст. инж.	Шмандин
Инв. N	Шиндс. Пирожникова И.И.

Код	Знач.	Лист	Обозначение	Наименование	Кол.	Примечание
				<u>Документация</u>		
А4			902-1-84.84 -КЖИ-ТТ2	Техническое задание		
				<u>Детали</u>		
Б4	1		Уго. 805015 ГОСТ 8309-ТМ 1080		2	4.1кг
Б4	2		Уго. 805015 ГОСТ 8309-ТМ 820		2	1.2кг
Б4	3		ФЛЭТ ГОСТ 5781-82, с=320		35	0.1кг
				<u>Переменные данные для исполнения</u>		
				902-1-84.84 -КЖИ-ТТ2		
				<u>Детали</u>		
Б4	4		Проф. 80 511 ГОСТ 3262-75		500	2.5кг
Б4	5*		Лист 805015 ГОСТ 8309-ТМ 820		1/2 0.08	0.4кг

Обозначение	Условная марка	Масса, кг
902-1-84.84 -КЖИ-РМТ1	РМТ1	14.1
	РМТ2	16.7

ТТТ 902-1-84.84 -КЖИ-РМТ1			
Решетка РМТ (РМТ1, РМТ2)	Страна	Масса	Плотность
	р.	ст.	табл.
	лист Углы табл 7		
	Гос. тех. упр. СССР		
	Инж. В. В. Пирожникова		
	С. А. Шмандин		
	Водоканалпроект		

Копировал

№ п/п	Обозначение	Наименование	Код по исполнению ТП902-1-84.84-КЖН-МН2		Примечание
			01	02	
		Документация			
	902-1-84.84 -КЖН-ТТ2	Технические требования			
	-МН2 СБ	Сборочный чертеж			
54		Детали			
		Ф.28 ГОСТ 2590-71*, L-1280	1		6,2 кг
54		Ф.20 ГОСТ 2590-71*, L-810	1		2,0 кг
54		Ф.18 ГОСТ 2590-71*, L-1030	1		2,1 кг

Привязан		ТТ 902-1-84.84 -КЖН-МН2	
Исполн.	Шейко В.Г.	Классиф.	МН
Н. контр.	Блаженко В.Р.	Р	1
Рук. зр.	Боровик В.В.	(составляет часть комплекта документации)	
Ст. инж.	Шмандиль В.М.	Водоканалпроект	
Инж.	Фоманко В.К.		

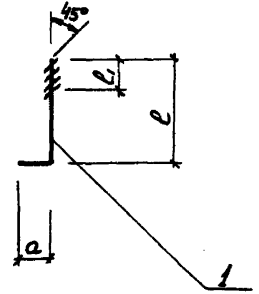
Изделие закладное МН  
(МН2, МН3, МН4)

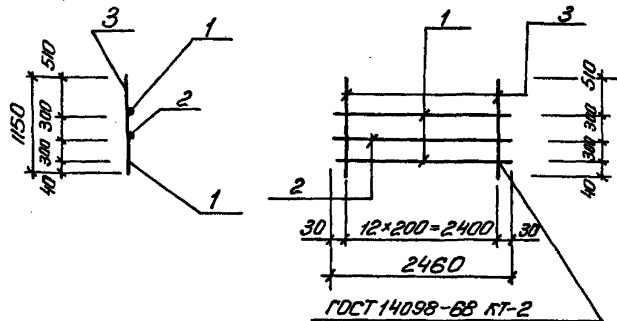
Формат А1

Привязан	
Исполн.	Шейко В.Г.
Н. контр.	Блаженко В.Р.
Рук. зр.	Боровик В.В.
Ст. инж.	Шмандиль В.М.
Инж.	Фоманко В.К.

ТП902-1-84.84 -КЖН-МН2 СБ			
Изделие закладное МН		Стация	Масса
(МН2, МН3, МН4)		Р	см табл.
СБОРОЧНЫЙ ЧЕРТЕЖ		Метраж	—
Исполн.	Шейко В.Г.	Лист	пустовой
Н. контр.	Блаженко В.Р.	госстрой ссср	
Рук. зр.	Боровик В.В.	Соввадакнаучинститут	
Ст. инж.	Шмандиль В.М.	Торнадовакн	
Инж.	Фоманко В.К.	Водоканалпроект	

Обозначение	Марка	a мм	l <sub>1</sub> мм	l мм	Масса кг
902-1-84.84 -КЖН-МН2	МН2	180	100	1100	6,2
-01	МН3	60	100	750	2,0
-02	МН4	80	100	950	2,1





Код	Вид	Мас.	Обозначение	Наименование	Кол.	Примечание
				<u>Документация</u>		
АУ			902-1-84.84-КЖСУ-ТТ2	Технические требования		
				<u>Детали</u>		
БУ		1		Ф16А II ГОСТ 5181-82; L=2460	2	3,95 кг
БУ		2		Ф10А III ГОСТ 5181-82; L=2460	1	1,5 кг
БУ		3		Ф12А III ГОСТ 5781-82; C=1150	13	1,1 кг


ТП 902-1-84.84-КЖСУ - КР 23

Листов 1	Листов 1
	Рострой СССР
Лист 1	Листов 1
	Водоканалпроект

Каркас плоский  
КР 23

Стандарт Масса Масштаб  
Р 23,7 -

Начальн. Устьинко	В.П.С.
Н. Калита	В.А.С.С.И.С.К.О.
Рук. эк.	Бордовик
Ст. техн.	Шиманский
Инж.	Форменко

Копир. Форменко

Формат А4

Лист	Обозначение	Наименование	Кол. на лист	Табл. №	Вид чертежа	Примечание
01	902-1-84.84 - КЖЛ-ТТ2	Документация	01			
01	902-1-84.84 - КЖЛ-ТТ2	Технические требования	01			
01	902-1-84.84 - С21С5	Сборочный чертеж	01			
01		Детали				
01		Фланец-ПТ001581-82*Р-12050	2			10,7 кг
01		Р-6050	2			5,37 кг
01		Фланец-ПТ001581-82*С-230	61			0,05 кг

Изм.	№	Дата	Вид	Подп.
1	нов.	70-86	01.87	

Изм.	№	Дата	Вид	Подп.
1	нов.	70-86	01.87	

Изм.	№	Дата	Вид	Подп.
1	нов.	70-86	01.87	

Изм.	№	Дата	Вид	Подп.
1	нов.	70-86	01.87	

Изм.	№	Дата	Вид	Подп.
1	нов.	70-86	01.87	

Изм.	№	Дата	Вид	Подп.
1	нов.	70-86	01.87	

Формат А4

Изм.	№	Дата	Вид	Подп.
1	нов.	70-86	01.87	

Изм.	№	Дата	Вид	Подп.
1	нов.	70-86	01.87	

Изм.	№	Дата	Вид	Подп.
1	нов.	70-86	01.87	

Изм.	№	Дата	Вид	Подп.
1	нов.	70-86	01.87	

Изм.	№	Дата	Вид	Подп.
1	нов.	70-86	01.87	

Изм.	№	Дата	Вид	Подп.
1	нов.	70-86	01.87	

ТТ902-1-84.84 - КЖЛ - С21С5

Сетка арматурная С  
(С21, С22).

Сборочный чертеж

Стр. № Масса/Масштаб

Р -

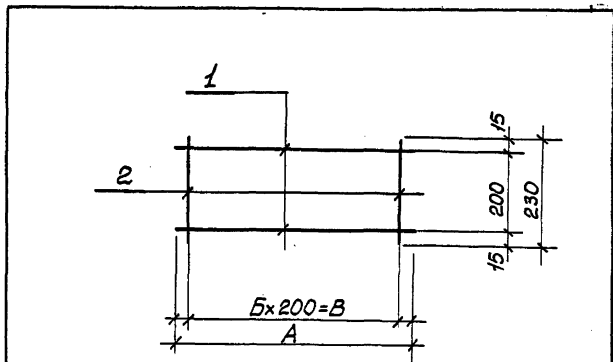
Лист 1 Листов 1

Госстрой СССР

Совхозоборудованиепрот.

Сибирьоборуд.

Водоканалпрот.



Обозначение	Марка	А, мм	Б, мм	В, мм	Масса, кг
902-1-84.84 - КЖЛ-С21	С21	12050	60	12000	24,45
- 01	С22	6050	30	6000	12,29

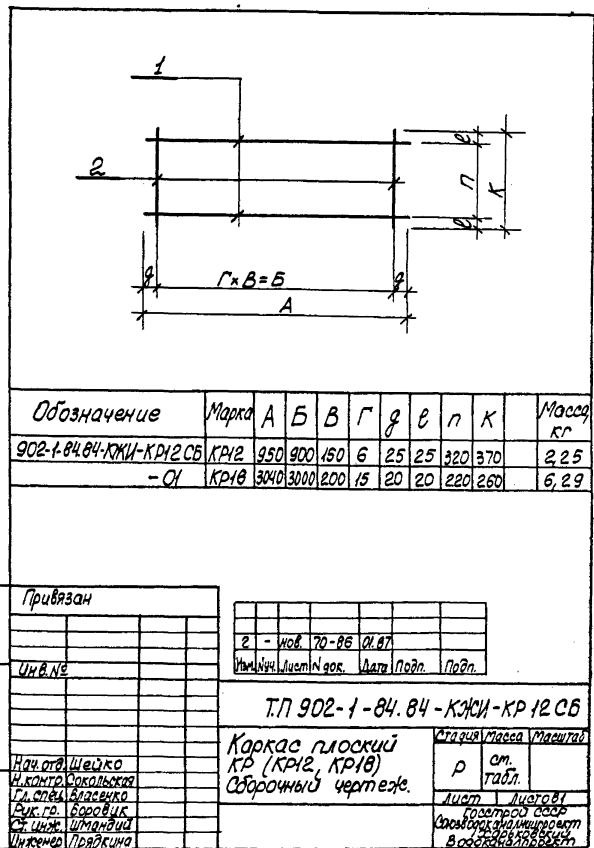
ЭДЛО	ЭДНО	Обозначение	Наименование	Код на листы ТП 902-1-84-84-КЭЖИ-КР12		Примечание
				- 01		
А4	А4	902-1-84-84 - КЭЖИ-ТТ2 - КР12 СБ	Документация Технические требования Сборочный чертеж	Х	Х	
Б4	1		Детали Фланец 170x170x8-80* B=950	2		0,84 кг
Б4	2		Фланец 170x170x8-80* B=370	7		2,69 кг
			Фланец 170x170x8-80* B=260	16		0,08 кг 0,08 кг 0,08 кг

2	-	нов.	70-86	01.87			
И.В.И.Е.	Лист	№ док.	Дата	Подп.	Подп.		

Привязан		ТП 902-1-84-84-КЭЖИ - КР12	
Нач. отд.	Шейко	Каркас плоский КР	
И.к.конт.	Корольская	(КР12, КР18)	
П.т.ст.	Борзевко		
Б.к.г.	Борзевко		
С.т.инж.	Штаневич		
Инженер	Прайкина		





Лист №	Обозначение	Наименование	Код на исполнение ТП902-1-88.84-КЖЦ-С23		Примечание Муср
			-	01	
1	ТП902-1-88.84-КЖЦ-ТТ2	Документация Технические требования			
2	- С23С5	Сборочный чертеж			
3		Детали			
4		ФОРМ. ГОСТ 5781-82* Е-400 Е=380	10		0,19 0,15 1,12
5		ФОРМ. ГОСТ 5781-82* Е-1800	4	3	

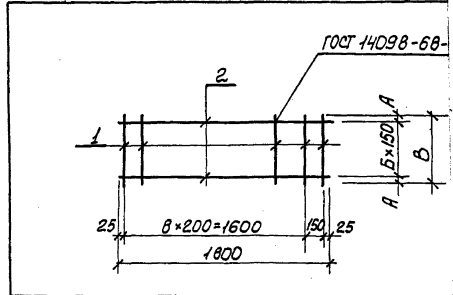
2	ноб. 70-86	01.87	
Изм.	Испол.	Дата	Подп.

ТП902-1-88.84-КЖЦ-С23		Сетка арматурная С (С23, С24)		Стальной лист	Лист	Лист
Изм.	Испол.	Дата	Подп.	Испол.	Испол.	Испол.
Изм.	Испол.	Дата	Подп.	Испол.	Испол.	Испол.

Изм.	№ подл.	Подпись и дата	Взам. инв.
		Привязан	
		Изм. №	
		Испол.	
		Испол.	
		Испол.	

2	ноб. 70-86	01.87	
Изм.	Испол.	Дата	Подп.

ТП902-1-84.84-КЖЦ-С23С1		Лист	Лист
Сетка арматурная С (С23, С24)		Р	Ст. таб.
Сборочный чертеж		Лист	Лист
		Составитель	Проверка
		Водокан.	Водокан.



Обозначение	Марка	А	Б	В
902-1-84.84-КЖЦ-С23	С23	15	3	480
-01	С24	40	2	380