

МИНТЯЖСТРОЙ СССР  
ВПО «СОЮЗСТРОЙКОНСТРУКЦИЯ»  
ЭКСПЕРИМЕНТАЛЬНОЕ КОНСТРУКТОРСКОЕ БЮРО

# ВСТРОЕННЫЕ ПОМЕЩЕНИЯ

СБОРНО - ПАНЕЛЬНОГО ТИПА

168-01-00

# ПОДСОБНЫЕ ПОМЕЩЕНИЯ

168-01-03

ВЫПУСК II

Альбом 1. Подсобные помещения 4,0×6,0

РАЗРАБОТАНЫ  
ЭКБ ВПО «СОЮЗСТРОЙКОНСТРУКЦИЯ»

УТВЕРЖДЕНЫ И ВВЕДЕНЫ  
В ДЕЙСТВИЕ ВПО «СОЮЗСТРОЙКОНСТРУКЦИЯ»  
с . . . . . 19 . . . . . Протокол № . . . . .  
от . . . . .

Общая часть

Указания по применению

1.1 Настоящий проект 168-01-03 Подсобные помещения состоит:

Выпуск I. Подсобное помещение ПП 4,0x3,0  
альбом 1. Материалы для проектирования.  
альбом 2. Расчет стоимости комплектной поставки.

Выпуск II. Подсобное помещение ПП 4,0x6,0  
альбом 1. Материалы для проектирования.  
альбом 2. Расчет стоимости комплектной поставки.

Выпуск III. Подсобное помещение ПП 4,0x9,0  
альбом 1. Материалы для проектирования.  
альбом 2. Расчет стоимости комплектной поставки.

Выпуск IV. Типовые конструкции и детали кровельных панелей

1.2 Выпуск II альбом 1 состоит:

- I. Архитектурно-строительная часть
- II. Сантехническая часть.
- III. Электротехническая часть.

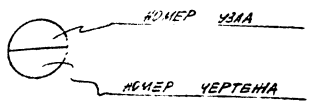
1.3 Ограничивающие конструкции подсобных помещений рассчитаны на нормальные температурные режимы с отсутствием газовых вредностей. Конструкции подсобных помещений должны изготавливаться на специализированных предприятиях с комплектной поставкой на место строительства в пакетах.

В конкретном проекте указывается марка помещения (ПП 4,0x9,0). Расход металла и строительных материалов, а также выполняются крышного чертёж с фундаментами и разрезами, и разрабатываются фундаменты под опоры стеновых панелей.

Принята маркировка элементов:

- ПП — подсобное помещение, цифры, стоящие за буквенным обозначением указывают на типоразмер помещения (ПП 4,0x9,0)
- СПП — стеновая панель подсобного помещения
- КПП — кровельная панель подсобного помещения
- ДПП — дверное полотно подсобного помещения

Принцип маркировки 43/88



Генеральное конструкторское бюро  
ВПО «Союзстройинструкция»  
г. Челябинск.

ГЛАВ. ИНЖЕНЕР  
ГИП  
ИЛИ ОТДЕЛА

Инженер  
Мухомов  
Инженер  
Иванов

РК. ГРУППА  
ПРОЕКТИРОВА  
ПРОВЕРКА

Инженер  
Серебряков  
Инженер  
Иванов

ТР	Общая часть	168-01-03
1978г.		лист 1

# Архитектурно - строительная часть

ЭКСПЕРИМЕНТАЛЬНОЕ КОНСТРУКТОРСКОЕ БЮРО ВПО «СОЮЗСТРОЙОБСТРУКЦИЯ» г. СРЕДНЕВОСК.	П. ИНЖЕНЕР	Федосеев	ПР. ГРУППА	Архитектурно Строительная
	НАЧ. ОТДЕЛА	Киселев Морозов		

Т К	Архитектурно - строительная часть	105 - 01 - 03
1978г		2125
		Лист 40-1

Пояснительная записка

Общие указания

3. В данном альбоме разработана архитектурно-строительная часть внутриквартирного жилого помещения МП 4,0x6,0 из легких стальных конструкций. Разрабатываемые конструкции рассчитаны на установку их только в цехах с нормальным температурным режимом и отсутствием газовых взрывоопасностей. Конструкция МП 4,0x6,0 должна изготавливаться на специализированных предприятиях с комплектной поставкой на место строительства в пакетах.

I. Архитектурно-строительные решения

- 1.1. Помещения МП 4,0x6,0 разработаны из отдельных стеновых панелей и панелей кровли. Стальные панели поставляются с внутренней отделкой, все металлические элементы каркаса внутри помещения окрашены нитроэмалью голубого цвета.
- 1.2. на месте монтажа производится установка стеновых и кровельных панелей или цоколя газоблока.
- 1.3. Фундаменты под МП 4,0x6,0 выполняются в рабочих чертёжах с устройством закладных элементов марки ММ для крепления стоек панелей. После установки и выверки стеновых панелей, а также проверки их производится обертывание и цементная набивка под мажонет обрешёткой стеновых панелей. Выверку установки производить на подставках.
- 1.4. Пол выполнять согласно указательному наряду его конструктивному составу.
- 1.5. За окончательную отметку 2,0,00 принять отметка пола в цехе.

Конструктивные решения

- 1.1. Сборка панелей и крепление стеновых панелей к фундаменту выполняется сборкой. Соединение ДСП производится на самонарезающих винтах 3бх25 по ТУ 67-72-75 в потай с установкой нащельников.
- 1.2. Каркас панелей выполняется из гнутых швеллеров и уголкового профилей, материала - ВстЗкп2 по ГОСТ 380-74\*.
- 1.3. В стеновых панелях в качестве затолкателя применены минераловатные полужесткие плиты ( $\gamma = 220 \text{ кг/м}^3$ )  $\delta = 60 \text{ мм}$ .
- 1.4. Крепление нащельников к каркасам производится самонарезающими винтами, а нащельники к профилем - заклепками ЗК-10 по ТУ 67-64-75.
- 1.5. Сборка и сработка стальных конструкций производится в соответствии с требованиями СНиП II-13-76.

ПЕРЕЧЬ ЧЕРТЕЖЕЙ

№/п	НАИМЕНОВАНИЕ ЧЕРТЕЖЕЙ	МАРКА	ПРИМЕЧ.
1	Общая часть	ОУ-1	
2	Архитектурно-строительная часть	АС-1	
3	Пояснительная записка Перечень черт	АС-2	
4	Плн. Фасады. Разрезы. Узлы	АС-3	
5	Плн раскладки стеновых и кровельных панелей. Экспликация панелей.	АС-4	
6	Спецификация стали на одну марку. Расход материалов и метизов на одну марку	АС-5	

ОБЩЕОБРАЗОВАТЕЛЬНОЕ КОНСТРУКТОРСКОЕ БЮРО  
ВПО «Союз-Строинструкция»  
г. СЕВЕРОДОСК

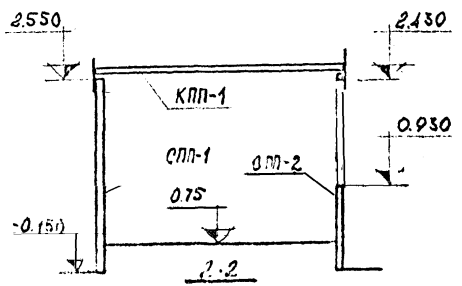
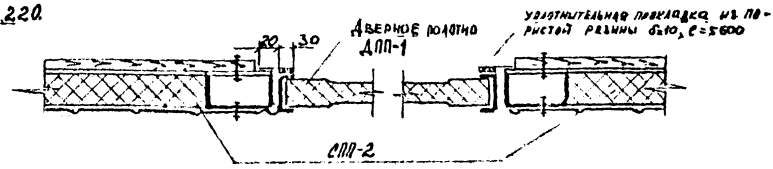
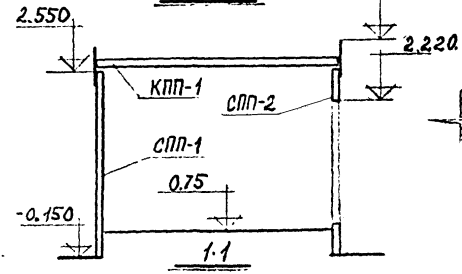
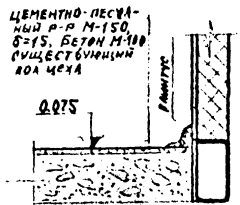
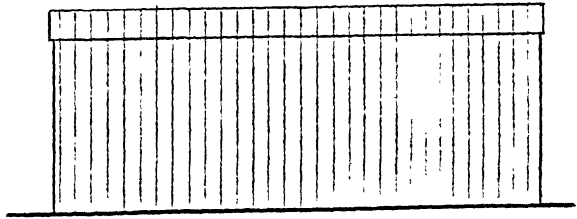
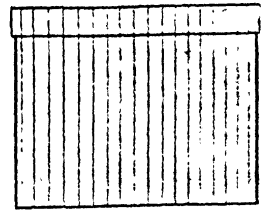
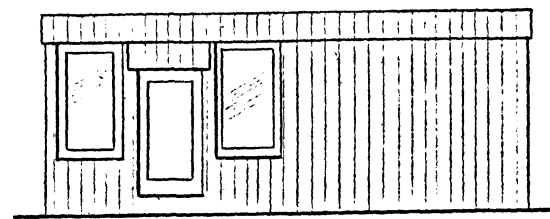
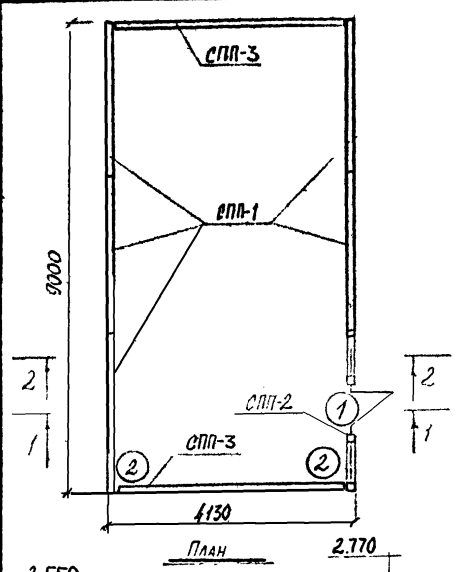
Исполнитель  
Инженер  
Г.И.П.  
Иван Степанович  
Проверен  
Проверен  
Проверен  
Проверен  
Проверен

ТК  
1978г.  
Пояснительная записка  
Перечень чертежей

Проектная конструкторское бюро  
 ВПО «Союзстройконструкция»  
 г. Саратов

П. ИНЖЕНЕР  
 Г. И. П.  
 ИНИ. ОТДЕЛ  
 Кузнецов

Р.К. ГРУППА  
 ПРОЕКТИРОВАЛ  
 ПРОБЕРИРА  
 Горюнов  
 Неграров



1

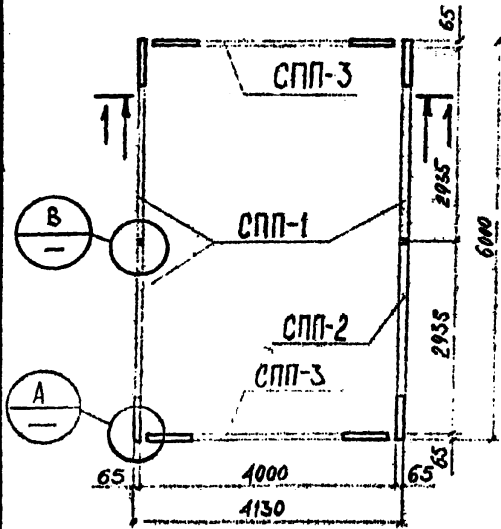
2

ТК  
1978г.

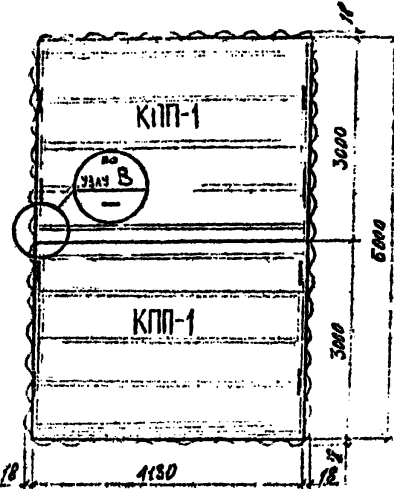
ПЛАН ФАСАДН. РАЗРЕШ. 3/31

Архитектор	Инженер

План раскладки стеновых панелей

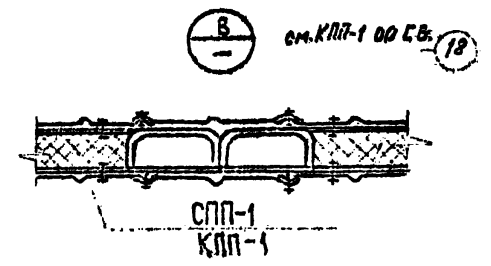
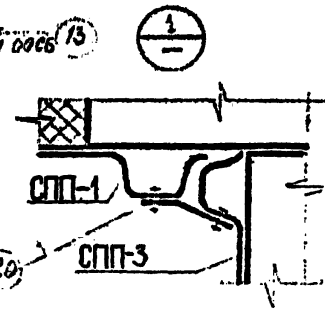
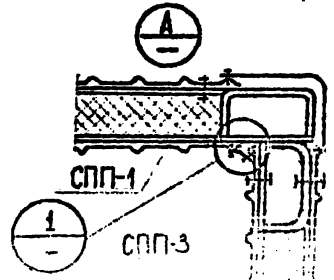
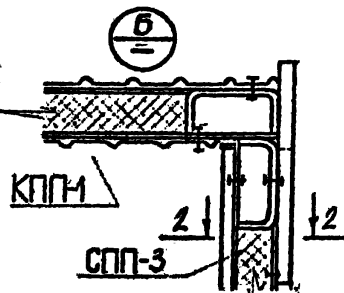
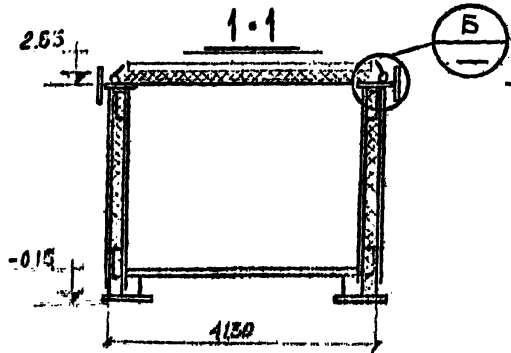


План кровли



Экспликация панелей

Марка панели	Эскиз панели	Масса кг	Расход материалов				№ черт	Прим.
			Сталь кг	Профиль панели м <sup>2</sup>	Стекло м <sup>2</sup>	Стеклопакет м <sup>2</sup>		
СПП-1	3	1070,7	497,7	168,0	1,05		Шифр 168-01-03 выпуск Альбом 1	
СПП-2	1	328,4	261,2	43,8	0,234		Шифр 168-01-03 выпуск Альбом 1	
ДПП-1	1	47,78	12,16	33,6	—	—		
СПП-3	2	919,2	396,2	416,2	0,98		Шифр 168-01-03 выпуск Альбом 1	
КПП-1	2	1446,0	477,4	819,2	137	24,8	Шифр 168-01-03 выпуск Альбом 1	
Итого:		3803,1	1644,7	1780,8	3,63	24,8		



ТК	1978г	План раскладки стеновых панелей и кровли
----	-------	--

ПРОЕКТИРОВАЛ Горюнов  
 ПРОВЕРИЛ Назаров  
 ИМ. СТАЛА Назаров  
 ГИП  
 ОБЪЕДИНЕНИЕ «СОЮЗСТРОЙПРОЕКТА»  
 С. БЕЛОРУСС.

## СПЕЦИФИКАЦИЯ СТАЛИ

МАТЕРИАЛ	ГОСТ	ПРОФИЛЬ	МАРКА ПОДСВЕННОГО ПОМ Я
			ЛКР
СТАЛЬ МАНОУМЕРЕНТАМ ОБЫЧНОГО КЛАССА ВСТ-СКИ2 по ГОСТ 580-71*	СТАЛЬ ХОЛОДНОГО ТАЯ, ШВЕДАЕРЫ ГОСТ 8278-75	C 120*60*4	861,9
		C 60*30*2,5	88,2
	СТАЛЬ ХОЛОДНОГО ТАЯ, УГОЛКИ. ГОСТ 19771-74	L 63*5	75
		L 50*5	8,2
	СТАЛЬ ТОЛСТОСТЕН- НАЯ ГОСТ 5681-	-δ=10	24,0
		-δ=4	592,7
	СТАЛЬ ТОНКОСТЕН- НАЯ ГОСТ 3680-	-δ=3	39,2
		-δ=2	11,8
		• φ 10	6,84
	СТАЛЬ КРУГАЯ ГОСТ 2590-71	• φ 18	0,32
		• φ 20	0,96
		ТРУБЫ СТАЛЬНЫЕ ЭЛЕКТРОСВАРНЫЕ ГОСТ 10704-65*	Труба d <sub>н</sub> =18
		Итого:	

## РАСХОД МАТЕРИАЛОВ И МЕТІЗОВ

НАИМЕНОВАНИЕ	ГОСТ ИЛИ ТУ	ЕД. ИЗМ.	МАРКА ПОДСВЕННОГО ПОМЕЩЕНИЯ
			ПП 4,0*6,0
ПРОФ ЛИСТ С 18*1000-40	ТУ 67-76-75	кР	1747,2
САМОНАРЕЗАЮЩИЕ ВИНТЫ В6*25	ТУ 67-72-75	кР	8,11
УПЛОТНИТЕЛЬНАЯ ШАЙБА	ТУ 67-73-75	кР	0,15
ЗАКЛЕПКА ЗК-10	ТУ 67-74-75	кР	0,318
УТЕПЛИТЕЛЬ /ПАИТА МИНЕРАЛОВАТНАЯ/	ГОСТ 22950-78	м <sup>3</sup>	3,65
СТЕКОХОДСТ	ГОСТ 10499-67	м <sup>2</sup>	24,8
БОЛТ М10*40	ГОСТ 7798-70	кР	118
ШАЙБА	ГОСТ 11371-68	кР	0,15
ГАЙКА М10	ГОСТ 5915-70	кР	0,37
СТЕНОВЫЕ ПАНЕЛИ С-60-1	ТУ 67-77-75	кР	33,6

ТК 1978г	СПЕЦИФИКАЦИЯ СТАЛИ НА СЛУХИ МАШУ РАСХОД МАТЕРИАЛОВ И МЕТІЗОВ НА ПАНУ МАШУ	ИВ-6-83
		ВНТСК
		ЛИБОМ 1
		ЛСР 20-5

№ «Электроинструментальная»  
г. Ленинград

ГИП  
Нац. ст. с

Чел. рас. с  
Цап. ок

Рук. группы / Бродникова  
Инженер / Манганова  
Проберия / Бродникова

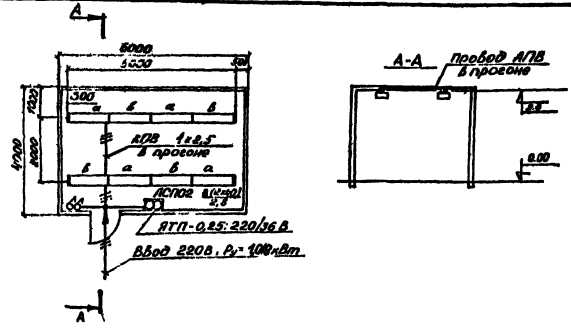
# ЭЛЕКТРОТЕХНИЧЕСКАЯ ЧАСТЬ

ТР	Подсобные помещения ПИ 40х90 Инструментальная, заточко-в	253-01-03
1070		





Рук. группы Бродникова  
 Проектная Макеяева  
 Прорабиль Бродникова  
 Неврасов  
 Цыганок  
 ГИП  
 Нач. отд.  
 Инженер-конструктор В. В. Шердубов



### Состав проекта

№ п/п	Наименование	Кол. листов	Марка
1	Состав проекта. Пояснения к проекту. Ведомость оборудования и основных материалов. Инструментальное, заточное помещения. ПП-4 и 0. Электроосвещение.	2	30-130-2
2	Заказные спецификации на электрооборудование и материалы, комплектующие заказчиком	5	30-130-3
3	Заказная спецификация на изделия и материалы, комплектующие подрядчиком	1	30-130-3

### Ведомость оборудования и основных материалов

№ п/п	Наименование	Тип, марка	Ед. измер.	Кол. частей
1	Ящик с понижающим трансформатором 220/36 В	ТТП-0,25	шт	1
2	Светильник потолочный 2х40Вт	ЛСП02	шт	8
3	Лампа люминесцентная белого цвета мощностью 40Вт	ЛБ-40	шт	20
4	Провод 380В с алюминиевыми жилами ГОСТ 6323-71 сечением 1х2,5	АПВ	км	0,05
5	Выключатель однополюсный 6А	ЛСП02	шт	2
6	Профиль монтажный perforированный ТУ 36-1434-70	К 225	шт	6
7	Коробка	У419	шт	9
8	Вилка ТУ 36-1447-70	В17(У412)	шт	20
9	Светильник переносной	ПП-36	шт	1

### Пояснительная записка

- Напряжение сети электроосвещения:
  - общего — 220 В,
  - местного и переносного — 36 В
- Величины освещенности приняты по нормам искусственного освещения гл II-A9-71 СНиП.
- Для заземления корпусов светильников использовать нулевой рабочий провод
- Выключатели установить на высоте 1,5 м от пола на деревянных подрозетниках
- Светильники ЛСП02 закрепить на монтажных профилях.
- Групповая сеть освещения выполняется проводом АПВ, прокладываемым в прогоне потолочного перекрытия и в монтажных профилях закрепленных на потолке
- Показатели осветительной установки:
  - освещаемая площадь — 24 м<sup>2</sup>
  - установленная мощность — 108 кВт
  - число светильников — 8
- Условные обозначения приняты по ГОСТ 2754-72

9. Отверстия в прогонах для прохода провода предусмотрены в строительной части проекта

ТР	Подсобные помещения ПП 4 и 0. Инструментальное, заточное помещ.	16.01.05
1978	И.Я. Златопольский	1







# ЭЛЕКТРОТЕХНИЧЕСКАЯ ЧАСТЬ

Проектная организация  
 Институт  
 Проект  
 Инженер  
 Д.К. В.И.С.И.С.И.  
 Проект  
 Инженер

ТР	Подобраны помещения М-20*80	168-01-03
1929-	Склад стального крепления 2, восточной части	Волжск-10 Корпус 1 Лист 10/11



УТВЕРЖДАЮ

Начальник \_\_\_\_\_

Генеральная проектная организация ЭКБ ВПО „Союзстройконструкция“  
 Проектная организация — разработчик ЭКБ ВПО „Союзстройконструкция“  
 Комплектующая организация УМТС ВПО „Союзстройконструкция“  
 Отрасль народного хозяйства Строительство  
 Министерство (ведомство) заказчик Минтяжстрой  
 Главное управление министерства (объединение) ВПО „Союзстройконструкция“  
 Предприятие Подсобное помещение ПП-4.0-60  
 Объект (производственная мощность) Склад стельяжного хранения  
 ГУМТС (УМТС) \_\_\_\_\_  
 Часть (раздел) проекта Электросвещение  
 Срок ввода объекта в эксплуатацию \_\_\_\_\_

Коды

ЗАКАЗНАЯ СПЕЦИФИКАЦИЯ № 168-01-03<sup>(а)</sup> Оп „ 31 “ августа 1978 г.  
№ 00-38-1  
ВМ.ч.к.к. II

на кабельную продукцию

(вид оборудования, изделия и материалов, поставляемые заказчиком)

Лист № 1

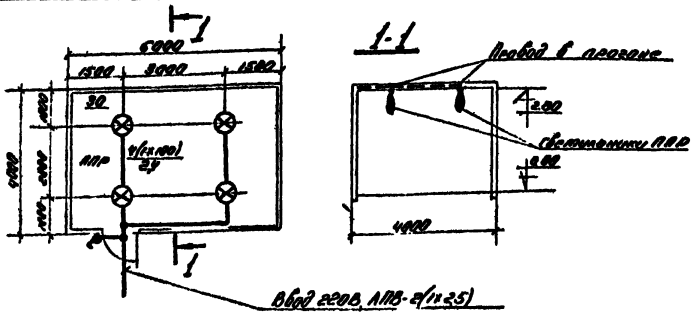
№ по каталогу, место учета	Наименование и техническая характеристика основного и комплектующего оборудования, приборов, арматуры, материалов, кабельных и др. изделий. Предельные значения параметров	Тип, марка, каталог, № чертежа, материал, № опросного листа	Завод изготовитель (для импортного оборудования страна фирма)	Единица измерения		Код оборудования	Потребность по проекту	Стоимость единицы в тыс. руб	Потребность на пусковой комплект	Ожид. наличие на нач. планир. года в т. ч. на склад	Заявленная потребность на планир. год	Принятая потребность на 1978 год, всего					Итого всего в тыс. руб.
				наименование	код							всего	I	II	III	IV	
4	5	6	7	8	9	10	11	12	13	14	15	16	17	18	19		
<u>Провод установочный</u>																	
1	Провод 660В, одножильный с алюминиевой жилой, с поливинилхлоридной изоляцией, ГОСТ 6323-71, сеч - (1x2.5) кв.мм	АПВ		кМ			0.02	9027									
ГИП: <u>И. Некрасов</u> Нач. отдела: <u>И. Цалюк</u> 1-рук. бригады: <u>И. Бродников</u> Составила: <u>Лоз. И. Соломаткина</u>																	



U = ~380/220В

Состав проекта

N п/п	Наименование	Кол-во листов	Марка листа
1	Подобное поучение ПП-10*50 Стандартного крепления. Электроустановка	2	30-12
2	Заказная спецификация на кабельную продукцию	1	30.3С-1
3	Заказная спецификация на оборудование и изделия комплектующие термостойким материалам	3	30.3С-2
4	Заказная спецификация на изделия и материалы, комплектующие проводки	1	30.3С-3



Вид 220В, ПП-9(123)

Ведомость оборудования и основных материалов

N п/п	Наименование	Тип или размер	Ед. изм	Кол	Примечание
1	Светильник с лампой накаливания, мощностью до 100Вт	ППР	шт	4	
3	Лампа накаливания 220В 100Вт	Б220-100	шт	5	
2	Выключатель однополюсный 5А, 250В, в брызгозащищенном исполнении	унд. 0261	шт	1	
4	Провод, 650В, одножильный, с алюминиевой жилой с поливинилхлоридной изоляцией, ГОСТ 6323-71, сеч. 55 кв.мм.	АПВ	м	20	
5	Сорбика	УЧ19	шт	4	
6	З-ука 7936-1447-70	В17(У17)	шт	6	

Пояснение к проекту

- Напряжения сети электроосвещения 380/220В
  - Величины освещенности приняты по нормам искусственного освещения п. 7-13-71 СНиП.
  - Освещение склада со стальным кровлей выполнить светильниками с лампы накаливания - ППР-100
  - Групповую сеть в помещении выполнить проводом АПВ, проложенным в проходе.
  - Выключатели установить на высоте 1,5м от пола
  - Светильники крепить на крюк с помощью скобы к проводу.
  - Для заземления корпусов светильников используется нулевой рабочий провод
- показатели осветительной установки:  
 освещаемая площадь - 24 кв.м;  
 установленная мощность - 24 кВт;  
 число светильников - 4.

9. Отверстия в проходах для прохода проводов предусмотреть в исполнительной части проекта

№	Исходные помещения	№
1	Склад	2
2	Мелкоштучный склад	3
3	Склад	4

1. Проверить наличие отверстий в проходах для прохода проводов  
 2. Проверить наличие отверстий в проходах для прохода проводов  
 3. Проверить наличие отверстий в проходах для прохода проводов  
 4. Проверить наличие отверстий в проходах для прохода проводов  
 5. Проверить наличие отверстий в проходах для прохода проводов  
 6. Проверить наличие отверстий в проходах для прохода проводов  
 7. Проверить наличие отверстий в проходах для прохода проводов  
 8. Проверить наличие отверстий в проходах для прохода проводов  
 9. Проверить наличие отверстий в проходах для прохода проводов  
 10. Проверить наличие отверстий в проходах для прохода проводов

№ п.п.	Наименование и техническая характеристика изделия, материала	Тип, марка	Единица измерения	Тотальность по проекту
	Изделия завода Главэлектромонтаж			
1.	Ящик с понижающим трансформатором 220/36В	ЯТП-025	шт	1
2.	Профиль монтажный перфорированный ТУ 36-1434-70	К225	шт	6
3.	Коробка	У419	шт	9
4.	Втулка ТУ 36-1447-70	В17(У142)	шт	20

По... спецификации изделий материалом...  
 М... предприятия... без...  
 И... для...  
 И...

Ш...  
 П...  
 И...

Узм	Лист	Лол	Узм	Подп	Лит	б/Подсобные помещения. ТП 4.0х6.0	168-01-03 20 30-3
Гип	неклассов						
Нач. отд	Классов					Заказная спецификация на изделия и материалы, комплектующие	Минтрансстрой СССР ЗКБ-8110
Оук.бр	Бухгалтер				1989		Документация
Инж.	Учхозово						









№ п.п.	Наименование и техническая характеристика изделия, материала	Тип, марка	Единица измерения	Потребность по проекту
-	ИЗДЕЛИЯ РЭМ			
1	Коробка	УЧ10	шт	4
2	Втулка, ТУ36-1447-10	ВП(УЧ10)	шт	6

Верхняя спецификация издается в единичном экземпляре. Выходные данные должны быть для изготовления изделий РЭМ.

Дата вступления в силу: 20.05.60

			Подсобное помещение		(а)			165-01-05; 30,30-3
			ПЛ-УО-60					Виды: Э
ЦМ	Лист	Кол.	Шар.	Подп.	Дата			
ГИА	Черепаш							Код: Лист: Заряд:
								ТР 1 1
								Заказная специфика
								Цель на изделие и на
								терминал комплекта
								емие подрядчиком
								Литература: 318 8-3
								Литература: 318 8-3