

МИНТЯЖСТРОЙ СССР  
ВПО «СОЮЗСТРОЙКОНСТРУКЦИЯ»  
ЭКСПЕРИМЕНТАЛЬНОЕ КОНСТРУКТОРСКОЕ БЮРО

# ВСТРОЕННЫЕ ПОМЕЩЕНИЯ

СБОРНО - ПАНЕЛЬНОГО ТИПА

168-01-00

# САНИТАРНЫЕ УЗЛЫ

168-01-01

ВЫПУСК IV

Альбом 1. Санитарный узел женский СУЖ 8,0×3,0

РАЗРАБОТАНЫ  
ЭКБ ВПО «СОЮЗСТРОЙКОНСТРУКЦИЯ»

УТВЕРЖДЕНЫ И ВВЕДЕНЫ  
В ДЕЙСТВИЕ ВПО «СОЮЗСТРОЙКОНСТРУКЦИЯ»  
с ..... 19 ..... ПРОТОКОЛ № .....  
от .....

СВЯЗЬ ЧАСТЬ.

1.1. Настоящий проект 162-01-01 Санитарные узлы состоит:

Выпуск I. Санитарный узел СУО 4,0x3,0  
Альбом 1. Материалы для проектирования.  
Альбом 2. Расчет стоимости комплектной поставки.

Выпуск II. Санитарный узел СУС 4,0x6,0  
Альбом 1. Материалы для проектирования.  
Альбом 2. Расчет стоимости комплектной поставки.

Выпуск III. Санитарный узел СУМ 8,0x3,0  
Альбом 1. Материалы для проектирования.  
Альбом 2. Расчет стоимости комплектной поставки.

Выпуск IV. Санитарный узел СУЖ 2,0x3,0  
Альбом 1. Материалы для проектирования.  
Альбом 2. Расчет стоимости комплектной поставки.

Выпуск V. Типовые конструкции и детали  
Альбом 1. Рабочие чертежи стеновых и кровельных панелей

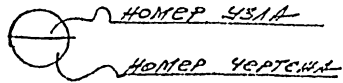
1.2. Выпуск альбом 1 состоит:  
I. Архитектурно-строительная часть  
II. Сантехническая часть.  
III. Электротехническая часть.  
1.3. Ограничающие конструкции санитарных узлов рассчитаны на нормальные температурные режимы в основном газовой среде, носятся. Конструкции сан. узлов должны изготавливаться на специально-изготовленных предприятиях с комплектной поставкой на место строительства в пакетах.

УКАЗАНИЯ ПО ПРИМЕНЕНИЮ.  
1  
В конкретном проекте указывается марка помещения (санузла), фасов металла и строительных материалов; а также выносятся компоновочный чертеж с фундаментами и разрезными панелями по опоры стено-листе АС-8.

ПРИНЯТА МАРКИРОВКА ЭЛЕМЕНТОВ:

СУ - санитарный узел самодельный; цифры, стоящие за буквенным обозначением указывают на типоразмер помещения (СУС 4,0x6,0)  
СПС - стеновая панель санузла  
КПС - кровельная панель санузла

ПРИНЯТА МАРКИРОВКА ЧИЛОВ.



ТК  
1978г.

ОБЩАЯ ЧАСТЬ.

162-01-01  
1/1

# Архитектурно-строительная часть

г. СЕВЕРНОСК.

ИМ. СТАЛА ИЕРАСОВ

ПРОБЕРНА

ИЕРАСОВЕ

ТК	Архитектурно-строительная часть	ИЕРАСОВ	ИЕРАСОВ
1978г		ИЕРАСОВ	ИЕРАСОВ

# ПОЯСНИТЕЛЬНАЯ ЗАПИСКА

## Общие указания.

В данной альбоме разработаны архитектурно-строительная часть и внутреннею часть помещения сан.узла СЦНЗ.0х.0.0 из легких стальных конструкций. Ограничительные конструкции рассчитаны на установку их только в цехах с нормальным температурным режимом и отсутствием газовых вредностей. Конструкции СЦНЗ.0х.0.0 должны изготавливаться на специализированных предприятиях с комплексной поставкой на место строительства в пакетах.

- 1.4. После полного окончания монтажа стыки между панелями заделать УМС-50 и окрасить в том покрытиях. Металлических элементов конструкций.
- 1.5. Пол выполняется перед устройством перегородок согласно указанному ниже его конструктивному составу.
- 1.6. За относительною отметку ± 0,000 принять отметка пола в цехе.

## Конструктивные решения.

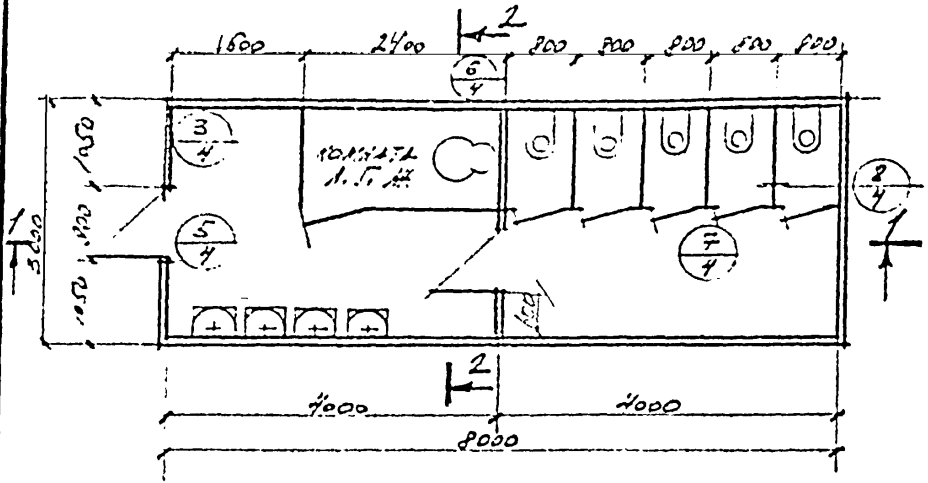
### I. Архитектурно-строительные решения

- 1.1. Помещения разработаны из отдельных стеновых панелей и панелей кровли. Стальные панели поставляются с внутренней отделкой. Все металлические элементы каркаса внутри помещения окрашены нитроэмалью голубого цвета, асбестоцементные листы — эмалью белого цвета. Стыки АЦЛ между собой и стальными элементами заделать УМС-50 (ГОСТ-14791-69) с последующим нанесением порошковой окраски н/эмалью черного цвета.
- 1.2. На месте монтажа производится установка стеновых и кровельных панелей или уже готового блока.
- 1.3. Фундаменты под СЦНЗ.0х.0.0 выполняются в рабочих чертежах с устройством закладных элементов марки АЦЛ для крепления стоек панелей. После установки и выверки стеновых панелей, а также прикладу их производится обштукатуривание и цементная отделка под финишную отделку стенных панелей. Облицовка выполняется по проектной документации.

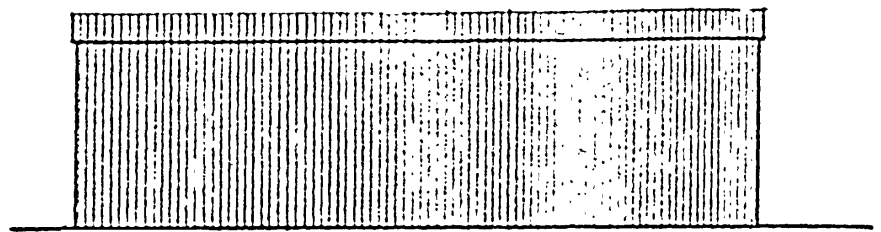
- 1.1. Стыки панелей и соединительные производятся на самонарезающих винтах В-6 по ТУ-67-72-75 с установкой нащельников. Стеновые панели крепятся к фундаменту сваркой.
- 1.2. Каркас панелей выполняется из гнущихся профилей и угольчатых профилей, материал — ВостЗМ2 по ГОСТ 380-77\*
- 1.3. В стеновых панелях в качестве заполнителя применены минераловатные полужесткие плиты ( $\gamma = 220 \frac{кг}{м^3}$ ),  $\delta = 60 мм$ .
- 1.4. Крепление нащельников к каркасам производится самонарезающими винтами, а нащельников к профнастилу — заклепками ЗК-10 по ТУ-67-64-75.
- 1.5. Стыки и сварка стальных конструкций производится в соответствии с требованиями СНиП III-18-76.

ПОЯСНИТЕЛЬНАЯ ЗАПИСКА  
 ПРОЕКТИРОВАНИЕ  
 ИНФОРМАЦИЯ  
 ИЛИ ОТДЕЛ  
 НЕФАЗОВ  
 Г. И. П.  
 С. БЕЛОРОВСК

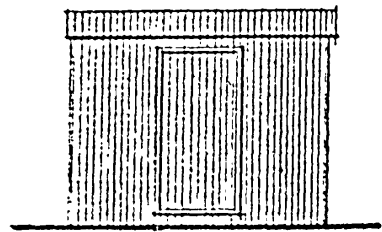
ТК	ПОЯСНИТЕЛЬНАЯ ЗАПИСКА	188-01-01
1978г		



ПЛАН



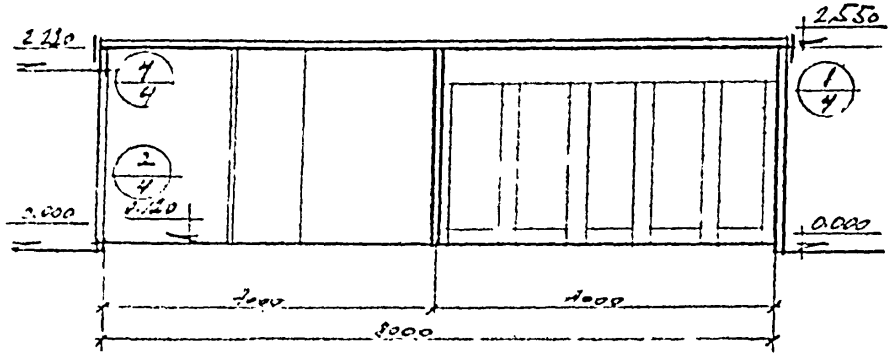
ФАСАД



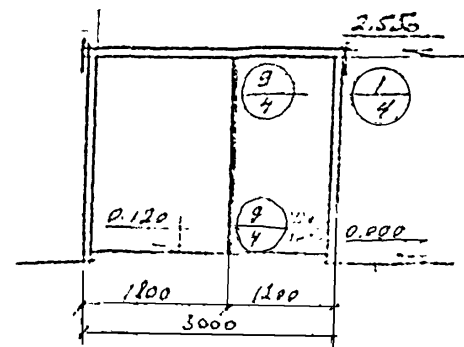
СЕКЦИОН ФАСАД

ПРИМЕЧАНИЯ:

1. РАБОТАТЬ СОБНОСТЬЮ С ЧЕРТЕЖАМИ АС - 4



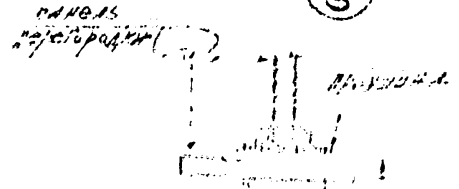
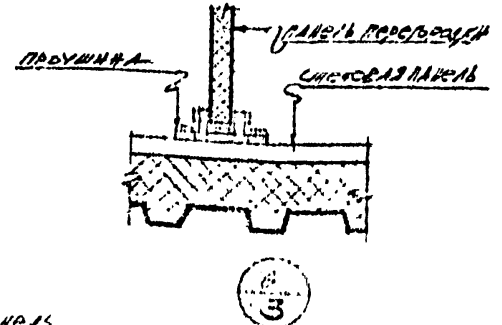
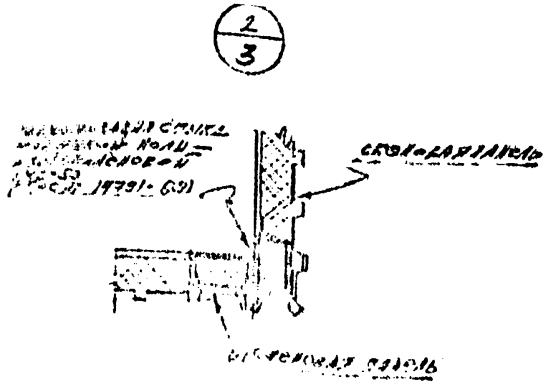
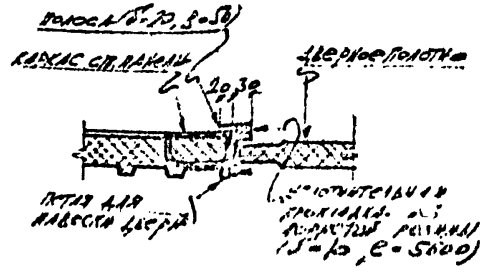
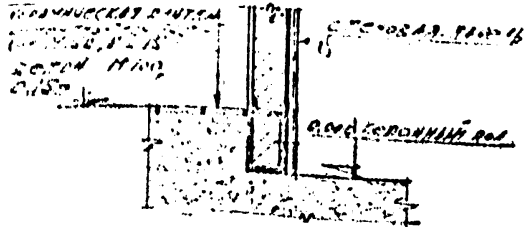
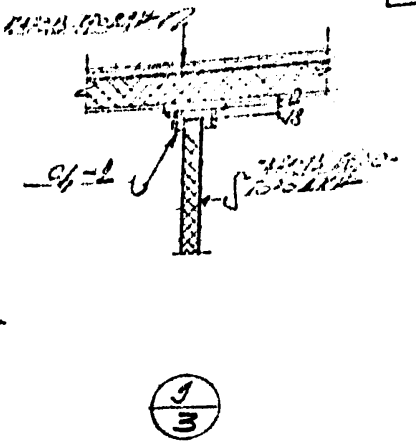
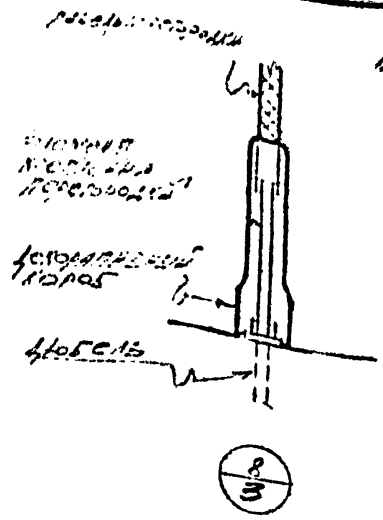
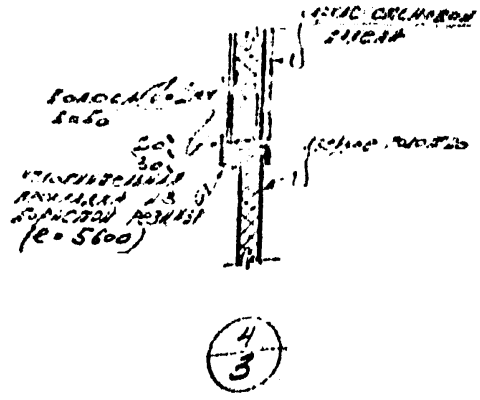
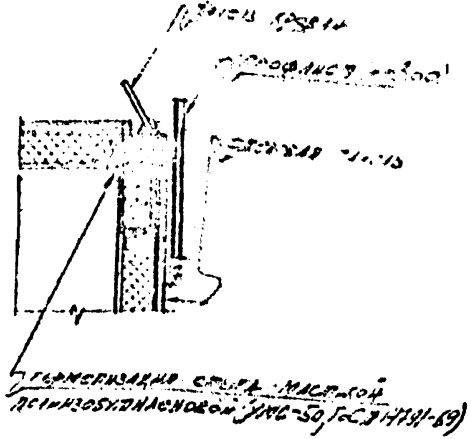
1-1



1-1

ТК		
ИЗМ.		

ИЖРЕПУБЛИКА  
ИЖРЕПУБЛИКА  
ИЖРЕПУБЛИКА  
ИЖРЕПУБЛИКА  
ИЖРЕПУБЛИКА  
ИЖРЕПУБЛИКА



ПРИМЕЧАНИЯ:  
1. РАБОТАТЬ СОВМЕСТНО С ЧЕРТЕЖАМИ КС-3.

ГК  
1975

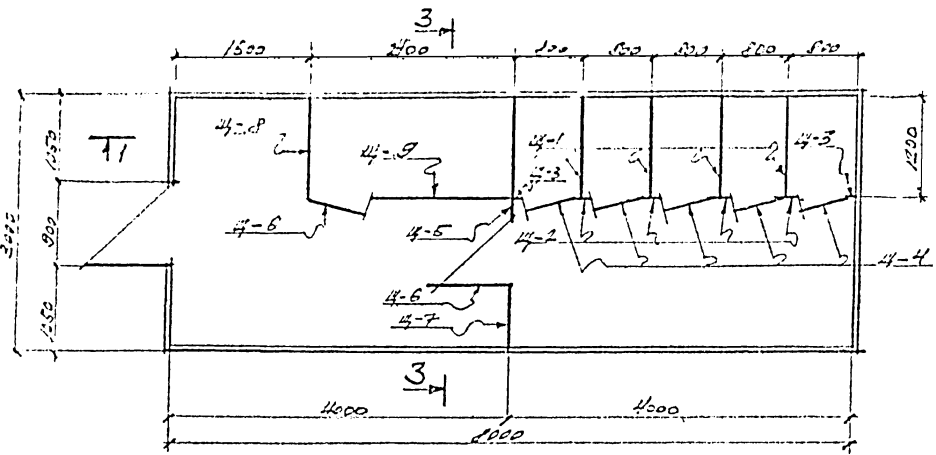
1:9

13.12.81-82	
13.12.81-82	
13.12.81-82	

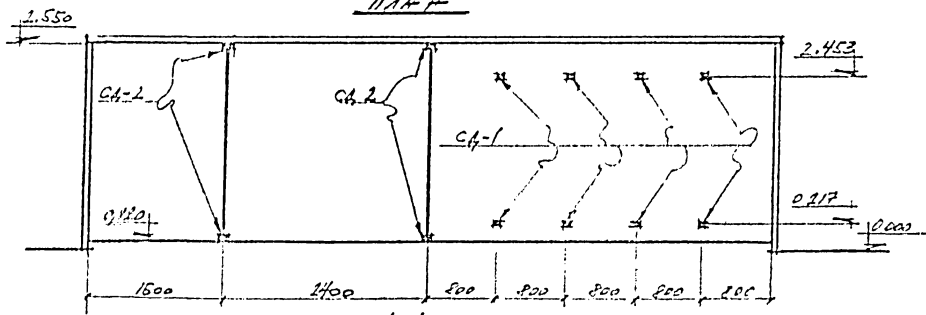
ПРОЕКТИРОВАЛ  
ПРОБЕРИЛ  
ИЗДАТЕЛЬСТВО

И. И. П.  
ИЗДАТЕЛЬСТВО  
ИЗДАТЕЛЬСТВО

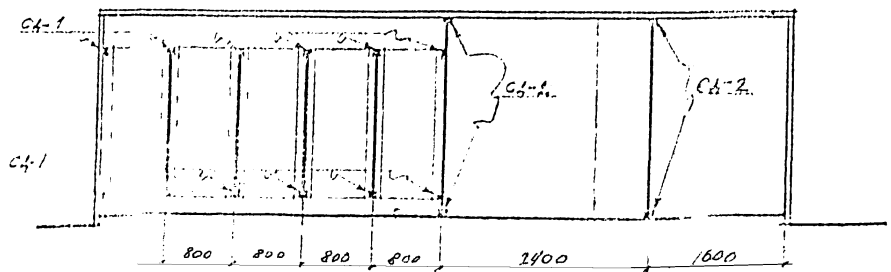
«СРЕДНЕУЧАЩАЯ»  
СРЕДНЕУЧАЩАЯ  
СРЕДНЕУЧАЩАЯ



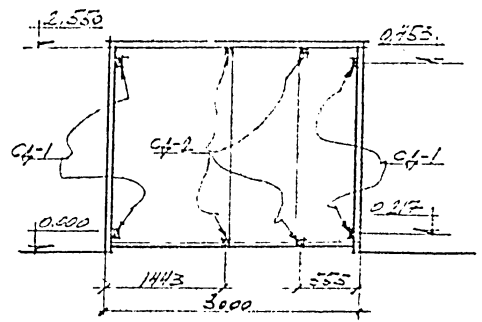
ПЛАН



1-1



L-1



3-3

НАИМЕНОВАНИЕ	ПЛОЩАДЬ, КВ. М.	КОЛ-ВО	ОБЪЕМ, КУБ. М.	ПРИМЕЧАНИЯ
4-1	16.7	4	66.8	
4-2	2.6	4	10.4	
4-3	1.2	2	2.4	
4-4	10.5	5	52.5	
4-5	26.4	1	26.4	
4-6	14.4	2	28.8	
4-7	10.4	1	10.4	
4-8	19.8	1	19.8	
4-9	31.2	1	31.2	
Сб-1	0.25	24	6.0	
Сб-2	0.3	12	3.6	
КРЫШИТЕЛЬ	0.3	14	4.2	
			Итого: 262.9	КВ

ПРИМЕЧАНИЕ:

ТК	ИЗДАТЕЛЬСТВО	СРЕДНЕУЧАЩАЯ	ИЗДАТЕЛЬСТВО	ИЗДАТЕЛЬСТВО
1978г.	ИЗДАТЕЛЬСТВО	ИЗДАТЕЛЬСТВО	ИЗДАТЕЛЬСТВО	ИЗДАТЕЛЬСТВО

ИЛ. 1. ПЛАН. ПРОЕКТИРОВАНИЕ  
ПРОЕКТИРОВАНИЕ

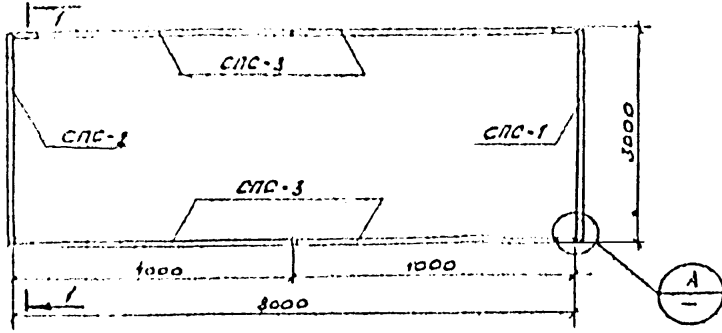
ИЛ. 2. ПЛАН. ПРОЕКТИРОВАНИЕ  
ПРОЕКТИРОВАНИЕ

ИЛ. 3. ПЛАН. ПРОЕКТИРОВАНИЕ  
ПРОЕКТИРОВАНИЕ

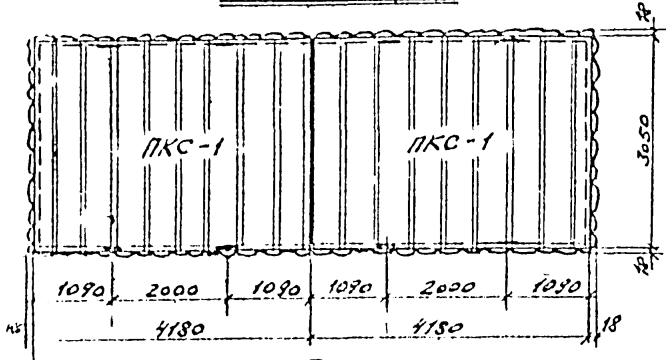
ИЛ. 4. ПЛАН. ПРОЕКТИРОВАНИЕ  
ПРОЕКТИРОВАНИЕ

ИЛ. 5. ПЛАН. ПРОЕКТИРОВАНИЕ  
ПРОЕКТИРОВАНИЕ

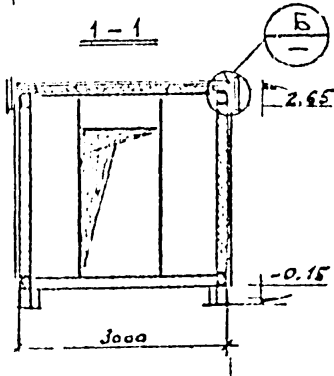
План раскладки стеновых панелей



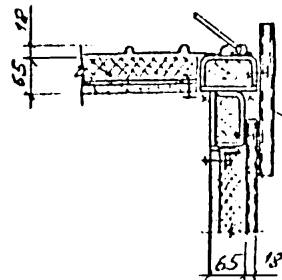
План покрытия



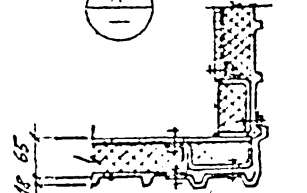
1-1



Б



А



НАЩЕЛЬНИК СПС. 12 l=2680

НАЩЕЛЬНИК СПС. 12 l=300

Экспликация панелей

МАРКА ПАНЕЛИ	КОЛ-ВО ШТУК	Эскиз панели	МАССА в кг	РАСХОД МАТЕРИАЛОВ				№ ЧЕРТ.	ПРИМЕЧАНИЯ
				АЦЛ м <sup>2</sup>	СТАЛЬ кг	ПРОФ-АНСТ, кг	УТЕПЛ. м <sup>3</sup>		
СПС-1	1		491.5	6.044	217.2	81.0	0.334	ШИФР 168-01-1 ВПУСК 1 АЛЬБОМ 1	
СПС-2	1		431.2	2.07	244.3	56.16	0.235	ШИФР 168-01-1 ВПУСК 1 АЛЬБОМ 1	
СПС-3	4		2717.4	7.848	1251.6	496.0	1.88	ШИФР 168-01-1 ВПУСК 1 АЛЬБОМ 1	
ПКС-1	2		1024.4	20.44	297.4	359.4	1.454	ШИФР 168-01-1 ВПУСК 1 АЛЬБОМ 1	
ВСЕГО:			4712,3	36.402	2023,3	1036,2	4.003		

ПРИМЕЧАНИЯ

ТК	План стеновых и кровельных панелей. Экспликация.	168-01-1 ВПУСК 1 АЛЬБОМ 1
1978г		ИЕТ 1-5-5



СПЕЦИФИКАЦИЯ СТАЛИ

МАТЕРИАЛ	ГОСТ	ПРОФИЛЬ	МАРКА САН. УЗЛА (кг)
			СУЖ 8.0×3.0
СТАЛЬ МНОГОКРЕГОВАЯ ОБЫЧНОГО КАЧЕСТВА по ГОСТ 380-71т	СТАЛЬ КОЛОДНО- ГРУНТАЯ, РАЗМЕРЫ ГОСТ 8278-75	C 120×60×5	911.0
		C 60×30×2.5	79.9
	СТАЛЬ КОЛОДНО- ГРУНТАЯ, УЗЛАКИ ГОСТ 19771-74	L 50×5	2.4
		L 25×4	415.6
	СТАЛЬ ТОЛСТО- ЛИСТОВАЯ по ГОСТ 5684-57*	-р = 10	25.2
		-р = 5	457.0
		-р = 3	86.6
	СТАЛЬ КОЛОДНАЯ по ГОСТ 2590-71	• φ 20	2.4
		• φ 10	30.4
	Итого:		

РАСХОД МАТЕРИАЛОВ И МЕТИЗОВ

НАИМЕНОВАНИЕ	ГОСТ ИЛИ ТУ	ЕДИН ИЗМЕР.	МАРКА САН. УЗЛА
			СУЖ 8.0×3.0
ПРОФ. ЛИСТ С 18-1000-1.0	ТУ 67-76-75	КГ	992.4
АСБЕСТО-ЦЕМЕНТНЫЙ ЛИСТ АЦЛ	ГОСТ 18124-75	М <sup>2</sup>	36.402
САМОНАРЕЗЯЮЩИЕ ВИНТЫ 86×25	ТУ 67-72-75	КГ	9.2
ЗАКЛЕПКА ЗК-10	ТУ 67-74-75	КГ	0.9
СТЕКЛОХОЛОД	ГОСТ 10491-67	М <sup>2</sup>	22.0
УТЕПЛИТЕЛЬ (ПАИТА МИНЕРАЛОВАТНАЯ)*	ГОСТ 22950-78	М <sup>2</sup>	69.2
УПЛОТНИТЕЛЬНАЯ ШАЙБА	ТУ 67-73-75	КГ	0.32
СТЕПЛЯЩИЕ ПАЧЕЛЫ С 60-1	ТУ 67-72-75	М <sup>2</sup>	2.1

## Отопление и вентиляция

Проект вентиляции встроенных помещений санузлов выполнен на основании строительных чертежей и действующих нормативных материалов СНиП II-33-75, Отопление, вентиляция и кондиционирование воздуха; Нормы проектирования, СНиП II-92-76, вспомогательные здания и помещения промышленных предприятий, Нормы проектирования.

Расчетная температура внутреннего воздуха:

в умывальных  $t = 16^{\circ}\text{C}$

в уборных  $t = 16^{\circ}\text{C}$

в помещении для личной гигиены женщины  $t = 20^{\circ}\text{C}$

Проектом предусматривается общеобменная механическая приточно-вытяжная вентиляция

Вытяжка из помещений санузлов осуществляется через жалюзийные решетки, установленные в горизонтальных воздуховодах, проложенных под потолком помещений.

В панелях кровли предусматривается выход патрубка, который подсоединяется к магистральному воздуховоду вытяжной системы, устанавливаемой в производственном помещении.

Приточный воздух на помещение вытяжки учитывается в воздушном балансе цеха.

Таблица кратности воздухообмена в помещениях

№№ п/п	Наименование помещения	Кратность обмена воздуха	
		Приток	Вытяжка
1	Умывальные	—	1
2	Уборные	—	50 м³/ч на 1 унитаза 25 м³/ч на 1 писсуар
3	Помещения для личной гигиены женщины	2	2

ТР	Заключительный лист	168-01-01 Выпуск II
1278-		

168-01-01  
 Выпуск II  
 1  
 05-1  
 1278-  
 ТР  
 Заключительный лист  
 168-01-01  
 Выпуск II  
 1  
 05-1



# Сводная спецификация систем водопровода и канализации

Марка	Обозначение	Наименование	К-во	Примеч.
1	2	3	4	5
		Хоз-питьевой водопровод		
	ГОСТ 3262-75	1. Трубы стальные водопроводные легкие $\Phi 15$	700	1.18
	— " —	2. — " — $\Phi 20$	1000	1.50
	— " —	3. — " — $\Phi 25$	1000	2.12
	15г 8бр	4. Вентиль запорный муфтавый $\Phi 15$	5	0.75
	— " —	5. — " — $\Phi 20$	1	1.10
	— " —	6. — " — $\Phi 25$	1	1.75
		7. Поливочный кран $\Phi 25$	1	—
		Трубопровод горячей воды		
	ГОСТ 3262-75	1. Трубы стальные водопроводные легкие $\Phi 15$	500	1.18
	— " —	2. — " — $\Phi 20$	1500	1.50
	— " —	3. — " — $\Phi 25$	300	2.12
	15г 8бр	4. Вентиль запорный муфтавый $\Phi 20$	1	1.10
	— " —	5. — " — $\Phi 25$	1	1.75
		6. Поливочный кран $\Phi 25$	1	—

1	2	3	4	5
		Бытовая канализация		
	ГОСТ 6942.3-69	1. Трубы чугунные канализационные $\Phi 50$	1000	5.90
	— " —	2. — " — $\Phi 100$	700	13.40
	ГОСТ 6942.8-69	3. Колено $\Phi 50$	3	2.10
	— " —	4. — " — $\Phi 100$	1	5.10
	ГОСТ 6942.12-69	5. Отвод $135^\circ \Phi 50$	2	1.60
	ГОСТ 6942.17-69	6. Тройник прямой $50 \times 50$	3	2.70
	— " —	7. — " — $50 \times 100$	1	5.00
	— " —	8. — " — $100 \times 100$	5	7.70
	ГОСТ 6942.20-69	9. Тройник переходн. $50 \times 100$	1	6.80
	ГОСТ 6942.30-69	10. Ревизия $\Phi 100$	1	8.00
	ГОСТ 1811-62	11. Трап косяк $\Phi 50$	2	7.00
	ГОСТ 9156-68	12. Унитаз, комплект "лж" рельефный с разным видом	5	—
	ГОСТ 14360-69	13. Умывальник прямоугольный $350 \times 210 \times 100$ со смесителем и дугообразными сифонами	4	—
	по ТУ 21-28-3-70	14. Биде	1	—

## Пояснения

Во встраиваемых помещениях санузлов в сборно-панельном изготовлении предусматриваются следующие стационарные системы водоснабжения и канализации.

1. Хол-питьевой водопровод проектируется для подачи воды к санитарным приборам санузла и поливочному крану.

Расчетный расход - 0,50 л/сек.

Сеть монтируется из стальных водогазопроводных труб  $\phi 15 \div 25$  мм.

2. Горячее водоснабжение - для подачи воды к униталам, биде и поливочному крану.

Расчетный расход - 0,26 л/сек.




Сеть монтируется из стальных водогазопроводных труб  $\phi 15 \div 25$  мм.



3. Бытовая канализация для отвода сточных вод от санитарных приборов.

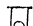
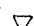
Расчетный расход - 2,80 л/сек.

Сеть монтируется из чугунных канализационных труб  $\phi 50 - 100$  мм.

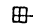

## Условные обозначения

- в1 — Хол-питьевой водопровод
- в3 — Горячее водоснабжение
- к1 — Бытовая канализация
-  — Вентиль запорный муфтабы
-  — Муфта переходная
-  — Поливочный кран
- Пр; R — Прочистка; ревизия

   Униталы

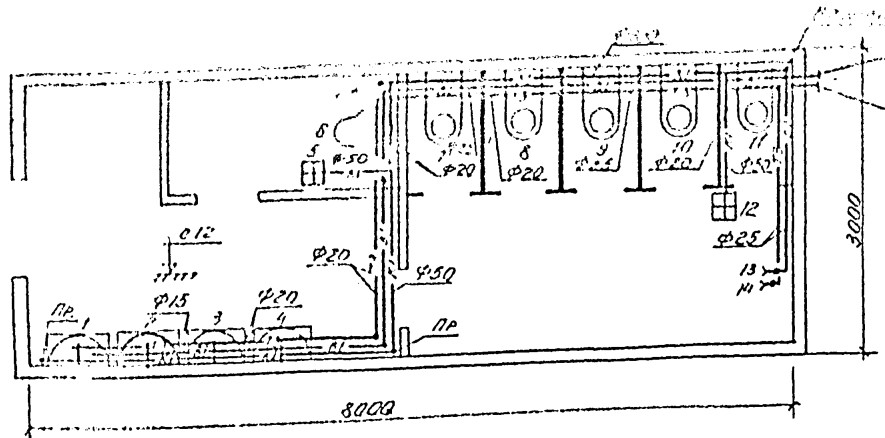
  Унитал

  Биде

  Трал

Экспериментальное конструкторское бюро В.Ю. Соловьевой-Копылевой  
 № 17  
 1978г.

7.20.14 В.Ю. Соловьева-Копылева  
 С.П.С. 108-01-01  
 План и схемы сетей водопровода и канализации



Ввод холодной воды  
 Ввод горячей воды  
 Ввод канализации

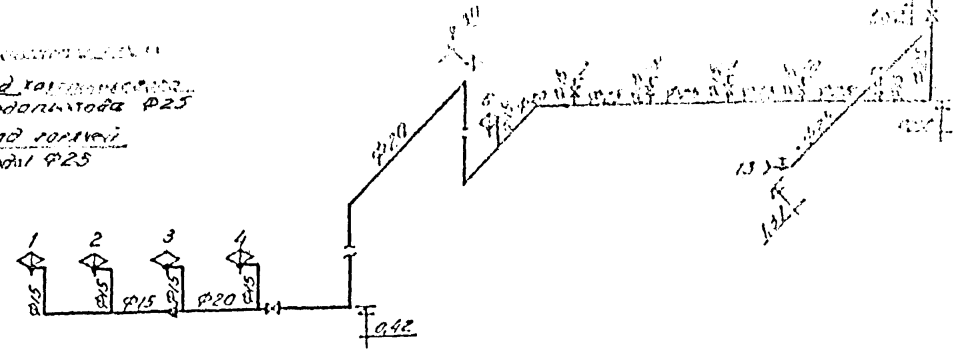
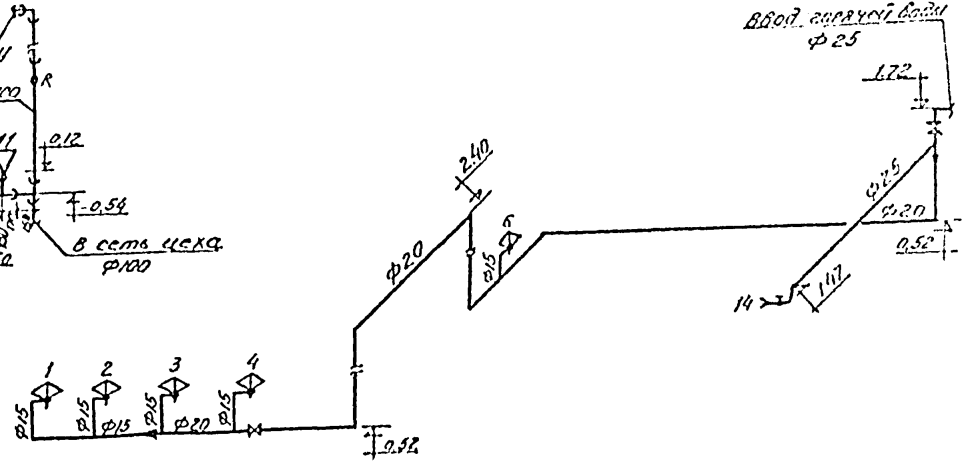
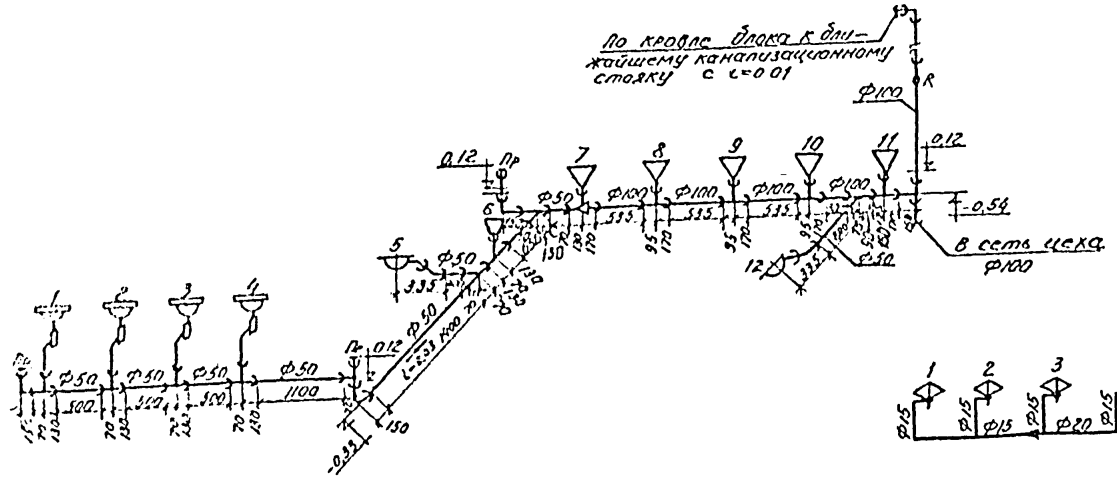


Схема бытовой канализации

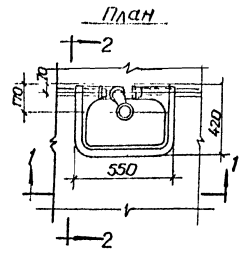
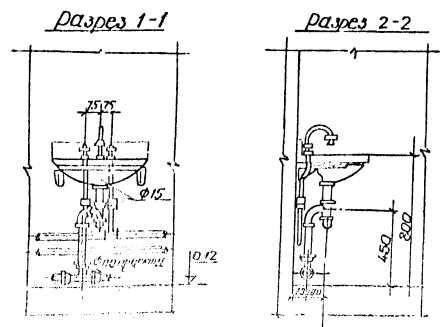
Схема трубопровода горячей воды



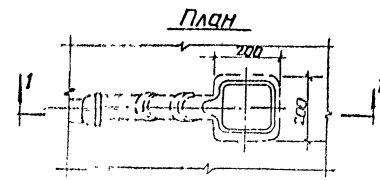
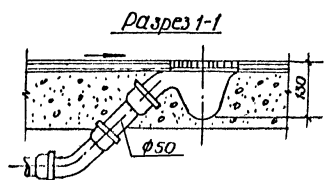
ТР	План и схемы сетей водопровода и канализации	108-01-01
1978г.		В.Ю. Соловьева-Копылева

Исследовательское конструкторское  
 бюро "Спецстройинженерия"  
 в Свердловске  
 Гл. инж. ГИП Нач. отд. ГИП  
 Рук. об. Л. С. Кривоносов  
 Инженер М. С. Кривоносов  
 11 июня 1973г.  
 17.05.73г.  
 17.05.73г.

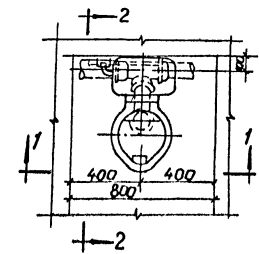
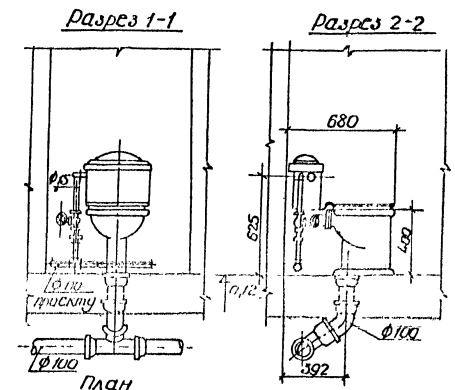
Установка умывальника  
с бутылочным сифоном и смесителем



Установка трапа



Установка унитаза «Компакт»  
с прямым выпуском



Тр	Установка умывальника с бутылочным сифоном и смесителем. Установка унитаза «Компакт» с прямым выпуском. Установка трапа.	108-01-01 выпуск 14 альб. 1 вх-4
1973г		

БГД "Сельскохозяйственная электротехника"  
г. Свердловск

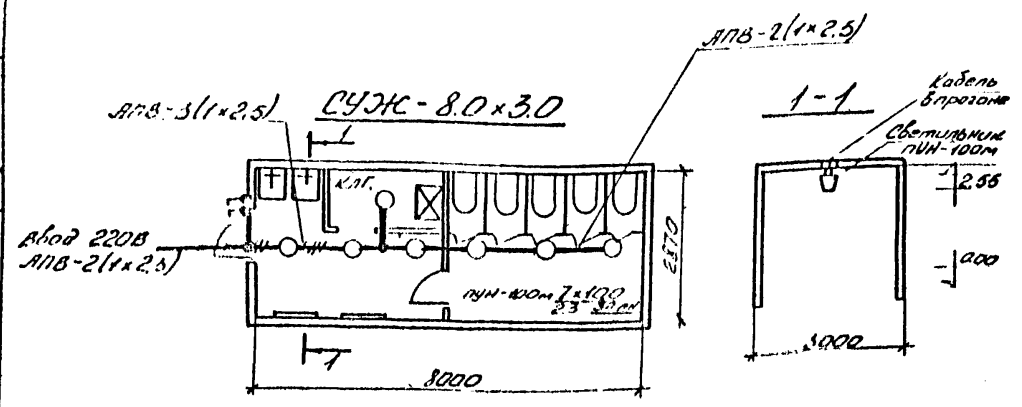
Исполнитель	И.И.И.	Место работы	Свердловск	Срок сдачи	1978 г.
Назначение	Э.И.И.	Цели	Свердловск	Подпись	И.И.И.

# Электротехническая часть

ГР	Заглавный лист	108-01-01
1978г.	Санузел женский СУЖ-8.0*3.0	Выпуск №
	Электроснабжения	Листов лист
		1 30-1



Сводный проект



Ведомость оборудования и основных материалов.

N п/п	Наименование	тип или размер	ед изм.	кол.	Прим.
1	Светильник лампы накаливания до 100вт. потолочный	ПН-100м	шт.	7	
2	Лампа накаливания 220В, 100вт.	Б220-100	шт	8	
3	Выключатель однополюсный 250В, БП, в герметическом исполнении	инд. 02620	шт	2	
4	Провод одножильный, 660 В. с алюминиевой жилой с поливинилхлоридной изоляцией ГОСТ 6523-74, сеч. - 2,5 кв мм	ЛПВ	м	30	
5	Коробка	У419	шт	4	
6	Втулка ТУ36-1447-70	В17(У142)	шт	10	

7. Отверстия в прогонах для прохода проводов предусмотрены в строительной части проекта.

N п/п	Наименование	конт. листы	Марка листа
1.	Заглавный лист	1	Э-2
2.	Ванузел женский СЧЖ-8.0x3.0 для электросвещения	1	Э0-2
3.	Заказная спецификация на кабельную продукцию.	1	Э03С-1
4.	Заказная спецификация на оборудование и изделия, комплектуемые перриториальным управлением.	3	Э03С-1
5.	Заказная спецификация на изделия и материалы, комплектуемые подрядчиком	1	Э03С-3

Пояснительная записка

1. Напряжение сети освещения 380/220В.
2. Освещение СЧЖ предусмотрено выполнить светильниками с лампами накаливания типа ПН-100м
3. Светильник ПН-100м крепить к прогону на потолке с помощью скобы в двух точках. Расстояние между точками крепления 30мм (перед началом монтажа светильника снимается расщепитель и скоба для крепления ее к прогону; выключатели установить на высоте 1,5м от пола)
4. Групповую сеть в СЧЖ предусмотрено выполнить проводом ЛПВ, проложенным в прогоне.
5. Для заземления корпусов светильников используется рабочий нулевой провод.
6. Показатели осветительной установки: освещаемая площадь - 211м<sup>2</sup>; установленная мощность освещения 0,7кВт; число светильников 7.

ТР	Ванузел женский СЧЖ-8.0x3.0	Э03С-01
1978г	Электросвещения	Лист 18
		1 Э0-2

Проектное бюро  
 Инженер  
 Проект  
 Проверка  
 Согласование  
 ВПО, Союзстройинструкция  
 г. Свердловск



УТВЕРЖДАЮ

Начальник \_\_\_\_\_  
1978 г.

Генеральная проектная организация ЭНБ ВПО "Совэстройконструкция"  
 Проектная организация — разработчик ЭНБ ВПО "Совэстройконструкция"  
 Комплексуемая организация УМТС ВПО "Совэстройконструкция"  
 Отрасль народного хозяйства Строительство  
 Министерству (ведомство) — заказчик Министерство СССР  
 Главное управление министерства (объединение) ВПО "Совэстройконструкция"  
 Предприятие Встроенное помещение  
 Объект (производственная мощность) Конверт Женский СВВ.0 х 3.0  
 ГУМТС (УМТС) \_\_\_\_\_  
 Часть (раздел) проекта Электросвещение  
 Срок ввода объекта в эксплуатацию \_\_\_\_\_

Уч.м.

**ЗАКАЗНАЯ СПЕЦИФИКАЦИЯ № 188-01-01 от „23“ августа 1978 г.**  
*ЭЭВ-2*

на оборудование изделий, комплектующих, территориальными организациями.  
 (для оборудования, изделий и материалов, поставленных за границей)

Всего листов 3  
Лист № 1

№	М.р.с. в. у.а.	Наименование и технический характеристика оборудования, приборов, средств измерений, кабельных изделий и др. изделий, подлежащих закупке партиями	Тип, марка, каталог, № чертежа, материал, № одностороннего листа	Завод-изготовитель (для импортного оборудования страна-фирма)	Единица измерения		Код оборудования	Потребность по проекту	Стоимость единицы в тыс. руб.	Потребности на пусковой комплекс	Общ. наличие на нач. п.г.ч.р. года в т.ч. на складе	Замечания по потребности на планируемый год	Принятая потребность на 1978 год					Итого	
					наименование	кол							кв.тр.	I	II	III	IV		
1	2	3	4	5	6	7	8	9	10	11	12	13	14	15	16	17	18	19	20
		Источники света		св.г.р.															
1.		Лампа накаливания, 220 В, 100 Вт	Б220-100		шт.			8	0.001										





