

ТИПОВЫЕ КОНСТРУКЦИИ, ИЗДЕЛИЯ И УЗЛЫ
ЗДАНИЙ И СООРУЖЕНИЙ

СЕРИЯ 07.900-1

МЕТАЛЛИЧЕСКИЕ
КОНСТРУКЦИИ

ТОПЛИВНЫХ БАКОВ ДЛЯ ДЭС

ВЫПУСК 1

БАКИ ДЛЯ ТОПЛИВА
Б-0.3, Б-0.5, Б-1

РАБОЧИЕ ЧЕРТЕЖИ

20337-02
ЦЕНА 2-20

ЦЕНТРАЛЬНЫЙ ИНСТИТУТ ТИПОВОГО ПРОЕКТИРОВАНИЯ
ГОССТРОЯ СССР

Москва, А-445, Смольная ул., 22

Сдано в печать

IV 1986 года

Заказ № **5583**

Тираж **1000** экз.

ТИПОВЫЕ КОНСТРУКЦИИ, ИЗДЕЛИЯ И УЗЛЫ
ЗДАНИЙ И СООРУЖЕНИЙ

Серия 07.900-1

МЕТАЛЛИЧЕСКИЕ КОНСТРУКЦИИ ТОПЛИВНЫХ БАКОВ ДЛЯ ДЭС

Выпуск 1

БАКИ ДЛЯ ТОПЛИВА Б-0.3, Б-0.5, Б-1

РАЗРАБОТАН
ИНСТИТУТОМ МОСПРОМПРОЕКТ
ГЛАВНЫЙ ИНЖЕНЕР
ИНСТИТУТА Подпись (КОЗЛОВ)
ГЛАВНЫЙ ИНЖЕНЕР
ПРОЕКТА Подпись (ЧЕРКАСОВА)

УТВЕРЖДЕН
ИИ УПРАВЛЕНИЕМ Н.ГО. СССР
письмо № 235/И/1873
от 5 июля 1984 г.

ВВЕДЕН В ДЕЙСТВИЕ
ИНСТИТУТОМ МОСПРОМПРОЕКТ
ПРИКАЗ № ИИ от 8 февраля 1985 г.

Содержание альбома

Обозначение	Наименование	Примечание
Б-03-00.000	Бак для топлива Б-03 Лист 1, лист 2	3
Б-03-01.000	Бак лист 1, лист 2	
Б-03-02.000	Рама	4
Б-03-03.000	Крышка	
Б-03-01.004	Уголок	
Б-03-00.001	Прокладка	
Б-03-00.000СБ	Бак для топлива Б-03 сборочный чертеж	5
Б-03-01.000СБ	Бак. сборочный чертеж	6
Б-03-01.001	Обшивка	7
Б-03-01.002	дно	
Б-03-01.005	Уголок	
Б-03-01.003	Уголок	
Б-03-01.006	Уголок	8
Б-03-02.001	Косынка	
Б-03-02.003	Уголок	
Б-03-02.002	Компенсатор	
Б-03-01.100СБ	Патрубок, сб. черт.	9
Б-03-01.101	Воранка	
Б-03-01.100	Патрубок	
Б-03-03.002	Ручка	
Б-03-02.000СБ	Рама. Сборочный чертеж	10
Б-03-03.001	Обшивка	
Б-03-03.000СБ	Крышка. Сборочный чертеж	
Б-05-00.000	Бак для топлива Б-05 Лист 1	11
Б-05-01.000	Бак. Лист 1, лист 2	
Б-05-02.000	Рама	12
Б-05-02.003	Компенсатор	
Б-05-01.001	Лист	
Б-05-00.001	Прокладка	
Б-05-00.000СБ	Бак для топлива Б-05 сборочный чертеж	13
Б-05-01.000СБ	Бак. сборочный чертеж Лист 1	14
Б-05-01.000СБ	Бак. сборочный чертеж Лист 2	15
Б-05-01.002	Фланец	16
Б-05-01.003	Обечайка	
Б-05-01.005	Уголок	
Б-05-01.004	Лист гнутый	
Б-05-01.006	Уголок	17
Б-05-01.007	Воранка	
Б-05-03.001	Ручка	
Б-05-03.000	Крышка	
Б-05-02.000СБ	Рама. Сборочный чертеж	18
Б-05-02.001	Косынка	
Б-05-02.002	Уголок.	

Б-1-00.000	Бак для топлива Б-1 Лист 1; Лист 2	19
Б-1-02.000	Рама. Лист 1; лист 2	
Б-1-01.000	Бак, лист 1; лист 2; лист 3	20
Б-1-03.000	Крышка	
Б-1-00.000СБ	Бак для топлива сборочный чертеж	21
Б-1-01.000СБ	Бак. сборочный чертеж Лист 1	22
Б-1-01.000СБ	Бак. сборочный чертеж Лист 2	23
Б-1-01.001	Лист	24
Б-1-01.003	Фланец	
Б-1-01.006	Обечайка	
Б-1-01.002	Лист гнутый	
Б-1-01.005	Ось	25
Б-1-02.008	Компенсатор	
Б-1-02.006	Уголок	
Б-1-02.000СБ	Рама. сборочный чертеж	
Б-1-02.001	Ребра	26
Б-1-03.001	Крышка	
Б-1-03.000СБ	Крышка сборочный чертеж	27
Б-1-03.002	Ручка	
Б-1-00.001	Прокладка	

ИНВ. ПОДЛ. ПОДЛ. И ДАТА ВЗАМ. ИНВ. И ИНВ. ДУБЛ. ПОДЛ. И ДАТА

ФОРМАТ	ЗОНА	ПОЗ.	ОБОЗНАЧЕНИЕ	НАИМЕНОВАНИЕ	КОЛ.	ПРИМЕЧАНИЕ
Б4	12	Б0.3-01.010	УГОЛОК	УГОЛОК 5-100*100*10 ГОСТ 8509-72 Ст3сп ГОСТ 535-79 L = 360 h14	2	10,9 кг
Б4	13	Б0.3-01.011	ТРУБА	ТРУБА 45*3 ГОСТ 8732-78 Б10 ГОСТ 8731-74 L = 95 h14	3	0,9 кг
			СТАНДАРТНЫЕ ИЗДЕЛИЯ			
	14		ВИНТ В. М10-6g*35.48.01	ГОСТ 1491-80	10	
			ФЛАНЕЦ ГОСТ 12820-80			
	15		М5-10		2	
	16		М40-10 ст.25		3	
			Б0.3-01.000			ЛИСТ 2

ФОРМАТ А4

ИНВ. ПОДЛ. ПОДЛ. И ДАТА ВЗАМ. ИНВ. И ИНВ. ДУБЛ. ПОДЛ. И ДАТА

ФОРМАТ	ЗОНА	ПОЗ.	ОБОЗНАЧЕНИЕ	НАИМЕНОВАНИЕ	КОЛ.	ПРИМЕЧАНИЕ
				ДОКУМЕНТАЦИЯ		
А2		Б0.3-01.000СБ	СБОРОЧНЫЙ ЧЕРТЕЖ			
			СБОРОЧНЫЕ ЕДИНИЦЫ			
А4	1	Б0.3-01.100	ПАТРУБОК		2	
			ДЕТАЛИ			
А4	2	Б0.3-01.001	ОБШИВКА		2	
А4	3	Б0.3-01.002	ДНО		2	
А4	4	Б0.3-01.003	УГОЛОК		2	
А4	5	Б0.3-01.004	УГОЛОК		2	
А4	6	Б0.3-01.005	УГОЛОК		2	
А4	7	Б0.3-01.006	УГОЛОК		2	
А4	8	Б0.3-01.006-01	УГОЛОК		2	
Б4	9	Б0.3-01.007	ОБШИВКА	Лист БЛН5 ГОСТ 19903-74 Ст3 ГОСТ 14637-79 (380*805) h14	2	24 кг
			УГОЛОК 5-75*75*5 ГОСТ 8509-72 Ст3сп ГОСТ 535-79			
Б4	10	Б0.3-01.008	L = 713 h14		4	15,3 кг
Б4	11	Б0.3-01.009	L = 790 h14		2	9 кг
			Б0.3-01.000			ЛИСТ 1
			БАК			ЛИСТ 2
			РАЗРАБ. ЧЕРНЯВСКИЙ Чернявский ПРОВ. УХОРСКАЯ Чернявский ГЛАВ. ИНЖ. ПР. ЧЕРКАСОВА Чернявский И. КОНТР. РАЧКОВА Чернявский			ЛИСТ 2
			ГЛАВЛУ Мосгорсплоакома Моспромпроект МАСТЕРСКАЯ №6			ЛИСТ 2

ФОРМАТ А4

СЕРИЯ 07.900-1 ВЫПУСК 1

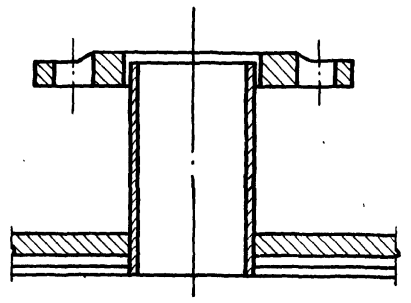
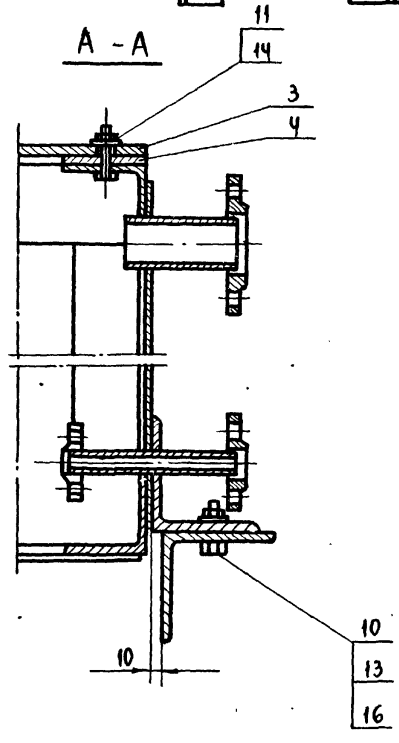
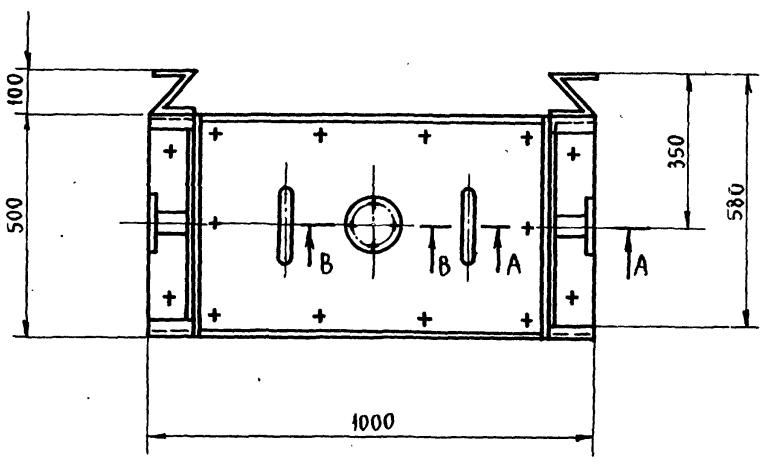
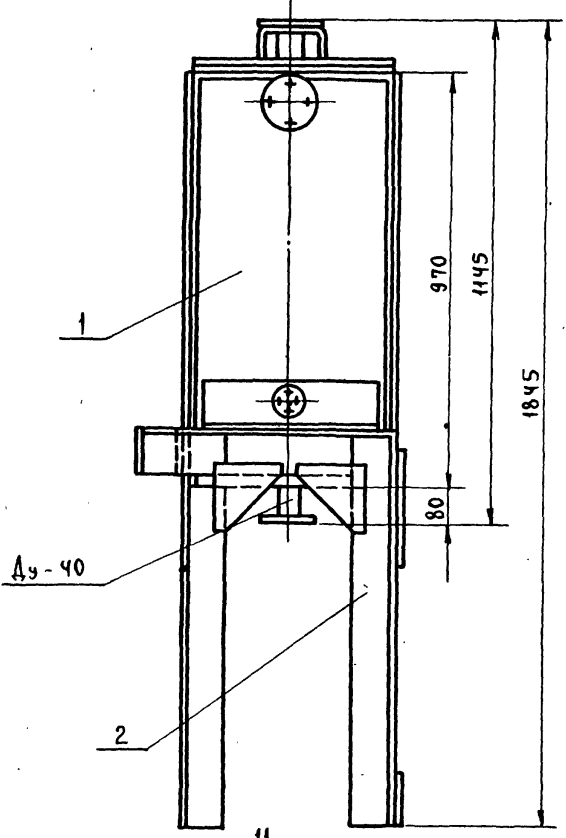
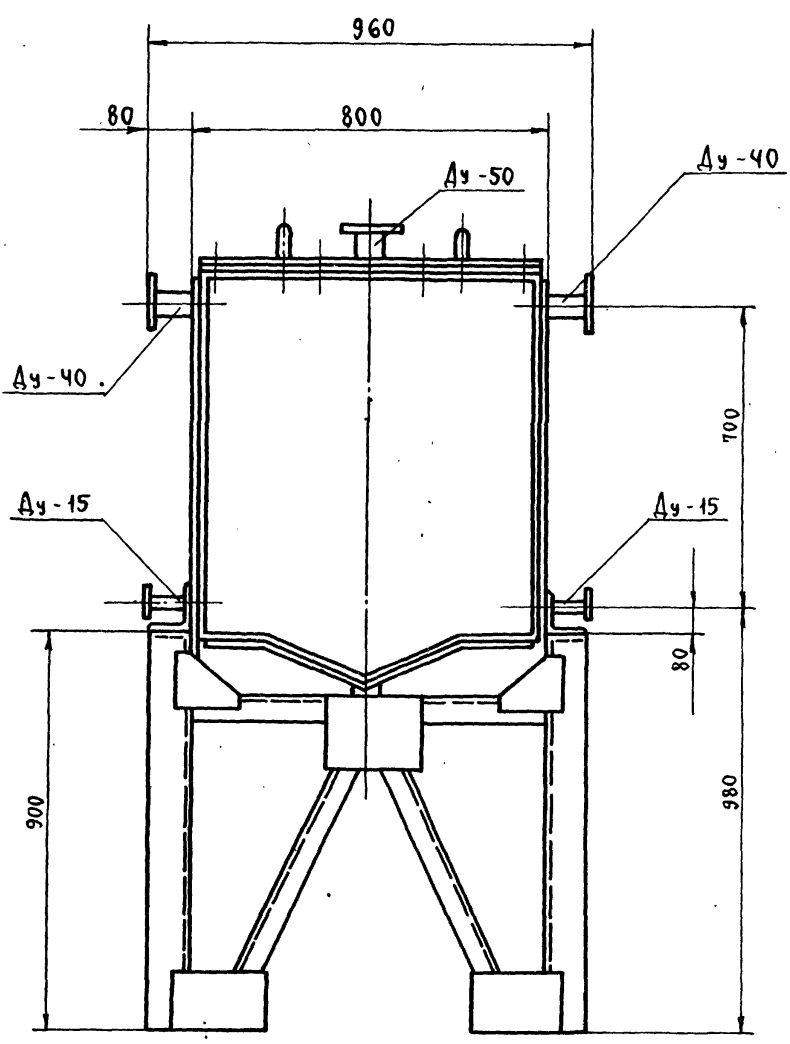
ИНВ. ПОДЛ. ПОДЛ. И ДАТА ВЗАМ. ИНВ. И ИНВ. ДУБЛ. ПОДЛ. И ДАТА

ФОРМАТ	ЗОНА	ПОЗ.	ОБОЗНАЧЕНИЕ	НАИМЕНОВАНИЕ	КОЛ.	ПРИМЕЧАНИЕ
			МАТЕРИАЛЫ			
			ГРУНТ ГФ-020	ТУ 6.10.1642-77		0,8 кг
			Нитро глифталевая эмаль НК0-21	ГОСТ 6631-74		0,9 кг
			Б0.3-00.000			ЛИСТ 2

ФОРМАТ А4

ИНВ. ПОДЛ. ПОДЛ. И ДАТА ВЗАМ. ИНВ. И ИНВ. ДУБЛ. ПОДЛ. И ДАТА

ФОРМАТ	ЗОНА	ПОЗ.	ОБОЗНАЧЕНИЕ	НАИМЕНОВАНИЕ	КОЛ.	ПРИМЕЧАНИЕ
				ДОКУМЕНТАЦИЯ		
А2		Б0.3-00.000СБ	СБОРОЧНЫЙ ЧЕРТЕЖ			
			Выпуск "0"	ТЕХНИЧЕСКИЕ ТРЕБОВАНИЯ НА МЕТАЛЛИЧЕСКИЕ КОНСТРУКЦИИ ТОПЛИВНЫХ БАКОВ ДЛЯ ДЭС		
			СБОРОЧНЫЕ ЕДИНИЦЫ			
А4	1	Б0.3-01.000	БАК		1	
А4	2	Б0.3-02.000	РАМА		1	
А4	3	Б0.3-03.000	КРЫШКА		1	
			ДЕТАЛИ			
А4	4	Б0.3-00.001	ПРОКЛАДКА		1	
			СТАНДАРТНЫЕ ИЗДЕЛИЯ			
	5		БОЛТ М16-6g*45.58.01	ГОСТ 7798-70	4	
	6		ГАЙКА М16-7Н.5.01	ГОСТ 5915-70	4	
	7		ШАЙБА 16.02.01	ГОСТ 11371-78	4	
			Б0.3-00.000			ЛИСТ 1
			БАК ДЛЯ ТОПЛИВА Б0.3			ЛИСТ 2
			РАЗРАБ. ЧЕРНЯВСКИЙ Чернявский ПРОВ. УХОРСКАЯ Чернявский ГЛАВ. ИНЖ. ПР. ЧЕРКАСОВА Чернявский И. КОНТР. РАЧКОВА Чернявский			ЛИСТ 2
			ГЛАВЛУ Мосгорсплоакома Моспромпроект МАСТЕРСКАЯ №6			ЛИСТ 2



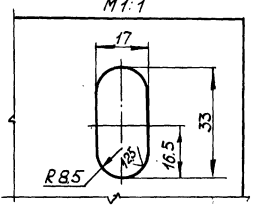
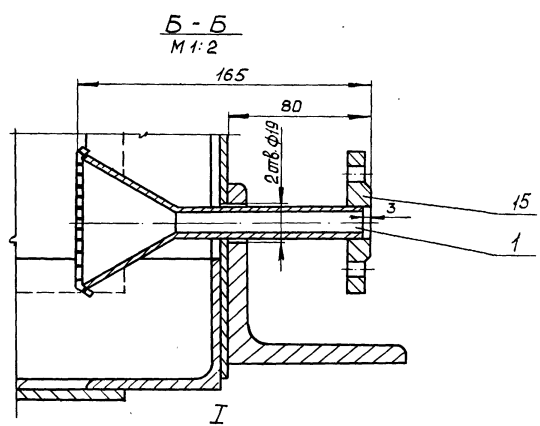
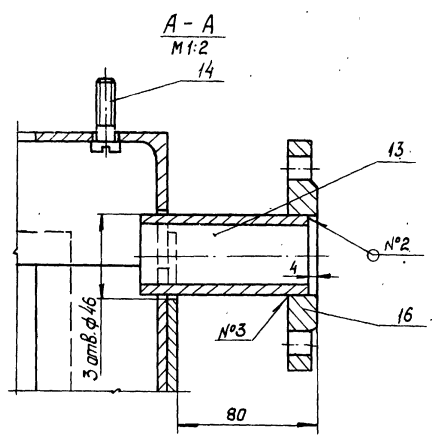
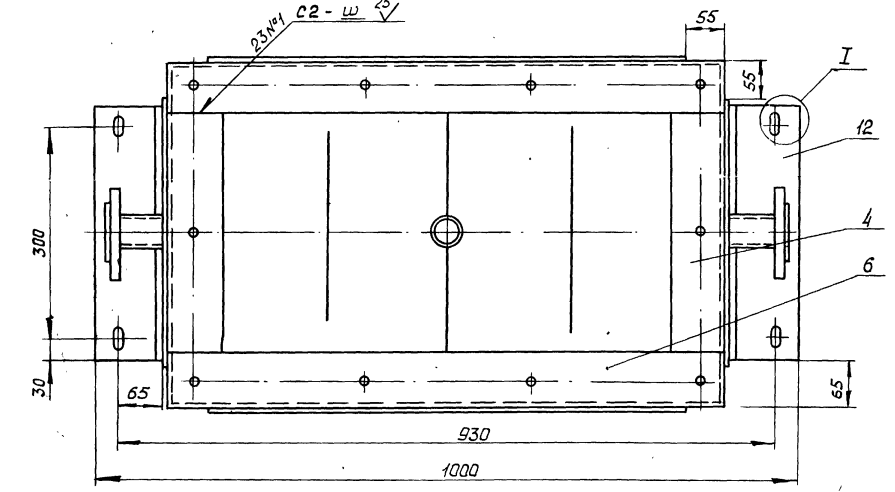
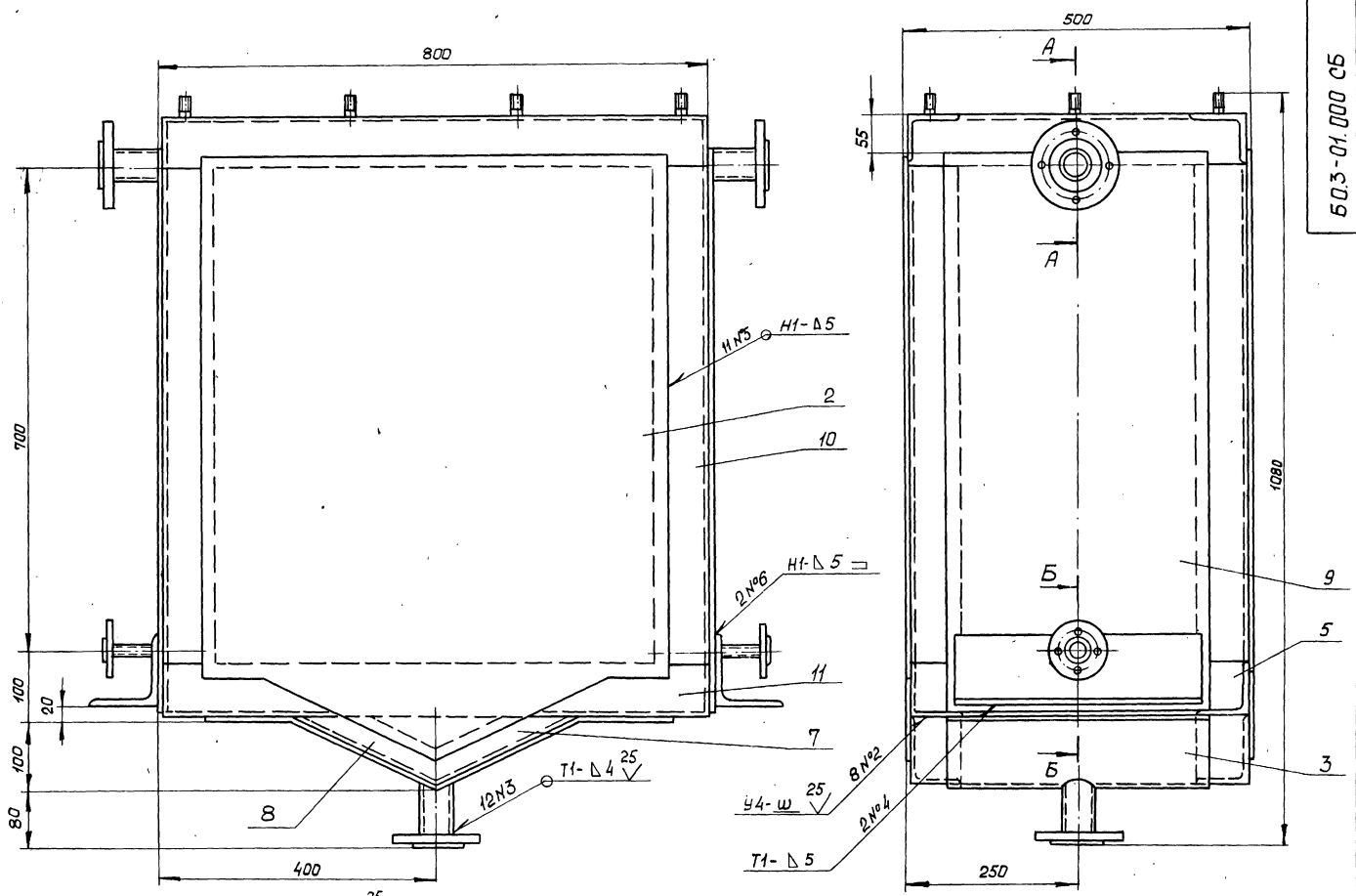
1. Внутренние поверхности грунтовать грунтом ГФ-020 ТУ-610 1642-77; красить 2 раза нитроглифталевой эмалью НКО-21 ГОСТ 6631-74.
2. Наружную поверхность грунтовать грунтом АГ-10С в ТУХП 4366-76.
3. Раму грунтовать грунтом ГФ-020 ТУ 610 1642-77.
4. Испытать на прочность и плотность гидравлическим давлением 0,1 кг/см².
5. Падение давления и пропуск жидкости во фланцевых соединениях и сварных швах не допускается.
6. Остальные технические требования на изготовление баков см. выпуск "0".

СЕРИЯ 07.900-1 ВЫПУСК 1

ИМВ. Л. ПОДЛ. ПОДП. И ДАТА ВЗАИМ. ИМВ. Л. ПОДЛ. ПОДП. И ДАТА

				50.3-00.000СБ			
ИЗМ.	ЛИСТ	И ДОКУМ.	ПОДП.	ДАТА	ЛИТ	МАССА	МАСШТАБ
РАЗРАБ. БОРОБЬЕВА					БАК ДЛЯ ТОПЛИВА		
ПРОВ. УХОРСКАЯ					50.3м ³		
ГИП ЧЕРКАСОВА					СБОРОЧНЫЙ ЧЕРТЕЖ.		
Н. КОНТР. РАЧКОВА					ЛИСТ	ЛИСТОВ	1
ГЛ. КОНСТ. ГРИГОРЬЕВ					ГЛАВ АПУ		
ГЛ. СПЕЦ. БЫЧКОВ					МОСПРОМПРОЕКТ		
НАЧ. МАСТ. ГРИБКОВ					МАСТЕРСКАЯ №6		

60.3-01.000 СБ

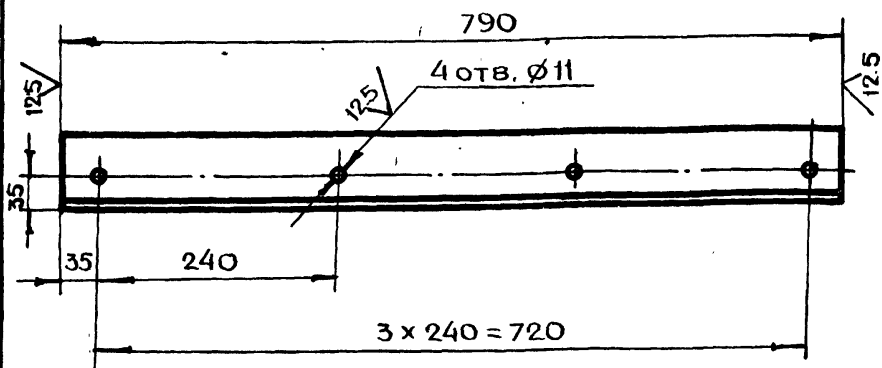


1. $t_1 + t_2 - t_2 \pm \frac{t_2}{2}$
2. Сварку производить по ГОСТ 5264-80.
3. Разметку и обработку отверстий под патрубки производить после приварки обшивки по размерам, указанным на чертеже.
4. Сварные швы зачистить наждачным кругом.
5. Сваренный бак подвергнуть испытанию на герметичность швов в соответствии с ГОСТ 3242-74.

60.3-01.000 СБ				Лист	Масса	Масшт.
Изм.	Лист	№ докум.	Подп.	Дата		
Разработ.	Чернышова	Чернышова				
Проб.	Ухарская					
Д.инж.пр.	Черкасова					
Н.компр.	Рачкова					
Гл.инж.пр.	Григорьев					
Гл.опеч.	Бычков					
Маш.наст.	Рубков					
Бак Сборочный чертеж				Лист	135	1:5
				Листов	1	
				ГЛАВ АПУ МОСГОРИСПОЛКМА МАСТЕРПРОЕКТ МАСТЕРСКАЯ №6		

50.3-01.005

✓(✓)



$+t_2, -t_2, \pm \frac{t_2}{2}$

50.3-01.005

УГОЛОК

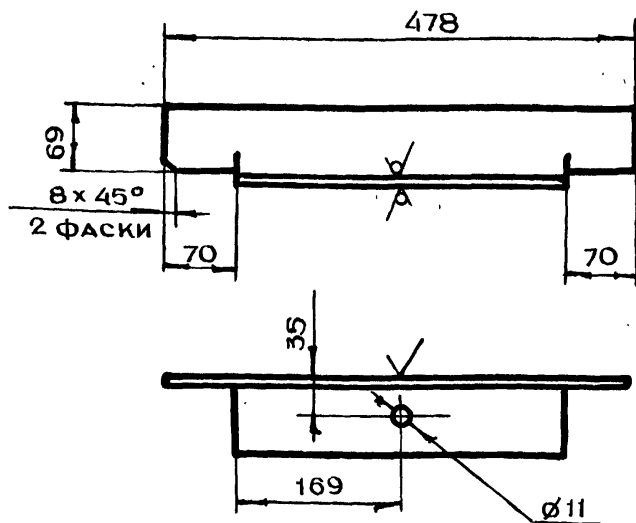
ЛИТ.	МАССА	МАСШТАБ
	4.5	1:5
ЛИСТ ЛИСТОВ 1		

УГОЛОК Б-75x75x5 ГОСТ 8509-72
СТ3 СП ГОСТ 535-79

ГЛАВАПУ
МОСГОРИСПОДКОМА
МОСПРОМПРОЕКТ
МАСТЕРСКАЯ №6
ФОРМАТ А4

50.3-01.003

125/✓(✓)



$+t_2, -t_2, \pm \frac{t_2}{2}$

50.3-01.003

УГОЛОК

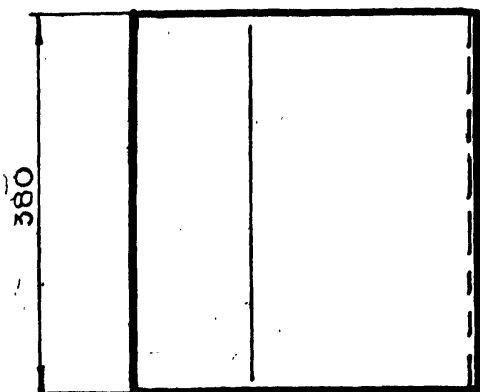
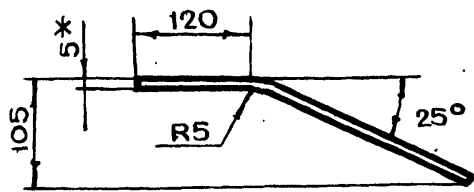
ЛИТ.	МАССА	МАСШТАБ
	2.7	1:5
ЛИСТ ЛИСТОВ 1		

УГОЛОК Б-75x75x5 ГОСТ 8509-72
СТ3 СП ГОСТ 535-79

ГЛАВАПУ
МОСГОРИСПОДКОМА
МОСПРОМПРОЕКТ
МАСТЕРСКАЯ №6
ФОРМАТ А4

50.3-01.002

125/✓(✓)



1.* РАЗМЕР ДЛЯ СПРАВОК

2. $-t_2, \pm \frac{t_2}{2}$

3. ШИРИНА РАЗВЕРТКИ = 361 мм

50.3-01.002

ДНО

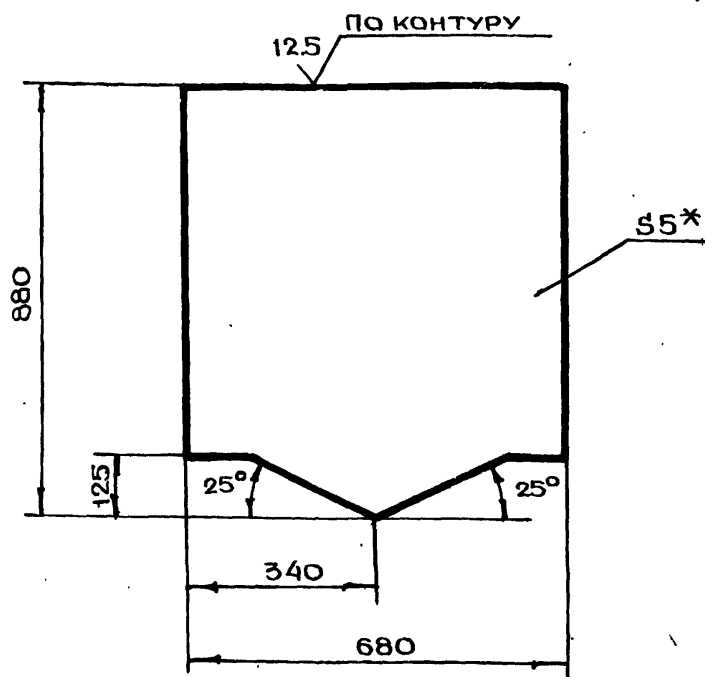
ЛИТ.	МАССА	МАСШТАБ
	5.4	1:5
ЛИСТ ЛИСТОВ 1		

Лист БПН5 ГОСТ 19903-74
СТ3 ГОСТ 14637-79

ГЛАВАПУ
МОСГОРИСПОДКОМА
МОСПРОМПРОЕКТ
МАСТЕРСКАЯ №6
ФОРМАТ А4

50.3-01.001

✓(✓)



1.* РАЗМЕР ДЛЯ СПРАВОК

2. $-t_2, \pm \frac{t_2}{2}$

50.3-01.001

ОБШИВКА

ЛИТ.	МАССА	МАСШТАБ
	21.5	1:10
ЛИСТ ЛИСТОВ 1		

Лист БПН5 ГОСТ 19903-74
СТ3 ГОСТ 14637-79

ГЛАВАПУ
МОСГОРИСПОДКОМА
МОСПРОМПРОЕКТ
МАСТЕРСКАЯ №6

Серия 07.900-1 ВЫПУСК 1

ИВН ПОДЛ ПОДЛ И ДАТА ИВН ПОДЛ ИВН ДУБА ПОДЛ И ДАТА

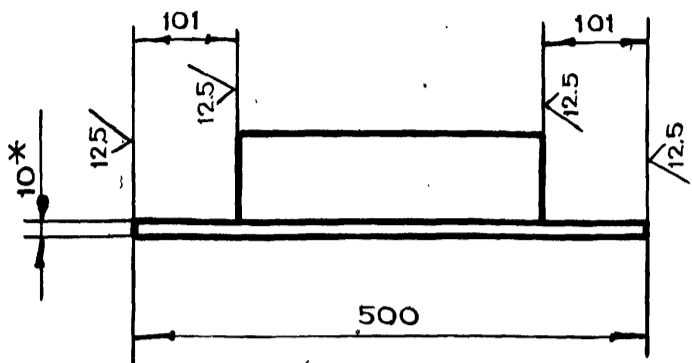
ИВН	ЛИТ.	№ ДОКУМ.	ПОДЛ.	ДАТА
РАЗРАБ.	ЧЕРНЯВСКИЙ	Чернявский		
ПРОВ.	УХОРСКАЯ	Ухорская		
ГЛАВ.ИЖ.ПР.	ЧЕРКАСОВА	Черкасова		
И.КОНТР.	РАЧКОВА	Рачкова		

ИВН ПОДЛ ПОДЛ И ДАТА ИВН ПОДЛ ИВН ДУБА ПОДЛ И ДАТА

ИВН	ЛИТ.	№ ДОКУМ.	ПОДЛ.	ДАТА
РАЗРАБ.	ЧЕРНЯВСКИЙ	Чернявский		
ПРОВ.	УХОРСКАЯ	Ухорская		
ГЛАВ.ИЖ.ПР.	ЧЕРКАСОВА	Черкасова		
И.КОНТР.	РАЧКОВА	Рачкова		
ГЛАВ.ИЖ.ПР.	ПРИГОРЬЕВ	Пригорьев		
И.КОНТР.	ГРИБЧОВ	Грибчов		

60.3-02.003

(✓)(✓)



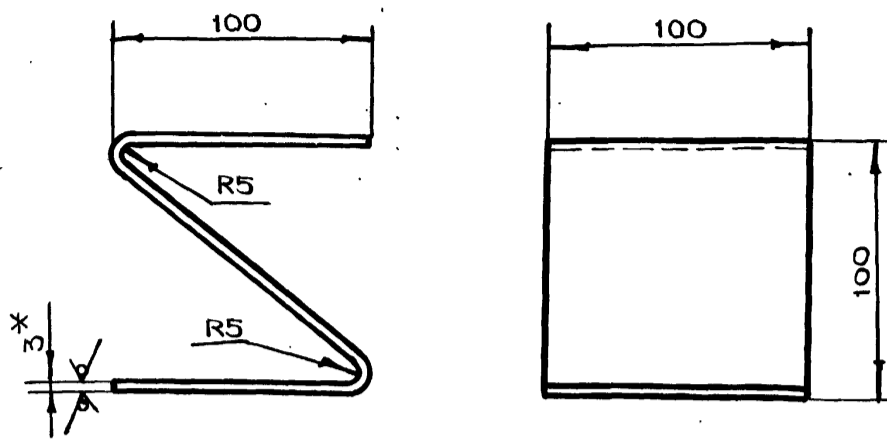
- 1. * РАЗМЕР ДЛЯ СПРАВОК
- 2. $-t_2, \pm \frac{t_2}{2}$

60.3-02.003

ИЗМ	ЛИСТ	№ ДОКУМ.	ПОДП.	ДАТА	ЛИТ.	МАССА	МАСШТАБ
			Чернышкин			6.0	1:5
РАЗРАБ.		УХОРСКАЯ					
ПРОВ.		УХОРСКАЯ					
ГЛАВ.ИПР.		ЧЕРКАСОВА					
И.КОНТР.		РАЧКОВА					
УГОЛОК 5-100*100 ГОСТ 8509-72					ГЛАВАЛУ МОСГОРИСПОЛКОМА МОСПРОМПРОЕКТ МАСТЕРСКАЯ №6		
СТ 3 ГОСТ 535-79					ФОРМАТ А4		

60.3-02.002

12.5 (✓)(✓)



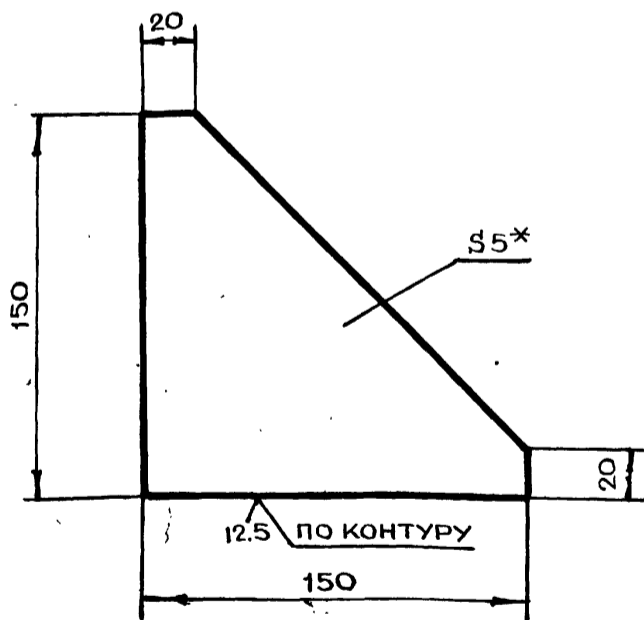
- 1. * РАЗМЕР ДЛЯ СПРАВОК
- 2. $-t_2, \pm \frac{t_2}{2}$
- 3. ДЛИНА РАЗВЕРТКИ L=330 мм

60.3-02.002

ИЗМ	ЛИСТ	№ ДОКУМ.	ПОДП.	ДАТА	ЛИТ.	МАССА	МАСШТАБ
			Чернышкин			0.8	1:2
РАЗРАБ.		УХОРСКАЯ					
ПРОВ.		УХОРСКАЯ					
ГЛАВ.ИПР.		ЧЕРКАСОВА					
И.КОНТР.		РАЧКОВА					
КОМПЕНСАТОР					ГЛАВАЛУ МОСГОРИСПОЛКОМА МОСПРОМПРОЕКТ МАСТЕРСКАЯ №6		
ЛИСТ БПНЗ ГОСТ 19903-74					ФОРМАТ А4		
3-IV-СТ 3 ГОСТ 16523-70							

60.3-02.001

(✓)(✓)



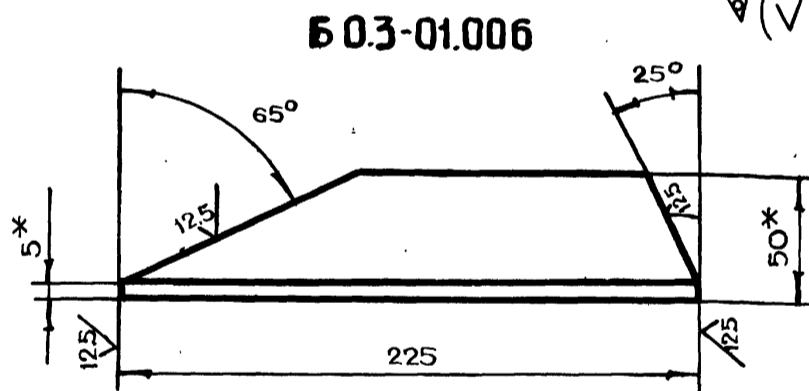
- 1. * РАЗМЕР ДЛЯ СПРАВОК
- 2. $-t_2, \pm \frac{t_2}{2}$

60.3-02.001

ИЗМ	ЛИСТ	№ ДОКУМ.	ПОДП.	ДАТА	ЛИТ.	МАССА	МАСШТАБ
			Чернышкин			0.6	1:2
РАЗРАБ.		УХОРСКАЯ					
ПРОВ.		УХОРСКАЯ					
ГЛАВ.ИПР.		ЧЕРКАСОВА					
И.КОНТР.		РАЧКОВА					
КОСЫНКА					ГЛАВАЛУ МОСГОРИСПОЛКОМА МОСПРОМПРОЕКТ МАСТЕРСКАЯ №6		
ЛИСТ БПНЗ ГОСТ 19903-74					ФОРМАТ А4		
СТ 3 ГОСТ 14637-79							

60.3-01.006

(✓)(✓)



60.3-01.006-01 - ЗЕРКАЛЬНОЕ ОТРАЖЕНИЕ
ОСТАЛЬНОЕ СМ. 60.3-01.006

M 1:5



- 1. * РАЗМЕРЫ ДЛЯ СПРАВОК
- 2. $-t_2, \pm \frac{t_2}{2}$

60.3-01.006

ИЗМ	ЛИСТ	№ ДОКУМ.	ПОДП.	ДАТА	ЛИТ.	МАССА	МАСШТАБ
			Чернышкин			1.0	1:2
РАЗРАБ.		УХОРСКАЯ					
ПРОВ.		УХОРСКАЯ					
ГЛАВ.ИПР.		ЧЕРКАСОВА					
И.КОНТР.		РАЧКОВА					
УГОЛОК 75*50*5 ГОСТ 8510-72					ГЛАВАЛУ МОСГОРИСПОЛКОМА МОСПРОМПРОЕКТ МАСТЕРСКАЯ №6		
ЛИСТ БПНЗ ГОСТ 19903-74					ФОРМАТ А4		
СТ 3 ГОСТ 535-79							

Формат	Зона	Лист	Обозначение	Наименование	Кол.	Примечание	
				Документация			
A4			Б0.3-01.100 СБ	Сборочный чертеж			
				Детали			
A4	1	Б0.3-01.101		Варанка	1		
Б4	2	Б0.3-01.102		Труба			
				Труба 18x3 ГОСТ 8734-75 Б18 ГОСТ 8733-74			
				L = 104 h 14	1	0,2 кг	
Б4	3	Б0.3-01.103		Сетка φ 100			
				Сетка полутам-лаковая			
				Гост 6613-73	1	0,01 кг	
			Б 0.3-01.100				
			Патрубок				
Изм.	Лист	№ докум.	Подп.	Дата	Лит.	Лист	Листов
Разраб.	Чернышевский	Чернышевский				1	
Пров.	Ухарская	Ухарская					
Гл. инж. пр.	Черкасова	Черкасова					
Н. контр.	Рачкова	Рачкова					
				Глав АПУ Масгприсполкома Маспрпроект Мастерская №6 Формат А4			

25 ✓ (✓)

Б0.3-03.002

1* Размер для справок.
2. - $t_2 \pm \frac{t_2}{2}$
3. Длина развертки L=305 мм.

Б 0.3-03.002

ручка

Изм.	Лист	№ докум.	Подп.	Дата	Лит.	Масса	Масшт.
Разраб.	Чернышевский	Чернышевский				0,3	1:2
Пров.	Ухарская	Ухарская					
Гл. инж. пр.	Черкасова	Черкасова					
Н. контр.	Рачкова	Рачкова					
				Круг В12 ГОСТ 2590-71 Ст 3 ГОСТ 535-79		Лит. Листов 1 Глав АПУ Масгприсполкома Маспрпроект Мастерская №6 Формат А4	

Б0.3-01.101

25 ✓ (✓)

1* Размер для справок.
2. - $t_2 \pm \frac{t_2}{2}$

Б 0.3-01.101

Варанка

Изм.	Лист	№ докум.	Подп.	Дата	Лит.	Масса	Масшт.
Разраб.	Чернышевский	Чернышевский				0,2	1:1
Пров.	Ухарская	Ухарская					
Гл. инж. пр.	Черкасова	Черкасова					
Н. контр.	Рачкова	Рачкова					
				Лит. БПНЗ ГОСТ 19903-74 3-й Ст 3 ГОСТ 16523-70		Глав АПУ Масгприсполкома Маспрпроект Мастерская №6 Формат А4	

Б0.3-01.100 СБ

1* Размер для справок.
2. - $t_2 \pm \frac{t_2}{2}$

Б 0.3-01.100 СБ

Патрубок
Сборочный чертеж

Изм.	Лист	№ докум.	Подп.	Дата	Лит.	Масса	Масшт.
Разраб.	Чернышевский	Чернышевский				0,5	1:1
Пров.	Ухарская	Ухарская					
Гл. инж. пр.	Черкасова	Черкасова					
Н. контр.	Рачкова	Рачкова					
Нач. наст.	Григорьев	Григорьев					
Гл. спец.	Бычков	Бычков					
				Лит. БПНЗ ГОСТ 19903-74 3-й Ст 3 ГОСТ 16523-70		Глав АПУ Масгприсполкома Маспрпроект Мастерская №6 Формат А4	

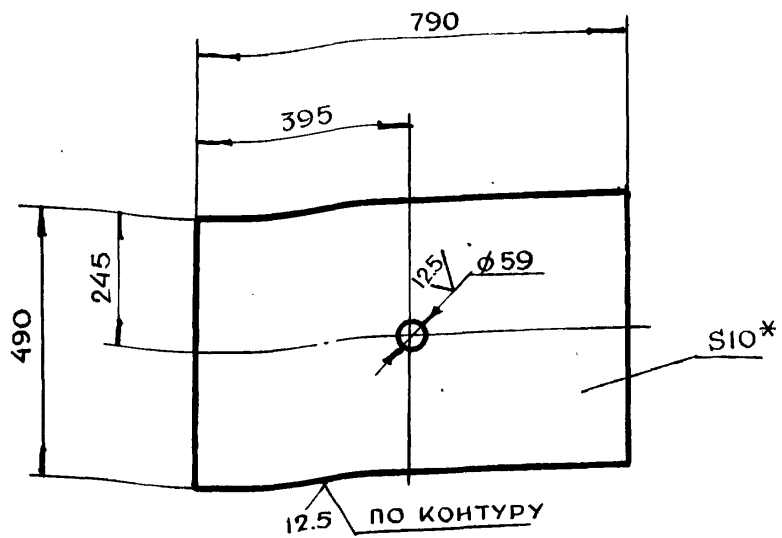
20337-02 10

Серия 07.900-1 ВЫПУСК 1

Изм. № подл. Подп. и дата Взам. инв. № инв. № дубл. Подп. и дата

60.3-03.001

(V)(V)



1.*РАЗМЕР ДЛЯ СПРАВОК
2.+t₂, -t₂, ± t₂/2

60.3-03.001

ИЗМ	ЛИТ.	№ ДОКУМ.	ПОДП.	ДАТА	ЛИТ.	МАССА	МАСШТАБ
						30.2	1:10
РАЗРАБ.	ЧЕРНЯВСКИЙ	Чернявский					
ПРОВ.	УХОРСКАЯ						
ГЛАВ.ИНЖ.ПР.	ЧЕРКАСОВА						
И.КОНТР.	РАЧКОВА						

ОБШИВКА

ЛИСТ 1

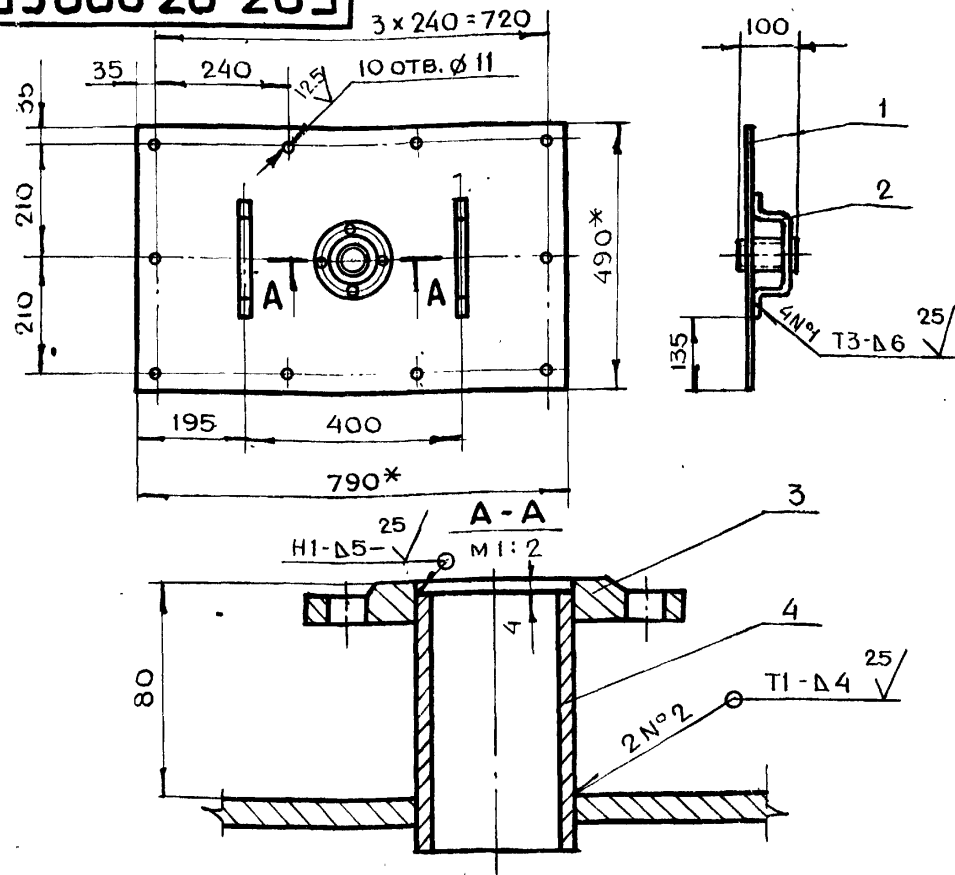
БПН1ГОСТ19903-74
СТ.3ГОСТ14637-79

ГЛАВАПУ
МОСГОРИСПОЛКОМА
МОСПРОМПРОЕКТ
МАСТЕРСКАЯ №6

КОПИРОВАЛ

ФОРМАТ А4

60.3-03.000СБ



1.*РАЗМЕРЫ ДЛЯ СПРАВОК
2.+t₂, -t₂, ± t₂/2
3.СВАРКУ ПРОИЗВОДИТЬ ПО ГОСТ 5264-80

60.3-03.000СБ

ИЗМ	ЛИТ.	№ ДОКУМ.	ПОДП.	ДАТА	ЛИТ.	МАССА	МАСШТАБ
						33.3	1:10
РАЗРАБ.	ЧЕРНЯВСКИЙ	Чернявский					
ПРОВ.	УХОРСКАЯ						
ГЛАВ.ИНЖ.ПР.	ЧЕРКАСОВА						
И.КОНТР.	РАЧКОВА						

КРЫШКА
СБОРОЧНЫЙ ЧЕРТЕЖ

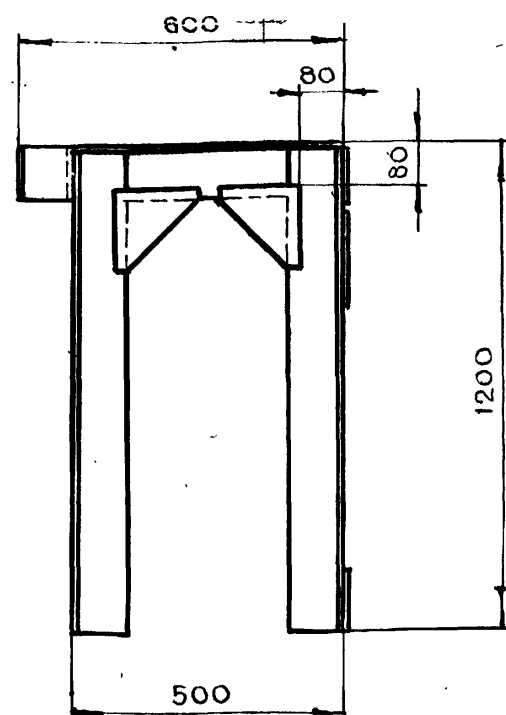
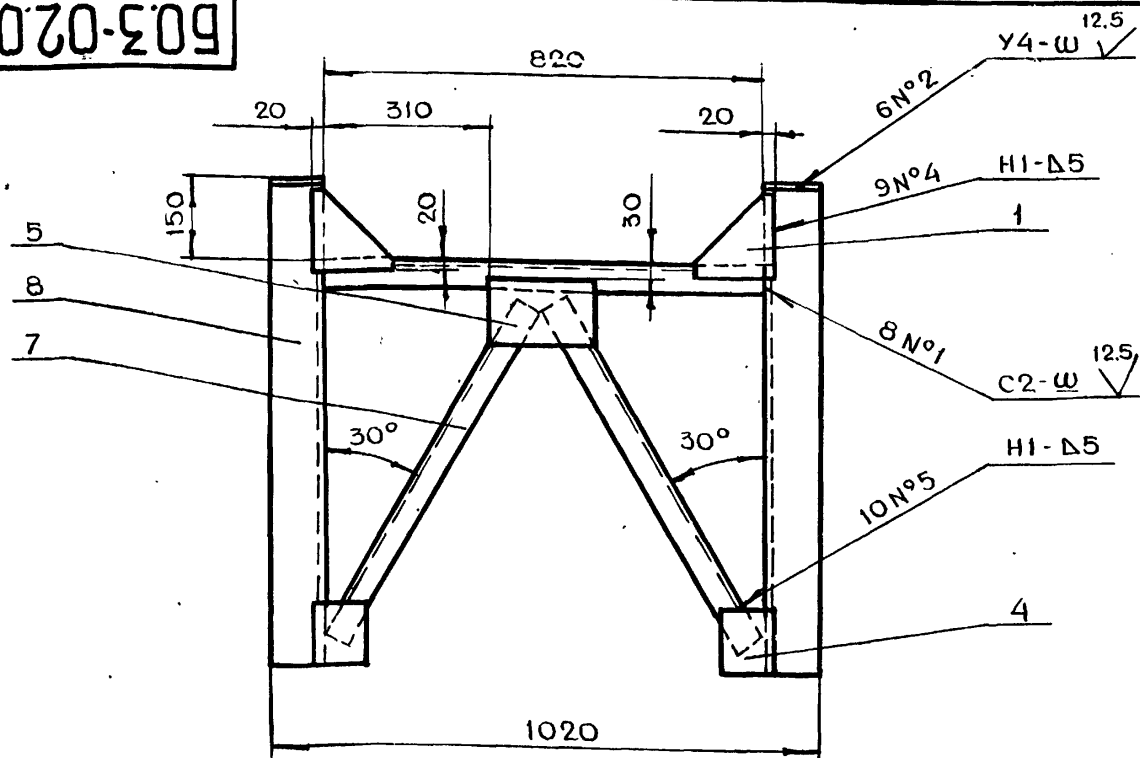
ЛИСТ 1

ГЛАВАПУ
МОСГОРИСПОЛКОМА
МОСПРОМПРОЕКТ
МАСТЕРСКАЯ №6

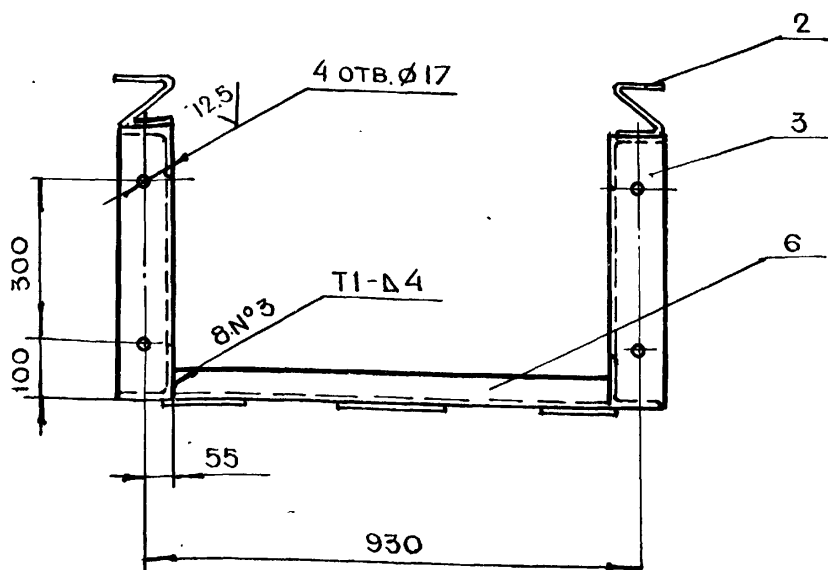
КОПИРОВАЛ

ФОРМАТ А4

60.3-02.000СБ



1.+t₂, -t₂, ± t₂/2
2.СВАРКУ ПРОИЗВОДИТЬ ПО ГОСТ 5264-80



60.3-02.000СБ

ИЗМ	ЛИТ.	№ ДОКУМ.	ПОДП.	ДАТА	ЛИТ.	МАССА	МАСШТАБ
						81.3	1:10
РАЗРАБ.	ЧЕРНЯВСКИЙ	Чернявский					
ПРОВ.	УХОРСКАЯ						
ГЛАВ.ИНЖ.ПР.	ЧЕРКАСОВА						
И.КОНТР.	РАЧКОВА						
ГЛАВ.КОНСТР.	ГРИГОРЬЕВ						
ГЛАВ.СПЕЦ.	БЫЧКОВ						
НАЧ.МАСТ.	ГРИБКОВ						

РАМА
СБОРОЧНЫЙ ЧЕРТЕЖ

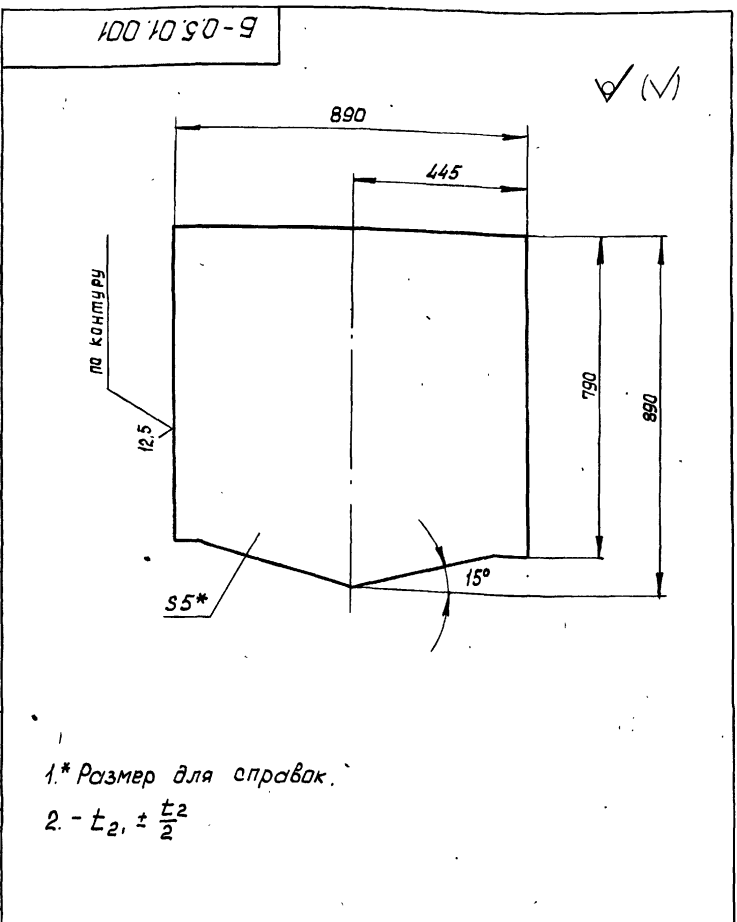
ЛИСТ 1

ГЛАВАПУ
МОСГОРИСПОЛКОМА
МОСПРОМПРОЕКТ
МАСТЕРСКАЯ №6

КОПИРОВАЛ

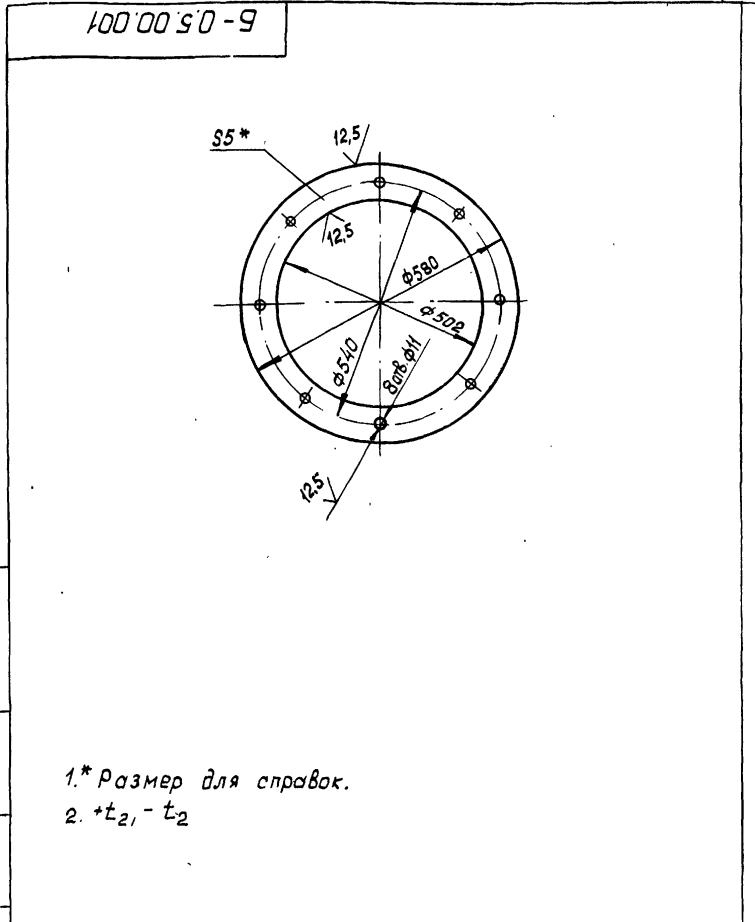
ФОРМАТ А4

Серия 07.900-1 Выпуск 1



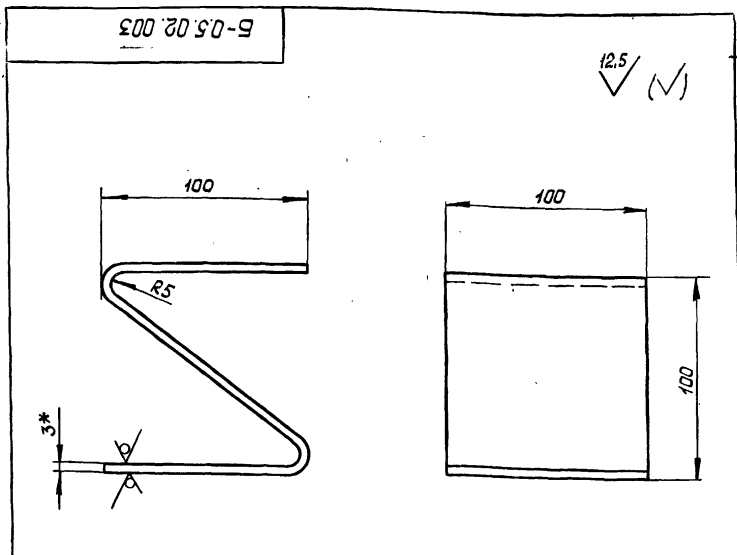
1.* Размер для справок.
2. - $t_2, \pm \frac{t_2}{2}$

Изм. Лист № докум. Подп. Дата				Лит. Масса Масшт.		
Разработ. Маркова М.А.				Лист		
Пров. Ухарская А.И.				29 1:10		
Гл. инж. пр. Черкасова И.И.				Листов 1		
Н. контр. Рачкова В.С.				Лист БПНБ ГОСТ 19903-74		
				Ст 3 ГОСТ 14637-79		
				Гл. в АПУ Масгорисп. л. кама Маспр. проект Мастерская №6 Формат А4		



1.* Размер для справок.
2. + $t_2, - t_2$

Изм. Лист № докум. Подп. Дата				Лит. Масса Масшт.		
Разработ. Маркова М.А.				Лит. Масса Масшт.		
Пров. Ухарская А.И.				Пакладка 0.6 1:10		
Гл. инж. пр. Черкасова И.И.				Лист Листов 1		
Н. контр. Рачкова В.С.				Листов 1		
				Паранит ПОН ГОСТ 481-80		
				Гл. в АПУ Масгорисп. л. кама Маспр. проект Мастерская №6 Формат А4		



1.* Размер для справок.
2. + $t_2, - t_2, \pm \frac{t_2}{2}$
3. Длина развертки L = 330 мм.

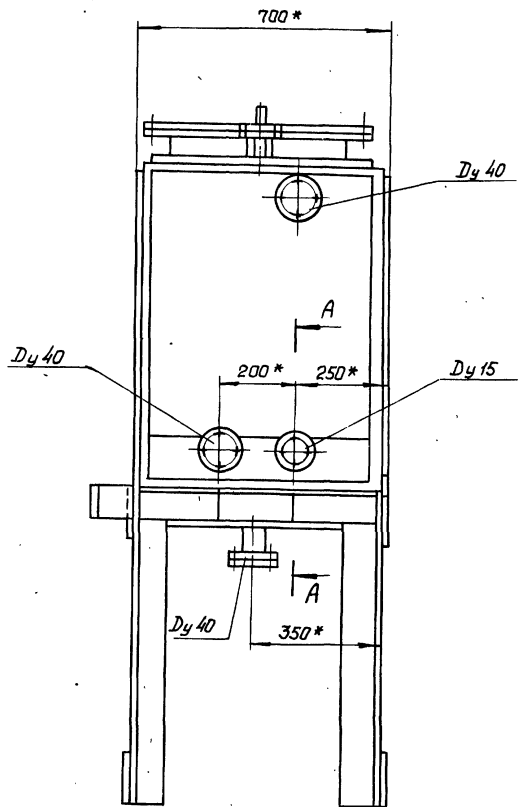
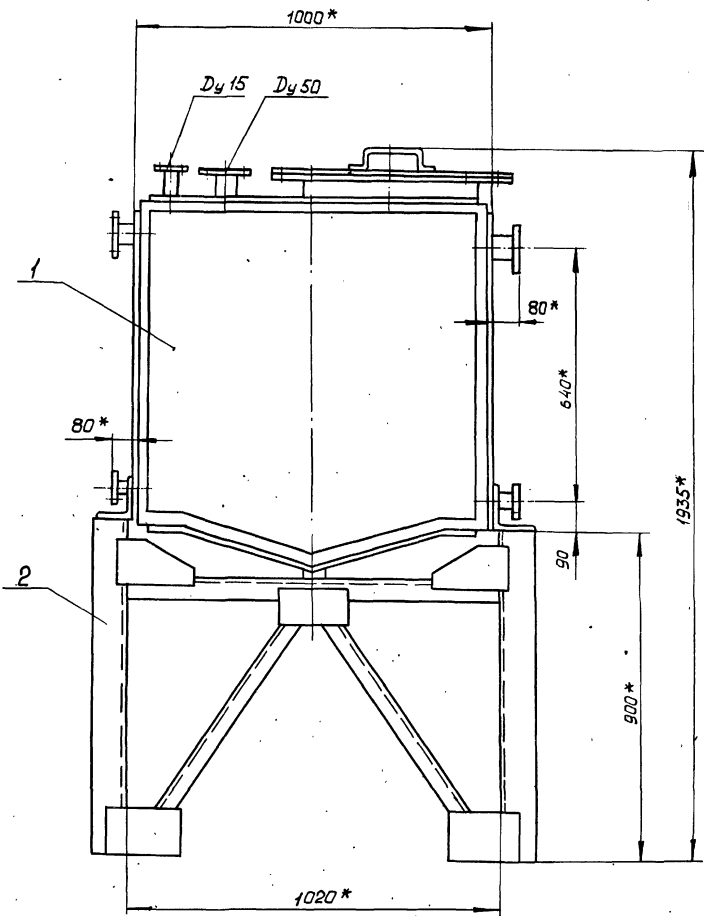
Изм. Лист № докум. Подп. Дата				Лит. Масса Масшт.		
Разработ. Маркова М.А.				Компенсатор		
Пров. Ухарская А.И.				0.8 1:2		
Гл. инж. пр. Черкасова И.И.				Лист Листов 1		
Н. контр. Рачкова В.С.				Лист БПНБ ГОСТ 19903-74		
				3-й Ст 3 ГОСТ 16523-70		
				Гл. в АПУ Масгорисп. л. кама Маспр. проект Мастерская №6		

№ листа	№ з/на	Поз.	Обозначение	Наименование	Кол.	Примечание
				Документация		
A3			Б-0.5.02.000 СБ	Сборочный чертеж		
				Детали		
A4	1		Б-0.5.02.001	Косынка	4	
A4	2		Б-0.5.02.002	Уголок	2	
			Б-0.5.02.002-01	Уголок	2	
A4	3		Б-0.5.02.003	Компенсатор	2	
B4	4		Б-0.5.02.004	Косынка		
				Лист БПНБ ГОСТ 19903-74		
				Ст 3 ГОСТ 14637-79		
B4	5		Б-0.5.02.005	Косынка	2	236 кг
				Лист БПНБ ГОСТ 19903-74		
				Ст 3 ГОСТ 14637-79		
				150x200 h 14		
B4	6		Б-0.5.02.006	Уголок	4	347 кг
				Уголок Б-100x100x10 ГОСТ 8509-72		
				Ст 3 сп. ГОСТ 535-79		
				L = 700 h 14	2	21.1 кг
B4	7		Б-0.5.02.007	Уголок	2	7.7 кг
				Уголок Б-50x50x5 ГОСТ 8509-72		
				Ст 3 сп. ГОСТ 535-79		
				L = 1020 h 14	2	7.7 кг
B4	8		Б-0.5.02.008	Уголок	4	11.8 кг
				Уголок Б-50x50x5 ГОСТ 8509-72		
				Ст 3 сп. ГОСТ 535-79		
				L = 780 h 14	4	11.8 кг
Изм. Лист № докум. Подп. Дата				Лит. Масса Масшт.		
Разработ. Маркова М.А.				Лит. Масса Масшт.		
Пров. Ухарская А.И.				Рама		
Гл. инж. пр. Черкасова И.И.				Лит. Масса Масшт.		
Н. контр. Рачкова В.С.				Лист Лист Листов 1		
				Лист БПНБ ГОСТ 19903-74		
				3-й Ст 3 ГОСТ 16523-70		
				Гл. в АПУ Масгорисп. л. кама Маспр. проект Мастерская №6		

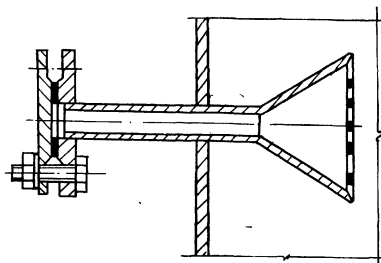
Изм. Лист № докум. Подп. Дата

Серия 07.900-1 ВЫПУСК 1

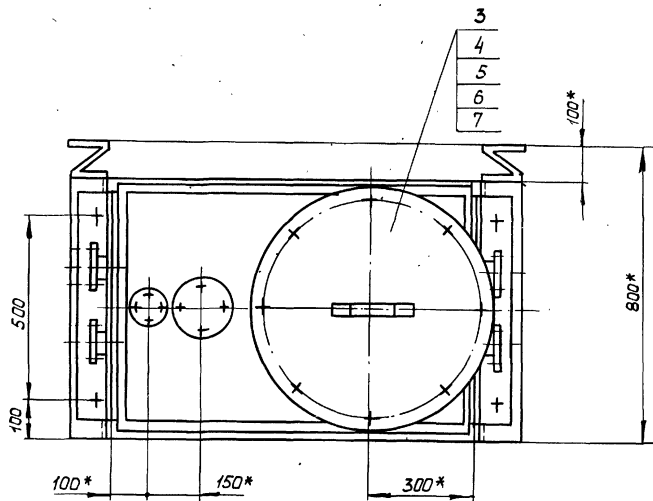
Изм. Лист № докум. Подп. Дата



A - A
M 1:2



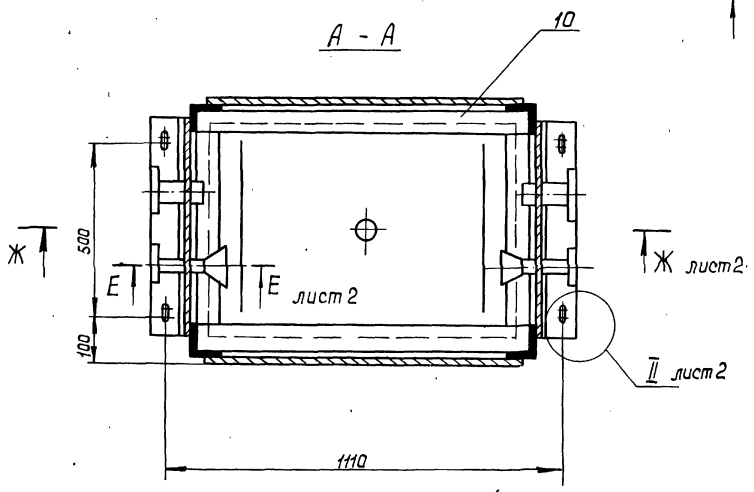
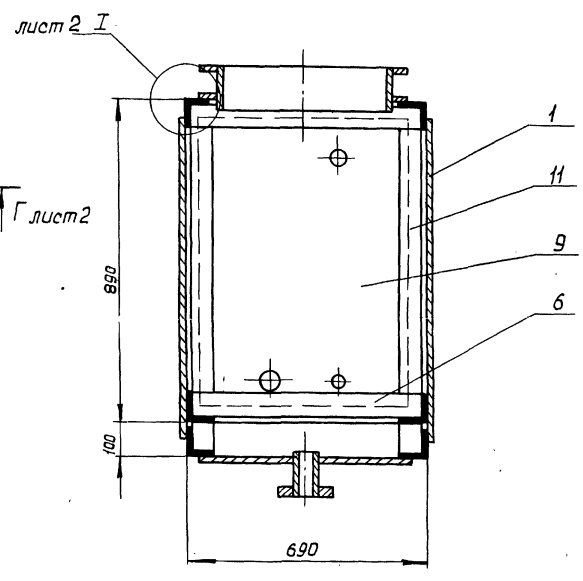
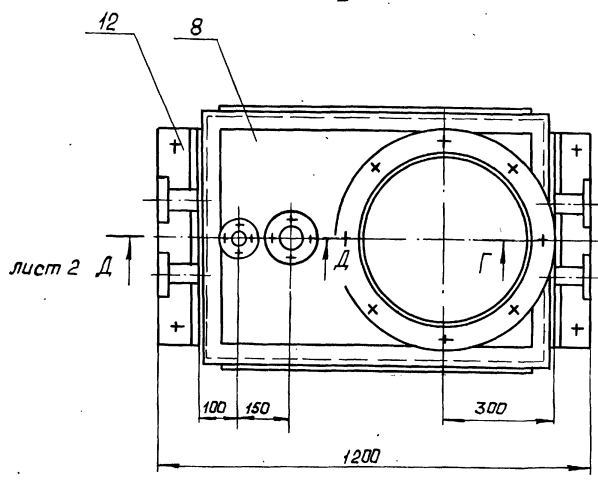
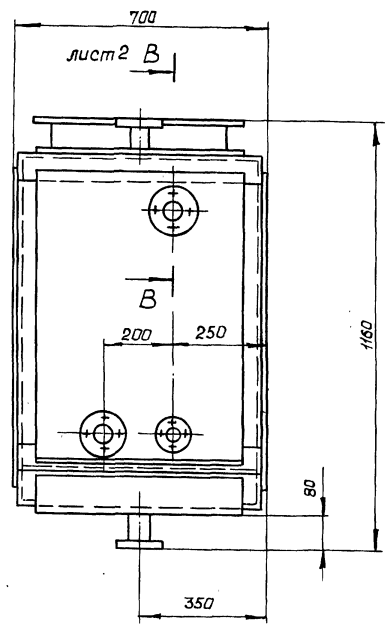
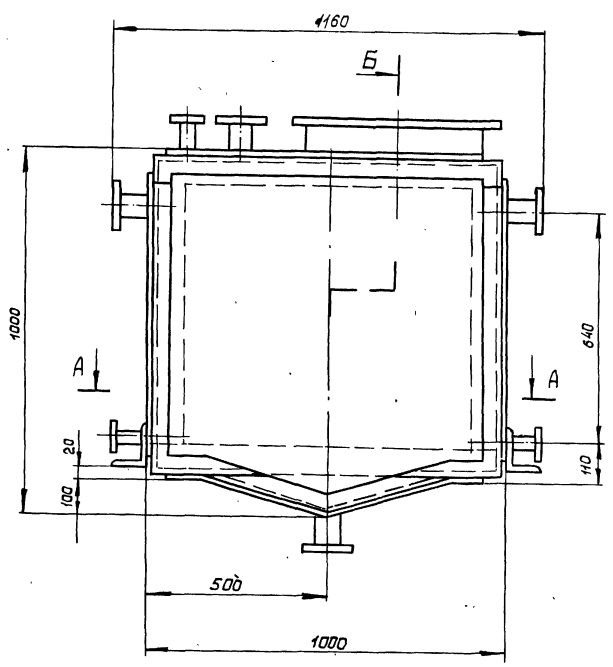
Серия 07.900-1 Выпуск 1



- 1* Размеры для справок.
2. Патрубки неиспользованные при монтаже заглушить.
3. Технические условия на изготовление баков см. выпуск "Р".

Изм. № подл. / Подп. и дата / Изм. № подл. / Подп. и дата / Изм. № подл. / Подп. и дата

				Б-05.00.000 СБ		Лит.	Масса	Насит.
Изм. Лит.	№ док. изм.	Подп.	Дата	Бак для топлива Б-05			385	1:10
Разраб.	Маркова	Мороз	1974	Сборочный чертеж				
Пров.	Ухарская	Мороз	1974					
П. или пр.	Черкасова	Мороз	1974					
Н. контр.	Раичкова	Мороз	1974					
Гл. констр.	Григорьев	Мороз	1974					
Гл. спец.	Бычков	Мороз	1974					
Нач. маст.	Грибков	Мороз	1974					
						Лист	Листов 1	
						Глав. АПУ Мастерская Акрама Мастерская №6		
						Мастерская №6		

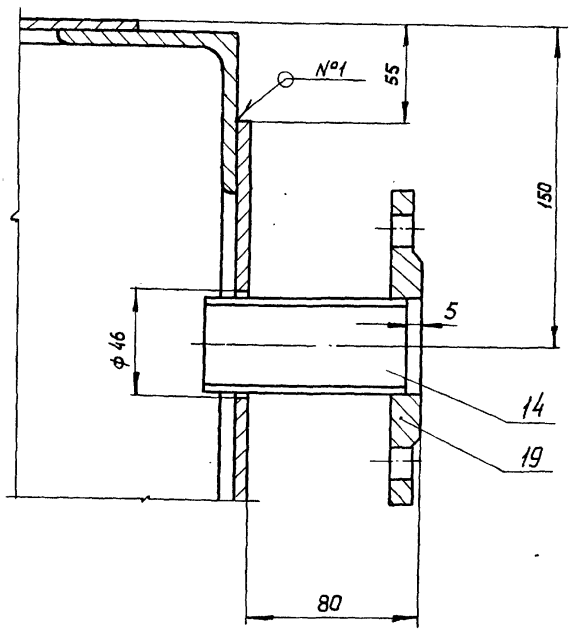


1. $+t_2, -t_2, \pm \frac{t_2}{2}$
2. Сварку производить по ГОСТ 5264-80.
3. Разметку и обработку отверстий под патрубки производить после приварки обшивок по размерам, указанным на чертеже.
4. Сваренные швы зачистить наждачным кругом.
5. Сваренный бак подвергнуть испытанию на герметичность швов в соответствии с ГОСТ 3242-79.

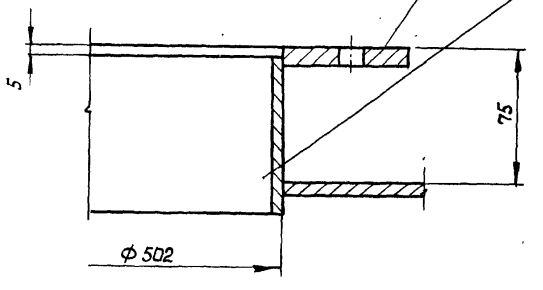
СЕРИЯ 01.900-1 ВЫПУСК 4

Б-0.5.01.000 СБ				Лит.	Масса	Масшт.
Изм.	Лист	№ докум.	Подп.	Дата	250	1:10
Разраб.	Маркова	М.И.	М.И.	5		
Проб.	Ухарская	С.И.	С.И.			
Л.инж.пр.	Черкасова	В.И.	В.И.			
Н.контр.	Рачкова	В.И.	В.И.			
Л.констр.	Григорьев	В.И.	В.И.		Лист 1	Листов 2
Л.опец.	Бычков	В.И.	В.И.		МасГорИспЛкна МасПромПроект Мастерская №6	
Нач.маш.	Грибов	В.И.	В.И.			

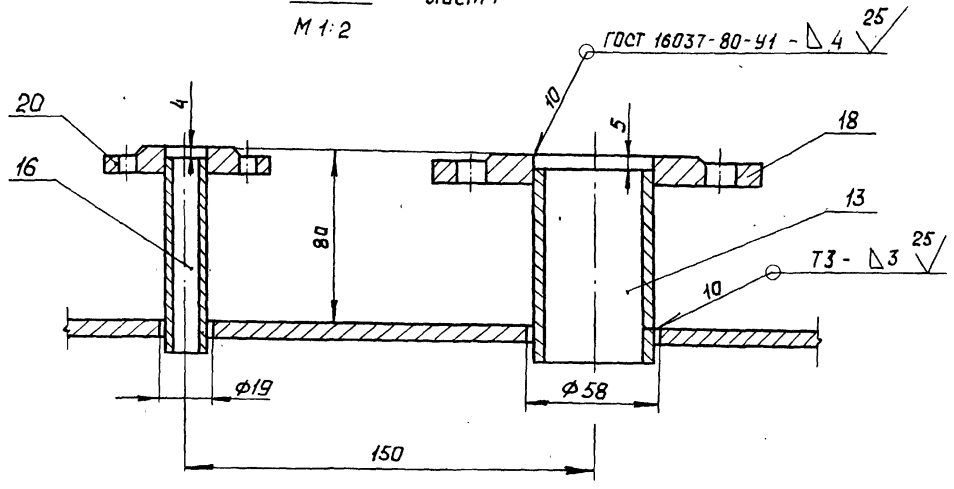
В - В лист 1
М 1:2



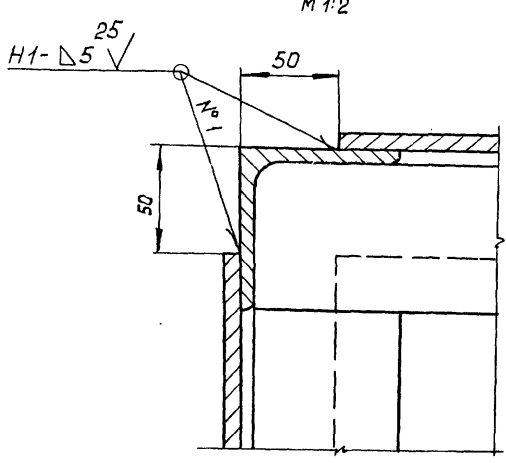
Г - Г лист 1
М 1:2



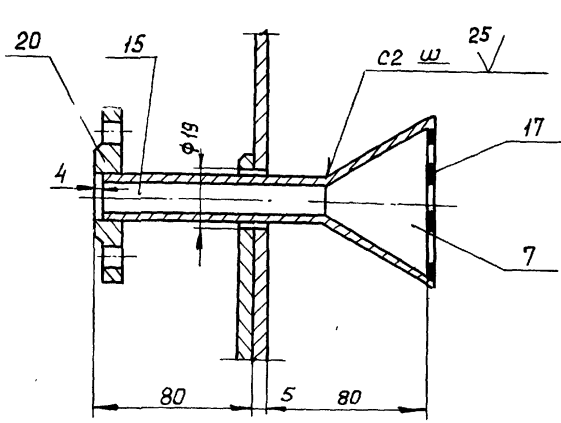
Д - Д лист 1
М 1:2



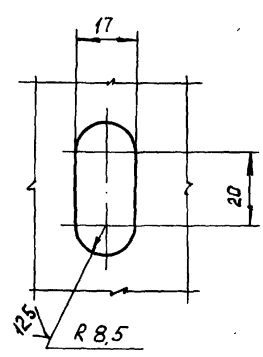
И лист 1
М 1:2



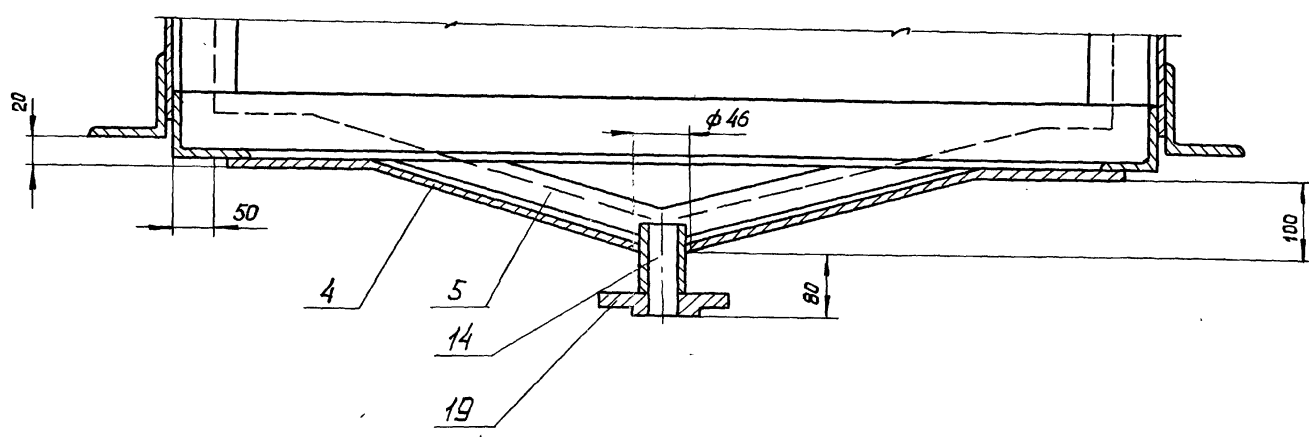
Е - Е лист 1
М 1:2



II лист 1
М 1:1



Ж - Ж лист 1
М 1:5



Серия 07.900-1 выпуск 1

Изм. №подл. Подп. и дата
Изм. №изм. Подп. и дата
Изм. №ввод. Подп. и дата

Изм.	Лист	№ докум	Подп.	Дата

6-05.01.005

Развертка

Уголок

Изм. Лист	№ докум.	Подп.	Дата	Лист	Масса	Масшт.
Разраб.	Маркова	Мороз			2,7	1:5
Пров.	Ухарская	Мороз		Лист	Листов 1	
Гл. инж. пр.	Черкасова	Мороз		Уголок Б-75x75x5 ГОСТ 8509-72		
И. контр.	Рачкова	Мороз		Ст 3 сп ГОСТ 535-79		
				Гл. инж. пр. Черкасова Маспроект Мастерская №6 Формат А4		

6-05.01.004

Лист гнутый

1* Размер для справок.
2. Длина развертки L = 916 мм.
3 - t₂.

Изм. Лист	№ докум.	Подп.	Дата	Лист	Масса	Масшт.
Разраб.	Маркова	Мороз			25,5	1:10
Пров.	Ухарская	Мороз		Лист	Листов 1	
Гл. инж. пр.	Черкасова	Мороз		Лист БЛНБ ГОСТ 19903-74		
И. контр.	Рачкова	Мороз		Ст 3 ГОСТ 14637-79		
				Гл. инж. пр. Черкасова Маспроект Мастерская №6 Формат А4		

6-05.01.003

Обечайка

1* Размер для справок.
2 - t₂
3. Длина развертки L = 1560 мм

Изм. Лист	№ докум.	Подп.	Дата	Лист	Масса	Масшт.
Разраб.	Маркова	Мороз			3,12	1:10
Пров.	Ухарская	Мороз		Лист	Листов 1	
Гл. инж. пр.	Черкасова	Мороз		Лист БЛНЗ ГОСТ 19903-74		
И. контр.	Рачкова	Мороз		Ст 3 ГОСТ 16523-70		
				Гл. инж. пр. Черкасова Маспроект Мастерская №6		

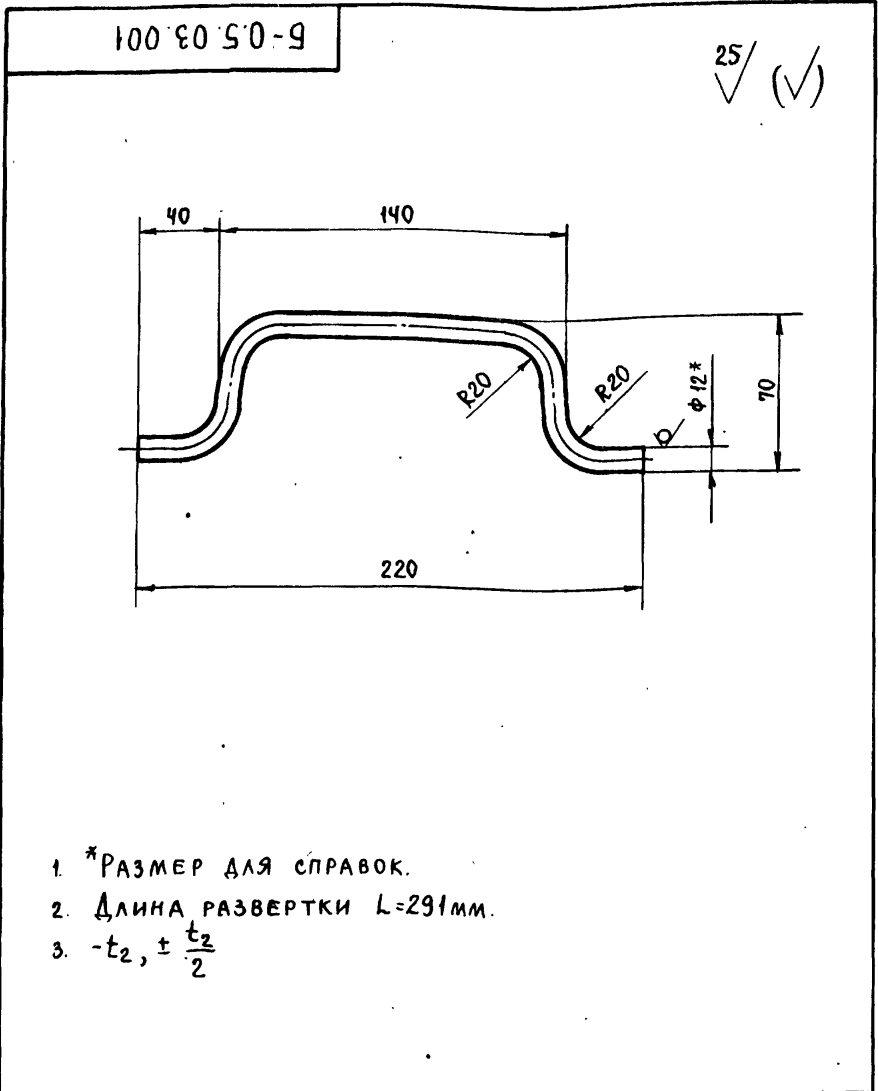
6-05.01.002

Фланец

1* Размер для справок
2 + t₂, - t₂

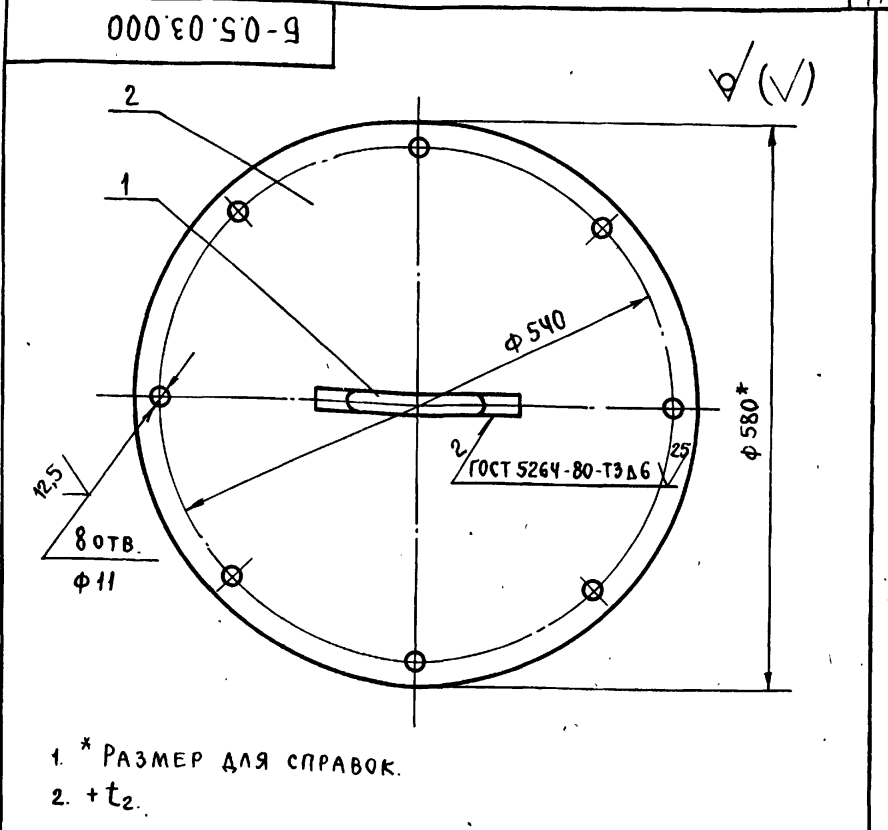
Изм. Лист	№ докум.	Подп.	Дата	Лист	Масса	Масшт.
Разраб.	Маркова	Мороз			4,2	1:10
Пров.	Ухарская	Мороз		Лист	Листов 1	
Гл. инж. пр.	Черкасова	Мороз		Лист БЛНБ ГОСТ 19903-74		
И. контр.	Рачкова	Мороз		Ст 3 ГОСТ 14637-79		
				Гл. инж. пр. Черкасова Маспроект Мастерская №6		

СЕРИЯ 07.900-1 ВЫПУСК 1



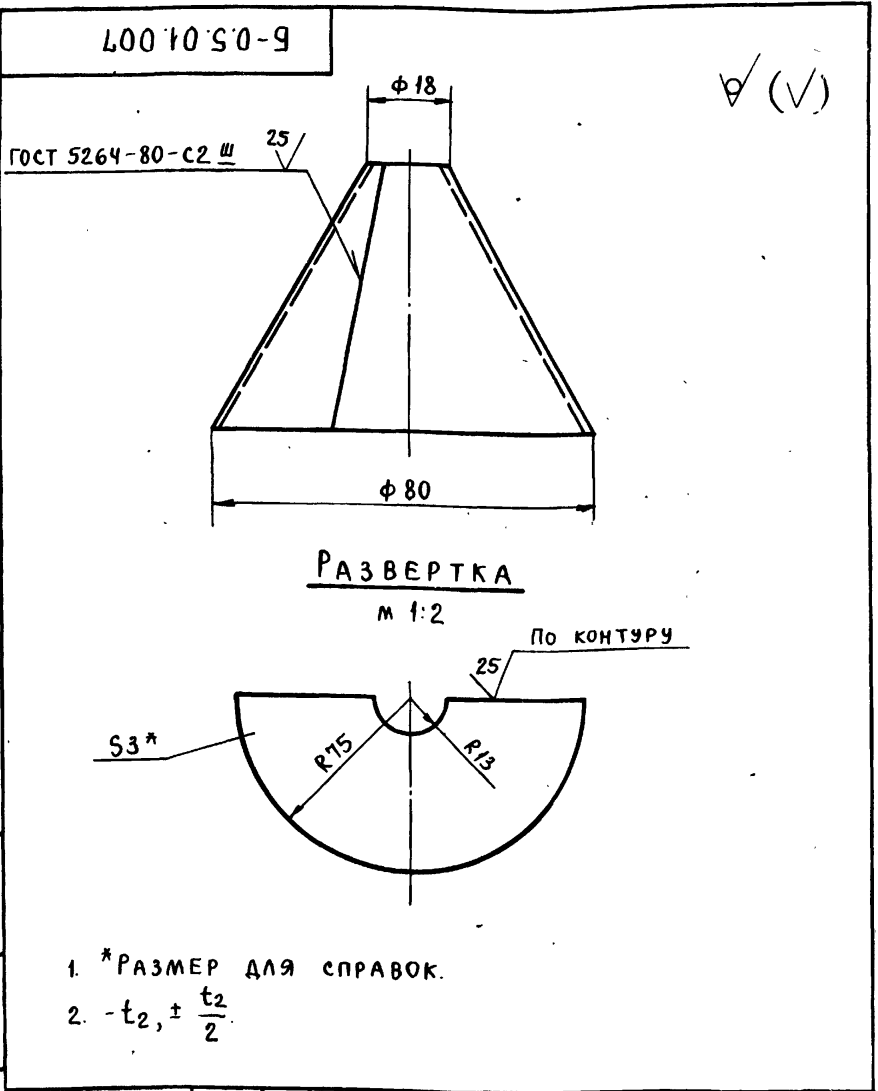
- 1. *РАЗМЕР ДЛЯ СПРАВОК.
- 2. ДЛИНА РАЗВЕРТКИ L=291мм.
- 3. $-t_2, \pm \frac{t_2}{2}$

Б-0.5.03.001				
ИЗМ	ЛИСТ	№ ДОКУМ.	ПОДП.	ДАТА
РАЗРАБ.	МАРКОВА			
ПРОВ.	УХОРСКАЯ			
ГИП	ЧЕРКАСОВА			
Н.КОНТР.	РАЧКОВА			
Лит		МАССА	МАСШТ.	
Ручка		0,25	1:2	
Лист		Листов 1		
Круг		В 12 ГОСТ 2590-71		ГЛАВ АПУ
		Ст.3 ГОСТ 535-79		МОСГОРИСПОЛКОМА
				МОСПРОМПРОЕКТ
				МАСТЕРСКАЯ №6



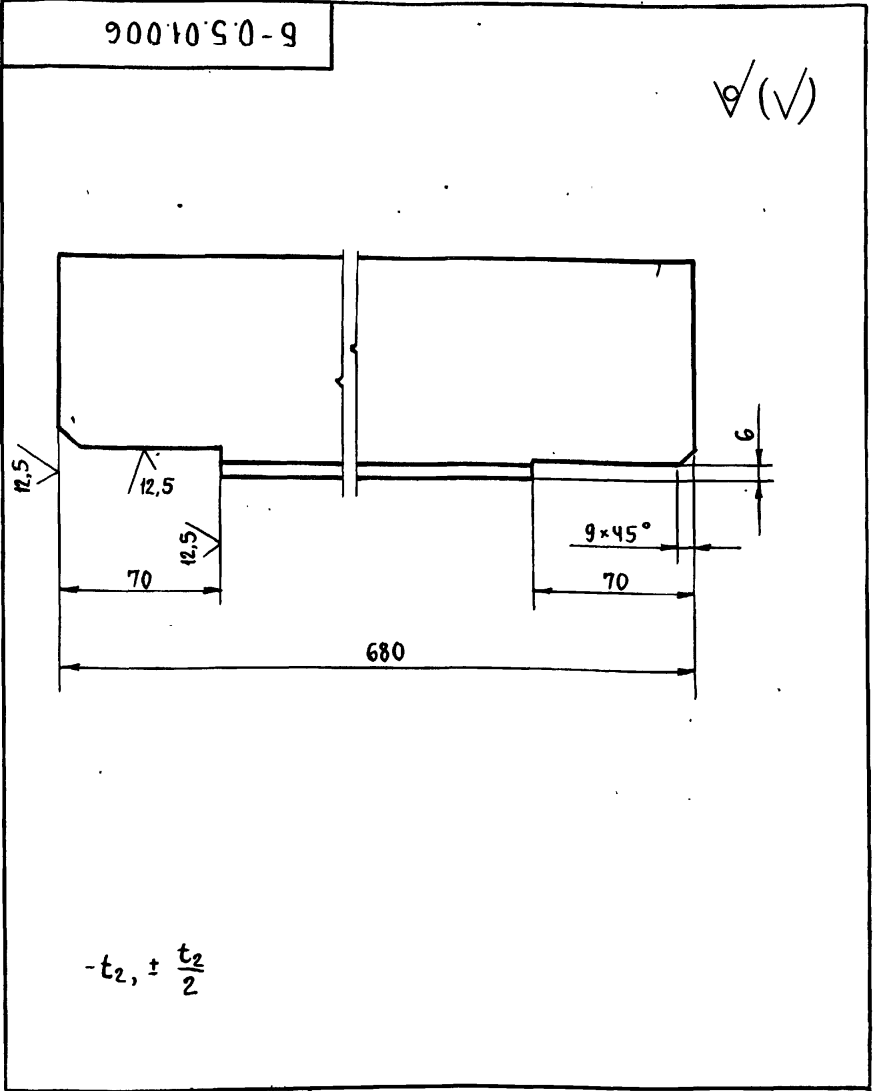
- 1. * РАЗМЕР ДЛЯ СПРАВОК.
- 2. $+t_2$.

Б-0.5.03.000				
ИЗМ	ЛИСТ	№ ДОКУМ.	ПОДП.	ДАТА
РАЗРАБ.	МАРКОВА			
ПРОВ.	УХОРСКАЯ			
ГИП	ЧЕРКАСОВА			
Н.КОНТР.	РАЧКОВА			
Лит		МАССА	МАСШТ.	
Крышка		16,75	1:5	
Лист		Листов 1		
Круг		БПН8 ГОСТ 19903-74		ГЛАВ АПУ
		Ст.3 ГОСТ 14637-79		МОСГОРИСПОЛКОМА
		φ 580 h14		МОСПРОМПРОЕКТ
				МАСТЕРСКАЯ №6



- 1. *РАЗМЕР ДЛЯ СПРАВОК.
- 2. $-t_2, \pm \frac{t_2}{2}$

Б-0.5.01.007				
ИЗМ	ЛИСТ	№ ДОКУМ.	ПОДП.	ДАТА
РАЗРАБ.	МАРКОВА			
ПРОВ.	УХОРСКАЯ			
ГИП	ЧЕРКАСОВА			
Н.КОНТР.	РАЧКОВА			
Лит		МАССА	МАСШТ.	
Воронка		0,05	1:1	
Лист		Листов 1		
Круг		БПН3 ГОСТ 19903-74		ГЛАВ АПУ
		3-IV Ст.3 ГОСТ 16523-70		МОСГОРИСПОЛКОМА
				МОСПРОМПРОЕКТ
				МАСТЕРСКАЯ №6



- $-t_2, \pm \frac{t_2}{2}$

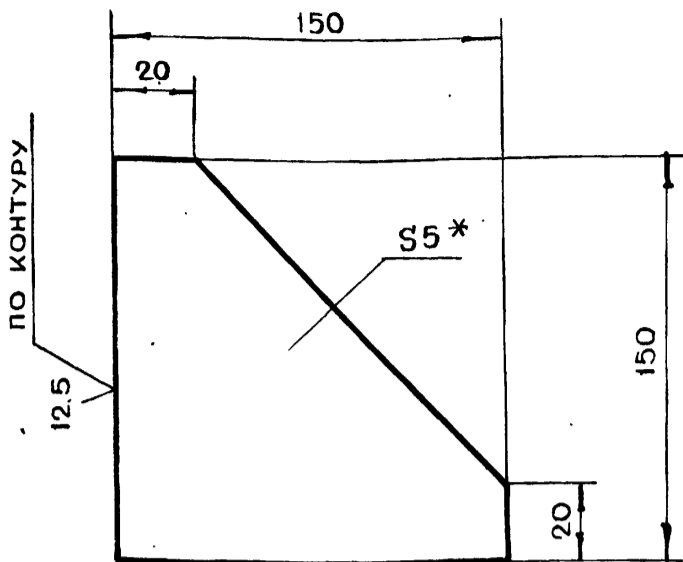
Б-0.5.01.006				
ИЗМ	ЛИСТ	№ ДОКУМ.	ПОДП.	ДАТА
РАЗРАБ.	МАРКОВА			
ПРОВ.	УХОРСКАЯ			
ГИП	ЧЕРКАСОВА			
Н.КОНТР.	РАЧКОВА			
Лит		МАССА	МАСШТ.	
Уголок		5,6	1:2	
Лист		Листов 1		
Уголок		Б-75x75x5 ГОСТ 8509-72		ГЛАВ АПУ
		Ст.3 сн ГОСТ 535-79		МОСГОРИСПОЛКОМА
				МОСПРОМПРОЕКТ
				МАСТЕРСКАЯ №6

СЕРИЯ 07.900-1 ВЫПУСК 1

ИЗМ. № ПОДП. И ДАТА

Б-05.02.001

✓(✓)



- *РАЗМЕР ДЛЯ СПРАВОК
- $-t_2, \pm \frac{t_2}{2}$

Б-05.02.001

ИЗМ	ЛИТ.	№ ДОКУМ.	ПОДП.	ДАТА
РАЗРАБ.		МАРКОВА		
ПРОВ.		УХОРСКАЯ		
ГЛАВ.ИНЖ.ПР.		ЧЕРКАСОВА		
И.КОНТР.		РАЧКОВА		

КОСЫНКА

ЛИТ.	МАССА	МАСШТАБ
	0.6	1:2
ЛИСТ	ЛИСТОВ 1	

ЛИСТ БПН ГОСТ 19903-74
СТ.3 ГОСТ 14637-79

ГЛАВАПУ
МОСГОРИСПОЛКОМА
МОСПРОМПРОЕКТ
МАСТЕРСКАЯ №6

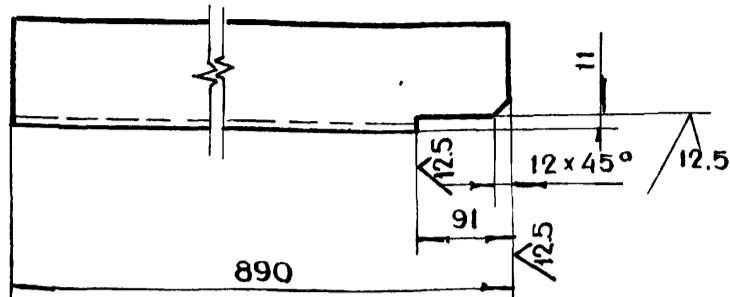
КОПИРОВАЛ

ФОРМАТ А4

Б-05.02.002

✓(✓)

Б-05.02.002



Б-05.02.002-01 - ЗЕРКАЛЬНОЕ
ОТРАЖЕНИЕ, ОСТ. СМ. Б-05.02.002
М 1:10



$-t_2, \pm \frac{t_2}{2}$

Б-05.02.002

ИЗМ	ЛИТ.	№ ДОКУМ.	ПОДП.	ДАТА
РАЗРАБ.		МАРКОВА		
ПРОВ.		УХОРСКАЯ		
ГЛАВ.ИНЖ.ПР.		ЧЕРКАСОВА		
И.КОНТР.		РАЧКОВА		

УГОЛОК

ЛИТ.	МАССА	МАСШТАБ
	13	1:5
ЛИСТ	ЛИСТОВ 1	

Уголок Б-100x100x10 ГОСТ 8509-72
СТ.3 СП ГОСТ 535-79

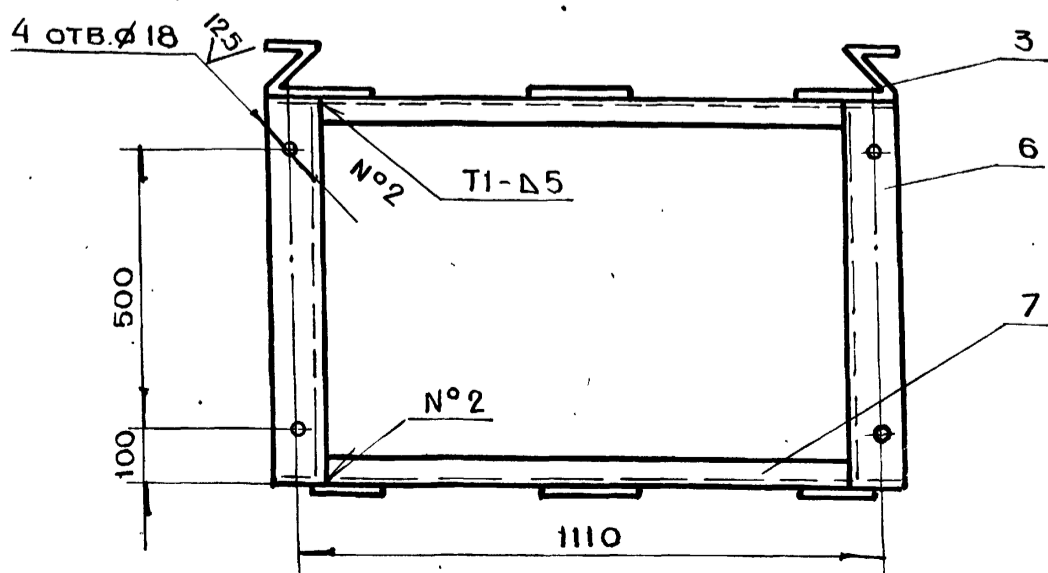
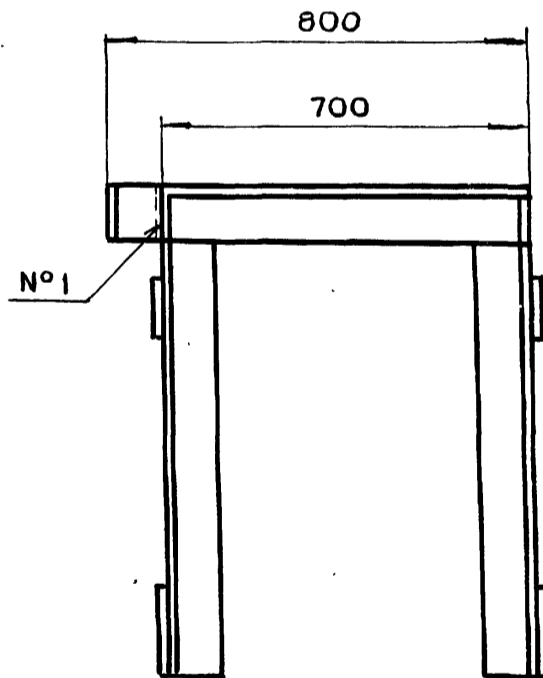
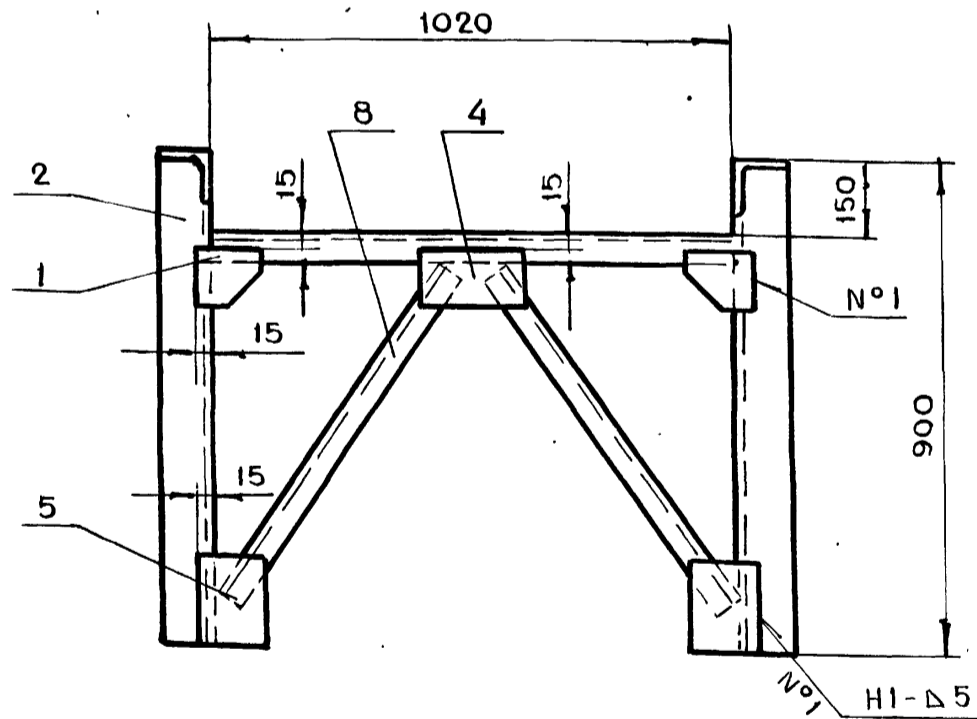
ГЛАВАПУ
МОСГОРИСПОЛКОМА
МОСПРОМПРОЕКТ
МАСТЕРСКАЯ №6

КОПИРОВАЛ

ФОРМАТ А4

Б-05.02.000СБ

Серия 02.900-1 ВЫПУСК -1



- Сварку производить по ГОСТ 5264-80
- Отверстия $\phi 18$ обработать после сварки

Б-05.02.000СБ

ИЗМ	ЛИТ.	№ ДОКУМ.	ПОДП.	ДАТА
РАЗРАБ.		МАРКОВА		
ПРОВ.		УХОРСКАЯ		
ГЛАВ.ИНЖ.ПР.		ЧЕРКАСОВА		
И.КОНТР.		РАЧКОВА		
ГЛАВ.КОНСТР.		ГРИГОРЬЕВ		
ГЛАВ.СПЕЦ.		БЫЧКОВ		
НАЧ.МАСТ.		ГРИБКОВ		

РАМА
СБОРОЧНЫЙ ЧЕРТЕЖ

ЛИТ.	МАССА	МАСШТАБ
	102	1:10
ЛИСТ	ЛИСТОВ 1	

ГЛАВАПУ
МОСГОРИСПОЛКОМА
МОСПРОМПРОЕКТ
МАСТЕРСКАЯ №6

20.537-02 19

КОПИРОВАЛ ФОРМАТ А3

ФОРМАТ	ЗОНА	ПОВ.	ОБОЗНАЧЕНИЕ	НАИМЕНОВАНИЕ	КОЛ.	ПРИМЕЧАНИЕ
Б4	7		Б1-02.007	УГОЛОК Б-100x100x10 ГОСТ8509-72 УГОЛОК Ст3сп ГОСТ535-79 L=690 h14	2	11,6 кг
А4	8		Б1-02.008	КОМПЕНСАТОР	2	

ИЗМ ЛИСТ N ДОКУМ. ПОДП. ДАТА
 Б1-02.000

ЛИСТ
 2

ФОРМАТ А4

ФОРМАТ	ЗОНА	ПОВ.	ОБОЗНАЧЕНИЕ	НАИМЕНОВАНИЕ	КОЛ.	ПРИМЕЧАНИЕ
				ДОКУМЕНТАЦИЯ		
А3			Б1-02.000СБ	СБОРОЧНЫЙ ЧЕРТЕЖ		
				ДЕТАЛИ		
А4	1		Б1-02.001	РЕБРО	8	
Б4	2		Б1-02.002	ЛИСТ БПН6ГОСТ19903-74 ЛИСТ Ст3ГОСТ14637-79 (150x220) h14	2	1,7 кг
Б4	3		Б1-02.003	ЛИСТ БПН6ГОСТ19903-74 ЛИСТ Ст3ГОСТ14637-79 (150x150) h14	4	2 кг
Б4	4		Б1-02.004	УГОЛОК Б-50x50x5ГОСТ8509-72 УГОЛОК Ст3спГОСТ535-79 L=950 h14	4	6,4 кг
Б4	5		Б1-02.005	УГОЛОК Б-50x50x5ГОСТ8509-72 УГОЛОК Ст3спГОСТ535-79 L=1218 h14	2	8,8 кг
А4	6		Б1-02.006	УГОЛОК	4	

ИЗМ ЛИСТ N ДОКУМ. ПОДП. ДАТА
 Б1-02.000

РАМА

ЛИТ. ЛИСТ ЛИСТОВ
 1 1 2
 ГЛАВА АЛУ
 МОСПРОМПРОЕКТ
 МАСТЕРСКАЯ №6

ФОРМАТ А4

Серия 02.900-1 ВЫПУСК 1

ФОРМАТ	ЗОНА	ПОВ.	ОБОЗНАЧЕНИЕ	НАИМЕНОВАНИЕ	КОЛ.	ПРИМЕЧАНИЕ
		6		ГАЙКА М16-7Н.5.01 ГОСТ 5915-70	4	
		7		ШАЙБА 16.02.01 ГОСТ 11371-78	4	

ИЗМ ЛИСТ N ДОКУМ. ПОДП. ДАТА
 Б1-00.000

ЛИСТ
 2

ФОРМАТ А4

ФОРМАТ	ЗОНА	ПОВ.	ОБОЗНАЧЕНИЕ	НАИМЕНОВАНИЕ	КОЛ.	ПРИМЕЧАНИЕ
				ДОКУМЕНТАЦИЯ		
А2			Б1-00.000СБ	СБОРОЧНЫЙ ЧЕРТЕЖ		
			Выпуск "0"	ТЕХНИЧЕСКИЕ УСЛОВИЯ НА МЕТАЛЛИЧЕСКИЕ КОНСТРУКЦИИ ТОПЛИВНЫХ БАКОВ ДЛЯ ДЭС		
				СБОРОЧНЫЕ ЕДИНИЦЫ		
А4	1		Б1-01.000	БАК	1	
А4	2		Б1-02.000	РАМА	1	
А4	3		Б1-03.000	КРЫШКА	1	
				ДЕТАЛИ		
А4	4		Б1-00.001	ПРОКЛАДКА	1	
				СТАНДАРТНЫЕ ИЗДЕЛИЯ		
		5		БОЛТ М16-6gх50.58.01 ГОСТ 7798-70	4	

ИЗМ ЛИСТ N ДОКУМ. ПОДП. ДАТА
 Б1-00.000

БАК ДЛЯ ТОПЛИВА
 51-м³

ЛИТ. ЛИСТ ЛИСТОВ
 1 1 2
 ГЛАВА АЛУ
 МОСПРОМПРОЕКТ
 МАСТЕРСКАЯ №6

ФОРМАТ А4

ФОРМАТ	ЗОНА	ПОВ.	ОБОЗНАЧЕНИЕ	НАИМЕНОВАНИЕ	КОЛ.	ПРИМЕЧАНИЕ
				ДОКУМЕНТАЦИЯ		
A4			Б1-03.000СБ	СБОРОЧНЫЙ ЧЕРТЕЖ		
				ДЕТАЛИ		
A4	1		Б1-03.001	КРЫШКА	1	
A4	2		Б1-03.002	РУЧКА	1	

Б1-03.000

Крышка

ИЗМ.	ЛИСТ	№ ДОКУМ.	ПОДП.	ДАТА
РАЗРАБ.	ЧЕРНЯВСКИЙ	Черныш		
ПРОВ.	МАРКОВА	Марк		
ГЛАВ. ИНЖ. ПРО.	ЧЕРКАСОВА	Черкас		
Н. КОНТР.	РАЧКОВА	Рачк		

ФОРМАТ А4

ФОРМАТ	ЗОНА	ПОВ.	ОБОЗНАЧЕНИЕ	НАИМЕНОВАНИЕ	КОЛ.	ПРИМЕЧАНИЕ
				СТАНДАРТНЫЕ ИЗДЕЛИЯ		
				ФЛАНЕЦ		
				ГОСТ 12820-80		
	17		И15-10	Ст.25	3	1.5 кг
	18		И40-10		3	3.1 кг
	19		И50-10	ст.25	2	4.1 кг

Б1-01.000

ЛИСТ 3

ФОРМАТ А4

ИЗМ. ПОДА. ПОДА. И. ДАТА. ВЗАМ. ИМВ. И. ИМВ. И. ДАТА. ПОДА. И. ДАТА.

ИЗМ. ПОДА. ПОДА. И. ДАТА. ВЗАМ. ИМВ. И. ИМВ. И. ДАТА. ПОДА. И. ДАТА.

Серия 07.900-1 ВЫПУСК 1

ФОРМАТ	ЗОНА	ПОВ.	ОБОЗНАЧЕНИЕ	НАИМЕНОВАНИЕ	КОЛ.	ПРИМЕЧАНИЕ
Б4	9		Б1-01.009	УГОЛОК Б-75*75*5 ГОСТ 8509-72 УГОЛОК Ст3сп ГОСТ 535-79 L = 1138 h14	4	26.4 кг
Б4	10		Б1-01.010	УГОЛОК Б-75*75*5 ГОСТ 8509-72 УГОЛОК Ст3сп ГОСТ 535-79 L = 1278 h14	6	+4.5 кг
Б4	11		Б1-01.011	УГОЛОК Б-75*50*5 ГОСТ 8510-72 УГОЛОК Ст3сп ГОСТ 535-79 L = 600 h14	4	10 кг
Б4	12		Б1-01.012	УГОЛОК Б-100*100*10 ГОСТ 8509-72 УГОЛОК Ст3сп ГОСТ 535-79 L = 660 h14	2	19.8 кг
Б4	13		Б1-01.013	ТРУБА 18*3 ГОСТ 8734-75 ТРУБА Б20 ГОСТ 8733-74 L = 90 h14	1	0.07 кг
Б4	14		Б1-01.014	ТРУБА 28*2 18*3 ГОСТ 8734-75 ТРУБА Б20 ГОСТ 8733-74 L = 157 h14	1	0.12 кг
Б4	15		Б1-01.015	ТРУБА 45*3 ГОСТ 8732-78 ТРУБА Б10 ГОСТ 8731-74 L = 90 h14	3	0.95 кг
Б4	16		Б1-01.016	ТРУБА 57*3.5 ГОСТ 8732-78 ТРУБА Б10 ГОСТ 8731-74 L = 90 h14	2	0.83 кг

Б1-01.000

ЛИСТ 2

ИЗМ.	ЛИСТ	№ ДОКУМ.	ПОДП.	ДАТА
РАЗРАБ.	ЧЕРНЯВСКИЙ	Черныш		
ПРОВ.	МАРКОВА	Марк		
ГЛАВ. ИНЖ. ПРО.	ЧЕРКАСОВА	Черкас		
Н. КОНТР.	РАЧКОВА	Рачк		

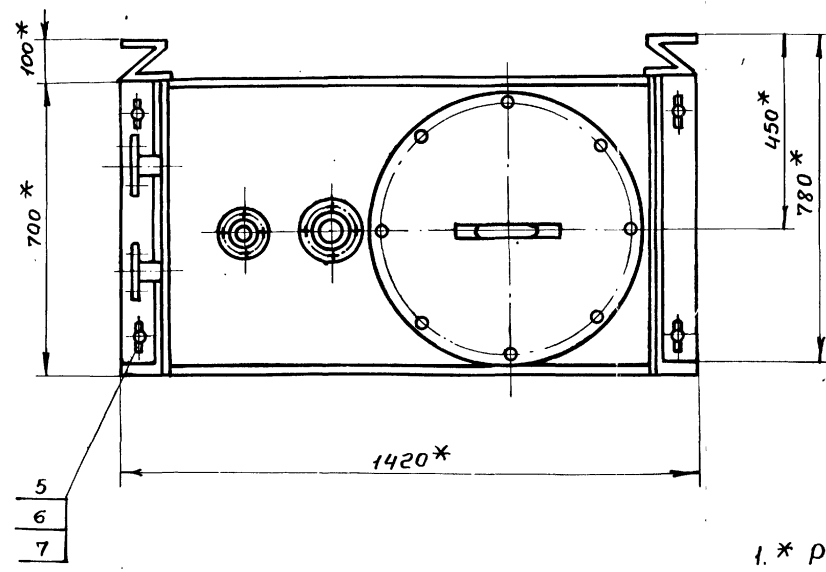
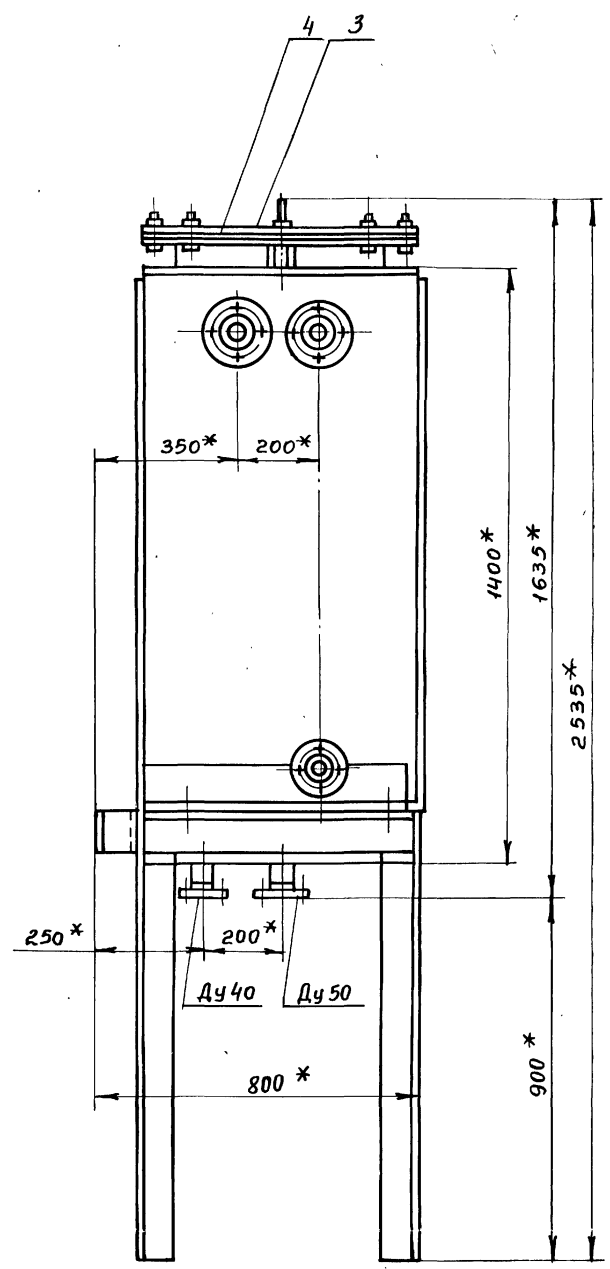
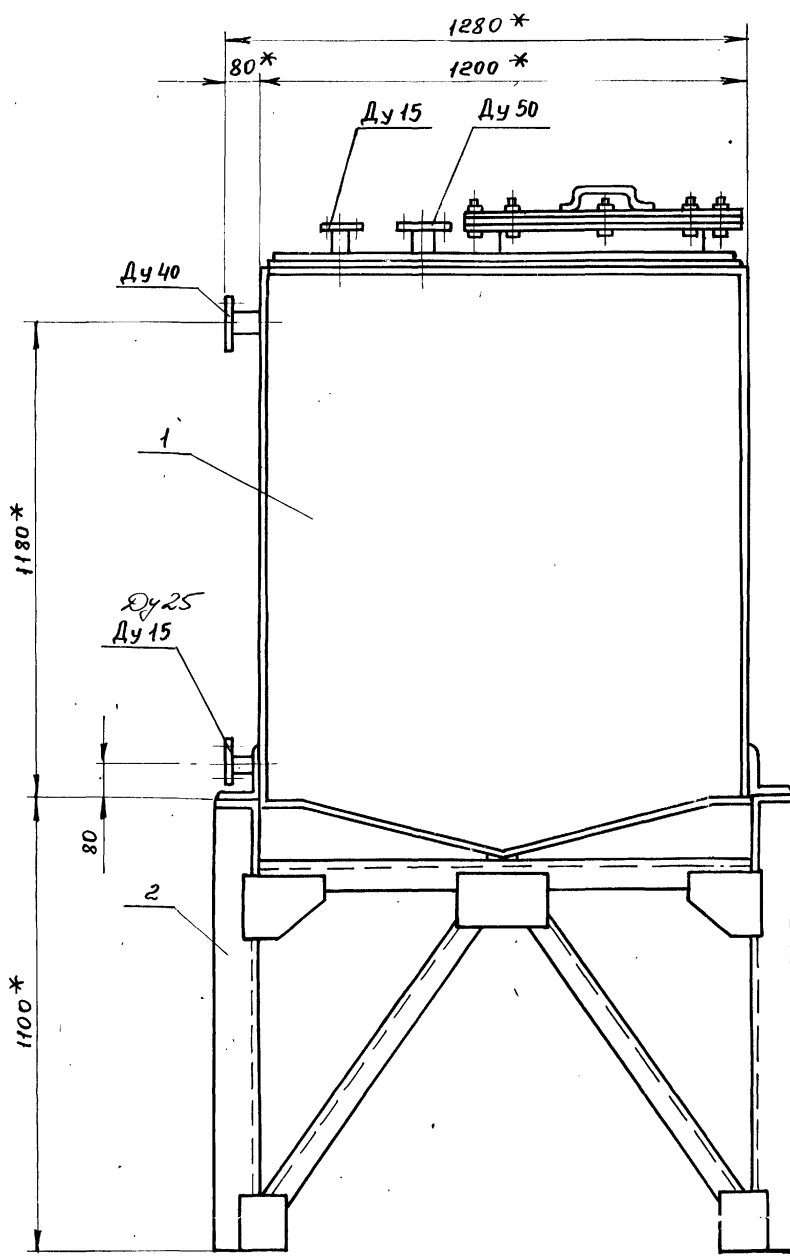
ФОРМАТ	ЗОНА	ПОВ.	ОБОЗНАЧЕНИЕ	НАИМЕНОВАНИЕ	КОЛ.	ПРИМЕЧАНИЕ
				ДОКУМЕНТАЦИЯ		
A2			Б1-01.000СБ	СБОРОЧНЫЙ ЧЕРТЕЖ		
				ДЕТАЛИ		
A4	1		Б1-01.001	ЛИСТ	2	
A4	2		Б1-01.002	ЛИСТ ГНУТЫЙ	2	
A4	3		Б1-01.003	ФЛАНЕЦ	1	
Б4	4		Б1-01.004	ЛИСТ БНН5 ГОСТ 19903-74 ЛИСТ СТ3 ГОСТ 14637-79 600*1090 h14	1	25.8 кг
Б4	5		Б1-01.005	ЛИСТ БНН5 ГОСТ 19903-74 ЛИСТ СТ3 ГОСТ 14637-79 (600*1190) h14	2	56 кг
A4	6		Б1-01.006	ОБЕЧАЙКА	1	4.2 кг
Б4	7		Б1-01.007	УГОЛОК Б-75*75*5 ГОСТ 8509-72 УГОЛОК Ст3сп ГОСТ 535-79 L = 1138 h14	4	27.5 кг
Б4	8		Б1-01.008	УГОЛОК Б-75*75*5 ГОСТ 8509-72 УГОЛОК Ст3сп ГОСТ 535-79 L = 688 h14	4	16 кг

Б1-01.000

Бак

ИЗМ.	ЛИСТ	№ ДОКУМ.	ПОДП.	ДАТА
РАЗРАБ.	ЧЕРНЯВСКИЙ	Черныш		
ПРОВ.	МАРКОВА	Марк		
ГЛАВ. ИНЖ. ПРО.	ЧЕРКАСОВА	Черкас		
Н. КОНТР.	РАЧКОВА	Рачк		

ИЗМ. ПОДА. ПОДА. И. ДАТА. ВЗАМ. ИМВ. И. ИМВ. И. ДАТА. ПОДА. И. ДАТА.



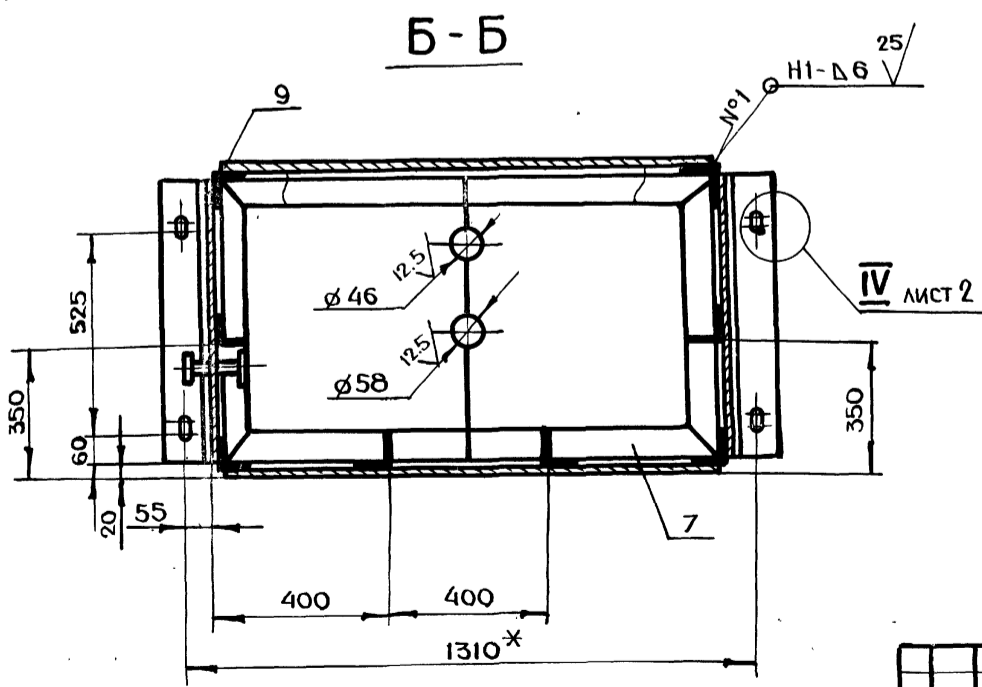
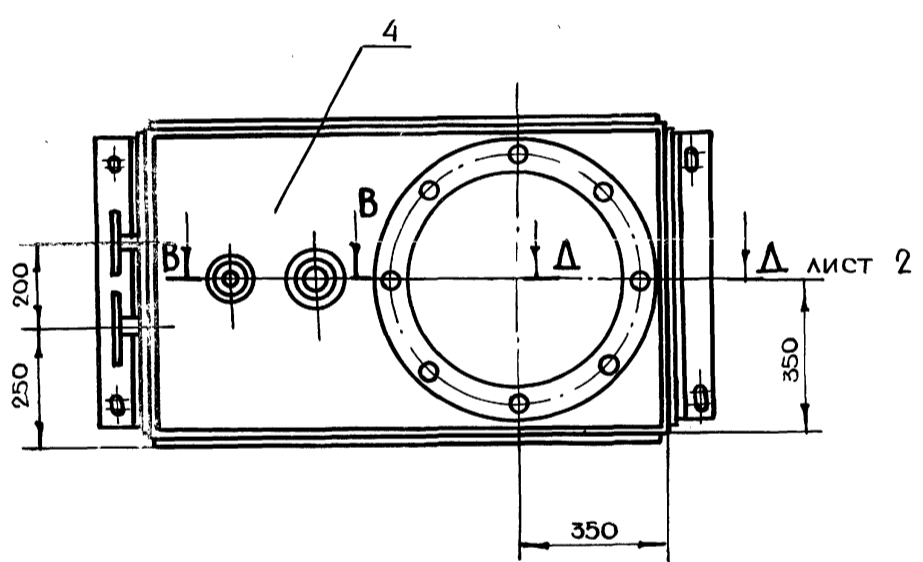
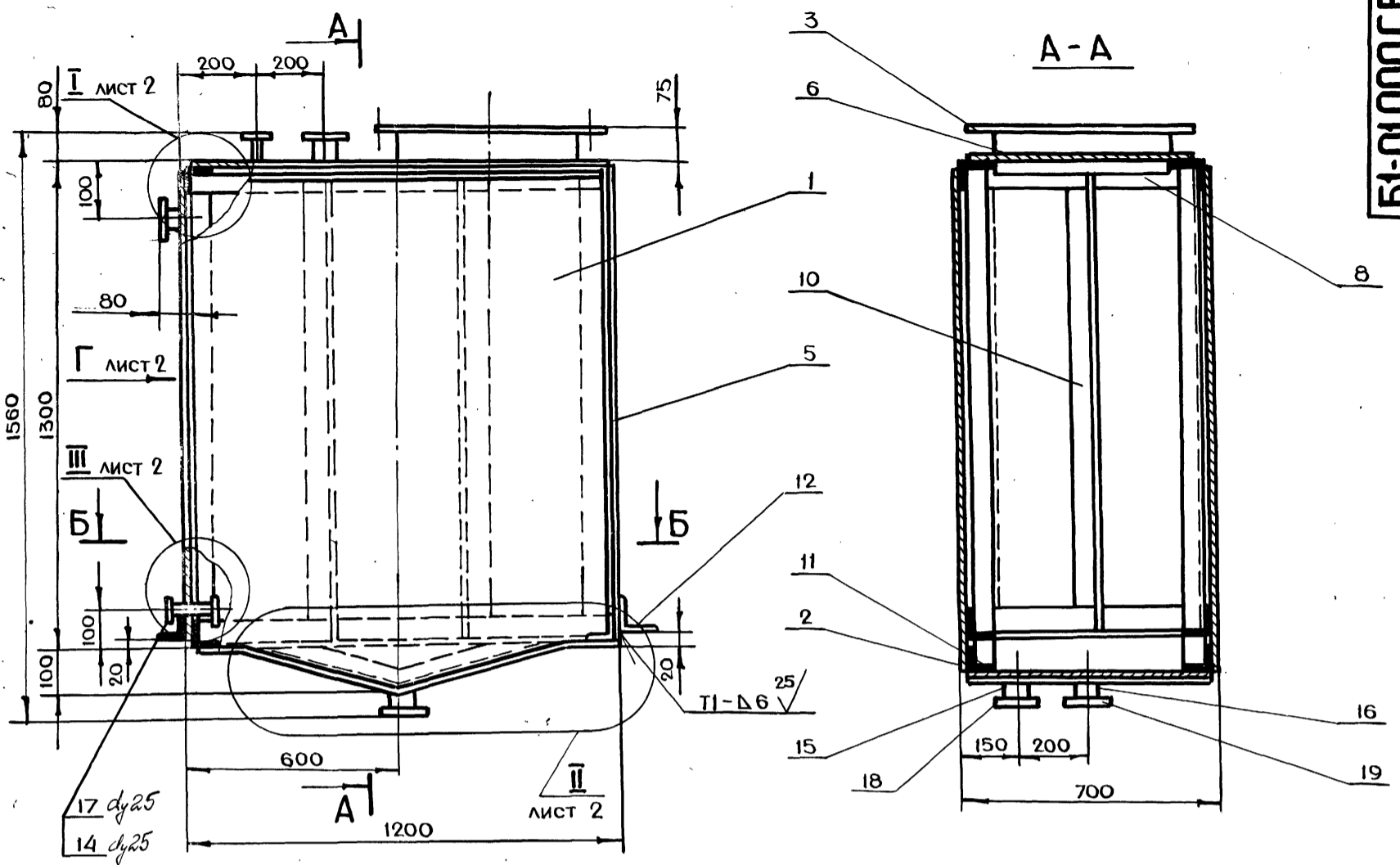
Серия 07.900-1. Выпуск 1

1.* Размеры для справок
 2. Патрубки неиспользованные при монтаже заелушить.
 Технические условия на изготовление баков смотри выпуск "0"

Изм.	Лист	Имя	Дата
5	6	7	

Б1-00.000СБ				Лист	Масса	Листов
Изм.	Лист	Имя	Дата	Бак для топлива		
Разраб.	Чернышский			Б1 м ³	487	1:10
Пров.	Маркова			Сборочный чертеж		
Т.инж.пр.	Черкасова			Лист	Листов 1	
И.контр.	Рачкова			ГЛАВ ВПУ		
Т.контр.	Григорьев			Мосгорисполкома		
Т.спец.	Виноградов			Моспротпроект		
Нач.маш.	Грибков			Мастерская №6		

Б1-01.000СБ



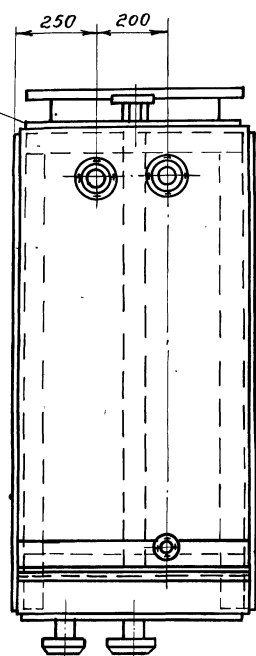
- 1.*РАЗМЕРЫ ДЛЯ СПРАВОК
- 2.+ t_2 , - t_2 , $\pm \frac{t_2}{2}$
- 3.Сварку производить по ГОСТ 5264-80
- 4.Разметку и обработку отверстий под патрубki производить после приварки листов поз. 2,5,6 по размерам, указанным на чертеже
- 5.Сваренный бак подвергнуть испытанию на герметичность швов в соответствии с ГОСТом 3242-79
- 6.Подрезку уголков поз. 7,8,10,11 произвести по месту при сборке.

Серия 07.900-1 выпуск 1

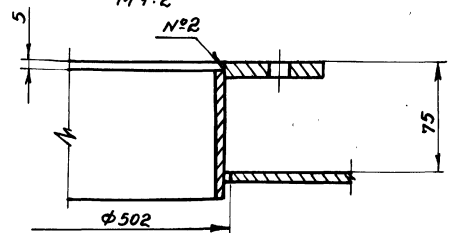
Б1-01.000СБ					ЛИТ.	МАССА	МАСШТАБ
ИЗМ.	ИСТ.	№ ДОКУМ.	ПОДП.	ДАТА	Б1-01.000СБ	382	1:10
РАЗ. АБ.	ЧЕРНЯВСКИЙ	Чернышкин					
ПРС. В.	МАРКОВА	Марков					
ГЛАВН. ПР.	ЧЕРКАСОВА	Черкасов					
Н. КОНТР.	РАЧКОВА	Рачков					
ГЛАВ. КОНСТР.	ГРИГОРЬЕВ	Григорьев					
ГЛАВ. СПЕЦ.	БЫЧКОВ	Бычков					
НАЧ. МАСТ.	ГРИБКОВ	Грибков					
БАК СБОРОЧНЫЙ ЧЕРТЕЖ					ЛИСТ 1	ЛИСТОВ 2	
					ГЛАВАПУ МОСГОРИСПРОЕКТОМА МОСПРОМПРОЕКТ МАСТЕРСКАЯ №6		

Б1-01.000 СБ

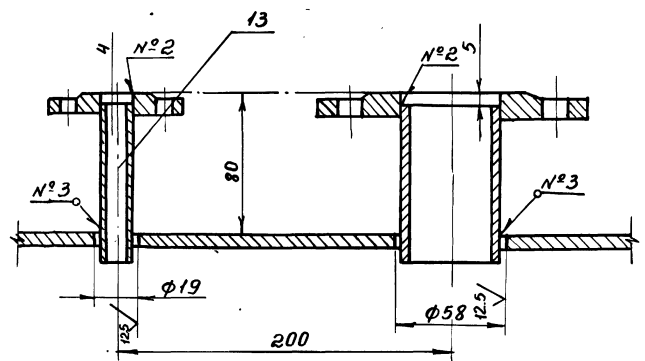
Вид Г лист 1



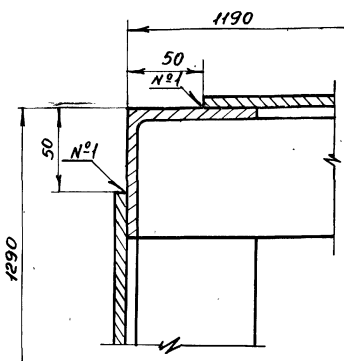
А-А лист 1
М 1:2



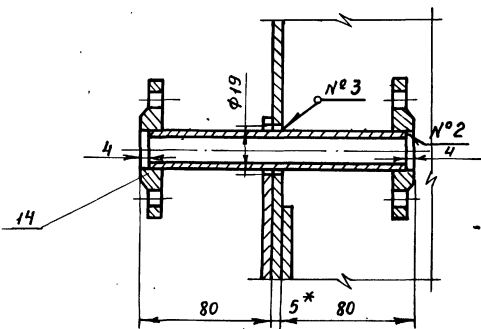
В-В лист 1
М 1:2



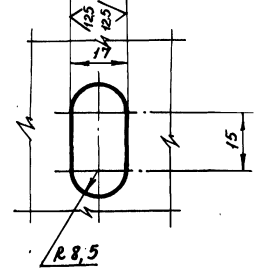
Г лист 1
М 1:2



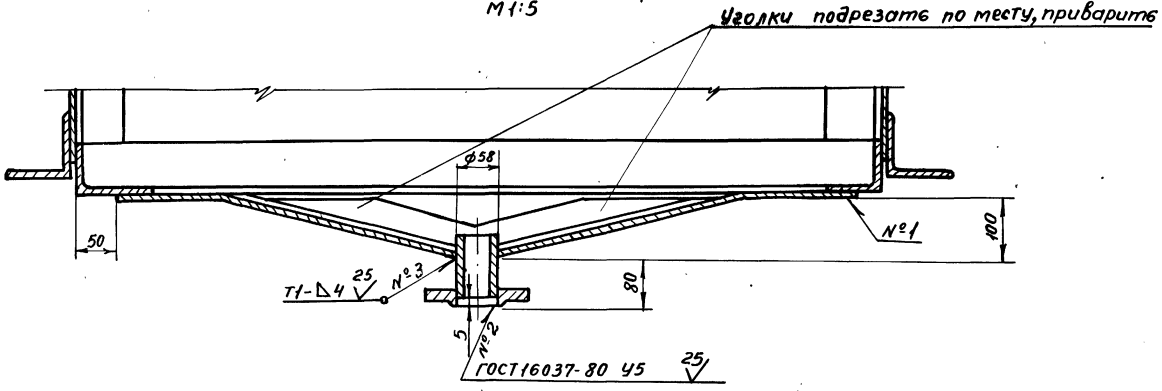
Д лист 1
М 1:5



Е лист 1
М 1:1



Ж лист 1
М 1:5



Серия 07.900-1 Выпуск 1

Уд. в. м. по ш. подп. и дата
Взам. инв. № (инв. №) от
Подпись и дата

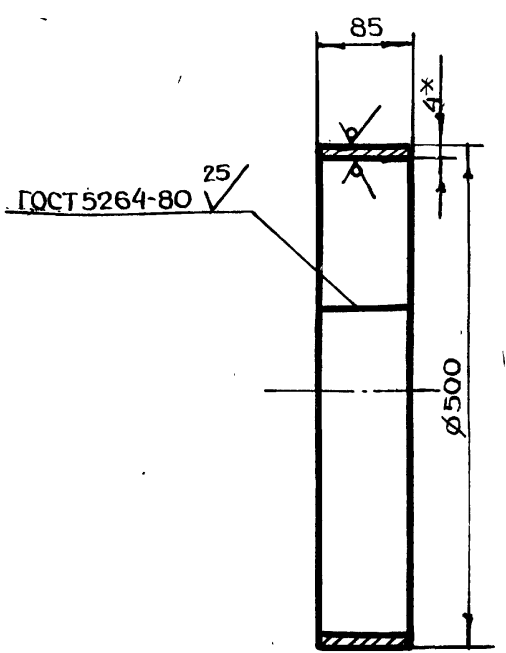
Кол. листов	№ докум.	Подп.	Дата

Б1-01.000 СБ

Лист
2

Б1-01.006

12.5 (✓)



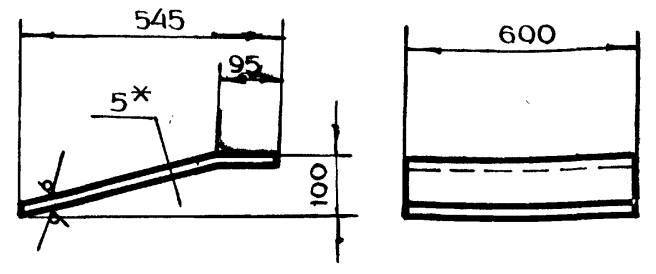
- 1.* РАЗМЕР ДЛЯ СПРАВОК
- 2. - t_2
- 3. ДЛИНА РАЗВЕРТКИ $L = 1580$ мм

Б1-01.006

ИЗМ	ЛИСТ	№ ДОКУМ.	ПОДП.	ДАТА	ЛИТ.	МАССА	МАСШТАБ
						4.2	1:5
РАЗРАБ. ЧЕРНЯВСКИЙ Чернявский					ЛИСТ ЛИСТОВ 1		
ПРОВ. МАРКОВА Марк					ГЛАВАЛУ		
ГЛАВ. ИНЖ. ПР. ЧЕРКАСОВА Черкасова					МОСПРОМПРОЕКТ		
И. КОНТР. РАЧКОВА Рачкова					МАСТЕРСКАЯ № 6		
ЛИСТ БПН4 ГОСТ19903-74					ФОРМАТ А4		
СТ3 ГОСТ14637-79							

Б1-01.002

12.5 (✓)



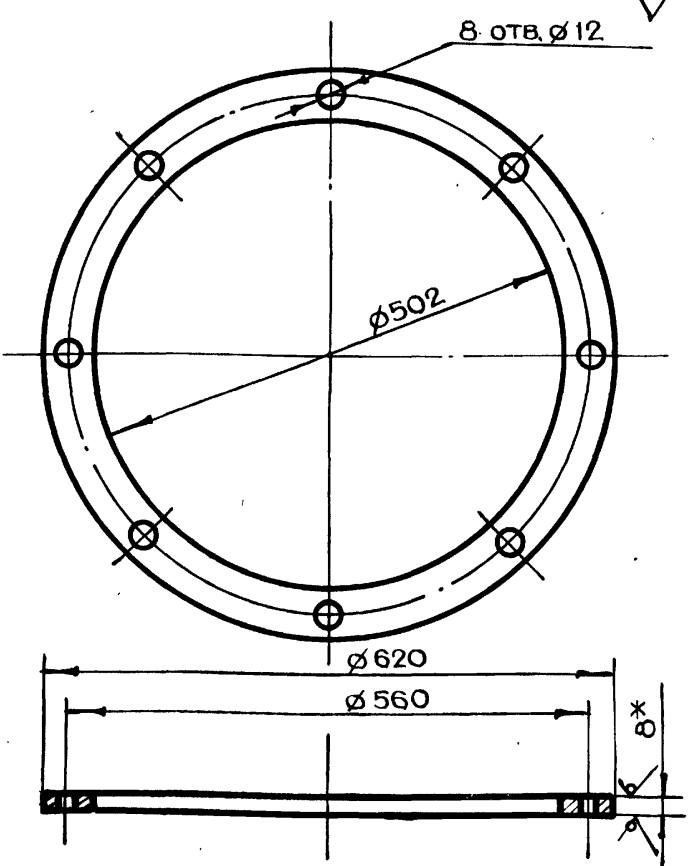
- 1.* РАЗМЕР ДЛЯ СПРАВОК
- 2. - t_2
- 3. ДЛИНА РАЗВЕРТКИ $L = 560$ мм

Б1-01.002

ИЗМ	ЛИСТ	№ ДОКУМ.	ПОДП.	ДАТА	ЛИТ.	МАССА	МАСШТАБ
						13.0	1:10
РАЗРАБ. ЧЕРНЯВСКИЙ Чернявский					ЛИСТ ЛИСТОВ 1		
ПРОВ. МАРКОВА Марк					ГЛАВАЛУ		
ГЛАВ. ИНЖ. ПР. ЧЕРКАСОВА Черкасова					МОСПРОМПРОЕКТ		
И. КОНТР. РАЧКОВА Рачкова					МАСТЕРСКАЯ № 6		
ЛИСТ БПН5 ГОСТ19903-74					ФОРМАТ А4		
СТ3 ГОСТ14637-79							

Б1-01.003

12.5 (✓)



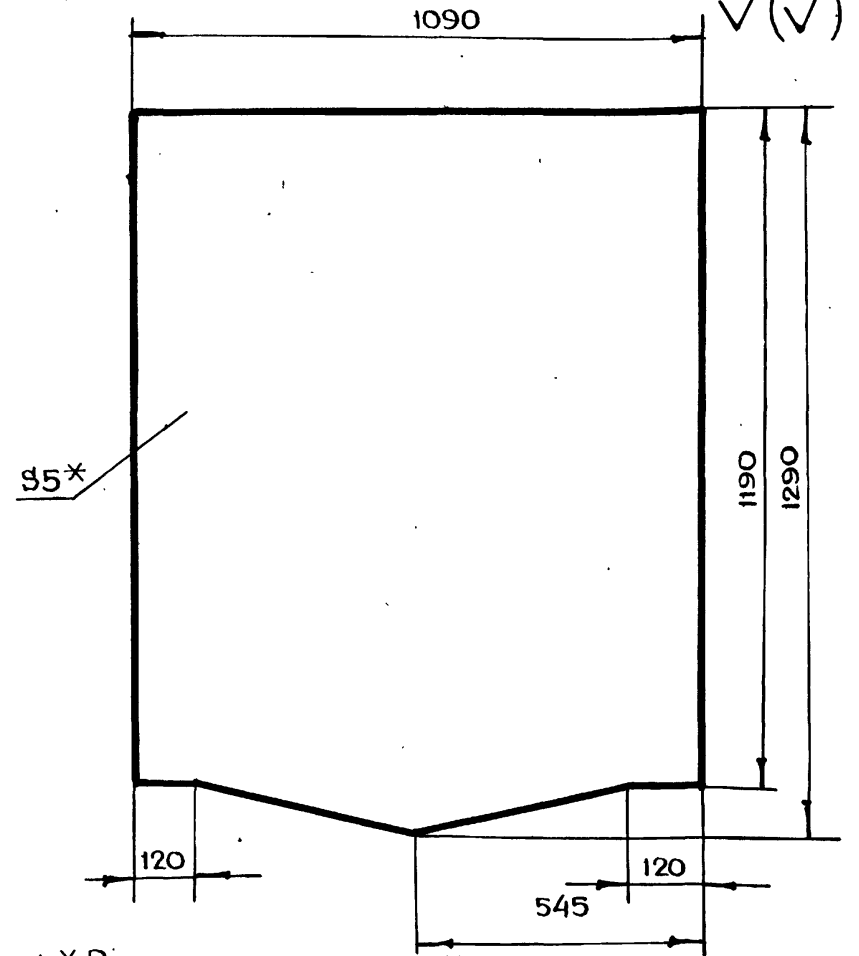
- 1.* РАЗМЕР ДЛЯ СПРАВОК
- 2. $+t_2, -t_2, \pm \frac{t_2}{2}$

Б1-01.003

ИЗМ	ЛИСТ	№ ДОКУМ.	ПОДП.	ДАТА	ЛИТ.	МАССА	МАСШТАБ
						6.5	1:5
РАЗРАБ. ЧЕРНЯВСКИЙ Чернявский					ЛИСТ ЛИСТОВ 1		
ПРОВ. МАРКОВА Марк					ГЛАВАЛУ		
ГЛАВ. ИНЖ. ПР. ЧЕРКАСОВА Черкасова					МОСПРОМПРОЕКТ		
И. КОНТР. РАЧКОВА Рачкова					МАСТЕРСКАЯ № 6		
ЛИСТ БПН8 ГОСТ19903-74					ФОРМАТ А4		
СТ3 ГОСТ14637-79							

Б1-01.001

12.5 (✓)



- 1.* РАЗМЕР ДЛЯ СПРАВОК
- 2. - $t_2, \pm \frac{t_2}{2}$

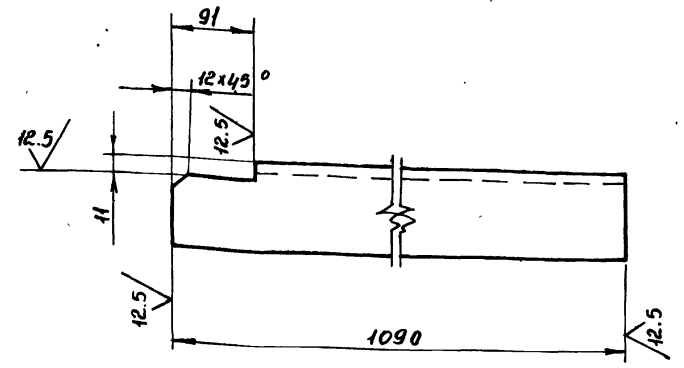
Б1-01.001

ИЗМ	ЛИСТ	№ ДОКУМ.	ПОДП.	ДАТА	ЛИТ.	МАССА	МАСШТАБ
						53	1:10
РАЗРАБ. ЧЕРНЯВСКИЙ Чернявский					ЛИСТ ЛИСТОВ 1		
ПРОВ. МАРКОВА Марк					ГЛАВАЛУ		
ГЛАВ. ИНЖ. ПР. ЧЕРКАСОВА Черкасова					МОСПРОМПРОЕКТ		
И. КОНТР. РАЧКОВА Рачкова					МАСТЕРСКАЯ № 6		
ЛИСТ БПН5 ГОСТ19903-74					ФОРМАТ А4		
СТ3 ГОСТ14637-79							

СЕРИЯ 00.700-1 ВЫПУСК 1

B1-02.006

✓(✓)



$-t_2, \pm \frac{t_2}{2}$

B1-02.006

Изм.	Лист	№ докум.	Подп.	Дата
		Чернявский		
		Маркова		
		Черкасова		
		Рачкова		

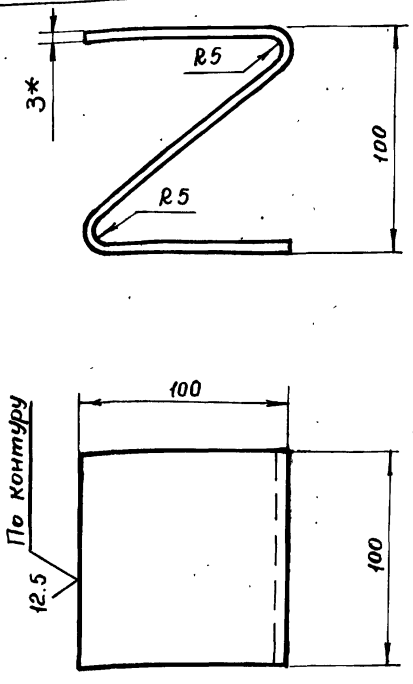
Уголок

Лит.	Масса	Масшт.
	7.6	1:5

Уголок Б-50x50x5 ГОСТ 8509-72
Ст 3 сп ГОСТ 535-79
ГЛАВ АПУ
Мосгорисполком
Моспромпроект
Мастерская №6

B1-02.008

✓(✓)



- 1. * Размер для справок
- 2. - t_2
- 3. Развернутая длина $L = 350$ мм

B1-02.008

Изм.	Лист	№ докум.	Подп.	Дата
		Чернявский		
		Маркова		
		Черкасова		
		Рачкова		

Компенсатор

Лит.	Масса	Масшт.
	0.8	1:2

Лист БПНЗГОСТ19903-74
3-й-СТЗГОСТ16523-70
ГЛАВ АПУ
Мосгорисполком
Моспромпроект
Мастерская №6

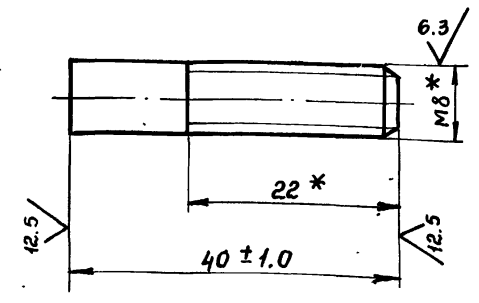
Проб. Скутнев 2603866 Кол. Франкель

Серия 07.900-1 Выпуск 1

Изм. Подп. и дата

B1-01.005

✓(✓)



* Размеры для справок

B1-01.005

Изм.	Лист	№ докум.	Подп.	Дата
		Чернявский		
		Маркова		
		Черкасова		
		Рачкова		
		Григорьев		
		Виноградов		
		Грибков		

Осб

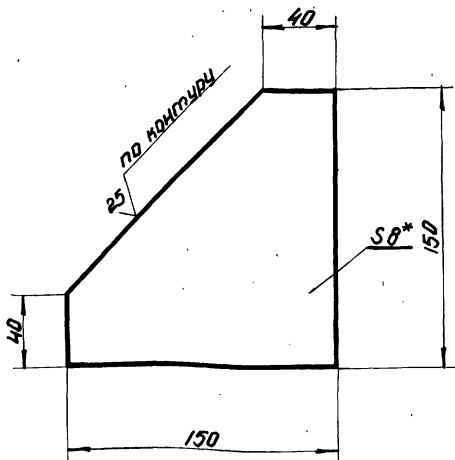
Лит.	Масса	Масшт.
	0.01	2:1

Болт М8-60x45.58.01
ГОСТ 7798-70
ГЛАВ АПУ
Мосгорисполком
Моспромпроект
Мастерская №6

20227.п2 26

100 20-19

✓(✓)



- 1. * Размер для справок.
- 2. $-t_2, \pm \frac{t_2}{2}$

Б1-02.001

Ребро

Лист	Листов
1	1

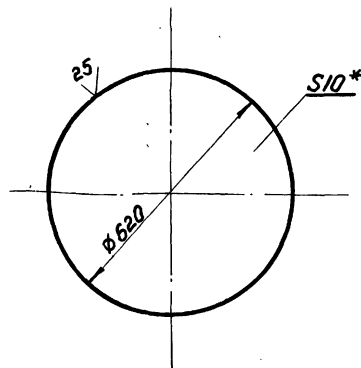
Литера Масса Масштаб
0,6 1:2

Лист Листов 1
Глаз АПУ
БПН в ГОСТ 19903-74
Мосгорисполкома
Ст. 3 ГОСТ 14637-79
Мастерская № 6

Копирован: [Signature] Формат А4

100 20-19

✓(✓)



- 1. * Размер для справок.
- 2. $-t_2$

Б1-03.001

Крышка

Лист	Листов
1	1

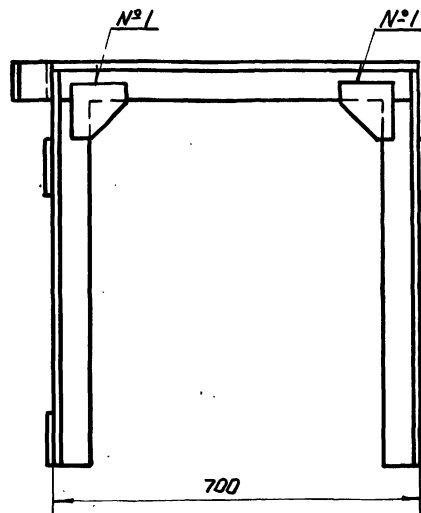
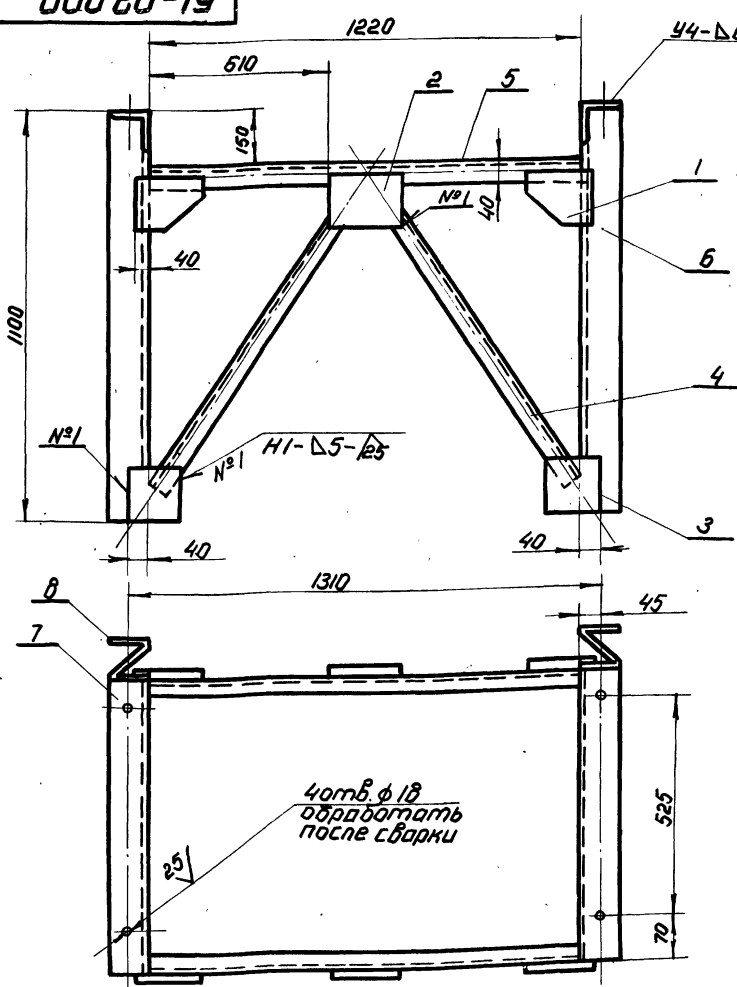
Литера Масса Масштаб
23,7 1:10

Лист Листов 1
Глаз АПУ
БПН в ГОСТ 19903-74
Мосгорисполкома
Ст. 3 ГОСТ 14637-79
Мастерская № 6

Копирован: [Signature] Формат А4

000 20-19

СЕРИЯ 07.900-1 ВЫПУСК 1



- 1. * Размеры для справок.
- 2. $+t_2, -t_2, \pm \frac{t_2}{2}$
- 3. Сварку производить по ГОСТ 5264-80.

Б1-02.000 СБ

Рама

Сборочный чертеж

Лист	Листов
1	1

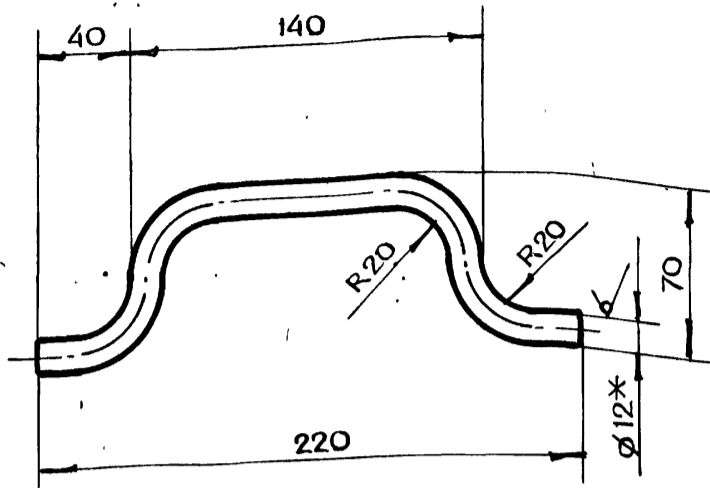
Литера Масса Масштаб
70 1:10

Лист Листов 1
Глаз АПУ
БПН в ГОСТ 19903-74
Мосгорисполкома
Ст. 3 ГОСТ 14637-79
Мастерская № 6

Копирован: [Signature] Формат А4

Б1-03.002

25 ✓(✓)



- *РАЗМЕР ДЛЯ СПРАВОК
- $-t_2 \pm \frac{t_2}{2}$
- Длина развертки $L = 291$ мм

Б1-03.002

РУЧКА

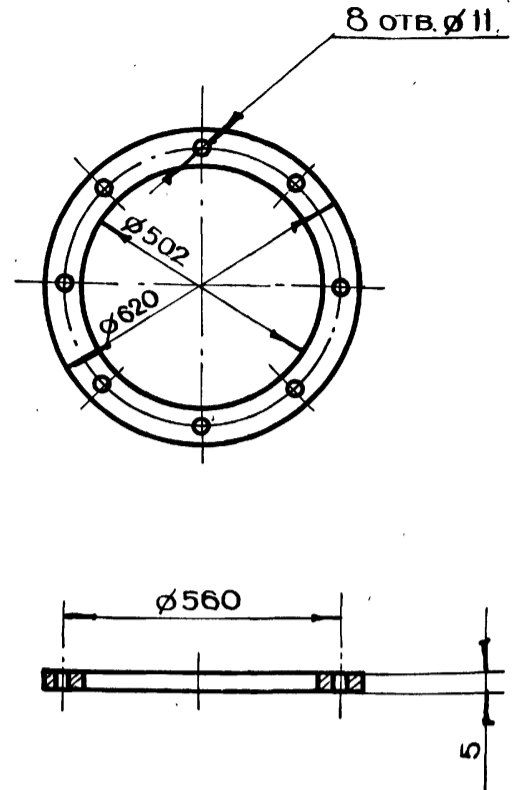
ЛИТ.	МАССА	МАСШТАБ
	0.25	1:2

ЛИСТ ЛИСТОВ 1

Круг В12 ГОСТ 2590-71
СТ3 ГОСТ 535-79

ГЛАВАЛУ
МОСГОРИСПРОЕКТА
МОСПРОМПРОЕКТ
МАСТЕРСКАЯ №6
ФОРМАТ А4

Б1-00.001



Б1-00.001

ПРОКЛАДКА

ЛИТ.	МАССА	МАСШТАБ
	0.4	1:10

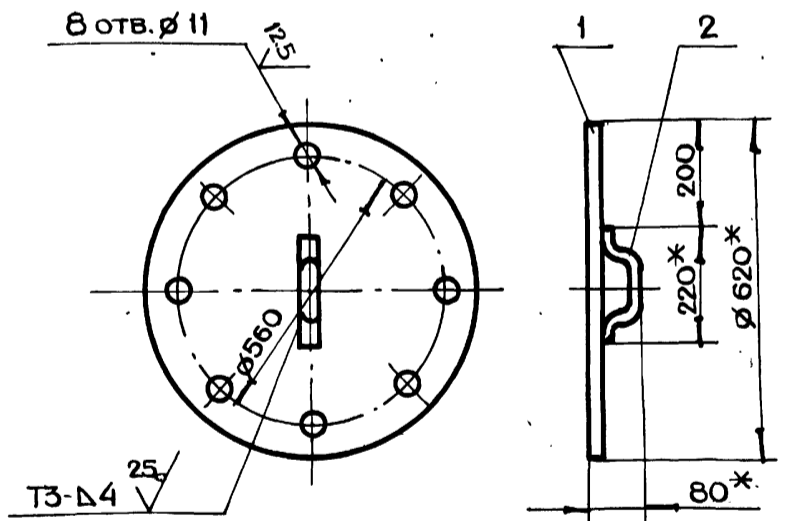
ЛИСТ ЛИСТОВ 1

ПАРЕНИТ ПОН
ГОСТ 481-80

ГЛАВАЛУ
МОСГОРИСПРОЕКТА
МОСПРОМПРОЕКТ
МАСТЕРСКАЯ №6
ФОРМАТ А4

СЕРИЯ 07900-1 ВЫПУСК 1

Б1-03.000СБ



- *РАЗМЕРЫ ДЛЯ СПРАВОК
- $+t_2, -t_2, \pm \frac{t_2}{2}$
- Сварку производить по ГОСТ 5264-80

Б1-03.000СБ

КРЫШКА
СБОРОЧНЫЙ ЧЕРТЕЖ

ЛИТ.	МАССА	МАСШТАБ
	24	1:10

ЛИСТ ЛИСТОВ 1

ГЛАВАЛУ
МОСГОРИСПРОЕКТА
МОСПРОМПРОЕКТ
МАСТЕРСКАЯ №6