

ТИПОВЫЕ ПРОЕКТНЫЕ РЕШЕНИЯ

904-02-18.85

ЦЕНТРАЛЬНЫЕ КОНДИЦИОНЕРЫ КТЦ2

ИСХОДНЫЕ ДАННЫЕ ДЛЯ СОСТАВЛЕНИЯ ЗАДАНИЙ

АЛЬБОМ III

СТРОИТЕЛЬНЫЕ ЗАДАНИЯ НА СЕКЦИИ КОНДИЦИОНЕРОВ

МОДИФИКАЦИЙ БАЗОВЫХ СХЕМ 1,2

ТИПОВЫЕ ПРОЕКТНЫЕ РЕШЕНИЯ

904-02-18.85

ЦЕНТРАЛЬНЫЕ КОНДИЦИОНЕРЫ КТЦ2

ИСХОДНЫЕ ДАННЫЕ ДЛЯ СОСТАВЛЕНИЯ ЗАДАНИЙ

АЛЬБОМ III

СТРОИТЕЛЬНЫЕ ЗАДАНИЯ НА СЕКЦИИ КОНДИЦИОНЕРОВ  
МОДИФИКАЦИЙ БАЗОВЫХ СХЕМ 1,2

СОСТАВ ПРОЕКТНЫХ РЕШЕНИЙ:

- АЛЬБОМ I ПОЯСНИТЕЛЬНА ЗАПИСКА
- АЛЬБОМ II СТРОИТЕЛЬНЫЕ ЗАДАНИЯ НА ВЕНТИЛЯТОРНЫЕ АГРЕГАТЫ И НАСОСЫ К БТМ
- АЛЬБОМ III СТРОИТЕЛЬНЫЕ ЗАДАНИЯ НА СЕКЦИИ КОНДИЦИОНЕРОВ МОДИФИКАЦИЙ БАЗОВЫХ СХЕМ 1,2
- АЛЬБОМ IV СТРОИТЕЛЬНЫЕ ЗАДАНИЯ НА СЕКЦИИ КОНДИЦИОНЕРОВ БАЗОВЫХ СХЕМ 3,4 И ИХ МОДИФИКАЦИИ
- АЛЬБОМ V СТРОИТЕЛЬНЫЕ ЗАДАНИЯ НА СЕКЦИИ КОНДИЦИОНЕРОВ МОДИФИКАЦИЙ БАЗОВЫХ СХЕМ 5,6 И БАЗОВОЙ СХЕМЫ 7
- АЛЬБОМ VI СТРОИТЕЛЬНЫЕ ЗАДАНИЯ НА СЕКЦИИ КОНДИЦИОНЕРОВ БАЗОВОЙ СХЕМЫ 8, МОДИФИКАЦИЙ БАЗОВЫХ СХЕМ 8 И 1,  
РАБОТАЮЩИХ В ПАРЕ
- АЛЬБОМ VII СПРАВОЧНЫЕ ДАННЫЕ ДЛЯ СОСТАВЛЕНИЯ ЗАДАНИЯ НА ЭЛЕКТРОСНАБЖЕНИЕ И ОСВЕЩЕНИЕ

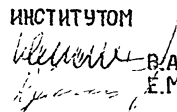
РАЗРАБОТАНЫ

ГОСУДАРСТВЕННЫМ ПРОЕКТНЫМ ИНСТИТУТОМ

„ХАРЬКОВСКИЙ САНТЕХПРОЕКТ“

ГЛАВНЫЙ ИНЖЕНЕР ИНСТИТУТА

ГЛАВНЫЙ ИНЖЕНЕР ПРОЕКТА



В.А. СЛЮСАРЕВ

Е.М. КУБЛАНОВСКИЙ

УТВЕРЖДЕНЫ И ВВЕДЕНЫ

В ДЕЙСТВИЕ С

ГЛАВПРОИСТРОЙПРОЕКТОМ

ГОССТРОЯ СССР

ПРИКАЗ №

ОТ

1984г.

КФ ЦИТП ИНВ. N9091/3

ЦЕНТРАЛЬНЫЙ ИНСТИТУТ ТИПОВОГО ПРОЕКТИРОВАНИЯ  
ГОССТЕОЯ СССР  
КИЕВСКИЙ ФИЛИАЛ  
г. Киев-57-ый, Эжена Потье № 12

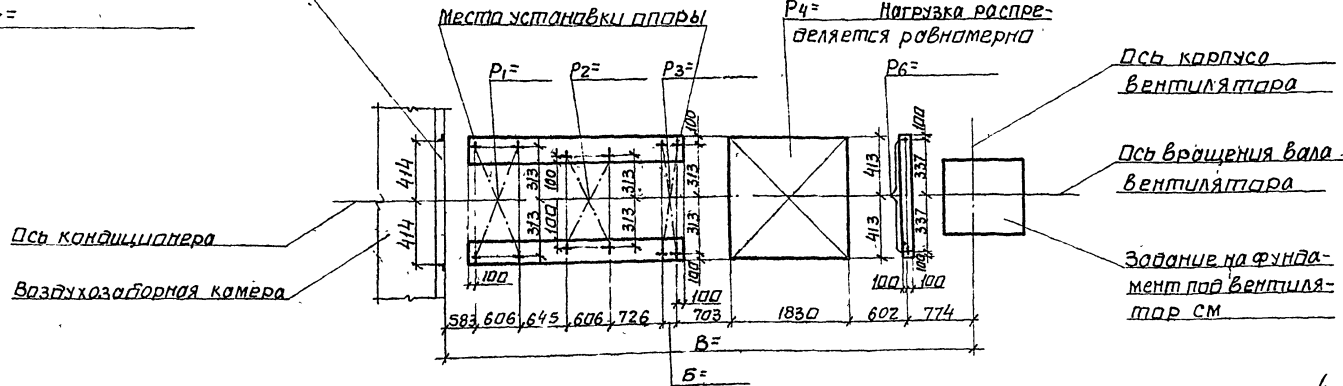
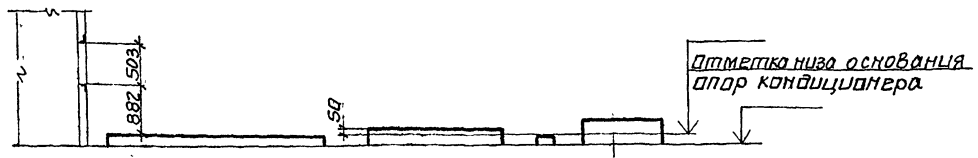
Заказ № 306 , Иш № 909/3 Тираж 24  
Ср. в печать: 9/7 1987 Цена 2 05

Лист	Наименование	Страницы
1	Опись чертежей	3
2	КТЦ 2-10. Компановки 1,4.	4
3	КТЦ 2-20. Компановки 1,4.	5
4	КТЦ 2-31,5. Компановки 1,4.	6
5	КТЦ 2-40. Компановки 1,4.	7
6	КТЦ 2-63. Компановки 1,4.	8
7	КТЦ 2-80. Компановки 1,4.	9
8	КТЦ 2-125. Компановки 1,4.	10
9	КТЦ 2-160. Компановка 1.	11
10	КТЦ 2-180. Компановка 4	12
11	КТЦ 2-200 Компановки 1,4.	13
12	КТЦ 2-250. Компановка 1.	14
13	КТЦ 2-250. Компановка 4.	15
14	КТЦ 2-10 Компановки 2,5.	16
15	КТЦ 2-20. Компановки 2,5.	17
16	КТЦ 2-31,5 Компановки 2,5.	18
17	КТЦ 2-40. Компановки 2,5	19
18	КТЦ 2-63. Компановки 2,5.	20
19	КТЦ 2-80. Компановки 2,5.	21

Лист	Наименование	Страницы
20	КТЦ 2-125. Компановки 2,5.	22
21	КТЦ 2-160. Компановка 2.	23
22	КТЦ 2-160. Компановка 5.	24
23	КТЦ 2-200. Компановки 2,5.	25
24	КТЦ 2-250. Компановка 2.	26
25	КТЦ 2-250. Компановка 5.	27
26	КТЦ 2-10. Компановки 3,6.	28
27	КТЦ 2-20. Компановки 3,6.	29
28	КТЦ 2-31,5. Компановки 3,6.	30
29	КТЦ 2-40. Компановки 3,6.	31
30	КТЦ 2-63. Компановки 3,6.	32
31	КТЦ 2-80. Компановки 3,6	33
32	КТЦ 2-125. Компановки 3,6	34
33	КТЦ 2-160. Компановка 3.	35
34	КТЦ 2-180. Компановка 6.	36
35	КТЦ 2-200. Компановки 3,6.	37
36	КТЦ 2-250. Компановка 3.	38
37	КТЦ 2-250. Компановка 6.	39
38	Таблица размеров и нагрузок.	40

Нач. отд.		Белаясб.	Галицкий	Григорьев	Григорьев	904-02-18 05			
Директор	Ситковский	Григорьев	Григорьев	Григорьев	Григорьев	Центральные кондиционеры, КТЦ 2			
Зам. генд.	Васильев	Григорьев	Григорьев	Григорьев	Григорьев	Исходные данные для составления заданий			
Ст. инж.	Лавров	Григорьев	Григорьев	Григорьев	Григорьев	Строительное задание	Р	1	51
Ст. инж.	Белаясб.	Григорьев	Григорьев	Григорьев	Григорьев	Опись чертежей.			
Ст. инж.	Галицкий	Григорьев	Григорьев	Григорьев	Григорьев	Госстрой СССР ХАРЬКОВСКИЙ САНТЕХПРОЕКТ			

Прорм 828 x 503  
 В ограждающей кон-  
 струкции воздухоза-  
 борной камеры обра-  
 мить 150x5. Верти-  
 кальная нагрузка  
 $P_7 =$

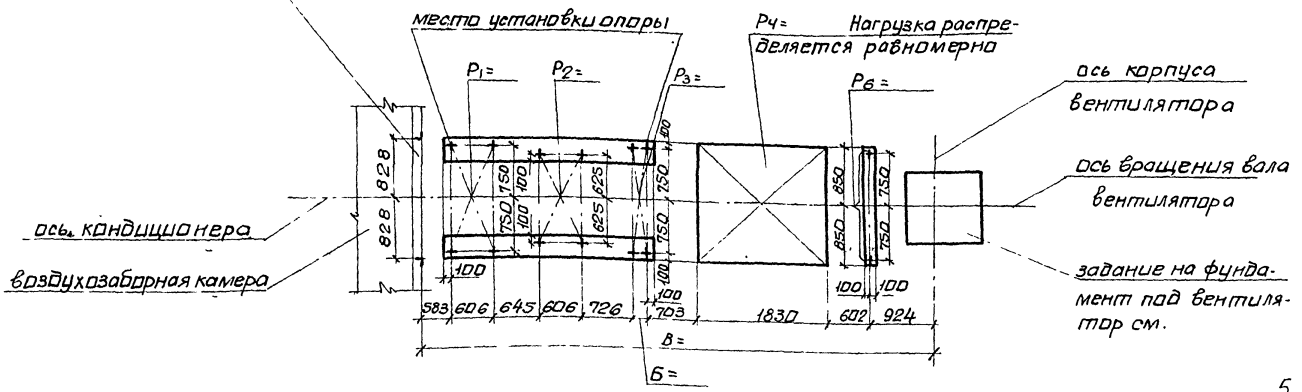
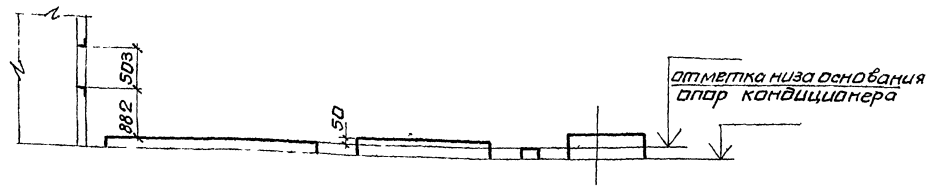


4  
 9091/3

Нач. отд.	Брауншварц			904-02-18.85
Гл. спец.	Синицкий			
Рук. гр.	Воропаева			
Ст. инж.	Плобах			
Ст. инж.	Бальская			
Ст. инж.	Галичев			
				Центральные кондиционеры КТЦ2. Исходные данные для составления задания.
				Строительное задание
				КТЦ2-10. Комплектации 1, 4.
				Страницы листов
				Госстроя СССР ХАРЬКОВСКИЙ САНТЕХПРОЕКТ

Проем 1656x503  
в ограждающей кон-  
струкции воздухоза-  
борной камеры обра-  
мить L50x5 вертикаль-  
ная нагрузка

$P_7 =$



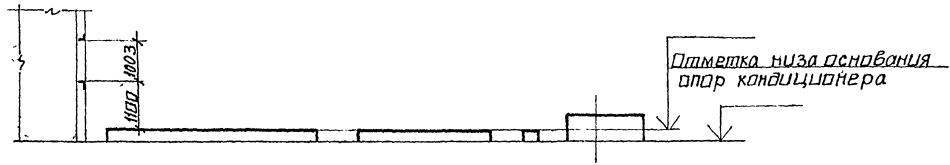
5  
9091/3

Нач. отд.	Бердусов				904-02-1885
Гл. спец.	Синабелки	М.И.			
Рук. гр.	Воропобов				Центральные кондиционеры КТЦ-2
Ст. инж.	Табак				Исходные данные для составления задания
Ст. инж.	Бяльская				Строительное задание
Ст. инж.	Галичев	Б.И.			
					Р 3
					КТЦ-20 Компонировки 1,4
					госстрой СССР ХАРЬКОВСКИЙ САНТЕХПРОЕКТ

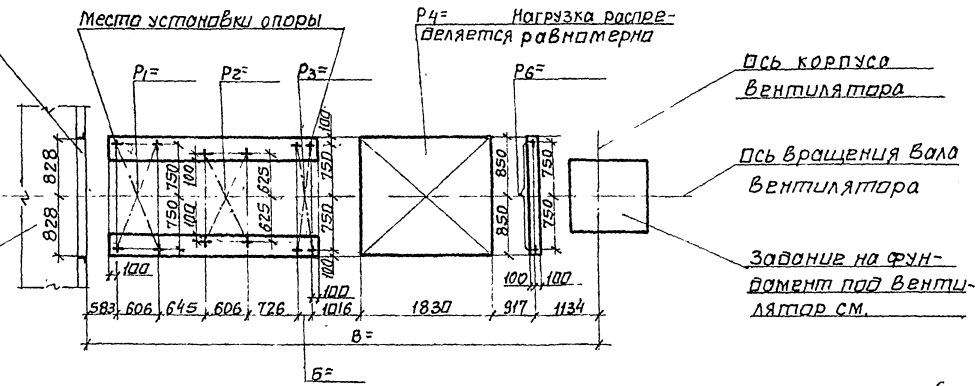
Типовые проектные решения Альбом III

Проем 1656 x 1003 h  
в ограждающей кон-  
струкции воздухоза-  
борной камеры обра-  
мить L50x5. Верти-  
кальная нагрузка

P7 =



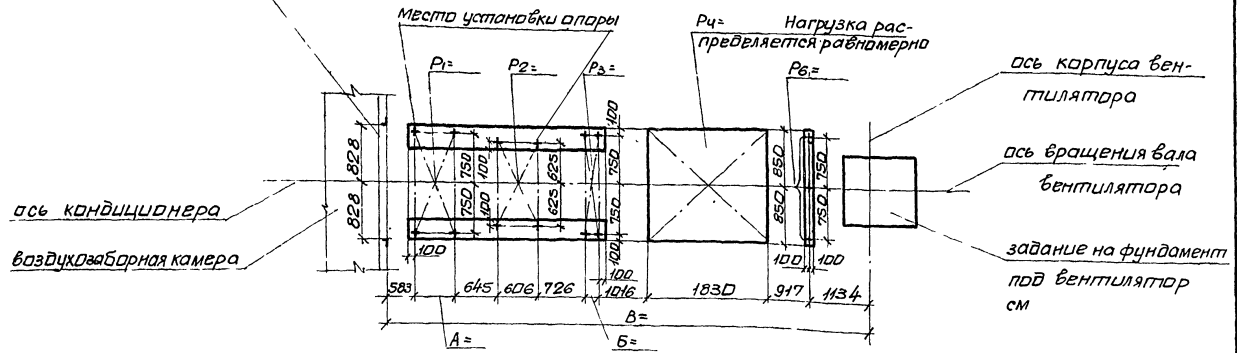
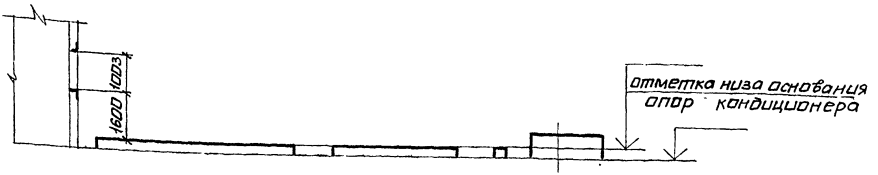
Ось кондиционера  
Воздухозаборная камера



6  
9091/3

Нач. отд. Белоусов	<i>[Signature]</i>	904-02-10.85		
гл. спец. Симоцкий	<i>[Signature]</i>			
Рук. гр. Веролова	<i>[Signature]</i>		Центральные кондиционеры КТЦ2	
Ст. инж. Ткачук	<i>[Signature]</i>		Исходные данные для составления задания	
Ст. инж. Бяльская	<i>[Signature]</i>		Строительное задание	
Ст. инж. Галичнев	<i>[Signature]</i>			
		КТЦ2-ЭЛ.5.	Р	4
		Компоновки 1,4.	Госстрой СССР ХАРЬКОВСКИЙ САЙТЕХПРОЕКТ	

Проем 1656 x 1003 h  
в ограждающей кон-  
струкции воздухо-  
заборной камеры обра-  
мить L50x5. Верти-  
кальная нагрузка  
P7=



909/3  
7

Нач. отд.	Белюсое		904-02-1885								
Гл. инж.	Синявский										
Рук. гр.	Вероятвен		Центральные кондиционеры КТЦ2.								
Ст. инж.	Плобк		Исходные данные для составления задания								
Ст. инж.	Бальская		Строительное задание								
Ст. инж.	Галлицев		<table border="1"> <tr> <td>Страниц</td> <td>Лист</td> <td>Листов</td> </tr> <tr> <td></td> <td>5</td> <td>4</td> </tr> </table>			Страниц	Лист	Листов		5	4
Страниц	Лист	Листов									
	5	4									
			КТЦ2-40.Компновки 1,4								
			гострой сср ХАРЬКОВСКИЙ БАНК ПРОЕКТ								

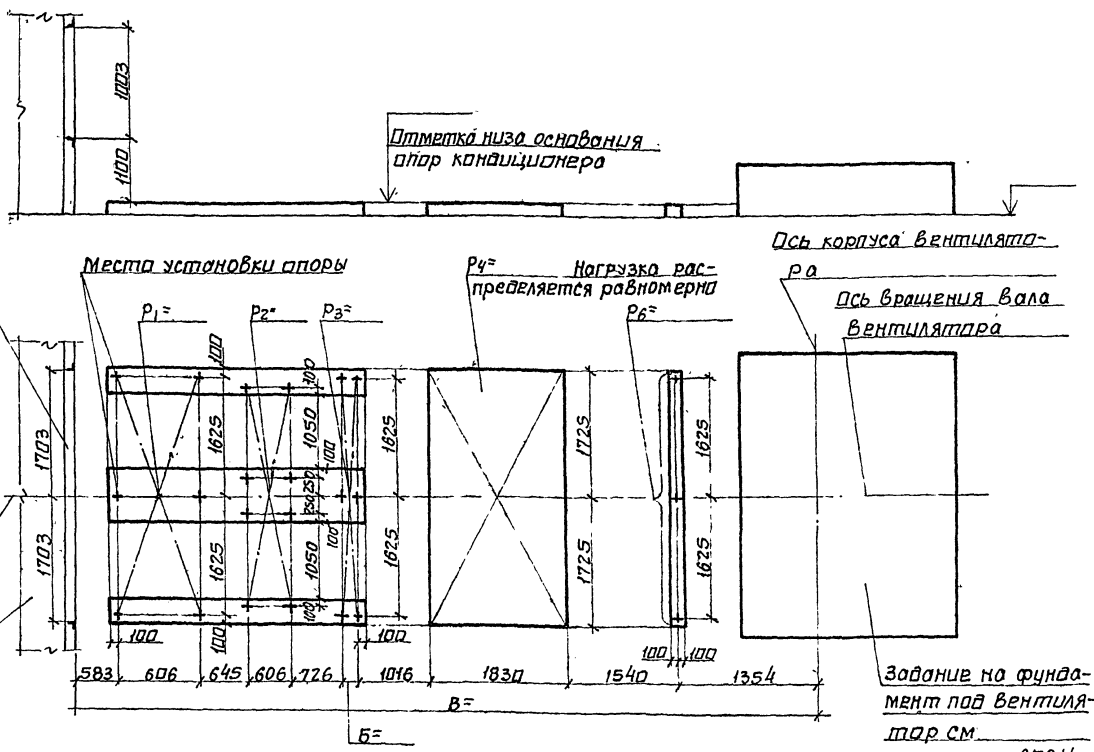


Типовые проектные решения

Альбом II

Проем 3406 x 1003 в ограждающей конструкции воздухо-  
вorneй камеры обра-  
митель 150x5. Верти-  
кальная нагрузка  
P7 =

Ось кондиционера  
Воздухозаборная камера



Задание по фунда-  
менту под вентиля-  
тор см.

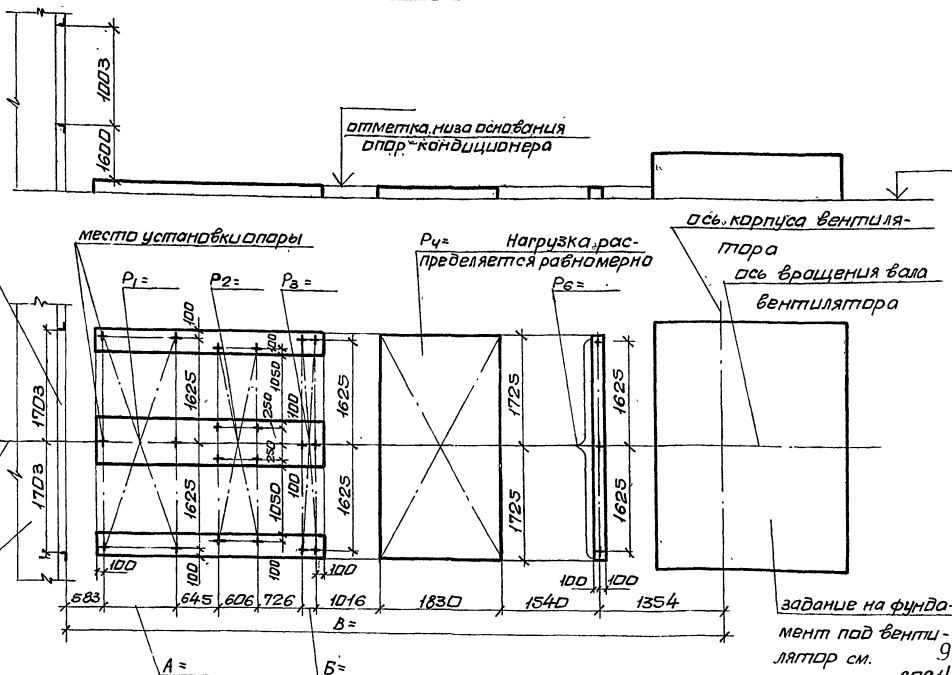
8 9091/5

Исполн	Бендуров	<i>[Signature]</i>	904-02-18.85		
Гл. спец.	Олейников	<i>[Signature]</i>	Центральные кондиционеры КТЦ 2.		
Рук. гр.	Ворожбитов	<i>[Signature]</i>	Исходные данные для составления задания		
Ст. инж.	Пловок	<i>[Signature]</i>	Строительное задание		
Ст. инж.	Бяльская	<i>[Signature]</i>	Р	В	Листов
Ст. инж.	Голычев	<i>[Signature]</i>	Р	В	Листов
КТЦ 2-63. Компоновки 1,4			Госстрой СССР ХАРЬКОВСКИЙ САНТЕХПРОЕКТ		

Проем  $3406 \times 1003$  h  
в ограждающей кон-  
струкции воздухо-  
заборной камеры  
вбравить  $LSO \times 5$ .  
Вертикальная нагрузка  
 $R_7 =$

ось кондиционера

воздухозаборная камера



задание на фунда-  
мент под венти-  
лятор см.  
9  
Ляггор см.

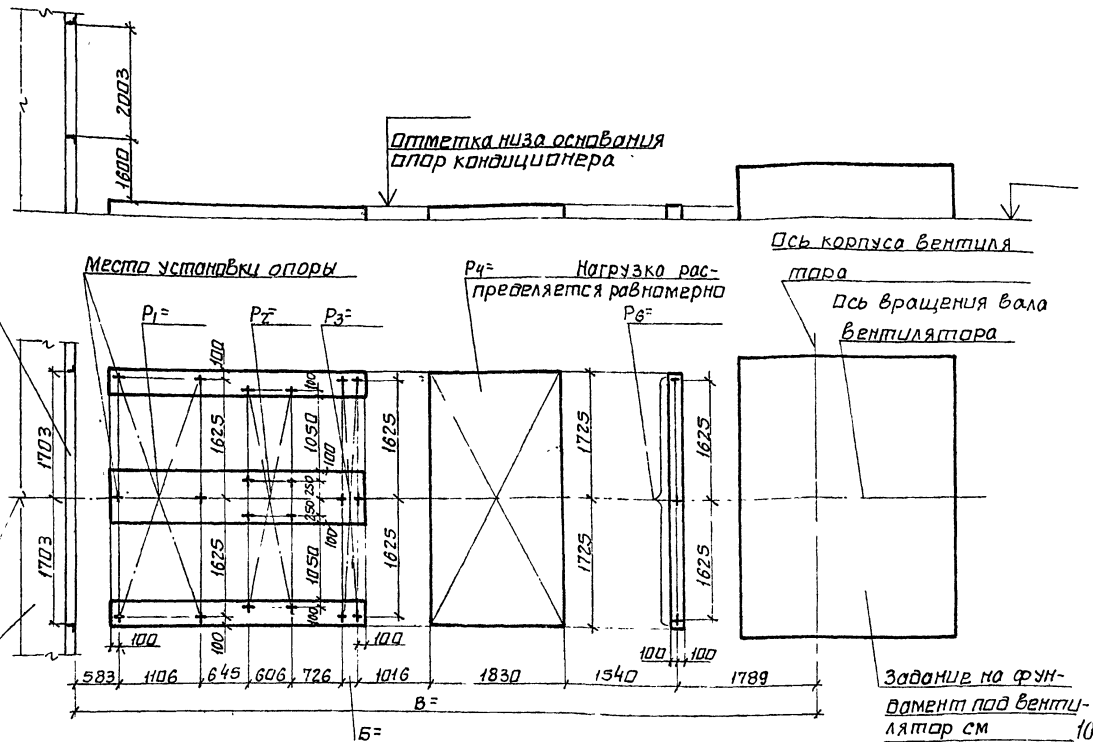
9091/3

Исполн	Белюсов	В.И.	904-02-18.85		
П. спец	Сидорский	В.И.	Центральные кондиционеры КТЦ2.		
Рук. гр.	Верещагин	В.И.	Исходные данные для составления заданий.		
Ст. инж.	Табак	В.И.	строительное задание		
Ст. инж.	Бильская	В.И.	Станция		
Ст. инж.	Голышев	В.И.	Р 7		
			КТЦ2-80. Компонетки 1,4.		
			Госстрой СССР ХАРЬКОВСКИЙ ВАНТЕХДРЕКТ		

Проем 3406 × 2003h  
 В ограждающей конструкции воздухозаборной камеры образовать L50x5. Вертикальная нагрузка  
 P7 = \_\_\_\_\_

Ось кондиционера

Воздухозаборная камера



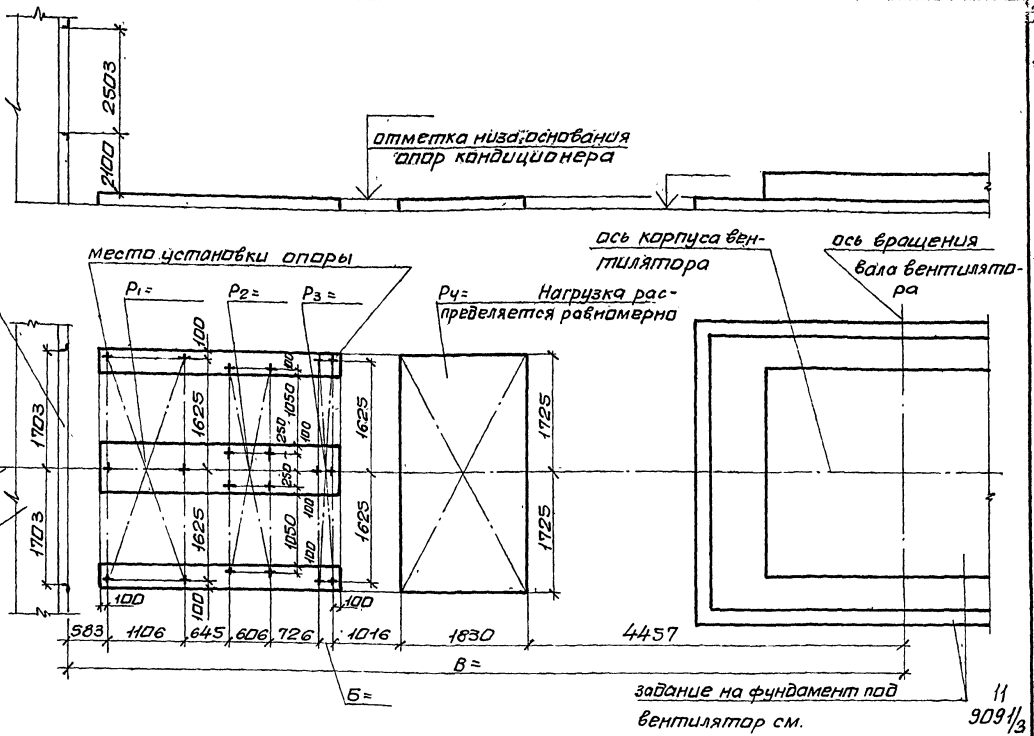
Задание на фундамент под вентилятор см 10

9091/3

Исполн	Белозуб	Иванов	<p>904-02-18.85</p> <p>Центральные кондиционеры КТЦ2</p> <p>Исходные данные для составления задания</p>
Гл. спец	Симоновский	Иванов	
Рук. гр.	Вероника	Иванов	
Ст. инж.	Табак	Иванов	
Ст. инж.	Бяльская	Иванов	
Ст. инж.	Голычев	Бяльская	Строительное задание
			Р 8
			КТЦ2-125
			Компоновки 1,4
			госстрой ссср ХАРЬКОВСКИЙ САНТЕХПРОЕКТ

Проем 3406x2503h  
в ограждающей кон-  
струкции воздухоза-  
борной камеры обра-  
мить L50x5 вертика-  
льная нагрузка  
 $P_7 =$

ось кондиционера  
воздухозаборная камера



задание на фундамент под  
вентилятор см. 11  
909 1/3

Нач.оп.а	Белюсов	<i>Белюсов</i>		904-02-1885		
П.спец.	Синайский	<i>Синайский</i>				
Рук.гр.	Веропатенко	<i>Веропатенко</i>		центральные кондиционеры КТЦ 2.		
Ст.инж.	Табак	<i>Табак</i>		Исходные данные для составления задания		
Ст.инж.	Бальская	<i>Бальская</i>		Строительное задание		
Ст.инж.	Галичев	<i>Галичев</i>		Р	9	Листов
				Госстррой СССР		
				ХАРЬКОВСКИЙ		
				САНТЕХПРОЕКТ		

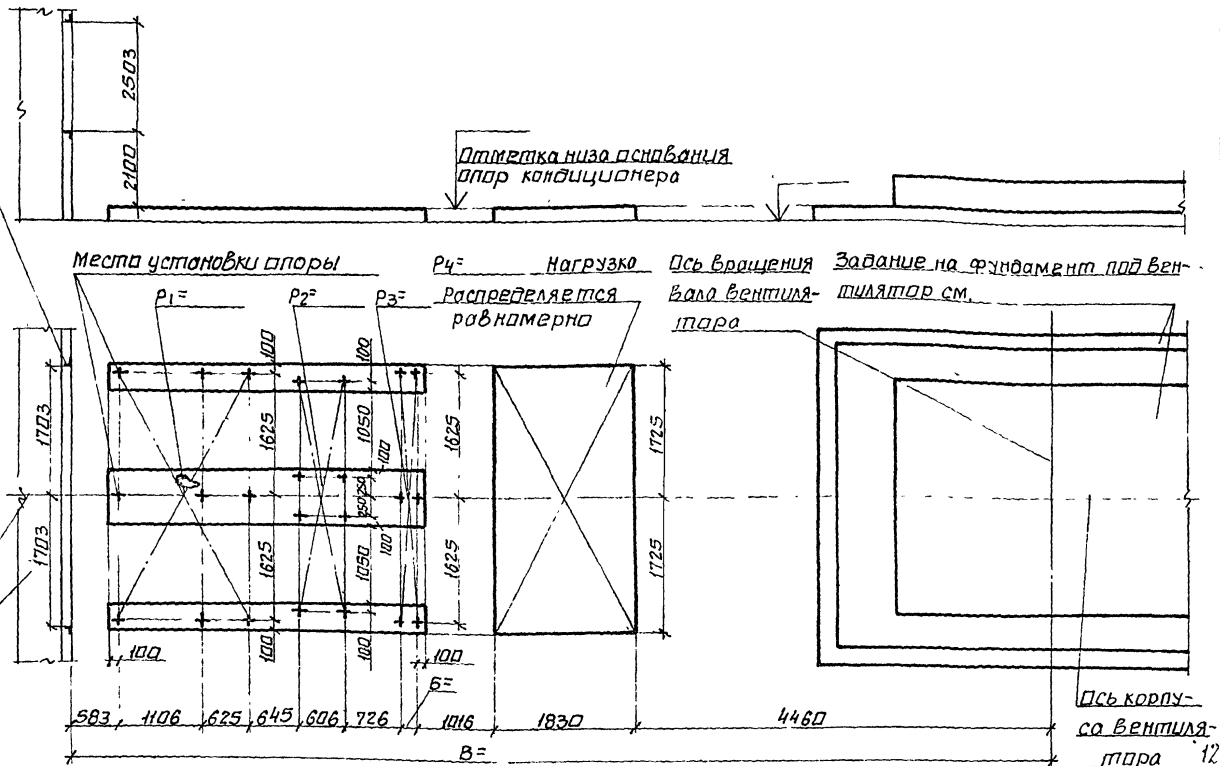
Альбом III

Типовые проектные решения

Проем 3400x2503 в ограждающей конструкции воздухо-  
формной камеры обра-  
митель 1,50x5, верти-  
кальная нагрузка  
P7=

Отметка низа основания  
опор кондиционера

Ось кондиционера  
Воздухозаборная камера



Ось корпу-  
са вентиля-  
тора 12  
909/3

Нач. отд. Белоусов	В.И.	904-02-18.85	Центральные кондиционеры - КТЦ2.			
Гл. спец. Синайский	В.И.		Исходные данные для составления задан.			
Рук. гр. Воротынский	В.И.		Строительное задание	Стандия	Лист	Листов
Ст. инж. Табак	В.И.			Р	10	
Ст. инж. Бяльская	В.И.			КТЦ2-160.		
Ст. инж. Галичев	В.И.	Компоновка 4.				
			Госстрой СССР ХАРЬКОВСКИЙ САНТЕХПРОЕКТ			

Альбом III

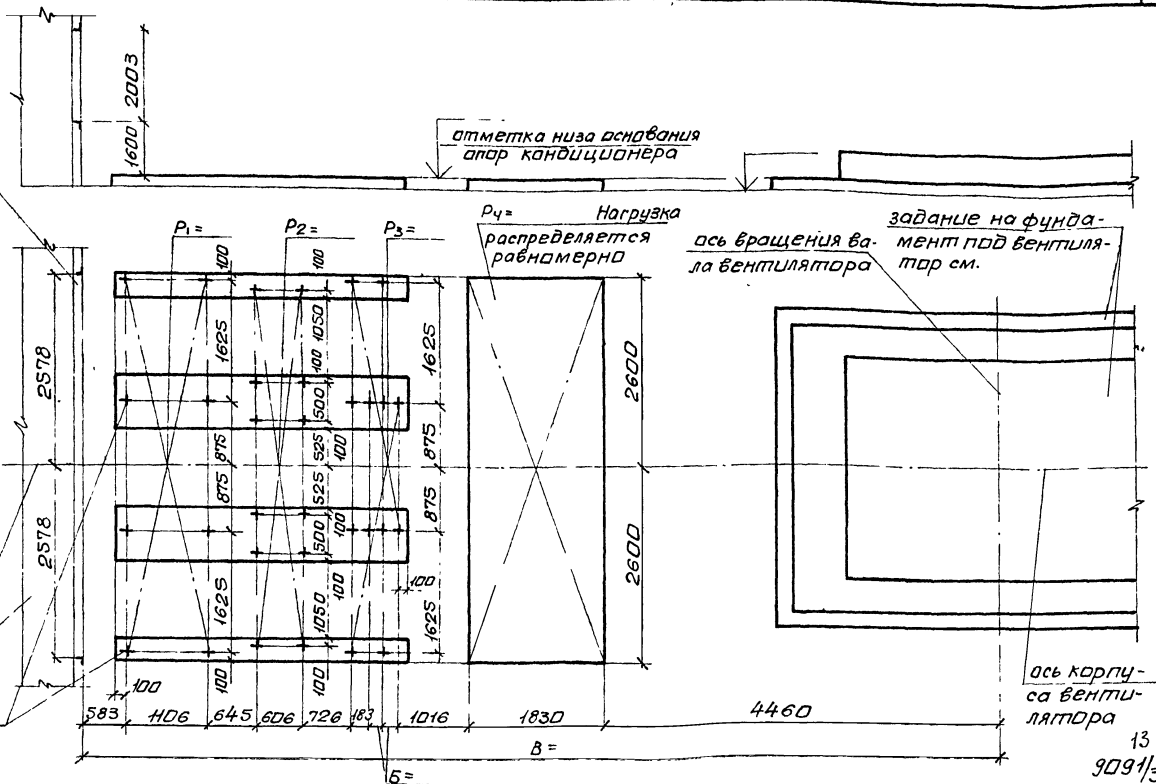
Типовые проектные решения

Проем 5156x2003 h  
в ограждающей кон-  
струкции воздухоза-  
борной камеры обра-  
мить L50x5. Верти-  
кальная нагрузка  
P<sub>1</sub> =

ось кондиционера

воздухозаборная камера

место установки опоры



Нач. отд.	Белаясв	Л. П.	904-02-18 85		
М. спец.	Синайский	Л. П.	Центральные кондиционеры КТЦ2		
Рук. гр.	Вероловский	Л. П.	Исходные данные для составления задания		
Ст. инж.	Табак	Л. П.	Строительное задание	Страниц	Листов
Ст. инж.	Бяльская	Л. П.		Р	11
	Галичев	Л. П.	КТЦ2-200. Компоненты 14.		
			Госстрой с/ср ХАРЬКОВСКИЙ САНТЕХПРОЕКТ		

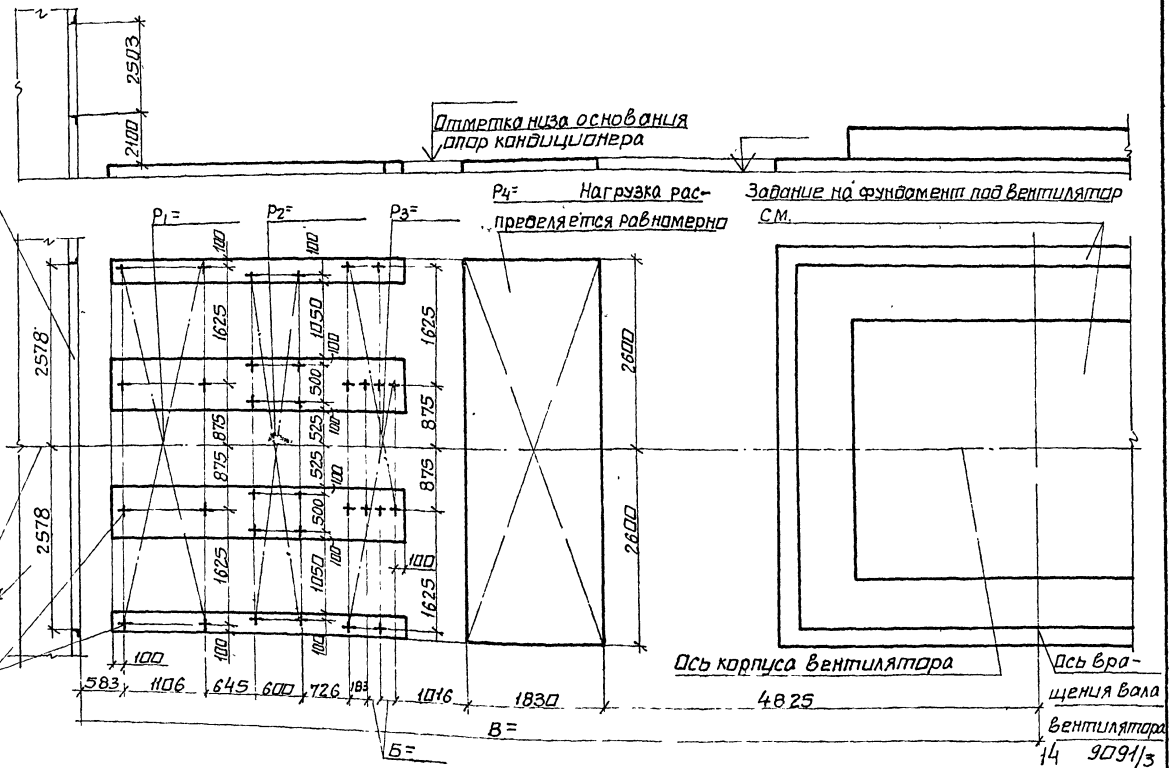
Проем 5156 x 2503 H  
в ограждающей кон-  
струкции воздухоза-  
борной камеры обра-  
мить L50x5. Верти-  
кальная нагрузка  
P7=

Пометка низа основания  
опор кондиционера

P4= Нагрузка рас-  
пределается равномерно  
Задание на фундаменте под вентилятор  
С.М.

Ось кондиционера  
Воздухозаборная камера  
Места установки опоры

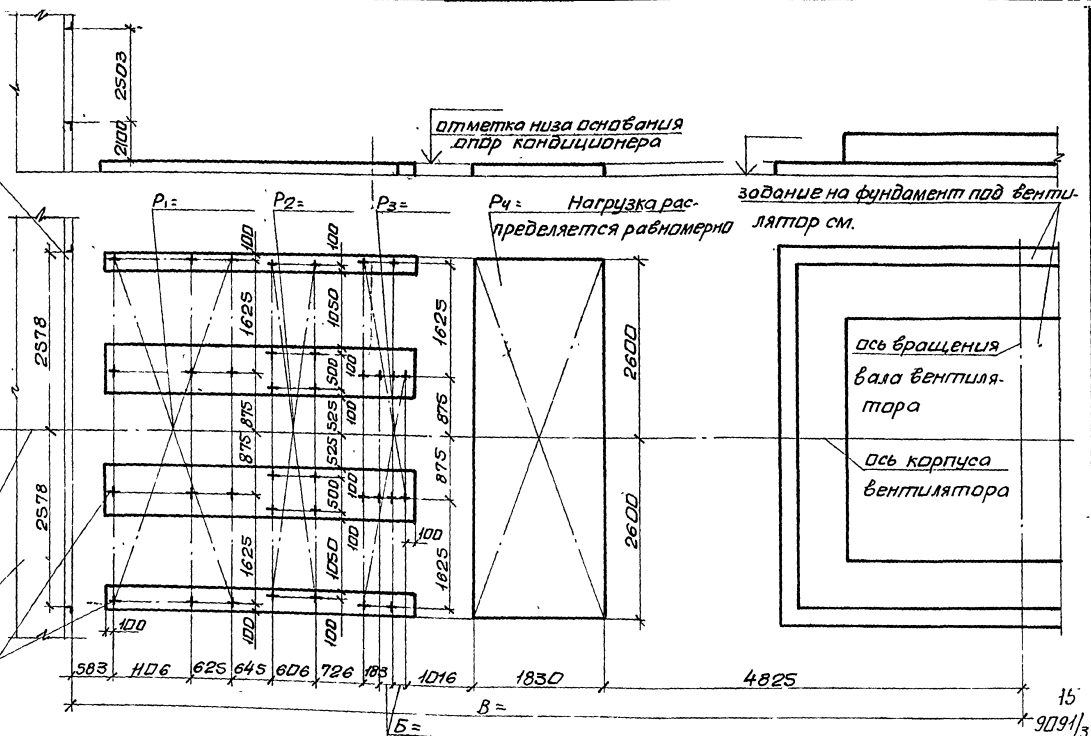
Ось корпуса вентилятора  
Ось вра-  
щения вала  
вентилятора  
14 9091/3



Начальник Г.А. Спец	Белоярская Симайский	14.11.85	904-02-18.85	
Рук. гр. Ст. инж.	Воропаева Павлова	14.11.85		
Ст. инж.	Бяльская	14.11.85	Центральные кондиционеры КТЦ2	Стр. лист 12
Ст. инж.	Голычев	14.11.85	Исходные данные для составления заданий	
			Строительное задание	Листов 12
			КТЦ2-250. Компановка 1	Госстрой СССР ХАРЬКОВСКИЙ САНТЕХПРОЕКТ

Проем 5156x2503h  
 в ограждающей кон-  
 струкции воздухоза-  
 борной камеры обра-  
 мить ЛСДКБ. Верти-  
 кальная нагрузка  
 $P_7 =$

ось кондиционера  
 воздухозаборная камера  
 место установки опоры

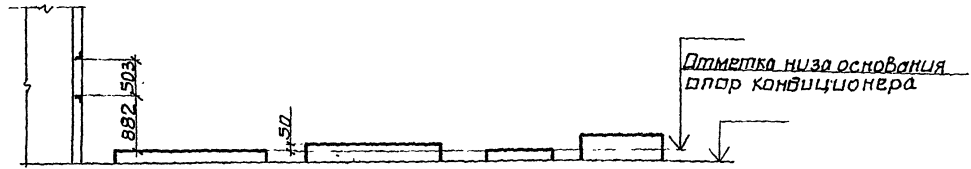


Исполн	Белусов		904-02-1885		
Пр. спец	Синодский		Центральные кондиционеры КТЦ2.		
Рук. гр	Вероловский		Исходные данные для составления задания.		
Ст инж	Табак		Строительное задание	Лист	Листов
Ст инж	Бяльская			P	13
Ст инж	Галлицев		КТЦ2-250.Компоновка 4		
			госстроя СССР ХАРЬКОВСКИЙ САНТЕХПРОЕКТ		

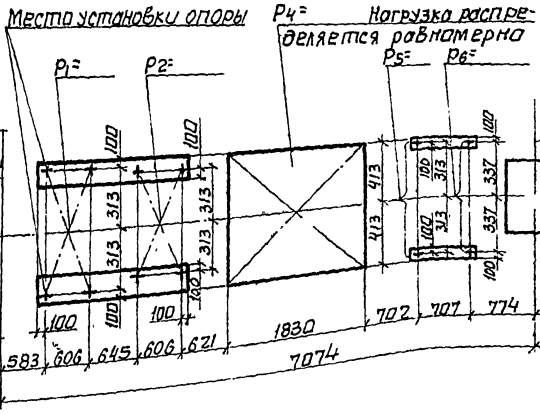


Типовые проектные решения Альбом III

Проем 828x503h  
 В ограждающей конструкции воздухо-  
 борной камеры обра-  
 мить L50x5. Верти-  
 кольная нагрузка  
 P7=



Ось кондиционера  
 Воздухозаборная камера

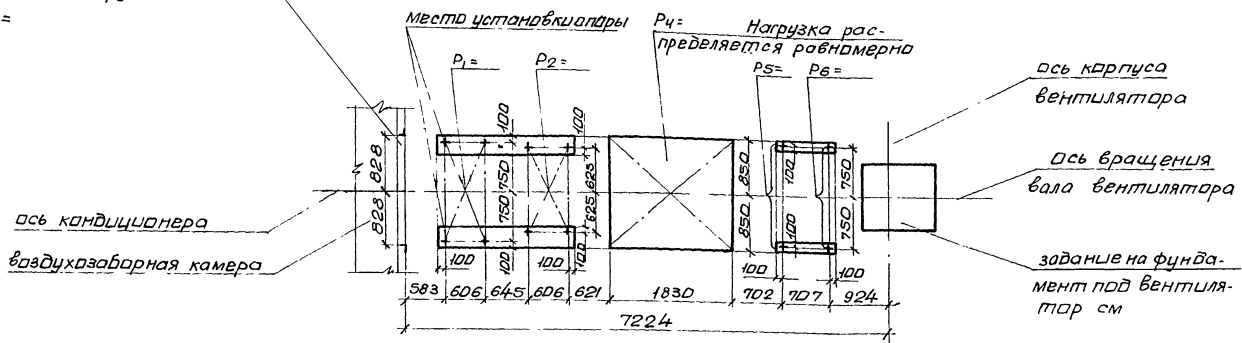
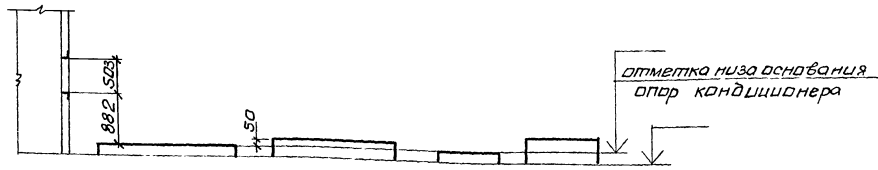


Ось корпуса  
 Вентилятора  
 Ось вращения вала  
 Вентилятора  
 Задание на фунда-  
 мента под вентиля-  
 тор см.

16  
 9091/3

Исполн	Белочков		904-02-1885		
Гл. инж	Синдаскый		Центральные кондиционеры КТЦ 2.		
Рис. пр	Воропобель		Исходные данные для составления задания		
Ст. инж	Гладуев		Строительное задание	Старший диспетчер	
Ст. инж	Бяльська		Р	14	
Ст. инж	Гладуев		КТЦ-10.		Госстрой СССР
			Компанавки 2,5.		ХАРЬКОВСКИЙ САЙТЕХПРОЕКТ

Проем 1656x903 h  
в ограждающей  
конструкции воздухо-  
заборной камеры обра-  
мить L50x5 вертика-  
льная нагрузка  
P<sub>γ</sub> =

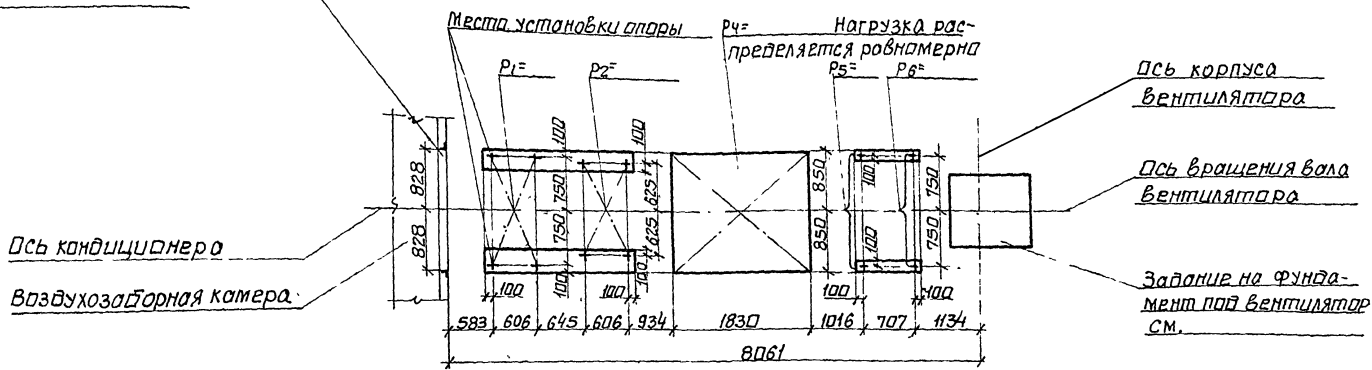


17  
9091/3

Исполн	Белозеров	Григорьев		904-02-1885		
Проектант	Синайский	Мили				
Руководитель	Керопольский	Мили		Центральные кондиционеры КТЦ-2		
Структурный инженер	Табак	Мили		Исходные данные для составления задания		
Структурный инженер	Вяльская	Мили		Страница		
Структурный инженер	Галичев	Мили		Лист		
				строительное задание		
				Р	15	
				Госстрой СССР		
				ХАРЬКОВСКИЙ		
				САНТЕХПРОЕКТ		
				КТЦ-2-20 Компановки 2,5		

Милые проектные решения Альбом III

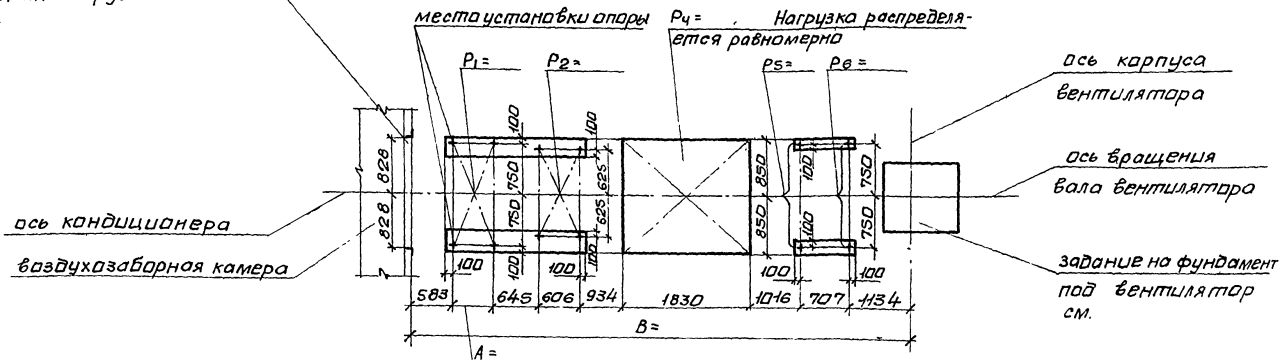
Полем 1656 × 10037  
в ограждающей кон-  
струкции воздухоза-  
борной камеры обра-  
мить L 50 × 5. Верти-  
кальная нагрузка  
 $P_7 =$



18  
9091/3

Начата		Ведущий	18/85	904-02-18.85		
Т.спец.		С.И.И.И.	И.И.И.	Центральные кондиционеры КТЦ2		
Р.ж.ср.		Вентиляторы	В.И.И.	Исходные данные для составления задания		
Ст.инж.		П.А.А.	И.И.И.	Сталь		Лист
Ст.инж.		В.А.А.	И.И.И.	Строительное задание		Листов
Ст.инж.		Г.А.А.	И.И.И.	Р	16	
				КТЦ2-31.5		Госстрой СССР
				Компоновки 2,5.		ХАРЬКОВСКИЙ САПТЕХПРОЕКТ

Проем 1656 x 1003 h  
в ограждающей конструкции воздухозаборной камеры обработать L50x5. Вертикальная нагрузка  $P_7 =$



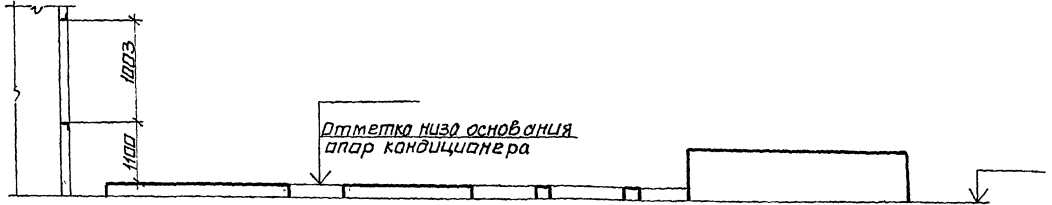
19  
9091/3

Нач. отд.	Белгород		904-02-18.85		
Пр. спец.	Ситников		Центральные кондиционеры КТЦ 2.		
Рук. гр.	Верещагин		Исходные данные для составления задания		
Ст. инж.	Табак		Строительное задание		Страниц
Ст. инж.	Бяльская		Р	17	Листов
Ст. инж.	Галичев		КТЦ 2-40 Компановки 2,5.		
			Госстрой СССР ХАРЬКОВСКИЙ САНТЕХПРОЕКТ		

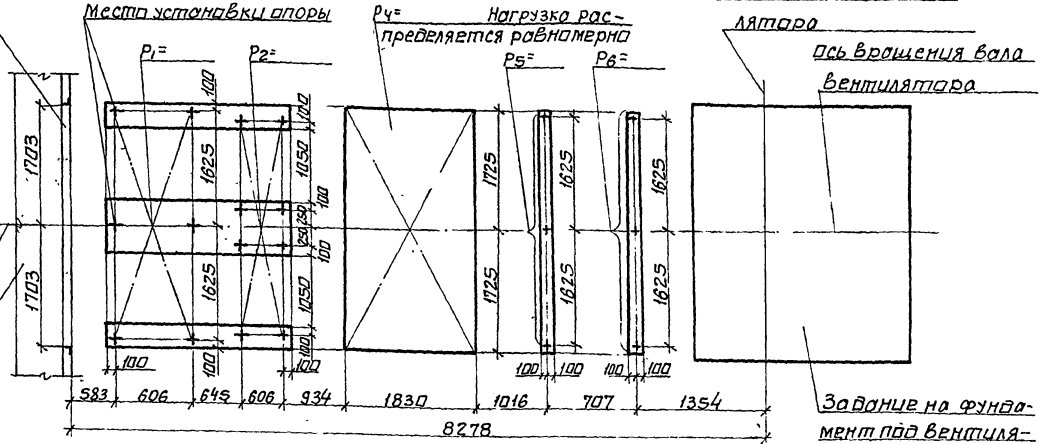
Альбом III

Типовые проектные решения

Проем 3406x1003 в ограждающей конструкции воздушозаборной камеры образовать L50x5. Вертикальная нагрузка P7=



Псь кондиционера  
воздухозаборная камера



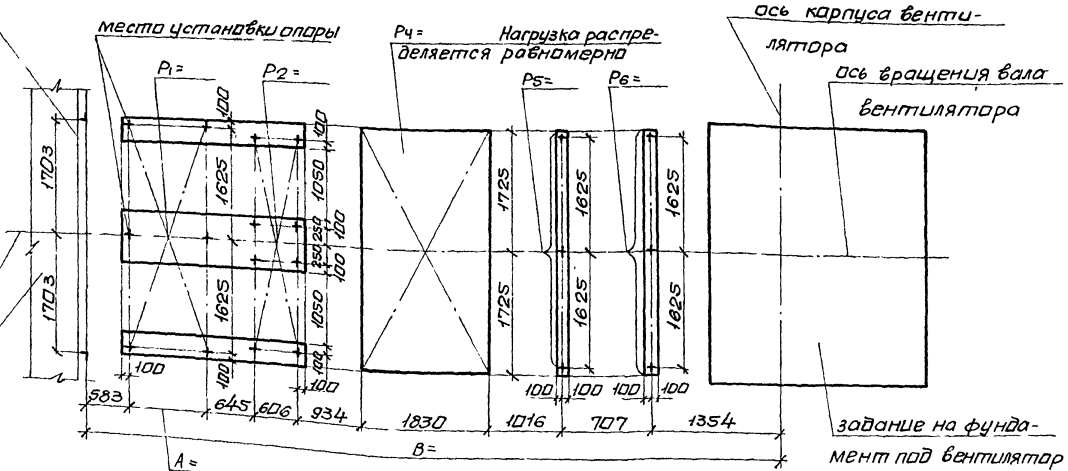
20 909/3

Исполн.	Владислав		904-02-1885
Т.спец.	Синюцкий		Центральные кондиционеры КТЦ 2.
Рук. гр.	Ворожобян		Исходные данные для составления задания
Ст. инж.	Табак		Строительное задание
Ст. инж.	Бяльская		
Ст. инж.	Полычев		КТЦ 2-63.
			"Компавки 2,5.
			Госстрой сессе ХАРЬКОВСКИЙ САНИТЕХПРОЕКТ

Проем 3406х1003 н  
в ограждающей кон-  
струкции воздухаза-  
борной камеры абра-  
зивной нагрузки  
P7 =



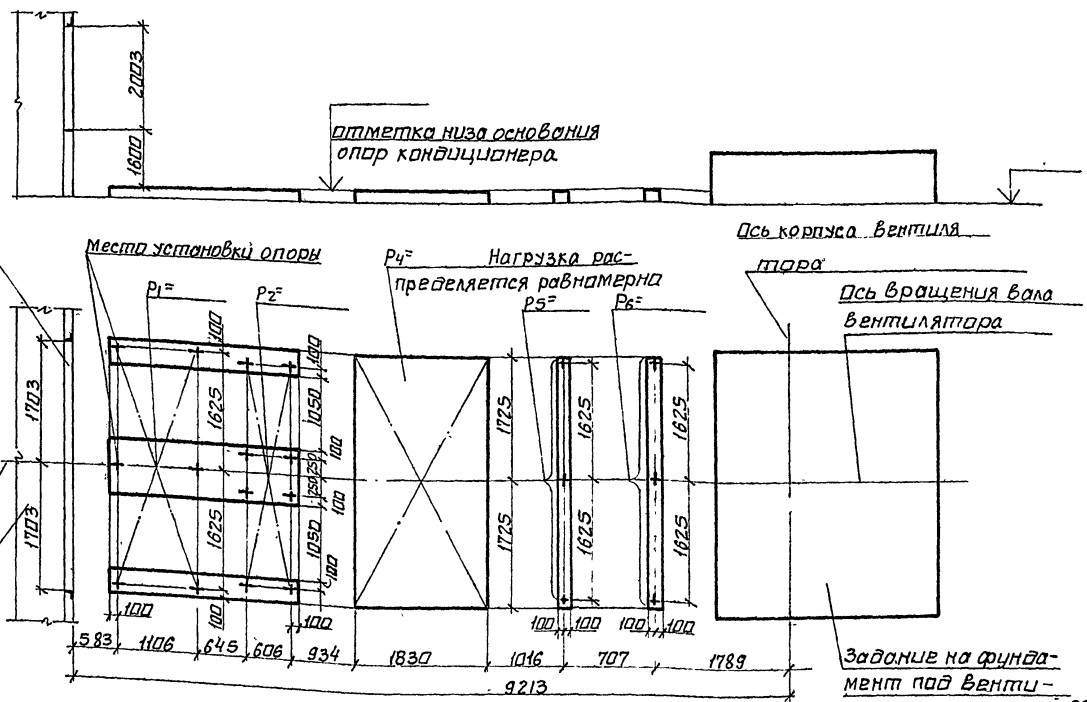
ось кондиционера  
воздухозаборная камера



Нач. отд.	Белодусов В. В.		904-02-1885		
Гл. спец.	Синайский А. И.		центральные кондиционеры КТЦ 2		
Рук. гр.	Вероятский В. Ю.		Исходные данные для составления задания		
Ст. инж.	Табак А. В.		Строительное задание		
Ст. инж.	Бяльская З. С.				
Ст. инж.	Галицкий В. Ю.		стадия		
			Р	19	Лист
			КТЦ 2-80. Компонировки 2,5		
			Госстрой СССР ХАРЬКОВСКИЙ САИТЕХПРОЕКТ		

Подем зчавк рпозн  
в ограждающей кон-  
струкции воздухо-  
борной камеры обра-  
митель L 50x5. Верти-  
кальная нагрузка  
P7°

Ось кондиционера  
воздухозаборная камера

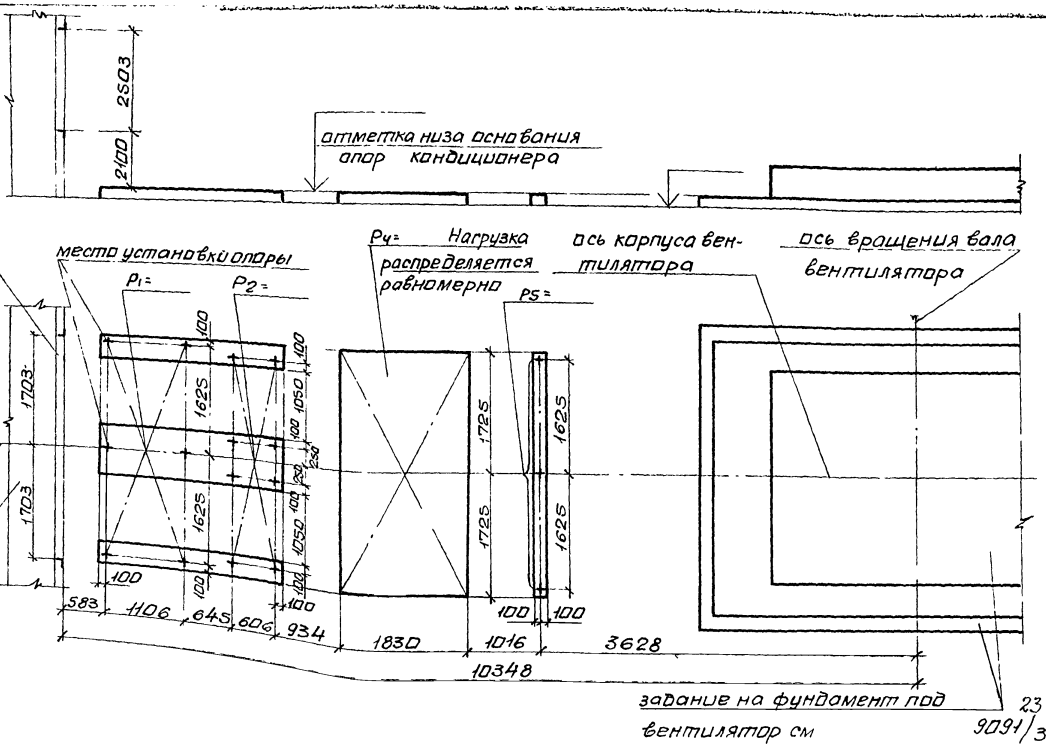


Задание на фунда-  
мент под венти-  
лятор см. 22

9091/3

Исполн.	Белозуб	Л.И.	904-02-1885		
Госпр.	Синодский	Л.И.	Центральные кондиционеры КТЦ-2		
Рук. гр.	Ворожцов	В.И.	Исходные данные для составления задания		
Ст. инж.	Толык	И.И.	Строительное задание	Р	20
Ст. инж.	Бальская	И.И.		КТЦ-2-125. Компоновки 2, 5.	Госстрой СССР ХАРЬКОВСКИЙ САНТЕХПРОЕКТ
Ст. инж.	Галичев	И.И.			

Проем 3406 x 2503 H  
в ограждающей кон-  
струкции воздухоза-  
борной камеры обра-  
мить 50x5 вертика-  
льная нагрузка  
P7 =



ось кондиционера  
воздухозаборная каме-  
ра

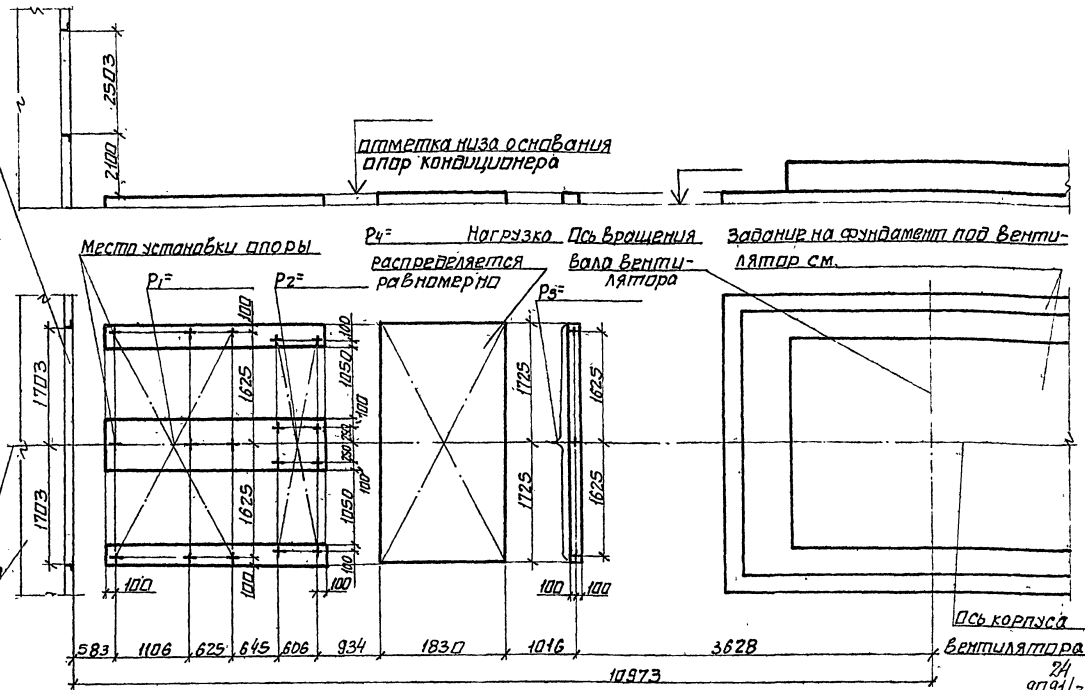
заданье на фундамент под  
вентилятор см 23  
9091/3

Нач. отд. П. спец.	Белорусов Синайская	<i>[Signature]</i>	904-02-1885		
рук. гр.	Вероловская	<i>[Signature]</i>	Центральные кондиционеры КТЦ2		
ст. инж.	Табак	<i>[Signature]</i>	Исходные данные для составления заданий		
ст. инж.	Бяльская	<i>[Signature]</i>	Строительные задания		
ст. инж.	Галличев	<i>[Signature]</i>	Лист	Р 21	Листов
КТЦ2-160 Компоновка 2			Госстрой СССР ХАРЬКОВСКИЙ БАНТХПРОЕКТ		



Проем 3406 x 2503 h  
в ограждающей кон-  
струкции воздухоза-  
борной камеры обра-  
мить 1.50x5. Верти-  
кальная нагрузка  
P7

Пятетка низа основания  
опор кондиционера



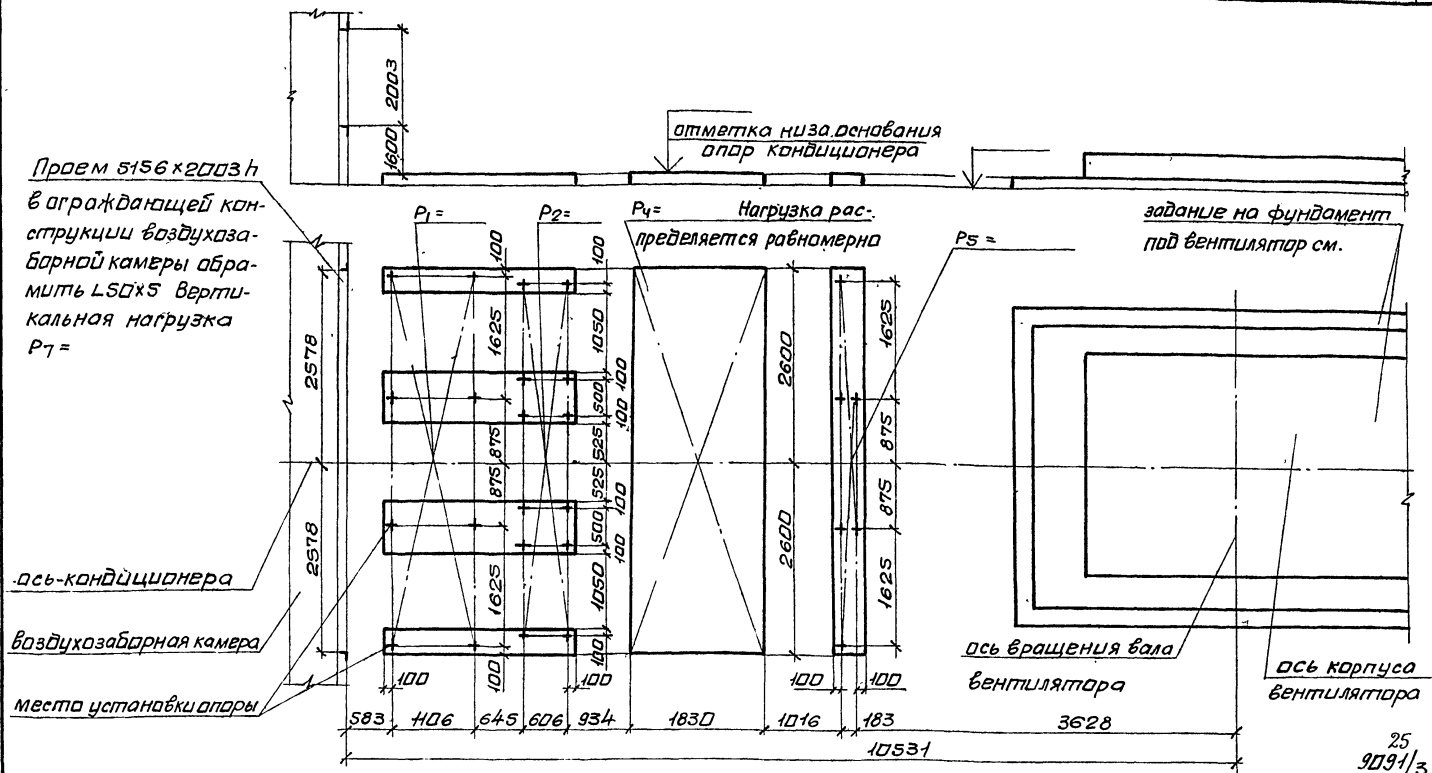
Псь кондиционера

Воздухозаборная камера

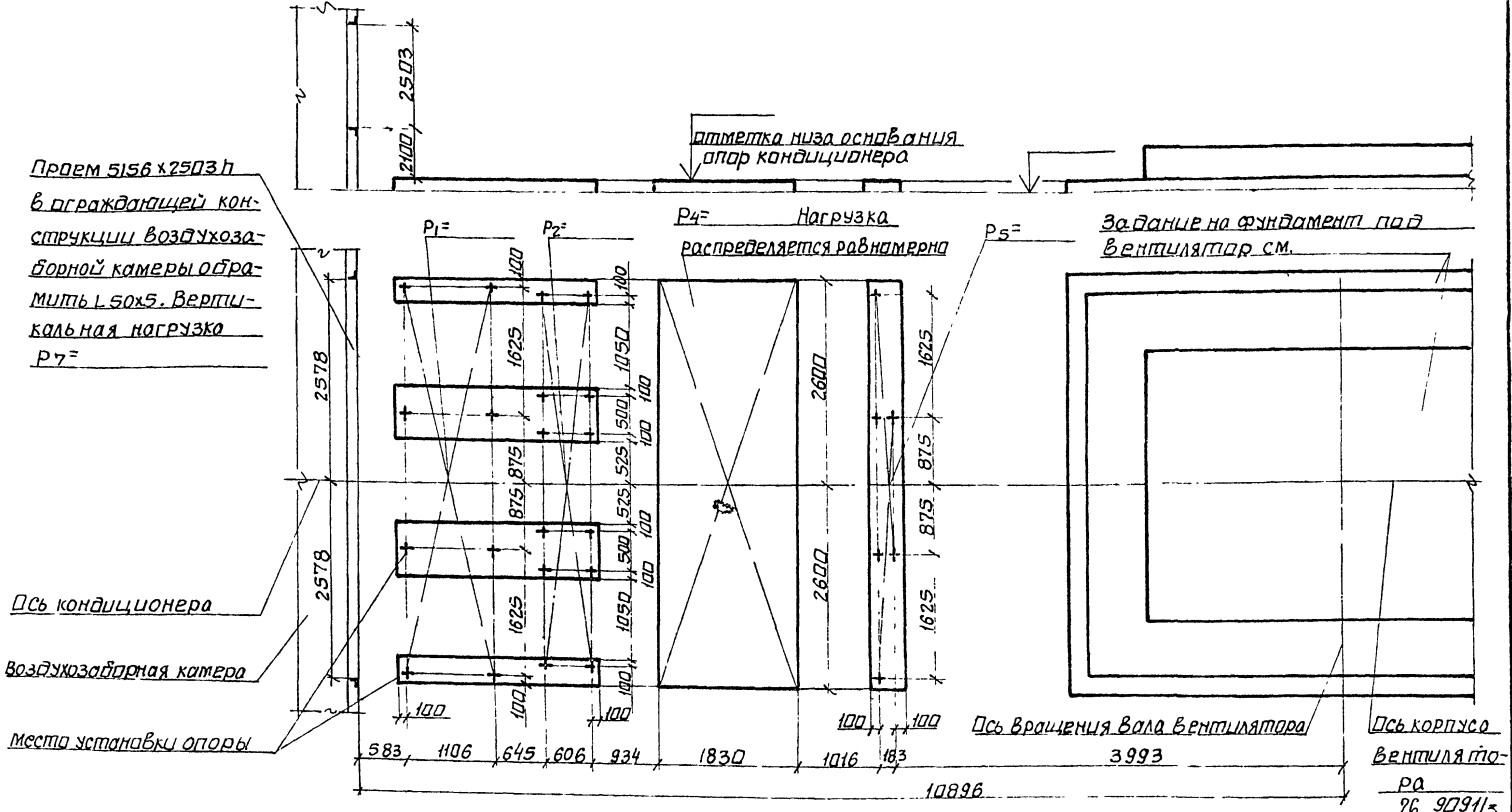
24  
9091/3

Исполн.	Белявская	<i>[Signature]</i>
Гл. инж.	Синельников	<i>[Signature]</i>
Рук. гр.	Возрождение	<i>[Signature]</i>
Ст. инж.	Плющак	<i>[Signature]</i>
Ст. инж.	Белявская	<i>[Signature]</i>
Ст. инж.	Галичев	<i>[Signature]</i>

904-02-18.85	
Центральные кондиционеры КЦЦ.	
Исходные данные для составления задания.	
Строительное задание	Стадия лист листов
Р	22
КЦЦ-160.	
Компонавка 5	
Госстрой СССР ХАРЬКОВСКИЙ САНТЕХПРОЕКТ	

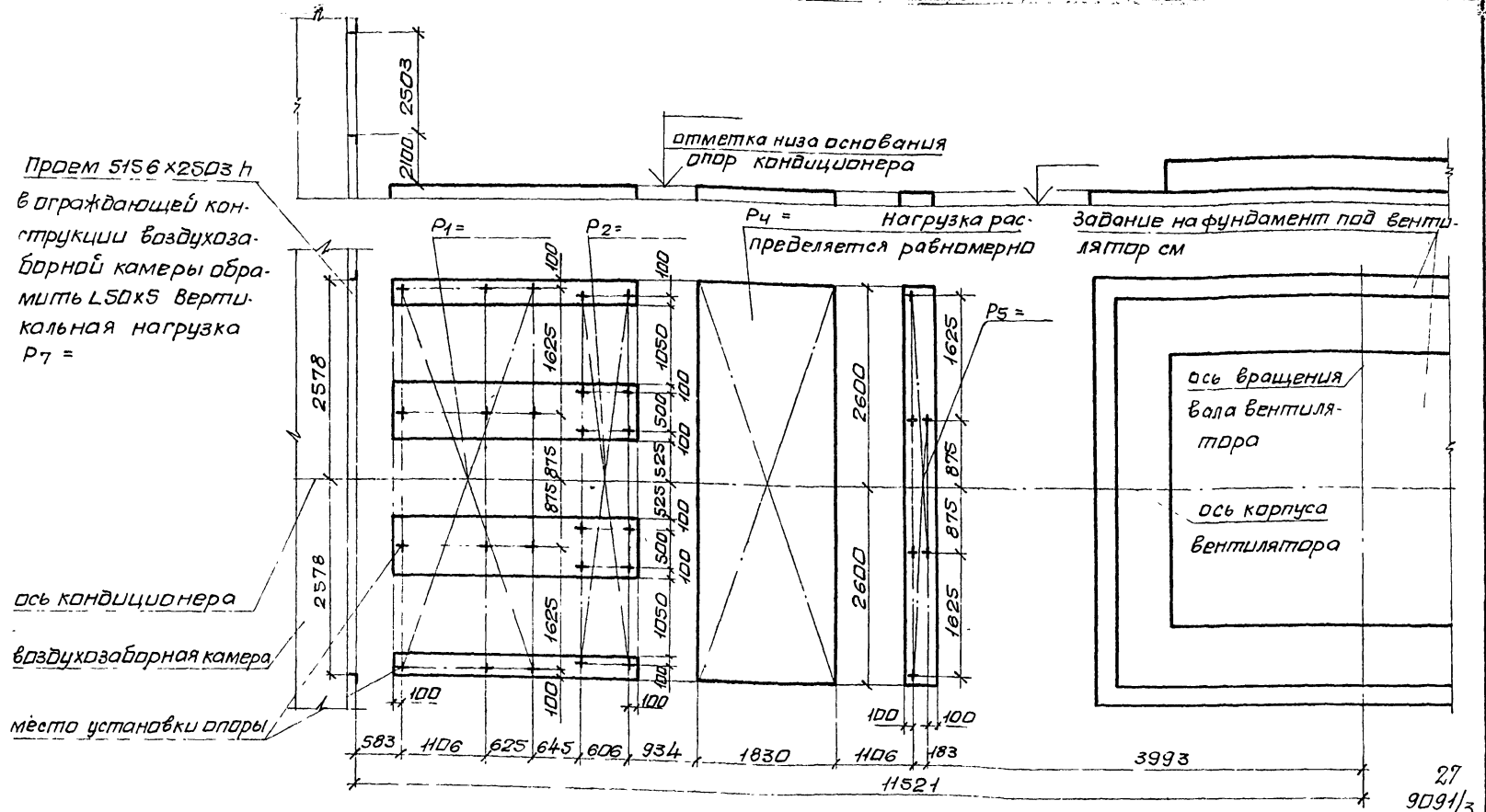


Нач. отд.	Белусов	Г.И.	904-02-18.05
П. спец.	Симацкий	А.И.	
Рук. гр.	Веротыцкий	В.И.	
Ст. инж.	Табак	А.И.	
Ст. инж.	Бяльская	Л.И.	
Ст. инж.	Галичев	Б.И.	Строительное задание
			Р 23
			КТЦ 2-200. Комплект 2,5.
			Госстрой СССР ХАРЬКОВСКИЙ САНТЕХПРОЕКТ



Нач.пр.	Белюсов	В.В.		904-02-18.85			
Гл. спец.	Смаицкий	В.И.					
Рук.гр.	Верилатов	В.И.					
Ст.инж.	Тобяк	В.И.					
Ст.инж.	Бялессая	В.И.					
Ст.инж.	Голычев	В.И.		Строительное задание			
				р	24	Лист	Листов
				КТЦ2-250 Компановка 2	Госстрой СССР ХАРЬКОВСКИЙ САНТЕХПРОЕКТ		

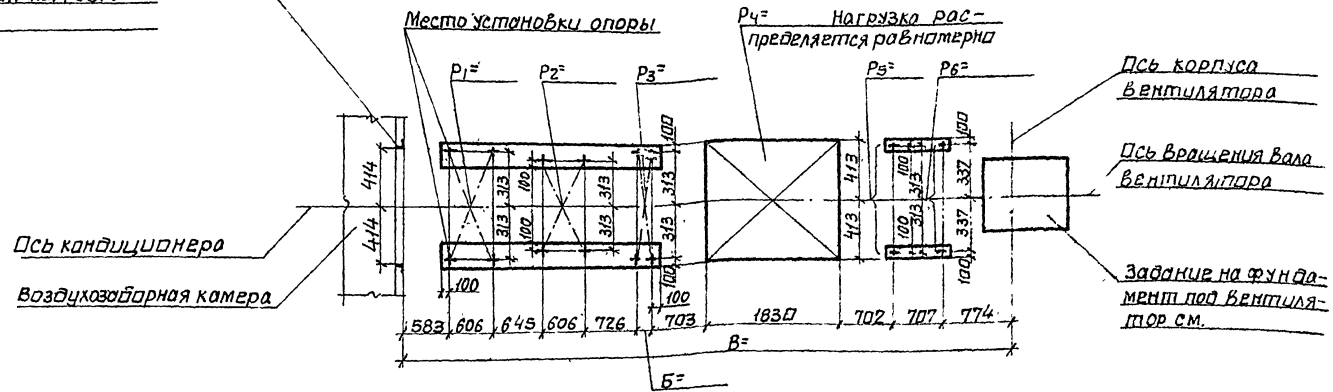
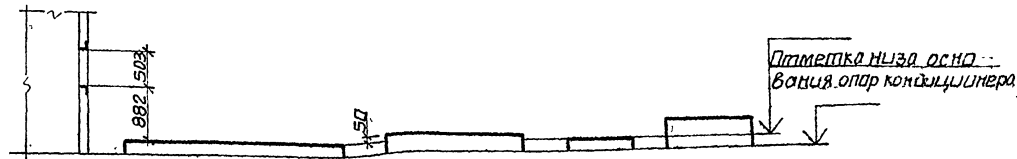
26 9091/3



Исполн	Белюсов	Инж.	904-02-1885		
Пр. спец.	Синайский	Инж.	центральные кондиционеры КТЦ 2.		
Рис. гр.	Веропотверия	Инж.	Исходные данные для составления задания		
Ст. инж.	Табак	Инж.	Строительное задание	Р	25
Ст. инж.	Бяльская	Инж.	КТЦ 2-250 Компоновка 5	Госстрой СССР	
Ст. инж.	Галичев	Инж.		ХАРЬКОВСКИЙ	
				САНТЭКПРОЕКТ	

Альбом III  
Типовые проектные решения

Проем 828х513 н  
в ограждающей кон-  
струкции воздухоза-  
борной камеры обра-  
мить 1.50х5. Верти-  
кальная нагрузка  
P7=



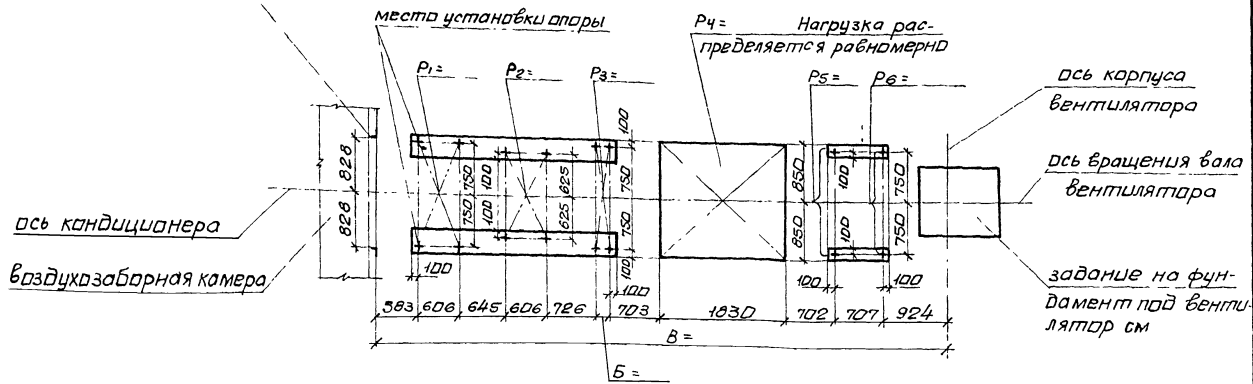
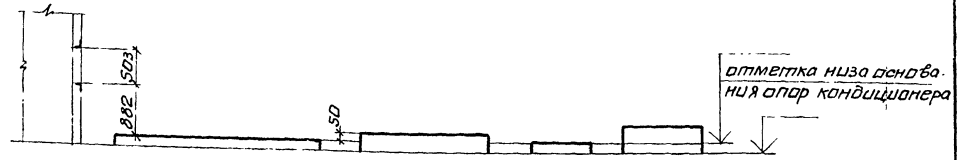
28  
9091/3

Имя отч.	БЕЛОУСОВ	Л.А.	904-02-1885
Г.о. спец.	Сидорский	А.И.	Центральные кондиционеры КТЦ 2
Рук. гр.	Воловский	В.И.	Исходные данные для составления задания
Ст. инж.	Тайлак	В.И.	Строительное задание
Ст. инж.	Бяльская	В.И.	
Ст. инж.	Голычев	Б.И.	Р 26
			КТЦ-10
			Компробки Э, В.
			Госстрах СССР ХАРЬКОВСКИЙ САНТЕХНИЧЕСКИЙ

Альбом III

Типовые проектные решения

Проем 1656 x 503 h  
 в ограждающей кон-  
 струкции воздухо-  
 заборной камеры  
 обрамить L50x5.  
 Вертикальная нагрузка  
 $R_7 =$



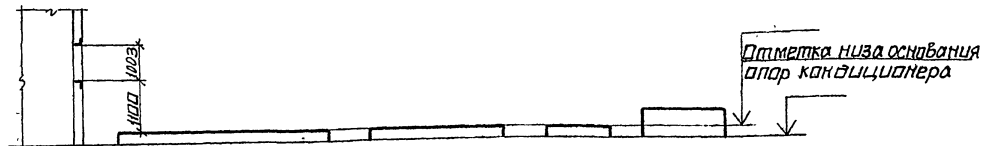
29  
 9091/3

Нач. отд.	Белорусов		904-02-1885		
Ин. спец.	Синюцкий		Центральные кондиционеры КТЦ 2		
Рук. гр.	Вероловский		Исходные данные для составления задания		
Ст. инж.	Табак		стадия	лист	листа в
Ст. инж.	Бяльская		Р	27	
Ст. инж.	Галичев		Строительное задание		
			КТЦ 2 20 Компонетки 36		
			Госстрой СССР ХАРЬЖОВСКИЙ САНИТЕХПРОЕКТ		

Перем  $1056 \times 1028$   
в ограждающей кон-  
струкции воздухоза-  
борной камеры обра-  
мить  $L50 \times 5$ . Верти-  
кальная нагрузка  
 $R7^{\circ}$

Псь кондиционера

Воздухозаборная камера



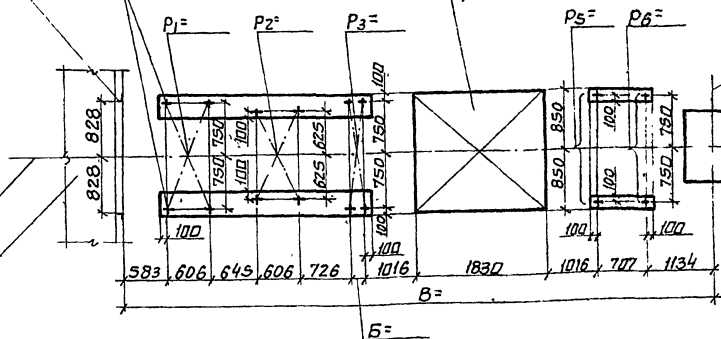
Место установки опоры

$R4^{\circ}$  Нагрузка рас-  
пределяется равномерно

Псь корпуса вен-  
тилятора

Псь вращения вала  
вентилятора

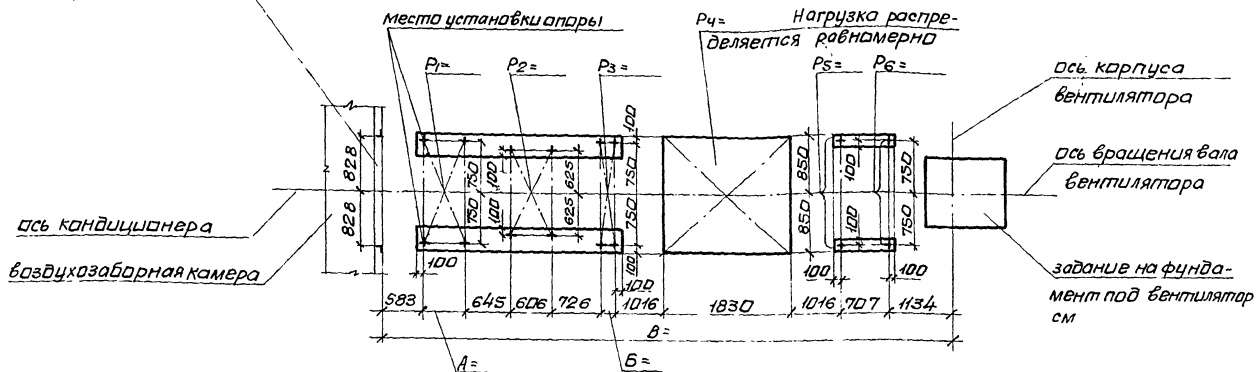
Задание на фунда-  
мент под венти-  
лятор см



30  
9091/3

Исполн	Белозов	И.И.	904-02-18.85
Диспетч	Ситковский	И.И.	Центральные кондиционеры КТЦ2.
Рук.гр.	Венгелер	И.И.	Условные данные для составления задания
Ст.инж.	Поплак	И.И.	Строительное задание
Ст.инж.	Бяльская	И.И.	Р 28
Ст.инж.	Голычев	И.И.	КТЦ2-31.5.
			Компоновки з.б.
			Госстррой СССР
			ХАРЬКОВСКИЙ
			БАНТЕХПРОЕКТ

Проем 1650x1003h  
в ограждающей кон-  
струкции воздухоза-  
борной камеры обра-  
мить L50x5 вертикаль-  
ная нагрузка  
P7 =



31  
9091/3

Имя отд	Белаясв	Колл	904-02-18.85
Имя спец	Ситавенки	Мич	
Рук гр	Веротавенки	Вил	Центральные кондиционеры КТЦ2.
Ст инж	Тябук	Уш	Исходные данные для составления задания
Ст инж	Бяльская	Роз	Строительное задание
Ст инж	Галичнев	Вриш	КТЦ2-4Д.Компновки 3,6
			Лист 29
			Госстрой СССР ХАРЬКОВСКИЙ САНТХПРОЕКТ

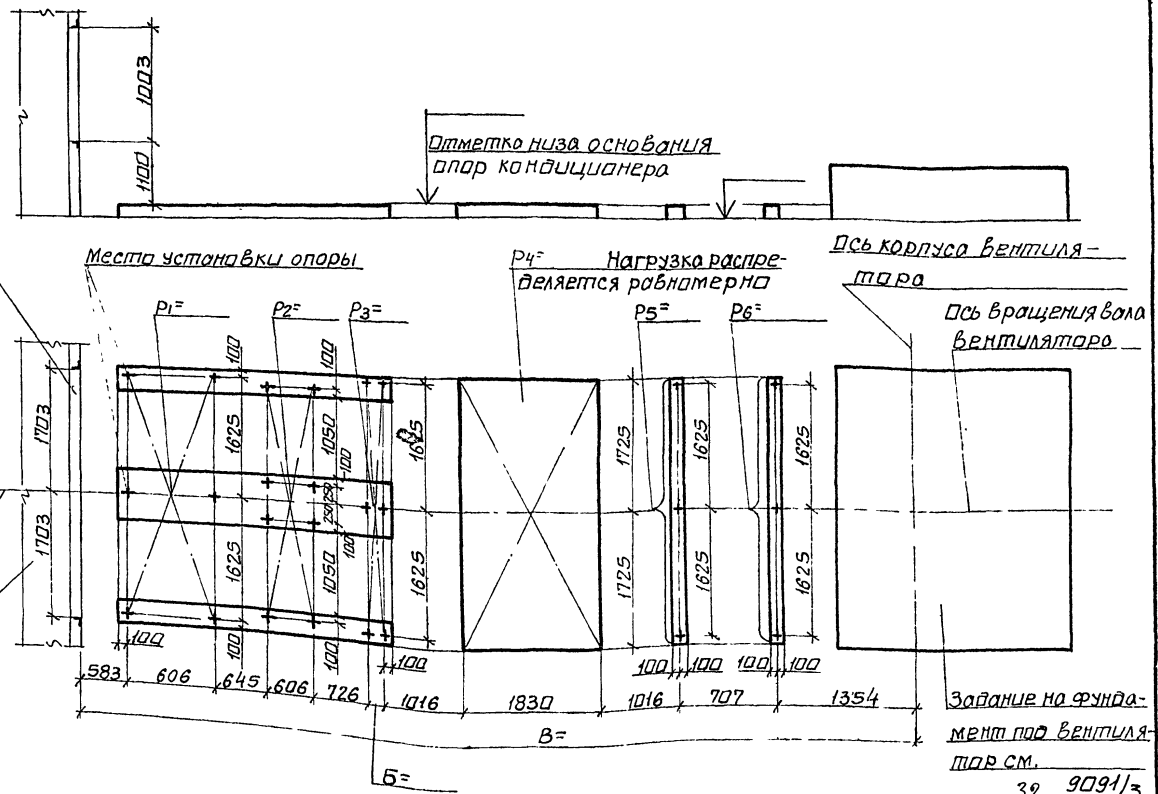


Альбом III

Типовые проектные решения

Проем 3406 x 1003 в ограждающей конструкции воздухозаборной камеры обработать L50x5. Вертикальная нагрузка P7=

Ось кондиционера  
Воздухозаборная камера



32 9091/3

Начальн	Белюсов	<i>[Signature]</i>	904-02-1885		
Инженер	Сидорский	<i>[Signature]</i>	Центральные кондиционеры КТЦ 2		
Рис. гр.	Верещагина	<i>[Signature]</i>	Исходные данные для изготовления забавий		
Ст. инж.	Павлак	<i>[Signature]</i>	Стрелы лист		
Ст. инж.	Бяльская	<i>[Signature]</i>	Листов		
Ст. инж.	Голычев	<i>[Signature]</i>	Строительное забавие		
			Р	ЗД	
			КТЦ 2-63.		
			Компоновки 3, 6		
			Госстрой СССР		
			ХАРЬКОВСКИЙ		
			САВТЕХПРОЕКТ		

Планы проектные решения

Альбом III

Проем 3406x1003h  
в ограждающей  
конструкции воздухо-  
заборной камеры обра-  
мить L 50x5. Верти-  
кальная нагрузка  
 $P_7 =$

отметка низа основания  
опор кондиционера

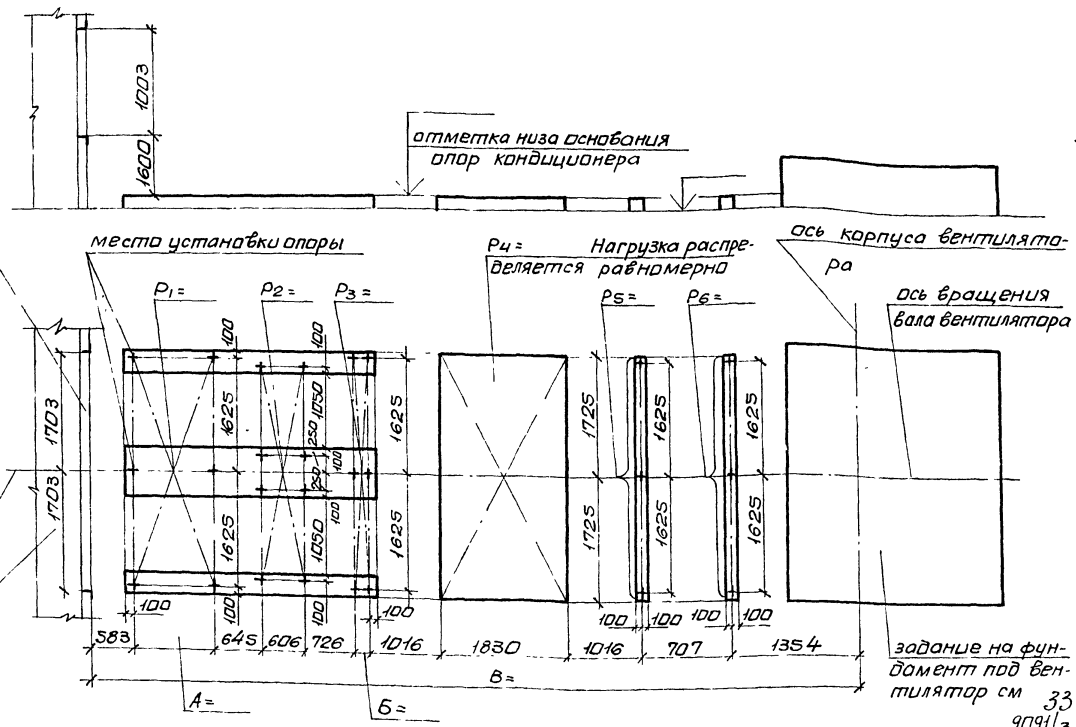
места установки опоры

$P_4 =$  Нагрузка распе-  
деляется равномерно

ось корпуса вентилято-  
ра

ось вращения  
вала вентилятора

ось кондиционера  
воздухозаборная камера



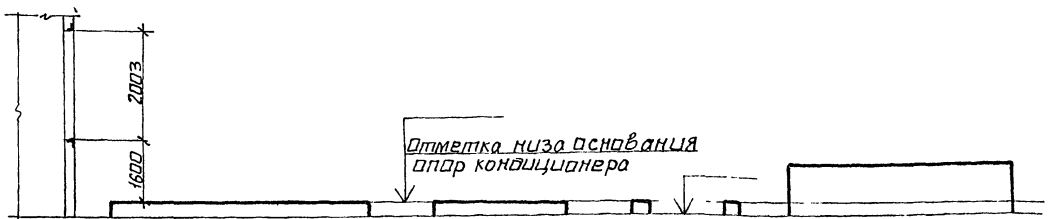
задание на фун-  
дамент под вен-  
тилятор см 33  
9091/3

Нач. отд.	Белозор		904-02-18.85		
Ин. спец.	Синабский		Центральные кондиционеры КТЦ-2		
Рук. гр.	Вероловский		Исходные данные для составления задания		
Ст. инж.	Табак		Строительное задание	Статус. лист	
Ст. инж.	Бильская			P	31
Ст. инж.	Галичев		КТЦ-2-80 Компановки 3,6	Госстрой СССР ХАРЬКОВСКИЙ САНТЕХПРОЕКТ	

Альбом III

Типовые проектные решения

Проем 3400x2000h  
 В ограждающей кон-  
 струкции воздухоза-  
 борной камеры обра-  
 мить L50x5. Верти-  
 кальная нагрузка  
 P7=



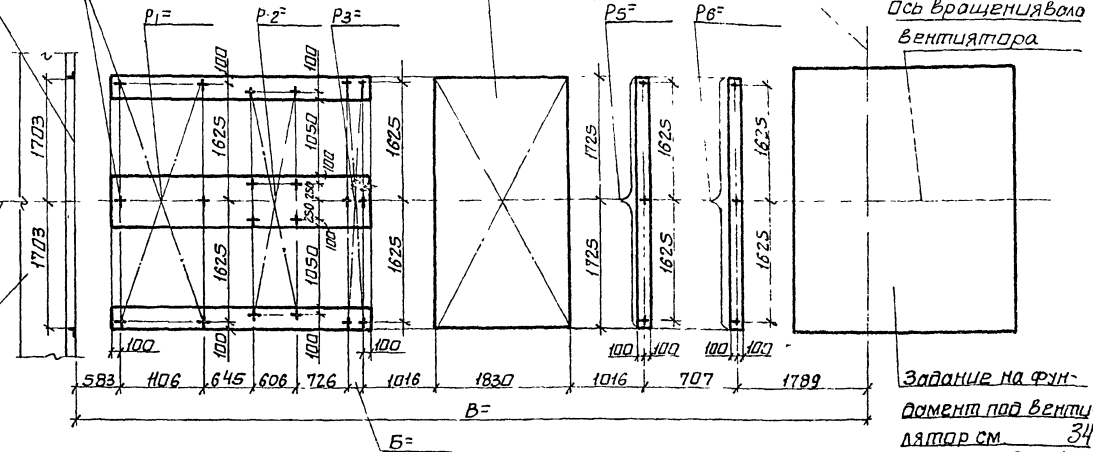
Ось кондиционера  
 Воздухозаборная камера

Место установки опоры

Р4= Нагрузка распре-  
 делится равномерно

Ось корпуса вентиля -  
 тара

Ось вращения вала  
 вентиля тара



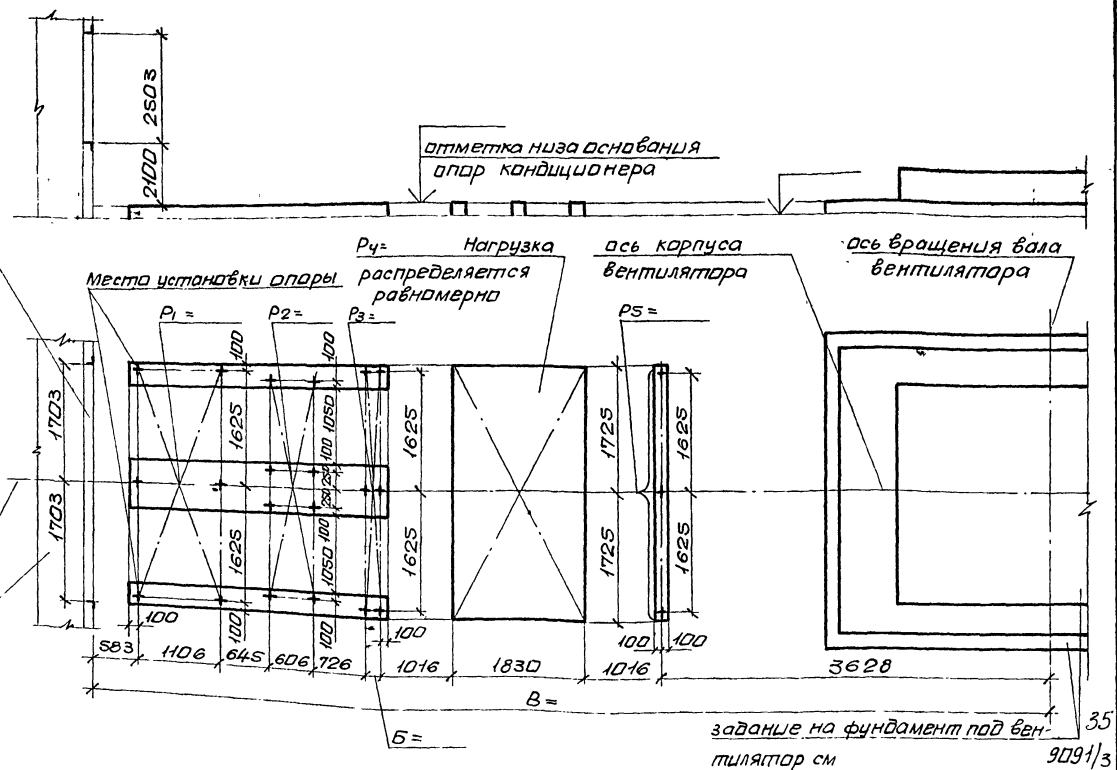
Задание на фун-  
 дамент под венти-  
 латор см. 34  
 9091/3

Исполн.	Белюсов	Л.И.	904-02-1885	
Гл. спрч.	Сидоркин	Л.И.	Центральные кондиционеры КТЦ2	
Рук. гр.	Васильев	Л.И.	Исходные данные для составления задания	
Ст. инж.	Тюбак	Л.И.	Стандартное задание	Лист
Ст. инж.	Бальская	Л.И.		Р
Ст. инж.	Гольцев	Л.И.	КТЦ2-125	
			Компанавки 3, в.	
			Госстрой СССР	
			ХАРЬКОВСКИЙ	
			САЙТЕХПРОЕКТ	

Проем 3406x2503 h  
в ограждающей конструкции воздухозаборной камеры обр-мится L50x5. Вертикальная нагрузка P7 =

отметка низа основания  
опор кондиционера

ось кондиционера  
воздухозаборная камера



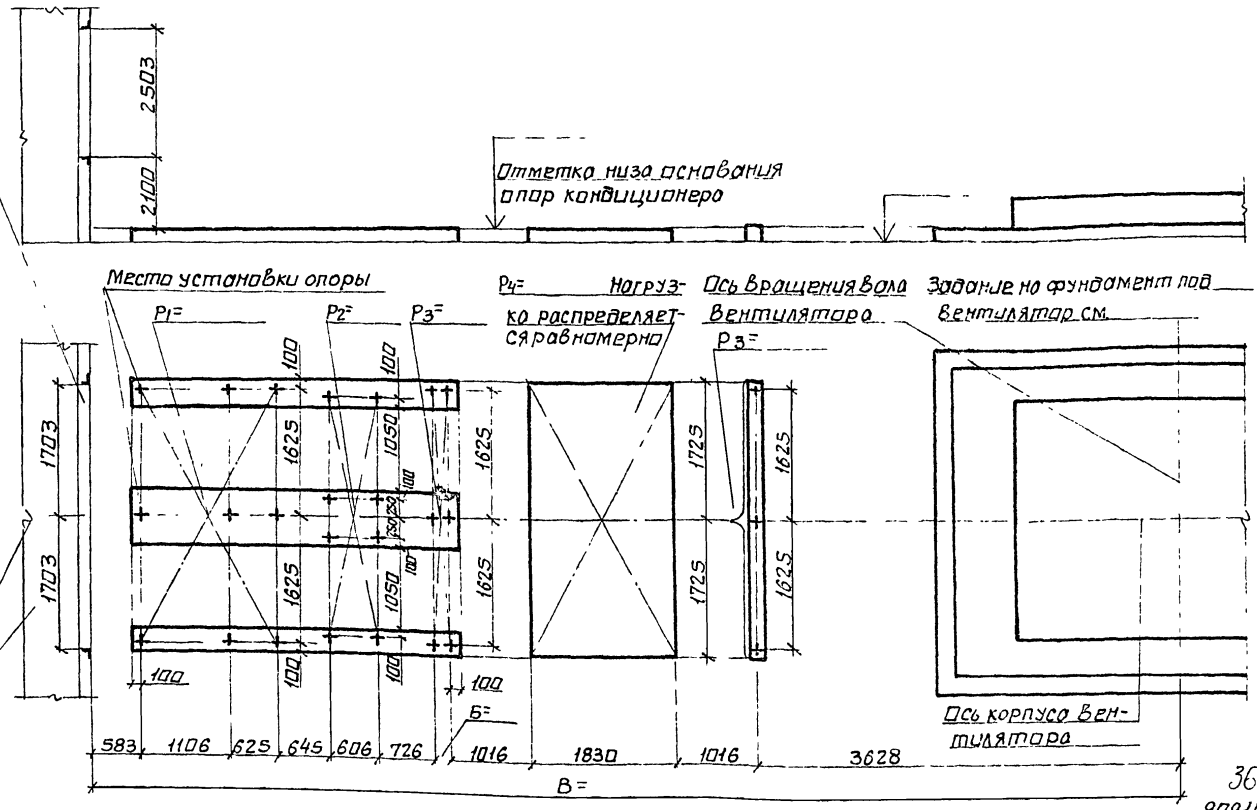
Нач. отд.	Белухов	Л.И.	904-02-18.85		
Гл. спец.	Синайский	В.И.	центральные кондиционеры КТЦ 2.		
Рук. гр.	Вероловский	З.И.	Исходные данные для составления задания		
Ст. инж.	Тюбак	И.И.	Страна		
Ст. инж.	Бяльская	И.И.	Лист		
Ст. инж.	Галычев	В.И.	Листов		
Строительное задание			Р	33	
КТЦ 2-160 Компоновка 3.			Госстрой СССР ХАРЬКОВСКИЙ САНТЕХПРОЕКТ		

Альбом III

Типовые проектные решения

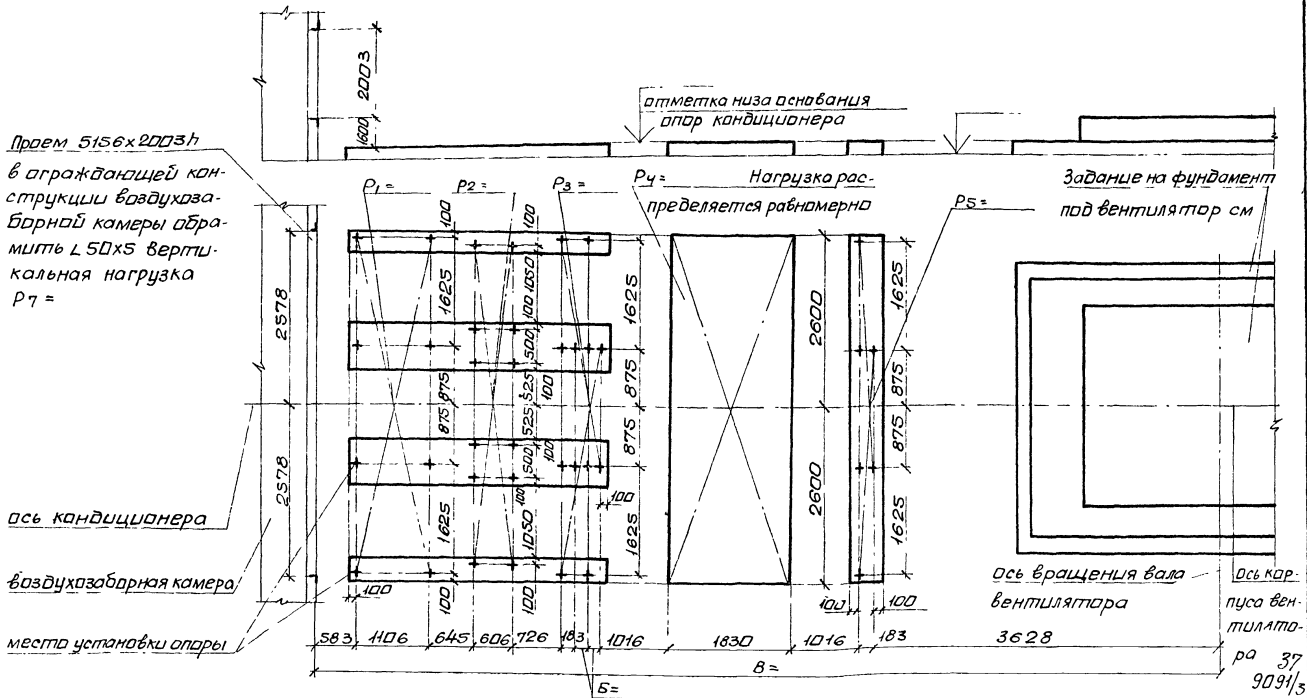
Проем 3406 x 2503 в ограждающей конструкции воздухооборной камеры обработки  
 Р7 =

Псь кондиционера  
 Воздухооборная камера



36  
 9091/3

Начальн. Беломост	Л.И.	904-02-18.85	Центральные кондиционеры КТЦ2. Исходные данные для составления заданий		
Гл. спец. Синадский	Л.И.				
Рук. гр. Вероловский	Л.И.				
Ст. инж. Тобяк	Л.И.				
Ст. инж. Вьяльская	Л.И.				
Ст. инж. Голышев	Л.И.	Строительное задание	Стадия	Лист	Листов
			Р	34	
		КТЦ2-160. Компановка 6	Госстрой СССР ХАРЬКОВСКИЙ САНТЕХПРОЕКТ		



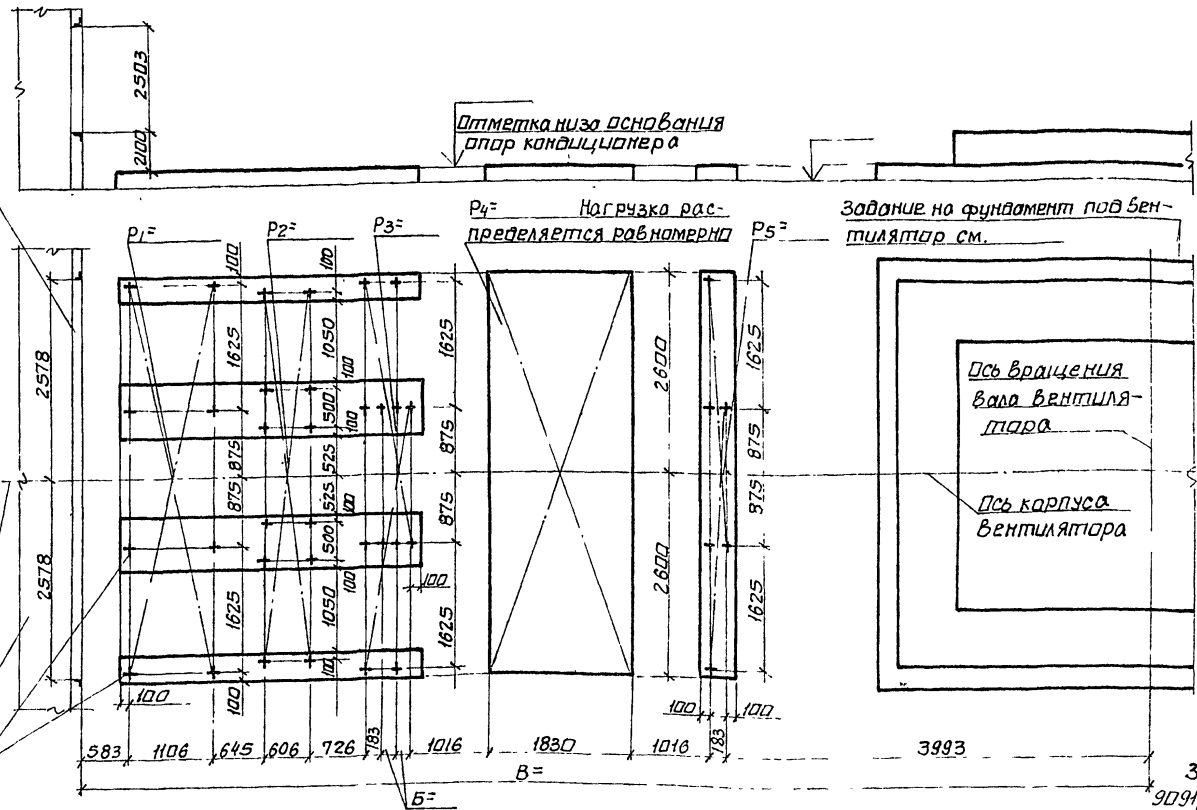
Нач. отд. Гл. инж. Рук. гр. Ст. инж. Ст. инж. Ст. инж.	Белозуб Ю. И. Ворожбит Табак Бяльская Галицкий	4-4 11-11 3-3 2-2 2-2 2-2	904-02-1885
Центральные кондиционеры КТЦ 2 Исходные данные для составления задания			Сталь Лист Листов
Строительное задание			р 35
КТЦ 2-200 Компановки 3,6			Госстрой СССР ХАРЬКОВСКИЙ САНТЕХПРОЕКТ

Проем 5156 × 2503 h  
в ограждающей кон-  
струкции воздухоза-  
борной камеры обра-  
мить L50×5. Верти-  
кальная нагрузка  
P7 =

Ось кондиционера

Воздухозаборная камера

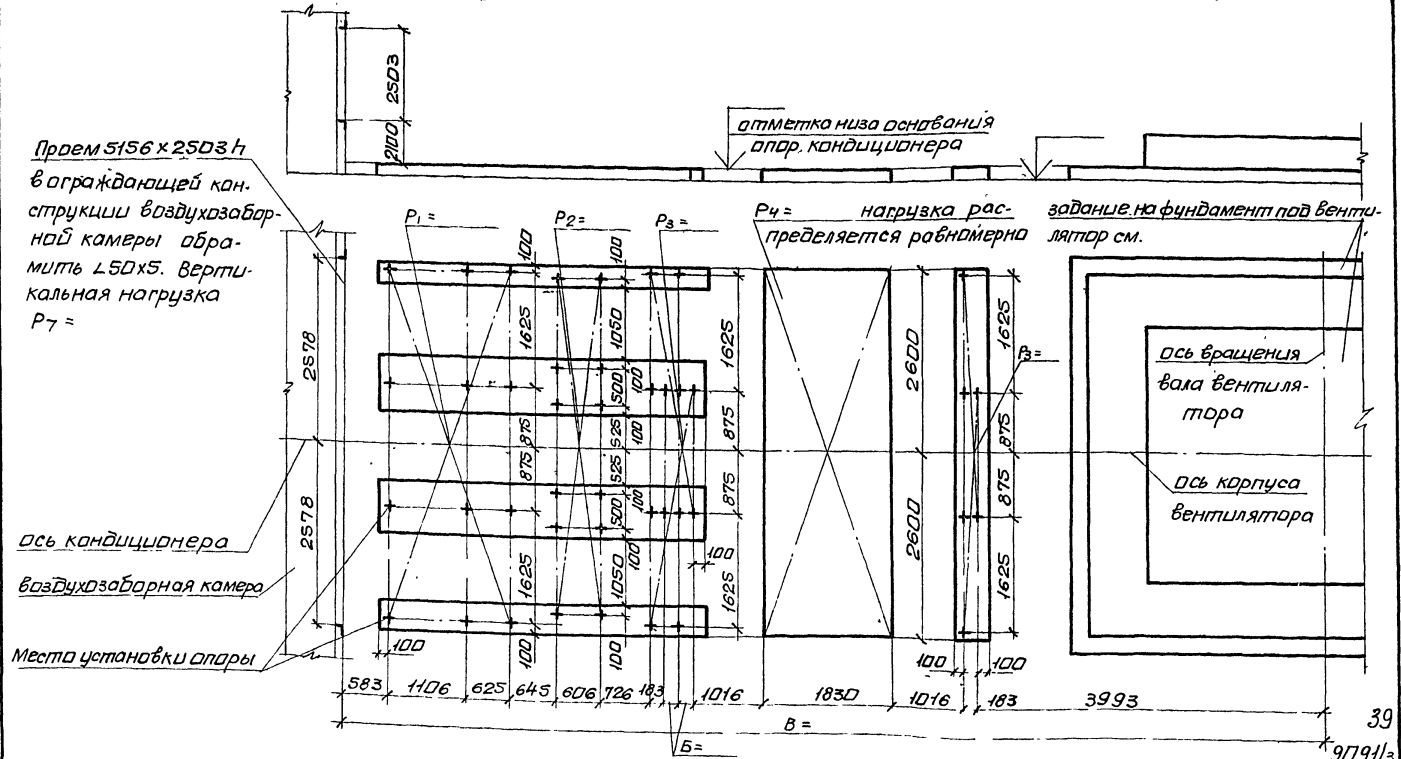
Места установки опоры



Нач.пр.б.	Белюсов			904-02-1885		
Гл. спец.	Синайский			Центральные кондиционеры КТЦ 2,		
Рук.гр.	Воровайт			Исходные данные для составления задания		
Ст. инж.	Плюсак			Строительное задание	Стадия	Лист
Ст. инж.	Бяльская				р	36
Ст. инж.	Галичев			КТЦ 2-250	Госстрой СССР	
				Компоновка 3	ХАРЬКОВСКИЙ	
					САНТЕХПРОЕКТ	

38  
9091/3

Альбом III  
Планы проектные решения



Нач. отд.	Белоусов		904-02-18 85		
Пл. спец.	Синадский		центральные кондиционеры КТЦ 2		
Рук. гр.	Вероловский		Исходные данные для составления заданий		
Ст. инж.	Табак		Строительное задание		
Ст. инж.	Бяльская	Станция лист	Р	37	Лист 6
Ст. инж.	Галицкий	КТЦ 2-250 Компановка 6			
		Госстрой СССР ХАРЬКОВСКИЙ САНТЕХПРОЕКТ			

39  
9091/3



Альбом III

Типовые проектные решения

№ строки	№ проекта	Исполнитель	Исполнение по проекту	Размер, мм			Статическая нагрузка без изоляции, кг							№ строки	№ проекта	Исполнитель	Исполнение по проекту	Размер, мм			Статическая нагрузка без изоляции, кг												
				А	Б	В	Поверхность секций, м <sup>2</sup>											А	Б	В	Поверхность секций, м <sup>2</sup>												
				P1	P2	P3	P4	P5	P6	P7					F1	F2	F3	F4	F5	F6	F7					F1	F2	F3	F4	F5	F6	F7	
1	2	01	—	0	7075	240	200	230	920	—	100	20	7,4	5,2	3,4	9	—	4,6	0,6	310	320	310	1190	—	130	30	7,4	5,2	3,4	9	—	4,6	0,6
2	3	02	—	0	7225	430	510	450	2990	—	230	40	10,8	7,2	5,7	11	—	7,2	0,9	430	510	450	2990	—	230	40	10,8	7,2	5,7	11	—	7,2	0,9
3	4	03	—	0	8063	480	620	560	3200	—	270	40	13,3	9,2	6	21,2	—	10,4	1,1	480	620	560	3200	—	270	40	13,3	9,2	6	21,2	—	10,4	1,1
4	5	04	606	0	8063	720	890	810	5730	—	420	60	15,6	10,4	6,7	23,9	—	11,9	1,1	720	890	810	5730	—	420	60	15,6	10,4	6,7	23,9	—	11,9	1,1
5	6	06	—	0	8906	800	1040	980	6050	—	490	60	20,9	13,6	8,8	32,8	—	21,2	1,8	800	1040	980	6050	—	490	60	20,9	13,6	8,8	32,8	—	21,2	1,8
6	7	08	606	0	8906	1390	1700	1530	7100	—	720	70	23,9	14,8	9,6	36	—	23,9	1,8	1390	1700	1530	7100	—	720	70	23,9	14,8	9,6	36	—	23,9	1,8
7	8	12	—	0	9841	1590	2070	1860	8330	—	—	80	36,8	18,4	11,9	45	—	35,1	2,2	1590	2070	1860	8330	—	—	80	36,8	18,4	11,9	45	—	35,1	2,2
8	9	16	—	0	10969	1940	2440	2330	10420	—	—	90	42,4	20,8	13,5	51,4	—	—	2,4	1940	2440	2330	10420	—	—	90	42,4	20,8	13,5	51,4	—	—	2,4
9	11	20	—	0	11152	2210	2960	2820	11440	—	—	100	47,9	22,8	18,1	54,6	—	—	2,9	2210	2960	2820	11440	—	—	100	47,9	22,8	18,1	54,6	—	—	2,9
10	12	25	—	0	11517	54,4	25,2	20,1	60,6	—	—	3,1	54,4	25,2	20,1	60,6	—	—	3,1	54,4	25,2	20,1	60,6	—	—	3,1	54,4	25,2	20,1	60,6	—	—	3,1

40  
9091/3

Нач. отд.	Белжсов	И.И.	904-02-18 85
Гл. спец.	Ситовский	И.И.	
Рук. гр.	Векслевич	Э.И.	
Сп. инж.	Табак	И.И.	
Сп. инж.	Бяльская	Э.И.	
Сп. инж.	Галичев	Б.И.	Строительные задания.
			р 38
			Госстроя СССР ХАРЬКОВСКИЙ САНТЕХПРОЕКТ

Альбом ДД

Титульные проектные решения

№ строки	№ листа	№ проекта	№ комнаты	Размер, мм			Статическая нагрузка без изоляции, кг							№ строки	№ листа	№ проекта	№ комнаты	Размер, мм			Статическая нагрузка без изоляции, кг																			
				А	Б	В	Поверхность секций, м <sup>2</sup>											А	Б	В	Поверхность секций, м <sup>2</sup>																			
							P <sub>1</sub>	P <sub>2</sub>	P <sub>3</sub>	P <sub>4</sub>	P <sub>5</sub>	P <sub>6</sub>	P <sub>7</sub>								F <sub>1</sub>	F <sub>2</sub>	F <sub>3</sub>	F <sub>4</sub>	F <sub>5</sub>	F <sub>6</sub>	F <sub>7</sub>													
21	2	01	—	183	7255	240	200	430	920	—	100	20	7,4	5,2	4,2	9	—	4,6	0,6	31	2	01	—	183	7255	240	200	470	920	—	100	20	7,4	5,2	4,2	9	—	4,6	0,6	
22	3	02	—	183	7408	310	320	610	1190	—	130	30	10,8	7,2	5,8	11	—	7,2	0,9	32	3	02	—	183	7408	310	320	690	1190	—	130	30	10,8	7,2	5,8	11	—	7,2	0,9	
23	4	03	—	183	8246	430	510	950	2990	—	230	40	13,3	9,2	7,3	21,2	—	10,4	1,1	33	4	03	—	183	8246	430	510	1120	2990	—	230	40	13,3	9,2	7,3	21,2	—	10,4	1,1	
24	5	04	606	183	8246	480	620	1140	3200	—	270	40	15,6	10,4	8,4	23,9	—	11,9	1,1	34	5	04	606	183	8246	480	620	1300	3200	—	270	40	15,6	10,4	8,4	23,9	—	11,9	1,1	
25	6	06	—	183	9089	720	890	1820	5730	—	420	60	20,9	13,6	10,8	32,8	—	21,2	1,8	35	6	06	—	183	9089	720	890	2180	5730	—	420	60	20,9	13,6	10,8	32,8	—	21,2	1,8	
26	7	08	606	183	9089	800	1040	2150	6050	—	490	60	23,9	14,8	11,7	36	—	23,9	1,8	36	7	08	606	183	9089	800	1040	2520	6050	—	490	60	23,9	14,8	11,7	36	—	23,9	1,8	
27	8	12	—	183	10024	1390	1700	3730	7100	—	720	70	36,8	18,4	14,6	45	—	35,1	2,2	37	8	12	—	183	10024	1390	1700	4630	7100	—	720	70	36,8	18,4	14,6	45	—	35,1	2,2	
28	9	16	—	183	1152	1590	2070	4370	8330	—	—	80	42,4	20,8	16,5	51,4	—	—	2,4	38	9	16	—	183	1152	1590	2070	5280	8330	—	—	—	80	42,4	20,8	16,5	51,4	—	—	2,4
29	11	20	—	183	11518	1940	2440	5450	10420	—	—	90	47,9	22,8	24,7	54,6	—	—	2,9	39	11	20	—	183	11518	1940	2440	6520	10420	—	—	—	90	47,9	22,8	24,7	54,6	—	—	2,9
30	12	25	—	183	11883	2210	2960	6740	11440	—	—	100	54,4	25,2	27,5	60,6	—	—	3,1	40	12	25	—	183	11883	2210	2960	8140	11440	—	—	—	100	54,4	25,2	27,5	60,6	—	—	3,1

41  
909/13

Исполн	Белочаев	<i>[Signature]</i>	904-02-18 85		
Гл. спец.	Синавский	<i>[Signature]</i>	Центральные кондиционеры КТЦ2.		
Рук. гр.	Вероловский	<i>[Signature]</i>	Исходные данные для составления заданий.		
Ст. инж.	Табак	<i>[Signature]</i>	Строительное задание	Страница	Лист
Ст. инж.	Бяльская	<i>[Signature]</i>		Р	39
Ст. инж.	Галычев	<i>[Signature]</i>		Таблица размеров и нагрузок (продолжение)	
			Госстрой СССР ХАРЬКОВСКИЙ САНТЕХПРОЕКТ		

№ строк	№ участка	Строительный район	Исходные данные по плану и высоте здания	Размер, мм			Статическая нагрузка без изоляции, кг							№ строк	№ участка	Строительный район	Исходные данные по плану и высоте здания	Размер, мм			Статическая нагрузка без изоляции, кг																		
				А	Б	В	Поверхность секций, м <sup>2</sup>											А	Б	В	Поверхность секций, м																		
							P <sub>1</sub>	P <sub>2</sub>	P <sub>3</sub>	P <sub>4</sub>	P <sub>5</sub>	P <sub>6</sub>	P <sub>7</sub>								F <sub>1</sub>	F <sub>2</sub>	F <sub>3</sub>	F <sub>4</sub>	F <sub>5</sub>	F <sub>6</sub>	F <sub>7</sub>												
41	14	01	—	—	—	240	200	—	950	200	100	20	7,4	5,2	—	10,3	2,1	4,6	0,6	51	14	01	—	—	—	240	200	—	950	240	100	20	7,4	5,2	—	10,3	2,1	4,6	0,6
42	15	02	—	—	—	310	320	—	1230	270	130	30	10,8	7,2	—	12,8	2,9	7,2	0,9	52	15	02	—	—	—	310	320	—	1230	350	130	30	10,8	7,2	—	12,8	2,9	7,2	0,9
43	16	03	—	—	—	430	510	—	3050	390	230	40	13,3	9,2	—	23,5	3,7	10,4	1,1	53	16	03	—	—	—	430	510	—	3050	560	230	40	13,3	9,2	—	23,5	3,7	10,4	1,1
44	17	04	606	—	8061	480	620	—	3270	490	270	40	15,6	10,4	—	26,5	4,1	11,9	1,1	54	17	04	606	—	8061	480	620	—	3270	650	270	40	15,6	10,4	—	26,5	4,1	11,9	1,1
45	18	06	—	—	—	720	890	—	5730	810	420	60	20,9	13,6	—	32,8	8,8	21,2	1,8	55	18	06	—	—	—	720	890	—	5730	1170	420	60	20,9	13,6	—	32,8	8,8	21,2	1,8
46	19	08	606	—	8261	800	1040	—	6050	980	490	60	23,9	14,8	—	36	9,6	23,9	1,8	56	19	08	606	—	8261	800	1040	—	6050	1350	490	60	23,9	14,8	—	36	9,6	23,9	1,8
47	20	12	—	—	—	1390	1700	—	7100	1530	720	70	36,8	18,4	—	45	11,9	35,1	2,2	57	20	12	—	—	—	1390	1700	—	7100	2430	720	70	36,8	18,4	—	45	11,9	35,1	2,2
48	21	16	—	—	—	1590	2070	—	8330	1860	—	80	42,4	20,8	—	51,4	13,5	—	2,4	58	21	16	—	—	—	1590	2070	—	8330	2770	—	80	42,4	20,8	—	51,4	13,5	—	2,4
49	23	20	—	—	—	1940	2440	—	10420	2330	—	90	47,9	22,8	—	54,6	18,1	—	2,9	59	23	20	—	—	—	1940	2440	—	10420	3400	—	90	47,9	22,8	—	54,6	18,1	—	2,9
50	24	25	—	—	—	2210	2960	—	11440	2820	—	100	54,4	25,2	—	60,6	20,1	—	3,1	60	24	25	—	—	—	2210	2960	—	11440	4220	—	100	54,4	25,2	—	60,6	20,1	—	3,1

42  
9091/3

Исполн.	Белаяс	И.И.	904-02-18.85	
Д.спец.	Синицкий	И.И.		
Р.ж.ср.	Ворожбитов	В.С.		
Ст.инж.	Табак	И.И.		
Ст.инж.	Бяльская	И.И.		
Ст.инж.	Голычев	И.И.	Строительные задания	
			Р	40
			Госстрой СССР ХАРЬКОВСКИЙ САНТЕХПРОЕКТ	

№ строки	№ проекта	№ типовой детали	Вариант исполнения	Размер, мм			Статическая нагрузка без изоляции, кг							№ строки	№ проекта	№ типовой детали	Вариант исполнения	Размер, мм			Статическая нагрузка без изоляции, кг																		
							Поверхность секций, м <sup>2</sup>														Поверхность секций, м <sup>2</sup>																		
				A	B	B	P <sub>1</sub>	P <sub>2</sub>	P <sub>3</sub>	P <sub>4</sub>	P <sub>5</sub>	P <sub>6</sub>	P <sub>7</sub>					F <sub>1</sub>	F <sub>2</sub>	F <sub>3</sub>	F <sub>4</sub>	F <sub>5</sub>	F <sub>6</sub>	F <sub>7</sub>	A	B	B	P <sub>1</sub>	P <sub>2</sub>	P <sub>3</sub>	P <sub>4</sub>	P <sub>5</sub>	P <sub>6</sub>	P <sub>7</sub>	F <sub>1</sub>	F <sub>2</sub>	F <sub>3</sub>	F <sub>4</sub>	F <sub>5</sub>
61	26	01		0	7882	240	200	230	950	200	100	20	7,4	5,2	3,4	10,3	2,1	4,6	0,6	71	26	01		0	7882	240	200	270	950	200	100	20	7,4	5,2	3,4	10,3	2,1	4,6	0,6
62	27	02		0	8032	310	320	310	1230	270	130	30	10,8	7,2	5,7	12,8	2,9	7,2	0,9	72	27	02		0	8032	310	320	390	1230	270	130	30	10,8	7,2	5,7	12,8	2,9	7,2	0,9
63	28	03		0	8869	430	510	450	3050	390	230	40	13,3	9,2	6	23,5	3,7	10,4	1,1	73	28	03		0	8869	430	510	620	3050	390	230	40	13,3	9,2	6	23,5	3,7	10,4	1,1
64	29	04	606	0	8869	480	620	560	3270	490	270	40	15,6	10,4	6,7	26,5	4,1	11,9	1,1	74	29	04	606	0	8869	480	620	720	3270	490	270	40	15,6	10,4	6,7	26,5	4,1	11,9	1,1
65	30	06		0	9089	720	890	810	5730	810	420	60	20,9	13,6	8,8	32,8	8,8	21,2	1,8	75	30	06		0	9089	720	890	1170	5730	810	420	60	20,9	13,6	8,8	32,8	8,8	21,2	1,8
66	31	08	606	0	9089	800	1040	960	6050	980	490	60	23,9	14,8	9,6	36	9,6	23,9	1,8	76	31	08	606	0	9089	800	1040	1350	6050	980	490	60	23,9	14,8	9,6	36	9,6	23,9	1,8
67	32	12		0	10649	1390	1700	1530	7100	1530	720	70	36,8	18,4	11,9	45	11,9	35,1	2,2	77	32	12		0	10649	1390	1700	2430	7100	1530	720	70	36,8	18,4	11,9	45	11,9	35,1	2,2
68	33	16		0	1156	1590	2070	1860	8330	1860	—	80	42,4	20,8	13,5	51,4	13,5	—	2,4	78	33	16		0	1156	1590	2070	2770	8330	1860	—	80	42,4	20,8	13,5	51,4	13,5	—	2,4
69	35	20		0	11522	1940	2440	2330	10420	2330	—	90	47,9	22,8	18,1	54,6	18,1	—	2,9	79	35	20		0	11522	1940	2440	3400	10420	2330	—	90	47,9	22,8	18,1	54,6	18,1	—	2,9
70	36	25		0	11887	2210	2960	2820	11440	2820	—	100	54,4	25,2	20,1	60,6	20,1	—	3,1	80	36	25		0	11887	2210	2960	4220	11440	2820	—	100	54,4	25,2	20,1	60,6	20,1	—	3,1

43  
9091/3

Нач. отд.	Белюсов	Б.И.			904-02-18.85
Т. спец.	Стойков	М.М.			Центральные кондиционеры КТЦ 2.
Рук. гр.	Веропольева	Л.И.			Исходные данные для составления заданий.
Ст. инж.	Табак	В.В.			
Ст. инж.	Бяльская	Е.В.			Строительное задание
Ст. инж.	Галичев	Б.И.			Р 41
					Лист
					Листов
					Таблица размеров и нагрузок (продолжение)
					Госстробанк СССР ХАРЬКОВСКИЙ САНТЕХПРОЕКТ

Альбом III

Технические решения

№ строки	М.А.И.С.Т.А.	Строительная организация	Исходные данные по условиям	Размер, мм			Статическая нагрузка без изоляции, кг							№ строки	М.А.И.С.Т.А.	Строительная организация	Исходные данные по условиям	Размер, мм			Статическая нагрузка без изоляции, кг																										
							Поверхность секций, м <sup>2</sup>														Поверхность секций, м <sup>2</sup>																										
				A	B	B	P1	P2	P3	P4	P5	P6	P7					F1	F2	F3	F4	F5	F6	F7	A	B	B	P1	P2	P3	P4	P5	P6	P7	F1	F2	F3	F4	F5	F6	F7						
81	26	01	—	183	8065	240	200	430	950	200	100	20	7,4	5,2	4,2	10,3	2,1	4,6	0,6	310	320	610	1230	270	130	30	10,8	7,2	5,8	12,8	2,9	7,2	0,9	430	510	950	3050	390	230	40	13,3	9,2	7,3	23,5	3,7	10,4	1,1
82	27	02	—	183	8215	480	620	1140	3270	490	270	40	15,6	10,4	8,4	26,5	4,1	11,9	1,1	720	890	1820	5730	810	420	60	20,9	13,6	10,8	32,8	8,8	21,2	1,8	800	1040	2150	6050	980	490	60	23,9	14,8	11,7	36	9,6	23,9	1,8
83	28	03	—	183	9052	1390	1700	3730	7100	1530	720	70	36,8	18,4	14,6	45	11,9	35,1	2,2	1590	2070	4370	8330	1860	—	80	42,4	20,8	16,5	51,4	13,5	—	2,4	1940	2440	5450	10420	2330	—	90	47,9	22,8	24,7	54,6	18,1	—	2,9
84	29	04	606	183	9052	2210	2960	6740	11440	2820	—	100	54,4	25,2	27,5	60,6	20,1	—	3,1	47,9	22,8	24,7	54,6	18,1	—	2,9	2210	2960	6740	11440	2820	—	100	54,4	25,2	27,5	60,6	20,1	—	3,1							
85	30	06	—	183	9272	1390	1700	3730	7100	1530	720	70	36,8	18,4	14,6	45	11,9	35,1	2,2	1390	1700	3730	7100	1530	720	70	36,8	18,4	14,6	45	11,9	35,1	2,2	1590	2070	4370	8330	1860	—	80	42,4	20,8	16,5	51,4	13,5	—	2,4
86	31	08	606	183	9272	1940	2440	5450	10420	2330	—	90	47,9	22,8	24,7	54,6	18,1	—	2,9	1940	2440	5450	10420	2330	—	90	47,9	22,8	24,7	54,6	18,1	—	2,9	2210	2960	6740	11440	2820	—	100	54,4	25,2	27,5	60,6	20,1	—	3,1
87	32	12	—	183	10207	2210	2960	6740	11440	2820	—	100	54,4	25,2	27,5	60,6	20,1	—	3,1	2210	2960	6740	11440	2820	—	100	54,4	25,2	27,5	60,6	20,1	—	3,1	1390	1700	4630	7100	1530	720	70	36,8	18,4	14,6	45	11,9	35,1	2,2
88	33	16	—	183	11339	1590	2070	4370	8330	1860	—	80	42,4	20,8	16,5	51,4	13,5	—	2,4	1590	2070	4370	8330	1860	—	80	42,4	20,8	16,5	51,4	13,5	—	2,4	1940	2440	6520	10420	2330	—	90	47,9	22,8	24,7	54,6	18,1	—	2,9
89	35	20	—	183	11888	1940	2440	5450	10420	2330	—	90	47,9	22,8	24,7	54,6	18,1	—	2,9	1940	2440	6520	10420	2330	—	90	47,9	22,8	24,7	54,6	18,1	—	2,9	2210	2960	8140	11440	2820	—	100	54,4	25,2	27,5	60,6	20,1	—	3,1
90	36	25	—	183	12253	2210	2960	6740	11440	2820	—	100	54,4	25,2	27,5	60,6	20,1	—	3,1	2210	2960	8140	11440	2820	—	100	54,4	25,2	27,5	60,6	20,1	—	3,1	1390	1700	4630	7100	1530	720	70	36,8	18,4	14,6	45	11,9	35,1	2,2

44

9091/3

Начальн. Брательсв.	Гл. спец. Симаковский	Инж. Ружер. Веполовская	Ст. инж. Потап.	Ст. инж. Бяльская	Ст. инж. Голычев	904-02-1885	Центральные кондиционеры КТЦ-2	Исходные данные для составления задания	Строительное здание	Р	42
							Таблица размеров и нагрузок (продолжение)	Госстрой СССР ХАРЬКОВСКИЙ САНТЕХПРОЕКТ			

№ строки	№ дилекторного задания	Основной параметр конструктора	Размер, мм			Статическая нагрузка без изоляции, кг							№ строки	№ дилекторного задания	Основной параметр конструктора	Размер, мм			Статическая нагрузка без изоляции, кг																				
			А	Б	В	Поверхность секций, м <sup>2</sup>										А	Б	В	Поверхность секций, м <sup>2</sup>																				
						P <sub>1</sub>	P <sub>2</sub>	P <sub>3</sub>	P <sub>4</sub>	P <sub>5</sub>	P <sub>6</sub>	P <sub>7</sub>							F <sub>1</sub>	F <sub>2</sub>	F <sub>3</sub>	F <sub>4</sub>	F <sub>5</sub>	F <sub>6</sub>	F <sub>7</sub>														
101	26	01	—	□	7882	240	200	230	950	240	100	20	7,4	5,2	3,4	10,3	2,1	4,6	0,6	11	26	01	—	□	7882	240	200	270	950	240	100	20	7,4	5,2	3,4	10,3	2,1	4,6	0,6
102	27	02	—	□	8032	310	320	310	1230	350	130	30	10,8	7,2	5,7	12,8	2,9	7,2	0,9	112	27	02	—	□	8032	310	320	390	1230	350	130	30	10,8	7,2	5,7	12,8	2,9	7,2	0,9
103	28	03	—	□	8869	430	510	450	3050	560	230	40	13,3	9,2	6	23,5	3,7	10,4	1,1	113	28	03	—	□	8869	430	510	620	3050	560	230	40	13,3	9,2	6	23,5	3,7	10,4	1,1
104	29	04	606	□	8869	480	620	560	3270	650	270	40	15,6	10,4	6,7	26,5	4,1	11,9	1,1	114	29	04	606	□	8869	480	620	720	3270	650	270	40	15,6	10,4	6,7	26,5	4,1	11,9	1,1
105	30	06	—	□	9089	720	890	810	5730	1170	420	60	20,9	13,6	8,8	32,8	8,8	21,2	1,8	115	30	06	—	□	9089	720	890	1170	5730	1170	420	60	20,9	13,6	8,8	32,8	8,8	21,2	1,8
106	31	08	606	□	9089	800	1040	980	6050	1350	490	60	23,9	14,8	9,6	36	9,6	23,9	1,8	116	31	08	606	□	9089	800	1040	1350	6050	1350	490	60	23,9	14,8	9,6	36	9,6	23,9	1,8
107	32	12	—	□	10024	1390	1700	1530	7100	2430	720	70	36,8	18,4	11,9	45	11,9	35,1	2,2	117	32	12	—	□	10024	1390	1700	2430	7100	2430	720	70	36,8	18,4	11,9	45	11,9	35,1	2,2
108	33	16	—	□	1156	1590	2070	1860	8330	2770	—	80	42,4	20,8	13,5	51,4	13,5	—	2,4	118	33	16	—	□	1156	1590	2070	2770	8330	2770	—	80	42,4	20,8	13,5	51,4	13,5	—	2,4
109	35	20	—	□	11522	1940	2440	2330	10420	3400	—	90	47,9	22,8	18,1	54,6	18,1	—	2,9	119	35	20	—	□	11522	1940	2440	3400	10420	3400	—	90	47,9	22,8	18,1	54,6	18,1	—	2,9
110	36	25	—	□	11887	2210	2960	2820	11440	4220	—	100	54,4	25,2	20,1	60,6	20,1	—	3,1	120	36	25	—	□	11887	2210	2960	4220	11440	4220	—	100	54,4	25,2	20,1	60,6	20,1	—	3,1

45  
9091/3

Исполн.	Белюсов	Г.И.	70	904-02-1885
Пр. спец.	Синайский	В.И.	70	
Руч. гр.	Веролова	В.И.	70	
Ст. инж.	Табак	В.И.	70	
Ст. инж.	Бяльская	В.И.	70	Центральные канализонеры КТ42
Ст. инж.	Галичев	В.И.	70	Исходные данные для составления задания
				Стратегическое задание
				Таблица размеров и нагрузок (продолжение)
				Статус Лист
				Листов
				Р 43
				Госстрой СССР
				ХАРЬКОВСКИЙ
				САНТЕХПРОЕКТ

Альбом III

Типовые проектные решения

№ строки	№ проекта	Страна	Размер, мм	Статическая нагрузка без изоляции, кг							№ строки	№ проекта	Страна	Размер, мм	Статическая нагрузка без изоляции, кг																				
				Поверхность секций, м <sup>2</sup>											Поверхность секций, м <sup>2</sup>																				
				P <sub>1</sub>	P <sub>2</sub>	P <sub>3</sub>	P <sub>4</sub>	P <sub>5</sub>	P <sub>6</sub>	P <sub>7</sub>					P <sub>1</sub>	P <sub>2</sub>	P <sub>3</sub>	P <sub>4</sub>	P <sub>5</sub>	P <sub>6</sub>	P <sub>7</sub>														
121	26	01	— 183 8065	240	200	430	950	240	100	20	7,4	5,2	4,2	10,3	2,1	4,6	0,6	131	26	01	— 183 8065	240	200	470	950	240	100	20	7,4	5,2	4,2	10,3	2,1	4,6	0,6
122	27	02	— 183 8215	310	320	610	1230	350	130	30	10,8	7,2	5,8	12,8	2,9	7,2	0,9	132	27	02	— 183 8215	310	320	690	1230	350	130	30	10,8	7,2	5,8	12,8	2,9	7,2	0,9
123	28	03	— 183 9052	430	510	950	3050	560	230	40	13,3	9,2	7,3	23,5	3,7	10,4	1,1	133	28	03	— 183 9052	430	510	1120	3050	560	230	40	13,3	9,2	7,3	23,5	3,7	10,4	1,1
124	29	04	606 183 9052	480	620	1140	3270	650	270	40	15,6	10,4	8,4	26,5	4,1	11,9	1,1	134	29	04	606 183 9052	480	620	1300	3270	650	270	40	15,6	10,4	8,4	26,5	4,1	11,9	1,1
125	30	06	— 183 9272	720	890	1820	5730	1170	420	60	20,9	13,6	10,8	32,8	8,8	21,2	1,8	135	30	06	— 183 9272	720	890	2180	5730	1170	420	60	20,9	13,6	10,8	32,8	8,8	21,2	1,8
126	31	08	606 183 9272	800	1040	2150	6050	1350	490	60	23,9	14,8	11,7	36	9,6	23,9	1,8	136	31	08	606 183 9272	800	1040	2520	6050	1350	490	60	23,9	14,8	11,7	36	9,6	23,9	1,8
127	32	12	— 183 10207	1390	1700	3730	7100	2430	720	70	36,8	18,4	14,6	45	11,9	35,1	2,2	137	32	12	— 183 10207	1390	1700	4830	7100	2430	720	70	36,8	18,4	14,6	45	11,9	35,1	2,2
128	33	16	— 183 11339	1590	2070	4370	8330	2770	—	80	42,4	20,8	16,5	51,4	13,5	—	2,4	138	33	16	— 183 11339	1590	2070	5280	8330	2770	—	80	42,4	20,8	16,5	51,4	13,5	—	2,4
129	35	20	— 183 11888	1940	2440	5450	10420	3400	—	90	47,9	22,8	24,7	54,6	18,1	—	2,9	139	35	20	— 183 11888	1940	2440	6520	10420	3400	—	90	47,9	22,8	24,7	54,6	18,1	—	2,9
130	36	25	— 183 12253	2210	2960	6740	11440	4220	—	100	54,4	25,2	27,5	60,6	20,1	—	3,1	140	36	25	— 183 12253	2210	2960	8140	11440	4220	—	100	54,4	25,2	27,5	60,6	20,1	—	3,1

46  
9091/3

Издатель	Белэсэв	Издатель	Синайский	Рук. пр.	Вераментам	Ст. инж.	Глобас	Ст. инж.	Бяльская	Ст. инж.	Голучев	904-02-1885	
Центральные кондиционеры КТЦ2													
Исходные данные для составления задания													
Стрательное задание										Р	44		
Таблица размеров и нагрузок (продолжение)										Госстрой СССР ХАРЬКОВСКИЙ САНТЕХПРОЕКТ			

№ строчки	№ листа	№ строки	№ колонки	Размер, мм	Статическая нагрузка без изоляции, кг							№ строчки	№ листа	№ строки	№ колонки	Размер, мм	Статическая нагрузка без изоляции, кг																						
					Поверхность секций, м <sup>2</sup>												Поверхность секций, м <sup>2</sup>																						
					A	B	B	P <sub>1</sub>	P <sub>2</sub>	P <sub>3</sub>	P <sub>4</sub>						P <sub>5</sub>	P <sub>6</sub>	P <sub>7</sub>	A	B	B	P <sub>1</sub>	P <sub>2</sub>	P <sub>3</sub>	P <sub>4</sub>	P <sub>5</sub>	P <sub>6</sub>	P <sub>7</sub>										
141	2	01		0	7075	290	200	230	920	—	100	20	7,4	5,2	3,4	9	—	4,6	0,6	151	2	01		0	7075	290	200	270	920	—	100	20	7,4	5,2	3,4	9	—	4,6	0,6
142	3	02		0	7225	390	320	310	1190	—	130	30	10,7	7,2	5,7	11	—	7,2	0,9	152	3	02		0	7225	390	320	390	1190	—	130	30	10,7	7,2	5,7	11	—	7,2	0,9
143	4	03		0	8063	510	510	4,50	2990	—	230	40	13,2	9,2	6	21,2	—	10,4	1,1	153	4	03		0	8063	510	510	620	2990	—	230	40	13,2	9,2	6	21,2	—	10,4	1,1
144	5	04	1106	0	8563	640	620	560	3200	—	270	40	18,4	10,4	6,7	23,9	—	11,9	1,1	154	5	04	1106	0	8563	640	620	720	3200	—	270	40	18,4	10,4	6,7	23,9	—	11,9	1,1
145	6	06		0	8906	870	890	810	5730	—	420	60	20,4	13,6	8,8	32,8	—	21,2	1,8	155	6	06		0	8906	870	890	1170	5730	—	420	60	20,4	13,6	8,8	32,8	—	21,2	1,8
146	7	08	1106	0	9403	1060	1040	980	6050	—	490	60	26,9	14,8	9,6	36	—	23,9	1,8	156	7	08	1106	0	9403	1060	1040	1350	6050	—	490	60	26,9	14,8	9,6	36	—	23,9	1,8
147	8	12		0	9841	1520	1700	1530	7100	—	720	70	34,7	18,4	11,9	45	—	35,1	2,2	157	8	12		0	9841	1520	1700	2430	7100	—	720	70	34,7	18,4	11,9	45	—	35,1	2,2
148	10	16		0	10972	2250	2070	1860	8330	—	80		44,5	20,8	13,5	51,4	—	—	2,4	158	10	16		0	10972	2250	2070	2770	8330	—	—	—	—	—	—	—	80		
149	11	20		0	11155	2220	2440	2330	10420	—	90		45	22,8	18,1	54,6	—	—	2,9	159	11	20		0	11155	2220	2440	3400	10420	—	—	—	—	—	—	—	90		
150	13	25		0	12145	3210	2960	2820	11440	—	100		61	25,2	20,1	60,6	—	—	3,1	160	13	25		0	12145	3210	2960	4220	11440	—	—	—	—	—	—	—	100		

47

9091/3

Нач. отд.	Белдусов			904-02-18.85
Гл. спец.	Синаевский			Центральные кондиционеры КТЦ2
Рук. гр.	Верилтбекн.			Исходные данные для составления заданий
Ст. инж.	Табак			Строительное задание
Ст. инж.	Бяльская			Стация
Ст. инж.	Галдичев			Лист
				Листов
				Р
				45
				Таблица размеров
				и нагрузок (продолжение)
				Госстрой СССР
				ХАРЬКОВСКИЙ
				САНТЕХПРОЕКТ



Альбом III

Титуловые проектные решения

№ строки	№ листа	№ секции	Размер, мм.			Статическая нагрузка без изоляции, кг							№ строки	№ листа	№ секции	Размер, мм			Статическая нагрузка без изоляции, кг																				
			А	Б	В	Поверхность секций, м <sup>2</sup>										А	Б	В	Поверхность секций, м <sup>2</sup>																				
						P <sub>1</sub>	P <sub>2</sub>	P <sub>3</sub>	P <sub>4</sub>	P <sub>5</sub>	P <sub>6</sub>	P <sub>7</sub>							F <sub>1</sub>	F <sub>2</sub>	F <sub>3</sub>	F <sub>4</sub>	F <sub>5</sub>	F <sub>6</sub>	F <sub>7</sub>														
161	2	01	—	183	7258	290	200	430	920	—	100	20	7,4	5,2	4,2	9	—	4,6	0,6	171	2	01	—	183	7258	290	200	470	920	—	100	20	7,4	5,2	4,2	9	—	4,6	0,6
162	3	02	—	183	7408	330	320	610	1190	—	130	30	10,7	7,2	5,8	11	—	7,2	0,9	172	3	02	—	183	7408	390	320	690	1190	—	130	30	10,7	7,2	5,8	11	—	7,2	0,9
163	4	03	—	183	8246	510	510	950	2990	—	230	40	13,2	9,2	7,3	21,2	—	10,4	1,1	173	4	03	—	183	8246	510	510	1120	2990	—	230	40	13,2	9,2	7,3	21,2	—	10,4	1,1
164	5	04	1106	183	8746	640	620	1140	3200	—	270	40	18,4	10,4	8,4	23,9	—	11,9	1,1	174	5	04	1106	183	8746	640	620	1300	3200	—	270	40	18,4	10,4	8,4	23,9	—	11,9	1,1
165	6	06	—	183	9089	870	890	1820	5730	—	420	60	20,4	13,6	10,8	32,8	—	21,2	1,8	175	6	06	—	183	9089	870	890	2180	5730	—	420	60	20,4	13,6	10,8	32,8	—	21,2	1,8
166	7	08	1106	183	9589	1060	1040	2150	6050	—	490	60	26,9	14,8	11,7	36	—	23,9	1,8	176	7	08	1106	183	9589	1060	1040	2520	6050	—	490	60	26,9	14,8	11,7	36	—	23,9	1,8
167	8	12	—	183	10024	1520	1700	3730	7100	—	720	70	34,7	18,4	14,6	45	—	35,1	2,2	177	8	12	—	183	10024	1520	1700	4630	7100	—	720	70	34,7	18,4	14,6	45	—	35,1	2,2
168	10	16	—	183	11155	2250	2070	4370	8330	—	—	80	44,5	20,8	16,5	51,4	—	—	2,4	178	10	16	—	183	11155	2250	2070	5280	8330	—	—	80	44,5	20,8	16,5	51,4	—	—	2,4
169	11	20	—	183	11521	2220	2440	5450	10420	—	—	90	45	22,8	24,7	54,6	—	—	2,9	179	11	20	—	183	11521	2220	2440	6520	10420	—	—	90	45	22,8	24,7	54,6	—	—	2,9
170	13	25	—	183	12511	3210	2960	6740	11440	—	—	100	61	25,2	27,5	60,6	—	—	3,1	180	13	25	—	183	12511	3210	2960	8140	11440	—	—	100	61	25,2	27,5	60,6	—	—	3,1

48

9091/3

Исполн.	Белочов	Б/И	904-02-1885
Гл. спец.	Онаисний	В/И	
Рук. гр.	Великденя	Б/И	
Ст. инж.	Табак	Б/И	
Ст. инж.	Бяльская	Б/И	
Ст. инж.	Голычев	Б/И	Строительное задание
			Р 46
			Таблица размеров и нагрузок (продолжение)
			Госстрой СССР ХАРЬКОВСКИЙ САНТЕХПРОЕКТ

№ строки	Углы наклона ступенчатой поверхности	№ секции	№ профиля	Размер, мм			Статическая нагрузка без изоляции, кг							№ строки	Углы наклона ступенчатой поверхности	№ секции	№ профиля	Размер, мм			Статическая нагрузка без изоляции, кг																		
				А	Б	В	Поверхность секций, м <sup>2</sup>											Размер, мм			Поверхность секций, м <sup>2</sup>																		
							P <sub>1</sub>	P <sub>2</sub>	P <sub>3</sub>	P <sub>4</sub>	P <sub>5</sub>	P <sub>6</sub>	P <sub>7</sub>					F <sub>1</sub>	F <sub>2</sub>	F <sub>3</sub>	F <sub>4</sub>	F <sub>5</sub>	F <sub>6</sub>	F <sub>7</sub>															
181	14	01				290	200	—	950	200	100	20	7,4	5,2	—	10,3	2,1	4,6	0,6	191	14	01				290	200	—	950	240	100	20	7,4	5,2	—	10,3	2,1	4,6	0,6
182	15	02				390	320	—	1230	270	130	30	10,7	7,2	—	12,8	2,9	7,2	0,9	192	15	02				390	320	—	1230	350	130	30	10,7	7,2	—	12,8	2,9	7,2	0,9
183	16	03				510	510	—	3050	390	230	40	13,2	9,2	—	23,5	3,7	10,4	1,1	193	16	03				510	510	—	3050	560	230	40	13,2	9,2	—	23,5	3,7	10,4	1,1
184	17	04	1106		8561	640	620	—	3270	490	270	40	18,4	10,4	—	26,5	4,1	11,9	1,1	194	17	04	1106		8561	640	620	—	3270	650	270	40	18,4	10,4	—	26,5	4,1	11,9	1,1
185	18	06				870	890	—	5730	810	420	60	20,4	13,6	—	32,8	8,8	21,2	1,8	195	18	06				870	890	—	5730	1170	420	60	20,4	13,6	—	32,8	8,8	21,2	1,8
186	19	08	1106		8781	1060	1040	—	6050	980	490	60	26,9	14,8	—	36	9,6	23,9	1,8	196	19	08	1106		8781	1060	1040	—	6050	1350	490	60	26,9	14,8	—	36	9,6	23,9	1,8
187	20	12				1520	1700	—	7100	1530	720	70	34,7	18,4	—	45	11,9	35,1	2,2	197	20	12				1520	1700	—	7100	2450	720	70	34,7	18,4	—	45	11,9	35,1	2,2
188	22	16				2250	2070	—	8330	1860	—	80	44,5	20,8	—	51,4	13,5	—	2,4	198	22	16				2250	2070	—	8330	2770	—	80	44,5	20,8	—	51,4	13,5	—	2,4
189	23	20				2220	2440	—	10420	2330	—	90	45	22,8	—	54,6	18,1	—	2,9	199	23	20				2220	2440	—	10420	3400	—	90	45	22,8	—	54,6	18,1	—	2,9
190	25	25				3210	2960	—	11440	2820	—	100	61	25,2	—	60,6	20,1	—	3,1	200	25	25				3210	2960	—	11440	4220	—	100	61	25,2	—	60,6	20,1	—	3,1

49  
9091/3

Начальн. спец.	Белусов В.И.		904-02-1885		
Рук. гр.	Вертацкий		Центральные кондиционеры, КТЦ 2.		
Ст. инж.	Табак		Исходные данные для составления задания.		
Ст. инж.	Бьяльская		Строительное задание		Лист 47
Ст. инж.	Галичев		Таблица размеров и нагрузок (продолжение)		Лист 47
			госстроя СССР ХАРЬКОВСКИЙ САНТЕХПРОЕКТ		

Альбом III

Таблицы проектные решения

№ строки	№ участка строительства	Достоинство по форме, код, по таблице	Размер, мм			Статическая нагрузка без изоляции, кг							№ строки	№ участка строительства	Достоинство по форме, код, по таблице	Размер, мм			Статическая нагрузка без изоляции, кг																				
						Поверхность секций, м <sup>2</sup>													Поверхность секций, м <sup>2</sup>																				
			А	Б	В	P <sub>1</sub>	P <sub>2</sub>	P <sub>3</sub>	P <sub>4</sub>	P <sub>5</sub>	P <sub>6</sub>	P <sub>7</sub>				F <sub>1</sub>	F <sub>2</sub>	F <sub>3</sub>	F <sub>4</sub>	F <sub>5</sub>	F <sub>6</sub>	F <sub>7</sub>	А	Б	В	P <sub>1</sub>	P <sub>2</sub>	P <sub>3</sub>	P <sub>4</sub>	P <sub>5</sub>	P <sub>6</sub>	P <sub>7</sub>	F <sub>1</sub>	F <sub>2</sub>	F <sub>3</sub>	F <sub>4</sub>	F <sub>5</sub>	F <sub>6</sub>	F <sub>7</sub>
201	26	01	—	□	7882	290	200	230	950	200	100	20	7,4	5,2	3,4	10,3	2,1	4,6	0,6	211	26	01	—	□	7882	290	200	270	950	200	100	20	7,4	5,2	3,4	10,3	2,1	4,6	0,6
						390	320	310	1230	270	130	30	10,7	7,2	5,7	12,8	2,9	7,2	0,9	212	27	02	—	□	8032	390	320	390	1230	270	130	30	10,7	7,2	5,7	12,8	2,9	7,2	0,9
						510	510	450	3050	390	230	40	13,2	9,2	6	23,5	3,7	10,4	1,1	213	28	03	—	□	8869	510	510	620	3050	390	230	40	13,2	9,2	6	23,5	3,7	10,4	1,1
						640	620	560	3270	490	270	40	18,4	10,4	6,7	26,5	4,1	11,9	1,1	214	29	04	1106	□	9369	640	620	720	3270	490	270	40	18,4	10,4	6,7	26,5	4,1	11,9	1,1
						870	890	810	5730	810	420	60	20,4	13,6	8,8	32,8	8,8	21,2	1,8	215	30	06	—	□	9089	870	890	1170	5730	810	420	60	20,4	13,6	8,8	32,8	8,8	21,2	1,8
						1060	1040	980	6050	980	490	60	26,9	14,8	9,6	36	9,6	23,9	1,8	216	31	08	1106	□	9589	1060	1040	1350	6050	980	490	60	26,9	14,8	9,6	36	9,6	23,9	1,8
						1520	1700	1530	7100	1530	720	70	34,7	18,4	11,9	45	11,9	35,1	2,2	217	32	12	—	□	10024	1520	1700	2430	7100	1530	720	70	34,7	18,4	11,9	45	11,9	35,1	2,2
						2250	2070	1860	8330	1860	—	80	44,5	20,8	13,5	51,4	13,5	—	2,4	218	34	16	—	□	11781	2250	2070	2710	8330	1860	—	80	44,5	20,8	13,5	51,4	13,5	—	2,4
						2220	2440	2330	10420	2330	—	90	45	22,8	18,1	54,6	18,1	—	2,9	219	35	20	—	□	11522	2220	2440	3400	10420	2330	—	90	45	22,8	18,1	54,6	18,1	—	2,9
						3210	2960	2820	11440	2820	—	100	61	25,2	20,1	60,6	20,1	—	3,1	220	37	25	—	□	12512	3210	2960	4220	11440	2820	—	100	61	25,2	20,1	60,6	20,1	—	3,1

50  
909/3

Начальник	Белюсов	И.И.		904-02-1885		
Гл. спец.	Синицкий	И.М.		Центральные кондиционеры КТЦ2.		
Рук. гр.	Веротвилья	В.И.		Исходные данные для составления задания		
Ст. инж.	Тюбак	В.В.		Строительное задание		
Ст. инж.	Бяльская	В.В.		Стандарт	Лист	Листов
Ст. инж.	Галичев	Г.И.		р	48	
				Таблица размеров и нагрузок (продолжение)		
				Госстрой СССР ХАРЬКОВСКИЙ САНТЕХПРОЕКТ		

Альбом III

Типовые проектные решения

№ строки	№ листа от общей серии	Исполнитель	Кондиционеры	Размер, мм			Статическая нагрузка без изоляции, кг							№ строки	№ листа от общей серии	Исполнитель	Кондиционеры	Размер, мм			Статическая нагрузка без изоляции, кг																		
				А	Б	В	Поверхность секций, м <sup>2</sup>											А	Б	В	Поверхность секций, м <sup>2</sup>																		
							P <sub>1</sub>	P <sub>2</sub>	P <sub>3</sub>	P <sub>4</sub>	P <sub>5</sub>	P <sub>6</sub>	P <sub>7</sub>								F <sub>1</sub>	F <sub>2</sub>	F <sub>3</sub>	F <sub>4</sub>	F <sub>5</sub>	F <sub>6</sub>	F <sub>7</sub>												
221	26	01	—	183	8065	290	200	430	950	200	100	20	7,4	5,2	4,2	10,3	2,1	4,6	0,6	231	26	01	—	183	8065	290	200	470	950	200	100	20	7,4	5,2	4,2	10,3	2,1	4,6	0,6
222	27	02	—	183	8215	390	320	610	1230	270	130	30	10,7	7,2	5,8	12,8	2,9	7,2	0,9	232	27	02	—	183	8215	390	320	690	1230	270	130	30	10,7	7,2	5,8	12,8	2,9	7,2	0,9
223	28	03	—	183	9052	510	510	950	3050	390	230	40	13,2	9,2	7,3	23,5	3,7	10,4	1,1	233	28	03	—	183	9052	510	510	1120	3050	390	230	40	13,2	9,2	7,3	23,5	3,7	10,4	1,1
224	29	04	1106	183	9552	640	620	1140	3270	490	270	40	18,4	10,4	8,4	26,5	4,1	11,9	1,1	234	29	04	1106	183	9552	640	620	1300	3270	490	270	40	18,4	10,4	8,4	26,5	4,1	11,9	1,1
225	30	06	—	183	9272	870	890	1820	5730	810	420	60	20,4	13,6	10,8	32,8	8,8	21,2	1,8	235	30	06	—	183	9272	870	890	2180	5730	810	420	60	20,4	13,6	10,8	32,8	8,8	21,2	1,8
226	31	08	1106	183	9772	1060	1040	2150	6050	980	490	60	26,9	14,8	11,7	36	9,6	23,9	1,8	236	31	08	1106	183	9772	1060	1040	2520	6050	980	490	60	26,9	14,8	11,7	36	9,6	23,9	1,8
227	32	12	—	183	10207	1520	1700	3730	7100	1530	720	70	34,7	18,4	14,6	45	11,9	35,1	2,2	237	32	12	—	183	10207	1520	1700	4630	7100	1530	720	70	34,7	18,4	14,6	45	11,9	35,1	2,2
228	34	16	—	183	11964	2250	2070	4370	8330	1860	—	80	44,5	20,8	16,5	51,4	13,5	—	2,4	238	34	16	—	183	11964	2250	2070	5280	8330	1860	—	80	44,5	20,8	16,5	51,4	13,5	—	2,4
229	35	20	—	183	11888	2220	2440	5450	10420	2330	—	90	45	22,8	24,7	54,6	18,1	—	2,9	239	35	20	—	183	11888	2220	2440	6520	10420	2330	—	90	45	22,8	24,7	54,6	18,1	—	2,9
230	37	25	—	183	12878	3210	2960	6740	11440	2820	—	100	61	25,2	27,5	60,6	20,1	—	3,1	240	37	25	—	183	12878	3210	2960	8140	11440	2820	—	100	61	25,2	27,5	60,6	20,1	—	3,1

51  
9091/3

Их отд	Белусов			904-02-18 85		
Гл спец	Синабский					
Рук гр	Верилтвелян					
Ст инж	Табак					
Ст инж	Бяльская					
Ст инж	Галичев					
Центральные кондиционеры КТЦ2 Исходные данные для составления заданий				Строительное задание	Лист	Листов
					Р	49
Таблица размеров и нагрузок (продолжение)				Госстрой СССР ХАРЬКОВСКИЙ БАНТХПРОЕКТ		

Альбом III

Типовые проектные решения

№ строки	№ участка	№ строки	Размер, мм	Статическая нагрузка без изоляции, кг							№ строки	№ участка	№ строки	Размер, мм	Статическая нагрузка без изоляции, кг						
				Поверхность секций, м²											Поверхность секций, м²						
				Р1	Р2	Р3	Р4	Р5	Р6	Р7					Р1	Р2	Р3	Р4	Р5	Р6	Р7
А	Б	В	F1	F2	F3	F4	F5	F6	F7	А	Б	В	F1	F2	F3	F4	F5	F6	F7		
241	26	01	— □ 7882	290	200	230	950	240	100	20	251	26	01	— □ 7882	290	200	270	950	240	100	20
				7,4	5,2	3,4	10,3	2,1	4,6	0,6					7,4	5,2	3,4	10,3	2,1	4,6	0,6
				390	320	310	1230	350	130	30					390	320	390	1230	360	130	30
				10,7	7,2	5,7	12,8	2,9	7,2	0,9					10,7	7,2	5,7	12,8	2,9	7,2	0,9
242	27	02	— □ 8032	510	510	450	3050	560	230	40	252	27	02	— □ 8032	510	510	620	3050	560	230	40
				13,2	9,2	6	23,5	3,7	10,4	1,1					13,2	9,2	6	23,5	3,7	10,4	1,1
				640	620	560	3270	650	270	40					640	620	720	3270	650	270	40
				18,4	10,4	6,7	26,5	4,1	11,9	1,1					18,4	10,4	6,7	26,5	4,1	11,9	1,1
243	28	03	— □ 8869	870	890	810	5730	1170	420	60	253	28	03	— □ 8869	870	890	1170	5730	1170	420	60
				20,4	13,6	8,8	32,8	8,8	21,2	1,8					20,4	13,6	8,8	32,8	8,8	21,2	1,8
				1060	1040	980	6050	1350	490	60					1060	1040	1350	6050	1350	490	60
				26,9	14,8	9,6	36	9,6	23,9	1,8					26,9	14,8	9,6	36	9,6	23,9	1,8
244	29	04	1106 □ 9369	1520	1700	1530	7100	2430	720	70	254	29	04	1106 □ 9369	1520	1700	2430	7100	2430	720	70
				34,7	18,4	11,9	45	11,9	35,1	2,2					34,7	18,4	11,9	45	11,9	35,1	2,2
				2250	2070	1860	8330	2770	—	80					2250	2070	2770	8330	2770	—	80
				44,5	20,8	13,5	51,4	13,5	—	2,4					44,5	20,8	13,5	51,4	13,5	—	2,4
245	30	06	— □ 9089	2220	2440	2330	10420	3400	—	90	255	30	06	— □ 9089	2220	2440	3400	10420	3400	—	90
				4,5	22,8	18,1	54,6	18,1	—	2,9					4,5	22,8	18,1	54,6	18,1	—	2,9
				3210	2960	2820	11440	4220	—	100					3210	2960	4220	11440	4220	—	100
				61	25,2	20,1	60,6	20,1	—	3,1					61	25,2	20,1	60,6	20,1	—	3,1
246	31	08	1106 □ 9589	290	200	230	950	240	100	20	256	31	08	1106 □ 9589	290	200	270	950	240	100	20
				7,4	5,2	3,4	10,3	2,1	4,6	0,6					7,4	5,2	3,4	10,3	2,1	4,6	0,6
				390	320	310	1230	350	130	30					390	320	390	1230	360	130	30
				10,7	7,2	5,7	12,8	2,9	7,2	0,9					10,7	7,2	5,7	12,8	2,9	7,2	0,9
247	32	12	— □ 10024	510	510	450	3050	560	230	40	257	32	12	— □ 10024	510	510	620	3050	560	230	40
				13,2	9,2	6	23,5	3,7	10,4	1,1					13,2	9,2	6	23,5	3,7	10,4	1,1
				640	620	560	3270	650	270	40					640	620	720	3270	650	270	40
				18,4	10,4	6,7	26,5	4,1	11,9	1,1					18,4	10,4	6,7	26,5	4,1	11,9	1,1
248	34	16	— □ 11781	870	890	810	5730	1170	420	60	258	34	16	— □ 11781	870	890	1170	5730	1170	420	60
				20,4	13,6	8,8	32,8	8,8	21,2	1,8					20,4	13,6	8,8	32,8	8,8	21,2	1,8
				1060	1040	980	6050	1350	490	60					1060	1040	1350	6050	1350	490	60
				26,9	14,8	9,6	36	9,6	23,9	1,8					26,9	14,8	9,6	36	9,6	23,9	1,8
249	35	20	— □ 11522	1520	1700	1530	7100	2430	720	70	259	35	20	— □ 11522	1520	1700	2430	7100	2430	720	70
				34,7	18,4	11,9	45	11,9	35,1	2,2					34,7	18,4	11,9	45	11,9	35,1	2,2
				2250	2070	1860	8330	2770	—	80					2250	2070	2770	8330	2770	—	80
				44,5	20,8	13,5	51,4	13,5	—	2,4					44,5	20,8	13,5	51,4	13,5	—	2,4
250	37	25	— □ 12512	2220	2440	2330	10420	3400	—	90	260	37	25	— □ 12512	2220	2440	3400	10420	3400	—	90
				4,5	22,8	18,1	54,6	18,1	—	2,9					4,5	22,8	18,1	54,6	18,1	—	2,9
				3210	2960	2820	11440	4220	—	100					3210	2960	4220	11440	4220	—	100
				61	25,2	20,1	60,6	20,1	—	3,1					61	25,2	20,1	60,6	20,1	—	3,1

9091/3

Ночная	Белая	11/11	904-02-18.85	
ГАСПЕИ	Солынский	11/11		
Рук. гв.	Веролтаева	ЭИЦ	Центральные кондиционеры КТЦ2. Условные данные для составления задания	
Ст. инж.	Тюбак	ЭИЦ		
Ст. инж.	Бяльская	ЭИЦ	Строительное задание	
Ст. инж.	Голышев	ЭИЦ		
			Р	50
			Таблицы размеров и нагрузок (продолжение)	
			Госстрой СССР ХАРЬКОВСКИЙ САНТЕХПРОЕКТ	

Альбом III

Технические проектные решения

№ строки	№ листа стро-пильного задания	оригинал/копия/тираж	Размер, мм			Статическая нагрузка без изоляции, кг							№ строки	№ листа стро-пильного задания	оригинал/копия/тираж	Размер, мм			Статическая нагрузка без изоляции, кг																		
						Поверхность секций, м2													Поверхность секций, м2																		
			A	B	B	P1	P2	P3	P4	P5	P6	P7				F1	F2	F3	F4	F5	F6	F7	A	B	B	P1	P2	P3	P4	P5	P6	P7	F1	F2	F3	F4	F5
261	26	D1	183	8065	290	200	430	950	240	100	20	7,4	5,2	4,2	10,3	2,1	4,6	0,6	271	26	O1	183	8065	290	200	470	950	240	100	20	7,4	5,2	4,2	10,3	2,1	4,6	0,6
262	27	O2	183	8215	390	320	610	1230	350	130	30	10,7	7,2	5,8	12,8	2,9	7,2	0,9	272	27	O2	183	8215	390	320	690	1230	350	130	30	10,7	7,2	5,8	12,8	2,9	7,2	0,9
263	28	O3	183	9052	510	510	950	3050	560	230	40	13,2	9,2	7,3	23,5	3,7	10,4	1,1	273	28	O3	183	9052	510	510	1120	3050	560	230	40	13,2	9,2	7,3	23,5	3,7	10,4	1,1
264	29	O4	183	9552	640	620	1140	3270	650	270	40	18,4	10,4	8,4	26,5	4,1	11,9	1,1	274	29	O4	183	9552	640	620	1300	3270	650	270	40	18,4	10,4	8,4	26,5	4,1	11,9	1,1
265	30	O6	183	9272	870	890	1820	5730	1170	420	60	20,4	13,6	10,8	32,8	8,8	21,2	1,8	275	30	O6	183	9272	870	890	2180	5730	1170	420	60	20,4	13,6	10,8	32,8	8,8	21,2	1,8
266	31	O8	183	9772	1060	1040	2150	6050	1350	490	60	26,9	14,8	11,7	36	9,6	23,9	1,8	276	31	O8	183	9772	1060	1040	2520	6050	1350	490	60	26,9	14,8	11,7	36	9,6	23,9	1,8
267	32	12	183	10207	1520	1700	3730	7100	2430	720	70	34,7	18,4	14,6	45	11,9	35,1	2,2	277	32	12	183	10207	1520	1700	4630	7100	2430	720	70	34,7	18,4	14,6	45	11,9	35,1	2,2
268	34	16	183	11964	2250	2070	4370	8330	2770	80	80	44,5	20,8	16,5	51,4	13,5	2,4	278	34	16	183	11964	2250	2070	5280	8330	2770	80	80	44,5	20,8	16,5	51,4	13,5	2,4		
269	35	20	183	11888	2220	2440	5450	10420	3400	90	90	45	22,8	24,7	54,6	18,1	2,9	279	35	20	183	11888	2220	2440	6520	10420	3400	90	90	45	22,8	24,7	54,6	18,1	2,9		
270	37	25	183	12878	3210	2960	6740	11440	4220	100	100	61	25,2	27,5	60,6	20,1	3,1	280	37	25	183	12878	3210	2960	8140	11440	4220	100	100	61	25,2	27,5	60,6	20,1	3,1		

53 9091/3

Иач. отд	Белорусь	г. Минск	г. 91	904-02-1885
Гл. спец	Синаевский	г. 91	г. 91	г. 91
Рук. гр.	Вероловский	г. 91	г. 91	г. 91
Ст. инж.	Табак	г. 91	г. 91	г. 91
Ст. инж.	Бяльская	г. 91	г. 91	г. 91
Ст. инж.	Галичев	г. 91	г. 91	г. 91
904-02-1885				
Центральные кондиционеры КТЦ-2				
Исходные данные для составления задания				
Строительное задание			Лист	Листов
			р	51
Таблица размеров и нагрузок (окончание)			Госстрой СССР ХАРЬКОВСКИЙ САНТЕХПРОЕКТ	