

**ГОСУДАРСТВЕННЫЙ КОМИТЕТ ПО ДЕЛАМ СТРОИТЕЛЬСТВА СССР  
(ГОССТРОЙ СССР)**

**ТИПОВЫЕ МОНТАЖНЫЕ ДЕТАЛИ  
ОДНОЭТАЖНЫХ ПРОМЫШЛЕННЫХ ЗДАНИЙ**

**СОПРЯЖЕНИЯ КОЛОНН, ПОДКРАНОВЫХ БАЛОК  
И СВЯЗЕЙ ПО КОЛОННАМ**

**ТДМ-2-01**

**Детали при шаге крайних и средних колонн 6м**

**7572-01**

**Москва-1964г**

**ГОСУДАРСТВЕННЫЙ КОМИТЕТ ПО ДЕЛАМ СТРОИТЕЛЬСТВА СССР  
(ГОССТРОЙ СССР)**

**ТИПОВЫЕ МОНТАЖНЫЕ ДЕТАЛИ  
ОДНОЭТАЖНЫХ ПРОМЫШЛЕННЫХ ЗДАНИЙ**

**СОПРЯЖЕНИЯ КОЛОНН, ПОДКРАНОВЫХ БАЛОК  
И СВЯЗЕЙ ПО КОЛОННАМ**

**ТДМ-2-01**

**Детали при шаге крайних и средних колонн 6м**

**РАЗРАБОТАНЫ**

Центральным научно-исследовательским и  
проектно-экспериментальным институтом  
промышленных зданий и сооружений  
(ЦНИИпромзданий)

Государственным ордена Трудового Красного  
Знамени проектным институтом Промстройпроект

**УТВЕРЖДЕНЫ**

и введены в действие с 1 января 1965г.  
Государственным Комитетом по делам  
строительства СССР  
Приказ №194 от 5 ноября 1964г.

**ЦЕНТРАЛЬНЫЙ ИНСТИТУТ ТИПОВЫХ ПРОЕКТОВ**

Москва-1964г.

Центральный институт типовых проектов  
Управления подведомственными организациями  
Госстроя СССР

Москва, Б-86, Спартаковская ул. 2а, корпус В

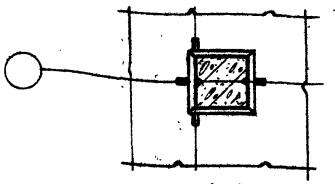
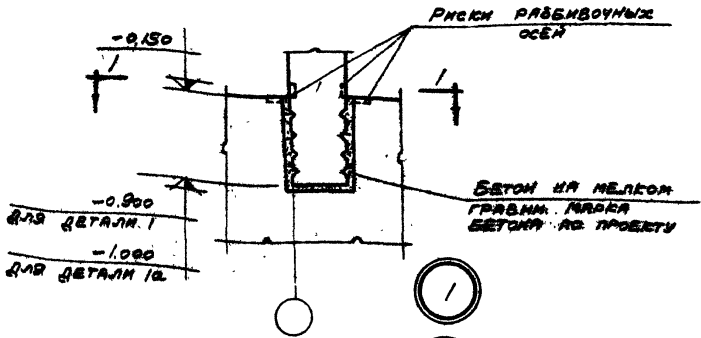
Сдано в печать 15<sup>II</sup> 1965 года  
Заказ № 738 Тираж 2000 экз.

Цена 0р29к

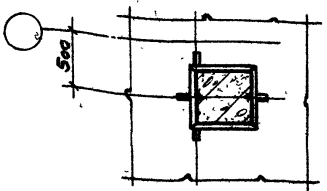
## СО Д Е Р Ж А Н И Е

| Деталь |  | Стр. |
|--------|--|------|
| I;Ia   | Заделка в фундамент прямоугольной колонны крайнего ряда и у продольного т.ш. при привязке "0" и колонны торцевого фахверка . . . . . | 4    |
| 3;3a   | Заделка в фундамент прямоугольной колонны среднего ряда . . . . .  | 5    |
| 7      | Крепление подкрановой балки к колонне крайнего ряда у торца или у поперечного т.ш. . . . .   | 6    |
| 8      | Крепление подкрановых балок к колонне крайнего ряда . . . . .  | 7    |
| 9      | Крепление подкрановой балки к колонне среднего ряда у торца или у поперечного т.ш. . . . .   | 8    |
| I0     | Крепление подкрановых балок к колонне среднего ряда . . . . .  | 9    |
| I3     | Крепление крестовых связей к прямоугольным колоннам крайнего ряда в крановых зданиях при H=8,4 и 9,6м Верхний узел . . . . .         | 10   |
| I3a    | Крепление крестовой связи к прямоугольным колоннам крайнего ряда в крановых зданиях при H=10,8м Верхний узел . . . . .               | 11   |
| I4     | Крепление крестовых связей к прямоугольным колоннам крайнего ряда в крановых зданиях при H=8,4 и 9,6м Нижний узел . . . . .          | 10   |
| I4a    | Крепление крестовой связи к прямоугольным колоннам крайнего ряда в крановых зданиях при H=10,8м Нижний узел . . . . .                | 11   |
| I5     | Крепление крестовых связей к прямоугольным колоннам среднего ряда в крановых зданиях при H=8,4 и 9,6м Верхний узел . . . . .         | 12   |

| Деталь | Стр.  |    |
|--------|---|----|
| I5a    | Крепление крестовой связи к прямо-<br>угольным колоннам среднего ряда<br>в крановых зданиях при $H=10,8\text{м}$<br>Верхний узел . . . . .        | 13 |
| I6     | Крепление крестовых связей к прямо-<br>угольным колоннам среднего ряда<br>в крановых зданиях при $H=8,4$ и $9,6\text{м}$<br>Нижний узел . . . . . | 12 |
| I6a    | Крепление крестовой связи к прямо-<br>угольным колоннам среднего ряда<br>в крановых зданиях при $H=10,8\text{м}$<br>Нижний узел . . . . .         | 13 |



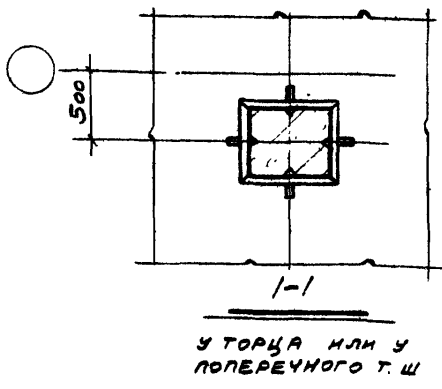
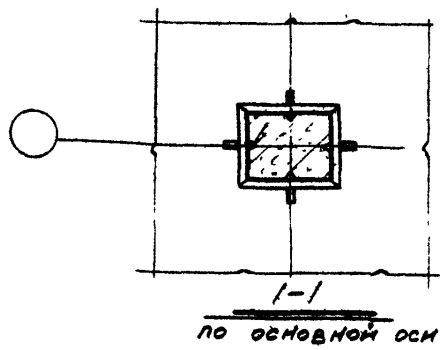
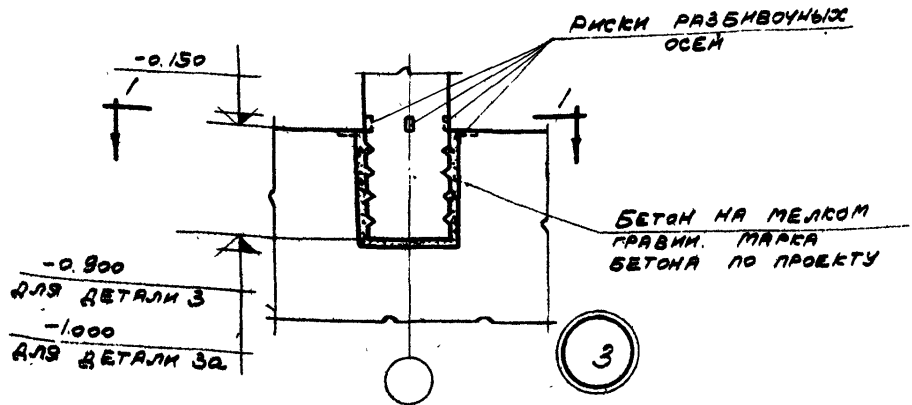
1-1  
ПО ОСНОВНОЙ ОСИ



1-1  
У ТОРЦА КЛИ У ПОПЕРЕЧНОГО Т.Ш.  
(ТОЛЬКО ДЛЯ ОСНОВНЫХ КОЛОНН)

|               |               |               |              |
|---------------|---------------|---------------|--------------|
| ИМЯ ОТДЕЛА    | ИМЯ ОТДЕЛА    | ИМЯ ОТДЕЛА    | ИМЯ ОТДЕЛА   |
| Д.И. НИКОЛАЕВ | В.А. ПЕТРОВ   | С.И. НИКОЛАЕВ | А.И. ШТЕЙНЕР |
| Д.И. НИКОЛАЕВ | П.А. ЛЕВЧЕНКО | А.И. ШТЕЙНЕР  |              |
| Д.И. НИКОЛАЕВ | Л.А. ЛЕВЧЕНКО |               |              |
| Д.И. НИКОЛАЕВ | Л.А. ЛЕВЧЕНКО |               |              |

|                    |  |              |
|--------------------|--|--------------|
| <b>ТАМ</b><br>1964 | СОПРЯЖЕНИЯ КОЛОНН, ПОДКРАНОВЫХ БАЛОК И СВЯЗЕЙ ПО КОЛОННАМ.   | ТДМ-2-01     |
|                    | ЗАДЕЛАКА В ФУНДАМЕНТ ПРЯМОУГОЛЬНОЙ КОЛОННЫ КРАЙНЕГО РЯДА У ПРАВОГО Т.Ш. ПРИ ПАНВЕЖСКОМ КОСОВОМ РАБОТНОМ ПОДЪЕМЕ. | ДЕТАЛИ 1, 1а |



ПРОЕКТИРОВЩИК ШТЕННЕР

ПРОЕКТИРОВЩИК ЛУК. ГР. ИИЖЕ

ПРОЕКТИРОВЩИК ЛУКОВА

ПРОЕКТИРОВЩИК ЛУК. ГР. ИИЖЕ

ИИ ДАНИН 1964

**ТДМ**

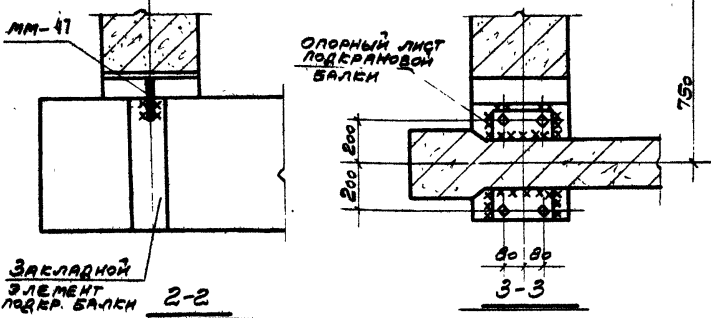
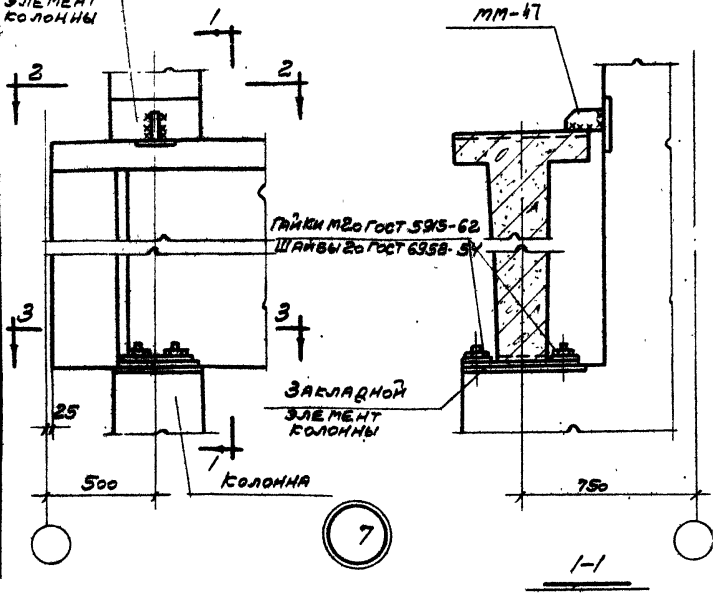
СОПРЯЖЕНИЯ КОЛОНН, ПОДКРАНОВЫХ БАЛОК И СВЯЗЕЙ ПО КОЛОННАМ

ЗАДЕЛКА В ФУНДАМЕНТ ПРЯМОУГОЛЬНОЙ КОЛОННЫ СРЕДНЕГО РЯДА

ТДМ-2-01

ДЕТАЛЬ 3, 3а

ЗАКЛАДНОЙ ЭЛЕМЕНТ КОЛОННЫ



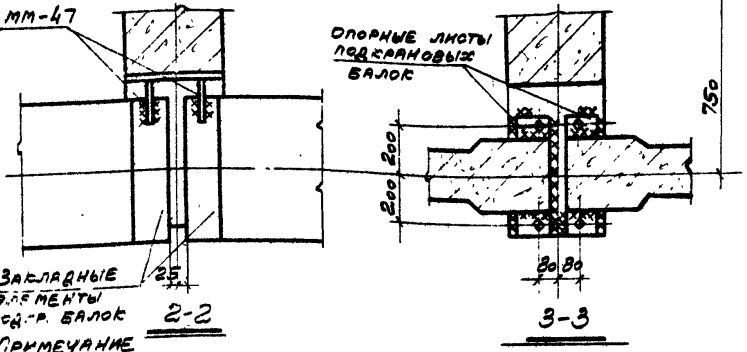
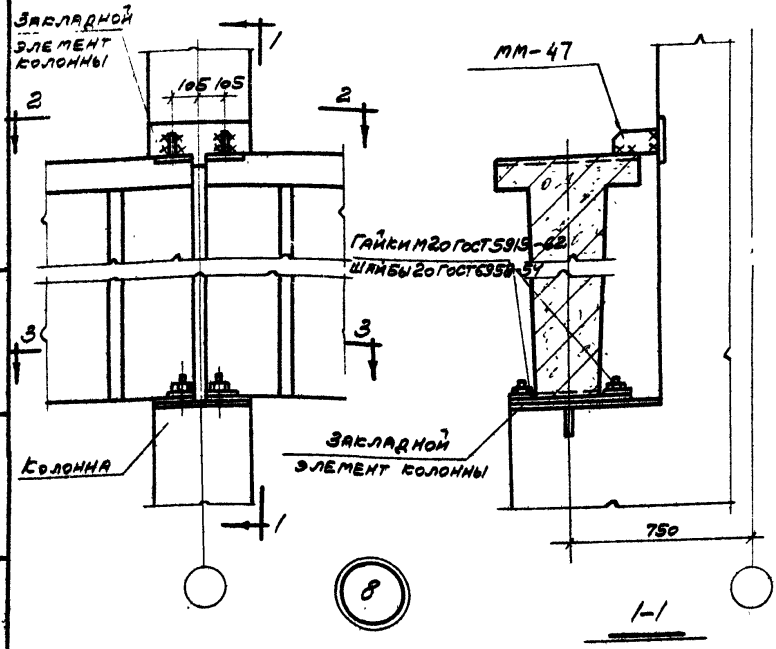
ПРИМЕЧАНИЕ

МОНТАЖНЫЕ ШВЫ ПРИНЯТЫ  $k_f = 10 \text{ мм}$

|                  |            |
|------------------|------------|
| Д.В. ОУДЕЛА      | В.В. ГИГАН |
| С.А. ИИЖЕ ПР.    | А.А. АИВЕР |
| Р.У.С. Г.Р. ИИЖЕ | Ш.Т.В.И.ЕР |
| Д.В. ОУДЕЛА      | В.В. ГИГАН |
| С.А. ИИЖЕ ПР.    | А.А. АИВЕР |
| Р.У.С. Г.Р. ИИЖЕ | Ш.Т.В.И.ЕР |
| Д.В. ОУДЕЛА      | В.В. ГИГАН |
| С.А. ИИЖЕ ПР.    | А.А. АИВЕР |
| Р.У.С. Г.Р. ИИЖЕ | Ш.Т.В.И.ЕР |

|             |  |          |
|-------------|--|----------|
| ТДМ<br>1964 | СОПРЯЖЕНИЯ КОЛОНН, ПОДКРАНОВЫХ БАЛОК И СВЯЗЕЙ ПО КОЛОННАМ.                           | ТДМ-2-01 |
|             | КРЕПЛЕНИЕ ПОДКРАНОВОЙ БАЛКИ К КОЛОННЕ КРАЙ НЕГО РЯДА У ТОРЦА ИЛИ У ПОПЕРЕЧНОГО Т. Ш. |          |





ПРИМЕЧАНИЕ  
МОНТАЖНЫЕ ШВЫ ПРИНЯТЫ  $h_f 10 \text{ мм}$

ШТЕННЕР  
И. ШИШОВ  
Р. В. Г. И. И. И.  
И. ШИШОВ  
И. ШИШОВ  
И. ШИШОВ  
И. ШИШОВ

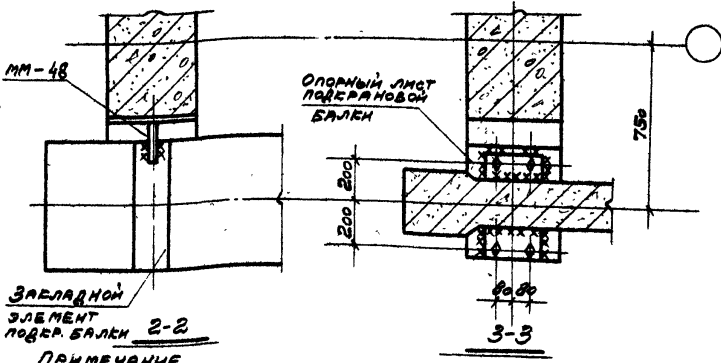
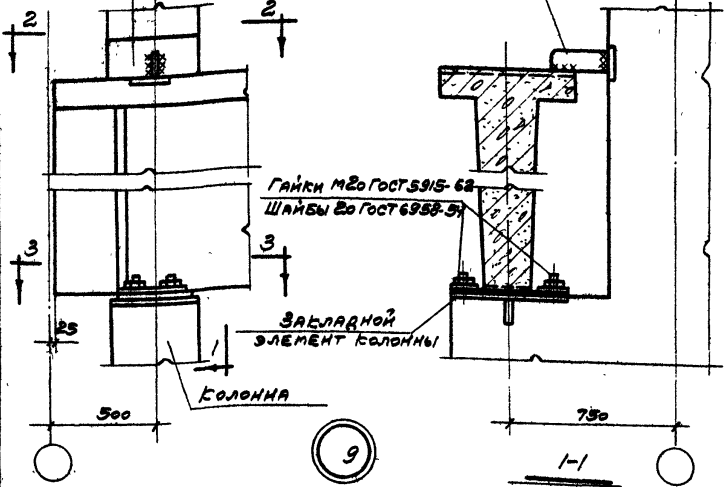
**ТДМ**  
1964

СОПЯЖЕНИЯ КОЛОНН, ПОДКРАНОВЫХ БАЛОК И СВЯЗЕЙ ПО КОЛОННАМ  
КРЕПЛЕНИЕ ПОДКРАНОВЫХ БАЛОК К КОЛОННЕ КРАЙНЕГО ЯРДА

ТДМ-2-01  
ДЕТАЛЬ 8

ЗАКЛАДНОЙ  
ЭЛЕМЕНТ  
КОЛОННЫ

ММ-48



ПРИМЕЧАНИЕ

МОНТАЖНЫЕ ШВЫ ПРИНЯТЫ  $f_w = 10 \text{ мм}$ .

|               |               |                 |
|---------------|---------------|-----------------|
| ВЫЖИГ         | ММЕР          | ШТЕЙНЕР         |
| НАУ. СТАВ. РА | Г. А. ИИЖ. РА | РУК. РА ИИЖ. РА |
| ПРОЕКТОР      | ПРОЕКТОР      | ПРОЕКТОР        |
| ВЫЖИГ         | ПЕТРОВ        | РУБАКОВА        |
| НАУ. СТАВ. РА | Г. А. ИИЖ. РА | РУК. РА ИИЖ. РА |
| ДИРИЖЕР       | ДИРИЖЕР       | ДИРИЖЕР         |

|             |  |          |
|-------------|--|----------|
| ТДМ<br>1964 | СОПРЯЖЕНИЯ КОЛОНН, ПОДКРАНОВЫХ БАЛОК И СВЯЗЕЙ ПО КОЛОННАМ                          | ТДМ-2-01 |
|             | КРЕПЛЕНИЕ ПОДКРАНОВОЙ БАЛКИ К КОЛОННЕ СРЕДНЕГО РАДА У ТОРЦА ИЛИ У ПОДПЕРЫНОГО Т.И. | ДЕТАЛЬ 9 |

7572-01 P

ЗАКЛАДНОЙ ЭЛЕМЕНТ КОЛОНЫ

2

105 105

2

ММ-48

3

3

ГАЙКИ М20 ГОСТ 5915-62  
ШАЙБЫ 20 ГОСТ 6958-59

КОЛОННА

ЗАКЛАДНОЙ ЭЛЕМЕНТ КОЛОНЫ

750

1-1

10

ММ-48

ОПОРНЫЕ ЛИСТЫ ПОД КРАЙОВЫХ БАЛОК

750

200  
200

80 80  
3-3

ЗАКЛАДНЫЕ ЭЛЕМЕНТЫ БАЛОК 25 25  
2-2

ПРИМЕЧАНИЕ

МОНТАЖНЫЕ ШВЫ ПРИНЯТЫ  $h_{ш} = 10 \text{ мм}$ .

ШТЕЙНЕР

ДЮК. Г.Р. ИМЖ. 11/19/64

СТРОИТЕЛЬ

РЫБАКОВА

ДЮК. Г.Р. ИМЖ. 16/02/64

ИН ДАНН

**ТАД**  
1964

СОПРЯЖЕНИЯ КОЛОНЫ, ПОДКРАЙОВЫХ БАЛОК И СВЯЗЕЙ ПО КОЛОННАМ  
КРЕПЛЕНИЕ ПОДКРАЙОВЫХ БАЛОК К КОЛОННЕ СРЕДНЕГО ЯРУСА

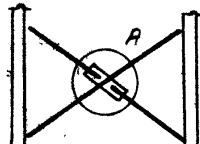
ТДМ-2-01

ДЕТАЛЬ 10

5.500 при Н=96м  
4.900 при Н=84м

ЗАКЛАДНОЙ  
ЭЛЕМЕНТ  
КОЛОННЫ

СВ-1; СВ-2



СИСТЕМА СВЯЗЕЙ 0.150

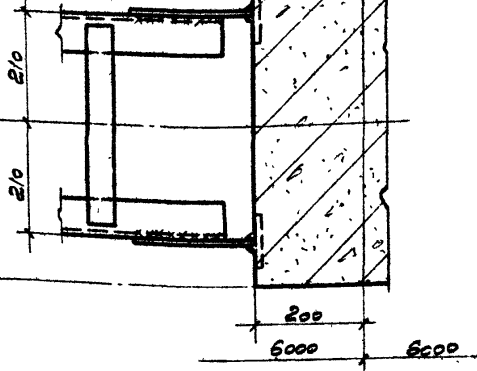
| МАРКА СВЯЗИ | ВЕЛИЧИНЫ<br>МОНТАЖНЫХ ШВОВ |       |       |
|-------------|----------------------------|-------|-------|
|             | а                          | б     | в     |
| СВ-1        | 8-180                      | 8-110 | 6-110 |
| СВ-2        | 8-180                      | 6-110 | 6-110 |

ЗАКЛАДНОЙ  
ЭЛЕМЕНТ  
КОЛОННЫ

Ось колонны

ПРИМЕЧАНИЯ:

1. Н-высота до низа стропильных конструкций.
2. Плавярку уголков к фасонке в узле А производите монтажными швами величиной соответственно "б" и "в".



1-1

|            |              |               |
|------------|--------------|---------------|
| ДРУГИМ     | МАНЕР        | ШТЕНМЕР       |
| МАН ОТА    | ГЛ. ИНЖ. ПР. | РУК. ГР. ИНЖ. |
| ПРОМСТРОИ  | ПРОЕКТ       |               |
| ИНЖИНИ     | ПЕТРОВ       | КУБАРЬВАН     |
| М. Д. БЕЛЯ | ГЛ. ИНЖ. ПР. | РУК. ГР. ИНЖ. |
| ЦНИИ       | ПРОЕКТАНИИ   |               |

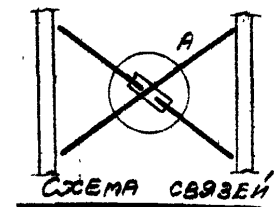
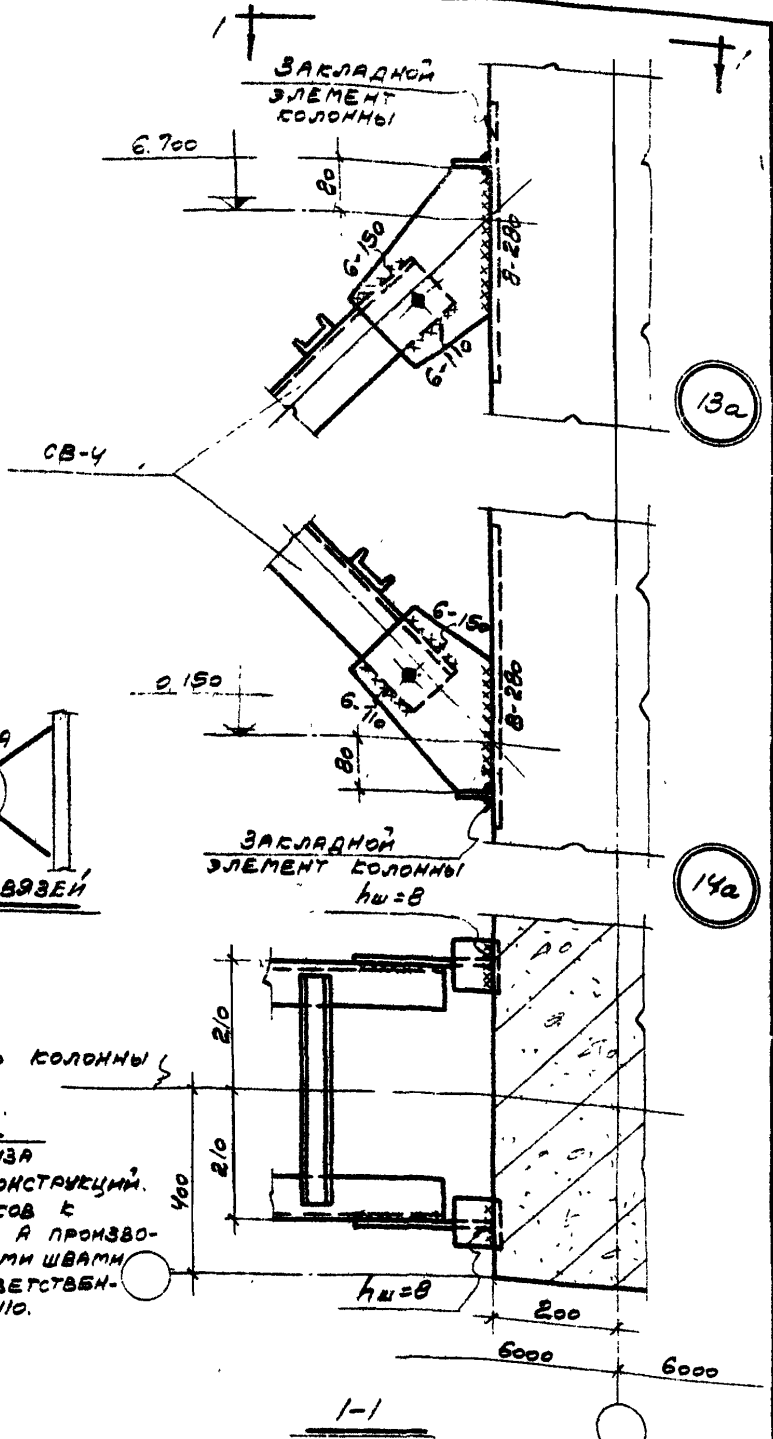
**ТДМ**  
1964

СОПРЯЖЕНИЯ КОЛОНН, ПОДКРАНОВЫХ БАЛОК И СВЯЗЕЙ ПО КОЛОННАМ

ТДМ-2-01

БРЕЛЕНИЕ КРЕСТОВЫХ СВЯЗЕЙ К ПРЯМОУГОЛЬНЫМ КОЛОННАМ КРАЙНЕГО РЯДА В КРАНОВЫХ ЗДАНИЯХ ПРИ Н=84

ДЕТАЛЬ 13, 14



ПРИМЕЧАНИЯ:

1. Н-высота до низа стропильных конструкций.
2. Приварку уголков к фланске в узле А производить монтажными швами величиной соответственной 6-150 и 6-110.

Ось колонны ↘

1-1

ШТЕЙНЕР  
 ДУБ. ГА. ИМЗЕ  
 СТРОИ  
 ЕСТ  
 БУДОВАВА  
 ДУБ. ГА. ИМЗЕ

**ТДМ**  
1964

СОПЯЖЕНИЯ КОЛОНН, ПОДКРАНОВЫХ БАЛОК И СВЯЗЕЙ ПО КОЛОННАМ  
 КРЕПЛЕНИЕ КРЕСТОВОЙ СВЯЗИ К ПРЯМОУГОЛЬНЫМ КОЛОННАМ КРАЙНЕГО РЯДА В КРАНОВЫХ ЗДАНИЯХ ПРИ Н=10,8М

ТДМ-2-01  
 ДЕТАЛИ 13а, 14а  
 7572-01 11

5.500 при H=9,6м  
4.900 при H=8,4м

ЗАКЛАДНОЙ  
ЭЛЕМЕНТ  
КОЛОННЫ

СВ-1; СВ-2; СВ-3

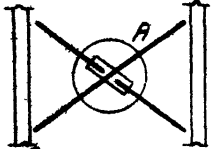


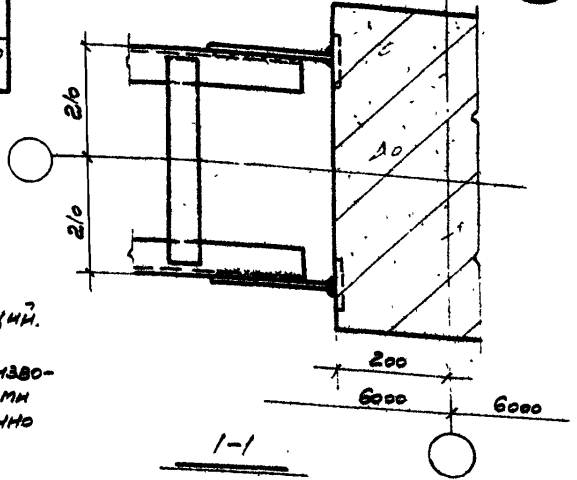
СХЕМА СВЯЗИ

0.150

| МАРКА СВЯЗИ | ВЕЛИЧИНЫ МОНТАЖНЫХ ШВОВ |       |       |
|-------------|-------------------------|-------|-------|
|             | а                       | б     | в     |
| СВ-1        | 8-200                   | 8-110 | 6-110 |
| СВ-2        | 8-200                   | 6-110 | 6-110 |
| СВ-3        | 8-200                   | 8-130 | 6-130 |

ПРИМЕЧАНИЯ:

1. H-высота до низа стропильных конструкций.
2. Плаварку уголков к фасонке в узле А производить монтажными швами величиной соответственно "б" и "в".



15

16

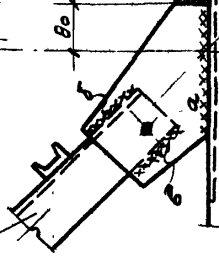
ПРОЕКТИРОВАН  
 МИНИСТЕРСТВО  
 ШТЕЙНЕР  
 ДИРЕКТОР  
 ПРОЕКТА  
 ПРОЕКТИРОВАН  
 МИНИСТЕРСТВО  
 ШТЕЙНЕР  
 ДИРЕКТОР  
 ПРОЕКТА  
 ПРОЕКТИРОВАН  
 МИНИСТЕРСТВО  
 ШТЕЙНЕР  
 ДИРЕКТОР  
 ПРОЕКТА  
 ПРОЕКТИРОВАН  
 МИНИСТЕРСТВО  
 ШТЕЙНЕР  
 ДИРЕКТОР  
 ПРОЕКТА

**ТАМ** СОПЛАЖЕНИЯ КОЛОНН, ПОДКРАНОВЫХ БАЛОК И СВЯЗЕЙ ПО КОЛОННАМ  
 КРЕПЛЕНИЕ КРЕСТОВЫХ СВЯЗЕЙ К ПРЯМОУГОЛЬНЫМ КОЛОННАМ СРЕДНЕГО РЯДА В КРАНОВЫХ ЗДАНИЯХ ПРИ H=9,6

ТДМ-2-01  
 ДЕТАЛИ 15, 16  
 1964

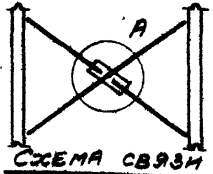
ЗАКЛАДНОЙ ЭЛЕМЕНТ КОЛОННЫ

6.700

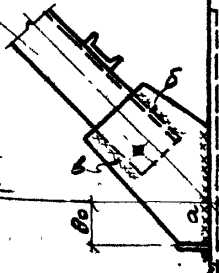


15a

СВ-4  
СВ-5



0.150

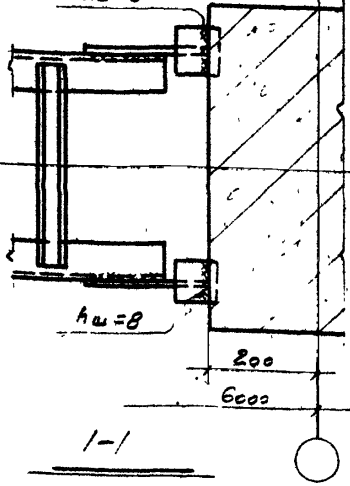


16a

ЗАКЛАДНОЙ ЭЛЕМЕНТ КОЛОННЫ

h<sub>ш</sub> = 8

| МАРКА СВЯЗИ | ВЕЛИЧИНЫ МОНТАЖНЫХ ШВОВ |       |       |
|-------------|-------------------------|-------|-------|
|             | а                       | б     | в     |
| СВ-4        | 8-260                   | 6-150 | 6-110 |
| СВ-5        | 8-260                   | 8-150 | 6-150 |



1-1

ПРИМЕЧАНИЯ:

1. H - ВЫСОТА ДО НИЖА СТРОПИЛЬНЫХ КОНСТРУКЦИЙ.
2. ПРИБАВКУ УГОЛКОВ С ФАССОЧКЕ В УЗЛЕ А ПРОИЗВОДИТЬ МОНТАЖНЫМИ ШВАМИ ВЕЛИЧИНОЙ СООТВЕТСТВЕННО "б" И "в"

МАРКА ШТЕЙНЕР  
 ОК. П. А. ИЩЕ  
 МСТРОИ БИТ  
 ЛЕТРОВ КУВАНОВ  
 ОК. П. А. ИЩЕ  
 ЧИИ  
 1964

**ТДМ**  
1964

СОПРЯЖЕНИЯ КОЛОНН, ПОДКРАНОВЫХ БАЛК И СВЯЗЕЙ ПО КОЛОННАМ

ТДМ-2-01

КРЕПЛЕНИЕ КРЕСТОВОЙ СВЯЗИ К ПРЯМОУГОЛЬНЫМ КОЛОННАМ СРЕДНЕГО РЯДА В КРАНОВЫХ ЗДАНИЯХ ПРИМЕР

ДЕТАЛЬ 15a, 16a