

ГОСУДАРСТВЕННЫЙ КОМИТЕТ ПО ГРАЖДАНСКОМУ СТРОИТЕЛЬСТВУ И АРХИТЕКТУРЕ ПРИ ГОССТРОЕ СССР

ТИПОВЫЕ КОНСТРУКЦИИ И ДЕТАЛИ ЗДАНИЙ И СООРУЖЕНИЙ

С Е Р И Я 1.269-1

ФРИЗОВЫЕ КАМНИ ЖЕЛЕЗОБЕТОННЫЕ

Ф Р И З О В Ы Е К А М Н И Р Я Д О В Ы Е И У Г Л О В Ы Е

Р А Б О Ч И Е Ч Е Р Т Е Ж И

Б807

ЦЕНА 0-53

ЦЕНТРАЛЬНЫЙ ИНСТИТУТ ТИПОВОГО ПРОЕКТИРОВАНИЯ
ГОССТРОЙ СССР

Москва, А-445, Смоленская ул., 22

Сделано в количестве II №81.

Листов № 1722

Тираж 150

203.

ГОСУДАРСТВЕННЫЙ КОМИТЕТ ПО ГРАЖДАНСКОМУ СТРОИТЕЛЬСТВУ И АРХИТЕКТУРЕ ПРИ ГОССТРОЕ СССР

ТИПОВЫЕ КОНСТРУКЦИИ И ДЕТАЛИ ЗДАНИЙ И СООРУЖЕНИЙ

СЕРИЯ 1.269 - 1

ФРИЗОВЫЕ КАМНИ ЖЕЛЕЗОБЕТОННЫЕ

ФРИЗОВЫЕ КАМНИ РЯДОВЫЕ И УГЛОВЫЕ
РАБОЧЕ ЧЕРТЕЖИ

РАЗРАБОТАНЫ
ЦНИИЭП УЧЕБНЫХ ЗДАНИЙ

УТВЕРЖДЕНЫ ГОСГРАЖДАНСТРОЕМ
И ВВЕДЕНЫ В ДЕЙСТВИЕ
С 1 МАРТА 1976 г.
Я Р И К А З № 40 ОТ 2.02.76.

ШУМУЛИНА

Савицкий

ПРОВЕРИЛ

А. А. АЛЕХОВИЧ
Б. М. МАРГУАЕЦ
В. А. АНФАНОВ

ТА ЕНЖ ИИ-ТА
ТА ЕНЖ МАСТ
ТА ЕНЖ ПР-ТА

ЦЕННИТИ
УЧЕБНЫХ ЗДАНИЙ
Г. МОСКВА

ЩИПЦЫ УЧЕБНЫХ ЗАДАНИЙ Г. МОСКВА	ТА ИЛИ ИЛИ-ТА	А. А. ХОВИЧ	ПРОБЕРМА	И. ШУРАУКИНА
	ТА ИЛИ МАСТ	Б. МАРТУШЕЦ		
	ТА ИЛИ ПР-ТА	В. АНДРОНОВ		
	СТ. ИЛИ НЕУ	В. УБАКОВ		
	РАЗРАБОТКА	Э. СКОРОХОД	КОПИРОВАЛ	Л. БОЛОХОВА

СО Д Е Р Ж А Н И Е

П О Я С Н И Т Е Л Ь Н А Я З А П И С К А

Н О М Е Н К Л А Т У Р А

Ф Р И З О В Ы Е К А М Н И Ф К - 1 5 - 4 ; Ф К - 1 5 - 5 О П А Л У Б О Ч Н Ы Й Ч Е Р Т Е Ж А Р М И Р О В А Н И Е .

Ф Р И З О В Ы Е К А М Н И Ф К - 1 5 - 7 ; Ф К - 1 5 - 8 . О П А Л У Б О Ч Н Ы Й Ч Е Р Т Е Ж . А Р М И Р О В А Н И Е .

Ф Р И З О В Ы Е К А М Н И Ф К - 1 8 - 4 ; Ф К - 1 8 - 5 О П А Л У Б О Ч Н Ы Й Ч Е Р Т Е Ж А Р М И Р О В А Н И Е .

Ф Р И З О В Ы Е К А М Н И Ф К - 1 8 - 7 ; Ф К - 1 8 - 8 О П А Л У Б О Ч Н Ы Й Ч Е Р Т Е Ж А Р М И Р О В А Н И Е .

Ф Р И З О В Ы Е К А М Н И Ч Ф К - 4 - 4 ; Ч Ф К - 5 - 5 . О П А Л У Б О Ч Н Ы Й Ч Е Р Т Е Ж . А Р М И Р О В А Н И Е .

С Е Т К И С - 1 ÷ С - 6

С Е Т К И С - 7 ÷ С - 1 0 ; П Е Т Л И П - 1 ÷ П - 3 .

У з л ы 1 ÷ 3

Л И С Т	С Т Р .
С - 1	1
П - 1	2
1	3
2	4
3	6
4	6
5	7
6	8
7	9
8	10
9	11

Т К
1975

Ф Р И З О В Ы Е К А М Н И Ж Е Л Е З О Б Е Т О Н Н Ы Е

С О Д Е Р Ж А Н И Е

С Е Р И Я
1209-1

В Ы П У С К Л и с т
С - 1

П О Я С Н И Т Е Л Ь Н А Я Э А П И С К А

Настоящий альбом рабочих чертежей разработан на основании технических решений, одобренных письмом Госгражданстроя № 4-1775 от октября 1974 г.

Индустриальные изделия данной серии предназначены для применения при проектировании и строительстве общественных зданий, а также административно-бытовых зданий промышленных предприятий.

В состав выпуска вошли сборные железобетонные фризовые камни двух типов:

**Р Я Д О В Ы Е
У Г Л О В Ы Е**

Указанные элементы разработаны для многоцелевого применения. В первую очередь для устройства парапетов, а также перекрытия вентиляционных каналов, выходящих на кровлю.

Изделия запроектированы в соответствии со СНиП-В.1-62. Сетки выполняются из стальной низкоуглеродистой холодно-тянутой проволоки класса В1 (ГОСТ 6727-53).

Для подъемных петель применяется горячекатанная сталь класса А-I марок ВМСтЗСП2 и ВКСт.ЗСП2.

В тех случаях, когда исключена возможность монтажа фризовых камней при температуре -40°С и ниже, допускается применять для монтажных петель горячекатанную сталь марок ВМСт.ЗСП2 и ВКСт.ПЗ2.

Арматурные стали применять с учетом требований СН 390-69.

Поверхности фризовых камней, наиболее подверженные атмосферным воздействиям, должны быть замелены в заводских условиях толщиной не менее 5 мм.

Фасадная, лицевая часть камней может быть офактурена или облицована плиткой, что должно быть оговорено в проекте при выдаче заказа заводу-изготовителю.

Фризовые камни должны изготавливаться из тяжелого бетона марки 200. Морозостойкость бетона не ниже Мрз 50.

Прочность бетона к моменту отпуска изделий с завода-изготовителя должна быть следующей:

в зимнее время и в случаях, когда по условиям возведения здания не может быть гарантировано своевременное приращение прочности бетона - не менее 100% проектной;

в остальных случаях - не менее 70% проектной. При этом завод-изготовитель обязан гарантировать достижение 100% прочности в двадцативосьмидневном возрасте.

Марки камней состоят из буквенных и цифровых обозначений, которые имеют следующие значения:

ФК - индекс фризовых камней.

УФК - индекс угловых фризовых камней.

Цифры - 15, 18, 4, 5 - длина фризовых камней округленно в см.

Цифры - 4, 5, 7, 8 - ширина округленно в см.

Пример маркировки фризового камня длиной 1480 мм, шириной 500 мм - ФК-15.5.

Пример маркировки углового фризового камня длиной 410 мм, шириной 410 мм - УФК-4.4.

Марки изделий проставляются в спецификациях проектов, в заказах заводам-изготовителям, а на готовых изделиях марки изделий наносятся несмываемой краской на торцевой поверхности камня.

Внесение изменений в обозначение марок не допускается.

Фризовые камни укладываются на цементном растворе марки „100“; швы между ними заполняются бетоном марки „150“ на мелком заполнителе.

Изготовление, приемку, паспортизацию, хранение и транспортировку фризовых камней производить в соответствии с требованиями ГОСТ 13815-67; ГОСТ 6786-71; СНиП-В.5-62; СНиП-В.5.1-62.

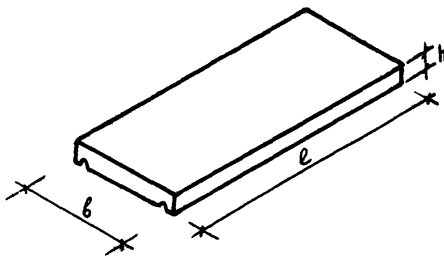
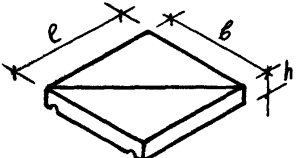
Испытание изделий производить в соответствии с ГОСТ 8829-66.

ЦНИИЭП ЧЕВНЫХ ЗДАНИЙ Г. МОСКВА	Д. ИНЖ. ИН-ТА	А. А. КОВЧУК	ПРОВЕРИЛ	И. ШУРАХУНИНА
	С. ИНЖ. МАСТ.	В. МАГУЛАЕВ		
	Т. ИНЖ. ПР.-ТА	В. АНОФРИЕВ		
	СТ. ИНЖЕНЕР	В. ЗАВАРОВ		
			КОПИРОВАЛ	Л. БОЛОХОВА

ТК
1975

Ф Р И З О В Ы Е К А М Н И Ж Е Л Е З О Б Е Т О Н Н Ы Е .
П О Я С Н И Т Е Л Ь Н А Я З А П И С К А

Серия
1.269-1
Выпуск лист
П-1

№№ п/п	МАРКА ИЗДЕЛИЯ	Э С К И З	РАЗМЕРЫ, мм			ВЕС ИЗДЕЛИЯ кг	МАРКА БЕТОНА	РАСХОД МАТЕРИАЛОВ				Лист
			ℓ	b	h			БЕТОНА м³	СТАЛИ, кг			
									ВСЕГО	НА 1 м² ИЗДЕЛИЯ	НА 1 м³ БЕТОНА	
1	ФК-15-4		1490	420	80	100,0	200	0,043	1,29	2,00	30,00	2,8
2	ФК-15-5		1490	520	80	135,0		0,054	1,34	1,67	24,80	2,7,8
3	ФК-15-7		1490	700	80	175,0		0,073	1,67	1,62	23,00	3,7,8
4	ФК-15-8		1490	800	80	200,0		0,083	2,44	1,90	29,40	3,8
5	ФК-18-4		1790	420	80	130,0		0,052	1,42	1,90	27,30	4,7,8
6	ФК-18-5		1790	520	80	157,0		0,065	1,62	1,60	23,40	4,7,8
7	ФК-18-7		1790	700	80	225,0		0,087	2,28	1,80	26,20	5,7,8
8	ФК-18-8		1790	800	80	250,0		0,101	2,62	1,80	25,00	5,7,8
9	УФК-4-4		420	420	80	30,0		0,012	0,42	2,38	35,00	6,8
10	УФК-5-5		520	520	80	50,0		0,020	0,48	1,78	24,00	6,8
ТК	ФРИЗОВЫЕ КАМНИ ЖЕЛЕЗОБЕТОННЫЕ										Серия 1269-1	
1975	НОМЕНКЛАТУРА										Выпуск Лист 1	

ШНИЭП
 УЧЕБНЫХ ЗАДАНИЙ
 Г. МОСКВА

ГА ИНИ ИИ-ТА
 ГА ИНИ МАСТ
 ГА ИНИ ПР-ТА
 СТ ИНИЕНЕР
 РАЗРАБОТАЛ

А. А. ЯКОВИЧ
 В. М. АРТУШЕЦ
 В. А. КОФРИН
 В. У. АРБОВ

ПРОБЕРИЛ
 КОПИРОВАЛ

Л. ШУРМУХИНА
 В. БОЛДОВА

ЦНИИЭП
ЕБНЫХ ЗАДАНИЙ
Г. МОСКВА

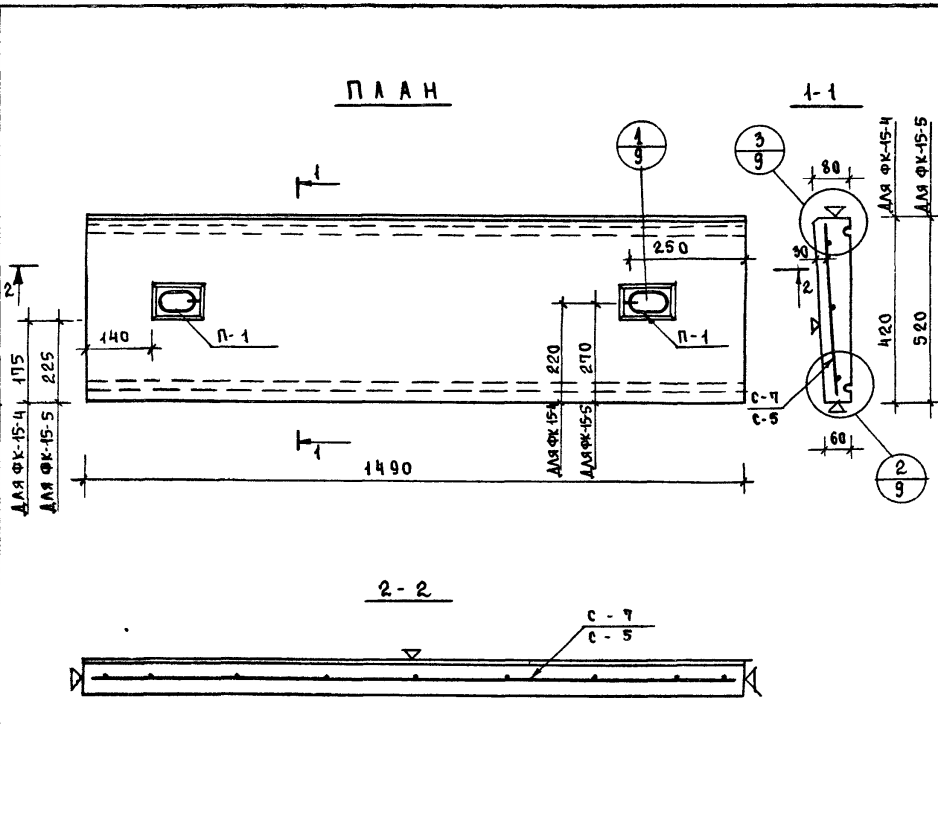
ТА ИЛИ ИЛИ
 ТА ИЛИ ИЛИ
 ТА ИЛИ ИЛИ
 ТА ИЛИ ИЛИ

А. АХОВИЧ
 Б. МАРТЮШЕВ
 В. АНОФИНСКИЙ
 Г. СУВАРОВ
 Д. СКОРОХОД

И. ШУБРАХИНА
 Л. ВОЛКОВА

ТК

1975



ПРИМЕЧАНИЕ:

1 ПОВЕРХНОСТИ, ОТМЕЧЕННЫЕ ЗНАКОМ ▽, ЗАЖЕЛЕЗИТЬ

ХАРАКТЕРИСТИКА ИЗДЕЛИЙ					
МАРКА ИЗДЕЛИЯ		ФК-15-4	ФК-15-5		
МАССА ИЗДЕЛИЯ	КГ	100	135		
ОБЪЕМ ИЗДЕЛИЯ	М³	0,043	0,054		
РАСХОД МАТЕРИАЛОВ	БЕТОНА		М³	0,045	0,054
	СТАЛИ	ВСЕГО	КГ	1,29	1,34
		НА 1М² ИЗДЕЛИЯ	КГ	2,0	1,67
	НА 1М³ БЕТОНА		30,0	24,80	
ПРОЕКТИВАЯ МАРКА БЕТОНА			200		
КУБИКОВАЯ ПРОЧНОСТЬ БЕТОНА К МОМЕНТУ ОТПУСКА ИЗДЕЛИЯ С ЗАВОДА НЕ МЕНЕЕ			КГ/СМ²	140	

СПЕЦИФИКАЦИЯ АРМАТУРНЫХ ИЗДЕЛИЙ				
МАРКА	НАИМЕН ИЗДЕЛИЯ	МАРКА ИЗДЕЛИЯ	КОЛ.	МАССА КГ
ФК-15-4	СЕТКА	С-7	1	0,79
	ПЕТАЯ	П-1	2	0,50
	ИТОГО:			1,29
ФК-15-5	СЕТКА	С-5	1	0,84
	ПЕТАЯ	П-1	2	0,50
	ИТОГО:			1,34

ВЫБОРКА СТАЛИ					
МАРКА	СЕЧЕНИЕ ММ	ДЛИНА М	МАССА КГ	ГОСТ	Ra КГ/СМ²
ФК-15-4	Ф4БІ	8,04	0,79	6727-53	3150
	Ф6АІ	2,2	0,50	5784-64	2100
	ИТОГО:				
ФК-15-5	Ф4БІ	8,44	0,84	6727-53	3150
	Ф6АІ	2,2	0,50	5784-64	2100
	ИТОГО:				

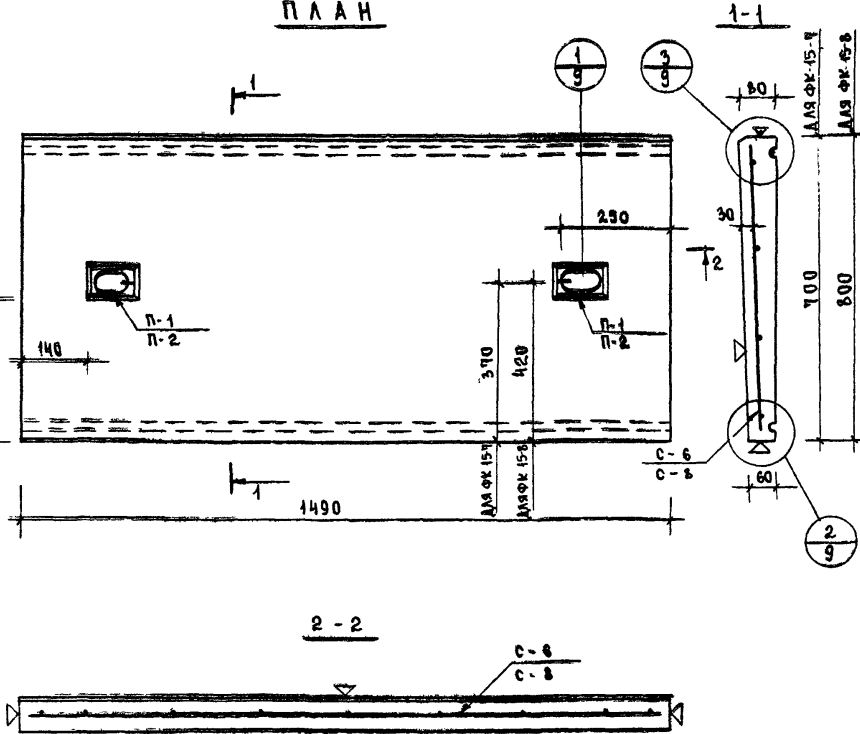
ФРИЗОВЫЕ КАМНИ ЖЕЛЕЗОБЕТОННЫЕ

ФРИЗОВЫЕ КАМНИ ФК-15-4; ФК-15-5. ОПАЛУБОЧНЫЙ ЧЕРТЕЖ. АРМИРОВАНИЕ.

СЕРИЯ 1.269-1

ВЫПУСК АИСТ 2

ПЛАН



ПРИМЕЧАНИЕ:

1 Поверхности, отмеченные знаком ▽, зашпательовать.

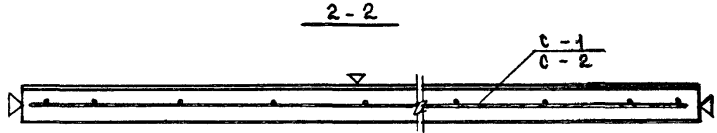
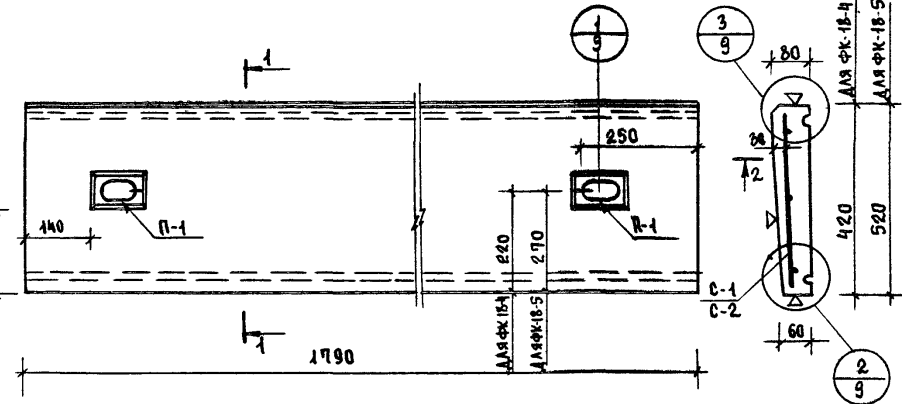
ХАРАКТЕРИСТИКА ИЗДЕЛИЙ					
МАРКА ИЗДЕЛИЯ		ФК-15-7	ФК-15-8		
МАССА ИЗДЕЛИЯ	КГ	175	200		
ОБЪЕМ ИЗДЕЛИЯ	М ³	0.073	0.083		
РАСХОД МАТЕРИАЛОВ	БЕТОНА		М ³	0.073	0.083
	СТАЛИ	ВСЕГО	КГ	1.67	2.44
		НА 1 М ² ИЗДЕЛИЯ		1.02	1.90
		НА 1 М ³ БЕТОНА		23.00	29.40
ПРОЕКТИВНАЯ МАРКА БЕТОНА				200	
КУБИКОВАЯ ПРОЧНОСТЬ БЕТОНА К МОМЕНТУ ОТПУСКА ИЗДЕЛИЯ С ЗАВОДА НЕ МЕНЕЕ		КГ/СМ ²	140		

СПЕЦИФИКАЦИЯ АРМАТУРНЫХ ИЗДЕЛИЙ				ВЫБОРКА СТАЛИ						
МАРКА	НАИМЕН. ИЗДЕЛИЯ	МАРКА ИЗДЕЛИЯ	КОЛ.	МАССА КГ	МАРКА	СЕЧЕНИЕ ММ	ДЛИНА М	МАССА КГ	ГОСТ	R _к КГ/СМ ²
ФК-15-7	СЕТКА	С-6	1	1.11	ФК-15-7	Ф4 В I	11.23	1.11	6727-53	3150
	ПЕТАЯ	П-1	2	0.50		Ф6 А I	2.2	0.50	5781-61	2100
	ИТОГО:			1.61						
ФК-15-8	СЕТКА	С-8	1	1.50	ФК-15-8	Ф4 В I	15.15	1.50	6727-53	3150
	ПЕТАЯ	П-2	2	0.94		Ф6 А I	2.4	0.94	5781-61	2100
	ИТОГО:			2.44						

ДИРЕКТОР И.И. ТА
 ГА ИИИ МАСТ
 ГА ИИИ ПРО-ТА
 СТ ИИИ МЕНЕР
 РАЗРАБОТАЛ
 А.А. ХОДОВИЧ
 В.В. МАРТУЛЕЦ
 В.В. БАНДРИН
 В.В. ЧУАРОВ
 В.В. СКОРОХОД
 КОПИРОВАЛ
 А.А. ВОЛОХОВА
 ПРОВЕРИЛ
 И.И. ШУРМУКИНА
 1975

ТК	ФРИЗОВЫЕ КАМНИ ЖЕЛЕЗОБЕТОННЫЕ	СЕРИЯ 1.269-1
1975	Фризозые камни ФК-15-7; ФК-15-8. Опалубочный чертеш. Армирование.	Выпуск Лист 3

ПЛАН



ПРИМЕЧАНИЕ:

1. Поверхности, отмеченные знаком ▽ зашпательнуть

ХАРАКТЕРИСТИКА ИЗДЕЛИЙ					
МАРКА ИЗДЕЛИЯ			ФК-18-4	ФК-18-5	
МАССА ИЗДЕЛИЯ		КГ	130	157,5	
ОБЪЕМ ИЗДЕЛИЯ		М ³	0,052	0,065	
РАСХОД МАТЕРИАЛОВ	БЕТОНА		М ³	0,052	0,065
	СТАЛИ	ВСЕГО		142	152
		НА 1М ² ИЗДЕЛИЯ		КГ	1,90
		НА 1М ³ БЕТОНА		27,90	23,40
ПРОЕКТНАЯ МАРКА БЕТОНА			200		
КУБИКОВАЯ ПРОЧНОСТЬ БЕТОНА К МОМЕНТУ ОТПУСКА ИЗДЕЛИЯ С ЗАВОДА НЕ МЕНЕЕ			КГ/СМ ²	140	

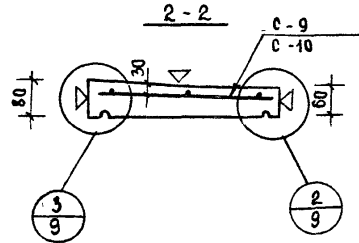
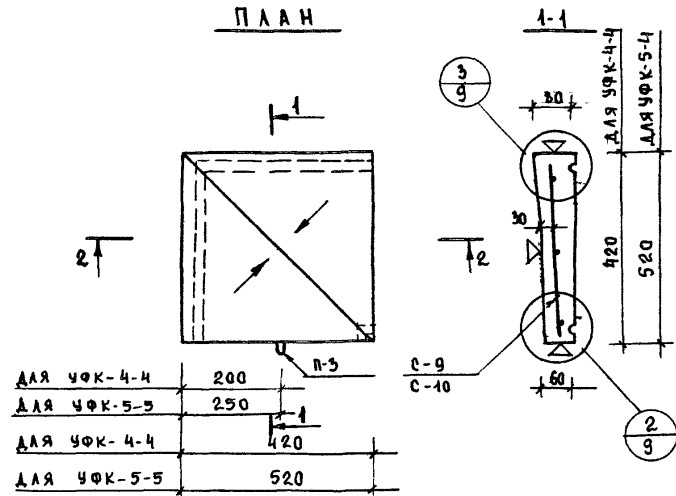
СПЕЦИФИКАЦИЯ АРМАТУРНЫХ ИЗДЕЛИЙ					ВЫБОРКА СТАЛИ					
МАРКА	НАИМЕН ИЗДЕЛИЯ	МАРКА ИЗДЕЛИЯ	КОЛ	МАССА КГ	МАРКА	СЕЧЕНИЕ ММ	ЛИНА М	МАССА КГ	ГОСТ	R _с КГ/СМ ²
ФК-18-4	СЕТКА	С-1	1	0,92	ФК-18-4	Ф4ВГ	9,31	0,92	6727-53	3150
	ПЕТЛЯ	П-1	2	0,50		Ф6АГ	2,2	0,50	578+61	2100
	ИТОГО:			142						
ФК-18-5	СЕТКА	С-2	1	1,02	ФК-18-5	Ф4ВГ	10,31	7,02	6727-53	3150
	ПЕТЛЯ	П-1	2	0,50		Ф6АГ	2,2	0,50	578+61	2100
	ИТОГО			152						

ПРОВЕРИЛ
 ИСП. ПРОЕКТА
 А. ЛЯХОВИЧ
 Б. МАРТУЛЕЦ
 В. АНОФРИЕВ
 В. УВАРОВ
 З. СКОРЮКОД
 КОРРОВАН
 ШИРШУХИНА
 Л. БОЛОХОВА

ЦЕННИЙ
 ЦЕВНЫХ ЗАДАНИИ
 Г. МОСКВА

ТК	ФРИЗОВЫЕ КАМНИ ЖЕЛЕЗОБЕТОННЫЕ.	СЕРИЯ 1.269-1
1975	ФРИЗОВЫЕ КАМНИ ФК-18-4; ФК-18-5. ОПАЛУБОЧНЫЙ ЧЕРТЕЖ. АРМИРОВАНИЕ.	ВЫПУСК Лист 4

И ШУРМУЛИКА	И ШУРМУЛИКА	ПРОБЕРИ	А ЛЯХОВИЧ	А ЛЯХОВИЧ	ГЛАВН. ИНЖ.
			В МАРГУЛЕЦ	В МАРГУЛЕЦ	ГЛАВН. МАСТ.
			В АНФРИЕВ	В АНФРИЕВ	И НЖ. ПР-ТА
			В УВАРОВ	В УВАРОВ	СТ. ИНЖЕНЕР
			З. КОРОТКОД	З. КОРОТКОД	РАЗРАБОТКА
			КОПЦОВА	КОПЦОВА	Г. МОСКВА



Х А Р А К Т Е Р И С Т И К А И З Д Е Л И Й			
МАРКА ИЗДЕЛИЯ		УФК-4-4	УФК-5-5
МАССА ИЗДЕЛИЯ	КГ	30	50
ОБЪЕМ ИЗДЕЛИЯ	М ³	0,012	0,02
РАСХОД МАТЕРИАЛОВ	БЕТОНА		М ³
	СТАЛИ	ВСЕГО	0,42
		НА 1 М ² ИЗДЕЛИЯ	2,38
	НА 1 М ³ БЕТОНА	35,00	
ПРОЕКТНАЯ МАРКА БЕТОНА		200	
КУБИКОВАЯ ПРОЧНОСТЬ БЕТОНА К МОМЕНТУ ОТПУСКА ИЗДЕЛИЯ С ЗАВОДА НЕ МЕНЕЕ		КГ/СМ ²	140

СПЕЦИФИКАЦИЯ АРМАТУРНЫХ ИЗДЕЛИЙ					ВЫБОРКА СТАЛИ					
МАРКА	НАИМЕН. ИЗДЕЛИЯ	МАРКА ИЗДЕЛИЯ	КОЛ.	МАССА КГ	МАРКА	СЕЧЕНИЕ ММ	ДЛИНА М	МАССА КГ	ГОСТ	R _a КГ/СМ ²
УФК-4-4	СЕТКА	С-9	1	0,24	УФК-4-4	Ф4ВІ	2,40	0,24	6727-53	315С
	ПЕТАЯ	П-3	1	0,18		Ф6АІ	0,8	0,18	5981-61	210Q
	ИТОГО:					0,42				
УФК-5-5	СЕТКА	С-10	1	0,30	УФК-5-5	Ф4ВІ	3,00	0,30	6727-53	3150
	ПЕТАЯ	П-3	1	0,18		Ф6АІ	0,8	0,18	5981-61	210Q
	ИТОГО:					0,48				

П Р И М Е Ч А Н И Е

1 ПОВЕРХНОСТИ, ОТМЕЧЕННЫЕ ЗНАКОМ ∇, ЗАЖЕЛЕЗНИТЬ.

ТК	ФРИЗОВЫЕ КАМНИ. ЖЕЛЕЗОБЕТОННЫЕ.	СЕРИЯ 1269-1
1975	ФРИЗОВЫЕ КАМНИ УФК-4-4; УФК-5-5 ОПЛУБОЧНЫЙ ЧЕРТЕЖ. АРМИРОВАНИЕ.	ВЫПУСК Лист 6---

ЦНИИЭП
УЧЕБНЫХ ЗАДАНИЙ
г. Москва

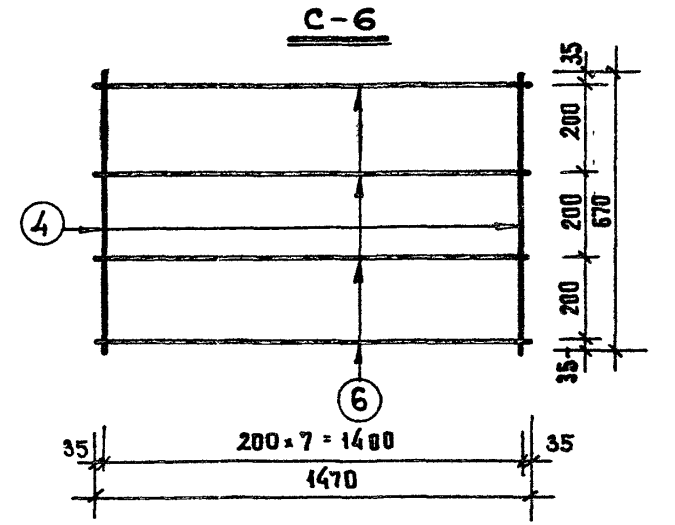
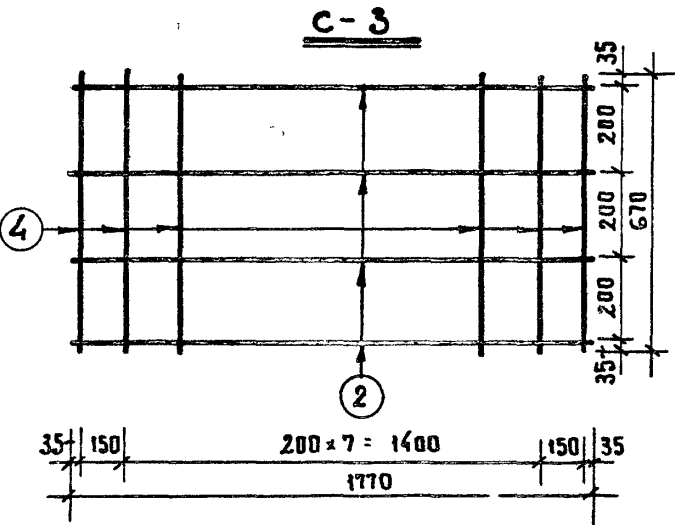
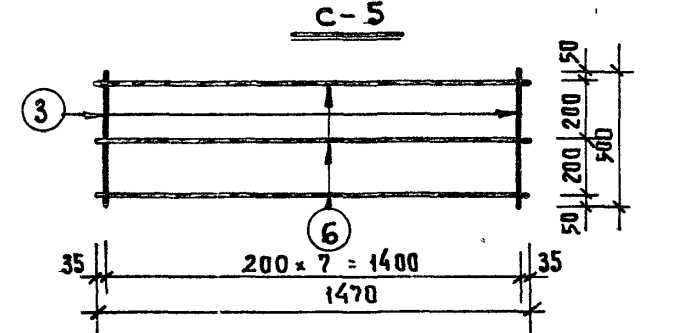
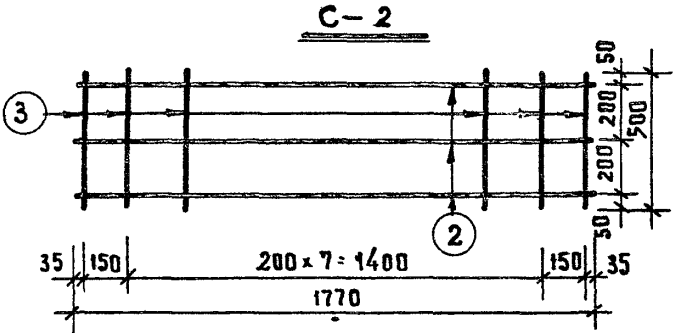
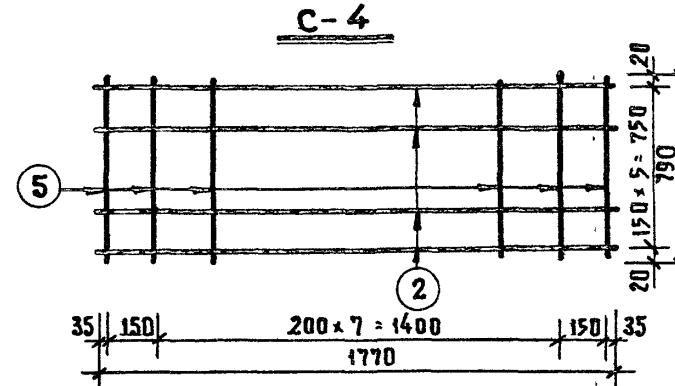
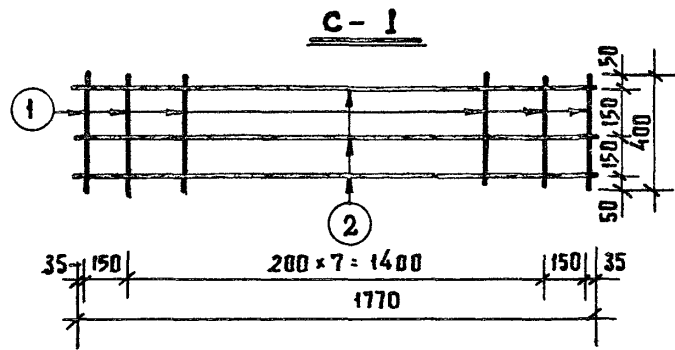
ТА ИЛИ ИЛИ-МА
ТА ИЛИ МАСТ
ТА ИЛИ ПР-ТА
СТ ИЛИ ЧЕР
РАЗРАБОТАЛ

А. ЛЯКОВИЧ
В. МАРГУЛЕЦ
В. АНОФРИЕВ
В. УВАРОВ
Э. СКОРОХОД

ШУРТУХИНА
Александрова

04-

КОПИРОВАЛ



СПЕЦИФИКАЦИЯ СТАЛИ НА ЭЛЕМЕНТ.

МАРКА ЭЛ-ТА	№ ПОЗ	СЕЧЕНИЕ ММ	КОЛ.	ДЛИНА		ВЕС, КГ	
				ПОЗИЦИИ ММ	НА ЭЛ-Т М	НА ЭЛЕМЕНТ	ЭЛЕМЕНТА
С-1	1	φ48 I	10	400	4.00	0.40	0.92
	2	φ48 I	3	1770	5.31	0.52	
С-2	3	φ48 I	10	500	5.00	0.50	1.02
	2	φ48 I	3	1770	5.31	0.52	
С-3	4	φ48 I	10	670	6.70	0.66	1.34
	2	φ48 I	4	1770	7.08	0.68	
С-4	5	φ48 I	8	790	6.33	0.63	1.68
	2	φ48 I	6	1770	10.60	1.05	
С-5	3	φ48 I	8	500	4.00	0.40	0.84
	6	φ48 I	3	1470	4.41	0.44	
С-6	4	φ48 I	8	670	5.35	0.53	1.11
	6	φ48 I	4	1470	5.88	0.58	

ТК ФРИЗОВЫЕ КАМНИ ЖЕЛЕЗОБЕТОННЫЕ. СЕРИЯ 1.269-1

1975. СЕТКИ С-1 ÷ С-6. ВЫПУСК ЛИСТ 7

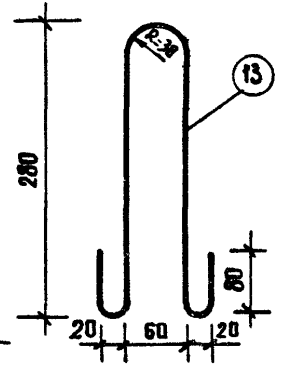
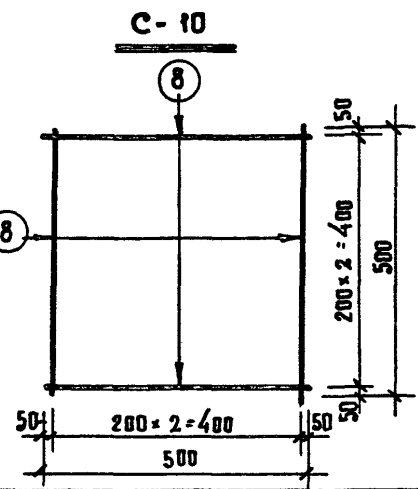
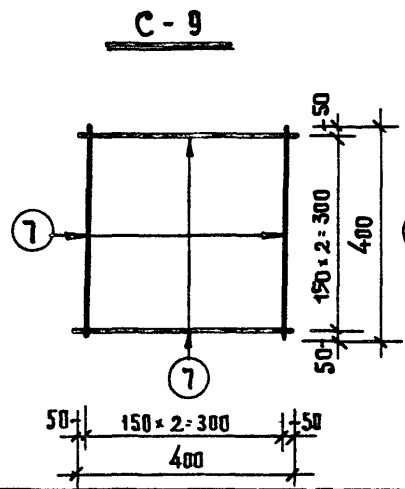
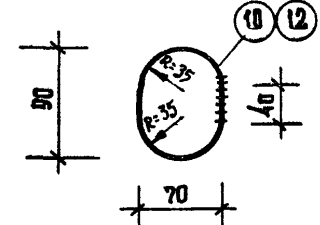
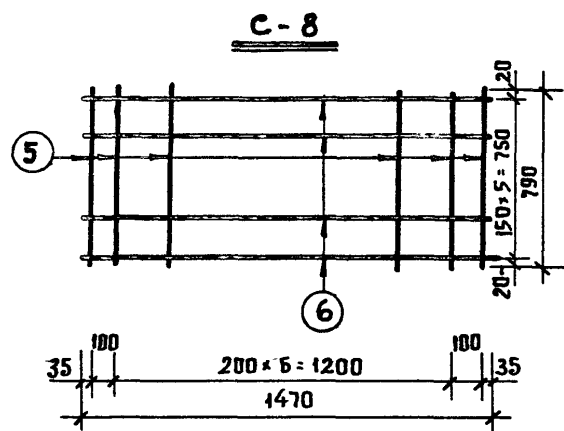
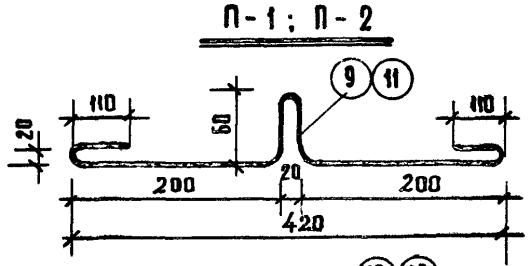
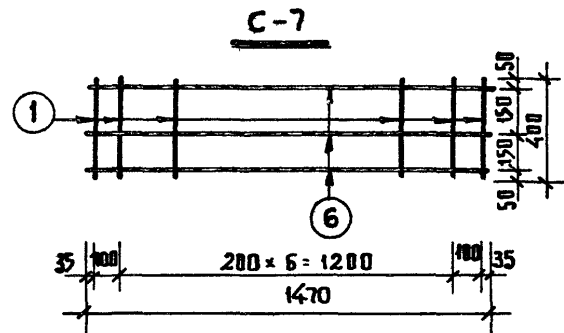
ЦЕННИК
 УЧЕБНЫХ ЗАДАНИЙ
 Г. МОСКВА

ГЛАВНЫЙ ИНЖЕНЕР
 ГЛАВНЫЙ МАСТЕР
 ГЛАВНЫЙ ПРОЕКТИРОВЩИК
 СТАНЦИОНЕР
 РАЗРАБОТКА

А. А. ЛЯКОВИЧ
 В. М. МАРГУЛЕЦ
 Б. А. АНОФРИЕВ
 В. У. ВАРОВ
 З. С. СКОРОХОД

ПРОВЕРИЛ
 КОПИРОВАЛ

А. ШУРМУХИНА
 АЛЕКСАНДРОВА



СПЕЦИФИКАЦИЯ СТАЛИ НА ЭЛЕМЕНТ							
МАРКА ЭЛЕМЕНТА	Я ПОЗ	СЕЧЕНИЕ ММ	КОЛ	ДЛИНА		ВЕС, КГ	
				ПОЗИЦИИ ММ	НА ЭЛЕМЕНТ	НА ЭЛЕМЕНТ	ЭЛЕМЕНТА
С-7	1	φ4В I	9	400	3,60	0,35	0,79
	6	φ4В I	3	1470	4,41	0,44	
С-8	5	φ4В I	8	790	6,33	0,63	1,50
	6	φ4В I	6	1470	8,82	0,87	
С-9	7	φ4В I	6	400	2,40	0,24	0,24
С-10	8	φ4В I	6	500	3,0	0,30	0,30
П-1	9	φ6А I	1	800	0,80	0,18	0,25
	10	φ6А I	1	310	0,31	0,07	
П-2	11	φ8А I	1	800	0,80	0,32	0,47
	12	φ8А I	1	390	0,39	0,15	
П-3	13	φ6А I	1	800	0,8	0,18	0,18

Т.К.	ФРИЗОВЫЕ КАМНИ ЖЕЛЕЗОБЕТОННЫЕ	СЕРИЯ
1975		1. 269-1
	СЕТКИ С-7 ÷ С-10; ПЕТЛИ П-1 ÷ П-3.	ВЫПУСК ЛИСТ
		8

