

ТИПОВОЙ ПРОЕКТ

904-1-83.89

СТАНЦИЯ ВОЗДУШНО-КОМПРЕССИОННАЯ С
УСТАНОВКОЙ ОСУШКИ ВОЗДУХА
ПРОИЗВОДИТЕЛЬНОСТЬЮ 11,2 ТЫС.М³/Ч

АЛЬБОМ 4

КЖИ Строительные конструкции и изделия

24081-04
ЧЕНО: 6-00

ПРО. ЧЕНО 24081-04

Уч.в. N 24081-04

ТИПОВОЙ ПРОЕКТ
904-1-83.89

СТАНЦИЯ ВОЗДУШНО-КОМПРЕССИОННАЯ С УСТАНОВКОЙ ОСУШКИ
ВОЗДУХА ПРОИЗВОДИТЕЛЬНОСТЬЮ 1,2 ТЫС М³/Ч

АЛЬБОМ 4
ПЕРЕЧЕНЬ АЛЬБОМОВ

АЛЬБОМ 1 ПЗ	Пояснительная записка	АЛЬБОМ 7 ТХН	Общие виды нестандартизи- рованного оборудования
ТХ	Технология производства		и нетиповых технологичес- ких устройств
АТХ	Автоматизация производства и КИП	АТХН	Задание заводу-изготовите- лю на щиты автоматизации
АЛЬБОМ 2 ЭМ	Силовое электрооборудование	ЭМН	Задание заводу-изготовите- лю на низковольтные комп- лектные устройства
ЭО	Электрическое освещение		
СС	Связь и сигнализация	АЛЬБОМ 8 С	Сметы
ОВ	Отопление и вентиляция	Часть 1	
ВК	Внутренний водопровод и канализация	АЛЬБОМ 8 С	Сметы
АЛЬБОМ 3 АР	Архитектурные решения	Часть 2	
КЖ	Конструкции железобетонные		
КМ	Конструкции металлические		
АЛЬБОМ 4 КЖИ	Строительные конструкции и изделия		
АЛЬБОМ 5 СО	Спецификации оборудования		
АЛЬБОМ 6 ВМ	Ведомость потребности в материалах		

Разработан Черчикским филиалом ГИАП

Главный инженер *Б.А. Лустин* Б.А. Лустин

Главный инженер проекта *Б.А. Лубенский* Б.А. Лубенский

Утвержден и введен в действие Минудобрений

Приказ от 27.10.89г. №221

Содержание альбома 4

Т.П. 904-1-83.89 Альбом 4

Обозначение	Наименование	Стр.
1	2	3
	Содержание альбома	2:3
КЖ.У-7У	Технические условия	4
-П11А-В-А	Плита перекрытия П11А-В-А	5
-1К56-1АЦ МЗ-А	Колонна 1К56-1АЦ МЗ-А	6
-1К56-1АЦ МЗ-А1	Колонна 1К56-1АЦ МЗ-А1	7
-1К56-1АЦ МЗ-А2	Колонна 1К56-1АЦ МЗ-А2	8
-1К56-1АЦ МЗ-А3	Колонна 1К56-1АЦ МЗ-А3	9
-1К56-1АЦ МЗ-А4	Колонна 1К56-1АЦ МЗ-А4	10
-1К56-1АЦ МЗ-А5	Колонна 1К56-1АЦ МЗ-А5	11
-1К56-1АЦ МЗ-А6	Колонна 1К56-1АЦ МЗ-А6	12
-3К81-3АЦ МЗ-1	Колонна 3К81-3АЦ МЗ-1	13
-3К81-3АЦ МЗ-2	Колонна 3К81-3АЦ МЗ-2	14
-3К81-3АЦ МЗ-3	Колонна 3К81-3АЦ МЗ-3	15
-3К81-3АЦ МЗ-4	Колонна 3К81-3АЦ МЗ-4	16
-3К81-3АЦ МЗ-5	Колонна 3К81-3АЦ МЗ-5	17
-3К81-3АЦ МЗ-6	Колонна 3К81-3АЦ МЗ-6	18
-3К81-3АЦ МЗ-7	Колонна 3К81-3АЦ МЗ-7	19
-3К81-3АЦ МЗ-8	Колонна 3К81-3АЦ МЗ-8	20
-КФ85-3АЦ В-1	Колонна КФ85-3АЦ В-1	21
-КФ85-3АЦ В-2	Колонна КФ85-3АЦ В-2	22
-1БАР12-6АЦ Т-1	Балка 1БАР12-6АЦ Т-1	23
-1БСТ6-7АЦ Т-1	Балка 1БСТ6-7АЦ Т-1	24
-1П184-6АЦ Т-2002-500М-1	Плита 1П184-6АЦ Т-2002-500М-1	25
-1П184-6АЦ Т-2002-500М-2	Плита 1П184-6АЦ Т-2002-500М-2	26
-1П184-5АЦ Т-2002-500М-1	Плита 1П184-5АЦ Т-2002-500М-1	27
-1П184-5АЦ Т-2002-500М-2	Плита 1П184-5АЦ Т-2002-500М-2	28

500мм шир. 100мм шир. 100мм шир.

1	2	3
-1П187-3АЦ Т-2002-500М-1	Плита 1П187-3АЦ Т-2002-500М-1	29
-1П1Г-3АЦ Т-2002-500М-1	Плита 1П1Г-3АЦ Т-2002-500М-1	30
-1П1Г-3АЦ Т-2002-500М-2	Плита 1П1Г-3АЦ Т-2002-500М-2	31
-1П1Г-3АЦ Т-2002-500М-3	Плита 1П1Г-3АЦ Т-2002-500М-3	32
-1П1Г-3АЦ Т-2002-500М-4	Плита 1П1Г-3АЦ Т-2002-500М-4	33
-ПС60.12.2.5-3А-31А	Стеновая панель ПС60.12.2.5-3А-31А	34
-ПС60.12.2.5-3А-36А	Стеновая панель ПС60.12.2.5-3А-36А	35
-ПС60.12.2.5-3А-36Б	Стеновая панель ПС60.12.2.5-3А-36Б	35
-2ПС12.12.2.5-2-59А	Стеновая панель 2ПС12.12.2.5-2-59А	35
-ПС60.12.2.5-2А-38А	Стеновая панель ПС60.12.2.5-2А-38А	36
-ПС60.12.2.5-2А-38Б	Стеновая панель ПС60.12.2.5-2А-38Б	37
-ПС60.12.2.5-2А-38В	Стеновая панель ПС60.12.2.5-2А-38В	38
-ПС60.12.2.5-2А-32А	Стеновая панель ПС60.12.2.5-2А-32А	39
-ПС60.12.2.5-2А-32Б	Стеновая панель ПС60.12.2.5-2А-32Б	40
-ПС60.12.2.5-2А-32В	Стеновая панель ПС60.12.2.5-2А-32В	41
-ПС60.12.2.5-3А-31Г	Стеновая панель ПС60.12.2.5-3А-31Г	41
-ПС63.12.2.5-3А-1.33Б	Стеновая панель ПС63.12.2.5-3А-1.33Б	42
-ПС63.9.2.5-2А-2.33А	Стеновая панель ПС63.9.2.5-2А-2.33А	43
-ПС60.12.2.5-3А-31Б	Стеновая панель ПС60.12.2.5-3А-31Б	44

24081-04

Содержание альбома 4

Альбом 4

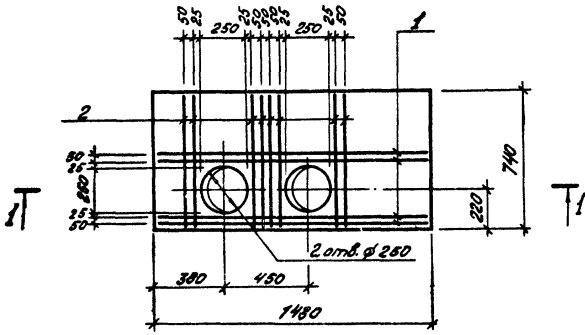
Обозначение	Наименование	Стр.
1	2	3
КЖ.Ц - ПС60.12.2.5-3Л-31В	Стеновая панель ПС60.12.2.5-3Л-31В	45
- ПС60.12.2.5-2Л-32А	Стеновая панель ПС60.12.2.5-2Л-32А	46
- ПС60.12.2.5-3Л-37А	Стеновая панель ПС60.12.2.5-3Л-37А	47
- ПС60.12.2.5-3Л-37Б	Стеновая панель ПС60.12.2.5-3Л-37Б	47
- ПС60.12.2.5-3Л-41А	Стеновая панель ПС60.12.2.5-3Л-41А	48
- ПС60.15.2.5-2Л-35А	Стеновая панель ПС60.15.2.5-2Л-35А	48
- ПС60.12.2.5-3Л-35А	Стеновая панель ПС60.12.2.5-3Л-35А	49
- ПС60.15.2.5-2Л-35Б	Стеновая панель ПС60.15.2.5-2Л-35Б	49
- ПС60.12.2.5-3Л-35Б	Стеновая панель ПС60.12.2.5-3Л-35Б	50
- ПС63.12.2.5-3Л-1.33А	Стеновая панель ПС63.12.2.5-3Л-1.33А	51
- ПС63.12.2.5-2Л-2.31А	Стеновая панель ПС63.12.2.5-2Л-2.31А	52
- ПС63.12.2.5-3Л-2.31А	Стеновая панель ПС63.12.2.5-3Л-2.31А	53
- ПС63.2.2.5-2Л-1.33А	Стеновая панель ПС63.2.2.5-2Л-1.33А	54
- ПС63.12.2.5-3Л-1.31А	Стеновая панель ПС63.12.2.5-3Л-1.31А	55
- ПС63.12.2.5-2Л-1.31А	Стеновая панель ПС63.12.2.5-2Л-1.31А	56
- ОС18-18В-1	Оконный блок ОС18-18В-1	57
- КЛ-1	Каркас пространственный КЛ-1	58
- КР-1	Плоский каркас КР-1	59
- КР-2	Плоский каркас КР-2	59
- МУ-1	Монтажный элемент МУ-1	60
- МУ-2	Монтажный элемент МУ-2	60
- С-1	Сетка С-1	61
- С-2	Сетка С-2	61
- МУ-3	Монтажный элемент МУ-3	62
- С-3	Сетка С-3	62
- РМ-1	Рамка опорная РМ-1	63
- РШ-1	Решетка съемная РШ-1	63
- ДВ-1	Изделие закладное ДВ-1	64
- МА-1	Монтажный элемент МА-1	64

Объём работ по монтажу элементов

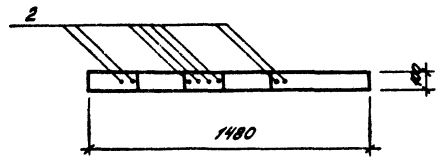
1	2	3
- МА-2	Монтажный элемент МА-2	65
- ПЛ-1	Монтажный элемент ПЛ-1	65
- ЦМ-1	Щит ЦМ-1	66
- ЦМ-2	Щит ЦМ-2	66
- ЦМ-3	Щит ЦМ-3	67
- ЦМ-4	Щит ЦМ-4	67
- ЦМ-5	Щит ЦМ-5	68
- ЦМ-6	Щит ЦМ-6	68
- ЦМ-7	Щит ЦМ-7	69
- ЦМ-8	Щит ЦМ-8	69
- ЦМ-9	Щит ЦМ-9	70
- ЦМ-10	Щит ЦМ-10	70
- ЦМ-11	Щит ЦМ-11	71
- ЦМ-12	Щит ЦМ-12	71
- МН-1	Изделие закладное МН-1	72
- МН-2	Пластик МН-2	72
- МН-3	Кондуктор МН-3	73
- КЛ-1	Колитка КЛ-1	74
- МП-1	Патрубок МП-1	74
- МС-1	Изделие закладное МС-1	75
- К-1	Кронштейн К-1	76
- К-2	Кронштейн К-2	76
- К-3	Кронштейн К-3	77
- К-4	Кронштейн К-4	77

24081-04

Листом 4



1-1



Дополнительную арматуру приварить к сетке

Колонт.	Возраст	Поз.	Обозначение	Наименование	Кол.	Примечание
				<u>Документация</u>		
43			904-1-83.89-КЖ.Ц-ТМ	Технические условия		
				<u>Сборочные единицы</u>		
			3.006-1-2/82 в.1-2	ПНД-8	1	
				<u>Детали</u>		
44	1			φ 10 по ГОСТ 5701-82, L=1480	4	39 кг
44	2			φ 5 по ГОСТ 6727-80, L=700	8	21 кг

Ведомость расхода дополнительной стали, кг

Марка элемента	Арматурные изделия				Всего по-200
	Арматура класса А II		Вр I		
	φ 10	итого φ 5	φ 5	итого	
ПНД-8-В	3,6	3,6	0,8	0,8	4,4

24081-04

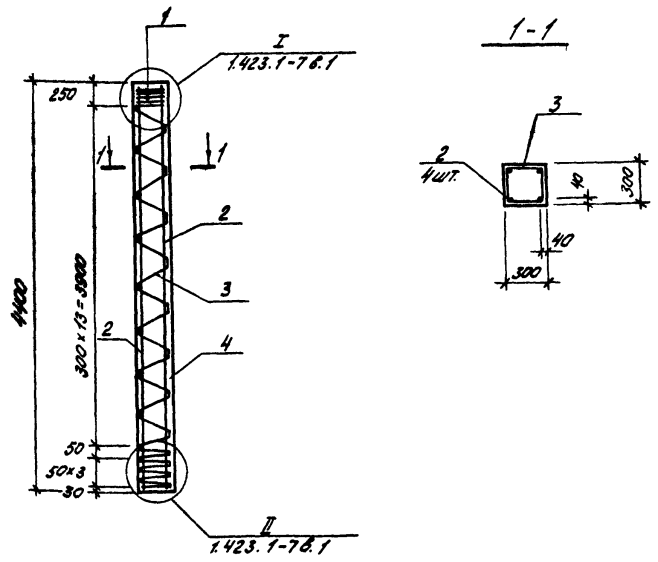
Привязан	
Изм. №2	

Составитель: М.В. и Д.В. В.В.М.И.И.

904-1-83.89-КЖ.Ц-ПНД-8-В		
ГЛП Арбенинский	Инженер	
Мон.спец. Жу	Инженер	
Гл.инж. Шейнман	Инженер	
Сектор 304/408	Инженер	
Мон.сп. Арбенинский	Инженер	
Инж.В.К. Караченко	Инженер	
Монтаж Караченко	Инженер	
Плита покрытия ПНД-8-В		Крепление к сетке
Р	270	1:20
Изд. 1		Изд. 1
Иркутский филиал Г.Л.П.		

Копировала Семина Формат А3

Л. № 504-4



Формат	Шкала	Лист	Обозначение	Наименование	Кол.	Примечание
				<u>Документация</u>		
			904-1-83.89-КЖ.Ц-ТУ	Технические условия		
			1.423.1-7 Вып.1	Колонны железобетонные		
				предварительно напряженные одноэтажные здания промышленных предприятий без мостов кранов		
				<u>Сборочные единицы</u>		
				Сетка арматурная		
		1	1.423.1-7.2-0.02.0-01	С1	4	
				<u>Детали</u>		
Б4		2		р12.8.В ГОСТ 5781-82 s=4400	4	
Б4		3	1.423.1-7.2-0.00 3	Спираль С=17820	1	
				<u>Материалы</u>		
		4		бетон класса В25		0,4 м ³

Имя и подл. Подпись и дата Взам. инв. №

Ведомость расхода стали на элемент, кг

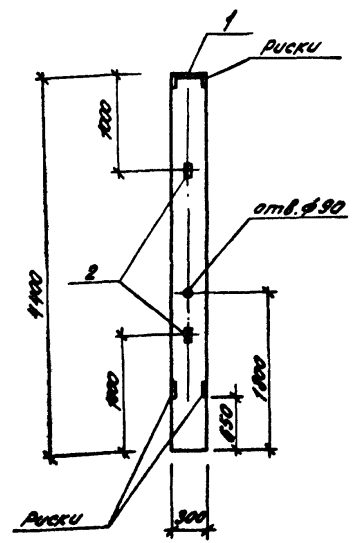
Марка элемента	Напрягаемая арматура класса			Удельная арматурные железобетонного класса			Общий расход
	A II			A I			
	ГОСТ 5781-82	Всего	ГОСТ 5781-82	Всего	ГОСТ 5781-82	Всего	
1К56-1А II М3-А	φ12	Углов		φ6	Углов		22,8
	15,6	15,6	15,6	7,2	7,2	7,2	

24091-04
Привязан
Имв. №3

Г.Ш.П. Афанасий	М.С.Т.Р.А. Ю	Г.И.М.Ж. Шейман	Г.И.К.М.Т. Зайцев	Н.С.В.Д. Давыткин	Т.Х.И.К. Коробов	904-1-83.89-КЖ.Ц-1К56-1А II М3-А	Колонна	1К56-1А II М3-Б	Стрелка	Масса	Масштаб
							R	1000	1:50		
									Лист	Всего 1	
									Чернильский филиал Ц.И.И.		

Копировал Семин
Формат А3

Л.С.С.М.4



Кол-во	Обозначение	Наименование	Кол.	Примечание
		<u>Документация</u>		
13	904-1-83.89-КЖ.У-74	Технические условия		
		<u>Сводные единицы</u>		
13	904-1-83.89-КЖ.У-1КСВ-1ЛПМ-А	1КСВ-1ЛПМ-А	1	
1	1.423.1-7.2-0.030	Изделие закладное МН1	1	
2	3.400-7	Изделие закладное МН-150	2	

Ведомость расхода стали на дополнительные закладные детали, кг

Марка элемента	Изделия закладные						Общий расход
	Арматура класса		Прокат марки		Всего	расход	
	А II		Ст 3пс-1				
	ГОСТ 5701-82	ГОСТ 19903-74	ГОСТ 574	ГОСТ 19903-74	Всего	расход	
1КСВ-1ЛПМ-А	φ10	φ12	Утого	Ст4	Утого	6,7	6,7
	4,9	1,2	0,1	4,6	4,6	6,7	6,7

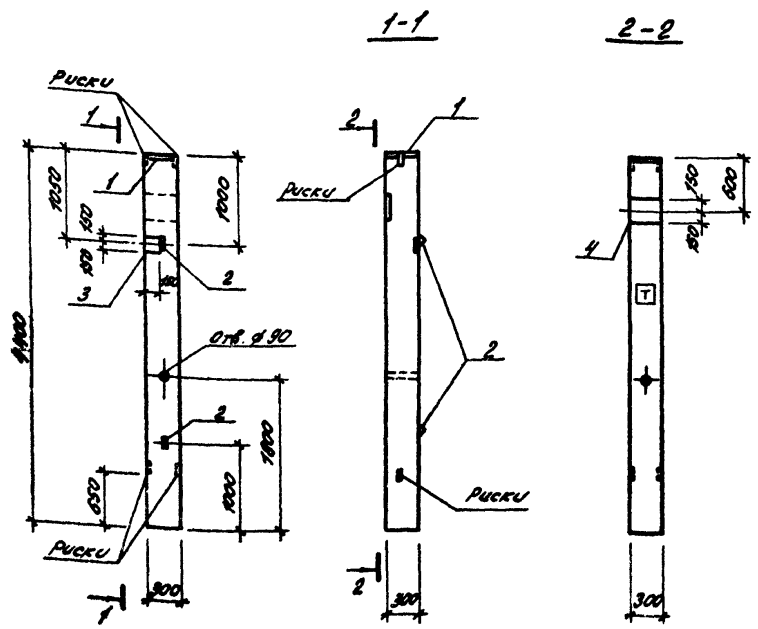
24021-04
Проект
Изм. №2

904-1-83.89-КЖ.У-1КСВ-1ЛПМ-А		КОЛИЧЕСТВО		Масса		Нормы	
1КСВ-1ЛПМ-А	1	Р	1000	1:50			
4ЧРЧУКСКИЙ				ФУЛЮВА ГИИИТ			

Копировал Сергеев 904021-04

И.В. М.С.С.М.4
Л.С.С.М.4
В.С.С.М.4

Лист 4



Код документа	Содержание	Обозначение	Наименование	Кол.	Примечание
Документация					
A3		904-1-83.89-КЖ.У-7У	Технические условия		
Сварочные единицы					
A3		904-1-83.89-КЖ.У-К55-1АЭМ3-А	К55-1АЭМ3-А	1	
	1	1.423.1-7.2-0.030	Изделие закладное МН1	1	
	2	3.400-7	Изделие закладное МН-50	2	
	3	1.400-15 В. 1	Изделие закладное МНМ-2	1	
	4	1.423.1-7.2-0.150	Изделие закладное МНМ1	1	

1. Знак ориентации нанести несмываемой краской.

Ведомость расхода стали на дополнительные закладные детали, кг

Марка элемента	Изделия закладные											Общий расход
	Арматура класса						Прокат марки					
	I		II				Всего кг		Всего м			
	ГОСТ 5781-82	ГОСТ 5781-82	ГОСТ 5781-82	ГОСТ 5781-82	ГОСТ 5781-82	ГОСТ 5781-82	ГОСТ 19903-74	ГОСТ 19903-74	ГОСТ 19903-74	ГОСТ 19903-74	ГОСТ 19903-74	
К55-1АЭМ3-А3	0,1	0,9	1,0	2,4	3,2	3,6	1,1	5,5	4,6	11,2	15,8	15,8

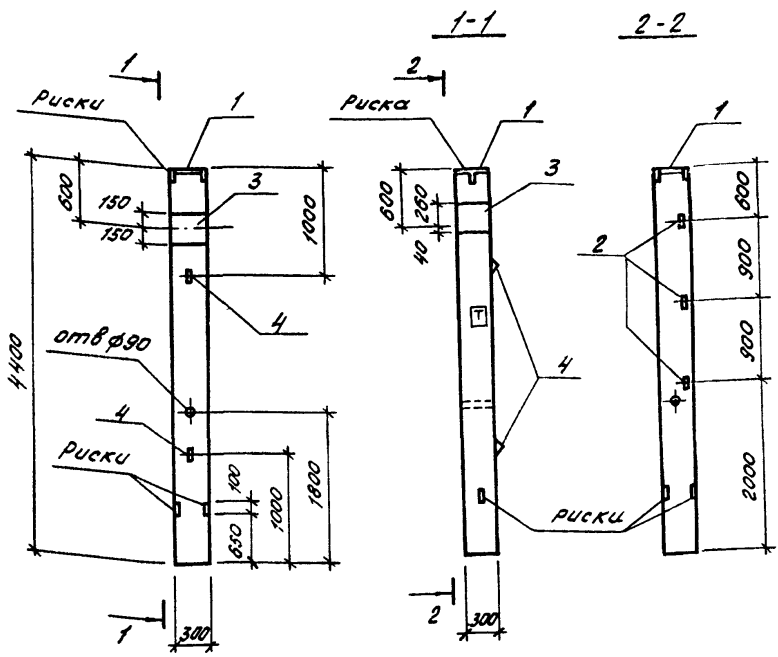
24081-04
Привезен
Изд. 1

904-1-83.89-КЖ.У-К55-1АЭМ3-А			Итого	Норма	Отклонение
Колонна	К55-1АЭМ3-А3		Р	1,000	1,50
Итого			Итого	Итого	Итого
Итого			Итого	Итого	Итого

Копировать сменно
Формат А3

Изд. 1
Лист 4 из 4
Лист 4 из 4

Автом 4



Формат	Зона	Поз.	Обозначение	Наименование	кол.	Примечание
				<u>Документация</u>		
А3			904-1-83.89-КЖ.У-ТУ	Технические условия		
				<u>Сборочные единицы</u>		
			904-1-83.89-КЖ.У-1К56-1АІІМЗ-Я	1К56-1АІІМЗ-Я	1	
	1		1.423.1-7.2-0.030	Изделие закладное МН1	1	
	2		1.423.1-7.2-0.160	Изделие закладное МН42	3	
	3		1.423.1-7.2-0.150	Изделие закладное МН41	2	
	4		3.400-7	Изделие закладное М10-150	2	

1. Знак ориентации нанести несмываемой краской.

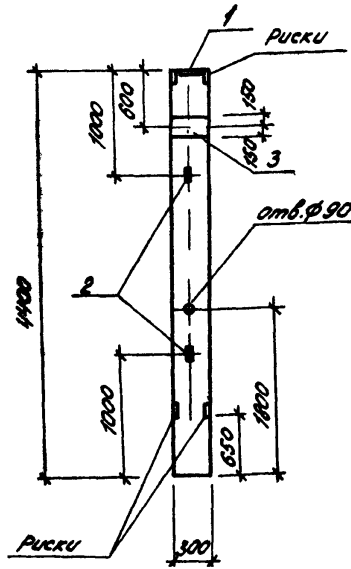
Ведомость расхода стали на дополнительные закладные детали, кг.

Марка элемента	Изделия закладные									Общий расход	
	Арматура класса						Прокат марки				
	А I			А III			Всг3	Всг3	Псб-1		
	ГОСТ 5781-82						ГОСТ 19903-74				
φ6	φ10	Угало	φ10	φ12	Угало	С8	С14	Угало	Всего	расход	
1К56-1АІІМЗ-Я4	0,3	0,9	1,2	0,9	5,1	6,0	12,2	4,6	16,8	24,0	24,0

24081-04

Привязан			
Инд. №			

904-1-83.89-КЖ.У-1К56-1АІІМЗ-Я4			
КОЛОННА		Сталь	Масса
1К56-1АІІМЗ-Я4		Р	1000
		Масштаб	1:50
		Лист	Листов 1
		Чирчикский филиал ГУАП	



Формат	Зона	Лист	Обозначение	Наименование	Кол.	Примечание
				<u>Документация</u>		
А3			904-1-83.89-КЖ.У-ТУ	Технические условия		
				<u>Сводные единицы</u>		
А3			904-1-83.89-КЖ.У-1К56-1Ф1М3-Я	1К56-1Ф1М3-Я	1	
	1		1.423.1-7.2-0.030	Изделие закладное МН1	1	
	2		3.400-7	Изделие закладное М10-150	2	
	3		1.423.1-7.2-0.150	Изделие закладное МН41	1	

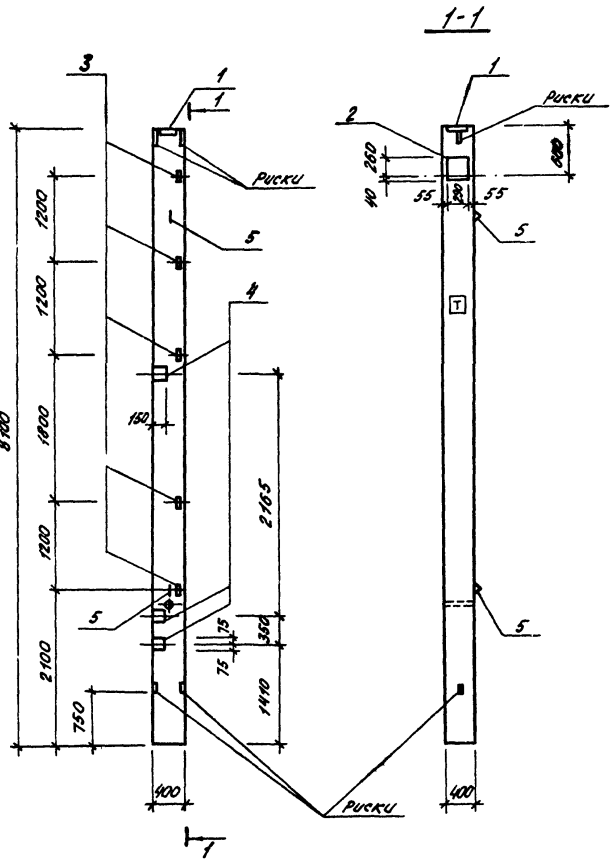
Ведомость расхода стали на дополнительные закладные детали, кг

Марка элемента	Изделия закладные								Всего	Общий расход
	Арматура класса		Прокат марки		Всего	Общий расход				
	А I	А II	ВСт3 кп2	ВСт3 псв-1						
	ГОСТ 5781-82				ГОСТ 15903-74					
φ5	Угоро	φ10	φ12	Угоро	С8	С14	Угоро			
1К56-1Ф1М3-Я6	0,1	0,1	0,9	3,2	4,1	5,5	4,6	10,1	14,3	14,3

24081-04
Привязан
УИВ. №2

904-1-83.89-КЖ.У-1К56-1Ф1М3-Я6			Колона		
Г.И.П.	Лубенский	С.И.	Р	1000	1:50
М.ч. С.П.	И	С.И.	Лист	Листов 1	
Г.И.И.И.	Шубин	С.И.	Чертеж		
Г.И.К.И.	Зайцев	С.И.	Формат А3		
М.ч. С.П.	Лубенский	С.И.			
И.ч. С.П.	Лубенский	С.И.			
М.ч. С.П.	Лубенский	С.И.			
И.ч. С.П.	Лубенский	С.И.			

Формат 4



Формат	Элемент	Лист	Обозначение	Наименование	Кол.	Примечание
				<u>Документация</u>		
A3			904-1-83.89-КЖ.Ц-ТУ	Технические условия		
				<u>Сборочные единицы</u>		
			1.423.1-7. б.1	ЗКВ1-3.А.В.МЗ	1	
	1		1.423.1-7.2-0.030	Изделие закладное МН2	1	
	2		1.423.1-7.2-0.150	Изделие закладное МН4	1	
	3		1.423.1-7.2-0.160	Изделие закладное МН42	10	
	4		1.400-15. б.1	Изделие закладное МНМ2	3	
	5		3.400-7	Изделие закладное МВ-200	2	

Ведомость расхода стали на дополнительные закладные детали, кг.

Марка элемента	Изделия закладные										Общий расход	
	Арматура класса					Прокат марки						
	А I		А II			Вст 3кп2		Вст 1кк-1				
	ГОСТ 5781-82					ГОСТ 19903-74						
	φ6	φ16	Углов	φ8	φ10	φ12	Углов	56	58	514	Углов	
ЗКВ1-3.А.В.МЗ-2	4,1	2,8	2,9	4,2	3,0	3,2	7,4	3,3	9,5	6,0	10,8	29,1

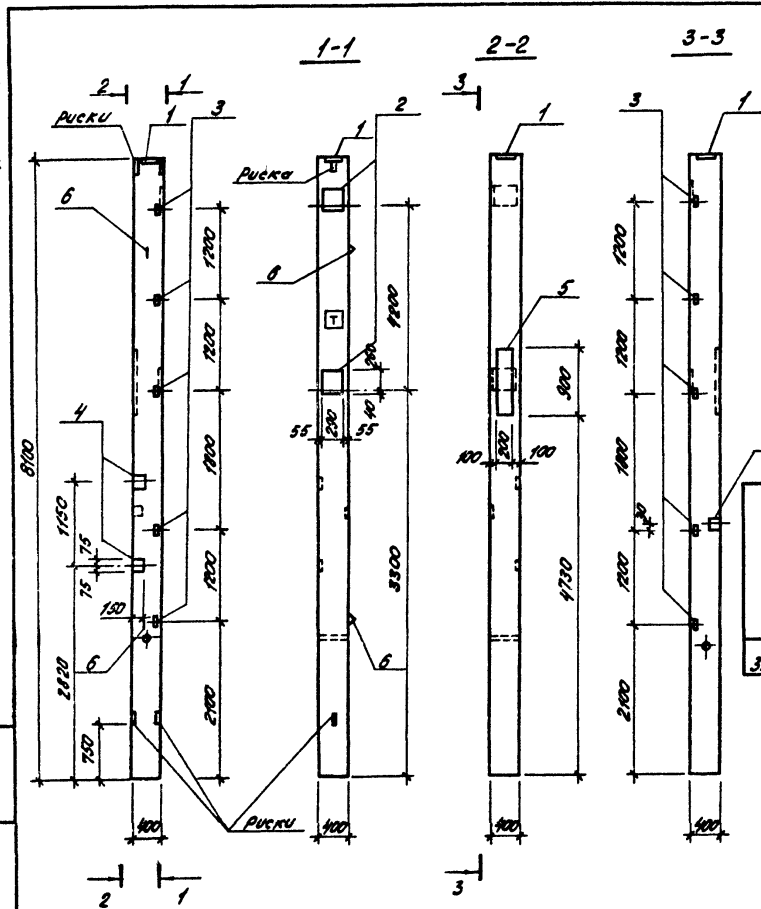
24081-04

Привязан			
Ил. №			

Сод. на листе | Подпись и дата | Элементы

Г.И.П.	Иуденский		904-1-83.89-КЖ.Ц-ЗКВ1-3.А.В.МЗ-2	Стандарт	Масштаб	Масштаб
Нач.пр.	ИУ		КОЛОННА ЗКВ1-3.А.В.МЗ-2	ρ	3200	1:50
Гл.инж.	Шедман			Лист	Листов 1	
Тех.конс.	Зайцев			Чирчикский филиал ГЦАИТ		
Нач.гр.	Лобаткина					
Инж.и.к.	Терещенко					
Инж.и.к.	Курбанов					

Листом 4



Знак ориентации □ нанести несмываемой краской.

Формат листа	№	Обозначение	Наименование	Кол.	Примечание
			Документация		
A3		904-1-83.89-КЖ.Ц-ТУ	Технические условия		
			Сварочные единицы		
		1.423.1-7, В.1	ЗКВ1-З.А.Е-М3	1	
	1	1.423.1-7.2-0.030	Изделие закладное МН2	1	
	2	1.423.1-7.2-0.150	Изделие закладное МН4	2	
	3	1.423.1-7.2-0.180	Изделие закладное МН4	10	
	4	1.400-15, В.1	Изделие закладное МНМ-3	3	
	5	1.400-15, В.1	Изделие закладное МНМ-3 R=300	1	
	6	3.400-7	Изделие закладное МН-800	2	

Ведомость расхода стали на дополнительные закладные детали, кг

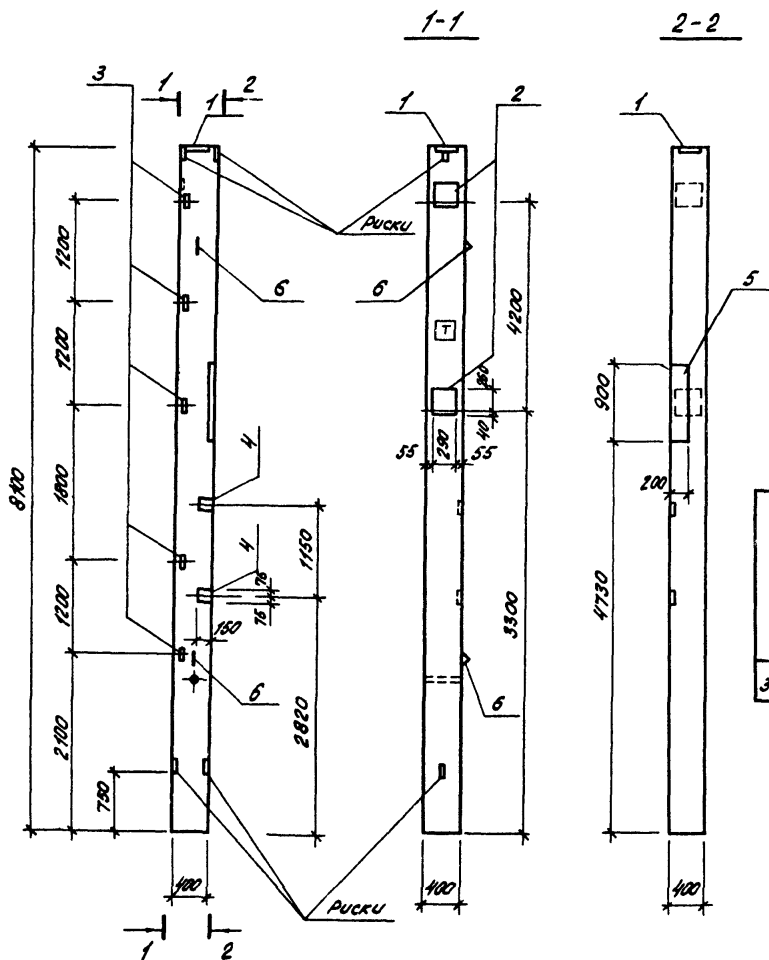
Марка элемента	Изделия закладные										Всего весов		
	Арматура класса					Прокат марки							
	А I		А II			Вст 3 кл 2		МН-3					
	ГОСТ 5781-82					ГОСТ 19003-74							
φ6	φ16	Углер.	φ8	φ10	φ12	Углер.	С6	С8	С10	Углер.	φ800		
ЗКВ1-З.А.Е-М3-3	0,2	2,8	3,0	1,8	3,0	7,4	11,6	3,3	26,3	6,0	35,6	50,2	508

24.08.04
Приведено
Инд. 29

Г.И.П. Ауденков		904-1-83.89-КЖ.Ц-ЗКВ1-З.А.Е-М3-3		Копировка		Всего весов	
Нач. отд. ТУ		Копировка		Р 3800		1:50	
Техник Шеремет		3КВ1-З.А.Е-М3-3		Вес		Листов 1	
Техник Соколов				Чирковский		Филиппов Г.И.П.	
Нач. отд. Технической службы							
Инт. рек. Гареев							
Инт. рек. Курбанов							

Копировка семимя формат А3

Апробан 4



Наименование	Зона	Мас	Обозначение	Наименование	Кол.	Примечание
<u>Документация</u>						
43			904-1-83 89-КЖ.Ц-ТЧ	Технические условия		
<u>Сборочные единицы</u>						
			1.423.1-7, Б.1	ЗКВ1-3.А.Б.МЗ	1	
	1		1.423.1-7.2-0.030	Изделие закладное МН2	1	
	2		1.423.1-7.2-0.150	Изделие закладное МН4Т	2	
	3		1.423.1-7.2-0.160	Изделие закладное МН4В	10	
	4		1.400-15, Б.1	Изделие закладное МНТЖ	2	
	5		1.400-15, Б.1	Изделие закладное МНТЖ-3	1	
	6		3.400-7	Изделие закладное МН-200	2	

Ведомость расхода стали на дополнительные закладные детали, кг

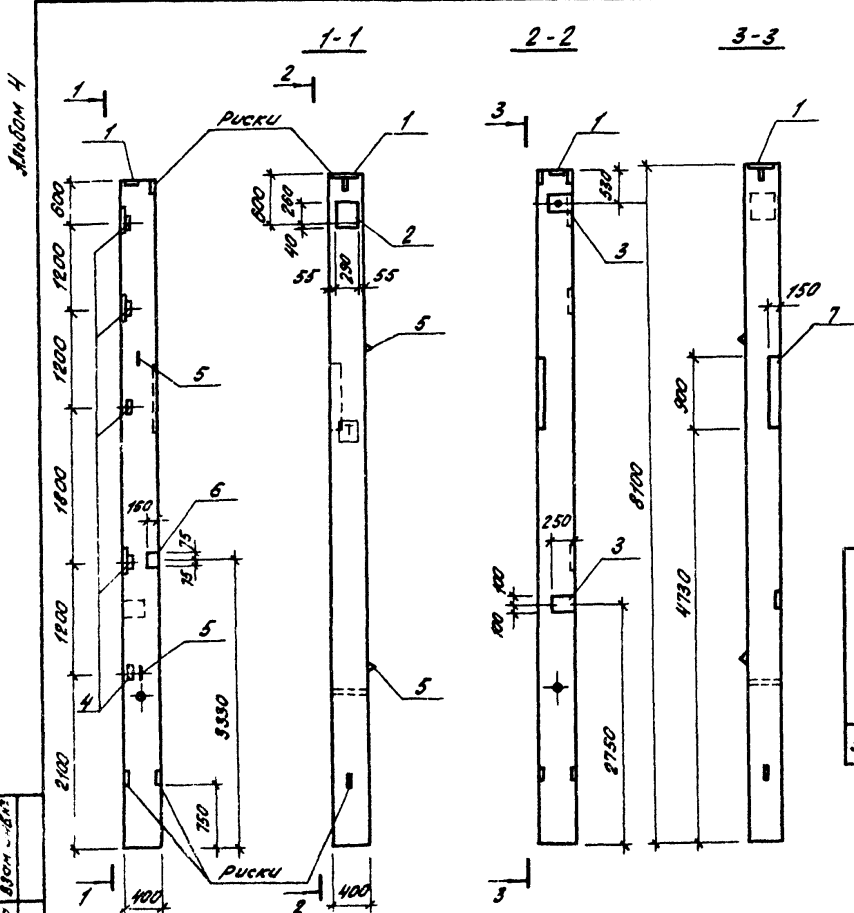
Марка элемента	Изделия закладные										Общий всего расход		
	Арматура класса						Прокат марки						
	А I		А II				Ст3кп2		Ст3кп2				
	φ6	φ16	Утого	φ8	φ10	φ12	Утого	56	58	574		Утого	
ЗКВ1-3.А.Б.МЗ-4	0,2	2,8	3,0	0,8	3,0	7,4	16,2	2,2	26,3	6,0	34,5	48,7	48,7

24081-04
Привязан

Указ. привязки, Подпись и дата, Взам.инв.№

1. Знак ориентации Т нанести несмываемой краской.

904-1-83 89-КЖ.Ц-ЗКВ1-3.А.Б.МЗ-4						
Г.И.П.	Лубенский	И.И.	КОЛОНИА	Ст. диа.	Масса	Масштаб
И.О.И.П.	И.И.	И.И.		В	3200	1:50
Г.И.И.И.П.	Шейман	И.И.		Лист	Листов 1	
Г.И.И.И.П.	Зайцев	И.И.		Чирчикский филиал Г.И.И.П.		
И.О.И.П.	Зайцев	И.И.				
И.О.И.П.	Терещенко	И.И.				
И.О.И.П.	Курбанов	И.И.				



Формат	Зона	Таб.	Обозначение	Наименование	Гал.	Примечание
				<u>Документация</u>		
A3			904-1-83.89-КЖ.У-74	Техническое задание		
				<u>Сборочные чертежи</u>		
			1.423.1-7, В1	ЗКВ1-3.8.1 М3	1	
1			1.423.1-7.2-0.030	Изделие закладное МН2	1	
2			1.423.1-7.2-0.150	Изделие закладное МН41	1	
3			1.423.1-7.2-0.150	Изделие закладное МН39	2	
4			1.423.1-7.2-0.160	Изделие закладное МН42	5	
5			3.400-7	Изделие закладное МН620	2	
6			1.400-15, В.1	Изделие закладное МН11-2	1	
7			1.400-15, В.1	Изделие закладное МН12-2, В.200	2	

Ведомость расхода стали на дополнительные закладные детали, кг

Марка элемента	Изделия закладные										Остаток всего расхода		
	Арматура класса А-I					Арматура класса А-II							
	ГОСТ 5781-82					ГОСТ 19903-74							
	Ф8	Ф10	Утого	Ф8	Ф10	Ф12	Утого	С8	С8	С14		Утого	
ЗКВ1-3.8.1 М3-7	0,3	2,88	3,18	1,3	1,5	7,2	10,0	7,5	14,7	6,0	28,2	41,32	47,32

24081-04
Привязан

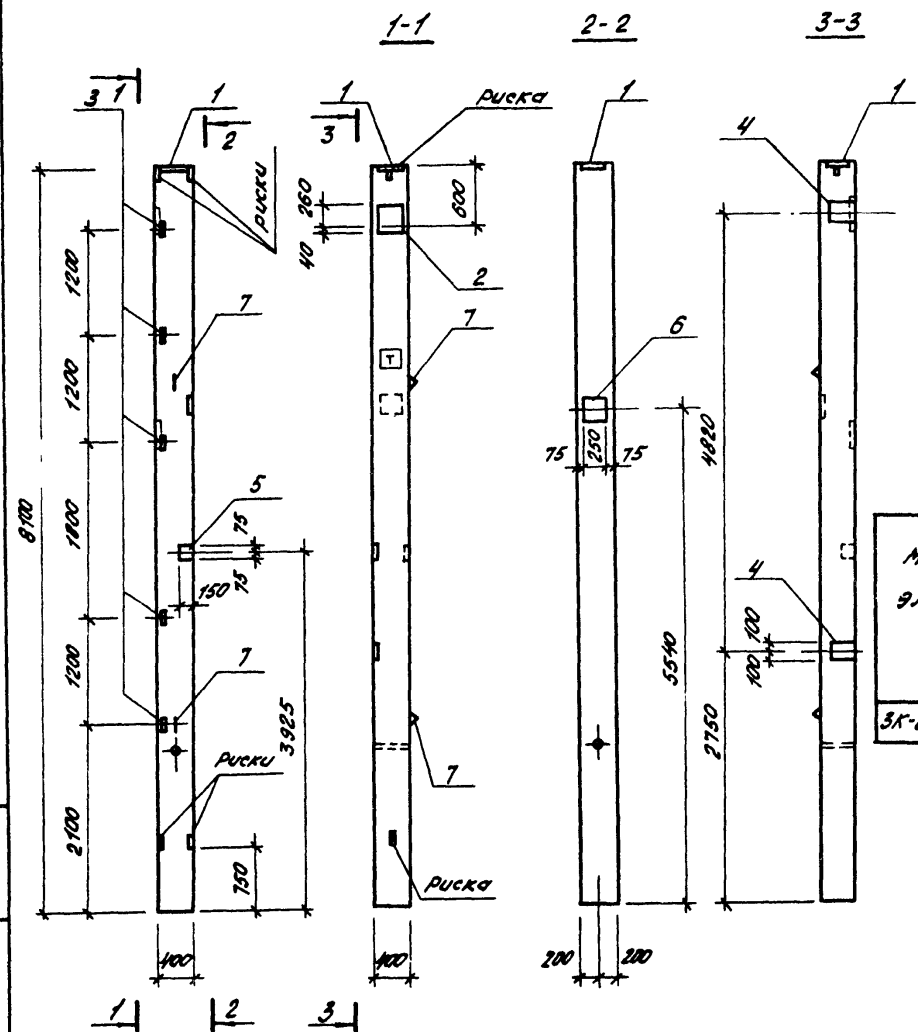
Изд. №

Угол наклона: Подпись и дата: Вост. - 83

Знак ориентации \square нанести несмываемой краской.

ГУП АДЕНСКИЙ		904-1-83.89-КЖ.У-ЗКВ1-3.8.1 М3-7	
Нач. штаб	И	КОМПЬЮТЕР	Станд. Касса
Инж.н.р.	ИЮРИЙ		
Тех. инж.	ЗОСЯ	5/2	1:50
Инж. г.р.	АЛЕКСАНДР		
Инж. в.к.	АЛЕКСАНДР	Лист	Колонка 1
Инж. г.р.	КУРЬОНОВ	ЧЕРЧИКОВСКИЙ	
Инж. г.р.	ИЮРИЙ	Филиал ГУАП	

Лист 4



Знак ориентации □ нанести несмываемой краской.

Прокат	Значение	№ п/п	Обозначение	Наименование	Кол.	Примечание
<u>Документация</u>						
А3			904-1-83.89-КЖ.Ц-ТУ	Технические условия		
<u>Сборочные единицы</u>						
			1.423.1-7, В.1	ЗКА1-ЗЯИ МЗ	1	
1			1.423.1-7.2-0.030	Изделие закладное МН2	1	
2			1.423.1-7.2-0.150	Изделие закладное МН41	1	
3			1.423.1-7.2-0.160	Изделие закладное МН42	5	
4			1.423.1-7.2-0.150	Изделие закладное МН39	2	
5			1.400-15, В.1	Изделие закладное МНМ2	1	
6			1.400-15, В.1	Изделие закладное МНМ4	1	
7			3.400-7	Изделие закладное МН200	2	

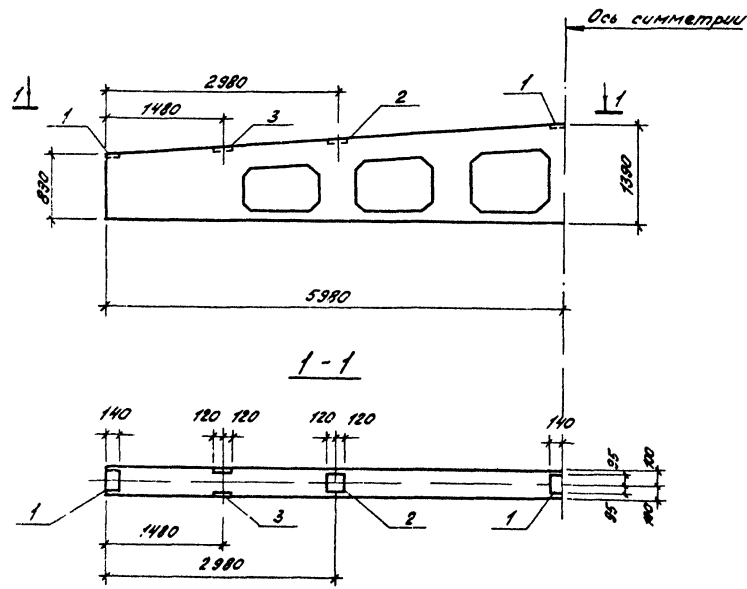
Ведомость расхода стали на дополнительные закладные детали, кг

Марка элемента	Изделия закладные										Общий расход	
	Арматура класса						Прокат марки					
	А I		А II		ВстЗКП2		ВсВ		ЛсВ1			
	ГОСТ 5781-82						ГОСТ 19903-74					
φ6	φ16	Итого	φ10	φ12	φ8	Итого	СВ	СВ	С14	Итого	Всего	
ЗК-В1-ЗЯИ МЗ-В	0,3	2,8	3,1	2,2	9,2	0,4	11,8	1,1	17,4	6,0		24,5

24081-04
Привязан

904-1-83.89-КЖЦ-ЗКА1-ЗЯИ МЗ-В			
ГЛП	Дубенский		
Нач. стро.	Лу		
Гл. инж.	Шейман		
Гл. констр.	Зайцев		
Нач. с/с	Волынец		
Инж. в/к	Горещенко		
Инж. в/к	Курбанов		
КОЛОННА		Сталь	Класс
ЗКА1-ЗЯИ МЗ-В		Р	3200
		Масштаб	1:50
		Лист	Листов 1
Чернышский Филиал ТУ АП			

Л.А.Сам.Н.



Инвент. Зона	Лист	Обозначение	Наименование	Кол.	Примечание
			<u>Документация</u>		
А3		904-1-83.89-КЖ.У-ТУ	Технические условия		
			<u>Сборочные единицы</u>		
		1.462-3/80 В.1	15АР12-6АРТ	1	
	1	1.400-6/76 В.1	Узелок закладной М4-2	4	
	2	1.400-6/76 В.1	Узелок закладной М3-3	2	
	3	1.400-6/76 В.1	Узелок закладной М1-22	2	

Ведомость расхода стали на дополнительные закладные детали, кг

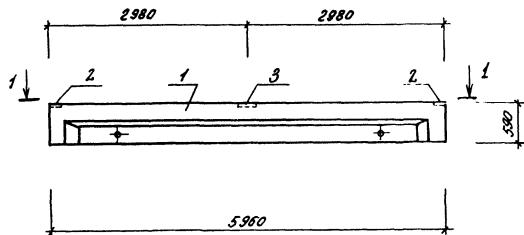
Марка армента	Узелки закладные						Всего	Объем рас.	
	Арматура класса А II			Прокат марки Вст 3 кп2					
	ГОСТ 5781-82		ГОСТ 10905-79	ГОСТ 8730-80		ГОСТ 8730-80			
	φ8	φ10	Угоро	5Б	Угоро	Угоро			
15АР12-6АРТ-1	1,6	0,4	2,0	9,6	9,6	12,4	12,4	22,0	22,0

24081-04

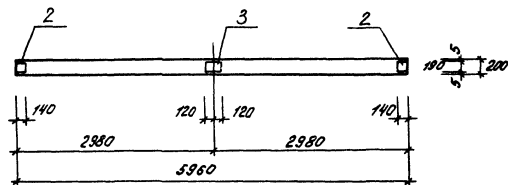
Привозан			
УИВ.НБ			

ТУП		Лубенский		904-1-83.89-КЖ.У-15АР12-6АРТ-1	
Нач.СРО	И			Балка	Стандарт
Тя.инж.	Шелест				
Тя.контр.	Зелен			15АР12-6АРТ-1	М
Нач.ср.	Роботинский				
Техн.дс.	Королева				Лист
					Листов
И.контр.	Курбанов				Чирчикский
					Формат А3

Лин. 80 м. 4



1-1



Арматура	Зона	№	Обозначение	Наименование	Кол.	Примечание
				<u>Документация</u>		
A3			904-1-83.89 КЖ.У - ТУ	Техническое условие		
				<u>Сборочные единицы</u>		
		1	1.482.1-10/80 8.1	1БСГБ-7А ПУТ	1	
		2	1.482.1-10/80 8.2	Узелок закладной М5	2	
		3	—	Узелок закладной М6	1	

Ведомость расхода стали на дополнительные закладные детали, кг

Марка элемента	Закладные узелки				Общий расход
	Арматура кл.		Прокат марки		
	№ 10		Вст 3 кл 2		
	ГОСТ 5781-82	ГОСТ 19903-74			
Ø8	У1000	5 6	У1000		
1БСГБ-7А ПУТ-1	0,4	0,4	4,8	4,8	5,2

24081-04

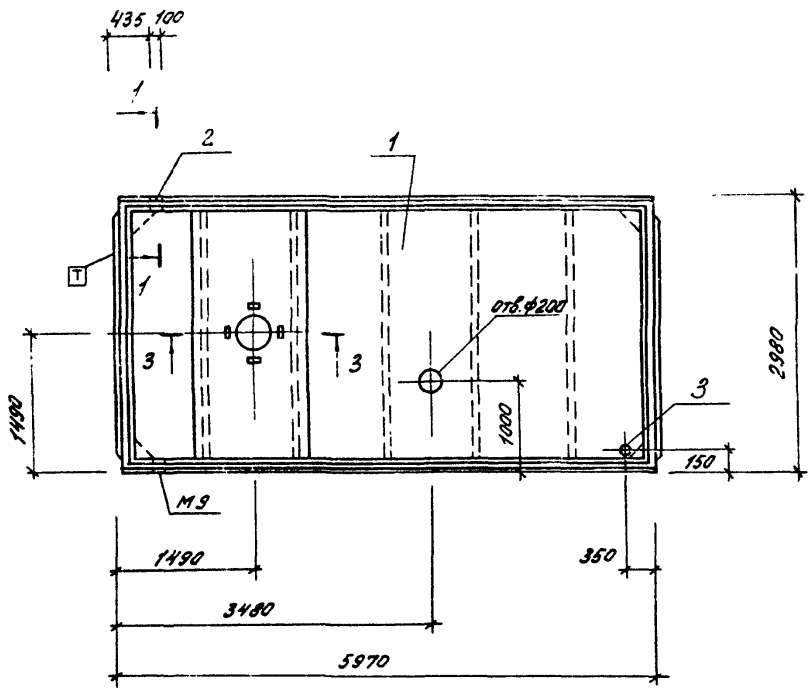
Привязан			
ИМ. № 2			

ТУП	Архитектур	6.1	904-1-83.89 КЖ.У-1БСГБ-7А ПУТ-1	Сталь и металл	Мокрый
Нач. стр.	ЛУ	1/1		Р	1:50
Гл. инж.	Шедман	Шедман	Болка	лист	листовой
Геодез.	Зайцев	Зайцев	1БСГБ-7А ПУТ-1	Чирчикский филиал ЦИИП	
Нач. зд.	Бабелюк	Бабелюк			
Ув. инж.	Корова	Корова			
Инжен.	Курбанов	Курбанов			

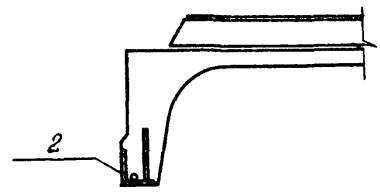
Корова Семья формат А3

Исполнитель: Подпись и дата: Взам. инв. №

Альбом 4



1-1, повернуто
М 1:10



Формат	Зона	Лист	Обозначение	Наименование	Кол.	Примечание
				<u>Документация</u>		
А3			904-1-83.89 КЖ.И-ТУ	Технические условия		
				<u>Сварочные единицы</u>		
		1	1.465.1-10/82 В 1	1ПВ4-6.А.ЕТ-200.9-500М	1	
		2	ГОСТ 22701.5-77	Изделие закладное М9	2	
Б4		3		тр. 25 ГОСТ 10704-76 Е-350	1	

Ведомость расхода стали на дополнительные закладные детали, кг

Марка элемента	Изделия закладные							Всего расход	Общий расход
	Арматура класса А III			Прокат марки Вст 3 кл 2					
	ГОСТ 5781-82			ГОСТ 8509-86		ГОСТ 10704-76			
	φ10	φ14	Итого	170x8	Итого	Тр. 25	Итого		
1ПВ4-6.А.ЕТ-200.9-500М-2	0,62	0,2	0,82	1,68	1,68	0,5	0,5	3,0	3,0

1. Знак ориентации \square нанести несмываемой краской.
2. Сечение 3-3 см. лист КЖ.И-1ПВ4-6.А.ЕТ-200.9-500М-1 240В1-0У

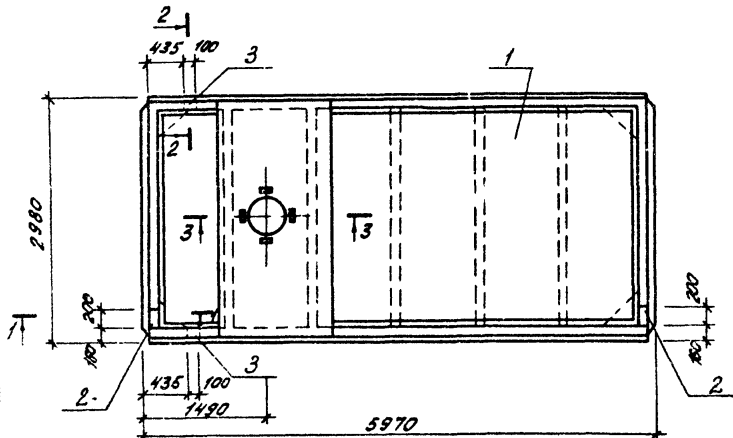
Привязан			
ИМ.Н.:			

ГЛУП	Лубенский					904-1-83.89-КЖ.И-1ПВ4-6.А.ЕТ-200.9-500М-2
Нач.суд.	Ли					Плита
Т.А.И.Ж.	Шрейман					
Гл.конст.	Зайцев					1ПВ4-6.А.ЕТ-200.9-500М-2
Нач.гр.	Давлеткина					Р
Техн.И.К.	Коропова					4570
						1:50
						Лист
						Листов 1
						Чертежный
						Формат А3
Н.Контр.	Курбанов					

Копцова Селина Формат А3

Имя, отчество, Подпись и дата

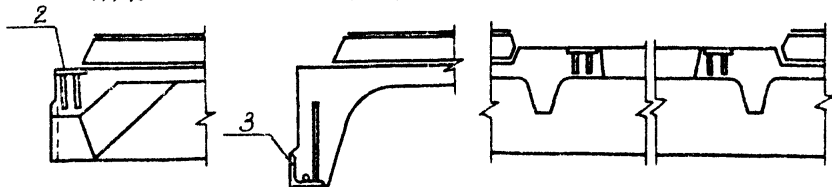
Листом 4



1-1, повернуто
М 1:10

2-2, повернуто
М 1:10

3-3,
М 1:10



Элемент	Зона	Поз.	Обозначение	Наименование	Кол.	Примечание
				<u>Документация</u>		
A3			904-1-83.89-КЖ.Ц-ТУ	Технические условия		
				<u>Сборочные единицы</u>		
	1		1.466.1-10/82 В.1	11784-5Л8Т-200Я-500М	1	
	2		ГОСТ 22701.5-77	Изделие закладное М8	2	
	3		"	Изделие закладное М9	2	

Ведомость расхода стали на дополнительные закладные детали, кг

Марка элемента	Изделия закладные						Общий расход							
	Аматюра класса		Прокат марки		Всего	расход								
	А III		Вс 3 кл 2											
	ГОСТ 5781-82	ГОСТ 8509-86	ГОСТ 18923-74	ГОСТ 5781-82	ГОСТ 8509-86	ГОСТ 18923-74								
11784-5Л8Т-200Я-500М-1	φ10	φ14	Итого	1,70	5,8	Итого	1,4	0,2	1,6	1,7	2,6	4,3	5,9	5,9

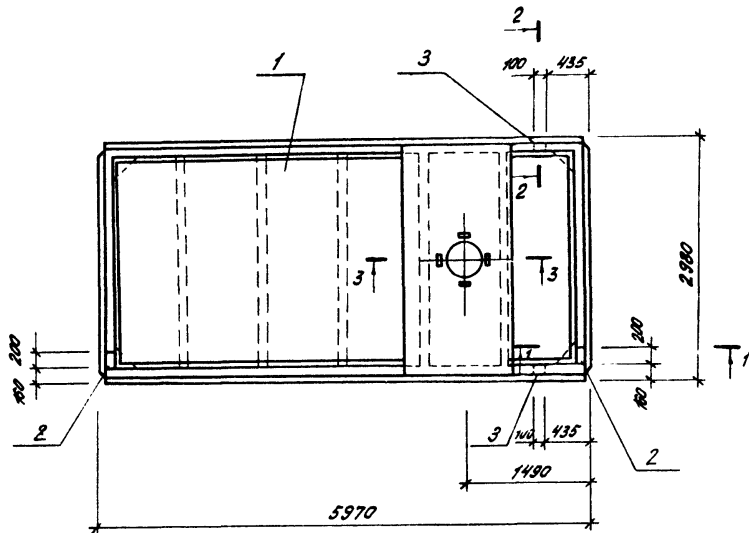
24081-04

Приводим			
Изм. №2			

904-1-83.89-КЖ.Ц-11784-5Л8Т-200Я-500М-1			
ГУП	Владимирский	И.И.	
Исполнитель	И.И.	И.И.	
Составитель	Савицкий	И.И.	
Проверил	Савицкий	И.И.	
Тех. эк.	Королева	Королева	
Н. контр.	Курбанов	Клима	
Итого			
11784-5Л8Т-200Я-500М-1		Сталь	Масса
		Р	1810
		Металл	1:50
Итого			
Итого			
Итого			

Копировать Семин Формат А3

Листом 4



Код документа	Содержание	Лист	Обозначение	Наименование	Кол.	Примечание
				<u>Документация</u>		
A3			904-1-83.89-КЖ.Ц-ТУ	Технические условия		
				<u>Сборочные единицы</u>		
	1		1.465.1-10/82 8.1	11784-5АИТ-2009-500М	1	
	2		1.465.1-10/82 8.1	Изделие закладное МВ	2	
	3		ГОСТ 22701.5-77	Изделие закладное М9	2	

Ведомость расхода стали на дополнительные закладные детали, кг

Марка элемента	Изделия закладные						Общий расход	
	Арматура класса А II		Прокат марки Вст 3 кл 2		Всего	расход		
	ГОСТ 5781-82		ГОСТ 8509-86	ГОСТ 19023-74				Уточн
	Ø10	Ø14	Уточн	Уточн	Уточн			
11784-5АИТ-2009-500М-2	1,4	0,2	1,6	2,6	1,7	4,3	5,9	5,9

24081-04

Продвзан

Инд. №

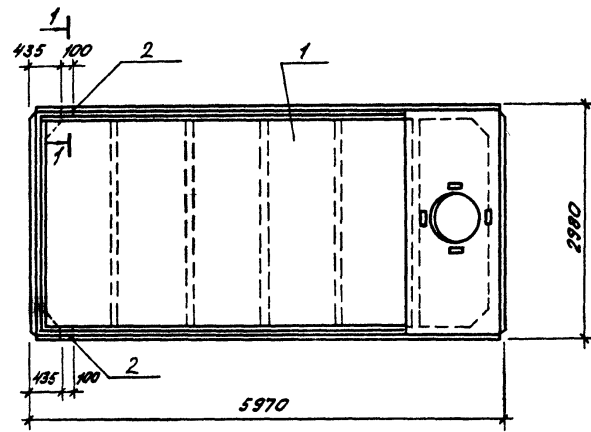
1. Сечения 1-1-3-3 см. лист КЖ.Ц-11784-5АИТ-2009-500М-1.

Инд. № листа | Подпись и дата | Место инд. №

		904-1-83.89-КЖ.Ц-11784-5АИТ-2009-500М-2	
Группа	Курбанов	Листа	Масштаб
Нач. бюро	ИИ		
Тех. инж.	Шейман	Р	4670
Тех. инж.	Зайцев		
Нач. з.р.	Морозов	Лист	Листов 1
Инж. тех.	Горюченко		
Исполн.	Курбанов	Чирчикский	

Копировать Сечение Формат А3

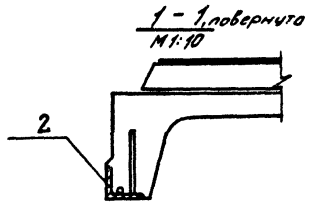
Листов 4



Код документа	Дата	Лист	Обозначение	Наименование	Кол.	Примечание
				<u>Документация</u>		
13			904-1-83.89-КЖ.И-ТУ	Технические условия		
				<u>Оборачивные единицы</u>		
	1		1.465.1-10/82 В.1	11787-3МФТ-2009-500М	1	
	2		ГОСТ 22701.5-77	Изделия закладные М8	2	

Ведомость расхода стали на дополнительные закладные детали, кг

Марка элемента	Изделия закладные						Всего	Длина
	Артикул класса			Прокат марки				
	В ст 3 кл 2			ГОСТ 8809-85				
	ГОСТ 5781-82			ГОСТ 8809-85				
Ø10	Ø14		шторо	штор	штор			
11787-3МФТ-2009-500М	0,62	0,2		0,82	1,68	6,56	2,5	2,5



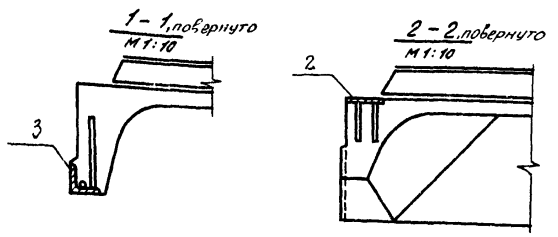
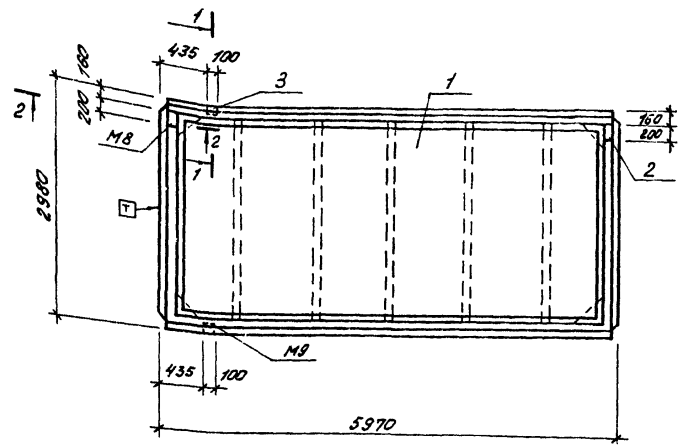
24081-01

Привозим			
Извест			

Имя, инициалы, фамилия и дата вхождения в должность

				904-1-83.89-КЖ.И-11787-3МФТ-2009-500М-1			
ГЛП	Арбузовский	С.П.		Планта		Стандарт класса	Максимум
Мок.стро	И.И.	(И.И.И.)				№	4510
Гл.инж.	Шейман	И.И.И.И.		11787-3МФТ-2009-500М-1		Лист	Листов 1
Инж.конст.	Зодиев	И.И.И.И.	5/2				
Инж.эл.	Валентина	В.В.	01	Чирчикский филиал ГЛП			
Тех.инж.	Карпово	Карпов					
Инж.энт.	Курбанов	К.И.		Копировал Сенина формат А3			

Л.И.В.О.М. 4



1. Знак ориентации 7 нанести несмываемой краской.

Формат	Зона	Лист	Обозначение	Наименование	Кол.	Примечание
				<u>Документация</u>		
A3			904-1-83.89-КЖ.И-7У	Технические условия		
				<u>Сборочные единицы</u>		
	1		1.465.1-10/82 8.1	1ПГ-3.Я.БТ-200Я-500М	1	
	2		ГОСТ 22701.5-77	Изделие закладное М8	2	
	3		"	Изделие закладное М9	2	

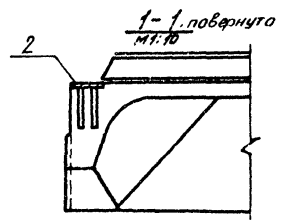
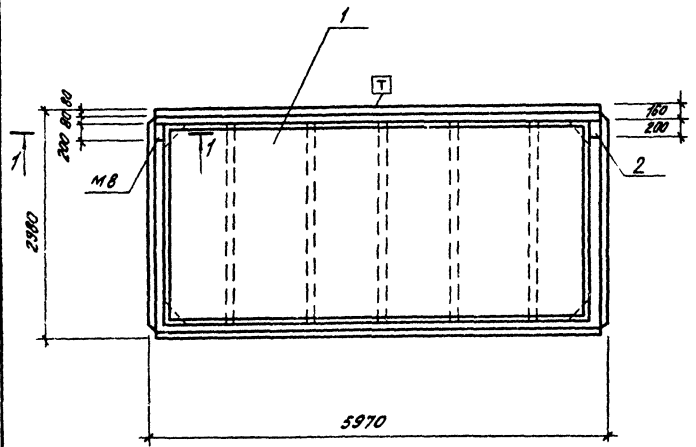
Ведомость расхода стали на дополнительные закладные детали, кг

Марка элемента	Изделия закладные						Общий		
	Арматура класса			Прокат марки					
	АIII			ВСт3 кп2			Всего расход		
	ГОСТ 5781-82			ГОСТ 8508-86					
Ø10	Ø14		Ушило	ЛТ0*6	С8	Ушило			
1ПГ-3.Я.БТ-200Я-500М-1	14	42		1,6	1,7	2,6	4,3	5,9	5,9

24081-04
Привозан
И.И.В.О.М.

ГПП	Ильинский	И.И.В.О.М.	904-1-83.89-КЖ.И-1ПГ-3.Я.БТ-200Я-500М-1	Стандарт	Масса	Насыщенность
Можетро	ИИ	И.И.В.О.М.	Плита 1ПГ-3.Я.БТ-200Я-500М-1	№	4310	1:50
Г.Камар	Зайцев	И.И.В.О.М.		Лист	Листов 1	
Нач. в.р.	Коробова	И.И.В.О.М.		Фирменный штамп И.И.В.О.М.		
Техн. Д.К.	Коробова	И.И.В.О.М.		Фирменный штамп И.И.В.О.М.		
А.Контр.	Курбанов	И.И.В.О.М.		Фирменный штамп И.И.В.О.М.		

Лист № 4



Формат	Шкала	Лист	Обозначение	Наименование	Кол.	Примечание
				<u>Документация</u>		
А3			904-1-89.89-КЖ.Ц-ТУ	Технические условия		
				<u>Сводочные единицы</u>		
		1	1465.1-10/82 В.1	ИП-3.И.ПТ-2009-500М	1	
		2	ГОСТ 22701.5-77	Изделие закладное МВ	2	

Ведомость расхода стали на дополнительные закладные детали, кг

Марка элемента	Изделия закладные				Общий расход
	Маркировка классов		Прокат марки		
	ГОСТ 5701-82	ГОСТ 19903-74	Всего	Всего	
ИП-3.И.ПТ-2009-500М2	А10	Умарк СВ	Умарк	2,6	3,4
	2,8	2,8	2,6	2,6	3,4

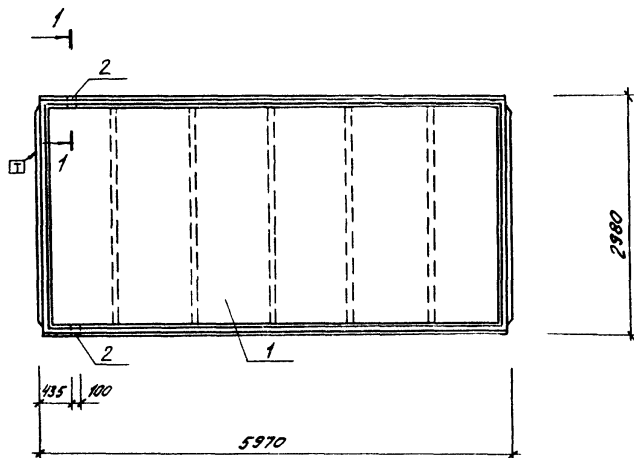
21091-04
Привезен
Лист № 3

1. Знак ориентации 1 нанести несмываемой краской.

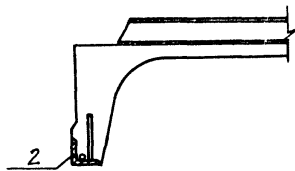
Содержание работ и дата закончил

Г.И.П.	Ф.И.О.	С.И.П.	904-1-89.89-КЖ.Ц-ТУ-ИП-3.И.ПТ-2009-500М-2	Проект	Масштаб	Ассистент
Нач.стро.	И.И.	И.И.	ИП-3.И.ПТ-2009-500М-2	2	4310	1:50
Инж.кон.	Шейман	И.И.				
Инж.кон.	Зайцев	И.И.				
Нач.ср.конструц.	С.И.	И.И.				
Инж.кон.	Корова	Корова				
Инж.кон.	Корбанов	С.И.				

Л. 10.01.01.4



1-1, повернуто
М 1:10



Формат листа	№ п/п	Обозначение	Наименование	кол	Примечание
			<u>Документация</u>		
A3		904-1-83.89-КЖ.У-Т4	Технические условия		
			<u>Сборочные единицы</u>		
	1	1465.1-10/82 в.1	11Г-3.9ГТ-2009-500М	1	
	2	ГОСТ 22701.5-77	Изделие закладное м9	2	

Ведомость расхода стали на дополнительные закладные детали, кг

Марка элемента	Изделия закладные					Общий всего расход
	Арматура класса АIII		Прокат марки Вст 3кп2		всего	
	ГОСТ 5781-82		ГОСТ 8509-86			
	φ10	φ14	Итого	Итого		
11Г-3.9ГТ-2009-500М	0,62	0,2	0,82	1,68	1,68	2,5

1. Знак ориентации □ нанести несмываемой краской.

24081-04
Привязан

Лист N

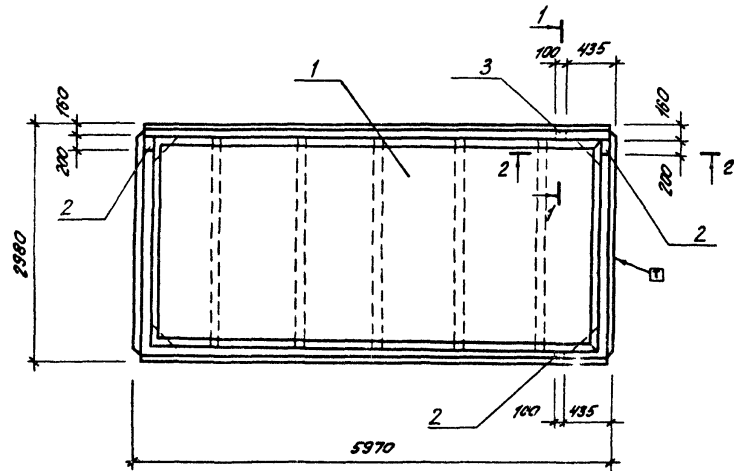
Г.И.П.	Лубенский	89	904-1-83.89-КЖ.У-11Г-3.9ГТ-2009-500М-3	Сталь	Масса	Максимум
Нач.стро.	Ли	89	Плита 11Г-3.9ГТ-2009-500М-3	Р	4310	150
Г.в.инж.	Шейман	89		лист	лист в 1	
Г.в.инж.	Зайцев	89		Чирчикский филиал ГИИП		
Нач.ср.	Кабелкиев	89				
Техн.д.к.	Корова	89				
Н.контр.	Курбанов	89				

Копировал Семина

Формат А1

Лист 12 табл. Поверх и дотв. В.А.С.И.М.82

Альбом А



Формат	Зона	Поз.	Обозначение	Наименование	Кол.	Примечание
				<u>Документация</u>		
A3			904-1-83-89-КЖ.У-ТУ	Технические условия		
				<u>Сводные единицы</u>		
	1		14651-10/82 В.1	1ПГ-3ЛПТ-2008-500М	1	
	2		ГОСТ 22701.5-77	Изделие закладное МВ	2	
	3		"	Изделие закладное МВ	2	

Ведомость расхода стали на дополнительные закладные детали, кг

Марка элемента	Изделия закладные						Итого расход	
	Арматура класса		Прокат м/ж		Всего			
	№		вст 3 кл 8					
	ГОСТ 5781-82	ГОСТ 8509-86	ГОСТ 19903-74	СВ	Итого			
φ10	φ14	Итого	Л70х8	СВ	Итого	Всего	расход	
1ПГ-3ЛПТ-2008-500М	1,4	0,2	1,6	2,6	1,7	4,3	5,9	5,9

24081-04

Привезен			
Итого			

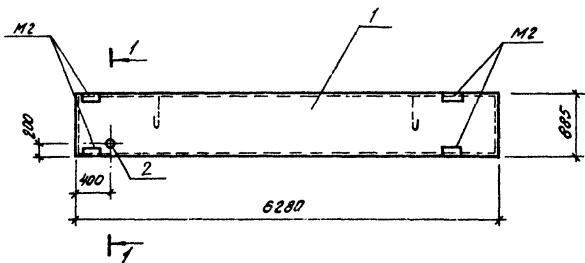
3. Знак ориентации \square нанести несмываемой краской.
2. Сечения 1-1 и 2-2 см. лист КЖ.У-1ПГ-3ЛПТ-2008-500М-1

С.И. Митрохин
Технический отдел
Воскресенье

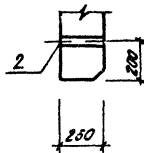
904-1-83-89-КЖ.У-1ПГ-3ЛПТ-2008-500М-4			
ГУП Лубенский В.С.		Плита	
Монитор Ю	С.И. Митрохин	Сталь марка	Норматив
Г.И. Канте	С.И. Митрохин	9	4370 1-50
Моч. ВР	С.И. Митрохин	лист	лист 1
Иван. ВР	С.И. Митрохин	Чирчикский филиал ГУП	
Н.И. Митрохин	С.И. Митрохин		

Копировал Семина формат А3

Листов 4



1-1
М1:20



Код документа	Содержание	Титул	Обозначение	Наименование	Кол.	Примечание
				Документация		
А3			904.1-83.89-КЖ.И-ТУ	Технические условия		
				Сборочные единицы		
	1		1030.1-1 & 1-1	ПС 63.9.25-2А-2.33	1	
				Детали		
Б4	2			Тр.чл 80 ГОСТ 3262-75 с=850	1	1,0 кг.

24081-04

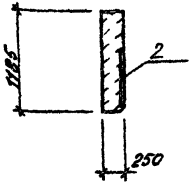
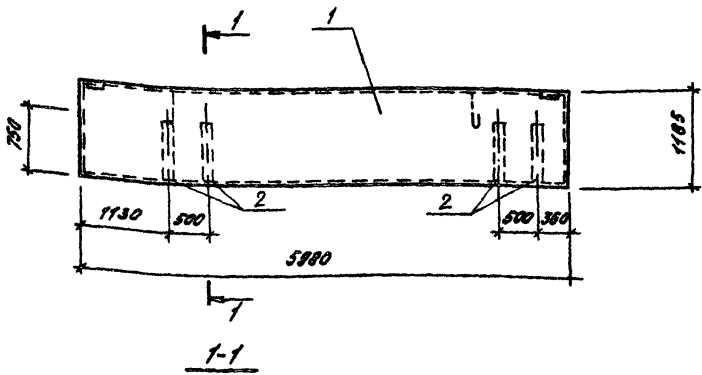
Привязан		
Конт. №:		

Листов 4
Листов 4
Листов 4
Листов 4

ТУП		Суденский	И.И.	904.1-83.89-КЖ.И-ПС 63.9.25-2А-2.33.А	Стеновая панель ПС 63.9.25-2А-2.33.А	3	2120	1:50
Инженер		Су	И.И.					
Тех. проект		Суденский	И.И.					
Исполн. с/д		Суденский	И.И.					
Имя:		Карпова	И.И.					
Имя:		Курочкин	И.И.	Лист	Листов 1	Чирчикский ЦП		

Копировал сечения формат А3

Лист 4



Код	Обозначение	Наименование	Кол.	Примечание
		<u>Документация</u>		
13	904.1-83.89-К.Ж.У-79	Технические условия		
		<u>Сборочные единицы</u>		
1	1.030.1-1 В.1-1	ПС60.12.2.5-3А-31	1	
2	1.400-15 В.1	Угловые закладные ^{М16х3} _{г=750}	4	

Ведомость расхода стали на дополнительные закладные детали, кг.

Марка элемента	Закладные детали						Общий расход
	Арматура класса		Прокат марки		Итого	Итого	
	A II		В ст 3 кл 2				
	ГОСТ 5701-82	ГОСТ 5701-82	ГОСТ 8903-74	ГОСТ 8903-74	ГОСТ 8903-74	ГОСТ 8903-74	
ПС60.12.2.5-3А-316	2,4	2,4	21,2	21,2	23,6	23,6	

24081.04
Привязки

Имб.15

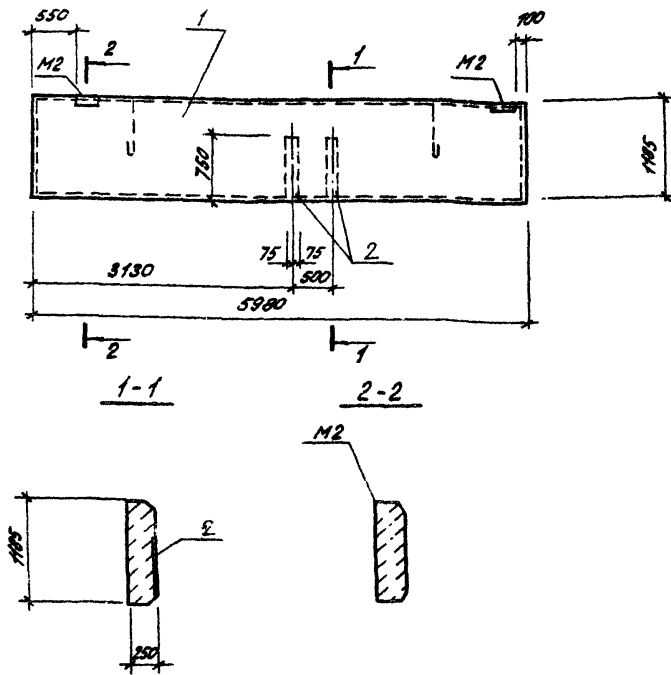
904-1-83.89-К.Ж.У-ПС60.12.2.5-3А-316		
ТУП	Архангельский	С.П.П.
Исполнитель	Ю.	Ю.
Тех. инж.	Сидоров	Ю.
Тех. инж.	Золотов	Ю.
Инж. гр.	Лавочкин	Ю.
Инж. гр.	Лавочкин	Ю.
Контр.	Курбанов	Ю.

Стеновая панель		
ПС60.12.2.5-3А-316		
Лист	Масса	Масштаб
р	2770	1:50
Чиряковский		
Формат А3		

Копировала Семина Формат А3

Имб.15
Подпись и дата
Лист 4

Л.10.60м-4



Код	Обозначение	Наименование	Кол.	Примечание
		<u>Документация</u>		
43	904-1-83.89-КЖ.У-ТЧ	Технические условия		
		<u>Сварочные единицы</u>		
1	1.030.1-1 в. 1-1	ПС 60.12.2.5-3Л-3Л	1	
2	1.400-15 в. 1	Узелки закладные МН12Л-3 Ø=750	2	

24081-04
Привязан

Ведомость расхода стали на дополнительные закладные детали, кг

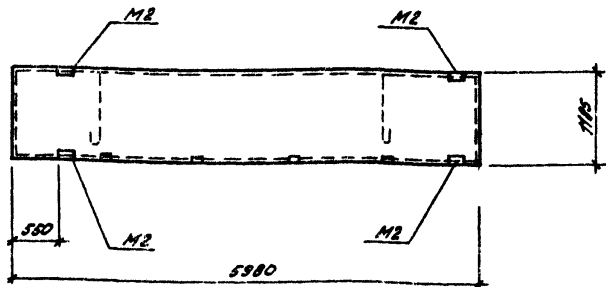
Марка элемента	Узелки закладные						Общий расход
	Арматура класса А II		Прокат марки Вст 3 КЛ 2		всего		
	ГОСТ 5701-82		ГОСТ 10903-74		всего		
	Ø8	Итого	56	Итого	11,8	11,8	
ПС 60.12.2.5-3Л-3Л	1,2	1,2	10,6	10,6	11,8	11,8	

ГЛП	Лубянский	А	904-1-83.89-КЖ.У-ПС 60.12.2.5-3Л-3Л	Стандарт	Масса	Максимум
МОНСТРА	ИИ	ИИ	Стеновая панель ПС 60.12.2.5-3Л-3Л	р	2710	1:50
ТК.И.И.Ж.	ЦВЕЙМАН	ИИИИ		лист	листов	1
ТК.И.И.Ж.	Зайцев	ИИИИ		Чурчикский: филиал ГИИП		
УОК.Е.Р.	Колеткин	ИИИИ		формат А3		
И.И.И.И.	И.И.И.И.	ИИИИ				

Копировал Семин формат А3

Л.10.60м-4

Листом 4



1. Стеновая панель ПС60.12.2.5-3А-37А выполняется в опалубке панели ПС60.12.2.5-3А-37 по серии 1.030.1-1 в.1-1 и отличается от типовой привязкой закладных деталей.

Привязан			
Умк. №5			

904-1-83.89-КЖ.У-ПС60.12.2.5-3А-37А

Стеновая панель
ПС60.12.2.5-3А-37А

Страна	Масса	Мощность
--------	-------	----------

Р	2710	1:50
---	------	------

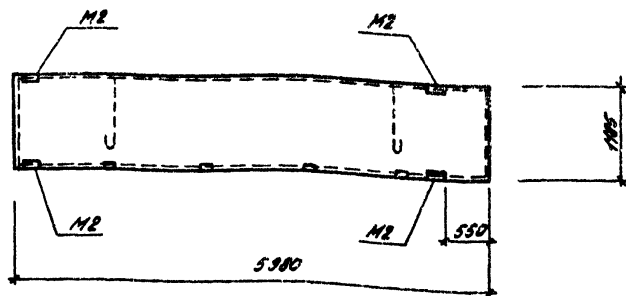
Лист	Листов	1
------	--------	---

Чирчикский филиал ГИИП

Копировала Семина Формат А4

И.С.И.П.	Лубанский	С.И.
Нач.С.Т.О.	И.	
С.Л.И.М.С.	Шейман	И.И.
С.Л.И.М.С.	Зюбков	И.И.
Нач.С.О.	Ковалевский	И.И.
И.С.И.П.	Терещенко	И.И.
И.С.И.П.	Курбанов	И.И.

Листом 4



1. Стеновая панель ПС60.12.2.5-3А-37Б выполняется в опалубке панели ПС60.12.2.5-3А-37 по серии 1.030.1-1 в.1-1 и отличается от типовой привязкой закладных деталей.

2408104

Привязан			
Умк. №5			

904-1-83.89-КЖ.У-ПС60.12.2.5-3А-37Б

Стеновая панель
ПС60.12.2.5-3А-37Б

Страна	Масса	Мощность
--------	-------	----------

Р	2710	1:50
---	------	------

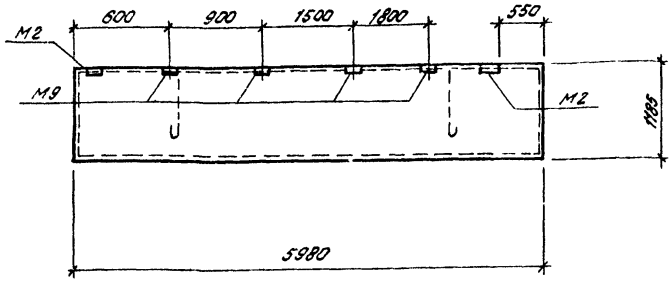
Лист	Листов	1
------	--------	---

Чирчикский филиал ГИИП

Копировала Семина Формат А4

И.С.И.П.	Лубанский	С.И.
Нач.С.Т.О.	И.	
С.Л.И.М.С.	Шейман	И.И.
С.Л.И.М.С.	Зюбков	И.И.
Нач.С.О.	Ковалевский	И.И.
И.С.И.П.	Терещенко	И.И.
И.С.И.П.	Курбанов	И.И.

Листом 4

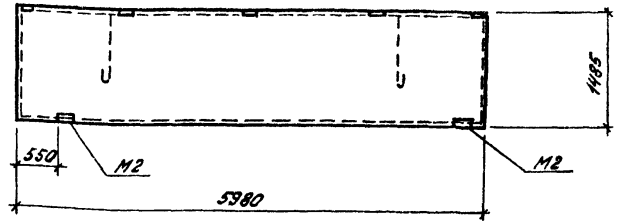


1. Стеновая панель ПС60.12.2.5-3А-41А выполняется в полуплоскости панели ПС60.12.2.5-3А-41 по серии 1.030.1-1 в. 1-1 и отличается от типовой привязкой закладных деталей М2 и М9
2. Деталь установки закладной детали М9, см. узел I, серии 1.030.1-1 в. 0-3.

Имя, отчество	Привязан			Инв. №	904-1-83.89-КЖ.У-ПС60.12.2.5-3А-41А	Стеновая панель	Стенд	Масса	Масштаб
	Г.И.П.	Лубенский	И.И.						
Должность	Нач. СТО	ли	И.И.	Р	2710	1:50	лист	лист	1
	Инж. К.	Шейман	И.И.						
Имя, отчество	Инж. К.	Зайцев	И.И.	И.И.	И.И.	И.И.	И.И.	И.И.	И.И.
	Нач. г.д.	Доблетский	Р.И.						
Имя, отчество	Инж. К.	Тереженко	И.И.	И.И.	И.И.	И.И.	И.И.	И.И.	И.И.
	Н.контр.	Курбанов	И.И.						

Копировал Семин Формат А4

Листом 4

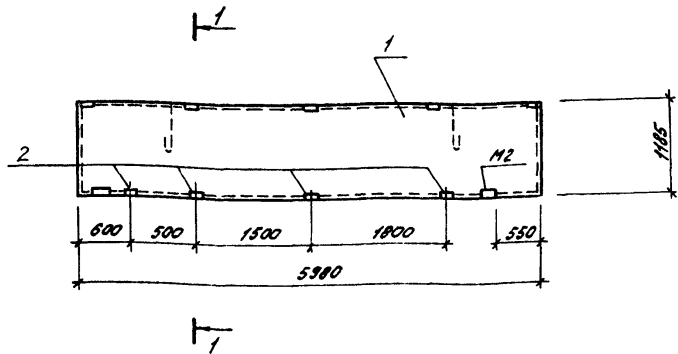


1. Стеновая панель ПС60.15.2.5-2А-35А выполняется в полуплоскости панели ПС60.15.2.5-2А-35 по серии 1.030.1-1 в. 1-1 и отличается от типовой привязкой закладной детали М2.

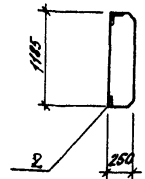
Имя, отчество	Привязан			Инв. №	904-1-83.89-КЖ.У-ПС60.15.2.5-2А-35А	Стеновая панель	Стенд	Масса	Масштаб
	Г.И.П.	Лубенский	И.И.						
Должность	Нач. СТО	ли	И.И.	Р	3390	1:50	лист	лист	1
	Инж. К.	Шейман	И.И.						
Имя, отчество	Инж. К.	Зайцев	И.И.	И.И.	И.И.	И.И.	И.И.	И.И.	И.И.
	Нач. г.д.	Доблетский	Р.И.						
Имя, отчество	Инж. К.	Тереженко	И.И.	И.И.	И.И.	И.И.	И.И.	И.И.	И.И.
	Н.контр.	Курбанов	И.И.						

Копировал Семин Формат А4

Альбом 4



1-1



Ведомость расхода стали на дополнительные закладные детали, кг.

Марка элемента	Изделия закладные				Всего расход	Итого
	Арматура класса	Практик марки				
	А II	Вст 3 кл 2				
	ГОСТ 5781-82	ГОСТ 10903-74	Итого	Итого		
ПС 60.12.2.5-3.1-355	1,52	1,52	40	40	5,52	5,52

Формат листа	№	Обозначение	Наименование	Кол.	Примечание
			<u>Документация</u>		
А3		904-1-83.89-КЖ.Ц-74	Технические условия		
			<u>Сборочные единицы</u>		
	1	1.030.1-1 в. 1-1	ПС 60.12.2.5-3.1-355	1	
	2	1.030.1-1 в. 1-3	Изделие закладное М9	4	

24081-04

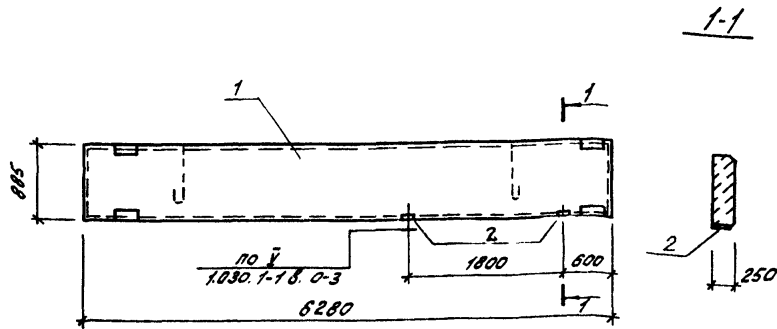
Привезен			
Име. №			

ГШП	Лубенский	С.И.	904-1-83.89-КЖ.Ц-ПС 60.12.2.5-3.1-355	Стеновая панель	Стеновая панель	Масса	Масштаб
Нач.Стр.	П	П		ПС 60.12.2.5-3.1-355	Р	2710	1:50
Инж.Стр.	Шарман	Ш			Лист	Листов 1	
Инж.Стр.	Зайцев	Ш			Чирликовский		
Нач.Стр.	Коваленко	С.И.			Филиппов Г.И.		
Инж.Стр.	Перещинко	Ш			Формат А3		
Инж.Стр.	Курбанов	Ш					

Копировала Семина формат А3

Име. и подл. Подпись и дата. Взам. инв.

Листом 4



Формат	Сона	Лос.	Обозначение	Наименование	Кол.	Примечание
				<u>Документация</u>		
A3			904-1-83.89-КЖ.У-ТУ	Технические условия		
				<u>Сварочные единицы</u>		
	1		1030.1-1 в. 1-1	ПСБ3.9.2,5-2л-1.33	1	
	2		1030.1-1 в. 1-3	Изделие закладное	2	

Ведомость расхода стали на дополнительные закладные детали, кг

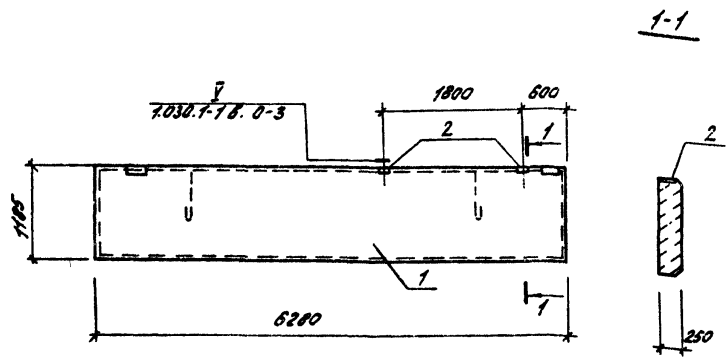
Марка элемента	Изделия закладные						Всего	Общий расход
	Арматура класса		Прокат марка		Всего	Общий расход		
	AII		Вст Зкл 2					
	ГОСТ 5781-82		ГОСТ 19903-74					
φ 10	Итого	S 8	Итого					
ПСБ3.9.2,5-2л-1.33А	0,8	0,8	2,0	2,0	2,8	2,8		

Привязан			
ИТВ.Н			

24081-04

ГПИ Курбанов				904-1-83.89-КЖ.У-ПСБ3.9.2,5-2л-1.33А			
Нач. отд. И				Стеновая панель			
Ср. инж. Шейман				Сталь	Масса	Масштаб	
Тех. инж. Зайцев				Р	2120	1:50	
Нач. гр. Новикова				ПСБ3.9.2,5-2л-1.33А			
Инж. Ик Якушина				Лист	Листов 1		
И.контр. Курбанов				Цирчикский			
				Филиал ГУАП			

Листом 4



Инв. №	Содн. №	Обозначение	Наименование	Кол.	Примечание
			<u>Документация</u>		
А3		904-1-83.89-КЖ.У-ТУ	Технические условия		
			<u>Сварочные единицы</u>		
1		1.030.1-1 В. 1-1	ПСБ3.12.2.5-3л-1.31	1	
2		1.030.1-1 В. 1-3.	Изделия закладные М9	2	

Ведомость расхода стали на дополнительные закладные детали, кг

Марка элемента	Изделия закладные						Общий расход
	Арматура класса АII		Прокат марки ВСт3 кп2		Всего	расход	
	ГОСТ 5701-82		ГОСТ 19003-74				
	φ 10	Итого	5 В	Итого			
ПСБ3.12.2.5-3л-1.31	2,8	0,8	2,0		2,0	2,8	

24081-0У

Приказ		
Инд. №		

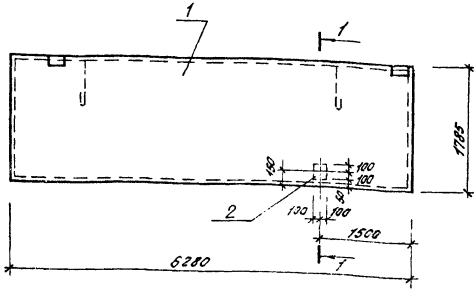
Инв. и подл. Подпись и дата Власт. инв. №

ТУП	проектировщик				
Нач. отд. ТУ					
Ин. инж. Шабанов					
Инж. Кр. Завидов					
Инж. Кр. Лобинский					
Инж. Кр. Лещинина					
Инж. Контр. Курбанов					

904-1-83-89-КЖ.У-ПСБ3.12.2.5-3л-1.31.8		
Стеновая панель	Стеновая панель	Масштаб
ПСБ3.12.2.5-3л-1.31.8	№ 2840	1:50
	лист	листов
	Чирчикский филиал ГУАП	

Копирова Селина формат А3

Лист 1



Ведомость расхода стали на дополнительные закладные детали, кг

Марка элемента	Изделия закладные						Общий всего расход
	Арматура класса АIII		Прокат марки ВСтЗ кп2				
	ГОСТ 5781-82		ГОСТ 19903-74				
	φ8	Итого	SB	Итого			
ПС 63.18.2.5-2Л-1.31	0,3	0,3	1,9		1,9	2,2	2,2

№ п/п	Обозначение	Наименование	Код	Примечание
		Документация		
А3	904-1-83.89-КЖ.И-ТУ	Технические условия		
		Сборочные единицы		
1	1.030.1-1 В.1-1	ПС 63.18.2.5-2Л-1.31	1	
2	1.400-15 В.1	Изделия закладные МНПТ-3	1	

24081-04

Привозим		

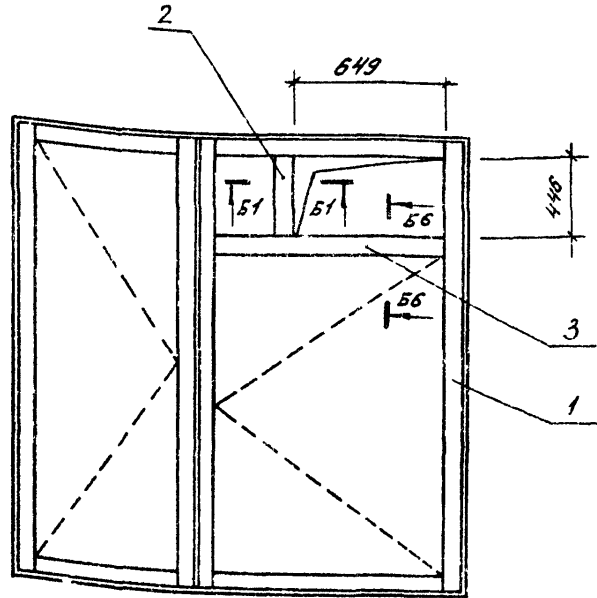
Итого:

904-1-83-89-КЖ.И-ПС 63.18.2.5-2Л-1.31.9			Стандарт	Масштаб	Масштаб
Г.И.П.	Людский	С.И.Т.	Р	4280	1:50
Нов.стро.	И	С.И.Т.			
Л.И.К.З.	Шейтман	В.И.С.			
Л.С.В.С.	Золотев	В.И.С.			
Нов.за.	Левченко	С.И.Т.			
И.К.З.	Личурин	С.И.Т.			
Стеновая панель					
ПС 63.18.2.5-2Л-1.31.8					
			Лист	Листов 1	
			Чурчиковский филиал ГИАП		

Копирован Геминя

Лист 4

Спецификация стекла



Марка остекляемого изделия	ГОСТ стекла	Толщина стекла	Размеры стекла мм.		Кол. шт.	Примечание
			По высоте	По ширине		
ОС18-18В-1	111-78	4	1580	465	2	
			1050	995	2	
			395	346	2	

1. Окно ОС18-18В-1 отличается от окна ОС18-18В по ГОСТ 11214-86 наличием отверстия под вентиллятор
2. Сечения Б1; Б6 см ГОСТ 11214-86.

Формы	Возраст	Лист	Обозначение	Наименование	кол	Примечание
			ГОСТ 23166-78	<u>Документация</u>		
				<u>Технические условия</u>		
				<u>Сборочные единицы</u>		
		1	ГОСТ 11214-86	Оконный блок ОС18-18В-1	1	
				<u>Детали</u>		
54		2		Брусok 50 ГОСТ 2695-71 с-446	2	0,8 кг
64		3		Брусok 50 ГОСТ 2695-71 с-150	2	2,2 кг

24081-04

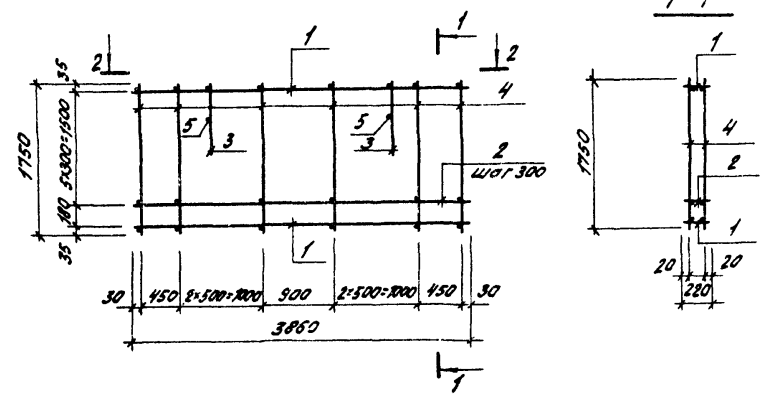
Привязка

ИМ.П.

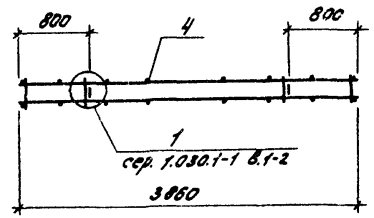
Группа	Львовский	С.И.	904-1-83 89-КЖ.У-ОС 18-18В-1	Стекло	Масса	Масса шт
Материал	ДБ	Резина	Оконный блок ОС18-18В-1	Р		
Страна	Швейцария	Резина		Лист	Листов	1
Производитель	Зайцев	Резина		Черчицкий филиал ГИИП		
Мат. гр.	Автоматический	Резина				
Тех. бл.	Корова	Короб				
И.К.М.П.	Курбанов	И.И.				

Копировал Семин Формат А3

Л.А.Бонч 4



2-2



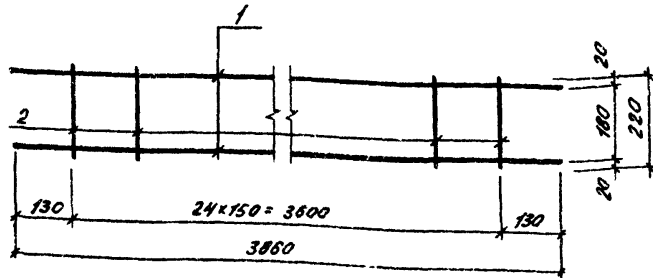
Формат	Зона	Пос.	Обозначение	Наименование	Кол.	Примечание
				<u>Документация</u>		
A3			904-1-83.89-КЖ.У-Т4	Технические условия КП-1		
				<u>Сборочные единицы</u>		
A4	1		904-1-83.89-КЖ.У-Кр-1	Каркас плоский Кр-1	2	
A4	2		904-1-83.89-КЖ.У-Кр-2	Каркас плоский Кр-2	5	
	3		1.030.1-1, В.1-3	Петля СПБ	2	
				<u>Детали</u>		
64	4			Ø58p1 ГОСТ 6727-80 L=1750	16	0,3 кг
64	5			Ø10 пш ГОСТ 5781-82 L=220	2	0,1

Инв. и подл. Технические условия Взам. инв. и подл.

24081-04
Привязан
Инд. №2

904-1-83.89-КЖ.У-КП-1					
Г.И.П.	Львовский	С.П.			
Нач. стро.	Лу	С.П.			
Г.А.И.И.К.	Цирчик	С.П.			
Г.А.К.И.Н.Т.	Зайцев	С.П.			
Нач. гр.	Кабаткина	С.П.			
И.И.И.	Карпова	С.П.			
Н.К.И.Н.Т.	Курбанов	С.П.			
Каркас пространственный КП-1			Стальной	Угловая	Масштаб
			Р	10,7	1:50
			Лист		Листов
			Цирчикский филиал ГИИП		

Лист 4



Формат	Зона	Лист	Обозначение	Наименование	Кол.	Примечание
A3			904-1-83.89-КЖ.Ц-ТУ	Документация Технические условия		
				Детали		
Б4	1			Ф68II ГОСТ 5781-82, L=3860	2	0,8 кг.
Б4	2			Ф48pI ГОСТ 6727-80, L=220	25	0,02 кг.

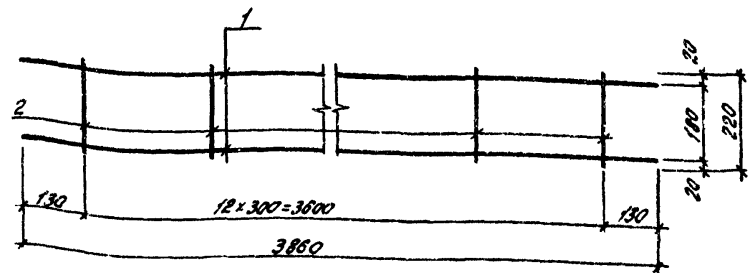
Привязан

Шиф. №:

Шиф. № подл. Полная дата встав. Шиф. № встав.

904-1-83.89-КЖ.Ц-Кр-1			Копировал	Семина	Формат А4
ГУП	Витенский	И.И.	Плоский каркас Кр-1	Лист	Листов 1
Нач.стр.	И.	И.И.			
Гл. инж.	Шейман	И.И.	Чирчикский филиал ГУП		
Гл. констр.	Зайцев	И.И.			
Нач. гр.	Авдеев	И.И.			
Инж.	Капорова	И.И.			
Н. констр.	Гурбанов	И.И.			

Лист 4



Формат	Зона	Лист	Обозначение	Наименование	Кол.	Примечание
A3			904-1-83.89-КЖ.Ц-ТУ	Документация Технические условия		
				Детали		
Б4	1			Ф68II ГОСТ 5781-82 L=3860	2	0,8
Б4	2			Ф48pI ГОСТ 6727-80 L=220	13	0,02

24081-04

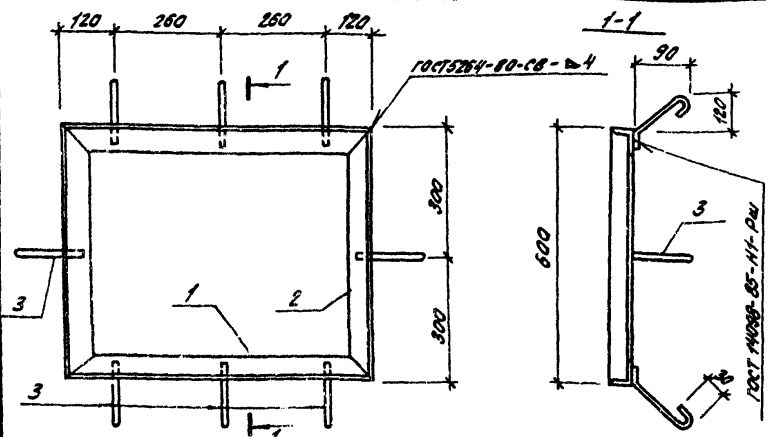
Привязан

Шиф. №:

Шиф. № подл. Полная дата встав. Шиф. № встав.

904-1-83.89-КЖ.Ц-Кр-2			Копировал	Семина	Формат А4
ГУП	Витенский	И.И.	Плоский каркас Кр-2	Лист	Листов 1
Нач.стр.	И.	И.И.			
Гл. инж.	Шейман	И.И.	Чирчикский филиал ГУП		
Гл. констр.	Зайцев	И.И.			
Нач. гр.	Авдеев	И.И.			
Инж.	Капорова	И.И.			
Н. констр.	Гурбанов	И.И.			

Листом 4



Формат листа	Зона	Поз.	Обозначение	Наименование	Кол.	Примечание
				<u>Документация</u>		
A3			904-1-83.89-КЖ.И-ТУ	Технические условия		
				<u>Детали</u>		
54	1			Уголок 50x50x6 ГОСТ 8509-86 С=760 Вет 3 шт по ГОСТ 380-71	2	2,86 кг
54	2			Уголок 50x50x6 ГОСТ 8509-86 С=600 Вет 3 шт по ГОСТ 380-71	2	2,26 кг
54	3			Ф6.2Г ГОСТ 5781-82, С=270	8	0,06

Привезен

Инд.н

904-1-83.89-КЖ.И-РМ-1

Рамка опорная РМ-1

Студия	Масса	Масштаб
Р	10,7	1:10

Лист Листов 1

Чирчицкий филиал ГУАП

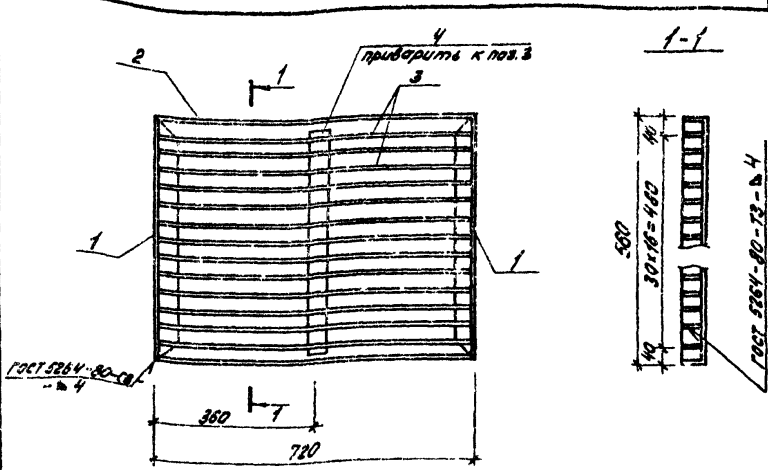
Копировала Семина

Формат А4

Содержание: Листов 4, всего листов 4

ГУАП	Ильинский	С/П
Нач. СТР	ИИ	И/П
Гл. инж.	Шейман	И/П
Гл. констр.	Зайцев	И/П
Нач. в.р.	Доблеткин	И/П
Прк.	Столков	С/П
И.контр.	Курбанов	И/П

Листом 4



Формат листа	Зона	Поз.	Обозначение	Наименование	Кол.	Примечание
				<u>Документация</u>		
A3			904-1-83.89-КЖ.И-ТУ	Технические условия		
				<u>Детали</u>		
54	1			Уголок 50x50x6 ГОСТ 8509-86 С=500 Вет 3 шт по ГОСТ 380-71	2	2,71 кг
54	2			Уголок 50x50x6 ГОСТ 8509-86 С=720 Вет 3 шт по ГОСТ 380-71	2	2,71 кг
54	3			4 ГОСТ 19903-74 лист 30x10x2 ГОСТ 380-71 30x10	17	1,12 кг
54	4			4 ГОСТ 19903-74 лист Вет 3 шт по ГОСТ 380-71 50x100	1	0,78 кг

Привезен

24081-01 Инд.н

904-1-83.89-КЖ.И-РШ-1

Решетка съемная РШ-1

Студия	Масса	Масштаб
Р	28,4	1:10

Лист Листов 1

Чирчицкий филиал ГУАП

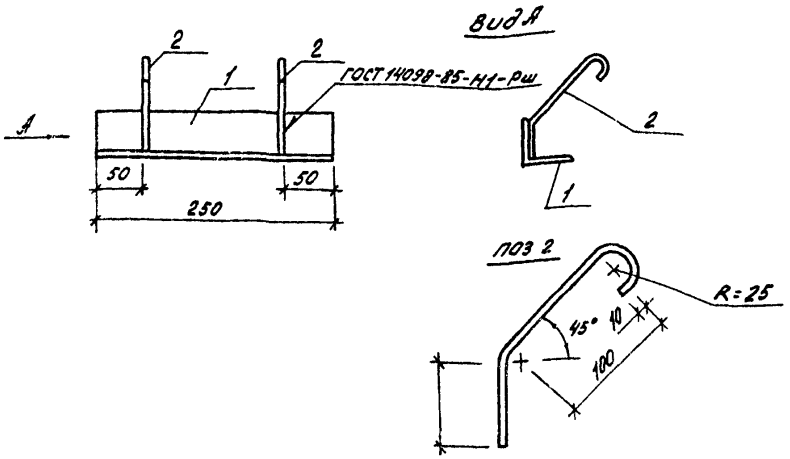
Копировала Семина

Формат А4

Содержание: Листов 4, всего листов 4

ГУАП	Ильинский	С/П
Нач. СТР	ИИ	И/П
Гл. инж.	Шейман	И/П
Гл. констр.	Зайцев	И/П
Нач. в.р.	Доблеткин	И/П
Прк.	Столков	С/П
И.контр.	Курбанов	И/П

Альбом 4



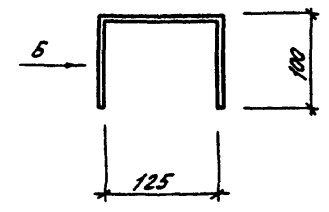
Код	Знач	Поз.	Обозначение	Наименование	Кол.	Примечание
				<u>Документация</u>		
А3			904-1-83.89-КЖ.Ц-ТУ	Технические условия		
				<u>Детали</u>		
Б4	1			50x50x5 ГОСТ 8509-86 Уголок Вст 3 кл 2 ГОСТ 380-71* E=250	1	0,94 кг
Б4	2			Ф6xL ГОСТ 5701-82 E=240	2	0,05 кг

Привязки			

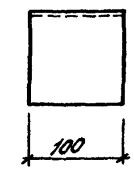
Шиб. и подл. Подпись и дата. Взам. инв. и

ГЛП		Лубенский		904-1-83.89-КЖ.Ц-ДВ-1	
Нач. отд.	Лу			Изделие закладное ДВ-1	Студия Масса Масштаб Р 1,04 1:2
Гл. инж.	Шейман				
Гл. констр.	Зайцев			Лист	Листов 1
Нач. гр.	Коваленков			Чурчикский	
Арх.	Стыкан			Филипп ГИ.ИП	
Н.контр.	Курбанов				

Курсовая Семиня 2008 г. 24



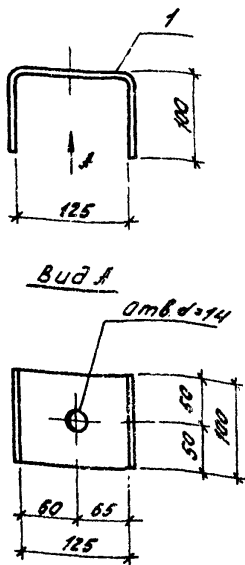
Вид Б



Шиб. и подл. Подпись и дата. Взам. инв. и

ГЛП		Лубенский		904-1-83.89-КЖ.Ц-МД-1	
Нач. отд.	Лу			Монтажный элемент МД-1	Студия Масса Масштаб Р 0,9 1:5
Гл. инж.	Шейман				
Гл. констр.	Зайцев			Лист	Листов 1
Нач. гр.	Коваленков			Чурчикский	
Арх.	Стыкан			Филипп ГИ.ИП	
Н.контр.	Курбанов				

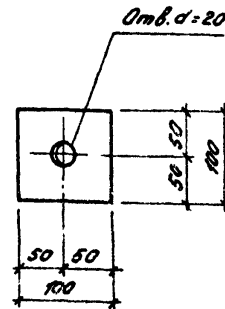
Курсовая Семиня 2008 г. 24



Привязан			
Шк. №:			

Г.И.П.	Аубенский	С.Л.
И.О.С.Т.Р.	И.И.	С.И.
Г.Л.И.Н.К.	Шейман	С.И.
Г.Л.К.О.Н.Т.	Зайцев	С.И.
И.О.Ч.С.Р.	Курбанов	С.И.
И.И.Ж.	Карлова	С.И.
И.К.О.Н.Т.	Курбанов	С.И.

904-1-83.89-КЖ.Ц-М.В-2		
МОНТАЖНЫЙ ЭЛЕМЕНТ		
МА-2	Студия	Масса
	Р	0,9
	Лист	Листов 1
Лист 8 ГОСТ 19903-74	325x100	Чирюцкий
ВсГЗКЛ2 ГОСТ 380-71		Филиал ГИИП
Копировал	Семина	Формат Я4

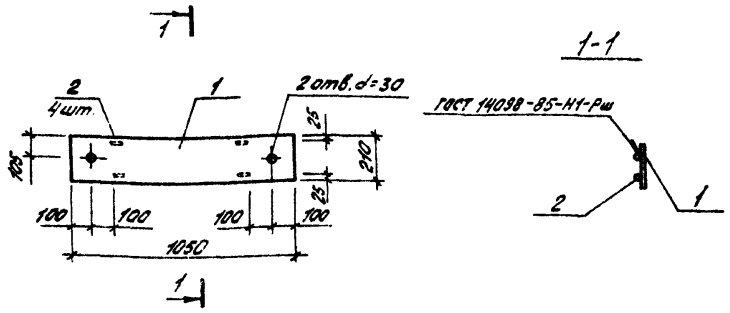


Привязан 24051-04			
Шк. №:			

Г.И.П.	Аубенский	С.Л.
И.О.С.Т.Р.	И.И.	С.И.
Г.Л.И.Н.К.	Шейман	С.И.
Г.Л.К.О.Н.Т.	Зайцев	С.И.
И.О.Ч.С.Р.	Курбанов	С.И.
И.И.Ж.	Карлова	С.И.
И.К.О.Н.Т.	Курбанов	С.И.

904-1-83.89-КЖ.Ц-П.В-1		
МОНТАЖНЫЙ ЭЛЕМЕНТ		
ПЛ-1	Студия	Масса
	Р	0,3
	Лист	Листов 1
Лист 8 ГОСТ 19903-74	100x100	Чирюцкий
ВсГЗКЛ2 ГОСТ 380-71		Филиал ГИИП
Копировал	Семина	Формат Я4

Листом 4



Формат	Зона	Лист	Обозначение	Наименование	Кол.	Примечание
				<u>Документация</u>		
A3			904-1-83.89-КЖ.У-ТЧ	Технические условия		
				<u>Детали</u>		
B4	1			Лист раб. К-174.50x500x1300 Вет3 кп2 ГОСТ 8568-77	1	7,4 кг
B4	2			ФЛАНЦ ГОСТ 5781-82 L=50	4	0,03 кг

Привязан

Ивл.н

904-1-83.89-КЖ.У-ЩМ-1

Г.И.П. Айенский
Нач.стро. ИИ
Г.И.И.И. Шейман
Г.И.И.И. Зайцев
Нач.вр. Валеткин
Инж. Стыков

Щит ЩМ-1

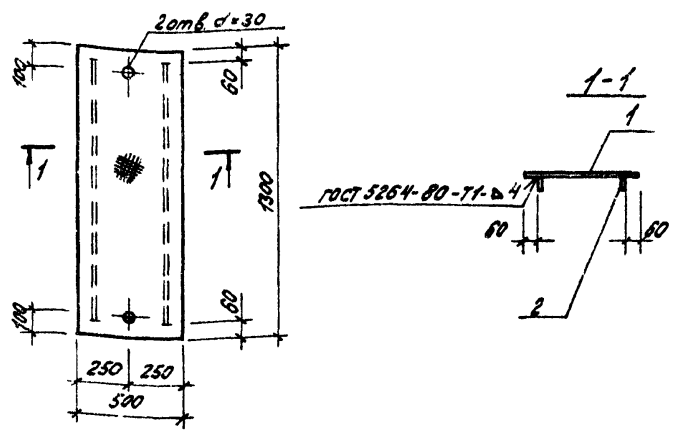
Сталь Масса Масштаб

Р 7,52 1:20

Лист Листов 1
Чирчикский
Филиппа ГИИП

Копировал Семин Формат А4

Листом 4



Формат	Зона	Лист	Обозначение	Наименование	Кол.	Примечание
				<u>Документация</u>		
A3			904-1-83.89-КЖ.У-ТЧ	Технические условия		
				<u>Детали</u>		
B4	1			Лист раб. К-174.50x500x1300 Вет3 кп2 ГОСТ 8568-77	1	27,2 кг
B4	2			Лист 5 ГОСТ 19903-74* Вет3 кп2 ГОСТ 380-74*	2	2,32 кг

Привязан

Ивл.н

904-1-83.89-КЖ.У-ЩМ-2

Г.И.П. Айенский
Нач.стро. ИИ
Г.И.И.И. Шейман
Г.И.И.И. Зайцев
Нач.вр. Валеткин
Инж. Стыков

Щит ЩМ-2

Сталь Масса Масштаб

Р 31,8

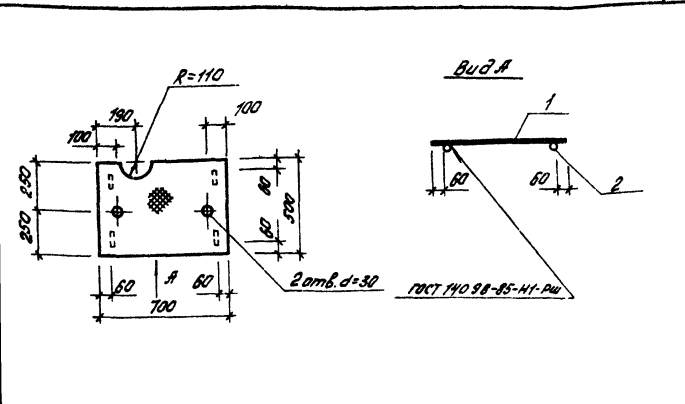
Лист Листов 1
Чирчикский
Филиппа ГИИП

Копировал Семин Формат А4

Листом 4
Листы вета
Листы вета
Листы вета

Листы вета
Листы вета
Листы вета

Листом 4



Формат	Зона	Табл.	Обозначение	Наименование	Кол.	Примечание
				<u>Документация</u>		
А3			904-1-83.89-КЖ.Ц-ТУ	Технические условия		
				<u>Детали</u>		
Б4	1			Лист рамк. К-ПЧ-40x500x700 Всг 3 кгг ГОСТ 5587-77	1	10,3кг
Б4	2			Ф10.А1 ГОСТ 5781-82 L=50	4	0,03кг

Шифр листа: Полянык, дата, вкл. в зом. шифр.

Привязан

Шифр

904-1-83. 89-КЖ.Ц-ЦМ-5

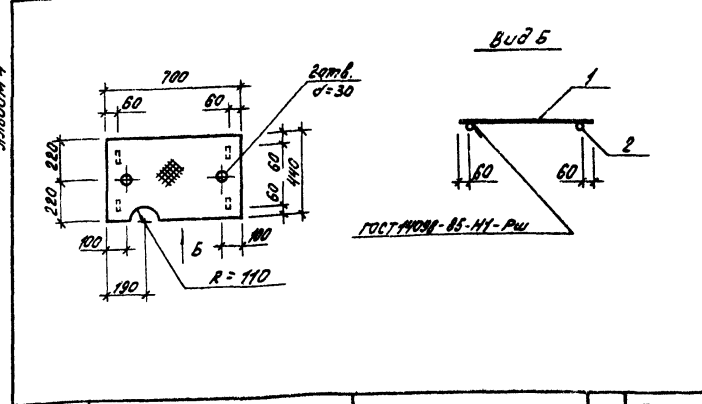
Щит ЦМ-5

Страна	Масштаб	Масштаб
Р	1:8	1:20
Лист	Листов 1	

Черныковский филиал ГИЛП

Копировал Семин Формат А4

Листом 4



Формат	Зона	Табл.	Обозначение	Наименование	Кол.	Примечание
				<u>Документация</u>		
А3			904-1-83.89-КЖ.Ц-ТУ	Технические условия		
				<u>Детали</u>		
Б4	1			Лист рамк. К-ПЧ-40x400x700 Всг 3 кгг ГОСТ 5587-77	1	10,3кг
Б4	2			Ф10.А1 ГОСТ 5781-82 L=50	4	0,03кг

Шифр листа: Полянык, дата, вкл. в зом. шифр.

14081-04

Привязан

Шифр

904-1-83. 89-КЖ.Ц-ЦМ-6

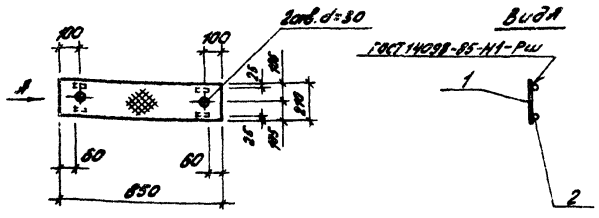
Щит ЦМ-6

Страна	Масштаб	Масштаб
Р	1:4	1:20
Лист	Листов 1	

Черныковский филиал ГИЛП

Копировал Семин Формат А4

Лист 4



Код документа	Лист	№/к	Обозначение	Наименование	Кол.	Примечание
				<u>Документация</u>		
83			904-1-83.89-КЖ.Ц-ТУ	Технические условия		
				<u>Детали</u>		
54	1			Исполн. К-ПЧ-Куперд-850 ВетЗ.КПЗ.ГОСТ5781-71	1	8,0кг
54	2			ФТОЛЗ.ГОСТ5781-82 L=50	4	403кг

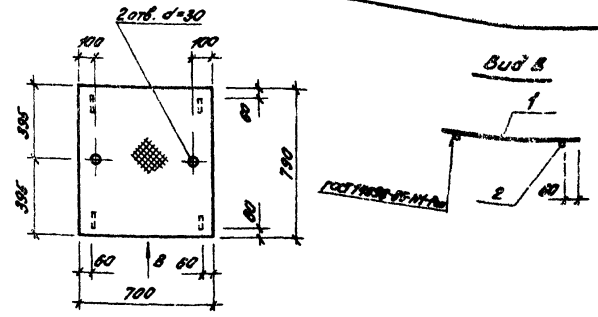
Произван	
Инд. №	

Шкала: 1:20
Материал: сталь
Свойства: прочный

ТУП	Литовский	Лит			
Модель	СРЗ	ЛП			
Д. инж.	Шариков	Литовский			
Д. констр.	Золотев	Литовский			
Нач. эк.	Кобелев	Литовский			
Док.	Степан	Лит			

904-1-83.89-КЖ.Ц-ЩМ-7
Щит ЩМ-7
Масштаб: Р 6:1 1:20
Лист: Листов 1
Фирма: Чирчикский филиал ГУАП
Копирован Семин Формат А4

Лист 4



Код документа	Лист	№/к	Обозначение	Наименование	Кол.	Примечание
				<u>Документация</u>		
83			904-1-83.89-КЖ.Ц-ТУ	Технические условия		
				<u>Детали</u>		
54	1			Исполн. К-ПЧ-Куперд-850 ВетЗ.КПЗ.ГОСТ5781-71	1	18,5
54	2			ФТОЛЗ.ГОСТ5781-82 L=50	4	8,03

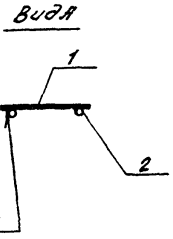
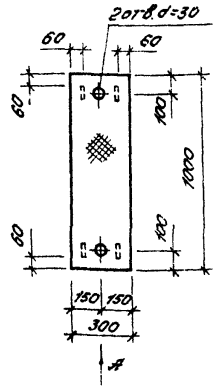
Произван	
Инд. №	

Шкала: 1:20
Материал: сталь
Свойства: прочный

ТУП	Литовский	Лит			
Модель	СРЗ	ЛП			
Д. инж.	Шариков	Литовский			
Д. констр.	Золотев	Литовский			
Нач. эк.	Кобелев	Литовский			
Док.	Степан	Лит			

24081-04
904-1-83.89-КЖ.Ц-ЩМ-8
Щит ЩМ-8
Масштаб: Р 18:6 1:20
Лист: Листов 1
Фирма: Чирчикский филиал ГУАП
Копирован Семин Формат А4

Листом 4



ГОСТ 14098-85-Н1-Рш

Формат листа	№	Обозначение	Наименование	Кол.	Примечание
A3		904-1-83.89-КЖ.И-ТУ	Документация Технические условия		
B4	1		Детали Лист рамп К-174-40х300х1000 Вет.кп.2 ГОСТ8668-77	1	10,1кг
B4	2		Лист рамп Ø100±1 ГОСТ 5781-82 L=50	4	0,03кг

Привязан

ЦМБ.№2

904-1-83.89-КЖ.И-ЦМ-9

Г.И.П.	Лубенский	С.И.
Нач. СТО	Лу	С.И.
Гл. инж.	Шейман	В.И.
Тех. констр.	Зюичев	В.И.
Нач. з.р.	Коваленко	В.И.
Арх.	Сыкоп	С.И.
Н.контр.	Курбанов	В.И.

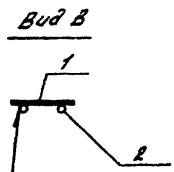
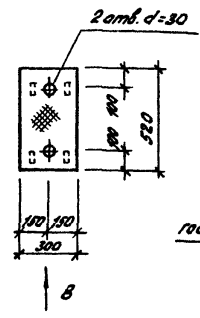
Щит ЦМ-9

Сталь	Масса	Масштаб
Р	10,2	1:20

Лист Листов 1
Чирчикский
Филиал ГИАП

Копировал Семин Формат А4

Листом 4



ГОСТ 14098-85-Н1-Рш

Формат листа	№	Обозначение	Наименование	Кол.	Примечание
A3		904-1-83.89-КЖ.И-ТУ	Документация Технические условия		
B4	1		Детали Лист рамп К-174-40х300х520 Вет.кп.2 ГОСТ8668-77	1	5,2кг
B4	2		Лист рамп Ø100±1 ГОСТ 5781-82 L=50	4	0,03кг

24081-04

Привязан

ЦМБ.№2

904-1-83.89-КЖ.И-ЦМ-10

Г.И.П.	Лубенский	С.И.
Нач. СТО	Лу	С.И.
Гл. инж.	Шейман	В.И.
Тех. констр.	Зюичев	В.И.
Нач. з.р.	Коваленко	В.И.
Арх.	Сыкоп	С.И.
Н.контр.	Курбанов	В.И.

Щит ЦМ-10

Сталь	Масса	Масштаб
Р	5,3	1:20

Лист Листов 1
Чирчикский
Филиал ГИАП

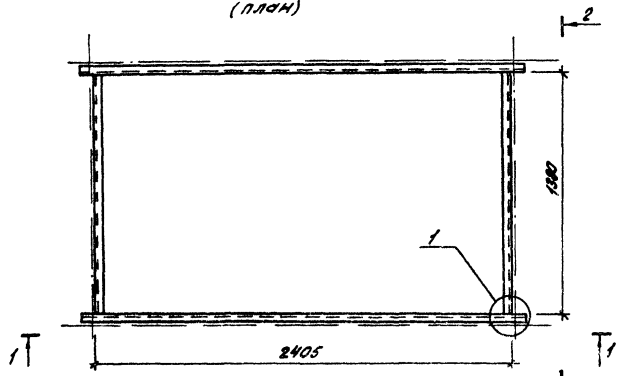
Копировал Семин Формат А4

ЦМБ.№2

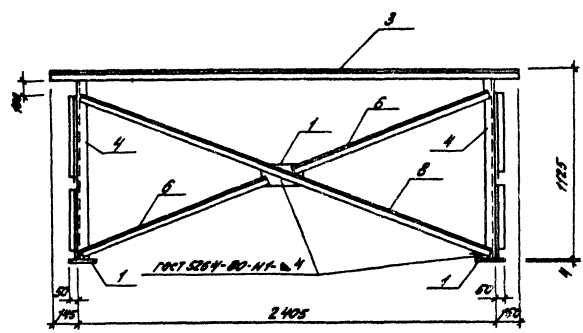
ЦМБ.№2

Контр-4

MH-3
(ПЛАН)

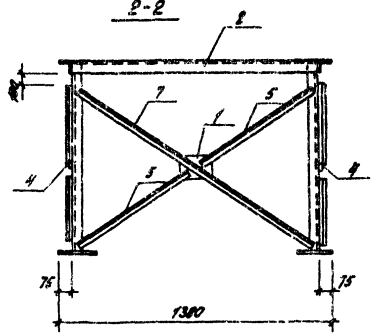


1-1

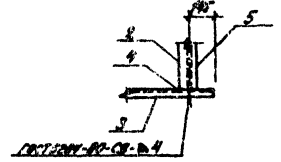


Контр-4	№	Обозначение	Наименование	Кол.	Примечание
			Документация		
A3		904-1-85.89-КЖ.У-79	Техническое задание		
			Акт		
Б4	1		ГОСТ 7508-74 Вет. 3 кг ГОСТ 5027-79	8	1,0 кг
Б4	2		Вет. 3 кг ГОСТ 5027-79 ГОСТ 5027-79	2	6,8 кг
Б4	3		Вет. 3 кг ГОСТ 5027-79 ГОСТ 5027-79	2	12,8 кг
Б4	4		Вет. 3 кг ГОСТ 5027-79 ГОСТ 5027-79	4	4,3 кг
Б4	5		Вет. 3 кг ГОСТ 5027-79 ГОСТ 5027-79	4	3,1 кг
Б4	6		Вет. 3 кг ГОСТ 5027-79 ГОСТ 5027-79	4	8,8 кг
Б4	7		Вет. 3 кг ГОСТ 5027-79 ГОСТ 5027-79	2	6,4 кг
Б4	8		Вет. 3 кг ГОСТ 5027-79 ГОСТ 5027-79	2	6,4 кг

2-2



1



21041-01

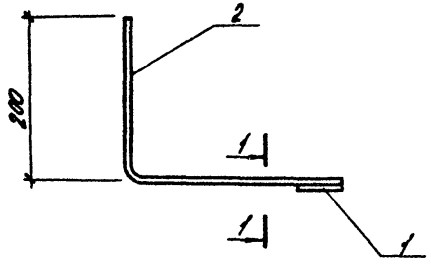
Исполнен	
Уд. 21	

904-1-85.89-КЖ.У-МН-3

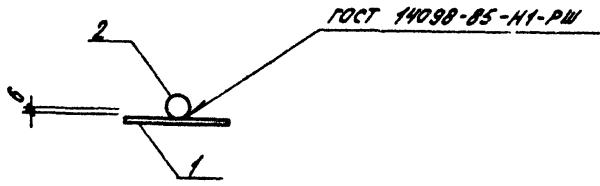
ТУТ	Автомат		
Контр-4	30		
Тр. 100%	100%		
Тр. 100%	100%		
Контр-4	100%		
Авт.	Стекло		
А. 100%	100%		

904-1-85.89-КЖ.У-МН-3		
Контр-4	МН-3	1:80
Автомат	Стекло	
Контр-4	МН-3	1:80

АРМОН 4



1-1



Код	Изм.	Обозначение	Наименование	Кол.	Примечание
			Документация		
А3		904-1-83.89-КЖ.У-74	Технические условия		
			Детали		
Б4	1		пункт 6 ГОСТ 19003-74 ⁵⁰⁴⁰⁰ вет.3к72 ГОСТ 380-71	1	0,1кг
Б4	2		ГОСТ 5701-82, d=150	1	0,27

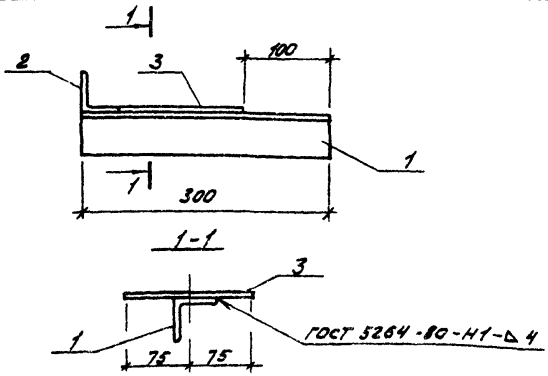
24081-01

Привязан			

<p>ГОСТ 14098-85-Н1-РШ</p>			<p>904-1-83.89-КЖ.У-МС-1</p>		
<p>Г/П</p> <p>Нач. стад.</p> <p>Тех. экз.</p> <p>В. экз.</p> <p>Нач. экз.</p> <p>Экз.</p>	<p>Исполнитель</p> <p>И.И.</p> <p>С.И.</p> <p>С.И.</p> <p>С.И.</p> <p>С.И.</p>	<p>Узелное заводное</p> <p>МС-1</p>	<p>Стандарт</p> <p>Р</p>	<p>Масса</p> <p>0,37</p>	<p>Масштаб</p> <p>1:5</p>
<p>И.КОНТ. Кривогов</p>			<p>Исполнитель</p> <p>С.И.</p>		
<p>И.КОНТ. Кривогов</p>			<p>Исполнитель</p> <p>С.И.</p>		

Шкала и модификация в соответствии с ГОСТ 10000-80

Лист 001-4



Формат	Вариант	№	Обозначение	Наименование	Кол.	Примечание
				<u>Документация</u>		
А3			904-1-83.89-КЖ.Ц-ТЧ	Технические условия		
				<u>Детали</u>		
Б4	1		50x50x5 ГОСТ 809-85 ВсГ3кп2 ГОСТ 380-71	Уголок	1	1,5 кг.
Б4	2		50x50x5 ГОСТ 809-85 ВсГ3кп2 ГОСТ 380-71	Уголок	1	0,2 кг.
Б4	3		6 ГОСТ 19183-74 ВсГ3кп2 ГОСТ 380-71	Вит	1	1,1 кг.

Пробиван

Шиф. №5

904-1-83.89-КЖ.Ц-К-1

Шиф. №5

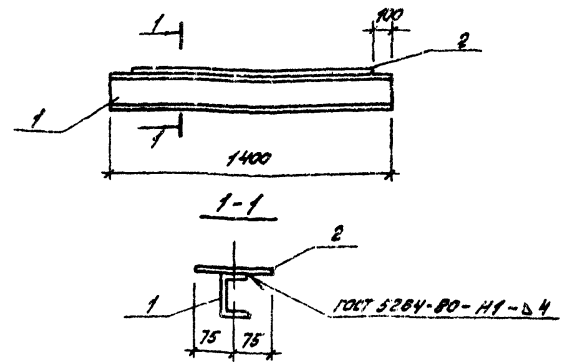
Г.И.П.	Лавочкин	С	
Нач. СТО	И	С	
Гр. инж.	Шошман	С	
Гр. инж.	Золчан	С	5/18
Нач. в.р.	Лоботкина	С	89
Техн. в.к.	Карабова	Караб	
Нач. в.р.	Карабова	С	

Крештейн К-1

Стандарт	Класс	Материал
Р	2.5	1:5
Лист	Листов 1	
Чирчикский филиал ГУАП		

Копирова Селина Формат А4

Лист 001-4



Формат	Вариант	№	Обозначение	Наименование	Кол.	Примечание
				<u>Документация</u>		
А3			904-1-83.89-КЖ.Ц-ТЧ	Технические условия		
				<u>Детали</u>		
Б4	1		50x50x5 ГОСТ 809-85 ВсГ3кп2 ГОСТ 380-71	Уголок	1	0,3 кг.
Б4	2		6 ГОСТ 19183-74 ВсГ3кп2 ГОСТ 380-71	Вит	1	0,6 кг.

Пробиван

Шиф. №5

904-1-83.89-КЖ.Ц-К-2

Шиф. №5

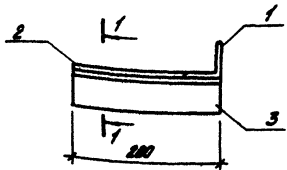
Г.И.П.	Лавочкин	С	
Нач. СТО	И	С	
Гр. инж.	Шошман	С	
Гр. инж.	Золчан	С	5/18
Нач. в.р.	Лоботкина	С	89
Техн. в.к.	Карабова	Караб	
Нач. в.р.	Карабова	С	

Крештейн К-2

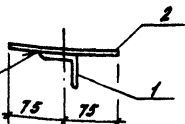
Стандарт	Класс	Материал
Р	1.5	1:20
Лист	Листов 1	
Чирчикский филиал ГУАП		

Копирова Селина Формат А4

АВСОМ-4



1-1



ГОСТ 5834-80-Н1-В4

Кол-во	Материал	Обозначение	Наименование	Кол.	Примечание
			<u>Документация</u>		
43		904-1-83.89-КЖ.У-Т4	Техническое задание		
54	1		<u>Детали</u>		
			Штанга ГОСТ 8803-74 6х50	1	0,2 кг
54	2		Авт. в. ГОСТ 8803-74 140х160	1	1,1 кг
54	3		Штанга ГОСТ 8803-74 6х200	1	0,8 кг

Привалов

Угол 45°

904-1-83.89-КЖ.У-К-3

Кронштейн К-3

Станд. Масса 1 шт.

Р 2,1 1:5

Лист Листов 1

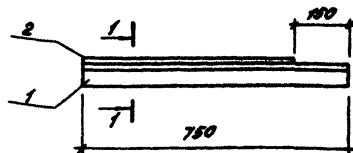
Чертежский филиал ГИИП

Копировала Санина Формат А4

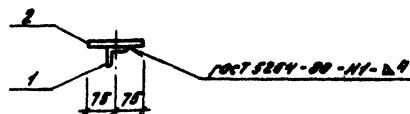
Угол 45°

ГИИП	Исполнил	С/П
Нач. СТО	И.И.	И.И.
Д.И.И.	4	И.И.
Т.К.И.	3	И.И.
Нач. в.о.	И.И.	И.И.
Коп. И.К.	И.И.	И.И.
И.И.	И.И.	И.И.

АВСОМ-4



1-1



ГОСТ 5834-80-Н1-В4

Кол-во	Материал	Обозначение	Наименование	Кол.	Примечание
			<u>Документация</u>		
43		904-1-83.89-КЖ.У-Т4	Техническое задание		
54	1		<u>Детали</u>		
			Штанга ГОСТ 8803-74 6х50	1	0,2 кг
54	2		Авт. в. ГОСТ 8803-74 140х160	1	1,1 кг

Привалов

Угол 45°

904-1-83.89-КЖ.У-К-4

Кронштейн К-4

Станд. Масса 1 шт.

Р 2,0 1:10

Лист Листов 1

Чертежский филиал ГИИП

Копировала Санина Формат А4

Угол 45°

ГИИП	Исполнил	С/П
Нач. СТО	И.И.	И.И.
Д.И.И.	4	И.И.
Т.К.И.	3	И.И.
Нач. в.о.	И.И.	И.И.
Коп. И.К.	И.И.	И.И.
И.И.	И.И.	И.И.