

ТИПОВОЙ ПРОЕКТ
902-3-20

БЛОК ЕМКОСТЕЙ
ДЛЯ СТАНЦИЙ БИОЛОГИЧЕСКОЙ ОЧИСТКИ СТОЧНЫХ ВОД
ПРОПУСКНОЙ СПОСОБНОСТЬЮ 10,17 и 25 ТЫС.М³/СУТКИ

АЛЬБОМ **V**

СТРОИТЕЛЬНЫЕ

ИЗДЕЛИЯ

18420-04

ЦЕНА 4-44

Госстрой СССР
ЦЕНТРАЛЬНЫЙ ИНСТИТУТ ТИПОВОГО ПРОЕКТИРОВАНИЯ

Свердловский филиал

620062, г.Свердловск-02, ул.Чебышева, 4

Заказ № 1252 Инв. № 1420-04 тираж 500

Сдано в печать 22.09 1989 цена 1-44

ТИПОВОЙ ПРОЕКТ
902-3-20

БЛОК ЕМКОСТЕЙ

ДЛЯ СТАНЦИЙ БИОЛОГИЧЕСКОЙ ОЧИСТКИ СТОЧНЫХ ВОД
ПРОПУСКНОЙ СПОСОБНОСТЬЮ 10,17 и 25 ТЫС.М³/СУТКИ

СОСТАВ ПРОЕКТА:

- Альбом I - Пояснительная записка
- Альбом II - Технологическая часть. Нестандартизированное оборудование
- Альбом III - Строительная часть. Конструкции железобетонные.
- Альбом IV - Строительные изделия
- Альбом V - Заказные спецификации
- Альбом VI - Сметы: Часть 1. Вариант с первичным отстаиванием.
Часть 2. Вариант без первичного отстаивания.

Альбом IV

РАЗРАБОТАН
ПРОЕКТНЫМ ИНСТИТУТОМ
ЦИНИЭП ИНЖЕНЕРНОГО ОБОРУДОВАНИЯ

ГЛАВНЫЙ ИНЖЕНЕР ИНСТИТУТА
ГЛАВНЫЙ ИНЖЕНЕР ПРОЕКТА



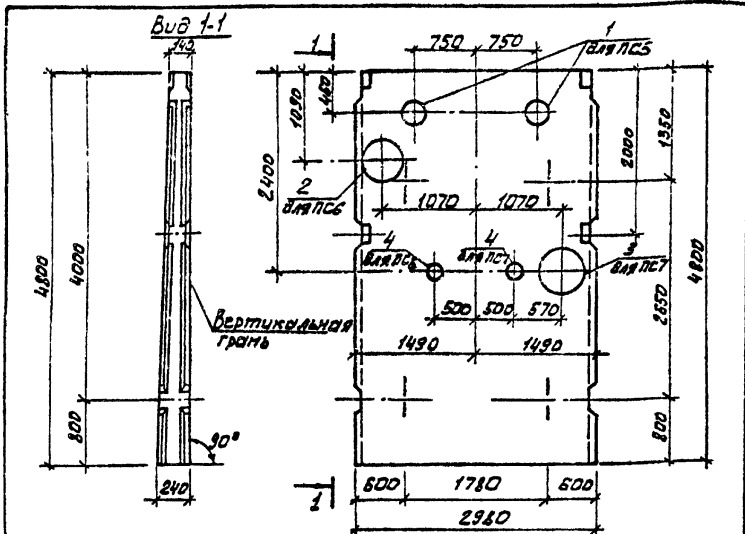
А. КЕТАВ
Т. ЛОЦКЕР

УТВЕРЖДЕН ГОСГРАЖДАНСТРОЕМ
ПРИКАЗ №
РАБОЧИЕ ЧЕРТЕЖИ ВВЕДЕНЫ В ДЕЙСТВИЕ
ИНСТИТУТОМ ЦИНИЭП ИНЖЕНЕРНОГО ОБОРУДОВАНИЯ
ПРИКАЗ № 6 от 18 февраля 1982 г.

Формат	Обозначение	Наименование	Стр.	ПРИ- МЕЧАН.
12	т.п. 902- КЖИ-ПС8	Панель стеновая	3	
	т.п. 902- КЖИ-ПС8	Панель стеновая		
12	т.п. 902- КЖИ-ПС9	Панель стеновая	4	
	т.п. 902- КЖИ-ПСН	Панель стеновая		
12	т.п. 902- КЖИ-ПС10	Панель стеновая	5	
12	т.п. 902- КЖИ-ПС13	Панель стеновая	6	
	т.п. 902- КЖИ-ПО16/ПС18	Панель стеновая		
12	т.п. 902- КЖИ-ПС15	Панель стеновая	7	
	т.п. 902- КЖИ-ПС17/ПС22	Панель стеновая		
12	т.п. 902- КЖИ-ПС19	Панель стеновая	8	
	т.п. 902- КЖИ-ПС21	Панель стеновая		
12	т.п. 902- КЖИ-ЛТ2	Лоток	9	
	т.п. 902- КЖИ-ЛТ4/ЛТ5	Лоток		
12	т.п. 902- КЖИ-ЛТ3	Лоток	10	
	т.п. 902- КЖИ-ЛТ8	Лоток		
12	т.п. 902- КЖИ-ЛТ6	Лоток	11	
	т.п. 902- КЖИ-ЛТ7	Лоток		
12	т.п. 902- КЖИ-ЛТ9/ЛТ10	Лоток	12	
	т.п. 902- КЖИ-ЛТ91	Лоток фильтрующий		
12	т.п. 902- КЖИ-ЛФ1-С1	Сетка арматурная	13	
	т.п. 902- КЖИ-ЛФ1-С2	Сетка арматурная		
12	т.п. 902- КЖИ-Б1	Балка	14	
12	т.п. 902- КЖИ-Б2	Балка	15	
12	т.п. 902- КЖИ-Щ1	Щит струенаправляющий	16	
12	т.п. 902- КЖИ-Щ2	Щит струенаправляющий	17	
12	т.п. 902- КЖИ-Щ3	Щит струенаправляющий	18	
12	т.п. 902- КЖИ-Щ4	Щит струенаправляющий	19	
12	т.п. 902- КЖИ-Щ5	Щит струенаправляющий	20	
	т.п. 902- КЖИ-П1	Плита		
12	т.п. 902- КЖИ-П2	Плита	21	
	т.п. 902- КЖИ-П2	Плита		

Формат	Обозначение	Наименование	Стр.	ПРИ- МЕЧАН.
12	т.п. 902- КЖИ-П3	Плита	22	
	т.п. 902- КЖИ-П4	Плита		
12	т.п. 902- КЖИ-П6	Плита	23	
	т.п. 902- КЖИ-П7	Плита		
12	т.п. 902- КЖИ-МП1	Площадка металлическая	24	
12	т.п. 902- КЖИ-МП1	Площадка металлическая	25	
12	т.п. 902- КЖИ-МП3	Площадка металлическая	26	
12	т.п. 902- КЖИ-МП4	Площадка металлическая	27	
12	т.п. 902- КЖИ-МН15	Изделие закладное	28	
	т.п. 902- КЖИ-МС8	Изделие соединительное		
12	т.п. 902- КЖИ-МС13	Изделие соединительное	29	
	т.п. 902- КЖИ-МС19	Изделие соединительное		
12	т.п. 902- КЖИ-МН10	Изделие закладное	30	
	т.п. 902- КЖИ-МС22	Изделие соединительное		
12	т.п. 902- КЖИ-С9/С10	Сетка арматурная	31	
	т.п. 902- КЖИ-С11/С12	Сетка арматурная		
12	т.п. 902- КЖИ-С13/С14	Сетка арматурная	32	
	т.п. 902- КЖИ-С15/С16	Сетка арматурная		
12	т.п. 902- КЖИ-КП1	Каркас пространственный	33	
	т.п. 902- КЖИ-КП2	Каркас пространственный		
12	т.п. 902- КЖИ-КП1-С15	Сетка арматурная	34	
	т.п. 902- КЖИ-КП1-С20	Сетка арматурная		
12	т.п. 902- КЖИ-КП2-С21	Сетка арматурная	35	
	т.п. 902- КЖИ-КП2-С23	Сетка арматурная		
12	т.п. 902- КЖИ-КП3	Каркас пространственный	36	
	т.п. 902- КЖИ-КП3-С23 КЖИ-КП3-С24	Сетка арматурная		

ТЛ 902-3-20				КЖИ-ЛО			
И. КОМП.	А. ВУЧКЕР			СОДЕРЖАНИЕ ЛИСТОВ АЛЬБОМА.			
С. И. НЖ.	К. С. ТАМБОВА			ИЗДАТЕЛЬСТВО «ДАТЭКОН»			
С. И. Н.	А. ВУЧКЕР			ЦНИИЭП			
И. А. КОМП.	Ш. ПАЯР			ИЗВЕСТИЯ ОБРАЗОВАНИЯ			
С. А. О. Д.	В. РАТОВИЧ			МОСКВА			



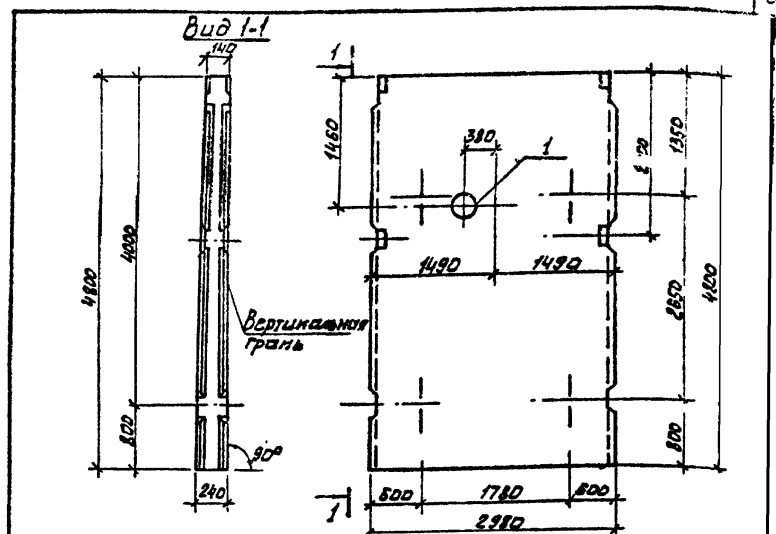
Формат	Зона	Поз.	Обозначение	Наименование	Кол.	Примеч.
-	-	-	3.900-3, Вып.3	Панель стеновая ПС2-48-К2		
<u>Документация</u>						
<u>Дополнительные сборочные единицы</u>						
-	1	3.901-5	Сольник \varnothing у=300 \varnothing =200	ПС 6 (ПС2-48-К2Б)	2	37,7 кг
-	2	3.901-5	Сольник \varnothing у=500 \varnothing =200	ПС 6 (ПС2-48-К2Б)	1	71,3 кг
-	4	3.901-5	Сольник \varnothing у=150 \varnothing =200	ПС 7 (ПС2-48-К2В)	1	20,0 кг
-	3	3.901-5	Сольник \varnothing у=600 \varnothing =200	ПС 6 (ПС2-48-К2Б)	1	83,0 кг
-	4	3.901-5	Сольник \varnothing у=150 \varnothing =200	ПС 7 (ПС2-48-К2В)	1	20,0 кг

1. В спецификации в графе "Примечание" указана масса одного изделия.
2. Арматуру сварных сеток обрезать по месту и прибить к корпусу сольника.

ТЛ 902-3-20 КЖИ ПС5; ПС6; ПС7

ПРОЕКТНО-ИЗЫСКАТЕЛЬСКАЯ ФИРМА

И.КОНТР. ЛОУЦКЕР		С	Панель стеновая	СТАДИЯ	МАССА	МАШТАБ
И.ИЖЕН. СЛОЖЕННИК				РП	0,75т	1:50
И.СЕРГ. КУРГАНОВА		В	ЦНИЭП ИНЖЕНЕРНОГО ОБОРУДОВАНИЯ г. МОСКВА	ЛИСТ:	ЛИСТОВ: 1	
И.П. АСЦУКЕР		В				
И.П. ШАПИРО		В				
И.А.С.З. КРАСАВИН		В				



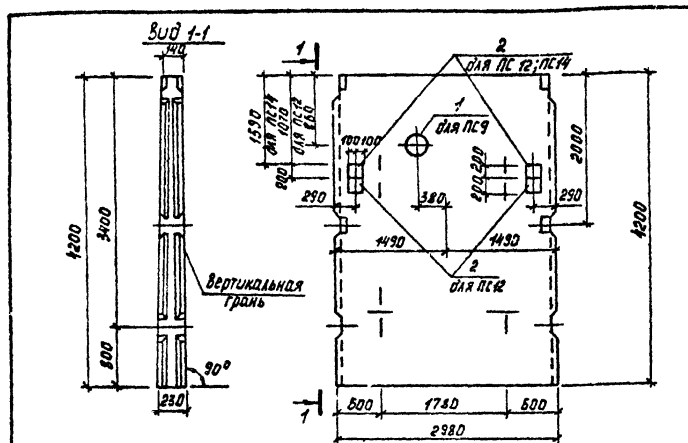
Формат	Зона	Поз.	Обозначение	Наименование	Кол.	Примеч.
-	-	-	3.900-3, Вып.3	Панель стеновая ПС2-48-К2		
<u>Документация</u>						
<u>Дополнительные сборочные единицы</u>						
-	1	3.901-5	Сольник \varnothing у=300	ПС 6 (ПС2-48-К2Г)	1	37,7 кг

1. В спецификации в графе "Примечание" указана масса одного изделия.
2. Арматуру сварных сеток по серии 902-3, Вып.3 обрезать по месту и прибить к корпусу сольника.

ТЛ 902-3-20 КЖИ-ПС 8

И.КОНТР. ЛОУЦКЕР		С	Панель стеновая.	СТАДИЯ	МАССА	МАШТАБ
И.ИЖЕН. СЛОЖЕННИК				РП	0,75т	1:50
И.СЕРГ. КУРГАНОВА		В	ЦНИЭП ИНЖЕНЕРНОГО ОБОРУДОВАНИЯ г. МОСКВА	ЛИСТ:	ЛИСТОВ: 1	
И.П. АСЦУКЕР		В				
И.П. ШАПИРО		В				
И.А.С.З. КРАСАВИН		В				

Маширов Вал. Ялешникова 18120-04 Формат 12



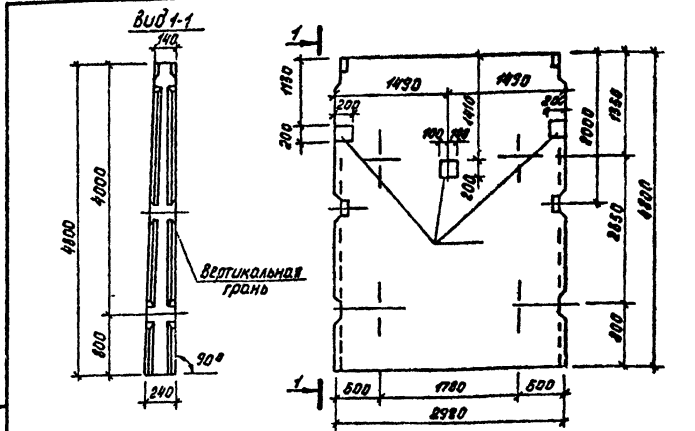
Элемент	Обозначение	Наименование	Кол.	Примечание
3.904		Документация		
103.	3.900-3 Вып.3	Панель стеновая ПС-2-42-К1		
		Дополнительные сборочные единицы		
1	3.901-Б	ПС9 (ПС2-42-К1А) Сольник ϕ 300	1	37,7 кг
2	ТП 902-	КЖИ МН 15 Закладная деталь МН 15	4	
2	ТП 902-	КЖИ МН 15 Закладная деталь МН 15	2	

1. В спецификации в графе «Примечание» указана масса одного изделия.
2. Арматуру сварных сеток по серии 3.900-3 Вып.3 обрезать по месту и приварить к корпусу сольника.

И. КОНОТ, ЛОУЦКЕР, И. Ж. САДОВЕННИКОВА, ПРОБЕР, КУРГАНОВА, ГИП, Л. КОНОТ, ШАПИН, И. КОНОТ, ШАПИН, КОБАКИН

ТП 902-3-20	КЖИ-ПС9, ПС12, ПС14	СТАЛЬ	МАССА	МАСШТАБ
ПАНЕЛЬ СТЕНОВАЯ	РП	678	1:50	ЛИСТ
		ЛИСТОВ 1		
ЦНИИЭП инженерного оборудования г. Москва				

Копировал Корецкая Формат И



Элемент	Обозначение	Наименование	Кол.	Примечание
3.904		Документация		
103.	3.900-3 Вып.3	Панель стеновая ПС-2-48-К2		
		Дополнительные сборочные единицы		
1	ТП 902-	КЖИ МН 15 ПС11 (ПС2-48-К2Б) Закладная деталь МН 15	3	

1. В спецификации в графе «Примечание» указана масса одного изделия.
2. Арматуру сварных сеток по серии 3.900-3, Вып.3 обрезать по месту и приварить к корпусу сольника.

И. КОНОТ, ЛОУЦКЕР, И. Ж. САДОВЕННИКОВА, ПРОБЕР, КУРГАНОВА, ГИП, Л. КОНОТ, ШАПИН, И. КОНОТ, ШАПИН, КОБАКИН

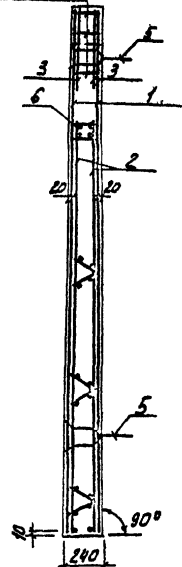
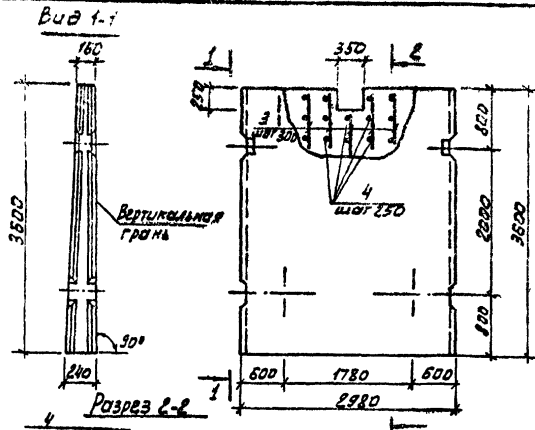
ТП 902-3-20	КЖИ-ПС11	СТАЛЬ	МАССА	МАСШТАБ
ПАНЕЛЬ СТЕНОВАЯ	РП	675Т	1:50	ЛИСТ
		ЛИСТОВ 1		
ЦНИИЭП инженерного оборудования г. Москва				

Копировал Корецкая №120-04 Формат И 5

АЛБЮМ №

ТИПОВОЙ ПРОЕКТ 902-3-20

ПРОЕКТА А. ПОДПИСЬ ДАТА ИЗМЕНЕНИЯ



Показатели на один элемент

Марка элемента	Марка бетона	Объём бетона м ³	Работы стальной кг	Масса т
ПС 10	200	1,63	353,3	4,28

1. Стеновая панель ПС10 изготавливается в опалубочной форме панели ПС2-48-К2 по серии 3.900-3 путём установки вкладышей.
2. Арматурные стержни поз. 3 вязать в сетки поз. 1 с шагом 300.

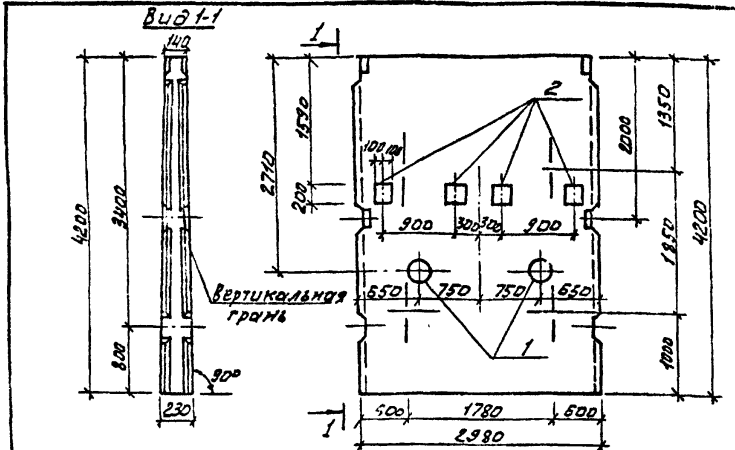
Формы	Зона	№з.	Обозначение	Наименование	Кол.	Прим.
Документация						
			3.900-3, Вып.3	Панель стеновая ПС2-48-К2		
Сборочные единицы и детали						
ПС 10 (ПС2-48-К2 А)						
-	1		3.900-3, Вып.3 ч.2	Сетка арматурная С5	2	
-	2		3.900-3, Вып.3 ч.2	Корпус пространственный ПС	1	
Б4				Ф10 А III ГОСТ 5.1459-72* L=700	10	
Б4				Ф10 А III ГОСТ 5.1459-72* L=150	14	
-	5		3.900-3, Вып.3 ч.2	Закладная деталь МН 27	2	
-	6		3.900-3, Вып.3 ч.2	Закладная деталь МН-8	1	

Выборка стали на один элемент

Марка элемента	Арматурные изделия										Закладные изделия				Всего				
	Армат. сталь ГОСТ 5781-75 ГОСТ 5.1459-72*										Профильная сталь		Профильная сталь						
	Класс	Класс	Класс	Класс	Класс	Класс	Класс	Класс	Класс	Класс	Итого	Итого	Итого	Итого					
ПС 10	8	10	10	12	14	18	20	22			Итого	Итого	Итого	Итого					
	8,6	18,6	25,6	5,8	29,6	50	39,0	14,0	8,6	30,5	305,3	43	3,4	1,3	104	8,8	104	94,4	353,3

		ТП 902-3-20		КЖН-ПС 10	
		Панель стеновая		ПАНАЛЬ МАССА ТИМАШУЛАС	
				М 4,28 1:50 1:25	
				Лист Листов: 1	
				ЦНИИЭП Инженерный институт г. Москва	

Копирован Плешикова 18.12.04 6 Формат 12



№	Значение	Поз.	Обозначение	Наименование	Кол.	Примеч.
				<u>Документация</u>		
			3. 900-3, Вып.3	Панель стеновая ПС-2-42К		
				<u>Дополнительные сборочные детали</u>		
				ПС13 (ПС2-42-К1В)		
-	1		3. 904-5	Сальник $\varnothing 400$ $R=200$	2	47,4 кг
-	2	т.п.	952-	КЖИ-МН15	3	Закладная деталь МН15

1. В спецификации в графе "Примечание" указана масса одного изделия.
2. Арматуру сборных сеток по серии 3. 900-3, Вып.3 обрезать по месту и приварить к корпусу сальника.

ТИ 902-3-20

КЖИ-ПС13

Панель стеновая

СТАДИЯ МАССА | МАШТАБ

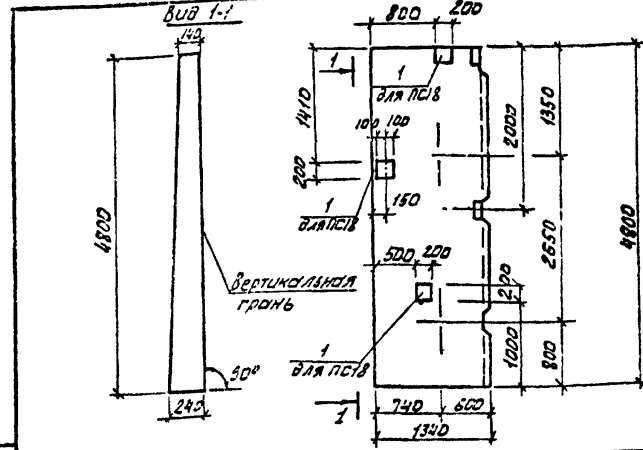
РП | 5,78Т | 1:50

ЛМЕТ | ЛИСТОВ | 1

ЦНИИЭП

ИНЖЕНЕРНО-СБОРОУСАНАИЗ
г. Москва

И. КОТЛ. ЛУЦКЕР
И. ЖЕН. ЛАВЖЕНКОВА
И. СЕВ. КУЗАНОВА
И. И. ЛУЦКЕР
И. А. КОТЛ. ЛАЦКЕР
И. А. КОТЛ. КРАСОВИЧ



№	Значение	Поз.	Обозначение	Наименование	Кол.	Примеч.
				<u>Документация</u>		
			3. 500-3, Вып.3	Панель стеновая ПС2-48-К2		
				<u>Дополнительные сборочные детали</u>		
				ПС16 (ПС2-48-К2М)		
				ПС18 (ПС2-48-К2М)		
-	1	т.п.	952-	КЖИ-МН15	3	Закладная деталь МН15

1. Панели ПС16, ПС18 изготавливаются попарно в алюминиевой форме панели ПС2-48-К2 по серии 3. 900-3 путем установки вкладышей.
2. В спецификации в графе "Примечание" указана масса одного изделия.

ТИ 902-3-20

КЖИ-ПС16, ПС18

Панель стеновая

СТАДИЯ МАССА | МАШТАБ

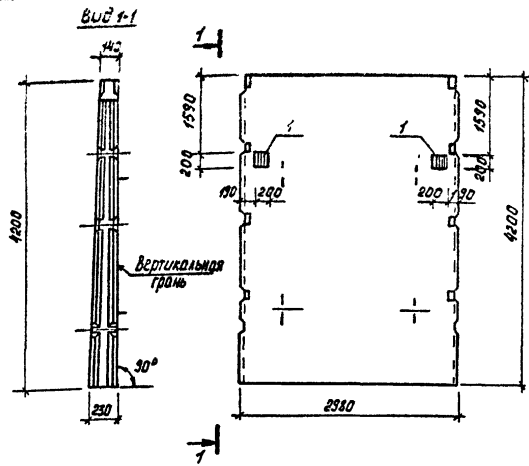
РП | 1:50

ЛМЕТ | ЛИСТОВ | 1

ЦНИИЭП

ИНЖЕНЕРНО-СБОРОУСАНАИЗ
г. Москва

И. КОТЛ. ЛУЦКЕР
И. ЖЕН. ЛАВЖЕНКОВА
И. СЕВ. КУЗАНОВА
И. И. ЛУЦКЕР
И. А. КОТЛ. ЛАЦКЕР
И. А. КОТЛ. КРАСОВИЧ

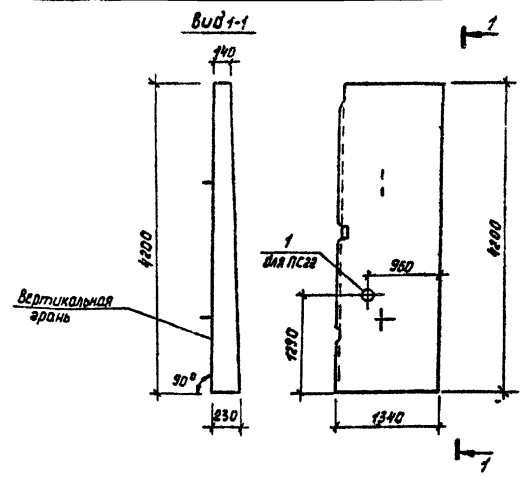


Формат	Зона	Поз.	Обозначение	Наименование	Кол.	Примечание
				<u>Документация</u>		
			3.900-3 Вып.3	Панель стеновая ПС2-42-К1		
				<u>Дополнительные сборочные единицы</u>		
				ПС15 (ПС2-42-К1А)		
1	ТЛ 902-	КНИ МН-15	Закладная деталь МН15	2		

В спецификации в графе "Примечание" указана масса одного элемента.

ТЛ 902-3-20		КНИ-ПС15	
Панель стеновая			
СТАЛЬ	МАССА	МАСШТАБ	
РП	5,78Т	1:50	
ЛИСТ		ЛИСТОВ	
ЦНИИЭП ИНЖЕНЕРНОГО ОБОРУДОВАНИЯ Г.МОСКВА			

Копировал Карсцкая Формат II

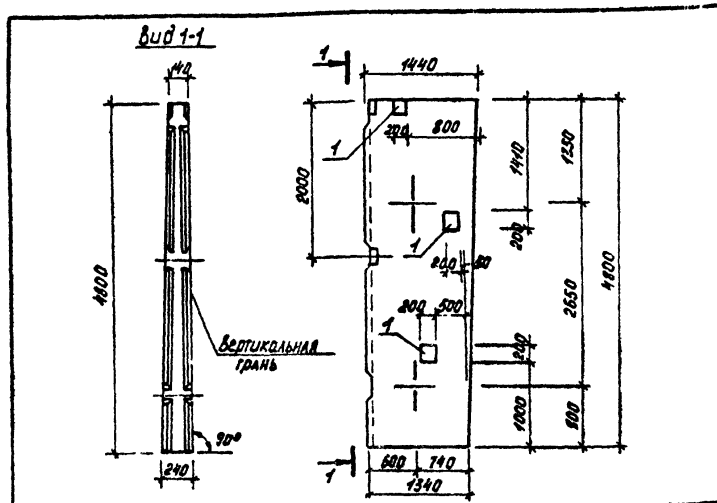


Формат	Зона	Поз.	Обозначение	Наименование	Кол.	Примечание
				<u>Документация</u>		
			3.900-3 Вып.3	Панель стеновая ПС2-42-К1		
				<u>Дополнительные сборочные единицы</u>		
				ПС17 (ПС2-42-К1)		
				ПС22 (ПС2-42-К1)		
1	3.901-5		Сальник d _ч =150	1		

1. Стеновые панели ПС17-ПС22 изготавливаются в опалубочной форме панели ПС2-42-К1 по серии 3.900-3 Вып.3 путем установки вкладышей.

ТЛ 902-3-20		КНИ-ПС17, ПС22	
Панель стеновая			
СТАЛЬ	МАССА	МАСШТАБ	
РП	2,8Т	1:50	
ЛИСТ		ЛИСТОВ	
ЦНИИЭП ИНЖЕНЕРНОГО ОБОРУДОВАНИЯ Г.МОСКВА			

Копировал Карсцкая 11/20-04 Формат II



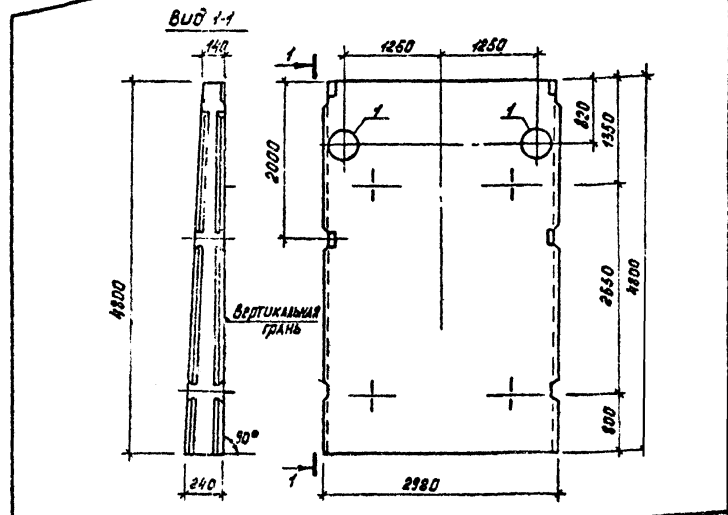
Формат	Зона	Поз.	Обозначение	Наименование	Кол.	Примечание
				Документация		
			3.900-3 Вып.3	Панель стеновая ПС2-48-К2		
				Дополнительные сборочные единицы		
				ПС19 (ПС2-48-К2А)		
1	ТП 902-		КНИ-МН15	Закадная деталь МН15	3	

1 в спецификации в графе "Примечание" указана масса одного изделия.
 2 Панели ПС19 изготавливаются только в опалубочной форме панелей ПС2-48-К2 по серии 3.900-3 путем установки вкладышей.

		ТП 902-3-20	КНИ-ПС19		
		Панель стеновая	Стандарт	Масса	Масштаб
И.КОНСТ.	ДОУШКОВ		РП	3,25Т	1:50
И.КОНСТ.	САДЕННИКОВ	Лист	Листов 1		
И.КОНСТ.	КРАСАВИН	ЦНИИЭП Инженерного оборудования г.Москва			

Копировал Корецкая

Формат 11



Формат	Зона	Поз.	Обозначение	Наименование	Кол.	Примечание
				Документация		
			3.900-3 Вып.3	Панель стеновая ПС2-48-К2		
				Дополнительные сборочные единицы		
				ПС2(ПС2-48-К2Н)		
				Труба ДН=480*25 в-200 ГОСТ 10704-65	2	56,1 кг

		ТП 902-3-20	КНИ-ПС21		
		Панель стеновая	Стандарт	Масса	Масштаб
И.КОНСТ.	ДОУШКОВ		РП	6,75Т	1:50
И.КОНСТ.	САДЕННИКОВ	Лист	Листов 1		
И.КОНСТ.	КРАСАВИН	ЦНИИЭП Инженерного оборудования г.Москва			

Копировал Корецкая

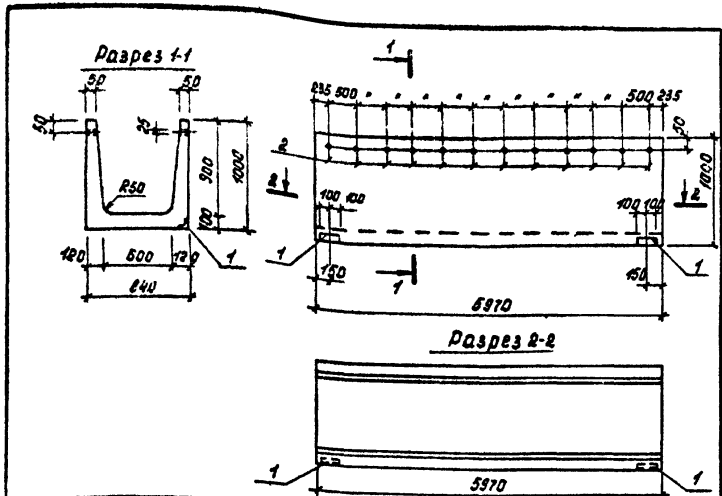
Формат 11

18.00-04

3

Львов И

Типовой проект 302-3-20



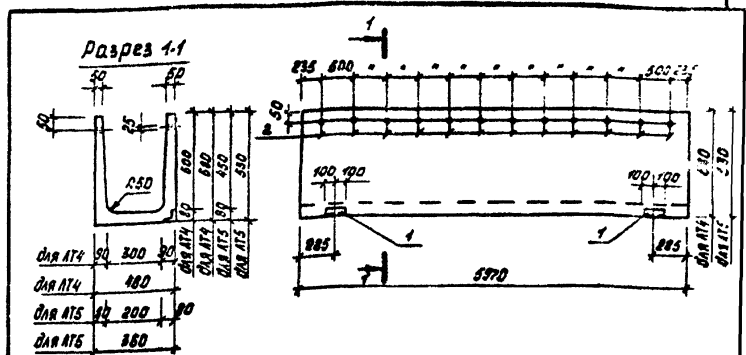
Формат	Зона	Поз.	Обозначение	Наименование	Кол.	Примечание
				Документация		
			3 300-3, Вып. 3	Лоток АТ1-3-Б		
				Дополнительные свободные единицы		
				АТ2 (АТ1-3-Б А)		
-	1		3 400-Б/76	Закладная деталь ИИЧ-15	2	1,6 кг
-	2			Труба Дн=26,8 С=60 ГОСТ 3262-75	24	0,2 кг

1. В спецификации в графе «Примечание» указана масса одного изделия.

ИП № 1044 ПОДПИСЬ И ДАТА ИЗДАТЕЛЬСКОЕ ПРЕДПРИЯТИЕ	ТП 302-3-20		КНИ-АТ2		
	И.КОНТ. И.ИМ. ПРОВЕРКА ГИП НАЧ. ОТ.	ЛОУЧКЕР СЛОЖЕНКИНА КУРГАНОВА ЛОУЧКЕР ШАПИРО КРАСАВИН	СТАЛЬ	МАССА	МАСШТАБ
			РП	2,03Т	Б/М
	Лист		Листов 1		
ЦНИИЭП ИНЖЕНЕРНОЕ ОБОРУДОВАНИЕ Г. МОСКВА					

Копировал Корещая

Формат И



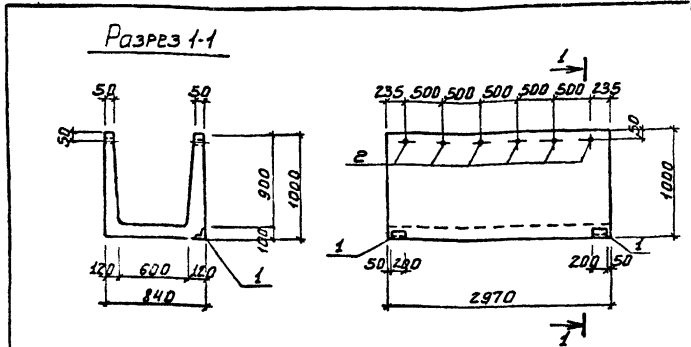
Формат	Зона	Поз.	Обозначение	Наименование	Кол.	Примечание
				Документация		
			3 300-3, Вып. 3	Лоток АТ1-3-Б		
				Переменные данные		
				Дополнительные свободные единицы		
				АТ4 (АТ1-3-Б А)		
-	1		3 400-Б/76	Закладная деталь ИИЧ-15	2	1,6 кг
-	2			Труба Дн=26,8 С=60 ГОСТ 3262-75	24	0,2 кг
				Документация		
			3 300-3, Вып. 3	Лоток АТ1-4-Б		
				Переменные данные		
				Дополнительные свободные единицы		
				АТ5 (АТ1-4-Б А)		
-	1		3 400-Б/76	Закладная деталь ИИЧ-15	2	1,6 кг
-	2			Труба Дн=26,8 С=60 ГОСТ 3262-75	24	0,2 кг

1. В спецификации в графе «Примечание» указана масса одного изделия.

ИП № 1044 ПОДПИСЬ И ДАТА ИЗДАТЕЛЬСКОЕ ПРЕДПРИЯТИЕ	ТП 302-3-20		КНИ-АТ4, АТ5		
	И.КОНТ. И.ИМ. ПРОВЕРКА ГИП НАЧ. ОТ.	ЛОУЧКЕР СЛОЖЕНКИНА КУРГАНОВА ЛОУЧКЕР ШАПИРО КРАСАВИН	СТАЛЬ	МАССА	МАСШТАБ
			РП	1,85Т	Б/М
	Лист		Листов 1		
ЦНИИЭП ИНЖЕНЕРНОЕ ОБОРУДОВАНИЕ Г. МОСКВА					

Копировал Корещая

Формат И



Кол.	Обозначение	Наименование	Кол.	Примеч.
		Документация		
	3 900-3 Вып. 8	Лоток ЛТ1а-9-6 <i>дополнительные сборочные рисунки</i>		
1	3 400-6/76	Закладная деталь МНЧ-15 ЛТЭ (ЛТ1а-9-6А)	2	1,6 кг
2		Труба Дн=268мм ГОСТ 3062-75 Р=60,12	12	0,2 кг

В спецификации в графе „Примечание“ указана масса одного изделия.

Т П 902-3-20 - КЖИ - ЛТЗ

ЛОТОК

СТАДИЯ МАССА МАСШТАБ

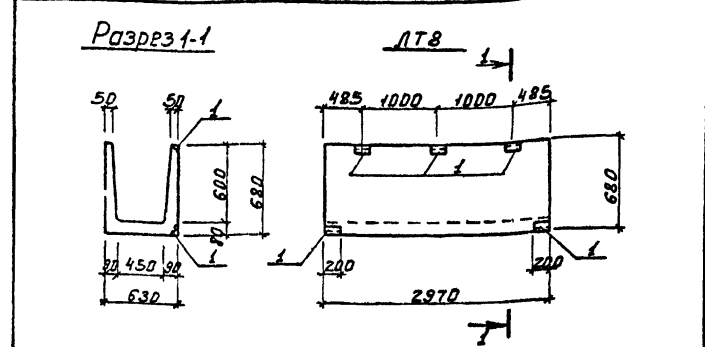
РП 1,6СТ 1:50

ЛИСТ ЛИСТОВ

ЦЕНТРАЛЬНЫЙ
ИНЖЕНЕРНОГО ОБОРУДОВАНИЯ
Г. МОСКВА

Копировал Баброва
Формат И

ИМЕНА ПОДА ПРОДОВОЖАТЕЛЕМ ИЛИ



Кол.	Обозначение	Наименование	Кол.	Примеч.
		Документация		
	3 900-3 Вып. 8	Лоток ЛТ1а-6-4.5 <i>дополнительные сборочные рисунки</i>		
1	3 400-6/76	ЛТ8 (ЛТ1а-6-4.5Б) Закладная деталь МНЧ-15	5	1,6 кг

В спецификации в графе „Примечание“ указана масса одного изделия.

Т П 902-3-20 - КЖИ - ЛТ8

ЛОТОК

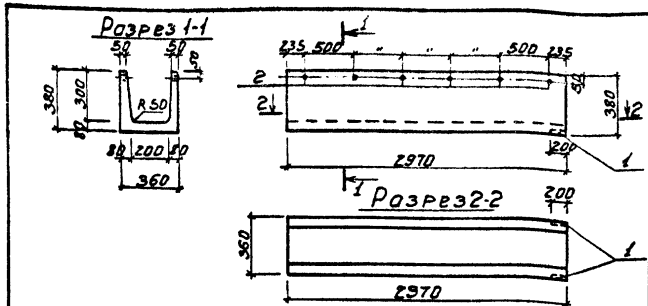
СТАДИЯ МАССА МАСШТАБ

РП 1,6СТ 1:50

ЛИСТ ЛИСТОВ

ЦЕНТРАЛЬНЫЙ
ИНЖЕНЕРНОГО ОБОРУДОВАНИЯ
Г. МОСКВА

Копировал Баброва
18120-04
Формат И



Формат	Зона	Поз.	Обозначение	Наименование	Кол.	Примеч.
			3 900-3, Вып.8	Лоток ЛТ 1а-3-2		
				ДОПОЛНИТЕЛЬНЫЕ СБОРОЧНЫЕ ЕДИНИЦЫ		
				ЛТ6 (ЛТ 1а-3-2А)		
I		1	3.400-6/76	Деталь закладная МН4-15	2	1.6 кг
I		Р		Труба Дн.26.8.Р-60 ГОСТ 3262-78	12	0.2 кг

1. В спецификации В графе. Примечание указана масса одного изделия.

ИМЯ И ПОЛ: ПОДПИСЬ И ДАТА		ИМЯ И ПОЛ: ПОДПИСЬ И ДАТА		ИМЯ И ПОЛ: ПОДПИСЬ И ДАТА	
Н.КОНТРОЛЬ	ЛОУЦКЕР	Н.КОНТРОЛЬ	ЛОУЦКЕР	Н.КОНТРОЛЬ	ЛОУЦКЕР
ПРОВЕРКА	КУРТАНОВА	ПРОВЕРКА	КУРТАНОВА	ПРОВЕРКА	КУРТАНОВА
ИНЖЕНЕР	САДЖЕНИКИН	ИНЖЕНЕР	САДЖЕНИКИН	ИНЖЕНЕР	САДЖЕНИКИН
ГИП	ЛОУЦКЕР	ГИП	ЛОУЦКЕР	ГИП	ЛОУЦКЕР
ТЛ.КОНСТРУКТОР	ШАДКИН	ТЛ.КОНСТРУКТОР	ШАДКИН	ТЛ.КОНСТРУКТОР	ШАДКИН
НАЧ.ОТД.	КРАСАВИН	НАЧ.ОТД.	КРАСАВИН	НАЧ.ОТД.	КРАСАВИН

ТИ 902-3-20 - КЖИ - АТ6

Лоток

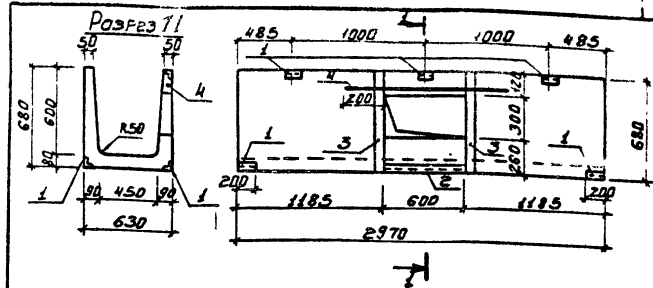
СТАДИЯ МАССА МАСШТАБ

РП 0.5Т 1:50

ЛИСТ ЛИСТОВ

ТИПИЧЭП
ИНЖЕНЕРНОЕ ОБОРУДОВАНИЕ
г. МОСКВА

Копировал Баброва Фармат 4



Формат	Зона	Поз.	Обозначение	Наименование	Кол.	Примеч.
			3 900-3, Вып.8	Лоток ЛТ 1а-6-4.5		
				ДОПОЛНИТЕЛЬНЫЕ СБОРОЧНЫЕ ЕДИНИЦЫ		
				ЛТТ (ЛТ 1а-6-4.5А)		
I		1	3.400-6/76	Деталь закладная МН4-15	7	1.6 кг
I		2	3.400-6/76	МН4-17	06м	6.9 кг
I		3	3.400-6/76	МН4-1	436м	3.3 кг
I		4		Ф58p I T4 14-4-659-75 P-1000	1	0.2 кг

1. В спецификации В графе. Примечание " указана масса одного изделия.

ИМЯ И ПОЛ: ПОДПИСЬ И ДАТА		ИМЯ И ПОЛ: ПОДПИСЬ И ДАТА		ИМЯ И ПОЛ: ПОДПИСЬ И ДАТА	
Н.КОНТРОЛЬ	ЛОУЦКЕР	Н.КОНТРОЛЬ	ЛОУЦКЕР	Н.КОНТРОЛЬ	ЛОУЦКЕР
ПРОВЕРКА	КУРТАНОВА	ПРОВЕРКА	КУРТАНОВА	ПРОВЕРКА	КУРТАНОВА
ИНЖЕНЕР	САДЖЕНИКИН	ИНЖЕНЕР	САДЖЕНИКИН	ИНЖЕНЕР	САДЖЕНИКИН
ГИП	ЛОУЦКЕР	ГИП	ЛОУЦКЕР	ГИП	ЛОУЦКЕР
ТЛ.КОНСТРУКТОР	ШАДКИН	ТЛ.КОНСТРУКТОР	ШАДКИН	ТЛ.КОНСТРУКТОР	ШАДКИН
НАЧ.ОТД.	КРАСАВИН	НАЧ.ОТД.	КРАСАВИН	НАЧ.ОТД.	КРАСАВИН

ТИ 902-3-20 КЖИ - АТ7

Лоток

СТАДИЯ МАССА МАСШТАБ

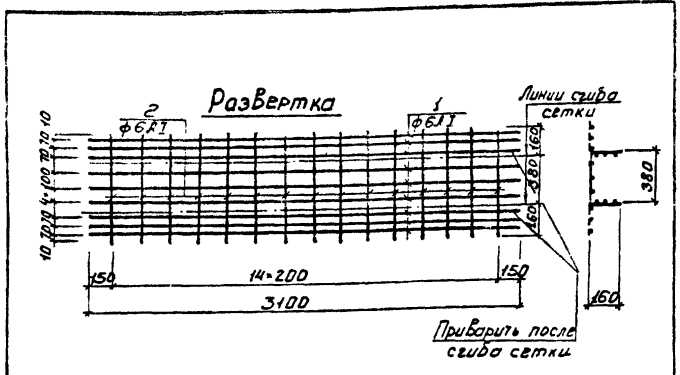
РП 1.0Т 1:20

ЛИСТ ЛИСТОВ

ТИПИЧЭП
ИНЖЕНЕРНОЕ ОБОРУДОВАНИЕ
г. МОСКВА

Копировал Баброва 18/20-04 12 Фармат 4

ТИПОВОЙ ПРОЕКТ 902-3-20 АЛЬБОМУ

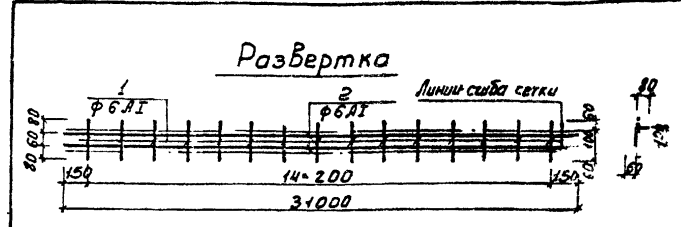


Формат	Зона	Поз.	Обозначение	Наименование	Кол.	Прим.
				<u>Детали</u>		
-	1		ФБЛТ ГОСТ 5781-75 В-3100		9	0,68кг
-	2		ФБЛТ ГОСТ 5781-75 В-700		15	0,15кг

1. В спецификации в графе „Примечание“ указана масса одной детали.
2. Сетки изготавливать контактной точечной электросваркой в соответствии с требованиями ГОСТ 14098-68 и СН 393-78
3. Материал деталей поз.1,2-сталь марки В ст3 кл2.

Марка	Масса кг
С1	25

Тп 902-3-20 КЖИ-Л Ф1-С1 АИСТ 2
Копировал Баброва Формат И



Формат	Зона	Поз.	Обозначение	Наименование	Кол.	Примеч.
				<u>Детали</u>		
-	1		ФБЛТ ГОСТ 5781-75 В-220		15	0,05кг
-	2		ФБЛТ ГОСТ 5781-75 В-3100		2	0,68кг

1. В спецификации в графе „Примечание“ указана масса одной детали.
2. Сетки изготавливать контактной точечной электросваркой в соответствии с требованиями ГОСТ 14098-68 и СН 393-78.
3. Материал деталей поз.1,2-сталь марки В ст3 кл2.

Марка	Масса кг
С2	22

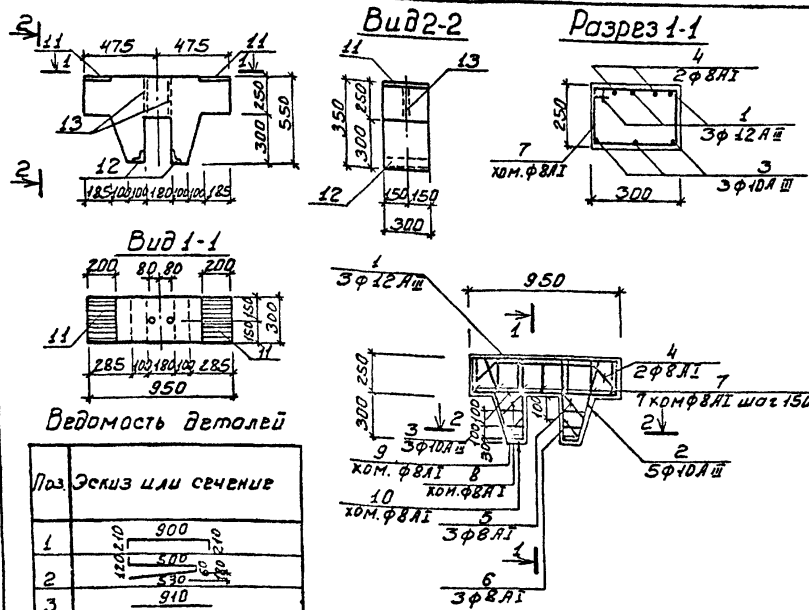
Тп 902-3-20 КЖИ-Л Ф1-С2 АИСТ 3
Копировал Баброва 18120-04 И Формат И

ИНЖЕНЕР А. П. КОЗЛОВ И Д. А. ТАТАРОВА

ИНЖЕНЕР А. П. КОЗЛОВ И Д. А. ТАТАРОВА

АЛБГОМ Ю

ТИПОВОЙ ПРОЕКТ 902-3-20



Ведомость деталей

Поз.	Эскиз или сечение
1	
2	
3	
4	
5	
6	
7	
8	
9	
10	

Выборка стали на один элемент кг

Марка ст.та	Изделия арматурные				Изделия закладные				Итого		
	А	Б	В	Г	А	Б	В	Г			
Б-1	7.6	9.2	3.5	12.7	4.8	7.6	1.2	0.68	1.32	15.6	35.9

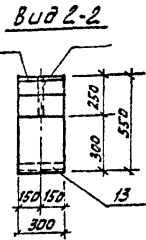
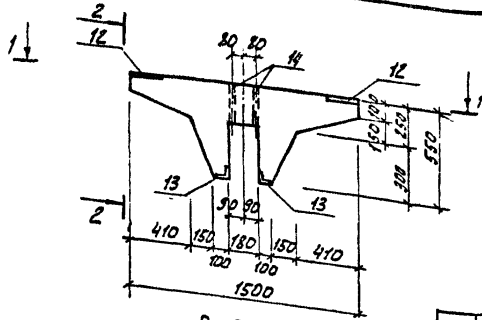
Формат	Зона	Поз.	Обозначение	Наименование	Кол.	Примет
				Балка Б1		
		11	3.400-6176	ИЗДЕЛИЯ ЗАКЛАДНЫЕ МН1-29	2	4.5 кг
		12	3.400-6176	ИЗДЕЛИЯ ЗАКЛАДНЫЕ МН4-47	2	2.7 кг
		13		ПРДН: 25MM ГОСТ 3262-75* L=250	2	0.6 кг
Б4	1		КЖМ-Б1	Ф12АЭ ГОСТ 5.1459-72 P=1320	3	1.17 кг
Б4	2			Ф10АЭ ГОСТ 5.1459-72 P=1210	10	0.75 кг
Б4	3			Ф10АЭ ГОСТ 5.1459-72 P=910	3	0.56 кг
Б4	4			Ф8АЭ ГОСТ 5781-75 P=1100	2	0.45 кг
Б4	5			Ф8АЭ ГОСТ 5781-75 P=330	6	0.13 кг
Б4	6			Ф8АЭ ГОСТ 5781-75 P=280	6	0.12 кг
Б4	7			Ф8АЭ ГОСТ 5781-75 P=1040	7	0.44 кг
Б4	8			Ф8АЭ ГОСТ 5781-75 P=920	2	0.39 кг
Б4	9			Ф8АЭ ГОСТ 5781-75 P=840	2	0.35 кг
Б4	10			Ф8АЭ ГОСТ 5781-75 P=800	2	0.34 кг
				Материалы		
				Бетон М200	2160	

1. Защитный слой бетона - 20мм
2. В спецификации в графе "Примечание" указана масса одной детали.

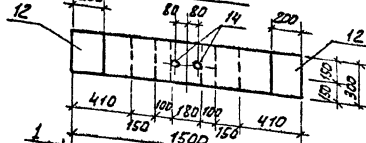
ТЛ 902-3-20		КЖМ - Б1	
СТАДИЯ	МАССА	МАСШТАБ	
БЛКА	0,27т	1:25	
ЛИСТ	ЛИСТОВ		
ЦНИИЭП ИНЖЕНЕРНОГО ВОЗРОДОЕНИЯ ГОССТРОИТЕЛЯ			

Копировал Боброва
18120-04 15 Формат 12

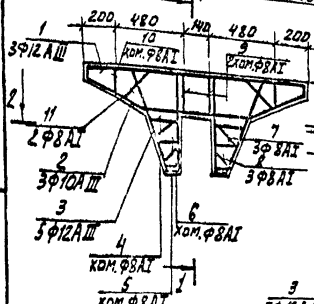
ПРЕЖДЕ ЧЕМ НАЧАТЬ РАБОТУ ПОДПИСАТЬ И ДАТУ ВЫДАЧИ ЧЕРТЕЖА



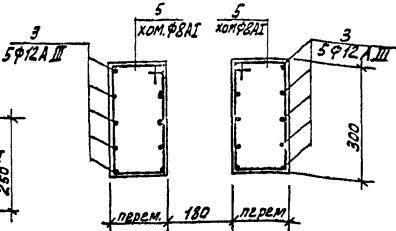
Вид 1-1



№	Эскиз или сечение
1	80 1450 80
2	20 150 680
3	120
4	220 120 120
5	130 170
6	80 130
7	50 130
8	50 120 50
9	210 120 50
10	150 120 210
11	230 120 230



Разрез 2-2



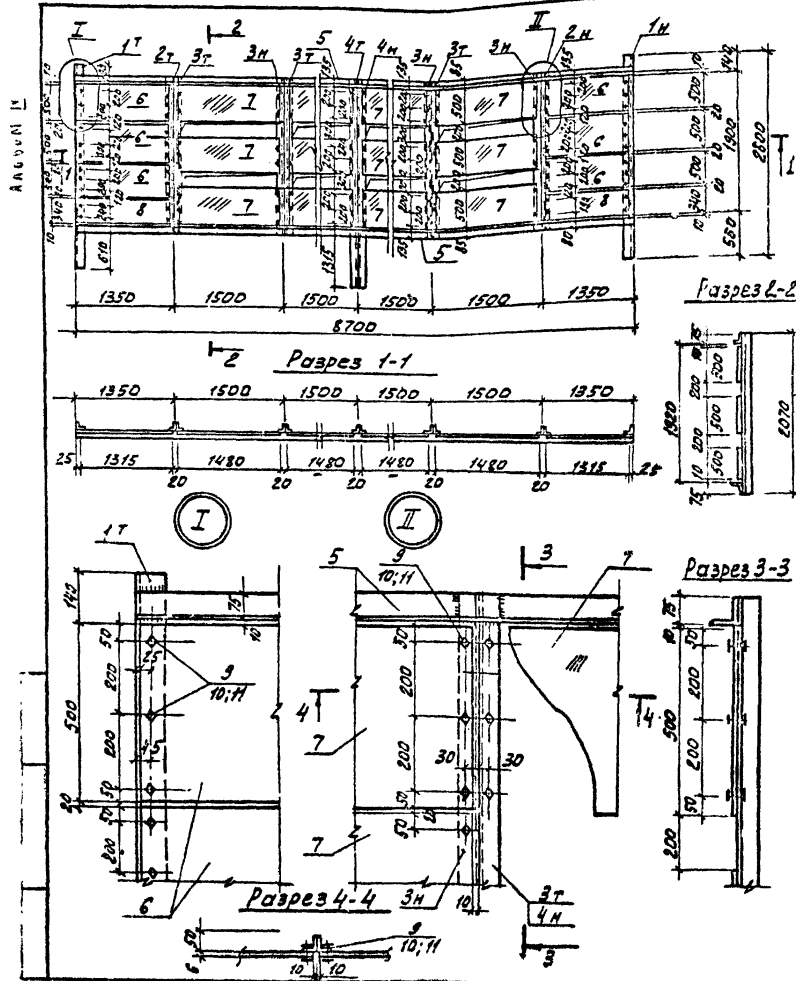
Масштаб Зона	№	Обозначение	Наименование	кол	Примечание
Балка Б2					
5/4	1		Ф12АIII ГОСТ 5.1459-72 ^в R-1010	3	1,43
5/4	2		Ф10АIII ГОСТ 5.1459-72 ^в R-1240	3	0,63 кг
5/4	3		Ф12АIII ГОСТ 5.1459-72 ^в R-1210	10	1,08 кг
5/4	4		Ф8АII ГОСТ 5781-75 R-1060	2	0,4 кг
5/4	5		Ф8АII ГОСТ 5781-75 R-880	2	0,35 кг
5/4	6		Ф8АII ГОСТ 5781-75 R-780	2	0,32 кг
5/4	7		Ф8АII ГОСТ 5781-75 R-320	6	0,13 кг
5/4	8		Ф8АII ГОСТ 5781-75 R-270	6	0,12 кг
5/4	9		Ф8АII ГОСТ 5781-75 R-1040	2	0,44 кг
5/4	10		Ф8АII ГОСТ 5781-75 R-940	2	0,38 кг
5/4	11		Ф8АII ГОСТ 5781-75 R-1160	2	0,5 кг
-	12	3.400-6/76	Изделие закладное МН-29	2	4,3 кг
-	13	3.400-6/76	Изделие закладное МН-47	2	2,7 кг
-	14		Утра АУ-25 мм ГОСТ 3252-75 R-250	2	0,6 кг
Материалы					
Бетон М 200				0,12 м ³	

Выборка стали на один элемент, кг.

Марка эл-та	Арматурные изделия		Закладные изделия				Итого	Всего				
	Арматурная сталь ГОСТ 5781-75 5.1459-72 ^в		Профильная сталь		Арматурная сталь							
	Класс А I	Класс А II	φ мм	л	л	л						
	φ мм	Итого	10	12	Итого	200x8	75x6	АУ-25	φ мм	Итого		
Балка Б2	6,2	6,2	1,9	15,1	17,0	7,6	4,8	1,2	0,68	1,32	15,6	32,6

- Защитный слой бетона - 20 мм
- В святификациях трассе, Примечание указано масса одного элемента

ТП 902-3-20		КЖН-62			
БАЛКА			СТАДИЯ	МАССА	МАСШТАБ
БАЛКА			РП	0,3т	1:25
И. КОНТ. ДУЧКЕР	Д. КУРТАНВА	И. И.Н.Ж. БУАЛЬД	Лист	Листов	
ЦНИИЭП НИЖЕГОРОДСКОЕ ФИЛИАЛА г. Москва					

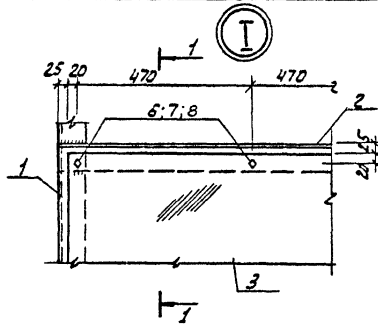
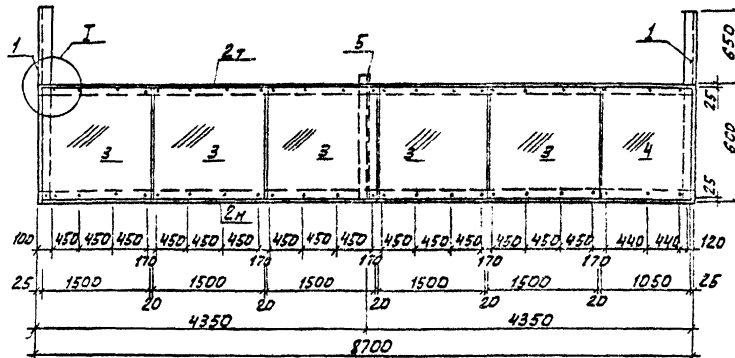


Формат	Зона	Поз.	Обозначение	Наименование	Кол.	Примечание
				<u>Щ1</u>		
				<u>Сварочные элементы</u>		
54	1	1	L75x6 ГОСТ 8509-72 E=2800	1	18,0 кг	
54	2	1	L50x5 ГОСТ 8509-72 E=2070	1	7,8 кг	
54	3	1	L50x5 ГОСТ 8509-72 E=2370	1	7,8 кг	
54	4	1	L75x6 ГОСТ 8509-72 E=3250	1	22,5 кг	
54	5	2	L75x6 ГОСТ 8509-72 E=8700	2	60,0 кг	
54	6	6	Лист асбестоцементный 115x500 E=6 мм ГОСТ 1124-75	6	8,3 кг	
54	7	12	Лист асбестоцементный 1480x500 E=6 мм ГОСТ 1124-75	12	9,6 кг	
54	8	2	Лист асбестоцементный 115x390 E=6 мм ГОСТ 1124-75	2	6,8 кг	
				<u>Стандартные изделия</u>		
54	9	116	Болт М6 ГОСТ 7796-70 E=2	116		
54	10	116	Гайка ГОСТ 5915-70 E=2	116		
54	11	116	Шайба ГОСТ 11371-78	116		

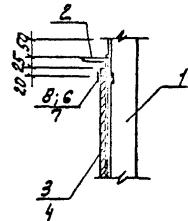
- В спецификации в графе "Примечание" дана масса одного элемента
- Сварку вести электродами типа Э-42 по ГОСТ 3467-75
Высота сварного шва h_{св} = 6 мм
- Крепление асбестоцементных листов выполняется без затяжки болтов для обеспечения пластичности деформируемых листов.
- Металлические конструкции окрываются лаком ХВ-784 по ГОСТ 7313-75 за 3 раза по грунтовке ХС-010 за 2 раза
- Материал металлических конструкций - сталь класса С38/23 марки ВСт3 кп2 по ГОСТ 380-71*

ТП 902-3-20		КЖН-Щ1	
ПРОЕКТ	КУРГАНОВА	СТАНДАРТ	МАССА
Н. КОНТ.	ЛОЩЕКЕР	РП	445 кг
У. И. Ж.	ВРАБОВ	МАШТАБ	1:50
Г. П.	ЛОЩЕКЕР	ЛИСТ	1
П. А. КОНТ.	ЛОЩЕКЕР	ЛИСТОВ:	1
И. А. Ч. А. Д.	КРАСЯВИН	ИНИЦИАЛЫ И ФАМИЛИИ ПРОЕКТИРОВЩИКОВ И РАБОТНИКОВ ПРОЕКТА	

Копировано Дьячкина 18.12.04 г. Формат А2



Разрез 1-1



Кол-во штук	Кол-во прог.	Обозначение	Наименование	Кол-во	Примечание
			<u>ЩИТ</u>		
			<u>Сварочные единицы</u>		
54	1	L75x6 ГОСТ 8509-72 R=1357		2	7,5 кг
54	2 1/2	L75x6 ГОСТ 8509-72 R=8700		1	59,0 кг
54	3	Лист асбестоцементный 550x1500 δ=6 мм ГОСТ 18124-75		5	12,7 кг
54	4	Лист асбестоцементный 350x1050 δ=6 мм ГОСТ 18124-75		1	9,7 кг
54	5	L75x6 ГОСТ 8509-72 R=500		1	4,0 кг
			<u>Стандартные изделия</u>		
54	6	Болт МБ ГОСТ 7796-70* R=25		46	0,6 кг
54	7	Гайка МБ ГОСТ 5915-70*		46	0,4 кг
54	8	Шайба ГОСТ 11371-78		46	0,3 кг

- В спецификации в графе "Примечание" дана масса одного элемента
- Сварку вести электродом типа Э-42 по ГОСТ 9457-75
высота сварного шва $h_s = 6$ мм.
- Крепление асбестоцементных листов выполняется без перетяжки болтов для обеспечения влажностных деформаций листа.
- Металлические конструкции окрашиваются лаком ЛМ-784 по ГОСТ 7313-75* за 3 раза по грунтушке ХС-010 за 2 раза.
- Материал металлических конструкций - сталь класса С38/23 марки ВСтЗ кп2 по ГОСТ 380-71*.

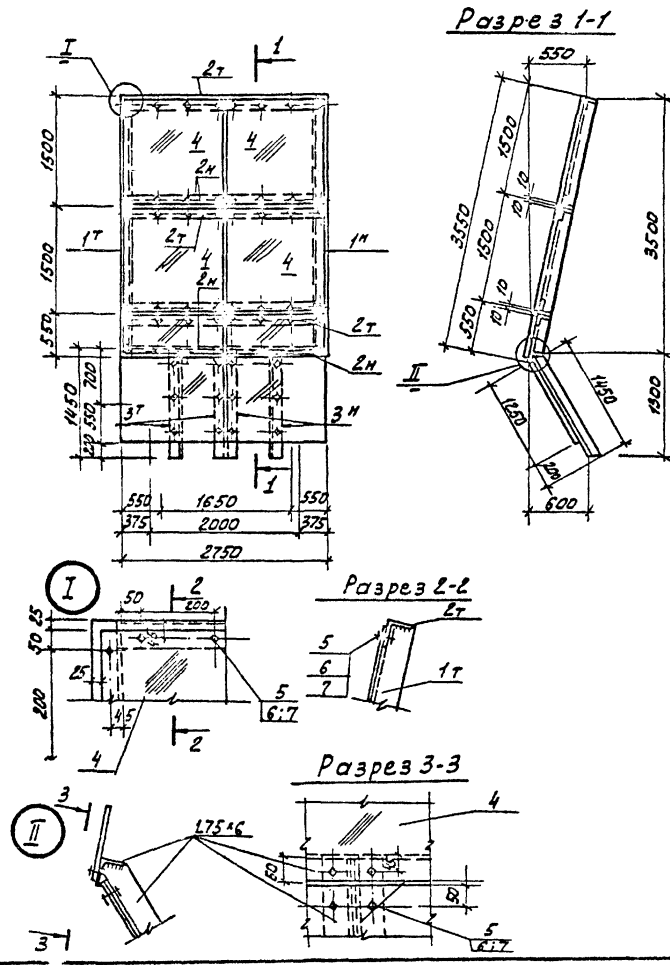
		ТЛ 902-3-20		КЖИ-Щ 2		
И.КОНТР.	ЛОУЦКЕР			СТАДИИ	МАССА	МАЩЕТАБ
ПРОВЕР.	КУРГАНОВА	ЩИТ СТРУЕНА ПРАВЛЯЮЩИЙ		РП	205,0 кг	1:50 1:10
С.У.И.Н.Ж.	ВУХАВ			Лист	Листов 1	
И.И.П.	ЛОУЦКЕР			ЦНИИЭП		
И.А.КОЛТИ	ШАПНРО			ИНЖЕНЕРНОГО ОБРУДОВАНИЯ		
НАЧ.ОТД.	КРАСАВИН			г. Москва		

Копировать по адресу: 18120-04 г. Ленинград

Альбом IV

Типовой проект 902-3-20

ИЗДАНИЕ 2



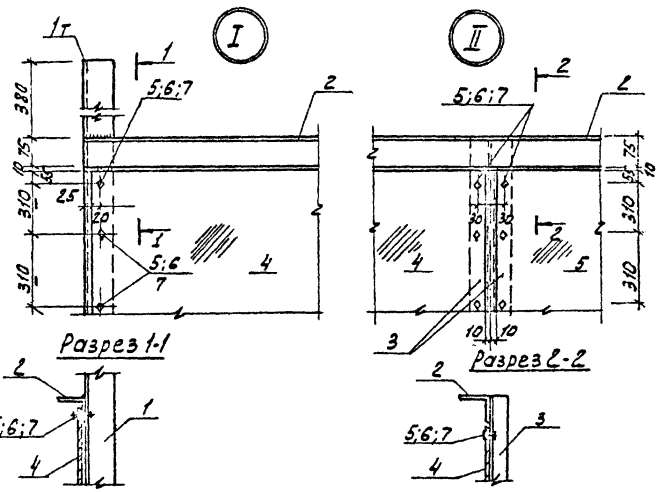
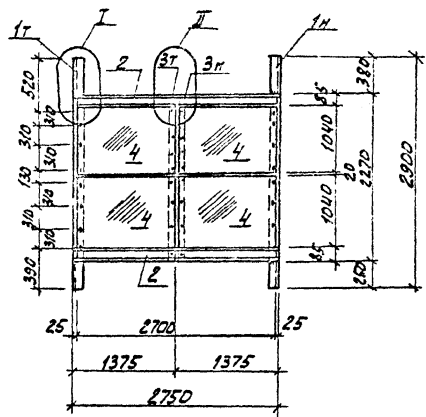
Кол-во	Единица	Обозначение	Наименование	Кол.	Примеч.
Щ 3					
Сборочные единицы					
54	1Т		175x6 ГОСТ 8509-72 С=3330мм	1	24,5 кг с отборст.
54	2Т		175x6 ГОСТ 8509-72 С=2750мм	3	19,0 кг с отборст.
54	3Т		175x6 ГОСТ 8509-72 С=1450мм	2	10,0 кг с отборст.
54	4		Лист асбестоцементный δ=6 мм ГОСТ 18124-75	4	12 кг
Стандартные изделия					
54	5		Болт М6 ГОСТ 7795-76*	48	
54	6		Гайка ГОСТ 5915-70*	48	
54	7		Шайба ГОСТ 1371-78	48	

1. В спецификации в графе „Примечание“ указана масса одного элемента.
2. Все сварные швы h=6мм. Электроды типа Э-42 ГОСТ 9467-75.
3. Крепление асбестоцементных листов выполняется без перетяжки болтов для обеспечения влажностных деформаций листа.
4. Металлические конструкции окрашиваются лаком ХВ-784 по ГОСТ 7313-75* за 3 раза по грунтушке КС-010 за 2 раза.
5. Материал конструкций-сталь класса С38/25 марки В Ст 3 кп2 по ГОСТ 380-71*

ТП 902-3-20		КЖН-Щ3	
И.КОНТР. ЛОУЦКЕР	ПРОВЕР. КУРГАНОВ	СТАНДАРТ. МАССА	МАШТАБ
СТ.И.НЖ. ВУАВФ	СТ.И.НЖ. ВУАВФ	ЩИТ СТРУЕНА ПРАВАЯЩИЙ	ДП 360кг 1:50
Г.И.П. ЛОУЦКЕР	Г.А.КОНСТ. ШАННРО	ЛИСТ:	ЛИСТОВ: 1
НАЧ.ОТД. КРАСЯКН	НАЧ.ОТД. КРАСЯКН	ЦНИИОП ИЗЖЕНТЕЛОГО ОБОРОУВАНИЯ Г. МОСКВА	

Копиро. Ш.А. Плещикова 18/20-04 19 Формат 1:2

ИЗМ. № 1 КД 502-3-20 АБВВВ:Д



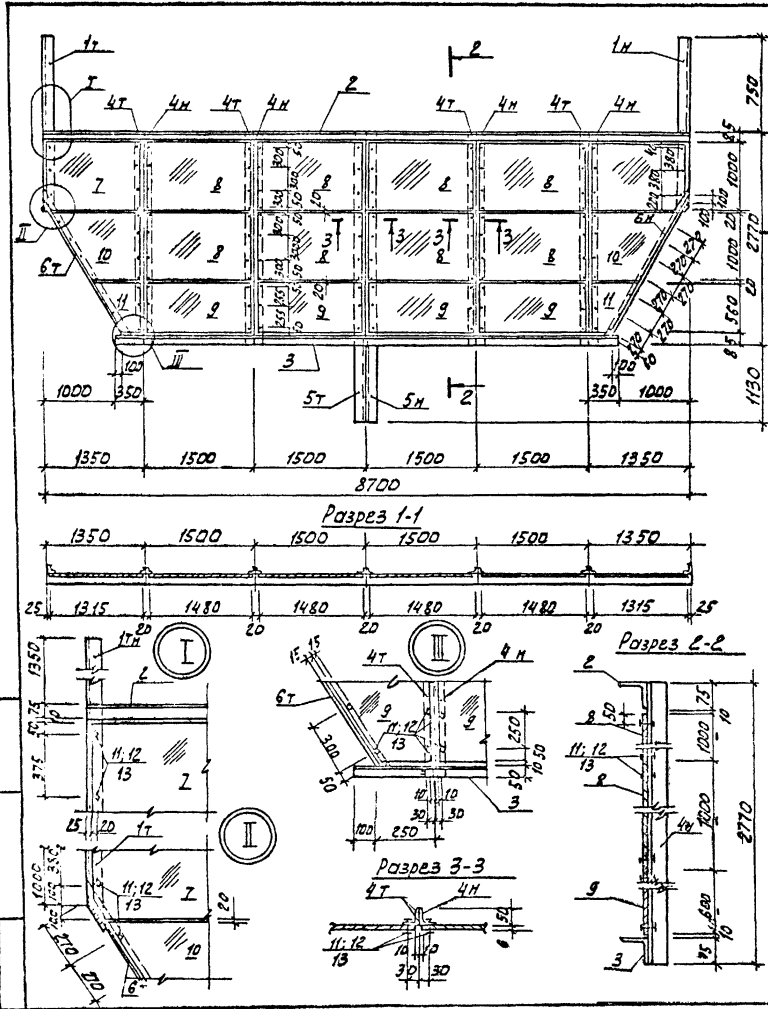
Рядовый номер	Зона	Поз.	Обозначение	Наименование	Кол.	Примечание
<u>Щ 4</u>						
<u>Сборочные единицы</u>						
54		1к		L75x6 ГОСТ 8509-72 e=2900	1/1	20,0 кг
55		2		L75x6 ГОСТ 8509-72 e=2750	2	19,0 кг
56		3к		L50x5 ГОСТ 8509-72 e=2250	1/1	8,5 кг
54		4		Лист асбестоцементный 1040x1310 δ=5 мм Л201В/24-75	4	19,2 кг
<u>Стандартные изделия</u>						
54		5		Болт М6 ГОСТ 7795-70* e=25	32	
54		6		Гайка М6 ГОСТ 5915-70	32	
54		7		Шайба ГОСТ 11371-78	32	

1. В спецификации в графе, Примечание* дана масса одного элемента
2. Сварку вести электродами типа Э-42 по ГОСТ 9467-75
3. Крепление асбестоцементных листов выполняется без перетяжки болтов для обеспечения влажностных деформаций листа.
4. Металлические конструкции окрашиваются лаком ХВ-784 по ГОСТ 7313-75* за 3 раза по грунту; ХС-010 за 2 раза
5. Материал металлических конструкций - сталь класса С235/235 марки ВСтЗ кп2 по ГОСТ 380-71*

		ТП 902-3-20		КЖН-Щ 4	
		ЩИТ СТРУЕНА ПРАВЛЯЮЩИЙ		СТАДИИ	МАССА
				РП	173,0
				ЛИСТЫ:	
				ЛИНИИ ЭТ	
				НАЖИРАЮЩЕЕ ОБОРУДОВАНИЕ	
				г. МОСКВА	

Копираж Д.И. Чершкова 18/20-04 20 Формат 12

Типовая проекция 902-3-20
 Массив IV

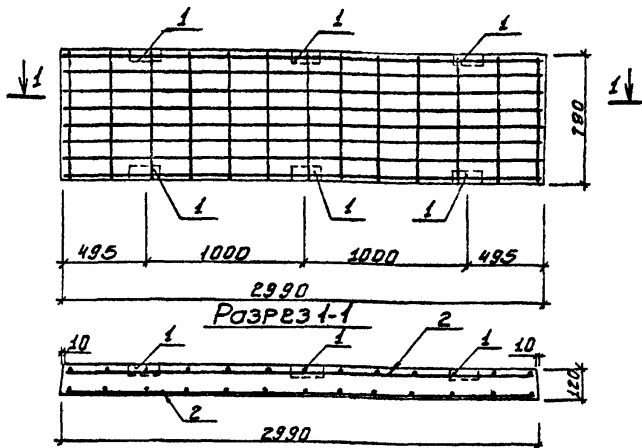


Формат Зона Поз.	Обозначение	Наименование	Кол.	Приме- чание
		Щ5		
		Сборочные единицы		
64	17	Л75x6 ГОСТ 8509-72 E=1835	1/4	16,2 кг
64	2	Л75x6 ГОСТ 8509-72 E=8700	1	62,0 кг
64	3	Л75x6 ГОСТ 8509-72 E=6700	1	46,2 кг
64	4,7	Л50x5 ГОСТ 8509-72 E=2770	4/4	10,5 кг
64	5,7	Л75x6 ГОСТ 8509-72 E=3900	1/1	27,0 кг
64	6,7	Л50x5 ГОСТ 8509-72 E=2100	1/1	7,5 кг
64	7	Лист асбестоцементный 1315x1000 δ=6 мм ГОСТ 18124-75	2	17,1 кг
64	8	Лист асбестоцементный 1480x1000 δ=6 мм ГОСТ 18124-75	8	19,2 кг
64	9	Лист асбестоцементный 1480x560 δ=6 мм ГОСТ 18124-75	4	10,8 кг
64	10	Лист асбестоцементный 1315x1000 δ=6 мм ГОСТ 18124-75	2	11,7 кг
64	11	Лист асбестоцементный 500x560 δ=6 мм ГОСТ 18124-75	2	5,2 кг
		Стандартные изделия		
64	11	Болт М6 ГОСТ 7796-70* E=25	108	
64	12	Гайка М6 ГОСТ 5915-70*	108	
64	13	Шайба ГОСТ 11371-78	108	

- В спецификации в графе "Примечание" дана масса одного элемента.
- Сварку вести электродами типа Э-42 по ГОСТ 9467-75. Высота сварного шва h_{шв} = 6 мм.
- Крепление асбестоцементных листов выполняется без перетяжки болтов для обеспечения пластичности деформации.
- Металлические конструкции окрашиваются лаком ХВ-784 по ГОСТ 7313-75 за 3 раза по грунтовке ХС-010 за 2 раза.
- Материал металлических конструкций - сталь класса С380/235 маркировка 2 по ГОСТ 380-77.

ТВ 902-3-20		КЖИ-Щ5	
ЩИТ СТРУЕПОДАВАЮЩИЙ		СТАДИЯ	МАССА
И КОМП. АУДИТОР	И. КОМП. АУДИТОР	РП	515, кг
И. КОМП. АУДИТОР	И. КОМП. АУДИТОР	Л: 50	1: 10
И. КОМП. АУДИТОР		ЛИСТ:	
И. КОМП. АУДИТОР		ЛИСТОВ:	
ЦНИИЭП ИНЖЕНЕРНОГО ПРОЕКТИРОВАНИЯ г. МОСКВА			

Копировать в Ялешникова 18120-04 г/л Формат 12



Формат Зона	Поз.	Обозначение	Наименование	Кол.	Примеч.
			Документация		
		3.006-2 Вып. II-2	Плита П6-15		
			ДОПОЛНИТЕЛЬНЫЕ СБОРОЧНЫЕ ЕДИНИЦЫ		
			П1(П6-15А)		
	1	3.400-6/76	Закладная деталь МНЧ-23	6	4.5 кг
	2		С 100/250/19/15 Р-2950 ГОСТ 8478-70	2	11.9 кг

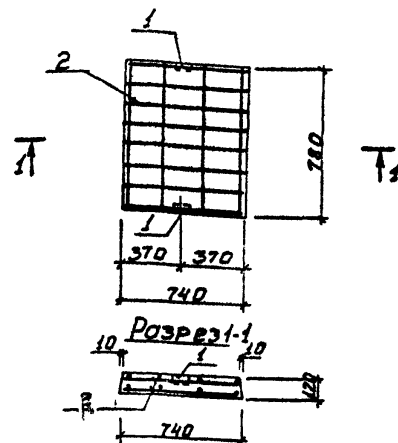
1. Плита отличается от типовой по серии 3.006-2 Вып. II-2 наличием дополнительных закладных деталей и армированием.
2. В спецификации в графе. Примечание указана масса одного элемента.
3. Защитный слой бетона - 20 мм.

Т П 902-3-20 КЖИ - П1

ИЗМ.: ПОДЛ. ПОДАРИС И ДАТА ВЗЛМ. ИНИСР	Н. КОНТР.	ЛОУЦКЕР	А. П.	ПЛИТА	СТАДИЯ	МАССА	МАСШТАБ
					РП	0.70т	1:25
	СТ. ИНЖ.	БУЛЬФ	В. П.		Лист	Листов	
	ПРОВЕР.	КУРГАНОВА	В. П.		ЦНИИЭП ИНЖЕНЕРНОГО ОБОРУДОВАНИЯ Г. МОСКВА		
	ТИП	ЛОУЦКЕР	В. П.				
	ГЛ. КОНСТ.	ШАПИРО	В. П.				
	НАЧ. ОТД.	КРАСЯВИН	В. П.				

Копировал Боброва

Формат 11



Формат Зона	Поз.	Обозначение	Наименование	Кол.	Примеч.
			Документация		
		3.006-2 Вып. II-2	Плита П6г-15		
			ДОПОЛНИТЕЛЬНЫЕ СБОРОЧНЫЕ ЕДИНИЦЫ		
			П2(П6г-15А)		
	1	3.400-6/76	Закладная деталь МНЧ-43	2	4.5 кг
	2		Р 100/250/19/15 Р-680 ГОСТ 8478-66	2	3.97 кг

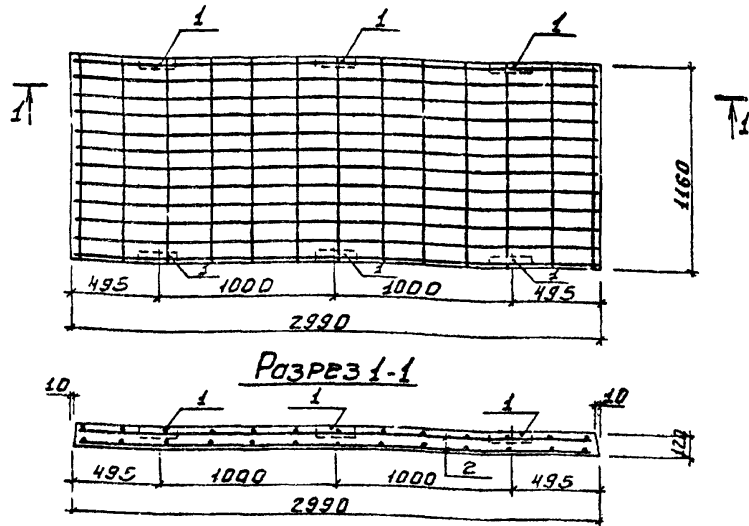
1. Плита отличается от типовой по серии 3.006-2 Вып. II-2 наличием дополнительных закладных изделий и армированием.
2. В спецификации в графе. Примечание указана масса одного элемента.
3. Защитный слой бетона - 20 мм.

Т П 902-3-20 КЖИ - П2

ИЗМ.: ПОДЛ. ПОДАРИС И ДАТА ВЗЛМ. ИНИСР	Н. КОНТР.	ЛОУЦКЕР	А. П.	ПЛИТА	СТАДИЯ	МАССА	МАСШТАБ
					РП	0.17т	1:25
	ПРОВЕР.	КУРГАНОВА	В. П.		Лист	Листов	
	СТ. ИНЖ.	БУЛЬФ	В. П.		ЦНИИЭП ИНЖЕНЕРНОГО ОБОРУДОВАНИЯ Г. МОСКВА		
	ТИП	ЛОУЦКЕР	В. П.				
	ГЛ. КОНСТ.	ШАПИРО	В. П.				
	НАЧ. ОТД.	КРАСЯВИН	В. П.				

Копировал Боброва
18/120-04 22

Формат 11



Формат	Зона	Поз.	Обозначение	Наименование	Кол	Примеч
				Документация		
			3.006-2 Вып II-2	Плита П9-15		
				ДОПОЛНИТЕЛЬНЫЕ СБОРОЧНЫЕ ЕДИНИЦЫ		
				ПЗ(П9-15А)		
		1	3.400-6/76	Закладная деталь МНЧ-43	6	4,5 кг
		2		с 10012501915Р-2500ГАТ8478 ТОЖЕ	2	19,7 кг

1. Плита отличается от типовой по серии 3.006-2 Вып. II-2 наличием дополнительных закладных деталей и армированием.
2. В спецификации в графе "Примечание" указана масса одного элемента.
3. Защитный слой бетона - 20 мм.

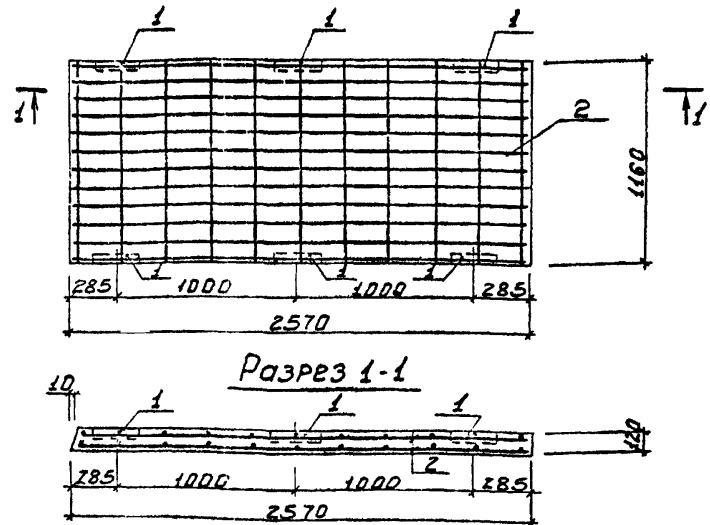
ТЛ 902-3-20 КЖИ - ПЗ

ИЗМЕНЕНИЯ ПОДАТЬ И ДАТА ВСТАВКИ

		СТАДИЯ	МАССА	МАСШТАБ
И. КОНТР.	ЛОУЦКЕР			
ПРОВ. ИИ	КУРГАНОВА	ЦНИИЭП ИНЖЕНЕРНОГО ОБОРУДОВАНИЯ Г. МОСКВА		
СТ. ИИ	БУЛЬФ			
И.И.	ЛОУЦКЕР	ЛИСТ	ЛИСТОВ	
ТА КОНСТ.	ШАПИРО	ЦНИИЭП ИНЖЕНЕРНОГО ОБОРУДОВАНИЯ Г. МОСКВА		
НАЧ. ОТД.	КРАСАВИН			

Копировал Баброва

Формат II



Формат	Зона	Поз.	Обозначение	Наименование	Кол	Примеч
				Документация		
			3.006-2 Вып II-2	Плита П9-15		
				ДОПОЛНИТЕЛЬНЫЕ СБОРОЧНЫЕ ЕДИНИЦЫ		
				ПЗ(П9-15Б)		
		1	3.400-6/76	Закладная деталь МНЧ-43	6	4,5 кг
		2		с 10012501915Р-2500ГАТ8478 ТОЖЕ	2	16,7 кг

1. Плита отличается от типовой по серии 3.006-2 Вып. II-2 размерам, наличием дополнительных закладных деталей и армированием.
2. В спецификации в графе "Примечание" указана масса одного элемента.
3. Защитный слой бетона - 20 мм.

ТЛ 902-3-20 КЖИ - П4

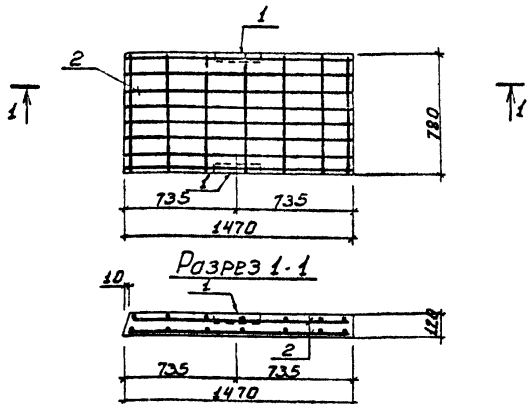
ИЗМЕНЕНИЯ ПОДАТЬ И ДАТА ВСТАВКИ

		СТАДИЯ	МАССА	МАСШТАБ
И. КОНТР.	ЛОУЦКЕР			
ПРОВ. ИИ	КУРГАНОВА	ЦНИИЭП ИНЖЕНЕРНОГО ОБОРУДОВАНИЯ Г. МОСКВА		
СТ. ИИ	БУЛЬФ			
И.И.	ЛОУЦКЕР	ЛИСТ	ЛИСТОВ	
ТА КОНСТ.	ШАПИРО	ЦНИИЭП ИНЖЕНЕРНОГО ОБОРУДОВАНИЯ Г. МОСКВА		
НАЧ. ОТД.	КРАСАВИН			

Копировал Баброва

Формат II

18120-04 25



Формат	Зона	Поз.	Обозначение	Наименование	Кол.	Примеч.
				<u>Документация</u>		
			3 006-2 Вып. II-2	Плита П6-15		
				<u>Дополнительные сборочные единицы</u>		
				П6 (П6-15Б)		
54	1		3.400-6/76	Закладная деталь МНЧ-43	2	4,5 кг
54	2			С 10012501815Р-2500 ГОСТ 8478-68	2	6,2 кг

1. Плита отличается от типовой по серии 3 006-2 Вып. II-2 размером, наличием дополнительных закладных деталей и армированием.
2. В спецификации Б графе. Примечание указана масса одного элемента
3. Защитный слой бетона - 20 мм.

ТН 902-3-20 КЖИ - П6

ПЛИТА

СТАДИЯ МАССА МАСШТАБ

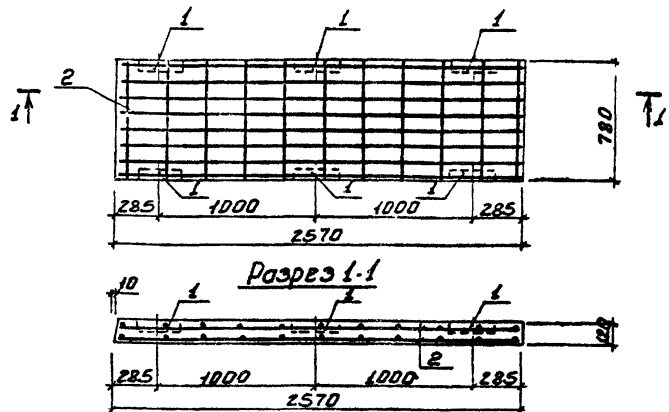
РП 0.3чт 1:25

ЛИСТ ЛИСТОВ

ЦНИИЭП
ИНЖЕНЕРНОГО ОБОРУДОВАНИЯ
Г. МОСКВА

Копировал Баброва

Формат И



Формат	Зона	Поз.	Обозначение	Наименование	Кол.	Примеч.
				<u>Документация</u>		
			3 006-2 Вып. II-2	Плита П6-15		
				<u>Дополнительные сборочные единицы</u>		
				П7 (П6-15Б)		
54	1			Закладная деталь МНЧ-43	6	4,5 кг
54	2			С 10012501815Р-2500 ГОСТ 8478-68	2	10,2 кг

1. Плита отличается от типовой по серии 3 006-2 Вып. II-2 размером, наличием дополнительных закладных деталей и армированием.
2. В спецификации Б графе. Примечание указана масса одного элемента
3. Защитный слой бетона - 20 мм.

ТН 902-3-20 - КЖИ - П7

ПЛИТА

СТАДИЯ МАССА МАСШТАБ

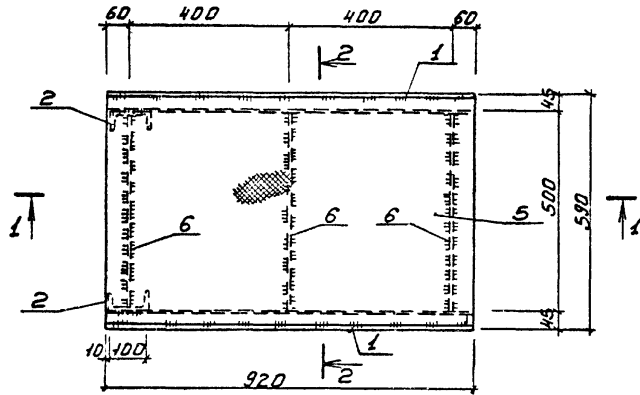
РП 0.58т 1:25

ЛИСТ ЛИСТОВ

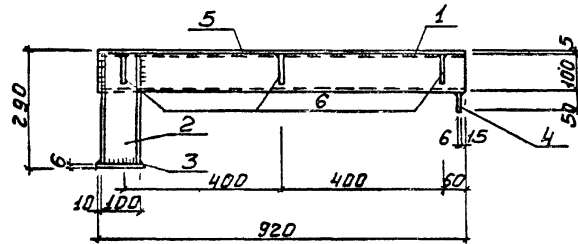
ЦНИИЭП
ИНЖЕНЕРНОГО ОБОРУДОВАНИЯ
Г. МОСКВА

Копировал Баброва
18/20-04 24

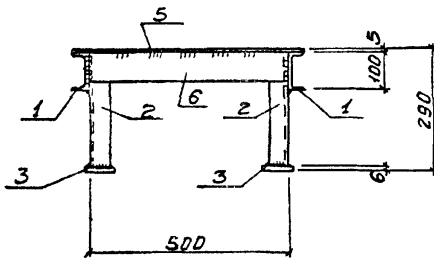
Формат И



Разрез 1-1



Разрез 2-2



Формат	Экз.	Поз.	Обозначение	Наименование	Код	Примеч
			МПЗ			
			<u>Детали</u>			
-	1		с 10 ГОСТ 8240-72 В-920		2	7,94 кг
-	2		с 10 ГОСТ 8240-72 В-277		2	2,4 кг
-	3		- 80-6 ГОСТ 103-76 В-420		2	0,44 кг
-	4		- 50-6 ГОСТ 103-76 В-50		2	0,12 кг
-	5		Ст. рифленная - 590-5 В-920 ГОСТ 8568-77		1	23,0 кг
-	6		- 80-6 ГОСТ 103-76 В-480		3	1,80 кг

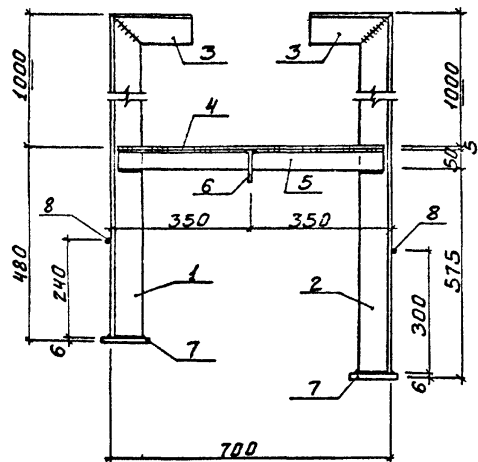
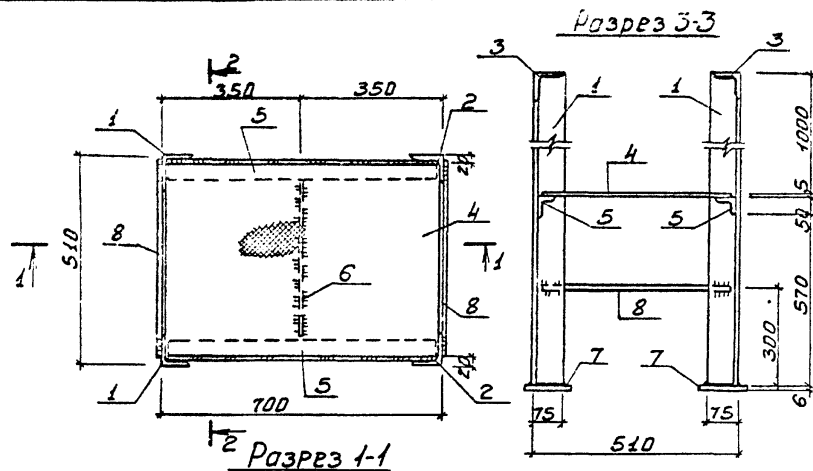
1. В спецификации В графе „Примечание“ указана масса одного элемента
2. Сварку вести электродами Э-42 ГОСТ 9467-75. Высота сварного шва h = 6 мм.
3. Металлические конструкции окрашиваются масляной краской за краску по ГОСТ 8292-75 по грунтовке.
4. Материал конструкций - сталь класса С38/23 марки ВстЖк П2 по ГОСТ 380-77*

ТН 902-3-20		-КЖИ-МПЗ	
И. КОНТРОЛЕР	Л. АУЦКЕР	ПЛОЩАДКА МЕТАЛЛИЧЕСКАЯ	СТАН. МАССА
Л. ДОВЕРНА	К. УРГАНОВА		49,9 кг
СТ. ИНЖ.	Б. ЧУАФ		МАСШТАБ
			1:40
Ф. И. П.	Л. АУЦКЕР	Лист:	Листов:
И. А. КОНСТ.	Ш. А. ИРД	11	12
НАЧ. ОТД.	К. КРАСЯВИН	ИЖИТЭИ ИДЕЯРЕЛЬ И ДИТА ВЗАМ. ИЖИТЕ Г. ИВЖЕВА	

Копировал Боброва

Формат: А2

25



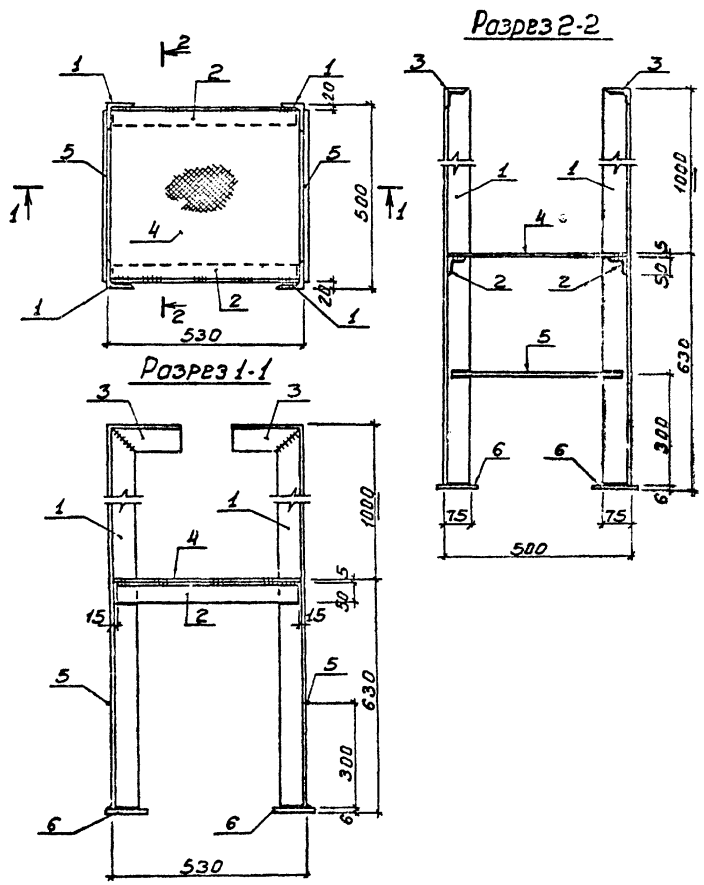
Формат	Зона	Площ	Обозначение	Наименование	Кол.	Примеч.
				<u>МПЭ</u>		
				<u>Детали</u>		
	1		L75*6 ГОСТ 8509-72 E=1480	2	10,3 кг	
	2		L75*6 ГОСТ 8509-72 E=1630	2	11,3 кг	
	3		L75*6 ГОСТ 8509-72 E=200	3/2	1,4 кг	
	4		Ст. проф. - 490*5 E=680 ГОСТ 8568-77	1	15,2 кг	
	5		L50*5 ГОСТ 8509-72 E=650	2	2,5 кг	
	6		-80*6 ГОСТ 103-76 E=380	1	1,4 кг	
	7		-120*6 ГОСТ 103-76 E=120	4	0,7 кг	
	8		•φ18 ГОСТ 2591-71 E=470	2	1,0 кг	

- В спецификации в графе „Примечание“ указано масса одного элемента.
- Сборку вести электродами Э-42 ГОСТ 9467-75. Высота сварного шва hш - 6 мм.
- Металлические конструкции окрашиваются масляной краской за 2 раза по ГОСТ 8292-75 по грунтовке.
- Материал конструкций - сталь класса С38/23 марки Вст3кп2 по ГОСТ 380-71*.

ТН 902-3-20		- КЖИ - МПЭ		
ПЛОЩАДКА МЕТАЛЛИЧЕСКАЯ		СТАДИЯ	МАССА	МАСШТАБ
И. КОНТР. ЛОЩКЕР	Курганов	РП	75,2 кг	1:10
ПРОБЕР. КУРГАНОВ	Зубаф	Лист		Листов
СТ. ИНЖ. ЗУБАФ	ЛОЩКЕР	ЦНИИЭП ИНЖЕНЕРНОГО ОБОРУДОВАНИЯ Г. МОСКВА		
ТИП ЛОЩКЕР	ШАПИРО			
ГА. КОНСТР. ШАПИРО	КВАСЬГИН			
НАЧ. ОТД. КВАСЬГИН				

Копировал Боброва
18120-04 26 Формат 12

ТИПОВОЙ ПРОЕКТ 902-3-20 АЛЬБОМ IV

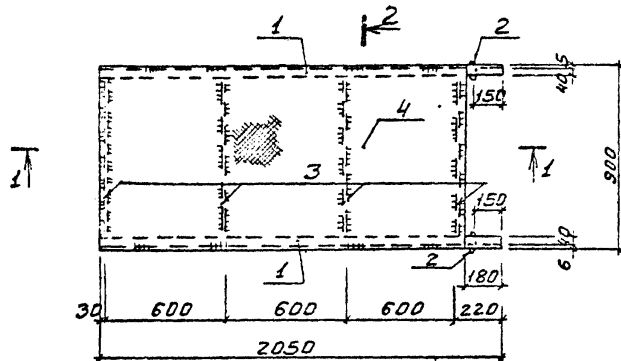


Формат Зона	Поз	Обозначение	Наименование	Кол	Примеч.
<u>МПЗ</u>					
-	1	L75*6 ГОСТ 8509-72 E=1624	4	11.9 кг	
-	2	L50*5 ГОСТ 8509-72 E=480	2	1.3 кг	
-	3	L75*6 ГОСТ 8509-72 E=200	4	1.4 кг	
-	4	СТ.РУРАМЕНЬ-480-5 E=500 ГОСТ 8568-77	1	10.8 кг	
-	5	φ18 ГОСТ 2591-71 E=470	2	1.0 кг	
-	6	-120*6 ГОСТ 103-76 E=120	4	0.7 кг	

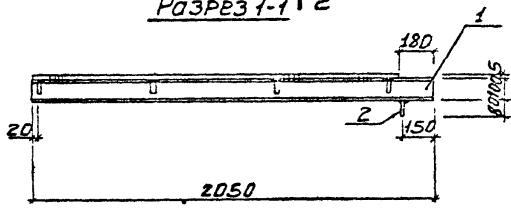
- В спецификации В графе..Примечание указана масса одного элемента
- Сварку вести электродами Э-42 ГОСТ 9467-75. Высота сварного шва hш = 6 мм.
- Металлические конструкции окрашиваются масляной краской за грубо по ГОСТ 8292-75 по грунтовке.
- Материал конструкций- сталь класса С38/23 марки СтЗ кл2 по ГОСТ 380-74*

ИЗМЕНЕНИЯ ПОДАРИТЕСЬ РАБОТНИКАМ ИБВНЭ

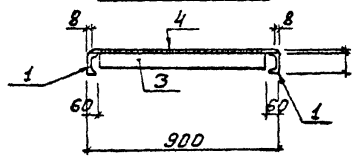
		ТП 902-3-20		- КЖИ - МАЭ	
		ПЛОЩАДКА МЕТАЛЛИЧЕСКАЯ		СТАЛИЯ/МАССА/МАСШТАБ	
				РП	702
И.КОНТ. ЛОУЦКЕР ПРОВЕРКА КУРГАНОВА СТ.ИЖ. ВУЛЬФ		Копировал Баброва		Лист 1 из 2	
ГИП ЛОУЦКЕР ГА.КОНСТ. ШАПДРО НАЧ.ОТД. КРАСОВИКИ				ИЗМЕРЕННОГО СООБЩАНИЯ Г. МОСКВА	
				Формат И 21	



Разрез 1-1



Разрез 2-2

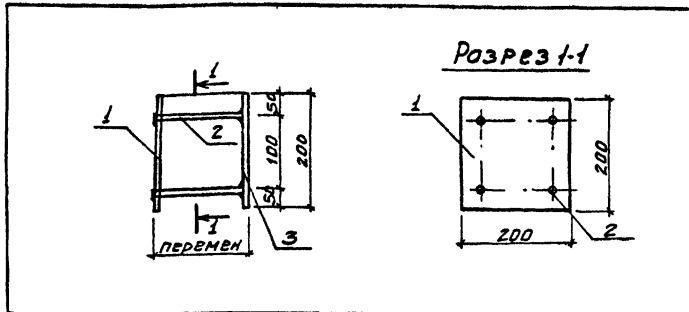


Кол	Поз	Обозначение	Наименование	Кол	Примеч
			МПЧ		
			Детали		
-	1		С 10 ГОСТ 8240-72 В=2050	2	17,2 кг
-	2		80x6 ГОСТ 103-76 В=80	2	0,28 кг
-	3		80x6 ГОСТ 103-76 В=780	4	2,8 кг
-	4		Ст. рифленая 880x1970x3 ГОСТ 4563-77	1	71,0 кг

1. В спецификации в графе „Примечание“ указана масса одного элемента
2. Сварку вести электродами Э-42 ГОСТ 9467-75. Высота сварного шва $h_{ш} = 6 \text{ мм}$.
3. Металлические конструкции окрашиваются масляной краской за 2 раза по ГОСТ 8292-75 по грунтовке.
4. Материал конструкций - сталь класса С38/23 марки ВСтЗкп2 по ГОСТ 380-71*.

ТН 902-3-20		- КЖИ - МПЧ	
ПЛОЩАДКА МЕТАЛЛИЧЕСКАЯ		СТАИЯ	МАССА
И. КОНТР. АСМУСЕР	К. В. Б. Б. Б.	РП	47,2 кг
ПРОВЕР. КУРГАНСВА	К. В. Б. Б. Б.	ЛИСТ	ЛИСТОВ
СТ. ИНЖ. БУЛАЭР	К. В. Б. Б. Б.	ЦНИИЭП	
ТНП. ЛОУЧЕР	К. В. Б. Б. Б.	ИНЖЕНЕРНОГО ОБРАЗОВАНИЯ	
Г. А. КИМОВ, ШИПАНОВ	К. В. Б. Б. Б.	Г. МОСКВА	
И. В. Б. Д. КОВАЛЕВИЧ	К. В. Б. Б. Б.		

Копировал Баброва 18120-04 28 Формат: 1:20



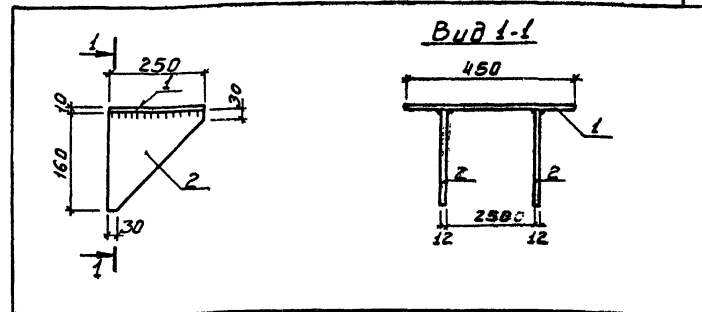
Форм. Зона	Поз.	Обозначение	Наименование	Кол.	Примеч.
<u>Детали</u>					
Б4	1		-200*10 ГОСТ 82-70 E=200	1	3,14 кг
Б4	2		Ф10АЭ ГОСТ 51459-72* E=160	4	0,039 кг
Б4	3		-200*10 ГОСТ 82-70 E=200	1	3,14 кг

1. В спецификации в графе, Примечание указана масса одной детали.
2. Сварку производить электродами типа Э42 по ГОСТ 9467-75.
3. Материал детали поз. 1, 3 - В ст 3кп2 ГОСТ 380-71*
4. Материал детали поз 2 - сталь марки 35 ГС.
5. В пластине поз 1 отверстия раззенковать.
6. Штыри поз 2 привариваются к поз. 1 после установки закладной детали в стену. Расстояние между пластинами поз. 1 и 3 определяется по месту.

ИЗДАНИЕ		ТП 902-3-20	КЖИ-МН45	СТРАНА	МАССА	МАСШТАБ
И КОНТРОЛ	ЛОУЧКЕР			РП	6,7 кг	6/М
ПРОВЕР	КУРГАНОВА			Лист		Листов 1
СГ ИЖ	БУЛЬФ			ЦНИИЭП ИНЖЕНЕРНОГО ОБОРУДОВАНИЯ Г. МОСКВА		
ГИП	ЛОУЧКЕР					
СА УЧЕТ	ШАЛИКОВ					
НАЧ. ОТД.	КРАСЯВИН					

Копировал Баброва

Формат И



Форм. Зона	Поз.	Обозначение	Наименование	Кол.	Примеч.
<u>Детали</u>					
Б4	1		-250*10 ГОСТ 82-70 E=450	1	8,96 кг
Б4	2		-160*12 ГОСТ 82-70 E=150	2	3,67 кг

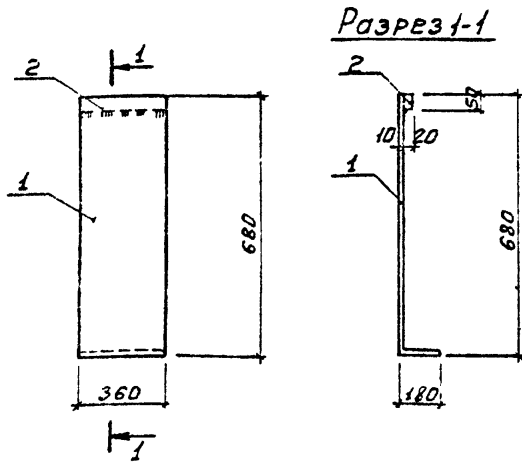
1. В спецификации в графе, Примечание указана масса одной детали.
2. Материал деталей поз. 1, 2 - В ст 3кп2 ГОСТ 380-71*.
3. Сварку вести электродами Э-42 ГОСТ 9467-75. Сварные швы hш = 6 мм.

ИЗДАНИЕ		ТП 902-3-20	КЖИ-МС8	СТРАНА	МАССА	МАСШТАБ
И КОНТРОЛ	ЛОУЧКЕР			РП	16,2 кг	6/М
ПРОВЕР	КУРГАНОВА			Лист		Листов 1
СГ ИЖ	БУЛЬФ			ЦНИИЭП ИНЖЕНЕРНОГО ОБОРУДОВАНИЯ Г. МОСКВА		
ГИП	ЛОУЧКЕР					
СА УЧЕТ	ШАЛИКОВ					
НАЧ. ОТД.	КРАСЯВИН					

Копировал Баброва

Формат И

10/20-74 29



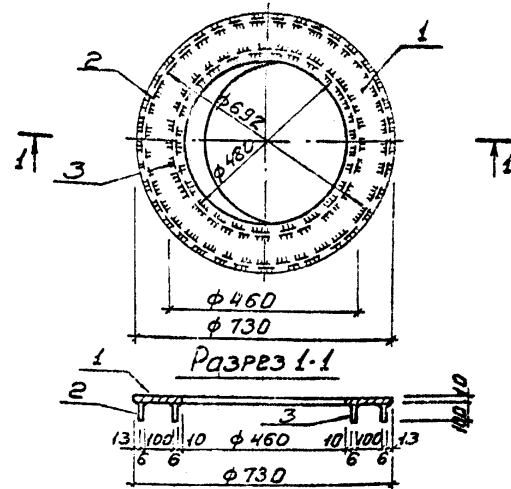
Формат	Зона	Поз	Обозначение	Наименование	Кол	Примеч
				<u>Детали</u>		
54	1			-360*10 ГОСТ 82-70 В-1040	1	29.4 кг
54	2			-50*20 ГОСТ 82-70 В-360	1	2.6 кг

1. В спецификации в графе «Примечание» указана масса одного элемента.
2. Материал деталей - сталь класса С38/23 марки ВстЗ кп 2 по ГОСТ 380-71*.
3. Сварку вести электродами Э42 ГОСТ 9467-75.

ИЗДАНИЕ И ДАТА ВЗЯТИ ИЛИ

Т П 902-3-20		КЖИ - МС 13	
ИЗДЕЛИЕ СОЕДИНИТЕЛЬНОЕ	СТАЛИЯ	МАССА	МАСШТАБ
	РП	320 кг	6/м
	ЛИСТ	ЛИСТОВ	
	ЦНИИЭП		
	ИНЖЕНЕРНОГО ОБОРУДОВАНИЯ		
	Г. МОСКВА		

Копировал Боброва Формат И



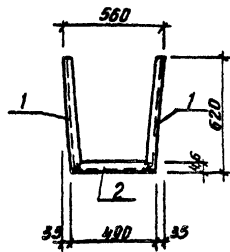
Формат	Зона	Поз	Обозначение	Наименование	Кол	Примеч
				<u>Детали</u>		
54	1			-135*10 ГОСТ 82-70 В-2300	1	24.7 кг
54	2			-100*6 ГОСТ 82-70 В-2170	1	10.0 кг
54	3			-100*6 ГОСТ 82-70 В-1510	1	7.1 кг

1. В спецификации в графе «Примечание» указана масса одного элемента.
2. Материал деталей - сталь класса С38/23 марки ВстЗ кп 2 по ГОСТ 380-71*.
3. Сварку вести электродами Э42 ГОСТ 9467-75.

ИЗДАНИЕ И ДАТА ВЗЯТИ ИЛИ

Т П 902-3-20		КЖИ - МС 19	
ИЗДЕЛИЕ СОЕДИНИТЕЛЬНОЕ	СТАЛИЯ	МАССА	МАСШТАБ
	РП	41.8 кг	6/м
	ЛИСТ	ЛИСТОВ	
	ЦНИИЭП		
	ИНЖЕНЕРНОГО ОБОРУДОВАНИЯ		
	Г. МОСКВА		

Копировал Боброва 18120-04 Формат И



Формат Зона	Поз.	Обозначение	Наименование	Кол.	Примеч.
			<u>МН 10</u>		
			<u>Детали</u>		
	1		Л10 ГОСТ 8240-72 $\rho=630$	2	5,42кг
	2		Л10 ГОСТ 8240-72 $\rho=400$	1	4,21кг

В спецификации в графе „Примечание“ указана масса одного элемента.

Тп 902-3-20

-КЖН-МН10

Н. КОНТ. ЛОУЦКЕР
 П. ОБЕР. КУРГАНОВА
 С. И. И. ВУЛЬФ
 Г. И. П. ЛОУЦКЕР
 А. КОНСТ. ШАПНРО
 НАЧ. ОТД. КРАСАВИН

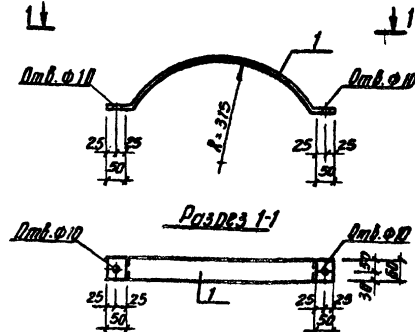
Изделие закладное МН10

СТАДИЯ | МАССА | МАСШТАБ

РП | 15.05 | 1:20

Лист | Листов

ЦНИИЭП
 Инженерного оборудования
 г. Москва



Формат Зона	Поз.	Обозначение	Наименование	Кол.	Примеч.
			<u>МС 22</u>		
			<u>Детали</u>		
	1		-60х6 ГОСТ 103-76	1	2,07кг

В спецификации в графе „Примечание“ указана масса одного элемента.

Тп 902-3-20

КЖН - МС22

Н. КОНТ. ЛОУЦКЕР
 П. ОБЕР. КУРГАНОВА
 С. И. И. ВУЛЬФ
 Г. И. П. ЛОУЦКЕР
 А. КОНСТ. ШАПНРО
 НАЧ. ОТД. КРАСАВИН

Изделие соединительное МС22

СТАДИЯ | МАССА | МАСШТАБ

РП | 2.07 | 1:10

Лист | Листов

ЦНИИЭП
 Инженерного оборудования
 г. Москва

Катировал Айтубова

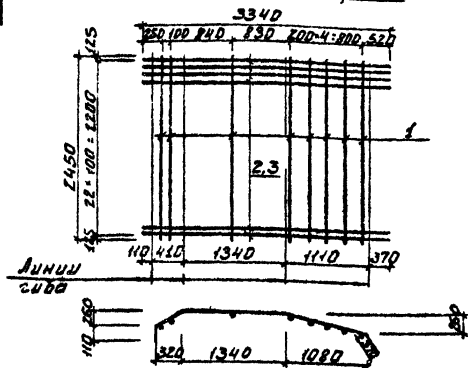
18.12.04

Формат И

31

Марка МСГ
С 9 1873
С 10 1612

С 9, С 10 Развертка



Формат	Зона	Поз.	Обозначение	Наименование	Кол.	Примеч.
Сборочные единицы						
				Сетка С9		
Б4	1			Ф8Л ГОСТ 5781-75 R-2450	8	0,97 кг
Б4	2			Ф20ЛВ ГОСТ 5781-75 R-3340	23	8,24 кг
				Сетка С10		
Б4	1			Ф8Л ГОСТ 5781-75 R-2450	8	0,97 кг
Б4	3			Ф18ЛВ ГОСТ 5781-75 R-3340	23	6,67 кг

- В спецификации в графе "Примечание" указана масса одной детали.
- Материал ветрил поз. 1-3 - сталь марки ВстЗкп2.
- Сетку изготавливать контактной точечной электросваркой в соответствии с требованиями ГОСТ 14098-68 и СН 393-78.

ТЛ 902-3-20 КЖИ-С9, С10

СЕТКА АРМАТУРНАЯ

СТАДКА МАССА МАСШТАБ

РП см. табл. 1:50

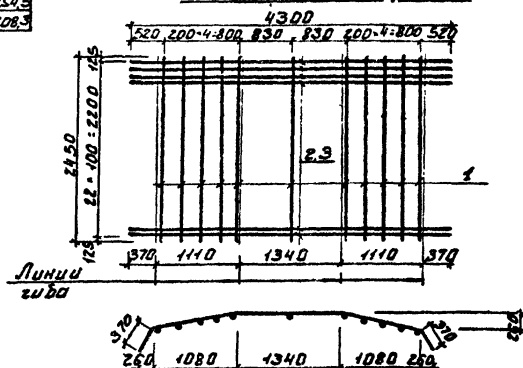
ЛИСТ | ЛИСТОВ

ЦНИИЭП
ИНЖЕНЕРНОГО ОБОРУДОВАНИЯ
Г. МОСКВА

Копировал Боброва Формат А1

Марка МСГ
С 11 2543
С 12 2083

С 11, С 12 Развертка



Формат	Зона	Поз.	Обозначение	Наименование	Кол.	Примеч.
Сборочные единицы						
				Сетка С11		
Б4	1			Ф8Л ГОСТ 5781-75 R-2450	11	0,97 кг
Б4	2			Ф20ЛВ ГОСТ 5781-75 R-4300	23	10,60 кг
				Сетка С12		
Б4	1			Ф8Л ГОСТ 5781-75 R-2450	11	0,97 кг
Б4	3			Ф18ЛВ ГОСТ 5781-75 R-4300	23	8,59 кг

- В спецификации в графе "Примечание" указана масса одной детали.
- Материал детали поз. 1-3 - сталь марки ВстЗкп2.
- Сетку изготавливать контактной точечной электросваркой в соответствии с требованиями ГОСТ 14098-68 и СН 393-78.

ТЛ 902-3-20 КЖИ-С11, С12

СЕТКА АРМАТУРНАЯ

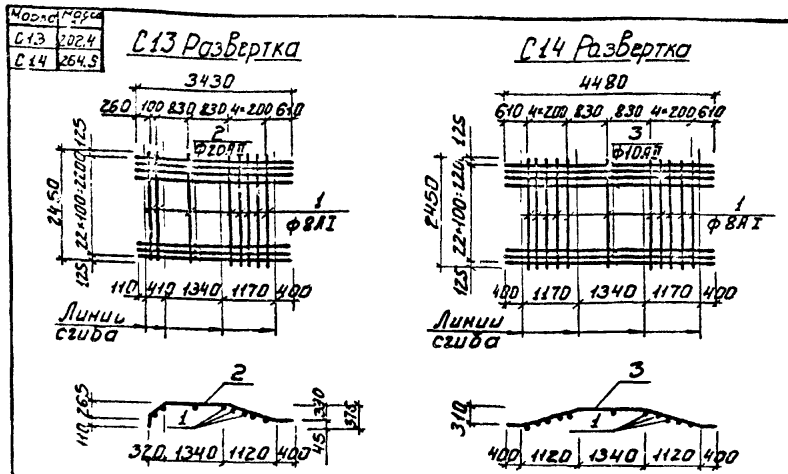
СТАДКА МАССА МАСШТАБ

РП см. табл. 1:50

ЛИСТ | ЛИСТОВ

ЦНИИЭП
ИНЖЕНЕРНОГО ОБОРУДОВАНИЯ
Г. МОСКВА

Копировал Боброва Формат А1
18720-04 32



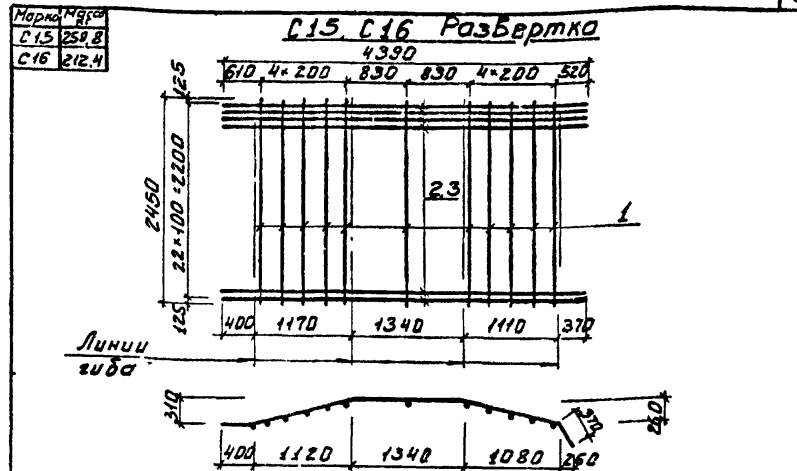
Строчка	Зона	Поз.	Обозначение	Наименование	Кол	Примеч
<u>Сборочные единицы</u>						
<u>Сетка 13</u>						
54	1		Ф8АГ ГОСТ 5781-75 P:2450	8	0,97 кг	
54	2		Ф20АГ ГОСТ 5781-75 P:3430	23	8,46 кг	
<u>Сетка C14</u>						
54	1		Ф8АГ ГОСТ 5781-75 P: 2450	11	0,97 кг	
54	3		Ф20АГ ГОСТ 5781-75 P:4480	23	11,05 кг	

- 1 В спецификации в графе „Примечание“ указана масса одной детали.
- 2 Материал детали поз. 1-3-сталь марки ВСт3 кп2.
- 3 Сетки изготавливать контактной точечной электросваркой в соответствии с требованиями ГОСТ 14098-68 и СН 393-78.

Т П 902-3-20 ° КЖИ-С13, С14

		СТАЛИЯ	МАССА	МАСШТАБ
И. КОНТР.	ЛОУЦКЕР	РП	СМ. ТАБЛ.	1:100
ПРОВЕРКА	КУЗЬГАНОВА	ЛИСТ	ЛИСТОВ	
ИНЖ.	СМИРНОВА	ЦНИИЭП ИНЖЕНЕРНОГО ОБОРУДОВАНИЯ Г. МОСКВА		
ГИП	ЛОУЦКЕР			
КА. УМОН.	ШАТ. ИДИ			
РАСЧЕТ	КРАСАВИН			

Копировал Баброва Формат И



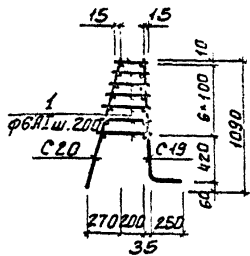
Строчка	Зона	Поз.	Обозначение	Наименование	Кол	Примеч
<u>Сборочные единицы</u>						
<u>Сетка C15</u>						
54	1		Ф8АГ ГОСТ 5781-75 P:2450	11	0,97 кг	
54	2		Ф20АГ ГОСТ 5781-75 P:4390	23	10,83 кг	
<u>Сетка C16</u>						
54	1		Ф8АГ ГОСТ 5781-75 P:2450	11	0,97 кг	
54	3		Ф18АГ ГОСТ 5781-75 P:4390	23	8,77 кг	

- 1 В спецификации в графе „Примечание“ указана масса одной детали.
- 2 Материал детали поз. 1-3-сталь марки ВСт3 кп2.
- 3 Сетки изготавливать контактной точечной электросваркой в соответствии с требованиями ГОСТ 14098-68 и СН 393-78.

Т П 902-3-20 КЖИ-С15, С16

		СТАЛИЯ	МАССА	МАСШТАБ
И. КОНТР.	ЛОУЦКЕР	РП	СМ. ТАБЛ.	1:50
ПРОВЕРКА	КУЗЬГАНОВА	ЛИСТ	ЛИСТОВ	
ИНЖ.	СМИРНОВА	ЦНИИЭП ИНЖЕНЕРНОГО ОБОРУДОВАНИЯ Г. МОСКВА		
ГИП	ЛОУЦКЕР			
КА. УМОН.	ШАТ. ИДИ			
РАСЧЕТ	КРАСАВИН			

Копировал Баброва Формат И
18120-84 33



Контр-Зона	Поз.	Обозначение	Наименование	Кол.	Примеч.
			Сборочные единицы		
		тп 902- КЖИ-КП1-С19	Сетка С19	1	
		пт 902- КЖИ-КП2-С20	Сетка С20	1	
1			ФБА ГОСТ 5781-75 Сер:335	112	0,07 кг

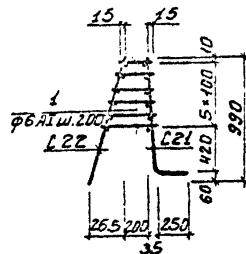
1. В спецификации в графе „Примечание“ указана масса одной детали или одного изделия.
2. Материал изделия - сталь марки ВстЗ кп2.
3. Стержни поз 1 приварить к сеткам С19 и С20 с помощью сборочных клещей в соответствии с требованиями СН 393-78

Лист № 004 из 005 листов и дата сдачи листа

Тп 902-3-20		КЖИ-КП1	
СТАДИЯ	МАССА	МАСШТАБ	
рп	225,5 кг	Б/М	
Лист		Листов	
ЦНИИЭП инженерного оборудования г. Москва			
И. КОНТР.	ЛОУЦКЕР	Каркас пространственный	
ПРОВЕРИЛ	КУРТАНГЕВА		
ИНЖ.	СМИРНОВА		
ГЛАВ.	ЛОУЦКЕР		
И. КОНСТ.	ШАКИРОВ		
МЕЧ. ОТ	ПРЕКВЯКИН		

Копировал Баброва

Формат И



Контр-Зона	Поз.	Обозначение	Наименование	Кол.	Примеч.
			Сборочные единицы		
		тп 902- КЖИ-КП2-С21	Сетка С21	1	
		тп 902- КЖИ-КП2-С22	Сетка С22	1	
1			ФБА ГОСТ 5781-75 Сер:330	96	0,07 кг

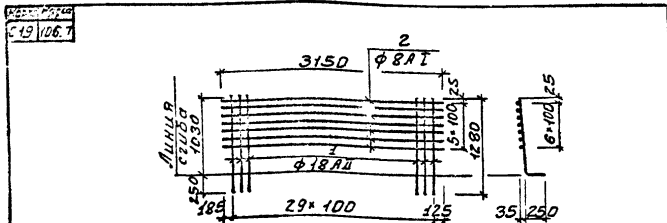
1. В спецификации в графе „Примечание“ указана масса одной детали или одного изделия.
2. Материал изделия - сталь марки ВстЗ кп2.
3. Стержни поз 1 приварить к сеткам С21 и С22 с помощью сборочных клещей в соответствии с требованиями СН 393-78

Лист № 004 из 005 листов и дата сдачи листа

Тп 902-3-20		КЖИ-КП2	
СТАДИЯ	МАССА	МАСШТАБ	
рп	155,8 кг	Б/М	
Лист		Листов	
ЦНИИЭП инженерного оборудования г. Москва			
И. КОНТР.	ЛОУЦКЕР	Каркас пространственный	
ПРОВЕРИЛ	КУРТАНГЕВА		
ИНЖ.	СМИРНОВА		
ГЛАВ.	ЛОУЦКЕР		
И. КОНСТ.	ШАКИРОВ		
МЕЧ. ОТ	ПРЕКВЯКИН		

Копировал Баброва

Формат И
11/20-04/34



Кол	Зона	Поз	Обозначение	Наименование	Кол	Примеч
Сборочные единицы						
54	1			Ф 18 А1 ГОСТ 578+75 В-1280	30	2,57 кг
54	2			Ф 8 А1 ГОСТ 578+75 В-3150	96	1,24 кг

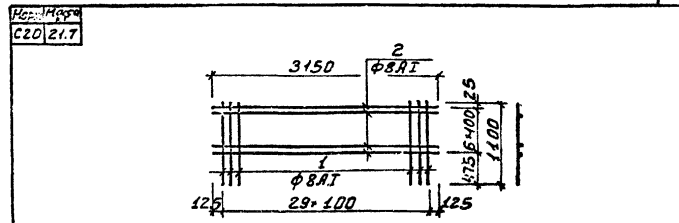
1. В спецификации в графе „Примечание“ указана масса одной детали.
2. Материал детали поз 1, 2 - сталь марки В ст 3 кл 2.
3. Сетки изготавливать контактной точечной электросваркой в соответствии с требованиями ГОСТ 14098-68 и СН 393-78.

ТП 902-3-20 КЖИ-КП1-С-19

Лист

Копировал Баброва

Формат И



Кол	Зона	Поз	Обозначение	Наименование	Кол	Примеч
Сборочные единицы						
54	1			Ф 8 А1 ГОСТ 578+75 В-1100	30	0,43 кг
54	2			Ф 8 А1 ГОСТ 578+75 В-3150	7	1,24 кг

1. В спецификации в графе „Примечание“ указана масса одной детали.
2. Материал детали поз 1, 2 - сталь марки В ст 3 кл 2.
3. Сетки изготавливать контактной точечной электросваркой в соответствии с требованиями ГОСТ 14098-68 и СН 393-78.

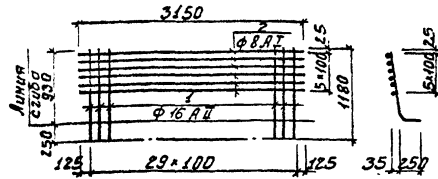
ТП 902-3-20 КЖИ-КП1-С-20

Лист

Копировал Баброва
78120-04 35

Формат И

ИЗДАНИЕ ПОДАРИТЬ И ДАТА ВЗЯТ ПРИБЕ
С.21 В.298



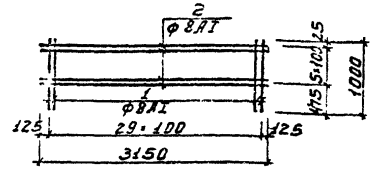
Формат	Зона	Поз.	Обозначение	Наименование	Кол.	Примеч.
				<u>Сборочные единицы</u>		
Б4	1			φ 16 А II ГОСТ 5781-75 В·1180 30	1,86 кг	
Б4	2			φ 8 А I ГОСТ 5781-75 В·3150 96	1,24 кг	

1. В спецификации в графе „Примечание“ указана масса одной детали.
2. Материал детали поз. 1, 2 - сталь марки Вст 3 кл 2.
3. Сетки изготавливать контактной точечной электросваркой в соответствии с требованиями ГОСТ 14098-68 и СН 393-78

ТЛ 902-3-20 КЖИ-КП2 С21

Копировал Баброва Формат И

ИЗДАНИЕ ПОДАРИТЬ И ДАТА ВЗЯТ ПРИБЕ
С.22 В.299



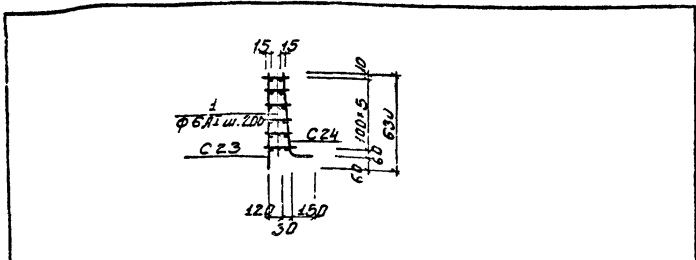
Формат	Зона	Поз.	Обозначение	Наименование	Кол.	Примеч.
				<u>Сборочные единицы</u>		
Б4	1			φ 8 А I ГОСТ 5781-75 В·1000 30	0,395 кг	
Б4	2			φ 8 А I ГОСТ 5781-75 В·3150 6	1,24 кг	

1. В спецификации в графе „Примечание“ указана масса одной детали.
2. Материал детали поз. 1, 2 - сталь марки Вст 3 кл 2
3. Сетки изготавливать контактной точечной электросваркой в соответствии с требованиями ГОСТ 14098-68 и СН 393-78

ТЛ 902-3-20 КЖИ-КП2 С22

Копировал Баброва Формат И

1970-04 '36



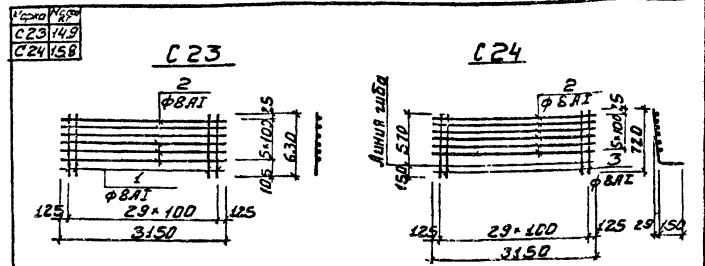
Формат	Зона	Лист	Обозначение	Наименование	Кол	Примеч
				<u>Сборочные единицы</u>		
			т.п. 902- КЖИ-КПЗ-С23	Сетка С23	1	
			т.п. 902- КЖИ-КПЗ-С24	Сетка С24	1	
		1		Ф8А1 ГОСТ 5781-75 Всп. 165.96	0.04 кг	

- 1 В спецификации в графе "Примечание" указана масса одной детали или одного изделия.
- 2 Материал изделия - сталь марки Вст3кп2.
- 3 Стержни поз. 1 приварить к сеткам С23 и С24 с помощью сборочных клещей в соответствии с требованиями СН 393-78

И.Н. ПОЛ. / ПОДПИСЬ И ДАТА	И.Н. И.Н. / ИМЯ И ФАМИЛИЯ
И.Н. ПОЛ. / ПОДПИСЬ И ДАТА	И.Н. И.Н. / ИМЯ И ФАМИЛИЯ
И.Н. ПОЛ. / ПОДПИСЬ И ДАТА	И.Н. И.Н. / ИМЯ И ФАМИЛИЯ
И.Н. ПОЛ. / ПОДПИСЬ И ДАТА	И.Н. И.Н. / ИМЯ И ФАМИЛИЯ
И.Н. ПОЛ. / ПОДПИСЬ И ДАТА	И.Н. И.Н. / ИМЯ И ФАМИЛИЯ
И.Н. ПОЛ. / ПОДПИСЬ И ДАТА	И.Н. И.Н. / ИМЯ И ФАМИЛИЯ
И.Н. ПОЛ. / ПОДПИСЬ И ДАТА	И.Н. И.Н. / ИМЯ И ФАМИЛИЯ
И.Н. ПОЛ. / ПОДПИСЬ И ДАТА	И.Н. И.Н. / ИМЯ И ФАМИЛИЯ
И.Н. ПОЛ. / ПОДПИСЬ И ДАТА	И.Н. И.Н. / ИМЯ И ФАМИЛИЯ
И.Н. ПОЛ. / ПОДПИСЬ И ДАТА	И.Н. И.Н. / ИМЯ И ФАМИЛИЯ

ТЛ 902-3-20 о КЖИ-КПЗ		
Каркас пространственный	СТАДИЯ	МАССА
	РП	34.5 кг
	ЛИСТ	1 ЛИСТОВ
	ЦЕННИИ ЭТЛ ИНЖЕНЕРНОГО ОБУРОДОВАНИЯ Г МОСКВА	

Копировал Б.Борова Формат II



Формат	Зона	Лист	Обозначение	Наименование	Кол	Примеч
				<u>Сборочные единицы</u>		
				Сетка С23		
		1		Ф8А1 ГОСТ 5781-75 В-630	30	0.25 кг
		2		Ф8А1 ГОСТ 5781-75 В-3150	6	1.24 кг
				Сетка С24		
		2		Ф8А1 ГОСТ 5781-75 В-3150	6	1.24 кг
		3		Ф8А1 ГОСТ 5781-75 В-720	30	0.28 кг

- 1 В спецификации в графе "Примечание" указана масса одной детали или одного изделия.
- 2 Материал изделия - сталь марки Вст3кп2.
- 3 Сетки изготавливать контактной точечной электросваркой в соответствии с требованиями ГОСТ 14098-68 и СН 393-78

И.Н. ПОЛ. / ПОДПИСЬ И ДАТА	И.Н. И.Н. / ИМЯ И ФАМИЛИЯ
И.Н. ПОЛ. / ПОДПИСЬ И ДАТА	И.Н. И.Н. / ИМЯ И ФАМИЛИЯ
И.Н. ПОЛ. / ПОДПИСЬ И ДАТА	И.Н. И.Н. / ИМЯ И ФАМИЛИЯ
И.Н. ПОЛ. / ПОДПИСЬ И ДАТА	И.Н. И.Н. / ИМЯ И ФАМИЛИЯ
И.Н. ПОЛ. / ПОДПИСЬ И ДАТА	И.Н. И.Н. / ИМЯ И ФАМИЛИЯ
И.Н. ПОЛ. / ПОДПИСЬ И ДАТА	И.Н. И.Н. / ИМЯ И ФАМИЛИЯ
И.Н. ПОЛ. / ПОДПИСЬ И ДАТА	И.Н. И.Н. / ИМЯ И ФАМИЛИЯ
И.Н. ПОЛ. / ПОДПИСЬ И ДАТА	И.Н. И.Н. / ИМЯ И ФАМИЛИЯ
И.Н. ПОЛ. / ПОДПИСЬ И ДАТА	И.Н. И.Н. / ИМЯ И ФАМИЛИЯ
И.Н. ПОЛ. / ПОДПИСЬ И ДАТА	И.Н. И.Н. / ИМЯ И ФАМИЛИЯ

ТЛ 902-3-20	КЖИ-КПЗ-С 23	Лист
-------------	--------------	------

Копировал Б.Борова 18120-04 Формат II