

кальки

Промстройпроект

Серия Г-903

Типовые детали зданий.

Раздел У.

Перегородки.

Выпуск 53

Перегородки из стальных щитов.

г.Москва:

1965г.

Серия Г-903 "Типовые детали зданий" разработана
отделами типового проектирования Центрального произ-
водства, Харьковского и Ростовского отделений инсти-
тута Промстройпроект и является обязательной для при-
менения в системе института.

Главный инженер Института

С.Добрынин

Серия Г-903

ОБЩАЯ ЧАСТЬ

1. Серия Г-908 "Типовые детали зданий" содержит чертежи деталей производственных зданий, предназначенные для использования при производстве работ на строительстве.

2. Целевое назначение - уменьшить трудоемкость разработки рабочих чертежей путем использования деталей данной серии без вычерчивания их в проектах.

3. Серия состоит из следующих частей:

Раздел I - стены

Раздел II - покрытия

Раздел III - полы

Раздел IV - лестницы

Раздел V - перегородки

4. Каждый раздел разбит на выпуски, имеющие двузначную нумерацию. Первая цифра обозначает номер раздела, вторая - порядковый номер выпуска в разделе. Номер отдельного выпуска для ссылки на детали, при разработке проектов, состоит из номера серии Г-908 и номера выпуска. Например, номер Г-908-24 обозначает альбом деталей четвертого выпуска второго раздела.

5. При использовании листов /форматов/ серии Г-908 в рабочем проекте, проектировщику необходимо выполнить следующее:

а) все листы, каждого выпуска, используемые в проекте, следует включать в "Перечень примененных стандартов и типовых чертежей" на первом /заглавном/ листе, соответствующей части проекта /марки АР, КК, КМ/, по следующей форме:

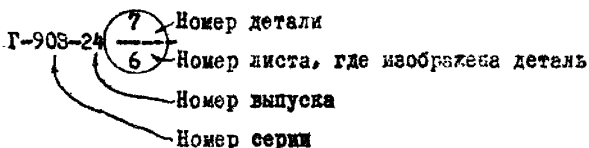
номер	Наименование	№ листов
Г-908-24	Типовые детали зданий	1,5,7,8
	Фасонные элементы покрытий	13,14,16

Серия Г-908

стр. I

б) на чертежах проекта /планш., разрезах, фасадах и т.д./ произвести маркировку деталей, помещаемых в серии Г-908 и прикладываемых к проекту.

Маркировка производится следующим образом



6. Листы /форматы/ каждого выпуска, использованные в проекте, брошюруются в отдельные альбомы и прикладываются отделом выпуска продукции к рабочему проекту для послыднн заказчику.

7. Каждый альбом должен иметь оглавление, в котором указываются листы использованные в проекте и включенные в данный альбом.

Оглавление составляется проектировщиком на кальке /формат № I/ для передачи отделу выпуска продукции по следующей форме:

О Г Л А В Л Е Н И Е

№ п/п	Наименование листа	№ листа
-------	--------------------	---------

8. При использовании в проекте листов серии Г-908, трехбуквенного проставления размеров на светокопиях, необходимо по одному экземпляру светокопий с проставленными размерами оставить в архиве. Кроме того, на этих экземплярах следует сделать надпись "Хранить на правах кальки".

ВЫПУСК 53

Перегородки из стальных листов

СОДЕРЖАНИЕ

№ деталей	Наименование листов	№ листов
1	2	3
A1	Щит с остеклением	1
A2	Щит с остеклением для примыкания к стойкам	2
A3	Щит с остеклением	3
A4	Щит с остеклением для однополюсной двери	4
A5	Щит с остеклением для двухполюсной двери	5
A6	Полотно однополюсной двери с остеклением	6
A7	Полотно двухполюсной двери с остеклением	7
A8	Щит с раздаточным окном и остеклением	8
B1	Щит с сеткой	9
B2	Щит с сеткой для примыкания к стойкам	10
B3	Щит с сеткой	11
B4	Щит с сеткой для однополюсной двери	12
B5	Щит с сеткой для двухполюсной двери	13
B6	Полотно однополюсной двери с сеткой	14
B7	Полотно двухполюсной двери с сеткой	15
B8	Щит с раздаточным окном и сеткой	16
ПП	Щит ПП	17
B1, B2	Щиты перекрытия	18
B3, B4	Щиты перекрытия	19
E1	Стойка несущая	20
E2	Стойка вкладыш	21

1	2	3
ЕЗ	Стойка несущая	22
Л1, Л2	Сборочные элементы перекрытия. Главные прогоны	23
Л3, Л4, Л5	Сборочные элементы перекрытия. Второстепенные прогоны	24
М1, М2	Сборочные элементы перекрытия. Валки из уголков	25
Н1, Н2, Н3, Н4.	Сборочные элементы перекрытия. Кронштейны и обвязочные уголки	26
Н5, Н6, Н7, М3	Сборочные элементы перекрытия. Обвязочные уголки и кронштейны	27
И1, И2, И3, И4.	Сборочные элементы перегородок. Накладки	
1, 2	Детали щитов с остеклением	29
3, 4, 5	Детали щитов с остеклением	30
6	Детали щитов с остеклением Крепление клипсер	31
7	Детали щитов перегородок	32
8	Детали щитов перегородок	33
9	Детали щитов перегородок	34
10, 11	Детали щитов перегородок	35
12	Детали щитов перегородок	36
13, 14	Детали щитов перегородок	37
15, 16, 17	Детали щитов перегородок	38
18	Детали щитов перегородок	39
19	Детали щитов перегородок	40
20, 21	Детали щитов перегородок	41

1	2	3
22	Детали щитов перегородок	42
23	Детали щитов перегородок	43
24,25	Детали щитов перегородок	44
26	Детали дверных щитов	45
27	Детали дверных щитов	46
28	Детали дверных щитов	47
29	Детали дверных щитов	48
30	Детали дверных щитов	49
31	Детали дверных щитов	50
32	Детали дверных щитов	51
33,34	Детали дверных щитов	52
35	Детали дверных щитов	53
36	Детали дверных щитов	54
37	Детали дверной ручки-защелки	55
-	Детали дверной ручки-защелки	5
38	Детали дверных щитов	57
39	Детали навески дверей	58
40	Детали навески дверей	59
41,42	Детали навески дверей	60
43,44,45	Детали навески дверей	61
46	Детали раздаточного окна	62
47	Детали раздаточного окна	63
48,49	Детали раздаточного окна	64
50	Форточка	65
51,52,53	Детали форточки	66
54,55	Детали форточки	67
56,57,58	Детали стоек	68
59	Детали стоек	69

1 :	2	3
60	Монтажные детали перегородок	70
61	Монтажные детали перегородок	71
62, 63	Монтажные детали перегородок	72
64	Монтажные детали перегородок	73
65, 66	Монтажные детали перегородок	74
67	Монтажные детали перегородок	75
68, 69, 70	Монтажные детали перегородок	76
71, 72, 73, 74, 75	Монтажные детали перегородок	77
-	Аксонометрии монтажных деталей перегородок.	78
-	Аксонометрии монтажных деталей перегородок	79
76	Монтажные детали перекрытия	80
77, 78	Монтажные детали перекрытия	81
79, 80.	Монтажные детали перекрытия	82
81	Монтажные детали перекрытия	83
82	Монтажные детали перекрытия	84
83	Монтажные детали перекрытия	85
84	Монтажные детали перекрытия	86
85, 86	Монтажные детали перекрытия	87.
87	Монтажные детали перекрытия	88
88, 89;	Детали дверных щитов	89
90	Монтажные детали перекрытия	90
91	Монтажные детали перекрытия	91
92, 93, 94, 95, 96, 97	Монтажные детали перекрытия	92

ПОЯСНЕНИЕ К ВЫПУСКУ 53

Выпуск 53 содержит рабочие чертежи сборно-разборочных перегородок из стальных щитов с остеклением и сетчатые, а также покрытие.

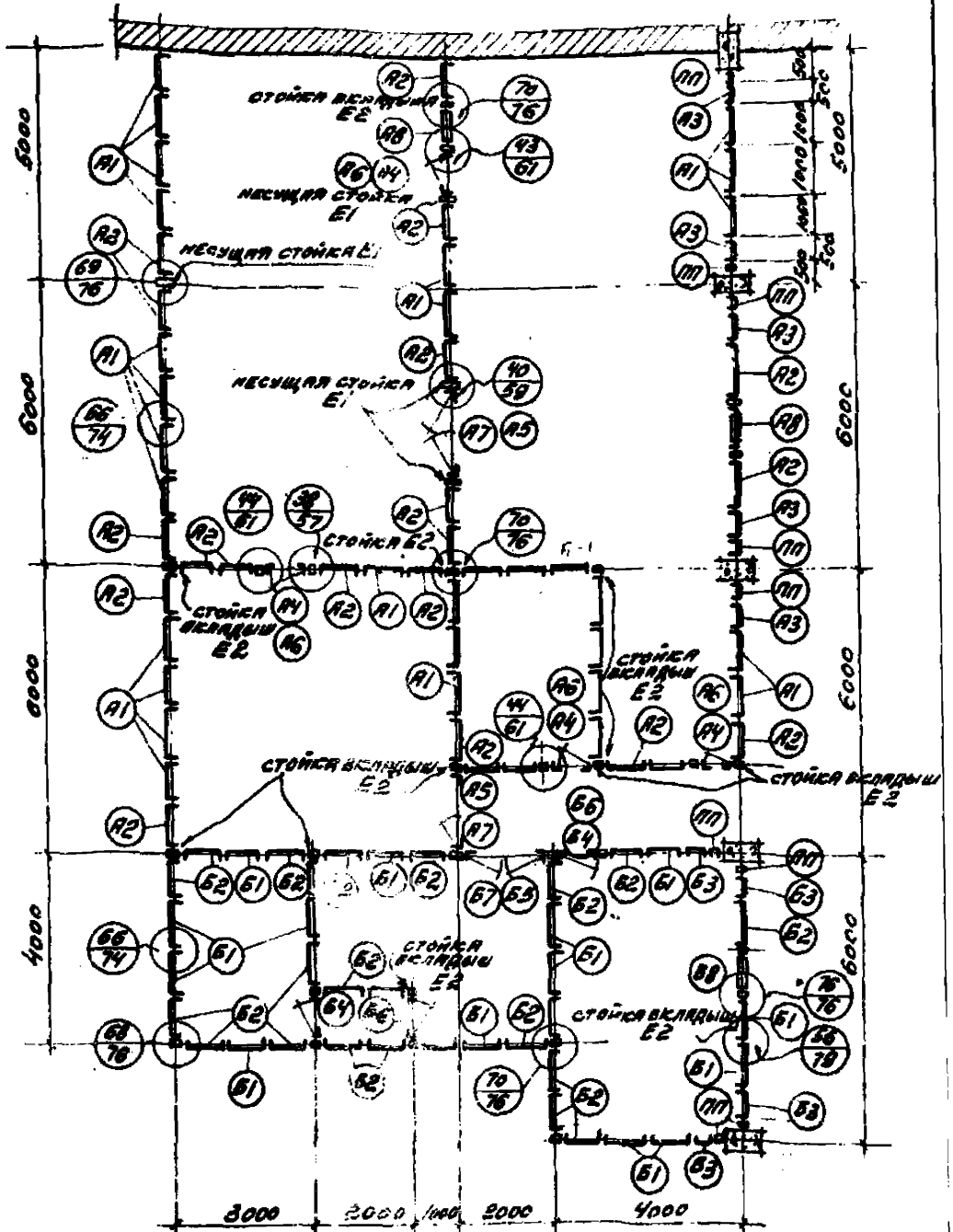
При разработке выпуска были использованы рабочие чертежи ТД. Серия 53 раздел У выпуска 1946 года.

При этом были скорректированы ГОСТы на сталь.

Перегородки из стальных щитов допускается применять в проектах только в тех случаях, где это вызывается особыми технологическими требованиями.

В приложениях 1, 2, 3, 4 и 5 приведены примеры монтажных схем и спецификаций элементов перегородок, которые выполняются в каждом конкретном проекте.

- Приложение 1. Перегородки из стальных щитов. Примерная схема расположения щитов и стоек перегородок в плане.
- Приложение 2. Перегородки из стальных щитов. Примерная схема расположения щитов, перегородок с остеклением. Фасад.
- Приложение 3. Перегородки из стальных щитов. Примерная схема щитов перегородок с сетками. Фасад.
- Приложение 4. Перегородки из стальных щитов. Примерная схема перекрытия со стальными элементами.
- Приложение 5. Спецификация перегородок из стальных щитов.



ПРИМЕЧАНИЯ:

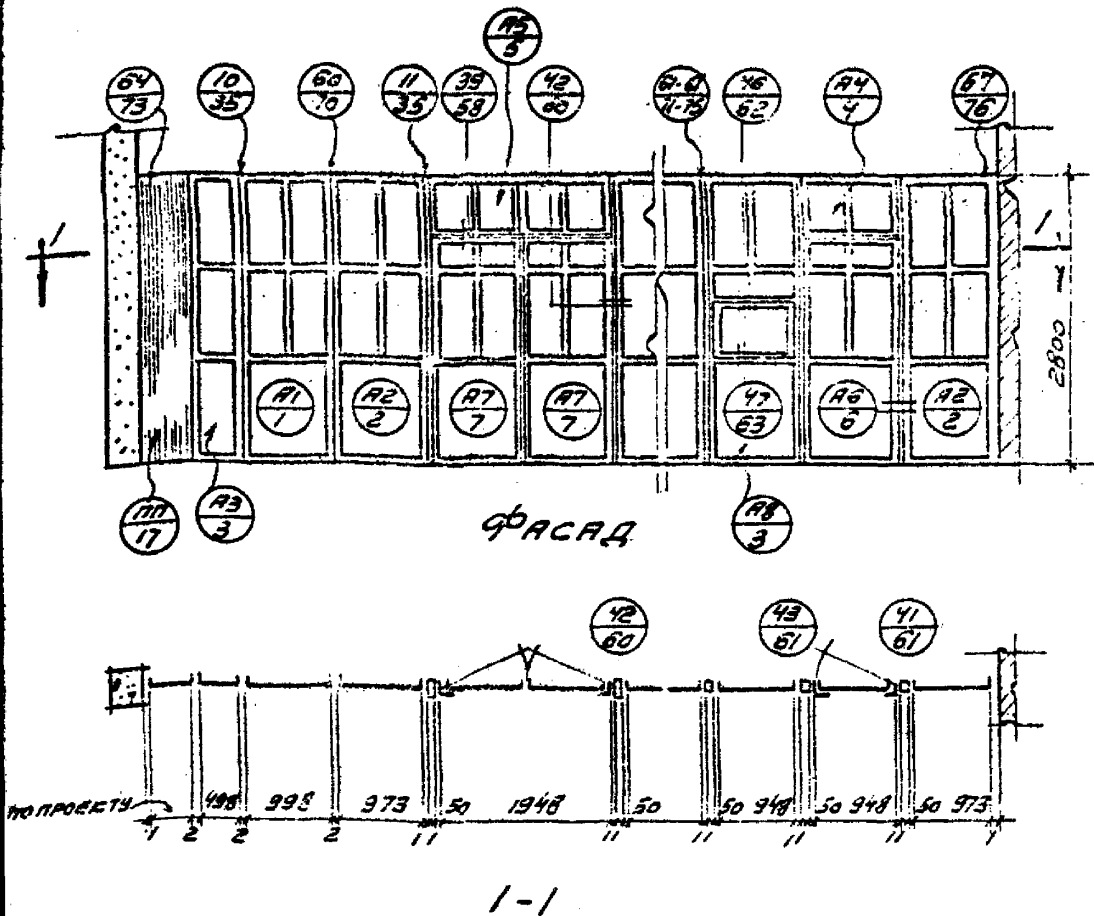
ЩИТЫ ПЕРЕГОРОДОК С ОСТАВЛЕННЫМ ПРОВОДНИКОМ ОБОЗНАЧЕНЫ МАРКАМИ С ИНДЕКСОМ "А",
ЩИТЫ ПЕРЕГОРОДОК С СЕТЬЯМИ ОБОЗНАЧЕНЫ МАРКАМИ С ИНДЕКСОМ "Б"

ПЕРЕГОРОДКИ ИЗ СТАЛЬНЫХ ЩИТОВ

ПРИМЕРНАЯ СХЕМА РАСПОЛОЖЕНИЯ ЩИТОВ И СТОЕК
ПЕРЕГОРОДОК В ЦЕЛЫХ

ПРОМСТРОЙПРОЕКТ
Самарское отделение

Уд. Инж. П. П. Завальский
Инж. В. Г. Иванов
Инж. В. Г. Иванов
Инж. В. Г. Иванов



ПЕРЕГОРОДКИ ИЗ СТАЛЕННЫХ ЩИТОВ

ПРИМЕРНАЯ СХЕМА РАСПОЛОЖЕНИЯ ЩИТОВ ПЕРЕГОРОДОК
С ОБТЕКЛЕНИЕМ. ФАСАД

Приложение 5

С. МАШИНИН ВЕРНО: 8/12-80. Заполн.

ИН №П.	НАИМЕНОВАНИЕ ЭЛЕМЕНТОВ ПЕРЕГОРОДОК	ОБОЗНАЧЕНИЯ КОДА			К. ДО ДЛ. ТОВ	ВЕС СТАЛИ КГ		ПРИМЕЧАНИЕ
		ТИП	СЕРИЯ	ИН АНСТОВ		Личн.	Общнй	
1	ЩИТ С ОСТЕКЛЕННЫМ	А1	Г-903-53	1	10	37.8	378.0	
2	ЩИТ С ОСТЕКЛЕННЫМ	А2	"	2	2	37.9	75.8	
3	ЩИТ С СЕТКОЙ	Б1	"	9	4	36.9	147.6	
4	ЩИТ С СЕТКОЙ ДЛЯ ОДНОПОЛЬНОЙ ДВЕРИ	Б4	"	12	1	40.7	40.7	
5	ПОЛОТНО ОДНОПОЛЬНОЙ ДВЕРИ С СЕТКОЙ	Б6	"	14	1	34.25	34.25	

Г.А.И.Ф. № 30-11-80
Р.С. № 30-11-80
Исполнит. И.В.И.Ф. № 30-11-80

СТРОИТЕЛЬНЫЙ ПРОЕКТ
ПРОМСТРОИПРОЕКТ
ЭЛЕКТРОСТРОИТЕЛЬНЫЙ

ПЕРЕГОРОДКИ ИЗ СТАЛЬНЫХ ЩИТОВ

СПЕЦИФИКАЦИЯ ПЕРЕГОРОДОК ИЗ СТАЛЬНЫХ ЩИТОВ

СЕРИЯ Г-903-53

05-10

Государственный Комитет Совета Министров СССР
по делам строительства

ГЛАВСТРОЙПРОЕКТ

Государственный Ордена Трудового Красного Знамени
проектный институт

ПРОМСТРОЙПРОЕКТ

СЕРИЯ Г-903

ИПОВЫЕ ДЕТАЛИ ЗДАНИЙ

РАЗДЕЛ V

ПЕРЕГОРОДКИ

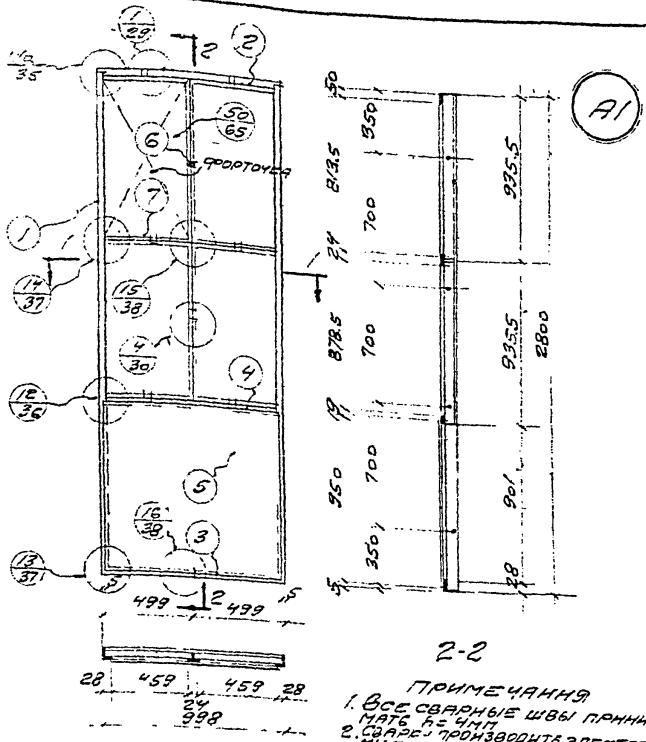
ВЫПУСК 53

ПЕРЕГОРОДКИ ИЗ СТАЛЬНЫХ ЩИТОВ

МОСКВА 1960

ГОЛОМКА ЛИТВИН-88

ЗАРЯДОВОЕ ОТДЕЛЕНИЕ



2-2

- ПРИМЕЧАНИЯ**
1. ВСЕ СВАРНЫЕ ШВЫ ПАННИ-МАТЬ Б-5 ЧИП
 2. СВАР. ПРОИЗВОДСТ. ЭЛЕКТРОДА ИИ ТИПА Э-40
 3. ПРОТОЧКУ ПРИМЕНЯТЬ В ШИТАХ УКАЗАННЫХ В ПРОЕКТЕ.

СПЕЦИФИКАЦИЯ МАТЕРИАЛОВ НА ОДН ШИТ

ТИП ЦИТА ЭЛЕМ.	НАИМЕНОВАНИЕ ЭЛЕМЕНТОВ	ПРОФИЛИ	ДИМ. мм	КОЛ. ШТ.	ВЕС в кг		ПРИМЕЧАН
					ШТ.	ВСЕГ МАТЕР.	
1	ВЕРТИКАЛЬН. ДЕРЕВЯН.	445x28x4	270	11	6,1	12,6	ГОТ 8510-51
2	ГОРИЗОНТАЛЬН. ДЕРЕВЯН.	475x50x5	930	7	474	474	
3	"	445x28x4	930	7	2,8	2,8	
4	"	445x25x4	930	7	2,8	2,8	ГОТ 7756-57
5	ПЛЕЧОВАЯ СТАЛЬ	-950x15	200	7	1,1	1,1	
6	ВЕРТИКАЛЬН. ГОРБАТЫЕ	435x24x33	180	7	3,02	3,02	ГОТ 7756-57
7	ГОРИЗОНТАЛЬН. ГОРБАТЫЕ	435x24x33	490	11	5,0	5,0	
8	РАСЧЕТНЫЕ В. ДИТ.	-А-10	200	7	0,24	0,24	ГОТ 7756-57
85	Б. Д. П.	-А-10	200	7	0,24	0,24	
87	БУЛГАНИМЕР	-20x1	25	8	0,008	0,008	ГОТ 7756-57
88	"	-20x1	25	8	0,008	0,008	
91	ШАРНИР	50x30	30	4	0,04	0,04	ГОТ 7756-57
92	ВЕНТРИКАТОР С БУИ	40x110	30	4	0,004	0,004	
93	"	40x110	30	4	0,004	0,004	ГОТ 7756-57
94	"	40x110	30	4	0,004	0,004	
	СТЕЛС	485x3	920	4			ГОТ 11.54

ТД
1960

ПЕРЕГОРОДКИ ИЗ СТАЛЬНЫХ ЦИТОВ
ЩИТ С ОТЕПЛЕНИЕМ

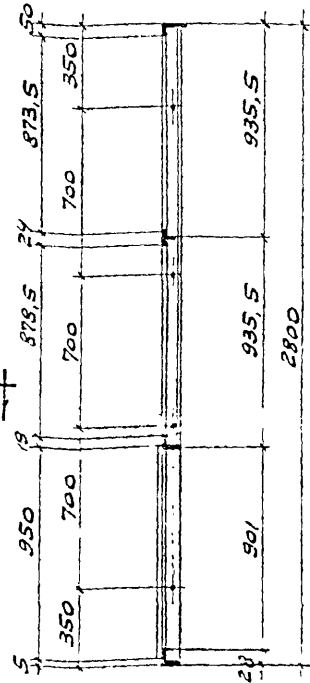
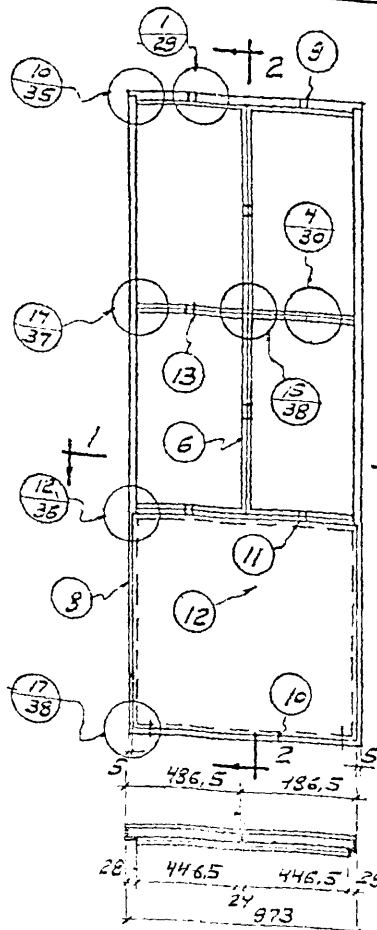
Г-903-55

ЛИСТ 1

Копировал: / Листвинский /
 Проверил: / Бутко /

Нах. 2-й этаж / Проекторы
 Д. м.ж. пр. / Селецкий
 Р.Ф. арт. г.р. / Иванов
 Неполитический / Листвинский

ГОСТРОН СССР
 ГЛАВПРОЕКТ
ПРОМСТРОЙПРОЕКТ
 ЗАРЬВОВСКОЕ ОТДЕЛЕНИЕ



A2

2-2

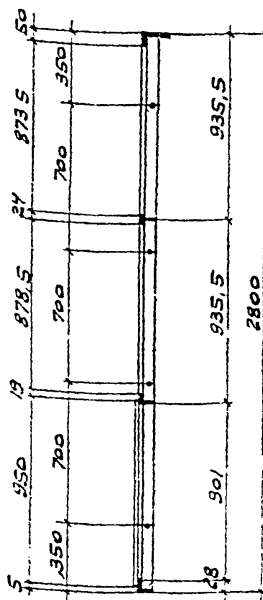
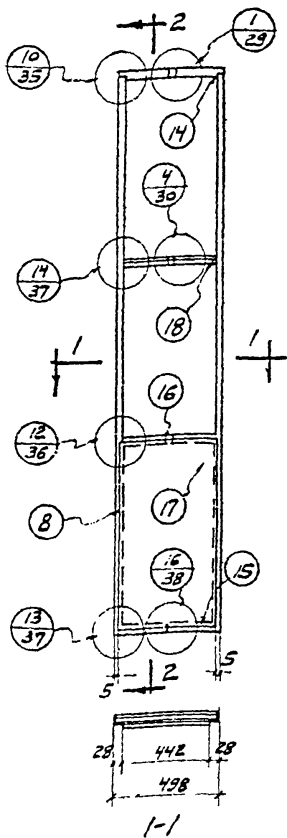
ПРИМЕЧАНИЯ:

1. Все сварные швы принимать $\delta = 4$ мм.
2. Сварку производить электродами типа Э-42.

СПЕЦИФИКАЦИЯ МАТЕРИАЛОВ НА ОДНУ ЩИТ

Тип щита	№№ элем.	Наименование элементов	Профиль	Длина мм	К-во шт.	Вес в кг		Примечания
						шт.	масса	
A2	8	Вертикальная обвязка	475x28x4	2790	1	0,17	16,28	37,55 Гост 7796-57 111-57
	9	Горизонтальная обвязка	475x50x5	365	1	4,62	4,62	
	10	"	475x28x4	365	1	2,12	2,12	
	11	"	475x28x4	365	1	2,12	2,12	
	12	Упакетовый стальной вертикальный горизонтальный	-350x1,5	363	1	10,8	10,8	
	13	Вертикальный горизонтальный	1357x113,3	1960	1	3,02	3,02	
	15	Горизонтальный горизонтальный	1357x113,3	480	171	0,73	1,36	
	17	Анкерный болт	d=10	200	1	2,163	2,163	
	18	Болт	d=10	75	4	0,07	0,28	
	37	Кляммер	d=10	35	3	0,049	0,147	
	38	"	-20x1	40	4	0,036	0,144	
	31	Шайба	-20x1	30	4	0,005	0,02	
	33	Шайбы для металла с	50x30	0,17	2	0,047	0,094	
	35	Частичная панель	M5x12	---	1	0,004	0,016	
	39	Стекло	M5x12	---	4	0,005	0,020	

1960	Перегородки из стальных щитов	Г-903-53
	Щит с остеклением для примыкания к стойкам	Лист 2



(A3)

2-2

ПРИМЕЧАНИЯ:

1. Все сварные швы принимать $\lambda = 4\text{ мм}$
2. Сварки производить электродом типа Э-42

СПЕЦИФИКАЦИЯ МАТЕРИАЛОВ НА ОДИН ЩИТ

ТИП ЩИТА	№№ ЭЛЕМ.	НАИМЕНОВАНИЕ ЭЛЕМЕНТОВ	Профиль	Длина, мм	ко-	Вес в кг	Примечания	
						— без учета		
A3	3	Вертикальная обрешетка	445x28x4	2750	141	31,4	12,24	
	14	Горизонтальная обрешетка	175x50x5	480	1	2,35	2,35	
	13	"	175x28x4	480	1	1,1	1,1	
	16	"	445x28x4	480	1	1,1	1,1	
	17	Листовая сталь	-950x11,5	480	1	3,5	3,5	
	18	Горизонтальный гофрлер	135x24x3,3	480	1	0,8	0,8	
	35	Анкерный болт	d=10	200	1	0,153	0,153	
	36	Болт	d=10	25	8	0,049	0,392	
	37	Шпилька	-20x1	50	2	0,021	0,042	
	38	Шайба	-20x1	30	2	0,025	0,05	
	32	Винты для металла с шестигр. головкой	50x30	124	1	0,047	0,047	
	33	"	M5x12	—	1	0,004	0,004	
			"	M5x18	—	2	0,005	0,010
			стекло	485x3	920	2	—	—
						2377		

ПРОМЫШЛЕННЫЙ ЦЕНТР
САРЫКОВСКОЕ РАЙОННОЕ

ТД

Перегородки из стальных щитов

Г-903-53

1960

Щит с остеклением

Лист

3

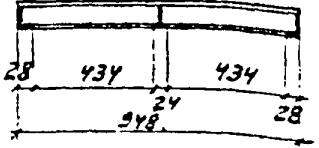
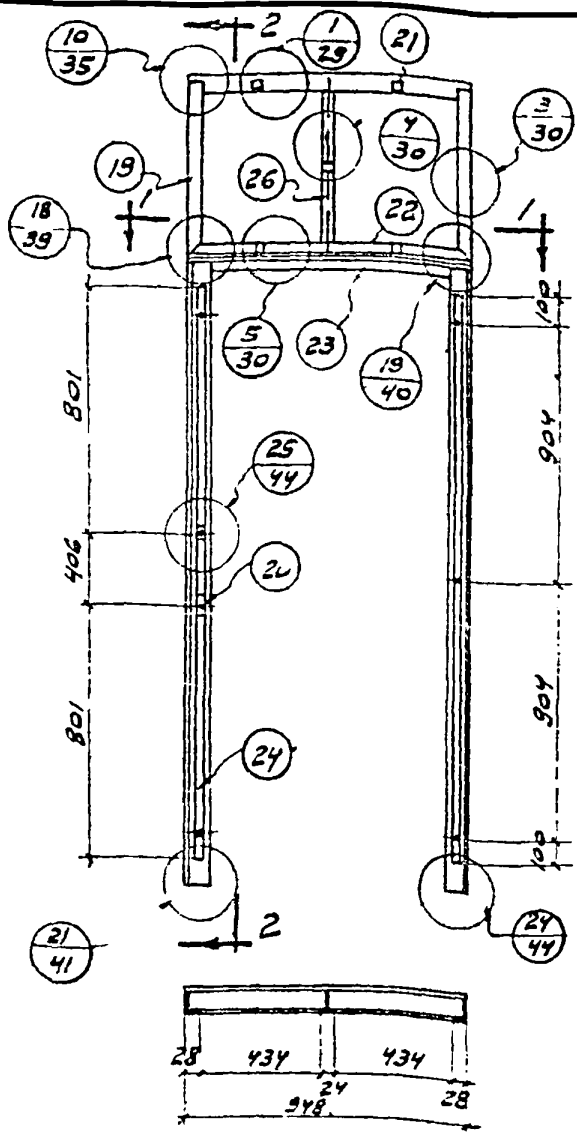
серия Г-903-53

Сопроводит.: Лазутынский

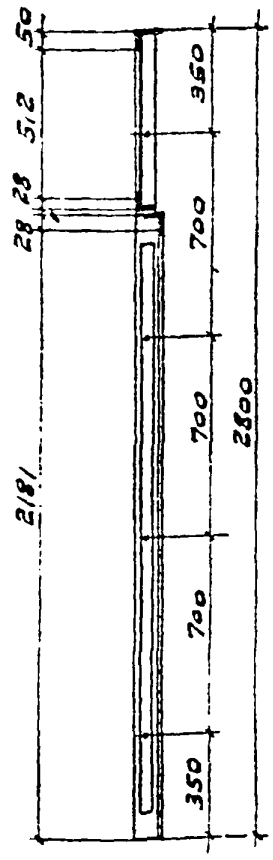
Проверил: Бутов

Нак. 20.08.60
Г.И.К.Ф. №. 2-АНЕВСКИЙ
Р.У.Е.Р.Р.Р.И.И.И.
Исполнитель: Лазутынский

ПРОМСТРАЙПРОЕКТ
САРЬКОВСКОЕ ОТДЕЛЕНИЕ



1-1



2-2

АЧ

ПРИМЕЧАНИЯ:

1. ВСЕ СВАРНЫЕ ШВЫ ПРИНИМАТЬ $k=4mm$
2. СВАРКУ ПРОИЗВОДИТЬ ЭЛЕКТРОДАМИ ТИПА Э-42

СПЕЦИФИКАЦИЯ МАТЕРИАЛОВ НА ОДИН ЩИТ

Тип щита	NN элем.	НАИМЕНОВАНИЕ ЭЛЕМЕНТОВ	Профиль	Длина мм.	кол. шт.	ВЕС в кг		ПРИМЕЧАНИЯ
						шт.	всего	
АЧ	19	ВЕРХНИЙ СВАРНОЙ ФРАМПА	275x28x4	580	1-1	1,23	2,26	ГОСТ 8510-57
	20	ВЕРТ. ОБВЯЗКА ФРАМПА	63x40x5	200	1	4,6	17,2	
	21	ГОРИЗ. ОБВЯЗКА ФРАМПА	675x50x5	938	1	4,49	4,49	
	22	"	675x28x4	938	1	2,06	2,06	
	23	ГОРИЗОНТАЛЬНАЯ ОБВЯЗКА	675x28x4	938	1	2,06	2,06	
	24	ОСАИЛЛЯЮЩИЙ УГОЛОК ДВЕРНОГО ПРАВА	675x28x4	2008	1	4,4	4,4	
	25	ВЕРТ. ГОРБЫЛЫЕ ФРАМПА	675x28x4	2008	1	4,4	4,4	
	26	БОЛТ	d=10	575	1	0,94	0,94	
	86	БЛАНКЕТ	25x1	25	8	0,018	2,352	
	87	"	20x1	40	4	0,006	0,024	
	88	"	20x1	40	4	0,006	0,024	
	92	ВИНТЫ ДЛЯ МЕТАЛЛА С ШЕШТИ	M5x12	30	2	0,005	0,01	
	93	ГРАННОЙ ГЯНСОЙ	M5x12	30	2	0,005	0,01	
	103	ПЛАНКА ЭНЦЕЛЕН	-35x4	64	4	0,005	0,02	
	104	ВЕРХНЯЯ ПЕЛЯ	-35x8	53	1	0,13	0,13	
	105	НИЖНЯЯ ПЕЛЯ	-35x8	53	1	0,13	0,13	
	106	ШТИФТ	d=10	30	2	0,019	0,038	
	107	КОЛЬЦО-ШАНБЯ	d=11	30	2	0,03	0,06	
112	УШКО	-30x5	72	1	0,01	0,01		
	СТЕКЛО	183x3	575	2	0,09	0,18		
						39,22		

ТД
1960г.

ПЕРЕГОРОДКИ ИЗ СТАЛЬНЫХ ЩИТОВ.

ЩИТ С ОСТЕКЛЕННЫМ ДЛЯ ОДНОПОЛЬНОЙ ДВЕРИ.

Г. 903-53

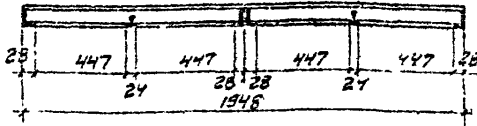
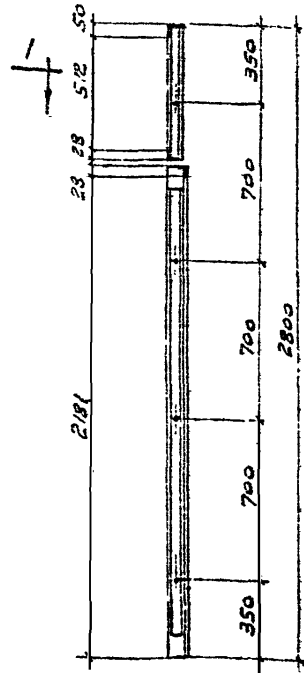
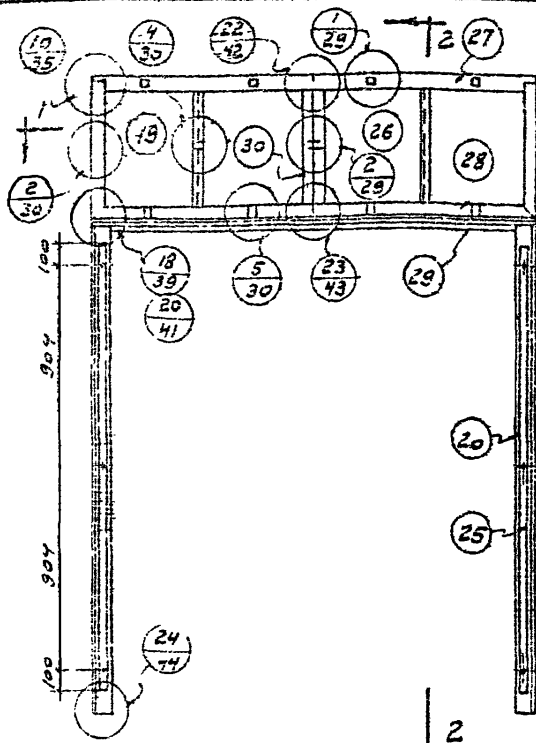
Лист 4

СЕРИЯ Г.903-53

Проект: / 51703/

Иванов
Инженер
Литвинов
Инженер

ИПМЛГ И ШКИ ПРСК
Зварьковское отделение



ПРИМЕЧАНИЯ:

1. Все сварные швы принимать АЧМН.
2. Сварку производить электродами типа Э-42.

СПЕЦИФИКАЦИЯ МАТЕРИАЛОВ НА ОДИН ЩИТ

№ЩИТА	№№ ЭЛЕМ.	НАИМЕНОВАНИЕ ЭЛЕМЕНТОВ	ПРОФИТИН	ДЛИНА ММ	КОЛ. ШТ.	ВЕС В КГ			ПРИМЕЧАНИЯ
						ШТ.	ВЕС	ИТОГ. ВЕС	
А5	16	ЗЕРКАЛЬНАЯ ОБЛАДА ФОРМЫ	445x25x4	550	1	1,38	2,56	5225	ГОСТ 8510-57
	20	АВТОМАТИЧЕСКАЯ ЗАЩИТА ЩИТА	483x40x5	820	1	3,5	17,2		
	27	ГОРЯЧИЙ ВОЗДУШНЫЙ ЗАЩИЩАЮЩИЙ ЭЛЕМЕНТ	175x50x5	123	1	3,25	9,24		
	28	ГОРЯЧИЙ ВОЗДУШНЫЙ ЗАЩИЩАЮЩИЙ ЭЛЕМЕНТ	245x28x4	153	1	4,25	12,6		
	29	ГОРЯЧИЙ ВОЗДУШНЫЙ ЗАЩИЩАЮЩИЙ ЭЛЕМЕНТ	245x28x4	153	1	4,25	12,6		
	30	ЗЕРКАЛЬНАЯ ОБЛАДА ФОРМЫ	445x25x4	550	1	1,38	2,56		
	25	ЗЕРКАЛЬНАЯ ОБЛАДА ФОРМЫ	445x25x4	550	1	1,38	2,56		
	26	ЗЕРКАЛЬНАЯ ОБЛАДА ФОРМЫ	445x25x4	550	1	1,38	2,56		
	31	ЗЕРКАЛЬНАЯ ОБЛАДА ФОРМЫ	445x25x4	550	1	1,38	2,56		
	32	БОРТ	Ø110	25	10	0,048	0,48		
	37	КЛИНОВО	20x1	40	10	0,025	0,25		
	42	БОРТ	20x1	30	4	0,005	0,02		
	33	ВИНТЫ ДЛ. МЕТАЛЛА С ШЕСТИ ГРАНЬЮ	М5x12	—	2	0,024	0,048		
	104	ВЕРХНЯЯ РЕШЕТКА	М5x18	—	2	0,005	0,01		
	105	НИЖНЯЯ РЕШЕТКА	—55x2	33	2	0,18	0,36		
	106	ШТИФТ	—35x2	33	2	0,18	0,36		
	127	КОЛПАК-ЗАЩЕЛКА	Ø110	30	2	2,03	4,06		
	СТЕКЛО	Ø110	—	2	0,01	0,02			
		475x3	575	4	—	—	—	—	—

ТД
1960

ПЕРЕГОРОДКИ ИЗ СТАЛЬНЫХ ЩИТОВ

ЩИТ С ОСТЕКЛЕНИЕМ ДЛЯ ДВУПОЛЬНОЙ ДВЕРИ.

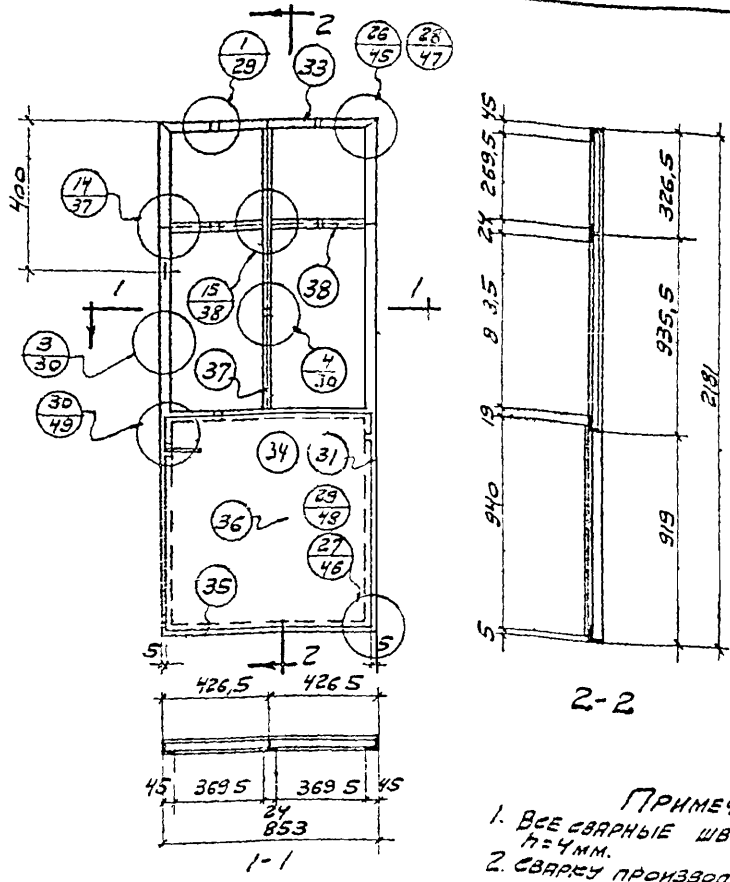
Г-903-53

ЛМС 5

Коллежал: Шиндлерен /
 Проверил: Бутон /

МАТ. - ШИША / ИКОНОВСКИ
 ДИРЕКТОР / ЗНАМЕНСКИЙ
 РУК. РАБ. ГР. / ИВАНОВ
 ИСПОЛНИТЕЛЬ / ЛАТВИНОВ

ГЛАВСТРОЙПРОЕКТ
 ПРОМСТРОЙПРОЕКТ
 ЗАРЬКОВСКОЕ ОТДЕЛЕНИЕ



А6

- ПРИМЕЧАНИЯ:
 1. ВСЕ СВАРНЫЕ ШВЫ ПРИНИМАТЬ
 П=4ММ.
 2. СВАРКУ ПРОИЗВОДИТ ЭЛЕКТРОДРАМКИ
 ТИПА Э-42.

СПЕЦИФИКАЦИЯ МАТЕРИАЛОВ НА ОДИН ЩИТ

ТИП ЩИТА	№№ ЭЛЕМ.	НАИМЕНОВАНИЕ ЭЛЕМЕНТОВ	ПРОФИЛИ	ДЛИНА ММ.	КОЛ. ШТ.	ВСЕ В СГ		ПРИМЕЧАНИЯ
						ШТ.	ММ.	
А6	31	ВЕРТИКАЛЬНАЯ РАМКА АБРАМ	425x4	477	1/1	3,2	11,8	ГОСТ 8509-57
	33	ГОРИЗОНТАЛЬН. ОБСУВКА АБРАМ	425x4	843	1	4,3	2,3	
	34	---	---	---	---	---	---	
	35	---	---	---	---	---	---	
	36	ЛИТОВАЯ СТАЛЬ	---	---	---	---	---	
	37	ВЕРТИКАЛЬНЫЕ ГОРБЫЛЕР	- 840x1,5	---	---	---	---	
	38	ГОРИЗОНТАЛЬНЫЕ ГОРБЫЛЕР	- 351x4x3,3	1280	1	2,03	2,03	
	37	ГОРИЗОНТАЛЬНЫЕ ГОРБЫЛЕР	- 351x2x3,3	420	2	0,93	1,66	
	37	ПЛАММЕР	- 20x1	40	4	0,005	0,024	
	30	БОЛТ	- 20x1	30	8	0,005	0,04	
	32	ВИНТЫ ДЛЯ МЕТАЛЛА С ШЕСТИГРАННОЙ ГАНКОЙ	- 20x10	30	4	0,005	0,20	
	93	---	---	---	---	---	---	
	108	УГОЛОК - ПЕЛЛА	М5x13	---	4	0,005	0,01	
	109	УГОЛОК - ПЕЛЛА	М5x13	---	4	0,005	0,02	
	110	УГОЛОК - УШКО	475x50x8	81	1	0,6	0,6	
	111	УГОЛОК - УШКО	475x50x8	81	1	0,6	0,6	
116	УГОЛОК - УШКО	475x28x4	30	1	0,066	0,066		
---	ПРОКЛАДКА	475x28x4	30	1	0,066	0,066		
---	РУЧКА ЗАЩЕЛКА	- 45x2	75	2	0,06	0,12		
---	СТЕКЛО	---	---	---	---	---		
---	---	415x3	920	1	1,21	1,21		
---	---	315x3	415	2	---	---		

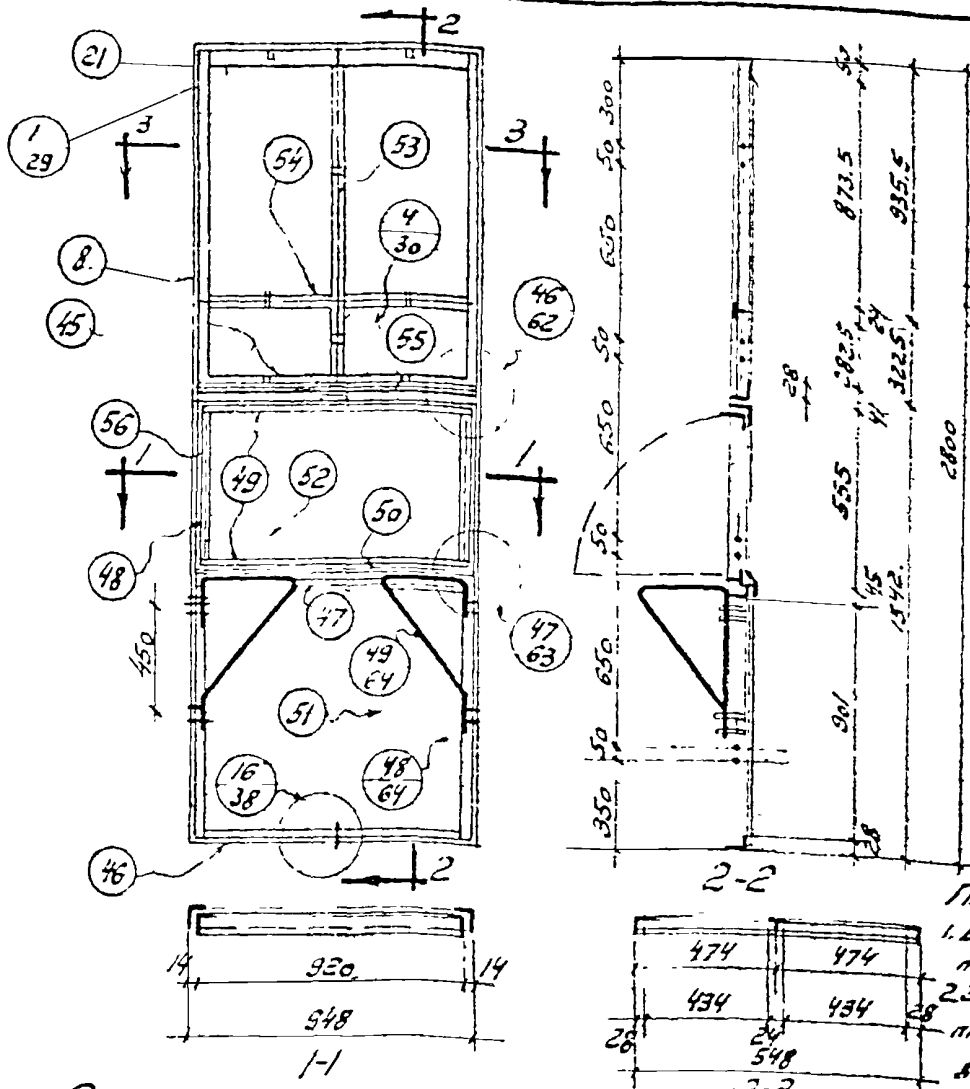
1960г. Перегородка из стальных щитов Г-903-53
 Полотно однополюсной двери с остеклением. Лист 6

Проектир. - Булгаев.

Присоебко
С. Я. Невский
Иванов
Литвинов

Над. Стр. Офф.
Г. И. Н. Ф. П.
Р. У. Е. А. Р. Г.
Исполнит.

ГОССТРОЙ СССР
ГЛАВСТРОЙПРОЕКТ
ПРОМСТРОЙПРОЕКТ
ЛАРЬКОВСКОЕ ОТДЕЛЕНИЕ

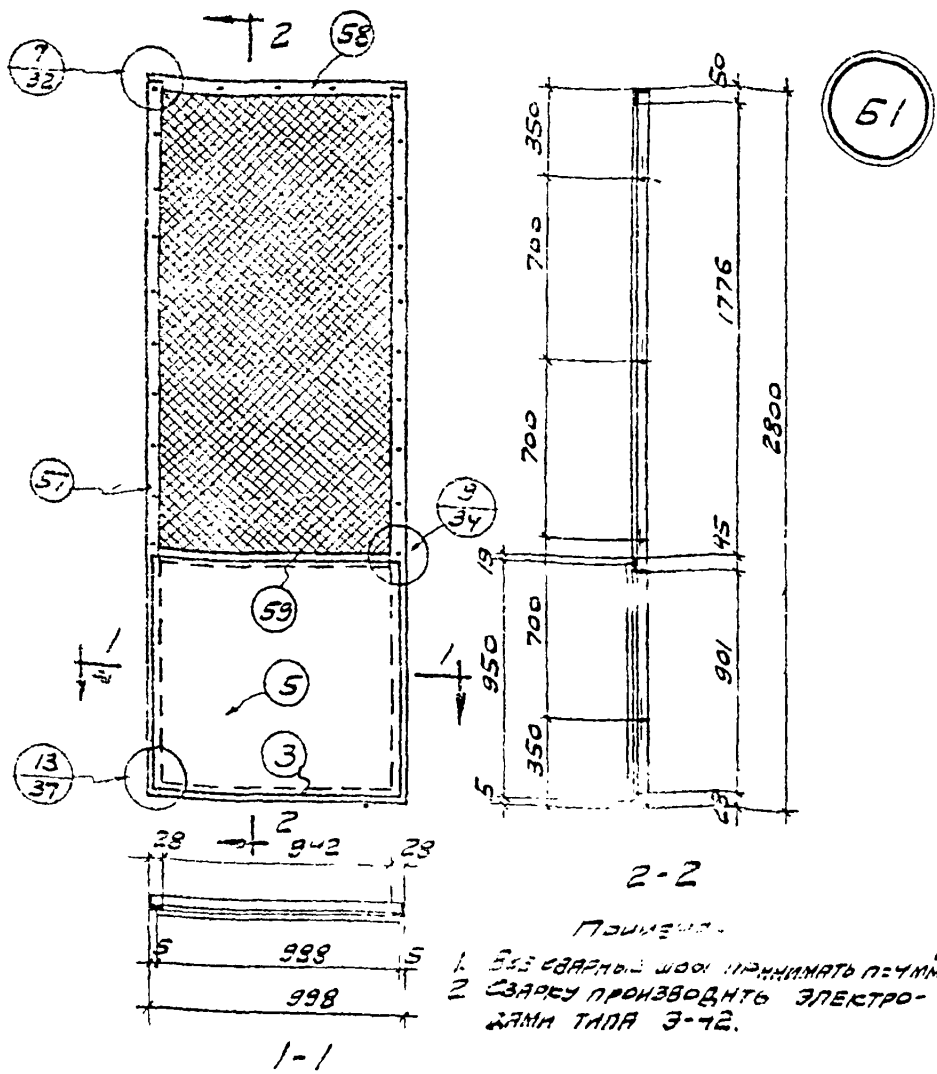


ПРИМЕЧАНИЯ:
1. ВСЕ СВАРНЫЕ ШВЫ ПРИНИМАТЬ ИЗ 4ММ.
2. ЭЛЕКТРОСВЯЗКУ ПРОВОДИТЬ ЭЛЕКТРОКАБЕЛЯМИ ТИПА Э-42

СПЕЦИФИКАЦИЯ МАТЕРИАЛОВ НА ОДИН ЩИТ

Т.шт.	№Н ЩИТ. ЭЛЕМ.	НАИМЕНОВАНИЕ ЭЛЕМЕНТОВ	ПРОФИЛИ	ДЛИНА мм.	КОЛ. шт.	ВЕС В КГ			ПРИМЕЧАНИЯ
						шт.	ВСЕГ	МАР КМ	
	8	ВЕРТИКАЛЬНАЯ ОБВЯЗКА	45x28x4	270	11	6,2	0,4		ГОСТ 8510-54
	45	ГОРИЗОНТАЛЬНАЯ ОБВЯЗКА	45x50x5	310	1	4,5	4,5		"
	46	"	46x28x4	340	1	2,07	2,07		"
	47	"	45x28x4	340	1	2,07	2,07		"
	48	СЕРПОВИДНАЯ РАДИАТ. СЕТКА	45x28x4	340	1	2,07	2,07		"
	49	ГОРИЗОНТ. ОБВЯЗКА РАЗД. СЕТКИ	45x28x4	530	101	1,17	6,34		"
	50	РАДИАЦИОН. РАЗД. СЕТКИ	45x28x4	50	101	2,0	4,0		"
	51	ТИТОВАЯ СТЫК. ШТА	45x28x5	880	1	3,44	3,44		"
	52	ЛИСТ. СТАЛЬ РАЗД. СЕТКИ	35x15	338	1	10,5	10,5		" 3680-57
	53	ВЕРТИКАЛЬНАЯ ГОРЯЧКА	45x28x5	560	1	6,0	6,0		"
	54	ГОРИЗОНТАЛЬНАЯ ГОРЯЧКА	235x28x3,3	1248	1	2,02	2,02		" 7511-58
	55	АКСЕРНЫЙ БОЛТ	25x10	25	101	0,76	1,52		"
	56	АКСЕРНЫЙ БОЛТ	25x10	25	4	0,193	0,180		"
	57	ШАЙБА	30x30	25	4	0,047	0,05	59,60	ГОСТ 7736-57
	91	ВИЛКИ ДЛЯ МЕТАЛЛА С	15x10	—	4	0,007	0,06		" 8237-57
	92	ШЕСТИГРАННОЙ ГАЙКОЙ	15x18	—	4	0,007	0,06		" 1189-58
	93	КАРАНДЕР	20x1	40	4	0,005	0,02		"
	87	КАРАНДЕР	20x1	30	4	0,006	0,024		" 3680-57
	88	НАЩЕЛОК	43x28x4	180	4	0,005	0,04		"
	95	ВИТОВАЯ ГИДРОК	42x28x4	36	1	1,31	1,31		" 8510-57
	96	КРОШТЕЙН	2x12	1300	2	0,06	0,12		" 4509-57
	117	КРАБЧО ДЛЯ КРОШТЕЙН	2x12	—	4	0,02	0,08		" 2590-51
	118	ЛЮБКА ДЛЯ КРОШТЕЙН	2x15	125	1	0,33	1,32		"
	119	ЗАКЛАДКА	2x16	50	3	0,08	0,18		" 103-51
	120	УШКО	30x5	45	2	0,08	0,16		" 2590-51
	121	ПЕЛЮ	70x3	135	2	0,05	0,1		" 103-51
	122	СТЕРЖЕНЬ	2x7	160	2	0,11	0,88		"
	123	ШЛИНГ	3x15	—	2	0,05	0,1		" 2590-51
	124	СТЕКЛО	465x3	325	2	—	—		ГОСТ 111-54
			465x3	340	21	—	—		"

ТД 1950	ПЕРЕГОРОДКИ ИЗ СТАЛЬНЫХ ЩИТОВ	Г-903-53
	ЩИТ С РАЗДАТОЧНЫМ ОКНОМ И ОСТЕКЛЕНИЕМ	ЛМСТ 8



- ПРИМЕЧАНИЕ:
1. СВАРНЫЕ ШОС ПРИНИМАТЬ ПЕЧУМ
 2. СВАРКУ ПРОВЕДТИ ЭЛЕКТРОДАМИ ТИПА Э-42.

СПЕЦИФИКАЦИЯ МАТЕРИАЛОВ НА ОДИН ЩИТ

ТИП ЩИТА	№№ ЭЛЕМ.	НАИМЕНОВАНИЕ ЭЛЕМЕНТОВ	ПРОФИЛИ	ДЛИНА ММ	К-ВО ШТ.	ВЕС В КГ		ПРИМЕЧАНИЯ
						ШТ.	ВСЕХ	
51	57	ВЕРТИКАЛЬНАЯ ОБВЯЗКА	-75x28x4	2700	1-1	6,2	12,4	36,9
	53	Горизонтальная обвязка	-75x50x5	450	1	4,3	4,3	
	3	"	-75x28x4	950	1	2,2	2,2	
	59	"	-75x28x4	950	1	2,2	2,2	
	5	КРЕПЕЖА СТАЛЬ	-330x1,5	233	1	11,7	11,7	
	50	ПРОЛОЖАЮЩАЯ СТАЛЬ	-20x4	1320	2	1,15	2,3	
	61	"	-20x4	970	2	0,59	1,2	
	35	АНКЕРНЫЙ БОЛТ	d=10	200	1	0,163	0,16	
	36	БОЛТ	d=10	25	2	0,243	0,39	
	54	ЛЮК ДЛЯ НЕИТАНС С ОБВЯЗКА	115x26	—	30	0,005	0,15	
	91	ШАНГА	50x30	354	1	0,347	0,05	
—	—	ПРОВОЛОКА	d=2,5	3300	1	—	—	
—	—	СЕТКА СТАЛЬНАЯ	350x1800	—	1	—	—	

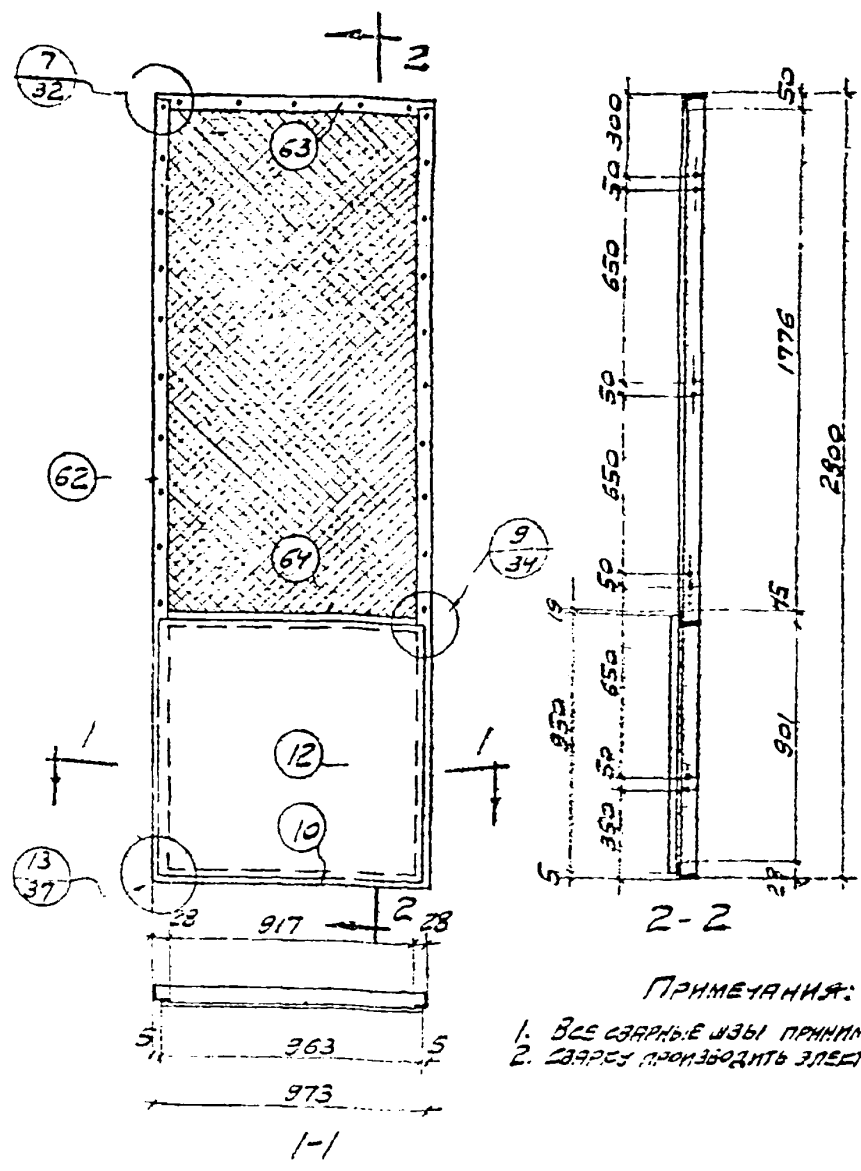
ТД 1960	ПЕРЕГОРОДКИ ИЗ СТАЛЬНЫХ ЩИТОВ.	Г-903-53	
	ЩИТ С СЕТКОЙ.	ЛИСТ	9

Проверил / Бутов

Нач. Р.С. Строй
Инж. пр. Стр
Рук. арт. пр
Исполнитель

Прохорова
Самоевский
Насилов
Лавинов

Госстрой СССР
Львовский проект
ПРОМСТРОЙПРОЕКТ
САРЬЕВСКОЕ ОТДЕЛЕНИЕ



62

ПРИМЕЧАНИЯ:

1. Все сварные швы принимать H=4мм.
2. Сварку производить электродом типа Э-42.

СПЕЦИФИКАЦИЯ МАТЕРИАЛОВ НА ОДИН ЦИТ.

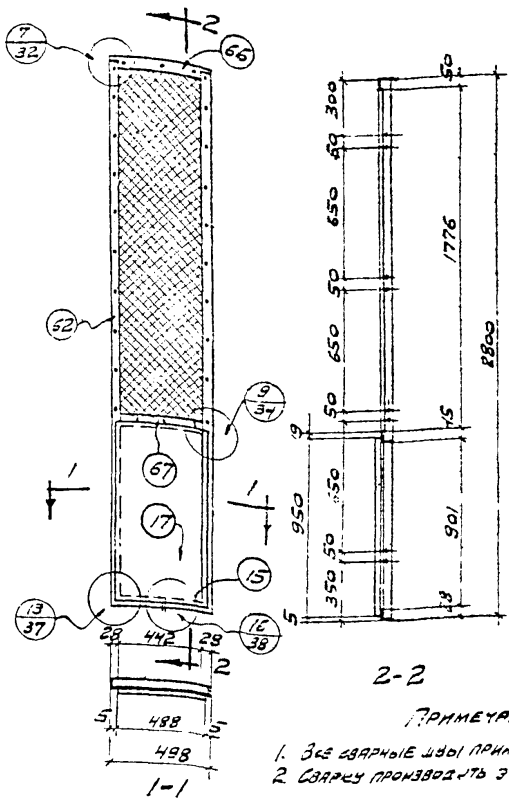
Тип цита	№№ элем.	Наименование элементов	Профил.	Длина мм	кол. шт	ВЕС В КГ			Примечания
						шт	Зел	Крас	
52	62	ЗЕРКАЛЬНАЯ ОБЯЗКА	475x28x4	2790	171	6,2	12,7		ГОСТ 5510-57
	63	ГОРИЗОНТАЛЬНАЯ ОБЯЗКА	475x50x5	965	1	4,6	4,6		
	10	ГОРИЗОНТАЛЬНАЯ ОБЯЗКА	475x28x4	965	1	2,2	2,2		
	64		475x28x4	965	1	2,2	2,2		
	12	ЛИСТОВАЯ СТАЛЬ	-20x4	953	1	10,8	10,8		
	65	ПОРОСОВАЯ СТАЛЬ	-20x4	1820	2	1,15	2,3		ГОСТ 3680-57
	65		-20x4	915	2	0,58	1,16	36,9	ГОСТ 103-57
	85	АНКЕРНОЙ БОЛТ	d=10	200	2	0,163	0,33		
	89	БОЛТ	d=10	75	4	0,07	0,28		ГОСТ 7796-57
	86	БОЛТ	d=10	25	4	0,049	0,39		
	34	ВИНТ НА МЕТАЛЛЕ И ШТАЙП	5x26		30	0,005	0,15		ГОСТ 1489-53
	91	ШАНСА	50x30	5x4	2	0,047	0,1		ГОСТ 6857-54
	ПРОВОД	0,5x2,5	500	1				ГОСТ 3293-46	
	СЕТКА СТАЛЬНАЯ	450x1300		1				27,5 мм	

ТД 1960	ПЕРЕГОРОДКИ ИЗ СТАЛЬНЫХ ЦИТОВ	Г-903-53
	ЦИТ С СЕТКОЙ ДЛЯ ПРИМЫКАНИЯ К СТОЙКАМ.	ЛИСТ 10

Проект: 15.11.50

Нам. 2. 10. 50	Трудовско
Ср. Инж. пр.	Самарский
Руч. Арх. пр.	Уваров
Упол. Инжен.	Лавинин

Госстрой СССР
ГЛАВСТРОЙПРОЕКТ
ПРОМСТРОЙПРОЕКТ
САРЬВОВОЕ ОТДЕЛЕНИЕ



2-2

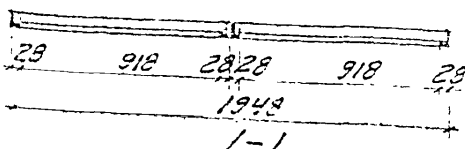
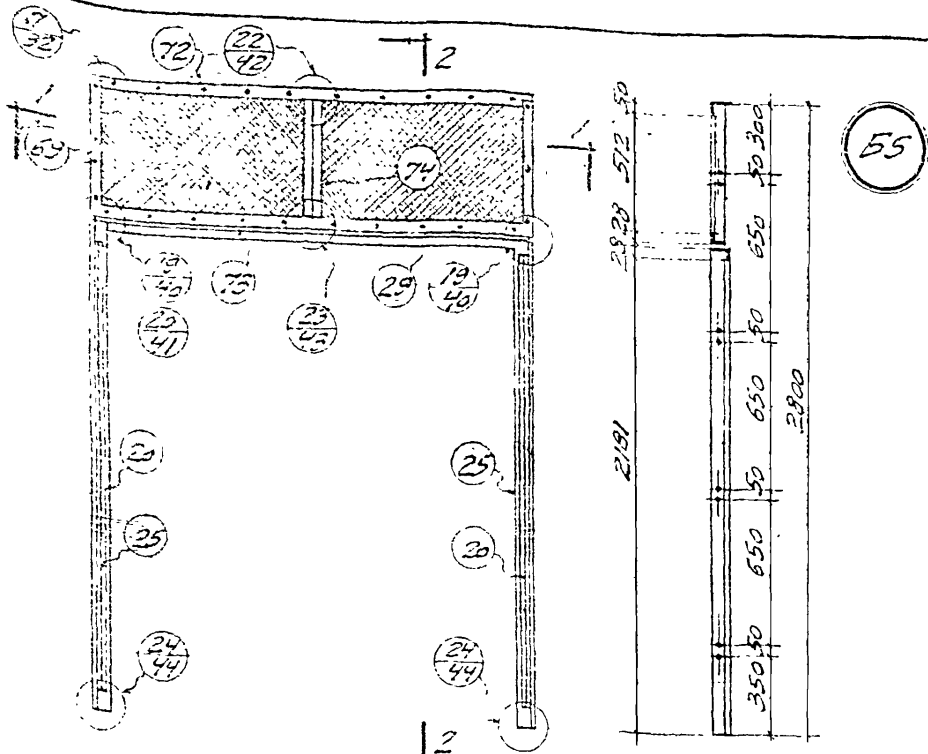
ПРИМЕЧАНИЯ

1. Все сварные швы принимать п=4мм.
2. Сварку производить электродом типа Э 42

СПЕЦИФИКАЦИЯ МАТЕРИАЛОВ НА ОДИН ЩИТ

Тип щита	№н элем.	Наименование элементов	Профиль	Длина мм	кол шт.	Всего в шт.		Примечания
						шт.	всего	
53	62	Вертикальная обрешетка	25x25	2500	7	7	24	260
	16	Горизонтальная обрешетка	25x25	2500	5	5	24	
	3	Сетка	25x25	2500	1	1	1	
	67	Легкая стена	25x25	2500	1	1	11	
	30	Полосовая сталь	25x25	2500	2	2	5,5	
	53	Сетка	25x25	2500	2	2	1,15	
	35	Полосовый болт	25x25	2500	2	2	0,25	
	30	Сетка	25x25	2500	1	1	0,16	
	34	Сетка для монтажа обрешетки	25x25	2500	2	2	0,25	
	31	Шпатель	50x25	2500	1	1	0,13	
	Итого всего		25x25	2500	1			
	Сетка стальная	400x1800			1			

ТД 1360	ПЕРЕГОРОДКИ ИЗ СТАЛЬНЫХ ЩИТОВ.	Г. 903-53
	ЩИТ С СЕТКОЙ	



2-2

ПРИМЕЧАНИЯ:

1. ВСЕ СВАРНЫЕ ШВЫ ПРИНИМАТЬ $R=4$ ММ
2. СВАРКУ ПРОИЗВОДИТЬ ЭЛЕКТРОДАМИ ТИПА Э-42.

СПЕЦИФИКАЦИЯ МАТЕРИАЛОВ НА ОДНУ ЦИТ

ТИП ЦИТ	№ ЦИТА	НАИМЕНОВАНИЕ ЭЛЕМЕНТА	ПРОФИЛИ, мм	КОЛ. ШТ.	ВЕС В КГ		ПРИМЕЧАНИЕ
					ШТ.	БЕС. СВАРКА	
05	07	СЕРТИФИЦИРОВАННАЯ СВАРКА	4,5x28x4	300	17	2,00	
	20	СЕРТИФИЦИРОВАННАЯ СВАРКА	4,5x40x5	2204	141	8,85	175-0510-51
	29	СВАРКА ТИПА Э-42	4,5x25x4	1873	1	4,3	
	73	СВАРКА ТИПА Э-42	4,5x50x5	1303	1	9,3	
	74	СЕРТИФИЦИРОВАННАЯ СВАРКА	4,5x28x4	1303	1	4,3	
	35	СЕРТИФИЦИРОВАННАЯ СВАРКА	4,5x28x4	574	141	7,25	
	36	СВАРКА	d=10	2008	141	4,5	
	38	СВАРКА	d=10	25	10	0,04	5293
	39	СВАРКА	15x28	12	0,05	0,16	778-57
	40	СВАРКА	20x4	554	2	0,35	1469-53
	41	СВАРКА	20x4	916	2	0,58	103-51
	107	ВЕРХНЯЯ ПЕРЛА	35x8	93	2	0,18	
	105	НИЖНЯЯ ПЕРЛА	35x8	93	2	0,15	
	108	ШТАФЕТ	d=10	31	2	0,33	
	109	КОЛЬЦА-ШТАБЕТ	d=11	-	2	0,01	
-	ПОРЫШКОРА	d=2,6	2950	2	-	2500-51	
-	СЕТКА СТАЛЬНАЯ	950x530	-	2	-	8957-54	

ТД
1961

ПЕРЕГОРОДКИ ИЗ СТАЛЬНЫХ ЦИТОВ	Г-903-53
ЦИТ С СЕТКОЙ ДЛЯ ДВУПОЛЬНОЙ ДВЕРИ	Лист 13

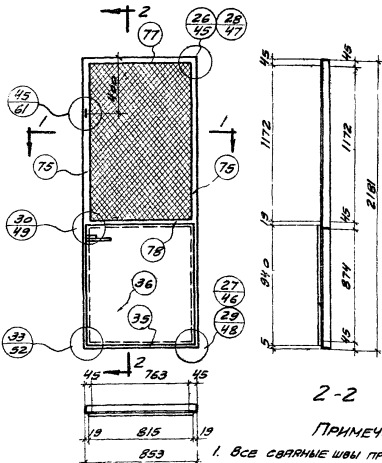
СЕРИЯ Г-903-53

ИСПОЛНИТЕЛЬ ЛИТВИНОВ

Копировала / Перенот /

Проверил / Бутов /

56



2-2

ПРИМЕЧАНИЯ

1. Все сварные швы принимать h=4мм.
2. Сварку производить электродами типа Э-42.

1-1

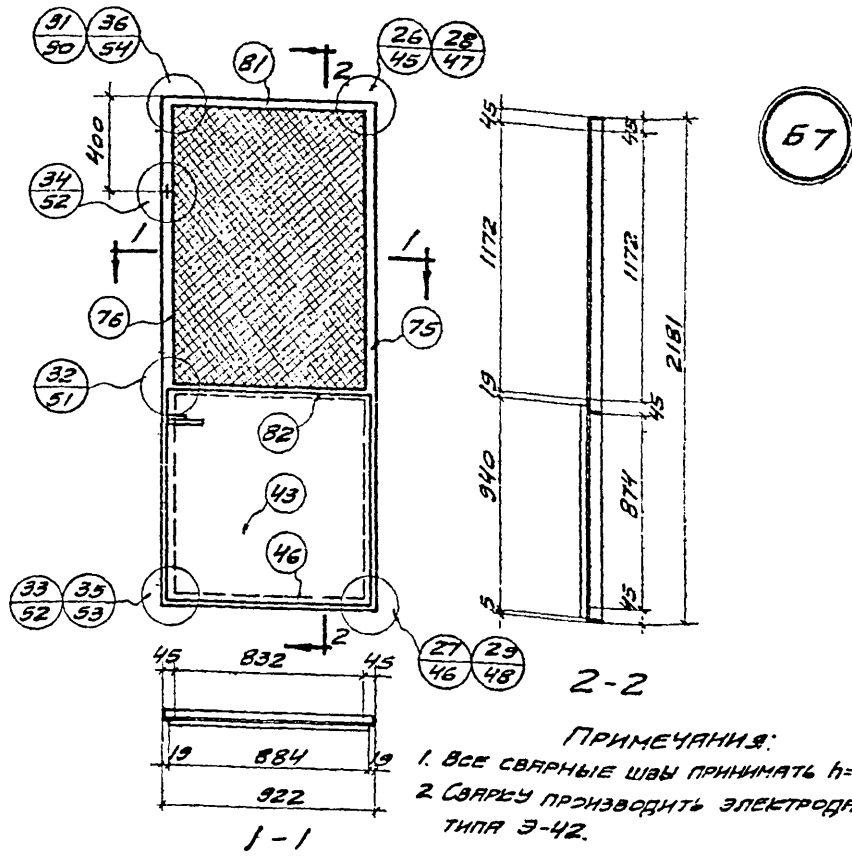
СПЕЦИФИКАЦИЯ МАТЕРИАЛОВ НА ОДИН ЦИТ.

Тип цита	№№ элем.	Наименование элемента	Профили	Станок	К-во шт.	Вес в кг	Примечания	
				мм	шт.	шт. все		
66	75	Вертикальная обвязка	L45x4	271	1/1	5,3	11,8	ГОСТ 8509-57
	77	Горизонтальная обвязка двери	L45x4	843	1	2,3	2,3	
	78	"	L45x4	843	1	2,3	2,3	
	35	"	L45x4	843	1	2,3	2,3	
	36	Листовая сталь однодольная дверь	-940x1,5	815	1	9,9	9,9	
	72	Полосовая сталь	-20x4	220	2	0,75	1,5	
	80	"	-20x4	765	2	0,75	1,5	
	89	Болт	d=10	30	4	0,48	0,96	
	33	Винт для металла с шестигранной	M5x22	---	2	0,05	0,1	
	34	"	M3x26	---	24	0,028	0,67	
	108	Уголок петля	L78x50x8	81	1	0,60	0,6	
	110	Уголок - шпек	L78x50x8	81	1	0,60	0,6	
	111	"	L45x28x4	30	1	0,07	0,1	
	116	Прокладка	L45x28x4	30	1	0,07	0,1	
			Ручка-защелка	-45x2	75	2	0,08	
		Прокладка	d=2,5	5300	1	1,21	1,2	
		Сетка стальная	850x2000	---	1	---	---	

ТД 1960	Перегородки из стальных цитов	Г-903-5.
	Полотно однодольной двери с сеткой	Лист 14

Госстройпроект
ГЛАВСТРОЙПРОЕКТ
СТАРЬБОВСКОЕ ОТДЕЛЕНИЕ

Имя, Фамилия, Отчество
Г.И.И.И.
С.И.И.И.
И.И.И.И.
И.И.И.И.



ПРИМЕЧАНИЯ:
 1. Все сварные швы принимать $\eta=4\text{мм}$.
 2. Сварку производить электродами типа Э-42.

СПЕЦИФИКАЦИЯ МАТЕРИАЛОВ НА ОДИН ЩИТ

ТИП	№№	НАИМЕНОВАНИЕ ЭЛЕМЕНТОВ	ПРОФИЛИ	ДЛИНА-В		ВЕС В КГ		ПРИМЕЧАНИЯ
				ММ	ШТ.	ШТ.	ВСЕГО	
67	75	ВЕРТИК. ОБВЯЗКА ДВЕРИ	445x4	2171	1	5,9	5,9	ГОСТ 8503-57
	76	"	445x4	2171	1	5,9	5,9	"
	81	ГОРИЗОНТ. ОБВЯЗКА ДВЕРИ	445x4	912	1	2,5	2,5	"
	76	"	445x4	912	1	2,5	2,5	"
	76	НАЩЕЛЬНИК ДВЕРИ	-35x4	2181	1	2,9	2,9	"
	43	УГЛОВАЯ СТАЛЬ ДВАУГОЛЬН. ДВ.	-340x15	884	1	9,9	9,9	"
	79	ПОПЕРЕКАЯ СТАЛЬ ДВЕРИ	-20x4	1220	2	0,75	1,5	"
	83	"	-20x4	834	2	0,525	1,05	"
	30	БОЛТ	d=10	30	4	0,005	0,020	"
	33	ШЛИЦ. ВИНТ СТАЛЬНЫЙ С ШИПОВАННОЙ	M5x22	—	2	0,005	0,01	"
	34	"	M5x26	—	24	0,005	0,12	"
	109	УГОЛОК-ПЕТЕЛЬ	475x90x8	81	2	0,6	1,2	"
	109	УГОЛОК-ПЕТЕЛЬ	475x90x8	81	2	0,6	1,2	"
	110	УГОЛОК-УШЕЛО	445x28x4	30	1	0,07	0,1	"
	111	"	445x28x4	30	1	0,07	0,1	"
	112	УГОЛОК ДЛЯ ШЛИЦ. ПЛАСТА	-45x5	45	2	0,08	0,16	"
114	СЕРПЕНЬ ШЛИЦ. ПЛАСТА	d=10	120	1	0,16	0,2	"	
115	ПЛАНА ШЛИЦ. ПЛАСТА	-20x4	115	2	0,07	0,14	"	
116	ПРИБЛ. ПЛАСТА	-45x2	75	4	0,06	0,24	"	
—	—	ручья-защелка	—	1	1,21	1,21	"	
—	—	проволока	d=2,5	5300	1	—	—	ГОСТ 3282-46
—	—	сетка стальная	350x2200	—	1	—	—	" 2115-44

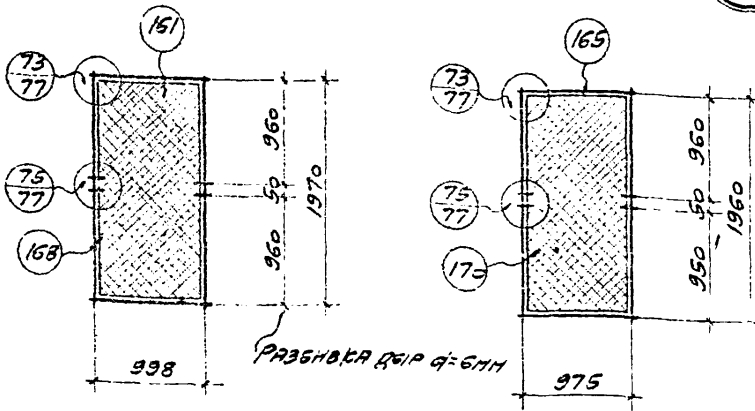
Исполнитель: Литвинов

ЗАРЯДОВОЕ ОТДЕЛЕНИЕ

ТД	Перегородки из стальных щитов.	Г-903-53
	Полотно двуствольной двери с сеткой	Лист 15

В3

В4



СПЕЦИФИКАЦИЯ МАТЕРИАЛОВ НА ОДИН ЩИТ

Типы щитов	№№ элем.	Профилли	Длина мм	кол. шт.	ВЕС В КГ			ПРИМЕЧАНИЯ
					ЩТ	ВСЕХ	НАРЯЖ	
В3	168	L 45x4	1960	1+1	5.35	10.7	20.8	10ст 8509-57
	161	L 45x4	988	1+1	2.72	5.4		
	169	- 20x4	1930	2	1.21	2.4		
	163	- 20x4	910	2	0.97	1.1		
	-	ВИНТ М5	26	26	0.006	1.2		
В4	170	L 45x4	1950	1+1	5.3	10.6	20.6	10ст 8509-57
	165	L 45x4	965	1+1	2.66	5.3		
	171	- 20x4	1920	2	1.21	2.4		
	167	- 20x4	887	2	0.95	1.1		
	94	ВИНТ М5	26	26	0.006	1.2		

ПРИМЕЧАНИЕ:

НА ЧЕРТЕЖАХ ЩИТОВ ПОКАЗАНА РАЗБОРКА ДВЕР ТОЛЬКО ДЛЯ БОЛТОВ СОЕДИНЯЮЩИХ ЩИТЫ С ПРОГОНАМИ И МЕЖДУ СОБОЙ. РАЗБОРКА ДВЕР ДЛЯ ЭЛИТОВ ПРЕДНАЗНАЧЕННЫХ ДЛЯ НАТЯЖКИ СЕТКИ СЛЕДУЕТ ДЕЛАТЬ ЧЕРЕЗ 200-300ММ ПО МЕСТУ.

САРАТОВСКОЕ ОТДЕЛЕНИЕ КОЛЛЕКТИВА ИНЖЕНЕРОВ

ТД
1960

ПЕРЕГОРОДКИ ИЗ СТАЛЬНЫХ ЩИТОВ

Г-903-53

ЩИТЫ ПЕРЕКРЫТИЯ

ЛИСТ 19

Проектир / Бутов /

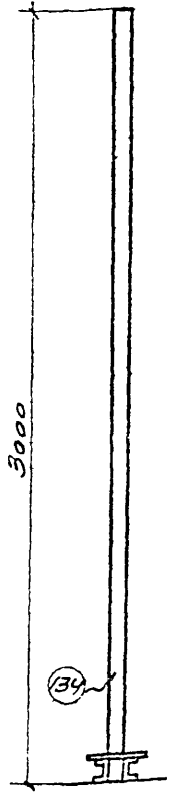
Науч. Зап. от Перегородка
 О. И. И. П. А. З. А. Н. С. С. С. И. Н.
 В. С. А. Р. С. Т. П. А. Я. Н. О. В.
 И. С. Л. А. Н. И. Т. П. А. Т. А. Н. О. В.

ГОССТРОИСССР
 Главстройпроект
ПРОМСТРОЙПРОЕКТ
 Заповозское отделение

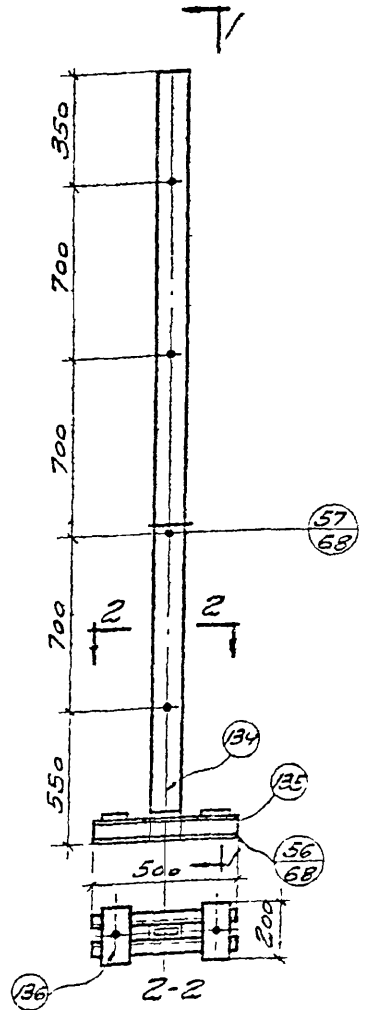
ТД
 1960

ПЕРЕГОРОДКА ИЗ СТАЛЬНЫХ ЩИТОВ
 СТОЙКА-НЕСУЩАЯ

Г-903-53
 Лист 20



1-1



2-2

E1

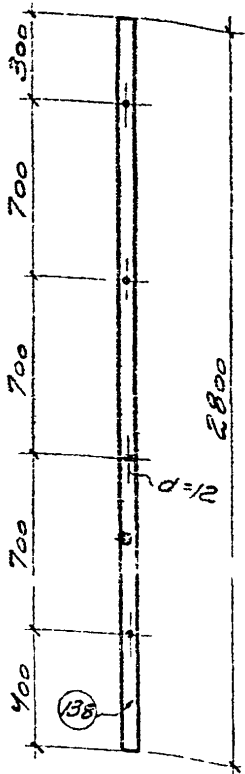
СПЕЦИФИКАЦИЯ МАТЕРИАЛОВ НА ОДНУ СТОЙКУ

№ ПОС.	№№ ЭЛЕМ.	ПРОФИЛИ	ДЛИНА мм	КОЛ.	ВЕС В кг		ПРИМЕЧАНИЯ
					шт.	ВСЕГО	
E1	134	2100x63x8	3000	2	296	592	ГОСТ 8510-67 524-56 105-51
	135	58	500	2	39	78	
	136	700x8	200	2	126	252	
	137	АНСЕР Ø16	350	1	177	178	
					ИТ.	71.3	

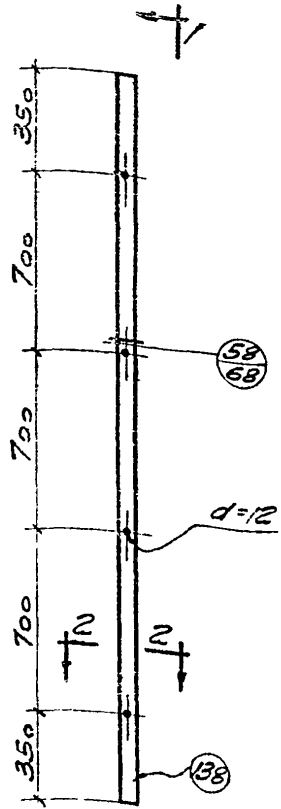
Серия Г-903-53

РАСЧЕТ И КОНСТРУКЦИОННОЕ РЕШЕНИЕ

СРЕДСТВЕННОЕ ОПРЕДЕЛЕНИЕ



1-1



2-2

СПЕЦИФИКАЦИЯ МАТЕРИАЛОВ НА ОДНУ СТОЙКУ

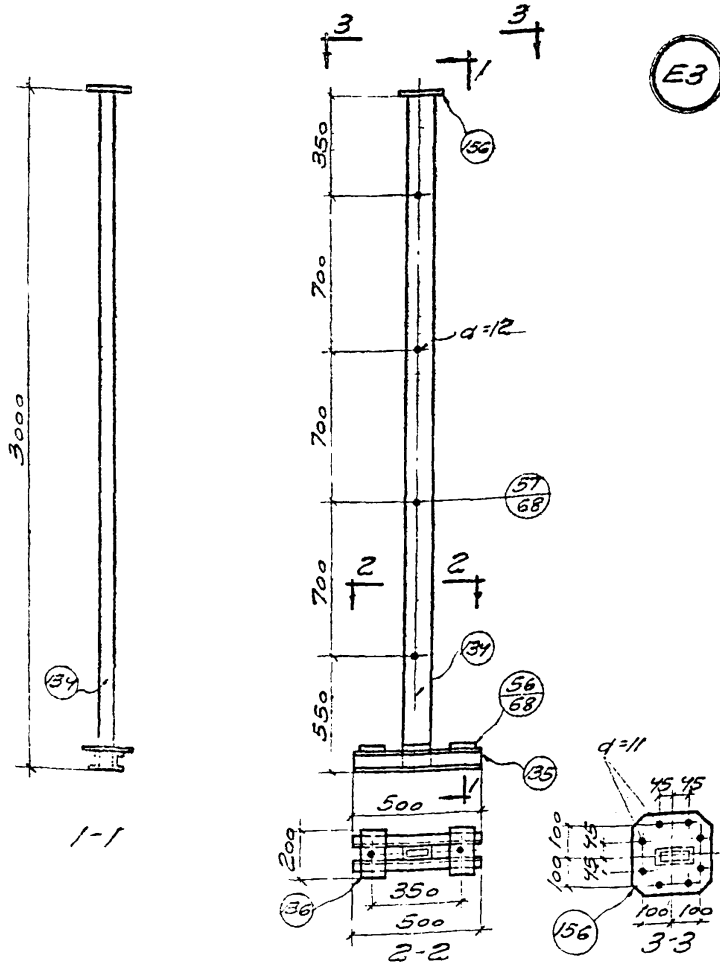
МАРКА	№ ЭЛЕМ.	ПРОФИЛЬ	ДЛИНА мм	КОЛ. шт.	ВЕС в кг			ПРИМЕЧАНИЕ
					КОЛ.	3 СЕД. МАТЕР.	МАТЕР.	
E2	БВ	Л 45x4	2800	2	7,65	15,3	15,3	ГОСТ 8509-51

1960	ПЕРЕГОРОДКИ ИЗ СТАЛЕНЫХ ЦИТОВ	Г-903-53
	СТОЙКА - ВКЛАДЫШ	

СЕРИЯ Г-903-53

Проект № 100 / 57000/

ЕЗ



СПЕЦИФИКАЦИЯ МАТЕРИАЛОВ НА ОДНУ СТОЙБУ

№ ПОСЛ.	№ ДИТА	ПРОФИЛИ	ДЛИНА ММ	КОЛ. ШТ	ВЕС В СГ		ПРИМЕЧАН.
					ШТ	ВСЕГО МАТ.	
ЕЗ	134	С 100x63x8	3000	2	206	522	ГОСТ 8510-57
	135	58	3000	2	35	78	— 8740-56
	136	— 100x8	3000	2	129	258	103-71
	137	— ШЕЕР Ø16	3000	1	177	177	
	156	— 250x8	2500	1	40	40	ГОСТ 5681-57
	157	— 250x8	750	8	207	1656	— 2236-57
	158	—	50	1	0.042	0.04	
						75.90	

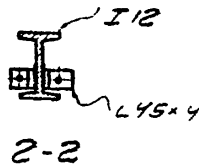
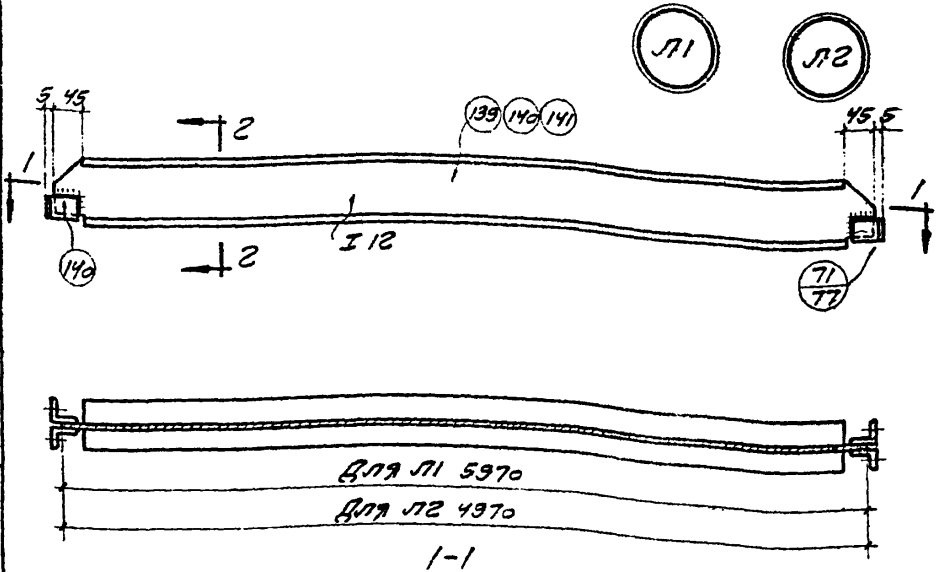
ПРОЕКТОР: С.С.Р.
 ПРОВЕРИТЕЛЬ: С.С.Р.
 ПРОЕКТОР: И.П.Р.
 ПРОЕКТОР: И.П.Р.
 ПРОЕКТОР: И.П.Р.

ТД
1960

ПЕРЕГОРОВОДИ ИЗ СТАЛЬНЫХ ШТОВ
 СТОЙБА - НЕСУЩАЯ

Г-903-53
 ЛМТ 22

ФЕРМА Г-903-53



СПЕЦИФИКАЦИЯ МАТЕРИАЛОВ НА ОДНН ПРОГОН

Марка	№№ элементов	Профили	Длина в мм	кол. шт.	ВЕС в кг		ПРИМЕЧАНИЯ
					шт.	всех марок	
Л1	139	I 12	5970	1	83.6	83.6	ГОСТ 8239-56 → 6503-57 → 7796-57
	140	L 45x4	50	4	0.14	0.6	
	90	БОЛТ $\phi 10$	30	4	0.050	0.20	
Л2	141	I 12	4970	1	69.6	69.6	ГОСТ 8239-56 → 8503-57 → 7796-57
	140	L 45x4	50	4	0.14	0.6	
	90	БОЛТ $\phi 10$	30	4	0.050	0.20	

І П Р І М І Г Ш І І Г Ш Е П І
З С А Р Ь Б О В С Е Д Е В Е Л Е Н Н Е

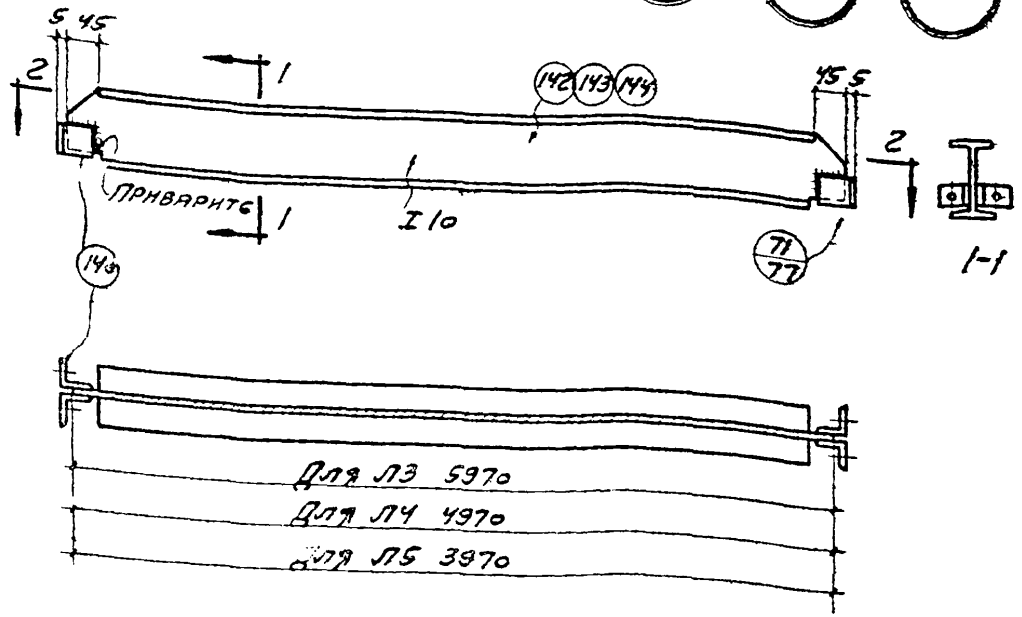
ТД
1960

ПЕРЕГОРОДКИ ИЗ СТАЛЕНЫХ ЦИТОВ
СБОРОЧНЫЕ ЭЛЕМЕНТЫ ПЕРЕКРЫТИЯ
ПЛАВНЫХ ПРОГОНОВ.

Г-903-53

Лист 23

ПРОБЕЖИТЪ Х. БУТОВ.



2-2

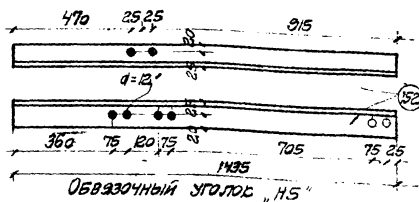
СПЕЦИФИКАЦИЯ МАТЕРИАЛОВ НА ОДИН ПРОГОН

Марка	№№ элементов	Профиль	Длина в мм	Кол. шт.	ВЕС В КГ			ПРИМЕЧАНИЯ
					ШТ.	ВСЕГО	МАРКИ	
ЛЗ	142	I 10	5970	1	66.9	66.9	67.7	ГОСТ 8239-56
	140	L 45x4	50	4	0.14	0.6		8509-57
	90	БОЛТ $\phi 10$	30	4	0.050	0.20		7796-57
Л4	143	I 10	4970	1	55.7	55.7	56.5	ГОСТ 8239-56
	140	L 45x4	50	4	0.14	0.6		8509-57
	90	БОЛТ $\phi 10$	30	4	0.050	0.20		7796-57
Л5	144	I 10	3970	1	44.5	44.5	45.3	ГОСТ 8239-56
	140	L 45x4	50	4	0.14	0.6		8509-57
	90	БОЛТ $\phi 10$	30	4	0.050	0.20		7796-57

ГОССТРОИМ, СССР
 ГЛАВСТРОИПРОЕКТ
 ПРОМСТРОИПРОЕКТ
 ЗАРБЕЖОТДЕЛ - ОРЕЛЕН

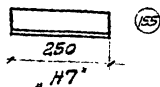
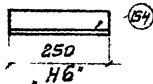
ТД 1960	ПЕРЕГОРОДКИ ИЗ СТАЛЬНЫХ ШТОВ	Г-903-53	
	СБОРОЧНЫЕ ЭЛЕМЕНТЫ ПЕРЕКРЫТИЯ. ВТОРОСТЕПЕННЫЕ ПРОГОНЫ.	Лист	24

H5

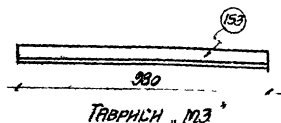


H6

H7



КРОШТЕЙНЫ



M3

СПЕЦИФИКАЦИЯ СТАЛИ НА ОДНУ МОНТАЖНУЮ МАРКУ

МАРКА	№№ ЭЛЕМ.	Профили	Длина в мм	КОЛ. ШТ.	ВЕС в кг			ПРИМЕЧАНИЯ
					ШТ.	Всего	МАРКА	
H5	152	L45x4	1435	1	3,9	3,9	3,9	ГОСТ 8503-57
H6	154	L45x4	200	1	0,55	0,55	0,55	-
H7	155	L75x50x5	200	1	1,1	1,1	1,1	- 9510-57
M3	153	L35x35x3	980	1	1,3	1,3	1,3	- 7511-58

ТД
1960

ПЕРЕГОРОДСКАЯ ИЗ СТАЛЬНЫХ ЦИТОВ

СБОРОЧНЫЕ ЭЛЕМЕНТЫ ПЕРЕГОРОДКИ
ОБВЯЗОЧНЫЕ УГОЛКИ И КРОШТЕЙНЫ

Г-903-57

Лист 27

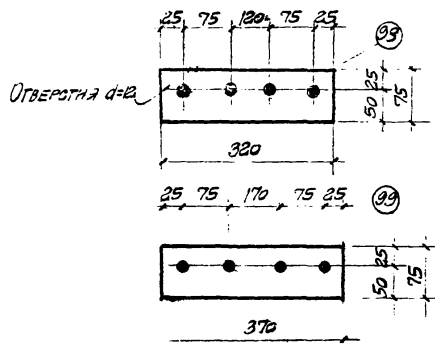
Чертеж Г-903-53

ПРОБРАНТ: /53108/

177 С/ПР Ч/4
 ИЛ И/Ж. ПР
 Р/УЛ А/В/С Р/Р
 ИСПОЛНИТ

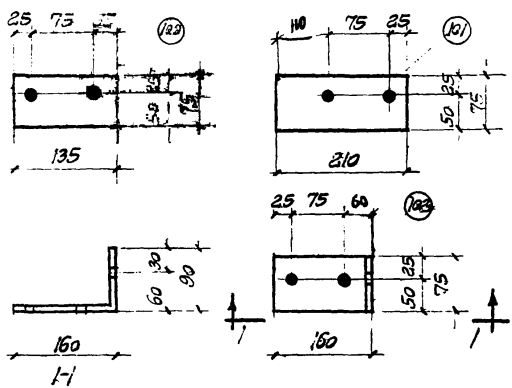
И.И. МОСКОВ
 С.А. БЕЛОВСКИЙ
 И.С. АНДРО
 С.А. ГАЙДАШ

ГЛАВСТРОИПРОЕКТ
 ПРОМСТРОИПРОЕКТ
 ЗАРЬКОВСКОЕ ОТДЕЛЕНИЕ



H1

H2



H3

H4

СПЕЦИФИКАЦИЯ МАТЕРИАЛОВ НА ОДНУ НАСЛАДКУ

МАРКА	№№ ЭЛЕМ.	НАИМЕНОВАНИЕ ЭЛЕМЕНТОВ	ПРОФИЛЬ	ДЛИНА мм	КОЛ. ШТ.	ВЕС в кг			ПРИМЕЧАНИЯ
						ШТ.	ВЕС	МАРКА	
H-1	93	НАСЛАДКА	-75x8	320	1	5,1	1,51	1,5	ГОСТ 103-51
H-2	99	"	-75x8	370	1	1,74	1,77	1,7	
H-3	101	"	-75x8	210	1	0,64	0,67	1,5	
H-4	102	"	-75x8	250	1	1,2	1,3	1,2	

ТД
 1960

ПЕРЕГОРОДКИ ИЗ СТАЛЬНЫХ ЦИТОВ
 СБОРОЧНЫЕ ЭЛЕМЕНТЫ ПЕРЕГОРОДОК.
 НАСЛАДКИ

Г-903-53
 ЛИСТ 28

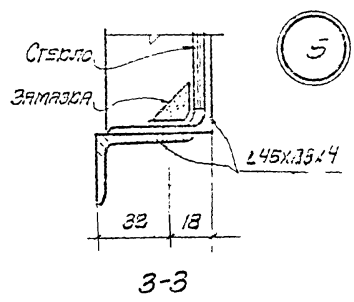
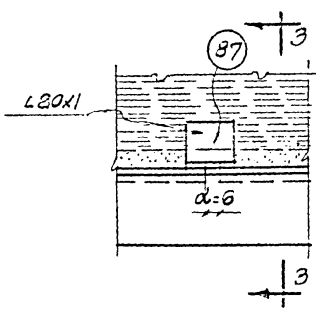
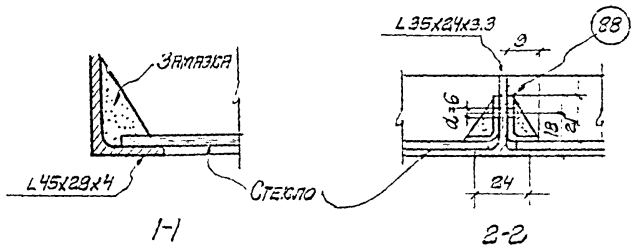
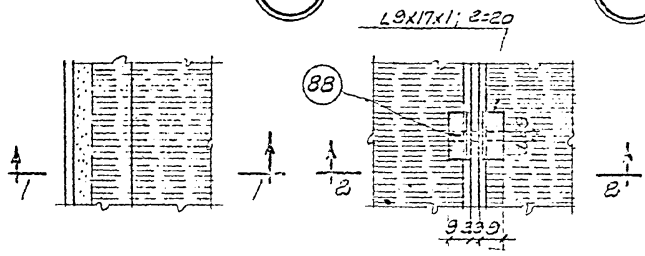
ПРОЕКТИРОВАЛ: А. БУТОВ

СПЕЦИАЛИСТ
 И. А. БУТОВ
 ИНЖЕНЕР
 П. С. АЛЕКСАНДРОВ
 РАСЧЕТЧИК
 А. В. АЛЕКСАНДРОВ
 ПРОЕКТИРОВАЛ

ПРОМСТРОЙПРОЕКТ
 ЗАРЯДСКОЕ ОТДЕЛЕНИЕ

3

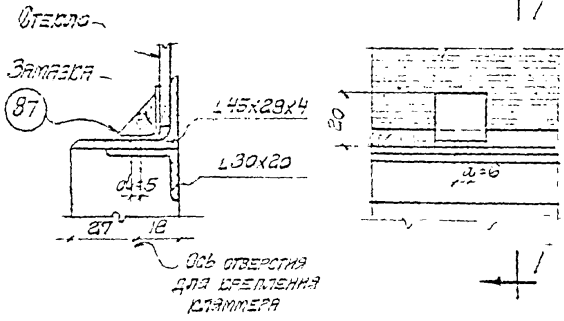
4



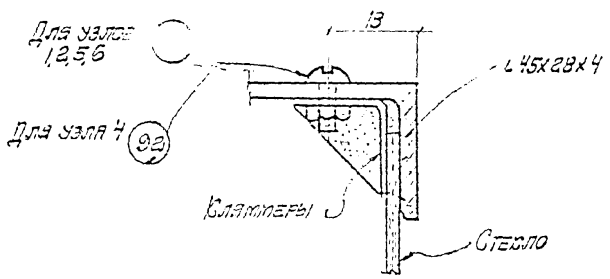
ТА 1960	ПЕРЕГОРОДКИ ИЗ СТАЛЬНЫХ ЦИТОВ	Г-903-53
	ДЕТАЛИ ЦИТОВ С ОСТЕКЛЕНИЕМ	ЛИСТ 30

СЕРИЯ Г-903-53

6



1-1



Крепление кляммера

РУС. АРХ. Г. ИЗЯНОВ
УСТАЛНИТЕЛЬ ЛАТВИНОВ

ІРШІТІ РИШІТІ
СЪАЪОВОВОЕ ОУРЕЧЕНЕ

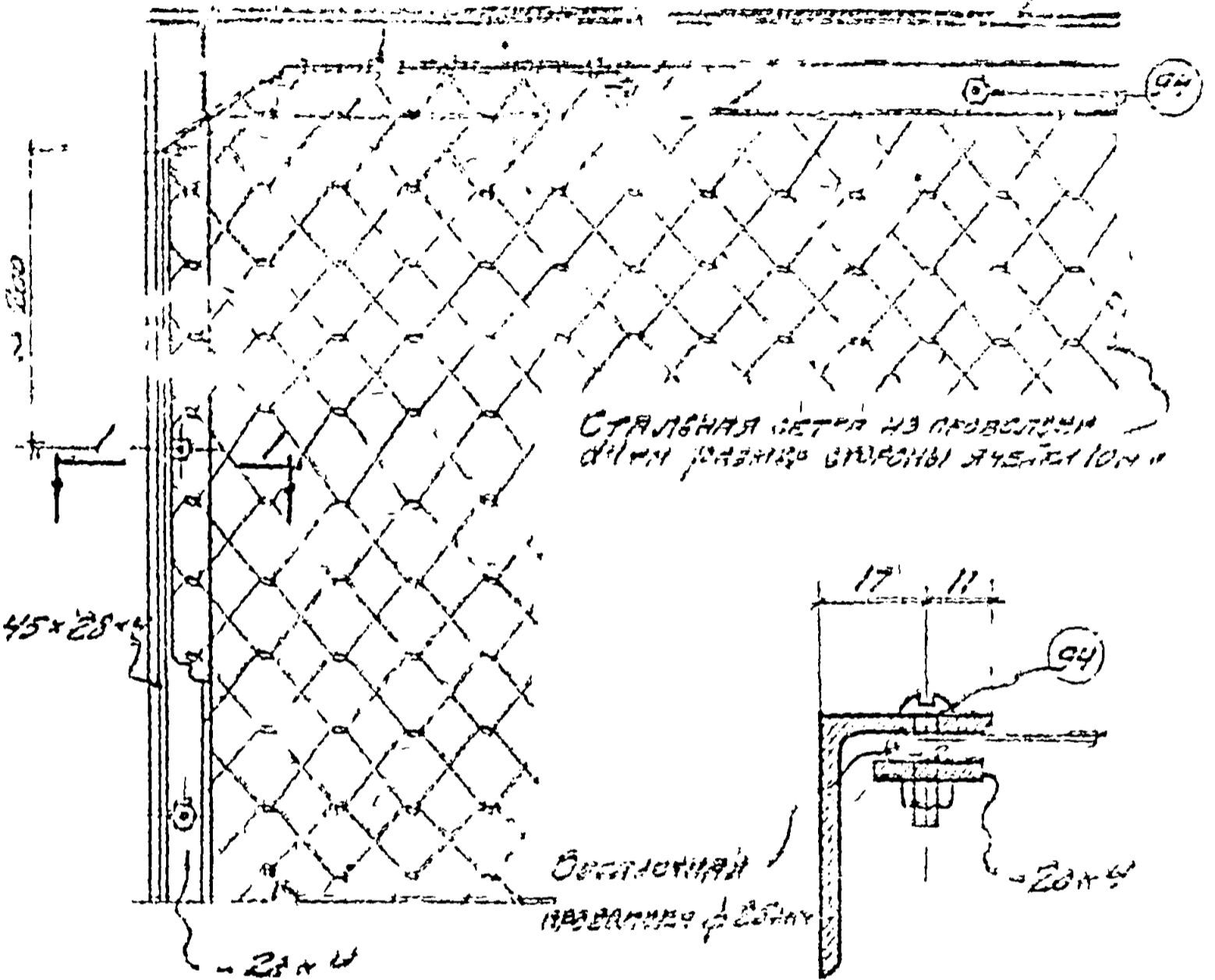
1960

Перегородки из стальных шитов
детали шитов с обогреванием
крепление кляммер

Г-903-53
ЛНот 31

7

Установка оконной рамы в проеме



СТАЛЬНАЯ СЕТКА ИЗ ПРОВОДНИКА
диаметром 3,5 мм шаг 25x25 мм

ОБРАТНОСТРОНА
УСТАНОВКА РАМЫ

И.И. СЕДУХИНА
И.И. СЕДУХИНА
И.И. СЕДУХИНА
И.И. СЕДУХИНА

ПРОЕКТИРОВАНИЕ
РАБОТЫ
ПРОЕКТА
ПРОЕКТА
ПРОЕКТА

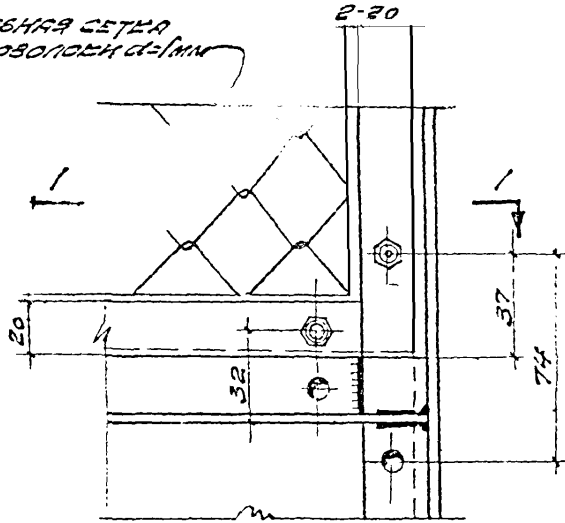
ТД 198	УСТАНОВКА ОКОННОЙ РАМЫ ИЗ СТАЛЬНОЙ СЕТКИ	Г. 903-53
	ДЕТАЛИ РАМЫ	Лист 1

БЕРКА Г-903-53

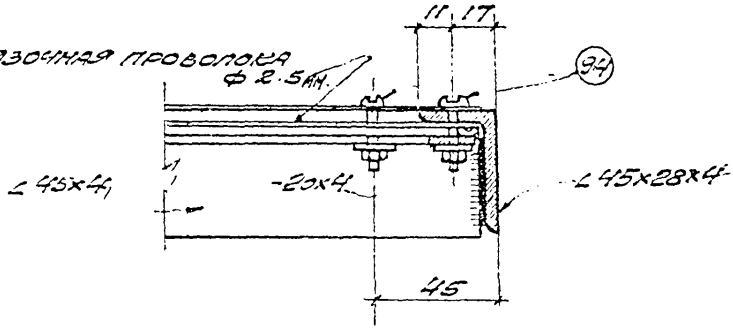
Проектирование

9

СТАЛЬНАЯ СЕТКА
ИЗ ПРОВОЛОКИ $\phi=1\text{мм}$



ОБВЯЗОЧНАЯ ПРОВОЛОКА
 $\phi=2.5\text{мм}$



I-I

Госстрой СССР
Главстройпроект
ПРОМСТРОЙПРОЕКТ
ЗАРЯКОВОСКОЕ ОТДЕЛЕНИЕ

Инженер: Пономарев
Тех. инж. Данилов
Э. И. ДРЕГТ
И. В. КОЗЛОВ

ТД
1960

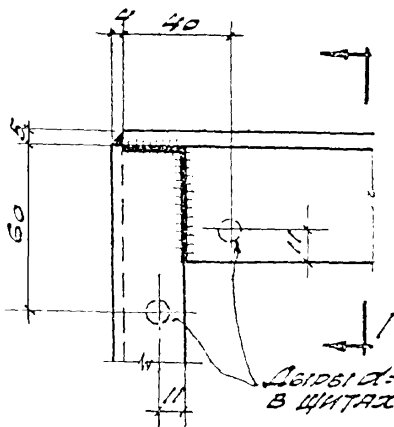
ПЕРЕГОРОДКИ ИЗ СТАЛЬНЫХ ЦИТОВ

Г-903-53

ДЕТАЛИ ЦИТОВ ПЕРЕГОРОДОК

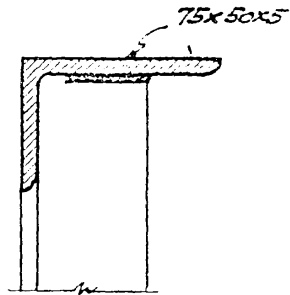
Лист 34

ДИЗАЙН-ПРОЕКТ
 ЗАРЯДОВОЙ СТАНЦИИ
 ДИСТАНЦИОННОГО УПРАВЛЕНИЯ

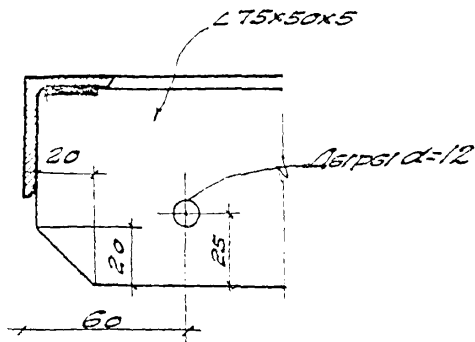


Диаметр $d=6$ только
 в щитах с сеткой

10



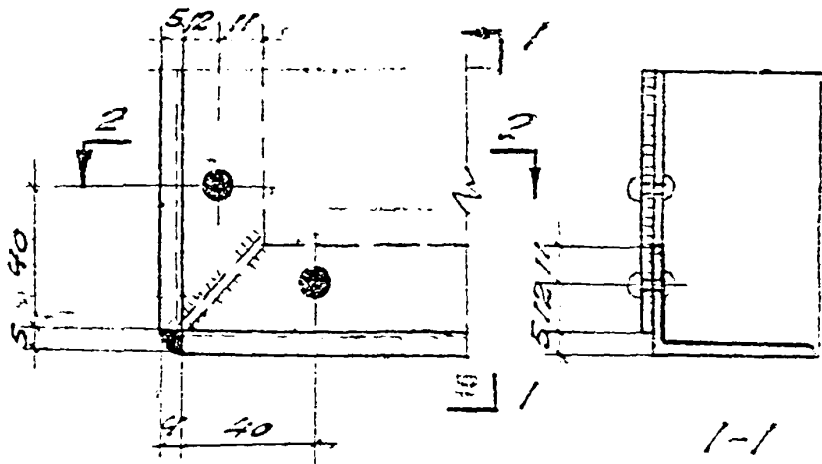
I-I



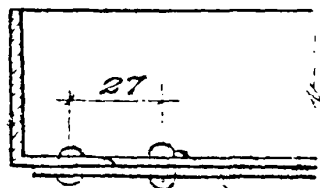
Диаметр $d=12$

11

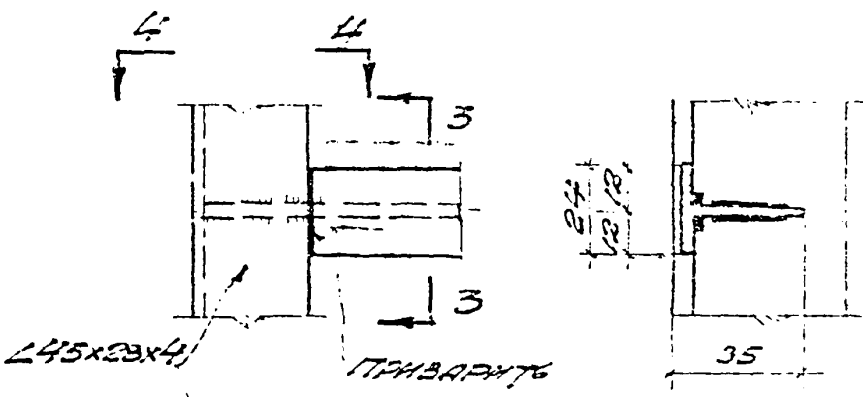
ТД 1960	ПЕРЕГОРОДКИ ИЗ СТАЛЬНЫХ ЩИТОВ	Г-903-53
	ДЕТАЛИ ЩИТОВ ПЕРЕГОРОДОК	Лист 35



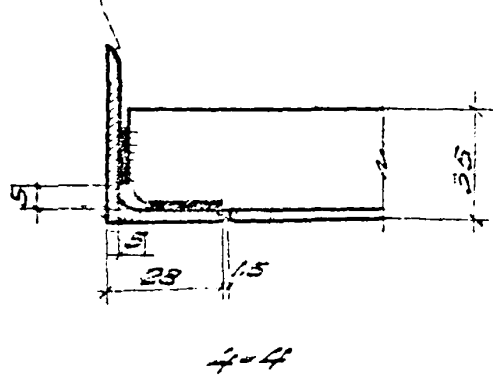
13



2-2 ЗАКЛЕПКА Ø 4мм



14



ФК. АРС. Г. ИВАНОВ
ИСТОРИЧЕСКИ ТЕХНИЧЕСКИ

2. ПЪРВОБЕЖНО ОЗНАЧЕНИЕ

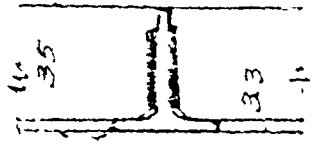
ТД
1960

ПЕРЕГОРС. ИЗ СТАРШЕМИ ЛИТОВ
ДЕТАЛИ ЛИТОВ ПЕРЕГОРСКОР

Г. 903-53
Лист 57

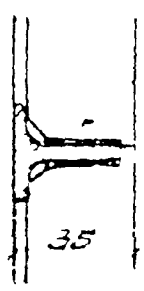
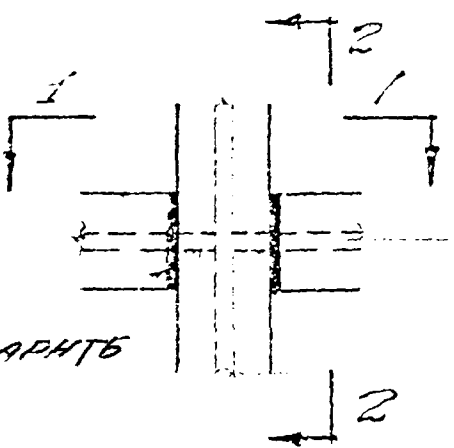
ПРОМСТРОЙПРОЕКТ
 ПРОЕКТИРОВАНИЕ
 ПРОМЫШЛЕННЫХ
 ПРЕДПРИЯТИЙ

ПРОМСТРОЙПРОЕКТ
 ПРОЕКТИРОВАНИЕ
 ПРОМЫШЛЕННЫХ
 ПРЕДПРИЯТИЙ



15

ПРИВАРКА 24
 1-1



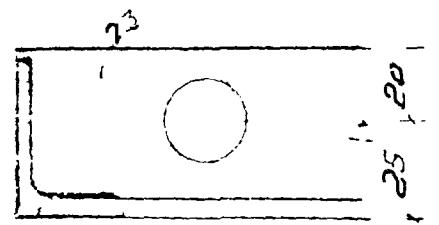
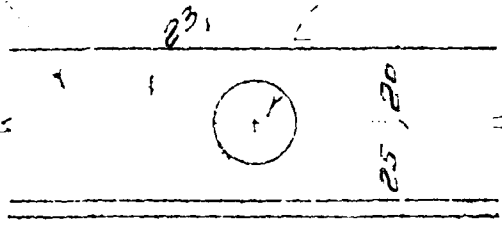
ПРИВАРКА

24

2-2

45x28x4
 ОУБЕДИТЕ СЯ
 АНГЕЛСКО БОГА

10



2/2

2/2

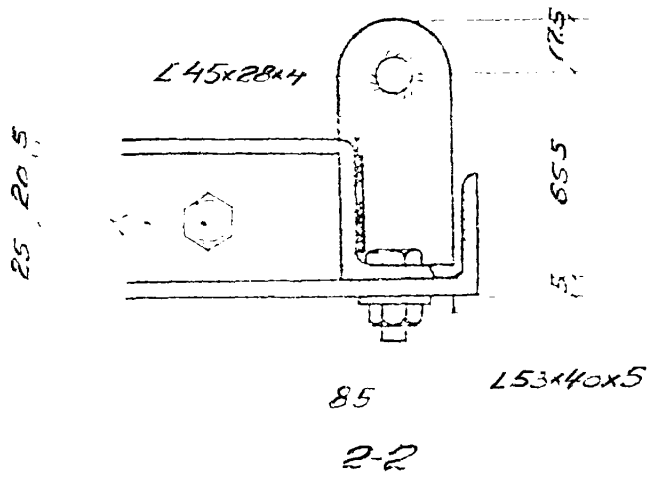
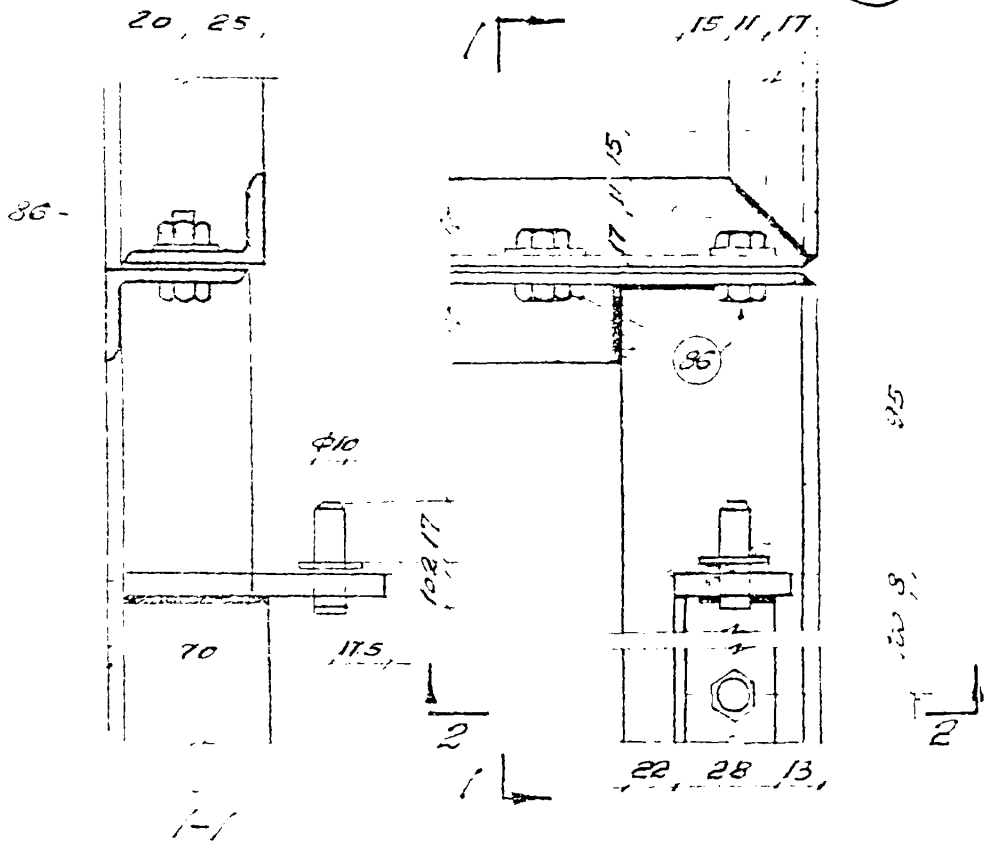
50

16

17

Т П	ПЕРЕГОРОДКИ ИЗ СТАЛЬНЫХ ШИТОВ	Г-903-53
1:500	ДЕТАЛИ ШИТОВ ПЕРЕГОРОДОК	Лист 38

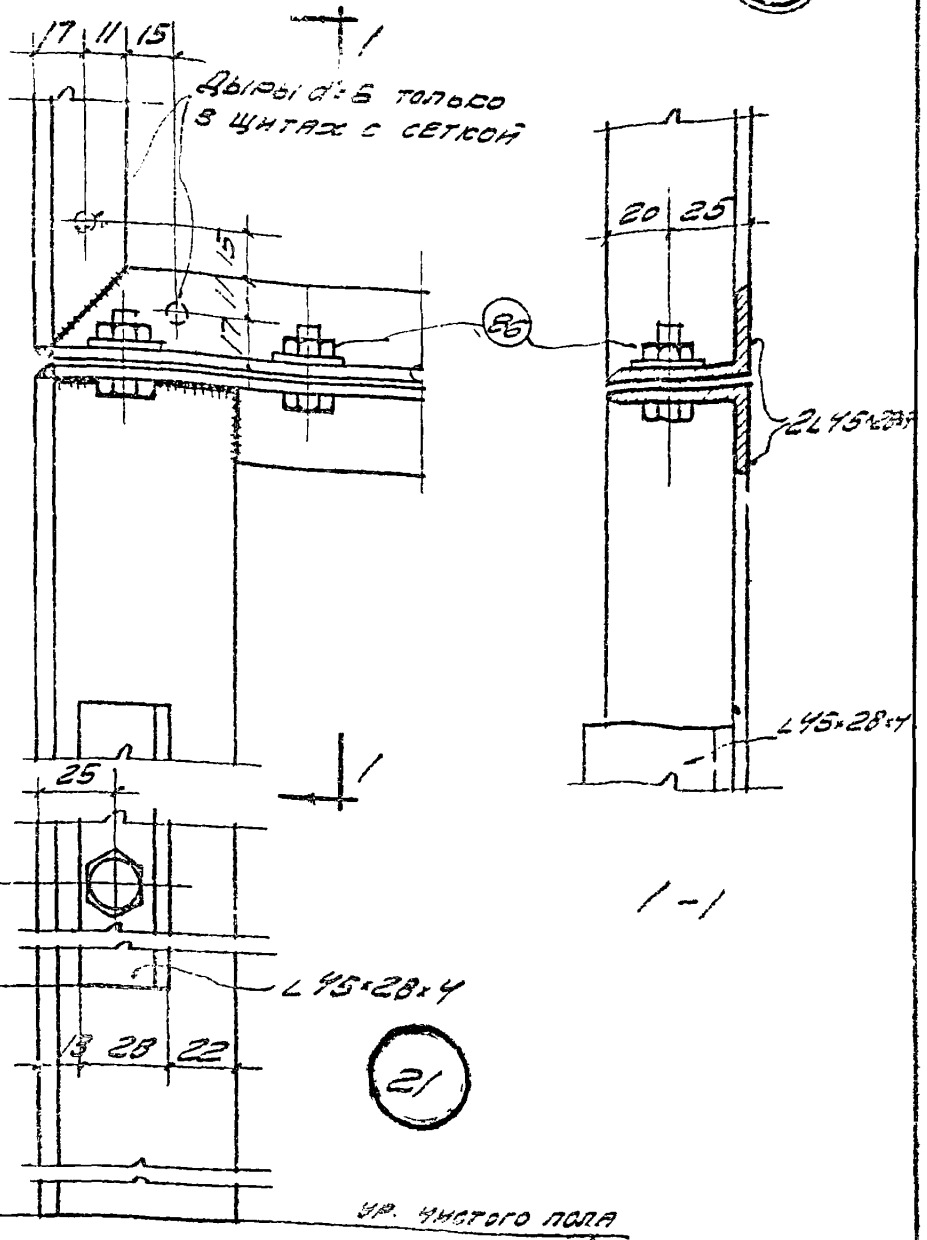
19



ПРОЕКТОРПРОЕКТ

ТД 1960	ПЕРЕГОРОДКИ ИЗ СТАЛЬНЫХ ЩИТОВ	Г-903-53	
	ДЕТАЛИ ЩИТОВ ПЕРЕГОРОДОК	Лист	40

20



ГЭС. ИРЭ. ГР. ПУМПУБ
ИСПОЛНИЛ ПЛЕХАНОВ

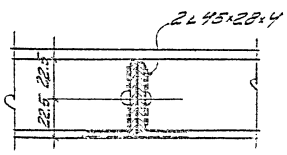
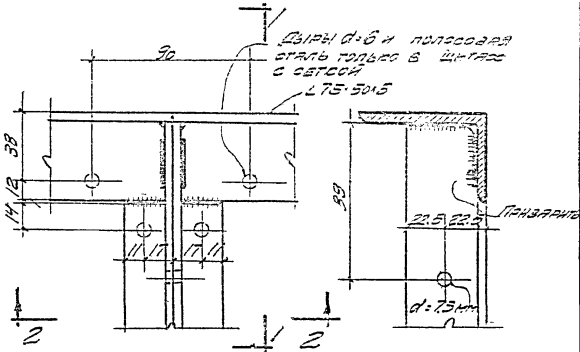
СТАРЬКОВСКОЕ СТРОИТЕЛЬСТВО

ТД
1960

ПЕРЕГОРОДКИ ИЗ СТАЛЬНЫХ ШИТОВ
1960
ДЕТАЛИ ШИТОВ ПЕРЕГОРОДОК

Г-903-53

Лист 41



2-2

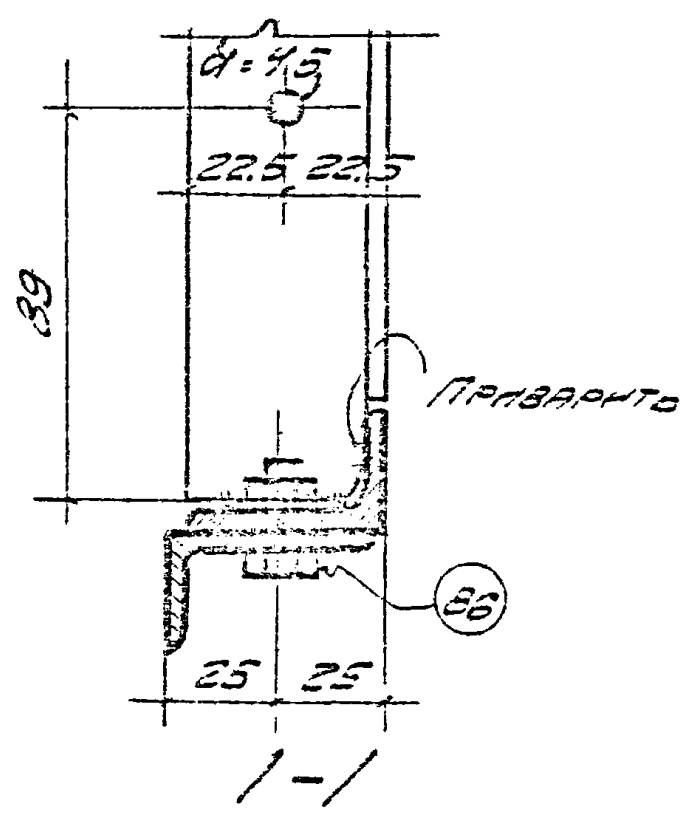
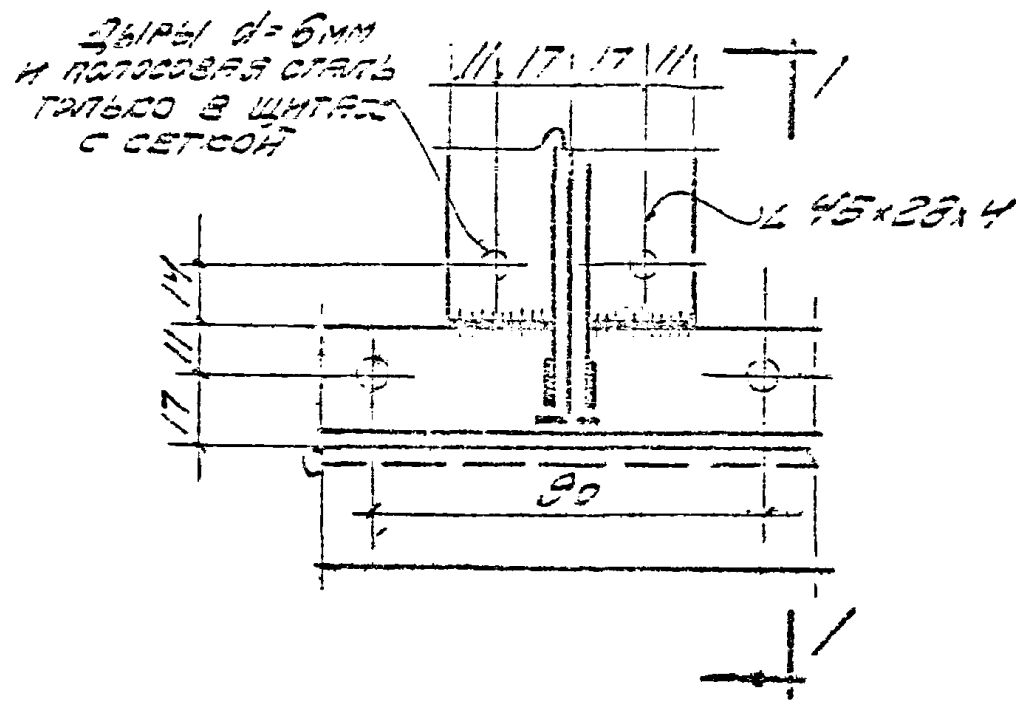
МАУ. ЕСТЬ. ПР.
ГР. КИЭ. ПР.
ДУК. АРС. ГР.
ТЕПЛАНИТ

ПРИГОДНЫ
ХАРИСКИ
КАРКОС
ЛАНГАРИТ

ГОБСТРОИ СССР
ЛАВСТРОИПРОЕКТ
ПРОМСТРОИПРОЕКТ
СТРОИТЕЛЬСКОЕ ОТДЕЛЕНИЕ

ТД
1960

ПЕРЕГОРОДСКИ ИЗ СТАЛЬНЫХ ШПАЛ		Г-903-53
ДЕТАЛИ ШПАЛ ПЕРЕГОРОДСКО	Лист	42

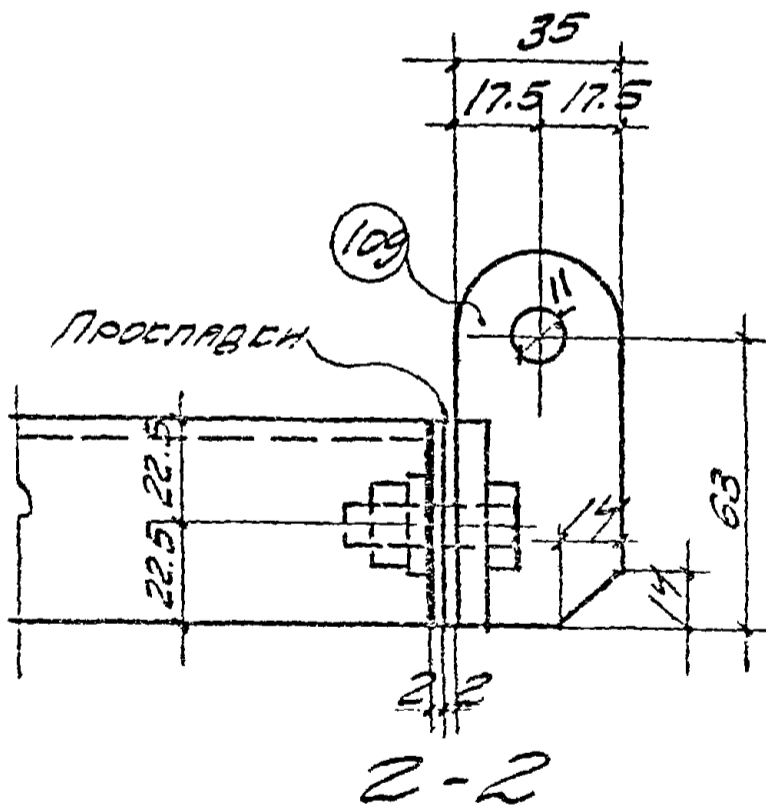
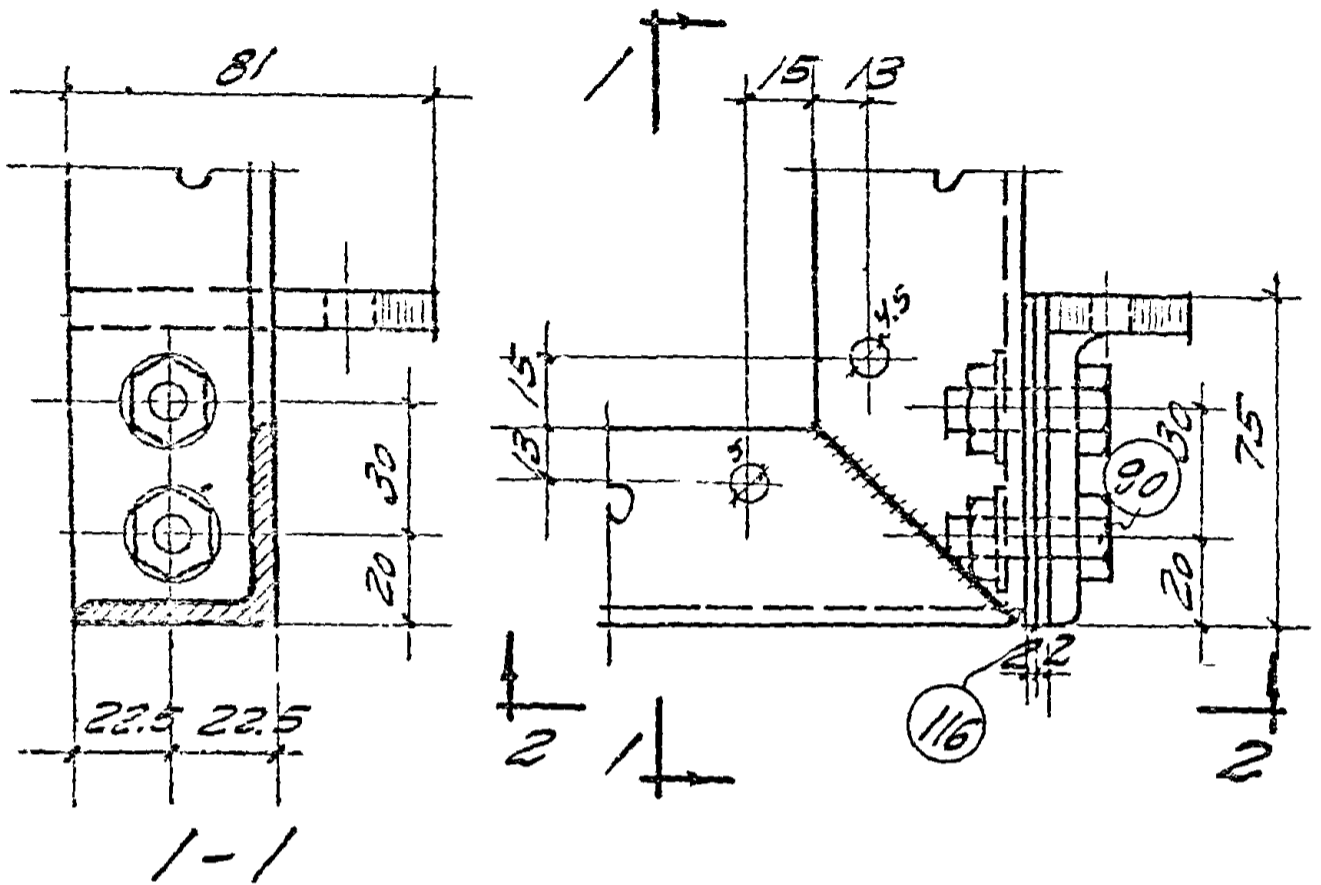


МУС. АРХИТ. И ЗНАКОС
ИСПОЛН. Л. ИТЗНАКОС

СЕРИЯ 60080005 ОТДЕЛЕНИЕ

ТД	ПЕРЕГОРОДКИ ИЗ СТАЛЬНЫХ ЩИТОВ.	Г-903-53
1950	ДЕТАЛИ ЩИТОВ ПЕРЕГОРОДОК.	Лист 43

27

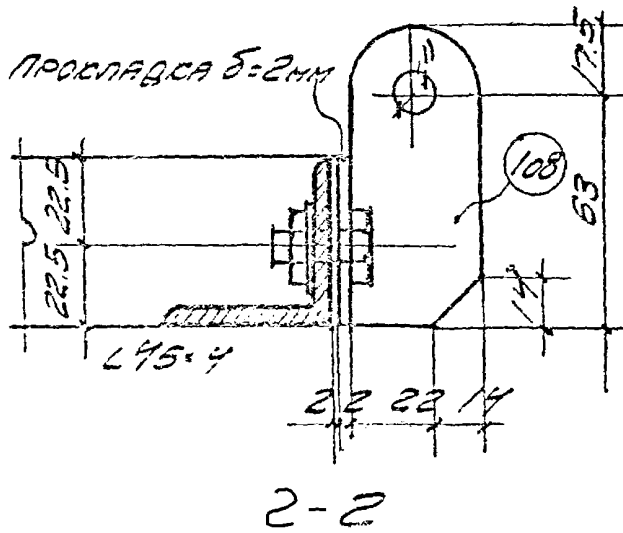
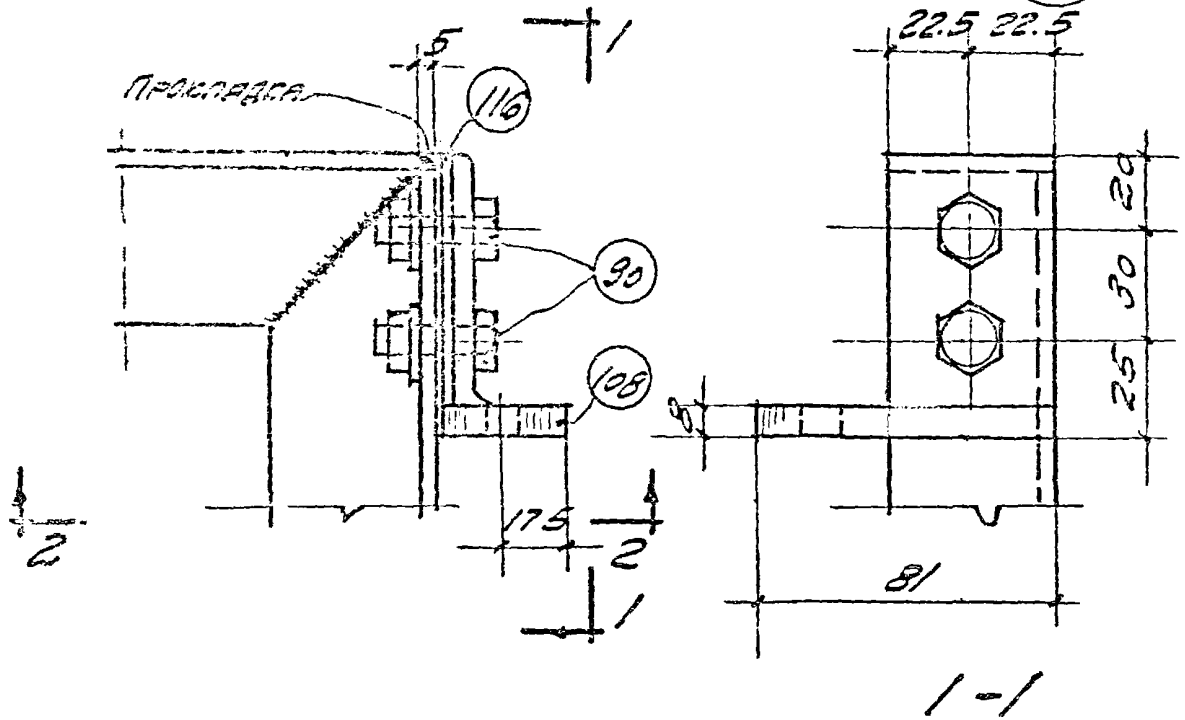


ГЛАВСТВО ПРОЕКТА
 ПРОЕКТОР
 ПРОЕКТОР
 ПРОЕКТОР

ПРОЕКТОР
 ПРОЕКТОР
 ПРОЕКТОР

1950	ПЕРЕГОРОДКИ ИЗ СТАЛЬНЫХ ЦИТОВ	Г-903-53
	ДЕТАЛИ ДВЕРНЫХ ЦИТОВ.	Лист 46

28



ГОДАМИ ПИШИМЫ

САРЬИНСКОЕ ОТДЕЛЕНИЕ.

1960

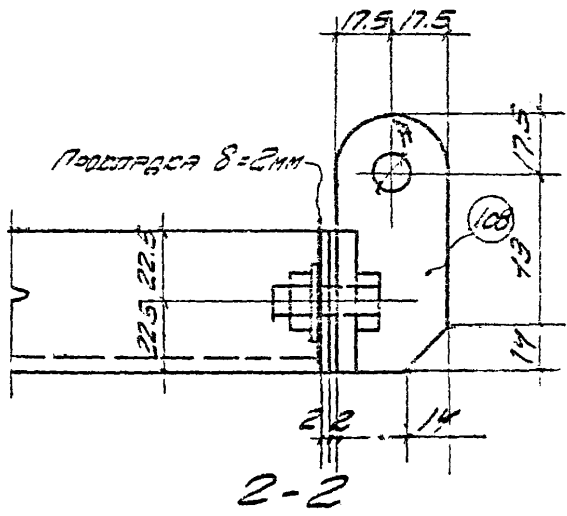
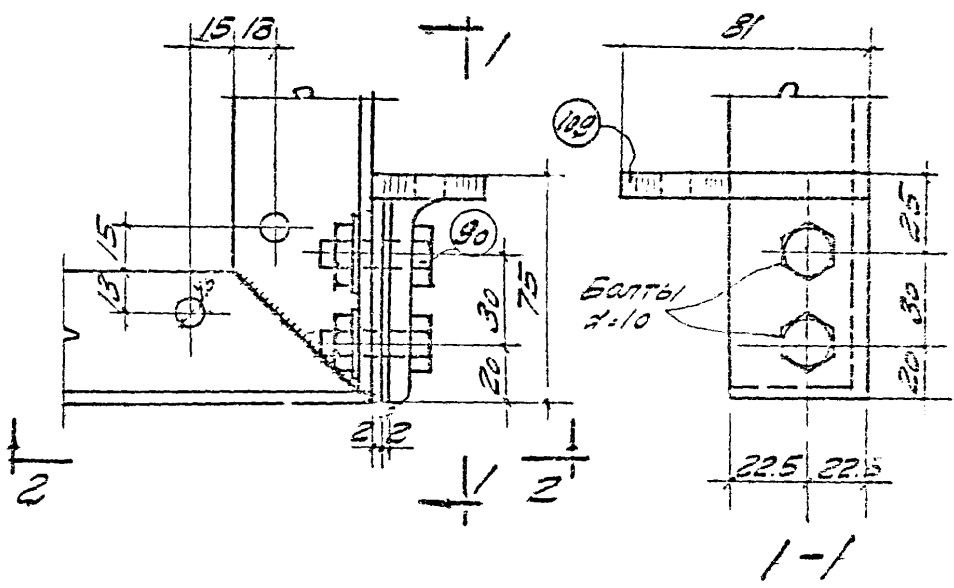
ПЕРЕГОРОДКА ИЗ СТАЛЬНЫХ ЦУНТОВ

Г-903-55

ВЕТАНУ ДВЕРНЫХ ЦУНТОВ.

Лист 47

29

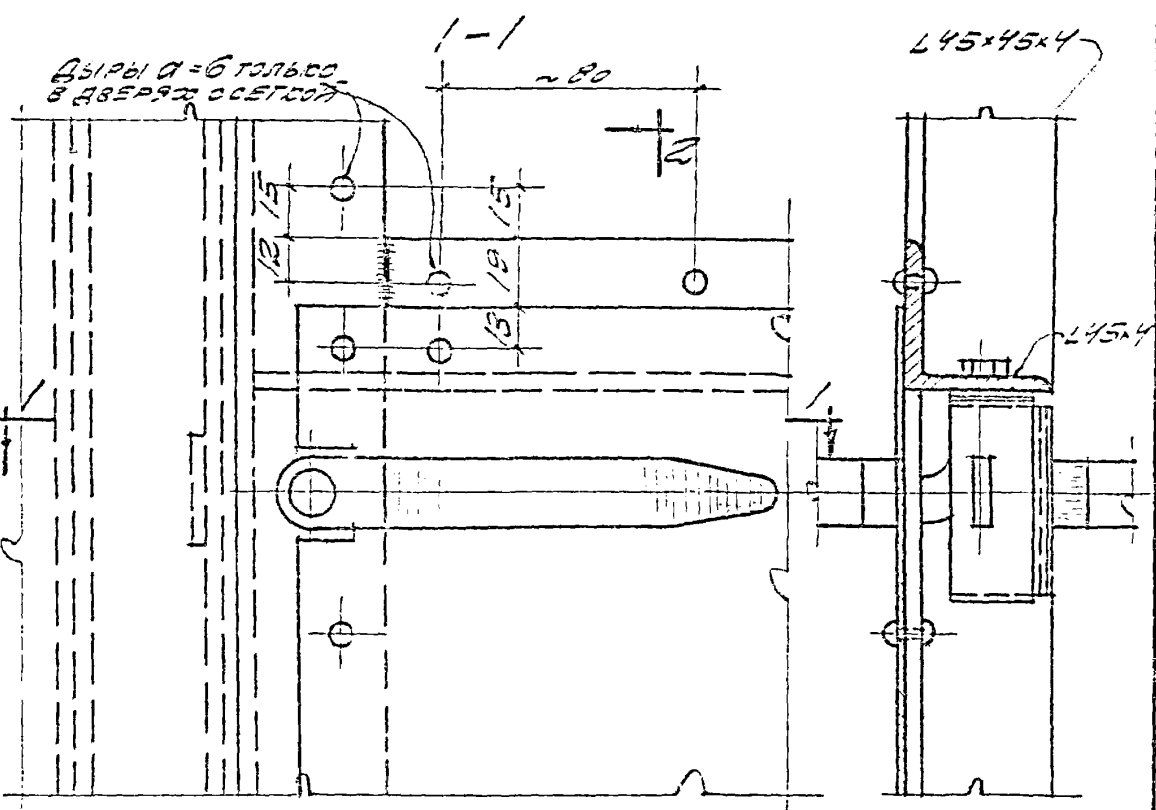
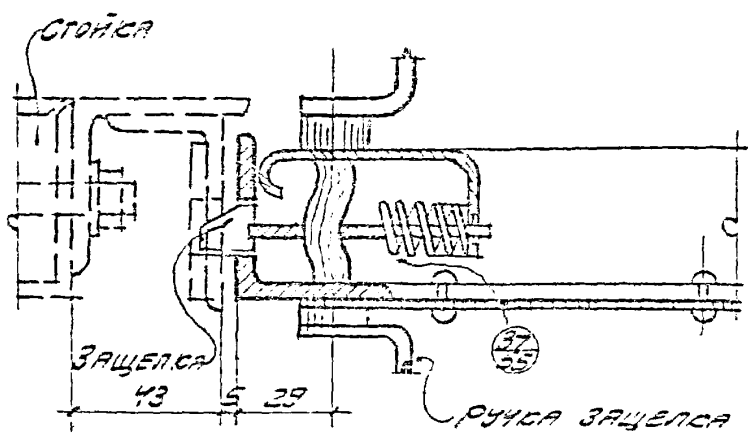


ГЛАВПРОЕКТОР	САХАРОВ
ПРОЕКТИРОВЩИК	САХАРОВ
КОМПЬЮТЕР	САХАРОВ

ПРОМСТРОЙПРОЕКТ
 ЗАРЬСОВОЕ ОТДЕЛЕНИЕ

ТА	ПЕРЕГОРОДСКИ ИЗ СТАЛЬНЫХ ЦИТОВ	П-903-53
1966	ДЕТАЛИ ДВЕРНЫХ ЦИТОВ	ЛМСТ 48

30



Исполнит. Лыткинов

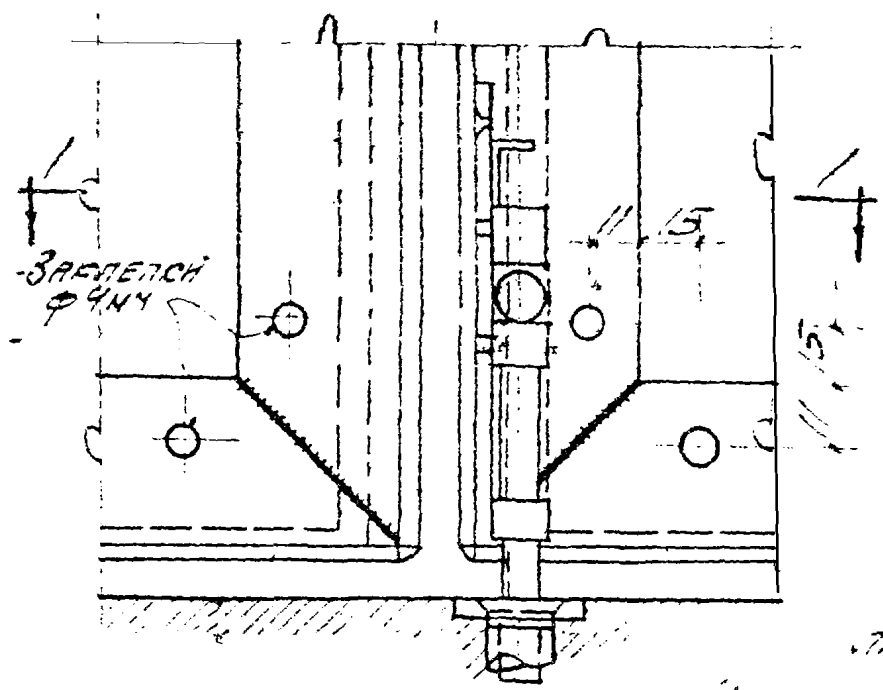
ЗАРЫКСКОЕ ОТДЕЛЕНИЕ

ТД	Переговорки из стальных щитов	Г-903-53
1960	Детали дверных щитов.	Лист 49

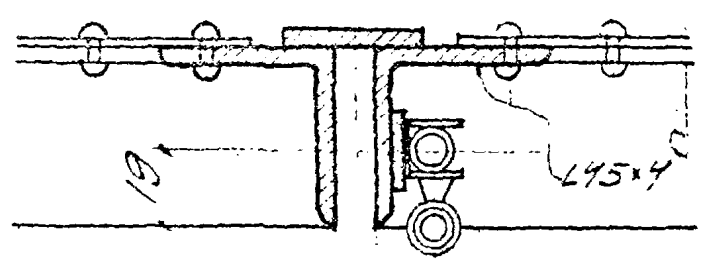
СЕРИЯ Г-903-53

35

1-2

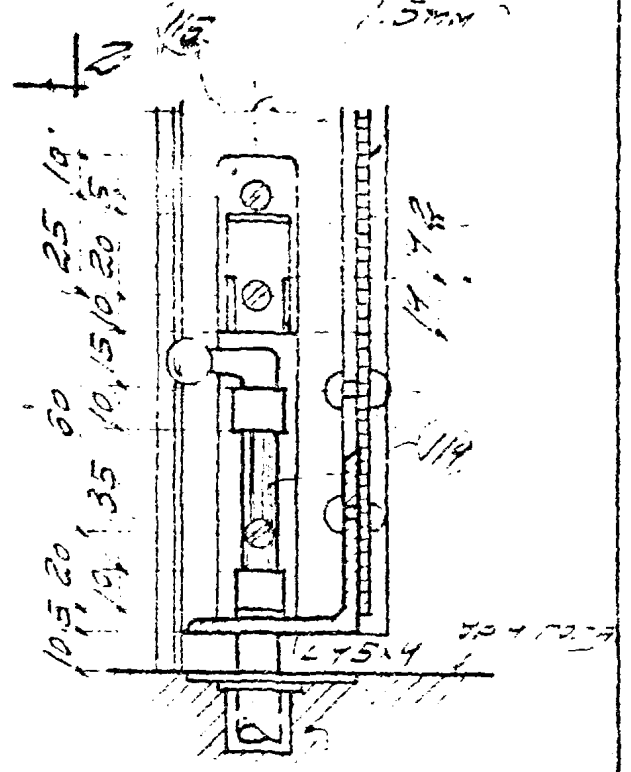


ПЛОСКОСТЬ СТЕНА 1.5ММ




10
20

1-1

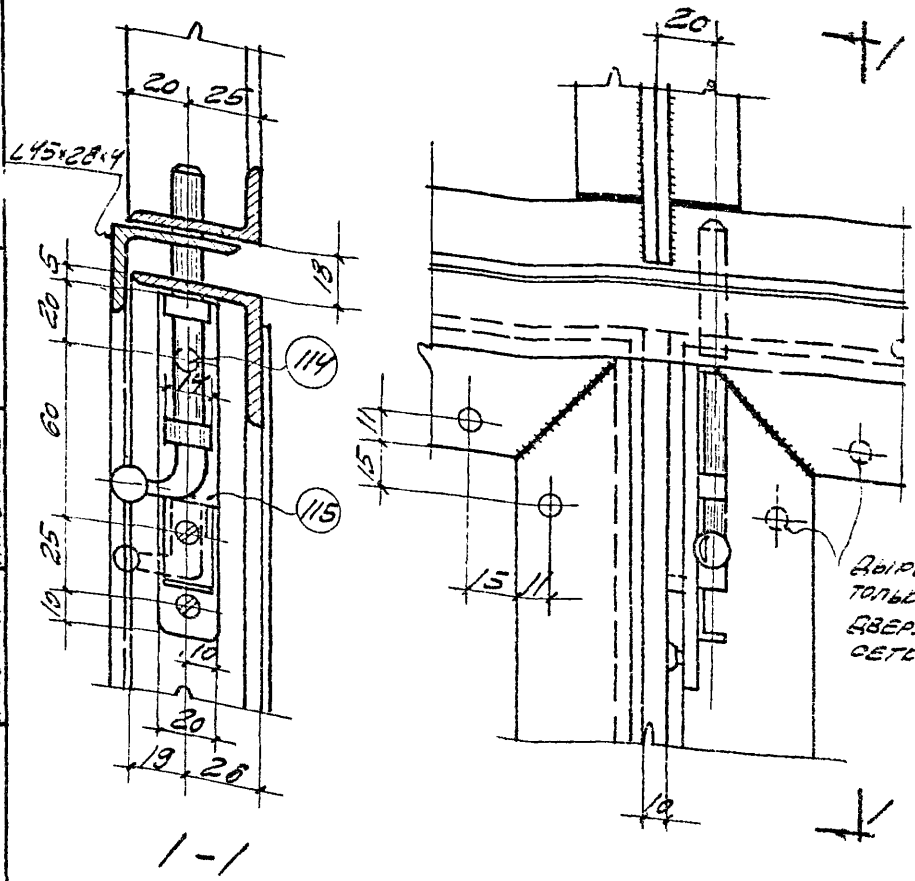


2-2 ЧЕЗДО ДЛЯ УТИТАТЕТА

 1960	ПЕРЕГОРОДОК ИЗ СТАЛЬНОЙЩИТОВ	Г-903-53
	ДЕТАЛИ ЗВЕРНУТЫХ ЩИТОВ.	Лист 53

СЕРИЯ Г-903-53.

36



ИЗДАНИЕ ЧИСТОВОГО
 ТИПОГРАФИЧЕСКОЕ
 РУССКО-АМЕРИКАНСКОЕ
 ИСПОЛНИТЕЛЬНО

ПРОЕКТ
 ЗАКАЗЧИК

ТД
 1960

ПЕРЕГОРОДКА ИЗ СТАЛЬНЫХ УГЛОВ

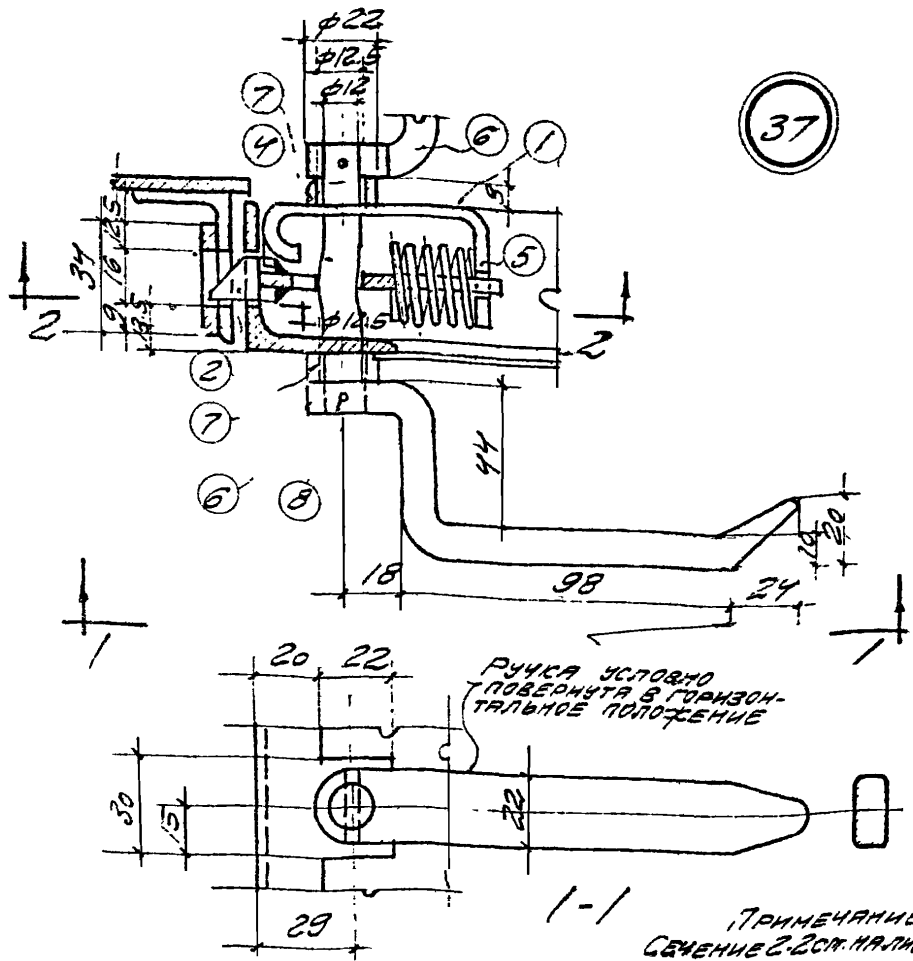
Г-903-53

ДЕТАЛИ ДВЕРНЫХ УГЛОВ

Лист 54

СЕРИЯ Г-903-53

37



ПРИМЕЧАНИЕ:
Сечение 2-2 см. на листе 53

СПЕЦИФИКАЦИЯ МАТЕРИАЛОВ НА ОДНУ РУЧКУ-ЗАЩЕЛКУ.

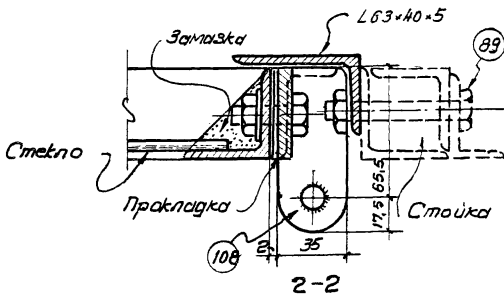
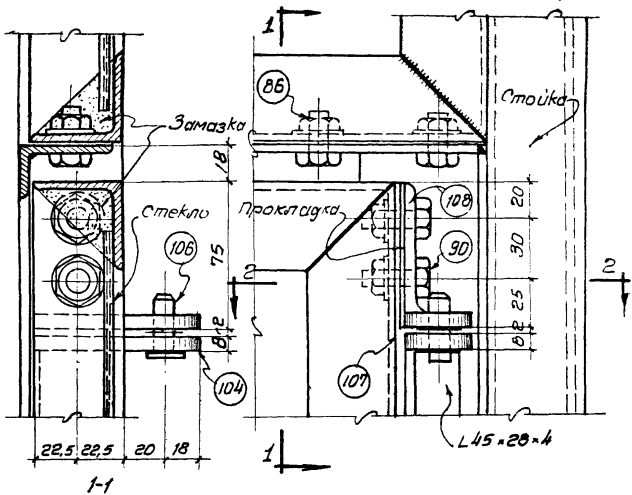
№ ЭЛЕМ.	НАИМЕНОВАНИЕ ЭЛЕМЕНТА	ПРОФИЛЬ	ДЛИНА, мм	КОЛ-ВО ШТ.	ВЕС В СГ.		ПРИМЕЧАН.
					ШТ	ВСЕХ УМАСН	
1	КОРПУС	$\delta = 4$	-	1	0.25	0.25	
2	ЗАЩЕЛКА	$\delta = 1.5$	-	1	0.05	0.05	
3	СЕРЬГА	$\delta = 4$	-	1	0.075	0.075	
4	КОЛЕНО	$d = 12$	100	1	0.09	0.09	
5	ПРУЖИНА	$d = 2$	450	1	0.012	0.012	
6	РУЧКА	-10×22	205	2	0.35	0.70	ГОСТ 103-51
7	ВТУЛКА $d = 22$	$n = 8$	-	2	0.010	0.02	
8	ШПИЛЬСА	$d = 3$	22	2	0.002	0.004	
9	ВУЛТ СТАЛЬНЫЙ	$M5 \times 16$	-	2	0.005	0.010	ГОСТ 490-58
10	ВУЛТ АЛЮМИН.	$M5 \times 16$	-	1	0.010	0.010	" 7805-57

ТЛ
1966

ПЕРЕГОРОДКА ИЗ СТАЛЬНЫХ ШТИФОВ
ДЕТАЛИ ЗВЕРНОЙ РУЧКИ-ЗАЩЕЛКИ

Г-903-53
ЛИСТ 55

СЕРИЯ Г-903-53



Проверил: Битов

Нак. Вспомог. Прикуриваю
 Ит. инж. пр. Колобский
 Рук. арк. вр. Цванов
 Изготовил: Литвинов

Госстрой СССР
 Главстройпроект
ПРОМСТРОИПРОЕКТ
 Харьковский отдел

ТД
 1960

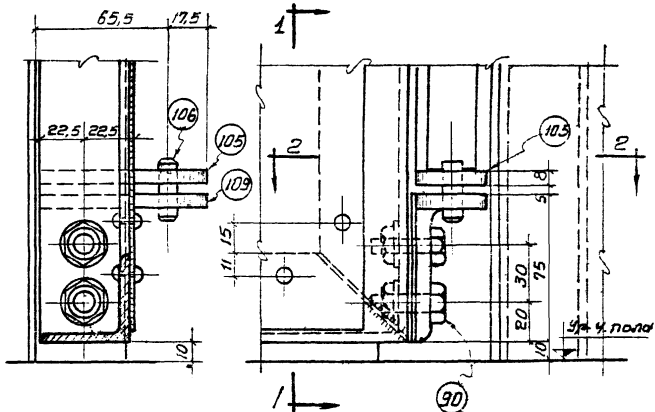
Перегородки из стальных щитов

Детали дверных щитов

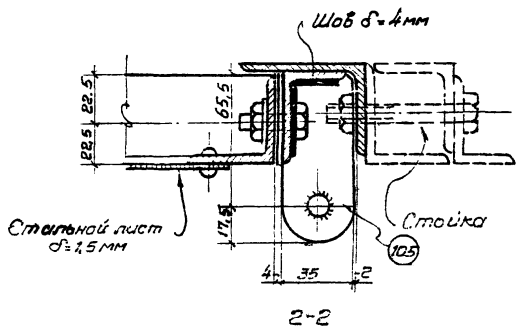
Г-903-53

Лист 58

40



1-1



Чертеж. Изделия

С. Горбачевское предприятие

ТД
1980

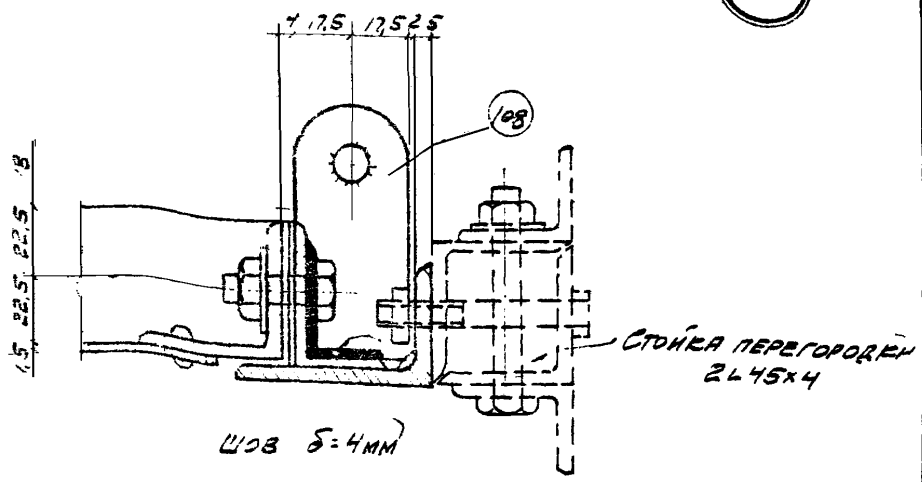
Перегородки из стальных щитов
Детали навески дверей

Г-903-53
Лист 59

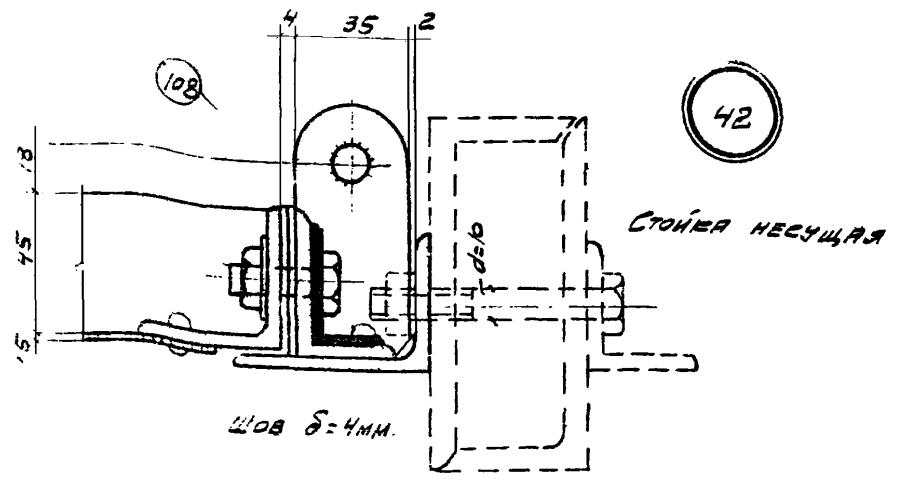
И.И.И.	И.И.И.	И.И.И.	И.И.И.
ГЛАВПРОЕКТОР	ПРОЕКТОР	КОНСТРУКТОР	ОБЪЕДИТЕЛЬ
Г.И.И. И.И.И.	И.И.И. И.И.И.	И.И.И. И.И.И.	И.И.И. И.И.И.
КАМЕНСКИЙ	И.И.И.	И.И.И.	И.И.И.
И.И.И.	И.И.И.	И.И.И.	И.И.И.

ПРОМСТРОЙПРОЕКТ
 ЗАРЬЯВСКОЕ ОТДЕЛЕНИЕ

41

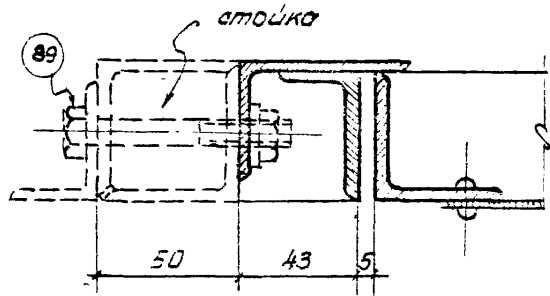


42

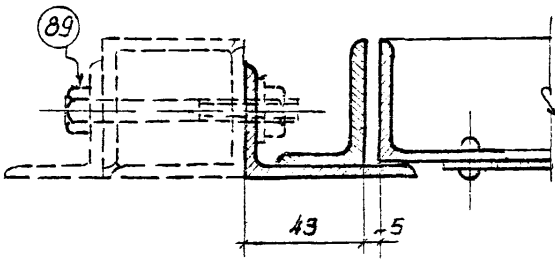


ТД	ПЕРЕГОРОДКИ ИЗ СТАЛЬНЫХ ЩОБ	Г-903-53
	ДЕТАЛИ НАВЕСКИ ДВЕРЕЙ	ЛНСТ 60
1960	СЕРИЯ Г-903-53	

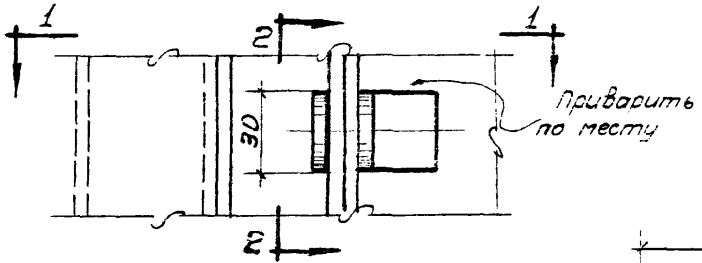
Харьковское отделение
Лесопильного завода



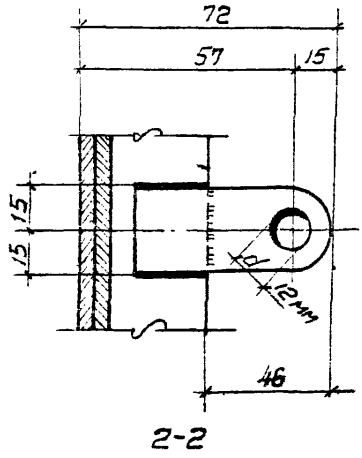
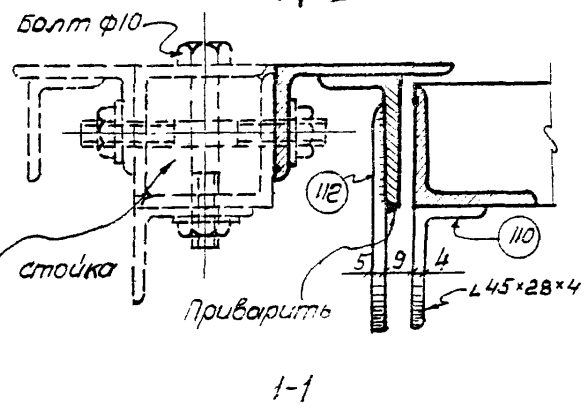
43



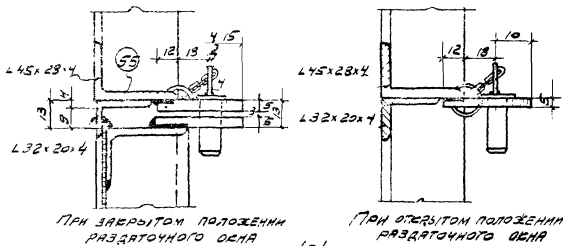
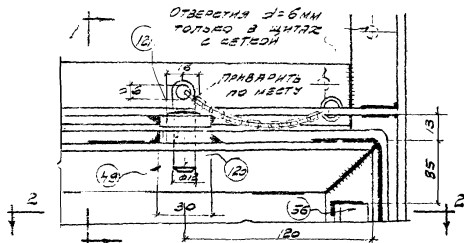
44



45



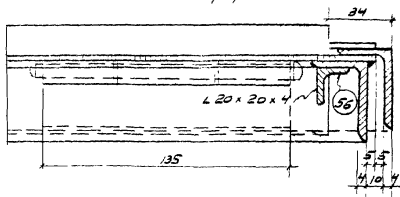
ТД 1960	Перегородки из стальных щитов	Г-903-53
	Детали навески дверей	лист 61



ПРИ ЗАКРЫТОМ ПОЛОЖЕНИИ
РАЗДЯТОЧНОГО ОСЕИ

ПРИ ОТКРЫТОМ ПОЛОЖЕНИИ
РАЗДЯТОЧНОГО ОСЕИ

1-1



2-2

МАХ. ЗАРЯДКА
С. МАХ. ЗАРЯДКА
ОБЪЕМ
ДЛЯ ЗАРЯДКИ
АЛЮМИНИЙ

ПРОМЕТРИИПРОЕКТ
С. МАХ. ЗАРЯДКА
ОБЪЕМ
ДЛЯ ЗАРЯДКИ
АЛЮМИНИЙ

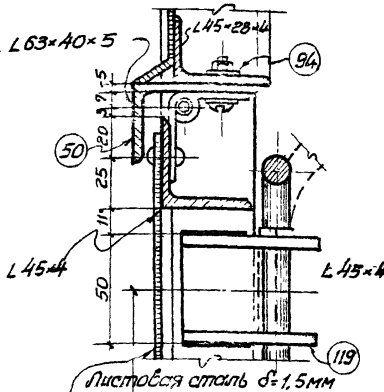
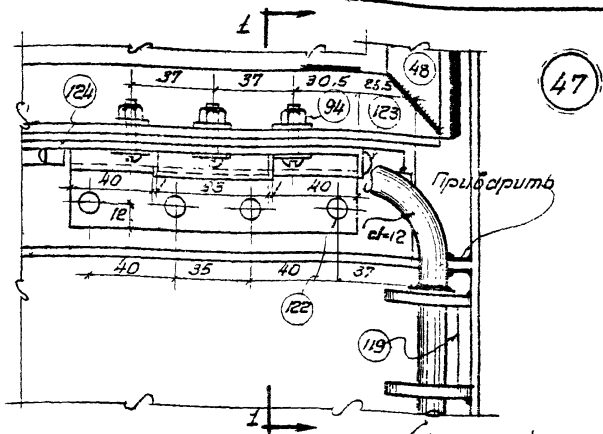
1950

ПЕРЕГОРОДКА ИЗ СТАЛЬНЫХ ЦИТОВ

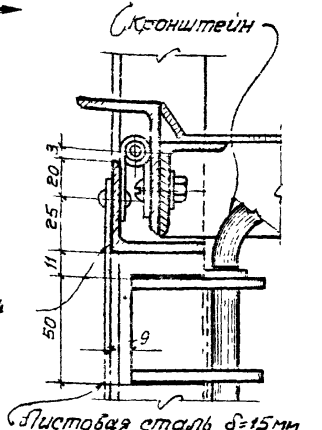
Г-903-53

ДЕТАЛИ РАЗДЯТОЧНОГО ОСЕИ

ЛНСТ 62



при закрытом положении
раздаточного окна



При открытом положении
раздаточного окна

1-1

ТД
1960

Перегородки из стальных щитов

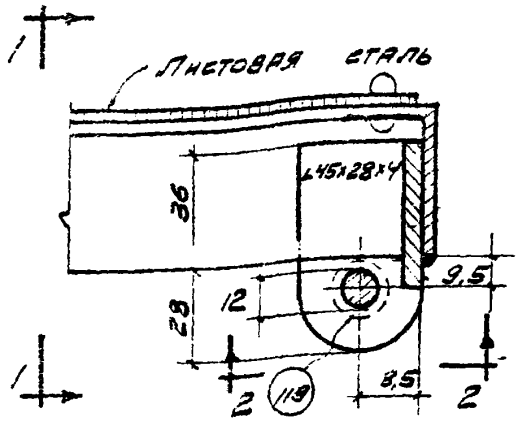
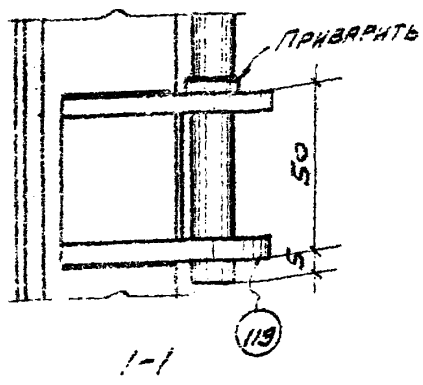
Г-903-53

Детали раздаточного окна

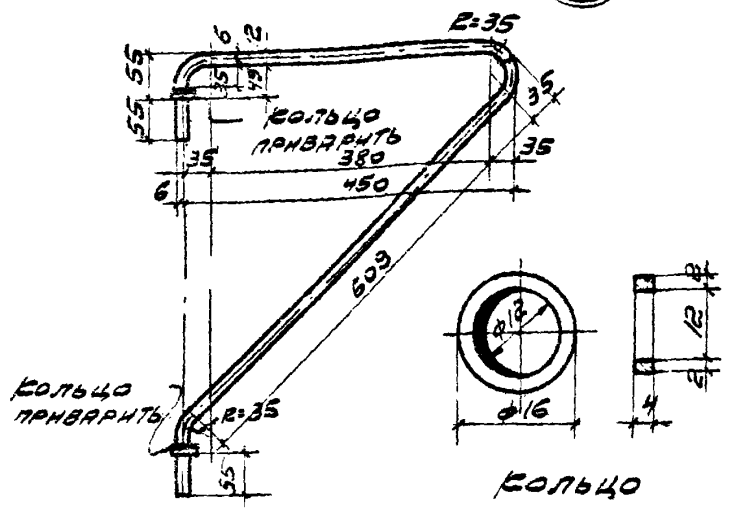
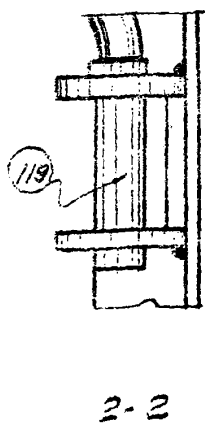
Лист 63

Проект / Section

48



49



КРОНШТЕЙН

НАЧ. СТРОИТЕЛЯ П. И. КОЗЛОВ
 ТЕХНИК ПРОЕКТА С. И. КОЗЛОВ
 РУК. РАБОТ. П. И. КОЗЛОВ
 МЕЛОПИСАТЕЛЬ Л. И. КОЗЛОВ

Проектный отдел
 ПРОМСТРОЙПРОЕКТ
 ЗАРЯБОВСКОЕ ОТДЕЛЕНИЕ

ТД 1960

ПЕРЕГОРОДКИ ИЗ СТАЛЬНЫХ ЩИТОВ

Г-903-53

ДЕТАЛИ РАЗДАТОЧНОГО ОБЪЕМА.

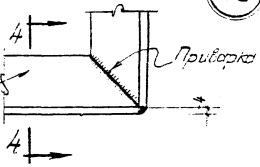
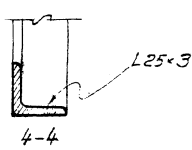
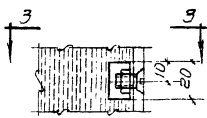
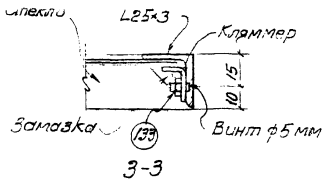
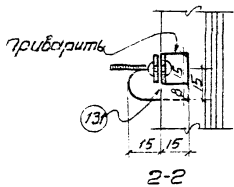
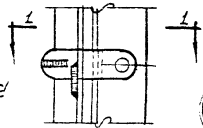
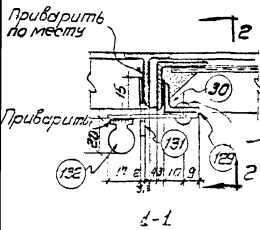
Лист 64

СЕРИЯ Г 903-53

Проберши Бутлов

Надстройка Прикорды
 на инж. пр. Келевачки
 Рук. арх. фр. Иванова
 Целинный Пляминко

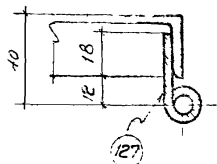
Индустриальный проект
ПРОИЗВОДИТЕЛЬ
 Харьковский отделение



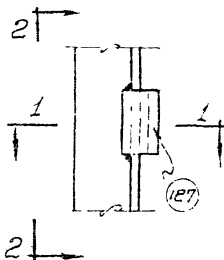
ТД
 1960

Перегородки из стальных шптов
 Детали форточкы

F 903-53
 лист 65

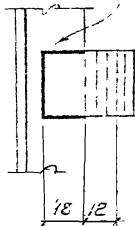


1-1

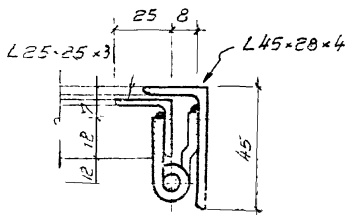


54

Приварить

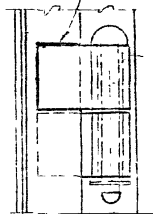


2-2

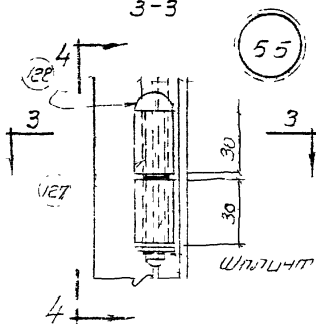


3-3

Приварить по месту



4-4



55

Указок 50
Либанов
Центрлит
Туманская

Указок 50
Либанов
Центрлит
Туманская

ТД
1960

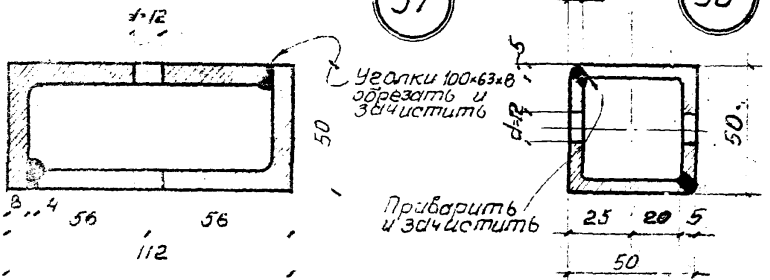
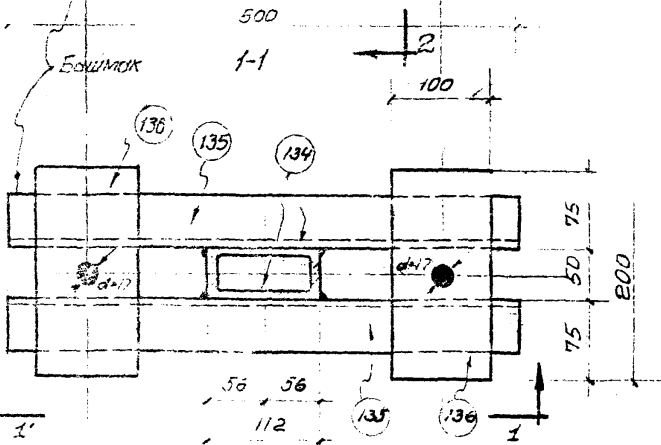
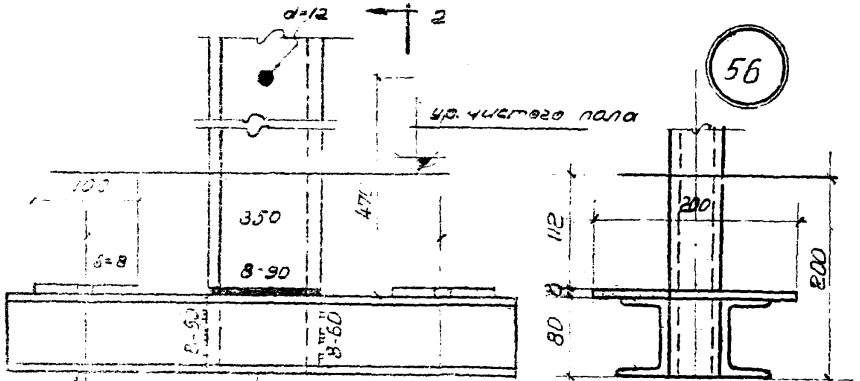
Перевороски из стальных шплицов
Детали фортычки

Г-903-53
Лист 67

Проверил: Бутов!

МОН. СТРОИТ. П. Приховько
Личн. арх. Хоневский
Рижск. Ге. Ивонюб
Исполнитель Литвинюв

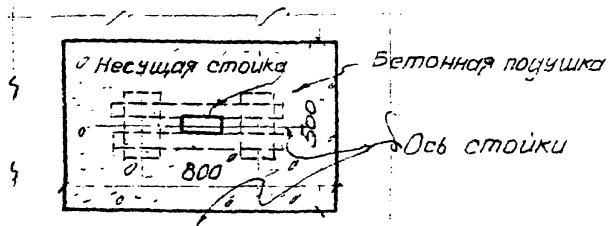
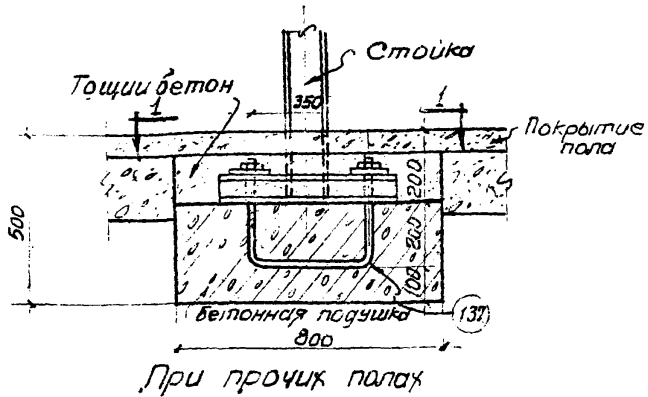
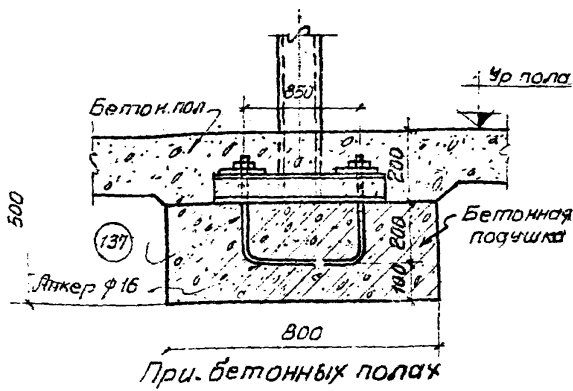
ГЭС, СТРОИТ. СССР
Проектно-инженерный институт
Харьковское отделение
ПРОМСТРОИПРОЕКТ



ТД
1960

Перегородки из стальных щитов
Детали стоек

Г-903-53
Лист 68



1-1

Крепление стойки к полу

Рук. арх. гр. Циванов
 Удальцов
 Деталь

архитектурное отделение

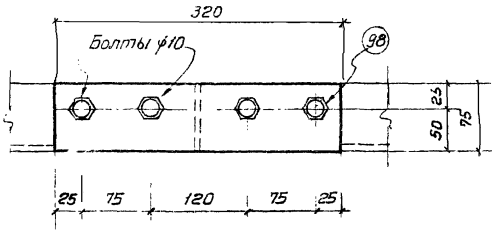
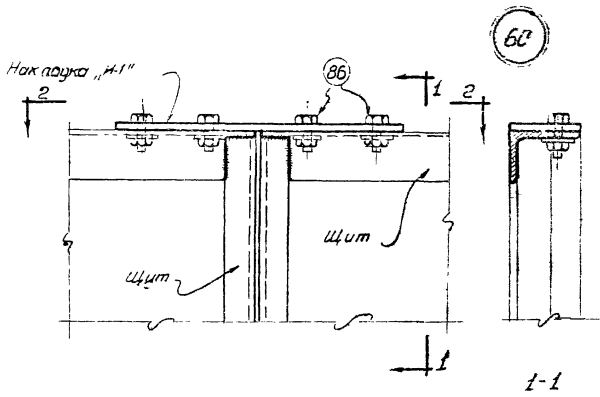
ГТТ	Перегородки из стальных щитов	Г-903-53
1960	Детали стоек	Лист 69

Товарный Билет

нач. 2-й ступени
Ин. инж. пр.
Рук. арх. ГР
Циркульщик

Госстрой СССР
ГЛАВСТАЛЬПРОЕКТ
ПРОМСТРОЙПРОЕКТ
Харьковское отделение

Прикодыка
Каневский
Сиванов
Литвинов

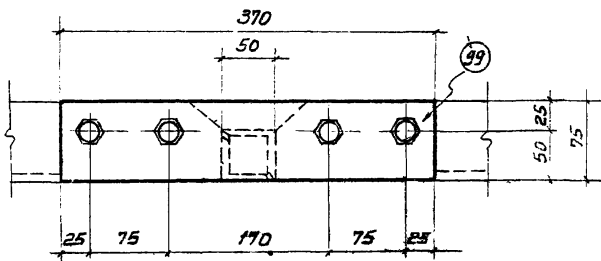
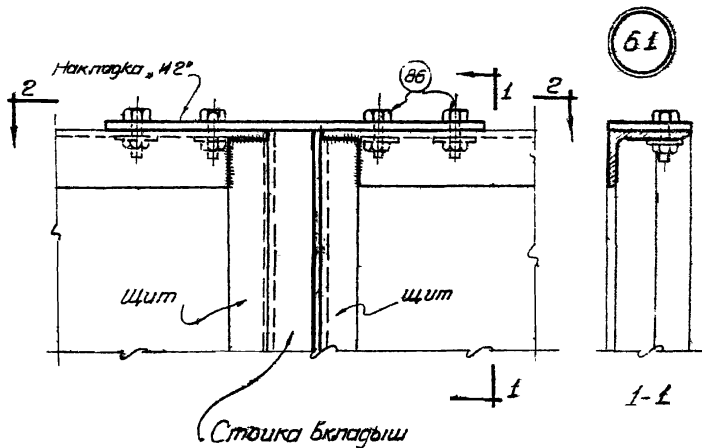


2-2

ТД
1960

Перегородки из стальных щитов
Монтажные детали перегородок

Г-903-53
Лист 70



2-2

руж. арк. зр. Иванова
Деполнит. Литбучар

ИЗДАТЕЛЬСТВО
Харьковский институт НКХ

ТД
1960

Перегородки из стальных щитов
Монтажные детали перегородок.

Г-903-53

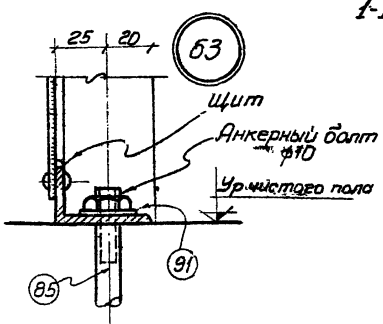
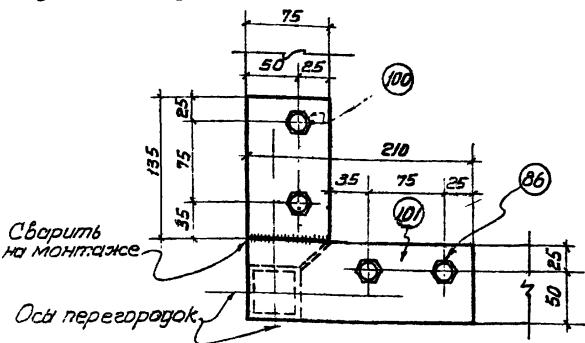
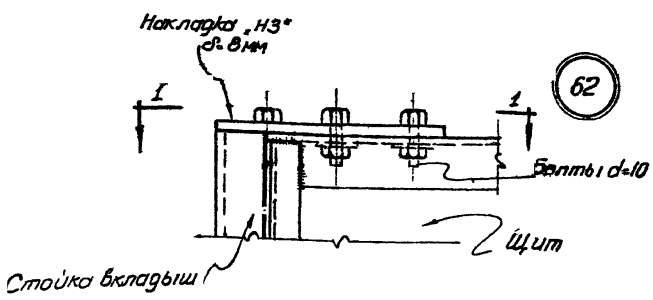
Лист 71

СЕРИЯ Г-903-53

Проверил: Булга

Инв. 2-го изд. отп. Г. И. Кудряков
 Гл. инж. пр. Крайневский
 рук. пр. пр. Давыдов
 Детальщик Литвинов

Государственный
 Главыстройпроект
 Г. И. Кудряков

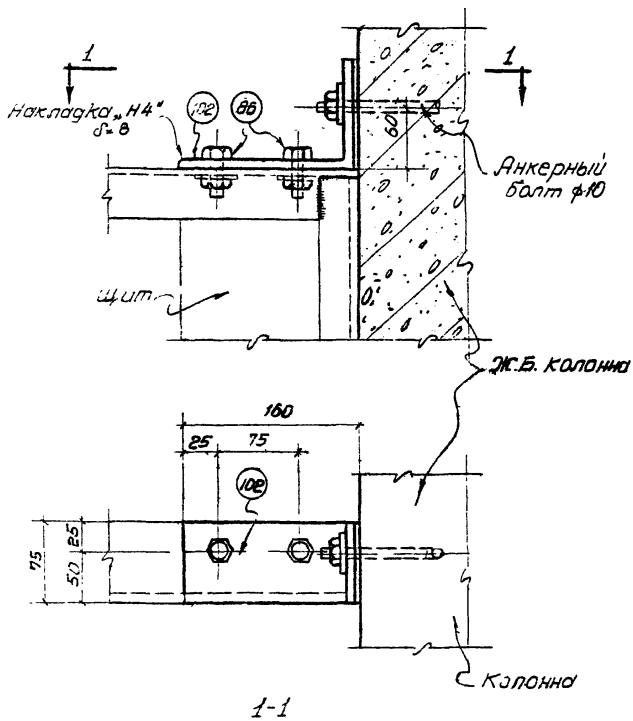


Примечание:

Закладка анкерного болта осуществляется: при бетонных полах - в покрытие пола, при прочих полах - в бетонную подготовку.

ТД 1960	Перегородки из стальных щитов	Г-903-53
	Монтажные детали перегородок	Лист 72

64



Уч. арх. фр. Иванова
 Демонит Литвинов

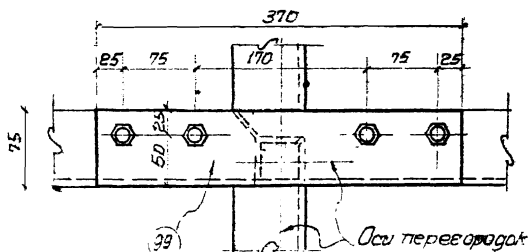
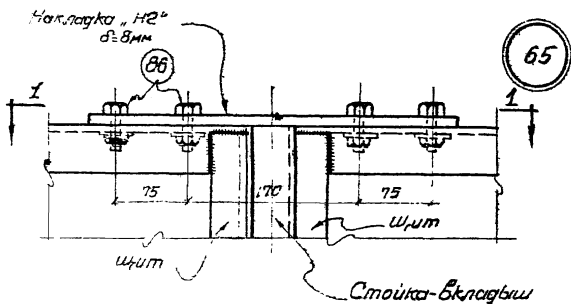
Харьковское отделение

ГД 1960	Перегородки из стальных щитов	F-903-53	
	Монтажные детали перегородок	Лист	73

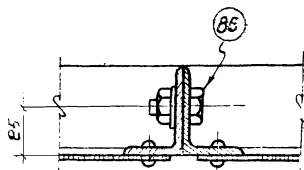
Л. Лоберил Бухтов

Инж. 2-й ст. арх. Полюшко Яков
Инж. пр. Коневский
Арх. пр. Иванов
Шеф-инж. Литвинов

Госстрой СССР
Главгосстройпроект
ПРОМСТРОЙПРОЕКТ
Уфимская обл. отделение

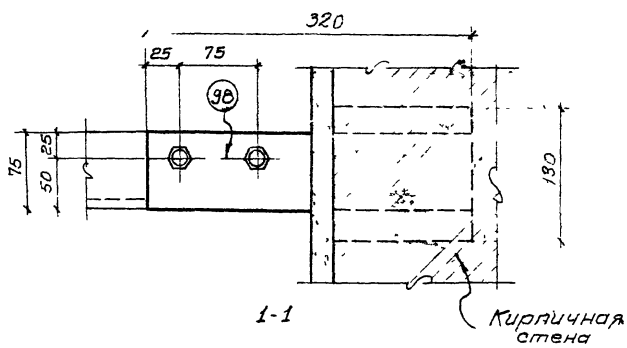
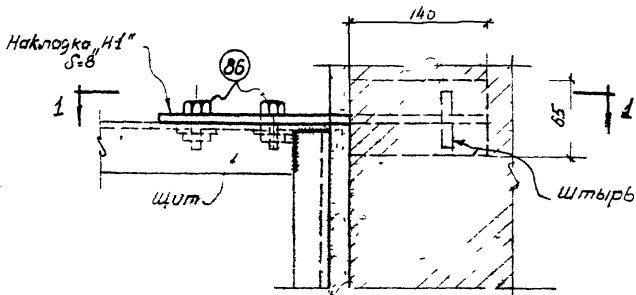


1-1



66

ТД 1960	Перегородки из стальных щитов	Г-903-53	
	Монтажные детали перегородок	Лист	74

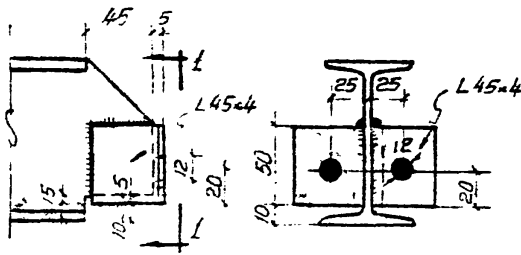


Исполнит Литвинов

Харьковское отделение

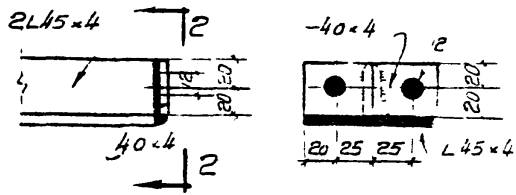
ТД 1960	Перегородки из стальных щитов	Г-903 53
	Монтажные детали перегородок	Лист 75

Институт «Стальной»
 Уполномоченный Литвинов
 Инженерное Отделение



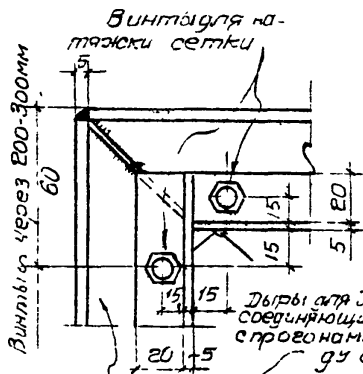
71

1-1



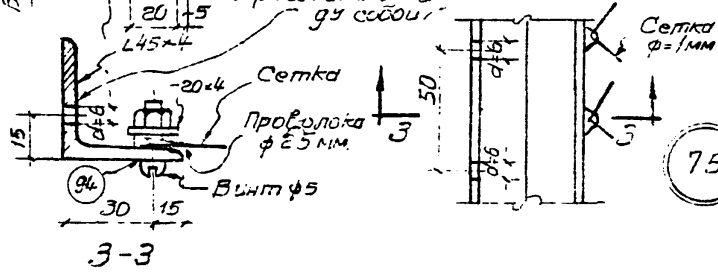
72

2-2



73

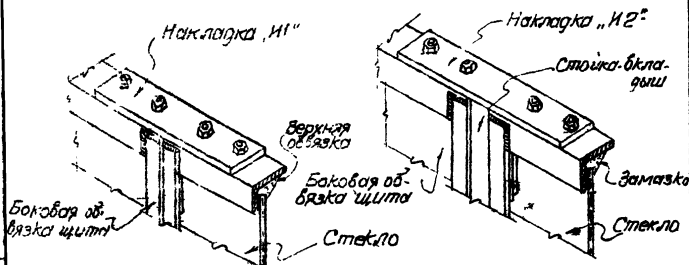
74



3-3

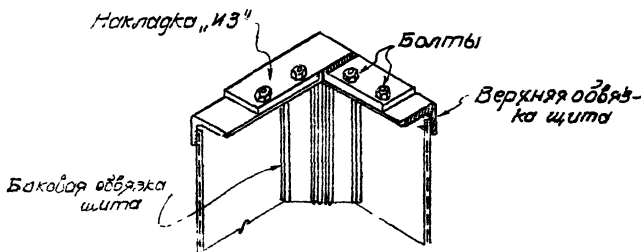
75

ТД 1960	Перегородки из стальных щитов	Г-903-53	
	Монтажные детали перегородок	Лист	77



Сопряжение щитов
| к детали $\frac{60}{70}$ |

Сопряжение щитов со
стойкой вкладышем
| к детали $\frac{61}{71}$ |



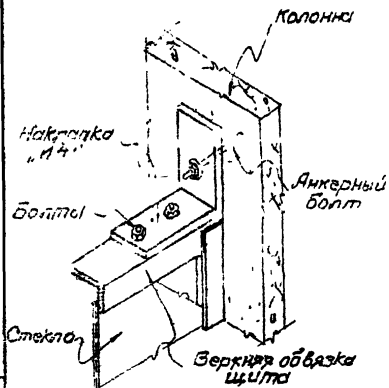
Сопряжение щитов угла
перегородки
| к детали $\frac{62}{72}$ |

Гл. инж. пр. Каневский
Рук. арт. в.р. Даванов
Исполн. инж. Шибильков

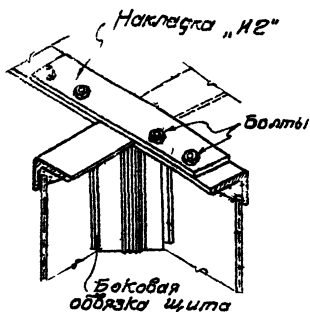
ПРОМСТРОЙПРОЕКТ
Харьковское отделение

ТА 1960	Перегородки из стальных щитов Аксиметрии монтажных деталей перегородок	Г-903-53	78
------------	---	----------	----

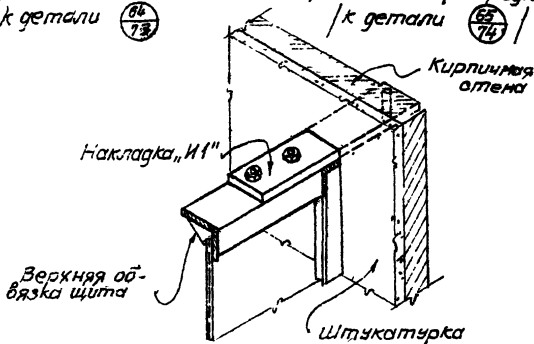
Серия Г-903-53



Примыкание щитов
к ж.б. колонне
/к детали (86/73)



Сопряжение щитов-
пересечение перегородки
/к детали (65/74)



Примыкание щитов
к кирпичной стене
/к детали (67/75)

Литовский
Департамент

Каркасное отделение

ТД
1960

Перегородки из стальных щитов

F-903-53

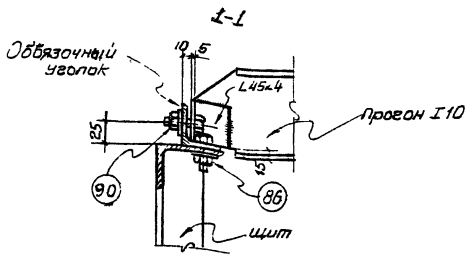
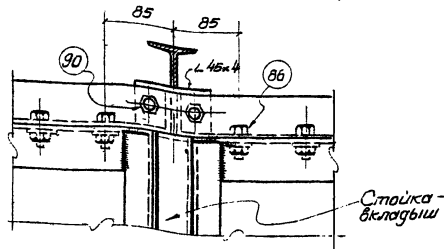
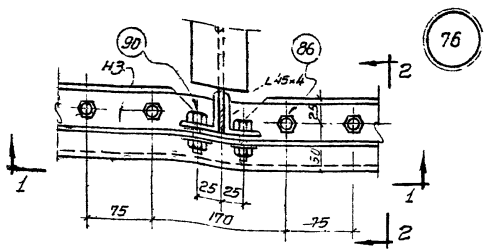
Аксонометрии монтажных деталей перегородок

Лист 79

Серия F903-53

Инж. пр. Карельский
 рук. про. Давыдов
 Т.Е.Полонит.
 Литвинко

ЦМЛПРОЕКТ
 Харьковское отделение

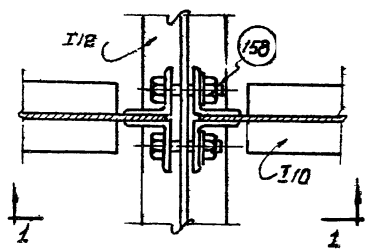


2-2

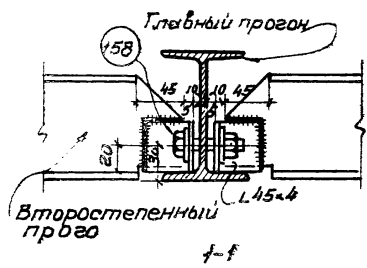
ТД 1960	Перегородки из стальных щитов	Г-903-53
	Монтажные детали перекрытия	Лист 80

ИЗДАНИЕ
харьковского отделения
Центрального
Управления
Цивилизации

Рук. арх. гр. Иванова
Центр. арх. гр. Литвинова

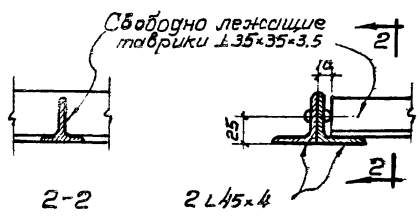


77



Второстепенный прогон

f-f



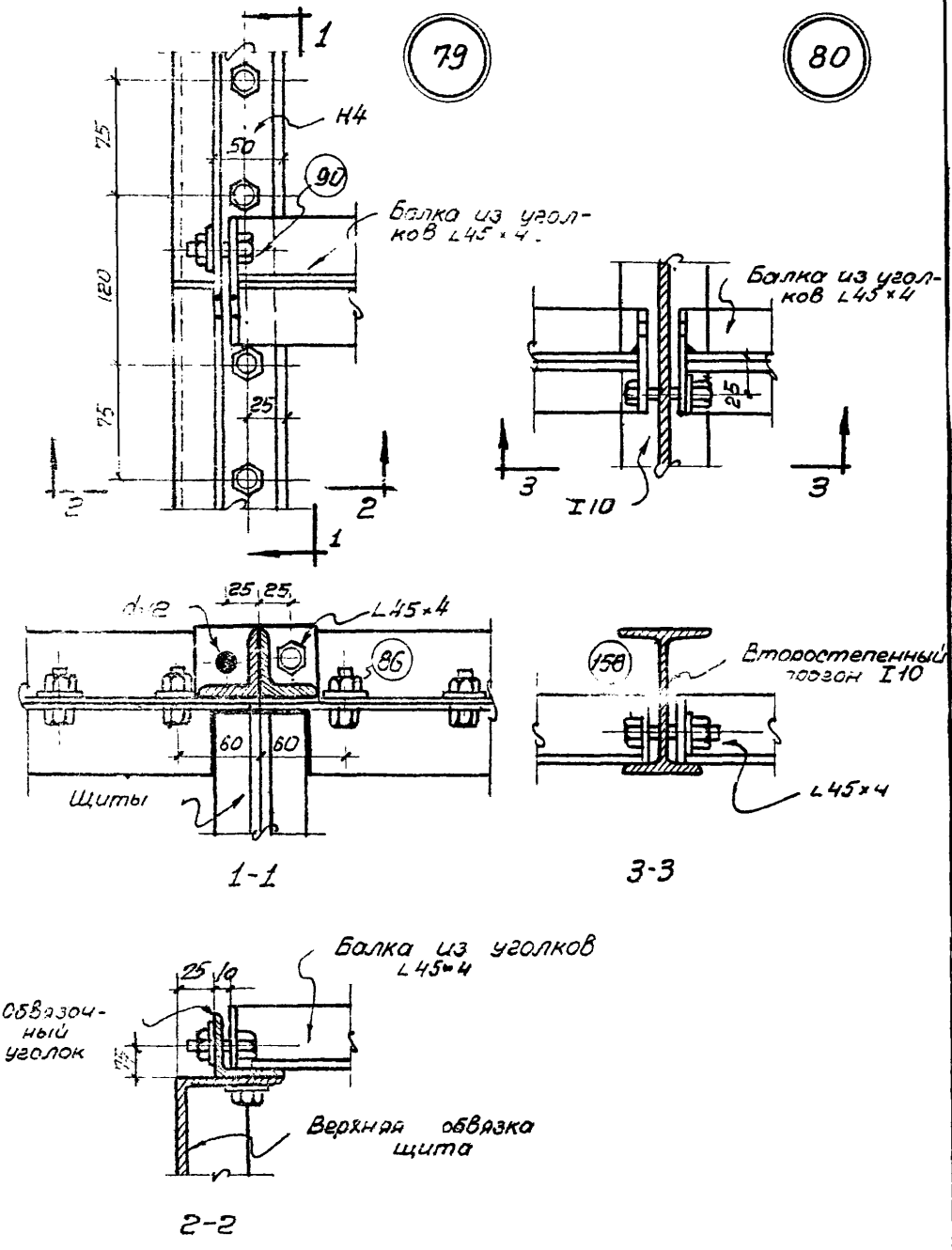
78

ТД 1960	Перегородки из стальных щитов	F-903-53
	Монтажные детали перекрытия	Лист 8

Проект: 1500/1

Исполнитель: ПИТВИНОВ
 Руководитель: ЛЕВАНОВ
 Проверил: КОЧЕВНИКОВ
 Нач. СЗ: ШИШОВ

Институт СССР
 Проектирование
ПРОМСТРОЙПРОЕКТ
 Карьерское отделение



79

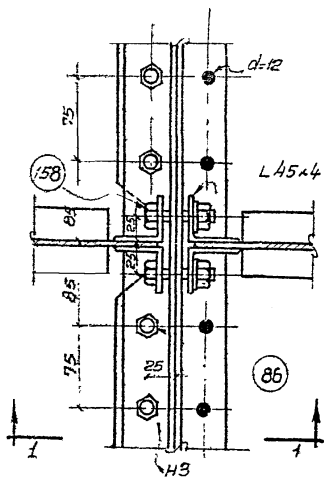
80

ТД
 1500

Перегородки из стальных щитов
 Монтажные детали перекрытия

Г-903-53
 лист 82

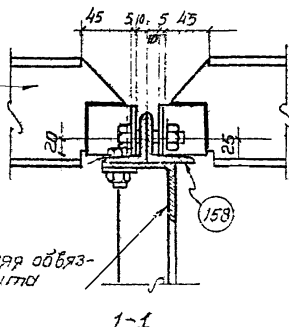
81



Второстепенный прогон

Образочный уголок

Верхняя обвязка щита



1-1

Исполнитель: Пилипчук

Харьковское отделение

ТД
1960

Перегородки из стальных щитов

Г-903-53

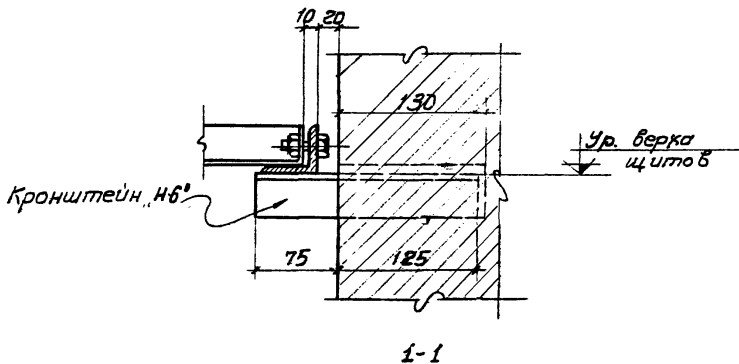
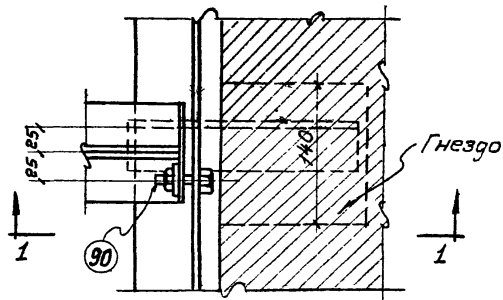
Монтажные детали перекрытия

лист 83

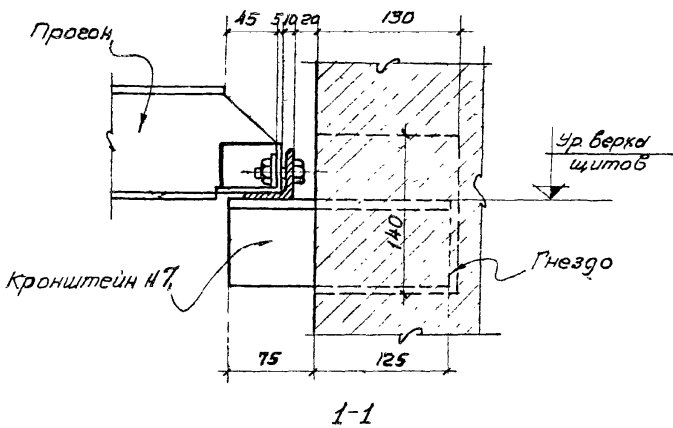
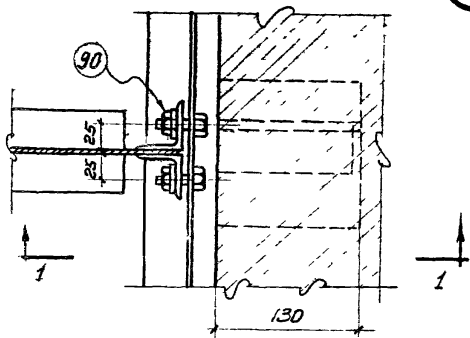
Проектировщик: С.М.Т.О.

Уд. инж.-строит. пр. Ириқарова
 Уд. инж. пр. Қанебекки
 Рәк. арк. пр. Иванов
 Уд. инж.-пр. Литвинюв

Главстройпроект
ПРОМСТРОЙПРОЕКТ
 Строительное отделение



ТД 1960	Перегородки из стальных щитов	Г-903-53
	Монтажные детали перекрытия	Лист 84



Уч. арх. гр. Иванова
Цельный Лыбанов

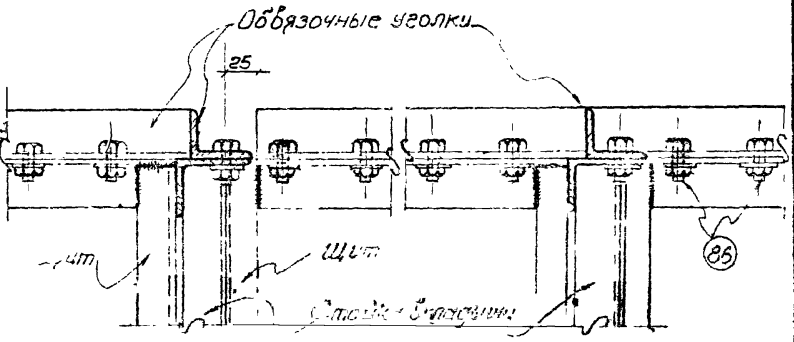
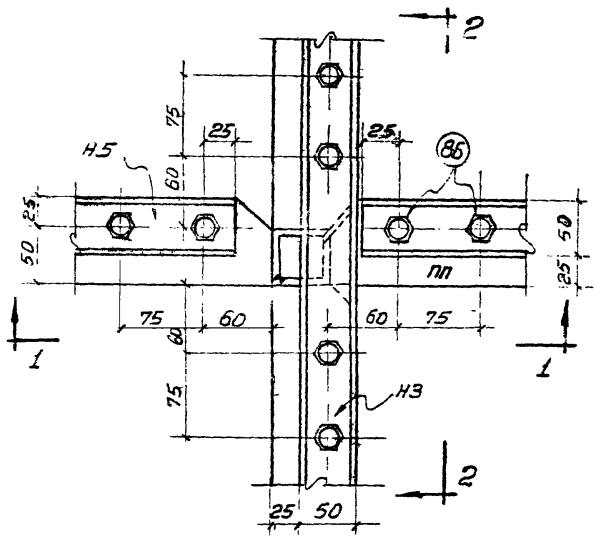
ИЗДАНИЕ ГОСУДАРСТВЕННОГО
Харьковское отделение

ТД
1960

Перегородки из стальных шпотов
Монтажные детали перекрытия

Г-903-53
Лист 85

84



2-2

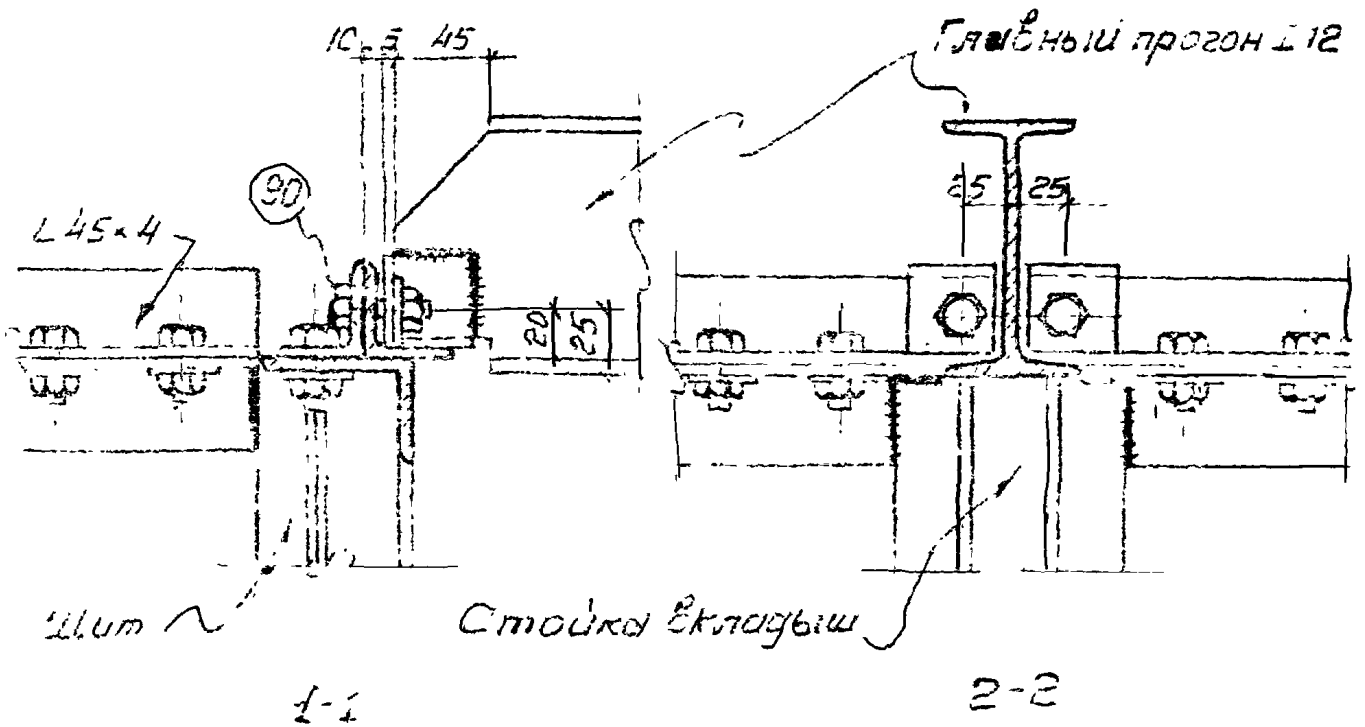
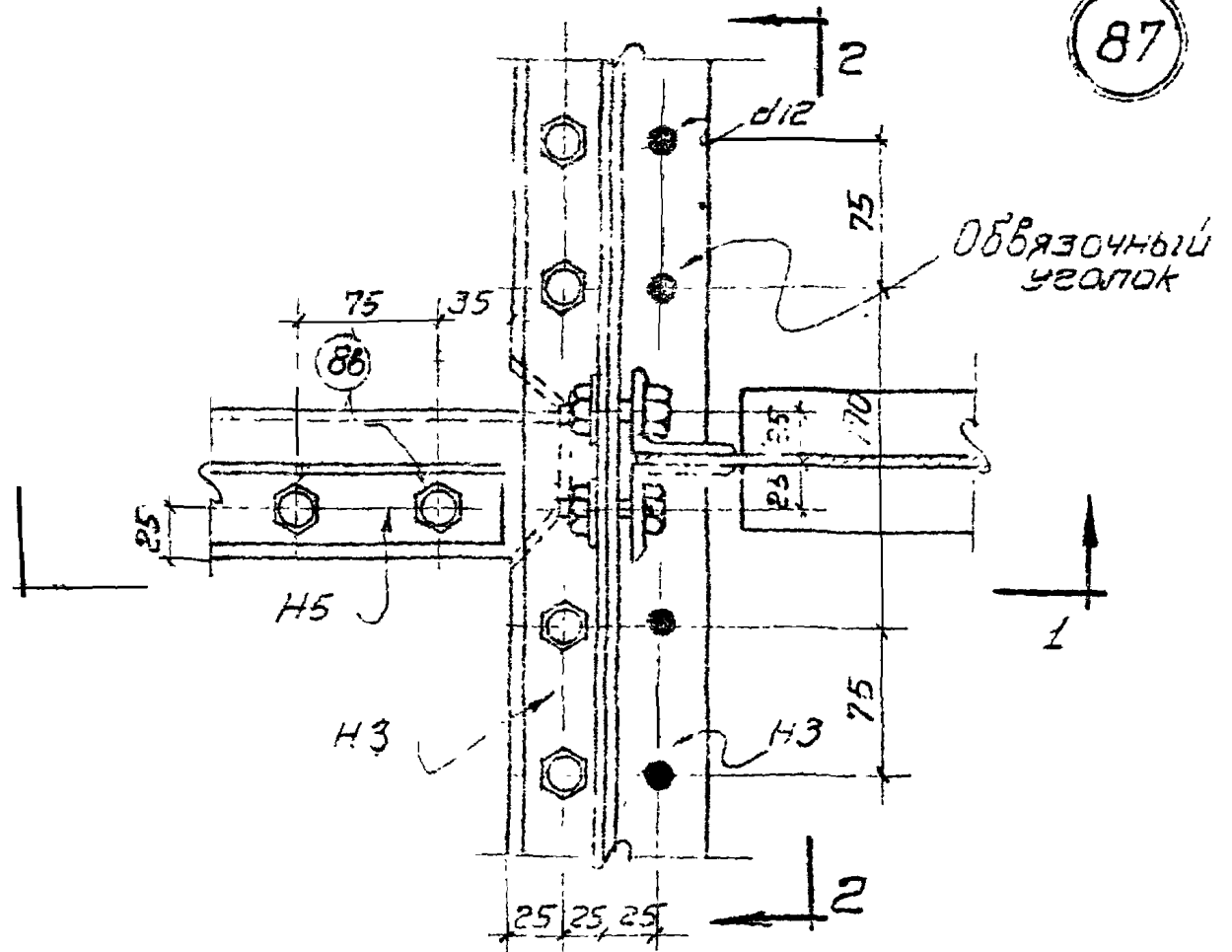
Проверил

Исполнитель: Прохорова
 Проверил: Л. Чевова
 Руководитель: Л. Виноград

Институт
 Проектирования
 Строительных
 Производств

ГД	Получено из конструкторского бюро	F903-53
1960	Исполнитель: Прохорова	Лист 86

87

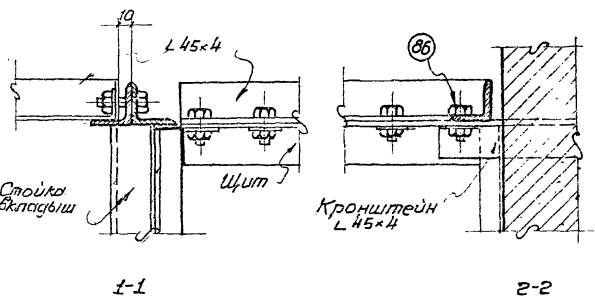
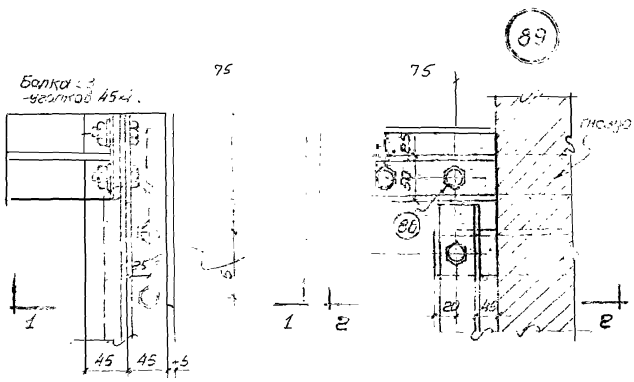


Спецификация
 на детали
 для монтажа
 перегородки
 из стальных
 щитов

ПРОЕКТ
 КОС

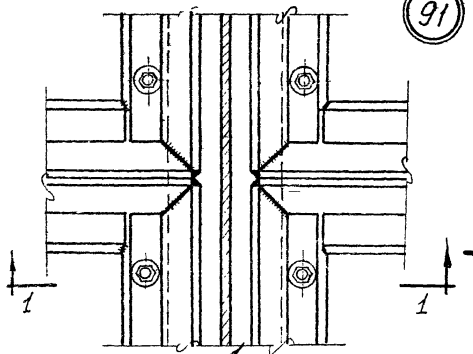
1930	Перегородки из стальных щитов	Л. 88
	Монтажные детали перекрытия	Л. 88

разработка отгеленне
 Установит Пилтбурб

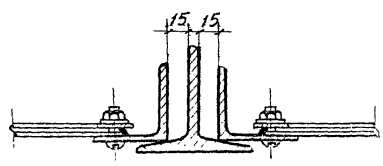


Т П	Л-соединения из стальных щитов	Г-903-53
1960	Монтажные детали перекрытия	Лист 89

91



второстепенный прогон



1-1

Исполнить по эскизу

ГД
1960

ГД	Перегородки из стальных щитов	Г-903-53
1960	Монтажные детали перекрытия.	Лист 91

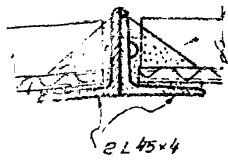
Проверил В. В. В.

поч. астр. отв.	Земельный отдел
Гл. инж. проев.	Холмс
Инж. Ф. К. Фр.	С. В. Г. М. А.
Инж. В. В. В.	Инж. В. В. В.

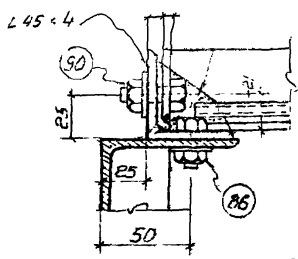
ПРОМСТАДИПРОЕКТ
Кадровое отделение

5 11

93



2 L 45x4

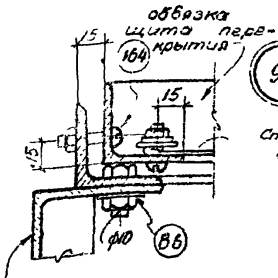


L 45x4

90

86

95

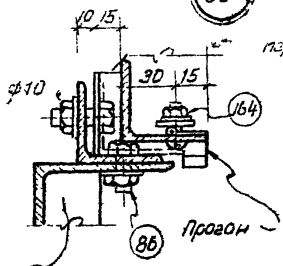


связка щита перекрытия

Стальная сетка

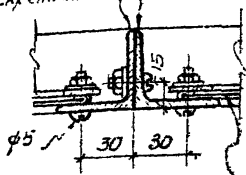
связка щита перегородки

96



связка щита перегородки

97



Стальная сетка

связка щита перегородки

1250	Перегородки из стальных щитов	Г-903-53
	Монтажные детали перекрытия	лист 92