

МИНТЯЖСТРОЙ ССОР
ВПО „СОЮЗСТРОЙКОНСТРУКЦИЯ“
ЭКСПЕРИМЕНТАЛЬНОЕ КОНСТРУКТОРСКОЕ БЮРО

ТИПОВОЕ ПРОЕКТНОЕ РЕШЕНИЕ

ДВЕРИ МЕТАЛЛИЧЕСКИЕ

168 - 04 - 01

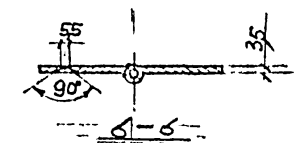
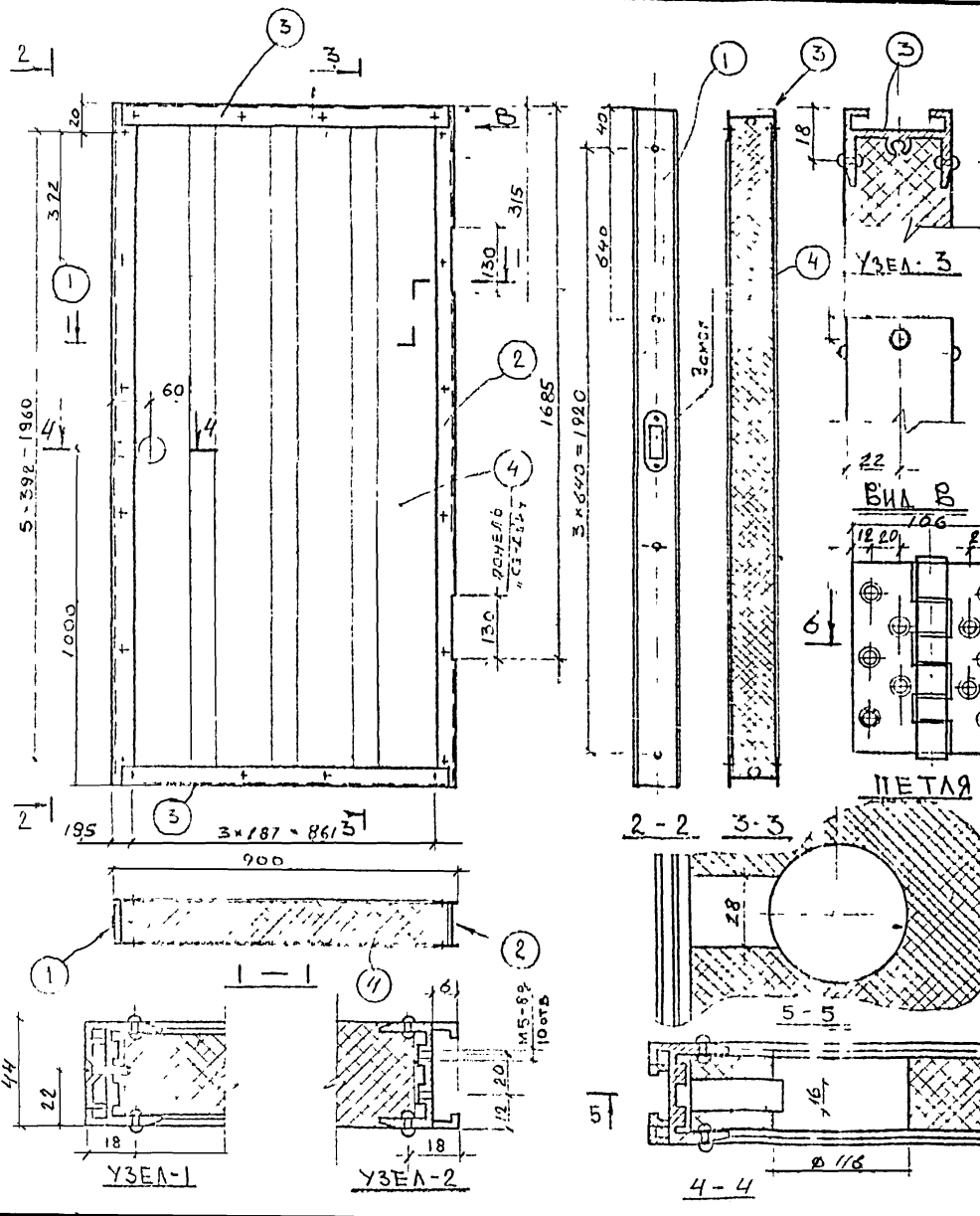
ВЫПУСК III ДВЕРЬ ДАФМ 09-2

СВЕРДЛОВСК 1979 г.

ЦИПР "ИЗУЩЕ КОМПЬЮТЕРНОЕ БУДУЩЕ"
 ЦИПР "КОЛОСОТ" С ЦИПР "ИЗУЩЕ"
 ЦИПР "ИЗУЩЕ КОМПЬЮТЕРНОЕ БУДУЩЕ"
 ЦИПР "КОЛОСОТ" С ЦИПР "ИЗУЩЕ"

СПЕЦИФИКАЦИЯ АЛЮМИНИЯ
(НА ОДНУ ШТУКУ ОТПРАВНОЙ МАРКИ)

МАРКА	Поз	Сечение	Длина	Кол		Масса, кг		ПРИМЕЧАНИЕ
				Т	И	шт	всех марок	
	1	СЛОЖНОЕ	2000	1		0,48	0,48	28,20
	2	---	2000	2		1,32	2,64	
	3	---	900	1	1	0,54	1,08	
	4	СЛОЖНОЕ	2000	1		2,40	2,40	



ПРИМЕЧАНИЯ

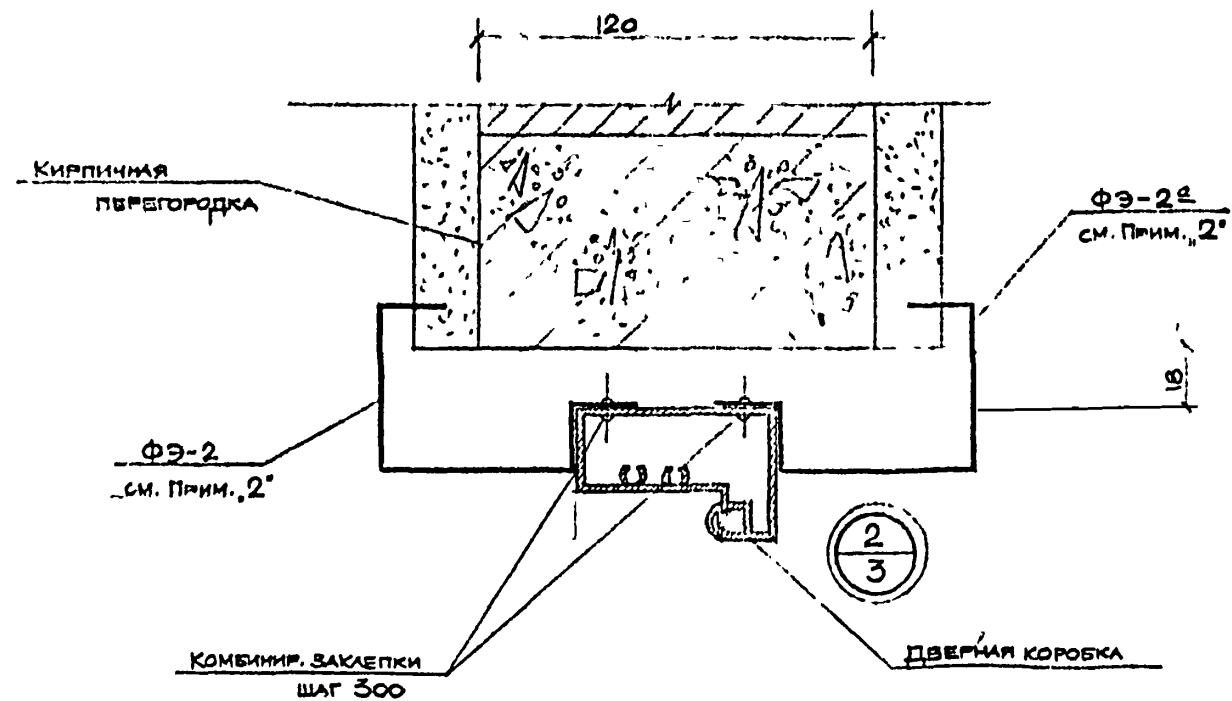
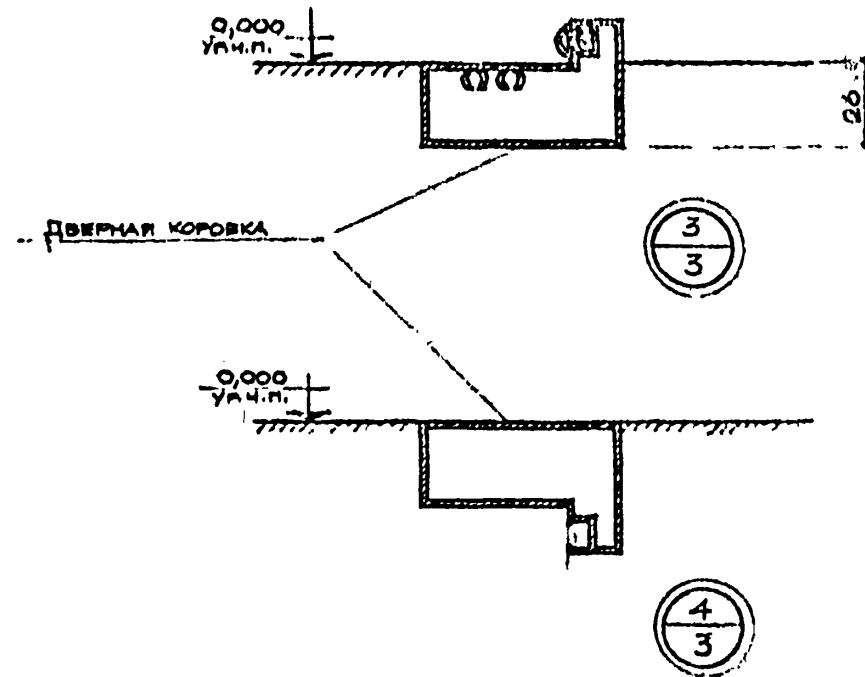
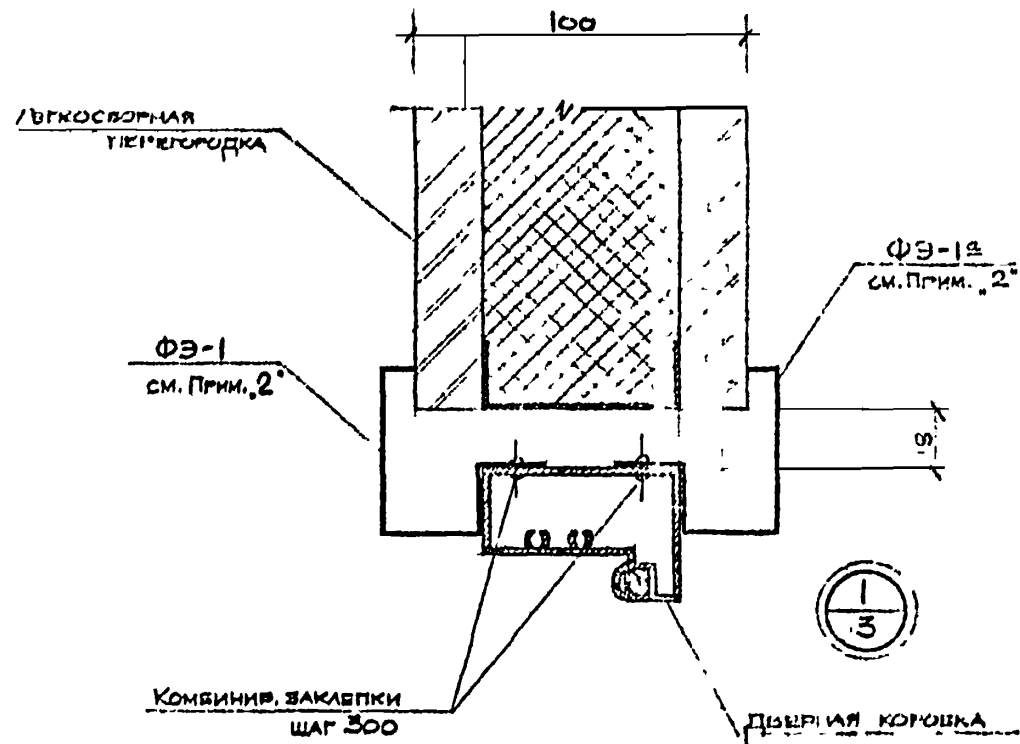
1. ДВЕРИ НАВЕШИВАЮТСЯ НА ДВЕ НАКЛАДНЫЕ ПЕТЛИ (ЧЕРТЕЖ ПЕТЛИ СМ. НА ДАННОМ ЛИСТЕ.)
 РАСХОД, - $\delta = 35$ ВЕС 0,22 кг
 КР $\delta 6$ --- 0,02 кг

ТК	Полотно дверное	168-04-01
1979г		ВЫПУСК II ЛИСТ 4

Экспертное
 ПРОЕКТИРОВАНИЕ ПОТАПОВ
 ПРОБКА ЧИСТЫМ

НАЧ. ОТДЕЛА РЕУЧАНОВ

ЭКСПЕРИМЕНТАЛЬНОЕ КОНСТРУКТОРСКОЕ БЮРО
 ВПО "СОЮЗСТРОЙКОНСТРУКЦИЯ"
 Г. СВЕРДЛОВСКОМ



1. В РАЗРАБОТАННЫХ УЗЛАХ ПОЛОТНО ДВЕРЕЙ УСЛОВНО НЕ ПОКАЗАНО
2. ФАСОННЫЕ ЭЛЕМЕНТЫ ФЭ-1, 1Б, 2, 2Б КРЕПЯТ К ДВЕРНОЙ КОРОБКЕ ДО МОНТА
3. НА УЗЛЕ 3 ПОКАЗАН ВАРИАНТ ДВЕРЕЙ С ПОРОГОМ, НА УЗЛЕ 4 - БЕЗ ПОРОГА
4. ОТМ. 0,000 ПРИНЯТА УСЛОВНО.

ТК	Узлы 1÷4	168-04	
1979г.		Выпуск II	Лист

ПРОЕКТАВША И ОСТАВША ПРОЗЕРА ИЛИ КУЛИНИ
 НАМ. ОТДЕЛА МЕКАСОВ - БЕЛОРУСЬ
 ВПО, СОНСКО-ПРОЕКТИВНА Г. СВЕРДЛОВСК

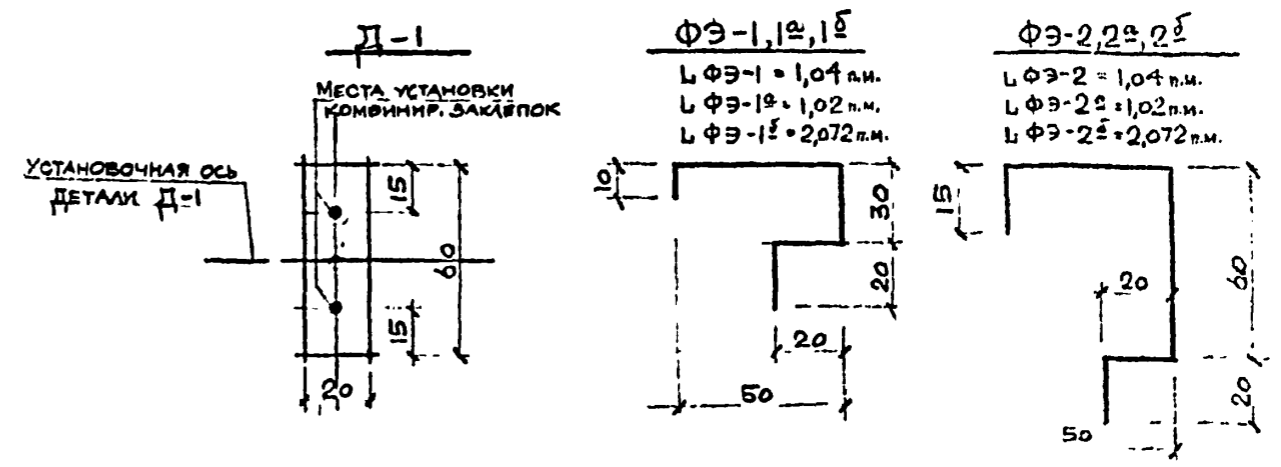
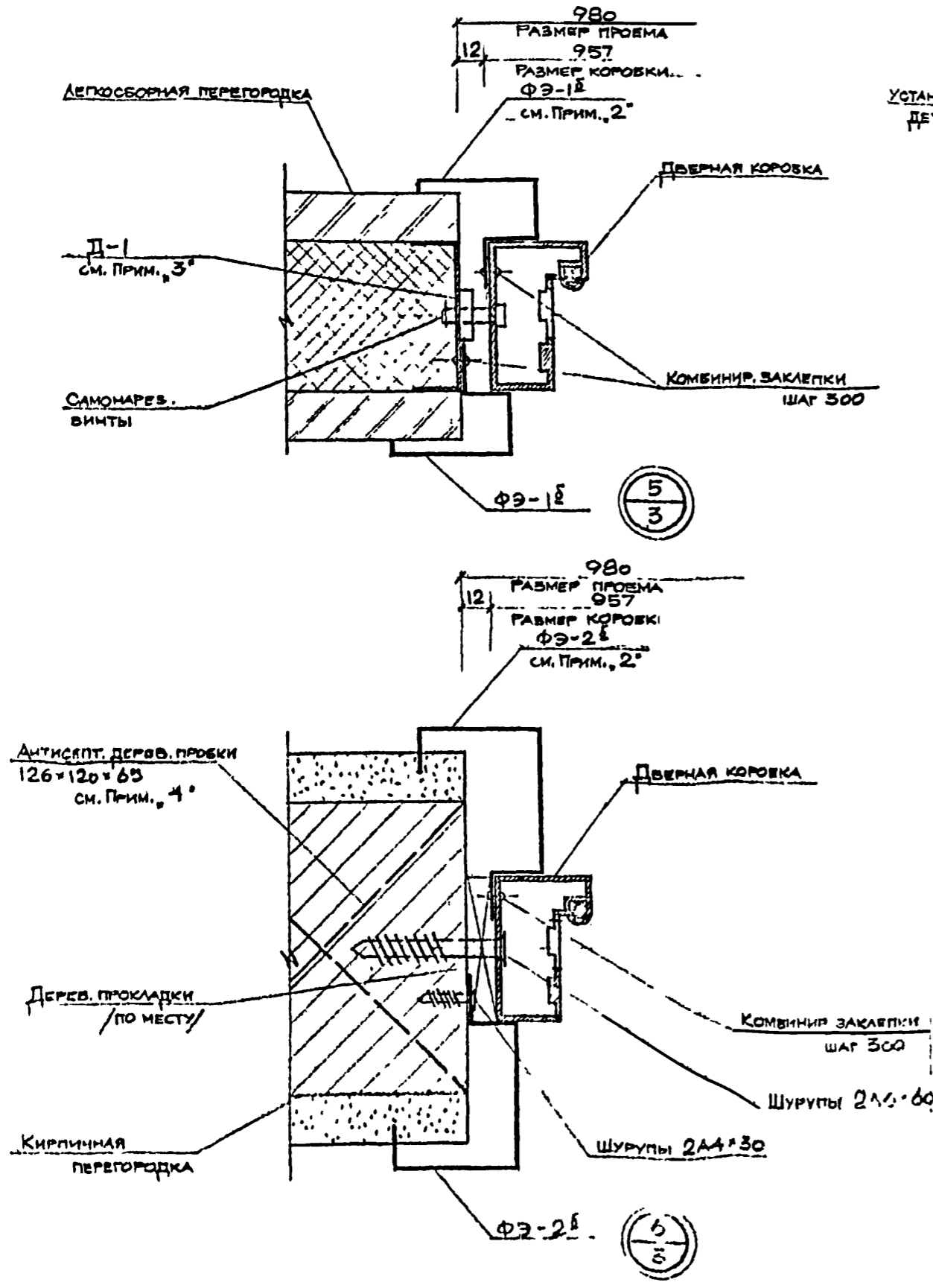


ТАБЛИЦА РАСХОДА МАТЕРИАЛОВ НА ДЕТАЛИ УСТАНОВКИ АЛЮМИНОВЫХ ДВЕРЕЙ

№№ п/п	НАИМЕНОВАНИЕ ПОЗИЦИИ	МАРКА ПОЗИЦИИ	ЕД. ИЗМ.	КОЛИЧЕСТВО		НОРМАТИВНЫЙ МАТЕРИАЛ	ПРИМЕЧАНИЕ
				ЛЕГКОСБОР. ПЕРЕГОР.	КИРПИЧНАЯ ПЕРЕГОР.		
1	ДЕТАЛЬ КРЕПЛЕНИЯ	Д-1	ШТ.	4	—	ГОСТ 103-76	- δ = 6
2	ФАСОННЫЙ ЭЛЕМЕНТ	ФЭ-1	"	1	—	ГОСТ 14918-69	
3	— " —	ФЭ-2	"	—	1	— " —	ОЦИНК. КРОВЕЛЬН. СТАЛЬ
4	— " —	ФЭ-1Э	"	1	—	— " —	δ = 0,8
5	— " —	ФЭ-2Э	"	—	1	— " —	
6	ВИНТ САМОНАР. В	В6x25	"	4	—	ТУ 67-72-75	
7	ЗАКЛЕПКА КОМБИНИРОВАННАЯ	ЗК-10	"	48	24	ТУ 67-74-75	
8	ШУРУП	2А6x60	"	—	4	ГОСТ 1145-76*	
9	— " —	2А4x30	"	—	8	— " —	
10	ФАСОННЫЙ ЭЛЕМЕНТ	ФЭ-1Э	"	4	—	ГОСТ 1498-69	ОЦИНК. КРОВЕЛЬН. СТАЛЬ, δ = 0,8
11	— " —	ФЭ-2Э	"	—	4	— " —	

- В РАЗРАБОТАННЫХ УЗЛАХ ПОЛОТНО ДВЕРИ УСЛОВНО НЕ ПОКАЗАНО.
- ФАСОННЫЕ ЭЛЕМЕНТЫ ФЭ-1Э, ФЭ-2Э КРЕПИТЬ К ДВЕРНОЙ КОРОБКЕ ДО УСТАНОВКИ ДВЕРИ.
- ДЕТАЛИ Д-1 КРЕПИТЬ К КАРКАСУ ПЕРЕГОРОДКИ НА КОМБИНИРОВАННЫХ ЗАКЛЕПКАХ ДО УСТАНОВКИ ДВЕРИ. УСТАНОВОЧНЫЕ ОСИ ДЕТАЛЕЙ Д-1 НА ОТМ. 0,160; 0,720; 1,280; 1,840.
- ДЕРЕВЯННЫЕ ПРОВКИ ЗАЛОЖИТЬ НА ОТМ. 0,150; 0,700; 1,270; 1,800.

ТК	Узлы 5, 6. Деталь Д-1. Фасонные элементы ФЭ-1, 1Э, 2, 2Э, 2Э. Таблица расхода материалов на детали установки алюминиевых дверей.	168-04-01
1979г.		Выпуск II Лист 6