

ТИПОВОЙ ПРОЕКТ
902-1-70.83

КАНАЛИЗАЦИОННАЯ НАСОСНАЯ СТАНЦИЯ
ПРОИЗВОДИТЕЛЬНОСТЬЮ 200-1200 м³/ч НАПОРОМ 12-27,
С РЕШЕТКАМИ-ДРОБИЛКАМИ ПРИ ГЛУБИНЕ
ЗАЛОЖЕНИЯ ПОВОДЯЩЕГО КОЛЛЕКТОРА 4,0 м
(моноклитный вариант)

АЛББОМ V

НАДЗЕМНАЯ ЧАСТЬ ИЗДЕЛИЯ.

19182-05
ЦЕНА 1-52

					Привязан:	
ИМБ. №						

ЦЕНТРАЛЬНЫЙ ИНСТИТУТ ТИПОВОГО ПРОЕКТИРОВАНИЯ
ГОССТРОЙ СССР

Масштаб: А-4/6, Ссылочный ра. 22

Степень и класс: XII 1983 г.

Здание № 14/61 Этажи 600 кв. м.

ТИПОВОЙ ПРОЕКТ
902-1-70.83

КАНАЛИЗАЦИОННАЯ НАСОСНАЯ СТАНЦИЯ
ПРОИЗВОДИТЕЛЬНОСТЬЮ 200-1200 м³/ч НАПОРОМ 12-27 м
С РЕШЕТКАМИ-ДРОБИЛКАМИ ПРИ ГЛУБИНЕ ЗАЛОЖЕНИЯ
ПОДВОДЯЩЕГО КОЛЛЕКТОРА 4,0 м (монолитный вариант)

СОСТАВ ПРОЕКТА:

- Альбом I Пояснительная записка.
Альбом II Технологические решения. Внутренний водопровод и канализация. Отопление и вентиляция.
Альбом III Архитектурно-строительные решения. Надземная часть. Общие чертежи, узлы и детали.
Альбом IV Строительные решения. Подземная часть. Монолитный вариант.
(открытый способ в сухих и мокрых грунтах)
Альбом V Надземная часть. Изделия.
Альбом VI Подземная часть. Изделия.
Альбом VII Электрооборудование, автоматизация и технологический контроль.
Альбом VIII Спецификация оборудования.
Альбом IX Сборник спецификаций оборудования.
Альбом X Ведомости потребности в материалах.
Альбом XI Сметы. Общая часть.
Альбом XII Сметы. Подземная часть. Монолитный вариант (открытый способ в сухих и мокрых грунтах).

Разработан проектным институтом
"Дарьковский водоканалпроект"

Главный инженер института *Риш* Г. А. Бондаренко
Главный инженер проекта *Лялюк* В. С. Лялюк

Альбом V

Утвержден протоколом Технического совета
Института "Союзводоканалпроект"
от 27.06.1983 г. № 32 и введен в действие
8/0 "Союзводоканалпроект"
приказ № 259 от 28.10.1983 г.

					Привязан:	
инв. №						

Код	Обозначение	Наименование	стр	Примеч
A3	902-1-70.83-КЖИ-ДО	Содержание листов выпуска	2, 3	
A4	-ТТ1	Технические требования к изготовлению сборных железобетонных изделий	4	
A4	-ТТ2	Технические требования к изготовлению архитектурных и закладных изделий	4	
A3	-ВМС	Ведомость расхода стали	5	
A4	-ОП1	Опорный блок ОП1	6	
A4	-ОП1СБ	Опорный блок ОП1 сборный чертеж	6	
A4	1ПВ12-5АТ Vт-4-1, 1ПВ12-5АТ Vт-4-2	панель покрытия 1ПВ12-5АТ Vт-4-2	7	
A4	2ПВ12-2АТ Vт-4-1, 2ПВ12-2АТ Vт-4-2	То же 2ПВ12-2АТ Vт-4-2	7	
A3	1ПВ12-5АТ Vт-4-1, 1ПВ12-5АТ Vт-4-2СБ	панель с бордюром 1ПВ12-5АТ Vт-4-1, 2ПВ12-2АТ Vт-4-2	8	
A3	2ПВ12-2АТ Vт-4-1, 2ПВ12-2АТ Vт-4-2СБ	панель с бордюром (сборный чертеж) 2ПВ12-2АТ Vт-4-1, 2ПВ12-2АТ Vт-4-2	9	
A3	-Эпр 72.20.38.224-1, -Эпр 72.20.51.224-1	перемычка 2ПР72-20.38.224-1, 2ПР72-20.51.224-1	10	
A4	-КР1	каркас плоский КР1	11	
A4	-КР2	То же КР2	11	
A4	-КР3	" КР3	12	
A4	-КР16	" КР16	12	
A4	-КР5	" КР5	13	
A4	-КР4	" КР4	13	

Код	Обозначение	Наименование	стр	Примеч.
A4	902-1-70.83-КЖИ-КР6	каркас плоский КР6	14	
A4	-КР7	То же КР7	14	
A4	-КР8	" КР8	15	
A4	-КР9	" КР9	15	
A4	-КР10	" КР10	15	
A4	-КР11	" КР11	16	
A4	-КР12	" КР12	17	
A4	-КР13	" КР13	17	
A4	-КР14	" КР14	18	
A4	-КР15	" КР15	18	
A4	-КР17, КР18	" КР17, КР18	19	
A4	-КР19	" КР19	19	
A4	-КР20, КР21	" КР20, КР21	20	
A4	-КР22, КР23	" КР22, КР23	20	
A4	-КР24	" КР24	21	
A4	-КР25	" КР25	21	
A4	-КР26	" КР26	22	
A4	-С8	сетка арматурная С8	22	
A4	-С1	То же С1	23	
A4	-С2	" С2	23	
A4	-С3	" С3	24	
A4	-С4	" С4	24	
A4	-С6, С7	" С6, С7	25	

привязан:

	Нач. отд.	И.Р.Ико	В.Ц.Ц.
	Вл. спец.	Власенко	Ж.Л.
	Рук. зр.	Боровик	Ж.Л.
	Ст. инж.	Ольховский	Ж.Л.
И.Ч.В.Н.	Инженер	Забодовская	Заб.В.

ТЛ 902-1-70.83-КЖИ-ДО

Содержание листов выпуска.

Лист	Лист	Листов
Р	1	2
Ведомость расхода материалов на проект ЖСР Харьковской Водоканалпроект		

Артикул	Обозначение	Наименование	стр.	Примечан.
A4	902-1-70.83-КЖИ-С5	сетка арматурная С5	25	
A4	— С9	" С9	26	
A4	— С10	" С10	26	
A4	— С11	" С11	27	
A4	— С12	" С12	27	
A4	— С13	" С13	28	
A4	— С14	" С14	28	
A4	— С15	" С15	29	
A4	— С18	" С18	29	
A4	— С16	" С16	30	
A4	— С17	" С17	30	
A4	— МН2, МН3, МН4	изделие закладное МН2, МН3, МН4	31	
A4	— МН1	" МН1	31	
A4	— МН5 СБ	изделие закладное МН5 сборочный чертеж	32	
A4	— МН5	изделие закладное МН5	32	
A8	— МН6, МН7	" МН6, МН7	33	
A7	— МН10	" МН10	33	
A3	— МН8, МН9 СБ	сборочный чертеж МН8, МН9	34	
A4	— МН8, МН9	изделие закладное МН8, МН9	35	
A7	— МС1	изделие соединителей МС1	35	
A3	— АРН-НД1	дверной блок НД1	36	
A3	— НД1	то же НД1	37	

Артикул	Обозначение	Наименование	стр.	Примеч
A3	902-1-70.83-АРН-НД1	дверной блок НД1	36	

Привязки:

ИВ.Н			

ТТ 902-1-70.83 - КЖИ - Д.О

1982-05 4

лист
2

Технические требования к изготовлению сборных железобетонных изделий.

1. Сборные железобетонные изделия запроектированы из тяжелого бетона при условии их изготовления в заводских условиях в инвентарных стальных формах. Изделия должны изготавливаться в точном соответствии с рабочими чертежами, а также требованиями ГОСТ 13015-75 "Изделия железобетонные и бетонные. Общие технические требования".
2. Изделия армируются арматурными сетками и каркасами.
3. Фиксация закладных изделий осуществляется путем крепления их к опалубочной форме.
4. Для строповки изделий при извлечении их из опалубочной формы и при их транспортировке предусмотрено применение строповочных петель.
5. Складирование изделий производится в штабелях. Высота штабеля назначается из условия обеспечения требований техники безопасности согласно СНиП 4-80. Подкладки должны устанавливаться в местах расположения строповочных петель.
6. Погрузку и транспортирование изделий следует производить в соответствии с рекомендациями, временных указаний по перевозке унифицированных сборных железобетонных деталей и конструкций промышленного строительства автомобильным транспортом. (Стройиздат 1966г.)

привязан:

Изм. N

ТП 902-1-70.83-КЖИ-ТТ1

Исполн.	Шейко	В.С.	Технические требования к изготовлению сборных железобетонных изделий.	Статус	Лист	Листов
Проектант	Власов	В.С.		Р	1	1
Провер.	Баровик	З.Т.	Заставил СССР Стройоборкоминипроект (стариковский) Вобаканалпроект			
С.Т.И.И.	Ильабов	И.И.				
С.Т.И.И.	Каменин	И.И.				

Технические требования к изготовлению арматурных и закладных изделий.

1. Плоские арматурные изделия следует изготавливать при помощи контактной точечной сварки. Сварку сеток и каркасов производить во всех точках пересечения стержней.
2. Размеры сеток и каркасов даны по осям и торцам стержней.
3. Сварку производить в соответствии с ГОСТ 19292-73 "Соединения сварных элементов и закладных деталей сборных железобетонных конструкций" и СН 393-78.
4. Сварку тавровых соединений круглых стержней листовым прокатом закладных изделий выполнять под слоем флюса.
5. Материал прокатной стали закладных изделий принять марки В ст 3 кп2-для сварных конструкций по ТУ 4-1-3023-80. Талицы сварных швов принять по наименьшей талице свариваемых элементов.

Исполн. Шейко В.С.
Проектант Власов В.С.
Провер. Баровик З.Т.
С.Т.И.И. Ильабов И.И.
С.Т.И.И. Каменин И.И.

привязан:

Изм. N

ТП 902-1-70.83-КЖИ-ТТ2

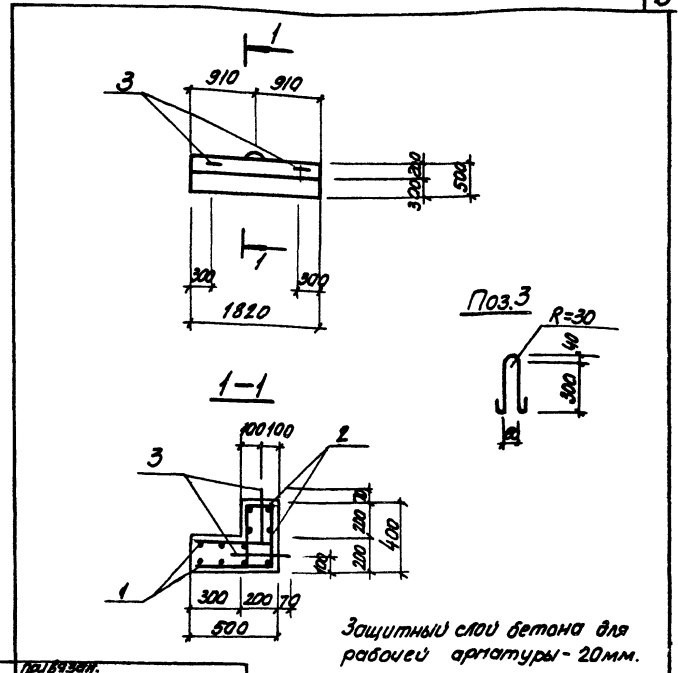
Исполн.	Шейко	В.С.	Технические требования к изготовлению арматурных закладных изделий	Статус	Лист	Листов
Проектант	Власов	В.С.		Р	1	1
Провер.	Баровик	З.Т.	Заставил СССР Стройоборкоминипроект (стариковский) Вобаканалпроект			
С.Т.И.И.	Ильабов	И.И.				
С.Т.И.И.	Каменин	И.И.				

Ведомость расхода стали на дополнительные изделия, кг

Марка	Изделия арматурные												Изделия закладные				Общая расход стали	
	Арматура класса												Арматура класса		Прокат марки			Всего
	А I												А III		В ст 3 К12			
	ГОСТ 5781-82						ГОСТ 5781-82						ГОСТ 5781-82		ГОСТ 103-76			
	φ8	φ10	φ18	φ20	Утого	φ12	φ14	φ10	Утого	φ5	Утого	φ10	Утого	φ:10	Утого			
1ПВ12-5АγVT-4-1	—	—	13.6	—	13.6	29.9	14.8	1.6	46.3	2.2	2.2	62.1	1.6	1.6	4.8	4.8	6.4	88.5
1ПВ12-5АγVT-4-2	—	—	27.2	—	27.2	59.8	29.6	3.2	92.6	4.4	4.4	124.2	3.2	3.2	9.6	9.6	12.8	137.0
2ПВ12-2АγVT-4-1	—	—	—	16.8	16.8	25.7	14.6	1.6	41.9	2.4	2.4	61.1	1.6	1.6	4.8	4.8	6.4	84.3
2ПВ12-2АγVT-4-2	—	—	—	33.6	33.6	51.4	29.2	3.2	83.8	4.8	4.8	122.2	3.2	3.2	9.6	9.6	12.8	168.6
оп 1	15.54	1.62			17.16												17.16	17.16

Привезен:				7П.902-1-70.83 - КЖУ-ВМС				Класс	Лист	Масштаб
								Ведомость расхода стали.	1	Всего инвентаризация закрытых водоканалов
				Нер. ст. Шведко	6-5					
				Н. Кондр. Ласенко	6-7					
				Рык. Зр. Коробовик	4-11					
ИЛБ №:				Ст. Инж. Шпанова						
				Ижак	Казина	Рож.				

Код документа	Код материала	Код проекта	Обозначение	Наименование	Кол.	Прим.
<u>Документация</u>						
А/			902-1-70.85 -КЖН-ТТ1	Технические требования ТТ1		
А/			-ТТ2	Технические требования ТТ2		
А/			-ВМС	Выборка стали		
А/			-ОП1-ОБ	Сборочный чертеж		
<u>Сборочные единицы и детали</u>						
А/	1	902-1-70.83	-КЖН-С16	Сетка арматурная С16	1	
А/	2		-С17	То же С17	1	
А/	3		Ф10А1ГОСТ 5781-82 Р-870		3	0.54кг
<u>Материал</u>						
				Бетон марки М300	0.26	м ³



Приказом:		Лист

ТП902-1-70.83-КЖН-ОП1

Опорный блок ОП1

Лист	Листов
Р	1

Проектное бюро
 Одесского государственного
 университета имени
 Шевченко

Имя	Фамилия	Подпись

ТП902-1-70.83-КЖН-ОП1-ОБ		
Опорный блок ОП1.		
Ступень	Листа	Из листа
Р	650	Б
КГ		Б
		Б
Лист	Листов	
Лист	1	Листов
Проектное бюро Одесского государственного университета имени Шевченко Одесса		

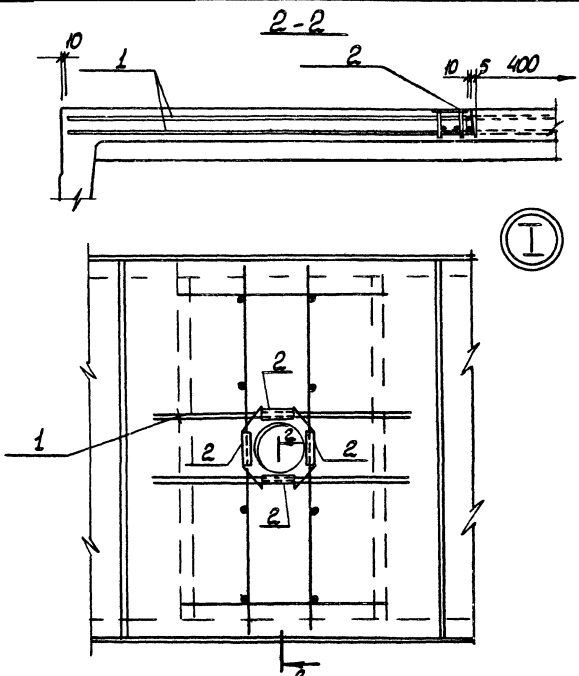
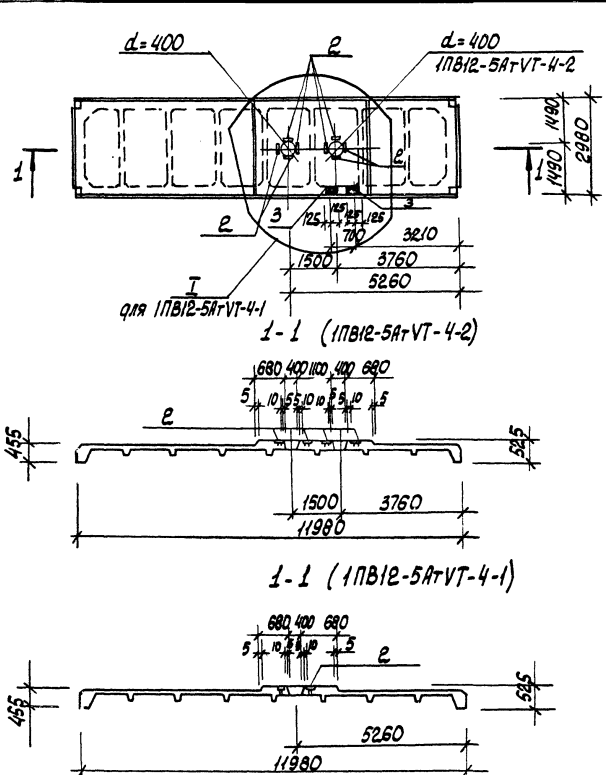
Ряд	Зона	Лист	Обозначение	Наименование	Кол. на исполнение				Примечание
					01	02			
				<u>Документация</u>					
РЗ			1ПВ12-5АТ-4-1 902-1-7083-КЖУ-1ПВ12-5АТ-4-1	Сборочный чертеж	×	×			
РЗ			-ВМС	Ведомость расхода стали	×	×			
				<u>Сборочные единицы</u>					
			- 1.465.1-3/80. Вып. 1	Плита ПВ12-5АТ-4	×	×			со всеми армат. и закл. издед.
1			1.465.1-3/80.4 -1000	Каркас пространст- венный КП1	1	2			
2			1.465.1-3/80.4-0260	Изделие закладное То же М12	4	8			
3				" М9	-	2			

Привязан:				Нач. отд. Шейко	902-1-7083-КЖУ-1ПВ12-5АТ-4-1	Панель покрытия	Стадия	Лист	Листов
				Н.контр. Власенко	1ПВ12-5АТ-4-1	1ПВ12-5АТ-4-1	Р	1	1
				Рук. гр. Боровик	ЩИ	ЩИ	Госстрой СССР		
				Ст. инж. Шандиц	ЩИ	ЩИ	Совхозоблмашпроект		
И.В. №				Инж. Уболенко	ЩИ	ЩИ	Водоканалпроект		

И.В. № подл. Подпись и дата. Взам. инв. №

Ряд	Зона	Лист	Обозначение	Наименование	Кол. на исполнение				Примечание
					01	02			
				<u>Документация</u>					
РЗ			2ПВ12-2АТ-4-1 902-1-7083-КЖУ-2ПВ12-2АТ-4-1	Сборочный чертеж	×	×			
РЗ			-ВМС	Ведомость расхода стали	×	×			
				<u>Сборочные единицы</u>					
			- 1.465.1-3/80 Вып. Б	Плита ПВ12-2АТ-4	×	×			со всеми армат. и закл. издед.
1			1.465.1-3/80.8 -1000	Каркас пространст- венный КП1	1	2			
2			1.465.1-3/80.8-0290	Изделие закладное М8	4	8			
3			1.465.1-3/80.8-0270	М5	-	2			

Привязан:				Нач. отд. Шейко	902-1-7083-КЖУ-2ПВ12-2АТ-4-1	Панель покрытия	Стадия	Лист	Листов
				Н.контр. Власенко	2ПВ12-2АТ-4-1	2ПВ12-2АТ-4-1	Р	1	1
				Рук. гр. Боровик	ЩИ	ЩИ	Госстрой СССР		
				Ст. инж. Шандиц	ЩИ	ЩИ	Совхозоблмашпроект		
И.В. №				Инж. Уболенко	ЩИ	ЩИ	Водоканалпроект		

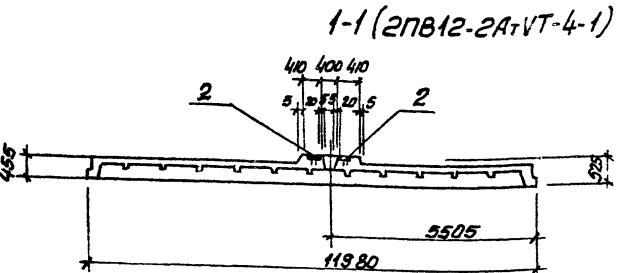
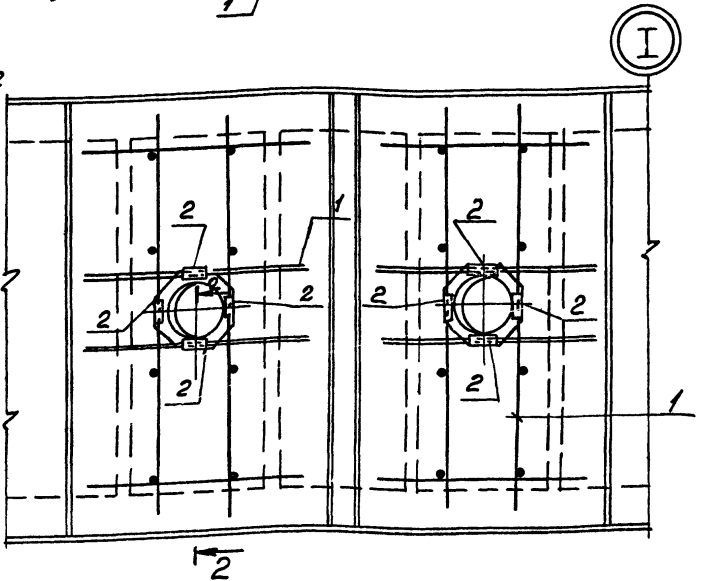
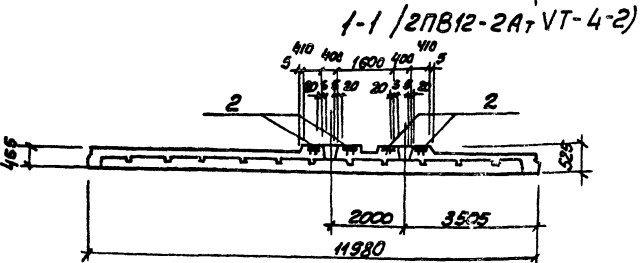
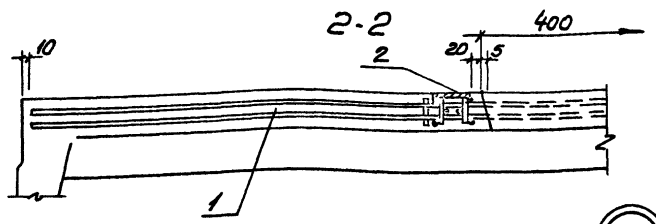
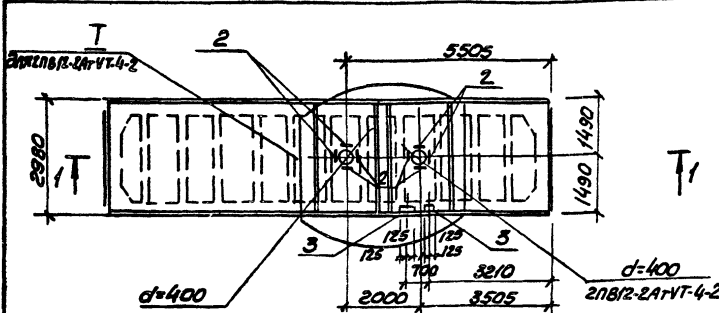


1. Стальное см. серию 1.465.1-3/80
 2. Поз. 3 — только для 1ПВ12-5АТ-VТ-4-2

Марка	Цепочн.
1ПВ12-5АТ-VТ-4-1	01
1ПВ12-5АТ-VТ-4-2	02

Привязан:	
Исполн.	Шевко
И.контр.	Власенко
Руч.р.	Варовик
Ст.инж.	Шманюч
И.инж.	Иванов

Т17902-1-003-КЖ	1ПВ12-5АТ-VТ-4-1 СБ	1ПВ12-5АТ-VТ-4-2
Панель покрытия		
Стр.	лист	листов
Р		
Гарантированно		
Специально подготовлено		
Водоканал		



Остальное см. серию 1.465.1-3/80, В.м.1

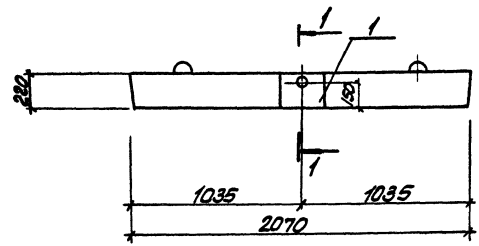
Марка	Условн.
2ПВ12-2А7-VT-4-1	01
2ПВ12-2А7-VT-4-2	02

ПРОВЕРЯЮЩ.
ИЗВ. №

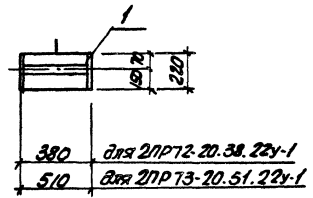
Исполн. ШЕРШКО	4-9
Н.контр. БЛОСЕНКО	1-1
В.к.зр. БОБОВИЧ	3-11
Ст.инж. ШИМАНДИЧ	3-11
Инж. В.КОЗЛОВ	11-11

ТП 902-1-7083-КЖУ	2ПВ12-2А7-VT-4-1	2ПВ12-2А7-VT-4-2
Панель покрытия	2ПВ12-2А7-VT-4-1	2ПВ12-2А7-VT-4-2
(сборочный чертеж)		
Стадия	Лист	Листов
	0	1
З.Б.Строительский институт		
Харьковский институт		
Водоканалпроект		

1. ИЛИ ИЛИ ПРИМЕНИТЬ СОВЕРШЕННОВА



1-1



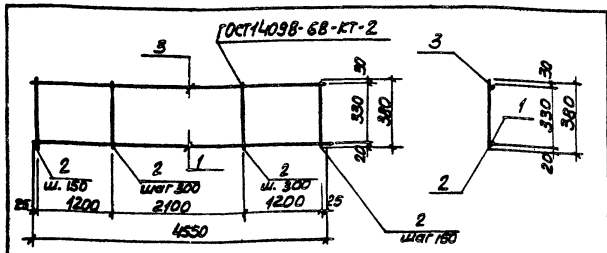
380 для 2ПРТ-20.38.22у-1
510 для 2ПРТ-20.51.22у-1

Вариант	Возраст	Год	Обозначение	Наименование	кол	Прим.
				<u>2ПРТ-20.38.22у-1</u>		
				<u>Сборочные единицы</u>		
			1.138-10 Вып.2	Перемычка 2ПРТ-20.38.22у		
			1 902-1-70.83-КЖИ-МНБ,МТ	Изделие закладное МНБ	1	
				<u>2ПРТ-20.51.22у-1</u>		
				<u>Сборочные единицы</u>		
			1.138-10 Вып.2	Перемычка 2ПРТ-20.51.22у		
			1 902-1-70.83-КЖИ-МНБ,МТ	Изделие закладное МНТ	1	

Ведомость расхода стали на дополнительные закладные изделия, кг

МАРКА ЭЛ-та	Изделие закладное		Всего
	ПРОКАТ		
	Вс 3 кп 2	ГОСТ 19903-74 3252-78*	
	ГОСТ 19903-74	ГОСТ 3252-78*	
	Б.8	Г.20	
2ПРТ-20.38.22у-1	8.28	0.69	8.97
2ПРТ-20.51.22у-1	6.28	0.90	7.18

			Т П 902-1-70.83-КЖИ -		2ПРТ-20.38.22у-1	2ПРТ-20.51.22у-1
ПРОЕКЦИОН:			Перемычка		Сталь	Масло
			2ПРТ-20.38.22у-1		Р	1:20
			2ПРТ-20.51.22у-1		Лист	Листов
					2000	000
					Сварочные материалы	Сварочные материалы
					Сварочные материалы	Сварочные материалы
					Сварочные материалы	Сварочные материалы



Код	Зона	№	Обозначение	Наименование	кол	Прим.
				<u>Документация</u>		
АЧ			902-1-70.83-КЖИ-ТТ2	Технические требования		
				<u>Детали</u>		
БЧ		1		φ12АII ГОСТ 5781-82 Р-4550	1	4,0 кг
БЧ		2		φ8АII ГОСТ 5781-82 Р-380	24	0,084 кг
БЧ		3		φ10АII ГОСТ 5781-82 Р-4550	1	2,84 кг

Привязки:

Услов.

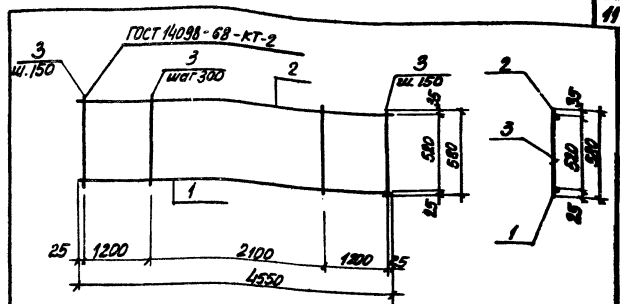
ТП 902-1-70.83-КЖИ-КР1

Каркас плоский КР1

Исполн.	Шрифт	Кл.
И.КОНТРА	ВЛОДЕНКО	Б/З
И.КОНСТ.	БОРОДИК	Б/З
СТ.ИЖАК	ДИАКОВИЧ	Б/З
ТЕХНИК	ДИТОНОВ	Б/З

Строй	г/масса	г/настил
Р	кг	б/м
ИЖАК	ИЖАКОВ	
ДИТОНОВ	ДИТОНОВ	
БОРОДИК	БОРОДИК	
ДИАКОВИЧ	ДИАКОВИЧ	
ВЛОДЕНКО	ВЛОДЕНКО	

Водосточный проект



Код	Зона	№	Обозначение	Наименование	кол	Прим.
				<u>Документация</u>		
АЧ			902-1-70.83-КЖИ-ТТ2	Технические требования		
				<u>Детали</u>		
БЧ		1		φ20МII ГОСТ 5781-82 Р-4550	1	11,22 кг
БЧ		2		φ10АII ГОСТ 5781-82 Р-4550	1	2,84 кг
БЧ		3		φ8АII ГОСТ 5781-82 Р-580	24	0,23 кг

Привязки:

Услов.

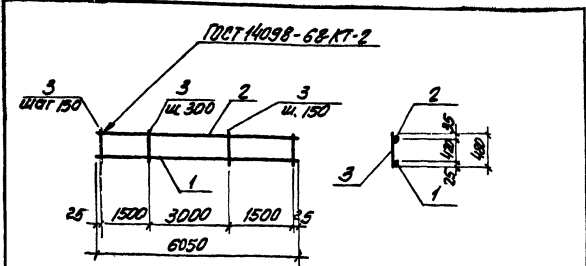
ТП 902-1-70.83-КЖИ-КР2

Каркас плоский КР2

Исполн.	Шрифт	Кл.
И.КОНТРА	ВЛОДЕНКО	Б/З
И.КОНСТ.	БОРОДИК	Б/З
СТ.ИЖАК	ДИАКОВИЧ	Б/З
ТЕХНИК	ДИТОНОВ	Б/З

Строй	г/масса	г/настил
Р	кг	б/м
ИЖАК	ИЖАКОВ	
ДИТОНОВ	ДИТОНОВ	
БОРОДИК	БОРОДИК	
ДИАКОВИЧ	ДИАКОВИЧ	
ВЛОДЕНКО	ВЛОДЕНКО	

Водосточный проект



Код	Зона	Поз.	Обозначение	Наименование	кол.	Примеч.
				<u>Документация</u>		
4ч			902-1-70.83 - КЖН-ТТ2	Технические требования		
				<u>Детали</u>		
Б.ч	1			φ 20A ГОСТ 5781-82 С-6050	1	14,92кг
Б.ч	2			φ 6A ГОСТ 5781-82 С-6050	1	3,76кг
Б.ч	3			φ 8A ГОСТ 5781-82 С-480	31	0,19кг

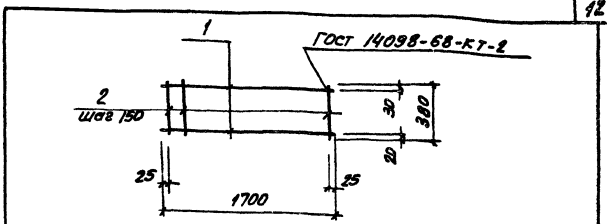
Привязан:

ИШБ. N

ТП 902-1-70.83 - КЖН-КР3

Каркас плоский Кр 3	Стальной	Плоский	Плоский
	Р	24,57 кг	6/м
	лист 1 листов		
	зрострой сээр		
	Инженер-проектировщик		
	проектный		
	Рабочая		
	Проект		

Исполнители: ШЕВКО, КРАПТА, Власенко, ПЛЕ. ГР., БОРОВИК, СТ. ИШБ., ПАРХОМЕНКО, БУТЕН, МАНЧЕНКО, ШКА



Код	Зона	Поз.	Обозначение	Наименование	кол.	Примеч.
				<u>Документация</u>		
4ч			902-1-70.83 - КЖН-ТТ2	Технические требования		
				<u>Детали</u>		
Б.ч	1			φ 10A ГОСТ 5781-82 С-1700	2	1,05кг
Б.ч	2			φ 6A ГОСТ 5781-82 С-380	12	0,08кг

Привязан:

ИШБ. N

ТП 902-1-70.83 - КЖН-КР15

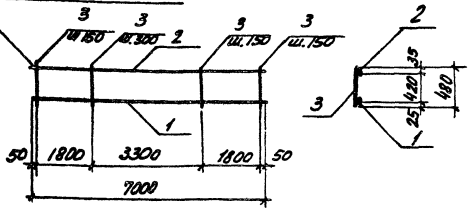
Каркас плоский Кр 15	Стальной	Плоский	Плоский
	Р	3,06 кг	5/ м
	лист 1 листов		
	зрострой сээр		
	Инженер-проектировщик		
	проектный		
	Рабочая		
	Проект		

Исполнители: ШЕВКО, КРАПТА, Власенко, ПЛЕ. ГР., БОРОВИК, СТ. ИШБ., ПАРХОМЕНКО, БУТЕН, МАНЧЕНКО, ШКА

Альбом V

Титловый проект 902-1-70.83

ГОСТ 14098-68-КТ-2



Контр. Знак	Лист	Обозначение	Наименование	кол.	Примеч.	
		<u>Документация</u>				
АЧ		902-1-70.83-КЖН-ТТ2	Технические требования			
		<u>Детали</u>				
Б.Ч	1	Ф 25 А ГОСТ 5781-82 с=7000		1	4, 2кг	
Б.Ч	2	Ф 10 А ГОСТ 5781-82 с=7000		1	4, 34кг	
Б.Ч	3	Ф 6 А ГОСТ 5781-82 с=480		36	0, 19кг	

Привязан:

ИМБ.Н

ТП 902-1-70.83 -КЖН- КР5

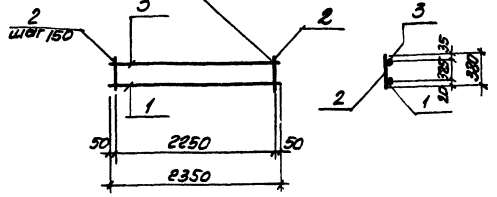
Каркас плоский КР5

Сталь	Лист	Настил
Р	52,40 кг	5 м

лист металл
вместе с сопр
разработан артиллер
Саркисовский
вводятся в проект

нач. от Шероко
И.К. Гитр Власенко
В.К. Ср Бородин
С.И. Ухл. Саволович
Ст. техн. Капелюцкий

ГОСТ 14098-68-КТ-2



Контр. Знак	Лист	Обозначение	Наименование	кол.	Примеч.	
		<u>Документация</u>				
АЧ		902-1-70.83-КЖН-ТТ 2	Технические требования			
		<u>Детали</u>				
Б.Ч	1	Ф 12 А ГОСТ 5781-82 с=2350		2	2, 1кг	
Б.Ч	2	Ф 6 А ГОСТ 5781-82 с=380		16	0, 1кг	
Б.Ч	3	Ф 10 А ГОСТ 5781-82 с=2350		1	1, 45кг	

Привязан:

ИМБ.Н

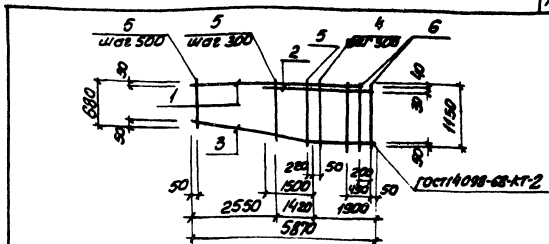
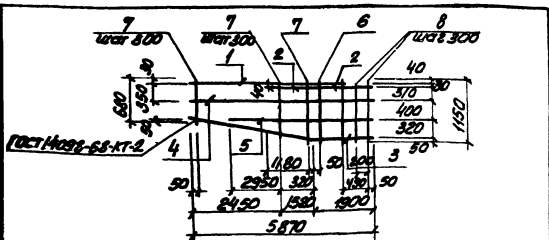
ТП 902-1-70.83-КЖН - КР4

Каркас плоский КР4

Сталь	Лист	Настил
Р	4,23 кг	5/м

лист металл
вместе с сопр
разработан артиллер
Саркисовский
вводятся в проект

нач. от Шероко
И.К. Гитр Власенко
В.К. Ср Бородин
С.И. Ухл. Саволович
Ст. техн. Капелюцкий



Код	Зона	№/кв.	Обозначение	Наименование	кол	Прим.
<u>Документация</u>						
			902.1-70.85-КЖУ-ТТ2	Технические требования		
<u>Детали</u>						
		1		φ22A ГОСТ 5781-82 L=5370	1	16,0кг
		2		φ22A ГОСТ 5781-82 L=3400	1	10,14кг
		3		φ20A ГОСТ 5781-82 L=5900	1	14,55кг
		4		φ12A ГОСТ 5781-82 L=5870	1	5,21кг
		5		φ12A ГОСТ 5781-82 L=4850	1	4,31кг
		6		φ8A ГОСТ 5781-82 L=1150	5	0,45кг
		7		φ8A ГОСТ 5781-82 L=930	13	0,37кг
		8		φ8A ГОСТ 5781-82 L=1110	2	0,44кг

Код	Зона	№/кв.	Обозначение	Наименование	кол	Прим.
<u>Документация</u>						
			902.1-70.85-KMU-TP2	Технические требования		
<u>Детали</u>						
Б/к		1		φ22A ГОСТ 5781-82 L=5370	1	16,0кг
Б/к		2		φ22A ГОСТ 5781-82 L=3400	1	10,14кг
Б/к		3		φ20A ГОСТ 5781-82 L=5900	1	14,55кг
Б/к		4		φ8A ГОСТ 5781-82 L=1150	5	0,45кг
Б/к		5		φ8A ГОСТ 5781-82 L=930	10	0,51кг
Б/к		6		φ8A ГОСТ 5781-82 L=1110	2	0,44кг

Привязки:

ИВБ №:

ТТ 902.1-70.85 - КЖУ-КРБ

Каркас плоский КРБ

Сталь	Плот	Плот
Р	кг	л/м

Лист 1 из 1
 Исполнение: 000000
 Дата: 00.00.00
 Проект: 00.00.00

Привязки:

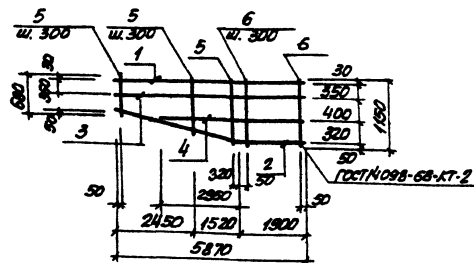
ИВБ №:

ТТ 902.1-70.85 - КМУ-КР7

Каркас плоский КР7

Сталь	Плот	Плот
Р	кг	л/м
	55,44	

Лист 1 из 1
 Исполнение: 000000
 Дата: 00.00.00
 Проект: 00.00.00



Код	Кол.	Обозначение	Наименование	кол.	Прим.
			<u>Документация</u>		
А4		902-1-70.83 -КЖН-ТТ2	Технические требования		
			<u>Детали</u>		
Б1	1		φ 22А@ГОСТ 5781-82С-5870	1	17.52кг
Б2	2		φ 20А@ГОСТ 5781-82С-5900	1	14.55кг
Б3	3		φ 12А@ГОСТ 5781-82С-3870	1	5.21кг
Б4	4		φ 12А@ГОСТ 5781-82С-4850	1	4.31кг
Б5	5		φ 8А@ГОСТ 5781-82С-900	13	0.37кг
Б6	6		φ 8А@ГОСТ 5781-82С-1150	7	0.45кг

привязки:

УИВ-Н

Т1902-1-70.83 -КЖН-КРВ

Каркас плоский
КРВ

Стандарт	Полоса	Угловой
Р	49.55	5/11
лист 1/1		
ГОСТ 8000 СССР		
Спецификация и проект		
Исполнение		

Р 49.55 кг 5/11

лист 1/1

ГОСТ 8000 СССР

Спецификация и проект

Исполнение

Нач. отд. Шедко
Н. Кантор. Власенко
С.К. Р. Борозил
С. Шап. Шендерович
Иванов. Прохорова

привязки:

УИВ-Н

Т1902-1-70.83 -КЖН-КР9

Каркас плоский
КР9

Стандарт	Полоса	Угловой
Р	38.92	5/11
лист 1/1		
ГОСТ 8000 СССР		
Спецификация и проект		
Исполнение		

Р 38.92 кг 5/11

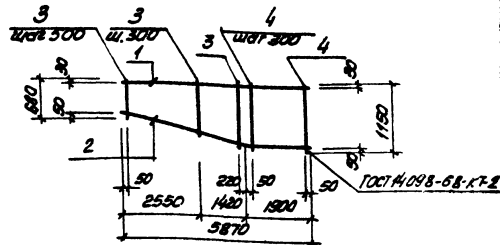
лист 1/1

ГОСТ 8000 СССР

Спецификация и проект

Исполнение

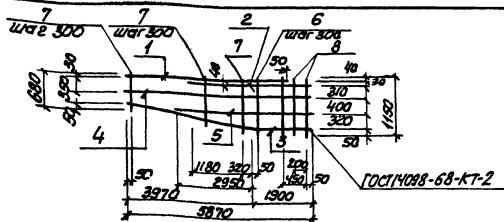
Нач. отд. Шедко
Н. Кантор. Власенко
С.К. Р. Борозил
С. Шап. Шендерович
Иванов. Прохорова



Код	Кол.	Обозначение	Наименование	кол.	Прим.
			<u>Документация</u>		
А4		902-1-70.83 -КЖН-ТТ2	Технические требования		
			<u>Детали</u>		
Б4	1		φ 22А@ГОСТ 5781-82С-5870	1	17.52кг
Б4	2		φ 20А@ГОСТ 5781-82С-5900	1	14.55кг
Б4	3		φ 8А@ГОСТ 5781-82С-900	10	0.37кг
Б4	4		φ 8А@ГОСТ 5781-82С-1150	7	0.47кг

УИВ-Н, Шедко и др.

ГЛУБИНА



Код	Обозначение	Наименование	кол.	Прим.
		<u>Документация</u>		
	902-1-70.83 -КЖУ-ТТ2	Технические требования		
		<u>Детали</u>		
1		Ф 25А ГОСТ 5781-82 Е=5870	1	20,67кг
2		Ф 25А ГОСТ 5781-82 Е=3400	1	13,06кг
3		Ф 20А ГОСТ 5781-82 Е=5900	1	14,55кг
4		Ф 20А ГОСТ 5781-82 Е=5870	1	5,21кг
5		Ф 12А ГОСТ 5781-82 Е=4850	1	4,31кг
6		Ф 8А ГОСТ 5781-82 Е=1150	5	0,45кг
7		Ф 8А ГОСТ 5781-82 Е=930	13	0,37кг
8		Ф 8А ГОСТ 5781-82 Е=110	2	0,44кг

Привязан:

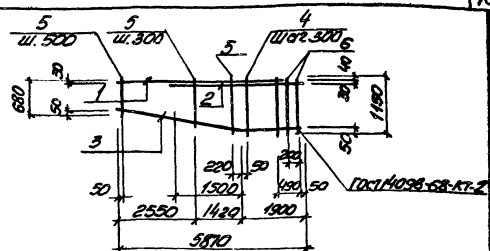
Шифр №

ТИП 902-1-70.83-КЖУ-КР10

Каркас плоский
КР10

Стальной	Масса	Площадь
Р	68,84 кг	δ М
Лист		
Листов 1		
Контроль		
Контроль		
Контроль		
Контроль		
Контроль		
Контроль		

Исполнитель: Шведка Г.С.
Н. Контр. Масенко Г.С.
Инж. зр. Баровик Ю.И.
Инж. Илюковский С.И.
Инж. Киратицкий Ю.И.



Код	Обозначение	Наименование	кол.	Прим.
		<u>Документация</u>		
	902-1-70.83 -КЖУ-ТТ2	Технические требования		
		<u>Детали</u>		
1		Ф 25А ГОСТ 5781-82 Е=5870	1	20,67кг
2		Ф 25А ГОСТ 5781-82 Е=3400	1	13,06кг
3		Ф 20А ГОСТ 5781-82 Е=5900	1	14,55кг
4		Ф 20А ГОСТ 5781-82 Е=5870	1	5,21кг
5		Ф 12А ГОСТ 5781-82 Е=4850	1	4,31кг
6		Ф 8А ГОСТ 5781-82 Е=1150	5	0,45кг
		Ф 8А ГОСТ 5781-82 Е=930	13	0,37кг
		Ф 8А ГОСТ 5781-82 Е=110	2	0,44кг

Привязан:

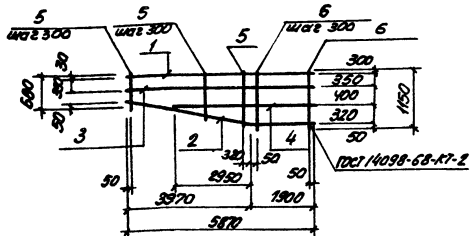
Шифр №

ТИП 902-1-70.83-КЖУ-КР11

Каркас плоский
КР11

Стальной	Масса	Площадь
Р	58,01 кг	δ М
Лист		
Листов 1		
Контроль		
Контроль		
Контроль		
Контроль		
Контроль		
Контроль		

Исполнитель: Шведка Г.С.
Н. Контр. Масенко Г.С.
Инж. зр. Баровик Ю.И.
Инж. Илюковский С.И.
Инж. Киратицкий Ю.И.



Код	Обозначение	Наименование	Кол.	Прим.
		<u>Документация</u>		
А1	902-1-70.83 -КЖН-ТТ2	Технические требования		
		<u>Детали</u>		
Б1	1	φ 25 АИ ГОСТ 5781-82С-5870	1	22.5кг
Б2	2	φ 20 АИ ГОСТ 5781-82С-5900	1	14.55кг
Б3	3	φ 12 АИ ГОСТ 5781-82С-5870	1	5.21кг
Б4	4	φ 12 АИ ГОСТ 5781-82С-4650	1	4.31кг
Б5	5	φ 8 АИ ГОСТ 5781-82С-930	13	0.37кг
Б6	6	φ 8 АИ ГОСТ 5781-82С-1150	7	0.45кг

Привязан:

УМБН

ТП 902-1-7083-КЖН-КР12

Каркас плоский
Кр 12

Стандарт	Полоса	Площадь
Р	54,60 кг	6 м

Лист 1 из 1
 Водоканал проект

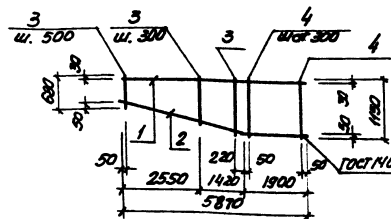
Нач. отд. Широко

И. контр. Власенко

Инж. С.Д. Боробик

Инж. Л.В. Давыдова

Инженер Нурмаманбет, И.А.



Код	Обозначение	Наименование	Кол.	Прим.
		<u>Документация</u>		
А1	902-1-70.83-КЖН-ТТ2	Технические требования		
		<u>Детали</u>		
Б1	1	φ 25 АИ ГОСТ 5781-82С-5870	1	22.5кг
Б2	2	φ 20 АИ ГОСТ 5781-82С-5900	1	14.55кг
Б3	3	φ 8 АИ ГОСТ 5781-82С-930	10	0.37кг
Б4	4	φ 8 АИ ГОСТ 5781-82С-1150	7	0.45кг

Привязан:

УМБН

ТП 902-1-7083-КЖН-КР13

Каркас плоский
Кр 13

Стандарт	Полоса	Площадь
Р	43,96 кг	6 м

Лист 1 из 1
 Водоканал проект

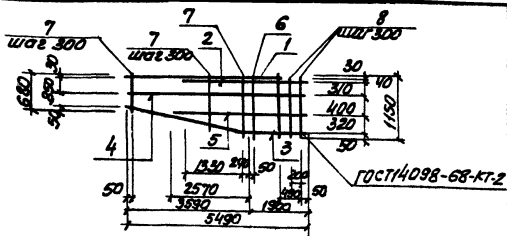
Нач. отд. Широко

И. контр. Власенко

Инж. С.Д. Боробик

Инж. Л.В. Давыдова

Инженер Нурмаманбет, И.А.



Код	Обозначение	Наименование	Кол	Прим.
		<u>Документация</u>		
	902-1-70.83-КМУ-ТТ2	Технические требования		
		<u>Детали</u>		
1		φ28A ГОСТ 5781-82 Е-4930	1	24.15кг
2		φ28A ГОСТ 5781-82 Е-3470	1	16.76кг
3		φ20A ГОСТ 5781-82 Е-5520	1	13.61кг
4		φ28A ГОСТ 5781-82 Е-5490	1	4.87кг
5		φ12B ГОСТ 5781-82 Е-4470	1	3.97кг
6		φ8A ГОСТ 5781-82 Е-1150	5	0.45кг
7		φ8A ГОСТ 5781-82 Е-930	12	0.37кг
8		φ8A ГОСТ 5781-82 Е-110	2	0.44кг

Привязки:

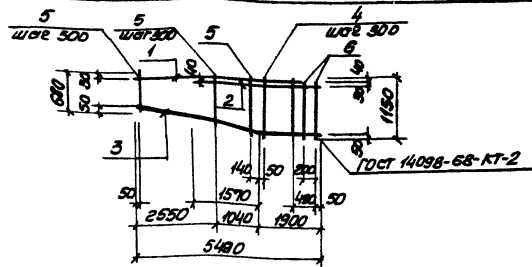
Изм. №

ТТ 902-1-70.83-КМУ-КР14

Каркас плоский
Кр14

П	70.83	δ
Р	кг	М
ГОСТ Метод 1		
Восстанов СССР		
Общесоюзный проект		
Кировского		
Водоканалпроект		

Исполн. Шенкер В.С.
 И. контр. Власенко В.С.
 Инж. ВР. Воробьев З.В.
 Ст. инж. Шенкер В.С.
 Инжен. Шенкер В.С.



Код	Обозначение	Наименование	Кол	Прим.
		<u>Документация</u>		
	902-1-70.83-КМУ-ТТ2	Технические требования		
		<u>Детали</u>		
Б.У.	1	φ28A ГОСТ 5781-82 Е-4930	1	24.15кг
Б.У.	2	φ28A ГОСТ 5781-82 Е-3470	1	16.76кг
Б.У.	3	φ20A ГОСТ 5781-82 Е-5520	1	13.61кг
Б.У.	4	φ28A ГОСТ 5781-82 Е-1150	5	0.45кг
Б.У.	5	φ8A ГОСТ 5781-82 Е-930	9	0.37кг
Б.У.	6	φ8A ГОСТ 5781-82 Е-110	2	0.44кг

Привязки:

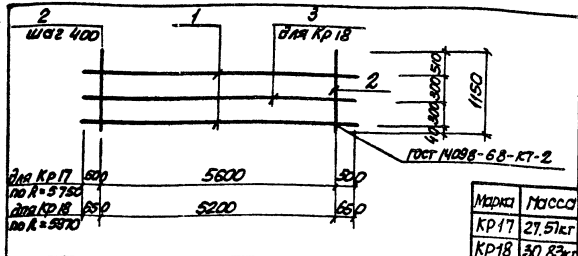
Изм. №

ТТ 902-1-70.83-КМУ-КР15

Каркас плоский
Кр15

П	70.83	δ
Р	кг	М
ГОСТ Метод 1		
Восстанов СССР		
Общесоюзный проект		
Кировского		
Водоканалпроект		

Исполн. Шенкер В.С.
 И. контр. Власенко В.С.
 Инж. ВР. Воробьев З.В.
 Ст. инж. Шенкер В.С.
 Инжен. Шенкер В.С.



Марка	Масса
КР17	27,5 кг
КР18	30,8 кг

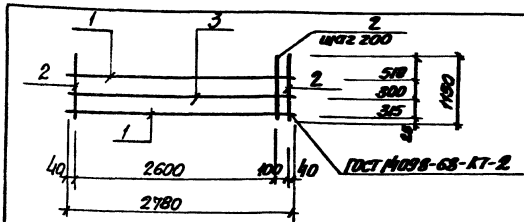
Вид	Кол.	Прим.
<u>Документация</u>		
АЧ		902-1-70.83 - КЖИ-ТТ2 Технические требования ТТ2
<u>КР17</u>		
<u>Детали</u>		
БЧ	1	φ16А III ГОСТ 5781-82 С-6500 2 10,4 кг
БЧ	2	φ8А I ГОСТ 5781-82 С-1150 15 0,45 кг
<u>КР18</u>		
<u>Детали</u>		
БЧ	1	φ16А III ГОСТ 5781-82 С-6500 2 10,4 кг
БЧ	2	φ8А I ГОСТ 5781-82 С-1150 14 0,45 кг
БЧ	3	φ10А II ГОСТ 5781-82 С-6500 1 4,0 кг

И. Ширко	
В. Кондратьев	
С. Р. Воробьев	
С. И. Инж. Ширков	
И. И. Ширков	

ТП 902-1-70.83 - КЖИ - КР17, КР18

Каркас плоский
КР17, КР18

Кол.	Масса	Материал
Р	25,8 кг	Ст. 5
Лист 1 / Листов 1		
<small>И. Ширко В. Кондратьев С. Р. Воробьев С. И. Инж. Ширков И. И. Ширков</small>		



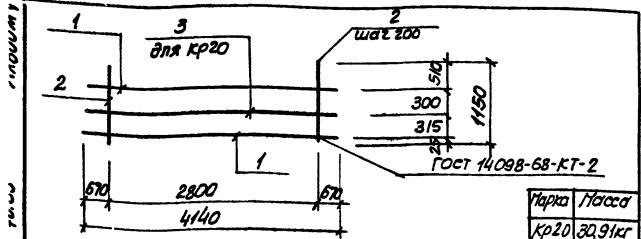
Вид	Кол.	Прим.
<u>Документация</u>		
АЧ		902-1-70.83 - КЖИ-ТТ2 Технические требования ТТ2
<u>Детали</u>		
БЧ	1	φ16А III ГОСТ 5781-82 С-1500 2 4,2 кг
БЧ	2	φ12А II ГОСТ 5781-82 С-1150 15 1,0 кг
БЧ	3	φ10А II ГОСТ 5781-82 С-1150 1 1,7 кг

И. Ширко	
В. Кондратьев	
С. Р. Воробьев	
С. И. Инж. Ширков	
И. И. Ширков	

ТП 902-1-70.83-КЖИ-КР19

Каркас плоский
КР19

Кол.	Масса	Материал
Р	25,8 кг	Ст. 5
Лист 1 / Листов 1		
<small>И. Ширко В. Кондратьев С. Р. Воробьев С. И. Инж. Ширков И. И. Ширков</small>		



Марка	Масса
Kp20	30,91 кг
Kp21	19,81 кг

Взам.	Взам.	Поз.	Обозначение	Наименование	кол.	Приме-чание
				<u>Документация</u>		
			902-1-70.83-КЖН-ТТ2	Технические требования КР20		
				<u>Детали</u>		
		1		Ф16 А ГОСТ 5781-82 Р-4140	2	6,53 кг
		2		Ф12 А ГОСТ 5781-82 Р-1150	15	1,02 кг
		3		Ф10 А ГОСТ 5781-82 Р-4140	1	2,55 кг
				<u>Кр21</u>		
				<u>Детали</u>		
		1		Ф16 А ГОСТ 5781-82 Р-4140	2	6,53 кг
		2		Ф8 А ГОСТ 5781-82 Р-1150	15	0,45 кг

Привязан:

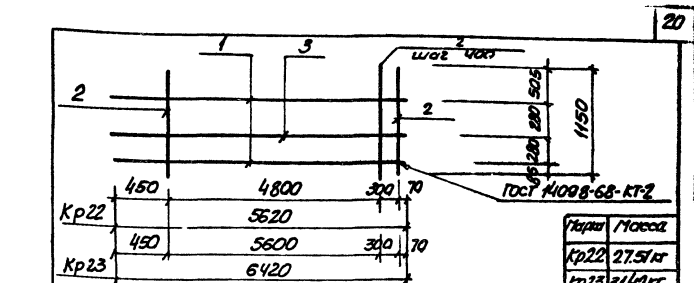
ЦН в.н

ТП 902-1-70.83-КЖН-КР20, КР21

Каркас плоский
Кр 20, Кр 21

Исполн. Шерко
Н.контр. Власенко
Рук.зр. Боровик
Ст.инж. Ольховский
Инжен. Ярошинская

Лист	Листов	
	д	в/м



Марка	Масса
Kp22	56,20 кг
Kp23	51,42 кг

Взам.	Взам.	Поз.	Обозначение	Наименование	кол.	Приме-чание
				<u>Документация</u>		
			902-1-70.83-КЖН-ТТ2	Технические требования КР22		
				<u>Детали</u>		
		54		Ф16 А ГОСТ 5781-82 Р-5800	2	8,87 кг
		54		Ф8 А ГОСТ 5781-82 Р-1150	14	0,45 кг
		54		Ф10 А ГОСТ 5781-82 Р-5800	1	3,47 кг
				<u>КР23</u>		
				<u>Детали</u>		
		54		Ф16 А ГОСТ 5781-82 Р-6420	2	10,13 кг
		54		Ф8 А ГОСТ 5781-82 Р-1150	15	0,45 кг
		54		Ф10 А ГОСТ 5781-82 Р-6420	1	3,90 кг

Привязан:

ЦН в.н

ТП 902-1-70.83-КЖН-КР22, КР23

Каркас плоский
Кр 22, Кр 23

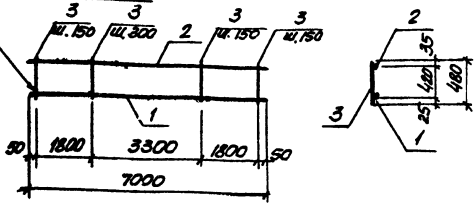
Исполн. Шерко
Н.контр. Власенко
Рук.зр. Боровик
Ст.инж. Ольховский
Инжен. Ярошинская

Лист	Листов	
	д	в/м

Листов

Листовой проект 902-1-Тр.83

ГОСТ 14098-68-КТ-2



Код	Обозначение	Наименование	кол.	Примеч.
		<u>Документация</u>		
АЧ	902-1-70.83-КЖН-ТТ2	Технические требования		
		<u>Детали</u>		
БЧ	1	Ф22А ГОСТ 5781-82 Л=7000	1	20,9 кг
БЧ	2	Ф10А ГОСТ 5781-82 Л=7000	1	4,32 кг
БЧ	3	Ф8А ГОСТ 5781-82 Л=480	36	0,19 кг

Привязки:

ИМБ.Н

ТП 902-1-70.83-КЖН-КР 24

Корпус плоский
КР 24

Страна	Масса	Упаковка
Р	32,06 кг	5 м
Лист 1 из 1		
Восстановлен		
Корпус изготовлен в заводских условиях		
Водоканалпроект		

Нач. отд. Шерока
И.К.И.И. Власенко
Инж. В.Р. Барышник
Ст. инж. Дьяченко
Инж. Дьяченко

Привязки:

ИМБ.Н

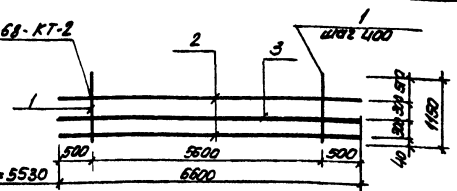
ТП 902-1-70.83-КЖН-КР 25

Корпус плоский
КР 25

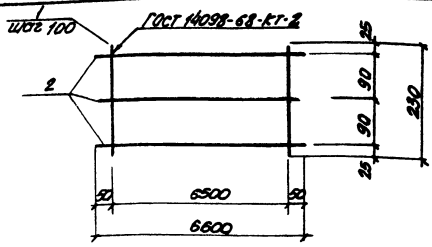
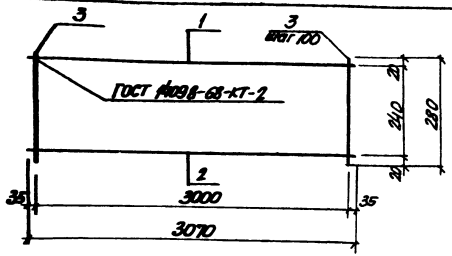
Страна	Масса	Упаковка
Р	31,64 кг	5 м
Лист 1 из 1		
Восстановлен		
Корпус изготовлен в заводских условиях		
Водоканалпроект		

Нач. отд. Шерока
И.К.И.И. Власенко
Инж. В.Р. Барышник
Ст. инж. Дьяченко
Инжен. Дьяченко

ГОСТ 14098-68-КТ-2



Код	Обозначение	Наименование	кол.	Примеч.
		<u>Документация</u>		
АЧ	902-1-70.83-КЖН-ТТ2	Технические требования		
		<u>Детали</u>		
БЧ	1	Ф8А ГОСТ 5781-82 Л=1150	15	0,45 кг
БЧ	2	Ф16А ГОСТ 5781-82 Л=6800	2	10,41 кг
БЧ	3	Ф10А ГОСТ 5781-82 Л=6800	1	4,01 кг



Возраст	Вид	Пос.	Обозначение	Наименование	кол.	Примечание
				<u>Документация</u>		
			902-1-70.83-КЖИ-ТТ2	Технические требования		
				<u>Детали</u>		
1			Ф10М ГОСТ 5781-82 P-3070		1	1.90 кг
2			Ф12А ГОСТ 5781-82 P-3070		1	2.73 кг
3			Ф6М ГОСТ 5781-82 P-280		31	0.06 кг

Возраст	Вид	Пос.	Обозначение	Наименование	кол.	Примечание
				<u>Документация</u>		
А4			902-1-70.83-КЖИ-ТТ2	Технические требования		
				<u>Детали</u>		
Б4	1		Ф12А ГОСТ 5781-82 P-280		68	0.20 кг
Б4	2		Ф12А ГОСТ 5781-82 P-6600		3	5.86 кг

Привязан:

ТП 902-1-70.83 - КЖИ-КР26

Каркас плоский КР26

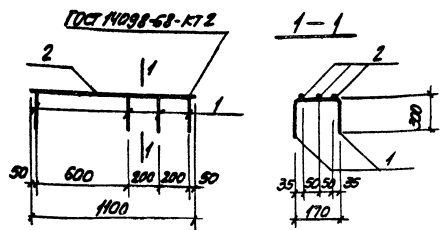
Стадия	Масса	Плоскост
P	6.5 кг	6/м
Лист		Листов
ГОСТ 5781-82		
Составитель: [подпись]		
Проверил: [подпись]		
Водоканалпроект		

Привязан:

ТП 902-1-70.83-КЖИ-С8

Сетка арматурная С8

Стадия	Масса	Плоскост
P	30.8 кг	6/м
Лист		Листов
ГОСТ 14098-68		
Составитель: [подпись]		
Проверил: [подпись]		
Водоканалпроект		



Формат	Шкала	Лист	Обозначение	Наименование	кол.	Примеч.
А4			902-1-70.83 -КЖИ-ТТ2	Документация		
				Технические требования		
				<u>Детали</u>		
Б4	1			ФБА1 ГОСТ 5781-82Е-710	4	0.17кг
Б4	2			ФБА11 ГОСТ 5781-82Е-1100	3	0.43кг

Привязан:	
Шифр	N
Исполн.	
Провер.	
Инженер	
М.И.Контр.	
Инж.зр.	
Ст.Инж.	
Ст.Техн.	

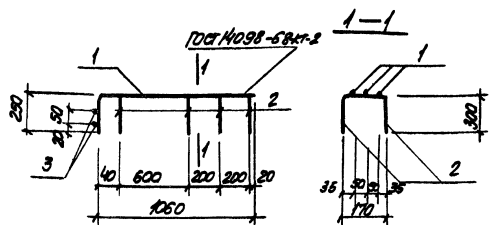
ТП 902-1-70.83 -КЖИ-С1

Сетка арматурная С1

Станд.	Масса	Плотность
Р	2.0кг	5 м

Лист 1 / Листов 1

Заставил ССР
Инженер по качеству
Инженер по технике безопасности
Инженер по охране окружающей среды



Формат	Шкала	Лист	Обозначение	Наименование	кол.	Примеч.
А4			902-1-70.83 -КЖИ-ТТ2	Документация		
				Технические требования		
				<u>Детали</u>		
Б4	1			Ф12А11 ГОСТ 5781-82Е-1310	3	1.16кг
Б4	2			ФБА11 ГОСТ 5781-82Е-710	4	0.17кг
Б4	3			Ф12А11 ГОСТ 5781-82Е-140	2	0.12кг

Привязан:	
Шифр	N
Исполн.	
Провер.	
Инженер	
М.И.Контр.	
Инж.зр.	
Ст.Инж.	
Ст.Техн.	

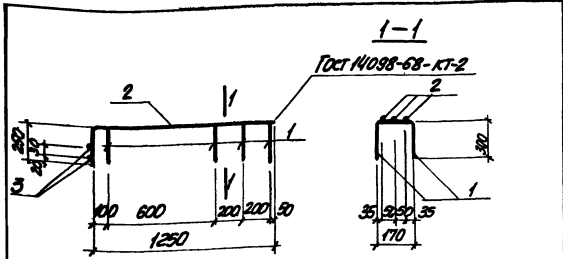
ТП 902-1-70.83 -КЖИ-С2

Сетка арматурная С2

Станд.	Масса	Плотность
Р	4.4кг	5 м

Лист 6 / Листов 7

Заставил ССР
Инженер по качеству
Инженер по технике безопасности
Инженер по охране окружающей среды



Код	Лист	Страна	Табл.	Обозначение	Наименование	кол.	Примеч.
				Документация			
А4				902-1-70.83 -КЖИ-ТТ2	Технические требования		
<u>Детали</u>							
Б4	1			Ф6 АГОСТ 5781-82 Р=770	4	0,17кг	
Б4	2			Ф12 АГОСТ 5781-82 Р=1500	5	1,33кг	
Б4	3			Ф12 АГОСТ 5781-82 Р=140	2	0,12кг	

Привязан:

ИЖИП

ТП 902-1-70.83 -КЖИ-С3

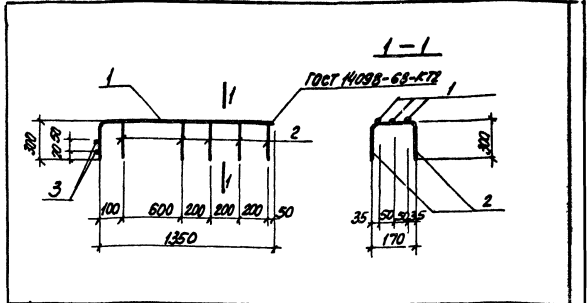
Сетка арматурная
С3

Стандарт	Плоско	Насыщен
----------	--------	---------

р 4,91 кг 8/м

Лист 1 / Листов 1
Защитный слой
Исполнитель: ИЛлюстрация
Заказчик: ИЛлюстрация
Водоканалпроект

ИЖИП: ИЖИП, ИЖИП, ИЖИП, ИЖИП
ИЖИП: ИЖИП, ИЖИП, ИЖИП, ИЖИП
ИЖИП: ИЖИП, ИЖИП, ИЖИП, ИЖИП
ИЖИП: ИЖИП, ИЖИП, ИЖИП, ИЖИП



Код	Лист	Страна	Табл.	Обозначение	Наименование	кол.	Примеч.
				Документация			
А4				902-1-70.83 -КЖИ-ТТ2	Технические требования		
<u>Детали</u>							
Б4	1			Ф12 АГОСТ 5781-82 Р=1650	3	1,47кг	
Б4	2			Ф6 АГОСТ 5781-82 Р=770	5	0,17кг	
Б4	3			Ф12 АГОСТ 5781-82 Р=140	2	0,12кг	

Привязан:

ИЖИП

ТП 902-1-70.83 -КЖИ-С4

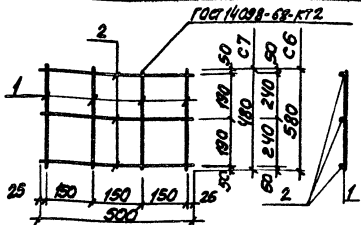
Сетка арматурная
С4

Стандарт	Плоско	Насыщен
----------	--------	---------

р 5,5 кг 8/м

Лист 1 / Листов 1
Защитный слой
Исполнитель: ИЛлюстрация
Заказчик: ИЛлюстрация
Водоканалпроект

ИЖИП: ИЖИП, ИЖИП, ИЖИП, ИЖИП
ИЖИП: ИЖИП, ИЖИП, ИЖИП, ИЖИП
ИЖИП: ИЖИП, ИЖИП, ИЖИП, ИЖИП
ИЖИП: ИЖИП, ИЖИП, ИЖИП, ИЖИП



Марка	Масса
С6	0,85кг
С7	0,77кг

Формат	Зона	Поз.	Обозначение	Наименование	кол.	Прим.
А4			902-1-70.83 -КЖИ-ТТ2	<u>Документация</u> Технические требования сетки арматурные С6		
				<u>Детали</u>		
Б4	1			Ф6АТ ГОСТ 5781-82 P=580	4	0,13кг
Б4	2			P=500	3	0,11кг
				<u>С7</u>		
				<u>Детали</u>		
Б4	1			Ф6АЩ ГОСТ 5781-82 P=480	4	0,11кг
Б4	2			P=500	3	0,11кг

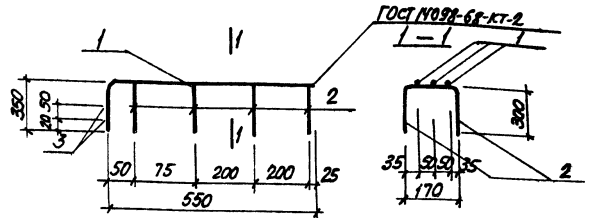
Привезен:

ИМ.Н	
Нач. отд.	Шилова
И.контр.	Власенко
Инж.ср.	Ворожик
Ст.инж.	Михокоцкий
Ведущий	Митанов

ТП 902-1-70.83 -КЖИ-С6,С7

Сетка арматурная
С6, С7

Сталь	Плотность	Шаг	Толщина
Р	куб. метр	мм	мм
	масс		
	б/м		
Лист	Листов		
вместе с ост.			
Составитель: И. Ворожик			
Проверил: И. Ворожик			
Согласовано: И. Ворожик			
Водитель проекта: И. Ворожик			



Формат	Зона	Поз.	Обозначение	Наименование	кол.	Прим.
А4			902-1-70.83 -КЖИ-ТТ2	<u>Документация</u> Технические требования		
				<u>Детали</u>		
Б4	1			Ф6АЩ ГОСТ 5781-82 P=900	3	0,89кг
Б4	2			Ф6АЩ ГОСТ 5781-82 P=770	4	0,77кг
Б4	3			Ф12АЩ ГОСТ 5781-82 P=140	2	0,12кг

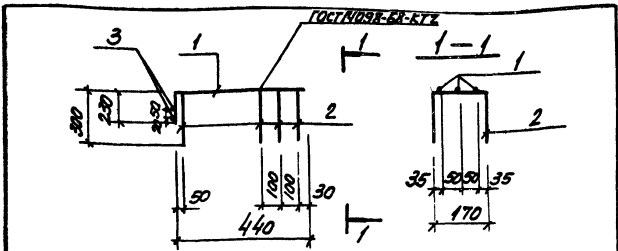
Привезен:

ИМ.Н	
Нач. отд.	Шилова
И.контр.	Власенко
Инж.ср.	Ворожик
Ст.инж.	Михокоцкий
Ведущий	Митанов

ТП 902-1-70.83 -КЖИ-С5

Сетка арматурная
С5

Сталь	Плотность	Шаг	Толщина
Р	куб. метр	мм	мм
	масс		
	б/м		
Лист	Листов		
вместе с ост.			
Составитель: И. Ворожик			
Проверил: И. Ворожик			
Согласовано: И. Ворожик			
Водитель проекта: И. Ворожик			



Код	Значение	Табл.	Обозначение	Наименование	кол.	Прим.
<u>Документация</u>						
АЧ			902-1-70.83-КЖН-ТТ2	Технические требования		
<u>Детали</u>						
БЧ	1		610А ГОСТ 5781-82-р-670		3	0.41 кг
БЧ	2		66АТ ГОСТ 5781-82-р-770		4	0.17 кг
БЧ	3		66АТ ГОСТ 5781-82-р-140		2	0.03 кг

Привязки:

Ив.в.п

ТП 902-1-70.83-КЖН-С9

Сетка арматурная С9

Нач. отд.	Шевца	И.С.
И.контр.	Бласенко	И.С.
Рук. гр.	Боровик	С.П.
Ст.инж.	Мухоморов	И.С.
Инжен.	Мухоморов	И.С.

Статья	Масса	Масштаб
Р	1.97 кг	5/м

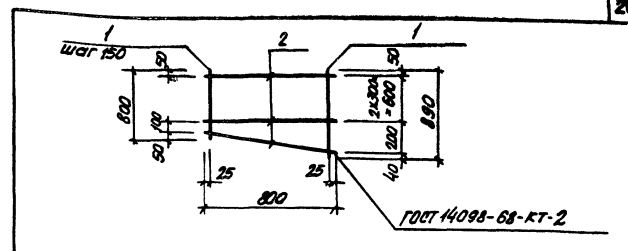
Лист 1 / Листов 1

ГОСТ 5781-82-р-670

Образовательный проект

Сарыбеков

Водоканал проект



Код	Значение	Табл.	Обозначение	Наименование	кол.	Прим.
<u>Документация</u>						
АЧ			902-1-70.83-КЖН-ТТ2	Технические требования		
<u>Детали</u>						
66АТ ГОСТ 5781-82						
БЧ	1		р=850		6	0.19 кг
БЧ	2		р=800		4	0.18 кг

Привязки:

Ив.в.п

ТП 902-1-70.83-КЖН-С10

Сетка арматурная С10

Нач. отд.	Шевца	И.С.
И.контр.	Бласенко	И.С.
Рук. гр.	Боровик	С.П.
Ст.инж.	Мухоморов	И.С.
Инжен.	Мухоморов	И.С.

Статья	Масса	Масштаб
Р	1.86 кг	5/м

Лист 1 / Листов 1

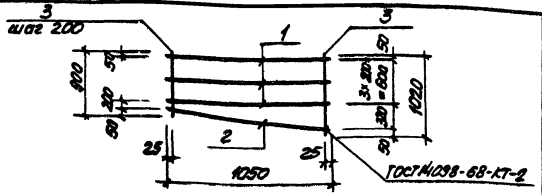
ГОСТ 5781-82-р-850

Образовательный проект

Сарыбеков

Водоканал проект

Туполобов проект 902-1-70.83



Кол.	Прим.	Наименование	Обозначение
<u>Документация</u>			
		Технические требования	902-1-70.83-КЖН-ТТ2
<u>Детали</u>			
ф8А1 ГОСТ 5781-82			
4	0.41кг	l=1050	1
1	0.42кг	l=1060	2
5	0.85кг	l=960	3

привязки:

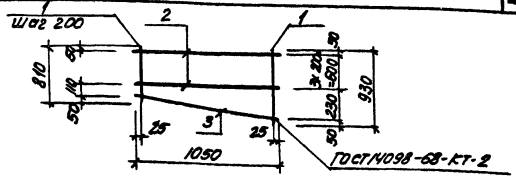
ИМБ.Н

ТП 902-1-70.83-КЖН-С11

Сетка арматурная С11

Средн	Плоск	Плотность
р	7,16 кг	5/м

Лист 1 из 1
20.05.82
Инженер В.И. Сидоров
Проверил В.И. Сидоров
Исполнитель В.И. Сидоров



Кол.	Прим.	Наименование	Обозначение
<u>Документация</u>			
		Технические требования	902-1-70.83-КЖН-ТТ2
<u>Детали</u>			
ф8А1 ГОСТ 5781-82			
6	0.34кг	l=870	1
4	0.41кг	l=1050	2
1	0.42кг	l=1060	3

привязки:

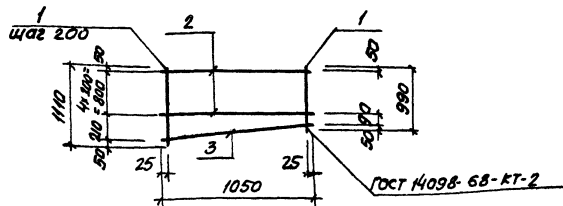
ИМБ.Н

ТП 902-1-70.83-КЖН-С12

Сетка арматурная С12

Средн	Плоск	Плотность
р	4,10 кг	5/м

Лист 1 из 1
20.05.82
Инженер В.И. Сидоров
Проверил В.И. Сидоров
Исполнитель В.И. Сидоров



Формат листа	№	Обозначение	Наименование	кол.	Прим.
			<u>Документация</u>		
А4		902-1-70.83-КЖН-ТТ2	Технические требования		
			<u>Детали</u>		
			φ8 АИ ГОСТ 5781-82		
Б.4	1		Ср=1050	6	0.41кг
Б.4	2		с=1050	5	0.41кг
Б.4	3		с=1060	1	0.42кг

Привязан:

УИВ.Н

ТП 902-1-70.83-КЖН-С13

Сетка арматурная
С13

Шаг по п/м

4,93 м

5/м

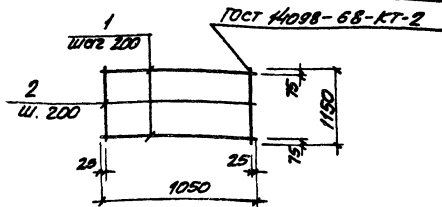
Лист 1

Листов 1

Удостоверен в соответствии с требованиями Водоканала

Водоканал проект

Начальник И.В.И.И.И.
Инженер В.В.В.В.В.
Инженер С.С.С.С.С.
Инженер Т.Т.Т.Т.Т.
Инженер К.К.К.К.К.
Инженер Л.Л.Л.Л.Л.



Формат листа	№	Обозначение	Наименование	кол.	Прим.
			<u>Документация</u>		
А4		902-1-70.83-КЖН-ТТ2	Технические требования		
			<u>Детали</u>		
			φ8 АИ ГОСТ 5781-82		
Б.4	1		с=1050	6	0.41кг
Б.4	2		с=1150	6	0.45кг

Привязан:

УИВ.Н

ТП 902-1-70.83-КЖН-С14

Сетка арматурная
С14

Шаг по п/м

5,16 м

5/м

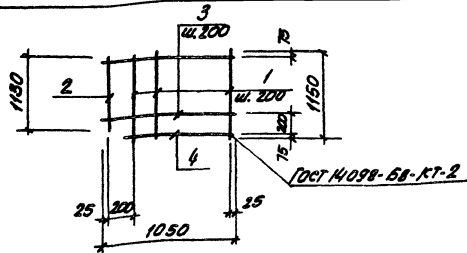
Лист 1

Листов 1

Удостоверен в соответствии с требованиями Водоканала

Водоканал проект

УИВ.Н И.В.И.И.И. В.В.В.В.В. С.С.С.С.С. Т.Т.Т.Т.Т. К.К.К.К.К. Л.Л.Л.Л.Л.



Проект	Возв.	Лист	Обозначение	Наименование	кол.	Прим.
				<u>Документация</u>		
АЧ			902-1-70.83-КЖИ-ТТ2	Технические требования		
				<u>Детали</u>		
				φ 8 АІ ГОСТ 5781-82		
БЧ	1			ℓ=1150	5	0.45кг
БЧ	2			ℓ=1150	1	0.45кг
БЧ	3			ℓ=1050	5	0.41кг
БЧ	4			ℓ=850	1	0.33кг

Привязан:

ИЧ.Н

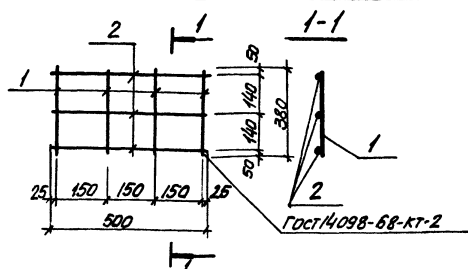
ТП 902-1-70.83-КЖИ-С15

Сетка арматурная
С 15

Стая	Посад	Посадка
Р	5.1кг	5/м

Лист Листов 1
И.С. Заводской проект
И.С. Заводской проект
И.С. Заводской проект
И.С. Заводской проект

И.С. Заводской проект
И.С. Заводской проект
И.С. Заводской проект
И.С. Заводской проект
И.С. Заводской проект



Проект	Возв.	Лист	Обозначение	Наименование	кол.	Прим.
				<u>Документация</u>		
АЧ			902-1-70.83-КЖИ-ТТ2	Технические требования		
				<u>Детали</u>		
				φ 10 АІІ ГОСТ 5781-82		
БЧ	1			ℓ=380	4	0.23кг
БЧ	2			ℓ=500	3	0.31кг

Привязан:

ИЧ.Н

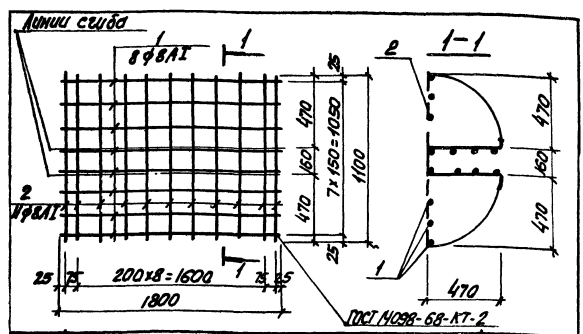
ТП 902-1-70.83-КЖИ-С18

Сетка арматурная
С 18

Стая	Посад	Посадка
Р	1.85 кг	5/м

Лист Листов 1
И.С. Заводской проект
И.С. Заводской проект
И.С. Заводской проект
И.С. Заводской проект

И.С. Заводской проект
И.С. Заводской проект
И.С. Заводской проект
И.С. Заводской проект
И.С. Заводской проект



Формат Листа	Лист	Обозначение	Наименование	кол.	Прим.
<u>Документация</u>					
И		ТП.902-1-70.83-КЖН-ТТ2	Технические требования ТТ2		
<u>Детали</u>					
		Ф8АІ ГОСТ 5781-82			
Б3	1		Р=1800	8	0.71кг
Б4	2		Р=1100	11	0.44кг

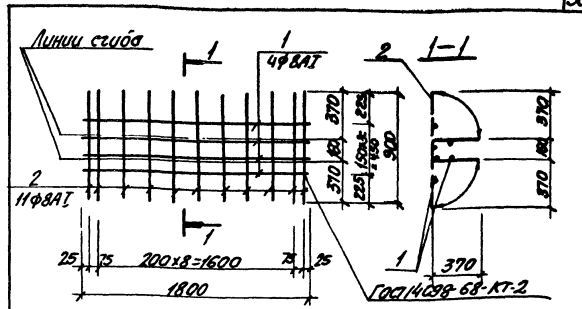
привязан:

ИВ.Н

ТП.902-1-70.83-КЖН-С16

Сетка арматурная С 16	Средняя масса / Покров	
	Р	С/м
	10,52кг	5/м
	Лист	Листов
	ГОСТ 7080-85	
	Составитель: проект	
	Составитель: проект	
	Водоканал проект	

Ночлова Шедко
 И. Канар. Бласенко
 Рук. ср. Баровик
 Тех. инж. Рыболовский
 Техник Матенко



Формат Листа	Лист	Обозначение	Наименование	кол.	Прим.
<u>Документация</u>					
И		ТП.902-1-70.83-КЖН-ТТ2	Технические требования ТТ2		
<u>Детали</u>					
		Ф8АІ ГОСТ 5781-82			
Б3	1		С=1800	4	0.71кг
Б4	2		С=900	11	0.36кг

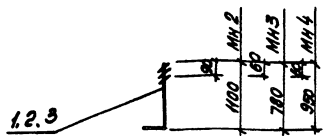
привязан:

ИВ.Н

ТП.902-1-70.83-КЖН-С17

Сетка арматурная С 17	Средняя масса / Покров	
	Р	С/м
	6,8кг	5/м
	Лист	Листов
	ГОСТ 7080-85	
	Составитель: проект	
	Составитель: проект	
	Водоканал проект	

Ночлова Шедко
 И. Кантар. Бласенко
 Рук. ср. Баровик
 Тех. инж. Рыболовский
 Техник Матенко



МН 2	180
МН 3	120
МН 4	80

Код	Кол.	Обозначение	Наименование	Примечание
			<u>Документация</u>	
902-1-70.83		-КЖН-ТТ2	Технические требования	
			<u>МН 2</u>	
			<u>Детали</u>	
1	1	φ28 ГОСТ 2590-71* Р-1280	1	62 кг
			<u>МН 3</u>	
			<u>Детали</u>	
2	2	φ20 ГОСТ 2590-71* Р-900	1	2.2 кг
			<u>МН 4</u>	
			<u>Детали</u>	
3	3	φ18 ГОСТ 2590-71* Р-1030	1	2.1 кг

Привязан:

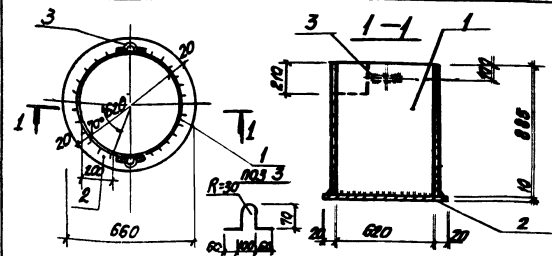
И.контр.	И.проект.	С.проект.	Т.проект.
М.С.С.С.Р.	М.С.С.С.Р.	М.С.С.С.Р.	М.С.С.С.Р.

ТП 902-1-70.83-КЖН-МН2, МН3, МН4

Изделие закладное
МН 2, МН 3, МН 4

Страна	Масса	Норматив
Р	см. табл.	5/м

Лист 1 из 1
Эксперт СССР
Область проектирования
Саратовский проект
Водоканал проект



Код	Кол.	Обозначение	Наименование	Примечание
			<u>Документация</u>	
902-1-70.83		-КЖН-ТТ2	Технические требования	
			<u>Детали</u>	
1	1	Тр 620x5 ГОСТ 10681-76 Р-885	1	682 кг
		φ20 ГОСТ 2590-71* Р-900	1	26.8 кг
		φ18 ГОСТ 2590-71* Р-1030	2	0.22 кг

Привязан:

И.контр.	И.проект.	С.проект.	Т.проект.
М.С.С.С.Р.	М.С.С.С.Р.	М.С.С.С.Р.	М.С.С.С.Р.

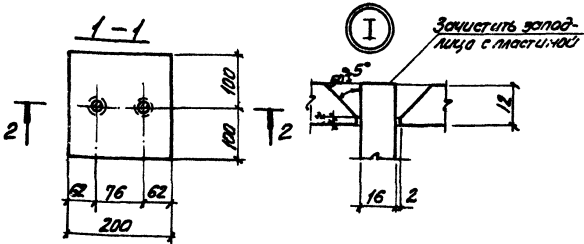
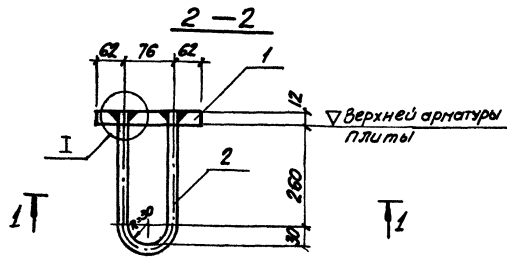
Сварку выполнять электродом
типа 9-42 по ГОСТу 9467-75.
Высота шва 6мм.

ТП 902-1-70.83-КЖН-МН1

Изделие закладное
МН 1

Страна	Масса	Норматив
Р	35,9 кг	5/м

Лист 1 из 1
Эксперт СССР
Область проектирования
Саратовский проект
Водоканал проект



Сварка ручная дуговая
в раззенкованных отверстиях

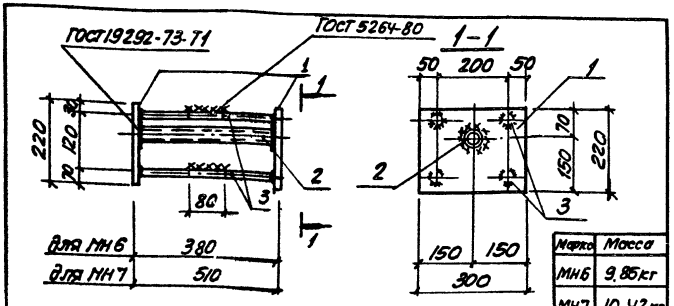
Привязан:	
Изм. N	
Нач. отд. Широко	
Н. контр. Власенко	
Р.Ч.ЗР. Воробьев	
СГ.И.И.И. Ульяновский	
СГ.Т.И.И. Комаренский	

ТП 902-1-70.83-КЖИ-МН5 СБ		
Изделие закладное МН5.		
Сборочный чертеж		
Сталь	Масса	Пластины
Р	2,28 кг	5 м
Лист	Листов	
20	1	
ГОСТ 19013-72		
СН 113-81		
Водокомпроект		

Код	Зона	Лист	Обозначение	Наименование	Кол.	Примечание
<u>Документация</u>						
А4			902-1-70.83-КЖИ-МН5 СБ	Сборочный чертеж		
А4			ТТ2	Технические требования		
<u>Детали</u>						
Б4	1			Лист 2 из 200 ГОСТ 19013-72	1	4,0кг
Б4	2			Лист 3 из 173 ГОСТ 19013-72	1	1,05кг

Привязан:	
Изм. N	
Нач. отд. Широко	
Н. контр. Власенко	
Р.Ч.ЗР. Воробьев	
СГ.И.И.И. Ульяновский	
СГ.Т.И.И. Комаренский	

ТП 902-1-70.83-КЖИ-МН5		
Изделие закладное МН5		
Сталь	Масса	Пластины
Р		1
Лист	Листов	
20	1	
ГОСТ 19013-72		
СН 113-81		
Водокомпроект		



Код	Обозначение	Наименование	кол.	Прим.
АЧ	902-1-70.83 -КЖН-ТТ2	Документация Технические требования МН6		
		<u>Детали</u>		
БЧ	1	Лист в ГОСТ 19292-73 МН6 Вер 3 КЛЗ-1 ТУМН-1-3023-80	2	4,14 кг
БЧ	2	Лист в ГОСТ 5264-80 ТТМН6 Вер 3 КЛЗ-1 ТУМН-1-3023-80	1	0,69 кг
БЧ	3	Ф10А III ГОСТ 5781-82 R=364	4	0,22 кг
		<u>МН7</u>		
		<u>Детали</u>		
БЧ	1	Лист в ГОСТ 19292-73 МН7 Вер 3 КЛЗ-1 ТУМН-1-3023-80	2	4,14 кг
БЧ	2	Лист в ГОСТ 5264-80 ТТМН7 Вер 3 КЛЗ-1 ТУМН-1-3023-80	1	0,90 кг
БЧ	3	Ф10А III ГОСТ 5781-82 R=494	4	0,31 кг

Привязан:

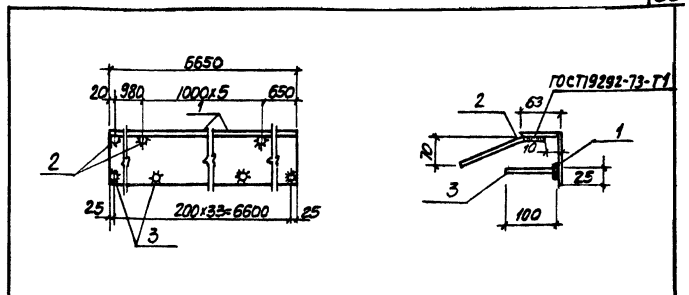
УМБН

Исполн: Шейко
И.Контр. Власенко
Рук. гр. Боровик
Ст. инж. Дьячкова
Инженер Золотарев

ТП 902-1-70.83 -КЖН-МН6, МН7

Узделие закладное
МН6, МН7

Сталь	Поса	Наситад
Р	5м Табл. 43	5/м
Лист	Листов 1	
ЗООСТРОИ ССР ОКНО ВОЗДУШНОГО ПРОЕКТА СЕРЬЕВСКАЯ БОРОВОК И ПРОЕКТ		



Код	Обозначение	Наименование	кол.	Прим.
АЧ	902-1-70.83 - КЖН-ТТ2	Документация Технические требования Детали		
БЧ	1	Лист в ГОСТ 19292-73 МН6 Вер 3 КЛЗ-1 ТУМН-1-3023-80	1	57,86 кг
БЧ	2	Ф8А III ГОСТ 5781-82 R=360	7	0,14 кг
БЧ	3	Ф100	34	0,04 кг

Привязан:

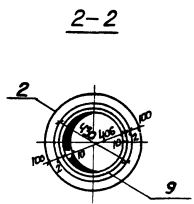
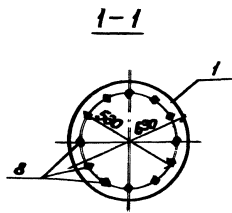
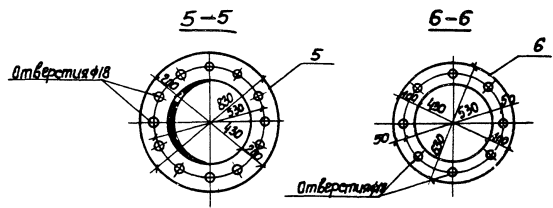
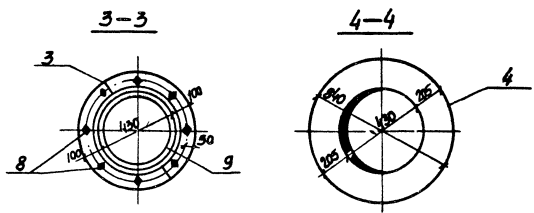
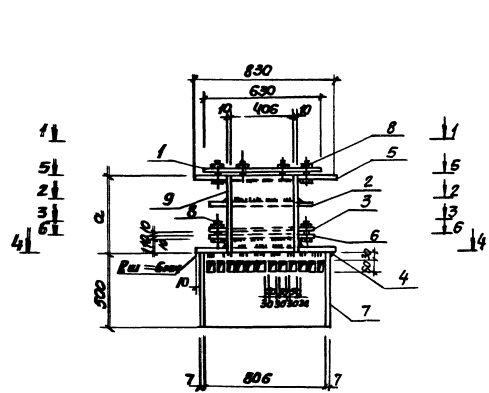
УМБН

ТП 902-1-70.83 -КЖН-МН10

Узделие закладное
МН10

Сталь	Поса	Наситад
Р	60,2кг	5/м
Лист	Листов 1	
ЗООСТРОИ ССР ОКНО ВОЗДУШНОГО ПРОЕКТА СЕРЬЕВСКАЯ БОРОВОК И ПРОЕКТ		

Исполн: Шейко
И.Контр. Власенко
Рук. гр. Боровик
Ст. инж. Дьячкова
Инженер Золотарев



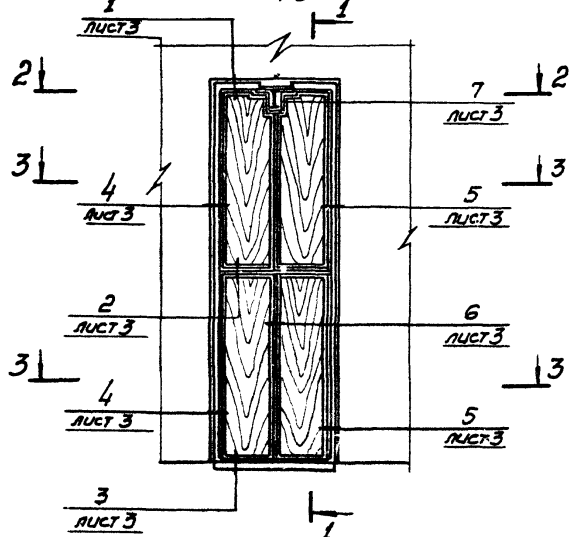
Обозначение	Материал	ст. закалки	Масса кг
902-защелка-МНВ, МНЗ	МНВ	490	270,6
-МНВ, МНЗ	МНЗ	590	280,9

ПРОВЕРКА:

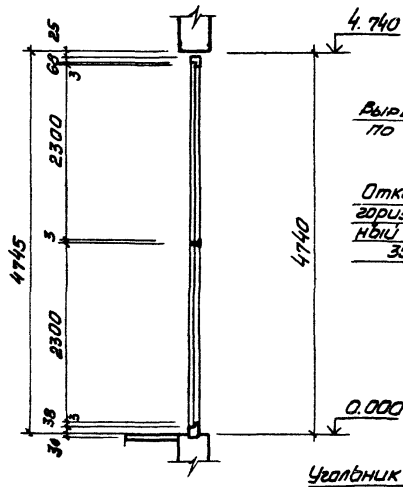
	Нач. отв.	Шабурко	И
	Н. контр.	Власенко	30
	Рис. эр.	Боровак	30
	Ст. инж.	Ольховский	30
	Техник	Грицаев	30

ТП 902-1-70.03-КЖН-МНВ, МНЗСБ		Стадия	Масса	Плотность
Изделие закладное МНВ, МНЗ		Р	см.	табл.
Сборочный чертеж.		Лист	Листов 1	
Составитель: [Signature]				
Проверитель: [Signature]				
Водоканал проект				

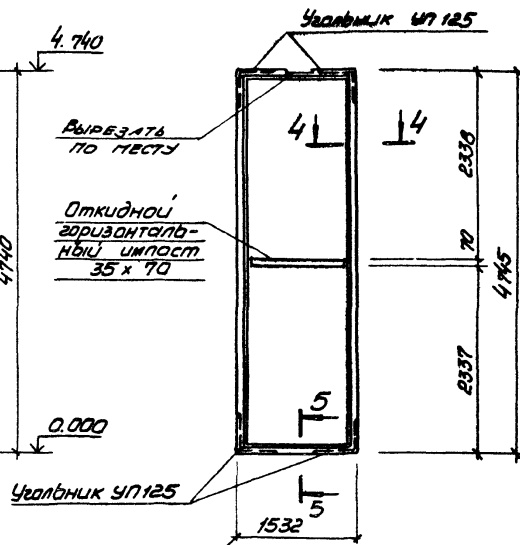
Дверной блок ИД-1
Вид снаружи



1-1



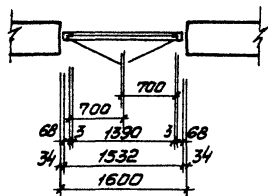
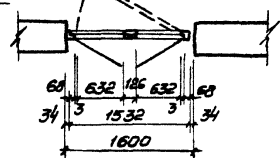
Коробка К-1



2-2

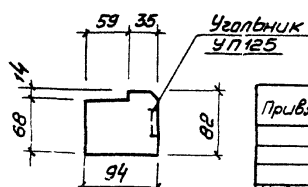
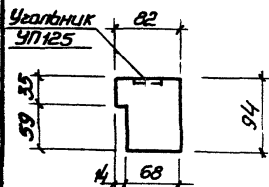
3-3

Откидной
горизонтальный
импост



4-4

5-5



Дверные блоки изготавливать в соответствии с ГОСТ 475-78 и ГОСТ 14624-69. Блоки должны поставлять с навешенными полотнами комплектно со всеми установленными приборами.

Привязан:

Инв. №

Нач. ала Шейко
И. контр. Власенко
Рук. гр. Юрбева
Ст. арх. Тесина
Ст. техн. Шевлякова

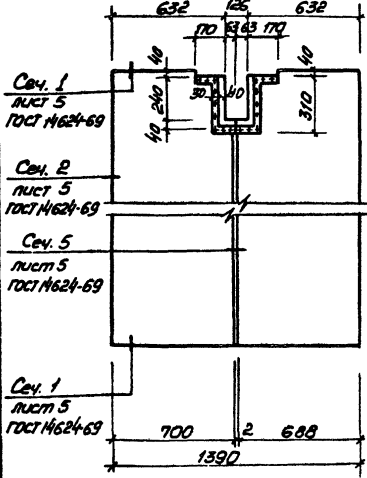
ТП 902-1-70.83 - АРИ-ИД-1

Дверной блок
ИД-1.
Сборочный чертеж

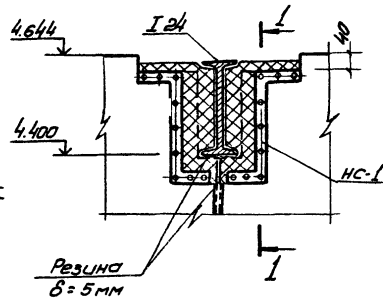
Студия Москва		Масштаб
Р	-	1:50
Лист 1	Листов 3	
Госстрой СССР Санкт-Петербургский Госпроект Водоканалпроект		

Туповый проект 902-1-70.В. Алёном V

Дверные полотна ИД-52



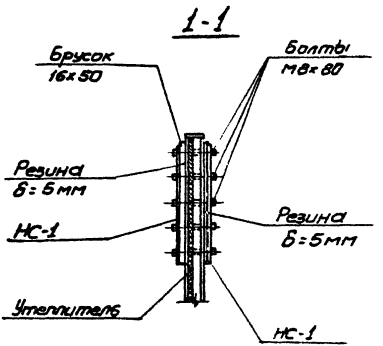
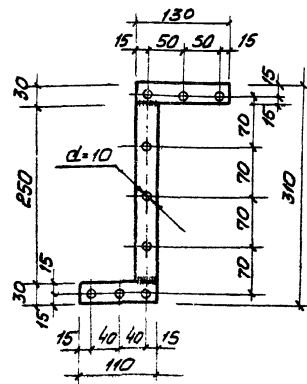
Устройство клапанов в месте пропуска мандрельса



Спецификация материалов на дверной блок ИД-1

Марка, поз.	Обозначение	Наименование	Кол.	Масса, кг	Примечание
К-1	902-1-70.83-АРМ-ИД-1	Каретка К-1 сеч. 90×100	2	0,14 м ³	в.12,55м
А52-110В	ГОСТ 14624-69	Дверные полотна	2		
ИД52-110В	ГОСТ 14624-69	то же	2		
—	902-1-70.83-АРМ-ИД-1	Рама для утеплителя и облицовки	1	0,028 м ³	
ПНЧ 70	ГОСТ 5088-78	Петля накладная	1		
ПНЧ 180	ГОСТ 5088-78	То же	10		
РС 140	ГОСТ 5087-80	Ручка дверная	6		
ЗТ(К1)	ГОСТ 5090-79	Задвижки натяжная	2		
УП125	ГОСТ 5091-78	Узелник	4		
НС-1	ГОСТ 103-76	Накладка (-4×30)	4	0,46	
М8×80	ГОСТ 7798-70*	Болты с гайками	18		
—	ГОСТ 4640-76	Минеральная вата	—	10,4	
—	ГОСТ 19904-74*	Кровельная сталь	—	85,6	
—	ГОСТ 10174-72	Пенополиуретановая теплоизоляционная прокладка	—	16,7	
—	ГОСТ 7338-77*	Резина листовая δ=5 мм	—	0,23 м ²	
—	902-1-70.83-АРМ-ИД-1	Уплотн. 40×80	—	0,004 м ²	
—	ГОСТ 3916-69	Облицовка 3-слойной фанерой дверных полотен	—	12,9 м ²	в.1,4м

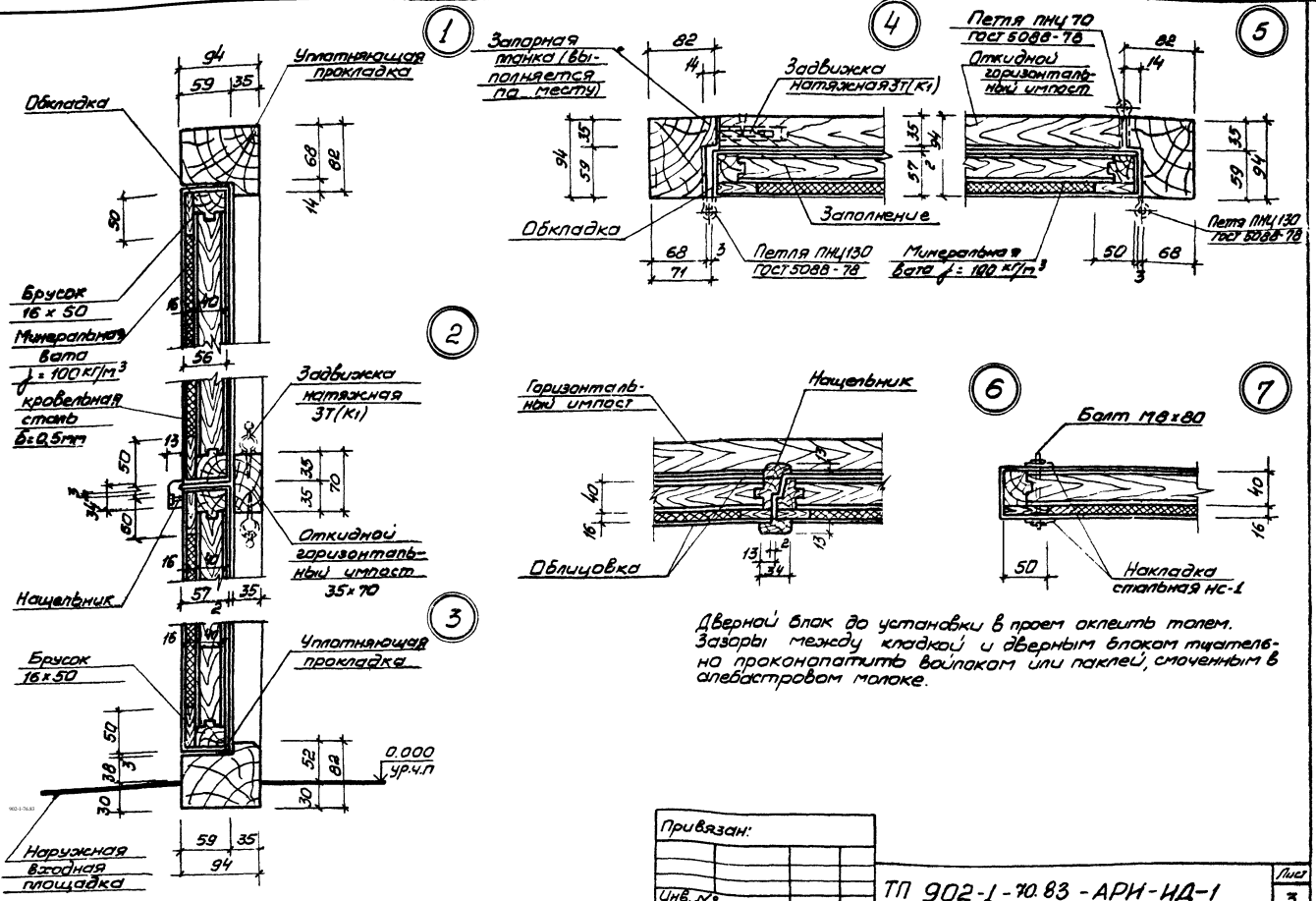
Накладка стальная НС-1



Привязан			
Шифр:			

ТП 902-1-70.83 - АРМ-ИД-1

Лист 2



Дверной блок до установки в проем клеить толем. Зазоры между кладкой и дверным блоком тщательно проконопатить войлоком или паклей, смоченным в алебастровом молоке.