

ТИПОВОЙ ПРОЕКТ

903-2-15

УСТАНОВКА МАЗУТОСНАБЖЕНИЯ $D=22 \text{ м}^2/ч$ $P=25(10) \text{ кгс/см}^2$ С
НАЗЕМНЫМИ МЕТАЛЛИЧЕСКИМИ РЕЗЕРВУАРАМИ $2 \times 2000(3000) \text{ м}^3$

АЛЬБОМ I ЧАСТЬ 3

СОСТАВ ПРОЕКТА

Альбом I	ЧАСТЬ 1	Мазутонасосная. Части: тепломеханическая, автоматизация, электротехническая, санитарно-техническая, тепловые сети.
Альбом II	ЧАСТЬ 2	Мазутонасосная. Архитектурно-строительная часть.
Альбом III	ЧАСТЬ 3	Мазутонасосная. Тепловые изделия архитектурно-строительной части.
Альбом IV	ЧАСТЬ 4	Мазутонасосная. Воды тепломеханического оборудования.
Типовой проект 903-2-11	Часть 1	Сооружения слива и приема мазута и жидких присадок. Части: тепломеханическая, архитектурно-строительная, автоматизация, электротехническая.
Типовой проект 903-2-11	Часть 2	Сооружения слива и приема мазута и жидких присадок. Части: тепломеханическая, архитектурно-строительная, автоматизация, электротехническая.
Альбом V	Часть 2	Архитектурно-строительная часть.
Типовые проекты 903-2-11, 903-2-14	Часть 1	Резервуарный парк. Части: тепломеханическая, архитектурно-строительная, автоматизация, электротехническая, отопление и вентиляция.
Альбом VI	Часть 2	Генеральный план инженерные сети. Части: механическая, архитектурно-строительная, автоматизация, электротехническая, водопровод и канализация, тепловые сети.
Альбом VII	Часть 1	Заказные завозы-изготовителью на штыри автоматизации и КИП.
Альбом VIII	Часть 2	Заказные завозы-изготовителью на штыри управления круглооблачные.
Типовой проект 903-2-11	Часть 3	Металлоконструкции встопревольного оборудования и устройств.
Альбом IX	Часть 3	Сметы. Общая часть.
Альбом X	Часть 4	Сметы. Мазутонасосная.
Типовой проект 903-2-11	Часть 5	Сметы. Сооружения слива и приема мазута и жидких присадок.
Альбом XI	Часть 3	Сметы. Резервуарный парк.
Типовые проекты 903-2-11, 903-2-14	Часть 4	Сметы. Генеральный план, инженерные сети.
Альбом XII	Часть 5	Заказные спецификации. Мазутонасосная.
Альбом XIII	Часть 1	Заказные спецификации. Сооружения слива и приема мазута и жидких присадок.
Типовые проекты 903-2-11, 903-2-14	Часть 2	Заказные спецификации. Резервуарный парк.
Альбом XIV	Часть 3	Заказные спецификации. Инженерные сети.
Альбом XV	Часть 4	Заказные спецификации.

ПРИМЕНЕННЫЕ ТИПОВЫЕ ПРОЕКТЫ

Типовой проект 704-1-109	Резервуар стальной горизонтальный для нефтепродуктов емкостью 25 м^3
Альбом I, II	(распространяет Казахский филиал ЦИТП)
Типовой проект 704-1-55	Стальной вертикальный цилиндрический резервуар для нефти и нефтепродуктов емкостью 2000 м^3
Альбом I, III	(распространяет Казахский филиал ЦИТП)
Типовой проект 704-1-56	Стальной вертикальный цилиндрический резервуар для нефти и нефтепродуктов емкостью 300 м^3
Альбом I, III	(распространяет Казахский филиал ЦИТП)
Типовой проект 902-2-157	Нефтеводяшка из сборных железобетонных элементов на расход воды 5 л/с
Альбом I, II, III	(распространяет ЦИТП г. Москва)
Типовой проект 4-18-842	Резервуар для воды емкостью 500 м^3 железобетонный прямоугольный заглубленный
Альбом I, II, III, IV	(распространяет Тбилисский филиал ЦИТП).

Разработан
Проектным институтом
ЛАТГИПРОПРОМ
Госстроя Латвийской ССР

Главный инженер института *Волынский* В. Обчаров
Главный инженер проекта *А. Думан* А. Думан

Утвержден и введен в действие
институтом "Латгипропром"
Госстроя Латвийской ССР
с 1 марта 1981 г.
приказ № 246 от 1 ноября 1980 г.

Привязан:

ИЧБ. №				

Содержание альбома

Обозначение	Наименование	Стр.
	Содержание альбома	2
КЖИ-ТТ	Технические предания	3
КЖИ-К36-2а, К36-3а, К36-4а	Коланцы К36-2а, К36-3а, К36-4а	4
КЖИ-К36-2б, К36-3б, К36-4б	Коланцы К36-2б, К36-3б, К36-4б	5
КЖИ-К36-2в, К36-3в, К36-4в	Коланцы К36-2в, К36-3в, К36-4в	6
КЖИ-К36-2г, К36-3г, К36-4г	Коланцы К36-2г, К36-3г, К36-4г	7
КЖИ-К36-2д, К36-3д, К36-4д	Коланцы К36-2д, К36-3д, К36-4д	8
КЖИ-К36-2е, К36-3е, К36-4е	Коланцы К36-2е, К36-3е, К36-4е	9
КЖИ-КФ5-1А, КФ5-2А	Коланцы КФ5-1А, КФ5-2А	10
КЖИ-БДР12-1А и а, БДР12-2А и а	Балки БДР12-1А и а, БДР12-2А и а	11
КЖИ-БДР12-2А и б, БДР12-3А и а	Балки БДР12-2А и б, БДР12-3А и а	12
КЖИ-ПС 625.12.20-11а	Стеновая панель ПС 625.12.20-11а	13
КЖИ-ПС 600.15.20-6а, ПС 600.18.20-6б	Стеновые панели ПС 600.15.20-6а; ПС 600.18.20-6б	14
КЖИ-ПС 625.18.20-11а, ПС 625.18.20-21а, ПС 625.18.20-22а	Стеновые панели ПС 625.18.20-11а, ПС 625.18.20-21а, ПС 625.18.20-22а	15
КЖИ-ПС 145.18.20а	Стеновая панель ПС 145.18.20а	16
КЖИ-КР1	Пространственный каркас КР1 (для варианта с кирпичными стенами)	17
КЖИ-КР1	Пространственный каркас КР1 (для каркасного варианта)	
КЖИ-С1, С16	Сетка С1, С16	18
КЖИ-С2, С5	Сетки С2, С5	
КЖИ-С3, С4	Сетки С3, С4	19
КЖИ-С6	Сетка С6	
КЖИ-С7, С9	Сетки С7, С9	20
КЖИ-С8, С10	Сетки С8, С10	

КЖИ-С12	Сетка С12	21
КЖИ-С13	Сетка С13	
КЖИ-С15	Сетка С15	22
КЖИ-С14	Сетка С14	
КЖИ-С61	Сетка С11	23
КЖИ-С17, С18	Сетки С17, С18	
КЖИ-С19	Сетка С19	24
КЖИ-МН1	Закладное изделие МН1	
КЖИ-МН2, МН5	Закладные изделия МН2, МН5	25
КЖИ-МН3	Закладное изделие МН3	
КЖИ-МН4	Закладное изделие МН4	26
КЖИ-МН6	Закладное изделие МН6	
КЖИ-МН7	Закладное изделие МН7	27
КЖИ-МН12	Закладное изделие МН12	
КЖИ-МН9	Закладное изделие МН9	28
КЖИ-МН10	Закладное изделие МН10	
КЖИ-МН11	Закладное изделие МН11	29
КЖИ-МН8	Закладное изделие МН8	
КЖИ-МН13	Закладное изделие МН13	30
КЖИ-МН14	Закладное изделие МН14	
КЖИ-МН15	Закладное изделие МН15	31
КЖИ-МН16	Закладное изделие МН16	
КЖИ-МН17	Закладное изделие МН17	32
КЖИ-МН18	Закладное изделие МН18	
КЖИ-МН19	Закладное изделие МН19	33
КЖИ-СФ1а	Стойка СФ1а	

ТЛ 903-2-15		КЖИ	
Эскизы, КЖИ чертежи, фотографии и другие материалы относящиеся к проекту	Содержание альбома		стадия Масса Местоп. Р
			лист листов ГОСТ Р ИСО 7040 ЛАТИНПРОМ г. Рига
Проб. Лаванов	Капул. В. Сурд.	Формат 18	

Технические требования.

- I.1 Пласке сетки и пространственные каркасы изготов-
ляются с помощью контактной точечной сварки.
Точечную сварку производят во всех местах
пересечения стержней сеток и каркасов.
- I.2 Сварку следует производить в соответствии с
ГОСТ 19292-73 "Соединения сварные элементов
закладных деталей сборных железобетонных
конструкций, контактная и автоматическая
сварка плавлением, основные типы и конструк-
тивные элементы" и с "Указаниями по сварке
соединений арматуры и закладных деталей желе-
зобетонных конструкций" СН-393-78.
- I.3 Арматурные изделия должны отвечать
требованиям ГОСТ 10922-75 "Арматурные
изделия и закладные детали сварные для желе-
зобетонных конструкций."

Технические требования и методы испытаний

- II.1 Анкеры закладных изделий приваривать к
пластинкам и прокату впавр дуговой сваркой
под слоем флюса на автоматах и полуавтоматах.
Отвечные анкеры рекомендуется приваривать
дуговой ручной или релвифно-точечной контактной
сваркой.
Сварку пластин и проката между собой
выполнять дуговой ручной электросваркой
электродами типа Э42 по ГОСТ 9467-75.
- II.2. Материал пластин и проката - сталь
марки ВСтЗкп2 по ГОСТ 380-71*.
Материал анкеров - арматурная сталь

- классов АI; АII, АIII по ГОСТ 5781-75.
- II.3 Закладные и соединительные элементы,
кроме специально оговоренных, должны
быть защищены цинковым покрытием
согласно требованиям СНч ПИ-28-73.
Толщина цинкового металлизационного
покрытия - 120-150 мкм, покрытия, наносимого
горячим цинкованием - 50-60 мкм.

Исполн. I. Иосифов С.З.

Исполн. II. Лавров В.А.

Исполн. III. Проект 903-2-15

		ТП 903-2-15		КЖИ-ТТ	
Директор Нач. отд. Нач. участка Тех. консультант Инженер Стар. техн. Сл. техн.	А.И.Иванов В.И.Петров С.И.Сидоров И.И.Куликов М.И.Морозов Л.И.Новиков О.И.Олегов	Зав. цехом Нач. смены Мастер Ученик Слесарь Рабочий	Технические требования	Стандарт	Масса
				Р	
			Лист	Листов	
			ГАСПРОМ ЛАТВИПРОПРОМ с.Рига		

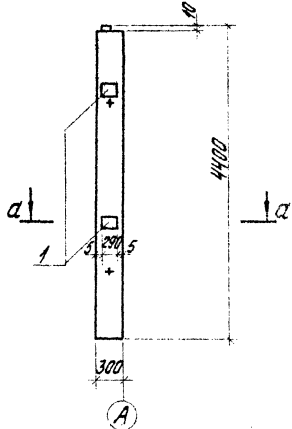
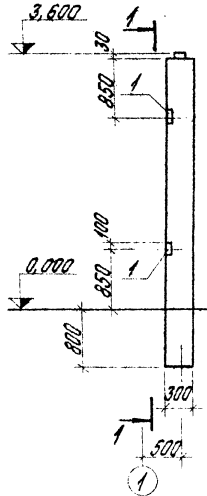
Посл. Лавров В.А.

Копир. В.Иосифов

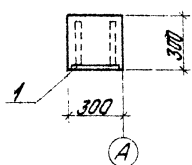
Формат 12

К36-2а, К36-3а, К36-4а

1-1



а-а



Титулов пр.ект 903-2-15 Архив I часть 3

Шк. 16.001. 1/101. и 1/102. 1/103. 1/104. 1/105. 1/106. 1/107. 1/108. 1/109. 1/110. 1/111. 1/112. 1/113. 1/114. 1/115. 1/116. 1/117. 1/118. 1/119. 1/120.

Формат	Зона	РЭЗ	Обозначение	Наименование	Кол.	Примеч.
дополнительные закладные детали						
			1 Серия 1.423-3	В.2 Закладн. деталь М1-12	2	

Марка	Милл
К36-2а	Р
К36-3а	Р
К36-4а	Р

Выборка стали на дополнительные закладные детали на один элемент, кг

Марка элемента	Профильная сталь		Арматурная сталь		Итого	Всего
	Б-10		сер. 1.423-3			
			φ 12	класса А III		
К36-2а						
К36-3а	9,2				9,2	2,8
К36-4а						
					2,8	12,0

1. Колонны К36-2а, К36-3а, К36-4а изготовить по чертежам колонн К36-2, К36-3, К36-4 сер. 1.423-3, в. в. 1.2 с дополнительными закладными элементами по данному чертежу.
2. указания по изготовлению колонн см. пояснительную записку сер. 1.423-3.
3. Дополнительно см. лист КЖИ-ТТ, раздел II.
4. Закладные детали покрыть слоем грунта ГФ-020.

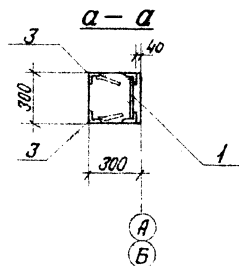
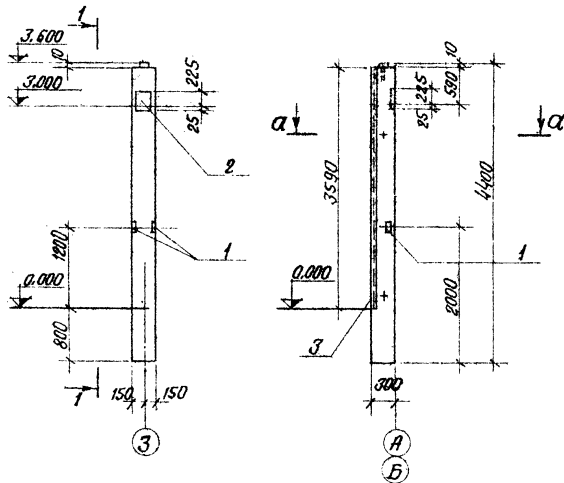
ТП 903-2-15		КЖИ- К36-2а, К36-3а; К36-4а	
Колонны К36-2а; К36-3а; К36-4а		Сталь	Марка
		Р	1-50
		лист 1	лист 1
		построй Латв. ССР	построй Латв. ССР
		2. РЭЗ	ЛАТГИПРОПРОМ
			Формат 12г

КЖИ-ТТ
 1/101
 1/102
 1/103
 1/104
 1/105
 1/106
 1/107
 1/108
 1/109
 1/110
 1/111
 1/112
 1/113
 1/114
 1/115
 1/116
 1/117
 1/118
 1/119
 1/120

Контроль выполнен

К36-2^б, К36-3^б, К36-4^б

1 - 1



3. Паз. 1, 3 покрыть одним слоем грунто-обойки ГФ-020, остальные - цинковать (см. лист КЖИ-ТТ, раздел II).

Кол.	Примечание	Обозначение		Наименование							
		Длина	Паз								
Дополнительные закладные детали											
1		Серия 1 423-3 В.2		Закладная деталь М1-13							
2		То же		То же ММ1-2							
3		Серия 3 400-6/76		" ММ4-46							
<table border="1" style="width: 100%; border-collapse: collapse;"> <tr> <td>Марка</td> <td>Авт.</td> </tr> <tr> <td>К36-2</td> <td>К36-3</td> </tr> <tr> <td>К36-4</td> <td>К36-4</td> </tr> </table>						Марка	Авт.	К36-2	К36-3	К36-4	К36-4
Марка	Авт.										
К36-2	К36-3										
К36-4	К36-4										

Выборка стали на дополнительные закладные детали на один элемент, кг

Марка элемента	Закладные детали										
	Профильная сталь		Канатная сталь ГОСТ 5781-75								
	Утолщ	Утолщ	Класс А III		Утолщ		Всего				
	φ=10	4.63x5	4.50x5	φ6	φ8	φ12	φ14	φ22			
К36-2 ^б К36-3 ^б К36-4 ^б	5.7	1.44	27.4	34.54	0.2	4.33	0.24	2.0	1.4	8.17	42.71

- Колонны К36-2^б, К36-3^б, К36-4^б изготовить по чертежам колонн К36-2, К36-3, К36-4 сер. 1.423-3 вып. а.1, 2 с дополнительными элементами по данному чертежу.
- Указания по изготовлению колонн см. пояснительную записку сер. 1.423-3.

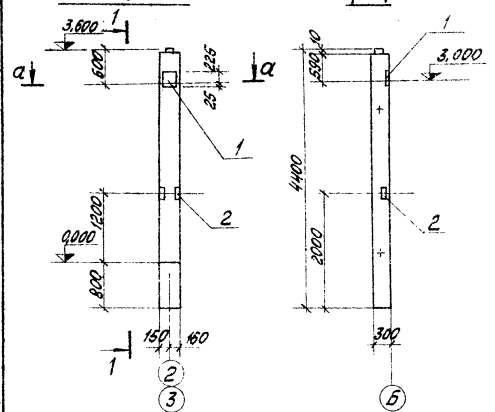
ТП 903-2-15		КЖИ-К36-2 ^б , К36-3 ^б , К36-4 ^б	
Колонны К36-2 ^б , К36-3 ^б , К36-4 ^б		Сталь	Масса
		Р	1:50
		Лист	Листов 1
		Госстрой Латв. ССР	
		ЛАТВИПРОПРОМ	
		Рига	
Пров. Логинов		Формат 12	

А.И.Сидоров

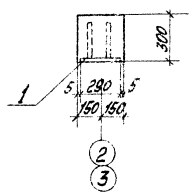
Туполов проект 903-2-15

Колонны и закладные детали

К36-28;
К36-38;
К36-46



а-а



Кол.	Примечание	Наименование	Обозначение	Деталь	Формат
		Дополнительные закладные детали			
1		Закладная деталь №2	1.423-3 в.2	серия	
2		то же	то же	М1-13	

Формат	Деталь	Кол.	Примечание

Выборка стали на дополнительные закладные детали на один элемент, кг

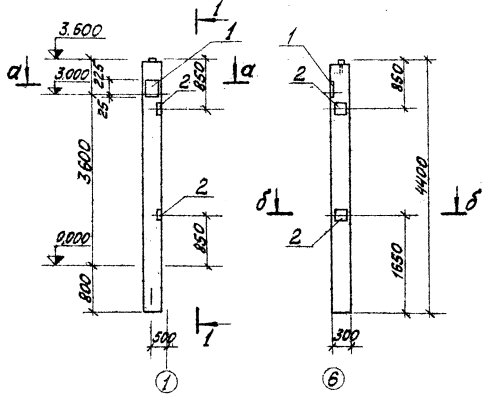
Марка	Закладные детали						Уголок	Всего	
	Профильная сталь		Уголок	Арматурная сталь ГОСТ 5781-82					
элемента	δ=10	δ=12		класс А I	класс А II	класс А III	Уголок		
К36-28	5,7	1,44	7,14	0,2	0,24	2,0	1,4	3,84	10,98

- 1 Колонны К36-28, К36-38, К36-46 изготовить по чертежам колонн К36-2; К36-3; К36-4 серия 1.423-3 в.0,1,2 с дополнительными закладными элементами по данному чертежу.
- 2 Указания по изготовлению колонн см. пояснительную записку сер. 1.423-3.
- 3 Дополнительно см. лист КЖИ-ТТ, раздел II.
- 4 Закладные элементы поз. 1 цинковать, остальные покрыть слоем грунта ГФ 020.

ТТ 903-2-15		КЖИ-К36-28, К36-38, К36-46	
Колонны		К36-28, К36-38, К36-46	
Сталь	Масса	Масса	Табл
Р	1:50		
Лист 1		Листов 1	
ЛЭТИПРОПРОМ		2 9430	
Копированная		Формат 128	

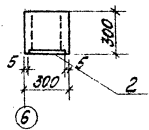
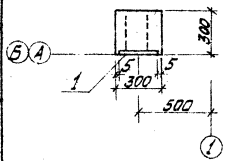
Типовой проект 903-2-15
 Албом I часть 3
 СДБ, ИЛПИПРОМ, ЛПИ и ЛПИПРОМ

К36-2Г; К36-3Г; К36-4Г 1-1



a-a

delta-delta



Колонна / Залы	Обозначение	Наименование	Кол	Примеч.
Дополнительные закладные детали				
1	Серия 1.423-3	в.2.Закладн. деталь ММ-2	1	
2	"	" " " " МТ-12	2	

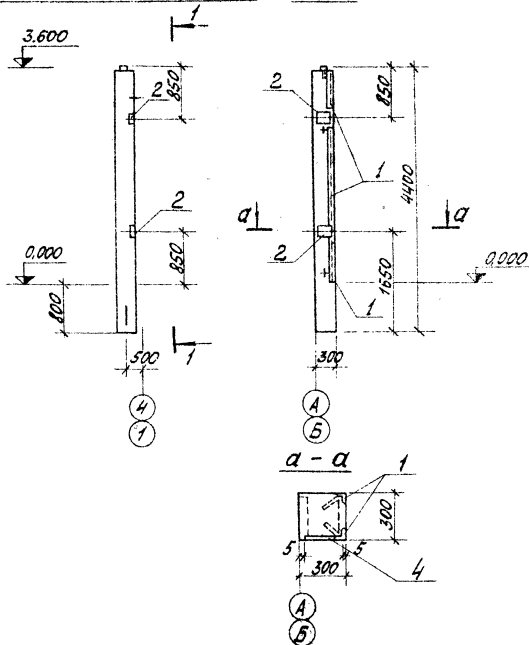
Выборка стали на дополнительные закладные детали на один элемент, кг

Марка элемента	Закладные детали						Всего		
	Профильная сталь	Детальная сталь 10.1570-15				Всего			
delta-10		Утол.	Ф6	Ф12	Ф14	Ф22			
К36-2Г	14.9		14.9	0.2	2.8	2.0	1.4	6.4	21.3

1. Колонны К36-2Г, К36-3Г, К36-4Г изготовить по чертежам колонн К36-2, К36-3, К36-4 сер. 1.423-3 в.0.1.2 с дополнительными закладными элементами по банному чертежу.
2. Указания по изготовлению колонн см. пояснительную записку серии 1.423-3.
3. Дополнительно см. лист КЖИ-ТТ, раздел II.
4. Закладные детали поз.1.2 цинковать, остальные покрыть слоем грунта ГФ 020.

ТИПОВОЙ ПРОЕКТ 903-2-15		КЖИ-К36-2Г К36-3Г, К36-4Г	
КОЛОННЫ К36-2Г; К36-3Г; К36-4Г.		Колонна	Масса
		Р	1:50
		Лист 1 из 1 листов / ГОССТРОЙЛАТТИ СДБ ЛПТИПРОМ 2.1982	

Проб. Логинев ст.инж. Копировал Шляк, формат 12Г

К 36-2 \varnothing ; К 36-3 \varnothing ; К 36-4 \varnothing 1-1

Колонна	Сери	Обозначение	Наименование	Кол./Примеч.
1	Серия 3.400-9/76	Закладн. деталь МИЧ-46	7.2	м
2	Серия 1.423-3 б.2	Закладн. деталь МИ-12	2	

Материал
Сталь

Выборка стали на дополнительные закладные детали на один элемент, кг

Марка элемента	Закладные детали				Итого	Всего
	Профильная сталь	Лист	Лист	Лист		
К 36-2 \varnothing	9,2	27,4	36,6	4,33	2,8	7,13
К 36-3 \varnothing						43,7

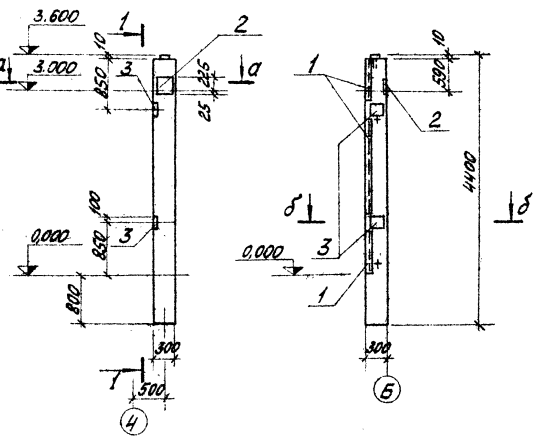
1. Колонны К 36-2 \varnothing , К 36-3 \varnothing , К 36-4 \varnothing изготовить по чертежам колонн К 36-2, К 36-3, К 36-4, К 36-4 сер. 1.423-3 в. 0,1,2 с дополнительными закладными элементами по данному чертежу.
2. Указания по изготовлению колонн см. пояснительную записку серии 1.423-3.
3. Закладную деталь МИЧ-46 покрыть одним слоем грунтовки ГФ-020 асфальтовые цинкобагты (см. лист КЖИ-ТТ л. II 4.3).

ТП 903-2-15		КЖИ-К 36-2 \varnothing ; К 36-3 \varnothing ; К 36-4 \varnothing	
Колонны К 36-2 \varnothing ; К 36-3 \varnothing ; К 36-4 \varnothing		Средняя масса	Масса
		ρ	1:50
		Листы 1/2 листа/1 Горизонтальный лист/1 Латтинпром в. 2000	
проект. Логинев		Копирование КЖИ	
		900 мм х 1217	

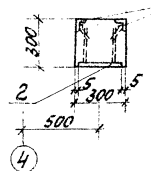
Титовый проект 903-2-15 Аббон I, часть 3

К36-2^е, К36-3^е, К36-4^е

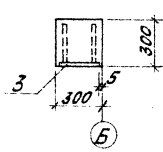
1-1



а-а 1



δ-δ 5



Порядк. №	Обозначение	Наименование	Кол.	Примеч.
Дополнительные закладные детали				
1	Серия 3.400-6/76	Закладн. деталь МН4-46	7,2	м
2	Серия 1.423-3 В.2	Закладн. деталь ММ1-2	1	
3	"	"	М1-12	2

Материал
К36-2^е
К36-3^е
К36-4^е

Выборка стали на дополнительные закладные детали на один элемент, кг

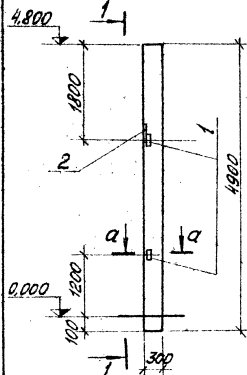
Марка элемента	Закладные детали						Всего			
	Профиль стали		Арматура							
	δ-10	150x5	Итого	КЛ. А1 Ф.В	КЛ. А1 Ф.Р	КЛ. А1 Ф.12		КЛ. А1 Ф.22		
К36-2 ^е К36-3 ^е К36-4 ^е	14,9	27,4	41,4	0,2	4,33	2,8	2,0	1,4	10,73	52,13

1. Колонны К36-2^е, К36-3^е, К36-4^е изготовить по чертежам колонн К36-2, К36-3, К36-4 сер. 1.423-3 В.0,1,2 с дополнительными закладными элементами по данному чертежу.
2. Указания по изготовлению колонн см. пояснительную записку сер. 1.423-3.
3. Закладную деталь МН4-46 покрыть одним слоем грунтовки ГР-020, остальные - цинковать (см. лист КЖИ-77 п. 13).

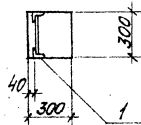
ТГ 903-2-15		КЖИ-К36-2 ^е К36-3 ^е , К36-4 ^е
Колонны К36-2 ^е , К36-3 ^е , К36-4 ^е .		Услов. марка Материал р
		Лист 1 / Листов 1 Госстандарт Латвия ПАТРИПРОМ в Риге

Проб. Логинов 4/8/81 Колеровал М.С. Формат 12

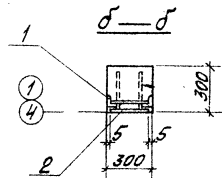
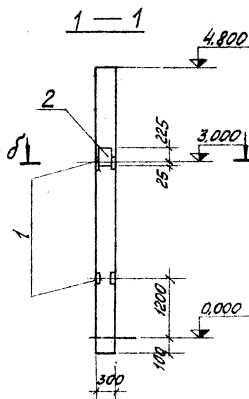
КФ5-1А, КФ5-2А



а — а



①④



①④

Кол.	Знач.	Таб.	Обозначение	Наименование	кол.	Примеч.
Дополнительные закладные детали						
1			Серия 1.423-3 В.2	Закладная деталь	2	
2			"	"	1	

Лит
КФ5-1А
КФ5-2А

Марка элемента	Профильная сталь	Закладные детали				Все 20
		Литая	Формативная сталь ГОСТ 3781-75	Литая		
			КЛАСС А-2	КЛАСС А		
			φ мм	φ мм		
КФ5-1А	б=10 163x5		12	14	22	
КФ5-2А		0,58	0,48	2,0	1,4	4,08
						12,66

1. Колонны КФ5-1А, КФ5-2А изготовить по чертежам колонн КФ5-1 и КФ5-2 шифра 460-75 вып. 1-1 с дополнительными закладными элементами по данному чертежу.
2. Указания по изготовлению колонн см. пояснительную записку шифра 460-75.
3. Дополнительно см. лист КЖИ-ТТ, раздел I.
4. Закладную деталь НМ1-2 цинковать, остальные при изготовлении покрыть слоем ГФ020.

ТТ 903-2-15		КЖИ-КФ5-1А КФ5-2А	
КОЛОНЫ КФ5-1А, КФ5-2А		ρ	1:50
Лист 1 из 1		Листов 1	
Литая масса		Листов 1	
Литая масса		Листов 1	

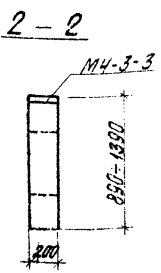
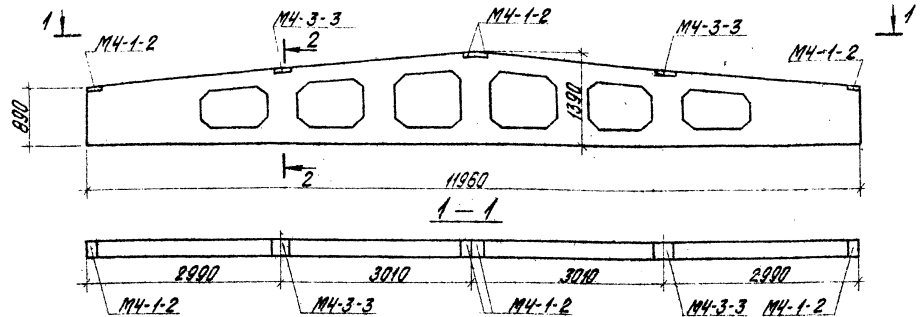
Пров. Логинов

Копирован

Формат 127

Туповой проект 903-2-15 Арбом I часть 3

1БДР12-1А IVa; 1БДР12-2А IVa



Выборка стали дополнительных закладных деталей на один элемент, кг

Марка элемента	Закладные детали						Всего кг
	Профильная сталь	Уголок	Арматурная сталь ГОСТ 5781-75		Уголок		
			класс А III				
			Ф 11М	Ф 17М			
1БДР12-1А IVa	13,2	13,2	1,6			1,6	14,8
1БДР12-2А IVa	13,2	13,2	1,6			1,6	14,8

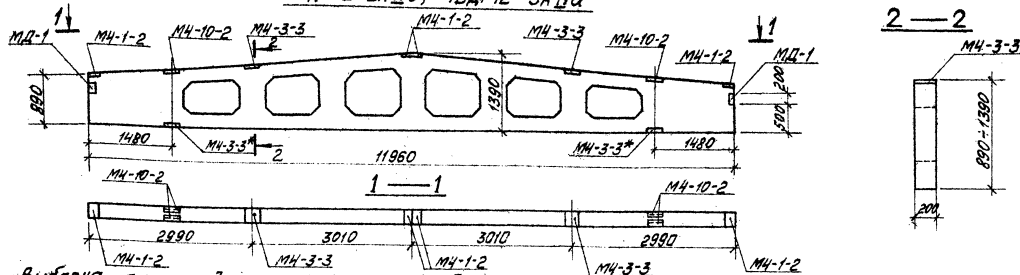
Формы	Зона	203	Обозначение	Наименование	Кол. №	Кол. №	
					исполн.	исполн.	
			дополнительные закладные изделия				
			Сер. 1.462-3	В III Закладн деталь М4-1-2	4	4	
			дополнение	То же М4-3-3	2	2	

1. Балки 1БДР12-1А IVa, 1БДР12-2А IVa изготовить по чертежам балок 1БДР12-1А IV и 1БДР12-2А IV серии 1.462-3 в I, II, III с дополнительными закладными деталями по данному чертежу.
2. Указания по изготовлению балок см. пояснительную записку серии 1.462-3.
3. Все закладные детали оцинковать см. лист КИИ-ТТ раздел II.

ТТ 903-2-15		КИИ-1БДР12-1А IVa 1БДР12-2А IVa
Валки 1БДР12-1А IVa, 1БДР12-2А IVa	Объем, Масса	Качество
	ρ	1:50
Лист 1 из 2		1
Разработчик Лист 2		1
Л.А.ТИГОРОП		2
Формат 12 Г		

Имя Исавова, Даты и Веса. Весовый проект

15ДР12-2А IVб; 15ДР12-3А IVа



Выборка стали дополнительных закладных деталей на один элемент, кг

Марка элемента	Закладные детали						всего кг		
	Профильная сталь		Арматурная сталь ГОСТ 5781-75						
	-δ-8	4 по 2	1 по 2	1 по 2	1 по 2	1 по 2			
15ДР12-2А IVб	19,2	10,4	4,8	34,4	0,2	4,0	0,8	5,0	39,4
15ДР12-3А IVа	19,2	10,4	4,8	34,4	0,2	4,0	0,8	5,0	39,4

Сборка	Элемент	Пр.з.	Обозначение	Наименование	кол. на элемент
			Дополнительные закладные изделия		
			Серия 1.462-3 в. II	Закладная деталь МЧ-1-2	4 4
			Дополнение	То же МЧ-3-3	4 4
			"	" МЧ-10-2	2 2
			Серия 2.432-1 в. 0	" МД-1	2 2

1. Балки 15ДР12-2А IVб, 15ДР12-3А IVа изготовить по чертежам балок 15ДР12-2А IVб, 15ДР12-3А IVа серии 1.462-3 в. I, II, III с дополнительными закладными элементами по данному чертежу.
2. Указания по изготовлению балок см. пояснительную записку серии 1.462-3.
3. Закладной элемент МЧ-3-3 обозначенный *) покрыть слоем грунтовки ГФ-020, остальные цинковать (см. лист КЖИ-ТТ раздел II).

ТП 903-2-15		КЖИ-15ДР12-2А IVб 15ДР12-3А IVа	
Балки 15ДР12-2А IVб, 15ДР12-3А IVа		Сталь	Масса, кг
		ρ	
		Листов 1	Листов 1
		Листов 0	Листов 0
		ЛАТИПРОПРОМ	
		в. Б. 12	

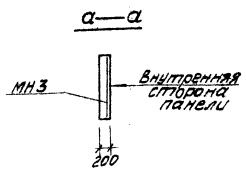
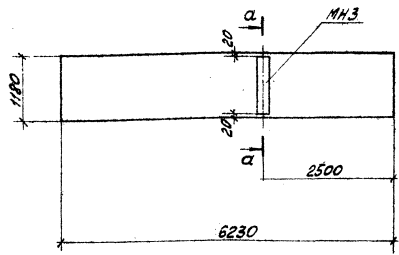
Проб. Логинов

Копировал: Мася

Формат 22

Тиларбай проект 903-2-15 Альбом I часть 3

ПС 625.12.20 - 11а



1. Панели ПС 625.12.20 - 11а изготовить по чертежам панелей без буквенного индекса серии 1.432-14 в.0.1 с дополнительными закладными деталями согласно данному чертежу.
2. Указания по изготовлению панелей см. пояснительную записку серии 1.432-14.

Марка	Остаточное	Наименование	Кол. на лист			Примеч.
Дополнительные закладные детали						
1. П. 903-2-15, бл. 4.3 КММ - МНЗ						
		Закладная деталь МНЗ	1	1	1	и
Марка	Лист	ПС 625.12.20-11а				

Выборка стали на дополнительные закладные детали на один элемент, кг

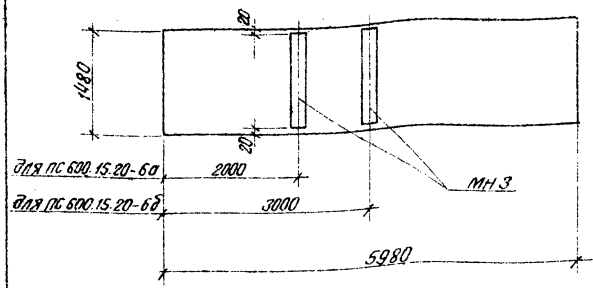
Марка элемента	Закладные детали				Всего
	Профильная сталь	Уголок	Адм. легированная сталь ГОСТ 5181-75		
			Класс А II		
ПС 625.12.20 - 11а	10,8	10,8	0,7		11,5

Т17903-2-15		КММ-ПС625.12.20-11а	
Стеновая панель		Сталь	Масса
ПС 625.12.20 - 11а		ρ	Масса/лист
		Лист 1	Листов 1
		Госстрой Латв. ССР	
		ЛАТВИПРОПРОМ	
		Р. Руба	

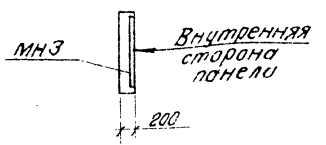
Проб. Логинов *Логинов* Копировал: *Логинов* Формат 12

Тиловој пројект 903-2-15 Архив I частъ 3

ПС 600.15.20-6 а
ПС 600.15.20-6 б



а - а



1. Панели ПС 600.15.20-6а и ПС 600.15.20-6б изготовить по чертежам панелей без буквенного индекса серии 1.432-14 в. а, 1 с дополнительными закладными деталями по данному чертежу.
2. Указания по изготовлению панелей см. пояснительную записку серии 1.432-14.

Марка	Обозначение	Наименование	К-во на 1 исп.			Примечан.
Дополнительные закладные детали						
	ТП 903-2-15 в. л. 4.3	КЖИ-МНЗ Закладная деталь	МНЗ	1445	1445	п. м

Марка	Мат.
ПС 600.15.20-6 а	
ПС 600.15.20-6 б	

Выборка стали на дополнительные закладные детали на один элемент. кг

Марка	Закладные детали				Итого	Всего
	Профильная сталь	Итого	Арматурная сталь ГОСТ 5781-75			
			Класса В II	Класса А III		
3А-та						
	-δ=6					
ПС 600.15.20-6а	13.5	13.5	1.65		1.65	15.15
ПС 600.15.20-6б	13.5	13.5	1.65		1.65	15.15

См. также ТП 903-2-15 с листом 14

ТП 903-2-15		ПС 600.15.20-6 а		ПС 600.15.20-6 б	
Стеновые панели ПС 600.15.20-6 а		Стеновые панели ПС 600.15.20-6 б		Стеновые панели ПС 600.15.20-6 в	
Проектировщик	Думан	р			
Инженер	Мелевский				
Инженер	Шляпников				
Инженер	Смирнов				
Инженер	Шульман				
Инженер	Логинов				
Ст. техн.	Логинов				

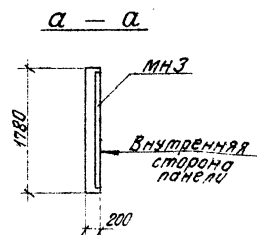
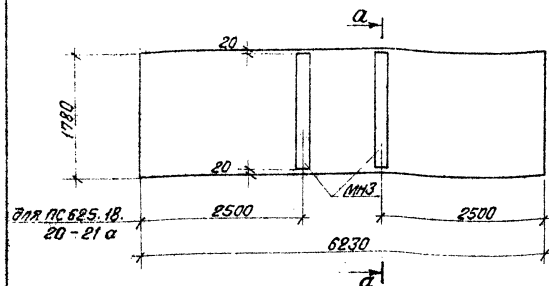
Пров. Логинов Копир. В. Сунд-Формат 12г

Кодом I часть 3

Тепловой проект 903-2-15

Цифровой код и детали сборки

ПС 625.18.20-11а; ПС 625.18.20-21а;
ПС 625.18.20-22а



Марка	Обозначение	Наименование	Кол. на 1 ед.				Примеч.	
Дополнительные закладные детали								
ТП 903-2-15 эл. г. ч. 3		КЖИ-МНЗ	Закладная деталь	МНЗ	1,74	1,74	1,74	П.М
Марка								
ПС 625.18.20-11а								
ПС 625.18.20-21а								
ПС 625.18.20-22а								

для ПС 625.18.20-11а
для ПС 625.18.20-22а

Выборка стали на дополнительные закладные детали на один элемент, кг

Марка	Профильная сталь	Закладные детали		Итого	Всего
		Итого	Арматурная сталь по ст 6781-75.		
δ=6		φ мм			
ПС 625.18.20-11а	16,3	16,3	1,9	1,9	18,2
ПС 625.18.20-21а	16,3	16,3	1,9	1,9	18,2
ПС 625.18.20-22а	16,3	16,3	1,9	1,9	18,2

- Панели ПС 625.18.20-11а, ПС 625.18.20-21а, ПС 625.18.20-22а изготовить по чертежам панелей без буквенного индекса серии 1432-14 в.о.1 с дополнительными закладными деталями по данному чертежу.
- Указания по изготовлению панелей см. пояснительную записку серии 1432-14.

		ТП 903-2-15 КЖИ-ПС 625.18.20-11а; -ПС 625.18.20-21а;-ПС 625.18.20-22а		
		Стеновые панели	Стеклопакет	Максимал
Панель 1100х2100		ПС 625.18.20-11а; ПС 625.18.20-21а; ПС 625.18.20-22а	р	
Конт. 21			Лист 7 из 10 7 Рассрой Латы ССР ЛТАГПРОПРОМ г.Рязань	

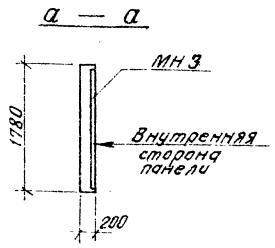
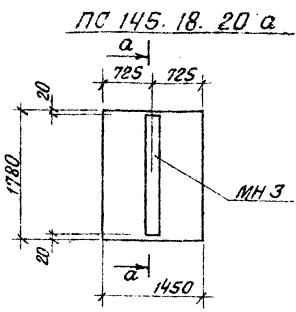
проект. Леонова

карт. в. Сурд

Формат 121

Архив I частв 3.

Т.п.обой проект 903-2-15



Марка	Обозначение	Наименование	Кол-во на исп.			Примеч.
Дополнительные закладные детали						
	Т.п. 903-2-15 чл. 2 ч. 3	КЖИ-МНЗ закладная деталь	МНЗ	1,74		п. м.
Марка	Лит					
PC 145.18.20 а						

Выборка стали на дополнительные закладные детали на один элемент, кг

Марка эл-та	Закладные детали						Всего
	Профильная сталь		Итого	Арматурная сталь ГОСТ 5781-75		Итого	
	δ-6			Класс А III	φ мм		
PC 145.18.20 а	16,3		16,3	1,9		1,9	18,2

1. Панель PC 145.18.20 а изготовить по чертежу панели без буквенного индекса серии 1432-14 в.0.1 с дополнительной закладной деталью по данному чертежу.
2. Указания по изготовлению панели см. пояснительную записку серии 1432-14.

Т.п. 903-2-15		КЖИ-PC 145.18.20 а	
Стеновая панель PC 145.18.20 а			Стальной блок
			Р
			Лист 1 Листов 1
			Раскрой Лист 20 Р
			ЛТДТИПРОПРОМ
			Рига
Пров. Латышова		Формат 187	

Сдана в печать 17.01.75

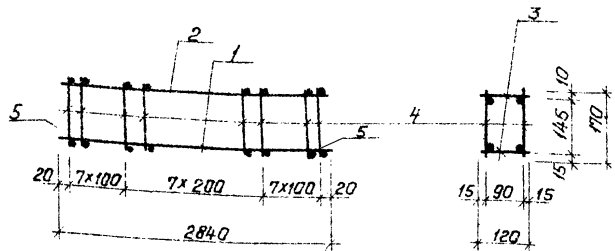
Копир В.Сунд-

Альбом I, часть 3

903-2-15

Типовой проект

Шифр проекта: 903-2-15



1. Технические требования по изготовлению изделия см. лист КЖИ-ТТ, раздел I.

Формат	Зона	Поз.	Обозначение	Наименование	кол.	примечание
		1	ГОСТ 5781-75	Сталь арматурная ф12 А III, l=2840	2	5,1 кг
		2	ГОСТ 5781-75	То же ф6 А I, l=2840	2	1,2 кг
		3	ГОСТ 6727-53*	То же ф4 В I, r=120	44	0,5 кг
		4	ГОСТ 6727-53*	То же ф4 В I, r=170	44	0,7 кг
		5	ГОСТ 5781-75	То же ф12 А III, r=120	2	0,2

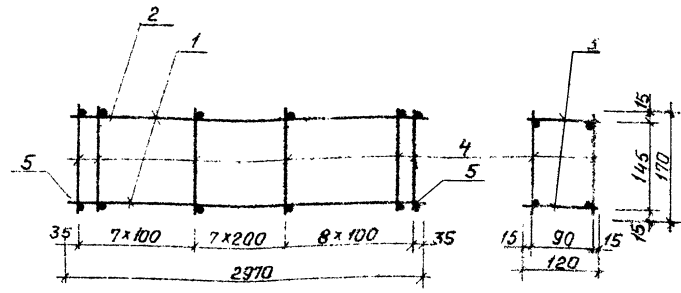
ТП 903-2-15 КЖИ-КР1

Пространственный каркас КР1 (для варианта с кирпичными стенами)			Таблица	Масса	Масштаб
р				7,8 кг	
Лист 1	Листов 1				
Листинк	Логинав				
Логинав					

Альбом I, часть 3

903-2-15

Шифр проекта: 903-2-15



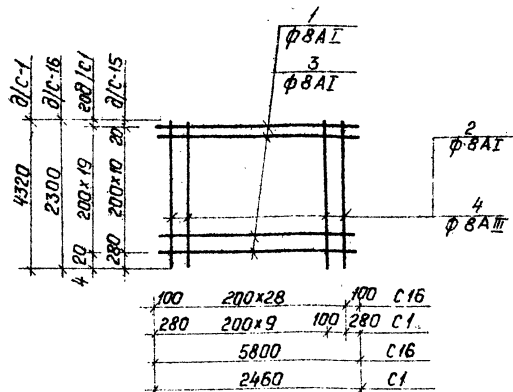
1. Технические требования по изготовлению изделия см. лист КЖИ-ТТ, раздел I.

Формат	Зона	Поз.	Обозначение	Наименование	кол.	Прим.
		1	ГОСТ 5781-75	Сталь арматурная ф12 А III, l=2970	2	5,3 кг
		2	ГОСТ 5781-75	То же ф6 А I, l=2970	2	1,3 кг
		3	ГОСТ 6727-53*	То же ф4 В I, r=120	46	0,5 кг
		4	ГОСТ 6727-53*	То же ф4 В I, r=170	46	0,7 кг
		5	ГОСТ 5781-75	То же ф12 А III, r=120	2	0,2 кг

ТП 903-2-15 КЖИ-КР1.

Пространственный каркас КР-1 (для варианта с кирпичными стенами)			Таблица	Масса	Масштаб
р				8,0 кг	
Лист 1	Листов 1				
Листинк	Логинав				
Логинав					

Типовой проект 903-2-15 Альбом I, часть 3



1. Технические требования по изготовлению изделия см. лист КЖИ-ТТ, раздел I.

Формат	Зона	поз.	Обозначение	Наименование	кол.	Примечание
				С16		
	1		ГОСТ 5781-75	Сталь арматурная ф8АІ, ρ=5800	11	25,5 кг
	4		ГОСТ 5781-75	То же ф8АІІ, ρ=2300	29	26,7 кг
				Итого:		52,2 кг
				С1		
	3		ГОСТ 5781-75	Сталь арматурная ф8АІ, ρ=2460	20	19,7 кг
	2		ГОСТ 5781-75	То же ф8АІ, ρ=4320	11	19,0 кг
				Итого:		38,7 кг

ТП 903-2-15 КЖИ-С1, С16

Сетки С1, С16

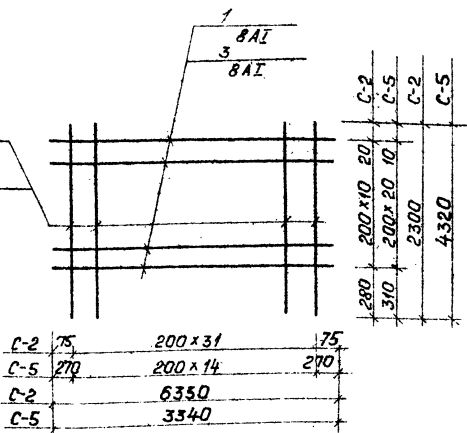
В ст 3 кп2 АЭ-35 СС

Станд. масса	Масса шт
52,2 кг	38,7 кг

Лист 1	Листов 1
ГОСТРД	Листв. сср
ЛАТГИПРОПРОМ	
Г.Рига	

Проб. Лагинов копировал. Формат 11В

Типовой проект 903-2-15 Альбом I, часть 3



С-2	75	200x31	75
С-5	270	200x14	270
С-2		6350	
С-5		3340	

Формат	Зона	поз.	Обозначение	Наименование	кол.	Примечание
				С-2		
	1		ГОСТ 5781-75	Сталь арматурная ф8АІ, ρ=6350	11	27,9 кг
	2		ГОСТ 5781-75	То же ф8АІІ, ρ=2300	32	29,4 кг
				Итого:		57,3 кг
				С-5		
	3		ГОСТ 5781-75	Сталь арматурная ф8АІ, ρ=3340	21	28,0 кг
	4		ГОСТ 5781-75	То же ф8АІ, ρ=4320	15	25,9 кг
				Итого:		53,9 кг

1. Технические требования по изготовлению изделия см. лист КЖИ-ТТ, раздел I.

ТП 903-2-15 КЖИ-С2, С5

Сетки С2, С5

АЭ-35 СС

Станд. масса	Масса шт
57,3 кг	53,9 кг

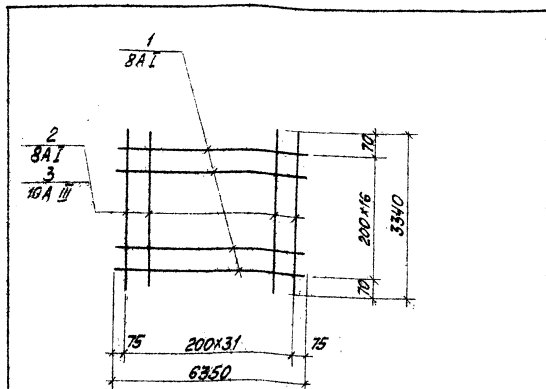
Лист 1	Листов 1
ГОСТРД	Листв. сср
ЛАТГИПРОПРОМ	
Г.Рига	

Проб. Лагинов копировал. Формат 11В

№ лист, № листа, Листы, и детали, Вост. инж. № 8

Л.И.К.Л.Р. Думан
Н.И.К.О.Т. Мельникова
Н.К.О.Н.Т. Шильгина
Л.К.О.Н.Т. Андреева
Р.У.К.Э. Шильгина
С.Т.И.К. Лагинов
С.Т.И.К. Лагинов

Л.И.К.Л.Р. Думан
Н.И.К.О.Т. Мельникова
Н.К.О.Н.Т. Шильгина
Л.К.О.Н.Т. Андреева
Р.У.К.Э. Шильгина
С.Т.И.К. Лагинов
С.Т.И.К. Лагинов



Формат листа	№ лист	Обозначение	Наименование	кол.	Примечание
			С-3		
	1	ГОСТ 5781-75	Сталь арматурная $\phi 8A I, L=6350$	17	43,1кг
	2	ГОСТ 5781-75	То же $\phi 8A I, L=3340$	32	42,7кг
			Итого:		85,8кг
			С-4		
	1	ГОСТ 5781-75	Сталь арматурная $\phi 8A I, L=6350$	17	43,1кг
	3	ГОСТ 5781-75	То же $\phi 10A III, L=3340$	32	66,3кг
			Итого:		109,4кг

Технические требования по изготовлению изделия см. листы КЖИ-ТТ, раздел I

ТП 903-2-15 КЖИ-С3, С4

Ближний Душан
нач. отд. Архитектуры
и контроля качества
и контроля строительства
Дир. отд. Управления
Ст. инж. Догинев
Ст. тех. Догинев

Сетка С3, С4

Сталь Масса Массовая
85,8кг
P 109,4кг

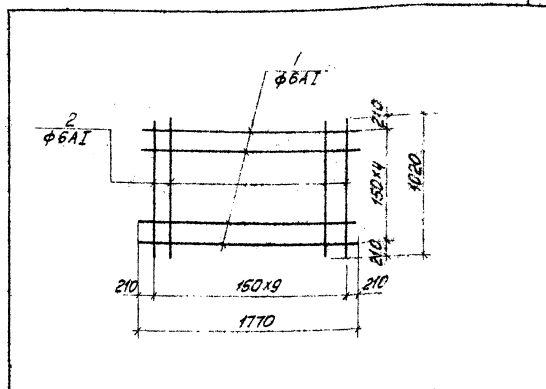
А III-35 ГС
AI-8 Ст 3 кл 2

Лист 1 Листов 1
ГОСТ 903-2-15 С. 2
ЛАТГИПРОПРОМ
2 Руб.

Проб. Догинев

Копировал: Догинев

Формат: 118



Формат листа	№ лист	Обозначение	Наименование	кол.	Примечание
			С-6		
	1	ГОСТ 5781-75	Сталь арматурная $\phi 6A I, L=1770$	5	1,9кг
	2	ГОСТ 5781-75	То же $\phi 6A I, L=1020$	10	2,2кг
			Итого:		4,1кг

Технические требования по изготовлению изделия см. листы КЖИ-ТТ, раздел I

ТП 903-2-15 КЖИ-С6

Ближний Душан
нач. отд. Архитектуры
и контроля качества
и контроля строительства
Дир. отд. Управления
Ст. инж. Догинев
Ст. тех. Догинев

Сетка С-6

Сталь Масса Массовая
P 4,1кг

8 Ст 3 кл 2

Лист 1 Листов 1
ГОСТ 903-2-15 С. 2
ЛАТГИПРОПРОМ
2 Руб.

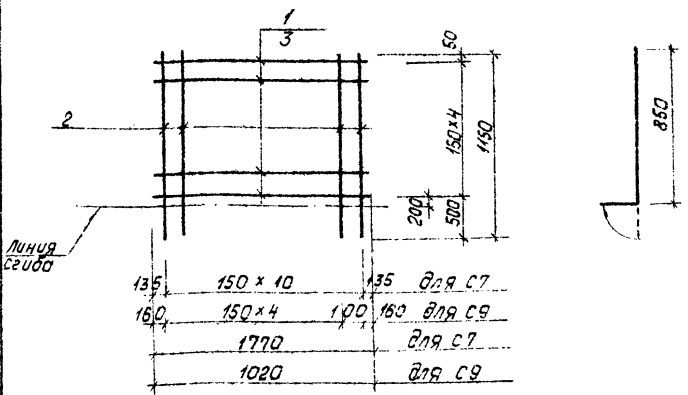
Проб. Догинев

Копировал: Догинев

Формат: 118

Титуловый проект 903-2-15 Альбом I часть 3

С 7, С 9



135	150 x 10	135	для С7
160	150 x 4	100	для С9
	1770		для С7
	1020		для С9

1. Технические требования по изготовлению изделия см. лист КЖН - ТТ, раздел I.

Формат Зона	Поз.	Обозначение	Наименование	кол.	Прим.
С 7					
1		ГОСТ 5781-75	сталь арматурн. Ф 6 А I; ρ=1770	5	1,9 кг
2		ГОСТ 5781-75	то же Ф 6 А I; ρ=1150	11	2,8 кг
Итого:					4,7 кг
С 9					
2		ГОСТ 5781-75	сталь арматурн. Ф 6 А I; ρ=1150	6	1,5 кг
3		ГОСТ 5781-75	то же Ф 6 А I; ρ=1020	5	1,1 кг
Итого:					2,6 кг

ТТ 903-2-15 КЖН - С 7, С 9

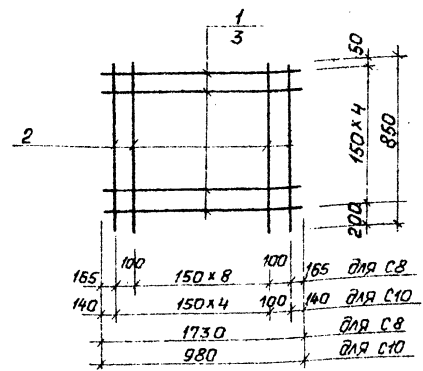
сетки С 7, С 9

8 ст К П 2

столб	масса	масштаб
Р	4,7 кг	
Р	2,6 кг	
лист 1	лист 1	
Госстрой Латв. ССР		
ЛАТГИПРОПРОМ		
Рига		
формат И В		

Титуловый проект 903-2-15 Альбом I часть 3

С 8, С 10



165	100	150 x 8	100	165	для С 8
140		150 x 4	100	140	для С 10
		1730			для С 8
		980			для С 10

1. Технические требования по изготовлению изделия см. лист КЖН - ТТ, раздел I

Формат Зона	Поз.	Обозначение	Наименование	кол.	Прим.
С 8					
1		ГОСТ 5781-75	сталь арматурн. Ф 6 А I; ρ=1730	5	1,9 кг
2		ГОСТ 5781-75	то же Ф 6 А I; ρ=850	11	2,1 кг
Итого:					4,0 кг
С 10					
2		ГОСТ 5781-75	сталь арматурн. Ф 6 А I; ρ=850	6	1,1 кг
3		ГОСТ 5781-75	то же Ф 6 А I; ρ=980	5	1,1 кг
Итого:					2,2 кг

ТТ 903-2-15 КЖН - С 8; С 10

сетки С 8; С 10

8 ст 3 К П 2

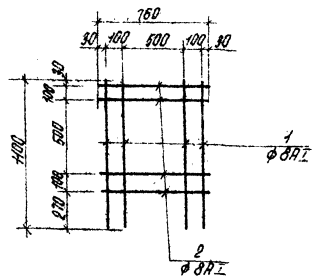
столб	масса	масштаб
Р	4,0 кг	
Р	2,2 кг	
лист 1	лист 1	
Госстрой Латв. ССР		
ЛАТГИПРОПРОМ		
Рига		
формат И В		

Шифр листа, Подпись и дата, Стр. инв. №

Инж.пр. Душман
Нач. отд. Мелевский
И. Кондр. Шильгина
Л. Кондр. Шильгина
Р.К. ЗД. Шильгина
Ст. инж. Лагинав
Ст. техн. Лагинав
Пров. Лагинав

Шифр листа, Подпись и дата, Стр. инв. №

Инж.пр. Душман
Нач. отд. Мелевский
И. Кондр. Шильгина
Л. Кондр. Шильгина
Р.К. ЗД. Шильгина
Ст. инж. Лагинав
Ст. техн. Лагинав
Пров. Лагинав

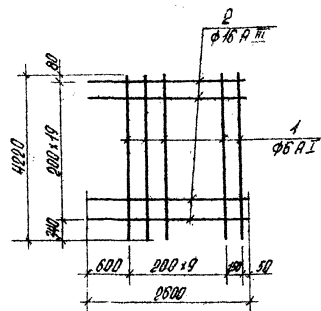


Технические требования по изготовлению изделия ст. лист КЖУ-ГТ, раздел I.

Формат	Зона	Пози	Обозначение	Наименование	Код	Пример-ценник
				С-12		
		1	ГОСТ 5781-75	Сталь арматурная ф8А.I, Р-1100	4	1,7 кв
		2	ГОСТ 5781-75	То же ф8А.I, Р-760	4	1,2 кв
				Итого		2,9 кв

Содержание: 1. Технические требования к изделию. 2. Состав изделий. 3. Расчеты. 4. Чертежи. 5. Спецификация. 6. Прочие документы.

ТП 903-2-15		КЖУ-С12	
Сетка С12		Материал	Поставщик
		Р	2,9 кв
Всего 3 кв		Лист 1 из 2 листов 1	
		Литература: Латв. ССР ЛАТИГПРОПРОМ	
		Формат А1	

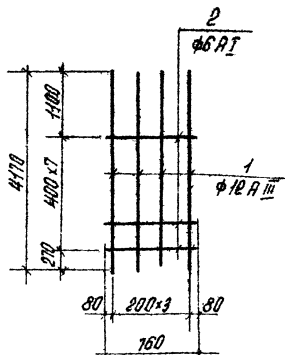


Технические требования по изготовлению изделия ст. лист КЖУ-ГТ, раздел I.

Формат	Зона	Пози	Обозначение	Наименование	Код	Пример-ценник
				С-13		
		1	ГОСТ 5781-75	Сталь арматурная ф16А.I, Р-4220	11	1,0 кв
		2	ГОСТ 5781-75	То же ф16А.I, Р-8600	20	8,2 кв
				Итого:		9,2 кв

Содержание: 1. Технические требования к изделию. 2. Состав изделий. 3. Расчеты. 4. Чертежи. 5. Спецификация. 6. Прочие документы.

ТП 903-2-15		КЖУ-С13	
Сетка С13		Материал	Поставщик
		Р	9,2 кв
Всего 3 кв		Лист 1 из 2 листов 1	
		Литература: Латв. ССР ЛАТИГПРОПРОМ	
		Формат А1	



Технические требования по изготовлению изделия см. лист КЖУ-ТТ, раздел I.

Формат	Зона	Поз.	Обозначение	Наименование	Кол.	Примечание
				С15		
		1	ГОСТ 5781-75	сталь арматурная φ12 A III P-4170	4	14,8 кг
		2	ГОСТ 5781-75	то же φ6 A I P-760	8	13 кг
				Итого:		18,1 кг

ТП 903-2-15

КЖУ-С15

сетка С15

Итого Масса Максимум

Р 18,1 кг

Лист 1 Листов 1

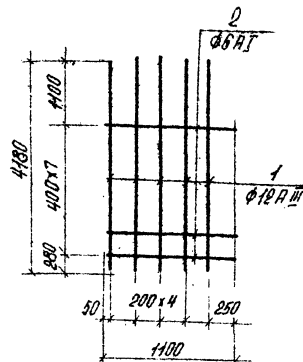
Латгипропром

Формат АБ

А III - 35 Г2

А I - 8 м 3 к П 2

В. инженер Л. Шинько
 М. инженер Л. Шинько
 В. конструктор Шинько
 Р. конструктор Шинько
 С. инженер Л. Шинько
 Т. инженер Л. Шинько
 Пр. Л. Шинько



Технические требования по изготовлению изделия см. лист КЖУ-ТТ, раздел I.

Формат	Зона	Поз.	Обозначение	Наименование	Кол.	Примечание
				С14		
		1	ГОСТ 5781-75	сталь арматурная φ12 A III P-4180	5	18,8 кг
		2	ГОСТ 5781-75	то же φ6 A I P-1100	8	19 кг
				Итого:		20,5 кг

ТП 903-2-15

КЖУ-С14

сетка С14

В. инженер Л. Шинько
 М. инженер Л. Шинько
 В. конструктор Шинько
 Р. конструктор Шинько
 С. инженер Л. Шинько
 Т. инженер Л. Шинько
 Пр. Л. Шинько

А III - 35 Г2

А I - 8 м 3 к П 2

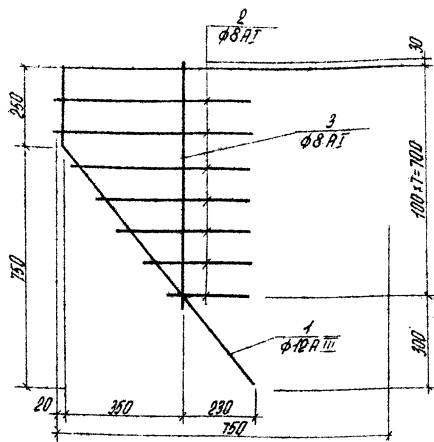
Итого Масса Максимум

Р 20,5 кг

Лист 1 Листов 1

Латгипропром

Формат АБ



Кол-во	Обозначение	Наименование	кол.	Примечание
		С-11		
1	ГОСТ 5781-75	Сталь арматурная Ø12 A II	1	47 кг
2	ГОСТ 5781-75	То же Ø8 A I P-250-600	7	4,1 кг
3	ГОСТ 5781-75	То же Ø8 A I P-750	1	0,3 кг
Итого				3,1 кг

Технические требования по изготовлению изделия см. лист КЖУ-ТТ раздела I

ТЛ 903-2-15 КЖУ-С-11

Сетка С-11

Итого Масса Арматура

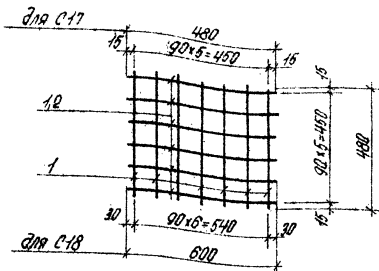
P 3,1 кг

Лист 1 Листов 1

Латгипропром

Формат А4

Формат А4



Технические условия на изготовление сеток см. лист КЖУ-ТТ раздела I

Кол-во	Обозначение	Наименование	кол.	Примечание
		С-17		
1	ГОСТ 5781-75	Арматурная сталь Ø8 A I P-480	13	4,4 кг
		С-18		
1	ГОСТ 5781-75	Арматурная сталь Ø8 A I P-480	7	0,75 кг
2	ГОСТ 5781-75	То же Ø8 A I P-600	6	0,8 кг
Итого:				1,55 кг

ТЛ 903-2-15 КЖУ-С-17, С-18

Сетка С-17, С-18

Итого Масса Арматура

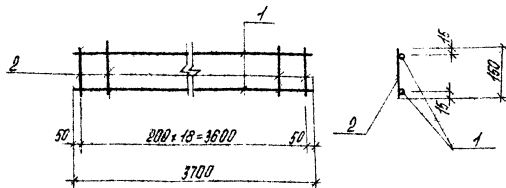
P 1,4 кг 1,55 кг

Лист 1 Листов 1

Латгипропром

Формат А4

Формат А4



Технические требования по изготовлению изделия см. лист КЖУ-ТТ, раздел I.

Формат	Этаж	Мат.	Обозначение	Наименование	Кол.	Примечание
		1	ГОСТ 5784-75	Сетка С-19	2	1,0 кг
		2	ГОСТ 5784-75	Сталь пружинная ф8х19 Р=3700	19	0,6 кг
				Сталь пружинная ф8х19 Р=150	19	0,6 кг
				Всего		2,2 кг

ТП 903-2-15

КЖУ-С-19

Сетка С-19

Материалы: проволока, пластины

Р 2,2 кг

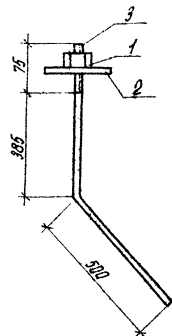
Лист 1 Листов 1

Расчетное Лист СОР

ЛАТГИПРОПРОМ

Лист 1

Формат 118



Формат	Этаж	Мат.	Обозначение	Наименование	Кол.	Примечание
		1	ГОСТ 5945-70*	Гайка М24	1	
		2	ГОСТ 11374-68*	Шайба М24	1	
		3	ГОСТ 2590-74	Пружина пружинная стержневая ф=25х200 ф.Р4	1	3,4 кг

Технические требования по изготовлению изделия см. лист КЖУ-ТТ, раздел II

ТП 903-2-15

КЖУ-МН I

Закладное изделие МН I

Материалы: проволока, пластины

Р 3,4 кг

Лист 1 Листов 1

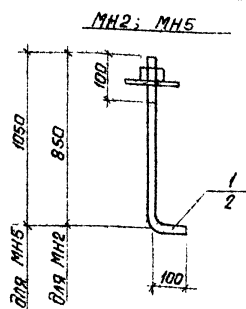
Расчетное Лист СОР

ЛАТГИПРОПРОМ

Лист 1

Формат 118

главбл проект 903-2-15 Альбом I часть 3



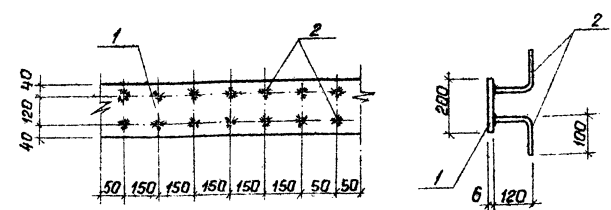
Формат	Зона	Лист	Обозначение	Наименование	кол	Примечание
		1	ГОСТ 2590-71	МН-2 Сталь Крепеж $\Phi 20$; $\rho = 950$	1	2,3 кг
		2	ГОСТ 2590-71	МН5 Сталь Крепеж $\Phi 24$; $\rho = 1150$	1	4,1 кг

Технические требования по изготовлению изделия см лист КЖИ-ТТ, раздел I.

Шифр № техн. Раздел и зона. Внут шифр. №

ТП 903-2-15		КЖИ-МН2; МН5	
И.инж.пр.	Думан	Закладные изделия МН2; МН5	Лист
И.инж.пр.	Мельников		Масса
И.инж.пр.	Ильина		Масштаб
И.инж.пр.	Ильина		Р
И.инж.пр.	Ильина		23 кг
И.инж.пр.	Ильина		41 кг
И.инж.пр.	Ильина		Лист
И.инж.пр.	Ильина		Листов
И.инж.пр.	Ильина		1
И.инж.пр.	Ильина		Гострой латв. сбр
И.инж.пр.	Ильина		ПАТГИПРОПРОМ
И.инж.пр.	Ильина		2 листа
И.инж.пр.	Ильина		Формат ИВ

главбл проект 903-2-15 Альбом I часть 3

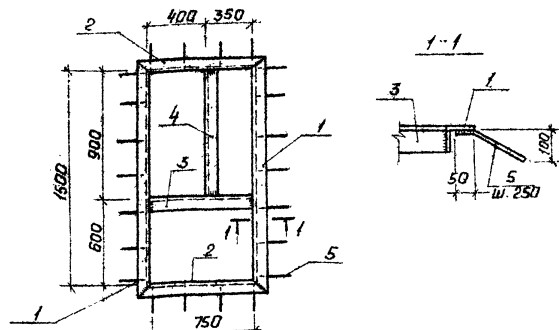


Формат	Зона	Лист	Обозначение	Наименование	кол	Примечание
		1	ГОСТ 103-76	Сталь Полобовая - 200 x 6 $\rho = 11 \text{ г/см}^3$	1	9,4 кг
		2	ГОСТ 5781-75	Сталь Арматурная $\Phi 8 \text{ А III}$ $\rho = 220$	14	1,1 кг
Всего:						10,5 кг

Шифр № техн. Раздел и зона. Внут шифр. №

ТП 903-2-15		КЖИ-МН3	
И.инж.пр.	Думан	Закладное изделие МН3	Лист
И.инж.пр.	Мельников		Масса
И.инж.пр.	Ильина		Масштаб
И.инж.пр.	Ильина		Р
И.инж.пр.	Ильина		10,5 кг
И.инж.пр.	Ильина		Лист
И.инж.пр.	Ильина		Листов
И.инж.пр.	Ильина		1
И.инж.пр.	Ильина		Гострой латв. сбр
И.инж.пр.	Ильина		ПАТГИПРОПРОМ
И.инж.пр.	Ильина		2 листа
И.инж.пр.	Ильина		Формат ИВ

1. Технические требования по изготовлению изделия см лист КЖИ-ТТ, раздел I.
2. Изделие покрыть одним слоем грунтовки ГФ-020.



1. Технические требования по изготовлению изделия см. лист КЖИ-ТТ, раздел II.
2. Изделие покрывать одним слоем грунтовки ГФ-020. (поверхности не закладываемые в бетон).

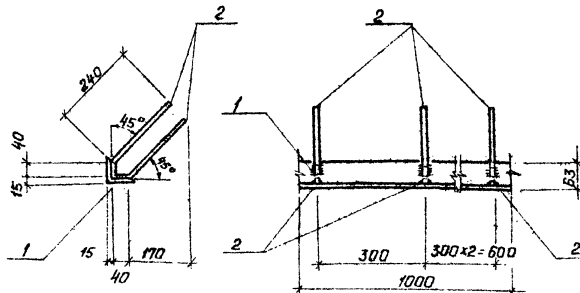
Формат	Зона	Поз.	Обозначение	Наименование	кол.	Примечание
		1	ГОСТ 8509-72 *	Сталь угловая равнополочная L 75x8 l=1650	2	29,7 кг
		2	ГОСТ 8509-72 *	То же L 75x8 l=900	2	16,2 кг
		3	ГОСТ 8509-72 *	То же L 75x8 l=750	1	6,7 кг
		4	ГОСТ 8509-72 *	То же L 75x8 l=900	1	8,1 кг
		5	ГОСТ 5781-75	Сталь арматурная ф8 А I, l=150	22	1,3 кг
					Итого:	62,0 кг

ТП 903-2-15 КЖИ-МН4

Изделие закладное МН-4

8 ст 3 кп 2

Листов	Масса	Масштаб
Р	62,0 кг	
Лист 1	Листов 1	
Латипропром г. Рязань		
Формат ИВ		



1. Технические требования по изготовлению изделия см. л. КЖИ-ТТ, раздел II.
2. Изделие покрывать одним слоем грунтовки ГФ-020. (поверхности, не закладываемые в бетон).

Формат	Зона	Поз.	Обозначение	Наименование	кол.	Примечание
МН6						
		2	ГОСТ 5781-75	Сталь арматурная ф8 А III	8	0,9 кг
		1	ГОСТ 8509-72 *	Сталь угловая равнополочная L 63x8	1	5,7 кг
						6,6 кг

ТП 903-2-15 КЖИ-МН6

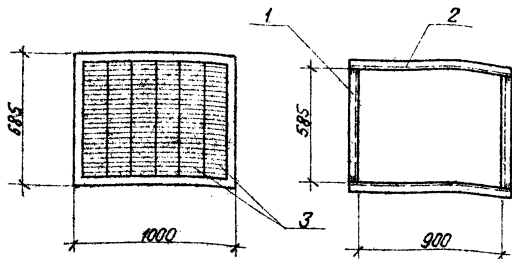
Закладное изделие МН6

Формат - 35ГС
Пракат. 8 ст 3 кп 2

Листов	Масса	Масштаб
Р	6,6 кг	
Лист 1	Листов 1	
Латипропром г. Рязань		
Формат ИВ		

МН 7

рама для МН 7



Кол.	Примеч.	Обозначение	Наименование	Кол.	Примеч.
			МН 7		
1		ГОСТ 8278-75	Грунтовый Е 60×50×3 профиль ℓ=585	2	4,14 кг
2		ГОСТ 8278-75	То же ℓ=1000	2	7,08 кг
3		Механический завод №1 треста «Самтедметалл» г. Горький	Жалюзийные решетки СТД 301	6	6,6 кг
		ГОСТ 1491-72*	Винт М3×6	26	шт
				Итого:	17,82 кг

1. Технические требования по изготовлению изделия см. лист КЖИ-ТТ, раздел II.
2. Монтаж жалюзей в раму выполнить на винтах М3×6 по месту.
3. Изделие покрыть одним слоем грунтовки ГФ-020.

ТП 903-2-15

КЖИ-МН 7

Закладное изделие
МН 7

Вст 3 кл 2

Кол. Масса Механ. работ

р	17,82 кг	
Лист 1	Листов 1	
Расстрой	Листов сср	
ЛАТГИПРОПРОМ	г. Рязань	

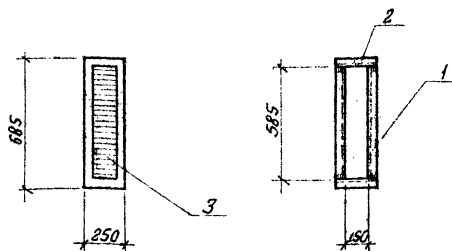
Проб.

Копир. В. Су-1

Формат И В

МН 12

рама для МН 12



Кол.	Примеч.	Обозначение	Наименование	Кол.	Примеч.
			МН 12		
1		ГОСТ 8278-75	Грунтовый Е 60×50×3 профиль ℓ=585	2	4,14 кг
2		ГОСТ 8278-75	То же ℓ=250	2	1,77 кг
3		Механический завод №1 треста «Самтедметалл» г. Горький	Жалюзийные решетки СТД 301	4	1,1 кг
		ГОСТ 1491-72*	Винт М3×6	6	шт
				Итого:	7,01 кг

1. Технические требования по изготовлению изделия см. лист КЖИ-ТТ, раздел II.
2. Монтаж жалюзей в раму выполнить на винтах М3×6 по месту.
3. Изделие покрыть одним слоем грунтовки ГФ-020.

ТП 903-2-15

КЖИ-МН 12

Закладное изделие
МН 12

Вст 3 кл 2

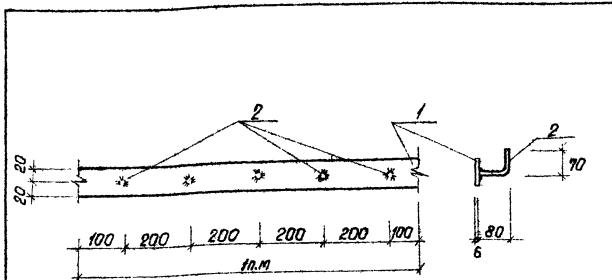
Кол. Масса Механ. работ

р	7,01 кг	
Лист 1	Листов 1	
Расстрой	Листов сср	
ЛАТГИПРОПРОМ	г. Рязань	

Проб.

Копир. В. Су-4-

Формат И В



Формат	Зона	Лист	Обозначение	Наименование	кол.	Примеч.
				<u>МН9</u>		
	1		ГОСТ 103-76	Сталь полосовая 40x4 1000	11м	4,25 кг
	2		ГОСТ 5781-15	Сталь арматурная Ф8 А-III 150	5	0,3 кг
						155 кг

1. Технические требования по изготовлению изделия см. лист КЖИ-ТТ, раздел II.
2. Изделие покрыть одним слоем грунтовки ГФ-020.

ТП 903-2-15 КЖИ-МН9

Закладное изделие МН9

Прокат - В ст 3 кл 2 армат. - 35 гс

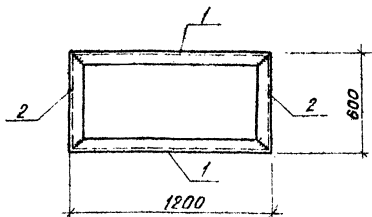
копир. Шафр

Стандия Масса Метшод

Р 1,55кг 1:10

Лист 1 Листов 1
Госстроя Латв. ССР
ПАТГИПРОПРОМ
г. Рига

формат ИВ



Формат	Зона	Лист	Обозначение	Наименование	кол.	Примеч.
				<u>МН10</u>		
	1		ГОСТ 8240-72	Швеллер С18; L=1200	2	39,1 кг
	2		ГОСТ 8240-72	" " С18; L=600	2	19,5 кг
						58,6 кг

1. Технические требования по изготовлению изделия см. лист КЖИ-ТТ, раздел II.
2. Изделие покрыть одним слоем грунтовки ГФ-020.

ТП 903-2-15 КЖИ-МН10

Закладное изделие МН10

В ст 3 кл 2

копир. Шафр

Стандия Масса Метшод

Р 586кг 1:20

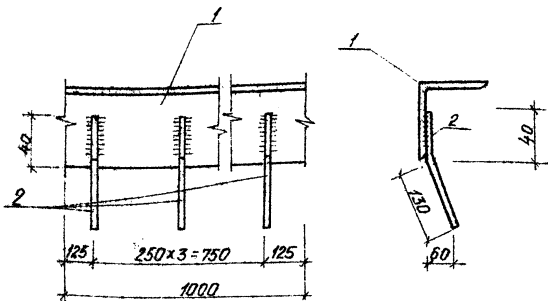
Лист 1 Листов 1
Госстроя Латв. ССР
ПАТГИПРОПРОМ
г. Рига

формат ИВ

Альбом I часть 3

Техпроект 903-2-15

Лист № 020



Кол.	Прим.	Обозначение	Наименование	Кол.	Прим.
1		ГОСТ 8509-72*	Сталь угловая, равнополочн. L 75 x 6 P=1000	1	6,9 кг
2		ГОСТ 5781-75	Сталь арматурная Ф 8 АЦ P=170	4	0,3 кг
			Всего:		7,2 кг

1. Технические требования по изготовлению изделия см. лист КЖИ-ТТ раздел II.
2. Изделие покрыть одним слоем грунтовки ГФ-020.

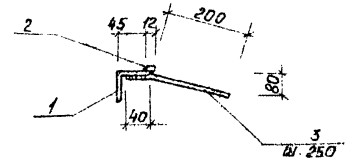
ТТ 903-2-15	КЖИ-МН II
Закладное изделие МН-II	Сталь Масса Милштб
	P 7,2 кг
Вст 3 кл 2	Лист Листов I
	Госстроя Латв. ССР ПАТГИПРОПРОМ г. Рига

Формат ИБ

Альбом I часть 3

Техпроект 903-2-15

Лист № 020



Кол.	Прим.	Обозначение	Наименование	Кол.	Примеч.
			МН8		
1		ГОСТ 8509-72*	Сталь углов. равноб. L 50 x 5	1 шт	3,8 кг
2		ГОСТ 103-76	Сталь полосува-6 x 12	1 шт	0,6 кг
3		ГОСТ 5781-75	Сталь арматурн. Ф 8 АЦ P=250	4	0,4 кг
			Всего:		4,8 кг

1. Технические требования по изготовлению изделия см. лист КЖИ-ТТ, раздел II.
2. Изделие покрыть одним слоем грунтовки ГФ-020.

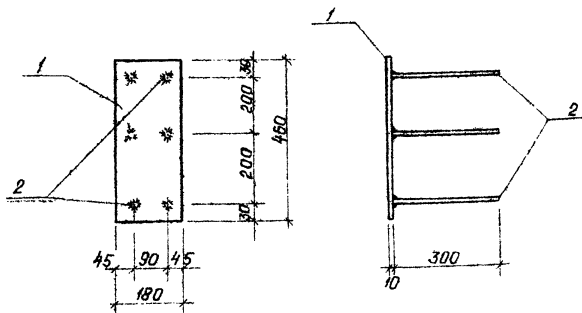
ТТ 903-2-15	КЖИ-МН8
Закладное изделие МН8	Сталь Масса Милштб
	P 4,8 кг 1-10
Армат. -35 ГС прокат - вст 3 кл 2	Лист Листов I
	Госстроя Латв. ССР ПАТГИПРОПРОМ г. Рига

Формат ИВ

Альбом I часть 3

Типовой проект 903-2-15

Виды работ: Изделия вала, Завод № 8, 46



Технические требования по изготовлению изделия см. лист КЖН-ТТ, раздел II.

Формат	Зона	Поз.	Обозначение	Наименование	кол.	Примечание
				МН 13		
	1		ГОСТ 19903-74	Сталь листовая -180x10	1	6,5кг
	2		ГОСТ 5781-75	Сталь арматурная $\phi 10 \text{ А III}$ $R=300$	6	1,1кг
				всего:		7,6кг

ТТ 903-2-15 КЖН-МН13

Закладное изделие МН 13

Стандия Масса Масштаб

Р 7,6кг 1:10

Лист 1 Листов 1

Арматур - 35 ГС
Прокат - 8 ст 3 КП2

ГОСТ 10177-77 Лист 1 Листов 1

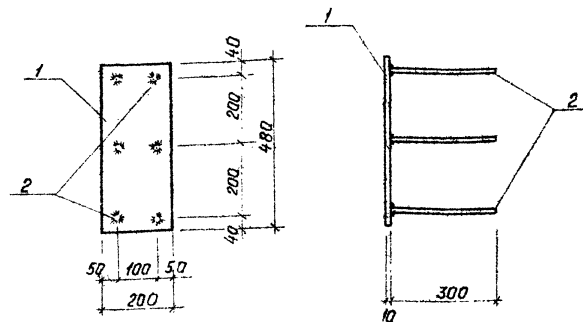
ЛАТГИПРОПРОМ Г. Рига

Формат ИВ

Альбом I часть 3

Типовой проект 903-2-15

Виды работ: Изделия вала, Завод № 8, 46



Технические требования по изготовлению изделия см. лист КЖН-ТТ, раздел II.

Формат	Зона	Поз.	Обозначение	Наименование	кол.	Примечание
				МН 14		
	1		ГОСТ 19903-74	Сталь листовая -200x10	1	7,5кг
	2		ГОСТ 5781-75	Сталь арматурная $\phi 10 \text{ А III}$ $R=300$	6	1,1кг
				всего:		8,6кг

ТТ 903-2-15 КЖН-МН14

Закладное изделие МН 14

Стандия Масса Масштаб

Р 8,6кг 1:10

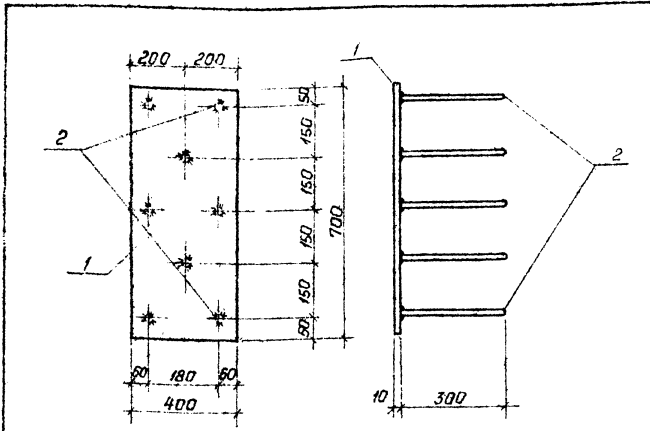
Лист 1 Листов 1

Арматур - 35 ГС
Прокат - 8 ст 3 КП2

ГОСТ 10177-77 Лист 1 Листов 1

ЛАТГИПРОПРОМ Г. Рига

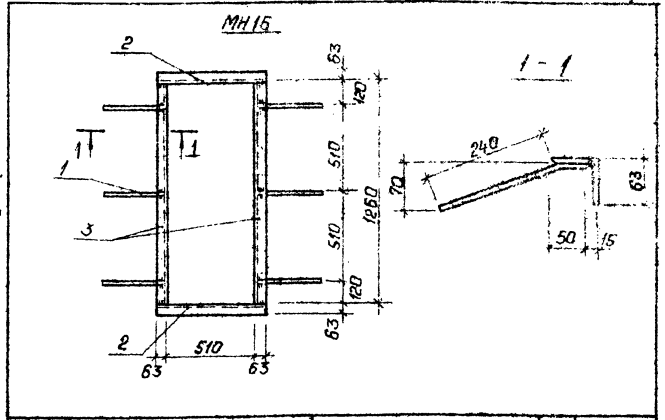
Формат ИВ



Технические требования по изготовлению изделия см. лист КЖИ-ТТ, раздел II.

Формат	Зона	Лоз.	Обозначение	Наименование	кол.	Примечание
МН 15						
	1		Гост 19903-74	Сталь листовая - 100x10-100	1	22,0 кг
	2		Гост 5781-75	Сталь арматурн. Φ 10 А ст. ρ = 300	8	1,45 кг
					Всего:	23,45 кг

Типовой проект 903-2-15		КЖИ-МН 15	
Закладное изделие МН 15		Таблица	Масса
		р	23,45 кг
Дрмат. - 35 ГС Прокат - В ст 3 кл 2		лист 1	лист 1
		Гостстрой Лист сср	ЛАТГИПРОПРОМ
		Формат ИВ	

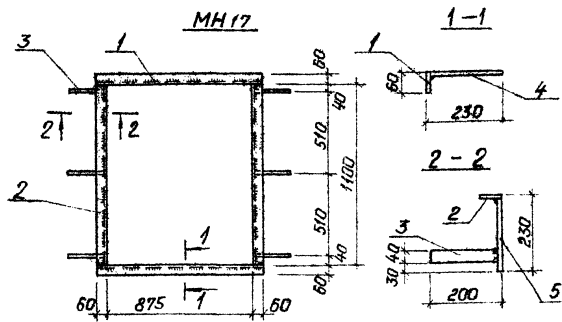


Формат	Зона	Лоз.	Обозначение	Наименование	кол.	Примечание
МН 16						
	1		Гост 5781-75	Сталь арматурная Φ 10 А ст. ρ = 290	6	0,69 кг
	2		Гост 8509-72*	Сталь угловая равнополочная \angle 63x63, ρ = 630	2	5,12 кг
	3		То же	То же ρ = 1260	2	12,12 кг
					Итого:	18,93 кг

1. Технические требования по изготовлению изделия см. лист КЖИ-ТТ, раздел II.
2. Изделие покрыть одним слоем грунтовки ГФ-020

Типовой проект 903-2-15		КЖИ-МН 16	
Закладное изделие МН 16		Таблица	Масса
		р	18,93 кг
В ст 3 кл 2		лист 1	лист 1
		Гостстрой Лист сср	ЛАТГИПРОПРОМ
		Формат ИВ	

Альбом I часть 3
Типовой проект 903-2-15



1. Технические требования по изготовлению изделия см. КЖ-ТТ, раздел I.
2. Изделие покрыть одним слоем грунтовки ГФ-020.

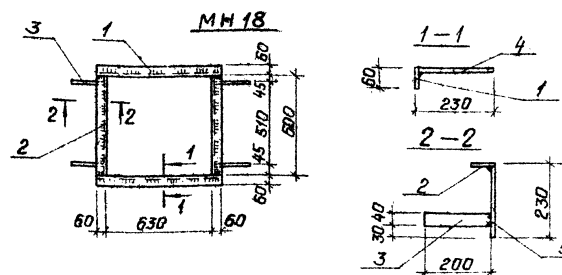
Кол.	Обозначение	Наименование	кол.	Примечание
MH 17				
1	ГОСТ 103-76	Сталь полусовая -60x4 995	2	3,75кг
2	ГОСТ 103-76	То же -60x4 1100	2	4,15кг
3	ГОСТ 103-76	" -60x4 200	6	1,51кг
4	ГОСТ 19903-74	Сталь листовая 226x995x4	2	14,13кг
5	ГОСТ 19903-74	То же 226x1100x4	2	15,62кг
Итого:				39,16кг

ТП 903-2-15 КЖИ-МН17

Г.И.П. Думан	Закладное изделие МН 17	Сталь / Масса / Метраж
И.К.О.П. Мельникова		Р 39,16 кг
И.К.О.П. Мельникова	в ст 3 кп 2	Лист 1 / Метраж / Масса / Стр
И.К.О.П. Мельникова		ЛДТИПРОПРОМ 1 / 200

Проб. Логинов камп. Логинов

Альбом I часть 3
Типовой проект 903-2-15



Кол.	Обозначение	Наименование	кол.	Примечание
MH 18				
1	ГОСТ 103-76	Сталь полусовая -60x4 750	2	2,83кг
2	ГОСТ 103-76	То же -60x4 600	2	2,26кг
3	ГОСТ 103-76	" -60x4 200	4	1,01кг
4	ГОСТ 19903-74	Сталь листовая 226x750x4	2	10,66кг
5	ГОСТ 19903-74	То же 226x600x4	2	8,54кг
Итого:				25,30кг

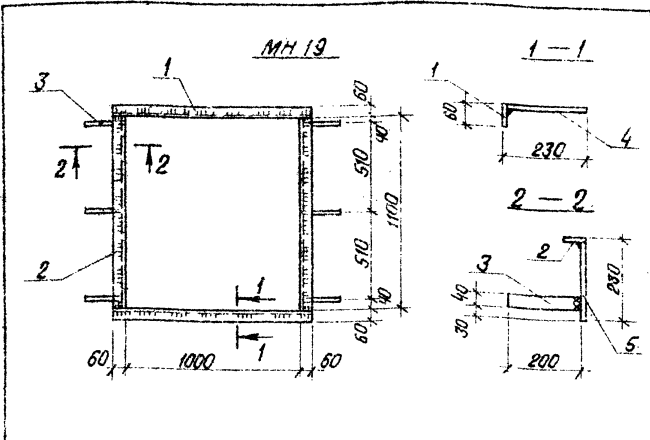
1. Технические требования по изготовлению изделия см. лист КЖ-ТТ, раздел II.
2. Изделие покрыть одним слоем грунтовки ГФ-020.

ТП 903-2-15 КЖИ-МН18

Г.И.П. Думан	Закладное изделие МН 18	Сталь / Масса / Метраж
И.К.О.П. Мельникова		Р 25,30 кг
И.К.О.П. Мельникова	в ст 3 кп 2	Лист 1 / Метраж / Масса / Стр
И.К.О.П. Мельникова		ЛДТИПРОПРОМ 2 / 200

Проб. Логинов камп. Логинов

Тыловой проект 903-2-15 Янбом I часть 3



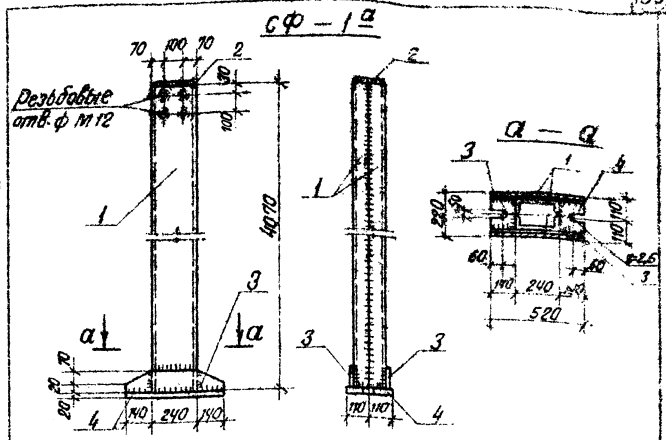
Кол.	Обозначение	Наименование	Кол.	Примечание
МН 19				
1	ГОСТ 103-76	сталь полужесткая - 80 x 4	2	4,22 кг
2	То же	то же - 80 x 4	2	4,14 кг
3	"	" - 40 x 4	6	1,51 кг
4	ГОСТ 19903-74	сталь листовая 226x1120x4	2	15,90 кг
5	То же	То же 226x1100x4	2	15,62 кг
				итого:
				41,38 кг

1. Технические требования по изготовлению изделия см. лист КЖ-ТТ, раздел II.
2. Изделие покрыть одним слоем грунтовки ГФ-020

ТЛ 903-2-15		КЖИ-МН 19	
Закладное изделие МН 19		Сталь Масса	Масса нетто
		p	41,39 кг
Вст.3 кл.2		Лист 1	Листов 1
		Габариты	Литр. С.С.Р
		ЛАТГИПРОПРОМ	
		г. Рига	
Копир В.Сучу-		Формат И13	

Учеб.-метод. листы и листы вставки

Тыловой проект 903-2-15 Янбом I часть 3



Кол.	Обозначение	Наименование	Кол.	Примечание
CF-1a				
1	ГОСТ 8240-72	швеллер С 24, l=4070	2	195,4
2	ГОСТ 103-76	сталь полужесткая - 170 x 8	1	2,4
3	ГОСТ 103-76	сталь полужесткая - 100 x 8	2	6,6
4	ГОСТ 19903-74	сталь листовая - 520 x 240 x 20	1	18,0
				222,4 кг

1. Материал конструкции Вст.3 кл.2 по ГОСТ 380-71*
2. Сборку производить электросваркой типа Э42 по ГОСТ 9467-75
3. Сварные швы h шв = 6 мм
4. Изделие окрасить двумя слоями эмали ПФ-115 по грунтовке ГФ-020 общей толщиной покрытия - 55 мкм.

ТЛ 903-2-15		КЖИ-CF-1a	
Стойка CF-1a		Сталь Масса	Масса нетто
		p	222,4 кг
Вст.3 кл.2		Лист 1	Листов 1
		Габариты	Литр. С.С.Р
		ЛАТГИПРОПРОМ	
		г. Рига	
Копир В.Сучу-		Формат И13	

Учеб.-метод. листы и листы вставки