



ТИПОВОЙ ПРОЕКТ  
414-1-42.89

СПЕЦИАЛИЗИРОВАННАЯ ХЛЕБОПЕКАРНЯ

МАЛОЙ МОЩНОСТИ В КОМПЛЕКСЕ С МАГАЗИНОМ  
/ 2,88 т/сут./

Альбом 4

НЕСТАНДАРТИЗИРОВАННОЕ ОБОРУДОВАНИЕ

РАЗРАБОТАН ЦНИИПРОМЗЕРНОПРОЕКТОМ С УЧАСТИЕМ Гидроторга

ГЛАВНЫЙ ИНЖЕНЕР ИНСТИТУТА *Г. А. Авраамиди* Г. А. Авраамиди  
ГЛАВНЫЙ ИНЖЕНЕР ПРОЕКТА *В. И. Булаев* В. И. Булаев

УТВЕРЖДЕН  
Минхлебопродуктов СССР

Приказ от 17.02.1989 г. № 40

ВВЕДЕН В ДЕЙСТВИЕ ЦНИИПРОМЗЕРНОПРОЕКТОМ  
Приказ № 62 от 28.02.89 г. с 01.07.89 г.

					Привязан	
Илл. №						

Содержание альбома

№№ п/п	Наименование	Обозначение	№№ стр
1	Содержание альбома.		2
2	Подставка под станок 2М112.	01.00.ТХ.Н	3
3	Подставка под станок 2М112. Чертеж общего вида.	01.00.ТХ.Н.ВО	
4	Стол двухярусный	02.00.ТХ.Н.	
5	Стол двухярусный. Чертеж общего вида.	02.00.ТХ.Н.ВО	4
6	Шкаф для инструмента.	03.00.ТХ.Н	5
7	Стеллаж.	04.00.ТХ.Н	
8	Стол рабочий.	05.00.ТХ.Н.	
9	Стол производственный.	06.00.ТХ.Н	
10	Стеллаж. Чертеж общего вида.	04.00.ТХ.Н.ВО	6
11	Шкаф для инструмента. Чертеж общего вида.	03.00.ТХ.Н.ВО	
12	Стол рабочий. Чертеж общего вида.	05.00.ТХ.Н.ВО	7
13	Стол производственный. Чертеж общего вида.	06.00.ТХ.Н.ВО	
14	Ванна для мойки инвентаря.	07.00.ТХ.Н	8
15	Крышка.	09.2.0.00.ТХ.Н	
16	Ванна для мойки инвентаря. Чертеж общего вида.	07.00.ТХ.Н.ВО	
17	Корпус.	07.01.ТХ.Н.	9
18	Верстак слесарный на одно рабочее место.	09.0.0.00.ТХ.Н	
19	Корпус. Чертеж общего вида.	07.01.ТХ.Н.ВО	10
20	Наконечник. Чертеж общего вида.	08.00.ТХ.Н.ВО	11
21	Решетка.	07.02.ТХ.Н	
22	Решетка. Чертеж общего вида.	07.02.ТХ.Н.ВО	
23	Верстак слесарный на одно рабочее место. Чертеж общего вида.	09.00.00.ТХ.Н.ВО	12-13
24	Каркас.	09.1.0.00.ТХ.Н	14
25	Полка.	09.3.0.00.ТХ.Н	
26	Ящик.	09.4.0.00.ТХ.Н	
27	Каркас. Чертеж общего вида.	09.1.0.00.ТХ.Н.ВО	15-16
28	Полка. Чертеж общего вида.	09.3.0.00.ТХ.Н.ВО	17
29	Ящик. Чертеж общего вида.	09.4.0.00.ТХ.Н.ВО	
30	Крышка. Чертеж общего вида.	09.2.0.00.ТХ.Н.ВО	18
31	Корпус.	09.4.1.00.ТХ.Н	19
32	Лоток.	09.4.2.00.ТХ.Н	
33	Дверца.	09.5.0.00.ТХ.Н	
34	Сетка защитная.	09.6.0.00.ТХ.Н	
35	Корпус. Чертеж общего вида.	09.4.1.00.ТХ.Н.ВО	20
36	Лоток. Чертеж общего вида.	09.4.2.00.ТХ.Н.ВО	21
37	Дверца. Чертеж общего вида.	09.5.0.00.ТХ.Н.ВО	
38	Сетка защитная. Чертеж общего вида.	09.6.0.00.ТХ.Н.ВО	(22)

Поз.	Обозначение	Наименование	Кол.	Примечание
	01.00ТХ.Н.В0	Чертеж общего вида		
<u>Детали</u>				
1	Уголок	40x40x4-Б ГОСТ8509-86 L=800мм В Ст3Кп2-Г ГОСТ535-79	2	1,94 кг
2	Уголок	40x40x4-Б ГОСТ8509-86 L=488мм В Ст3Кп2-Г ГОСТ535-79	4	1,18 кг
3	Уголок	40x40x4-Б ГОСТ8509-86 L=488мм В Ст3Кп2-Г ГОСТ535-79	2	1,18 кг
4	Стойка			
	Уголок	40x40x4-Б ГОСТ8509-86 L=755мм В Ст3Кп2-Г ГОСТ535-79	4	1,83 кг
5	Уголок	40x40x4-Б ГОСТ8509-86 L=788мм В Ст3Кп2-Г ГОСТ535-79	2	1,91 кг
6	Плита			
	Лист	Б-ПН-5 ГОСТ19903-74 50ммx50мм В Ст3Кп2 ГОСТ14637-79	4	0,1 кг
7	Лист	Б-ПН-2 ГОСТ19903-74 490ммx790мм I-IV-Н В Ст3Кп2 ГОСТ16523-73	1	6,1 кг

01.00 ТХ.Н			
Изм/Лист	№ докум.	Подп.	Дата
Разраб.	Данилина	Милос	4.07.88
Проб.	Лосица	Милос	14.07.88
И.контр.	Лосица	Милос	5.08.88
Утв.	Чокор	Милос	13.08.88

Подставка под станок 2М112

Лит. Лист Листов

цНИИпромэнергопроект

Копировал: Успенский

Формат А4

Поз.	Обозначение	Наименование	Кол.	Примечание
	02.00ТХ.Н.В0	Чертеж общего вида		
<u>Детали</u>				
1	Уголок	50x50x4-Б ГОСТ8509-86 L=1246мм В Ст3Кп2-Г ГОСТ535-79	2	3,8 кг
2	Уголок	50x50x4-Б ГОСТ8509-86 В Ст3Кп2-Г ГОСТ535-79	2	1,9 кг
3	Связь			
	Труба	32x2 ГОСТ10704-76 L=1162мм Б-20 ГОСТ10705-80 L <sub>2</sub> =562мм	2	1,72 кг
4	Настил верхний			
	Лист	Б-ПН-2 ГОСТ19903-74 800ммx1400мм I-IV-Н В Ст3Кп2 ГОСТ16523-70	1	17,58 кг
6	Настил нижний			
	Лист	Б-ПН-2 ГОСТ19903-74 600ммx1200мм I-IV-Н В Ст3Кп2 ГОСТ16523-70	1	11,3 кг
7	Ребро			
	Полоса	Б-25x30 ГОСТ103-76 L=645мм В Ст3Кп2 ГОСТ535-79	1	1,26 кг
8	Ребро			
	Полоса	Б-25x32 ГОСТ103-76 L=584мм В Ст3Кп2 ГОСТ535-79	1	0,73 кг
9	Стойка			
	Труба	45x2 ГОСТ10704-76 L=788мм Б-20 ГОСТ10705-80	4	1,7 кг
10	Пластина			
	Лист	Б-ПН-5 ГОСТ19903-74 φ80мм В Ст3Кп2 ГОСТ14637-79	4	0,20 кг

02.00 ТХ.Н			
Изм/Лист	№ докум.	Подп.	Дата
Разраб.	Данилина	Милос	4.07.88
Проб.	Лосица	Милос	14.07.88
И.контр.	Лосица	Милос	5.08.88
Утв.	Чокор	Милос	13.08.88

Стол двухярусный

Лит. Лист Листов

цНИИпромэнергопроект

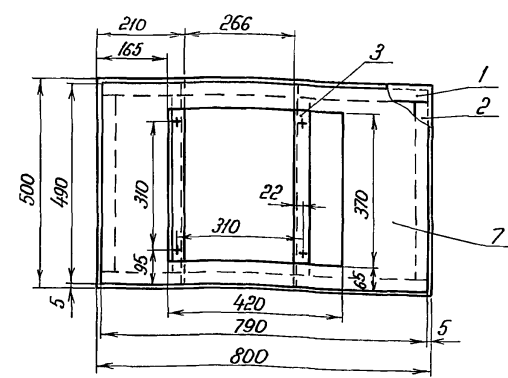
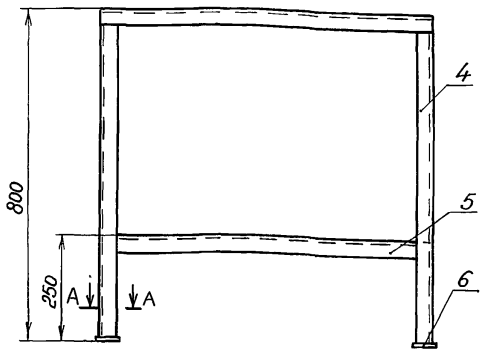
Копировал: Успенский

Формат А4

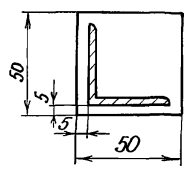
УИВ. № подл. Подп. и дата. Взят. инв. №. УИВ. № докум. Подп. и дата.

УИВ. № подл. Подп. и дата. Взят. инв. №. УИВ. № докум. Подп. и дата.

01.00 ТХ.Н.В0



A-A



Типовой проект 414-1-42.89 Албом 4

УИВ. № подл. Подп. и дата. Взят. инв. №. УИВ. № докум. Подп. и дата.

01.00 ТХ.Н.В0			
Изм/Лист	№ докум.	Подп.	Дата
Разраб.	Данилина	Милос	5.07.88
Проб.	Лосица	Милос	14.07.88
И.контр.	Лосица	Милос	5.08.88
Утв.	Чокор	Милос	13.08.88

Прибязан:

Подставка под станок 2М112

Чертеж общего вида

Лит. Масса Масштаб

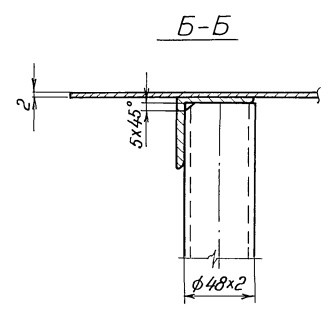
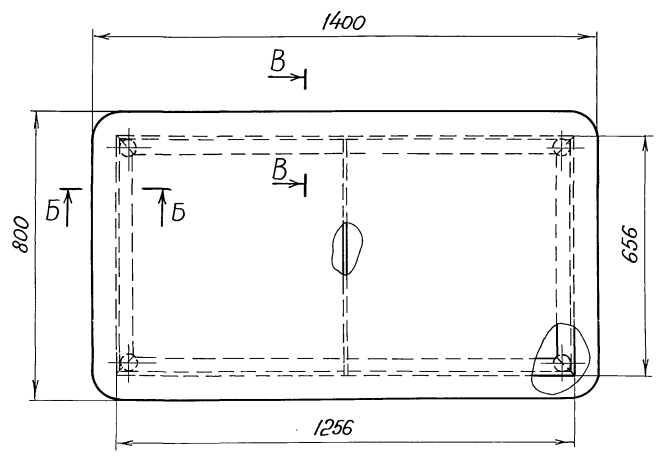
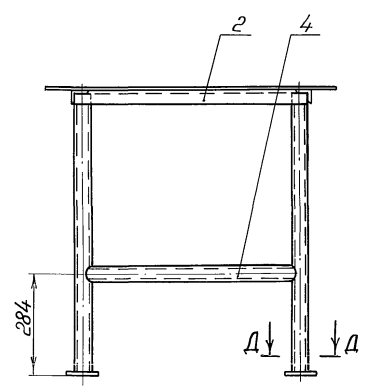
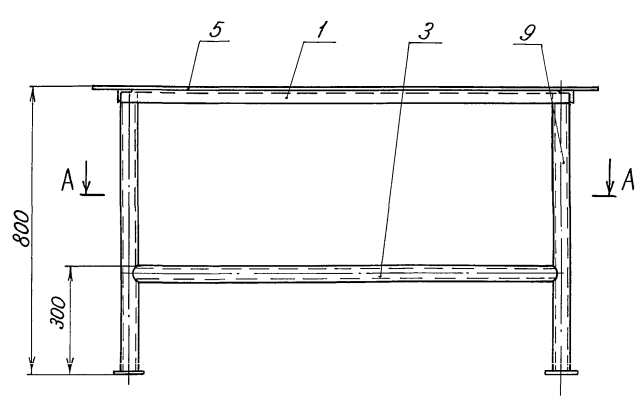
Лист Листов 1

цНИИпромэнергопроект

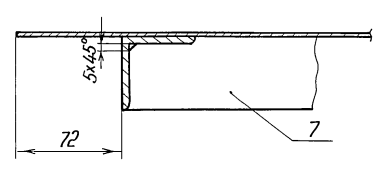
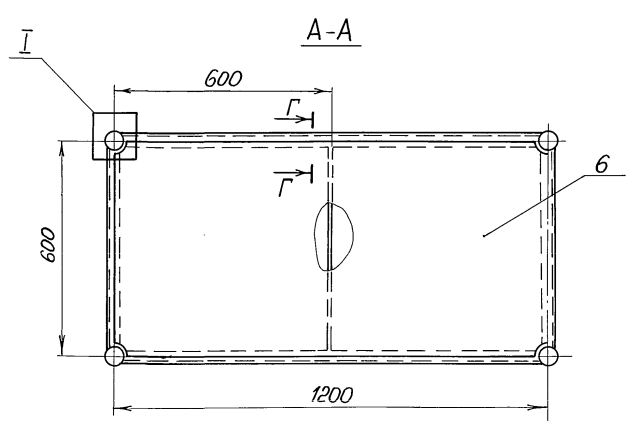
Альбом 4

Типовой проект 414-1-42-89

Учв. № подл. Подп. и дата. Взам. инв. №. Инв. №. Эбдп. Подп. и дата.

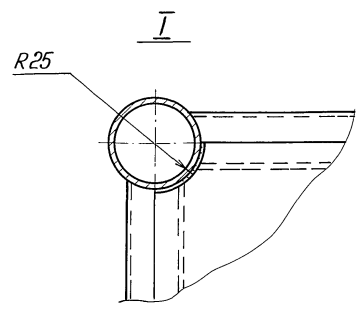
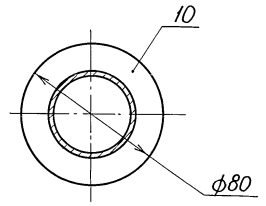
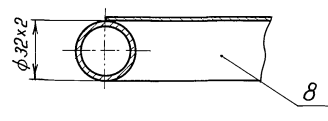


B-B (повернуто)



Г-Г

Д-Д



					02.00 ТХ.Н.ВО							
Прибязон:					Изм. Лист	№ докум.	Подп.	Дата	Стол двухярусный Чертеж общего вида	Лист	Масса	Масштаб
					Разроб.	Допилена	Зав.	5.01.88		56,0	1:10	
					Пров.	Ласица	Ива	14.02.88		Лист	Листов 1	
					Т. контр.					ЦИНПРОМЗЕРПРОЕКТ		
					И. контр.	Ласица	Ива	5.02.88		Проект 89		
Инв. №					Утв.	Чокор	Ива	8.08.88		Формат А3		
					24932-04 5							

Поз.	Обозначение	Наименование	Кол.	Примечание
	03.00ТХ.Н.В0	Чертеж общего вида		
		<u>Детали</u>		
1		Лента Б-ПН-4 ГОСТ 19903-74 Лист ВСт3Кп2 ГОСТ 14637-79	6	0,034кг
2		Брусok 75 x 100 мм Сосна 1 <sup>го</sup> сорта ГОСТ 8486-66 L=600 мм	30	0,0045м <sup>3</sup>
3		Доска 22x90 Сосна 1 <sup>го</sup> сорта ГОСТ 8486-66 L=1500 мм	70	0,003м <sup>3</sup>
4		Фанера облицовочная фof 2 сорта, толщина 5,0 мм ГОСТ 11519-77; 500x1800 мм		7,5м <sup>3</sup>
		<u>Стандартные изделия</u>		
5		Гвозди ПЗx80 ГОСТ 4034-63		1,0кг

03.00 ТХ.Н				
Изм.	Лист	№ докум.	Подп.	Дата
Разроб.	Ласица	Данилина	Ильин	11.07.88
Проб.	Чокор	Ласица	Ильин	14.07.88
И.контр.	Ласица	Ильин	Ильин	18.08.88
Утв.	Чокор	Ильин	Ильин	18.08.88

Шкаф для инструмента  
УНИПРОМЗЕРНОПРОЕКТ

Копировал: Ульинский  
Формат А4

Поз.	Обозначение	Наименование	Кол.	Примечание
	04.00ТХ.Н.В0	Чертеж общего вида		
		<u>Детали</u>		
1		Труба 40x3 ГОСТ 10704-76 L=1700 мм Б-20 ГОСТ 10705-80	6	4,65кг
2		Труба 40x3 ГОСТ 10704-76 L=450 мм Б-20 ГОСТ 10705-80	6	1,23кг
3		Уголок 40x40x5 ГОСТ 8509-86 L=820 мм ВСт3Кп2-Т ГОСТ 535-79	16	1,98кг
4		Круг 70-В ГОСТ 2590-71 L=50 мм ВСт3Кп2-Т ГОСТ 535-79	6	1,51кг
5		Доска 90x22 Сосна 1 <sup>го</sup> сорта ГОСТ 8486-66 L=760 мм	16	0,0015м <sup>3</sup>
6		Доска 25x20 Сосна 1 <sup>го</sup> сорта ГОСТ 8486-66 L=400 мм	80	0,00022м <sup>3</sup>
		<u>Стандартные изделия</u>		
7		Гвозди ПЗx80 ГОСТ 4034-63		1,0кг

04.00 ТХ.Н				
Изм.	Лист	№ докум.	Подп.	Дата
Разроб.	Ласица	Данилина	Ильин	11.07.88
Проб.	Чокор	Ласица	Ильин	14.07.88
И.контр.	Ласица	Ильин	Ильин	18.08.88
Утв.	Чокор	Ильин	Ильин	18.08.88

Стеллаж  
УНИПРОМЗЕРНОПРОЕКТ

Копировал: Ульинский  
Формат А4

Типовой проект 4-14-1-4.2.89 Альбом 4

Поз.	Обозначение	Наименование	Кол.	Примечание
	05.00ТХ.Н.В0	Чертеж общего вида		
		<u>Детали</u>		
1		Настил Лист Д1-5 ГОСТ 21631-76 800x1400 мм	1	15,5кг
2		Пластина Б-ПН-5 ГОСТ 19903-74 ф80 мм Лист ВСт3Кп2 ГОСТ 14637-79	4	0,2кг
3		Труба 32x2 ГОСТ 10704-76 L=800 мм Б-20 ГОСТ 10705-80	4	1,18кг
4		Труба 48x2 ГОСТ 10704-76 L=950 мм Б-20 ГОСТ 10705-80	4	2,15кг
5		Уголок 50x50x5 ГОСТ 8509-86 L=1300 мм ВСт3Кп2-Т ГОСТ 535-79	2	4,9кг
		Уголок 50x50x5 ГОСТ 8509-86 L=700 мм ВСт3Кп2-Т ГОСТ 535-79	3	2,64кг

05.00 ТХ.Н				
Изм.	Лист	№ докум.	Подп.	Дата
Разроб.	Ласица	Данилина	Ильин	11.07.88
Проб.	Чокор	Ласица	Ильин	14.07.88
И.контр.	Ласица	Ильин	Ильин	18.08.88
Утв.	Чокор	Ильин	Ильин	18.08.88

Стол рабочий  
УНИПРОМЗЕРНОПРОЕКТ

Копировал: Ульинский  
Формат А4

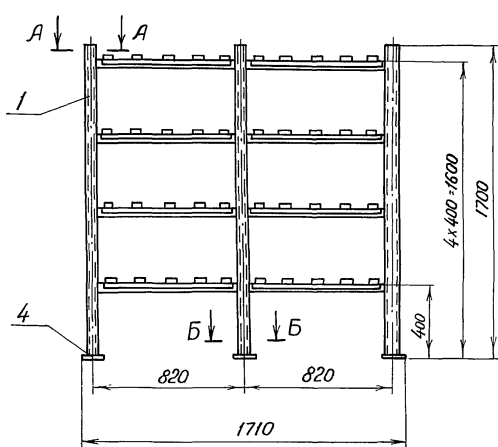
Поз.	Обозначение	Наименование	Кол.	Примечание
	06.00ТХ.Н.В0	Чертеж общего вида		
		<u>Детали</u>		
1		Пластина Б-ПН-5 ГОСТ 19903-74 ф60 мм Лист ВСт3Кп2 ГОСТ 14637-79	4	0,11кг
2		Труба 32x3,2 ГОСТ 3262-75 L=775 мм	4	2,45кг
3		Труба 20x2,8 ГОСТ 3262-75 L=700 мм	4	1,13кг
4		Уголок 50x50x5 ГОСТ 8509-86 L=900 мм ВСт3Кп2-Т ГОСТ 535-79	2	3,24кг
5		Уголок 50x50x5 ГОСТ 8509-86 L=700 мм ВСт3Кп2-Т ГОСТ 535-79	2	2,64кг
6		Брусok 70x80 Сосна 1 <sup>го</sup> сорта ГОСТ 8486-66 L=800 мм	3	0,0005м <sup>3</sup>
7		Доска 25x200 Сосна 1 <sup>го</sup> сорта ГОСТ 8486-66 L=1000 мм	4	0,0005м <sup>3</sup>
		<u>Нестандартные изделия</u>		
		Гвозди ПЗx80 ГОСТ 4034-63		1,0кг

06.00 ТХ.Н				
Изм.	Лист	№ докум.	Подп.	Дата
Разроб.	Ласица	Данилина	Ильин	11.07.88
Проб.	Чокор	Ласица	Ильин	14.07.88
И.контр.	Ласица	Ильин	Ильин	18.08.88
Утв.	Чокор	Ильин	Ильин	18.08.88

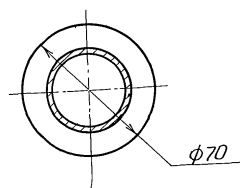
Стол производственный  
УНИПРОМЗЕРНОПРОЕКТ

Копировал: Ульинский  
Формат А4

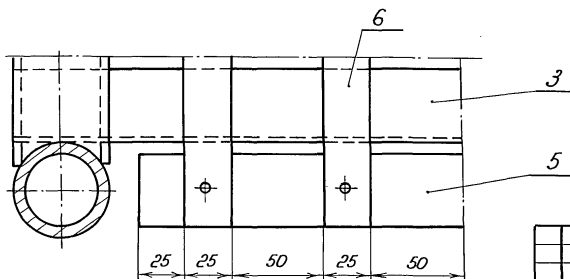
04.00 ТХ.Н.В0



Б-Б



А-А



				04.00 ТХ.Н.В0			
Изм. Лист	№ докум.	Подп.	Дата	<b>Стеллаж</b> Чертеж общего вида	Лист	Масса	Масштаб
Разроб.	Данилина	Али	8.07.88			103,0	1:20
Проб.	Ласица	Илья	04.07.88		Лист	Листов 1	
Т. контр.							ЦНИИпромзернопроект
И. контр.	Ласица	Илья	8.08.88				
Итб. №	Чакар	Илья	8.08.88				

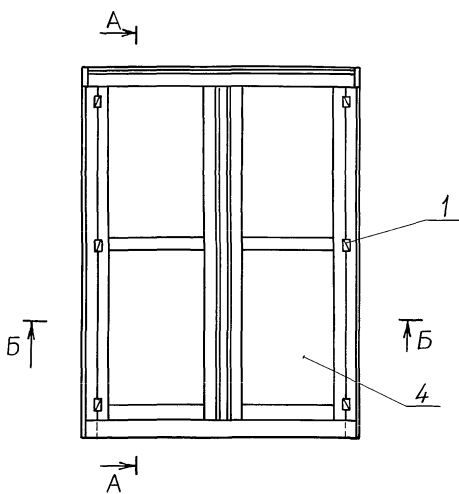
Привязан

Копировал: Успенский

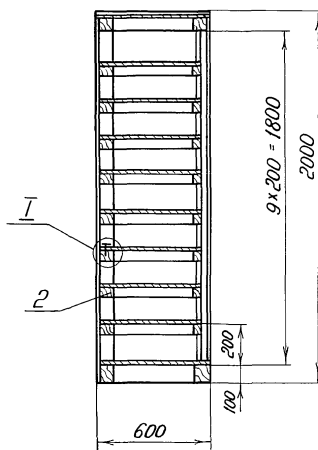
Формат А3

Итб. № мод. Лист и дата Изм. № мод. № Лист № экз. Лист и дата

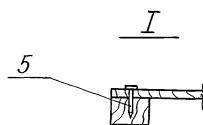
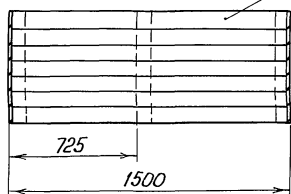
03.00 ТХ.Н.В0



А-А



Б-Б

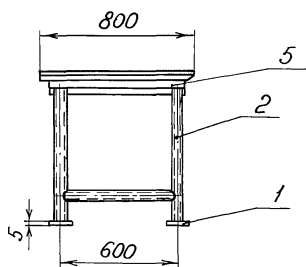
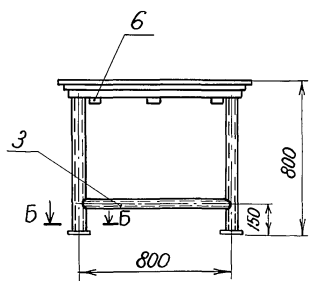


				03.00 ТХ.Н.В0			
Изм. Лист	№ докум.	Подп.	Дата	<b>Шкаф для инструмента.</b> Чертеж общего вида	Лист	Масса	Масштаб
Разроб.	Данилина	Али	8.07.88			215,0	1:20
Проб.	Ласица	Илья	04.07.88		Лист	Листов 1	
Т. контр.							ЦНИИпромзернопроект
И. контр.	Ласица	Илья	8.08.88				
Итб. №	Чакар	Илья	8.08.88				

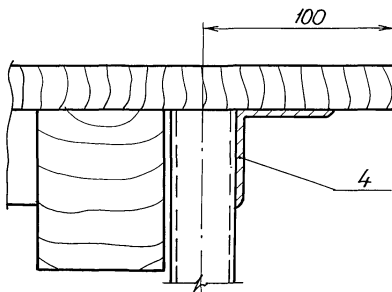
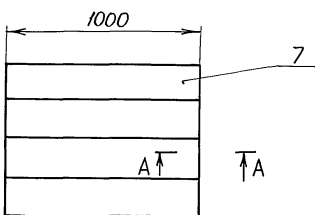
Привязан

Итб. № мод. Лист и дата Изм. № мод. № Лист № экз. Лист и дата

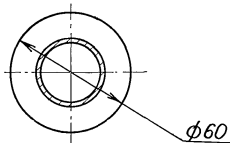
06.00 ТХ.Н.ВО



A-A



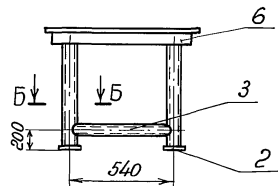
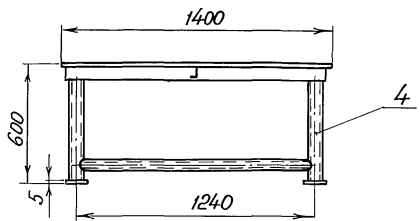
Б-Б



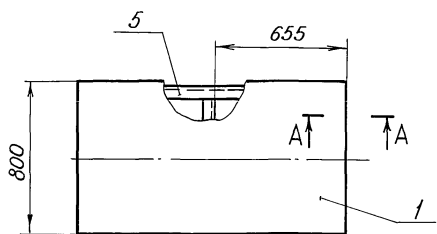
				06.00 ТХ.Н.ВО								
Привязан:				Изм.	Лист	№ докум.	Подп.	Дата	Стол производственный Чертеж общего вида	Лит.	Масса	Масштаб
				Изм.	Лист	№ докум.	Подп.	Дата		Лит.	Масса	Масштаб
				Изм.	Лист	№ докум.	Подп.	Дата		45,0	1:20	
				Изм.	Лист	№ докум.	Подп.	Дата		Лист Листов 1		
Изм. №				И.контр.	Лист	№ докум.	Подп.	Дата		ЦНИИпроммернопроект		
				Изм.	Лист	№ докум.	Подп.	Дата		Копировал: Успенский		
				Изм.	Лист	№ докум.	Подп.	Дата		Формат А3		

Изм. № подл. Подп. и дата. Изм. № подл. Подп. и дата. Изм. № подл. Подп. и дата.

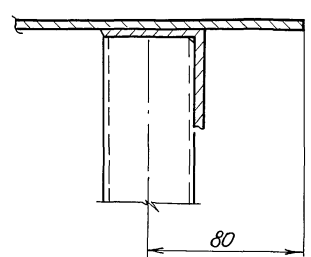
05.00 ТХ.Н.ВО



Б-Б



A-A



				05.00 ТХ.Н.ВО								
Привязан:				Изм.	Лист	№ докум.	Подп.	Дата	Стол рабочий Чертеж общего вида	Лит.	Масса	Масштаб
				Изм.	Лист	№ докум.	Подп.	Дата		Лит.	Масса	Масштаб
				Изм.	Лист	№ докум.	Подп.	Дата		47,0	1:20	
				Изм.	Лист	№ докум.	Подп.	Дата		Лист Листов 1		
Изм. №				И.контр.	Лист	№ докум.	Подп.	Дата		ЦНИИпроммернопроект		
				Изм.	Лист	№ докум.	Подп.	Дата		Копировал: Успенский		
				Изм.	Лист	№ докум.	Подп.	Дата		Формат А3		

Изм. № подл. Подп. и дата. Изм. № подл. Подп. и дата. Изм. № подл. Подп. и дата.



Поз.	Обозначение	Наименование	Кол.	Примечание
	07.00 ТХ.Н.ВО	Чертеж общего вида		
		<u>Сборочные единицы</u>		
1	07.01 ТХ.Н.ВО	Корпус	1	
2	07.02 ТХ.Н.ВО	Решетка	3	
		<u>Стандартные изделия</u>		
3		Кран пробковый муфтовый Ду=25; тип 1146 БК	3	1,85 кг

Поз.	Обозначение	Наименование	Кол.	Примечание
	09.2.0.00ТХ.Н.ВО	Чертеж общего вида		
		<u>Детали</u>		
1		Доска 45x159		
		Сосна ГОСТ 8486-66 L=1194мм	5	5,6 кг
2		Шпунт 25x50		
		Сосна ГОСТ 8486-66 L=790мм	2	0,47 кг
3		Связь		
		40x40x3-Б ГОСТ 8509-86 L=1200мм	2	2,21 кг
		Уголок В Ст.3 пс ГОСТ 535-79		
4		Связь		
		40x40x3-Б ГОСТ 8509-86 L=800мм	2	1,9 кг
		Уголок В Ст.3 пс ГОСТ 535-79		
5		Лист 6-ПН-1,2 ГОСТ 19903-74 780ммx160мм	1	9,0 кг
		3-IV Ст.3 кл ГОСТ 16523-70		

Шиб. № инв. / Взам. инв. № / Шиб. № докум. / Подп. и дата

Шиб. № инв. / Взам. инв. № / Шиб. № докум. / Подп. и дата

07.00 ТХ.Н			
Изм. Лист	№ докум.	Подп.	Дата
Разроб.	Шленская	Шленская	14.07.88
Проб.	Ласица	Шленская	20.01.89
И.контр.	Ласица	Шленская	05.08.89
Утв.	Чокор	Шленская	08.08.89

Ванна для мойки инвентаря

Лит.	Лист	Листов
		1

ЦНИИПРОМЗЕРНОПРОЕКТ

Копировал: Успенский      Формат А4

09.2.0.00ТХ.Н			
Изм. Лист	№ докум.	Подп.	Дата
Разроб.	Шленская	Шленская	14.07.88
Проб.	Ласица	Шленская	20.01.89
И.контр.	Ласица	Шленская	05.08.89
Утв.	Чокор	Шленская	08.08.89

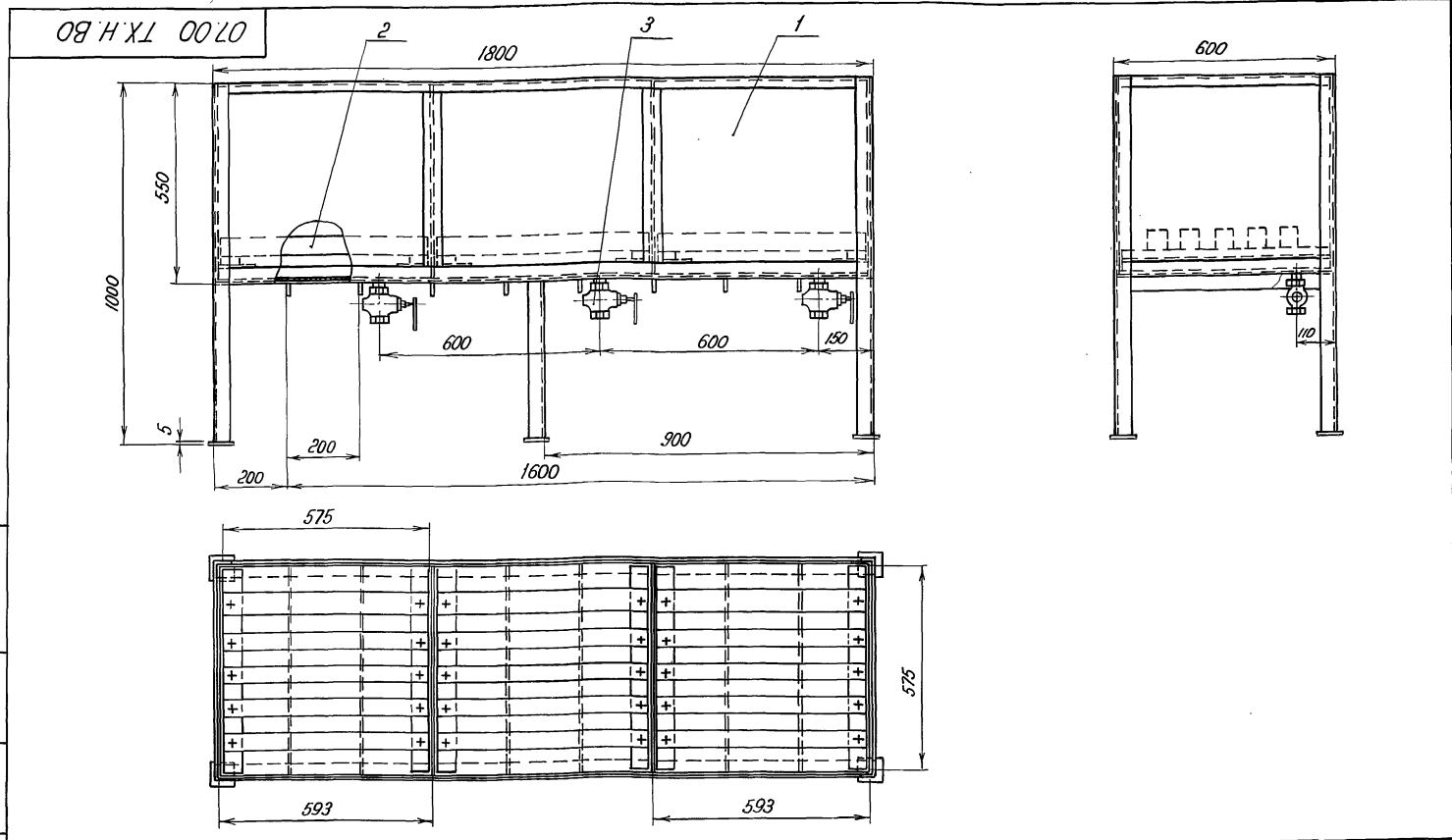
Крышка

Лит.	Лист	Листов
		1

ЦНИИПРОМЗЕРНОПРОЕКТ

Копировал: Успенский      Формат А4

Типовой проект 414-1-42.89 Альбом 4



Шиб. № инв. / Взам. инв. № / Шиб. № докум. / Подп. и дата

07.00 ТХ.Н.ВО			
Изм. Лист	№ докум.	Подп.	Дата
Разроб.	Шленская	Шленская	14.07.88
Проб.	Ласица	Шленская	15.07.88
И.контр.	Ласица	Шленская	05.08.89
Утв.	Чокор	Шленская	08.08.89

Ванна для мойки инвентаря

Чертеж общего вида

Лит.	Масса	Масштаб
	144,0	1:10
Лист	Листов 1	

ЦНИИПРОМЗЕРНОПРОЕКТ

Копировал: Успенский      Формат А4

Лист	Обозначение	Наименование	Кол.	Примечание
10		Стойка 45x45x5-6 ГОСТ 8509-86 L=995 мм Узелок Ст 3 ГОСТ 535-79	4	3,3 кг
11		Полоса Б-2-5x50 ГОСТ 103-76 L=480 мм Ст 3 ГОСТ 535-79	4	0,94 кг
12		Пластина Ломоса Б-2-5x70 ГОСТ 103-76 L=70 мм Ст 3 ГОСТ 535-79	6	0,2 кг
13		Стойка 45x45x5-6 ГОСТ 8509-86 L=445 мм Узелок Ст 3 ГОСТ 535-79	2	1,5 кг

УИВ № 104/01 Лист 1 и дата 03.07.88  
 УИВ № 104/01 Лист 2 и дата 03.07.88  
 УИВ № 104/01 Лист 3 и дата 03.07.88  
 УИВ № 104/01 Лист 4 и дата 03.07.88

07.01 ТХ.Н  
Лист 2  
Копировал: Уленская  
Формат А4

Лист	Обозначение	Наименование	Кол.	Примечание
	07.01.ТХ.Н.ВО	Чертеж общего вида		
		<u>Детали</u>		
1		Стенка Лист Б-ПН-2 ГОСТ 19903-74 1786 мм x 571 мм 08x177 ГОСТ 5582-75	2	16,7 кг
2		Стенка Лист Б-ПН-2 ГОСТ 19903-74 586 мм x 570 мм 08x177 ГОСТ 5582-75	4	5,3 кг
3		Дно Лист Б-ПН-2 ГОСТ 19903-74 1786 мм x 586 мм 08x177 ГОСТ 5582-75	1	17,3 кг
4		Ребро Лист Б-ПН-5 ГОСТ 19903-74 590 мм x 40 мм 08x177 ГОСТ 7350-77	8	1,0 кг
5		Патрубок Труба 34x4-08x177 L=45 мм ГОСТ 9941-81	3	0,14 кг
6		Кольцо ф80 мм Лист Б-ПН-5 ГОСТ 19903-74 08x177 ГОСТ 7350-77	3	0,16 кг
7		Ребро Лист 51 ГОСТ 19903-74 140 мм x 40 мм 08x177 ГОСТ 7350-77	12	0,2 кг
8		Узелок 45x45x5-6 ГОСТ 8509-86 L=588 мм Ст 3 ГОСТ 535-79	2	2,0 кг
9		Узелок 45x45x5-6 ГОСТ 8509-86 L=1710 мм Ст 3 ГОСТ 535-79	2	5,8 кг

07.01 ТХ.Н  
Лит. 1 Листов 2  
Корпус  
УИВ/ПРОМЭРНОПРОЕКТ  
Копировал: Уленская  
Формат А4

Типовой проект 4-14-1-42.89  
 Альбом 4

Лист	Обозначение	Наименование	Кол.	Примечание
		<u>Стандартные изделия</u>		
13		Шайба ГОСТ 11371-78 М10.02	4	
14		Гайка ГОСТ 5915-70 М10,5	4	
15		Болт ГОСТ 7798-70 М16x10,58	2	
16		Винт ГОСТ 1476-75 М4x8,58	2	
17		Винт ГОСТ 17475-80 М10x65,58	4	

УИВ № 104/01 Лист 1 и дата 03.07.88  
 УИВ № 104/01 Лист 2 и дата 03.07.88  
 УИВ № 104/01 Лист 3 и дата 03.07.88  
 УИВ № 104/01 Лист 4 и дата 03.07.88

09.0.0.00 ТХ.Н  
Лист 2  
Копировал: Уленская  
Формат А4

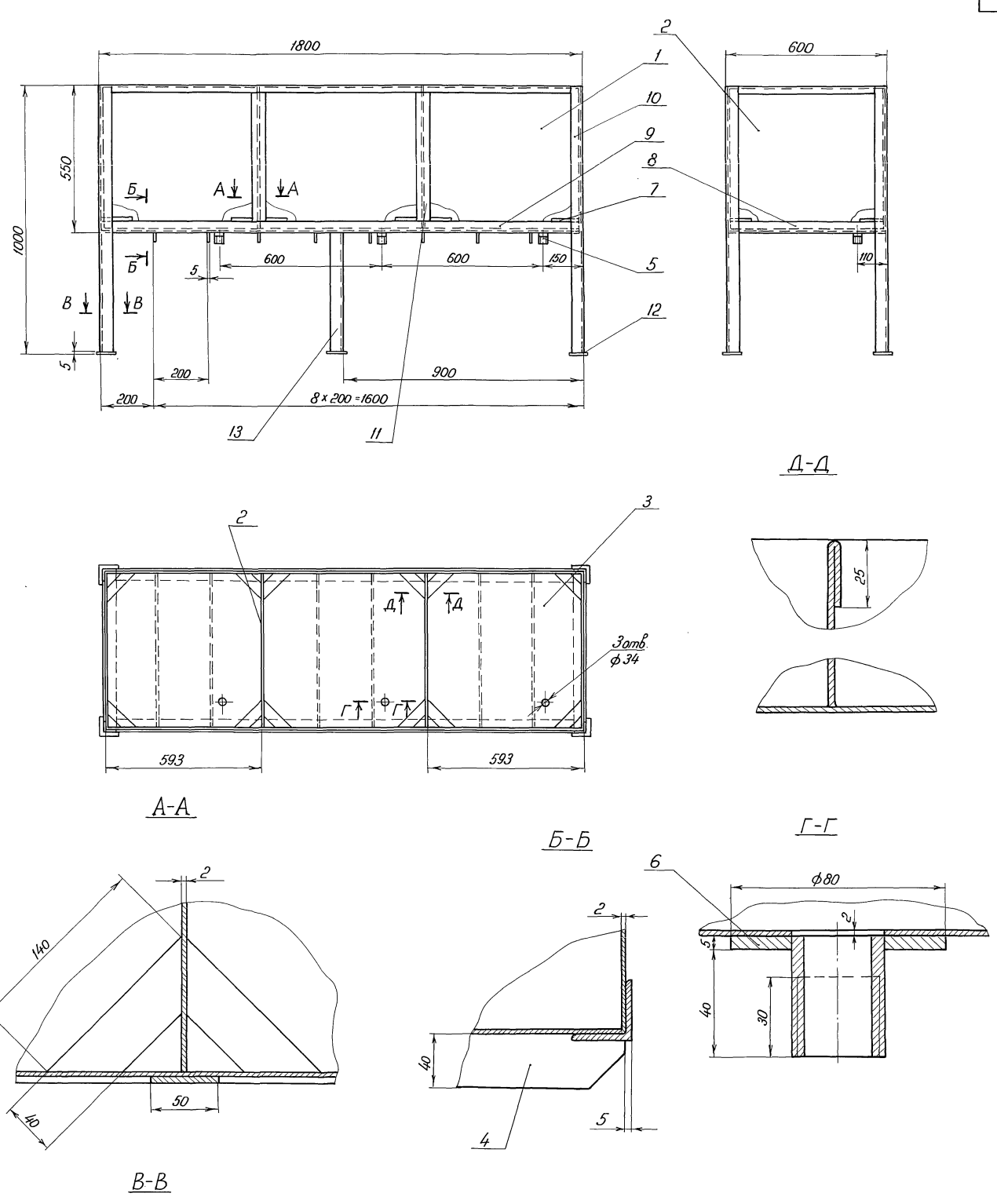
Лист	Обозначение	Наименование	Кол.	Примечание
	09.0.0.00ТХ.Н.ВО	Чертеж общего вида		
		<u>Сборочные единицы</u>		
1	09.1.0.00ТХ.Н.ВО	Каркас	1	
2	09.2.0.00ТХ.Н.ВО	Крышка	1	
3	09.3.0.00ТХ.Н.ВО	Полка	1	
4	09.4.0.00ТХ.Н.ВО	Ящик	2	
5	09.5.0.00ТХ.Н.ВО	Дверца	1	
6	09.6.0.00ТХ.Н.ВО	Сетка защитная	2	
		<u>Детали</u>		
7		Стенка Лист Б-ПН-4 ГОСТ 19903-74 1200 мм x 60 мм 8 Ст 3-2 ГОСТ 14637-79	1	2,3 кг
8		Защелка Лист Б-ПН-6 ГОСТ 19903-74 65 мм x 20 мм 8 Ст 3-2 ГОСТ 14637-79	2	0,06 кг
9		Шайба Круг 20-В ГОСТ 2590-71 L=3,5 мм 8 Ст 3 лс ГОСТ 535-79	2	0,01 кг
10		Ручка Фенопласт 02-040-02 черный ГОСТ 5689-79 ф50 мм	2	0,03 кг
11		Ось Круг 10-В ГОСТ 2590-71 L=30 мм 8 Ст 3 лс ГОСТ 535-79	2	0,07 кг
12		Планка Лист Б-ПН-1,6 ГОСТ 19903-74 50 мм x 15 мм 3-лц Ст 3 кп ГОСТ 16523-70	4	0,01 кг

УИВ № 104/01 Лист 1 и дата 03.07.88  
 УИВ № 104/01 Лист 2 и дата 03.07.88  
 УИВ № 104/01 Лист 3 и дата 03.07.88  
 УИВ № 104/01 Лист 4 и дата 03.07.88

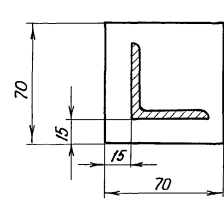
09.0.0.00ТХ.Н  
Лит. 1 Листов 2  
Верстак слесарный  
на одно рабочее место  
УИВ/ПРОМЭРНОПРОЕКТ  
Копировал: Уленская  
Формат А4

Альбом 4

Типовой проект 4.14.1-1-4.2.89



Шифр проекта: 4.14.1-1-4.2.89  
Исполнитель: ЦНИИПРОМЗЕРНОПРОЕКТ  
Лист: 1  
Масштаб: 1:10



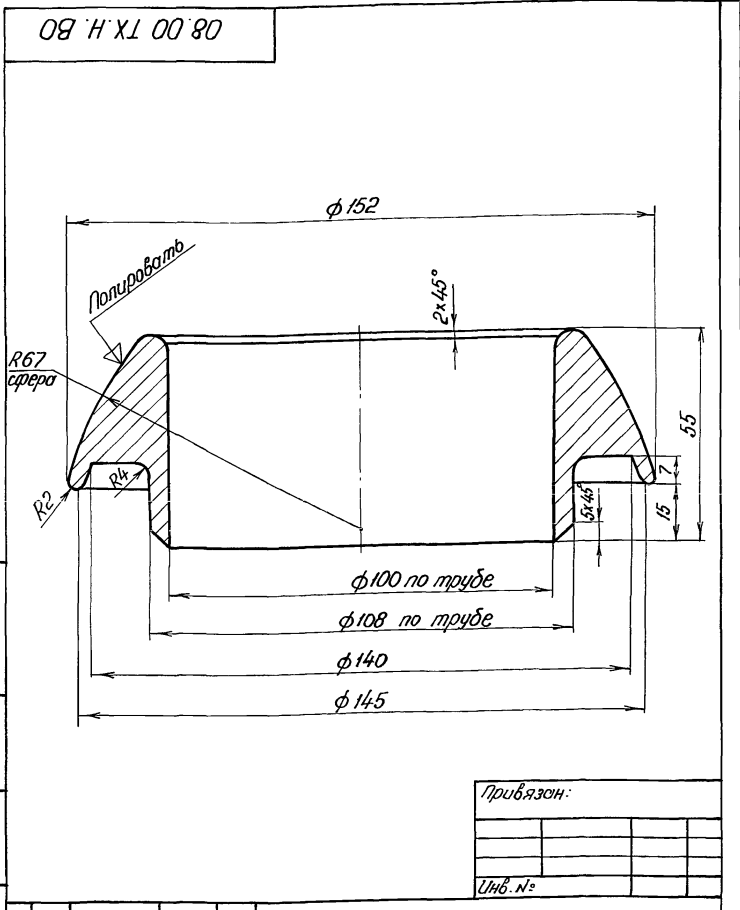
Проект: 4.14.1-1-4.2.89				Исполнитель: ЦНИИПРОМЗЕРНОПРОЕКТ			
И.контр.	Л.контр.	Ч.контр.	У.контр.	И.контр.	Л.контр.	Ч.контр.	У.контр.
Лист 1				Листов 1			
Масштаб 1:10				Масштаб 1:10			
Титл: Корпус				Титл: Корпус			
Чертеж общего вида				Чертеж общего вида			
07.01 ТХ.Н.ВО				07.01 ТХ.Н.ВО			

Лист	Обозначение	Наименование	Кол.	Примечание
	07.02 ТХ.Н.В0	Чертеж общего вида		
<u>Детали</u>				
1		Брусok 50x50 мм Пиломатериалы хвойных пород. ГОСТ 8486-66 L = 575 мм	2	0,002 м <sup>3</sup>
2		Брусok 50x50 мм. Пиломатериалы хвойных пород. ГОСТ 8486-66 L = 575 мм	5	0,003 м <sup>3</sup>
<u>Стандартные изделия</u>				
3		Гвоздь 3x50 ГОСТ 4028-63	10	-

07.02 ТХ.Н				Решетка		
Изм.	Лист	№ докум.	Подп.	Дата	Лит.	Лист
Разр.	Шленская	Шленская	Шленская	20.07.88		1
Проб.	Ласица	Шленская	Шленская	20.07.88		
И.контр.	Ласица	Шленская	Шленская	20.08.88		
Утв.	Чакор	Шленская	Шленская	20.08.88		

Инв. № подл. Листы и детали. Взам инв. №. Инв. № склад. Листы и детали.

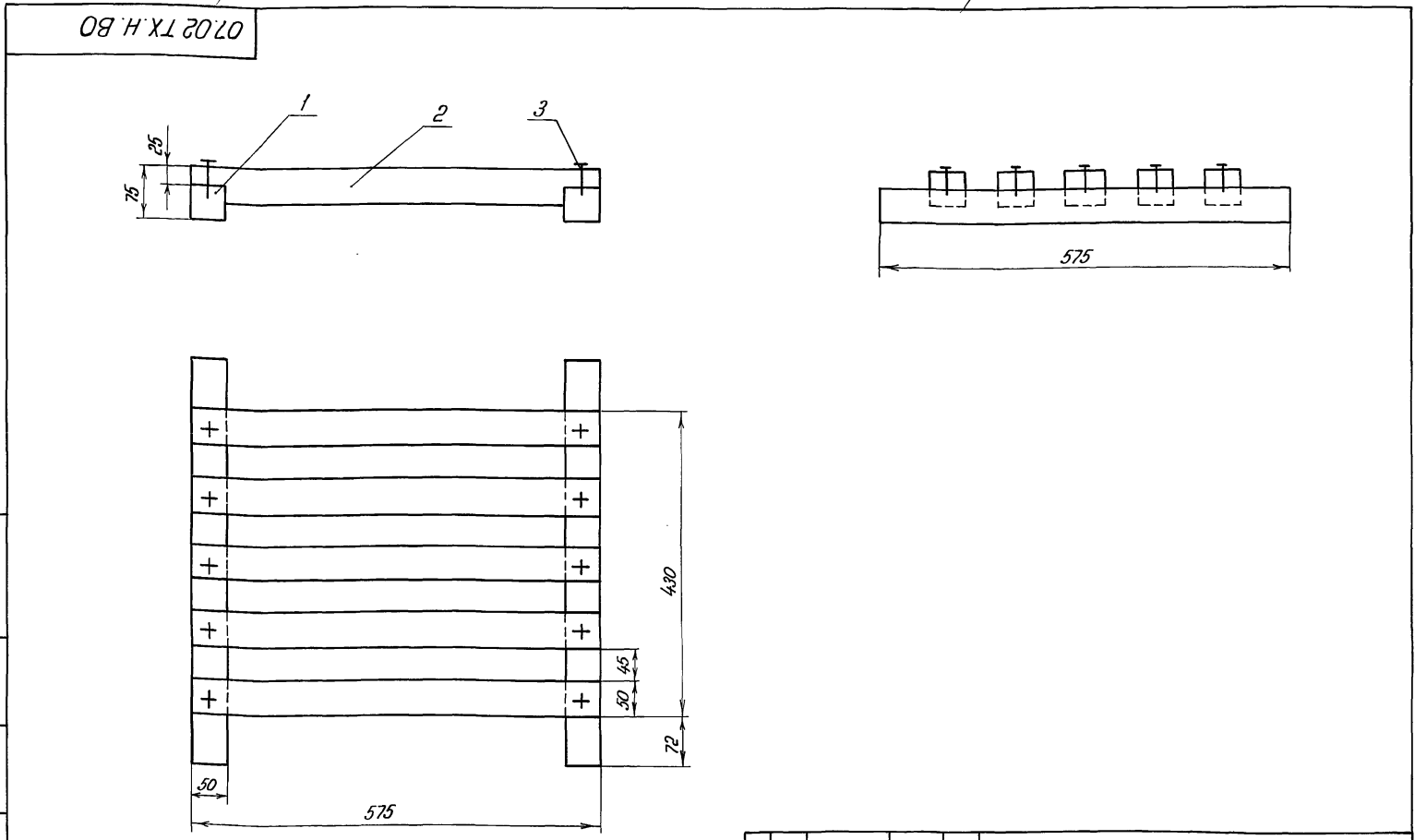
Копировал: Успенская Формат А4



08.00 ТХ.Н.В0				Наконечник		
Чертеж общего вида				Лит.	Масса	Масштаб
					4,4	1:10
				Лист	Листов 1	
				ЦНИИпромэнергопроект		

Инв. № подл. Листы и детали. Взам инв. №. Инв. № склад. Листы и детали.

Копировал: Успенская Формат А4



07.02 ТХ.Н.В0				Решетка		
Чертеж общего вида				Лит.	Масса	Масштаб
					6,1	1:5
				Лист	Листов 1	
				ЦНИИпромэнергопроект		

Инв. № подл. Листы и детали. Взам инв. №. Инв. № склад. Листы и детали. Типовой проект 414-1-42.89 Альбом 4

Привязан:

Изм.	Лист	№ докум.	Подп.	Дата
Разр.	Шленская	Шленская	Шленская	20.07.88
Проб.	Ласица	Шленская	Шленская	20.07.88
И.контр.	Ласица	Шленская	Шленская	20.08.88
Утв.	Чакор	Шленская	Шленская	20.08.88

Инв. №: 24932-04 12

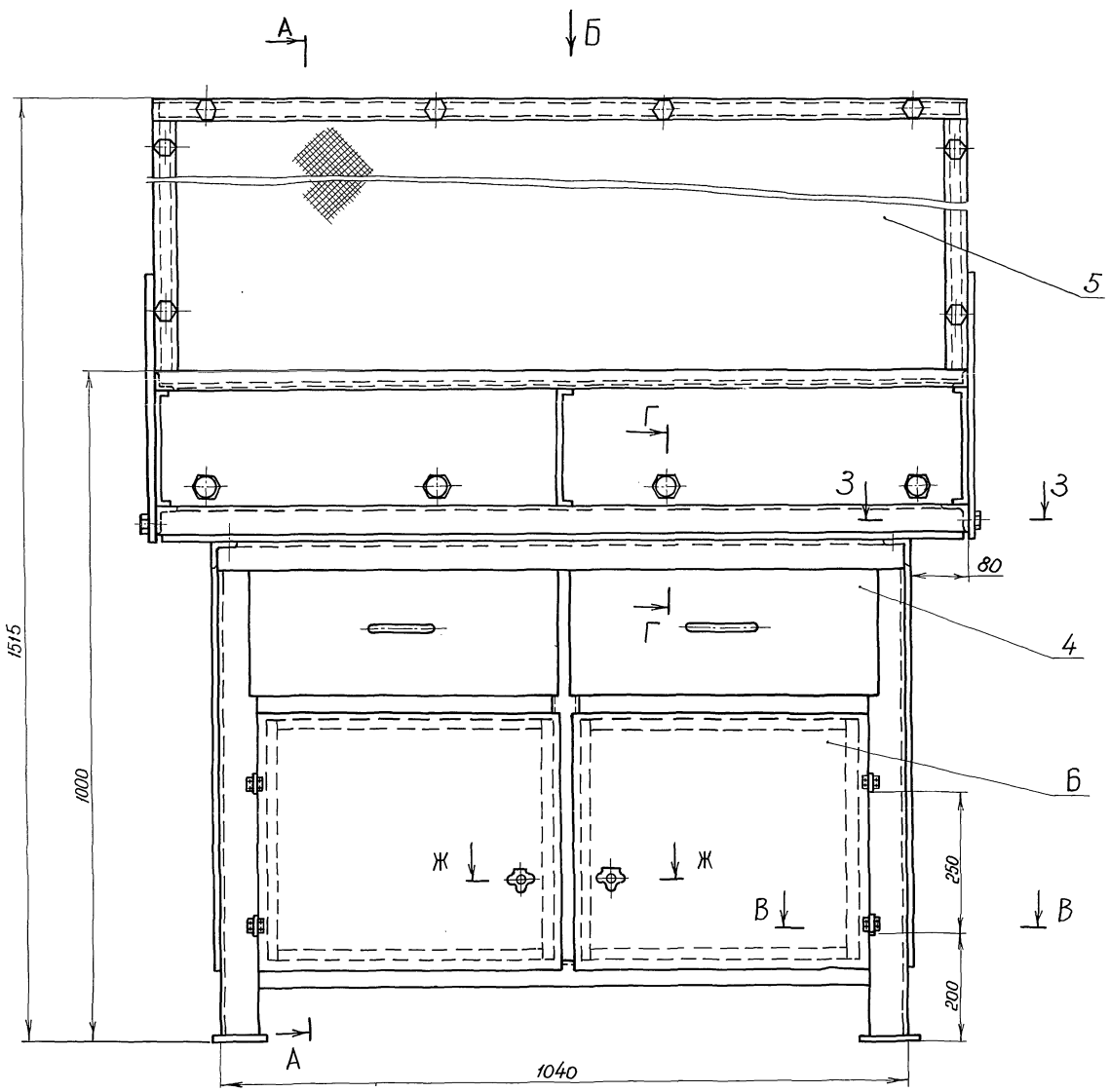
Копировал: Успенская Формат А4

Альбом 4

Типовой проект 444-1-42.89

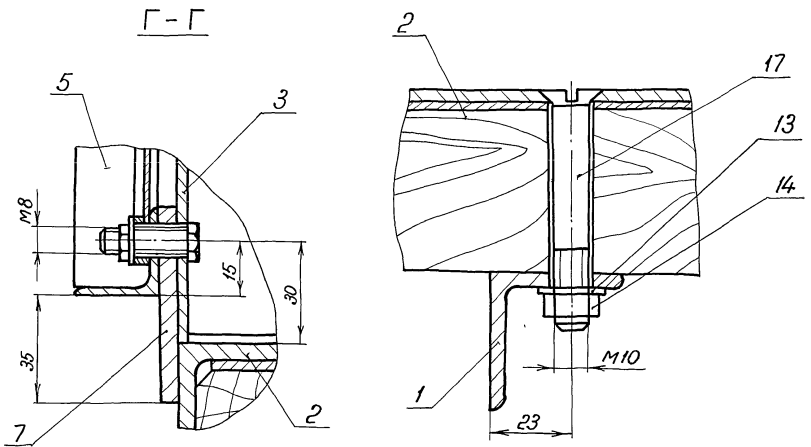
Турбовой

Листы в альбоме Листы в альбоме Листы в альбоме Листы в альбоме



E-E

Г-Г



09.0.0.007X.H.80

Привязан:

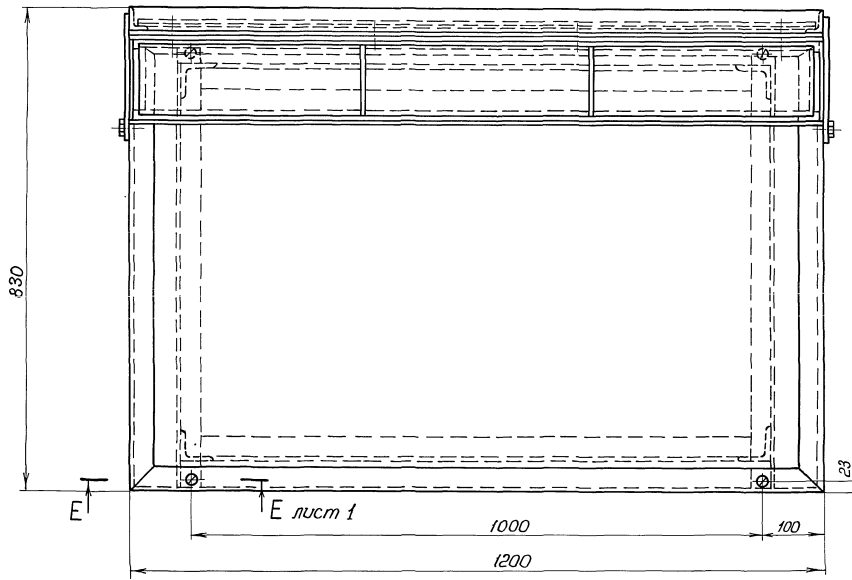
Лист	№ докум	Подп.	Дата
Разроб.	Шленская	В.И.	20.07.88
Проб.	Ласица	В.И.	20.07.88
Т.контр.			
И.контр.	Ласица	В.И.	20.07.88
Утв.	Чокор	В.И.	20.07.88

Верстак слесарный  
на одно рабочее место  
Чертеж общего вида

Лит.	Масса	Масштаб
	171,0	1:5
Лист 1	Листов 2	

ЦНИИТРАМЕРПРОЕКТ

Вид Б

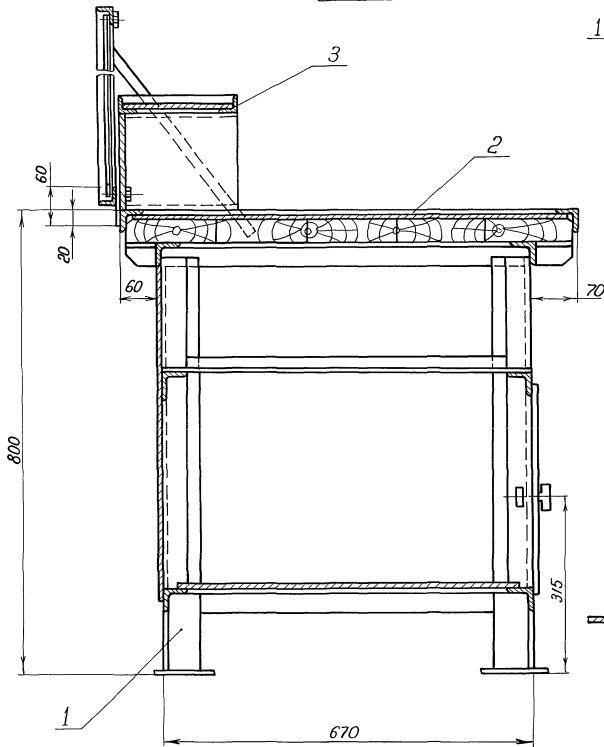


Альбом 4

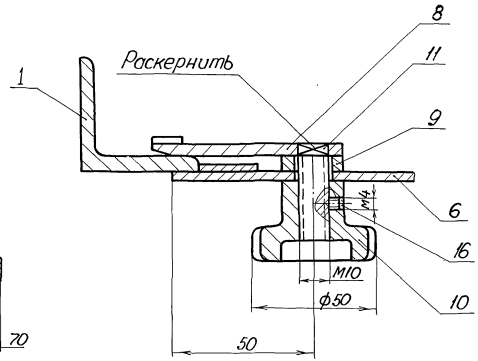
Типовой проект 414-1-42.89

УИБ № 00001 Додн. у редпос. ВЗРМ уиБ. № УИБ № 00001 Додн. у редпос.

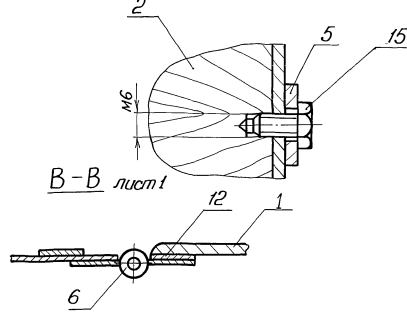
A-A



Ж-Ж



3-3



B-B лист 1

Приблизно:

УИБ №	ВЗРМ лист № докум.	Додн.	Виток						

№п/з	Обозначение	Наименование	Кол.	Примечание
10		Направляющая 25x25x3-Б ГОСТ 8509-86 L=650мм Узелок В Ст.3 пс ГОСТ 535-79	3	0,74 кг
11		Связь левая 40x40x3-Б ГОСТ 8509-86 L=495мм Узелок В Ст.3 пс ГОСТ 535-79	1	1,0 кг
12		Связь левая 40x40x3-Б ГОСТ 8509-86 L=532мм Узелок В Ст.3 пс ГОСТ 535-79	1	1,2 кг
13		Стенка Б-ПН-1,2 ГОСТ 19903-74 665ммx560мм Лист 3-й Ст.3 кп ГОСТ 16523-70	2	3,5 кг
14		Стенка Б-ПН-1,2 ГОСТ 19903-74 980ммx610мм Лист 3-й Ст.3 кп ГОСТ 16523-70	1	5,6 кг
15		Стенка Б-ПН-1,2 ГОСТ 19903-74 1035ммx560мм Лист 3-й Ст.3 кп ГОСТ 16523-70	1	5,5 кг
16		Плита Б-ПН-6 ГОСТ 19903-74 100ммx100мм В Ст.3-2 ГОСТ 14637-79	4	0,5 кг
17		Фиксатор Б-ПН-4 ГОСТ 19903-74 29ммx15мм В Ст.3-2 ГОСТ 14637-79	1	0,01 кг

Шиб. № подл. Подп. и дата  
Взам. инв. № Шиб. № докум. Подп. и дата

09.1.0.00ТХ.Н  
Лист 2  
Копиробал: Упенская  
Формат А4

№п/з	Обозначение	Наименование	Кол.	Примечание
	09.1.0.00ТХ.Н.В0	Чертеж общего вида		
		<u>Детали</u>		
1		Стойка 63x63x4-Б ГОСТ 8509-86 L=720мм Узелок В Ст.3 пс ГОСТ 535-79	4	3,5 кг
2		Связь продольная 40x40x3-Б ГОСТ 8509-86 L=1020 Узелок В Ст.3 пс ГОСТ 535-79	2	2,4 кг
3		Стойка 40x40x3-Б ГОСТ 8509-86 L=575мм Узелок В Ст.3 пс ГОСТ 535-79	2	1,4 кг
4		Связь правая 40x40x3-Б ГОСТ 8509-86 L=532мм Узелок В Ст.3 пс ГОСТ 535-79	1	1,2 кг
5		Связь поперечная 40x40x3-Б ГОСТ 8509-86 L=790мм Узелок В Ст.3 пс ГОСТ 535-79	2	1,9 кг
6		Связь продольная 40x40x3-Б ГОСТ 8509-86 L=1040мм Узелок В Ст.3 пс ГОСТ 535-79	2	2,4 кг
7		Направляющая 25x25x3-Б ГОСТ 8509-86 L=670мм Узелок В Ст.3 пс ГОСТ 535-79	1	0,7 кг
8		Связь поперечная 40x40x3-Б ГОСТ 8509-86 L=650мм Узелок В Ст.3 пс ГОСТ 535-79	2	1,5 кг
9		Связь 40x40x3-Б ГОСТ 8509-86 L=495мм Узелок В Ст.3 пс ГОСТ 535-79	1	1,0 кг

Шиб. № подл. Подп. и дата  
Взам. инв. № Шиб. № докум. Подп. и дата

09.1.0.00ТХ.Н  
Лит. Лист Листов  
1 2  
Коркас  
Копиробал: Упенская  
Формат А4

№п/з	Обозначение	Наименование	Кол.	Примечание
	09.4.0.00ТХ.Н.В0	Чертеж общего вида		
		<u>Сборочные единицы</u>		
1	09.4.1.00ТХ.Н.В0	Корпус	1	
2	09.4.2.00ТХ.Н.В0	Лоток	1	
		<u>Детали</u>		
3		Упор Б-В ГОСТ 2590-71 L=55мм Круг В Ст.3 пс ГОСТ 535-79	2	0,01 кг

Шиб. № подл. Подп. и дата  
Взам. инв. № Шиб. № докум. Подп. и дата

09.4.0.00ТХ.Н  
Лит. Лист Листов  
1  
Ящик  
Копиробал: Упенская  
Формат А4

№п/з	Обозначение	Наименование	Кол.	Примечание
	09.3.0.00ТХ.Н.В0	Чертеж общего вида		
		<u>Детали</u>		
1		Перегородка Б-ПН-2 ГОСТ 19903-74 198ммx175мм Лист 3-й Ст.3 кп ГОСТ 16523-70	3	0,6 кг
2		Крышка Б-ПН-2 ГОСТ 19903-74 1186ммx186мм Лист 3-й Ст.3 кп ГОСТ 16523-70	1	3,6 кг
3		Балка 25x25x3-Б ГОСТ 8509-86 L=1200мм Узелок В Ст.3 пс ГОСТ 535-79	2	1,4 кг
4		Связь 25x25x3-Б ГОСТ 8509-86 L=194мм Узелок В Ст.3 пс ГОСТ 535-79	2	0,2 кг
5		Стенка Б-ПН-2 ГОСТ 19903-74 1196ммx175мм Лист 3-й Ст.3 кп ГОСТ 16523-70	1	3,3 кг
6		Ребро Б-ПН-2 ГОСТ 19903-74 194ммx22мм Лист 3-й Ст.3 кп ГОСТ 16523-70	2	0,06 кг

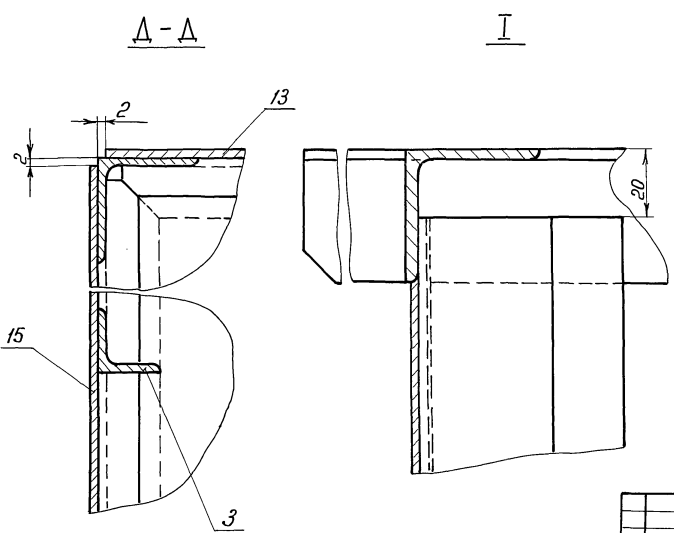
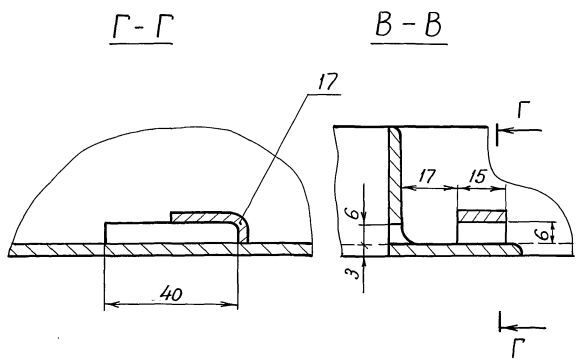
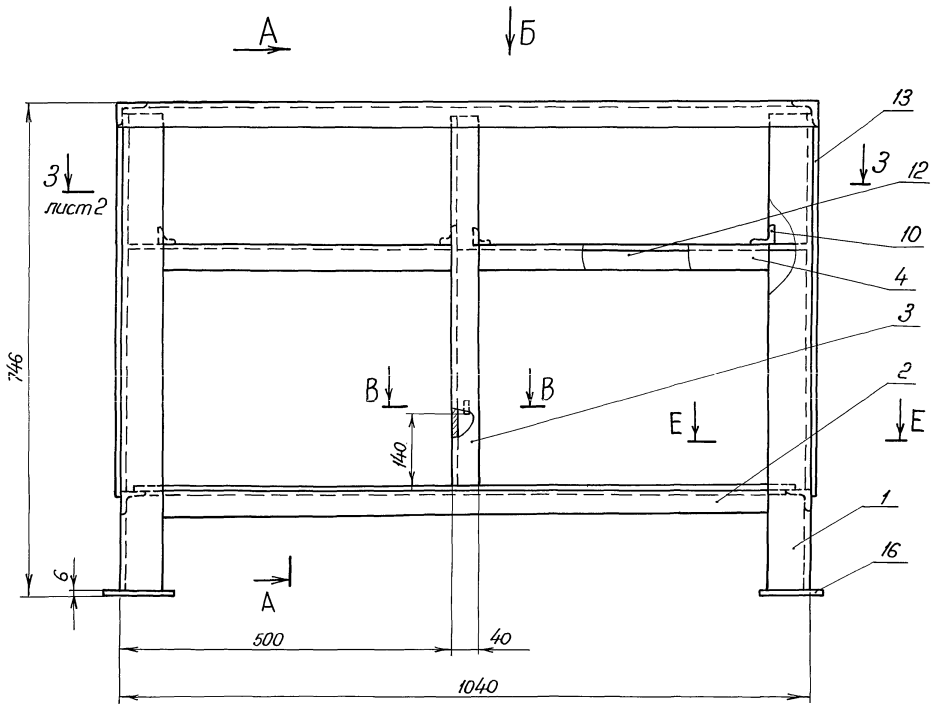
Шиб. № подл. Подп. и дата  
Взам. инв. № Шиб. № докум. Подп. и дата

09.3.0.00ТХ.Н  
Лит. Лист Листов  
1  
Полка  
Копиробал: Упенская  
Формат А4

Листом 4  
Тиловой проект 4-14-1-42.89

Альбом 4

Типовой проект 414-1-42.89



Изм. №, лист, дата, вкл. или исключ. №, дата, подп. и дата

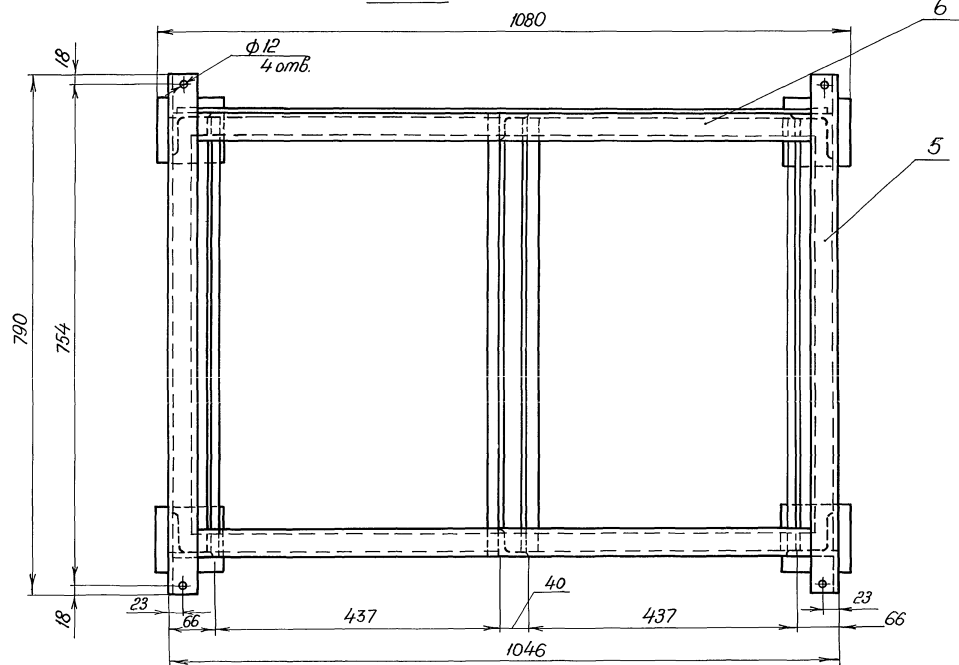
				09.1.0.00 ТХ.Н.В.0			
Изм./Лист	№ докум.	Подп.	Дата	Каркас Чертеж общего вида	Лит.	Масса	Масштаб
Разработ	Шленская	И.И.	14.07.89			60,0	1:5
Проект	Ласица	И.И.	20.07.89		Лист 1	Листов 2	
Г. контур							
И. контур	Ласица	И.И.	20.08.89		ЦНИИПРОМСТРОИПРОЕКТ		
И.И. №	Федор	И.И.	20.08.89				



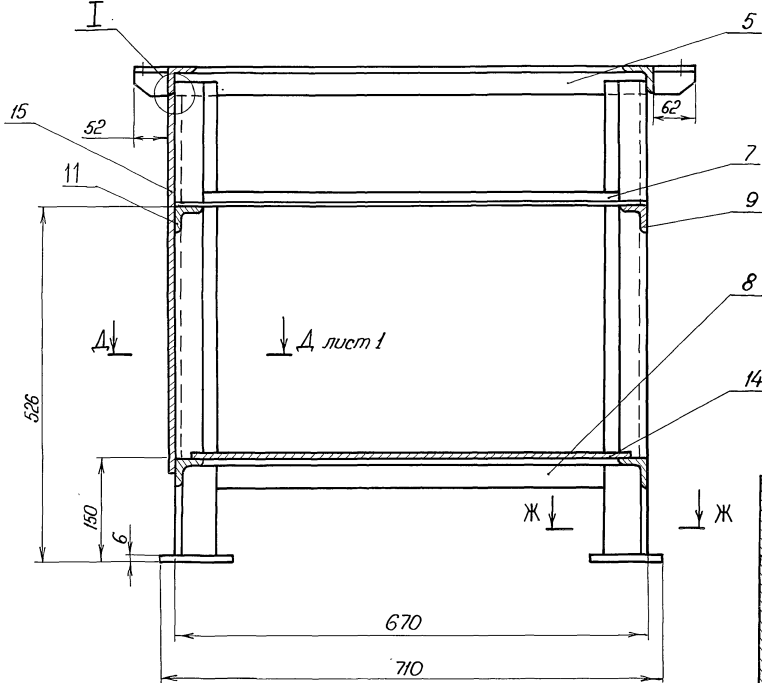
Альбом 4

Тубовой проект 414-1-4.2.89

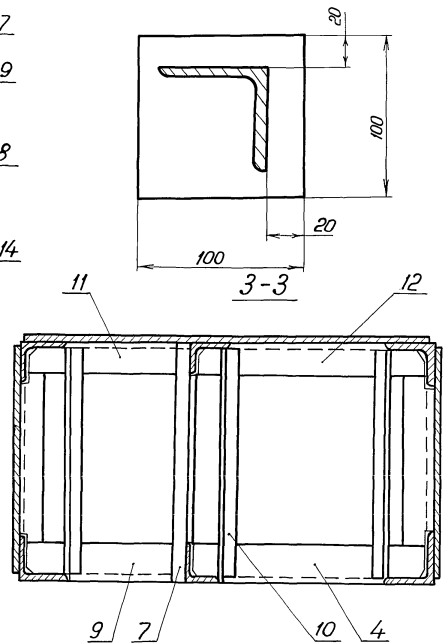
Вид Б



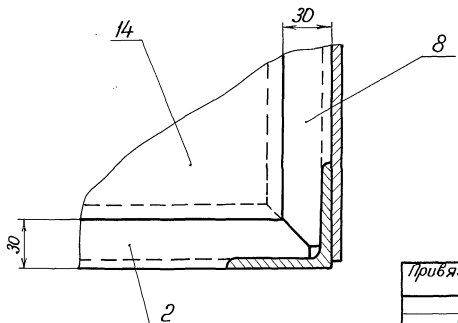
A-A



Ж-Ж



E-E

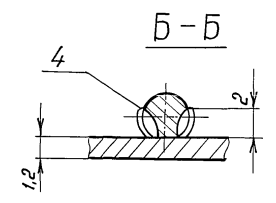
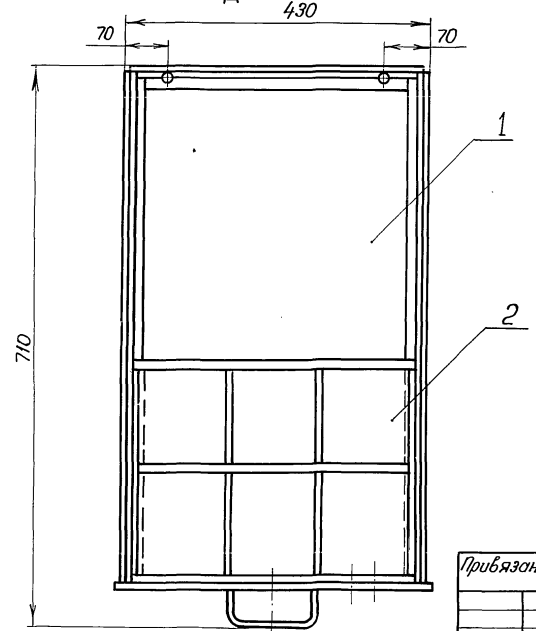
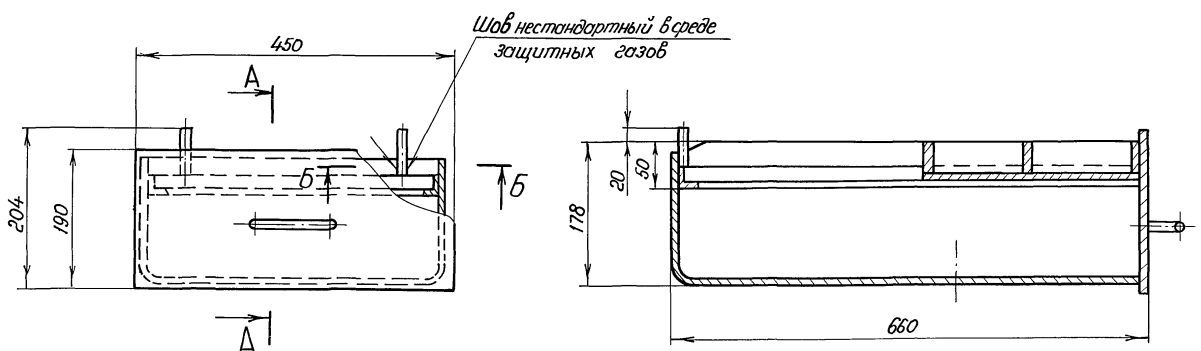


Привязки:

ИВ. №	Изм. лист	№ докум.	Подп.	Дата

ИВ. № подл. Подп. и дата. Взам. инв. №. Инв. №. Форм. инв. №. Лист. и дата.

09.4.0.00 ТХ.Н.ВО

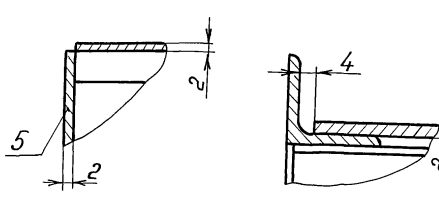
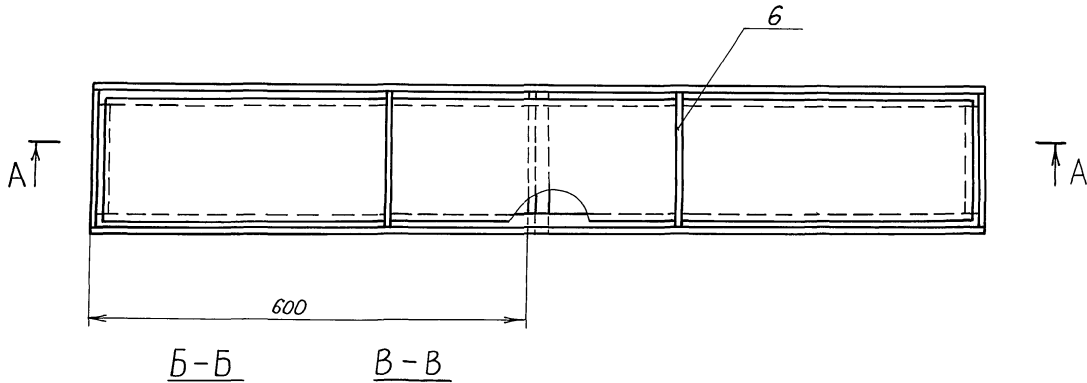
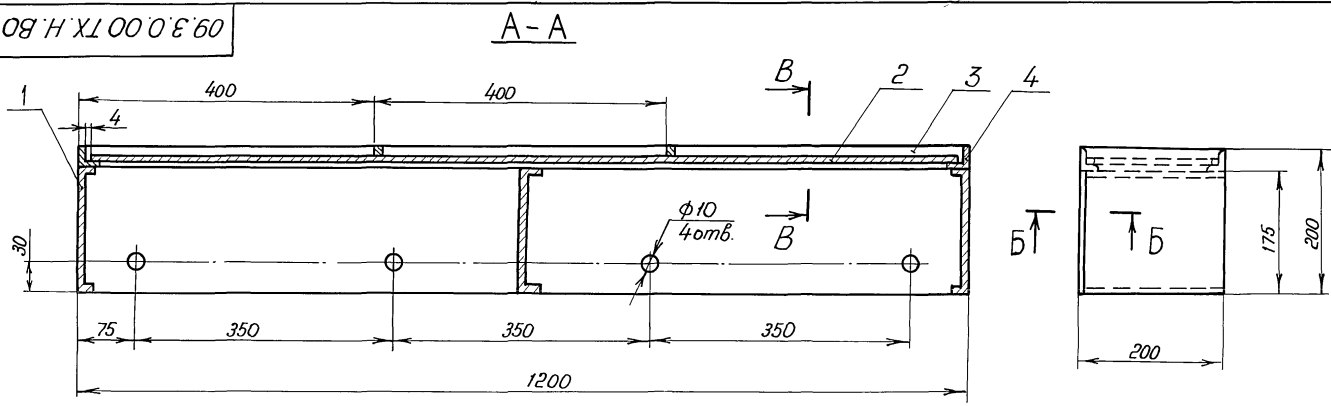


				09.4.0.00 ТХ.Н.ВО		
Привязан:				Лит.	Масса	Масштаб
Изм.	Лист	№ докум.	Подп.	Ящик Чертеж общего вида		
Разработ.	Шленская	Ильина	16.07.88			
Проб.	Лосица	Ильин	20.07.88			
Т. контр.						
Изм. №	И. контр.	Лосица	Ильин	Лист 1		
	Утв.	Чокор	Ильин	Листов 1		
				УниПРОМЗЕРНОПРОЕКТ		

Изм. № 001 Лист 1 из 1 Дата введ. 16.07.88 Ил. № 001 Лист 1 из 1

Туповой проект 414-1-42.89 Листом 4

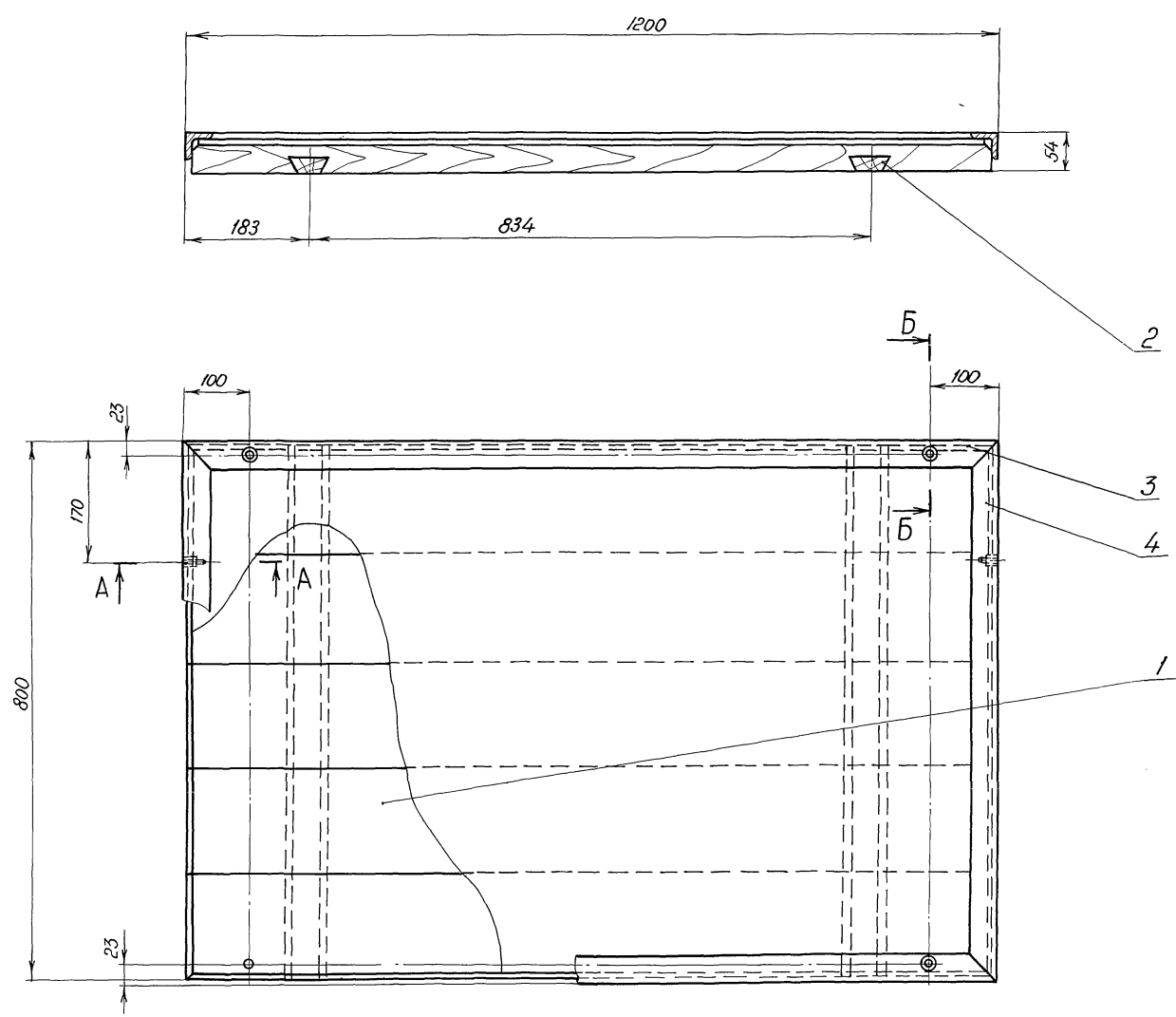
09.3.0.00 ТХ.Н.ВО



				09.3.0.00 ТХ.Н.ВО		
Привязан:				Лит.	Масса	Масштаб
Изм.	Лист	№ докум.	Подп.	Полка Чертеж общего вида		
Разработ.	Шленская	Ильина	16.07.88			
Проб.	Лосица	Ильин	20.07.88			
Т. контр.						
Изм. №	И. контр.	Лосица	Ильин	Лист 1		
	Утв.	Чокор	Ильин	Листов 1		
				УниПРОМЗЕРНОПРОЕКТ		

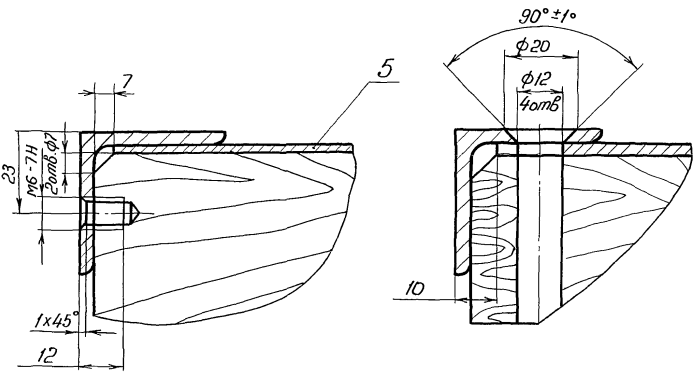
Изм. № 001 Лист 1 из 1 Дата введ. 16.07.88 Ил. № 001 Лист 1 из 1

Туповой проект 4-14-1-42.89  
 Альбом 4



A-A

B-B (повернуто)



Унв. № 001. Подп. и дата. Взам. унв. № 001. Унв. № 001. Подп. и дата.

				09.20.00 ТХ.Н.80		
				Крышка		
				Чертеж общего вида		
				Лист	Масса	Масштаб
					46,0	1:5
				Лист	Листов 1	
Привязан:	Изм. лист	№ докум.	Подп.	Дата		
	Разроб.	Шпенская	Шпенская	15.07.88		
	Проб.	Лясца	Лясца	20.07.88		
	Г. контр.					
	И. контр.	Лясца	Лясца	08.08.88		
Унв. №	Унв.	Чокко	Чокко	08.08.88		

№п/п	Обозначение	Наименование	Кол.	Примечание
	09.4.2.00ТХ.Н.В0	Чертеж общего вида		
		<u>Детали</u>		
1		Стенка боковая 10x50 Сосна ГОСТ 8486-66 L=300мм	2	0,0003м <sup>3</sup>
2		Стенка 10x50 Сосна ГОСТ 8486-66 L=418мм	2	0,0002м <sup>3</sup>
3		Брусочек 10x50 Сосна ГОСТ 8486-66 L=406 мм	1	0,0002м <sup>3</sup>
4		Филленка 4x50 Сосна ГОСТ 8486-66 L=143 мм	4	0,00002м <sup>3</sup>
5		Днище 4x300 Сосна ГОСТ 8486-66 L=418 мм	1	0,0005м <sup>3</sup>
		<u>Стандартные изделия</u>		
6		Гвозди 1,2x2,5 ГОСТ 4028-63	19	

09.4.2.00.ТХ.Н			
Изм/Лист	№ докум.	Подп.	Дата
Разраб.	Шленская	Шленская	17.07.88
Проб.	Ласица	Шле	20.01.89
И.контр.	Ласица	Шле	5.08.88
Утв.	Чокор	Шле	8.08.88

Лит Лист Листов  
1 1 1  
ЦНИИпромэзернопроект

Копировал: Уленская Формат А4

№п/п	Обозначение	Наименование	Кол.	Примечание
	09.4.1.00ТХ.Н.В0	Чертеж общего вида		
		<u>Детали</u>		
1		Стенка Лист Б-ПН-2 ГОСТ 19903-74 450ммx190мм 3-й Ст 3 кп ГОСТ 16523-70	1	1,4 кг
2		ручка 10-В ГОСТ 2590-71 L=195 мм Круг 8 Ст 3 пс ГОСТ 535-79	1	0,12 кг
3		Связь Уголок 25x25x3-Б ГОСТ 8509-86 L=427мм 8 Ст 3 пс ГОСТ 535-79	1	0,4 кг
4		Обшивка Лист Б-ПН-1,2 ГОСТ 19903 74 782ммx824мм 3-й Ст 3 кп ГОСТ 16523-70	1	5,5 кг
5		Балка Уголок 25x25x3-Б ГОСТ 8509-86 L=656мм 8 Ст 3 пс ГОСТ 535-79	2	0,73 кг

09.4.1.00ТХ.Н			
Изм/Лист	№ докум.	Подп.	Дата
Разраб.	Шленская	Шленская	17.07.88
Проб.	Ласица	Шле	20.01.89
И.контр.	Ласица	Шле	5.08.88
Утв.	Чокор	Шле	8.08.88

Лит Лист Листов  
1 1 1  
ЦНИИпромэзернопроект

Копировал: Уленская Формат А4

Альбом 4  
Типовой проект 4/14-1-42.89

№п/п	Обозначение	Наименование	Кол.	Примечание
	09.5.0.00ТХ.Н.В0	Чертеж общего вида		
		<u>Детали</u>		
1		Полоса Лист Б-ПН-1,2 ГОСТ 19903-74 394ммx16 мм 3-й Ст 3 кп ГОСТ 16523-70	2	0,1 кг
2		Полоса Лист Б-ПН-2 ГОСТ 19903-74 326ммx16 мм 3-й Ст 3 кп ГОСТ 16523-70	2	0,1 кг
3		Стенка Лист Б-ПН-1,0 ГОСТ 19903-74 450ммx350мм 3-й Ст 3 кп ГОСТ 16523-70	1	2,0 кг
		<u>Стандартные изделия</u>		
4		Петля 50 ГОСТ 5088-78	2	

09.5.0.00ТХ.Н			
Изм/Лист	№ докум.	Подп.	Дата
Разраб.	Шленская	Шленская	17.07.88
Проб.	Ласица	Шле	20.01.89
И.контр.	Ласица	Шле	5.08.88
Утв.	Чокор	Шле	8.08.88

Лит Лист Листов  
1 1 1  
ЦНИИпромэзернопроект

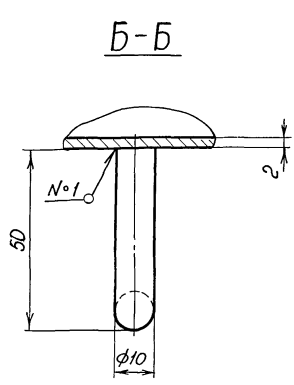
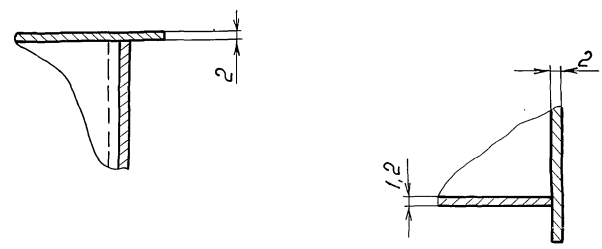
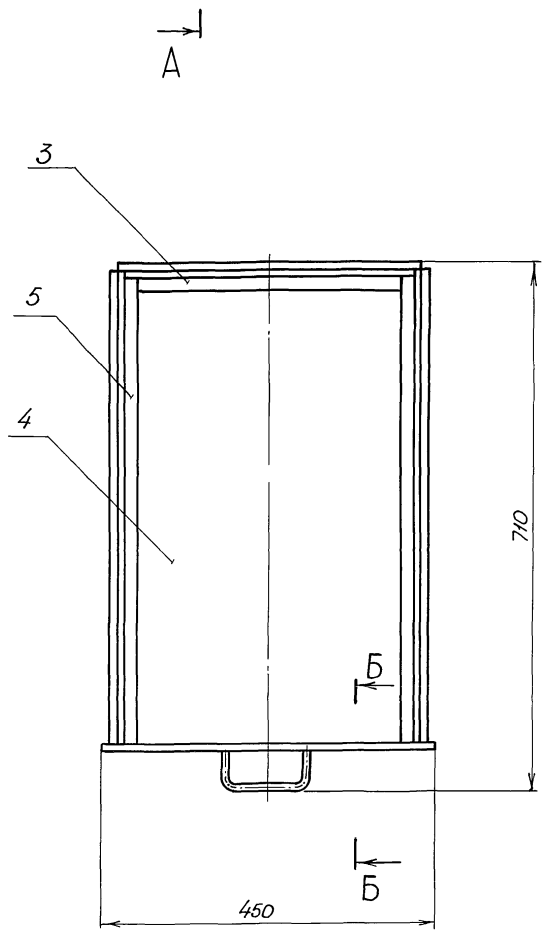
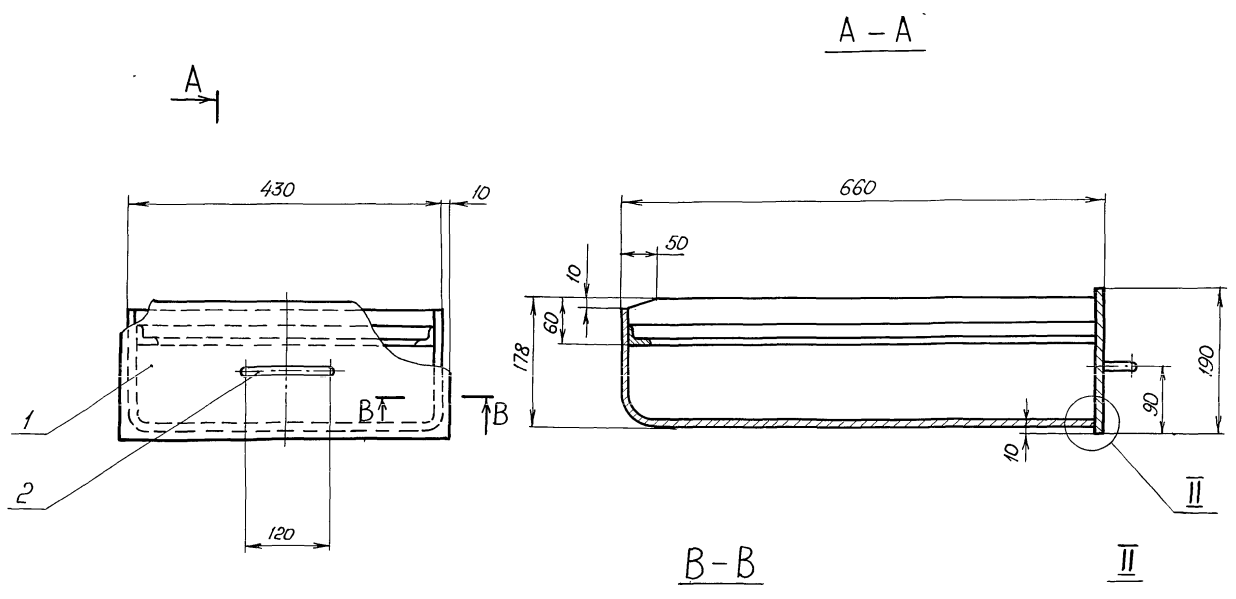
Копировал: Уленская Формат А4

№п/п	Обозначение	Наименование	Кол.	Примечание
	09.6.0.00ТХ.Н.В0	Чертеж общего вида		
		<u>Детали</u>		
1		Балка Уголок 25x25x3-Б ГОСТ 8509-86 L=1200мм 8 Ст 3 пс ГОСТ 535-79	2	1,4 кг
2		Связь Уголок 25x25x3-Б ГОСТ 8509-86 L=694мм 8 Ст 3 пс ГОСТ 535-79	2	0,7 кг
3		Полоса Лист Б-ПН-4 ГОСТ 19903-74 400ммx22 мм 8 Ст 3-2 ГОСТ 14637-79	2	0,3 кг
4		Полоса Лист Б-ПН-4 ГОСТ 19903-74 1190ммx17 мм 8 Ст 3-2 ГОСТ 14637-79	2	0,6 кг
5		Полоса Лист Б-ПН-4 ГОСТ 19903-74 650ммx17 мм 8 Ст 3-2 ГОСТ 14637-79	2	0,4 кг
6		Ограждение Сетка Р-8-1,2, ГОСТ 5336-80 1190 мм х 690 мм	1	1,5 кг
		<u>Стандартные изделия</u>		
7		болт ГОСТ 7798-70 М8x25.58	14	
8		Гайка ГОСТ 5915-70 М8.5	14	
9		Шайба ГОСТ 11371-78 8.02	14	

09.6.0.00ТХ.Н			
Изм/Лист	№ докум.	Подп.	Дата
Разраб.	Шленская	Шленская	17.07.88
Проб.	Ласица	Шле	20.01.89
И.контр.	Ласица	Шле	5.08.88
Утв.	Чокор	Шле	8.08.88

Лит Лист Листов  
1 1 1  
ЦНИИпромэзернопроект

Копировал: Уленская Формат А4



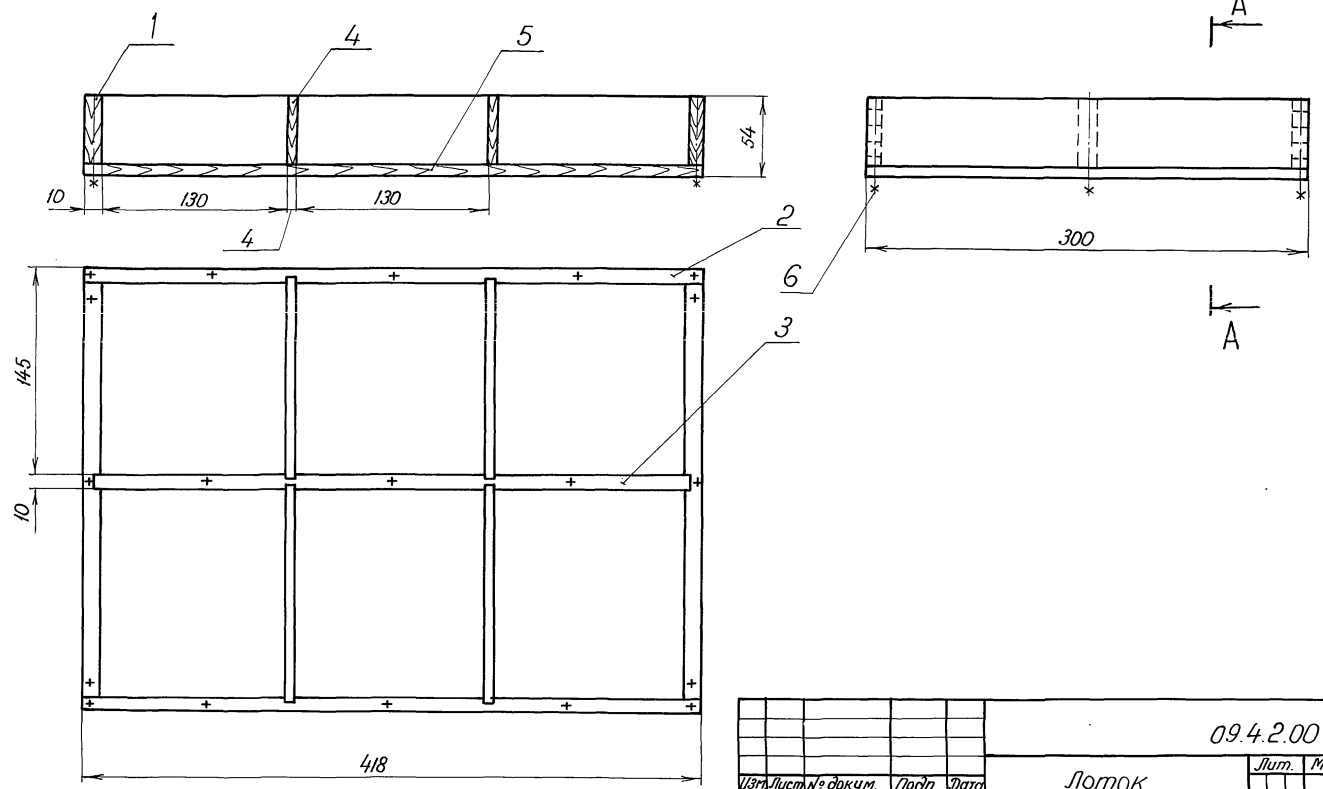
Туповой проект 414-1-42.89 Альбом 4

Учб. № 1-12011. Подп. и дата: 18.08.88. Вып. № 1. Шифр: 09.4.1.00 ТХ.Н.В0. Лист 1 из 1.

Привязан:				09.4.1.00 ТХ.Н.В0			
Изм.	Лист	№ докум.	Подп.	Дата	Корпус		
			Лосица	17.08.88	Чертеж общего вида		
			Лосица	20.08.88	Лист	Маска	Маштаб
			т.контр.			8,9	1:5
Учб. №			Лосица	18.08.88	Лист 1 из 1		
			Утб	Чокор	ЦНИПРОММЕРПРОЕКТ		

09.4.2.00ТХ.Н.В0

A-A



				09.4.2.00ТХ.Н.В0			
Изм./Лист	№ докум.	Подп.	Дата	Лоток Чертеж общего вида	Лит.	Масса	Масштаб
Разработ.	Шленская	В.И.	18.07.88			5,0	1:2
Проб.	Ласица	И.А.	20.07.88		Лист 1	Листов 1	
Т.контр.					ЦНИИпромзернопроект		
И.контр.	Ласица	И.А.	5.08.88				
Утв.	Чокор	В.И.	18.08.88				

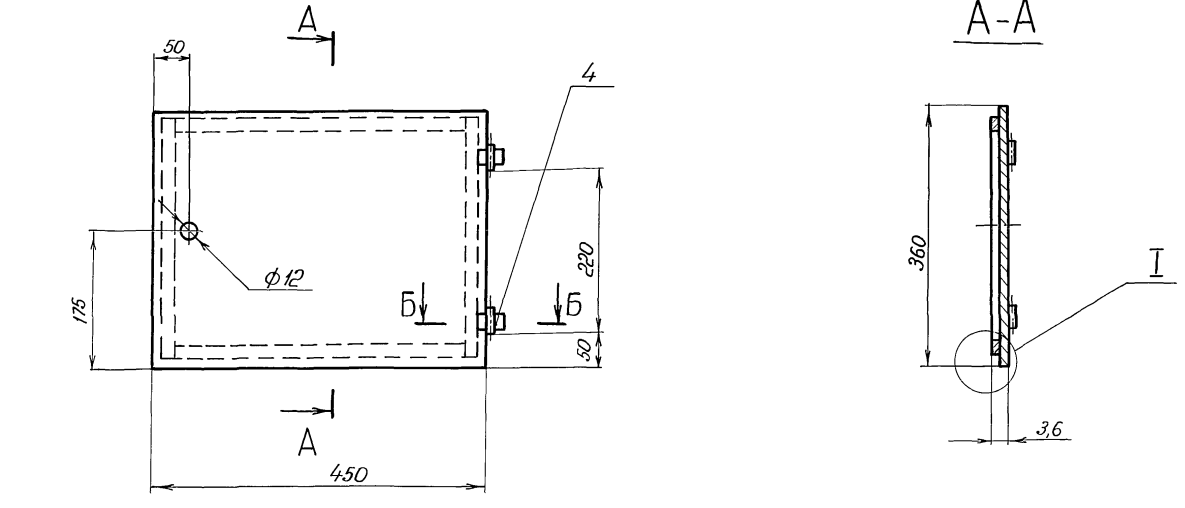
ЦНБ № подл. Подп. и дата Взам. инв. № ЦНБ № докум. Подп. и дата

Копировал: Шленская Формат А3

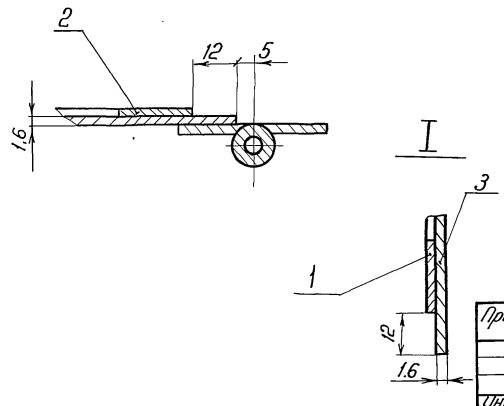
09.5.0.00ТХ.Н.В0

A-A

A-A



B-B



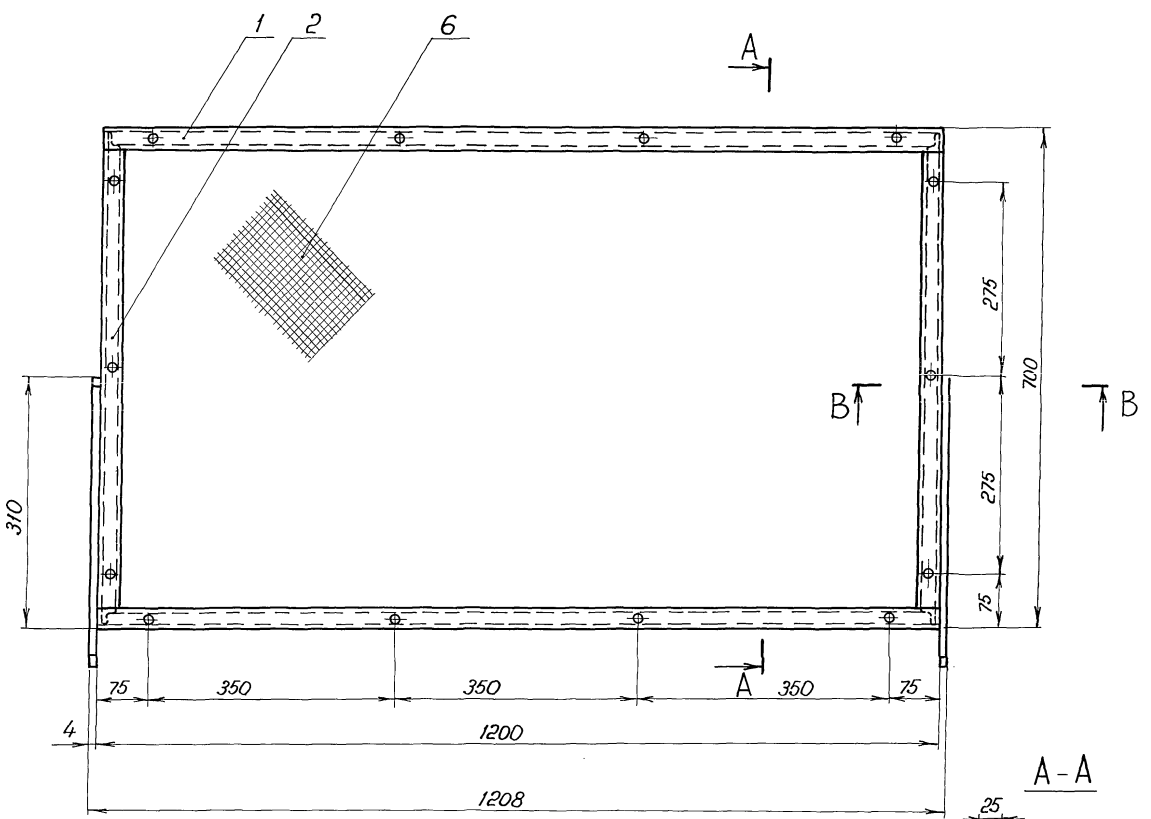
				09.5.0.00ТХ.Н.В0			
Изм./Лист	№ докум.	Подп.	Дата	Дверца Чертеж общего вида	Лит.	Масса	Масштаб
Разработ.	Шленская	В.И.	18.07.88			2,5	1:5
Проб.	Ласица	И.А.	20.07.88		Лист 1	Листов 1	
Т.контр.					ЦНИИпромзернопроект		
И.контр.	Ласица	И.А.	5.08.88				
Утв.	Чокор	В.И.	18.08.88				

Типовой проект 414-1-42.89 Альбом 4

ЦНБ № подл. Подп. и дата Взам. инв. № ЦНБ № докум. Подп. и дата

Альбом 4

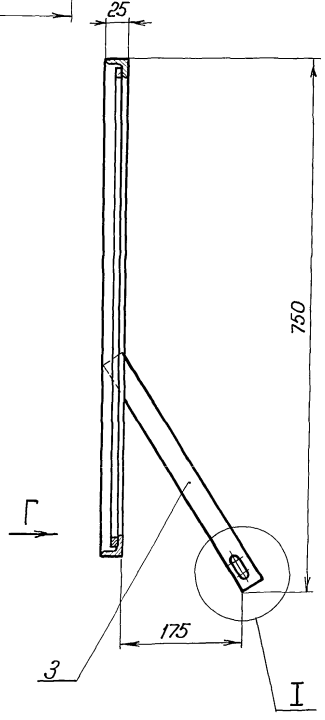
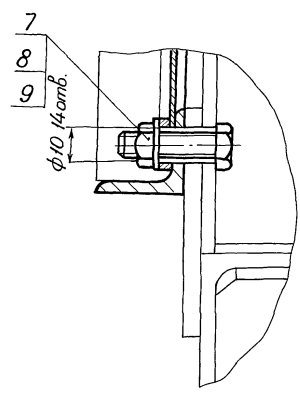
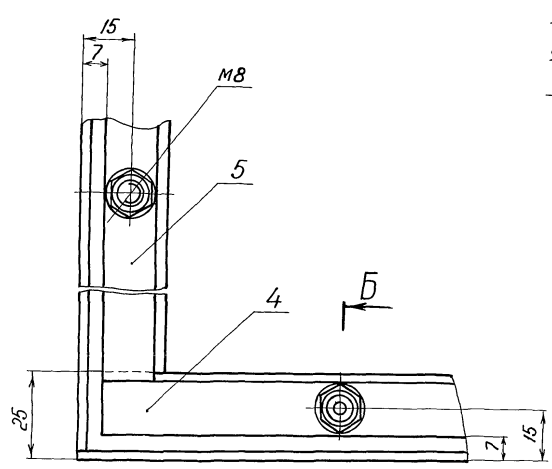
Типовой проект 414-1-42.89



Вид Г

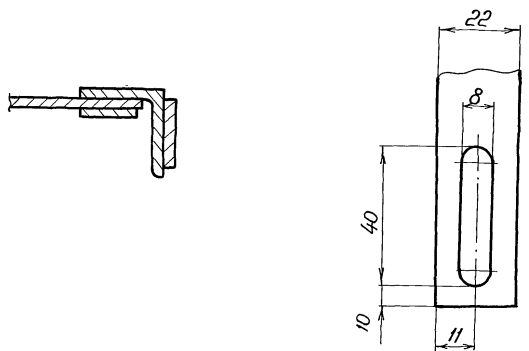
Б-Б

A-A



В-В

I повернуто



Шиб. № подл. Подп. и дата. Взам. инв. № Шиб. № подл. Подп. и дата.

Привязан:

Инв. №

Изм.	Лист	№ докум.	Подп.	Дата
Разраб.	Шленская	Ильина	Ильина	19.07.88
Проб.	Ласица	Ильина	Ильина	20.07.88
Т.контр.				
И.контр.	Ласица	Ильина	Ильина	20.08.88
Утв.	Чарков	Ильина	Ильина	20.08.88

Сетка защитная  
Чертеж общего вида

09.6.0.00ТХ.Н.80		
Лист	Масса	Масштаб
	8,4	1:5
Лист	Листов 1	
ЦНИИпроммерзпроект		