

ТИПОВОЙ ПРОЕКТ
0901-9-24.87

ФИЛЬТРЫ-ПОГЛОТИТЕЛИ
ДЛЯ РЕЗЕРВУАРОВ ЧИСТОЙ ВОДЫ
ЕМКОСТЬЮ ОТ 5000 м³ ДО 18900 м³

ВАРИАНТ БЕЗ КЛАПАНОВ

АЛЬБОМ III

СТРОИТЕЛЬНЫЕ ИЗДЕЛИЯ

Госстрой СССР
Томанский филиал
ЦИТП

Типовой проект /серия/
№ 0901-9-24 а2

Заказ № 531

Цена 1 руб. 68 коп.

Тираж 200

Дата " 4 " 24 1989г.

ТИПОВОЙ ПРОЕКТ
0901-9-24.87
ФИЛЬТРЫ-ПОГЛОТИТЕЛИ
ДЛЯ РЕЗЕРВУАРОВ ЧИСТОЙ ВОДЫ
ЕМКОСТЬЮ ОТ 5000 М³ ДО 18900 М³
ВАРИАНТ БЕЗ КЛАПАНОВ

АЛЬБОМ III

РАЗРАБОТАН ПРОЕКТИМ ИНСТИТУТОМ
ГИПРОКОМУНВОДОКАНАЛ

ГЛАВНЫЙ ИНЖЕНЕР ИНСТИТУТА *Хазиков Н.С.* Хазиков Н.С.
ГЛАВНЫЙ ИНЖЕНЕР ПРОЕКТА *Гомановат.Х.* Гомановат.Х.

УТВЕРЖДЕН И ВВЕДЕН В ДЕЙСТВИЕ
МИНИСТРОМ КОМУНВОДОКАНАЛОВ РСФСР
ПРИКАЗОМ N 12-ТА ОТ 16 ОКТЯБРЯ 1987 г.

СОДЕРЖАНИЕ АЛЬБОМА.

Обозначение	Наименование	Стр.
Изделия марки КЖИ		
КЖИ1	СОДЕРЖАНИЕ АЛЬБОМА	2
КЖИ2	ТЕХНИЧЕСКИЕ УСЛОВИЯ	3
КЖИ3	Плита перекрытия 1П2-4АIIТ-а	4
КЖИ3	Плита перекрытия 1П2-4АIIТ-б	4
КЖИ3	Плита перекрытия 1П2-4АIIТ-б	4
КЖИ3	Плита перекрытия 1П2-4АIIТ-г	4
КЖИ3	Плита перекрытия 1П2-4АIIТ-д	4
КЖИ4	Плита перекрытия 1П2-4АIIТ-е	5
КЖИ4	Плита перекрытия 1П2-4АIIТ-ж	5
КЖИ4	Плита перекрытия 1П2-4АIIТ-и	5
КЖИ4	Плита перекрытия 1П2-4АIIТ-к	5
КЖИ4	Плита перекрытия 1П2-4АIIТ-л	5
КЖИ5	Сетка арматурная С-1	6
КЖИ6	Решетка Р-1	6
КЖИ7	Изделие закладное МН-1	7
КЖИ8	Изделие закладное МН-2	7
КЖИ9	Изделие закладное МН-3	8
КЖИ10	Кольцо	8
КЖИ11	Кольцо	9
КЖИ12	Изделие закладное МН-4	9
КЖИ13	Каркас пространственный КП1	10
КЖИ14	Каркас плоский Кр-1	10
КЖИ15	Изделие закладное МН-5	11

Обозначение	Наименование	Стр
КЖИ16	Изделие закладное МН-6	11
КЖИ17	Деревянная крышка ф1600	12
КЖИ18	Деревянная крышка ф1300х1400	12
КЖИ19	Кольцо стеновое КЦ15-6,А'	13
Изделия марки МО		
МО124-00-00-00СБ	Решетка ф1410	14
	Сборочный чертеж.	
МО124-00-00-00	Решетка ф1410	15
МО124-00-00-01	Хомут	15
МО124-01-00-00	Решетка	16
МО124-01-00-00СБ	Решетка. Сборочный чертеж.	17
МО127-00-00-00СБ	Решетка 1150х1450	18
	Сборочный чертеж.	
МО127-00-00-00	Решетка 1150х1450	19
МО127-00-00-01	Планка	19
МО127-01-00-00	Решетка	20
МО127-00-00-02	Планка	20
МО127-01-00-00СБ	Решетка. Сборочный чертеж	21

Альбом III ТИПОВОЙ ПРОЕКТ 0901-9-24.87

Имя, фамилия, подпись и дата выдачи альбома

И. КОМП.	Ротенштейн	<i>Ротенштейн</i>
ПРОЗЕРНА	Ротенштейн	<i>Ротенштейн</i>
С.Е. ИЖ.	Власова	<i>Власова</i>
ГИП	Валубанский	<i>Валубанский</i>
ИМЧ. ОТА.	Сорокин	<i>Сорокин</i>

ТП 0901-9-24.87

КЖИ-3

СОДЕРЖАНИЕ АЛЬБОМА.

Страниц	Листов	Листов
Р	1	1
ГИПРОКММУНВОДКАНАЛ г. Москва		

1. Арматурные изделия (каркасы, сетки) изготавливать при помощи контактной точечной электросварки с приваркой стержней во всех точках пересечения. Приварку стержней и к полосовой и угловой стали производить при помощи дуговой электросварки электродами типа Э-42А сплошным двухсторонним швом.
2. Объединение плоских каркасов в пространственные каркасы необходимо производить в кондукторах при помощи электросварных клещей.
3. Изготовление и приемку арматурных изделий следует осуществлять в соответствии с требованиями следующих нормативных документов:
 - ГОСТ 4096-85 „Соединения сварные арматуры железобетонных изделий и конструкций. Контактная и банная сварка.“
 - ГОСТ 5781-82* „Сталь горячекатанная для армирования железобетонных конструкций.“
 - ГОСТ 5261-80 „Швы сварных соединений. Ручная электродуговая сварка. Основные типы и конструктивные элементы.“

ИЗДАНИЕ ПОДПИСЬ И ДАТА

				ТП 0901-9-24.87		КХИЗ'79	
И. КОПИЧ	РУКОВОДИТЕЛЬ	6.14		Технические условия	СТАДИИ	ЛИСТ	ИЗМЕН
ПРОВЕР.	РЕКОНСТРУКЦИОНЩИК	6.14			1	1	1
ЭНГ. МОНЖ.	БАЛСОВА	6.14			ТИПРОКОМПЛЕКТОВАНИЕ г. Москва		
ГРП	ЗАКОНСАДЕЛОВ	6.14					
НАЧ. ЦИЛА	СОКОЛОВ	6.14					

Рис. 1

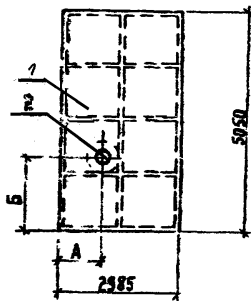


Рис. 2

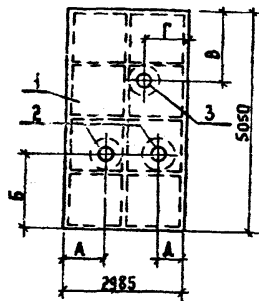
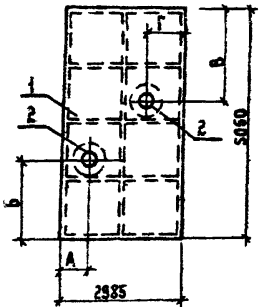


Рис. 3



Формат	Зона	Поз.	Обозначение	Наименование	Количество на исполнение КЖИ-3					Примечания
					—	01	02	03	04	
СБОРОЧНЫЕ ЕДИНИЦЫ										
А3		1	1.442.1-1.11.00.0	Плита перекрытия ИП2-ЧАИТ	1	1	1	1	1	
А4		2		КЖИ-7 Изделие закладное ИИ-1	1	1	2	1	2	
А4		3		КЖИ-8 Изделие закладное ИИ-2			1			

Обозначение	Марка	Рис	А мм	Б мм	В мм	Г мм	Д мм
КЖИ-3	ИП2-ЧАИТ-а	1	1240	1370	—	—	—
-01	ИП2-ЧАИТ-б	1	420	1370	—	—	—
-02	ИП2-ЧАИТ-в	2	420	1370	1370	500	1240
-03	ИП2-ЧАИТ-г	1	1800	1370	—	—	—
-04	ИП2-ЧАИТ-д	3	520	1370	2320	710	—

ВЕДОМОСТЬ РАСХОДА СТАЛИ НА ДОПОЛНИТЕЛЬНЫЕ ЗАКЛАДНЫЕ ИЗДЕЛИЯ, КГ

МАРКА ЭЛЕМЕНТА	ИЗДЕЛИЯ ЗАКЛАДНЫЕ				ВСЕГО
	АРМАТУРА КЛАССА АII		ПРОКАТ МАРКИ ВСтЗ кл 2		
	ГОСТ 5781-82*		ГОСТ 103-76		
	Ф42	Итого 450 мм	Итого		
ИП2-ЧАИТ-а	1,28	1,28	14,9	14,9	16,18
ИП2-ЧАИТ-б	1,28	1,28	14,9	14,9	16,18
ИП2-ЧАИТ-в	3,84	3,84	48,5	48,5	52,34
ИП2-ЧАИТ-г	1,28	1,28	14,9	14,9	16,18
ИП2-ЧАИТ-д	2,56	2,56	29,8	29,8	32,36

ТП 0901-9-2487		КЖИ-3	
Плита перекрытия (ИП2-ЧАИТ-а, б, в, г, д)		Сталь	Масса
		Р	4350
		Масштаб	1:100
И. КОНТР. РОТЕНШТЕИН		Лист	Листов 1
ПРОВЕРКА РОТЕНШТЕИН			
СТ. ИЖЭ ВЛАДОВА			
ГИП ЗАКВАНСКИЙ		ГИПРОКОММУНАЛЬНАЯ	
НАЧ. ОТД. СОРОКИН		г. Москва	

Рис. 1

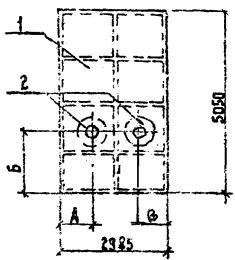


Рис. 2

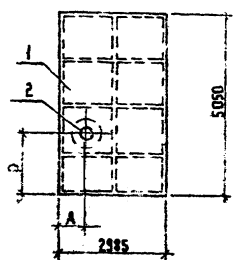
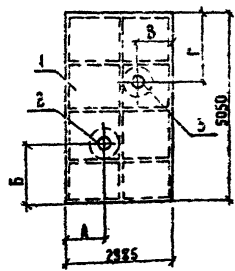


Рис. 3



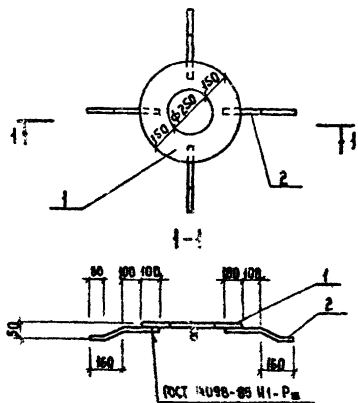
ФОРМАТ ЗОНА ПЛОЩ.	ОБОЗНАЧЕНИЕ	НАИМЕНОВАНИЕ	КОЛИЧЕСТВО НА ИСПОЛНЕНИЕ КЖИ-4					ПРИМЕЧАНИЕ
			-	01	02	03	04	
		СБОРОЧНЫЕ ЕДИНИЦЫ						
A3	1	1,442.1-1.11.000	1	1	1	1	1	
A4	2	КЖИ-7	2	1	1	1		
A4	3	КЖИ-8			1			

ОБОЗНАЧЕНИЕ	МАРКА	Рис.	А мм	Б мм	В мм	Г мм
КЖИ-4	1П2-4АФТ-Е	1	1240	1500	280	-
-01	1П2-4АФТ-Ж	2	300	1500	-	-
-02	1П2-4АФТ-И	3	1850	1500	485	1370
-03	1П2-4АФТ-К	2	1900	1500	-	-
-04	1П2-4АФТ-Л	3	520	1500	710	2320

ВЕДОМОСТЬ РАСХОДА СТАЛИ НА ДОПОЛНИТЕЛЬНЫЕ ЗАКАЛАННЫЕ ИЗДЕЛИЯ, КТ

МАРКА ЗАРМЕНТА	ИЗДЕЛИЯ ЗАКАЛАННЫЕ				ВСЕГО
	АРМАТУРА КЛАССА А-II		ПРОКАТ МАРКИ ВСт3пс2		
	ГОСТ 5781-82*		ГОСТ 103-76*		
	Ф12	Ф10	Ф50-6	Итого	
1П2-4АФТ-Е	2,56	2,56	29,8	29,8	32,36
1П2-4АФТ-Ж	1,28	1,28	14,9	14,9	16,18
1П2-4АФТ-И	2,56	2,56	33,6	33,6	36,16
1П2-4АФТ-К	1,28	1,28	14,9	14,9	16,18
1П2-4АФТ-Л	2,56	2,56	29,8	29,8	32,36

ТИПОВОЙ ПРОЕКТ 0901-9-2487		КЖИ-4	
ПАНЕЛЬ ПОКРЫТИЯ (1П1-4АФТ-Е, Ж, И, К, Л)		КЛАСС ПАНЕЛИ	МАСШТАБ
		Р	4150 1:100
		Лист №	Листов 1
И. КОШЕВ, ПРОЕКТИРОВЩИК П. КОШЕВА, ПРОЕКТИРОВЩИК С. КОШЕВ, ЗАДАЧА ТИП ЗАКАЗЧИКА МАШИНА ГОРОДСКОЕ		ДИЗАЙНЕРСКО-ПРОЕКТИРОВАТЕЛЬСКАЯ Г. МОСКВА	



Формат	Зона	Пос.	Обозначение	Наименование	Код.	Примечание
				<u>Документация</u>		
			КЖИ-2	Технические условия		
				<u>Детали</u>		
Б4	1		КЖИ-7.1	Полоса А5731-82* П-550	1	14,9 кг
Б4	2		КЖИ-7.2	А-12 ГОСТ 5731-82* П-350	4	0,32 кг

ТП 0901-9-24.87 КЖИ-7

ИЗДАНИЕ ЗАКААНОЕ
ИИ-1

СТАЛЬНАЯ МАССА МАСШТАБ

Р 16,2 1:20

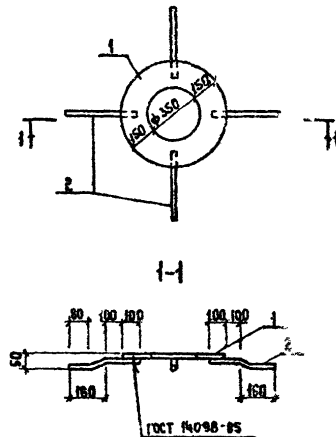
Лист 1 (Листов 1)

ТИПОКОПИРОВАТЕЛЬСКАЯ
Г. МОСКВА

И. КОНТРОЛ. ПРОВЕРКА
С. И. ИЖИ. ВАСИЛОВА
ТИП. ВАСИЛОВА
И. И. ИЖИ. ВАСИЛОВА
И. И. ИЖИ. ВАСИЛОВА

И. И. ИЖИ. ВАСИЛОВА
И. И. ИЖИ. ВАСИЛОВА
И. И. ИЖИ. ВАСИЛОВА

ИВ. № ПОДА. ПОДАРИТЬ МАГА. ВЗЯТЬ ИВ. № 2



Формат	Зона	Пос.	Обозначение	Наименование	Код.	Примечание
				<u>Документация</u>		
			КЖИ-2	Технические условия		
				<u>Детали</u>		
Б4	1		КЖИ-8.1	Полоса А5731-82* П-550	1	18,7 кг
Б4	2		КЖИ-8.2	А-12 ГОСТ 5731-82* П-350	4	0,32 кг

ТП 0901-9-24.87 КЖИ-8

ИЗДАНИЕ ЗАКААНОЕ
ИИ-2

СТАЛЬНАЯ МАССА МАСШТАБ

Р 20 1:20

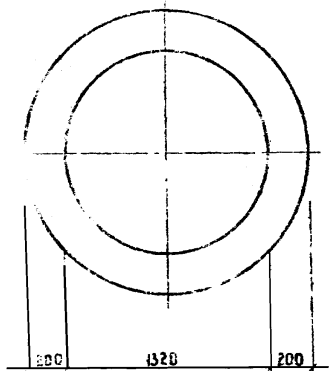
Лист 1 (Листов 1)

ТИПОКОПИРОВАТЕЛЬСКАЯ
Г. МОСКВА

ИВ. № ПОДА. ПОДАРИТЬ МАГА. ВЗЯТЬ ИВ. № 2

И. КОНТРОЛ. ПРОВЕРКА
С. И. ИЖИ. ВАСИЛОВА
ТИП. ВАСИЛОВА
И. И. ИЖИ. ВАСИЛОВА

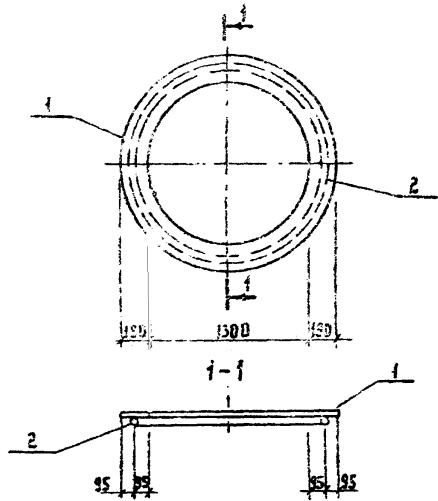
И. И. ИЖИ. ВАСИЛОВА
И. И. ИЖИ. ВАСИЛОВА
И. И. ИЖИ. ВАСИЛОВА



ТП 0901-9-24.87 КЖИ-11

Кольцо	Сталь	Масса	Масштаб
	Р	139	1:25
	Лист	Листов 1	
Полоса 10x120 ГОСТ 82-70 ВСТ 3 КР 2-1 ГОСТ 14637-79 Р-1720		Типроконтмтэизводканал г. Москва	

И. КОНТР.	РОТЕНШТЕЙН	<i>RS</i>
ПРОВЕРКА	РОТЕНШТЕЙН	<i>RS</i>
И. И. ИЖ.	ВЛАДОВА	<i>Владова</i>
Г. И. П.	ЗАКЪБАНСКИЙ	<i>Закъбанский</i>
НАЧ. СТА.	СОРОКИН	<i>Сорокин</i>

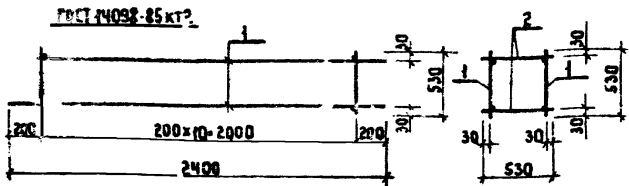


ТП 0901-9-24.87 КЖИ-12

Изделие закладное МН-4	Сталь	Масса	Масштаб
	Р	81,7	1:25
	Лист	Листов 1	
Типроконтмтэизводканал г. Москва			

И. КОНТР.	РОТЕНШТЕЙН	<i>RS</i>
ПРОВЕРКА	РОТЕНШТЕЙН	<i>RS</i>
И. И. ИЖ.	ВЛАДОВА	<i>Владова</i>
Г. И. П.	ЗАКЪБАНСКИЙ	<i>Закъбанский</i>
НАЧ. СТА.	СОРОКИН	<i>Сорокин</i>

Формат	Зона	Поз.	Обозначение	Наименование	Кол.	Примечание
				Документация		
			КЖИ-2.1	Технические условия		
				Детали		
Б4		1	КЖИ-12.1	Полоса 10x120 ГОСТ 82-70 ВСТ 3 КР 2-1 ГОСТ 14637-79 Р-1720	2	38 кг
Б4		2	КЖИ-12.2	А-1-10 ГОСТ 5781-82* Р-9350	1	5,77 кг



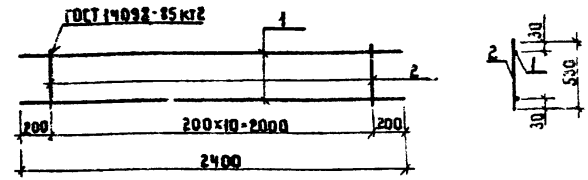
Формат	Зона	Поз.	Обозначение	Наименование	Кол.	Примеч.
<u>Документация</u>						
КЖИ-2ТЧ				Технические условия		
КЖИ-14				Сборочные единицы		
Б4		1	КЖИ-14	Каркас плоский КР-1	2	
<u>Детали</u>						
Б4		2	КЖИ-13	А-Т-6 ГОСТ 5781-82* P=530	22	0,12 кг

ТП 0901-9-24.87 КЖИ-13

Каркас пространственный КР-1	Стандия	Масса	Масштаб
	Р	11,3	1:25
	Листы	Листов (
ГИПРОКОММУНВОДОКАНАЛ г. Москва			

Инв. № подл. Подпись и дата. Взам. инв. №

Исполн.: РОТЕНШТЕЙН *RS*
 Проверил: РОТЕНШТЕЙН *RS*
 Ст. инж.: ВЛАСОВА *Власова*
 ГИП ЗАКУБАЙСКИЙ *Закубайский*
 Нач. отд.: СОРОКИН *Сорокин*



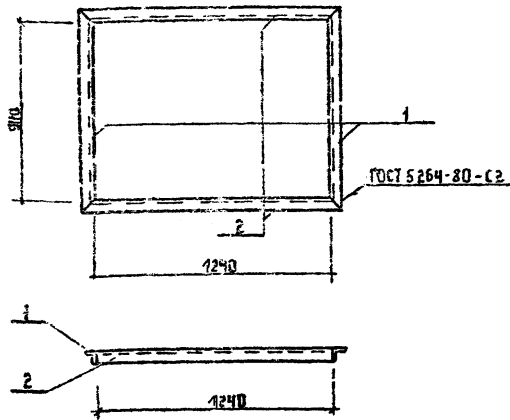
Формат	Зона	Поз.	Обозначение	Наименование	Кол.	Примеч.
<u>Документация</u>						
КЖИ-2Тз				Технические условия		
КЖИ-14.1				Сборочные единицы		
Б4		1	КЖИ-14.1	А-III-40 ГОСТ 5781-82* P=2400	2	1,5 кг
Б4		2	КЖИ-14.2	А-Т-6 ГОСТ 5781-82* P=530	11	0,12 кг

ТП 0901-9-24.87 КЖИ-14

Каркас плоский КР-1	Стандия	Масса	Масштаб
	Р	4,32	1:25
	Листы	Листов (
ГИПРОКОММУНВОДОКАНАЛ г. Москва			

Инв. № подл. Подпись и дата. Взам. инв. №

Исполн.: РОТЕНШТЕЙН *RS*
 Проверил: РОТЕНШТЕЙН *RS*
 Ст. инж.: ВЛАСОВА *Власова*
 ГИП ЗАКУБАЙСКИЙ *Закубайский*
 Нач. отд.: СОРОКИН *Сорокин*



ФОРМАТ	ЗОНА	ПОВ.	ОБОЗНАЧЕНИЕ	НАИМЕНОВАНИЕ	КОД.	ПРИМЕЧАНИЕ
				<u>ДОКУМЕНТАЦИЯ</u>		
			КЖИ-27У	ТЕХНИЧЕСКИЕ УСЛОВИЯ		
				<u>ДЕТАЛИ</u>		
Б4	1		КЖИ-15.1	УГОЛОК 56-56-ГОСТ 8509-72 ВЕТКА 2-ГОСТ 535-78 С-1050	2	4,5кг
Б4	2		КЖИ-15.2	УГОЛОК 56-56-ГОСТ 8509-72 ВЕТКА 2-ГОСТ 535-78 С-1050	2	5,7кг

ИВ. ЛЕПЛА ПЛАДСЬИ-ЛАТА

И. КОНТР. ПРОВЕРКА
Е. ИЖ. БАКОВА
Г. ИП. ЗАКБАНСКИЙ
НАЧ. ОТД. СОРОКИН

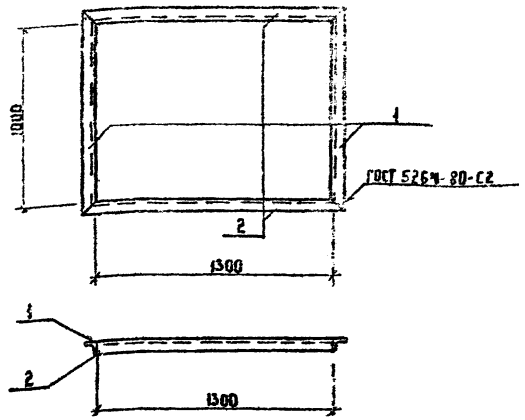
И. КОНТР. ПРОВЕРКА
Е. ИЖ. БАКОВА
Г. ИП. ЗАКБАНСКИЙ
НАЧ. ОТД. СОРОКИН

ТП 0901-9-24.87 КЖИ-15

ИЗДЕЛИЯ ЗАКАЗНОЕ МН-5

СТАДИЯ	ПЯТА	МАШТАБ
Р	20,4	1:90
АНЕЛТ	АНСТРОВ	

ГИПРОКОММУНИКАЦИОНАА
г. Москва



ФОРМАТ	ЗОНА	ПОВ.	ОБОЗНАЧЕНИЕ	НАИМЕНОВАНИЕ	КОД.	ПРИМЕЧАНИЕ
				<u>ДОКУМЕНТАЦИЯ</u>		
			КЖИ-27У	ТЕХНИЧЕСКИЕ УСЛОВИЯ		
				<u>ДЕТАЛИ</u>		
Б4	1		КЖИ-16.1	УГОЛОК 56-56-ГОСТ 8509-72 ВЕТКА 2-ГОСТ 535-78 С-1110	2	4,7кг
Б4	2		КЖИ-16.2	УГОЛОК 56-56-ГОСТ 8509-72 ВЕТКА 2-ГОСТ 535-78 С-1110	2	6,0кг

ИВ. ЛЕПЛА ПЛАДСЬИ-ЛАТА

И. КОНТР. ПРОВЕРКА
Е. ИЖ. БАКОВА
Г. ИП. ЗАКБАНСКИЙ
НАЧ. ОТД. СОРОКИН

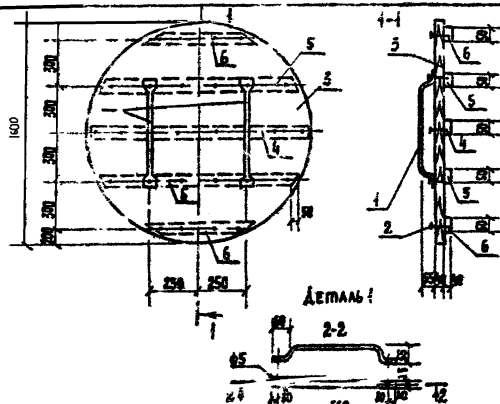
И. КОНТР. ПРОВЕРКА
Е. ИЖ. БАКОВА
Г. ИП. ЗАКБАНСКИЙ
НАЧ. ОТД. СОРОКИН

ТП 0901-9-24.87 КЖИ-16

ИЗДЕЛИЯ ЗАКАЗНОЕ МН-6

СТАДИЯ	ПЯТА	МАШТАБ
Р	25,9	1:90
АНЕЛТ	АНСТРОВ	

ГИПРОКОММУНИКАЦИОНАА
г. Москва



Формат	Зона	Лист	Обозначение	Наименование	Кол.	Примеч.
А4	1		КЖИ 19.1	ДЕТАЛИ Полоса 65x50 ГОСТ 485-76 Е-600 СТАНДАРТНЫЕ ИЗДЕЛИЯ	2	1,9 кг
	2			Гвозди К40x100 ГОСТ 4028-63	0,2	кг
				МАТЕРИАЛЫ		
	3			Доска 6-40мм ГОСТ 2695-71	0,080	м³
	4			Брусок 40x50 ГОСТ 2695-71 Е-1400	0,003	м³
	5			Брусок 40x50 ГОСТ 2695-71 Е-1000	0,004	м³
	6			Брусок 40x50 ГОСТ 2695-71 Е-500	0,002	м³

ТП 0904-9-24.87

КЖИ16

ДЕРЕВЯННАЯ КРЫШКА
φ 1600

Стальная Масса Массивная

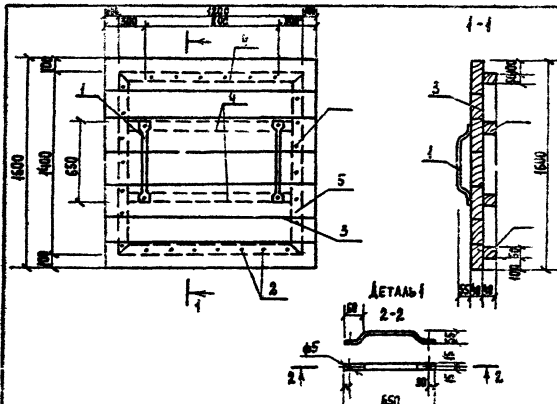
Р 55,2

Листов 1

ГИПРОКОММУНВОДОКАНАЛ
г. Москва

И. КОМП. ПРОВЕРЕНА
С. П. ИВАНОВ
Г. П. ИВАНОВ
НАЧ. ОТДЕЛА

ПОПЕРЕЧНОЙ
ОБРЕЗКИ
В. А. АЛЕВОВА
И. С. АЛЕВОВ



Формат	Зона	Лист	Обозначение	Наименование	Кол.	Примеч.
А4	1		КЖИ 19.1	ДЕТАЛИ Полоса 65x50 ГОСТ 485-76 Е-600 СТАНДАРТНЫЕ ИЗДЕЛИЯ	2	1,9 кг
	2			Гвозди К40x100 ГОСТ 4028-63	0,2	кг
				МАТЕРИАЛЫ		
	3			Доска 6-40мм ГОСТ 2695-71	0,090	м³
	4			Брусок 40x50 ГОСТ 2695-71 Е-1200	0,01	м³
	5			Брусок 40x50 ГОСТ 2695-71 Е-1400	0,006	м³

ТП 0904-9-24.87

КЖИ17

ДЕРЕВЯННАЯ КРЫШКА
1600x1400

Стальная Масса Массивная

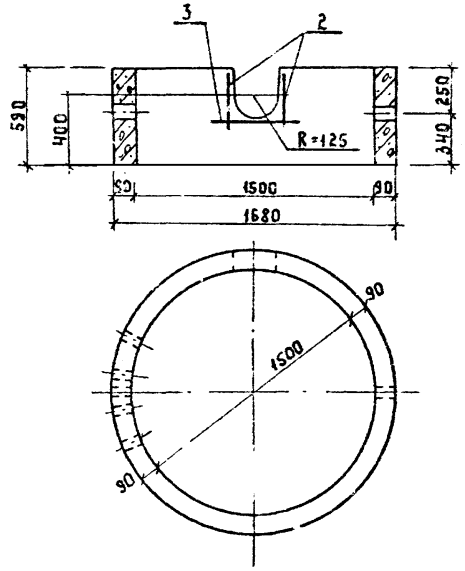
Р 62,2

Листов 1

ГИПРОКОММУНВОДОКАНАЛ
г. Москва

И. КОМП. ПРОВЕРЕНА
С. П. ИВАНОВ
Г. П. ИВАНОВ
НАЧ. ОТДЕЛА

ПОПЕРЕЧНОЙ
ОБРЕЗКИ
В. А. АЛЕВОВА
И. С. АЛЕВОВ

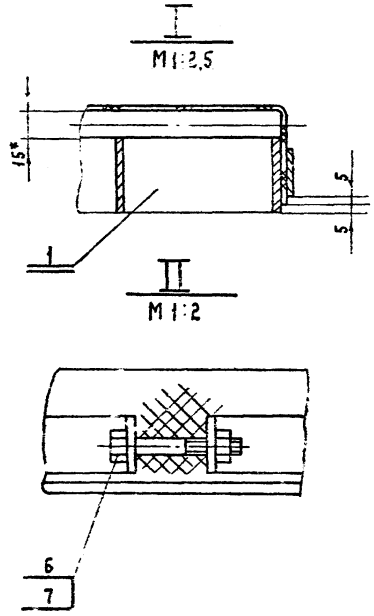
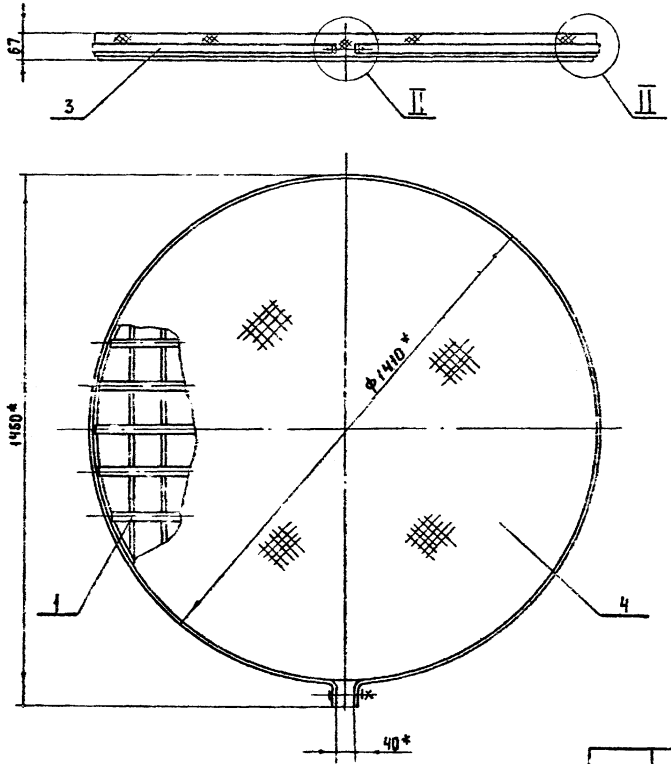


ФОРМАТ	ЗОНА	Лист	ОБОЗНАЧЕНИЕ	НАИМЕНОВАНИЕ	КОЛ.	ПРИМеч.
				<u>СБОРОЧНЫЕ ЕДИНИЦЫ</u>		
	1		3.90С-3 в. 7. ч 2	ОПОРНОЕ КОЛЬЦО КС-15-6	1	
				<u>АСТАЛ</u>		
Б.Ч.	2		КЖИ-19.1	А-III -10 ГОСТ 5781-82		
				ℓ = 400	2	0.25 кг
Б.Ч.	3		КЖИ-19.2	А-III -10 ГОСТ 5781-82		
				ℓ = 850	1	0.53 кг

ВЕДОМОСТЬ РАСХОДА СТАЛИ НА ЭЛЕМЕНТ, кг

МАРКА ЭЛЕМЕНТА	ИЗДЕЛИЕ ЗАКЛАДНОЕ				Всего	Общий расход
	АРМАТУРА КЛАССА		Итого			
	А-III					
	ГОСТ 5781-82		φ10			
КС 15-6, А"	1,03		1,03	1,03	1,03	

		ТП 0901-9-24.87		КЖИ-19	
		Кольцо стеновое		СТАДИЯ	МАССА
		(КС 15-6, А")		Р	0,661
				МАСШТАБ	1:25
И. КОНТР. РОТЕНШТЕЙН				ЛИСТ	ЛИСТОВ 1
ПРОВЕРИЛ РОТЕНШТЕЙН				ТИПРОКОМИНВОДСКАНАЛ	
СТ. ИМЖ. ВЛАСОВА				г. Москва	
ГИП ЗАКУБАНСКИЙ					
НАЧ. ОТД. СОРОКИН					



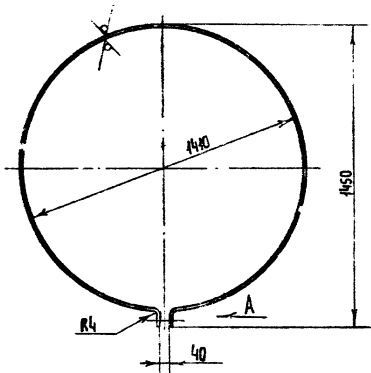
* РАЗМЕРЫ ДЛЯ СПРАВОК

ПРИВЯЗАН	РАЗРАБ.	КАТЕГОРИЯ	<i>В.М.</i>
	РЪК. ГР.	СМ. №	<i>В.М.</i>
ИНВ. №	И КОНТР.	СМИРНОВ	<i>В.М.</i>
	ИМЧ. СТА.	ЗАВЬЯЛОВ	<i>В.М.</i>

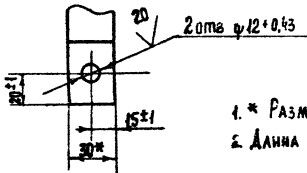
МО124-00-00-00СБ			
РЕШЕТКА Ф1410	СТАЛЬ	МАССА	МАСШТАБ
СБОРОЧНЫЙ ЧЕРТЕЖ	Р	73,5	1:10
	ЛИСТ	ЛИСТОВ 1	
	ГИПРОКОММУНЕДОБКАМ Г. МОСКВА		

АМБСМ III

ТИПОВОЙ ПРОЕКТ 0901-9-24.87



Вид А
М 1:2



1. * РАЗМЕР ДЛЯ СПРАВОК
2. ДЛИНА РАЗВЕРТКИ - 4500

МО124-00-00-01

Хомут

СТАЛЬ	МАСС.	КОЭФФИЦ.
Р	4,24	1:15

Лист 1 из 2

Листов 5-2 4*30 ГОСТ 403-76
Ст. 3 ГОСТ 635-79

ГИПРОКОМУНВОДОКАНАЛ
г. Москва

РАЗРАБ.	САГЫРИНА	<i>М.М.</i>
ЭК. ГР.	САГЫРИН	<i>М.М.</i>
К. КОНТРОЛ.	САГЫРИН	<i>М.М.</i>

АМБСМ III

ТИПОВОЙ ПРОЕКТ 0901-9-24.87

Числ. Зона	Поз.	ОБОЗНАЧЕНИЕ	НАИМЕНОВАНИЕ	Кол.	Примеч.
			<u>ДОКУМЕНТАЦИЯ</u>		
A3		МО124-00-00-00СБ	СБОРОЧНЫЙ ЧЕРТЕЖ		
			СБОРОЧНЫЕ ЕДИНИЦЫ		
A3	1	МО124-01-00-00	РЕШЕТКА φ1410	1	
			<u>ДЕТАЛИ</u>		
A4	3	МО124-00-00-01	Хомут	1	
B4	4	МО124-00-00-02	Сетка 10-14-0 ГОСТ 5335-80; φ1530	1	5.0 гр
			<u>СТАНДАРТНЫЕ ИЗДЕЛИЯ</u>		
	6		Болт М10×60.46.019 ГОСТ 7798-70	1	
	7		Гайка М10.5.019 ГОСТ 5945-70	1	

№, № ПОДЛ. ПОДПИСЬ И ДАТА ВЗЛ. ИНВ.И

МО124-00-00-00

Решетка φ1410

РАЗРАБ.	САГЫРИНА	<i>М.М.</i>
ЭК. ГР.	САГЫРИН	<i>М.М.</i>
К. КОНТРОЛ.	САГЫРИН	<i>М.М.</i>
№, № ПОДЛ.	САГЫРИН	<i>М.М.</i>

СТАЛЬ	МАСС.	КОЭФФИЦ.
Р	4,24	1:15

Лист 1 из 1

ГИПРОКОМУНВОДОКАНАЛ
г. Москва

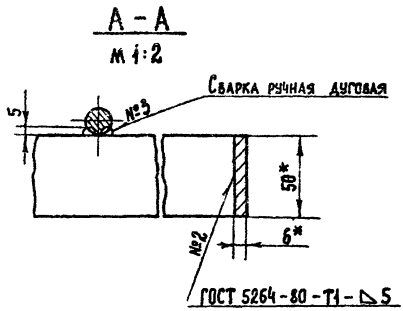
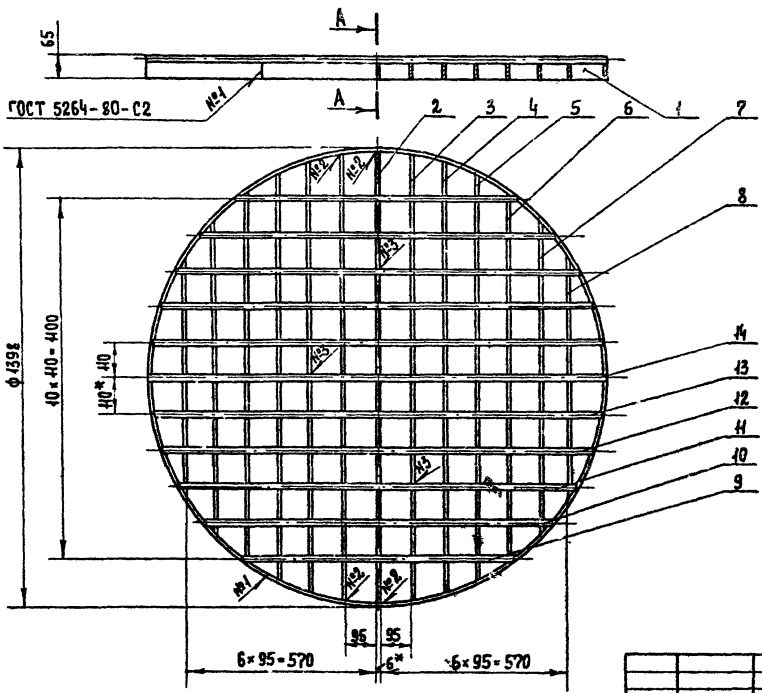
№	Условная зона	Пос.	ОБОЗНАЧЕНИЕ	НАИМЕНОВАНИЕ	Кол.	ПРИМЕЧАНИЕ
52			МО124-01-00-09	Крыш В15 ГОСТ 2590-71 См.3 ГОСТ 535-79 ℓ=832	2	1,16кр
53	10		МО124-01-00-10	Крыш В15 ГОСТ 2590-71 См.3 ГОСТ 535-79 ℓ=1066	2	1,48кр
54	11		МО124-01-00-11	Крыш В15 ГОСТ 2590-71 См.3 ГОСТ 535-79 ℓ=1218	2	1,69кр
54	12		МО124-01-00-12	Крыш В15 ГОСТ 2590-71 См.3 ГОСТ 535-79 ℓ=1320	2	1,83кр
54	13		МО124-01-00-13	Крыш В15 ГОСТ 2590-71 См.3 ГОСТ 535-79 ℓ=1374	2	1,9кр
54	14		МО124-01-00-14	Крыш В15 ГОСТ 2590-71 См.3 ГОСТ 535-79 ℓ=1395	1	1,94кр
МО124-01-00-00						Лист 2

№	Условная зона	Пос.	ОБОЗНАЧЕНИЕ	НАИМЕНОВАНИЕ	Кол.	ПРИМЕЧАНИЕ	
A3			МО124-01-00-00СБ	СБОРОЧНЫЕ ЧЕРТЕЖИ		ДОКУМЕНТАЦИЯ	
ДЕТАЛИ							
54	1		МО124-01-00-01	Обечайка Полоса Б-2 6x50 ГОСТ 103-76 См.3 ГОСТ 535-79 ℓ раз. = 4370	1	10,3кр	
54	2		МО124-01-00-02	Полоса Б-2 6x50 ГОСТ 103-76 См.3 ГОСТ 535-79 ℓ=1384	1	3,26кр	
54	3		МО124-01-00-03	Полоса Б-2 6x50 ГОСТ 103-76 См.3 ГОСТ 535-79 ℓ=1370	1	3,25кр	
54	4		МО124-01-00-04	Полоса Б-2 6x50 ГОСТ 103-76 См.3 ГОСТ 535-79 ℓ=1328	2	3,13кр	
54	5		МО124-01-00-05	Полоса Б-2 6x50 ГОСТ 103-76 См.3 ГОСТ 535-79 ℓ=1258	2	2,97кр	
54	6		МО124-01-00-06	Полоса Б-2 6x50 ГОСТ 103-76 См.3 ГОСТ 535-79 ℓ=1154	2	2,7кр	
54	7		МО124-01-00-07	Полоса Б-2 6x50 ГОСТ 103-76 См.3 ГОСТ 535-79 ℓ=1000	2	2,36кр	
54	8		МО124-01-00-08	Полоса Б-2 6x50 ГОСТ 103-76 См.3 ГОСТ 535-79 ℓ=776	2	1,83кр	
			МО124-01-00-00				
УЗВАР.		КАРТИНКА	РЕШЕТКА			СДАЧА I Акта	
РСК. П.		СМОНТОВ				II	Актеров
Н. КОМП.		СМОНТОВ				Гидрокомпл.уч.и.в.ОДКАНАА г. Москва	

Алгоритм III

Типовой проект 0901-9-24.87

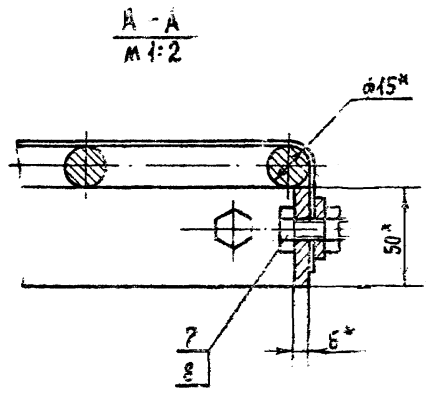
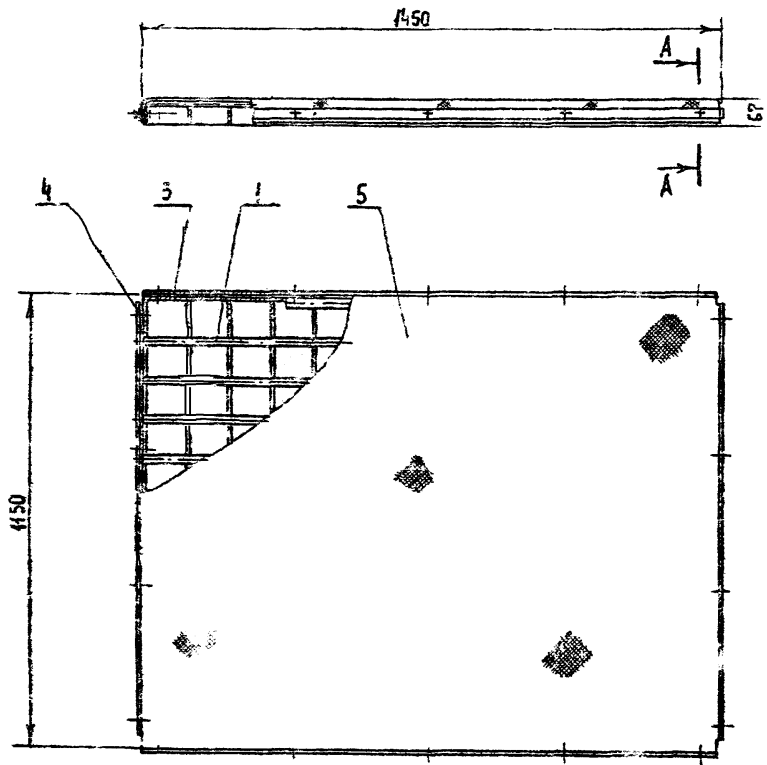
Имя, № пола, Подпись и дата



* Размеры для справок

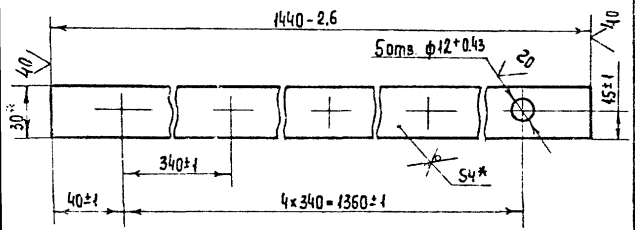
Привезан					
Имя №					
Разраб.	Касирова	Смирнов			
И. Кондр.	Смирнов				

МО-124-01-00-00СБ		
Решетка	Сборочный чертеж	Стандарт
Р	64,1	1:10
Лист	Листов 1	
Гипрокоммундоржмашиная г. Москва		



* РАЗМЕРЫ ДЛЯ СПРАВКИ.

				МУ127-00-00-00 СБ		
				РЕШЕТКА 450 x 450		СТАДЯЯ МАССА (МАСШТАБ)
				СБОРОЧНЫЙ ЧЕРТЕЖ.		Р 84,5 1:10
						ЛИСТ 1 ЛИСТОВ 1
						ГИПРОКОММУНИВОДОКАНАЛ г. Москва
ПРИВЯЗКА	РАЗРАБ. ПРОБ.	ПРИМЧЕНКО МИХРИС	<i>[Signature]</i>	И. КОМП. НАЧ. ОП.	РЫРИНА ЯКОВ	<i>[Signature]</i>
ИМ. №						

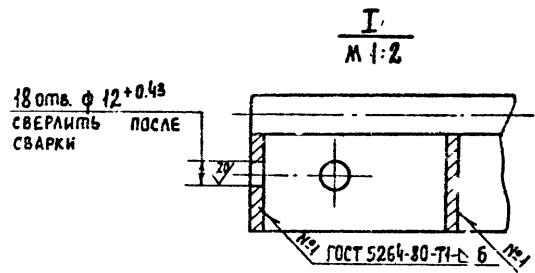
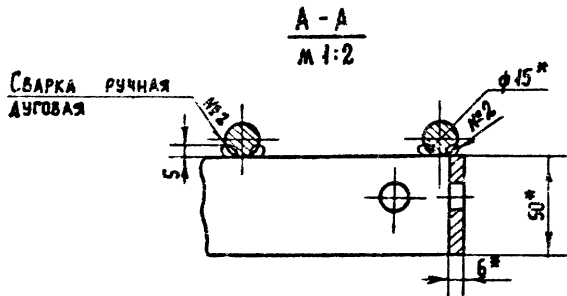
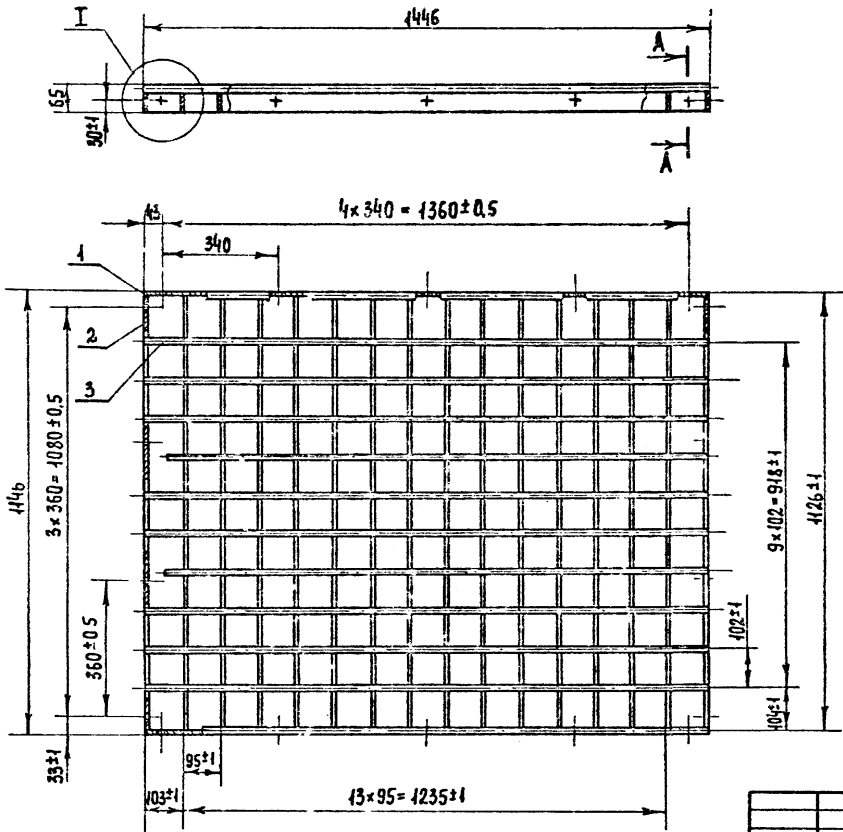


* РАЗМЕРЫ ДЛЯ СПРАВОК

ИВ. № ПОД. ПОДАТЬ И ДАТА ВЪЕЗД. ИВ. №			ИВ. № ПОД. ПОДАТЬ И ДАТА ВЪЕЗД. ИВ. №		
МО 127-00-00-01			МО 127-00-00-00		
Планка			Стандарт	Масса	Масштаб
Полоса Б-2 4-30 ГОСТ 103-76 Ст. 3 ГОСТ 535-79			Р	1,35	1:2
РАЗРАБ. ГРИЧЕНКО <i>Гриченко</i>	ИРСА. Смирнов <i>Смирнов</i>	Н. КОНТР. КАТЫРИНА <i>Катырина</i>	Лист (Листов)		
ГИПРОКОМУНВОДОКАНАЛ г. Москва			Лист (Листов)		

ИВ. № ПОД. ПОДАТЬ И ДАТА ВЪЕЗД. ИВ. №			ИВ. № ПОД. ПОДАТЬ И ДАТА ВЪЕЗД. ИВ. №		
МО 127-00-00-00			МО 127-00-00-00		
Решетка			Стандарт	Масса	Масштаб
4150 x 1450			Р	1	1
РАЗРАБ. ГРИЧЕНКО <i>Гриченко</i>	ИРСА. Смирнов <i>Смирнов</i>	Н. КОНТР. КАТЫРИНА <i>Катырина</i>	Лист (Листов)		
ГИПРОКОМУНВОДОКАНАЛ г. Москва			Лист (Листов)		

Код	Примечание	Обозначение	Наименование	Мат.	Примечание
ДОКУМЕНТАЦИЯ					
А3		МО 127-00-00-00СБ	СБОРОЧНЫЙ ЧЕРТЕЖ		
СБОРОЧНЫЕ ЕДИНИЦЫ					
А3	1	МО 127-01-00-00СБ	РЕШЕТКА	1	
ДЕТАЛИ					
А4	3	МО 127-00-00-01	ПЛАНКА	2	
А4	4	МО 127-00-00-02	ПЛАНКА	2	
Б4	5	МО 127-00-00-03	СЕТКА 10-14-0 ГОСТ 5336-80 1570x1270	1	5,5 кг
СТАНДАРТНЫЕ ИЗДЕЛИЯ					
?			Болт М10x25.46.049 ГОСТ 7798-70	18	
8			Гайка М10.5.049 ГОСТ 5945-70	48	



* РАЗМЕРЫ ДЛЯ СПРАВОК

ПРИВЯЗАН	РАЗРАБ.	ГРИНЧЕНКО	
	ПРОВЕР.	СМИРНОВ	
	Н. КОНТР.	КАГЫРИНА	
ИВ. №			

МО 127-01-00-00СБ		
Решетка	Ст. для	Масса
Сборочный чертеж.	P	75,5
	Лист	Листов 1
		ГИПРОКОММУНВОДОКАНАЛ г. Москва