

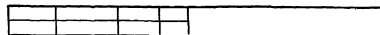
Типовой проект

194-000-104

ГАРАЖ

на 1 автомашину
для индивидуальных застройщиков

Альбом I



Ведомость чертежей.

Лист	Наименование.	стр.	примечание
1	Заглавный лист	3	
2	Пояснительная записка. сводная спецификация выше отн. о.о.о.	4	
АС-1	План фундаментов	5	
АС-2	Фасады	6	
АС-3	Кладочный план. Разрез 1-1.	7	
АС-4	План стропил. План перемычек	8	
АС-5	Дверь ДВ8-1и. Фрамуга и-1. щит щ-1	9	
АС-6	Узлы 1, 2, 3.	10	
АС-7	Ворота ВР-4 и Узлы.	11	

Перечень примененных документов.

Обозначение	Наименование	примечание
1.135-1, альбом 1.	Двери деревянные и тамбурные для жилых и общественных зданий	
1.138-10, выпуск 1, 2	Перемычки ж.б. для зданий с кирпичными стенами.	
ГОСТ 18853-73	Ворота деревянные распашные для жилых и птицеводч. зданий.	
Гост 8486-66	Пиломатериалы хвойных пород	
ГОСТ 23279-78	Сетки сварные из стержневой арматуры диаметром до 40 мм	

Состав проекта.

Обозначение	Наименование	Примечание
Р.1.1-1	Архитектурно-строительные чертежи	
Р.5.1-1	Электрооборудование	
Р.7.1-1	сметы	

Проект разработан авторским коллективом:

Архитектор **Ершов В.Н.**
 Инженеры: **Шеховцова Э.Н.**
Юнабаев Р.А.
 Техник **Фоменко Е.А.**

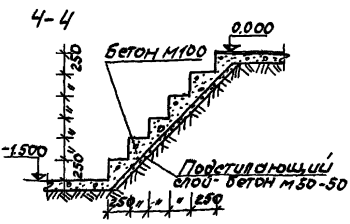
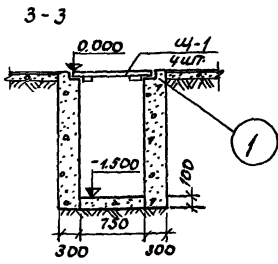
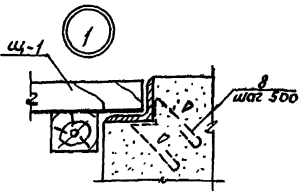
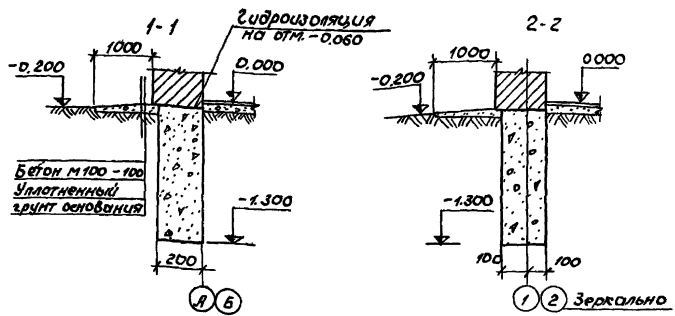
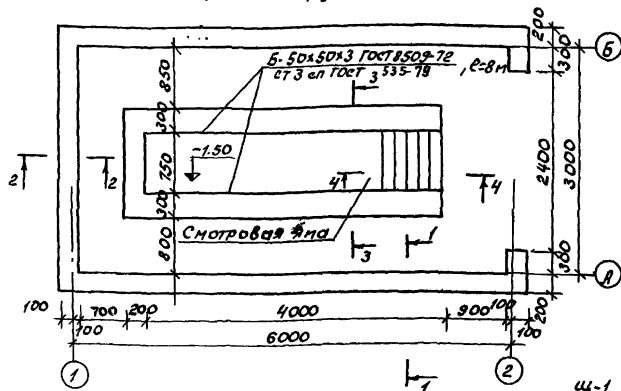
Настоящий проект выполнен в соответствии с действующими нормами и правилами /в том числе по взрывопожарной безопасности /.

Гл инженер проекта *[подпись]* Карчуков.

194-000-104 ал.1 Р.1.1-1			
Гип	Карчуков		
Г.А.П	Ершов		
Нач.отд.	Глухов		
Гл. спец.	Юнабаев		
Нормок.	Кучина		
Рук.ер.	Шеховцова		
Провер.	Шеховцова		
Техник	Фоменко		
Гараж на 1 авт. (для индивидуального застр.)		Стадия	Лист
Заглавный лист		Р	Л-2
г. Новосибирск		Листов	9
СибЗНИИЭС		Новосибирск	

лист к подл. Проверено и дата 1980м. 11.12.83

План фундаментов



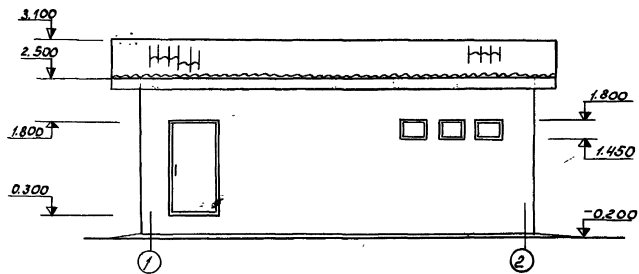
1. Грунты в основании сухие связные непрсабачные непучинистые с $R_n = 2.0 \text{ кг/см}^2$.
2. Фундаменты - ленточные бетонные из бетона М-100.
3. Стены смотровой ямы - бетонные из бетона М-100.
4. Смотровая яма перекрывается светлыми щитами щ-1 / см.л. ЯС-4/.

ГИП	Корычкова	Инженер	Корычкова	Юриева	Юриева	"СибЗНИИЭПсельстрой" г. Новосибирск	1980	План фундаментов	194-000-104 а.л.1	Р.1-1	Лист ЛС-1
Г.АП	Ершов	Инженер	Ершов	Ершов							
Нач.отз	Лихов	Инженер	Лихов	Лихов							
	Техник	Техник	Техник	Техник							

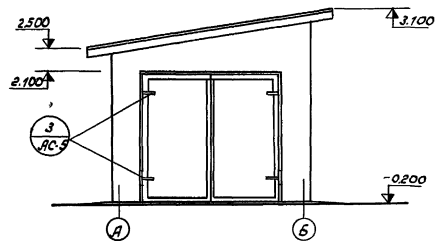
Копировал: Баседа

Формат 12

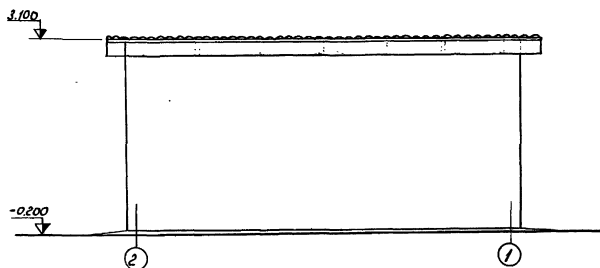
Фасад 1-2



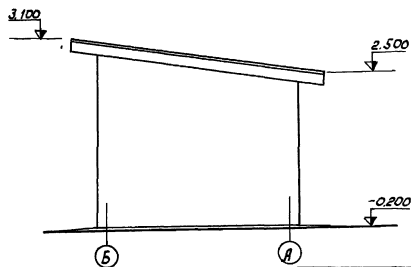
Фасад А-Б



Фасад 2-1



Фасад Б-А

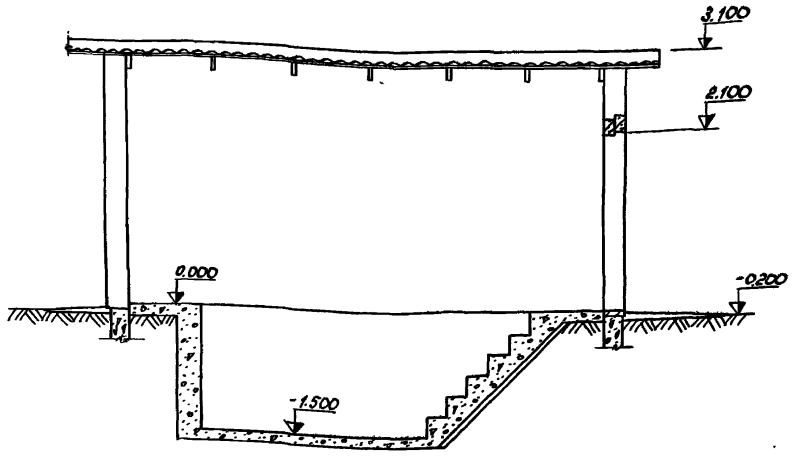


ГИП	Корнилов	В.И.Иванов	О.И.Иванов	С.И.Иванов	СибЗНИИЭП сельстрой" г.Новосибирск	1980	Фасады	194-000-104 а.л. 1	Р.1.1-1	лист
Г.Р.П	Ершов	В.С.Иванов	М.С.Иванов	С.И.Иванов						РС-2
Нач. отд.	Луков	Техник	Фомин	И.И.Иванов						

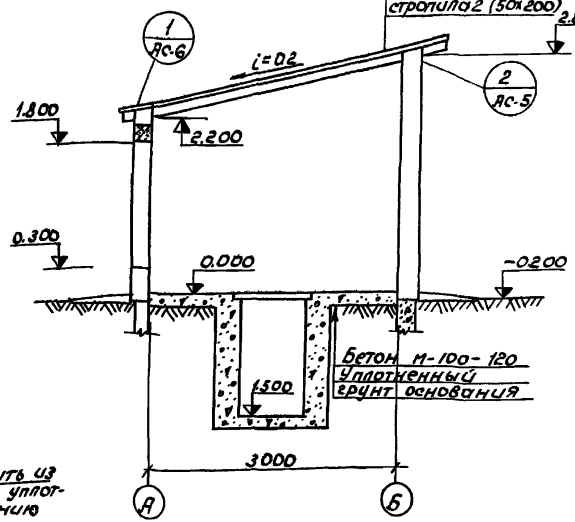
Копировал: Беседа

Формат 12

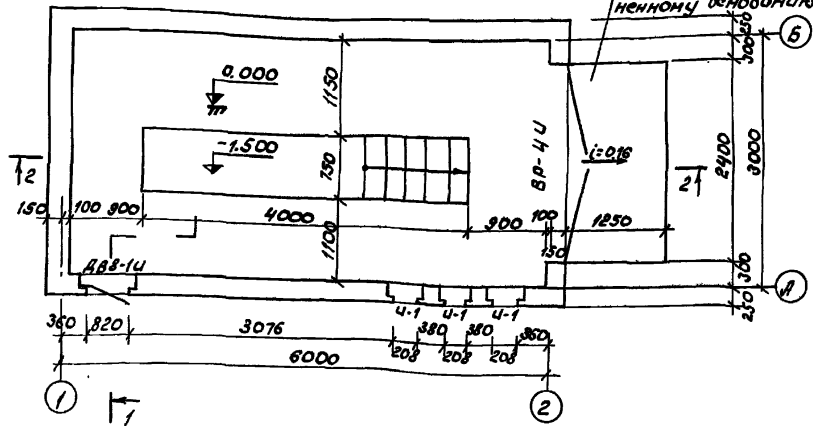
Разрез 2-2



Разрез 1-1



1 Кладочный план



Панели выполнить из бетона М 100 по уплотненному основанию

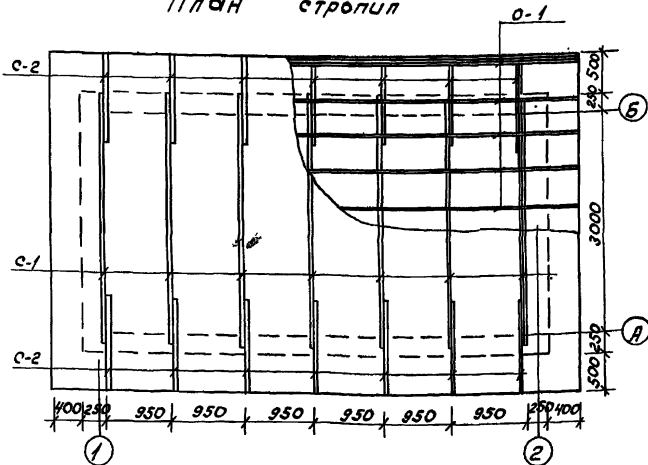
1. За отметку 0.000 принят уровень чистого пола
2. Стены - из полнотелого глиняного кирпича М-75 (ГОСТ 530-71*) Мр/Г 15 на растворе М-10.
3. Для крепления дверного и оконных блоков в каждом проеме заложить антисептированные деревянные пробки 250x120x65 по 2 шт. в каждой стороне.
4. Кладку вести под расшивку швов с наружной стороны и в подрезку с внутренней.

ГЛП	Горюхов	Инж. отдел	Юмашев	М.С.	"СибЗНИИЭПсельстрой" г. Новосибирск	1980	Кладочный план. разрез 1-1.	194-000-104 ал. 1	Р.1-1	Лист
Г.ЯП	Ершов	Руководитель	Шековарь	Инж. отдел						48-3
Нач. отд.	Пухов	Техник	Фоменко	Инж. отдел						

Копировал: беседа

Формат 12

План стропил

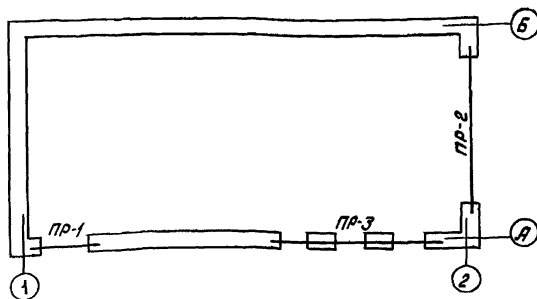


Спецификация древесины

Поз. обозначение	Обозначение	Наименование	Кол.	Расход древесины м ³	Прим.
С-1	ГОСТ 11047-72	Стропила 2 (50x200) L=3370	7	0.065	
С-2	ГОСТ 8478-66	Кобылка 40x130 L=1200	14	0.006	
О-1	То же	Обрешетка 50x50	85м	—	
—	"	Лобовая доска 22x150	9м	—	

1. Несущие конструкции изготовить из древесины хвойных пород 1 группы, влажностью не более 18%, кобылки, обрешетка, лобовая доска - из древесины хвойных пород 2 группы (ГОСТ 8486-66)
 2. Арматура рядовой кирпичной перемычки укладывается по опалубке в слое раствора под нижний ряд кирпича. Стержни заканчиваются крючками и заделываются в простенки не менее, чем на 25 см.

План перемычек



Ведомость перемычек

Тчп	Сечение	Кол. мест
ПР-1	Б-3 Б-2 ↑ 1.800	1
ПР-2	Б-100 ↑ 2.100 наклонная грань 26-1 ↓ 1.800	1
ПР-3	1.800 ↓ 1.800 406 А-1 L=1890	1

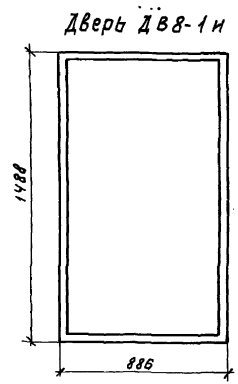
Инв. № подл./Лист № 66 и авторская печать

ГЛП	Карачков	Инженер	О. Антонов	Инженер	С.М.Б.НИИЭПсельстрой
ГЛП	Ершов	Инженер	В. Сидорова	Инженер	и Новосибирск
Нач. отд.	Глухов	Инженер	Техник	Роменко	

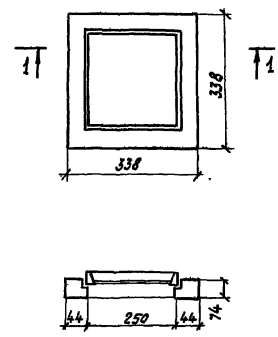
1980 План стропил. План перемычек. 194-000-104 д.1 р.1.1-1 Лист 1с.4

Копировал: Эльмур

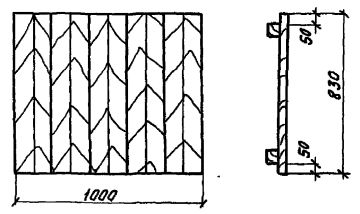
Спецификация древесины.



Фрагмента и-1



Щ-1



Поз. обозначен.	Обозначение	Наименование	Кол.	Масса	Примечание
		Дверь ДВВ-1и			
	Гост 8486-66	Древесина коробки	0,03м ³		
	Гост 8486-66	Древесина полотна	0,05м ³		
	Гост 3916-66	Водостойкая фанера марки ФРСФ	2,70м ²		
	Гост 5088-78	Петли Пиц 130	3шт		
	Гост 5089-73*	Защёлка ЗВР	1шт		
	Гост 5089-73*	Замок ЗВЦ	1шт		
	Гост 2718-74*	Отбойный лист из Гепинакса	1шт		
	Гост 5091-78	Пружина псп	1шт		
		Фрагмента и-1			
	Гост 8486-66	Древесина коробки	0,006 м ³		
	Гост 8486-66	Древесина переплета	0,004 м ³		
		Щит щ-1			
	Гост 8486-66	Доски 22x100	0,85м ³		
	Гост 8486-66	Бруски 50x80	0,032 м ³		

Дверь ДВВ-1и изготовить по серии 1.135-1 альбом I. Дверь ДВВ-1и отличается от двери ДВВ-1 высотой.

Л.И.П. Корчуков
 Дир. пр. Ершов
 Нач. отд. Глухов

И.С.П.О.Д. Юмабаев
 Рук. в.р.п. Шеховцова
 Техник Фроменко

СибЭНИИЗПсельстрой
 г. Новосибирск

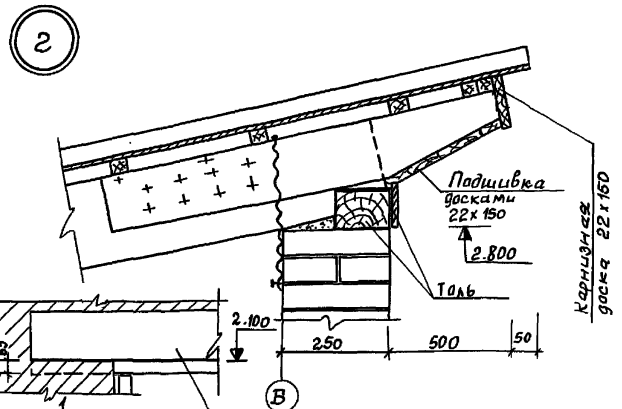
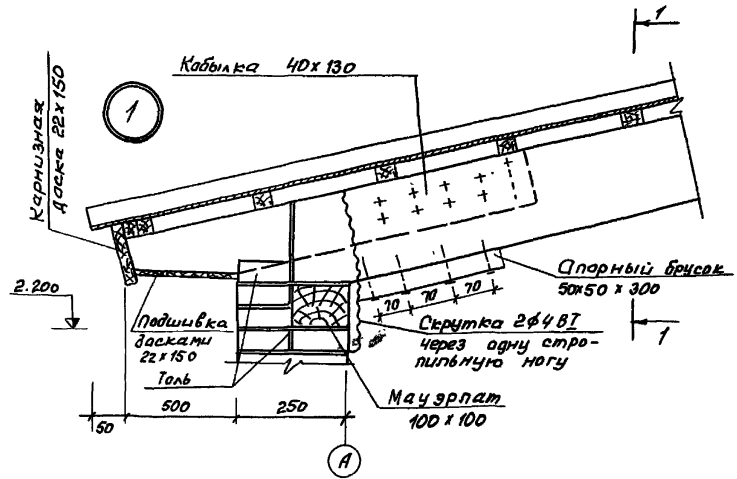
1980

Дверь ДВВ-1и.
 Фрагмента и-1 Щит щ-1.

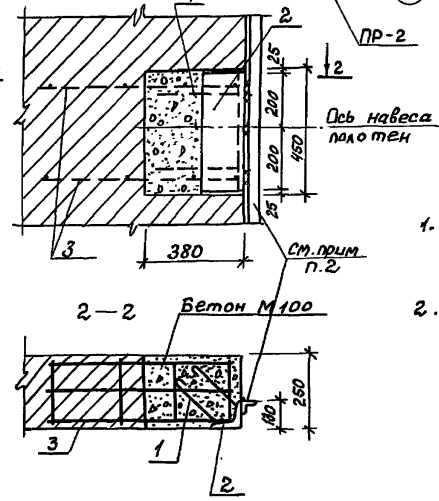
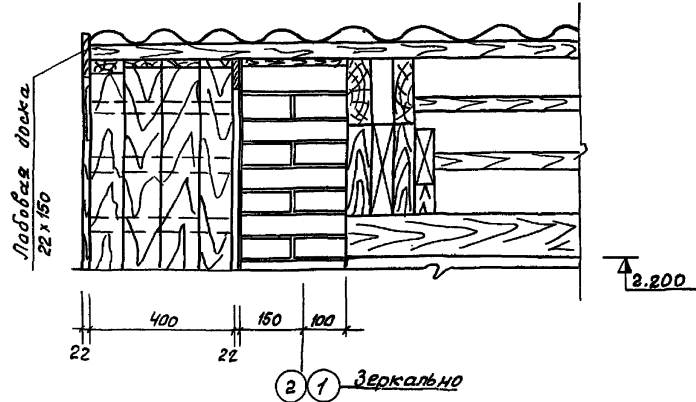
194-000-104 ал.1

р.1.1-1

Лист
 АС-5



1-1



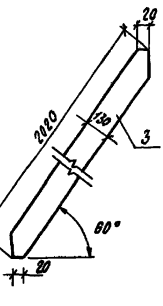
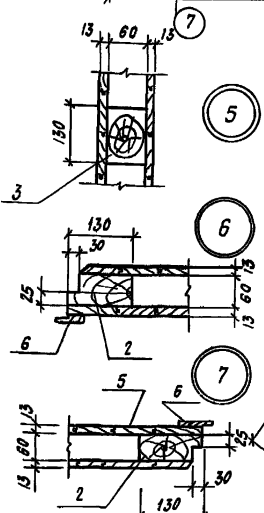
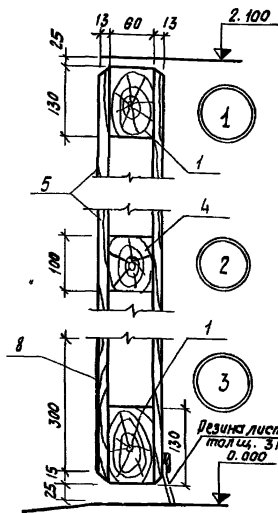
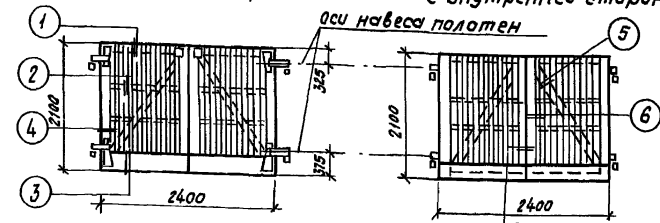
1. Спецификацию на металлические элементы см. лист ПЗ-1.
2. Вертикальные откосы проема ворот обшить угалком В-50x50x3 ГОСТ 8509-72, 2-2x2035 ст 3-ан ГОСТ 535-79

ГМП	Карчинов	Ок. спец. от	Юмаев	СибНИИЭЛсельстрой	1980	Узлы 1,2,3	194-000-104 а.л.1	Р.1.1-1	Лист
ГАП	Ершов	Рук. групп	Шежырова	г. Новосибирск					АЛ-6
Нач. отд	Глузов	Техник	Фоменко				Копировал: Савина		Формат 12

Общий вид ворот вв-4 и.

С наружной стороны.

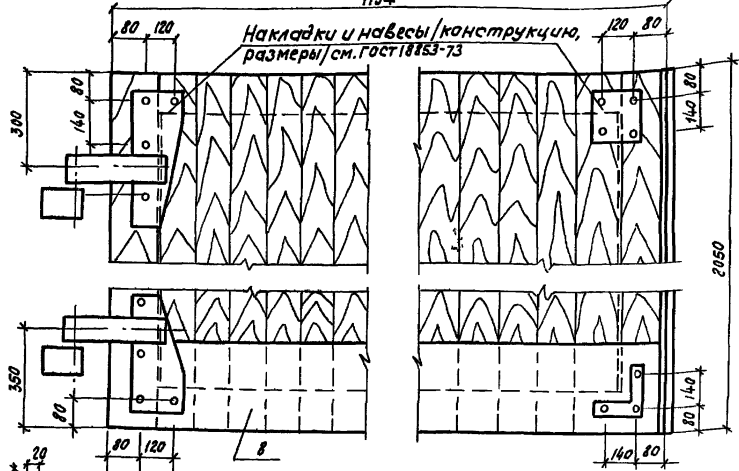
С внутренней стороны.



1. Ворота выпалнить по Гост 18853-73 высотой 2 100 мм.

Крепление накладок и навесов к полотну.

1194.



Спецификация элементов ворот

Позиция обознач.	Обозначение	Наименование	Кол.	Масса ед., кг.	Примеч
		Деревянные элементы			
1	Гост 8486-66	Горизонтальная обвязка 60x130x934	4		
2	"	Вертикальная обвязка 60x130x2050	4		
3	"	Подкос 60x130x2050	2		
4	"	Средник 60x100x934	4		
5	Гост 8242-75, тип 2	Обшивка 13x94x2050	52		
6	" , тип 2	Плинтус 19x54x2050	2		
		Прочие элементы			
7	Гост 18853-73	Стальные накладки с навесами	4		
8	Гост 8075-56**	Оцинкованная сталь			

Гл. ин. пр. Корчуков
 Ил. арх. пр. Ершов
 Нач. отд. Глухов

Ил. сп. отд. Юмабаев
 Рук. груп. Шеховцова
 Сизаева

СибЭНИИЗПсельстрой
 г. Новосибирск

1980

Ворота вв-4и. Узлы.

194-000-104 а.л. 1

Р.1.1-1

Лист АС-7

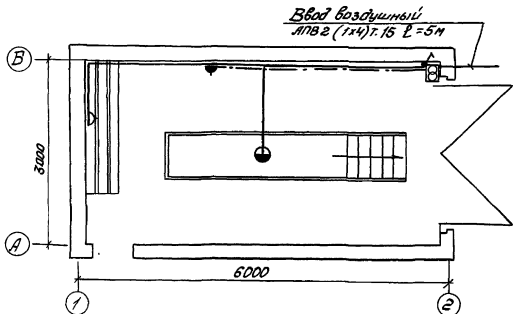
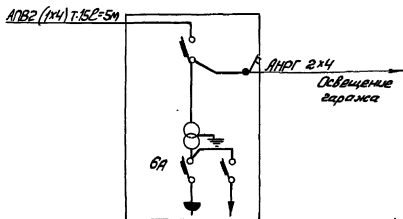


Схема ящика ЯТТ-025



Спецификация.

Марка поз.	Обозначение	Наименование.	Кол	Примечание
		Ящик с пониженным трансформатором 220/12В ЯТТ-025, шт	1	
		Светильник промышленный пыленепроницаемый ППРО-200, шт	1	
		Переносной светильник РВОВ-220, шт	1	
ГОСТ 2239-79		Лампа накаливания, 220В, 200Вт, ИГ-220-200, шт.	1	
		Лампа накаливания, 12В, 40Вт, МД-12-40, шт.	1	
		Выключатель герметический ПВМ-2-10, шт	1	
ГОСТ 433-73		Кабель с алюминиевыми жилами брезентовый изоляции, сечением 2x4мм ² АНРГ-660, м	20	
ГОСТ 6323-79		Провод с алюминиевой жилой сечением 4мм ² АПВ-300, м	10	
ГОСТ 3262-75		Труба стеклянная водопроводная с резьбовым проходом, 20мм (трубостойка, тип Т-III/4), м	5	
		Розетка штепсельная 220В, 5А, шт.	1	
		Розетка штепсельная, 12В шт.	1	

СЛО
Архитектура

П/П	Корчилов	И.оп.отв	Свищев	В.оп.отв	СибНИИЭТсельстрой	1980	Гараж	194-000-104 ал.1	Р.5.1-1	Лист
Г/П	Брилов	И.оп.отв	Рык.зр.оп.	Миронов	г.Новосибирск		Электросвечение			1
Нач.отв.	Плохин	И.оп.отв	От.инж.	Тельмаков						