

ТИПОВОЙ ПРОЕКТ

221 - 1 - 450.85

СРЕДНЯЯ ШКОЛА
НА 18 КЛАССОВ
689/704 УЧАЩИХСЯ
/ В КОНСТРУКЦИЯХ СЕРИИ 1.090.14 /

АЛЬБОМ IV
ИЗДЕЛИЯ ЗАВОДСКОГО ИЗГОТОВЛЕНИЯ

				ПРИВЯЗАН	
ИНВ №					

ТИПОВОЙ ПРОЕКТ

221 - 1 - 450.85

СРЕДНЯЯ ШКОЛА

НА 18 КЛАССОВ

689/704 УЧАЩИХСЯ

/ В КОНСТРУКЦИЯХ СЕРИИ 1.090.1-1 /

АЛЬБОМ IV

СОСТАВ ПРОЕКТА:

АЛЬБОМ 0 - МАТЕРИАЛЫ ДЛЯ ПРИВЯЗКИ И ЧЕРТЕЖИ НУЛЕВОГО ЦИКЛА РАБОТ

АЛЬБОМ I - АРХИТЕКТУРНО-СТРОИТЕЛЬНЫЕ И ТЕХНОЛОГИЧЕСКИЕ ЧЕРТЕЖИ

АЛЬБОМ II - САНИТАРНО-ТЕХНИЧЕСКИЕ ЧЕРТЕЖИ

АЛЬБОМ III - ЭЛЕКТРОТЕХНИЧЕСКИЕ ЧЕРТЕЖИ

АЛЬБОМ IV - ИЗДЕЛИЯ ЗАВОДСКОГО ИЗГОТОВЛЕНИЯ

АЛЬБОМ V - ЗАДАНИЕ ЗАВОДУ ИЗГОТОВИТЕЛЮ

АЛЬБОМ VI - ВЕДОМОСТЬ ПОТРЕБНОСТИ В МАТЕРИАЛАХ

АЛЬБОМ VII - СПЕЦИФИКАЦИЯ ОБОРУДОВАНИЯ

ЧАСТЬ 1 - ТЕХНОЛОГИЧЕСКОЕ ОБОРУДОВАНИЕ

ЧАСТЬ 2 - САНИТАРНО-ТЕХНИЧЕСКОЕ ОБОРУДОВАНИЕ

ЧАСТЬ 3 - ЭЛЕКТРОТЕХНИЧЕСКОЕ ОБОРУДОВАНИЕ

ТЕХНИЧЕСКИЙ ПРОЕКТ
УТВЕРЖДЕН ГОСГРАЖДАНСТРОЕМ
ПРИКАЗ № 243 ОТ 19.08.83 ГОДА
РАБОЧИЕ ЧЕРТЕЖИ ВВЕДЕНЫ В
ДЕЙСТВИЕ ЦНИИЭП УЧЕБНЫХ ЗДАНИЙ
ПРИКАЗ № 133 ОТ 12.012.85 Г

РАЗРАБОТАН
ЦНИИЭП УЧЕБНЫХ ЗДАНИЙ

ГЛАВНЫЙ ИНЖЕНЕР ИНСТИТУТА АЛЯХОВИЧ
ГЛАВНЫЙ АРХИТЕКТОР ПРОЕКТА МИХАМИХЕ

АЛЬБОМ VIII
АЛЬБОМ IX

SMEТЫ
ПРОЕКТНАЯ ДОКУМЕНТАЦИЯ
НА ПЕРЕВОД ПОМЕЩЕНИЙ
ДЛЯ ИСПОЛЬЗОВАНИЯ
ПОД ПРУ

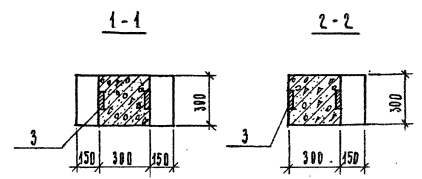
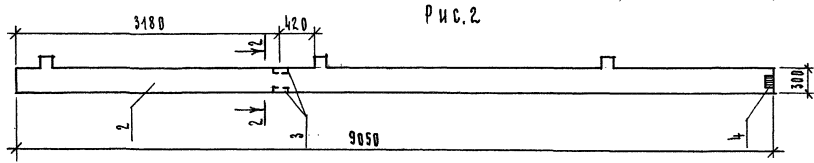
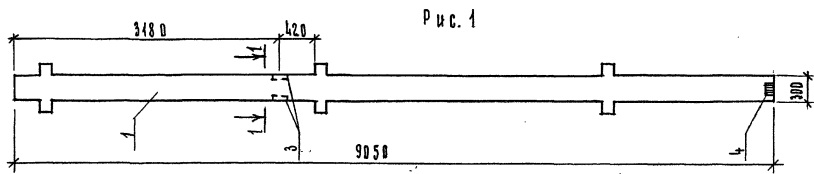
				ПРИВЯЗКИ	
ИВ №					

СОДЕРЖАНИЕ АЛЬБОМА

СТР	НАИМЕНОВАНИЕ	ПРИМЕЧАНИЕ
3	КВАДРАТЫ: 3 КД 3,33(20)-2,6-2; 3 КД 3,33-2,6-1	КЖИ.04.01СБ-1
4	РИГЕЛИ: ИРДП 4,54,60; ИРДП 4,54,60; ИРДП 4,54,20 ИРДП 4,54,50 АТХ; ИР3,54; ИР3,57. СБОРОЧНЫЙ ЧЕРТЕЖ	КЖИ.04.02.СБ-1
5	СТУПЕНЬ ИСТ-1. СБОРОЧНЫЙ ЧЕРТЕЖ	КЖИ.04.03СБ-1
6	РИГЕЛИ: ИРДП 4,57,60; ИРДП 4,54,60; ИРДП 4,54,20; ИРД 4,54-50 АТХ; ИР3,54; ИР3,57. СТУПЕНЬ ИСТ-1	КЖИ.04.03СБ-2
7	НАРУЖНЫЕ СТЕНОВЫЕ ПАНЕЛИ ИПС-1; ИПС-2 ПАРАПЕТНЫЕ ПАНЕЛИ ИПН-1; ИПН-2. СБОРОЧНЫЙ ЧЕРТЕЖ	КЖИ.04.04СБ-1
8	НАРУЖНЫЕ СТЕНОВЫЕ ПАНЕЛИ ИПС-1; ИПС-2 ПАРАПЕТНЫЕ ПАНЕЛИ ИПН-1; ИПН-2	КЖИ.04.04СБ-2
9	ПРОСТРАНСТВЕННЫЕ КАРКАСЫ ИКП-1; ИКП-2 ИКП-3; ИКП-4; ИКП-5. СБОРОЧНЫЙ ЧЕРТЕЖ	КЖИ.04.05СБ-1
10	ПРОСТРАНСТВЕННЫЕ КАРКАСЫ: ИКП-6; ИКП-7 ИКП-8; ИКП-9. СБОРОЧНЫЙ ЧЕРТЕЖ	КЖИ.04.05СБ-2
11	ПРОСТРАНСТВЕННЫЕ КАРКАСЫ: ИКП-1; ИКП-2; ИКП-3; ИКП-4	КЖИ.04.05СБ-3
12	ПРОСТРАНСТВЕННЫЕ КАРКАСЫ: ИКП-5 ИКП-6 ИКП-7; ИКП-8; ИКП-9.	КЖИ.04.05СБ-4
13	КАРКАС УКРЕПИТЕЛЬНОЙ СБОРКИ: ИСКР-1; ИСКР-2	КЖИ.04.06СБ-1
14	КАРКАСЫ ПЛОСКИЕ: ИКР-1; ИКР-2; ИКР-3 ИКР-4; ИКР-5. СБОРОЧНЫЙ ЧЕРТЕЖ.	КЖИ.04.06СБ-1
15	ПЛОСКИЕ КАРКАСЫ: ИКР-1; ИКР-2; ИКР-3; ИКР-4; ИКР-5	КЖИ.04.06СБ-2

СТР	НАИМЕНОВАНИЕ	ПРИМЕЧАНИЕ
16	СЕТКИ: ИС-7 ИС-8 ИС-9. ЗАКЛАДНЫЕ ДЕТАЛИ ЭД-1; ЭД-2. ПЕЛЯ П-1. СБОРОЧНЫЙ ЧЕРТЕЖ	КЖИ.04.07СБ-1
17	СЕТКИ ИС-1; ИС-2; ИС-3; ИС-4; ИС-5; ИС-6 СБОРОЧНЫЙ ЧЕРТЕЖ.	КЖИ.04.07СБ-2
18	СЕТКИ: ИС-1; ИС-2; ИС-3; ИС-4; ИС-5; ИС-6; ИС-7; ИС-8 ИС-9. ЗАКЛАДНЫЕ ЭД-1; ЭД-2. ПЕЛЯ П-1	КЖИ.04.07СБ-3
19	ДВЕРНОЙ БЛОК ИДН-1	КДН.04.08-1
20	ДВЕРНОЙ БЛОК ИДН-1. КОРОБКА, СЕЧЕНИЯ	КДН.04.08-2
21	ДВЕРНОЙ БЛОК ИДН-1. ПЕРЕПЛЕТЫ ПЛНС-1, ПЛВС-1, ПНС-1, ПВС-1	КДН.04.01-3
22	ДВЕРНОЙ БЛОК ИДН-1. ПРОФИЛИ КОРОБКИ И ПЕРЕПЛЕТОВ	КДН.04.08-4
23	ЭКРАН САМУЗЛОВ ЭС-1	КДН.04.02-0
24	ЭКРАН САМУЗЛОВ ЭС-1. ДЕТАЛЬ М-1	КДН.04.02-02.
25	ЭКРАН САМУЗЛОВ ЭС-1. ДЕТАЛЬ М-2	КДН.04.02-03

В СОДЕРЖАНИЕ АЛЬБОМА, В ГРАФЕ ПРИМЕЧАНИЕ
ДАНА МАРКА ЛИСТА.



ОБОЗНАЧЕНИЕ	МАРКА	РИС	МАССА КГ
КЖИ 04.04.04	ЭКД 3,33(20)-2,6-2	1	2137
-04	ЭКД 3,33(20)-2,6-1	2	2087

ФОРМАТ	ЗОНА	НОЗ.	ОБОЗНАЧЕНИЕ	НАИМЕНОВАНИЕ	КОЛ. НА ИСПОЛНЕНИЕ	
					РИС 1	РИС 2
				СВОБОДНЫЕ ЕДИНИЦЫ		
		1	1,020-1/83, 2-1 13СБ	КОЛОННА ЭКД 3,33(20)-2,6	1	
		2		КОЛОННА ЭКД 3,33(20)-2,6	-	1
		3	1,020-1/83, 2-15 24СБ	ИЗДЕЛИЕ ЗАКАДНОЕ МН-20	1	1
		4	1,020-1/83, 2-15 24СБ	ИЗДЕЛИЕ ЗАКАДНОЕ МН-34	1	1

ПРИВЗАН				221-1-450.85		КЖИ 04.04	
ИЗДАНИЕ	КОЛ. ЛИСТОВ	КОЛ. ЛИСТОВ	КОЛ. ЛИСТОВ	КОЛОННЫ:	ЭТАЖ	МАССА	МАССЫТАБ
				ЭКД 3,33(20)-2,6 -2	Р	ЕМ	
				ЭКД 3,33(20)-2,6 -1	ТАБА		
ИЗДАНИЕ	КОЛ. ЛИСТОВ	КОЛ. ЛИСТОВ	КОЛ. ЛИСТОВ		ЛИСТ 1	ЛИСТОВ 1	
ИЗДАНИЕ	КОЛ. ЛИСТОВ	КОЛ. ЛИСТОВ	КОЛ. ЛИСТОВ		ЦНИИЭП		УЧЕБНИК
ИЗДАНИЕ	КОЛ. ЛИСТОВ	КОЛ. ЛИСТОВ	КОЛ. ЛИСТОВ				ЗДАНИЙ

АЛБДОМ IV

ТИПОВОЙ ПРОЕКТ

Рис 1; Рис 2; Рис 3.

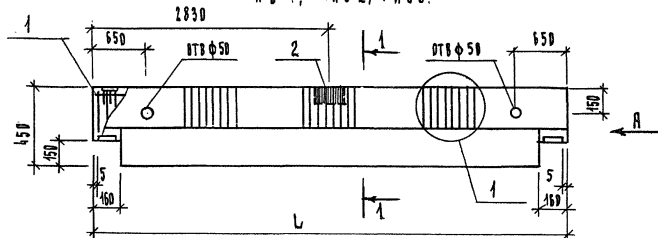


Рис. 4

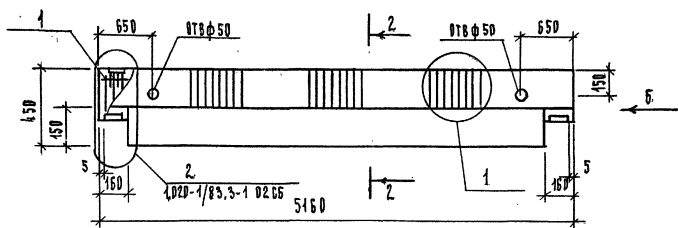
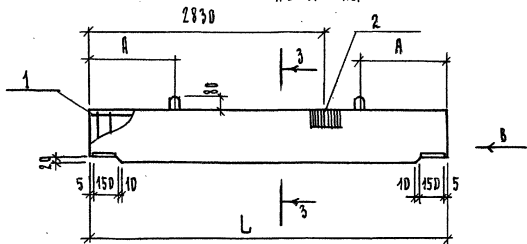
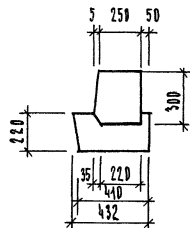


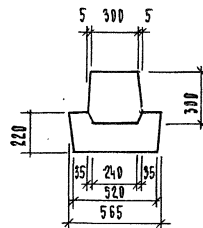
Рис 5. Рис. 6



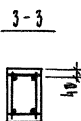
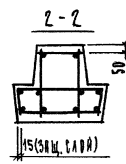
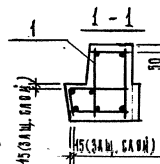
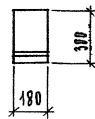
Вид А



Вид Б



Вид В



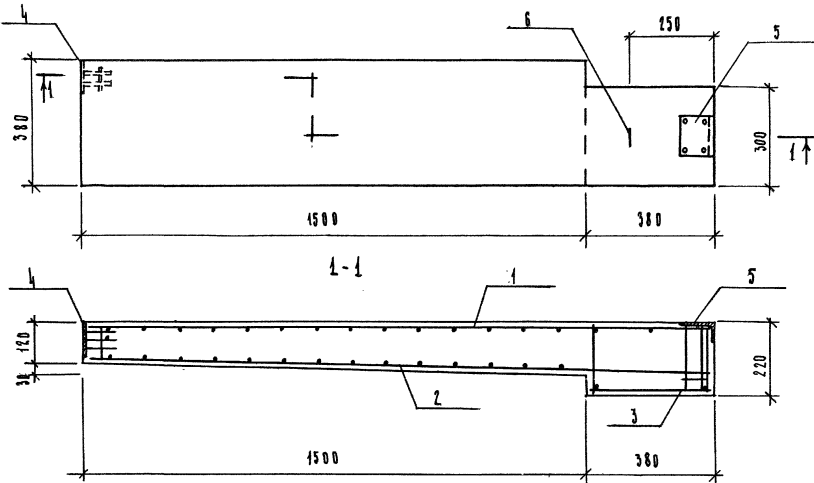
ОБЪЕДИНЕНИЕ	МАРКА	РИС	ДЛИНА	МАССА КГ
КЖ и 04.03.СБ-2	ИРОП 4,57.60	1	5660	2075
КЖ и 04.03.СБ-2	ИРОП 4,54.60 пр	2	5410	2000
КЖ и 04.03.СБ-2	ИРОП 4,54.20	3	5410	2000
КЖ и 04.03.СБ-2	ИРОП 4,51,50А+Г	4	5160	2350
КЖ и 04.03.СБ-2	ИР 3,54	5	5410	625
КЖ и 04.03.СБ-2	ИР 3,57	6	5640	750

ПРИВЯЗКА

ИВ №

ИРМОКОЛТВОРОЩОВ		221-1-450.85		КЖ и 04.02.СБ	
ИЧ. АПМ-1 БАШЕНКОВ		РИС ЕЛ:		СТАДЯ	МАССА
ТАШМ. АПМ. НАЗАРОВ		ИРОП 4,57.60; ИРОП 4,54.60; ИРОП 4,54.20		Р	СМ
ГАП МХЕ		ИРОП 4,51,50; ИР 3,54; ИР 3,57		ТАБЛ.	МАССА
ГПО ВОРОНЦОВ		СБОРОЧНЫЙ ЧЕРТЕЖ.		ЛИСТ 1	ЛИСТ 2
РМ. ГР. ИИ. КУЗНЕЦОВА				ЦНИИЭП	
ИНЖЕНЕР КИЯНИКОВА				УЧЕБНЫХ ДАННЫХ	

РНС-1



ОБОЗНАЧЕНИЕ	МАРКА	РНС	МАССА КГ
КЖИ.04.03.66-2	ИСТ-1	1	258

221-1-450.85 КЖИ 04.03.66

ПРИВЯЗАН	ПРОЕКТАНТ	БОРОЦОВ	СТУПЕНЬ ИСТ-1 СБОРОЧНЫЙ ЧЕРТЕЖ	СТАДИА	МАССА	МАСШТАБ
	НАЧ. ДИП.-1	БАМЕНКО В.		Р	СМ	ТАБЛИЦУ
	САМН. ДИП.	НАЗАРОВ		ЛИСТ 1 ЛИСТОВ 2		
	Г. И. П.	БОРОЦОВ	ЦЕНТРОПРОЕКТИНСТИТУТ	УЧЕБНЫХ ЗАДАНИЙ		
	Р. К. Т. И. И. М.	КУЗНЕЦОВА				
ИНЖЕНЕР		КАЗАНЦКОВА				

ТИПОВОЙ ПРОЕКТ

АЛБЕМ IV

АЛСБМ IV

ТИПОВОЙ ПРОЕКТ

ФОРМАТ	КОЛ-ВО	КОЛ-ВО	ОБОЗНАЧЕНИЕ	НАИМЕНОВАНИЕ	КОЛ	ПРИМЕЧАНИЕ
			1.020-1/83.3-1 ПОТО ПЕРЕМЕННЫЕ ДАННЫЕ КЖИ 04.02.СБ-01	ДОКУМЕНТАЦИЯ СБОРОЧНЫЙ ЧЕРТЕЖ ВЫБОРКА СТАЛИ ТЕХНИЧЕСКОЕ ОПИСАНИЕ ДЛЯ ИСПРАВЛЕНИЙ ИРОП 4.57.60		2075кг
1			КЖИ 04.05.СБ-03	СБОРОЧНЫЕ ЕДИНИЦЫ ИКП-1	1	90,52
2			1.020-1/83.3-3 30	МН-35	1	10,10кг
			КЖИ 04.02.СБ-01	МАТЕРИАЛЫ, БЕТОН ТЯЖЕЛЫЙ М 400 ИРОП 4.54.60		0,85 м³ 2,000кг
1			КЖИ 04.05.СБ-03	СБОРОЧНЫЕ ЕДИНИЦЫ ИКП-2	1	88,45 кг
2			1.020-1/83.3-3 30	МН-35	1	10,10 кг
			КЖИ 04.02.СБ-01	МАТЕРИАЛЫ, БЕТОН ТЯЖЕЛЫЙ М 400 ИРОП 4.54.20		0,80 м³ 2,000кг
1			КЖИ 04.05.СБ-03	СБОРОЧНЫЕ ЕДИНИЦЫ ИКП-3		43,95кг
			КЖИ 04.02.СБ-01	МАТЕРИАЛЫ, БЕТОН ТЯЖЕЛЫЙ М 400 ИРОП 4.54-50АТУ		0,80 м³ 2,350
1			КЖИ. 04. 05 СБ-03	СБОРОЧНЫЕ ЕДИНИЦЫ ИКП-4	1	56,35 кг
2			КЖИ. 04. 07 СБ-03	ИС-5	1	7,74 кг
3			КЖИ. 04. 07 СБ-03	ИС-6	2	3,28 кг
4			1.020-1/83.3-3 19	С-35	4	0,44 кг
5			1.020-1/83.3-3 32	СГ-12	4	0,28 кг
6				СТАЛЬ НАПР. ГОСТ 10884-81 Ф 18АТУ С=4840	4	9,64 кг
				МАТЕРИАЛЫ, БЕТОН ТЯЖЕЛЫЙ М 400		0,94 м³

ФОРМАТ	КОЛ-ВО	КОЛ-ВО	ОБОЗНАЧЕНИЕ	НАИМЕНОВАНИЕ	КОЛ	ПРИМЕЧАНИЕ
			КЖИ 04.02.СБ-01	ИРЗ.54		625 кг
1			КЖИ 04.05.СБ-3	СБОРОЧНЫЕ ЕДИНИЦЫ ИКП-5		16,50кг
2			1.020-1/83.3-3 30	МН-35		
			КЖИ 04.02.СБ-01	МАТЕРИАЛЫ: БЕТОН ТЯЖЕЛЫЙ М 300 ИРЗ.57		0,29 м³ 750 кг
1			1.020-1/83.3-1 17-01	СБОРОЧНЫЕ ЕДИНИЦЫ ИРЗ.57		770 кг
2			1.020-1/83.3-3 30	МН-35		10,10 кг
			КЖИ 04.05.СБ-01	БЕТОН ТЯЖЕЛЫЙ М 300		0,34 м³
1			КЖИ 04.07 СБ-3	ИСТ-1		258 кг
2			КЖИ 04.07 СБ-3	ИС-7		1,49 кг
3			КЖИ 04.07 СБ-3	ИС-8		4,42 кг
4			КЖИ 04.07 СБ-3	ИС-9		0,26 кг
5			КЖИ 04.07 СБ-3	ЗД-1		0,12 кг
6			КЖИ 04.07 СБ-3	ЗД-2		1,30 кг
				П-1		0,55 кг

ПРИВЪЗАН

ИИ №	
------	--

ИРОП	ИРОП	ИРОП	ИРОП
ИРОП	ИРОП	ИРОП	ИРОП
ИРОП	ИРОП	ИРОП	ИРОП
ИРОП	ИРОП	ИРОП	ИРОП
ИРОП	ИРОП	ИРОП	ИРОП
ИРОП	ИРОП	ИРОП	ИРОП
ИРОП	ИРОП	ИРОП	ИРОП
ИРОП	ИРОП	ИРОП	ИРОП
ИРОП	ИРОП	ИРОП	ИРОП
ИРОП	ИРОП	ИРОП	ИРОП

221-1-450.85

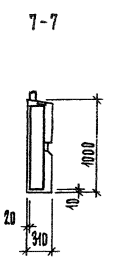
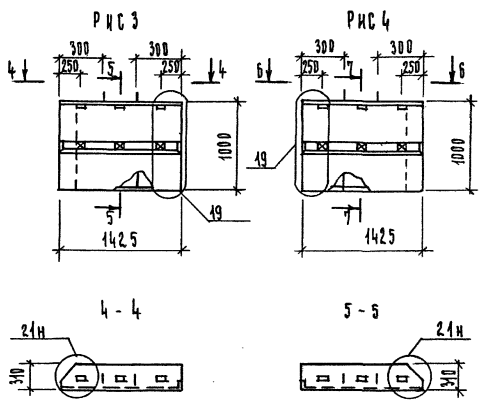
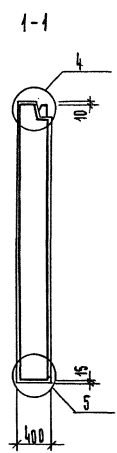
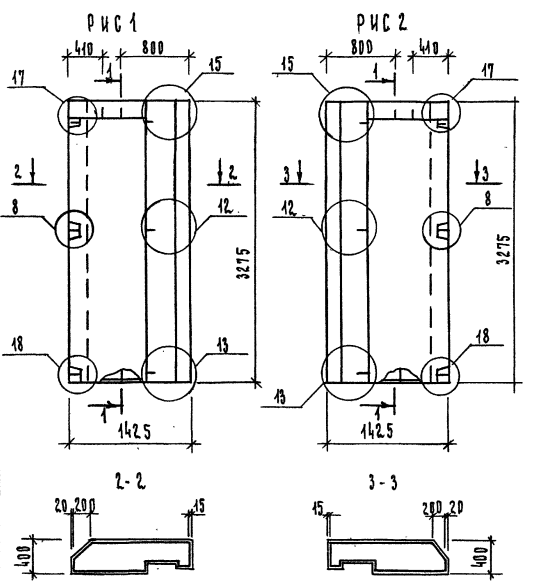
КЖИ. 04.05 СБ

РИТЕЛИ:
ИРОП 4,57,60; ИРОП 4,54,60;
ИРОП 4,54,20; ИРОП 4,54-50АТУ
ИРЗ,54; ИРЗ,57. СТУПЕНЬ ИСТ-1.

СТАЛЬ	МАССА	МАШТАБ
Р	СМ	
ТРАССА		
ЛИСТ 2	ЛИСТОВ 2	
ЦНИИЭП	УЧЕБНИК	ДАНИИ

АЛСБМ IV

ТИПОВЫЙ ПРОЕКТ



ОБОЗНАЧЕНИЕ АЛМ	МАРКА	ПНС	МАССА КГ
КЖИ.04.04СБ-2	И ПС-1	1	1520
КЖИ.04.04СБ-2	И ПС-2	2	1520
КЖИ.04.04СБ-2	И ПН-1	3	392
КЖИ.04.04СБ-2	И ПН-2	4	392

ПРИВЯЗАН		221-1-450.85		КЖИ 04.04.СБ		
ПРОЕКТИРОВАЛ	ВОРОНЦОВ	НАРУЖНЫЕ СТЕНОВЫЕ ПАНЕЛИ ИПС-1 ИПС-2, ПАРАПЕТНЫЕ ПАНЕЛИ ИПН-1 ИПН-2, СБОРОЧНЫЙ ЧЕРТЕЖ	СТАДИЯ	МАССА	МАСШТАБ	
НАЧ. АЛМ.	САМЕНКОВ		Р	СМ	ТАБЛИЦА	
ДИЗАЙНЕР	ПАЗАРОВ		ЛИСТ 1			ЛИСТОВ 2
САД	МИХЕ		УЧЕБНЫЙ			ИЗДАНИЕ
ГИП	ВОРОНЦОВ		ЦНИИЭП			
РЕК. ГЛАВ. ИНЖЕНЕР	КУЗНЕЦОВА					
ИНЖЕНЕР	КУЗНИКОВА					

ЛАЙВОМ IV

ТИПОВОЙ ПРОЕКТ

ФОРМАТ	ЭТАП	ПОС	ОБОЗНАЧЕНИЕ	НАИМЕНОВАНИЕ	КОЛ	ПРИМЕЧАНИЕ
			Переменные данные КЖИ.04.04.СБ	Документация Сборочный чертёж выборка стаян Техническое описание для исполнений ИПС-1		
				Сборочные единицы		
4				КЖИ.04.05.СБ 1.090.1-1 2-3	ИКС-6 МН 1	1 2
5			1.090.1-1 2-3	СП 2	2	
6			1.090.1-1 2-3	АН 1	6	
			КЖИ.04.04.СБ	МАТЕРИАЛЫ: БЕТОН ЛЕГКИЙ М75 РАСТВОР ЦЕМЕНТНЫЙ М100 ИПС-2		1,52 м ³ 0,08 м ³
				Сборочные единицы		
4				КЖИ.04.05.СБ 1.090.1-1 2-3	ИКС-7 МН 1	1 2
5			1.090.1-1 2-3	СП 2	2	
6			1.090.1-1 2-3	АН 1	6	
			КЖИ.04.05.СБ	МАТЕРИАЛЫ БЕТОН ЛЕГКИЙ М75 РАСТВОР ЦЕМЕНТНЫЙ М100		1,52 м ³ 0,08 м ³
				Сборочные единицы		
4				КЖИ.04.05.СБ 1.090.1-1 2-3	ИКС-7 МН 1	1 2
5			1.090.1-1 2-3	СП 2	2	
6			1.090.1-1 2-3	АН 1	6	

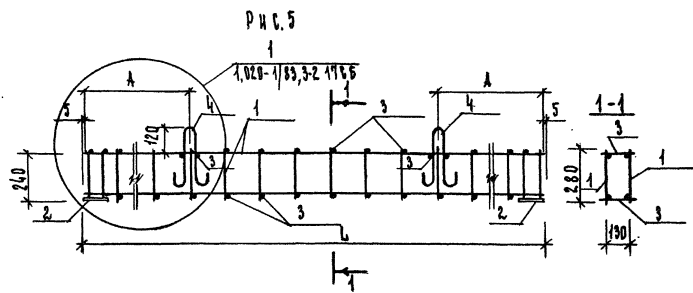
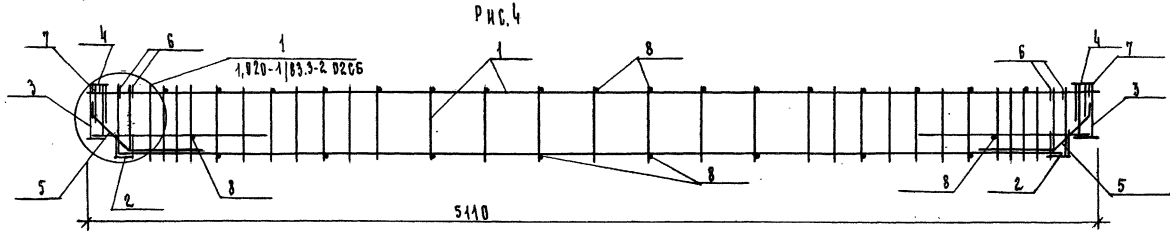
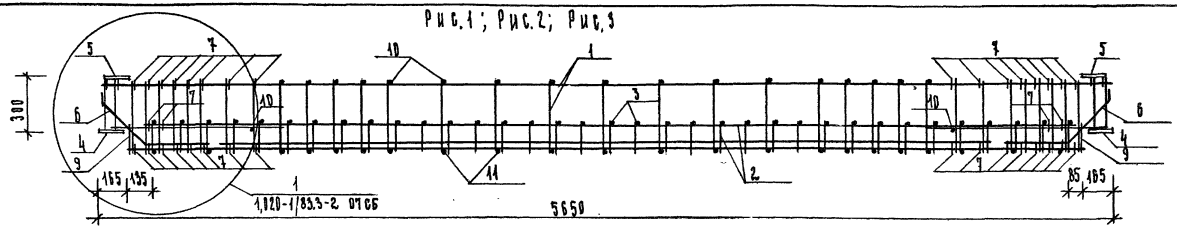
ФОРМАТ	ЭТАП	ПОС	ОБОЗНАЧЕНИЕ	НАИМЕНОВАНИЕ	КОЛ	ПРИМЕЧАНИЕ	
			КЖИ.04.04.СБ АА.IV	ИПС-1			
				Сборочные единицы			
2				КЖИ.04.05.СБ АА.IV 1.090.1-1 2-3	ИКС 8 МН 3	1 2	0,392 м ³ 0,038 м ³
3				1.090.1-1 2-3	МН 4	2	
4			1.090.1-1 2-3	СП 1	2		
			МАТЕРИАЛЫ БЕТОН ЛЕГКИЙ М75 РАСТВОР ЦЕМЕНТНЫЙ М100				
			КЖИ.04.04.СБ АА.IV	ИПС-2			
				Сборочные единицы			
2				КЖИ.04.05.СБ АА.IV 1.090.1-1 2-3	ИКС 9 МН 3	1 2	0,392 м ³ 0,038 м ³
3				1.090.1-1 2-3	МН 4	2	
4			1.090.1-1 2-3	СП 1	2		
			МАТЕРИАЛЫ БЕТОН ЛЕГКИЙ М75 РАСТВОР ЦЕМЕНТНЫЙ М100				

ПРИВЪЗАН				

		221-1-450.85	КЖИ.04.04.СБ	
ИЗДАТЕЛЬСТВО	ВОРОНЕЖ		СТРАНА	МАСШТАБ
ИЗДАТЕЛЬСТВО	ВОРОНЕЖ		Р	1:50
ИЗДАТЕЛЬСТВО	ВОРОНЕЖ		МАСШТАБ	1:50
ИЗДАТЕЛЬСТВО	ВОРОНЕЖ		МАСШТАБ	1:50
ИЗДАТЕЛЬСТВО	ВОРОНЕЖ		МАСШТАБ	1:50
ИЗДАТЕЛЬСТВО	ВОРОНЕЖ		МАСШТАБ	1:50
ИЗДАТЕЛЬСТВО	ВОРОНЕЖ		МАСШТАБ	1:50
ИЗДАТЕЛЬСТВО	ВОРОНЕЖ		МАСШТАБ	1:50
ИЗДАТЕЛЬСТВО	ВОРОНЕЖ		МАСШТАБ	1:50

А.А.БЕДМ IV

ИНТЕРИ ПРОЕКТ



ОБОЗНАЧЕНИЕ	МАРКА	РИС	ДЛИНА	МАССА КГ.
КЖИ.04.05.СБ-3	ИКП-1	1	5650	195,75
КЖИ.04.05.СБ-3	ИКП-2	2	5400	194,21
КЖИ.04.05.СБ-3	ИКП-3	3	5400	96,20
КЖИ.04.05.СБ-3	ИКП-4	4	5410	58,31
КЖИ.04.05.СБ-3	ИКП-5	5	5400	34,38

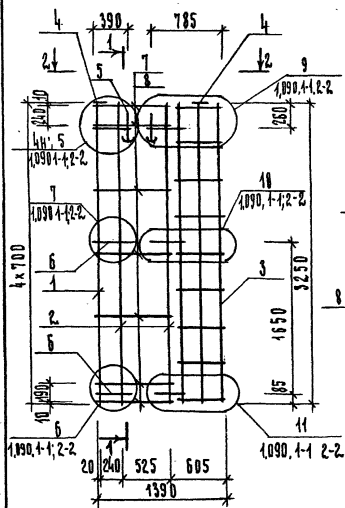
		221-1-450.85		КЖИ 04.05 СБ	
ПРОМОКОНТРОЛЬ	БОРОНЦОВ	ПРОСТРАНСТВЕННЫЕ КАРКАСЫ ИКП-1; ИКП-2; ИКП-3; ИКП-4 ИКП-5. СБОРОЧНЫЙ ЧЕРТЕЖ	СТАНДА	МАССА	МАССА ТЯГ
НАЧ. АПМ-1	БАШЕНКОВ		Р	СМ	ТАБЛИЦ
ТАМЖ АПМ	НАЗАРОВ		ЛИСТ 1 ИЗ ЛИСТОВ 4		
САП	МХКЕ		ЦНИИЭП		
ТИП	БОРОНЦОВ		УЧЕБНИК		
РЗА.ГР.ИВН	КУЗНЕЦОВА	СТАДИОН			
ИНВ №	КАМУНИКОРА				

ПРИНЯТО			

АННОТМ IV

ТИПОВОМ ПРОЕКТ

РИС 1



1-1

РИС 2

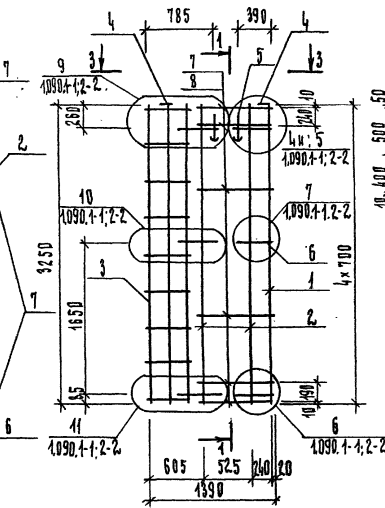


РИС 3

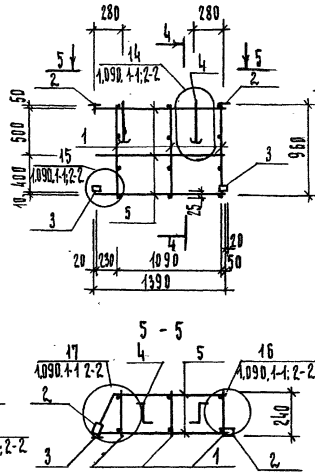
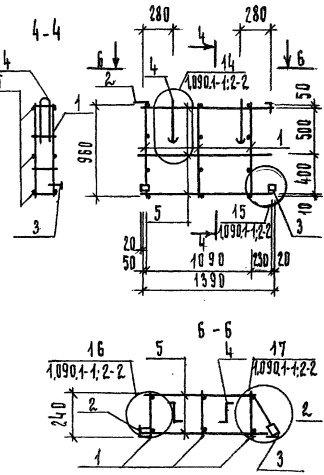
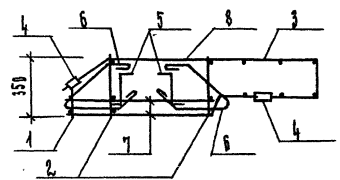


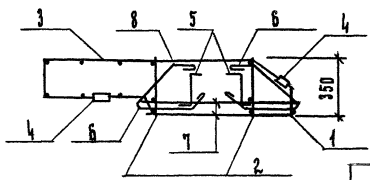
РИС 4



2-2



3-3



ОБОЗНАЧЕНИЕ	МАРКА	РИС	ДЛИНА	МАССА КГ
КЖИ 04,05 СБ-3,2	ИКП-6	1	3250	20,50
КЖИ 04,05 СБ-3,2	ИКП-7	2	3250	20,50
КЖИ 04,05 СБ-3,2	ИКП-8	3	960	5,41
КЖИ 04,05 СБ-3,2	ИКП-9	4	960	5,41

НОРМОКОПИР	ВОРОНЦОВ	221-1-450.85	КЖИ-04,05.СБ
ИИ.А.П.М-1	БУШЕНКОВ	ПРОСТРАНСТВЕННЫЕ КАРКАСЫ: ИКП-6; ИКП-7; ИКП-8 ИКП-9. СБОРОЧНЫЙ ЧЕРТЕЖ	СТАДИЯ
ЛАНИН.МАСТ	НАЗАРОВ		МАССА
Г.П.	МУХЕ		МАСШТАБ
Г.П.	ВОРОНЦОВ	Р	СМ ТАБЛИЦУ
РУК.ГР.ИНЖ	КУЗНЕЦОВА	ЛИСТ 2	ЛИСТОВ 2
ИНЖЕНЕР	КАВЧИННИКОВА	ЦНИИЭП УЧЕБНЫХ ЗАДАНИЙ	

ПРИВЯЗАН			
ИИ В С			

АЛБУМ IV

ПРОЕКТ

ТИПОВОЙ

ФОРМАТ	ЭТАП	КОЛ	ОБОЗНАЧЕНИЕ	НАИМЕНОВАНИЕ	КОЛ	ПРИМЕЧАНИЕ
			1,020-1/83, 3-2 0070	Документация Сборочный чертёж Техническое описание		
			КЖИ.04.05.66	для исполнений ИКП-1 Сборочные единицы		495,75кг
1			КЖИ 04.06.66-1	ИМКР-1	2	63,73 кг
2			1,020-1/83, 3-3 19-03	С-8	1	6,59 кг
3			1,020-1/83, 3-3 15-03	С-22	1	4,29 кг
4			1,020-1/83, 3-3 25-04	МН-28	2	10,43 кг
5			1,020-1/83, 3-3 28	МН-33	2	2,44 кг
6			1,020-1/83, 3-3 34-01	СГ-2	4	4,27 кг
7			1,020-1/83, 3-3 32-06	СГ-9	36	0,33 кг
8			1,020-1/83, 3-3 32-07	СГ-10	4	0,44 кг
9			1,020-1/83, 3-3 34	СГ-14	2	0,23 кг
10	Б4		12,044,220	СТЕРЖНИ, ОТД. ГОСТ 5781-82	19	0,20 кг
11	Б4		12,044,390	Ф42 А-I L=220	24	0,35 кг
12	Б4		32,045,60	Ф42 А-I L=390	21	0,38 кг
			КЖИ 04.05.66	Ф32 АШ L=60	4	0,38 кг
				ИКП-2		194,24 кг
1			КЖИ 04.06.66-1	Сборочные единицы ИМКР-2	2	64,18 кг
2			КЖИ 04.07.66-3	ИСКР-1	1	6,57 кг
3			КЖИ 04.07.66-3	ИСКР-2	1	4,69 кг
4			1,020-1/83, 3-3 25-04	МН-28	2	10,43 кг
5			1,020-1/83, 3-3 28	МН-33	2	2,44 кг
6			1,020-1/83, 3-3 34-01	СГ-2	4	4,27 кг
7			1,020-1/83, 3-3 32-06	СГ-9	36	0,33 кг
8			1,020-1/83, 3-3 32-07	СГ-10	4	0,44 кг
9			1,020-1/83, 3-3 34	СГ-14	2	0,23 кг
10	Б4		12,044,220	СТЕРЖНИ, ОТД. ГОСТ 5781-82	19	0,20 кг
				Ф42 А-I L=220		

ФОРМАТ	ЭТАП	КОЛ	ОБОЗНАЧЕНИЕ	НАИМЕНОВАНИЕ	КОЛ	ПРИМЕЧАНИЕ
Б4	11		12,044,390	Ф42 А-I L=390	24	0,35 кг
Б4	12		32,045,60	Ф32 АШ L=60	4	0,38 кг
			КЖИ.04.05.66	ИКП-3		96,20
				Сборочные единицы ИМКР-3 ИС-3 ИС-4	2	23,07 кг
1			КЖИ 04.06.66-2	ИМКР-3	1	5,25 кг
2			КЖИ 04.07.66-3	ИС-3	1	4,35 кг
3			КЖИ 04.07.66-3	ИС-4	1	4,35 кг
4			1,020-1/83, 3-3 25-05	МН-25	2	6,63 кг
5			1,020-1/83, 3-3 28	МН-33	2	2,44 кг
6			1,020-1/83, 3-3 31	СГ-1	4	0,90 кг
7			1,020-1/83, 3-3 32	СГ-8	36	0,22 кг
8			1,020-1/83, 3-3 32, 08	СГ-11	4	0,28 кг
9			1,020-1/83, 3-3 34	СГ-14	2	0,23 кг
Б4	10		10,044,220	СТЕРЖНИ, ОТД. ГОСТ 5781-82	19	0,14 кг
Б4	11		10,044,390	Ф40 А-I L=220	24	0,24 кг
Б4	12		25,044,60	Ф40 А-I L=390	21	0,23 кг
			КЖИ 04.05.66	Ф25 АШ L=60	1	0,23 кг
				ИКП-4		56,31
1			КЖИ. 04.06.66	Сборочные единицы ИМКР-4	2	10,86 кг
2			1,020-1/83, 3-3 20	ИМКР-4	2	5,40 кг
3			1,020-1/83, 3-3 22-01	СМН-1	2	6,35 кг
4			1,020-1/83, 3-3 27	МН-8	2	4,24 кг
5			1,020-1/83, 3-3 31	МН-32	2	4,24 кг
6			1,020-1/83, 3-3 32	СГ-1	4	0,90 кг
7			1,020-1/83, 3-3 32-05	СГ-3	4	0,47 кг
				СГ-8	4	0,22 кг
Б4	8		8,044,220	СТЕРЖНИ, ОТД. ГОСТ 5781-82	25	0,09 кг
				Ф8 А-I L=230		

ПРИВЯЗАН

ИВБ Ч		
-------	--	--

221-1-450.85		КЖИ 04.05.66	
ИВБ Ч	ПРОСТРАНСТВЕННЫЕ КАРКАСЫ	СТАНДАРТ	МАССА
ИВБ Ч	ИМКР-1; ИМКР-2; ИМКР-3; ИМКР-4	Р	СМ
ИВБ Ч		ТАБЛИЦА	ТАБЛИЦА
ИВБ Ч		ЛИСТ 5	ЛИСТОВ 4
ИВБ Ч		ЦНИИЭП	
ИВБ Ч		УЧЕБНЫХ ЗДАНИЙ	

НАЗВОМ IV

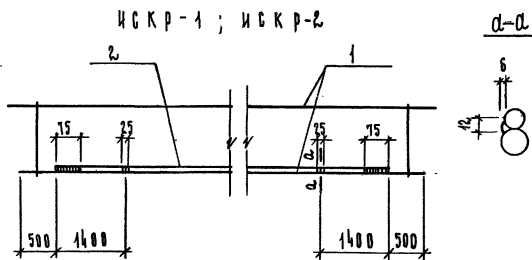
ТИПОВОМ ПРОЕКТЕ

ФОРМАТ	ЗОНА	ПОС	ОБОЗНАЧЕНИЕ	НАИМЕНОВАНИЕ	КОЛ	ПРИМЕЧАНИЕ
			КЖИ 04.05.66	И КП-5		34,38
			КЖИ 04.05.66	СБОРОЧНЫЕ ЕДИНИЦЫ		
	1		КЖИ 04.05.66	И КР-5	2	13,38кг
	2		4.020-1/03,3-5 2.9	МН-3/4	2	2,76кг
				СТЕРЖНИ ОТД. ГОСТ 5184-82.		
	1			Ф 60 I L=160	56	0,36кг
	2		4.400-9 А.9	Уп 1-3	2	
			КЖИ.04.05.66	И КП-6		20,50кг
				СБОРОЧНЫЕ ЕДИНИЦЫ		
	1		4.090.1-1 2-3	КР 5	1	
	2		4.090.1-1 2-3	КР 44	1	
	3		4.090.1-1 2-3	С 26	1	
	4		4.090.1-1 2-3	МН-1	2	
	5		4.090.1-1 2-3	СП 2	2	
	6		4.090.1-1 2-3	АН 1	5	
	7		4.041. 805	СТЕРЖНИ ОТД. ГОСТ 6727-80	8	0,06кг
	8		4.041. 805	Ф 40 P I L=805	7	0,07кг
			КЖИ.04.05.66	И КП-7		20,50кг
				СБОРОЧНЫЕ ЕДИНИЦЫ		
	1		4.090.1-1 2-3	КР 5	1	
	2		4.090.1-1 2-3	КР 44	1	
	3		4.090.1-1 2-3	С 26	1	
	4		4.090.1-1 2-3	МН 1	2	
	5		4.090.1-1 2-3	СП 2	2	
	6		4.090.1-1 2-3	АН 1	5	
	7		4.041. 805	СТЕРЖНИ ОТД. ГОСТ 6727-80	8	0,06кг
	8		4.041. 805	Ф 40 P I L=805	7	0,07кг

ФОРМАТ	ЗОНА	ПОС	ОБОЗНАЧЕНИЕ	НАИМЕНОВАНИЕ	КОЛ	ПРИМЕЧАНИЕ
			КЖИ.04.05.66	И КП-8		
				СБОРОЧНЫЕ ЕДИНИЦЫ		
	1		4.090.1-1 2-3	КР 49	3	5,44кг
	2		4.090.1-1 2-3	МН 3	2	
	3		4.090.1-1 2-3	МН 4	2	
	4		4.090.1-1 2-3	СП 1	2	
				СТЕРЖНИ ОТД. ГОСТ 6727-80		
	5		4.041. 1390	Ф 40 P I L=1390	6	0,04кг
			КЖИ.04.05.66	И КП-9		5,44кг
				СБОРОЧНЫЕ ЕДИНИЦЫ		
	1		4.090.1-1 2-3	КР 49	3	
	2		4.090.1-1 2-3	МН 3	2	
	3		4.090.1-1 2-3	МН 4	2	
	4		4.090.1-1 2-3	СП 1	2	
				СТЕРЖНИ ОТД. ГОСТ 6727-80		
	5		4.041. 1390	Ф 40 P I L=1390	6	0,04кг

		221-1-450.85		КЖИ 04.05.66-3	
НОРМОВЫЙ КОНТРОЛЬ	ВОЗВРАЩЕНИЕ	ПРОСТРАНСТВЕННЫЕ КАРКАСЫ		СТАНДАРТ	МАССА
НАЧ. ИЛИ И.О.	САШЕНКО	И КП-5; И КП-6; И КП-7, И КП-8		Р	СМ
П.И.ИЛИ И.О.	НАЗАРОВ	И КП-9		ТАБЛИЦА	ТАБЛИЦА
ГАП	ИМЖЕ			ЛИСТ 4 ИЗ 4	
ТИП	ВОЗВРАЩЕНИЕ			ИЗДАНИЕ	
РУК. ГР. ИЛИ И.О.	КУЗНЕЦОВА			ИЗДАНИЕ	
ИЗЖЕ ИЛИ И.О.	КАЗУНИКОВ			ИЗДАНИЕ	

ПРИЛОЖЕНИЯ



ФОРМАТ	ЗОНА	ПОЗ	ОБОЗНАЧЕНИЕ	НАИМЕНОВАНИЕ	КОЛ	ПРИМЕЧАНИЕ
			1.020-1/83.3-3 СО.ТО	Документация Сборочный чертеж Техническое описание		
			ПЕРЕМЕННЫЕ ДАННЫЕ ДЛЯ ИСПОЛНЕНИЙ	ИСКР-1		
			1 КЖИ.04.06 СБ-2	Сборочные единицы ИСКР-1	1	47,14 кг
Б4.		2.	25.015, 4320	Стержни, отд. ГОСТ 5781-82 φ25 АШ ℓ=4320	1	16,59 кг
			1 КЖИ 04.06 СБ-2	ИСКР-2		45,55 кг
Б4.		2.		Стержни, отд. ГОСТ 5781-82 φ25 АШ ℓ=4070	1	15,63 кг

ПРИВЯЗАН

ИНВ №

ИЗМ. АРМ-1	БОРОДЦОВ	<i>[Signature]</i>
ИЗМ. АРМ.	БАШЕНКОВ	<i>[Signature]</i>
ГЛ П	НАЗАРОВ	<i>[Signature]</i>
ГЛ П	МХЕ	<i>[Signature]</i>
ГЛ П	БОРОДЦОВ	<i>[Signature]</i>
РКЗ. ГЛ. И. И.	КУЗНЕЦОВА	<i>[Signature]</i>
ИНЖЕНЕР	КАШНИКОВА	<i>[Signature]</i>

221-1-450.85

КЖИ 04.06 СБ

КАРКАС
УКРУПНИТЕЛЬНОЙ СБОРКИ
ИСКР-1; ИСКР-2

СТАДИА МАССА	МАССА В
Р	СМ
ТАБЛИЦА	ТАБЛИЦА
ЛИСТ 1	ЛИСТОВ 1
ЦНИИЭП	УЧЕБНЫХ ЗДАНИЙ

Рис. 1

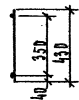
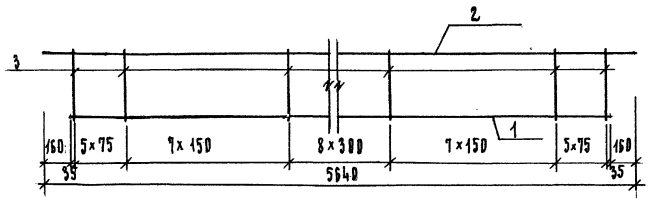


Рис. 2

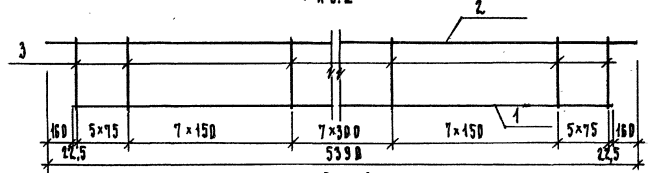


Рис. 3

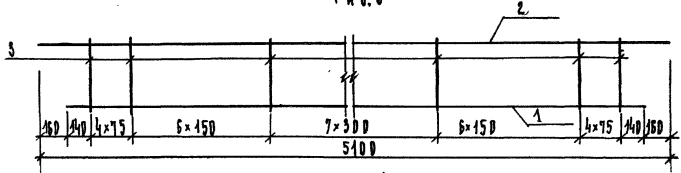
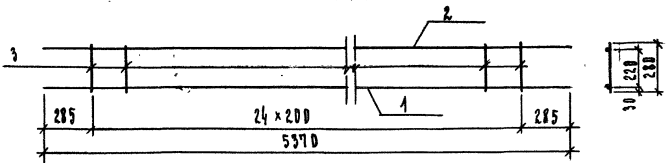


Рис. 4



ОБОЗНАЧЕНИЕ	МАРКА	Рис	ДЛИНА	МАССА КГ
КЖИ 04.06 СБ-2	НКР-1	1	5640	47,44
КЖИ 04.06 СБ-2	НКР-2	2	5390	45,53
КЖИ 04.06 СБ-2	НКР-3	2	5390	23,07
КЖИ 04.06 СБ-2	НКР-4	3	5100	10,88
КЖИ 04.06 СБ-2	НКР-5	4	5370	19,38

ПРИВЕСАН

ИД №				
------	--	--	--	--

221-1-450.85		КЖИ 04.06 СБ			
ИПРОВОДКОНТ	БОРОНЦОВ	КАРКАСЫ ПЛОСКИЕ НКР-1 НКР-2; НКР-3; НКР-4; НКР-5 СБОРОЧНЫЙ ЧЕРТЕЖ	СТАВКА	МАССА	МАРСИТАС
ИЧ. Д. И. М. - 1	БАШЕНКОВ		Р	СМ	ТАБА
КАШИШИН	КАЗАРОВ		Лист 1	Листов 2	
ГА П	МХЕ		ЦНИИЭП		
Г. П.	БОРОНЦОВ		учебных зданий		
Р. К. Г. И. И. И.	КУЗНЕЦОВА				
И. И. В. Е. Р.	КАЛУЖНИКОВА				

И. И. В. Е. Р.

АЛБУМ II

ИМПУЛЬС ПРИБОР

ФОРМАТ	КОЛ-ВО	ПОС	ОБОЗНАЧЕНИЕ	НАИМЕНОВАНИЕ	КОЛ	ПРИМЕЧАНИЕ
			КЖИ 04,02 4020-1/03,3-3 ВОТ	ДОКУМЕНТАЦИЯ СБОРЩИЧЬИ ЧЕРТЕЖ ТЕХНИЧЕСКОЕ ОПИСАНИЕ		
			ПЕРЕМЕННЫЕ ДАННЫЕ КЖИ 04,06 СБ	ДЛЯ ИСПОЛНЕНИЙ ИКР-1		
Б4	1		28, 043, 5320	СТЕРЖНИ ОТА ГОСТ 5781-82	1	2570 КГ
Б4	2		16, 043, 5640	φ 28 А Ш L=5320	1	890 КГ
Б4	3		12, 043, 430	φ 16 А Ш L=5640	33	0,38 КГ
			КЖИ 04,06 СБ	ИКР-2		
Б4	1		28, 043, 5070	СТЕРЖНИ. ОТА. ГОСТ 5781-82	1	24,49 КГ
Б4	2		16, 043, 5390	φ 28 А Ш L=5070	1	8,54 КГ
Б4	3		12, 043, 430	φ 16 А Ш L=5390	33	0,38 КГ
			КЖИ 04,06 СБ	ИКР-3		
Б4	1		25, 043, 5070	СТЕРЖНИ. ОТА. ГОСТ 5781-82	1	19,47 КГ
Б4	2		10, 043, 5390	φ 25 А Ш L=5070	1	3,33 КГ
Б4	3		10, 043, 430	φ 10 А Ш L=5390	33	0,27 КГ
			КЖИ 04,06 СБ	ИКР-4		
Б4	1		10, 043, 4780	СТЕРЖНИ. ОТА. ГОСТ 5781-82	1	2,95 КГ
Б4	2		10, 043, 5100	φ 10 А Ш L=4780	1	3,16 КГ
Б4	3		8, 043, 430	φ 10 А Ш L=5100	28	0,17 КГ
				φ 8 А Ш L=430		

ФОРМАТ	КОЛ-ВО	ПОС	ОБОЗНАЧЕНИЕ	НАИМЕНОВАНИЕ	КОЛ	ПРИМЕЧАНИЕ
			КЖИ 04,06, СБ	ИКР-5		
Б4	1		16, 043, 5370	СТЕРЖНИ. ОТА ГОСТ 5781-82	1	8,57 КГ
Б4	2		10, 043, 5370	φ 16 А Ш L=5370	1	3,34 КГ
Б4	3		8, 043, 430	φ 10 А Ш L=5370	25	0,08 КГ
				φ 8 А Ш L=280		

ПРИВЯЗАН

ИИИ №

221-1-450.85			КЖИ 04,06 СБ			
НОРМОКОНТРОЛЬЩИК	ВОРОБЬЕВ		ПЛОСКИЕ КАРКАСЫ			
НАЧ. ДИП-1	БЕШЕНКО					
ДИПЛОМ ДИП	САХАРОВ		ИКР-1; ИКР-2; ИКР-3; ИКР-4; ИКР-5	СТАДИЯ	ИДЕЯ	ИДЕЯ
ГА П	МУХЕ			Р	СМ	ТАБЛИЧ
ГН П	ВОРОБЬЕВ			ЛИСТ 2	ЛИСТОВ 2	
РУК. ГРУПП	КУЗНЕЦОВА		ЦНИИЭП			
ИНЖЕНЕР	КАЛЮЖНИКОВА					УЧЕБНЫХ

АЛБУМ IV

ТИПОВЫЙ ПРОЕКТ

ИЗД. В ЛОД. ЦУХАРИН. И. А. И. И. ДРЕВЕР. 1983

Рис. 1

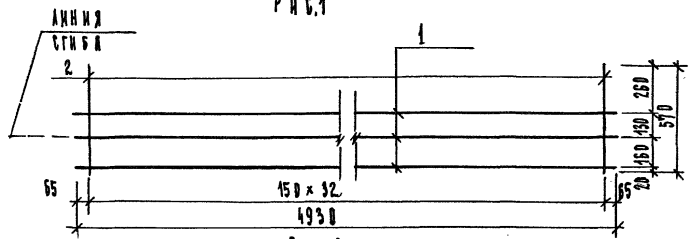


Рис. 2

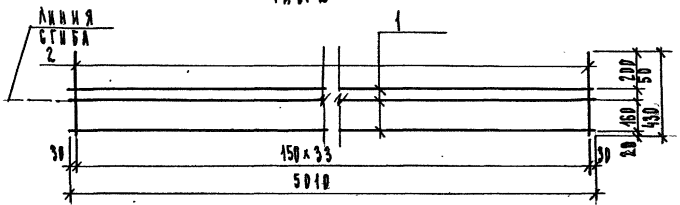


Рис. 3

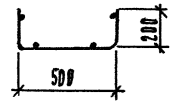
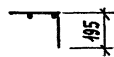
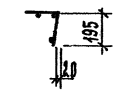
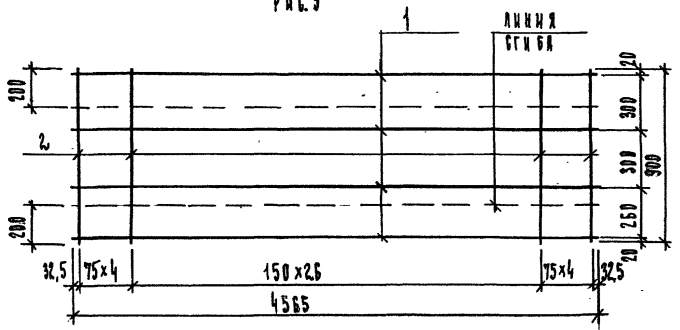
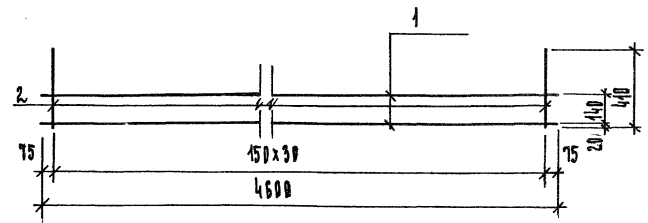


Рис. 4



ОБОЗНАЧЕНИЕ	МАРКА	РИС	ДЛИНА	МАССА КГ
КЖИ.04.07-3	ИС-1	1	4930	6,57
КЖИ.04.07-3	ИС-2	2	5010	4,69
КЖИ.04.07-3	ИС-3	1	4930	5,25
КЖИ.04.07-3	ИС-4	2	5010	4,35
КЖИ.04.07-3	ИС-5	3	4565	7,74
КЖИ.04.07-3	ИС-6	4	5010	9,28

221-1-450.85

КЖИ 04.07 СБ

ПРОЕКТОР	ВОРОНЦОВ	<i>[Signature]</i>
НАЧ. А. П. М.-1	БАШЕНКОВ	<i>[Signature]</i>
САМ. И. А. М.	НАЗАРОВ	<i>[Signature]</i>
ТАЛ	М. Н. Е.	<i>[Signature]</i>
Г. П.	ВОРОНЦОВ	<i>[Signature]</i>
РУК. Г. Р. И. М.	КУШНЕЦОВА	<i>[Signature]</i>
ИНЖЕНЕР	КАРЯЖНИКОВА	<i>[Signature]</i>

БЕТКИ
ИС-1; ИС-2; ИС-3; ИС-4; ИС-5; ИС-6
СБОРОЧНЫЙ ЧЕРТЕЖ

СТАДИЯ	МАССА	МАСШТАБ
Р	СМ ТАБЛИЦЫ	
ЛИСТ 2	ЛИСТОВ 3	

ПРИВЕСКА

ЦЕНТРИЧ
УЧЕБНЫХ
ЗДАНИЙ

АЛЬБОМ IV

ИНВОЙ ПРОЕКТ

ФОРМАТ	КОЛ	ПОЗ	ОБОЗНАЧЕНИЕ	НАИМЕНОВАНИЕ	КОЛ	ПРИМЕЧАНИЕ
				ДОКУМЕНТАЦИЯ СБОРочный чертеж Техническое описание для изготовления НС-1		
Б4	1	5.041.4930	Переменные данные КЖИ 04.07.65	Стержни, отд. ГОСТ 6727-80 Ф5 Вр I L=4930	3	0,76 кг
Б4	2	5.041.570		Стержни, отд. ГОСТ 5781-82 ФБ А III L=570	33	0,43 кг
			КЖИ 04.07.65	НС-2		
Б4	1	5.041.5010		Стержни, отд. ГОСТ 6727-80 Ф5 Вр I L=5010	3	0,77 кг
Б4	2	5.041.430		Ф5 Вр I L=430	34	0,07 кг
			КЖИ 04.07.65	НС-3		
Б4	1	5.041.4930		Стержни, отд. ГОСТ 6727-80 Ф5 Вр I L=4930	3	0,76 кг
Б4	2	5.041.570		Ф5 Вр I L=570	33	0,09 кг
			КЖИ 04.07.65	НС-4		
Б4	1	5.041.5010		Стержни, отд. ГОСТ 6727-80 Ф5 Вр I L=5010	3	0,77 кг
Б4	2	5.041.430		Ф5 Вр I L=430	34	0,07 кг
			КЖИ 04.07.65	ЗД-1		
Б4	1	10.041.100		Стержни, отд. ГОСТ 5781-82 Ф10 А III L=100	1	0,06 кг
Б4	2	10.041.70		Ф10 А III L=70	2	0,04 кг
	3			-100x6 L=60	1	0,02
			КЖИ 04.07.65	П-1		
Б4	1	10.041.889		Ф10 А III L=889	1	0,55

ФОРМАТ	КОЛ	ПОЗ	ОБОЗНАЧЕНИЕ	НАИМЕНОВАНИЕ	КОЛ	ПРИМЕЧАНИЕ
			КЖИ 04.07.65	НС-5		
Б4	1	5.041.4565	КЖИ 04.07.65	Стержни, отд. ГОСТ 6727-80 Ф5 Вр I L=4565	4	0,71 кг
Б4	2	5.041.300		Ф5 Вр I L=900	35	0,44 кг
			КЖИ 04.07.65	НС-6		
Б4	1	5.041.4600		Стержни, отд. ГОСТ 6727-80 Ф5 Вр I L=4600	2	0,74 кг
Б4	2	5.041.410		Ф5 Вр I L=410	31	0,06 кг
			КЖИ 04.07.65	НС-7		
Б4	1	5.041.360		Стержни, отд. ГОСТ 6727-80 Ф5 Вр I L=360	2	0,06 кг
Б4	2	5.041.280		Ф5 Вр I L=280	3	0,04 кг
Б4	3	8.041.1470		Стержни, отд. ГОСТ 5781-82 Ф8 А III L=1470	1	0,58 кг
Б4	4	8.041.2040		Ф8 А III L=2040	3	0,81 кг
			КЖИ 04.07.65	НС-8		
Б4	1	5.041.360		Стержни, отд. ГОСТ 6727-80 Ф5 Вр I L=360	2	0,06 кг
Б4	2	5.041.280		Ф5 Вр I L=280	2	0,04 кг
Б4	3	8.041.1470		Стержни, отд. ГОСТ 5781-82 Ф8 А III L=4470	1	0,58 кг
Б4	4	8.041.1860		Ф8 А III L=1860	3	0,74
			КЖИ 04.07.65	НС-9		
Б4	1	5.041.280		Стержни, отд. ГОСТ 6727-80 Ф5 Вр I L=280	2	0,04 кг
Б4	2	8.041.330		Стержни, отд. ГОСТ 5781-82 Ф8 А III L=550	3	0,2.2
			КЖИ 04.07.65	ЗД-2		
Б4	1	10.041.137		Стержни, отд. ГОСТ 5781-82 Ф10 А III L=137	4	0,06
Б4	2	10.041.60		Ф10 А III L=60	2	0,04
	3			L100x63 x3 L=120	1	1,18

221-1-450.85

КЖИ.04.07.65

Нормоконтроль	Борисов В	<i>В. Борисов</i>
Исч. в. п. м. -1	Башенков	<i>В. Башенков</i>
Тех. нап.	Васильев	<i>В. Васильев</i>
Т. А. П.	Мухе	<i>В. Мухе</i>
С. И. Н.	Борисов	<i>В. Борисов</i>
Р. К. Г. И. Н. И.	Кушнецова	<i>В. Кушнецова</i>
И. И. И. И. И.	Кушнецова	<i>В. Кушнецова</i>

Сетки: НС-1; НС-2; НС-3; НС-4
НС-5; НС-6; НС-7; НС-8; НС-9,
Защитные ЗД-1; ЗД-2, ПЕТАЛ П-1

СТАНДА	МАССА	МАТЕРИАЛ
Р	СМ	ТАБЛИЧУ
ЛИСТ 3	ЛИСТОВ 3	
11 11 11	11 11 11	11 11 11

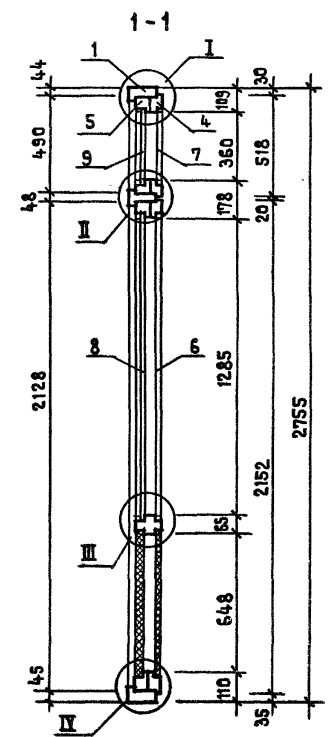
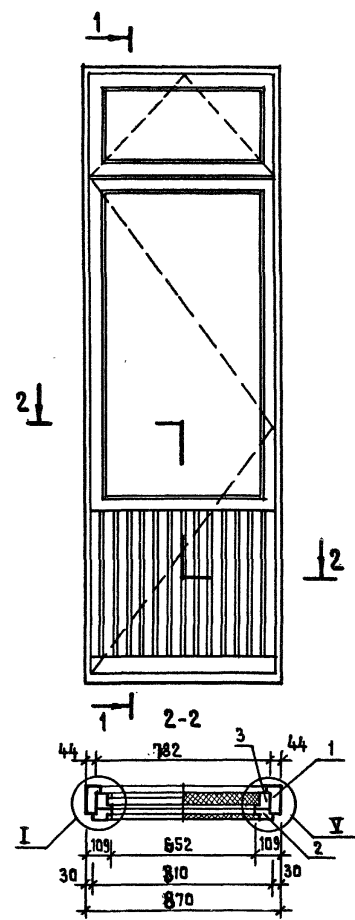
ПРИВЯЗАЧ

АЛЬБОМ IV

ТИПОВОЙ ПРОЕКТ

ИМЬ.№ ПОДАК. ПОДПИСЬ И ДАТА ВЗЯТИЕ ИМЬ.№

ФОРМАТ	ЗОНА	ПОЗ	ОБОЗНАЧЕНИЕ	НАИМЕНОВАНИЕ	КОЛ. НА ИСП.	ПРИМЕЧАНИЕ
				ДОКУМЕНТАЦИЯ		
			КДИ-10.00 СБ	СБОРОЧНЫЙ ЧЕРТЕЖ		
				СБОРОЧНЫЕ ЕДИНИЦЫ		
		1	КДИ-10.01	КОРОбКА КС-1	1	
		2	КДИ-10.02-	ПЕРЕПЛЕТ НАРУЖНЫЙ ПЛНС-1	1	
		3	- 01	ПЕРЕПЛЕТ ВНУТРЕННИЙ ПЛВС-1	1	
		4	- 02	ПЕРЕПЛЕТ НАРУЖНЫЙ ПНС-1	1	
		5	- 03	ПЕРЕПЛЕТ ВНУТРЕННИЙ ПВС-1	1	
				ДЕТАЛИ		
		6		СТЕКЛО 1300 x 670	1	
Б4		7		СТЕКЛО 375 x 670	1	
Б4		8		СТЕКЛОПАКЕТ 1310 x 680	1	
Б4		9		СТЕКЛОПАКЕТ 390 x 680	1	
				СТАНДАРТНЫЕ ИЗДЕЛИЯ		
				ПЕТАИ ПН7-1 ГОСТ 5088-78	2	
				ПЕТАИ ПН7-2 ГОСТ 5088-78	3	
				ПЕТАИ ПБ4-75-2 ГОСТ 5088-78	2	
				ПЕТАИ ПБ4-90-1 ГОСТ 5088-78	3	
				ЗАВЕРТКИ ЗР2: ГОСТ 5090-79	3	
				СТЯЖКИ СТ ГОСТ 5090-79	8	
				Фиксированный прибор ПФ2 ГОСТ 5090-79	1	
				РУЧКИ РС30 ГОСТ 5087-72	1	
				МАТЕРИАЛЫ		
				ДРЕВЕСИНА НА ИЗДЕЛИЕ ГОСТ 9685-61	0,13 м ³	
				ПРОКЛАДКА А-2 ГОСТ 10174-72	30,6 ПМ	



		221-1-450.85		КДИ-0400СБ		
Нормоконтр.	Жирнова			СТАДИЯ	МАССА	МАСШТАБ
Нач.А.П.М.1	Башенков			Р	-	1:20
Служ.А.П.М.1	Назаров			ЛИСТ 1 ЛИСТОВ 4		
Г.А.П.	Михе	ДВЕРНОЙ БЛОК ИДН-1				
Г.И.П.	Воронцов					
Архитектор	Кожаринова					
				ЦНИИЭП		
				УЧЕБНЫХ ЗДАНИЙ		

ШТАПИК Ш-1 / СЕРИЯ 1.236.5-10 1002 / - 6,20 ПМ
 ШТАПИК Ш-11 / СЕРИЯ 1.236.5-10 1003 / - 6,06 ПМ

ПРИВЯЗАН

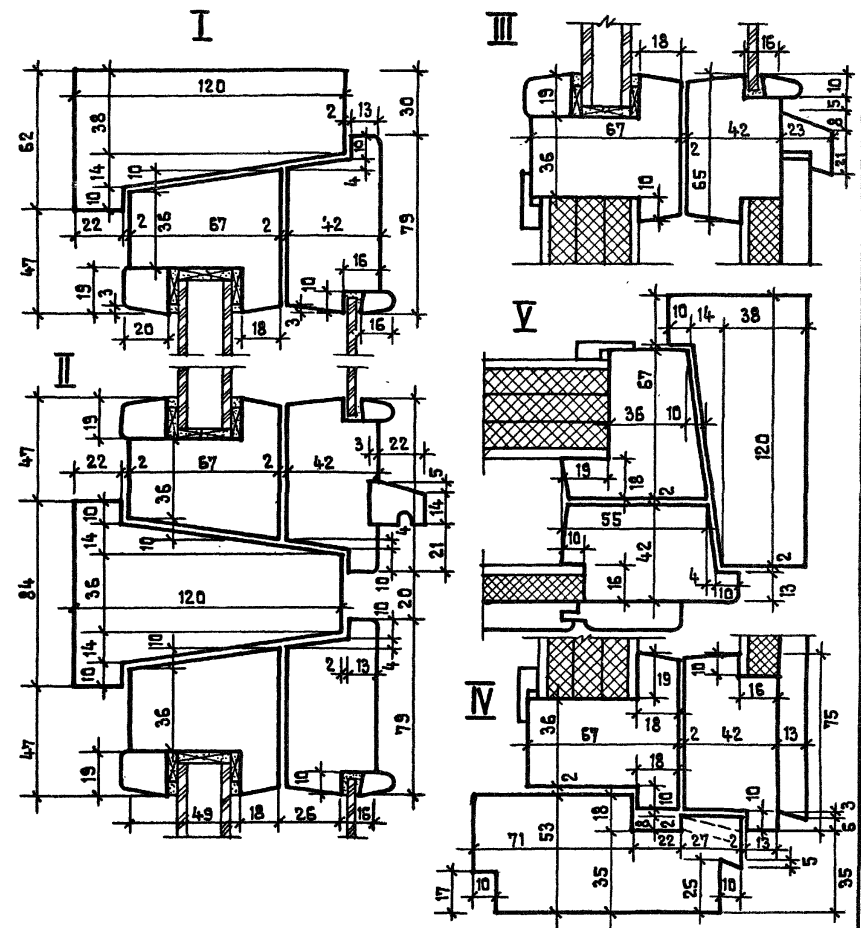
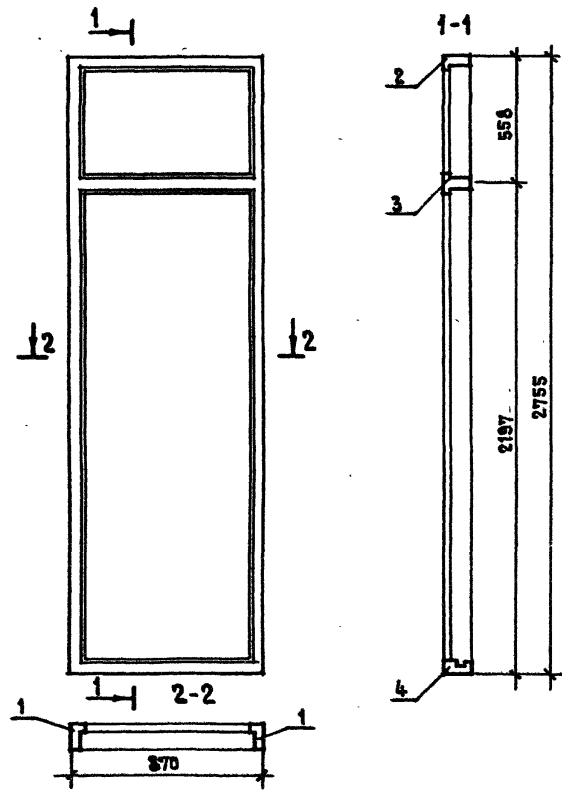
ИНВ.№

АЛЬБОМ IV

ТИПОВОЙ ПРОЕКТ

ИМЬ.№ ПОДЛ. ПОДПИСЬ И ДАТА ВСТАВКИ ИМЬ.№

ФОРМАТ	ЗОНА	ПОВ.	ОБОЗНАЧЕНИЕ	НАИМЕНОВАНИЕ	КОЛ. НА ИСП.	ПРИМЕЧАНИЕ
				ДОКУМЕНТАЦИЯ		
			КДИ - 10.01	СБОРОЧНЫЙ ЧЕРТЕЖ		
				ДЕТАЛИ		
	1		КДИ - 10.03	ПРОФИЛЬ КОРОБКИ ПКР-1	2	
	2		-01	ПРОФИЛЬ КОРОБКИ ПКР-2	1	
	3		-02	ПРОФИЛЬ КОРОБКИ ПКР-3	1	
	4		-03	ПРОФИЛЬ КОРОБКИ ПКР-4	1	

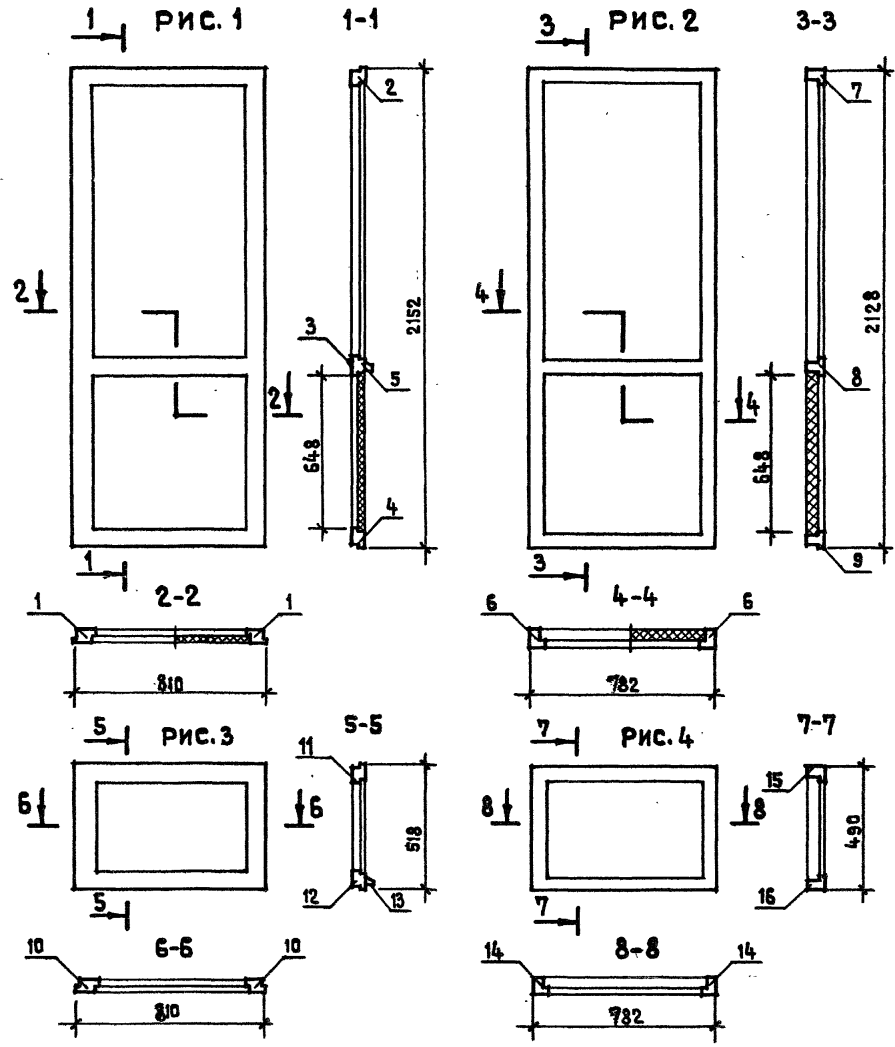


ПРИВЯЗКА		221-4-450.85	КДИ-04.01		
Нормоконтр.	ЖИРНОВА	ДВЕРНОЙ БЛОК ИДН-1 КОРОБКА, СЕЧЕНИЯ.	СТАДИЯ	МАССА	МАСШТАБ
Нач.лпм.	БАШЕНКОВ		Р	-	1:20 1:2
Пл.и.ж.лпм.	НАЗАРОВ				
ГАП	МИХЕ				
ГИП	Варанцов				
ИМЬ.№		ЛИСТ 2 ЛИСТОВ 4			
			ЦНИИЭП УЧЕБНЫХ ЗАДАНИЙ		

ИНВ. № ПОДА. ПОДПИСЬ И ДАТА ВАРМЕН ИВАНЕ

ТИПОВОЙ ПРОЕКТ

АЛЬБОМ IV



ОБОЗНАЧЕНИЕ	НАИМЕНОВАНИЕ	РИС.	МАССА, КГ
КДИ-10.02	ПЛНС-1	1	
01	ПЛВС-1	2	
02	ПНС-1	3	
03	ПВС-1	4	

ПРИВЯЗАН

ИНВ. №

ФОРМАТ	ЗОНА	ПОЗ.	ОБОЗНАЧЕНИЕ	НАИМЕНОВАНИЕ	КОЛ. НА ИСПОЛН.			ПРИМЕЧАН.
					01	02	03	
				ДОКУМЕНТАЦИЯ				
			КДИ-10.02	СБОРОЧНЫЙ ЧЕРТЕЖ				
				ДЕТАЛИ				
		1	КДИ-10.03 - 04	ПРОФИЛЬ ПЕРЕПЛЕТА ППР-1	2			
		2	- 05	ПРОФИЛЬ ПЕРЕПЛЕТА ППР-2	1			
		3	- 06	ПРОФИЛЬ ПЕРЕПЛЕТА ППР-3	1			
		4	- 07	ПРОФИЛЬ ПЕРЕПЛЕТА ППР-4	1			
		5	1.236.5-10 6402	ПРОФИЛЬ СЛИВА ПС-1	1			
		6	КДИ-10.03 - 08	ПРОФИЛЬ ПЕРЕПЛЕТА ППР-5	2			
		7	- 09	ПРОФИЛЬ ПЕРЕПЛЕТА ППР-6	1			
		8	- 010	ПРОФИЛЬ ПЕРЕПЛЕТА ППР-7	1			
		9	- 011	ПРОФИЛЬ ПЕРЕПЛЕТА ППР-8	1			
		10	- 012	ПРОФИЛЬ ПЕРЕПЛЕТА ППР-9		2		
		11	- 013	ПРОФИЛЬ ПЕРЕПЛЕТА ППР-10		1		
		12	- 014	ПРОФИЛЬ ПЕРЕПЛЕТА ППР-11		1		
		13	1.236.5-10 1304	ПРОФИЛЬ СЛИВА ПС-2		1		
		14	КДИ-10.03 - 015	ПРОФИЛЬ ПЕРЕПЛЕТА ППР-12			2	
		15	- 016	ПРОФИЛЬ ПЕРЕПЛЕТА ППР-13			1	
		16	- 017	ПРОФИЛЬ ПЕРЕПЛЕТА ППР-14			1	
				СТАНДАРТНЫЕ ИЗДЕЛИЯ				
		17		УГОЛЬНИКИ УГ ГОСТ 5091-78	4	4	4	4
				МАТЕРИАЛЫ				
		18		ТВЕРДАЯ ДРЕВЕСНОВОЛОКНИСТАЯ ПЛИТА δ=32 ММ ГОСТ 4558-74*	0,47			М ²
		19		ПЕРГАМИН ГОСТ 2697-75	0,59			М ²
		20		ОБШИВКА ТИП 2 ГОСТ 8242-75	0,59			М ²
		21		МЯГКАЯ ДРЕВЕСНОВОЛОКНИСТАЯ ПЛИТА δ=12 ММ ГОСТ 4558-74*	0,5			М ²

НОРМОКАНТ ЖИРНОВА
 НАЧ. АПМ-1 БАШЕНКОВ
 ГЛ. ИНЖ. АПМ-1 НАЗАРОВ
 ГАП МИХЕ
 ГИП ВОРОНЦОВ

221-4-450:85

КДИ-04.01

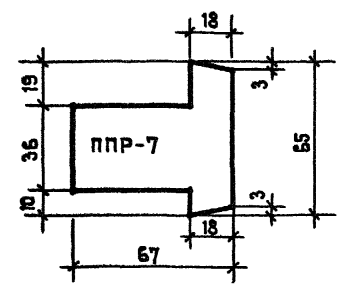
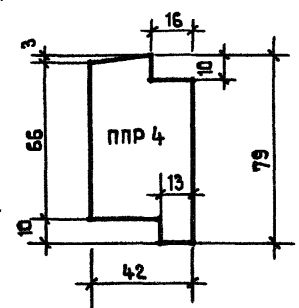
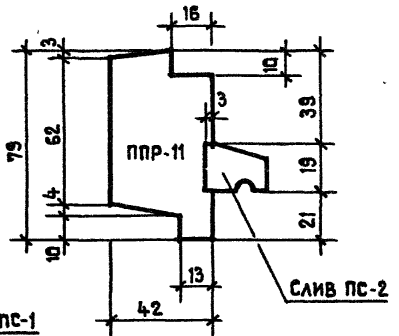
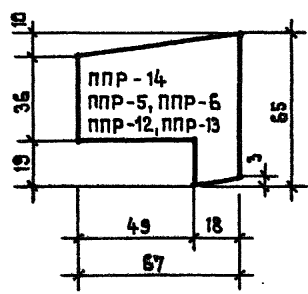
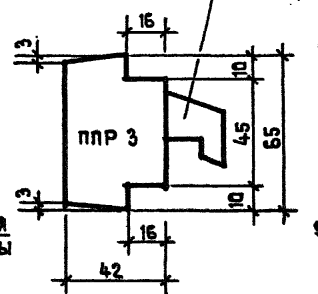
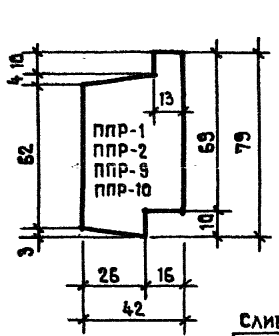
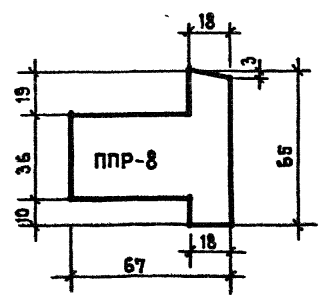
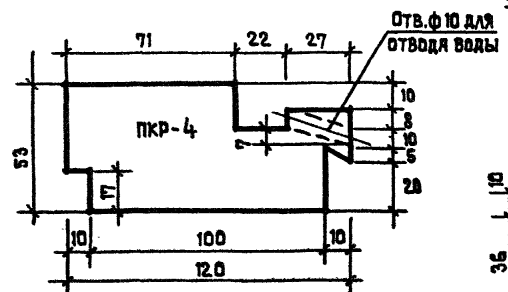
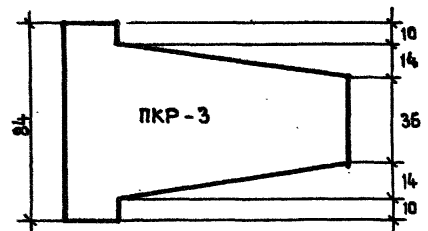
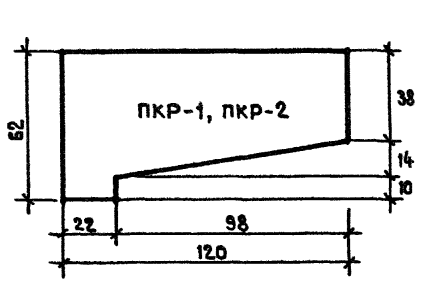
ДВЕРНОЙ БЛОК ИДН-1
 ПЕРЕПЛЕТЫ ПЛНС-1,
 ПЛВС-1, ПНС-1, ПВС-1

СТАНДАРТНАЯ МАССА МАСШТАБ

Р 1:20

ЛИСТ 3 ЛИСТОВ 4

ЦНИИЭП УЧЕБНЫХ ЗДАНИЙ



ПРИВЯЗАН

ИНВ.№

ОБОЗНАЧЕНИЕ	МАРКА	ДЛИНА
КДИ-10.03	ПКР-1	2755
- 01	ПКР-2	870
- 02	ПКР-3	794
- 03	ПКР-4	870
- 04	ППР-1	2152
- 05	ППР-2	810
- 06	ППР-3	672
- 07	ППР-4	810
1.236.5-10 6402	ПС-1	755
КДИ-10.03 - 08	ППР-5	2128
- 09	ППР-6	782
- 010	ППР-7	690
- 011	ППР-8	782
- 012	ППР-9	518
- 013	ППР-10	810
- 014	ППР-11	810
1.236.5-10 1304	ПС-2	810
КДИ-10.03 - 015	ППР-12	490
- 016	ППР-13	782
- 017	ППР-14	782

221-1-450.85

КДИ-04.01

НОРМОКОНТ.	ЖИРНОВА	
НАЧ.ЛПМ-1	БЯШЕНКОВ	
ГЛАВ.ИНЖ.	НАЗАРОВ	
ГАП	МИХЕ	
ГИП	БОРОНЦОВ	

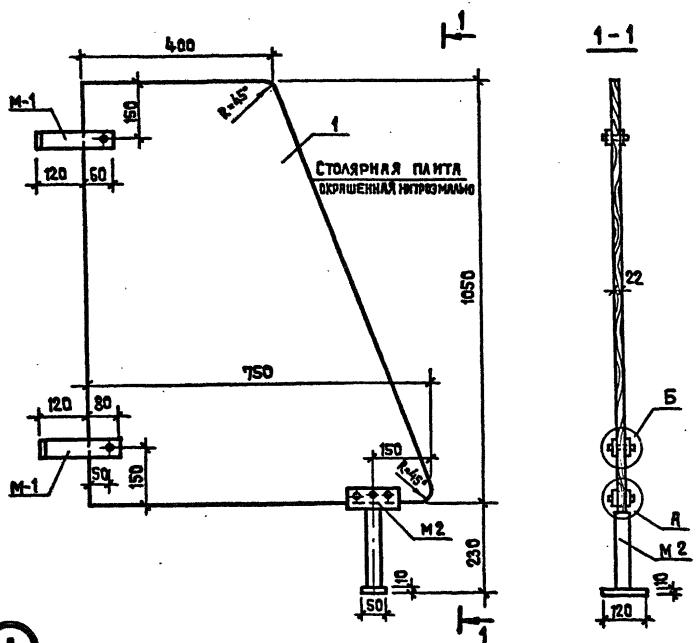
ДВЕРНОЙ БЛОК ИДН-1.
ПРОФИЛИ КОРБКИ И
ПЕРЕПЛЕТОВ

СТАДИЯ	МАССА	МАСШТАБ
Р	-	1:2
ЛИСТ 4 ЛИСТОВ 4		
ЦНИИЭП УЧЕБНЫХ ЗДАНИЙ		

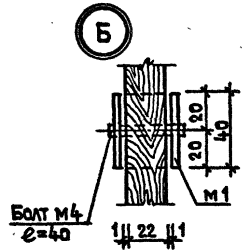
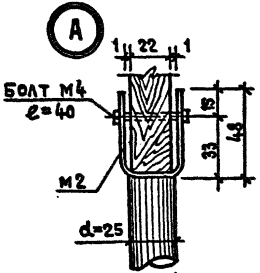
ПРОЕКТ

ИПОВОДИ

ИПОВОДИ

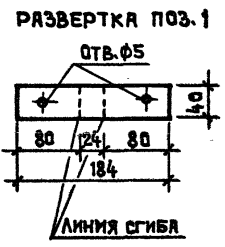
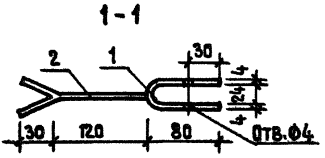
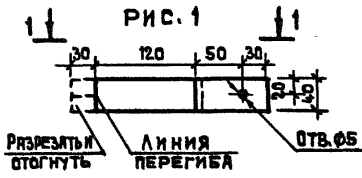


ФОРМАТ	ЗОУР	ПОЗ.	ОБОЗНАЧЕНИЕ	НАИМЕНОВАНИЕ	КОЛ.	ПРИМЕЧАН.
				<u>ДОКУМЕНТАЦИЯ</u>		
			КДИ -20-01	СБОРОЧНЫЙ ЧЕРТЕЖ		
				<u>СБОРОЧНЫЕ ЕДИНИЦЫ</u>		
		1	КДИ -20-01	СТОЯЛЯРНАЯ ПЛИТА ГОСТ 13715-78		
				РАЗМЕРОМ 750x1050 δ=22	1	
			КДИ -20.02 -	ДЕТАЛИ М-1	2	
			- 01	М-2	1	
				<u>СТАНДАРТНЫЕ ИЗДЕЛИЯ</u>		
				БОЛТЫ М4x40 ГОСТ 7798-70	5	
				ШАЙБЫ М4 ГОСТ 11371-78	5	
				ГАЙКИ 4 ГОСТ 5915-70	5	



ПРИВЯЗАН					
ИНВ.№					

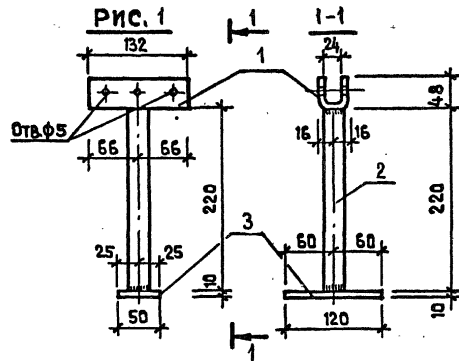
			221-1-450.85	КДИ- 04.02
НАЧ. АПМ-1	БЯШЕНКОВ			
НОРМОКОНТ.	КУЗНЕЦЕВА			
Т.И.И.И.И.	НАЗАРОВ			
Г.А.П.	М.И.Х.			
Г.И.П.	ВОРОНЦОВ			
РУК.ГР.И.И.	ЖИРНОВА			
ИНЖЕНЕР	РОЙТМАН			
ЭКРАН САНУЗЛОВ ЭС-1			СТADIЯ	МАСШТАБ
			Р	-
			ЛИСТЫ	ЛИСТОВ 2
			ЦНИИЭП	УЧЕБНЫХ ЗАДАНИЙ



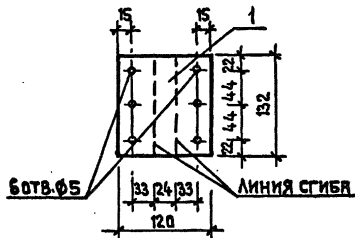
ФОРМАТ	ЗОНА	ПОЗ.	ОБОЗНАЧЕНИЕ	НАИМЕНОВАНИЕ	КОЛ. НА ИСПОЛНЕН.		ПРИМЕЧАН.
					—	—	
				ДЕТАЛИ			
				ПОЛОСА ГОСТ 103-76			
Б4		1		-40x4 С38/23	ℓ=184	1	
Б4		2			ℓ=150	1	

ОБОЗНАЧЕНИЕ	МАРКА	РИС.	МАССА, КГ
КДИ-40.02-	М-1	1	0,42

ПРИВЯЗАН		221-1-450.85		КДИ-04.02	
НОРИКОНТА	ЖИРНОВА	ЭКРАН САНУЗЛОВ ЭС-1. ДЕТАЛЬ М-1.	СТADIЯ	МАССА	МАШТАБ
НАЧ. АПМ	БАШЕНКОВ		Р	СМ. ТАБЛ.	—
ГЛАВ. ИНЖ.	НАЗАРОВ		ЛИСТ 02	ЛИСТОВ 1	
ГАП	МИХЕ		ЦНИИЭП		
ГИП	ВОРОНЦОВ		УЧЕБНЫХ ЗАДАНИЙ		
РУК. РАБОТ	ЖИРНОВА				
ИНЖЕНЕР	РОЙТМАН				
ИНВ. №					



РАЗВЕРТКА ПОЗ.1



ФОРМАТ	ЗОНА	ПОЗ.	ОБОЗНАЧЕНИЕ	НАИМЕНОВАНИЕ	КОЛ. НА ИСПОЛНЕН.		ПРИМЕЧАН.
					-	-	
ДЕТАЛИ							
Б4		1		- 120x4 С38/23	ℓ=132	1	
Б4		2		ТРУБА	Дн=26.8 ГОСТ 3262-75 С 38/23 ГОСТ 380-71*	1	
					ℓ=220		
Б4		3		ПОЛОСА	-50x10 ГОСТ 103-76 С 38/23 ГОСТ 380-71*	1	

ОБОЗНАЧЕНИЕ	МАРКА	РИС.	МАССА, КГ
КДИ-10.03 -	М-2	1	1.15

ИНВ. №		ПРИВЯЗАН		221-1-450.85		КДИ-04.02	
НАЧ. АЛМ-1	БАШЕНКОВ	СТАВЛЯ	МАССА	МАСШТАБ			
НОРМОКОНТР.	КУЗНЕЦОВА	Р	СМ. ТАБЛ.	-			
ГЛА. ИНЖ. АЛМ	ПАЗАРОВ	ЭКРАН САНУЗЛОВ ЭС-1.			ЛИСТ 03 / ЛИСТОВ 1		
ГАР.	МИХЕ	ДЕТАЛЬ М-2.			ЦНИИЭП УЧЕБНЫХ ЗДАНИЙ		
РУК. ГР. ИНЖ.	ЖИРНОВА						
ИНЖЕНЕР	БУРИСТРОВА						