





ВЕДОМОСТЬ ЧЕРТЕЖЕЙ АЛЬБОМА „0“

ВЕДОМОСТЬ ССЫЛОЧНЫХ И ПРИЛАГАЕМЫХ ДОКУМЕНТОВ

ВЕДОМОСТЬ СПЕЦИФИКАЦИЙ

АЛЬБОМ 0

ТИПОВОЙ ПРОЕКТ

ЛИСТ	НАИМЕНОВАНИЕ	ПРИМЕЧАНИЕ
	ТИТУЛЬНЫЙ ЛИСТ	
	АРХИТЕКТУРНО-СТРОИТЕЛЬНЫЕ ЧЕРТЕЖИ АС	
01	ОБЩИЕ ДАННЫЕ /НАЧАЛО/	2
02	ОБЩИЕ ДАННЫЕ /ОКОНЧАНИЕ/	3
03	ПЛАН ТЕХПОДПОЛЯ	4
04	МОНТАЖНАЯ СХЕМА ФУНДАМЕНТОВ	5
05	Сечения фундаментов. ТАБЛИЦА НАГРУЗОК	6
06	МОНТАЖНАЯ СХЕМА ПАНЕЛЕЙ СТЕН НА ОТМ. -2.000	7
07	МОНТАЖНАЯ СХЕМА ПЛИТ ПЕРЕКРЫТИЯ НА ОТМ. -0.320	8
08	Вход №1. Спецификация.	9
09	Входы № № 2; 13	10
010	Входы № № 3+12	11
011	ПЛАН ПОДВАЛА ДЛЯ ВАРИАНТА С ХОЗЯЙСТВЕННО-БЫТОВЫМИ ПОМЕЩЕНИЯМИ	12
012	ПЛАН ФУНДАМЕНТОВ ДЛЯ ВАРИАНТА С ХОЗЯЙСТВЕННО-БЫТОВЫМИ ПОМЕЩЕНИЯМИ	13
013	МОНТАЖНЫЕ СХЕМЫ ПАНЕЛЕЙ ВНУТРЕННИХ СТЕН И ПЕРЕКРЫТИЯ ПОДВАЛА ДЛЯ ВАРИАНТА С ХОЗ.БЫТ. ПОМЕЩЕНИЯМИ	14
014	НАРУЖНАЯ И ВНУТРЕННЯЯ ОТДЕЛКА ЗДАНИЯ	15
015	ТАБЛИЦА ЗАПОЛНЕНИЯ ПРОЕМОВ. СПЕЦИФИКАЦИЯ ДЕРЕВЯННЫХ ИЗДЕЛИЙ	16
016	Узлы 01+06	17
017	Узлы 07+010	18

ОБОЗНАЧЕНИЕ	НАИМЕНОВАНИЕ	ПРИМЕЧАНИЕ
1.112-5 В.2;4	ПЛИТЫ ЛЕНТОЧНЫХ ФУНДАМЕНТОВ	
ГОСТ 13573-78	БЛОКИ БЕТОННЫЕ СТЕНОВЫЕ	
1.090.1-1 В1-2;2-4	НАРУЖНЫЕ ЦОКОЛЬНЫЕ СТЕНОВЫЕ ПАНЕЛИ	
1.090.1-1 В3-1,5-1	ВНУТРЕННИЕ ЦОКОЛЬНЫЕ СТЕНОВЫЕ ПАНЕЛИ	
1.020-1/83 В1-1	ФУНДАМЕНТЫ	
1.034,1-1 В.1	ВЕНТБЛОКИ	
1.138-10 В1,2	ПЕРЕМЫЧКИ	
1.050,1-2 В.1	ЛЕСТНИЧНЫЕ МАРШИ, ПРОСТУПИ	
1.055,1-1	СТУПЕНИ	
1.219,1-3	ЛОТКИ ДЛЯ ПОДПОЛЬНЫХ КАНАЛОВ	
1.243,1-4	ПЛОСКИЕ ПЛИТЫ	
1.090,1-1 В.7-1	МОНТАЖНЫЕ УЗЛЫ	
1.090,1-1 В.8-1	МОНТАЖНЫЕ ДЕТАЛИ	
1.136,5-19	ДВЕРИ СЛУЖЕБНЫЕ	
2.244-1 В.4	ПОЛЫ	
ГОСТ 9467-75	ЭЛЕКТРОДЫ	
9573-82	ПЛИТЫ МИНЕРАЛОВЯТНЫЕ	
8509-72*	УГОЛКИ РАВНОБОКИЕ	
2590-71	АРМАТУРА	
103-76	СТАЛЬ ПОЛОСОВАЯ	
7415-74*	ГИДРОИЗОЛ	
1.256-1	МЕТАЛЛИЧЕСКИЕ ОГРАЖДЕНИЯ	
-А	ЗДАНИЕ „ЗАВОДУ ИЗГОТОВИТЕЛЮ“	Альбом I
-ВМ	ВЕДОМОСТЬ ПОТРЕБНОСТИ В МАТЕРИАЛАХ	Альбом VI
-СО	СПЕЦИФИКАЦИЯ ОБОРУДОВАНИЯ	Альбом VII
ТХ СО	ТЕХНОЛОГИЧЕСКОЕ ОБОРУДОВАНИЕ	ЧАСТЬ 1
ОВ СО; ВК СО	САНИТАРНО-ТЕХНИЧЕСКОЕ ОБОРУДОВАНИЕ	ЧАСТЬ 2
ЭМСО; ЭО СО; АСО	ЭЛЕКТРОТЕХНИЧЕСКОЕ ОБОРУДОВАНИЕ	ЧАСТЬ 3
СМ	СМЕТЫ	Альбом VIII
ГО	ПРОЕКТИРОВАНИЕ ДОКУМЕНТАЦИЯ НА ПЕРЕВОД ПОМЕЩЕНИЙ ПОДВАЛА ДЛЯ ИСПОЛЬЗОВАНИЯ ПОД ПРУ	Альбом IX

ЛИСТ	НАИМЕНОВАНИЕ	ПРИМЕЧАНИЕ
04	ПЛИТЫ ЖЕЛЕЗОБЕТОННЫЕ ДЛЯ ЛЕНТОЧНЫХ ФУНДАМЕНТОВ БЛОКИ БЕТОННЫЕ ДЛЯ СТЕН	
06	ПАНЕЛИ НАРУЖНЫХ СТЕН НУЛЕВОГО ЦИКЛА, ПАНЕЛИ ВНУТРЕННИХ СТЕН НУЛЕВОГО ЦИКЛА, СОЕДИНИТЕЛЬНЫЕ ИЗДЕЛИЯ, ВЕНТБЛОКИ	
07	ПЛИТЫ ПЕРЕКРЫТИЯ, СОЕДИНИТЕЛЬНЫЕ ИЗДЕЛИЯ	
08	БЕТОННЫЕ БЛОКИ СТЕН ПОДВАЛА, ЛЕСТНИЧНЫЕ МАРШИ, СТУПЕНИ, ПРОГОНЫ И ОПОРНЫЕ ПОДУШКИ, ПЕРЕМЫЧКИ ПЛИТЫ ПЕРЕКРЫТИЯ, МЕТАЛЛИЧЕСКОЕ ОГРАЖДЕНИЕ ЛЕСТНИЦ	
012	ПЛИТЫ ЖЕЛЕЗОБЕТОННЫЕ ДЛЯ ЛЕНТОЧНЫХ ФУНДАМЕНТОВ, ФУНДАМЕНТНЫЕ СТАКАНЫ, БЛОКИ БЕТОННЫЕ ДЛЯ СТЕН ПОДВАЛА	
013	ПАНЕЛИ НАРУЖНЫХ СТЕН НУЛЕВОГО ЦИКЛА, ПАНЕЛИ ВНУТРЕННИХ СТЕН НУЛЕВОГО ЦИКЛА, ВЕНТБЛОКИ, СОЕДИНИТЕЛЬНЫЕ ИЗДЕЛИЯ	
015	ДВЕРНЫЕ БЛОКИ НАРУЖНЫЕ, ДВЕРНЫЕ БЛОКИ ВНУТРЕННИЕ, ОКНА И БАЛКОНЫЕ БЛОКИ СЪЕДИНЕННЫМИ ПЕРЕПЛАТЯМИ, С РАЗДЕЛЬНЫМИ ПЕРЕПЛАТЯМИ, С ТРОЙНЫМ ОСТЕКЛЕНИЕМ, СО СТЕКЛОПАКЕТАМИ И СТЕКЛАМИ, ОКРАНЫ САНУЗЛОВ, ПОДОКОННЫЕ ДОСКИ, ЖЕЛЕЗОБЕТОННЫЕ ПЕРЕМЫЧКИ И ПРОГОНЫ, ОПОРНЫЕ ПОДУШКИ.	

ВЕДОМОСТЬ ОСНОВНЫХ КОМПЛЕКТОВ ЧЕРТЕЖЕЙ

ОБОЗНАЧЕНИЕ	НАИМЕНОВАНИЕ	ПРИМЕЧАНИЕ
-АС	МАТЕРИАЛЫ ДЛЯ ПРИВЯЗКИ, ЧЕРТЕЖИ НУЛЕВОГО ЦИКЛА РАБОТ	Альбом 0
-АС -ТХ;ХС	АРХИТЕКТУРНО-СТРОИТЕЛЬНЫЕ И ТЕХНОЛОГИЧЕСКИЕ ЧЕРТЕЖИ	Альбом I
-ОВ;ВК	САНИТАРНО-ТЕХНИЧЕСКИЕ ЧЕРТЕЖИ	Альбом II
-ЭМ;ЭО;-А;-СС	ЭЛЕКТРОТЕХНИЧЕСКИЕ ЧЕРТЕЖИ	Альбом III
	ИЗДЕЛИЯ ЗАВОДСКОГО ИЗГОТОВЛЕНИЯ	Альбом IV

Типовой проект разработан архитектурной мастерской №1 ЦНИИЭП учебных зданий авторским коллективом  
 архитекторы: Михе Я.; Ингема Н.К.  
 инженеры: Воронцов С.И.; Кузнецова А.П.  
 инженеры-технологи: Малышева Г.А.; Ребекин А.И.; Волкова В.В.  
 инженеры-сантехники: Бабин А.И.; Халинский А.Ф.; Радлов Л.С.; Ижикин Г.А.; Давидович А.В.; Чернышев Т.В.  
 инженеры-электрики: Белов В.А.; Шмаков И.А.; Попов Э.П.; Фомин А.П.; Ефремов М.И.  
 инженеры по сметам: Колесников И.Я.

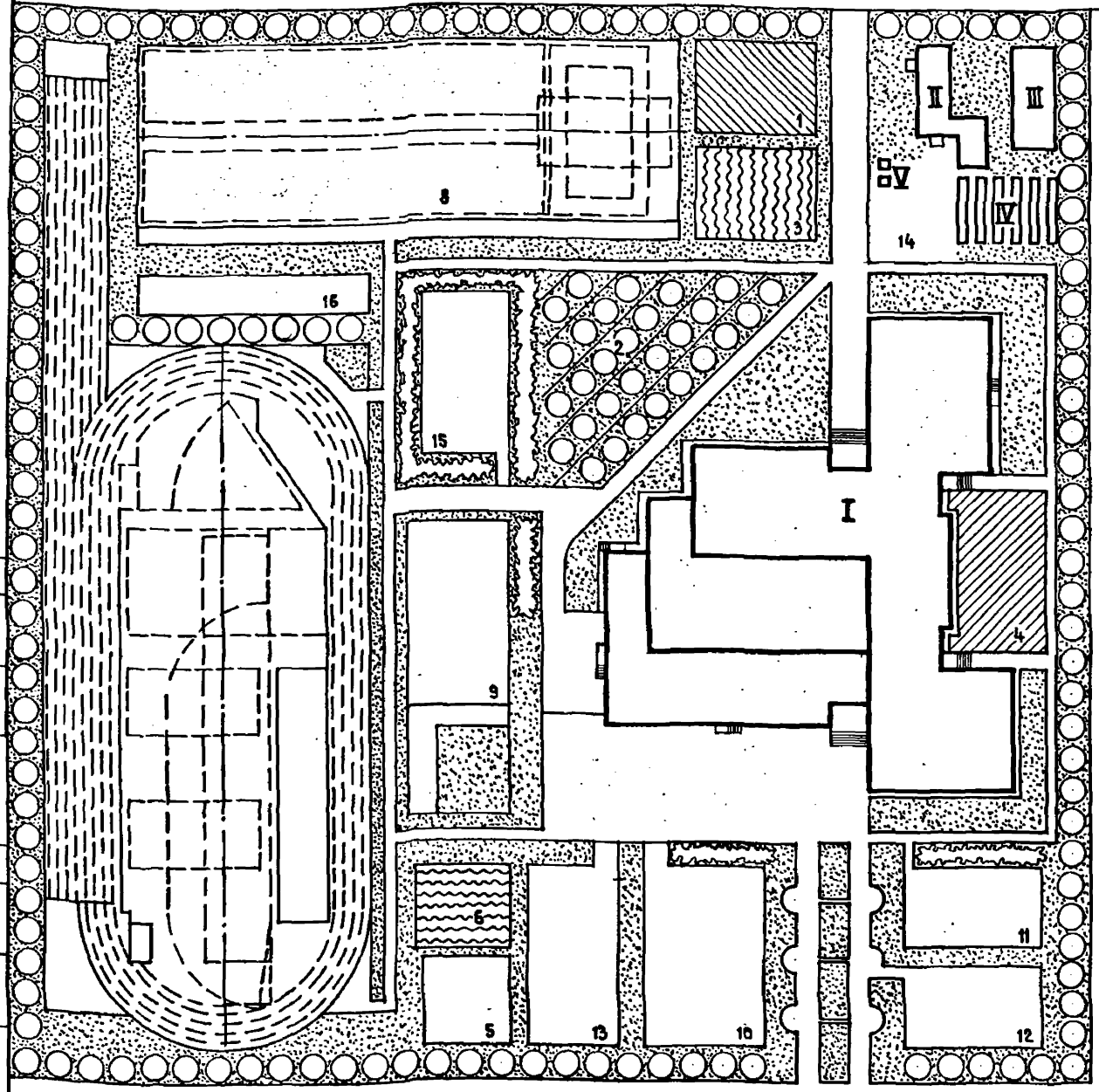
Типовой проект разработан в соответствии с действующими нормами и правилами и предусматривает мероприятия, обеспечивающие взрывную, взрывопожарную безопасность при эксплуатации здания.  
 / Главный инженер проекта *С.И. Воронцов* /

Привязка настоящего типового проекта выполнена в соответствии с действующими нормами и правилами и предусматривает мероприятия, обеспечивающие взрывную, взрывопожарную безопасность при эксплуатации здания.  
 Главный инженер проекта

ИМВ. №		221-1-450 85		АС	
ГЛАВ. ИНЖ.	ЛЯХОВИЧ	ПРИВЯЗКА			
ПРОЕКТИРОВАНИЕ	ВОРОНЦОВ				
НАЧ. РАБОТ	БАШЕНКОВ				
ГЛАВ. ИНЖ.	ИЗЯРОВА				
САМ. РАБ.	МИХЕ				
САМ. РАБ.	ВОРОНЦОВ				
СРЕДНЯЯ ШКОЛА №18 КЛАССОВ		СТУДИЯ	АМСТ	ЛИСТОВ	
ОБЩИЕ ДАННЫЕ /НАЧАЛО/		Р	01		
		ЦНИИЭП	УЧЕБНЫХ	ЗДАНИЙ	

САМ. РАБ. ПОДПИСЬ И ДАТА ВНЕШНЕГО ИНЖ.

ТИПОВОЙ ПРОЕКТ



С У Л П С У Б О Р К И

ИНВ. № ПОЛА, ПОДПИСЬ И ДАТА ВВЕДЕНИЯ В ИСПОЛНЕНИЕ

**БАЛАНС ТЕРРИТОРИИ**

№№	НАИМЕНОВАНИЕ	ТЕРРИТОРИЯ	
		ГА	%
а/	Площадь застройки здания школы на 18 классов, теплица, хозяйственный	0.22 / 0.21 + 0.01 + 0.01	10.8
б/	Учебно-опытная зона	0.532	27.6
в/	Спортивная зона	0.760	35.6
г/	Зона отдыха	0.085	4.0
д/	Хозяйственная зона	0.050	2.3
е/	Дороги, площадки	0.2	9.4
ж/	Озеленение	0.22	10.3
	Общая площадь участка	2.137	100%

**ЭКСПЛИКАЦИЯ**

СООРУЖЕНИЯ: I - здание школы; II - теплица т.п. 224-9-95; III - хозяйственный сарай с овоощехранилищем т.п. 224-9-33; IV - парники т.п. 320-250; V - мусоросборники т.п. 320-250. УЧЕБНО-ОПЫТНАЯ ЗОНА: 1 - участок овощных и полевых культур; 2 - участок плодового сада; 3 - участок питомника плодово-ягодных и декоративных растений; 4 - участок коллекционно-селекционной работы; 5 - метеорологическая площадка; 6 - участок начальных классов спортивная зона; 7 - площадка легкоатлетическая; 8 - площадка малая для спортивных игр /ручной мяч, баскетбол, волейбол/; 9 - площадка для гимнастики. ЗОНА ОТДЫХА: 10 - площадка для подвижных игр 0-II классов; 11 - то же III-IV классов; 12 - то же V-VIII классов; 13 - площадка для тихого отдыха. ХОЗЯЙСТВЕННАЯ ЗОНА: 14 - хозяйственная площадка; 15 - площадка начальной военной подготовки; 16 - полоса препятствий.

**ПОЯСНИТЕЛЬНАЯ ЗАПИСКА**

Настоящий типовый проект разработан для строительства во II и III климатических районах и в IV климатическом подрайоне, исключая районы вечной мерзлоты, сейсмические, просадочных грунтов и горных выработок. Зона влажности - нормальная. Геологические условия обычные, грунты непучинистые, грунтовые воды отсутствуют. Проект разработан для районов с расчетной зимней температурой от -20°C до -40°C. Графическая часть проекта разработана для расчетной зимней температуры -30°C. Расчетное давление на основание R=2 кг/см². Нормативная снеговая нагрузка = 100 кг/м². Нормативный скоростной напор ветра = 45 кг/м². Класс ответственности здания - I.

Указания по привязке проекта привязываемые листы с АС-01 по АС-04 данного альбома корректируются в зависимости от конкретных условий. С этих листов снимаются копии, а листы примерных решений изымаются. Проект дополняется чертежами сводного плана инженерных сетей, вертикальной планировки, картограммы земляных работ, озеленения, благоустройства участка и т.д. Для благоустройства участка рекомендуется пользоваться альбомами т.п. 320-50 Белгоспроект. Таблицы 1, 2, 3, 4, 5 данного листа после соответствующей корректировки переносятся на заглавный лист привязки. После всех операций альбом "0" комплектуется и отправляется заказчику. Другие альбомы данного проекта корректировать не рекомендуется.

УДЕЛЬНАЯ ТЕПЛОВАЯ ХАРАКТЕРИСТИКА ЗДАНИЯ  
 ДЛЯ ОТОПЛЕНИЯ - 0,32 ккал. м³/час.град.      ДЛЯ ВЕНТИЛЯЦИИ - 0,66 ккал. м³/час.град.

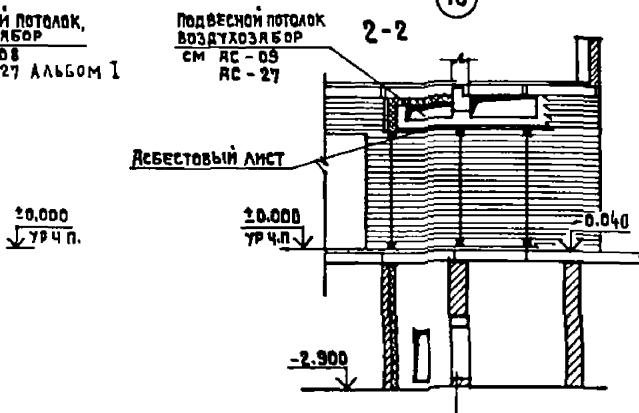
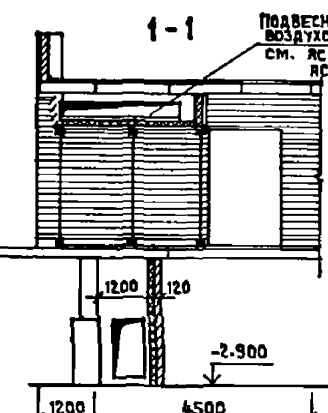
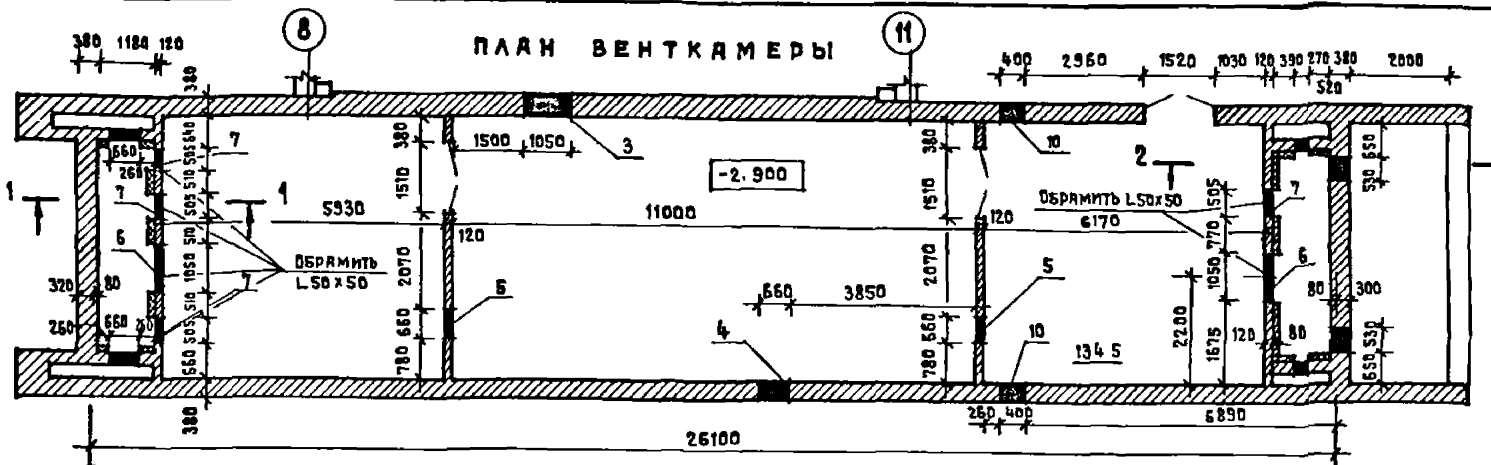
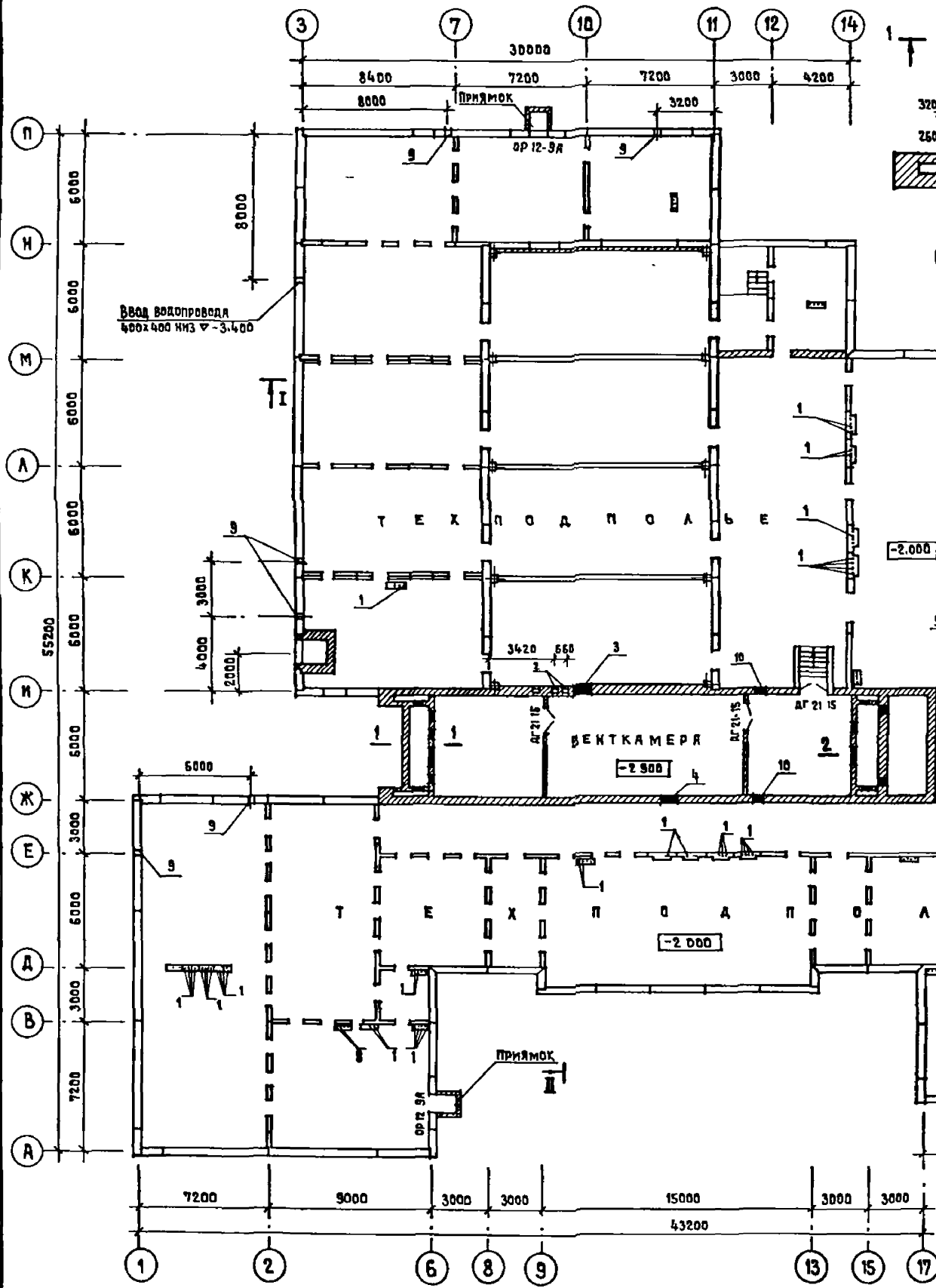
**ТОЛЩИНА НАРУЖНЫХ СТЕН И УТЕПЛИТЕЛЯ КРОВЛИ** ТАБЛ. 3

ТИПЫ ПАНЕЛЕЙ И УТЕПЛИТЕЛЯ	ТОЛЩИНА НАРУЖНЫХ СТЕН И УТЕПЛИТЕЛЯ КРОВЛИ ПРИ РАСЧЕТНЫХ ЗИМНИХ ТЕМПЕРАТУРАХ НАРУЖНОГО ВОЗДУХА t°С																			
	-20	-21	-22	-23	-24	-25	-26	-27	-28	-29	-30	-31	-32	-33	-34	-35	-36	-37	-38	-39
Однослойные стеновые панели керамзитобет. γ=1000	350				400				—				—							
Трехслойные стеновые панели "Б" тип I	—				—				350				350							
Панели пенобетонные γ=400 кг/м³	120	140	160	200	220															

**ТИП ОСТЕКЛЕНИЯ** ТАБЛ. 4

ВИД ОСТЕКЛЕНИЯ	ТИП ОСТЕКЛЕНИЯ ПРИ РАСЧЕТНЫХ ЗИМНИХ ТЕМПЕРАТУРАХ НАРУЖНОГО ВОЗДУХА t°С																			
	-20	-21	-22	-23	-24	-25	-26	-27	-28	-29	-30	-31	-32	-33	-34	-35	-36	-37	-38	-39
Оконные блоки Балконные двери	Двойное остекление														Тройное остекление					
	Спаренные переплеты							Раздельные переплеты												

ПРИВЯЗКА НАРУЖНЫХ СТЕН. Д. ТАБЛ. 5		ПРИВЯЗКА НАРУЖНЫХ СТЕН		ПРИВЯЗКА		СРЕДНЯЯ ШКОЛА НА 18 КЛАССОВ	СТАДИЯ	ЛИСТ	ЛИСТОВ
ПРИВЯЗКА	ПРИВЯЗКА	ПРИВЯЗКА	ПРИВЯЗКА	ПРИВЯЗКА	ПРИВЯЗКА				
ПРИВЯЗКА НАРУЖНЫХ СТЕН	350	400	270	320	Л. ИЖ. И. ЛЯХОВИЧ	221-1-450.85	АС	Р	02
ПРИВЯЗКА НАРУЖНЫХ СТЕН	350	400	270	320	Н. ИЖ. И. ВАРОНЦОВ				
ПРИВЯЗКА НАРУЖНЫХ СТЕН	350	400	270	320	Н. ИЖ. И. ВАРОНЦОВ	СРЕДНЯЯ ШКОЛА НА 18 КЛАССОВ	СТАДИЯ	ЛИСТ	ЛИСТОВ
ПРИВЯЗКА НАРУЖНЫХ СТЕН	350	400	270	320	Н. ИЖ. И. ВАРОНЦОВ	ОБЩИЕ ДАННЫЕ /ОКОНЧАНИЕ/	ЦНИИЭП	УЧЕБНЫХ	ЗДАНИЙ



ПРИМЕЧАНИЯ

1. Кирпичные участки стен выполнять из глиняного обыкновенного кирпича М 100 МР 3 25 ГОСТ 530-80 на растворе М 50.
2. Все поверхности кирпичных и панельных стен, соприкасающихся с грунтом, обмазывать горячим битумом за 2 раза.
3. Данный лист см. совместно с листом АС-015 и АС-011
4. Разрезы I-I и II-II см альбом I

ЭКСПЛИКАЦИЯ ОТВЕРСТИЙ

ТИП ОТВ.	РАЗМЕРЫ ММ		ОТМ. НИЖА М	НАЗНАЧЕНИЕ
	В	Н		
1	150	150	-1675	ОВ
2	270	235	-1700	ОВ
3	1050	535	-0.900	ОВ
4	660	835	-1.800	ОВ
5	660	835	-2.800	ОВ
6	1050	1660	-2.600	ОВ
7	505	1285	-2.600	ОВ
8	150	200	-0.800	ОВ
9	400	400	-2.700	ВК
10	400	235	-0.600	ВК

СА.ПРОЕКТИРОВАЛ	ЛЯХОВИЧ
ПРОЕКТИРОВАЛ	БОРОНЦОВ
НАЧ.МАСТ.	БЯШЕНКОВ
СА.ПРОЕКТИРОВАЛ	НАЗАРОВ
СА.ПРОЕКТИРОВАЛ	МИХЕ
СА.ПРОЕКТИРОВАЛ	БОРОНЦОВ
СА.ПРОЕКТИРОВАЛ	НИГЕМА
СА.ПРОЕКТИРОВАЛ	КУЗНЕЦОВА

221-1-450 85		АС
СРЕДНЯЯ ШКОЛА НА 18 КЛАССОВ		СТУДИЯ ЛИСТ ЛИСТОВ Р 03
ПЛАН ТЕХПОДПОЛЬЯ		ЩИНИЗП УЧЕБНЫХ ЗДАНИЙ

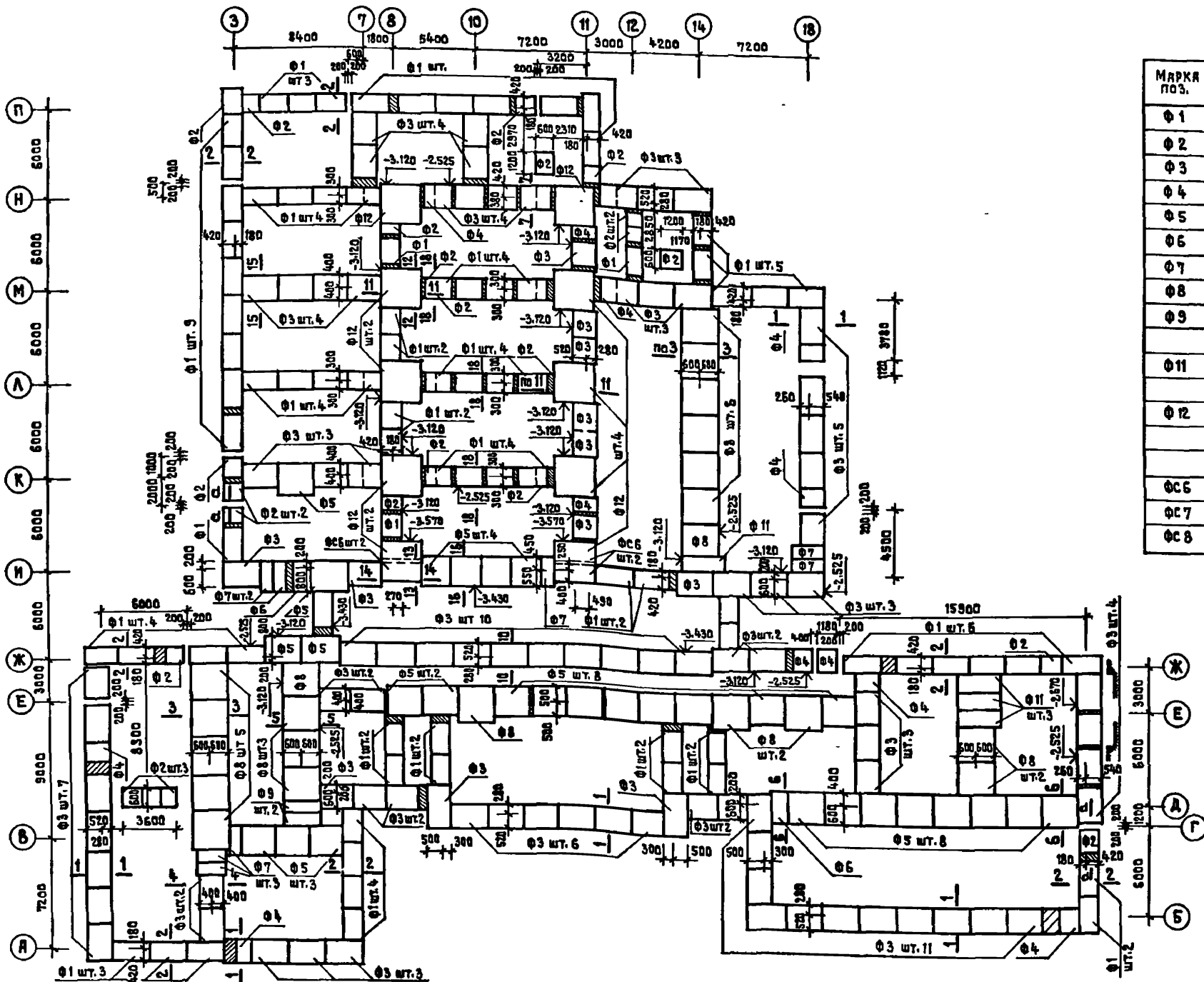
ПРИВЯЗКА			
ИМЬ №			

АЛБОМ О

ТИПОВОЙ ПРОЕКТ

СОГЛАСОВАНО

ИМЯ НЕ ПОДА. ПОДПИСЬ И ДАТА (ЗАКРЕП. ПЕЧАТ)



СПЕЦИФИКАЦИЯ

МАРКА ПОС.	ОБОЗНАЧЕНИЕ	НАИМЕНОВАНИЕ	КОЛ.	МАССА ЕД.КГ.	ПРИМЕЧАНИЕ
Ф1	1.112-5 В.4	ФЛ Б. 24-4	81	1040	
Ф2		ФЛ Б. 12-4	29	515	
Ф3		ФЛ Б. 24-2	95	1395	
Ф4		ФЛ Б. 12-2	17	685	
Ф5		ФЛ 10.24-2	29	1520	
Ф6		ФЛ 10.12-2	4	750	
Ф7		ФЛ 10.8-2	8	495	
Ф8		ФЛ 12.24-2	21	1760	
Ф9		ФЛ 12.12-2	2	870	
Ф11		ФЛ 14.12-2	4	1040	
Ф12		1.020-1/83.1.1.1.0.0-02	1Ф 12.8-3	10	1900
ФС6	ГОСТ 13579-78	ФБС 12.6.3-Т	4	460	
ФС7		ФБС 24.4.6-Т	12	1300	
ФС8		ФБС 12.4.6-Т	4	640	

ПРИМЕЧАНИЯ

1. ДАННЫЙ ЛИСТ СМ. СОВМЕСТНО С ЛИСТАМИ АС-03, 05, 08, 09, 010. АЛБОМ О
2. ФУНДАМЕНТЫ РАЗРАБОТАНЫ ПРИ УСЛОВИИ РАСЧЕТНОГО ДАВЛЕНИЯ НА ГРУНТ ПОД ПОДШОВОЙ ФУНДАМЕНТА 2 КГС/СМ<sup>2</sup> И В СООТВЕТСТВИИ С УКАЗАНИЯМИ ГОССТРОЙТЕХСТРОЯ, УКРЕПЛЕНИЯМИ ПО ПРИМЕНЕНИЮ ИЗДЕЛИЙ СЕРИИ 1.090 1-1 ВЫП. 0-1 И СНИП П-15-74.
3. ТАБЛИЦА НАГРУЗОК СОСТАВЛЕНА В СООТВЕТСТВИИ СО СНИП П-6-74.
4. ГОРИЗОНТАЛЬНАЯ ИЗОЛЯЦИЯ ВЫПОЛНЯЕТСЯ ИЗ ЦЕМЕНТОПЕСЧАНОГО РАСТВОРА СОСТАВА 1:2.
5. ВЕРТИКАЛЬНЫЕ ПОВЕРХНОСТИ ЦОКОЛЬНЫХ ПАНЕЛЕЙ, ВЕНТБЛОКОВ И БЛОКОВ СТЕН ПОДВАЛА, СОПРЯЖАЮЩИЕСЯ С ГРУНТОМ, ОБИЗЯТЬ ГОРЯЧИМ БИТУМОМ ЗА 2 РАЗА.
6. УЗЛЫ СМ. СЕРИЮ 1.090.1-1 ВЫП. 7-1.
7. ЗАДЕЛКИ ПО МЕСТУ ВЫПОЛНЯТЬ ИЗ БЕТОНА МАРКИ М100.
8. БЕЧЕНИЯ 1-1 ÷ 18-18 СМ ЛИСТ АС-05 АЛБОМ О

		221-1-450 85		АС	
ИЛ ИНОК ИИ	АЯХОВИЧ				
НОРМКОМПИ	БОРОЦЛОВ				
ИИЧ.ИИСТ.	БЯШЕНКОВ				
ГЛИИЖ И.	ИЯЗАРОВ				
ГЛП	МИХЕ				
РИСТАИИЖ	БОРОЦЛОВ				
	КУЗНЕЦОВА				
СРЕДНЯЯ ШКОЛА ИИ 18 КЛАССОВ				СТАНЦИЯ ЛИСТ ЛИСТОВ	
МОНТАЖНАЯ СХЕМА ФУНДАМЕНТОВ				Р 04	
				ИИИИИИИП УЧЕБНЫХ ЗАДАНИИ	

ПРИВЯЗАН	
ИИИ.ИИ	



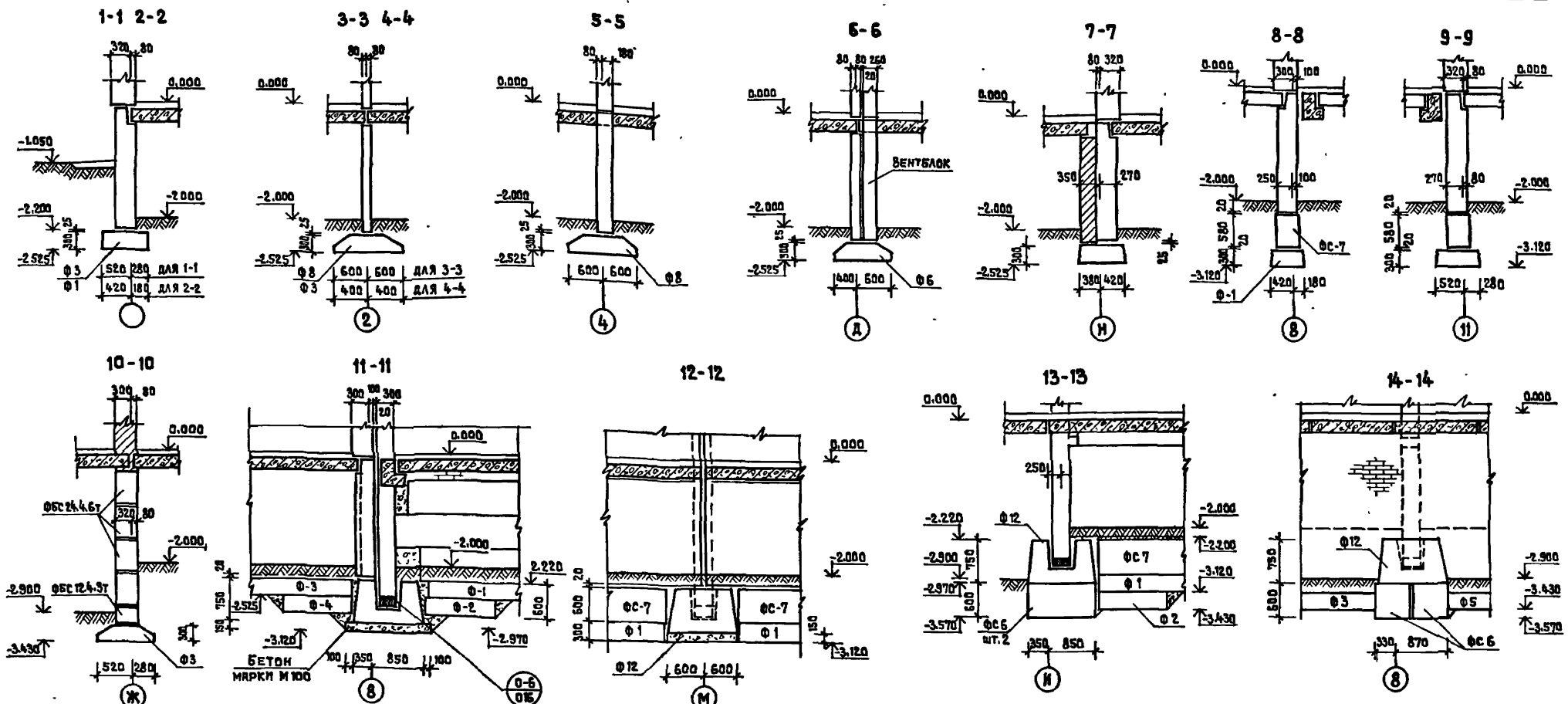


ТАБЛИЦА НАГРУЗОК НА ФУНДАМЕНТЫ  
В УРОВНЕ ОБРЕЗА ФУНДАМЕНТА В ТС./П.М.

СЕЧ.	НАГРУЗКА		СЕЧ.	НАГРУЗКА		СЕЧ.	НАГРУЗКА	
	РАСЧ.	ВРЕМ.ВТЧ.		РАСЧ.	ВРЕМ.ВТЧ.		РАСЧ.	ВРЕМ.ВТЧ.
1-1	12.37	2.46	9-9	15.38	2.11	17-17	6.76	1.17
3-3	21.90	5.37	10-10	15.77	2.09			
4-4	13.27	2.46	11-11	30.75*	3.66*			
5-5	21.79	5.25	15-15	14.21	2.1			
6-6	13.27	2.46	16-16	17.74	2.4			

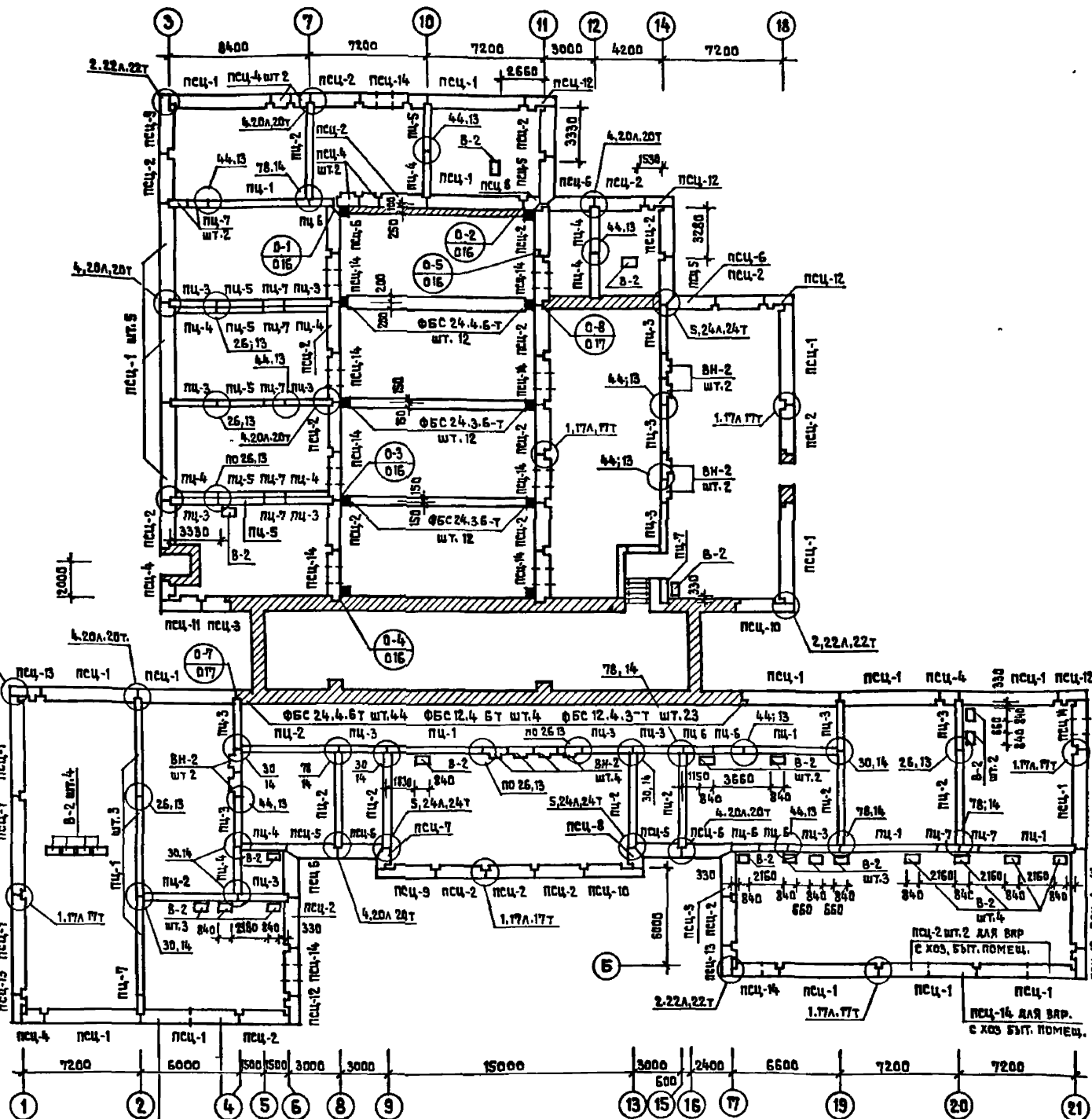
\* НАГРУЗКА НА ГРУЗОВУЮ ПЛОЩАДЬ КОЛОННЫ.

**ПРИМЕЧАНИЯ**  
 1. ДАННЫЙ ЛИСТ СМ. СОВМЕСТНО С ЛИСТАМИ  
 РС-03, -04, -08, -09, -010.  
 2. ОБЩИЕ ПРИМЕЧАНИЯ СМ. ЛИСТ РС-04.

221-1-450 85		АС	
ПЛИМ.ИИ.	ЛЯХОВИЧ	СТАНДА.ЛИСТ	ЛИСТОВ
НОРМ.ИИ.	ВОРОНЦОВ	Р	03
НАЧ.ИИ.	БЯШЕНКОВ	СРЕДНЯЯ ШКОЛА НА 18 КЛАССОВ	
ПЛИМ.Ж.	НАЗАРОВ	СЕЧЕНИЯ ФУНДАМЕНТОВ ТАБЛИЦА НАГРУЗОК	
Г.И.П.	М.И.Х.Е.	УЧЕБНЫХ ЗДАНИЙ	
РУК.ГРУПП.	КУЗНЕЦОВА		
ИМБ-№2			

СПЕЦИФИКАЦИЯ

МАРКА ПОЗ.	ОБОЗНАЧЕНИЕ	НАИМЕНОВАНИЕ	КОЛ.	МАССА ЕД.КГ.	ПРИМЕЧАНИЕ
		<b>ПАНЕЛИ НАРУЖНЫХ СТЕН</b>			ДЛЯ ВАР. С ХОЗ. БИТ. П.
псц-1	1.030.1-1 В.1-1	1 псц.60.21.3.5-П/Т/	23	4230	20 шт.
псц-2		1 псц.30.21.3.5-П/Т/	22	2120	24 шт.
псц-3		псц.18.21.3.5-П/Т/	1	1250	
псц-4		псц.12.21.3.5-П/Т/	7	780	
псц-5		1 псц.29.21.3.5-П/Т/	5	2110	
псц-6		2 псц.29.21.3.5-П/Т/	6	2110	
псц-7		1 псц.11.21.3.5-П/Т/	1	730	
псц-8		2 псц.11.21.3.5-П/Т/	2	730	
псц-9		2 псц.33.21.3.5-П/Т/	1	2160	
псц-10		3 псц.33.21.3.5-П/Т/	2	2160	
псц-11		2 псц.21.21.3.5-П/Т/	1	1230	
псц-12		2 псц.15.21.3.5-П/Т/	6	850	
псц-13		3 псц.15.21.3.5-П/Т/	3	850	
псц-14		2 псц.30.21.3.5-П/Т/	12	1640	15 шт.
		<b>ПАНЕЛИ ВНУТРЕННИХ СТЕН</b>			
пц-1	1.030.1-1 В.3-1	пвц.60.19-1Т	8	3160	
пц-2		пвц.59.19-1Т	9	3120	
пц-3		пвц.30.19-1Т	18	1750	
пц-4		пвц.29.19-1Т	9	1690	
пц-5		пвц.28.19-1Т	6	1640	
пц-6		пвц.18.19-1Т	5	1280	
пц-7		пвц.12.19-1Т	11	840	
		<b>ВЕНТИЛЯЦИОННЫЕ БЛОКИ</b>			
В-2	1.034.1-1 В.1	В 8.21	25	772	
ВН-2		ВН 15.21	10	388	
		<b>БЛОКИ СТЕН ПОДВЛАЯ</b>			
	ГОСТ 13579-78	ФБС 24.4.6-Т	24	970	
		ФБС 24.4.6-Т	56	1300	
		ФБС 12.4.6-Т	4	640	
		ФБС 12.4.3-Т	23	310	
		<b>СОЕДИНИТЕЛЬНЫЕ ИЗДЕЛИЯ</b>			
	1.030.1-1 В.7-1	МС-1	64	0.36	
	1.030.1-1 В.8-1	МС-2	64	0.42	
	1.030.1-1 В.7-1	МС-5	64/24	0.18	
	1.030.1-1 В.8-1	МС-6	63	0.29	
	1.030.1-1 В.8-1	МС-7	9/43	0.21	
	1.030.1-1 В.7-1	МС-9	10/20	0.23	
	1.030.1-1 В.8-1	МС-10	9/18	0.33	
	1.030.1-1 В.7-1	МС-11	5	0.54	
	1.030.1-1 В.7-1	МС-12	5	0.29	
	1.030.1-1 В.8-1	МС-13	46	0.28	
		МС-14	10	0.36	
		МС-15	5/6	0.17	
	1.030.1-1 В.7-1	МС-18	28	0.82	
		МС-32	0/55	0.23	
	ПРОЕКТ ЛИСТ АС-016	ИМ-1	10	12.32	



псц-14 шт.2 для варианта с хоз. бытовыми помещениями

П Р И М Е Ч А Н И Я

1. Данный лист см. совместно с листами АС-03; АС-04.
2. Узлы см. серию 1.030.1-1 В.7-1.
3. Монтажный план цокольных внутренних и наружных стеновых панелей и вентиляционных блоков выполнен в соответствии с указанными по применению изделий 1.030.1-1 В.0-1.
4. В спецификации индексы, заключенные в скобки, даны для варианта с трехслойными стеновыми панелями.

П Р И В Я З Я Н

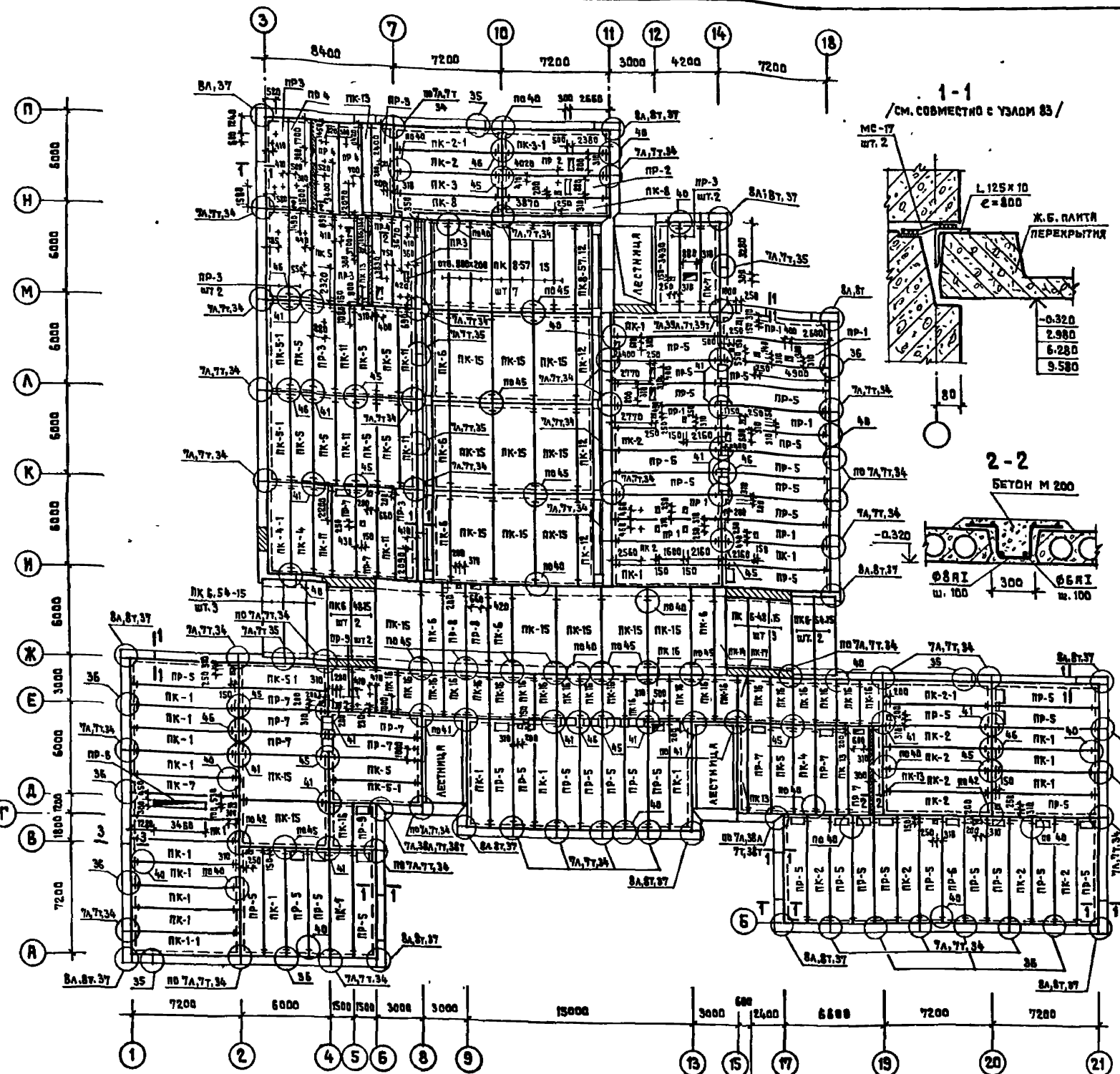
ИНВ.№	

ТА ИЖ.И.Н.	Л.АХОВИЧ		221-1-450.85	АС
ПРОЕКТОР	ВОРОНЦОВ			
НАЧ.МАСТ.	БЯШЕНКОВ			
СТАВ.И.Н.	НАЗАРОВ			
Г.Я.П.	М.И.ХЕ		СРЕДНЯЯ ШКОЛА № 18 КЛАССОВ	СТРАНА ЛИСТ ЛИСТОВ
Г.И.П.	ВОРОНЦОВ			Р 06
И.С.Г.И.Н.К.	КУЗНЕЦОВА		МОНТАЖНАЯ СХЕМА ПАНЕЛЕЙ СТЕН НА ОУМ.-2.000	ЦНИИЭП УЧЕБНЫХ ЗАДАНИЙ

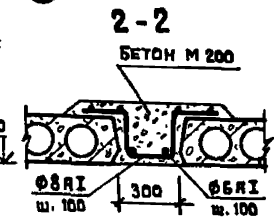
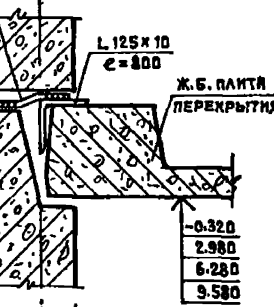
ЛАБОР О  
 ТИЛОВОЙ ПРОЕКТ  
 СОГЛАСОВАНО  
 ИНВ.№ ПОДА. ПОДПИСЬ И ДАТА ВОЗМЕНИ МЯКЕ



СПЕЦИФИКАЦИЯ



1-1  
/СМ. СОВМЕСТНО С УЗЛОМ 83/



МАРКА ПОС.	ОБОЗНАЧЕНИЕ	НАИМЕНОВАНИЕ	КОЛ.	МАССА ЕД.КГ.	ПРИМЕЧАНИЕ
ПК-5-1	ПАНТИ ПЕРЕКРЫТИЯ	ПК 60.15-6 АТ V T-1	4	2767	
ПК-1		ПК 72.15-4,5 АТ V T	20	3325	
ПК-2		ПК 72.15-6 АТ V T	11	3325	
ПК-3		ПК 72.15-8 АТ V T	1	3325	
ПК-4		ПК 60.15-4,5 АТ V T	2	2767	
ПК-5		ПК 60.15-6 АТ V T	10	2767	
ПК-6		ПК 60.15-8 АТ V T	6	2767	
ПК-7		ПК 72.12-4,5 АТ V T	1	2497	
ПК-8		ПК 72.12-6 АТ V T	2	2497	
ПК-7-1		ПК 60.12-4,5 АТ V T-1	1	2080	
ПК-11		ПК 60.12-6 АТ V T	6	2080	
ПК-12	1.090.1-1 Вып.5-1	ПК 60.12-8 АТ V T	3	2080	
ПК-13		ПК 60.6-6 АТ V T	5	1295	
ПК-14		ПК 60.6-8 АТ V T	1	1295	
ПК-15		ПК 60.30-8 АТ V T	16	5322	
ПК-16		ПК 30.15-8 Т	23	1380	
ПК-17		ПК 30.6-8 Т	1	645	
ПК-1-1		ПК 72.15-4,5 АТ V T-1	1	3325	
ПК-2-1		ПК 72.15-6 АТ V T-1	2	3325	
ПК-3-1		ПК 72.15-8 АТ V T-1	1	3325	
ПК-4-1		ПК 60.15-4,5 АТ V T-1	1	2767	
ПР-9		ПР 30.15-8 Т - 2	3	1327	
ПР-1		ПР 72.15-6 АТ V T-1	7	3095	
ПР-2		ПР 72.15-8 АТ V T-1	2	3095	
ПР-3		ПР 60.15-6 АТ V T-1	10	2595	
ПР-4		ПР 60.15-8 АТ V T-1	4	2595	
ПР-5		ПР 72.15-6 АТ V T-2	37	3052	
ПР-6		ПР 72.15-8 АТ V T-2	2	3052	
ПР-7		ПР 60.15-6 АТ V T-2	11	2552	
ПР-8		ПР 60.15-8 АТ V T-2	2	2552	
	1.141-1 Вып.63	ПК 57.12-8 АТ V T	1	2000	
		ПК 57.15-8 АТ V T	7	2675	
		ПК 48.15-6 АТ V T	5	2250	
		ПК 54.15-6 АТ V T	5	2525	
	СОЕДИНИТЕЛЬНЫЕ ИЗДЕЛИЯ	МС - 5	300/200	0.8	
		МС - 9	6/2	0.23	
	1.090.1-1 Вып.7-1	МС - 12	2	0.23	
		МС - 17	216	0.13	
	1.090.1-1 Вып.8-1	МС - 19	80	0.13	

ПРИМЕЧАНИЯ

1. ОБЩИЕ ПРИМЕЧАНИЯ СМ. ЛИСТ АС-22.
2. РАСХОД МАТЕРИАЛОВ НА ЛИСТ: БЕТОН М.200 - 1.85 м<sup>3</sup>  
Ø6 А I - 18,6 кг; Ø8 А I - 45,4 кг; L125x10 - 183,4 кг /МОНОЛИТНЫЕ ЗАДЕЖКИ/
3. В СПЕЦИФИКАЦИИ В ЗНАМЕНАТЕЛЕ ДАНО КОЛИЧЕСТВО ШТ. МС-5 И МС-9 ДЛЯ ВАРИАНТА С ТРЕХСЛОЙНЫМИ ПАНЕЛЯМИ.

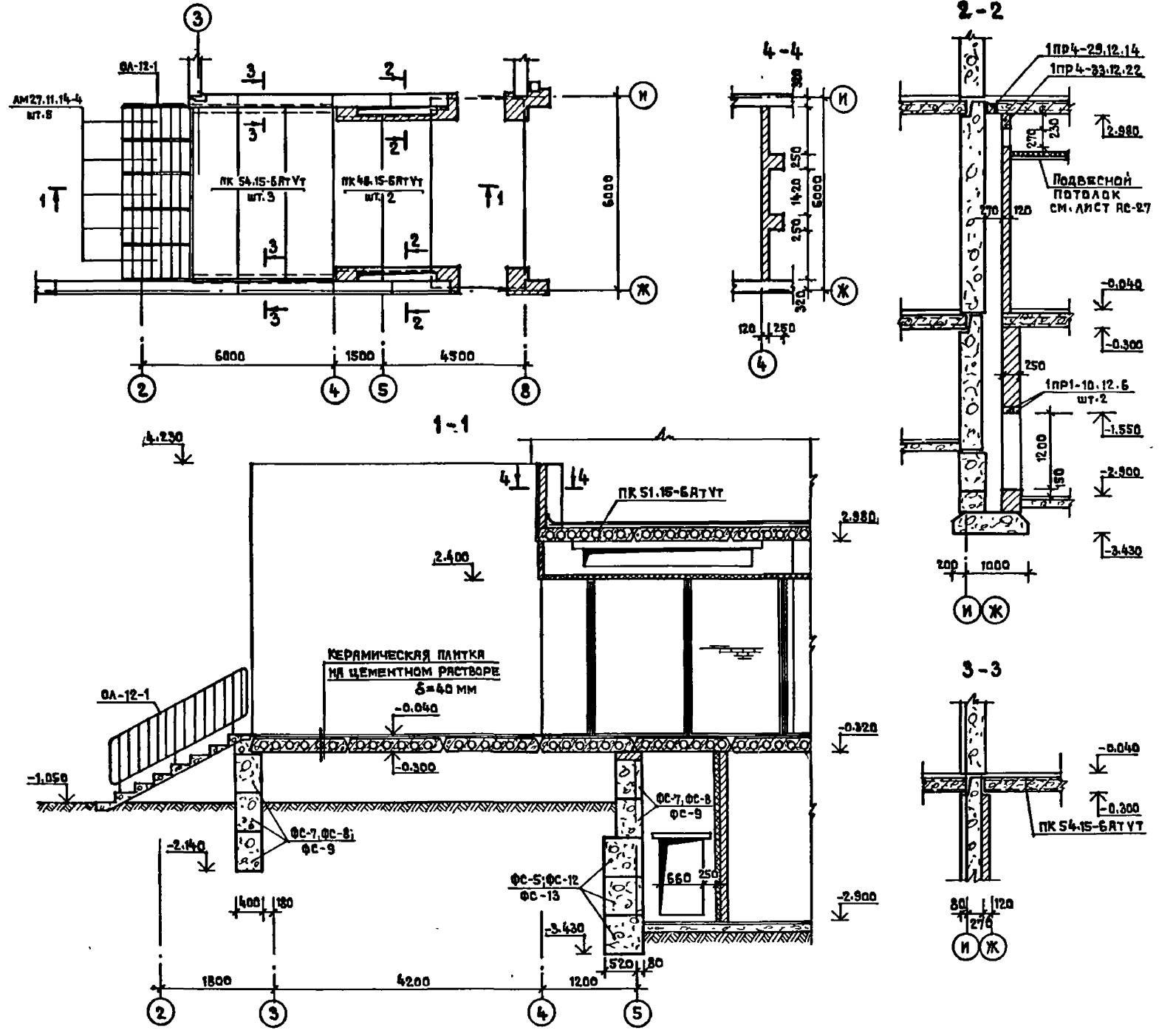
ПРИВЯЗАН

ИМБ №3	
--------	--

221-1-450 85		АС	
В.И.Ж.ИИ	Л.ХОВИЧ	СРЕДНЯЯ ШКОЛА	СТАДИЯ
И.И.И.И.И.	В.В.В.В.В.	НА 18 КЛАССОВ	Р
И.И.И.И.И.	И.И.И.И.И.	МОНТАЖНАЯ СХЕМА	ЛИСТОВ
И.И.И.И.И.	И.И.И.И.И.	ПАНТ ПЕРЕКРЫТИЯ НА ОТМ.-0,320	07
И.И.И.И.И.	И.И.И.И.И.		И.И.И.И.И.
И.И.И.И.И.	И.И.И.И.И.		И.И.И.И.И.

АЛБВОМ О

ТИПОВОЙ ПРОЕКТ



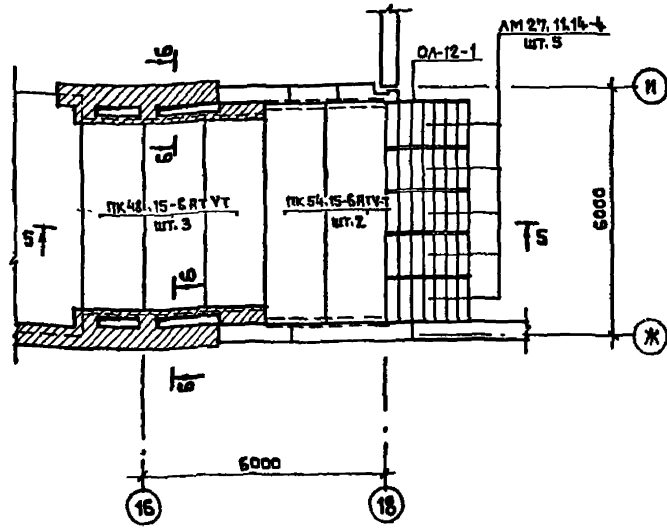
СПЕЦИФИКАЦИЯ

МАРКА ПОЗ.	ОБОЗНАЧЕНИЕ	НАИМЕНОВАНИЕ	К-ВО ШТ.		МАССА КГ	ПРИМЕЧАНИЯ	
			ОСНОВНОЙ ВЪРЯЖИТ	ВЪРЯЖИТ СХОД БЫТ ПОМЕЩ.			
		БЛОКИ СТЯН ПОДВАЛА					
ФС-1		ФБС 24.3.6-Т	6	2	970		
ФС-2		ФБС 9.3.6-Т	12	6	350		
ФС-3		ФБС 12.4.3-Т	3	5	310		
ФС-4		ФБС 12.5.6-Т	3	1	790		
ФС-5		ФБС 12.6.6-Т	13	18	960		
ФС-7	ГОСТ 13579-78	ФБС 24.4.6-Т	12	12	1300		
ФС-8		ФБС 12.4.6-Т	10	10	640		
ФС-9		ФБС 9.4.6-Т	45	51	470		
ФС-10		ФБС 24.5.6-Т	6	18	1630		
ФС-11		ФБС 9.5.6-Т	-	18	590		
ФС-12		ФБС 24.6.6-Т	8	18	1960		
ФС-13		ФБС 9.6.6-Т	12	24	700		
ФС-14		ФБС 12.5.3-Т	9	9	380		
			ЛЕСТНИЧНЫЕ МАРШИ				
		СЕРИЯ 1.151.1-6 Вып. 1	ЛМ 27.11.14-4	16	16	1330	
			СТУПЕНИ				
		СЕРИЯ 1.055-1-1	АС 9.17-Б	16	43	100	
			ПРОГОНЫ				
		СЕРИЯ 1.225.1-3	ПР 60.4.4-5	2	2	2080	
		ОПОРНЫЕ ПОДУШКИ					
	СЕРИЯ 1.225-2 Вып. 11	ОП 5.4-Т	2	2			
		ПЕРЕМЫЧКИ					
	СЕРИЯ 1.138-10 Вып. 1	1 ПР 1-10.12.6	5	8	25		
		1 ПР 1-12.12.6	-	1	25		
		1 ПР 4-29.12.14	2	2	125		
		1 ПР 4-33.12.22	2	2	225		
		1 ПР 8-20.12.22У	2	2	125		
		1 ПР 8-24.12.22У	2	2	175		
	СЕРИЯ 1.138-10 Вып. 2	1 ПР 28-20.25.22У	4	4	275		
		2 ПР 6-20.38.14	8	8	275		
		ПАНТЫ ПЕРЕКРЫТИЙ					
	СЕРИЯ 1.141-1 Вып. 63	ПК 48.15-БЯТУТ	5	5	2250		
		ПК 51.15-БЯТУТ	2	2	2400		
		ПК 51.12-БЯТУТ	1	1	1800		
		ПК 54.15-БЯТУТ	5	5	2525		
		ОГРАЖДЕНИЯ ЛЕСТНИЦ					
	СЕРИЯ 1.256-1	ОЛ-12-1	8	8	29.31		
		ОВП-12-1	4	4	18.06		
		ОВП-21-1	6	6	27.69		

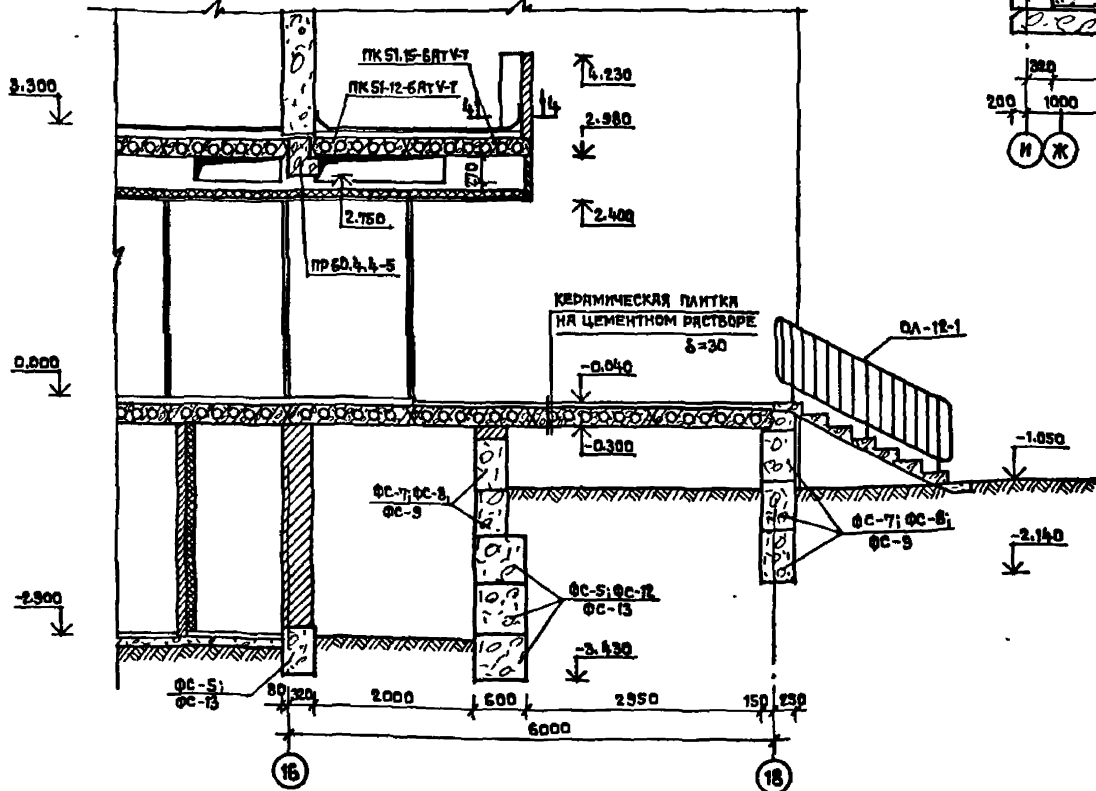
ПРИМЕЧАНИЕ ОБЩИЕ ПРИМЕЧАНИЯ СМ. ЛИСТ РС-09.

		221-1-450 85		АС	
НОРМОКОНТ.	ВОРОНЦОВ	ГЛАВ. ИНЖ. М.	МАЗАРОВ	СРЕДНЯЯ ШКОЛА	СТАРШАЯ
ИЛЧ. МАСТ.	БАШЕНКОВ	ГЛАВ. ИНЖ. М.	МАЗАРОВ	НА 18 КЛАССОВ	ЛИСТ
ГЛАВ. ИНЖ. М.	МАЗАРОВ	ГЛАВ. ИНЖ. М.	МАЗАРОВ	Р	08
ГЛАВ. ИНЖ. М.	МАЗАРОВ	ГЛАВ. ИНЖ. М.	МАЗАРОВ	ВХОД №1	УЧЕБНЫХ
ГЛАВ. ИНЖ. М.	МАЗАРОВ	ГЛАВ. ИНЖ. М.	МАЗАРОВ	СПЕЦИФИКАЦИЯ	ЗДАНИЯ
ГЛАВ. ИНЖ. М.	МАЗАРОВ	ГЛАВ. ИНЖ. М.	МАЗАРОВ	ИНВ. №	

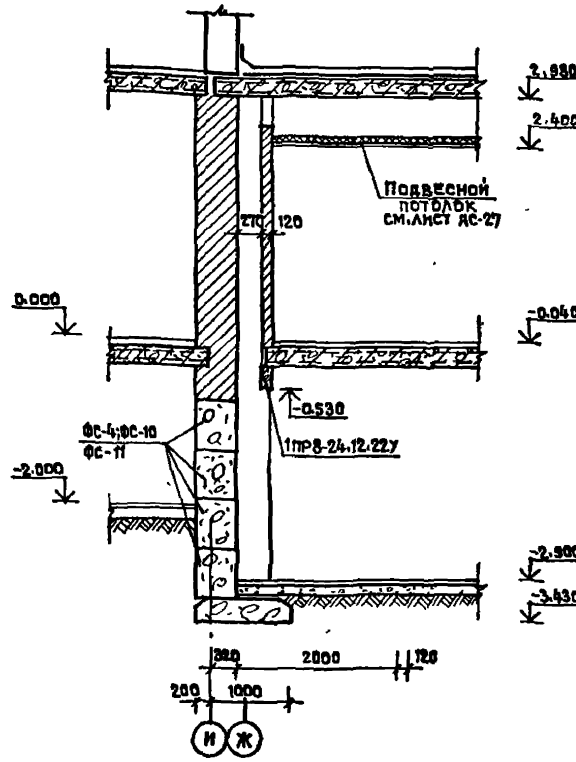
Крыльцо №2



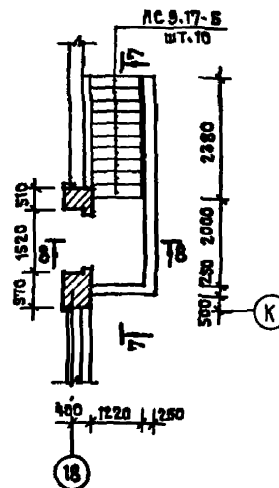
5-5



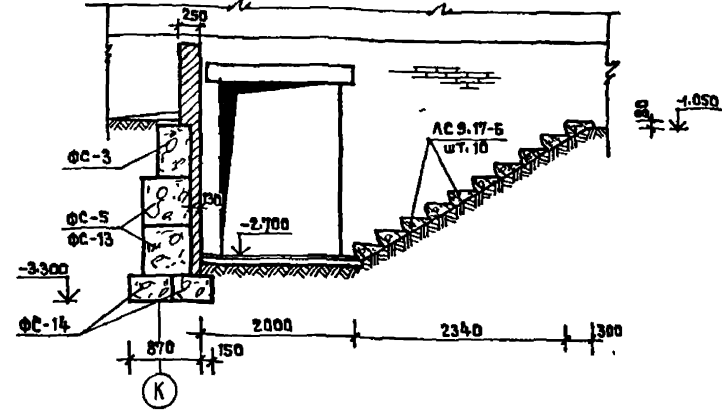
6-6



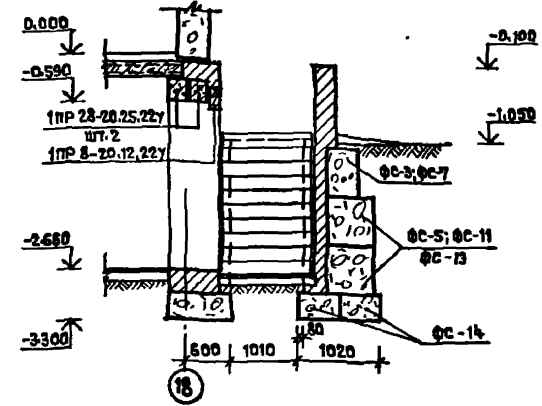
Вход №13



7-7



8-8



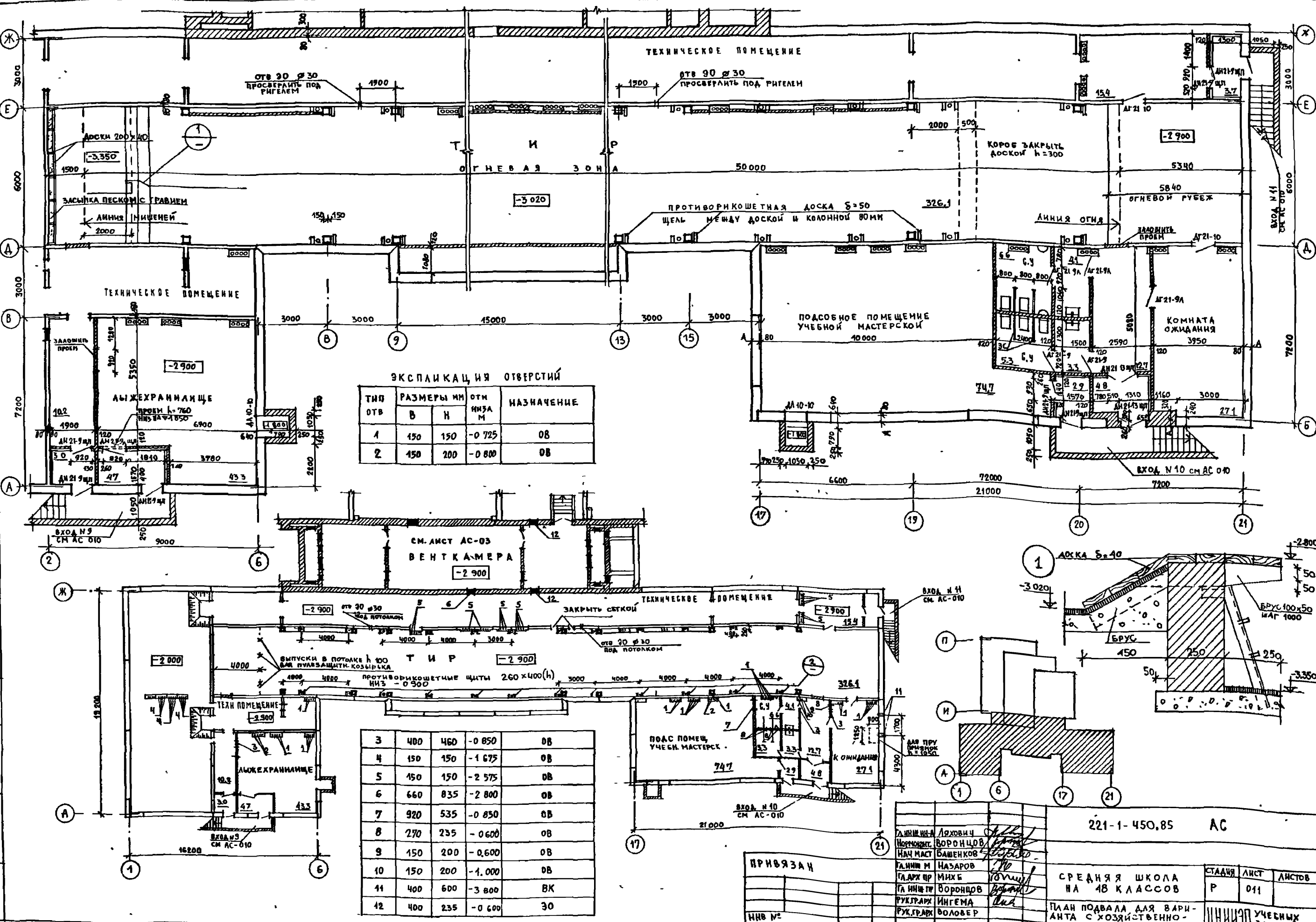
ПРИМЕЧАНИЯ

1. ДАННЫЙ ЛИСТ СМ. СОВМЕСТНО С ЛИСТАМИ АС-3 ; АС-4. АЛББ I
2. СПЕЦИФИКАЦИЮ ЖЕЛЕЗОБЕТОННЫХ И БЕТОННЫХ ИЗДЕЛИЙ СМ. НА ЛИСТЕ АС-08. АЛББ O
3. БЕТОННЫЕ БЛОКИ УКЛАДЫВАТЬ НА ПРЕДВАРИТЕЛЬНО УПЛОТНЕННОЕ ПЕСЧАНОЕ ОСНОВАНИЕ h=50 мм. КЛАДКУ БЛОКОВ ВЫПОЛНЯТЬ НА ЦЕМЕНТНОМ РАСТВОРЕ m 100 h<sub>нб</sub> = 20 мм.
4. ПОВЕРХНОСТЬ КАДКИ, СОПРЯГАЮЩАЯСЯ С ГРУНТОМ, ОБМАЗАТЬ БИТУМОМ ЗА 2 РАЗА.

		221-1-450 85		АС	
НОРМОКОНТ.	ВОРОНЦОВ	СТАРШАЯ	ЛИСТ	ЛИСТОВ	
НАЧ.МАС.	БЯШЕНКОВ	Р	09		
ГА.ИНЖ.М.	НЯЗЯРОВ	СРЕДНЯЯ ШКОЛА НА 18 КЛАССОВ			
ГЯП	М И Х Е	ВХОДЫ №2;13			
ГИП	ВОРОНЦОВ	ЩИНИЭП			
РУК.ГЛАВК.	КУЗНЕЦОВА	УЧЕБНЫХ			
СТ.ИНЖ.	ДИМИТРИЕВ	ЗДАНИИ			
ИНВ.№					



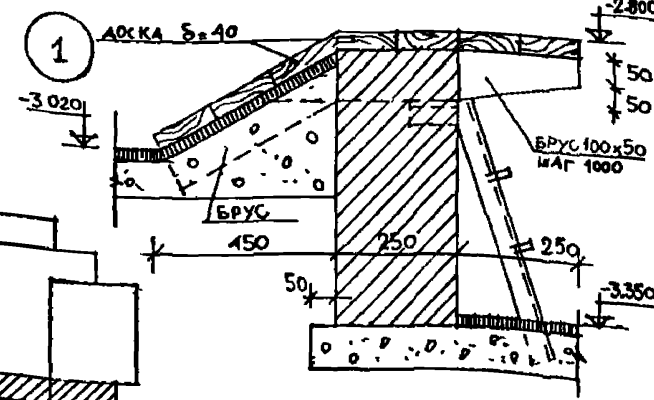
АЛББОМ 6  
 ТИПОВОЙ ПРОЕКТ  
 МАШИНА СКАНИ  
 СТО ЭТО БЕЛОВ  
 И.В. ПОДПИСАНАТА ВЗАМЕН И.В. №



ЭКСПЛИКАЦИЯ ОТВЕРСТИЙ

ТИП ОТВ	РАЗМЕРЫ ММ		ОТМ. МЫСА М	НАЗНАЧЕНИЕ
	В	Н		
1	150	150	-0 725	ОВ
2	150	200	-0 800	ОВ

3	400	460	-0 850	ОВ
4	150	150	-1 675	ОВ
5	150	150	-2 575	ОВ
6	660	835	-2 800	ОВ
7	920	535	-0 850	ОВ
8	270	235	-0 600	ОВ
9	150	200	-0 600	ОВ
10	150	200	-1 000	ОВ
11	400	600	-3 800	ВК
12	400	235	-0 600	30



221-1-450,85 АС

ДИРИЖИОН	ЛОХОВИЧ	
НОРМОВНИК	БОРОНЦОВ	
НАЧ. МАСТ.	БАШЕНКОВ	
ГЛАВН. М.	НАЗАРОВ	
ГЛАВН. ЧР.	МИХЕ	
ГЛАВН. ТИ.	БОРОНЦОВ	
РУК. ГРАФ.	ИНГЕМА	
РУК. ГРАФ.	БОЛОВЕР	

СРЕДНЯЯ ШКОЛА НА 48 КЛАССОВ

СТАДИЯ	ЛИСТ	ЛИСТОВ
Р	011	

ПЛАН ПОДВАЛА ДЛЯ ВАРИАНТА С ХОЗЯЙСТВЕННО-БЫТОВЫМИ ПОМЕЩЕНИЯМИ

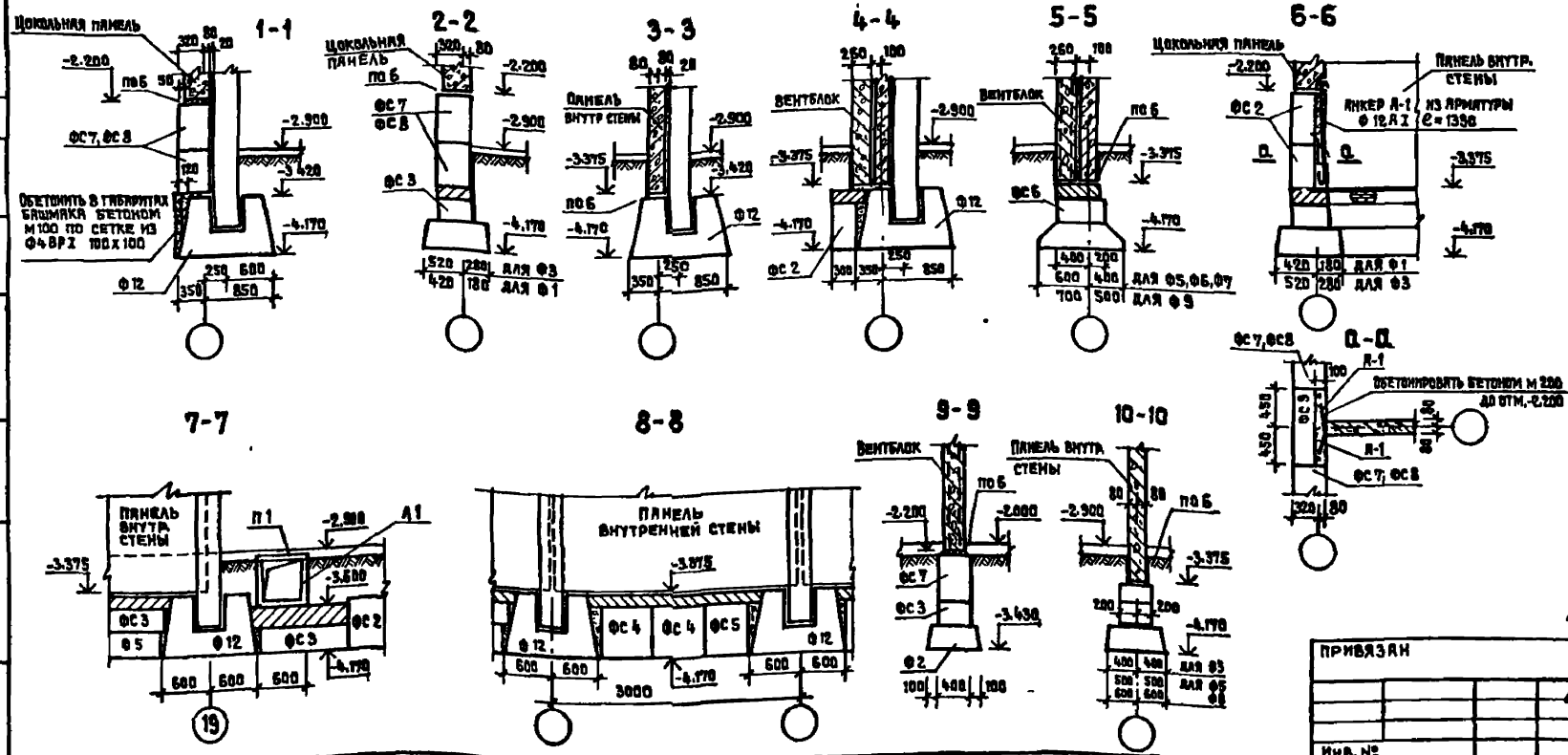
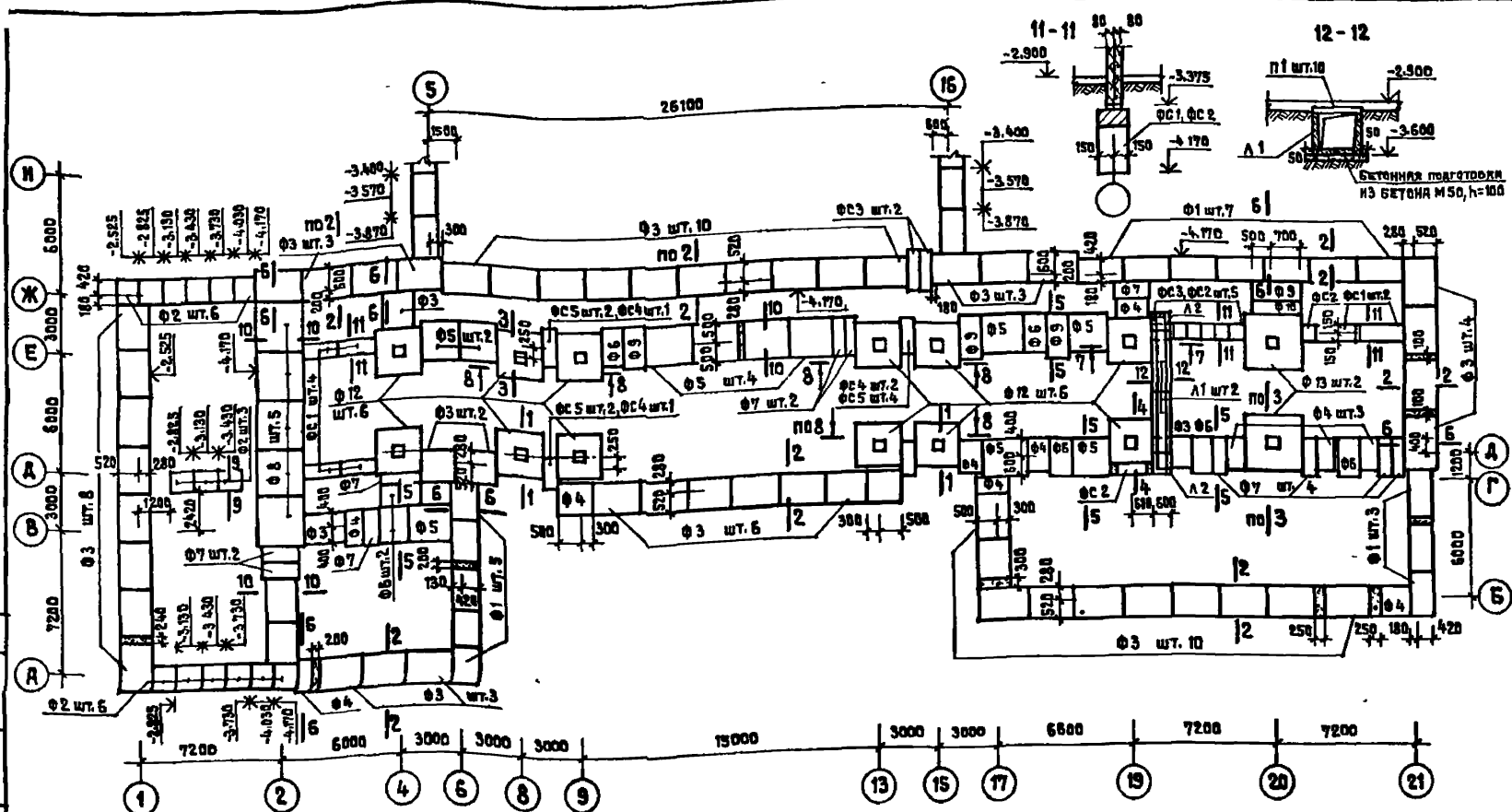
ЦНИИЭП УЧЕБНЫХ ЗАДАНИЙ

ПРИВЯЗАН

ИНВ. №	
--------	--

Альбом 0

Типовой проект



СПЕЦИФИКАЦИЯ

МАРКА ПОЗ.	ОБОЗНАЧЕНИЕ	НАИМЕНОВАНИЕ	КОЛ.	МАССА ЕД.КГ	ПРИМЕЧАНИЕ
<b>ПЛИТЫ Ж.Б. ДЛЯ ЛЕНТОЧНЫХ ФУНДАМЕНТОВ</b>					
Ф 1	СЕРИЯ 1.112-5. В. 4	ФЛ 6.24-4	10	1040	
Ф 2		ФЛ 6.12-4	15	515	
Ф 3		ФЛ 8.24-2	54	1395	
Ф 4		ФЛ 8.12-2	11	685	
Ф 5		ФЛ 10.24-2	11	1520	
Ф 6		ФЛ 10.12-2	8	750	
Ф 7		ФЛ 10.8-2	11	495	
Ф 8		ФЛ 12.24-2	5	1760	
Ф 9		ФЛ 12.12-2	4	870	
Ф 10		ФЛ 12.8-2	1	587	
<b>ФУНДАМЕНТЫ ДЛЯ КОЛОНН</b>					
Ф 12	СЕРИЯ 1.020-1/83 Вып.1-1	Ф 12.8-3	12	1900	
Ф 13		Ф 15.8-3	2	2500	
<b>ЛОТКИ ДЛЯ ПОДПОЛЬНЫХ КЛЯНЯЛОВ</b>					
Л 1	СЕРИЯ 1.219-1-3	ЛК 30.6.6-12.5	2	1015	
Л 2		ЛК 15.6.6-12.5	2	502	
<b>ПЛИТЫ ПЛОСКИЕ</b>					
П 1	СЕРИЯ 1.243-14	ПТ 12.5-8.6	10	96	
<b>БЛОКИ БЕТОННЫЕ СТЕН ПОДВЛАЯ</b>					
ФС 1	ГОСТ 13579-78	ФБС 24.3.6-Т	6	970	
ФС 2		ФБС 9.3.6-Т	27	350	
ФС 3		ФБС 12.4.3-Т	186	310	
ФС 4		ФБС 12.5.6-Т	4	790	
ФС 5		ФБС 12.6.6-Т	8	360	
ФС 6		ФБС 12.6.3-Т	17	480	
ФС 7		ФБС 24.4.6-Т	71	1300	
ФС 8		ФБС 12.4.6-Т	88	640	
ФС 9		ФБС 9.4.6-Т	47	470	

ПРИМЕЧАНИЯ

1. ДАННЫЙ ЛИСТ СМ. СОВМЕСТНО С ЛИСТАМИ ЯС-01И; ЯС-02.
2. УЗЛЫ, ЗАМЯРКОВАННЫЕ НА ДАННОМ ЛИСТЕ, СМ. СЕРИЮ 1.020-1-1 Вып.7-1.
3. ПЛИТЫ ФУНДАМЕНТОВ УКЛАДЫВАТЬ НА ВЫРАВНЕННОЕ ПЕСЧАНОЕ ОСНОВАНИЕ.
4. КЛАДКУ БЛОКОВ СТЕН ПОДВЛАЯ ВЫПОЛНЯТЬ НА ЦЕМЕНТНОМ РАСТВОРЕ И КО. ПЛИТ = 20 ММ.
5. ОБЩИЕ ПРИМЕЧАНИЯ СМ. ЛИСТ ЯС-04.

221-1-450 85		АС
ГЛАВ. ИНЖ. А. ЯХОВИЧ	ПРОЕКТИРОВАЛ	ВОРОНЦОВ
НАЧ. РАБОТ	БАШЕНКОВ	
ГЛАВ. ИНЖ. НАЗАРОВ	РАБОТАЛ	М. Х. Е.
РАБОТАЛ	ВОРОНЦОВ	
РАБОТАЛ	КУЗНЕЦОВА	
ПРИВЯЗАН		
ИНВ. №		
СРЕДНЯЯ ШКОЛА НА 18 КЛАССОВ		СТРАНА ЛИСТ ЛИСТОВ
ПЛАН ФУНДАМЕНТОВ ДЛЯ ВАРЬАНТА С ХОЗ. БЫТОВЫМ ПОМЕЩЕНИЕМ		Р 012
		УЧЕБНЫХ ЗАДАНИЙ









СПЕЦИФИКАЦИЯ ДЕРЕВЯННЫХ ИЗДЕЛИЙ

1	ОБОЗНАЧЕНИЕ	НАИМЕНОВАНИЕ	К-во шт.			МАССА ЕД.КГ	ПРИМЕЧАНИЯ
			4	5	6		
1	2	3	4	5	6	7	8
	СЕРИЯ 1.136.5-19	ДВЕРНЫЕ БЛОКИ НАРУЖНЫЕ					
		ДН 24-15 щп	18				
		ДН 21-10 пп	2				
		ДН 21-15 щп	6				
	ПРОЕКТ АБВМ/ВАХДН-04-00	ИДН-1	1				
	СЕРИЯ 1.136-10	ДВЕРНЫЕ БЛОКИ ВНУТРЕННИЕ					
		ДГ 21-9	15	2	3		
		ДГ 21-9п	10	7			
		ДГ 21-10	15	18			
		ДГ 21-10п	2	3			
		ДГ 21-8п	3	3			
		ДГ 21-7	5	5	1		
		ДО 21-10	1	6			
		ДО 21-9	1	3			
		ДО 24-15	8	2			
		ДО 24-10	1	1			
		ДГ 24-15	3	1			
	СЕРИЯ 1.136.5-15	ДН 21-15 щп*	2				
	СЕРИЯ 1.136.5-16 4.1	БР 22-9	1				РАЗДЕЛЬН ОСТЕКА.
		ОР 21-21В	159				
	СЕРИЯ 1.236-6	ОР 21-12В	1				
		ОР 21-9В	6				
	СЕРИЯ 1.136.5-16	ОР 9-9Г	16				
	СЕРИЯ 1.136.5-16	БС 22-9	1				
	СЕРИЯ 1.236.6	ОС 21-21В	159				СПАРЕНН. ОСТЕКА.
		ОС 21-12В	1				
		ОС 21-9В	6				
	СЕРИЯ 1.136.5-16	ОС 9-9Г	16				
	СЕРИЯ 1.136.5-17	БРС 22-9	1				
		ОРС 21-21В	159				ТРОЙНОЕ ОСТЕКА
	СЕРИЯ 1.236.5-9	ОРС 21-12В	1				
		ОРС 21-9В	6				
	СЕРИЯ 1.136.5-17	ОР 9-9Г	16				
	СЕРИЯ 1.136.5-20	БРСП 22-9	1				
		ОРСП 21-9А	165				СТЕКЛО-ПАКЕТ
	СЕРИЯ 1.236.5-10	ОРСП 21-12	158				
		ОРСП 21-12А	1				
	СЕРИЯ 1.136.5-20	ОРСП 9-9	16				
	СЕРИЯ 1.136.12	ФРАМУГИ					
	вып. 1	ФВ 06-09	6				
		ФН 06-07	13				
	СЕРИЯ 1.273.9-3	ОГРАЖДЕНИЕ РАДИАТ. ОРББ-0.	6				

1	2	3	4	5	6	7	8
	ПОДОКОННЫЕ ДОСКИ СЕРИЯ 1.136-2	ДО 22-20		158			
		ДО 13-20		1			
		ДО 10-20		6			
	ПРОЕКТ АБВМ/ВАХДН-04-02	ЭКРАНЫ, САНУЗЛОВ					
		ЭС-1		11			
	СЕРИЯ 1.136.5-19	ДВЕРИ СЛУЖЕБНЫЕ					
		ДА 10-10		2	2	1	
		ДА 13-10		8	2		
	СЕРИЯ 1.136-10	ДА 21-10У		1	2		
		ДА 20-8*		2	3		
	СЕРИЯ 1.136.5-19	ДН 21-15 щп*		2	6		

ТАБЛИЦА ЗАПОЛНЕНИЯ ПРОЕМОВ

ТИП ПРОЕМА	ПРИМЕНЕНИЕ ОКОННОГО ЛИБ ДВЕРНОГО БЛОКА ПРИ t°Н				ПРИМЕНЕНИЕ ПОДОКОН.ДОСКИ
	ОБЩЕЕ К-ВО	С-20° ДО-25°	С-27° ДО-31°	С-32° ДО-40°	
T-1 159	ОС 21-21В	ОР 21-21В	ОРС 21-21В	ОРСП 21-9А ОРСП 21-12	ДО 22-20
T-2 16	ОС 9-9 2 шт.	ОР 9-9 2 шт.	ОРС 9-9 2 шт.	ОРСП 9-9 2 шт.	
T-3 1	ОС 21-12В ИДН-1	ОР 21-12В ИДН-1	ОРС 21-12В ИДН-1	ОРСП 21-12В ИДН-1	ДО 13-20
T-4 3	ОС 21-9В(2шт) ДЕРЕВЯННЫЙ ИМПОСТ	ОР 21-9В(2шт) ИД-1	ОРС 21-9В(2шт) 300x250x2100(н) 3шт.	ОРСП 21-9В(2шт)	ДО 20-20
T-5 3	ДН 21-15, ФН 06-07 (2 шт.)				
T-6 1	БС 22-9	БР 22-9	БРС 22-9	БРСП 22-9	
ДЕРЕВЯННЫЙ ИМПОСТ ИД-2 50x100x2100(н) 2 шт.					
T-7 1	ДН 21-10 п				
T-8 1	ДН 21-15 щп* ФН 06-07				

СПЕЦИФИКАЦИЯ ЭЛЕМЕНТОВ

ОБОЗНАЧЕНИЕ	НАИМЕНОВАНИЕ	КОЛ-ВО ШТ.	МАССА ЕД.КГ	ПРИМЕЧАНИЕ
ПЕРЕМЫЧКИ 1.138-10 В.1	1 ПР 1-10.12.14	8	50	
	1 ПР 3-19.12.14	7	75	
	1 ПР 4-25.12.14	1	100	
	1 ПР 38-24.25.22У	6	325	
1.225-2 В. 11	ПРГ 60.2.5-4т	8	1500	
	ОП 4.4-Т	16	60	

L200x125x11 L-16м q=438.0кг

ВЕДОМОСТЬ ПЕРЕМЫЧЕК

МАРКА КОЛ-ВО	СХЕМА СЕЧЕНИЯ
T-9 1	
T-10 2	
T-11 4	
T-12 3	
T-13/14 1/1/1	
T-15	

ПРИМЕЧАНИЯ

- ДВЕРНОЙ БЛОК МАРКИ ДН 21-15 ЩП УТЕПЛИТЬ, ЗАМЕНИВ СТЕКЛО НА ФАЙЕРУ.
- ВСЕ ОСТЕКЛЕННЫЕ ДВЕРИ (НАРУЖНЫЕ И ВНУТРЕННИЕ) ВЫПОЛНИТЬ С ЗАЩИТНЫМ ОГРАЖДЕНИЕМ С ДВУХ СТОРОН ИЗ ТРЕХ ДЕРЕВЯННЫХ ПЛАНК С ЗАБОРОМ 150 ММ, ВЕРХНЯЯ НА ВЫСОТЕ 1300 ММ ОТ ПОЛА.
- РАЗМЕРЫ ДЕРЕВЯННЫХ ИМПОСТОВ ВО ВНУТРЕННИХ ПРОЕМАХ:  
ИД-3 100x100x2400(н) 4 шт.  
ИД-4 50x50x2100(н)

221-1-450 85

АС

ПРИВЯЗАН

ИВ.№				
------	--	--	--	--

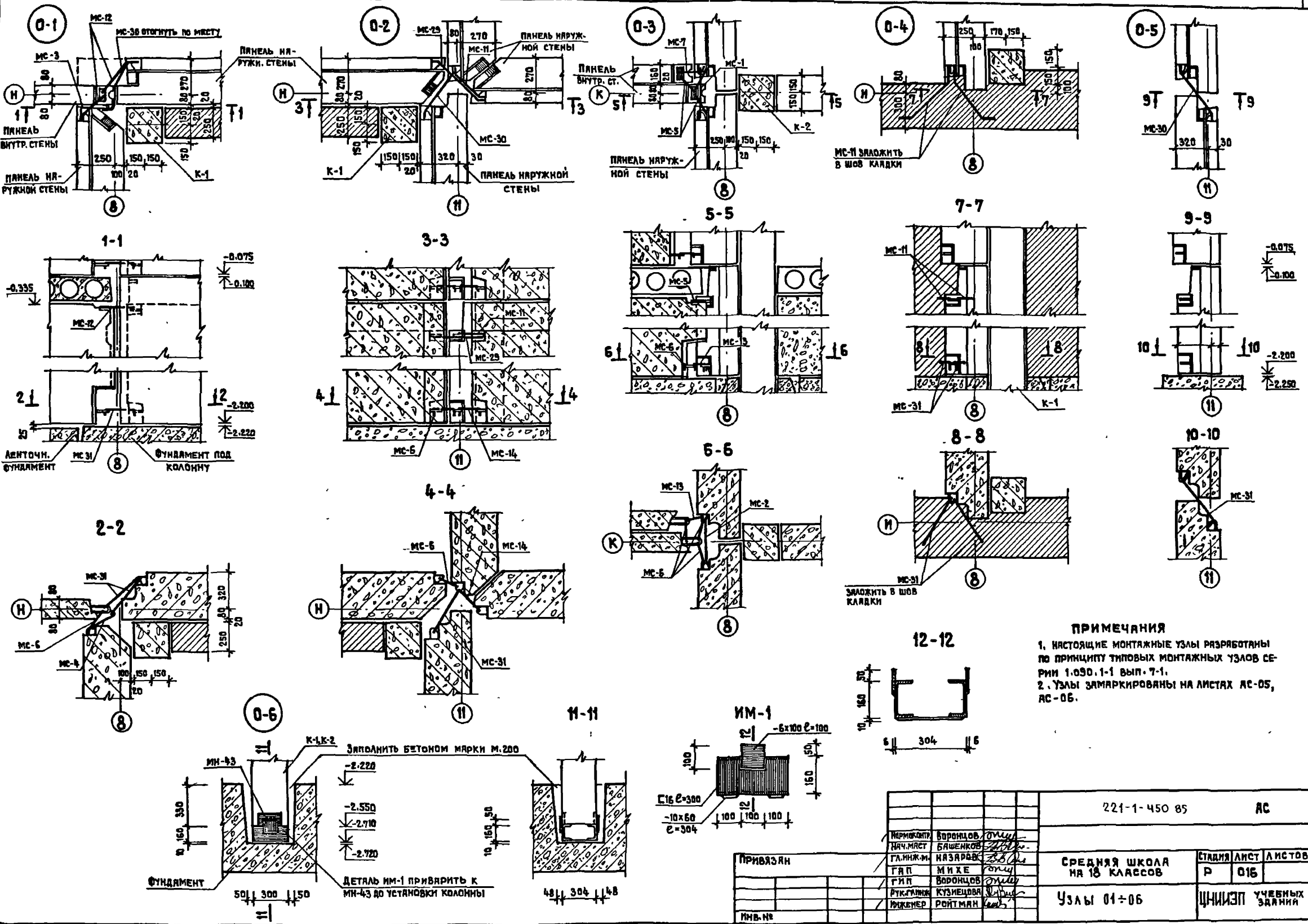
ИВ.№	ВОРОНЦОВ	ОУИ
ИВ.№	БАШЕНКОВ	ОУИ
ИВ.№	НАЗАРОВ	ОУИ
ИВ.№	МИХЕ	ОУИ
ИВ.№	ВОРОНЦОВ	ОУИ
ИВ.№	ИНГЕМА	ОУИ
ИВ.№	КУВНЕЦОВА	ОУИ

СРЕДНЯЯ ШКОЛА  
НА 18 КЛАССОВ

СТАНДАРТ ЛИСТ / ЛИСТОВ  
Р 015

ТАБЛИЦА ЗАПОЛНЕНИЯ ПРОЕМОВ  
СПЕЦИФИКАЦИЯ ДЕРЕВЯННЫХ ИЗДЕЛИЙ

УЧЕБНЫХ ЗАЯВКИ



**ПРИМЕЧАНИЯ**

1. НАСТОЯЩИЕ МОНТАЖНЫЕ УЗЛЫ РАЗРАБОТАНЫ ПО ПРИНЦИПУ ТИПОВЫХ МОНТАЖНЫХ УЗЛОВ СЕРИИ 1.030.1-1 ВЫП. 7-1.

2. УЗЛЫ ЗАМАРКИРОВАНЫ НА ЛИСТАХ АС-05, АС-06.

		221-1-450 85	АС
ИМВ. №	ПРИВЯЗАН	СРЕДНЯЯ ШКОЛА НА 18 КЛАССОВ	СТАДИЯ ЛИСТ ЛИСТОВ
		Узлы 01÷06	Р 016
			ЦНИИЭП УЧЕБНЫХ ЗДАНИЙ

