

ТИПОВЫЕ МАТЕРИАЛЫ ДЛЯ ПРОЕКТИРОВАНИЯ

403 - 01 - 60.86

ЦЕНТРАЛИЗОВАННОЕ ОПЕРАТИВНОЕ УПРАВЛЕНИЕ  
ЭЛЕКТРОВОЗНОЙ ОТКАТКОЙ ЖЕЛЕЗОРУДНЫХ ШАХТ

АЛЬБОМ IV

ТИПОВЫЕ ШЛАНГОВЫЕ СОЕДИНИТЕЛИ

9327/4  
И. Ч. ~~1980~~ X 80

КФ ЦИТП инв № 9327/4

ТИПОВЫЕ МАТЕРИАЛЫ ДЛЯ ПРОЕКТИРОВАНИЯ

403 - 01 - 60.86

ЦЕНТРАЛИЗОВАННОЕ ОПЕРАТИВНОЕ УПРАВЛЕНИЕ  
ЭЛЕКТРОВОЗНОЙ ОТКАТКОЙ ЖЕЛЕЗОРУДНЫХ ШАХТ

АЛЬБОМ IV

СОСТАВ МАТЕРИАЛОВ ДЛЯ ПРОЕКТИРОВАНИЯ

- АЛЬБОМ I Пояснительная записка  
АЛЬБОМ II Принципиальные и монтажные схемы релейных блоков  
АЛЬБОМ III Принципиальные и монтажные схемы блочной электрической  
централизации  
АЛЬБОМ IV Типовые шланговые соединители  
АЛЬБОМ V Выносное табло блочное и пульт-манипулятор

РАЗРАБОТАНЫ  
Криворожским отделением  
УГПИ „Металлургавтоматика“

Главный инженер отделения  
Главный инженер проекта

 П.П. Высочин  
 В.К. Ревякин

УТВЕРЖДЕНЫ И ВВЕДЕНЫ В ДЕЙСТВИЕ  
МИНЦЕРМЕТОМ СССР  
приказ № 761 от 19.06 1986

Ведомость гертежей основного комплекта

Лист	Наименование	Примечание
1	Общие данные	
2	Монтажная схема типовых шланговых соединителей	
3	Варианты узлаки типовых шланговых соединителей	

При выборе типа шланговых соединителей необходимо учитывать:  
 направление движения (ветнов или неветнов)  
 для правильного включения цепей замыкающих реле, установку первого штекерного разьема блока СП и ПП в сторону ветного движения, а второго штекерного разьема - в сторону неветного движения, для светофоров ветного направления установку сигнальных блоков С1 и С2 первым штекерным разьемом в сторону ограждаемого участка и соединение этих блоков шланговыми соединителями, именуемыми скрепление 3-ей и 4-ой ниток, типовую длину шланговых соединителей, изготовливаемых специализированным управлением "Укрсвязьгермет" - 600 мм, 720 мм, 800 мм, 850 мм, 1200 мм, 1600 мм, 1900 мм, 2700 мм, 3200 мм, 4000 мм, 4800 мм, 6500 мм, 12500 мм.

2

9327/4

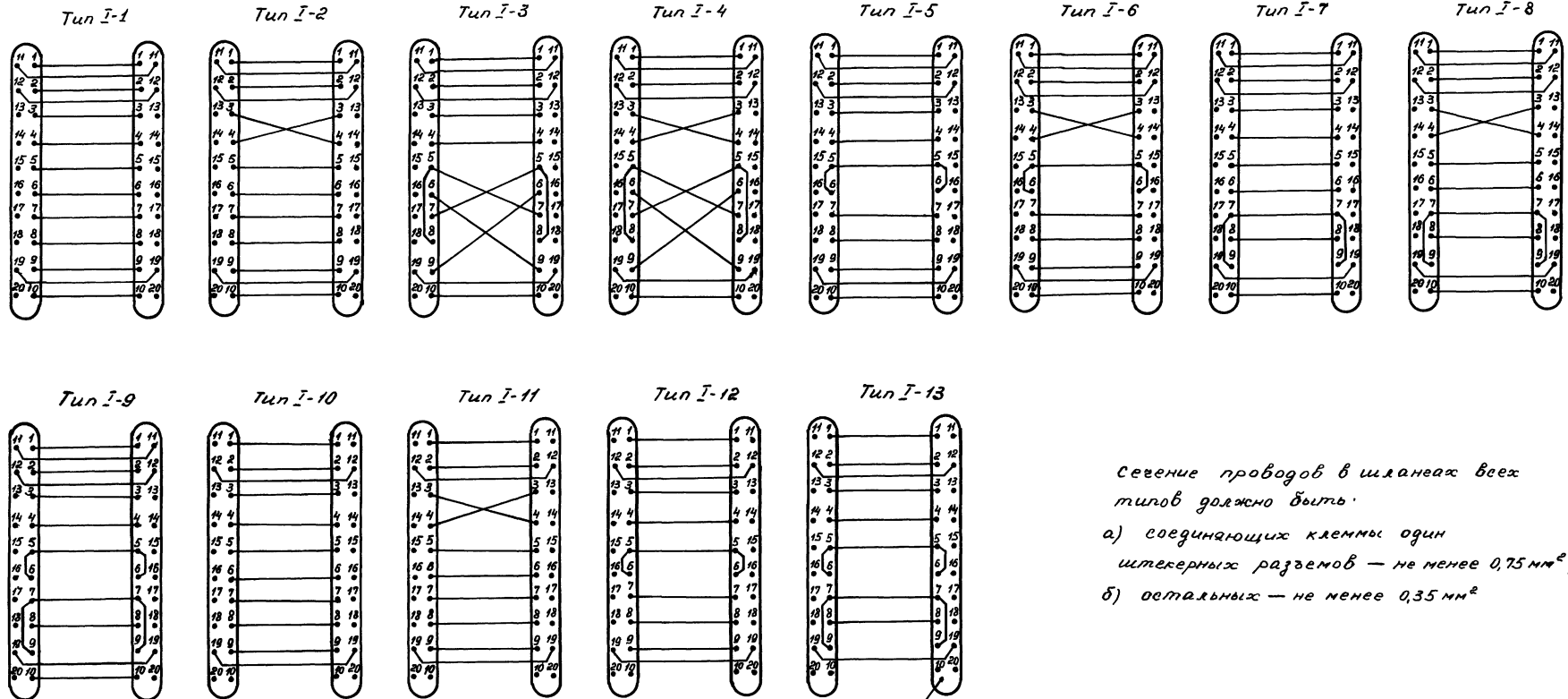
Шив-шнур, латекс и гермет.

Типовые материалы для проектирования разработаны в соответствии с действующими нормами и правилами и предусматривают мероприятия, обеспечивающие взрывную, взрывопожарную безопасность при эксплуатации сооружения  
 Главный инженер проекта *В. К. Ревакин*

ТПР 403-01-60 86				12.83069-ИТР	
Резерв Кровец Кровец	Кровец	Кровец	Кровец	Централизованное оперативное управление	электровозной откаткой железнодорожных шасси
Рижер Ладинава Ладинава	Ладинава	Ладинава	Ладинава	Блочная электрическая централизация	Средняя Лист Листов
				РП	1
Иркутск Поржун Иркутск	Поржун	Поржун	Поржун	Общие данные	УПТИ
Умб. Лугач Лугач	Лугач	Лугач	Лугач	Металлурговладельца Кузбасского отделения	

Л1650М 14

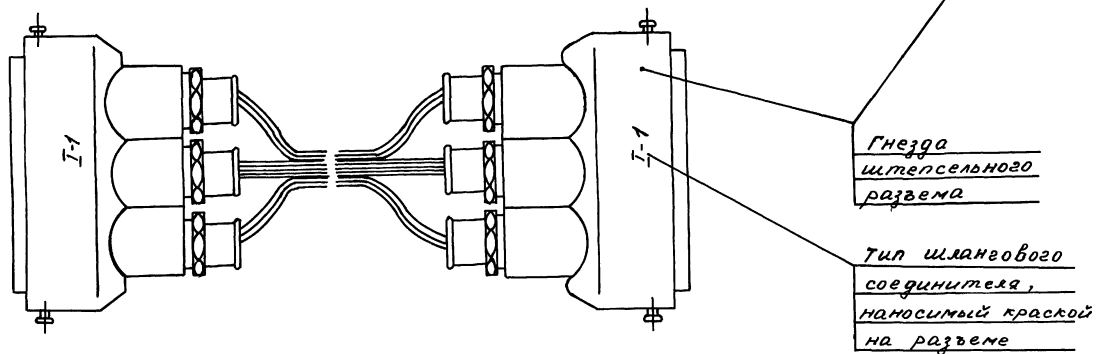
Типовой проект



сечение проводов в шлангах всех типов должно быть:

а) соединяющих клеммы один штекерных разъемов — не менее 0,75 мм<sup>2</sup>;

б) остальных — не менее 0,35 мм<sup>2</sup>

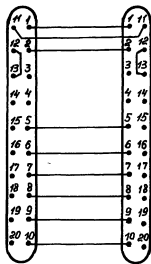


3

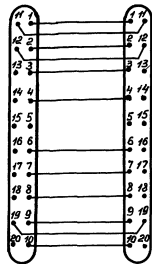
9327/4

		<b>ТПР403-01-60 86 12 83069-АТР</b>	
Исполнитель	Исполнитель	Централизованное оперативное управление	
Проектировщик	Проектировщик	Металлообъемной оплеткой экранируемых шлангов	
Рис. №	Лист №	Бюджетная электрическая централизация	Стандарт Мет Листов
			ДИТ 2.1 2
Монтаж	Параллельно	Монтажная схема типовых шланговых соединителей	УПН Металлообъемной экранируемых шлангов
Исполнитель	Исполнитель		

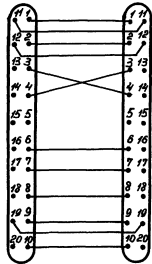
Tun I-14



Tun I-15



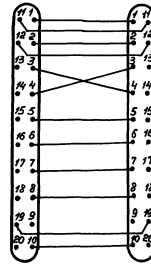
Tun I-16



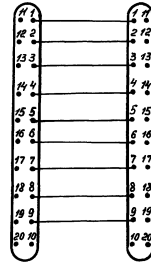
Tun I-17



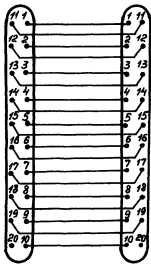
Tun I-18



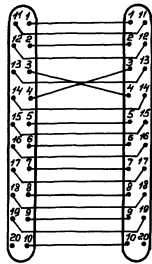
Tun I-19



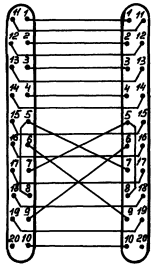
Tun II-1



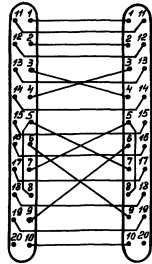
Tun II-2



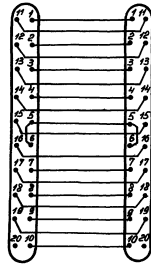
Tun II-3



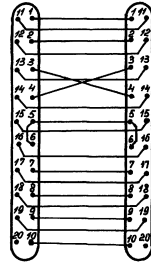
Tun II-4



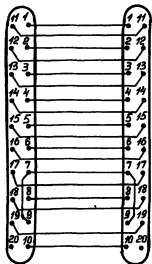
Tun II-5



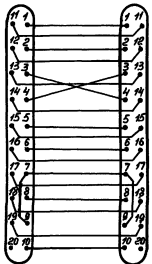
Tun II-6



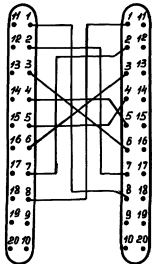
Tun II-7



Tun II-8



Tun III

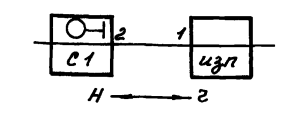


Шланговый соединитель I-1

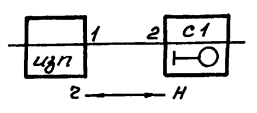
Альбом И

Типовой проект

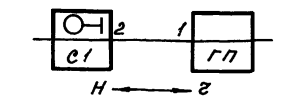
Изд. № 10-01. Листов 4 из 4. Взаим. № 11



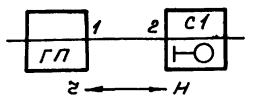
Нитки 10, 11 не работают



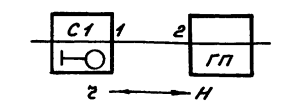
Нитки 10, 11 не работают



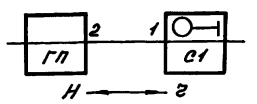
Нитки 10, 11, 19 не работают



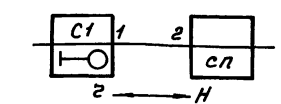
Нитки 10, 11, 19 не работают



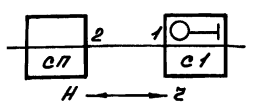
Нитки 12, 19 не работают



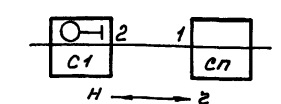
Нитки 12, 19 не работают



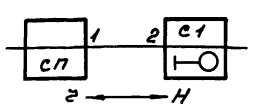
Нитки 12, 19 не работают



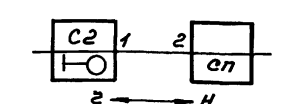
Нитки 12, 19 не работают



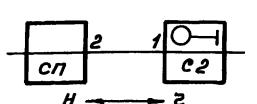
Нитки 10, 11, 19 не работают



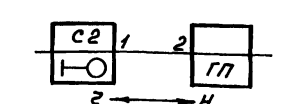
Нитки 10, 11, 19 не работают



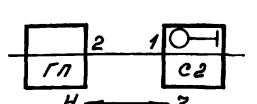
Нитки 12, 19 не работают



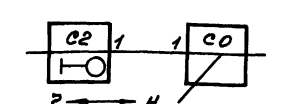
Нитки 12, 19 не работают



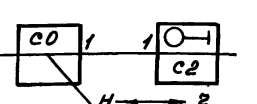
Нитки 12, 19 не работают



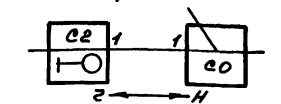
Нитки 12, 19 не работают



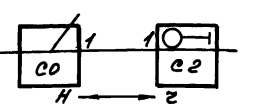
Нитки 12, 19 не работают



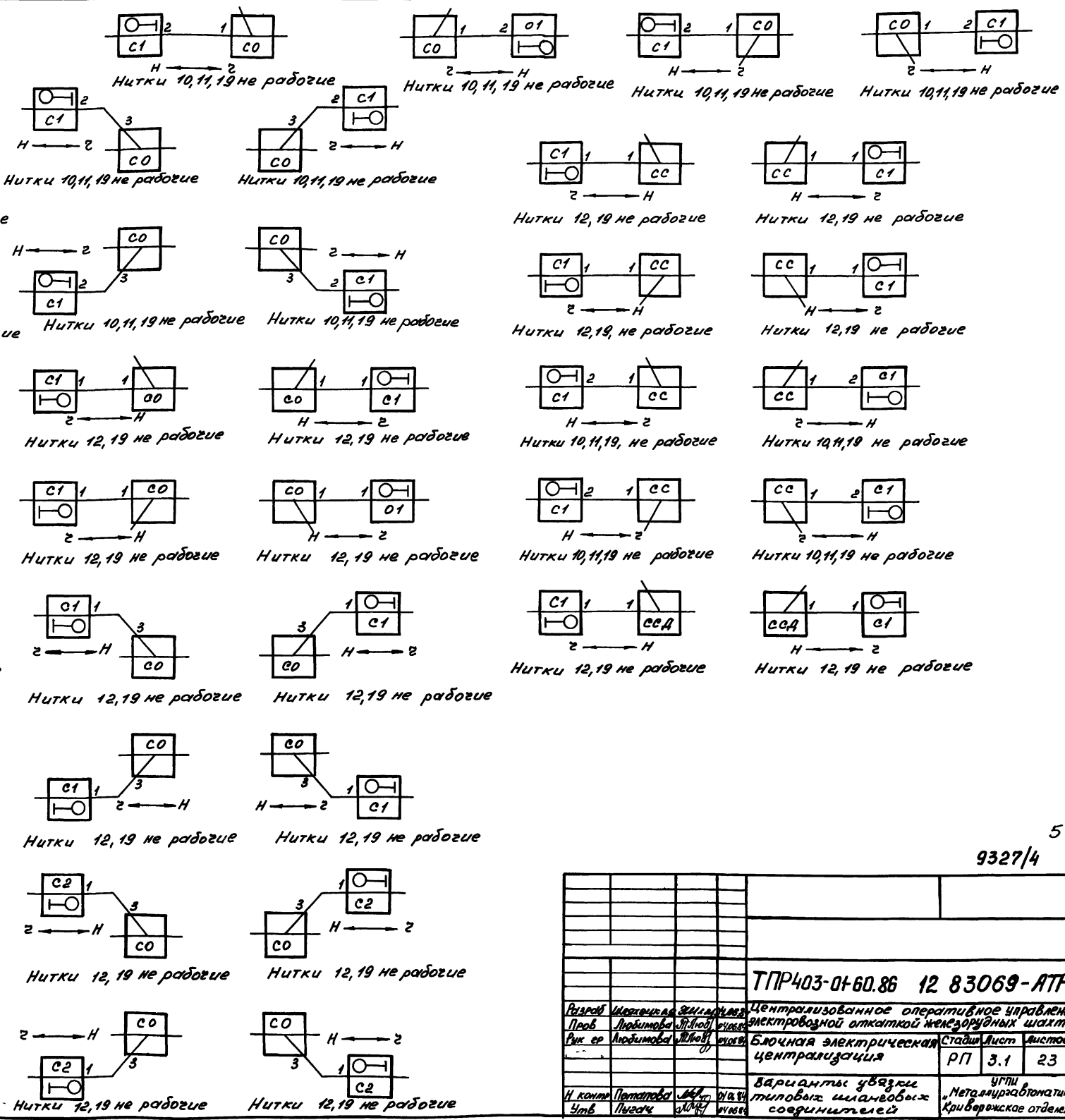
Нитки 12, 19 не работают



Нитки 12, 19 не работают



Нитки 12, 19 не работают

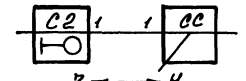


5  
9327/4

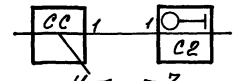
ТПР403-01-60.86 12 83069-АТР			
Разработчик	Исполнитель	Эксперт	Проверитель
Рязань	Морозов	Землянский	Сидоров
Рязань	Любимов	Шляпников	Сидоров
Рязань	Рязань	Любимов	Шляпников
Централизованное оперативное управление электроважной откаткой железорудных шахт		Стадия	Лист
Блочная электрическая централизация		РП	3.1
Варианты узла		Листов	23
типовых шланговых соединителей		УПН Металлурговатки Криворожская отделение	

Шланговый соединитель I-1

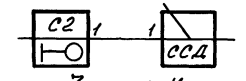
Шланговый соединитель I-2



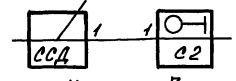
Нитки 12,19 не работают



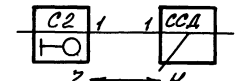
Нитки 12,19 не работают



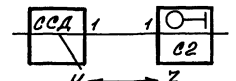
Нитки 12,19 не работают



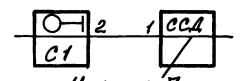
Нитки 12,19 не работают



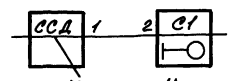
Нитки 12,19 не работают



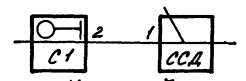
Нитки 12,19 не работают



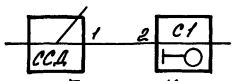
Нитки 10,11,19 не работают



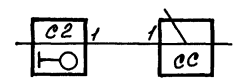
Нитки 10,11,19 не работают



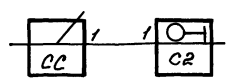
Нитки 10,11,19 не работают



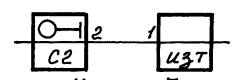
Нитки 10,11,19 не работают



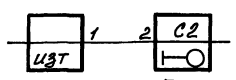
Нитки 12,19 не работают



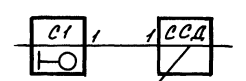
Нитки 12,19 не работают



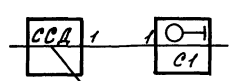
Нитки 3,4,10,11 не работают



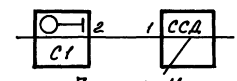
Нитки 3,4,10,11 не работают



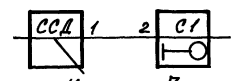
Нитки 12,19 не работают



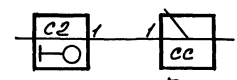
Нитки 12,19 не работают



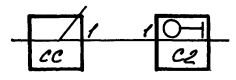
Нитки 10,11,19 не работают



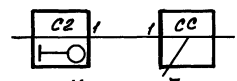
Нитки 10,11,19 не работают



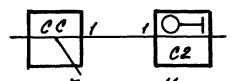
Нитки 12,19 не работают



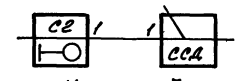
Нитки 12,19 не работают



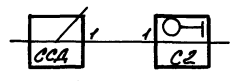
Нитки 12,19 не работают



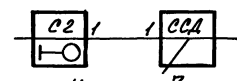
Нитки 12,19 не работают



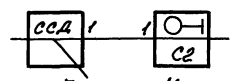
Нитки 12,19 не работают



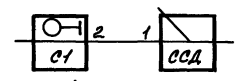
Нитки 12,19 не работают



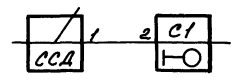
Нитки 12,19 не работают



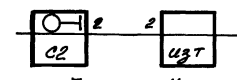
Нитки 12,19 не работают



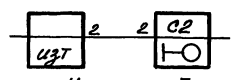
Нитки 10,11,19 не работают



Нитки 10,11,19 не работают



Нитки 3,4,10,11 не работают



Нитки 3,4,10,11 не работают

Альбом IV

Типовой проект

Шифр модели, Габариты и Масса, Весовые моменты

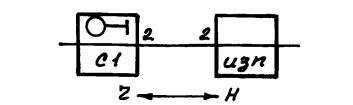
9327/4

ТПР403-01-60.86 12.83069-АТР Инв. 3.2

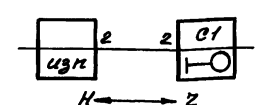
Копировано КДБ, формат А2

Шланговый соединитель I-2

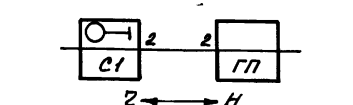
Альбом IV  
Типовой проект  
Шланги и рукава, соединители и вставки



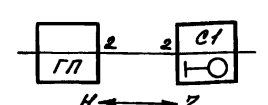
Нитки 10, 11 не работают



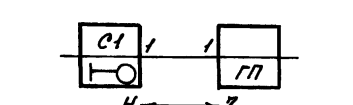
Нитки 10, 11 не работают



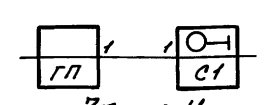
Нитки 10, 11, 19 не работают



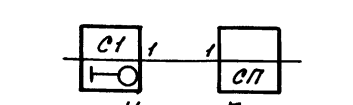
Нитки 10, 11, 19 не работают



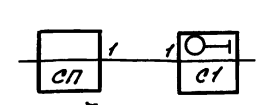
Нитки 12, 19 не работают



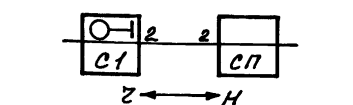
Нитки 12, 19 не работают



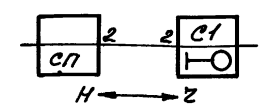
Нитки 12, 19 не работают



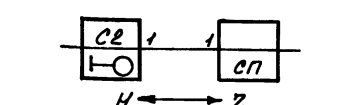
Нитки 12, 19 не работают



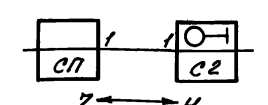
Нитки 10, 11, 19 не работают



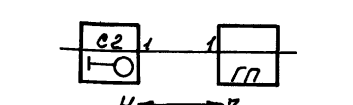
Нитки 10, 11, 19 не работают



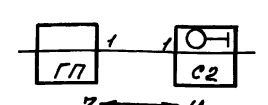
Нитки 12, 19 не работают



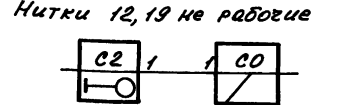
Нитки 12, 19 не работают



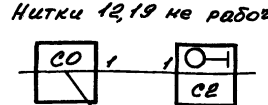
Нитки 12, 19 не работают



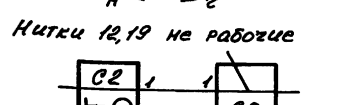
Нитки 12, 19 не работают



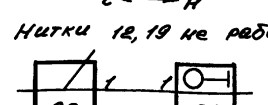
Нитки 12, 19 не работают



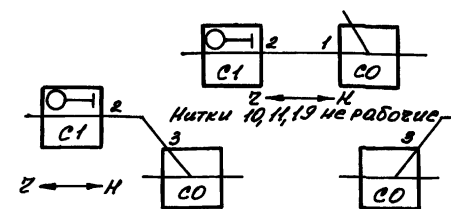
Нитки 12, 19 не работают



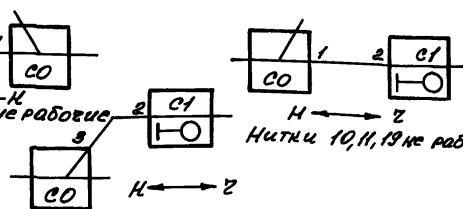
Нитки 12, 19 не работают



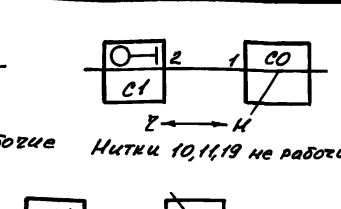
Нитки 12, 19 не работают



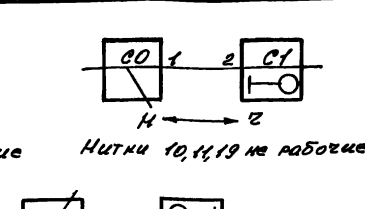
Нитки 10, 11, 19 не работают



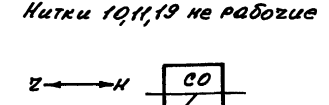
Нитки 10, 11, 19 не работают



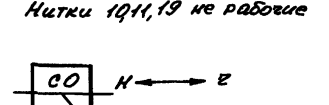
Нитки 10, 11, 19 не работают



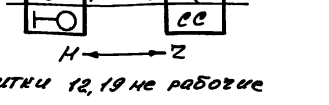
Нитки 10, 11, 19 не работают



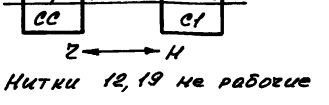
Нитки 10, 11, 19 не работают



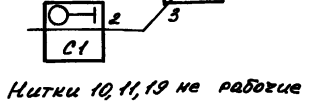
Нитки 10, 11, 19 не работают



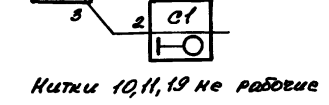
Нитки 12, 19 не работают



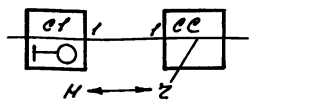
Нитки 12, 19 не работают



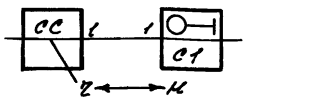
Нитки 10, 11, 19 не работают



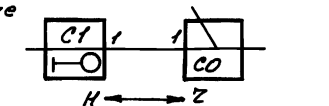
Нитки 10, 11, 19 не работают



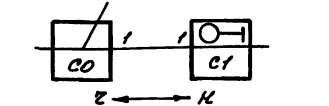
Нитки 12, 19 не работают



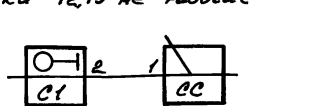
Нитки 12, 19 не работают



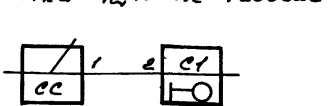
Нитки 12, 19 не работают



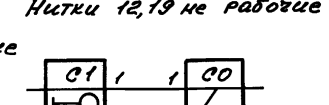
Нитки 12, 19 не работают



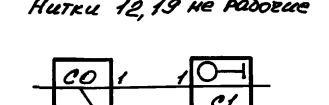
Нитки 10, 11, 19 не работают



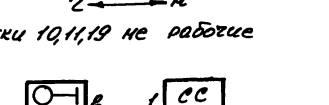
Нитки 10, 11, 19 не работают



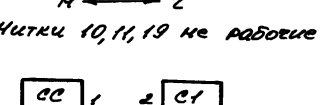
Нитки 12, 19 не работают



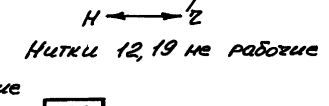
Нитки 12, 19 не работают



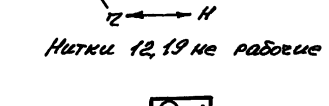
Нитки 10, 11, 19 не работают



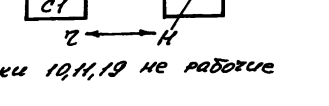
Нитки 10, 11, 19 не работают



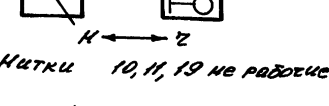
Нитки 12, 19 не работают



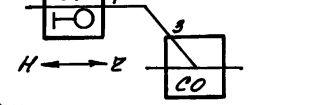
Нитки 12, 19 не работают



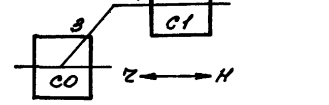
Нитки 10, 11, 19 не работают



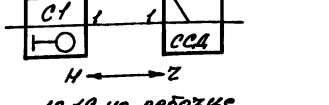
Нитки 10, 11, 19 не работают



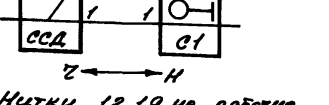
Нитки 12, 19 не работают



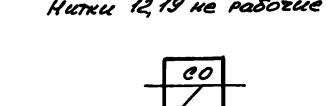
Нитки 12, 19 не работают



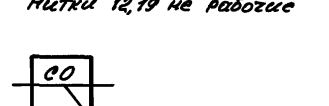
Нитки 12, 19 не работают



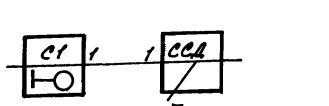
Нитки 12, 19 не работают



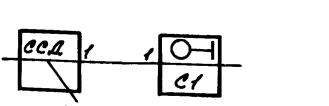
Нитки 12, 19 не работают



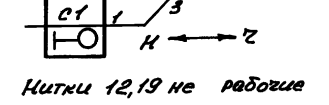
Нитки 12, 19 не работают



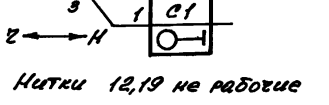
Нитки 12, 19 не работают



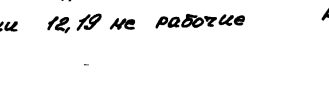
Нитки 12, 19 не работают



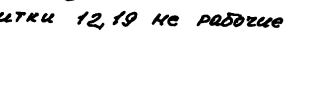
Нитки 12, 19 не работают



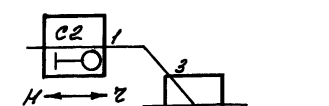
Нитки 12, 19 не работают



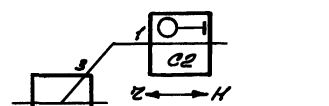
Нитки 12, 19 не работают



Нитки 12, 19 не работают



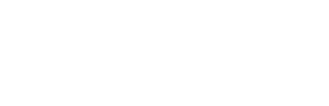
Нитки 12, 19 не работают



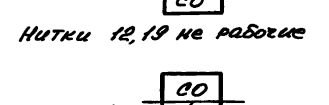
Нитки 12, 19 не работают



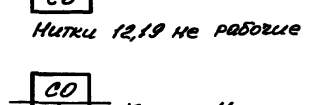
Нитки 12, 19 не работают



Нитки 12, 19 не работают



Нитки 12, 19 не работают



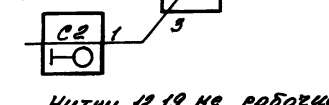
Нитки 12, 19 не работают



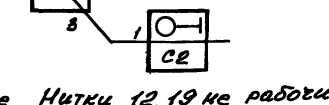
Нитки 12, 19 не работают



Нитки 12, 19 не работают



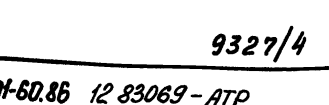
Нитки 12, 19 не работают



Нитки 12, 19 не работают



Нитки 12, 19 не работают



Нитки 12, 19 не работают

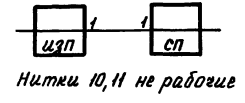
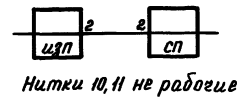
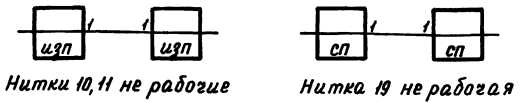
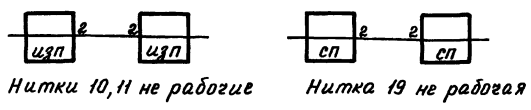
9327/4



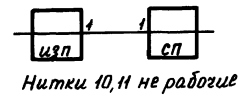
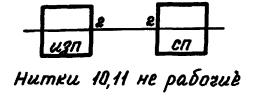
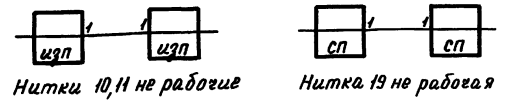
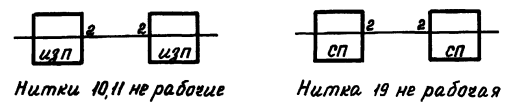
Альбом IV

Типовой проект

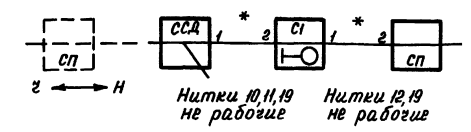
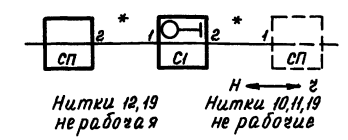
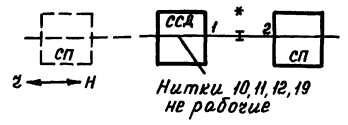
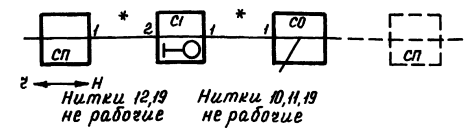
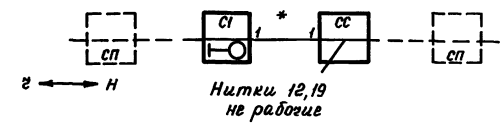
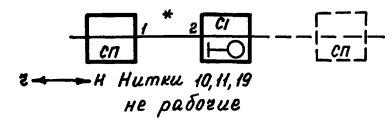
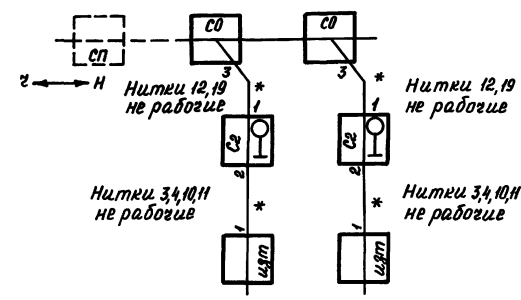
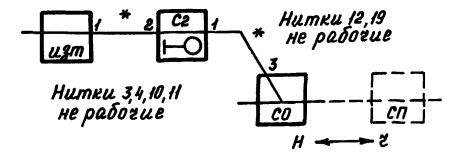
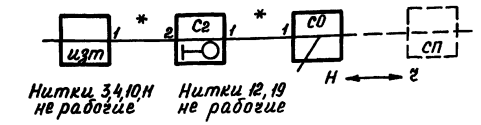
### Шланговый соединитель I-3



### Шланговый соединитель I-4



### Шланговый соединитель I-5



\* В нечетном направлении движения (движение вперед) вагонами и при заезде в орт) разделка только от соседней секции

Штрихами показаны блоки соседних секций  
Шланговый соединитель I-4 применять взамен I-3 в случае необходимости дополнительного скрещения 3и 4 ниток

Шаблон Подпись и дата, объем шифра

9327/4

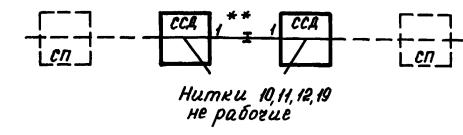
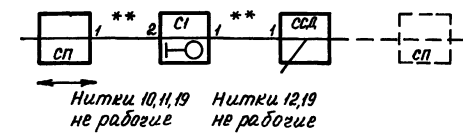
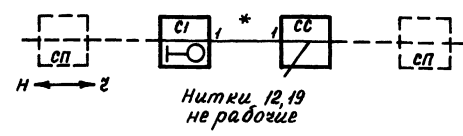
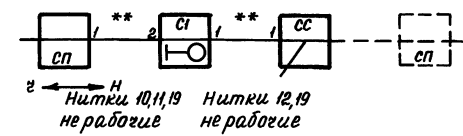
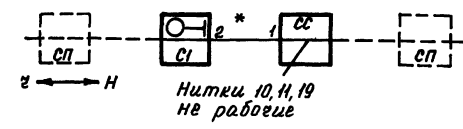
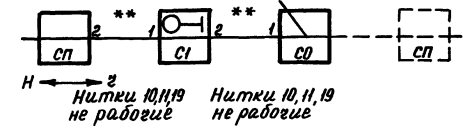
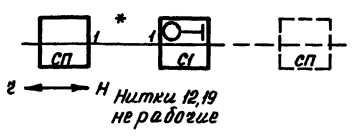
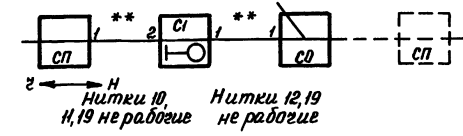
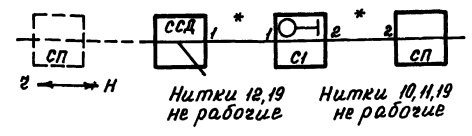
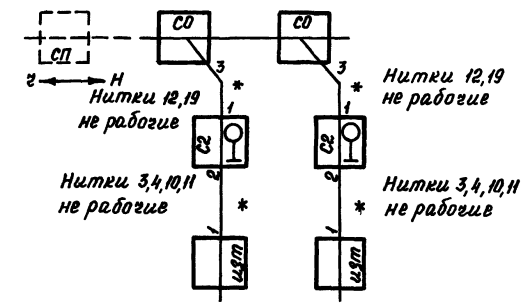
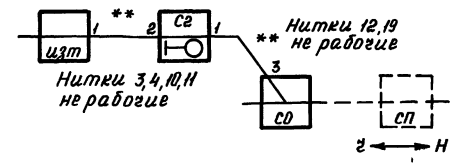
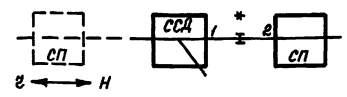
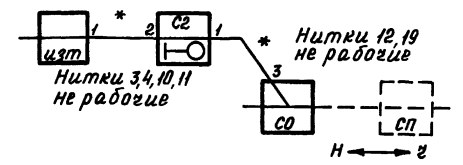
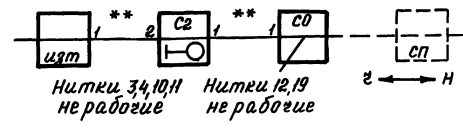
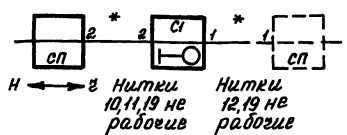
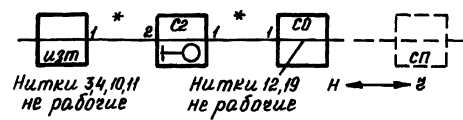
ТПР403-01-60 86 12.83069-АТР лист 34

### Шланговый соединитель I-6

### Шланговый соединитель I-7

Альбом И

Типовой проект



\* В неветном направлении движения разделка только от соседней секции

\*\* В ветном направлении движения разделка только от соседней секции

Штрихами показаны блоки соседних секций

Шланговый соединитель I-6, взамен I-5 применять в случае необходимости дополнительного скрещения 3 и 4 ниток

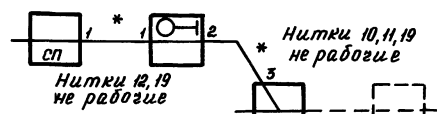
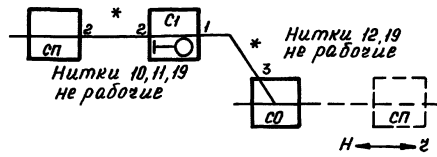
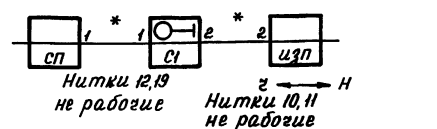
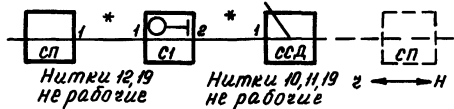
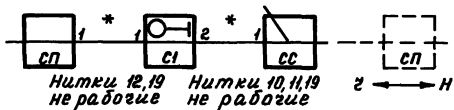
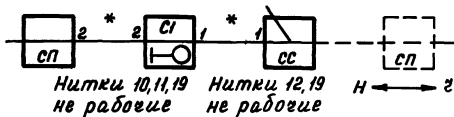
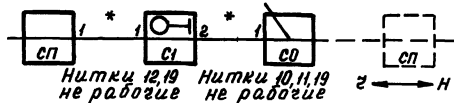
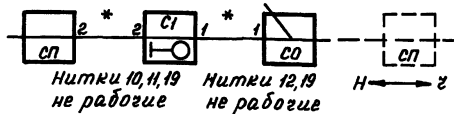
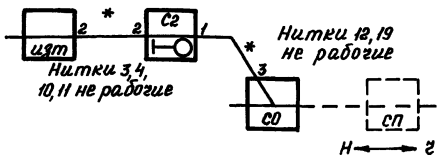
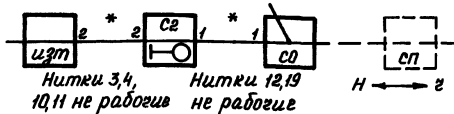
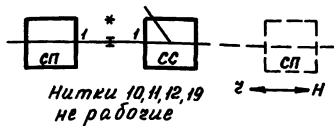
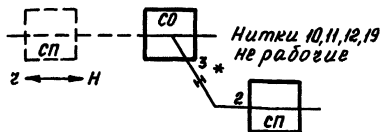
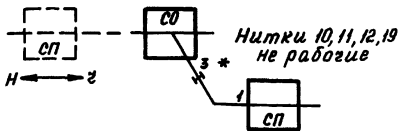
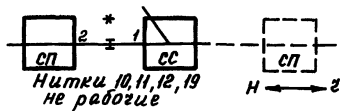
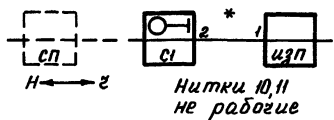
Издательство Подольский филиал ВИА

Шланговый соединитель I-7

Шланговый соединитель I-8

Альбом И

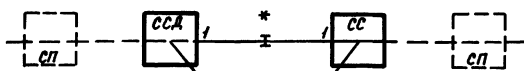
Типовой проект



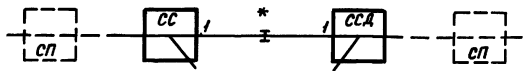
\* В ветном направлении движения  
разделка только от соседней секции  
Штрихами показаны блоки соседних  
секции  
Шланговый соединитель I-8 применять  
в случае необходимости дополнительного  
скрещения 3 и 4 ниток

Изд. 1. 1984 г. Подпись и дата. Выходной лист

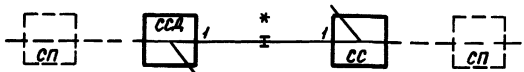
Шланговый соединитель I-9



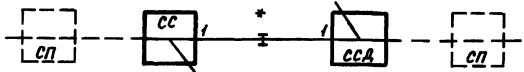
Нитки 10, 11, 12, 19 не работают



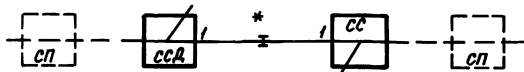
Нитки 10, 11, 12, 19 не работают



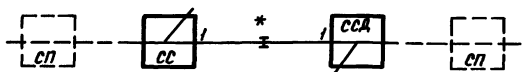
Нитки 10, 11, 12, 19 не работают



Нитки 10, 11, 12, 19 не работают



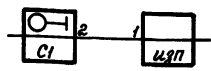
Нитки 10, 11, 12, 19 не работают



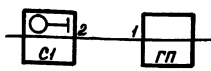
Нитки 10, 11, 12, 19 не работают

\* В четном и нечетном направлении движения разделка только от соседних секций  
Штрихами показаны блоки соседних секций

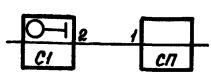
Шланговый соединитель I-10



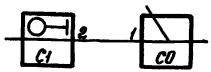
Все нитки работают



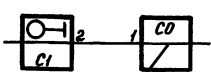
Нитка 19 не работает



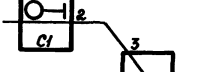
Нитка 19 не работает



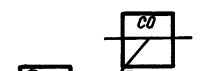
Нитка 19 не работает



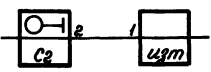
Нитка 19 не работает



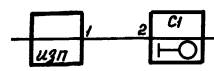
Нитка 19 не работает



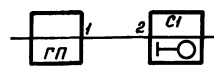
Нитка 19 не работает



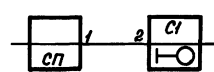
Нитки 3, 4 не работают



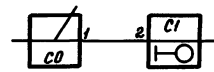
Все нитки работают



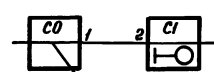
Нитка 19 не работает



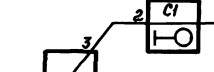
Нитка 19 не работает



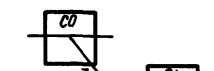
Нитка 19 не работает



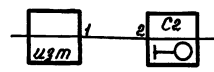
Нитка 19 не работает



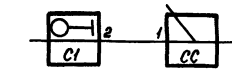
Нитка 19 не работает



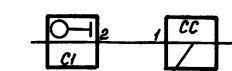
Нитка 19 не работает



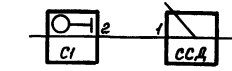
Нитки 3, 4 не работают



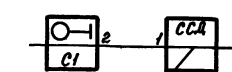
Нитка 19 не работает



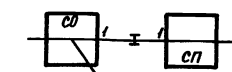
Нитка 19 не работает



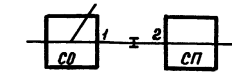
Нитка 19 не работает



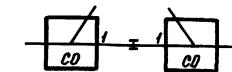
Нитка 19 не работает



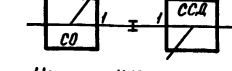
Нитки 11, 12, 19 не работают



Нитки 11, 12, 19 не работают



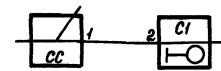
Нитки 11, 12, 19 не работают



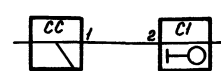
Нитки 11, 12, 19 не работают



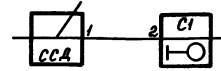
Нитки 11, 12, 19 не работают



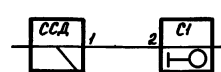
Нитка 19 не работает



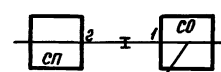
Нитка 19 не работает



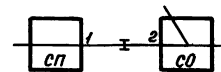
Нитка 19 не работает



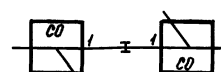
Нитка 19 не работает



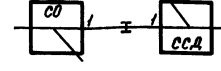
Нитки 11, 12, 19 не работают



Нитки 11, 12, 19 не работают



Нитки 11, 12, 19 не работают



Нитки 11, 12, 19 не работают



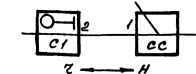
Нитки 11, 12, 19 не работают

Альбом И

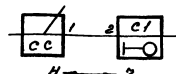
Типовой проект

Указ. и подл. Издательский центр

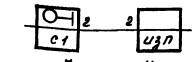
Шланговый соединитель I-11



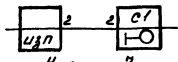
Нитка 19 не работает



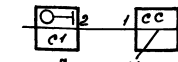
Нитка 19 не работает



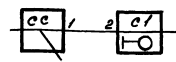
Все нитки рабочие



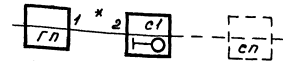
Все нитки рабочие



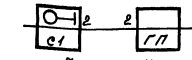
Нитка 19 не работает



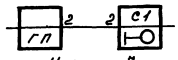
Нитка 19 не работает



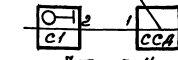
Нитка 19 не работает



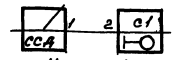
Нитка 19 не работает



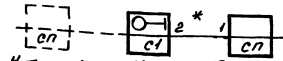
Нитка 19 не работает



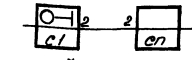
Нитка 19 не работает



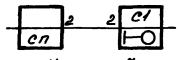
Нитка 19 не работает



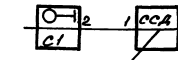
Нитка 19 не работает



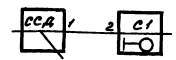
Нитка 19 не работает



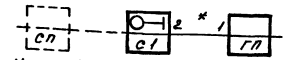
Нитка 19 не работает



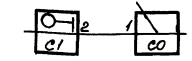
Нитка 19 не работает



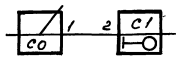
Нитка 19 не работает



Нитка 19 не работает

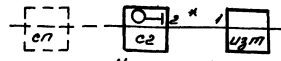


Нитка 19 не работает

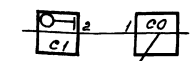


Нитка 19 не работает

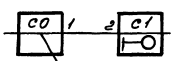
Шланговый соединитель I-12



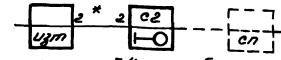
Нитки 3,4 не работают



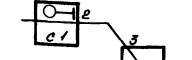
Нитка 19 не работает



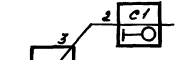
Нитка 19 не работает



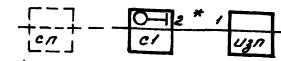
Нитки 3,4 не работают



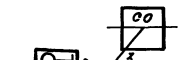
Нитка 19 не работает



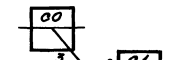
Нитка 19 не работает



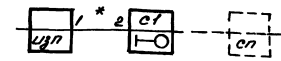
Все нитки рабочие



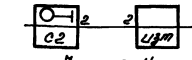
Нитка 19 не работает



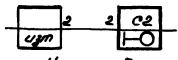
Нитка 19 не работает



Все нитки рабочие



Нитки 3,4 не работают



Нитки 3,4 не работают

\* В нечетном направлении движения разделки только от соседней секции Штрихами показан блок соседней секции

Шланговый соединитель I-11 применять в случае необходимости дополнительного скрещения 3 и 4 ниток

Мельников

Тимофеев

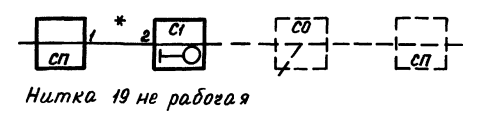
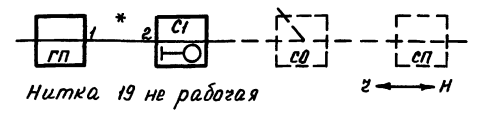
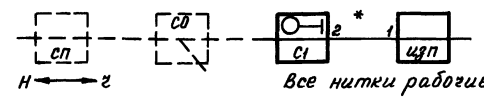
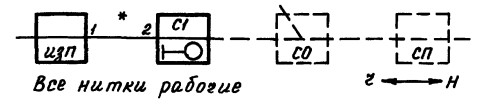
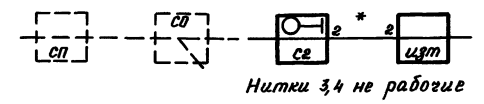
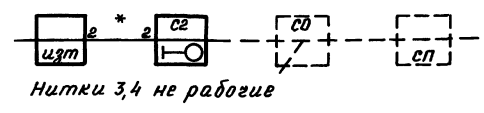
См. таблицу, таблицы и листы в конце документа

Альбом И

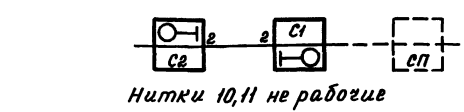
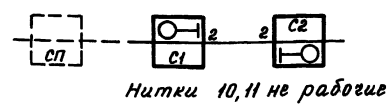
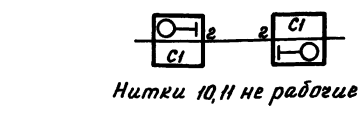
Тиловой проект

Шт. 1/1000 г. 1/1000 г. 1/1000 г. 1/1000 г.

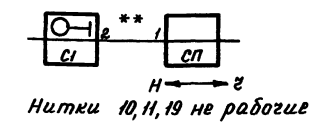
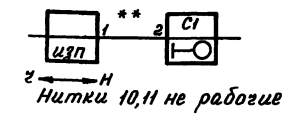
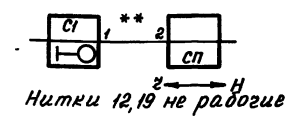
Шланговый соединитель I-13



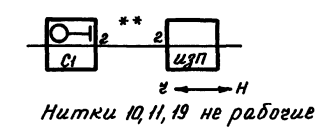
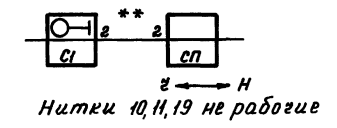
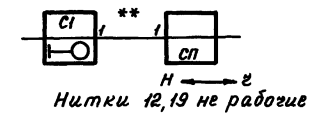
Шланговый соединитель I-14



Шланговый соединитель I-15



Шланговый соединитель I-16



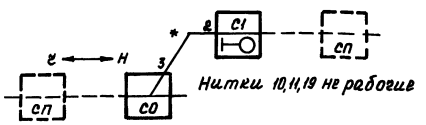
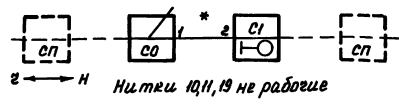
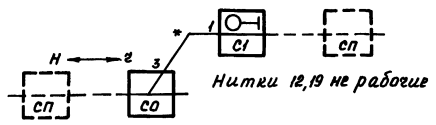
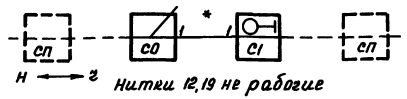
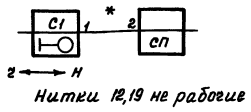
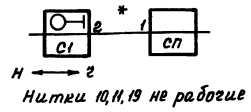
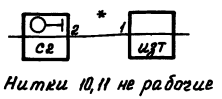
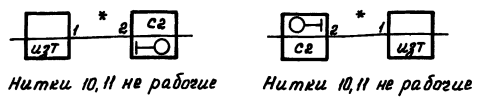
\* В четном и нечетном направлении движения разделка только от соседней секции

\*\* В нечетном направлении движения разделка только через секцию штрихами показаны блоки соседних секций

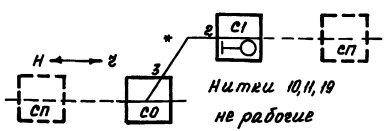
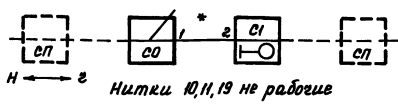
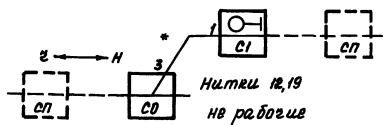
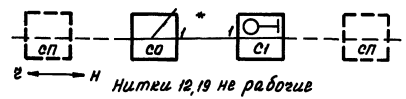
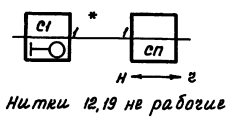
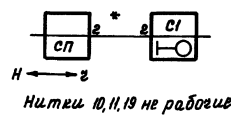
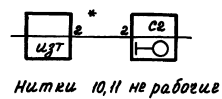
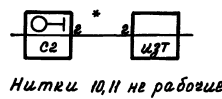
Шланговый соединитель I-16, взамен I-15, применять в случае необходимости дополнительного скрещения 3и4 ниток

Автом 14  
Тыловой проект

Шланговый соединитель I-17



Шланговый соединитель I-18



\* В четном направлении движения разделка только от соседней секции  
Штрихами показаны блоки соседних секций  
Шланговый соединитель I-18 применять в случае необходимости дополнительного срезания 3 и 4 ниток.

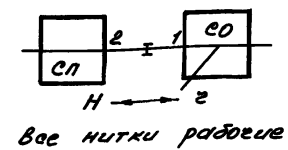
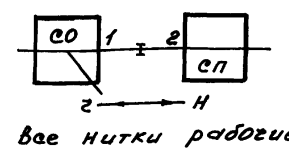
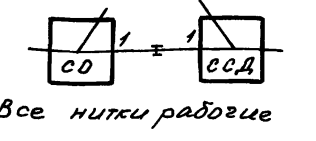
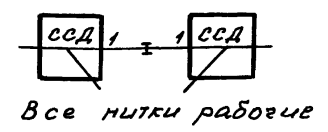
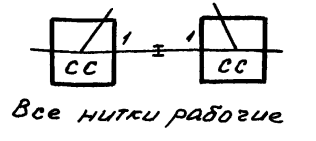
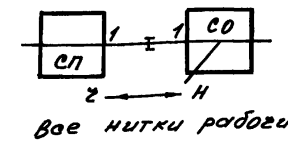
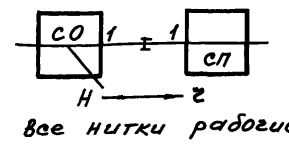
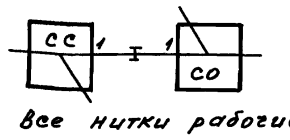
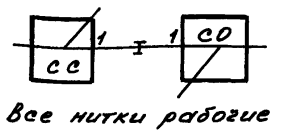
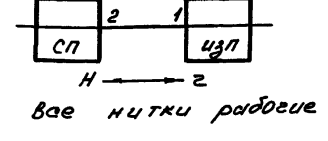
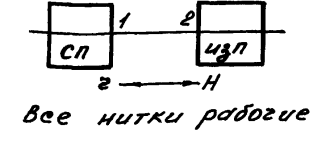
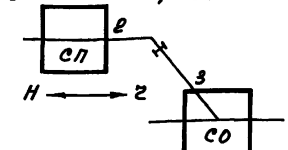
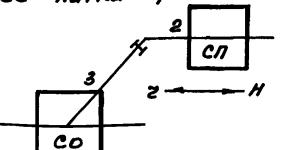
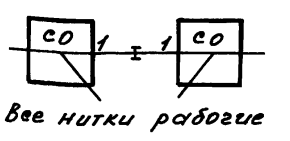
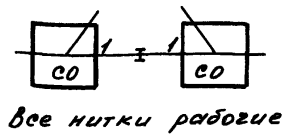
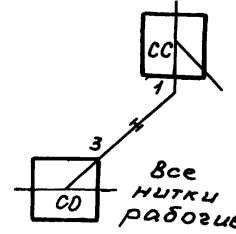
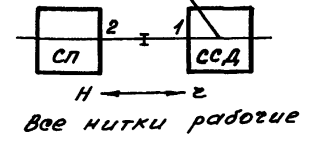
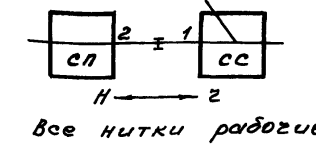
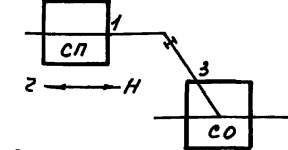
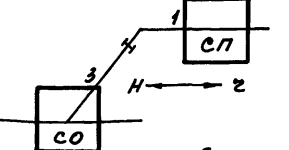
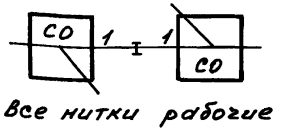
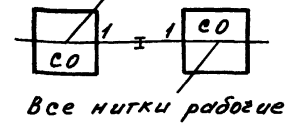
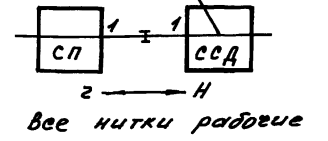
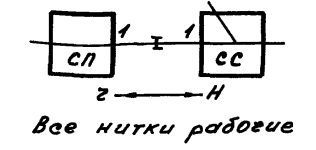
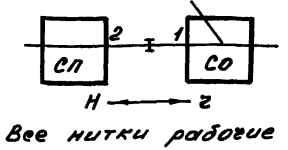
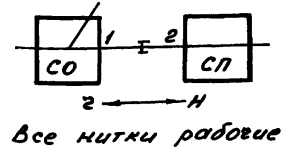
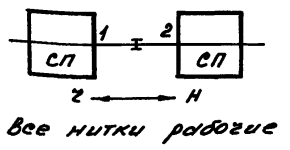
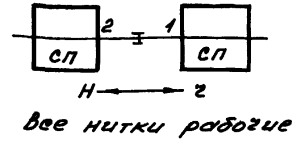
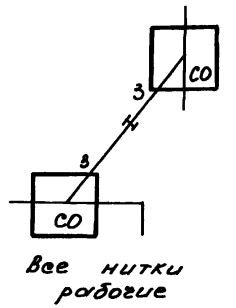
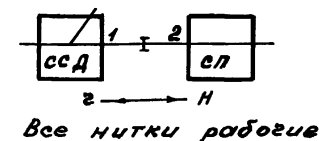
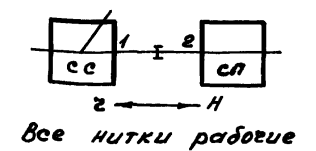
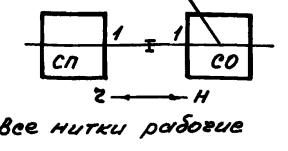
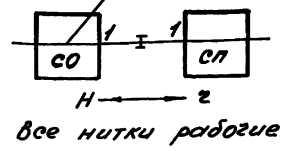
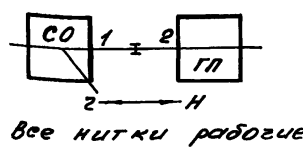
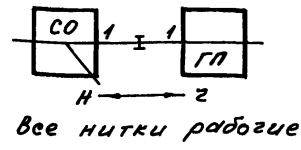
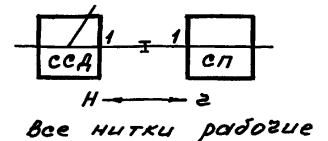
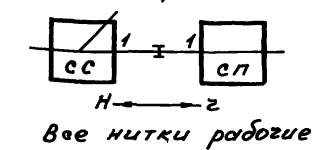
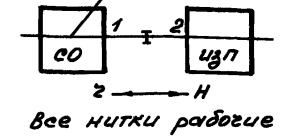
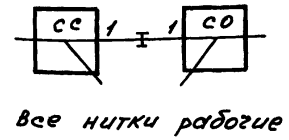
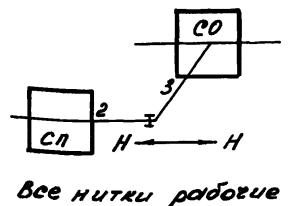
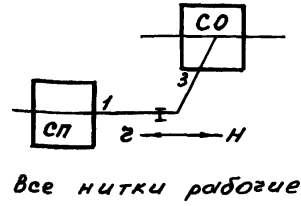
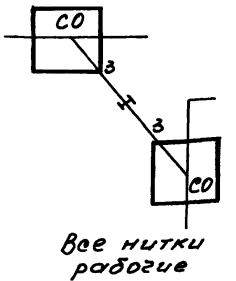
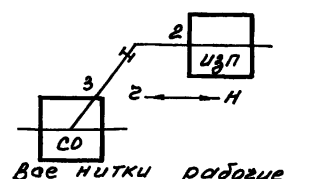
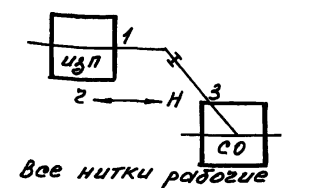
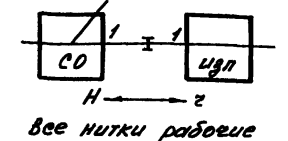
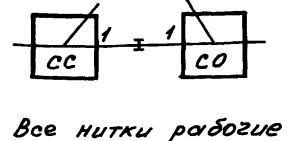
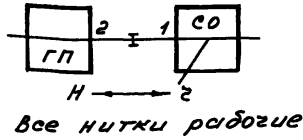
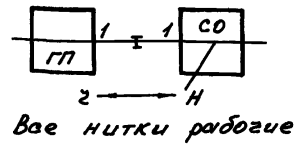
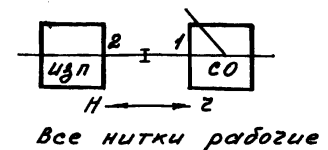
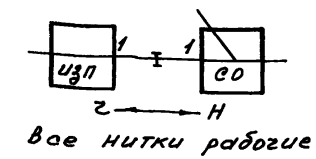
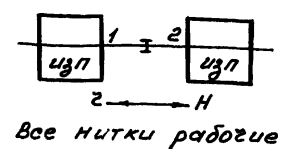
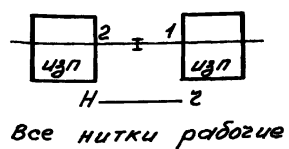
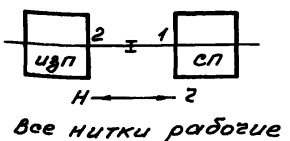
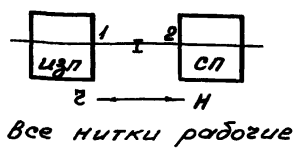
Шланговый соединитель I-17

9327/4

ТПР403-01-6086 12.83069-АТР

# Шланговый соединитель I-19

Альбом IV  
Типовой проект



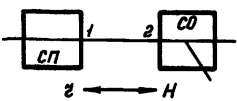


Шланговый соединитель II-1

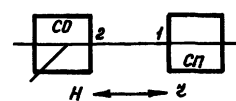
Альбом №

Типовой проект

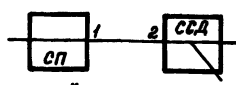
Шланг и гоним Подается в длину Вокруг шланга



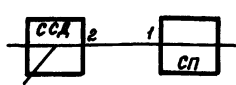
Нитка 19 не рабочая



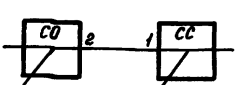
Нитка 19 не рабочая



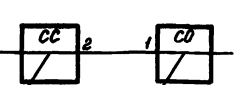
Нитки 13,14,19 не рабочие



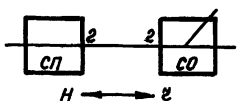
Нитки 13,14,19 не рабочие



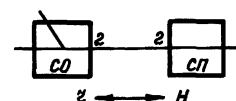
Нитка 19 не рабочая



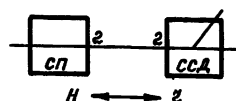
Нитка 19 не рабочая



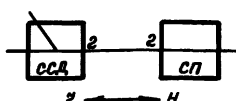
Нитка 19 не рабочая



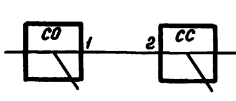
Нитка 19 не рабочая



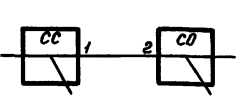
Нитки 13,14,19 не рабочие



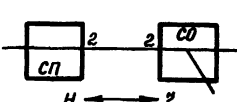
Нитки 13,14,19 не рабочие



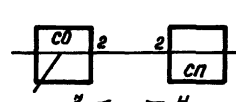
Нитка 19 не рабочая



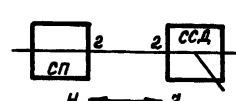
Нитка 19 не рабочая



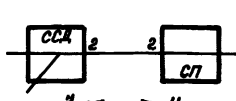
Нитка 19 не рабочая



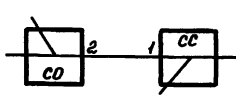
Нитка 19 не рабочая



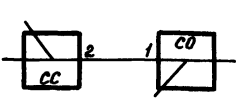
Нитки 13,14,19 не рабочие



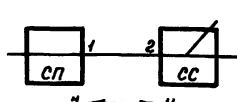
Нитки 13,14,19 не рабочие



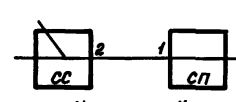
Нитка 19 не рабочая



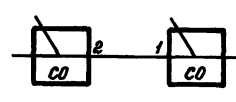
Нитка 19 не рабочая



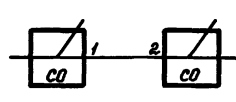
Нитка 19 не рабочая



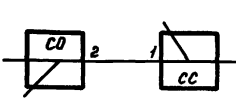
Нитка 19 не рабочая



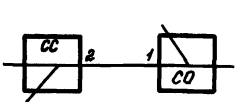
Нитка 19 не рабочая



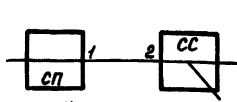
Нитка 19 не рабочая



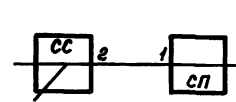
Нитка 19 не рабочая



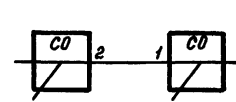
Нитка 19 не рабочая



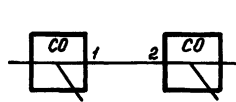
Нитка 19 не рабочая



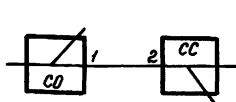
Нитка 19 не рабочая



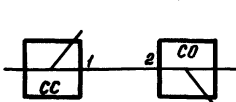
Нитка 19 не рабочая



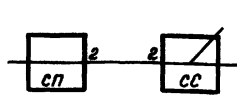
Нитка 19 не рабочая



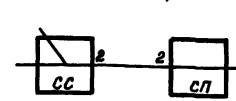
Нитка 19 не рабочая



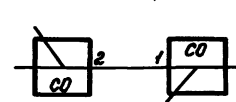
Нитка 19 не рабочая



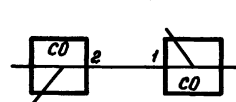
Нитка 19 не рабочая



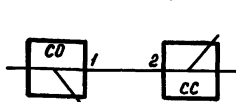
Нитка 19 не рабочая



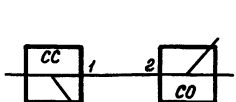
Нитка 19 не рабочая



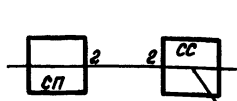
Нитка 19 не рабочая



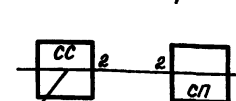
Нитка 19 не рабочая



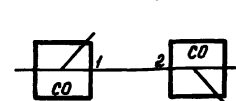
Нитка 19 не рабочая



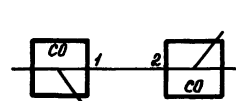
Нитка 19 не рабочая



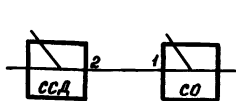
Нитка 19 не рабочая



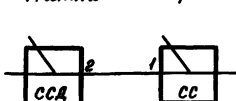
Нитка 19 не рабочая



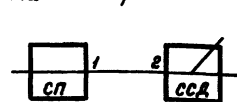
Нитка 19 не рабочая



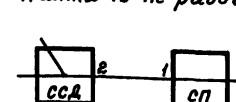
Нитки 13,14,19 не рабочие



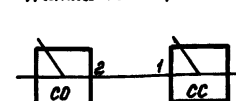
Нитки 13,14,19 не рабочие



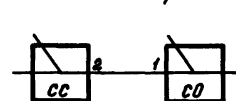
Нитка 19 не рабочая



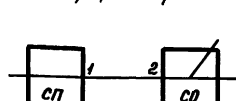
Нитка 19 не рабочая



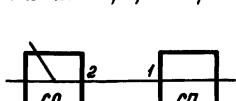
Нитка 19 не рабочая



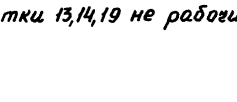
Нитка 19 не рабочая



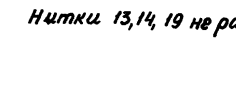
Нитка 19 не рабочая



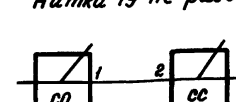
Нитка 19 не рабочая



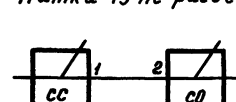
Нитки 13,14,19 не рабочие



Нитки 13,14,19 не рабочие



Нитка 19 не рабочая



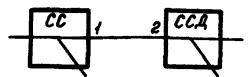
Нитка 19 не рабочая

Шланговый соединитель II-1

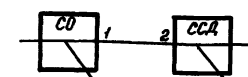
Альбом IV

Типовой проект

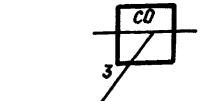
Шланг и подв. Подшипник и детали насоса



Нитки 13,14,19 не рабочие



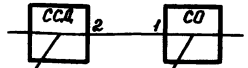
Нитки 13,14,19 не рабочие



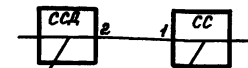
Нитки 17,18,19 не рабочие



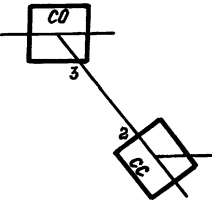
Нитки 17,18,19 не рабочие



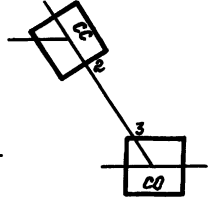
Нитки 13,14,19 не рабочие



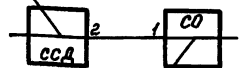
Нитки 13,14,19 не рабочие



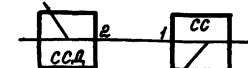
Нитки 17,18,19 не рабочие



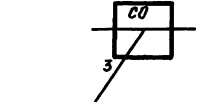
Нитки 17,18,19 не рабочие



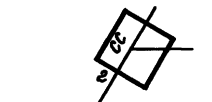
Нитки 13,14,19 не рабочие



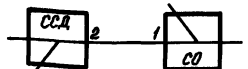
Нитки 13,14,19 не рабочие



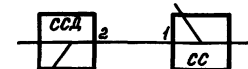
Нитки 17,18,19 не рабочие



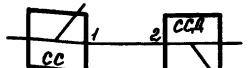
Нитки 17,18,19 не рабочие



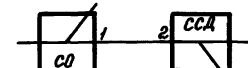
Нитки 13,14,19 не рабочие



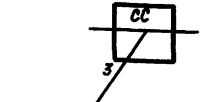
Нитки 13,14,19 не рабочие



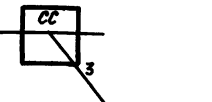
Нитки 13,14,19 не рабочие



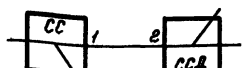
Нитки 13,14,19 не рабочие



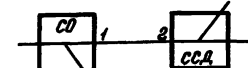
Нитка 13 не рабочая



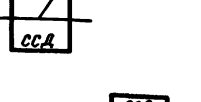
Нитка 13 не рабочая



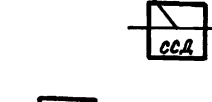
Нитки 13,14,19 не рабочие



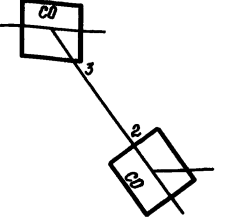
Нитки 13,14,19 не рабочие



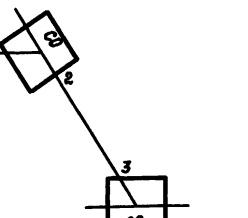
Нитки 17,18,19 не рабочие



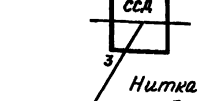
Нитка 13 не рабочая



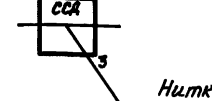
Нитки 17,18,19 не рабочие



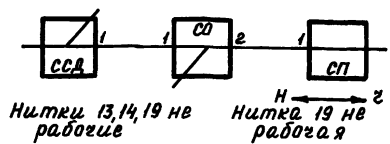
Нитки 17,18,19 не рабочие



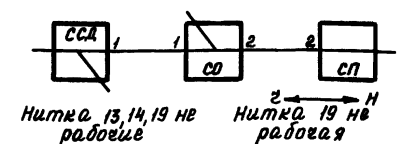
Нитка 13 не рабочая



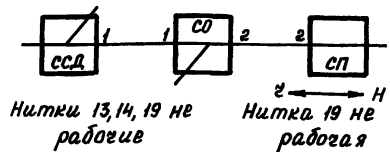
Нитка 13 не рабочая



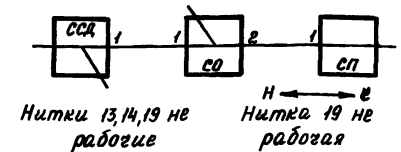
Нитки 13,14,19 не рабочие Нитка 19 не рабочая



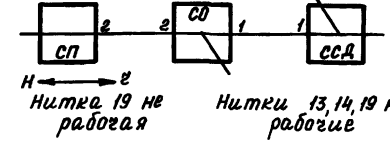
Нитки 13,14,19 не рабочие Нитка 19 не рабочая



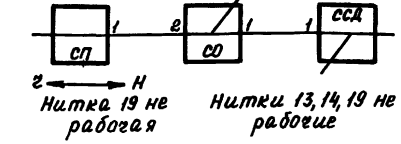
Нитки 13,14,19 не рабочие Нитка 19 не рабочая



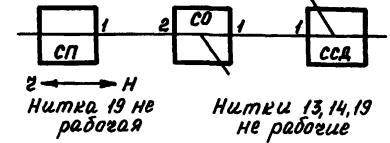
Нитки 13,14,19 не рабочие Нитка 19 не рабочая



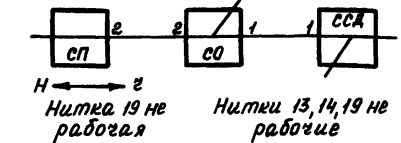
Нитка 19 не рабочая Нитки 13,14,19 не рабочие



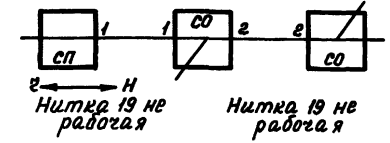
Нитка 19 не рабочая Нитки 13,14,19 не рабочие



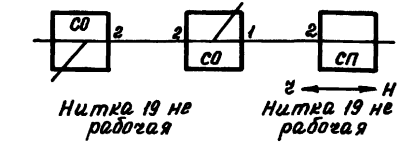
Нитка 19 не рабочая Нитки 13,14,19 не рабочие



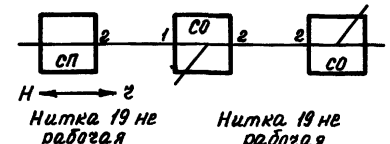
Нитка 19 не рабочая Нитки 13,14,19 не рабочие



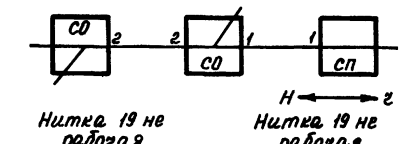
Нитка 19 не рабочая Нитка 19 не рабочая



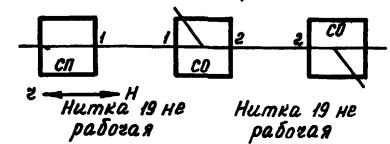
Нитка 19 не рабочая Нитка 19 не рабочая



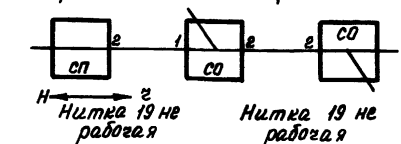
Нитка 19 не рабочая Нитка 19 не рабочая



Нитка 19 не рабочая Нитка 19 не рабочая



Нитка 19 не рабочая Нитка 19 не рабочая



Нитка 19 не рабочая Нитка 19 не рабочая

9327/4

ТПР403-01-60.86 12.83069-АТР

Лист 3/3

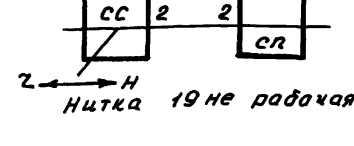
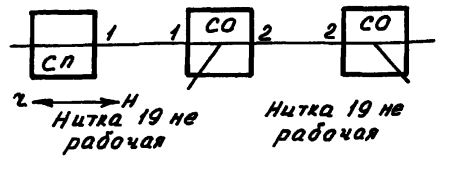
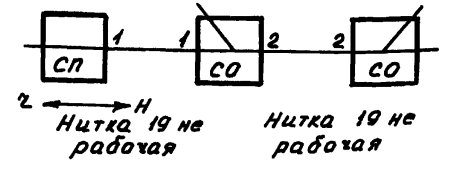
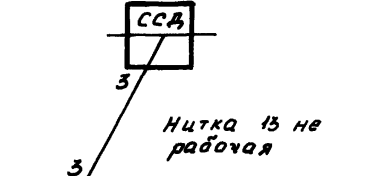
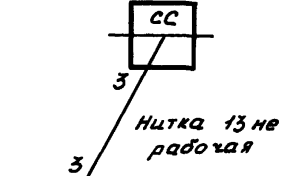
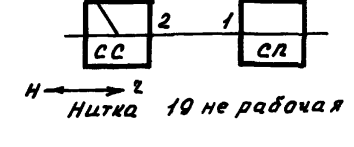
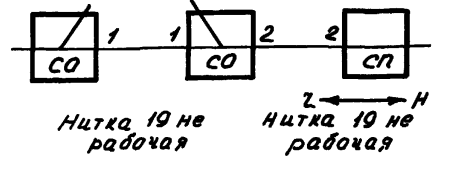
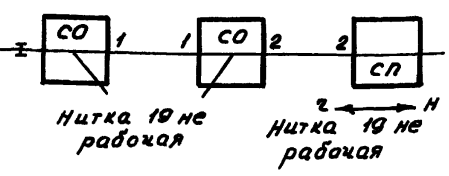
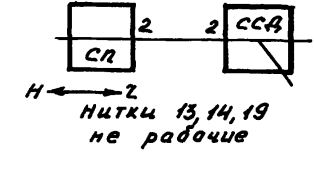
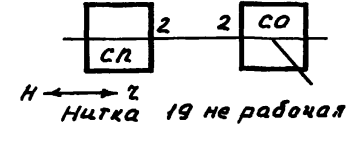
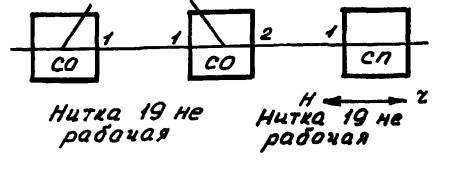
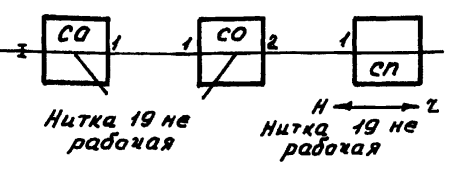
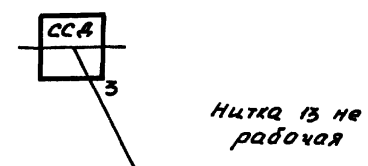
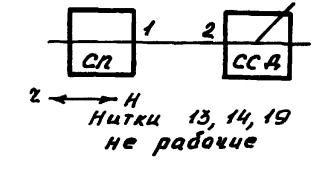
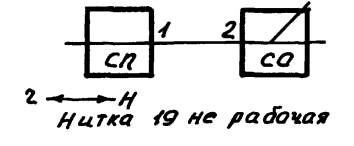
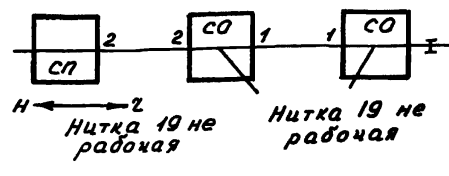
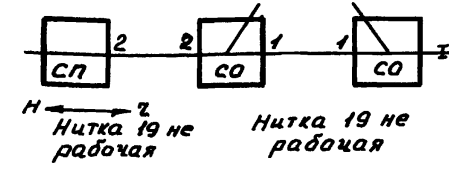
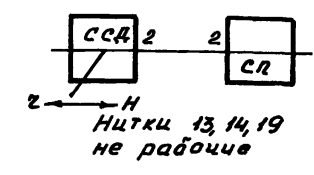
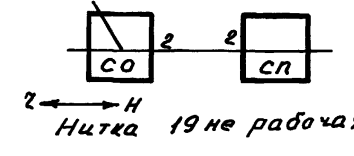
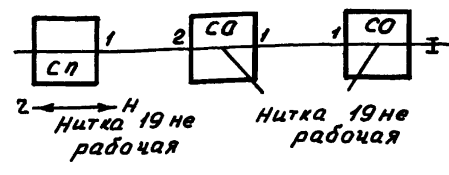
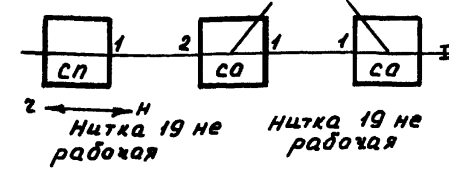
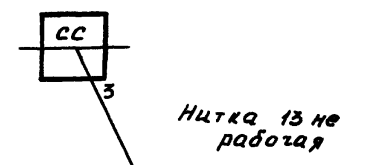
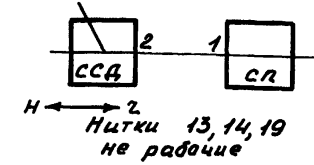
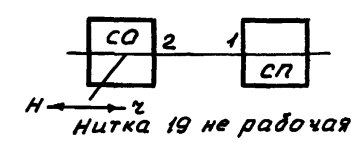
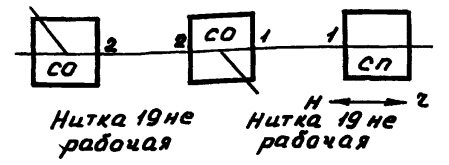
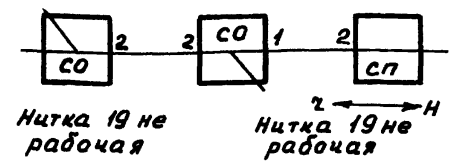
Шланговый соединитель II-1

Шланговый соединитель II-2

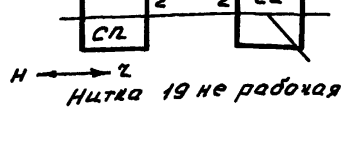
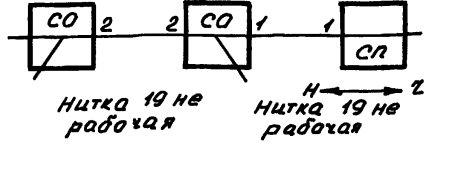
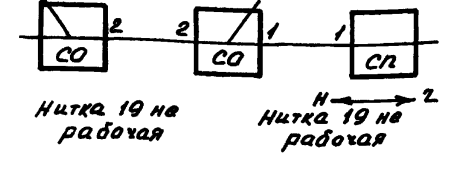
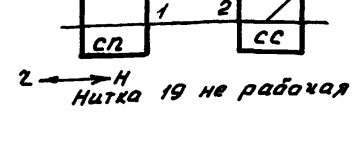
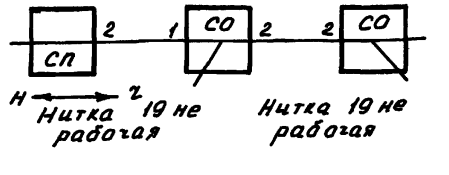
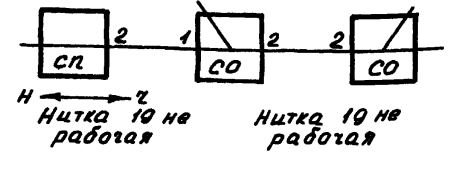
Альбом IV

Типовой проект

Имя, отчество, фамилия автора, должность, дата

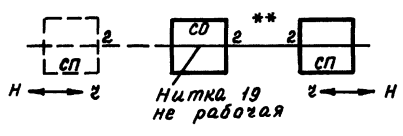
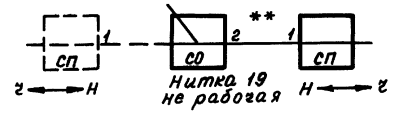
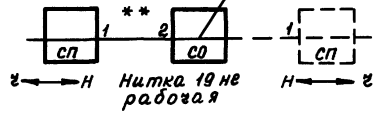
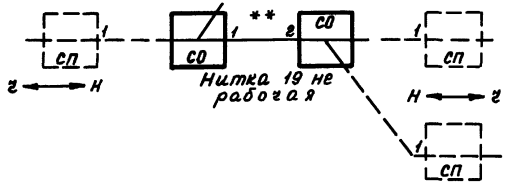


Шланговый соединитель II-2 применять в случае необходимости дополнительного скрепления 3 и 4 ниток

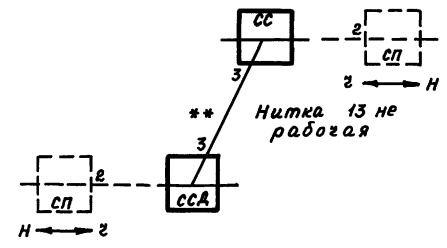
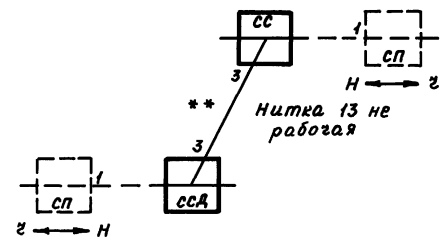
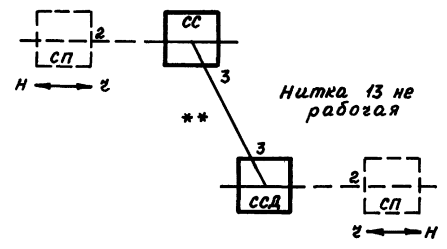
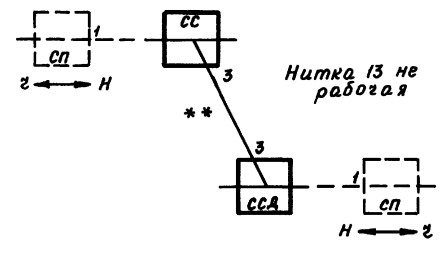


9327/4

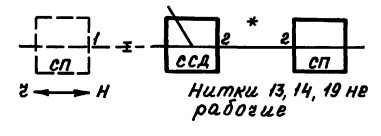
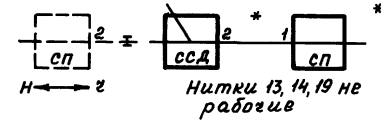
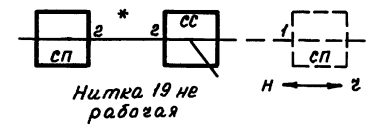
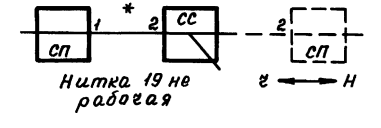
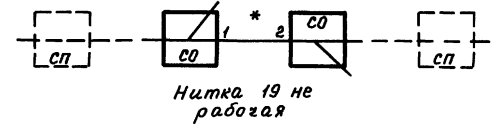
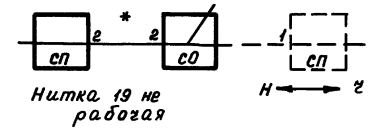
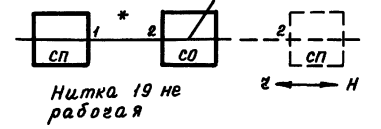
Шланговый соединитель II-3



Шланговый соединитель II-4



Шланговый соединитель II-5



\* в нечетном направлении движения разведка только от соседней секции  
Штрихами показаны блоки соседних секций  
\*\* Шланговый соединитель II-3 применять при смене направления движения  
Шланговый соединитель II-4, взамен II-3, применять в случае необходимости дополнительного скрещения 3 и 4 ниток

Альбом И

Типовой проект

Изм. и подл. Подписаны дата. Взам шифр

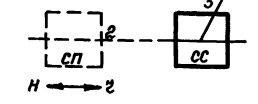
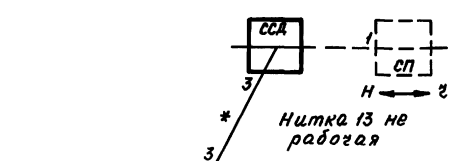
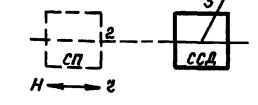
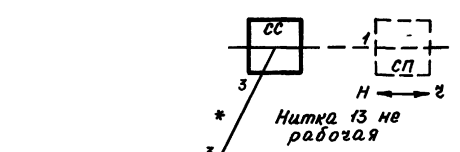
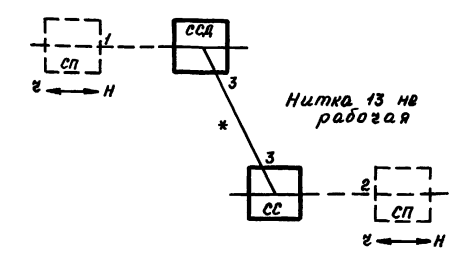
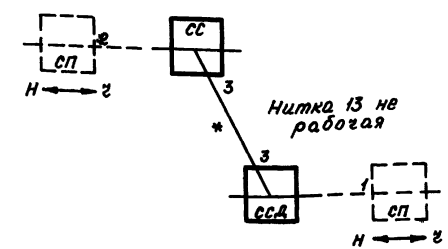
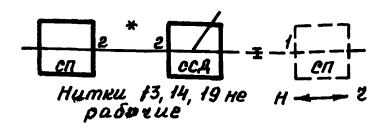
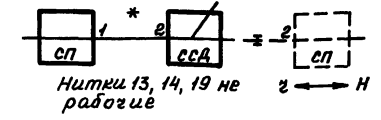
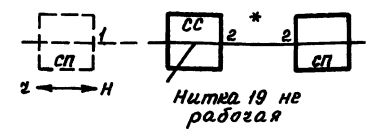
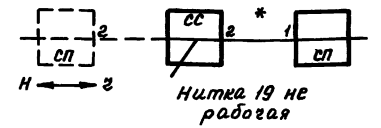
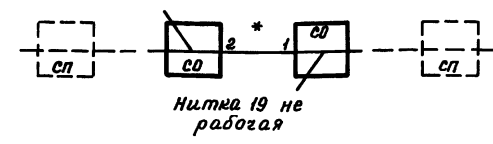
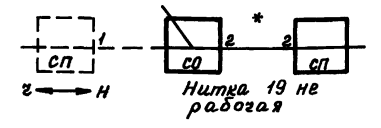
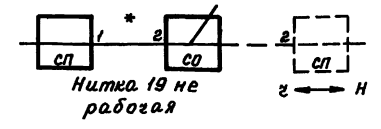
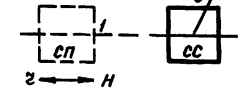
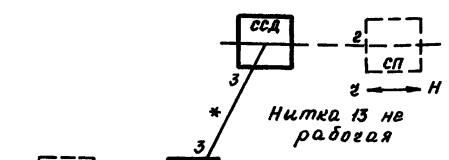
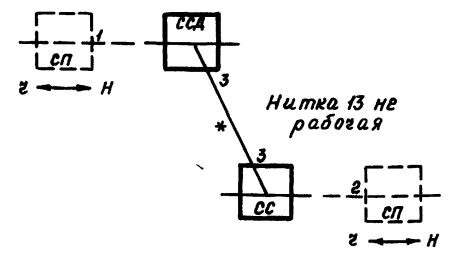
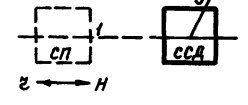
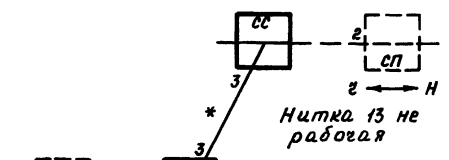
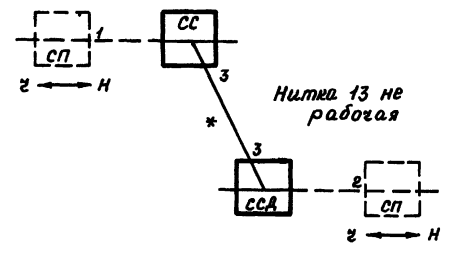
Шланговый соединитель II-5

Шланговый соединитель II-6

Альбом II

Типовой проект

Шланг и соединитель



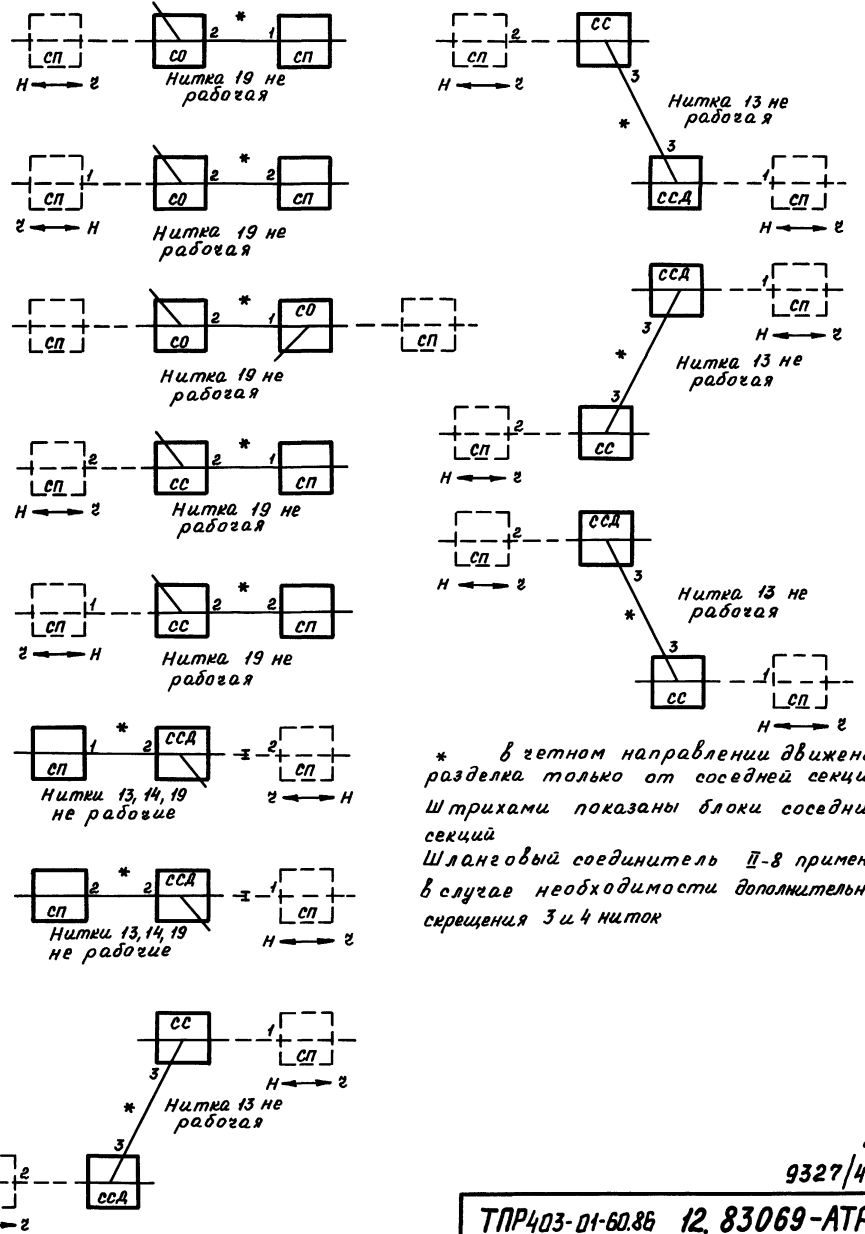
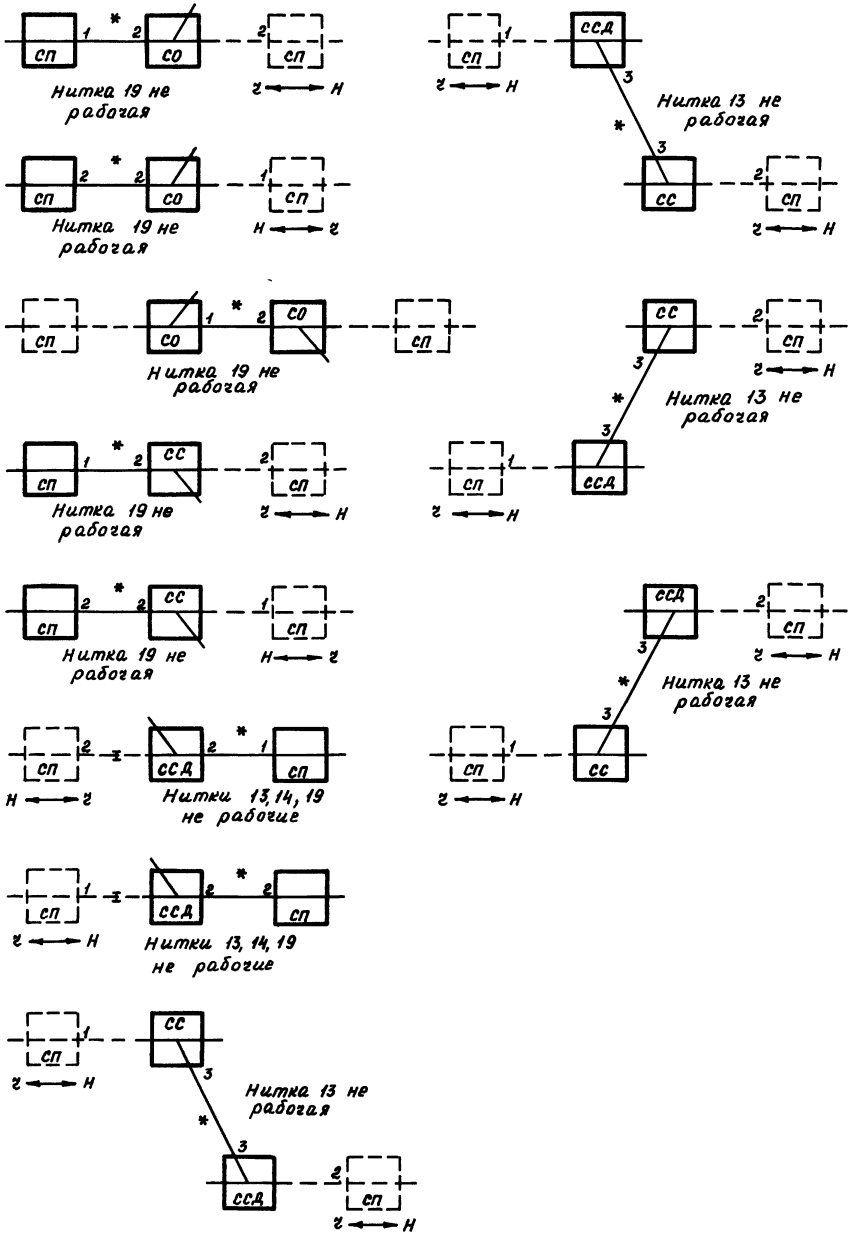
\* В нечетном направлении движения разведка только от соседней секции  
Штрихами показаны блоки соседних секций  
Шланговый соединитель II-6 применять в случае необходимости дополнительного скрещения 3 и 4 ниток

Шланговый соединитель II-7

Шланговый соединитель II-8

Альбом И

Типовой проект



\* в ветном направлении движения  
разделка только от соседней секции  
Штрихами показаны блоки соседних  
секций  
Шланговый соединитель II-8 применять  
в случае необходимости дополнительного  
скрещения 3 и 4 ниток

Исполнитель: Подпись и дата

21  
9327/4

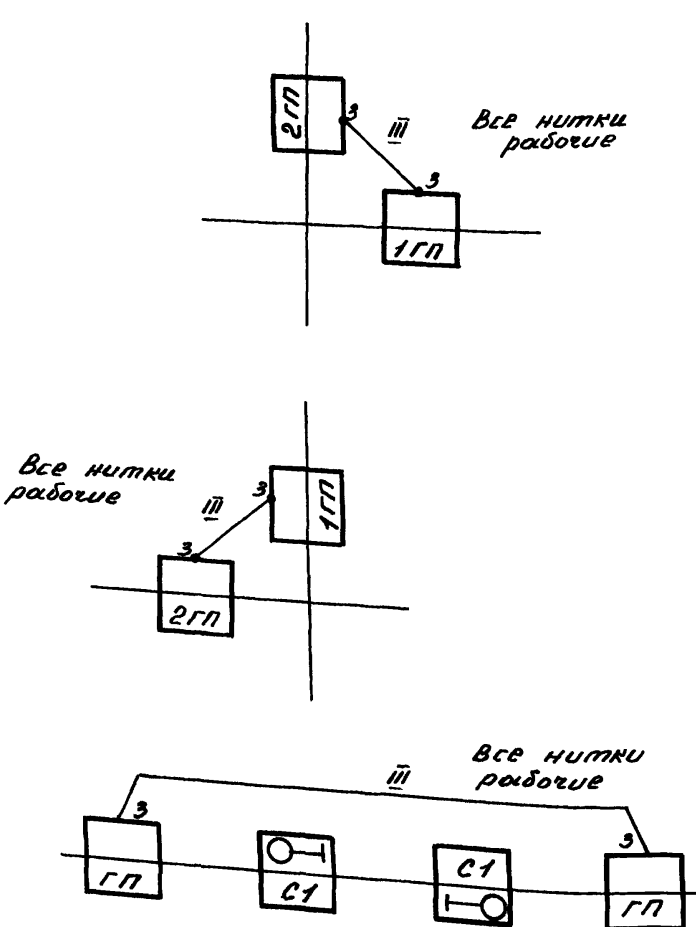
ТПР403-01-60.86 12.83069-АТР

Копировал Дахимова формат А4

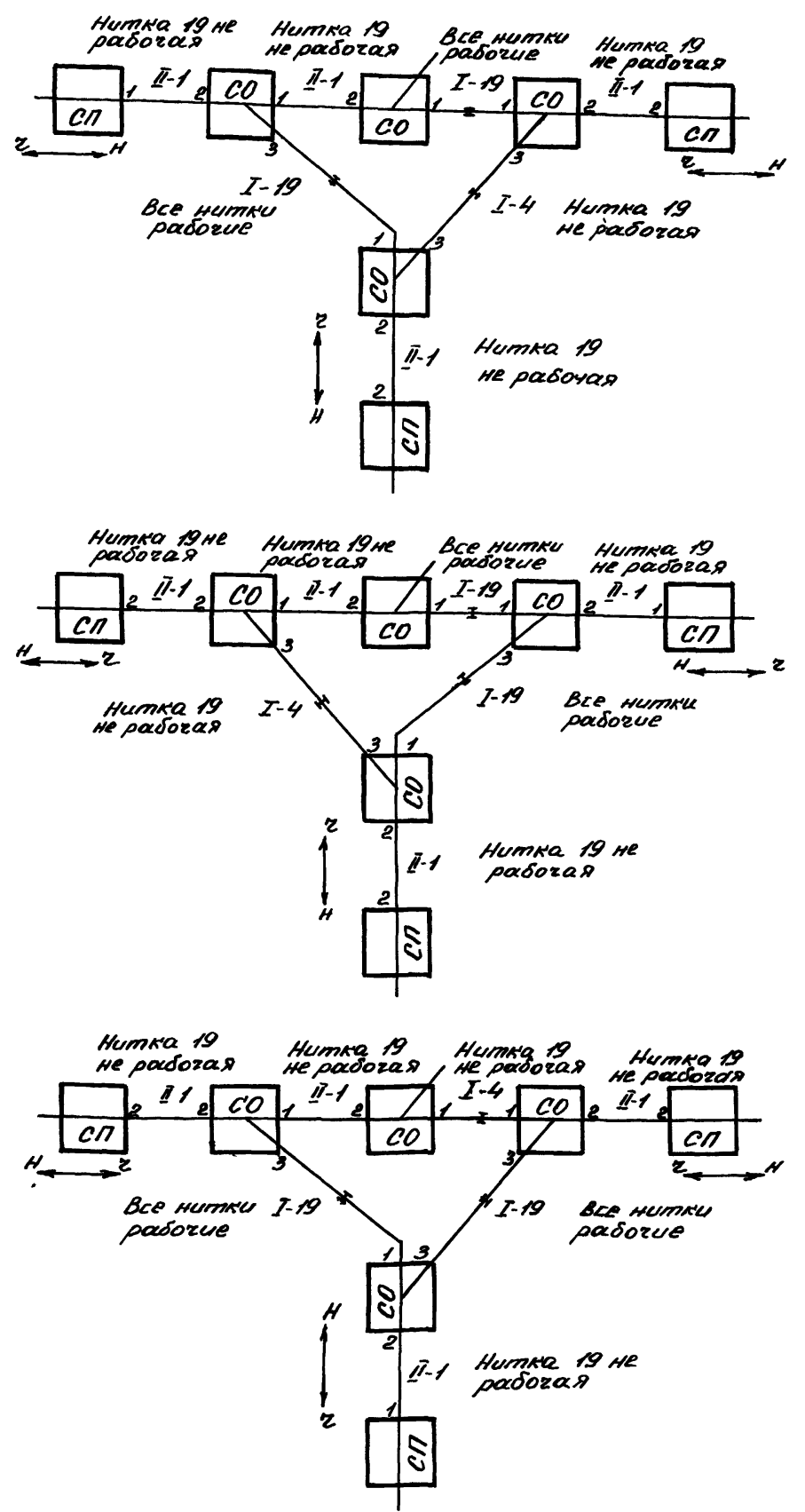
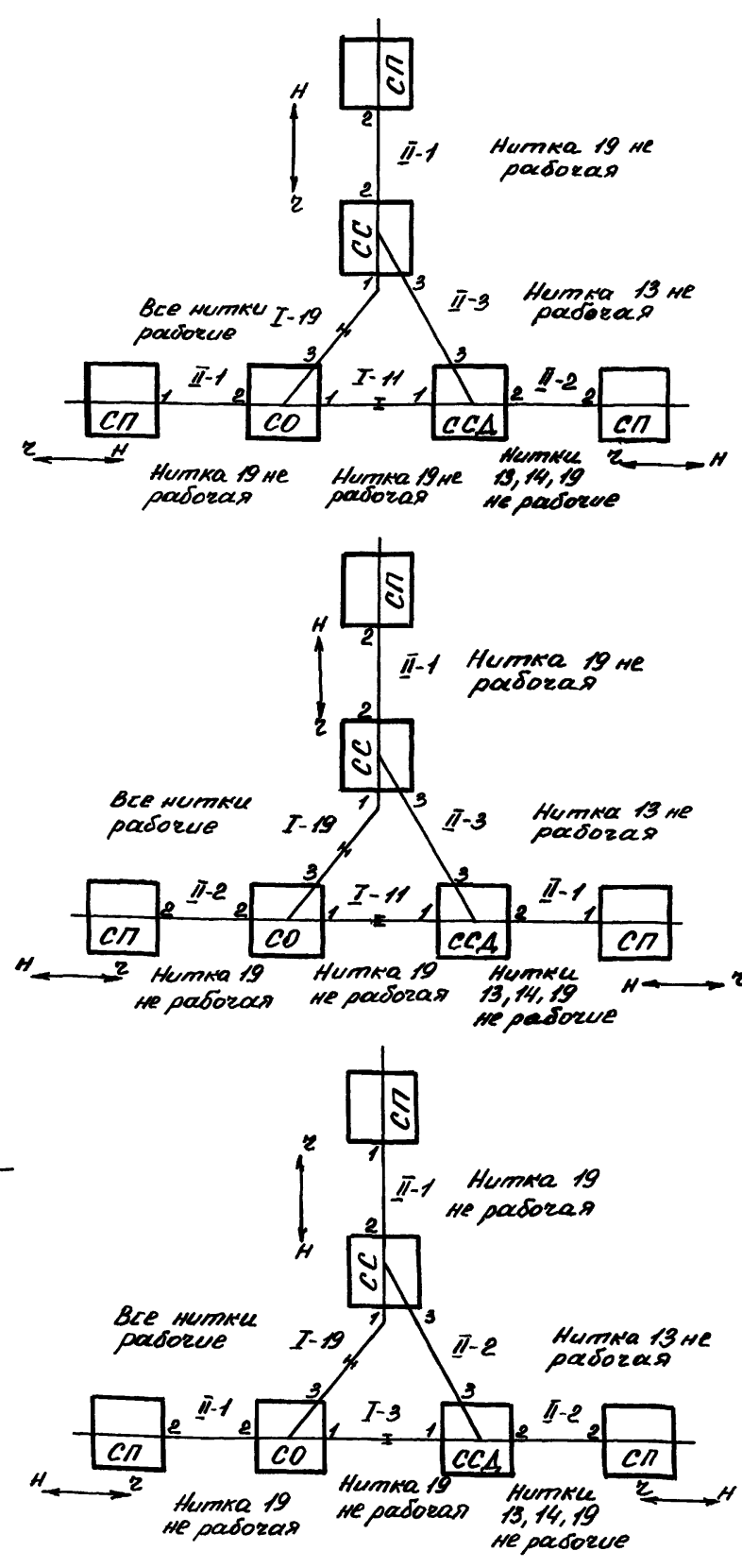
Альбом И

Тиловой проект

### Шланговый соединитель III



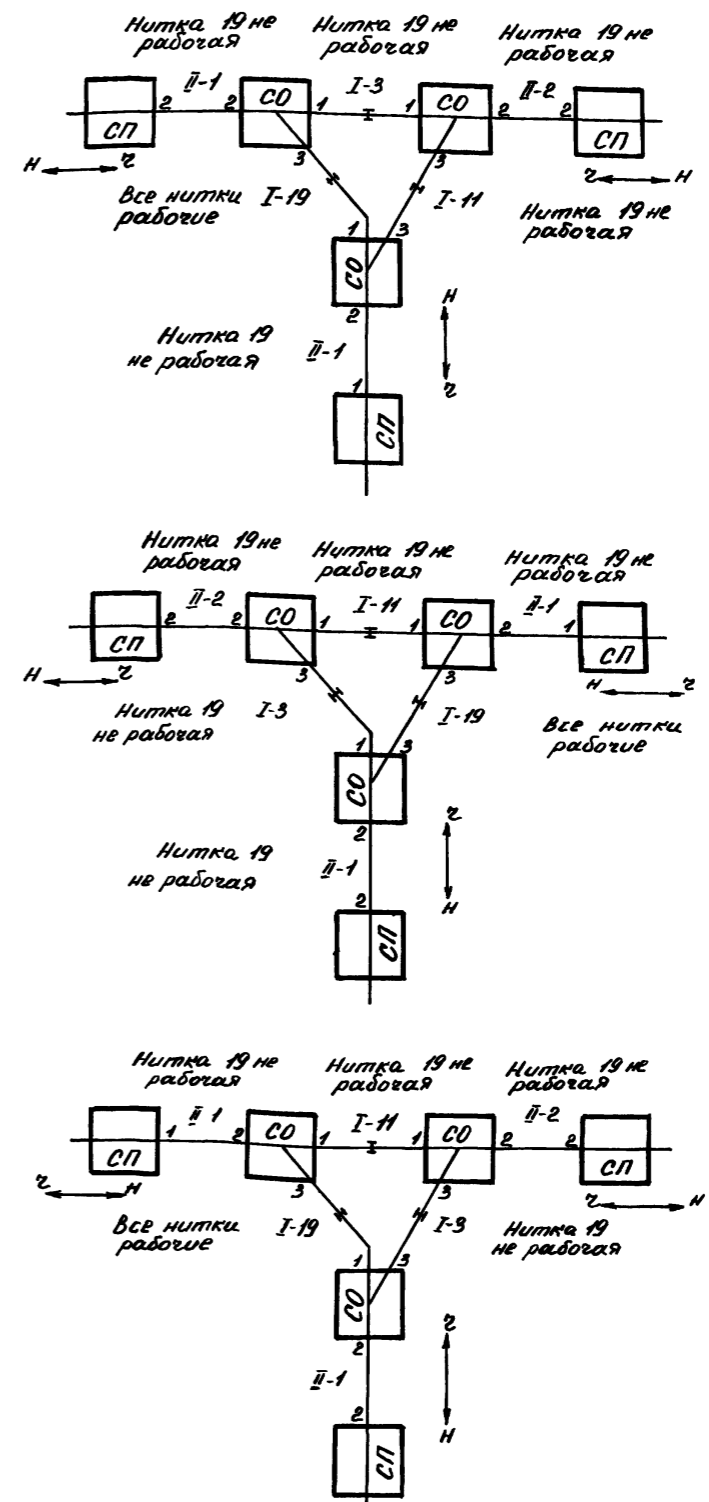
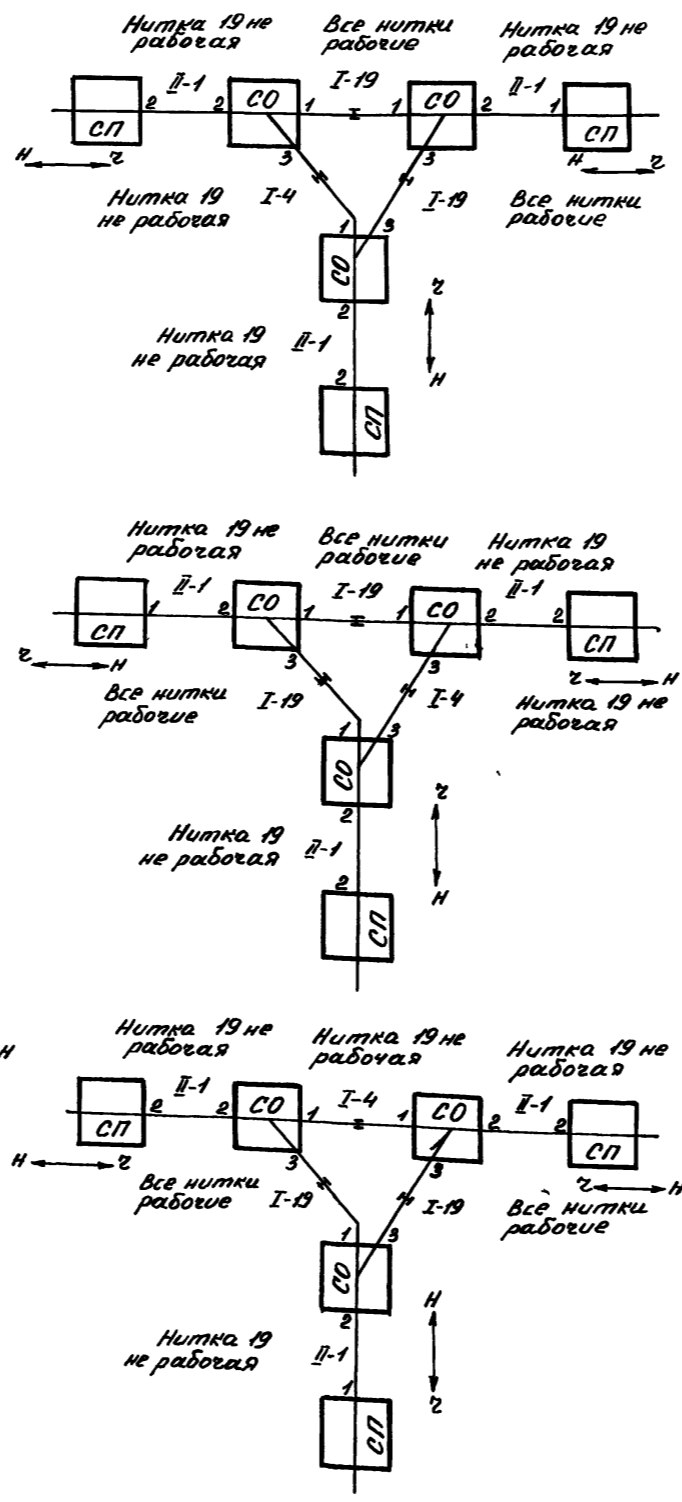
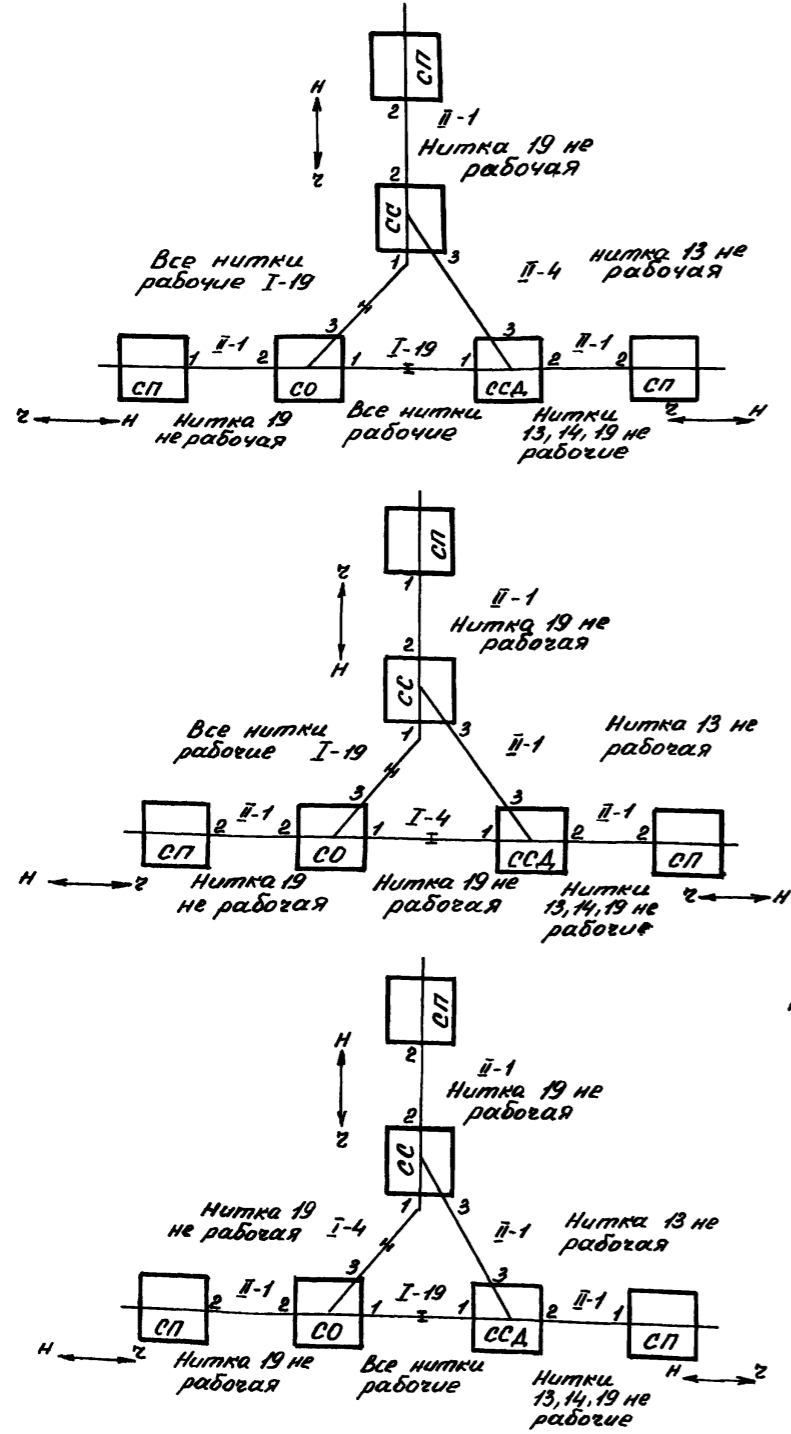
### Треугольник



Список материалов (Составляющие и детали) Внутр. инв.

Альбом IV  
Тумбовой проект

### Треугольник



Шифр н.п.ч. Видовая система вязки ш.п.

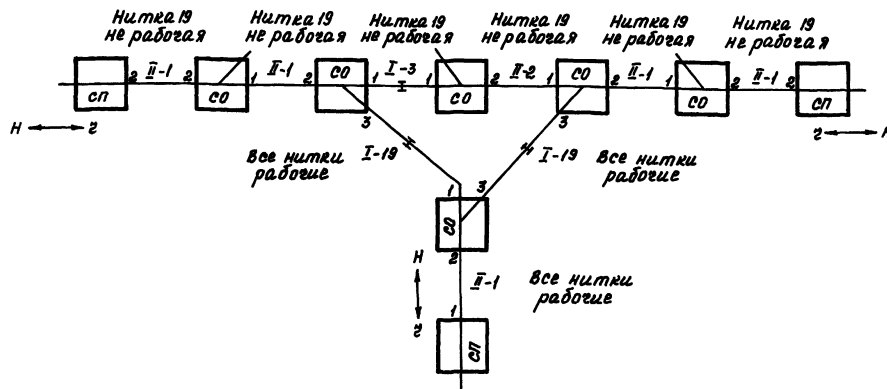
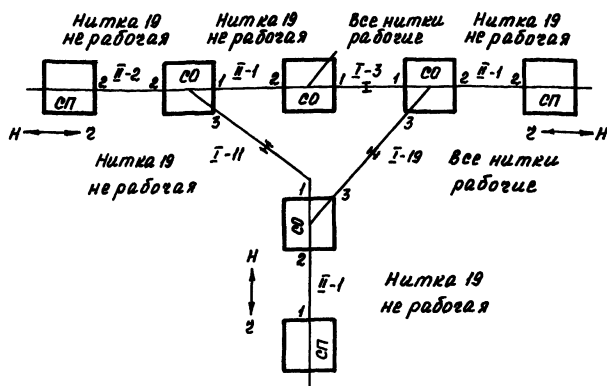
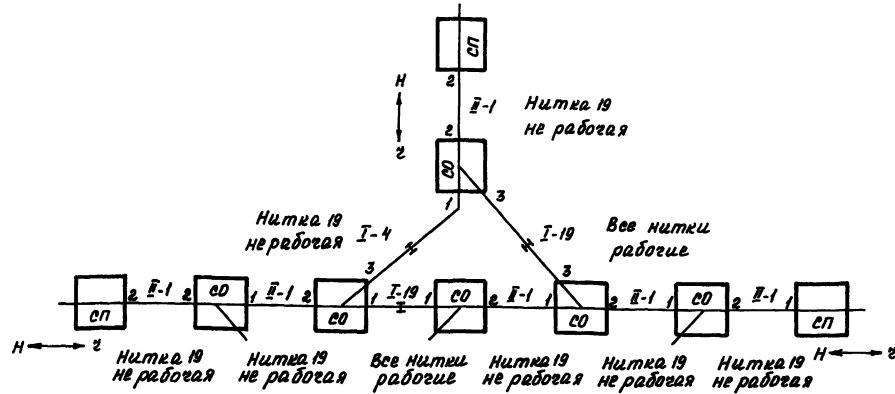
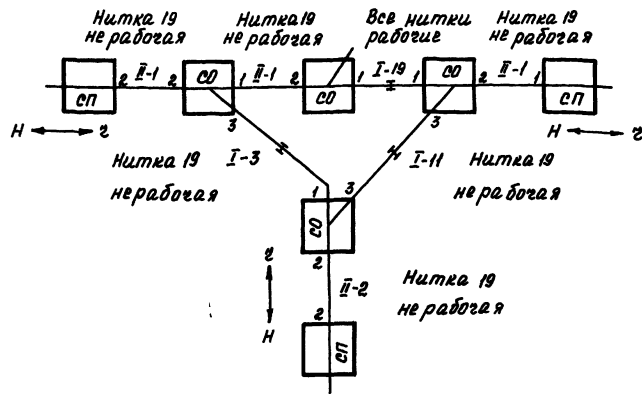
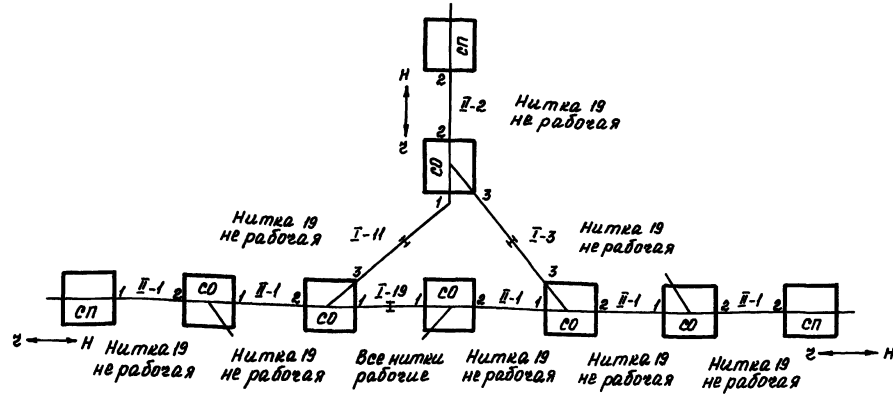
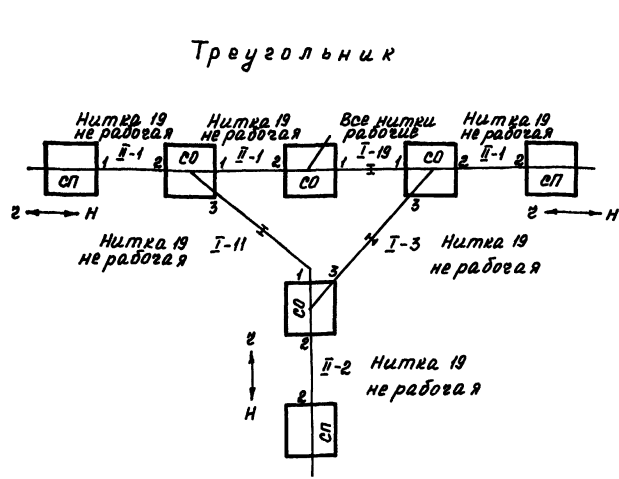


### Треугольник

Альбом №

Типовой проект

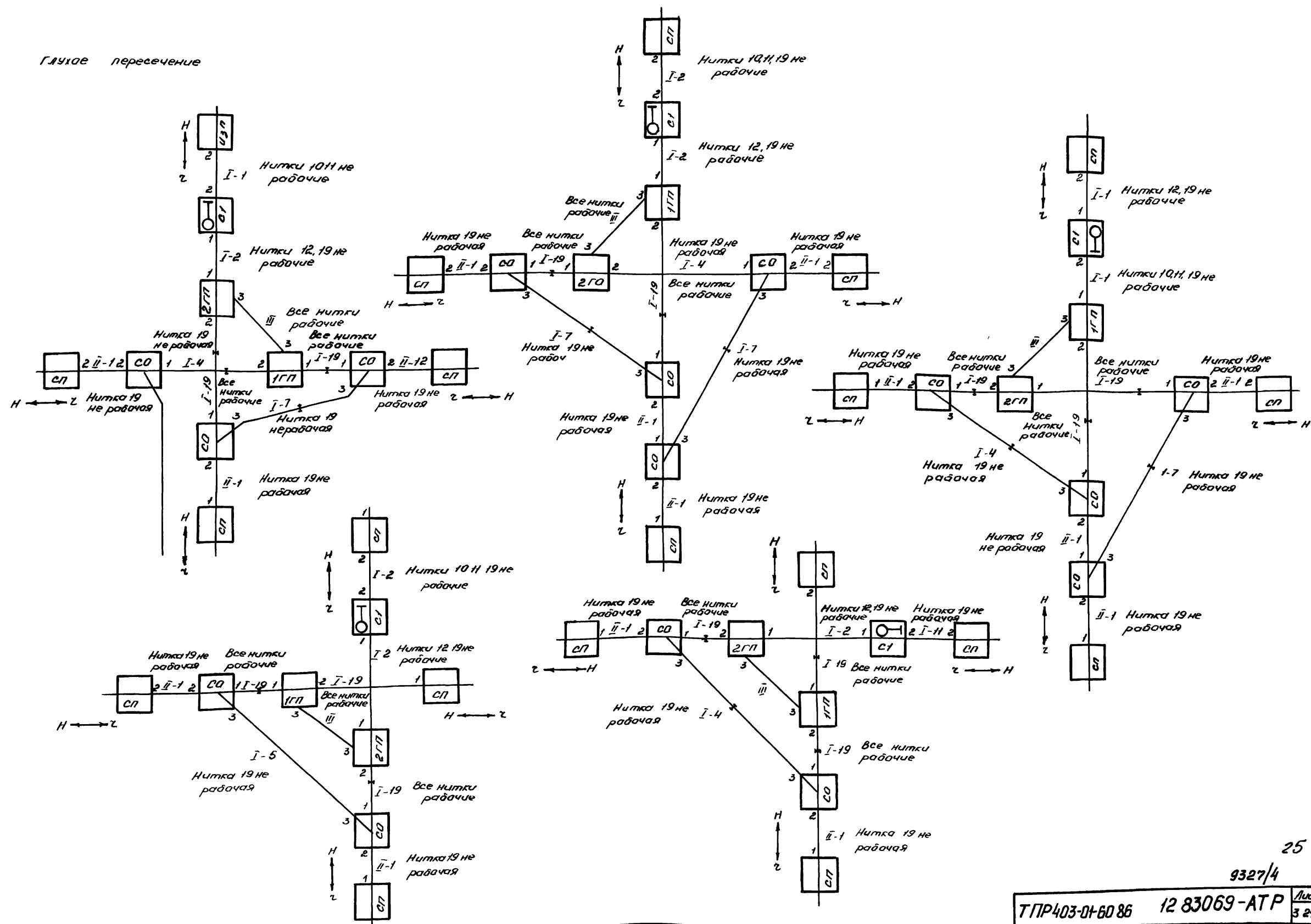
Имя, фамилия, Подпись и дата



Глухое пересечение

Альбом IV

Туповой проект



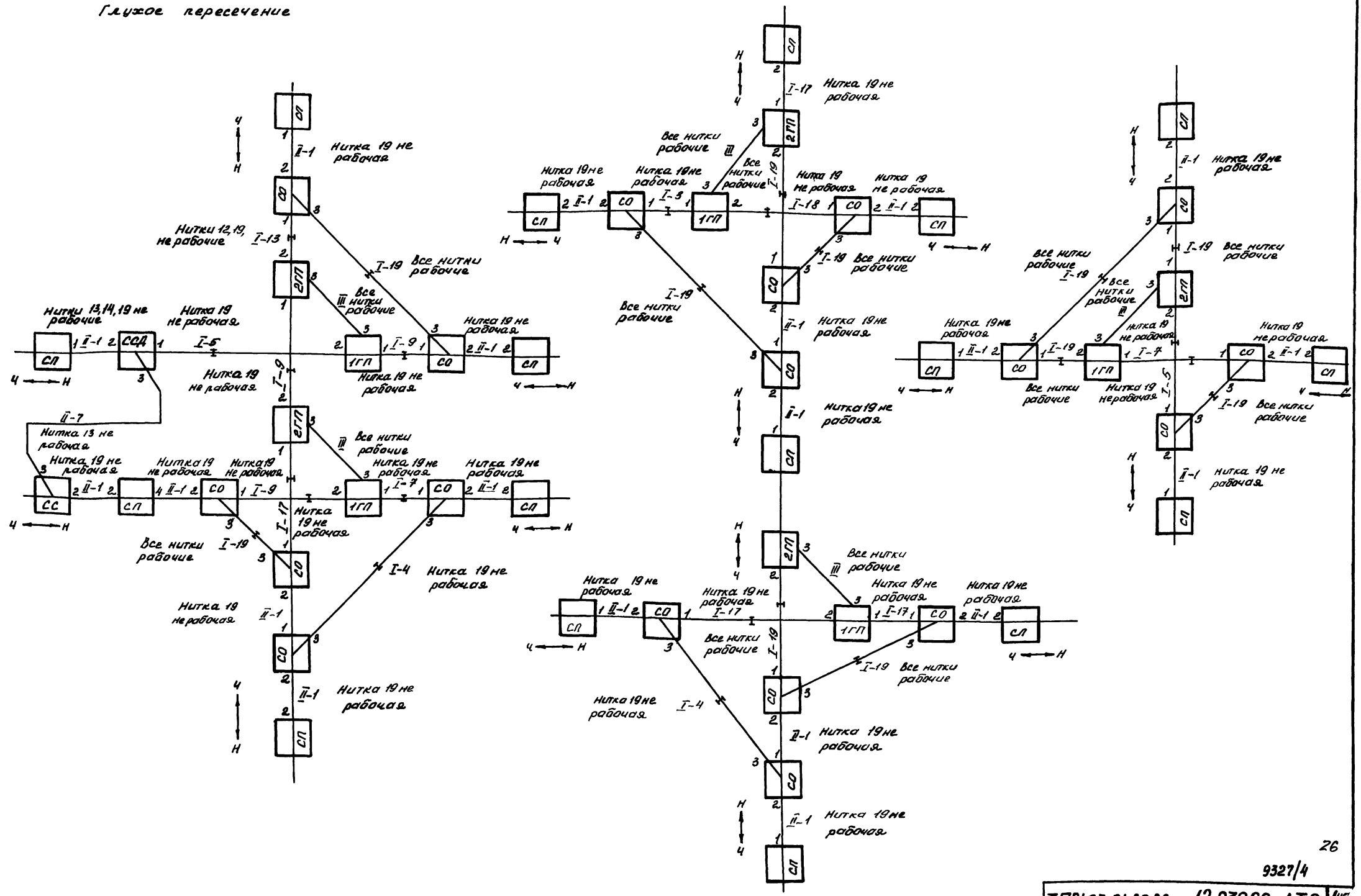
Лист № 10/11. План и фото. 1/2000

Глухое пересечение

А. М. Бонин

Типовой проект

Линия связи



9327/4

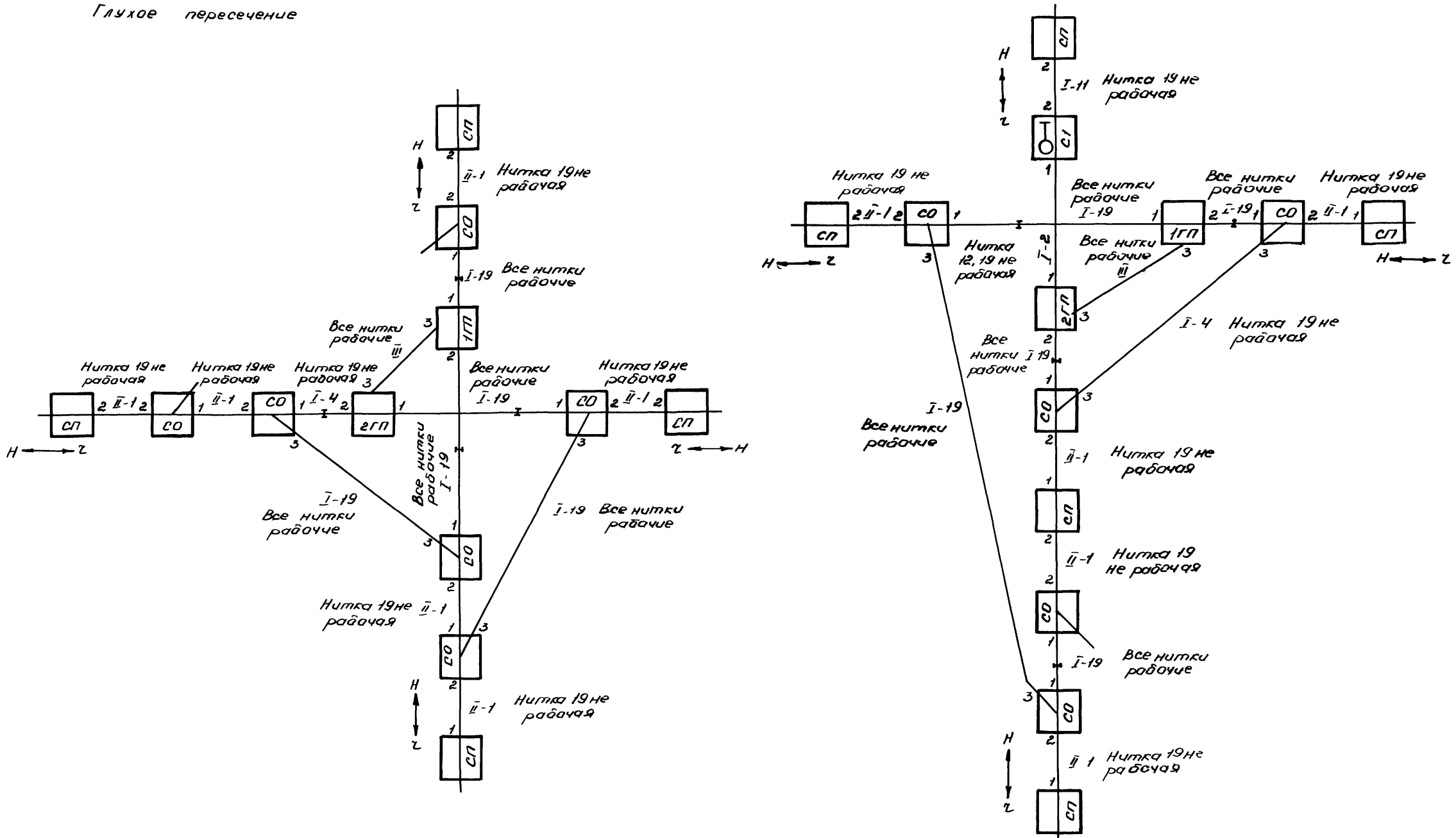
ТГП403-01-60.86 12.83069-АТР

Копировал Ковалева формат А2

Глухое пересечение

Альбом IV

Тиловой проект



Ш.В. Лопаткин, Подпись, дата, Место