

ТИПОВОЙ ПРОЕКТ 903-1-279.90

КОТЕЛЬНАЯ С 4 КОТЛАМИ ДЕ-25-14ГМ.
ОТОПИТЕЛЬНО-ПРОИЗВОДСТВЕННАЯ,
ОТКРЫТАЯ СИСТЕМА ТЕПЛОСНАБЖЕНИЯ.
ЗДАНИЕ ИЗ ЛЕГКИХ МЕТАЛЛИЧЕСКИХ КОНСТРУКЦИЙ
ТОПЛИВО - ГАЗ И МАЗУТ.
АЛЬБОМ 4

СТРОИТЕЛЬНЫЕ ИЗДЕЛИЯ

ТИПОВОЙ ПРОЕКТ 903-1-279.90

КОТЕЛЬНАЯ С 4 КОТЛАМИ ДЕ-25-14ГМ.

ОТОПИТЕЛЬНО-ПРОИЗВОДСТВЕННАЯ,

ОТКРЫТАЯ СИСТЕМА ТЕПЛОСНАБЖЕНИЯ.

ЗДАНИЕ ИЗ ЛЕГКИХ МЕТАЛЛИЧЕСКИХ КОНСТРУКЦИЙ

ТОПЛИВО - ГАЗ И МАЗУТ.

АЛЬБОМ 4

Разработан
проектным институтом
"ЛАТГИПРОПРОМ"
Главный инженер института *А. В. Архипов*
Главный инженер проекта *Я. Нидальский.*

Утвержден Госстроем СССР
протокол № 77 от 23.11.88г.

Содержание альбома

Альбом 4

Обозначение	Наименование	№ стр.
КЖ1.И.ТУ	Технические условия	4
КЖ1.И.01.1	Изделие соединительное (МС1-1, МС1-10)	
КЖ1.И.08.1	Панель, стеновая ЛС.60.12.25-20-369	5
КЖ1.И.1.2	Сетка С2	6
КЖ1.И.1.3	Сетка С3	
КЖ1.И.1.4	Сетка С4	
КЖ1.И.1.1	Сетка С1	7
КЖ1.И.2.1	Изделие закладное МН1	
КЖ1.И.2.2	Изделие закладное МН2	8
КЖ1.И.2.3	Изделие закладное МН3	
КЖ1.И.2.4	Изделие закладное МН4	9
КЖ1.И.2.5	Изделие закладное МН5	10
КЖ1.И.2.6	Изделие закладное МН6	
КЖ1.И.2.7	Изделие закладное МН7	11
КЖ1.И.2.9	Изделие закладное МН9	
КЖ1.И.2.10	Изделие закладное МН10	12
КЖ1.И.2.11	Изделие закладное МН11	
КЖ1.И.2.12	Изделие закладное МН12	13
КЖ1.И.3.3	Изделие соединительное МС4	
КЖ1.И.3.4	МС1-2	14
КЖ1.4.3.7	Стальной элемент НТ1	
КЖ1.И.3.8	Стальной элемент НТ2	15
КЖ1.И.3.11	Рама Р-1	
КЖ1.И.3.12	Решетка Р-2	16
КЖ1.И.10.000 лист 1	Варата распашные ВТУ-3	
КЖ1.И.10.000 лист 2		17
КЖ1.И.10.000 лист 3		
КЖ1.И.10.000СБ лист 1	Варата распашные ВТУ-3, Сборочный чертеж.	18
КЖ1.И.10.000СБ лист 2		19

Обозначение	Наименование	№ стр.
КЖ1.И.10.000СБ лист 3		20
КЖ1.И.10.000СБ лист 4		21
КЖ1.И.10.000СБ лист 5		22
КЖ1.И.10.001	Перемычка	
КЖ1.И.10.002	Стойка	23
КЖ1.И.10.003	Швеллер	
КЖ1.И.10.004	Швеллер	24
КЖ1.И.10.005	Уголок	
КЖ1.И.10.006	Уголок	25
КЖ1.И.10.007	Уголок	
КЖ1.И.10.008	Лист	26
КЖ1.И.10.009	Втулка	
КЖ1.И.10.010	Втулка	27
КЖ1.И.10.011	Ребро	
КЖ1.И.10.012	Полоса	28
КЖ1.И.10.013	Ось	
КЖ1.И.10.014	Ось	29
КЖ1.И.10.015	Ручка	
КЖ1.И.10.016	Ручка	30
КЖ1.И.10.017	Крюк	
КЖ1.И.10.018	Обшивка	31
КЖ1.И.10.019	Обшивка	
КЖ1.И.10.020	Обшивка	32
КЖ1.И.10.100СБ	Рама полотна варап, Сборочный чертеж.	
КЖ1.4.10.100	Рама полотна варап	33
КЖ1.4.10.101	Стойка	34
КЖ1.И.10.102	Стойка	
КЖ1.И.10.103	Стойка	35
КЖ1.И.10.200СБ	Клапан, Сборочный чертеж.	36

24219-04 3

формат А3

Содержание альбома

Обозначение	Наименование	№ стр.
КЖ 1. И. 10.200	Клапан	37
КЖ 1. И. 10.201	Деталь рамы	
КЖ 1. И. 10.300 СБ	Шпингалет. Сборочный чертёж.	38
КЖ 1. И. 10.300	Шпингалет	
КЖ 1. И. 10.301	Ось	39
КЖ 1. И. 10.302	Втулка	
КЖ 1. И. 10.303	Кольцо	40
КЖ 1. И. 10.304	Стяжка	
КЖ 1. И. 11.000 СБ лист 1	Дверь ДВ1. Сборочный чертёж.	41
КЖ 1. И. 11.000 СБ лист 2		
КЖ 1. И. 11.000 лист 1	Дверь ДВ1	42
КЖ 1. И. 11.000 лист 2		
КЖ 1. И. 11.001	Перемычка	43
КЖ 1. И. 11.002	Стойка	
КЖ 1. И. 11.100 СБ	Полотно дверей. Сборочный чертёж.	44
КЖ 1. И. 11.000	Полотно дверей. Сборочный чертёж.	
КЖ 1. И. 11.101	Перемычка	45
КЖ 1. И. 11.102	Стойка	
КЖ 1. И. 11.103	Стяжка	46
КЖ 1. И. 11.104	Полоса	
КЖ 1. И. 11.105	Обшивка	47
КЖ 1. И. 11.106	Обшивка	

1. Бетонные и железобетонные изделия, закладные элементы и арматурные изделия выпрашивать в соответствии с требованиями ГОСТ 13015-75 и указаниями пояснительных записок соответствующих серий.

2. Марка стали металлических элементов факверка, соединительных и монтажных элементов, опорных столиков перекрытий и стеновых панелей, при толщине проката до 25 мм., принимается: при расчетной t° наружного воздуха до -30°C - ВСтЗ кп2
от -30°C до -40°C - ВСтЗ пс 6

Сварка деталей выполняется электродами типа Э42, ручной или полуавтоматической сваркой

3. Окраска поверхностей закладных деталей и монтажных элементов:
А - Ц 120
Б - Грунт ГФ 021 ГОСТ 25129-82, эмаль ПФ 115 серия ГОСТ 6465-76*; VII ч/ч ГОСТ 9.032-74* толщ 55 мкм.

4. Условия привязки:

- на листах сборных железобетонных элементов марки изделий по несущей способности даны для основного варианта - расчетной t° наружного воздуха -30°C ;

- нормативного значения ветрового давления.

Для I района по СНиП 2.01.07-85

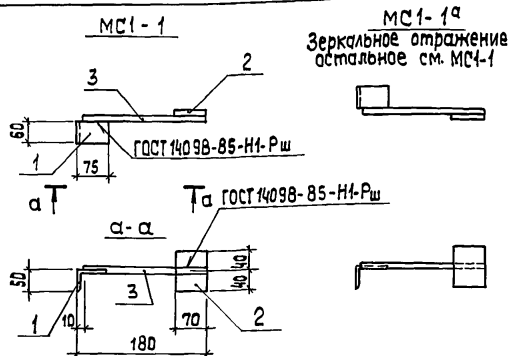
- нормативное значение веса снегового покрова для III района.

При привязке проекта марка изделий по несущей способности корректируется согласно спецификациям на маркировочных схемах.

ТИП	Нисловский				ТП 903-1-279.90	КЖИТУ
Над. арт.	Ивановский				Технические условия	Страниц Лист Листов Р 0 1
И. контр.	Шабалина					
Пр. спец.	Андреев					
Рис. гр.	Шабалина					
Инж. техник	Куквичка					
	Шабалина				ЛАТГИПРОПРОМ	

Копировал ЗР

формат А4



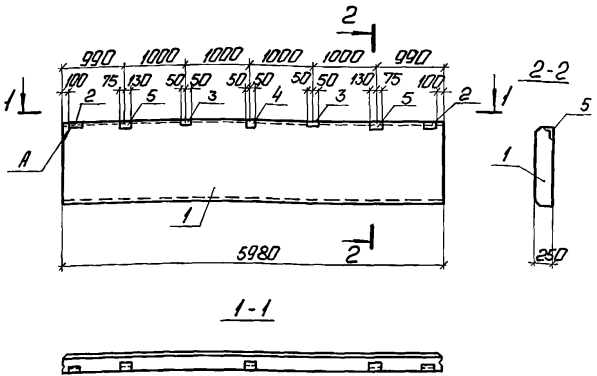
Форм.	Возв.	Пос.	Обозначение	Наименование	Кол.	Примечание
				Документация		
64			ТП 903-1-279.90	КЖИ.И.ТУ		
				Технические условия		
				Детали		
				Упалок 75-5025 ГОСТ 9510-86		
64	1		ТП 903-1-279.90	КЖИ.И.01	1	0,3 кг
64	2		02	60x80x10 ГОСТ 19903-79 60x80x10 ГОСТ 19637-79	1	0,3 кг
64	3		03	А-И-12-ГОСТ 5781-82	1	0,2
				Р=170		

ТИП	Нисловский				ТП 903-1-279.90	КЖИ.И.01.1
Над. арт.	Ивановский				Изделие соединительное (МС1-1, МС1-1а)	Страниц Масса Масштаб Р 0,8 1:10
И. контр.	Шабалина					
Пр. спец.	Андреев					
Рис. гр.	Шабалина					
Инж. техник	Куквичка					
	Шабалина				ЛАТГИПРОПРОМ	

Копировал ЗР 24219-04 5

формат А4

Альбом 4



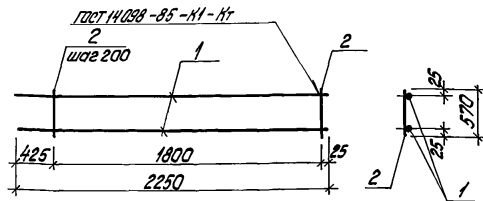
Код	Обозначение	Наименование	Кол.	Примечание
		Документация		
	ТТ7903-1-279.90	КЖ.И.Т.У		
		Технические условия		
		Сборочные единицы		
1	1.030.1-1.1-1-05	ПР60.12.2.5-21-36	1	
		Закладные детали		
2	1.030.1-1.1-3-30-01	М2	2	
3	1.030.1-1.1-3-36	М9	2	
		Услов. 1.030.1-1.1-3-30-01 Услов. 1.030.1-1.1-3-36		
Б4	4	ТТ7903-1-279.90 КЖ.И.И.04	Р-205	2 5,06 кг
Б4	5	05	Р-100	1 2,04 кг

1. Панель ПР60.12.2.5-21-36а изготовить в опалубке панели ПР60.12.2.5-21-36 по серии 1.030.1-1-1 с привязкой закладных деталей по данным чертеж.

Ведомость расхода стали на закладные изделия, кг

Марка элемента	Изделия закладные					Плщ. расход				
	Прокат класса	Прокат марки			Всего					
	А III	ВСт3сп2	ВСт3сп6-1	Всего						
ПР60.12.2.5-21-36а	ГОСТ 5781-82	ГОСТ 380-71	ГОСТ 8509-85							
	φ 10	Услов. 5-6-8	Услов. 5-6-8	Услов. 5-6-8						
	1,16	1,16	1,12	2,0	3,12	2,74	12,59	15,33	19,01	19,61

ТТ7903-1-279.90		КЖ.И.И.08.1	
Панель стеновая	ПР60.12.2.5-21-36а	Станд. проект	Код проекта
Р	2490	1:50	
Лист	1	Листов	1
ЛАТГИПРОПРОМ			



Код документа	Вид	Лист	Обозначение	Наименование	Кол.	Примечание
А4			ТП903-1-279.90	КЖ.И.ТУ Технические условия		
				Документация		
				Детали		
Б4	1	ТП903-1-279.90	КЖ.И.1.2.1	Р-2250	2	2,0ке
				А-И-8-ГОСТ 5781-82		
Б4	2	ТП903-1-279.90	КЖ.И.1.2.2	Р-570	10	0,22ке

ТП903-1-279.90 КЖ.И.1.2

Сетка С2

Сталь Месса Масштаб

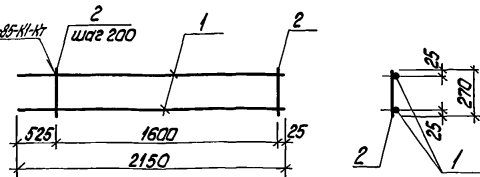
Р 6,2 1:20

Лист Листов 1

ЛАТГИПРОПРОМ

Копирован Дубцова

формат А4



Код документа	Вид	Лист	Обозначение	Наименование	Кол.	Примечание
А4			ТП903-1-279.90	КЖ.И.ТУ Технические условия		
				Документация		
				Детали		
Б4	1	ТП903-1-279.90	КЖ.И.1.3.1	Р-2150	2	1,9ке
				А-III-12-ГОСТ 5781-82		
Б4	2	ТП903-1-279.90	КЖ.И.1.3.2	Р-270	9	0,1

ТП903-1-279.90 КЖ.И.1.3

Сетка С3

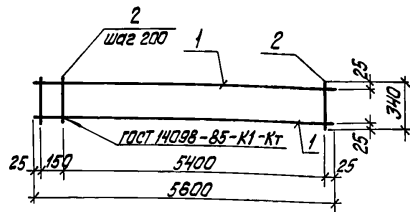
Сталь Месса Масштаб

Р 4,7 1:20

Лист Листов 1

ЛАТГИПРОПРОМ

Копирован Дубцова 24219-04 7 формат А4



Формат Листа	Лист	Обозначение	Наименование	Кол.	Приме- чание
A3		ТТ903-1-279.90	КЖ1.И.ТУ		
			Документация		
			Технические условия		
			Детали		
Б4	1	ТТ903-1-279.90	КЖ1.И.1.4.1	A-III-10 ГОСТ 5781-82; P=5600	2 3,45 кг
Б4	2	ТТ903-1-279.90	КЖ1.И.1.4.2	A-I-8 ГОСТ 5781-82; P=340	29 0,13 кг

ТТ903-1-279.90 КЖ1.И.1.4

Сетка С4

Стандарт Масса Масштаб

p 10,67 1:50

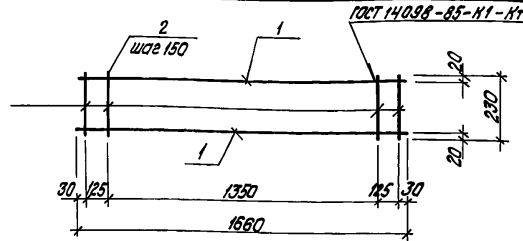
Лист Листов 1

ЛАТ ГИПРОПРОМ

капирован Дубова

формат А4

Лист 1 из 2. Проверить вставку в том же бл. №



Формат Листа	Лист	Обозначение	Наименование	Кол.	Приме- чание
А4		ТТ903-1-279.90	КЖ1.И.ТУ		
			Документация		
			Технические условия		
			Детали		
Б4	1	ТТ903-1-279.90	КЖ1.И.1.1.3	A-III-8 ГОСТ 5781-82* P=1660	2 0,66 кг
Б4	2	ТТ903-1-279.90	КЖ1.И.1.1.2	A-I-8 ГОСТ 5781-82* P=230	12 0,09 кг

ТТ903-1-279.90 КЖ1.И.1.1

Сетка С1

Стандарт Масса Масштаб

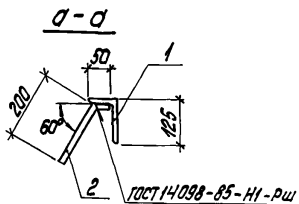
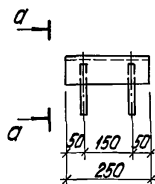
p 24 1:20

Лист Листов 1

ЛАТ ГИПРОПРОМ

капирован Дубова в 24219-04 8 формат А4

Лист 1 из 2. Проверить вставку в том же бл. №



Формат Зона	Лист	Обозначение	Наименование	Кол.	Приме- чание
			<u>Документация</u>		
А4		ТТ903-1-279.90	КЖ.И.Т.У. Технические условия		
			<u>Детали</u>		
Б4	1	ТТ903-1-279.90	КЖ.И.М.2.1.1 Узелок <small>ГОСТ 14098-85-Н1-Рш ГОСТ 14098-85-Н1-Рш</small>	1	3,9кг
Б4		ТТ903-1-279.90	КЖ.И.М.2.1.2 А-III-8-ГОСТ 5781-82*		
Б4	2		Р=250	2	0,1кг

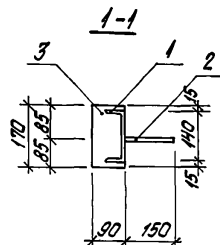
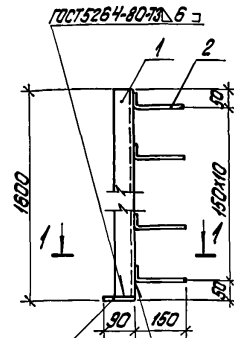
ТТ903-1-279.90 КЖ.И.М.2.1

Г/П	Исполнитель	Издание	Заказное	МН1	Станд.	Масса	Максимум
И.контр.	Шилькина	Р	22,4	1:10	Лист	Листов	1

ЛАТГИПРОПРОМ

направлен Фурьева

формат А4



Формат Зона	Лист	Обозначение	Наименование	Кол.	Приме- чание
			<u>Документация</u>		
А4		ТТ903-1-279.90	КЖ.И.Т.У. Технические условия		
			<u>Детали</u>		
Б4	1	ТТ903-1-279.90	КЖ.И.М.2.2.1 Узелок <small>ГОСТ 240-78 ГОСТ 5264-80-ТБ.6</small>	1	20,3кг
Б4	2	ТТ903-1-279.90	КЖ.И.М.2.2.2 А-III-8-ГОСТ 5781-82* Р=200	11	0,9кг
Б4	3	ТТ903-1-279.90	КЖ.И.М.2.2.3 Лист <small>ГОСТ 14098-85-Н1-Рш ГОСТ 14098-85-Н1-Рш</small>	1	1,2кг

ТТ903-1-279.90 КЖ.И.М.2.2

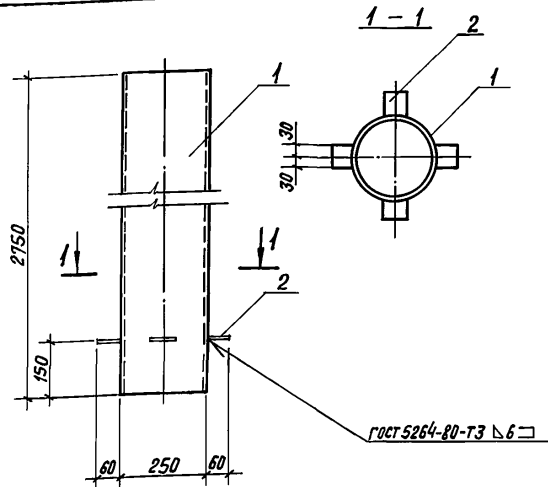
Г/П	Исполнитель	Издание	Заказное	МН2	Станд.	Масса	Максимум
И.контр.	Шилькина	Р	22,4	1:10	Лист	Листов	1

ЛАТГИПРОПРОМ

направлен Фурьева 24219-04 9 формат А4

Имя и фамилия исполнителя

Имя и фамилия исполнителя



Формат	Зона	Лист	Обозначение	Наименование	Кол.	Примечание
А4			ТП 903-1-279.90	КЖИ.И.ТУ		Технические условия
						Документация
Б4	1		ТП 903-1-279.90	КЖИ.И.23.1	1	Труба $\varnothing 245 \times 5$ ГОСТ 10704-76 вст 3 кл ГОСТ 10705-80
Б4	2		ТП 903-1-279.90	КЖИ.И.23.2	4	Лист вст 3 кл Б-1 ТУ 14-1-3023-80

ТП 903-1-279.90 КЖИ.И.23

Изделие закладное
МНЗ

Стандарт Масса Масштаб
Р 82,5 1:10

Лист Листов 1

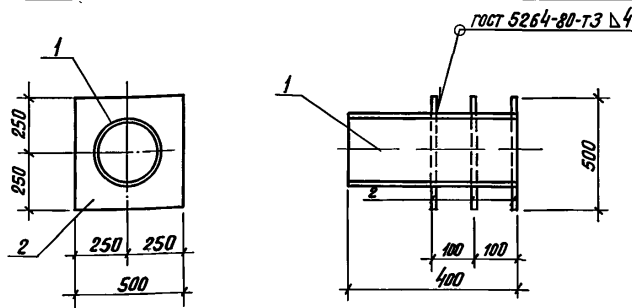
ЛАТГИПРОПРОМ

Копировал В.О.Ум

Формат А4

Шифр по плану. Подпись и дата. Измен. шифр. №

ГИП Нидедамский
 Нач. отд. Вяттерский
 Н.контр. Шумягина
 Гл.контр. Андреевская
 Рук. гр. Шумягина
 Вед. инж. Зайцев
 Констр. Конькова



Формат	Зона	Лист	Обозначение	Наименование	Кол.	Примечание
А4			ТП 903-1-279.90	КЖИ.И.ТУ		Технические условия
						Документация
Б4	1		ТП 903-1-279.90	КЖИ.И.2.4.1	1	Труба $\varnothing 273 \times 6,0$ ГОСТ 10704-76 вст 3 кл ГОСТ 10705-80
Б4	2			КЖИ.И.2.4.2	3	Лист вст 3 кл Б-1 ТУ 14-1-3023-80

ТП 903-1-279.90 КЖИ.И.2.4

Изделие закладное
МН4

Стандарт Масса Масштаб
Р 61,0 1:10

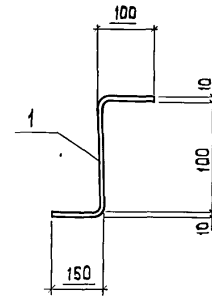
Лист Листов 1

ЛАТГИПРОПРОМ

Копировал В.О.Ум 24279-04 10 Формат А4

Шифр по плану. Подпись и дата. Измен. шифр. №

ГИП Нидедамский
 Нач. отд. Вяттерский
 Н.контр. Шумягина
 Гл.контр. Андреевская
 Рук. гр. Шумягина
 Вед. инж. Зайцев
 Констр. Конькова

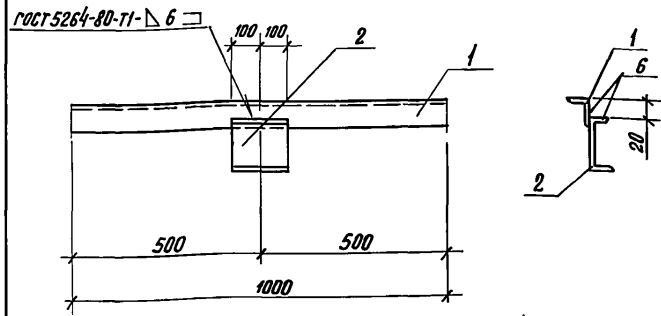
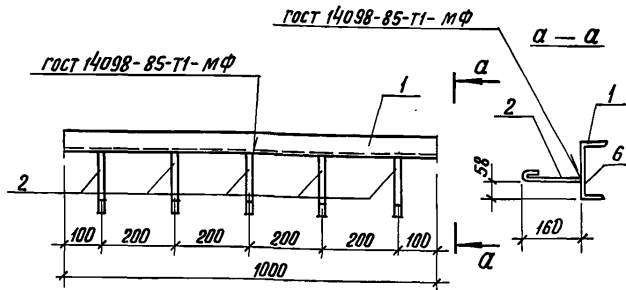


Длина развертки $L = 360$ мм

ИЗМ. ПОПРАВКИ И ДОП. К ЭСЗ

					ТП 903-1-279.90	КЖ1.И.2.5
					Соединительный элемент МН 5	Стадия/Масса/Масштаб
						Р 0,22 1:5
					φ10 А I гост 5781-82 *	Лист / Листов 1
						ЛАТГИПРОПРОМ

ТИП: Нилобыльский
 И.О.М.: Пчирерский
 И.КОНСТР.: Шульгина
 Р.К.ГР.: Шульгина
 Арх.: Пришело



Формат	Зона	Пос.	Обозначение	Наименование	Кол.	Примечание
			<u>Документация</u>			
А4			ТП 903-1-279.90	КЖ1.И.ТУ		Технические условия
			<u>Детали</u>			
Б4	1		ТП 903-1-279.90	КЖ1.И.2.6.1	1	Швеллер 16-ГОСТ 8240-72-1000 ВытЭЛСБ-17314-1-3023-90
Б4	2			КЖ1.И.2.6.2	5	Ф8А1ГОСТ 5781-82 l=210

Формат	Зона	Пос.	Обозначение	Наименование	Кол.	Примечание
			<u>Документация</u>			
А4			ТП 903-1-279.90	КЖ1.И.ТУ		Технические условия
			<u>Детали</u>			
Б4	1		ТП 903-1-279.90	КЖ1.И.2.7.1	1	Уголок 50x50x5 ГОСТ 8509-86 ВытЭЛСБ-17314-1-3023-90
Б4	2			КЖ1.И.2.7.2	1	Швеллер 16-ГОСТ 8240-72 ВытЭЛСБ-17314-1-3023-90

Шифр по табл. 1. Подписи и даты. Взам. инв. №

Шифр по табл. 1. Подписи и даты. Взам. инв. №

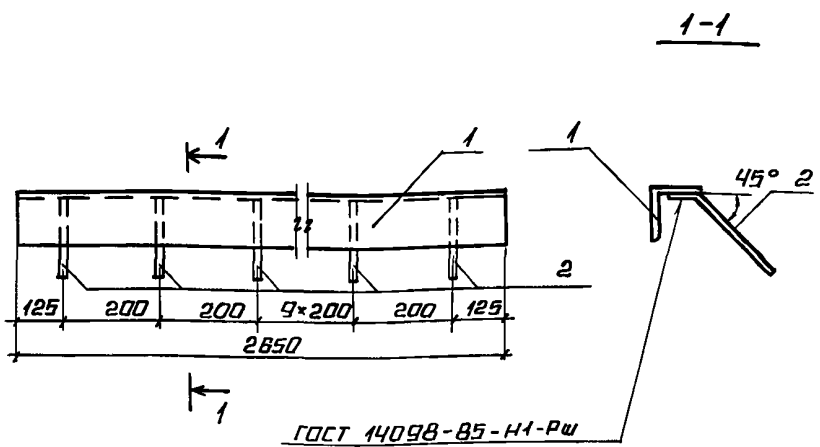
ТП 903-1-279.90		КЖ1.И.2.6		
Группа	Масса	Масштаб		
Р	15,7	1:10		
Лист 1				
ЛАТГИПРОПРОМ				

ТП 903-1-279.90		КЖ1.И.2.7		
Группа	Масса	Масштаб		
Р	6,83	1:10		
Лист 1				
ЛАТГИПРОПРОМ				

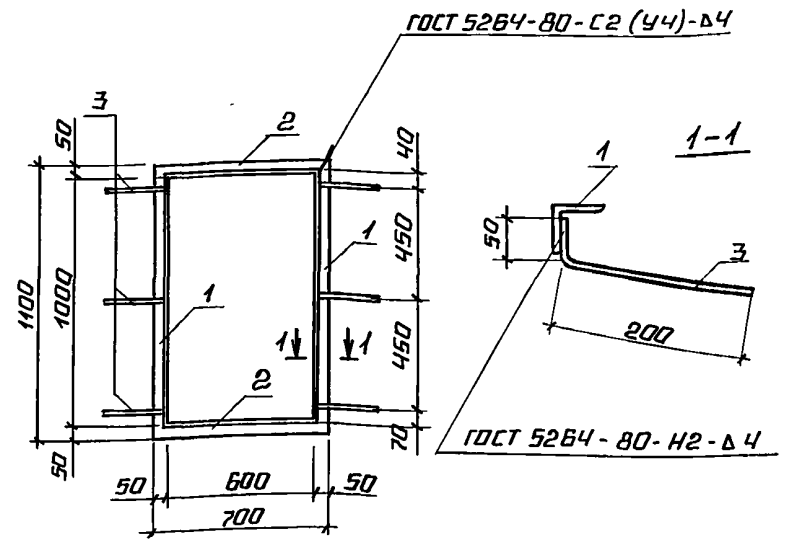
Копировал В.С.У. Формат А4

Копировал В.С.У. 20219-04 12 Формат А4

АЛЬБОМ 4



АЛЬБОМ 4



ФОРМАТ	ЗОНА	ПОЗ.	ОБОЗНАЧЕНИЕ	НАИМЕНОВАНИЕ	КОЛ.	ПРИМЕЧАНИЕ
А4			ТП 903-1-279.90	КЖ1.И.ТУ		Технические условия
				ДЕТАЛИ		
Б4	1	ТП 903-1-279.90	КЖ1.И.2.9.1	уголок 110x110-ГОСТ 8509-86 ВСТЗПСБ-1-ТУ14-1-3023-80	1	35,79 кг
Б4	2	ТП 903-1-279.90	КЖ1.И.2.9.2	А-III-10ГОСТ 5781-82	13	12,17 кг

ФОРМАТ	ЗОНА	ПОЗ.	ОБОЗНАЧЕНИЕ	НАИМЕНОВАНИЕ	КОЛ.	ПРИМЕЧАНИЕ
А4			ТП 903-1-279.90	КЖ1 И ТУ		ТЕХНИЧЕСКИЕ УСЛОВИЯ
				ДЕТАЛИ		
Б4	1	ТП 903-1-279.90	КЖ1.И.2.10.1	уголок 50x50-ГОСТ 8509-86	2	3,77 кг
Б4	2	ТП 903-1-279.90	КЖ1.И.2.10.2	уголок 50x50-ГОСТ 8509-86	2	2,64 кг
Б4	3	ТП 903-1-279.90	КЖ1.И.2.10.3	А-III-8ГОСТ 5781-82	6	0,1 кг

ИНВ. № ПОДЛ. ПОДПИСЬ И ДАТА

ТП 903-1-279.90		КЖ1.И.2.9	
ГНП	ИМДВАЛЬСКИЙ	ИЗДЕЛИЕ ЗАКЛАДНОЕ МН-9	СТАНДА. МАССА
ИЯЧ. ОТД.	ГУТЕРЕРСКИЙ		Р
И. КОНТР.	ШУЛЬГИНА		38,0
П. КОНСТ.	АНДРИЕВСКАЯ		1:10
РУК. ГР.	ШУЛЬГИНА	ЛИСТ	ЛИСТОВ 1
АРХ.	ПРИЩЕПА	ЛАТГИПРОПРОМ	
АРХ.	ВАСИЛИШВИЛ		

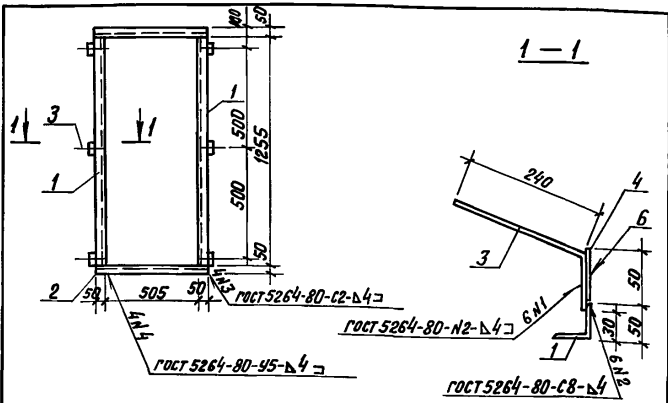
ИНВ. № ПОДЛ. ПОДПИСЬ И ДАТА

ТП 903-1-279.90		КЖ1.И.2.10	
ГНП	ИМДВАЛЬСКИЙ	ЗАКЛАДНОЕ ИЗДЕЛИЕ МН-10	СТАНДА. МАССА
ИЯЧ. ОТД.	ГУТЕРЕРСКИЙ		Р
И. КОНТР.	ШУЛЬГИНА		13,42
П. КОНСТ.	АНДРИЕВСКАЯ	ЛИСТ	ЛИСТОВ 1
РУК. ГР.	ШУЛЬГИНА	ЛАТГИПРОПРОМ	
АРХ.	ПРИЩЕПА		

КОПИРОВАЛ АЖ ФОРМАТ А4

24219-04 13 КОПИРОВАЛ АЖ ФОРМАТ А4

Альбом 4



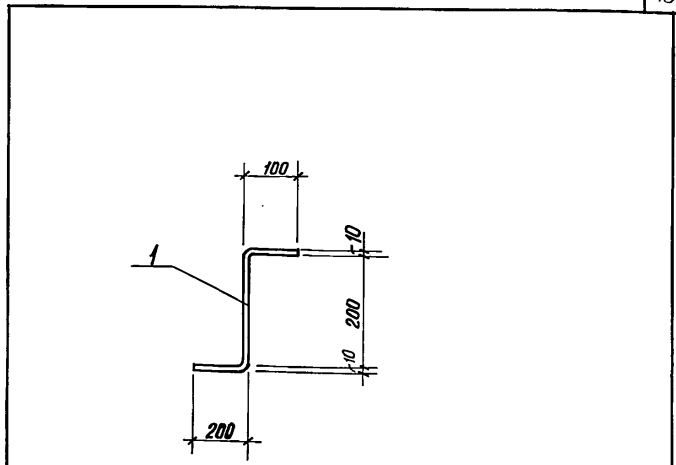
Формат	Зона	Поз.	Обозначение	Наименование	Кол.	Примечание
А4			ТП 903-1-279.90	КЖИ.И.ТУ		Технические условия
				Детали		
Б4	1	ТП 903-1-279.90	КЖИ.И.2.11.1	Уголок 50x50x5 ГОСТ 8509-86 L=1255 Вст.кп.2 ГОСТ 535-79	2	4,0 кг
Б4	2		КЖИ.И.2.11.2	Уголок 50x50x5 ГОСТ 8509-86 L=605 Вст.кп.2 ГОСТ 535-79	2	2,0 кг
Б4	3		КЖИ.И.2.11.3	А-III-8 ГОСТ 5781-82 L=320	6	0,14 кг
Б4	4		КЖИ.И.2.11.4	Лист 4,0x50x100 ГОСТ 19903-74 Вст.кп.2-ГОСТ 14637-79	8	0,16 кг

Шк. № табл. 1. Габариты и детали взвешивать.

ТП 903-1-279.90		КЖИ.И.2.11	
Сталь	Масса	Масса/м²	
Р	13,8	1:20	
Лист		Листов 1	
ЛАТГИПРОПРОМ			

копировал В.Сур. Формат А4

Альбом 4



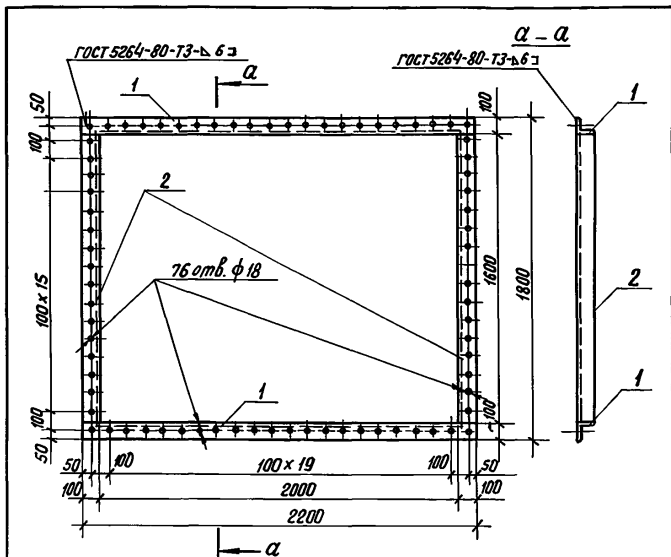
Формат	Зона	Поз.	Обозначение	Наименование	Кол.	Примечание
			ТП 903-1-279.90	КЖИ.И.2.12.1		
				А-1-10 ГОСТ 5781-82		
				L=520		0,32

Шк. № табл. 1. Габариты и детали взвешивать.

ТП 903-1-279.90		КЖИ.И.2.12	
Сталь	Масса	Масса/м²	
Р	13,8	1:20	
Лист		Листов 1	
ЛАТГИПРОПРОМ			

копировал В.Сур. 24219-04 14 Формат А4

Альбом 4



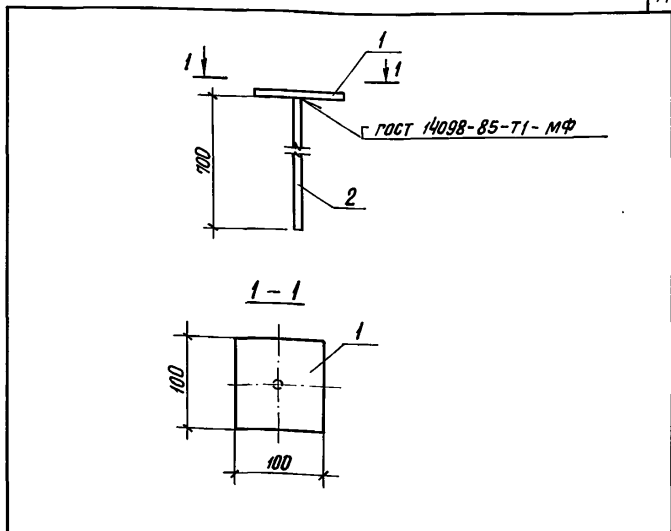
Формат листа	Поз.	Обозначение	Наименование	Кол.	Примечание	
			Документация			
A4		ТП 903-1-279.90 КЖ.И.ТУ	Технические условия			
			Детали			
Б4	1	ТП 903-1-279.90 КЖ.И.3.3	Узелок 100x100x8 ГОСТ 8509-86 L=2200 Вст.3 кл.2 ГОСТ 535-79	2	26,84 кг	
Б4	2	ТП 903-1-279.90 КЖ.И.3.3-01	Узелок 100x100x8 ГОСТ 8509-86 L=1800 Вст.3 кл.2 ГОСТ 535-79	2	21,96 кг	
		ТП 903-1-279.90	КЖ.И.3.3			
		ГИП Найдальский Нач.отд. Гутеревский И.контр. Шульгина Ил.контр. Индрейская Рук.гр. Шульгина Вед.арх. Пашева Арх. Василькина	Изделие соединительное МС-4	Станд. Масса Максимум		
				р	97,6	1:20
				Лист	Листов 1	
				ЛАТГИПРОПРОМ		

Копировал В.Уч.

Формат А4

См. в табл. 1, 2, 3, 4, 5, 6, 7, 8, 9, 10, 11, 12, 13, 14, 15, 16, 17, 18, 19, 20, 21, 22, 23, 24, 25, 26, 27, 28, 29, 30, 31, 32, 33, 34, 35, 36, 37, 38, 39, 40, 41, 42, 43, 44, 45, 46, 47, 48, 49, 50, 51, 52, 53, 54, 55, 56, 57, 58, 59, 60, 61, 62, 63, 64, 65, 66, 67, 68, 69, 70, 71, 72, 73, 74, 75, 76, 77, 78, 79, 80, 81, 82, 83, 84, 85, 86, 87, 88, 89, 90, 91, 92, 93, 94, 95, 96, 97, 98, 99, 100

Альбом 4

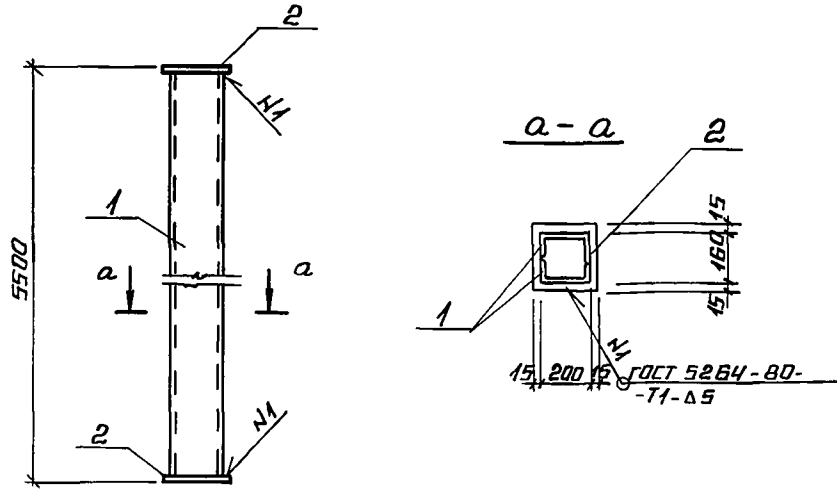


Формат листа	Поз.	Обозначение	Наименование	Кол.	Примечание	
			МС-1			
			Документация			
A4		ТП 903-1-279.90 КЖ.И.ТУ	Технические условия			
			Детали			
Б4	1	ТП 903-1-279.90 КЖ.И.3.4.1	Лист 60 ГОСТ 19903-74 Вст.3 кл.2 ГОСТ 14637-79	1	0,47	
Б4	2	ТП 903-1-279.90 КЖ.И.3.4.2	А-Ш-12 ГОСТ 5781-82 L=700	1	0,62	
		ТП 903-1-279.90	КЖ.И.3.4			
		ГИП Найдальский Нач.отд. Гутеревский И.контр. Шульгина Ил.контр. Индрейская Рук.гр. Шульгина Констр.Арх. Кучковича Констр.Арх. Канькова	Изделие соединительное МС-2	Станд. Масса Максимум		
				р	1,09	1:5
				Лист	Листов 1	
				ЛАТГИПРОПРОМ		

Копировал В.Уч. 24219-04 15 Формат А4

См. в табл. 1, 2, 3, 4, 5, 6, 7, 8, 9, 10, 11, 12, 13, 14, 15, 16, 17, 18, 19, 20, 21, 22, 23, 24, 25, 26, 27, 28, 29, 30, 31, 32, 33, 34, 35, 36, 37, 38, 39, 40, 41, 42, 43, 44, 45, 46, 47, 48, 49, 50, 51, 52, 53, 54, 55, 56, 57, 58, 59, 60, 61, 62, 63, 64, 65, 66, 67, 68, 69, 70, 71, 72, 73, 74, 75, 76, 77, 78, 79, 80, 81, 82, 83, 84, 85, 86, 87, 88, 89, 90, 91, 92, 93, 94, 95, 96, 97, 98, 99, 100

АЛББОМ 4

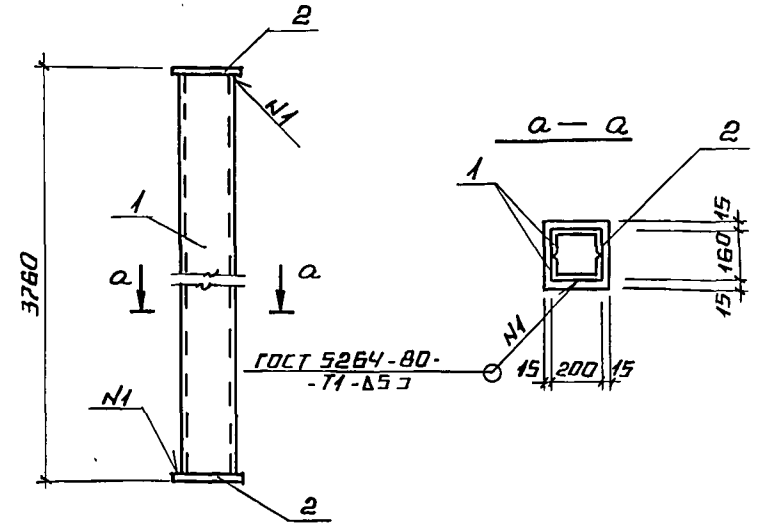


ФОРМАТ ЭОИЯ	ПОЗ.	ОБОЗНАЧЕНИЕ	НАИМЕНОВАНИЕ	КОЛ.	ПРИМЕ- ЧАНИЕ
			<u>ДОКУМЕНТАЦИЯ</u>		
А4		ТП 903-1-279.90 КЖ1Н.ТЧ	ТЕХНИЧЕСКИЕ УСЛОВИЯ		
			<u>ДЕТАЛИ</u>		
			ШВЕЛЛЕР ГН200*80*5ГОСТ8278-83 ВСТ.3 ПСЧ ГОСТ 11474-76		
Б4	1	ТП 903-1-279.90 КЖ1Н.3.7.1	Ø=5480	2	74,0 кг
Б4	2	КЖ1Н.3.7.2	ИНСТ 8.0*230*190ГОСТ19903-74* ВСТ.3 КЛ2 ГОСТ 14637-79	2	2,74 кг

ИНВ. № ПОДА ПОДПИСЬ И ДАТА ВЗЯТ. ИНВ. №		ТП 903-1-279.90		КЖ1Н.3.7		
ГНП	ИНДЕВАЛЬСКИЙ	СТАЛЬНОЙ ЭЛЕМЕНТ НТ1	СТАНДА	МАССА	МАСШТАБ	
Н.Ч.ОТД.	ГУТЕРЕРСКИЙ		Р	153,5	1:10	
Н.КОНТР.	ШУЛЬГИНА		ЛИСТ	ЛИСТОВ 1		
ГЛ.КОНСТ.	АНДРИЕВСКИЙ		ЛАТГИПРОПРОМ			
Н.Ч. ГР.	ШУЛЬГИНА					
ИНЖ.	КУКОВНИЦА					
ИНЖ.	ЛЕВЕНКА					

КОПИРОВАЛ АЛ ФОРМАТ А4

АЛББОМ 4

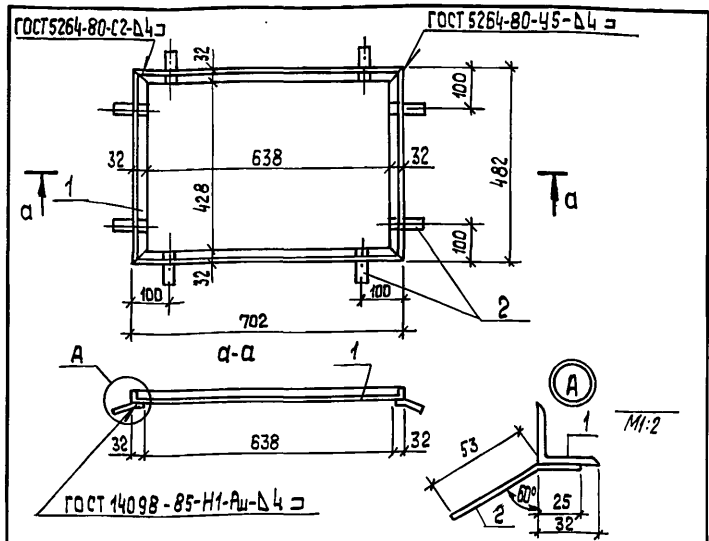


ФОРМАТ ЭОИЯ	ПОЗ.	ОБОЗНАЧЕНИЕ	НАИМЕНОВАНИЕ	КОЛ.	ПРИМЕ- ЧАНИЕ
			<u>ДОКУМЕНТАЦИЯ</u>		
А4		ТП 903-1-279.90 КЖ1Н.ТЧ	ТЕХНИЧЕСКИЕ УСЛОВИЯ		
			<u>ДЕТАЛИ</u>		
			ШВЕЛЛЕР ГН200*80*5ГОСТ8278-83 ВСТ.3 ПСЧ ГОСТ 11474-76		
Б4	1	ТП 903-1-279.90 КЖ1Н.3.8.1	Ø=3740	2	50,5
Б4	2	КЖ1Н.3.8.2	ИНСТ 8.0*230*190ГОСТ19903-74* ВСТ.3 КЛ2 ГОСТ 14637-79	2	2,74 кг

ИНВ. № ПОДА ПОДПИСЬ И ДАТА ВЗЯТ. ИНВ. №		ТП 903-1-279.90		КЖ1Н.3.8		
ГНП	ИНДЕВАЛЬСКИЙ	СТАЛЬНОЙ ЭЛЕМЕНТ НТ2	СТАНДА	МАССА	МАСШТАБ	
Н.Ч.ОТД.	ГУТЕРЕРСКИЙ		Р	106,5	1:10	
Н.КОНТР.	ШУЛЬГИНА		ЛИСТ	ЛИСТОВ 1		
ГЛ.КОНСТ.	АНДРИЕВСКИЙ		ЛАТГИПРОПРОМ			
Н.Ч. ГР.	ШУЛЬГИНА					
ИНЖ.	КУКОВНИЦА					
ИНЖ.	ЛЕВЕНКА					

24219-04 16 КОПИРОВАЛ АЛ ФОРМАТ А4

Альбом 4



Формат	Зона	Поз.	Обозначение	Наименование	Кол.	Масса ед, кг	Примечание
				<u>Документация</u>			
A4			ТП 903-1-279.90	КЖ1.И.ТУ			Технические условия
				<u>Детали</u>			
Б4	1	ТП 903-1-279.90	КЖ1.И.3.11.1	Уголок 50x50x5 ГОСТ 8009-85-280x280	1	4,56кг	
Б4	2	ТП 903-1-279.90	КЖ1.И.3.11.2	Лист 4,0 ГОСТ 19303-79 20x80	8	0,05кг	

ТП 903-1-279.90 КЖ1.И.3.11

Рама Р-1

Станция Масса Масштаб

Р 4,6 1:10

Лист Листов 1

ЛАТГИПРОМ

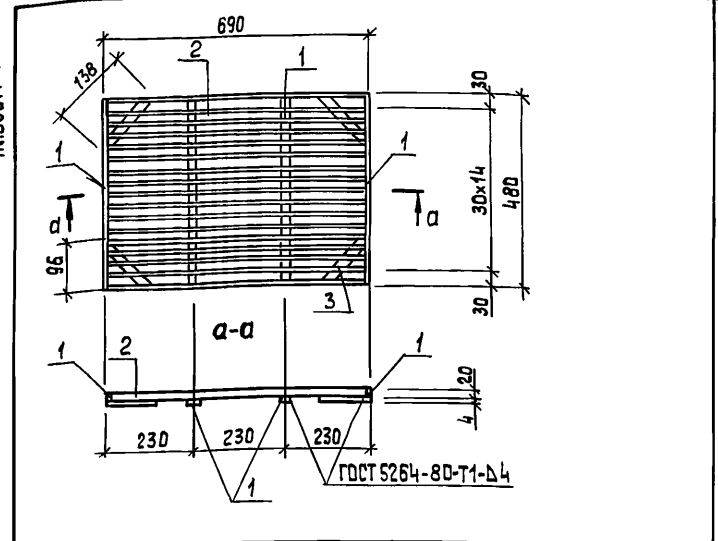
Копировал ЗЗ

формат А4

ИЗДАТЕЛЬСТВО ЛАТВИИ

ГИП Нисобальский
 Нач.отд. Гутерерский
 И.контр. Шильгина
 И.контр. Андриевич
 Рук.гр. Шильгина
 Арх. Прищепа

Альбом 4



Формат	Зона	Поз.	Обозначение	Наименование	Кол.	Масса ед, кг	Примечание
				<u>Документация</u>			
A4			ТП 903-1-279.90	КЖ1.И.ТУ			Технические условия
				<u>Детали</u>			
Б4	1	ТП 903-1-279.90	КЖ1.И.3.12.1	Лист 4,0 ГОСТ 19303-79 20x480	4	0,31	
Б4	2	ТП 903-1-279.90	КЖ1.И.3.12.2	Лист 4,0 ГОСТ 19303-79 20x682	17	0,43	
Б4	3	ТП 903-1-279.90	КЖ1.И.3.12.3	Лист 4,0 ГОСТ 19303-79 20x138	4	0,09	

ТП 903-1-279.90 КЖ1.И.3.12

Решетка Р-2

Станция Масса Масштаб

Р 9,91 1:10

Лист Листов 1

ЛАТГИПРОМ

Копировал ЗЗ

24219-04 17 формат А4

ИЗДАТЕЛЬСТВО ЛАТВИИ

ГИП Нисобальский
 Нач.отд. Гутерерский
 И.контр. Шильгина
 И.контр. Андриевич
 Рук.гр. Шильгина
 Арх. Прищепа

Альбом 4

Форм. Зона	Лист	Обозначение	Наименование	Кол.	Примечание
			<u>Документация</u>		
А3		ТП903-1-279.90 КЖ.И.10.000.05	Оборачивный чертеж		
			Оборачивные единицы		
А3	1	ТП903-1-279.90 КЖ.И.10.100	Рама полотна ворот	2	
А3	2	ТП903-1-279.90 КЖ.И.10.200	Клпачки	2	
А3	3	ТП903-1-279.90 КЖ.И.10.300	Шпичкалет	1	
			Детали		
А4	4	ТП903-1-279.90 КЖ.И.10.001	Перемычка	2	
А4	5	ТП903-1-279.90 КЖ.И.10.002	Стайка	2	
А4	7	ТП903-1-279.90 КЖ.И.10.003	Швеллер	1	
А4	8	ТП903-1-279.90 КЖ.И.10.004	Швеллер	1	
Б4	9	ТП903-1-279.90 КЖ.И.10.000.01	Лист 4,0 ГОСТ 19903-74 ВСтЗкп2 ГОСТ 14637-79	2	0,1кг
А4	10	ТП903-1-279.90 КЖ.И.10.005	Уголок	1	
А4	11	ТП903-1-279.90 КЖ.И.10.006	Уголок	2	
А4	12		-01 Уголок	1	
А4	13	ТП903-1-279.90 КЖ.И.10.007	Уголок	4	
Б4	14	ТП903-1-279.90 КЖ.И.10.000.02	Лист 3,0 ГОСТ 19903-74 ВСтЗкп1 ГОСТ 16523-70	6	0,23кг
Б4	15	ТП903-1-279.90 КЖ.И.10.000.03	Уголок 63х63х5 ГОСТ 8509-86, ВСтЗкп2 ГОСТ 535-79	2	0,34кг
А4	16	ТП903-1-279.90 КЖ.И.10.008	Лист	1	
А4	17		-01 Лист	1	

Имя, фамилия, должность, подпись, дата

ГИП	И.И.И.	И.И.И.	И.И.И.
Начальник	Инженер	Инженер	Инженер
Н.контр.	Инженер	Инженер	Инженер
Пр.контр.	Инженер	Инженер	Инженер
Рук. з.р.	Инженер	Инженер	Инженер
Арх.	Инженер	Инженер	Инженер

ТП903-1-279.90 КЖ.И.10.000	
Ворота распашные	Лист 1
ВТУ-3	Лист 3
ЛАТГИПРОПРОМ	

копировал Духовца формат А4

Альбом 4

Форм. Зона	Лист	Обозначение	Наименование	Кол.	Примечание
А4	18	ТП903-1-279.90 КЖ.И.10.008-02	Лист	2	
А4	19		-03 Лист	2	
А4	20		-04 Лист	1	
А4	21	ТП903-1-279.90 КЖ.И.10.009	Втулка	2	
А4	22	ТП903-1-279.90 КЖ.И.10.010	Втулка	2	
А4	23	ТП903-1-279.90 КЖ.И.10.011	Ребро	8	
А4	24	ТП903-1-279.90 КЖ.И.10.012	Полоса	4	
А4	25	ТП903-1-279.90 КЖ.И.10.013	Ось	2	
А4	26	ТП903-1-279.90 КЖ.И.10.014	Ось	1	
А4	27	ТП903-1-279.90 КЖ.И.10.015	Ручка	1	
А4	28	ТП903-1-279.90 КЖ.И.10.016	Ручка	1	
Б4	29	ТП903-1-279.90 КЖ.И.10.000.04	Лист 6,0х30х40-ГОСТ 19903-74 ВСтЗкп2 ГОСТ 14637-79	1	0,20кг
А4	30	ТП903-1-279.90 КЖ.И.10.017	Крыш	1	
Б4	31	ТП903-1-279.90 КЖ.И.10.000.05	Уголок 50х50х5 ГОСТ 8509-86 ВСтЗкп2 ГОСТ 535-79 РЕЗУЛ	2	9,43кг
А4	32	ТП903-1-279.90 КЖ.И.10.018	Обшивки	1	
А4	33	ТП903-1-279.90 КЖ.И.10.019	Обшивки	2	
А4	34	ТП903-1-279.90 КЖ.И.10.020	Обшивки	1	
Б4	35	ТП903-1-279.90 КЖ.И.10.025	Стержень Кольцо В12 ГОСТ 19903-74 ВСтЗкп2 ГОСТ 535-79	1	
Б4	36	ТП903-1-279.90 КЖ.И.10.026	Труба 25х1,6х80 ГОСТ 10704-76 ВСтЗкп2 ГОСТ 10705-80	1	0,08кг

Имя, фамилия, должность, подпись, дата

Стандартные изделия	
37	Винт 3х6, 01 ГОСТ 10621-80 0,3кг
38	ТУ 36-1517-84 Жалюзи СДЗС1 16

ТП903-1-279.90 КЖ.И.10.000	Лист 2
----------------------------	--------

копировал Духовца 24219-04 18 формат А4

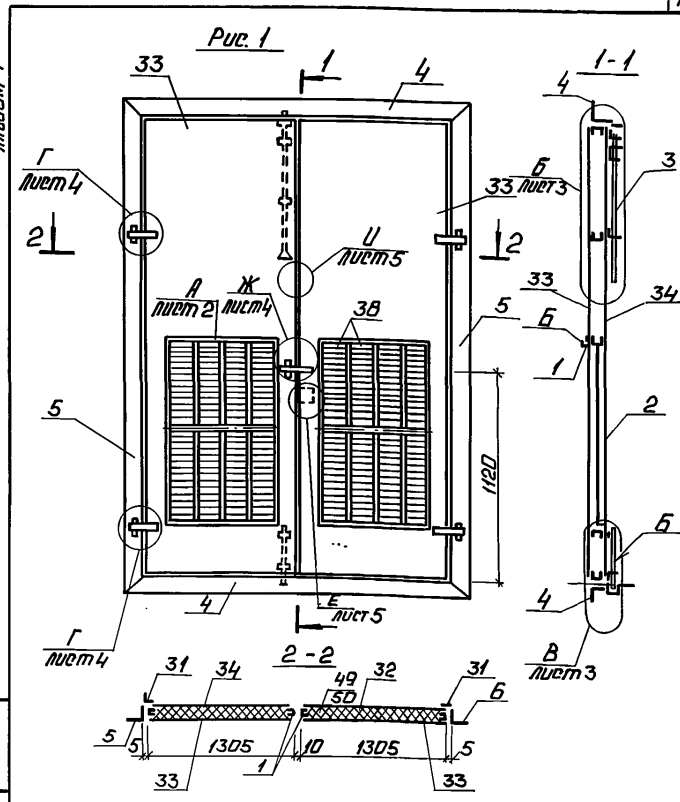
Лист 4

Кол.	Примечание	Наименование	Обозначение	ГОСТ	Материал
		Стандартные изделия			
		Замок			
39					
40		Пружина № 287100143766-88			
41	к.п. № 10213764-88	Болт М16×40		ГОСТ 7798-70	
42		Болт М10×20		ГОСТ 7798-70	
43		Гайка М16		ГОСТ 5915-70	
44		Контргайка М16		ГОСТ 8961-75	
45		Гайка М12		ГОСТ 5915-70	
46		Шайба М12		ГОСТ 11371-78	
47		Шайба М10		ГОСТ 11371-78	
48		Шарик Б-28		ГОСТ 3722-81	
<u>Материалы</u>					
49		Плиты теплоизоляционные из минеральной ваты		ГОСТ 9573-82	0,35 м ³
50		Пленка полиэтиленовая глянцевая 0,08×1500		ГОСТ 10354-63	8,8 м ²

Лист 4

ТН 903-1-279.90		КЖ 1.И.10.000		Лист 3
Копировал: П.Б.		Формат А4		

Лист 4



Лист 4

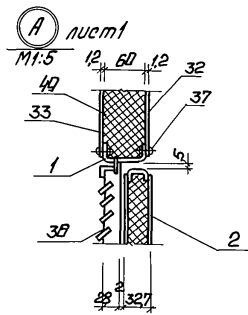
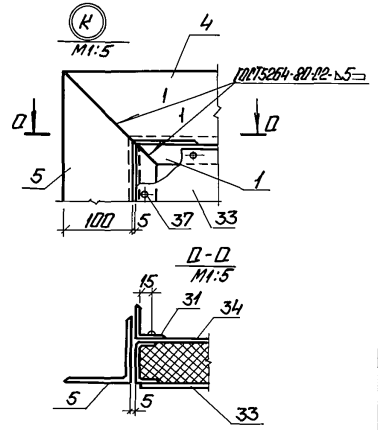
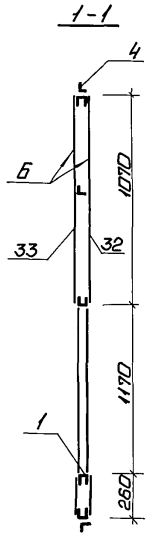
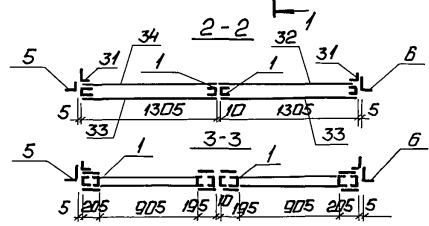
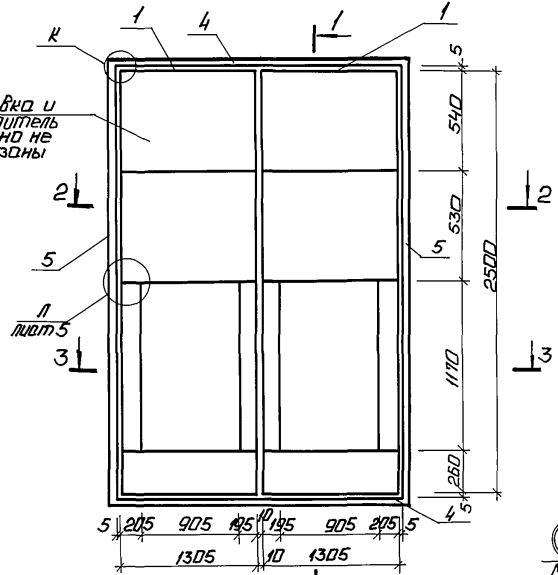
ТН 903-1-279.90		КЖ 1.И.10.000/25	
ТИП	Низкопольный	Ворота распашные	Подъем/Спуск
Мат. пр.	Углеродистый	ВТУ-3.	Р 500 1:25
И. контр.	Шпилька	Оборочный чертеж.	Лист 1 Листов 5
Пр. контр.	Шпилька		ЛАТГИПРОПРОМ
Рук. гр.	Шпилька		
Рух.	Гришениа		
Рух.	Василишина		
Копировал: П.Б.		Формат А4	

Копировал: П.Б. 24219-04 19 Формат А4

Альбом 4

Рис. 2

Обшивка и утеплитель условно не показаны



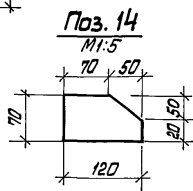
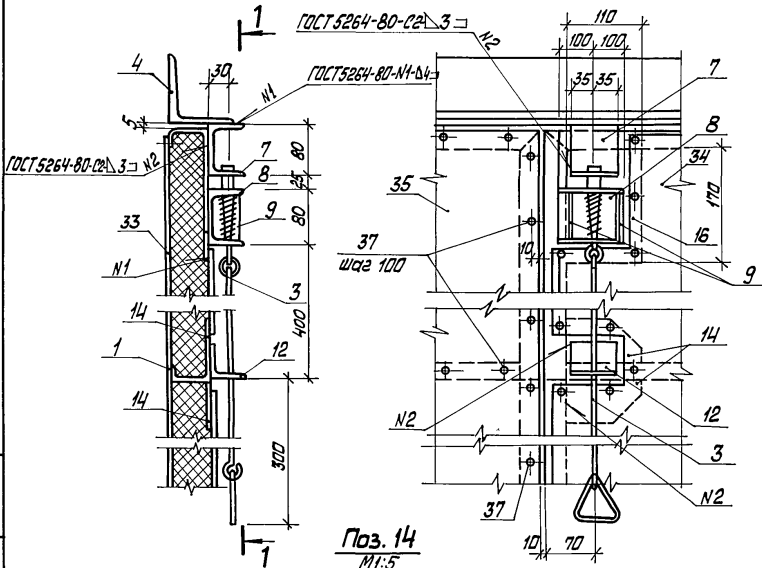
Покрытие поверхностей Б-грунт ГФ021 ГОСТ 25129-82 эмаль ПФ115 ГОСТ 6465-76* шп. 41, ГОСТ 9.032-74 общей толщиной 80 мкм

Шкала: 1:1

Рис. 4

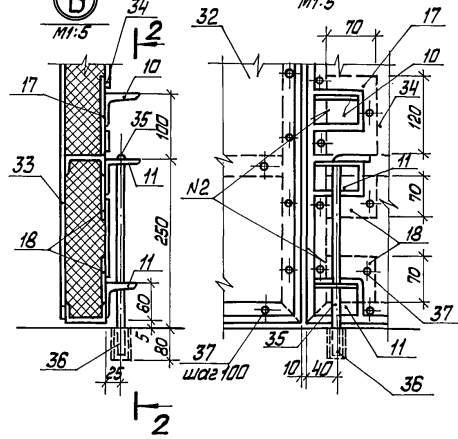
Ⓖ *лиц 1*
М1:5

1-1
М1:5

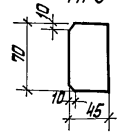


Ⓑ *лиц 1*
М1:5

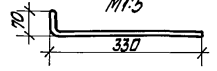
2-2
М1:5



Поз. 9
М1:5



Поз. 35
М1:5

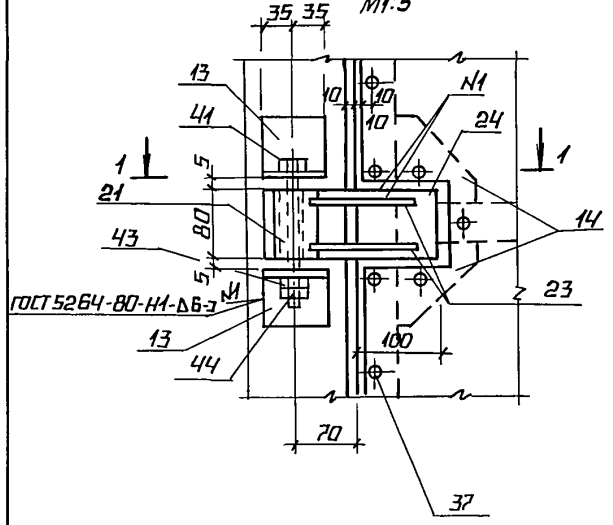


ТП 903-1-279.90 КЖ.1.И.10.00005 *лиц 3*

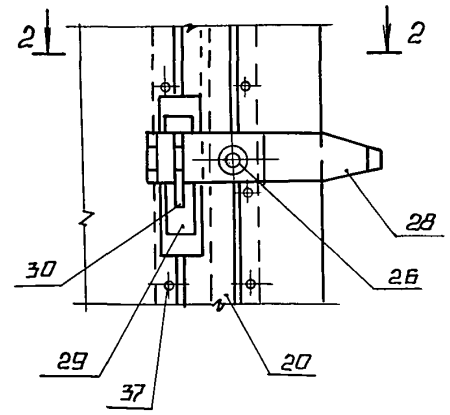
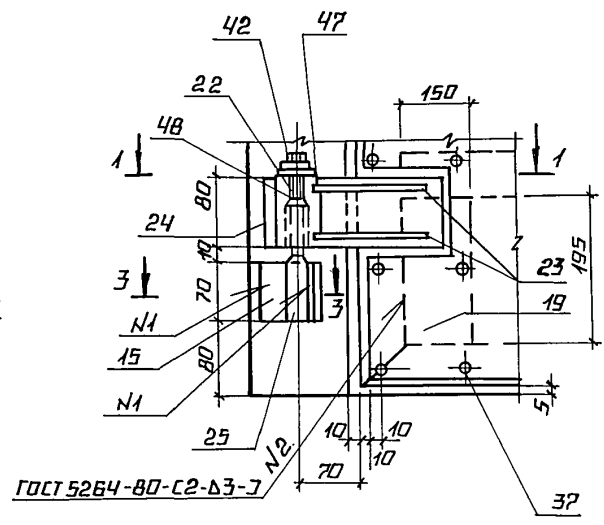
ΠΡΟΤΥΠΟΤΗΤΑ ΠΑΡΑΤ. 11 ΒΑΡΑΤΑ 13-0000000000

РЛ660М4

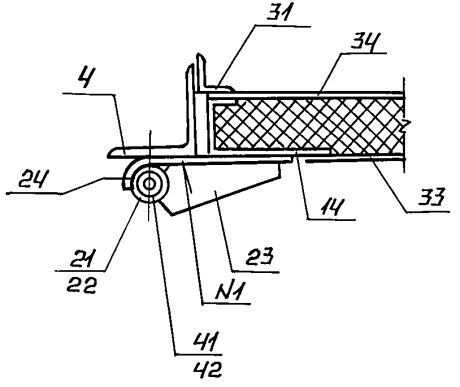
Г *нум1*
M1:5



⊕ *нум1*
M1:5

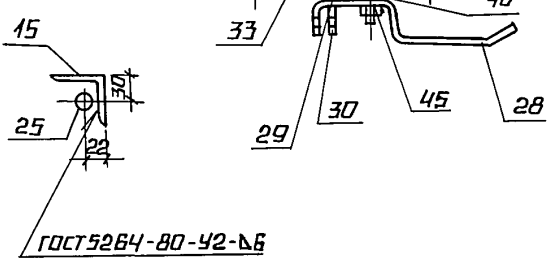


1-1
M1:5



2-2
M1:5

3-3

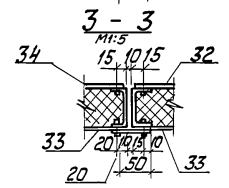
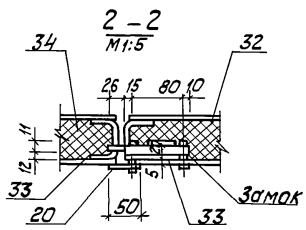
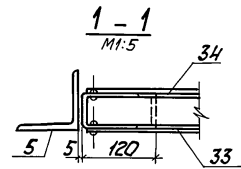
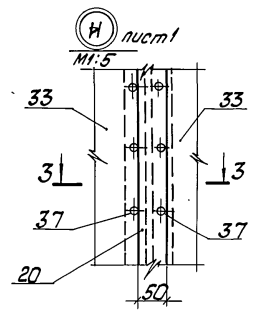
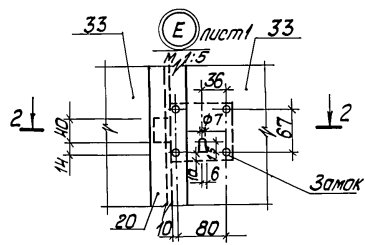
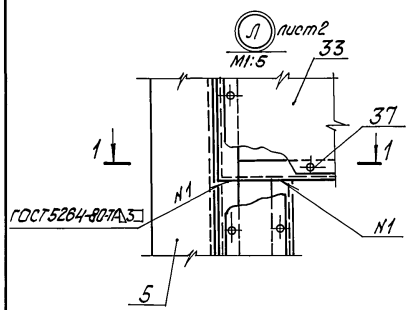


ИНВ.№ ПОДА ПОДПИСЬ И ДАТА ВЗРМ. ИВБ. №

ТН 903-1-279.90	КЖА.И.10.000СБ	4
24219-04 22	КОПИРОВАЛ	ФОРМАТ А3

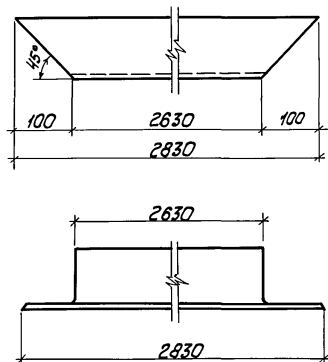
Альбом 7

Лист № 0000100001. ДЮБЕЛЬ. ДЮБЕЛЬ. ДЮБЕЛЬ



ТП 903-1-279.90 КЖ1.Н.10.00005
 Копирован 24219-04 23 формат А3

Альбом 4



ТП 903-1-279.90 КЖ 1.Н. 10.001

Перемычка

Сталь Масса 1/масштаб

Р 306 1:5

лист 1 из 2 в 4

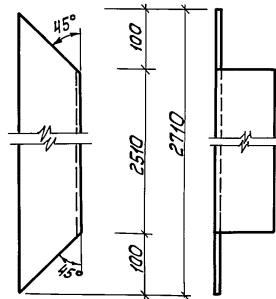
Уголок 100x100x7 ГОСТ 8509-86
в ст. 3166-1-79/14-1-30230

ЛАТГИПРОПРОМ

копировал Х/л

формат А4

Альбом 4



ТП 903-1-279.90 КЖ 1.Н. 10.002

Стюка

Сталь Масса 1/масштаб

Р 293 1:5

лист 1 из 2 в 4

Уголок 100x100x7 ГОСТ 8509-86
в ст. 3166-1-79/14-1-30230

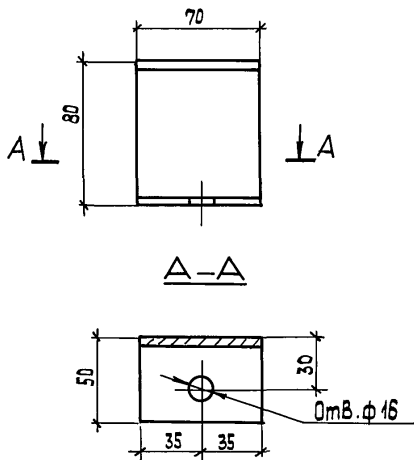
ЛАТГИПРОПРОМ

копировал Х/л

формат А4

Исполнитель: [подпись] Проверил: [подпись]

Исполнитель: [подпись] Проверил: [подпись]



ТП 903-1-279.90 КЖ.1.И.10.003

Швеллер

Стадия	Масса	Масштаб
Р	0,36	1:2
Лист	Листов 1	

Швеллер 80x50x4 ГОСТ 8278-83
Ст 3 кп 2 ГОСТ 1474-76

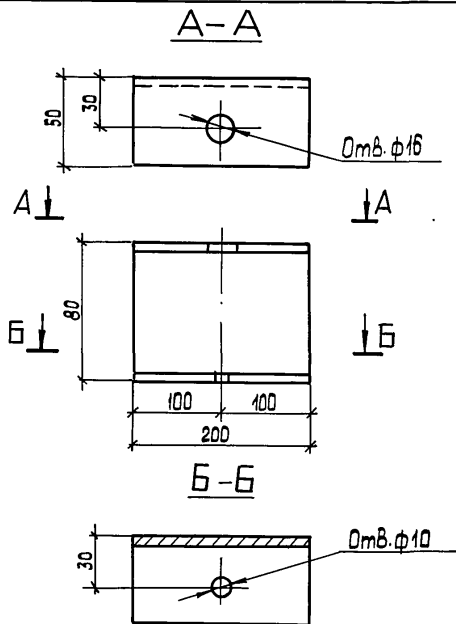
ЛАТГИПРОПРОМ

Копировал ЗЗ

формат А4

Имя, фамилия, должность автора

ТИП	Ирибаевский
ИЧ. ОТД.	Ирибаевский
И. КОНТР.	Шильгина
И. КОНСТР.	Ирибаевский
Рук. гр.	Шильгина
Арх.	Ирибаевский



ТП 903-1-279.90 КЖ.1.И.10.004

Швеллер

Стадия	Масса	Масштаб
Р	1,04	1:2
Лист	Листов 1	

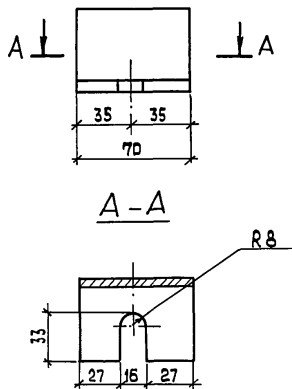
Швеллер 80x50x4 ГОСТ 8278-83
Ст 3 кп 2 ГОСТ 1474-76

ЛАТГИПРОПРОМ

Копировал ЗЗ 20219-04 25 формат А4

Имя, фамилия, должность автора

ТИП	Ирибаевский
ИЧ. ОТД.	Ирибаевский
И. КОНТР.	Шильгина
И. КОНСТР.	Ирибаевский
Рук. гр.	Шильгина
Арх.	Ирибаевский



ТП 903-1-279.90

КЖ1.И.10.005

Уголок

Стадия	Масса	Масштаб
Р	0,16	1:2
Лист	Листов 1	

Уголок 50x50x5-ГОСТ 8509-86
ВСтЗкп2-1 ГОСТ 535-79

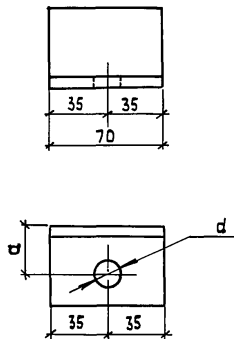
ЛАТГИПРОПРОМ

Копировал ЗС

формат А4

Имя, Фамилия, Подпись, Дата

ГИП Нидальский
Исполн. Пугеревский
И.контр. Шульгина
Л.контр. Андриевская
Руч. гр. Шульгина
Арх. Прищепа



Обозначение	a	d
ТП 903-1-279.90	25	14
КЖ1.И.006	30	10
	-01	

ТП 903-1-279.90

КЖ1.И.10.006

Уголок

Стадия	Масса	Масштаб
Р	0,16	1:2
Лист	Листов 1	

Уголок 50x50x5 ГОСТ 8509-86
ВСтЗкп2-1 ГОСТ 535-79

ЛАТГИПРОПРОМ

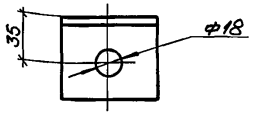
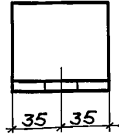
Копировал ЗС

20219-04 26 формат А4

Имя, Фамилия, Подпись, Дата

ГИП Нидальский
Исполн. Пугеревский
И.контр. Шульгина
Л.контр. Андриевская
Руч. гр. Шульгина
Арх. Прищепа

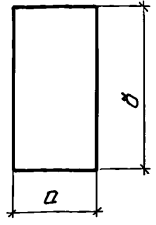
Альбом 4



ТИП	Исполнение	
Нач. стад.	Исполнение	
И.контр.	Исполнение	
Пр.контр.	Исполнение	
Рук.пр.	Исполнение	
Арх.	Исполнение	

ТТ 903-1-219.90		КЖ 1.И. 10.007	
Уголок	Стандарт Масса Ширина		
	Р	0,50	1:2
Лист Листов 1			
Уголок 63*63*5 ГОСТ 8509-86		ЛАТГ ИПРОПРОМ	
86т3.КН 21021535-79		Формат А4	
Копирован: 4			

Альбом 4

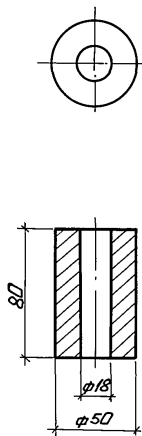


Обозначение	a	b	Масса, кг
ТТ 903-1-219.90 КЖ 1.И. 10.008	110	170	0,44
- 01	70	120	0,19
- 02	70	70	0,12
- 03	150	195	0,69
- 04	50	2480	2,92

Альбом 4

ТИП	Исполнение	
Нач. стад.	Исполнение	
И.контр.	Исполнение	
Пр.контр.	Исполнение	
Рук.пр.	Исполнение	
Арх.	Исполнение	

ТТ 903-1-219.90		КЖ 1.И. 10.008	
Лист	Стандарт Масса Ширина		
	Р	см.	тол.
Лист Листов 1			
Лист 30-ГОСТ 19903-74		ЛАТГ ИПРОПРОМ	
86т3.КН 210216523-70		Формат А4	
Копирован: 4 24219-04 27			



ТЛ 903-1-279.90

КЖ.И.И.10.009

Втулка

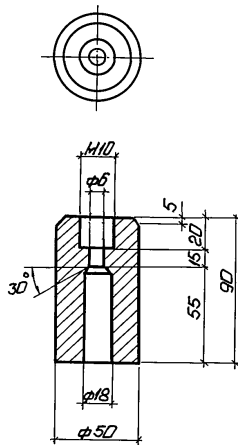
Лист	Масштаб	Материал
Р	1:23	1:2
Лист	Листов 1	

Крепеж 50 ГОСТ 2590-71
Бет-5 нс-ii - ГОСТ 535-79

ЛАТГИПРОПРОМ

Копирован: Ф.Б.

Формат А4



ТЛ 903-1-279.90

КЖ.И.И.10.010

Втулка

Лист	Масштаб	Материал
Р	1:75	1:2
Лист	Листов 1	

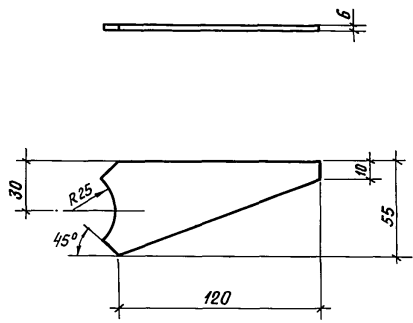
Крепеж 50 ГОСТ 2590-71
Бет-5 нс-ii - ГОСТ 535-79

ЛАТГИПРОПРОМ

Копирован: Ф.Б.

24219-04 28 Формат А4

Альбом 4



ТН 903-1-279.90 КЖ1.И.10.011

Ребро

Стандия	Масса	Масштаб
Р	0,3	1:5
Лист	Листов 1	

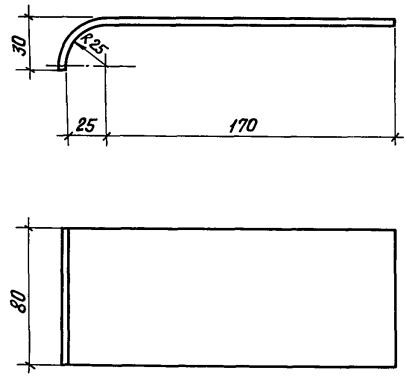
Лист 6.0 ГОСТ 19903-74
ВСтЗ кп2 ГОСТ 14637-79

ЛАТГИПРОПРОМ

Копировал В.Сур. Формат А4

Шиль-Иванов, Лайплицс и Штанг Восток-Либ-А4

Альбом 4



ТН 903-1-279.90 КЖ1.И.10.012

Полоса

Стандия	Масса	Масштаб
Р	0,76	1:5
Лист	Листов 1	

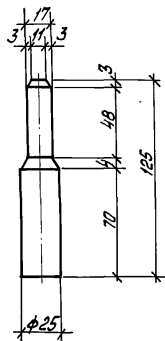
Лист 6.0 ГОСТ 19903-74
ВСтЗ кп2 ГОСТ 14637-79

ЛАТГИПРОПРОМ

Копировал В.Сур. 24219-04 29 Формат А4

Шиль-Иванов, Лайплицс и Штанг Восток-Либ-А4

Арсен 4



ТТ 903-1-279.90

КЖ.1.И.10.013

Осб

Стадия Масса Машиная

р 0,48 1:2

Лист Листов 1

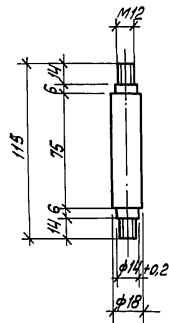
№ 25 ГОСТ 2590-71
 БСт 5 ПС-II-ГОСТ 5335-79

Латгипропром

Копирован с макс.

формат А4

Арсен 4



ТТ 903-1-279.90

КЖ.1.И.10.014

Осб

Стадия Масса Машиная

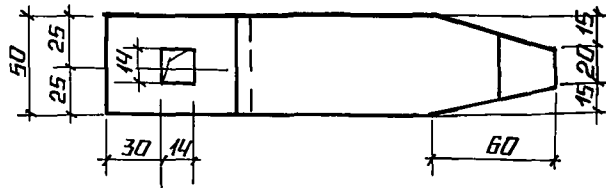
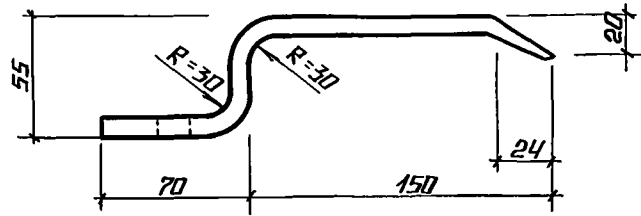
р 0,23 1:2

Лист Листов 1

№ 18 ГОСТ 2590-71
 БСт 5 ПС-II-ГОСТ 5335-79

Латгипропром

Копирован с макс. формат А4



Длина развертки L = 280 мм

ТП 903-1-279.90

КЖ 1. Н. 10. 015

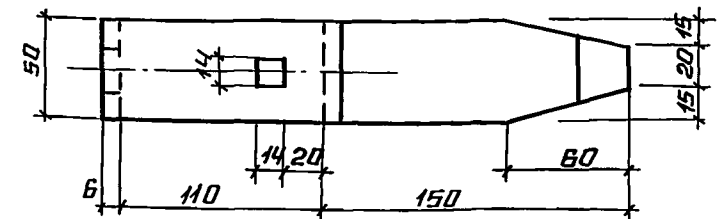
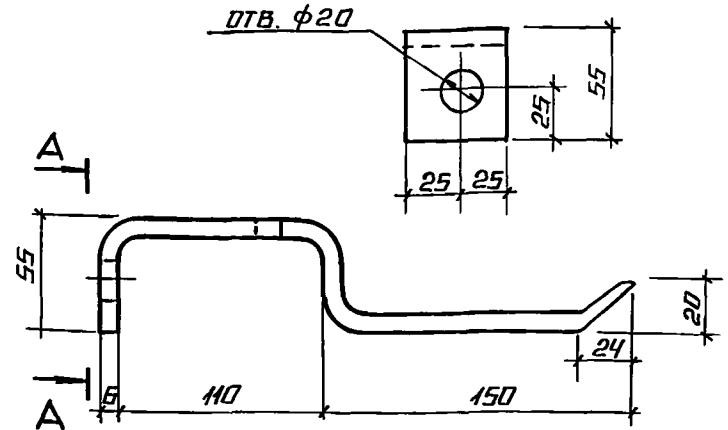
ГНП	ИНДБЕЛЬСКИЙ	<i>[Signature]</i>
ИРЧ. ОТД.	ТУТЕРЕРСКИЙ	<i>[Signature]</i>
И. КОНТР.	ШУЛЬГИНА	<i>[Signature]</i>
ОЛ. КОНСТ.	АНДРИЕВСКАЯ	<i>[Signature]</i>
РУК. ГР.	ШУЛЬГИНА	<i>[Signature]</i>
АРХ.	ПРИЩЕПА	<i>[Signature]</i>

РУЧКА	Р	0,70	1:2
ЛИСТ	ЛИСТОВ	1	
ЛИСТ	Б.О ГОСТ 19903-74 ВСТЗ КЛ2 ГОСТ 14637-79		

ЛАТГИПРОПРОМ

КОПИРОВАЛ ЛА ФОРМАТ А4

A - A



Длина развертки L = 380 мм

ТП 903-1-279.90

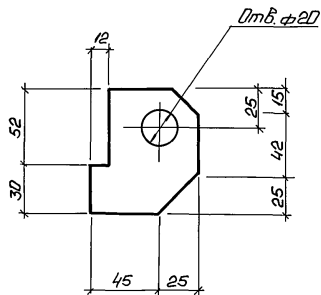
КЖ 1. Н. 10. 016

ГНП	ИНДБЕЛЬСКИЙ	<i>[Signature]</i>
ИРЧ. СО	ТУТЕРЕРСКИЙ	<i>[Signature]</i>
И. КОНТР.	ШУЛЬГИНА	<i>[Signature]</i>
ОЛ. КОНСТ.	АНДРИЕВСКАЯ	<i>[Signature]</i>
РУК. ГР.	ШУЛЬГИНА	<i>[Signature]</i>
АРХ.	ПРИЩЕПА	<i>[Signature]</i>

РУЧКА	Р	0,93	1:2
ЛИСТ	ЛИСТОВ	1	
ЛИСТ	Б.О ГОСТ 19903-74 ВСТЗ КЛ2 ГОСТ 14637-79		

ЛАТГИПРОПРОМ

24219-04 31 КОПИРОВАЛ ЛА ФОРМАТ А4



ТТ 903-1-279.90

КЖ 1.И. 10.017

КРНОК

Корпус / Масса / Высота

Р 0,40 1:2

Лист / Листов

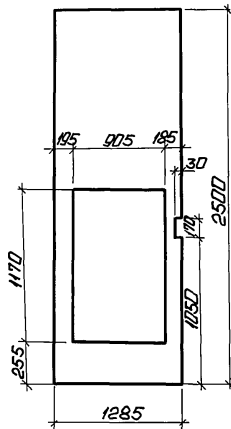
Лист 60 ГОСТ 19903-74
ВСТ-3 КП-2 ГОСТ 14637-79

ЛАТГИПРОПРОМ

Копирован: 9.8

Формат А4

Т.И.П. Инженерный
Институт
И.К.О.И.Т. Инженерский
Ц.К.О.И.Т. Инженерский
С.К.О.И.Т. Инженерский
И.К.О.И.Т. Инженерский



ТТ 903-1-279.90

КЖ 1.И. 10.018

ОДШШВКА

Корпус / Масса / Высота

Р 13,65 1:20

Лист / Листов

Лист 12 ГОСТ 19903-74
0912-2-III-ГОСТ 1066-80

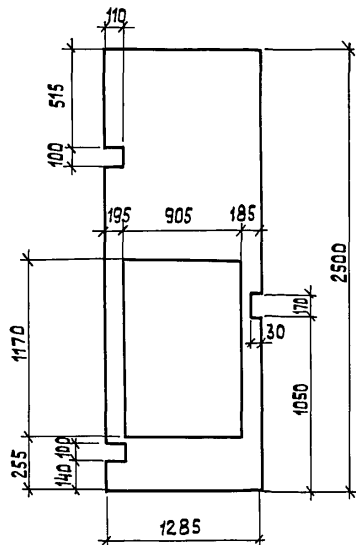
ЛАТГИПРОПРОМ

Копирован: 9.8

24219-04 32 Формат А4

Т.И.П. Инженерный
Институт
И.К.О.И.Т. Инженерский
Ц.К.О.И.Т. Инженерский
С.К.О.И.Т. Инженерский
И.К.О.И.Т. Инженерский

Альбом 4



ТП 903-1-279.90

КЖ1.И.10.019

Обшивка

Стадия Масса Масштаб

Р 13,65 1:20

Лист 1 Листов 1

Лист 1,2 ГОСТ 19903-74
09Г2-2-III ГОСТ 17066-80

ЛАТГИПРОПРОМ

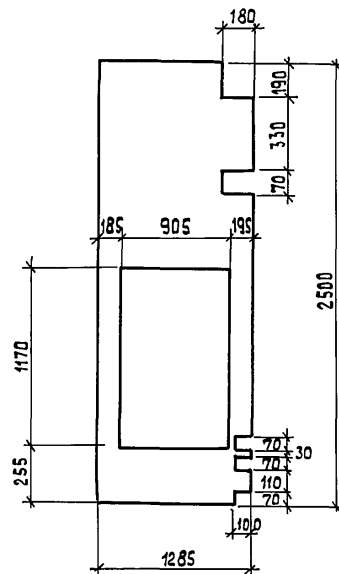
Копировал ЗС

формат А4

Имя, фамилия, должность, дата, подпись

ГИП	Николаевский	<i>[Signature]</i>
Нач. отд.	Гуттерерский	<i>[Signature]</i>
Н.контр.	Щабогина	<i>[Signature]</i>
Л.контр.	Андреевская	<i>[Signature]</i>
Рук. гр.	Щабогина	<i>[Signature]</i>
Арх.	Прищепца	<i>[Signature]</i>

Альбом 4



ТП 903-1-279.90

КЖ1.И.10.020

Обшивка

Стадия Масса Масштаб

Р 13,65 1:20

Лист 1 Листов 1

Лист 1,2 ГОСТ 19903-74
09Г2-2-III ГОСТ 17066-80

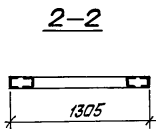
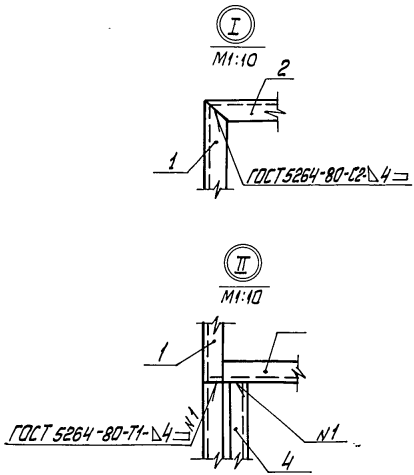
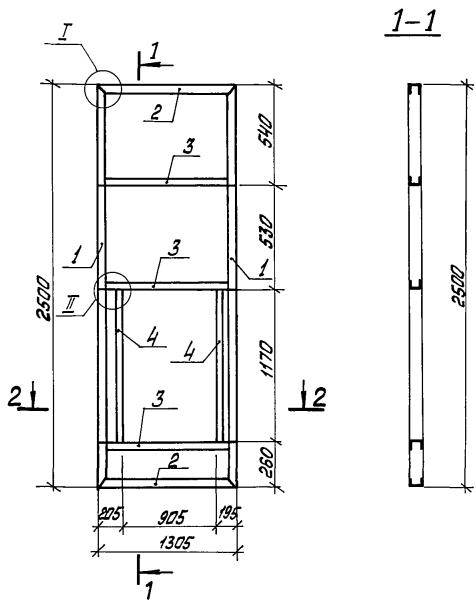
ЛАТГИПРОПРОМ

Копировал ЗС 24/219-04 ЗС формат А4

Имя, фамилия, должность, дата, подпись

ГИП	Николаевский	<i>[Signature]</i>
Нач. отд.	Гуттерерский	<i>[Signature]</i>
Н.контр.	Щабогина	<i>[Signature]</i>
Л.контр.	Андреевская	<i>[Signature]</i>
Рук. гр.	Щабогина	<i>[Signature]</i>
Арх.	Прищепца	<i>[Signature]</i>

Листом 4



ИЗДАНИЕ ЧЕРТЕЖА ПОСЛЕ ПЕРВОГО ИЗМЕНЕНИЯ

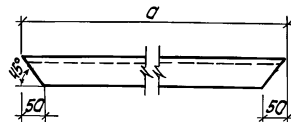
				ТП 903-1-279.90	КЖ.1.И.10.100СБ
				Рама полотно	сталь
				ворота	Масса
				Сборочный чертёж	Масштаб
ГМП	И.В.Васильев			р	72,01
Начальн.	С.П.Серебряков			лист	листов 1
Инженер	С.В.Серебряков			ЛТИПРОПРОМ	
Стр. пр.	И.В.Васильев				
Нрк.	И.В.Васильев				

Копировал Макс 24219-04 34 формат А3

Альбом 4

Формат	Шрифт	Лист	Обозначение	Наименование	кол.	Примечание
A3			ТП 903-1-267.89 КЖ.И.И.10.100	Документация	1	
				Рама полотна ворот	1	
				Детали		
A4	1	ТП 903-1-267.89 КЖ.И.И.10.101	Стойка	2		
A4	2	-01	Стойка	2		
A4	3	ТП 903-1-267.89 КЖ.И.И.10.102	Стойка	3		
A4	4	ТП 903-1-267.89 КЖ.И.И.10.103	Стойка	2		

Альбом 4



Обозначение	a	Масса кг
ТП 903-1-279.90 КЖ.И.И.10.101	2500	130
-01	1305	6,8

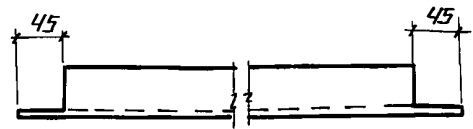
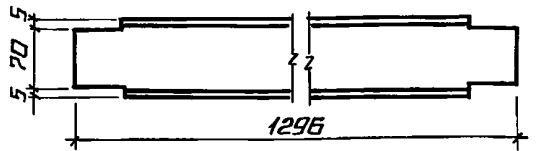
ИЗДАНИЕ ПОСЛЕ ПЕРВОГО ИЗДАНИЯ

ТП 903-1-279.90	КЖ.И.И. 10.100				
Рама полотна ворот	Лист 1	Лист 1	Лист 1	Лист 1	Лист 1
Копировал <i>ХХ</i>	формат А4				

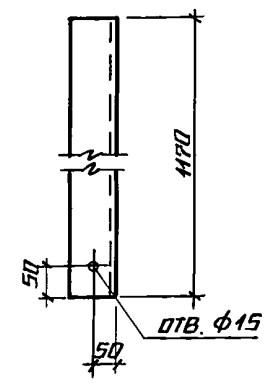
ИЗДАНИЕ ПОСЛЕ ПЕРВОГО ИЗДАНИЯ

ТП 903-1-279.90	КЖ.И.И. 10.101				
Стойка	Лист 1	Лист 1	Лист 1	Лист 1	Лист 1
Ш.в.м.р. 80x50 мм лист 8270-83	Лист 1	Лист 1	Лист 1	Лист 1	Лист 1
Копировал <i>ХХ</i>	формат А4				

АЛБЕОМ 4



АЛБЕОМ 4



ИВБ. № ПОДПОЛПОНЬСЬ И ДАТЯ ВЗЯМ. ИВБ. №

ТП 903-1-279.90		КЖ. 1. И. 10.102	
СТОЙКА		СТАНДА. МАСШ. МАСШТАБ	
		Р	Б.74 1:5
ШВЕЛЕР 80×50×4 ГОСТ 8278-83 В СТ 3 КЛ 2 ГОСТ 1474-76		ЛИСТ	ЛИСТОВ 1
		ЛАТГИПРОПРОМ	

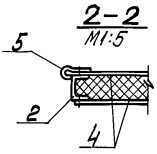
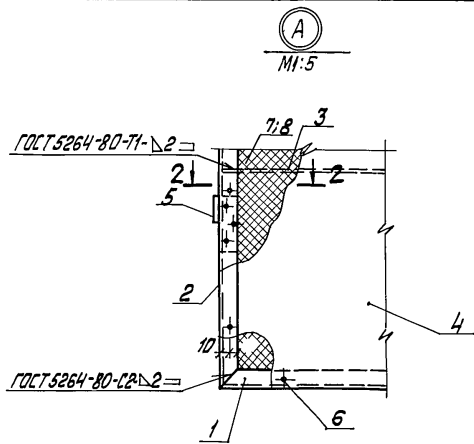
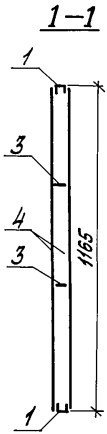
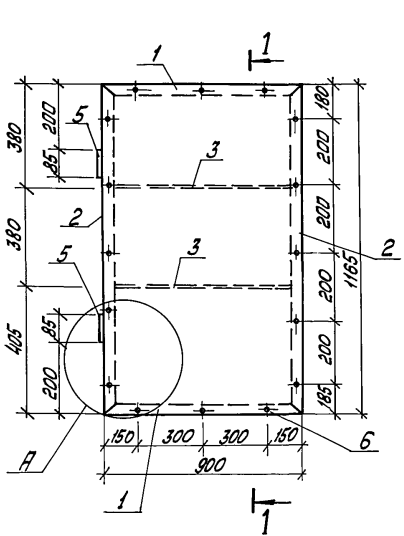
КОПИРОВАЛ Л. ФОРМАТ А4

ИВБ. № ПОДПОЛПОНЬСЬ И ДАТЯ ВЗЯМ. ИВБ. №

ТП 903-1-279.90		КЖ. 1. И. 10.103	
СТОЙКА		СТАНДА. МАСШ. МАСШТАБ	
		Р	Б.1 1:5
ШВЕЛЕР 80×50×4 ГОСТ 8278-83 В СТ 3 КЛ 2 ГОСТ 1474-76		ЛИСТ	ЛИСТОВ 1
		ЛАТГИПРОПРОМ	

24219-04 36 КОПИРОВАЛ Л. ФОРМАТ А4

Архивом 4



УТВЕРЖДЕНО: [Signature] И. КОТЛЯРОВА

		77 903-1-279.90		КЖ.1.И.10.200 СБ	
		Клапан		Сталь	Масса
		Сборочный чертёж		р 55,8	1:10
				Лист 1	Листов 1
		ЛАТТИПРОПРОМ			

Копирован [Signature] 24/19-04 37 формат А3

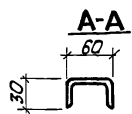
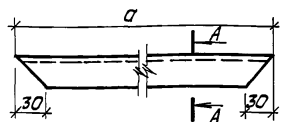
Формат	№ листа	№ лист	Обозначение	Наименование	кол.	Примечание
				<u>Документация</u>		
			ТП 903-1-267.89 КЖ.1.И.10.200	Сборочный чертеж		
				<u>Детали</u>		
А4	1	ТП 903-1-267.89 КЖ.1.И.10.200		Деталь рамы	2	
А4	2	-01		Деталь рамы	2	
Б4	3	ТП 903-1-267.89 КЖ.1.И.10.200-01		Лист 30x33x890 ГОСТ 18903-74 в ст3 кп ГОСТ 16523-70	2	1,15
Б4	4	ТП 903-1-267.89 КЖ.1.И.10.200-02		1,2x890x170 ГОСТ 18903-74 ОУ 9 Г 2-2-ш ГОСТ 17088-90	2	9,81
				<u>Стандартные изделия</u>		
	5			Петля ПНТ-85 ГОСТ 5089-78	2	0,18 кг
	6			Винт М3x6 А1 ГОСТ 1062-80	32	
				<u>Материалы</u>		
	7			Минвата ГОСТ 4640-84	0,18	м ³
	8			Пленка полиэтиленовая г. полотно 0,03x1,500 первый сорт ГОСТ 16547-82	46	м ²

ТП 903-1-279.90 КЖ.1.И.10.200

Клапан

Итого Листов 1
Р 1
ЛАТГИПРОПРОМ

копировал К.Ф. формат А4



Обозначение	a	Масса кг
ТП 903-1-279.90 КЖ.1.И.10.200	895	1,96
-01	1160	2,54

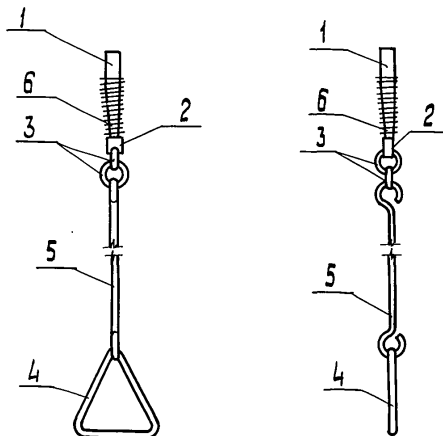
ТП 903-1-279.90 КЖ.1.И.10.201

Деталь рамы

С.таблица Масса Минимум
СМ.
табл. 1:5
Лист 1 из 2 шт

Ш.В.мер 60x32x3 ГОСТ 2278-83
раб.пол. в ст3 кп ГОСТ 1177-76

копировал К.Ф. 219-04 38 формат А4



ТП 903-1-279.90

КЖ1.И.10.300 СБ

Шпингалет.

Сборочный чертеж.

Статья | Масса | Масштаб

Р 1,66 1:5

Лист | Листов 1

ЛАТГИПРОПРОМ

Копировал 38

формат А4

ТИП	Николаевский	
Изд. отд.	Иттерерский	
Н.контр.	Щальгина	
Г.контр.	Андреевская	
Р.к. гр.	Щальгина	
Арх.	Прищепа	

Формат	Статья	Поз.	Обозначение	Наименование	Кол.	Примечание
				<u>Документация</u>		
А4			ТП 903-1-279.90 КЖ1.И.10.300 СБ	Сборочный чертеж		
				<u>Детали</u>		
А4	1		ТП 903-1-279.90 КЖ1.И.10.301	Ось	1	
А4	2		ТП 903-1-279.90 КЖ1.И.10.302	Втулка	1	
А4	3		ТП 903-1-279.90 КЖ1.И.10.303	Кольцо	2	
А4	4		-01	Кольцо	1	
А4	5		ТП 903-1-279.90 КЖ1.И.10.304	Стяжка	1	
				<u>Стандартные изделия</u>		
	6		ГОСТ 13766-86	Пружина № 287	1	Класс ГОСТ 13764-86

ТИП	Николаевский	
Изд. отд.	Иттерерский	
Н.контр.	Щальгина	
Г.контр.	Андреевская	
Р.к. гр.	Щальгина	
Арх.	Прищепа	

ТП 903-1-279.90

КЖ1.И.10.300

Шпингалет

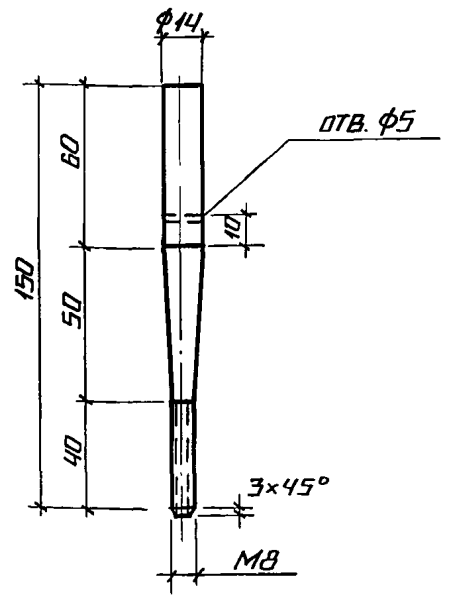
Статья | Лист | Листов

— | — | 1

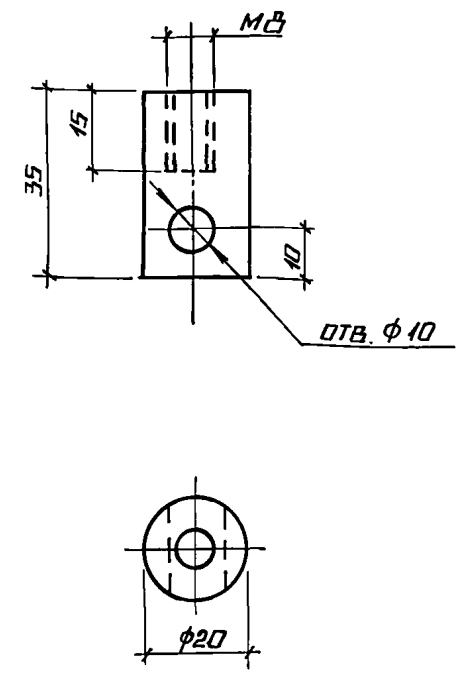
ЛАТГИПРОПРОМ

Копировал 38 24219-04 39 формат А4

РЛБ60М4



РЛБ60М4



ИНВ.№ ПОДП. ПОДПИСЬ И ДАТА ВЗЯТ. ИНВ.№

		ТП 903-1-279.90		КЭЖ.1.Н.10.301	
				СТАНД.МАССА МАСШТАБ	
		ось		Р	0,19 1:2
				ЛИСТ	ЛИСТОВ 1
ГНП НИДБАЛЬСКИЙ				ЛАТГИПРОПРОМ	
НАЧ.ОТД. ГУТТЕРЕРСКИЙ				14 - ГОСТ 2590-71	
Н.КОНТР. ШУЛЬГИНА				6 ст 5 пс-П - ГОСТ 535-79	
ОЛ.КОНТР. АНДРИЕВСКАЯ				Копье	
РУК. ГР. ШУЛЬГИНА					
АРХ. ПРИЩЕПА					

КОПИРОВАЛ ЛА ФОРМАТ А4

ИНВ.№ ПОДП. ПОДПИСЬ И ДАТА ВЗЯТ. ИНВ.№

		ТП 903-1-279.90		КЭЖ.1.Н.10.302	
				СТАНД.МАССА МАСШТАБ	
		ВТУЛКА		Р	0,86 1:2
				ЛИСТ	ЛИСТОВ 4
ГНП НИДБАЛЬСКИЙ				ЛАТГИПРОПРОМ	
НАЧ.ОТД. ГУТТЕРЕРСКИЙ				20 - ГОСТ 2590-71	
Н.КОНТР. ШУЛЬГИНА				6 ст 5 пс-П - ГОСТ 535-79	
ОЛ.КОНТР. АНДРИЕВСКАЯ				Копье	
РУК. ГР. ШУЛЬГИНА					
АРХ. ПРИЩЕПА					

24219-04 40 КОПИРОВАЛ ЛА ФОРМАТ А4

Янв80м4

Рис.1

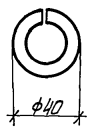


Рис.2

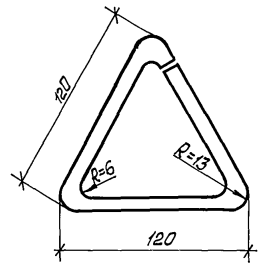


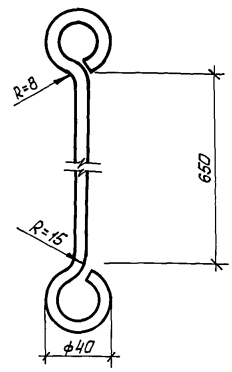
Рис.	Обозначение	l	Масса кг
1	ТТ 903-1-279.90 КЖ1.И.10.303	125	0,05
2	-01	360	0,14

ШВС-Металл. Листы и детали. Взаим. шифры

						ТТ 903-1-279.90	КЖ1.И.10.303		
						Кольцо	Стадия	Масса	Масштаб
							р	г.м.	1:5
ГНП	Шульгин					Листы	Листов	1	
Нач. в.т.о.	Шульгин					φ 8 А I ГОСТ 5781-82*	ЛАТИПРОПРОМ		
И.контр.	Шульгин								
Сл.контр.	Шульгин								
Фук. гр.	Шульгин								
Арх.	Шульгин								

Копирован с марк. Формат А4

Янв80м4

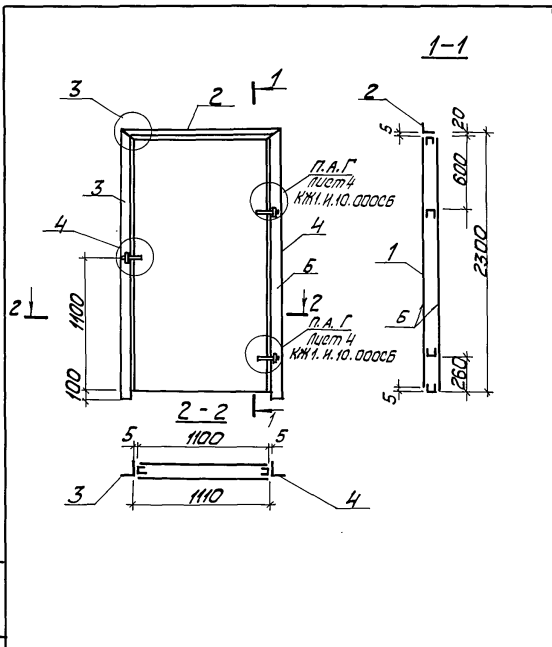


Длина развертки L = 1150 мм

ШВС-Металл. Листы и детали. Взаим. шифры

						ТТ 903-1-279.90	КЖ1.И.10.304		
						Стяжка	Стадия	Масса	Масштаб
							р	0,37	1:2
ГНП	Шульгин					Листы	Листов	1	
Нач. в.т.о.	Шульгин					φ 8 А I ГОСТ 5781-82*	ЛАТИПРОПРОМ		
И.контр.	Шульгин								
Сл.контр.	Шульгин								
Фук. гр.	Шульгин								
Арх.	Шульгин								

Копирован с марк. 24249-04 41 Формат А4



ТП 903-1-219.90

КЖ. 1. И. И. 00005

Дверь ДВ1.
Сборочный чертеж

Страна: СССР

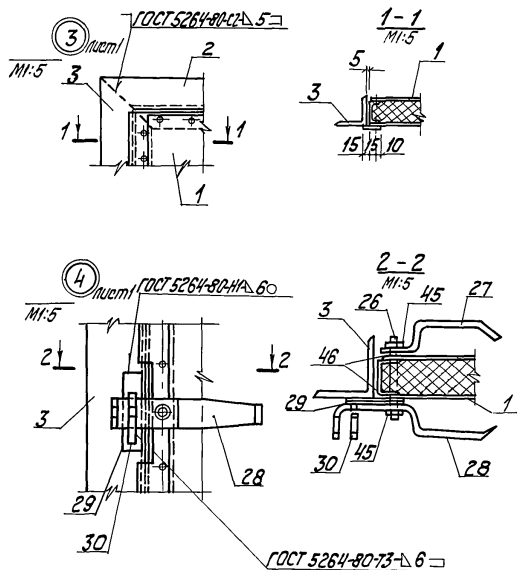
Р 12,87

Лист 1 из 2

ЛАТ ГИПРОПРОМ

Копирован №/г-

формат А4



Покрытие поверхностей 5.
грунт ГФ 021 ГОСТ 25129-82; эмаль порошк.
ГОСТ 6465-76 VII 4/1 ГОСТ 9032-74.
Общей толщиной 80 мкм.

ТП 903-1-219.90

КЖ. 1. И. И. 00005

Лист 2

Копирован №/г-

24219-04 42 формат А4

Альбом 4

Форм.	Зона	Поз.	Обозначение	Наименование	Кол.	Примечание
				Документация		
А4			ТП 903-1-279.90 КЖ1.И.11.000.05	Двери ДВ1	1	
				Сборочные единицы		
А4	1		ТП 903-1-279.90 КЖ1.И.11.100	Полотно дверей	1	
				Детали		
А4	2		ТП 903-1-279.90 КЖ1.И.11.001	Перемычка	1	
А4	3		ТП 903-1-279.90 КЖ1.И.11.002	Стойка	1	
А4	4		-01	Стойка	1	
А4	13		ТП 903-1-279.90 КЖ1.И.10.007	Уголок	2	
Б4	15		ТП 903-1-279.90 КЖ1.И.10.000.03	Уголок 63x63x5 ГОСТ 8509-86 Ст3кп2 ГОСТ 535-78	1	0,34 кг
А4	21		ТП 903-1-279.90 КЖ1.И.10.009	Втулка	1	
А4	22		ТП 903-1-279.90 КЖ1.И.10.010	Втулка	4	
А4	23		ТП 903-1-279.90 КЖ1.И.10.011	Ребро	1	
А4	24		ТП 903-1-279.90 КЖ1.И.10.012	Полоса	2	
А4	25		ТП 903-1-279.90 КЖ1.И.10.013	Ось	1	
А4	26		ТП 903-1-279.90 КЖ1.И.10.014	Ось	1	
А4	27		ТП 903-1-279.90 КЖ1.И.10.015	Ручка	1	
А4	28		ТП 903-1-279.90 КЖ1.И.10.016	Ручка	1	

ТП 903-1-279.90 КЖ1.И.11.000

Дверь ДВ1

Станция Лист Листов

Р 1 2

ЛАТГИПРОПРОМ

Копировал ЗС

формат А4

ИЗМ. № ПОСЛ. ПОСЛ. И ФОРМА ВЗАИМ. ИЗМЕН.

ТИП	Исполнение	
НАЧ. ОУС	Копирование	
Н. КОНТР.	Исполнение	
П. КОНСТР.	Исполнение	
Взк. гр.	Исполнение	
Арх.	Исполнение	

42

Альбом 4

Форм.	Зона	Поз.	Обозначение	Наименование	Кол.	Примечание
А4	29		ТП 903-1-279.90 КЖ1.И.10.000.041	Лист 6,0x30x140 ГОСТ 19903-74 Ст3кп2 ГОСТ 14637-79	1	0,2 кг
А4	30		ТП 903-1-279.90 КЖ1.И.10.017	Крюк	1	
				Стандартные изделия		
	41			Болт М 16x140 ГОСТ 1798-70	1	
	42			Болт М 10x20 ГОСТ 1798-70	1	
	43			Гайка М 16 ГОСТ 5915-70	1	
	44			Контргайка М 16 ГОСТ 8961-75	1	
	45			Гайка М 12 ГОСТ 5915-70	1	
	46			Шайба М 12 ГОСТ 11371-78	1	
	47			Шайба М 10 ГОСТ 11371-78	1	
	48			Шарик 6-28 ГОСТ 3722-81	1	

ИЗМ. № ПОСЛ. ПОСЛ. И ФОРМА ВЗАИМ. ИЗМЕН.

ТП 903-1-279.90 КЖ1.И.11.000 Лист

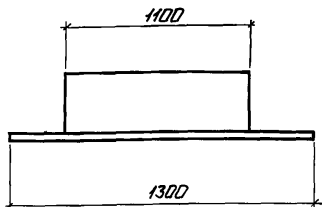
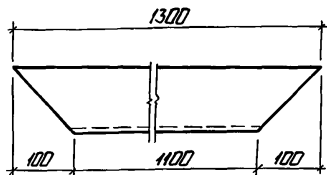
2

Копировал ЗС

24219-04 43

формат А4

Альбом 4



ТТ 903-1-219.90

КЖ.И.И. 11.001

Перемычка

Р 14.04 1:5

Лист 1 из 1

Уголок 100-100-7 ГОСТ 8509-85
ВМЗпсб-1-7314-1-3023-80

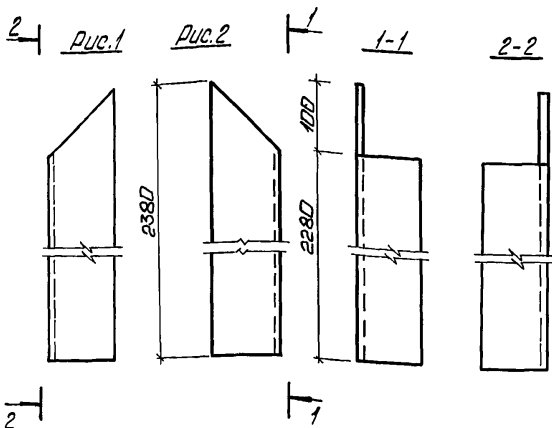
ЛАТГИПРОПРОМ

Копирован Ф. 4

Формат А4

43

Альбом 4



Обозначение	Рис.
ТТ 903-1-219.90	2
КЖ.И.И. 002	1
-01	1

ТТ 903-1-219.90

КЖ.И.И. 11.002

Лист 1 из 1

Р 24.84 1:5

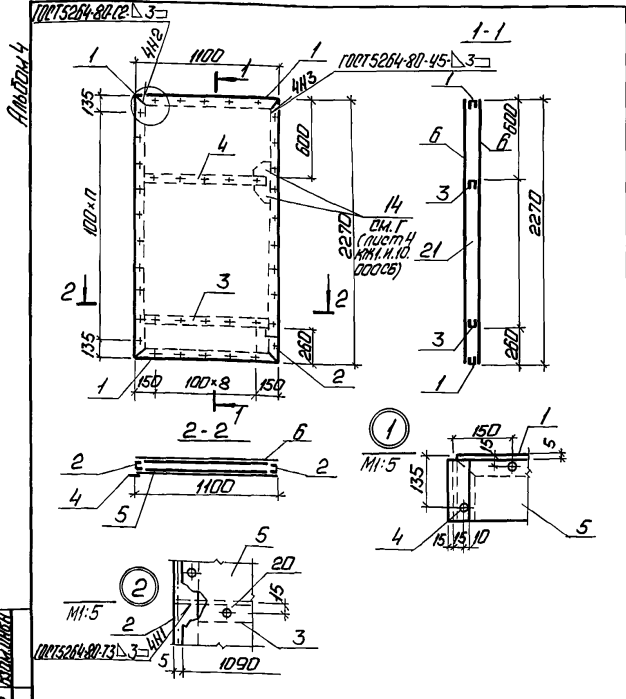
Лист 1 из 1

Уголок 100-100-7 ГОСТ 8509-85
ВМЗпсб-1-7314-1-3023-80

ЛАТГИПРОПРОМ

Копирован Ф. 4 24219-04 44

Формат А4



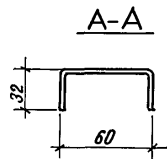
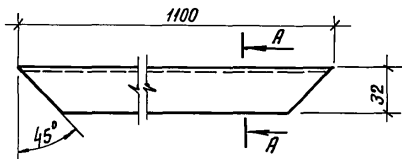
ТП 903-1-279.90		КЖ.И.Н. 1000Б
Полотно дверей. Оборочный чертеж.		Листов 1 1:20
ЛАТГИПРОПРОМ		

Копировал: Р.Ф. Формат А4

Исполн	Дата	№з	Обозначение	Наименование	№лс	Примечание
<u>Документация</u>						
А4			ТП903-1-279.90	КЖ.И.Н.1000Б		Оборочный чертеж 1
<u>Детали</u>						
А4	1	ТП903-1-279.90	КЖ.И.Н.101	Перемычка		2
А4	2	ТП903-1-279.90	КЖ.И.Н.102	Стойка		2
А4	3	ТП903-1-279.90	КЖ.И.Н.103	Стяжка		2
А4	4	ТП903-1-279.90	КЖ.И.Н.104	Полоса		1
А4	5	ТП903-1-279.90	КЖ.И.Н.105	Обшивка		1
А4	6	ТП903-1-279.90	КЖ.И.Н.106	Обшивка		1
ВУ	14	ТП903-1-279.90	КЖ.И.Н.107	Лист 3.0 ГОСТ 19903-74 Вит.3кп ГОСТ 16523-70		2
А4	19	ТП903-1-279.90	КЖ.И.Н.100	Лист		1
<u>Стандартные изделия</u>						
		20		Вит.336.01 ГОСТ 10521-80		120

ТП 903-1-279.90		КЖ.И.Н. 100
Полотно дверей. Оборочный чертеж.		Листов 1 1:20
ЛАТГИПРОПРОМ		

Копировал: Р.Ф. 24219-04 45 Формат А4



ТП 903-1-279.90

КЖ1.И.И.101

Перемычка

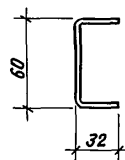
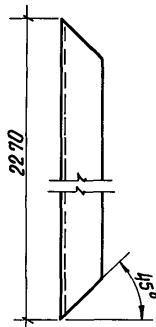
Стандарт	Масса	Масштаб
Р	2,94	1:2
Лист	Листов 1	

Швеллер 60x32x3 гост 8278-83
ВстЗ кп2 гост 11474-76

ЛАТГИПРОПРОМ

Копировал В.С.У.

Формат А4



ТП 903-1-279.90

КЖ1.И.И.102

Стойка

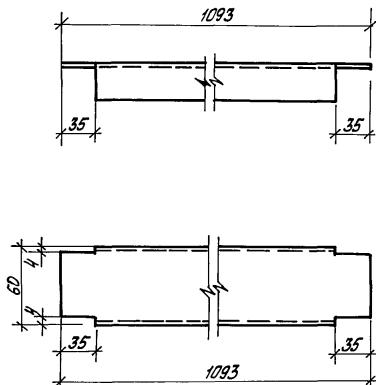
Стандарт	Масса	Масштаб
Р	6,06	1:2
Лист	Листов 1	

Швеллер 60x32x3 гост 8278-83
ВстЗ кп2 гост 11474-76

ЛАТГИПРОПРОМ

Копировал В.С.У. 24219-04 46 Формат А4

Листов 4



ТТ 903-1-279.90

КЖ.И.И. 11. 103

Стяжка

Стандарт Масса Масштаб

р 2,92 1:25

Листы Листов 1

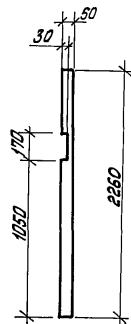
Швеллер 60x32x3-ГОСТ 8278-83
ВСтЗкп ГОСТ 11474-76

ЛАТГИПРОПРОМ

Копировал Макс

Формат А4

Листов 4



ТТ 903-1-279.90

КЖ.И.И. 11. 104

Полоса

Стандарт Масса Масштаб

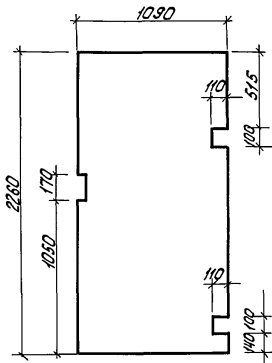
р 2,66 1:10

Листы Листов 1

Листы 3,0 ГОСТ 19903-74
09Г2-2-III-ГОСТ 7066-80

ЛАТГИПРОПРОМ

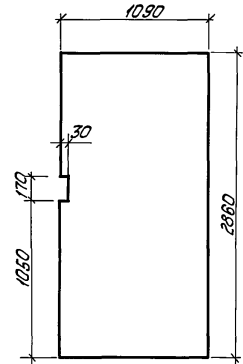
Копировал Макс 24219-04 47 Формат А4



Иск. не подлежит. Подл. и дата. Взам. инв. №

ТТ 903-1-279.90		КЖ.1.И. 11.105	
Обшивка		Станд.	Масса
		Р 232	1:20
Лист 1.2 ГОСТ 19903-74		Лист 1 из 1	
0912-2-III-ГОСТ 110668-80		ЛАТГИПРОПРОМ	

капировал с оф. - формат А4



Иск. не подлежит. Подл. и дата. Взам. инв. №

ТТ 903-1-279.90		КЖ.1.И. 11.106	
Обшивка		Станд.	Масса
		Р 232	1:20
Лист 1.2 ГОСТ 19903-74		Лист 1 из 1	
0912-2-III-ГОСТ 110668-80		ЛАТГИПРОПРОМ	

капировал с оф. 24219-04 (18) формат А4

Формат А4