

ТИПОВЫЕ ПРОЕКТНЫЕ
РЕШЕНИЯ
409-28-053.89

КАМЕРЫ ПЕРИОДИЧЕСКОГО ДЕЙСТВИЯ ДЛЯ ТЕПЛОВОЙ ОБРАБОТКИ ИЗДЕЛИЙ
ИЗ ТЯЖЕЛОГО И ЛЕГКОГО КОНСТРУКЦИОННОГО БЕТОНОВ

АЛЬБОМ 9 ЧАСТЬ 1

РАСРАБЕТАН

ПРОЕКТАМИ ИНСТИТУТОВ №2
ГЛАВ. ИНЖЕНЕР ИНСТИТУТА
ГЛАВ. ИНЖЕНЕР ПРОЕКТА

Шип
№2
В.П. НАЗХИН
Н.В. ИВАНОВА

УТВЕРЖДЕН И ВВЕДЕН В ДЕЙСТВИЕ
ОПТИ. ГИПРОСТРОИШЕВ
ПРИКАЗОМ ОТ 10.08.89 г. № 109

© 1989 ГОД УИТИ ГОССТРОЯ СССР 1989г.

СОДЕРЖАНИЕ

Альбом 9 часть 1

ОБОЗНАЧЕНИЕ	НАИМЕНОВАНИЕ	СТР.
	СОДЕРЖАНИЕ	2
КЖ.И.1-ТУ1	ТЕХНИЧЕСКИЕ УСЛОВИЯ НА ИЗГОТОВЛЕНИЕ АРМАТУРНЫХ И ЗАКЛАДНЫХ ИЗДЕЛИЙ	3
КЖ.И.1-ТУ2	ТЕХНИЧЕСКИЕ УСЛОВИЯ НА ИЗГОТОВЛЕНИЕ СБОРНЫХ ЖЕЛЕЗОБЕТОННЫХ ИЗДЕЛИЙ	3
КЖ.И.1-1.0	Стеновая панель (ПС1-1... ПС1-3; ПС3-1; ПС5-1; ПС7-1)	4
КЖ.И.1-1.0СБ	Стеновая панель (ПС1-1... ПС1-3; ПС3-1; ПС5-1; ПС7-1). Сборочный чертёж.	5, 6
КЖ.И.1-2.0	Стеновая панель (ПС2-1; ПС2-2; ПС2-6; ПС2-8; ПС2-9; ПС2-11; ПС4-1; ПС6-1; ПС6-2)	7
КЖ.И.1-2.1	Стеновая панель (ПС6-3; ПС6-4; ПС6-12; ПС6-14; ПС8-1)	8
КЖ.И.1-2.0СБ	Стеновая панель (ПС2-1; ПС2-2; ПС2-6; ПС2-8; ПС2-9; ПС2-11; ПС4-1; ПС6-1... ПС6-4; ПС6-12; ПС6-14; ПС8-1) Сборочный чертёж.	9, 10
КЖ.И.1-3.0	Стеновая панель (ПС3-3; ПС3-4; ПС6-7; ПС6-8; ПС6-10)	11
КЖ.И.1-3.0СБ	Стеновая панель (ПС3-3; ПС3-4; ПС6-7; ПС6-8; ПС6-10) Сборочный чертёж	12, 13
КЖ.И.1-4.0	Стеновая панель (ПС5-5; ПС5-7; ПС6-5; ПС6-6; ПС6-11; ПС6-13)	14
КЖ.И.1-4.0СБ	Стеновая панель (ПС5-5; ПС5-7; ПС6-5; ПС6-6; ПС6-11; ПС6-13) Сборочный чертёж	15, 16
КЖ.И.1-5.0	Стеновая панель (ПС5-2; ПС6-9)	17, 18
КЖ.И.1-6.0	Стеновая панель ПС2-10	19, 20
КЖ.И.1-7.0	Сетка арматурная (С1... С4)	21
КЖ.И.1-8.0	Сетка арматурная (С5, С6)	21
КЖ.И.1-9.0	Сетка арматурная (С7, С8)	22
КЖ.И.1-10.0	Сетка арматурная С9	22
КЖ.И.1-11.0	Сетка арматурная (С10... С20)	23

ОБОЗНАЧЕНИЕ	НАИМЕНОВАНИЕ	СТР.
КЖ.И.1-12.0	Сетка арматурная (С21... С24)	24
КЖ.И.1-13.0	Сетка арматурная (С25... С32)	25
КЖ.И.1-14.0	Сетка арматурная (С33... С36, С48)	26
КЖ.И.1-15.0	Сетка арматурная (С37... С47)	27
КЖ.И.1-16.0	Каркас пространственный (КП1... КП6)	28
КЖ.И.1-17.0	Каркас пространственный (КП7... КП11)	29
КЖ.И.1-18.0	Изделие закладное МН1	30
КЖ.И.1-19.0	Изделие закладное (МН2, МН3)	30
КЖ.И.1-20.0	Изделие закладное (МН4, МН5)	31
КЖ.И.1-21.0	Изделие закладное МН6	31
КЖ.И.1-22.0	Изделие закладное (МН7, МН8)	32
КЖ.И.1-23.0	Изделие закладное МН9	32
КЖ.И.1-24.0	Изделие закладное МН10	33
КЖ.И.1-25.0	Изделие соединительное МС1	33

ИЛЛ. 17.000 ПОСЛЕД. П. ДАТТИ ВЗНРА. ЛИБ. 14

ПРОСВЕТА

С. 2 №

Инд. № подл. Подпись и дата. Взаим. инд. №

Альбом 9 часть 1

Формат	Зона	Поз.	Обозначение	Наименование	Количество на исполнение КЭС.И.1.0						Примечание	
					—	01	02	03	04	05		
				<u>Документация</u>								
			1.030.1-1.0-0 1ПЗ Л. 2	Пояснительная записка	×	×	×	×	×	×		
А3			КЭС.И.1-1.0СБ	Сборочный чертеж	×	×	×	×	×	×		
				Сборочные единицы								
				Сетка арматурная								
А4	1		КЭС.И.1-1.0	С1	2	2	2	2				23,7кг
А4	2		КЭС.И.1-1.0	С2					2	2		35,0кг
А4	3		КЭС.И.1-8.0	С5	2	2	2	2				3,4кг
А4	4		КЭС.И.1-8.0	С6					2	2		4,0кг
А4	5		КЭС.И.1-9.0	С7	2	2	2	2	2	2		2,8кг
А4	6		КЭС.И.1-10.0	С9	4	4	4	4	4	4		1,9кг

проездан

Инд. №

Ил.отд.	Рыбкина	
И.контр.	Рашевский	<i>Рашевский</i>
Гл.спец.	Рашевский	<i>Рашевский</i>
Бед.	Ипкртлова	<i>Ипкртлова</i>
Инд.к.	Соболева	<i>Соболева</i>
Провер.	Ипкртлова	<i>Ипкртлова</i>

409-28-053.89

КЭС.И.1-1.0

Стеновая панель
(пст-1... пст-3; псз-1;
пс5-1; пст-1).

Страна	Лист	Листов
Р	1	2
Проектный институт №2		

Инд. № подл. Подпись и дата. Взаим. инд. №

Формат	Зона	Поз.	Обозначение	Наименование	Кол-во на исполнение -КЭС.И.1.0						Примечание	
					—	01	02	03	04	05		
				<u>Изделие закладное</u>								
А4	7		КЭС.И.1-18.0	МН1	4	4	4	4	4	4		3,52кг
А4	8		КЭС.И.1-19.0	МН2	2	2	2	2	2	2		0,9 кг
А4	9		КЭС.И.1-19.0-04	МН3		1	1					0,7 кг
				<u>Материалы</u>								
				Керамзитобетон								
				Класса В15	0,69	0,69	0,69	0,57	0,79	0,65		м ³
				Тяжелый бетон								
				Класса В15	0,12	0,12	0,12	0,24	0,11	0,28		м ³

проездан

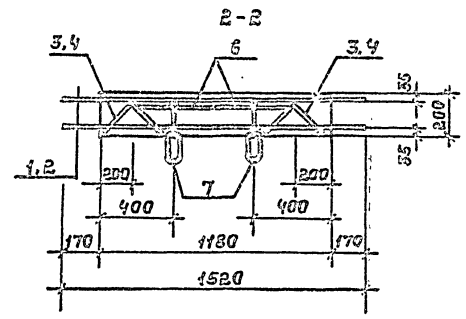
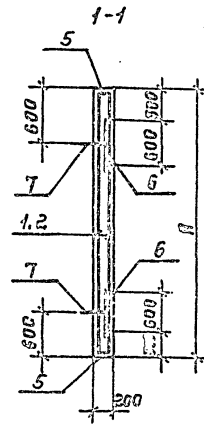
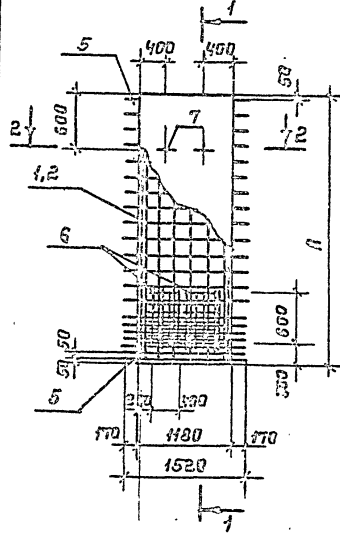
Инд. №

409-28-053.89

КЭС.И.1-1.0

Лист
2

АЛБОН 9 ЧИСТЫЙ



Ведомость расхода стали по элемент, кг.

Марка элемента	ИЗДЕЛИЯ ПРЯМОУГОЛЬНЫЕ						ИЗДЕЛИЯ ЗАКАПАННЫЕ						Объемный расход, кг		
	АРМАТУРА КЛАССА						АРМАТУРА КЛАССА								
	А I			А II - III			А I			А II					
	ГОСТ 5731-82			ГОСТ 10684-81			ГОСТ 5731-82			ГОСТ 10684-81					
	φ6	φ8	φ10	φ12	φ14	φ16	φ8	φ10	φ12	φ14	φ16	φ18	φ20		
ПС1-1	6,8	51,0	37,8	39,6	39,6	77,4	0,5	14,1	14,9			1,5	1,5	15,9	93,3
ПС1-2	6,8	51,0	37,8	39,6	39,6	77,4	0,3	14,1	14,9	0,7	0,7	1,5	1,5	16,6	94,0
ПС1-3	6,8	51,0	37,8	39,6	39,6	77,4	0,3	14,1	14,9	0,7	0,7	1,5	1,5	16,6	93,0
ПС5-1	6,8	51,0	37,8	39,6	39,6	77,4	0,3	14,1	14,9			1,5	1,5	15,9	93,3
ПС5-1	8,0	54,2	42,2	49,0	49,0	91,2	0,3	14,1	14,9			1,5	1,5	15,9	107,1
ПС7-1	8,0	54,2	42,2	49,0	49,0	91,2	0,3	14,1	14,9			1,5	1,5	15,9	107,1

ИЗДАТЕЛЬСТВО СТАЛЬИ И ДРУГИЕ МАТЕРИАЛЫ

ИЗДАТЕЛЬСТВО			
Изд. №			

409-29-053.89

КЖЛ.М.1-1.0СБ

2

КОПИРОВАЛ: БИД

ФОРМАТ А3

10228/9

Изм. № подл. Подпись и дата. Заменяет

ФОРМАТ	ЗОНА	ПОС.	ОБОЗНАЧЕНИЕ	НАИМЕНОВАНИЕ	КОЛИЧЕСТВО НА ИСПОЛНЕНИЕ КЭС.И. 2.1					ПРИМЕЧАНИЕ
					01	02	03	04		
				<u>ДОКУМЕНТАЦИЯ</u>						
			1.030.1-1.0-0 ПЗ А.2	Порешительная записка	X	X	X	X		
А3			КЭС.И.1-2.0С6	СБОРОЧНЫЙ ЧЕРТЕЖ	X	X	X	X		
				<u>СБОРОЧНЫЕ ЕДИНИЦЫ</u>						
				СЕТКА АРМАТУРНАЯ						
А4	2		КЭС.И.1-7.0	С7	2	2	2	2		4,25кг
А4	4		КЭС.И.1-8.0	С6	2	2	2	2		4,0кг
А4	5		КЭС.И.1-9.0	С8	2	2	2	2		3,9кг
А4	6		КЭС.И.1-10.0	С9	4	4	4	4		1,9кг

ПРОЕЗАН

Изм. №

ИПЧ. СТ. АРХИТЕКТУР. РАБОТ	И. КОПР. РАШЕВСКИЙ
ГЛ. СПЕЦ. РАШЕВСКИЙ	
УЧЕД. И. СП. РАШЕВСКИЙ	
И. КОПР. СОБОЛЕВ	
ПРОЗЕР. РАШЕВСКИЙ	

409-28-053.89

КЭС.И.1-2.1

СТЕНОВАЯ ПАНЕЛЬ
(ПС6-3; ПС6-4; ПС6-12;
ПС6-14; ПС8-1).

СТАНДАРТ	ЛИСТ	ЛИСТОВ
Р	1	2
ПРОЕКТИРОВАНИЕ		

Изм. № подл. Подпись и дата. Заменяет

ФОРМАТ	ЗОНА	ПОС.	ОБОЗНАЧЕНИЕ	НАИМЕНОВАНИЕ	КОЛ-ВО НА ИСПОЛНЕНИЕ - КЭС.И.					ПРИМЕЧАНИЕ
					01	02	03	04		
				<u>МАТЕРИАЛЫ</u>						
				КЕРПИМЭНТОБЕТОН						
				КЛАСС В15	1,20	1,20	1,20	1,20	0,99	
				ТЯЖЕЛЫЙ БЕТОН						
				КЛАСС В15	0,21	0,21	0,21	0,21	0,43	
А4	7		КЭС.И.1-13.0	МН1	4	4	4	4		3,52кг
А4	8		КЭС.И.1-10.0	МН2	3	3	3	3		0,9кг
А4	9		КЭС.И.1-13.0-01	МН3	1	1	1	1		0,7кг

ПРОЕЗАН

Изм. №

409-28-053.89

КЭС.И.1-2.1

Лист
Р

10.08.89

Рис. 1

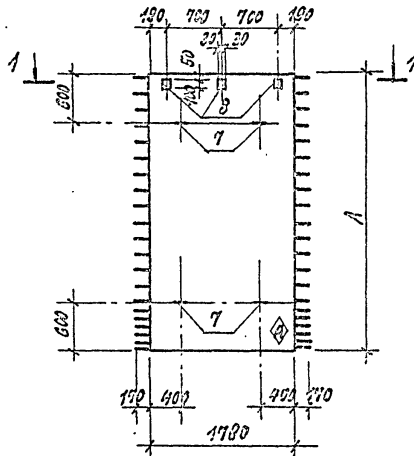
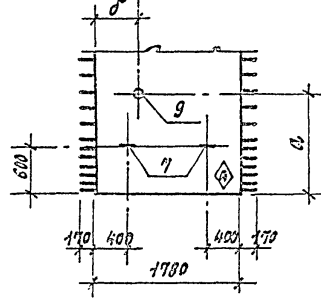
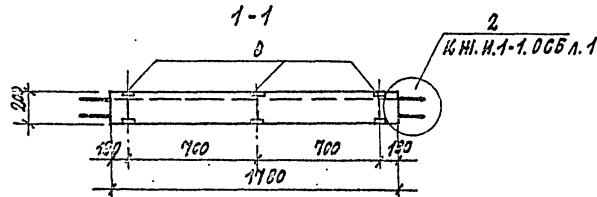
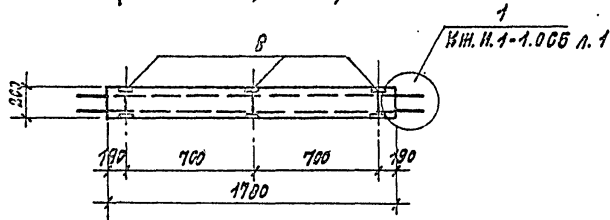


Рис. 2
(ОСТАЛЬНОЕ СМ. РИС. 1)



1-1
(для ПСЧ-1; ПСВ-1)



Обозначение	Марка	Рис.	Размеры, мм			Масса кг
			А	Б	С	
КН. И. 1-20	П02-1	1	3450			3075
-01	П02-2	2	3450	780	340	3075
-02	П02-9	2	3450	1440	115	3075
-03	П02-11	2	3450	780	1190	3075
-04	П02-6	2	3450	780	390	3075
-05	П02-8	2	3450	780	1390	3075
-06	П04-1	1	3450			3075
-07	П06-1	1	3950			3525
-08	П06-2	2	3950	1480	390	3525
КН. И. 1-2.1	П06-3	2	3950	1480	1540	3525
-01	П06-4	2	3950	1480	1390	3525
-02	П06-12	2	3950	1480	1290	3525
-03	П06-14	2	3950	1480	490	3525
-04	П08-1	1	3950			3525

1. Внутренние стеновые панели ПСЧ-1; ПСВ-1 выполнять без индекса.
2. Для ориентации панелей с наружной стороны ставить индекс несмываемой краской.

10288/9

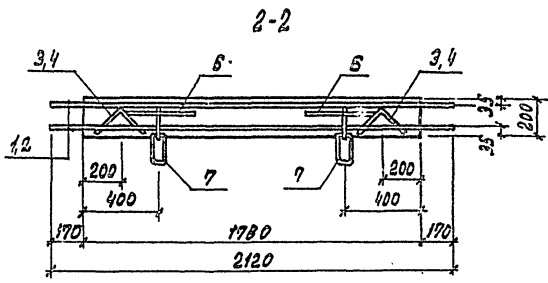
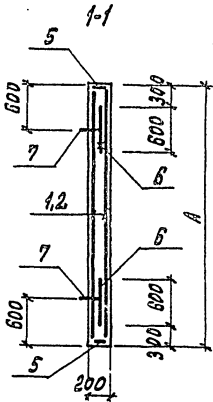
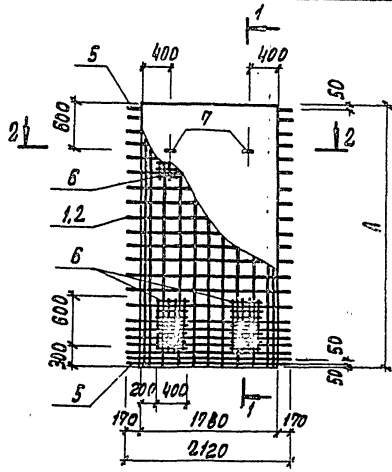
Привязан			
Инд. №:			

И. О. А.	Рыжикова	И. О. А.	409-28-053.89		КН. И. 1-2.00Б	
Н. Контр.	Рашевский	И. О. А.	Стеновая панель (ПСЧ-1; ПСВ-2; ПСВ-6; ПСВ-9; ПСВ-9; ПСВ-11; ПСЧ-1; ПСВ-1... ПСВ-14; ПСВ-12; ПСВ-14; ПСВ-1) Сборочный чертёж	Старая	Масса	Масштаб
Гл. Спец.	Рашевский	И. О. А.		р	см.	
Бед. Инж.	Ланкратова	И. О. А.		лист 1	лист 2	
Инжен.	Углолева	И. О. А.		Проектный институт ГИ		
Провер.	Ланкратова	И. О. А.				

КОПИРОВАЛ:

ФОРМАТ А3

Альбом 9. ЧАСТЬ 1



ВЕДОМОСТЬ РАСХОДА СТАЛИ НА ЭЛЕМЕНТ, КГ

Марка элемента	ИЗДЕЛИЯ АРМАТУРНЫЕ						ИЗДЕЛИЯ ЗАКЛАДНЫЕ										Об- щн- ный рас- ход
	АРМАТУРА КЛАССА						АРМАТУРА КЛАССА		ПРОКАТ МАРКИ						Всего		
	А I			А I - III С			Все- го	А II		В Ст 3 кп 2							
	ГОСТ 5781-82			ГОСТ 10884-81				ГОСТ 5781-82		ГОСТ		ГОСТ 3262-75		ГОСТ 19903-74			
Ф6	Ф8	ИГО- ГО	Ф10		ИГО- ГО	Ф8	Ф18	ИГО- ГО	L		ТРУБА Ф40	ИГО- ГО	Б-8	ИГО- ГО			
ПС2-1; ПС4-1	6,8	40,0	46,8	55,0		55,0	101,8	0,5	14,1	14,6				2,3	2,3	16,9	118,7
ПС2-2; ПС2-3; ПС2-11	6,8	40,0	46,8	55,0		55,0	101,8	0,5	14,1	14,6	0,7	0,7	2,3	2,3	17,6	119,4	
ПС2-6; ПС2-8	6,8	40,0	46,8	55,0		55,0	101,8	0,5	14,1	14,6	0,7	0,7	2,3	2,3	17,6	119,4	
ПС6-1; ПС6-1'	8,0	44,4	52,4	67,6		67,6	120,0	0,5	14,1	14,6				2,3	2,3	16,9	136,9
ПС6-2; ПС6-3; ПС6-4	8,0	44,4	52,4	67,6		67,6	120,0	0,5	14,1	14,6	0,7	0,7	2,3	2,3	17,6	137,6	
ПС6-12; ПС6-11'	8,0	44,4	52,4	67,6		67,6	120,0	0,5	14,1	14,6	0,7	0,7	2,3	2,3	17,6	137,6	

ИЗДАТЕЛЬСТВО ЦЕНТРАЛЬНЫХ ПРОЕКТИРОВАТЕЛЬСКИХ И КОНСТРУКТОРСКИХ БЮРО СССР

ПРОЕКТ

№	ИЗМ.	ПОДПИСЬ	ДАТА

409-88-053.89

КАЧ. И-2.005

КОПИРОВАНИЕ ЗАПРЕЩЕНО

ФОРМАТ А3

10288/6

Лист

2

Инд. № подл. Подпись и дата Взам. инв. №

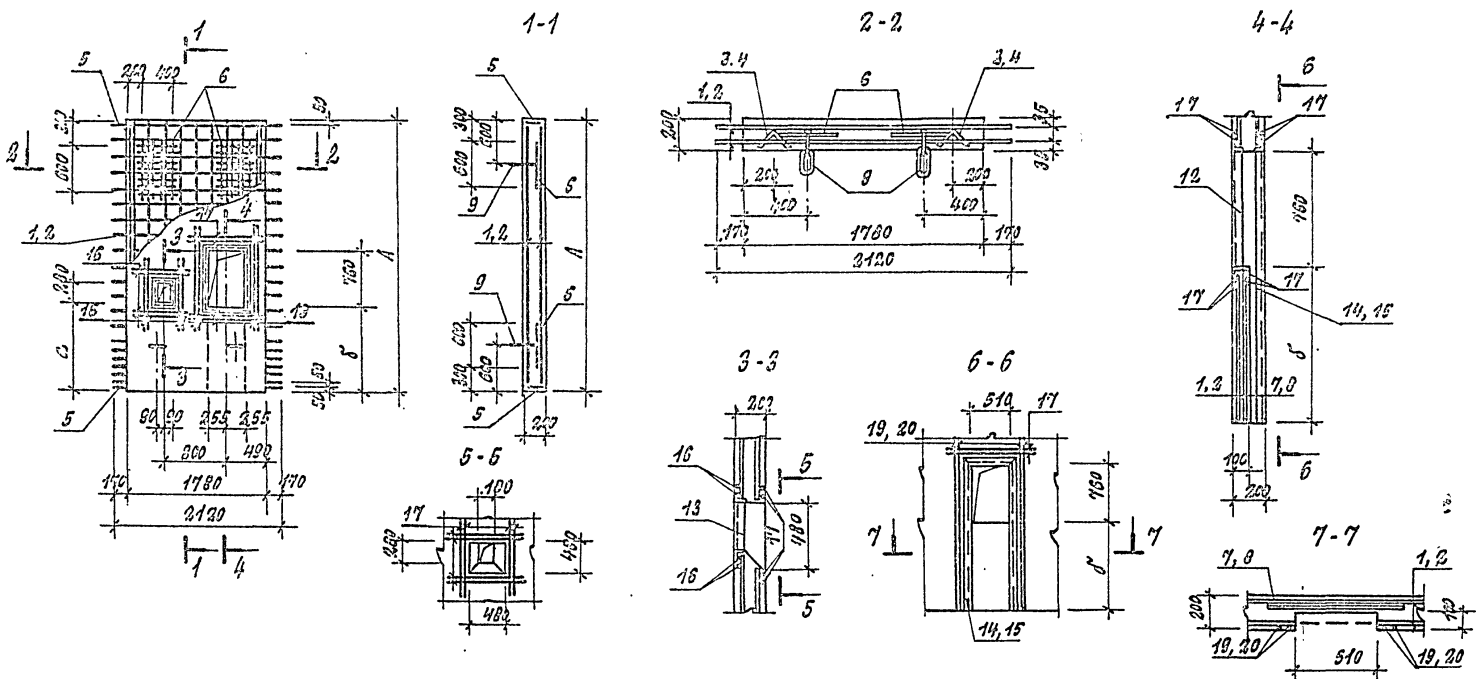
ФОРМАТ	Зона	Поз.	ОБОЗНАЧЕНИЕ	НАИМЕНОВАНИЕ	КОЛ-ВО НА ИСПОЛНЕНИЕ					К% И. Э. О	ПРИМЕЧАНИЕ
					—	01	02	03	04		
				ДОКУМЕНТАЦИЯ							
			1.030.1-1.0-0 ПЭ Л. 2	ПОЯСНИТЕЛЬНАЯ ЗАПИСКА	×	×	×	×	×		
			К% И. 1-3.0СБ	СБОРОЧНЫЙ ЧЕРТЕЖ	×	×	×	×	×		
				СБОРОЧНЫЕ ЕДИНИЦЫ							
				СЕТКИ АРМАТУРНЫЕ							
А4		1	К% И. 1-7.0	СЗ	2	2					39,8кг
А4		2	К% И. 1-7.0	С4			2	2	2		40,8кг
А4		3	К% И. 1-8.0	С5	2	2					3,4кг
А4		4	К% И. 1-8.0	С6			2	2	2		4,0кг
А4		5	К% И. 1-9.0	СВ	2	2	2	2	2		3,9кг
А4		6	К% И. 1-10.0	СВ	4	4	4	4	4		1,0кг
А3		7	К% И. 1-14.0	С35	1	1					6,2кг
А3		8	К% И. 1-14.0	С36			1	1	1		10,8кг

ПРОЗВАН	И. КОТЛ. РАШЕВСКИЙ	И. КОТЛ. РАШЕВСКИЙ	И. КОТЛ. РАШЕВСКИЙ	409-20-053.09	К% И. 1-3.0	СТАДИЯ	АНСТ	АНСТОВ
	В. БЕД. И. ДИКРАТОВА	В. БЕД. И. ДИКРАТОВА	В. БЕД. И. ДИКРАТОВА					
	И. БЕД. И. СОБОЛЕВА	И. БЕД. И. СОБОЛЕВА	И. БЕД. И. СОБОЛЕВА					
	П. БЕД. И. ДИКРАТОВА	П. БЕД. И. ДИКРАТОВА	П. БЕД. И. ДИКРАТОВА					
Изд. №				СТЕНОВАЯ ПАНЕЛЬ (ПС2-3; ПС2-4; ПС6-7; ПС6-8; ПС6-10)		Р	1	2
						ПРОЕКТНЫЙ ИНСТИТУТ И 2		

Инд. № подл. Подпись и дата Взам. инв. №

ФОРМАТ	Зона	Поз.	ОБОЗНАЧЕНИЕ	НАИМЕНОВАНИЕ	КОЛ-ВО НА ИСПОЛНЕНИЕ					К% И. Э. О	ПРИМЕЧАНИЕ
					—	01	02	03	04		
				ИЗДЕЛИЯ ЭЛЕКТРОДНЫЕ							
А4		9	К% И. 1-18.0	МН1	4	4	4	4	4		3,52кг
А4		10	К% И. 1-19.0	МН2	3	3	3	3	3		0,9кг
А4		11	К% И. 1-19.0-01	МН3	1	1	1	1	1		0,7кг
А4		12	К% И. 1-20.0-01	МН5	1	1	1	1	1		15,8кг
А4		13	К% И. 1-21.0	МН6	1	1	1	1	1		4,1кг
А4		14	К% И. 1-22.0	МН7	1	1					12,3кг
А4		15	К% И. 1-22.0-01	МН8			1	1	1		25,2кг
				ДЕТАЛИ							
				Ф10АТ Б с ГОСТ 10884-01							
Б4		16		Ø=900	8	8	8	8	8		0,6кг
Б4		17		Ø=1100	16	16	16	16	16		0,7кг
Б4		18		Ø=1400	4	4	4	4	4		0,9кг
Б4		19		Ø=2200	4	4					1,4кг
Б4		20		Ø=2800			4	4	4		1,8кг
				МАТЕРИАЛЫ							
				КЕРАМИТОБЕТОН КЛ. 015	1.04	1.04	1.2	1.2	1.2		кг ³
				ТЯЖЕЛЫЙ БЕТОН КЛ. 015	0.10	0.10	0.21	0.21	0.21		кг ³

Альбом 3 часть 1



ВЕДОМОСТЬ РАСХОДА СТАЛИ НА ЭЛЕМЕНТ, кг

МАРКА ЭЛЕМЕНТА	ИЗДЕЛИЯ АРМАТУРНЫЕ						ИЗДЕЛИЯ ЗАКЛАДНЫЕ										Об- щий рас- ход		
	АРМАТУРА КЛАССА						АРМАТУРА КЛАССА		ПРОКАТ МАРКИ										
	А I		А T - III C				Всег- го	A III		B Ст 3 и П 2									
	ГОСТ 5781-82		ГОСТ 10884-81					ГОСТ 5781-82		ГОСТ 8509-86				ГОСТ 3262-75		ГОСТ 19903-74			
Ф8	Ф8	ИТО- го	Ф10		ИТО- го	Ф8	Ф18	ИТО- го	Л50x5	Л63x5	ИТО- го	ТРУБА Ф40	ИТО- го	-Ф.В	ИТО- го				
ПС 2-3; ПС 2-4	6.8	42.1	48.9	84.4		84.4	133.3	4.1	14.1	18.2	21.3	14.8	36.1	0.7	0.7	2.3	2.3	57.3	190.6
ПС 6-7; ПС 6-8; ПС 6-10	8.0	47.9	55.9	101.7		101.7	157.6	4.8	14.1	18.9	26.5	14.8	44.3	0.7	0.7	2.3	2.3	63.2	220.5

10288/9
 КОПИРОВАЛ: 409-28-053.89
 ИЖ. № 1-3.006
 ЛИСТ 2

КОПИРОВАЛ: ФОРМАТ А3

ИЖ. № 1-3.006

И№в.№ подл. | Подпись и дата | Взам. инв. №

ФОРМАТ	ЗОНА	Поз.	ОБОЗНАЧЕНИЕ	НАИМЕНОВАНИЕ	КОЛИЧЕСТВО НА ИСПОЛНЕНИЕ - Кв.в.н.ч.о						ПРИМЕЧАНИЕ	
					01	02	03	04	05			
				ДОКУМЕНТАЦИЯ								
			1.030.1-1.0-0 ПЗ Л.2	Пояснительная записка								
А3			Кв.в.н.ч.о.сб.	СБОРОЧНЫЙ ЧЕРТЕЖ								
				СБОРОЧНЫЕ ЕДИНИЦЫ								
				Сетки арматурные								
А4	1		Кв.в.н.ч.о	С3	2	2						39,0кг
А4	2		Кв.в.н.ч.о	С4			2	2	2	2		48,5кг
А4	3		Кв.в.н.ч.о	С5	2	2						3,4кг
А4	4		Кв.в.н.ч.о	С6			2	2	2	2		4,0кг
А4	5		Кв.в.н.ч.о	С8	2	2	2	2	2	2		3,9кг
А4	6		Кв.в.н.ч.о	С9	4	4	4	4	4	4		1,9кг
				ИЗДЕЛИЯ ЗАКЛАДНЫЕ								
А4	7		Кв.в.н.ч.о	МН1	4	4	4	4	4	4		3,52кг
А4	8		Кв.в.н.ч.о	МН2	3	3	3	3	3	3		0,9кг
А4	9		Кв.в.н.ч.о	МН3	1	1	-	1	1	1		0,7кг

ПРОВЕРКА	НАЧ.ОУД.	РЫБКИНА	<i>Рыбкина</i>	409-28-053.89	Кв.в.н.ч.о	СТАНДА. Лист	Листов	
	И.КОНТР.	РАШЕВСКИЙ	<i>Рашевский</i>					
	ГЛ.СПЕЦ.	РАШЕВСКИЙ	<i>Рашевский</i>					
	ВЕД. ИНЖ.	ПАНКРАТОВА	<i>Панкратова</i>					
	ИНЖЕН.	СОБОЛЕВА	<i>Соболева</i>					
	ПРОВЕР.	ПАНКРАТОВА	<i>Панкратова</i>			Р	1	2
И№в.№				СТЕНОВАЯ ПАНЕЛЬ (ПС2-5; ПС2-7; ПС6-5; ПС6-6; ПС6-11; ПС6-13)		ПРОЕКТИН. ИНСТИТУТ И 2		

И№в.№ подл. | Подпись и дата | Взам. инв. №

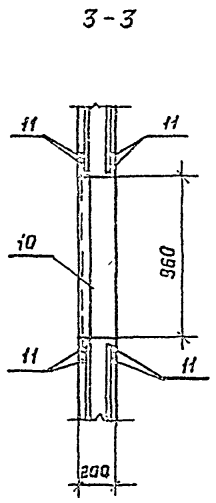
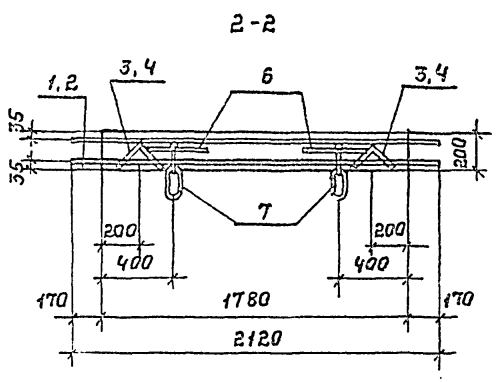
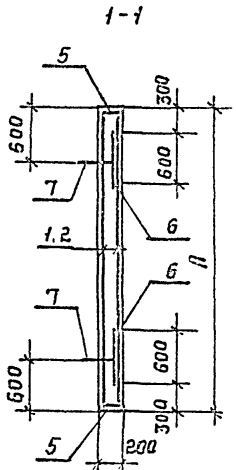
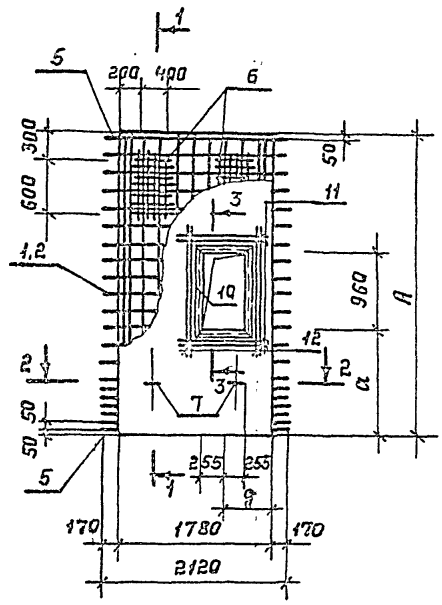
ФОРМАТ	ЗОНА	Поз.	ОБОЗНАЧЕНИЕ	НАИМЕНОВАНИЕ	КОЛ-ВО НА ИСПОЛНЕНИЕ - Кв.в.н.ч.о						ПРИМЕЧАНИЕ	
					01	02	03	04	05			
				ИЗДЕЛИЯ ЗАКЛАДНЫЕ								
А4	10		Кв.в.н.ч.о	МНЧ	1	1	1	1	1	1		17,7кг
				ДЕТАЛИ								
				Ф10АТ-Ш С ГОСТ 10884-81								
Б4	11			Ø=100	8	8	8	8	8	8		0,7кг
Б4	12			Ø=1600	8	8	8	8	8	8		1,0кг
				МАТЕРИАЛЫ								
				КЕРАМЗИТОБЕТОН								
				КЛАССА В15	1.04	1.04	1.2	1.2	1.2	1.2		М3
				ТЯЖЕЛЫЙ БЕТОН								
				КЛАССА В15	0.10	0.10	0.21	0.21	0.21	0.21		М3

ПРОВЕРКА			
И№в.№			

10288/9

409-28-053.89 Кв.в.н.ч.о Лист 2

Альбом 9 часть 1



ВЕДОМОСТЬ РАСХОДА СТАЛИ НА ЭЛЕМЕНТ, КГ.

МАРКА ЭЛЕМЕНТА	ИЗДЕЛИЯ АРМАТУРНЫЕ							ИЗДЕЛИЯ ЗАКЛАДНЫЕ										Об-щ.ий рас-ход			
	АРМАТУРА КЛАССА							АРМАТУРА КЛАССА		ПРОКАТ МАРКИ									Всего		
	А I			АТ-ШС				А III	А II	ВСтЗ кл 2											
	ГОСТ 5781-82			ГОСТ 10884-81				ГОСТ 5781-82		ГОСТ 3262-75		ГОСТ 8509-86		ГОСТ 19903-74							
	φ6	φ8	ИТО-ГО	φ10			ИТО-ГО	φ8	φ18	ИТО-ГО	ПРОКАТ φ40			ИТО-ГО	LS3x5		ИТО-ГО		-8-8	ИТО-ГО	
ПС2-5, ПС2-7	6,8	40,0	46,8	68,6			68,6	115,4	1,6	14,1	15,7	0,7		0,7	16,6		16,6	2,3	2,3	35,3	150,7
ПС6-6; ПС6-11; ПС6-13	8,0	44,4	52,4	81,2			81,2	133,6	1,6	14,1	15,7	0,7		0,7	16,6		16,6	2,3	2,3	35,3	168,9
ПС6-5	8,0	44,4	52,4	81,2			81,2	133,6	1,6	14,1	15,7				16,6		16,6	2,3	2,3	34,6	168,2

Итого: 10288/9

409-28-053.89

Кол.м.1-4.0СБ

Итого: 2

КОПИРОВАЛ: Желез.

ФОРМАТ А3

Имя, фамилия, Подпись и Дата

ЛЛ60М 9 часть 1

Рис. 1

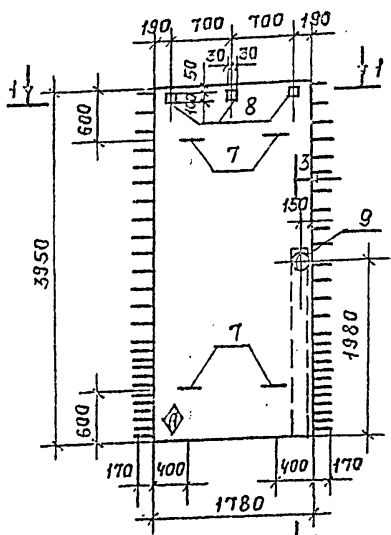
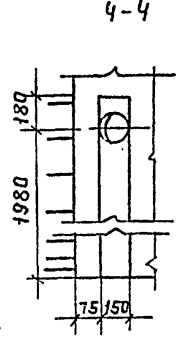
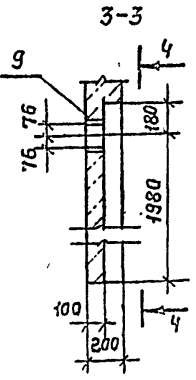
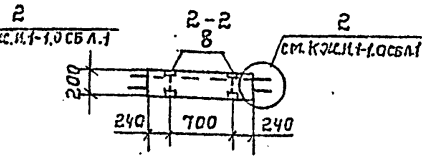
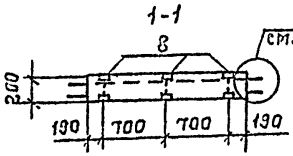
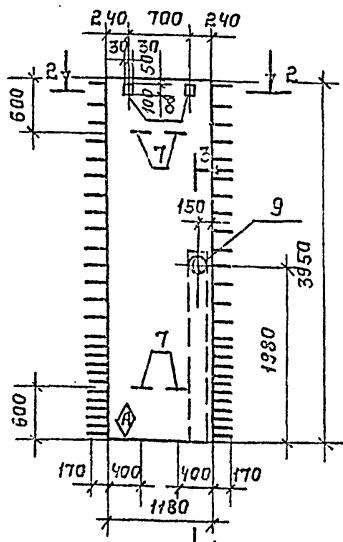


Рис. 2



ФОРМАТ	КОЛ. ЛИСТОВ	ПОЗ.	ОБОЗНАЧЕНИЕ	НАИМЕНОВАНИЕ	КОЛ. НА ИСПОЛ.		ПРИМЕЧАНИЕ	
					КЗС.И. 5.0	01		
				<u>ДОКУМЕНТАЦИЯ</u>				
			1.030.1-1.0-0 1ПЗ Л.2	ПОЯСНИТЕЛЬНАЯ ЗАПИСКА	×	×		
				<u>СБОРОЧНЫЕ ЕДИНИЦЫ</u>				
				<u>СЕТКИ АРМАТУРНЫЕ</u>				
Л4	1		КЗС.И.1-7.0	С2		2	35,0 КГ	
Л4	2		КЗС.И.1-7.0	С4		2	48,5 КГ	
Л4	3		КЗС.И.1-8.0	С6		2	4,0 КГ	
Л4	4		КЗС.И.1-9.0	С7		2	2,8 КГ	
Л4	5		КЗС.И.1-9.0	С8		2	3,9 КГ	
Л4	6		КЗС.И.1-10.0	С9		4	1,9 КГ	
				<u>ИЗДЕЛИЯ ЗАКЛАДНЫЕ</u>				
Л4	7		КЗС.И.1-18.0	МН1		4	4	3,52 КГ
Л4	8		КЗС.И.1-19.0	МН2		3	2	0,9 КГ
	9		1.400-15	МН816		1	1	1,3 КГ
				<u>ДЕТАЛИ</u>				
				Ф10АТ-ШС ГОСТ 10884-81				
Б.4	10			ϕ=500		6	6	0,3 КГ
Б.4	11			ϕ=2500		4	4	1,5 КГ
	12			ϕ=400		20	20	0,25 КГ
				<u>МАТЕРИАЛЫ</u>				
				КЕРАМЗИТОБЕТОН КЛ. В15		1,2	0,79	М ³
				ТЯЖЕЛЫЙ БЕТОН КЛ. В15		0,21	0,14	М ³

Для ориентации панелей с наружной стороны ставить индекс \blacklozenge несмываемой краской.

ПРИВАЗАН			
Имя. №			

ИЯЧ.ОТД. РЫБИКИНА
 И.КОНТ. РАШЕВСКИЙ
 ГЛ.СПЕЦ. РАШЕВСКИЙ
 ВЕД.ИНЖ. ПАНКРАТОВА
 ИНЖ. СОБОЛЕВА
 ПРОВЕР. ПАНКРАТОВА

10288/9

409-28-053.89

КЗС.И.1-5.0

ОБОЗНАЧЕНИЕ	МАРКА	Рис.	МАССА КГ.
КЗС.И.1-5.0	ПС6-9	1	3525
-01	ПС5-2	2	2325

СТЕНОВАЯ ПАНЕЛЬ
 (ПС5-2; ПС6-9)

СТУДИЯ	МАССА	МАСШТАБ			
			Р	СМ. ТЯБЛ.	ЛИСТОВ
					2

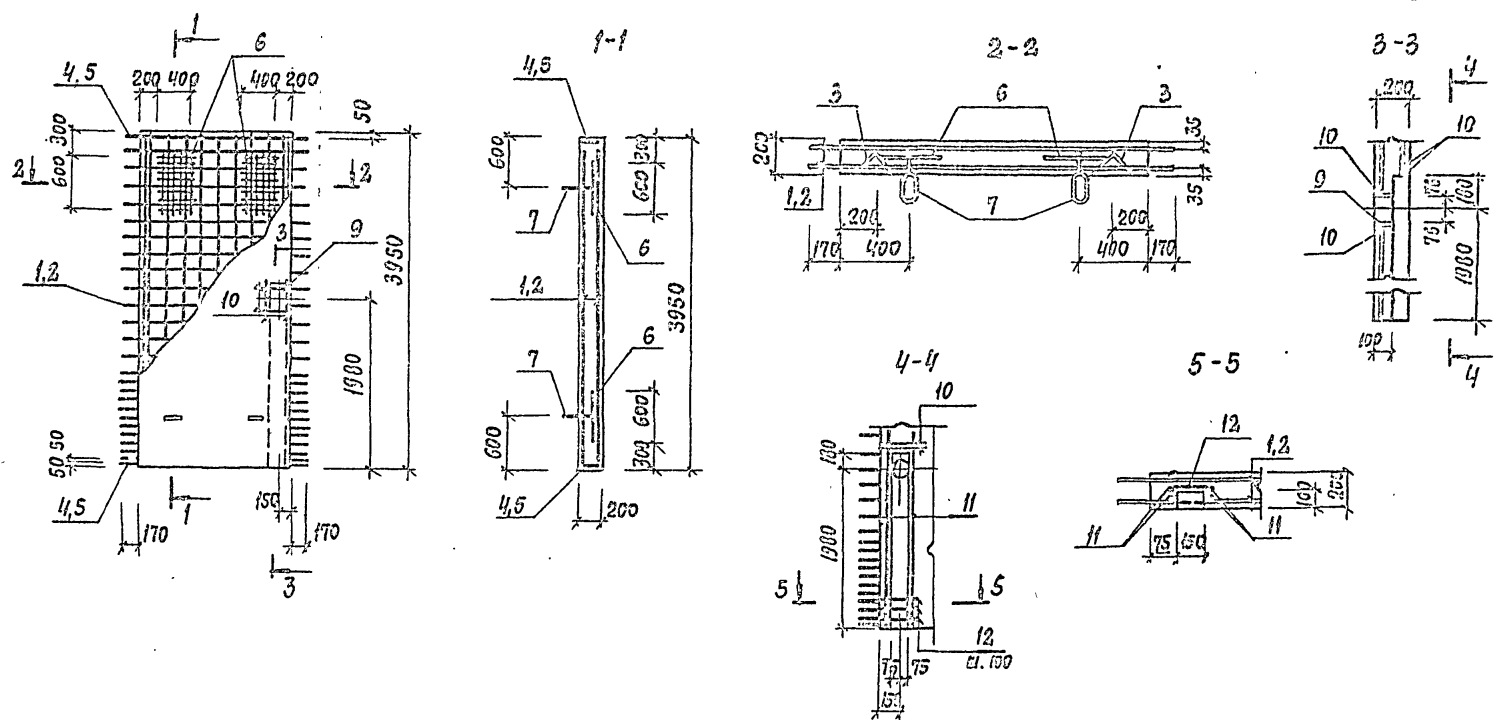
ПРОЕКТИН ИНСТИТУТ Л 2

КОПИРОВАЛ: Яковлев

ФОРМАТ А3

ШИФР. № ПОДАРИ ПОД ПИСЬ И ДИТА ВЗЯМ. ЛИНЬ. К

Альбом 9 часть 1



ВЕДОМОСТЬ РАСХОДА СТАЛИ НА ЭЛЕМЕНТ, кг

ВЕДОМОСТЬ ДЕТАЛЕЙ

МАРКА ЭЛЕМЕНТА	ИЗДЕЛИЯ АРМАТУРНЫЕ							ИЗДЕЛИЯ ЗАКЛАДНЫЕ							Об- щий рас- ход			
	АРМАТУРА КЛАССА							АРМАТУРА КЛАССА			ПРОКАТ МАРКИ							
	А I			А T-III c				Все- го	А II		Ø Ст 3 кп 2							
	ГОСТ 5731-82			ГОСТ 10304-81					ГОСТ 5731-82		ГОСТ 10704-76		ГОСТ 19903-74					
φ6	φ8	110-ГО	φ10			110-ГО	φ8	φ10	110-ГО	110-ГО	110-ГО	110-ГО	110-ГО	110-ГО	110-ГО			
ПС5-2	0,0	34,3	42,2	61,8			61,0	104,0	0,3	14,1	14,4	1,3		1,3	1,5	1,5	17,2	121,2
ПС6-9	0,0	44,4	52,4	60,4			60,4	132,0	0,5	14,1	14,6	1,3		1,3	2,3	2,3	18,2	151,0

№з.	Эскиз
12	

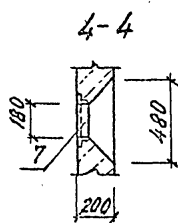
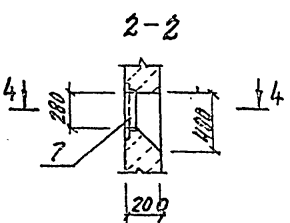
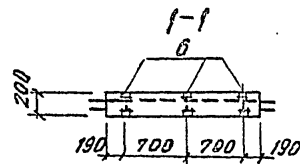
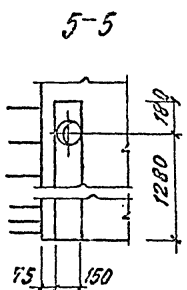
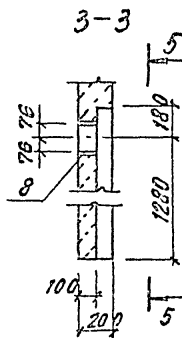
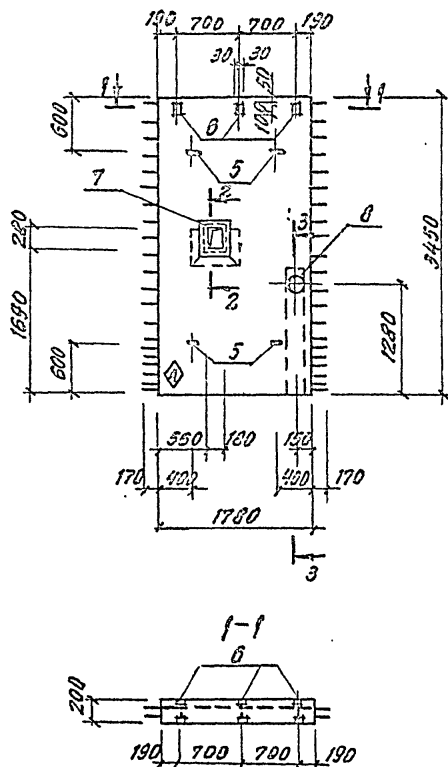
№з.	Эскиз

10288/9
409-28-053.89
Ксз. И. 1-5.0
Лист 2

ФОРМАТ А3

Исполнение по форме и деталям

Альбом 9 часть 1



Формат 300х420	№	Обозначение	Наименование	Кол.	Примечание
			Документация		
		1.050.1-1.0-0 1ПЗ Л.2	Пояснительная записка	1	✗
			Сборочные единицы		
			Бетки арматурные		
ЛЧ	1	КН.Н.1-7.0	Б3	2	39.0 кг
ЛЧ	2	КН.Н.1-3.0	Б5	3	3.4 кг
ЛЧ	3	КН.Н.1-9.0	Б8	2	2.9 кг
ЛЧ	4	КН.Н.1-10.0	Б9	4	1.9 кг
			Изделия заводские		
ЛЧ	5	КН.Н.1-18.0	МН 1	4	3.52 кг
ЛЧ	6	КН.Н.1-19.0	МН 2	3	0.9 кг
ЛЧ	7	КН.Н.1-21.0	МН 6	1	4.7 кг
	8	1.400-15	МН 816	1	1.5 кг
			Детали		
			Ф 10 Ат-III с ГОСТ 10384-81		
	9		Б-400	13	0.25 кг
БЧ	10		Б-500	6	0.3 кг
БЧ	11		Б-900	8	0.6 кг
БЧ	12		Б-1100	9	0.7 кг
БЧ	13		Б-1300	4	1.2 кг
			Материалы		
			Керамзитобетон кл. В15	1.04	м ³
			Тяжелый бетон кл. В15	0.10	м ³

Для ориентации панелей с наружной стороны ставить индекс несмываемой краской

10288/9

Науч. студ.	Рыбкина	Лавр.
Н. контр.	Рябенко	С. Давид.
Гл. спец.	Рябенко	Л. Давид.
Вед. инж.	Пенкратова	Л. Давид.
Инжен.	Воблерева	С. Давид.
Провер.	Пенкратова	Л. Давид.

409-28-053.89

КН.Н.1-Б.0

Стеновая панель
ПС 2-10

Стандарт, марка, масштаб

Р 3075к

Лист 1 Листов 2

Проектный институт №2

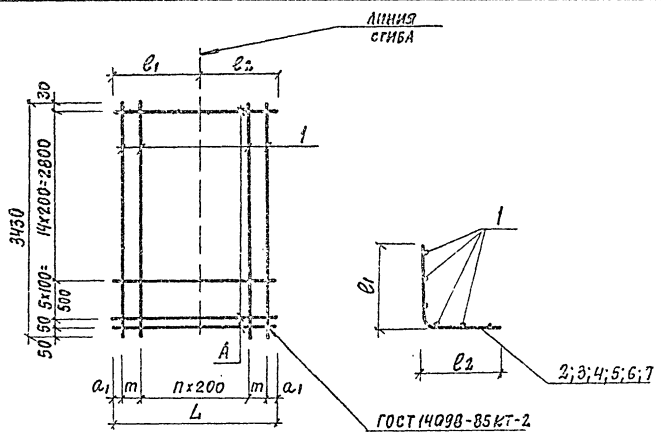
Примечания				
Изм. №				

КОПРОВАЛ

Формат А3

Имя, И.О.Ф.И., Подпись, Инициалы, Дата

А/Ь БОМ 9 ЧАСТЬ 1



МАРКА	РАЗМЕРЫ, ММ				Поз.		МАССА кг
	L	a1	m	n	l1	l2	
C10	600	25	175	1	150	450	13,2
C11	600	25	175	1	450	150	13,2
C12	800	25	175	2	150	650	17,0
C13	800	25	175	2	650	150	17,0
C14	1300	50	200	4	450	850	26,2
C15	1300	50	200	4	650	650	26,2
C16	1200	25	175	4	600	600	25,0
C17	1500	50	200	5	650	850	30,3
C18	1500	50	200	5	850	650	30,3
C19	1250	25	200	3	650	400	21,12
C20	1050	25	200	3	400	650	21,12

Артикул	Поз.	Обозначение	Наименование	Кол.	Примечание
			ДОКУМЕНТАЦИЯ		
		Конт.п.1-ТУ	ТЕХНИЧЕСКИЕ УСЛОВИЯ		
			ДЕТАЛИ		
			C10; C11		
54	1	фВАИ ГОСТ 5781-82, l=3430		4	1,35 кг
54	2	фЮАТШс ГОСТ 10884-81; l=600		21	0,37 кг
			C12; C13		
54	1	фВАИ ГОСТ 5781-82, l=3430		5	1,35 кг
54	3	фЮАТШс ГОСТ 10884-81; l=300		21	0,49 кг
			C14; C15		
54	1	фВАИ ГОСТ 5781-82, l=3430		7	1,35 кг
54	4	фЮАТШс ГОСТ 10884-81; l=300		21	0,80 кг
			C17; C18		
54	1	фВАИ ГОСТ 5781-82, l=3430		8	1,35 кг
54	5	фЮАТШс ГОСТ 10884-81; l=500		21	0,93 кг
			C19; C20		
54	1	фВАИ ГОСТ 5781-82; l=3430		6	1,35 кг
54	6	фЮАТШс ГОСТ 10884-81; l=1050		21	0,62 кг
			C16		
54	1	фВАИ ГОСТ 5781-82; l=3430		7	1,35 кг
54	7	фЮАТШс ГОСТ 10884-81; l=1200		21	0,74 кг

Имя и подд. Подписать и дата Взам. лист

ПРОВЕРКА	
Имя.к.	

НАЧ. ОТА. РЫБКИНА	Имя
Н. КОНТ. РАШЕВСКИЙ	Имя
Г. СПЕЦ. РАШЕВСКИЙ	Имя
В.А. ИЖ. ПАНКРАТОВА	Имя
ИЖ. ЕНЬКОВА	Имя
ПРОВ. РАШЕВСКИЙ	Имя

10288/9

409-28-053.89

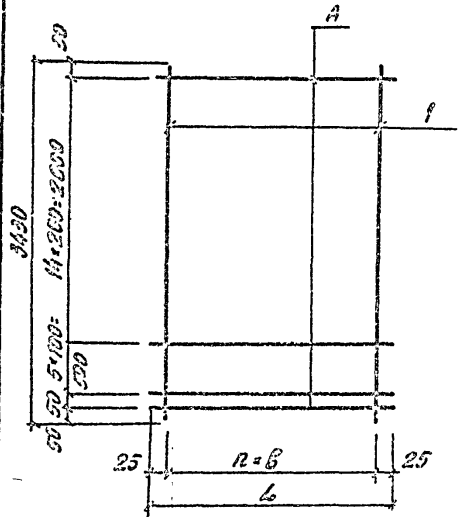
Конт.п.1-1.0

СЕТКА АРМАТУРНАЯ (C10...C20)

СТАДИЯ	МАССА	МЯСШТАБ
Р	СМ. ТАБЛ.	
Лист	Листов	

ПРОЕКТИЙ ИСТИТУТ ИЗ

Альбом 9 часть 1



Ряд	№	Обозначение	Наименование	№	Примечание
			ДОКУМЕНТАЦИЯ		
		КМ.С. 1-111	ТЕХНИЧЕСКИЕ УСЛОВИЯ		
			ДЕТАЛИ		
			Р21		
64	1		ФРАГМЕНТ СТЕН-02; 0-2000	3	1.50кг
64	2		ФРАГМЕНТ СТЕН-01; 0-2000	31	0.22кг
			Р22		
64	1		ФРАГМЕНТ СТЕН-02; 0-2000	4	1.50кг
64	3		ФРАГМЕНТ СТЕН-01; 0-2000	21	0.40кг
			Р23		
64	1		ФРАГМЕНТ СТЕН-02; 0-2000	5	1.50кг
64	4		ФРАГМЕНТ СТЕН-01; 0-2000	21	0.52кг
			Р24		
64	1		ФРАГМЕНТ СТЕН-02; 0-2000	5	1.50кг
64	5		ФРАГМЕНТ СТЕН-01; 0-2000	21	0.20кг

Модель	Размеры, мм			№	Масса кг
	Л	н	В		
Р21	350	2	150	2	8.67
Р22	650	3	200	3	13.8
Р23	650	4	200	4	17.67
Р24	450	2	200	5	9.93

Име. № 0000. Показано в части. Выход. № 0000.

ПРОИЗВОДИТЕЛЬ			
Име. №			

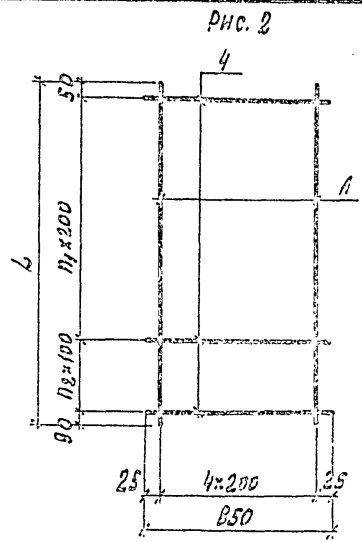
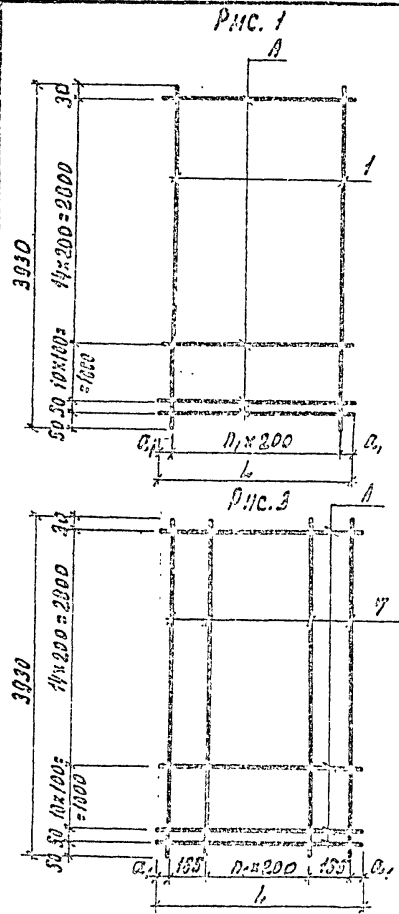
10288/9

Исполн. РИЗНИНА	409-20-053.00	КМ.С. 1-12.0
Исполн. ФАДЕЕВА		
Исполн. РИЗНИНА		
Исполн. ЛАНКОВА		
Исполн. ЕЛЬКОВА		
Исполн. РИЗНИНА		
БЕТОН АРМАТУРНЫЙ (Р21... Р24)		
СТАНА	ИССО	ИССО
Р	СТ.	ТАБЛ.
ИСП	ИСП	ИСП
ПРОЕКТНЫЙ ИНСТИТУТ		

КОПИРОВАЛ

ФОРМАТ 3

Альбом 9; часть 1



Сорт	Зона	Поз.	Обозначение	Наименование	Кол.	Получение
				<u>ДОКУМЕНТАЦИЯ</u>		
			КС.Н.1-ТУ1	ТЕХНИЧЕСКИЕ УСЛОВИЯ		
				<u>ДЕТАЛИ</u>		
				<u>С.33</u>		
Б.У.	1		ФБАЭ, ГОСТ 5781-82, E=2200	0	452кг	
Б.У.	2		ФНАТ-ДС, ГОСТ 10884-84, E=270	20	432кг	
			<u>С.34</u>			
Б.У.	1		ФБАЭ, ГОСТ 5781-82, E=2250	0	155кг	
Б.У.	3		ФНАТ-ДС, ГОСТ 10884-84, E=300	20	451кг	
			<u>С.35</u>			
Б.У.	4		ФНАТ-ДС, ГОСТ 10884-84, E=300	5	452кг	
Б.У.	5		ФБАЭ, ГОСТ 5781-84, E=1000	5	941кг	
			<u>С.36</u>			
Б.У.	4		ФНАТ-ДС, ГОСТ 10884-84, E=300	10	452кг	
Б.У.	6		ФБАЭ, ГОСТ 5781-84, E=1740	5	960кг	
			<u>С.40</u>			
Б.У.	7		ФНАТ-ДС, ГОСТ 10884-84, E=300	5	450	
Б.У.	8		ФБАЭ, ГОСТ 5781-81, E=700	23	931	

ИИВ ЧР ПОДРОБНО ПОДПИСА И ДАТА

Масштаб	Рис.	РАЗМЕРЫ, мм				Поз.	Масса кг	
		a1	n1	n2	L			
	С.33	1	35	1	—	270	2	14,53 кг
	С.34	1	75	3	—	750	3	29,78 кг
	С.35	2	20	2	5	1040	5	6,2 кг
	С.36	2	20	3	10	1740	6	10,7 кг
	С.40	3	25	2	—	700	0	31,0 кг

И.В. ОУА РЫБНИКОВ
 И.КОНТА РАВЕССЕН
 И.С.С.И. РАВЕССЕН
 В.А.И.И. И.КОНТА
 И.И.С. ЕНЬКО
 Г.О.В.В. РАВЕССЕН

10.82/9

400-20-033.00

К.С.С.И. - 14.0

СЕТКА АРМАТУРНАЯ (С.33... С.36, С.40)

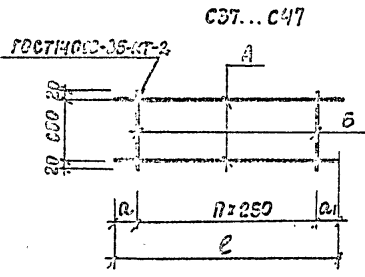
СТАН. МАССА ИЛИ ОБЪЕМ

Р С.И. Т.О.С.

ИИВ ЧР ИИВ ЧР

ИИВ ЧР ИИВ ЧР

Альбом 1 часть 1



ФОРМАТ	ЗУБА	Пос.	Обозначение	Наименование	Количество на исполнение										Примечание			
					-	01	02	03	04	05	06	07	08	09		10		
				Документация														
			КЗС.И.1-7У1	Технические условия														
				ДЕТАЛИ														
		1		ФЛОАТ ШГОСТ10881-78-2	1													1.76 кг
Б4		2		Ø=5560		2												3.43 кг
Б4		3		Ø=8260			2											5.09 кг
Б4		4		Ø=4110				2										2.53 кг
Б4		5		Ø=8060					2									4.97 кг
Б4		6		Ø=4600						2								2.03 кг
Б4		7		Ø=9040							2							5.57 кг
Б4		8		Ø=4360								2						2.69 кг
Б4		9		Ø=8560									2					5.28 кг
Б4		10		Ø=3660										2				2.25 кг
Б4		11		Ø=7160											2			4.41 кг
Б4		12		Ф6А1 ГОСТ5781-82 Ø=720	11	22	33	17	33	18	36	17	34	15	29			0.16 кг

Обозначение	Марка	Размеры мм			Позиция		Масса кг
		а	п	l	А	Б	
КЗС.И.1-15.0	С37	160	10	2860	1	12	5.3
01	С38	155	21	5560	2	12	10.35
02	С39	130	32	8260	3	12	15.42
03	С40	55	16	4110	4	12	7.76
04	С41	30	32	8060	5	12	15.18
05	С42	175	17	4600	6	12	8.52
06	С43	145	35	9040	7	12	16.86
07	С44	180	16	4360	8	12	8.08
08	С45	155	33	8560	9	12	15.96
09	С46	80	14	3560	10	12	6.75
10	С47	80	28	7160	11	12	13.43

Исполнитель: [Signature]

ПРОЕЗАН

Лист №

10288/9

409-28-053.89 КЗС.И.1-15.0

СЕТКА АРМАТУРНАЯ (С37...С47)

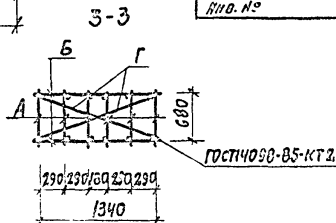
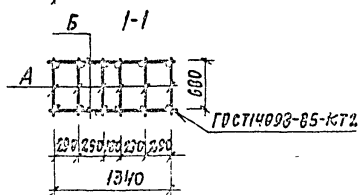
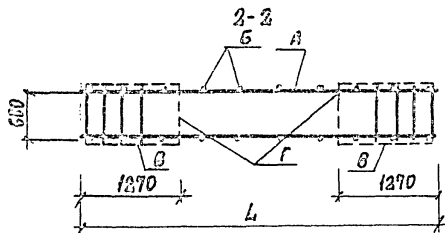
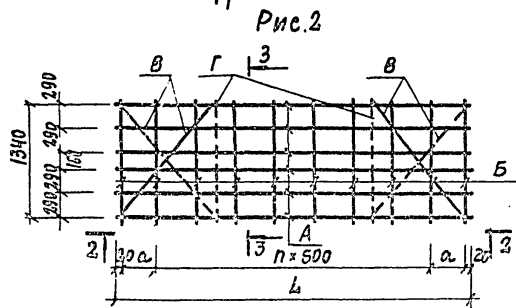
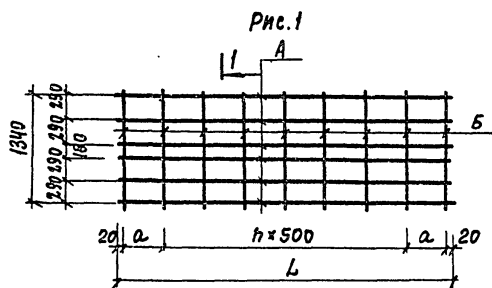
СТАДИЯ | Масса | МАСШТАБ

Р | СМ. ТАБЛ.

Лист | листов

ПРОЕКТИВНЫЙ ИНСТИТУТ № 2

ФОРМАТ



ФОРМА	ЗОНА	Поз.	ОБОЗНАЧЕНИЕ	НАИМЕНОВАНИЕ	КОЛ-ВО НА ИСПОЛНЕНИЕ						ПРИМЕЧАНИЕ
					-	01	02	03	04	05	
					ДОКУМЕНТАЦИЯ						
			КЖ.И.1-ТУ1	ТЕХНИЧЕСКИЕ УСЛОВИЯ							
				СБОРОЧНЫЕ ЕДИНИЦЫ							
A3		1	КЖ.И.1-15.0	СЕТКИ АРМАТУРНЫЕ С37	6						5,3 кг
A3		2	КЖ.И.1-15.0	С38	6						10,36 кг
A3		3	КЖ.И.1-15.0	С39		6					15,42 кг
A3		4	КЖ.И.1-15.0	С40			6				7,76 кг
A3		5	КЖ.И.1-15.0	С41				6			15,18 кг
A3		6	КЖ.И.1-15.0	С42					6		8,52 кг
				ДЕТАЛИ							
Б4		7		ФБА1 ГОСТ 5781-82 В-1870	14	26	36	20	36	22	0,3 кг
Б4		8		В-1870			4		4		0,41 кг
Б4		9		В-1540			4		4		0,31 кг

ОБОЗНАЧЕНИЕ	МАРКА	Рис.	РАЗМЕРЫ мм				ПОЗИЦИЯ				МАССА кг
			С	Л	П	А	Б	В	Г		
КЖ.И.1-15	КП1	1	410	2030	4	1	7				35,94
-01	КП2	1	250	5560	10	2	7				60,9
-02	КП3	2	360	2250	15	3	7	8	9		106,32
-03	КП4	1	205	4110	7	4	7				52,98
-04	КП5	2	280	8060	15	5	7	8	9		104,05
-05	КП6	1	280	4000	8	6	7				57,92

ПРОЕЗД

Код. №

НАЧ. ОТД.	РЫБКИНА	К. В.
Н. КОНТР.	РАШЕВСКИЙ	М. В.
ГЛ. СПЕЦ.	РАШЕВСКИЙ	М. В.
ВЕД. ИНЖ.	ПАНКРАТОВ	А. В.
ИНЖ.	БРЫКСИН	В. В.
ПРОВЕР.	ПАНКРАТОВ	А. В.

10288/9

409-28-053.99 КЖ.И.1-16.0

КАРКАС ПРОСТРАНСТВЕННЫЙ (КП1...КП6)

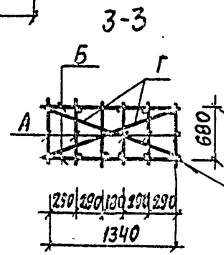
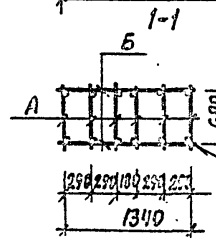
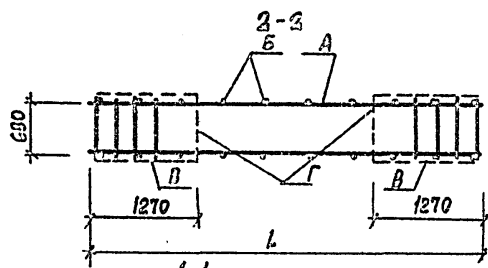
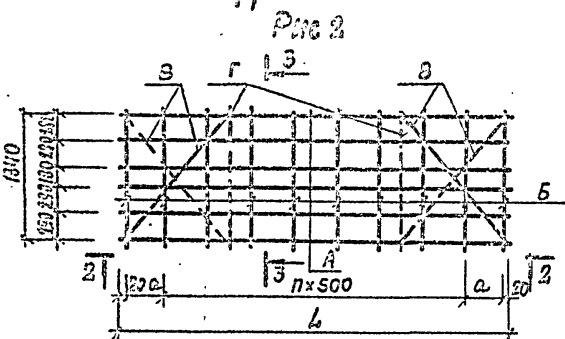
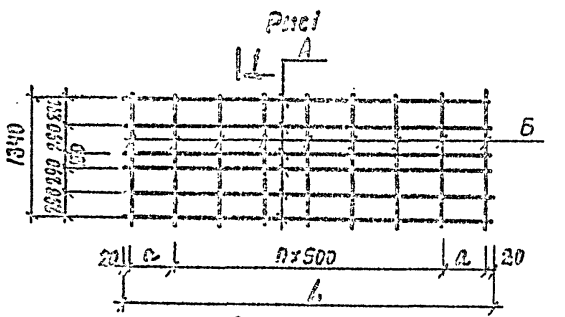
СТАНДА.	МАССА	КОНСТРУК.
Р	СТ.	
Лист	Листов	

ПРОЕКТИНЬ ИНСТИТУТ 12

№№ по подп. Подпись и Дата Взаим. Копия

ФОРМАТ

Альбом 9 частей



ГОСТ 14098-85-КТ2

ГОСТ 14098-85-КТ2

Формат	Зона	Поз.	Обозначение	Наименование	кол. на исполнение					Примечание
					-	01	02	03	04	
				ДОКУМЕНТАЦИЯ						
			к/с.п.1-ТУ1	ТЕХНИЧЕСКИЕ УСЛОВИЯ						
				СБОРОЧНЫЕ ЕДИНИЦЫ						
		1	к/с.п.1-15.0	СЕТКИ АРМАТУРНЫЕ СЧЗ	6					16.86 кг
		2	к/с.п.1-15.0	СЧ4		6				0.08 кг
		3	к/с.п.1-15.0	СЧ5			6			15.96 кг
		4	к/с.п.1-15.0	СЧ6				6		6.75 кг
		5	к/с.п.1-15.0	СЧ7					6	13.43 кг
				ДЕТАЛИ						
Б4		6		φ6 АІГОСТ 7381-02 Ø-1380	30	20	30	18	33	0.3 кг
Б4		7		Ø-1070	4		4		4	0.41 кг
Б4		8		Ø-1540	4		4		4	0.34 кг

Обозначение	Марка	P:тс	РАЗМЕРЫ мм:			ПОЗИЦИЯ				Масса кг
			а	Л	h	А	Б	В	Г	
к/с.п.1-П.0	КП7	2	500	9040	16	1	6	7	8	115,56
-01	КПВ	1	410	4360	7	2	6			54,48
-02	КП9	2	260	8560	16	3	6	7	8	110,16
-03	КП10	1	310	3660	6	4	6			45,72
-04	КП11	2	310	7160	13	5	6	7	8	93,18

ВНЕСЕН

Изм. №

10288/9

НАЧ. ОТД.	РЫБКИНА	<i>Рыбкина</i>
Н. КОНТР.	РАШЕВСКИЙ	<i>Рашевский</i>
ГЛ. СПЕЦ.	РАШЕВСКИЙ	<i>Рашевский</i>
БЕД. ИНЖ.	ПАНКРАТОВА	<i>Панкратова</i>
ИНЖ. ЕН.	БРЫКСИН	<i>Брыксин</i>
ПРОВЕР.	ПАНКРАТОВА	<i>Панкратова</i>

409-28-053.89

к/с.п.1-17.0

КАРКАС ПРОСТРАНСТВЕННОЙ
(КП7...КП11)

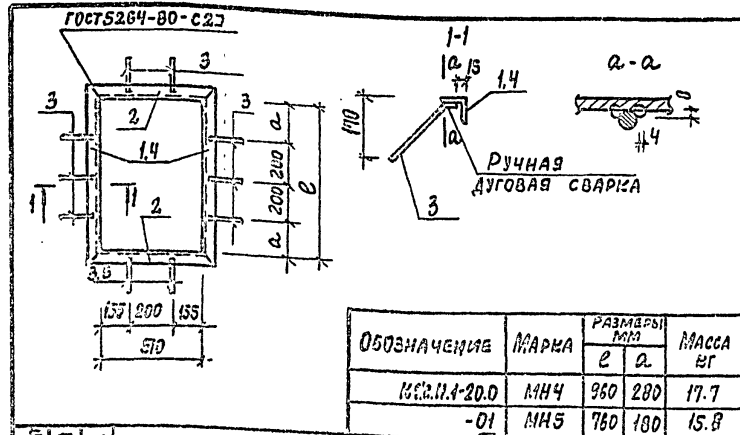
СТАДИЯ	МАССА	МАСШТАБ
Р	СМ. ТАБЛ.	
Лист	Листов	

ПРОЕКТИНЬИ ИНСТИТУТ №2

ФОРМАТ

ИЗДАТЬ ПОСЛЕ ПОДПИСИ И ДАТЫ ВОЗЛ. ЛИЦА

Альбом 9 часть 1

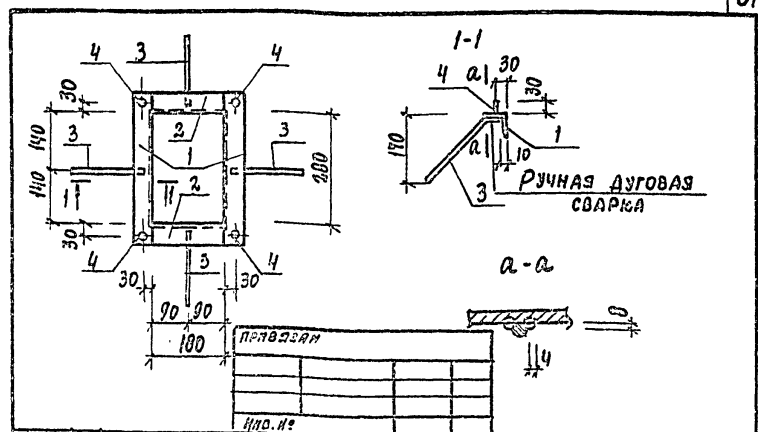


ОБОЗНАЧЕНИЕ	МАРКА	РАЗМЕРЫ мм		МАССА кг
		в	а	
К/С.И.1-20.0	МН4	960	280	17.7
-01	МН5	760	180	15.8

ФОРМАТ	ЗОНА	ПОЗ.	ОБОЗНАЧЕНИЕ	НАИМЕНОВАНИЕ	КОЛ.	ПРИМЕЧАНИЕ
				ДОКУМЕНТАЦИЯ		
А4			К/С.И.1-ТУ1	ТЕХНИЧЕСКИЕ УСЛОВИЯ		
				ДЕТАЛИ		
				МН4		
Б4		1		УГОЛОК 663*5 ГОСТ 8509-86 вст3кп2 ГОСТ535-88 С-1086	2	5,2 кг
Б4		2		УГОЛОК 663*5 ГОСТ 8509-86 вст3кп2 ГОСТ535-88 С-636	2	3,1 кг
Б4		3		ФВАШ ГОСТ5781-82 С-290	10	0,11 кг
				МН5		
Б4		4		УГОЛОК 663*5 ГОСТ 8509-86 вст3кп2 ГОСТ535-88 С-886	2	4,3 кг
Б4		2		УГОЛОК 663*5 ГОСТ 8509-86 вст3кп2 ГОСТ535-88 С-636	2	3,1 кг
Б4		3		ФВАШ ГОСТ5781-82 С-290	8	0,11 кг
Б4		5		С-150	2	0,06 кг

НАЧ.ОТД.	РЫБИКИНА	<i>Ильи</i>	409-28-053.89	К/С.И.1-20.0	
Н.КОНТР.	РАШЕВСКИЙ	<i>Сидор</i>			
ГЛА.СПЕЦ.	РАШЕВСКИЙ	<i>Сидор</i>			
ВЕД.ИНЖ.	ПАКРАТОВА	<i>Ирина</i>			
ИНЖЕН.	СОБОЛЕВА	<i>Светл</i>			
ПРОВЕР.	ПАКРАТОВА	<i>Ирина</i>			
ИЗДЕЛИЕ ЗАКЛАДНОЕ (МН4, МН5)			СТАИЯ	МАССА	МАСШТАБ
			Р	СМ.	
			Лист	Листов	
			ПРОЕКТНЫЙ ИНСТИТУТ N 2		

ФОРМАТ А4



ФОРМАТ	ЗОНА	ПОЗ.	ОБОЗНАЧЕНИЕ	НАИМЕНОВАНИЕ	КОЛ.	ПРИМЕЧАНИЕ
				ДОКУМЕНТАЦИЯ		
А4			К/С.И.1-ТУ1	ТЕХНИЧЕСКИЕ УСЛОВИЯ		
				ДЕТАЛИ		
				МН6		
Б4		1		УГОЛОК 550*5 ГОСТ 8509-86 вст3кп2 ГОСТ535-88 С-388	2	1,4 кг
Б4		2		УГОЛОК 550*5 ГОСТ 8509-86 вст3кп2 ГОСТ535-88 С-180	2	0,7 кг
Б4		3		ФВАШ ГОСТ5781-82 С-290	4	0,11 кг
Б4		4		МВх30 С-30 ГОСТ2590-71	4	0,025 кг

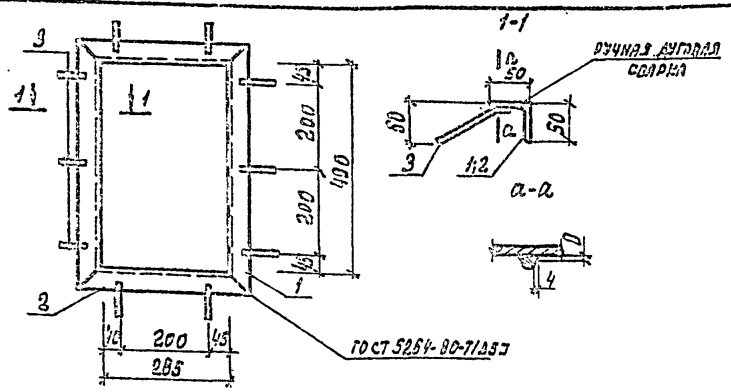
НАЧ.ОТД.	РЫБИКИНА	<i>Ильи</i>	409-28-053.89	К/С.И.1-21.0	
Н.КОНТР.	РАШЕВСКИЙ	<i>Сидор</i>			
ГЛА.СПЕЦ.	РАШЕВСКИЙ	<i>Сидор</i>			
ВЕД.ИНЖ.	ПАКРАТОВА	<i>Ирина</i>			
ИНЖЕН.	СОБОЛЕВА	<i>Светл</i>			
ПРОВЕР.	ПАКРАТОВА	<i>Ирина</i>			
ИЗДЕЛИЕ ЗАКЛАДНОЕ МН6			СТАИЯ	МАССА	МАСШТАБ
			Р	4,7 кг	
			Лист	Листов	
			ПРОЕКТНЫЙ ИНСТИТУТ N 2		

ФОРМАТ А4

ИЗМ. № ПОДП. ПОДАВ. ПОДАРИТЬ ИЛИ ДАТЬ ВЗЯТЬ ИЛИ №

ИЗМ. № ПОДП. ПОДАРИТЬ ИЛИ ДАТЬ ВЗЯТЬ ИЛИ №

ИЗГОТОВ ЧАСТЬ 1

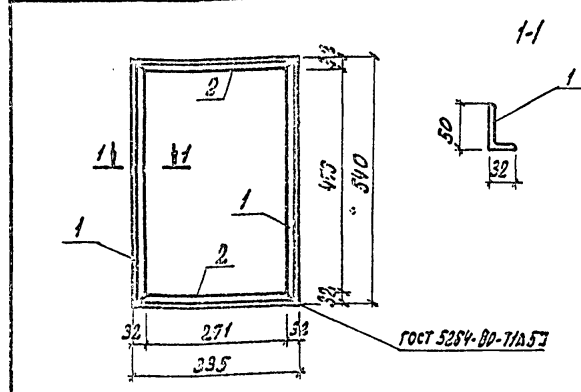


ФОРМАТ	КОЛ-ВО	ПОЗ.	ОБОЗНАЧЕНИЕ	НАИМЕНОВАНИЕ	КОЛ.	ПРИМЕЧАНИЕ
				Документация		
			КЭС.И. 1-ТУ1	ТЕХНИЧЕСКИЕ УСЛОВИЯ НА ПОДГОТОВЛЕНН. АРМАТУРНЫХ И ЗАКЛАДНЫХ ИЗДЕЛИЙ		
				ДЕТАЛИ		
Б4	1			УГОЛОК 6-50x5 ГОСТ 8509-85 С-50С	2	2,2 кг
Б4	2			УГОЛОК 6-50x5 ГОСТ 8509-85 С-50С	2	1,5 кг
Б4	3			Ф8А ГОСТ 3781-82 В-110	10	0,04

ПРИОБ. ЯЗ			
ИМВ. №			

НАЧ. ОТД. РЫБКИНА	И. КОНТ. РАШЕВСКИЙ	ГЛ. СПЕЦ. РАШЕВСКИЙ	СТ. ИНЖ. ПАНКРАТОВА	ИНЖ. БРЯКШИ	ПРОВЕР. ПАНКРАТОВ	409-28-053.89	КЭС.И. 1-24.0
ИЗДЕЛИЕ ЗАКЛАДНОЕ МН 10						СТАНД. МАССА	МАШТАБ
						Р	7,8
						ЛИСТ	ЛИСТОВ
						ПРОЕКТНЫЙ ИНСТИТУТ №2	

КОПИРОВАЛ: ФОРМАТ А4



ФОРМАТ	КОЛ-ВО	ПОЗ.	ОБОЗНАЧЕНИЕ	НАИМЕНОВАНИЕ	КОЛ.	ПРИМЕЧАНИЕ
				Документация		
			КЭС.И. 1-ТУ1	ТЕХНИЧЕСКИЕ УСЛОВИЯ НА ПОДГОТОВЛЕНН. АРМАТУРНЫХ И ЗАКЛАДНЫХ ИЗДЕЛИЙ		
Б4	1			УГОЛОК 6-50x12x4 ГОСТ 8509-85 С-50С	2	1,3 кг
Б4	2			УГОЛОК 6-50x12x4 ГОСТ 8509-85 С-50С	2	0,8 кг

10288/9

ПРИОБ. ЯЗ			
ИМВ. №			

НАЧ. ОТД. РЫБКИНА	И. КОНТ. РАШЕВСКИЙ	ГЛ. СПЕЦ. РАШЕВСКИЙ	СТ. ИНЖ. ПАНКРАТОВА	ИНЖ. БРЯКШИ	ПРОВЕР. ПАНКРАТОВ	409-28-053.89	КЭС.И. 1-25.0
ИЗДЕЛИЕ СОЕДИНИТЕЛЬНОЕ МС1						СТАНД. МАССА	МАШТАБ
						Р	4,2
						ЛИСТ	ЛИСТОВ
						ПРОЕКТНЫЙ ИНСТИТУТ №2	

КОПИРОВАЛ: ГРАФСЕЯ ФОРМАТ А4

ИЗГОТОВ ЧАСТЬ 1