

ТИПОВОЙ ПРОЕКТ  
902-1-84.84

КАНАЛИЗАЦИОННАЯ НАСОСНАЯ СТАНЦИЯ  
ПРОИЗВОДИТЕЛЬНОСТЬЮ 400-2000м<sup>3</sup>/ч, НАПОРОМ 30-40м  
С РЕШЕТКАМИ-ДРОБИЛКАМИ ПРИ ГЛУБИНЕ  
ЗАЛОЖЕНИЯ ПОДВОДЯЩЕГО КОЛЛЕКТОРА 4,0м  
(МОНОЛИТНЫЙ ВАРИАНТ)

АЛБОМ V

Надземная часть. Изделия.


19581 - 05  
ЦЕНА 1-86

					Пробязан
ШБ №					

1

ЦЕНТРАЛЬНЫЙ ИНСТИТУТ ТИПОВОГО ПРОЕКТИРОВАНИЯ  
ГОССТРОЯ СССР

Москва, А-445, Смольная ул. 22

Сдано в печать  1988 года

Заказ № 4495 Тираж 1100 экз

ТИПОВОЙ ПРОЕКТ

002-1-84.84

КАНАЛИЗАЦИОННАЯ НАСОСНАЯ СТАНЦИЯ  
ПРОИЗВОДИТЕЛЬНОСТЬЮ  $400-2000 \text{ м}^3/\text{ч}$ , НАПОРОМ  $30-40 \text{ м}$   
С РЕШЕТКАМИ-ДРОБИЛКАМИ ПРИ ГЛУБИНЕ ЗАЛОЖЕНИЯ  
ПОДВОДЯЩЕГО КОЛЛЕКТОРА  $2,0 \text{ м}$  (МОНОЛИТНЫЙ ВАРИАНТ)

Альбом V

Разработан проектным институтом  
„Дарьковский Водоканалпроект“

Главный инженер института *Бенд* Г.А. Бондаренко  
Главный инженер проекта *В.И.* В.С. Лялюк

Утвержден В/О „Совхозводоканалпроект“

протокол № 75 от 05.12.1983 г.

Введен в действие В/О „Совхозводоканалпроект“

приказ № ВЗ от 18.04.1984 г.

				Прибылан	
И.И.И.					

Код	Обозначение	Наименование	стр	Примечание
А3	902-1-84-84-КЖ-Д0	Содержание альбома	2,3	и
А4	-ТТ1	Технические требования к изготовлению сборных железобетонных изделий	4	
А4	-ТТ2	Технические требования к изготовлению арматурных и закладных изделий	4	
А3	-ВМС	Ведомость расхода стали	5	и
А4	-ОПСБ	опорный блок ОП1 сборочный чертеж	6	
А4	-ОП1	Опорный блок ОП1	6	
А4	-1ПВ12-5АУ-4	Панель перекрытия 1ПВ12-5АУ-4	7	
А4	-2ПВ12-5АУ-4	Панель перекрытия 2ПВ12-5АУ-4	7	
А3	-1ПВ12-5АУ-4СБ	То же 1ПВ12-5АУ-4 сборочный чертеж	8	
А3	-2ПВ12-5АУ-4	" 2ПВ12-5АУ-4 сборочный чертеж	9	
А3	-2ПР72-20-36-22У	Перемычка 2ПР72-20-36-22У	10	
А4	-КР1	Каркас плоский КР1	11	
А4	-КР2	То же КР2	12	
А4	-КР3	" КР3	12	изменить
А4	-КР4	" КР4	12	изменить

Код	Обозначение	Наименование	стр	Примечание
А4	902-1-84-84-КЖ-КР5	Каркас плоский КР5	13	
А4	-КР5	То же КР5	13	
А4	-КР7	" КР7	14	
А4	-КР8	" КР8	14	
А4	-КР9	" КР9	15	
А4	-КР10	" КР10	15	
А4	-КР11	" КР11	16	
А4	-КР10	" КР10	16	
А4	-КР14	" КР14	17	
А4	-КР15	" КР15	17	
А4	-КР16	" КР16	18	изменить
А4	-КР17	" КР17	18	изменить
А4	-КР18	" КР(КР18, КР19, КР20)	19	
А4	-КР18СБ	" КР(КР18, КР19, КР20) сборочный чертеж	19	
А4	-КР21	" КР(КР21, КР22)	20	
А4	-КР21СБ	" КР(КР21, КР22) сборочный чертеж	20	
А4	-КР24	" КР(КР24, КР25, КР26)	21	
А4	-КР24СБ	" КР(КР24, КР25, КР26) сборочный чертеж	21	
А11	-С14	Сетка арматурная С14	23	

Внесены изменения 20.08.87. Рук. зр. Б.М. Боровик

2	-	434	-	20.07.85	Боровик
1	-	344	62-85	11.05.84	Боровик
М.Н.Н.Н.	Л.Н.Н.	Н.Н.Н.	Н.Н.Н.	Н.Н.Н.	Н.Н.Н.

ПРОВЕРКА	ИЗДАНИЕ	Лист	7	ТТ 902-1-84-84-Д0	Лист	1
	Наименование	Содержание	альбома		Лист	1
	Д.И.И.	С.И.И.	С.И.И.		Лист	1
	С.И.И.	С.И.И.	С.И.И.		Лист	1
	С.И.И.	С.И.И.	С.И.И.		Лист	1

1988-05  
когда Листов

3

Лист 7 из 8

Формат	Обозначение	Наименование	Стр	Примечание
А4	902-1-84.84-КЖИ-С2	Сетка арматурная С2	24	
А4	-С3	Сетка арматурная С3	24	
А4	-С4	Сетка арматурная С4	25	
А4	-С5	Сетка арматурная С5	25	
А4	-С6	Сетка арматурная С6	26	
А4	-С8	Сетка арматурная С8	26	
А4	-С7	Сетка арматурная С7	27	
А4	-С9	Сетка арматурная С9	27	
А4	-С10	Сетка арматурная С10	28	
А4	-С12	Сетка арматурная С12	28	
А4	-С11	Сетка арматурная С11	29	
А4	-С13	Сетка арматурная С13	29	
А4	-С15	Сетка арматурная С15	30	
А4	-С16	Сетка арматурная С16	30	
А4	-С17	Сетка арматурная С17	31	
А4	-С18	Сетка арматурная С18	31	
А4	-С19	Сетка арматурная С19	32	
А4	-С20	Сетка арматурная С20	32	
А4	-Мн1	Изделие закладное Мн1	33	
А4	-Мн10	Изделие закладное Мн10	33	
А4	-Мн5СБ	Изделие закладное Мн5 Сборочный чертеж	34	
А4	-Мн5	Изделие закладное Мн5	34	
А4	-Мн6	Изделие закладное Мн(Мн6, Мн7)	35	
А4	-Мн6СБ	Изделие закладное Мн(Мн6, Мн7) Сборочный чертеж	35	

Формат	Обозначение	Наименование	Стр	Примечание
А3	902-1-84.84-КЖИ-МнСБ	Изделие закладное Мн(Мн8, Мн9) Сборочный чертеж		36
А4	-Мн8	Изделие закладное Мн(Мн8, Мн9)		36
А4	-Мс1	Изделие соединительное МС1		37
А8	-Л1	Лестница пожарная Л1		38
А3	АРИ-ИД-1	Дверной блок ИД-1 Сборочный чертеж		39
А3	-КЖИ-РМ1	Решетка РМТ(РМТ1, РМТ2)		42
А4	-Кр27	Каркас плоский Кр27		22
А4	-Кр28	Каркас плоский Кр28		22
А4	-Мн2	Изделие закладное Мн(Мн2, Мн3, Мн4)		43
А4	-Мн2СБ	Изделие закладное Мн(Мн2, Мн3, Мн4) Сборочный чертеж		43
А4	-Кр23	Каркас плоский Кр23		44
А4	-С21	Сетка арматурная С(С21, С22)		45
А4	-С21СБ	Сетка арматурная С(С21, С22) Сборочный чертеж		45
А4	-Кр12	Каркас плоский Кр(Кр12, Кр18)		46
А4	-Кр12СБ	Каркас плоский Кр(Кр12, Кр18) сборочный чертеж		46
А4	-С23	Сетка арматурная С(С23, С24)		47
А4	-С23СБ	Сетка арматурная С(С23, С24) Сборочный чертеж		47

л.1

Взяты стр. 3 ст. инж. Б.Г. Баровик  
20.08.87

2	1	-	70-86	01.87	
Исполн.	Исполн. в рас.	Дата	Подп.	Подп.	

Привязан	
подпись	

ТП 902-1-84.84-КЖИ-Д0

Лист  
2

### Технические требования к изготовлению сборных железобетонных изделий.

1. Сборные железобетонные изделия проектируются из тяжелого бетона при условии их изготовления в заводских условиях в инвентарных стальных формах. Изделия должны изготавливаться в точном соответствии с рабочими чертежами, а также требованиями ГОСТ 13015.1-81 "Изделия железобетонные и бетонные. Общие технические требования".
2. Изделия армируются арматурными сетками и каркасами.
3. Фиксация закладных изделий осуществляется путем крепления их к опалубочной форме.
4. Для строповки изделий при извлечении их из опалубочной формы и при их транспортировке предусмотрено применение строповочных петель.
5. Кладирование изделий производится в штабелях. Высота штабеля назначается из условия обеспечения требований техники безопасности согласно СНиП III - 4-80. Подкладки должны устанавливаться в местах расположения строповочных петель.
6. Погрузку и транспортирование изделий следует производить в соответствии с рекомендациями, временных указаний по перевозке унифицированных сборных железобетонных деталей и конструкций промышленного строительства автомобильным транспортом" (Строиздат 1966г)

Привязан
ИНВ. №
Исполн.
Н.Контр. Власенко
Рук. зр. Куницын
Ст. инж. Шмандлик
Ст. техн. Камышев

ТТ 902-1-84 84-КЖИ-ТТ1

Технические требования к изготовлению сборных железобетонных изделий

Исполн.	Лист	Листов
Р		
Госстрой СССР Самародобкоминпроект Саратовский Водоканалпроект		

### Технические требования к изготовлению арматурных и закладных изделий.

1. Плоские арматурные изделия следует изготавливать при помощи контактной точечной сварки, ГОСТ 14938-68. Сварку сеток и каркасов производить во всех точках пересечения стержней.
2. Объединение плоских каркасов в пространственные производить в кондукторах при помощи электросварочных клещей.
3. Размеры сеток и каркасов даны по осям и торцам стержней.
4. Сварку производить в соответствии с ГОСТ 19292-73, "Соединения сварных элементов закладных деталей сборных железобетонных конструкций" и СН 393-78.
5. Сварку тавровых соединений круглых стержней листовым прокатом закладных изделий выполнять под слоем флюса.
6. Материал прокатной стали закладных изделий принять марки ВСт3 кп 2-1 для сварных конструкций по ТУ14-1-3023-80 и ВСт3 кп 2 по ГОСТ 535-79. Толщину сварных швов принять по наименьшей толщине свариваемых элементов.

ИНВ. № лист

Привязан
ИНВ. №
Исполн.
Н.Контр. Власенко
Рук. зр. Куницын
Ст. инж. Шмандлик
Ст. техн. Камышев

ТТ 902-1-84.84-КЖИ-ТТ2

Технические требования к изготовлению арматурных и закладных изделий

Исполн.	Лист	Листов
Р		
Госстрой СССР Самародобкоминпроект Саратовский Водоканалпроект		

Ведомость расхода стали на дополнительные изделия, кг

Марка	Изделия арматурные											Изделия закладные						Общий расход стали
	Арматура класса											Арматура класса А III		Прокат марки Ст 3 кп 2		Всего	Всего	
	А I					А III						Вс						
	ГОСТ 5781-82					ГОСТ 5781-82						ГОСТ 103-76						
φ8	φ10	φ18	φ20	Итого	φ12	φ14	φ10	Итого	φ5	Итого	φ10	Итого	δ=10	Итого				
1ПВ12-5АγVT-4-1	—	—	13,6	—	13,6	29,9	14,0	1,6	46,3	2,2	2,2	82,1	1,6	1,6	4,0	4,8	6,4	68,5
1ПВ12-5АγVT-4-2	—	—	27,2	—	27,2	59,8	29,6	3,2	92,6	4,4	4,4	124,2	3,2	3,2	9,6	9,5	12,8	137,0
2ПВ12-2АγVT-4-1	—	—	—	16,0	16,0	25,7	14,6	1,6	41,9	2,4	2,4	61,1	1,6	1,6	4,8	4,8	6,4	64,3
2ПВ12-2АγVT-4-2	—	—	—	33,6	33,6	51,4	29,2	3,2	83,8	4,8	4,8	122,2	3,2	3,2	9,6	9,6	12,8	168,6
ОП1	3,40	1,62			5,02	7,84						7,84						12,86

21

Взамен стр 5 ст. инж Тр- Баровик  
20.08.87

21	-	70-86	0683	Jul	20/87
Изм	Изм	Лист	№ док.	Дата	Подп.

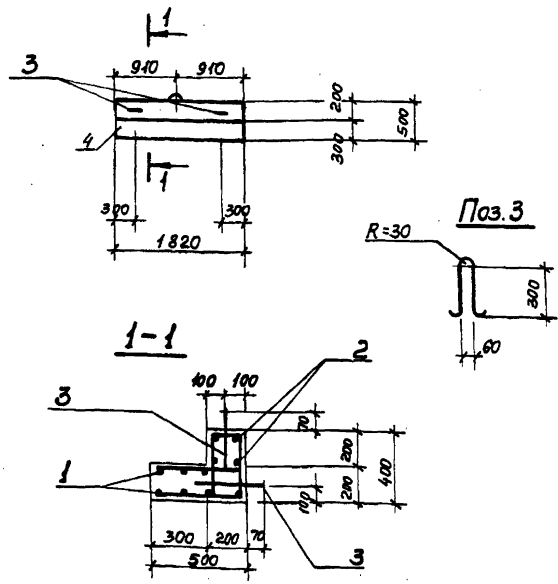
Привязан

Изм. №	Изм. №	Изм. №	Изм. №	Изм. №	Изм. №

ТП 902-1-04.84 -КЖИ-ВМС I

Ведомость расхода  
да стали

Сталь	Лист	Листов
В		
Листовой	Сварочный	Сварочный
Сварочный	Сварочный	Сварочный
Сварочный	Сварочный	Сварочный



Защитный слой бетона для рабочей арматуры принят 20 мм.

Привязан					
Имб. №					
Исполн.					
Провер.					
Нач. отд.					
Н. контр.					
Рук. гр.					
Ст. инж.					
Инж.					

ТП 902-1-84.84 - КЖИ-ОП1 СБ

Опорный блок  
ОП1  
(сборочный чертёж)

Стадия	Масса	Масштаб
Р	0,65	—
Т		
Лист	Листов 7	
Госстрой СССР Содержит материалы проекта Защитный слой Водоканалпроект		

Копировал: Сидельникова

Формат №4

Формат Элема	Поз.	Обозначение	Наименование	Кол.	Примечание
			Документация		
А4	902-1-84.84	КЖИ-ТТ1	Технические требования		
А4	902-1-84.84	КЖИ-ТТ2	Технические требования		
А3	902-1-84.84	КЖИ-ВМО	Выборка стали		
А4	902-1-84.84	КЖИ-ОП1 СБ	Сборочный чертёж		
			Сборочные единицы и детали		
А4	1	902-1-84.84	-КЖИ-С23	Сетка арматурн. С23	1
А4	2	902-1-84.84	-КЖИ-С24	То же	С24 1
А4	3		ФЮА Гост 5781-82 (L=870)	3	054мг
			Материалы		
	4		Бетон марки М300	0,26	м <sup>3</sup>

Привязан					
Имб. №					
Исполн.					
Провер.					
Нач. отд.					
Н. контр.					
Рук. гр.					
Ст. инж.					
Инж.					

ТП 902-1-84.84 КЖИ-ОП1

Опорный блок  
ОП1

Стадия	Лист	Листов
Р		1
Т		
Госстрой СССР Содержит материалы проекта Исполнитель Водоканалпроект		

Копировал: Сидельникова

Формат №4



Формат	Зона	Лист	Обозначение	Наименование	Кол. на испол. 902-1-84-КНУ-1ПВ12-5Ат-Vт-4				Примечание
					-	01	02		
				Документация					
A3			902-1-84-КНУ-1ПВ12-5Ат-Vт-4-05	Сборочный чертеж	×	×			
A3			- ВБ	Ведомость расхода стали	×	×			
				Сборочные единицы					
-			1.465.1-3/80 Вып.1	Плита 1ПВ12-5Ат-Vт-4	1	1			со всеми армат. и зав. изделиями
1			1.465.1-3/80 Вып.4	Каркас пространственный КП1	1	2			
2			1.465.1-3/80 Вып.4	Изделие закладное М12	4	8			
3			1.465.1-3/80 Вып.4	То же М9	-	2			

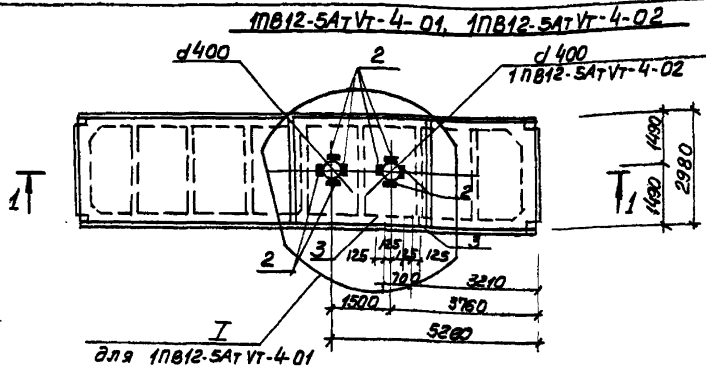
Привязан				902-1-84-КНУ-1ПВ12-5Ат-Vт-4						
				Нач. отд. Шейко В.И.	Панель покрытия (1ПВ12-5Ат-Vт-4-01, 1ПВ12-5Ат-Vт-4-02)			Стадия	Лист	Листов
				Н. контр. Власенко А.Е.				Р	1	1
				Рук. ер. Боровик С.В.				Госстрой СССР		
				Ст. инж. Штанделъ Л.И.				Институт проект. Карлскайский		
				Инж. Шваненко В.И.				Водоканал проект		
				Инв. №				формат А4		

Инв. № подл. Подпись и дата. Взам. инв. №

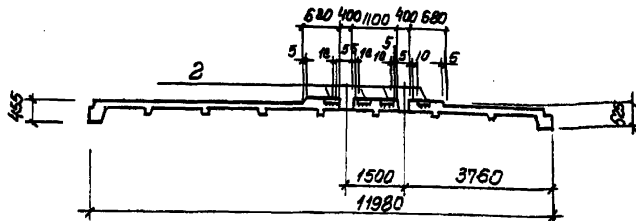
Формат	Зона	Лист	Обозначение	Наименование	Кол. на испол. 902-1-84-КНУ-2ПВ12-2Ат-Vт-4				Примечание
					-	01	02		
				Документация					
A3			902-1-84-КНУ-	Сборочный чертеж	×	×			
A3			- ВБ	Ведомость расхода стали	×	×			
				Сборочные единицы					
-			1.465.1-3/80 Вып.5	Плита 2ПВ12-2Ат-Vт-4	1	1			со всеми армат. и зав. изделиями
1			1.465.1-3/80 Вып.8	Каркас пространственный КП1	1	2			
2			1.465.1-3/80 Вып.8	Изделие закладное М8	4	8			
3			1.465.1-3/80 Вып.8	То же М5	-	2			

Привязан				902-1-84-КНУ-2ПВ12-2Ат-Vт-4						
				Нач. отд. Шейко В.И.	Панель покрытия (2ПВ12-2Ат-Vт-4-01, 2ПВ12-2Ат-Vт-4-02)			Стадия	Лист	Листов
				Н. контр. Власенко А.Е.				Р	1	1
				Рук. ер. Боровик С.В.				Госстрой СССР		
				Ст. инж. Штанделъ Л.И.				Институт проект. Карлскайский		
				Инж. Шваненко В.И.				Водоканал проект		
				Инв. №				формат А4		

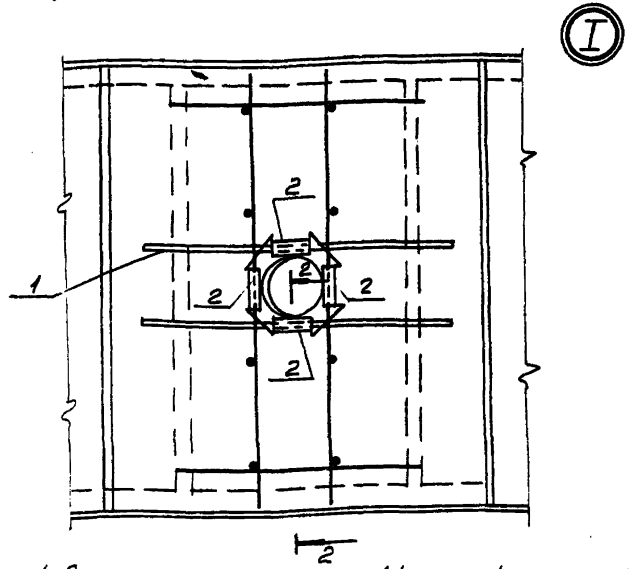
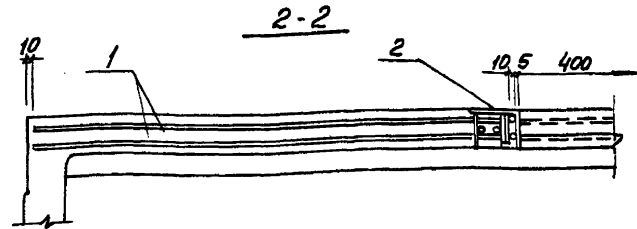
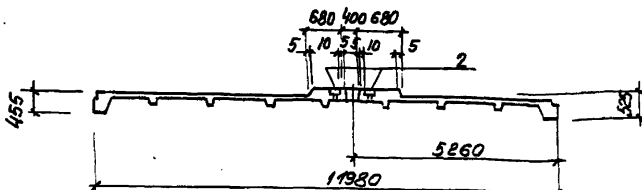
0 50-18251



1-1 для 1ПВ12-5АтVт-4-02



1-1 для 1ПВ12-5АтVт-4-1

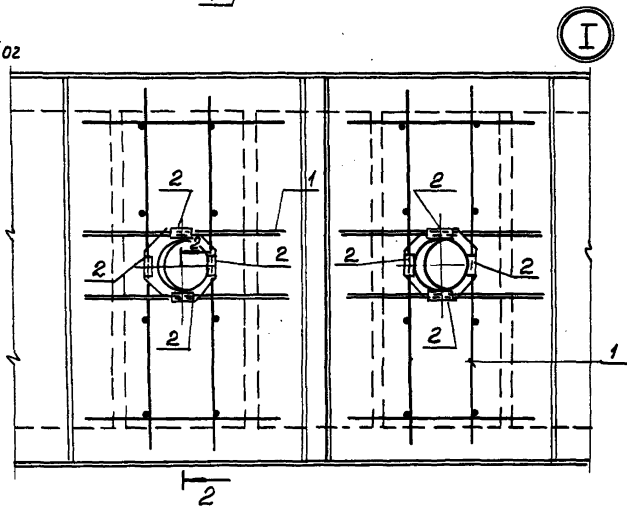
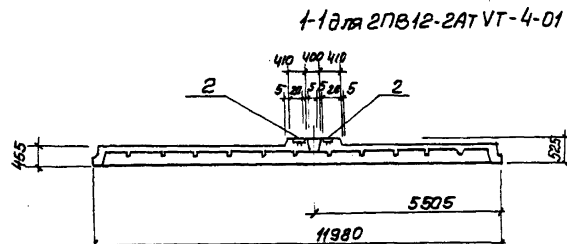
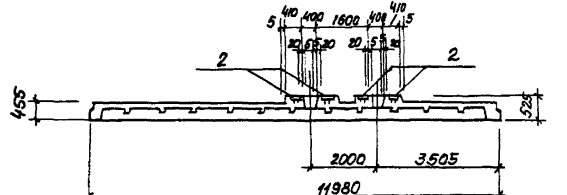
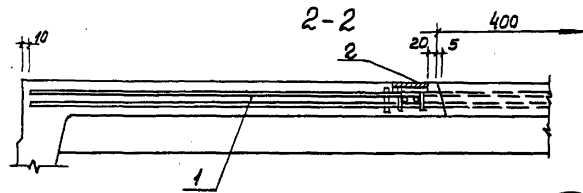
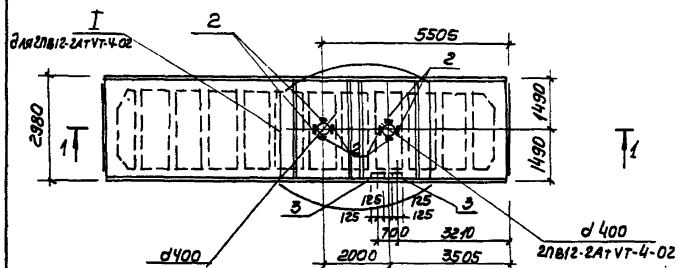


1. Остальное см. серию 1.465.1-3/80. Вып.5
2. Поз.3 - только для 1ПВ12-5АтVт-4-02

ПРИМЯСОН.

Имя	Имя	Имя	Имя
Имя	Имя	Имя	Имя
Имя	Имя	Имя	Имя
Имя	Имя	Имя	Имя

ТП 902-1.84.84-КЖИ-1ПВ12-5АтVт-4СБ			
Нач.отд	Шейка	ВЛС	Панель покрытия (1ПВ12-5АтVт-4-01 1ПВ12-5АтVт-4-02) Сборочный чертеж
И.контр	Власенко	Алекс	
рук.пр.	Боровик	Юли	
ст.инж	Шмадиц	Люд	
инж.	Уволженко	Иль	
Лист	Лист	Лист	
Р	1	1	
Госстрой СССР Институт Трансп.Проект Сельскохозяйств. ВодоканалПроект			



Остальное см. серию 1.465.1-3/80 Вып.1

привязан.

И.И.И.	

Мачуга	ШЕВКО	ВЛ/1
А.КОНТ	ВЛОСЕНКО	ВЛ/2
П.К.ЗР.	БОРОВИК	ВЛ/2
СТ.И.ИЖ.	ШМИГДИЙ	ВЛ/2
И.И.И.	УВАЛЕНКО	ВЛ/2

ТТ 902-1-84.84 КНИ-2ПВ12-2АТ VT-4СБ

Панель покрытия  
(2ПВ12-2АТ VT-4-01,  
2ПВ12-2АТ VT-4-02)  
Сборочный чертеж

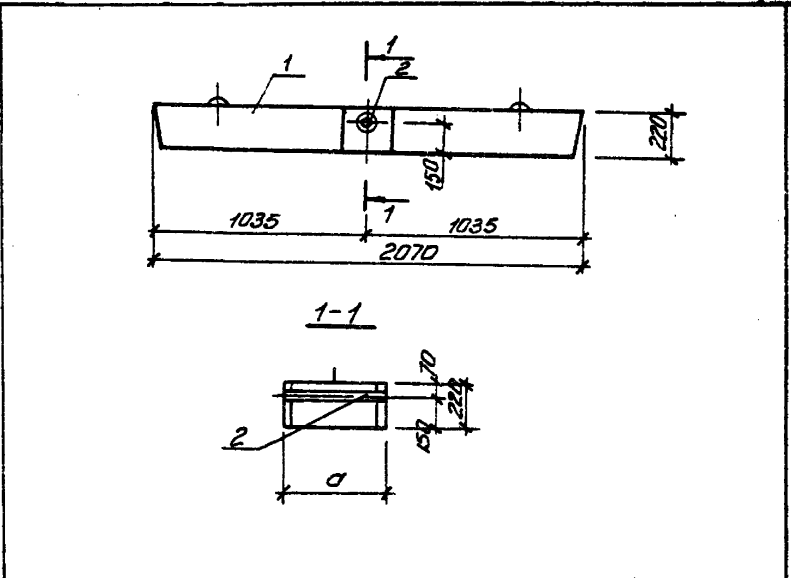
Стандарт	Лист	Листов
Р	1	
Госстрой СССР		
Государственный проект		
защита		
Водоканалпроект		

Формат Зона	Лист	Обозначение	Наименование	Материалы 902-1		Примечание
				АЧ	АЧ	
		902-1-84.84 - КЖУПТТ	Автоматизация			
АЧ		-2ПР72-20.38.22у-106	Технические требования	×		
АЧ			Сборочный чертеж	×		
			Сборочные единицы			
1	1.138.10, 6ыл.2		Переключатель 2ПР72-20.38.22у-1		1	
2	902-1-84.84 - КЖУ МНБ		Переключатель 2ПР72-20.51.22у		1	
			Изделие заводная МНБ		1	
			Ю жэс			
			МНТ			

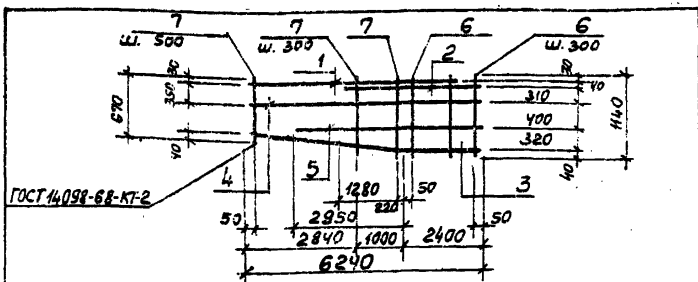
Привязан		ТТ 902-1-84.84 - КЖУ-2ПР-72-20.38.22у	
Имя	№	Имя	№
Начальник Шедка	ВШ	Участок	Лист
Инженер Логинов	ЛЛ	Переключатель	2ПР
Инженер Бардов	ББ	2ПР72-20.38.22у-1,	
Инженер Шумов	ШШ	2ПР73-20.51.22у-1)	
Инженер Пилипенко	ПП		
Инженер			
Инженер			
Инженер			

Имя	№	Имя	№
Начальник Шедка	ВШ	Участок	Лист
Инженер Логинов	ЛЛ	Переключатель	2ПР
Инженер Бардов	ББ	2ПР72-20.38.22у-1,	
Инженер Шумов	ШШ	2ПР73-20.51.22у-1)	
Инженер Пилипенко	ПП		
Инженер			
Инженер			
Инженер			

Привязан		ТТ 902-1-84.84 - КЖУ-2ПР-72-20.38.22у СБ	
Имя	№	Имя	№
Начальник Шедка	ВШ	Участок	Лист
Инженер Логинов	ЛЛ	Переключатель	2ПР
Инженер Бардов	ББ	2ПР72-20.38.22у-1,	
Инженер Шумов	ШШ	2ПР73-20.51.22у-1)	
Инженер Пилипенко	ПП		
Инженер			
Инженер			
Инженер			



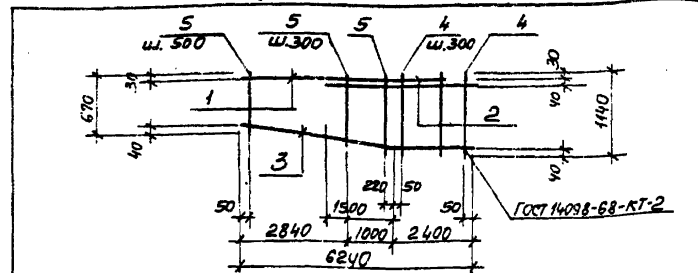
Обозначение	Марка	d мм	Масса, кг
902-1-84.84-КЖУ2ПР72-20.38.22у	2ПР72-20.38.22у-1	380	430,0
-01	2ПР73-20.51.22у-1	510	580,0



Код	Зона	Лист	Обозначение	Наименование	Кол.	Примечание
			<u>Документация</u>			
А4			902-1-84.84 КЖИ-ТТ2	Технические требования		
			<u>Детали</u>			
Б4	1		Ф22 АШ ГОСТ 5781-82 С=5740	1	17,10 кг	
Б4	2		Ф22 АШ ГОСТ 5781-82 С=3900	1	11,7 кг	
Б4	3		Ф20 АШ ГОСТ 5781-82 С=6270	1	15,6 кг	
Б4	4		Ф12 АШ ГОСТ 5781-82 С=6240	1	5,55 кг	
Б4	5		Ф12 АШ ГОСТ 5781-82 С=5350	1	4,82 кг	
Б4	6		Ф 8 АШ ГОСТ 5781-82 С=1140	7	0,47 кг	
Б4	7		Ф 8 АШ ГОСТ 5781-82 С=910	11	0,37 кг	

Приказ			
УИВ №			
Нач. отд.		Шелко	И
Н. контр.		Власенко	И
Рук. эк.		Воробик	И
Ст. инж.		Шмандиц	И
Инж.		Никитенко	И
Инж.		Иванченко	И

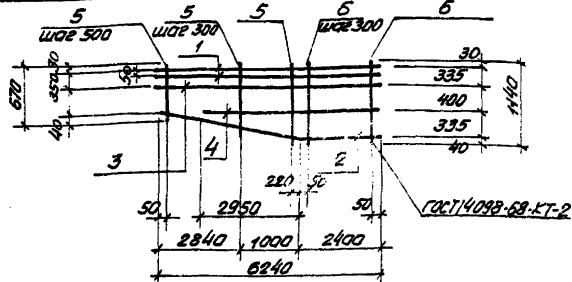
ТП 902-1-84.84 -КЖИ-КР1			
Каркас плоский Кр1		Сталь	Марка
		Р	6213
		Лист	Листов
			1
		Проект ВССР	
		Самобор.камп.ин.проект	
		Харьковский	
		Водоканалпроект	



Код	Зона	Лист	Обозначение	Наименование	Кол.	Примечание
			<u>Документация</u>			
А4			902-1-84.84 КЖИ-ТТ2	Технические требования		
			<u>Детали</u>			
Б4	1		Ф22 АШ ГОСТ 5781-82 С=5740	1	17,10 кг	
Б4	2		Ф22 АШ ГОСТ 5781-82 С=3900	1	11,7 кг	
Б4	3		Ф20 АШ ГОСТ 5781-82 С=6270	1	15,6 кг	
Б4	4		Ф 8 АШ ГОСТ 5781-82 С=1140	7	0,47 кг	
Б4	5		Ф 8 АШ ГОСТ 5781-82 С=910	11	0,37 кг	

Приказ			
УИВ №			
Нач. отд.		Шелко	И
Н. контр.		Власенко	И
Рук. эк.		Воробик	И
Ст. инж.		Шмандиц	И
Инж.		Никитенко	И
Инж.		Иванченко	И

ТП 902-1-84.84 -КЖИ-КР2			
Каркас плоский Кр2		Сталь	Марка
		Р	5176
		Лист	Листов
			1
		Проект ВССР	
		Самобор.камп.ин.проект	
		Харьковский	
		Водоканалпроект	



Уровень	Зона	План	Обозначение	Наименование	Кол.	Примечание
				<u>Документация</u>		
A4			902-1-84.84-КЖИ-ТТ2	Технические требования		
				<u>Детали</u>		
Б4	1			Ф22АIII ГОСТ 5781-82 Р-6240	2	37,2 кг
Б4	2			Ф20АIII ГОСТ 5781-82 Р-6270	1	15,6 кг
Б4	3			Ф18АIII ГОСТ 5781-82 Р-6240	1	5,65 кг
Б4	4			Ф12АIII ГОСТ 5781-82 Р-5350	1	4,82 кг
Б4	5			Ф8АIII ГОСТ 5781-82 Р-910	11	0,37 кг
Б4	6			Ф8АIII ГОСТ 5781-82 Р-1140	7	0,47 кг

Привязан

Инд. №

Имя, И.уч. Лист М. год. Дата Подс.

ТТ 902-1-84.84-КЖИ-КР3

Каркас плоский Кр3

Имя, И.уч. Лист М. год. Дата Подс.

Имя, И.уч. Лист М. год. Дата Подс.

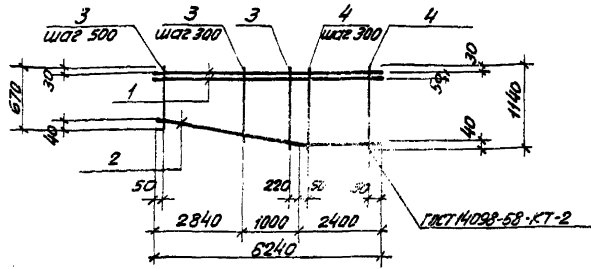
Имя, И.уч. Лист М. год. Дата Подс.

Имя, И.уч. Лист М. год. Дата Подс.

Имя, И.уч. Лист М. год. Дата Подс.

Имя, И.уч. Лист М. год. Дата Подс.

Имя	И.уч.	Лист	М. год.	Дата	Подс.
1	-	3 АМ	87-85	11.83	И.И.И.
Стандия			Масса	Мошталб	
Р	70,83	-			
Лист			Листов 1		
Госстрой СССР Самозащитный институт Харьковский Водохозяйственный					



Уровень	Зона	План	Обозначение	Наименование	Кол.	Примечание
				<u>Документация</u>		
A4			902-1-84.84-КЖИ-ТТ2	Технические требования		
				<u>Детали</u>		
Б4	1			Ф22АIII ГОСТ 5781-82 Р-6240	2	37,2 кг
Б4	2			Ф20АIII ГОСТ 5781-82 Р-6270	1	15,6 кг
Б4	3			Ф8.9 III ГОСТ 5781-82 Р-910	11	0,37 кг
Б4	4			Ф8.9 III ГОСТ 5781-82 Р-1140	7	0,47 кг

Привязан

Инд. №

Имя, И.уч. Лист М. год. Дата Подс.

ТТ 902-1-84.84-КЖИ-КР4

Каркас плоский Кр4

Имя, И.уч. Лист М. год. Дата Подс.

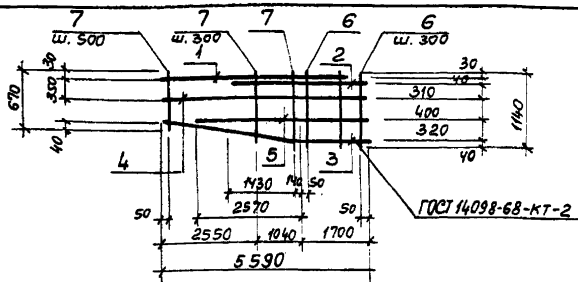
Имя, И.уч. Лист М. год. Дата Подс.

Имя, И.уч. Лист М. год. Дата Подс.

Имя, И.уч. Лист М. год. Дата Подс.

Имя, И.уч. Лист М. год. Дата Подс.

Имя	И.уч.	Лист	М. год.	Дата	Подс.
1	-	3 АМ	87-85	11.83	И.И.И.
Стандия			Масса	Мошталб	
Р	604	-			
Лист			Листов 1		
Госстрой СССР Самозащитный институт Харьковский Водохозяйственный					



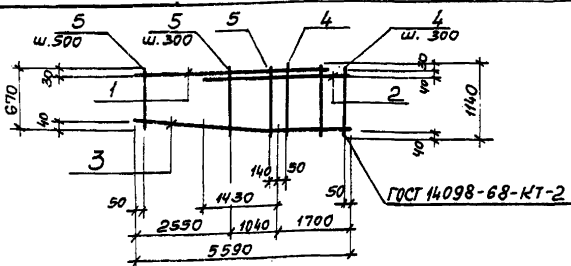
Формы Зона	Поз.	Обозначение	Наименование	Кол.	Приме- чание
			<u>Документация</u>		
А4		902-1-84.84 - КЖИ-ТТ2	Технические требования		
			<u>Детали</u>		
Б4	1		Ф 25 А III ГОСТ 5781-82 L=5090	1	19,60 кг
Б4	2		Ф 25 А III ГОСТ 5781-82 L=3270	1	12,6 кг
Б4	3		Ф 20 А III ГОСТ 5781-82 L=5620	1	14,0 кг
Б4	4		Ф 12 А III ГОСТ 5781-82 L=5590	1	5,03 кг
Б4	5		Ф 12 А III ГОСТ 5781-82 L=4270	1	3,84 кг
Б4	6		Ф 8 А III ГОСТ 5781-82 L=1140	7	0,47 кг
Б4	7		Ф 8 А III ГОСТ 5781-82 L=910	10	0,37 кг

Приказ	
Инв. №	
Исполнитель	
Нач. отд.	Шейко
Н. контр.	Бласенко
Рук. пр.	Боравик
Ст. инж.	Шмандиц
Инж.	Никитенко
Инж.	Иванченко

ТП 902-1-84.84 - КЖИ-КР5

Каркас плоский  
Кр5

Станд.	Масса	Масштаб
Р	62,10	—
Лист	Листов	1
Госстрой СССР Создано в НИИпроект Харьковский Водохозяйственный проект		



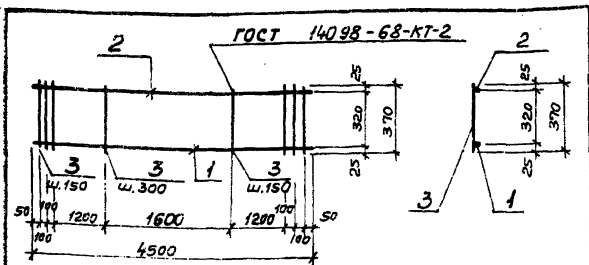
Формы Зона	Поз.	Обозначение	Наименование	Кол.	Приме- чание
			<u>Документация</u>		
А4		902-1-84.84 - КЖИ-ТТ2	Технические требования		
			<u>Детали</u>		
Б4	1		Ф 25 А III ГОСТ 5781-82 L=5090	1	19,60 кг
Б4	2		Ф 25 А III ГОСТ 5781-82 L=3870	1	12,6 кг
Б4	3		Ф 20 А III ГОСТ 5781-82 L=5620	1	14,1 кг
Б4	4		Ф 8 А III ГОСТ 5781-82 L=1140	7	0,47 кг
Б4	5		Ф 8 А III ГОСТ 5781-82 L=910	10	0,37 кг

Приказ	
Инв. №	
Исполнитель	
Нач. отд.	Шейко
Н. контр.	Бласенко
Рук. пр.	Боравик
Ст. инж.	Шмандиц
Инж.	Никитенко
Инж.	Иванченко

ТП 902-1-84.84-КЖИ-КР6

Каркас плоский  
Кр6

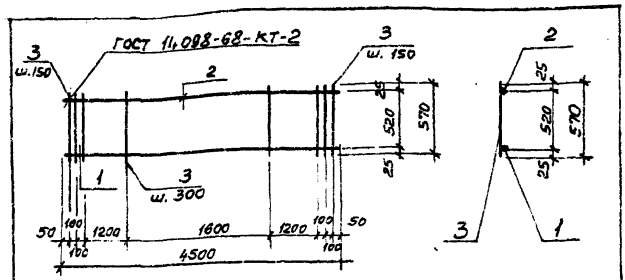
Станд.	Масса	Масштаб
Р	53,30	—
Лист	Листов	1
Госстрой СССР Создано в НИИпроект Харьковский Водохозяйственный проект		



Формы	Зона	Поз.	Обозначение	Наименование	Кол.	Примечание
				<u>Документация</u>		
В1			902-1-84.84 - КЖИ-ТТ2	Технические требования		
				<u>Детали</u>		
Б4	1		Ф12А III ГОСТ 5781-82 L=4500	1	4,00 кг	
Б4	2		Ф10А III ГОСТ 5781-82 L=5000	1	3,1 кг	
Б4	3		Ф8А I ГОСТ 5781-82 L=370	28	0,09 кг	

Привязан		
Име. №		
Имя	Шейко	Ср.
	М. Кондр. Власенко	Ср.
	Рук. гр. Воробьев	Ср.
	Ст. инж. Шмандель	Инж.
	Инж. Никитенко	Инж.
	Инж. Иволженко	Инж.

ТП 902-1-84.84-КЖИ-КР7		
Коркас плоский Кр7		
Сталь	Масса	Масштаб
Р	9,44	—
Лист	Листов /	
	Трестрой СССР	
	Специально-проектная конструкторская водохозяйственная	



Формы	Зона	Поз.	Обозначение	Наименование	Кол.	Примечание
				<u>Документация</u>		
В1			902-1-84.84 - КЖИ-ТТ2	Технические требования		
				<u>Детали</u>		
Б4	1		Ф20А III ГОСТ 5781-82 L=4500	1	11,1 кг	
Б4	2		Ф10А III ГОСТ 5781-82 L=5000	1	3,1 кг	
Б4	3		Ф8А I ГОСТ 5781-82 L=370	28	0,23 кг	

Привязан		
Име. №		
Имя	Шейко	Ср.
	М. Кондр. Власенко	Ср.
	Рук. гр. Воробьев	Ср.
	Ст. инж. Шмандель	Инж.
	Инж. Никитенко	Инж.
	Инж. Иволженко	Инж.

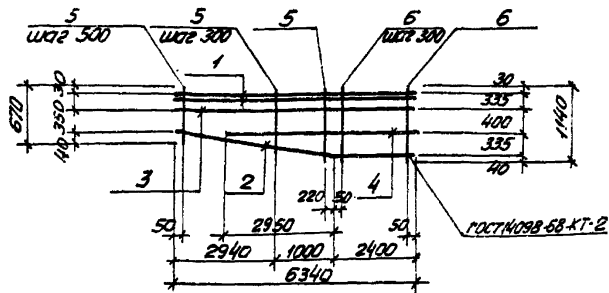
ТП 902-1-84.84 КЖИ-КР8		
Коркас плоский Кр8		
Сталь	Масса	Масштаб
Р	20,2	—
Лист	Листов /	
	Трестрой СССР	
	Специально-проектная конструкторская водохозяйственная	











Формат	Возраст	Лист	Обозначение	Наименование	Кол.	Примечание
				<u>Документация</u>		
А4			902-1-84.84-КЖИ-ТТ2	Технические требования		
				<u>Детали</u>		
Б4	1			φ25A III ГОСТ 5781-82 P-6340	2	48,8 кг
Б4	2			φ22A II ГОСТ 5781-82 P-6370	1	15,8 кг
Б4	3			φ12A III ГОСТ 5781-82 P-6340	1	5,7 кг
Б4	4			φ12A III ГОСТ 5781-82 P-5350	1	4,82 кг
Б4	5			φ8A III ГОСТ 5781-82 P-910	11	0,37 кг
Б4	6			φ8A III ГОСТ 5781-82 P-1140	7	0,47 кг

Привязан

Лист №

1	-	ЗМ	67-85	11.85	ЖУ
Изм.	конт.	Лист	№ док.	Дата	Подп.

ТП 902-1-84.84-КЖИ-КР16

Коркас плоский  
КР 16

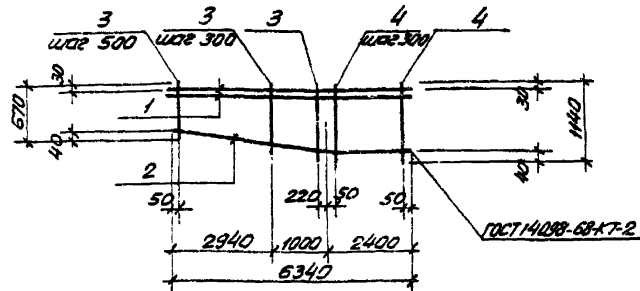
Студия Масса Максимум

Р 82,4

Лист Листов 1

Госстрой СССР  
Специальное конструкторское  
предприятие  
ВОДОКАНАЛПРОЕКТ

Начальн. Шейко М  
Н.контр. Воложенко В.В.  
Рук. гр. Боровак С.Г.  
Ст. инж. Шиманов М.В.  
Инж. Воложенко И.В.



Формат	Возраст	Лист	Обозначение	Наименование	Кол.	Примечание
				<u>Документация</u>		
А4			902-1-84.84-КЖИ-ТТ2	Технические требования		
				<u>Детали</u>		
Б4	1			φ25A III ГОСТ 5781-82 P-6340	2	48,8 кг
Б4	2			φ22A II ГОСТ 5781-82 P-6370	1	15,8 кг
Б4	3			φ8A III ГОСТ 5781-82 P-910	11	0,37 кг
Б4	4			φ8A III ГОСТ 5781-82 P-1140	7	0,47 кг

Привязан

Лист №

1	-	ЗМ	67-85	11.85	ЖУ
Изм.	конт.	Лист	№ док.	Дата	Подп.

ТП 902-1-84.84-КЖИ-КР17

Коркас плоский  
КР 17

Студия Масса Максимум

Р 72,0 -

Лист Листов 1

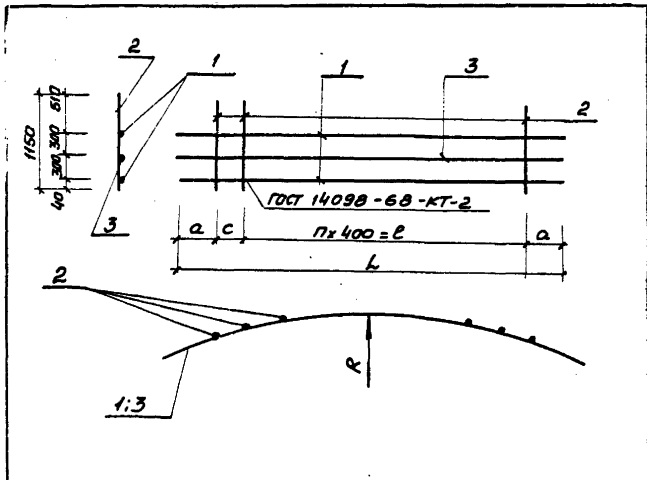
Госстрой СССР  
Специальное конструкторское  
предприятие  
Харьковский  
ВОДОКАНАЛПРОЕКТ

Начальн. Шейко М  
Н.контр. Воложенко В.В.  
Рук. гр. Боровак С.Г.  
Ст. инж. Шиманов М.В.  
Инж. Воложенко И.В.

Лист	Диаг.	Код	Обозначение	Наименование	Код. на исполнение ТП02-1-84-84-КЖН-КР18		Примечание
					01	02	
44			902-1-84.84 -КЖН-ТТ2	Докиментация			
44			-КР18 СБ	Технические требования			
				Сборочный чертеж			
				Детали			
64	1		Ф164 I ГОСТ 15701-82 Р-7180	2			11,6 кг
64	1		Ф164 II ГОСТ 15701-82 Р-7200	2			11,8 кг
64	1		Ф164 III ГОСТ 15701-82 Р-7570	2			12,2 кг
64	2		Ф104 I ГОСТ 15701-82 Р-1150	10	12	13	0,16 кг
64	3		Ф104 II ГОСТ 15701-82 Р-7180	1			4,5 кг
64	3		Ф104 III ГОСТ 15701-82 Р-7200	1			4,6 кг

ТТ 902-1-84.84 -КЖН-КР18			
Каркас плоский КР (КР18, КР19, КР20)			
Сталь	Р	Масса	Листов
Госстандарт СССР			1
Днепропетровский филиал			
Водокамплект			

Фигура № 11



Обозначение	Марка	a	П	Р	L	R	C	Масса
902-1-84.84 -КЖН-КР18	КР 18	1630	9	3500	7180	6,045	320	32,3
-01	КР 19	1490	11	4400	7380	6,250	-	30,4
-02	КР 20	1250	12	4800	7570	6,455	270	33,7

Лист №	Листов	Всего	Водокамплект	ТТ 902-1-84.84 -КЖН-КР18 СБ		
				Сталь	Масса	Листов
Р	см	габл.				
Лист	Листов					
Госстандарт СССР						
Днепропетровский филиал						
Водокамплект						

Привязан

Изм. №

Нач. отд. Шелко Г.В.

Н.контр. Власенко В.В.

Рис. эр. Баровик Г.В.

Ст. инж. Штанский Ю.И.

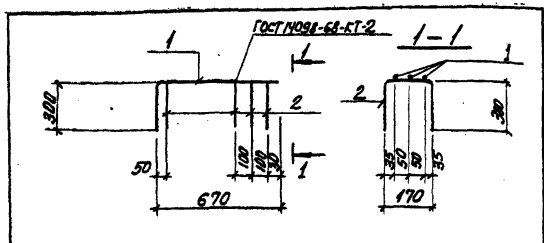
Инж. Краценко Г.В.







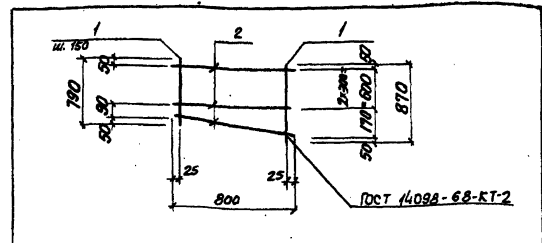




Код	Обозначение	Наименование	Кол	Примечание
АЧ	902-1-84.84-КЖИ-ТТ2	Технические требования		
<u>Детали</u>				
БЧ	1	Ф6А1 ГОСТ 5781-82 с-830	3	0,6 кг
БЧ	2	Ф6А1 ГОСТ 5781-82 с-800	4	0,17 кг

Привязан			
Шкв. №			
Исполн	ШЕШКО	СЗ	
И. контр	ВЛОСЕНКО	СЗ	
С. пр	БОРДОВИК	СЗ	
С. инж	ШУМЕНОВ	СЗ	
Шкв. №	ИЖИТЕНКО	СЗ	

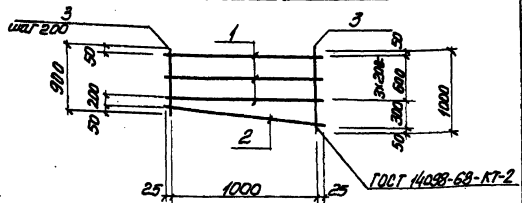
ТП 902-1-84.84-КЖИ-Р1-С14		
Сетка арматурная	Класс	Масса / Площадь
С14	Р	0,85 —
Исполн	ШУМЕНОВ	СЗ
И. контр	ВЛОСЕНКО	СЗ
С. пр	БОРДОВИК	СЗ
С. инж	ШУМЕНОВ	СЗ
Шкв. №	ИЖИТЕНКО	СЗ



Код	Обозначение	Наименование	Кол	Примечание
АЧ	902-1-84.84-КЖИ-ТТ2	Технические требования		
<u>Детали</u>				
БЧ	1	Ф6А1 ГОСТ 5781-82 с-830	6	0,18 кг
БЧ	2	Ф6А1 ГОСТ 5781-82 с-800	4	0,18 кг

Привязан			
Шкв. №			
Исполн	ШУМЕНОВ	СЗ	
И. контр	ВЛОСЕНКО	СЗ	
С. пр	БОРДОВИК	СЗ	
С. инж	ШУМЕНОВ	СЗ	
Шкв. №	ИЖИТЕНКО	СЗ	

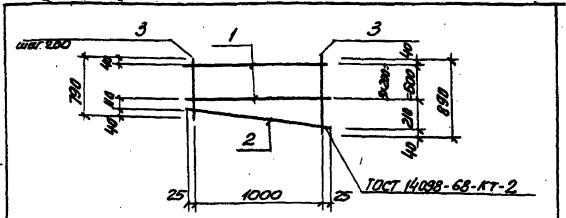
ТП 902-1-84.84-КЖИ-Р1-С1		
Сетка арматурная	Класс	Масса / Площадь
С1	Р	1,8 —
Исполн	ШУМЕНОВ	СЗ
И. контр	ВЛОСЕНКО	СЗ
С. пр	БОРДОВИК	СЗ
С. инж	ШУМЕНОВ	СЗ
Шкв. №	ИЖИТЕНКО	СЗ



Код	Страна	Лист	Обозначение	Наименование	Кол.	Примечание
				<u>Документация</u>		
44			902-1-84.84-КНУ-ТТ2	Технические требования		
				<u>Детали</u>		
64	1			ФВАТ ГОСТ 5781-82 С-1050	4	0,41 кг
64	2			ФВАТ ГОСТ 5781-82 С-1060	1	0,42 кг
64	3			ФВАТ ГОСТ 5781-82 С-950	6	0,36 кг

Исполн	Проверка	Дата

ТП 902-1-84.84-КНУ- - C2	Сталь	Масса	Масштаб
Сетка арматурная C2	Р	4,2	-
	Лист	Листов	1
	Застрой СССР Индивидуальный проект Экспертский Водоканал проект		

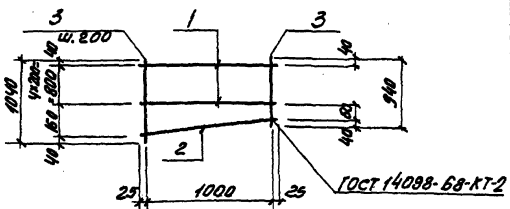


Код	Страна	Лист	Обозначение	Наименование	Кол.	Примечание
				<u>Документация</u>		
44			902-1-84.84-КНУ-ТТ2	Технические требования		
				<u>Детали</u>		
64	1			ФВАТ ГОСТ 5781-82 С-1050	4	0,41 кг
64	?			ФВАТ ГОСТ 5781-82 С-1060	1	0,42 кг
64	3			ФВАТ ГОСТ 5781-82 С-ср 840	6	0,33 кг

Исполн	Проверка	Дата

ТП 902-1-84.84-КНУ- - C3	Сталь	Масса	Масштаб
Сетка арматурная C3	Р	4,1	-
	Лист	Листов	1
	Застрой СССР Индивидуальный проект Экспертский Водоканал проект		

ИЗДАНИЕ ПЕРВОЕ 1957 г. - 01.01.01.



Код документа	Код документа	Код документа	Обозначение	Наименование	Кол.	Примечание
				<u>Документация</u>		
А4			902-1-84.84 -КЖУ-ТТ2	Технические требования		
				<u>Детали</u>		
Б4	1		Ф8АТ ГОСТ 5781-82 С-1050	5	0.41 кг	
Б4	2		Ф8АТ ГОСТ 5781-82 С-1060	1	0.42 кг	
Б4	3		Ф8АТ ГОСТ 5781-82 С-990	6	0.38 кг	

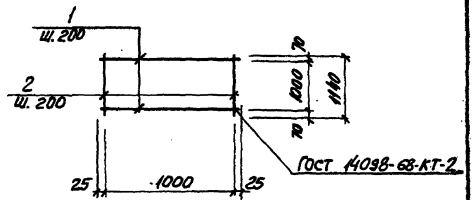
Исполн					
Инв. №					
Исполн					
Инв. №					
Исполн					
Инв. №					

ТТ 902-1-84.84-КЖУ - С4

Сетка арматурная С4

Страна	Россия	Масштаб	—
р	4.8	—	—

Лист 1 из 2  
 Проект: Водоканал проект  
 Инженер: [подпись]  
 Проверил: [подпись]



Код документа	Код документа	Код документа	Обозначение	Наименование	Кол.	Примечание
				<u>Документация</u>		
А4			902-1-84.84 -КЖУ-ТТ2	Технические требования		
				<u>Детали</u>		
Б4	1		Ф8АТ ГОСТ 5781-82 С-1050	6	0.41 кг	
Б4	2		Ф8АТ ГОСТ 5781-82 С-1140	6	0.45 кг	

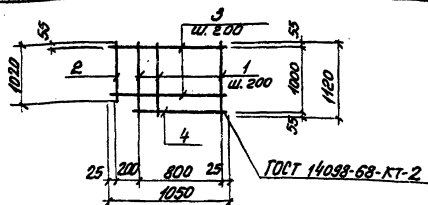
Исполн					
Инв. №					
Исполн					
Инв. №					
Исполн					
Инв. №					

ТТ 902-1-84.84-КЖУ - С5

Сетка арматурная С5

Страна	Россия	Масштаб	—
р	5.2	—	—

Лист 1 из 2  
 Проект: Водоканал проект  
 Инженер: [подпись]  
 Проверил: [подпись]



Вариант	Этаж	№	Обозначение	Наименование	Кол.	Примечание
<u>Документация</u>						
А4			902-1-84.84-КЖУ-ТТ2	Технические требования		
<u>Детали</u>						
Б4	1		Ф8АТ ГОСТ 5781-82 R=1120	5	0,43 кг	
Б4	2		Ф8АТ ГОСТ 5781-82 R=1020	1	0,4 кг	
Б4	3		Ф8АТ ГОСТ 5781-82 R=1050	5	0,41 кг	
Б4	4		Ф8АТ ГОСТ 5781-82 R=850	1	0,34 кг	

Привезан:

Лист №

ТП 902-1-84.84-КЖУ-С6

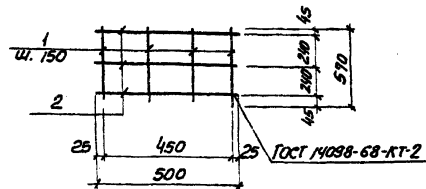
Сетка арматурная  
С6

Сталь Масса Площадь

R 4,94 —

Лист Листов 1  
Восстановлено  
Составитель  
Проверено  
Водоканалпроект

Нач. отд. Шейко  
Н. Капур. Бласенко  
Инж. эр. Боровик  
Ст. инж. Шмандов  
Инж. Никитенко



Вариант	Этаж	№	Обозначение	Наименование	Кол.	Примечание
<u>Документация</u>						
А4			902-1-84.84-КЖУ-ТТ2	Технические требования		
<u>Детали</u>						
Б4	1		Ф8АТ ГОСТ 5781-82 R=570	4	0,23 кг	
Б4	2		Ф8АТ ГОСТ 5781-82 R=500	3	0,2 кг	

Привезан:

Лист №

ТП 902-1-84.84-КЖУ-С8

Сетка арматурная  
С8

Сталь Масса Площадь

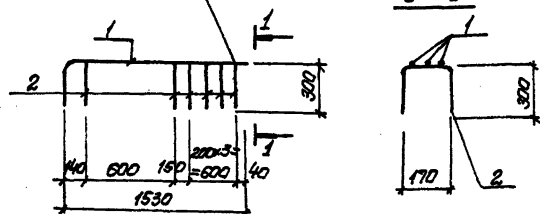
R 1,5 —

Лист Листов 1  
Восстановлено  
Составитель  
Проверено  
Водоканалпроект

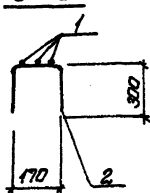
Лист № 1 из 1

Нач. отд. Шейко  
Н. Капур. Бласенко  
Инж. эр. Боровик  
Ст. инж. Шмандов  
Инж. Никитенко

ГОСТ 14098-68-КТ-2



1-1



Лист	Всего	Лист	Обозначение	Наименование	Кол.	Примечание
				<u>Документация</u>		
А4			902-1-84.84-КЖУ-ТТ2	Технические требования		
				<u>Детали</u>		
Б4	1		ФВАТ ГОСТ 5781-82 С=1830		3	0.72 кг
Б4	2		ФВАТ ГОСТ 5781-82 С=770		6	0.17 кг

ПРИВЕСИ:


УИВ.Н

ТТ 902-1-84.84-КЖУ-С7

И. КОТЛ	ШЕВКО	И. КОТЛ	БЛАЖЕНКО	С. П. КОТЛ	В. П. КОТЛ	С. П. КОТЛ	И. КОТЛ	И. КОТЛ
И. КОТЛ	БЛАЖЕНКО	С. П. КОТЛ	В. П. КОТЛ	С. П. КОТЛ	И. КОТЛ	И. КОТЛ	И. КОТЛ	И. КОТЛ
И. КОТЛ	БЛАЖЕНКО	С. П. КОТЛ	В. П. КОТЛ	С. П. КОТЛ	И. КОТЛ	И. КОТЛ	И. КОТЛ	И. КОТЛ
И. КОТЛ	БЛАЖЕНКО	С. П. КОТЛ	В. П. КОТЛ	С. П. КОТЛ	И. КОТЛ	И. КОТЛ	И. КОТЛ	И. КОТЛ
И. КОТЛ	БЛАЖЕНКО	С. П. КОТЛ	В. П. КОТЛ	С. П. КОТЛ	И. КОТЛ	И. КОТЛ	И. КОТЛ	И. КОТЛ
И. КОТЛ	БЛАЖЕНКО	С. П. КОТЛ	В. П. КОТЛ	С. П. КОТЛ	И. КОТЛ	И. КОТЛ	И. КОТЛ	И. КОТЛ

Сетка арматурная

С 7

Сталь Масса (Масса)

Р 3.2 —

Лист Листов

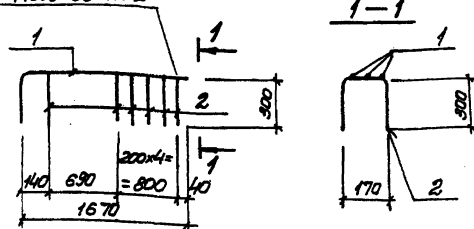
Госстрой СССР

Содержит документацию

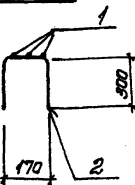
Зарядковский

Водоканалопроект

ГОСТ 14098-68-КТ-2



1-1



Лист	Всего	Лист	Обозначение	Наименование	Кол.	Примечание
				<u>Документация</u>		
А4			902-1-84.84-КЖУ-ТТ2	Технические требования		
				<u>Детали</u>		
Б4	1		ФВАТ ГОСТ 5781-82 С=1970		3	1.75 кг
Б4	2		ФВАТ ГОСТ 5781-82 С=770		6	0.17 кг

ПРИВЕСИ:


УИВ.Н

ТТ 902-1-84.84-КЖУ-С9

И. КОТЛ	ШЕВКО	И. КОТЛ	БЛАЖЕНКО	С. П. КОТЛ	В. П. КОТЛ	С. П. КОТЛ	И. КОТЛ	И. КОТЛ
И. КОТЛ	БЛАЖЕНКО	С. П. КОТЛ	В. П. КОТЛ	С. П. КОТЛ	И. КОТЛ	И. КОТЛ	И. КОТЛ	И. КОТЛ
И. КОТЛ	БЛАЖЕНКО	С. П. КОТЛ	В. П. КОТЛ	С. П. КОТЛ	И. КОТЛ	И. КОТЛ	И. КОТЛ	И. КОТЛ
И. КОТЛ	БЛАЖЕНКО	С. П. КОТЛ	В. П. КОТЛ	С. П. КОТЛ	И. КОТЛ	И. КОТЛ	И. КОТЛ	И. КОТЛ
И. КОТЛ	БЛАЖЕНКО	С. П. КОТЛ	В. П. КОТЛ	С. П. КОТЛ	И. КОТЛ	И. КОТЛ	И. КОТЛ	И. КОТЛ
И. КОТЛ	БЛАЖЕНКО	С. П. КОТЛ	В. П. КОТЛ	С. П. КОТЛ	И. КОТЛ	И. КОТЛ	И. КОТЛ	И. КОТЛ

Сетка арматурная

С 9

Сталь Масса (Масса)

Р 6.3 —

Лист Листов

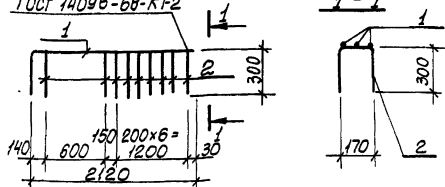
Госстрой СССР

Содержит документацию

Зарядковский

Водоканалопроект

ГОСТ 14098-68-КТ2



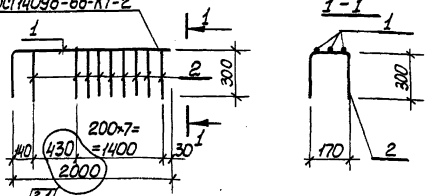
Формат	Зона	Лист	Обозначение	Наименование	Кол.	Примечание
				<u>Документация</u>		
А4			902-1-84.84 - КЖИ-ТГ2	Технические требования		
				<u>Детали</u>		
Б4	1			Ф12АIII ГОСТ 5781-82* l=2420	3	2.15кг
Б4	2			Ф6АI ГОСТ 5781-82* l=770	9	0.2кг

Привязан:

Инд.№

ТТ7902-1-84.84 - КЖИ-С10		
Сетка арматурная	Станд.	Масса
С10	Р	0,3 -
Нач. отд.	Шейко	
И. контр.	Власенко	
Рук. гр.	Боровик	
Ст. инж.	Шмандин	
Инженер	Чикитенко	

ГОСТ 14098-68-КТ-2



Формат	Зона	Лист	Обозначение	Наименование	Кол.	Примечание
				<u>Документация</u>		
А4			902-1-84.84-КЖИ-ТГ2	Технические требования		
				<u>Детали</u>		
Б4	1			Ф12АIII ГОСТ 5781-82* l=2000	3	1,24кг
Б4	2			Ф6АI ГОСТ 5781-82* l=770	9	0,2кг

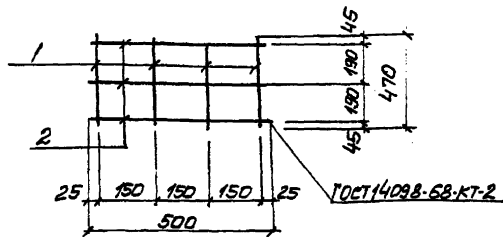
Взамен стр 28 ст. инж. Боровик 20.08.87

Привязан:

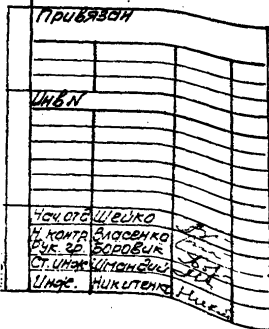
Инд.№

ТТ7902-1-84.84 - КЖИ-С12		
Сетка арматурная	Станд.	Масса
С12	Р	5,52 -
Нач. отд.	Шейко	
И. контр.	Власенко	
Рук. гр.	Боровик	
Ст. инж.	Шмандин	
Инженер	Чикитенко	

Итогоый проект 902-1-84.84

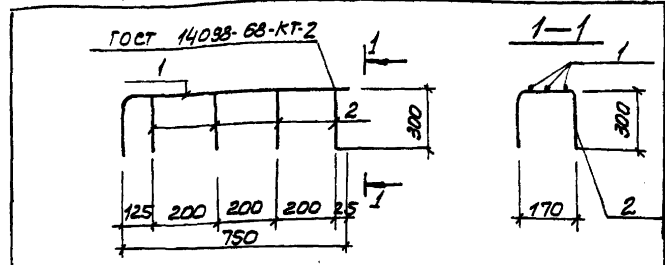


Код	Обозначение	Наименование	Кол.	Примечание
<u>Документация</u>				
4ч	902-1-84.84-КЖИ-ТТ2	Технические требования		
<u>Детали</u>				
Б4	1	ФБАГОСТ 5781-82 E=470	4	0.19кг
Б4	2	ФБАГОСТ 5781-82 E=500	3	0.2кг

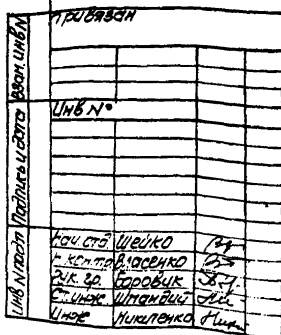


ТП 902-1-84.84-КЖИ-С11

Сетка арматурная С11	Стойка	Масса	Масштаб
	Р	1.4	-
Лист 1 из 1			
Госстрой СССР Солнечногорский проект Сарьковский Водоканалпроект			

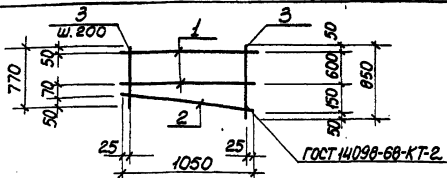


Код	Обозначение	Наименование	Кол.	Примечание
<u>Документация</u>				
4ч	902-1-84.84-КЖИ-ТТ2	Технические требования		
<u>Детали</u>				
Б4	1	ФБАГОСТ 5781-82 E=1050	3	0.52кг
Б4	2	ФБАГОСТ 5781-82 E=170	4	0.2кг



ТП 902-1-84.84-КЖИ-С13

Сетка арматурная С13	Стойка	Масса	Масштаб
	Р	3.6	-
Лист 1 из 1			
Госстрой СССР Солнечногорский проект Сарьковский Водоканалпроект			



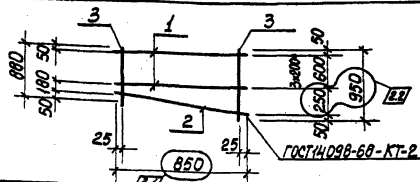
Формат	Зона	Поз.	Обозначение	Наименование	Кол.	Примечание
				<u>Документация</u>		
А4			902-1-84.84-КЖЦ-ТТ2	Технические требования		
				<u>Детали</u>		
Б4	1			ФВАГ ГОСТ 5781-82* $\varnothing=1050$	2	0,41 кг
Б4	2			ФВАГ ГОСТ 5781-82* $\varnothing=1060$	1	0,42 кг
Б4	3			ФВАГ ГОСТ 5781-82* $\varnothing_{\text{ср}}=810$	6	0,32 кг

Привязан:	
Инв. №	
Имя ота	Шедко
И.контр.	Власенко
Р.к.г.	Баравик
Ст.инж.	Шимандий
Инженер	Никитенко

ТП 902-1-84.84-КЖЦ-С15

Сетка арматурная  
С15

Старая	Масса	Масштаб
Р	3,2	—
Лист	Листов	
Госстанд СССР		
Специальный институт		
г. Баравик		
Водоканалтробест		



Формат	Зона	Поз.	Обозначение	Наименование	Кол.	Примечание
				<u>Документация</u>		
А4			902-1-84.84-КЖЦ-ТТ2	Технические требования		
				<u>Детали</u>		
Б4	1			ФВАГ ГОСТ 5781-82* $\varnothing=850$	2	0,34 кг
Б4	2			ФВАГ ГОСТ 5781-82* $\varnothing=860$	1	0,35 кг
Б4	3			ФВАГ ГОСТ 5781-82* $\varnothing_{\text{ср}}=815$	6	0,37 кг

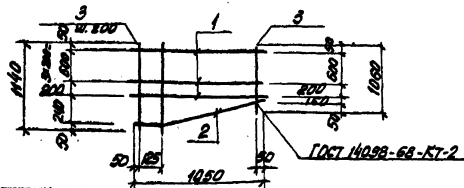
Взамен стр 30 ст. инж. *Б.Б. Баравик*  
20.08.83

Привязан	
Инв. №	
Имя ота	Шедко
И.контр.	Власенко
Р.к.г.	Баравик
Ст.инж.	Шимандий
Инженер	Никитенко

ТП 902-1-84.84-КЖЦ-С16  
Сетка арматурная  
С16

Старая	Масса	Масштаб
Р	3,25	—
Лист	Листов	
Госстанд СССР		
Специальный институт		
г. Баравик		
Водоканалтробест		





Кол-во	Сорт	Обозначение	Наименование	Кол.	Примечание
			<u>Документация</u>		
А4		902-1-84.84-КНУ-ТТ2	Технические требования		
			<u>Детали</u>		
54	1	Ф8АТ ГОСТ 5781-82 L=1050	3	0.41 кг	
54	2	Ф8АТ ГОСТ 5781-82 L=1070	1	0.43 кг	
54	3	Ф8АТ ГОСТ 5781-82 L <sub>ср</sub> =1100	7	0.44 кг	

Привязка


ИЖН

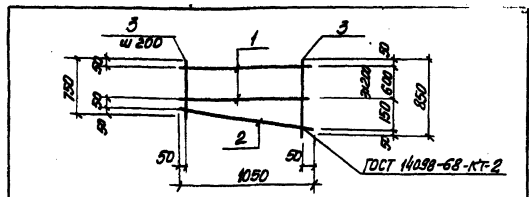
ТТ 902-1-84.84-КНУ-С17

Сетка арматурная С.17

Сорта	Масса	Масштаб
Р	4.8	—

ИЖОТД ШИРОВА Е.С.  
И.БОНДА В.А.  
И.БОНДА В.А.  
И.БОНДА В.А.  
И.БОНДА В.А.  
И.БОНДА В.А.  
И.БОНДА В.А.

Лист 1 из 1  
Восстановлено  
Составлено  
Составлено  
Составлено  
Составлено  
Составлено



Кол-во	Сорт	Обозначение	Наименование	Кол.	Примечание
			<u>Документация</u>		
А4		902-1-84.84-КНУ-ТТ2	Технические требования		
			<u>Детали</u>		
54	1	Ф8АТ ГОСТ 5781-82 L=1050	2	0.41 кг	
54	2	Ф8АТ ГОСТ 5781-82 L=1060	1	0.42 кг	
54	3	Ф8АТ ГОСТ 5781-82 L <sub>ср</sub> =800	6	0.32 кг	

Привязка:


ИЖН

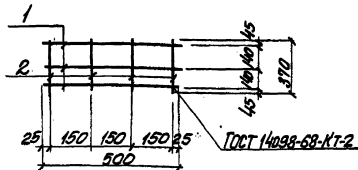
ТТ 902-1-84.84-КНУ-С18

Сетка арматурная С.18

Сорта	Масса	Масштаб
Р	3.2	—

ИЖОТД ШИРОВА Е.С.  
И.БОНДА В.А.  
И.БОНДА В.А.  
И.БОНДА В.А.  
И.БОНДА В.А.  
И.БОНДА В.А.  
И.БОНДА В.А.

Лист 1 из 1  
Восстановлено  
Составлено  
Составлено  
Составлено  
Составлено  
Составлено



Код документа	Шифр	Лист	Обозначение	Наименование	Кол	Примечание
А4			902-1-84.84-КЖУ-ТТ2	Технические требования		
<u>Документация</u>						
<u>Детали</u>						
Б4	1			Ф8А1 ГОСТ 5781-82 L=500	3	0,2 кг
Б4	2			Ф8А1 ГОСТ 5781-82 L=370	4	0,15 кг

Исполнитель			
И.контр.	Шейко		
Д.к.зр.	Боробик		
И.И.И.	Шуктенко		
И.И.И.	Шуктенко		

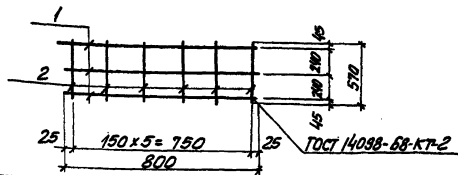
ТТ 902-1-84.84-КЖУ-Е19

Сетка арматурная  
С 19

Страна	Масштаб	Материал
Р	1:2	—
Лист 1 из 1		
Институт проектирования		
С.А.Р.К.О.В.С.К.		
Водоканальный проект		

Копир. Ефименко

форма А4



Код документа	Шифр	Лист	Обозначение	Наименование	Кол	Примечание
А4			902-1-84.84-КЖУ-ТТ2	Технические требования		
<u>Документация</u>						
<u>Детали</u>						
Б4	1			Ф8А1 ГОСТ 5781-82 L=800	3	0,32 кг
Б4	2			Ф8А1 ГОСТ 5781-82 L=570	6	0,23 кг

Исполнитель			
И.контр.	Шейко		
Д.к.зр.	Боробик		
И.И.И.	Шуктенко		
И.И.И.	Шуктенко		

ТТ 902-1-84.84-КЖУ-Е20

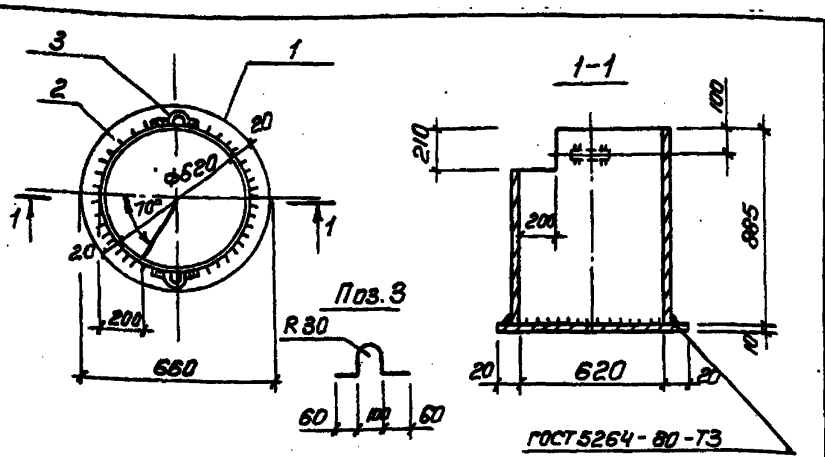
Сетка арматурная  
С 20

Страна	Масштаб	Материал
Р	2:4	—
Лист 1 из 1		
Институт проектирования		
С.А.Р.К.О.В.С.К.		
Водоканальный проект		

Копир. Ефименко

1981-05 33

форма А4

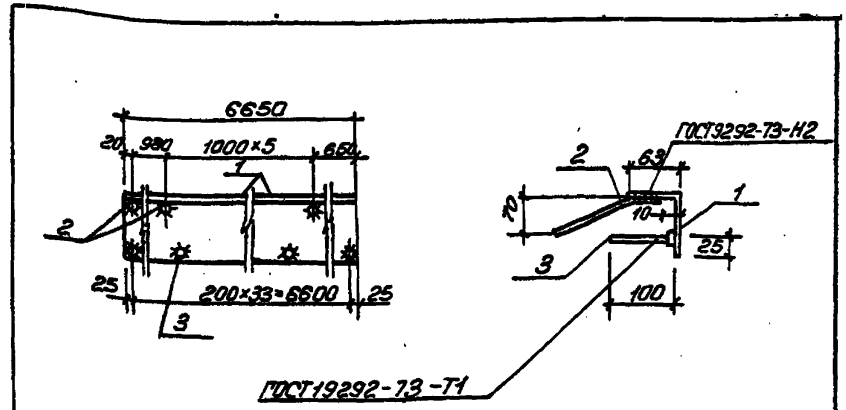


Размер	Зона	Пос.	Обозначение	Наименование	Кол.	Примечание
				<u>Документация</u>		
АУ			902-1-84.84 -КЖУТТ2	Технические требования		
				<u>Детали</u>		
Б4		1		Тр 620x5 ГОСТ 10704-76* С-385	1	68,2 кг
Б4		2		Лист 10 ГОСТ 19903-74 Воп 3 кр 2-17914-1-3023-80		
				С = 660	1	26,8 кг
Б4		3		Ф8А-І ГОСТ 5781-82, С = 360	2	0,22 кг

Привязан		
УИВ. №		
ТП 902-1-84.84 -КЖУ-МН1		
Изделие закладное МН1		
Стадия	Масса	Масштаб
Р	95,9	—
Лист	Листов 1	
Нач. отд. Шейко В.Л.		
Н. контр. Власенко Ф.		
Рис. гр. Воробий Зор.		
Ст. инж. Шманов М.И.		
УИВ.с. Роменко Ф.В.		
Госстрой СССР Специальномонтажпроект Харьковский Водоканалпроект		

Копир. Есрименко

Формат А4



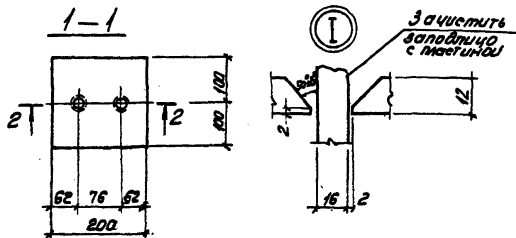
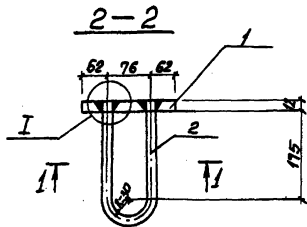
Размер	Зона	Пос.	Обозначение	Наименование	Кол.	Примечание
				<u>Документация</u>		
АУ			902-1-84.84 -КЖУ-ТТ2	Технические требования		
				<u>Детали</u>		
Б4		1		Билл 63*1 ГОСТ 6510-72* Углок 80*3 м 2-17914-1-3023-80		
				С = 6650	1	57,86 кг
Б4		2		Ф8А-ІІІ ГОСТ 5781-82, С = 360	7	0,14 кг
Б4		3		Ф8А-ІІІ ГОСТ 5781-82, С = 100	34	0,04 кг

Привязан		
УИВ. №		
ТП 902-1-84.84 -КЖУ-МН10		
Изделие закладное МН10		
Стадия	Масса	Масштаб
Р	60,2	—
Лист	Листов 1	
Нач. отд. Шейко В.Л.		
Н. контр. Власенко Ф.		
Рис. гр. Воробий Зор.		
Ст. инж. Шманов М.И.		
УИВ.с. Роменко Ф.В.		
Госстрой СССР Специальномонтажпроект Харьковский Водоканалпроект		

Копир. Есрименко

18581-05 34

Формат А4



Сварка ручная дуговая  
в раззенкованных отвер-  
стиях

Привязан	
ШНБН	
Начелта	Шедко
Н.КОНТ Р	Власенко
ДУК ЗР	Боровак
СТ.И.И.И.	Шуканова
И.И.И.	Шуканова
И.И.И.	Шуканова

ТП 902-1-84.84 - КЖИ-МН5СБ

Изделие закладное  
МН5  
(сборочный чертеж)

Станок	Масса	Максимум
Р	2.3	-
Лист	Листов	
Засмотрен СССР		
Содержит секретный проект		
Защитный проект		
Возврат на проект		

Формат	Содерж	Лист	Обозначение	Наименование	Кол.	Примечание
				<u>Документация</u>		
А4			902-1-84.84 - КЖИ-МН5СБ	Сборочный чертеж		
А4			902-1-84.84 - КЖИ-ТТ2	Технические требования		
				<u>Детали</u>		
Б4	1		Лист 6 из ГОСТ 1902-74		1	1.9кг
Б4	2		Ф 1641 ГОСТ 5781-82 С-488		1	0.8кг

Привязан	
ШНБН	
Начелта	Шедко
Н.КОНТ Р	Власенко
ДУК ЗР	Боровак
СТ.И.И.И.	Шуканова
И.И.И.	Шуканова
И.И.И.	Шуканова

ТП 902-1-84.84 - КЖИ-МН5

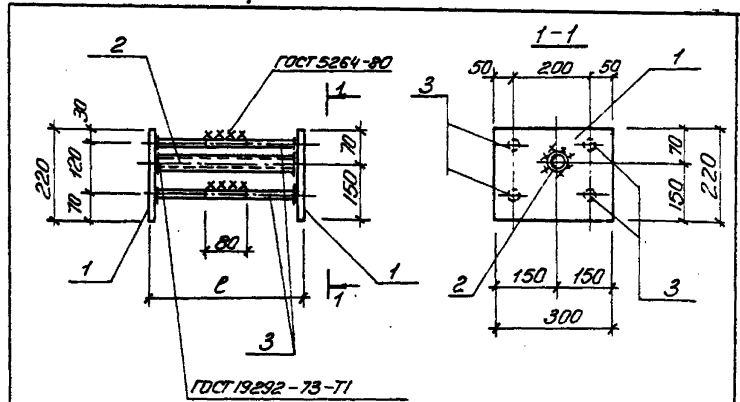
Изделие закладное  
МН5

Станок	Лист	Листов
Р		1
Засмотрен СССР		
Содержит секретный проект		
Защитный проект		
Возврат на проект		

Код	Обозначение	Наименование	Классификация		Примечание																																																												
			ГОСТ	Лист																																																													
А4	902-1-84.84 -КЖУ-МН6	Техническое предложение																																																															
А4	-МН6СБ	Сборочный чертеж																																																															
Б4		детали																																																															
		Лист 5-2 8*300 ГОСТ 82-70* со вкл 3 лп 1-19114-1-3023-84	2	2	4,14 кг																																																												
		Лист 6-2 20 ГОСТ 3292-75* ВСТ 3 лп 2 ГОСТ 300-74*	1	1	0,60 кг																																																												
		Лист 7-2 20 ГОСТ 3292-75* ВСТ 3 лп 2 ГОСТ 300-74* С-364	4	4	0,90 кг																																																												
		Лист 8-2 40А-II ГОСТ 5781-82 С-230			0,14 кг																																																												
		Лист 9-2 40А-III ГОСТ 5781-82 С-280			0,17 кг																																																												
<b>ТТ 902-1-84.84 -КЖУ-МН6</b>																																																																	
<b>Изделие закладное МН (МН6, МН7)</b>																																																																	
<table border="1" style="width: 100%; border-collapse: collapse;"> <tr> <td>Материал</td> <td>Шпекло</td> <td>ВЛ</td> <td>Лист</td> <td>Лист</td> <td></td> </tr> <tr> <td>Материал</td> <td>Властемин</td> <td>ВЛ</td> <td></td> <td></td> <td></td> </tr> <tr> <td>Материал</td> <td>Властемин</td> <td>ВЛ</td> <td></td> <td></td> <td></td> </tr> <tr> <td>Материал</td> <td>Властемин</td> <td>ВЛ</td> <td></td> <td></td> <td></td> </tr> <tr> <td>Материал</td> <td>Властемин</td> <td>ВЛ</td> <td></td> <td></td> <td></td> </tr> <tr> <td>Материал</td> <td>Властемин</td> <td>ВЛ</td> <td></td> <td></td> <td></td> </tr> <tr> <td>Материал</td> <td>Властемин</td> <td>ВЛ</td> <td></td> <td></td> <td></td> </tr> <tr> <td>Материал</td> <td>Властемин</td> <td>ВЛ</td> <td></td> <td></td> <td></td> </tr> <tr> <td>Материал</td> <td>Властемин</td> <td>ВЛ</td> <td></td> <td></td> <td></td> </tr> <tr> <td>Материал</td> <td>Властемин</td> <td>ВЛ</td> <td></td> <td></td> <td></td> </tr> </table>						Материал	Шпекло	ВЛ	Лист	Лист		Материал	Властемин	ВЛ				Материал	Властемин	ВЛ				Материал	Властемин	ВЛ				Материал	Властемин	ВЛ				Материал	Властемин	ВЛ				Материал	Властемин	ВЛ				Материал	Властемин	ВЛ				Материал	Властемин	ВЛ				Материал	Властемин	ВЛ			
Материал	Шпекло	ВЛ	Лист	Лист																																																													
Материал	Властемин	ВЛ																																																															
Материал	Властемин	ВЛ																																																															
Материал	Властемин	ВЛ																																																															
Материал	Властемин	ВЛ																																																															
Материал	Властемин	ВЛ																																																															
Материал	Властемин	ВЛ																																																															
Материал	Властемин	ВЛ																																																															
Материал	Властемин	ВЛ																																																															
Материал	Властемин	ВЛ																																																															

Разработ АУ

Копир. Ефрементов



Обозначение	Марка	С мм	Масса кг
902-1-84.84 -КЖУ-МН6	МН6	380	9,53
-01	МН7	510	9,86

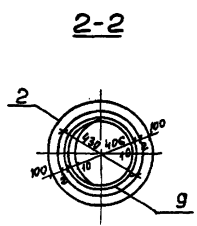
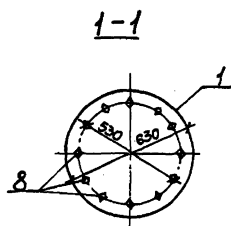
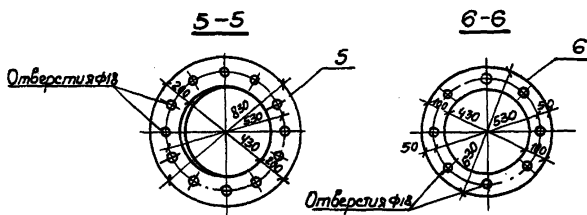
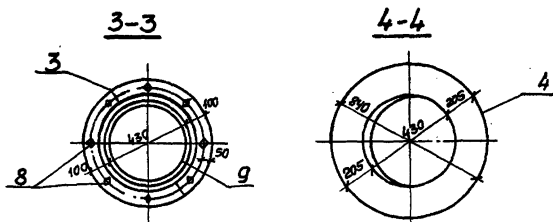
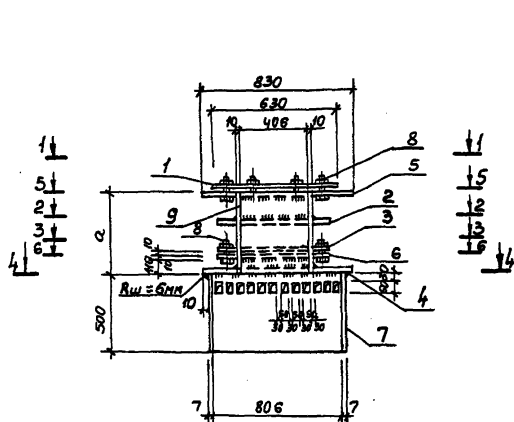
Лист	Листов	Лист	Листов
1	1	1	1
2	2	2	2
3	3	3	3
4	4	4	4
5	5	5	5
6	6	6	6
7	7	7	7
8	8	8	8
9	9	9	9
10	10	10	10
11	11	11	11
12	12	12	12
13	13	13	13
14	14	14	14
15	15	15	15
16	16	16	16
17	17	17	17
18	18	18	18
19	19	19	19
20	20	20	20
21	21	21	21
22	22	22	22
23	23	23	23
24	24	24	24
25	25	25	25
26	26	26	26
27	27	27	27
28	28	28	28
29	29	29	29
30	30	30	30
31	31	31	31
32	32	32	32
33	33	33	33
34	34	34	34
35	35	35	35
36	36	36	36
37	37	37	37
38	38	38	38
39	39	39	39
40	40	40	40
41	41	41	41
42	42	42	42
43	43	43	43
44	44	44	44
45	45	45	45
46	46	46	46
47	47	47	47
48	48	48	48
49	49	49	49
50	50	50	50
51	51	51	51
52	52	52	52
53	53	53	53
54	54	54	54
55	55	55	55
56	56	56	56
57	57	57	57
58	58	58	58
59	59	59	59
60	60	60	60
61	61	61	61
62	62	62	62
63	63	63	63
64	64	64	64
65	65	65	65
66	66	66	66
67	67	67	67
68	68	68	68
69	69	69	69
70	70	70	70
71	71	71	71
72	72	72	72
73	73	73	73
74	74	74	74
75	75	75	75
76	76	76	76
77	77	77	77
78	78	78	78
79	79	79	79
80	80	80	80
81	81	81	81
82	82	82	82
83	83	83	83
84	84	84	84
85	85	85	85
86	86	86	86
87	87	87	87
88	88	88	88
89	89	89	89
90	90	90	90
91	91	91	91
92	92	92	92
93	93	93	93
94	94	94	94
95	95	95	95
96	96	96	96
97	97	97	97
98	98	98	98
99	99	99	99
100	100	100	100

ТТ 902-1-84.84 -КЖУ-МН6СБ		Стандарт	Масса	Масштаб
Изделие закладное МН (МН6, МН7)		Р	См. табл.	—
Сборочный чертеж		Лист	Листов	1
СССР Харьковская Водоканалпроект				

19581-05 36

Копир. Ефрементов

Разработ АУ



Обозначение	Марка	а	
		размер в мм	Масса кг
902-1-8ВНЮЖИ-МН8	МН 8	430	270,6
	МН 9	590	280,9

Привязан		Начерт. Шейко	
		И.контр. Власенко	С/П
		Рук. об. Боровик	С/П
		Ст. инж. Ольшобский	С/П
Инд. №		Техник Грицац	С/П

ТП 902-1-8ВНЮЖИ-МН8 СБ			
Изделие закладное мм (МН 8, МН 9)	Стадия	Масса	Масштаб
	Р	См. табл.	—
Сборочный чертеж	Лист	Листов 1	
	Паспорт ССР Специальный проект Саратовский Водоканалпроект		

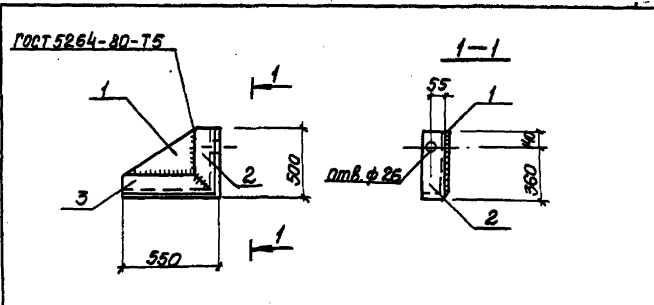
Код по ГОСТ 902-1-84 КНИ-МНБ	Обозначение	Наименование	Документация	Кол. по ГОСТ 902-1-84 КНИ-МНБ	Примечание
А4	902-1-84-84-КНИ-МНБ-ТТ2	Технические требования	Технические требования	1	
Б4	КНИ-МНБ СБ	Сборочный чертеж	Сборочный чертеж	1	
		Детали			
Б4	1	Болты ГОСТ 18035-71	Болты ГОСТ 18035-71	1	39,20 кг
Б4	2	Лист 803 КН2 ГОСТ 380-71	Лист 803 КН2 ГОСТ 380-71	1	13,10 кг
Б4	3	Лист 804 КН2 ГОСТ 380-71	Лист 804 КН2 ГОСТ 380-71	1	6,55 кг
Б4	4	Лист 805 КН2 ГОСТ 380-71	Лист 805 КН2 ГОСТ 380-71	2	19,3 кг
Б4	5	Лист 806 КН2 ГОСТ 380-71	Лист 806 КН2 ГОСТ 380-71	1	49,7 кг
Б4	6	Лист 807 КН2 ГОСТ 380-71	Лист 807 КН2 ГОСТ 380-71	1	19,1 кг
Б4	7	Лист 808 КН2 ГОСТ 380-71	Лист 808 КН2 ГОСТ 380-71	1	70,45 кг
Б4	8	Болты-шпильки ГОСТ 1798-70	Болты-шпильки ГОСТ 1798-70	20	0,19 кг
Б4	9	Лист 809 КН2 ГОСТ 380-71	Лист 809 КН2 ГОСТ 380-71	20	50,3 кг
Б4	10	Лист 810 КН2 ГОСТ 380-71	Лист 810 КН2 ГОСТ 380-71	1	60,6 кг

ТТ 902-1-84 КНИ-МНБ		
Лист	Листов	Листов
Лист 803 КН2	1	1
Лист 804 КН2	1	1
Лист 805 КН2	2	2
Лист 806 КН2	1	1
Лист 807 КН2	1	1
Лист 808 КН2	1	1
Лист 809 КН2	20	20
Лист 810 КН2	1	1

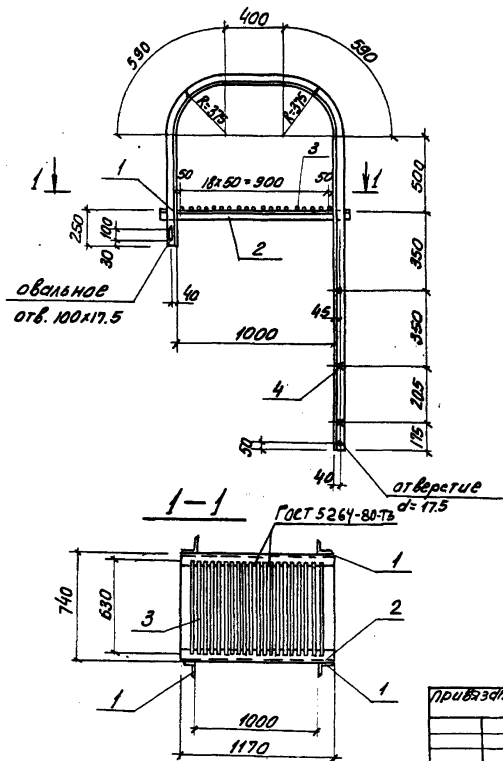
Формат А4

Имя и подпись	Подпись	Дата
Привязан		
И.В. К?		
И.И. К?		
И.С. К?		
И.Т. К?		
И.У. К?		
И.Ф. К?		
И.Х. К?		
И.Ц. К?		
И.Ч. К?		
И.Ш. К?		
И.Щ. К?		
И.Ъ. К?		
И.Ы. К?		
И.Э. К?		
И.Ю. К?		
И.Я. К?		

ТТ 902-1-84-84-КНИ-МНБ		
Сварка	Масса	Масштаб
Р	26,9	—
Лист 810 КН2 ГОСТ 380-71		
Лист 811 КН2 ГОСТ 380-71		
Лист 812 КН2 ГОСТ 380-71		
Лист 813 КН2 ГОСТ 380-71		
Лист 814 КН2 ГОСТ 380-71		
Лист 815 КН2 ГОСТ 380-71		
Лист 816 КН2 ГОСТ 380-71		
Лист 817 КН2 ГОСТ 380-71		
Лист 818 КН2 ГОСТ 380-71		
Лист 819 КН2 ГОСТ 380-71		
Лист 820 КН2 ГОСТ 380-71		
Лист 821 КН2 ГОСТ 380-71		
Лист 822 КН2 ГОСТ 380-71		
Лист 823 КН2 ГОСТ 380-71		
Лист 824 КН2 ГОСТ 380-71		
Лист 825 КН2 ГОСТ 380-71		
Лист 826 КН2 ГОСТ 380-71		
Лист 827 КН2 ГОСТ 380-71		
Лист 828 КН2 ГОСТ 380-71		
Лист 829 КН2 ГОСТ 380-71		
Лист 830 КН2 ГОСТ 380-71		
Лист 831 КН2 ГОСТ 380-71		
Лист 832 КН2 ГОСТ 380-71		
Лист 833 КН2 ГОСТ 380-71		
Лист 834 КН2 ГОСТ 380-71		
Лист 835 КН2 ГОСТ 380-71		
Лист 836 КН2 ГОСТ 380-71		
Лист 837 КН2 ГОСТ 380-71		
Лист 838 КН2 ГОСТ 380-71		
Лист 839 КН2 ГОСТ 380-71		
Лист 840 КН2 ГОСТ 380-71		
Лист 841 КН2 ГОСТ 380-71		
Лист 842 КН2 ГОСТ 380-71		
Лист 843 КН2 ГОСТ 380-71		
Лист 844 КН2 ГОСТ 380-71		
Лист 845 КН2 ГОСТ 380-71		
Лист 846 КН2 ГОСТ 380-71		
Лист 847 КН2 ГОСТ 380-71		
Лист 848 КН2 ГОСТ 380-71		
Лист 849 КН2 ГОСТ 380-71		
Лист 850 КН2 ГОСТ 380-71		
Лист 851 КН2 ГОСТ 380-71		
Лист 852 КН2 ГОСТ 380-71		
Лист 853 КН2 ГОСТ 380-71		
Лист 854 КН2 ГОСТ 380-71		
Лист 855 КН2 ГОСТ 380-71		
Лист 856 КН2 ГОСТ 380-71		
Лист 857 КН2 ГОСТ 380-71		
Лист 858 КН2 ГОСТ 380-71		
Лист 859 КН2 ГОСТ 380-71		
Лист 860 КН2 ГОСТ 380-71		
Лист 861 КН2 ГОСТ 380-71		
Лист 862 КН2 ГОСТ 380-71		
Лист 863 КН2 ГОСТ 380-71		
Лист 864 КН2 ГОСТ 380-71		
Лист 865 КН2 ГОСТ 380-71		
Лист 866 КН2 ГОСТ 380-71		
Лист 867 КН2 ГОСТ 380-71		
Лист 868 КН2 ГОСТ 380-71		
Лист 869 КН2 ГОСТ 380-71		
Лист 870 КН2 ГОСТ 380-71		
Лист 871 КН2 ГОСТ 380-71		
Лист 872 КН2 ГОСТ 380-71		
Лист 873 КН2 ГОСТ 380-71		
Лист 874 КН2 ГОСТ 380-71		
Лист 875 КН2 ГОСТ 380-71		
Лист 876 КН2 ГОСТ 380-71		
Лист 877 КН2 ГОСТ 380-71		
Лист 878 КН2 ГОСТ 380-71		
Лист 879 КН2 ГОСТ 380-71		
Лист 880 КН2 ГОСТ 380-71		
Лист 881 КН2 ГОСТ 380-71		
Лист 882 КН2 ГОСТ 380-71		
Лист 883 КН2 ГОСТ 380-71		
Лист 884 КН2 ГОСТ 380-71		
Лист 885 КН2 ГОСТ 380-71		
Лист 886 КН2 ГОСТ 380-71		
Лист 887 КН2 ГОСТ 380-71		
Лист 888 КН2 ГОСТ 380-71		
Лист 889 КН2 ГОСТ 380-71		
Лист 890 КН2 ГОСТ 380-71		
Лист 891 КН2 ГОСТ 380-71		
Лист 892 КН2 ГОСТ 380-71		
Лист 893 КН2 ГОСТ 380-71		
Лист 894 КН2 ГОСТ 380-71		
Лист 895 КН2 ГОСТ 380-71		
Лист 896 КН2 ГОСТ 380-71		
Лист 897 КН2 ГОСТ 380-71		
Лист 898 КН2 ГОСТ 380-71		
Лист 899 КН2 ГОСТ 380-71		
Лист 900 КН2 ГОСТ 380-71		



Код по ГОСТ 902-1-84 КНИ-МНБ	Обозначение	Наименование	Кол.	Примечание
А4	902-1-84-84-КНИ-ТТ2	Технические требования		
Б4	1	Болты ГОСТ 18035-71	1	14,1 кг
Б4	2	Лист 803 КН2 ГОСТ 380-71	1	6,1 кг
Б4	3	Лист 804 КН2 ГОСТ 380-71	1	6,7 кг



Код	Обозначение	Наименование	Кол	Примечание
		<u>Документация</u>		
А4	902-1-84.84 -КНИ-ТТЗ	Технические требования		
		<u>Детали</u>		
Б4	1	Уголок ст. 3015 ГОСТ 8509-72 Лента ст. 1719-1-1015-80 3410	2	23.5 кг
Б4	2	Уголок ст. 3015 ГОСТ 8509-72 Лента ст. 1719-1-1015-80 1170	2	8.1 кг
Б4	3	φ20 АТ ГОСТ 5701-82 Р=630	21	1.6 кг
Б4	4	φ20 АТ ГОСТ 5701-82 Р=740	3	1.8 кг

привязан

И.И.И.	И.И.И.	И.И.И.	И.И.И.
И.И.И.	И.И.И.	И.И.И.	И.И.И.
И.И.И.	И.И.И.	И.И.И.	И.И.И.
И.И.И.	И.И.И.	И.И.И.	И.И.И.

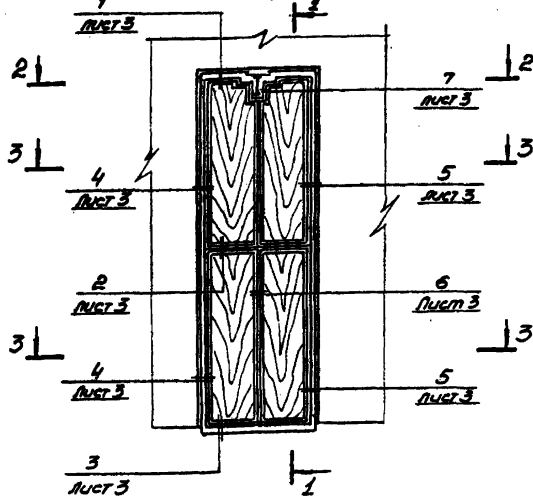
ТП 902-1-84.84 -КНИ-Л1

Лестница пожарная  
Л1

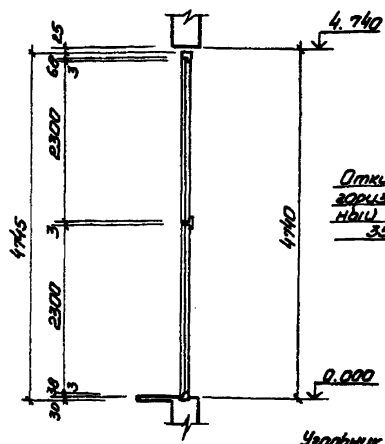
Страна	Масштаб	Измерения
Р	1:02.3	—
Лист 1 из 1		
Госстрой СССР		
Саркисовский институт		
Варшавский институт		



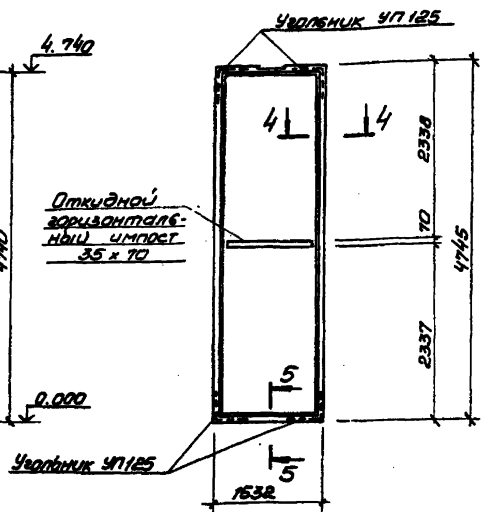
Дверной блок ИД-1  
Вид сверху



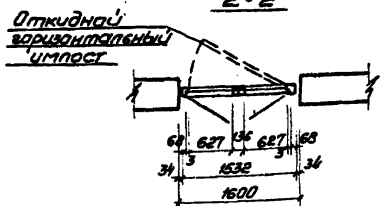
1-1



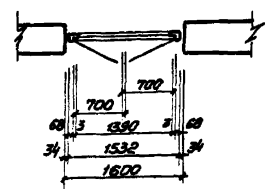
Каретка К-1



2-2

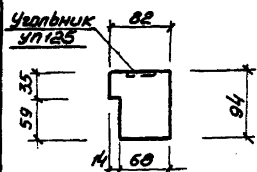


3-3

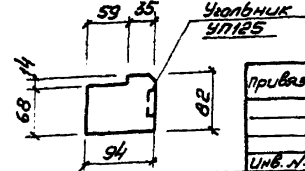


Дверные блоки изготавливать в соответствии с ГОСТ 475-78 и ГОСТ 14624-69. Блоки должны поставляться с новейшими полотнами комплектно со всеми установленными приборами.

4-4



5-5



Привязан	
Им. №	

И.о.п.	Шелко	5
И.о.п.	Власенко	6
Рук. гр.	Курьва	7
Ст. отв.	Засина	8
Ст. техн.	Шляпкина	9

902-1-24.84-АРЧ-ИД-1

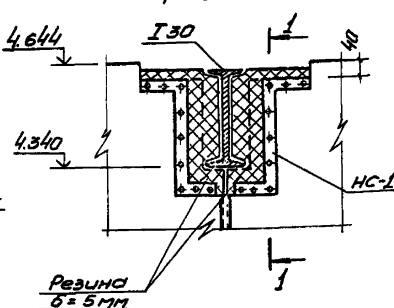
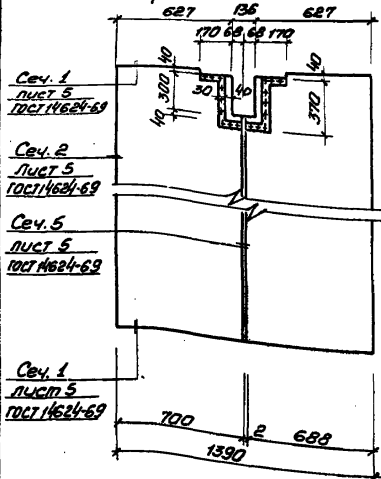
Дверной блок  
ИД-1  
Сборочный чертеж

Страна	Масштаб	Масштаб
Р	-	1:50
Лист 1 Листов 3		
Институт «Сибирский» Водокааналпроект		

Дверные полотна ИД-52

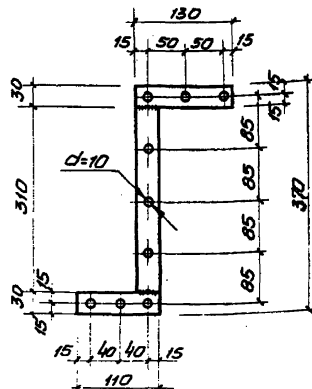
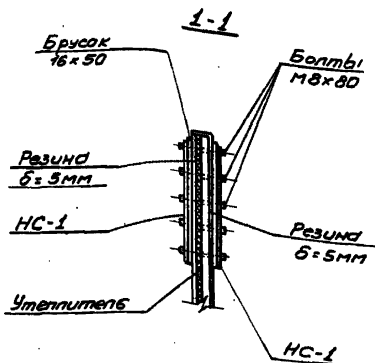
Устройство клапанов  
в месте пропуска манорельса

Спецификация материалов на дверной блок ИД-1



Марка, поз.	Обозначение	Наименование	Кол.	Масса ед. изм.	Примечание
К-1	902-1- -АРМ-ИД-1	Каретка К-1 сеч. 90x100	2	0,11 1,3	В.1255м
ИД-1-ИВ	ГОСТ 14624-69	Дверные полотна	2		
ИД-52-ИВ	ГОСТ 14624-69	то же	2		
-	902-1- -АРМ-ИД-1	Рама для утеплителя и защелчки	2	0,028 1,3	
ПНЧ70	ГОСТ 5088-78	Петля накладная	1		
ПНЧ180	ГОСТ 5088-78	То же	10		
РС140	ГОСТ 5087-80	Ручка дверная	6		
ЗТ(К1)	ГОСТ 5090-79	Защелчка натяжная	2		
УП125	ГОСТ 5091-78	Упальник	4		
НС-1	ГОСТ 103-76	Накладка (-4x30)	4	0,50	
М8x80	ГОСТ 7798-70*	Болты с гайками	18		
-	ГОСТ 4640-76	Минеральная вата	-	10,4	
-	ГОСТ 19904-74*	Кровельная сталь	-	82,6	
-	ГОСТ 10174-72	Ленополиуретановая уплотнительная прокладка	-	16,7	
-	ГОСТ 7338-77*	Резина листовая б = 5 мм	2,23	1,3	
-	902-1- -АРМ-ИД-1	Умплот 40x80	0,024	1,3	В.144м
-	ГОСТ 3916-69	Облицовка 3-слойной фанерой дверных полотен	12,9	1,3	

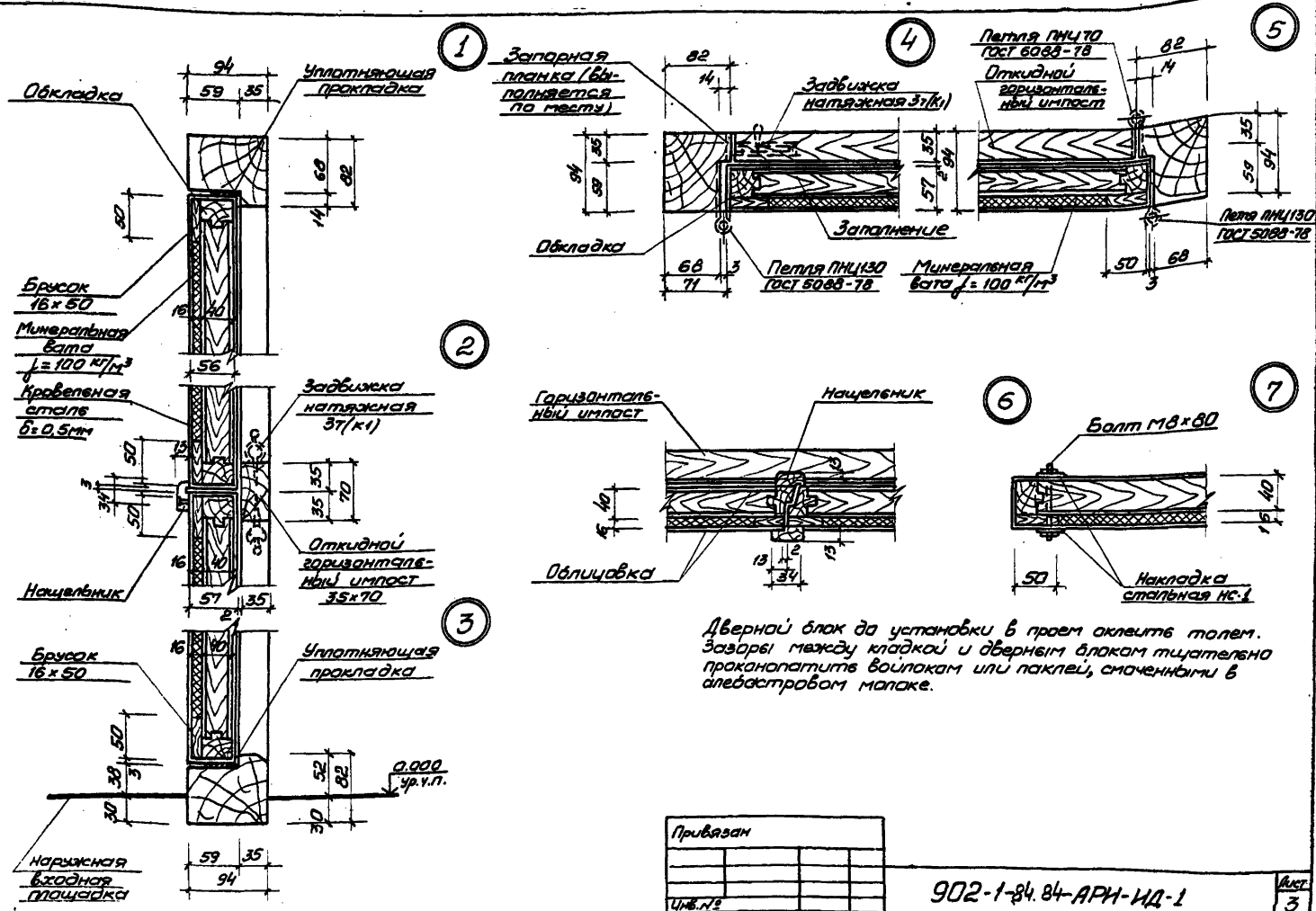
Накладка стальная НС-1



Привязан			
Учв. №			

902-1-84.84 -АРМ-ИД-1

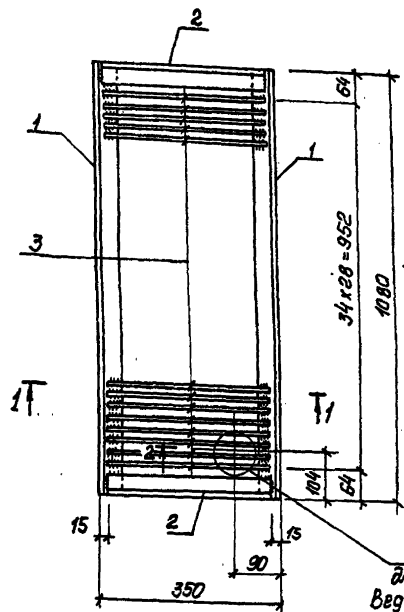
Лист  
2



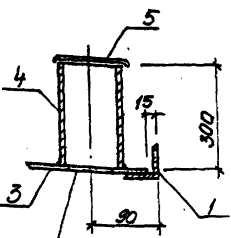
Привязан			
Изм. №			

902-1-84.84-АРН-ИД-1

Лист 3



2-2

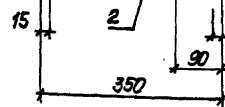


В зоне патрубка  
спереди вырезать  
по месту

1Т

Т1

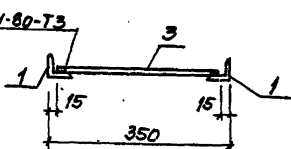
Т2



4  
для РМТ2  
вместимость деталей

ГОСТ 5264-80-Т3

1-1



Пос.	Эскиз
5	

Привязки

	Исполн. Шенюк	Взв.
	Н. контрол. Власов	Ф.В.
	Рук. з.р. Боровиц	У.В.
	Ст. инж. Шмандиц	Л.С.
Шв.Н	Инж. Пирожников	М.С.

Код	Знач.	Лист	Обозначение	Наименование	Кол.	Примечание
				<u>Документация</u>		
А4			902-1-84.84 -КЖИ-ТТ2	Техническое задание		
				<u>Детали</u>		
Б4	1		Иго. 805015 ГОСТ 8309-79 1080		2	4.1кг
Б4	2		Иго. 805015 ГОСТ 8309-79 220		2	1.2кг
Б4	3		ФЛЭТ ГОСТ 5781-82, с=320		35	0.1кг
				<u>Переменные данные для исполнения</u>		
			902-1-84.84 -КЖИ-ПМТ1			
				<u>Детали</u>		
Б4	4		Труба 88.5x ГОСТ 3262-75		500	2.5кг
Б4	5*		Лист 805015 ГОСТ 8309-79 220		1	0.4кг

Обозначение	Условная марка	Масса, кг
902-1-84.84 -КЖИ-РМТ1	РМТ1	14.1
-01	РМТ2	16.7

ТТ 902-1-84.84 -КЖИ-РМТ1

Решетка РМТ (РМТ1, РМТ2)

Страна	Масса	Плотность
р.	ст.	—
лист Углы 1		
Гос. тр. упр. СССР		
Инж. В. В. Шмандиц		
Инж. В. В. Шмандиц		
Инж. В. В. Шмандиц		
Инж. В. В. Шмандиц		

Копировал

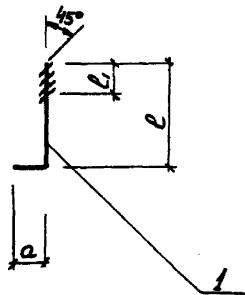
№ п/п	Обозначение	Наименование	Код по исполнению ТП902-1-84.84.84-КЖН-МН2		Примечание
			01	02	
		Документация			
	902-1-84.84 -КЖН-ТТ2	Технические требования			
	-МН2 СБ	Сборочный чертеж			
54		Детали			
		Ф.28 ГОСТ 2590-71* Л-1280	1		6,2 кг
54		Ф.20 ГОСТ 2590-71* Л-810	1		2,0 кг
54		Ф.18 ГОСТ 2590-71* Л-1030	1		2,1 кг

Привязан		ТТ 902-1-84.84 -КЖН-МН2	
Исполн.	Фоманко	Исполн.	Листов
Провер.	Шмандлик	Р	1
Утверд.	Фоманко	Изделие закладное МН (МН2, МН3, МН4)	
		Состав: ССР (сборочный чертеж)	
		Водоканалпроект	

Привязан	
Исполн.	Фоманко
Провер.	Шмандлик
Утверд.	Фоманко

Привязан	
Исполн.	Фоманко
Провер.	Шмандлик
Утверд.	Фоманко

ТП902-1-84.84 -КЖН-МН2 СБ			
Изделие закладное МН (МН2, МН3, МН4)		Стация	Масса
СБОРОЧНЫЙ ЧЕРТЕЖ		Р	см табл.
		лист	пустов 1
		госстрой сср Совваодакналимпроект Торжковск Водоканалпроект	



Обозначение	Марка	a мм	l1 мм	l мм	Масса кг
902-1-84.84 -КЖН-МН2	МН2	180	100	1100	6,2
-01	МН3	60	100	750	2,0
-02	МН4	80	100	950	2,1



Лист	Обозначение	Наименование	Кол. на лист	Табл. №	Вид чертежа	Примечание
01						
02	902-1-84.84 - КЖЛ-ТТ2	Документация				
03	- С21С5	Технические требования				
04		Сборочный чертеж				
05		Детали				
06		Фиг. 1-ТТ021581-82*Р-2050	2			10 кг
07		Р-6050	2			5,3 кг
08		Фиг. 1-ТТ021581-82*С-230	61			0,05 кг

Изм.	№	Дата	Вид	Подп.
1	нов.	70-86	01.87	

Изм.	№	Дата	Вид	Подп.
1	нов.	70-86	01.87	

Изм.	№	Дата	Вид	Подп.
1	нов.	70-86	01.87	

Изм.	№	Дата	Вид	Подп.
1	нов.	70-86	01.87	

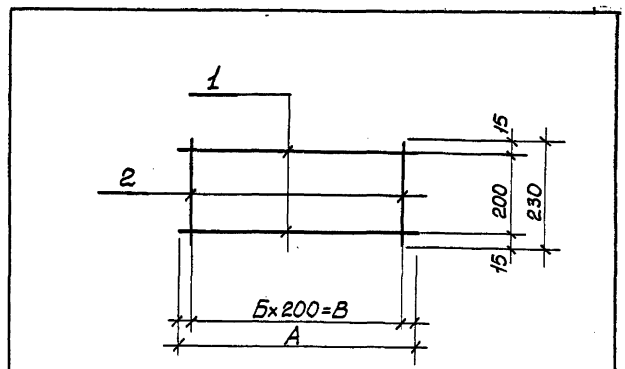
  

Изм.	№	Дата	Вид	Подп.
1	нов.	70-86	01.87	

Изм.	№	Дата	Вид	Подп.
1	нов.	70-86	01.87	

Формат А4



Обозначение	Марка	А, мм	Б, мм	В, мм	Масса, кг
902-1-84.84 - КЖЛ-С21	С21	12050	60	12000	24,45
- 01	С22	6050	30	6000	12,29

Изм.	№	Дата	Вид	Подп.
1	нов.	70-86	01.87	

Изм.	№	Дата	Вид	Подп.
1	нов.	70-86	01.87	

Изм.	№	Дата	Вид	Подп.
1	нов.	70-86	01.87	

Изм.	№	Дата	Вид	Подп.
1	нов.	70-86	01.87	

Изм.	№	Дата	Вид	Подп.
1	нов.	70-86	01.87	

Изм.	№	Дата	Вид	Подп.
1	нов.	70-86	01.87	

Изм.	№	Дата	Вид	Подп.
1	нов.	70-86	01.87	

ТТ902-1-84.84 - КЖЛ - С21 С5

Сетка арматурная С (С21, С22).

Сборочный чертеж

Стр.	Лист	Масса	Материал
Р	-		

Лист 1 Листов 1

Гострод СССР

Создан в соответствии с требованиями стандарта

Водоканалпроект





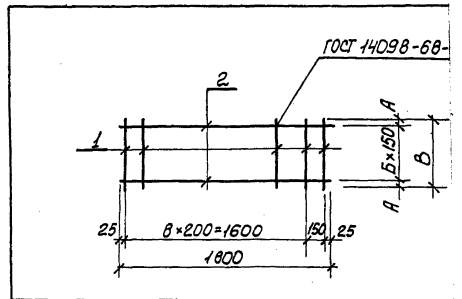
Лист №	Обозначение	Наименование	Код на исполнение ТП902-1-88.84-КЖИ-С23		Примечание Муср
			-	01	
1	ТП902-1-88.84-КЖИ-ТТ2	Документация Технические требования			
2	- С23С5	Сборочный чертеж			
3	Детали				
4	ФОРТ ГОСТ 5781-82* Е-400	Е=380	10		0,19
5	ФОРТ ГОСТ 5781-82* Е-1800		4 3		0,15 1,12

2	ноб. 70-86	01.87	
Изм.	Исполн.	Дата	Подп.

ТП902-1-88.84-КЖИ-С23		Станд. лист. Лист №
Сетка арматурная С		Р
(С23, С24)		Она вводится в действие с 01.01.88
		Вводится взамен
		Формат А4

Изм. №	Подпись и дата	Взам. инж.	Привязан	
			Изм. №	Изм. №
Изм. №	Подпись	Исполн.	Исполн.	Исполн.
Изм. №	Подпись	Исполн.	Исполн.	Исполн.
Изм. №	Подпись	Исполн.	Исполн.	Исполн.

2	ноб. 70-86	01.87	
Изм.	Исполн.	Дата	Подп.
ТП902-1-84.84-КЖИ-С23С1			
Сетка арматурная С (С23, С24)			Лист
Сборочный чертеж			Р
			Лист
			Лист



Обозначение	Марка	А	Б	В
902-1-84.84-КЖИ-С23	С23	15	3	480
-01	С24	40	2	380