

ГОСУДАРСТВЕННЫЙ КОМИТЕТ СОВЕТА МИНИСТРОВ СССР ПО ДЕЛАМ СТРОИТЕЛЬСТВА  
/ГОССТРОЙ СССР/

ТИПОВЫЕ КОНСТРУКЦИИ И ДЕТАЛИ ЗДАНИЙ И СООРУЖЕНИЙ

СЕРИЯ 3.904-15

ПРИТОЧНЫЕ ВЕНТИЛЯЦИОННЫЕ КАМЕРЫ ПРОИЗВОДИТЕЛЬНОСТЬЮ  
от 3,5 до 150 тыс. м<sup>3</sup>/ч. с секциями орошения  
для теплоносителя-вода

ВЫПУСК 4-15

КОНСТРУКЦИИ КАМЕР/ РАБОЧИЕ ЧЕРТЕЖИ/

СЕКЦИЯ ФИЛЬТРА  
с развитой поверхностью

РАЗРАБОТАНЫ  
ГПИ САНТЕХПРОЕКТ  
ГОССТРОЙ СССР

УТВЕРЖДЕНЫ  
И ВВЕДЕНЫ В ДЕЙСТВИЕ  
с 15 МАРТА 1978 г.  
ГЛАВПРОМСТРОЙПРОЕКТОМ ГОССТРОЯ СССР  
ПРИКАЗ № 7 ОТ 14. II. 1978 г.

инв. №15301-02  
цена: 2-22

СЛОВАК Б.А.

1978 г.

ГЛАВНЫЙ ИНЖЕНЕР ПРОЕКТА

Госстрой СССР  
Тбилисский филиал ВТИП  
Типовой проект (серия)  
№ 3-904-15/81-15  
Заказ № 1566  
Цена .....руб. 22  
Тираж 1000  
Дата . 9 . X . 1978 г.

Содержание

Серия ЗВ04-15 Выпуск 1-15

Обозначение	Наименование	Стр.
	Содержание	
A1A179.000 TO	Фильтр с развитой поверх- ностью для приточных камер 1ПК10 ÷ 1ПК100	3
	Техническое описание	
A1A169.000	Секция приемная с фильтром для приточной камеры 1ПК10	3, 4
A1A169.010	Панель передняя	4
A1A169.000 СБ	Секция приемная с фильтром для приточной камеры 1ПК10	5
	Сборочный чертеж	
A1A169.010 СБ	Панель передняя	6
	Сборочный чертеж	
A1A169.020	Панель задняя	7
A1A169.020 СБ	Панель задняя	
	Сборочный чертеж	
A1A169.030	Прижим	8
A1A169.040	Решетка опорная	
A1A169.030 СБ	Решетка опорная	
	Сборочный чертеж	
A1A169.040 СБ	Решетка опорная	9
	Сборочный чертеж	
A1A169.002	Днище	10
A1A169.013	Лист	
A1A169.027	Направляющая	
A1A169.021	Бабушка	
A1A169.029	Направляющая	
A1A169.035	Лист	10, 11
A1A170.000	Секция приемная с фильтром для приточной камеры 1ПК10	
A1A170.010	Решетка опорная	11
A1A170.017	Уголок	12
A1A170.000 СБ	Секция приемная с фильтром для приточной камеры 1ПК10	
	Сборочный чертеж	
A1A171.000	Фильтр с фильтрующим материалом типа ФСВУ для приточной камеры 1ПК25	13
	Сборочный чертеж	
A1A171.019	Профиль	14
A1A171.000 СБ	Фильтр с фильтрующим материалом типа ФСВУ для приточной камеры 1ПК25	
	Сборочный чертеж	
A1A171.010	Панель боковая	15, 16
A1A171.010 СБ	Панель боковая	
	Сборочный чертеж	
A1A171.004	Направляющая	17
A1A171.006	Днище	
A1A171.018	Профиль	
A1A171.021	Лист	
A1A171.020	Панель верхняя	18, 19
A1A171.020 СБ	Панель верхняя. Сборочный чертеж	18
A1A171.030	Прижим	19
A1A171.030 СБ	Прижим. Сборочный чертеж	20
A1A171.040	Решетка опорная	
A1A171.040 СБ	Решетка опорная. Сборочный чертеж	
A1A172.003	Направляющая	21
A1A172.000	Фильтр с фильтрующим материалом типа ФРНК для приточной камеры 1ПК25	
	Сборочный чертеж	

Обозначение	Наименование	Стр.
A1A171.010	Решетка опорная	21
A1A171.010 СБ	Решетка опорная	
	Сборочный чертеж	
A1A172.000 СБ	Фильтр с фильтрующим материалом типа ФРНК для приточной камеры 1ПК25	22
	Сборочный чертеж	
A1A173.000	Фильтр с фильтрующим материалом типа ФСВУ для приточной камеры 1ПК50	23
	Сборочный чертеж	
A1A173.003	Направляющая	
A1A173.005	Лист	24, 25
A1A173.000 СБ	Фильтр с фильтрующим материалом типа ФСВУ для приточной камеры 1ПК50	
	Сборочный чертеж	
A1A174.000	Фильтр с фильтрующим материалом типа ФРНК для приточной камеры 1ПК50	26
	Сборочный чертеж	
A1A174.000 СБ	Фильтр с фильтрующим материалом типа ФРНК для приточной камеры 1ПК50	26, 27
	Сборочный чертеж	
A1A175.000	Фильтр с фильтрующим материалом типа ФСВУ для приточной камеры 1ПК70	27
	Сборочный чертеж	
A1A174.003	Направляющая	
A1A175.000 СБ	Фильтр с фильтрующим материалом типа ФСВУ для приточной камеры 1ПК70	28, 29
	Сборочный чертеж	
A1A176.000	Фильтр с фильтрующим материалом типа ФРНК для приточной камеры 1ПК70	29
	Сборочный чертеж	
A1A176.000 СБ	Фильтр с фильтрующим материалом типа ФРНК для приточной камеры 1ПК70	30, 32
	Сборочный чертеж	
A1A177.000	Фильтр с фильтрующим материалом типа ФСВУ для приточной камеры 1ПК100	31
	Сборочный чертеж	
A1A175.004	Направляющая	
A1A176.003	Направляющая	33, 32
A1A177.003	Направляющая	
A1A177.010	Решетка опорная	33, 32
A1A177.000 СБ	Фильтр с фильтрующим материалом типа ФСВУ для приточной камеры 1ПК100	
	Сборочный чертеж	
A1A178.000	Фильтр с фильтрующим материалом типа ФРНК для приточной камеры 1ПК100	34
	Сборочный чертеж	
A1A178.003	Направляющая	35
A1A178.000 СБ	Фильтр с фильтрующим материалом типа ФРНК для приточной камеры 1ПК100	
	Сборочный чертеж	

Шифр табл. Подл. и дата. Вып. и дата. Подл. и дата.

Шифр табл.	Подл.	Дата	Вып.	Дата	Обозначение	Наименование	Кол.	Примечание
					<b>Документация</b>			
22					A1A169.000 СБ	Сборочный чертеж		
42					A1A179.000 ТО	Фильтр с развитой поверхностью для приточных камер ИК10-10К100		
						Техническое описание		
						Сборочные единички		
И	1				A1A035.320	Панель торцевая	1	Вып.1-1
И	2				A1A035.340	Панель верхняя	1	Вып.1-1
И	3				A14M014.000	Дверь герметическая		
						утепленная	1	Вып.1-7
И	4				A5B001.000	Катушка	1	Вып.1-7
И	5				A1A169.010	Панель передняя	1	
И	6				A1A169.020	Панель задняя	1	
И	7				A1A169.030	Прижим	1	
	8				-01	Прижим	2	
И	9				A1A169.040	Решетка опорная	5	
					<b>Детали</b>			
Б4	10				A1A169.001	Пруток		
						в6 ГОСТ2590-71		
						Ст.3 ГОСТ 535-58		
						L=1125-2	3	0,25 кг
И	11				A1A169.002	Днище	1	
Б4	12				A1A169.003	Стопор		
						в6 ГОСТ2590-71		
						Ст.3 ГОСТ 535-58	2	0,02 кг
					<b>A1A169.000</b>			
Исполн.	Исполн.	Подп.	Дата	Секция приемная с фильтром для приточной камеры ИК10				
Разработ.	Исполн.	Исполн.	Исполн.	Лит.	Лист	Листов		
Проект.	Грибовский	Исполн.	Исполн.	М	1	3		
Руковод.	Грибовский	Исполн.	Исполн.	госстрой СССР				
Н.констр.	Мельякова	Исполн.	Исполн.	Сантехпроект				
Утв.	Сиваков	Исполн.	Исполн.	г. Москва				
					Копировал:	формат: 11		

Выпуск 1-15  
Серия 3.904-15

Шифр табл. Подл. и дата. Вып. и дата. Подл. и дата.

Настоящий выпуск разработан в дополнение к выпускам 1-1 ÷ 1-6 серии 3.904-15. В выпуске приведены чертежи секций фильтров с развитой поверхностью для приточных вентиляционных камер ИК10-10К100. Чертежи секций фильтров для камеры ИК150 приведены в выпуске 1-2 серии 3.904-15.

В настоящее время в приточных вентиляционных камерах типа ИК применяются сухие роллонные фильтры с фильтрующим материалом типа ФСВУ. Проходное сечение этих фильтров определяется сечением калориферных секций.

В соответствии с техническими условиями ТУ-21-10-369-70 воздушная нагрузка на фильтрующий материал не должна превышать 1000 м<sup>3</sup>/м<sup>2</sup>ч. Для того, чтобы воздушная нагрузка на фильтры приточных камер не превышала этой величины приемная секция этих камер выше остальных секций в среднем на 500 мм. Но и при этом воздушные нагрузки на фильтрующий материал при максимальных производительностях близки к предельным (в камере ИК10-6950 м<sup>3</sup>/м<sup>2</sup>ч, в камере ИК25-10100 м<sup>3</sup>/м<sup>2</sup>ч, в камере ИК50-8200 м<sup>3</sup>/м<sup>2</sup>ч, в камере ИК70-9600 м<sup>3</sup>/м<sup>2</sup>ч, в камере ИК100-8600 м<sup>3</sup>/м<sup>2</sup>ч), что ухудшает эксплуатационные качества фильтров и снижает их долговечность.

Применение в приточных камерах фильтров с развитой поверхностью (фильтрующее полотно расположено не по прямой, а зигзагообразно) позволит улучшить эксплуатационные качества фильтров, повысить их долговечность и увеличить время между сменами фильтрующего материала, снизить высоту.

Поэтому при воздушных нагрузках выше 600 м<sup>3</sup>/м<sup>2</sup>ч рекомендуется применять секции фильтров с развитой поверхностью. Предлагаемые конструкции предполагают применение двух видов фильтрующих материалов, выпускаемых промышленностью типа ФРНК и типа ФСВУ. Разработка двух вариантов вызвана тем, что материал типа ФРНК, который по своим качествам является более предпочтительным, чем материал типа ФСВУ, выпускается в настоящее время в недостаточном количестве.

Шифр табл. Подл. и дата. Вып. и дата. Подл. и дата.

Шифр табл.	Подл.	Дата	Вып.	Дата	Обозначение	Наименование	Кол.	Примечание
Б4	13				A1A169.004	Труба		
						Труба 15 ГОСТ 3262-75		
						L=1240-2	1	1,5 кг
Б4	14				A1A169.005	Пленка		
						лист 63 ГОСТ 19903-74		
						1-й Ст.3 ГОСТ 16523-70	2	0,04 кг
Б4	15				A1A169.006	Прокладка		
						Резина-пластмасса ЭТ-С		
						ГОСТ 7338-77		
						36-1 x 1343-2	2	0,15 кг
Б4	16				A1A169.007	Прокладка		
						Резина-пластмасса ЭТ-С		
						ГОСТ 7338-77		
						36-1 x 980-2	2	0,1 кг
Б4	17				A1A169.008	Прокладка		
						Резина-пластмасса ЭТ-С		
						ГОСТ 7338-77		
						36-1 x 1411-2	2	0,18 кг
					<b>Материалы</b>			
						Материал фильтрующий		
						из упроченого стекловолокна		
						марки ФСВУ ТУ21-10-369-70		
						Ширина полотна 1200 мм	10	кг
					<b>Переменные данные для исполнений:</b>			
					<b>A1A169.000</b>			
					<b>Сборочные единички</b>			
					<b>A1A169.000</b>			
					<b>Лист</b>			
					<b>2</b>			
					<b>Исполн. Подл. Дата</b>			
					<b>Копировал: формат 11</b>			

Варианты конструкций отличаются разными углами наклона зигзагообразной направляющей, на которую укладывается фильтрующий материал. Для варианта с материалом ФРНК этот угол принят равным 15°, что обеспечивает увеличение фильтрующей поверхности, а следовательно уменьшение воздушной нагрузки на него, более чем в три раза. Такой же угол принят в фильтре для кондиционера, испытанных ВНИИкондвентмаш и принятых к производству Харьковским заводом „Кондиционер“.

Для варианта с материалом ФСВУ, учитывая структуру материала и с целью обеспечения плавного изгиба, радиус перегиба принят равным 60 мм, а угол наклона направляющей принят равным 30°. Это обеспечивает увеличение фильтрующей поверхности в два раза и уменьшает воздушную нагрузку.

В связи с увеличением поверхности фильтрующего материала в фильтре увеличивается время между сменами отработанного фильтрующего материала, что облегчает эксплуатацию фильтра.

Для камеры производительностью 10 тыс. м<sup>3</sup>/ч фильтр вмонтирован в приемную секцию, конструкция и присоединительные размеры которой позволяют осуществить ее установку в типовой приточной камере ИК10.

Для остальных камер фильтры выполнены в виде отдельных секций, конструкция и размеры которых соответствуют размерам камер и присоединяются с одной стороны, к калориферным секциям, а с другой стороны к приемным секциям без фильтров.

Исполн.	Исполн.	Подп.	Дата	Фильтр с развитой поверхностью для приточных камер ИК10-10К100				
Разработ.	Грибовский	Исполн.	Исполн.	Лит.	Лист	Листов		
Проект.	Сиваков	Исполн.	Исполн.	М	1	1		
Руковод.	Сиваков	Исполн.	Исполн.	госстрой СССР				
Н.констр.	Мельякова	Исполн.	Исполн.	Сантехпроект				
Утв.	Шульгер	Исполн.	Исполн.	г. Москва				
					Копировал: формат 11			

Формат Зона	Лист	Обозначение	Наименование	Кол.	Примечание
И	19	A1A 035. 380	Панель верхняя	1	Вып. 1-1
И	20	A3Д 055. 000	Заслонка воздушная рециркуляционная	1	Вып. 1-7
			<u>Детали</u>		
Б4	21	A1A 169. 009	Прокладка 40-1х880-2	2	0,11 кг
Б4	22	A1A 169. 011	Прокладка 40-1х600-2	2	0,09 кг
			<u>Стандартные изделия</u>		
	23		Болт М10х30-36		
			ГОСТ 7798-70	88	
	24		Гайка М10-4		
			ГОСТ 5915-70	88	
			A1A 169. 000-01		
			<u>Сборочные единицы</u>		
И	19	A1A 035. 390	Панель верхняя утепленная	1	Вып. 1-1
			<u>Стандартные изделия</u>		
	23		Болт М10х30-36		
			ГОСТ 7798-70	64	
	24		Гайка М10-4		
			ГОСТ 5915-70	64	
			A1A 169. 000		Лист 3

ИЗМ. Лист 3. 904-15. Выпуск 1-15. Серия 3. 904-15. Подл. и дата. Взам. инв. и дата. Подл. и дата.

Копировал: формат И

Формат Зона	Лист	Обозначение	Наименование	Кол.	Примечание
			<u>Документация</u>		
	22	A1A 169. 010 СБ	Сборочный чертеж		
			<u>Детали</u>		
И	1	A1A 035. 147	Пробка	1	
И	2	A1A 035. 154	Пробка	1	
И	3	A1A 035. 159	Наконечник переходный	1	
И	4	A1A 035. 161	Трубка	1	
И	5	A1A 035. 214	Профиль	2	
	6	-01	Профиль	2	
И	7	A1A 035. 215	Уголок	1	
И	8	A1A 035. 216	Уголок	1	Вып. 1-1
	9	-01	Уголок	1	
И	10	A1A 035. 217	Профиль	1	
И	11	A1A 035. 218	Профиль	2	
И	12	A1A 035. 219	Профиль	1	
И	13	A1A 035. 231	Скоба	2	
И	14	A1A 035. 232	Пластина	2	
Б4	15	A1A 169. 012	Полоса		
			Лист 608 ГОСТ 9903-74 2-IV Ст. 3 ГОСТ 16523-70		
			20-1 х 260-1	2	0,08 кг
И	16	A1A 169. 013	Лист	1	
	17	-01	Лист	1	
			A1A 169. 010		Лист 3

ИЗМ. Лист 3. 904-15. Выпуск 1-15. Серия 3. 904-15. Подл. и дата. Взам. инв. и дата. Подл. и дата.

Копировал: формат И

Формат Зона	Лист	Обозначение	Наименование	Кол.	Примечание
Б4	18	A1A 169. 014	Лист		
			Лист 62 ГОСТ 19903-74 2-IV Ст. 3 ГОСТ 16523-70		
			125-1 х 930-1	1	1,8 кг
Б4	19	A1A 169. 015	Лист		
			Лист 62 ГОСТ 19903-74 2-IV Ст. 3 ГОСТ 16523-70		
			304-1 х 960-1	1	4,6 кг
Б4	20	A1A 169. 016	Лист		
			Лист 608 ГОСТ 19903-74 2-IV Ст. 3 ГОСТ 16523-70		
			304-1 х 960-1	1	1,7 кг
Б4	21	A1A 169. 017	Уголок		
			Уголок 63х36х3 ГОСТ 8509-72 Ст. 3 ГОСТ 535-58	2	0,07 кг
Б4	22	A1A 169. 018	Прокладка		
			Резина-пластина 3Т-С ГОСТ 7338-77		
			φ 30*1 х φ 42-1	1	0,01 кг
Б4	23	A1A 169. 019	Втулка		
			Трубка 10 ГОСТ 3262-75 L=38-1	4	0,03 кг
И	24	A1A 169. 021	Бобышка	1	
	25	-01	Бобышка	1	
Б4	26	A1A 169. 022	Прокладка		
			Резина-пластина 3Т-С ГОСТ 7338-77		
			φ 20*1 х φ 36-1	1	0,005 кг
Б4	27	A1A 169. 023	Плита		
			Плита 140 х 910 Литая мягкая марка 50,540 ГОСТ 9573-72	1	0,32 кг
			A1A 169. 010		Лист 2

ИЗМ. Лист 3. 904-15. Выпуск 1-15. Серия 3. 904-15. Подл. и дата. Взам. инв. и дата. Подл. и дата.

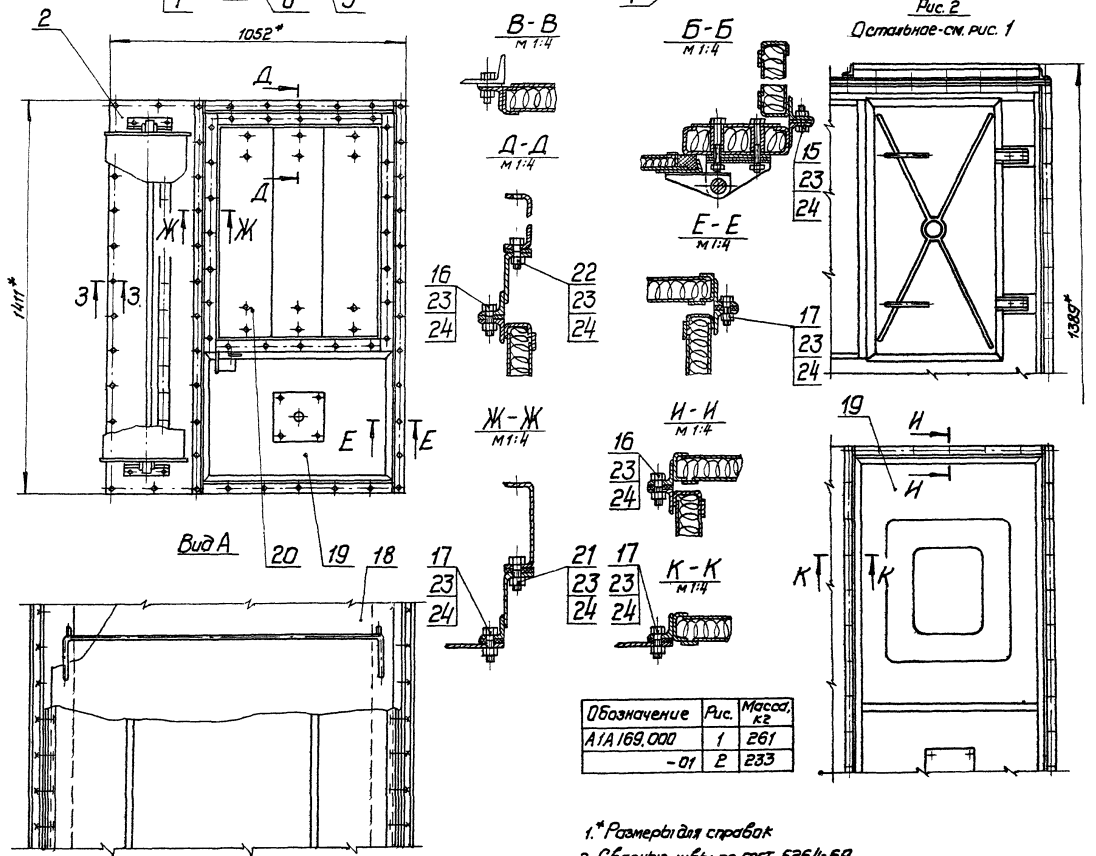
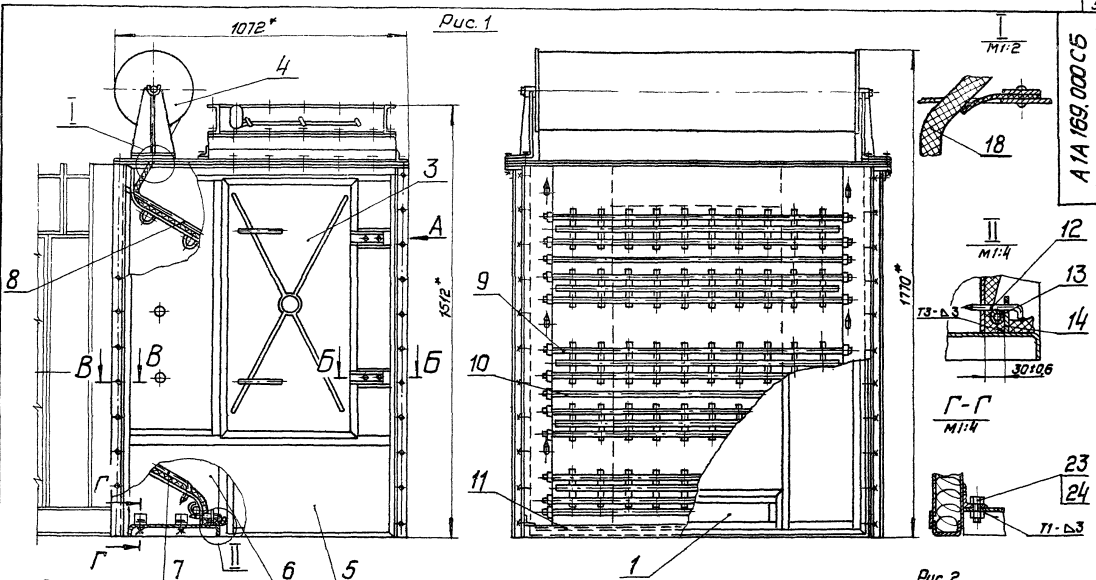
Копировал: формат И

Формат Зона	Лист	Обозначение	Наименование	Кол.	Примечание
Б4	28	A1A 169. 024	Плита 330 х 910		
			Плита мягкая марка 50,540 ГОСТ 9573-72	1	0,75 кг
Б4	29	A1A 169. 025	Плита 300 х 980		
			Плита мягкая марка 50,540 ГОСТ 9573-72	1	0,74 кг
Б4	30	A1A 169. 026	Плита 70 х 980		
			Плита мягкая марка 50,540 ГОСТ 9573-72	1	0,17 кг
			<u>Переменные данные для исполнения:</u>		
			A1A 169. 010		
			<u>Детали</u>		
И	31	A1A 169. 027	Направляющая	1	
Б4	32	A1A 169. 028	скоба		
			Лист 63 ГОСТ 19903-74 2-IV Ст. 3 ГОСТ 16523-70	13	0,02 кг
			A1A 169. 010-01		
			<u>Детали</u>		
И	31	A1A 169. 029	Направляющая	1	
Б4	32	A1A 169. 029	скоба		
			Лист 63 ГОСТ 19903-74 2-IV Ст. 3 ГОСТ 16523-70	23	0,02 кг
			A1A 169. 010		Лист 3

ИЗМ. Лист 3. 904-15. Выпуск 1-15. Серия 3. 904-15. Подл. и дата. Взам. инв. и дата. Подл. и дата.

Копировал: формат И

А1А 169.000 СБ

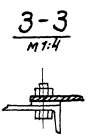
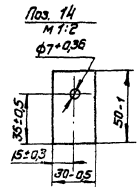
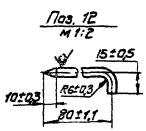


Серия 3.904-15 Брнук 1-15

Указание: Подать в деталировку и деталировку в деталировку

Обозначение	Рис.	Масса, кг
А1А 169.000	1	261
-01	2	233

1.\* Размеры для справок  
2. Сварные швы по ГОСТ 5264-69



А1А 169.000					Лист	Масса
Изм.	Лист	И	Возм.	Лист	См.	Масштаб
	Разраб.	Литбрак	Копир		1:10	
	Прооб.	Внебрак				
	Рисер.	Рисовальн.				
	И. спец.	Служб.				
	И. кон.	Испытат.				
	И.мб.	Служб.				

Секция приварена с фильтром для приточной камеры ИК 10  
Сварочный чертёж

Лист 1 из 2  
Базовый СССР  
Самтехпроект  
г. Минск

копир. формат А2 — формат А2

Рис. 1

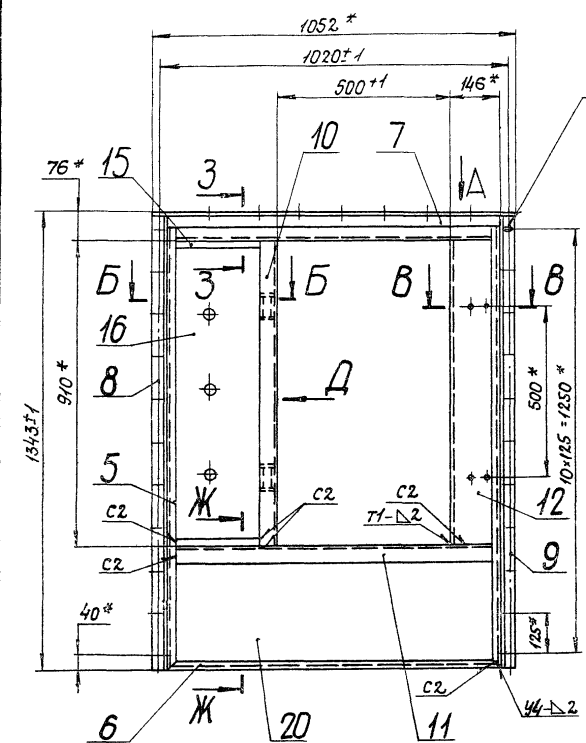
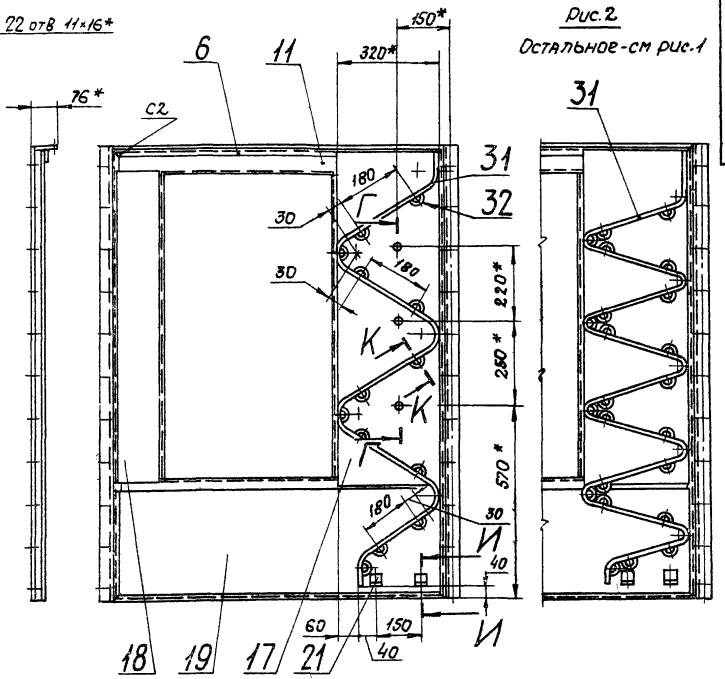
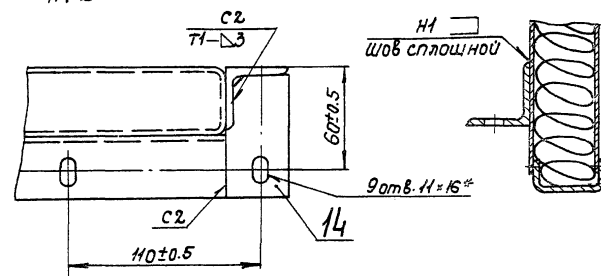


Рис. 2



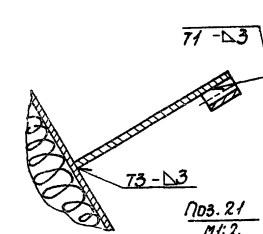
Вид А  
M 1:2



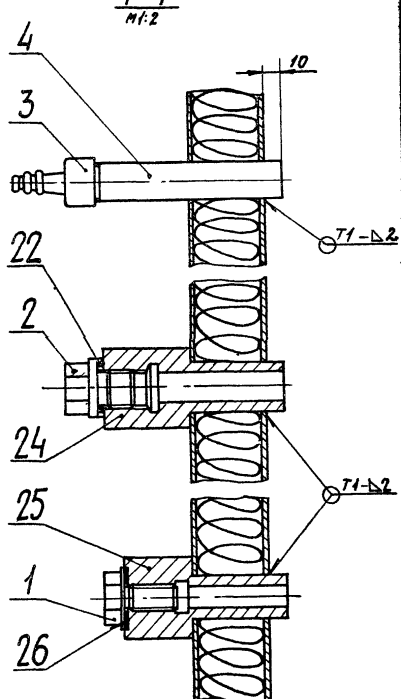
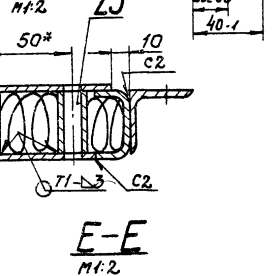
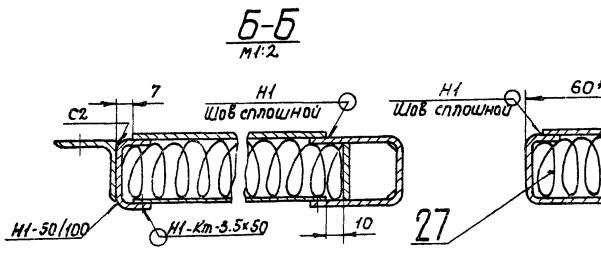
И-И  
M 1:2

К-К  
M 1:2

Г-Г  
M 1:2

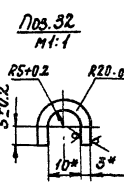
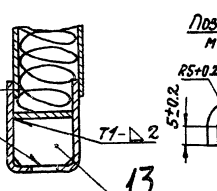
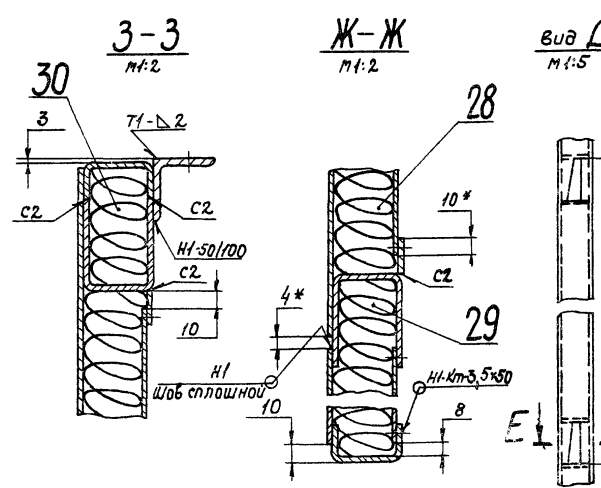


Б-Б  
M 1:2



Е-Е  
M 1:2

Вид Д  
M 1:5



Обозначение	Рис.	Масса, кг
А1А169.010	1	44,5
-01	2	44,2

1. Неуказанные предельные отклонения размеров по СТ 7.  
 2. Сварные швы И-К по ГОСТ 15878-70, И-Т1, Т3, У4, С2 по ГОСТ 5264-59.  
 3. \* Размеры для справок.

А1А 169.010С5

Лист	Масса	Масштаб
1	44,5	1:10
2	44,2	

Панель передняя.  
Сборочный чертёж.

Лист	Масштаб
1	1:10
2	

Лист 22

Серия 3.904-15 выпуск 1-15

Лист 22

Шпатель, лопатка, линейка, угольник, циркуль, карандаш, чертёжные инструменты

Код	Лист	Обозначение	Наименование	Кол.	Примечание
			<u>Документация</u>		
12		A1A169.020CB	Сборочный чертёж		
			<u>Детали</u>		
11	1	A1A035.214	Профиль	2	
	2	-01	Профиль	2	
11	3	A1A035.216	Уголок	1	вып.1
	4	-01	Уголок	1	
11	5	A1A035.232	Пластина	2	
11	6	A1A035.235	Уголок	1	
64	7	A1A169.031	Уголок Б-36х36х3 ГОСТ 8509-72 Ст3 ГОСТ 535-58	2	0,07 кг
64	8	A1A169.032	Уголок L=300-1 Б-36х36х3 ГОСТ 8509-72 Ст3 ГОСТ 535-58	1	0,5 кг
64	9	A1A169.033	Профиль L=1300-2 Швеллер 40х20х2 ст3кп ГОСТ 8278-75	1	1,48 кг
64	10	A1A169.034	Уголок L=600-1 Б-36х36х3 ГОСТ 8509-72 Ст3 ГОСТ 535-58	1	1 кг
11	11	A1A169.035	Лист	1	
	12	-01	Лист	1	
64	13	A1A169.036	Полоса 20-05х1300-2 Б2 ГОСТ 19903-74 Г-IV-Ст3 ГОСТ 16523-70	1	0,41 кг

**A1A169.020**

**Панель задняя**

Лит Лист Листов  
И 1 2  
госстрой ссср  
Сантехпроект  
г. Москва  
формат И1

Копировал:

Шпатель, лопатка, линейка, угольник, циркуль, карандаш, чертёжные инструменты

Код	Лист	Обозначение	Наименование	Кол.	Примечание
64	14	A1A169.037	Лист 320-1 х 1320-2 Лист Б0,8 ГОСТ 19903-74 Г-IV-Ст3 ГОСТ 16523-70	1	2,63 кг
64	15	A1A169.038	Лист 320-1 х 1328-2 Лист Б2 ГОСТ 19903-74 Г-IV-Ст3 ГОСТ 16523-70	1	6,63 кг
64	16	A1A169.039	Полоса 25-05 х 1320-2 Лист Б2 ГОСТ 19903-74 Г-IV-Ст3 ГОСТ 16523-70	2	0,51 кг
64	17	A1A169.041	Полоса 25-05 х 588-1 Лист Б2 ГОСТ 19903-74 Г-IV-Ст3 ГОСТ 16523-70	2	0,23 кг
64	18	A1A169.042	Плита 335 х 1335 Плита мягкая марка С0, S10 ГОСТ 9573-72	1	1,1 кг
64	19	A1A169.043	Плита 638 х 1335 Плита мягкая марка С0, S10 ГОСТ 9573-72	1	2,13 кг
Переменные данные для исполнений:					
A1A169.020					
<u>Детали</u>					
11	20	A1A169.027-01	Направляющая	1	
64	21	A1A169.044	скоба Лист Б3 ГОСТ 19903-74 Г-IV-Ст3 ГОСТ 16523-70	13	0,02 кг
A1A169.020-01					
<u>Детали</u>					
11	20	A1A169.029-01	Направляющая	1	
64	21	A1A169.044	скоба Лист Б3 ГОСТ 19903-74 Г-IV-Ст3 ГОСТ 16523-70	23	0,02 кг

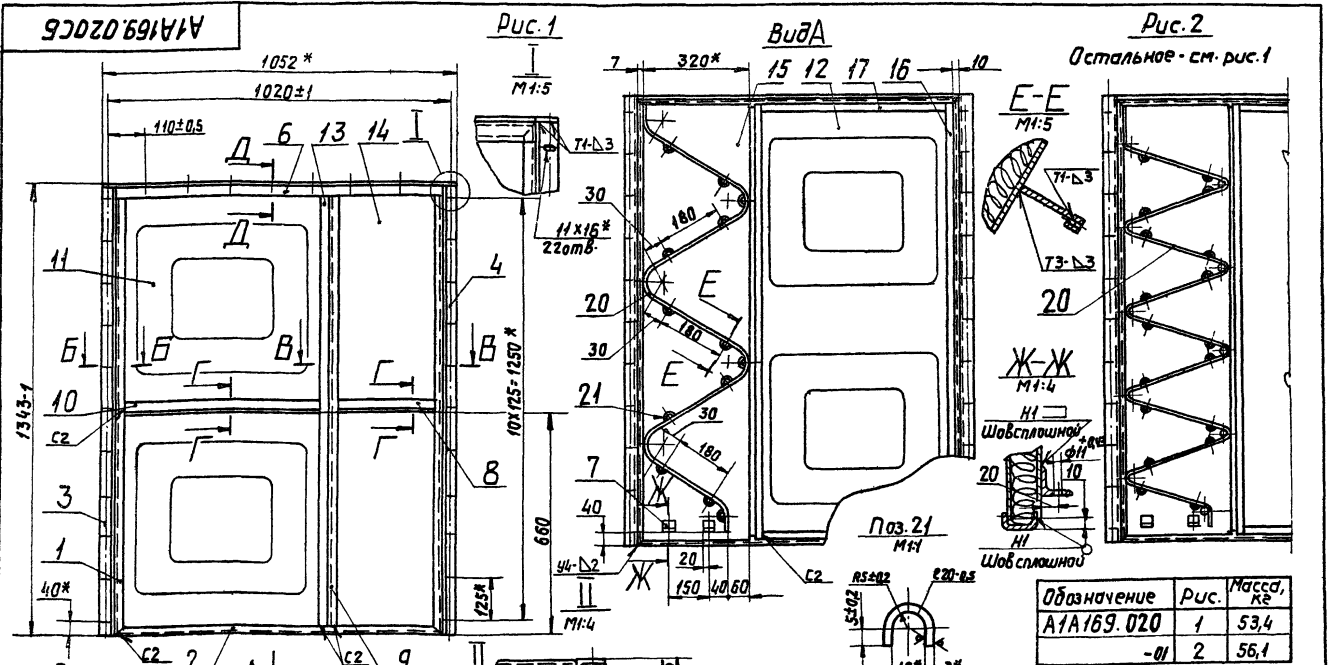
**A1A169.020**

Копировал:

формат И1

Серия 3.904-15 Выпуск 1-15

Шпатель, лопатка, линейка, угольник, циркуль, карандаш, чертёжные инструменты



1. Неуказанные предельные отклонения размеров по СТ 1.
2. Сварные швы И-Кт по ГОСТ 15878-70; И1, И7, И3, И4, С2 по ГОСТ 5264-69
- 3\* Размеры для справок.

**A1A169.020CB**

**Панель задняя.  
Сборочный чертёж**

Лит Лист Листов  
И 1 10  
госстрой ссср  
Сантехпроект  
г. Москва  
формат И2

Лит Лист Листов  
И 1 10  
госстрой ссср  
Сантехпроект  
г. Москва  
формат И2

Копировал:



Изм. Зона	Лист	Обозначение	Наименование	Кол.	Примечание
			Документация		
И1		A1A169.030СБ	Сборочный чертеж		
		Переменные данные для исполнений:			
		A1A169.030			
		Детали			
Б4	1	A1A169.045	Скоба		
		Круге В8 ГОСТ 2590-71			
		Ст.3 ГОСТ 535-58		1	0,54 кг
Б4	2	A1A169.046	Штырь		
		Круге В8 ГОСТ 2590-71			
		Ст.3 ГОСТ 535-58		2	0,024 кг
		A1A169.030-01			
		Детали			
Б4	1	A1A169.047	Скоба		
		Круге В8 ГОСТ 2590-71			
		Ст.3 ГОСТ 535-58		1	0,56 кг

A1A169.030

Прижим

Лист 1 Листов 2  
 Госстрой СССР  
 САНТЕХПРОЕКТ  
 г. Москва

Копировал: *Тол*

Формат: И1

Изм. Зона	Лист	Обозначение	Наименование	Кол.	Примечание
Б4	2	A1A169.048	Штырь		
		Круге В8 ГОСТ 2590-71			
		Ст.3 ГОСТ 535-58		2	0,024 кг
		A1A169.030-02			
		Детали			
Б4	1	A1A169.049	Скоба		
		Круге В8 ГОСТ 2590-71			
		Ст.3 ГОСТ 535-58		1	0,54 кг
Б4	2	A1A169.051	Штырь		
		Круге В8 ГОСТ 2590-71			
		Ст.3 ГОСТ 535-58		2	0,016 кг
		A1A169.030-03			
		Детали			
Б4	1	A1A169.052	Скоба		
		Круге В8 ГОСТ 2590-71			
		Ст.3 ГОСТ 535-58		1	0,56 кг
Б4	2	A1A169.053	Штырь		
		Круге В8 ГОСТ 2590-71			
		Ст.3 ГОСТ 535-58		2	0,016 кг

A1A169.030

Копировал: *Тол*

Формат: И1

выпуск 1-15  
Серия 3.904

Изм. Зона	Лист	Обозначение	Наименование	Кол.	Примечание
			Документация		
И1		A1A169.040СБ	Сборочный чертеж		
		Детали			
Б4	1	A1A169.054	Пруток		
		Круге В6.0 ГОСТ 2590-71			
		Ст.3 ГОСТ 535-58		10	0,066 кг
Б4	2	A1A169.055	Пруток		
		Круге В6.0 ГОСТ 2590-71			
		Ст.3 ГОСТ 535-58		2	0,25 кг
		L = 1125-2,4			
Б4	3	A1A169.056	Пруток		
		Круге В6.0 ГОСТ 2590-71			
		Ст.3 ГОСТ 535-58		1	0,227 кг
		L = 1025-2,4			

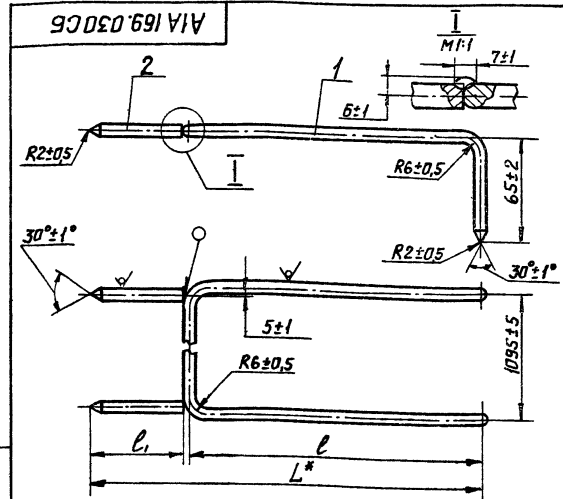
A1A169.040

Решетка опорная

Лист 1 Листов 1  
 Госстрой СССР  
 САНТЕХПРОЕКТ  
 г. Москва

Копировал: *Тол*

Формат: И1



Обозначение	Размеры, мм			Масса, кг
	L*	l	l1	
A1A169.030	264	200±2	60±1	0,58
-01	334	270±2	40±1	0,61
-02	244	200±2	40±1	0,57
-03	314	270±2	40±1	0,59

- \* Размер для справок.
- Сварка ручная электродуговая.

A1A169.030СБ

Прижим  
Сборочный чертеж

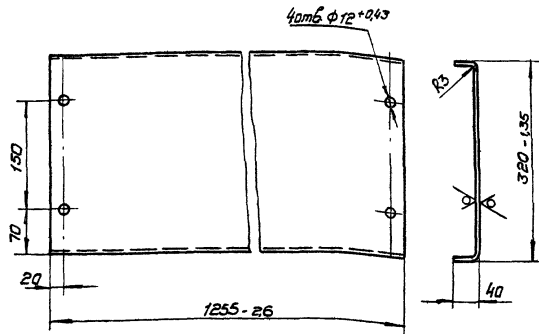
Лист 1 Листов 1  
 Госстрой СССР  
 САНТЕХПРОЕКТ  
 г. Москва

Копировал: *Тол*

Лист 1 См. табл.  
 Лист 1 Листов 1  
 Госстрой СССР  
 САНТЕХПРОЕКТ  
 г. Москва

Формат: И1

A1A 169.002



Неуказанные предельные отклонения размеров по СМ 1.

A1A 169.002

Днище

Лит.	Масса	Масшт.
И	11,8	1:5

Лист 1 из 1  
 Вострой сср  
 Сантехпроект  
 г. Москва

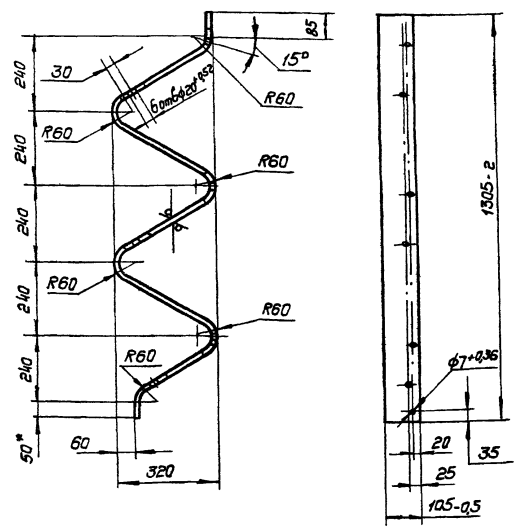
Лист В.3.0 ГОСТ 19903-74  
 1-IV-См.3 ГОСТ 16523-70

Копировал

Формат: 11

A1A 169.027

A1A 169.027 - изображено  
 A1A 169.027-01 - зеркальное отражение



1. Неуказанные предельные отклонения размеров по СМ 1  
 2.\* Размер для справок

A1A 169.027

Направляющая

Лит.	Масса	Масшт.
И	4,8	1:10

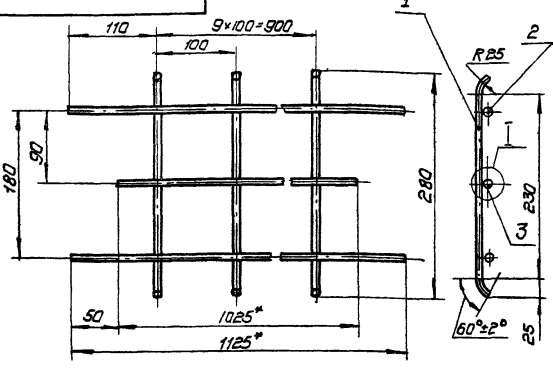
Лист 1 из 1  
 Вострой сср  
 Сантехпроект  
 г. Москва

Лист В.3.0 ГОСТ 19903-74  
 1-IV-См.3 ГОСТ 16523-70

Копировал

Формат: 11

A1A 169.040 C5



1. Предельные отклонения размеров по СМ 2  
 2.\* Размеры для справок  
 3. Сварка ручная электродуговая

A1A 169.040 C5

Решетка опорная  
 Сборочный чертёж

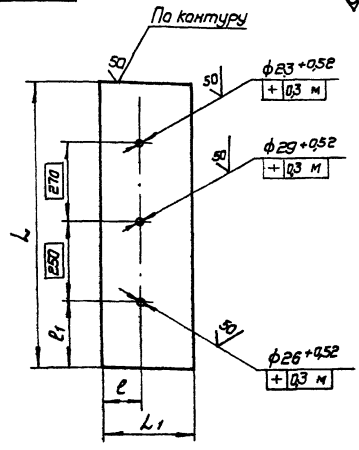
Лит.	Масса	Масшт.
И	1,39	1:4

Лист 1 из 1  
 Вострой сср  
 Сантехпроект  
 г. Москва

Копировал

Формат: 11

A1A 169.013



Обозначение	Размеры, мм				Материал	Масса, кг
	L	L <sub>1</sub>	e	e <sub>1</sub>		
A1A 169.013	320	204	120±0,3	203±1	Лист В.3.0 ГОСТ 19903-74 1-IV-См.3 ГОСТ 16523-70	1,73
-01	320	204	123±0,3	252±1	Лист В.3.0 ГОСТ 19903-74 1-IV-См.3 ГОСТ 16523-70	2,04

A1A 169.013

Лист

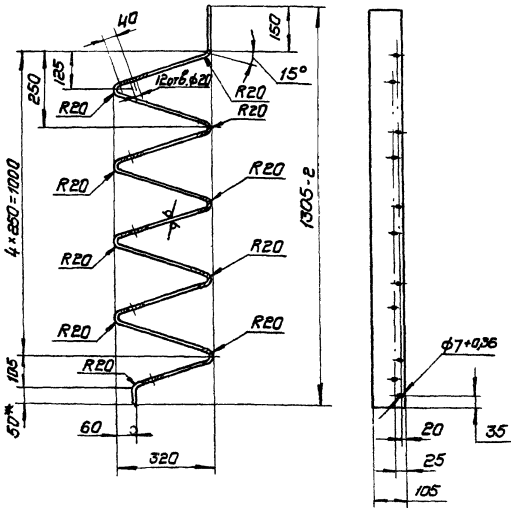
Лит.	Масса	Масшт.
И	табл.	-

Лист 1 из 1  
 Вострой сср  
 Сантехпроект  
 г. Москва

Копир. Р.И.И.И.

Формат 11

А1А169.029- изображено  
А1А169.029-01-зеркальное отражение



1. Неуказанные предельные отклонения размеров по СМ1  
2. \* Размеры для справок

А1А169.029

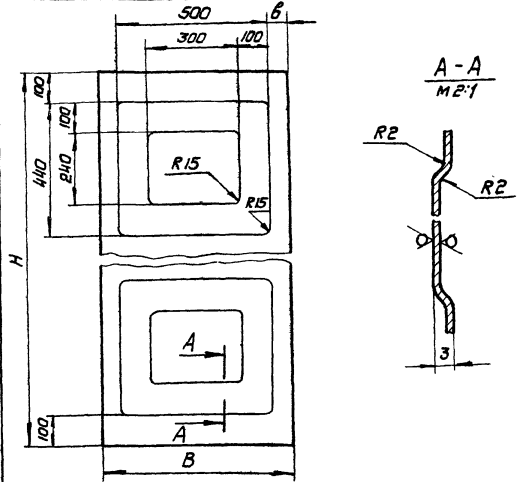
Направляющая

Лист	Масса	Масштаб
И	7,3	1:10

Лист 530 ГОСТ 19903-74  
Листов 7  
Бюро Строй ССРС  
Сантехпроект  
г. Москва

Лист 530 ГОСТ 19903-74  
1-й-См.3 ГОСТ 16523-70  
Копирован

Формат: И1



Обозначение	Размеры, мм			Масса, кг
	B	б	H	
А1А169.035	620-1	60	1320-2	5,2
-01	586-1	43	1290-2	4,7

Неуказанные предельные отклонения размеров по СМ1

А1А169.035

Лист

Лист	Масса	Масштаб
И	—	—

Лист 530 ГОСТ 19903-74  
Листов 7  
Бюро Строй ССРС  
Сантехпроект  
г. Москва

Лист 530 ГОСТ 19903-74  
1-й-См.3 ГОСТ 16523-70  
Копирован

Формат: И1

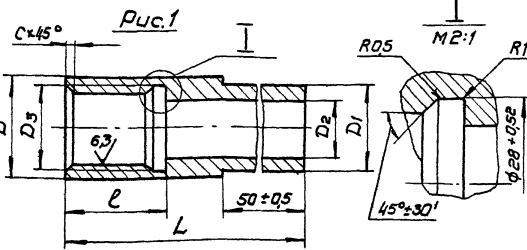
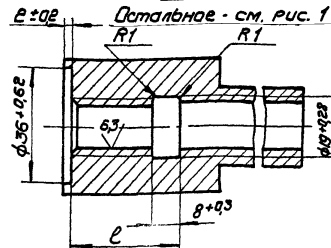


Рис. 2



Обозначение	f-ис.	Размеры, мм							Масса, кг
		D	D1	D2	D3	L	e	c	
А1А169.021	1	32±0.08	28±0.02	10±0.02	127±0.1	100-1	32±0.05	e	0,6
-01	2	42±0.08	25±0.02	15±0.02	118±0.1	90-1	35±0.05	1,5	0,8

А1А169.021

Бабьшка

Лист	Масса	Масштаб
И	—	—

Лист 530 ГОСТ 19903-74  
Листов 7  
Бюро Строй ССРС  
Сантехпроект  
г. Москва

Лист 530 ГОСТ 19903-74  
Ст.3 ГОСТ 380-71  
Копирован

Формат: И1

Выпуск 1-15

Серия 3.904-15

И.контр. Меркулова И.А. Утб. Спбвк

Програм. зона	Лист	Обозначение	Наименование	Примечание
			Документация	
22		А1А170.000 СБ	Оборачивный чертеж	
12		А1А179.000 ТО	Фильтр с развитой поверхностью для приточных камер ПМК 10 ÷ ПМК 100	
			Техническое описание	
			Сборочные единицы	
11	1	А1А 035.320	Панель торцевая	1
11	2	А1А 035.340	Панель верхняя	1
11	3	А1А 004.000	Дверь герметическая утепленная	1
11	4	А5 В004.000	Котушка	1
11	5	А1А 169.010-01	Панель передняя	1
11	6	А1А 169.020-01	Панель задняя	1
11	7	А1А 169.030-02	Прижим	1
	8	-03	Прижим	2
11	9	А1А170.010	Решетка опорная	9
			Детали	
64	10	А1А 170.001	Прижим	
			Круг В.6.0 ГОСТ 2590-71	5 0,25 кг
			Ст.3 ГОСТ 535-58	
			L = 1125-20	
11	11	А1А 169.002	Дишце	1
64	12	А1А 170.002	Станок	
			Круг В.6.0 ГОСТ 2590-71	2 0,02 кг
			Ст.3 ГОСТ 535-58	

А1А170.000

Секция приемная с фильтром для приточной камеры ПМК10

Лист	Масса	Масштаб
И	—	—

Лист 530 ГОСТ 19903-74  
Листов 7  
Бюро Строй ССРС  
Сантехпроект  
г. Москва

Лист 530 ГОСТ 19903-74  
Ст.3 ГОСТ 380-71  
Копир. Рудых - формат: И1

Формат	Зона	Поз.	Обозначение	Наименование	Кол.	Примечание
64	13	A1A170.003	Труба	Труба 15 ГОСТ 3262-75 L=1240-20	1	1,5 кг
64	14	A1A170.004	Планка	Лист Б3.0 ГОСТ 19903-74 I-IV Ст3 ГОСТ 16523-70	2	0,04 кг
64	15	A1A170.005	Прокладка	Резина-пластина ЗТс ГОСТ 7338-77 36-1,0 x 1343-2,0	4	0,15 кг
64	16	A1A170.006	Прокладка	Резина-пластина ЗТ-с ГОСТ 7338-77 36-1,0 x 980-2,0	2	0,1 кг
64	17	A1A170.007	Прокладка	Резина-пластина ЗТ-с ГОСТ 7338-77 36-1,0 x 1411-2,0	3	0,18 кг
<u>Материалы</u>						
18			Материал	фильтрующий ФАНК-I ТУ 17-9-108-73 Ширина полотна 1200мм	10	кг
<u>Переменные данные для исполнений:</u>						
A1A170.000						лист 2
Сборочные единицы						
A1A170.000						лист 2

Формат	Зона	Поз.	Обозначение	Наименование	Кол.	Примечание
11	19	A1A035.390	Панель верхняя		1	
11	20	A3D055.000	Заслонка воздушной рециркуляционная		1	
<u>Детали</u>						
64	21	A1A170.008	Прокладка	Картон Б25 ГОСТ 9947-74 40-1,0 x 880-2,0	2	0,11 кг
64	22	A1A170.009	Прокладка	Картон Б25 ГОСТ 9947-74 40-1,0 x 600-2,0	2	0,09 кг
<u>Стандартные изделия</u>						
23			Болт М10x30.36	ГОСТ 7798-70	88	
24			Гайка М10.4	ГОСТ 5915-70	88	
A1A170.000-01						
<u>Сборочные единицы</u>						
11	19	A1A035.390	Панель верхняя утепленная		1	
<u>Стандартные изделия</u>						
23			Болт М10x30.36	ГОСТ 7798-70	64	
24			Гайка М10.4	ГОСТ 5915-70	64	
A1A170.000						лист 3

Серия 3.904.15 выпуск 1-15

1. Предельные отклонения размеров по смс.  
2.\* Размер для справок.  
3. Сварка ручная электродуговая

Формат	Зона	Поз.	Обозначение	Наименование	Кол.	Примечание
64	1	A1A170.011	Пруток	Круг В6,0 ГОСТ 2590-71 Ст.3 ГОСТ 535-58	2	0,25 кг
64	2	A1A170.012	Пруток	Круг В6,0 ГОСТ 2590-71 Ст.3 ГОСТ 535-58	4	0,057 кг

A1A170.010

Решетка опорная

Ил.т. Масса Массшт  
И 0,728 1:5

Ил.т. Масса Массшт  
И 0,728 1:5

САНТЕХПРОЕКТ  
г. Москва

Рис. 1

Рис. 2

Остальное см. рис. 1

Обозначение	Рис.	Размеры мм	Кол.	Материал	Масса кг			
A1A170.017	1	620-1,0	500±0,5	60	4	5	Уголок Б 36x36x3 ГОСТ 8509-72 Ст.3 ГОСТ 535-58	1,0
-01	2	1253-2,0	1125±0,5	64	8	10		2,3
-03				125	15	16		3,74
-04	2	2023-3,5	1875±0,5	23				4,7
-05	1	2540-4,0	225					4,83
-06				2375±0,5	180	19	20	4,83
-07				2678-1,0	108			5,76
-08				3113-1,0	108	23	24	5,95
-09	2	3113-1,0	2875±0,5	108				7,0
-10				3215-4,5	3125±0,5	66	25	26
-11				3215-4,5	24			
-12	1	3818-4,5	3500±1,5	159	28	29		

1. Неуказанные предельные отклонения размеров по смс.  
2.\* Размер для справок.

A1A170.017

Уголок

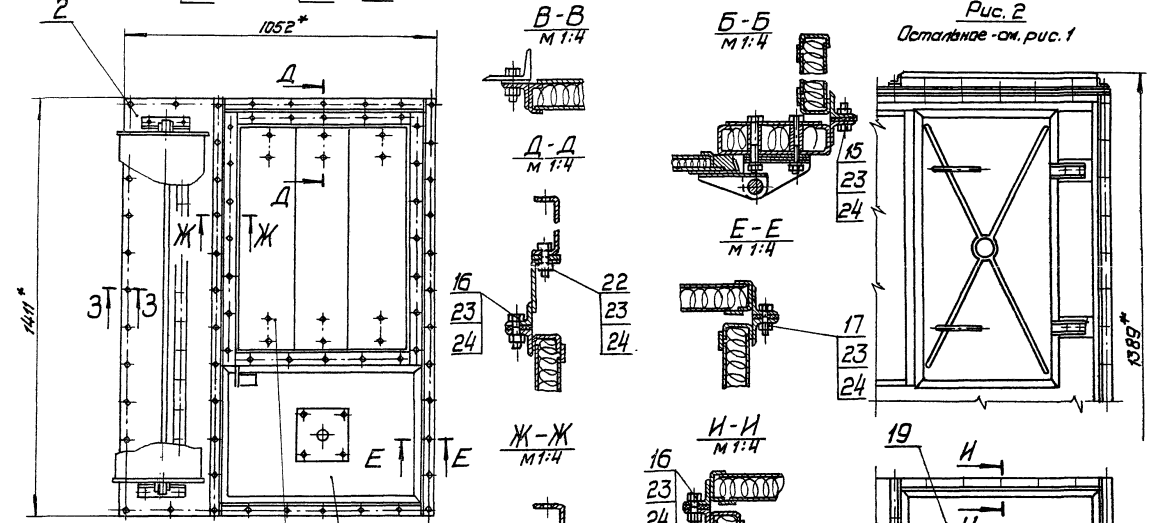
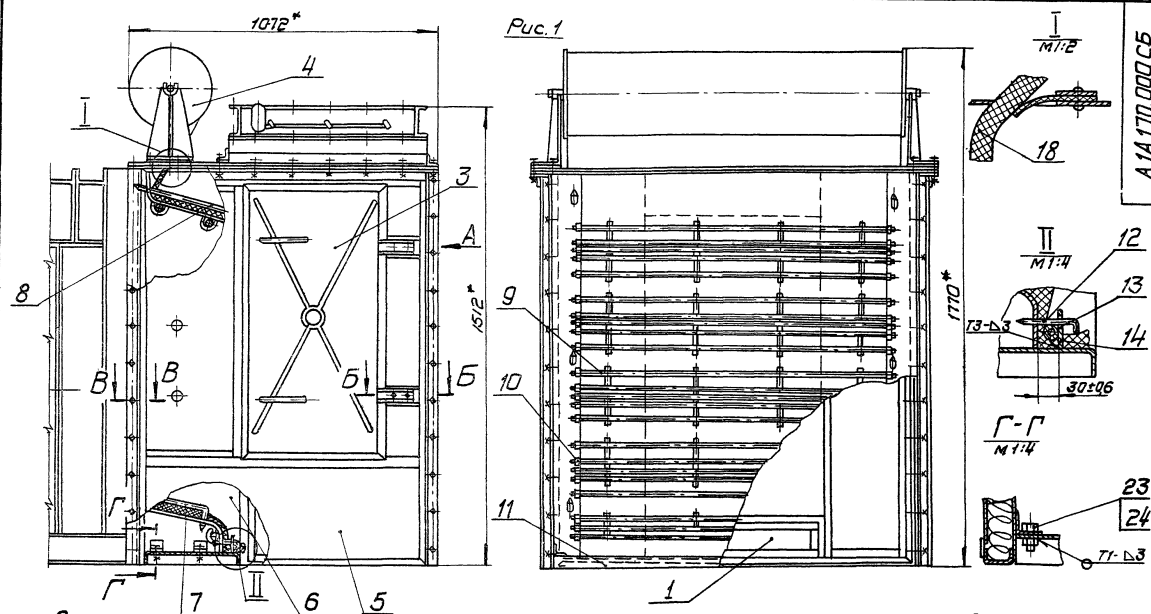
Статру палочку

Ил.т. Масса Массшт  
И 0,728 1:5

Ил.т. Масса Массшт  
И 0,728 1:5

САНТЕХПРОЕКТ  
г. Москва

A 1A170.000 C5

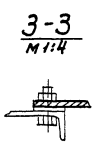
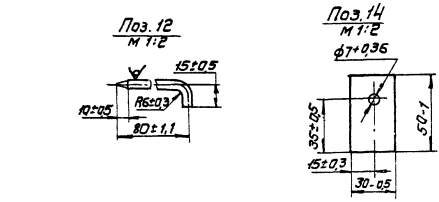


Серия 3.904-15 выпуск 1-15

Лит. №№: Подл. и детали (вместе с чертежом) Подл. и детали

Обозначение	Рис.	Масса кг
A1A170.000	1	272.
-01	2	244

- 1\* Размеры для справок
2. Сварные швы Т1,Т3 по ГОСТ 5264-69



A1A170.000 C5			Лит.	Масштаб
Шифр	Исполн.	Подп.	И	см. табл. 1:10
Резб.	Исполн.	Подп.	И	
Проб.	Исполн.	Подп.	И	
Рук. эс.	Исполн.	Подп.	И	Лист 1 из 10
15. спец.	Исполн.	Подп.	И	Босстрай СССР
И. контр.	Исполн.	Подп.	И	Сантехпроект
Ум.в.	Исполн.	Подп.	И	е. Москва
Копир. 7.2.77				Формат: 22

Формат Зона	Поз.	Обозначение	Наименование	Кол.	Приме- чание
			Документация		
22		A1A171.000 СБ	Сборочный чертеж		
12		A1A171.000 Т0	Фильтр с развитой поверхностью для приточных камер 1ПК10 - 1ПК100		
			Техническое описание		
			Сборочные единицы		
И	1	A1A171.010	Панель боковая	1	
	2	-01	Панель боковая	1	
И	3	A1A171.020	Панель верхняя	1	
И	4	A1A171.030-02	Прижим	1	
	5	-03	Прижим	2	
И	6	A1A171.040	Решетка опорная	5	
			Детали		
Б4	7	A1A171.001	Крюк		
			Круг В6,0 ГОСТ 2590-71 Ст.3 ГОСТ 535-58	5	0,013 кг
Б4	8	A1A171.002	Пруток		
			Круг В6,0 ГОСТ 2590-71 Ст.3 ГОСТ 535-58 L=100-10	10	0,022 кг
Б4	9	A1A171.003	Пруток L=1105-30		
			Круг В6,0 ГОСТ 2590-71 Ст.3 ГОСТ 535-58	3	0,24 кг

A1A171.000

Изм/Лист	№ докум.	Подп.	Дата	Изм/Лист	№ докум.	Подп.	Дата
Разработ.	Лит.рек.	Лит.рек.		Изм. 1	Заставин ССР		
Проект.	Рамосский	Лит.рек.		Изм. 2	Сантехпроект		
Инж.проект.	Лит.рек.	Лит.рек.		Изм. 3	г. Москва		
И.контр.	Лит.рек.	Лит.рек.					
И.контр.	Лит.рек.	Лит.рек.					

Копировал: \_\_\_\_\_ формат: И

Формат Зона	Поз.	Обозначение	Наименование	Кол.	Приме- чание
И	10	A1A171.004	Направляющая	1	
	11	-01	Направляющая	1	
Б4	12	A1A171.005	Лист		
			Лист Б3,0 ГОСТ 19903-74 I-IV-Ст.3 ГОСТ 16523-70 70-1,0 x 1050-2,0	1	1,75 кг
И	13	A1A171.006	Днище	1	
Б4	14	A1A171.007	Скоба		
			Лист Б3,0 ГОСТ 19903-74 I-IV-Ст.3 ГОСТ 16523-70	26	0,02 кг
Б4	15	A1A171.008	Столор		
			Круг В6,0 ГОСТ 2590-71 Ст.3 ГОСТ 535-58	2	0,02 кг
Б4	16	A1A171.009	Труба		
			Труба 15 ГОСТ 3262-75 L=1150-2,0	1	1,4 кг
Б4	17	A1A171.011	Планка		
			Лист Б3,0 ГОСТ 19903-74 I-IV-Ст.3 ГОСТ 16523-70	2	0,04 кг
Б4	18	A1A171.012	Уголок		
			Уголок Б36х36х3 ГОСТ 8509-74 Ст.3 ГОСТ 535-58	6	0,07 кг
Б4	19	A1A171.013	Прокладка		
			Резина-пластина ЗТ-С ГОСТ 7338-77 36-1,0 x 1253-2,0	1	0,14 кг
Б4	20	A1A171.014	Прокладка		
			Резина-пластина ЗТ-С ГОСТ 7338-77 36-1,0 x 620-2,0	2	0,07 кг

A1A171.000

Изм/Лист	№ докум.	Подп.	Дата	Изм/Лист	№ докум.	Подп.	Дата
				Изм. 1	Заставин ССР		
				Изм. 2	Сантехпроект		
				Изм. 3	г. Москва		

Копировал: \_\_\_\_\_ формат: И

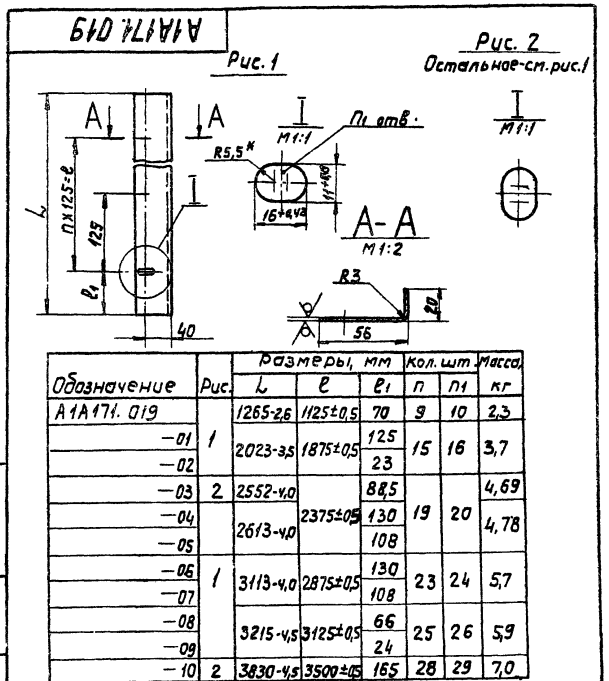
Серия 3. 904-15 выпуск 1-15

Формат Зона	Поз.	Обозначение	Наименование	Кол.	Приме- чание
Б4	21	A1A171.015	Прокладка Резина-пластина ЗТ-С ГОСТ 7338-77 36-1,0 x 2065-2,0	2	0,23 кг
			Стандартные изделия		
	22		Болт М10х30,36 ГОСТ 7798-70	58	
	23		Гайка М10,4 ГОСТ 5915-70	58	
			Материалы		
	24		Материал фильтру- ющий из упругого стекловолокна марки ФСВУ ТУ21-10-369-70		
			Ширина полотна 1200мм	10	кг

A1A171.000

Изм/Лист	№ докум.	Подп.	Дата	Изм/Лист	№ докум.	Подп.	Дата
				Изм. 1	Заставин ССР		
				Изм. 2	Сантехпроект		
				Изм. 3	г. Москва		

Копировал: \_\_\_\_\_ формат: И



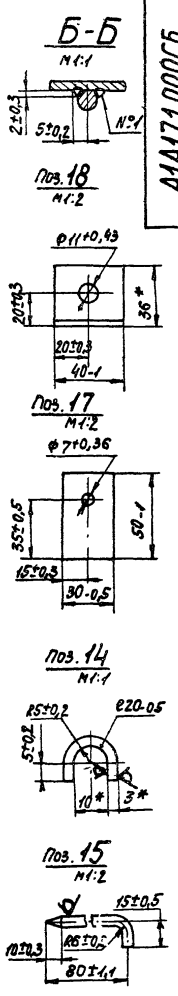
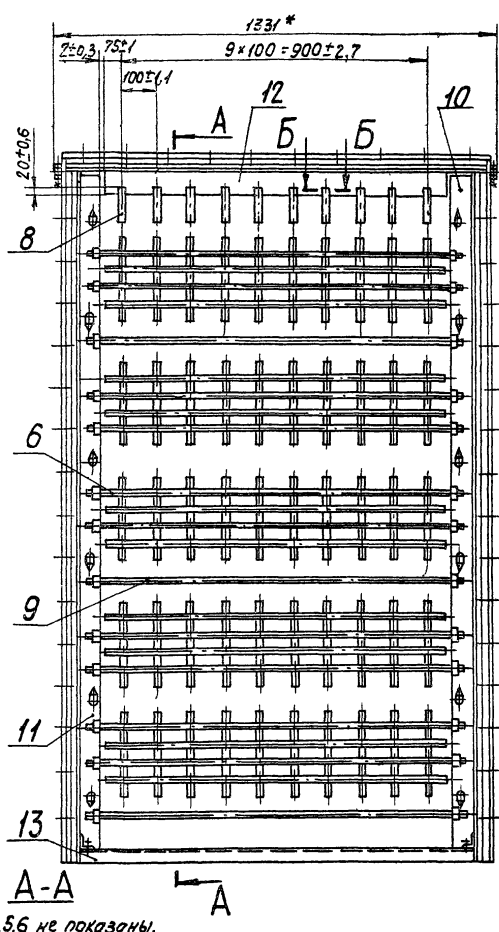
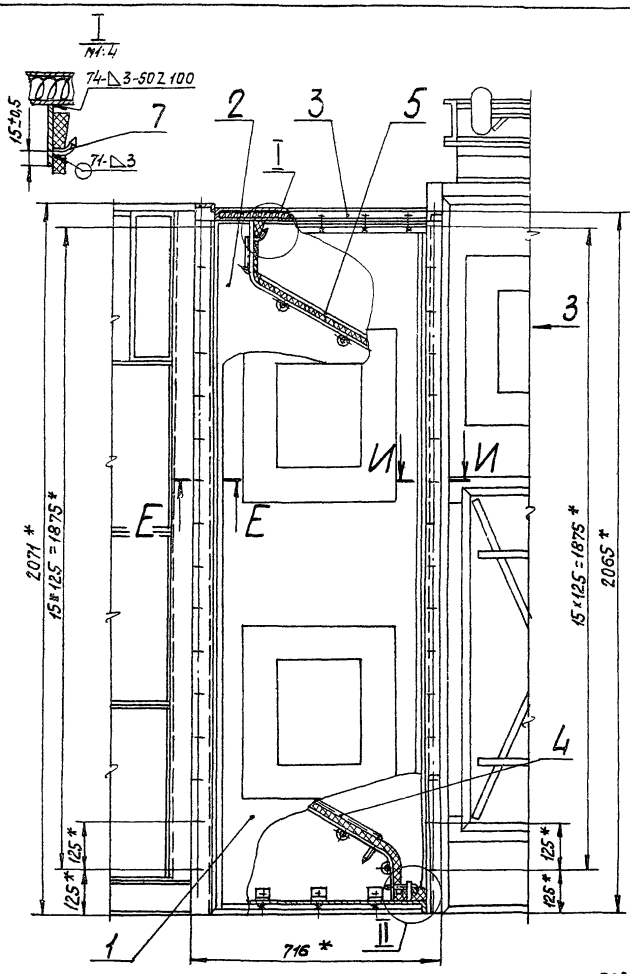
1. Неуказанные предельные отклонения размеров по СМ7  
2\* Размер для справок.

A1A171.019

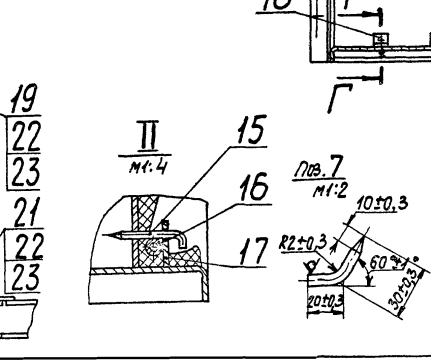
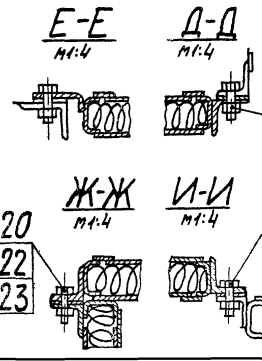
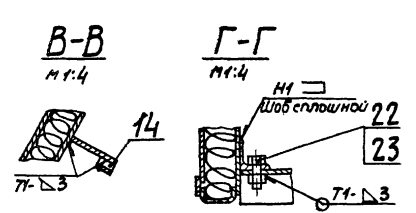
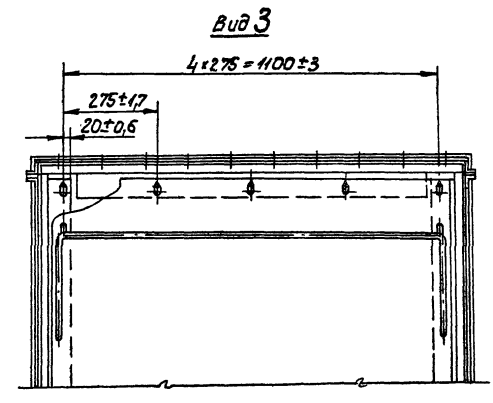
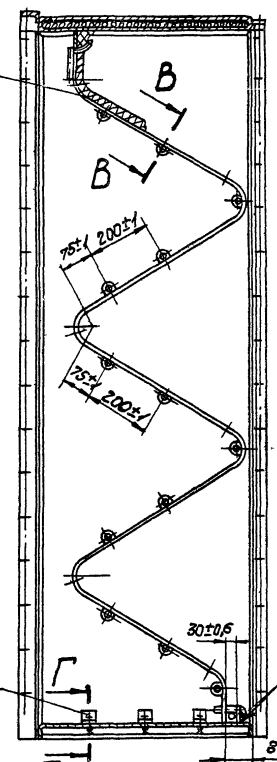
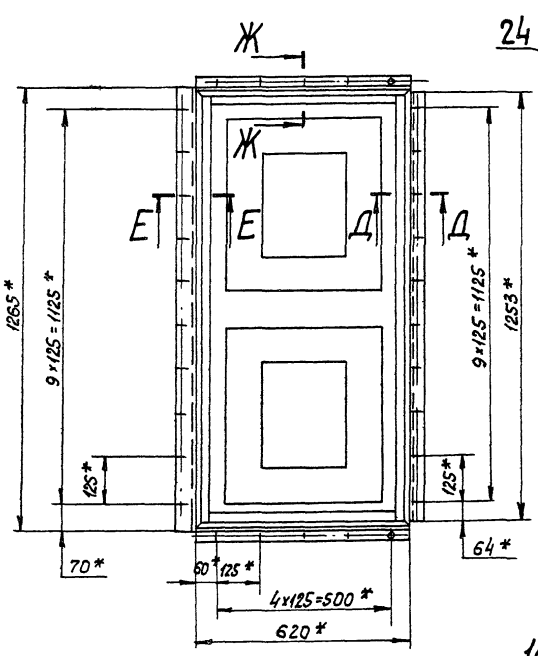
Изм/Лист	№ докум.	Подп.	Дата	Изм/Лист	№ докум.	Подп.	Дата
Разработ.	Ямпольская			Изм. 1	Заставин ССР		
Проект.	Литвак	Лит.рек.		Изм. 2	Сантехпроект		
Инж.проект.	Литвак	Лит.рек.		Изм. 3	г. Москва		
И.контр.	Литвак	Лит.рек.					
И.контр.	Литвак	Лит.рек.					

Копировал: \_\_\_\_\_ формат: И

А1А171.000СБ



nos. 4, 5, 6 не показаны.



1\* Размеры для справок.  
 2. Сварные швы 71,73,74 и т.п. по ГОСТ 3264-69; м-ч сварка ручная электродуговой.

А1А171.000СБ				Лит.	Масса	Масштаб
Изд.	Лист	№ до ким.	Лист	и	141	1:10
Разраб.	Литбаж	Лист	и			
Проб.	Дановский	Лист	и			
Рук. зр.	Дановский	Лист	и			
Р. спец.	Спибак	Лист	и			
И.ко. ит.	Перзактова	Лист	и			
Смб.	Спибак	Лист	и			
Фильтр с фильтрующим материалом типа ФСВУ для приточной камеры ИК25. Сборочный чертеж.				Лист	Листов 1	
				Сантехпроект	и. Москва	

Серия 3.904-15 выпуск 1-15

ИЗДАНИЕ: 1980г. Проект. и констр. бюро ИИИ-ВНИИТЭЛ. У.В.И.

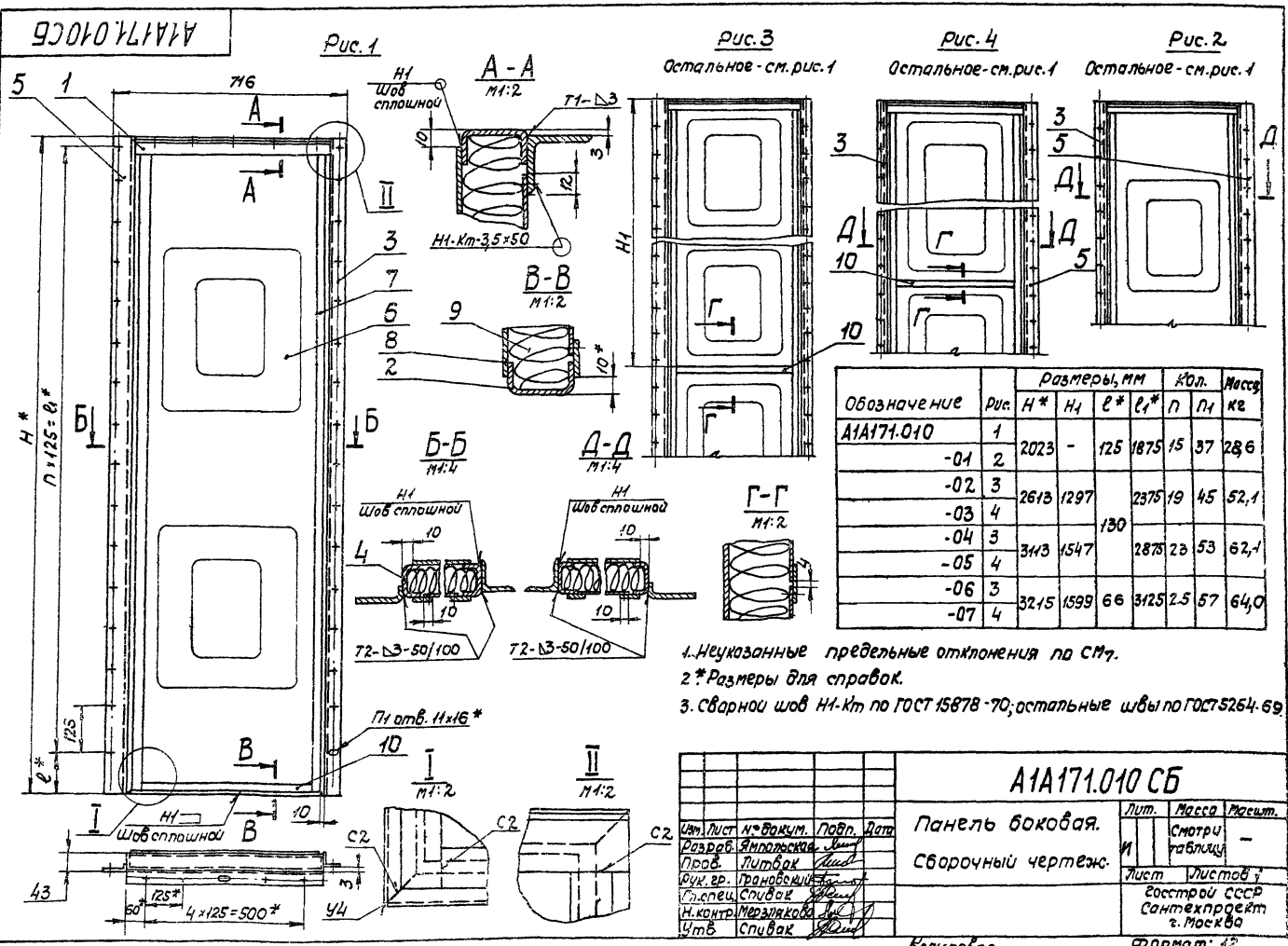
Формат Зона	Лист	Обозначение	Наименование	Кол.	Приме- чание
			<u>Документация</u>		
12		A1A171.010 СБ	Сборочный чертеж		
			<u>Детали</u>		
И	1	A1A171.017-01	Уголок	1	
И	2	A1A171.018	Профиль	2	
		Переменные данные для исполнений			
		A1A171.000			
		<u>Детали</u>			
И	3	A1A171.017-03	Уголок	1	
И	4	A1A171.018-02	Профиль	2	
И	5	A1A171.019-01	Профиль	1	
И	6	A1A171.021-06	Лист	1	
Б4	7	A1A171.022	Полоса 25-0,5*1974-3,0		
			Лист Б2.0 ГОСТ 19903-74		
			1-IV-ст.3 ГОСТ 16523-70	2	0,77 кг
Б4	8	A1A171.023	Лист		
			Лист Б2.0 ГОСТ 19903-74		
			1-IV-ст.3 ГОСТ 16523-70		
			600-1,8 * 2003 - 3,5	1	1,88 кг
Б4	9	A1A171.024	Плита		
			Плита мягкая, марка 50		
			540 ГОСТ 9573-72		
			615 * 2020	1	2,48 кг
Б4	10	A1A171.025	Полоса 25-0,5*550-4,8		
			Лист Б2.0 ГОСТ 19903-74		
			1-IV-ст.3 ГОСТ 16523-70	1	0,2 кг

Формат Зона	Лист	Обозначение	Наименование	Кол.	Приме- чание
			<u>A1A171.010-01</u>		
			<u>Детали</u>		
И	3	A1A171.017-04	Уголок	1	
И	4	A1A171.018-02	Профиль	2	
И	5	A1A171.019-02	Профиль	1	
И	6	A1A171.021-06	Лист	1	
Б4	7	A1A171.026	Полоса 25-0,5*1974-3,0		
			Лист Б2.0 ГОСТ 19903-74		
			1-IV-ст.3 ГОСТ 16523-70	2	0,77 кг
Б4	8	A1A171.027	Лист		
			Лист Б2.0 ГОСТ 19903-74		
			1-IV-ст.3 ГОСТ 16523-70		
			600-1,8 * 2003 - 3,5	1	1,88 кг
Б4	9	A1A171.028	Плита		
			Плита мягкая, марка 50		
			540 ГОСТ 9573-72		
			615 * 2020	1	2,48 кг
Б4	10	A1A171.029	Полоса 25-0,5*550-4,8		
			Лист Б2.0 ГОСТ 19903-74		
			1-IV-ст.3 ГОСТ 16523-70	1	0,2 кг

Формат Зона	Лист	Обозначение	Наименование	Кол.	Приме- чание
			<u>A1A171.010-02</u>		
			<u>Детали</u>		
И	3	A1A171.017-06	Уголок	1	
И	4	A1A171.018-04	Профиль	2	
И	5	A1A171.019-04	Профиль	1	
И	6	A1A171.021-02	Лист	1	
Б4	7	A1A171.031	Полоса 25-0,5*2564-4,0		
			Лист Б2.0 ГОСТ 19903-74		
			1-IV-ст.3 ГОСТ 16523-70	2	1,0 кг

**A1A171.010**  
 Панель боковая  
 Колпоровал  
 Формат: А1

**A1A171.010**  
 Колпоровал  
 Формат: А1



Имя, № листа, Подп. и дата  
 Разраб. Инженер Шиб. И.И.  
 Проб. Лутбак  
 Рук. гр. Промышленник  
 Н. контр. Промышленник  
 Утв. Сливак

Серия 3.904-15 выпуск 1-15

Имя, № листа, Подп. и дата  
 Разраб. Инженер Шиб. И.И.  
 Проб. Лутбак  
 Рук. гр. Промышленник  
 Н. контр. Промышленник  
 Утв. Сливак



Формат	Зона	№	Обозначение	Наименование	кол.	Примечание
Б4	8	A1A171.032	Лист 600-1,8x2593-4,0	Лист Б2,0 ГОСТ 19903-74 1-IV-ст.3 ГОСТ 16523-70	1	24,4 кг
Б4	9	A1A171.033	Листа 615x2610	Листа мягкая марка SO S40 ГОСТ 9573-72	1	3,2 кг
Б4	10	A1A171.034	Полоса 25-0,5x550-1,8	Лист Б2,0 ГОСТ 19903-74 1-IV-ст.3 ГОСТ 16523-70	2	0,2 кг
				<b>A1A171.010-03</b>		
				<b>Детали</b>		
И1	3	A1A171.017-07	Уголок		1	
И1	4	A1A171.018-04	Профиль		2	
И1	5	A1A171.019-05	Профиль		1	
И1	6	A1A171.021-02	Лист		1	
Б4	7	A1A171.035	Полоса 25-0,5x2564-4,0	Лист Б2,0 ГОСТ 19903-74 1-IV-ст.3 ГОСТ 16523-70	2	1,0 кг
Б4	8	A1A171.036	Лист 600-1,8x2593-4,0	Лист Б2,0 ГОСТ 19903-74 1-IV-ст.3 ГОСТ 16523-70	1	24,4 кг
Б4	9	A1A171.037	Листа 615x2610	Листа мягкая марка SO S40 ГОСТ 9573-72	1	3,2 кг
Б4	10	A1A171.038	Полоса 25-0,5x550-4,8	Лист Б2,0 ГОСТ 19903-74 1-IV-ст.3 ГОСТ 16523-70	2	0,2 кг
				<b>A1A171.010-04</b>		
				<b>Детали</b>		
И1	3	A1A171.017-08	Уголок		1	
И1	4	A1A171.018-05	Профиль		2	
И1	5	A1A171.019-06	Профиль		1	

Шиб. материал, Подп. и дата

Изм. Лист № докум. Подп. Дата

**A1A171.010**

Лист 3

Копирован формат И

Формат	Зона	№	Обозначение	Наименование	кол.	Примечание
И1	6	A1A171.021-03	Лист		1	
Б4	7	A1A171.039	Полоса	Лист Б2,0 ГОСТ 19903-74 1-IV-ст.3 ГОСТ 16523-70		
				25-0,5x3064-4,0	2	1,2 кг
Б4	8	A1A171.041	Лист	Лист Б2,0 ГОСТ 19903-74 1-IV-ст.3 ГОСТ 16523-70		
				600-1,8x3093-4,0	1	29,1 кг
Б4	9	A1A171.042	Листа	Листа мягкая марка SO S40 ГОСТ 9573-72		
				615x3110	1	3,8 кг
Б4	10	A1A171.043	Полоса	Лист Б2,0 ГОСТ 19903-74 1-IV-ст.3 ГОСТ 16523-70		
				25-0,5x550-1,8	2	0,2 кг
				<b>A1A171.010-05</b>		
				<b>Детали</b>		
И1	3	A1A171.017-09	Уголок		1	
И1	4	A1A171.018-05	Профиль		2	
И1	5	A1A171.019-07	Профиль		1	
И1	6	A1A171.021-03	Лист		1	
Б4	7	A1A171.044	Полоса	Лист Б2,0 ГОСТ 19903-74 1-IV-ст.3 ГОСТ 16523-70		
				25-0,5x3064-4,0	2	1,2 кг
Б4	8	A1A171.045	Лист	Лист Б2,0 ГОСТ 19903-74 1-IV-ст.3 ГОСТ 16523-70		
				600-1,8x3093-4,0	1	29,1 кг

Шиб. материал, Подп. и дата

Изм. Лист № докум. Подп. Дата

**A1A171.010**

Лист 4

Копирован формат И

Формат	Зона	№	Обозначение	Наименование	кол.	Примечание
Б4	9	A1A171.046	Листа	Листа мягкая марка SO S40 ГОСТ 9573-72		
				615x3110	1	3,8 кг
Б4	10	A1A171.047	Полоса	Лист Б2,0 ГОСТ 19903-74 1-IV-ст.3 ГОСТ 16523-70		
				25-0,5x550-1,8	2	0,2 кг
				<b>A1A171.010-06</b>		
				<b>Детали</b>		
И1	3	A1A171.017-10	Уголок		1	
И1	4	A1A171.018-06	Профиль		2	
И1	5	A1A171.019-08	Профиль		1	
И1	6	A1A171.021-04	Лист		1	
Б4	7	A1A171.048	Полоса	Лист Б2,0 ГОСТ 19903-74 1-IV-ст.3 ГОСТ 16523-70		
				25-0,5x3166-4,5	2	1,24
Б4	8	A1A171.049	Лист	Лист Б2,0 ГОСТ 19903-74 1-IV-ст.3 ГОСТ 16523-70		
				600-1,8x3195-4,5	1	30,0 кг
Б4	9	A1A171.051	Листа	Листа мягкая марка SO S40 ГОСТ 9573-72		
				615x3210	1	3,9 кг
Б4	10	A1A171.052	Полоса	Лист Б2,0 ГОСТ 19903-74 1-IV-ст.3 ГОСТ 16523-70		
				25-0,5x550-1,8	2	0,2 кг

Шиб. материал, Подп. и дата

Изм. Лист № докум. Подп. Дата

**A1A171.010**

Лист 5

Копирован формат И

Формат	Зона	№	Обозначение	Наименование	кол.	Примечание
				<b>A1A171.010-07</b>		
				<b>Детали</b>		
И1	3	A1A171.017-11	Уголок		1	
И1	4	A1A171.018-06	Профиль		2	
И1	5	A1A171.019-09	Профиль		1	
И1	6	A1A171.021-04	Лист		1	
Б4	7	A1A171.053	Полоса	Лист Б2,0 ГОСТ 19903-74 1-IV-ст.3 ГОСТ 16523-70		
				25-0,5x3166-4,5	2	1,24 кг
Б4	8	A1A171.054	Лист	Лист Б2,0 ГОСТ 19903-74 1-IV-ст.3 ГОСТ 16523-70		
				600-1,8x3195-4,5	1	30,0 кг
Б4	9	A1A171.055	Листа	Листа мягкая марка SO S40 ГОСТ 9573-72		
				615x3210	1	3,9 кг
Б4	10	A1A171.056	Полоса	Лист Б2,0 ГОСТ 19903-74 1-IV-ст.3 ГОСТ 16523-70		
				25-0,5x550-1,8	2	0,2 кг

Шиб. материал, Подп. и дата

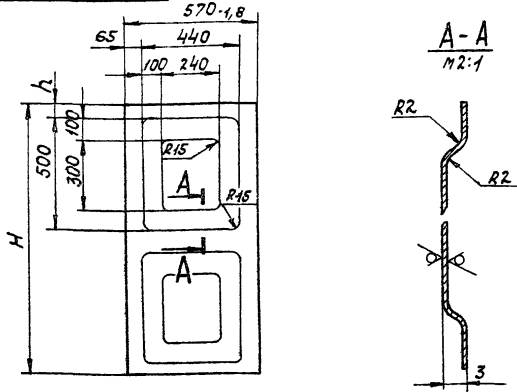
Изм. Лист № докум. Подп. Дата

**A1A171.010**

Лист 6

Копирован формат И

A1A171.021



Обозначение	Размеры, мм		Масса, кг
	H	h	
A1A171.021	1210-2,4		4,33
-01	1250-2,4		4,47
-02	1280-2,6	50	4,68
-03	1530-2,6		5,48
-04	1582-2,6		5,66
-05	1685-3,0	300	6,74
-06	1976-3,0		7,07

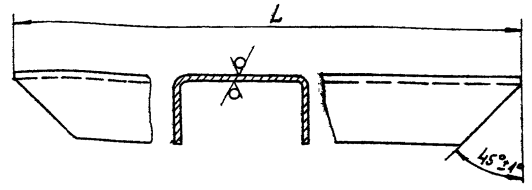
Неуказанные предельные отклонения размеров по СТ

A1A171.021

Шифр листа, Подп. и дата  
Изм. Шифр, №, Подп. и дата  
Взам. шифр, №, Подп. и дата

Изм. Лист	№ док. Разраб.	Подп.	Дата	Лист	Масса		Масшт.
					И	Статус	
				50,8	ГОСТ 19903-74	1	госстрой СССР Сантехпроект г. Москва
				1-IV-Ст.3	ГОСТ 16523-70	1	госстрой СССР Сантехпроект г. Москва

A1A171.018



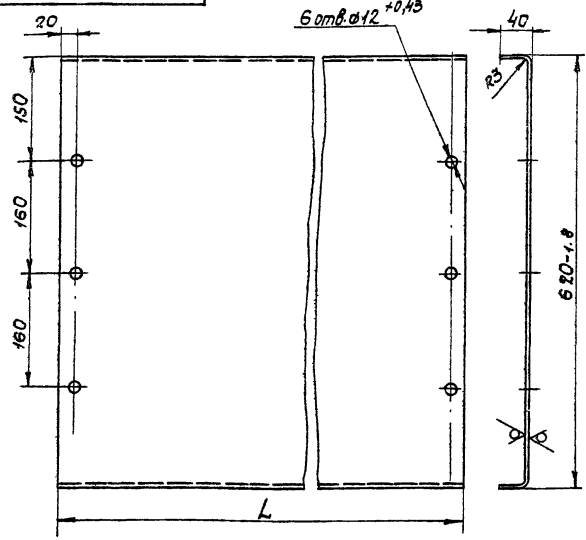
Обозначение	L, мм	Масса, кг
A1A171.018	616-1,8	0,7
-01	1255-2,6	1,43
-02	2019-3,6	2,3
-03	2542-4,0	2,9
-04	2609-4,0	3,0
-05	3109-4,0	3,64
-06	3211-4,6	3,66
-07	3820-4,5	4,35

A1A171.018

Шифр листа, Подп. и дата  
Изм. Шифр, №, Подп. и дата  
Взам. шифр, №, Подп. и дата

Изм. Лист	№ док. Разраб.	Подп.	Дата	Лист	Масса		Масшт.
					И	Статус	
					Профиль	1	госстрой СССР Сантехпроект г. Москва
					Швеллер 40x20x2	1	ГОСТ 8278-75

A1A171.006



Обозначение	L, мм	Масса, кг
A1A171.006	1175-2,0	19,36
-01	2460-2,0	40,55
-02	3740-2	61,65

Неуказанные предельные отклонения размеров по СТ

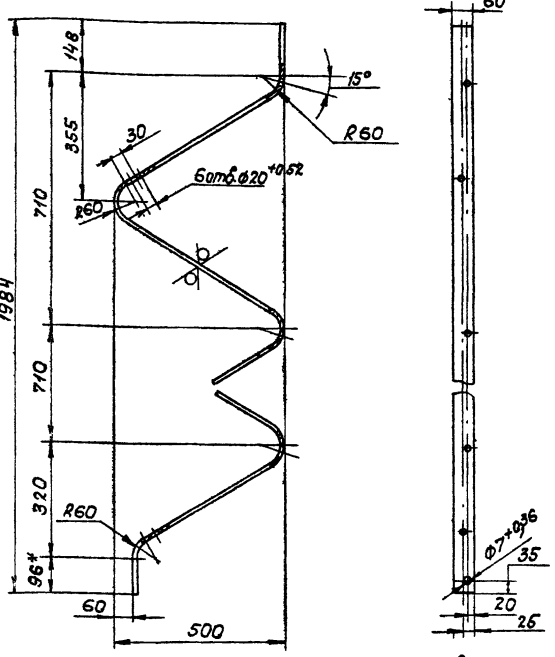
A1A171.006

Шифр листа, Подп. и дата  
Изм. Шифр, №, Подп. и дата  
Взам. шифр, №, Подп. и дата

Изм. Лист	№ док. Разраб.	Подп.	Дата	Лист	Масса		Масшт.
					И	Статус	
				53,0	ГОСТ 19903-74	1	госстрой СССР Сантехпроект г. Москва
				1-IV-Ст.3	ГОСТ 16523-70	1	госстрой СССР Сантехпроект г. Москва

A1A171.004

A1A171.004 - изображено  
A1A171.004-01 - зеркальное отражение



1. Неуказанные предельные отклонения размеров по СТ  
2.\* Размер для справок

A1A171.004

Шифр листа, Подп. и дата  
Изм. Шифр, №, Подп. и дата  
Взам. шифр, №, Подп. и дата

Изм. Лист	№ док. Разраб.	Подп.	Дата	Лист	Масса		Масшт.
					И	Статус	
					Направляющая	1	госстрой СССР Сантехпроект г. Москва
					6,0	1:10	госстрой СССР Сантехпроект г. Москва

Код	Лист	Обозначение	Наименование	Кол	Примечание
			Документация		
12		A1A171.020CB	Сборочный чертеж детали		
11	1	A1A171.017	Узелок	2	
11	2	A1A171.018	Профиль	2	
Б4	3	A1A171.053	Пластина		
			Лист Б3.0 ГОСТ 19903-74 1-IV-Ст3 ГОСТ 16523-70	2	0,056 кг
Б4	4	A1A171.054	Пластина		
			Лист Б3.0 ГОСТ 19903-74 1-IV-Ст3 ГОСТ 16523-70	2	0,032 кг
<b>Переменные данные для исполнения</b>					
<b>A1A171.020</b>					
<b>Детали</b>					
11	5	A1A171.017-02	Узелок	1	
11	6	A1A171.018-01	Профиль	2	
11	7	A1A171.019	Профиль	1	
11	8	A1A171.021	Лист	1	
Б4	9	A1A171.055	Полоса 25-0,5x1239-2,4		
			Лист Б2.0 ГОСТ 19903-74 1-IV-Ст3 ГОСТ 16523-70	2	0,485 кг
Б4	10	A1A171.056	Полоса 25-0,5x550-1,8		
			Лист Б2.0 ГОСТ 19903-74 1-IV-Ст3 ГОСТ 16523-70	1	0,2 кг
Б4	11	A1A171.057	Плита 615x1255		
			Плита мяккая марка 50 540 ГОСТ 9573-72	1	1,5 кг

Исполнитель: *Иванов И.И.*

Проверил: *Петров П.П.*

Утвердил: *Сидоров С.С.*

Дата: *15.05.85*

**A1A171.020**

Лист 1 из 3

Рострой ССР  
Сантехпроект  
г. Москва

Копировать

Код	Лист	Обозначение	Наименование	Кол	Примечание
Б4	12	A1A171.058	Лист		
			Лист Б2.0 ГОСТ 19903-74 1-IV-Ст3 ГОСТ 16523-70	1	11,67 кг
			600-1,8x1239-2,4		
<b>A1A171.020-01</b>					
<b>Детали</b>					
11	5	A1A171.017-05	Узелок	1	
11	6	A1A171.018-03	Профиль	2	
11	7	A1A171.019-03	Профиль	1	
11	8	A1A171.021-01	Лист	1	
Б4	9	A1A171.059	Полоса		
			Лист Б2.0 ГОСТ 19903-74 1-IV-Ст3 ГОСТ 16523-70	2	0,99 кг
			25-0,5x550-1,8		
Б4	10	A1A171.061	Полоса		
			Лист Б2.0 ГОСТ 19903-74 1-IV-Ст3 ГОСТ 16523-70	2	0,2 кг
			25-0,5x550-1,8		
Б4	11	A1A171.062	Плита		
			Плита мяккая марка 50 540 ГОСТ 9573-72	1	3,1 кг
			615x2540		
Б4	12	A1A171.063	Лист		
			Лист Б2.0 ГОСТ 19903-74 1-IV-Ст3 ГОСТ 16523-70	1	23,79 кг
			600-1,8x2526-1,0		
<b>A1A171.020-02</b>					
<b>Детали</b>					
11	5	A1A171.017-012	Узелок	1	
11	6	A1A171.018-07	Профиль	2	

Исполнитель: *Иванов И.И.*

Проверил: *Петров П.П.*

Утвердил: *Сидоров С.С.*

Дата: *15.05.85*

**A1A171.020**

Лист 2 из 2

Рострой ССР  
Сантехпроект  
г. Москва

Копировать

Серия 3.904.15 выпуск 1-15

А1А171.020СВ

**Рис.1**

**Рис.2**

Остальное - см. рис. 1

Обозначение	Рис	Размеры, мм							Кол. Масса	
		В*	В1*	Н*	Н1	Р*	Р1*	Р2*	п	кг
A1A171.020	1	1265	1253	1331	-	70	64	1125	9	30,22
-01		2552	2540	2618	1300	88,5	82,6	2375	19	50,52
-02	2	3380	3318	3396	1936	165	159	3500	28	68,15

1. Незказанные предельные отклонения размеров по СМТ

2\* размеры для справок.

3. Сборный шов НТ-Кт по ГОСТ 15878-70, остальные швы по ГОСТ 5264-69

Исполнитель: *Иванов И.И.*

Проверил: *Петров П.П.*

Утвердил: *Сидоров С.С.*

Дата: *15.05.85*

**A1A171.020 CB**

Лист 1 из 1

Рострой ССР  
Сантехпроект  
г. Москва

Копировать

Формат	Зона	Лист	Обозначение	Наименование	Кол.	Примечание
И1	7		A1A171. 019-10	Профиль	1	
И1	8		A1A171. 021-05	Лист	1	
Б4	9		A1A171. 064	Полоса		
				Лист 62,0 ГОСТ 19903-74		
				1-IV Ст.3 ГОСТ 16523-70		
				25-0,5 x 3804-4,5	1	1,49 кг
Б4	10		A1A171. 065	Полоса		
				Лист 62,0 ГОСТ 19903-74		
				1-IV Ст.3 ГОСТ 16523-70		
				25-0,5 x 550-1,8	2	0,2 кг
Б4	11		A1A171. 066	Плита		
				Плита мягкая, марка 50		
				540 ГОСТ 9573-72		
				615 x 3820	1	4,65 кг
Б4	12		A1A171. 067	Лист		
				Лист 62,0 ГОСТ 19903-74		
				1-IV Ст.3 ГОСТ 16523-70		
				600-1,8 x 3804-4,5	1	35,8 кг
						Лист
						3
						Формат И1

Шиб и подл. Подл. и дата Взам инв. Инв. Шиб и подл. Подл. и дата

Формат	Зона	Лист	Обозначение	Наименование	Кол.	Примечание
И1			A1A171. 030 СБ	Документация		
				Сборочный чертеж		
				Переменные данные для исполнений:		
				A1A171. 030		
				Детали		
Б4	1		A1A171. 068	Пруток		
				Круг В8,0 ГОСТ 2590-71		
				Ст.3 ГОСТ 535-58	1	0,722 кг
Б4	2		A1A171. 069	Пруток		
				Круг В8,0 ГОСТ 2590-71		
				Ст.3 ГОСТ 535-58	2	0,015 кг
				A1A171. 030-01		
				Детали		
Б4	1		A1A171. 071	Пруток		
				Круг В8,0 ГОСТ 2590-71		
				Ст.3 ГОСТ 535-58	1	0,712 кг
Б4	2		A1A171. 072	Пруток		
				Круг В8,0 ГОСТ 2590-71		
				Ст.3 ГОСТ 535-58	2	0,045 кг
				A1A171. 030-02		
				Детали		
Б4	1		A1A171. 073	Пруток		
				Круг В8,0 ГОСТ 2590-71		
				Ст.3 ГОСТ 535-58	1	0,73 кг
Б4	2		A1A171. 074	Пруток		
				Круг В8,0 ГОСТ 2590-71		
				Ст.3 ГОСТ 535-58	2	0,023 кг
						Лист
						3
						Формат И1

Шиб и подл. Подл. и дата Взам инв. Инв. Шиб и подл. Подл. и дата

Формат	Зона	Лист	Обозначение	Наименование	Кол.	Примечание
			A1A171. 030-03	Детали		
Б4	1		A1A171. 075	Пруток		
				Круг В8,0 ГОСТ 2590-71		
				Ст.3 ГОСТ 535-58	1	0,8 кг
Б4	2		A1A171. 076	Пруток		
				Круг В8,0 ГОСТ 2590-71		
				Ст.3 ГОСТ 535-58	2	0,023 кг
				A1A171. 030-04		
				Детали		
Б4	1		A1A171. 077	Пруток		
				Круг В8,0 ГОСТ 2590-71		
				Ст.3 ГОСТ 535-58	1	0,527 кг
Б4	2		A1A171. 078	Пруток		
				Круг В8,0 ГОСТ 2590-71		
				Ст.3 ГОСТ 535-58	2	0,015 кг
				A1A171. 030-05		
				Детали		
Б4	1		A1A171. 079	Пруток		
				Круг В8,0 ГОСТ 2590-71		
				Ст.3 ГОСТ 535-58	1	0,987 кг
Б4	2		A1A171. 081	Пруток		
				Круг В8,0 ГОСТ 2590-71		
				Ст.3 ГОСТ 535-58	2	0,015 кг
				A1A171. 030-06		
				Детали		
Б4	1		A1A171. 082	Пруток		
				Круг В8,0 ГОСТ 2590-71		
				Ст.3 ГОСТ 535-58	1	0,413 кг
Б4	2		A1A171. 083	Пруток		
				Круг В8,0 ГОСТ 2590-71		
				Ст.3 ГОСТ 535-58	2	0,015 кг
						Лист
						2
						Формат И1

Серия 3.904-15 выпуск 1-15

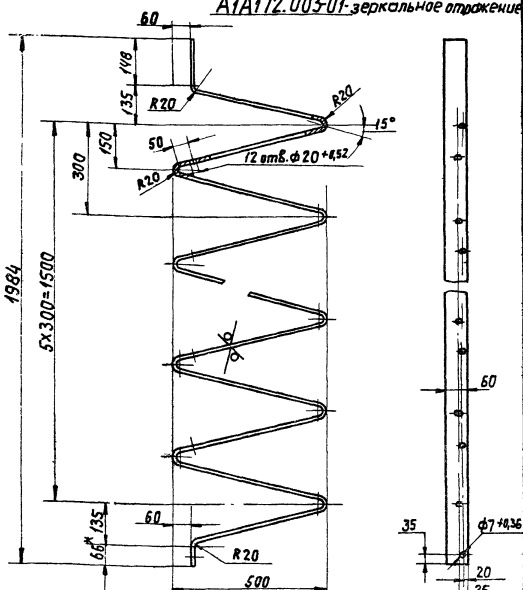
Шиб и подл. Подл. и дата Взам инв. Инв. Шиб и подл. Подл. и дата

Формат	Зона	Лист	Обозначение	Наименование	Кол.	Примечание
			A1A171. 030-07	Детали		
Б4	1		A1A171. 084	Пруток		
				Круг В8,0 ГОСТ 2590-71		
				Ст.3 ГОСТ 535-58	1	1,03 кг
Б4	2		A1A171. 085	Пруток		
				Круг В8,0 ГОСТ 2590-71		
				Ст.3 ГОСТ 535-58	2	0,015 кг
				A1A171. 030-08		
				Детали		
Б4	1		A1A171. 086	Пруток		
				Круг В8,0 ГОСТ 2590-71		
				Ст.3 ГОСТ 535-58	1	0,8 кг
Б4	2		A1A171. 087	Пруток		
				Круг В8,0 ГОСТ 2590-71		
				Ст.3 ГОСТ 535-58	2	0,023 кг
				A1A171. 030-09		
				Детали		
Б4	1		A1A171. 088	Пруток		
				Круг В8,0 ГОСТ 2590-71		
				Ст.3 ГОСТ 535-58	1	0,855 кг
Б4	2		A1A171. 089	Пруток		
				Круг В8,0 ГОСТ 2590-71		
				Ст.3 ГОСТ 535-58	2	0,023 кг
						Лист
						3
						Формат И1

Шиб и подл. Подл. и дата Взам инв. Инв. Шиб и подл. Подл. и дата

А1А172.003

А1А172.003- изображено  
А1А172.003-01-зеркальное отражение



1. Неуказанные предельные отклонения размеров по СТ.  
2 \* Размер для справок.

А1А172.003

Изм.	Лист	№ докум.	Подп.	Дата	Лит.	Масса	Масшт.
И					И	9,94	1:10

Направляющая  
Лист 6/30 ГОСТ 19903-74  
1-IV Ст 310СТ16523-70  
гострой ССР  
Сантехпроект  
г. Москва

Копировал: \_\_\_\_\_  
Формат: А1

Изм.	Лист	№ докум.	Подп.	Дата	Лит.	Масса	Масшт.
И		А1А171.040 СБ					
		Переменные данные для исполнений:					
		А1А171.040					
		Детали					
64	1	А1А171.091					
		Прутки					
		Круг В6,0 ГОСТ 2590-71					
		Ст.3 ГОСТ 535-58			10	0,122 кг	
64	2	А1А171.092					
		Прутки					
		Круг В6,0 ГОСТ 2590-71					
		Ст.3 ГОСТ 535-58					
		L = 1105-24			2	0,245 кг	
64	3	А1А171.093					
		Прутки					
		Круг В6,0 ГОСТ 2590-71					
		Ст.3 ГОСТ 535-58					
		L = 1035-24			2	0,229 кг	
		А1А171.040-01					
		Детали					
64	1	А1А171.094					
		Прутки					
		Круг В6,0 ГОСТ 2590-71					
		Ст.3 ГОСТ 535-58			11	0,122 кг	
64	2	А1А171.095					
		Прутки					
		Круг В6,0 ГОСТ 2590-71					
		Ст.3 ГОСТ 535-58					
		L = 1150-24			2	0,255 кг	
64	3	А1А171.096					
		Прутки					
		Круг В6,0 ГОСТ 2590-71					
		Ст.3 ГОСТ 535-58					
		L = 1080-24			2	0,238 кг	

А1А171.040

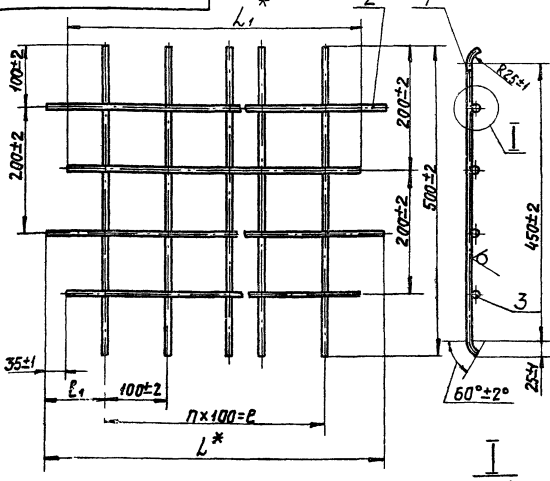
Изм.	Лист	№ докум.	Подп.	Дата	Лит.	Масса	Масшт.
И					И		

Решетка опорная  
Лист 6/30 ГОСТ 19903-74  
1-IV Ст 310СТ16523-70  
гострой ССР  
Сантехпроект  
г. Москва

Копировал: \_\_\_\_\_  
Формат: А1

Серия 3.904-15 Выпуск 4-15

А1А171.040 СБ



Обозначение	L*	L1*	l	l1	n	ка	Масса
А1А171.040	1105	1035	900±2	100±2	9	2,16	
-01	1150	1080	1000±2	75±2	10	2,33	

1. \* Размеры для справок.  
2. Сварка ручная электродугавая

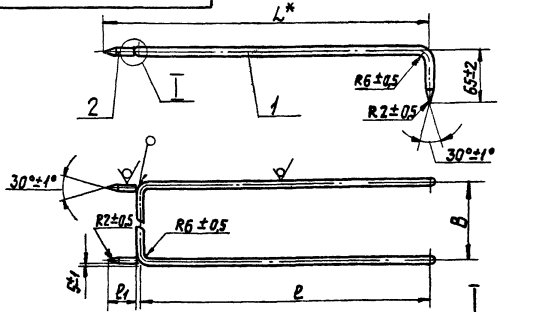
А1А171.040 СБ

Изм.	Лист	№ докум.	Подп.	Дата	Лит.	Масса	Масшт.
И					И		

Решетка опорная.  
Сборочный чертёж.  
Лист 6/30 ГОСТ 19903-74  
1-IV Ст 310СТ16523-70  
гострой ССР  
Сантехпроект  
г. Москва

Копировал: \_\_\_\_\_  
Формат: А1

А1А171.030 СБ



Обозначение	B	L*	l	l1	ка	Масса
А1А171.030	424	380±2	40±2	0,75		
-01	484	440±2	60±2	0,8		
-02	474	410±2	60±2	0,756		
-03	544	480±2	60±2	0,846		
-04	510±2	424	380±2	0,557		
-05	4675±5	424	380±2	1,01		
-06	510±2	484	440±2	0,843		
-07	4675±5	484	440±2	1,06		
-08	1140±5	474	410±2	0,845		
-09	544	480±2	60±2	0,88		

1. \* размер для справок.  
2. Сварка ручная электродугавая.

А1А171.030 СБ.

Изм.	Лист	№ докум.	Подп.	Дата	Лит.	Масса	Масшт.
И					И		

Пружим.  
Сборочный чертёж.  
Лист 6/30 ГОСТ 19903-74  
1-IV Ст 310СТ16523-70  
гострой ССР  
Сантехпроект  
г. Москва

Копировал: \_\_\_\_\_  
Формат: А1

Формат Зона	Лист	Обозначение	Наименование	Кол.	Примечание
			<u>Документация</u>		
22		A1A172.000 СБ	Сборочный чертеж		
42		A1A179.000ТО	Фильтр с развитой поверхностью для приточных камер ИПК 10 ÷ ИПК 100		
			Техническое описание		
			<u>Сборочные единицы</u>		
11	1	A1A171.010	Панель боковая	1	
	2	-01	Панель боковая	1	
11	3	A1A171.020	Панель верхняя	1	
11	4	A1A171.030	Прижим	1	
	5	-01	Прижим	5	
11	6	A1A172.010	Решетка опорная	12	
			<u>Детали</u>		
11	7	A1A171.006	дныше	1	
64	8	A1A172.001	Пруток L=H05-2 Круг В6 ГОСТ 2590-71 Ст3 ГОСТ 535-58	1	0,24 кг
64	9	A1A172.002	Крюк Круг В6 ГОСТ 2590-71 Ст3 ГОСТ 535-58	5	0,015 кг
11	10	A1A172.003	Направляющая	1	
	11	-01	Направляющая	1	
64	12	A1A172.004	Лист 70-1 × 1050-2 Лист БЗ ГОСТ 19903-74 I-IV Ст3 ГОСТ 16523-70	1	1,73 кг

**A1A172.000**

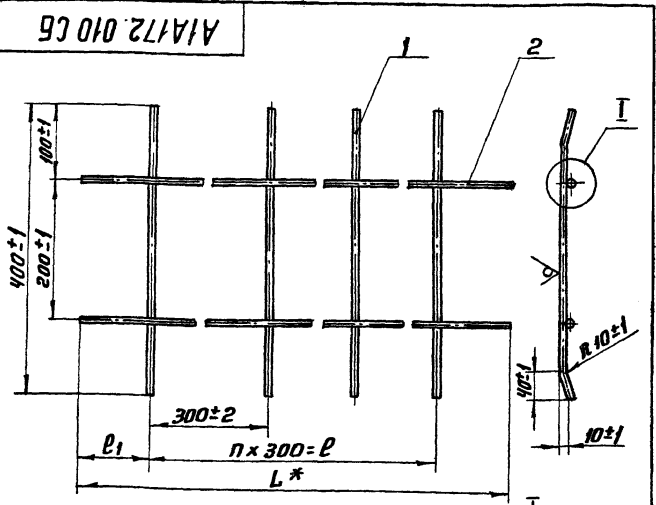
Изм. Лист	И докум.	Подп.	Дата	Фильтр с фильтрующим материалом типа ФРНК для приточной камеры ИПК25	Лит.	Лист	Листов
Разраб.	Литвак				У	1	2
Проб.	Грановский				Госстрой СССР		
Рук. гр.	Грановский				САНТЕХПРОЕКТ		
И. контр.	Мерзлякова				г. Москва		
Утв.	Слибак			Формат И			

Формат Зона	Лист	Обозначение	Наименование	Кол.	Примечание
64	13	A1A172.005	Скоба БЗ ГОСТ 19903-74 Лист I-IV Ст3 ГОСТ 16523-70	62	0,02 кг
64	14	A1A172.006	Уголок Б-36 × 36 × 3 ГОСТ 8509-72 Уголок Ст3 ГОСТ 535-58	6	0,07 кг
64	15	A1A172.007	Стопор Круг В6 ГОСТ 2590-71 Ст3 ГОСТ 535-58	2	0,02 кг
64	16	A1A172.008	Труба L=H50-2 Труба 15 ГОСТ 3262-75	1	1,4 кг
64	17	A1A172.009	Планка БЗ ГОСТ 19903-74 Лист I-IV Ст3 ГОСТ 16523-70	2	0,04 кг
64	18	A1A172.011	Прокладка 36-1 × 1253-2 Резина-пластина ЗГ ГОСТ 1338-71	1	0,14 кг
64	19	A1A172.012	Прокладка 36-1 × 620-2 Резина-пластина ЗГ ГОСТ 1338-71	2	0,07 кг
64	20	A1A172.013	Прокладка 36-1 × 2065-2 Резина-пластина ЗГ ГОСТ 1338-71	2	0,23 кг
			<u>Стандартные изделия</u>		
	21		Болт М10 × 30,36 ГОСТ 1798-70	58	
	22		Гайка М10,4 ГОСТ 5915-70	58	
			<u>Материалы</u>		
			<u>Материал</u>		
			Фильтрующий ФРНК I ТУ 17-9-108-73		
			Ширина полотна 1166 мм	3	кг

**A1A172.000**

Изм. Лист	И докум.	Подп.	Дата	Фильтрующий ФРНК I ТУ 17-9-108-73 Ширина полотна 1166 мм	Лит.	Лист	Листов
Разраб.	Литвак				У	1	2
Проб.	Грановский				Госстрой СССР		
Рук. гр.	Грановский				САНТЕХПРОЕКТ		
И. контр.	Мерзлякова				г. Москва		
Утв.	Слибак			Формат И			

Серия 3.904-15 выпуск 1-15



Обозначение	Размеры, мм				Кол.	Масса кг
	L*	l	l1	n		
A1A172.010	1105	900 ± 2	100 ± 2	3	0,86	
-01	540	300 ± 2	120 ± 2	1	0,424	
-02	1715	1500 ± 2	105 ± 2	5	1,32	

1\* Размер для справок  
2 Сварка ручная электродуговая

**A1A172.010 СБ**

Изм. Лист	И докум.	Подп.	Дата	Решетка опорная Сборочный чертеж	Лит.	Масса	Масшт
Разраб.	Литвак				У	спотри	-
Проб.	Литвак				Госстрой СССР		
Рук. гр.	Грановский				САНТЕХПРОЕКТ		
И. контр.	Мерзлякова				г. Москва		
Утв.	Слибак			Формат И			

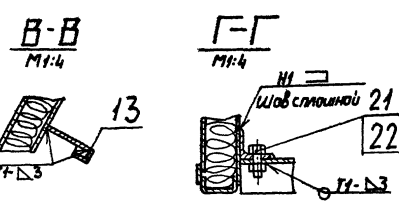
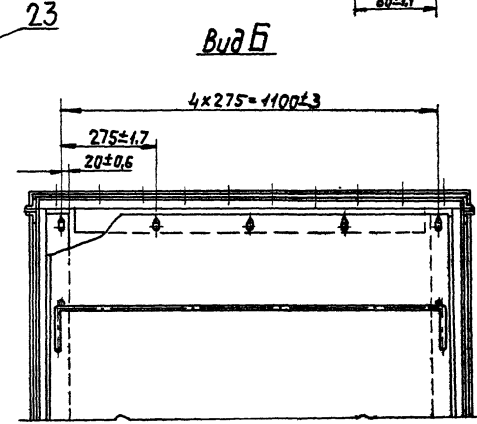
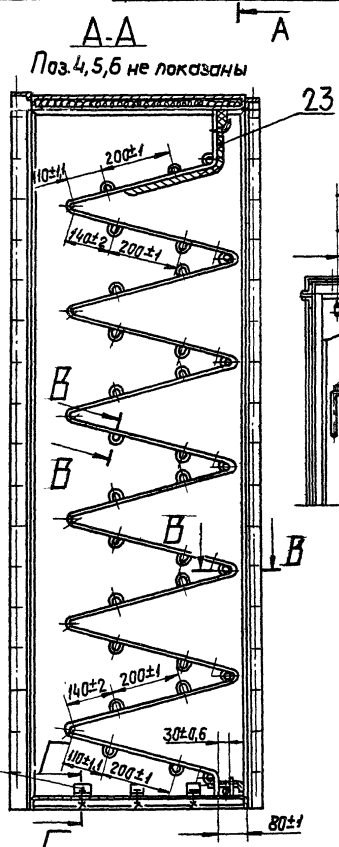
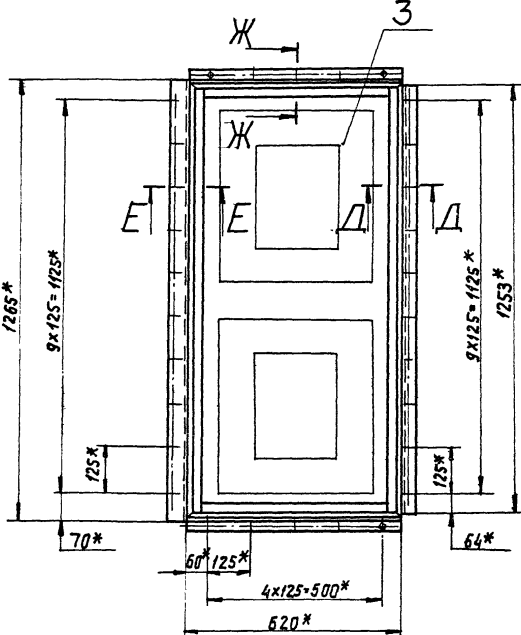
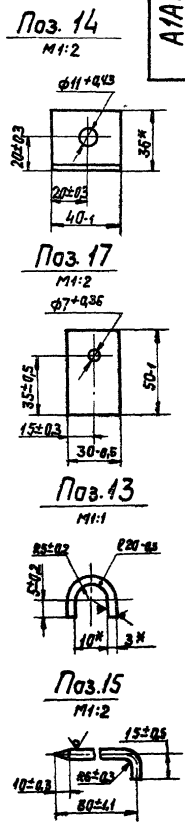
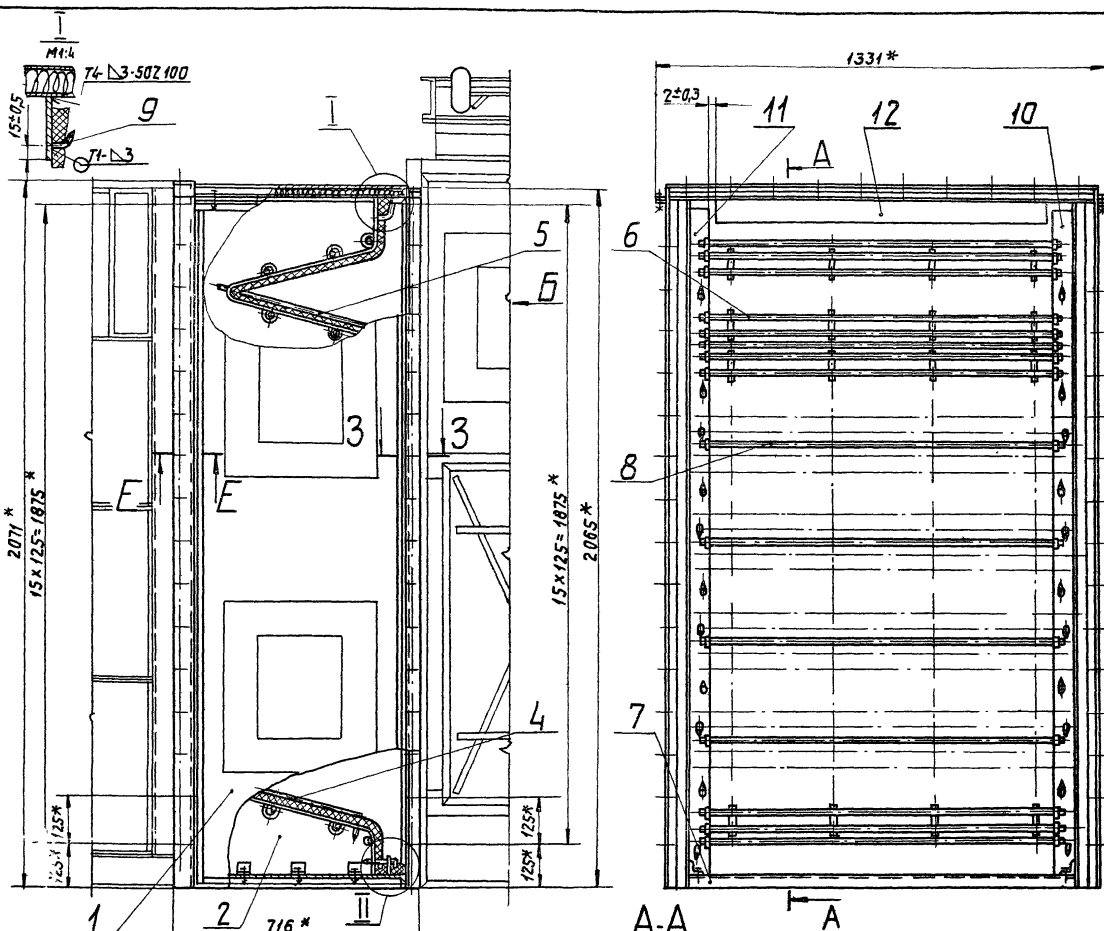
Формат Зона	Лист	Обозначение	Наименование	Кол.	Примечание
			<u>Документация</u>		
11		A1A172.010 СБ	Сборочный чертеж		
			<u>Переменные данные для исполнения:</u>		
			A1A172.010		
			<u>Детали</u>		
64	1	A1A172.014	Пруток Круг В6,0 ГОСТ 2590-71 Ст3 ГОСТ 535-58	4	0,093 кг
64	2	A1A172.015	Пруток L=H05-2,4 Круг В6,0 ГОСТ 2590-71 Ст3 ГОСТ 535-58	2	0,245 кг
			A1A172.010-01		
			<u>Детали</u>		
64	1	A1A172.016	Пруток Круг В6,0 ГОСТ 2590-71 Ст3 ГОСТ 535-58	2	0,093 кг
64	2	A1A172.017	Пруток L=540-1,8 Круг В6,0 ГОСТ 2590-71 Ст3 ГОСТ 535-58	2	0,119 кг
			A1A172.010-02		
			<u>детали</u>		
64	1	A1A172.018	Пруток Круг В6,0 ГОСТ 2590-71 Ст3 ГОСТ 535-58	6	0,093 кг
64	2	A1A172.019	Пруток L=1715-3,0 Круг В6,0 ГОСТ 2590-71 Ст3 ГОСТ 535-58	2	0,38 кг

**A1A172.010**

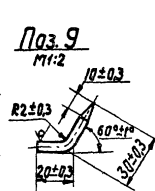
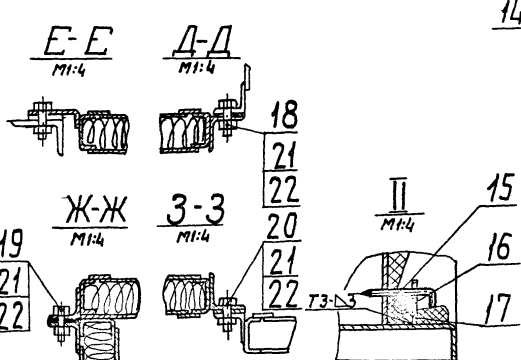
Изм. Лист	И докум.	Подп.	Дата	Решетка опорная	Лит.	Лист	Листов
Разраб.	Литвак				У	1	1
Проб.	Литвак				Госстрой СССР		
Рук. гр.	Грановский				САНТЕХПРОЕКТ		
И. контр.	Мерзлякова				г. Москва		
Утв.	Слибак			Формат И			

Кап. Терентьева

А1А172.000СБ



1. \* Размеры для справок.  
2. Сварные швы по ГОСТ 5264-59



А1А172.000СБ				Лит.	Масса	Масшт.
Изм.	Испол.	Наркун.	Подп.	Лист	156	1:10
Разраб.	Литвак	Литвак	Литвак	И		
Проф.	Григорьевский	Григорьевский	Григорьевский	Лист		
Руковод.	Григорьевский	Григорьевский	Григорьевский	Всего листов		
Ил. спец.	Сливан	Сливан	Сливан	Составил		
Ил. контр.	Уткинкова	Уткинкова	Уткинкова	Проверил		
Читб.	Сливан	Сливан	Сливан	Составил		

Фильтр с фильтрующим материалом типа ФРНК для приточной камеры ПК25. Сварочный чертёж.

Сантехпроект г. Москва

Серия 3.904-15 Выпуск 1-15

Изд. Москва, Подл. и дата, Изм. и дата, Изм. и дата, Подл. и дата

№ п/п	Обозначение	Наименование	Кол. Лист	Примечание
		документация		
*	A1A173.000 СБ	Оборочный чертеж	*	11, 22
12	A1A173.000 Т0	Фильтр с развитой поверхностью для приточных камер		
		ИПК10 ÷ ИПК100		
		Техническое описание оборочные единицы		
11	A1A171.010-02	Панель боковая	1	
	-03	Панель боковая	1	
11	A1A171.020-01	Панель верхняя	1	
11	A1A171.030-06	Прижим	2	
	-07	Прижим	6	
11	A1A171.040-01	Решетка опорная	14	
		Детали		
11	A1A171.006-01	Днище	1	
64	A1A173.001	Пруток L=1150-2		
		Крыз В6 ГОСТ 2590-71		
		Ст.3 ГОСТ 535-58	8	0,25 кг
64	A1A173.002	Крыз		
		Крыз В6 ГОСТ 2590-71		
		Ст.3 ГОСТ 535-58	10	0,013 кг
11	A1A173.003	Направляющая	2	
	-01	направляющая	2	
64	A1A173.004	Лист 70-1 x 1084-2		
		Лист Б3 ГОСТ 19903-74		
		1-IV-Ст.3 ГОСТ 16523-70	2	1,78 кг
11	A1A173.005	Лист	1	

ИПК и подл. Подп. и дата

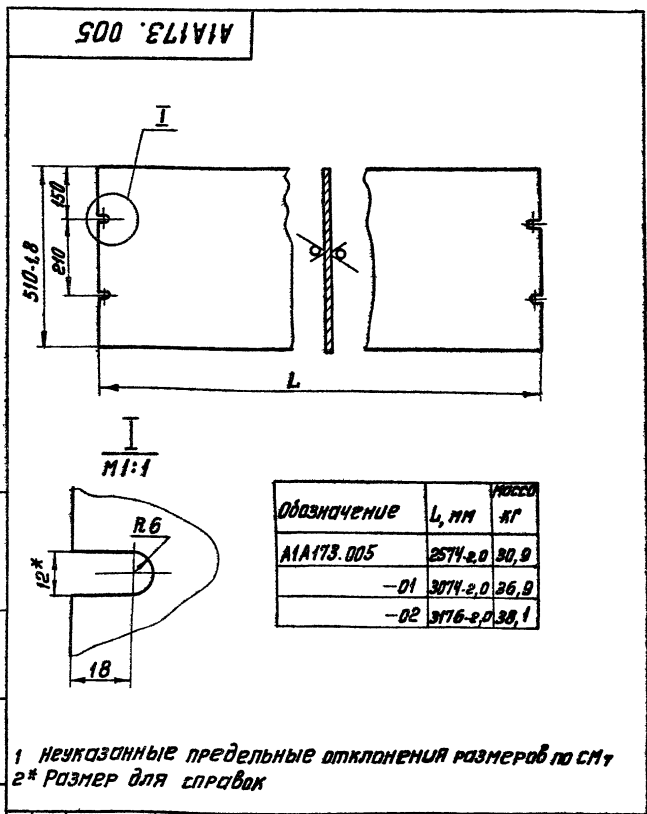
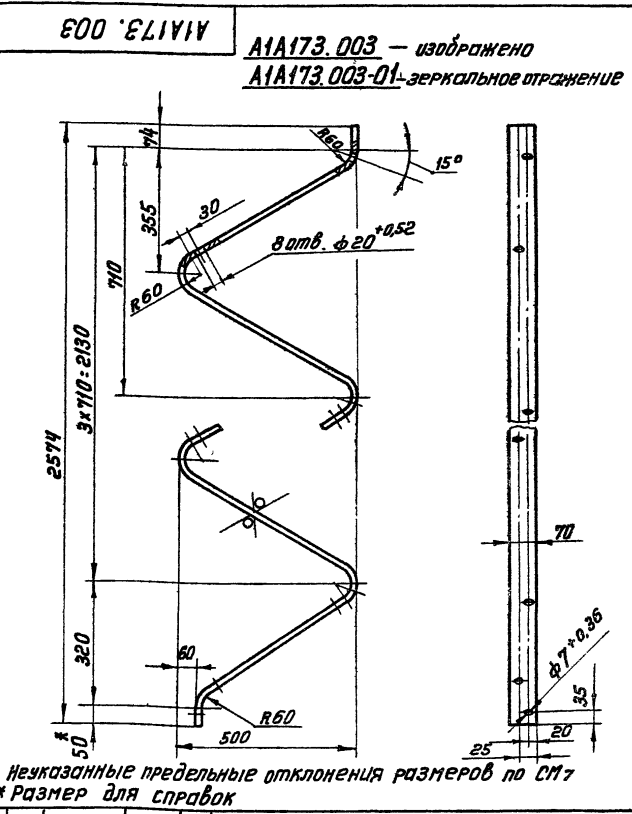
ИПК и подл. Подп. и дата

ИПК и подл.		Подп. и дата		ИПК и подл.		Подп. и дата	
ИПК	Лист	ИПК	Лист	ИПК	Лист	ИПК	Лист
Разработ	Литбэк	Разработ	Литбэк	Разработ	Литбэк	Разработ	Литбэк
Руч. зр.	Грановский	Руч. зр.	Грановский	Руч. зр.	Грановский	Руч. зр.	Грановский
И.контр.	Мерзлякова	И.контр.	Мерзлякова	И.контр.	Мерзлякова	И.контр.	Мерзлякова
Утв.	Слибак	Утв.	Слибак	Утв.	Слибак	Утв.	Слибак
A1A173.000				A1A173.000			
Фильтр с фильтрующим материалом типа ФСВУ для приточной камеры ИК50				Лит. Лист Листов			
				И 1 2			
				ГОСТРОИ СССР			
				САНТЕХПРОЕКТ			
				г. Москва			
				Формат И			

ИПК и подл.		Подп. и дата		ИПК и подл.		Подп. и дата	
ИПК	Лист	ИПК	Лист	ИПК	Лист	ИПК	Лист
Разработ	Литбэк	Разработ	Литбэк	Разработ	Литбэк	Разработ	Литбэк
Руч. зр.	Грановский	Руч. зр.	Грановский	Руч. зр.	Грановский	Руч. зр.	Грановский
И.контр.	Мерзлякова	И.контр.	Мерзлякова	И.контр.	Мерзлякова	И.контр.	Мерзлякова
Утв.	Слибак	Утв.	Слибак	Утв.	Слибак	Утв.	Слибак
A1A173.000				A1A173.000			
Прокладка 36-1 x 2540-2				Прокладка 36-1 x 2540-2			
Резина-пластмасса ГОСТ 1338-77				Резина-пластмасса ГОСТ 1338-77			
				1 0,28 кг			
Прокладка 36-1 x 620-2				Прокладка 36-1 x 620-2			
Резина-пластмасса ГОСТ 1338-77				Резина-пластмасса ГОСТ 1338-77			
				2 0,07 кг			
Прокладка 36-1 x 2655-2				Прокладка 36-1 x 2655-2			
Резина-пластмасса ГОСТ 1338-77				Резина-пластмасса ГОСТ 1338-77			
				2 0,3 кг			
стандартные изделия				стандартные изделия			
22				БалтМ10x30,36 ГОСТ 1798-70			
23				ГайкаМ10 ГОСТ 5915-70			
				80			
				80			
				материалы			
24				Материал фильтрующий из упругого стекловолокна марки ФСВУ19 21-10-369-70			
				Ширина полотна 1200мм			
				10 кг			
A1A173.000				A1A173.000			
				Лист 2			
				Формат И			

Серия З. 904-15 выпуск 1-15

ИПК и подл. Подп. и дата



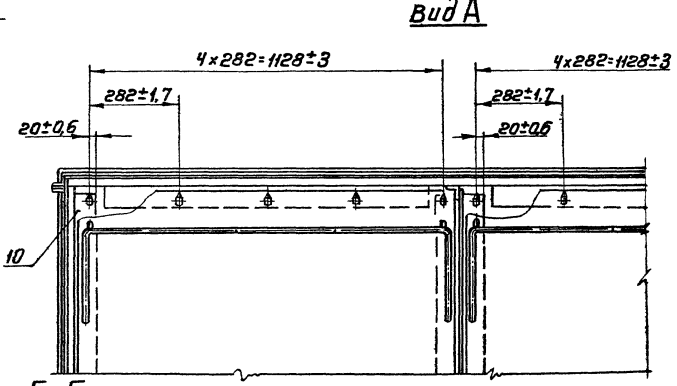
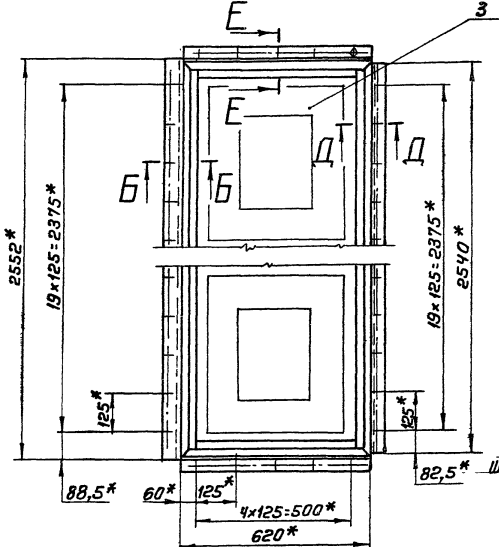
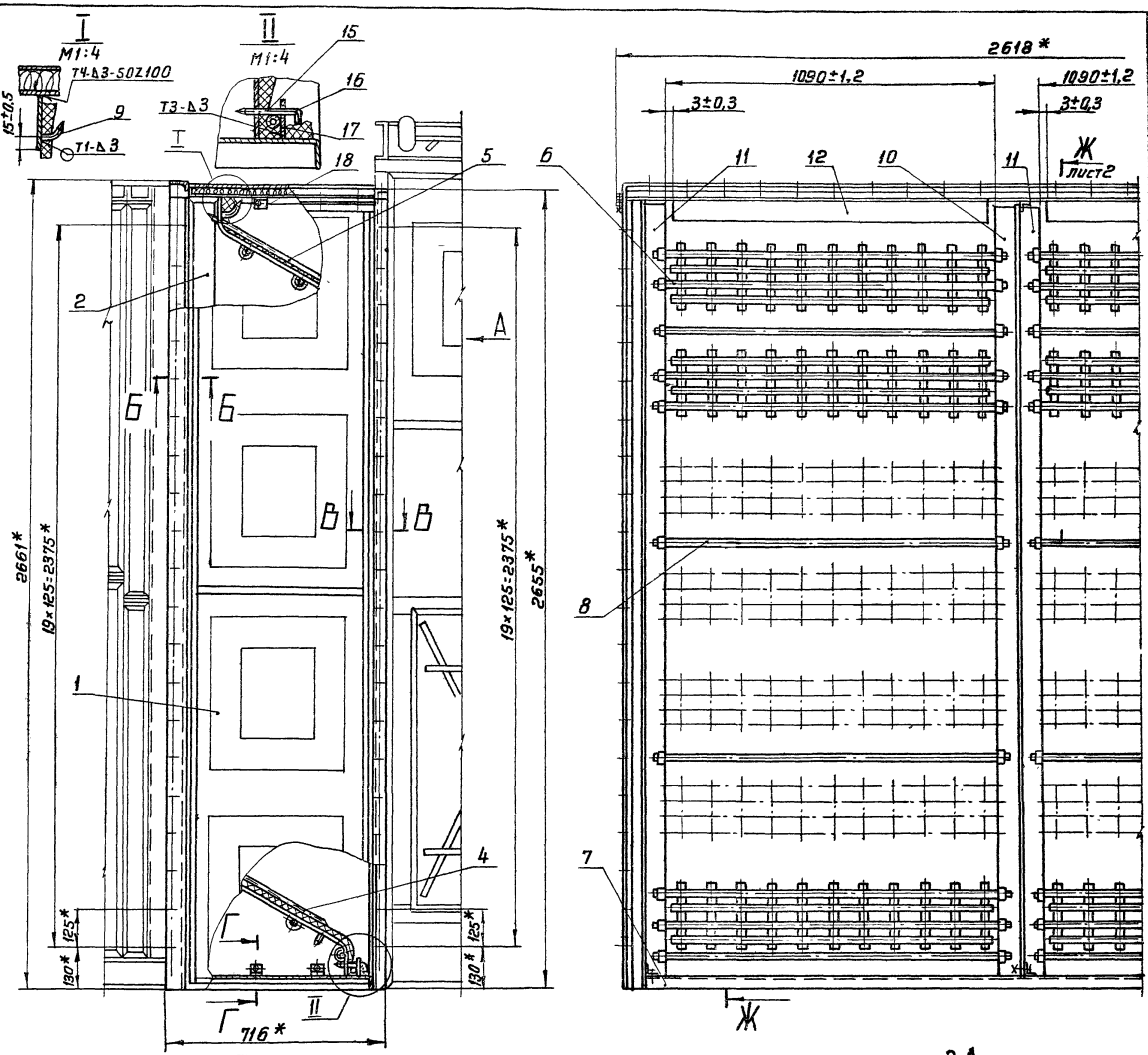
ИПК и подл.		Подп. и дата		ИПК и подл.		Подп. и дата	
ИПК	Лист	ИПК	Лист	ИПК	Лист	ИПК	Лист
Разработ	Литбэк	Разработ	Литбэк	Разработ	Литбэк	Разработ	Литбэк
Руч. зр.	Грановский	Руч. зр.	Грановский	Руч. зр.	Грановский	Руч. зр.	Грановский
И.контр.	Мерзлякова	И.контр.	Мерзлякова	И.контр.	Мерзлякова	И.контр.	Мерзлякова
Утв.	Слибак	Утв.	Слибак	Утв.	Слибак	Утв.	Слибак
A1A173.003				A1A173.003			
направляющая				Лит. масса			
				И 5,0 1:10			
Лист Б3,0 ГОСТ 19903-74				Лист Листов			
1-IV-Ст.3 ГОСТ 16523-70				1 1			
				ГОСТРОИ СССР			
				САНТЕХПРОЕКТ			
				г. Москва			
				Формат И			

ИПК и подл.		Подп. и дата		ИПК и подл.		Подп. и дата	
ИПК	Лист	ИПК	Лист	ИПК	Лист	ИПК	Лист
Разработ	Литбэк	Разработ	Литбэк	Разработ	Литбэк	Разработ	Литбэк
Руч. зр.	Грановский	Руч. зр.	Грановский	Руч. зр.	Грановский	Руч. зр.	Грановский
И.контр.	Мерзлякова	И.контр.	Мерзлякова	И.контр.	Мерзлякова	И.контр.	Мерзлякова
Утв.	Слибак	Утв.	Слибак	Утв.	Слибак	Утв.	Слибак
A1A173.005				A1A173.005			
Лист				Лит. масса			
				И 1 1			
Лист Б3,0 ГОСТ 19903-74				Лист Листов			
1-IV-Ст.3 ГОСТ 16523-70				1 1			
				ГОСТРОИ СССР			
				САНТЕХПРОЕКТ			
				г. Москва			
				Формат И			

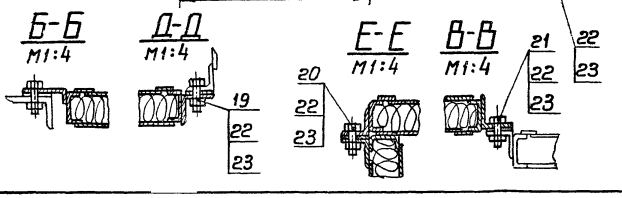


Серия 3.904.15 Выпуск 1-15

Исполн. Подп. и дата Взам. Инв. № и дата Подп. и дата



1\* Размеры для справок  
2. Сварные швы по ГОСТ 5264-69



Исполн.		Подп.		Дата		Взам. Инв. №		Дата		Подп.		Дата	
Исполн.	Подп.	Исполн.	Подп.	Исполн.	Подп.	Исполн.	Подп.	Исполн.	Подп.	Исполн.	Подп.	Исполн.	Подп.
Разработ.	Литвак	Литвак	Литвак	Литвак	Литвак	Литвак	Литвак	Литвак	Литвак	Литвак	Литвак	Литвак	Литвак
Проект.	Григорьев	Григорьев	Григорьев	Григорьев	Григорьев	Григорьев	Григорьев	Григорьев	Григорьев	Григорьев	Григорьев	Григорьев	Григорьев
Руковод.	Григорьев	Григорьев	Григорьев	Григорьев	Григорьев	Григорьев	Григорьев	Григорьев	Григорьев	Григорьев	Григорьев	Григорьев	Григорьев
Инженер.	Литвак	Литвак	Литвак	Литвак	Литвак	Литвак	Литвак	Литвак	Литвак	Литвак	Литвак	Литвак	Литвак
Монтаж.	Мерзляков	Мерзляков	Мерзляков	Мерзляков	Мерзляков	Мерзляков	Мерзляков	Мерзляков	Мерзляков	Мерзляков	Мерзляков	Мерзляков	Мерзляков
Эксп.	Литвак	Литвак	Литвак	Литвак	Литвак	Литвак	Литвак	Литвак	Литвак	Литвак	Литвак	Литвак	Литвак
Эксп.	Литвак	Литвак	Литвак	Литвак	Литвак	Литвак	Литвак	Литвак	Литвак	Литвак	Литвак	Литвак	Литвак

A1A173.000СБ

Фильтр фильтрующий  
материал типа ФЭСВУ  
для приточной камеры ПМ50  
оборачиваемый чертёж

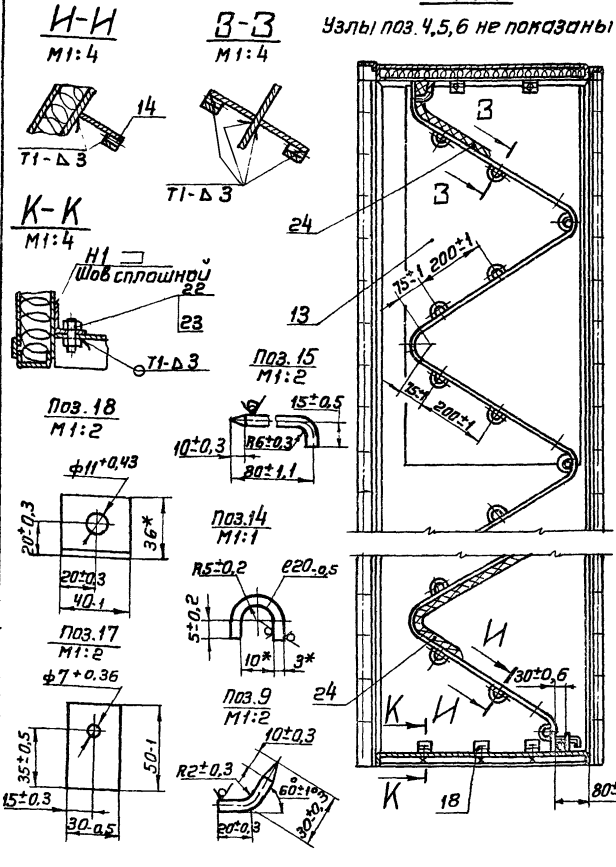
Лит Масса Масса  
И 314 1:10  
Лист 1 из 2  
Листов СССР  
Сантехпроект  
г. Москва  
Формат 22

Копирован

А1А173.000СБ

Ж-Ж лист 1

Узлы поз. 4,5,6 не показаны



А1А173.000СБ

Лист 2

Копирован

Формат: А1

Шиб и подл. Подл. и дата. Взят шиб и подл. Шиб и дата. Подл. и дата.

Шиб и подл. Подл. и дата. Взят шиб и подл. Шиб и дата. Подл. и дата.

Формат	Зона	Поз.	Обозначение	Наименование	Кол.	Примечание
*			А1А174.000 СБ	Документация		
12			А1А179.000 Т0	Сборочный чертеж		* 11,22
				Фильтр с развитой поверхностью для приточных камер ПНК 10 ÷ 17К100		
				Техническое описание		
				Сборочные единицы		
11	1		А1А171.010-02	Панель боковая	1	
	2		-03	Панель боковая	1	
11	3		А1А171.020-01	Панель верхняя	1	
11	4		А1А171.030-04	ПРИЖИМ	1	
	5		-05	ПРИЖИМ	1	
	6		-06	ПРИЖИМ	7	
	7		-07	ПРИЖИМ	7	
11	8		А1А172.010-01	Решетка опорная	16	
	9		-02	Решетка опорная	16	
				Детали		
11	10		А1А171.006-01	Днище	1	
11	11		А1А173.005	Лист	1	
Б4	12		А1А174.001	Пруток		
				Круг В6 ГОСТ 2590-71		
				Ст.3 ГОСТ 535-58		
				L=1715-2	9	0,38 кг
Б4	13		А1А174.002	Пруток		
				Круг В6 ГОСТ 2590-71		
				Ст.3 ГОСТ 535-58		
				L=540-2	9	0,12 кг

А1А174.000

Шиб и подл. Подл. и дата. Взят шиб и подл. Шиб и дата. Подл. и дата. Фильтр с фильтрующим материалом типа ФРНК для приточной камеры ПНК50. Лит. Лист Листов 1 1 3. Госстрой СССР сантехпроект г. Москва. Формат: А1

Выпуск 1-15

Серия 3.904-15

Шиб и подл. Подл. и дата. Взят шиб и подл. Шиб и дата. Подл. и дата.

Формат	Зона	Поз.	Обозначение	Наименование	Кол.	Примечание
11	14		А1А174.003	Направляющая	2	
	15		-01	Направляющая	2	
Б4	16		А1А174.004	Лист		
				Б3 ГОСТ 19903-74		
				Лист 1-IV Ст.3 ГОСТ 16523-70		
				70-1 x 1620-2	1	2,8 кг
Б4	17		А1А174.005	Лист		
				Б3 ГОСТ 19903-74		
				Лист 1-IV Ст.3 ГОСТ 16523-70		
				70-1 x 452-2	1	0,8 кг
Б4	18		А1А174.006	Стопор		
				В6 ГОСТ 2590-71		
				Круг Ст.3 ГОСТ 535-58	4	0,02 кг
Б4	19		А1А174.007	Труба		
				Труба 15 ГОСТ 3262-75		
				L=600-2	1	0,73 кг
Б4	20		А1А174.008	Планка		
				Лист Б3 ГОСТ 19903-74		
				1-IV Ст.3 ГОСТ 16523-70	4	0,04 кг
Б4	21		А1А174.009	Уголок		
				Уголок Б36x36x3 ГОСТ 8509-72		
				Ст.3 ГОСТ 535-58	10	0,07 кг
Б4	22		А1А174.011	Крюк		
				Круг В6 ГОСТ 2590-71		
				Ст.3 ГОСТ 535-58	9	0,043 кг
Б4	23		А1А174.012	Прокладка		
				Резина-пластина ЭТс		
				ГОСТ 7338-77		
				36-1 x 2540-2	1	0,28 кг
Б4	24		А1А174.013	Прокладка		
				Резина-пластина ЭТс		

А1А174.000

Лист 2

Копирован

Формат: А1

Шиб и подл. Подл. и дата. Взят шиб и подл. Шиб и дата. Подл. и дата.

Формат	Зона	Поз.	Обозначение	Наименование	Кол.	Примечание
				ГОСТ 7338-77		
				36-1 x 620-2	2	0,07 кг
Б4	25		А1А174.014	Прокладка		
				Резина-пластина ЭТс		
				ГОСТ 7338-77	2	0,3 кг
Б4	26		А1А174.015	Скоба		
				Лист Б3 ГОСТ 19903-74		
				1-IV Ст.3 ГОСТ 16523-70	164	0,02 кг
Б4	27		А1А174.016	Труба		
				Труба 15 ГОСТ 3262-75		
				L=1780-2	1	2,1 кг
				Стандартные изделия		
				Болт М10x30.36		
				ГОСТ 7198-70	80	
				Гайка М10.4		
				ГОСТ 5915-70	80	
				Материалы		
				Материал		
				фильтрующий ФРНК-1		
				ТУ17-9-108-73		
				Ширина полотна 1750мм	9	кг
				Материал		
				фильтрующий ФРНК-1		
				ТУ17-9-108-73		
				Ширина полотна 583мм	3	кг

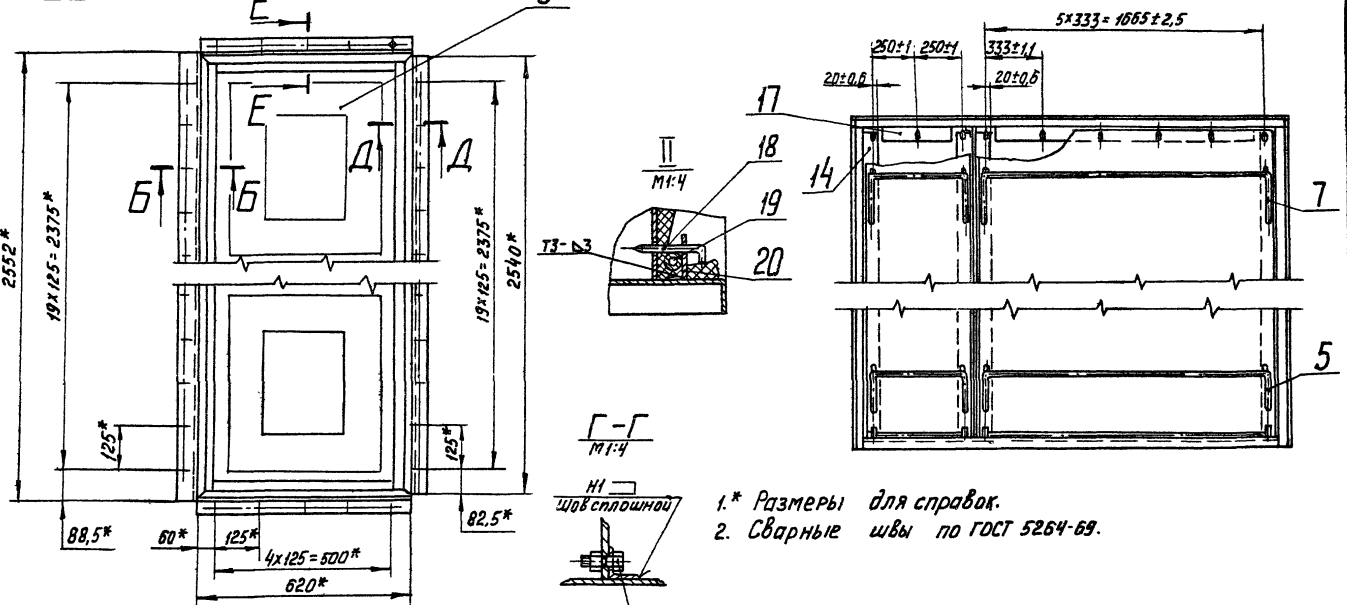
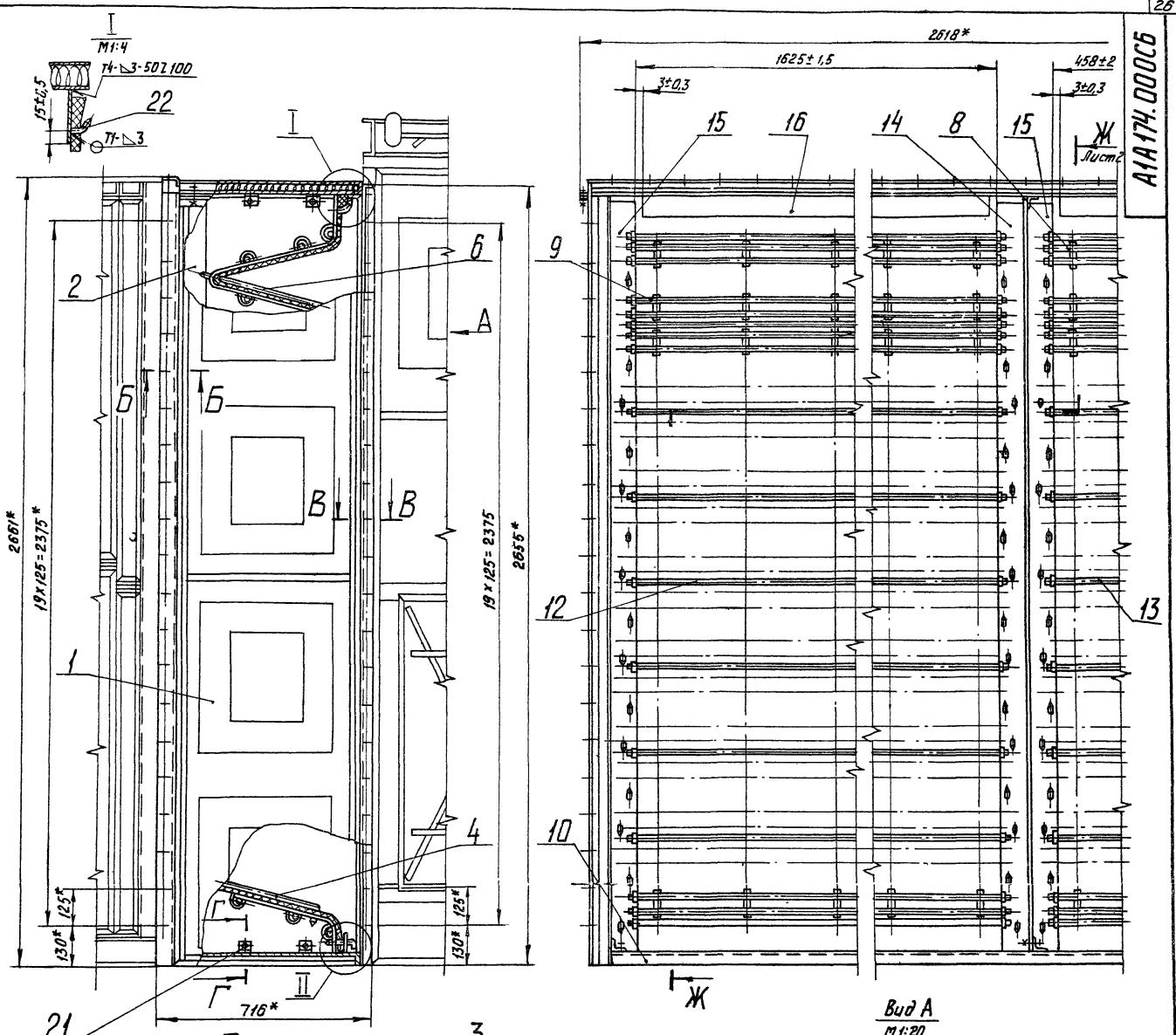
А1А174.000

Лист 3

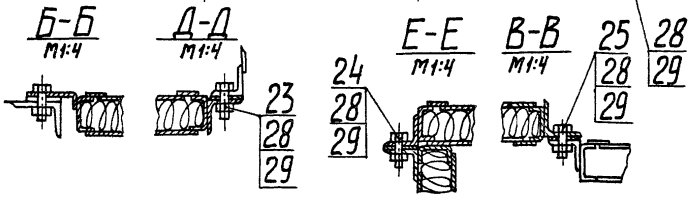
Копирован

Формат: А1

А1А174.0000СБ



- 1.\* Размеры для справок.
- 2. Сварные швы по ГОСТ 5264-69.



А1А174.0000СБ				Лист	Масштаб		
Изм.	Лист	Исполн.	Прош. дата	Фильтр с фильтрующим материалом типа ФРНК для приточной камеры МК50.	И	346	1:10
Разработ.	Литвак	Исполн.	Дата				
Провер.	Брановский	Исполн.	Дата	Сборочный чертёж			Лист 1 / Листов 2
Тл. спец.	Сливак	Исполн.	Дата	Госстрой СССР			САНТЕХПРОЕКТ г. Москва
Инж. констр.	Черзляков	Исполн.	Дата	Копирован			
Утв.	Сливак	Исполн.	Дата	Формат: 22			

Серия 3.904-15  
 ВНИИСК 4-15  
 Изм. и подл. вносить только в единичные чертежи и детали.

Формат Зона	Поз.	Обозначение	Наименование	Кол.	Приме- чание
			Документация		
*11		A1A 175.000СБ	Сборочный чертеж		*11, 22
12		A1A 179.000T0	Фильтр с развернутой поверхностью для приточных камер ППК10 ÷ ППК100		
			Техническое описание Сборочные единицы		
11	1	A1A 171.010-04	Панель боковая	1	
	2	-05	Панель боковая	1	
11	3	A1A 171.020-01	Панель верхняя	1	
11	4	A1A 171.030-06	Прижим	2	
	5	-07	Прижим	5	
11	6	A1A 171.040-01	Решетка опорная Детали	16	
11	7	A1A 171.006-01	Днище	1	
11	8	A1A 173.005-01	Лист	1	
64	9	A1A 175.001	Пруток L=1150-2	8	0,25 кг.
			Круг 86 ГОСТ 2590-71 Ст.3 ГОСТ 535-58	22	0,022 кг.
64	10	A1A 175.002	Пруток L=100-1	22	0,022 кг.
			Круг 86 ГОСТ 2590-71 Ст.3 ГОСТ 535-58	10	0,013 кг.
64	11	A1A 175.003	Крюк	10	0,013 кг.
11	12	A1A 175.004	Направляющая	2	
	13	-01	Направляющая	2	
64	14	A1A 175.005	Лист 70-1, x1084-2		

### A1A175.000

Фильтр с фильтрующим материалом типа РСВУ для приточной камеры ППК10

Лит. Лист Листов  
1 1 2  
Госстрой СССР  
САНТЭКПРОЕКТ  
г. Москва

Изм. Лист. В док. Пон. дата

Разр. Лутбак Лист  
Проб. Лутбак Лист  
Рис. кот. Лутбак Лист  
И. контр. Металлоид Лист  
Уст. Спивак Лист

Копирован Формат 11

Формат Зона	Поз.	Обозначение	Наименование	Кол.	Приме- чание
			Лист 63 ГОСТ 19903-74 I-IV-Ст3 ГОСТ 16523-70	2	1,78 кг.
64	15	A1A 175.006	Стопор		
			Круг 86 ГОСТ 2590-71 Ст.3 ГОСТ 535-58	4	0,02 кг.
64	16	A1A 175.007	Труба L=1200-2		
			Труба 15 ГОСТ 3262-75	2	1,46 кг.
64	17	A1A 175.008	Пластина		
			Лист 63 ГОСТ 19903-74 I-IV-Ст3 ГОСТ 16523-70	4	0,04 кг.
64	18	A1A 175.009	Увелок		
			Увелок Б-36x36x3 ГОСТ 8504-72 Ст.3 ГОСТ 535-58	10	0,07 кг.
64	19	A1A 175.011	Прокладка 36-1, x 2540-2		
			Резина-пластика 37-с ГОСТ 7338-77	1	0,28 кг.
64	20	A1A 175.012	Прокладка 36-1, x 820-2		
			Резина-пластика 37-с ГОСТ 7338-77	2	0,07 кг.
64	21	A1A 175.013	Прокладка 36-1, x 3155-2		
			Резина-пластика 37-с ГОСТ 7338-77	2	0,36 кг.
64	22	A1A 175.014	Скоба		
			Лист 63 ГОСТ 19903-74 I-IV-Ст3 ГОСТ 16523-70	96	0,02 кг.
			Стандартные изделия		
	23		Болт М10x30,36 ГОСТ 7798-70	86	
	24		Гайка М10,4 ГОСТ 5915-70	86	
			Материалы		
	25		Материал фильтрующий из упругого стекловолокна марки РСВТУ2Г-10-369-70		
			Ширина полотна 1200 мм	10	кг.

### A1A175.000

Изм. Лист. В док. Вид. дата

Копирован Формат 11

Серия 3.904-15 Выпуск 1-15

Изм. Лист. В док. Вид. дата

Разр. Лутбак Лист

Проб. Лутбак Лист

Рис. кот. Лутбак Лист

И. контр. Металлоид Лист

Уст. Спивак Лист

Формат 1-15

**A1A174.003** - изображена  
A1A174.003-01 - зеркальное отражение

1. Неуказанные предельные отклонения размеров по СМ7.  
2. \*Размер для справки

**A1A174.003**  
Направляющая

Лит. Масса Листов  
1 20,7 1:10  
Лист 63.0 ГОСТ 19903-74  
I-IV-Ст.3 ГОСТ 16523-70  
Госстрой СССР  
САНТЭКПРОЕКТ  
г. Москва

Изм. Лист. В док. Вид. дата

Разр. Лутбак Лист

Проб. Лутбак Лист

Рис. кот. Лутбак Лист

И. контр. Металлоид Лист

Уст. Спивак Лист

Копирован М.А. Формат 11

Серия 3.904-15 Выпуск 1-15

Изм. Лист. В док. Вид. дата

Разр. Лутбак Лист

Проб. Лутбак Лист

Рис. кот. Лутбак Лист

И. контр. Металлоид Лист

Уст. Спивак Лист

Формат 1-15

**A1A174.000СБ**

И-И М1:4 3-3 М1:4 Узлы поз. 4, 5, 6, 7, 8, 9 не показаны

Лит. Масса Листов  
2 20,7 1:10  
Лист 63.0 ГОСТ 19903-74  
I-IV-Ст.3 ГОСТ 16523-70  
Госстрой СССР  
САНТЭКПРОЕКТ  
г. Москва

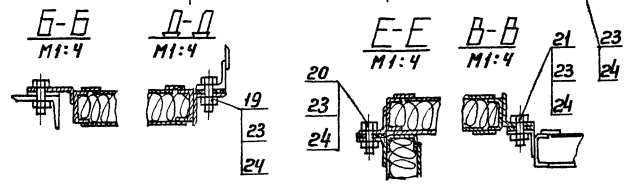
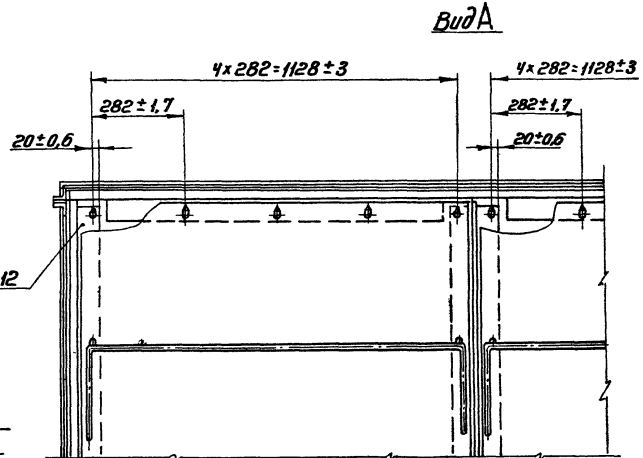
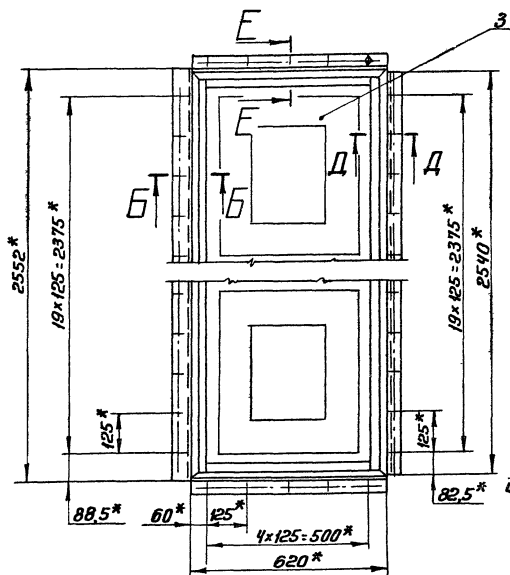
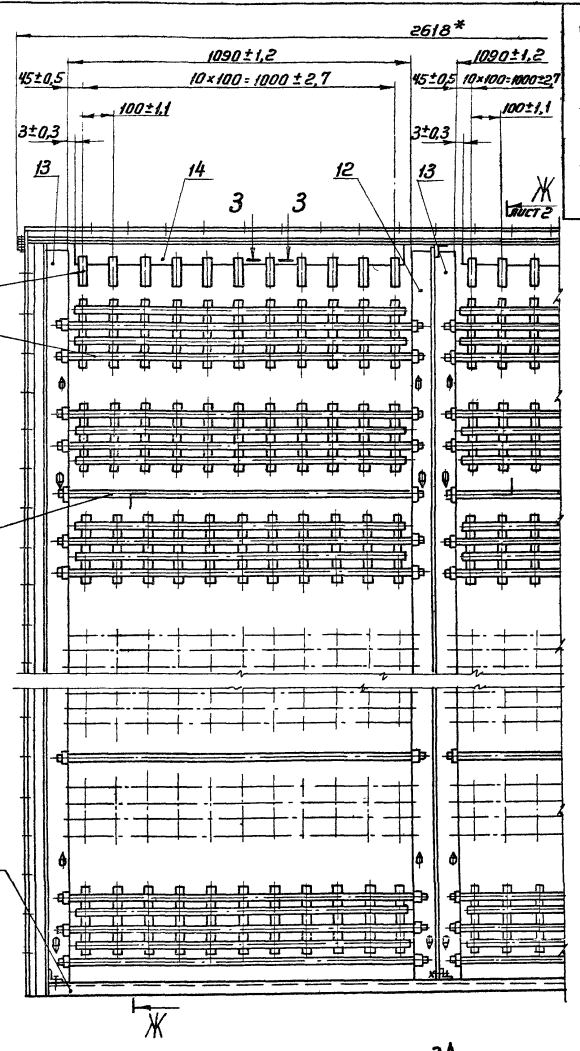
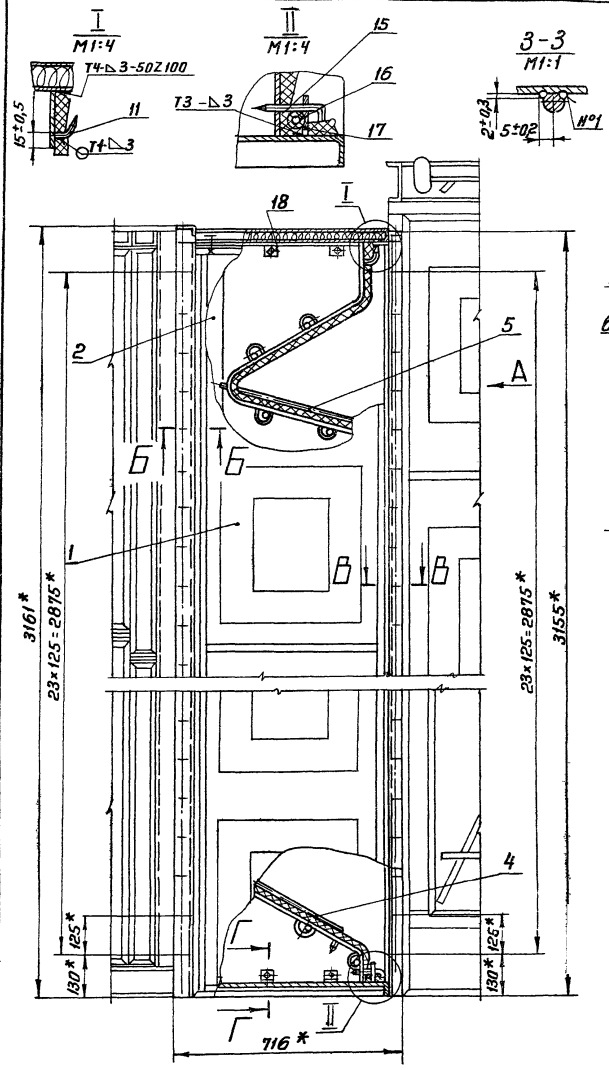
Изм. Лист. В док. Вид. дата

Копирован Формат 11

A1A175.000C6

Серия 3.904.15 выпуск 1-15

Унит и подоконник и детали. Вид и план. Подоконник и детали.



1.\* Размеры для справок  
 2. Сварные швы 1, 3, 14, 11 по ГОСТ 5264-69; №1-сварка ручная электродугловая.

A1A175.000C6			
Лист 1 из докум. по в. доп.	Фильтр с фильтрующим материалом типа ФЭСУ для приточной камеры ПЖ-10	Лит.	Масса
Газрад 1ч1таб (мод.)		№	347
Проб. Грандовский			
Рук. гр. Грандовский	Сборочный чертёж	Лист 1	Листов 2
Гл. спец. Сильвак		Госстрой СССР	
И. контр. Михайлова		САМТЕХПРОЕКТОР г. Москва	
Утв. Сильвак		Формат 28	

Формат Зона	Лист	Обозначение	Наименование	Кол.	Приме- чание
			Документация		
*		A1A176.000 СБ	Сборочный чертеж	*	И, 22
12		A1A179.000 Т0	Фильтр с разв. гтвой поверхностью для приточных камер 1ПК10 ÷ 1ПК100		
			Техническое описание		
			Сборочные единицы		
11	1	A1A171.010 -04	Панель боковая	1	
	2	-05	Панель боковая	1	
11	3	A1A171.020 -01	Панель верхняя	1	
11	4	A1A171.030 -04	Прижим	1	
	5	-05	Прижим	1	
	6	-06	Прижим	9	
	7	-07	Прижим	9	
11	8	A1A172.010 -01	Решетка опорная	19	
	9	-02	Решетка опорная	19	
			Детали		
11	10	A1A171.006 -01	Днище	1	
11	11	A1A173.005	лист	1	
64	12	A1A176.001	Пруток Круж В6 ГОСТ 2590-71 Ст.3 ГОСТ 535-58		
			L=1715-2	10	0,38кг
64	13	A1A176.002	Пруток Круж В6 ГОСТ 2590-71 Ст.3 ГОСТ 535-58		
			L=540-2	10	0,12кг
<b>A1A176.000</b>					
Изм/Лист	И докум.	Подп.	Дата		
Разработчик	Лит	Лист	Листов		
Проб. Урановский	И	1	3		
Рук. гр. Урановский	Л	1	3		
И. контр. Резникова	Л	1	3		
Утб Спбач	Л	1	3		
				Лит	Лист
				И	1
				Л	3
				Госстрой СССР	
				сантехпроект	
				г. Москва	
				Формат И	

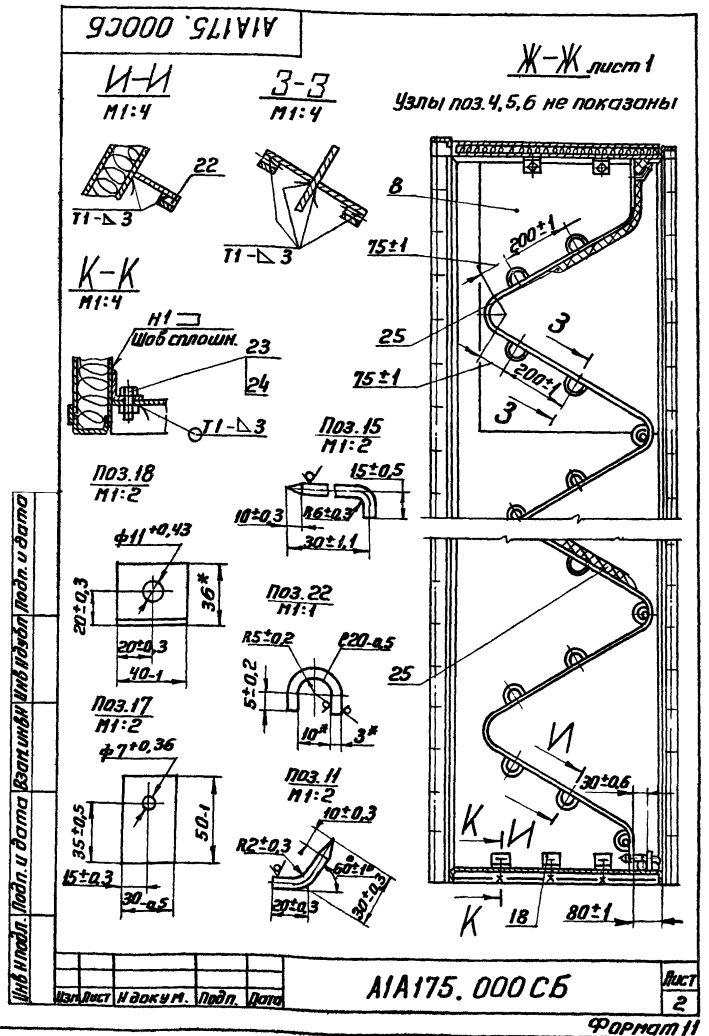
Шифр листа, Подп. и дата, Изменения шифр и зона, Лист и дата

Формат Зона	Лист	Обозначение	Наименование	Кол.	Приме- чание
11	14	A1A176.003	Направляющая	2	
	15	-01	Направляющая	2	
64	16	A1A176.004	Лист Лист БЗ ГОСТ 19903-74 1-IV-Ст.3 ГОСТ 16523-70		
			70-1 x 1620-2	1	2,8 кг
64	17	A1A176.005	Лист Лист БЗ ГОСТ 19903-74 1-IV-Ст.3 ГОСТ 16523-70		
			70-1 x 452-2	1	0,8 кг
64	18	A1A176.006	Стопор Круж В6 ГОСТ 2590-71 Ст.3 ГОСТ 535-58		
64	19	A1A176.007	Труба Труба 15 ГОСТ 3262-75		
			L=600-2	1	0,73 кг
64	20	A1A176.008	Планка Лист БЗ ГОСТ 19903-74 1-IV-Ст.3 ГОСТ 16523-70		
				4	0,04 кг
64	21	A1A176.009	Уголок Уголок Б-36x36x3 ГОСТ 8509-72 Ст.3 ГОСТ 535-58		
				10	0,07 кг
64	22	A1A176.011	Крюк Круж В6 ГОСТ 2590-71 Ст.3 ГОСТ 535-58		
				9	0,013 кг
64	23	A1A176.012	Прокладка Резина-пластина ЗТ-С ГОСТ 1338-77		
			36-1 x 2540-2	1	0,28 кг
64	24	A1A176.013	Прокладка Резина-пластина ЗТ-С		
<b>A1A176.000</b>					
Изм/Лист	И докум.	Подп.	Дата		
Лист 2					
Формат И					

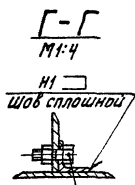
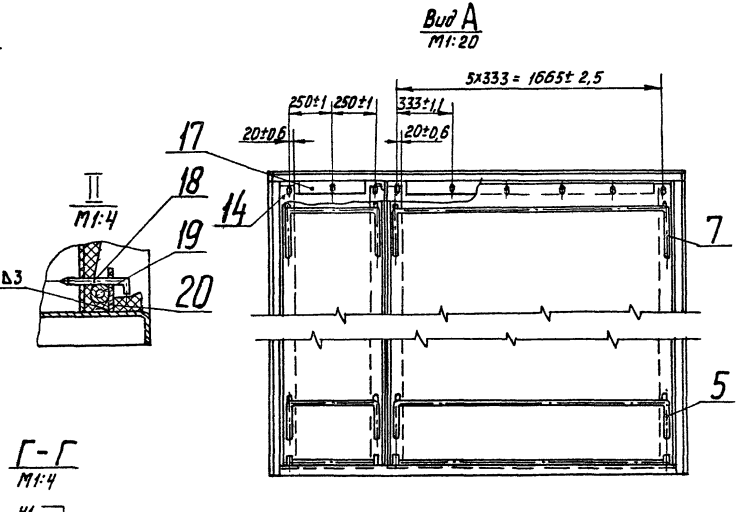
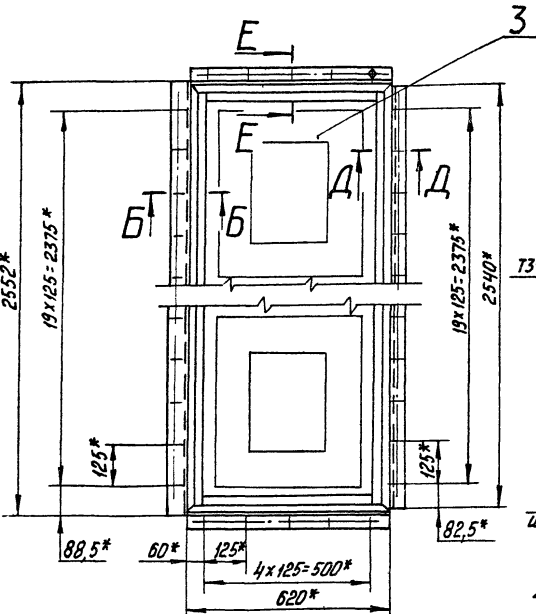
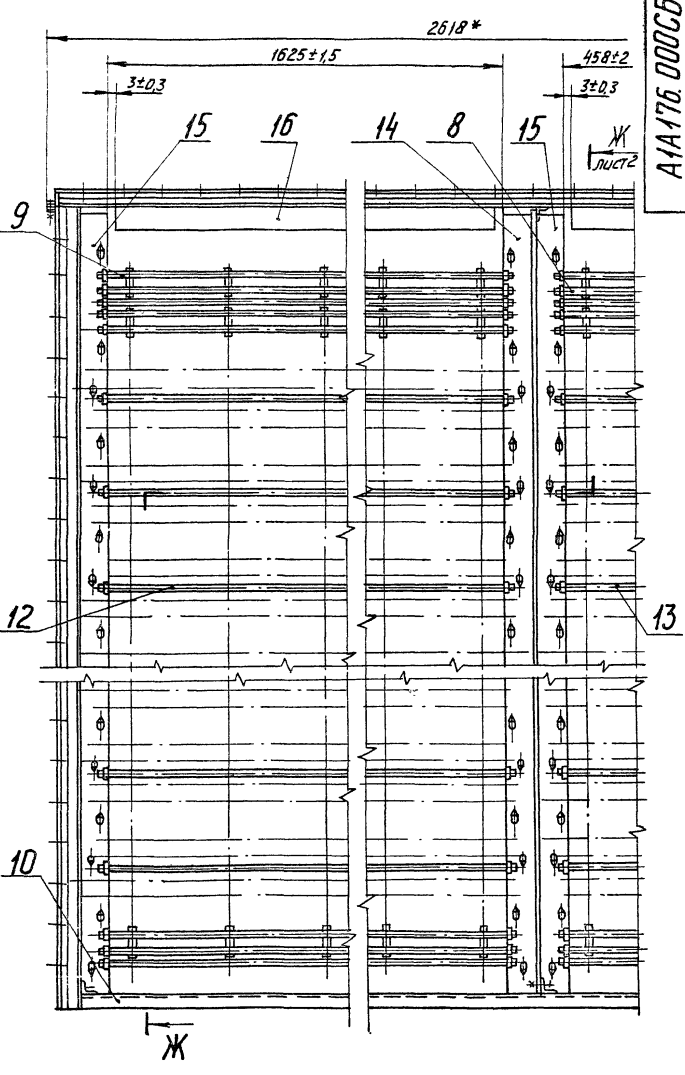
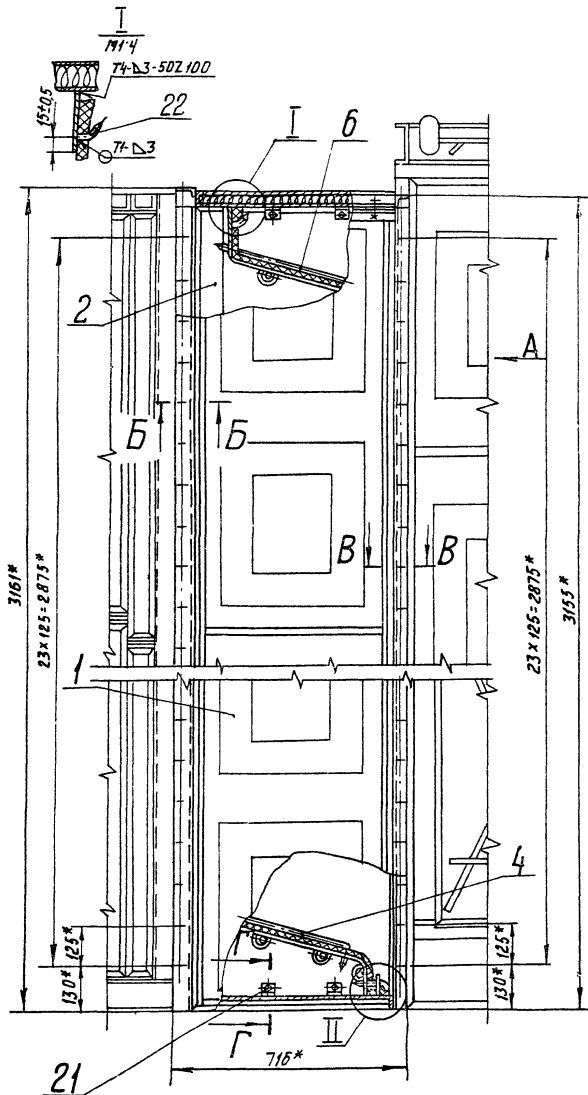
Шифр листа, Подп. и дата, Изменения шифр и зона, Лист и дата

Формат Зона	Лист	Обозначение	Наименование	Кол.	Приме- чание
			ГОСТ 1338-77		
			36-1 x 620-2	2	0,07 кг
64	25	A1A176.014	Прокладка Резина-пластина ЗТ-С ГОСТ 1338-77		
			36-2 x 3155-2	2	0,36 кг
64	26	A1A176.015	Скоба Лист БЗ ГОСТ 19903-74 1-IV-Ст.3 ГОСТ 16523-70		
				192	0,02 кг
64	27	A1A176.016	Труба Труба 15 ГОСТ 3262-75		
			L=1780-2	1	2,1 кг
			Стандартные изделия		
	28		Болт М10x30.36		
			ГОСТ 1798-70	86	
	29		Гайка М10.4		
			ГОСТ 5915-70	86	
			Материалы		
			Материал		
			Фильтрующий ФРНК-1		
			ТУ17-9-108-73		
			Ширина полотна 1750мм	9	кг
	31		Материал		
			фильтрующий ФРНК-1		
			ТУ17-9-108-73		
			Ширина полотна 583мм	3	кг
<b>A1A176.000</b>					
Изм/Лист	И докум.	Подп.	Дата		
Лист 3					
Формат И					

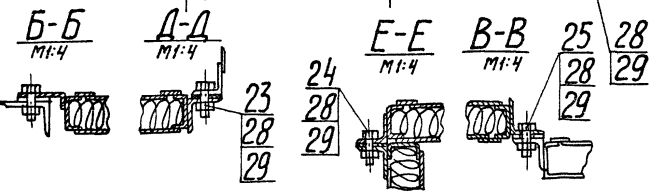
Серия 3.901-15 выпуск 1-15 Шифр листа, Подп. и дата, Изменения шифр и зона, Лист и дата



Шифр листа, Подп. и дата, Изменения шифр и зона, Лист и дата



1\* Размеры для справок.  
2. Сварные швы по ГОСТ 5264-69.



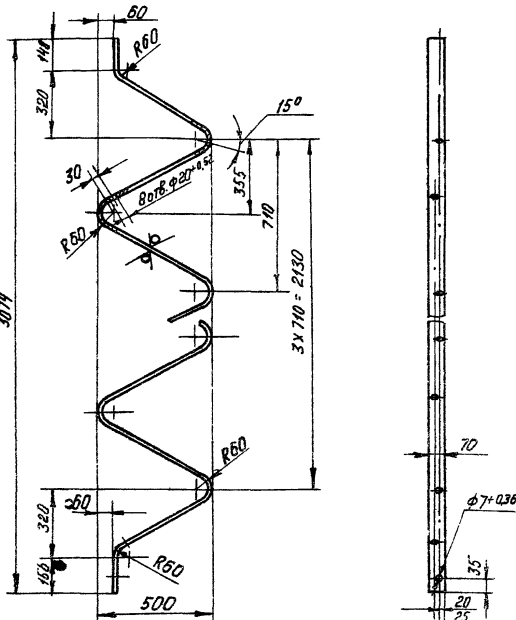
А1А176.000СБ				Лист	Масса	Масштаб
Изм./Лист	И. док. №	Подп. дата	Материал	№	г	1:10
Разраб.	Литвак	Лист	Филтрат типа ФРН 5	380		
Проб.	Крановский	Лист	для приточной камеры ИК10 И			
Рук. пр.	Крановский	Лист	Сварочный чертеж.	Лист 1	Листов 2	
Т. спец.	Спывак	Лист		Госстрой СССР		
И. контр.	Мерляков	Лист		ГАНТЕХПРОЕКТ		
Утв.	Спывак	Лист		г Москва		
Копирован				Формат 22		

Серия 3.804-15 Выпуск 1-15

Инв. № 170/10. Проект. и чертеж. Инв. № 170/10. Проект. и чертеж.

A1A175.004

A1A175.004 - изображена  
A1A175.004-01 - зеркальное отражение



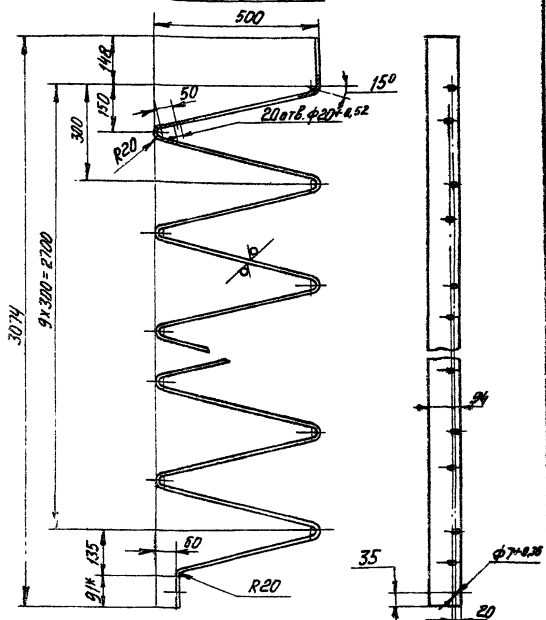
1. Неуказанные предельные отклонения размеров по СМ.  
2\* Размер для справок.

A1A175.004

Table with technical specifications for A1A175.004, including material type (Направляющая), weight (Масса 5,2), length (Масшт. 1:15), and standards (БЗ.0 ГОСТ 19903-74, ГИСТРОИ СССР, САНТЕХПРОЕКТ г. Москва).

A1A176.003

A1A176.003 - изображена  
A1A176.003-01 - зеркальное отражение



1. Неуказанные предельные отклонения размеров по СМ.  
2\* Размер для справок

A1A176.003

Table with technical specifications for A1A176.003, including material type (Направляющая), weight (Масса 24,75), length (Масшт. 1:10), and standards (БЗ.0 ГОСТ 19903-74, ГИСТРОИ СССР, САНТЕХПРОЕКТ г. Москва).

Выпуск 1-15  
Серия 3-304-15

Table listing materials for A1A177.000, including item numbers, designations, names, quantities, and weights. Items include documents, filters, panels, clamps, mesh, and a plate.

A1A177.000

Table with technical specifications for A1A177.000, including material type (Фильтр с фильтрующим материалом), weight (Масса 1,78), length (Масшт. 1:2), and standards (БЗ.0 ГОСТ 19903-74, ГИСТРОИ СССР, САНТЕХПРОЕКТ г. Москва).

Выпуск 1-15  
Серия 3-304-15

Table listing materials for A1A177.000, including item numbers, designations, names, quantities, and weights. Items include plates, circles, pipes, and various fittings.

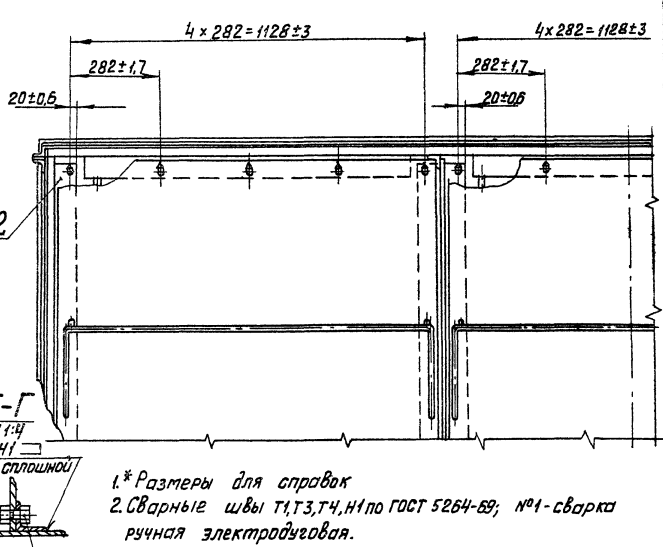
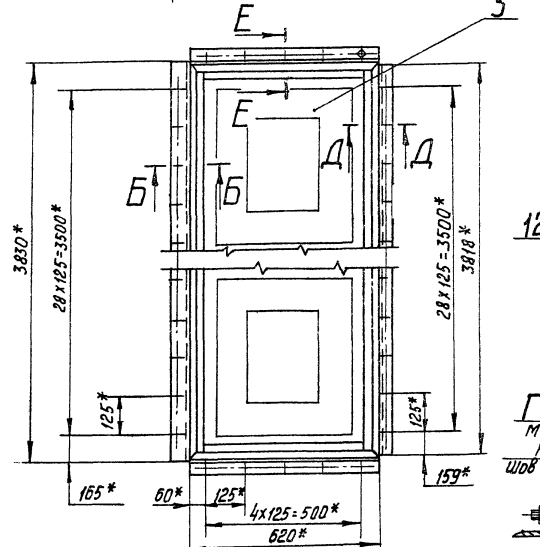
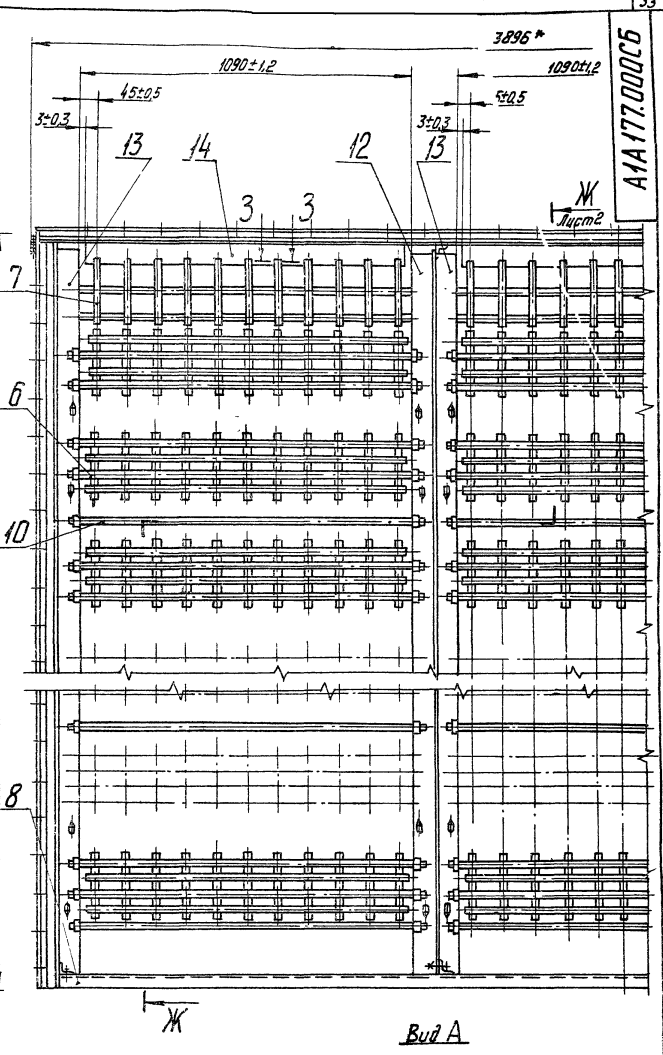
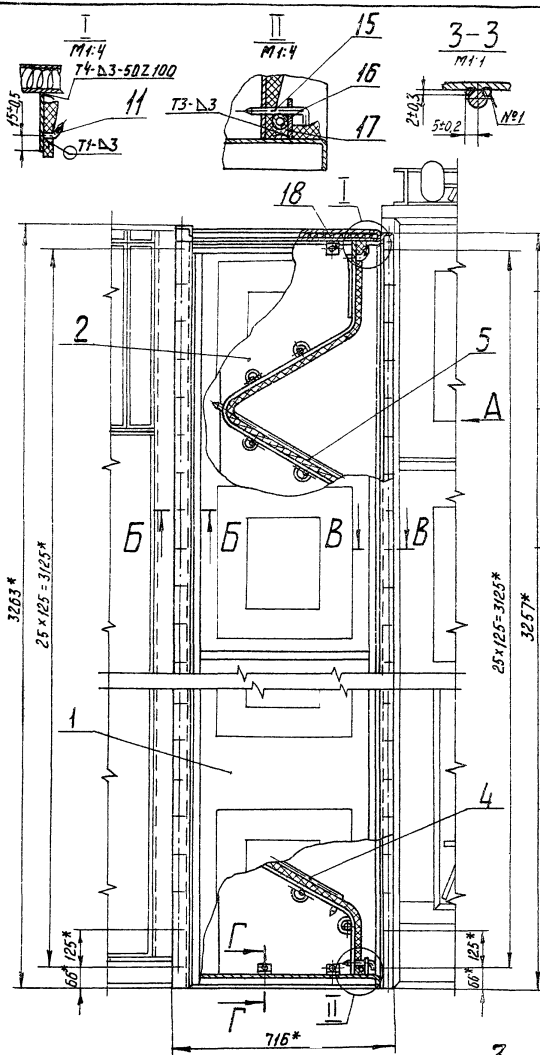
A1A177.000

Table with technical specifications for A1A177.000, including material type (Ширинка пластичная), weight (Масса 15), length (Масшт. 1:2), and standards (БЗ.0 ГОСТ 19903-74, ГИСТРОИ СССР, САНТЕХПРОЕКТ г. Москва).





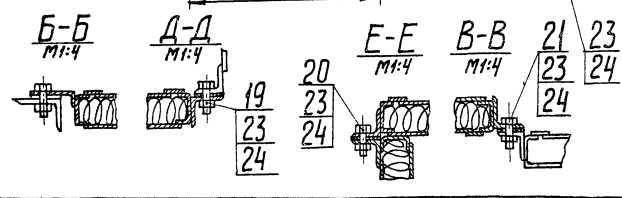
А1А177.000СБ



Серия 3.904-15 выпуск 1-15

Изд. № 1000. Издательство «Восход» г. Ленинград

1.\* Размеры для справок  
2. Сварные швы Т1,Т3,Т4,Н1 по ГОСТ 5264-69; №1-сварка ручная электродуговая.



А1А177.000СБ		Лит	Масса	Масштаб
Изм/Лист	№ док.м.	Подп.	Дата	
Разработ	Литвак	Литвак		
Пров.	Урановский			
Инженер	Урановский			
П. спец.	Сливак			
Н. контр.	Мерзляков			
Упр.	Сливак			
Фильтр с фильтрующим материалом типа ФСВУ для приточной камеры МК100И		Лит	478	1:10
Сборочный чертеж		Лист 1	Листов 2	
		ГОСТРОИ СССР САНТЕХПРОЕКТ г. Москва		

Копирован ФОРМАТ22

Формат Зона Лист	Обозначение	Наименование	Кол.	Приме- чание
	<b>Документация</b>			
*	A1A178.000 СБ	Сборочный чертеж		*) II, 22
12	A1A179.000 ТО	Фильтр с развитой поверхностью для приточных камер ПМК10-100/100		
		Техническое описание		
	<b>Сборочные единицы</b>			
II	1	A1A171.010 - 06	Панель боковая	1
	2	- 07	Панель боковая	1
II	3	A1A171.020 - 02	Панель верхняя	1
II	4	A1A171.030 - 05	Прижим	2
	5	- 07	Прижим	18
II	6	A1A172.010 - 02	Решетка опорная	40
	<b>Детали</b>			
II	7	A1A171.006 - 02	Днище	1
II	8	A1A173.005 - 02	Лист	1
БЧ	9	A1A178.001	Пруток L=1715-3 Крыс В6 ГОСТ 2590-71 Ст3 ГОСТ 535-58	22 0,37кг
БЧ	10	A1A178.002	Крыс Крыс В6 ГОСТ 2590-71 Ст3 ГОСТ 535-58	12 0,03кг
II	11	A1A178.003	Направляющая	2
	12	- 01	Направляющая	2
БЧ	13	A1A178.004	Лист 70-1x1623-2 Лист Б3 ГОСТ 19903-74 1-IV-Ст3 ГОСТ 16523-70	2 2,66кг

**A1A178.000**

Изм. И лист И докум. Подп. Дата

Изм. И лист И докум. Подп. Дата	Разраб. Литвак	Лит. Лист Листов
Проб. Грановский	Фильтр с фильтрующим	И 1 2
Рук. гр. Грановский	материалом типа ФРНК	Госстрой СССР
И. контр. Мезяцкая	для приточной камеры	Сантехпроект
Утв. Спивак	ПМК 100	г. Москва

Формат II

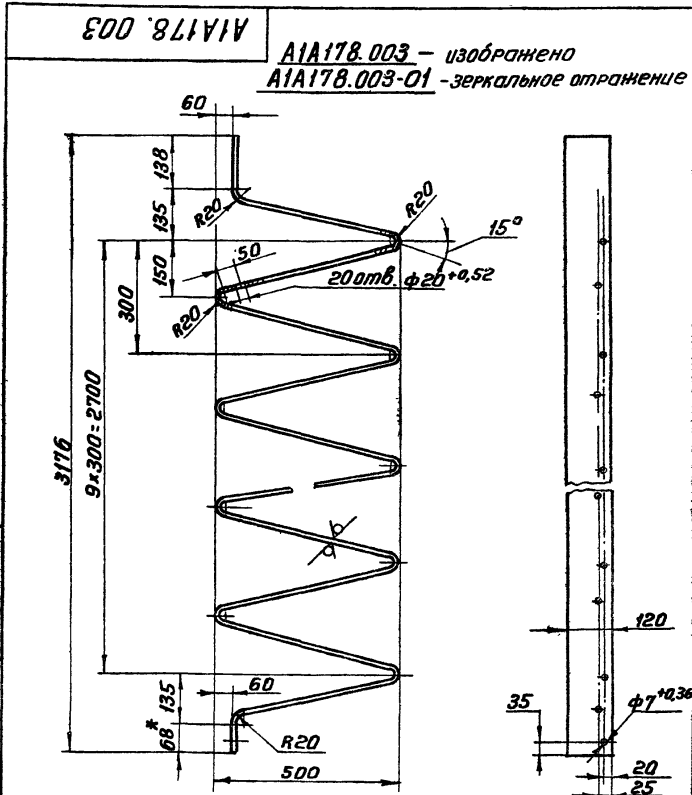
Формат Зона Лист	Обозначение	Наименование	Приме- чание	
БЧ	14	A1A178.005	Стопор В6 ГОСТ 2590-71 Крыс Ст3 ГОСТ 535-58	4 0,02кг
БЧ	15	A1A178.006	Труба L=1870-3 Труба 15 ГОСТ 3262-75	2 2,24кг
БЧ	16	A1A178.007	Планка Лист Б3 ГОСТ 19903-74 1-IV-Ст3 ГОСТ 16523-70	4 0,04кг
БЧ	17	A1A178.008	Уголок Уголок Б36x36x3 ГОСТ 8509-72 Ст3 ГОСТ 535-58	10 0,07кг
БЧ	18	A1A178.009	Прокладка 36-1x3818-2 Резина-пластина Э-С ГОСТ 1338-71	1 0,43кг
БЧ	19	A1A178.011	Прокладка 36-1x620-2 Резина-пластина Э-С ГОСТ 1338-71	2 0,07кг
БЧ	20	A1A178.012	Прокладка 36-1x3257-2 Резина-пластина Э-С ГОСТ 1338-71	2 0,37кг
БЧ	21	A1A178.013	Скоба Лист Б3 ГОСТ 19903-74 1-IV-Ст3 ГОСТ 16523-70	204 0,02кг
		Стандартные изделия		
	22	Болт М10x30,36 ГОСТ 1798-70	104	
	23	Гайка М10,4 ГОСТ 5915-70	104	
		<b>Материалы</b>		
	24	Материал фильтрующий ФРНК-1 ТУ 17-9-108-73		
		Ширина полотна 1750мм	18 кг	
		<b>A1A178.000</b>	Лист 2	

Изм. И лист И докум. Подп. Дата

Формат II

Серия 3.904-15 выпуск 1-15

Изм. И лист И докум. Подп. Дата



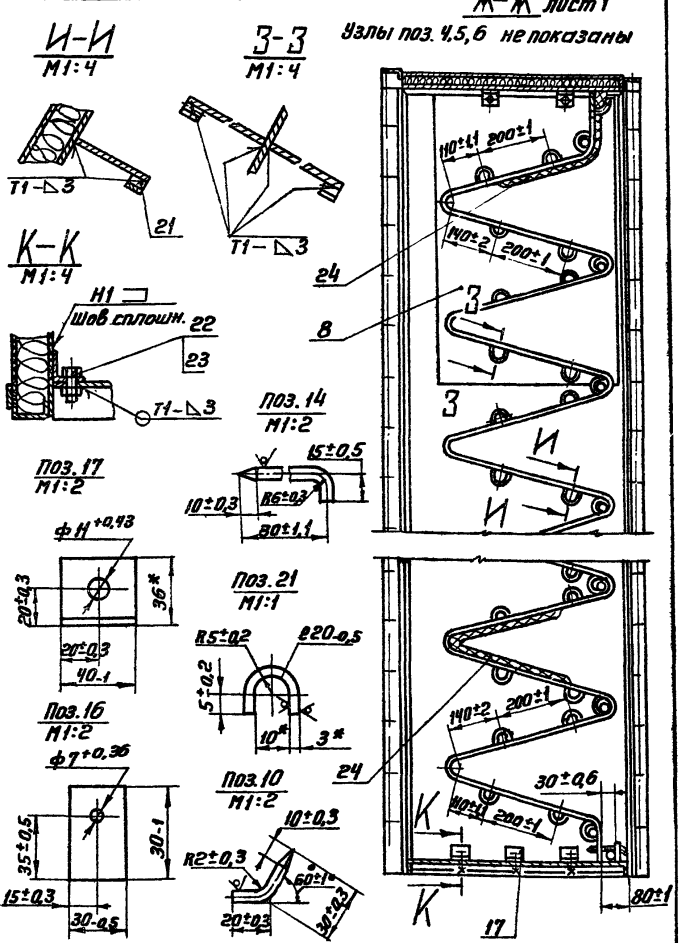
1. Неуказанные предельные отклонения размеров по СМ 7  
2\* Размер для справок

**A1A178.003**

Изм. И лист И докум. Подп. Дата	Разраб. Литвак	Лит. Масса Масса
Проб. Литвак	Направляющая	И 28,0 1:10
Рук. гр. Грановский	Лист Листов	1 1
И. контр. Мезяцкая	Лист Б3,0 ГОСТ 19903-74	Госстрой СССР
Утв. Спивак	1-IV-Ст3 ГОСТ 16523-70	Сантехпроект
		г. Москва

Формат II

**A1A178.000 СБ**

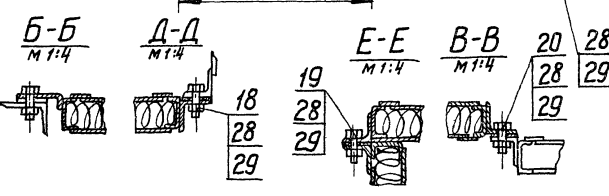
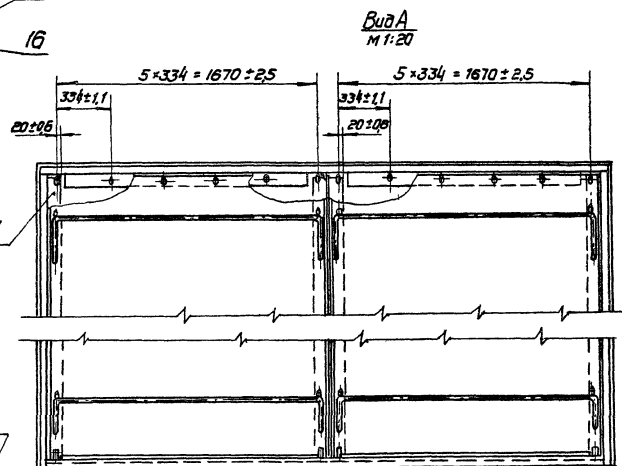
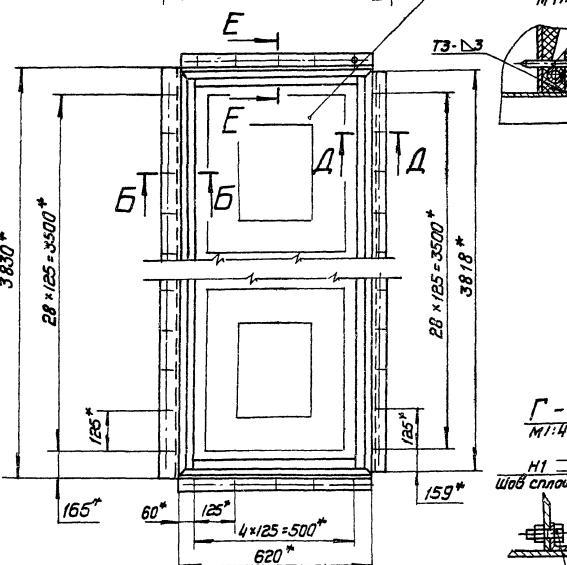
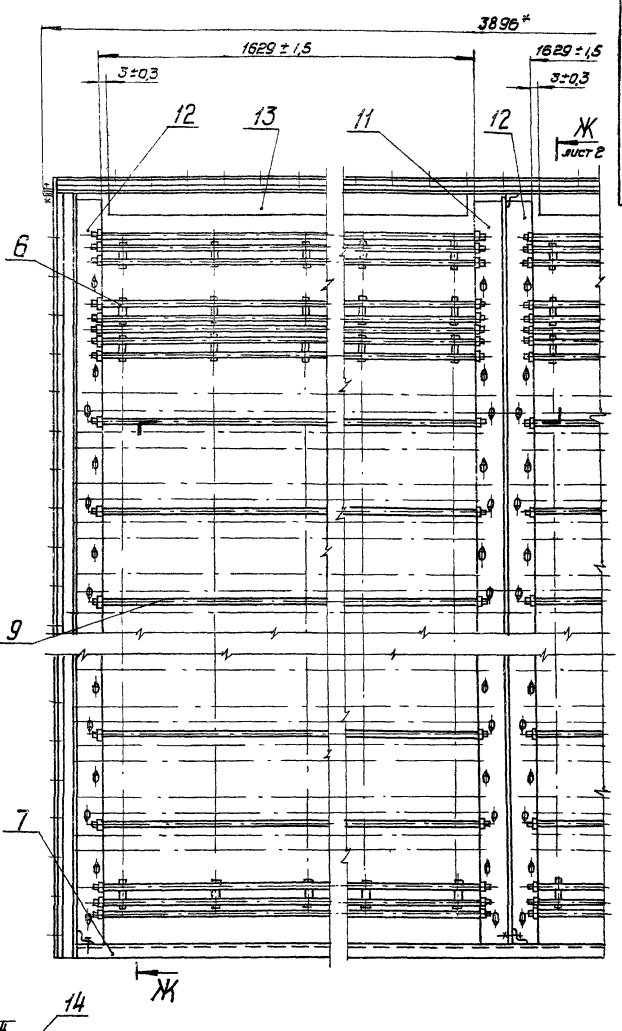
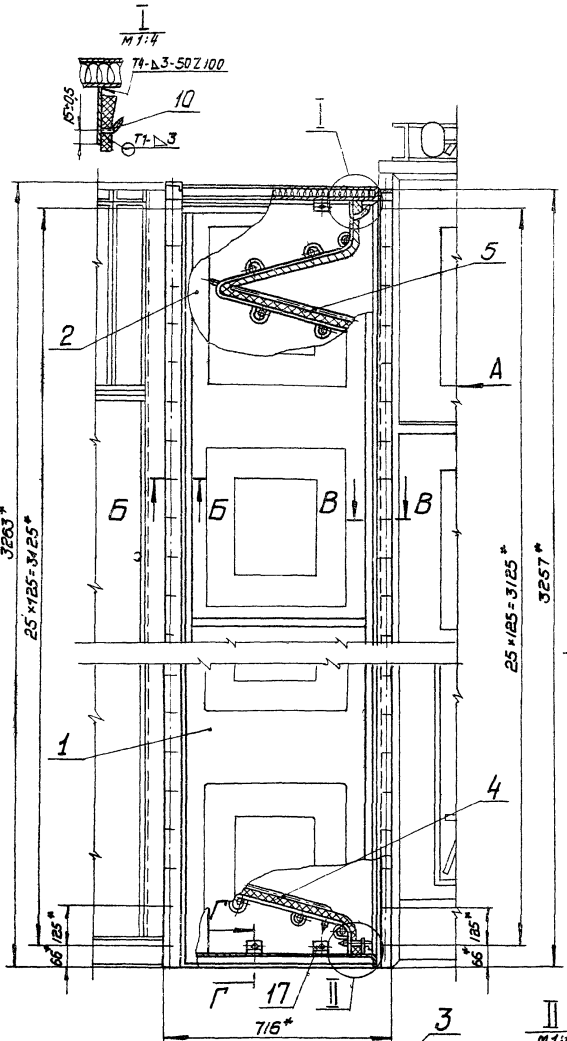


Изм. И лист И докум. Подп. Дата

Формат II

А1А 178.000СБ

Серия 3.904-15 Выпуск 1-15



\* Размеры для справок  
2. Сварные швы по ГОСТ 5264-89

А1А 178.000СБ		Лит.	Масса	Масшт.
Изм. Лист N	Вакум. Печи. Вата	Фитлер с фильтрующим	433	1:10
Разработ.	Литвак	материалом типа ФРНК		
Проб.	Врановский	для приточной камеры 11К100.		
Ин. пр.	Врановский	Сборочный чертеж		
Ин. спец.	Степанов			
Н. контр.	Металкова			
Чит.	Степанов			
		Лист 1	Листов 2	
		Восстановлен с/с/р		
		Сантехпроект		
		г. Москва		
		формат 22		

Копировать не разрешается