

ЦЕНТРАЛЬНЫЙ ИНСТИТУТ ТИПОВОГО ПРОЕКТИРОВАНИЯ
ГОССТРОЯ СССР

Москва, А-445, Смольная ул., 22

Сдано в печать XII 1986 года

Заказ № 15159 Тираж 600 экз

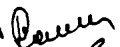
ТИПОВОЙ ПРОЕКТ
902-2-409.86

ОЧИСТНЫЕ СООРУЖЕНИЯ ЗАМАЗУЧЕННЫХ ДОЖДЕВЫХ СТОЧНЫХ ВОД
ДЛЯ УСТАНОВОК МАЗУТОСНАБЖЕНИЯ КОТЕЛЬНЫХ
ПРОИЗВОДИТЕЛЬНОСТЬЮ 5 л/с

АЛЬБОМ II

РАЗРАБОТАН
ПРОЕКТНЫМ ИНСТИТУТОМ
„МОСВОДОКАНАЛНИИПРОЕКТ“

ГЛАВНЫЙ ИНЖЕНЕР ИНСТИТУТА



СОКОЛОВ

ГЛАВНЫЙ ИНЖЕНЕР ПРОЕКТА



МАЛИНИНА

РАБОЧАЯ ДОКУМЕНТАЦИЯ
УТВЕРЖДЕНА Главстройпроектом Госстроя СССР
ПРОТ. №АЧ-4от15.01.86г. и ВВЕДЕНА В ДЕЙСТВИЕ
„МОСВОДОКАНАЛНИИПРОЕКТ“
ПРИКАЗ №151 от 01.08. 1986г.

				Привязан:	
Изм. №					

Обозначение	Наименование	Стр.
ТП 902-2-409.86-к.жн. тб1	Содержание альбома	2
-кжн. тт	Технические требования	3
-кжн. тт	То же	4
-кжн. пс1а	Панель стеновая (ПС1а; ПС1б; ПС1в)	5
-кжн. пс1асб	Панель стеновая (ПС1а; ПС1б; ПС1в)	
	Сборочный чертёж	6
-кжн. пс1асб	То же	7
-кжн. пс2а	Панель стеновая (ПС2а;	
	ПС2б; ПС2в)	8
-кжн. пс2асб	Панель стеновая (ПС2а; ПС2б; ПС2в)	
	Сборочный чертёж	9
-кжн. тб2	Ведомость расхода стали на	
	дополнительные закладные	
	изделия	10
-кжн. б1	Балка Б1	11
-кжн. кл1	Каркас кл1	12
-кжн. кл1.к1	Каркас кл1	13
-кжн. кл1.мд1	Изделие закладное мд1	13
-кжн. кр1	Каркас (КР1; КР2)	14
-кжн. кр3	Каркас (КР3; КР4)	15
-кжн. кр3сб	Каркас (КР3; КР4) Сборочный чертёж	15
-кжн. мн1	Изделие закладное (Мн1; Мн2;	
	Мн4; Мн7; Мн8)	16

Обозначение	Наименование	Стр.
ТП 902-2-409.86-к.жн. мн1сб	Изделие закладное (Мн1; Мн2; Мн4;	
	Мн7; Мн8) Сборочный чертёж.	17
-кжн. мн3	Изделие закладное мн3	17
-кжн. мн5	Изделие закладное мн5	18
-кжн. мн9	Изделие закладное мн9	19
-кжн. мн10	Изделие закладное (Мн10; Мн11; Мн12)	20
-кжн. мн10сб	Изделие закладное (Мн10; Мн11; Мн12)	
	Сборочный чертёж	20
-кжн. мн12	Изделие закладное мн12	21
-кжн. мс1	Изделие соединительное (МС1; МС2;	
	МС4; МС5)	22
-кжн. мс6	Изделие соединительное (МС6... МС10)	22
-кжн. ц1	Щит силовой (ц1, ц2)	23
-кжн. ц3	Щит силовой (ц3, ц4)	24
-кжн. пщ1	Перегородка щелевая пщ1	25
-кжн. рп1	Рама перегородки рп1	26
-кжн. р1	Рама р1	26
-кжн. б2	Балка б2	27
-кжн. р2	Рама р2	27

Привязан

инв. №				

Рук. бриг.	Е.ЛЕННИК	1284
Зл. спец.	Мидлер	
Нач. отв.	Панченко	
И. контр.	Руссин	

ТП 902-2-409.86

-КЖН. ТБ1

Содержание альбома

Стадия	Лист	Листов
р		1
Мосводоканализпроект		

1 ОБЩАЯ ЧАСТЬ

В прилагаемом комплекте рабочих чертежей строительных изделий приведены чертежи железобетонных, арматурных, закладных и соединительных изделий, применяемых в основном комплекте рабочих чертежей ТП902-2-409.86-КН.

Сборные железобетонные стеновые панели изготавливаются по рабочим чертежам каталожных изделий серии З900-3, выпуск 4/82, часть 1 с некоторыми дополнениями в части устройства новых закладных изделий, при неизменности габаритных размеров, схемы армирования и материала типовых панелей.

Технические требования к изготовлению сборных железобетонных панелей приведены в серии З900-3, выпуск 4/82, часть 1.

2 ТЕХНИЧЕСКИЕ ТРЕБОВАНИЯ К ИЗГОТОВЛЕНИЮ БАЛКИ Б1

Балка Б1 должна изготавливаться из тяжёлого цементного бетона марки не ниже 200 по прочности на сжатие и в соответствии с требованиями ГОСТ 13015.0-83 „Конструкции и изделия бетонные и железобетонные сборные. Общие техни-

ческие требования.

Марки бетона по водонепроницаемости и морозостойкости даны для расчетной зимней температуры $t = -30^{\circ}\text{C}$ в таблице на листе общих данных в основном комплекте рабочих чертежей марки КЖ.

Отпускная прочность бетона должна быть не менее 70% от проектной при гарантии достижении проектной прочности к моменту завершения конструкции.

Качество поверхностей балки должно соответствовать категории АБ по ГОСТ 13015-75**

Отклонения от проектных размеров изделия, положения закладных изделий и других характеристик не должны превышать величин, предусмотренных техническими требованиями ГОСТ 13015.0-83.

Толщина защитного слоя бетона для арматуры принята в соответствии со СНиП II-28-73* „Защита строительных конструкций от коррозии“.

Поз. 3 (см. каркас К7П) и закладные детали балки Б1 для защиты от воздействия производственной влаги необходимо оцинковать слоем 0,18мм в соответствии со СНиП II-28-73*.

На верхней грани балки несмываемой краской поставить индекс B „вверх“.

ТП 902-2-409.86 - КНИ.ТТ			
Привязан			
	Рук. брчс	Еленник	1284
	Гл. спец.	Миллер	
	Нач. отд.	Помыченко	
	Н.контр.	Кусачин	
Изм. №			
Технические требования			
Стадия		Лист	Листов
Р		1	2
Масштаб: как на ИИ.проект			

Подъём, погрузка, выгрузка и хранение балки должны производиться в горизонтальном положении.

Перевозить изделие следует в горизонтальном положении в соответствии с „Руководством по перевозке унифицированных железобетонных изделий и конструкций“, ЦНИИОМТП, 1973 г.

3. ТЕХНИЧЕСКИЕ ТРЕБОВАНИЯ К ИЗГОТОВЛЕНИЮ АРМАТУРНЫХ, ЗАКЛАДНЫХ И СОЕДИНИТЕЛЬНЫХ ИЗДЕЛИЙ

Арматурные, соединительные и закладные изделия балжны удовлетворять требованиям ГОСТ 10922-75.

Сварку арматуры следует выполнять в соответствии с ГОСТ 14098-68, сварку закладных изделий - в соответствии с ГОСТ 19292-73.

Защита соединительных изделий от коррозии обеспечивается индентрированием цементного раствора при монолитировании стыков между панелями.

При складировании и транспортировке соединительные изделия должны быть за-

щищены обмазкой цементно-казеиновым клеем.

Закладные детали МН 1... МН 13 для защиты от воздействия производственной влаги необходимо оцинковать слоем 0.18 мм в соответствии со СНИП II-28-73 *

Сварные швы не позднее чем через 3 дня после сварки должны быть тщательно очищены от шлаковых образований, а в дальнейшем время высушены и прогреты, затем оцинкованы или защищены протекторным грунтом.

Цинковые покрытия закладных изделий, нарушенные в процессе монтажа конструкций, должны быть восстановлены методом металлизации.

Ручную электродуговую сварку выполнять электродами Э-42 по ГОСТ 9467-75.

Привязки:

Инд. №

ТП 902-2-409.86 - КНИ. ТТ

Лист

2

Формат	Зона	Поз.	Обозначение	Наименование	Кол. на исполн.			ТП 902-2-409.86-КНИ. ПС1а			Примечание
					—	01	02				
				<u>Документация</u>							
-			З. 900-3	Сборные железобетонные конструкции емкостных сооружений для водоснабжения и канализации	×	×	×				
А3			ТП 902-2-409.86 - КНИ. ТТ	Технические требования	×	×	×				
А3			ТП 902-2-409.86 - КНИ. ПС1СБ	Сборочный чертеж	×	×	×				
А3			ТП 902-2-409.86 - КНИ. ТБ2	Ведомость расхода стали на дополнительные закладные изделия	×	×	×				
				<u>Сборочные единицы</u>							
-	1		З. 900-3 Выпуск 1/82 з. 1	Панель стеновая блочная ПС1-42-62	1	1	1				
А4	2		ТП 902-2-409.86-КНИ. МН5	Изделие закладное МН5	1	1	1				
А3	3		-КНИ. МН1-03	то же МН7	1	1	1				
А4	4		-КНИ. МН9	" МН9		4					*
-	5		З. 901-5	Сальник д/у 200; в-200		1					
				Марка	ПС1а	ПС1б	ПС1в				

* Расположение изделия см. узел III на сборочном чертеже ТП 902-2- -КНИ. ПС1а СБ, лист 2

Приблизно:				ТП 902-2-409.86 - КНИ. ПС1а			
				Рук. введ. ЕЛЕНК	12.84		
				гл. спец. Миллер			
				нач. отд. Панченко			
				Н. контр. Руссин			
ИИВ. И							
				Панель стеновая (ПС1а; ПС1б; ПС1в)			Станд. лист Листов
							Р 1
							Наводоканалинпроект

Рис. 1

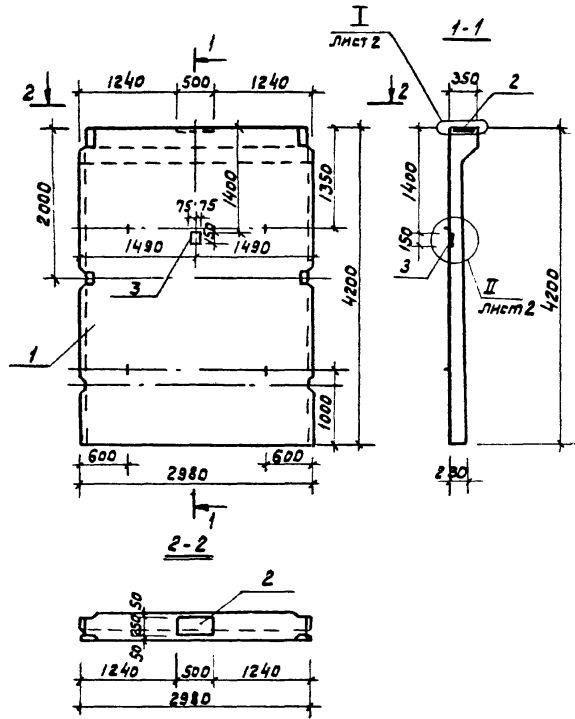


Рис. 2

(Остальное по рис. 1)

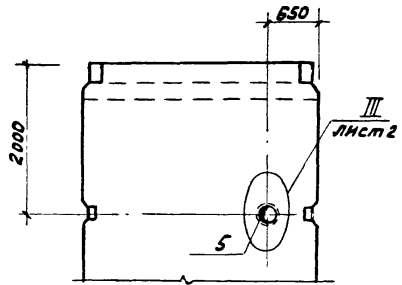
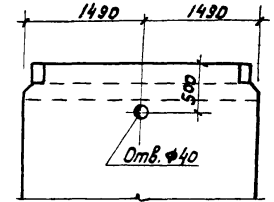


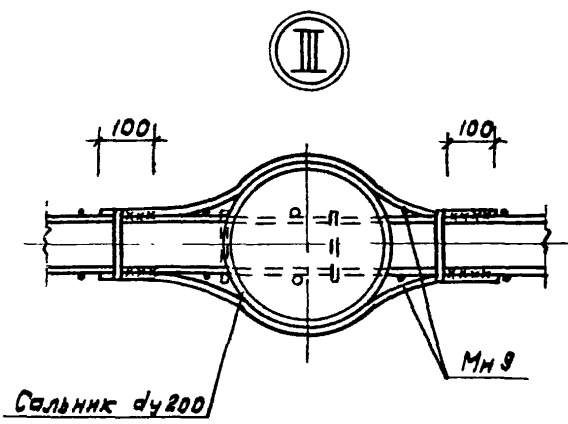
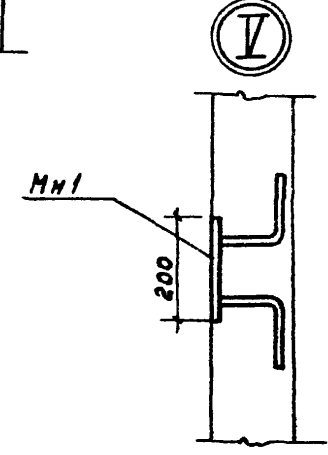
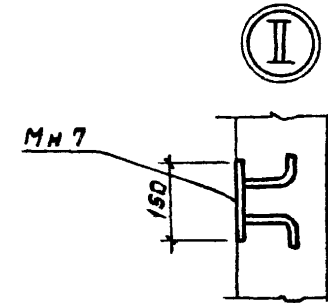
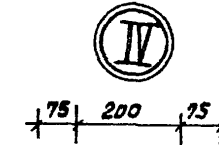
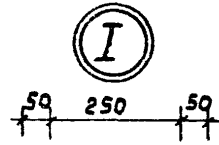
Рис. 3

(Остальное по рис. 1)



Обозначение	Марка	Рис
ТЛ 902-2-409.86-КШИ. ПС1а	ПС1а	1
	-01 ПС1б	2
	-02 ПС1в	3

				ТЛ 902-2-409.86-КШИ. ПС1а СБ				
				Панель стеновая (ПС1а; ПС1б; ПС1в)		Сталь	Масса	Масштаб
				Сборочный чертёж		р	6,33	1:50
						Лист	Листов 2	
						МосвадоканалНИИпроект		
Привязан				Рук. бр.	Ереник	1284		
				Ин. спец.	Миллер			
				Нач. отд.	Панченко			
				И контр.	Руссин			
Инв. №								



Инв. № подл. Подл. и дата
Взам. инв. №

Привязан			
Инв. №			

ТП 902-2-409.86 -КНИ-пс/асб 2

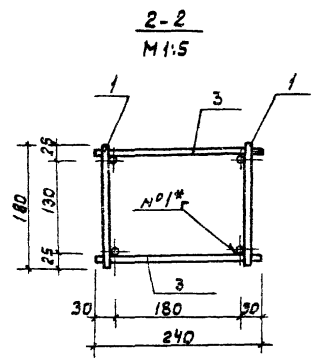
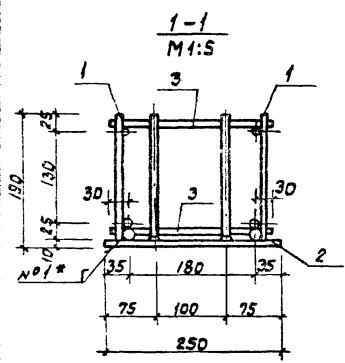
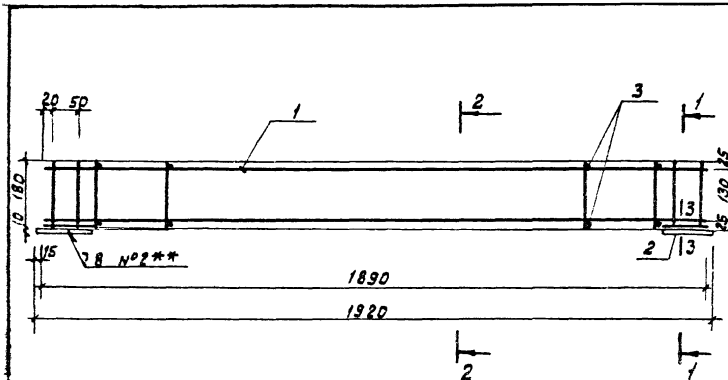
		Обозначение	Наименование	Кол. на исполн. ТП 902-2-			КЖИ-ПС2а	Примечание
				-	-01	-02		
			<u>Документация</u>					
-		3.900-3	Сборные железобетонные конструкции емкостных сооружений для водоснабжения и канализации.					
А3		ТП 902-2-409.86-КЖИ. ТТ	Технические требования	X	X	X		
А3		ТП 902-2-409.86-КЖИ. ПС2аСБ	Сборочный чертёж	X	X	X		
А3		ТП 902-2-409.86-КЖИ. ТБ2	Ведомость расхода стали на дополнительные закладные изделия	X	X	X		
			<u>Сборочные единицы</u>					
-	1	3.900-3 выпуск 4/82, часть 1	Панель стеновая балочная ПС1-36-Б2	1	1	1		
А3	2	ТП 902-2-409.86-КЖИ. Мн1	Изделие закладное Мн1	1	1	1		
А4	3	- КЖИ. Мн5	То же Мн5	1	1	1		
А3	4	- КЖИ. Мн1-04	" Мн8	1	1			
-	5	3.901-5	Сальник ду 50, е-200		2			
			Марка	ПС2а	ПС2Б	ПС2В		

Приказ				Р.б.б.м. Е.ЛЕНИК	1284	ТП 902-2-409.86 - КЖИ. ПС2а	Страниц	Лист	Листов
				Г.сл.с. МИЛЛЕР			Р		1
				Нач. отд. ПАЧЕНКО		Панель стеновая (ПС2а; ПС2Б; ПС2В)	Масштаб: 1:1		
				Н.контр. РУССИН			Масштаб: 1:1		
Инв. №									

Масса, кг

Марка элемента	Изделия закладные														Всего		
	Прокат			Арматура класса												Труба стальная ГОСТ 8732-78	
	ВСтЗКП2			А I			А II			А III							
	ГОСТ 19903-74*			ГОСТ 5781-82			ГОСТ 5781-82			ГОСТ 5781-82							
б-8мм	б-10мм	—	Умова	φ10	—	Умова	φ10	—	Умова	φ12	φ16	—	Умова	φ219×8	Умова		
ПС1а	1,42	9,80	—	11,22	0,25	—	0,25	0,56	—	0,56	—	5,52	—	5,52	—	—	17,54
ПС1б	1,42	9,80	—	11,22	0,25	—	0,25	0,56	—	0,56	3,20	5,52	—	8,72	—	—	20,74
ПС1в	1,42	9,80	—	11,22	0,25	—	0,25	0,56	—	0,56	—	5,52	—	5,52	—	—	17,54
ПС2а	—	9,80	—	9,80	0,25	—	0,25	—	—	—	—	5,52	—	5,52	—	—	15,57
ПС2б	5,04	9,80	—	14,84	0,25	—	0,25	—	—	—	1,76	5,52	—	7,28	—	—	22,37
ПС2в	5,04	9,80	—	14,84	0,25	—	0,25	—	—	—	1,76	5,52	—	7,28	—	—	22,37

Приблиз		Рук.бум. Евгений		1284		ТП 902-2-409.86 - КШИ. ТБ2			Ведомость расхода стали на дополнительные закладные изделия.			Этадия Лист Листов		
		Гл. спец. Муллер							Р			1		
		Нач. отд. Панченко							МосвадоканалНИИпроект					
		Н.контр. Руссин												
Шиб. №														



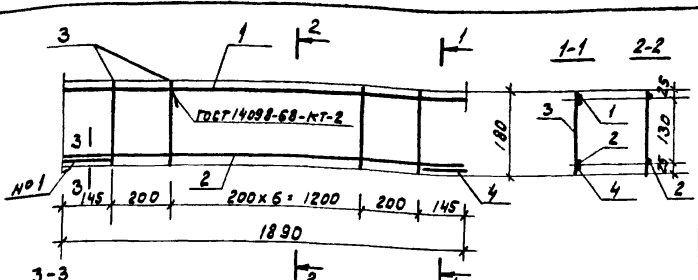
Формат	Внес	Поз.	Обозначение	Наименование	Кол.	Примечание
				<u>Документация</u>		
А3			ТП 902-2-409.86 - КНИ, ТТ	Технические требования		
				<u>Сборочные единицы</u>		
А4	1		ТП 902-2-409.86 - КНИ, КП, К1	Каркас К1	2	
А4	2		ТП 902-2-409.86 - КНИ, КП, Мд1	Изделие закладное Мд1	2	
				<u>Детали</u>		
Б4	3		ФЮАД ГОСТ 5781-82 2-240	34	0,15кг	

* Объединение плоских каркасов (поз.1) в пространственный следует выполнить с помощью соединительных стержней поз. 3 контактной точечной сваркой при помощи сварочных клещей (сварной шов №1)

** Пластину закладного изделия (поз.2) приварить к нижним продольным стержням (коротышам) плоских каркасов (поз.1) с помощью ручной электродуговой сварки с лицевой и обратной стороны (сварной шов №2) h шв = 8 мм.

ТП 902-2-409.86		- КНИ, КП1	
Каркас КП1		Стадия	Масса
		Р	30,72
		Лист	1
		Листов	1
Новосибирский проект			

Привлазан	Рук. бриг. Еленник	12.80
	Гл. спец. Миллер	
	Нач. отд. Панченко	
	Н. контр. Руссин	
Ивб. №		



Шов №1 - ручная электродуговая сварка с лицевой и обратной стороны фланцевым швом, в шв-8 мм; в шв-100 мм

Формат	Зона	Поз.	Обозначение	Наименование	Кол.	Примечание
				<u>Документация</u>		
А3			ТП 902-2-409.86 - кнж. тт	Технические требования		
				<u>Детали</u>		
Б4	1		Ф10АД ГОСТ 5781-82 L=1890	1	1,17 кг	
Б4	2		Ф16АД ГОСТ 5781-82 L=1890	1	300 кг	
Б4	3		Ф10АД ГОСТ 5781-82 L=180	9	0,12 кг	
Б4	4		Ф10АД ГОСТ 5781-82 L=110	2	0,17 кг	

Привязан			
Инд. №			

ТП 902-2-409.86 - кнж. КП1. К1

Каркас К1

Станд.	Масса	Масштаб
р	5,59	-
Лист	Листов 1	

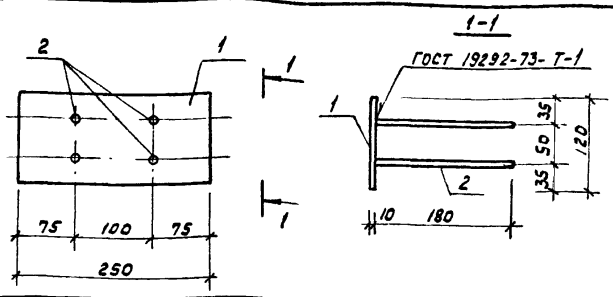
Мосваокаднаниипроект

Рук. Бр. ЕЛЕНИК
 Эл. спец. МИЛЛЕР
 Нач. отд. ПАЧЕНКО
 И. контр. РУССКИН

Копировал Ф

Формат А4

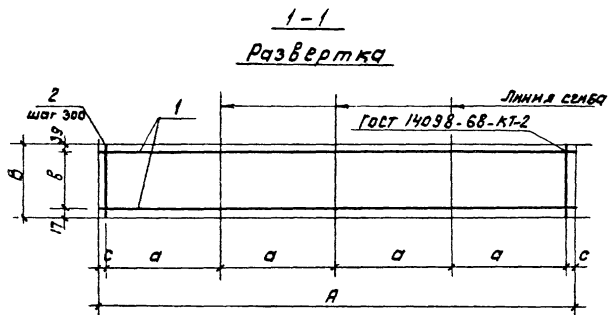
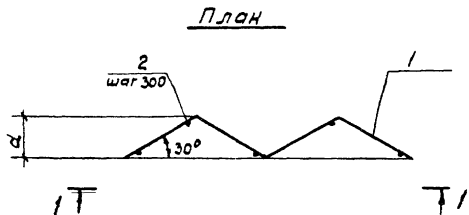
Ал. 1
 ТП 902-2-409.86



Формат	Зона	Поз.	Обозначение	Наименование	Кол.	Примечание
				<u>Документация</u>		
А3			ТП 902-2-409.86 - кнж. тт	Технические требования		
				<u>Детали</u>		
Б4	1		Лист			
			Б-ПН-0 10x120x250 ГОСТ 13023*			
			ВСтЗкп2 ГОСТ 14637-79	1	2,40 кг	
Б4	2		Ф10АД ГОСТ 5781-82 L=180	4	0,12 кг	

Привязан			
Инд. №			
ТП 902-2-409.86 - кнж. КП1. МД1			
Изделие закладное			
МД1			
Станд.	Масса	Масштаб	
р	2,88	1:5	
Лист	Листов 1		
Мосваокаднаниипроект			
Рук. Бр. ЕЛЕНИК	Эл. спец. МИЛЛЕР	Нач. отд. ПАЧЕНКО	И. контр. РУССКИН

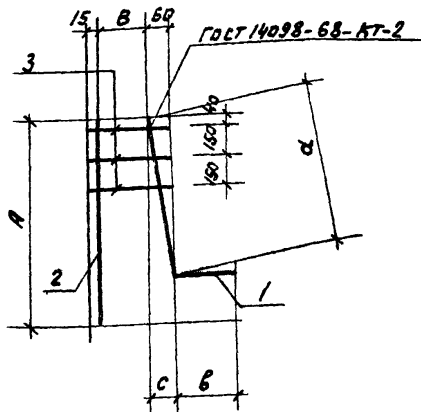
Копировал Ф 21348-02 14 Формат А4



Формат	Этаж	Поз.	Обозначение	Наименование	Кол. на исполн.			Приме- чания
					ТП 902-2-409.86.КР1	-	-01	
				<u>Документация</u>				
			ТП 902-2-409.86 - кни ТТ	Технические требования				
				<u>Детали</u>				
				Ф 14 ГОСТ 5781-82				
	БЧ	1		ℓ = 6000	2			7,25 кг
				е = 4400		2		5,35 кг
	БЧ	2		е = 230	20			0,35 кг
				е = 230		15		0,28 кг

Обозначение	Марка	Размеры, мм						Масса, кг
		А	В	а	в	с	д	
ТП 902-2-409.86-КНИ КР1.	КР1	6000	230	1500	234	150	750	21,50
	-01 КР2	4400	230	1100	174	100	550	14,90

Привязан				Рук. Брн.		Е.П.Линк		12.84		ТП 902-2-409.86 - КНИ. КР1		
				Пл. инж.	Миллер					Станд	Масса	Масштаб
				Инж. отв.	Панченко					р	см. табл.	—
				И.контр.	Русси					Лист	Листов	1
Ив не										МосводоканалНИИпроект		



Обозначение	Марка	Размеры, мм					Масса, кг
		А	В	а	б	с	
ТП 902-2-409.86 - КНИ. КРЗ	КРЗ	740	225	700	340	55	3,22
-01	КР4	630	125	590	400	45	2,93

Привязан

Инд. №

ТП 902-2-409.86 - КНИ. КРЗ СБ

Каркас (КРЗ; КР4)

Сборочный чертёж

Стадия Масса Масштаб

р см. табл. —

Лист Листов 1

МосводоканалНИИпроект

Рук. бр. Еленник
 Эл. спец. Миллер
 Нач. отд. Панченко
 И. контр. Руссин

12.84

Копировал

Формат А4

А.Л. П
 ТП 902-2-409.86

Формат	Зона	Поз.	Обозначение	Наименование	Кол.	Примечание
				Документация		
А3			ТП 902-2-409.86 - КНИ. ТТ	Технические требования		
А4			ТП 902-2-409.86 - КНИ. КРЗ СБ	Сборочный чертёж		
				Переменные данные для исполнения		
				ТП 902-2-409.86 - КНИ. КРЗ		
				Детали		
Б4	1			Ф20 АП ГОСТ 5781-82 L=1040	1	2,56 кг
Б4	2			Ф8 АЭ ГОСТ 5781-82 L=740	1	0,30 кг
Б4	3			Ф8 АЭ ГОСТ 5781-82 L=300	3	0,12 кг
				ТП 902-2-409.86 - КНИ. КРЗ-01		
				Детали		
Б4	1			Ф20 АП ГОСТ 5781-82 L=990	1	2,44 кг
Б4	2			Ф8 АЭ ГОСТ 5781-82 L=630	1	0,25 кг
Б4	3			Ф8 АЭ ГОСТ 5781-82 L=200	3	0,08 кг

Инд. № поз. Подл. и дата Взам. инв. №

Привязан

Инд. №

ТП 902-2-409.86 - КНИ. КРЗ

Каркас (КРЗ; КР4)

Стадия Лист Листов

р 1 1

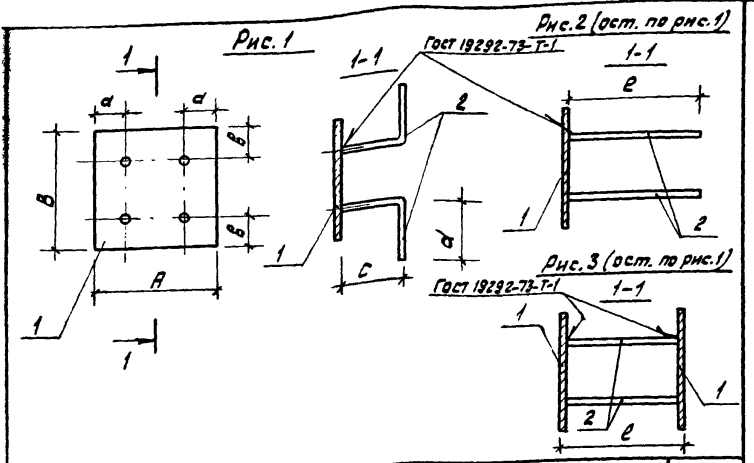
МосводоканалНИИпроект

Рук. бр. Еленник
 Эл. спец. Миллер
 Нач. отд. Панченко
 И. контр. Руссин

12.84

Копировал

Формат А4



Обозначение	Марка	Рис	Размеры, мм							Масса, кг
			A	a	B	b	c	d	e	
ТЛ902-2-409.86	Мн1	1	200	45	200	45	130	110	—	3,40
-01	Мн2	1	320	60	320	60	120	180	—	9,60
-02	Мн4	3	150	35	150	35	—	—	160	3,24
-03	Мн7	1	150	35	150	35	120	100	—	2,00
-04	Мн8	2	200	45	200	45	—	—	240	3,40

Привязан			
Ивл. №			

ТП 902-2-409.86 - КНИ. Мн 3Б

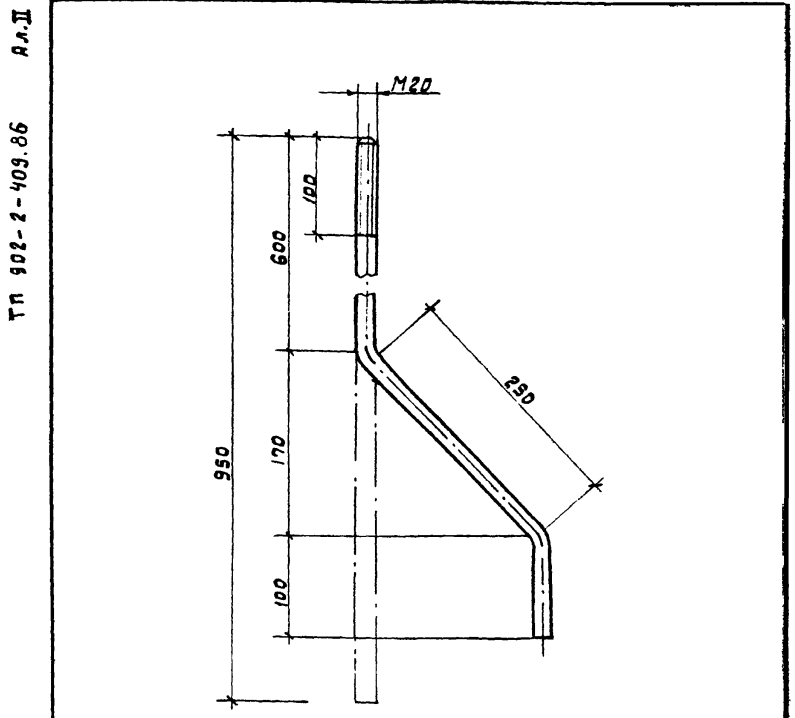
Изделие закладное (Мн 1; Мн 2; Мн 4; Мн 7; Мн 8)

Сборочный чертёж

Стандия	Масса	Масштаб
Р	см. табл.	—
Лист	Листов	1
МосводоканалНИИпроект		

Рук. бриг. Еленик
 зл. спец. Миллер
 нач. отв. Панченко
 н. контр. Руссин

12.84



Привязан			
Ивл. №			

ТП 902-2-409.86 - КНИ. Мн 3

Изделие закладное Мн 3

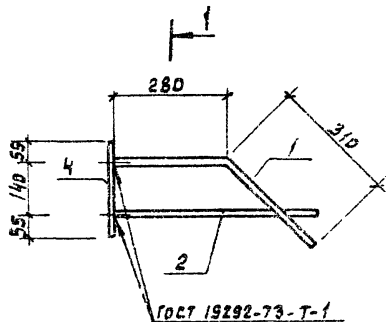
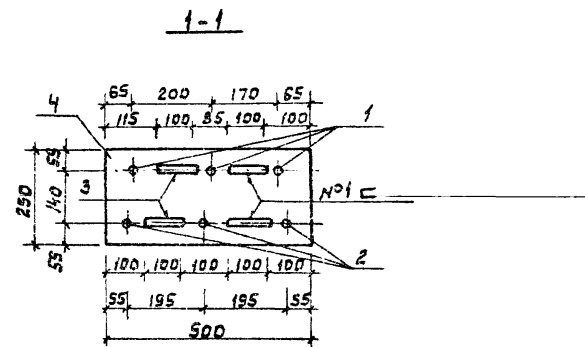
Стандия	Масса	Масштаб
Р	2,30	1:4
Лист	Листов	1
МосводоканалНИИпроект		

Рук. бриг. Еленик
 зл. спец. Миллер
 нач. отв. Панченко
 н. контр. Руссин

12.84

Круг 8-20 Гост 2590-71
 В ст 3 кл 2-Г Гост 535-79

Ал. Д
 ТП 902-2-409.86
 Ивл. №



Формат	Зона	Поз.	Обозначение	Наименование	Кол.	Примечание
				<u>Документация</u>		
А3			ТП 902-2-409.86 -кни.тт	Технические требования		
				<u>Детали</u>		
Б4		1		Ф16АШ ГОСТ 5781-82 R=590	3	0,94кг
Б4		2		Ф16АШ ГОСТ 5781-82 R=560	3	0,90кг
Б4		3		Ф10АШ ГОСТ 5781-82 R=120	4	0,05кг
Б4		4		Лист В-ПН-0.10х150х300 ГОСТ 19292-73 Вет 2 кг2 ГОСТ 14637-73	1	3,80 кг

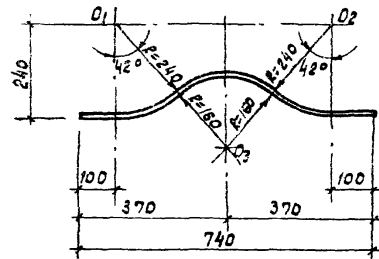
Шов №1 сварки ручная электродуговая двусторонним фланговым швом, шов = 4мм.

Привязан			ТП 902-2-409.86 -КНИ. МН5		
			Изделие закладное МН 5	Станд. Масса	Масштаб
				р 15,57	1:10
				Лист 1	Листов 1
Ив. №2				Маховодоканальный проект	

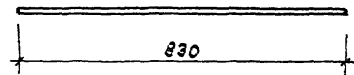
Рук. Боро Еленко
 Эл. спец. Миллер
 Нач. отд. Панченко
 Н. контр. Руссин

А.Л.И

Т.П. 902-2-409.86



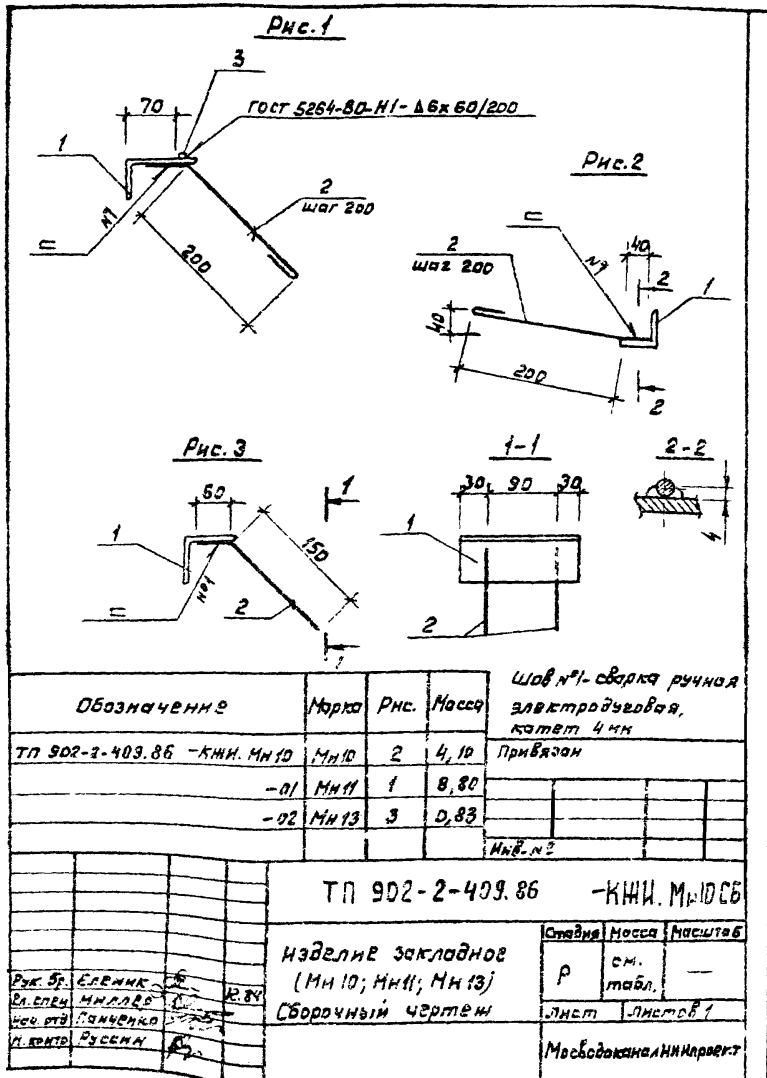
Развертка



Имя и подпись
Подп. и дата
Взвешивание

				Привязан:		
				Имб. №		
				Т.П. 902-2-409.86 - КНИИ. Мн 9		
				Изделие закладное Мн 9		
				Стадия	Масса	Масштаб
				Р	0,80	1:10
				Лист	Листов 1	
				Ф 12 А-III ГОСТ 5781-82		
				Моссобсодонациональный проект		

Рук. бонн. Еленик
Зл. спец. Миллер
Нач. отд. Панченко
И. контр. Руссин



Копировал 2

Формат А4

А.Л. II

ТП 902-2-409.86

Формат	Зона	Паз.	Обозначение	Наименование	Кол.	Примечание
				<u>Документация</u>		
А4			ТП 902-2-409.86 -КНИ.ТТ	Технические требования		
А4			ТП 902-2-409.86-КНИ.МН10СБ	Сборочный чертёж		
				<u>Переменные данные для исполнений</u>		
				ТП 902-2-409.86-КНИ.МН10		
				<u>Детали</u>		
Б4	1		Уголок 5-50x50x5 ГОСТ 8509-72 863кп-2-1 ГОСТ 535-78			
			ℓ = 1000	1	3,80кг	
Б4	2		ФБАЭ ГОСТ 5781-82 Р-290 ТП 902-2-409.86-КНИ.МН10-01			
Б4	1		Уголок 5-50x50x5 ГОСТ 8509-72 863кп-2-1 ГОСТ 535-78			
Б4	2		ФБАЭ ГОСТ 5781-82 Р-320	5	0,05кг	
Б4	3		Квадрат 8-10 ГОСТ 2531-71 Р-1000 863кп-2-1 ГОСТ 535-78	1	0,80кг	
Б4	1		Уголок 5-50x50x5 ГОСТ 8509-72 863кп-2-1 ГОСТ 535-78			
			ℓ = 150	1	0,57кг	
Б4	2		Ф10АЭ ГОСТ 5781-82 Р-210	2	0,13кг	

Привязан

Киб. №2

ТП 902-2-409.86 -КНИ.МН10

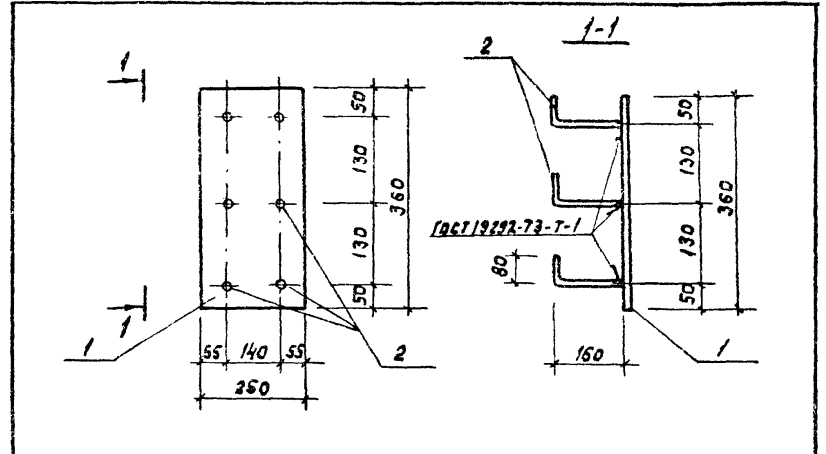
Рис.бр.	Ел.спл.	И.контр.	М.проект.	Масса	Лист	Листов	Масштаб
Рис.бр.	Ел.спл.	И.контр.	М.проект.	Масса	Лист	Листов	Масштаб
Ел.спл.	М.проект.	И.контр.	Р	см. табл.	—	—	—
И.контр.	М.проект.	Р	Масштаб	Лист	Листов	—	—

Изделие закладное (МН10; МН11; МН13)

Масштаб: как на чертеже

Копировал 21348-02 21 Формат А4

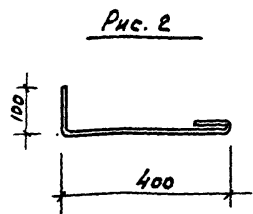
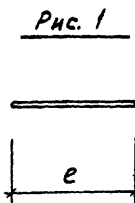
Т П 902-2-409.86 Ал. II



Формат	Зона	Поз.	Обозначение	Наименование	Кол.	Приме- чение
				<u>Документация</u>		
А3			Т П 902-2-409.86-КНИ ТТ	Технические требования		
				<u>Детали</u>		
Б4		1		Лист Б-ЛН-0 10x250x360 ГОСТ 19903-74* В ст3 кл 2 ГОСТ 14637-79	1	7,10кг
Б4		2		Ф12АII ГОСТ 5781-82 с=240	6	0,22кг

Изм. №	Попр. и дата	Взам. инв. №	Привязан			
			Т П 902-2-409.86 - КНИ . Мн 12			
Изм. №	Попр. и дата	Взам. инв. №	Издание	Стадия	Масса	Масштаб
				Р	8,42	1:10
				Лист	Листов 1	
				МосводоканалНИИпроект		

Рук. Брж. Елвчик
Зл. спец. Миллер
Нач. отд. Панченко
Н. контр. Бурдин



Обозначение	Марка	Рис	Длина е мм	Материал	Масса, кг
ТП 902-2-409.86-КНИИ. МС1	МС1	1	300	Ф14 АШ ГОСТ 5781-82	0,37
-01	МС2	1	250	Ф12 АШ ГОСТ 5781-82	0,23
-02	МС4	1	250	Ф10 АШ ГОСТ 5781-82	0,16
-03	МС5	2	590	Ф12 АС ГОСТ 5781-82	0,53

Привязан

инв. №

ТП 902-2-409.86 - КНИИ. МС1

Изделие соединительное
(МС1; МС2; МС4; МС5)

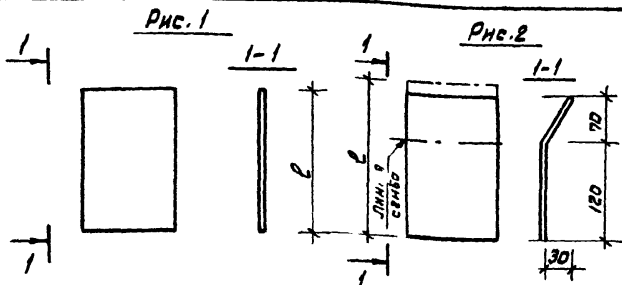
Стадия	Масса	Масштаб
Р	см. табл.	—
Лист	Листов 1	

Мосводоканальный проект

Копировал Ф

Формат А4

Рук. Б.И. Е.В.В.И.К. 12.84
 Эл. спец. М.И.И.И.И.И.
 Нач. отв. П.И.И.И.И.И.
 И.Контр. Р.И.И.И.И.И.



Обозначение	Марка	Рис	Длина е мм	Материал	Масса, кг
ТП 902-2-409. -КНИИ. МС6	МС6	1	100	Лист Б-Пл-0.8x100x100 ГОСТ 19903-74 В ст 3 кп 2 ГОСТ 14637-79	0,63
-01	МС7	2	200	Лист Б-Пл-0.8x100x200 ГОСТ 19903-74 В ст 3 кп 2 ГОСТ 14637-79	1,26
-02	МС8	1	1580	Лист Б-Пл-0.6x300x1580 ГОСТ 19903-74 В ст 3 кп 2 ГОСТ 14637-79	22,60
-03	МС9	1	400	Лист Б-Пл-0.12x320x400 ГОСТ 19903-74 В ст 3 кп 2 ГОСТ 14637-79	12,10
-04	МС10	1	330	Лист Б-Пл-0.12x320x330 ГОСТ 19903-74 В ст 3 кп 2 ГОСТ 14637-79	10,00

Привязан

инв. №

ТП 902-2-409.86 - КНИИ. МС6

Изделие соединительное
(МС6... МС10)

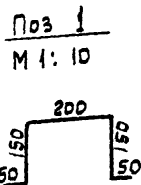
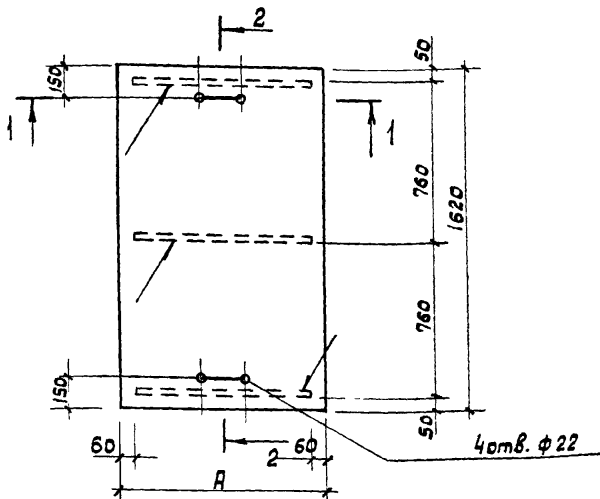
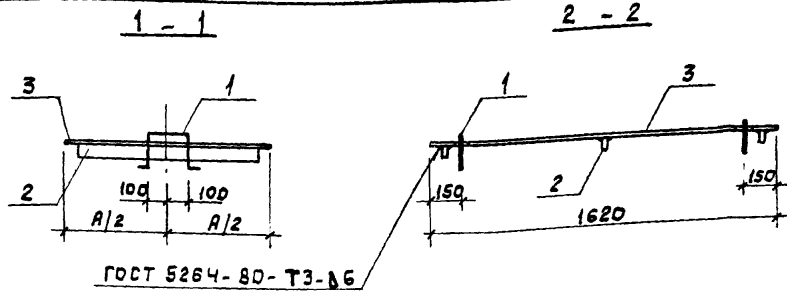
Стадия	Масса	Масштаб
Р	см. табл.	—
Лист	Листов 1	

Мосводоканальный проект

Копировал Ф 21548-02 23 Формат А4

Взам. инв. №
 Подп. и дата
 Инв. №

Рук. Б.И. Е.В.В.И.К. 12.84
 Эл. спец. М.И.И.И.И.И.
 Нач. отв. П.И.И.И.И.И.
 И.Контр. Р.И.И.И.И.И.



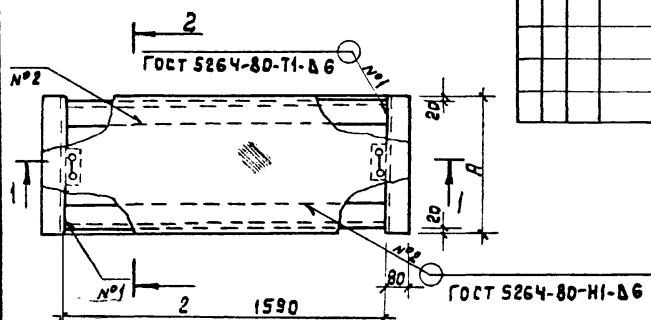
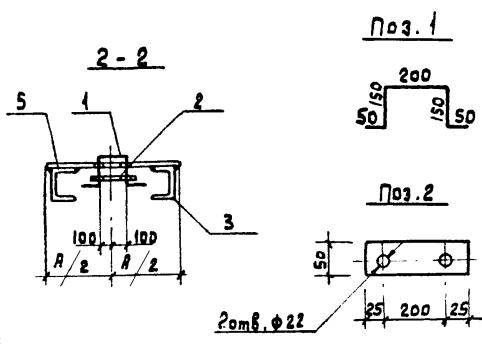
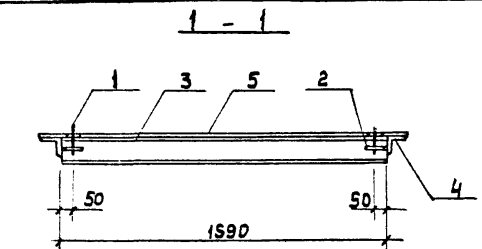
Обозначение	Марка	Размеры, мм		Масса кг
		A		
Тп 902-2-409.86-КНИ.Щ1	Щ1	970		113.2
-01	Щ2	605		70.95

Поверхности изделия покрыть густотертой масляной краской темных тонов для наружных работ ГОСТ 8292-75 за два раза по железному шпательку на олифе "Оксоль" ГОСТ 8866-76

Привязан					
	Рук. Брод	Стежко	Смет	12.84	
	Вл. спец.	Миллер			
	Нач. отд.	Ланчичко			
	И. контр.	Руссин			
Инв. №					

Форм. зона	Поз.	Обозначение	Наименование	Кол.	Примечание
			<u>Детали</u>		
64	1		Ф 16 А1 ГОСТ 5781-82 E=600	2	1 кг
		Переменные данные	для исполнений		
			Тп 902-2-409.86-КНИ.Щ1		
			<u>Детали</u>		
64	2		Лист 6x50x850 ГОСТ 19903-74 В Ст 3 кп 2 ГОСТ 14637-79	3	2,04 кг
64	3		Лист ромб. К-ПЧ-8x970x1620 БСт 3 кп 2 ГОСТ 8568-77	1	105 кг
			Тп 902-2-409.86-КНИ.Щ1-01		
			<u>Детали</u>		
64	2		Лист 6x50x485 ГОСТ 19903-74 В Ст 3 кп 2 ГОСТ 14637-79	3	1,15 кг
64	3		Лист ромб. К-ПЧ-8x605x1620 БСт 3 кп 2 ГОСТ 8568-77	1	65,5 кг

Тп 902-2-409.86 - КНИ.Щ1			
Щит съемный (Щ1. Щ2)	Стандия	Масса	Масштаб
	Р	см. табл.	—
	Лист	Листов	1
Мосводоканализпроект			



Обозначение	Марка	Размеры, мм		Масса, кг
		А	В	
ТП 902-2-409.86 -КНИ.ЩЗ	ЩЗ	680		126.6
-01	Щ4	780		139.6

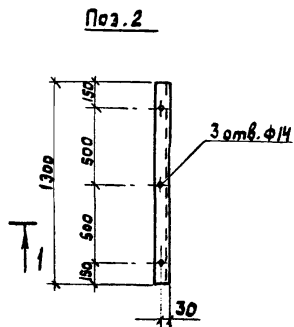
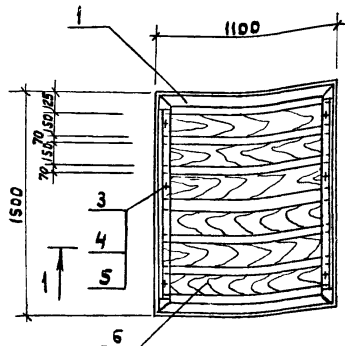
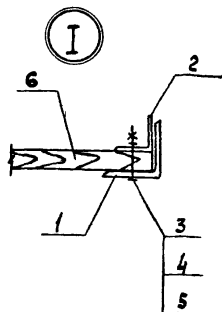
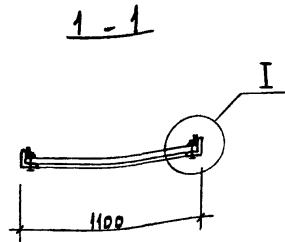
Формат	Зона	Поз.	Обозначение	Наименование	Кол. на исполн. ТП 902-2-409.86-КНИ.ЩЗ				Примечание
					-	01			
				<u>Детали</u>					
вч		1		Петля Ф16 АІ ГОСТ 5781-82 Р=600	2	2			0,96 кг
вч		2		Лист 6х50х250 ГОСТ 19903-74 ВСтЗ кп 2 ГОСТ 14637-79	2	2			0,60 кг
вч		3		Швеллер 12 ГОСТ 8240-72 ВСтЗ кп 2 ГОСТ 535-79	2	2			16,6 кг
вч		4		Уголок 6-80х80х6 ГОСТ 8509-72 ВСтЗ кп 2 ГОСТ 535-79	2				5,1 кг
				Р=780		2			5,8 кг
				Лист. ромб. ГОСТ 8568-77					
				К-пу-8х680х1760 ВСтЗ кп 2	1				80 кг
				К-пу-8х780х1760 ВСтЗ кп 2		1			92 кг

Поверхности изделия покрыть густотертой масляной краской темных тонов для наружных работ ГОСТ 8292-75 за два раза по железному сырью на олифе „Оксоль“ ГОСТ 8866-76

Привязан:

Имб. №

ТП 902-2-409.86 -КНИ.ЩЗ		
Щит съемный (ЩЗ.Щ4)	Сталь	Масса
	Р	см. табл.
	Лист	Листов 1
МосводоканалНИИпроект		



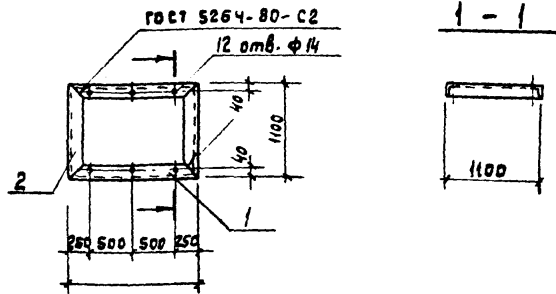
1 Поверхности металлических элементов изделия покрыть эмалью ВЛ-515 ТУ 6-10-1052-75 по грунтовке ВЛ-02 ГОСТ 12707-77.

2. Доски перед установкой в раму перегородки подвергнуть пропитке фенол-формальдегидной смолой или минеральными маслами.

Формат	Зона	Поз.	Обозначение	Наименование	Кол.	Примечание
				<u>Сборочные единицы</u>		
А4	1		ТП 902-2-409.86 -кни рп1	Рама перегородки рп1	1	
				<u>Детали</u>		
Б4	2			Узелок 6-50x50x5 ГОСТ 8509-72 8 ст3кп2 ГОСТ 535-79	2	5 кг
				<u>Стандартные изделия</u>		
Б4	3			Болт М12х60 ГОСТ 7798-70	6	0,071 кг
В4	4			Гайка М12 ГОСТ 5915-70	6	0,016 кг
Б4	3			Шайба 12 ГОСТ 11371-78	6	0,007 кг
				<u>Материалы</u>		
		6		Сосна для восок размером 25x150x1050 ГОСТ 8486-66	0,04	м ³

Привязан			
ИМБ. №			

			ТП 902-2-409.86 -кни. ПЦ1		
			Перегородка щелевая пц1		
			Станд	Масса	Масштаб
			Р	66	1:25
			лист / листов /		
			Масштаб: канальный проект		
Рук. бриг.	Стенко	Смирн			
Гл. спец.	Миллер	12.84			
Нач. отд.	Панченко				
И. контр.	Руссин				



Форм.	Зона	Поз.	Обозначение	Наименование	Кол.	Примечание
				<u>Детали</u>		
				Углок 6-75x75x6 ГОСТ 8509-72 В Ст3кп2 ГОСТ 535-79		
Б4	1			Р=1900	2	10,4кг
Б4	2			Р=1100	2	7,6кг

Поверхности изделия покрыть эмалью ВЛ-515 ТУ 6-10-1052-75 по грунтовке ВЛ-02 ГОСТ 12707-77

Привязан

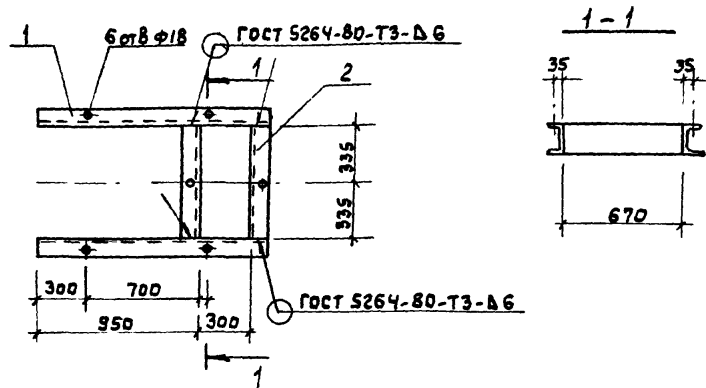
Инв. №

ТП 902-2-409.86 -кни. РП1		
Р	36	1:50
Лист	Листов 1	
МосводоканалНИИпроект		

Копировал

Формат А4

ТП 902-2-409.86 ЯЛ II



Форм.	Зона	Поз.	Обозначение	Наименование	Кол.	Примечание
				<u>Детали</u>		
				Швеллер 12 ГОСТ 8240-72 В Ст3кп2 ГОСТ 535-79		
Б4	1			Р=1310	2	13,65кг
Б4	2			Р=670	2	7,0кг

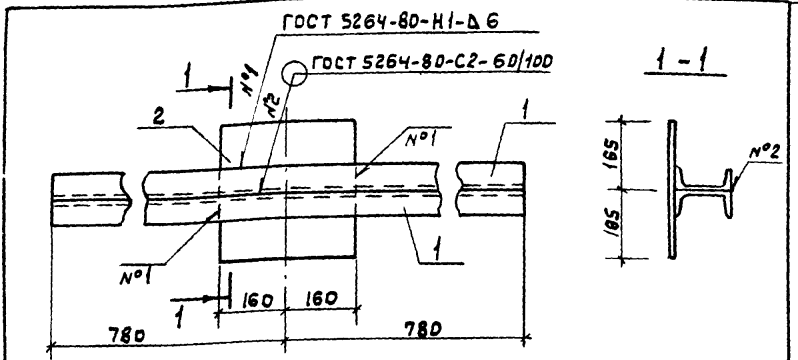
Поверхности изделия покрыть густотертой масляной краской темных тонов для наружных работ ГОСТ 8892-75 за 88а раза по нержавеющей стали на сифе „Оксоль“ ГОСТ 8836-76

Привязан

Инв. №

ТП 902-2-409.86 -КНИ. Р1		
Р	41,3	1:25
Лист	Листов 1	
МосводоканалНИИпроект		

Копировал: СР 21348-02 (27) формат А4



Формат	Зона	Поз.	Обозначение	Наименование	Кол.	Примечание
				<u>Детали</u>		
Б4		1		Швеллер 12 ГОСТ 8240-72 В СтЗ кл 2 ГОСТ 535-79	2	16,3 кг
Б4		2		Лист 12х320х330 ГОСТ 19903-74 В СтЗ кл 2 ГОСТ 14637-79	1	10 кг

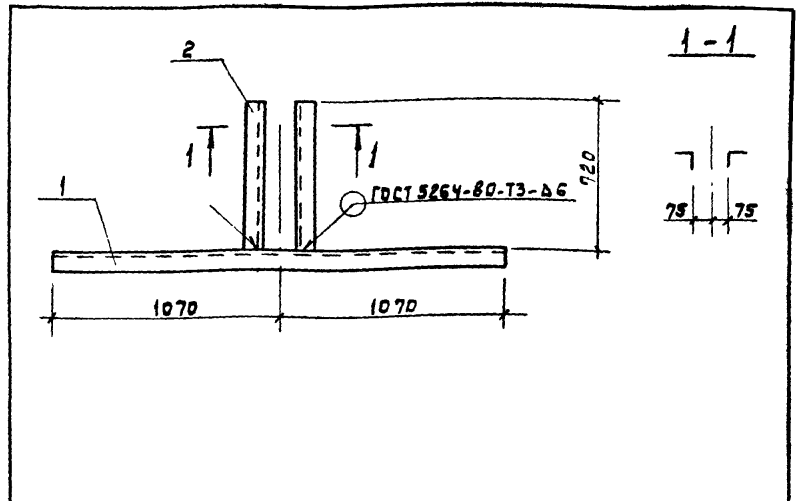
Поверхности изделия покрыть эмалью
ВЛ-515 ТУ 6-10-1052-75 по грунтовке
ВЛ-02 ГОСТ 12707-77

Привязан:

Инв. №

ТП 902-2-409.86 - КНИ.52		
Руч.брок	Стенко	12.84
Гл. спец.	Миллер	
Нач. отд.	Панченко	
И.контр.	Руссин	
Сталь	Р	42,6
Масса		1:10
Масштаб		
Лист	Листов 1	
МосводоканалНИИпроект		

Копировал формат А4



Формат	Зона	Поз.	Обозначение	Наименование	Кол.	Примечание
				<u>Детали</u>		
				Уголок 5-75х75х6 ГОСТ 8509-72 В СтЗ кл 2 ГОСТ 535-79		
Б4		1		Р = 2140	1	14,8 кг
Б4		2		Р = 720	2	5 кг

Поверхности изделия покрыть густо-тертой масляной краской темных тонов для наружных работ ГОСТ 3292-75 за два раза по железному суричку на олифе, "Оксоль" ГОСТ 8866-76

Привязан

КНИ.52

ТП 902-2-409.86 - КНИ.Р2		
Руч.брок	Стенко	12.84
Гл. спец.	Миллер	
Нач. отд.	Панченко	
И.контр.	Руссин	
Сталь	Р	24,8
Масса		1:20
Масштаб		
Лист	Листов 1	
МосводоканалНИИпроект		

Копировал 21348-02 (28) формат А4