

ЧЕРТЕЖИ ТИПОВЫХ КОНСТРУКЦИЙ И ИЗДЕЛИЙ
ИНЖЕНЕРНОГО ОБОРУДОВАНИЯ

СЕРИЯ 07.900-2

**ТЕХНОЛОГИЧЕСКИЕ МЕТАЛЛИЧЕСКИЕ ЕМКОСТИ
ДЛЯ УБЕЖИЩ**

Выпуск 6

**БАКИ
ФЕКАЛЬНЫЕ ЦЕЛЬНОМЕТАЛЛИЧЕСКИЕ
МСБ-2**

РАБОЧИЕ ЧЕРТЕЖИ

ЧЕРТЕЖИ ТИПОВЫХ КОНСТРУКЦИЙ И ИЗДЕЛИЙ
ИНЖЕНЕРНОГО ОБОРУДОВАНИЯ

Серия 07.900-2

ТЕХНОЛОГИЧЕСКИЕ МЕТАЛЛИЧЕСКИЕ ЕМКОСТИ ДЛЯ УБЕЖИЩ

Выпуск 6

БАКИ ФЕКАЛЬНЫЕ ЦЕЛЬНОМЕТАЛЛИЧЕСКИЕ МСБ-2

РАБОЧИЕ ЧЕРТЕЖИ

РАЗРАБОТАН
ИНСТИТУТОМ МОСПРОМПРОЕКТ

ГЛАВНЫЙ ИНЖЕНЕР
ИНСТИТУТА *Полонский* /Коровинский/

ГЛАВНЫЙ ИНЖЕНЕР
ПРОЕКТА *СВБ* /УХОРСКАЯ /

УТВЕРЖДЕН
УПРАВЛЕНИЕМ НГО СССР
ОТ 12 ДЕКАБРЯ 1988г.
ПРОТОКОЛ N 46
ВВЕДЕН В ДЕЙСТВИЕ
ИНСТИТУТОМ МОСПРОМПРОЕКТ
ПРИКАЗ N 149 ОТ 19 АПРЕЛЯ 1989

СОДЕРЖАНИЕ АЛЬБОМА

ОБОЗНАЧЕНИЕ	НАИМЕНОВАНИЕ	
МСБ-2/0.00.000	БАК ФЕКАЛЬНЫЙ МСБ-2/0	3
МСБ-2/1.00.000	БАК ФЕКАЛЬНЫЙ МСБ-2/1	
МСБ-2/2.00.000	БАК ФЕКАЛЬНЫЙ МСБ-2/2	
МСБ-2/3.00.000	БАК ФЕКАЛЬНЫЙ МСБ-2/3	
МСБ-2/4.00.000	БАК ФЕКАЛЬНЫЙ МСБ-2/4	4
СП-2.00.000	СЕКЦИЯ ПРИЕМНАЯ в сборе	
В.00.000 СБ	ВЫЛКА СБОРОЧНЫЙ ЧЕРТЕЖ	5
В.00.000	ВЫЛКА	
МСБ-2/0.00.000 СБ	БАК ФЕКАЛЬНЫЙ МСБ-2/0 СБОРОЧНЫЙ ЧЕРТЕЖ	6
МСБ-2/1.00.000 СБ	БАК ФЕКАЛЬНЫЙ МСБ-2/1 СБОРОЧНЫЙ ЧЕРТЕЖ	
МСБ-2/2.00.000 СБ	БАК ФЕКАЛЬНЫЙ МСБ-2/2 СБОРОЧНЫЙ ЧЕРТЕЖ	7
МСБ-2/3.00.000 СБ	БАК ФЕКАЛЬНЫЙ МСБ-2/3 СБОРОЧНЫЙ ЧЕРТЕЖ	
МСБ-2/4.00.000 СБ	БАК ФЕКАЛЬНЫЙ МСБ-2/4 СБОРОЧНЫЙ ЧЕРТЕЖ	8
СП-2.00.000 СБ	СЕКЦИЯ ПРИЕМНАЯ в сборе. СБОРОЧНЫЙ ЧЕРТЕЖ	
СП-2.01.000	БАК. Лист 1, лист 2	9
СП-2.01.001	УГОЛОК	
СП-2.01.002	УГОЛОК	10
СП-2.01.000 СБ	БАК. СБОРОЧНЫЙ ЧЕРТЕЖ	
СП-2.01.003	УГОЛОК	11
СП-2.01.004	УГОЛОК	
СП-2.01.004-01	УГОЛОК	
СП-2.01.005	ОБШИВКА	
СП-2.01.006	ОБШИВКА	
СП-2.01.000	КРЫШКА	
СП-2.02.000	КРЫШКА	12
СП-2.02.001	КРЫШКА	
СП-2.02.000 СБ	КРЫШКА СБОРОЧНЫЙ ЧЕРТЕЖ	

СП-2.03.000	РЕШЕТКА	15
СП-2.03.000 СБ	РЕШЕТКА СБОРОЧНЫЙ ЧЕРТЕЖ	
СП-2.03.001	РЕБРО	
СП-2.03.002	ОСНОВАНИЕ	16
СТ-2.00.000	СЕКЦИЯ ТОРЦОВАЯ Лист 1, лист 2	
СТ-2.00.001	КРЫШКА	17
СТ-2.00.002	ОБШИВКА	
СТ-2.00.000 СБ	СЕКЦИЯ ТОРЦОВАЯ СБОРОЧНЫЙ ЧЕРТЕЖ	18
СТ-2.00.003	УГОЛОК	
СТ-2.00.003-01	УГОЛОК	19
СТ-2.00.004	ДНИЩЕ	
СТ-2.00.005	ФЛАНЕЦ	
СТ-2.00.006	УГОЛОК	
СР-2.00.000	СЕКЦИЯ РЯДОВАЯ Лист 1, лист 2	20
СТ-2.00.007	УГОЛОК	
В.00.001	СКОБА	21
СР-2.00.000 СБ	СЕКЦИЯ РЯДОВАЯ СБОРОЧНЫЙ ЧЕРТЕЖ	
К.00.000	КРЫШКА	22
К.00.000 СБ	КРЫШКА. СБОРОЧНЫЙ ЧЕРТЕЖ	
СП-2.02.002	РУЧКА	
К.00.001	ЛИСТ	23
Г.00.000	ГРАБИ	
Г.00.001	ТРУБА	
Г.00.000 СБ	ГРАБИ. СБОРОЧНЫЙ ЧЕРТЕЖ	
Г.00.002	ЗУБ	24
Г.00.003	ПОЛОСА	
МСБ-2/0.00.001	ПЕЛЯ	

Выпуск 6

Серия ДЛ900-2

Выпуск 6

ФОРМАТ	ЗОНА	ПОЗ.	ОБОЗНАЧЕНИЕ	НАИМЕНОВАНИЕ	КОЛ.	ПРИМЕЧАНИЕ
				<u>ДОКУМЕНТАЦИЯ</u>		
A2			МСБ-2/3. 00. 000 СБ Выпуск 0-2"	СБОРОЧНЫЙ ЧЕРТЕЖ Технические условия СБОРОЧНЫЕ ЕДИНИЦЫ		
A4	1		СП-2. 00. 000	СЕКЦИЯ ПРИЕМНАЯ В СБОРЕ	1	
A4	2		СТ-2. 00. 000	СЕКЦИЯ ТОРЦОВАЯ	1	
A4	3		СР-2. 00. 000	СЕКЦИЯ РЯДОВАЯ	3	
A4	4		К 00. 000	КРЫШКА	4	
A4	5		В 00. 000	ВИЛКА	8	
				<u>ДЕТАЛИ</u>		
A4	6		МСБ-2/0. 00. 001	ПЕТЛЯ	4	

ИЗМ. № КОЛ. ПОДЛ. И ДАТА
ИЗМ. № КОЛ. ПОДЛ. И ДАТА
ИЗМ. № КОЛ. ПОДЛ. И ДАТА

ИЗМ. ЛИСТ	№ ДОКУМ.	ПОДЛ.	ДАТА	МСБ - 2/3. 00. 000	ЛИТ.	ЛИСТ	ЛИСТОВ	
РАЗРАБ.	МАРКОВА			БАК ФЕКАЛЬНЫЙ МСБ-2/3	1	1	1	
ПРОВЕР.	АНДРЕЕВА				ГЛАВ. МОСАРХИТЕКТУРА МОСГОРНИСПОЛКОМ МОСПРОМПРОЕКТ МАСТЕРСКАЯ №7 ФОРМАТ А4			
ЛИНИНГ	УХОРСКАЯ							
И. КОНТР.	УХОРСКАЯ							

ФОРМАТ	ЗОНА	ПОЗ.	ОБОЗНАЧЕНИЕ	НАИМЕНОВАНИЕ	КОЛ.	ПРИМЕЧАНИЕ
				<u>ДОКУМЕНТАЦИЯ</u>		
A2			МСБ - 2/2. 00. 000 СБ Выпуск 0-2"	СБОРОЧНЫЙ ЧЕРТЕЖ Технические условия СБОРОЧНЫЕ ЕДИНИЦЫ		
A4	1		СП-2. 00. 000	СЕКЦИЯ ПРИЕМНАЯ В СБОРЕ	1	
A4	2		СТ-2. 00. 000	СЕКЦИЯ ТОРЦОВАЯ	1	
A4	3		СР-2. 00. 000	СЕКЦИЯ РЯДОВАЯ	2	
A4	4		К 00. 000	КРЫШКА	3	
A4	5		В 00. 000	ВИЛКА	6	
				<u>ДЕТАЛИ</u>		
A4	6		МСБ-2/0. 00. 001	ПЕТЛЯ	4	

ИЗМ. № КОЛ. ПОДЛ. И ДАТА
ИЗМ. № КОЛ. ПОДЛ. И ДАТА
ИЗМ. № КОЛ. ПОДЛ. И ДАТА

ИЗМ. ЛИСТ	№ ДОКУМ.	ПОДЛ.	ДАТА	МСБ - 2/2. 00. 000	ЛИТ.	ЛИСТ	ЛИСТОВ	
РАЗРАБ.	МАРКОВА			БАК ФЕКАЛЬНЫЙ МСБ-2/2	1	1	1	
ПРОВЕР.	АНДРЕЕВА				ГЛАВ. МОСАРХИТЕКТУРА МОСГОРНИСПОЛКОМ МОСПРОМПРОЕКТ МАСТЕРСКАЯ №7 ФОРМАТ А4			
ЛИНИНГ	УХОРСКАЯ							
И. КОНТР.	УХОРСКАЯ							

Серия 07.900-2

ФОРМАТ	ЗОНА	ПОЗ.	ОБОЗНАЧЕНИЕ	НАИМЕНОВАНИЕ	КОЛ.	ПРИМЕЧАНИЕ
				<u>ДОКУМЕНТАЦИЯ</u>		
A2			МСБ-2/1. 00. 000 СБ Выпуск 0-2"	СБОРОЧНЫЙ ЧЕРТЕЖ Технические условия СБОРОЧНЫЕ ЕДИНИЦЫ		
A4	1		СП-2. 00. 000	СЕКЦИЯ ПРИЕМНАЯ В СБОРЕ	1	
A4	2		СТ-2. 00. 000	СЕКЦИЯ ТОРЦОВАЯ	1	
A4	3		СР-2. 00. 000	СЕКЦИЯ РЯДОВАЯ	1	
A4	4		К 00. 000	КРЫШКА	2	
A4	5		В 00. 000	ВИЛКА	4	
				<u>ДЕТАЛИ</u>		
A4	6		МСБ-2/0. 00. 001	ПЕТЛЯ	4	

ИЗМ. № КОЛ. ПОДЛ. И ДАТА
ИЗМ. № КОЛ. ПОДЛ. И ДАТА
ИЗМ. № КОЛ. ПОДЛ. И ДАТА

ИЗМ. ЛИСТ	№ ДОКУМ.	ПОДЛ.	ДАТА	МСБ - 2/1. 00. 000	ЛИТ.	ЛИСТ	ЛИСТОВ	
РАЗРАБ.	МАРКОВА			БАК ФЕКАЛЬНЫЙ МСБ-2/1	1	1	1	
ПРОВЕР.	АНДРЕЕВА				ГЛАВ. МОСАРХИТЕКТУРА МОСГОРНИСПОЛКОМ МОСПРОМПРОЕКТ МАСТЕРСКАЯ №7 ФОРМАТ А4			
ЛИНИНГ	УХОРСКАЯ							
И. КОНТР.	УХОРСКАЯ							

ФОРМАТ	ЗОНА	ПОЗ.	ОБОЗНАЧЕНИЕ	НАИМЕНОВАНИЕ	КОЛ.	ПРИМЕЧАНИЕ
				<u>ДОКУМЕНТАЦИЯ</u>		
A2			МСБ-2/0. 00. 000 СБ Выпуск 0-2"	СБОРОЧНЫЙ ЧЕРТЕЖ Технические условия СБОРОЧНЫЕ ЕДИНИЦЫ		
A4	1		СП-2. 00. 000	СЕКЦИЯ ПРИЕМНАЯ В СБОРЕ	1	
A4	2		СТ-2. 00. 000	СЕКЦИЯ ТОРЦОВАЯ	1	
A4	3		К 00. 000	КРЫШКА	1	
A4	4		В 00. 000	ВИЛКА	2	
				<u>ДЕТАЛИ</u>		
A4	5		МСБ-2/0. 00. 001	ПЕТЛЯ	2	

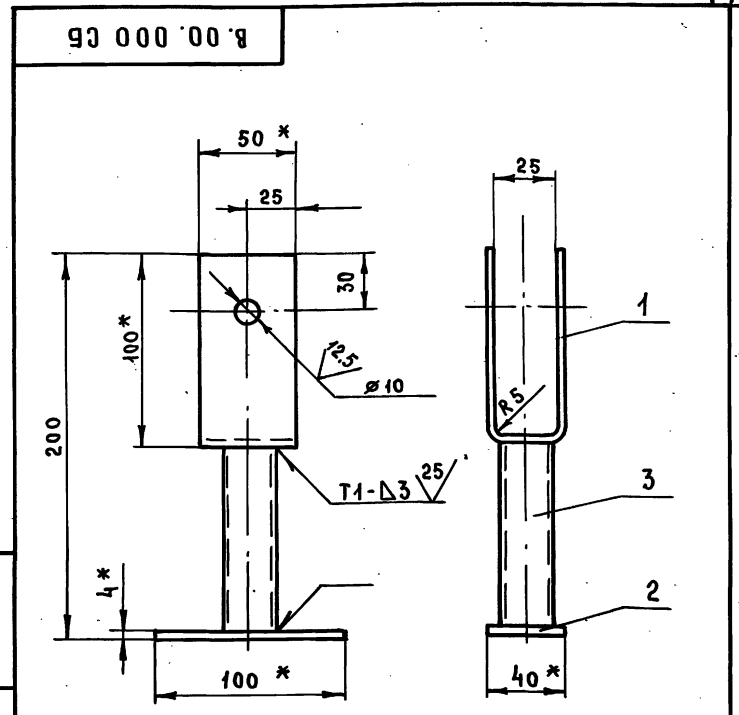
ИЗМ. № КОЛ. ПОДЛ. И ДАТА
ИЗМ. № КОЛ. ПОДЛ. И ДАТА
ИЗМ. № КОЛ. ПОДЛ. И ДАТА

ИЗМ. ЛИСТ	№ ДОКУМ.	ПОДЛ.	ДАТА	МСБ - 2/0. 00. 000	ЛИТ.	ЛИСТ	ЛИСТОВ	
РАЗРАБ.	МАРКОВА			БАК ФЕКАЛЬНЫЙ МСБ-2/0	1	1	1	
ПРОВЕР.	АНДРЕЕВА				ГЛАВ. МОСАРХИТЕКТУРА МОСГОРНИСПОЛКОМ МОСПРОМПРОЕКТ МАСТЕРСКАЯ №7 ФОРМАТ А4			
ЛИНИНГ	УХОРСКАЯ							
И. КОНТР.	УХОРСКАЯ							

Выпуск 6

ФОРМАТ	ЗОНА	ПОЗ.	ОБОЗНАЧЕНИЕ	НАИМЕНОВАНИЕ	КОЛ.	ПРИМЕЧАНИЕ
				<u>ДОКУМЕНТАЦИЯ</u>		
A4			В. 00. 000 СБ	СБОРОЧНЫЙ ЧЕРТЕЖ		
				<u>ДЕТАЛИ</u>		
A4	1		В. 00. 001	СКОБА	1	
B4	2		В. 00. 002	ПЛАСТИНА		
				Лист Б-ПН-4 ГОСТ 19903-74 СТЗСП ГОСТ 44637-79		
				(40 x 100) h14	1	0.12 кг
B4	3		В. 00. 003	ТРУБА		
				Труба 25x2.5 ГОСТ 8732-78 Б 40 ГОСТ 8731-87		
				С = 96 h14	1	0.15 кг

ИЗВ. № ПОЛ. ПОДЛ. И ДАТА			ИЗМ. № ПОЛ. ПОДЛ. И ДАТА			ИЗМ. № ПОЛ. ПОДЛ. И ДАТА			ИЗМ. № ПОЛ. ПОДЛ. И ДАТА		
ИЗМ. ЛИСТ	№ ДОКУМ.	ПОДП.	ДАТА	ИЗМ. ЛИСТ	№ ДОКУМ.	ПОДП.	ДАТА	ИЗМ. ЛИСТ	№ ДОКУМ.	ПОДП.	ДАТА
РАЗРАБ.	МАРКОВА			РАЗРАБ.	МАРКОВА			РАЗРАБ.	МАРКОВА		
ПРОВЕР.	АНДРЕЕВА			ПРОВЕР.	АНДРЕЕВА			ПРОВЕР.	АНДРЕЕВА		
ГЛАВ. ИНЖ.	УХОРСКАЯ			ГЛАВ. ИНЖ.	УХОРСКАЯ			ГЛАВ. ИНЖ.	УХОРСКАЯ		
И. КОНТР.	УХОРСКАЯ			И. КОНТР.	УХОРСКАЯ			И. КОНТР.	УХОРСКАЯ		
В. 00. 000				В. 00. 000				В. 00. 000			
ВИЛКА				ВИЛКА				ВИЛКА			
ЛИТ. ЛИСТ ЛИСТОВ				ЛИТ. ЛИСТ ЛИСТОВ				ЛИТ. ЛИСТ ЛИСТОВ			
1				1				1			
ГЛАВ. МОСАРХИТЕКТУРА				ГЛАВ. МОСАРХИТЕКТУРА				ГЛАВ. МОСАРХИТЕКТУРА			
МОСГОРПРОЕКТА				МОСГОРПРОЕКТА				МОСГОРПРОЕКТА			
МОСПРОМПРОЕКТ				МОСПРОМПРОЕКТ				МОСПРОМПРОЕКТ			
МАСТЕРСКАЯ №7				МАСТЕРСКАЯ №7				МАСТЕРСКАЯ №7			
ФОРМАТ А4											



- * Размеры для справок
- + t₂, - t₂, ± t₂/2
- Сварку производить по ГОСТ 5264-80

ИЗВ. № ПОЛ. ПОДЛ. И ДАТА			ИЗМ. № ПОЛ. ПОДЛ. И ДАТА			ИЗМ. № ПОЛ. ПОДЛ. И ДАТА			ИЗМ. № ПОЛ. ПОДЛ. И ДАТА		
ИЗМ. ЛИСТ	№ ДОКУМ.	ПОДП.	ДАТА	ИЗМ. ЛИСТ	№ ДОКУМ.	ПОДП.	ДАТА	ИЗМ. ЛИСТ	№ ДОКУМ.	ПОДП.	ДАТА
РАЗРАБ.	МАРКОВА			РАЗРАБ.	МАРКОВА			РАЗРАБ.	МАРКОВА		
ПРОВЕР.	АНДРЕЕВА			ПРОВЕР.	АНДРЕЕВА			ПРОВЕР.	АНДРЕЕВА		
ГЛАВ. ИНЖ.	УХОРСКАЯ			ГЛАВ. ИНЖ.	УХОРСКАЯ			ГЛАВ. ИНЖ.	УХОРСКАЯ		
И. КОНТР.	УХОРСКАЯ			И. КОНТР.	УХОРСКАЯ			И. КОНТР.	УХОРСКАЯ		
В. 00. 000 СБ				В. 00. 000 СБ				В. 00. 000 СБ			
ВИЛКА				ВИЛКА				ВИЛКА			
СБОРОЧНЫЙ ЧЕРТЕЖ				СБОРОЧНЫЙ ЧЕРТЕЖ				СБОРОЧНЫЙ ЧЕРТЕЖ			
ЛИТ. МАССА МАСШТАБ				ЛИТ. МАССА МАСШТАБ				ЛИТ. МАССА МАСШТАБ			
1 0.7 1:2				1 0.7 1:2				1 0.7 1:2			
ИЗМ. ЛИСТ ЛИСТОВ				ИЗМ. ЛИСТ ЛИСТОВ				ИЗМ. ЛИСТ ЛИСТОВ			
1				1				1			
ГЛАВ. МОСАРХИТЕКТУРА				ГЛАВ. МОСАРХИТЕКТУРА				ГЛАВ. МОСАРХИТЕКТУРА			
МОСГОРПРОЕКТА				МОСГОРПРОЕКТА				МОСГОРПРОЕКТА			
МОСПРОМПРОЕКТ				МОСПРОМПРОЕКТ				МОСПРОМПРОЕКТ			
МАСТЕРСКАЯ №7				МАСТЕРСКАЯ №7				МАСТЕРСКАЯ №7			
ФОРМАТ А4											

Серия 07.900-2

ФОРМАТ	ЗОНА	ПОЗ.	ОБОЗНАЧЕНИЕ	НАИМЕНОВАНИЕ	КОЛ.	ПРИМЕЧАНИЕ
				<u>ДОКУМЕНТАЦИЯ</u>		
A2			СП-2. 00. 000 СБ	СБОРОЧНЫЙ ЧЕРТЕЖ		
				<u>СБОРОЧНЫЕ ЕДИНИЦЫ</u>		
A4	1		СП-2. 01. 000	БАК	1	
A4	2		СП-2. 02. 000	КРЫШКА	1	
A4	3		СП-2. 03. 000	РЕШЕТКА	1	

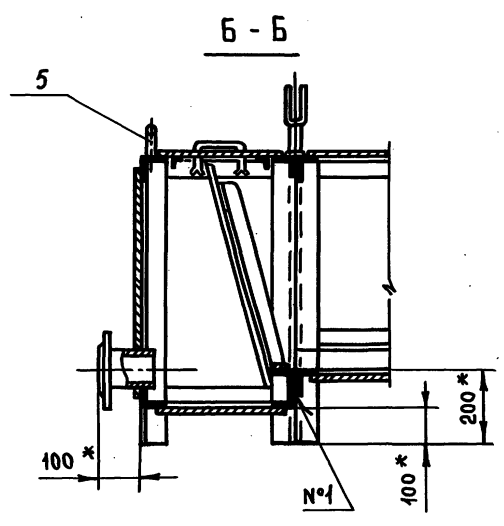
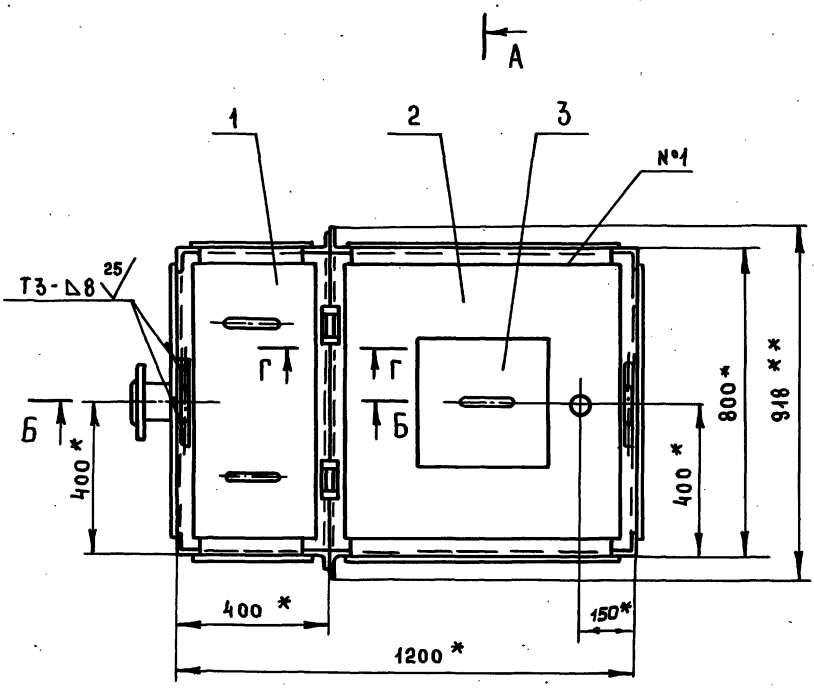
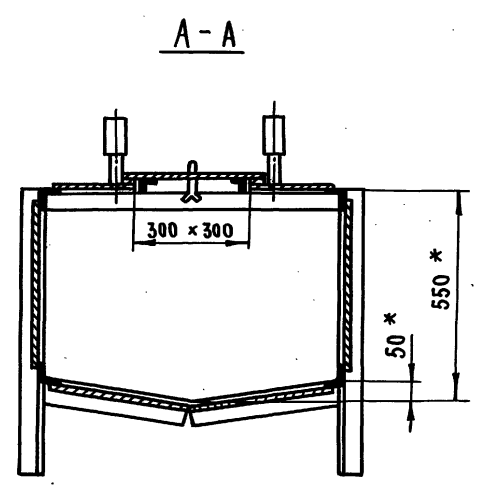
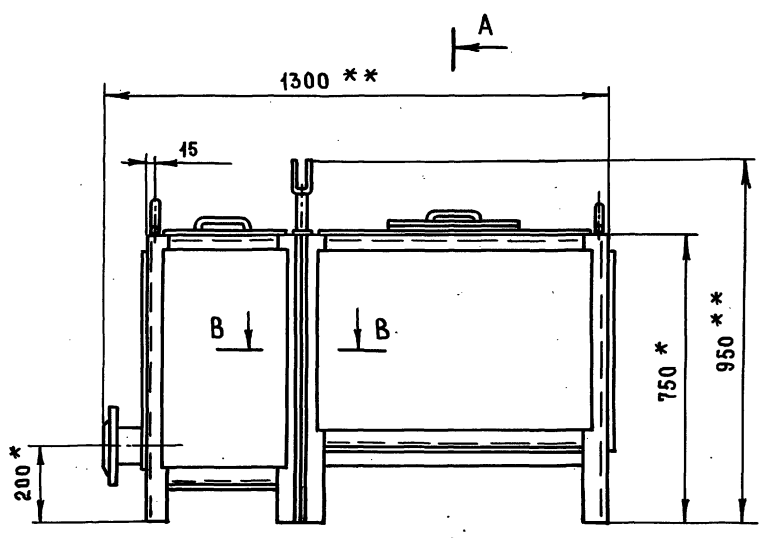
ИЗВ. № ПОЛ. ПОДЛ. И ДАТА			ИЗМ. № ПОЛ. ПОДЛ. И ДАТА			ИЗМ. № ПОЛ. ПОДЛ. И ДАТА			ИЗМ. № ПОЛ. ПОДЛ. И ДАТА		
ИЗМ. ЛИСТ	№ ДОКУМ.	ПОДП.	ДАТА	ИЗМ. ЛИСТ	№ ДОКУМ.	ПОДП.	ДАТА	ИЗМ. ЛИСТ	№ ДОКУМ.	ПОДП.	ДАТА
РАЗРАБ.	МАРКОВА			РАЗРАБ.	МАРКОВА			РАЗРАБ.	МАРКОВА		
ПРОВЕР.	АНДРЕЕВА			ПРОВЕР.	АНДРЕЕВА			ПРОВЕР.	АНДРЕЕВА		
ГЛАВ. ИНЖ.	УХОРСКАЯ			ГЛАВ. ИНЖ.	УХОРСКАЯ			ГЛАВ. ИНЖ.	УХОРСКАЯ		
И. КОНТР.	УХОРСКАЯ			И. КОНТР.	УХОРСКАЯ			И. КОНТР.	УХОРСКАЯ		
СП-2. 00. 000				СП-2. 00. 000				СП-2. 00. 000			
СЕКЦИЯ ПРИЕМНАЯ				СЕКЦИЯ ПРИЕМНАЯ				СЕКЦИЯ ПРИЕМНАЯ			
В СБОРЕ				В СБОРЕ				В СБОРЕ			
ЛИТ. ЛИСТ ЛИСТОВ				ЛИТ. ЛИСТ ЛИСТОВ				ЛИТ. ЛИСТ ЛИСТОВ			
1				1				1			
ГЛАВ. МОСАРХИТЕКТУРА				ГЛАВ. МОСАРХИТЕКТУРА				ГЛАВ. МОСАРХИТЕКТУРА			
МОСГОРПРОЕКТА				МОСГОРПРОЕКТА				МОСГОРПРОЕКТА			
МОСПРОМПРОЕКТ				МОСПРОМПРОЕКТ				МОСПРОМПРОЕКТ			
МАСТЕРСКАЯ №7				МАСТЕРСКАЯ №7				МАСТЕРСКАЯ №7			
ФОРМАТ А4											

ФОРМАТ	ЗОНА	ПОЗ.	ОБОЗНАЧЕНИЕ	НАИМЕНОВАНИЕ	КОЛ.	ПРИМЕЧАНИЕ
				<u>ДОКУМЕНТАЦИЯ</u>		
A2			МСБ-2/4. 00. 000 СБ	СБОРОЧНЫЙ ЧЕРТЕЖ		
				<u>ТЕХНИЧЕСКИЕ УСЛОВИЯ</u>		
				<u>СБОРОЧНЫЕ ЕДИНИЦЫ</u>		
A4	1		СП-2. 00. 000	СЕКЦИЯ ПРИЕМНАЯ		
				В СБОРЕ	1	
A4	2		СТ-2. 00. 000	СЕКЦИЯ ТОРЦЕВАЯ	1	
A4	3		СР-2. 00. 000	СЕКЦИЯ РЯДОВАЯ	4	
A4	4		К 00. 000	КРЫШКА	5	
A4	5		В 00. 000	ВИЛКА	10	
				<u>ДЕТАЛИ</u>		
A4	6		МСБ-2/0 00: 001	ПЕТЛЯ	4	

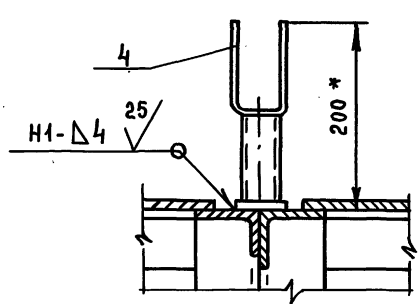
ИЗВ. № ПОЛ. ПОДЛ. И ДАТА			ИЗМ. № ПОЛ. ПОДЛ. И ДАТА			ИЗМ. № ПОЛ. ПОДЛ. И ДАТА			ИЗМ. № ПОЛ. ПОДЛ. И ДАТА		
ИЗМ. ЛИСТ	№ ДОКУМ.	ПОДП.	ДАТА	ИЗМ. ЛИСТ	№ ДОКУМ.	ПОДП.	ДАТА	ИЗМ. ЛИСТ	№ ДОКУМ.	ПОДП.	ДАТА
РАЗРАБ.	МАРКОВА			РАЗРАБ.	МАРКОВА			РАЗРАБ.	МАРКОВА		
ПРОВЕР.	АНДРЕЕВА			ПРОВЕР.	АНДРЕЕВА			ПРОВЕР.	АНДРЕЕВА		
ГЛАВ. ИНЖ.	УХОРСКАЯ			ГЛАВ. ИНЖ.	УХОРСКАЯ			ГЛАВ. ИНЖ.	УХОРСКАЯ		
И. КОНТР.	УХОРСКАЯ			И. КОНТР.	УХОРСКАЯ			И. КОНТР.	УХОРСКАЯ		
МСБ-2/4. 00. 000				МСБ-2/4. 00. 000				МСБ-2/4. 00. 000			
БАК ФЕКАЛЬНЫЙ				БАК ФЕКАЛЬНЫЙ				БАК ФЕКАЛЬНЫЙ			
МСБ-2/4				МСБ-2/4				МСБ-2/4			
ЛИТ. ЛИСТ ЛИСТОВ				ЛИТ. ЛИСТ ЛИСТОВ				ЛИТ. ЛИСТ ЛИСТОВ			
1				1				1			
ГЛАВ. МОСАРХИТЕКТУРА				ГЛАВ. МОСАРХИТЕКТУРА				ГЛАВ. МОСАРХИТЕКТУРА			
МОСГОРПРОЕКТА				МОСГОРПРОЕКТА				МОСГОРПРОЕКТА			
МОСПРОМПРОЕКТ				МОСПРОМПРОЕКТ				МОСПРОМПРОЕКТ			
МАСТЕРСКАЯ №7				МАСТЕРСКАЯ №7				МАСТЕРСКАЯ №7			
ФОРМАТ А4											

Серия 07.900-2

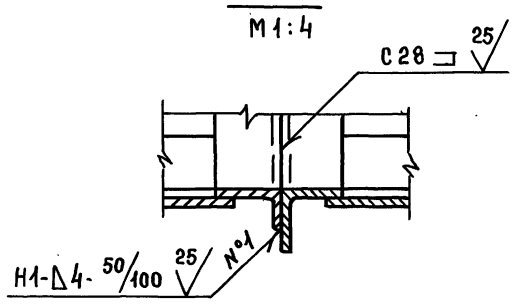
Инв. № подл. Прол. № дата Изм. № дата Разр. № дата



Г - Г
М1:4



В - В
М1:4

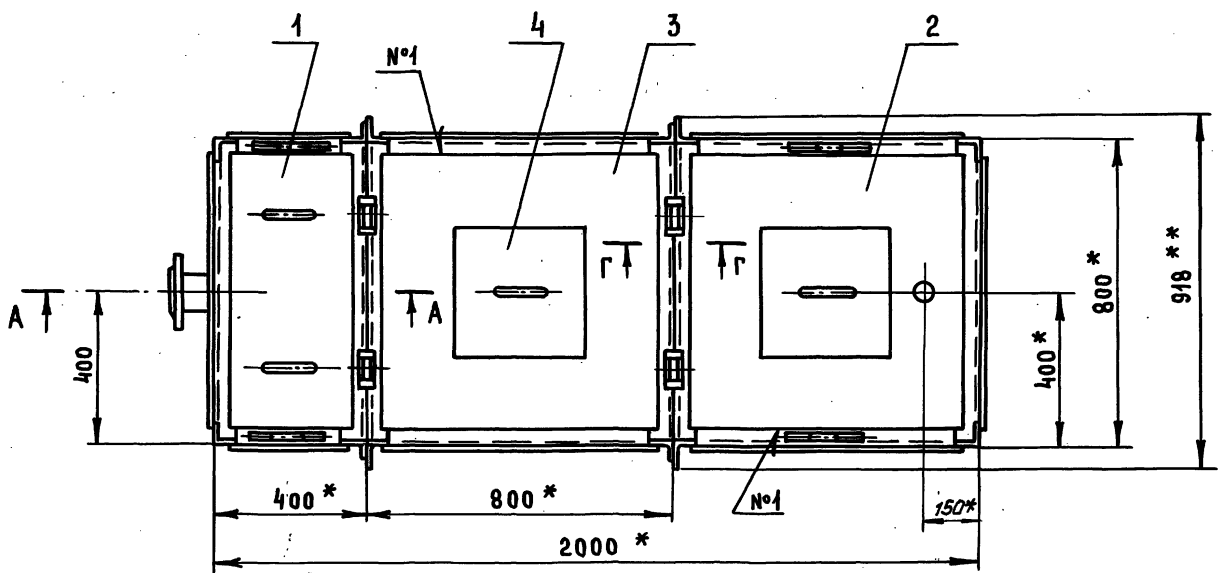
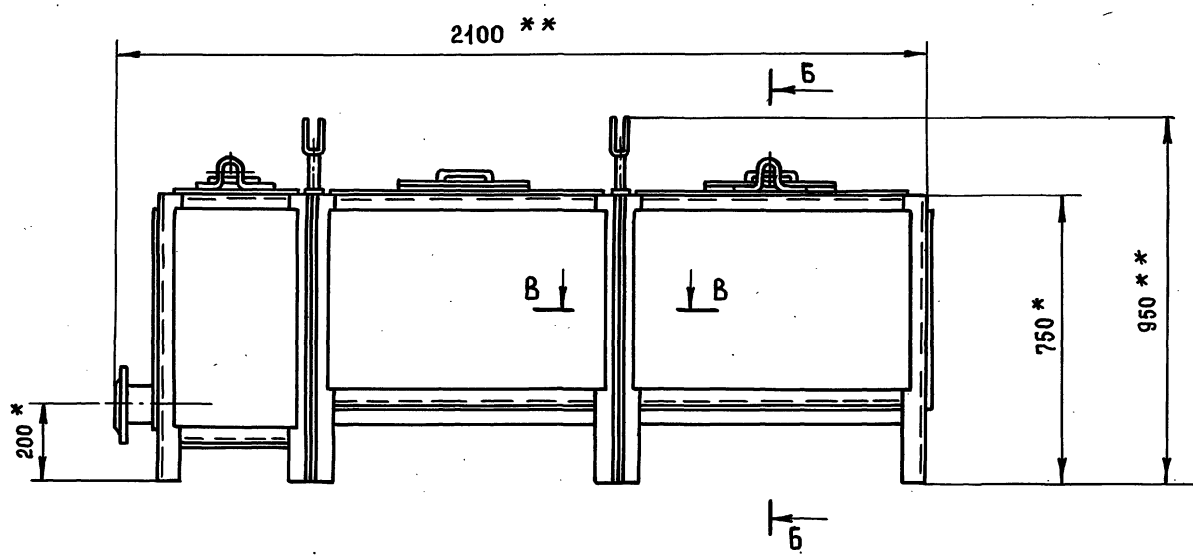


1. * РАЗМЕРЫ ДЛЯ СПРАВОК
2. ** РАЗМЕРЫ ГАБАРИТНЫЕ
3. ± $\frac{t_2}{2}$
4. СВАРКУ ПРОИЗВОДИТЬ ПО ГОСТ 5264-80
5. ВНУТРЕННЮЮ И НАРУЖНУЮ ПОВЕРХНОСТЬ БАКА ГРУНТОВАТЬ ГРУНТОМ ГФ-021 ГОСТ 25129-82 И КРАСИТЬ В ДВА СЛОЯ ЭМАЛЬЮ ХВ-785 ГОСТ 7313-75
6. ПРОВЕРКУ СВАРНЫХ ШВОВ НА ГЕРМЕТИЧНОСТЬ ПРОИЗВОДИТЬ КЕРОСИНОМ ГОСТ 3242-79

<p>МСБ-2/0.00.000 СБ</p> <p>БАК ФЕКАЛЬНЫЙ МСБ-2/0 СБОРОЧНЫЙ ЧЕРТЕЖ</p>				<p>ЛИТ. МАССА МАШТАБ</p> <p>225,3 1:10</p>
ИЗМ. №	ЛИСТ № ДОКУМ.	ПОДП.	ДАТА	<p>ЛИСТ ЛИСТОВ 1</p> <p>ГЛАВ. МОС. АРХИТЕКТУРА</p> <p>МОСГОРСПЛАНОМ</p> <p>МОСПРОЕКТА</p> <p>МАСТЕРСКАЯ № 7</p>
РАЗРАБ. МАРКОВА	ПРОБЕР. АНАРЕЕВА	М.И. П. ЧУРСКАЯ	М.И. П. АЛЕКСАНЯНИ	
		А.И. П. СИЯКОВ	И.И. П. РИНОГРАДОВ	<p>01338-00</p> <p>ФОРМАТ А3</p>

Выпуск 6

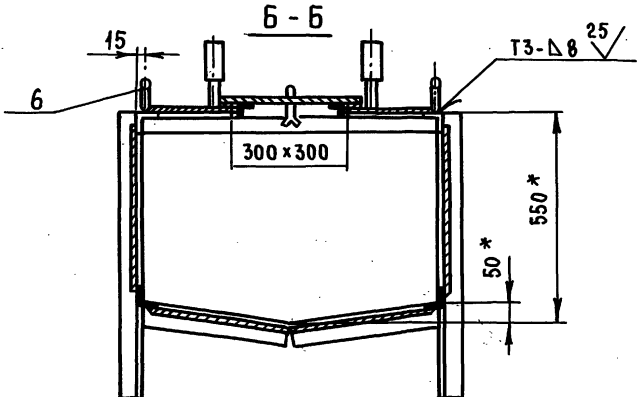
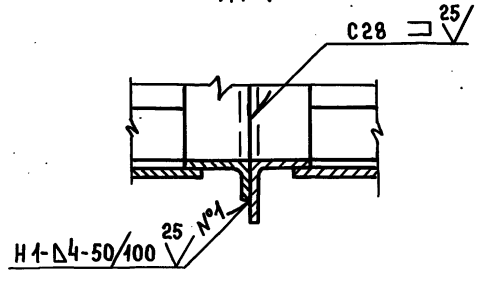
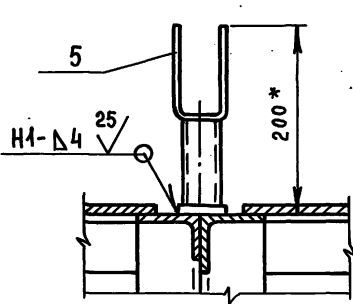
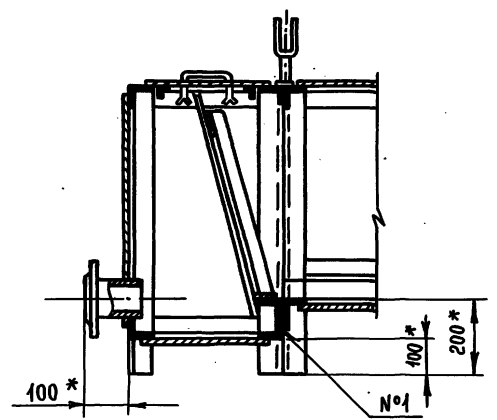
Серия 07.900-2



A - A

Г - Г
M 1:4

B - B
M 1:4



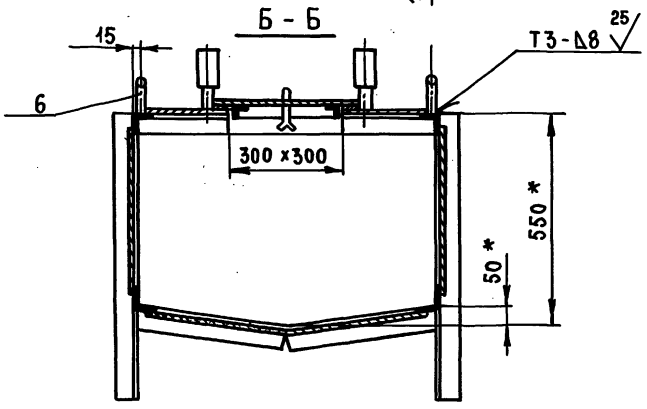
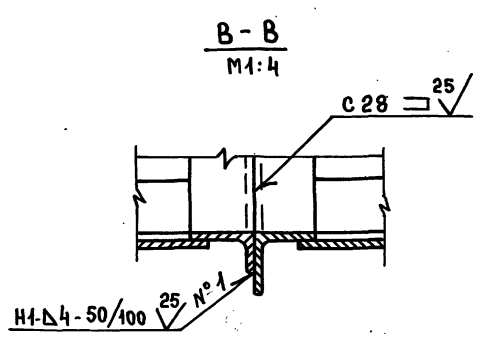
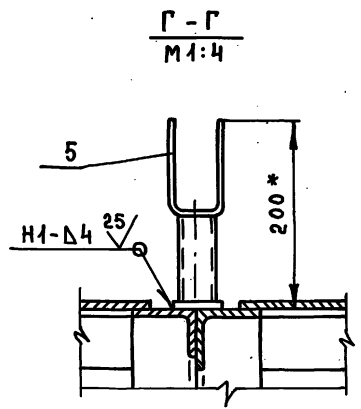
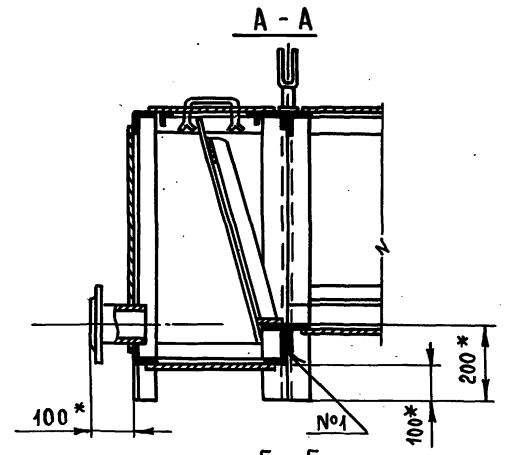
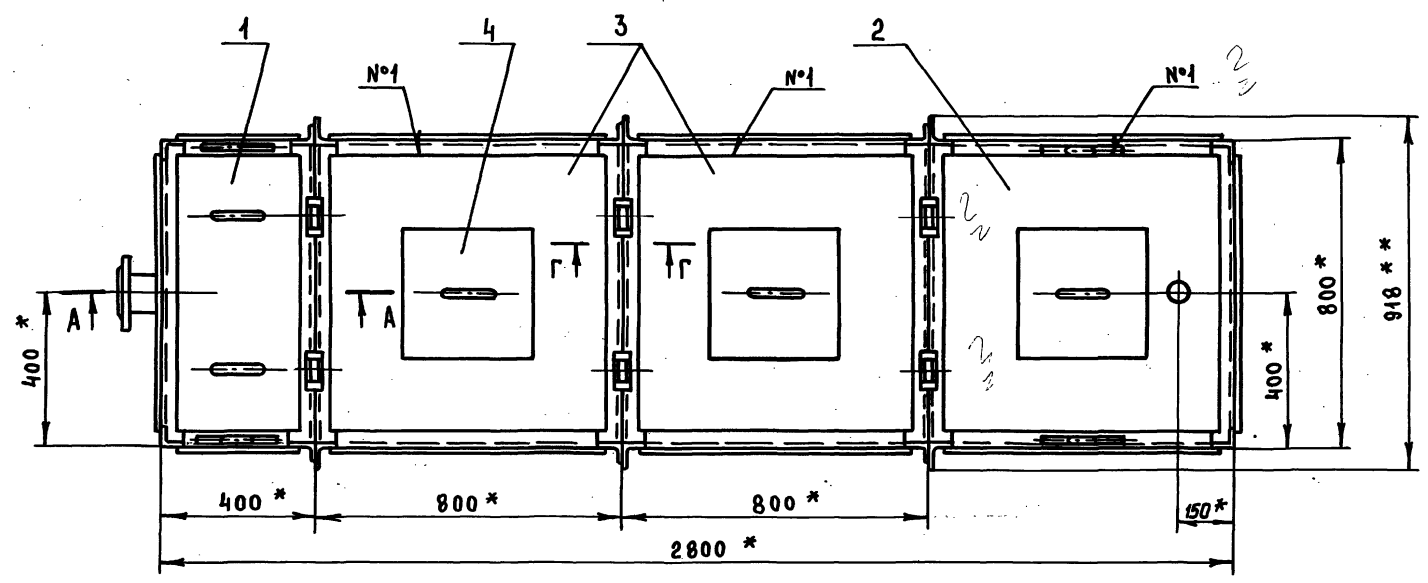
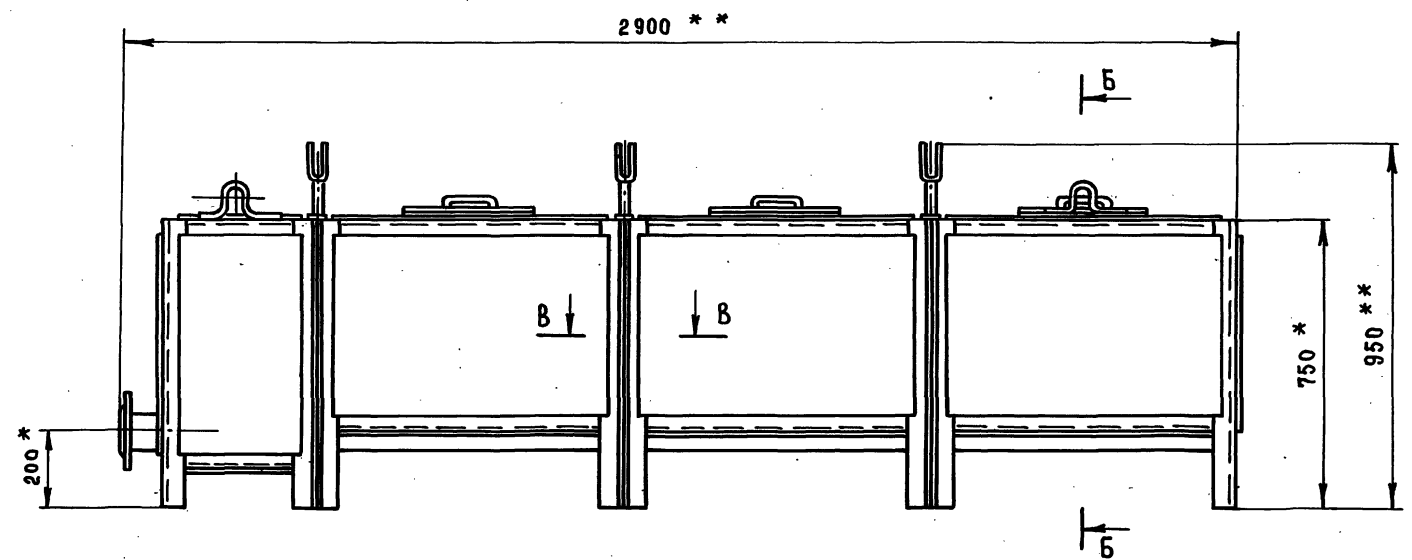
1. * РАЗМЕРЫ ДЛЯ СПРАВОК
2. ** РАЗМЕРЫ ГАБАРИТНЫЕ
3. $\pm \frac{t_2}{2}$
4. СВАРКУ ПРОИЗВОДИТЬ ПО ГОСТ 5264-80
5. ВНУТРЕНнюю И НАРУЖную ПОВЕРХНОСТЬ БАКА ГРУНТОВАТЬ ГРУНТОМ ГФ-021 ГОСТ 25129-82 И КРАСИТЬ В ДВА СЛОЯ ЭМАЛЬЮ ХВ-785 ГОСТ 7313-75
6. ПРОВЕРКУ СВАРНЫХ ШВОВ НА ГЕРМЕТИЧНОСТЬ ПРОИЗВОДИТЬ КЕРОСИНОМ ГОСТ 3242-79

ИЗМ. № ПОДА. ПОДП. И ДАТА
ИЗМ. № ПОДА. ПОДП. И ДАТА
ИЗМ. № ПОДА. ПОДП. И ДАТА

				МСБ-2/1. 00. 0000 СБ		
ИЗМ. ЛИСТ	№ ДОКУМ.	ПОДП.	ДАТА	БАК ФЕКАЛЬНЫЙ МСБ-2/1 СБОРОЧНЫЙ ЧЕРТЕЖ	ЛИТ. МАССА	МАСШТАБ
РАЗРАБ. МАРКОВА	ПРОБ. АНАРЕЕВА	ТА. ИНИ. ПР. ЧУРСКАЯ			325,5	1:10
ТА. ИНИ. ПР. ЧУРСКАЯ	ТА. ИНИ. ПР. ЧУРСКАЯ	ТА. ИНИ. ПР. ЧУРСКАЯ		ЛИСТ	ЛИСТОВ 1	
ТА. ИНИ. ПР. ЧУРСКАЯ	ТА. ИНИ. ПР. ЧУРСКАЯ	ТА. ИНИ. ПР. ЧУРСКАЯ		ГЛАВ. МОС. АРХИТЕКТУРА МОСГОРНИСПОЛКОМА МОСПРОМПРОЕКТ МАСТЕРСКАЯ №7		
ТА. ИНИ. ПР. ЧУРСКАЯ	ТА. ИНИ. ПР. ЧУРСКАЯ	ТА. ИНИ. ПР. ЧУРСКАЯ		20338-19 7 ФОРМАТ А2		

Выпуск 6

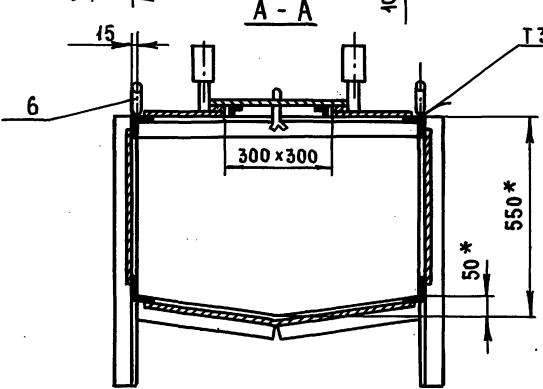
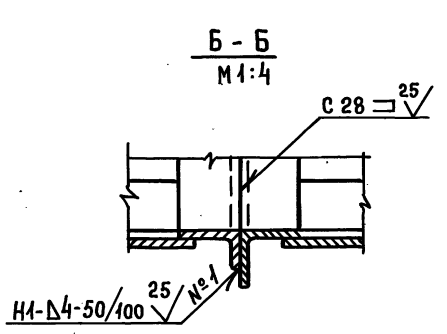
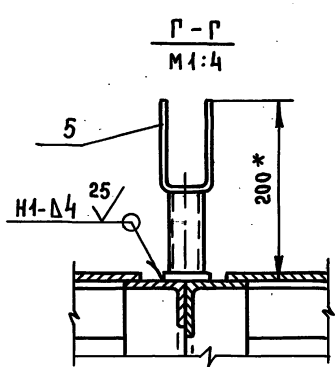
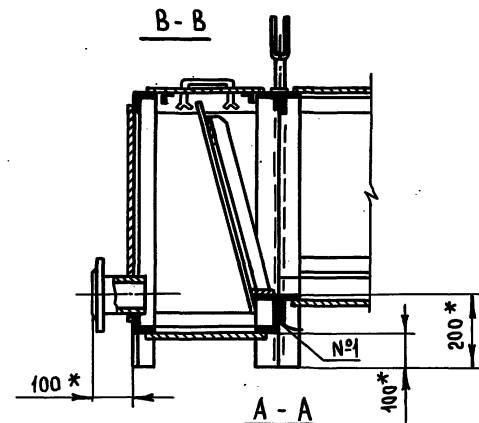
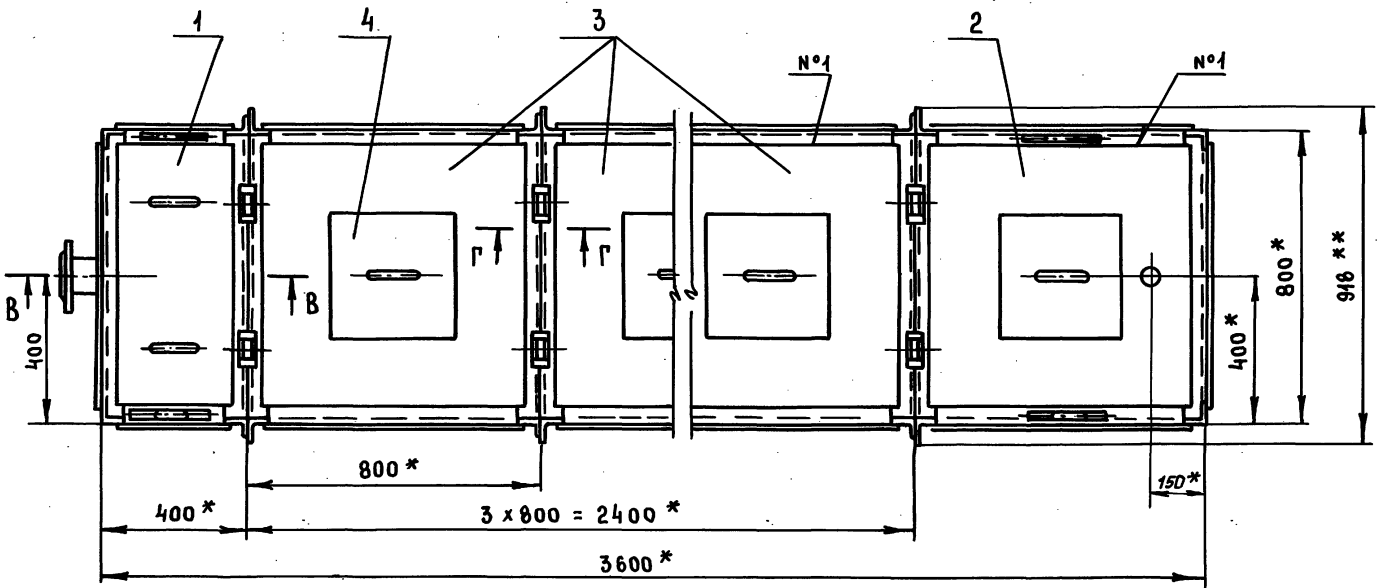
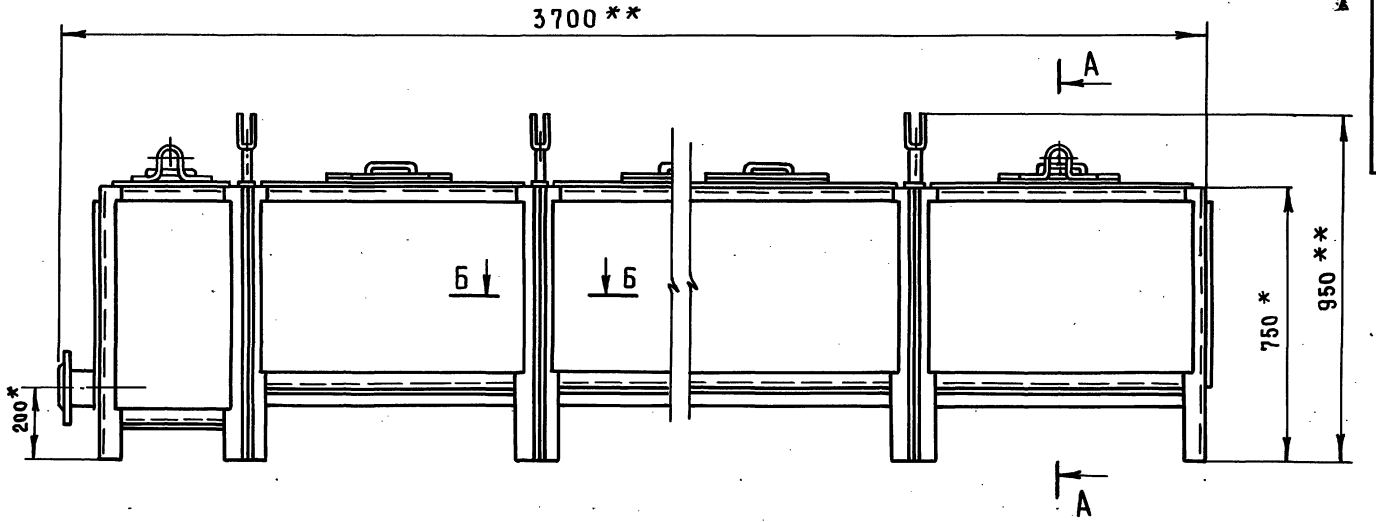
Серия 07.900-2



1. * РАЗМЕРЫ ДЛЯ СПРАВОК
2. ** РАЗМЕРЫ ГАБАРИТНЫЕ
3. ± t₂
4. СВАРКУ ПРОИЗВОДИТЬ ПО ГОСТ 5264-80
5. ВНУТРЕНнюю И НАРУЖную ПОВЕРХНОСТЬ БАКА ГРУНТОВАТЬ ГРУНТОМ ГФ-021 ГОСТ 25129-82 И КРАСИТЬ В ДВА СЛОЯ ЭМАЛЬЮ ХВ-785 ГОСТ 7313-75
6. ПРОВЕРКУ СВАРНЫХ ШВОВ НА ГЕРМЕТИЧНОСТЬ ПРОИЗВОДИТЬ КЕРОСИНОМ ГОСТ 3242-79

ИЗВ. НЕПОЛ. ПОДЛ. И ДАТА ВЗАМ. ИЛИ ИВ. ПРАВИЛ. ПОДЛ. И ДАТА

МСБ-2/2. 00. 000СБ				ЛИТ.	МАССА	МАСШТАБ
ИЗМ.	ЛИСТ	№ ДОКУМ.	ПОДП.	ДАТА	4258	1:10
РАЗРАБ.	МАРКОВА					
ПРОВЕР.	АНДРЕЕВА					
ГЛАВ. ИНЖ.	УХОРСКАЯ					
И. КОНТР.	УХОРСКАЯ				ЛИСТ	ЛИСТОВ 1
ГЛАВ. КОНСТ.	АЛЕКСАНЯНИ				ГЛАВ. МОС. АРХИТЕКТУРА	
ГЛАВ. ИНЖ.	СИНЯКОВ				МОСГОРИСПОЛКОМА	
НАЧ. МАСТ.	ВИНОГРАДОВ				МОСПРОЕКТ	
					МАСТЕРСКАЯ №2	



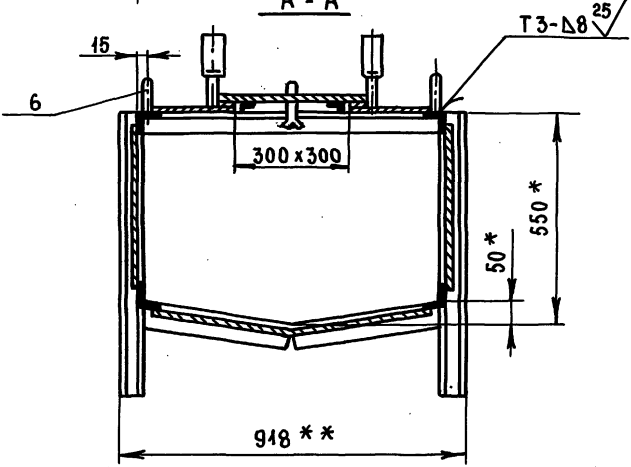
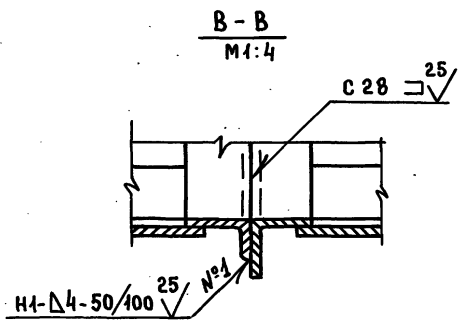
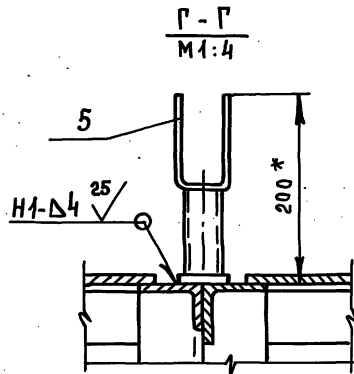
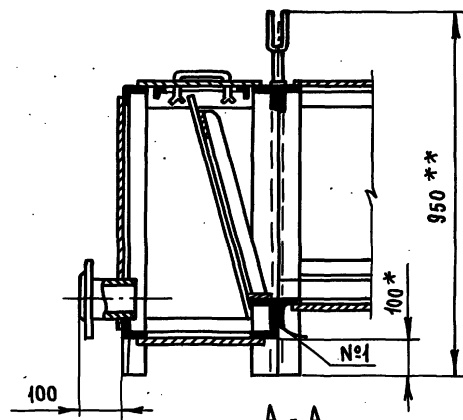
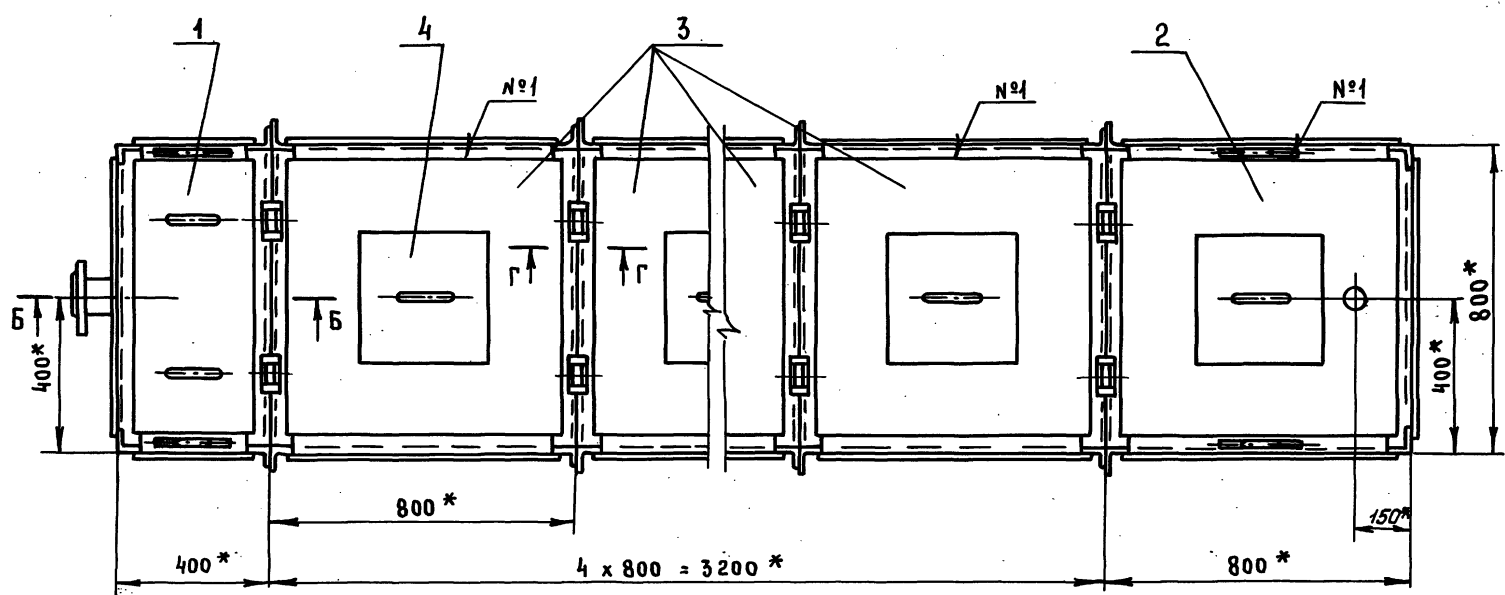
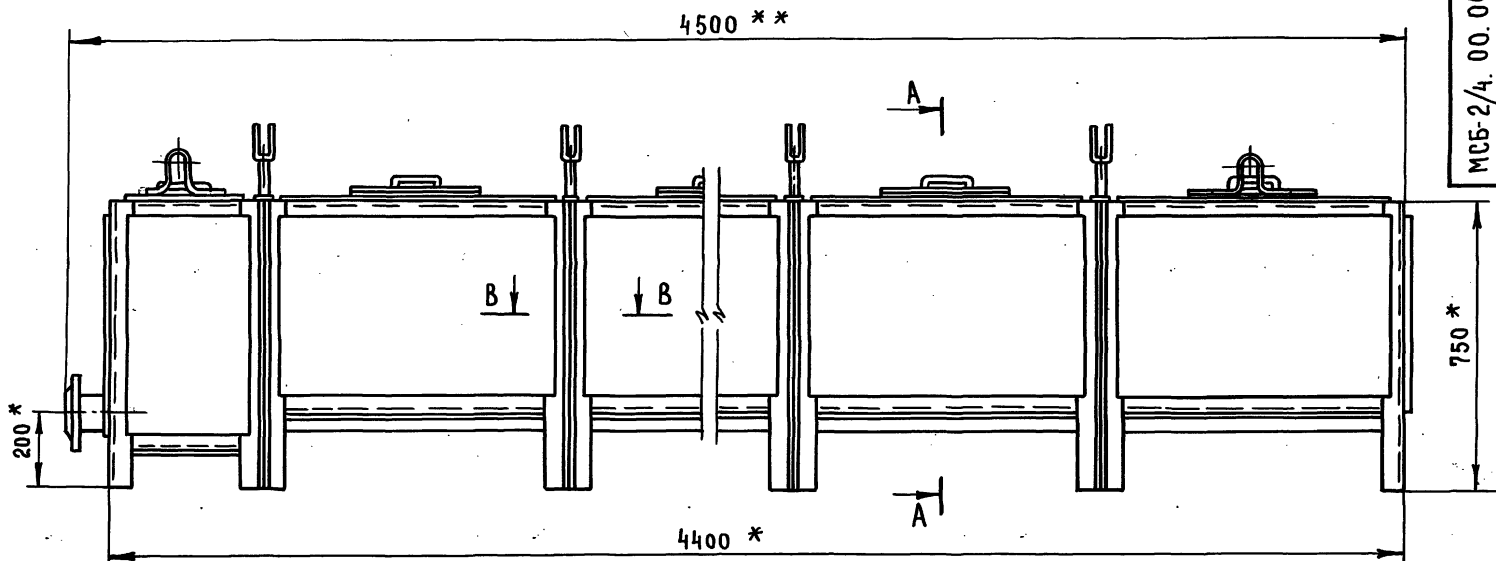
1. * РАЗМЕРЫ ДЛЯ СПРАВОК
2. ** РАЗМЕРЫ ГАБАРИТНЫЕ
3. $\pm \frac{t_2}{2}$
4. СВАРКУ ПРОИЗВОДИТЬ ПО ГОСТ 5264-80
5. ВНУТРЕННЮЮ И НАРУЖНУЮ ПОВЕРХНОСТЬ БАКА ГРУНТОВАТЬ ГРУНТОМ ГФ-021 ГОСТ 25129-82 И КРАСИТЬ В ДВА СЛОЯ ЭМАЛЬЮ ХВ-785 ГОСТ 1313-75
6. ПРОВЕРКУ СВАРНЫХ ШВОВ НА ГЕРМЕТИЧНОСТЬ ПРОИЗВОДИТЬ КЕРОСИНОМ ГОСТ 3242-79

					МСБ-2/3. 00. 000СБ		
ИЗМ.	ЛИСТ	№ ДОКУМ.	ПОДП.	ДАТА	БАК ФЕКАЛЬНЫЙ		
		МАРКОВА			МСБ-2/3		
		АНДРЕЕВА			СБОРОЧНЫЙ ЧЕРТЕЖ		
		УХОРСКАЯ			ЛИСТ	ЛИСТОВ 1	
		УХОРСКАЯ				526	1:10
		АЛЕКСАНДИН			И.А. В. МОСАРХИТЕКТУРА		
		СИНЯКОВ			МОСГОРНИСПОЛКОМ		
		ВИНОГРАДОВ			МОСПРОМПРОЕК		
					МАСТЕРСКАЯ №2		

Выпуск 6

Серия 07.900-2

МСБ-2/4. 00. 000 СБ



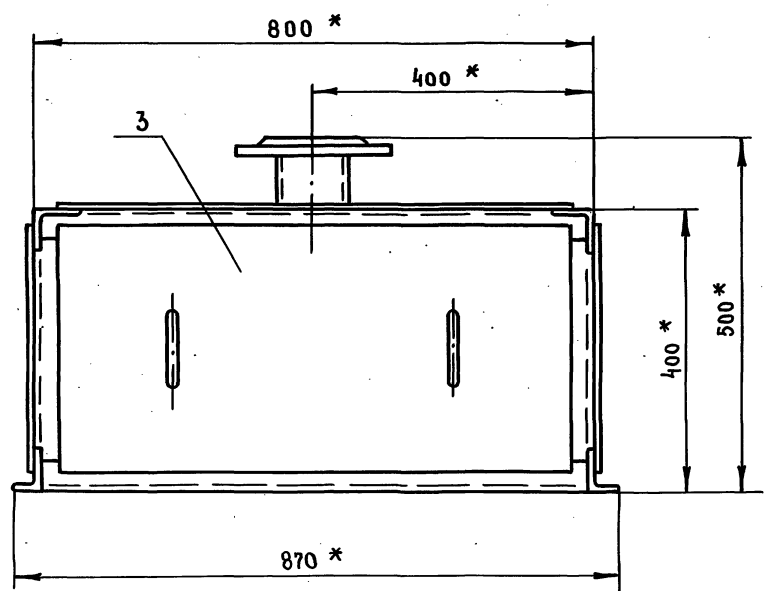
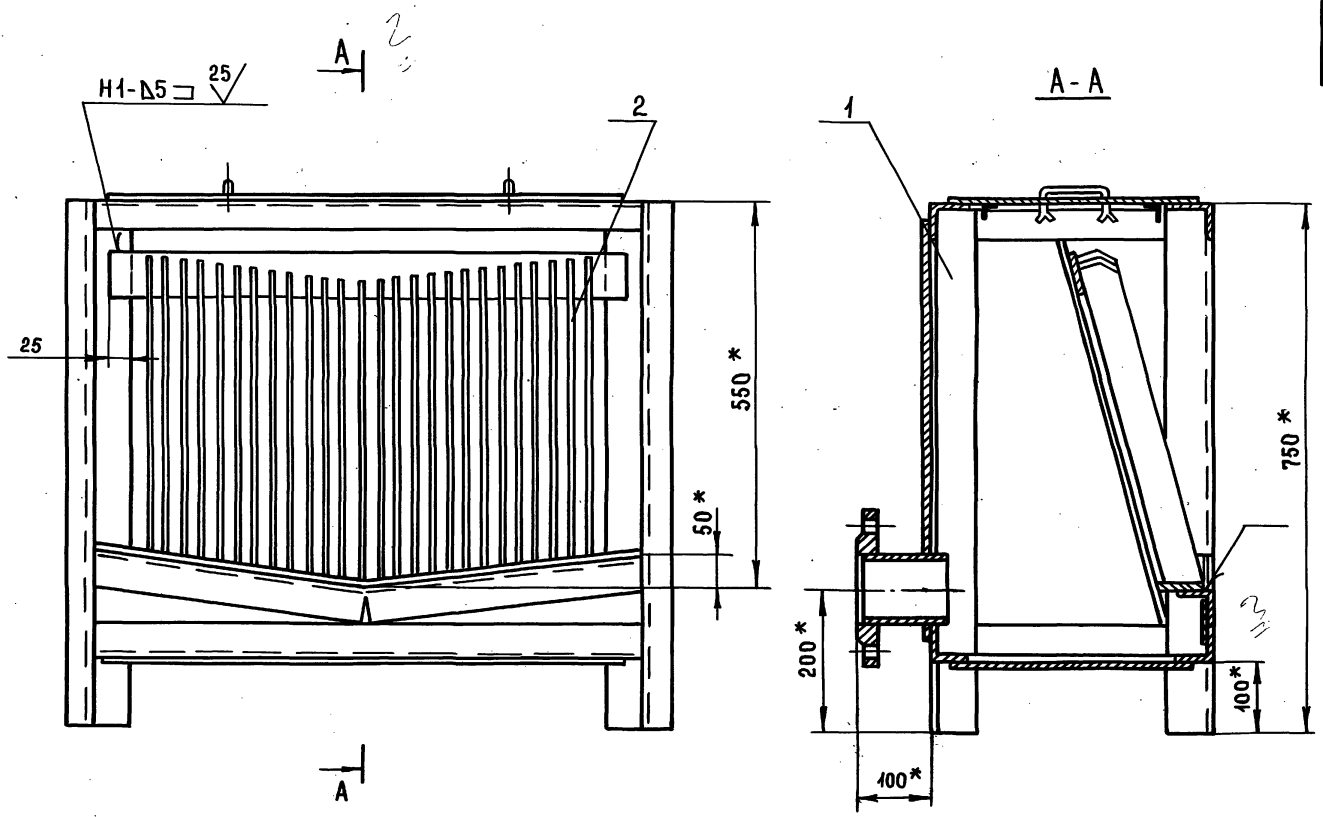
1. * РАЗМЕРЫ ДЛЯ СПРАВОК
2. ** РАЗМЕРЫ ГАБАРИТНЫЕ
3. $\pm \frac{t_2}{2}$
4. СВАРКУ ПРОИЗВОДИТЬ ПО ГОСТ 5264-80
5. ВНУТРЕНнюю И НАРУЖную ПОВЕРХНОСТЬ БАКА ГРУНТОВАТЬ ГРУНТОМ ГФ-021 ГОСТ 25129-82 И КРАСИТЬ В ДВА СЛОЯ ЭМАЛЬЮ ХВ-785 ГОСТ 7313-75
6. ПРОВЕРКУ СВАРНЫХ ШВОВ НА ГЕРМЕТИЧНОСТЬ ПРОИЗВОДИТЬ КЕРОСИНОМ ГОСТ 3242-79

				МСБ-2/4. 00. 000 СБ			
ИЗМ.	ИСП.	ПРОЕК.	ПОДП.	ДАТА	БАК ФЕКАЛЬНЫЙ МСБ-2/4 СБОРОЧНЫЙ ЧЕРТЕЖ	ЛИТ. МАССА 6263	МАСШТАБ 1:10
РАЗРАБ.	МАРКОВА	ПРОВ.	АНАРЕЕВА				
ГЛАВ. ИНЖ. ПРО.	УХОРСКАЯ						
ГЛАВ. КОНСТР.	АЛЕКСАНЯНИ						
ГЛАВ. ИНЖ. СБОР.	СИНЯКОВ						
НАЧ. МАСТ.	ВИНОГРАДОВ						
				ЛИСТ 1		ЛИСТОВ 1	
				ГЛАВ. МОСКВА		МАСТЕРСКАЯ №7	

ИЗМ. МЕТОДА ПОДЛ. И ДАТА ВВЕДЕНИЯ В НАЧАЛО ПОДЛ. И ДАТА

Выпуск 6

Серия Д7.900-2



- 1.* РАЗМЕРЫ ДЛЯ СПРАВОК
- 2. ± t₂
- 3. СВАРКУ ПРОИЗВОДИТЬ ПО ГОСТ 5264-80

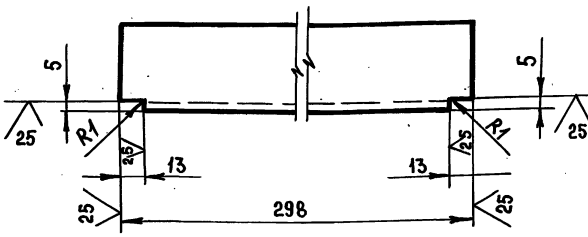
ИЗМ. № ПОДА. ПОДАП. И ДАТА. ИЗМ. № ПОДА. ПОДАП. И ДАТА. ПОДАП. И ДАТА.

СП-2.00.000СБ				ЛИТ.	МАССА	МАСШТАБ
ИЗМ. №	ПОДА.	ПОДАП.	ДАТА		109	1:5
РАЗРАБ. МАРКОВА				СЕКЦИЯ ПРИЕМНАЯ В СБОРЕ СБОРОЧНЫЙ ЧЕРТЕЖ		
ПРОВЕР. АНДРЕЕВА						
ДИН. ПР. УХОРСКАЯ						
Н. КОНТ. УХОРСКАЯ						
ГЛ. КОНСТ. АЛЕКСАНДИ						
ДИН.Ж. СИНЯКОВ				ЛИСТ 1		
НАЧ. МАСТ. СИНОГРАД				ЛИСТОВ 1		
				ГЛАВ. ИНЖ. ТЕХНИКА МОСТОВ И СПОЛКОВ МОСВЕРИПРОЕКТ МАСТЕРСКАЯ №7		

Выпуск 6

СП-2.01.002

(V) (V)



$-t_2, \pm \frac{t_2}{2}$

СП-2.01.002

УГОЛОК

УГОЛОК 50x50x4-Б ГОСТ 8509-86
СТ 3СП-II-ГОСТ 535-79

ЛИСТ МАССА МАСШТАБ
0,9 1:2

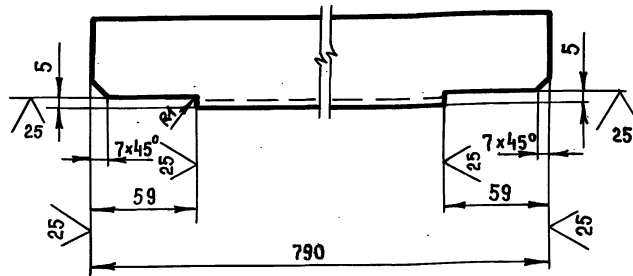
ЛИСТ 1 ЛИСТОВ 1
ГЛАВ. МОСАРХИТЕКТУРА
МОСГОРПРОЕКТА
МАСТЕРСКАЯ №7
ФОРМАТ А4

ИЗМ. ЛИСТ № ДОКУМ. ПОДП. ДАТА

ИЗМ. ЛИСТ № ДОКУМ. ПОДП. ДАТА
РАЗРАБ. МАРКОВА
ПРОВЕР. АНАРЕЕВА
ГЛАВ. МОСАРХИТЕКТУРА
МОСГОРПРОЕКТА
МАСТЕРСКАЯ №7

СП-2.01.001

(V) (V)



$-t_2, \pm \frac{t_2}{2}$

СП-2.01.001

УГОЛОК

УГОЛОК 50x50x4-Б ГОСТ 8509-86
СТ 3СП-II-ГОСТ 535-79

ЛИСТ МАССА МАСШТАБ
2,4 1:2

ЛИСТ 1 ЛИСТОВ 1
ГЛАВ. МОСАРХИТЕКТУРА
МОСГОРПРОЕКТА
МАСТЕРСКАЯ №7
ФОРМАТ А4

ИЗМ. ЛИСТ № ДОКУМ. ПОДП. ДАТА

ИЗМ. ЛИСТ № ДОКУМ. ПОДП. ДАТА
РАЗРАБ. МАРКОВА
ПРОВЕР. АНАРЕЕВА
ГЛАВ. МОСАРХИТЕКТУРА
МОСГОРПРОЕКТА
МАСТЕРСКАЯ №7

Серия ДГ.900-2

ФОРМАТ	ЗОНА	Поз.	ОБОЗНАЧЕНИЕ	НАИМЕНОВАНИЕ	КОЛ.	ПРИМЕЧАНИЕ
Б4	11	СП-2.01.010	СТОЙКА			
				УГОЛОК 63x40x4-Б ГОСТ 8509-86 СТ 3СП-II-ГОСТ 535-79		
				$\ell = 750$ h14	2	4,7 кг
Б4	12	СП-2.01.011	УГОЛОК			
				УГОЛОК 50x50x4-Б ГОСТ 8509-86 СТ 3СП-II-ГОСТ 535-79		
				$\ell = 790$ h14	2	4,8 кг
Б4	13	СП-2.01.012	ПАТРУБОК			
				ТРУБА 108x5 ГОСТ 8732-78 Б40 ГОСТ 8731-87		
				$\ell = 110$ h14	1	1,2 кг
				СТАНДАРТНЫЕ ИЗДЕЛИЯ		
				ФЛАНЕЦ 100-Б ГОСТ 12820-80	1	2,8 кг
			СП-2.01.000	ЛИСТ	2	
ФОРМАТ А4						

ИЗМ. ЛИСТ № ДОКУМ. ПОДП. ДАТА

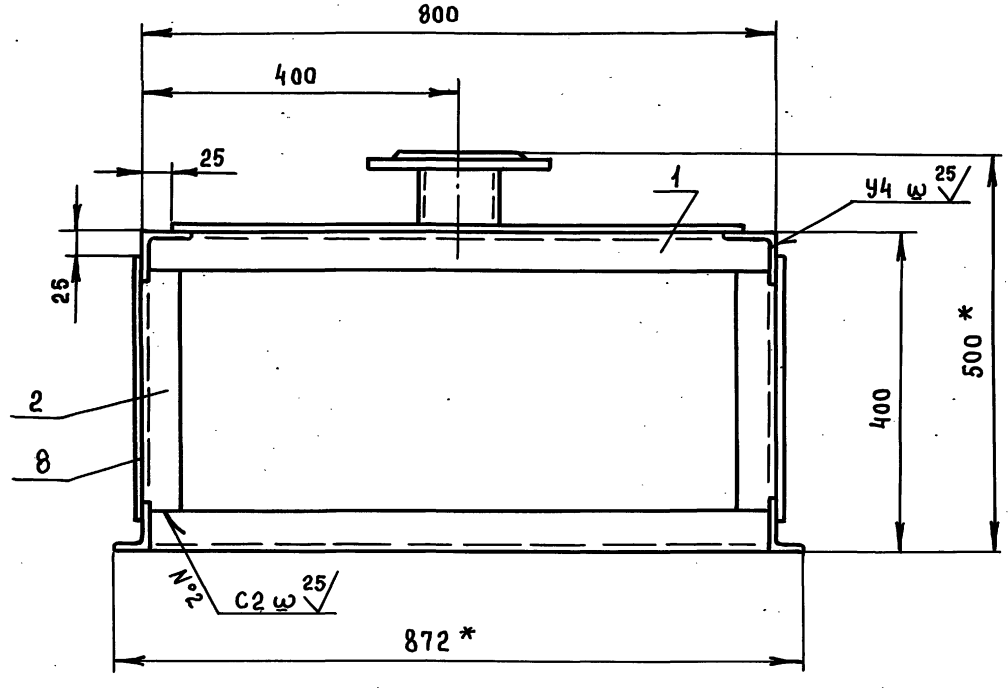
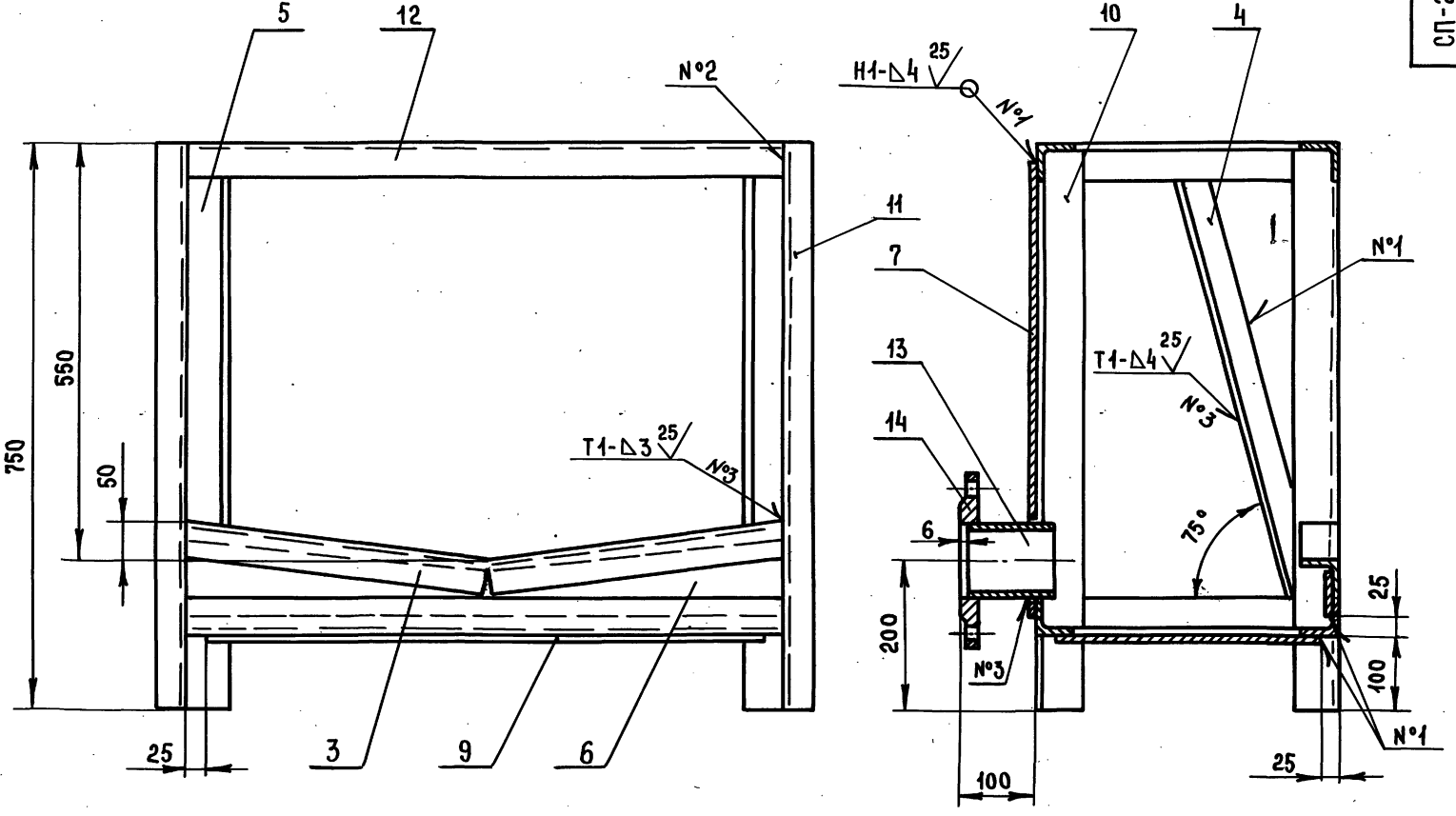
ИЗМ. ЛИСТ № ДОКУМ. ПОДП. ДАТА
РАЗРАБ. МАРКОВА
ПРОВЕР. АНАРЕЕВА
ГЛАВ. МОСАРХИТЕКТУРА
МОСГОРПРОЕКТА
МАСТЕРСКАЯ №7

ФОРМАТ	ЗОНА	Поз.	ОБОЗНАЧЕНИЕ	НАИМЕНОВАНИЕ	КОЛ.	ПРИМЕЧАНИЕ
				ДОКУМЕНТАЦИЯ		
А2		СП-2.01.000 СБ		СБОРОЧНЫЙ ЧЕРТЕЖ		
				ДЕТАЛИ		
А4	1	СП-2.01.001		УГОЛОК	2	
А4	2	СП-2.01.002		УГОЛОК	4	
А4	3	СП-2.01.003		УГОЛОК	1	
А4	4	СП-2.01.004		УГОЛОК	1	
	5	- 01		УГОЛОК	1	
А4	6	СП-2.01.005		ОБШИВКА	1	
А4	7	СП-2.01.006		ОБШИВКА	1	
Б4	8	СП-2.01.007		ОБШИВКА		
				Лист Б-ЛН-4 ГОСТ 19903-74 СТ 3СП ГОСТ 14637-79 (600x350) h14	2	13,2 кг
Б4	9	СП-2.01.008		ДНО		
				Лист Б-ЛН-6 ГОСТ 19903-74 СТ 3СП ГОСТ 14637-79 (750x350) h14	1	12,4 кг
Б4	10	СП-2.01.009		СТОЙКА		
				УГОЛОК 63x63x4-Б ГОСТ 8509-86 СТ 3СП-II-ГОСТ 535-79 $\ell = 750$ h14	2	58 кг
			СП-2.01.000	ЛИСТ	1	
				БАК	2	
ФОРМАТ А4						

ИЗМ. ЛИСТ № ДОКУМ. ПОДП. ДАТА

ИЗМ. ЛИСТ № ДОКУМ. ПОДП. ДАТА
РАЗРАБ. МАРКОВА
ПРОВЕР. АНАРЕЕВА
ГЛАВ. МОСАРХИТЕКТУРА
МОСГОРПРОЕКТА
МАСТЕРСКАЯ №7

Выпуск 6



- 1. * РАЗМЕРЫ ДЛЯ СПРАВОК
- 2. $-t_2, \pm \frac{t_2}{2}$
- 3. СВАРКУ ПРОИЗВОДИТЬ ПО ГОСТ 5264-80

Серия 07.900-2

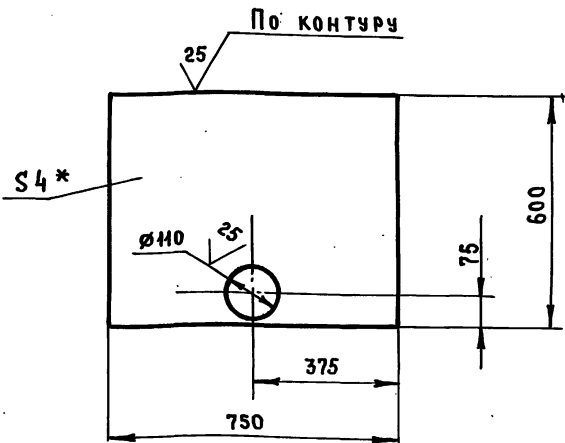
ИЗМ. ПО Л. И. ДАТА
ИЗМ. ПО Л. И. ДАТА
ИЗМ. ПО Л. И. ДАТА
ИЗМ. ПО Л. И. ДАТА
ИЗМ. ПО Л. И. ДАТА

СП-2.01.000СБ			
ИЗМ.	ЛИСТ № ДОКУМ.	ПОДП.	ДАТА
РАЗРАБ.	МАРКОВА	М.М.	
ПРОВ.	АНДРЕЕВА	М.М.	
П.М.Н.ПР.	УХОРСКАЯ	М.М.	
П.А.КОНСТ.	АЛЕКСАНЯНИ	М.М.	
П.А.И.Н.Н.	СИНЯКОВ	М.М.	
НАЧ.МАСТ.	ВИНОГРАДОВ	М.М.	
ЛИТ.		МАССА	МАСШТАБ
75		1:5	
ЛИСТ		ЛИСТОВ 1	
ГЛАВ.МОСАРХИТЕКТУРА МОСГОРИСПОЛКОМА МОСГОМПРОЕКТ МАСТЕРСКАЯ №7			

Выпуск 6

СП-2.01.006

(V) A



- 1. * РАЗМЕР ДЛЯ СПРАВОК
- 2. $+t_2, -t_2, \pm \frac{t_2}{2}$

СП-2.01.006

Обшивка

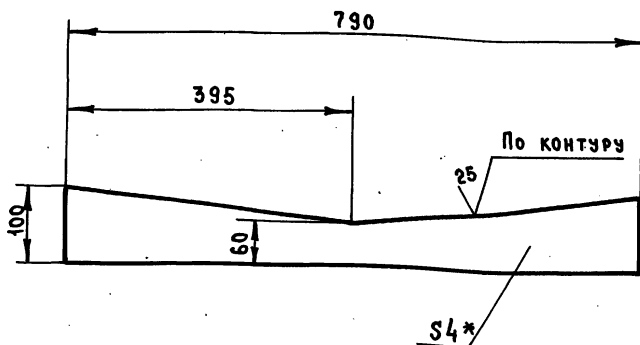
Лист	Масса	Масштаб
1	14,1	1:10

Лист Б-ПН-4 ГОСТ 19903-74
Ст 3 сп ГОСТ 14637-79

Лист 1 из листов 1
ГЛАВМОСАРХИТЕКТУРА
МОСГОРНИСПОАКОМА
МОСПРОМПРОЕКТ
МАСТЕРСКАЯ №7
ФОРМАТ А4

СП-2.01.005

(V) A



- 1. * РАЗМЕР ДЛЯ СПРАВОК
- 2. $-t_2, \pm \frac{t_2}{2}$

СП-2.01.005

Обшивка

Лист	Масса	Масштаб
1	2,0	1:5

Лист Б-ПН-4 ГОСТ 19903-74
Ст 3 сп ГОСТ 14637-79

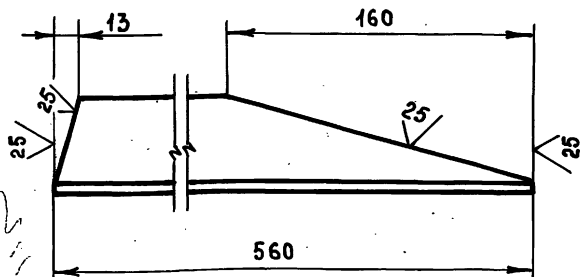
Лист 1 из листов 1
ГЛАВМОСАРХИТЕКТУРА
МОСГОРНИСПОАКОМА
МОСПРОМПРОЕКТ
МАСТЕРСКАЯ №7
ФОРМАТ А4

Серия 07.900-2

СП-2.01.004

(V) A

СП-2.01.004



СП-2.01.004-01 ЗЕРКАЛЬНОЕ ОТРАЖЕНИЕ
ОСТАЛЬНОЕ СМ. СП-2.01.004
М 1:5



- $-t_2, \pm \frac{t_2}{2}$

СП-2.01.004

УГОЛОК

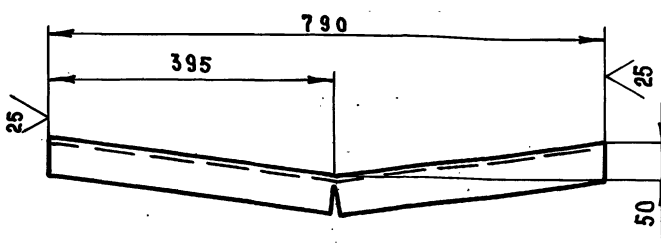
Лист	Масса	Масштаб
1	1,5	1:2

Уголок 50x50x4-Б-ГОСТ 8509-86
Ст 3 сп- II ГОСТ 535-79

Лист 1 из листов 1
ГЛАВМОСАРХИТЕКТУРА
МОСГОРНИСПОАКОМА
МОСПРОМПРОЕКТ
МАСТЕРСКАЯ №7
ФОРМАТ А4

СП-2.01.003

(V) A



- $-t_2, \pm \frac{t_2}{2}$

СП-2.01.003

УГОЛОК

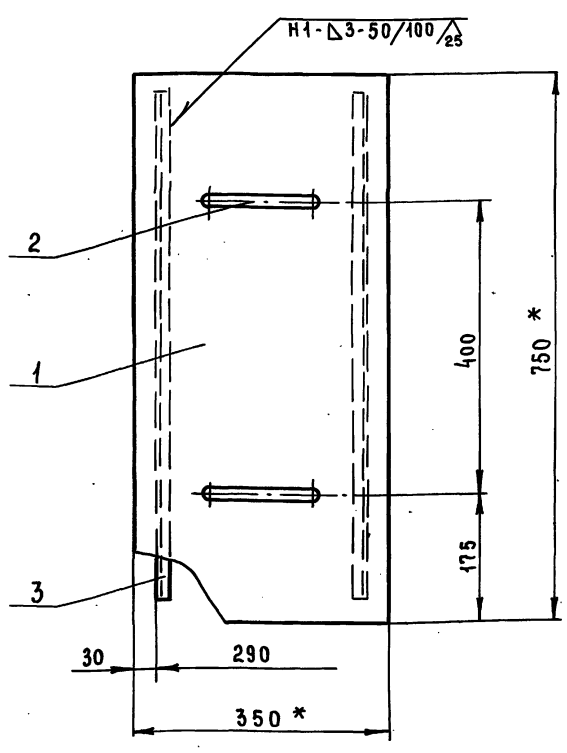
Лист	Масса	Масштаб
1	2,4	1:5

Уголок 50x50x4-Б-ГОСТ 8509-86
Ст 3 сп- II ГОСТ 535-79

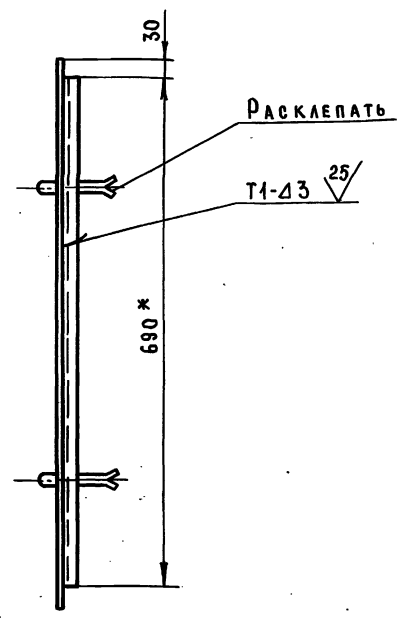
Лист 1 из листов 1
ГЛАВМОСАРХИТЕКТУРА
МОСГОРНИСПОАКОМА
МОСПРОМПРОЕКТ
МАСТЕРСКАЯ №7
ФОРМАТ А4

СП-2.02.000 СБ

Выпуск 6



Вид А



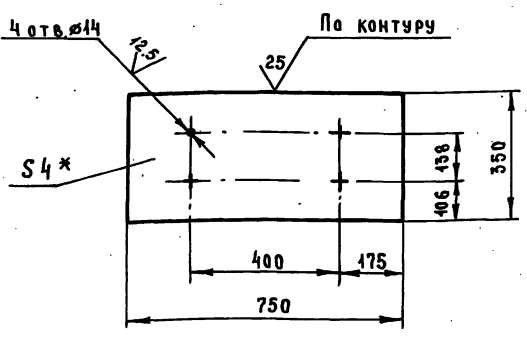
1. * РАЗМЕРЫ ДЛЯ СПРАВОК
2. - t_2 , $\pm \frac{t_2}{2}$
3. СВАРКУ ПРОИЗВОДИТЬ ПО ГОСТ 5264-80

ИЗВ. № ПОЛ. ПОДЛ. И ДАТА
 ВЗН. ИЗМ. № ИЗМ. № ДИЗ. ПОДЛ. И ДАТА

СП-2.02.000 СБ			ЛИТ.	МАССА	МАСШТАБ
Крышка				10	1:5
Сборочный чертеж			Лист	Листов	
			ГЛАВ. МОСАРХИТЕКТУРА МОСГОРНИСПОЛКОМА МОСПРОМПРОЕКТ МАСТЕРСКАЯ №7 ФОРМАТ А3		

СП-2.02.001

Серия 07.900-2



1. * РАЗМЕР ДЛЯ СПРАВОК
2. $+t_2$, $-t_2$, $\pm \frac{t_2}{2}$

ИЗВ. № ПОЛ. ПОДЛ. И ДАТА
 ВЗН. ИЗМ. № ИЗМ. № ДИЗ. ПОДЛ. И ДАТА

СП-2.02.001			ЛИТ.	МАССА	МАСШТАБ
Крышка				8.25	1:10
Лист 6-ПН-4 ГОСТ 19903-74 СТЗ СП ГОСТ 44637-79			Лист	Листов	4
			ГЛАВ. МОСАРХИТЕКТУРА МОСГОРНИСПОЛКОМА МОСПРОМПРОЕКТ МАСТЕРСКАЯ №7 ФОРМАТ А4		

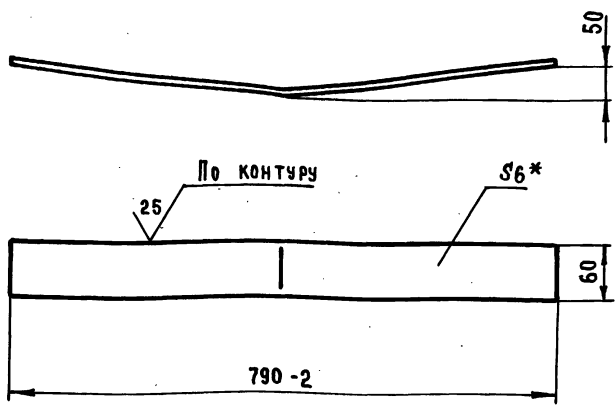
ФОРМАТ	ЗОНА	Пос.	ОБОЗНАЧЕНИЕ	НАИМЕНОВАНИЕ	КОЛ.	ПРИМЕЧАНИЕ
				Документация		
			СП-2.02.000 СБ	СБОРОЧНЫЙ ЧЕРТЕЖ		
				ДЕТАЛИ		
		А4	1	СП-2.02.001	КРЫШКА	1
		А4	2	СП-2.02.002	РУЧКА	2
		Б4	3	СП-2.02.003	БОРТИК	
				Уголок 20x20x3-Б ГОСТ 8503-86 СТЗ СП-И-ГОСТ 535-79		
				С = 690 h 14	2	1,2 кг

ИЗВ. № ПОЛ. ПОДЛ. И ДАТА
 ВЗН. ИЗМ. № ИЗМ. № ДИЗ. ПОДЛ. И ДАТА

СП-2.02.000			ЛИТ.	МАССА	МАСШТАБ
Крышка					
Лист 6-ПН-4 ГОСТ 19903-74 СТЗ СП ГОСТ 44637-79			Лист	Листов	4
			ГЛАВ. МОСАРХИТЕКТУРА МОСГОРНИСПОЛКОМА МОСПРОМПРОЕКТ МАСТЕРСКАЯ №7 ФОРМАТ А4		

Выпуск 6

СП-2.03.002



- 1. * РАЗМЕР ДЛЯ СПРАВОК
- 2. $-t_2, \pm \frac{t_2}{2}$

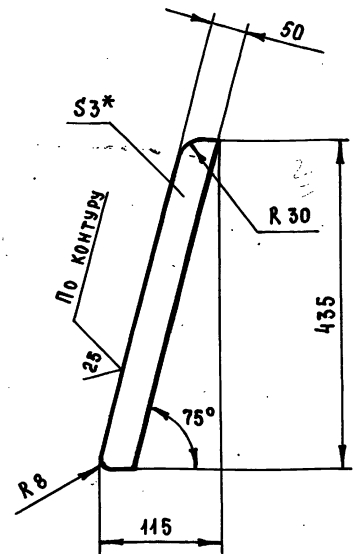
СП-2.03.002

ОСНОВАНИЕ

Лист	Масса	Масштаб
1	2.23	1:5

Лист Б-ПН-6 ГОСТ 19903-74
Ст 3 СП ГОСТ 14637-79
ГЛАВ МОСАРХИТЕКТУРА
МОСГОРПРОЕКТА
МАСТЕРСКАЯ №7
ФОРМАТ А4

СП-2.03.001



- 1. * РАЗМЕР ДЛЯ СПРАВОК
- 2. $-t_2, \pm \frac{t_2}{2}$

СП-2.03.001

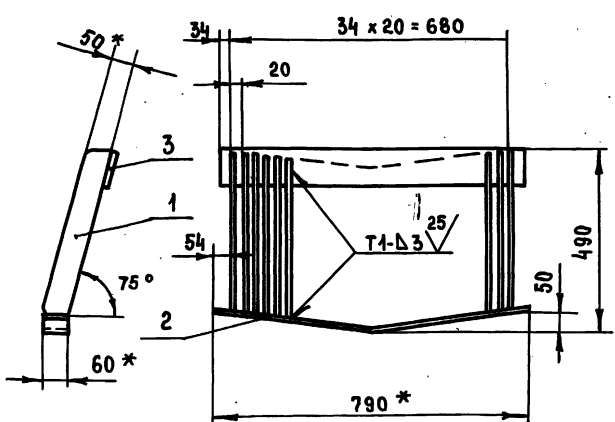
РЕБРО

Лист	Масса	Масштаб
1	0.53	1:5

Лист Б-ПН-3.0 ГОСТ 19903-74
3-IV-СТ3 СП ГОСТ 14637-79
ГЛАВ МОСАРХИТЕКТУРА
МОСГОРПРОЕКТА
МАСТЕРСКАЯ №7
ФОРМАТ А4

Серия 07.900-2

СП-2.03.000 СБ



- 1. * РАЗМЕРЫ ДЛЯ СПРАВОК
- 2. $+t_2, -t_2, \pm \frac{t_2}{2}$
- 3. СВАРКУ ПРОИЗВОДИТЬ ПО ГОСТ 5264-80

СП-2.03.000 СБ

РЕШЕТКА
СБОРОЧНЫЙ ЧЕРТЕЖ

Лист	Масса	Масштаб
1	24.3	1:10

Лист Б-ПН-5 ГОСТ 19903-74
Ст 3 СП ГОСТ 14637-79
ГЛАВ МОСАРХИТЕКТУРА
МОСГОРПРОЕКТА
МАСТЕРСКАЯ №7
ФОРМАТ А4

ФОРМАТ	ЗОНА	ПОВ.	ОБОЗНАЧЕНИЕ	НАИМЕНОВАНИЕ	КОЛ.	ПРИМЕЧАНИЕ
				ДОКУМЕНТАЦИЯ		
				СП-2.03.000 СБ		СБОРОЧНЫЙ ЧЕРТЕЖ
						ДЕТАЛИ
				СП-2.03.001	35	РЕБРО
				СП-2.03.002	1	ОСНОВАНИЕ
				СП-2.03.003	1	ПОЛОЧКА
				Лист Б-ПН-5 ГОСТ 19903-74 Ст 3 СП ГОСТ 14637-79		
				(100 x 750) h 14	1	3.5 КГ

СП-2.03.000

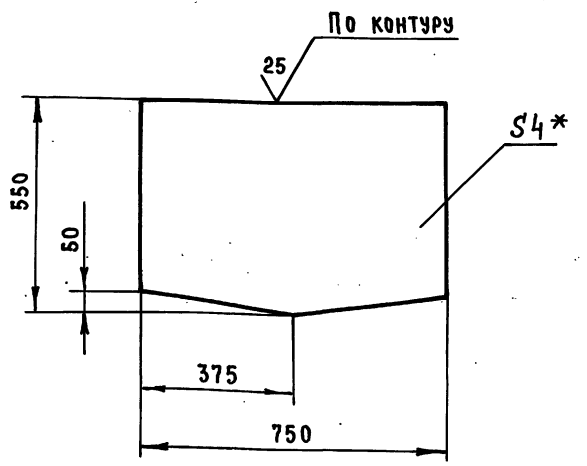
РЕШЕТКА

Лист	Лист	Листов
1	1	1

Лист Б-ПН-5 ГОСТ 19903-74
3-IV-СТ3 СП ГОСТ 14637-79
ГЛАВ МОСАРХИТЕКТУРА
МОСГОРПРОЕКТА
МАСТЕРСКАЯ №7
ФОРМАТ А4

Выпуск 6

СТ-2.00.002



- 1. * РАЗМЕР ДЛЯ СПРАВОК
- 2. $-t_2 \pm \frac{t_2}{2}$

СТ-2.00.002

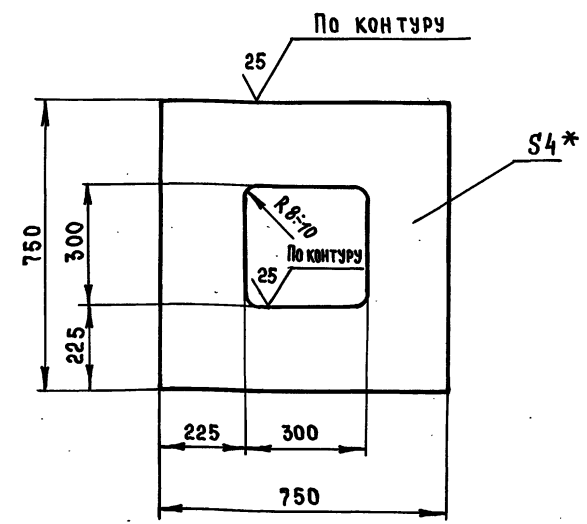
Обшивка

Лист	Масса	Масштаб
12.4	1:40	

Лист 5-ПН-4 ГОСТ 19903-74
СТЗСП ГОСТ 14637-79
МАСТЕРСКАЯ №7

ФОРМАТ А4

СТ-2.00.004



- 1. * РАЗМЕР ДЛЯ СПРАВОК
- 2. $+t_2, -t_2 \pm \frac{t_2}{2}$

СТ-2.00.004

Крышка

Лист	Масса	Масштаб
14.85	1:40	

Лист ромб. 0-ПН-4.0
Б СТЗСП ГОСТ 8568-77
МАСТЕРСКАЯ №7

ФОРМАТ А4

Серия 07.900-2

ФОРМАТ	ЗОНА	№	ОБОЗНАЧЕНИЕ	НАИМЕНОВАНИЕ	КОЛ.	ПРИМЕЧАНИЕ
Б4	12	СТ-2.00.010	УГОЛОК	Уголок 63x63x4-Б ГОСТ 8509-86 СТЗСП-II-ГОСТ 535-79 ℓ = 750 h/4	4	11.7 кг
СТ-2.00.000						

СТ-2.00.000

Лист
2

ФОРМАТ А4

ФОРМАТ	ЗОНА	№	ОБОЗНАЧЕНИЕ	НАИМЕНОВАНИЕ	КОЛ.	ПРИМЕЧАНИЕ
ДОКУМЕНТАЦИЯ						
А2		СТ-2.00.000 СБ	СБОРОЧНЫЙ ЧЕРТЕЖ			
ДЕТАЛИ						
А4	1	СТ-2.00.004	КРЫШКА	1		
А4	2	СТ-2.00.002	ОБШИВКА	2		
А4	3	СТ-2.00.003	УГОЛОК	2		
	4	- 01	УГОЛОК	2		
А4	5	СТ-2.00.004	ДНИЩЕ	1		
А4	6	СТ-2.00.005	ФЛАНЕЦ	1		
А4	7	СТ-2.00.006	УГОЛОК	1		
А4	8	СТ-2.00.007	УГОЛОК	1		
А4	9	СП-2.04.004	УГОЛОК	2		
Б4	10	СТ-2.00.008	ОБШИВКА			
			Лист 5-ПН-4 ГОСТ 19903-74 СТЗСП ГОСТ 14637-79			
Б4	11	СТ-2.00.009	УГОЛОК	2	21.2 кг	
			Уголок 63x63x4-Б ГОСТ 8509-86 СТЗСП-II-ГОСТ 535-79 ℓ = 790 h/4	1	3.1 кг	
СТ-2.00.000						

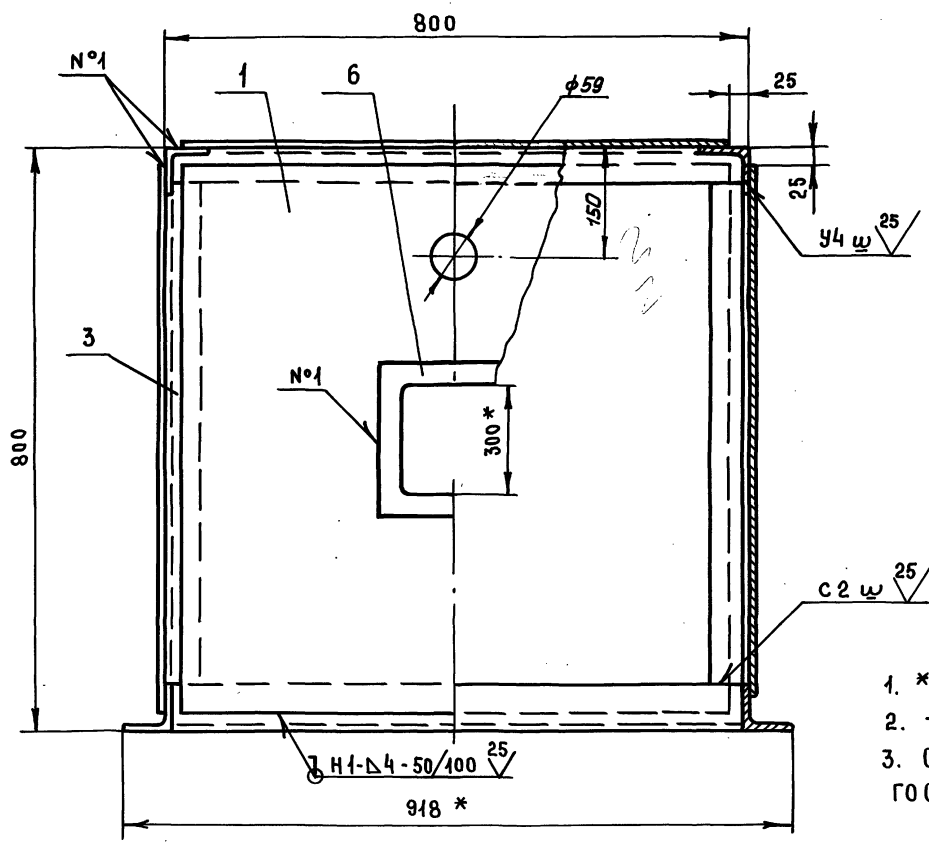
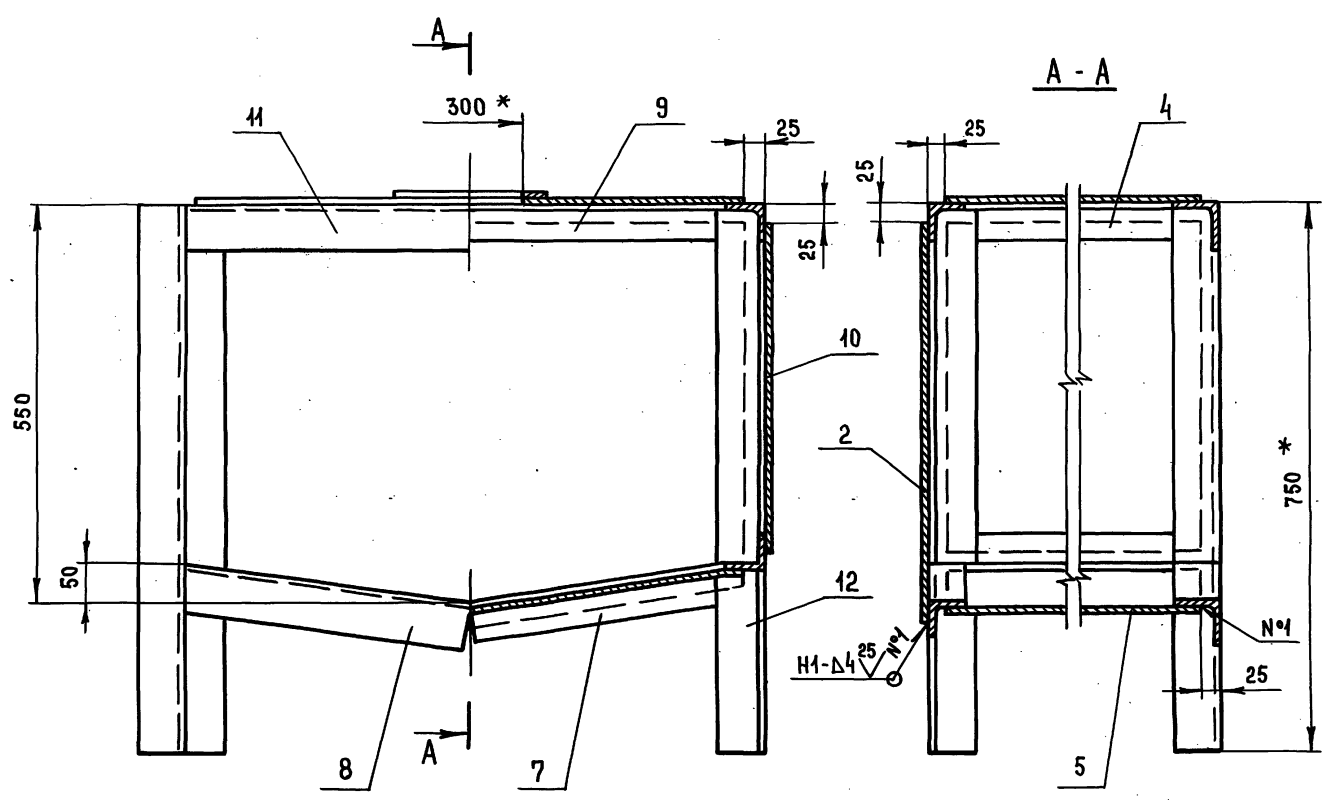
СЕКЦИЯ ТОРЦОВАЯ

Лист	Лист	Листов
1	1	2

ФОРМАТ А4

Выпуск 6

Серия 07.900-2



- 1. * РАЗМЕРЫ ДЛЯ СПРАВОК
- 2. $+t_2, -t_2 \pm \frac{t_2}{2}$
- 3. СВАРКУ ПРОИЗВОДИТЬ ПО ГОСТ 5264-80

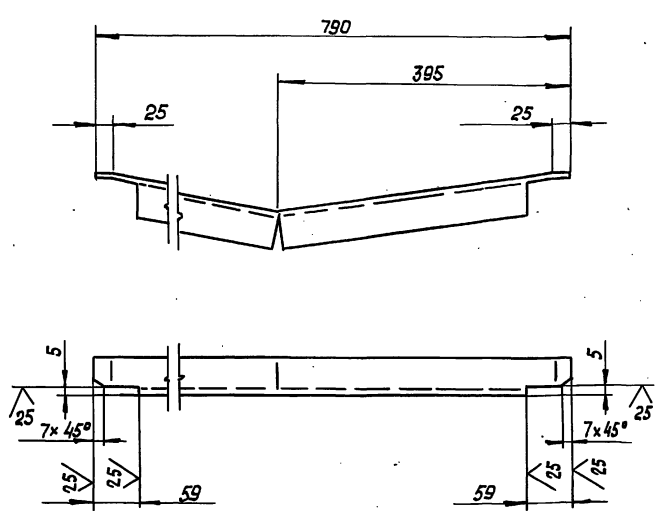
ИЗМ. № ПОДА ПОДАЛ. И ДАТА ИЗМ. № ПОДА ПОДАЛ. И ДАТА

СТ-2.00.000СБ				ЛИТ.	МАССА	МАСШТАБ
СЕКЦИЯ ТОРЦОВАЯ СБОРОЧНЫЙ ЧЕРТЕЖ				110		1:5
ИЗМ. №	ПОДА	ПОДАЛ.	ДАТА	ЛИСТ	ЛИСТОВ 1	
РАЗРАБ.	МАРКОВА			ГЛАВ. МОСАРХИТЕКТУРА		
ПРОВЕР.	АНДРЕЕВА			МОСГОРПРОЕКТА		
ДИЗ.ИПР.	УХОРСКАЯ			МОСГОРПРОЕКТ		
И.КОНТР.	УХОРСКАЯ			МАСТЕРСКАЯ №7		
ГЛАВ.ИНЖ.	АЛЕКСАНЯНЦ					
ГЛАВ.ИНЖ.	СИНЯКОВ					
НАЧ.МАСТ.	ВИНОГРАДОВ					

Выпуск 6

CT-2.00.006

(V) (V)



-t₂, ± $\frac{t_2}{2}$

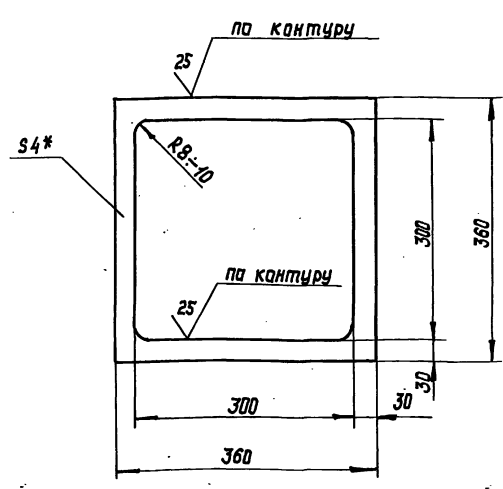
CT-2.00.006

Уголок

Изм. Лист	№ док-м.	Подп.	Дата	Лит.	Масса	Масштаб
Разраб.	Маркова				2,4	1:5
Пробер.	Андреева					
Гл. инж. пр.	Ухорская					
Н. контр.	Ухорская					
Лист				Листов 1		
Уголок 50x50x4-6 ГОСТ 8509-86				Гл. в. мастер-архитектура		
СтЗсп-II ГОСТ 535-79				Мастер-проектировщик		
				Мастерская №7		
				Формат А4		

CT-2.00.005

(V) (V)



- 1.* Размер для справок.
- 2. +t₂, -t₂, ± $\frac{t_2}{2}$.

CT-2.00.005

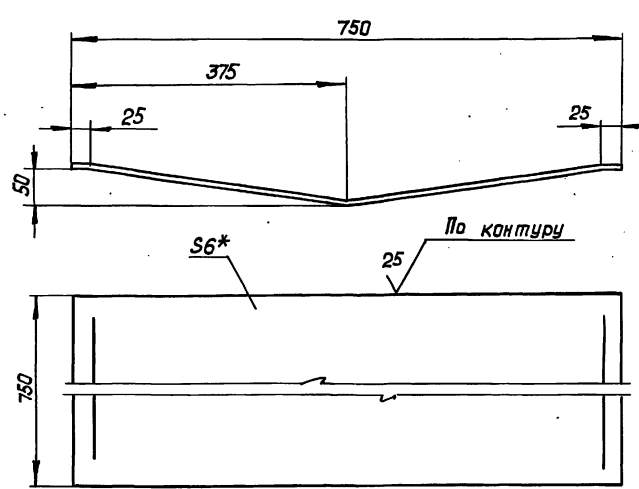
Фланец

Изм. Лист	№ док-м.	Подп.	Дата	Лит.	Масса	Масштаб
Разраб.	Маркова				1,25	1:5
Пробер.	Андреева					
Гл. инж. пр.	Ухорская					
Н. контр.	Ухорская					
Лист				Листов 1		
Фланец 50x50x4-6 ГОСТ 19903-74				Гл. в. мастер-архитектура		
СтЗсп-II ГОСТ 535-79				Мастер-проектировщик		
				Мастерская №7		
				Формат А4		

Серия 07.900-2

CT-2.00.004

(V) (V)



- 1.* Размер для справок.
- 2. -t₂, ± $\frac{t_2}{2}$.

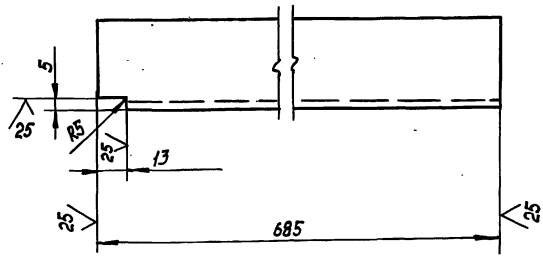
CT-2.00.004

Днище

Изм. Лист	№ док-м.	Подп.	Дата	Лит.	Масса	Масштаб
Разраб.	Маркова				26,5	1:5
Пробер.	Андреева					
Гл. инж. пр.	Ухорская					
Н. контр.	Ухорская					
Лист				Листов 1		
Днище 50x50x4-6 ГОСТ 19903-74				Гл. в. мастер-архитектура		
СтЗсп-II ГОСТ 535-79				Мастер-проектировщик		
				Мастерская №7		
				Формат А4		

CT-2.00.003

(V) (V)



CT-2.00.003-01 зеркальное отражение
Остальное см. CT-2.00.003
M 1:5

-t₂, ± $\frac{t_2}{2}$

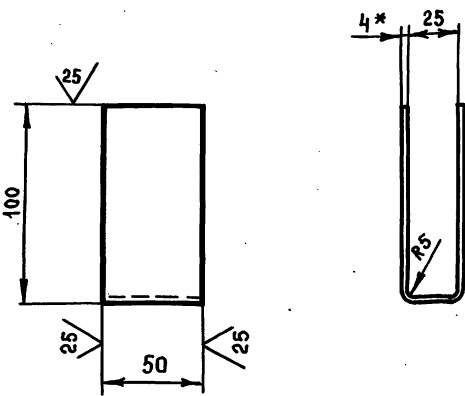
CT-2.00.003

Уголок

Изм. Лист	№ док-м.	Подп.	Дата	Лит.	Масса	Масштаб
Разраб.	Маркова				20	1:2
Пробер.	Андреева					
Гл. инж. пр.	Ухорская					
Н. контр.	Ухорская					
Лист				Листов 1		
Уголок 50x50x4-6 ГОСТ 8509-86				Гл. в. мастер-архитектура		
СтЗсп-II ГОСТ 535-79				Мастер-проектировщик		
				Мастерская №7		
				Формат А4		

Выпуск 6

В. 00. 004



1. * РАЗМЕР ДЛЯ СПРАВОК
2. $+t_2 - t_2 \pm \frac{t_2}{2}$
3. ДЛИНА РАЗВЕРТКИ $\ell = 225$ мм

В. 00. 004

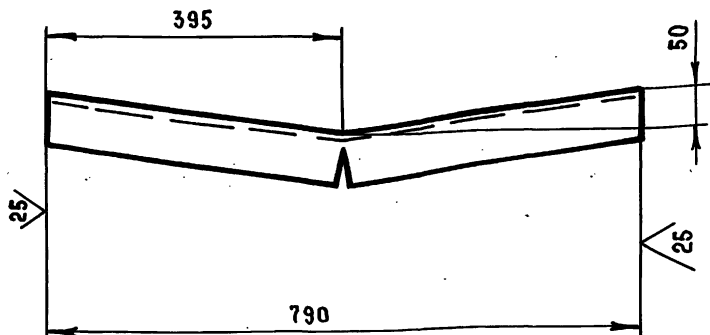
СКОБА

Лист	Масса	Масштаб
	0.35	1:2

Лист 5-ПН-4 ГОСТ 19903-74
СТЗ СП ГОСТ 14637-79

ГЛАВМОСАРХИТЕКТУРА
МОСГОРИСПРОЕКТА
МОСПРОМПРОЕКТ
МАСТЕРСКАЯ №7
ФОРМАТ А4

СТ-2. 00. 007



$$-t_2 \pm \frac{t_2}{2}$$

СТ-2. 00. 007

УГОЛОК

Лист	Масса	Масштаб
	3.1	1:5

Уголок 63x63x4-Б ГОСТ 8509-86
СТЗ СП-П-ГОСТ 535-79

ГЛАВМОСАРХИТЕКТУРА
МОСГОРИСПРОЕКТА
МОСПРОМПРОЕКТ
МАСТЕРСКАЯ №7
ФОРМАТ А4

Серия 07.900-2

ФОРМАТ	ЗОНА	ПОВ.	ОБОЗНАЧЕНИЕ	НАИМЕНОВАНИЕ	КОЛ.	ПРИМЕЧАНИЕ
Б4	Н		СР-2. 00. 004	УГОЛОК		
				Уголок 50x50x4-Б ГОСТ 8509-86 СТЗ СП-П-ГОСТ 535-79		
				$\ell = 790$ h14	1	2.4 кг
Б4	12		СР-2. 00. 005	УГОЛОК		
				Уголок 63x63x4-Б ГОСТ 8509-86 СТЗ СП-П-ГОСТ 535-79		
				$\ell = 790$ h14	1	3.1 кг
СР-2. 00. 000						Лист 2

ФОРМАТ А4

ФОРМАТ	ЗОНА	ПОВ.	ОБОЗНАЧЕНИЕ	НАИМЕНОВАНИЕ	КОЛ.	ПРИМЕЧАНИЕ
<u>ДОКУМЕНТАЦИЯ</u>						
А2			СР-2. 00. 000 СБ	СБОРОЧНЫЙ ЧЕРТЕЖ		
<u>ДЕТАЛИ</u>						
А4	1		СП-2. 04. 003	УГОЛОК	1	
А4	2		СТ-2. 00. 001	КРЫШКА	1	
А4	3		СТ-2. 00. 003	УГОЛОК	2	
	4		-01	УГОЛОК	2	
А4	5		СТ-2. 00. 004	ДНИЩЕ	1	
А4	6		СТ-2. 00. 005	ФЛАНЕЦ	1	
А4	7		СТ-2. 00. 007	УГОЛОК	1	
Б4	8		СР-2. 00. 001	ОБЫВКА		
				Лист 5-ПН-4 ГОСТ 19903-74 СТЗ СП ГОСТ 14637-79		
				(150 x 450) h14	2	21.2 кг
Б4	9		СР-2. 00. 002	УГОЛОК		
				Уголок 63x63x4-Б ГОСТ 8509-86 СТЗ СП-П-ГОСТ 535-79		
				$\ell = 750$ h14	2	5.85 кг
Б4	10		СР-2. 00. 003	УГОЛОК		
				Уголок 63x40x4-Б ГОСТ 8510-86 СТЗ СП-П-ГОСТ 535-79		
				$\ell = 750$ h14	2	4.8 кг
СР-2. 00. 000						Лист 2
СЕКЦИЯ РЯДОВАЯ						Лист 2

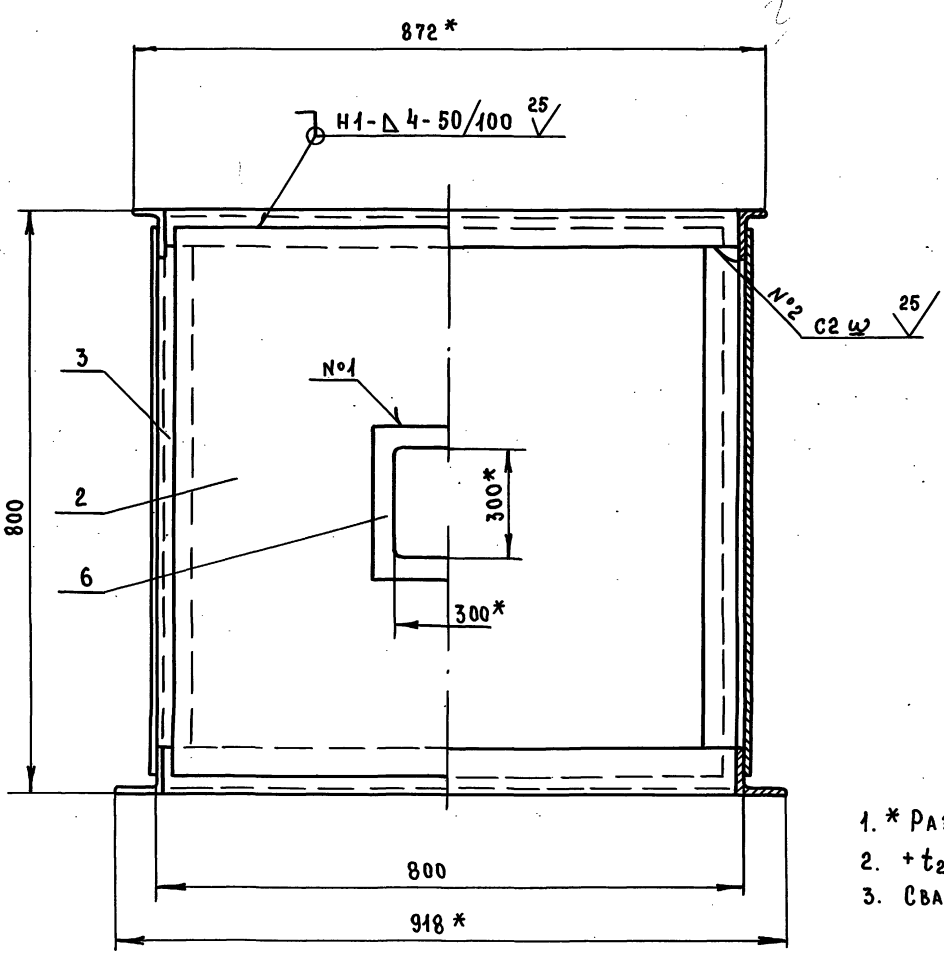
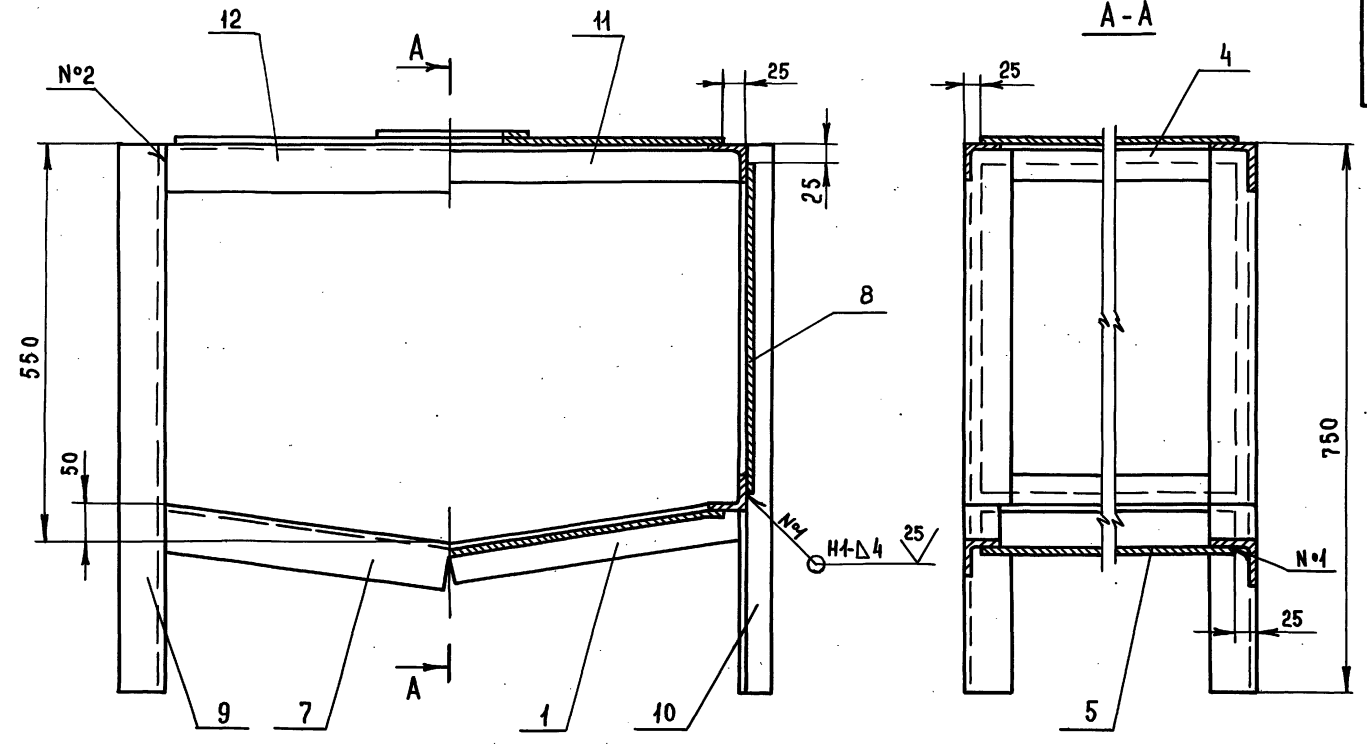
ГЛАВМОСАРХИТЕКТУРА
МОСГОРИСПРОЕКТА
МОСПРОМПРОЕКТ
МАСТЕРСКАЯ №7
ФОРМАТ А4

20338-09 20 ФОРМАТ А4

Выпуск 6

Серия Д7.900-2

ИЗМЕНЕНИЯ ПОДАТ. И ДАТА ВСЕ ИЛИ НЕКОТОРЫЕ ЧЕРТЕЖИ ПОДАТ. И ДАТА



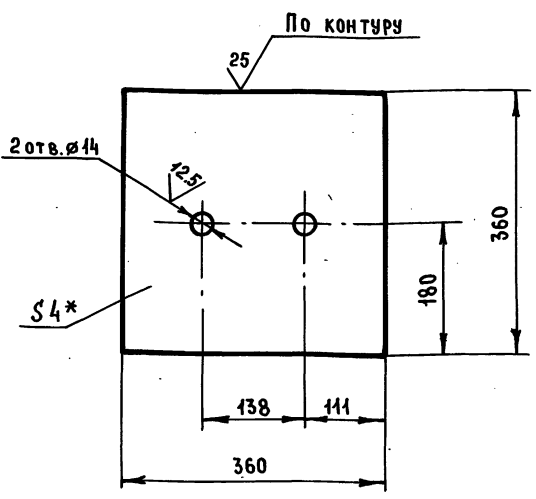
- 1. * РАЗМЕРЫ ДЛЯ СПРАВОК
- 2. $+t_2, -t_2, \pm \frac{t_2}{2}$
- 3. СВАРКУ ПРОИЗВОДИТЬ ПО ГОСТ 5264-80

СР-2.00.000 СБ				ЛИТ	МАССА	МАСШТАБ
СЕКЦИЯ РЯДОВАЯ СБОРОЧНЫЙ ЧЕРТЕЖ					94	1:5
ИЗМ.	ЛИСТ	№ ДОКУМ.	ПОДП.	ДАТА	ЛИСТ / ЛИСТОВ	
		РАЗРАБ. МАРКОВА			ГЛАВ. МОСАРХИТЕКТУРА	
		ПРОВ. АНАРЕЕВА			МОСГОРПРОЕКТА	
		САМ. ПР. УХОРСКАЯ			МОСПРОМПРОЕКТ	
		И. КОНТР. УХОРСКАЯ			МАСТЕРСКАЯ №7	
		ТА. КОНСТР. АЛЕКСАНЯНИ				
		ТА. ИНЖ. СИНЯКОВ				
		НАЧ. МАСТ. ВИНЮГРАДОВ				

Выпуск 6

К 00.001

(M) ✓



- * РАЗМЕР ДЛЯ СПРАВОК
- $+t_2, -t_2, \pm \frac{t_2}{2}$

К 00.001

Лист

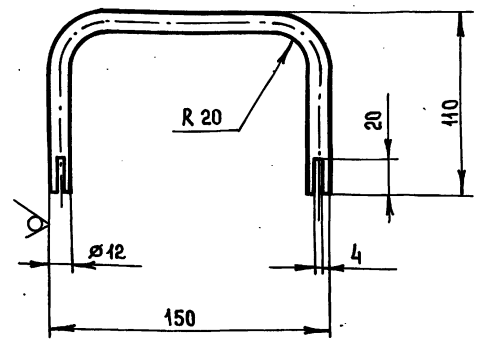
ИЗМ.	ЛИСТ	№ ДОКУМ.	ПОДП.	ДАТА	ЛИТ.	МАССА	МАСШТАБ
		РАЗРАБ. МАРКОВА				4,1	1:5
		ПРОВЕР. АНДРЕЕВА					
		ДИ.ИНИ.ПР. УХОРСКАЯ					
		И.КОНТР. УХОРСКАЯ					

Лист 5-ЛН-4 ГОСТ 19903-74
СТ 3 сп ГОСТ 14637-79

ГЛАВ. МОСАРХИТЕКТУРА
МОСГОРСПЛОКОМА
МОСПРОМПРОЕКТ
МАСТЕРСКАЯ №7
ФОРМАТ А4

СП-2.02.002

25 (M) ✓



- * РАЗМЕР ДЛЯ СПРАВОК
- $+t_2, -t_2, \pm \frac{t_2}{2}$
- ДЛИНА РАЗВЕРТКИ $\ell = 325$ мм

СП-2.02.002

РУЧКА

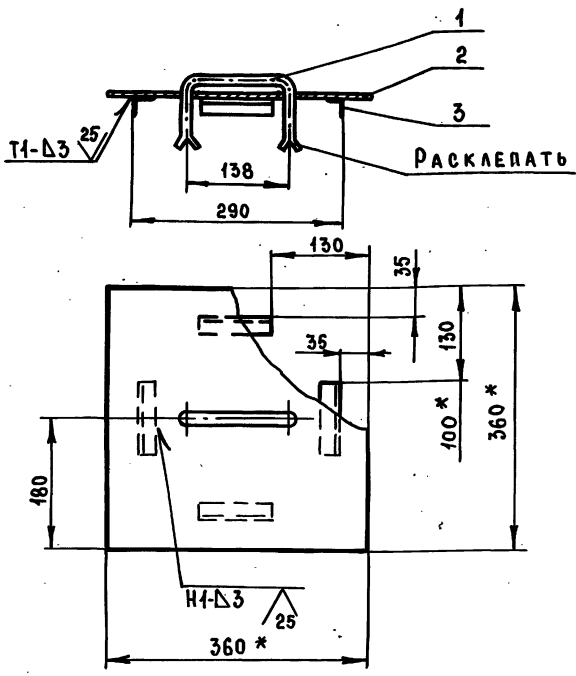
ИЗМ.	ЛИСТ	№ ДОКУМ.	ПОДП.	ДАТА	ЛИТ.	МАССА	МАСШТАБ
		РАЗРАБ. МАРКОВА				0,3	1:2
		ПРОВЕР. АНДРЕЕВА					
		ДИ.ИНИ.ПР. УХОРСКАЯ					
		И.КОНТР. УХОРСКАЯ					

Лист 5-ЛН-4 ГОСТ 19903-74
СТ 3 сп ГОСТ 14637-79

ГЛАВ. МОСАРХИТЕКТУРА
МОСГОРСПЛОКОМА
МОСПРОМПРОЕКТ
МАСТЕРСКАЯ №7
ФОРМАТ А4

Серия 07.900-2

К 00.000 СБ



- * РАЗМЕРЫ ДЛЯ СПРАВОК
- $-t_2, \pm \frac{t_2}{2}$
- СВАРКУ ПРОИЗВОДИТЬ ПО ГОСТ 5264-80

К 00.000 СБ

КРЫШКА
СБОРОЧНЫЙ ЧЕРТЕЖ

ИЗМ.	ЛИСТ	№ ДОКУМ.	ПОДП.	ДАТА	ЛИТ.	МАССА	МАСШТАБ
		РАЗРАБ. МАРКОВА				4,85	1:5
		ПРОВЕР. АНДРЕЕВА					
		ДИ.ИНИ.ПР. УХОРСКАЯ					
		И.КОНТР. УХОРСКАЯ					

Лист 5-ЛН-4 ГОСТ 19903-74
СТ 3 сп ГОСТ 14637-79

ГЛАВ. МОСАРХИТЕКТУРА
МОСГОРСПЛОКОМА
МОСПРОМПРОЕКТ
МАСТЕРСКАЯ №7
ФОРМАТ А4

КОД	ЗОНА	ПОС	ОБОЗНАЧЕНИЕ	НАИМЕНОВАНИЕ	КОЛ	ПРИМЕЧАНИЕ
				ДОКУМЕНТАЦИЯ		
А4			К 00.000 СБ	СБОРОЧНЫЙ ЧЕРТЕЖ		
				ДЕТАЛИ		
А4	1		СП-2.02.002	РУЧКА	1	
А4	2		К 00.001	ЛИСТ	1	
Б4	3		К 00.002	БОРТИК		
				УГОЛОК 25x25x3-5-ГОСТ 8509-96 СТ 3 сп-II ГОСТ 535-79	4	0,5 кг

К 00.000

КРЫШКА

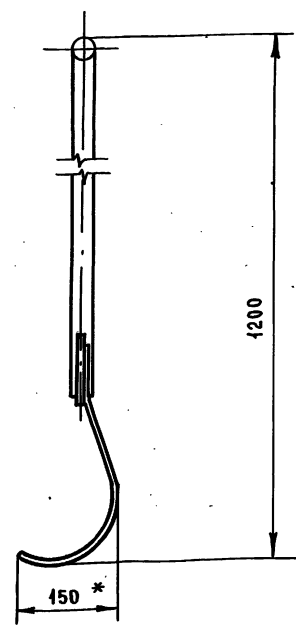
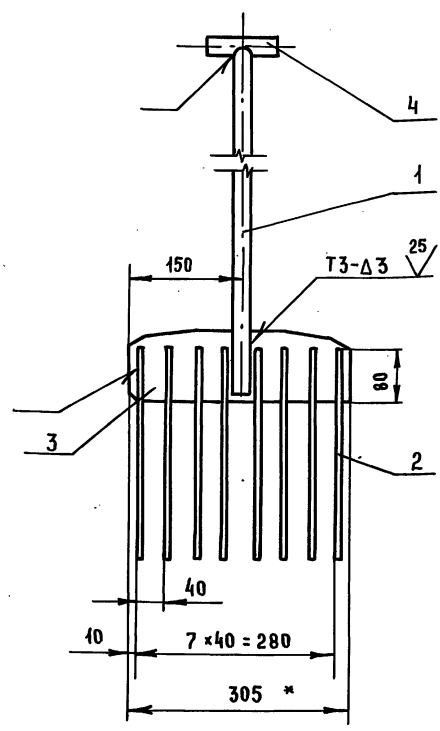
ИЗМ.	ЛИСТ	№ ДОКУМ.	ПОДП.	ДАТА	ЛИТ.	ЛИСТ	ЛИСТОВ
		РАЗРАБ. МАРКОВА					1
		ПРОВЕР. АНДРЕЕВА					
		ДИ.ИНИ.ПР. УХОРСКАЯ					
		И.КОНТР. УХОРСКАЯ					

Лист 5-ЛН-4 ГОСТ 19903-74
СТ 3 сп-II ГОСТ 535-79

ГЛАВ. МОСАРХИТЕКТУРА
МОСГОРСПЛОКОМА
МОСПРОМПРОЕКТ
МАСТЕРСКАЯ №7
ФОРМАТ А4

93 000 00 J

Выпуск 6



1. * РАЗМЕРЫ ДЛЯ СПРАВОК
2. $-t_2, \pm \frac{t_2}{2}$
3. СВАРКУ ПРОИЗВОДИТЬ ПО ГОСТ 5264-80

ИЗМ. ПОЛ. ПОД. И. ДАТА. ОБЪЕМ. ЦИФ. ИЛИ. ЧИСЛА. ПОД. И. ДАТА.

Г. 00. 000 СБ

ИЗМ.	ЛИСТ	№ ДОКУМ.	ПОДП.	ДАТА
РАЗРАБ.	МАРКОВА			
ПРОВЕР.	АНДРЕЕВА			
ДИСТ.	УХОРСКАЯ			
И. КОНТР.	УХОРСКАЯ			

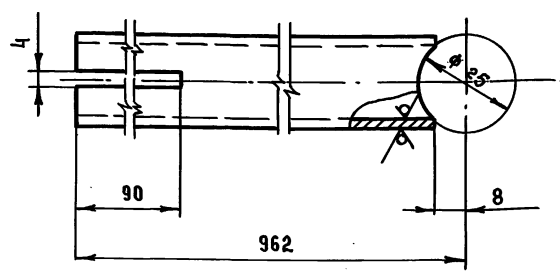
ГРАБЛИ
СБОРОЧНЫЙ ЧЕРТЕЖ

ЛИТ.	МАССА	МАСШТАБ
	2,7	1:5
ЛИСТ 1 ЛИСТОВ 1		
ГЛАВ. МОС. АРХИТЕКТУРА МОСГОРНИСПОЛКОМ МОСПРОМПРОЕКТ МАСТЕРСКАЯ №7		
ФОРМАТ А3		

100 000 J

Серия 07.900 -2

25 (✓)



1. $t_2, -t_2, \pm \frac{t_2}{2}$

Г. 00. 004

ИЗМ.	ЛИСТ	№ ДОКУМ.	ПОДП.	ДАТА
РАЗРАБ.	МАРКОВА			
ПРОВЕР.	АНДРЕЕВА			
ДИСТ.	УХОРСКАЯ			
И. КОНТР.	УХОРСКАЯ			

ЛИТ.	МАССА	МАСШТАБ
	1,3	1:1
ЛИСТ 1 ЛИСТОВ 1		
ГЛАВ. МОС. АРХИТЕКТУРА МОСГОРНИСПОЛКОМ МОСПРОМПРОЕКТ МАСТЕРСКАЯ №7		
ФОРМАТ А4		

ТРУБА 25x25 ГОСТ 8732-78
610 ГОСТ 8734-87

ФОРМАТ	ЗОНА	ПОЗ.	ОБОЗНАЧЕНИЕ	НАИМЕНОВАНИЕ	КОЛ.	ПРИМЕЧАНИЕ
				ДОКУМЕНТАЦИЯ		
				Г. 00. 000 СБ		СБОРОЧНЫЙ ЧЕРТЕЖ
				ДЕТАЛИ		
		А4	1	Г. 00. 004		ТРУБА 1
		А4	2	Г. 00. 002		ЗУБ 8
		А4	3	Г. 00. 003		ПОЛОСА 1
		Б4	4	Г. 00. 004		ТРУБА
				ТРУБА 25x25 ГОСТ 8732-78 610 ГОСТ 8734-87	1	0,14 кг
				ℓ = 100 н14		

ИЗМ. ПОЛ. ПОД. И. ДАТА. ОБЪЕМ. ЦИФ. ИЛИ. ЧИСЛА. ПОД. И. ДАТА.

Г. 00. 000

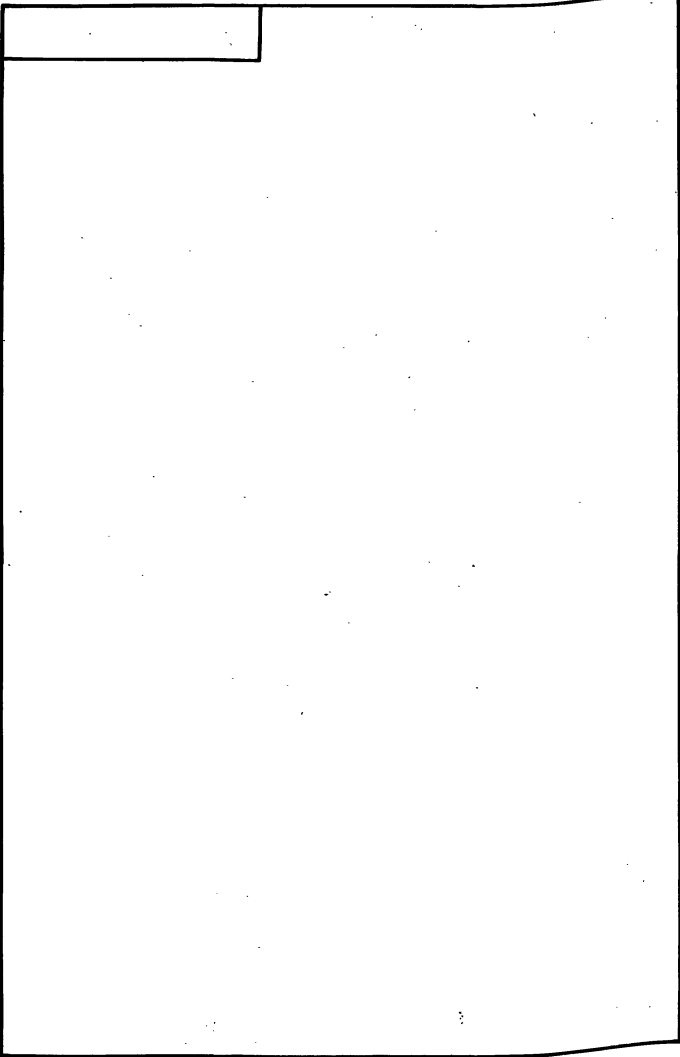
ИЗМ.	ЛИСТ	№ ДОКУМ.	ПОДП.	ДАТА
РАЗРАБ.	МАРКОВА			
ПРОВЕР.	АНДРЕЕВА			
ДИСТ.	УХОРСКАЯ			
И. КОНТР.	УХОРСКАЯ			

ГРАБЛИ

ЛИТ.	ЛИСТ	ЛИСТОВ
		1
ГЛАВ. МОС. АРХИТЕКТУРА МОСГОРНИСПОЛКОМ МОСПРОМПРОЕКТ МАСТЕРСКАЯ №7		
ФОРМАТ А4		

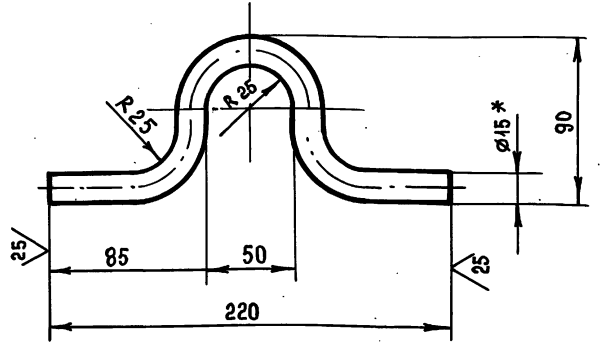
Выпуск 6

ИЗМ.	№ ПОДЛ.	ПОДП.	ДАТА



М С Б - 2 / 0 . 0 0 . 0 0 1

✓(✓)



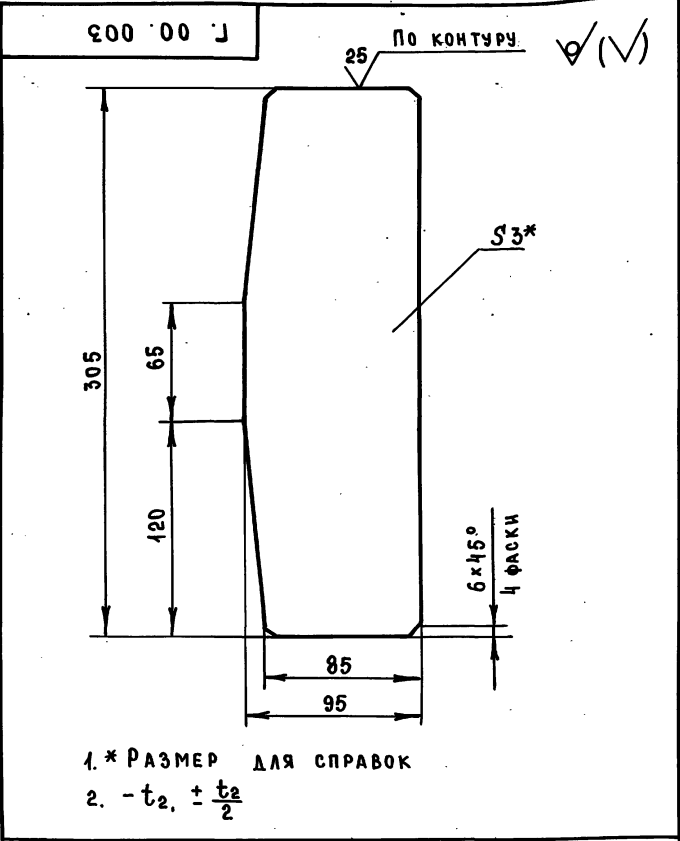
- * РАЗМЕР ДЛ Я СП РАВОК
- + $t_2 - t_2 \pm \frac{t_2}{2}$
- ДЛ ИНА РАЗВЕРТКИ $l = 314$ мм

ИЗМ. № ПОДЛ. ПОДП. И ДАТА

ИЗМ.	№ ПОДЛ.	ПОДП.	ДАТА	М С Б - 2 / 0 . 0 0 . 0 0 1	ЛИТ.	МАССА	МАСШТАБ
РАЗРАБ.	МАРКОВА	Игорь		П Е Т Л Я		0.47	1:2
ПРОБЕР.	АНДРЕЕВА	Людмила					
Л. ИНЖ. ПР.	УХОРСКАЯ	Ирина					
И. КОНТР.	УХОРСКАЯ	Ирина					
				Круг В-5 ГОСТ 2590-71	Л И С Т	Л И С Т О В	1
				Б-СтЗсп-II ГОСТ 535-79	ГЛАВ. МОСАРХИТЕКТУРА		МОСГОРНИСПОЛКОМА
					МОСПРОМПРОЕКТ		МАСТЕРСКАЯ №7
							ФОРМАТ А4

Серия 07.900-2

ИЗМ.	№ ПОДЛ.	ПОДП.	ДАТА

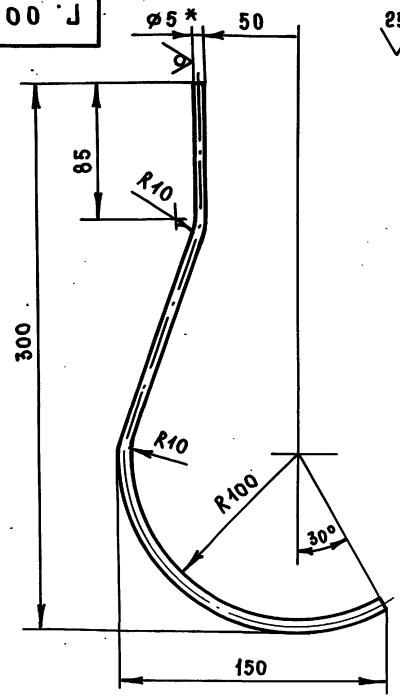


- * РАЗМЕР ДЛ Я СП РАВОК
- $t_2 \pm \frac{t_2}{2}$

ИЗМ.	№ ПОДЛ.	ПОДП.	ДАТА	Г. 00. 003	ЛИТ.	МАССА	МАСШТАБ
РАЗРАБ.	МАРКОВА	Игорь		П О Л О С А		0.7	1:2
ПРОБЕР.	АНДРЕЕВА	Людмила					
Л. ИНЖ. ПР.	УХОРСКАЯ	Ирина					
И. КОНТР.	УХОРСКАЯ	Ирина					
				Лист Б-ЛН-30 ГОСТ 19903-74	Л И С Т	Л И С Т О В	1
				3-IV-СтЗсп ГОСТ 16523-70	ГЛАВ. МОСАРХИТЕКТУРА		МОСГОРНИСПОЛКОМА
					МОСПРОМПРОЕКТ		МАСТЕРСКАЯ №7
							ФОРМАТ А4

Г. 00. 002

✓(✓)



- * РАЗМЕР ДЛ Я СП РАВОК
- $t_2 \pm \frac{t_2}{2}$
- ДЛ ИНА РАЗВЕРТКИ $l = 425$ мм

ИЗМ. № ПОДЛ. ПОДП. И ДАТА

ИЗМ.	№ ПОДЛ.	ПОДП.	ДАТА	Г. 00. 002	ЛИТ.	МАССА	МАСШТАБ
РАЗРАБ.	МАРКОВА	Игорь		З у б		0.07	1:2
ПРОБЕР.	АНДРЕЕВА	Людмила					
Л. ИНЖ. ПР.	УХОРСКАЯ	Ирина					
И. КОНТР.	УХОРСКАЯ	Ирина					
				Круг В-5 ГОСТ 2590-71	Л И С Т	Л И С Т О В	1
				Б-СтЗсп-II ГОСТ 535-79	ГЛАВ. МОСАРХИТЕКТУРА		МОСГОРНИСПОЛКОМА
					МОСПРОМПРОЕКТ		МАСТЕРСКАЯ №7
							ФОРМАТ А4