

ЧЕРТЕЖИ ТИПОВЫХ КОНСТРУКЦИЙ И ИЗДЕЛИЙ
ИНЖЕНЕРНОГО ОБОРУДОВАНИЯ

СЕРИЯ 07.900-2

**ТЕХНОЛОГИЧЕСКИЕ МЕТАЛЛИЧЕСКИЕ ЕМКОСТИ
ДЛЯ УБЕЖИЩ**

Выпуск 5

**БАКИ
ФЕКАЛЬНЫЕ ЦЕЛЬНОМЕТАЛЛИЧЕСКИЕ
МСБ-1**

РАБОЧИЕ ЧЕРТЕЖИ

ЧЕРТЕЖИ ТИПОВЫХ КОНСТРУКЦИЙ И ИЗДЕЛИЙ
ИНЖЕНЕРНОГО ОБОРУДОВАНИЯ

СЕРИЯ 07.900-2

ТЕХНОЛОГИЧЕСКИЕ МЕТАЛЛИЧЕСКИЕ ЕМКОСТИ ДЛЯ УБЕЖИЩ

Выпуск 5

БАКИ ФЕКАЛЬНЫЕ ЦЕЛЬНОМЕТАЛЛИЧЕСКИЕ МСБ-1

РАБОЧИЕ ЧЕРТЕЖИ

РАЗРАБОТАН
ИНСТИТУТОМ МОСПРОМПРОЕКТ

ГЛАВНЫЙ ИНЖЕНЕР
ИНСТИТУТА *Александр Коровинский*

ГЛАВНЫЙ ИНЖЕНЕР
ПРОЕКТА *Лы- Учорская*

УТВЕРЖДЕН
УПРАВЛЕНИЕМ НГО СССР
ОТ 12 ДЕКАБРЯ 1988 г
ПРОТОКОЛ № 46

ВВЕДЕН В ДЕЙСТВИЕ
ИНСТИТУТОМ МОСПРОМПРОЕКТ
ПРИКАЗ № 149 ОТ 19 АПРЕЛЯ 1989

СОДЕРЖАНИЕ АЛЬБОМА

Выпуск 5

Серия 07.900-2

ОБОЗНАЧЕНИЕ	НАИМЕНОВАНИЕ	
МСБ-1/0.00.000	БАК ФЕКАЛЬНЫЙ МСБ-1/0	3
	ИСПОЛНЕНИЕ I ÷ IV	
МСБ-1/1.00.000	БАК ФЕКАЛЬНЫЙ МСБ-1/1	4
	ИСПОЛНЕНИЕ I ÷ IV	
МСБ-1/2.00.000	БАК ФЕКАЛЬНЫЙ МСБ-1/2	5
	ИСПОЛНЕНИЕ I ÷ IV	
МСБ-1/3.00.000	БАК ФЕКАЛЬНЫЙ МСБ-1/3	6
	ИСПОЛНЕНИЕ I ÷ IV	
МСБ-1/4.00.000	БАК ФЕКАЛЬНЫЙ МСБ-1/4	7
	ИСПОЛНЕНИЕ I ÷ IV	
МСБ-1/5.00.000	БАК ФЕКАЛЬНЫЙ МСБ-1/5	8
	ИСПОЛНЕНИЕ I ÷ IV	
МСБ-1/6.00.000	БАК ФЕКАЛЬНЫЙ МСБ-1/6	9
	ИСПОЛНЕНИЕ I ÷ IV	
МСБ-1/7.00.000	БАК ФЕКАЛЬНЫЙ МСБ-1/7	10
	ИСПОЛНЕНИЕ I ÷ IV	
МСБ-1/8.00.000	БАК ФЕКАЛЬНЫЙ МСБ-1/8	11
	ИСПОЛНЕНИЕ I ÷ IV	
МСБ-1/9.00.000	БАК ФЕКАЛЬНЫЙ МСБ-1/9	12
	ИСПОЛНЕНИЕ I ÷ IV	
МСБ-1/10.00.000	БАК ФЕКАЛЬНЫЙ МСБ-1/10	13
	ИСПОЛНЕНИЕ I ÷ IV	
МСБ-1/И.00.000	БАК ФЕКАЛЬНЫЙ МСБ-1/И	14
	ИСПОЛНЕНИЕ I ÷ IV	
МСБ-1/0.00.000 СБ	БАК ФЕКАЛЬНЫЙ МСБ-1/0	15
	ИСПОЛНЕНИЕ I ÷ IV СБ. ЧЕРТ.	
МСБ-1/1.00.000 СБ	БАК ФЕКАЛЬНЫЙ МСБ-1/1	16
	ИСПОЛНЕНИЕ I ÷ IV СБ. ЧЕРТ.	
МСБ-1/2.00.000 СБ	БАК ФЕКАЛЬНЫЙ МСБ-1/2	17
	ИСПОЛНЕНИЕ I ÷ IV СБ. ЧЕРТ.	
МСБ-1/3.00.000 СБ	БАК ФЕКАЛЬНЫЙ МСБ-1/3	18
	ИСПОЛНЕНИЕ I ÷ IV СБ. ЧЕРТ.	
МСБ-1/4.00.000 СБ	БАК ФЕКАЛЬНЫЙ МСБ-1/4	19
	ИСПОЛНЕНИЕ I ÷ IV СБ. ЧЕРТ.	
МСБ-1/5.00.000 СБ	БАК ФЕКАЛЬНЫЙ МСБ-1/5	20
	ИСПОЛНЕНИЕ I ÷ IV СБ. ЧЕРТ.	
МСБ-1/6.00.000 СБ	БАК ФЕКАЛЬНЫЙ МСБ-1/6	21
	ИСПОЛНЕНИЕ I ÷ IV СБ. ЧЕРТ.	
МСБ-1/7.00.000 СБ	БАК ФЕКАЛЬНЫЙ МСБ-1/7	22
	ИСПОЛНЕНИЕ I ÷ IV СБ. ЧЕРТ.	
МСБ-1/8.00.000 СБ	БАК ФЕКАЛЬНЫЙ МСБ-1/8	23
	ИСПОЛНЕНИЕ I ÷ IV СБ. ЧЕРТ.	
МСБ-1/9.00.000 СБ	БАК ФЕКАЛЬНЫЙ МСБ-1/9	24
	ИСПОЛНЕНИЕ I ÷ IV СБ. ЧЕРТ.	
МСБ-1/10.00.000 СБ	БАК ФЕКАЛЬНЫЙ МСБ-1/10	25
	ИСПОЛНЕНИЕ I ÷ IV СБ. ЧЕРТ.	
МСБ-1/И.00.000 СБ	БАК ФЕКАЛЬНЫЙ МСБ-1/И	26
	ИСПОЛНЕНИЕ I ÷ IV СБ. ЧЕРТ.	
СП-1.00.000	СЕКЦИЯ ПРИЕМНАЯ В СБОРЕ	27
	Лист 1, 2	
СП-1.00.001	Лист перфорированный	28
СП-1.00.002	Лист перфорированный	
СП-1.00.000 СБ	СЕКЦИЯ ПРИЕМНАЯ В СБОРЕ	29
	СБ. ЧЕРТ. Лист 1	
СП-1.00.000 СБ	СЕКЦИЯ ПРИЕМНАЯ В СБОРЕ	30
	СБ. ЧЕРТ. Лист 2	
СП-1.04.000	СЕКЦИЯ ПРИЕМНАЯ. Лист 1, 2, 3	31
В. 00. 000	Вилка	
СП-1.04.000.СБ	СЕКЦИЯ ПРИЕМНАЯ. СБ. ЧЕРТ.	32

СП-1.01.001	Лист	23
СП-1.01.002	Лист	
СП-1.01.003	Стенка	24
СП-1.01.004	Лист	
СП-1.01.005	Лист	25
СП-1.01.006	УГОЛОК	
СП-1.01.007	УГОЛОК	26
СП-1.01.008	УГОЛОК	
СП-1.01.008-01	УГОЛОК	27
СП-1.01.009	УГОЛОК	
СП-1.01.009-01	УГОЛОК	28
СП-1.01.009-02	УГОЛОК	
СП-1.01.009-03	УГОЛОК	29
СП-1.01.010	УГОЛОК	
СП-1.01.010-01	УГОЛОК	30
СП-1.01.011	УГОЛОК	
СП-1.01.011-01	УГОЛОК	31
СП-1.01.012	УГОЛОК	
СП-1.01.012-01	УГОЛОК	32
СП-1.01.013	УГОЛОК	
СП-1.01.013-01	УГОЛОК	33
СП-1.01.014	ШВЕЛЛЕР	
СП-1.01.015	Лист	34
СП-1.03.002	ОСНОВАНИЕ	
СП-1.02.000	КРЫШКА	35
СП-1.02.000 СБ	КРЫШКА СБ. ЧЕРТ.	
СП-1.02.001	КРЫШКА	36
СП-1.02.002	РУЧКА	
СП-1.03.000	РЕШЕТКА	37
СП-1.03.001	РЕБРО	
СП-1.03.000 СБ	РЕШЕТКА СБ. ЧЕРТ.	38
СП-1.04.000	ТРУБА ВСАСЫВАЮЩАЯ	
СП-1.04.001	ТРУБА	39
СП-1.04.002	РАСТРУБ	
В. 00. 000	Вилка СБ. ЧЕРТ.	40
СТ-1.00.000	СЕКЦИЯ ТОРЦОВАЯ. Лист 1, 2	
СТ-1.00.001	Лист	41
СТ-1.00.002	Лист	
СТ-1.00.000 СБ	СЕКЦИЯ ТОРЦОВАЯ СБ. ЧЕРТ.	42
СТ-1.00.003	УГОЛОК	
СТ-1.00.003-01	УГОЛОК	43
СТ-1.00.004	УГОЛОК	
СТ-1.00.005	УГОЛОК	44
В. 00. 001	СКОБА	
СР-1.00.000	СЕКЦИЯ РЯДОВАЯ. Лист 1, 2	45
СР-1.00.001	УГОЛОК	
СР-1.00.002	УГОЛОК	46
СР-1.00.002-01	УГОЛОК	
СР-1.00.000 СБ	СЕКЦИЯ РЯДОВАЯ СБ. ЧЕРТ.	47
К. 00. 000	КРЫШКА	
К. 00. 000 СБ	КРЫШКА СБ. ЧЕРТ.	48
К. 00. 001	КРЫШКА	
Г. 00. 002	ЗУБ	49
Г. 00. 000	ГРАБЛИ	
Г. 00. 001	ТРУБА	50
Г. 00. 000 СБ	ГРАБЛИ СБ. ЧЕРТ.	
Г. 00. 003	ПОЛОСА	51
СП-1.00.003	ЗАГАЗКА	
МСБ-1/0.00.001	ПЕЛЯ	52

Выпуск 5

ИЗВ. И ПОДП. ПОДП. И ДАТА ВЗАМ. ИЗВ. И ПОДП. ПОДП. И ДАТА

ФОРМАТ	ЗОНА	ПОЗ.	ОБОЗНАЧЕНИЕ	НАИМЕНОВАНИЕ	КОЛ.	ПРИМЕЧАНИЕ
				<u>ДОКУМЕНТАЦИЯ</u>		
A2			МСБ-1/7.00.000 СБ Выпуск "0-2"	СБОРОЧНЫЙ ЧЕРТЕЖ Технические условия СБОРОЧНЫЕ ЕДИНИЦЫ		
A4	1		СП-1.00.000	СЕКЦИЯ ПРИЕМНАЯ В СБОРЕ	1	
A4	2		СТ-1.00.000	СЕКЦИЯ ТОРЦОВАЯ	1	
A4	3		СР-1.00.000	СЕКЦИЯ РЯДОВАЯ	7	
A4	4		К. 00.000	КРЫШКА	16	
A4	5		В. 00.000	ВИЛКА	36	
A4			Г. 00.000	ГРАБЛИ	1	
				<u>ДЕТАЛИ</u>		
A4	6		МСБ-1/0.00.001	ПЕТЛЯ	8	
B4	7		МСБ-1/7.00.001	УГОЛОК 50x50x5-Б-ГОСТ 8509-86 УГОЛОК Ст 3сп-II-ГОСТ 535-79	2	18,2 кг
B4	8		МСБ-1/7.00.002	УГОЛОК 50x50x5-Б-ГОСТ 8509-86 УГОЛОК Ст 3сп-II-ГОСТ 535-79	2	29,8 кг

ИЗМ. ЛИСТ			№ ДОКУМ.	ПОДП.	ДАТА	МСБ-1/7.00.000.		
РАЗРАБ.	АНДРЕЕВА	ИЗМ.				БАК ФЕКАЛЬНЫЙ		
ПРОБ.	МАРКОВА	ИЗМ.				МСБ-1/7		
ГЛАВ. ИНЖ. ПРО.	УХОРСКАЯ	ИЗМ.				Исполнение I ÷ IV		
И. КОНТР.	УХОРСКАЯ	ИЗМ.				ГЛАВ. МОСАРХИТЕКТУРА МОСГОРНИСПОЛКОМА МОСПРОМПРОЕКТ МАСТЕРСКАЯ N7 ФОРМАТ А4		

ФОРМАТ	ЗОНА	ПОЗ.	ОБОЗНАЧЕНИЕ	НАИМЕНОВАНИЕ	КОЛ.	ПРИМЕЧАНИЕ
				<u>ДОКУМЕНТАЦИЯ</u>		
A2			МСБ-1/6.00.000 СБ Выпуск "0-2"	СБОРОЧНЫЙ ЧЕРТЕЖ Технические условия СБОРОЧНЫЕ ЕДИНИЦЫ		
A4	1		СП-1.00.000	СЕКЦИЯ ПРИЕМНАЯ В СБОРЕ	1	
A4	2		СТ-1.00.000	СЕКЦИЯ ТОРЦОВАЯ	1	
A4	3		СР-1.00.000	СЕКЦИЯ РЯДОВАЯ	6	
A4	4		К. 00.000	КРЫШКА	14	
A4	5		В. 00.000	ВИЛКА	32	
A4			Г. 00.000	ГРАБЛИ	1	
				<u>ДЕТАЛИ</u>		
A4	6		МСБ-1/0.00.001	ПЕТЛЯ	8	
B4	7		МСБ-1/6.00.001	УГОЛОК 50x50x5-Б-ГОСТ 8509-86 УГОЛОК Ст 3сп-II-ГОСТ 535-79	2	18,2 кг
B4	8		МСБ-1/6.00.002	УГОЛОК 50x50x5-Б-ГОСТ 8509-86 УГОЛОК Ст 3сп-II-ГОСТ 535-79	2	23,8

ИЗМ. ЛИСТ			№ ДОКУМ.	ПОДП.	ДАТА	МСБ-1/6.00.000		
РАЗРАБ.	АНДРЕЕВА	ИЗМ.				БАК ФЕКАЛЬНЫЙ		
ПРОБ.	МАРКОВА	ИЗМ.				МСБ-1/6		
ГЛАВ. ИНЖ. ПРО.	УХОРСКАЯ	ИЗМ.				Исполнение I ÷ IV		
И. КОНТР.	УХОРСКАЯ	ИЗМ.				ГЛАВ. МОСАРХИТЕКТУРА МОСГОРНИСПОЛКОМА МОСПРОМПРОЕКТ МАСТЕРСКАЯ N7 ФОРМАТ А4		

Серия 07.900-2

ИЗВ. И ПОДП. ПОДП. И ДАТА ВЗАМ. ИЗВ. И ПОДП. ПОДП. И ДАТА

ФОРМАТ	ЗОНА	ПОЗ.	ОБОЗНАЧЕНИЕ	НАИМЕНОВАНИЕ	КОЛ.	ПРИМЕЧАНИЕ
				<u>ДОКУМЕНТАЦИЯ</u>		
A2			МСБ-1/5.00.000 СБ Выпуск "0-2"	СБОРОЧНЫЙ ЧЕРТЕЖ Технические условия СБОРОЧНЫЕ ЕДИНИЦЫ		
A4	1		СП-1.00.000	СЕКЦИЯ ПРИЕМНАЯ В СБОРЕ	1	
A4	2		СТ-1.00.000	СЕКЦИЯ ТОРЦОВАЯ	1	
A4	3		СР-1.00.000	СЕКЦИЯ РЯДОВАЯ	5	
A4	4		К. 00.000	КРЫШКА	12	
A4	5		В. 00.000	ВИЛКА	28	
A4			Г. 00.000	ГРАБЛИ	1	
				<u>ДЕТАЛИ</u>		
A4	6		МСБ-1/0.00.001	ПЕТЛЯ	4	
B4	7		МСБ-1/5.00.001	УГОЛОК 50x50x5-Б-ГОСТ 8509-86 УГОЛОК Ст 3сп-II-ГОСТ 535-79	2	35,8 кг

ИЗМ. ЛИСТ			№ ДОКУМ.	ПОДП.	ДАТА	МСБ-1/5.00.000.		
РАЗРАБ.	АНДРЕЕВА	ИЗМ.				БАК ФЕКАЛЬНЫЙ		
ПРОБ.	МАРКОВА	ИЗМ.				МСБ-1/5		
ГЛАВ. ИНЖ. ПРО.	УХОРСКАЯ	ИЗМ.				Исполнение I ÷ IV		
И. КОНТР.	УХОРСКАЯ	ИЗМ.				ГЛАВ. МОСАРХИТЕКТУРА МОСГОРНИСПОЛКОМА МОСПРОМПРОЕКТ МАСТЕРСКАЯ N7 ФОРМАТ А4		

ФОРМАТ	ЗОНА	ПОЗ.	ОБОЗНАЧЕНИЕ	НАИМЕНОВАНИЕ	КОЛ.	ПРИМЕЧАНИЕ
				<u>ДОКУМЕНТАЦИЯ</u>		
A2			МСБ-1/4.00.000 СБ Выпуск "0-2"	СБОРОЧНЫЙ ЧЕРТЕЖ Технические условия СБОРОЧНЫЕ ЕДИНИЦЫ		
A4	1		СП-1.00.000	СЕКЦИЯ ПРИЕМНАЯ В СБОРЕ	1	
A4	2		СТ-1.00.000	СЕКЦИЯ ТОРЦОВАЯ	1	
A4	3		СР-1.00.000	СЕКЦИЯ РЯДОВАЯ	4	
A4	4		К. 00.000	КРЫШКА	10	
A4	5		В. 00.000	ВИЛКА	24	
A4			Г. 00.000	ГРАБЛИ	1	
				<u>ДЕТАЛИ</u>		
A4	6		МСБ-1/0.00.001	ПЕТЛЯ	4	
B4	7		МСБ-1/4.00.001	УГОЛОК 50x50x5-Б-ГОСТ 8509-86 УГОЛОК Ст 3сп-II-ГОСТ 535-79	2	29,8 кг

ИЗМ. ЛИСТ			№ ДОКУМ.	ПОДП.	ДАТА	МСБ-1/4.00.000		
РАЗРАБ.	АНДРЕЕВА	ИЗМ.				БАК ФЕКАЛЬНЫЙ		
ПРОБ.	МАРКОВА	ИЗМ.				МСБ-1/4		
ГЛАВ. ИНЖ. ПРО.	УХОРСКАЯ	ИЗМ.				Исполнение I ÷ IV		
И. КОНТР.	УХОРСКАЯ	ИЗМ.				ГЛАВ. МОСАРХИТЕКТУРА МОСГОРНИСПОЛКОМА МОСПРОМПРОЕКТ МАСТЕРСКАЯ N7 ФОРМАТ А4		

Выпуск 5

ИМЬ И ПОДЛ. ПОДП. И ДАТА ВЗАМ. ИМЬ И ПОДП. И ДАТА

ФОРМАТ	ЗОНА	ПОЗ.	ОБОЗНАЧЕНИЕ	НАИМЕНОВАНИЕ	КОЛ.	ПРИМЕЧАНИЕ
				<u>ДОКУМЕНТАЦИЯ</u>		
A2			МСБ-1/И.00.000 СБ Выпуск „0-2“	СБОРОЧНЫЙ ЧЕРТЕЖ Технические условия СБОРОЧНЫЕ ЕДИНИЦЫ		
A4	1		СП-1.00.000	СЕКЦИЯ ПРИЕМНАЯ В СБОРЕ	1	
A4	2		СТ-1.00.000	СЕКЦИЯ ТОРЦОВАЯ	1	
A4	3		СР-1.00.000	СЕКЦИЯ РЯДОВАЯ	11	
A4	4		К.00.000	КРЫШКА	24	
A4	5		В.00.000	ВИЛКА	52	
A4			Г.00.000	ГРАБЛИ	1	
				<u>ДЕТАЛИ</u>		
A4	6		МСБ-1/0.00.001	ПЕТЛЯ	8	
Б4	7		МСБ-1/И.00.001	УГОЛОК 50x50x5-Б-ГОСТ 8509-85 УГОЛОК Ст 3сп-И-ГОСТ 535-79 ℓ = 4000 h14	2	30,2 кг
Б4	8		МСБ-1/И.00.002	УГОЛОК 50x50x5-Б-ГОСТ 8509-85 УГОЛОК Ст 3сп-И-ГОСТ 535-79 ℓ = 5550 h14	2	41,8 кг

МСБ-1/И.00.000

ИМЬ ЛИСТ № ДОКУМ ПОДП. ДАТА
РАЗРАБ. АНДРЕЕВА
ПРОВ. МАРКОВА
ГЛАВ. ИНЖ. УХОРСКАЯ
Н. КОНТР. УХОРСКАЯ
БАК ФЕКАЛЬНЫЙ
МСБ-1/И.
ИСПОЛНЕНИЕ I ÷ IV
ИЛТЕРИ ЛИСТ ЛИСТОВ
1
ГЛАВ. МОСАРХИТЕКТУРА
МОСГОРИСПОЛКОМА
МОСПРОМПРОЕКТ
МАСТЕРСКАЯ №7
ФОРМАТ А4

5

ФОРМАТ	ЗОНА	ПОЗ.	ОБОЗНАЧЕНИЕ	НАИМЕНОВАНИЕ	КОЛ.	ПРИМЕЧАНИЕ
				<u>ДОКУМЕНТАЦИЯ</u>		
A2			МСБ-1/10.00.000 СБ Выпуск „0-2“	СБОРОЧНЫЙ ЧЕРТЕЖ Технические условия СБОРОЧНЫЕ ЕДИНИЦЫ		
A4	1		СП-1.00.000	СЕКЦИЯ ПРИЕМНАЯ В СБОРЕ	1	
A4	2		СТ-1.00.000	СЕКЦИЯ ТОРЦОВАЯ	1	
A4	3		СР-1.00.000	СЕКЦИЯ РЯДОВАЯ	10	
A4	4		К.00.000	КРЫШКА	22	
A4	5		В.00.000	ВИЛКА	48	
A4			Г.00.000	ГРАБЛИ	1	
				<u>ДЕТАЛИ</u>		
A4	6		МСБ-1/0.00.001	ПЕТЛЯ	8	
Б4	7		МСБ-1/10.00.001	УГОЛОК 50x50x5-Б-ГОСТ 8509-85 УГОЛОК Ст 3сп-И-ГОСТ 535-79 ℓ = 4000 h14	2	30,2 кг
Б4	8		МСБ-1/10.00.002	УГОЛОК 50x50x5-Б-ГОСТ 8509-85 УГОЛОК Ст 3сп-И-ГОСТ 535-79 ℓ = 4750 h14	2	35,8 кг

МСБ-1/10.00.000

ИМЬ ЛИСТ № ДОКУМ ПОДП. ДАТА
РАЗРАБ. АНДРЕЕВА
ПРОВ. МАРКОВА
ГЛАВ. ИНЖ. УХОРСКАЯ
Н. КОНТР. УХОРСКАЯ
БАК ФЕКАЛЬНЫЙ
МСБ-1/10
ИСПОЛНЕНИЕ I ÷ IV
ИЛТЕРИ ЛИСТ ЛИСТОВ
1
ГЛАВ. МОСАРХИТЕКТУРА
МОСГОРИСПОЛКОМА
МОСПРОМПРОЕКТ
МАСТЕРСКАЯ №7
ФОРМАТ А4

Серия 07.900-2

ИМЬ И ПОДЛ. ПОДП. И ДАТА ВЗАМ. ИМЬ И ПОДП. И ДАТА

ФОРМАТ	ЗОНА	ПОЗ.	ОБОЗНАЧЕНИЕ	НАИМЕНОВАНИЕ	КОЛ.	ПРИМЕЧАНИЕ
				<u>ДОКУМЕНТАЦИЯ</u>		
A2			МСБ-1/9.00.000 СБ Выпуск „0-2“	СБОРОЧНЫЙ ЧЕРТЕЖ Технические условия СБОРОЧНЫЕ ЕДИНИЦЫ		
A4	1		СП-1.00.000	СЕКЦИЯ ПРИЕМНАЯ В СБОРЕ	1	
A4	2		СТ-1.00.000	СЕКЦИЯ ТОРЦОВАЯ	1	
A4	3		СР-1.00.000	СЕКЦИЯ РЯДОВАЯ	9	
A4	4		К.00.000	КРЫШКА	20	
A4	5		В.00.000	ВИЛКА	44	
A4			Г.00.000	ГРАБЛИ	1	
				<u>ДЕТАЛИ</u>		
A4	6		МСБ-1/0.00.001	ПЕТЛЯ	8	
Б4	7		МСБ-1/9.00.001	УГОЛОК 50x50x5-Б-ГОСТ 8509-85 УГОЛОК Ст 3сп-И-ГОСТ 535-79 ℓ = 3200 h14	2	24,2 кг
Б4	8		МСБ-1/9.00.002	УГОЛОК 50x50x5-Б-ГОСТ 8509-85 УГОЛОК Ст 3сп-И-ГОСТ 535-79 ℓ = 4750 h14	2	35,8 кг

МСБ-1/9.00.000

ИМЬ ЛИСТ № ДОКУМ ПОДП. ДАТА
РАЗРАБ. АНДРЕЕВА
ПРОВ. МАРКОВА
ГЛАВ. ИНЖ. УХОРСКАЯ
Н. КОНТР. УХОРСКАЯ
БАК ФЕКАЛЬНЫЙ
МСБ-1/9
ИСПОЛНЕНИЕ I ÷ IV
ИЛТЕРИ ЛИСТ ЛИСТОВ
1
ГЛАВ. МОСАРХИТЕКТУРА
МОСГОРИСПОЛКОМА
МОСПРОМПРОЕКТ
МАСТЕРСКАЯ №7
ФОРМАТ А4

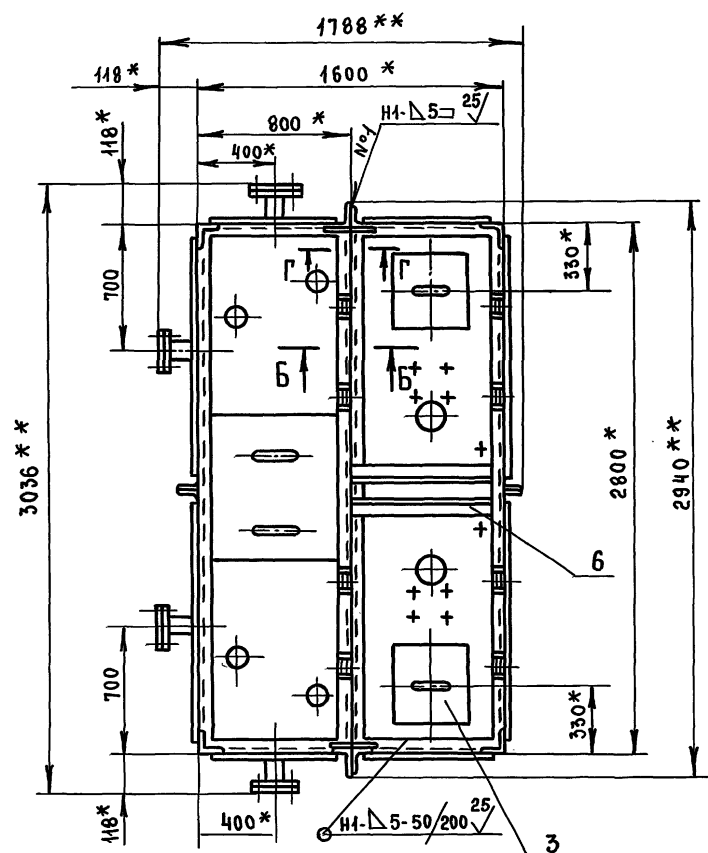
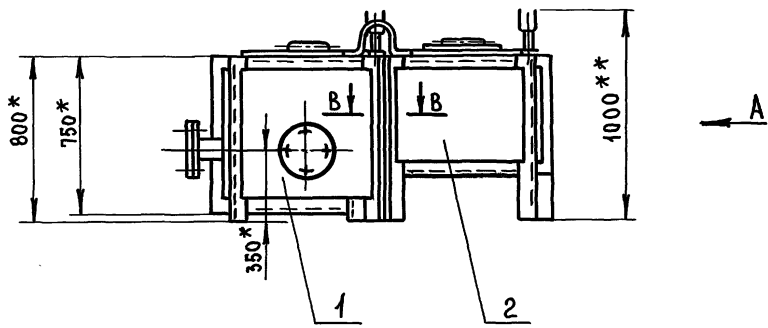
ФОРМАТ	ЗОНА	ПОЗ.	ОБОЗНАЧЕНИЕ	НАИМЕНОВАНИЕ	КОЛ.	ПРИМЕЧАНИЕ
				<u>ДОКУМЕНТАЦИЯ</u>		
A2			МСБ-1/8.00.000 СБ Выпуск „0-2“	СБОРОЧНЫЙ ЧЕРТЕЖ Технические условия СБОРОЧНЫЕ ЕДИНИЦЫ		
A4	1		СП-1.00.000	СЕКЦИЯ ПРИЕМНАЯ В СБОРЕ	1	
A4	2		СТ-1.00.000	СЕКЦИЯ ТОРЦОВАЯ	1	
A4	3		СР-1.00.000	СЕКЦИЯ РЯДОВАЯ	8	
A4	4		К.00.000	КРЫШКА	18	
A4	5		В.00.000	ВИЛКА	40	
A4			Г.00.000	ГРАБЛИ	1	
				<u>ДЕТАЛИ</u>		
A4	6		МСБ-1/0.00.001	ПЕТЛЯ	8	
Б4	7		МСБ-1/8.00.001	УГОЛОК 50x50x5-Б-ГОСТ 8509-85 УГОЛОК Ст 3сп-И-ГОСТ 535-79 ℓ = 3200 h14	2	24,2 кг
Б4	8		МСБ-1/8.00.002	УГОЛОК 50x50x5-Б-ГОСТ 8509-85 УГОЛОК Ст 3сп-И-ГОСТ 535-79 ℓ = 3950 h14	2	29,8 кг

МСБ-1/8.00.000

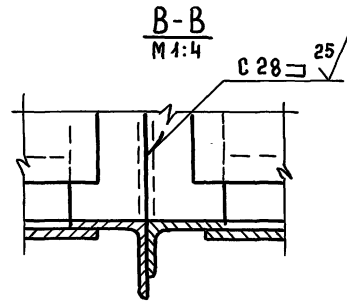
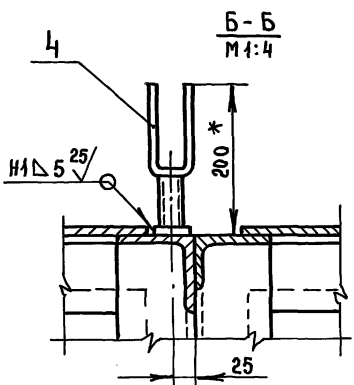
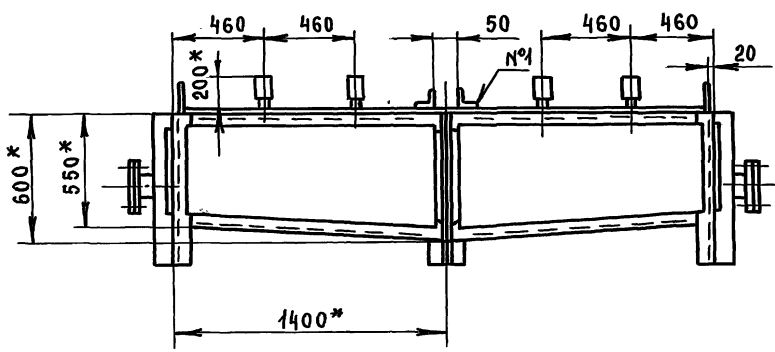
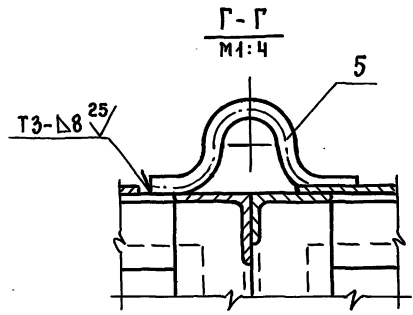
ИМЬ ЛИСТ № ДОКУМ ПОДП. ДАТА
РАЗРАБ. АНДРЕЕВА
ПРОВ. МАРКОВА
ГЛАВ. ИНЖ. УХОРСКАЯ
Н. КОНТР. УХОРСКАЯ
БАК ФЕКАЛЬНЫЙ
МСБ-1/8
ИСПОЛНЕНИЕ I ÷ IV
ИЛТЕРИ ЛИСТ ЛИСТОВ
1
ГЛАВ. МОСАРХИТЕКТУРА
МОСГОРИСПОЛКОМА
МОСПРОМПРОЕКТ
МАСТЕРСКАЯ №7
ФОРМАТ А4

Выпуск 3

Серия 07.900-2



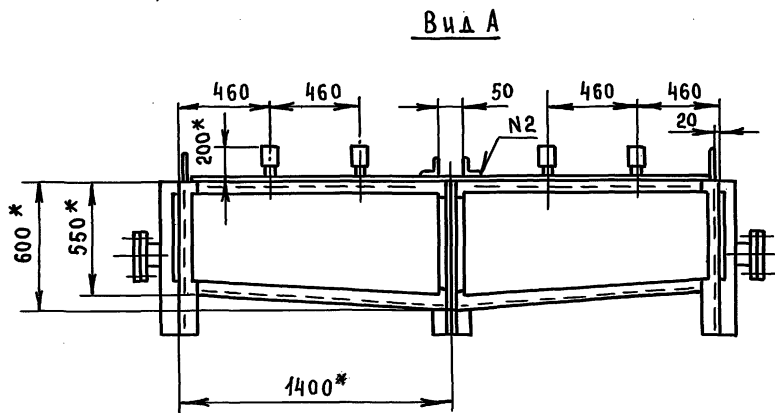
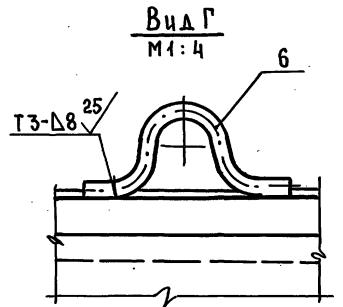
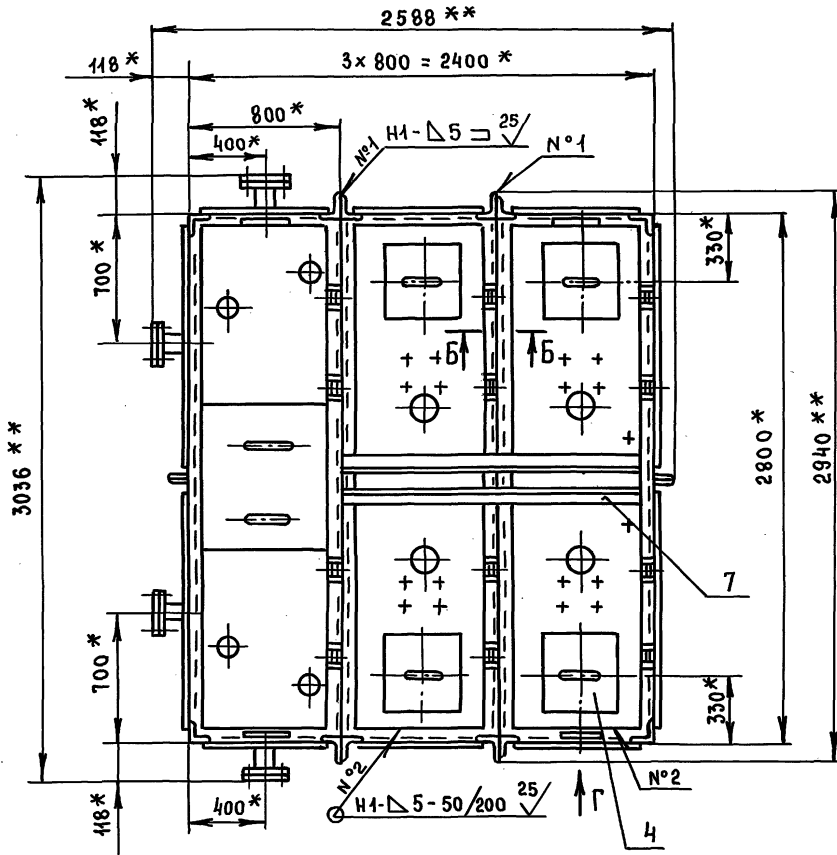
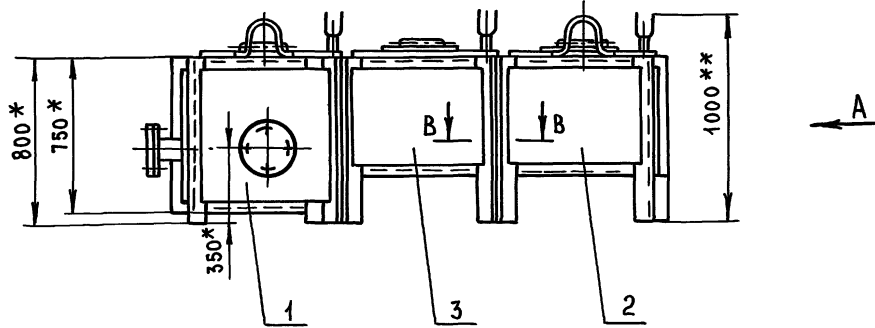
Вид А



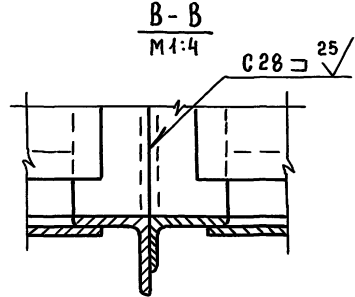
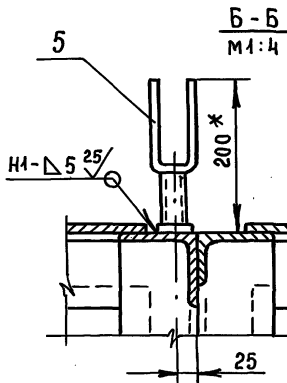
1. * РАЗМЕРЫ ДЛЯ СПРАВОК.
2. ** РАЗМЕРЫ ГАБАРИТНЫЕ
3. $\pm \frac{t_2}{2}$
4. СВАРКУ ПРОИЗВОДИТЬ ПО ГОСТ 5264-80.
5. ВНУТРЕНнюю И НАРУЖную ПОВЕРХНОСТЬ БАКА ГРУНТОВАТЬ ГРУНТОМ ГФ-021 ГОСТ 25129-82 И КРАСИТЬ В ДВА СЛОЯ ЭМАЛЬЮ ХВ-785 ГОСТ 7313-75
6. ПРОВЕРКУ СВАРНЫХ ШВОВ НА ГЕРМЕТИЧНОСТЬ ПРОИЗВОДИТЬ КЕРОСИНОМ ГОСТ 3242-79.

ИЗМ. ПОСЛА. ПОСЛА. И ДАТА. ВЗАМ. ИЛИ В. Л. ДУБЛ. ПОСЛА. И ДАТА

				МСБ-1/0.00.000 СБ				
ИЗМ.	ЛИСТ	№ ДОКУМ.	ПОСЛА.	ДАТА	БАК ФЕКАЛЬНЫЙ МСБ-1/0 ИСПОЛНЕНИЕ I ÷ IV СБОРОЧНЫЙ ЧЕРТЕЖ	ЛИТЕРА	МАССА	МАСШТАБ
РАЗРАБ.	АНДРЕЕВА						895.0	1:20
ПРОВ.	МАРКОВА							
ГЛАВН. ПРО.	УХОРСКАЯ							
И. КОНТР.	УХОРСКАЯ							
ГЛАВ. КОНСТР.	АЛЕКСАНЯНИ							
ГЛАВ. ДИП.	СИНЯКОВ							
НАЧ. МАСТ.	СИНЮГРАДОВ							
						ЛИСТ	ЛИСТОВ 1	
						ГЛАВ. МОСАРХИТЕКТУРА МОСГОРИСПОЛКОМА МОСПРОМПРОЕКТ МАСТЕРСКАЯ №7		

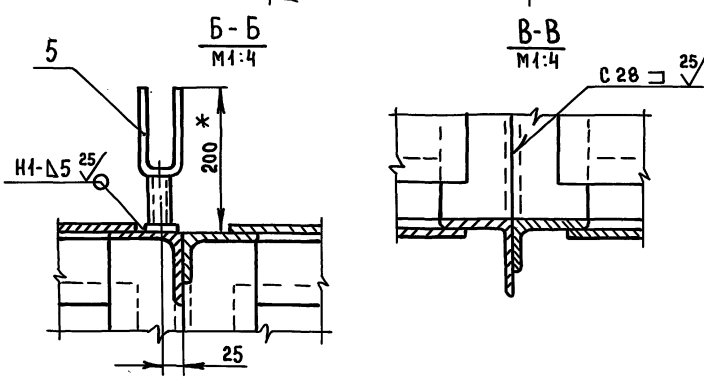
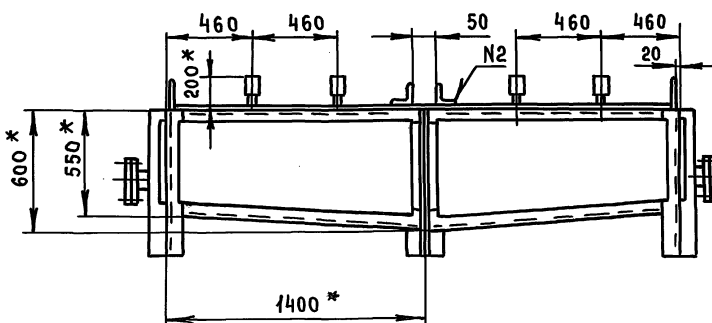
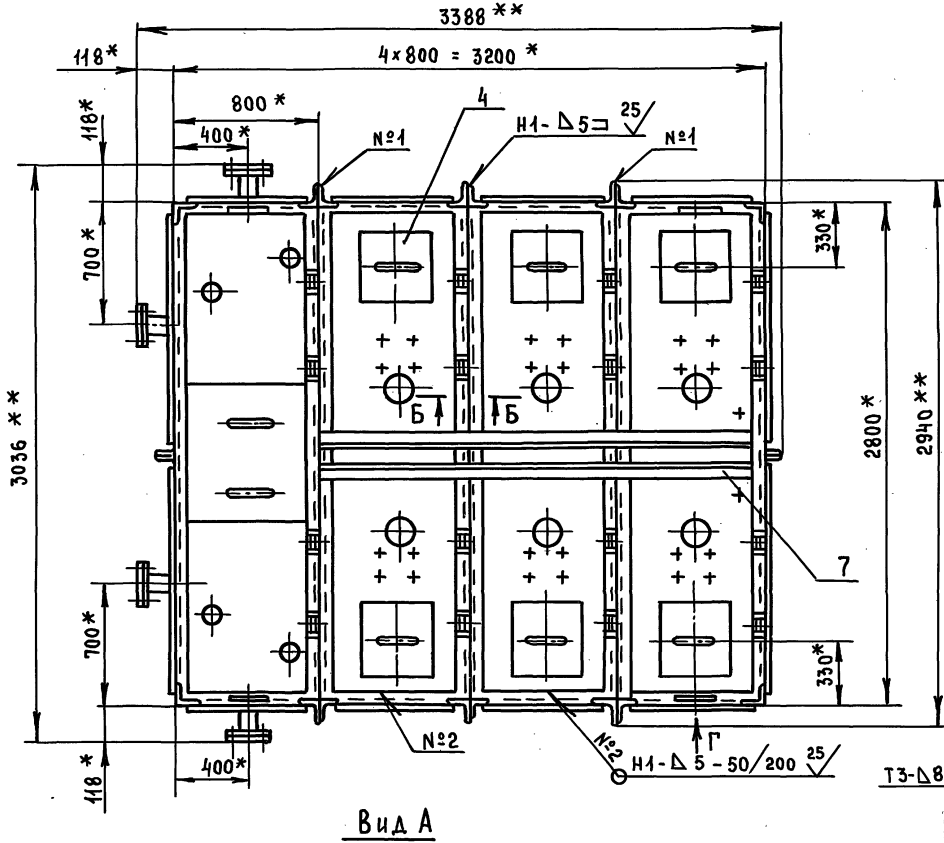
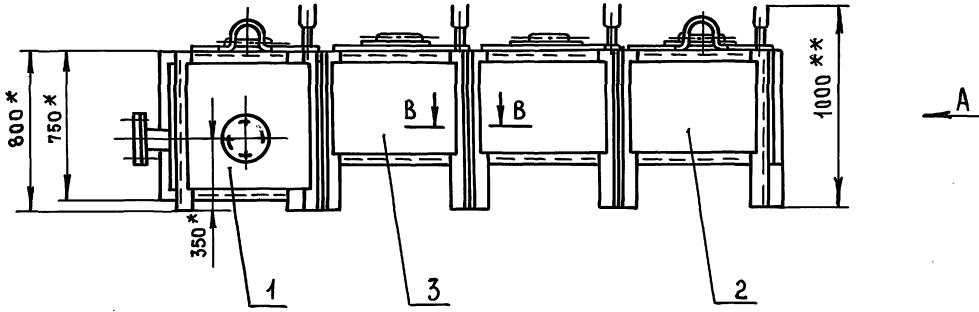


- 1. * РАЗМЕРЫ ДЛЯ СПРАВОК
- 2. ** РАЗМЕРЫ ГАБАРИТНЫЕ
- 3. $\pm \frac{t_2}{2}$
- 4. СВАРКУ ПРОИЗВОДИТЬ ПО ГОСТ 5264-80
- 5. ВНУТРЕНнюю И НАРУЖную ПОВЕРХНОСТЬ БАКА ГРУНТОВАТЬ ГРУНТОМ ГФ-021 ГОСТ 25129-82 И КРАСИТЬ В ДВА СЛОЯ ЭМАЛЬЮ ХВ-785 ГОСТ 7313-75.
- 6. ПРОВЕРКУ СВАРНЫХ ШВОВ НА ГЕРМЕТИЧНОСТЬ ПРОИЗВОДИТЬ КЕРОСИНОМ ГОСТ 3242-79.



ИЗМ. № ПОДП. ПОДП. И. ДАТА ИЗМ. № ПОДП. ПОДП. И. ДАТА

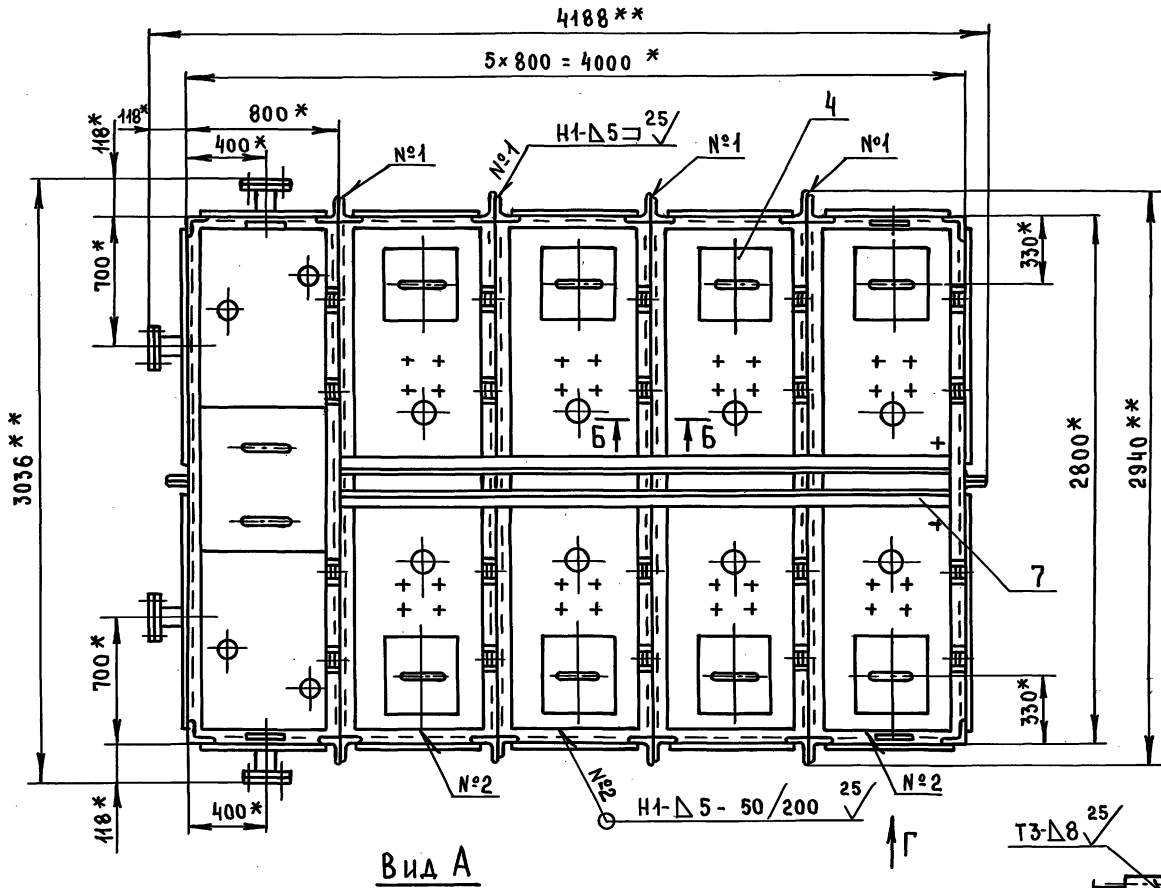
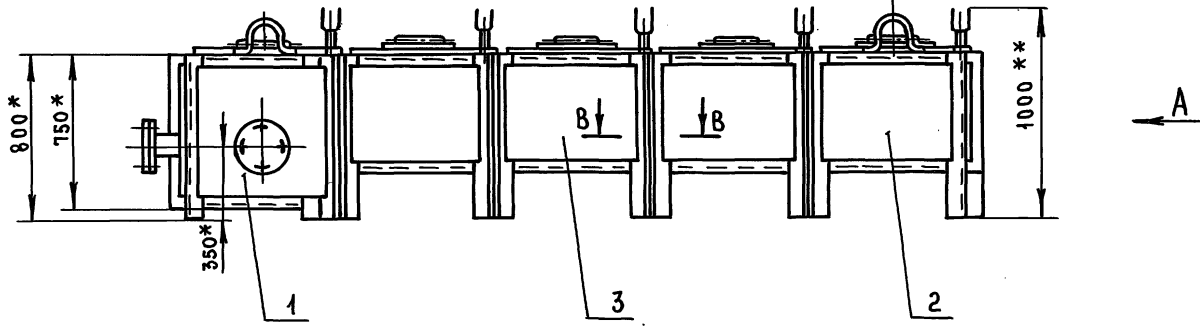
				МСБ-1/1.00.000 СБ		
ИЗМ. ЛИСТ	№ ДОКУМ.	ПОДП.	ДАТА	БАК ФЕКАЛЬНЫЙ	ЛИТЕРА	МАССА
	РАЗРАБ. АНДРЕЕВА			МСБ-1/1		1219.0
	ПРОВ. МАРКОВА			Исполнение I-IV		1:20
	ДИШН. ПРО. УХОРСКАЯ			СБОРОЧНЫЙ ЧЕРТЕЖ		
	И. КОНТР. УХОРСКАЯ				ЛИСТ 1	ЛИСТОВ 1
	И. КОНСТР. АЛЕКСАНЯНИ				ГЛАВМОСАРХИТЕКТУРА	
	ДИШН. СИНЯКОВ				МОСГОРПРОЕКТА	
	НАЧ. МАСТ. ВИНУГРАДОВ				МАСТЕРСКАЯ №7	



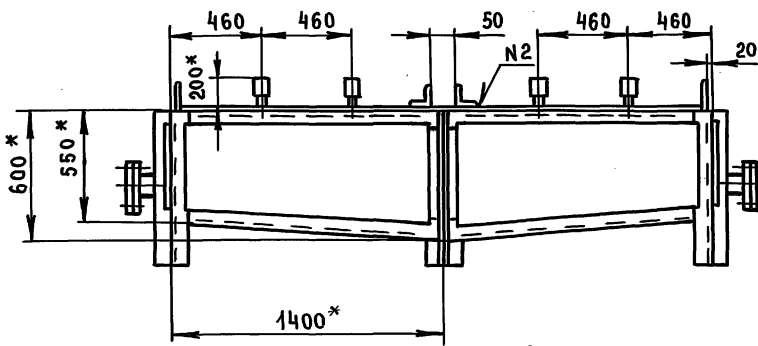
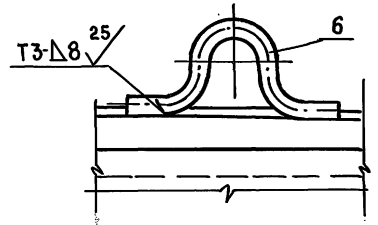
1. * РАЗМЕРЫ ДЛЯ СПРАВОК
2. ** РАЗМЕРЫ ГАБАРИТНЫЕ
3. ± t₂
4. СВАРКУ ПРОИЗВОДИТЬ ПО ГОСТ 5264-80
5. ВНУТРЕНнюю И НАРУЖную ПОВЕРХНОСТЬ БАКА ГРУНТОВАТЬ ГРУНТОМ ГФ-021 ГОСТ 25129-82 И КРАСИТЬ В ДВА СЛОЯ ЭМАЛЬЮ ХВ-785 ГОСТ 7313-75.
6. ПРОВЕРКУ СВАРНЫХ ШВОВ НА ГЕРМЕТИЧНОСТЬ ПРОИЗВОДИТЬ КЕРОСИНОМ ГОСТ 3242-79

ИЗМ. № ПОДП. ПО Д.П. И Д.А.ТА В ЗАМ. ИЛИ № ИЛИ № Д.А.ТА ПО Д.П. И Д.А.ТА

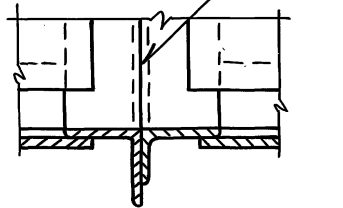
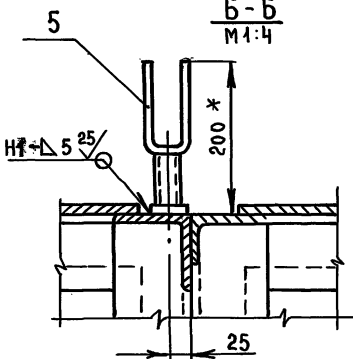
				МСБ-1/2.00.000.СБ			
ИЗМ.ЛИСТ	№ ДОКУМ.	ПОДП.	ДАТА	БАК ФЕКАЛЬНЫЙ МСБ-1/2 ИСПОЛНЕНИЕ I ÷ IV СБОРОЧНЫЙ ЧЕРТЕЖ	ЛИТ.	МАССА	МАСШТАБ
РАЗРАБ.	АНДРЕЕВА	<i>[Signature]</i>				1542.0	1:20
ПРОБ.	МАРКОВА	<i>[Signature]</i>					
ТАЛАНТ	УХОРСКАЯ	<i>[Signature]</i>					
Н. КОНТР.	УХОРСКАЯ	<i>[Signature]</i>					
П. КОНСТР.	АЛЕКСАНЯНИ	<i>[Signature]</i>					
П. ИНЖ.	СИНЯКОВ	<i>[Signature]</i>					
НАЧ. МАСТ.	ВИНОГРАДОВ	<i>[Signature]</i>					
				ЛИСТ	ЛИСТОВ 1		
				ГЛАВМОСАРХИТЕКТУРА МОСГОРИСПОЛКОМА МОСПРОМПРОЕКТ МАСТЕРСКАЯ № 7			



Вид Г
М1:4



Б-Б
М1:4



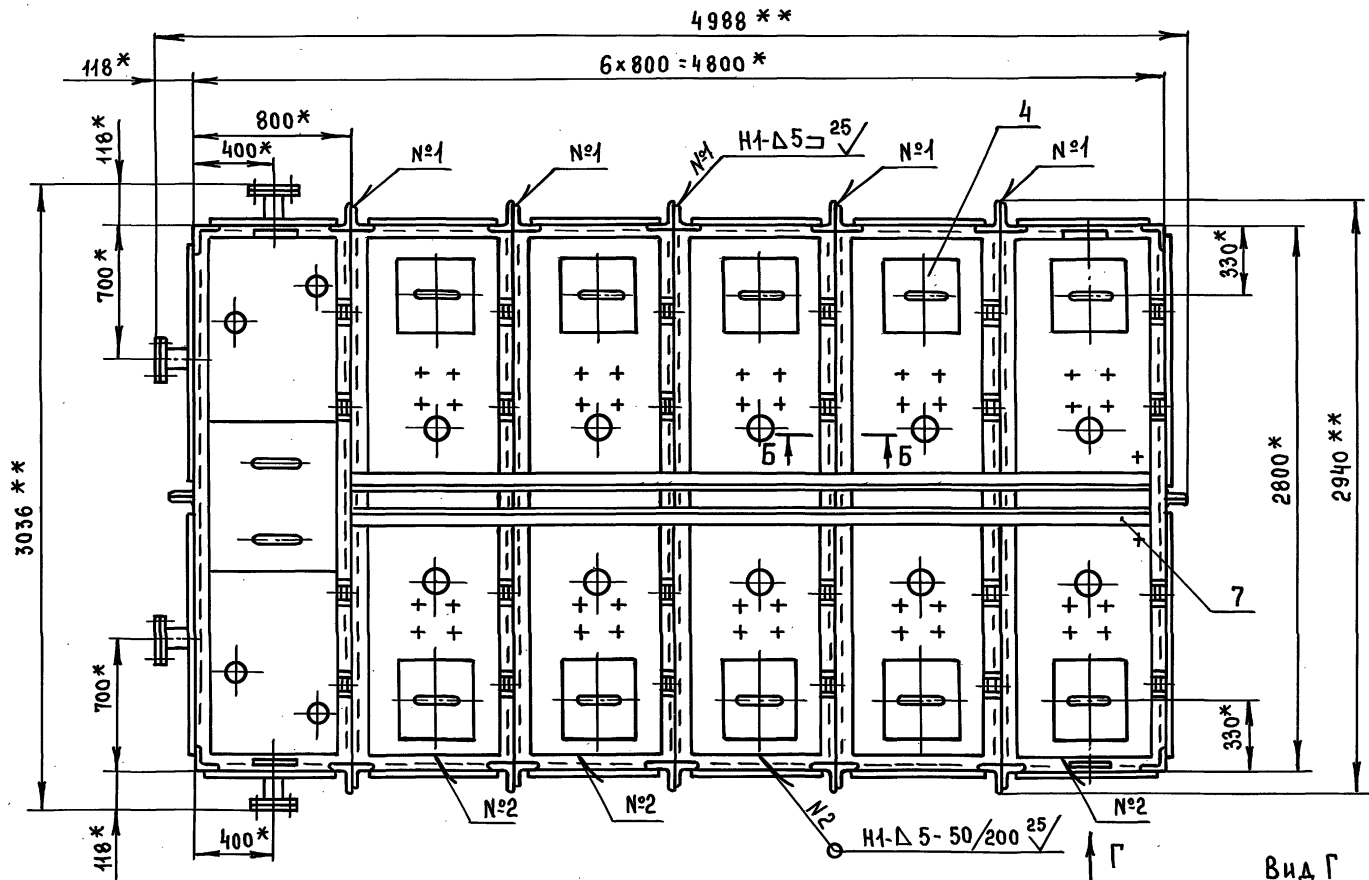
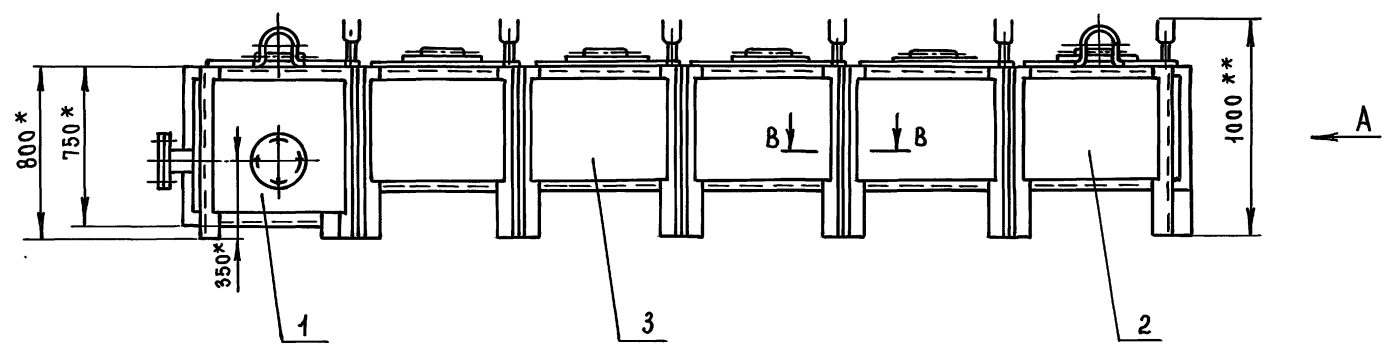
- 1.* РАЗМЕРЫ ДЛЯ СПРАВОК
- 2.** РАЗМЕРЫ ГАБАРИТНЫЕ
3. ± t/2
4. СВАРКУ ПРОИЗВОДИТЬ ПО ГОСТ 5264-80.
5. ВНУТРЕНнюю И НАРУЖную ПОВЕРХНОСТЬ БАКА ГРУНТОВАТЬ ГРУНТОМ ГФ-021. ГОСТ 25129-82 И КРАСИТЬ В ДВА СЛОЯ ЭМАЛЬЮ ХВ-185 ГОСТ 7313-75
6. ПРОВЕРКУ СВАРНЫХ ШВОВ НА ГЕРМЕТИЧНОСТЬ ПРОИЗВОДИТЬ КЕРОСИНОМ ГОСТ 3242-79

ИЗМ. № ПОДАТ. ПОДАТ. И ДАТА ВЗАМ. ИЛИ ИЛИ ИЛИ ИЛИ ИЛИ ПОДАТ. И ДАТА

				МСБ-1/3.00.000 СБ			
ИЗМ.	ИЛИ	ПОДАТ.	ДАТА	БАК ФЕКАЛЬНЫЙ МСБ-1/3 ИСПОЛНЕНИЕ I ÷ IV СБОРОЧНЫЙ ЧЕРТЕЖ	ИЛИ	МАССА	МАШТАБ
РАЗРАБ.	АНДРЕЕВА				1866.0	1:20	
ПРОВ.	МАРКОВА						
ГЛАВ. ИНЖ.	УХОРСКАЯ						
ИЛИ	СИНЯКОВ						
НАЧ. МАСТ.	ВИНОГРАДОВ						
				ЛИСТ 1 ЛИСТОВ 1			
				ГЛАВ. МОСАРХИТЕКТУРА МОСГОРИСПОЛКОМА МОСПРОЕКТ МАСТЕРСКАЯ N 7			

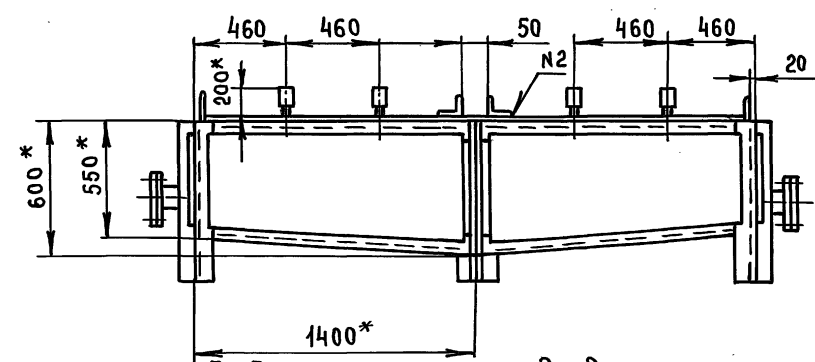
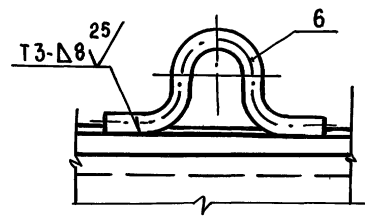
Выпуск 5

Серия 07.900-2



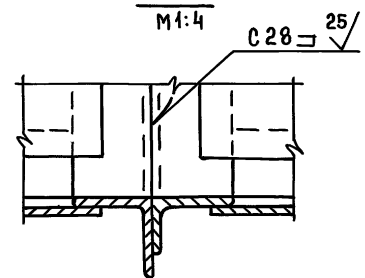
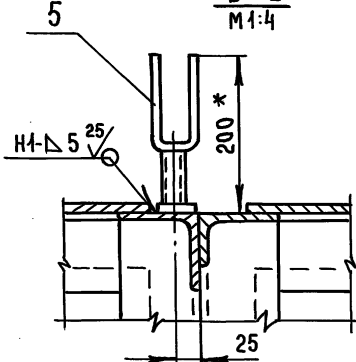
Вид А

Вид Г



Б-Б
М1:4

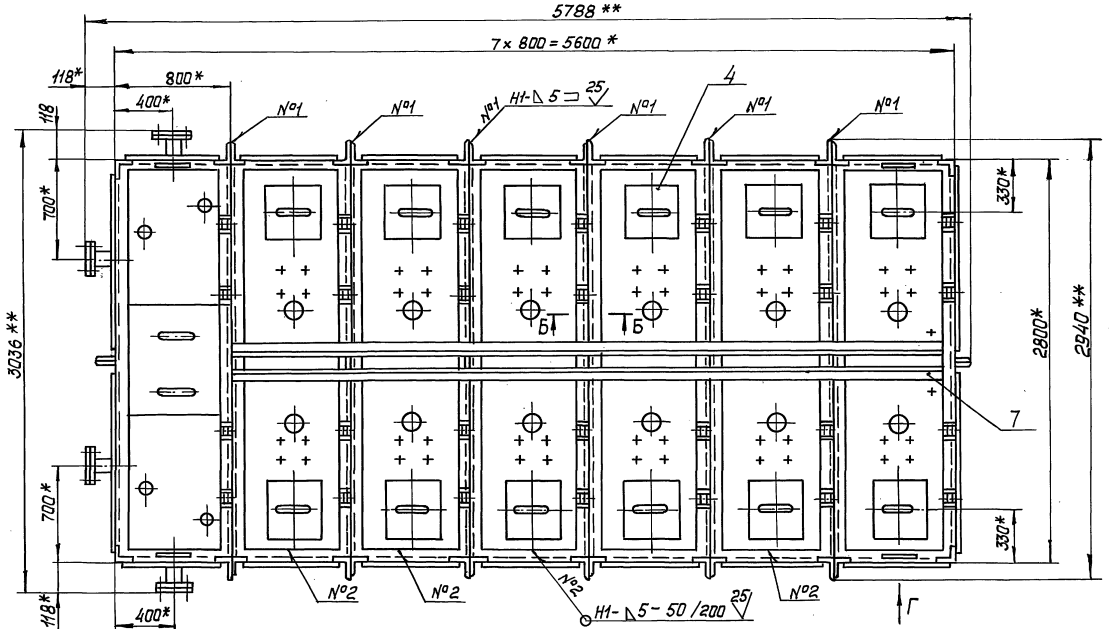
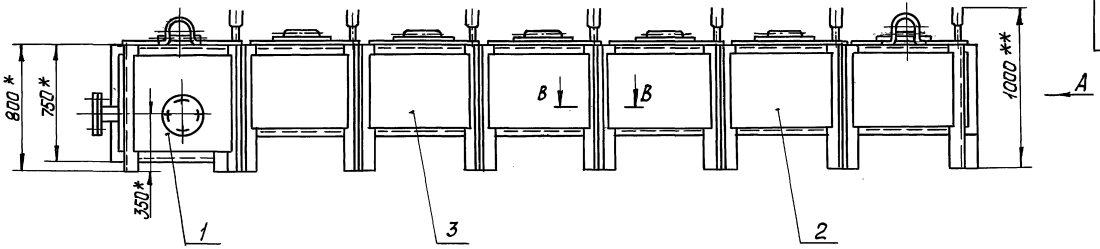
В-В
М1:4



- 1.* РАЗМЕРЫ ДЛЯ СПРАВОК
- 2.** РАЗМЕРЫ ГАБАРИТНЫЕ
3. ± $\frac{t_2}{2}$
4. СВАРКУ ПРОИЗВОДИТЬ ПО ГОСТ 5264-80
5. ВНУТРЕНнюю И НАРУЖную ПОВЕРХНОСТЬ БАКА ГРУНТОВАТЬ ГРУНТОМ ГФ-021 ГОСТ 25129-82 И КРАСИТЬ В ДВА СЛОЯ ЭМАЛЬЮ ХВ-785 ГОСТ 7313-75
6. ПРОВЕРКУ СВАРНЫХ ШВОВ НА ГЕРМЕТИЧНОСТЬ ПРОИЗВОДИТЬ КЕРОСИНОМ ГОСТ 3242-79

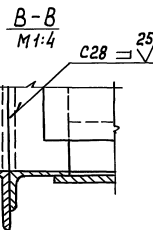
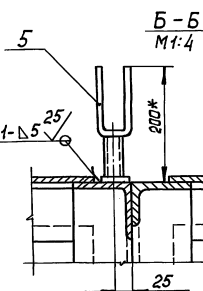
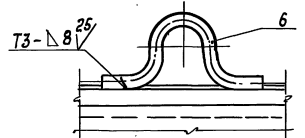
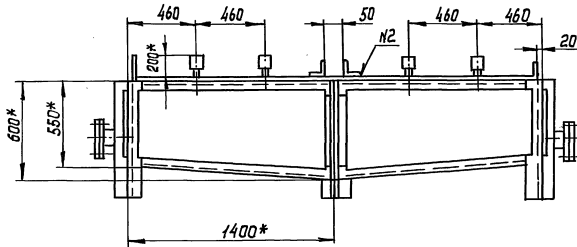
ИЗМ. ИСПОЛ. ПОДП. И. ДАТА. ВЗАМ. ИСПОЛ. ИСП. ИСП. ПОДП. И. ДАТА

ИЗМ.				МСБ -1/4.00.000.СБ			
ИЗМ.	ЛИСТ	№ ДОКУМ.	ПОДП.	ДАТА	БАК ФЕКАЛЬНЫЙ МСБ-1/4 Исполнение I ÷ IV СБОРОЧНЫЙ ЧЕРТЕЖ		ЛИТ. МАССА/МАСШТАБ
РАЗРАБ.	АНДРЕЕВА	1/1	И.И.		2189.0	1:20	
ПРОВ.	МАРКОВА		И.И.				
ГЛАВН. ПР.	УХОРСКАЯ		И.И.				
И. КОНТР.	УХОРСКАЯ		И.И.				
ГЛАВ. КОНСТ.	АЛЕКСАНЯНИ		И.И.				
ГЛАВ. ИНЖ.	СИНЯКОВ		И.И.				
НАЧ. МАСТ.	ВИНОГРАДОВ		И.И.				
						ЛИСТ 1	ЛИСТОВ 1
						ГЛАВ. МОСАРХИТЕКТУРА МОСГОРНИСПОЛКОМА МОСПРОМПРОЕКТ МАСТЕРСКАЯ №7	



Вид А

Вид Г



1* Размеры для справок.

2** Размеры габаритные

3. ± 0.2

4. Сварку производить по гост 5264-80.

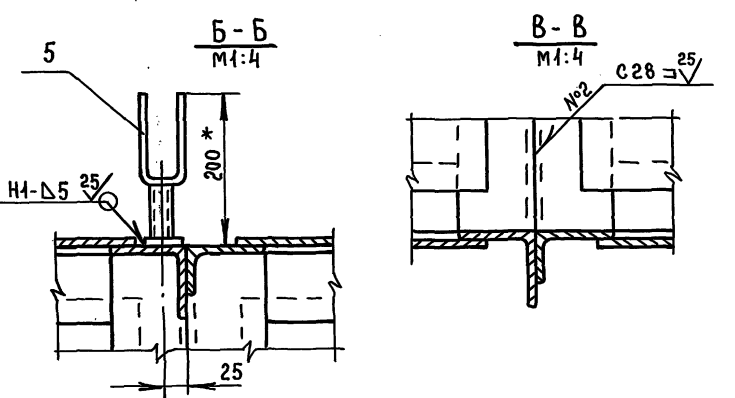
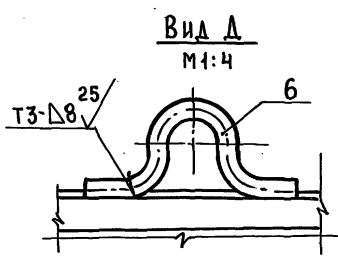
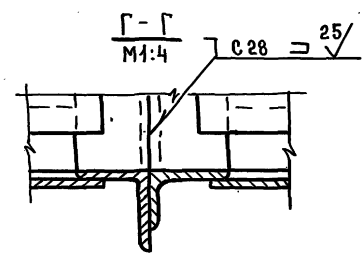
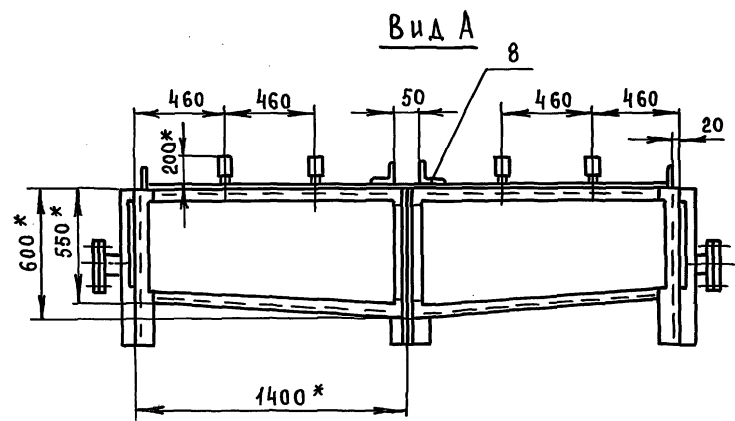
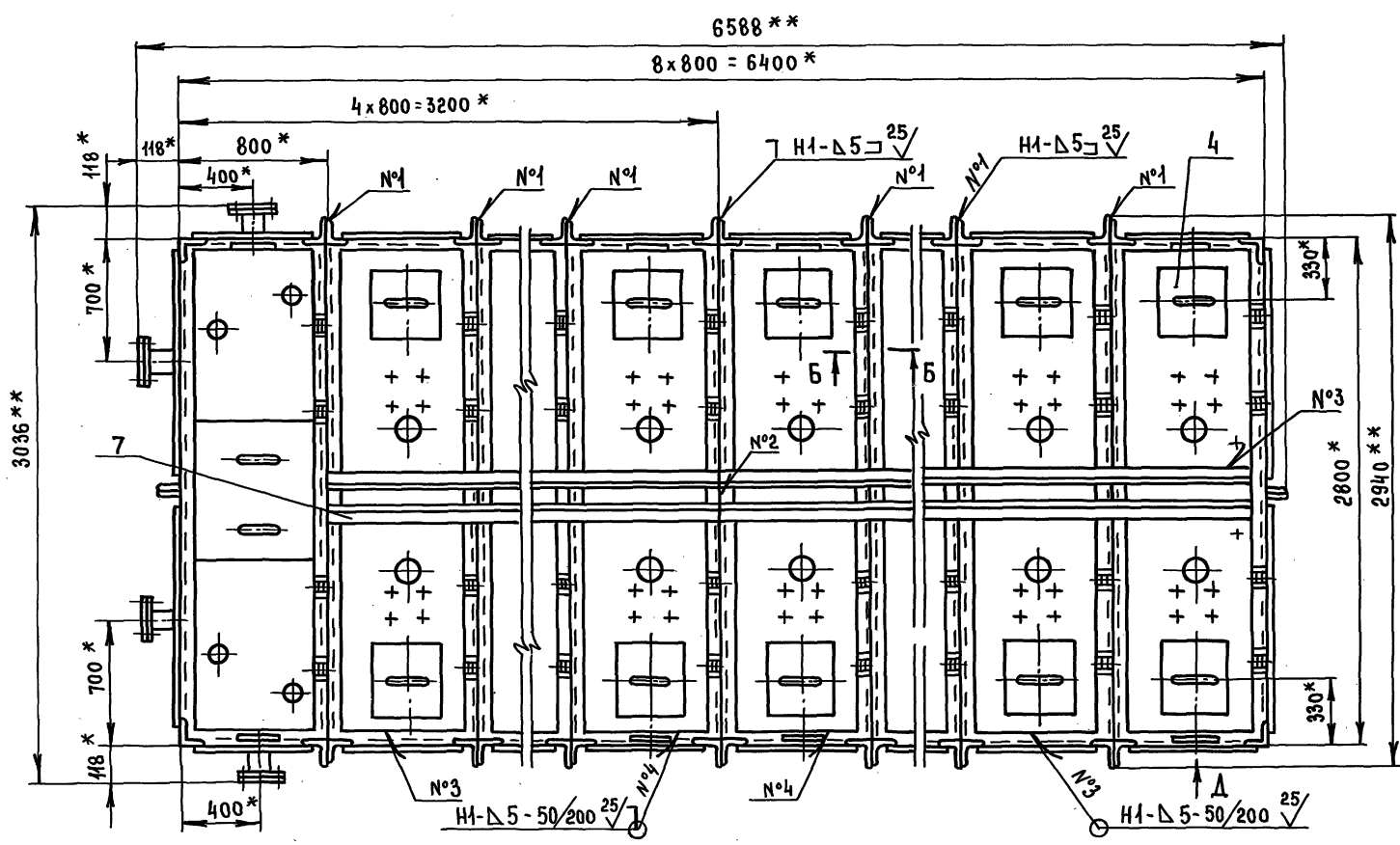
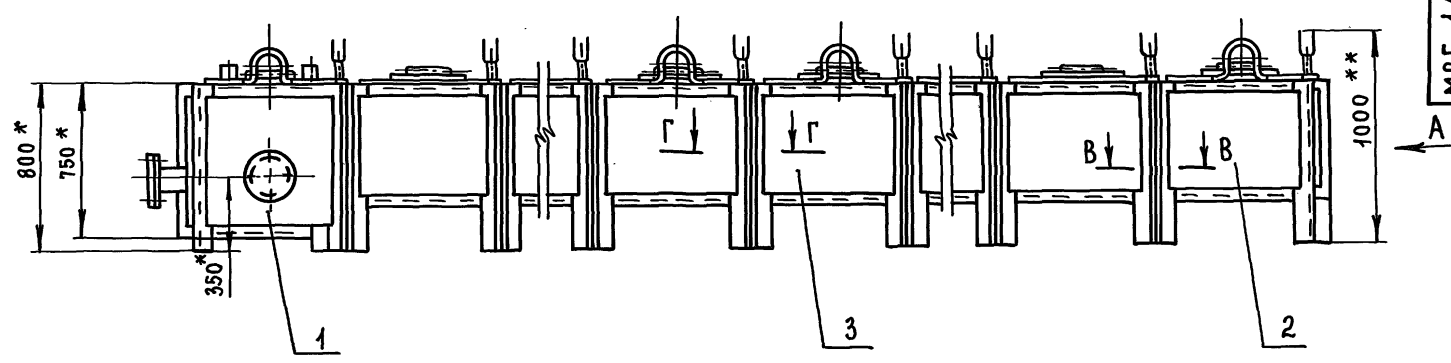
5. Внутренняя и наружная поверхность бака грунтуют грунтом Ф0-021 гост 25129-82 и красить в два слоя эмалью ХВ-785 гост 7313-75.

6. Проверку сварных швов на герметичность производить керасином гост 3242-19.

МСБ-1/5.00.000 СБ				Лист	Масса	Масштаб
Изм.	Лист	№	Разраб.	Подп.	Дата	
	Разраб.	Андреева				
	Пров.	Маркова				
	И.инж.	Ухарская				
	И.инж.	Ухарская				
	И.инж.	Александрова				
	И.инж.	Синяков				
	И.инж.	Маслов				
МСБ-1/5.00.000 СБ				Лист	Масса	Масштаб
Бак фекальный						
МСБ-1/5					25кг.0	1:20
Исполнение I-IV						
Сборочный чертеж						
				Лист	Масса	Масштаб
				Лист	Масса	Масштаб

Выпуск 9

Серия АТ.900-2

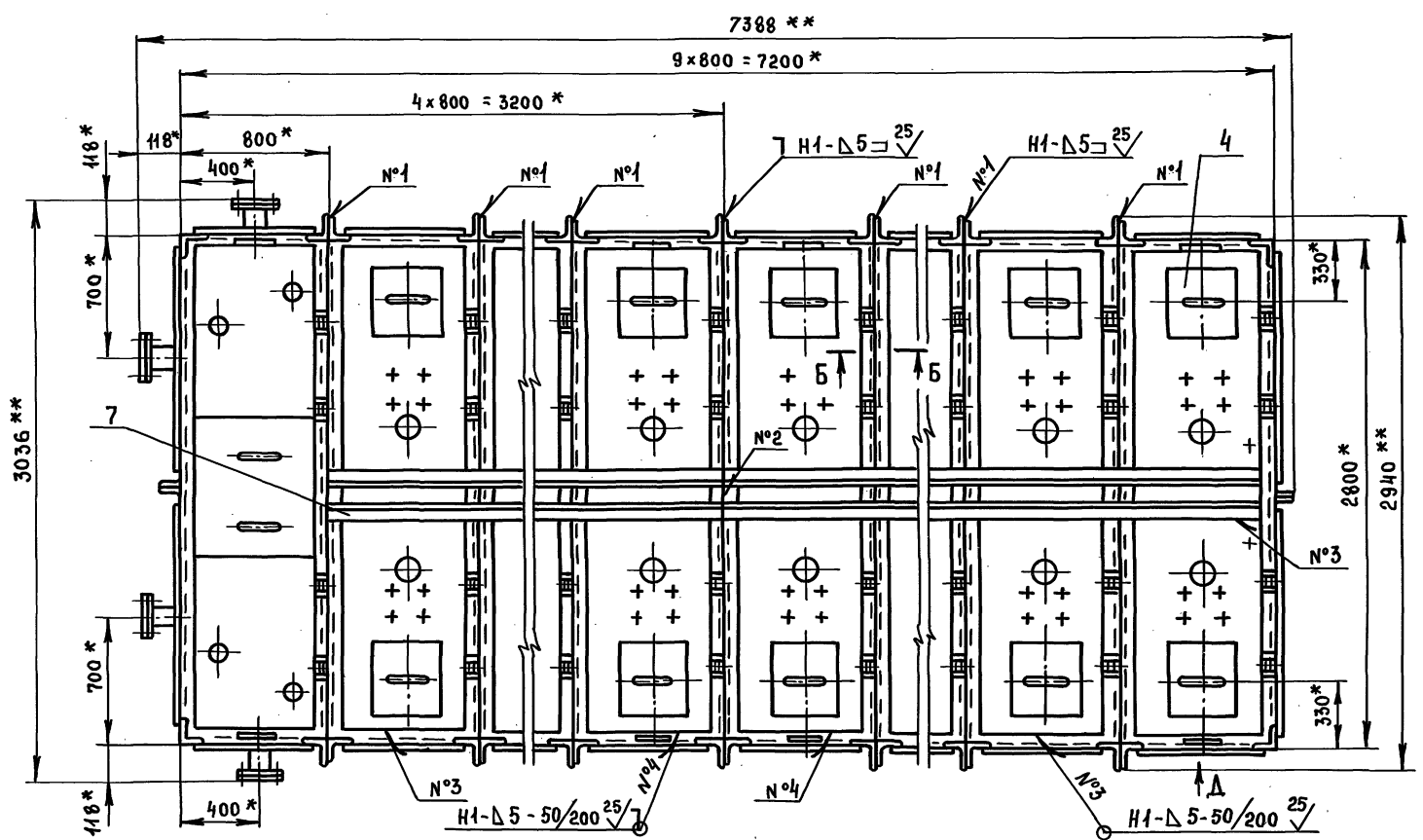
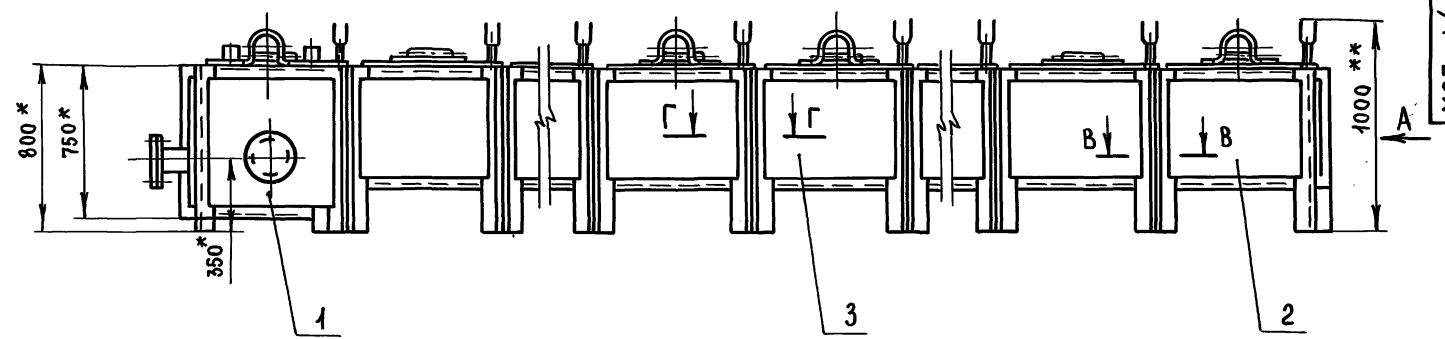


1. * Размеры для справок.
2. ** Размеры габаритные
3. $\pm \frac{t_2}{2}$
4. Сварку производить по ГОСТ 5264-80.
5. Внутреннюю и наружную поверхность бака грунтовать грунтом ГФ-021 ГОСТ 25129-82 и красить в два слоя эмалью ХВ-765 ГОСТ 7313-75
6. Проверку сварных швов на герметичность производить керосином ГОСТ 3242-79

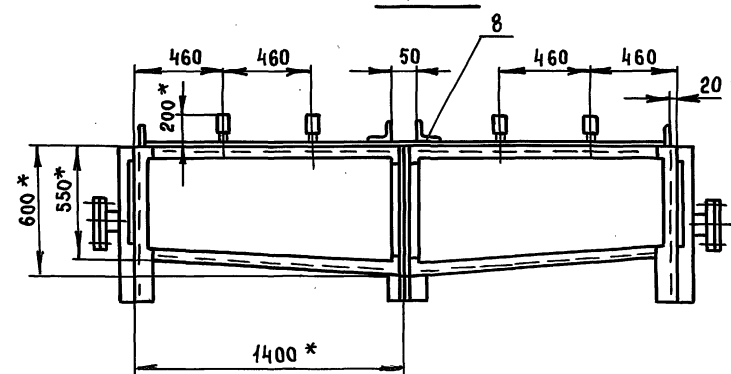
ИВ. № ПОЛ. ПОДП. И. ДАТА ИВ. № ПОЛ. ПОДП. И. ДАТА ИВ. № ПОЛ. ПОДП. И. ДАТА ИВ. № ПОЛ. ПОДП. И. ДАТА

ИЗМ. ЛСТ № ДОКУМ. ПОДП. ДАТА				МССБ-1/6.00.000 СБ	
РАЗРАБ. АНДРЕЕВА				БАК ФЕКАЛЬНЫЙ	
ПРОВ. МАРКОВА				МССБ-1/6	
Д. ЦИН. П. ЧУРСКАЯ				ИСПОЛНЕНИЕ I = IV	
Н. КОНТ. ЧУРСКАЯ				СБОРОЧНЫЙ ЧЕРТЕЖ.	
Г.А. КОНТ. АЛЕКСАНЯН				ЛИТ. МАССА	МАСШТАБ
Г.А. ЦИН. СЯНЯ КОВ				2835.0	1:20
НАЧ. МАСТ. ВИНЮГРАДОВ				ЛИСТ	ЛИСТОВ 1
				САВ. МОСАРХИТЕКТУРА	
				МОСГОРСПОЛКМА	
				МОСПРОМПРОЕКТ	
				МАСТЕРСКАЯ №7	

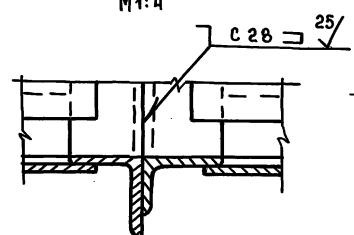
Выпуск 5



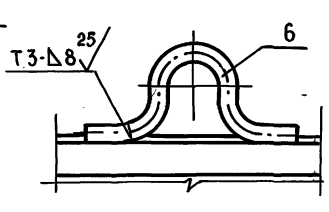
Вид А



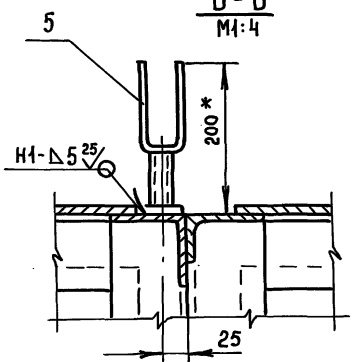
Г-Г
М1:4



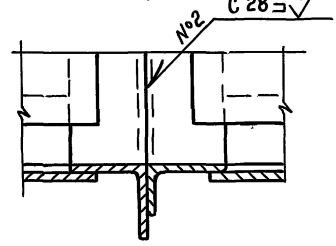
Вид Д
М1:4



Б-Б
М1:4



В-В
М1:4



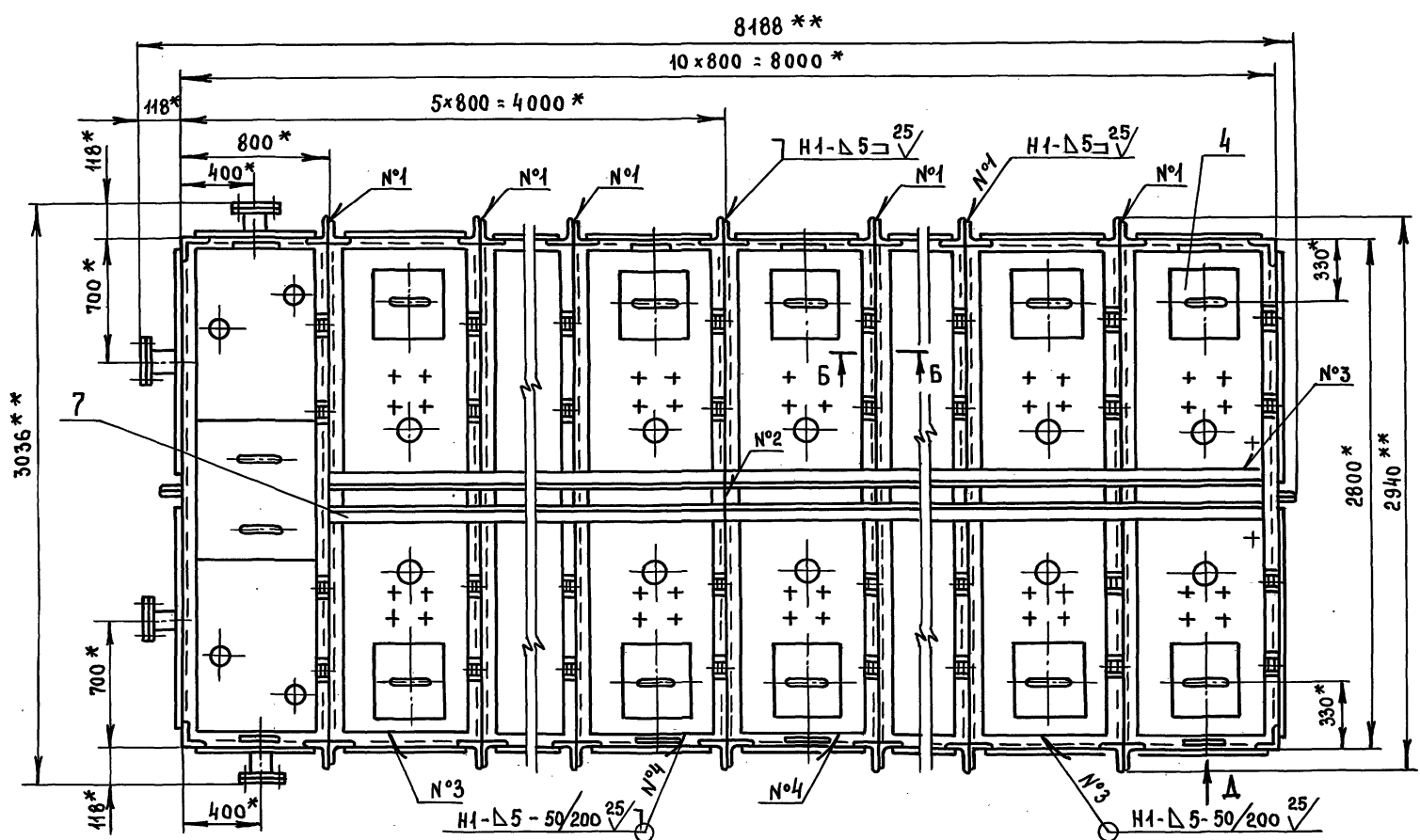
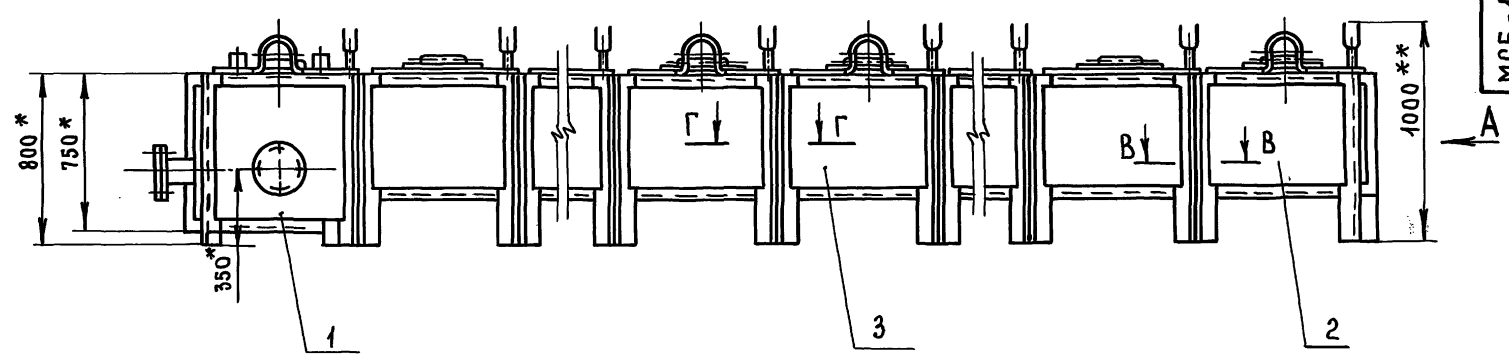
- 1 * РАЗМЕРЫ ДЛЯ СПРАВОК
- 2 ** РАЗМЕРЫ ГАБАРИТНЫЕ
3. $\pm \frac{t_2}{2}$
4. СВАРКУ ПРОИЗВОДИТЬ ПО ГОСТ 5264-80.
5. ВНУТРЕННЮЮ И НАРУЖНУЮ ПОВЕРХНОСТЬ БАКА ГРУНТОВАТЬ ГРУНТОМ ГФ-021 ГОСТ 25129-82 И КРАСИТЬ В ДВА СЛОЯ ЭМАЛЬЮ ХВ-785 ГОСТ 7313-75
6. ПРОВЕРКУ СВАРНЫХ ШВОВ НА ГЕРМЕТИЧНОСТЬ ПРОИЗВОДИТЬ КЕРОСИННОМ ГОСТ 3242-79

ИЗМ. ПОДА ПОДА. И ДАТА (ВЗАМ. ИЛИ ВНЕШ. НЕАВН. ПОДА. И ДАТА

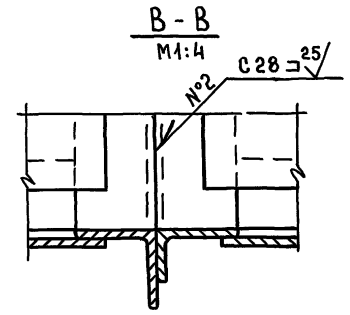
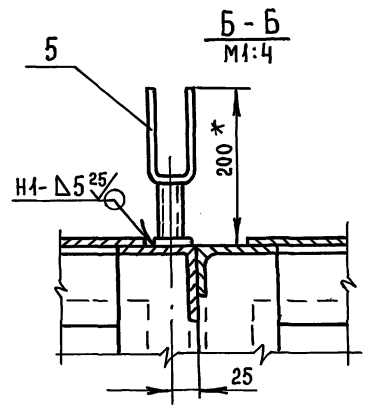
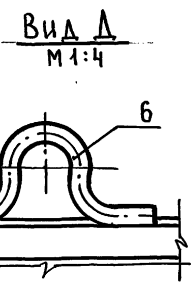
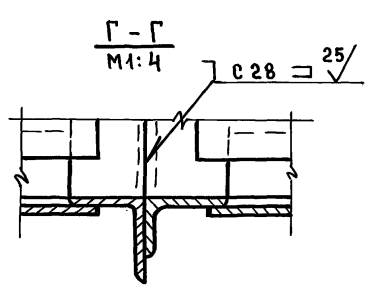
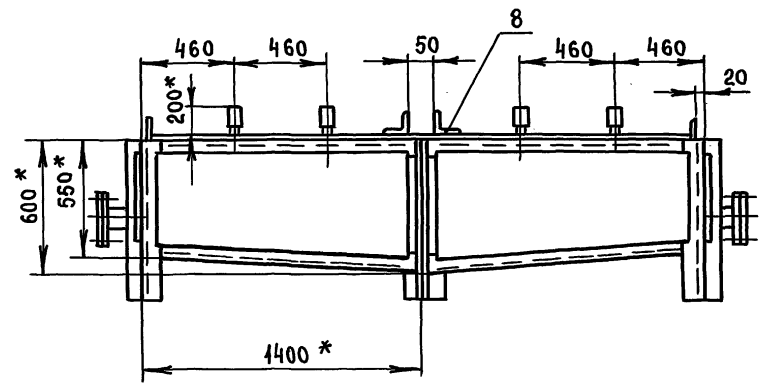
				МСБ-1/7.00.000.СБ				
ИЗМ.	ЛИСТ	№ ДОКУМ.	ПОДП.	ДАТА	БАК ФЕКАЛЬНЫЙ МСБ-1/7 ИСПОЛНЕНИЕ I-IV СБОРОЧНЫЙ ЧЕРТЕЖ	ЛИТ.	МАССА	МАСШТАБ
		РАЗРАБ. АНАРЕЕВА	<i>[Signature]</i>				3158.0	1:20
		ПРОВ. МАРКОВА	<i>[Signature]</i>					
		ГЛАВН. ПР. УХОРСКАЯ	<i>[Signature]</i>					
		И. КОНТР. УХОРСКАЯ	<i>[Signature]</i>					
		ГЛАВ. КОНСТ. АЛЕКСАНЯЦ	<i>[Signature]</i>					
		ГЛАВН. ИНЖ. СИНЯКОВ	<i>[Signature]</i>					
		НАЧ. МАСТ. ВИНЮГРАДОВ	<i>[Signature]</i>					
						ЛИСТ	ЛИСТОВ	
						ГЛАВ. МОСАРХИТЕКТУРА МОС. ГОР. БУР. ПОДКОН. МОСПРОМПРОЕКТ МАСТЕРСКАЯ №7		
						20338-08 14 ФОРМАТ А2		

Выпуск 5

Серия 07.900-2



Вид А

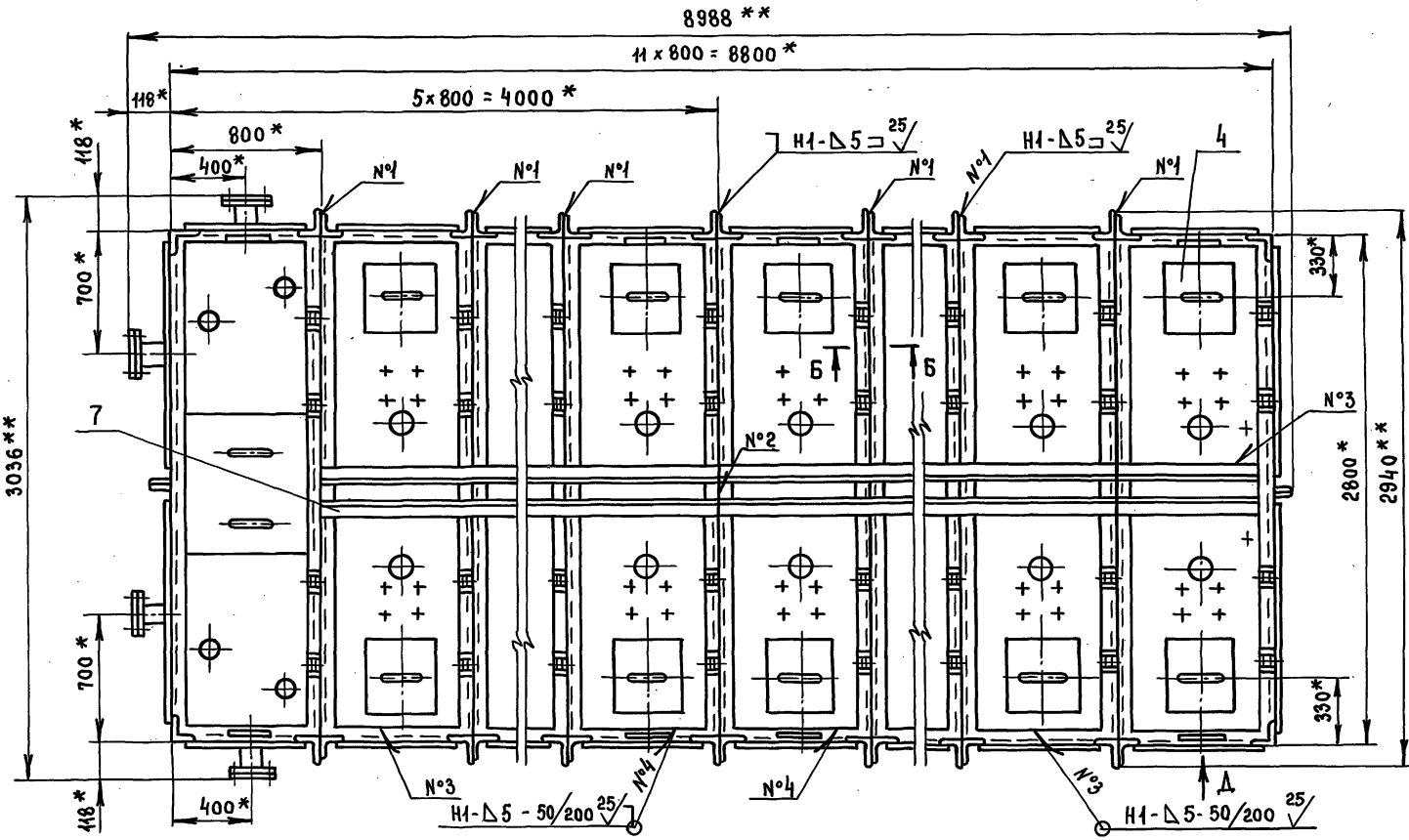
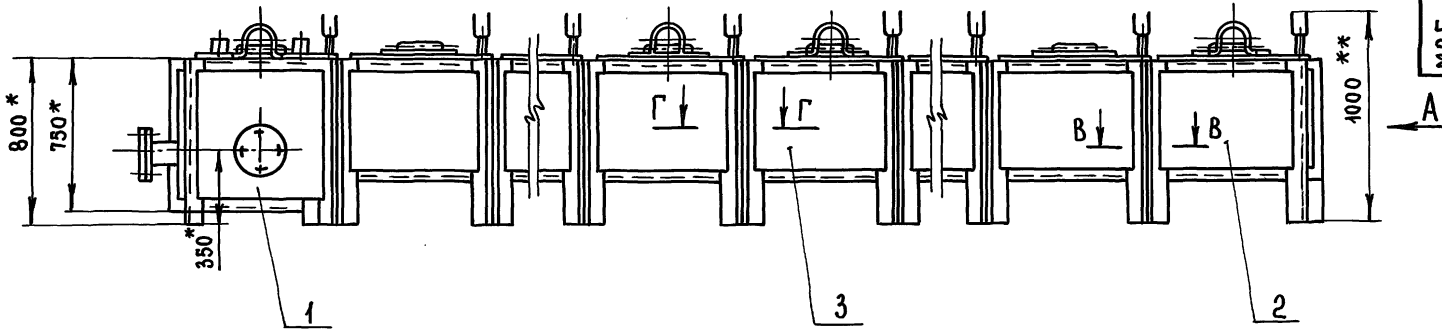


- 1* РАЗМЕРЫ ДЛЯ СПРАВКИ
- 2** РАЗМЕРЫ ГАБАРИТНЫЕ.
3. $\pm \frac{t_2}{2}$
4. СВАРКУ ПРОИЗВОДИТЬ ПО ГОСТ 5264-80
5. ВНУТРЕНнюю И НАРУЖную ПОВЕРХНОСТЬ БАКА ГРУНТОВАТЬ ГРУНТОМ ГФ-021 ГОСТ 25129-82 И КРАСИТЬ В ДВА СЛОЯ ЭМАЛЬЮ ХВ-785 ГОСТ 7313-75
6. ПРОВЕРКУ СВАРНЫХ ШВОВ НА ГЕРМЕТИЧНОСТЬ ПРОИЗВОДИТЬ КЕРОСИНОМ ГОСТ 3242-79

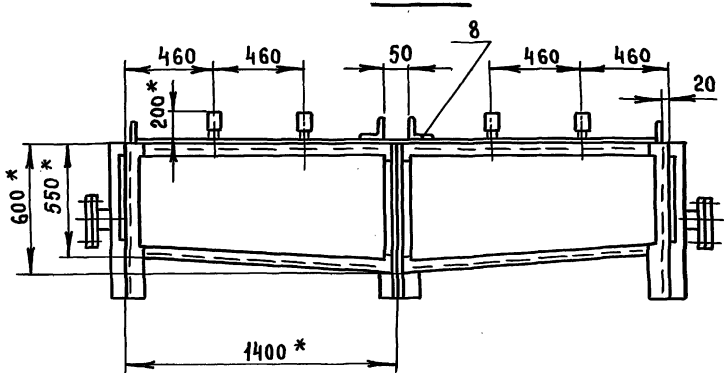
ИВ. НЕПОМ. ПОДП. И ДАТА
ВЗАИМ. ИВ. № ДИЗ. ПОДП. И ДАТА

ИВ. НЕПОМ. ПОДП. И ДАТА			ИВ. НЕПОМ. ПОДП. И ДАТА		
ИЗМ.	ЛИСТ	№ ДОКУМ.	ПОДП.	ДАТА	
			РАЗРАБ. АНДРЕЕВА		
			ПРОВ. МАРКОВА		
			САМ. ИВ. УХОРСКАЯ		
			Н. КОНТ. УХОРСКАЯ		
			Г. КОНСТ. АЛЕКСАНЯНИ		
			Г. И. ИВ. СИНЯКОВ		
			НАУ. МАСТ. ВИНЮГРАДОВ		
МСБ-1/8.00.000 СБ			БАК ФЕКАЛЬНЫЙ МСБ-1/8 ИСПОЛНЕНИЕ I=IV СБОРОЧНЫЙ ЧЕРТЕЖ		
ЛИТ.	МАССА	МАСШТАБ			
	3481.0	1:20			
ЛИСТ	ЛИСТОВ 1				
ГЛАВ. МОС. АРХИТЕКТУРА			МОСГОРСПОЛКОМ		
МОСПРОМПРОЕКТ			МАСТЕРСКАЯ № 7		

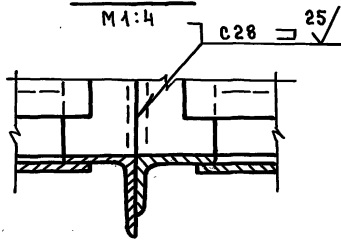
Выпуск 5



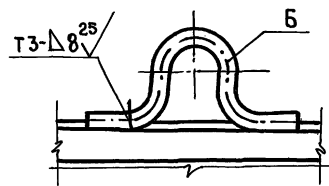
Вид А



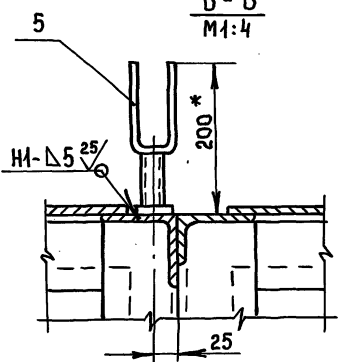
Г-Г М 1:4



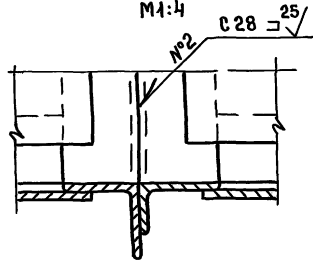
Вид Д М 1:4



Б-Б М 1:4



В-В М 1:4

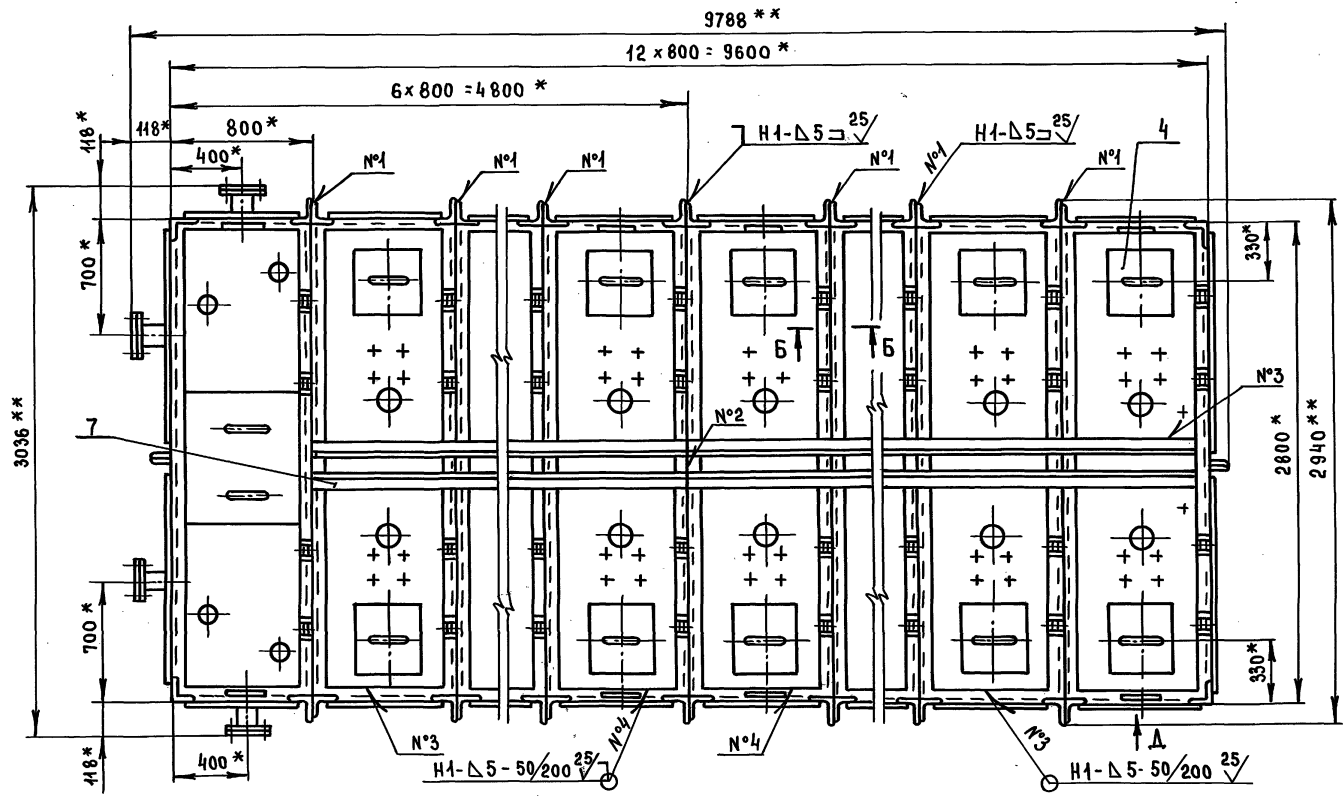
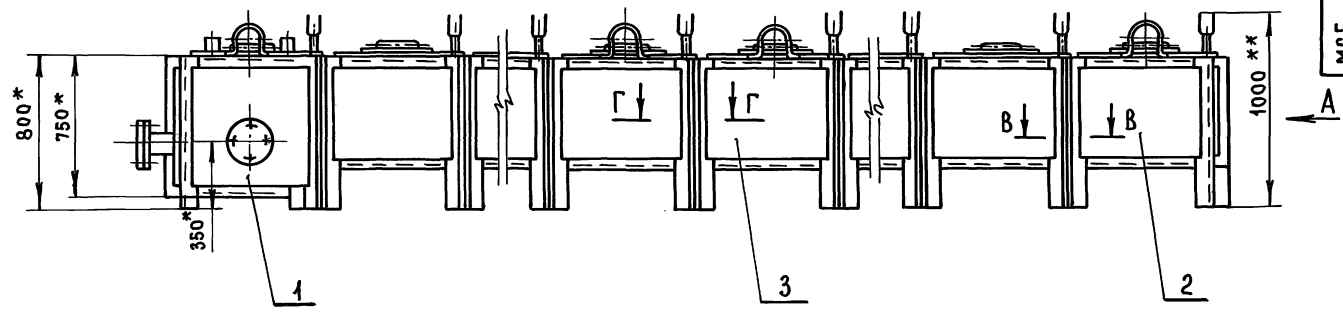


1. * РАЗМЕРЫ ДЛЯ СПРАВОК.
2. ** РАЗМЕРЫ ГАБАРИТНЫЕ
3. $\pm \frac{t_2}{2}$
4. СВАРКУ ПРОИЗВОДИТЬ ПО ГОСТ 5264-80
5. ВНУТРЕНнюю И НАРУЖную ПОВЕРХНОСТЬ БАКА ГРУНТОВАТЬ ГРУНТОМ ГФ-021 ГОСТ 25129-82 И КРАСИТЬ В ДВА СЛОЯ ЭМАЛЬЮ ХВ-785 ГОСТ 7313-75
6. ПРОВЕРКУ СВАРНЫХ ШВОВ НА ГЕРМЕТИЧНОСТЬ ПРОИЗВОДИТЬ КЕРОСИНОМ ГОСТ 3242-79

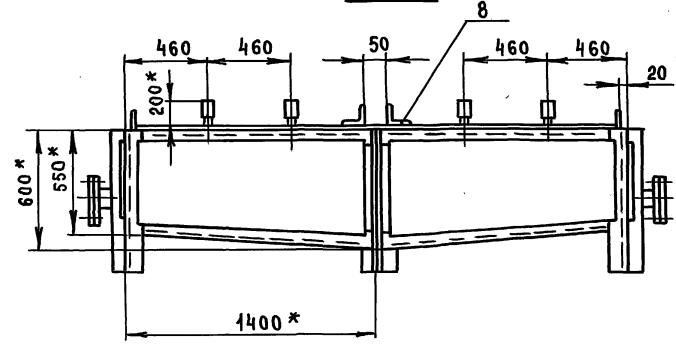
ИЗМ. ПОДП. ПОЛ. И ДАТА

ИЗМ. ПОДП. ПОЛ. И ДАТА				МСБ-1/9.00.000 СБ		ЛИТ.	МАССА	МАСШТАБ
РАЗРАБ.	АНДРЕЕВА	ПОЛ.	ДАТА	БАК ФЕКАЛЬНЫЙ МСБ-1/9 ИСПОЛНЕНИЕ I ÷ IV СБОРОЧНЫЙ ЧЕРТЕЖ		38050	1:20	
ПРОВ.	МАРКОВА					ЛИСТ 1 ЛИСТОВ 1		
ГЛАВ. ИНЖ.	ХОРОСКАЯ					ГЛАВ. МОСАРХИТЕКТУРА МОСГОСПРОЕКТА МОСПРОПРОЕКТ МАСТЕРСКАЯ №7		
И. КОНТР.	ХОРОСКАЯ					20338-08 16 ФОРМАТ А2		
ГЛАВ. КОНСТР.	АЛЕКСАНЯНИ							
ГЛАВ. ИНЖ.	СИНЯКОВ							
НАЧ. МАСТ.	ВИНОГРАДОВ							

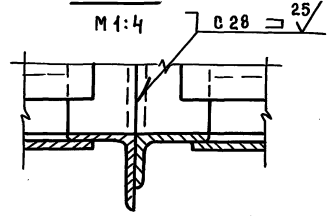
Выпуск 5



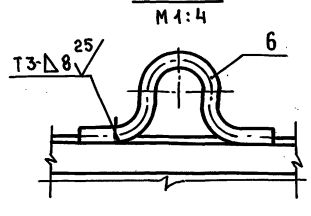
Вид А



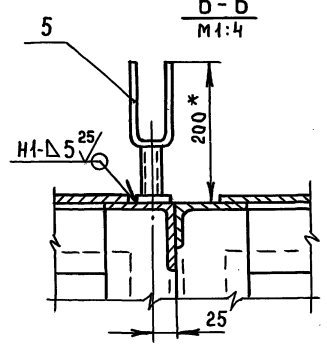
Г-Г



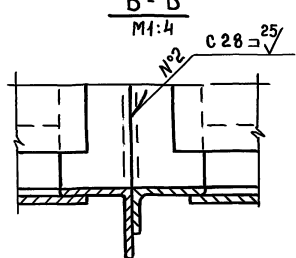
Вид Д



Б-Б



В-В



1. * РАЗМЕРЫ ДЛЯ СПРАВОК.
2. ** РАЗМЕРЫ ГАБАРИТНЫЕ.
3. + t_2
4. СВАРКУ ПРОИЗВОДИТЬ ПО ГОСТ 5264-80.
5. ВНУТРЕНнюю И НАРУЖНУЮ ПОВЕРХНОСТЬ БАКА ГРУНТОВАТЬ ГРУНТОМ ГФ-021 ГОСТ 25129-82 И КРАСИТЬ В ДВА СЛОЯ ЭМАЛЬЮ ХВ-785 ГОСТ 7343-75
6. ПРОВЕРКУ СВАРНЫХ ШВОВ НА ГЕРМЕТИЧНОСТЬ ПРОИЗВОДИТЬ КЕРОСИНОМ ГОСТ 3242-79

МСБ-1/10.00.000 СБ

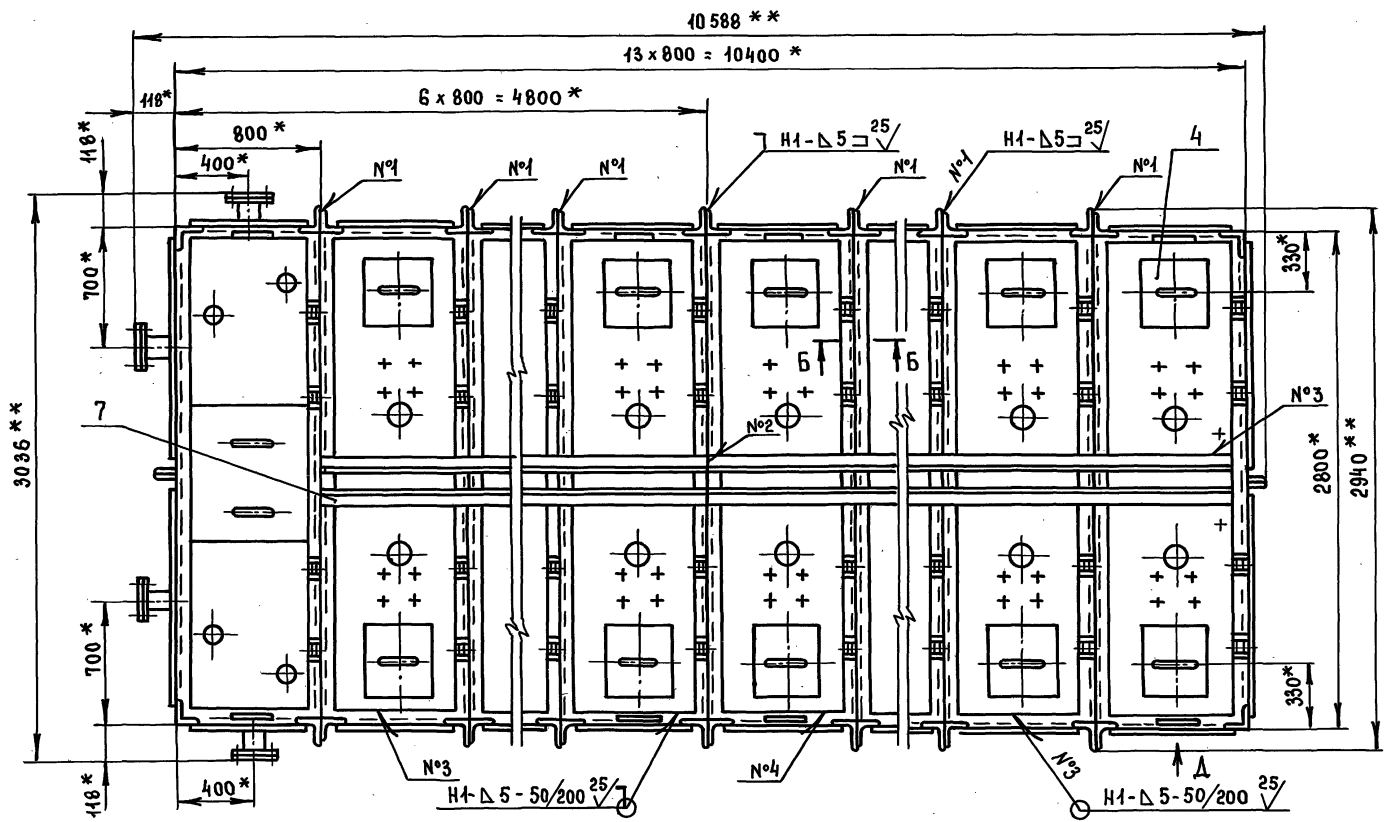
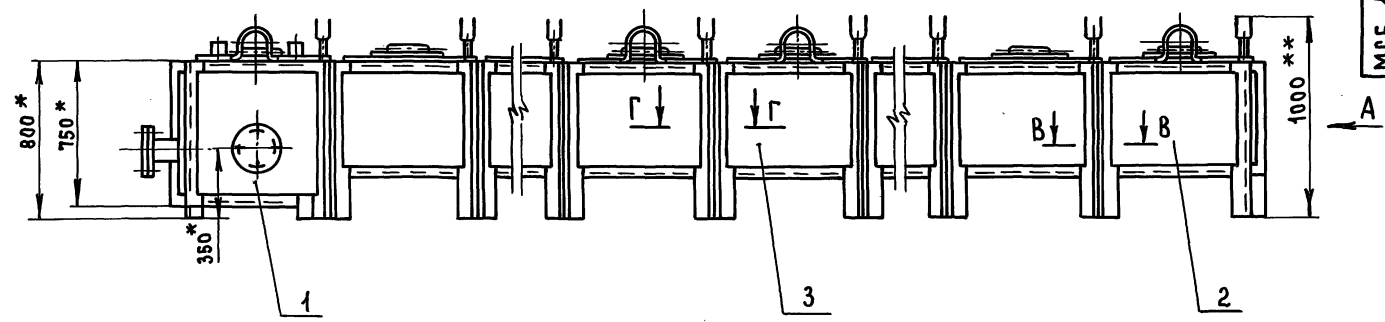
ИЗМ. ЛИСТ № ДОКУМ	ПОДП. ДАТА	БАК ФЕКАЛЬНЫЙ МСБ-1/10	ЛИТ.	МАССА	МАСШТАБ
РАЗРАБ. АНАРЕЕВА		Исполнение I-IV	41280		1:20
ПРОВ. МАРКОВА		СБОРОЧНЫЙ ЧЕРТЕЖ			
ГЛАВ. ИНЖ. УКОРСКАЯ					
Н. КОНТР. УКОРСКАЯ					
ГЛАВ. КОНСТ. АЛЕКСАНЯНИ					
ГЛАВ. ИНЖ. СИНЯКОВ					
НАЧ. МАСТ. БИНОТРАДОВ					

ИЗМ. ПОДП. ПОДЛ. И ДАТА ВВЕДЕНИЯ В НАЧ. ПОДП. И ДАТА

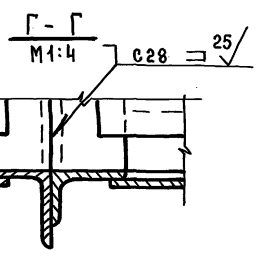
Выпуск 5

Серия Д7.900-2

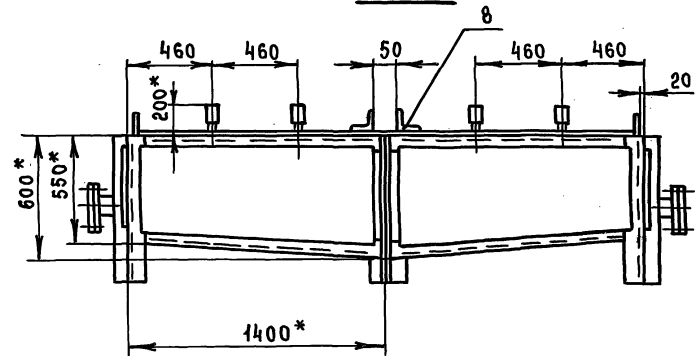
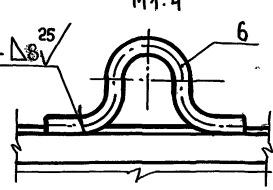
ИЗБ. НЕПОДЛ. ПОДЛ. И. ААТА ИСААКИНИ, ИВ. ПРАЗУБА, ПОДЛ. И. ААТА



Вид А

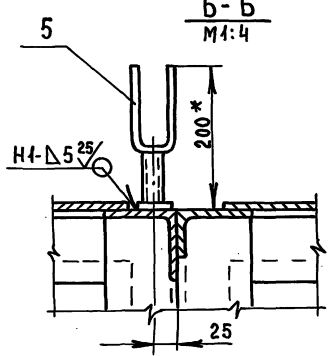
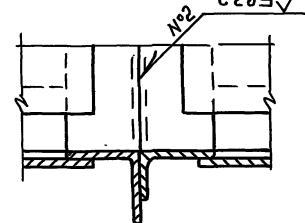


Вид Д



Б-Б
M1:4

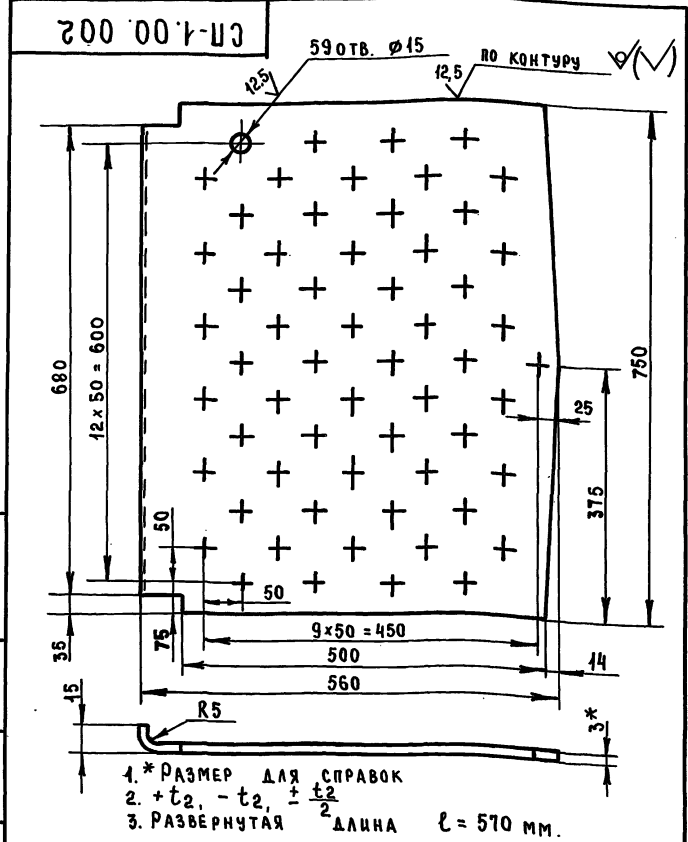
В-В
M1:4



1. * РАЗМЕРЫ ДЛЯ СПРАВОК
2. ** РАЗМЕРЫ ГАБАРИТНЫЕ
3. ± $\frac{t}{2}$
4. СВАРКУ ПРОИЗВОДИТЬ ПО ГОСТ 5264-80.
5. ВНУТРЕНнюю И НАРУЖную ПОВЕРХНОСТЬ БАКА ГРУНТОВАТЬ ГРУНТОМ ГФ-021 ГОСТ 25429-82 И КРАСИТЬ В ДВА СЛОЯ ЭМАЛЬЮ ХВ-785 ГОСТ 7343-75
6. ПРОВЕРКУ СВАРНЫХ ШВОВ НА ГЕРМЕТИЧНОСТЬ ПРОИЗВОДИТЬ КЕРОСИНОМ ГОСТ 3242-79

				МСБ-1/11.00.000 СБ		
ИЗМ.	ЛИСТ	№ ДОКУМ.	ПОДП.	ДАТА	БАК ФЕКАЛЬНЫЙ МСБ-1/11 Исполнение I-IV СБОРОЧНЫЙ ЧЕРТЕЖ	ЛИСТ 44510
РАЗРАБ.	АНДРЕЕВА					МАССА 1:20
ПРОВ.	МАРКОВА					
ГЛАВ. ИНЖ. ПРО.	УХОРСКАЯ					
И. КОНТРОЛ.	УХОРСКАЯ					
ГЛАВ. КОНСТ.	АЛЕКСАНДРИ					
ГЛАВ. ИНЖ.	СИНЯКОВ					
НАЧ. МАСТ.	ВИНОГРАДОВ					
					Л. АВМОСАРХИТЕКТУРА МОСГОРПРОЕКТА МОСГОРПРОЕКТ МАСТЕРСКАЯ №7	

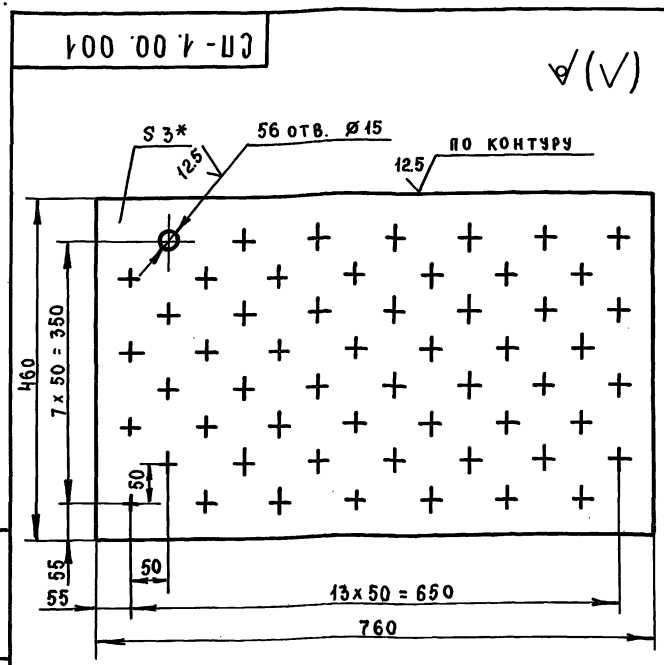
Выпуск 9



- 1. * РАЗМЕР ДЛЯ СПРАВОК
- 2. $+t_2, -t_2, +\frac{t_2}{2}$
- 3. РАЗВЕРНУТАЯ ДЛИНА $l = 570$ мм.

СП-1.00.002

ИЗМ.	ЛИСТ	№ ДОКУМ.	ПОДП.	ДАТА	ЛИТ.	МАССА	МАСШТАБ
	РАЗРАБ.	АНДРЕЕВА	<i>Андреева</i>			9.5	1:5
	ПРОВ.	МАРКОВА	<i>Маркова</i>		ЛИСТ ЛИСТОВ 1		
	ГЛАВ. ИНЖ. ПРО.	УХОРСКАЯ	<i>Ухорская</i>		ЛИСТ ЛИСТОВ 1		
	И. КОНТР.	УХОРСКАЯ	<i>Ухорская</i>		ЛИСТ ЛИСТОВ 1		
ЛИСТ					ЛИСТ ЛИСТОВ 1		
СП-1.00.002					ЛИСТ ЛИСТОВ 1		
Лист 5-ПН-3 ГОСТ 19903-74					ГЛАВ. МОСАРХИТЕКТУРА		
3-IV-Ст 3 СП ГОСТ 16523-70					МОСГОРСПЛОКМА		
					МОСПРОМПРОЕКТ		
					МАСТЕРСКАЯ №7		
					ФОРМАТ А4		



- 1. * РАЗМЕР ДЛЯ СПРАВОК
- 2. $+t_2, -t_2, +\frac{t_2}{2}$

СП-1.00.001

ИЗМ.	ЛИСТ	№ ДОКУМ.	ПОДП.	ДАТА	ЛИТ.	МАССА	МАСШТАБ
	РАЗРАБ.	АНДРЕЕВА	<i>Андреева</i>			8.0	1:5
	ПРОВ.	МАРКОВА	<i>Маркова</i>		ЛИСТ ЛИСТОВ 1		
	ГЛАВ. ИНЖ. ПРО.	УХОРСКАЯ	<i>Ухорская</i>		ЛИСТ ЛИСТОВ 1		
	И. КОНТР.	УХОРСКАЯ	<i>Ухорская</i>		ЛИСТ ЛИСТОВ 1		
ЛИСТ					ЛИСТ ЛИСТОВ 1		
СП-1.00.001					ЛИСТ ЛИСТОВ 1		
Лист 6-ПН-3 ГОСТ 19903-74					ГЛАВ. МОСАРХИТЕКТУРА		
3-IV-Ст 3 СП ГОСТ 16523-70					МОСГОРСПЛОКМА		
					МОСПРОМПРОЕКТ		
					МАСТЕРСКАЯ №7		
					ФОРМАТ А4		

Серия 07.900-2

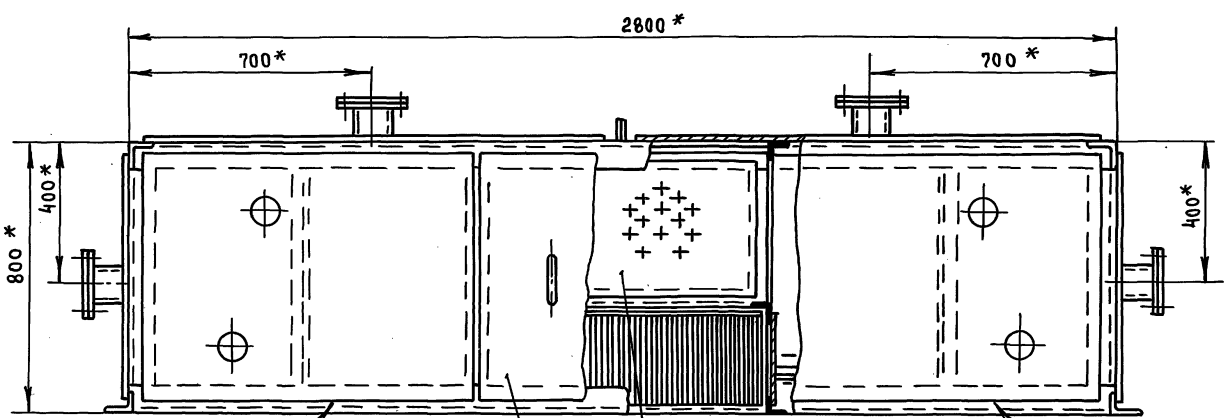
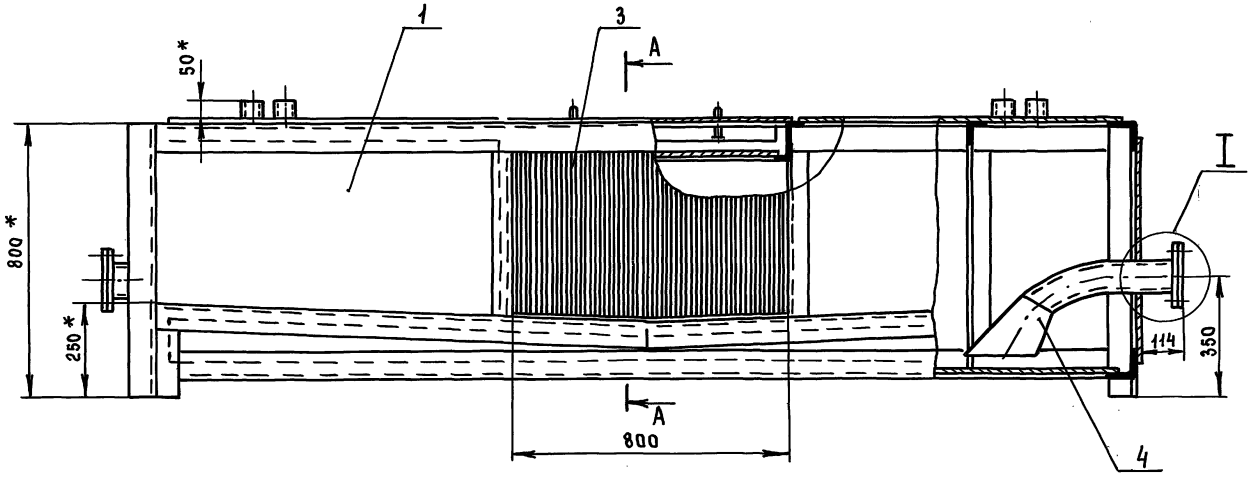
ФОРМАТ	ЗОНА	ПОС.	ОБОЗНАЧЕНИЕ	НАИМЕНОВАНИЕ	КОЛ.	ПРИМЕЧАНИЕ
		10		Шайба 16.02.01		
				ГОСТ 11371-78	4	
		11		Фланец 1-100-6 ст 25		
				ГОСТ 12820-80	1	
		12		Прокладка А-100-6		
				ГОСТ 15180-70	1	
СП-1.00.000						
						ЛИСТ
						2

ИЗМ.	ЛИСТ	№ ДОКУМ.	ПОДП.	ДАТА	ЛИТ.	МАССА	МАСШТАБ
	РАЗРАБ.	АНДРЕЕВА	<i>Андреева</i>				
	ПРОВ.	МАРКОВА	<i>Маркова</i>		ЛИСТ ЛИСТОВ 1		
	ГЛАВ. ИНЖ. ПРО.	УХОРСКАЯ	<i>Ухорская</i>		ЛИСТ ЛИСТОВ 1		
	И. КОНТР.	УХОРСКАЯ	<i>Ухорская</i>		ЛИСТ ЛИСТОВ 1		
ЛИСТ					ЛИСТ ЛИСТОВ 1		
СП-1.00.000					ЛИСТ ЛИСТОВ 1		
Лист 5-ПН-3 ГОСТ 19903-74					ГЛАВ. МОСАРХИТЕКТУРА		
3-IV-Ст 3 СП ГОСТ 16523-70					МОСГОРСПЛОКМА		
					МОСПРОМПРОЕКТ		
					МАСТЕРСКАЯ №7		
					ФОРМАТ А4		

ФОРМАТ	ЗОНА	ПОС.	ОБОЗНАЧЕНИЕ	НАИМЕНОВАНИЕ	КОЛ.	ПРИМЕЧАНИЕ
				ДОКУМЕНТАЦИЯ		
A2			СП-1.00.000 СБ	СБОРОЧНЫЙ ЧЕРТЕЖ		
				СБОРОЧНЫЕ ЕДИНИЦЫ		
A4	1		СП-1.01.000	СЕКЦИЯ ПРИЕМНАЯ	1	
A4	2		СП-1.02.000	КРЫШКА	1	
A4	3		СП-1.03.000	РЕШЕТКА	1	
A4	4		СП-1.04.000	ТРУБА ВСАСЫВАЮЩАЯ	1	
ДЕТАЛИ						
A4	5		СП-1.00.001	ЛИСТ ПЕРФОРИРОВАННЫЙ	1	
A4	6		СП-1.00.002	ЛИСТ ПЕРФОРИРОВАННЫЙ	1	
A4	7		СП-1.00.003	ЗАГЛУШКА	1	
СТАНДАРТНЫЕ ИЗДЕЛИЯ						
		8		БОЛТ М16-6g x 58.01		
				ГОСТ 7798-70	4	
		9		ГАЙКА М16-7H. 5.01		
				ГОСТ 5945-70	4	

ИЗМ.	ЛИСТ	№ ДОКУМ.	ПОДП.	ДАТА	ЛИТ.	МАССА	МАСШТАБ
	РАЗРАБ.	АНДРЕЕВА	<i>Андреева</i>				
	ПРОВ.	МАРКОВА	<i>Маркова</i>		ЛИСТ ЛИСТОВ 1		
	ГЛАВ. ИНЖ. ПРО.	УХОРСКАЯ	<i>Ухорская</i>		ЛИСТ ЛИСТОВ 1		
	И. КОНТР.	УХОРСКАЯ	<i>Ухорская</i>		ЛИСТ ЛИСТОВ 1		
ЛИСТ					ЛИСТ ЛИСТОВ 1		
СП-1.00.000					ЛИСТ ЛИСТОВ 1		
Лист 5-ПН-3 ГОСТ 19903-74					ГЛАВ. МОСАРХИТЕКТУРА		
3-IV-Ст 3 СП ГОСТ 16523-70					МОСГОРСПЛОКМА		
					МОСПРОМПРОЕКТ		
					МАСТЕРСКАЯ №7		
					ФОРМАТ А4		

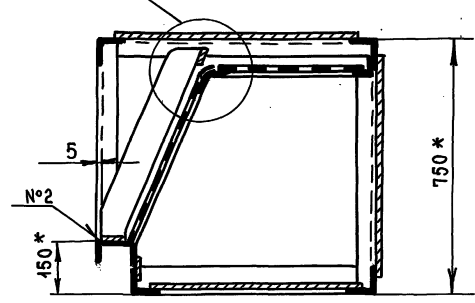
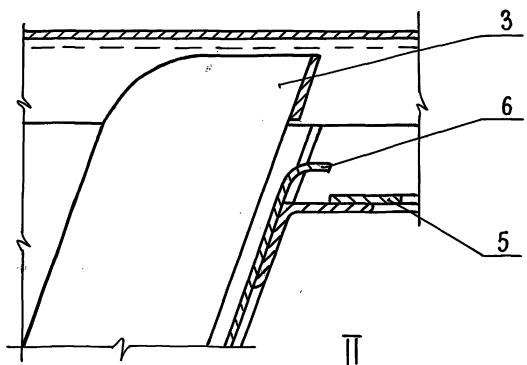
Выпуск 5



Н1 - Δ4 - 50/200²⁵ №2

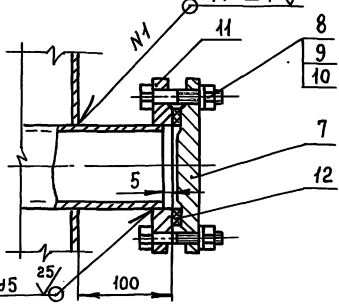
I
M1:2

A - A



- 1. * РАЗМЕР ДЛЯ СПРАВОК
- 2. + $\frac{t_2}{2}$
- 3. СВАРКУ ПРОИЗВОДИТЬ ПО ГОСТ 5264-80

II
M1:4
T1 - Δ4²⁵



ГОСТ 16031-80-У5

ИЗМЕНЕНИЯ ПОДАТ. И ДАТА ВВЕДЕНИЯ В ДЕЙСТВИЕ ПОДАТ. И ДАТА

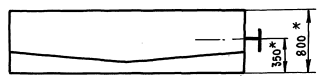
Серия ДТ. 900-2

СП-1.00.000 СБ				ЛИТЕРА	МАССА	МАСШТАБ
ИЗМ	ЛИСТ	№ ДОКУМ.	ПОДАТ.	ДАТА		
	РАЗРАБ.	АНДРЕЕВА				
	ПРОВ.	МАРКОВА				
	ГЛАВН. ПР.	ЧУХОРСКАЯ				
	Н. КОНТР.	ЧУХОРСКАЯ				
	ГЛАВ. КОНСТ.	АЛЕКСАНЯНИ				
	ГЛАВН. ИНЖ.	СИЛЯКОВ				
	НАЧ. МАСТ.	ВИНОГРАДОВ				
СЕКЦИЯ ПРИЕМНАЯ В СБОРЕ СБОРОЧНЫЙ ЧЕРТЕЖ				ЛИТЕРА	МАССА	МАСШТАБ
					527.0	1:10
				ЛИСТ 1	ЛИСТОВ 2	
				ГЛАВ. В МОС. АРХИТЕКТУРА МОСГОРНИСПОЛКОМА МОСПРОМПРОЕКТ МАСТЕРСКАЯ №7		

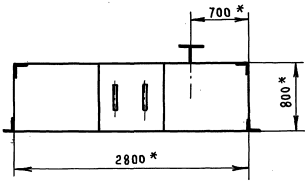
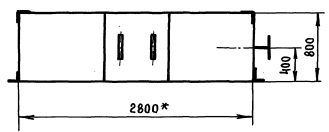
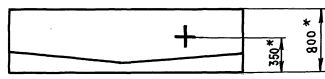
СХЕМА РАСПОЛОЖЕНИЯ ВСАСЫВАЮЩИХ ТРУБ (ПОЗ 4) НА ПРИЕМНОЙ СЕКЦИИ - I ÷ IV ТИПА ИСПОЛНЕНИЯ

Выпуск 5

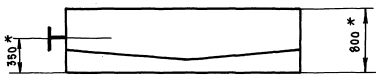
Исполнение I



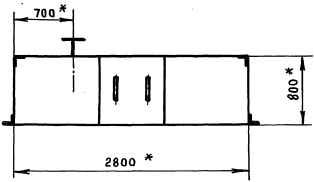
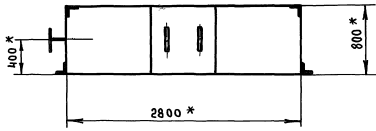
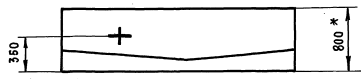
Исполнение III



Исполнение II



Исполнение IV



С е р и я 01.900-2

ИЗДАНИЕ ПОД П.А.А.А. ВЫПУСК ПОД П.А.А.А. ПОД П.А.А.А.

ИЗДАНИЕ	ПОД П.А.А.А.
ВЫПУСК	ПОД П.А.А.А.

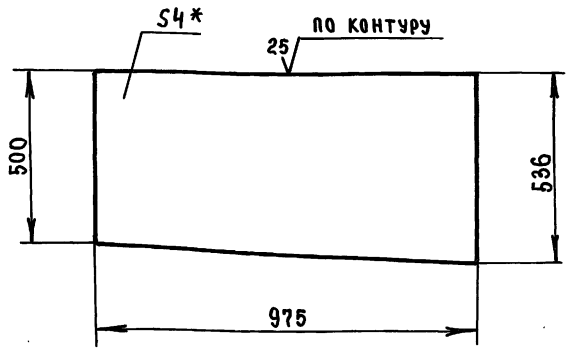
СП-1.00.000СБ

Лист 2

СП-1.01.004

(V) A

Выпуск 5



- 1. * РАЗМЕР ДЛЯ СПРАВОК
- 2. $-t_2, \pm \frac{t_2}{2}$

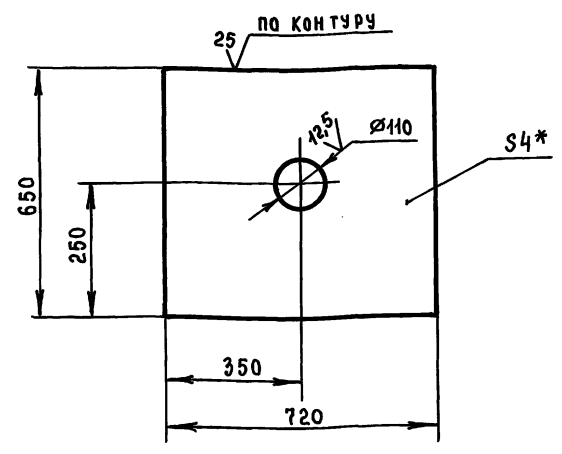
СП-1.01.004

ИЗМ.	ЛИСТ	№ ДОКУМ.	ПОДП.	ДАТА
РАЗРАБ.	АНДРЕЕВА			
ПРОВ.	МАРКОВА			
Т.ИНИН.ПР.	УХОРСКАЯ			
Н.КОНТР.	УХОРСКАЯ			

ЛИТЕРА	МАССА	МАСШТАБ
	15,9	1:10
ЛИСТ	ЛИСТОВ 1	
ЛИСТ	Б-ПН-4 ГОСТ 19903-74 СТ 3 СП ГОСТ 14637-79	
ГЛАВМОСАРХИТЕКТУРА МОСГОРИСПОЛКОМА МОСПРОМПРОЕКТ МАСТЕРСКАЯ №7 ФОРМАТ А4		

СП-1.01.003

(V) A



- 1. * РАЗМЕР ДЛЯ СПРАВОК
- 2. $+t_2, -t_2, \pm \frac{t_2}{2}$

СП-1.01.003

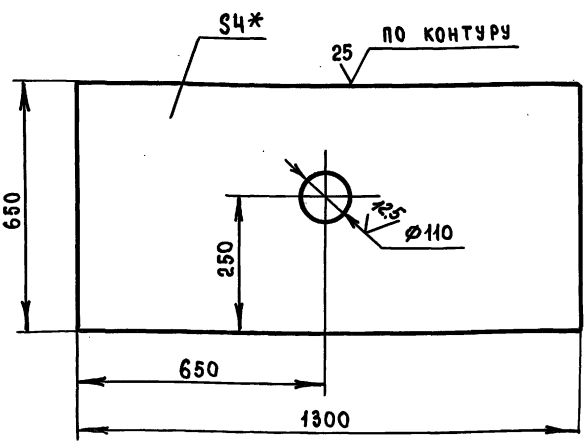
ИЗМ.	ЛИСТ	№ ДОКУМ.	ПОДП.	ДАТА
РАЗРАБ.	АНДРЕЕВА			
ПРОВ.	МАРКОВА			
Т.ИНИН.ПР.	УХОРСКАЯ			
Н.КОНТР.	УХОРСКАЯ			

ЛИТЕРА	МАССА	МАСШТАБ
	14,3	1:10
ЛИСТ	ЛИСТОВ 1	
ЛИСТ	Б-ПН-4 ГОСТ 19903-74 СТ 3 СП ГОСТ 14637-79	
ГЛАВМОСАРХИТЕКТУРА МОСГОРИСПОЛКОМА МОСПРОМПРОЕКТ МАСТЕРСКАЯ №7 ФОРМАТ А4		

СП-1.01.002

(V) A

Серия 07.900-2



- 1. * РАЗМЕР ДЛЯ СПРАВОК
- 2. $+t_2, -t_2, \pm \frac{t_2}{2}$

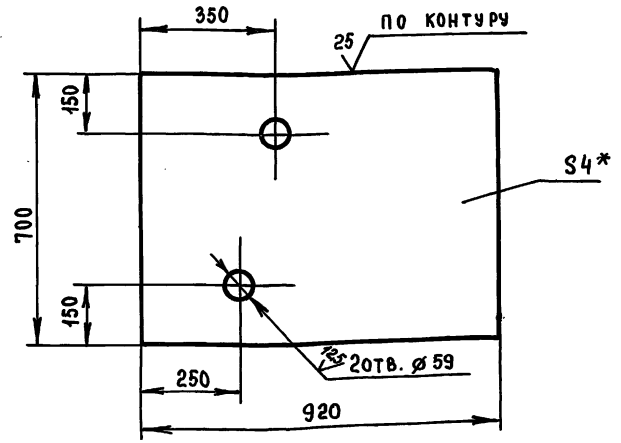
СП-1.01.002

ИЗМ.	ЛИСТ	№ ДОКУМ.	ПОДП.	ДАТА
РАЗРАБ.	АНДРЕЕВА			
ПРОВ.	МАРКОВА			
Т.ИНИН.ПР.	УХОРСКАЯ			
Н.КОНТР.	УХОРСКАЯ			

ЛИТЕРА	МАССА	МАСШТАБ
	26,6	1:10
ЛИСТ	ЛИСТОВ 1	
ЛИСТ	Б-ПН-4 ГОСТ 19903-74 СТ 3 СП ГОСТ 14637-79	
ГЛАВМОСАРХИТЕКТУРА МОСГОРИСПОЛКОМА МОСПРОМПРОЕКТ МАСТЕРСКАЯ №7 ФОРМАТ А4		

СП-1.01.001

(V) A



- 1. * РАЗМЕР ДЛЯ СПРАВОК
- 2. $+t_2, -t_2, \pm \frac{t_2}{2}$

СП-1.01.001

ИЗМ.	ЛИСТ	№ ДОКУМ.	ПОДП.	ДАТА
РАЗРАБ.	АНДРЕЕВА			
ПРОВ.	МАРКОВА			
Т.ИНИН.ПР.	УХОРСКАЯ			
Н.КОНТР.	УХОРСКАЯ			

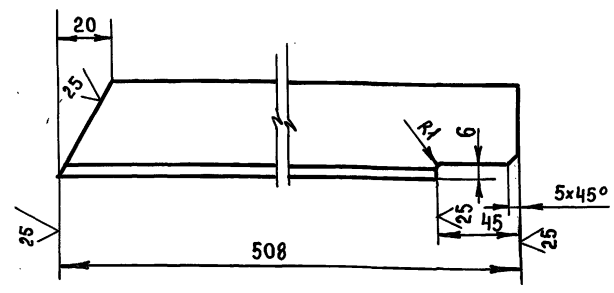
ЛИТЕРА	МАССА	МАСШТАБ
	20,2	1:10
ЛИСТ	ЛИСТОВ 1	
ЛИСТ	Б-ПН-4 ГОСТ 19903-74 СТ 3 СП ГОСТ 14637-79	
ГЛАВМОСАРХИТЕКТУРА МОСГОРИСПОЛКОМА МОСПРОМПРОЕКТ МАСТЕРСКАЯ №7 ФОРМАТ А4		

Выпуск 5

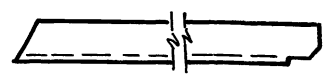
СП-1.01.008

СП-1.01.008

(✓)A



СП-1.01.008-01 - ЗЕРКАЛЬНОЕ ОТРАЖЕНИЕ
ОСТАЛЬНОЕ - СМ. СП-1.01.008



$-t_2 \pm \frac{t_2}{2}$

ИЗМ. ПОДП. И ДАТА
ИЗМ. ПОДП. И ДАТА
ИЗМ. ПОДП. И ДАТА
ИЗМ. ПОДП. И ДАТА

СП-1.01.008

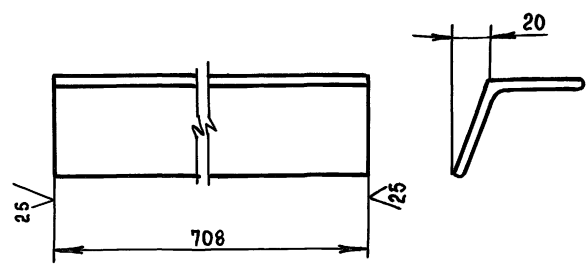
УГОЛОК

ЛИТЕРА	МАССА	МАСШТАБ
	1,9	1:2

50x50x5-Б-ГОСТ 8509-86
УГОЛОК Ст 3 сп-II-ГОСТ 535-79
ГЛАВ. МОС. АРХИТЕКТУРА
МОСГОРИСПОЛКОМА
МОСПРОМПРОЕКТ
МАСТЕРСКАЯ N7
ФОРМАТ А4

СП-1.01.007

(✓)A



$-t_2 \pm \frac{t_2}{2}$

ИЗМ. ПОДП. И ДАТА
ИЗМ. ПОДП. И ДАТА
ИЗМ. ПОДП. И ДАТА
ИЗМ. ПОДП. И ДАТА

СП-1.01.007

УГОЛОК

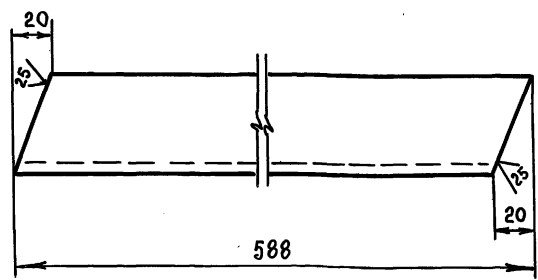
ЛИТЕРА	МАССА	МАСШТАБ
	2,7	1:2

50x50x5-Б-ГОСТ 8509-86
УГОЛОК Ст 3 сп-II-ГОСТ 535-79
ГЛАВ. МОС. АРХИТЕКТУРА
МОСГОРИСПОЛКОМА
МОСПРОМПРОЕКТ
МАСТЕРСКАЯ N7
ФОРМАТ А4

Серия ДП.900-2

СП-1.01.006

(✓)A



$-t_2 \pm \frac{t_2}{2}$

ИЗМ. ПОДП. И ДАТА
ИЗМ. ПОДП. И ДАТА
ИЗМ. ПОДП. И ДАТА
ИЗМ. ПОДП. И ДАТА

СП-1.01.006

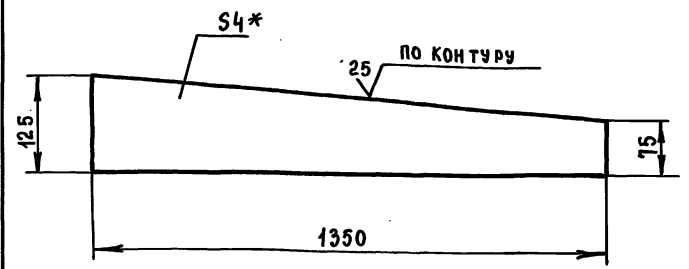
УГОЛОК

ЛИТЕРА	МАССА	МАСШТАБ
	2,2	1:2

50x50x5-Б-ГОСТ 8509-86
УГОЛОК Ст 3 сп-II-ГОСТ 535-79
ГЛАВ. МОС. АРХИТЕКТУРА
МОСГОРИСПОЛКОМА
МОСПРОМПРОЕКТ
МАСТЕРСКАЯ N7
ФОРМАТ А4

СП-1.01.005

(✓)A



1. * РАЗМЕР ДЛЯ СПРАВОК
2. $-t_2 \pm \frac{t_2}{2}$

ИЗМ. ПОДП. И ДАТА
ИЗМ. ПОДП. И ДАТА
ИЗМ. ПОДП. И ДАТА
ИЗМ. ПОДП. И ДАТА

СП-1.01.005

Лист

ЛИТЕРА	МАССА	МАСШТАБ
	4,2	1:5

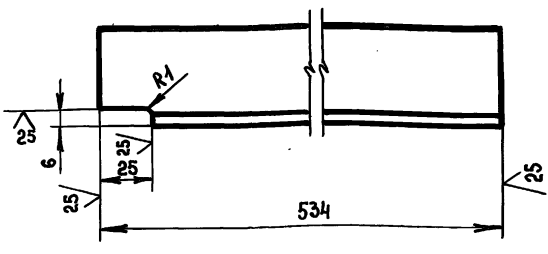
Б-ПН-4 ГОСТ 19903-74
Лист Ст 3 сп-ГОСТ 14637-79
ГЛАВ. МОС. АРХИТЕКТУРА
МОСГОРИСПОЛКОМА
МОСПРОМПРОЕКТ
МАСТЕРСКАЯ N7
ФОРМАТ А4

Выпуск 5

СП-1.01.012

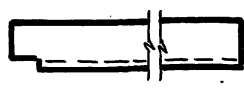
(✓) А

СП-1.01.012



СП-1.01.012-01 - ЗЕРКАЛЬНОЕ ОТРАЖЕНИЕ
Остальное - см. СП-1.01.012

M1:5



- t₂ ± t₂/2

СП-1.01.012

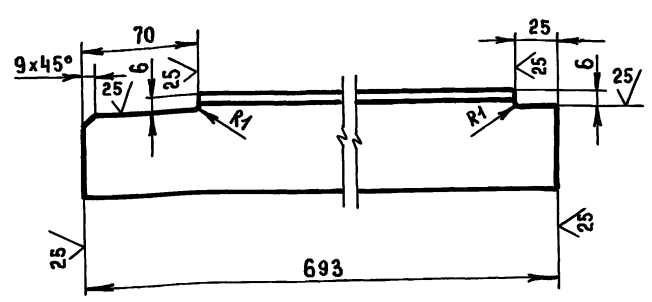
ИЗМ.	ЛИСТ	№ ДОКУМ.	ПОДП.	ДАТА
РАЗРАБ.	АНДРЕЕВА			
ПРОВ.	МАРКОВА			
ГЛАВ.ИНЖ.	УХОРСКАЯ			
Н.КОНТР.	УХОРСКАЯ			

УГОЛОК	ЛИТЕРА	МАССА	МАСШТАБ
		2.0	1:2
УГОЛОК 50x50x5-Б-ГОСТ 8509-86		ЛИСТ ЛИСТОВ 1	
СТ 3 СП-1-ГОСТ 535-79		ГЛАВ.МОСАРХИТЕКТУРА МОСГОРНИСПОЛКОМА МОСПРОМПРОЕКТ МАСТЕРСКАЯ N7 ФОРМАТ А4	

СП-1.01.011

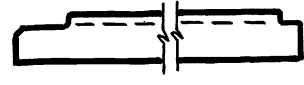
(✓) А

СП-1.01.011



СП-1.01.011-01 - ЗЕРКАЛЬНОЕ ОТРАЖЕНИЕ
Остальное - см. СП-1.01.011.

M1:5



- t₂ ± t₂/2

СП-1.01.011

ИЗМ.	ЛИСТ	№ ДОКУМ.	ПОДП.	ДАТА
РАЗРАБ.	АНДРЕЕВА			
ПРОВ.	МАРКОВА			
ГЛАВ.ИНЖ.	УХОРСКАЯ			
Н.КОНТР.	УХОРСКАЯ			

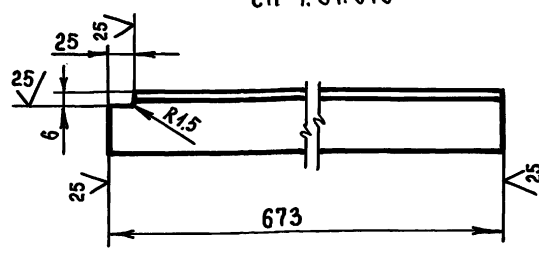
УГОЛОК	ЛИТЕРА	МАССА	МАСШТАБ
		2.6	1:2
УГОЛОК 50x50x5-Б-ГОСТ 8509-86		ЛИСТ ЛИСТОВ 1	
СТ 3 СП-1-ГОСТ 535-79		ГЛАВ.МОСАРХИТЕКТУРА МОСГОРНИСПОЛКОМА МОСПРОМПРОЕКТ МАСТЕРСКАЯ N7 ФОРМАТ А4	

Серия 07.900-2

СП-1.01.010

(✓) А

СП-1.01.010



СП-1.01.010-01 - ЗЕРКАЛЬНОЕ ОТРАЖЕНИЕ
Остальное - см. СП-1.01.010



- t₂ ± t₂/2

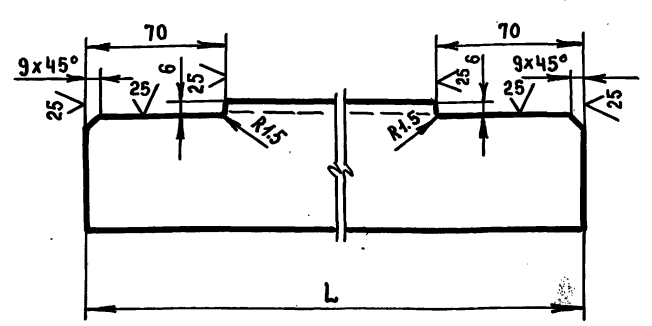
СП-1.01.010

ИЗМ.	ЛИСТ	№ ДОКУМ.	ПОДП.	ДАТА
РАЗРАБ.	АНДРЕЕВА			
ПРОВ.	МАРКОВА			
ГЛАВ.ИНЖ.	УХОРСКАЯ			
Н.КОНТР.	УХОРСКАЯ			

УГОЛОК	ЛИТЕРА	МАССА	МАСШТАБ
		3.9	1:5
УГОЛОК 75x75x5-Б-ГОСТ 8509-86		ЛИСТ ЛИСТОВ 1	
СТ 3 СП-1-ГОСТ 535-79		ГЛАВ.МОСАРХИТЕКТУРА МОСГОРНИСПОЛКОМА МОСПРОМПРОЕКТ МАСТЕРСКАЯ N7 ФОРМАТ А4	

СП-1.01.009

(✓) А



ОБОЗНАЧЕНИЕ	L, мм	МАССА, кг
СП-1.01.009	2788	16.2
-01	738	4.3
-02	788	4.5
-03	593	3.4

- t₂ ± t₂/2

СП-1.01.009

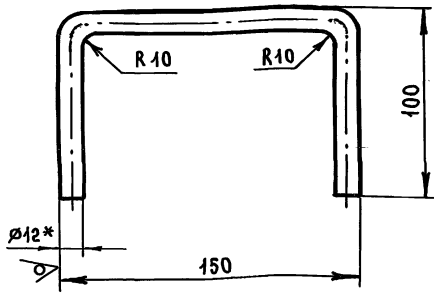
ИЗМ.	ЛИСТ	№ ДОКУМ.	ПОДП.	ДАТА
РАЗРАБ.	АНДРЕЕВА			
ПРОВ.	МАРКОВА			
ГЛАВ.ИНЖ.	УХОРСКАЯ			
Н.КОНТР.	УХОРСКАЯ			
ГЛАВ.ИНЖ.	АЛЕКСАНЯНИ			
НАЧ.МАСТ.	ВИНОГРАДОВ			

УГОЛОК	ЛИТЕРА	МАССА	МАСШТАБ
			1:2
УГОЛОК 75x75x5-Б-ГОСТ 8509-86		ЛИСТ ЛИСТОВ 1	
СТ 3 СП-1-ГОСТ 535-79		ГЛАВ.МОСАРХИТЕКТУРА МОСГОРНИСПОЛКОМА МОСПРОМПРОЕКТ МАСТЕРСКАЯ N7 ФОРМАТ А4	

Выпуск 5

СП-1.02.002

25/√



- * РАЗМЕР ДЛЯ СПРАВОК
- $t_2, \pm \frac{t_2}{2}$
- РАЗВЕРНУТАЯ ДЛИНА $l = 312$ мм

СП-1.02.002

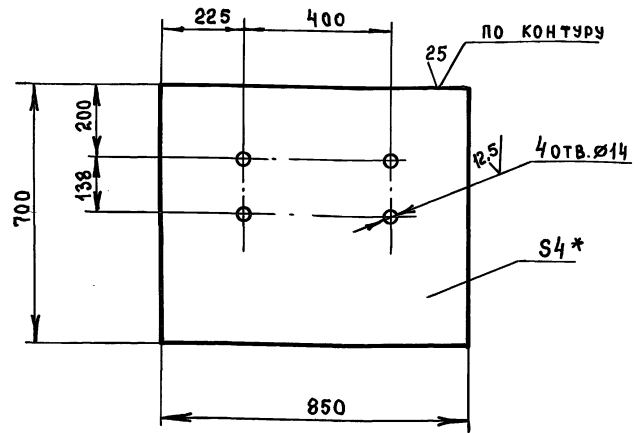
РУЧКА

Круг В-12 ГОСТ 2590-71
Б Ст 3 сп- II ГОСТ 535-79

ЛИТЕРА	МАССА	МАСШТАБ
	0,27	1:2
ЛИСТ 1 ЛИСТОВ 1		
ГЛАВМОСАРХИТЕКТУРА МОСГОРИСПОЛКОМА МОСПРОМПРОЕКТ МАСТЕРСКАЯ №7 ФОРМАТ А4		

СП-1.02.001

√/√



- * РАЗМЕР ДЛЯ СПРАВОК
- + $t_2, -t_2, \pm \frac{t_2}{2}$

СП-1.02.001

КРЫШКА

Лист Б-ПН-4 ГОСТ 19903-74
Ст 3 сп ГОСТ 14697-79

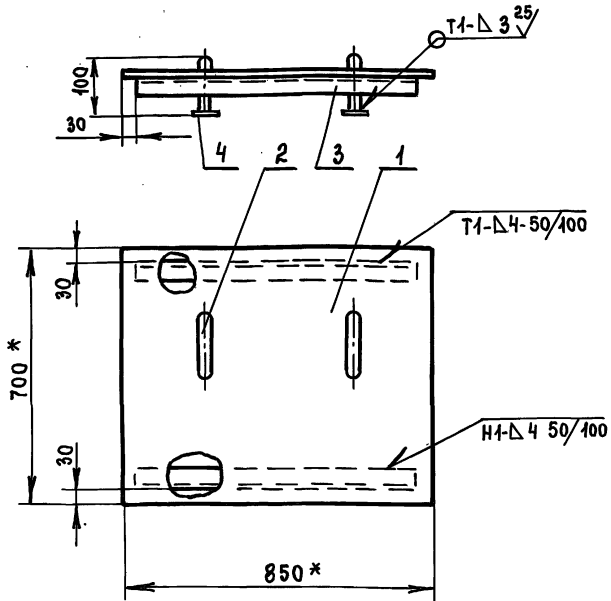
ИЗМ. ПОДП. ПОДП. И ДАТА

ИЗМ.	ПОДП.	ПОДП.	ДАТА
РАЗРАБ.	АНДРЕЕВА		
ПРОВ.	МАРКОВА		
СА.ИНИЦ.	УХОРСКАЯ		
Н.КОНТР.	УХОРСКАЯ		

ЛИТЕРА	МАССА	МАСШТАБ
	18,7	1:5
ЛИСТ 1 ЛИСТОВ 1		
ГЛАВМОСАРХИТЕКТУРА МОСГОРИСПОЛКОМА МОСПРОМПРОЕКТ МАСТЕРСКАЯ №7 ФОРМАТ А4		

Серия 07.900-2

СП-1.02.000 СБ



- * РАЗМЕР ДЛЯ СПРАВОК
- + $\frac{t_2}{2}$
- СВАРКУ ПРОИЗВОДИТЬ ПО ГОСТ 5264-80

СП-1.02.000 СБ

Крышка
СБОРОЧНЫЙ ЧЕРТЕЖ

ЛИТЕРА	МАССА	МАСШТАБ
	25,5	1:10
ЛИСТ 1 ЛИСТОВ 1		
ГЛАВМОСАРХИТЕКТУРА МОСГОРИСПОЛКОМА МОСПРОМПРОЕКТ МАСТЕРСКАЯ №7 ФОРМАТ А4		

ФОРМАТ	ЗОНА	ПОЗ.	ОБОЗНАЧЕНИЕ	НАИМЕНОВАНИЕ	КОЛ.	ПРИМЕЧАНИЕ
ДОКУМЕНТАЦИЯ						
А4			СП-1.02.000 СБ	СБОРОЧНЫЙ ЧЕРТЕЖ		
ДЕТАЛИ						
А4	1		СП-1.02.001	КРЫШКА	1	
А4	2		СП-1.02.002	РУЧКА	2	
Б4	3		СП-1.02.003	УГОЛОК	2	5,96 кг
				УГОЛОК 50x50x5-Б ГОСТ 8509-86 Ст 3 сп- II ГОСТ 535-79 $l = 790$ h14		
СТАНДАРТНЫЕ ИЗДЕЛИЯ						
	4			ШАЙБА 12.02.01 ГОСТ 11371-78	4	

СП-1.02.000

Крышка

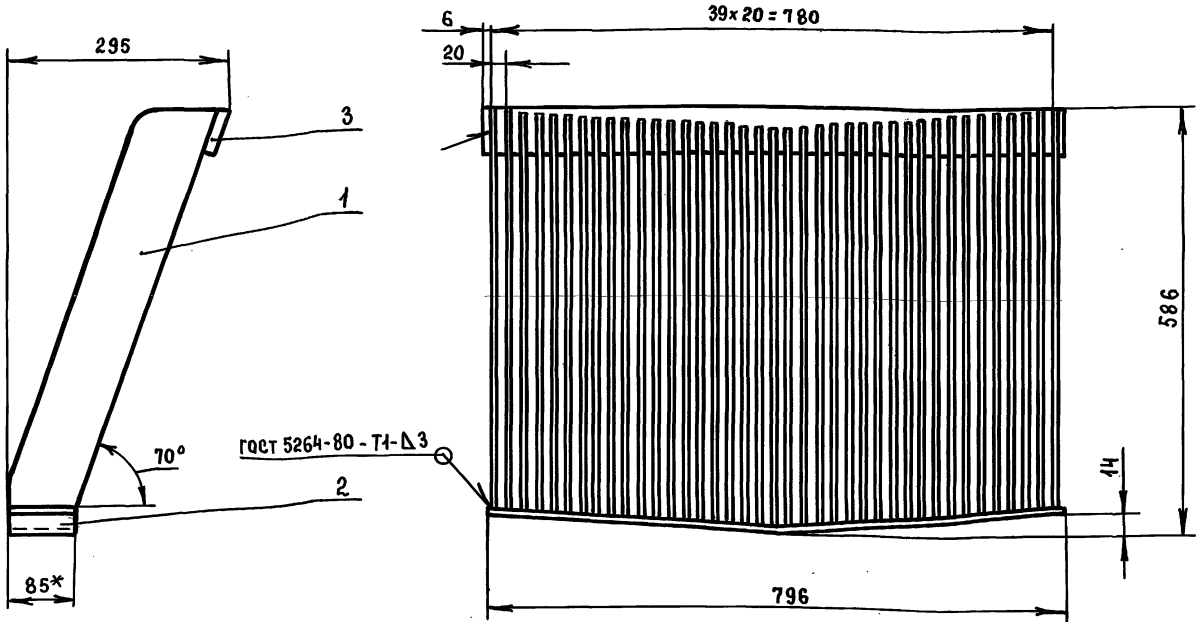
ИЗМ. ПОДП. ПОДП. И ДАТА

ИЗМ.	ПОДП.	ПОДП.	ДАТА
РАЗРАБ.	АНДРЕЕВА		
ПРОВ.	МАРКОВА		
СА.ИНИЦ.	УХОРСКАЯ		
Н.КОНТР.	УХОРСКАЯ		

ЛИТЕРА	ЛИСТ	ЛИСТОВ
	1	1
ГЛАВМОСАРХИТЕКТУРА МОСГОРИСПОЛКОМА МОСПРОМПРОЕКТ МАСТЕРСКАЯ №7 ФОРМАТ А4		

СП-1.03.000 СБ

Выпуск 5



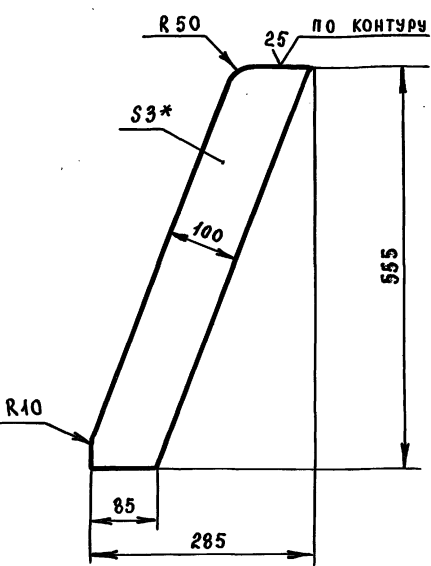
1. * РАЗМЕР ДЛЯ СПРАВОК
2. $\pm \frac{t_2}{2}$

ИМЬ. И ПОДП. ПОДП. И ДАТА ВЗАМ. ИМЬ. И ПОДП. И ДАТА

ИМЬ. ЛИСТ. № ДОКУМ. ПОДП. ДАТА				СП-1.03.000 СБ		ЛИТЕРА	МАССА	МАСШТАБ
РАЗРАБ.	АНДРЕЕВА			РЕШЕТКА			60,5	1:5
ПРОВ.	МАРКОВА			СБОРОЧНЫЙ ЧЕРТЕЖ				
ГЛАВ. ИНЖ.	УХОРСКАЯ					ЛИСТ	ЛИСТОВ	1
И. КОНТР.	УХОРСКАЯ					ГЛАВМОСАРХИТЕКТУРА МОСГОРИСПОЛКОМА МОСПРОМПРОЕКТ МАСТЕРСКАЯ №7 ФОРМАТ А3		

СП-1.03.001

Серия 07.900-2



1. * РАЗМЕР ДЛЯ СПРАВОК
2. $- t_2, \pm \frac{t_2}{2}$

ИМЬ. И ПОДП. ПОДП. И ДАТА ВЗАМ. ИМЬ. И ПОДП. И ДАТА

ФОРМАТ	ЗОНА	ПОЗ	ОБОЗНАЧЕНИЕ	НАИМЕНОВАНИЕ	КОЛ	ПРИМЕЧАНИЕ
				ДОКУМЕНТАЦИЯ		
			СП-1.03.000 СБ	СБОРОЧНЫЙ ЧЕРТЕЖ		
				ДЕТАЛИ		
А4	1	СП-1.03.001	РЕБРО		40	
А4	2	СП-1.03.002	ОСНОВАНИЕ		1	
Б4	3	СП-1.03.003	ПОЛОСА			
				Лист Б-ПН-Б ГОСТ 19903-74 СТЭСП ГОСТ 14637-79 (50x795) h 14	1	1,9 КГ

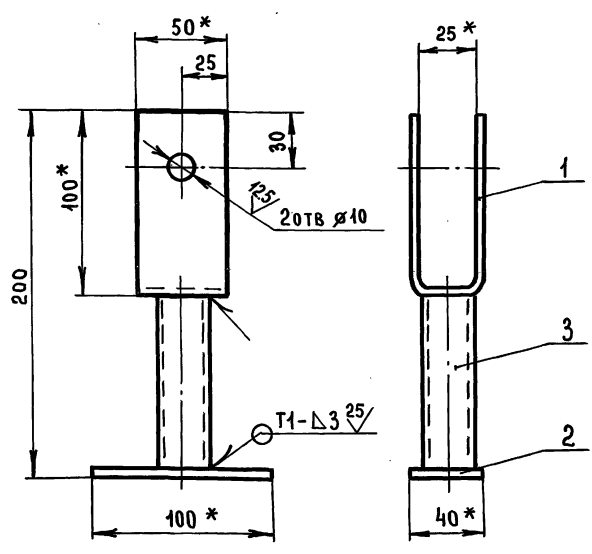
СП-1.03.001.

ИМЬ. И ПОДП. ПОДП. И ДАТА ВЗАМ. ИМЬ. И ПОДП. И ДАТА

ИМЬ. ЛИСТ. № ДОКУМ. ПОДП. ДАТА				СП-1.03.000		ЛИТЕРА	ЛИСТ	ЛИСТОВ
РАЗРАБ.	АНДРЕЕВА			РЕШЕТКА				1
ПРОВ.	МАРКОВА					ГЛАВМОСАРХИТЕКТУРА МОСГОРИСПОЛКОМА МОСПРОМПРОЕКТ МАСТЕРСКАЯ №7 ФОРМАТ А4		
ГЛАВ. ИНЖ.	УХОРСКАЯ							
И. КОНТР.	УХОРСКАЯ							

Выпуск 5

В.00.000 СБ

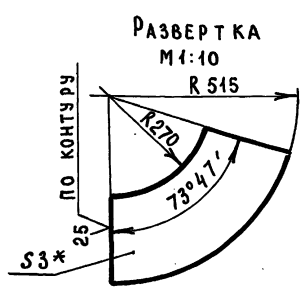
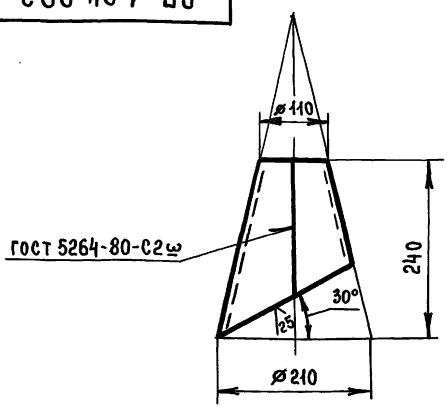


- 1. * Размеры для справок
- 2. $+t_2, -t_2, \pm \frac{t_2}{2}$
- 3. Сварку производить по ГОСТ 5264-80

ИЗМ.	ЛИСТ	№ ДОКУМ.	ПОДП.	ДАТА	ИТЕРА	МАССА	МАСШТАБ
						0.52	1:2.
РАЗРАБ. АНДРЕЕВА ПРОВ. МАРКОВА ГЛАВН. ПР. УХОРСКАЯ Н. КОНТР. УХОРСКАЯ					Вилка Сборочный чертеж		
ИМВ. № ПОДП. ПОДП. И ДАТА ВЗАИМ. ИМВ. № ПОДП. ПОДП. И ДАТА					ЛИСТ 1 ЛИСТОВ 1 ГЛАВМОСАРХИТЕКТУРА МОСГОРИСПОЛКОМА МОСПРОМПРОЕКТ МАСТЕРСКАЯ №7 ФОРМАТ А4		

СП-1.04.002

✓(✓)



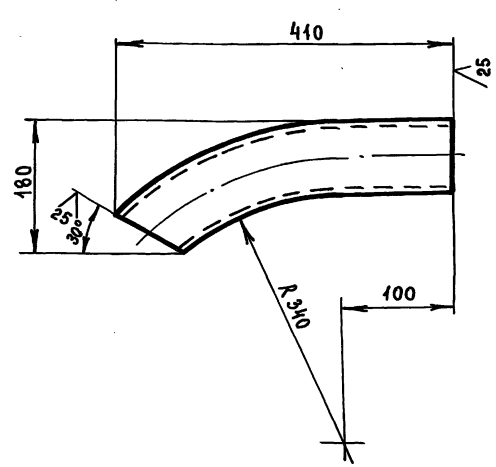
- 1. * Размер для справок
- 2. $-t_2, + \frac{t_2}{2}$

ИЗМ.	ЛИСТ	№ ДОКУМ.	ПОДП.	ДАТА	ИТЕРА	МАССА	МАСШТАБ
						2.7	1:5
РАЗРАБ. АНДРЕЕВА ПРОВ. МАРКОВА ГЛАВН. ПР. УХОРСКАЯ Н. КОНТР. УХОРСКАЯ					РАСТРУБ		
ИМВ. № ПОДП. ПОДП. И ДАТА ВЗАИМ. ИМВ. № ПОДП. ПОДП. И ДАТА					ЛИСТ 5-ПН-3 ГОСТ 19903-74 3-ИВ-Ст 3 СП ГОСТ 16523-70 ГЛАВМОСАРХИТЕКТУРА МОСГОРИСПОЛКОМА МОСПРОМПРОЕКТ МАСТЕРСКАЯ №7 ФОРМАТ А4		

Серия 07.900-2

СП-1.04.001

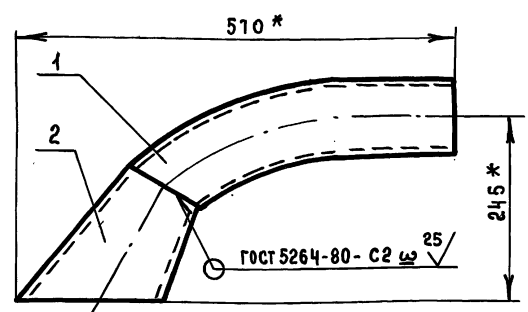
✓(✓)



- 1. $-t_2, + \frac{t_2}{2}$
- 2. РАЗВЕРНУТАЯ ДЛИНА $l = 400$ мм

ИЗМ.	ЛИСТ	№ ДОКУМ.	ПОДП.	ДАТА	ИТЕРА	МАССА	МАСШТАБ
						3.9	1:5
РАЗРАБ. АНДРЕЕВА ПРОВ. МАРКОВА ГЛАВН. ПР. УХОРСКАЯ Н. КОНТР. УХОРСКАЯ					ТРУБА		
ИМВ. № ПОДП. ПОДП. И ДАТА ВЗАИМ. ИМВ. № ПОДП. ПОДП. И ДАТА					ЛИСТ 1 ЛИСТОВ 1 ГЛАВМОСАРХИТЕКТУРА МОСГОРИСПОЛКОМА МОСПРОМПРОЕКТ МАСТЕРСКАЯ №7 ФОРМАТ А4		

СП-1.04.000



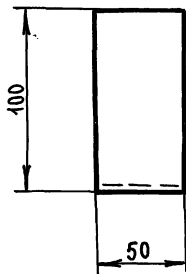
* Размеры для справок

ИЗМ.	ЛИСТ	№ ДОКУМ.	ПОДП.	ДАТА	ИТЕРА	МАССА	МАСШТАБ
						6.6	1:5
РАЗРАБ. АНДРЕЕВА ПРОВ. МАРКОВА ГЛАВН. ПР. УХОРСКАЯ Н. КОНСТ. АЛЕКСАНЯНИ ГЛАВН. СИНЯКОВ НАЧ. МАСТ. ВИНГРАДОВ					ТРУБА ВСАСЫВАЮЩАЯ		
ИМВ. № ПОДП. ПОДП. И ДАТА ВЗАИМ. ИМВ. № ПОДП. ПОДП. И ДАТА					ЛИСТ 1 ЛИСТОВ 1 ГЛАВМОСАРХИТЕКТУРА МОСГОРИСПОЛКОМА МОСПРОМПРОЕКТ МАСТЕРСКАЯ №7 ФОРМАТ А4		

Выпуск 5

В. 00. 004

25 (✓) (✓)



- 1. * РАЗМЕР ДЛЯ СПРАВОК
- 2. - $t_2, \pm \frac{t_2}{2}$
- 3. РАЗВЕРНУТАЯ ДЛИНА $l = 220$ мм

В. 00. 004.

СКОБА

ЛИТЕРА	МАССА	МАСШТАБ
	0.26	1:2

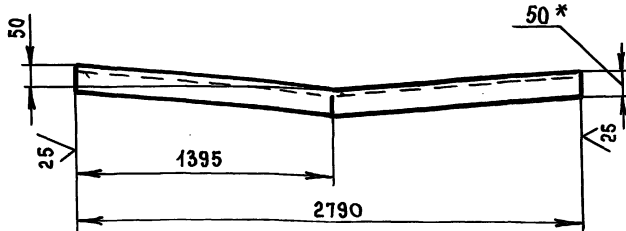
Лист 5-ПН-3 ГОСТ 19903-74
3-IV-СТ 3 сп ГОСТ 535-79

ЛИСТ 1 ЛИСТОВ 1
ГЛАВМОСАРХИТЕКТУРА
МОСГОРИСПОЛКОМА
МОСПРОМПРОЕКТ
МАСТЕРСКАЯ N7
ФОРМАТ А4

ИЗМ. № ПОДП. ПОДП. И ДАТА ВЗАМ. ИЗМ. ИЛИ НАЗНАЧ. ПОДП. И ДАТА

СТ-1.00.005

25 (✓) (✓)



- 1. * РАЗМЕР ДЛЯ СПРАВОК
- 2. - $t_2, \pm \frac{t_2}{2}$

СТ-1.00.005

УГОЛОК

ЛИТЕРА	МАССА	МАСШТАБ
	13.4	1:10

УГОЛОК 75x50x5-Б ГОСТ 8510-85
СТ 3 сп-II-ГОСТ 535-79

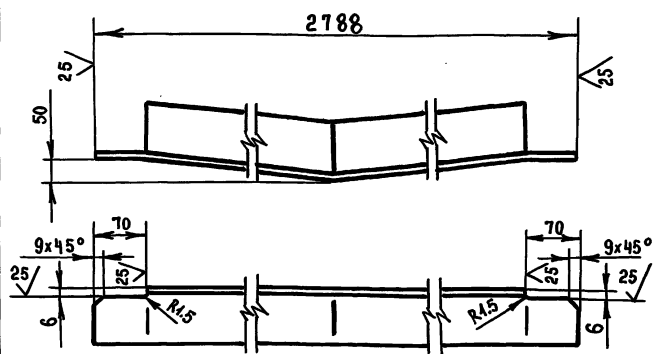
ЛИСТ 1 ЛИСТОВ 1
ГЛАВМОСАРХИТЕКТУРА
МОСГОРИСПОЛКОМА
МОСПРОМПРОЕКТ
МАСТЕРСКАЯ N7
ФОРМАТ А4

ИЗМ. № ПОДП. ПОДП. И ДАТА ВЗАМ. ИЗМ. ИЛИ НАЗНАЧ. ПОДП. И ДАТА

Серия 07.900-2

СТ-1.00.004

25 (✓) (✓)



- $t_2, \pm \frac{t_2}{2}$

СТ-1.00.004

УГОЛОК

ЛИТЕРА	МАССА	МАСШТАБ
	16.1	1:5

УГОЛОК 75x75x5-Б ГОСТ 8509-85
СТ 3 сп-II-ГОСТ 535-79

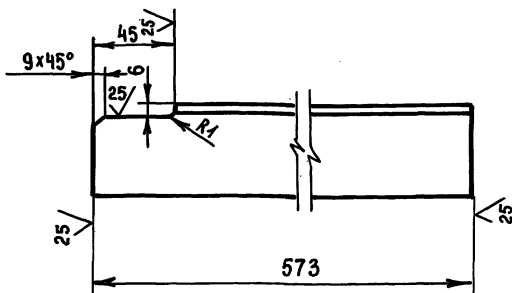
ЛИСТ 1 ЛИСТОВ 1
ГЛАВМОСАРХИТЕКТУРА
МОСГОРИСПОЛКОМА
МОСПРОМПРОЕКТ
МАСТЕРСКАЯ N7
ФОРМАТ А4

ИЗМ. № ПОДП. ПОДП. И ДАТА ВЗАМ. ИЗМ. ИЛИ НАЗНАЧ. ПОДП. И ДАТА

СТ-1.00.003

25 (✓) (✓)

СТ-1.00.003



СТ-1.00.003-01 - ЗЕРКАЛЬНОЕ ОТРАЖЕНИЕ
ОСТАЛЬНОЕ - СМ. СТ-1.00.003



- 1. * РАЗМЕР ДЛЯ СПРАВОК
- 2. - $t_2, \pm \frac{t_2}{2}$

СТ-1.00.003

УГОЛОК

ЛИТЕРА	МАССА	МАСШТАБ
	2.1	1:2

УГОЛОК 50x50x5-Б ГОСТ 8509-85
СТ 3 сп-II-ГОСТ 535-79

ЛИСТ 1 ЛИСТОВ 1
ГЛАВМОСАРХИТЕКТУРА
МОСГОРИСПОЛКОМА
МОСПРОМПРОЕКТ
МАСТЕРСКАЯ N7
ФОРМАТ А4

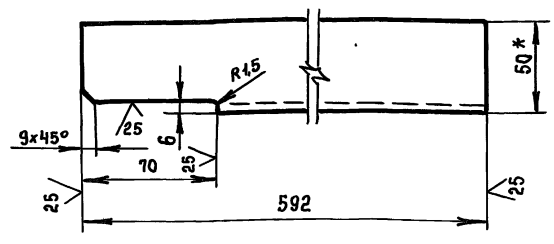
ИЗМ. № ПОДП. ПОДП. И ДАТА ВЗАМ. ИЗМ. ИЛИ НАЗНАЧ. ПОДП. И ДАТА

Выпуск 5

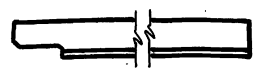
CP-1.00.002

CP-1.00.002

(✓) A



CP-1.00.002-01 - ЗЕРКАЛЬНОЕ ОТРАЖЕНИЕ
ОСТАЛЬНОЕ - СМ. CP-1.00.002



- * РАЗМЕР ДЛЯ СПРАВОК
- $t_2, \pm \frac{t_2}{2}$

CP-1.00.002

ИЗМ. ПОДЛ. ПОДЛ. И ДАТА ВЗАМ. ИЛИ ИЛИВ. НАЗВАНИЕ ПОДЛ. И ДАТА

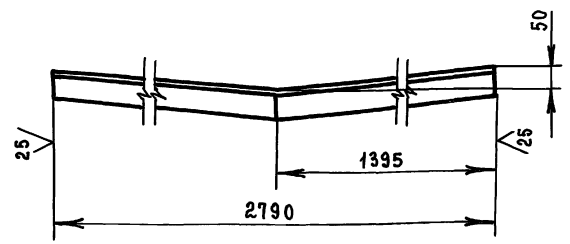
ИЗМ.	ЛИСТ	№ ДОКУМ.	ПОДЛ.	ДАТА
РАЗРАБ.	АНДРЕЕВА	Андреева		
ПРОВ.	МАРКОВА	Маркова		
ГЛАВ. ИНЖ. ПРО.	УХОРСКАЯ	Ухорская		
Н. КОНТР.	УХОРСКАЯ	Ухорская		

УГОЛОК	75x50x5-Б-ГОСТ 8510-86	СТ 3 СП-II-ГОСТ 535-79
--------	------------------------	------------------------

ЛИСТ	МАССА	МАШТ.
1	2.8	1:2
ЛИСТ	ЛИСТОВ	
1	1	

CP-1.00.001

(✓) A



- $t_2, \pm \frac{t_2}{2}$

CP-1.00.001

ИЗМ. ПОДЛ. ПОДЛ. И ДАТА ВЗАМ. ИЛИ ИЛИВ. НАЗВАНИЕ ПОДЛ. И ДАТА

ИЗМ.	ЛИСТ	№ ДОКУМ.	ПОДЛ.	ДАТА
РАЗРАБ.	АНДРЕЕВА	Андреева		
ПРОВ.	МАРКОВА	Маркова		
ГЛАВ. ИНЖ. ПРО.	УХОРСКАЯ	Ухорская		
Н. КОНТР.	УХОРСКАЯ	Ухорская		

УГОЛОК	75x75x5-Б-ГОСТ 8509-86	СТ 3 СП-II-ГОСТ 535-79
--------	------------------------	------------------------

ЛИСТ	МАССА	МАШТ.
1	16.2	1:40
ЛИСТ <td>ЛИСТОВ</td> <td></td>	ЛИСТОВ	
1	2	

Серия ДТ. 900-2

ИЗМ. ПОДЛ. ПОДЛ. И ДАТА ВЗАМ. ИЛИ ИЛИВ. НАЗВАНИЕ ПОДЛ. И ДАТА

ФОРМАТ	ЗОНА	ПОЗ.	ОБОЗНАЧЕНИЕ	НАИМЕНОВАНИЕ	КОЛ.	ПРИМЕЧАНИЕ
Б4		13	CP-1.00.006	УГОЛОК 75x50x5-Б-ГОСТ 8510-86 УГОЛОК СТ 3 СП-II-ГОСТ 535-79 ℓ = 2788 h14	1	13,4 кг
Б4		14	CP-1.00.007	УГОЛОК 75x75x5-Б-ГОСТ 8509-86 УГОЛОК СТ 3 СП-II-ГОСТ 535-79 ℓ = 648 h14	2	15,0 кг
Б4		15	CP-1.00.008	УГОЛОК 75x75x5-Б-ГОСТ 8509-86 УГОЛОК СТ 3 СП-II-ГОСТ 535-79 ℓ = 800 h14	2	9,3 кг
Б4		16	CP-1.00.009	УГОЛОК 75x75x5-Б-ГОСТ 8509-86 УГОЛОК СТ 3 СП-II-ГОСТ 535-79 ℓ = 2788 h14	1	16,2 кг
Б4		17	CP-1.00.010	УГОЛОК 75x75x5-Б-ГОСТ 8509-86 УГОЛОК СТ 3 СП-II-ГОСТ 535-79 ℓ = 200 h14	2	2,3 кг
				CP-1.00.000	ЛИСТ	2

ФОРМАТ А4

ИЗМ. ПОДЛ. ПОДЛ. И ДАТА ВЗАМ. ИЛИ ИЛИВ. НАЗВАНИЕ ПОДЛ. И ДАТА

ФОРМАТ	ЗОНА	ПОЗ.	ОБОЗНАЧЕНИЕ	НАИМЕНОВАНИЕ	КОЛ.	ПРИМЕЧАНИЕ
ДОКУМЕНТАЦИЯ						
А2			CP-1.00.000 СБ	СБОРОЧНЫЙ ЧЕРТЕЖ		
ДЕТАЛИ						
А4	1		CP-1.00.001	УГОЛОК	1	
А4	2		CP-1.00.002	УГОЛОК	1	
	3		- 01	УГОЛОК	1	
А4	4		CP-1.01.009-02	УГОЛОК	2	
А4	5		CP-1.01.043	УГОЛОК	6	
А4	6		СТ-1.00.001	ЛИСТ	1	
А4	7		СТ-1.00.003	УГОЛОК	2	
	8		- 01	УГОЛОК	2	
А4	9		СТ-1.00.005	УГОЛОК	1	
Б4	10		CP-1.00.003	ЛИСТ Б-ПН-4 ГОСТ 19903-74 СТ 3 СП ГОСТ 14637-79 (450 x 700) h14	2	19,8 кг
Б4	11		CP-1.00.004	ЛИСТ Б-ПН-6 ГОСТ 19903-74 СТ 3 СП ГОСТ 14637-79 (700 x 1340) h14	2	88,4
Б4	12		CP-1.00.005	УГОЛОК 75x50x5-Б-ГОСТ 8510-86 УГОЛОК СТ 3 СП-II-ГОСТ 535-79 ℓ = 800 h14	2	7,7 кг
				CP-1.00.000	ЛИСТ	1
				СЕКЦИЯ РЯДОВАЯ	ЛИСТ	2

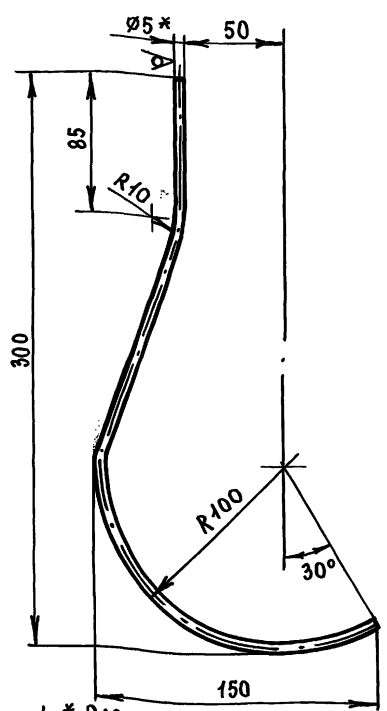
20338-08 34

ФОРМАТ А4

Выпуск 5

Г. 00. 002

25 (✓) (✓)



- 1. * РАЗМЕР ДЛЯ СПРАВОК
- 2. $-t_2, +\frac{t_2}{2}$
- 3. РАЗВЕРНУТАЯ ДЛИНА $l = 425$ мм

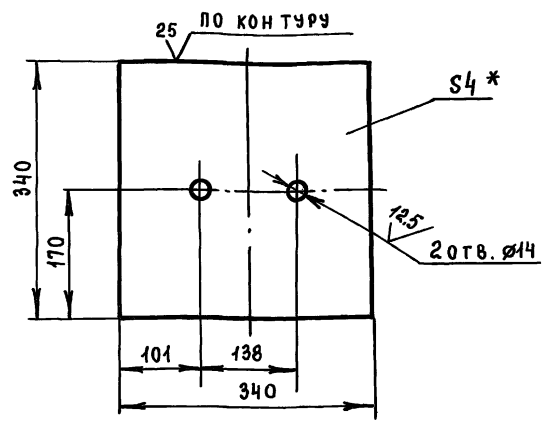
Г. 00. 002

ИЗМ.	ЛИСТ	№ ДОКУМ.	ПОДП.	ДАТА
	РАЗРАБ.	АНДРЕЕВА		
	ПРОВ.	МАРКОВА		
	ГЛАВН. ПР.	УХОРСКАЯ		
	Н. КОНТР.	УХОРСКАЯ		

ЛИТЕРА	МАССА	МАСШТ.
	0.07	1:2
ЛИСТ	ЛИСТОВ 1	
Круг	В-5 ГОСТ 2590-74	
	БСТ 3 СП-II-ГОСТ 535-79	
ГЛАВМОСАРХИТЕКТУРА МОСГОРИСПОЛКОМА МОСПРОМПРОЕКТ МАСТЕРСКАЯ №7 ФОРМАТ А4		

К. 00. 001

(✓) (✓)



- 1. * РАЗМЕР ДЛЯ СПРАВОК
- 2. $+t_2, -t_2, -\frac{t_2}{2}$

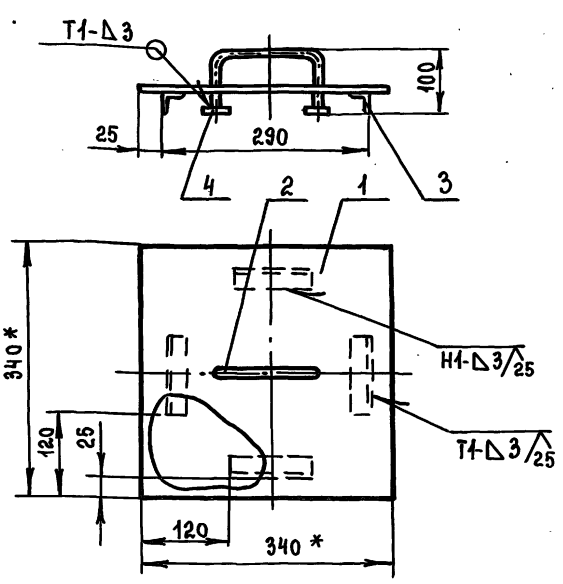
К. 00. 001

ИЗМ.	ЛИСТ	№ ДОКУМ.	ПОДП.	ДАТА
	РАЗРАБ.	АНДРЕЕВА		
	ПРОВ.	МАРКОВА		
	ГЛАВН. ПР.	УХОРСКАЯ		
	Н. КОНТР.	УХОРСКАЯ		

ЛИТЕРА	МАССА	МАСШТ.
	3,6	1:5
ЛИСТ	ЛИСТОВ 1	
Крышка	Б-ПН-4 ГОСТ 19903-74	
	СТ 3 СП-ГОСТ 14637-79	
ГЛАВМОСАРХИТЕКТУРА МОСГОРИСПОЛКОМА МОСПРОМПРОЕКТ МАСТЕРСКАЯ №7 ФОРМАТ А4		

Серия 07.900-2

К. 00. 000 СБ



- 1. * РАЗМЕР ДЛЯ СПРАВОК
- 2. $+\frac{t_2}{2}$
- 3. СВАРКУ ПРОИЗВОДИТЬ ПО ГОСТ 5264-80

К. 00. 000 СБ

ИЗМ.	ЛИСТ	№ ДОКУМ.	ПОДП.	ДАТА
	РАЗРАБ.	АНДРЕЕВА		
	ПРОВ.	МАРКОВА		
	ГЛАВН. ПР.	УХОРСКАЯ		
	Н. КОНТР.	УХОРСКАЯ		

ЛИТЕРА	МАССА	МАСШТ.
	4,5	1:5
ЛИСТ	ЛИСТОВ 1	
Крышка	СБОРОЧНЫЙ ЧЕРТЕЖ	
ГЛАВМОСАРХИТЕКТУРА МОСГОРИСПОЛКОМА МОСПРОМПРОЕКТ МАСТЕРСКАЯ №7 ФОРМАТ А4		

ФОРМАТ	ЗОНА	ПОР.	ОБОЗНАЧЕНИЕ	НАИМЕНОВАНИЕ	КОЛ.	ПРИМЕЧАНИЕ
				ДОКУМЕНТАЦИЯ		
			К-00.000 СБ	СБОРОЧНЫЙ ЧЕРТЕЖ		
				ДЕТАЛИ		
А4	1	К. 00. 001	КРЫШКА		1	
А4	2	СП. 1. 02. 002	РУЧКА		1	
Б4	3	К. 00. 002	УГОЛОК			
			25x25x3-Б-ГОСТ 8509-86			
			УГОЛОК			
			СТ 3 СП-II-ГОСТ 535-79			
			ℓ = 100 h 14		4	0,45 кг
				СТАНДАРТНЫЕ ИЗДЕЛИЯ		
				ШАЙБА 12.02.01		
				ГОСТ 11371-78	2	

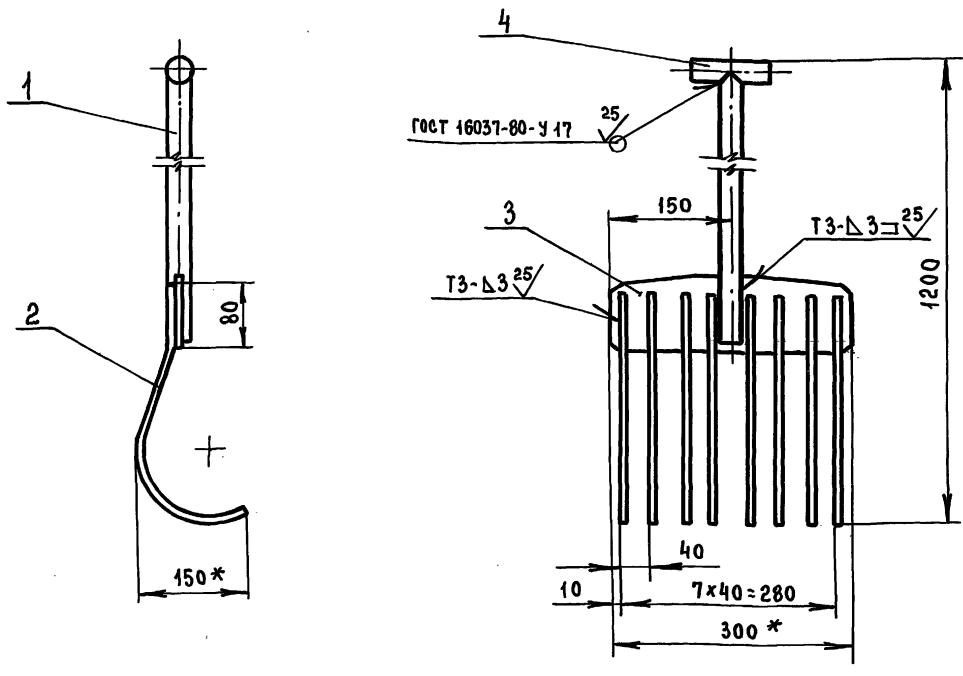
К. 00. 000

ИЗМ.	ЛИСТ	№ ДОКУМ.	ПОДП.	ДАТА
	РАЗРАБ.	АНДРЕЕВА		
	ПРОВ.	МАРКОВА		
	ГЛАВН. ПР.	УХОРСКАЯ		
	Н. КОНТР.	УХОРСКАЯ		

ЛИТЕРА	МАССА	МАСШТ.
ЛИСТ	ЛИСТОВ 1	
Крышка		
ГЛАВМОСАРХИТЕКТУРА МОСГОРИСПОЛКОМА МОСПРОМПРОЕКТ МАСТЕРСКАЯ №7 ФОРМАТ А4		

93 000 00 J

Выпуск 5



1. * РАЗМЕР ДЛЯ СПРАВОК
2. - t_2 , + $\frac{t_2}{2}$
3. СВАРКУ ПРОИЗВОДИТЬ ПО ГОСТ 5264-80

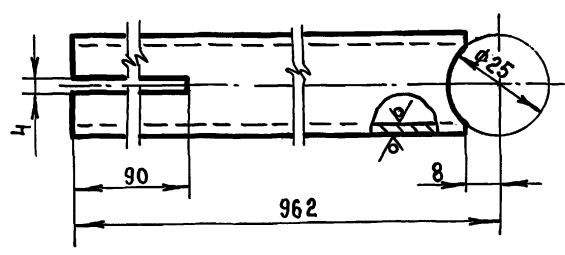
ИЗВ. ПОДП. ПОЛП. И ДАТА
ИЗМ. ИЗВ. ИЛИ ИЗМ. ПОЛП. И ДАТА

ИЗМ. ЛИСТ			№ ДОКУМ.			ПОЛП. ДАТА			Г. 00. 000 СБ		
РАЗРАБ. АНАРЕЕВА			МАРКОВА			УХОРСКАЯ			ЛИТЕРА МАССА МАСШТАБ		
ПРОВ. УХОРСКАЯ			УХОРСКАЯ			УХОРСКАЯ			27 1:5		
И. КОНТР. УХОРСКАЯ			УХОРСКАЯ			УХОРСКАЯ			ЛИСТ ЛИСТОВ 1		
									ГЛАВМОСАРХИТЕКТУРА МОСГОР ИСПОЛКОМА МОСПРОМПРОЕКТ МАСТЕРСКАЯ №7 ФОРМАТ А3		

ГРАБЛИ
СБОРОЧНЫЙ ЧЕРТЕЖ

100 00 00 J

25 (✓)



- t_2 , + $\frac{t_2}{2}$

Г. 00. 001.

ТРУБА

ТРУБА 25x2,5 ГОСТ 8732-78
510 ГОСТ 8731-87

ИЗВ. ПОДП. ПОЛП. И ДАТА
ИЗМ. ИЗВ. ИЛИ ИЗМ. ПОЛП. И ДАТА

ИЗМ. ЛИСТ			№ ДОКУМ.			ПОЛП. ДАТА			Г. 00. 000		
РАЗРАБ. АНАРЕЕВА			МАРКОВА			УХОРСКАЯ			ЛИТЕРА МАССА МАСШТАБ		
ПРОВ. УХОРСКАЯ			УХОРСКАЯ			УХОРСКАЯ			1.3 1:1		
И. КОНТР. УХОРСКАЯ			УХОРСКАЯ			УХОРСКАЯ			ЛИСТ ЛИСТОВ 1		
									ГЛАВМОСАРХИТЕКТУРА МОСГОР ИСПОЛКОМА МОСПРОМПРОЕКТ МАСТЕРСКАЯ №7 ФОРМАТ А3		

Серия 07.900-2

ФОРМАТ	ЗОНА	ПОЗ.	ОБОЗНАЧЕНИЕ	НАИМЕНОВАНИЕ	КОЛ.	ПРИМЕЧАНИЕ
				ДОКУМЕНТАЦИЯ		
			Г. 00. 000 СБ	СБОРОЧНЫЙ ЧЕРТЕЖ		
				ДЕТАЛИ		
А4	1		Г. 00. 001	ТРУБА	1	
А4	2		Г. 00. 002	ЗУБ	8	
А4	3		Г. 00. 003	ПОЛОСА	1	
Б4	4		Г. 00. 004	ТРУБА		
				Труба 25x2,5 гост 8732-78 510 гост 8731-87 L = 100 и 14	1	0,14 кг

ИЗВ. ПОДП. ПОЛП. И ДАТА
ИЗМ. ИЗВ. ИЛИ ИЗМ. ПОЛП. И ДАТА

ИЗМ. ЛИСТ			№ ДОКУМ.			ПОЛП. ДАТА			Г. 00. 000		
РАЗРАБ. АНАРЕЕВА			МАРКОВА			УХОРСКАЯ			ЛИТЕРА ЛИСТ ЛИСТОВ		
ПРОВ. УХОРСКАЯ			УХОРСКАЯ			УХОРСКАЯ			1		
И. КОНТР. УХОРСКАЯ			УХОРСКАЯ			УХОРСКАЯ			ГЛАВМОСАРХИТЕКТУРА МОСГОР ИСПОЛКОМА МОСПРОМПРОЕКТ МАСТЕРСКАЯ №7 ФОРМАТ А3		

ГРАБЛИ

