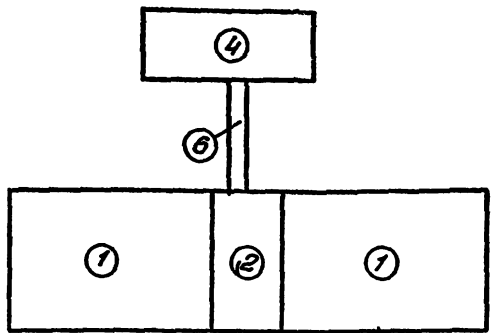


<i>Лист</i>	<i>Наименование</i>	<i>Стр.</i>
	<i>Содержание альбома</i>	<i>2</i>
<i>Технологическая часть. Чертежи марки ТХ.</i>		
<i>1</i>	<i>Структура компоновочных решений</i>	<i>3</i>
<i>2</i>	<i>Вертикальная схема обработки воды</i>	<i>4</i>
<i>3</i>	<i>Вертикальная схема приготовления основных реагентов</i>	<i>5</i>
<i>4</i>	<i>Вертикальная схема приготовления дополнительных реагентов</i>	<i>6</i>
<i>5</i>	<i>Вариант с барабанными сетками при обработке воды 3 или 6 реагентами. Примерные генпланы.</i>	<i>7</i>
<i>6</i>	<i>Вариант с микрофильтрами при обработке воды 3 или 6 реагентами. Примерные генпланы.</i>	<i>8</i>
<i>7</i>	<i>Оборудование башни для хранения промывной воды Планы. Разрез 1-1. Схема трубопроводов. Ведомость материалов.</i>	<i>9</i>

Титульный проект 901-03-180.83 Альбом II

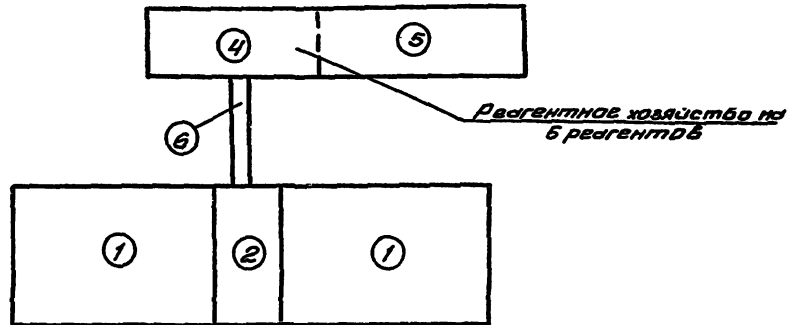
Вариант с барабанными сетками при обработке воды тремя основными реагентами



Основные технико-экономические показатели

№ п.п.	Наименование показателей	Ед. изм.	Кол-во
1	Сметная стоимость строительства	тыс.руб.	732,26
2	Стоимость строительно-монтажных работ	тыс.руб.	642,90
3	Себестоимость очистки 1м ³ воды	коп.	1,36

Вариант с барабанными сетками при обработке воды с шестью реагентами



Основные технико-экономические показатели

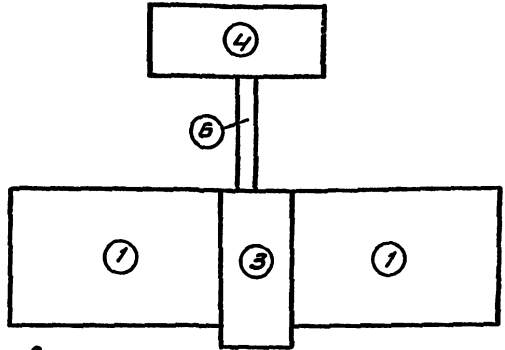
№ п.п.	Наименование показателей	Ед. изм.	Кол-во
1	Сметная стоимость строительства	тыс.руб.	910,07
2	Стоимость строительно-монтажных работ	тыс.руб.	758,36
3	Себестоимость очистки 1м ³ воды	коп.	1,41

Экспликация сооружений

№ п.п.	Наименование
1	Отделение контактных осветлителей
2	Отделение барабанных сеток
3	Отделение микрофильтров

4	Реагентное хозяйство на 2 основных реагентах
5	Отделение реагентного хозяйства на 3 дополнительных реагентах
6	Галерея

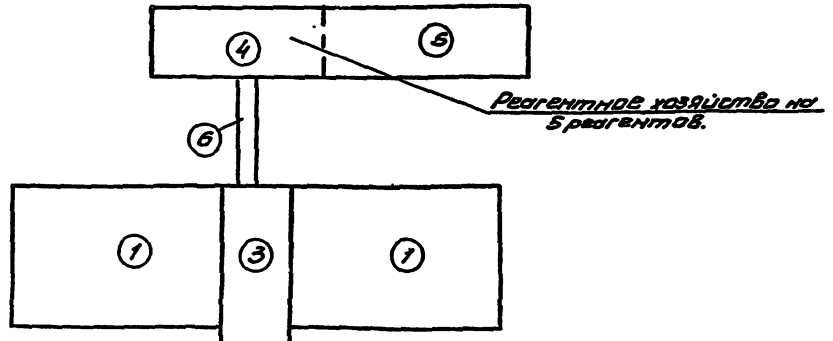
Вариант с микрофильтрами при обработке воды тремя основными реагентами



Основные технико-экономические показатели

№ п.п.	Наименование показателей	Ед. изм.	Кол-во
1	Сметная стоимость строительства	тыс.руб.	832,03
2	Стоимость строительно-монтажных работ	тыс.руб.	670,69
3	Себестоимость очистки 1м ³ воды	коп.	1,38

Вариант с микрофильтрами при обработке воды шестью реагентами



Основные технико-экономические показатели

№ п.п.	Наименование показателей	Ед. изм.	Кол-во
1	Сметная стоимость строительства	тыс.руб.	967,41
2	Стоимость строительно-монтажных работ	тыс.руб.	786,15
3	Себестоимость очистки 1м ³ воды	коп.	1,45

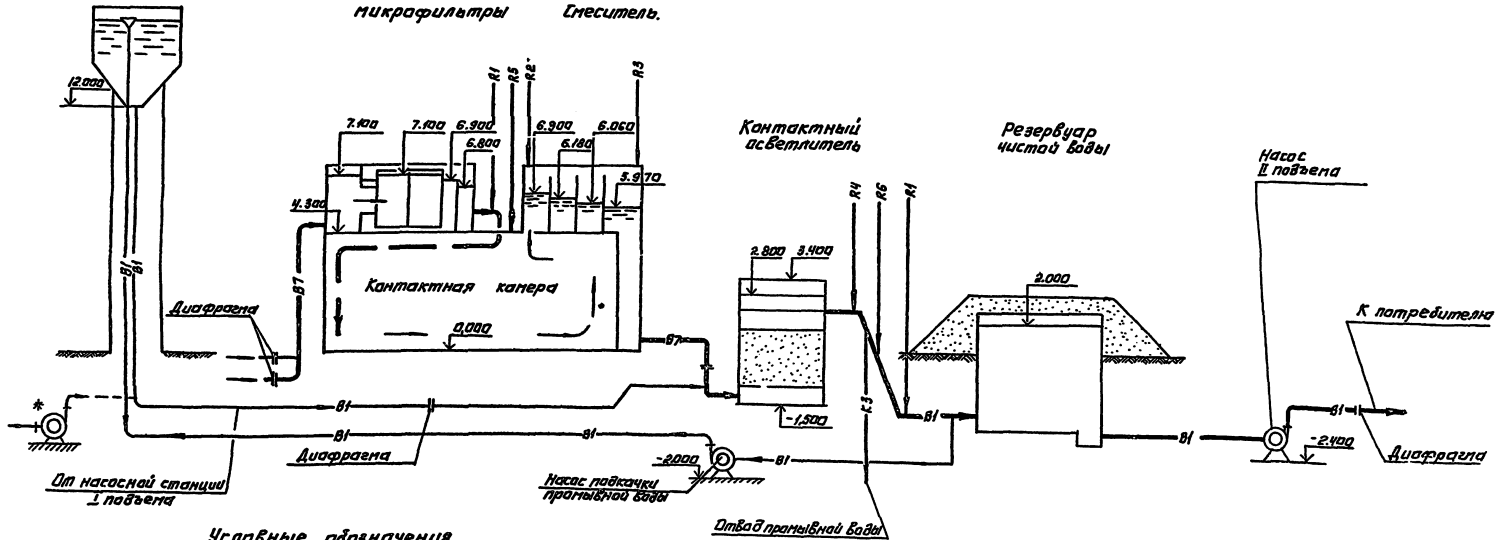
ПРИВЯЗАН		Н. КОНТР. С. ИИЖ. ВЕР. ИИЖ. ГИП. Зам. нач. нач. отд.	ЧИЧЕРИНА Кулакова Новик Розанова Валентина	Т. 242	Т. 246	Т. 247	Т. 248	Т. 249	Т. 250	Т. 251	Т. 252	Т. 253	Т. 254	Т. 255	Т. 256	Т. 257	Т. 258	Т. 259	Т. 260
ИНВ. №		СТРУКТУРА КОМПОНОВОЧНЫХ РЕШЕНИЙ.		Т.П. 901-03-180.83		ТХ		СТАДИЯ Лист / Листов		Р /		ЦНИИЭП		ИНЖЕНЕРНОГО ОБОРУДОВАНИЯ		С. МОСКВА			

Согласовано: [Signature] Итого: 12 листов

Типовой проект 901-03-180.83 АЛСБЕМ II

башня для хранения
протываемой воды.

Барабанные сетки
или
микрафильтры Спеситель.



Условные обозначения

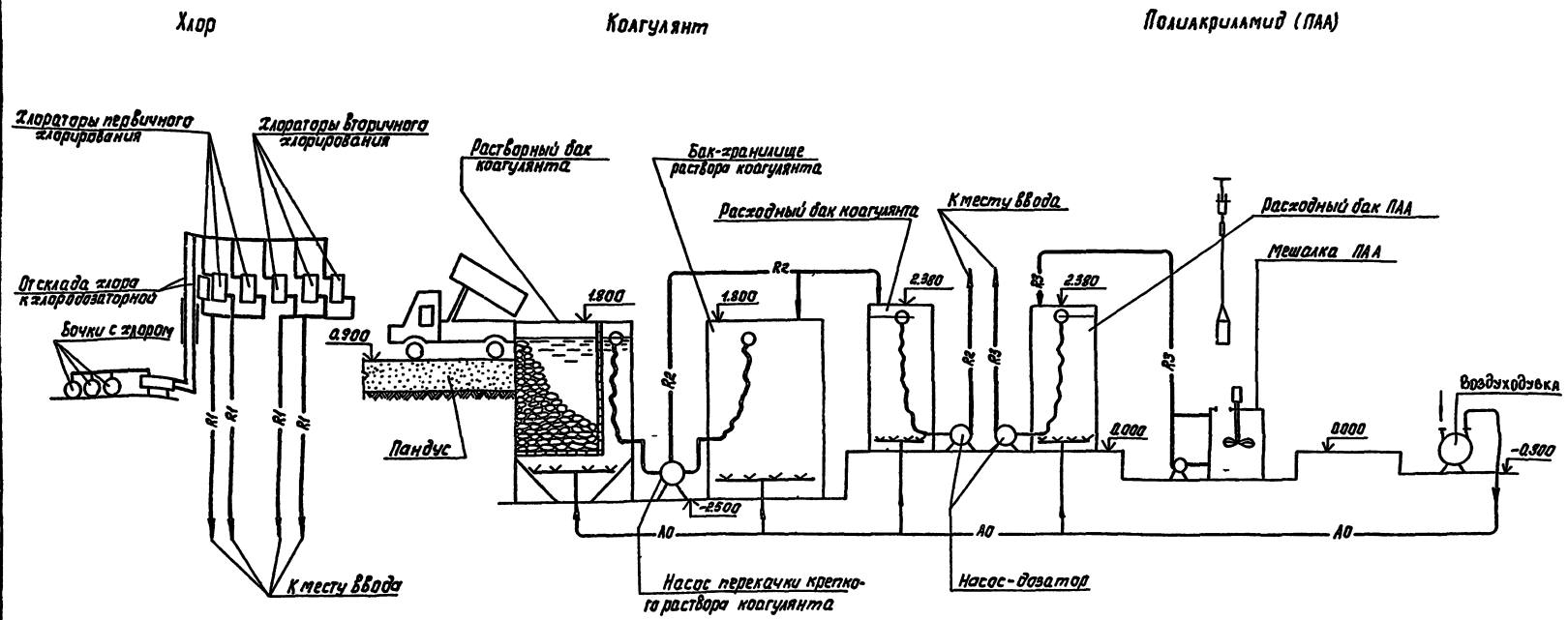
- B1 — Трубопровод чистой воды
- B7 — Трубопровод сырой воды
- R1 — Хлоропровод
- R2 — Трубопровод раствора коагулянта
- R3 — Трубопровод раствора полиакриламида
- R4 — Трубопровод известкового молока
- R5 — Трубопровод углекислотной пены
- R6 — Трубопровод раствора кремнефтористого натрия

* Вариант протывки осветителей
от протываемого насоса

ИЗДАНИЕ: 1984 г. АЛСБЕМ II

		Т.Л 901-03-180.83 ТУ	
		СЕРТИФИКАЦИЯ ПРОЕКТА ПОДВЕЩЕНА	
ПРИВЯЗАН:		И. КОНИК НОВИК	И/ос
		П. ВЕРВ. ЧИЧЕРИНА	И/ос
ИЗДАНИЕ:		БЕЛ. ИЯ. НОВИК	И/ос
		Л. И. И. РОЗАНОВА	И/ос
		И. А. Д. А. БРАСЛАВСКИ	И/ос
		БЕРТИКАЛЬНАЯ СХЕМА ОБРАБОТКИ ВОДЫ.	
		ЦНИИЭП НИИТЕХНИКОПРОЕКТИРОВАНИЯ	

Альбом №
Типовой проект 901-03-180.83



Условные обозначения:

- R1 — Хлоропровод
- R2 — Трубопровод раствора коагулянта
- R3 — Трубопровод раствора полиакриламида
- AO — Воздухопровод

Места вводов реагентов см. на листе ТХ-2

ИЗДАТЕЛЬСТВО ЦЕНТРОСПЕЦИПРОЕКТ

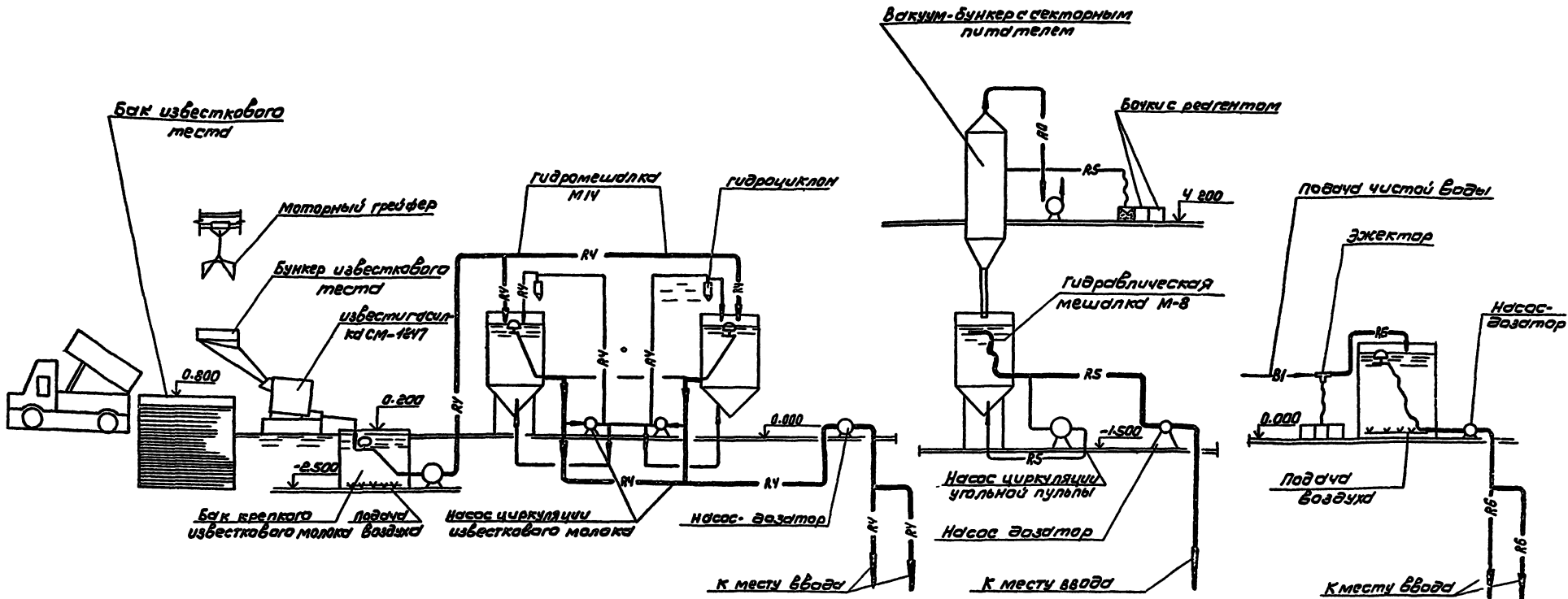
			Тп 901-03-180.83		ТХ	
			СТАДИЯ ОЦЕНКИ КОЛИЧЕСТВЕННЫХ ИСТОЧНИКОВ			
			СЛУЖБЫ ИЛИ ИХ ЗАКОННО Уполномоченные органы			
			ПОДТВЕРЖДЕНИЯ ЗАДАЧАМ			
ИРИБВЭАН	И. КОИТЕ	М. КОИТЕ	И. КОИТЕ	М. КОИТЕ	И. КОИТЕ	М. КОИТЕ
	ПРОБ.	И. КОИТЕ	М. КОИТЕ	И. КОИТЕ	М. КОИТЕ	И. КОИТЕ
	РЕВ. КОИТЕ	И. КОИТЕ	М. КОИТЕ	И. КОИТЕ	М. КОИТЕ	И. КОИТЕ
	УИП	КОЗАНОВА	И. КОИТЕ	М. КОИТЕ	И. КОИТЕ	М. КОИТЕ
	САМОЛЮТ	И. КОИТЕ	М. КОИТЕ	И. КОИТЕ	М. КОИТЕ	И. КОИТЕ
	НАЧ. ЛОТА	КОСАБСКИЙ	И. КОИТЕ	М. КОИТЕ	И. КОИТЕ	М. КОИТЕ
ИНВ. №			БЕРТИКАЛЬНАЯ СХЕМА		ЦНИИЭП	
			ПРИБОРОСТРОЕНИЯ ОСНОВНЫХ		ИНЖЕНЕРНОГОБОРУДОВАНИЯ	
			РЕАГЕНТОВ.		С. МОСКВА	
			Копирован: Кареев		Формат: 22	

ИЗВЕСТЬ

УГОЛЬ

ФТОР

ТИКОВОЙ ПРОЕКТ 904-03-180.83 АЛЬБОМ №



Условные обозначения

- RV— Трубопровод раствора известкового молока
- RS— Трубопровод углеродной пыли
- RB— Трубопровод раствора кремнефтористого натрия
- AO— Воздухопровод

ИЗДАТЕЛЬСТВО ПРОЕКТА И ДИЗАЙНА

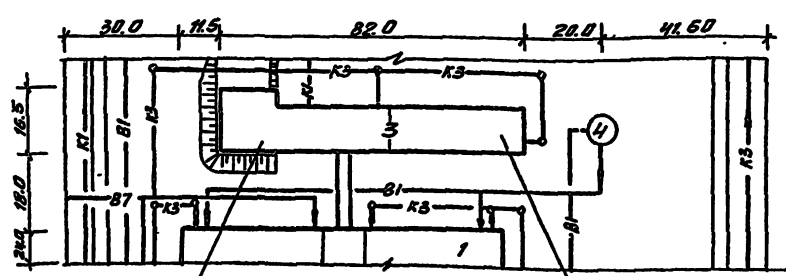
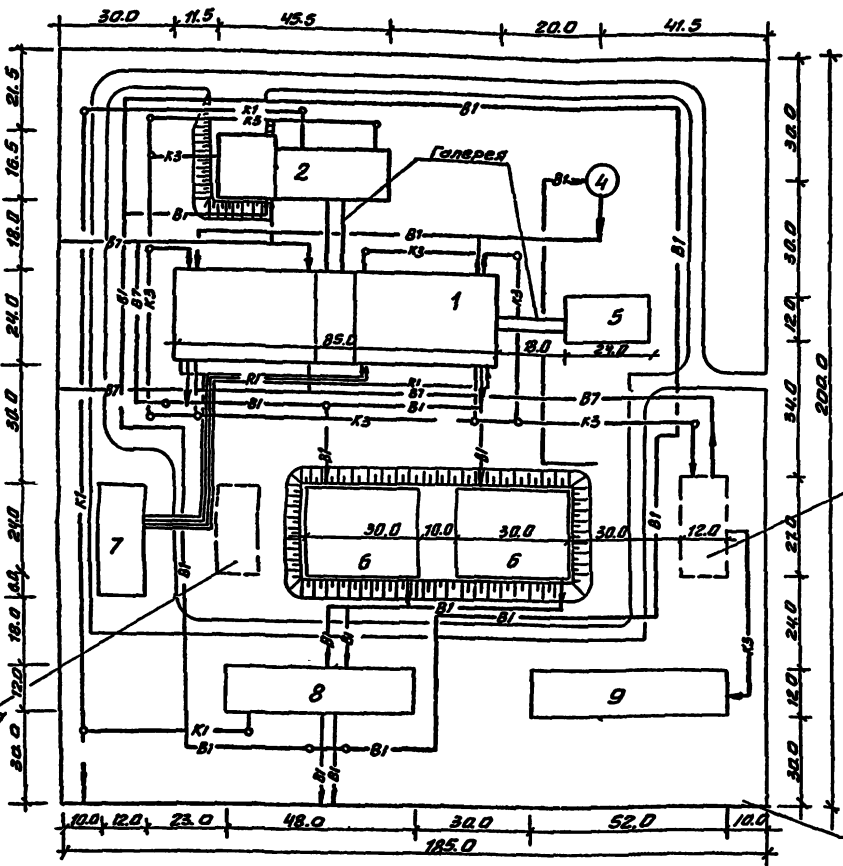
		ТЯ 904-03-180.83		ТХ	
СТАТУС ПРОЕКТА ПОСЛЕ ПОДГОТОВКИ ИСТОЧНИКОВ					
СООБРАЖЕНИЯ И ЗАМЕЧАНИЯ ВНЕШНЕГО ПОТРЕБИТЕЛЯ					
ПРИКАЗАН		И. КОТОВ	НОВИК	Шос	
		ПРОБЕЛ	НИЧЕРИНА	Шос	
		ВЕА	НОВИК	Шос	
		ТИП	РОЗАНОВА	Шос	
		ЗАМ. НАЧ.	ЗАДАЕВА	Шос	
		НАЧ. ОТД.	БОКСАКОВ	Шос	
				СТАЦИЯ ДИСТ. АМЕТ	
				Р 4	
				ЦИНИЭП	
				ИНЖЕНЕРНО-ОБОРУДОВАНИЕ	
				С. КОБЕВА	

Экспликация зданий и сооружений

№№ п/п	Наименование	Номер типового проекта
Проектируемые сооружения		
1	Блок входных устройств и контактных осветителей с барабанными сетками.	
2	Реагентное хозяйство на 2 основных реагента	
3	Реагентное хозяйство на 3 дополнительных реагента	
Сооружения, рекомендуемые для применения при привязке		
4	Башня для хранения промывной воды	901-3-76 с. 17. 172
5	Служебный корпус	901-3-75
6	Резервуары чистой воды	4-18-852
7	Хлораторная, совмещенная с расходным емкостью хлора	901-3-121
8	Насосная станция II подъема.	901-2-64
9	Сооружения обработки осадка	901-3-172

Условные обозначения

- В1 — Трубопровод чистой воды
- В2 — Трубопровод сырой воды
- К3 — Производственная канализация
- К2 — Дождевая канализация
- К1 — Бытовая канализация
- Р1 — Трубопроводы хлорной воды
- ▭ — Проектируемые сооружения
- ▭ — Сооружения, рекомендуемые для привязки.
- ▭ — Резервируемые места для сооружений



Реагентное хозяйство на 2 основных реагента

Отделение реагентного хозяйства на 3 дополнительных реагента.

Альбом II

Типовой проект 901-03-180.83

СОГЛАСОВАНО

№№ по документам в деле: 13-11-11/11

901-03-180.83			СТАНЦИЯ ОЧИСТКИ ВОДЫ ПОВЕРХНОСТНЫХ ИСТОЧНИКОВ СОДЕРЖАНИЕМ ВВЕШЕННЫХ ВЕЩЕСТВ ДО 150 МГ/Л ПРОИЗВОДИТЕЛЬНОСТЬЮ 50 ТЫС. М ³ /СУТКИ		
ПРИВЯЗАН	И. КОНТР. ПРОВЕР.	Новик Чичерина	И. КОС И. КОС	СТАРИЯ	ЛИСТ
	ВЕД. ИНИ.	Новик	И. КОС	Р	5
	ТИП	Резанова	И. КОС	ЦНИИЭП ИНЖЕНЕРНОГО ОБОРУДОВАНИЯ С. МОСКВА	
	Эксп. лав.	Запафидия	И. КОС		
Изм. И	НАЧ. ОТД.	Браславский	И. КОС	КОПИРОВАЛ Антипова	

Экспликация зданий и сооружений

№№ п/п	Наименование	№№ типового проекта
Проектируемые сооружения.		
1	Блок входных устройств и контактных осветителей с микрофильтрами.	
2	Реагентное хозяйство на 2 основных реагента	
3	Реагентное хозяйство на 5 реагентов	
Сооружения, рекомендуемые для применения при привязке		
4	Бойня для хранения прамывной воды	901-3-49 а. в. в. в.
5	Служебный корпус.	901-3-75
6	Резервуары чистой воды.	901-4-61.83
7	Хлораторная, совмещенная с расходным складом хлора.	901-3-121
8	Насосная станция II подъема.	901-2-64
9	Сооружения обработки осадка.	901-3-172

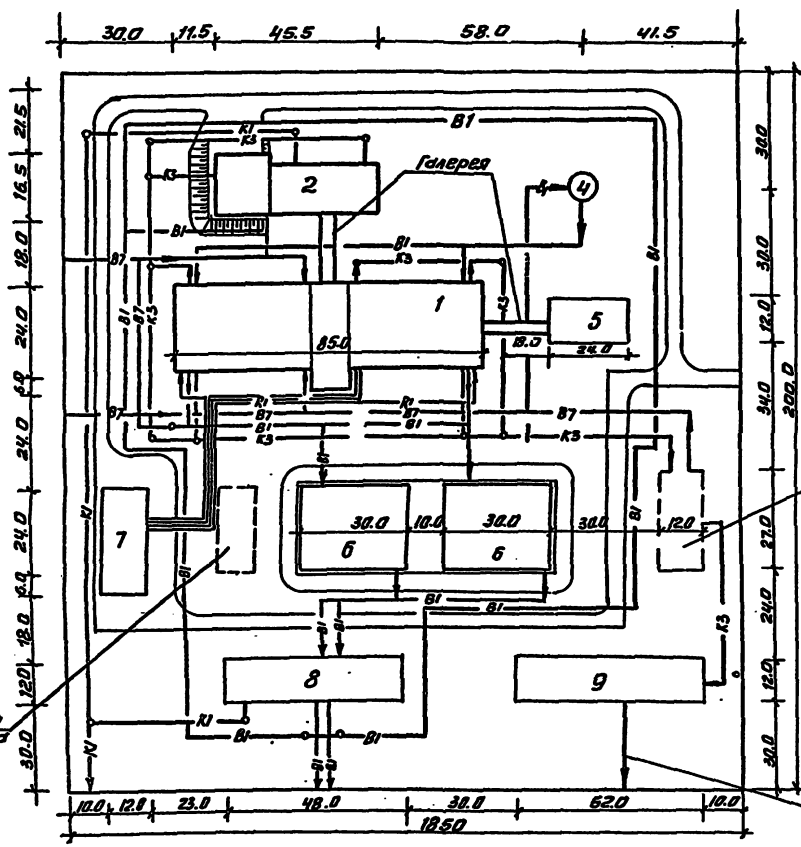
- Условные обозначения.**
- В1 — Трубопровод чистой воды
 - В7 — Трубопровод сырой воды
 - К3 — Производственная канализация
 - К2 — Дождевая канализация
 - К1 — Бытовая канализация
 - Р1 — Трубопроводы хлорной воды
 - — Проектируемые сооружения
 - — Сооружения, рекомендуемые для привязки
 - — Резервируемые места для сооружений.

Альбом II

ТИПОВОЙ ПРОЕКТ 901-03-180.83

С. И. СЕВЕРИН

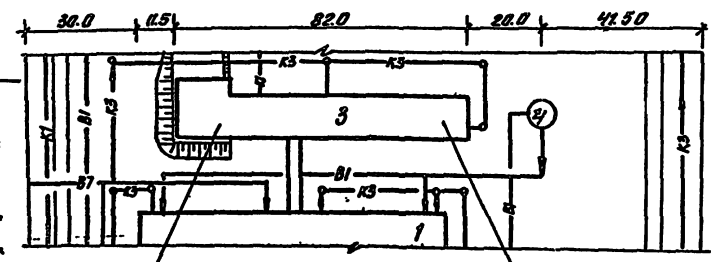
И. В. СЕРОВА, С. А. БЕЛЕНКО, И. А. ВАХИДИЯК



Места для сооружения обработки прамывной воды.

На площадке обезвреживания осадка

Песочная площадка

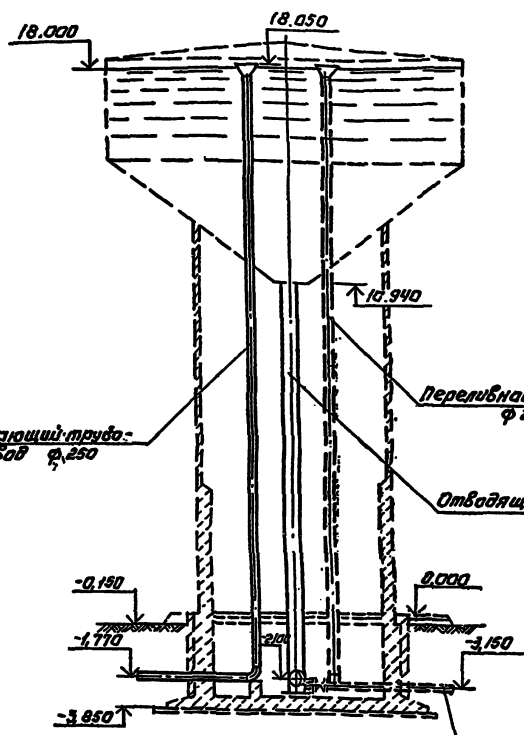


Реагентное хозяйство на 2 основных реагента

Отделение реагентного хозяйства на дополнительные реагента

		901-03-180.83			
				СТАНЦИЯ ОЧИСТКИ ВОДЫ ПОВЕРХНОСТНЫХ ИСТОЧНИКОВ С ОБЪЕМНЫМ ВОЗДЕЙСТВИЕМ ВЕЩЕСТВ ДО 150 мг/л ОБЪЕМОМ ПРОПУСКА ВОДЫ 1 МЛ/СЕК	
ПРИВЯЗКА	И. КОНТР. НОВИК	И. ВЕР. ЧИЧЕРИНА	И. ВЕР. ЧИЧЕРИНА	СТАРИЯ	ЛИСТ
	И. ВЕР. ЧИЧЕРИНА	И. ВЕР. ЧИЧЕРИНА	И. ВЕР. ЧИЧЕРИНА	Р	6
	И. ВЕР. ЧИЧЕРИНА	И. ВЕР. ЧИЧЕРИНА	И. ВЕР. ЧИЧЕРИНА	ЦНИИЭП	
	И. ВЕР. ЧИЧЕРИНА	И. ВЕР. ЧИЧЕРИНА	И. ВЕР. ЧИЧЕРИНА	ИЖЕНЕРНОЕ ОБОРУДОВАНИЕ	
И. ВЕР. ЧИЧЕРИНА	И. ВЕР. ЧИЧЕРИНА	И. ВЕР. ЧИЧЕРИНА	И. ВЕР. ЧИЧЕРИНА	Е. МОСКВА	

1-1
M1:100



План на отк. 1,000
M1:100

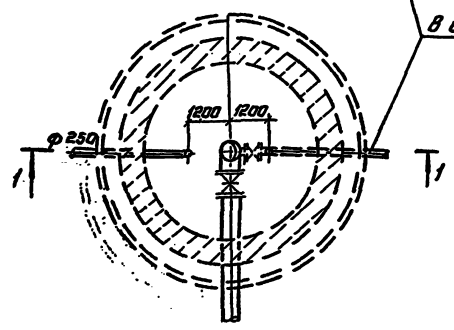
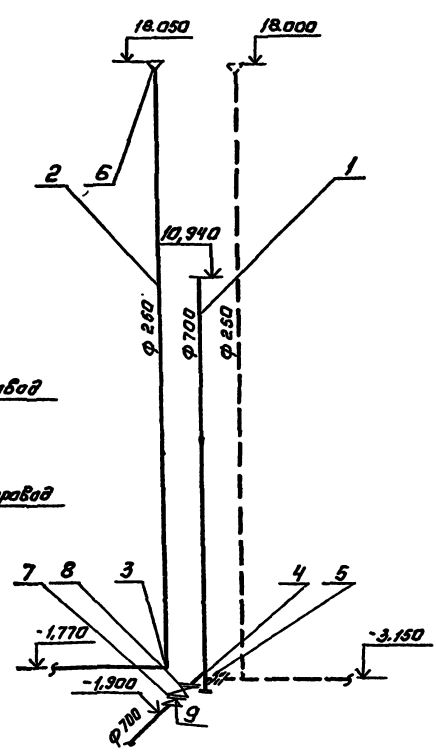
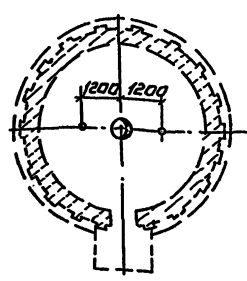


Схема трубопроводов
M1:100



План на отк. 1,000
M1:100

в сток φ 250



Ведомость материалов.

№ позиции	Обозначение	Наименование	Масса		Примечание
			кол.	ед.кг	
1	гост 8696-74	Труба 720х6-Г-П	13	107,20	
2	ТУ 102-39-78	То же, 273х4,5	20	30,10	
3	гост 17375-77	Отвод 90° 250х25	1	27,0	
4	—	Трапник 700х600	1	—	
6	—	То же, 500х250	1	—	
6	ТУ 36-1626-77	Переход К350х250	1	21,20	Воранка
7	гост 1255-67	Фланец 600-10	2	39,4	
8	Зоч. 515 бр.	Задвижка 600	1	1255,0	
9	—	Переход К700х600	1	—	

Примечания.

- Настоящий чертёж является дополнением к чертежу В-1, альбом №, т.п. 901-3-49 и учитывает специфические требования при промывке контактных осветителей.
- Соответствующие дополнения должны быть внесены при привязке в чертежи и сметы т.п. 901-3-49, кроме того, отводящий трубопровод φ 800 в т.п. 901-3-49 заменяется на φ 700, переливной трубопровод φ 300 заменяется на φ 250 в соответствии с данным чертежом.
- На чертеже пунктиром показаны конструкции и трубопроводы; разработанные в т.п. 901-3-49.

Л.А.С.Э.М. II

Типовой проект 901-03-100.83

СЛЕДИТЕ ЗА ПОДПИСАМИ И ПЕЧАТКАМИ ПРОЕКТА

ПРОВЕРЗАН:		И.КОНТ. РОЗАНОВА		СТАДИЯ АНСТ		ЛИСТОВ	
		ПРОВЕР. ИОВИК		Р	7		
		ЧЕК ГРУП ЧИЧЕРИНА		ЦНИИЭП			
		ТИП РОЗАНОВА		НИЖЕНЕРНО-ПРОЕКТИРОВАНИИ			
		НАЧ.ОТД. БРАСЛАВСКИЙ		г. Москва			

ТЛ 901-03-10083 ТХ
СТАДИИ ПРОЕКТА ПОД ПРОВЕРКУ И ПОДПИСАНИЕ ИСПОЛНИТЕЛЕЙ
И ПОДПИСАНИЕ И ПЕЧАТКАМИ ПРОЕКТА