

ТИПОВОЙ ПРОЕКТ 904-1-20/76

АВТОМАТИЗИРОВАННАЯ ОТДЕЛЬНО СТОЯЩАЯ
КОМПРЕССОРНАЯ СТАНЦИЯ 4К-10А
ПРОИЗВОДИТЕЛЬНОСТЬЮ 40 М³/МИН ВОЗДУХА

СОСТАВ ПРОЕКТА:

- Альбом I ТЕХНОЛОГИЧЕСКАЯ И ЭЛЕКТРОТЕХНИЧЕСКАЯ ЧАСТИ.
- Альбом II АВТОМАТИЗАЦИЯ И КИП. ЧЕРТЕЖИ.
- Альбом III АВТОМАТИЗАЦИЯ И КИП, ЭЛЕКТРОТЕХНИЧЕСКАЯ ЧАСТЬ.
ЗАДАНИЕ ЗАВОДУ НА ИЗГОТОВЛЕНИЕ ШИТОВ И ПУЛЬТОВ.
- Альбом IV АРХИТЕКТУРНО-СТРОИТЕЛЬНАЯ И САНТЕХНИЧЕСКАЯ ЧАСТИ.
- Альбом V НЕСТАНДАРТИЗИРОВАННОЕ ОБОРУДОВАНИЕ. ТЕХНОЛОГИЧЕСКАЯ ЧАСТЬ
- Альбом VI СМЕТЫ НА ТЕХНОЛОГИЧЕСКУЮ, ЭЛЕКТРОТЕХНИЧЕСКУЮ ЧАСТИ, АВТОМАТИЗАЦИЮ И КИП.
- Альбом VII СМЕТЫ НА АРХИТЕКТУРНО-СТРОИТЕЛЬНУЮ И САНТЕХНИЧЕСКУЮ ЧАСТИ.
- Альбом VIII ЗАКАЗНЫЕ СПЕЦИФИКАЦИИ.

РАЗРАБОТАН ГОСУДАРСТВЕННЫМИ
ПРОЕКТНЫМИ ИНСТИТУТАМИ
ПРОСТРОЙДОРМАШ
Альбомы I; II; III; V; VI; VIII
ОСТОВСКИЙ
ПРОСТРОЙНИИПРОЕКТ
Альбомы IV; VII

Альбом V

КФ ЦИТП Инв № 6802/У

УТВЕРЖДЕН И
ВВЕДЕН В ДЕЙСТВИЕ
МИНСТРОЙДОРМАШЕМ
РЕШЕНИЕМ ОТ 17.02.1976 Г
№ 1/76 С.102.1976 С

№ п.п.	ГОСТ, ТУ или норма	Наименование	Примечание
46	ГОСТ 17475-72*	Винты с потайной головкой	
47	ГОСТ 18598-73*	Рукоятки резиновые напорные с текстильным каркасом	
48	ГОСТ 8878-59	Соединительные части стальные цилиндрической резьбой Аг-16 с контргайкой для трубопроводов	
49	ГОСТ 8969-39	Полки. Станки. Основные размеры	
50	ГОСТ 9347-74	Картон прокладочный и уплотнительные прокладки из него	
51	ГОСТ 9184-73	Резьбы трапециевидные однозаходная. Профили. Основные размеры	
52	ГОСТ 9573-72*	Плиты и маты теплозащитные из минеральной ваты на синтетическом связующем	
53	ГОСТ 9833-73	Кольца резиновые уплотнительные круглого сечения для гидравлических и пневматических устройств. Конструкция и размеры	
54	ГОСТ 10299-68*	Экземпляр с полукруглой головкой нормальной точности. Размеры	
55	ГОСТ 10727-73*	Нити и волокна стеклянные односпиральные. Размеры	
56	ГОСТ 10906-66*	Шпатель косой	
57	ГОСТ 11371-68*	Шпатель. Размеры	
58	ГОСТ 11785-66*	Шпатель для деталей с резьбовыми отверстиями с диаметром резьбы от 2 до 48 мм. Размеры и т.п.	
59	ГОСТ 12447-68	Рукоятки подвижные для станочных приспособлений. Конструкция и размеры	
60	ГОСТ 14637-69*	Сталь титановая и широкополосная углеродистая. Т.п.	
61	ГОСТ 14911-69*	Детали стальные трубопроводов. Размеры подвижные. Типы и размеры	
62	ГОСТ 16523-70*	Сталь листовая углеродистая конструктивная и обыкновенного качества общего назначения	
63	ГОСТ 17379-72	Детали трубопроводов. Детали углеродистой стали бесшовные приварные на Ру от 1 до 100 кгс/см ² . Размеры	

Типовой проект разработан в соответствии с действующими нормами и правилами и предусматривает мероприятия, обеспечивающие взрывобезопасность и пожаробезопасность при эксплуатации здания.
Главный инженер проекта С.М. Леонов

№ п.п.	ГОСТ, ТУ или норма	Наименование	Примечание
20	ТУ 21-01-221-69	Заготовки из сверхпрочного стекловолокна без связующего	
21	ГОСТ 4056-63	Зрительная труба ГФ-020	
22	ГОСТ 5264-69	Швы сварные соединительные. Ручная электродуговая сварка. Основные типы и конструктивные элементы	
23	ГОСТ 5634-70*	Лампы БТ-571 и краски БТ-177	
24	ГОСТ 5662-57*	Сталь прокатная толстолистовая. Сортовой	
25	ГОСТ 5915-70*	Гайки шестигранные (нормальной точности). Конструкция и размеры	
26	ГОСТ 5949-64	Сталь сварочная карбогенная. Стабилизатор и жаростойкая. Т.п.	
27	ГОСТ 6009-74	Ленты отливные горячекатанная. Сортовой	
28	ГОСТ 6247-72	Бочки стальные сварные с обручами жесткими на обечайке	
29	ГОСТ 6531-74	Эмали нитроэпоксидные НК-132	
30	ГОСТ 7338-65	Резина латексная техническая	
31	ГОСТ 7798-70*	Болты с шестигранной головкой. Конструкция и размеры	
32	ГОСТ 8146-74	Стенда для замера уровня влажности	
33	ГОСТ 8481-64	Метран из стеклянного волокна. Сортовой и т.п.	
34	ГОСТ 8486-66	Листовые материалы желейные порошковые	
35	ГОСТ 8509-72	Сталь прокатная угловая равнополочная. Сортовой	
36	ГОСТ 8510-72	Сталь прокатная угловая неравнополочная. Сортовой	
37	ГОСТ 8568-57	Сталь листовая рифленая	
38	ГОСТ 8731-74*	Листы стальные бесшовные горячекатаные. Общие т.п.	
39	ГОСТ 8732-70*	Листы стальные бесшовные горячекатаные. Сортовой	
40	ГОСТ 8734-58	Листы стальные бесшовные холоднокатаные и горячекатаные. Сортовой	
41	ГОСТ 8908-50	Нормальные углы и допуски на угловые размеры	
42	ГОСТ 8946-59	Соединительные части из ковкого чугуна с цилиндрической резьбой для трубопроводов. Уплотнительные прокладки. Основные размеры	
43	ГОСТ 8948-59	То же тройники прямые. Основные размеры	
44	ГОСТ 8955-59	То же. Муфты прямые длинные	
45	ГОСТ 8962-52	То же. Калпаки. Основные размеры	

№ п.п.	ГОСТ, ТУ или норма	Наименование	Примечание
1	ГОСТ 103-52	Сталь прокатная толстолистовая. Сортовой	
2	ГОСТ 481-74	Лорнит	
3	ГОСТ 535-58*	Сталь сортовая низколегированная и углеродистая обыкновенного и повышенного качества горячекатаная. Т.п.	
4	ГОСТ 695-67	Краски масляные и силикатные цветные шпательные для внутренних работ	
5	ГОСТ 926-63*	Эмали ПЭ-133 для сельскохозяйственных машин и тракторов	
6	ГОСТ 1255-61*	Плиты соединительные листовой плоские приварные на Ру от 25 до 250 кгс/см ² . Конструкция, размеры и т.п.	
7	ГОСТ 1412-70	Отливки из серого чугуна	
8	ГОСТ 1499-70	Пропан оловянно-свинцовые	
9	ГОСТ 1855-55	Отливки из серого чугуна. Допусковые отклонения, по размерам и весу и припуски на механическую обработку	
10	ГОСТ 1698-48	Кожка техническая	
11	ГОСТ 2060-73*	Литые латунные	
12	ГОСТ 2590-74	Сталь углеродистая круглая. Сортовой	
13	ГОСТ 2695-74	Листовые материалы листовых пород	
14	ГОСТ 2742-57*	Модели литые. Углеродистые форма вочные	
15	ГОСТ 3242-69	Швы сварные соединительные. Методы контроля качества	
16	ГОСТ 3262-62	Трубы стальные бойкозаградительные	
17	ГОСТ 3262-74	Гривалока стальная низкоуглеродистая общего назначения	
18	ГОСТ 3660-67	Сталь прокатная толстолистовая. Сортовой	
19	ГОСТ 3826-66	Сетки просеивочные плоские с квадратными ячейками для рассева сыпучих материалов	

904-1-20/76 -00.000.03		Лист 1 из 1	
Заглавный лист		Лист 1 из 1	
Исполн.	Провер.	Дата	Лист
Разработ.	Проектиров.	Визир.	Лист
Утверд.	Инженер	Дата	Лист
Исполн.	Провер.	Дата	Лист
Исполн.	Провер.	Дата	Лист

6	904-1-20/76 -01 305	Фланец		
		Лист ВЗ ГОСТ 3680-57		
		Лист 3-ИСТЗ по ГОСТ 16523-71	1	4,3 кг
		<u>Материал</u>		
7		Стеклоткань Э-01		
		ГОСТ 8781-64	2,5	0,15 кг
8		Швеллер из стали 10		
		стали-болванка без привеса		
		№ 20	1/3	25 кг/м
		1421-01-224-69		

904-1-20/76 01 300

		Стандартные узлы		
		Фланц 4.200-25		
		ГОСТ 1255-67	1	

904-1-20/76 01 200

№	Обозначение	Наименование	Ед. изм.	Количество
		<u>Документация</u>		
	904-1-20/76-01 31005	Оборудованный чертёж		
		<u>Детали</u>		
1	904-1-20/76 01 311	Колодки		
		Лист ВЗ ГОСТ 3680-57		
		Лист 3-ИСТЗ по ГОСТ 16523-71	1	2,24 кг
		L=870		
2	904-1-20/76-01 312	Фланец		
		Лист ВЗ ГОСТ 3680-57		
		Лист 3-ИСТЗ по ГОСТ 16523-71	1	4,3 кг

904-1-20/76 01 310

№	Обозначение	Наименование	Ед. изм.	Количество
		<u>Документация</u>		
	904-1-20/76-01 30005	Оборудованный чертёж		
		Оборудованный чертёж		
		Крышка	1	
		<u>Детали</u>		
63	904-1-20/76-01 301	Сварочный цилиндр		
		Лист ВЗ ГОСТ 3680-57		
		Лист 3-ИСТЗ по ГОСТ 16523-71	1	4,3 кг
		L=690		
63	904-1-20/76-01 302	Обечайка		
		Лист ВЗ ГОСТ 3680-57		
		Лист 3-ИСТЗ по ГОСТ 16523-71	1	25,4 кг
64	904-1-20/76-01 303	Кольцо		
		Лист ВЗ ГОСТ 3680-57		
		Лист 3-ИСТЗ по ГОСТ 16523-71	2	5,7 кг
		L=1,50		
64	904-1-20/76-01 304	Колодки		
		Лист ВЗ ГОСТ 3680-57		
		Лист 3-ИСТЗ по ГОСТ 16523-71	1	2,24 кг
		L=870		

904-1-20/76 01 300

№	Обозначение	Наименование	Кол	Примечание
		<u>Документация</u>		
	904-1-20/76-02.100.06	Сборочный чертеж		
		<u>А.Т.М.Л.</u>		
1	904-1-20/76-02.101	Переход 83 ГОСТ 7588-59 Лист 3-й из 3-х ГОСТ 10573-70	1	15 кг
		Угелки 650x50x5 ГОСТ 18599-70 Уголок Ст 3 по ГОСТ 535-58		
2	904-1-20/76-02.201	L=190	1	3 кг
3	904-1-20/76-02.301	L=750	3	3 кг
		Резьба		
		5x40 ГОСТ 103-52 Плоская Ст 3 по ГОСТ 535-58		
4	904-1-20/76-02.401	L=402	4	0,5 кг
5	904-1-20/76-02.501	L=80	4	0,09 кг
6	904-1-20/76-02.001	Патрубок 219x6 ГОСТ 8732-70 Труба Ст 3 по ГОСТ 8731-70		
		L=20	1	0,53 кг

904-1-20/76-02.100			
Верхняя часть	Корпуса	Полупроводниковый диод П8Т	

№	Обозначение	Наименование	Кол	Примечание
		<u>Стандартные изделия</u>		
7		Фланец 200-25 ГОСТ 1255-67	1	
8		Орех 15 ГОСТ 8969-58	1	
9		Контргайка 15 ГОСТ 8968-58	1	

904-1-20/76-02.100			
--------------------	--	--	--

№	Обозначение	Наименование	Кол	Примечание
		<u>Документация</u>		
	904-1-20/76-02.000.06	Сборочный чертеж		22,12
		<u>Сборочные единицы</u>		
4	904-1-20/76-02.100	Верхняя часть		
		Корпуса	1	
11	904-1-20/76-02.200	Нижняя часть		
		Корпуса	1	
11	904-1-20/76-02.300	Абраз в сборе	1	
11	904-1-20/76-02.400	Щетка	2	
11	904-1-20/76-02.500	Рамка	1	
		<u>А.Т.М.Л.</u>		
		Покладки		
		Кордон 8 ГОСТ 9347-74		
5	904-1-20/76-02.001	Б-1 ф 27/ф 22,5	1	0,1007 кг
6	904-1-20/76-02.002	Б-2 50x2x60	1	0,05 кг
6	904-1-20/76-02.003	ОС		
		Б/С ГОСТ 2590-71 Конт Ст 3 по ГОСТ 535-58		
		L=55	3	0,037 кг

904-1-20/76-02.000			
Фланец	Корпуса	Полупроводниковый диод П8Т	

№	Обозначение	Наименование	Кол	Примечание
		<u>Стандартные изделия</u>		
9		Болт М12x25-58 ГОСТ 7798-70	24	
10		Гайка М12-5 ГОСТ 5915-70	24	
11		Шайба 12-12-5 ГОСТ 10905-68	48	
12		Защелка 6x18-010 ГОСТ 10292-68	8	
13		Пружина 10x1-0,572/0,03 ГОСТ 13442-68	1	
		<u>Прочие изделия</u>		
14		Корпуса фрезерованная материал ФРБ рамки	1	

904-1-20/76-02.000			
--------------------	--	--	--

№	Обозначение	Наименование	Кол	Примечание
		Документация		
	904-1-20/76 - 02.300СБ	Сборочный чертеж		
		Детали		
1	904-1-20/76 - 02.301	Дверка Лист ВЗ ГОСТ 3680-57 3 лист 3 шт ГОСТ 16523-70	1	3,8 кг
2	904-1-20/76 - 02.302	Ручка Круг ВЗ ГОСТ 2590-74 Ст 3 шт ГОСТ 535-58 L = 222	1	0,2 кг
3	904-1-20/76 - 02.303	Клин Лист 10 ГОСТ 5661-57 8 шт 3 шт ГОСТ 14637-59	2	0,063 кг
		Ребра Полоса 8х16 ГОСТ 103-57 Ст 3 шт 1 шт 535-58		
4	904-1-20/76 - 02.304	L = 208	3	0,2 кг
5	904-1-20/76 - 02.305	L = 640	2	0,64 кг
6	904-1-20/76 - 02.306	Втулка Круг ВЗ ГОСТ 2590-74 Ст 3 шт ГОСТ 535-58 L = 30	3	0,02 кг

Материал	№ докум.	Деталь	Кол	Листов	Листов	Листов
Ст 3	904-1-20/76 - 02.300	Дверка в сборе	1	1	1	3
				Гиперстройдормаш, Отдел ПБТ		

№	Обозначение	Наименование	Кол	Примечание
		Прокладки		
		Резина-пластина 5МБ-А-М ГОСТ 1338-65		
7	904-1-20/76 - 02.307	L = 640	2	0,02 кг
8	904-1-20/76 - 02.308	L = 208	3	0,02 кг

904-1-20/76 - 02.300 Лист 2
Копирова, Засовова формат 11

№	Обозначение	Наименование	Кол	Примечание
		Документация		
22	904-1-20/76 - 02.200СБ	Сборочный чертеж		
		Детали		
		Уголки		
		Уголок 6-50х50х5 ГОСТ 8509-76 Ст 3 шт ГОСТ 535-58		
54	1 904-1-20/76 - 02.201	L = 690	1	2,6 кг
54	2 904-1-20/76 - 02.202	L = 690	2	2,6 кг
54	3 904-1-20/76 - 02.203	L = 600	2	2,26 кг
54	4 904-1-20/76 - 02.204	Стойка 6-50х50х5 ГОСТ 8509-76 Уголок Ст 3 шт ГОСТ 535-58 L = 47	4	3,2 кг
		Боковины Лист ВЗ ГОСТ 3680-57 3 шт 3 шт 3 шт 16523-70		
54	5 904-1-20/76 - 02.205	660 x 155	1	2,4 кг
54	6 904-1-20/76 - 02.206	215 x 690	1	3,83 кг
54	7 904-1-20/76 - 02.207	315 x 684	2	3,78 кг
54	8 904-1-20/76 - 02.208	315 x 690	1	3,83 кг
54	9 904-1-20/76 - 02.209	430 x 660	3	6,7 кг

Материал	№ докум.	Деталь	Кол	Листов	Листов	Листов
Ст 3	904-1-20/76 - 02.200	Нижняя часть корпуса	1	1	1	3
				Гиперстройдормаш, Отдел ПБТ		

№	Обозначение	Наименование	Кол	Примечание
54	10 904-1-20/76 - 02.210	Плоска Лист 10 ГОСТ 5661-57 8 шт 3 шт ГОСТ 14637-59	4	0,78 кг
54	11 904-1-20/76 - 02.211	Дно Лист ВЗ ГОСТ 3680-57 5 шт 3 шт 1 шт 16523-70 890 x 290	1	11 кг
54	12 904-1-20/76 - 02.212	Патрубок Труба 159х5 ГОСТ 8732-70 Лист 2 шт ГОСТ 8731-74 L = 100	1	1,9 кг
		Уголки		
		Уголок 6-50х50х5 ГОСТ 8509-76 Ст 3 шт 3 шт 535-58		
54	13 904-1-20/76 - 02.213	L = 790	1	3 кг
54	14 904-1-20/76 - 02.214	L = 790	3	3 кг
		Стандартные изделия		
		Шайба М 20.5 ГОСТ 5915-70	1	
		Фланец 150-25 ГОСТ 255-67	1	
		Сварн. 15 ГОСТ 8969-59	1	
		Контрольная 15 ГОСТ 8968-59	1	

904-1-20/76 - 02.200 Лист 2
Копирова, Засовова формат 11

№	Обозначение	Наименование	Кол-во	Примечание
		<u>Документация</u>		
22	904-1-20/76-03.00005	Оборачивающий чертёж		
		<u>Детали</u>		
54	1 904-1-20/76-03.001	Корпус отливка СЧ18-36 ГОСТ 1412-70	2	10кг
64	2 904-1-20/76-03.002	Прокладка ф117/ф125 Паронит ПОН-1 ГОСТ 481-71	2	0,005кг
		Прокладка ПОН-2 ГОСТ 481-71		
64	3 904-1-20/76-03.003	ф175/ф138	1	0,038кг
64	4 904-1-20/76-03.004	ф121/ф78	2	0,027кг
		<u>Стандартные изделия</u>		
5		Фланец 65-10 ГОСТ 1255-67*	2	
6		Болт М16х60.5В ГОСТ 7798-70*	16	

904-1-20/76-03.000			
Клпан обратный			
Изм. №	Датум	Исполнитель	Проверенный
1			
Литера		Лист	Листов
		1	2
Технический рисунок			
Лист 1 из 2			

№	Обозначение	Наименование	Кол-во	Примечание
7		Гайка М16,5 ГОСТ 5915-70	16	
		<u>Прочие изделия</u>		
8		Клпан НКГ-125.3.5-10 МН 3557-82 с пружиной КТ100-10/10	1	Уменьшил 3-д "венце"

7 6002/2

№	Обозначение	Наименование	Кол-во	Примечание
		<u>Документация</u>		
12	904-1-20/76-02.40005	Оборачивающий чертёж		
		<u>Детали</u>		
64	1 904-1-20/76-02.401	Ось Крцк В.20 ГОСТ 2590-71 Ст.37к ГОСТ 535-58*		
		L=60	1	0,4
64	2 904-1-20/76-02.402	Рычаг Лопоск В.20 ГОСТ 103-52 Ст.37к ГОСТ 535-58*		
		L=200	1	0,4
		<u>Стандартные изделия</u>		
3		Шайба 16.02 ГОСТ 11371-68*	1	

904-1-20/76-02.400			
Щекотка			
Изм. №	Датум	Исполнитель	Проверенный
1			
Литера		Лист	Листов
		1	2
Технический рисунок			
Лист 1 из 2			

№	Обозначение	Наименование	Кол-во	Примечание
		<u>Документация</u>		
12	904-1-20/76-02.50005	Оборачивающий чертёж		
		<u>Детали</u>		
64	1 904-1-20/76-02.501	Уплотн Уплотн В.20 ГОСТ 8510-72 Ст.37к ГОСТ 535-58	2	32
64	2 904-1-20/76-02.502	L=520	2	28

904-1-20/76-02.500

Рамка

Технический рисунок
Лист 1 из 1

№	Обозначение	Наименование	Ед. изм.	Примеч.
		Листы чертежей		
	904-1-20/76 -04.100СБ	Сборочный чертеж		
		Детали		
1	904-1-20/76-04.101	Обечайка	1	
2	904-1-20/76-04.102	Лист выжигный		
		Лист 4 ГОСТ 5689-57		
		Лист 3-IV-СмЗнС ГОСТ 16523-70	1	28 кг
3	904-1-20/76 -04.103	Лист выжигный		
		Лист ВЗ ГОСТ 5689-57		
		Лист 3-IV-СмЗнС ГОСТ 16523-70	1	14,3 кг
4	904-1-20/76 -04.104	Перегородка - форма	1	
		Патрубки		
		Труба 50 ГОСТ 3262-82		
		L = 470	1	2,3 кг
5	904-1-20/76 -04.105			
		L = 90	2	0,4 кг
6	904-1-20/76 -04.106			
7	904-1-20/76 -04.107	Фланец		
		Уголок 6-50 ГОСТ 8509-72		
		Ст 3 ГОСТ 535-58		
		L = 1660	1	3,85 кг
8	904-1-20/76 -04.108	Перегородка		
		Лист ВЗ ГОСТ 5689-57		
		Лист 3-IV-СмЗнС ГОСТ 16523-70	1	2,13 кг

904-1-20/76 -04.100		Карпус бака		Контроль Э.Ковалева	
Исполн	№ докум	Подпись	Дата	Исполн	№ докум
В.И.Смирнов	904-1-20/76-04.100	В.И.Смирнов	1976.04.10	В.И.Смирнов	904-1-20/76-04.100
Контр	№ докум	Подпись	Дата	Контр	№ докум
В.И.Смирнов	904-1-20/76-04.100	В.И.Смирнов	1976.04.10	В.И.Смирнов	904-1-20/76-04.100

№	Обозначение	Наименование	Ед. изм.	Примеч.
9	904-1-20/76 -04.109	Карман		
		Лист ВЗ ГОСТ 5689-57		
		Лист 3-IV-СмЗнС ГОСТ 16523-70	1	14,4 кг
10	904-1-20/76 -04.110	Патрубок		
		Труба 159x4,5 ГОСТ 8732-70		
		Лист 2-СмЗнС ГОСТ 8731-74		
		L = 900	1	15,4 кг
11	904-1-20/76 -04.111	Бабышка		
		Круг 860 ГОСТ 2590-71		
		Ст 3 ГОСТ 585-58		
		L = 15	2	0,3 кг
12	904-1-20/76 -04.112	Патрубок		
		Труба 108x4 ГОСТ 8732-70		
		Лист 2-СмЗнС ГОСТ 8731-74		
		L = 259	1	2,6 кг
13	904-1-20/76 -04.113	Отвод		
		Труба 108x4 ГОСТ 8732-70		
		Лист 2-СмЗнС ГОСТ 8731-74		
		L = 154	1	1,58 кг
	904-1-20/76 -04.114	Патрубок		
		Труба 25 ГОСТ 3262-82		
		L = 110	1	0,26 кг
	904-1-20/76 -04.115	Патрубок		
		Труба 40 ГОСТ 3262-82		
		L = 110	1	0,42 кг

904-1-20/76 -04.100 Лист 2

№	Обозначение	Наименование	Ед. изм.	Прим.
		Документация		
22	904-1-20/76 -04.100СБ	Сборочный чертеж		
		Сборочные единицы		
41	904-1-20/76 -04.100	Карпус бака	1	
42	904-1-20/76 -04.200	Крышка бака	1	
43	904-1-20/76 -04.300	Трап	1	
		Детали		
51	904-1-20/76 -04.001	Стояк		
		Труба 50 ГОСТ 3262-82		
		L = 560	1	2,73 кг
64	904-1-20/76 -04.002	Подставка		
		Базаок 100x200x700		
		ГОСТ 2695-71	3	7 кг
65	904-1-20/76 -04.003	Прокладка		
		Картон Б-10		
		ГОСТ 9347-74		
		φ 600 / φ 500	1	0,05 кг

904-1-20/76 -04.000		Баг продувочный емкостью 0,7 м³		Контроль Э.Ковалева	
Исполн	№ докум	Подпись	Дата	Исполн	№ докум
В.И.Смирнов	904-1-20/76-04.000	В.И.Смирнов	1976.04.10	В.И.Смирнов	904-1-20/76-04.000
Контр	№ докум	Подпись	Дата	Контр	№ докум
В.И.Смирнов	904-1-20/76-04.000	В.И.Смирнов	1976.04.10	В.И.Смирнов	904-1-20/76-04.000

№	Обозначение	Наименование	Ед. изм.	Примеч.
		Стандартные изделия		
9		Болт М4x25,53		
		ГОСТ 7798-70	8	
10		Гайка М10,6 ГОСТ 8915-70	8	
11		Шпунт дюймовый 50		
		ГОСТ 8955-52	1	
12		Контргайка 50		
		ГОСТ 8968-52	2	
13		Ступа 50 ГОСТ 8969-52	4	
14		Тройник 50 ГОСТ 8948-52	1	
15		Чашечные 50 ГОСТ 8946-52	2	
16		Колпак 20 ГОСТ 8962-52	1	
		Прочие изделия		
18		КДЧ сальниковый муфтовый Ду 50, 1ч10, 1ч46	1	
19		Плоский обратный Ду 50, Рч10, 1ч6к НРК	1	
		Ве-тиль запорный муфтовый Ду 50, Рч16, 1ч6к18 П2	1	
21		Кран предо-спускной сальниковый Рч15, Рч11, 10,6 3дк I	2	

904-1-20/76 -04.000 Лист 2

№	Обозначение	Наименование	Кол.	Примечание
		<u>Документация</u>		
	904-1-20/76 -05.0005	Оборачивной чертеж		
		<u>Детали</u>		
1	904-1-20/76 -05.001	Занг		
		Лист ВЗ ГОСТ 3680-57 3-IV-СТЗ ГОСТ 16523-70	1	5,6 кг
2	904-1-20/76 -05.002	Патрубок		
		Лист ВЗ ГОСТ 3680-57 3-IV-СТЗ ГОСТ 16523-70	1	2,3 кг
3	904-1-20/76 -05.003	Косынка		
		Лист ВЗ ГОСТ 3680-57 ВСТЗ ГОСТ 14637-69	6	0,4 кг
4	904-1-20/76 -05.004	Фланец		
		Лист ВЗ ГОСТ 3680-57 ВСТЗ ГОСТ 14637-69	1	17,4 кг
5	904-1-20/76 -05.005	Дно		
		Лист ВЗ ГОСТ 3680-57 ВСТЗ ГОСТ 14637-69	1	3 кг
6	904-1-20/76 -05.006	Труба		
		Лист ВЗ ГОСТ 3680-57 3-IV-СТЗ ГОСТ 16523-70 2500x1120	1	65,5 кг

904-1-20/76 -05.000		Глушитель шума на баке		Лист 1	Лист 2
		Качество дроба		Гипрогидротехнический отдел ПАТ	

№	Обозначение	Наименование	Кол.	Примечание
7	904-1- -05.007	Труба		
		Лист ВЗ ГОСТ 3680-57 3-IV-СТЗ ГОСТ 16523-70 534x2830	1	9 кг
8	904-1- -05.008	Стойка		
		Лист ВЗ ГОСТ 3680-57 СТЗ ГОСТ 535-58 L=250	3	0,5 кг
		<u>Материалы</u>		
9		Вата стеклян-ная ГОСТ 5174-49	26	М ³

9

904-1-20/76 -05.000		Лист 2
---------------------	--	--------

№	Обозначение	Наименование	Кол.	Примечание
		<u>Документация</u>		
12	904-1-20/76 -04.2005	Оборачивной чертеж		
		<u>Детали</u>		
БУ 1	904-1-20/76 -04.201	Крышка		
		Лист ВЗ ГОСТ 3680-57 3-IV-СТЗ ГОСТ 16523-70	1	6,55 кг
БУ 2	904-1-20/76 -04.202	Ручка		
		Лист ВЗ ГОСТ 2590-71 СТЗ ГОСТ 535-58 L=290		0,46 кг

904-1-20/76 -04.200		Крышка бака		Лист 1	Лист 2
		Качество дроба		Гипрогидротехнический отдел ПАТ	

№	Обозначение	Наименование	Кол.	Примечание
		<u>Документация</u>		
12	904-1- -04.3005	Оборачивной чертеж		
		<u>Детали</u>		
		<u>Патрубки</u>		
БУ 1	904-1- -04.301	Труба 20 ГОСТ 3262-78 L=30	1	0,05 кг
БУ 2	904-1- -04.302	Труба 50 ГОСТ 3262-78 L=100	1	0,366 кг
БУ 3	904-1- -04.303	L=160	2	0,537 кг
БУ 4	904-1- -04.304	L=190	1	0,439 кг
БУ 5	904-1- -04.305	L=92	1	0,327 кг

904-1-20/76 -04.300		Тран		Лист 1	Лист 2
		Качество дроба		Гипрогидротехнический отдел ПАТ	

№ п/п	Обозначение	Наименование	Кол.	Примеч.
		Документация		
	904-1-20/76 - 07.С.СОСБ	Сборочный чертеж		
		Сборочные единицы		
1	904-1-20/76 - 07.100	Корпус	1	
2	904-1-20/76 - 07.200	Крышка в сборе	1	
3	904-1-20/76 - 07.300	Колпачок с сеткой	1	
		Детали		
4	904-1-20/76 - 07.004	Рейка с делениями Брус сосновый 40x80-II ГОСТ 2695-71 L = 158	1	0,3 кг
		Прокладки Картон Б-20 ГОСТ 9347-74		
5	904-1-20/76 - 07.005	27 x 1568	1	0,124 кг
6	904-1-20/76 - 07.006	φ 60 / φ 27	2	0,086 кг
7	904-1-20/76 - 07.007	Скоба Полоса 4x25 ГОСТ 1103-57 Ст.3 ГОСТ 535-58	4	
		L = 120	2	0,11 кг

№ п/п	Обозначение	Наименование	Кол.	Примеч.
		Документация		
22	904-1-20/76 - 06.000СБ	Сборочный чертеж		
		Сборочные единицы		
41	904-1-20/76 - 06.100	Металлоконструкция	1	
		Детали		
51	904-1-20/76 - 06.10	Корыто 1940-7-74 Лист ВЗ ГОСТ 8680-57 Ст.3 ГОСТ 535-58	1	

Исполн.	№ докум.	Изд.	Дата	904-1-20/76 - 07.000
16	16	1		
Бак расходный для масла V = 50л				Листов 7
Исполнитель Введенная				Копировал Эсольева
				Формат А1

Исполн.	№ докум.	Изд.	Дата	904-1-20/76 - 06.000
16	16	1		
Опора п/з маслобаки				Листов 1
Исполнитель Введенная				Копировал Эсольева
				Формат А1

№ п/п	Обозначение	Наименование	Кол.	Примеч.
		Стандартные изделия		
8		Болт М6x20.58 ГОСТ 7798-70 *	12	
9		Гайка М6.5 ГОСТ 5915-70 *	12	
10		Винт 2М8 x 55.58 ГОСТ 17475-72 *	2	
11		Шайба 6 - 005 ГОСТ 10906 - 66 * *	12	
		Материалы		
12		Трубка 20 - 2,5 - 250 ГОСТ 8446 - 74	125	М
13		Брус сосновый 60x100-II ГОСТ 8486-66	114	М
		Прочие изделия		
14		Запорное устройство уровня цокольное 12Б15к Ду 20, Р-16	1	2,45 кг

№ п/п	Обозначение	Наименование	Кол.	Примеч.
		Документация		
22	904-1-20/76 - 06.100СБ	Сборочный чертеж		
		Детали		
41	904-1-20/76 - 06.101	Стойка Уголок 6-10x10x10 ГОСТ 8603-72 Ст.3 ГОСТ 535-58 *	2	1,93 кг
54	904-1-20/76 - 06.102	Стойка Уголок 6-50x50x10 ГОСТ 8603-72 Ст.3 ГОСТ 535-58 *	4	3,13 кг
54	904-1-20/76 - 06.103	Опора Лист 5 ГОСТ 8680-57 Ст.3 ГОСТ 535-58 *	4	0,56 кг
		Уголки F-50x50x5 ГОСТ 8603-72 Ст.3 ГОСТ 535-58 *		
54	904-1-20/76 - 06.104	L = 600	2	2,25 кг
54	904-1-20/76 - 06.105	L = 900	3	3,4 кг

Исполн.	№ докум.	Изд.	Дата	904-1-20/76 - 07.000
16	16	1		
Металлоконструкция				Листов 1
Исполнитель Введенная				Копировал Эсольева
				Формат А1

Исполн.	№ докум.	Изд.	Дата	904-1-20/76 - 06.100
16	16	1		
Металлоконструкция				Листов 1
Исполнитель Введенная				Копировал Эсольева
				Формат А1

№	Обозначение	Наименование	Кол	Примечание
		Документация		
	904-1-20/76-09.100СБ	Оборочный чертеж		
		<u>Детали</u>		
1	904-1-20/76-09.101	Уголок оцинкованный Уголок 50x50x5 ГОСТ 8509-72 Ст 3 ГОСТ 535-58 *	1	10,5 кг
2	904-1-20/76-09.102	Обечайка L=2900	1	
3	904-1-20/76-09.103	Днище Лист 5 ГОСТ 5581-57 Лист ВСт 3пс ГОСТ 14637-69 *	1	20,35 кг
4	904-1-20/76-09.104	Труба оцинкованная Труба 25 ГОСТ 3262-52 L=60	1	0,13 кг
5	904-1-20/76-09.105	Резьба 5 ГОСТ 5681-57 Лист ВСт 3пс ГОСТ 14637-69 *	5	0,09 кг
6	904-1-20/76-09.106	Палец Ø12 ГОСТ 2590-71 Ст 3 ГОСТ 535-58 *	4	0,02 кг

904-1-20/76-09.100			
Металлоконструкция			
Исполн.	Провер.	Дата	Лист
Л.И.И.	Л.И.И.	1987	1
Информационная таблица			
Исполн.	Провер.	Дата	Лист
Л.И.И.	Л.И.И.	1987	1

№	Обозначение	Наименование	Кол	Примечание
7	904-1-20/76-09.107	Крочитейк Уголок 50x50x5 ГОСТ 8509-72 Ст 3 ГОСТ 535-58 *	4	0,100 кг
8	904-1-20/76-09.108	Шайба L=30	1	
9	904-1-20/76-09.109	Шайба Уголок 50x50x5 ГОСТ 8509-72 Уголок Ст 3 ГОСТ 535-58 *	2	2,3 кг

12 5526/2

904-1-20/76-09.100

№	Обозначение	Наименование	Кол	Примечание
		Документация		
22	904-1-20/76-09.000СБ	Оборочный чертеж		
		<u>Оборочные единицы</u>		
11	904-1-20/76-09.100	Металлоконструкция	1	
11	904-1-20/76-09.200	Крочка	1	
11	904-1-20/76-09.300	Барботер	1	
11	904-1-20/76-09.400	Паддон	1	
		<u>Детали</u>		
11	904-1-20/76-09.001	Опора	2	
6	904-1-20/76-09.002	Прокладка Калита Ø34-Ø40-35-2-4 ГОСТ 9833-73	1	0,010 кг
84	904-1-20/76-09.003	Стойка Труба 25 ГОСТ 3262-52 L=1300	1	3,1 кг
11	904-1-20/76-09.004	Труба оцинкованная	1	
54	904-1-20/76-09.005	Труба оцинкованная Труба 25 ГОСТ 3262-52 L=105	1	0,25 кг
11	904-1-20/76-09.006	Сланец	1	

904-1-20/76-09.000			
Лист для прокладки Ячейк фильта об			
Исполн.	Провер.	Дата	Лист
Л.И.И.	Л.И.И.	1987	1
Информационная таблица			
Исполн.	Провер.	Дата	Лист
Л.И.И.	Л.И.И.	1987	1

№	Обозначение	Наименование	Кол	Примечание
11		Стандартные изделия		
12		Гайка М12x50 ГОСТ 5915-70 *	4	
13		Уголок 25 ГОСТ 8948-58	2	
14		Шпилька М10x45 ГОСТ 11745-68	4	
15		Слон 25 ГОСТ 8969-59	1	
16		Контргайка 25 ГОСТ 8961-59	1	
		<u>Расширительные изделия</u>		
17		Вентиль заводской муфта Ø15x10/12 Ду 25, Ру 16	1	
18		Кран проходной сальниковый муфта Ø15x10/12 Ду 25, Ру 16	1	

904-1-20/76-09.000

№	№ докум.	Наименование	Кол.	Примечание
		<u>Документация</u>		
	904-1-20/76-09.400СБ	Оборонный чертеж		
		<u>Детали</u>		
1	904-1-20/76-09.401	Лопать	4	
2	904-1-20/76-09.402	Корыто ВЗ ГОСТ 3680-67 Лист 3-IV-См 30с ГОСТ 18523-70	1	10,8 кг

904-1-20/76-09.400			
Лист	№ докум.	Наименование	Кол.
1	904-1-20/76-09.400	Поддон	1
ГипростройдорНИИ Отдел ПВТ			
Кальку сберил Воеводина Колыбасов Валерия Формат II			

№	№ докум.	Наименование	Кол.	Примечание
		<u>Документация</u>		
	904-1-20/76-10.000СБ	Оборонный чертеж		
		<u>Детали</u>		
		<u>Уголки</u>		
		Б-50 ГОСТ 2530-71 Круг 30с ГОСТ 535-58*		
1	904-1-20/76-10.001	L=685	1	2,38 кг
2	904-1-20/76-10.002	L=934	2	3,51 кг
3	904-1-20/76-10.003	L=510	1	1,92 кг
4	904-1-20/76-10.004	Хомуты ВЗ ГОСТ 2530-71 Круг 30с ГОСТ 535-58*		
		L=1370	1	3,4 кг
		<u>Откадровочные изделия</u>		
5		Гайка М20 ГОСТ 5915-70	4	

904-1-20/76-10.000			
Лист	№ докум.	Наименование	Кол.
1	904-1-20/76-10.000	Узел крепления эроузителя	1
ГипростройдорНИИ Отдел ПВТ			
Кальку сберил Воеводина Колыбасов Валерия Формат II			

№	№ докум.	Наименование	Кол.	Примечание
		<u>Документация</u>		
	904-1-20/76-09.200СБ	Оборонный чертеж		
		<u>Детали</u>		
54	1	904-1-20/76-09.201 Ручка В16 ГОСТ 2590-71 Круг 30с ГОСТ 535-58*	2	0,38 кг
		L=240		
54	2	904-1-20/76-09.202 Лист верхний В2 ГОСТ 3680-67 Лист 3-IV-См 30с ГОСТ 18523-70	1	9,4 кг
54	3	904-1-20/16-09.203 Рамка 4x30 ГОСТ 103-52 Листа 30с ГОСТ 535-58*		
		L=2820		

904-1-20/76-09.200			
Лист	№ докум.	Наименование	Кол.
1	904-1-20/76-09.200	Крышка	1
ГипростройдорНИИ Отдел ПВТ			
Кальку сберил Воеводина Колыбасов Валерия Формат II			

№	№ докум.	Наименование	Кол.	Примечание
		<u>Документация</u>		
	904-1-20/76-09.300СБ	Оборонный чертеж		
		<u>Детали</u>		
54	1	904-1-20/76-09.301 Труба продольная Труба 25 ГОСТ 3262-62 L=500	2	1,43 кг
54	2	904-1-20/76-09.302 Труба оперечная Труба 25 ГОСТ 3262-62 L=550	4	1,32 кг
54	3	904-1-20/76-09.303 Затяжки В40 ГОСТ 2590-71 Круг 30с ГОСТ 535-58*		
		L=5	4	0,05 кг
54	4	904-1-20/76-09.304 Патрубок Труба 25 ГОСТ 3262-62 L=130	1	0,31 кг

904-1-20/76-09.300			
Лист	№ докум.	Наименование	Кол.
1	904-1-20/76-09.300	Бурботер	1
ГипростройдорНИИ Отдел ПВТ			
Кальку сберил Воеводина Колыбасов Валерия Формат II			

№	Обозначение	Наименование	Кол.	Примечания
		Документация		
	904-1-20/76 -12.000СБ	Сборочный чертеж		
		Сборочные единицы		
1	904-1-20/76 -12.100	форсунка	2	
		Детали		
2	904-1-20/76 -12.001	Коллектор		
		Труба 108x4 ГОСТ 8732-70 Лист 2 ГОСТ 535-58 * L = 600	1	0,27 кг
3	904-1-20/76 -12.002	Штуцер		
		Крыж 838 ГОСТ 2590-71 Ст. 3 ГОСТ 535-58 *	7	0,274 кг
4	904-1-20/76 -12.003	Рабочая наконечная		
		Крыж 860 ГОСТ 2590-71 Ст. 3 ГОСТ 535-58 *	2	0,4 кг
5	904-1-20/76 -12.004	Прокладка ф38/122		
		Кож. 4 ГОСТ 1898-48	2	0,03 кг
6	904-1-20/76 -12.005	Переход		
		Лист 82 ГОСТ 2580-51 Ст. 3 ГОСТ 535-58 * L = 50	1	0,06 кг

№	Обозначение	Наименование	Кол.	Примечания
		Документация		
	904-1-20/76 -11.000СБ	Сборочный чертеж		
		Детали		
		Уголки		
		Уголок 6-75x25x6 ГОСТ 1509-76 Ст. 3 ГОСТ 535-58 *		
5У	1 904-1-20/76 -11.001	L = 1400	2	9,65 кг
5У	2 904-1-20/76 -11.002	L = 350	2	2,4 кг
5У	3 904-1-20/76 -11.003	Основание		
		Лист 10 ГОСТ 5681-57 Ст. 3 ГОСТ 14637-69 *	1	1 кг
5У	4 904-1-20/76 -11.004	Косынка		
		Лист 10 ГОСТ 5681-57 Ст. 3 ГОСТ 14637-69 *	2	6,45 кг
5У	5 904-1-20/76 -11.005	Полоса		
		10x70 ГОСТ 103-57 Ст. 3 ГОСТ 535-58 *		
		L = 350	1	1,95 кг
5У	6 904-1-20/76 -11.006	Полоса		
		10x150 ГОСТ 103-57 Ст. 3 ГОСТ 535-58 *		
		L = 350	1	4,12 кг

Лист № 1 из 1. Подпись и штамп исполнителя, дата, № докум. Листы и детали

904-1-20/76 -12.000			
Лист	№ докум.	Обозначение	Дата
1	904-1-20/76	Установка для очистки	1976
1	904-1-20/76	трассе самотаго	1976
1	904-1-20/76	воздуха	1976
Копировать		Экз. 1	Формат А3

904-1-20/76 -11.000			
Лист	№ докум.	Обозначение	Дата
1	904-1-20/76	Узел крепления	1976
1	904-1-20/76	трубопровода	1976
1	904-1-20/76	Дн 159x45	1976
Копировать		Экз. 1	Формат А3

№	Обозначение	Наименование	Кол.	Примечания
		Стандартные изделия		
7		Бочка ГСО Л-200 ГОСТ 6247-72	1	
8		Опора 106x159 ГОСТ 14911-69 *	2	
9		Защитка 100x40 ГОСТ 17319-72	2	
10		Чашка 15 ГОСТ 6946-59 *	2	
		Прочие изделия		
11		Тележка грузоподъемная ТГ-400	1	4 кг
12		Насос НМ-40 ТУ 31-208-69	1	5 кг
13		Вентиль 15x4x18		
		Руч. 16, Дч. 15	3	47 кг
14		Кран контрольный		
		трехходовый присоединительный размер		
		М 20 x 1,5 Дч 3 мм ИТК	1	4,7 кг
15		Закладная конструкция		
		ЗКЧ-45-70	1	0,04 кг
16		Манометр показывающий		
		общего назначения 0,5 МПа - 10x16	1	0,68 кг
		Материалы		
17		Уголок 6-50x25x6 ГОСТ 1509-76 Ст. 3 ГОСТ 535-58 *	0,6	1,39 кг
18		Полоса 10x70 ГОСТ 103-57 Ст. 3 ГОСТ 535-58 *	0,7	0,88 кг
904-1-20/76 -12.000				Лист 2

№	Обозначение	Наименование	Кол.	Примечания
		Стандартные изделия		
7		Рабочая М 24,5		
		ГОСТ 5945-70 *	8	
8		Опора 106x159		
		ГОСТ 14911-69 *	1	
904-1-20/76 -11.000				Лист 2

Лист № 1 из 1. Подпись и штамп исполнителя, дата, № докум. Листы и детали

Лист	№ докум	подпись	дата	Обозначение	Наименование	Знак	Примечания
					Документация		
				904-1-20/76 -13.000СБ	Сборочный чертеж		
					Детали		
1	904-1-20/76 -13.001			Опоры			
					Лист 10 ГОСТ 5681-57 Ст.Знак ГОСТ 535-58*	4	1,18кг
					Стяжки		
					Уголок 5-50x50x5 ГОСТ 8-79-72 Ст.Знак ГОСТ 535-58*		
2	904-1-20/76 -13.002				L = 1250	1	4,7кг
3	904-1-20/76 -13.003				L = 690	2	2,6кг
	904-1-20/76 -13.004				L = 1160	2	4,37кг
5	904-1-20/76 -13.005			Стойки			
					Уголок 6-50x50x5 ГОСТ 8509-72 Ст.Знак ГОСТ 535-58*		
					L = 1080	4	4,08кг
				Стойки			
					Уголок 6-100x63x6 ГОСТ 8510-72 Ст.Знак ГОСТ 535-58*		
6	904-1-20/76 -13.006			Наклонная	L = 2350	2	17,3кг
7	904-1-20/76 -13.007			Прямая	L = 2000	2	15кг

904-1-20/76 -13.000			
Лист	№ докум	подпись	дата
1	904-1-20/76 -13.000		
Площадка для обслуживания воздушосборника		Лист 1	
Копировка Эковлева		Формат И	

Лист	№ докум	подпись	дата	Обозначение	Наименование	Знак	Примечания
3	904-1-20/76 -13.008				Переключатель		
					Уголок 6-100x63x6 ГОСТ 8510-72 Ст.Знак ГОСТ 535-58*		
					L = 584	2	4,5кг
9	904-1-20/76 -13.009			Борты	Лента 2,5x100 6Ст.Знак ГОСТ 6009-74		
					L = 2622	1	4,05кг
10	904-1-20/76 -13.010			Перила			
					Круг 820 ГОСТ 2590-71 Ст.Знак ГОСТ 535-58*	2	6,81кг
11	904-1-20/76 -13.011			Упор			
					Круг 820 ГОСТ 2590-71 Ст.Знак ГОСТ 535-58*	2	0,99кг
12	904-1-20/76 -13.012			Площадка			
					Лист д.р. 46 Ст.Знак ГОСТ 8568-57	1	1,45кг
13	904-1-20/76 -13.013			Ступенька			
					Лист д.р. 46 Ст.Знак ГОСТ 8568-57	9	2,9кг
14	904-1-20/76 -13.014			Переключатель			
					Уголок 6-50x50x5 ГОСТ 8509-72 Ст.Знак ГОСТ 535-58*		
					L = 388	1	2,6кг
15	904-1-20/76 -13.015			Опоры			
					Палочка 3x10 ГОСТ 173-57 Ст.Знак ГОСТ 535-58*		
					L = 686	3	1,08кг

15

904-1-20/76 -13.000 Лист 2

Лист	№ докум	подпись	дата	Обозначение	Наименование	Знак	Примечания
19					Труба 15 ГОСТ 3262-62 ⁷⁵	09	1,2кг
20					Рычаг В(И) -1С 20-С ГОСТ 18698-73 ⁺	7	м 5,46кг
21					Тросоволока 2ГТ 3322-74	5	1,026кг

904-1-20/76 -12.000			
Лист	№ докум	подпись	дата
3	904-1-20/76 -12.000		
Копировка Эковлева		Формат И	

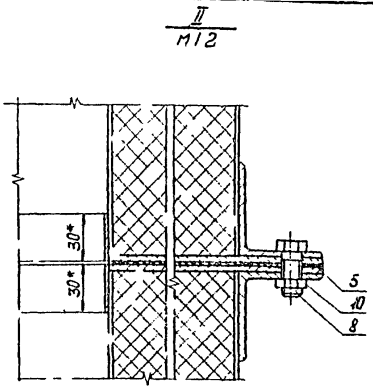
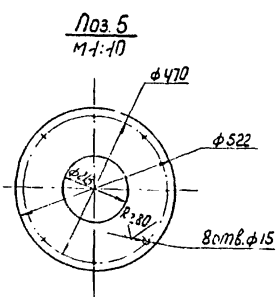
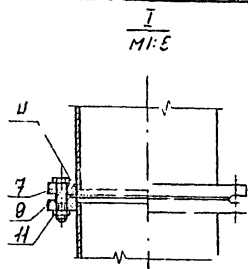
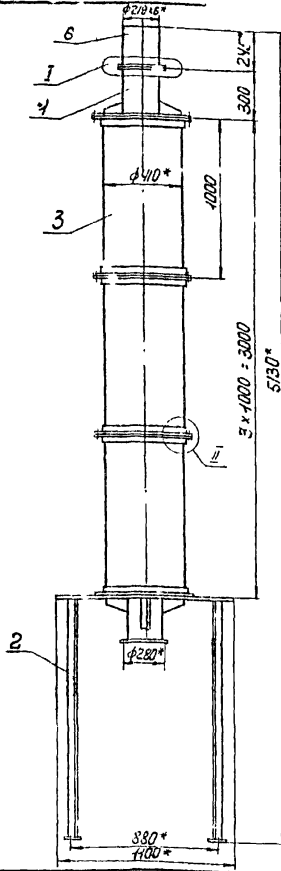
Лист	№ докум	подпись	дата	Обозначение	Наименование	Знак	Примечания
					Документация		
12	904-1-20/76 -12.005				Сборочный чертеж		
					Детали		
6У	1	904-1-20/76 -12.101		Вайка - сопло			
					Проток 182г.к.НТ-19 ГОСТ 2060-73 ⁺	1	0,043кг
6У	2	904-1-20/76 -12.102		Корпус			
					Круг 850 ГОСТ 2590-71 Ст.Знак ГОСТ 535-58*	1	0,67кг
6У	3	904-1-20/76 -12.103		Распылитель			
					Круг 820 ГОСТ 2590-71 Ст.Знак ГОСТ 535-58*	1	0,016кг
6У	4	904-1-20/76 -12.104		Прокладка 6У6/620			
					Почка ГОСТ 481-71		
6У	5	904-1-20/76 -12.105		Патрубок			
					Круг 832 ГОСТ 2590-71 Ст.Знак ГОСТ 535-58*	1	0,23кг
6У	6	904-1-20/76 -12.106		Пробка			
					Круг 855 ГОСТ 2590-71 Ст.Знак ГОСТ 535-58*	1	0,44кг

904-1-20/76 -12.100

Формулка Лист 2

Лист № докум. Подпись и дата

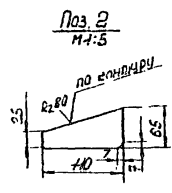
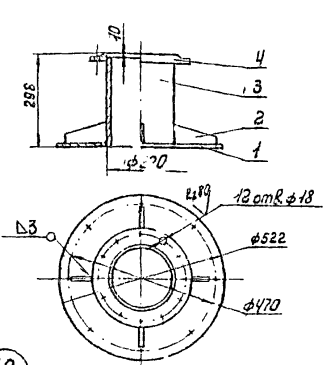
900010-9/02-1-106



1. Неуказанные предельные отклонения размеров: отверстий - по А7, валов - по В7, остальных - по СМ8.
2. Сварку производить по контуру прилегания деталей швами по ГОСТ 16037-70.
3. Глушитель внутри и снаружи покрыть грунтовкой ГФ-020, красно-коричневый IV. П. Грунтовка ГФ-020, ГОСТ 4056-63. Окрасить эл. 164 ЭМ. ПФ-133, зеленый IV. П. Эмаль ПФ-133, ГОСТ 926-63 + 4*
- 4* Размеры для справок.
5. Шероховатость обрабатываемых поверхностей деталей без чертежа ✓

904-1-20/76		-01. 00005	
Глушитель на всасывании.		Стр.	Масштаб
Сборочный чертеж.		1:	1:20
Исполнитель: Леонид		Лист	Листов
Кальку сверил: Воеводина		Калибрвал: Э.о. В.о. Формат: А2	

900010-9/02-1-106

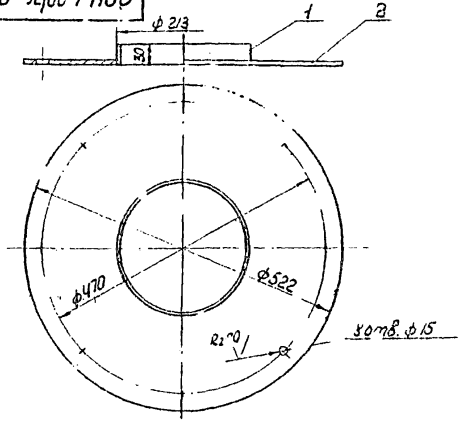


16

1. Неуказанные предельные отклонения размеров: отверстий - по А7, валов - по В7, остальных - по СМ8.
2. Сварку производить по контуру прилегания деталей швами по ГОСТ 16037-70.
3. Шероховатость обрабатываемых поверхностей деталей без чертежа ✓

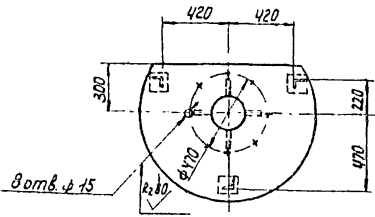
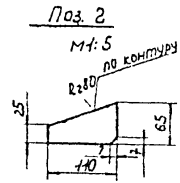
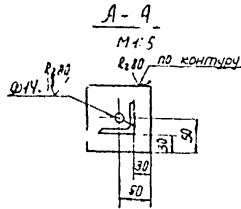
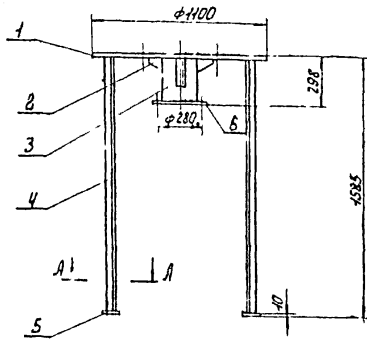
904-1-20/76		-01. 10005	
Патрубок верхний		Стр.	Масштаб
Сборочный чертеж.		1:	1:10
Исполнитель: Леонид		Лист	Листов
Кальку сверил: Воеводина		Калибрвал: Э.о. В.о. Формат: А2	

900010-9/02-1-106



1. Неуказанные предельные отклонения размеров: отверстий - по А7, валов - по В7, остальных - по СМ8.
2. Сварку производить по контуру прилегания деталей швами по ГОСТ 5264-69
3. Шероховатость обрабатываемых поверхностей деталей без чертежа ✓

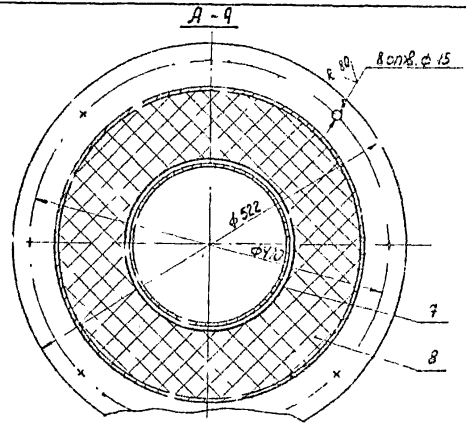
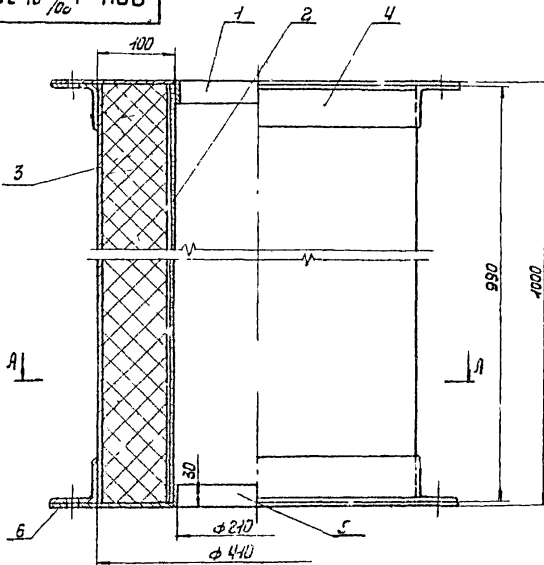
904-1-20/76		-01. 31005	
Крышка		Стр.	Масштаб
Сборочный чертеж		1:	5
Исполнитель: Леонид		Лист	Листов
Кальку сверил: Воеводина		Калибрвал: Э.о. В.о. Формат: А2	



1. Неуказанные предельные отклонения размеров: отверстий - по А1, валов - по В1, остальных - по СМв.
2. Сварку производить по контуру прилегания деталей швами по ГОСТ 5264-69.
3. Шероховатость обрабатываемых поверхностей деталей без чертежа ✓

				904-1-20/76 - 01.200СБ		Код	Масштаб	Масштаб
Изм	Испол	№ докум	Подп	Дата	Лист	Листов		
Разраб	Шевченко	Масштаб	Масштаб	Масштаб	Сборочный чертеж		Р.Ч.	1:20
Проект	Масштаб	Масштаб	Масштаб	Масштаб	Лист	Листов		
Испол	Масштаб	Масштаб	Масштаб	Масштаб	Исполнитель			
Начальник	Масштаб	Масштаб	Масштаб	Масштаб	Инженер			
М.П.	Масштаб	Масштаб	Масштаб	Масштаб	Инженер			
Калькуляция				Воскобой		Формат 12		

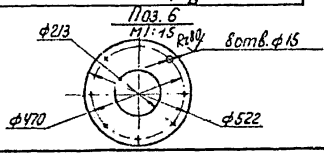
904-1-20/76 - 01.300СБ



1. Шероховатость обрабатываемых поверхностей деталей без чертежа ✓
 2. Предельные отклонения размеров: отверстий - по А1, валов - по В1, остальных - по СМв.
 3. На сетчатый цилиндр слить чехол из стеклоткани Э-0,1. Сшивку чехла производить стеклянными кручеными нитками НСО 10/200 ГОСТ 10727-84, 74.
 4. Перфорация цилиндра квадратной 24°, φ 5.5 мм.
 5. Сетчатый цилиндр окрасить до набивки напанителя, ЭМ, ПР-133 зелен. ц. Л. П. Эмаль ПФ-133 ГОСТ 926-63. После окраски перфорацию продуть сжатым воздухом.
 6. Сварку производить по контуру прилегания деталей швами по ГОСТ 5264-69.
- Размеры даны справа.

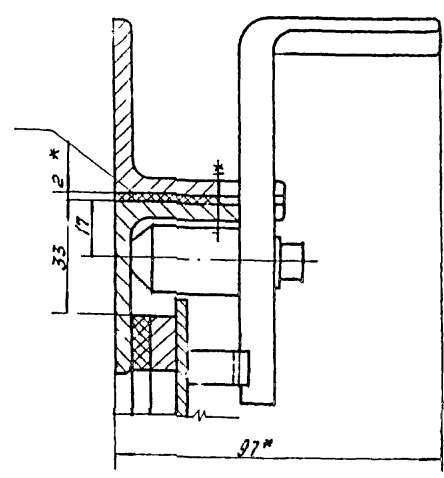
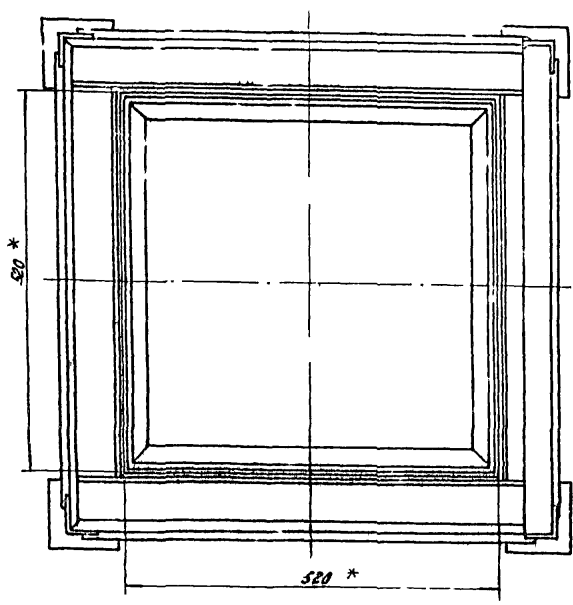
				904-1-20/76 - 01.300СБ		Код	Масштаб	Масштаб
Изм	Испол	№ докум	Подп	Дата	Лист	Листов		
Разраб	Шевченко	Масштаб	Масштаб	Масштаб	Сборочный чертеж		Р.Ч.	1:4
Проект	Масштаб	Масштаб	Масштаб	Масштаб	Лист	Листов		
Испол	Масштаб	Масштаб	Масштаб	Масштаб	Исполнитель			
Начальник	Масштаб	Масштаб	Масштаб	Масштаб	Инженер			
М.П.	Масштаб	Масштаб	Масштаб	Масштаб	Инженер			
Калькуляция				Воскобой		Формат 12		

17



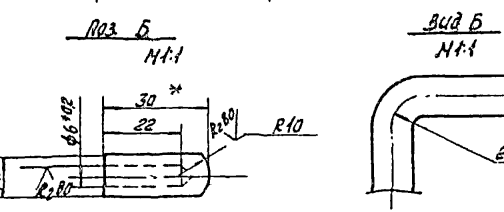
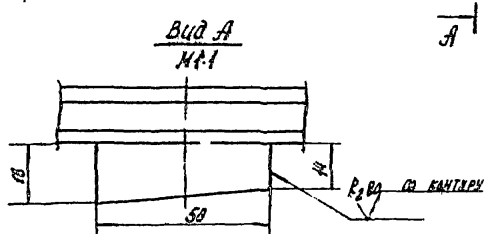
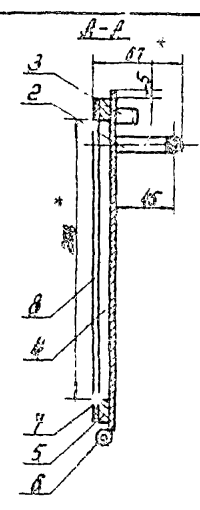
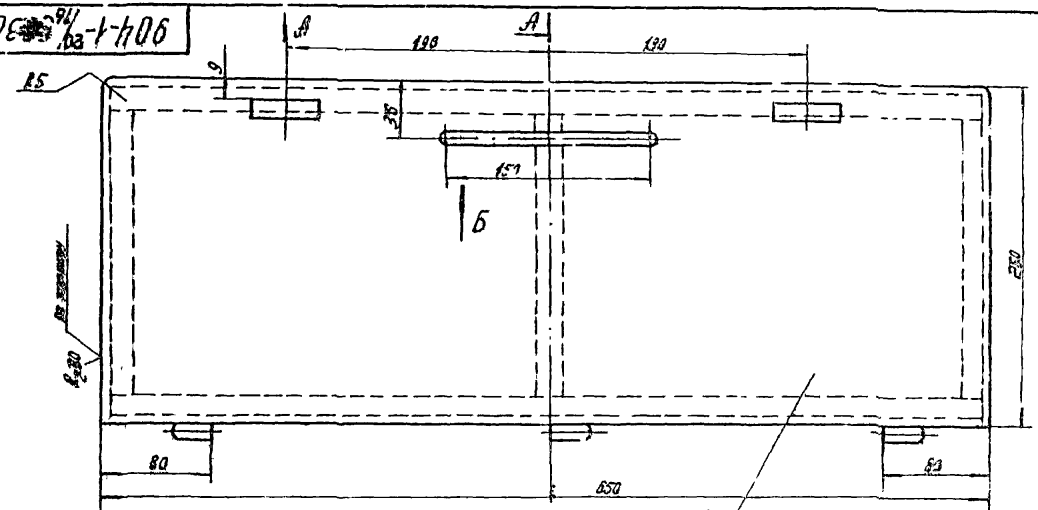
A-A лист 1
М:1,5

Б-Б лист 1
М:1



				904-1-20/76 -02.000СБ		
Изм/Лист	№ докум	Изд	Дата	Фильтр воздушный сварочный чертеж	Страна	Масштаб
Разраб	Владимир	Васильев	1976		Р.Ф.	-
Проект	Ткачкова	Людмила	1976		Лист 1 из 1	2
Исполн	Маслова	Людмила	1976		Исполнительская	
Нач. цех	Васильев	Васильев	1976		Людмила	
Исполн	Маслова	Людмила	1976	Людмила		
Контроль: Маслова				Контроль: Маслова		Формат: А2

904-1-706



1. Неукрепленное прямоугольное отверстие размером: высота 117 - по А7, фаска по А7, остальных - по АМ.
2. Шпательная обработка видимых поверхностей детали без чертёжа.
3. Сварку производить по контуру прилегающих деталей шпатель по ГОСТ 8744-90.
4. * Размеры для справок

19

				904-1-20/76 -02.500СБ		
Изм/Лист	№ докум	Изд	Дата	Дверка в сборе сварочный чертеж.	Страна	Масштаб
Разраб	Владимир	Васильев	1976		Р.Ф.	1:25
Проект	Ткачкова	Людмила	1976		Лист 1 из 1	1
Исполн	Маслова	Людмила	1976		Исполнительская	
Нач. цех	Васильев	Васильев	1976		Людмила	
Исполн	Маслова	Людмила	1976	Людмила		
Контроль: Маслова				Контроль: Маслова		Формат: А2

Лист 1 из 1
 Взам. инв. № 4481
 Лист 1 из 1

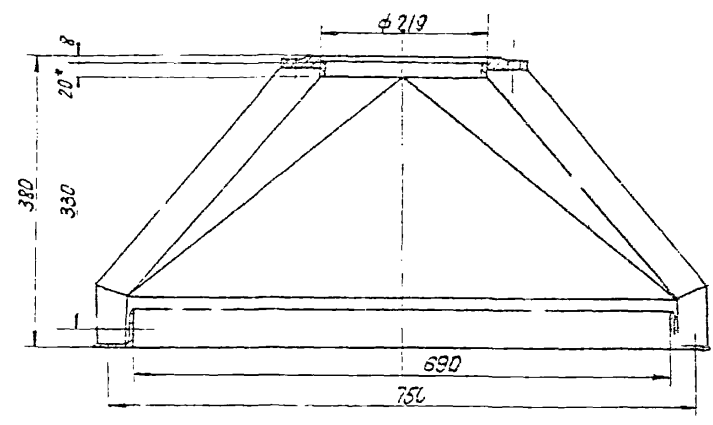
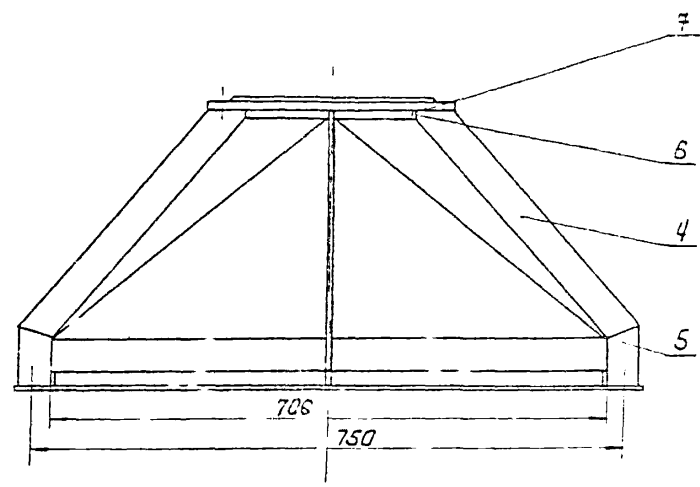


Рис. 5

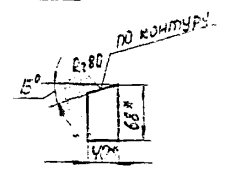


Рис. 2

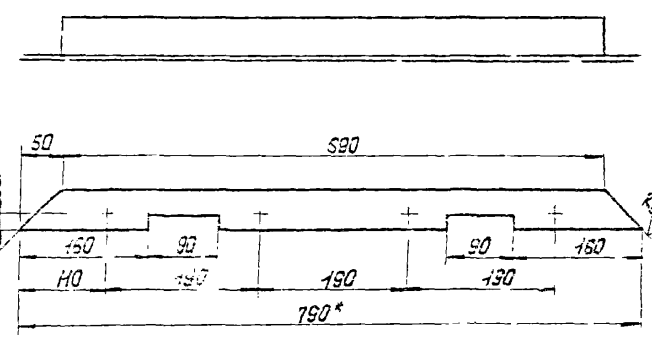
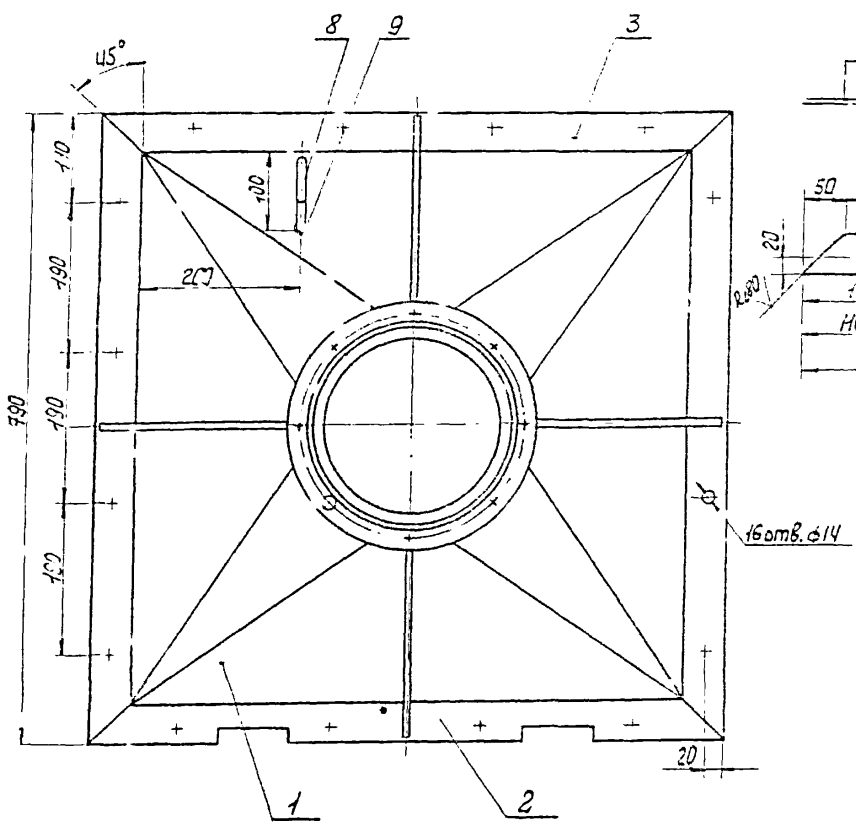
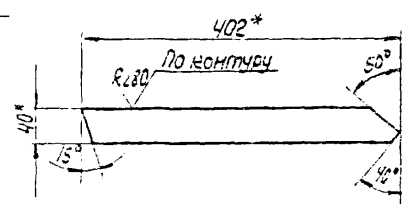


Рис. 4

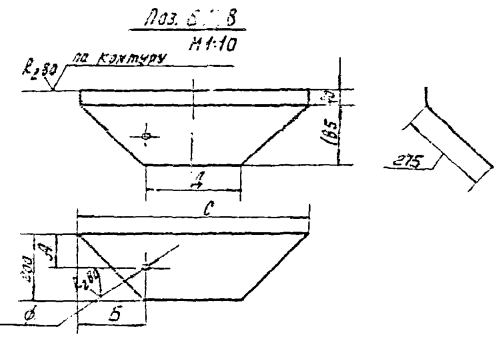
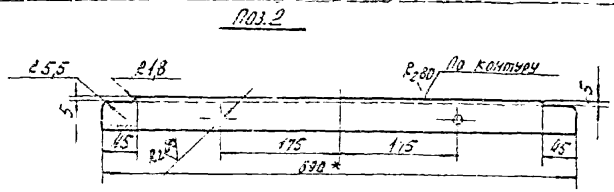
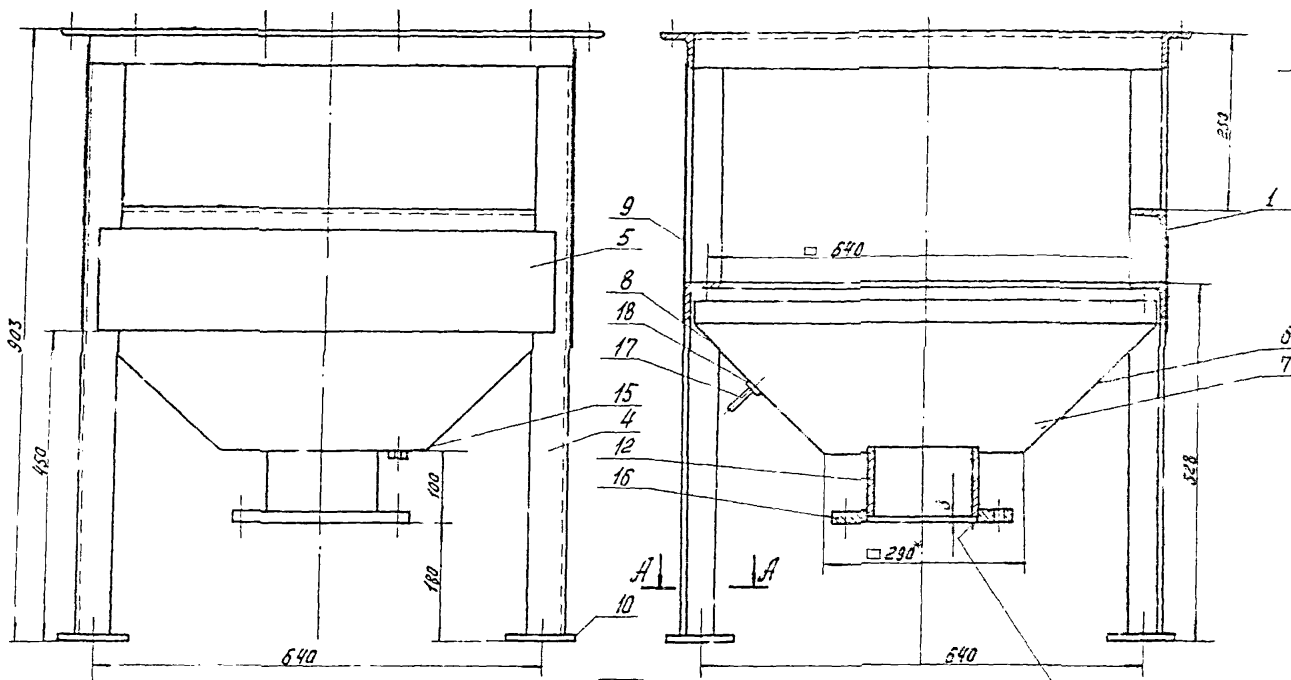


1. На указанные предельные отклонения размеров отверстий - по А7, радиусов - по В7, остальных - по СМе, угловых - по 9 степени точности ГОСТ 2908-56.
2. Шероховатость обрабатываемых поверхностей деталей без чертежа V.
3. Сварку производить по контуру прилегающих деталей швами по ГОСТ 5264-69.
4. * Размеры для справок.

20

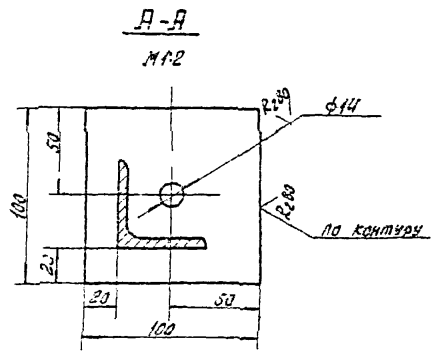
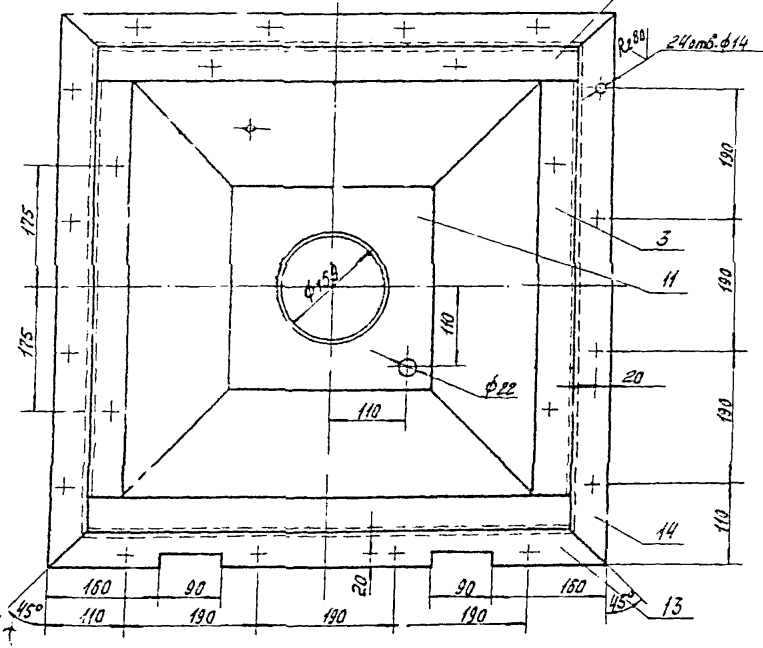
5802/2

904-1-20/76 -02.100 СБ		Конт. А.Маслов	
Бераная часть корпуса.		РЧ.	32.5 1:5
Сборочный чертеж:		Лист 1 из 1	
Эскиз № 0000000000	1:1	Лист 1 из 1	1:1
Конт. А.Маслов	1:1	Лист 1 из 1	1:1
Лист 1 из 1	1:1	Лист 1 из 1	1:1
Лист 1 из 1	1:1	Лист 1 из 1	1:1



Размер в мм

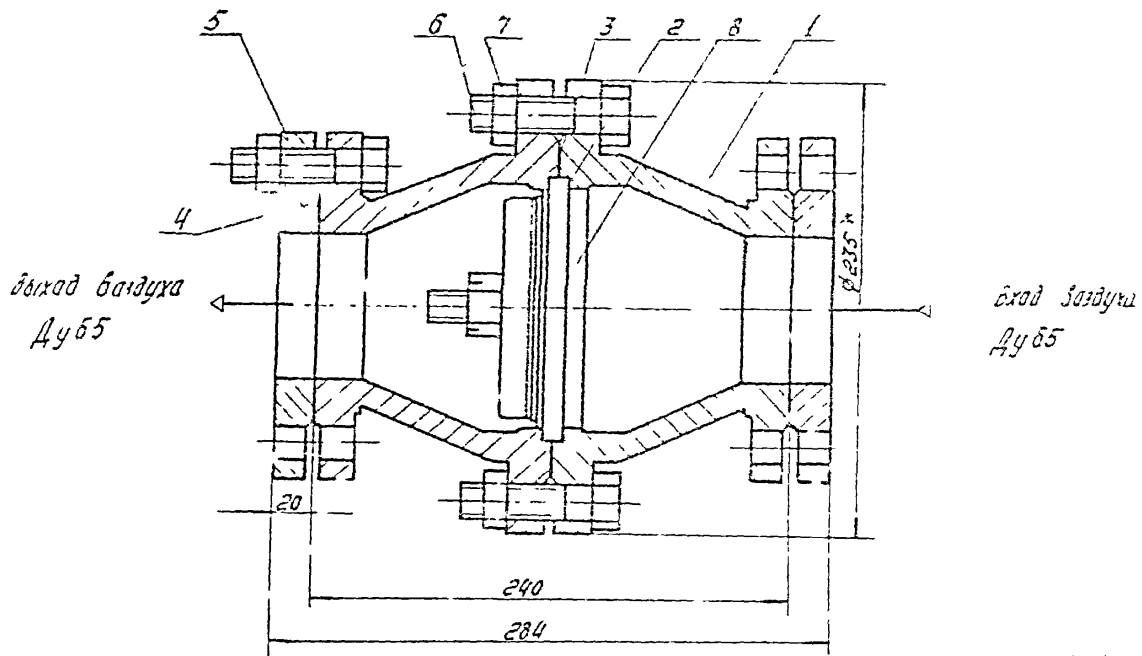
Паз	А	Б	С	Д	Е
5	-	-	630	230	-
7	-	-	634	234	-
8	100	200	530	290	15



1. Неуказанные предельные отклонения размеров: отверстий - по А7, балок - по В7, остальных - по СМ6, угловых - по 9 степени точности ГОСТ 6908-52
2. Шероховатость обрабатываемых поверхностей деталей без чертежа $\sqrt{}$.
3. Сварку производить по контуру прилегания деталей швами по ГОСТ 5254-69.
4. * Размеры для справок.

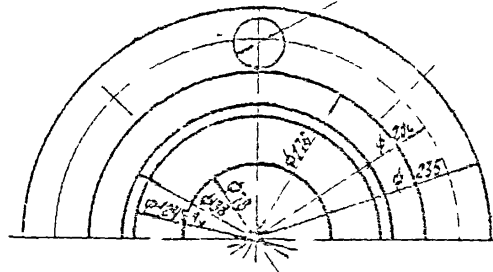
21 8802/2

				904-1-20/76 - 02.200СБ			
				Нижняя часть корпуса.		Листов 89 / 1-5	
				Оборочный чертеж		Лист 1 / 1	
						Гипрогазпром	

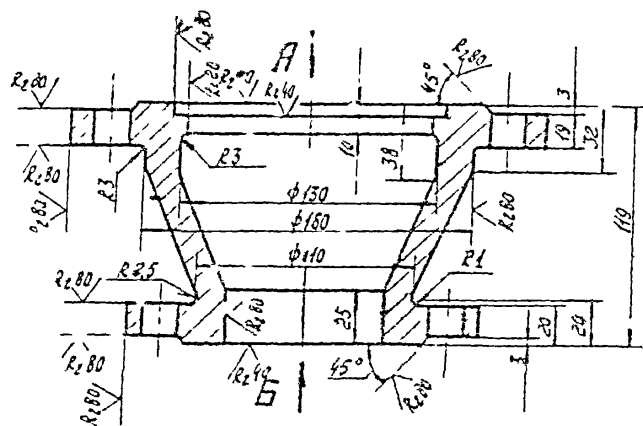


1. Допуски на размеры отливки по ГОСТ 1355-55.
2. Углы сварочные по ГОСТ 3012-57.
3. Трещины, рахляки и другие дефекты, снижающие прочность отливки, не допускаются.
4. Неуказанные предельные отклонения размеров: отверстий — по А7, валов — по в7, остальных по в18, угловых — по 9 отклени точности ГОСТ 3908-58
5. Неуказанная шероховатость обрабатываемых поверхностей деталей без чертежа \sqrt{R} .
6. Оба корпуса в сборе испытать на герметичность водой $P_{исд} = 12 \text{ кгс/см}^2$. Протек воды не допускается.
7. Покраска: краска масляная М.А.-2У голубая, краска масляная ГОСТ 625-57.
8. Размеры для справок.

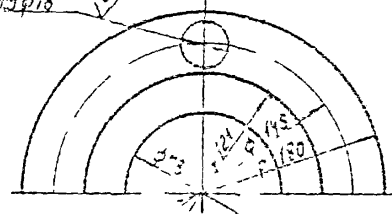
вид А $\frac{1}{2}$ $\phi 125$



раз



вид Б $\frac{1}{2}$ $\phi 125$

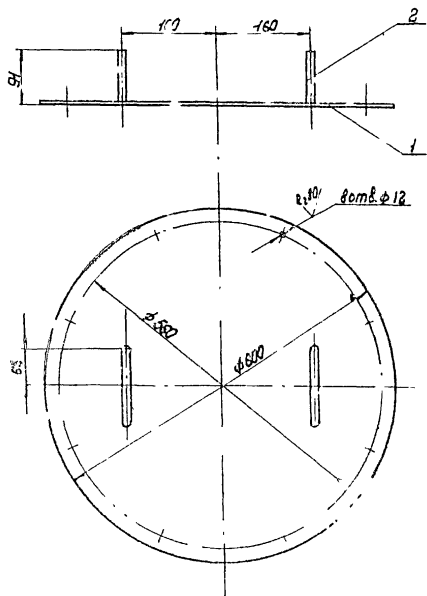


23
6802/2

904-1-20/76-03.000056				Клпан обратный.	Лист № 23	Из
Оборачной чертеж				Витостройформа.		

№ 1000
Табл. № 1000
3.000000
10.0.0.0000
1000.0.0000

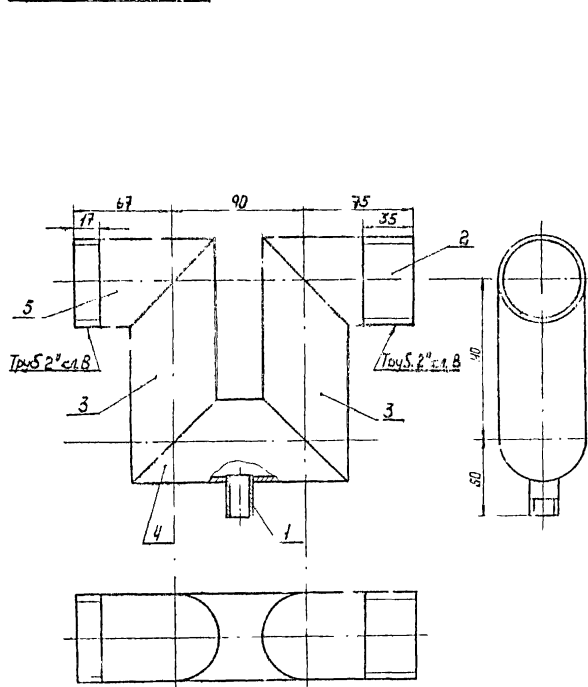
904-1-20/76-04.20005



1. Неуказанные предельные отклонения размеров: отверстий - по А7, валов - по В7, остальных - по С14.
2. Шероховатость обрабатываемых поверхностей деталей без чертежа √.
3. Сварку производить по контуру прилегания деталей швами по ГОСТ 5264-69.

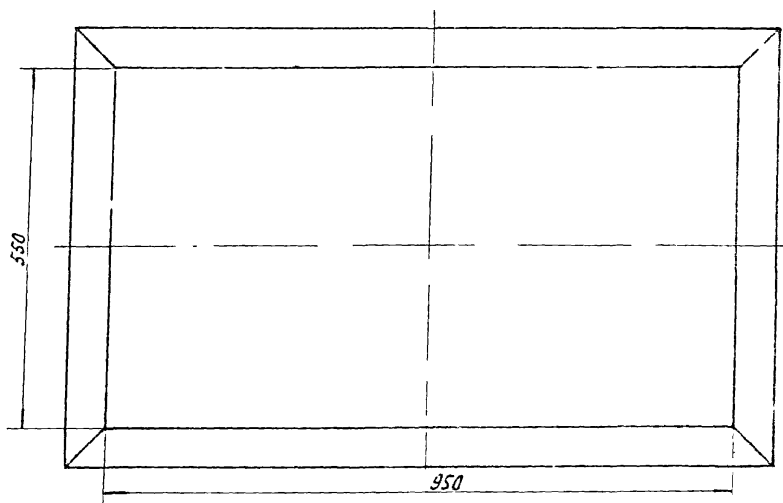
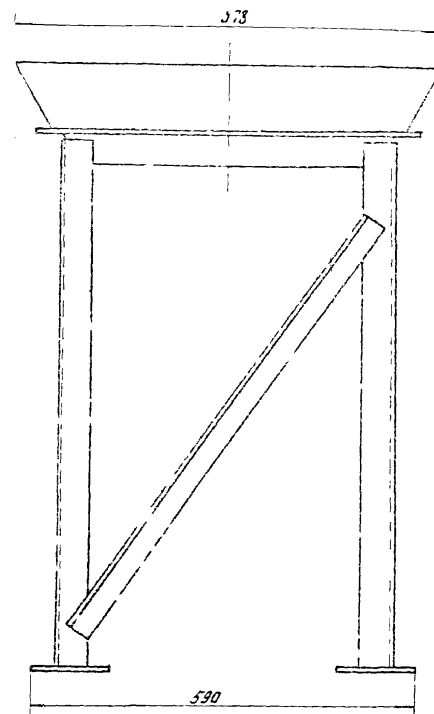
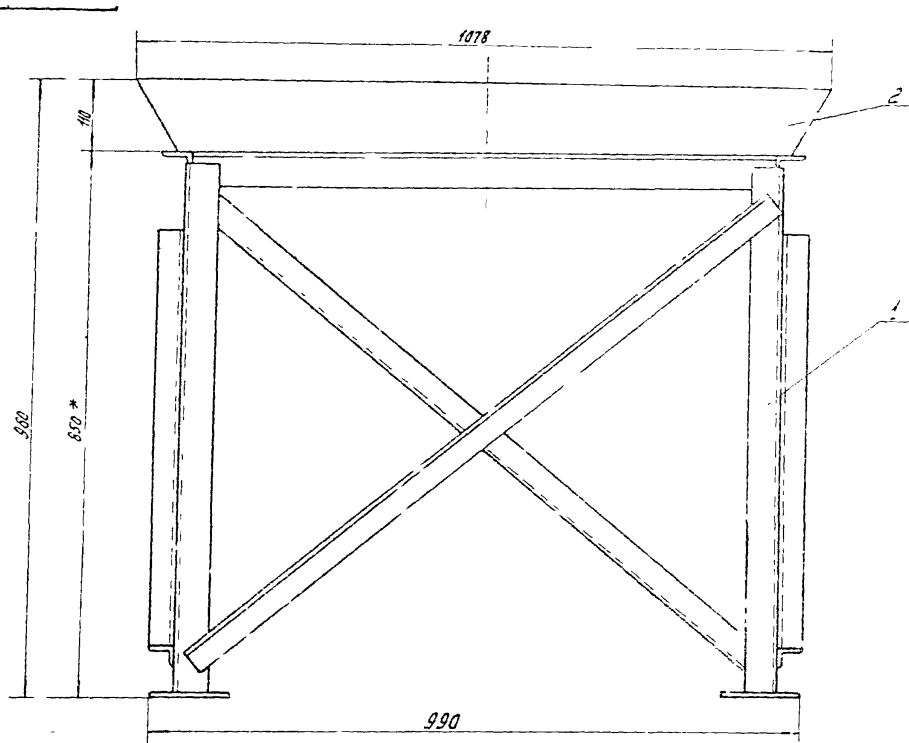
				904-1-20/76-04.20005	
Изм.	№ док.	Дата	Контр.	Испол.	Масштаб
Разраб.	Провер.	Утвер.	Испол.	Испол.	1:1
Испол.	Испол.	Испол.	Испол.	Испол.	1:1
				Крышка бака. Сборочный чертеж.	
				Лист 1 из 1	
				Гор. и продольные сечения 1:1	

904-1-20/76-04.30005



- Лист 1
из 1
-
1. Неуказанные предельные отклонения размеров: отверстий - по А7, валов - по В7, остальных - по С14.
 2. Шероховатость обрабатываемых поверхностей деталей без чертежа √.
 3. Сварку производить по контуру прилегания деталей швами по ГОСТ 5264-69.
 4. * Размеры для справок.

				904-1-20/76-04.30005	
Изм.	№ док.	Дата	Контр.	Испол.	Масштаб
Разраб.	Провер.	Утвер.	Испол.	Испол.	1:1
Испол.	Испол.	Испол.	Испол.	Испол.	1:1
				Тршп.	
				Сборочный чертеж.	
				Лист 1 из 1	
				Гор. и продольные сечения 1:1	

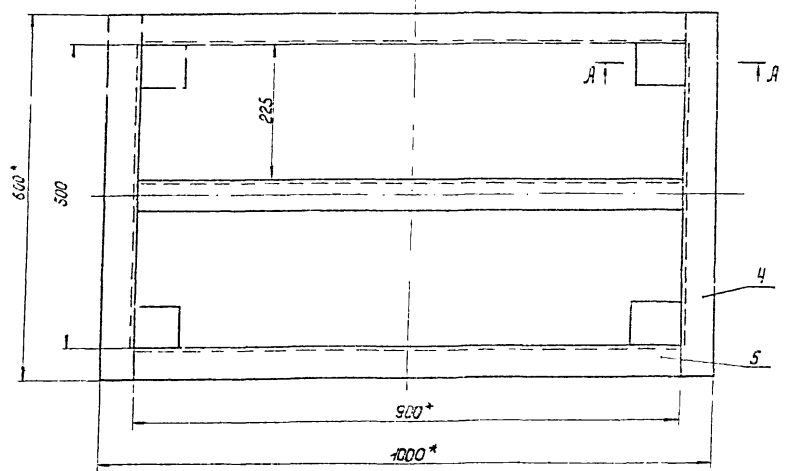
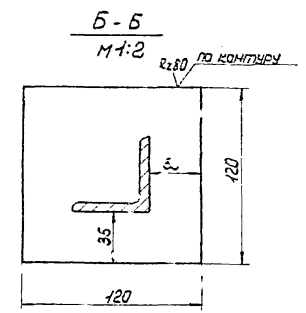
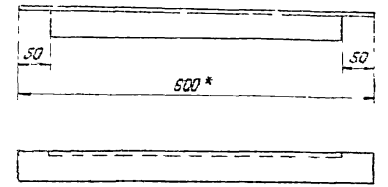
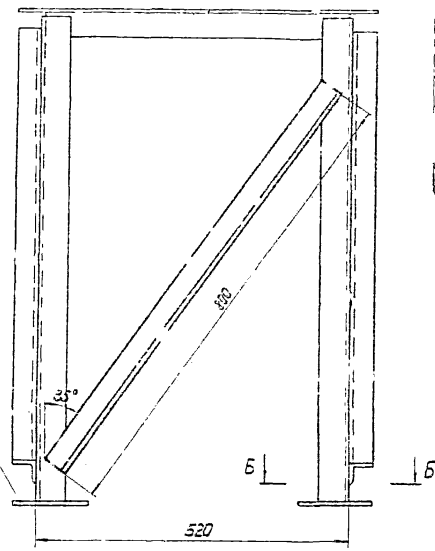
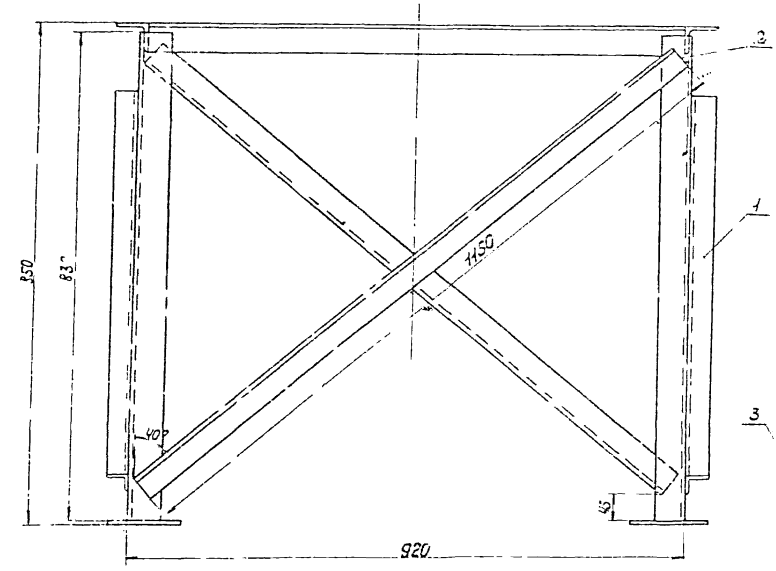


1. Неуказанные предельные отклонения размеров: отверстия — по А7, ভালов — по В7, остальные — по СМв.
2. Покрытие: внутри грунтэвка ГФ-020 красна-ка, ичне-белй. IV.п. Грунтэвка ГФ-020 гост 4056-63*, снорчфи: ЭМ.НЦ-132, сине зелэный. IV.п. Эмэль НЦ-132. Гост 8631-74.
3. Шерхэбатэсть обрабатываемых поверхностей деталей бэз чертежа 1:
4. Сварку производить по контуру прилегания деталей швами по гост 5264-69.
5. * Размеры для справок.

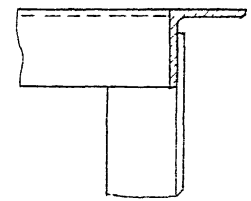
6802/E

		904-1-20/76 -06.000СБ			
		опора под насосэку Сборочный чертеж		Стэжик	Мэкс
				кч	1.5
				Лист	1 из 1
				Типовый формат	

28



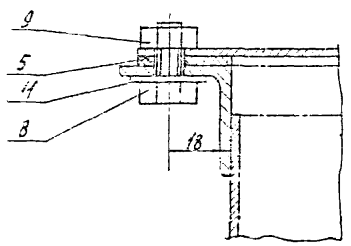
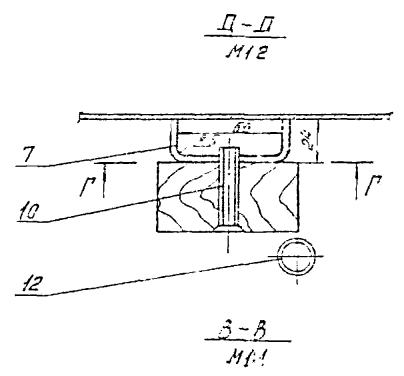
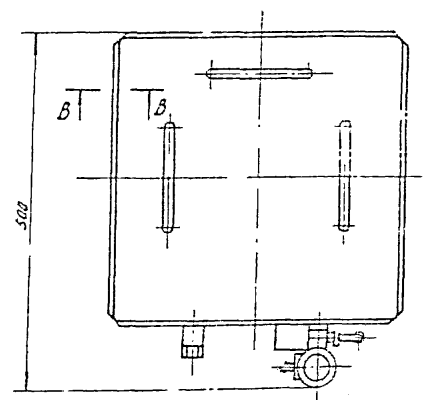
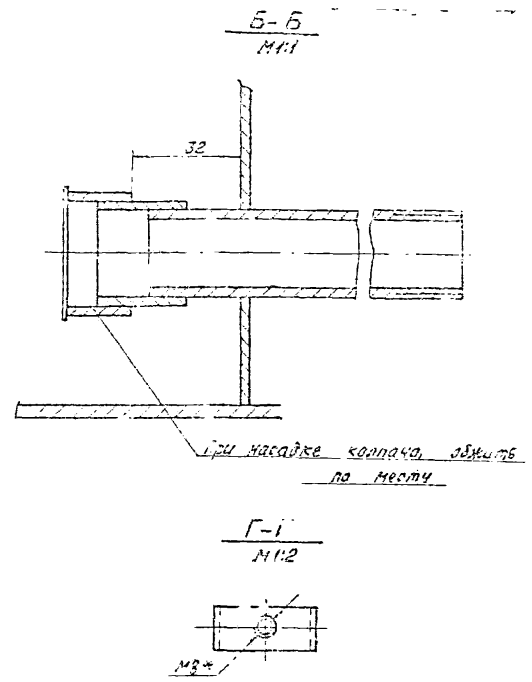
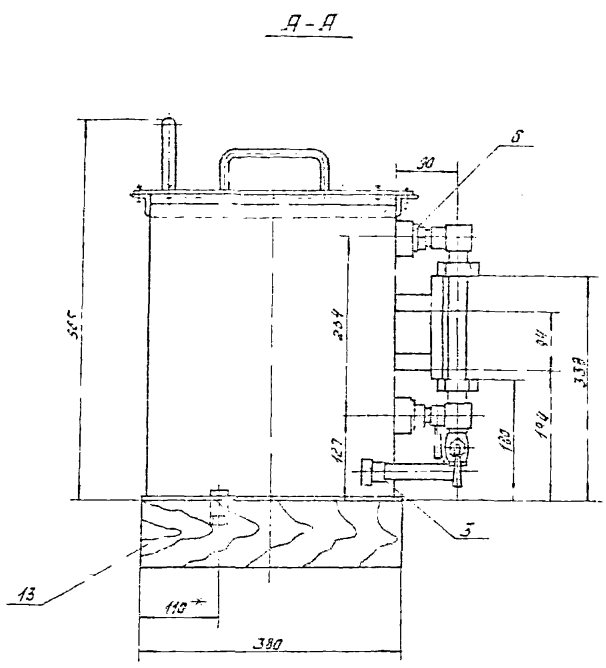
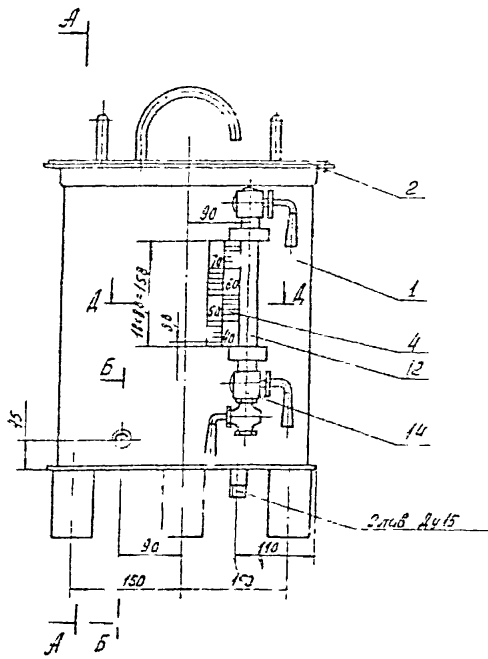
А - А
М 1:2



1. Неумозанные предельные отклонения размеров: отверстий - по А7, валов по В7, остальных по СМ1.
2. Шероховатость обрабатываемых поверхностей деталей без чертежа $\sqrt{}$.
3. Сварку производить по контуру прилегания деталей швами по ГОСТ 5264-69.
- 4* Размеры для справок.

5802/2

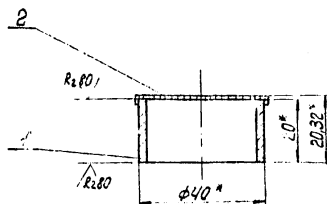
		904-1-20/76 - 06 . 100 СБ		Страна	Россия	Издание	
		Металлоконструкция		Лист	55	Листов	4:5
		Сборочный чертеж.		Гипростройтрест			
				Имя и ПИИ			



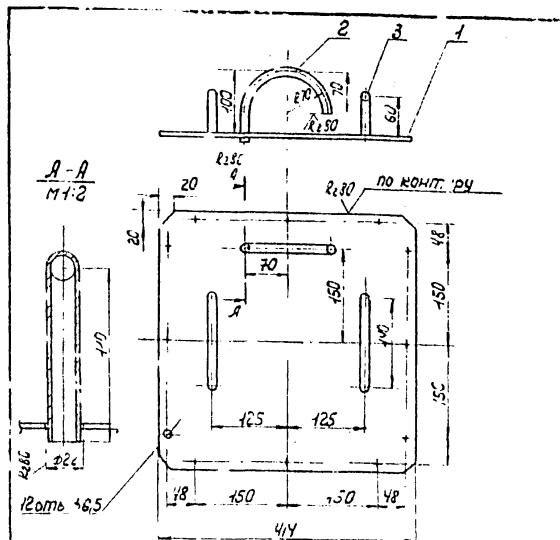
1. Неуказанные прѣзельные отклонения размеров отверстий - по А7, валов - по В7, остальных - по ОМВ.
2. Покрытие бака: внутри-грунтовка ГФ-023, краснокоричневой П. П. Грунтовка ГФ-020 ГОСТ 4085-63. Снаружи-эм. МЧ-132, или-стальной ПЭЛ Эмаль МЧ-132 ГОСТ 3631-74.
3. Шершаватость обрабатываемых поверхностей деталей без чертежа $\sqrt{}$
4. Сварки производить по контуру привесий деталей швами по ГОСТ 5664-69.
5. * Размеры для справок

30 58001E

904 1-20/75 - 07.90005		Вал (длина) (мм)	
Масло 0-50Л		14	10
Сварочный шов:		10	10
Утеплитель:		10	10



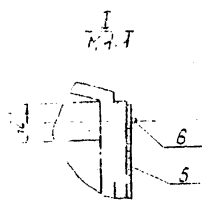
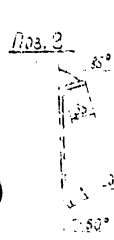
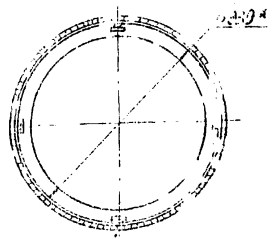
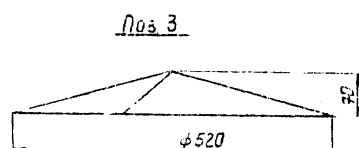
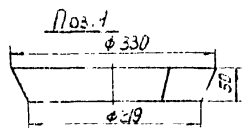
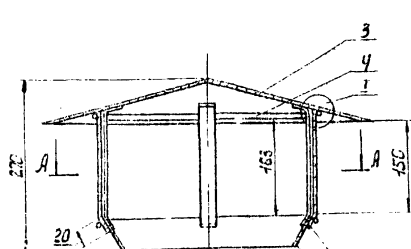
1. Неуказанные предельные отклонения размеров: отверстий - по А7, валов - по В7, остальных - по СМ8.
2. Припой ПОС40 ГОСТ 4409-70. 2/1930-76
3. Размеры для справок.



1. Неуказанные предельные отклонения размеров: отверстий - по А7, валов - по В7, остальных - по СМ8.

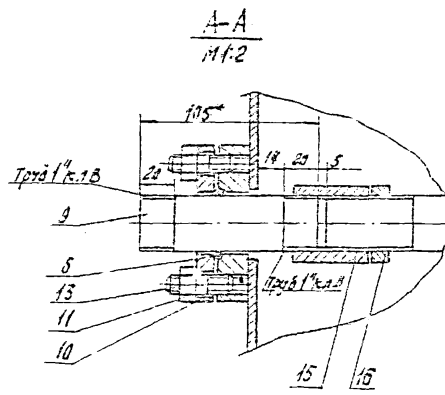
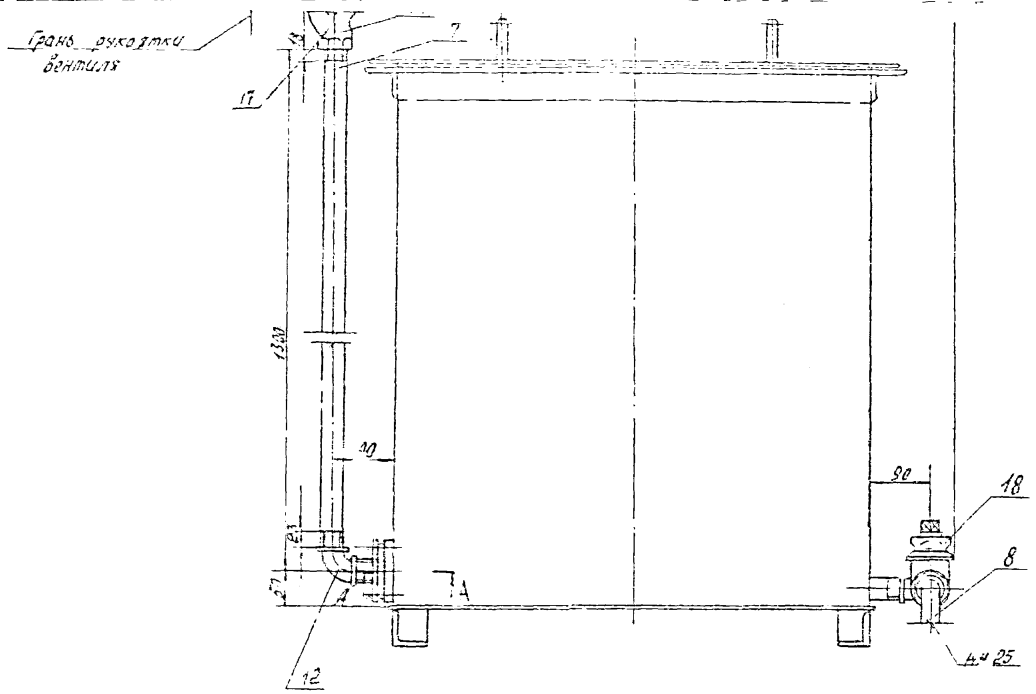
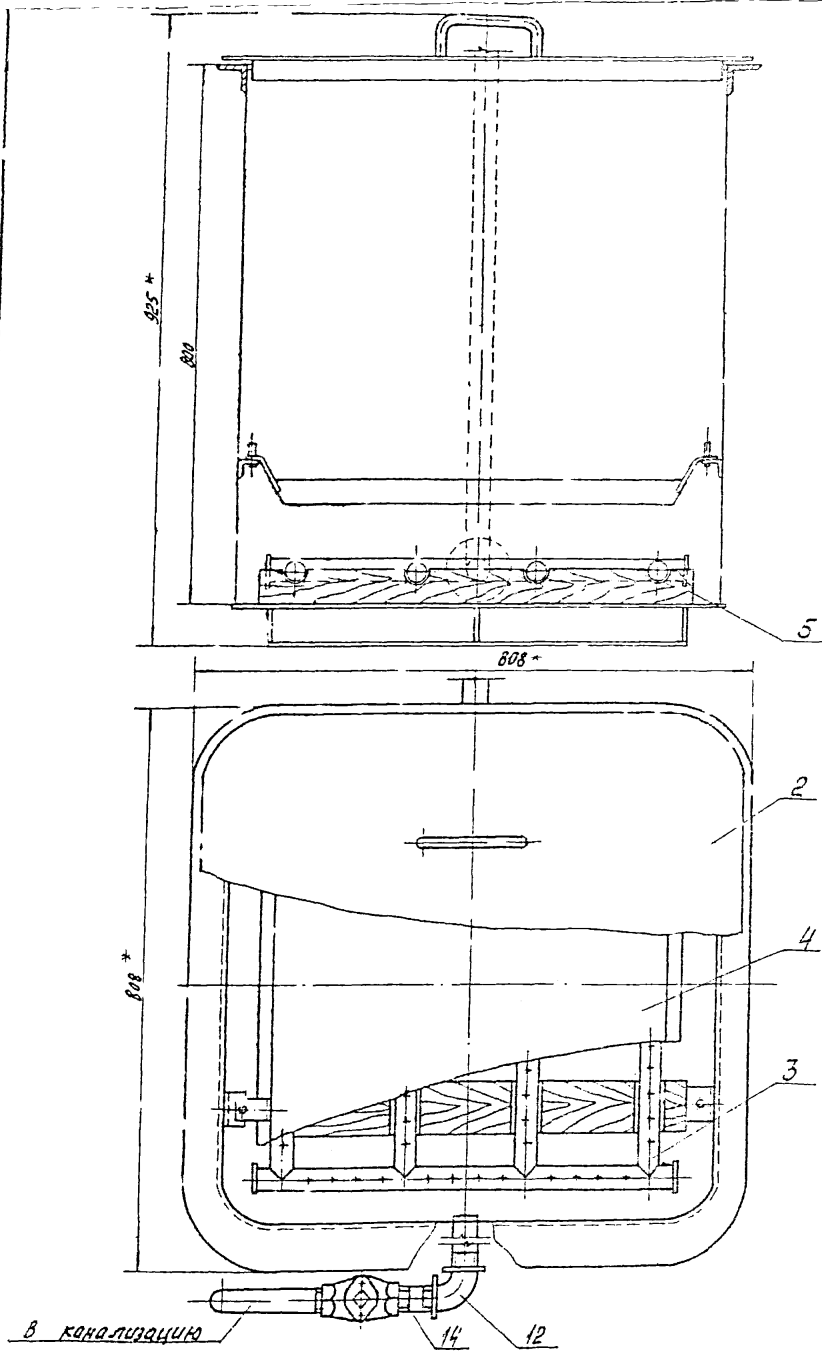
				904-1-20/76 -07.300 СБ			
И.И.	№ док.и	Лист	Итого	Колпачок с сеткой. Сборочный чертеж	Станд.	Масштаб	
С.В.	И.И.В.С.	1	1		Р.Ч.	0,103	1:1
Е.И.	И.И.В.С.	1	1	Лист	Итого	1	
И.И.	И.И.В.С.	1	1	Исполнитель	И.И.В.С.	И.И.В.С.	

				904-1-20/76 -07.200 СБ			
И.И.	№ док.и	Лист	Итого	Крышка в сборе. Сборочный чертеж	Станд.	Масштаб	
С.В.	И.И.В.С.	1	1		Р.Ч.	0,103	1:1
Е.И.	И.И.В.С.	1	1	Лист	Итого	1	
И.И.	И.И.В.С.	1	1	Исполнитель	И.И.В.С.	И.И.В.С.	



1. Неуказанные предельные отклонения размеров: отверстий - по А7, валов - по В7, остальных - по СМ8, угловые по 90° отелени точности 12/1930-76.
2. Шероховатость обрабатываемых поверхностей деталей без чертежа V.
3. Сборку производить по контуру прилегания деталей и ват: по ГОСТ 5254-69.
4. Восьмиугольную накладку приварить к базисной трубе.
5. Покраска: краска БТ-177 серебристый В.п. Краски БТ-177 ГОСТ 5634-70.*
- 6.* Размеры для справок.

				904-1-20/76 -08.000 СБ			
И.И.	№ док.и	Лист	Итого	Накладка восьмиугольная Сборочный чертеж	Станд.	Масштаб	
С.В.	И.И.В.С.	1	1		Р.Ч.	0,103	1:1
Е.И.	И.И.В.С.	1	1	Лист	Итого	1	
И.И.	И.И.В.С.	1	1	Исполнитель	И.И.В.С.	И.И.В.С.	

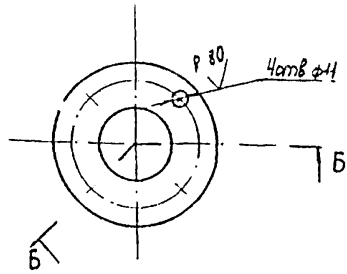


1. Неуказанные предельные отклонения размеров: отверстий - по А7, баляв - по В7, стальных - по А73.
2. Шероховатость обрабатываемых поверхностей деталей без чертёжа 8.
3. Сварку производить по контуру прилегания деталей швами по гост 5264-69.
4. Покрытия металлоконструкции внутри и снаружи ЭН.ЭП-773, зелёный IV, кц 745-10-1152-71.
5. * Размеры для справок.

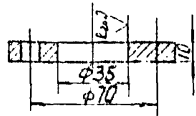
33
500212

		304-1-20/609.000.05		Станд. №	
Изм.	№	Дата	Вид	Возна	для проверки
1	1	15.05.71	Исход.	Исход.	Исход.
2	1	15.05.71	Исход.	Исход.	Исход.
3	1	15.05.71	Исход.	Исход.	Исход.
4	1	15.05.71	Исход.	Исход.	Исход.
5	1	15.05.71	Исход.	Исход.	Исход.
6	1	15.05.71	Исход.	Исход.	Исход.
7	1	15.05.71	Исход.	Исход.	Исход.
8	1	15.05.71	Исход.	Исход.	Исход.
9	1	15.05.71	Исход.	Исход.	Исход.
10	1	15.05.71	Исход.	Исход.	Исход.
11	1	15.05.71	Исход.	Исход.	Исход.
12	1	15.05.71	Исход.	Исход.	Исход.
13	1	15.05.71	Исход.	Исход.	Исход.
14	1	15.05.71	Исход.	Исход.	Исход.
15	1	15.05.71	Исход.	Исход.	Исход.
16	1	15.05.71	Исход.	Исход.	Исход.
17	1	15.05.71	Исход.	Исход.	Исход.
18	1	15.05.71	Исход.	Исход.	Исход.
19	1	15.05.71	Исход.	Исход.	Исход.
20	1	15.05.71	Исход.	Исход.	Исход.
21	1	15.05.71	Исход.	Исход.	Исход.
22	1	15.05.71	Исход.	Исход.	Исход.
23	1	15.05.71	Исход.	Исход.	Исход.
24	1	15.05.71	Исход.	Исход.	Исход.
25	1	15.05.71	Исход.	Исход.	Исход.
26	1	15.05.71	Исход.	Исход.	Исход.
27	1	15.05.71	Исход.	Исход.	Исход.
28	1	15.05.71	Исход.	Исход.	Исход.
29	1	15.05.71	Исход.	Исход.	Исход.
30	1	15.05.71	Исход.	Исход.	Исход.
31	1	15.05.71	Исход.	Исход.	Исход.
32	1	15.05.71	Исход.	Исход.	Исход.
33	1	15.05.71	Исход.	Исход.	Исход.
34	1	15.05.71	Исход.	Исход.	Исход.
35	1	15.05.71	Исход.	Исход.	Исход.
36	1	15.05.71	Исход.	Исход.	Исход.
37	1	15.05.71	Исход.	Исход.	Исход.
38	1	15.05.71	Исход.	Исход.	Исход.
39	1	15.05.71	Исход.	Исход.	Исход.
40	1	15.05.71	Исход.	Исход.	Исход.
41	1	15.05.71	Исход.	Исход.	Исход.
42	1	15.05.71	Исход.	Исход.	Исход.
43	1	15.05.71	Исход.	Исход.	Исход.
44	1	15.05.71	Исход.	Исход.	Исход.
45	1	15.05.71	Исход.	Исход.	Исход.
46	1	15.05.71	Исход.	Исход.	Исход.
47	1	15.05.71	Исход.	Исход.	Исход.
48	1	15.05.71	Исход.	Исход.	Исход.
49	1	15.05.71	Исход.	Исход.	Исход.
50	1	15.05.71	Исход.	Исход.	Исход.
51	1	15.05.71	Исход.	Исход.	Исход.
52	1	15.05.71	Исход.	Исход.	Исход.
53	1	15.05.71	Исход.	Исход.	Исход.
54	1	15.05.71	Исход.	Исход.	Исход.
55	1	15.05.71	Исход.	Исход.	Исход.
56	1	15.05.71	Исход.	Исход.	Исход.
57	1	15.05.71	Исход.	Исход.	Исход.
58	1	15.05.71	Исход.	Исход.	Исход.
59	1	15.05.71	Исход.	Исход.	Исход.
60	1	15.05.71	Исход.	Исход.	Исход.
61	1	15.05.71	Исход.	Исход.	Исход.
62	1	15.05.71	Исход.	Исход.	Исход.
63	1	15.05.71	Исход.	Исход.	Исход.
64	1	15.05.71	Исход.	Исход.	Исход.
65	1	15.05.71	Исход.	Исход.	Исход.
66	1	15.05.71	Исход.	Исход.	Исход.
67	1	15.05.71	Исход.	Исход.	Исход.
68	1	15.05.71	Исход.	Исход.	Исход.
69	1	15.05.71	Исход.	Исход.	Исход.
70	1	15.05.71	Исход.	Исход.	Исход.
71	1	15.05.71	Исход.	Исход.	Исход.
72	1	15.05.71	Исход.	Исход.	Исход.
73	1	15.05.71	Исход.	Исход.	Исход.
74	1	15.05.71	Исход.	Исход.	Исход.
75	1	15.05.71	Исход.	Исход.	Исход.
76	1	15.05.71	Исход.	Исход.	Исход.
77	1	15.05.71	Исход.	Исход.	Исход.
78	1	15.05.71	Исход.	Исход.	Исход.
79	1	15.05.71	Исход.	Исход.	Исход.
80	1	15.05.71	Исход.	Исход.	Исход.
81	1	15.05.71	Исход.	Исход.	Исход.
82	1	15.05.71	Исход.	Исход.	Исход.
83	1	15.05.71	Исход.	Исход.	Исход.
84	1	15.05.71	Исход.	Исход.	Исход.
85	1	15.05.71	Исход.	Исход.	Исход.
86	1	15.05.71	Исход.	Исход.	Исход.
87	1	15.05.71	Исход.	Исход.	Исход.
88	1	15.05.71	Исход.	Исход.	Исход.
89	1	15.05.71	Исход.	Исход.	Исход.
90	1	15.05.71	Исход.	Исход.	Исход.
91	1	15.05.71	Исход.	Исход.	Исход.
92	1	15.05.71	Исход.	Исход.	Исход.
93	1	15.05.71	Исход.	Исход.	Исход.
94	1	15.05.71	Исход.	Исход.	Исход.
95	1	15.05.71	Исход.	Исход.	Исход.
96	1	15.05.71	Исход.	Исход.	Исход.
97	1	15.05.71	Исход.	Исход.	Исход.
98	1	15.05.71	Исход.	Исход.	Исход.
99	1	15.05.71	Исход.	Исход.	Исход.
100	1	15.05.71	Исход.	Исход.	Исход.

ЭОМБ0-94/02-1-106



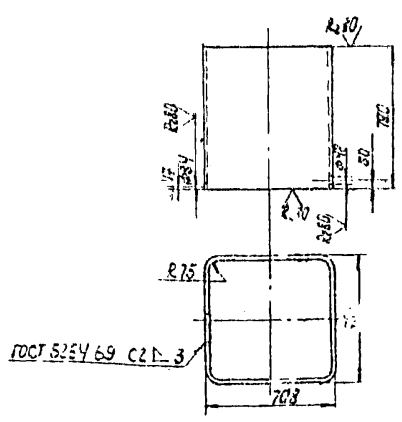
Б-Б



Неуказанные предельные отклонения размеров:
отверстий - по А7, валов - по В7, остальных - по С7а.

				904-1-20/76-09006		
Лист	№ докум.	Подп.	Дата	Стр.	Масса	Масштаб
1	904-1-20/76-09006	М.И.С.	1977	1	0,43	1:2
Исполн. М.И.С.				Фронец		
Лист 1				Листов 1		
Материал: сталь 45				Круг 850 ГОСТ 2590-71		
Масштаб: 1:2				Ст. 3 ГОСТ 535-58		
				Гипростройдормаш Отдел ПАТ		

ЭОМБ0-94/02-1-106

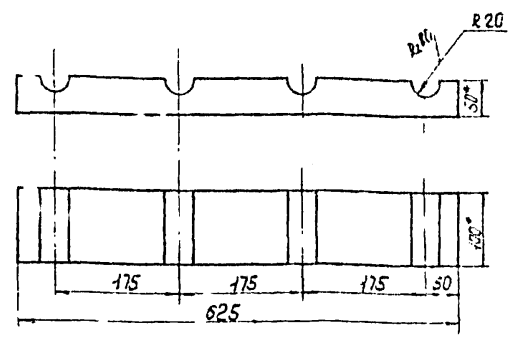


Неуказанные предельные отклонения размеров:
отверстий по А7, валов - по В7, остальных - по С7а.

34

				904-1-20/76-09102		
Лист	№ докум.	Подп.	Дата	Стр.	Масса	Масштаб
1	904-1-20/76-09102	М.И.С.	1977	1	56,5	1:20
Исполн. М.И.С.				Обечайка		
Лист 1				Листов 1		
Материал: сталь 45				Труба 25 ГОСТ 3262-52		
Масштаб: 1:20				Ст. 3 ГОСТ 535-58		
				Гипростройдормаш Отдел ПАТ		

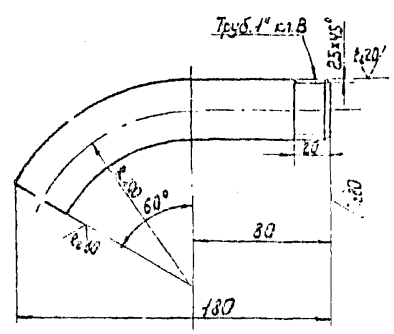
ЭОМБ0-94/02-1-106



1. Неуказанные предельные отклонения размеров:
валов - по В7, остальных - по С7а.
2* Размеры для справок.

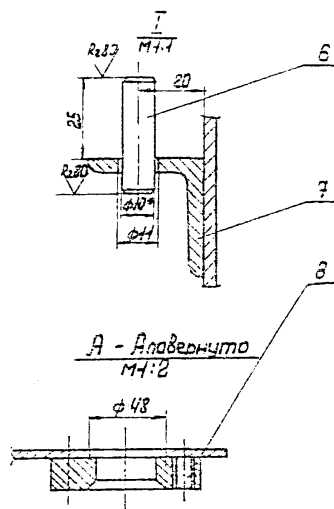
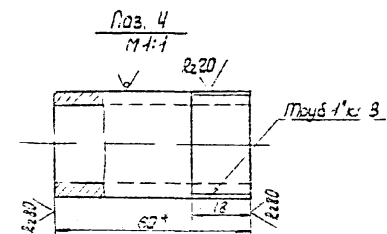
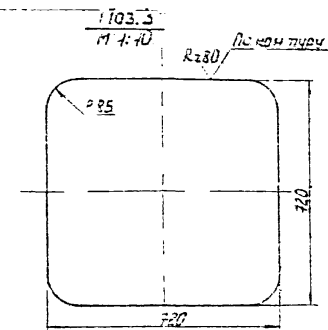
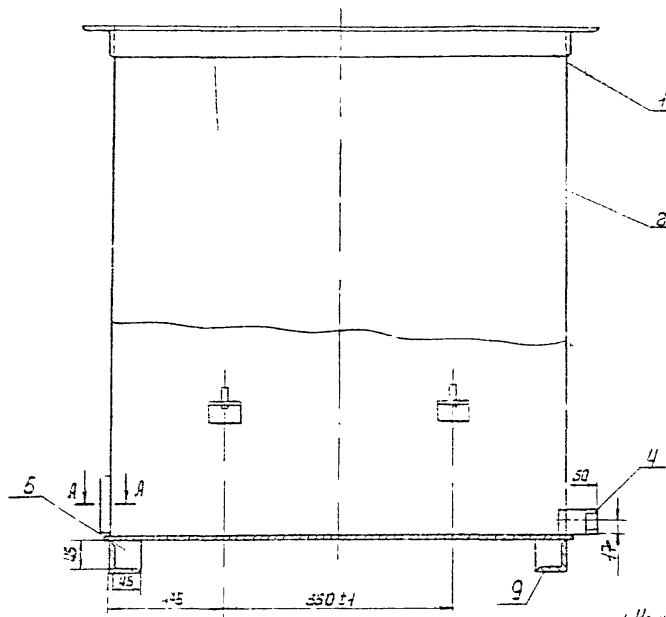
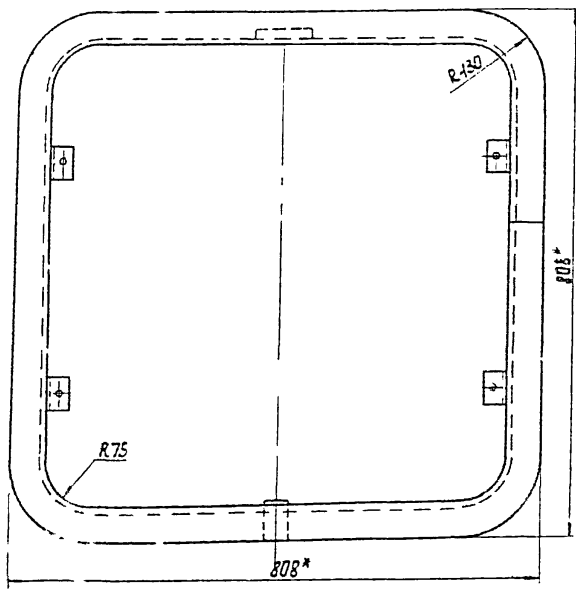
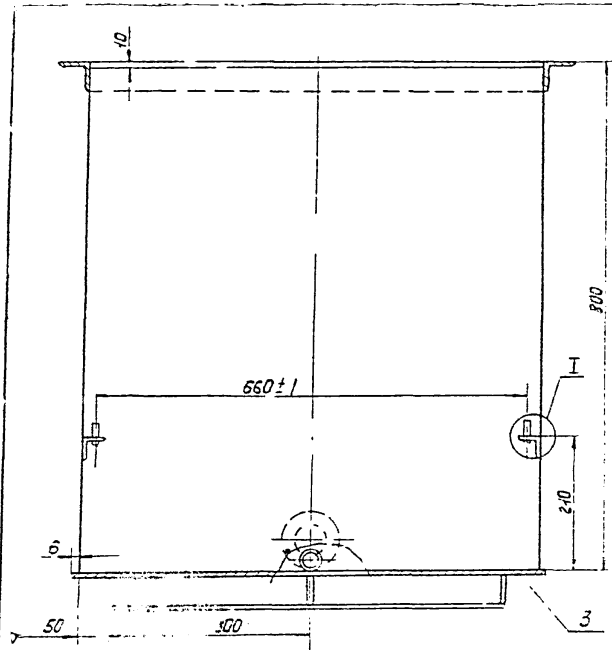
				904-1-20/76-09004		
Лист	№ докум.	Подп.	Дата	Стр.	Масса	Масштаб
1	904-1-20/76-09004	М.И.С.	1977	1	155	1:5
Исполн. М.И.С.				Опора		
Лист 1				Листов 1		
Материал: сталь 45				Брусек сосновый 50x100 ГОСТ 8908-58		
Масштаб: 1:5				Ст. 3 ГОСТ 535-58		
				Гипростройдормаш Отдел ПАТ		

ЭОМБ0-94/02-1-106



Неуказанные предельные отклонения размеров - по С7а,
угловых - по 9 степени точности ГОСТ 8908-58.

				904-1-20/76-09004		
Лист	№ докум.	Подп.	Дата	Стр.	Масса	Масштаб
1	904-1-20/76-09004	М.И.С.	1977	1	0,44	1:2
Исполн. М.И.С.				Труба слива		
Лист 1				Листов 1		
Материал: сталь 45				Труба 25 ГОСТ 3262-52		
Масштаб: 1:2				Ст. 3 ГОСТ 535-58		
				Гипростройдормаш Отдел ПАТ		



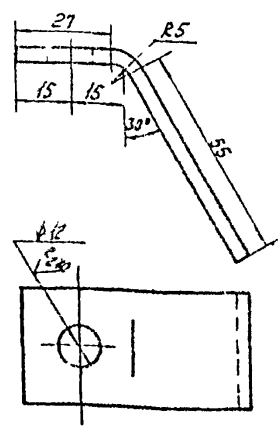
1. Неказанные предельные отклонения размеров: отбор стей-по А7, болтов- по С7, остальных- по СМг.
2. Шерошатаость обрабатываемых поверхностей деталей без чертежа V.
3. Сборку производить по контуру прилегания деталей швами по ГОСТ 526У-69.
4. Контроль качества швов сварных соединений стачиванием керосином производить по ГОСТ 3212-69.
5. Сопряжение прокатных профилей по МН 1385-60 (поз.5)
- 6.* Размеры для справок.

35 6802/2

904-1-20/76-09-100СБ		Сборочный чертеж	
Материал	Сталь 104	Лист	1 из 5
Изготовитель	Металлконструкция	Город	Москва
Составитель	Сборочный чертеж	Проверен	1:5
Контроль		Город	Москва

904-1-0920005

✓(✓)

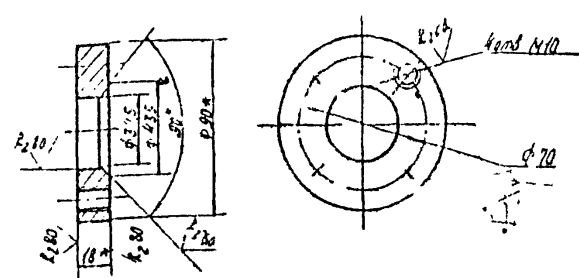


Неуказанные предельные отклонения размеров: отверстий - по А7, валов - по В7, остальных - по СМ6, угловых - по 9 степени точности ГОСТ 8908-58.

				904-1-20/76-09.401		
Изм.	Лист	№ докум.	Подп.	Дата	Стандарт	Масштаб
Разраб.	Провер.	Инженер	Техник	Исполн.	Р.Ч.	09.07
				Лист 1 из 1		
				Исполнитель: [Signature]		
				Подпись: [Signature]		
				Материал: Полоса СМ3 ГОСТ 535-58		

904-1-0920005

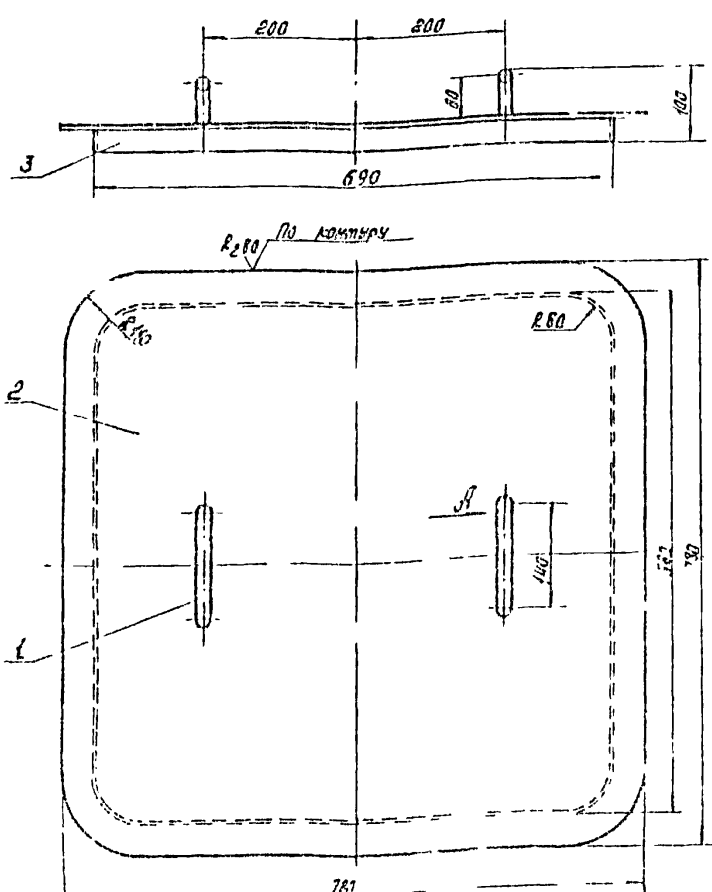
✓(✓)



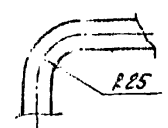
Неуказанные предельные отклонения размеров: отверстий - по А7, валов - по В7, остальных - по СМ6, угловых - по 9 степени точности ГОСТ 8908-58.

				904-1-20/76 -09.108		
Изм.	Лист	№ докум.	Подп.	Дата	Стандарт	Масштаб
Разраб.	Провер.	Инженер	Техник	Исполн.	Р.Ч.	07.12
				Лист 1 из 1		
				Исполнитель: [Signature]		
				Подпись: [Signature]		
				Материал: Шайба В 9.1 ГОСТ 2590-71		
				См.3. ГОСТ 535-58		

904-1-0920005

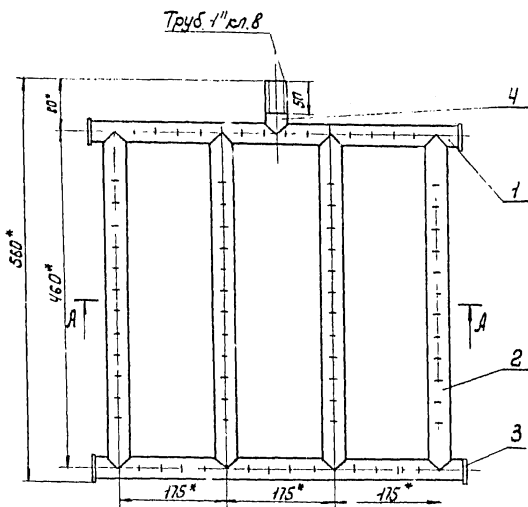


Вид А
М1:2

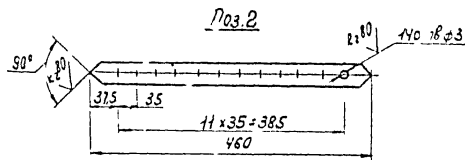
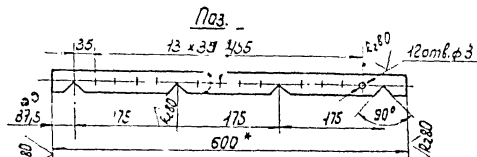
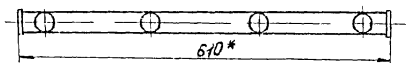


1. Неуказанные предельные отклонения размеров валов - по В7, остальных - по СМ6.
2. Шероховатость обрабатываемых поверхностей деталей без чертежа ф.
3. Сварку производить по контуру прилегания деталей швами по ГОСТ 5204-88. ✓

				904-1-20/76-09.20005		
Изм.	Лист	№ докум.	Подп.	Дата	Стандарт	Масштаб
Разраб.	Провер.	Инженер	Техник	Исполн.	Р.Ч.	03
				Лист 1 из 1		
				Исполнитель: [Signature]		
				Подпись: [Signature]		
				Материал: Кромка Сборочный чертеж		

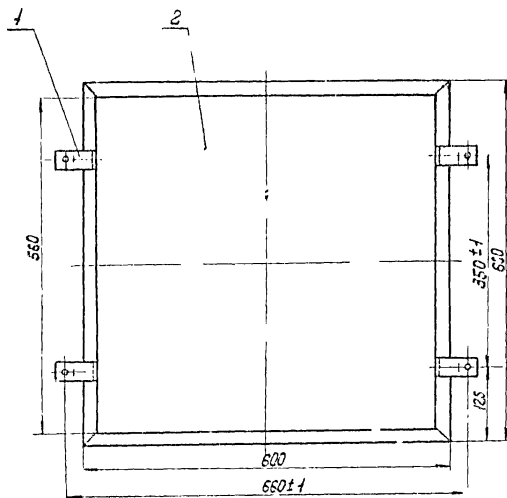
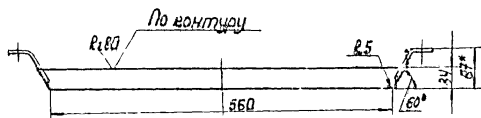


А-А



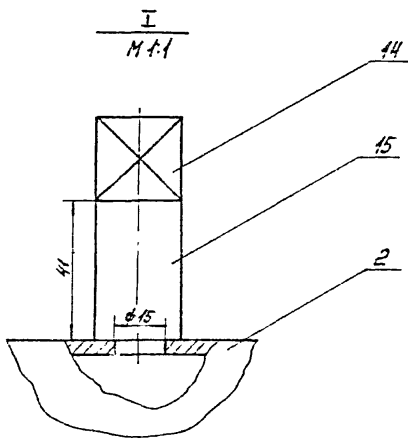
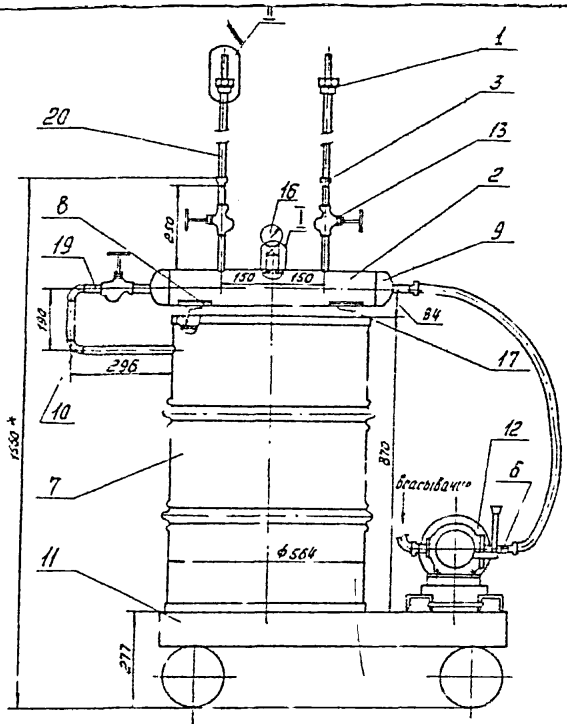
1. Неуказанные предельные отклонения размеров: отверстий - по А₁, валов - по В₁, остальных - по СМ_к, угловых - по 9 степени точности ГОСТ 8908-58.
2. Шероховатость обрабатываемых поверхностей деталей без чертежа √.
3. Сварку производить по контуру прилегания деталей швами по ГОСТ 5264-69.
4. * Размеры для справок.

				ЭОДН-1-20/76-09.300.СБ		
				Барботер.		
				Сборочный чертёж.		
Изм.	№ докум.	Подп.	Дата	Стр.	Масса	Масштаб
Разраб.	Э.С.С.	И.С.	10.11.76	РЧ	8	1:5
Провер.	И.С.	И.С.	10.11.76	Лист	1	Листов 1
Инж.	И.С.	И.С.	10.11.76	Инструментальная		
Инж.	И.С.	И.С.	10.11.76	Отдел 187		
Инж.	И.С.	И.С.	10.11.76			

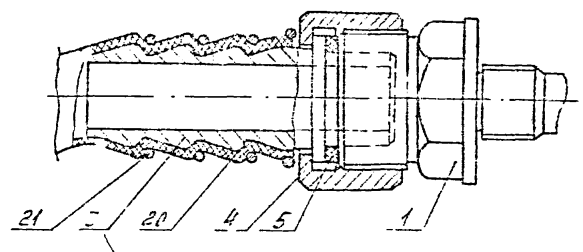
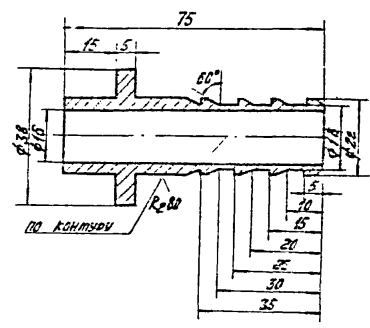


1. Неуказанные предельные отклонения размеров: отверстий - по А₁, валов - по В₁, остальных - по СМ_к, угловых - по 9 степени точности ГОСТ 8908-58.
2. Сварку производить по контуру прилегания деталей швами по ГОСТ 5264-69.
3. * Размеры для справок.

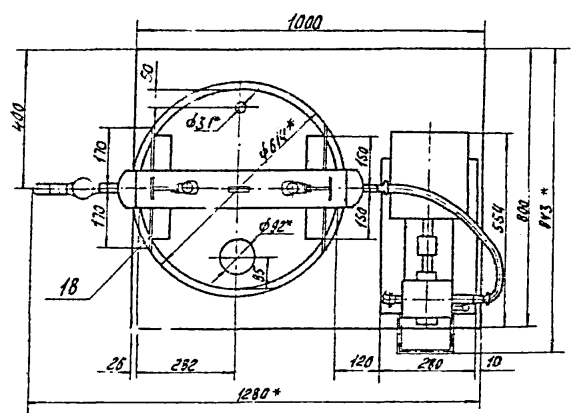
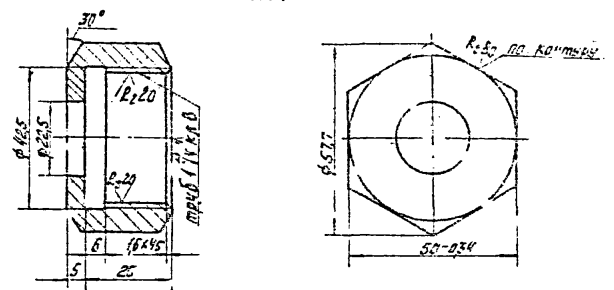
				ЭОДН-1-20/76-09.400.СБ		
				Поддон		
				Сборочный чертёж.		
Изм.	№ докум.	Подп.	Дата	Стр.	Масса	Масштаб
Разраб.	Э.С.С.	И.С.	10.11.76	Р.Ч.	11.2	1:5
Провер.	И.С.	И.С.	10.11.76	Лист	1	Листов 1
Инж.	И.С.	И.С.	10.11.76	Инструментальная		
Инж.	И.С.	И.С.	10.11.76	Отдел 187		
Инж.	И.С.	И.С.	10.11.76			



Пос 5
М 1:1



Пос 4
М 1:1



1. Неуказанные предельные отклонения размеров: отверстий - по А₇; валов - по В₇; остальных - по СМ₇.
2. Шероховатость обрабатываемых поверхностей деталей без чертежа √.
3. Сборку производить по контуру прилегающих деталей шпатель по ГОСТ 5264-69.
4. * Размеры для справок.

6802/E 39

				904-20/76-12.000 СБ		
Изм	Лист	№ докум.	Подп.	Дата	Масса	Корпус
Свароб.	Выводник	Войск	Майс		РЧ	157
Проб.	Шкода	"	"		Лист	Листов
ДНК	Масло	"	"		ДИСТРИБУТОРНОЙ	
Монтаж	Гайки	"	"		Склад ЛСТ	
К. проект	Материал	"	"			
Куб.	№	"	"			

Установка для очистки трассе сжатого воздуха. Сборочный чертеж.

№	Наименование	Обозначение	Стр
1	Титульный лист		1
2	Заданий лист	904-1-20176-01.000	2
3	Глушитель на всасывающей	904-1-20176-01.000	3
4	Патрубок верхний	904-1-20176-01.100	3
5	Опора	904-1-20176-01.200	3,4
6	Секция	904-1-20176-01.300	4
7	Крышка	904-1-20176-01.310	4
8	Фильтр воздушный	904-1-20176-02.000	-
9	Верхняя часть корпуса	904-1-20176-02.100	5
10	Нижняя часть корпуса	904-1-20176-02.200	6
11	Дверка в сборе	904-1-20176-02.300	5
12	Школада	904-1-20176-02.400	7
13	Корпус	904-1-20176-02.500	7
14	Клапан обратный	904-1-20176-03.000	7
15	Бак плавучий емкостью 0,7 м ³	904-1-20176-04.000	8
16	Корпус бака	904-1-20176-04.100	8
17	Крышка бака	904-1-20176-04.200	9
18	Трап	904-1-20176-04.300	9
19	Глушитель шума на выхлопе	904-1-20176-05.000	9
20	Опора под маслябак	904-1-20176-06.000	10
21	Металлоконструкция	904-1-20176-06.100	10
22	Бак расходный для масла V=50 л	904-1-20176-07.100	10
23	Корпус	904-1-20176-07.100	11
24	Крышка в сборе	904-1-20176-07.200	11
25	Корпус с сеткой	904-1-20176-07.300	11
26	Насоска всасывающая	904-1-20176-08.000	11
27	Литая для промывки ячеек фильтров	904-1-20176-09.000	12
28	Металлоконструкция	904-1-20176-09.100	12
29	Крышка	904-1-20176-09.200	13
30	Барботер	904-1-20176-11.300	13
31	Поддон	904-1-20176-11.400	13
32	Узел крепления глишителя	904-1-20176-10.200	13
33	Узел крепления трубопровода Дн 15х4х5	904-1-20176-11.000	14
34	Установка для очистки трасс		
35	Корпус бака	904-1-20176-12.000	14,15
36	Формулка	904-1-20176-12.100	15

№	Наименование	Обозначение	Стр
36	Литая для всасывающей воздухоосушки	904-1-20176-13.000	15
37	Глушитель на всасывающей сборочный чертеж	904-1-20176-01.00005	15
38	Патрубок верхний сборочный чертеж	904-1-20176-01.10005	15
39	Крышка сборочный чертеж	904-1-20176-01.31005	15
40	Опора сборочный чертеж	904-1-20176-01.20005	17
41	Секция сборочный чертеж	904-1-20176-01.30005	17
42	Фильтр воздушный сборочный чертеж	904-1-20176-02.00005	18,19
43	Дверка в сборе сборочный чертеж	904-1-20176-02.30005	19
44	Верхняя часть корпуса сборочный чертеж	904-1-20176-02.10005	20
45	Нижняя часть корпуса сборочный чертеж	904-1-20176-02.20005	21
46	Школада сборочный чертеж	904-1-20176-02.40005	22
47	Рамка сборочный чертеж	904-1-20176-02.50005	22
48	Клапан обратный сборочный чертеж	904-1-20176-03.00005	23
49	Бак плавучий V=0,7 м ³ сборочный чертеж	904-1-20176-04.00005	24
50	Корпус бака сборочный чертеж	904-1-20176-04.10005	25
51	Крышка бака сборочный чертеж	904-1-20176-04.20005	26
52	Трап сборочный чертеж	904-1-20176-04.30005	26
53	Обечайка	904-1-20176-04.101	27
54	Переделка карманов	904-1-20176-04.101	27
55	Глушитель шума на выхлопе сборочный чертеж	904-1-20176-05.00005	27
56	Опора под маслябак сборочный чертеж	904-1-20176-06.00005	28
57	Металлоконструкция сборочный чертеж	904-1-20176-06.10005	29
58	Бак расходный для масла V=50 л сборочный чертеж	904-1-20176-07.10005	30
59	Корпус сборочный чертеж	904-1-20176-07.10005	31
60	Крышка в сборе сборочный чертеж	904-1-20176-07.20005	32
61	Корпус с сеткой сборочный чертеж	904-1-20176-07.30005	32

62	Насоска всасывающая сборочный чертеж	904-1-20176-08.00005	31
63	Литая для промывки ячеек фильтров об. Емкость 0,7 м ³ сборочный чертеж	904-1-20176-09.00005	33
64	Опора	904-1-20176-09.100	34
65	Труба слаба	904-1-20176-09.200	34
66	Фланец	904-1-20176-09.300	34
67	Дверка в сборе	904-1-20176-09.300	34
68	Металлоконструкция сборочный чертеж	904-1-20176-09.10005	35
69	Шайба	904-1-20176-09.100	35
70	Крышка сборочный чертеж	904-1-20176-09.20005	36
71	Литая	904-1-20176-09.301	36
72	Барботер сборочный чертеж	904-1-20176-11.30005	37
73	Поддон сборочный чертеж	904-1-20176-11.40005	37
74	Узел крепления глишителя сборочный чертеж	904-1-20176-10.20005	38
75	Узел крепления трубопровода Дн 15х4х5 сборочный чертеж	904-1-20176-11.00005	38
76	Формулка сборочный чертеж	904-1-20176-12.10005	38
77	Установка для очистки трасс		
78	Корпус бака сборочный чертеж	904-1-20176-12.00005	39
79	Площадка для всасывающей воздухоосушки сборочный чертеж	904-1-20176-13.00005	40
80	Переделка карманов	904-1-20176	41

904-1-20176

ВЕРХНЯЯ ЧАСТЬ

СОДЕРЖАНИЕ АЛЬБОМА

№	Наименование	Стр
1	Титульный лист	1
2	Заданий лист	2
3	Глушитель на всасывающей	3
4	Патрубок верхний	3
5	Опора	3,4
6	Секция	4
7	Крышка	4
8	Фильтр воздушный	-
9	Верхняя часть корпуса	5
10	Нижняя часть корпуса	6
11	Дверка в сборе	5
12	Школада	7
13	Корпус	7
14	Клапан обратный	7
15	Бак плавучий емкостью 0,7 м ³	8
16	Корпус бака	8
17	Крышка бака	9
18	Трап	9
19	Глушитель шума на выхлопе	9
20	Опора под маслябак	10
21	Металлоконструкция	10
22	Бак расходный для масла V=50 л	10
23	Корпус	11
24	Крышка в сборе	11
25	Корпус с сеткой	11
26	Насоска всасывающая	11
27	Литая для промывки ячеек фильтров	12
28	Металлоконструкция	12
29	Крышка	13
30	Барботер	13
31	Поддон	13
32	Узел крепления глишителя	13
33	Узел крепления трубопровода Дн 15х4х5	14
34	Установка для очистки трасс	
35	Корпус бака	14,15
36	Формулка	15