

ТИПОВЫЕ ПРОЕКТНЫЕ РЕШЕНИЯ

904-02-8

ВОЗДУШНО-ТЕПЛОВЫЕ ЗАВЕСЫ С ЦЕНТРОБЕЖНЫМИ
ВЕНТИЛЯТОРАМИ

АЛЬБОМ II

АВТОМАТИЧЕСКОЕ УПРАВЛЕНИЕ И СИЛОВОЕ ЭЛЕКТРООБОРУДОВАНИЕ
ЗАВЕСЫ С ЧЕТЫРЬМЯ ВЕНТИЛЯТОРАМИ

ЦЕНТРАЛЬНЫЙ ИНСТИТУТ ТИПОВОГО ПРОЕКТИРОВАНИЯ
ГОССТРОЯ СССР
КИЕВСКИЙ ФИЛИАЛ
г. Киев-57, ул. Эжена Потьме, № 12

⁸³⁵
заказ № 3853 инв. № 17465-03 тираж 2200
Сдано в печать 15/VI 1982г. цена 0-61

ТИПОВЫЕ ПРОЕКТНЫЕ РЕШЕНИЯ

904-02-8

ВОЗДУШНО-ТЕПЛОВЫЕ ЗАВЕСЫ С ЦЕНТРОБЕЖНЫМИ ВЕНТИЛЯТОРАМИ

АЛЬБОМ II

АВТОМАТИЧЕСКОЕ УПРАВЛЕНИЕ И СИЛОВОЕ ЭЛЕКТРООБОРУДОВАНИЕ
ЗАВЕСЫ С ЧЕТЫРЬМЯ ВЕНТИЛЯТОРАМИ

РАЗРАБОТАНЫ

ГОСУДАРСТВЕННЫМ ПРОЕКТНЫМ ИНСТИТУТОМ
ЭЛЕКТРОПРОЕКТ

ГЛАВНЫЙ ИНЖЕНЕР ИНСТИТУТА *[подпись]* Л.Е. ФЕДОРОВ
ГЛАВНЫЙ ИНЖЕНЕР ПРОЕКТА *[подпись]* М.И. ЯЛОВЕЦКИЙ

ГОСУДАРСТВЕННЫМ ПРОЕКТНЫМ ИНСТИТУТОМ
САНТЕХПРОЕКТ

ГЛАВНЫЙ ИНЖЕНЕР ИНСТИТУТА *[подпись]* Ю.И. ШИЛЛЕР
ГЛАВНЫЙ ИНЖЕНЕР ПРОЕКТА *[подпись]* В.И. ФИНГЕР

УТВЕРЖДЕНЫ

И ВВЕДЕНЫ В ДЕЙСТВИЕ
С 15 НОЯБРЯ 1981Г
ГЛАВПРОМСТРОЙПРОЕКТОМ
ГОССТРОЯ СССР
ПРИКАЗ №83 ОТ 23 ОКТЯБРЯ 1981Г.

К Ф ЦУТП ЧИВ. № 17465-03

| | | | | | |
|--|--|--|--|----------|--|
| | | | | ПРИВЯЗАН | |
| | | | | | |
| | | | | | |
| | | | | | |
| | | | | | |

Ведомость рабочих чертежей основного комплекта

| Лист | Наименование | Примечание |
|------|--|------------|
| А3-1 | Общие данные | 2 |
| А-2 | Схема функциональная № 3ТФ | 3 |
| Э-3 | Схема электрическая принципиальная № 3ТЭ | 4-6 |
| Э-4 | Схема электрическая подключений № 3 | 7 |
| А-5 | Схема внешних проводов № 3СВП | 8 |
| А-6 | Схема функциональная № 4ТФ | 9 |
| Э-7 | Схема электрическая принципиальная № 4ТЭ | 10-12 |
| Э-8 | Схема электрическая подключений № 4 | 13 |
| А-9 | Схема внешних проводов № 4СВП | 14 |

1. Приведенные схемы:

1.1 Обеспечивают два вида управления:

- автоматическое (от конечного выключателя и датчика температуры)
- местное (с помощью аппарата, расположенным у воздушно-тепловой завесы, для пуска-останова пуско-наладочных и ремонтных работ).

1.2 Отвечают требованиям, предъявляемым к управлению тепловыми завесами.

1.3 Обеспечивают возможность отключения при пожаре (при необходимости)

2. Аппаратура управления размещается в ящике (шкафу).

17465-03

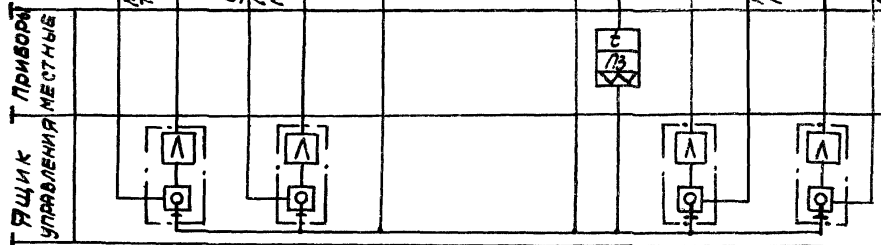
2

| | | | |
|------------------|------------|-----------------------------|--------------------------------|
| | | ПРИВЯЗКА | |
| | | | |
| ИВ. № | | | |
| П. СВЕД. РАБОЧИЙ | ИИ | | |
| УЧ. ГР. | ИНДИКА | 904-02-8 | А3-1 |
| СТ. ИЖ. | САВЕЛОВА | | |
| | | ВОЗДУШНО-ТЕПЛОВЫЕ ЗАВЕСЫ С | |
| | | ЦЕНТРОБЕЖНЫМИ ВЕНТИЛЯТОРАМИ | |
| | | | СТАДИЯ ЛИСТ ЛИСТОВ |
| | | | Р 1 |
| И. КОНТР. | КОПЕРЕТОВА | ОБЩИЕ ДАННЫЕ | ГПИ ЭЛЕКТРОПРОЕКТ МОСКВА |

Ворота

ПРЕДУСМАТРИВАЕТСЯ:

1. АВТОМАТИЧЕСКОЕ ВКЛЮЧЕНИЕ ВОЗДУШНО-ТЕПЛОВОЙ ЗАВЕСЫ ПРИ ОТКРЫТИИ ВОРОТ.
2. АВТОМАТИЧЕСКОЕ ВКЛЮЧЕНИЕ ВОЗДУШНО-ТЕПЛОВОЙ ЗАВЕСЫ ПО ТЕМПЕРАТУРЕ ВОЗДУХА В ПОМЕЩЕНИИ В ЗОНЕ ВОРОТ, ЕСЛИ ОНА НИЖЕ ЗАДАННОЙ.
3. АВТОМАТИЧЕСКОЕ ОТКЛЮЧЕНИЕ ВОЗДУШНО-ТЕПЛОВОЙ ЗАВЕСЫ:
 - ПРИ ЗАКРЫТИИ ВОРОТ, ЕСЛИ ТЕМПЕРАТУРА ВОЗДУХА В ПОМЕЩЕНИИ В ЗОНЕ ВОРОТ НЕ НИЖЕ ЗАДАННОЙ;
 - ПРИ ВОССТАНОВЛЕНИИ ТЕМПЕРАТУРЫ В ЗОНЕ ВОРОТ ДО ЗАДАННОЙ.
4. АВТОМАТИЧЕСКОЕ ОТКРЫТИЕ ЗАПОРНОГО УСТРОЙСТВА НА ТЕПЛОНОСИТЕЛЕ ПРИ ВКЛЮЧЕНИИ ВЕНТИЛЯТОРОВ И АВТОМАТИЧЕСКОЕ ЗАКРЫТИЕ ПРИ ОТКЛЮЧЕНИИ.
5. МЕСТНОЕ УПРАВЛЕНИЕ ВОЗДУШНО-ТЕПЛОВОЙ ЗАВЕСОЙ.



17465-03 3

ЗАВЕСЫ:

ИЗУЧ. ОТ: ФОНСЕО
 РАМАНОВА РОМАНОВА
 РУК. ГР. ЧУЛКОВА
 СР. ИИЖ. БЕДЕЗИНА

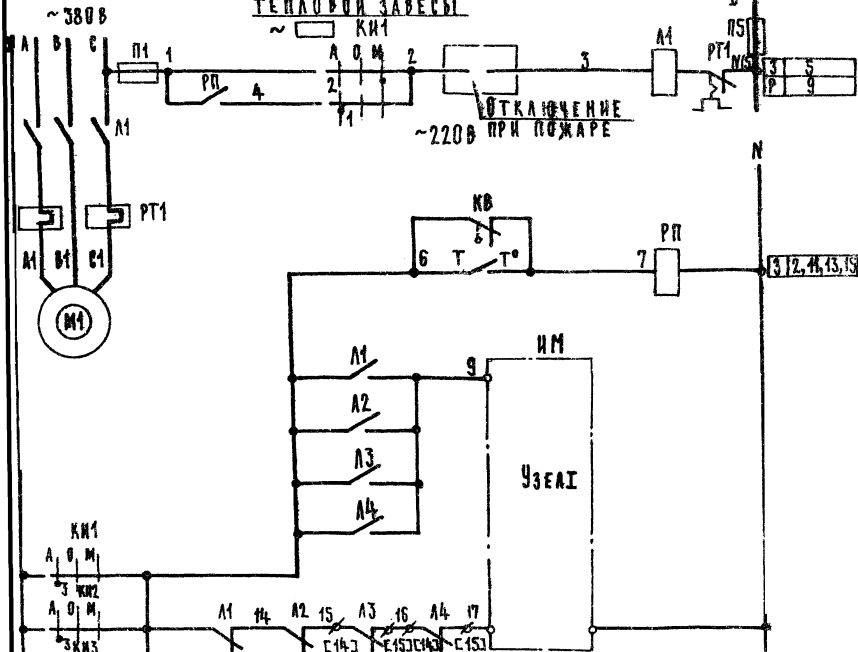
904-02-8 А-2
 ВОЗДУШНО-ТЕПЛОВЫЕ ЗАВЕСЫ С ЦЕНТРОБЕЖНЫМИ ВЕНТИЛЯТОРАМИ.

ПРИВЯЗАН

| | | | | | |
|----------|--|--|--|--|--|
| И.И.В. № | | | | | |
| | | | | | |
| | | | | | |
| | | | | | |

| | | | |
|-------------------------------|--|------|--------|
| СХЕМА ФУНКЦИОНАЛЬНАЯ №37Ф. | СТADIЯ | Лист | Листов |
| | Р | 2 | |
| | Госстрой СССР САНТЕХПРОЕКТ г. Москва | | |

УПРАВЛЕНИЕ 1 ВМ ЭЛЕКТРОДИВИТЕЛЕМ
ТЕПЛОВОЙ ЗАВЕСЫ



| | |
|---|---------------------------------------|
| 1 | МЕСТНЫЙ ВНУТРИ ВЫКЛ. УПРАВЛЕНИЕ |
| 2 | АВТОМАТИЧЕСКАЯ |
| 3 | КОНЕЧНЫЙ ВЫКЛЮЧАТЕЛЬ |
| 4 | КОНТРОЛЬ ТЕМПЕРАТУРЫ ВОЗДУХА |
| 5 | ОТКРЫТИЕ |
| 6 | |
| 7 | |
| 8 | ЗАКРЫТИЕ |
| 9 | |

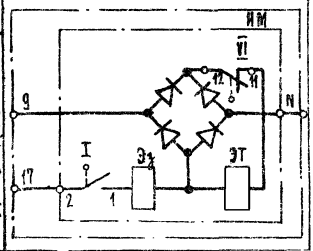
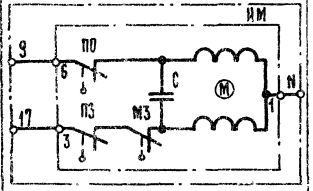
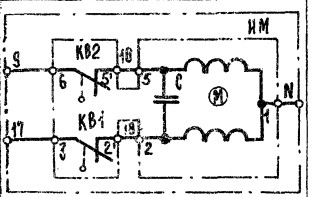


ТАБЛИЦА ПРИМЕНЕНИЯ

| МОЩНОСТЬ ЭЛЕКТРОДИВ ГАТЕЛЕЙ КВТ | ПУСКАТЕЛЬ | ТЕПЛОВОЕ РЕЛЕ Зн.А |
|--|-----------|--------------------------|
| 7,5 | ПМЕ-212 | 16 |
| 11 | ПАЕ-312 | 25 |

⊖ - КЛЕММА ЯЩИКА УПРАВЛЕНИЯ
[15] - МАРКИРОВКА КЛЕММЫ ЯЩИКА УПРАВЛЕНИЯ

ЗАВЕСИ:

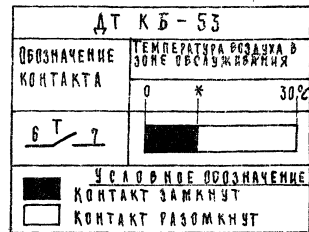
| | | |
|----------------------|--------------------|-----------|
| Д. СПЕЦ. ЗАВОД | КОНСТ. | И. КОТЛ. |
| УЗК. ГР. ГИНОДЯН | САВЕЛОВА | МЕНДЕЛЕВА |
| СТ. ИНЖ. САВЕЛОВА | СТ. ИНЖ. МЕНДЕЛЕВА | |
| И. КОНТР. ХОПЕРЕТКОВ | | |

| | | |
|--|------|-------------------------|
| 904-02-8 | 9-3 | |
| ВОЗДУШНО-ТЕПЛОВОЙ ЗАВЕСЫ С ЦЕНТРОБЕЖНЫМИ ВЕНТИЛЯТОРАМИ | | |
| СТАНДАРТ | ЛИСТ | ЛИСТОВ |
| Р | 3 | |
| СХЕМА ЭЛЕКТРИЧЕСКАЯ ПРИНЦИПИАЛЬНАЯ № 379 (НАЧАЛО) | | ГПИ ЭЛЕКТРОПРОЕК МОСКВА |

17465-05 4

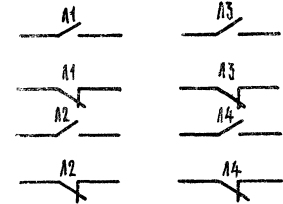
ДИАГРАММА ЗАМЫКАНИЯ КОНТАКТОВ

РЕГУЛЯТОР ТЕМПЕРАТУРЫ Т



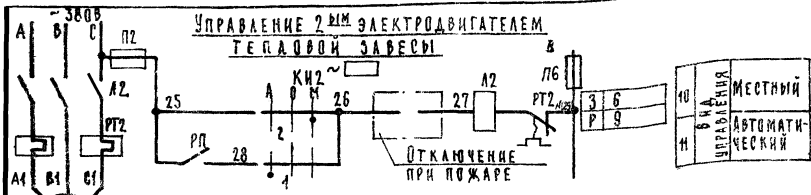
* ЗАДАННОЕ ЗНАЧЕНИЕ □

СВОБОДНЫЕ КОНТАКТЫ (ТОЛЬКО ДЛЯ ПМЕ-212)



17465-03

УПРАВЛЕНИЕ 2-М ЭЛЕКТРОДВИГАТЕЛЕМ ТЕПЛОВОЙ ЗАВЕСЫ



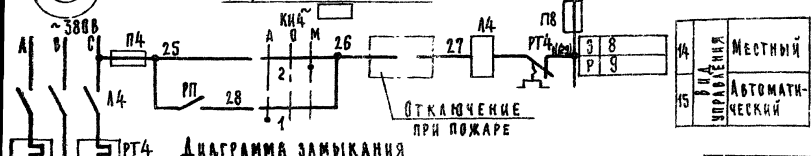
| | |
|----|----------------|
| 10 | МЕСТНЫЙ |
| 11 | АВТОМАТИЧЕСКИЙ |

УПРАВЛЕНИЕ 3-М ЭЛЕКТРОДВИГАТЕЛЕМ ТЕПЛОВОЙ ЗАВЕСЫ



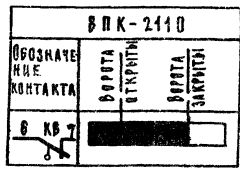
| | |
|----|----------------|
| 12 | МЕСТНЫЙ |
| 15 | АВТОМАТИЧЕСКИЙ |

УПРАВЛЕНИЕ 4-М ЭЛЕКТРОДВИГАТЕЛЕМ ТЕПЛОВОЙ ЗАВЕСЫ



| | |
|----|----------------|
| 14 | МЕСТНЫЙ |
| 15 | АВТОМАТИЧЕСКИЙ |

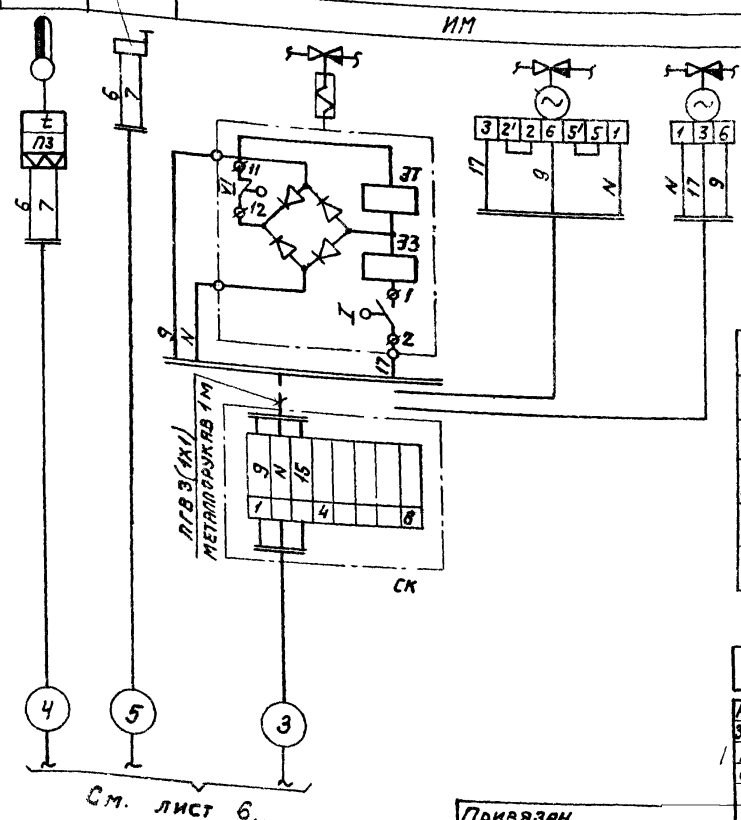
ДИАГРАММА ЗАМЫКАНИЯ КОНТАКТОВ КОНЕЧНЫЙ ВЫКЛЮЧАТЕЛЬ КВ



ЗАВЕСЫ:

| | | |
|---|-----|----------------------|
| ГЛАВ. СПЕЦ. ЯВЦЕВИЧ | ИИ | 904-02-8 3-3 |
| УК. ГР. ГИЗДЖАН | АДЗ | |
| СТ. ИНЖ. САВЕЛОВА | ИИ | |
| СТ. ИНЖ. МЕНДЕЛЕВА | ИИ | |
| ПРИВЯЗКА | | |
| И. ПОСТ. ХОБЕРСТКОВА | ИИ | |
| И. Н. В. В. | | |
| ВОЗДУШНО-ТЕПЛОВЫЕ ЗАВЕСЫ С ЦЕНТРОБЕЖНЫМИ ВЕНТИЛЯТОРАМИ | | СТАДИЯ Лист 4 |
| СХЕМА ЭЛЕКТРИЧЕСКАЯ ПРИНЦИПИАЛЬНАЯ № 3 ЭЗ (ПРОДОЛЖЕНИЕ) | | ЭЛЕКТРОПРОЕКТ МОСКВА |

| | | | | | |
|-----------------------------------|------------------------|------------|----------------------------------|-------------------------|------------|
| НАИМЕНОВАНИЕ | ТЕМПЕРАТУРА | НА ВОРОТАХ | ТРУБОПРОВОД ТЕПЛОСИТЕЛЯ ОБРАТНЫЙ | ТЕМПЕРАТУРА | |
| | Помещение в зоне ворот | | | ТРУБОПРОВОД ТЕПЛОСИТЕЛЯ | Подводящий |
| Параметра и место отбора импульса | ТМЧ-41-73 | | ИМ | ТМЧ-143-75 | ТМЧ-144-73 |
| Обозначение монтажного участка | | | | | |
| Позиция | | | | | |



См. лист 6..

СПЕЦИФИКАЦИЯ ИЗДЕЛИЙ И МАТЕРИАЛОВ

| НАИМЕНОВАНИЕ | МАРКА И РАЗМЕР | ЕД. ИЗМ. | КОЛИЧЕСТВО | ПРИМЕЧАНИЕ |
|------------------------------|--|----------|------------|------------|
| Провод гибкий с медной жилой | ПГВ СЕЧ. 1 мм ² ГОСТ 6323-71 | М | 3 | |
| Металлорукав | РЗ-Ц-Х-Ш Ф20 ТУ22-3988-77 | М | 1 | |
| Коробка соединительная | КСК-8 ТУ36. 1753-75 | шт. | 1 | |

17465-03

8

ЗАВЕСЫ:

| | | |
|----------|----------|------|
| Исполн. | ФИНГЕР | В.И. |
| Зам.исп. | РОМАНОВ | В.И. |
| Рук.гр. | ТУЛОВ | В.И. |
| Ст.инж. | БЕРЕЗИНА | В.И. |

904-02-8 А-5

ВОЗДУШНО-ТЕПЛОВЫЕ ЗАВЕСЫ С ЦЕНТРОБЕЖНЫМИ ВЕНТИЛЯТОРАМИ.

ПРИВЯЗАН

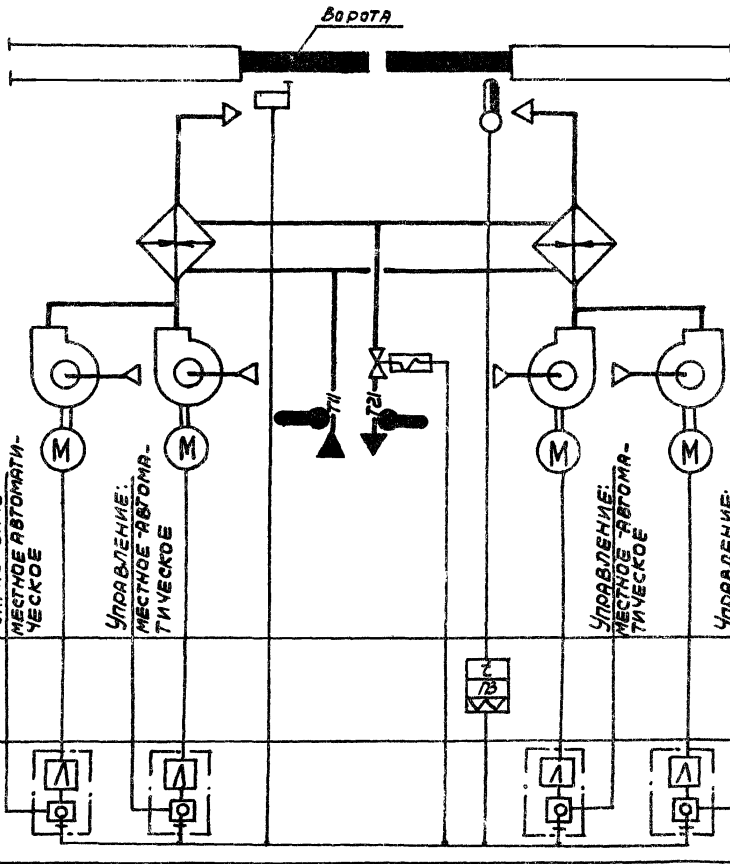
| | | | |
|-------|-------------|------|---------|
| № п/п | № документа | Дата | Исполн. |
| | | | |
| | | | |
| | | | |

СЧЕТ ЛИСТ ЛИСТОВ

| | |
|---|---|
| Р | 7 |
|---|---|

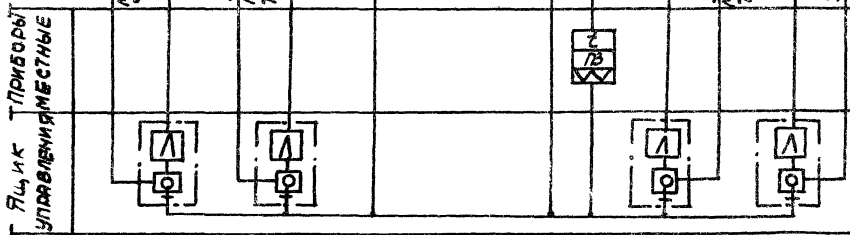
СХЕМА ВНЕШНИХ ПРОВОДОВ

ГОССТРОЙ СССР
САНТЕХПРОЕКТ
г. Москва



ПРЕДУСМАТРИВАЕТСЯ:

1. Автоматическое включение воздушно тепловой завесы при открытии ворот.
2. Автоматическое включение воздушно-тепловой завесы по температуре воздуха в помещении в зоне ворот, если она ниже заданной.
3. Автоматическое отключение воздушно-тепловой завесы:
 - при закрытии ворот, если температура воздуха в помещении в зоне ворот не ниже заданной;
 - при восстановлении температуры в зоне ворот до заданной.
4. Автоматическое открытие запорного устройства на теплоносителе при включении вентиляторов и автоматическое закрытие при отключении.
5. Местное управление воздушно-тепловой завесой.

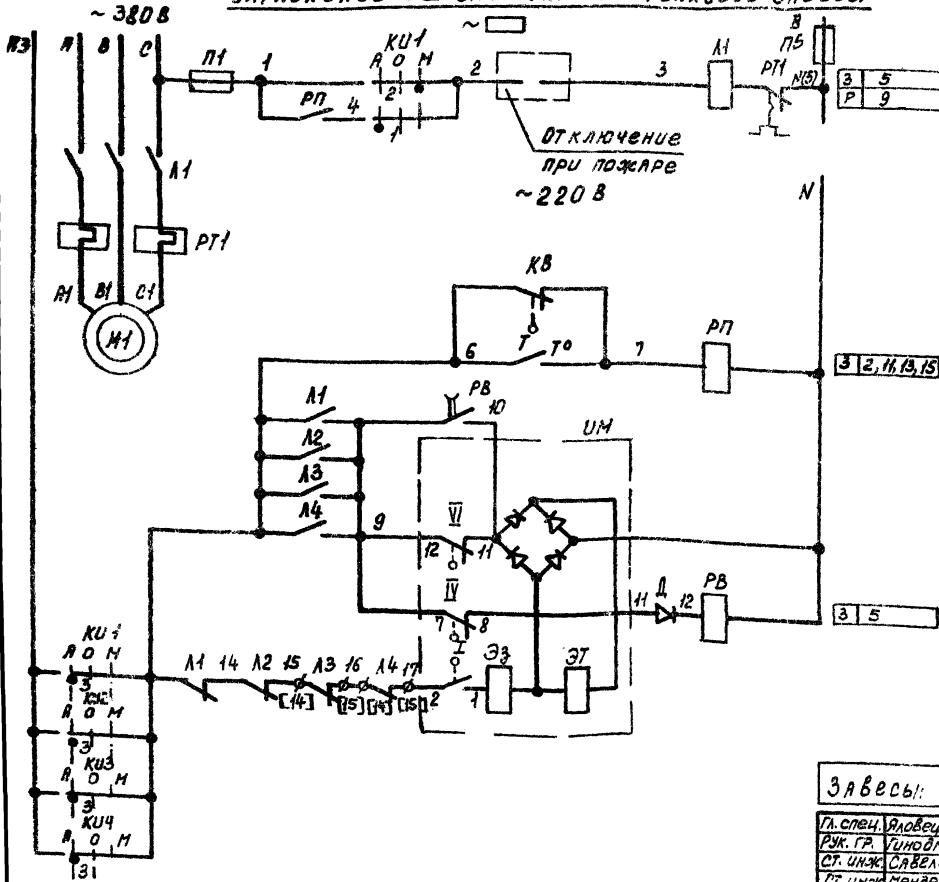


17465-03

ЗАВЕСЫ:

| | | |
|------------------------|---|------|
| НАЧ. ОТД. ФИЛИПОВ | 904 - 02 - 8 | А-6 |
| ЗАМ. НАЧ. ОТД. РОМАНОВ | ВОЗДУШНО-ТЕПЛОВЫЕ ЗАВЕСЫ С ЦЕНТРОВЕННЫМИ ВЕНТИЛЯТОРАМИ. | |
| РИС. ГР. ЧИХИДЖА | Стандия | Лист |
| СР. ИНЖ. БЕЗДЕЖИНА | Р | 8 |
| ПРИВЯЗАН | СХЕМА | |
| ИНВ. № | ФУНКЦИОНАЛЬНАЯ № 4700 | |
| | ГОССТРОЙ СССР | |
| | САНТЕХПРОЕКТ | |
| | Г. МОСКВА | |

УПРАВЛЕНИЕ 1-м ЭЛЕВЯТЕЛЕМ ТЕПЛОВОЙ ЗАВЕСЫ



| | | |
|---|--------------------------------------|----------------|
| 1 | ЭЛЕВЯТОР | МОСТОВЫЙ |
| 2 | УПРАВЛЕНИЕ | АВТОМАТИЧЕСКИЙ |
| 3 | КОНЕЧНЫЙ ВЫКЛЮЧАТЕЛЬ | |
| 4 | КОНТРОЛЬ ТЕМПЕРАТУРЫ ВОЗДУХА | |
| 5 | ЭЛЕВЯТОРНОЕ УСТРОЙСТВО НА ТЕРМОСТАТЕ | ОТКРЫТИЕ |
| 6 | | ЗАКРЫТИЕ |
| 7 | | |
| 8 | | |
| 9 | | |

ТАБЛИЦА ПРИМЕНЕНИЯ

| МОЩНОСТЬ ЭЛЕВЯТОРНОГО КАБА | ПУСКА-ТЕЛЕ | ТЕПЛОБОЕ РЕЛЕ Э.Н.Э.А |
|----------------------------|------------|-----------------------|
| 7,5 | ПМЕ-212 | 16 |
| 11 | ПМЕ-312 | 25 |

ф-Клenna ящика управления
[15]-Маркировка клеммы ящика управления

17465-03 10

Завесы:

| | |
|--------------------|-----|
| Гл. спец. Яловещик | ИИИ |
| Рук. гр. Улюбин | ИИИ |
| Ст. инж. Савелова | ИИИ |
| Ст. инж. Менделеев | ИИИ |

904-02-8 Э-7

ВОЗДУШНО-ТЕПЛОБЫЕ ЗАВЕСЫ С ЦЕНТРАВЕЖНЫМИ ВЕНТИЛЯТОРАМИ

ПРИВЯЗАН

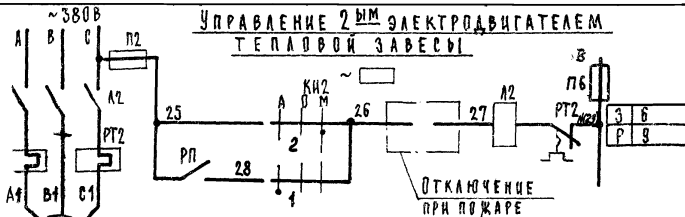
| | | |
|---|---------------------|-----|
| № | И. КОНТ. Колеротков | ИИИ |
|---|---------------------|-----|

| | | |
|--------|------|--------|
| СТРАНА | ЛИСТ | ЛИСТОВ |
| Р | 9 | |

СХЕМА ЭЛЕКТРИЧЕСКАЯ
ПРИНЦИПИАЛЬНАЯ № 473
(НАЧАЛО)

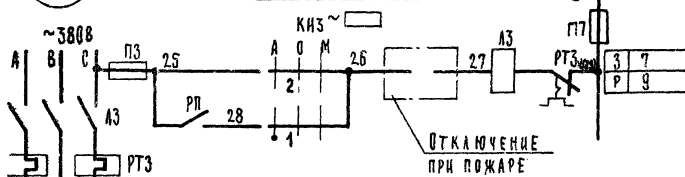
ГПИ
ЭЛЕКТРОПРОЕКТ
МОСКВА

УПРАВЛЕНИЕ 2 ММ ЭЛЕКТРОДВИГАТЕЛЕМ ТЕПЛОВОЙ ЗАВЕСЫ



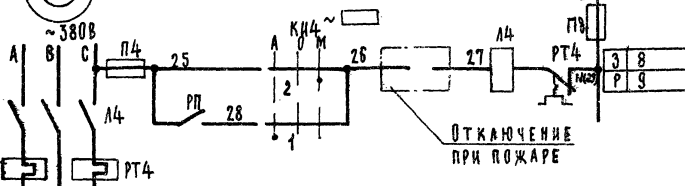
| | |
|----|----------------|
| 10 | МЕСТНЫЙ |
| 11 | АВТОМАТИЧЕСКИЙ |
| 3 | 6 |
| Р | 9 |

УПРАВЛЕНИЕ 3 ММ ЭЛЕКТРОДВИГАТЕЛЕМ ТЕПЛОВОЙ ЗАВЕСЫ



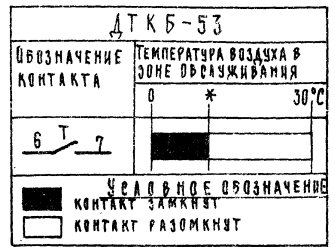
| | |
|----|----------------|
| 12 | МЕСТНЫЙ |
| 13 | АВТОМАТИЧЕСКИЙ |
| 3 | 7 |
| Р | 9 |

УПРАВЛЕНИЕ 4 ММ ЭЛЕКТРОДВИГАТЕЛЕМ ТЕПЛОВОЙ ЗАВЕСЫ



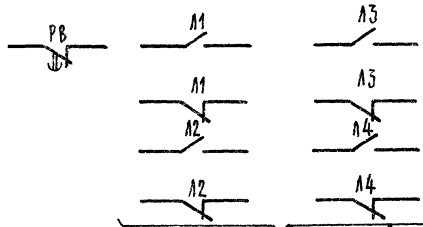
| | |
|----|----------------|
| 14 | МЕСТНЫЙ |
| 15 | АВТОМАТИЧЕСКИЙ |
| 3 | 8 |
| Р | 9 |

ДИАГРАММА ЗАМЫКАНИЯ КОНТАКТОВ РЕГУЛЯТОР ТЕМПЕРАТУРЫ Т



* ЗАДАННОЕ ЗНАЧЕНИЕ

СВОБОДНЫЕ КОНТАКТЫ



ТОЛЬКО ДЛЯ РЛЕКАТЕЛЕЙ 2,5 ВАТЧИНЫ
17465-03 11

ЗАВЕСЫ:

| | | | |
|--|-----------|----------|-----|
| А.С.СЕР. | ЯВРЕЦКИЙ | | |
| Р.К.СР. | ГРИГОРЬЕВ | | |
| С.Т.И.Ж. | САВЕЛОВА | | |
| С.Т.И.Ж. | МЕНДЕЛЕВА | | |
| | | 904-02-8 | 3-7 |
| ВОЗДУШНО-ТЕПЛОВЫЕ ЗАВЕСЫ С ЦЕНТРОБЕЖНЫМИ ВЕНТИЛЯТОРАМИ | | | |

| | | | | | | | |
|----------|--|------------|-------------|--|--|------|--------------------------|
| ПРИВЯЗКА | | | | | СТАВКА | ЛИСТ | ЛИСТОВ |
| | | | | | Р | 10 | |
| И.Н.В. № | | И. КОНТ.Р. | КОПЕРЕТКОВА | | СХЕМА ЭЛЕКТРИЧЕСКАЯ ПРИНЦИПАЛЬНАЯ № 4ТЗ (ПРОДАЖЕННЕ) | | ГПИ ЭЛЕКТРОПРОЕКТ МОСКВА |

**ДИАГРАММЫ ЗАМЫКАНИЯ КОНТАКТОВ
КЛЮЧ ИЗБИРАНИЯ КИ1, КИ2, КИ3, КИ4**

| УП 5311 - С 225 | | | | | | |
|-----------------|-----------------|---|----------------|----------|---|---------|
| Номер секции | Номер контак-та | | Автоматический | Открытие | | Местный |
| | | | А | В | | М |
| | | | -45° | 0 | | +45° |
| | А | П | А | П | А | П |
| I | 1 | 2 | X | - | - | X |
| II | 3 | 4 | X | - | - | X |

**Конечные выключатели
электромагнитного привода ИМ**

| ЭВ-3М | | |
|--|---------|---------|
| Обозначение контактов конечных выключателей | Открыто | Закрото |
| | | |
| I (2-1) | ■ | |
| IV (8-7) | | ■ |
| V (12-11) | ■ | ■ |
| Условное обозначение ■ КОНТАКТ ЗАМКНУТ □ КОНТАКТ РАЗОМКНУТ | | |

Конечный выключатель КВ

| ВПК-2110 | | | | |
|-----------------------|----------------|---|----------------|---|
| Обозначение контактов | Ворота открыты | | Ворота закрыты | |
| | | | | |
| 6 КВ 7 | ■ | ■ | ■ | ■ |

ПЕРЕЧЕНЬ ЭЛЕМЕНТОВ ПРИНЦИПАЛЬНОЙ СХЕМЫ

| ПОЗ. ОБЪЕ-НАЧЕНИЕ | НАИМЕНОВАНИЕ И ТЕХНИЧЕСКАЯ ХАРАКТЕРИСТИКА | ТИП | КОЛ. | ПРИМЕЧАНИЕ |
|-------------------|---|---------------|------|---|
| | ЯЩИК УПРАВЛЕНИЯ ЯУТ 1-3 | | | |
| А1, РТ1 | ПУСКАТЕЛЬ МАГНИТНЫЙ КАТ. ~ | | 1 | СМ. ТАБЛИЦУ ПРИМЕНЕНИЯ |
| РП | ПУСКАТЕЛЬ МАГНИТНЫЙ КАТ. ~ 220В | ПМА-400 | 1 | |
| РВ | РЕЛЕ ВРЕМЕНИ - ИОВ 1з; 1р | РВ-842 | 1 | В.В. УТОЧНЯЕТСЯ ВРЯ НАЛАДКЕ |
| КИ1 | ПЕРЕКЛЮЧАТЕЛЬ УНИВЕРСАЛЬНЫЙ 2 СЕКЦИИ | УП 5311-С 225 | 1 | |
| П1, П5 | ПРЕДОХРАНИТЕЛЬ. ~ 250В | ППТ-10 | 2 | П5 - ТОЛЬКО ДЛЯ ЦЕПЕЙ ~ 380В |
| Д | ДИОД, 400В; 0,3А | Д 2266 | 1 | |
| | ЯЩИК УПРАВЛЕНИЯ ЯУТ 1-2 | | | |
| П2, П6 | ПРЕДОХРАНИТЕЛЬ. ~ 250В | ППТ-10 | 2 | П6, П7, П8 - ТОЛЬКО ДЛЯ ЦЕПЕЙ ~ 380В |
| П3, П7 | | | | |
| П4, П8 | ла. вст. ВТФ-6 | | | |
| А2, РТ2 | ПУСКАТЕЛЬ МАГНИТНЫЙ КАТ. ~ | | 1 | СМ. ТАБЛИЦУ ПРИМЕНЕНИЯ |
| А3, РТ3 | | | | |
| А4, РТ4 | | | | |
| КИ2 | | | | |
| КИ3 | ПЕРЕКЛЮЧАТЕЛЬ УНИВЕРСАЛЬНЫЙ 2 СЕКЦИИ | УП 5311-С 225 | 1 | |
| КИ4 | | | | |
| | У МЕХАНИЗМА | | | |
| Г | ДАТЧИК КАМЕРНЫЙ ВМЕТАЛЛ-ЦЕПКИ 0°-30°С | АТКВ-55 | 1 | |
| ИМ | ЭЛЕКТРОМАГНИТНЫЙ ПРИВОД | ЭВ-3М | 1 | ПОСТАВЛЯЕТСЯ КОМПЛЕКТНО С ЗАПОРНЫМ УСТРОЙСТВОМ |
| М1...М4 | ЭЛЕКТРОДВИГАТЕЛЬ ~ 380В | | 4 | ПОСТАВЛЯЕТСЯ КОМПЛЕКТНО С ВЕНТИЛЯТОРОМ |
| КВ | КОНЕЧНЫЙ ВЫКЛЮЧАТЕЛЬ 1з 1р ~ 220В | ВПК-2110 | 1 | ПОСТАВЛЯЕТСЯ ПО СПЕЦИФИКАЦИИ МЕХАНИЧЕСКОЙ ЧАСТИ ПРОЕКТА |

ЗАВЕСЫ:

| | | |
|------------|-----------|------|
| ГЛА. СПЕЦ. | ЯВОВЕЖКИН | 2000 |
| РИС. ГР. | ГИНДАМАН | 1977 |
| СТ. НИЖ. | САВЕЛОВА | 1978 |
| СТ. НИЖ. | МЕНДЕЛЕВА | 1978 |

904-02-8 9-7

17465-03 12

ВОЗДУШНО-ТЕПЛОМЕ ЗАВЕСЫ С ЦЕНТРОБЕЖНЫМИ ВЕНТИЛЯТОРАМИ

Привязан

СТАДИЯ АНСТ АНСТОВ

Р И

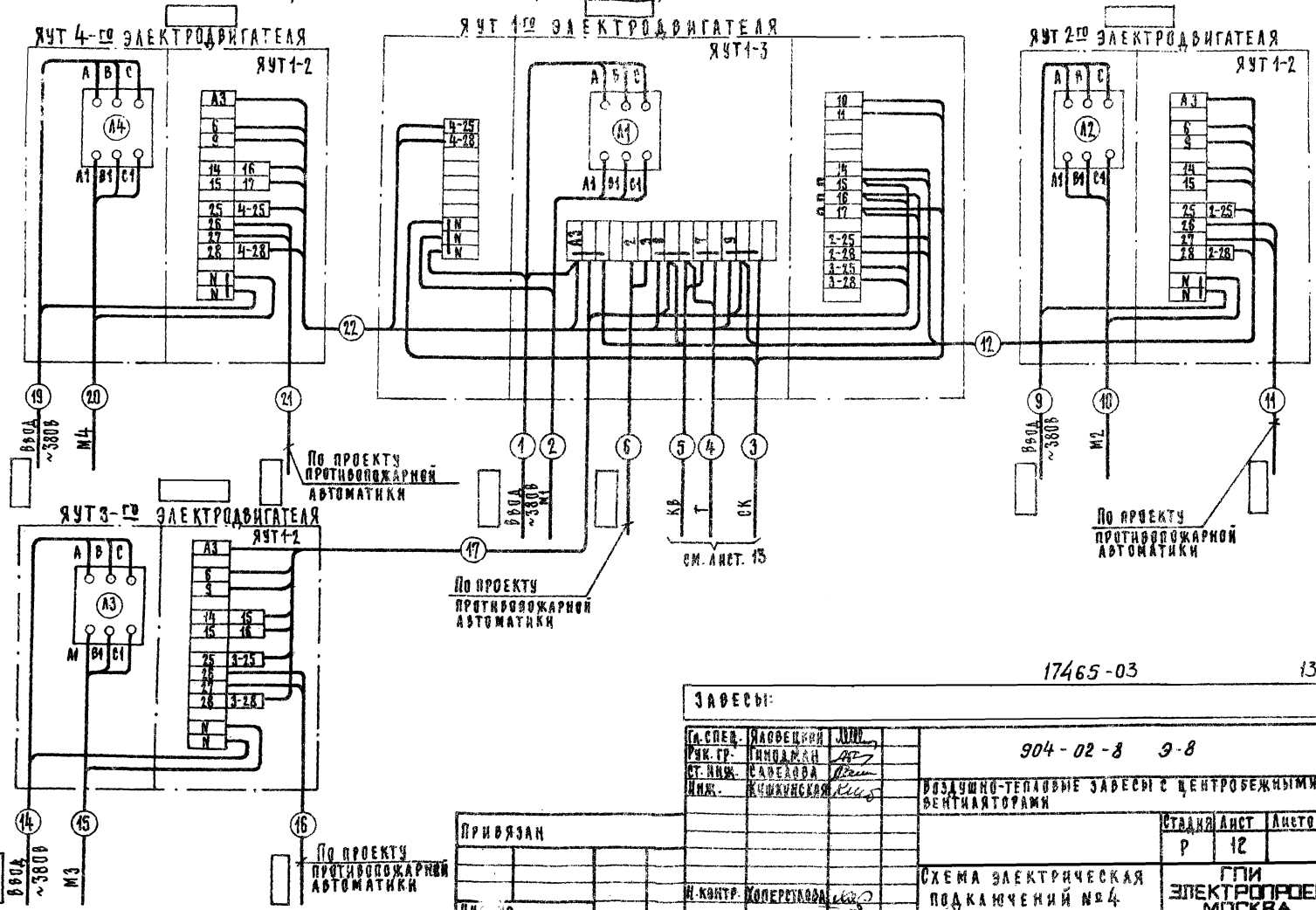
И. КОНТР. КОПЕРСТКОМ

СХЕМА ЭЛЕКТРИЧЕСКАЯ ПРИНЦИПАЛЬНАЯ № 4-ТЭ (ОКОНЧАНИЕ)

ГИИ ЭЛЕКТРОПРОЕКТ МОСКВА

Л.В. №2

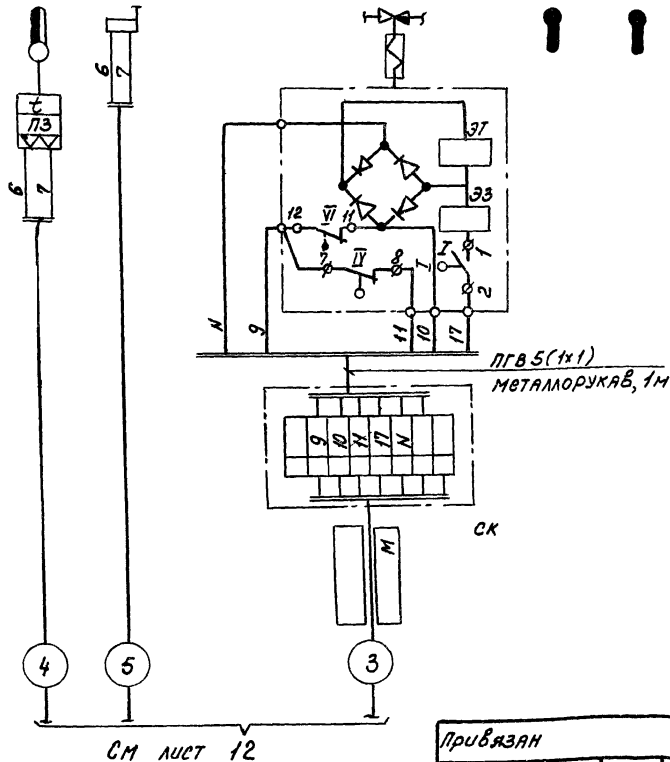
ЯЩИКИ УПРАВЛЕНИЯ (ЯУТ) ЭЛЕКТРОДВИГАТЕЛЯМИ ЗАВЕСЫ



17465-03 13

| | | | | |
|---------------------|----------|--|------|--------------------------|
| ЗАВЕСЫ: | | 904-02-8 9-8 | | |
| ТА СПЕВ. ЯВОВЕЦКИЙ | Д.И.И.И. | ВОЗДУШНО-ТЕПЛОВЫЕ ЗАВЕСЫ С ЦЕНТРОБЕЖНЫМИ ВЕНТИЛЯТОРАМИ | | |
| РЕК. ГР. ГИНОДЖАН | А.П. | | | |
| СТ. НАЧ. САВЕЛОВА | В.И. | | | |
| И.И. КИШКИНСКАЯ | И.И. | | | |
| ПРИВЯЗАН | | СТАНДАРТ | АНСТ | АНСТОВ |
| | | Р | 12 | |
| И.И. КОТЛ. КОЛОДЕЦА | | СХЕМА ЭЛЕКТРИЧЕСКАЯ ПОДКАЧУЧЕНИЙ №4 | | ГПИ ЭЛЕКТРОПРОЕКТ МОСКВА |

| | | | | | |
|--|------------------------|------------|------------------------------------|---------------------------|------------|
| Наименование параметра и место отбора импульса | Температура | на воротах | Трубопровод обратный теплоносителя | Температура | |
| | Помещение в зоне ворот | | | Трубопровод теплоносителя | Подводящий |
| Обозначение монтажного черта | ТМЧ 41-73 | | | ТМЧ-143-75 | ТМЧ-144-75 |
| Позиция | | | | | |



Спецификация изделий и материалов

| Наименование | Марка и размер | Ед. изм. | Количество | Примечание |
|------------------------------|--|----------|------------|------------|
| Провод гибкий с медной жилой | ПГВ свч. 1 мм ² ГОСТ 6323-74 | М | 7 | |
| Металлорукав | РЗ-Ц-Х-ШФ20 ТУ 22-3988-77 | М | 1 | |
| Коробка соединительная | КСК-8 ТУ 36.1753-75 | шт. | 1 | |
| | | | | |
| | | | | |
| | | | | |
| | | | | |
| | | | | |
| | | | | |

14

17465-03

| | | | | | | |
|--|----------|----------|--|--------------|------|--------|
| Завесы: | | 904-02-8 | | А-9 | | |
| Имч от | Фунгер | | | | | |
| Закрываю | Романов | | | | | |
| Рук гр | Тулунова | | | | | |
| Ст. инж. | Березина | | | | | |
| Воздушно-тепловая завеса с центробежными вентиляторами | | | | Старая | Лист | Листов |
| | | | | Р | 13 | |
| Схема внешних проводов № 4СВ.П | | | | ГОСТРОЙ СССР | | |
| | | | | САНТЕХПРОЕКТ | | |
| | | | | Г. Москва | | |

| | | | |
|----------|--|--|--|
| Привязан | | | |
| Им.в. № | | | |