

ТИПОВЫЕ ДЕТАЛИ И КОНСТРУКЦИИ ЗДАНИЙ И СООРУЖЕНИЙ
Серия 4.904-16

УЗЛЫ ВОЗДУХОЗАБОРА

Выпуск 4

**УЗЛЫ ВОЗДУХОЗАБОРА С ПОДВЕСНЫМИ УТЕПЛЕННЫМИ КЛАПАНАМИ
К ОКОННЫМ ПЕРЕПЛЕТАМ ВСПОМОГАТЕЛЬНЫХ ЗДАНИЙ
ПРОМЫШЛЕННЫХ ПРЕДПРИЯТИЙ**

РАБОЧИЕ ЧЕРТЕЖИ

ЦЕНТРАЛЬНЫЙ ИНСТИТУТ ТИПОВЫХ ПРОЕКТОВ

МОСКВА

ТИПОВЫЕ ДЕТАЛИ И КОНСТРУКЦИИ ЗДАНИЙ И СООРУЖЕНИЙ
Серия 4.904-16

УЗЛЫ ВОЗДУХОЗАБОРА

Выпуск 4

**УЗЛЫ ВОЗДУХОЗАБОРА С ПОДВЕСНЫМИ УТЕПЛЕННЫМИ КЛАПАНАМИ
К ОКОННЫМ ПЕРЕПЛЕТАМ ВСПОМОГАТЕЛЬНЫХ ЗДАНИЙ
ПРОМЫШЛЕННЫХ ПРЕДПРИЯТИЙ**

РАБОЧИЕ ЧЕРТЕЖИ

Разработаны
Государственным проектным
институтом Госстройпроект

Введен в действие ГПИ Госстройпроект
Главного управления по строительному
проектированию предприятий, зданий и
сооружений Госстроя СССР
Приказ №211 от 3 июля 1969г.

ЦЕНТРАЛЬНЫЙ ИНСТИТУТ ТИПОВЫХ ПРОЕКТОВ

МОСКВА

СОДЕРЖАНИЕ АЛЬБОМА

№ п/п	Наименование	Лист	Стр.
1	ОБЩИЕ УКАЗАНИЯ	1	3
2	ТАБЛИЦЫ ДЛЯ ПОДБОРА УЗЛА ВОЗДУХОЗАБОРА	2	4
3	_____	3	5
4	СБОРКА СБ 1 ОБЩИЙ ВИД	4	6
5	СБОРКА СБ 2 ОБЩИЙ ВИД	5	7
6	СБОРКА СБ 3 ОБЩИЙ ВИД	6	8
7	СБОРКА СБ 4 ОБЩИЙ ВИД	7	9
8	СБОРКА СБ 5 ОБЩИЙ ВИД	8	10
9	СБОРКА СБ 6 ОБЩИЙ ВИД	9	11
10	СБОРКА СБ 7 ОБЩИЙ ВИД	10	12
11	СБОРКА СБ 8 ОБЩИЙ ВИД	11	13
12	СБОРКА СБ 9 ОБЩИЙ ВИД	12	14
13	СБОРКА СБ 10 ОБЩИЙ ВИД	13	15
14	СБОРКА СБ 11 ОБЩИЙ ВИД	14	16
15	СБОРКА СБ 12 ОБЩИЙ ВИД	15	17
16	СБОРКИ СБ 13, СБ 14 ОБЩИЕ ВИДЫ	16	18
17	СБОРКИ СБ 15, СБ 16 ОБЩИЕ ВИДЫ	17	19
18	СБОРКА СБ 17 ОБЩИЙ ВИД	18	20
19	СБОРКА СБ 18 ОБЩИЙ ВИД	19	21
20	СБОРКА СБ 19 ОБЩИЙ ВИД	20	22

№ п/п	Наименование	Лист	Стр.
21	СБОРКИ СБ 20, СБ 21 ОБЩИЕ ВИДЫ	21	23
22	СБОРКА СБ 22 ОБЩИЙ ВИД	22	24
23	СБОРКА СБ 23 ОБЩИЙ ВИД	23	25
24	УЗЛЫ I - III	24	26
25	УЗЛЫ VIII - XII	25	27
26	КАРКАС СБ - 01 ОБЩИЙ ВИД	26	28
27	ДЕТАЛИ	27	29
28	ДЕТАЛИ	28	30
29	ДЕТАЛИ	29	31
30	КЛАПАНЫ УТВЕРЖДЕННЫЕ СБ - 02 ОБЩИЙ ВИД	30	32
31	ДЕТАЛИ	31	33
32	БЛОК (Б-60-II) ОБЩИЙ ВИД	32	34
33	КРАКОВЫЙ СБ 1-04-1 ОБЩИЙ ВИД И ДЕТАЛИ	33	35
34	ДЕТАЛИ	34	36
35	РЫЧАЖНОЕ УСТРОЙСТВО ДЛЯ КЛАПАНОВ ОБЩИЙ ВИД	35	37
36	РЫЧАЖНОЕ УСТРОЙСТВО ДЛЯ КЛАПАНОВ УЗЛА ТАБЛИЦА ВЕСОВ	36	38
37	ДЕТАЛИ	37	39
38	ДЕТАЛИ	38	40
39	РЕШЕТКИ ЖАЛЮЗИЙНЫЕ НЕПОДВИЖНЫЕ	39	41

В. В. В.
 Л. Л. Л.
 М. М. М.
 Н. Н. Н.
 О. О. О.
 П. П. П.
 Р. Р. Р.
 С. С. С.
 Т. Т. Т.
 У. У. У.
 Ф. Ф. Ф.
 Х. Х. Х.
 Ц. Ц. Ц.
 Ч. Ч. Ч.
 Ш. Ш. Ш.
 Щ. Щ. Щ.
 Ъ. Ъ. Ъ.
 Ы. Ы. Ы.
 Ь. Ь. Ь.
 Э. Э. Э.
 Ю. Ю. Ю.
 Я. Я. Я.
 1969г.

СТРОИТЕЛЬСТВО
 ГОСХИМПРОЕКТ
 Москва 1969г.

№ п/п	№ инв. №	Вид	Вид	ОКОННАЯ КОДОСКИ		ЗЕРКАЛЬНЫЕ ОКОННОЙ КОДОСКИ								№ п/п	ЗЕРКАЛЬНЫЕ КОДОСКИ	
				Обозначение	Высота мм	РАЗМЕРЫ КАРТУША			РАЗМЕРЫ НАСТУБЫ				Листы			
						Ширина мм	Высота мм	Угол	Ширина мм	Высота мм	Кол.	Материал				
C61	6600		OC 18-09	875	1759	670	500	1	450	580	1		0,24	4		
			OC 21-09		2059				150	580	2					
			OC 18-12		1759											
			OC 21-12	1175	2059	970	500	1	450	580	2					
			OC 18-18		1759											
			OC 21-18	1760	2059				150	580	1	0,425	8			
C69	10600		OC 18-21		1759				450	580	2					
			OC 21-21	2060	2059	1145	500	1	150	580	2	0,486	12			
C622	11400		OC 18-27H	2670	1759	496	500	3	450	580	2					
									450	490	1	0,523	22			
C62	12160		OC 18-09	875	1759	670	500	2	450	580	1					
			OC 21-09		2059				150	580	2					
									450	490	2	0,61	5			
									150	490	2					
C623	13600		OC 21-27H	2670	2059	496	450	4	450	430	4	0,628	23			
			OC 18-12		1759				450	580	2					
			OC 21-12	1175	2059				150	580	1					
			OC 18-18		1759	970	500	2	450	490	2	0,79	9			
			OC 21-18	1760	2059				150	490	1					
			OC 18-24		1759				450	580	4					
			OC 21-24	2310	2059	970	500	2	150	580	2	0,852	15			
									450	580	2					
									150	580	4					
									450	480	4	0,86	6			
									150	480	2					
									450	580	2					
									150	580	2					
									450	490	2	0,90	13			
									150	490	2					
C614	21200		OC 18-27	2660	1759	1145	500	2	450	580	4					
			OC 21-27		2059				150	580	4	0,872	15			

Изготовитель: ООО "С.С.С."
 Адрес: г. Москва, ул. ...
 Контакт: ...
 Дата: ...

ТА	СЕРИЯ БОС... КОДОСКИ С ПОДВЕШНЫМ СПЕЦИАЛЬНЫМ... ИЛИ КАРТУШАМИ К ОКОНЫМ С ПОДВЕШНЫМ СПЕЦИАЛЬНЫМ... ПРЕДНАЗНАЧЕННЫМИ ДЛЯ ПОДВЕСКИ НА СТЕНАХ ИЛИ НА ПОТОЛКЕ.	СЕРИЯ 11904-16
Бос	ТРЕХСТАНАРТОВАЯ АТРА И ДАБОРА БОС... КОДОСКИ	2670 4

Шифр 1787-5	Классификация Материалы	Сечение 3	Габаритная длина по оси ростр. абажура L, м	Габаритная ширина по оси ростр. абажура B, м	ОКОННАЯ КОРОБКА			ЗАПОЛНЕНИЕ			ОКОННОЙ КОРОБКИ			№№	Эскиз заполнения коробки	
					Обозначение			Класс			Шляпоз					Листов
					Ширина	Высота	Кол.	Ширина	Высота	Кол.	Ширина	Высота	Кол.			
С54	32240	0С21-09	875	2059	670	450	4	150	490	8	1.03	7				
С57	26480	0С18-12	1175	1759	970	500	3	450	580	4	1.11	10				
		0С21-12	2059	150				580	2							
		0С18-18	1759	450				490	2							
		0С21-18	2059	150				490	1							
С511	30160	0С18-21	1759	2060	2059	1145	500	3	450	580	4	1.28	14			
		0С21-21	2059						150	580	4					
С58	31520	0С21-12	1175	2059	970	450	4	450	490	8	1.456	11				
		0С21-18	1760					150	490	4						
С515	34360	0С18-24	1759	2310	2059	970	500	4	450	580	4	1.58	17			
		0С21-24	2059						150	580	2					
С512	35840	0С21-21	2060	2059	1145	450	4	450	490	8	1.696	15				
		0С18-27	1759	150	490	8										
С516	39120	0С21-27	2660	2059	1145	500	4	450	580	4	1.80	17				
		0С18-27	1759	150	490	4										
С517	39120	0С18-27	2660	1184	1145	500	4	450	580	4	1.8	18				
		0С21-24	2310	2059	970	500	6	450	580	4						
С518	52960	0С18-24	1759	2310	2059	970	500	6	450	580	8	2.43	19			
		0С21-24	2059						150	490	2					
С519	60320	0С18-27	1759	2660	2059	1145	500	6	450	580	8	2.79	20			
		0С21-27	2059						150	490	4					
С520	63040	0С21-24	2310	2059	970	450	8	450	490	16	2.9	21				
С521	71680	0С21-27	2670	2059	1145	490	8	450	490	16	3.3	21				
								150	430	16						

ТА
 689
 ШТАТЫ ВОДАРОСНОБОРА С ПОВЕРЖЕННИМ ЗАПИСНЫМ КОМПЬЮТЕРИМ К ОКОННЫМ ПЕРЕКЛАДКАМ ВОДОПОДАТЯТЕЛЬНЫХ ЗАРЯЖКИ ПОДЪИМАТЕЛЬСКО-ПОСНИЖАЮЩИМ.
 СЕРИЯ
 4.974.15
 4 3

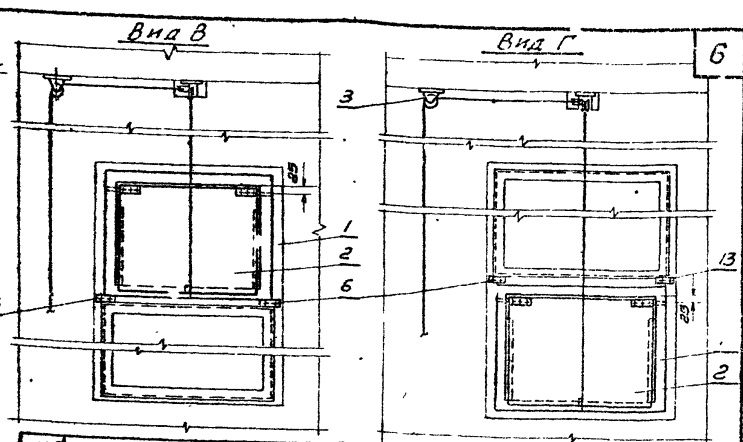
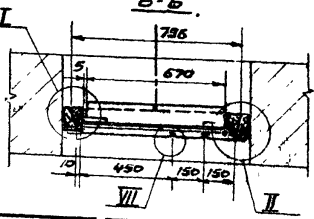
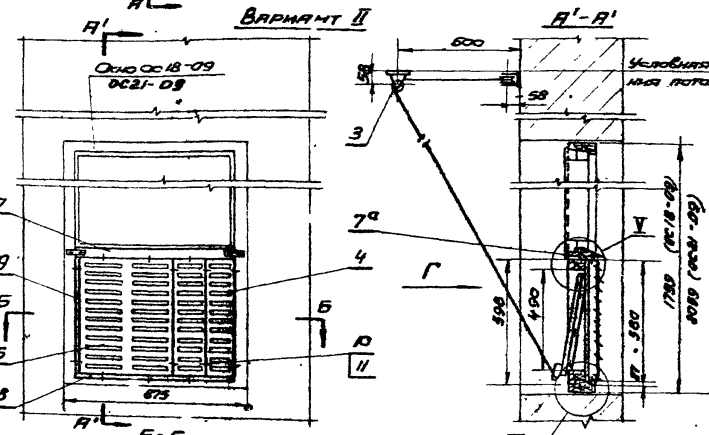
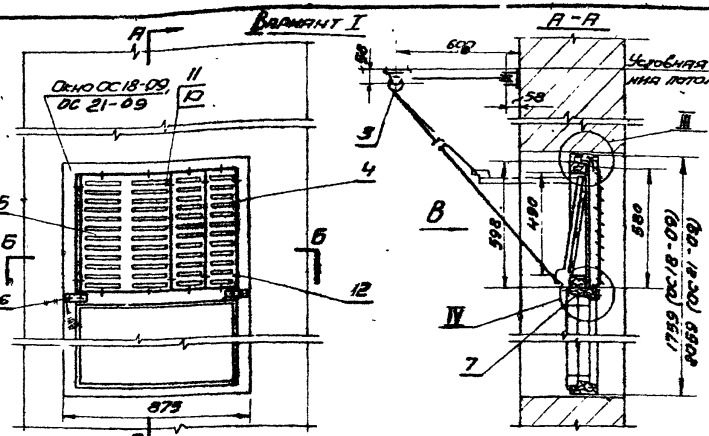
ШРБ
1787-5
МАШИНА-ИНСТ
4
ЭЛЕ №

Шинков Ш.И. Инж.
Защитин В.И. Инж.
Лавренко В.И. Инж.

Антонов А.И. Инж.
Лавренко В.И. Инж.
Лавренко В.И. Инж.

Степанов С.И. Инж.
Степанов С.И. Инж.
Степанов С.И. Инж.

СТАН ССР
Составил
ГОСХИМПРОЕКТ
г. Москва 1967



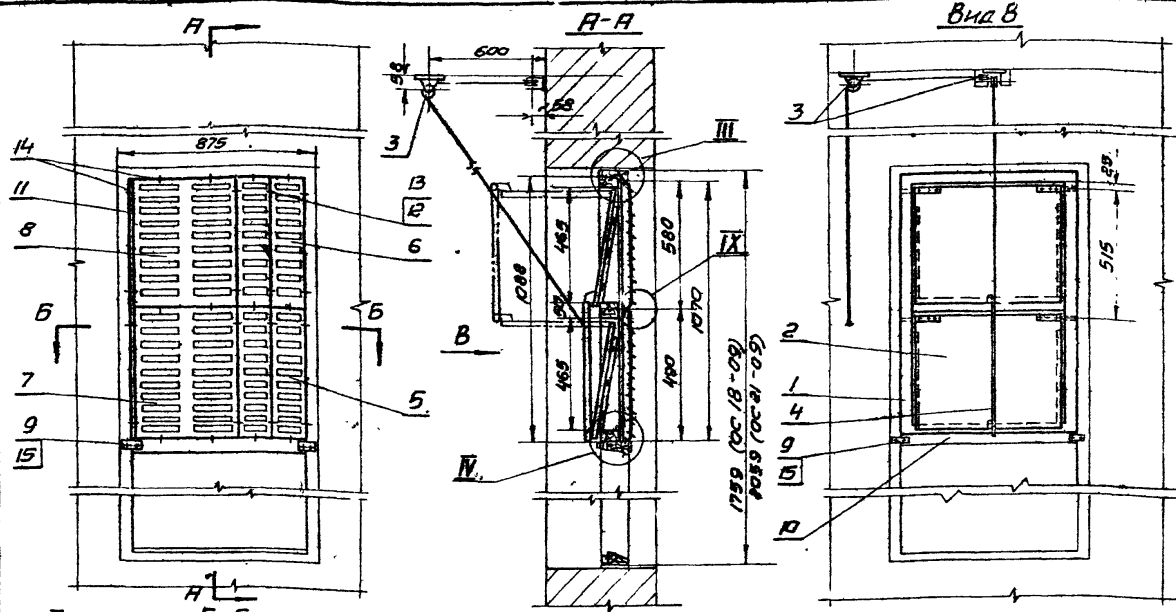
№	КЛАПАН		РЕШЕТКА		Пропускная способ- ность из-за воздухо- заборов 2 м³/час при V=6 м/сек.	Общий вес сборки кг
	Размеры в мм	к-во	Размеры в мм	к-во		
сб1	670 × 500	1	450 × 580	1	6600	23,0
			190 × 580	2		

№	ГОСТ	ШУРУП	к-во	ГОСТ	к-во	ГОСТ	к-во	ГОСТ	Материал	Лист	Примеч.
13	1144-60	4 × 30	8	2023	—	—	—	—	—	—	только для варианта II
14	1144-60	3 × 25	12	2016	—	—	—	—	—	—	только для варианта II
4	5915-62	ПАНКА № 3	4	2001	011	—	—	—	—	—	только для варианта II
10	1489-62	ВАНТ № 3/14	4	2003	011	—	—	—	—	—	только для варианта II
9	сб1-00-06	БЛОК 10 × 25 × 580	1	0,08	—	—	—	—	—	—	только для варианта II
8	сб1-00-05	БЛОК	1	0,12	—	—	—	—	—	—	только для варианта II
17	сб1-00-04	БЛОК	1	2,0	—	—	—	—	—	—	только для варианта II
6	сб1-00-03	ПАНКА	4	0,68	—	—	—	—	—	—	только для варианта II
5	сб1-00-02	РЕШЕТКА СД 5291	1	3,24	—	—	—	—	—	—	только для варианта II
4	сб1-00-01	РЕШЕТКА СД 5289	2	2,26	—	—	—	—	—	—	только для варианта II
3	сб1-03	БЛОК (Б-60 II)	3	5,7	—	—	—	—	—	—	только для варианта II
2	сб1-02	КЛАПАН УТЕПЛЕННЫЙ	1	3,56	—	—	—	—	—	—	только для варианта II
1	сб1-01	КЛАПАН	1	5,4	—	—	—	—	—	—	только для варианта II

- ПРИМЕЧАНИЯ**
- Узлы I-VII выполняются на листе № 24.
 - Крепление деталей поз. 1, 7, 8, 9 производится гвоздями с шляпкой 150 мм.
 - При установке приточной камеры на пер. ст. также сборка узла воздухозабора производится по варианту II; выше первого - по варианту I.

ТД Узлы воздухозабора с подвесными утепленными клапанами и окнами переплетены без чоповых стержней. Значит промыш-
1969г. Сборка сб1 Общий вид. Значит промыш-
4.904-к
Лист 4

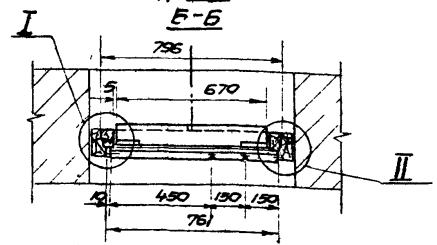
Шифр 1787-5
 МАТЕРИАЛЫ 5
 ЧИСЛО 5



ПРИМЕЧАНИЯ:

- Узлы I-IV, IX выполнены на листах №24,25.
- Крепление деталей поз. 1, 10, 11 произвести гвоздями с шагом 150мм.
- При установке приточной камеры выше первого сборки узла воздухозабор. произвести по аналогии со сборкой сд1 вариант II.

M 1:20



№ СБОРКИ	КЛАПАНЫ	РЕШЕТКА		Прочисная способность узла воздухозабор. 2 м. эфир. при V=6 м/сек.	Общий вес сборки кг.	
		РАЗМЕРЫ В ММ.	К-ВО			
сд2	670x500	2	450x490	1	12160	36.0
			150x490	2		
			450x580	1		
			150x580	2		

№ ПОЗ.	ГОСТ	НАИМЕНОВАНИЕ	К-ВО	ВЕС	МАТЕРИАЛ	ЛИСТ	ПРИМеч.
13	ГОСТ 5915-62	Гайка II M3 кл2	12	0.005	011	14	
12	ГОСТ 1489-62	Винт II 3x14 кл2	12	0.009	011	54	
11	СД2-00-03	Брусок 10x25x1070	1	0.14		54	
10	СД1-00-04	Брус	1	2.0	БОНА ГОСТ 9685-61	38	
9	СД1-00-03	Планка	4	0.68		38	
8	СД1-00-02	РЕШЕТКА СД1 5291	1	3.24		39	
7	СД2-00-02	РЕШЕТКА СД1 5290	1	2.7		39	
6	СД1-00-01	РЕШЕТКА СД1 5289	2	2.26		39	
5	СД2-00-01	РЕШЕТКА СД1 5288	2	1.94	СТ3 ГОСТ 535-58	39	
4	СД2-02	Рычажное устройство	1	0.85	СБОРН	35	
3	СД1-03	Блок (Б60-II)	3	2.7	СБОРН	32	
2	СД1-02	Клапан утепленный	2	7.12	СБОРН	30	
1	СД2-01	Каркас	1	0.3	ГОСТ 9685-61	26	

№ ПОЗ.	ГОСТ	НАИМЕНОВАНИЕ	К-ВО	ВЕС	МАТЕРИАЛ	ЛИСТ	ПРИМеч.
15	ГОСТ 1144-60	ШУРУП 4x30	8	0.023		54	
14	ГОСТ 1144-60	ШУРУП 3x25	15	0.022		54	

ТА	Узел воздухозабор. с тисненными термостойкими клапанами и обшивкой перелетан. водонепроницаемой зашивкой промыш. берлин. превальтерт.	СЕРИЯ	ЛИСТ
1969г.	Сборка СД2. Общий вид.	4.9С4	3
		861 эк	5

Исполнитель: Шинцова Ш.И., Прохорова Г.А., Кривошапкин В.И., Сидорова З.И., Шинцова Ш.И., Прохорова Г.А., Кривошапкин В.И., Сидорова З.И., Шинцова Ш.И., Прохорова Г.А., Кривошапкин В.И., Сидорова З.И.

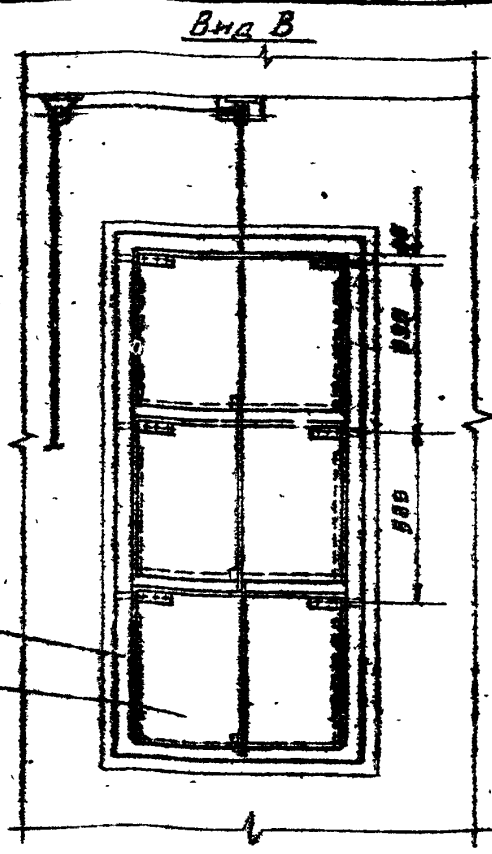
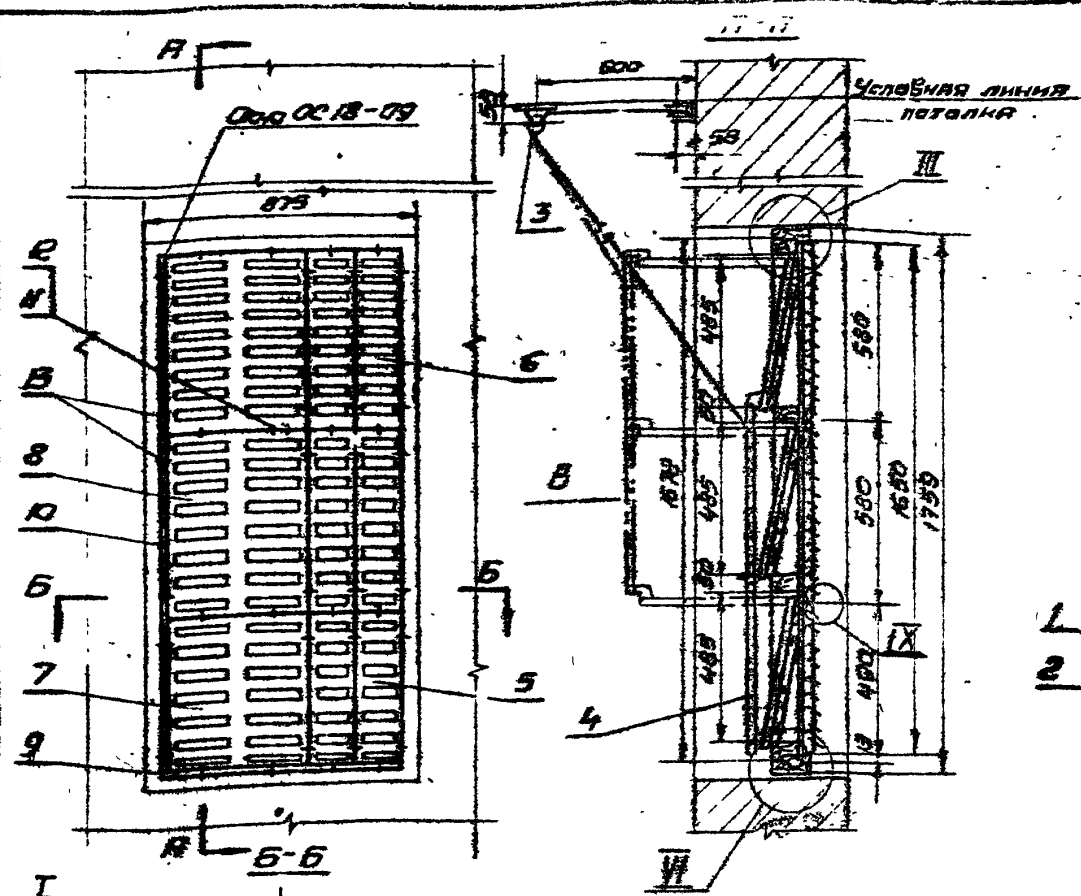
Госстрой СССР
 Сибирское отделение
 ГОСХИПРОЕКТ
 Новосибирск, 1969г.

1787-5
МАТЕРИАЛ
6
ИНС. №

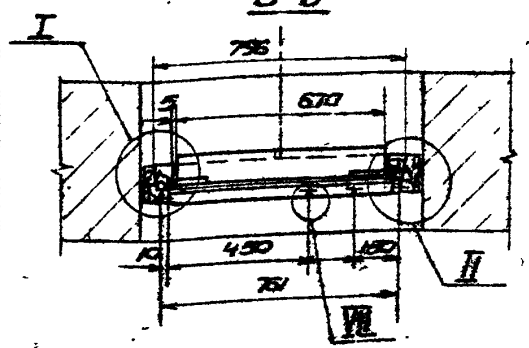
Шульгина
С.С.
Шульгина
С.С.
Шульгина
С.С.
Шульгина
С.С.

С.С. Шульгина
С.С. Шульгина
С.С. Шульгина
С.С. Шульгина
С.С. Шульгина
С.С. Шульгина
С.С. Шульгина
С.С. Шульгина
С.С. Шульгина
С.С. Шульгина

СССР
ГОСХИМПРОЕКТ
г. Москва 1969г.



ПРИМЕЧАНИЯ:
 1. Узлы I+III, V, VII выполняемы на листе № 2 Г.
 2. Крепление деталей по 1, 9, 10 производится гвоздями с шагом 150 мм.



№	КЛЯΠΑН		РЕШЕТКА		Пропускная способность узла воздухозаборника в м³/час при v=6 м/сек.	Общий вес сборки кг
	Размеры в мм	К-во	Размеры в мм	К-во		
СБЗ	670 x 500	3	450 x 490	1	18760	425
			150 x 490	2		
			450 x 580	2		
			150 x 580	4		

М 1:20

№	Обозначение	Наименование	К-во	Вес	Материал	Лист	Примечан.
15	ГОСТ 1799-62	Шпатель 3x65	20	0.27	—	54	
12	ГОСТ 5985-62	Полоса 10x3 мм	26	0.01	Ш	54	
11	ГОСТ 14882-62	Винт 2.3x14x0.2	26	0.02	Ш	54	
10	СБЗ-00-02	Брусочек 10x25x630	1	0.22	—	54	
9	СБЗ-00-01	Брусочек	1	0.08	Сосна ГОСТ 9685-61	38	
8	СБ1-00-02	Решетка STD 5291	2	6.48	—	39	
7	СБ2-00-02	Решетка STD 5290	1	8.70	—	39	
6	СБ1-00-01	Решетка STD 5289	4	4.52	—	39	
5	СБ2-00-01	Решетка STD 5288	2	1.9	Ст.3 ГОСТ 553-58	39	
4	СБЗ-02	Рычажное устройство	1	1.61	Сборн	35	
3	СБ1-03	Блок (С.В.В.В)	3	5.7	Сборн	32	
2	СБ1-02	Коробка утепленная	3	10.88	Сборн	30	
1	СБЗ-01	Каркас	1	13.5	Сборн ГОСТ 9685-61	26	

ТД Узлы воздухозабора стодвесными утепленными клапанами к оконным переплетам для легкой промышленности Ленинск-Предприятия
 1969г. Сборка СБЗ Общий вид.
 Серия 4.904-16
 Вып. ок Лист 4 6

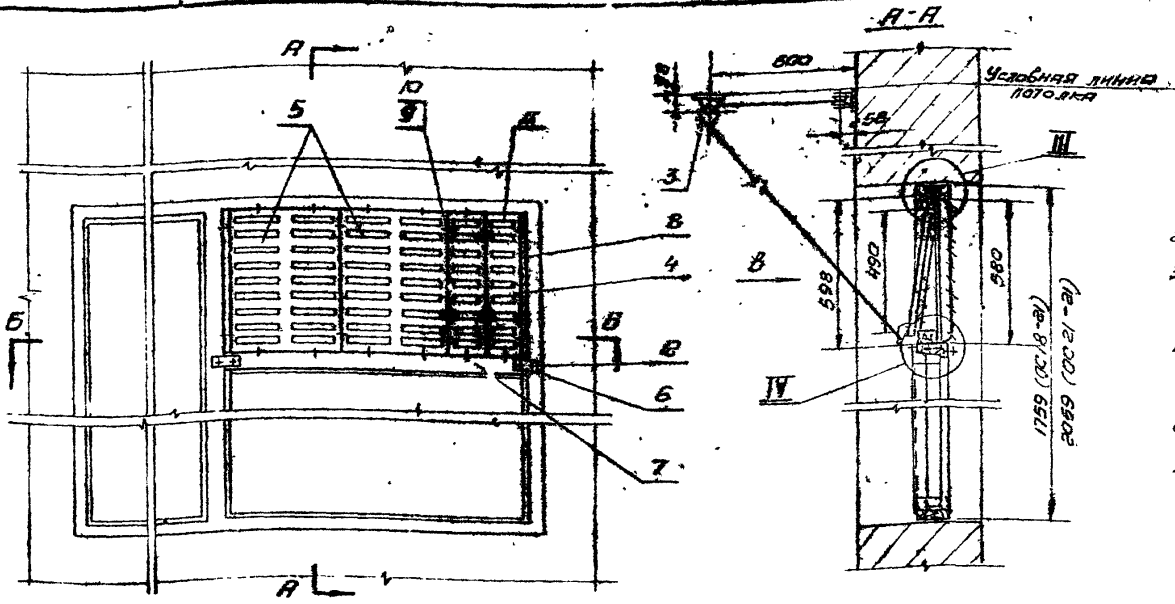
Шифр
1787-5
Материал
12
Изм. №

Шифр
Изм. №

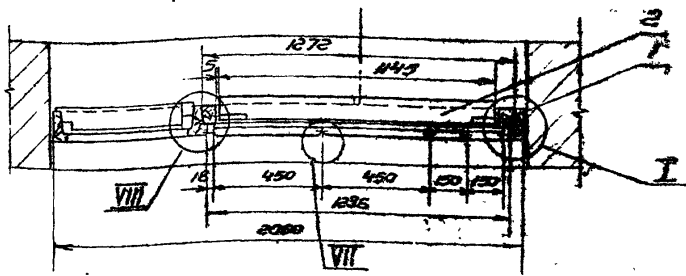
Шифр
Изм. №

Шифр
Изм. №

ГОСЦИПРОЕКТ
Институт проектирования
Москва 1958



Б-Б



ПРИМЕЧАНИЯ:

1. Узлы II, VII, IX, X, XI выполнены из листов № 24, 25.
2. Вкл 8 см сборку СД1 (аналогично) лист № 4.
3. Крепление деталей из 1, 7, 8 произвести гвоздями с шагом 150мм.
4. При установке монтажной камеры выше первого этажа сборку узла воздухозаборя произвести по аналогии со сборкой СД1 вариант II.

М 1:20

№ п.п.	Обозначение	Наименование	К-во	Вес	Материал	Лист	Примеч.
12	ГОСТ 1144-50	Шуруп 4x30	8	0.023	—	5/4	
11	ГОСТ 1144-50	Шуруп 3x25	15	0.022	—	5/4	
10	ГОСТ 5972-62	Планка II №5 кл2	6	0.002	0.11	5/4	
9	ГОСТ 1489-62	Виты II 3x14 кл2	5	0.005	0.11	5/4	
8	СД9-00-02	Брак 18x25x580	2	0.28	—	5/4	
7	СД9-00-01	Брак	1	3.29	ГОСТ 9585-61	38	
6	СД1-00-03	Планка	4	0.68	—	38	
5	СД1-00-02	Решетка СД1 5281	2	6.48	—	39	
4	СД1-00-01	Решетка СД1 5289	2	2.26	ГОСТ 525-58	39	
3	СД1-03	Брак (С50-II)	3	5.7	СБОРН	32	
2	СД9-02	Клпаны установленные	1	5.25	СБОРН	30	
1	СД9-01	Крепеж	1	7.7	ГОСТ 9585-61	26	

№ Свар-ки	Корпус		Решетка		Длина решетки с учетом зазоров	Объем бетона
	Размеры в мм	К-во	Размеры в мм	К-во		
СД9	1143 x 500		490 x 580	8	10600	3.8
			190 x 580	8		

ТА	Узлы воздухозаборя с плоскими теплоизоляционными камерами для оконных перелетов и вспомогательных зданий промышленности	СЕРИЯ 4.90.1-12
1958г.	Сборка СД9 Общий вид.	Всего листов 12

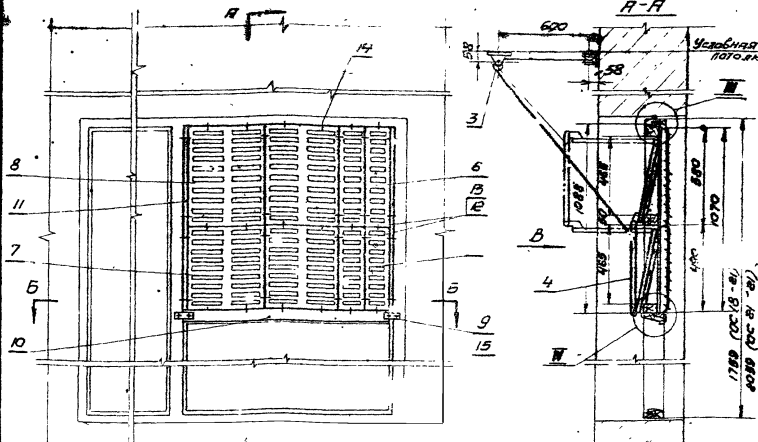
1787-5

13
116.14

Исполнитель Шинников
Проектировщик Шинников
Проверенный Шинников

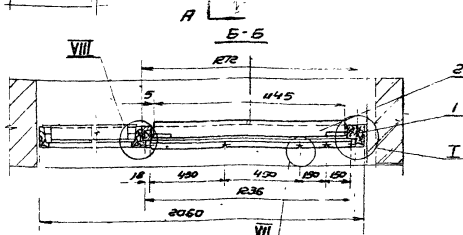
Исполнитель Шинников
Проектировщик Шинников
Проверенный Шинников

1. Застройщик
2. Проектировщик
ГОСНИИПРОЕКТ
г. Москва 1987г.



ПРИМЕЧАНИЯ

1. Узлы I, II, III, IV, V, VI, VII выполнены на листе № 24.25.
2. Крепление деталей поз. 1, 10, 11 производится болтами с шагом 150 мм.
3. Вид В см. сборку СБ2 (аналогично) лис. 5
4. При установке приточной камеры выше первого этажа сборку узла воздуха забора произвести по аналогии со сборкой СБ1 вариант I.



М 1:20

№	ГОСТ	Наименование	К-во	Объем	Сборка	Вид	Примечание	
15	1444-80	Шпатель 4x30	8	0.029	—	6/4		
14	1444-80	Шпатель 3x25	21	0.087	—	6/4		
13	5915-82	Панель I 4x3 крз	18	0.007	011	6/4		
12	1989-82	Вент II 3x14 крз	18	0.05	011	6/4		
11	СБ9-00-02	Бронка 18x75x1070	2	0.52	—	6/4		
10	СБ9-00-01	Бронка	1	3.23	Сборка ГОСТ 9685-61	38		
7	СБ1-00-03	Панель	4	0.68	—	38		
8	СБ1-00-02	Решетка СД 5291	2	6.48	—	39		
7	СБ2-00-02	Решетка СД 5290	2	3.4	—	39		
6	СБ1-00-01	Решетка СД 5289	2	2.26	—	39		
5	СБ2-00-01	Решетка СД 5288	2	1.94	ГОСТ 535-88	39		
4	СБ2-32	Рычажное устройство	1	0.86	Сборка	35		
3	СБ1-03	Блок (6-80-1)	3	5.7	Сборка	32		
2	СБ9-02	Слоник утеплительный	1	10.5	Сборка	30		
1	СБ10-01	Крышка	1	12.4	Сборка ГОСТ 9685-61	26		
№ 17.3.	Обозначение		Иллюстрация	К-во	Вес	Материал	Вид	Примечание
Т.Д.	Узел воздухозащиты с двойными утепленными клапанами в качестве перегородки воздухоотделных зон при проходе в здание с предвентилью						Серия	4.904-16
1987г.	Сборка СБ10 - общий вид.						Лист	4
							Лист	13

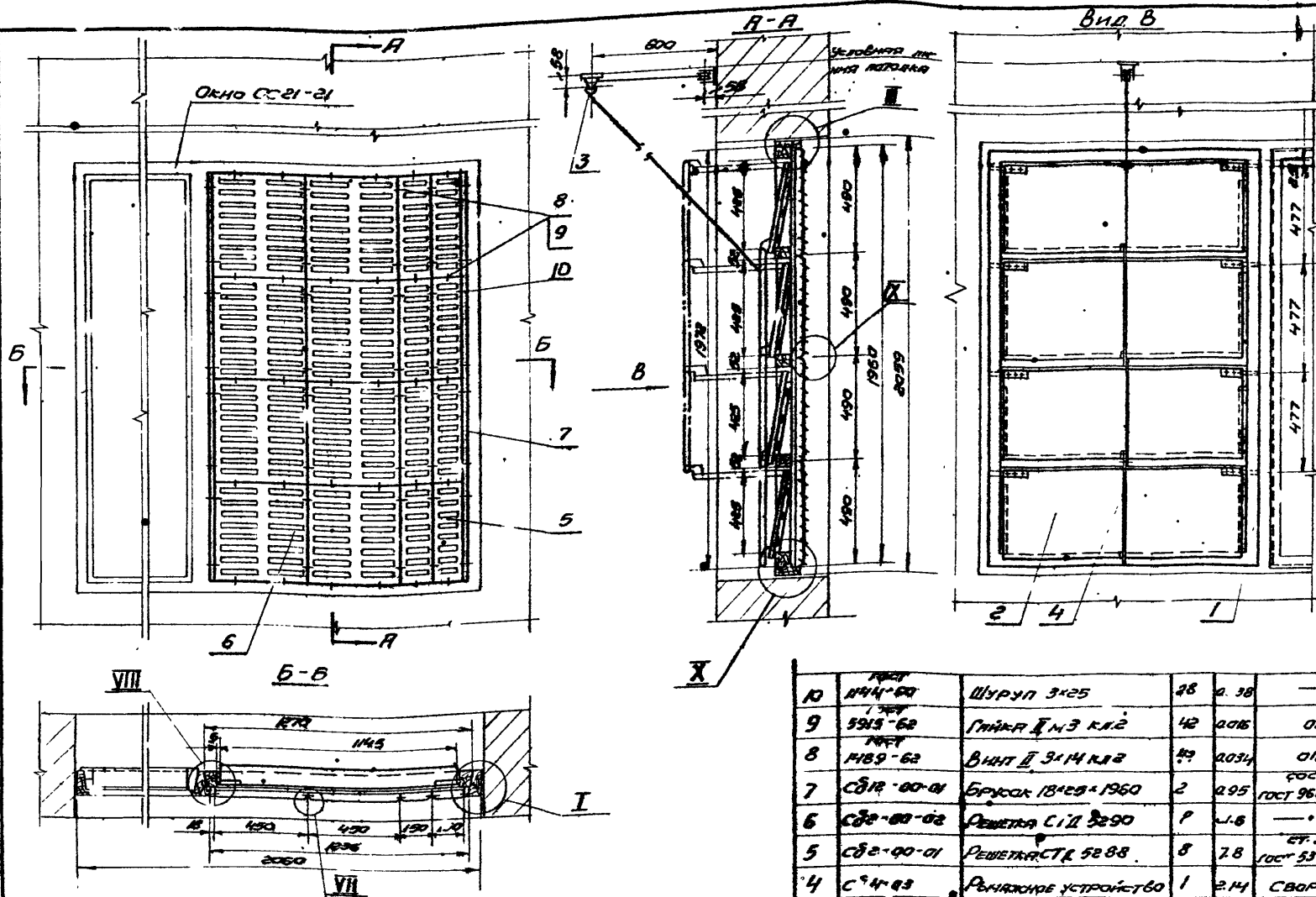
№	КЛАПАН		РЕШЕТКА		Пропускная способность для воздухозащиты в м³/сек.	Общий вес сборки кг
	Размеры в мм	К-во	Размеры в мм	К-во		
СБ10	1445 x 500	2	450 x 490	2	19560	500
			150 x 490	2		
			480 x 580	2		
			150 x 580	2		

Шифр
1787-5
Министерство
15
МВБ №2

Исполнит Шинкова
Проверил Заряна
Министерство
Шинкова
Заряна

Исполнит
Проверил
Министерство
Шинкова
Заряна

1-й отдел ССР
Специальный проект
ГОСХИМПРОЕКТ
г. Москва, 1969 г.



ПРИМЕЧАНИЯ:
 1. Узлы I, II, V, VII
 выполнены на
 листе № 24.25
 2. Крепленн. де-
 талей поз 1,7
 по извести прозья-
 ми с швом
 150 мм.

№	Мат	Шуруп 3x25	28	2.38	—	54		
10	1144-62	Шуруп 3x25	28	2.38	—	54		
9	5915-62	Панель №3 КЛЗ	42	2016	ОН	54		
8	1189-62	Винт II 3x14 КЛЗ	42	2034	ОН	54		
7	СД12-00-01	Блок 18x29x1960	2	295	СОСНА	54		
6	СД2-00-02	Решетка СД 2990	9	1.6	—	39		
5	СД2-00-01	Решетка СТ 5288	8	7.8	СТ-3 ГОСТ 535-58	39		
4	С 4-03	Резиновое устройство	1	2.14	СВОРН	35		
3	СД1-03	Блок (1600-II)	3	5.7	СВОРН	36		
2	СД13-02	Клпанн утепленный	4	19.6	СВОРН	30		
1	СД12-01	Каркас	1	21.5	СОСНА ГОСТ 9885-61	26		
Мат поз	ОБОЗНАЧЕН:	Наименование	К-во	Вес	Материал	Лист	Примеч.	
ТА	1/20	1/20	1/20	1/20	1/20	1/20	1/20	
1969 г.	СБОРКА СБ Р. ОБЩИЙ ВМД.					СЕРИЯ 4.904-16	Лист 4	15

№	КЛАПАН		РЕШЕТКА		ПРОТЯЖКА СПЛОС- КОС. УСИЛ. ВОЗДУХОЗА- БОРА 2 М. ПЛОС. ПРМ 1.6 М. СЕК.	Общий вес сб. окн кг.
	размеры в мм.	к-во	размеры в мм.	к-во		
СД12	1145 x 450	4	450 x 450	8	35840	71.4
			150 x 450	8		

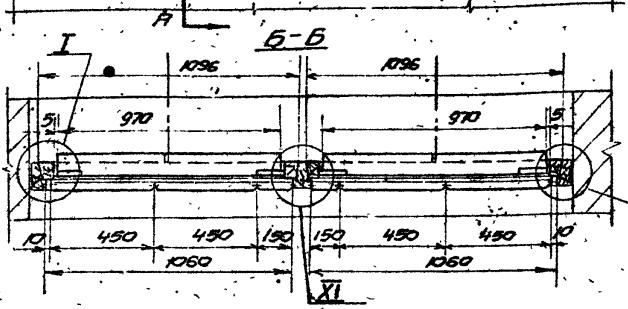
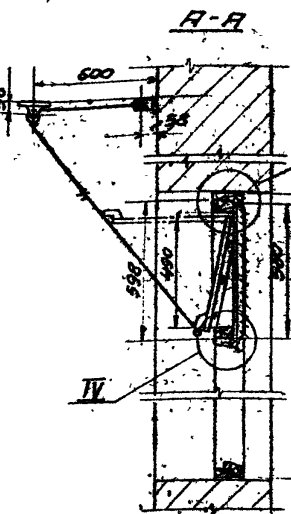
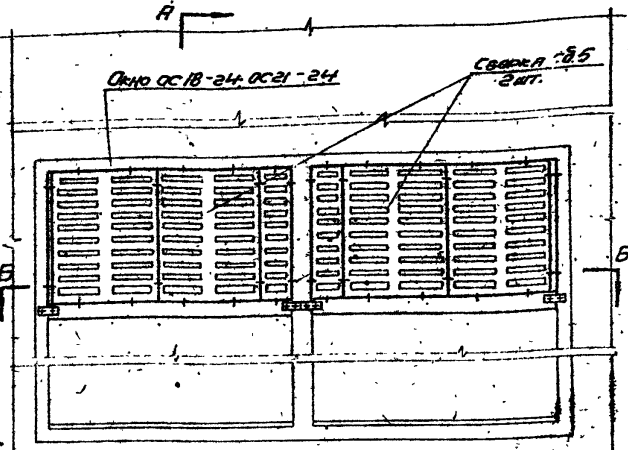
ШР5512
1787-5
МАРКА-ЭНСТ
16
ИВБ.НБ

Исполнит. Шиньков Шиньков
Проектир. Звонин Звонин

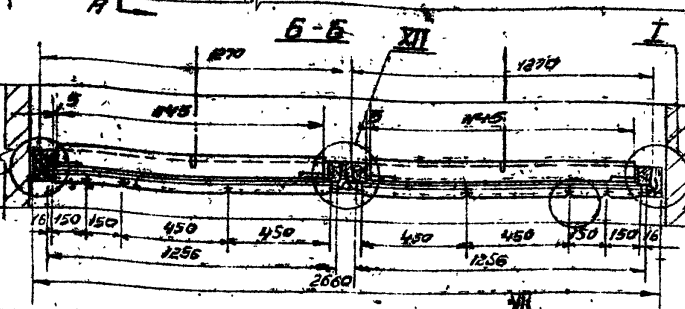
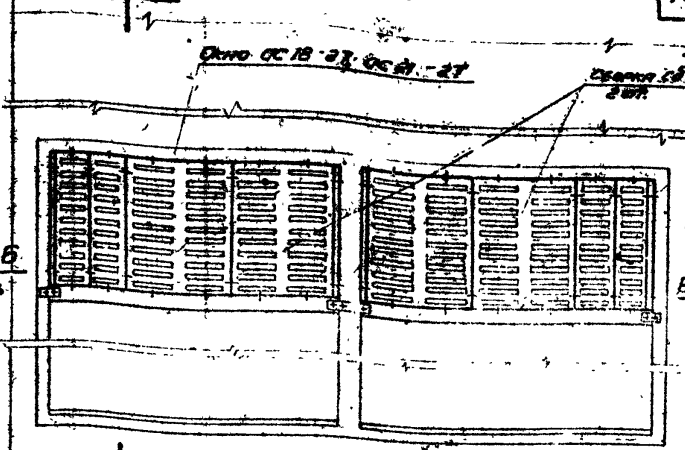
Выполнил
Инженер ТИЧ
Мех. С.П. КЛЕП
Дир. РАБОДЫ ЗВОНИН
Зел. В.
1957

РОИ ВАСИ
СООБЩ. ПРОЕКТИРОВАНИЕ
ГОСЦИТИПРОЕКТ
г. Москва 1949 г.

СБОРКА СД13



СБОРКА СД14



№ СБОРКИ	КЛАСС	РЕШЕТКА	ДОПУСКАЯ СПОСОБНОСТЬ УЗЛА ВОЗДУХОЗАБОРА БЕЗ СБОРКИ	
			РАЗМЕРЫ В ММ К-ВО	РАЗМЕРЫ В ММ К-ВО
СД13	2	450 × 580	4	18600
		150 × 580	2	

№ СБОРКИ	КЛАСС	РЕШЕТКА	ДОПУСКАЯ СПОСОБНОСТЬ УЗЛА ВОЗДУХОЗАБОРА БЕЗ СБОРКИ	
			РАЗМЕРЫ В ММ К-ВО	РАЗМЕРЫ В ММ К-ВО
СД14	2	450 × 580	4	21800
		150 × 580	4	

ПРИМЕЧАНИЯ:

- Узлы I; II; III; IV; V; VI; VII; VIII; IX; X; XI; XII выполнены на листах № 24, 25
- При установке приточной камеры выше первого этажа сборку узла воздухозабора произвести по аналогии со сборкой СД1 вариант II.

ТА	Узел воздухозабора с подвешенными теплоизоляционными карманами к оконным переплетам без монтажных элементов	Лист 4.904-16
1969 г.	СБОРКИ СД13 и СД14. ОБЩИЙ ВИДЫ.	Лист 15.

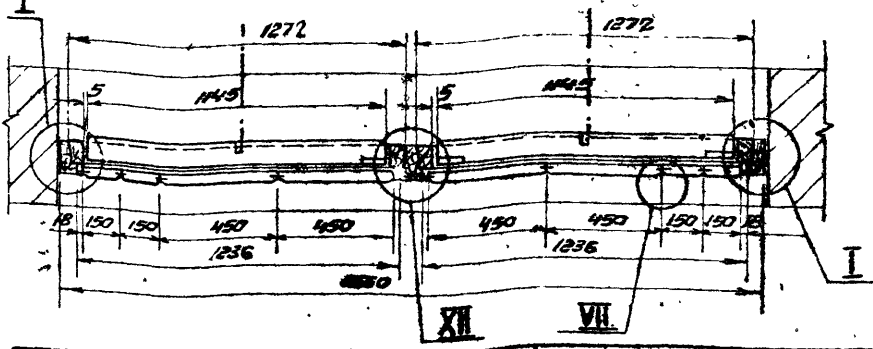
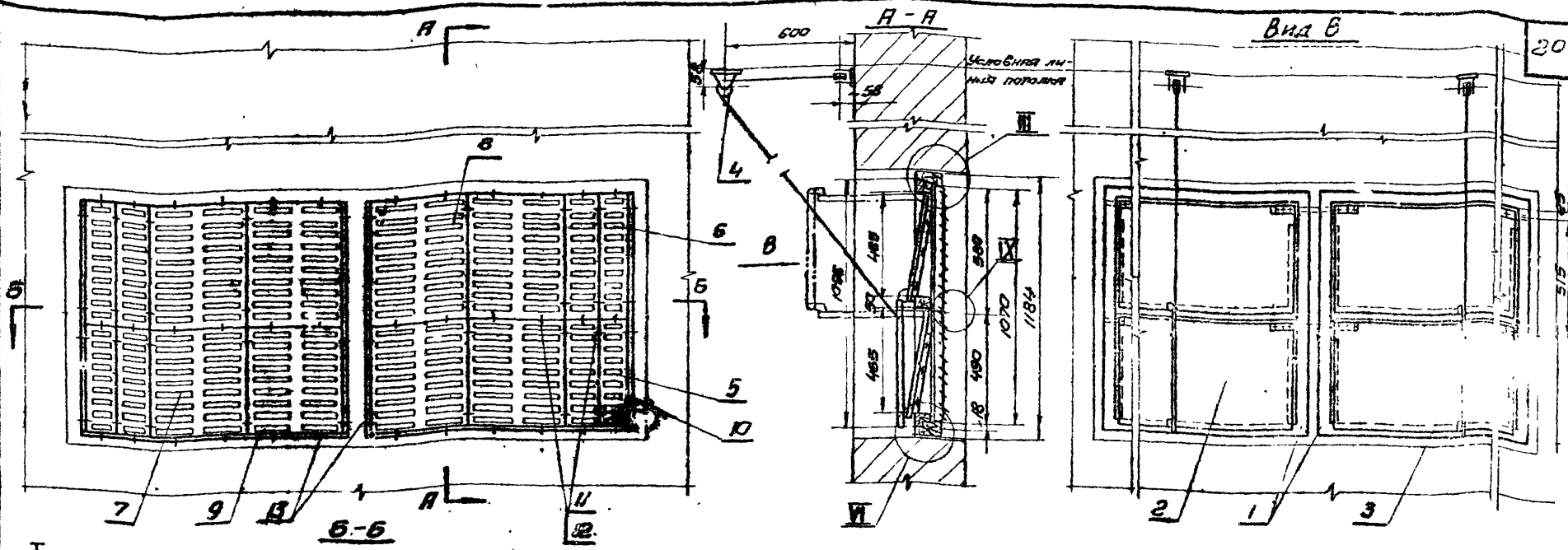
1787-5

МАТЕРИАЛ
18
ИЛЛ. №

Исполнит. Шилова
Проектир. Зеленин

Исполнит. Шилова
Проектир. Зеленин

Гос. ин-т
С. Москва 1969



№ СБОРКИ	КЛАПАН		РЕШЕТКА		ПРОПУСКНАЯ СПОСОБНОСТЬ ДЛЯ ВОЗДУХОЗВЕРЖАЮЩЕГО УЧАСТКА ПРИ V=6 М/СЕК.	ОБЩИЙ ВЕС СБОРКИ КГ
	РАЗМЕРЫ В ММ	К-ВО	РАЗМЕРЫ В ММ	К-ВО		
СБ17	1145 x 500	4	450 x 450	4	39,100	80,5
			150 x 450	4		
			450 x 580	4		
			150 x 580	4		

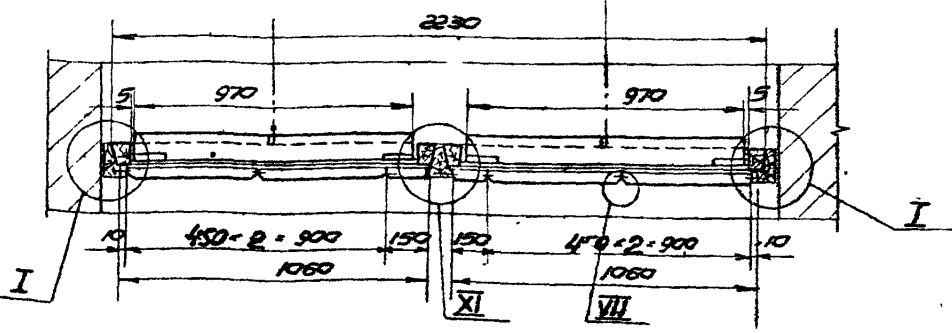
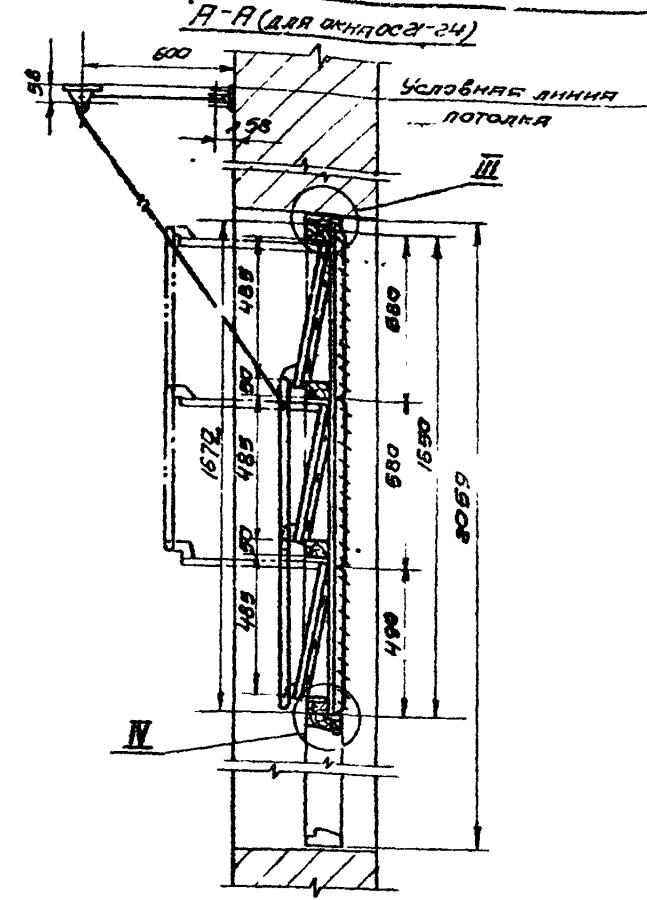
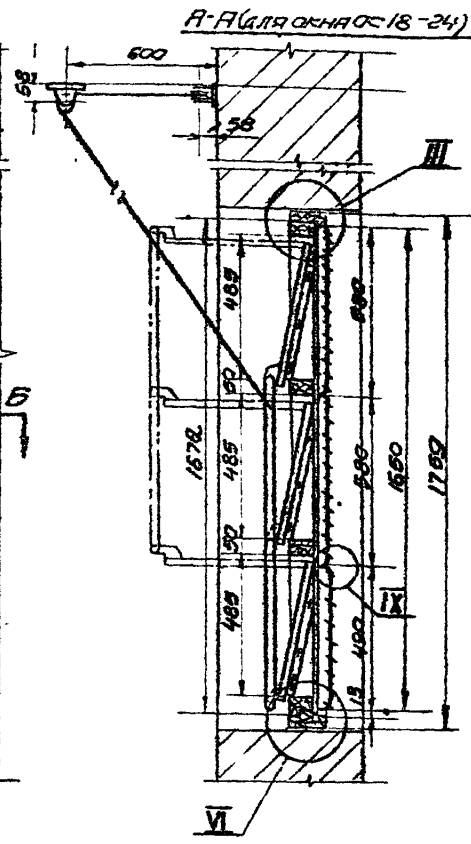
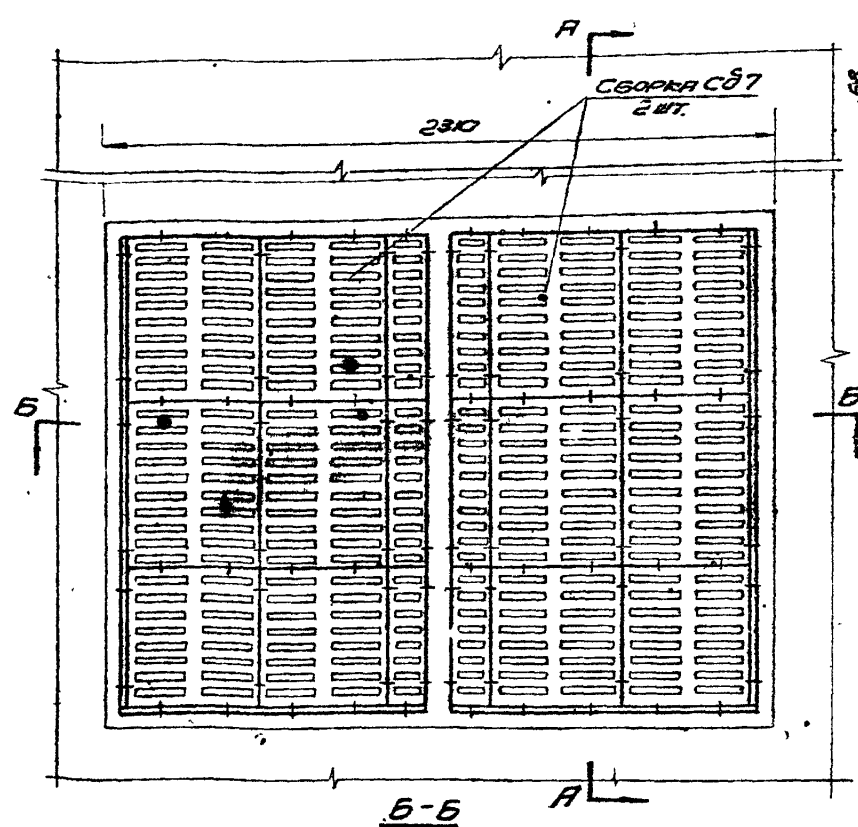
ПРИМЕЧАНИЕ:

- Узлы I, III, VI, X выполнены на листе № 24, 25
- Крепление деталей поз. 1, 9 ю проф. стн гвоздями с шагом 150 мм.

№	ГОСТ	ОБОЗНАЧЕНИЕ	К-ВО	ВЕС	МАТЕРИАЛ	ЛИСТ	ПРИМЕЧ.
13	1144-62	ШУРУД 3x25	32	2,043	—	Б/Ч	
12	5915-62	ГАЙКА II МЗ К.Р.2	52	2,02	011	Б/Ч	
11	1489-62	ВИНТ II 3x14 К.Р.2	52	2,042	011	Б/Ч	
10	СБ17-00-02	БРУСОК 18x25x1070	4	2,32	—	Б/Ч	
9	СБ17-00-01	БРУСОК	2	2,04	ГОСНЯ ГОСТ 9685-61	38	
8	СБ1-00-03	РЕШЕТКА СТД 5291	4	13,0	—	39	
7	СБ2-00-02	РЕШЕТКА СТД 5290	4	12,8	—	38	
6	СБ1-00-01	РЕШЕТКА СТД 5289	4	14,52	—	39	
5	СБ2-00-01	РЕШЕТКА СТД 5288	4	2,9	СТ.3 ГОСТ 535-58	39	
4	СБ1-03	БЛОК (Б60-Б)	4	7,6	СБОРН	32	
3	СБ2-02	УПЛОТНЕННОЕ УСТРОЙСТВО	2	0,86	СБОРН	35	
2	СБ9-02	УПЛОТНЕННЫЙ КЛАПАН	4	2,0	СБОРН	30	
1	СБ17-01	КАРКАС	2	24,2	ГОСНЯ ГОСТ 9685-61	26	

ТД	УЗЛЫ ВОЗДУХОЗАБОРА С УПЛОТНЕННЫМИ КЛАПАНАМИ И ОКОННЫМИ ПЕРЕЛЕТАМИ ВСП. КАТЕГОРИИ 2С. ВРАЩАЮЩИЙСЯ ПРОТЯЖИ-ВЕННЫЙ ПРОВОДНИК	СЕРИЯ	ВЫП. №	ЛИСТ
1969г.	СБОРКА СБ17 ОБЩИЙ ВИД.	4.9С1-15	4	18

1787-5
 19
 Исполнит. Шинкова И.И.
 Проверил Зельман И.
 1969г.
 Ставший Талиц Клеер
 Зельман И.
 1969г.



ПРИМЕЧАНИЯ:
 Узлы I, II, IV, VI, VII, IX, XI выполнены на листах № 24, 25

ГОССТРОЙ ССРС
 Союзное проектно-строительное
 ГОСХИМПРОЕКТ
 г. Москва 1969г.

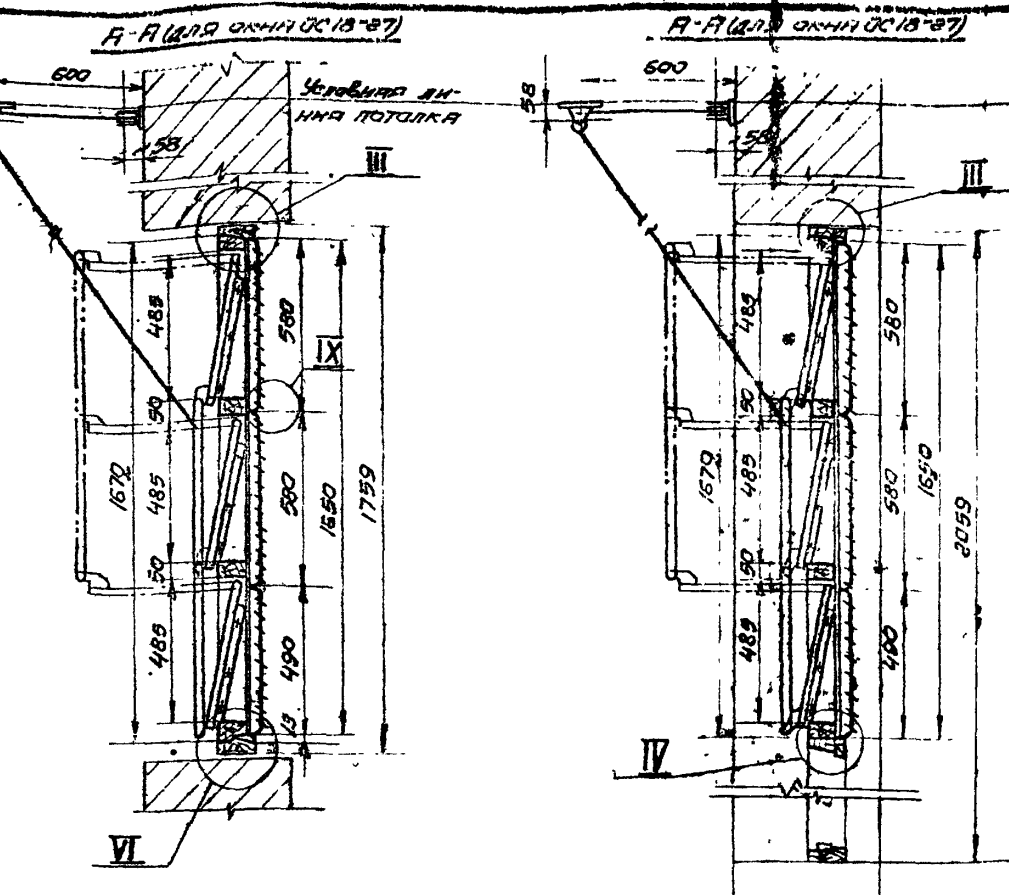
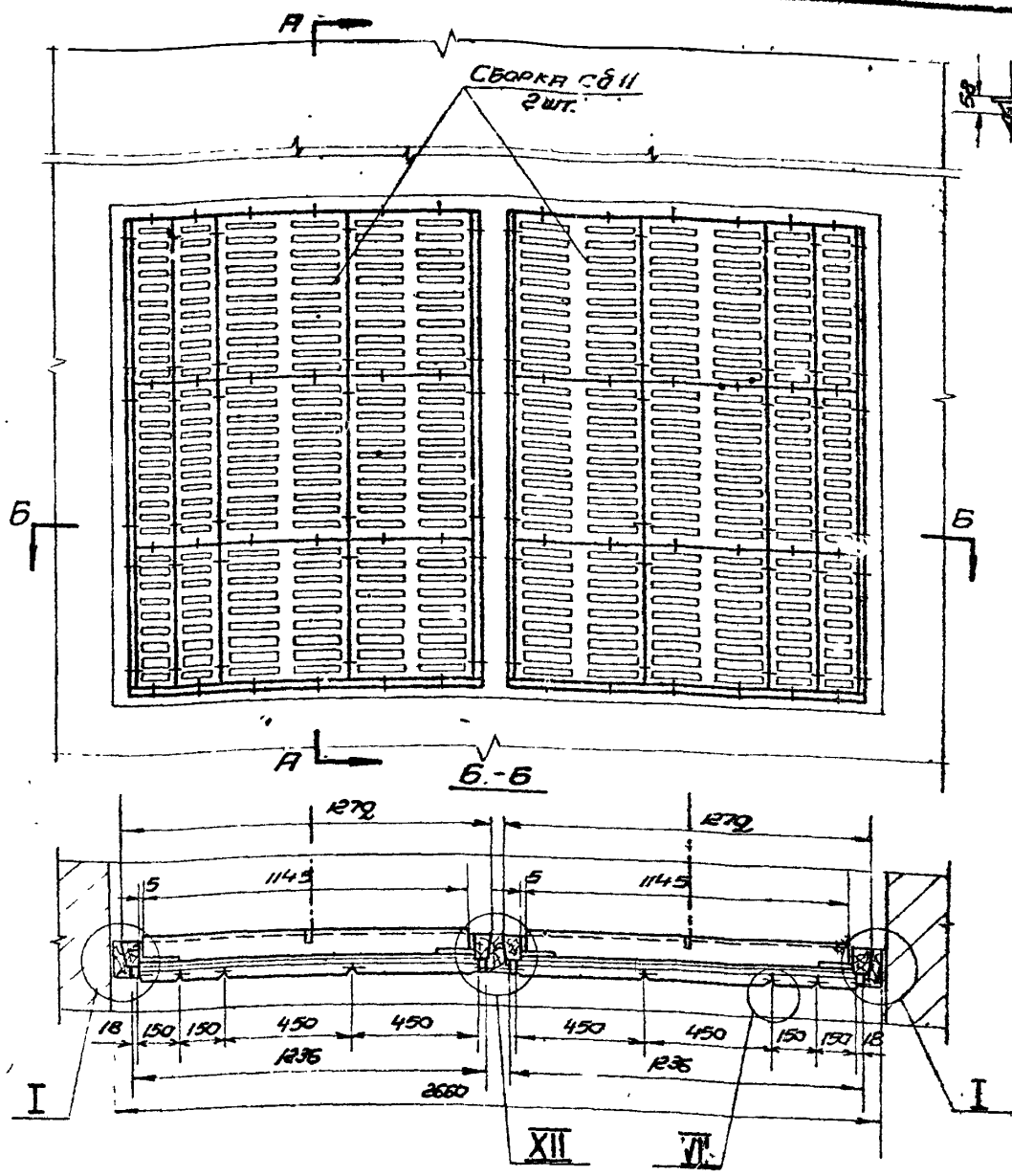
№ СБОРКИ	КЛАПАН		РЕШЕТКА		Пропускная способность узла воздухозаборной системы при V=6 м/сек.	ОБЩИЙ ВЕС СБОРКИ КГ
	РАЗМЕРЫ В ММ	К-ВО	РАЗМЕРЫ В ММ	К-ВО		
СБ18	970 × 500	6	450 × 490	4	52960	1250
			150 × 490	2		
			450 × 580	8		
			150 × 580	4		

ТД	УЗЛЫ ВЗДУХОЗАБОРА С ПОДВЕСНЫМИ УТВЕРЖДЕННЫМИ КЛАПАНАМИ К ОКОННЫМ ПЕРЕДЕЛАМ БСИ. ЭМОГАТЕЛЬНЫЕ ЗАДАНИИ ПРОМЫШЛЕННЫХ ПРЕДПРИЯТИЙ.	СЕРИЯ 4. 9014-13	
		Вып. с/к 4	Лист 19
1969г.	СБОРКА СБ18. ОБЩИЙ ВИД.		

1787-5
 20
 ИИВ.НБ

Исполнит: Шинкова
 Проверил: Зеляна
 Автор: Шинкова
 Проверил: Зеляна
 Установил: Зеляна
 Проверил: Зеляна
 Дата выпуска: 1969г.

Госхимпроект
 Москва 1969г.



ПРИМЕЧАНИЯ:
 1. Узлы I, III, IV, VI, VII, IX, XII выполнены на листах №24, 25
 2. При установке приточной камеры выше первого этажа сборку узла воздухозабора (для окна ОС1-87) произвести по аналогии со сборкой СБ1 вариант II.

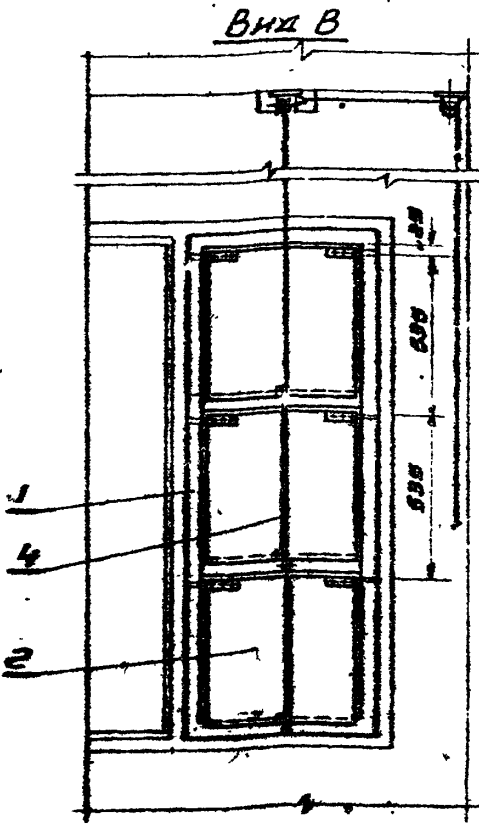
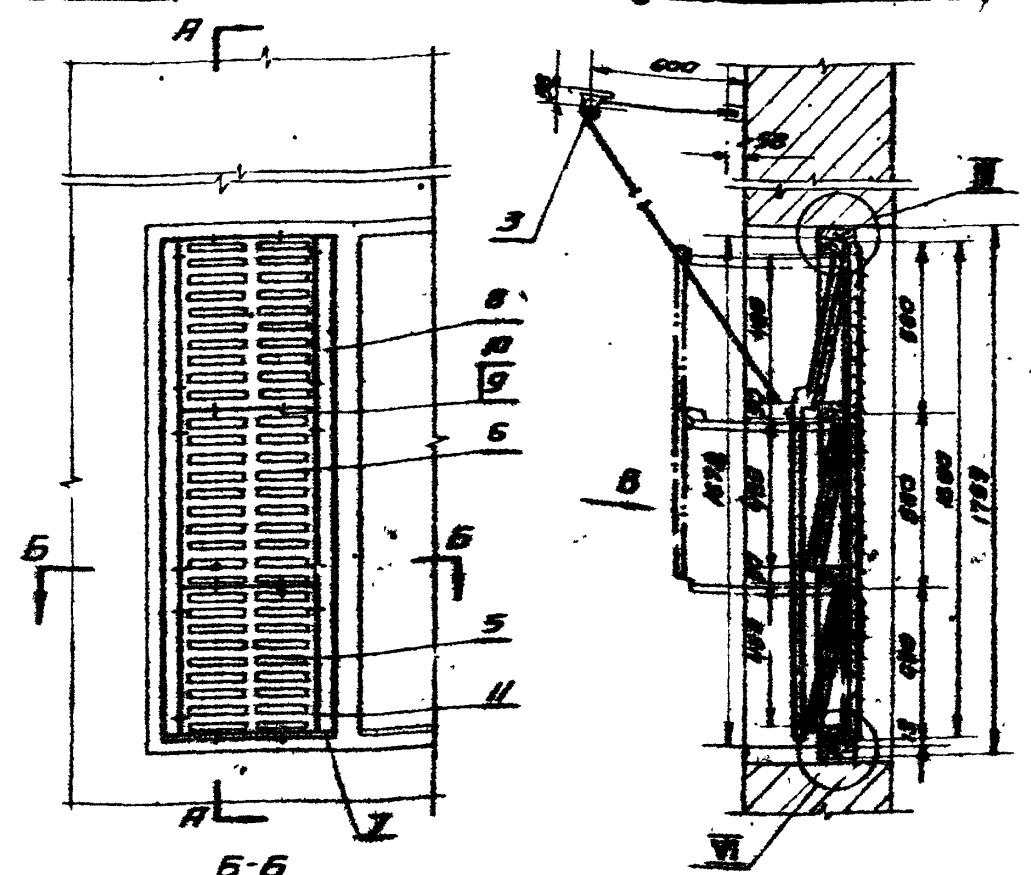
№ сборки	КЛАПАН		РЕШЕТКА		Пропускная способность узла воздухозабора $\text{м}^3/\text{сек}$ при $v=6 \text{ м/сек}$	Общий вес сборки кг
	Размеры в мм	к-во	Размеры в мм	к-во		
СБ.19	1145 x 500	6	450 x 490	4	60320	141.0
			150 x 490	4		
			450 x 580	8		
			150 x 580	8		

ТД	Узлы воздухозабора с подвесными утепленными клапанами к оконным переплетам бесшумного звукового действия с предохранителем.	СЕРИЯ 4-504-16
1969г.	Сборка СБ.19. Общий вид	Выпуск 4 Лист 20

Шифр
1787-5
МАТЕРИАЛ
22
ИИВ №

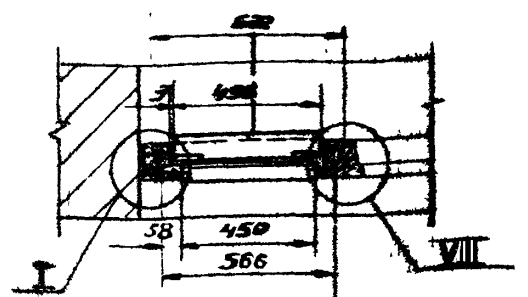
Исполнитель
Шинков
А.С.
Контроль
Шинков
С.А.
Контроль
Проверка
С.А.
Исполнитель
А.С.
Контроль
Проверка
С.А.
Исполнитель
А.С.
Контроль
Проверка
С.А.

Сод. Агрегативный
ГОСХИМПОРТ
г. Москва



ПРИМЕЧАНИЯ:

1. Узлы I, II, III, IV выполнены на листе № 24, 25.
2. Крепление деталей поз. 1, 2, 8 произвести гвоздями с шагом 150 мм.



№	КАРКАС		РЕШЕТКА		ПРОПУСКНАЯ СПОСОБНОСТЬ УЗЛА ВОЗДУХОЗАБОРА ШМЗУАС ПРИ УБ МРЕК.	ОБЩИЙ ВЕС СБОРКИ КГ.
	Размеры в мм	К-во	Размеры, мм	К-во		
8	496 x 500	3	450 x 580	2	11400	40.7
			450 x 490	1		

№	ГОСТ	НАЗВАНИЕ	КОЛ-ВО	МАТЕРИАЛ	ВЕС	КОММЕНТАРИИ	
11	ГОСТ 1144-60	ШРУС 3x25	16	0021	—	БН	
10	ГОСТ 5915-62	Гайка II №3 М2	4	0001	011	БН	
9	ГОСТ 1489-62	Винт II 3x14 0:02	4	0009	011	БН	
8	СБ22-00-02	Брусок 68x25x1550	2	30	—	БН	
7	СБ22-00-01	Брусок	1	006	ГОСТ 5685-61	36	
6	СБ1-00-02	Решетка STD 5291	2	648	—	39	
5	СБ2-00-02	Решетка STD 5250	1	270	ГОСТ 535-68	39	
4	СБ3-02	Рычажные устройства	1	161	СБОРН	35	
3	СБ1-03	Блок (Б 60-1)	3	37	СБОРН	32	
2	СБ22-02	Кляпан утепленный	3	30	СБОРН	30	
1	СБ22-01	Каркас	1	1.2.1	ГОСТ 5685-61	26	
№ 12	СБОРНИК	НАИМЕНОВАНИЕ	К-во	ВЕС	МАТЕРИАЛ	Лист	ПРИМЕЧАНИЕ

ТА Указание по сборке с указанием утепленного клапана и основным деталям, вспомогательных деталей и необходимых принадлежностей.

№ 12: СБОРКА С 22. ОБЩИЙ ВИД.

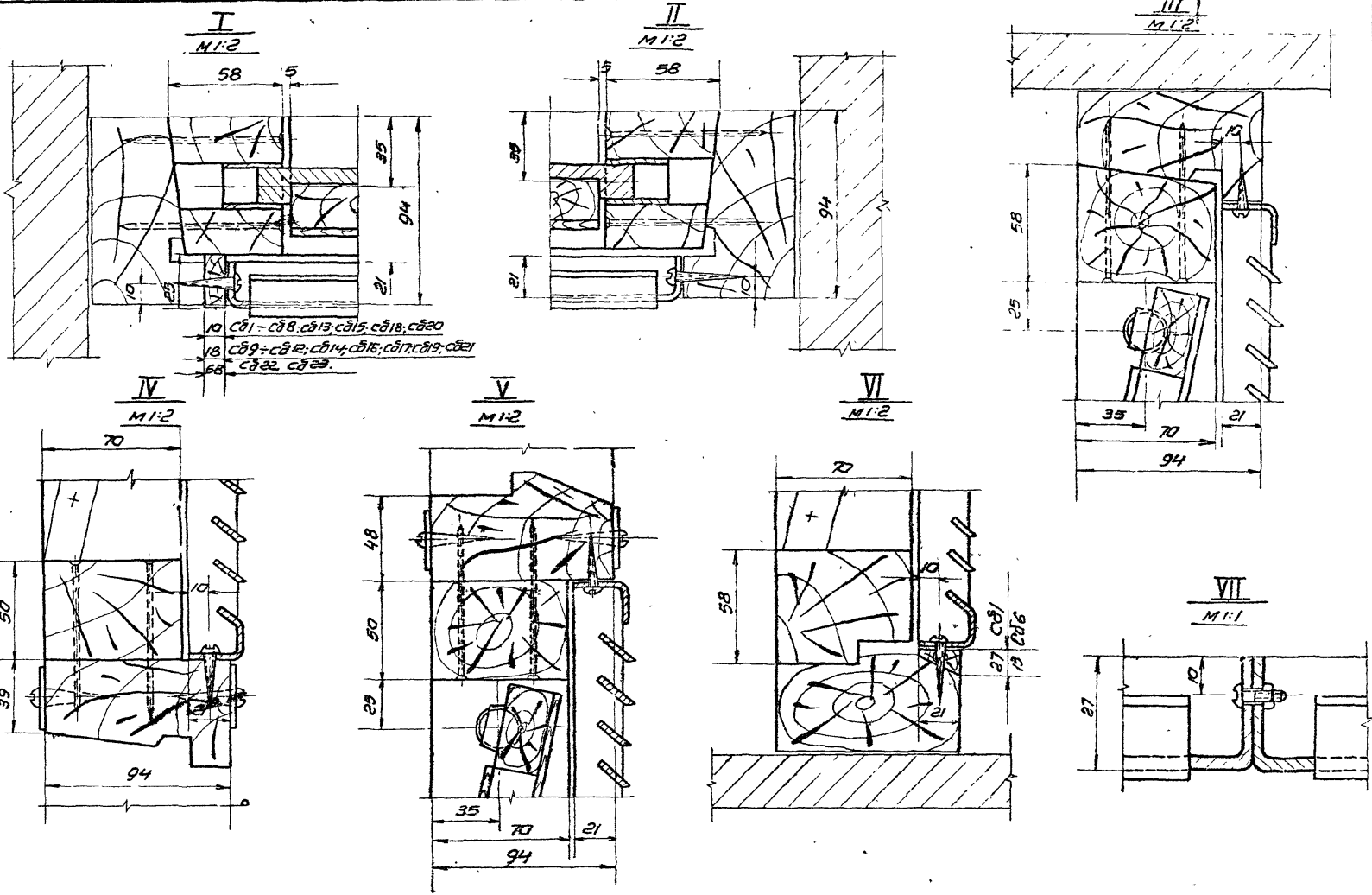
СЕРИЯ 4.904-'6

Вып. Лист 4 22

Шифр
1787-5
Модель инст
24
Име №

Инв. С. П. П. К. М. Р. П.
Дир. Белград. Белград.
Инженер. Шинков. Шинков.

Госстрой СССР
Средств. Инженер. Проект
ГОСЦИМПРОЕКТ
г. Москва 1969 г.



ТД	Узлы воздухозабора с подвесными утепленными клапанами в фронном вентиле для вспомогательных зданий промышленности, Пред. ЧИТИС	СБВИА 4 904-16
1969 г.	Узлы I-VII	Вып. с/к 4
		Лист 24

ШНБ-Р
1787-5
УРАКА-ИГОТ
25
ШНБ-НБ

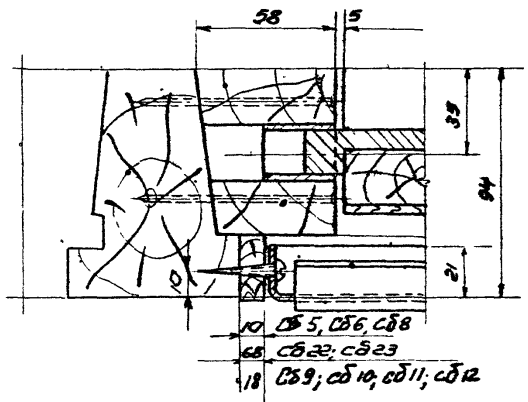
Ис-Лог

Проектил Зепана

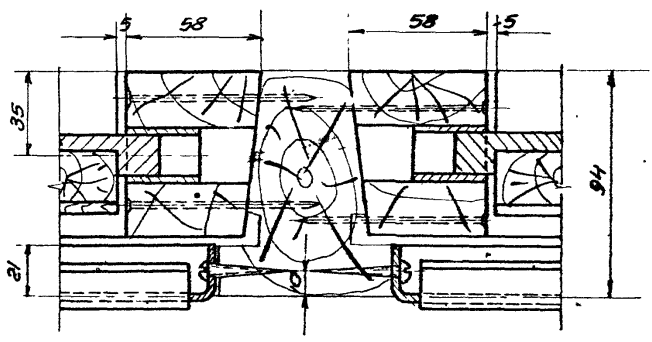
И. С. П. Клеер

Ук. Зепана
М. С. П. Клеер
М. С. П. Клеер

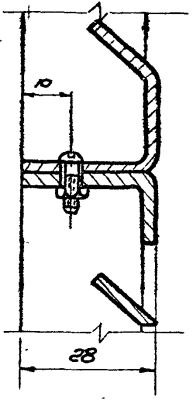
VIII
М 1:2



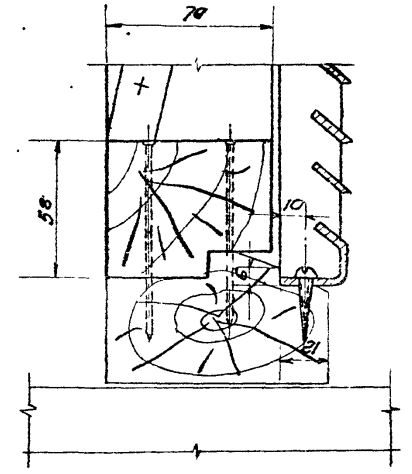
XI
М 1:2



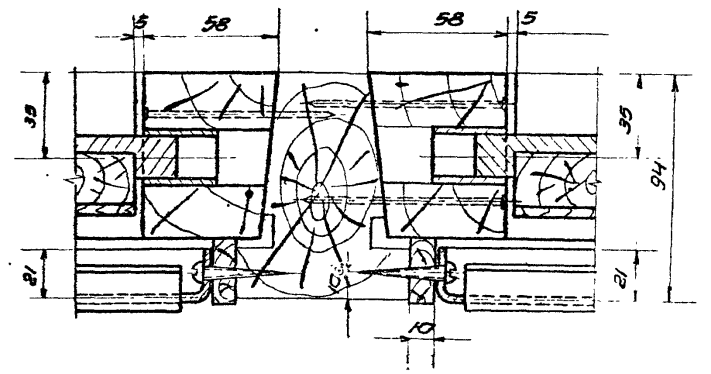
IX
М 1:1



X
М 1:2



XII
М 1:2



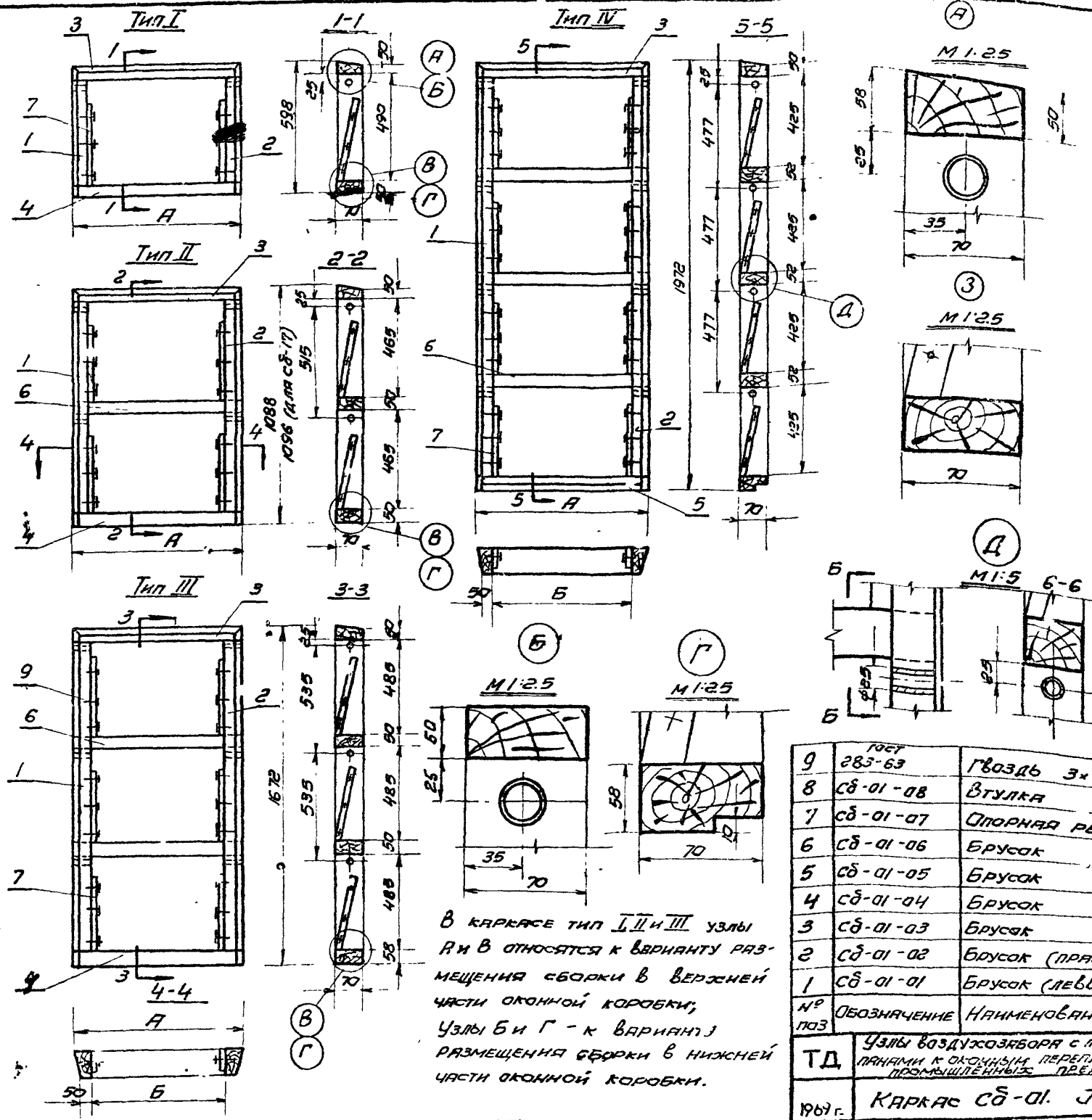
ГОСТУОР
ПОСОВИЩА
ГОСХИМПРОЕКТ
г. Москва 1969г.

ТД	Узлы воздухообора с подвесными утепленными клапанами к оконным переплетам, вспомогательные узлы и промышленные пред. урзтия	СЕРИЯ 4. 904-1Е
	1969г.	ЧЗЛ-1 VI-1-XII
		Всего: 4 Лист: 25

УИДР
787-5
КРКА-ЛНСТ
26
46. №

1969 г.
КЛЕП
ЗЕЛАНД
ШИНКОВА
ВЫПУСКА

ГОССТРОИ
ОСНОВНЫЕ ПРОЦЕДУРЫ
ГОСНИИПРОЕКТ
г. Москва 1969 г.



В КАРКАСЕ ТИП I, II и III узлы А и В относятся к варианту размещения сборки в верхней части оконной коробки, узлы Б и Г - к варианту размещения сборки в нижней части оконной коробки.

ТИП	№ КАРКАСА	ОБОЗНАЧЕНИЕ КАРКАСА	РАЗМЕРЫ		ВЕС КАРКАСА
			А	Б	
I	1	сб1-01	796	680	5.4
	5	сб5-01	1096	980	6.8
	9	сб9-01	1272	1156	7.7
II	2	сб2-01	796	680	9.3
	6	сб6-01	1096	980	11.2
	10	сб10-01	1272	1156	12.4
III	17	сб17-01	1272	1156	12.1
	22	сб22-01	622	506	12.1
	3	сб3-01	796	680	13.5
IV	7	сб7-01	1096	980	16.0
	11	сб11-01	1272	1156	17.5
	23	сб23-01	622	506	15.1
V	4	сб4-01	796	680	16.8
	8	сб8-01	1096	980	20.0
	12	сб12-01	1272	1156	21.5

ТИП КАРКАСА	КОЛИЧЕСТВО	БРУСОК	ОПОРНАЯ РЕЙКА	ВТУЛКА
		сб-01-06	сб-01-07	сб-01-08
I		-	2	2
II		1	4	4
III		2	6	6
IV		3	8	8

№ ПОЗ	ОБОЗНАЧЕНИЕ	НАИМЕНОВАНИЕ	К-ВО	ВЕС	МАТЕРИАЛ	ЛНСТ	ПРИМЕЧ.
9	ГОСТ 283-63	Гвоздь 3x70	-	-	-	-	-
8	сб-01-08	Втулка	-	-	-	29	-
7	сб-01-07	Опорная рейка	-	-	-	29	-
6	сб-01-06	Брусok	-	-	-	29	-
5	сб-01-05	Брусok	1	-	-	29	-
4	сб-01-04	Брусok	1	-	-	28	-
3	сб-01-03	Брусok	1	-	-	28	-
2	сб-01-02	Брусok (правый)	1	-	-	27	-
1	сб-01-01	Брусok (левый)	1	-	-	27	-

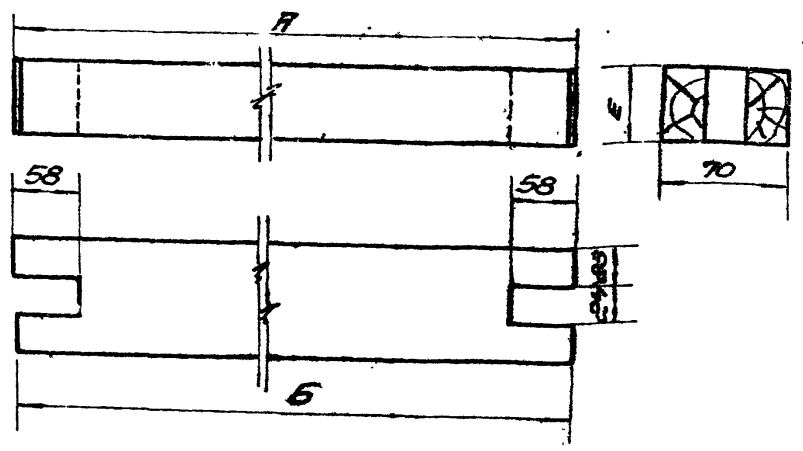
См. табл. ГОСТ 9685-61

№ ПОЗ	ОБОЗНАЧЕНИЕ	НАИМЕНОВАНИЕ	К-ВО	ВЕС	МАТЕРИАЛ	ЛНСТ	ПРИМЕЧ.
ТД	Узлы воздухозабора с подвесными утепленными клеевыми панелями к оконным переплетам вспомогательных зданий промышленных предприятий					4	904-1Е
1969 г.	Каркас сб-01. Лещий вид.					4	ЛНСТ 26

1787-5
28
№ 2

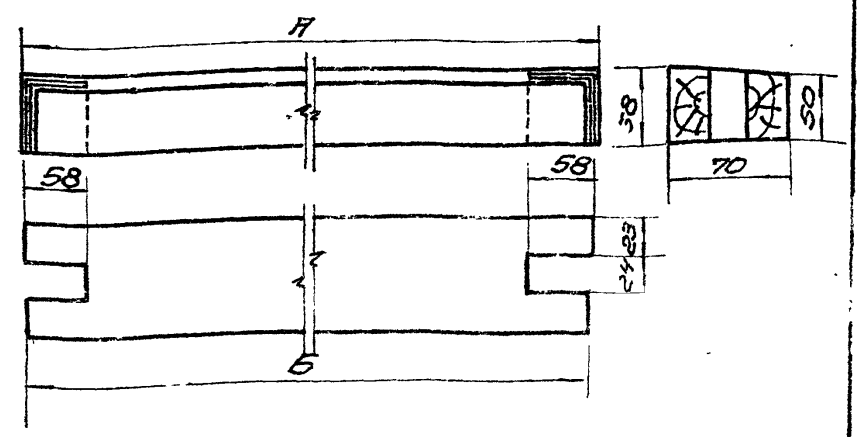
КРЕП
Детали
Монтаж
Антисептирование

ГОСХИМПРОЕКТ
11 Октября 1969



Тип крепления	Обозначение	А	Б	Е	Вес кг/метр
I	СБ1-01				
II	СБ2-01	796	780		1,5
III	СБ3-01			50	
I	СБ5-01				
II	СБ6-01	1096	1080		2,1
III	СБ7-01				
I	СБ9-01				
II	СБ10-01	1272	1256	58	2,8
III	СБ11-01				

Чертя	Исполн	Проверя	Исполн	Брусок	СБ-01-04	Вес М-Б	Лист
4.904-16	Взмч	Заготовка из древесных хвойных пород ГОСТ 9685-61	1:2,5	2,8			



Тип крепления	Обозначение	А	Б	Вес кг/метр
III	СБ22-01			
IV	СБ23-01	622	606	1,25
I	СБ1-01			
II	СБ2-01			
III	СБ3-01	796	780	1,61
IV	СБ4-01			
I	СБ5-01			
II	СБ6-01			
III	СБ7-01	1096	1080	2,34
IV	СБ8-01			
I	СБ9-01			
II	СБ10-01			
III	СБ11-01	1272	1256	2,58
IV	СБ12-01			

Чертя	Исполн	Проверя	Исполн	Брусок	СБ-01-03	Вес М-Б	Лист
4.904-16	Взмч	Заготовка из древесных хвойных пород ГОСТ 9685-61	1:2,5	2,8			
ТД	Узлы воздуховозвора с подвесными утепленными клапанями к окнам, перегородкам вспомогательных зданий промышленных предприятий.	Серия	4.904-16				
1969		Лист	4	28			

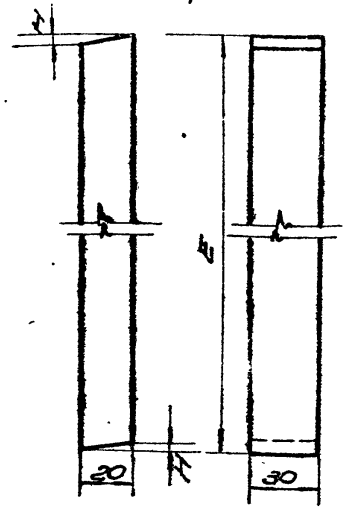
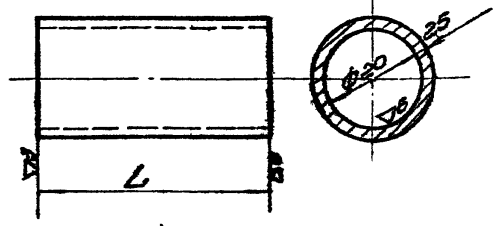
Шифр
1787-5
МАТЕРИАЛ
29
ИИС. №

Проверен Завинд
Зеленый

ИИС. ДИП
К. ТЕЕР
О. С. С. С. С.
С. С. С. С. С.
С. С. С. С. С.
С. С. С. С. С.

Восточный ЦСР
ГОСХИМПРОЕКТ
Москва 1969

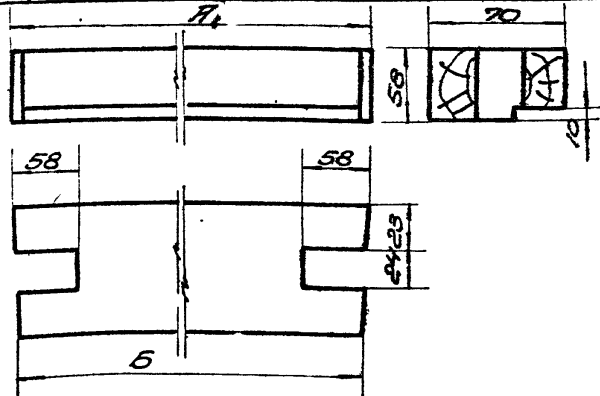
~ ОСТАТЬНОЕ



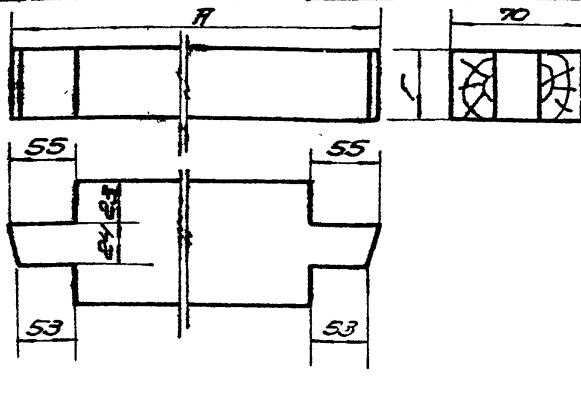
Тип код КРАС	ОБОЗНА- ЧЕНИЕ КРАС	E мм	H мм	ВЕС ДЕТА ЛЫ кг	3/1
I	СБ1-01				
	СБ5-01	330	2.5	0.11	
	СБ9-01				
II	СБ2-01				
	СБ6-01	370	3.0	0.12	
	СБ10-01				
III	СБ17-01				
	СБ22-01				
	СБ3-01	370	3.0	0.12	
IV	СБ7-01				
	СБ11-01				
	СБ23-01				
V	СБ4-01	400	3.5	0.15	
	СБ8-01				
	СБ12-01				

Чертил Провер.	Шифр Зеленый	Втулка	СБ-01-08
4.904.16	В.м.н.4	Труба 25x2.5 ГОСТ 8732-58	БЕС М-5 ЛИСТ 0.07 1:1 29

Чертил Провер.	Шифр Зеленый	Опорная рейка	СБ-01-07
4.904.16	В.м.н.4	Заготовка из древесины разных пород ГОСТ 9685-61	БЕС М-5 ЛИСТ 0.125 1:2.5 29



Тип код КРАС	ОБОЗНА- ЧЕНИЕ КРАС	ВЕС ДЕТА ЛЫ кг	3/1
I	СБ1-01	1.56	
	СБ5-01	2.15	
	СБ9-01	2.5	
II	СБ2-01	1.56	
	СБ6-01	2.15	
	СБ10-01	2.5	
III	СБ17-01	2.5	
	СБ22-01	1.21	
	СБ3-01	1.56	
IV	СБ7-01	2.15	
	СБ11-01	2.5	
	СБ23-01	1.21	
V	СБ4-01	1.56	
	СБ8-01	2.15	
	СБ12-01	2.5	



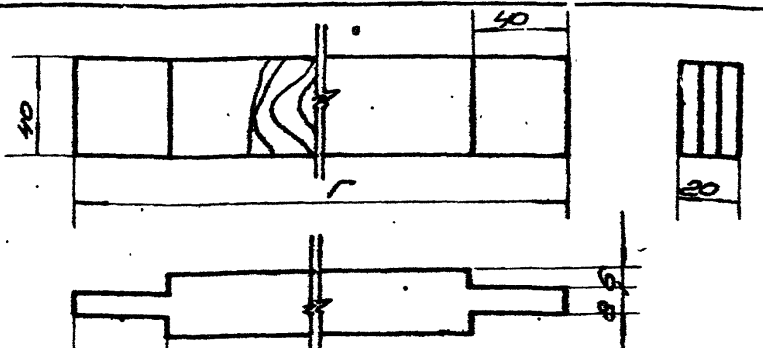
Тип код КРАС	ОБОЗНА- ЧЕНИЕ КРАС	E мм	H мм	ВЕС ДЕТА ЛЫ кг	3/1
I	СБ22-01	616	50	1.06	
	СБ23-01		52	1.1	
	СБ2-01				
II	СБ3-01	790	50	1.41	
	СБ4-01		52	1.43	
	СБ5-01				
III	СБ7-01	1090	50	2.0	
	СБ8-01		52	2.05	
	СБ10-01				
IV	СБ17-01		50	2.3	
	СБ11-01	1286			
	СБ12-01		52	2.35	

РАЗМЕРЫ ЯИ Б СМ. ДЕТАЛЬ СБ-01-03
ЛИСТ № 28

Чертил Провер.	Шифр Зеленый	Брусок	СБ-01-05
4.904.16	В.м.н.4	Заготовка из древесины разных пород ГОСТ 9685-61	БЕС М-5 ЛИСТ 0.125 1:2.5 29

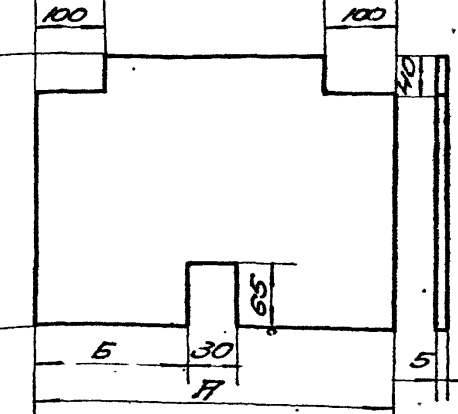
Чертил Провер.	Шифр Зеленый	Брусок	СБ-01-06
4.904.16	В.м.н.4	Заготовка из древесины разных пород ГОСТ 9685-61	БЕС М-5 ЛИСТ 0.125 1:2.5 29
ТА	СЛ	Части в соответствии с техническими условиями и спецификацией к основной детали. Вспомогательные детали изготавливаются по чертежам, прилагаемым к основной детали.	СЕРИЯ 4.904.16 Лист № ЛИСТ 4 29
1969г		ДЕТАЛИ	

1787-5
31
ИВБ.28



ОБОЗНАЧЕНИЕ КЛАНПА	Г мм	ВЕС ДЕТА- ЛИ кг
С623-02; С64-02		
С68-02; С612-02	450	0,18
С622-02; С61-02		
С65-02; С69-02	500	0,2

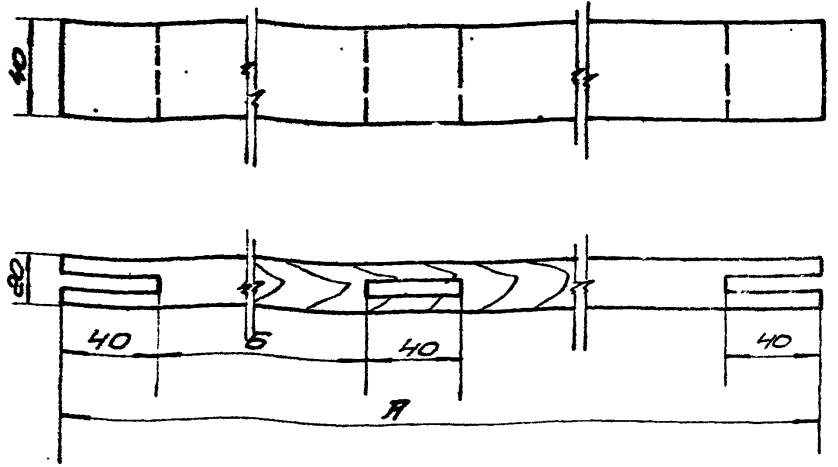
Чертеж Шкала Проверка Зелин	БРУСОК	С6-02-02
4.904-16 Вып.4	ЗАГОТОВКИ ИЗ ДРЕВЕСИНЫ ХВОИ НЬСКО ПОРОД ГОСТ 9685-61	ВЕС М-Б Лист СМ. ТАБЛ. 1:2 3/



ОБОЗНАЧЕНИЕ КЛАНПА	Г мм			ВЕС ДЕТА- ЛИ кг
	А	Б	Г	
С622-02			500	0,54
С623-02	456	233	450	0,58
С61-02			500	0,88
С64-02	670	320	450	0,79
С65-02			500	1,28
С68-02	970	470	450	1,15
С69-02			500	1,52
С612-02	1145	557	450	1,36

Паз 65x30мм СДЕЛАТЬ
В ОДНОЙ ДЕТАЛИ.

Чертеж Шкала Проверка Зелин	ОБШИВКА	С6-02-03
4.904-16 Вып.4	ФАНЕРА ФСФ ГОСТ-3916-65	ВЕС М-Б Лист СМ. ТАБЛ. - 3/



ОБОЗНАЧЕНИЕ КЛАНПА	Г мм		ВЕС ДЕТА- ЛИ кг
	А	Б	
С622-02			
С623-02	496	188	0,19
С61-02			
С64-02	670	275	0,27
С65-02			
С68-02	970	425	0,40
С69-02			
С612-02	1145	512	0,48

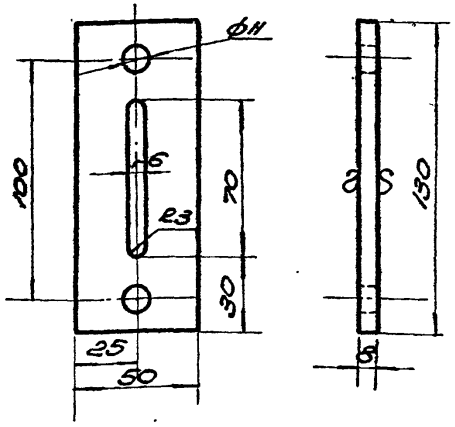
Чертеж Шкала Проверка Зелин	БРУСОК	С6-02-01
4.904-16 Вып.4	ЗАГОТОВКИ ИЗ ДРЕВЕСИНЫ ХВОИ НЬСКО ПОРОД ГОСТ 9685-61	ВЕС М-Б Лист СМ. ТАБЛ. 1:2 3/
ТД	ЗАТЫ ВОЗДУХОЗАБОРА С ДРЕВЕСИНЫ УТЕПЛЕННЫМ ИЛИ КЛАНПАМИ К ОКОННЫМ ПЕРЕКЛАДАМ ВОСХОДЯТ ТЕПЛОТНОЕ ЗАЩИЩАЮЩИМИ ПРОФИЛИРОВАННЫМИ ДРЕВЯННЫМИ	ВЕС М-Б Лист СМ. ТАБЛ. 4 3/
1969г	ДЕТАЛИ	

Госстрой СССР
Федеральное строительное
Госхимпроект
г. Москва 1969г.

Иван. С. П. К. Степ. Зелин
С. П. Степ. Зелин
С. П. Степ. Зелин
С. П. Степ. Зелин
С. П. Степ. Зелин

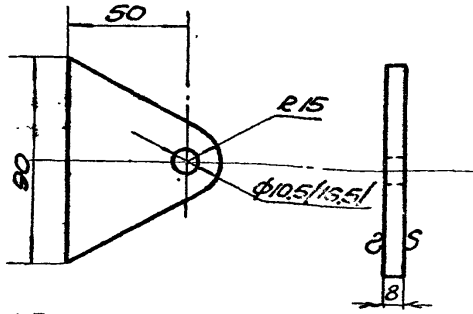
1787-5
 ТИП И ТИСТ
 33
 ТИЗ №

73 ОСТАТЬЕНОЕ



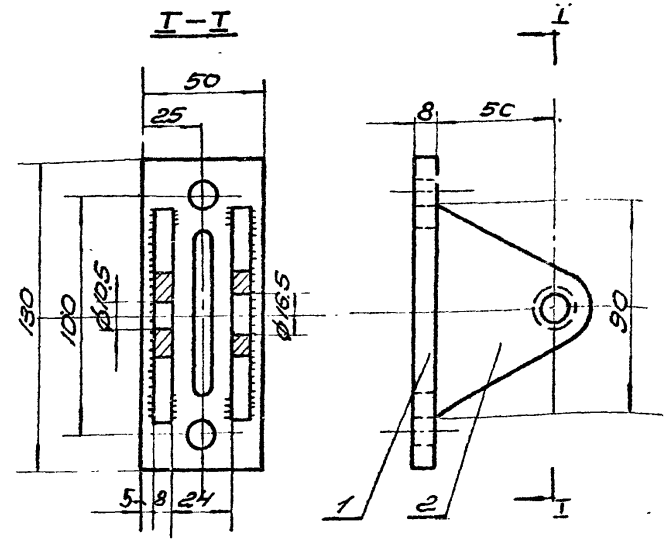
ЧЕРТИЛ Шунд	Материал	Опора	СБ 1-04-1-01
ПРОБЕР. ЗУМ	80 ГОСТ 5681-57		ВЕС М-Б ТИСТ
4.904-16 Вып.4	Лист Ст.3 ГОСТ 500-58		0.41 1:2 33

73 ОСТАТЬЕНОЕ



ПРИМЕЧАНИЕ:
 В ОДНОЙ ДЕТАЛИ СДЕЛАТЬ ОТВЕРСТИЕ $\phi 10.5$
 В ДРУГОЙ - $\phi 16.5$

ЧЕРТИЛ Шунд	Материал	Кронштейн	СБ 1-04-1-01
ПРОБЕР. ЗУМ	80 ГОСТ 5681-57		ВЕС М-Б ТИСТ
4.904-16 Вып.4	Лист Ст.3 ГОСТ 500-57		0.22 1:2 33



Общий вес 0,85 кг.

№	Обозначение	Наименование	К-во	Вес	Материал	Лист	Примеч.	
2	СБ 1-04-1-02	Кронштейн	2	0.44	80 ГОСТ 5681-57 Лист Ст.3 ГОСТ 500-58	33		
1	СБ 1-04-1-01	Опора	1	0.41	80 ГОСТ 5681-57 Лист Ст.3 ГОСТ 500-58	33		
Т.Д.	УБЫ ВОЗВРАЩАЮТСЯ С ПОДАВЕСНЫМИ УТЕРЖЕННЫМИ КРАПОВИДНЫМИ И ОКОНЧНЫМИ ДЕТАЛЯМИ ВСПОМОГАТЕЛЬНЫМИ ИЛИ ЗАПАСНЫМИ ПРОМЫШЛ. ИЛИ СЕЛЬСКОХОЗ. МАШИНАМИ.						Серия	
15681	Кронштейн	СБ 1-04-1	06	кг	вма	4	33	

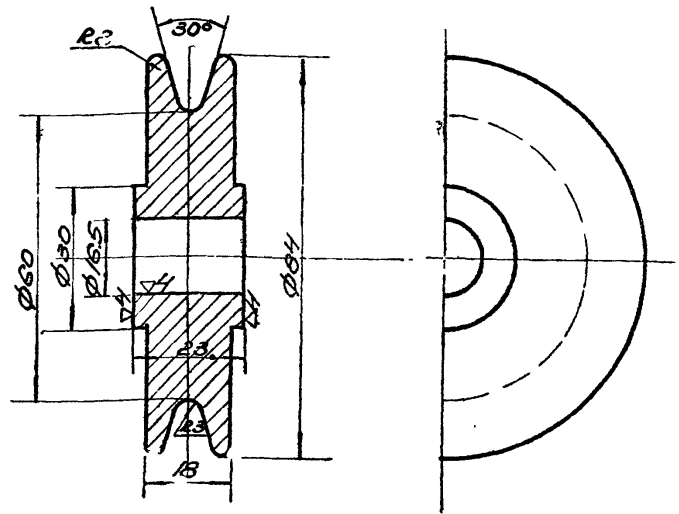
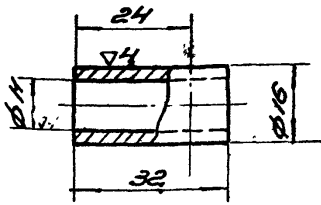
Госстан СССР
 Госхимпроект
 г. Москва 1968г.
 Проект № 1787-5
 Проверка З.Л.М.
 Чертеж Шунд
 Проверка З.Л.М.
 ТИЗ № 1787-5
 Тип И ТИСТ 33

1787-5
34
1/8 N2

73 ОСТАЛЬНОЕ

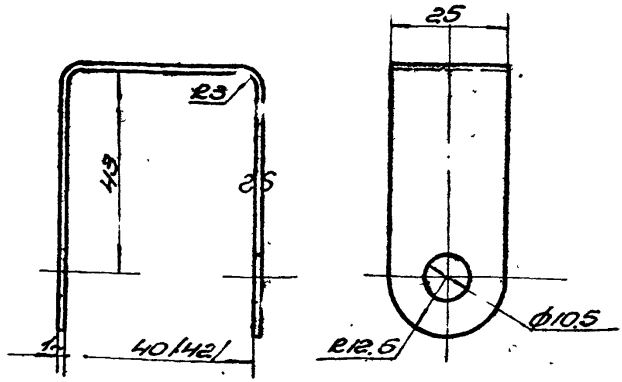
73 ОСТАЛЬНОЕ

36



ЧЕРТЯК	Минин	ВТУЛКА РАСПОРНАЯ	СБ-1-04-02		
ПРОВЕР.	Залда		БЕС	М-6	ЛТСТ
4.904-16 Вып.4		Труба 16x2,5-20 ГОСТ 8734-58	0.027	1:1	34

73 ОСТАЛЬНОЕ



Деталь развертки 155мм

ЧЕРТЯК	Минин	7БОЙНЯ	СБ-1-04-03		
ПРОВЕР.	Залда		БЕС	М-6	Л. СТ
4.904-16 Вып.4		ЛТСТ СТЗ ГОСТ 501-58	0.03	1:1	34

ЧЕРТЯК	Минин	ПЛУЖК	СБ-1-04-01		
ПРОВЕР.	Залда		БЕС	М-6	ЛТСТ
4.904-16 Вып.4		Круг 45 ГОСТ 2590-57	0.03	1:1	34
ТА	<p>Эт. 735 ВОЗВРАЩАЕТСЯ С ПОДВЕЩЕННЫМИ УТВЕРЖДЕННЫМИ СТУПЕНЧАТЫМИ К ОКСИДНОМУ ПОВЕРХНОСТНОМУ ВОЗМОЖНОСТИ ПОВЫШЕНИЯ ПРОМЫШЛЕННЫМ СЛЕДОВАТЕЛЬНОСТИ.</p>		<p>ЧЕРТЯК 4.904-16 Вып.4 ЛТСТ 4 34</p>		

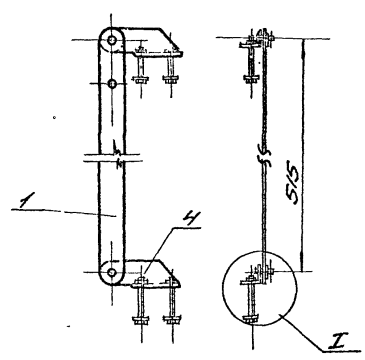
1989г

ЧЕР. ТИИ

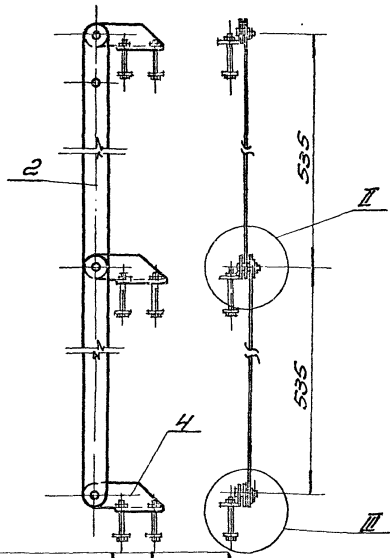
ГОСХИМПРОЕКТ
1 МОСКВА 1989г

Учред.
787-5
ГОСТ 11161
35
1/2 2/2

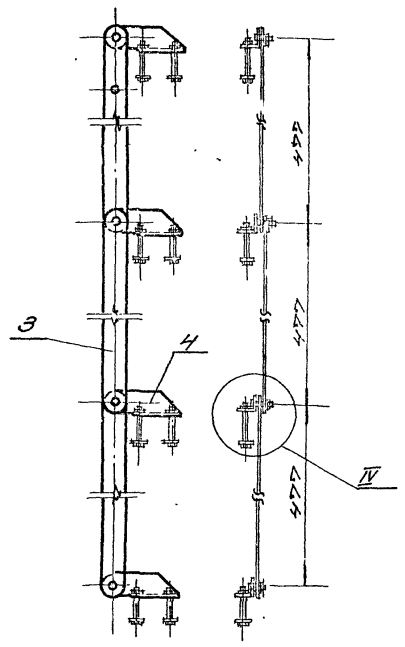
Тип I



Тип II



Тип III

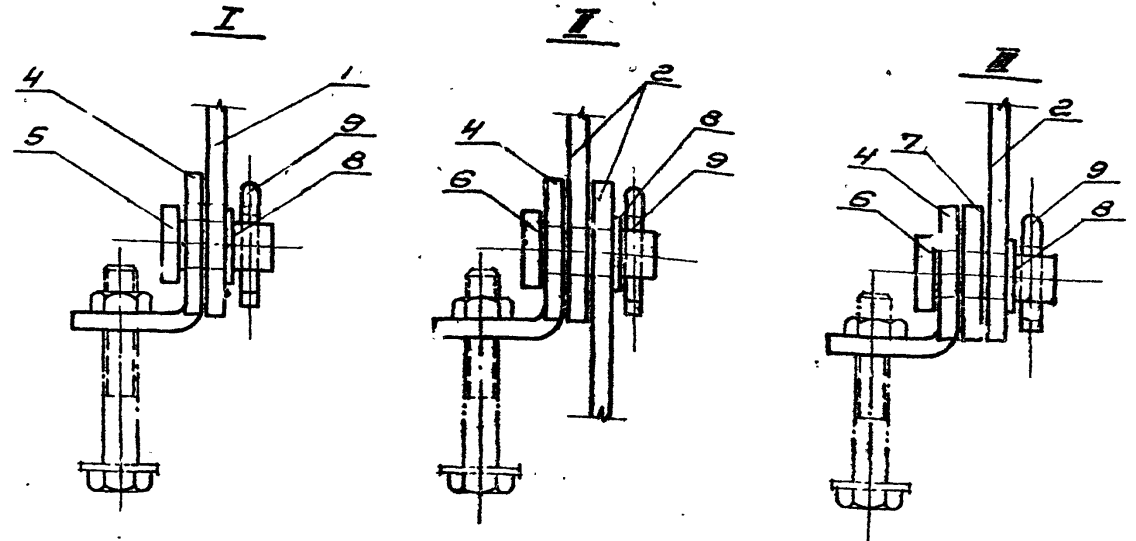


9	ГОСТ 397-66	Шпилька 4x22	"	"	—	—
8	ГОСТ 1171-65	Шайба 10	"	"	—	—
7	—	Прокладка	"	"	Полок 4x3 ГОСТ 103-57 Ст.3 ГОСТ 535-58	—
6	—	Ось $e=29$	"	"	—	37
5	—	Ось $e=25$	"	"	Кры 16 ГОСТ 590-57 15 ГОСТ 6570-57 10 ГОСТ 103-57 14 ГОСТ 535-58	37
4	—	Полок	Ст. Треб.	"	4x3 ГОСТ 103-57 Ст.3 ГОСТ 535-58	37
3	—	Тяга $e=477$	3	"	—	37
2	—	Тяга $e=535$	2	"	—	37
1	—	Тяга $e=515$	1	Ст. Треб.	Полок 4x3 ГОСТ 103-57 15 ГОСТ 6570-57 10 ГОСТ 535-58	37
АН 103	Обозначение НПС	Наименование	Кол.	Ед.	Материал	Гост Примеч.

ТА	УЗРТИ ВОЗДУХОЗАБОРА С ПОДСЕЧНЫМИ УТЕПЛИТЕЛЯМИ АНТИСТАТИКОМ К ОКСИДЕМ ЖЕЛЕЗА И ЦЕНТРАЛЬНЫМ ВОЗДУХО- ПРЕПЯТЫЕЛЬНЫМ ЗАПЯТЫЕЛЬНЫМ УСТРОЙСТВОМ	СЕРИЯ 1,90110
16591	Рыч. ЧАФЕ УСТРОЙСТВО АМОЗ КУПАНИНС. 75ШНН, 81А.	4 35

Проект
 ОКХИМПРОЕКТ
 г. Москва 1959г.
 Инж. С. П. Клевер
 Инж. Г. П. Златов
 Инж. В. П. Шинков
 Инж. М. П. Шинков

Уч. №	Тип рычажного механизма	№№	Обозначение детали	Тяга								Поводок				Ось				Общая вес	36		
				Поз. 1		Поз. 2		Поз. 3		Поз. 4		Поз. 5		Поз. 6		Поз. 7		Поз. 8				Поз. 9	
				К-во шт	Вес кг	К-во	Вес кг	К-во	Вес кг	К-во	Вес кг	К-во	Вес кг	К-во	Вес кг	К-во	Вес кг	К-во	Вес кг			К-во	Вес кг
I	2,6,10,17	С52-02	1	0,51	—	—	—	—	2	0,3	2	0,035	—	—	—	—	2	0,005	2	0,004	0,66		
II	3,7,11,22	С53-02	—	—	2	1,06	—	—	3	0,45	1	0,019	2	0,042	1	0,022	3	0,012	3	0,006	1,61		
III	4,8,12,23	С54-03	—	—	—	—	3	1,44	4	0,6	2	0,038	2	0,042	—	—	4	0,016	4	0,008	2,14		



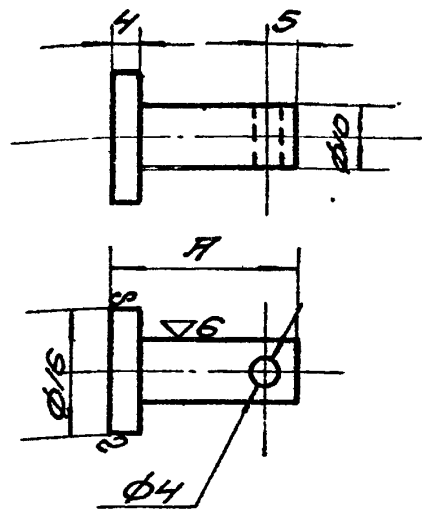
БОЛТОВОЕ СОЕДИНЕНИЕ СМ. ЛИСТ №30

Сод. инженер-технолог
 ГОСХИМПРОЕКТ
 г. Москва 1969г.

ТД	У. ТЫ ВОЗВРАЩАЮЩИМ СПРАВЕЧЬЮМ УВЕДОМЛЯЮТ ОНА КСТАТИ ФАМИЛИИ К. О. ПАРТОВИЧ, П. С. РЕПЕТОВ, С. С. С. МОЖЕТ БЫТЬ ЗАЯВЛЕНА ПОД ЧИЖИНЫХ ПРЕДПРИЯТИИ	СЕРИЯ 4.304.17
1969г.	РЫЧАЖНОЕ УСТРОЙСТВО ДЛЯ КОТЛАНОВ ЧИЖИНЫ. ТАБЛИЦА ВЕСОВ.	Лист 36

ИДР
7875
РАСЧ. ЛИСТ
37
В. №

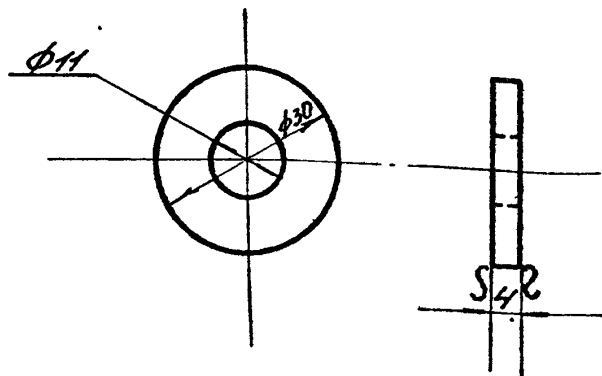
▽3 ОСТАЛЬНОЕ



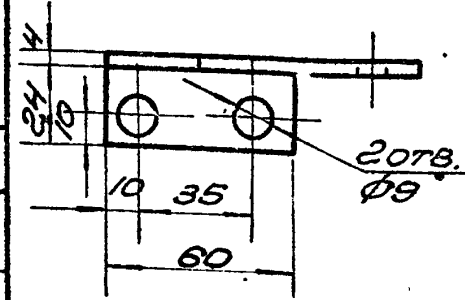
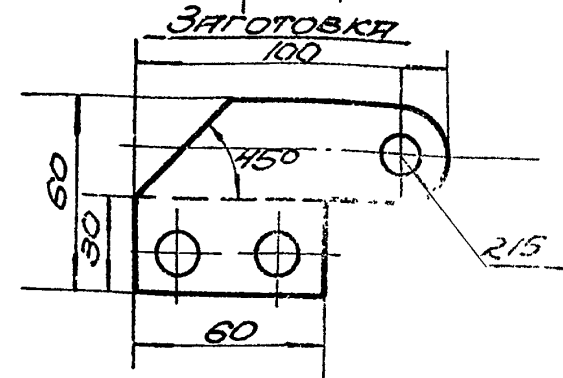
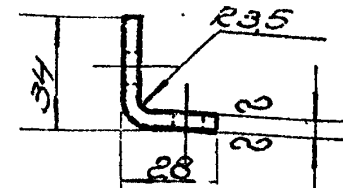
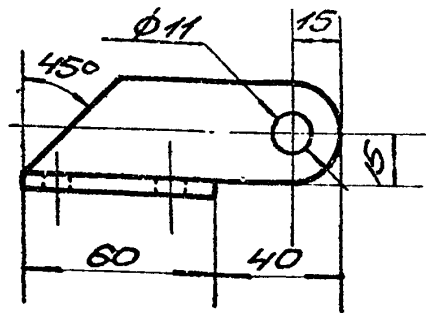
№ ПОЗ.	Л	ВЕС КГ
5	25	0,019
6	29	0,021

ЧЕРТИЛ Шмидт	ПРОВЕРЯЮЩИЙ Зильман	ОСБ	№3. 5, 6
4.904-16 Вып. 4	Круг 16 ГОСТ 2590-57	ВЕС М-Б	Лист 37
	Круг 45 ГОСТ 1050-60	СМ. ТАБЛ. 2:1	

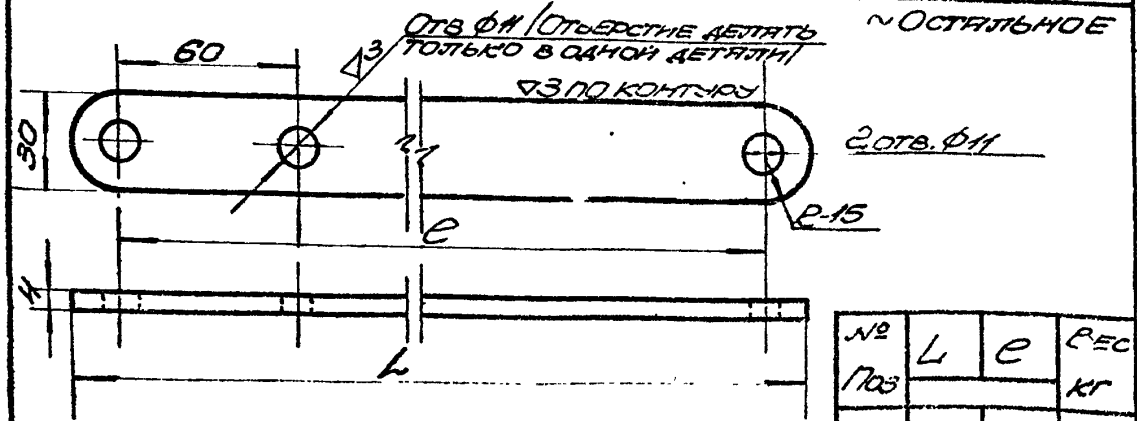
▽3 ОСТАЛЬНОЕ



ЧЕРТИЛ Шмидт	ПРОВЕРЯЮЩИЙ Зильман	ПРОКЛЯДКА	№3. 7
4.904-16 Вып. 4	Полоса Ст3 ГОСТ 535-58	ВЕС М-Б	Лист 37
	4x30 ГОСТ 103-57	СМ. ТАБЛ. 1:1	



ЧЕРТИЛ Шмидт	ПРОВЕРЯЮЩИЙ Зильман	ПОВОДОК	№3. 4
4.904-16 Вып. 4	Полоса Ст3 ГОСТ 535-58	ВЕС М-Б	Лист 37
	4x60 ГОСТ 103-57	СМ. ТАБЛ. 1:2	



№ ПОЗ	L	e	ВЕС КГ
1	545	515	0,5
2	565	535	0,53
3	507	477	0,48

ЧЕРТИЛ Шмидт	ПРОВЕРЯЮЩИЙ Зильман	ТЯГА	№3. 1, 2, 3
4.904-16 Вып. 4	Полоса Ст3 ГОСТ 535-58	ВЕС М-Б	Лист 37
	4x30 ГОСТ 103-57	СМ. ТАБЛ. 1:2	

ТД
1939г. Детали рычажного устройства.
СЕРИЯ 4.904-16
Лист 37

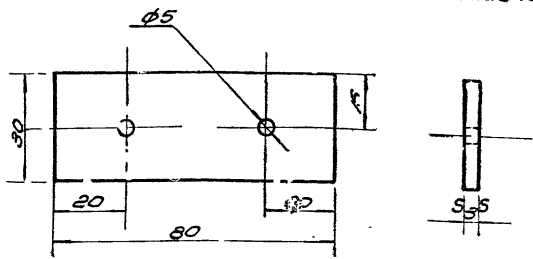
ИМПУЛЬС
 ВНЕШНЕЭКОНОМИЧЕСКИЕ ОТНОШЕНИЯ
 МОСКВА
 1939

№ 187-5
38
Лист № 2

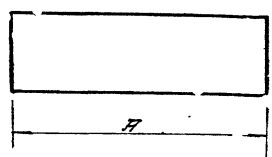
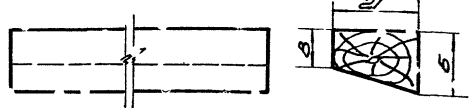
Исполнитель: З.С. Зайцев

№ 187-5
38
Лист № 2
ГОСПРОЕКТ
Инженер-проектировщик
З.С. Зайцев

73 ОСТАТКОЕ



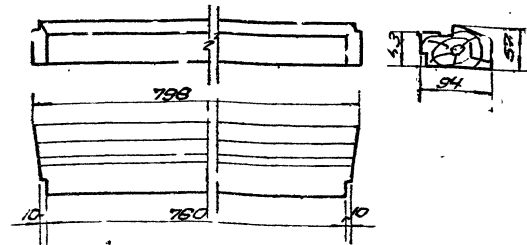
№ ТИПА ПРОВЕРКА	ПЛИТКА	СБ1-0С-03
4.904-16 Вып. 1	Зк. 30 ГОСТ 103-57 Листов Ст. 3 ГОСТ 535-58	БЕС М-Б Лист 2/17 1/1 38



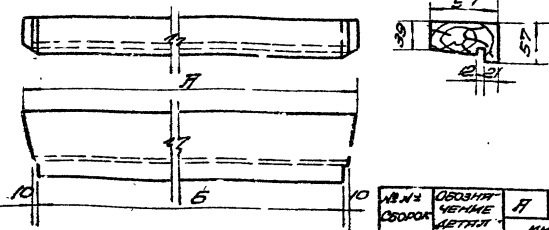
№ СБОРКА КМ	СБОРКА ЧЕЛ. ИМЕ	А	Б		БЕС СБОРКА КГ
			А	Б	
1	СБ1-004	761	17	9	0.12
3	СБ3-000	761	13	5	0.08
14	СБ10-000	1225	13	5	0.13
17	СБ17-000	1238	18	10	0.2
22	СБ22-004	586	13	5	0.06

ЧЕТЫРЕ ПРОВЕРКА	БРУСОК	См. ТРЕТ.
4.904-16 Вып. 4	Загот. д. 4 и д. 5 ИЗВ. ИМЛ. ПОРОД ГОСТ 5-61	БЕС М-Б Лист См. ТРЕТ. - 38

40



ЧЕТЫРЕ ПРОВЕРКА	БРУСОК	СБ1-00-04/4
4.904-16 Вып. 1	Заготовка № 1 ДРЕВЕСИНЫ ИЗВ. ИМЛ. ПОРОД ГОСТ 5-61	БЕС М-Б Лист 2.0 1.5 38



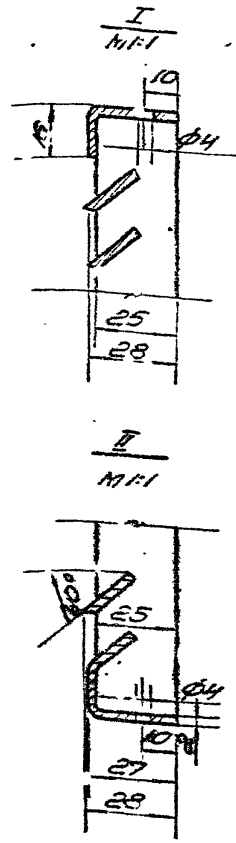
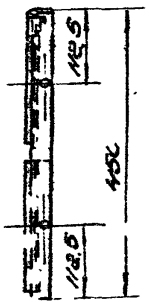
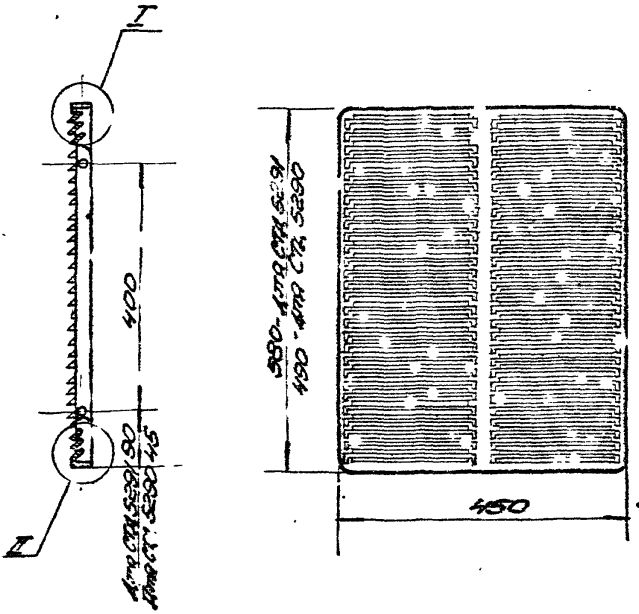
ЧЕТЫРЕ ПРОВЕРКА	БРУСОК	СБ1-00-04 СБ5-00-01
4.904-16 Вып. 4	Заготовка № 4 ДРЕВЕСИНЫ ИЗВ. ИМЛ. ПОРОД ГОСТ 5-61	БЕС М-Б Лист См. ТРЕТ. 1.5 38
ТД	Система водоснабжения с насосной станцией и автоматическим управлением к опциональным передаточным устройствам типа ИСЭ-САТМАН ПРОМЫШЛ. ФИЗИКО-ТЕХНИЧЕСКИЙ ЦЕНТР	Лист 4.904-16 БРУСОК Лист 4 38

1787-5
 КАРКАЗ-ТИП
 39
 ТИП №

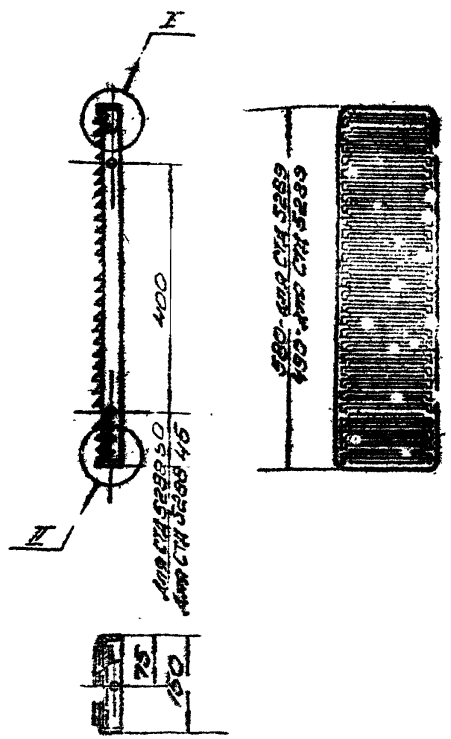
Тип, серия, цвет
 Цвет, год, заводской
 номер, материал
 А-тип, вальцовка

ГОСХИПРОЕКТ
 г. Москва, 1939

ИЛЕТКИ ТИПА СТЛ 5290 и СТЛ 5291



ИЛЕТКИ ТИПА СТЛ 5288 и СТЛ 5289



ПРИМЕЧАНИЕ

ИЛЕТКИ ПРИНЯТЫ ПО ЧЕРТЕЖАМ ИКС ТА
 «ОПТЕХДЕТАЛЬ» ЗАВОДА ИЗГОТОВИТЕЛЕЙ Г. ГОРЬКИЙ
 МЕЛЯНИЧЕСКИЙ ЗАВОД ИТ

Тип	Длина, мм	Ширина, мм	Высота, мм	Плотность, г/см³	Скорость, м/сек	Коэф. прониц.	Мат. а.	Вес, кг
ИЛ 5288	150	490	28	0,02	1080	22	Ст.3	0,97
ИЛ 5289	150	580	28	0,06	1400	28	Ст.3	1,13
ИЛ 5290	450	490	28	0,157	7400	44	Ст.3	270
ИЛ 5291	450	580	28	0,183	4000	56	Ст.3	3,24

ИД	Листовой размер для списывания чертежных каллиграфич. и записных листов или водонепроницаемых записных промышленных прокладочных	СФАР
1565	Листовой размер для списывания чертежных каллиграфич. и записных листов или водонепроницаемых записных промышленных прокладочных	4 904-1 Б
	Листовой размер для списывания чертежных каллиграфич. и записных листов или водонепроницаемых записных промышленных прокладочных	4 39