

Государственный комитет по гражданскому строительству и архитектуре, при Госстрое СССР

2587

типовые конструкции и детали зданий и сооружений

ИИ-04

СБОРНЫЕ ЭЛЕМЕНТЫ ЗДАНИЙ КАРКАСНОЙ КОНСТРУКЦИИ

Серия ИИ-04-15

СБОРНЫЕ ЖЕЛЕЗОБЕТОННЫЕ ЭЛЕМЕНТЫ ЛИФТОВЫХ ШАХТ

выпуск 2

ПАНЕЛИ ЛИФТОВЫХ ШАХТ И ПЛЫТЫ ПОКРЫТИЯ

АРМАТУРНЫЕ ИЗДЕЛИЯ, ЗАКЛАДНЫЕ ДЕТАЛИ
И СОЕДИНИТЕЛЬНЫЕ ЭЛЕМЕНТЫ

РАБОЧИЕ ЧЕРТЕЖИ.

Центральный институт типового проектирования просит дать Ваши замечания и предложения по улучшению качества направляемого Вам проекта

ТИПОВОЙ ПРОЕКТ _____
(номер проекта)

Наименование проекта _____

Проектная организация—автор проекта _____

Замечания о недостатках в проекте (нерациональные объемно-планировочные и конструктивные решения, ошибки, опечатки, полиграфические дефекты и т. п.) и предложения по их устранению _____

Подпись должностного лица, наименование организации и ее адрес

ЦЕНТРАЛЬНЫЙ ИНСТИТУТ ТИПОВОГО ПРОЕКТИРОВАНИЯ
ГОССТРОЯ СССР

Москва, Б-66, Спартаковская ул., 2а, корпус В

Сдано в печать 4/

1974 года

Заказ № 717

Тираж 3750 экз.

ГОСУДАРСТВЕННЫЙ КОМИТЕТ ПО ГРАЖДАНСКОМУ СТРОИТЕЛЬСТВУ И АРХИТЕКТУРЕ ПРИ ГОССТРОЕ СССР

ТИПОВЫЕ КОНСТРУКЦИИ И ДЕТАЛИ ЗДАНИЙ И СООРУЖЕНИЙ

ИИ-04

СБОРНЫЕ ЭЛЕМЕНТЫ ЗДАНИЙ КАРКАСНОЙ КОНСТРУКЦИИ

Серия ИИ-04-15

СБОРНЫЕ ЖЕЛЕЗОБЕТОННЫЕ ЭЛЕМЕНТЫ ЛИФТОВЫХ ШАХТ

ВЫПУСК 2

ПАНЕЛИ ЛИФТОВЫХ ШАХТ И ПЛИТЫ ПОКРЫТИЯ

АРМАТУРНЫЕ ИЗДЕЛИЯ, ЗАКЛАДНЫЕ ДЕТАЛИ
И СОЕДИНИТЕЛЬНЫЕ ЭЛЕМЕНТЫ

РАЗРАБОТАНЫ
ГИПРОНИИЗДРАВОМ
МИНИСТЕРСТВА
ЗДРАВООХРАНЕНИЯ СССР

РАБОЧИЕ ЧЕРТЕЖИ

УТВЕРЖАЕНЫ И ВВЕДЕНЫ В
ДЕЙСТВИЕ ГОСУДАРСТВЕННЫМ
КОМИТЕТОМ ПО ГРАЖДАНСКОМУ
СТРОИТЕЛЬСТВУ И АРХИТЕКТУРЕ
ПРИ ГОССТРОЕ СССР 4 МАРТА 1974г
ПРИКАЗ №20 ОТ 11 ФЕВРАЛЯ 1974г

Ш.ОП.04.15.15.7	181	АРХИТЕКТ. №	
РАБ. КОДА		Д.А.А.А.А.	
РУК. ПРОЕКТ.		КОПИРОВАЛ	
РОЗЕНСОН ГРИНКО ЗИНОВЬЕВ		АНДЕРМАН	
П.А.И.И.И.И.И.И. И.И.И.И.И.И.И.		П.А.И.И.И.И.И.	
Г.И.И.И.И.И.И. И.И.И.И.И.И.И.		Г.И.И.И.И.И.И.	
ГИПРОНИИЗДРАВ г. МОСКВА			

Шифр объекта 131
 АРХИВНАЯ №

СЛУЖБА
 ЛИБЕРМАН

СТ. ТЕХНИК
 ПРОБОВА

ПРОВЕРКА
 ПРОБОВА

ПРИЕМКА
 ЗИМОВЬ
 ЗЕМЛЮЧ
 ЛИБЕРМАН

МАСТЕР
 МАШИН. ДАТ.
 ПУ. РУКОВ.

КОНТРОЛЬ
 ПРОБОВА

ГИПРОНИИЗРАБ
 С. МОСКВА

	Лист	Стр.			
Содержание	С-1	2	Закладная деталь	МД-4	22 25
Нормативная заявка	П-1	3	Закладные детали	МД-10; МД-12; МД-14	23 26
Арматурные сетки С-1 ÷ С-12	1	4	Закладные детали	МД-5; МД-6; МД-11; МД-20	24 27
Арматурные сетки С-13 ÷ С-24	2	5	Закладные детали	МД-13; МД-22; МД-23	25 28
Арматурные сетки С-25; С-26; С-27; С-28; ПП-7,	3	6	Закладные детали	МД-9; МД-15; МД-19	26 29
Арматурные сетки С-29, С-30. Отдельные стержни	4	7	Закладные детали	МД-2; МД-16	27 30
ОС-8 ÷ ОС-15			Закладные детали	МД-18; МД-24	28 31
Арматурные каркасы К-1 ÷ К-7	5	8	Закладная деталь	МД-17	29 32
Арматурные каркасы К-10; К-13; К-16; К-28; К-29;	6	9	Закладная деталь	МД-3	30 33
К-30			Закладные детали	МД-13; МД-16; МД-22; МД-23 (I вариант изготовления изгнутого листа)	31 34
Арматурные каркасы К-9; К-11; К-14; К-17	7	10	Закладные детали	МД-13; МД-16; МД-22; МД-23 (II вариант изготовления изгнутого листа)	32 35
Арматурные каркасы К-8; К-25; К-26; К-27	8	11	Объединительные элементы	ММС-1 ÷ ММС-11	33 36
Арматурные каркасы К-41; К-42; К-43	9	12			
Арматурные каркасы К-44; К-45; К-46, отдельные					
стержни ОС-2 ÷ ОС-7, петли ПП-1 ÷ ПП-6	10	13			
Арматурные каркасы К-37; К-38; К-39; К-40	11	14			
Арматурные каркасы К-20; К-21; К-22	12	15			
Арматурные каркасы К-19; К-33; К-34; К-35	13	16			
Арматурные каркасы К-12; К-15; К-18; К-36	14	17			
Арматурные каркасы К-23; К-24; К-31; К-32	15	18			
Объемные арматурные каркасы ОК-1; ОК-2; ОК-3	16	19			
Объемные арматурные каркасы ОК-4; ОК-5; ОК-6;	17	20			
ОК-7					
Объемные арматурные каркасы ОК-8; ОК-9; ОК-10;	18	21			
ОК-11					
Объемные арматурные каркасы ОК-12; ОК-13; ОК-14;	19	22			
ОК-15					
Закладные детали МД-1; МД-21; МД-26	20	23			
Закладные детали МД-7; МД-8; МД-25	21	24			

АРХИВНЫЙ №
СЕРИИ
ЛИСТЕРМАН
РАВИКОВА
РА. НИЖ. ПРТА
РУК. ГРУППА
С. МОСКВА

Серия ИИ-04-15 выпуск 2 содержит рабочие чертежи сеток, плоских и объемных каркасов, отдельных стержней, закладных деталей и спецификации на все эти изделия.

Арматура сеток и каркасов, а также дикера закладных деталей приняты из горячекатаной арматурной стали класса А-I (марки Ст.3) и класса А-III (марок 25Г2С и 35ГС) по ГОСТ 57 81-61*.

Для подъемных петель принята горячекатаная арматура класса А-I, марок Вст.3 сп2, В ст.3 пс2. В случае, если не исключена возможность монтажа конструкций при температуре минус 40° и ниже не рекомендуется применять для подъемных петель сталь марок Вст.3пс.

Закладные детали и соединительные элементы предусмотрены из полдсовой стали (ГОСТ 103-57*) и угловой равнобокой (ГОСТ 8509-72) марки В ст.3 пс6.

Качество и сортмент арматурной стали должны удовлетворять требованиям СН и П I-В. 4-62

„Арматура для железобетонных конструкций“ и действующих условий на соответствующий вид стали.

Испытание всех видов арматуры на растяжение - обязательно.

Сетки и каркасы запроектированы сварные. Изготовление их производить на многоточечных или одностержневых сварочных машинах при помощи контактной точечной сварки. Арматура сеток и каркасов должна быть сварена во всех точках пересечения продольных и поперечных стержней.

Сборка объемных каркасов из плоских элементов должна производиться на стеллажах с применением кондукторов контактной точечной сваркой с помощью сварочных клещей.

Отклонения размеров сварных изделий от проектных не должны превышать величин, указанных в ГОСТе 10922-64.

Порядок изготовления закладных деталей и установки их в опалубку указан на соответствующих чертежах. Проектируемое положение деталей

обеспечивается закреплением их на форме. В случае фиксации деталей на бортах формы в закладных элементах необходимо предусмотреть резьбовые отверстия М16мм или наваренные гайки того же диаметра.

Закладные детали должны быть защищены от коррозии антикоррозийной обмазкой в соответствии с СН и П III-В. 6-62 „Защита строительных конструкций от коррозии. Правила производства и приемки работ.“

Изготовление, приемка и контроль качества арматурных изделий и закладных деталей должны производиться в соответствии со следующими нормативными документами:

ГОСТ 10922-64 „Арматура и закладные детали сварные для железобетонных конструкций. Технические требования и методы испытаний.“

ГОСТ 14098-68 „Соединения сварные арматуры железобетонных изделий и конструкций. Контактная и ванная сварка. Основные типы и конструктивные элементы.“

СН 313-65 „Инструкция по технологии изготовления и установки стальных закладных деталей в сборных железобетонных и бетонных изделиях.“ СН 393-69 „Указания по сварке соединений арматуры и закладных деталей железобетонных конструкций.“

ГОСТ 12004-66 „Сталь арматурная. Методы испытания на растяжение.“

ТК	ПАНЕЛИ ЛИФТОВЫХ ШАХТ И ПЛИТЫ ПОКРЫТИЯ	СЕРИЯ ИИ-04-15
1973		ВЫПУСК 2 ЛИСТ П-1
ПОЯСНИТЕЛЬНАЯ ЗАПИСКА		

ГИПРОНИИЗДРАБ
 МОСКВА

ОТ КОМУ ЗАКАЗЧИК
 НАИ. ДСК
 ГА. ММ. ДСК.

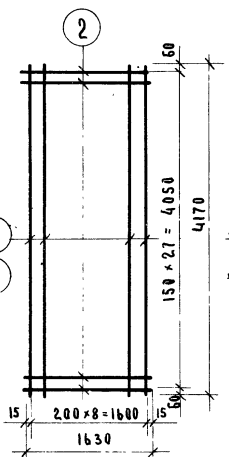
ОТ КОМУ ПОСТА
 ПУК. ГРУППЫ

ОТ ТЕХНИК
 ПРОБЕРКА
 СЕМЕЛОВ

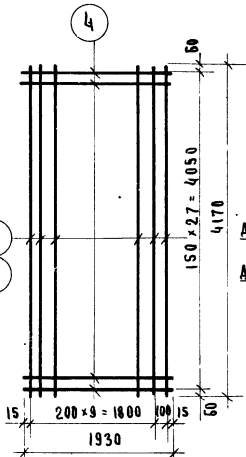
ЗАКАЗОВА
 БЕКАТДИН
 БАХИЧЕВА

ЧАСТЬ ОБЪЕКТА
 ИЛИ
 АРХИВНЫЙ №

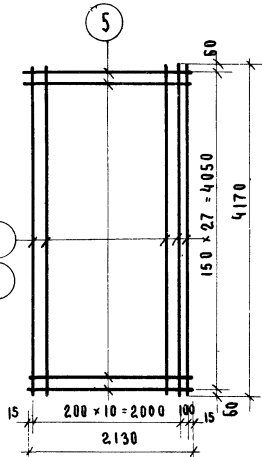
С-1; С-2



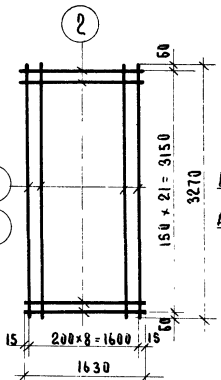
С-7; С-8



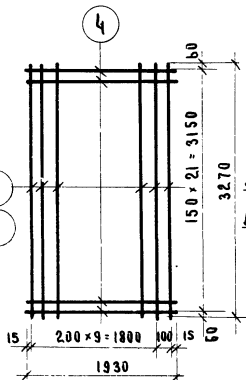
С-9; С-10



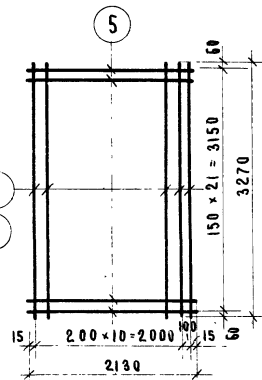
С-3; С-4



С-11; С-12



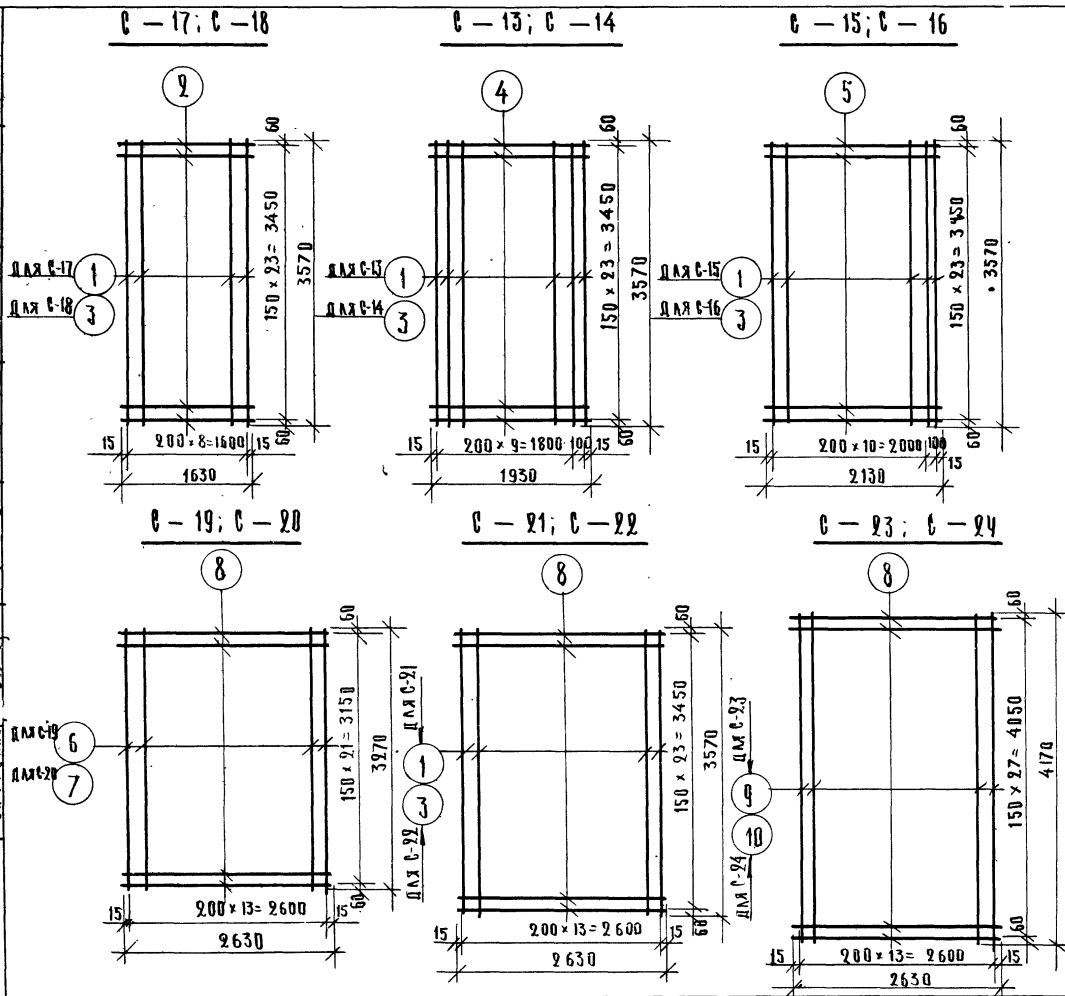
С-5; С-6



МАРКА ИЗДАНИЯ	№№ ПОЗ.	СЕЧ. ММ	КОЛ. ШТ.	ДЛИНА		ВЕС, КТ	
				ПОЗИЦИИ М	НА ИСА М	ВСЕХ ПОЗИЦИЙ	ИЗДАНИИ
С-1	1	Ф10АІ	9	4170	37.53	23.15	33.26
	2	Ф8АІІ	28	1630	45.64	10.11	
С-2	3	Ф10АІІІ	9	4170	37.53	23.15	33.26
	2	Ф8АІ	28	1630	45.64	10.11	
С-3	6	Ф10АІ	9	3270	29.43	18.15	26.12
	2	Ф8АІ	22	1630	35.86	7.96	
С-4	7	Ф10АІІІ	9	3270	29.43	18.15	26.12
	2	Ф8АІ	22	1630	35.86	7.96	
С-5	6	Ф10АІ	12	3270	39.24	24.20	34.60
	5	Ф8АІ	22	2130	46.86	10.40	
С-6	7	Ф10АІІІ	12	3270	39.24	24.20	34.60
	5	Ф8АІ	22	2130	46.86	10.40	
С-7	1	Ф10АІ	11	4170	45.87	28.30	40.30
	4	Ф8АІ	28	1930	54.04	12.00	
С-8	3	Ф10АІІІ	11	4170	45.87	28.30	40.30
	4	Ф8АІ	28	1930	54.04	12.00	
С-9	1	Ф10АІ	12	4170	50.04	30.87	44.11
	5	Ф8АІ	28	2130	59.64	13.24	
С-10	3	Ф10АІІІ	12	4170	50.04	30.87	44.11
	5	Ф8АІ	28	2130	59.64	13.24	
С-11	6	Ф10АІ	11	3270	35.97	22.20	31.63
	4	Ф8АІ	22	1930	42.46	9.43	
С-12	7	Ф10АІІІ	11	3270	35.97	22.20	31.63
	4	Ф8АІ	22	1930	42.46	9.43	

ТК Панели лифтовых шахт и плиты покрытия Арматурные сетки С-1 ÷ С-12

СЕРИЯ ИИ-04-15
 ВЫПУСК ЛАМЕТ 2 1



СПЕЦИФИКАЦИЯ СТАЛИ НА ИЗДЕЛИЕ						
МАРКА ИЗДЕЛИЯ	№№ ПОЗ.	СЕЧЕНИЕ ММ	КОЛ. ШТ.	ДЛИНА		ВЕС, КГ
				ПОЗИЦИИ ММ	НА ИЗД. М	
С-13	1	Ø10AII	11	3570	39,27	24,25
	4	Ø6AII	24	1930	46,32	10,30
С-14	3	Ø10AIII	11	3570	39,27	24,25
	4	Ø6AII	24	1930	46,32	10,30
С-15	1	Ø10AII	12	3570	42,84	26,43
	5	Ø6AII	24	2130	51,12	11,37
С-16	3	Ø10AIII	12	3570	42,84	26,43
	5	Ø6AII	24	2130	51,12	11,37
С-17	1	Ø10AII	9	3570	32,13	19,82
	2	Ø6AII	24	1630	39,12	8,66
С-18	3	Ø10AIII	9	3570	32,13	19,82
	2	Ø6AII	24	1630	39,12	8,66
С-19	6	Ø10AII	14	3270	45,78	28,25
	8	Ø6AII	22	2630	57,86	12,80
С-20	7	Ø10AIII	14	3270	45,78	28,25
	8	Ø6AII	22	2630	57,86	12,80
С-21	1	Ø10AII	14	3570	49,98	30,84
	8	Ø6AII	24	2630	63,12	14,00
С-22	3	Ø10AIII	14	3570	49,98	30,84
	8	Ø6AII	24	2630	63,12	14,00
С-23	9	Ø10AII	14	4170	58,38	36,02
	8	Ø6AII	28	2630	73,64	16,34
С-24	10	Ø10AIII	14	4170	58,38	36,02
	8	Ø6AII	28	2630	73,64	16,34

ТК 1973

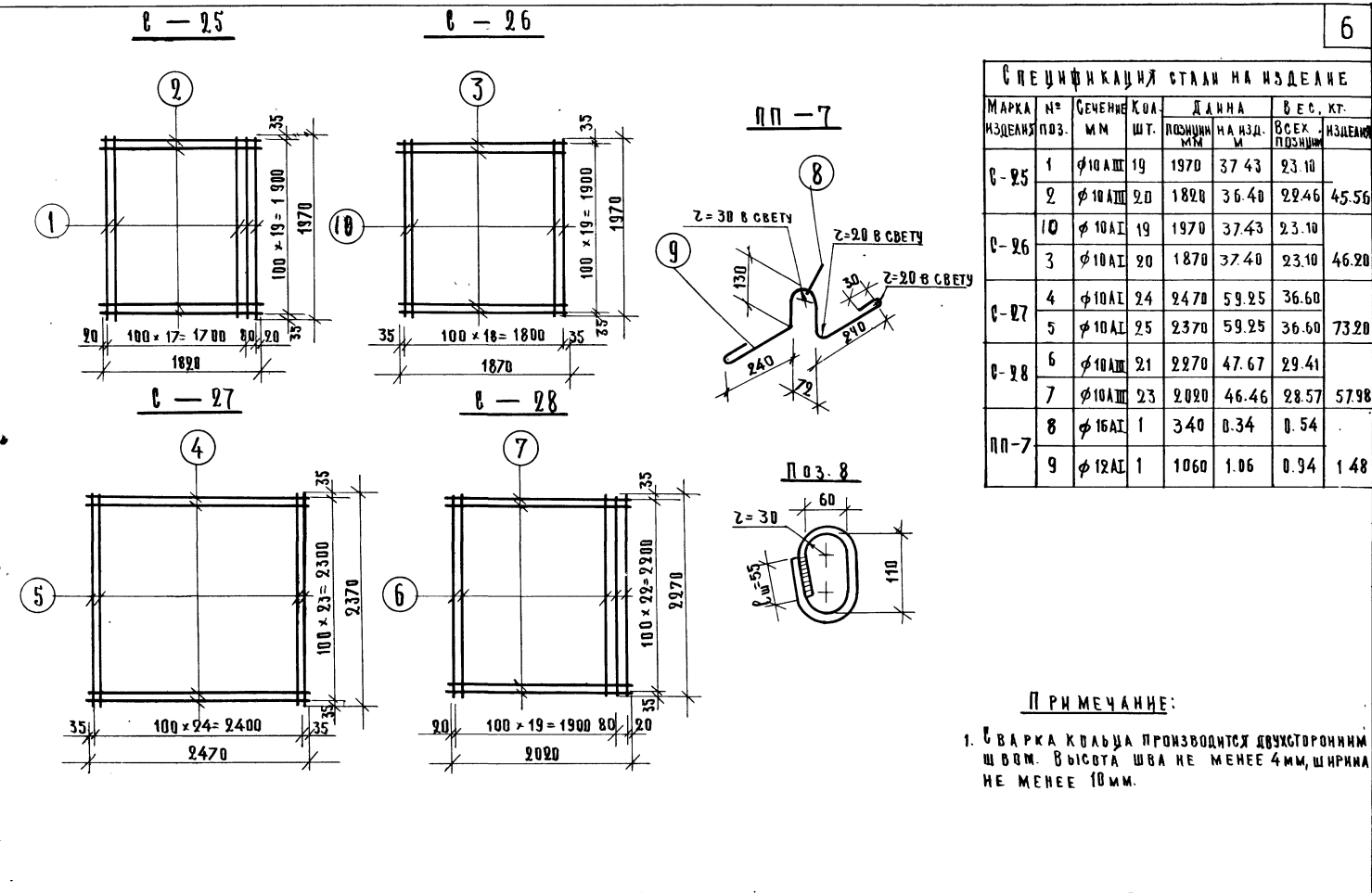
ПАНЕЛИ ЛИФТОВЫХ ШАХТ И ПЛАНТЫ ПОКРЫТИЯ.

АРМАТУРНЫЕ СЕТКИ С-13 ÷ С-24.

СЕРИЯ ИИ-04-15

ВЫПУСК Л ИСТ 2 2

ТИПОВЫЙ ПРОЕКТ
 ГОСУДАРСТВЕННОЕ УЧРЕЖДЕНИЕ ЦЕНТРАЛЬНАЯ ПРОБНО-ИСПЫТАТЕЛЬНАЯ ЛАБОРАТОРИЯ ЦЕНТРАЛЬНОГО НАУЧНО-ИССЛЕДОВАТЕЛЬСКОГО ИНСТИТУТА СТРОИТЕЛЬСТВА И АРХИТЕКТУРЫ
 Москва



6

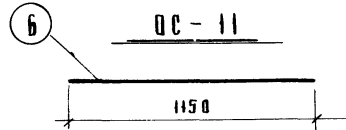
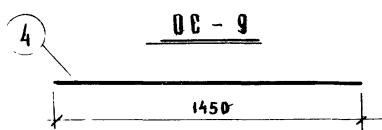
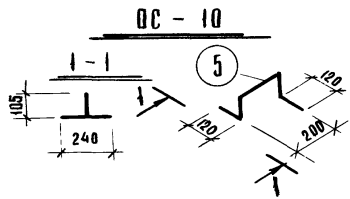
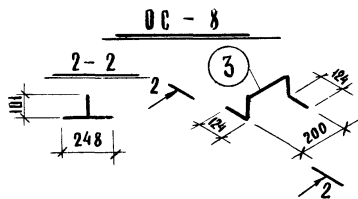
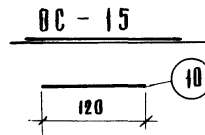
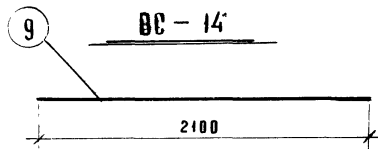
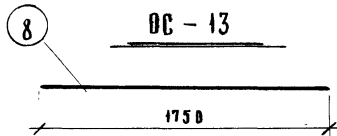
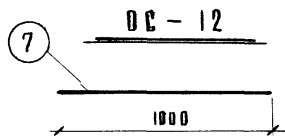
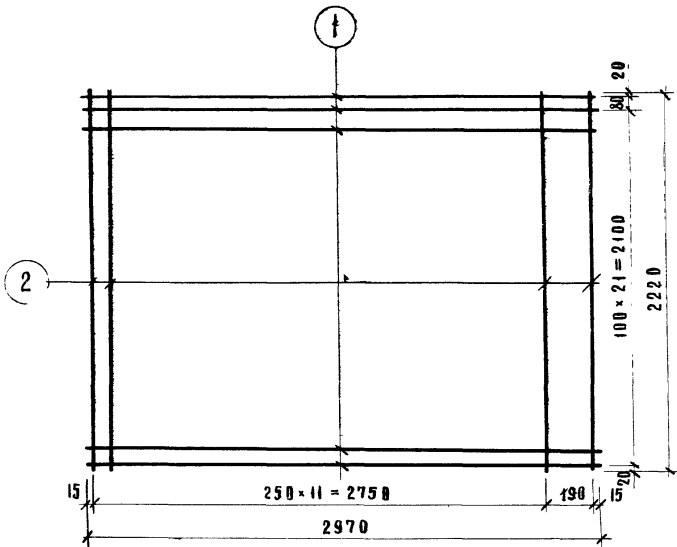
СПЕЦИФИКАЦИЯ СТАЛИ НА ИЗДЕЛИЕ							
МАРКА ИЗДЕЛИЯ	№ ПОЗ.	СЕЧЕНИЕ ММ	КОЛ. ШТ.	ДЛИНА		ВЕС, КГ.	
				ПОЗИЦИЯ ММ	НА ИЗД. М		
				ВСЕХ ПОЗИЦИЙ		ИЗДЕЛИЯ	
с-25	1	φ10 АIII	19	1970	37.43	23.10	45.56
	2	φ10 АIII	20	1820	36.40	22.46	
с-26	10	φ10 АI	19	1970	37.43	23.10	46.20
	3	φ10 АI	20	1870	37.40	23.10	
с-27	4	φ10 АI	24	2470	59.25	36.60	73.20
	5	φ10 АI	25	2370	59.25	36.60	
с-28	6	φ10 АIII	21	2270	47.67	29.41	57.98
	7	φ10 АIII	23	2020	46.46	28.57	
ПП-7	8	φ16 АI	1	340	0.34	0.54	1.48
	9	φ12 АI	1	1060	1.06	0.94	

ПРИМЕЧАНИЕ:

1. Сварка кольца производится двухсторонним швом. Высота шва не менее 4мм, ширина не менее 10мм.

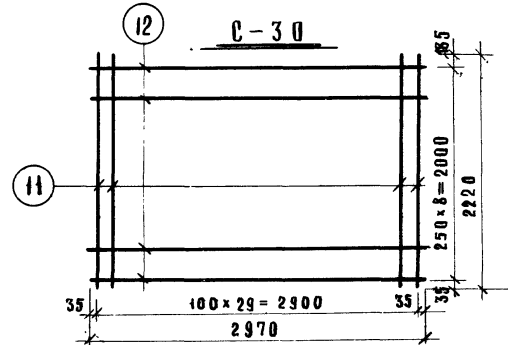
ТК	ПАНЕЛИ ЛИФТОВЫХ ШАХТ И ПАНЕЛИ ПОКРЫТИЯ	СЕРИЯ ИИ-04-15
1973	АРМАТУРНЫЕ СЕТКИ С-25; С-26; С-27; С-28, ПП-7.	ВЫПУСК Лист 3

С - 29

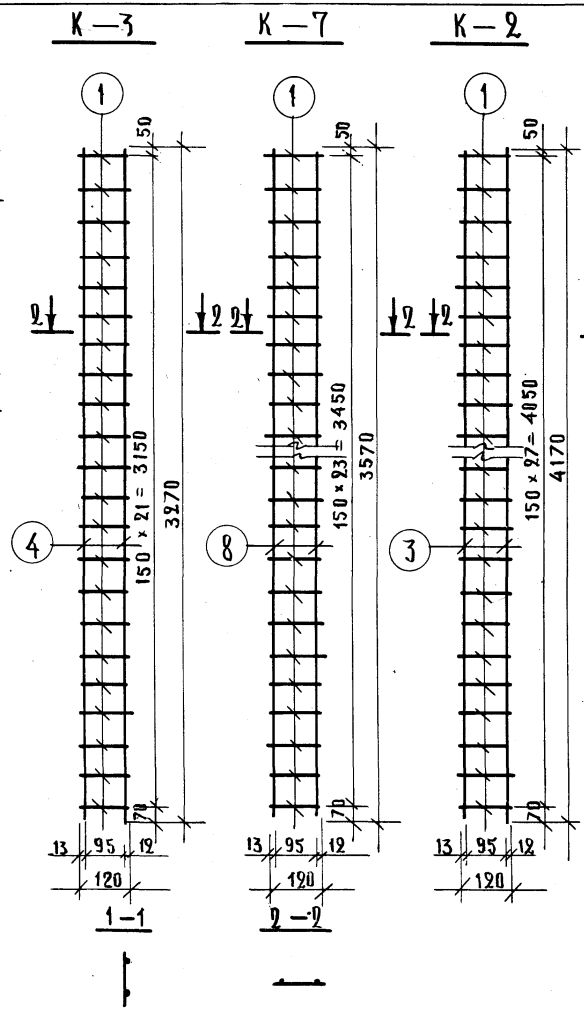
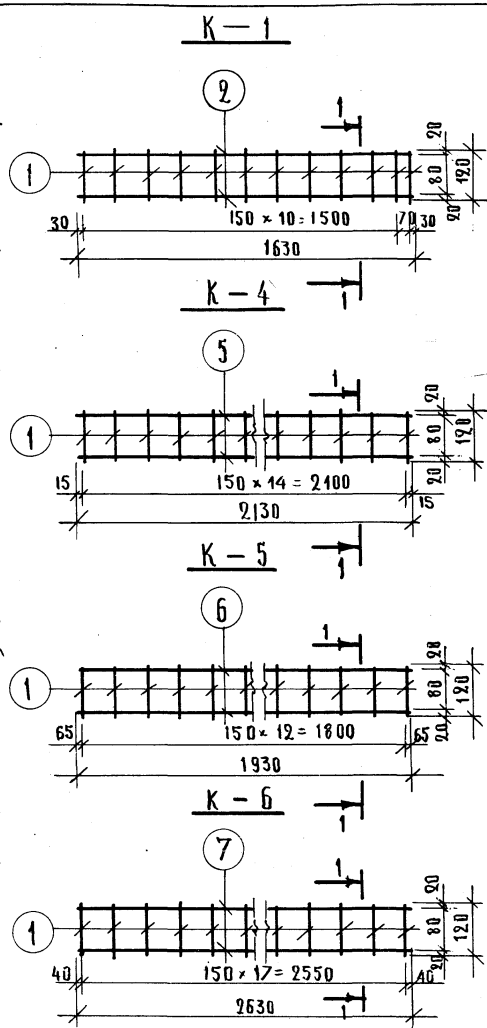


СПЕЦИФИКАЦИЯ СТАЛИ НА ИЗДЕЛИЕ

МАРКА ИЗДЕЛИЯ	№ ПОЗ	СЕЧЕН ММ	КОЛ ШТ.	ДЛИНА		ВЕС, КГ	
				ПОЗИЦИИ НА ИЗД ММ	М	ВСЕХ ПОЗИЦИЙ	ИЗДЕЛИЯ
С-29	1	Ф12АШ	23	2970	68,31	60,65	
	2	Ф6АГ	13	2220	28,86	6,41	67,06
OC-8	3	Ф16Ш	1	650	0,65	1,03	1,03
OC-9	4	Ф16АШ	1	1450	1,45	2,29	2,29
OC-10	5	Ф10АШ	1	650	0,65	0,40	0,40
OC-11	6	Ф10АШ	1	1150	1,15	0,71	0,71
OC-12	7	Ф10АШ	1	1000	1,00	0,62	0,62
OC-13	8	Ф10АШ	1	1750	1,75	1,08	1,08
OC-14	9	Ф10АШ	1	2100	2,10	1,30	1,30
OC-15	10	Ф6АШ	1	120	0,12	0,03	0,03
С-30	11	Ф12АШ	30	2220	66,60	59,14	59,14
	12	Ф6АГ	9	2970	26,73	5,93	65,07



ТК 973	ПАНЕЛИ ЛИФТОВЫХ ШАХТ И ПЛИТЫ ПОКРЫТИЯ	СЕРИЯ ИИ-04-15
	АРМАТУРНЫЕ СЕТКИ С-29, С-30. ОТДЕЛЬНЫЕ СТЕРЖНИ OC-8 ÷ OC-15	ВЫПЕЧ 2 ЛИСТ 4



СПЕЦИФИКАЦИЯ СТАЛИ НА ИЗДЕЛИЕ									
МАРКА ИЛИ ИДЕНТИФИКАЦИОННЫЙ КОД ИЗДЕЛИЯ	№ ПОС.	СРЕДНИЙ ДИАМЕТР, ММ	КОЛ-ВО ШТИВОВ	ДЛИНА		ВЕС, КГ		ИЗДЕЛИЕ	
				ПОЗИЦИИ	НА ИЗД.	ВСЕХ ПОЗИЦИЙ	НА ИЗД.		
К-1	1	φ6АГ	12	120	1.44	0.32			
	2	φ6АГ	2	1630	3.26	0.72	1.04		
К-2	1	φ6АГ	28	120	3.36	0.75			
	3	φ6АГ	2	4170	8.34	1.85	2.60		
К-3	1	φ6АГ	22	120	2.64	0.59			
	4	φ6АГ	2	3270	6.54	1.45	2.04		
К-4	1	φ6АГ	15	120	1.80	0.40			
	5	φ6АГ	2	2130	4.26	0.95	1.35		
К-5	1	φ6АГ	13	120	1.56	0.35			
	6	φ6АГ	2	1930	3.86	0.86	1.21		
К-6	1	φ6АГ	18	120	2.16	0.48			
	7	φ6АГ	2	2630	5.26	1.17	1.65		
К-7	1	φ6АГ	24	120	2.88	0.64			
	8	φ6АГ	2	3570	7.14	1.59	2.23		

Панели лифтовых шахт и плиты покрытия.
Арматурные каркасы К-1 — К-7.

ТК
1973

СЕРИЯ
ИИ-04-15
Выпуск А и Б
2 5

К-10

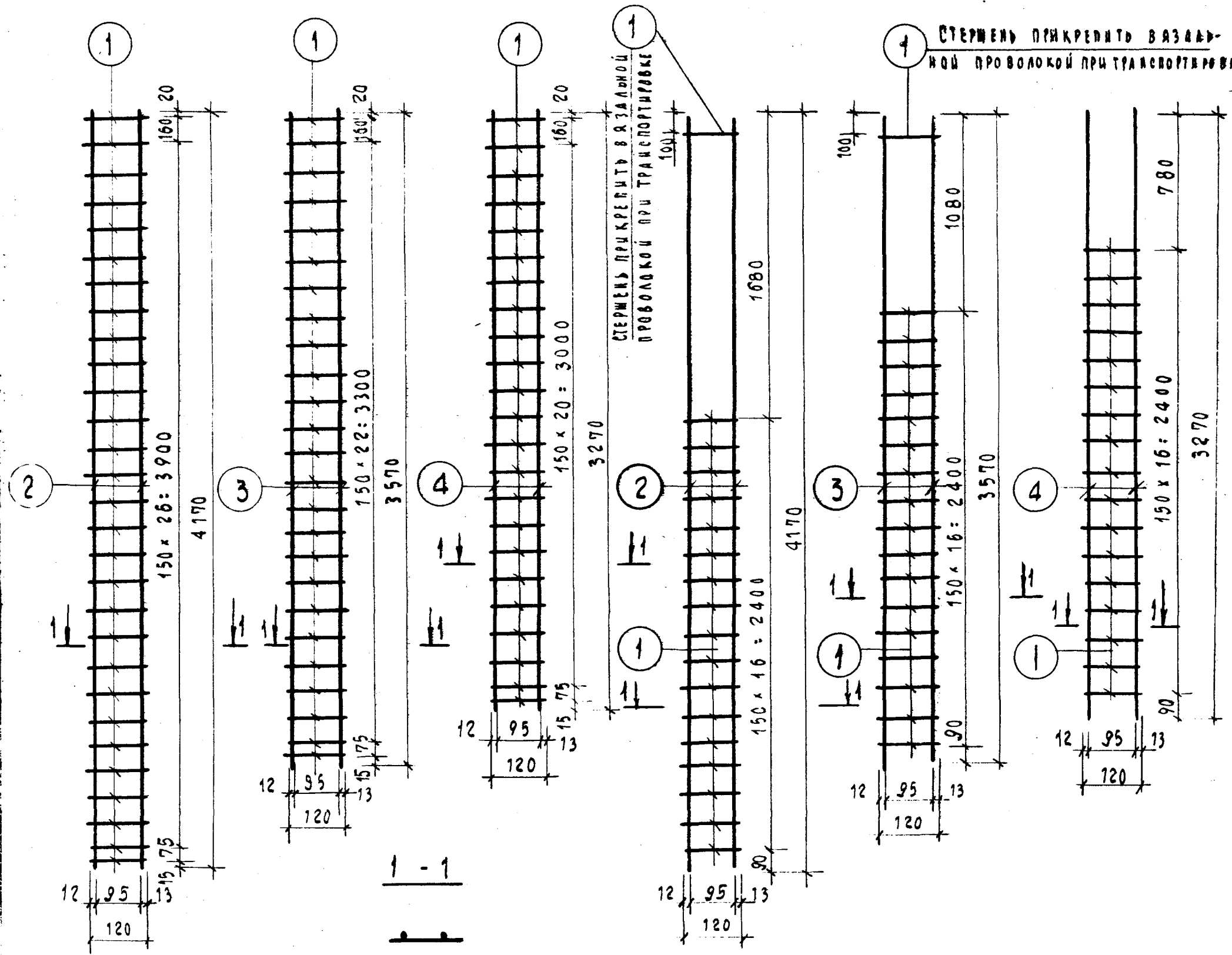
К-13

К-16

К-28

К-29

К-30



СПЕЦИФИКАЦИЯ СТАЛИ НА ИЗДЕЛИЕ							
МАРКА ИЗДЕЛИЯ	№ ПОЗ.	СЕЧЕНИЕ ММ	КОЛ. ШТ.	ДЛИНА		ВЕС, КГ	
				ПОЗИЦИИ ММ	НА ИЗД. М	ВСЕХ ПОЗИЦИЙ	ИЗДЕЛИЯ
К-10	1	∅ 6 А I	29	120	3.48	0.77	
	2	∅ 12 А II	2	4170	8.34	7.40	8.17
К-13	1	∅ 6 А I	25	120	3.00	0.67	
	3	∅ 12 А II	2	3570	7.14	6.34	7.01
К-16	1	∅ 6 А I	23	120	2.76	0.61	
	4	∅ 12 А II	2	3270	6.54	5.80	6.41
К-28	1	∅ 6 А I	18	120	2.16	0.48	
	2	∅ 12 А II	2	4170	8.34	7.40	7.88
К-29	1	∅ 6 А I	18	120	2.16	0.48	
	3	∅ 12 А II	2	3570	7.14	6.34	6.82
К-30	1	∅ 6 А I	17	120	2.04	0.45	
	4	∅ 12 А II	2	3270	6.54	5.80	6.25

ТК

ПАНЕЛИ ЛИФТОВЫХ ШАХТ И ПЛЫТЫ ПОКРЫТИЯ

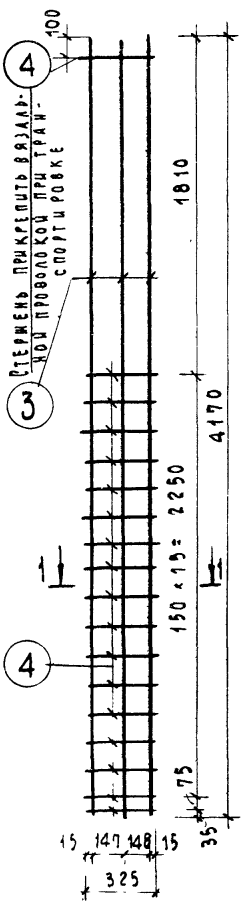
СЕРИЯ ИИ-04-15

АРМАТУРНЫЕ КАРКАСЫ К-10; К-13; К-16; К-28; К-29; К-30

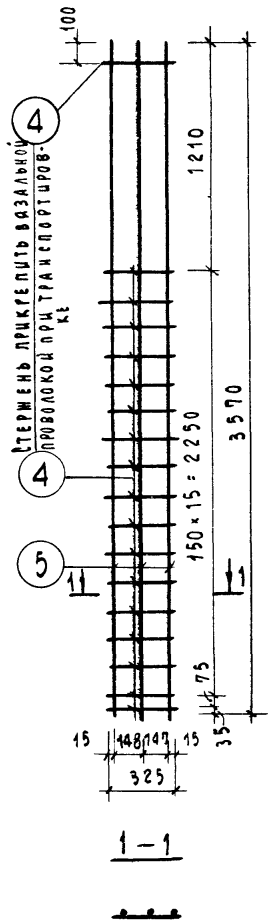
ВЫПУСК 2 ЛИСТ 6

ГИПРОНИИЗРАВ
 Г. МОСКВА
 ОК. № 181
 ДРЯВНЫЙ №

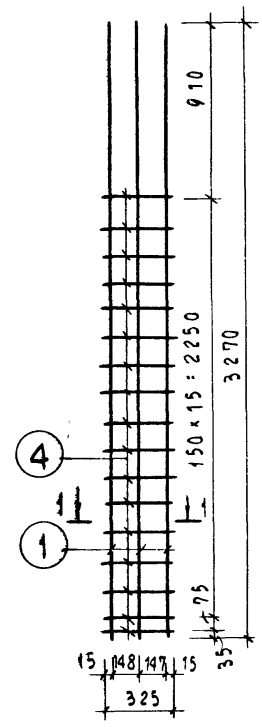
К - 11



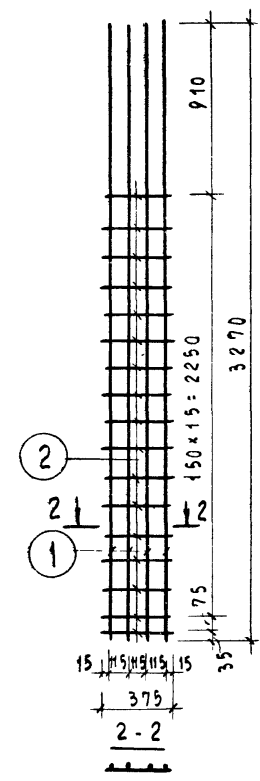
К - 14



К - 17

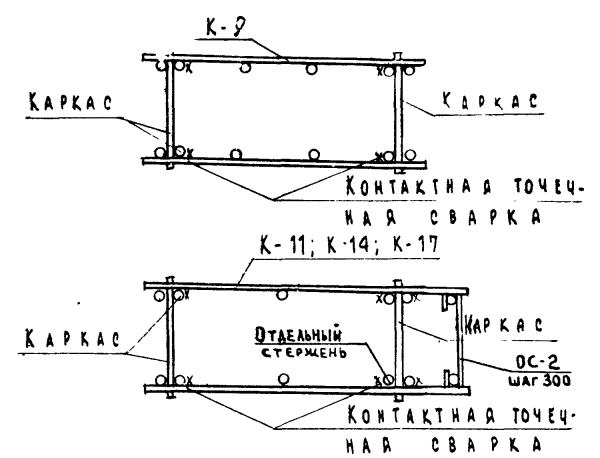


К - 9



СПЕЦИФИКАЦИЯ СТАЛИ НА ИЗДЕЛИЕ						
МАРКА ИЗДЕЛИЯ	№ ПОЗ.	СЕЧЕНИЕ, мм	КОЛ. ШТ.	ДЛИНА, мм	ВЕС, кг	ПОЗИЦИИ НА ИЗДЕЛИИ
К-9	1	φ12AII	4	3270	13.08	11.62
	2	φ6AII	17	375	6.38	1.42
К-11	3	φ12AII	3	4170	12.51	11.11
	4	φ6AII	18	285	5.13	1.14
К-14	5	φ12AII	3	3570	10.71	9.52
	4	φ6AII	18	285	5.13	1.14
К-17	1	φ12AII	3	3270	9.81	8.73
	4	φ6AII	17	285	4.85	1.08

ПРИМЕРЫ ПРОСТРАНСТВЕННЫХ КАРКАСОВ



ТК
 1973

ПАНЕЛИ ЛИФТОВЫХ ШАХТ И ПЛЫТЫ ПОКРЫТИЯ
 Арматурные каркасы К-9; К-11; К-14; К-17

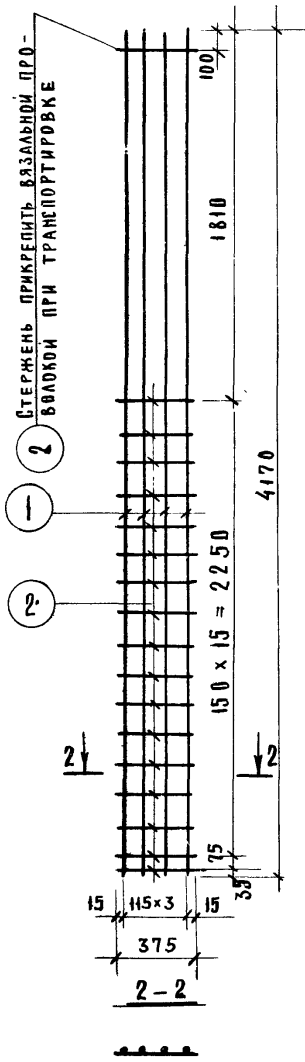
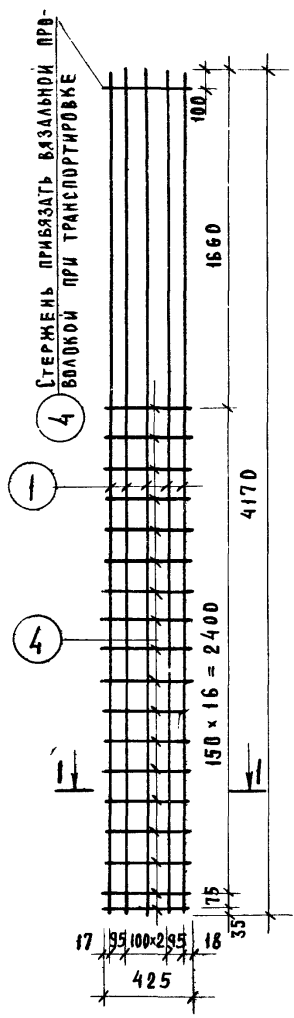
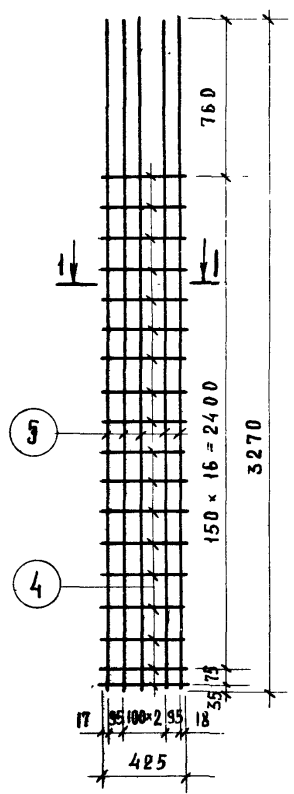
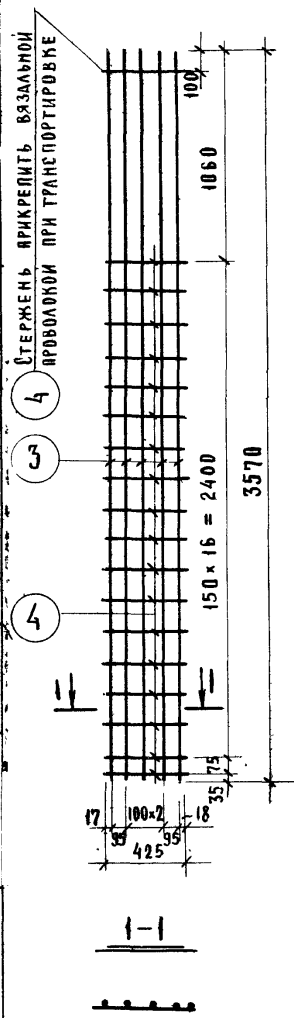
СЕРИЯ
 ИИ-04-15
 ВЫПУСК ЛИСТ
 2 9

К-25

К-26

К-27

К-8



СПЕЦИФИКАЦИЯ СТАЛИ НА ИЗДЕЛИЕ							
МАРКА ИЗДЕЛИЯ	№ ПОЗ	СЕЧЕНИЕ ММ	КОЛ. ШТ	ДЛИНА		ВЕС, КГ	
				ПОЗИЦИИ ММ	НА ИЗДЕ М	ВСЕХ ПОЗИЦИЙ	ИЗДЕЛИЯ
К-8	1	Ф12АIII	4	4170	16,68	14,81	16,31
	2	Ф6АI	18	375	6,75	1,50	
К-25	3	Ф12АIII	5	3570	17,85	15,85	17,64
	4	Ф6АI	19	425	8,08	1,79	
К-26	5	Ф12АIII	5	3270	16,35	14,50	16,20
	4	Ф6АI	18	425	7,65	1,70	
К-27	1	Ф12АIII	5	4170	20,85	18,60	20,39
	4	Ф6АI	19	425	8,08	1,79	

ТК	ПАНОЛИ ЛИФТОВЫХ ШАХТ И ПЛИТЫ ПОКРЫТИЯ	СЕРИЯ ИИ-04-15
1973	АРМАТУРНЫЕ КАРКАСЫ К-8; К-25; К-26; К-27	ВЫПУСК 2 ЛИСТ 8

Ш. № 161
АРХИВ. №

ЗАКАЗЧИК
ЭЛЕКТРИК
ВЫЧЕВА

ДИЗАЙНЕР
С. И. Сидорова

СТ. ТЕХНИК
ПРОВЕРКА
СТ. ТЕХНИК

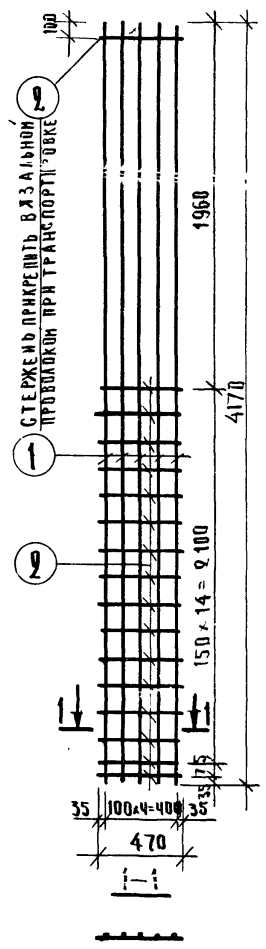
УПРАВЛЕНИЕ
СЕМЕНОВ
А. И. Берман
Р. Ж. Б. КОВА

ТА КОНСТРУКТОР
НАЧ. ЦЕНТРА
ТА. И. И. Д. В. Х.
ТА. И. И. П. Р. Т. А.
П. У. К. Т. Р. У. П. П. В.

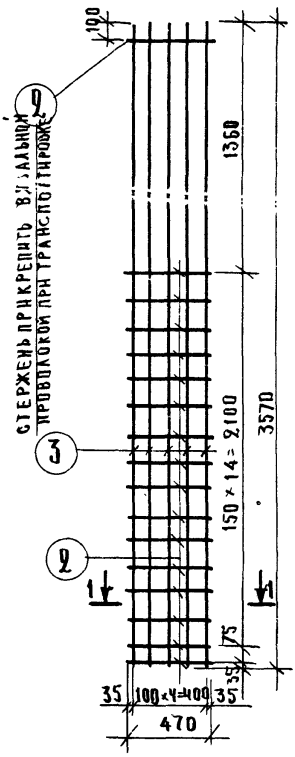
ГИПРОНИИЗДРАТ
Т. М. О. С. К. В. А.

ТК
1973

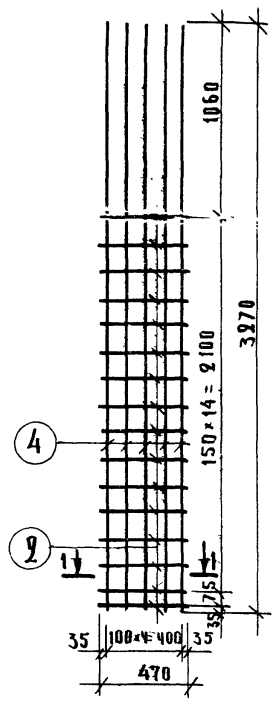
К-41



К-42



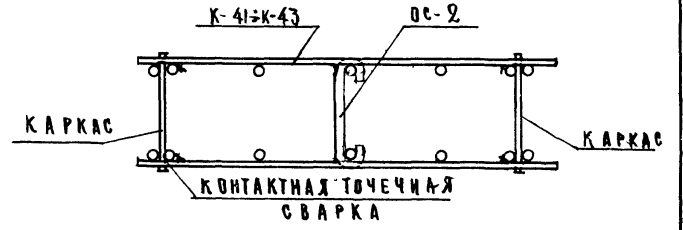
К-43



12

СПЕЦИФИКАЦИЯ СТАЛИ НА ИЗДЕЛИЕ							
МАРКА ИЗДЕЛИЯ	№ ПОЗ.	СЕЧЕН. ММ	КОЛ. ШТ.	ДЛИНА		ВЕС, КГ	
				ПОЗИЦИИ НА ИЗДЕЛ. М	М	ВСЕХ ПОЗИЦИЙ	ИЗДЕЛ.
К-41	1	φ12АШ	5	4170	20.85	18.55	
	2	φ6АШ	17	470	7.99	1.78	20.33
К-42	3	φ12АШ	5	3570	17.85	15.85	
	2	φ6АШ	17	470	7.99	1.78	17.63
К-43	4	φ12АШ	5	3970	16.35	14.50	
	2	φ6АШ	16	470	7.52	1.67	16.17

ПРИМЕР ПРОСТРАНСТВЕННОГО КАРКАСА



ПАНЕЛИ ЛИФТОВЫХ ШАХТ И ПАНТИ ПОКРЫТИЯ.
АРМАТУРНЫЕ КАРКАСЫ К-41; К-42; К-43.

СЕРИЯ
ИИ-04-15
ВЫПУСК №
2 9

МАТЕРИАЛЫ

ЛИБЕРМАН
Р.Х. БРЮХОВ

САИЖ. ПР. ГИ
Р.Х. БР. ПР.

МОСКВА

К - 44

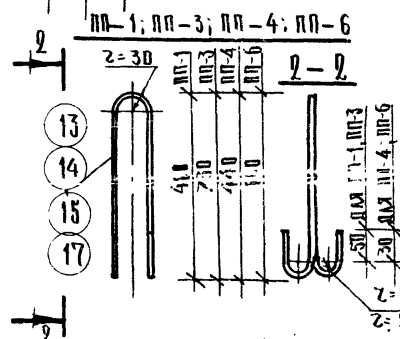
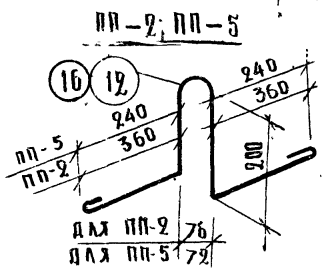
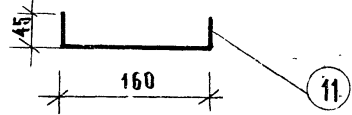
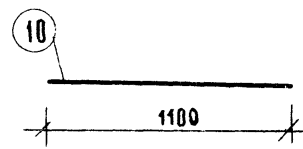
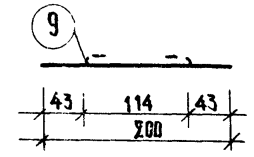
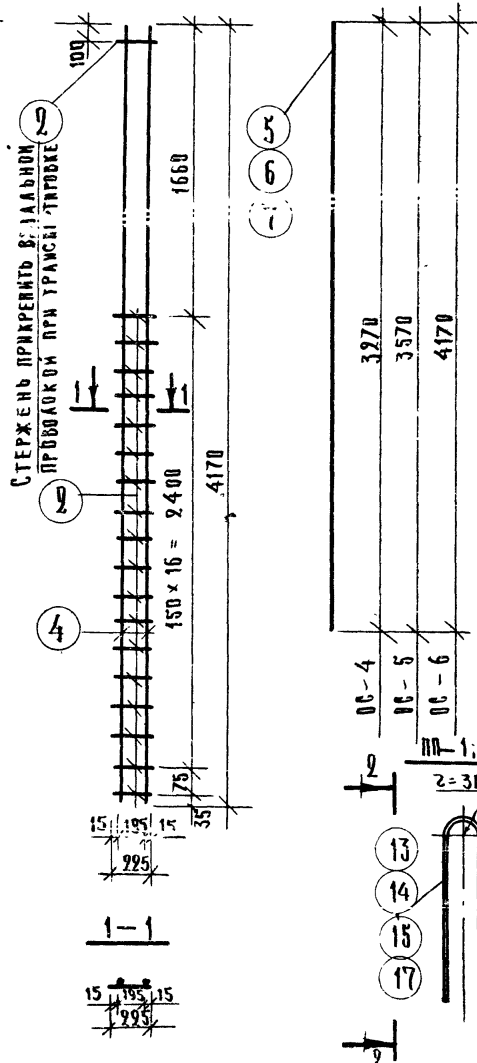
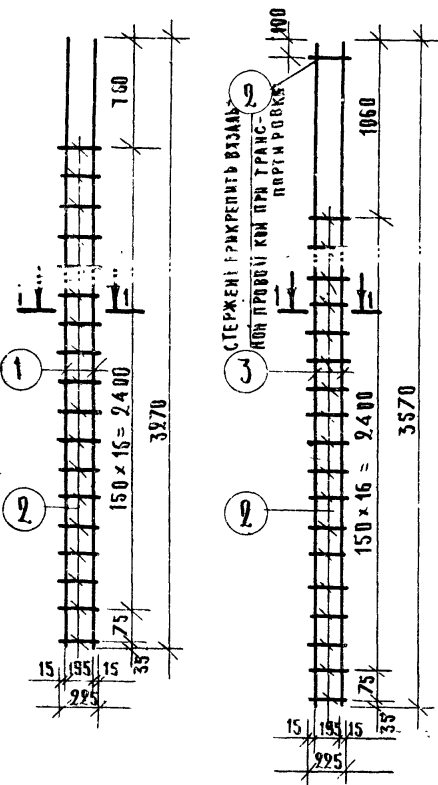
К - 45

К - 46

ОС-4, ОС-5, ОС-6

ОС - 2

13



СПЕЦИФИКАЦИЯ СТАЛИ НА ИЗДЕЛИЕ

МАРКА ИЗДЕЛИЯ	№ ПОЗ.	СЕЧЕН. ММ	КОЛ. ШТ.	ДЛИНА		ВЕС, КГ	
				ПОЗИТИВ НА ИЗОМ.	ВСЕХ ПОЗИТИВ	ИЗДЕЛИЯ	ИЗДЕЛИЯ
К-44	1	φ 12 А III	2	3270	6.54	5.81	
	2	φ 16 А I	18	225	4.05	0.90	6.71
К-45	3	φ 12 А III	2	3570	7.14	6.34	
	2	φ 6 А I	19	225	4.28	0.95	7.29
К-46	4	φ 12 А III	2	4170	8.34	7.41	
	2	φ 6 А I	19	225	4.28	0.95	8.36
ОС-2	9	φ 6 А I	1	200	0.20	0.04	0.04
ОС-3	10	φ 10 А III	1	1100	1.10	0.68	0.68
ОС-4	5	φ 12 А III	1	3270	3.27	2.90	2.90
ОС-5	6	φ 12 А III	1	3570	3.57	3.17	3.17
ОС-6	7	φ 12 А III	1	4170	4.17	3.70	3.70
ОС-7	11	φ 6 А I	1	250	0.25	0.06	0.06
ПП-1	13	φ 16 А I	1	1394	1.39	2.19	2.19
ПП-2	12	φ 16 А I	1	1394	1.39	2.19	2.19
ПП-3	14	φ 16 А I	1	1810	1.81	2.85	2.85
ПП-4	15	φ 12 А I	1	1100	1.10	0.98	0.98
ПП-5	16	φ 12 А I	1	1100	1.10	0.98	0.98
ПП-6	17	φ 12 А I	1	1500	1.50	1.33	1.33

z=30 для ПП-1; ПП-3.
z=20 для ПП-4; ПП-6.

Т.К	ПАНЕЛИ ЛИФТОВЫХ ШАХТ И ПЛИТЫ ПОКРЫТИЯ.	СЕРИЯ ИИ-04-15
1973	АРМАТУРНЫЕ КАРКАСЫ К-44; К-45; К-46, ОТДЕЛЬНЫЕ СТЕРЖНИ ОС-2 - ОС-7, ПЕТАЛИ ПП-1 ÷ ПП-6.	ВЫПУСК № 2

ТИПРОИЗДАВАТ. МОСКВА

ТА. КОДИР. ИРИТА
 НАЧ. ОТД. СК
 ТА. ИИЖ. ОИЖ
 ТА. ИИЖ. ПРЧА
 РУК. ГРУППЫ

ТА. КОДИР. ИРИТА
 ИРИТЧКО
 ЗНАЮЩЕВ
 СЕМЕНОВ
 ЛАБЕРМАН
 РЯБИКОВА

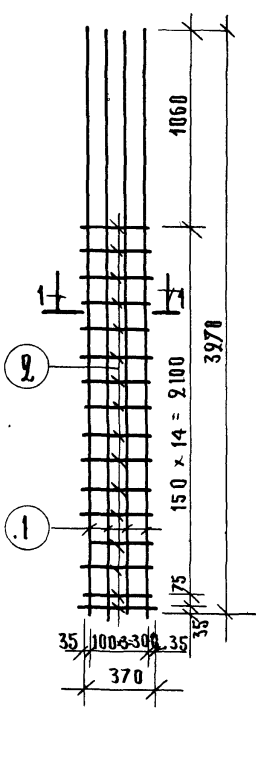
СТ. ТЕХНИК
 ПРОБЕРНА
 СТ. ТЕХНИК

КАКОВА
 НЕКРИТИН
 БИЧЕВА

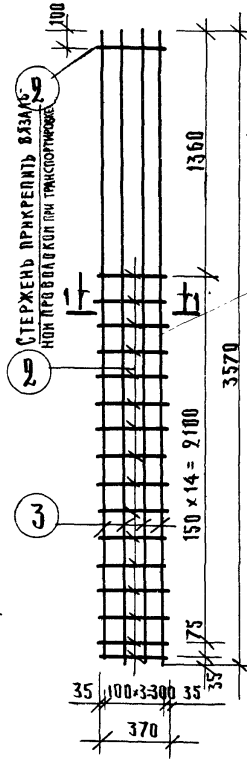
Ш. НОМ. ОБЪЕКТА
 181

АРХИВНЫЙ №

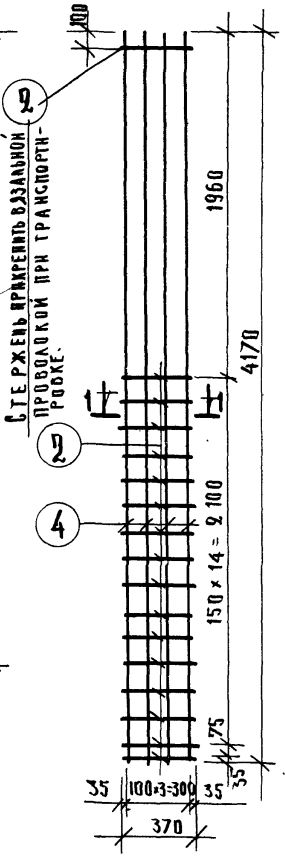
К - 37



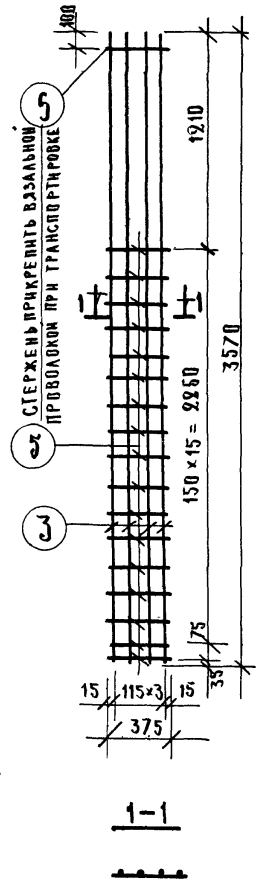
К - 38



К - 39

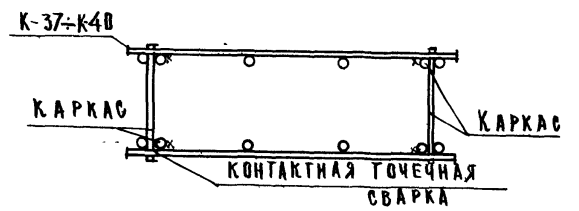


К - 40



МАРКА ИЗДЕЛИЯ	№ ПОЗ.	СЕЧЕНИЕ ММ	КОЛ. ШТ.	ДЛИНА		ВЕС, КГ
				ПОЗИЦИИ НА ИЗД. М	ВСЕХ ПОЗИЦИЙ	
К-37	1	φ12АШ	4	3970	13.08	11.63
	2	φ6АГ	16	370	5.92	1.31
К-38	3	φ12АШ	4	3570	14.98	12.70
	2	φ6АГ	17	370	6.29	1.40
К-39	4	φ12АШ	4	4170	16.68	14.83
	2	φ6АГ	17	370	6.29	1.40
К-40	3	φ12АШ	4	3570	14.98	12.70
	5	φ6АГ	18	375	6.75	1.50

ПРИМЕР ПРОСТРАНСТВЕННОГО КАРКАСА



ТК 1973

Панели лифтовых шахт и плиты покрытия

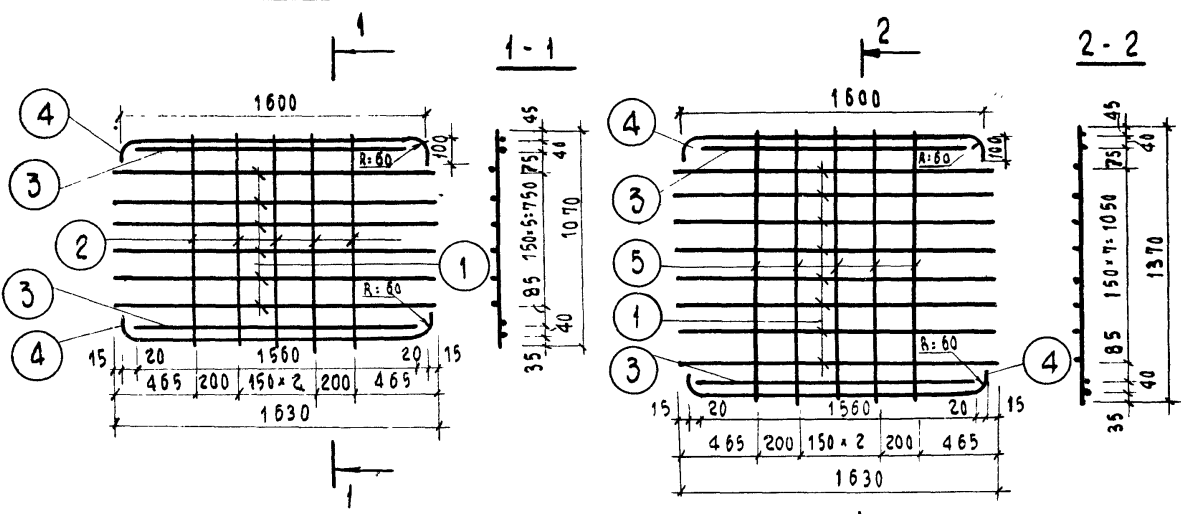
Арматурные каркасы К-37; К-38; К-39; К-40.

СЕРИЯ ИИ-04-15

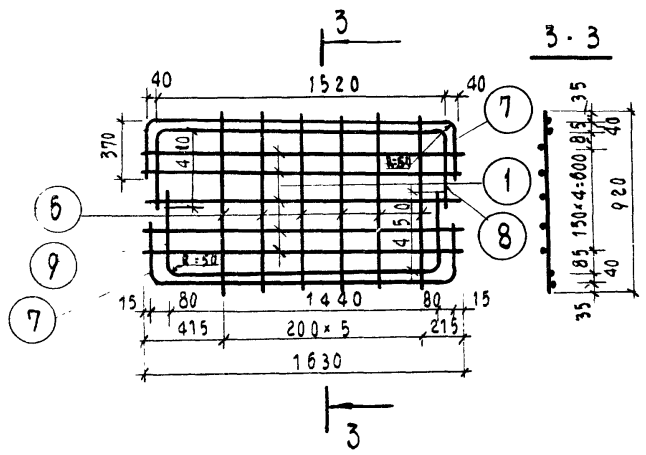
Выпуск лист 2 11

К-21

К-22



К-20



СПЕЦИФИКАЦИЯ СТАЛИ НА ИЗДЕЛИЕ							
МАРКА ДЕТАЛИ	№ ПОЗ.	СЕЧЕНИЕ ММ	КОЛ. ШТ.	ДЛИНА		ВЕС, КГ	
				ПОЗИЦ. ММ	НАДЕТ. М	ВСЕХ ПОЗИЦ.	ДЕТАЛИ
К-20	1	Ø6AIII	5	1630	8.15	1.82	12.46
	6	Ø12AIII	6	920	5.52	4.88	
	7	Ø10AIII	2	2340	4.68	2.88	
	8	Ø10AIII	1	2340	2.34	1.44	
	9	Ø10AIII	1	2340	2.34	1.44	
К-21	1	Ø6AIII	6	1630	9.78	2.17	10.83
	2	Ø12AIII	3	1070	5.35	4.75	
	3	Ø6AIII	2	1560	3.12	0.70	
	4	Ø12AIII	2	1800	3.60	3.21	
К-22	1	Ø6AIII	8	1630	13.04	2.90	12.89
	3	Ø6AIII	2	1560	3.12	0.70	
	4	Ø12AIII	2	1800	3.60	3.21	
	5	Ø12AIII	5	1370	6.85	6.08	

ПРИБИЛИЖИТЕЛЬНЫЕ РАСЧЕТЫ

ТК

1973

ПАНЕЛИ ЛИФТОВЫХ ШАХТИ ПЛИТЫ ПОКРЫТИЯ:

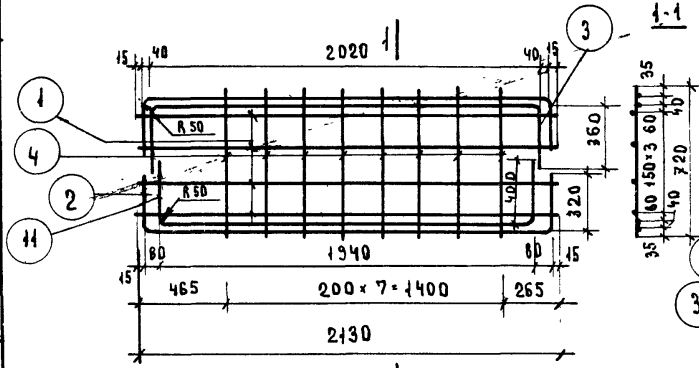
АРМАТУРНЫЕ КАРКАСЫ К-20; К-21; К-22

СЕРИЯ
ИИ-04-15

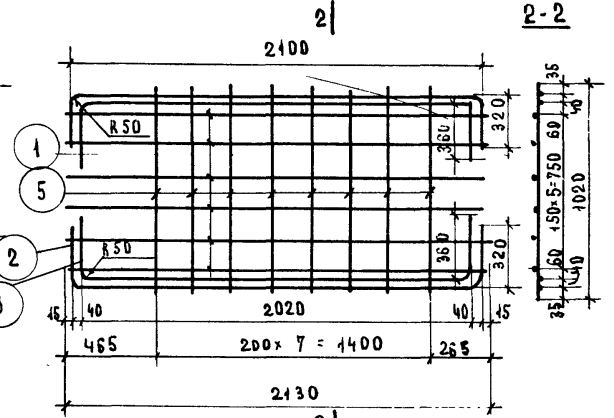
ВЫПУСК ЛИСТ
2 12

ГИПРОНИИЗДРАВ г Москва	МА КОНСТРУИТА	ГРИНЧЕНКО	РУК ГРУППЫ	ШИФР ОБЪЕКТА
	НАЧ ОТДЕЛАСК	З ИЖВБЕВ	ПРОВЕРИЛ	181
	ТА ИЖ.ОЖК	СЕМЕНОВ		
	ТА ИЖ.ПР.ТА	ЛИБЕРМАН		
	РУК.ГРУППЫ	РАВИКОВА		АРХИВНЫЙ №
				НЕУРТИН

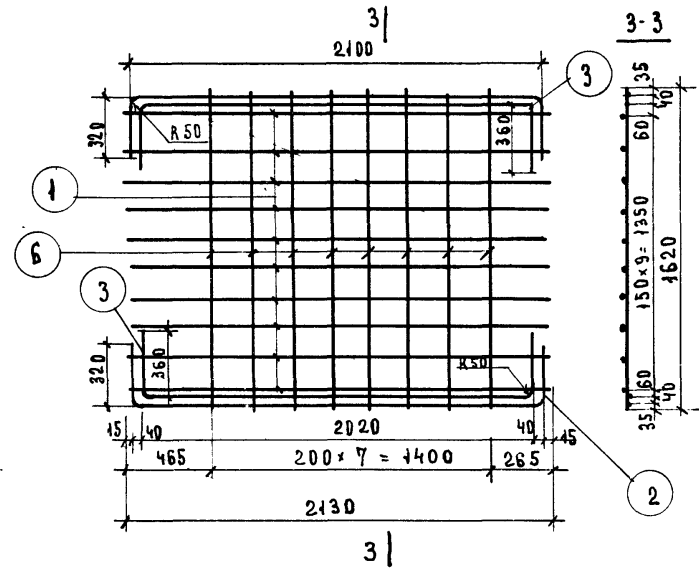
К - 33



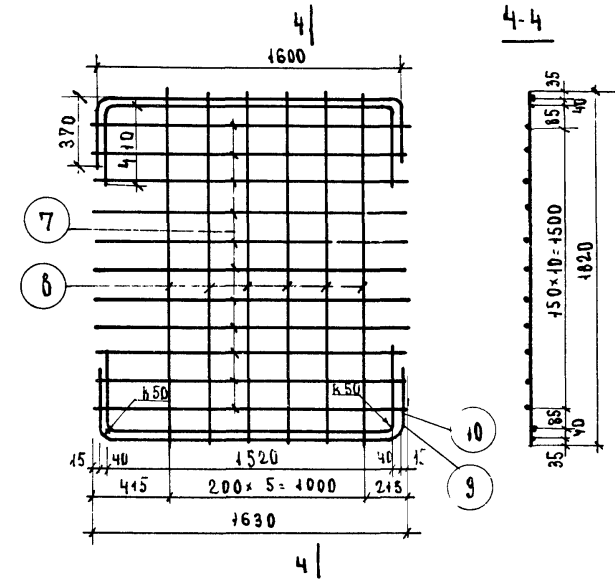
К - 34



К - 35



К - 19



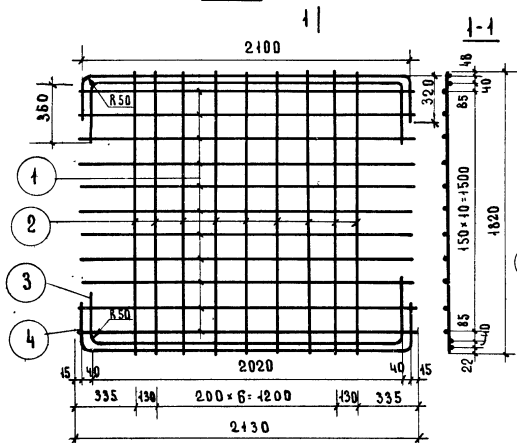
СПЕЦИФИКАЦИЯ СТАЛИ НА ДЕТАЛЬ						
МАРКА ДЕТАЛИ	№ ПОЗ.	СЕЧЕНИЕ ММ	КОЛ ШТ.	ДЛИНА		ВЕС КГ
				ПОЗИЦИИ НА ДЕТАЛЬ И ММ	ВСЕХ ПОЗИЦИЙ ДЕТАЛИ	
К-33	1	Φ 6 А III	4	2130	8.52	1.83
	2	Φ 10 А III	2	2740	5.48	3.38
	3	Φ 10 А III	1	2740	2.74	1.69
	4	Φ 12 А III	8	720	5.76	5.11
К-34	1	Φ 6 А III	6	2130	12.78	2.84
	2	Φ 10 А III	2	2740	5.48	3.38
	3	Φ 10 А III	2	2740	5.48	3.38
	5	Φ 12 А III	8	1020	8.16	7.25
	11	Φ 10 А III	1	2740	2.74	1.69
К-35	1	Φ 6 А III	10	2130	21.30	4.73
	2	Φ 10 А III	2	2740	5.48	3.38
	3	Φ 10 А III	2	2740	5.48	3.38
	6	Φ 12 А III	8	1620	12.96	11.50
К-19	7	Φ 6 А III	11	1630	17.93	3.98
	8	Φ 12 А III	6	1820	10.92	9.68
	9	Φ 10 А III	2	2340	4.68	2.88
	10	Φ 10 А III	2	2340	4.68	2.88

ТК
1973

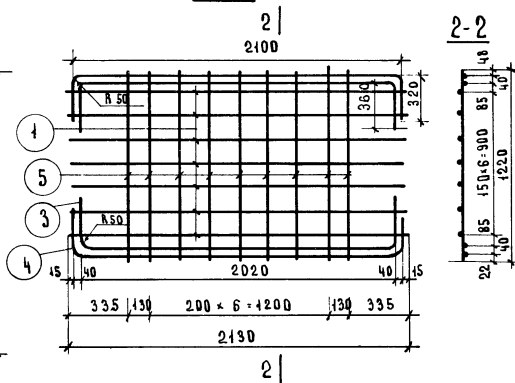
ПАНЕЛИ ЛИФТОВЫХ ШАХТ И ПЛИТЫ ПОКРЫТИЯ
АРМАТУРНЫЕ КАРКАСЫ К-19; К-33; К-34; К-35

СЕРИЯ
ИИ-04-15
ВЫПУСК ЛИСТ
2 13

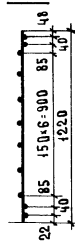
K-12



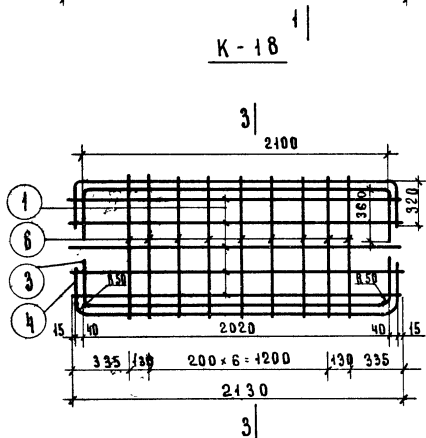
K-15



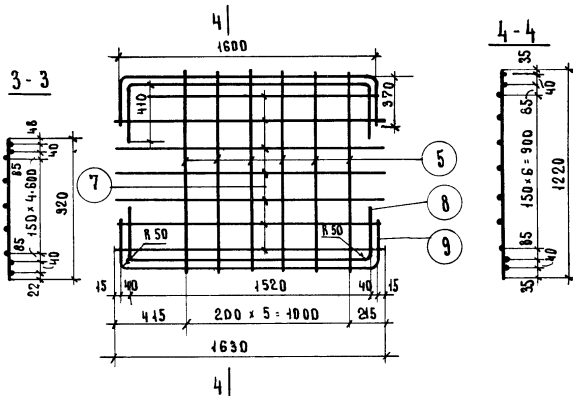
2-2



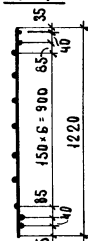
K-18



K-36



4-4



СПЕЦИФИКАЦИЯ СТАЛИ НА ДЕТАЛЬ						
МАРКА ДЕТАЛИ	№ ПОЗ.	СЕЧЕНИЕ ММ	КОЛ ШТ.	ДЛИНА		ВЕС КГ
				ПОЗИЦИИ НА ДЕТАЛИ М	В СЕХ ПОЗИЦИИ ДЕТАЛИ	
K-12	1	Φ 6 А III	11	2130	23.43	5.20
	2	Φ 12 А III	9	1820	16.38	14.56
	3	Φ 10 А III	2	2740	5.48	3.38
K-15	4	Φ 10 А III	2	2740	5.48	3.38
	1	Φ 6 А III	7	2130	14.91	3.32
	3	Φ 10 А III	2	2740	5.48	3.38
	4	Φ 10 А III	2	2740	5.48	3.38
	5	Φ 12 А III	9	1220	10.38	9.76
K-18	1	Φ 6 А III	5	2130	10.65	2.37
	3	Φ 10 А III	2	2740	5.48	3.38
	4	Φ 10 А III	2	2740	5.48	3.38
K-36	6	Φ 12 А III	9	920	8.28	7.35
	5	Φ 12 А III	6	1220	7.32	6.50
	7	Φ 6 А III	7	1630	11.41	2.54
	8	Φ 10 А III	2	2340	4.68	2.88
	9	Φ 10 А III	2	2340	4.68	2.88

ТК

ПАНЕЛИ ЛИФТОВЫХ ШАХТ И ПЛИТЫ ПОКРЫТИЯ

СЕРИЯ ИИ-04-15

1973

АРМАТУРНЫЕ КАРКАСЫ K-12; K-15; K-18; K-36

ВЫПУСК 2 Лист 14

ГИПОНИИЗРАВ
МОСКВА

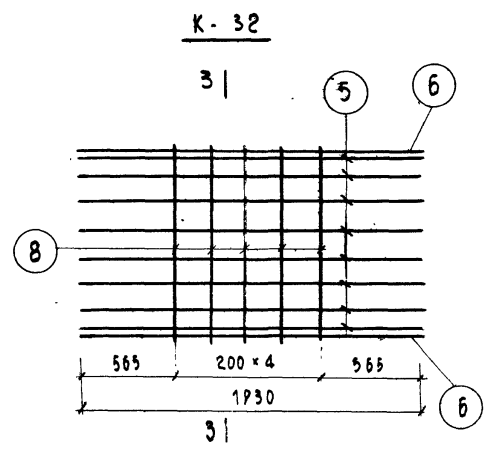
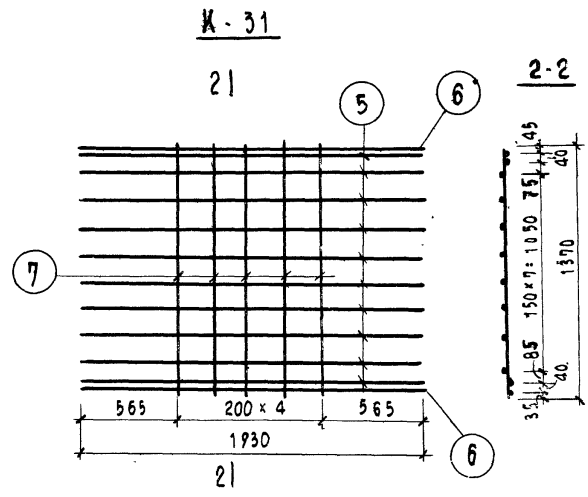
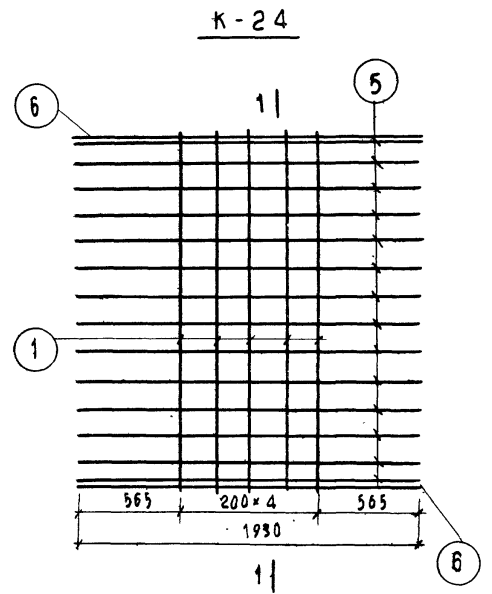
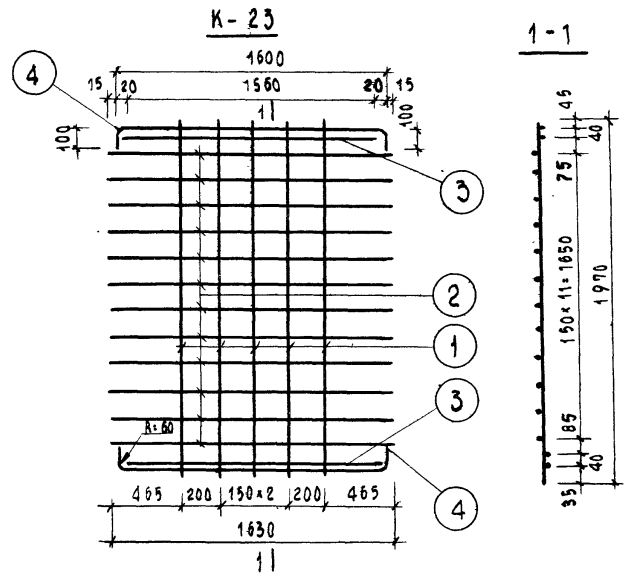
ТА. КОНСТРУКТА
НАЧ. ОТДЕЛА
ТА. ИИ. ОТД.
ТА. ИИ. ОТД.
ТА. ИИ. ОТД.

ПРИНКО
ЗУНОДЕС
СЕМЕНОВ
ЛУБЕРМАН
РАБЧКОВА

ПРОВЕРКА
КОИРОВАЛ

Д.А. ВОДИОВА
НЕКШУК
АНЮШИНА

ДИМОРОЗКА
181
АРМатурный №



СПЕЦИФИКАЦИЯ СТАЛИ НА ДЕТАЛЬ						
МАРКА ДЕТАЛИ	№ ПОС.	СЕЧЕНИЕ ММ	КОЛ. ШТ.	ДЛИНА		ВЕС, КГ
				ПОЗИЦИИ ММ	НА ДЕТАЛИ М	
К-23	1	∅12АIII	5	1970	9.85	6.75
	2	∅6АIII	12	1630	19.56	4.34
	3	∅6АIII	2	1560	3.12	0.70
	4	∅12АIII	2	1800	3.60	3.21
К-24	1	∅12АIII	5	1970	9.85	8.75
	5	∅6АIII	14	1930	27.02	6.01
	6	∅12АIII	2	1930	3.86	3.43
К-31	5	∅6АIII	10	1930	19.30	4.30
	6	∅12АIII	2	1930	3.86	3.43
	7	∅12АIII	5	1370	6.85	6.08
К-32	5	∅6АIII	8	1930	15.50	3.42
	6	∅12АIII	4	1930	3.86	3.43
	8	∅12АIII	5	1070	5.35	4.75

ТК
1973

ПАНЕЛИ ЛИФТОВЫХ ШАХТ И ПЛИТЫ ПОКРЫТИЯ
АРМУРНЫЕ КАРКАСЫ К-23; К-24; К-31; К-32

ВЕРХ
ИЗДАНИЕ
2

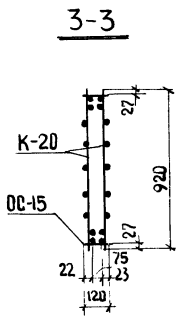
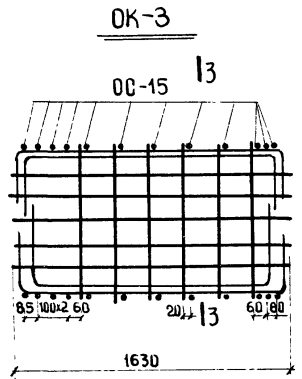
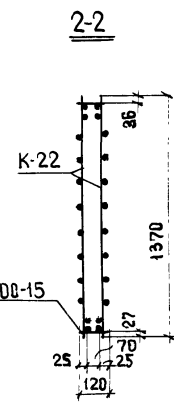
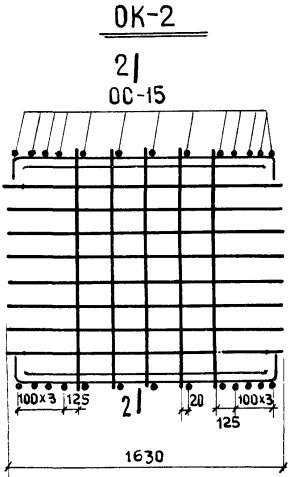
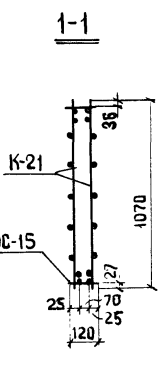
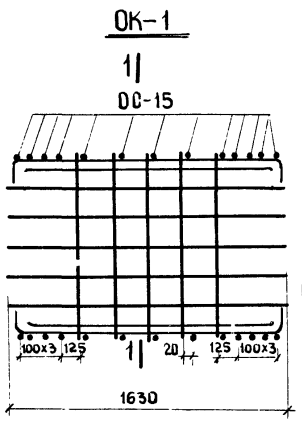
Авг 75

191

АРХИВНЫЙ №

ОРГАН ЗАКАЗА: НАУЧНО-ИССЛЕДОВАТЕЛЬСКИЙ ЦЕНТР ПО ТЕХНИЧЕСКОМУ ПРОЕКТИРОВАНИЮ И КОНСТРУКТИВНЫМ РАБОТАМ
 АДРЕС ЗАКАЗА: НАУЧНО-ИССЛЕДОВАТЕЛЬСКИЙ ЦЕНТР ПО ТЕХНИЧЕСКОМУ ПРОЕКТИРОВАНИЮ И КОНСТРУКТИВНЫМ РАБОТАМ
 ГЛАВНЫЙ ОТА: БЦС
 ГЛАВНЫЙ ПРОЕКТАНТ: В. В. Давыдов
 ИМЯ ОТДЕЛА: ШИРОКОВ
 ИМЯ ОТДЕЛА: СЕМЕНОВ
 ИМЯ ОТДЕЛА: АНБЕРМАН
 ИМЯ ОТДЕЛА: АНДРАБОВА

ГИПРОНИИЗДАТ
Г. МОСКВА



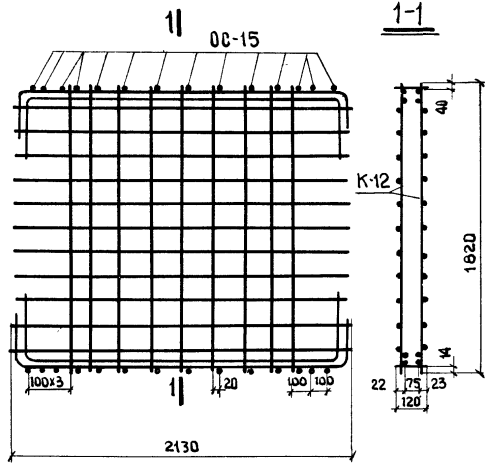
МАРКА ОБЪЕМНОГО КАРКАСА	МАРКА ИЗДЕЛИЯ	КОЛИЧ. ШТ.	ОБЩИЙ ВЕС КГ	№ ВЫПУСКА, ЛИСТА
OK-3	K-20	2	25.84	ИИ-04-15 вып. 2 Лист 12
	OC-15	24		" " Лист 4
OK-1	K-21	2	23.86	" " Лист 12
	OC-15	28		" " Лист 4
OK-2	K-22	2	27.98	" " Лист 12
	OC-15	28		" " Лист 4

ПРИМЕЧАНИЕ:

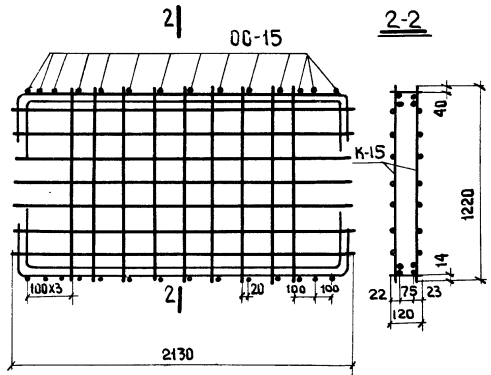
OC-15 ПРИВАРИВАЮТСЯ НА КОНЦЫ ПРОДОЛЬНЫХ СТЕРЖНЕЙ ПОСЛЕ СБОРКИ ОБЪЕМНОГО КАРКАСА ВСЕЙ ПАНЕЛИ.

ТК 1973	Панели лифтовых шахт и плиты покрытия Объемные арматурные каркасы OK-1; OK-2; OK-3	Серия ИИ-04-15
		Выпуск Лист 2 16

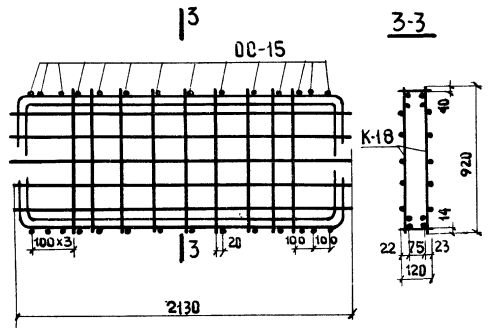
OK-4



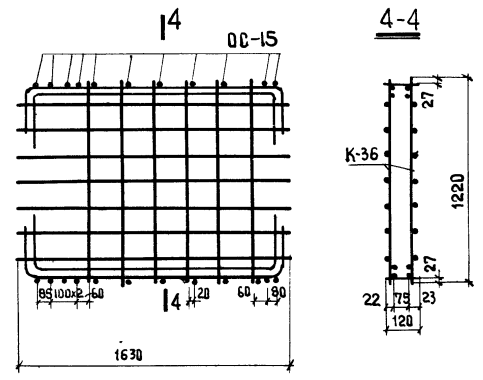
OK-5



OK-6



OK-7



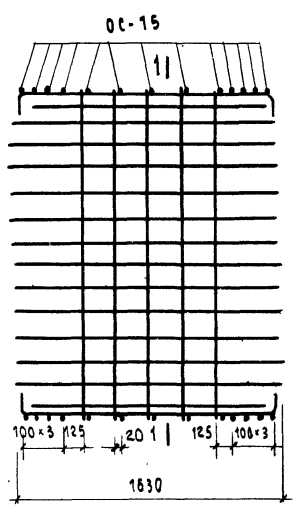
МАРКА ОБЪЕМН. КАРКАСА	МАРКА ИЗДЕЛИЯ	КОЛИЧ. ШТ.	ОБЩИЙ ВЕС КГ	№: № ВЫПУСКА. ЛИСТА
OK-4	K-12	2	53,88	ИИ-04-15 вып 2
	OC-15	28		ЛИСТ 4
OK-5	K-15	2	40,52	ЛИСТ 4
	OC-15	28		ЛИСТ 4
OK-6	K-18	2	33,80	ЛИСТ 4
	OC-15	28		ЛИСТ 4
OK-7	K-36	2	30,32	ЛИСТ 4
	OC-15	24		ЛИСТ 4

ПРИМЕЧАНИЕ ДАНО НА ЛИСТЕ 16.

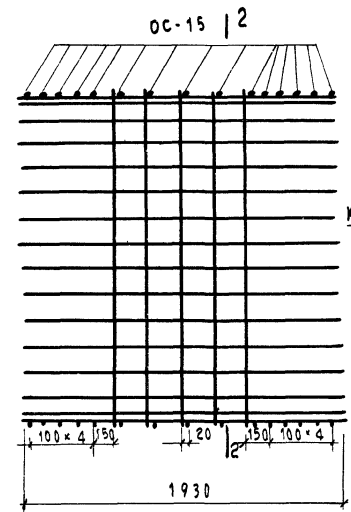
ТК	ПАНЕЛИ ЛИФТОВЫХ ШАХТ И ПЛИТЫ ПОКРЫТИЯ ОБЪЕМНЫЕ АРМАТУРНЫЕ КАРКАСЫ OK-4; OK-5; OK-6; OK-7	СЕРИЯ ИИ-04-15	
1973		ВЫПУСК ЛИСТ	2 17

ГИПРОНИЗДРАБ
 Т. МОСКВА
 Ю. КОСТАШВИЧА
 НАУСТАКА
 М. ИВОВА
 М. И. ПИТА
 С. И. М. ПИТА
 И. К. ПИТА
 А. М. ПИТА
 И. К. ПИТА
 Т. КОСТАШВИЧА
 НАУСТАКА
 М. ИВОВА
 М. И. ПИТА
 С. И. М. ПИТА
 И. К. ПИТА
 А. М. ПИТА
 И. К. ПИТА

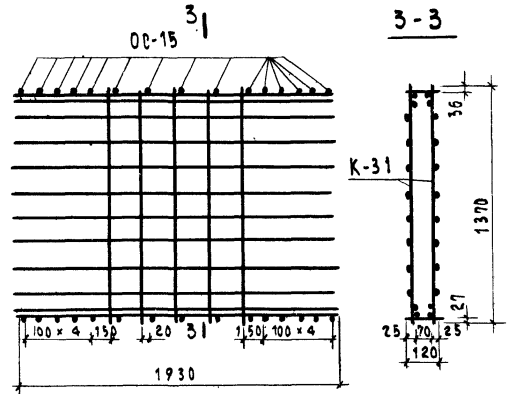
OK-8



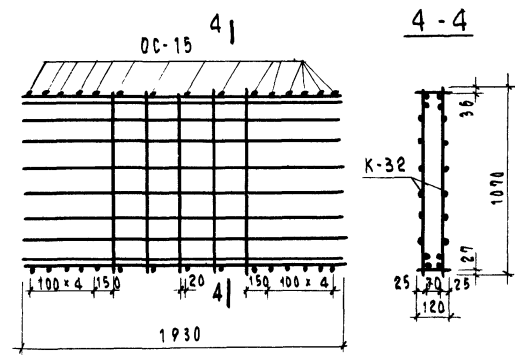
OK-9



OK-10



OK-11



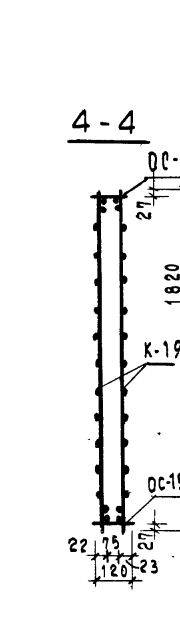
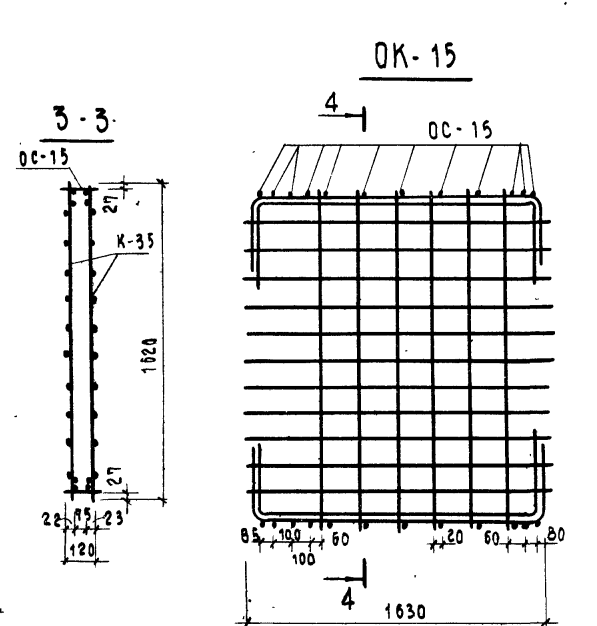
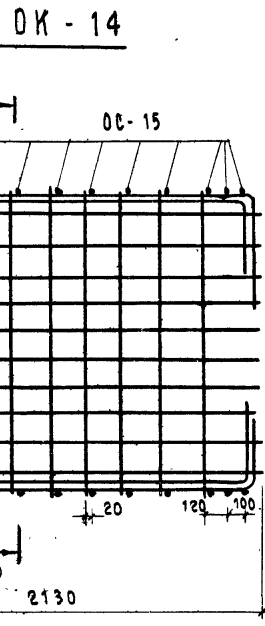
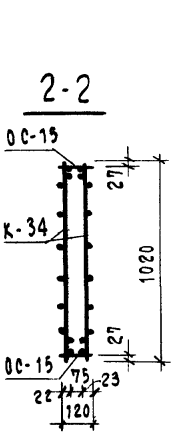
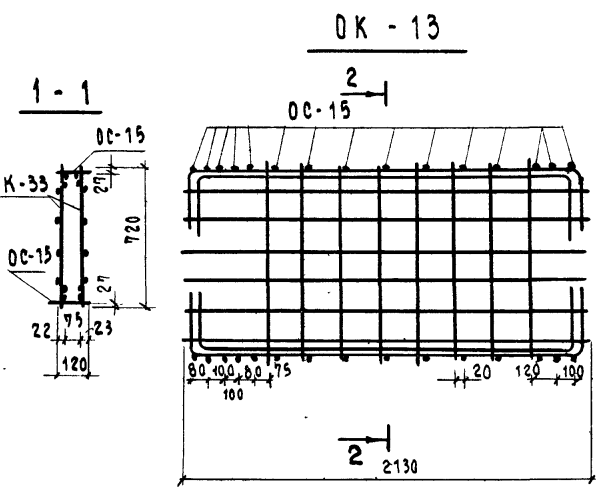
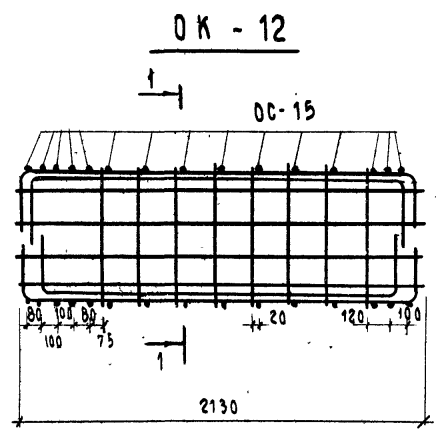
МАРКА ОБЪЕМНОГО КАРКАСА	МАРКА ИЗДЕЛИЯ	КОЛ-Ч. ШТ.	ОБЩИЙ ВЕС КГ	№ ВЫПУСКА ИЛИ ЛИСТА
OK-8	K-23	2	36.24	ИИ-04-15/1970/2 ЛИСТ 15
	OC-15	26		ЛИСТ 4
OK-9	K-24	2	38.20	ЛИСТ 15
	OC-15	30		ЛИСТ 4
OK-10	K-31	2	29.44	ЛИСТ 15
	OC-15	30		ЛИСТ 4
OK-11	K-32	2	25.06	ЛИСТ 15
	OC-15	30		ЛИСТ 4

ПРИМЕЧАНИЕ ДАНО НА ЛИСТЕ 16.

ТК
 1873

ПАНЕЛИ ЛИФТОВЫХ ШАХТ И ПЛИТЫ ПОКРЫТИЯ
 ОБЪЕМНЫЕ АРМАТУРНЫЕ КАРКАСЫ OK-8; OK-9; OK-10; OK-11

СЕРИЯ
 ИИ-04-15
 ВЫПУСК ЛИСТ
 2 16



МАРКА ОБЪЕМН. КАРКАСА	МАРКА ИЗДЕЛИЯ	КОЛИЧ. ШТ.	ОБЩИЙ ВЕС КГ	№ ВЫПУСКА № ЛИСТА
OK-15	K-19	2	39.56	ИИ-0415 Вып. 2
	OC-15	24		ЛИСТ 13
OK-12	K-33	2	28.42	ЛИСТ 13
	OC-15	30		ЛИСТ 4
OK-13	K-34	2	34.60	ЛИСТ 13
	OC-15	30		ЛИСТ 4
OK-14	K-35	2	46.88	ЛИСТ 13
	OC-15	30		ЛИСТ 4

ПРИМЕЧАНИЕ ДАНО НА ЛИСТЕ 16.

ГИПРОНИЗДАВАТ
г. МОСКВА

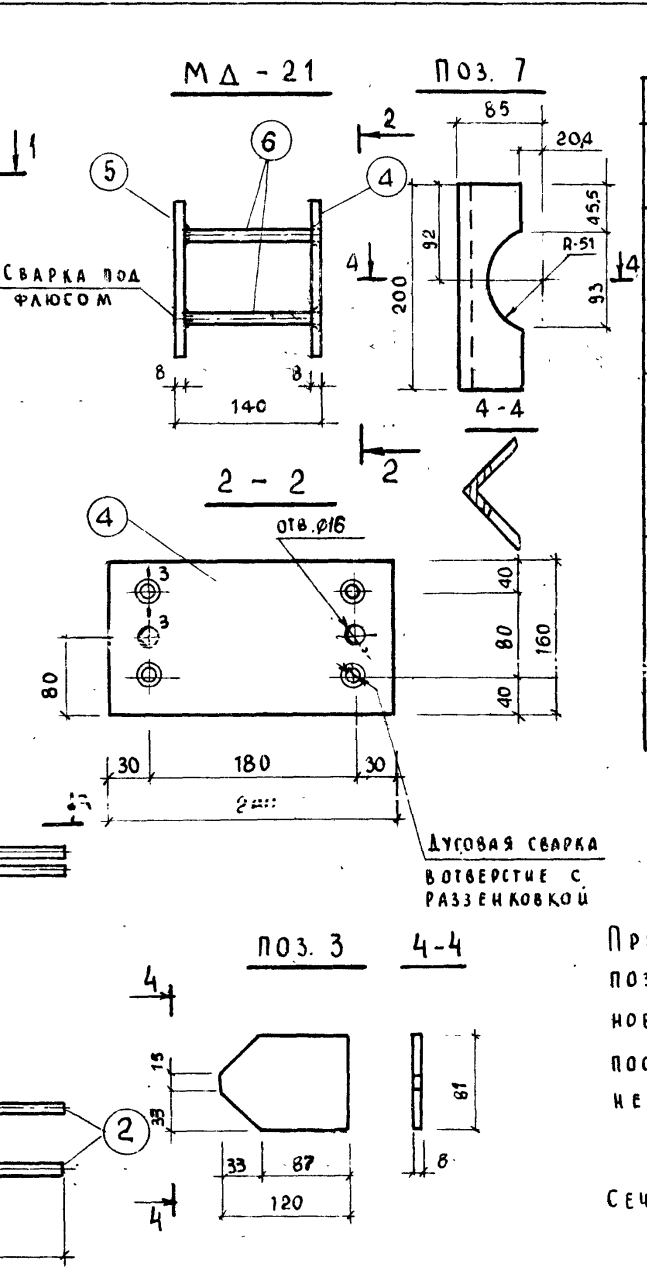
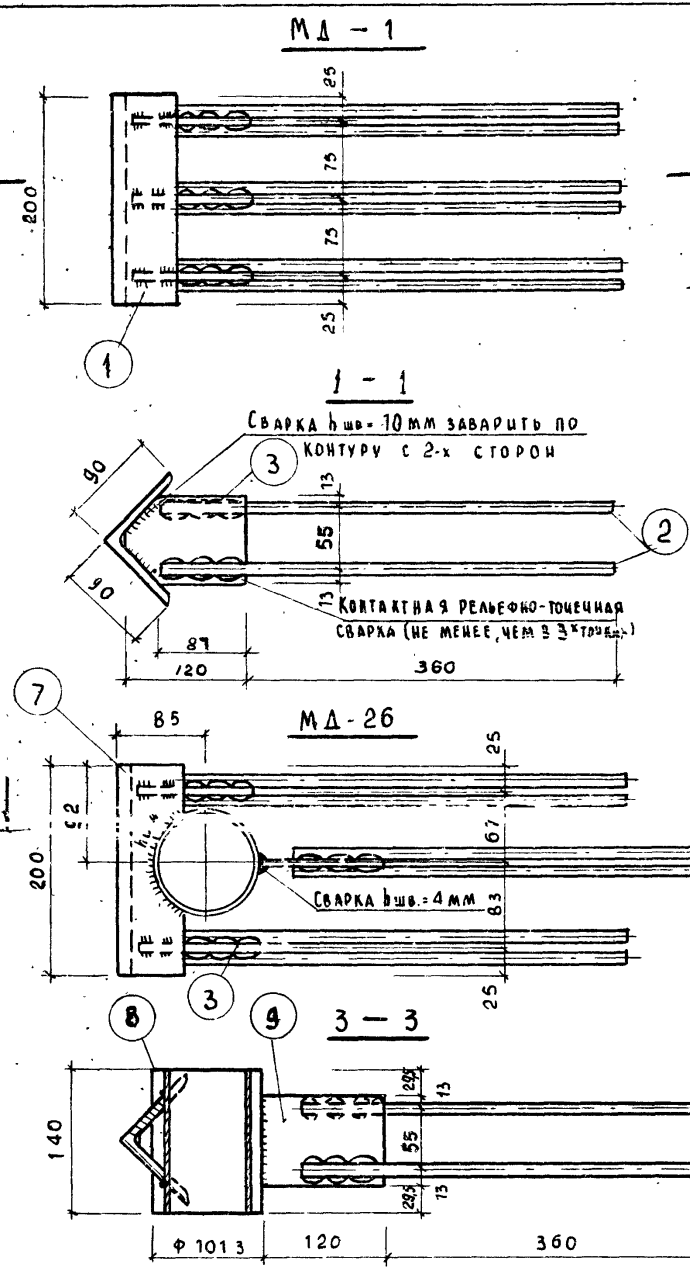
ТА. КОДЕС. ИИ-ТА
НА. ОГОБЛА
ПА. ИИ. ОТА
ПА. ИИ. ПР-ТА
РУК. ГРУППЫ

ПРИМЕНКО
ЗНАВОВЕВ
СЕМЕНОВ
АБЕРМАН
ДРАВКОВА

ПРОБЕРИЛ
СТЕПНИК
СЕМЕНОВ
АБЕРМАН
КОПИРОВАЛ

НЕКРИТИИ
СЫЧЕВА
КИРИКОВА С.

ШПР. ОБЪЕКТА
№ 181
АРХИВНЫЙ №



СПЕЦИФИКАЦИЯ МЕТАЛЛА НА ДЕТАЛЬ

МАРКА ДЕТАЛИ	№ ПОЗ.	СЕЧЕНИЕ ММ	КОЛ. ШТ.	ДЛИНА		ВЕС, КГ	
				ПОЗИЦИИ ММ	НА ДЕТ. М	ВСЕХ ПОЗИЦИЙ	ДЕТАЛИ
МД-1	1	∠90×8	1	200	0.20	2.18	6.38
	2	Φ12AIII	6	445	2.67	2.37	
	3	-120×8	3	81	0.243	1.83	
МД-21	4	-240×8	1	160	0.16	2.41	5.15
	5	-240×8	1	160	0.16	2.41	
	6	Φ10AIII	4	132	0.53	0.33	
МД-26	7	∠90×8	1	200	0.20	2.18	7.74
	2	Φ12AIII	6	445	2.67	2.37	
	3	-120×8	2	81	0.16	1.21	
	5	Φ10AIII	1	81	0.081	0.61	
	8	ТРУБА Φ90	1	140	0.14	1.34	

ПОРЯДОК ИЗГОТОВЛЕНИЯ И УСТАНОВКИ МД-21

ПРИВАРИТЬ АНКЕРА ПОЗ. 6 К ПЛАСТИНЕ ПОЗ. 5 И ПОЛУЧЕННУЮ ЗАГОТОВКУ УСТАНОВИТЬ В ПРОЕКТНОЕ ПОЛОЖЕНИЕ, ЗАТЕМ ПОСЛЕ УСТАНОВКИ ВСЕЙ АРМАТУРЫ ПАНЕЛИ ПРИВАРИТЬ ПОЗ. 4 К ПОЗ. 6

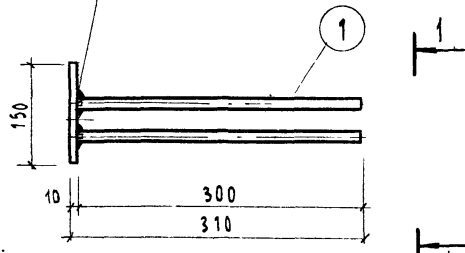
ПРИМЕЧАНИЕ:

СЕЧЕНИЕ 3-3 ДАНО НА ЛИСТЕ 26.

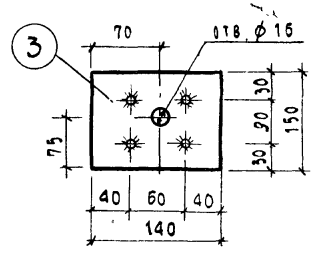
ТК	ПАНЕЛИ ЛИФТОВЫХ ШАХТ. И ПЛИТЫ ПОКРЫТИЯ	СЕРИЯ ИИ-04-15
1973	ЗАКЛАДНЫЕ ДЕТАЛИ МД-1 ; МД-21, МД-26.	ВЫПУСК 2 ЛИСТ 20

СВАРКА ПОД ФЛЮСОМ

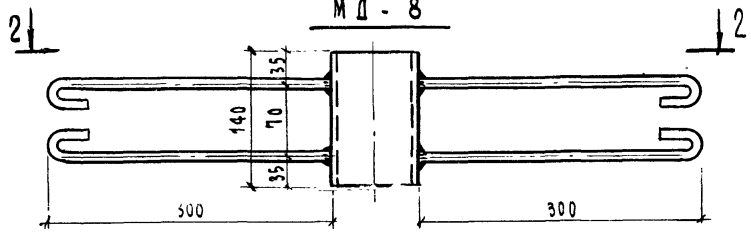
МД - 7



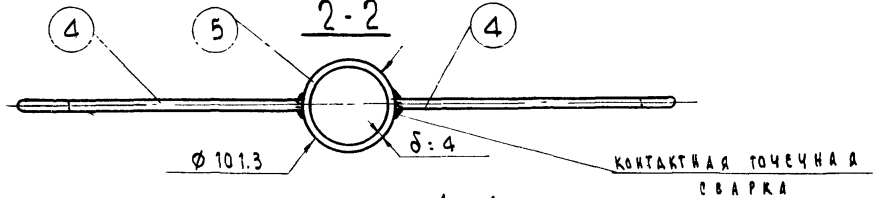
1 - 1



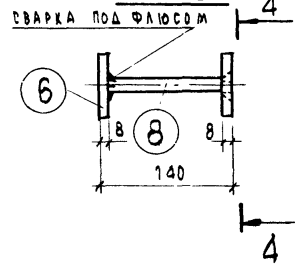
МД - 8



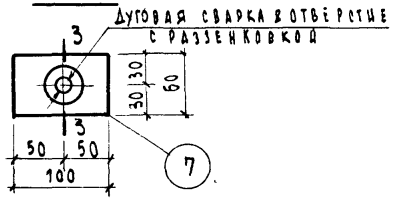
2 - 2



МД - 25



4 - 4



СПЕЦИФИКАЦИЯ СТАЛИ НА ДЕТАЛЬ

МАРКА ИЗДЕЛИЯ	№ ПОЗ.	СЕЧЕН. ММ	КОЛ. ШТ.	ДЛИНА		ВЕС, КГ		ИЗДЕЛИЯ
				ПОЗИЦИИ ММ	НА ИЗД. М	ВСЕХ ПОЗИЦИЙ		
МД-7	3	160x10	1	150	0.15	1.65	2.39	
	1	Ø10 АШ	4	300	1.2	0.74		
МД-8	5	ТРУБА Ø 90	1	140	0.14	1.34	2.28	
	4	Ø10 АШ	4	380	1.52	0.94		
МД-25	6	100x8	1	60	0.06	0.38	0.84	
	7	100x8	1	60	0.06	0.38		
	8	Ø10 АШ	1	132	0.13	0.08		

ПОРЯДОК ИЗГОТОВЛЕНИЯ И УСТАНОВКИ МД-25

ПРИВАРИТЬ АНКЕР ПОЗ 8 К ПЛАСТИНЕ ПОЗ. 6 И ПОЛУЧЕННУЮ ЗАГОТОВКУ УСТАНОВИТЬ В ПРОЕКТНОЕ ПОЛОЖЕНИЕ. ПОЗ. 7 ПРИВАРИВАЕТСЯ К ПОЗ. 8 ПОСЛЕ УСТАНОВКИ ВСЕЙ АРМАТУРЫ ПАНЕЛИ.

ПРИМЕЧАНИЕ:

РАЗРЕЗ 3-3 ДАН НА ЛИСТЕ 25.

ТК

ПАНЕЛИ ЛИФТОВЫХ ШАХТ И ПЛИТЫ ПОКРЫТИЯ

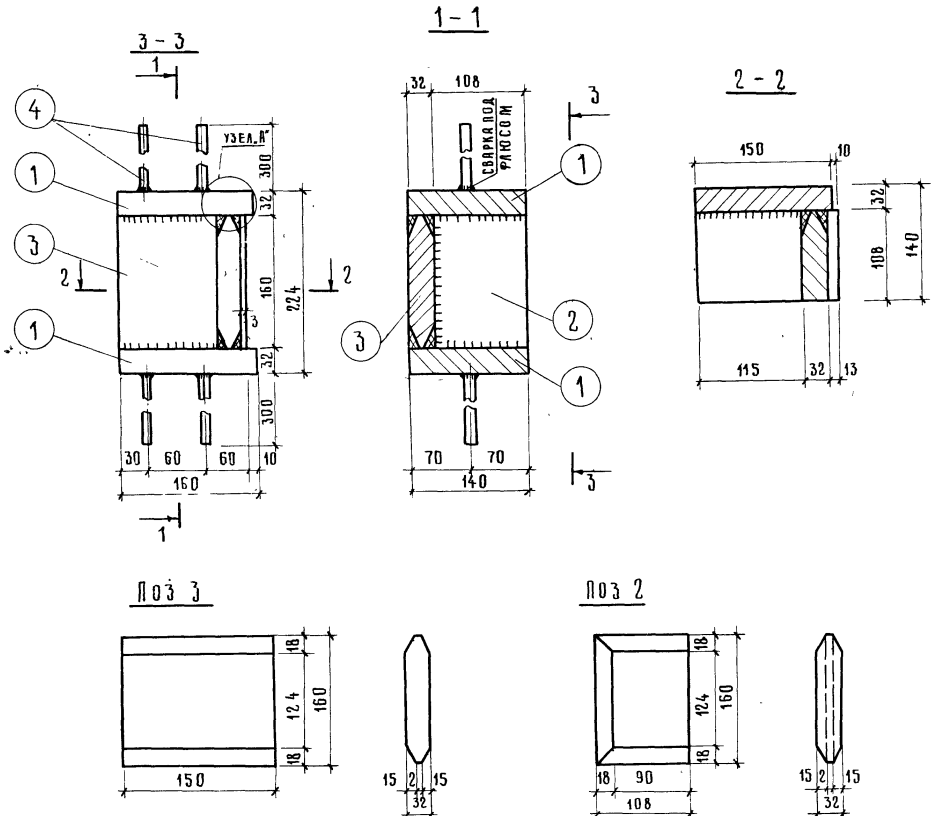
СЕРИЯ ИИ-04-15

1873

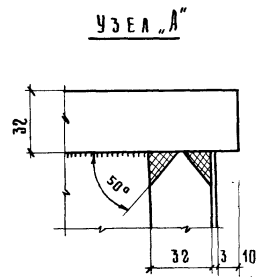
ЗАКЛАДНЫЕ ДЕТАЛИ МД-7; МД-8, МД-25

ВЫПУСК 2 ЛИСТ 21

ДИСТРИКЦИЯ	ДИСТРИКЦИЯ	ДИСТРИКЦИЯ	ДИСТРИКЦИЯ	ДИСТРИКЦИЯ	ДИСТРИКЦИЯ	ДИСТРИКЦИЯ
МОСКВА	МОСКВА	МОСКВА	МОСКВА	МОСКВА	МОСКВА	МОСКВА
ДИСТРИКЦИЯ	ДИСТРИКЦИЯ	ДИСТРИКЦИЯ	ДИСТРИКЦИЯ	ДИСТРИКЦИЯ	ДИСТРИКЦИЯ	ДИСТРИКЦИЯ
ДИСТРИКЦИЯ	ДИСТРИКЦИЯ	ДИСТРИКЦИЯ	ДИСТРИКЦИЯ	ДИСТРИКЦИЯ	ДИСТРИКЦИЯ	ДИСТРИКЦИЯ
ДИСТРИКЦИЯ	ДИСТРИКЦИЯ	ДИСТРИКЦИЯ	ДИСТРИКЦИЯ	ДИСТРИКЦИЯ	ДИСТРИКЦИЯ	ДИСТРИКЦИЯ
ДИСТРИКЦИЯ	ДИСТРИКЦИЯ	ДИСТРИКЦИЯ	ДИСТРИКЦИЯ	ДИСТРИКЦИЯ	ДИСТРИКЦИЯ	ДИСТРИКЦИЯ
ДИСТРИКЦИЯ	ДИСТРИКЦИЯ	ДИСТРИКЦИЯ	ДИСТРИКЦИЯ	ДИСТРИКЦИЯ	ДИСТРИКЦИЯ	ДИСТРИКЦИЯ

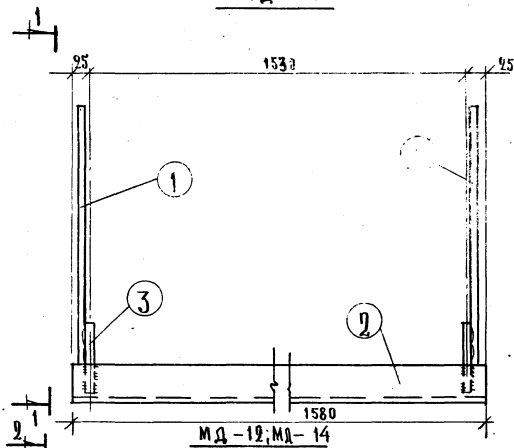


СПЕЦИФИКАЦИЯ СТАЛИ НА ДЕТАЛЬ						
МАРКА ДЕТАЛИ	№ ПОЗ	СЕЧЕНИЕ ММ	КОЛ МТ.	ДЛИНА		ВЕС КГ
				ПОЗИЦИИ НА ДЕТАЛЬ	ВСЕХ ПОЗИЦИЙ	ДЕТАЛИ
МД-4	1	-160x32	2	140	0,28	11,25
	2	-160x32	1	108	0,11	4,42
	3	-160x32	1	150	0,15	6,03
	4	УЗЕЛ А"	4	300	1,20	0,74
					22,44	

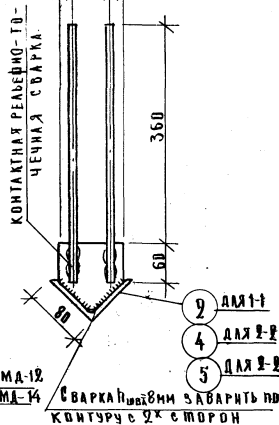


ТК	ПАНЕЛИ ЛИФТОВЫХ ШАХТ И ПЛИТЫ ПОКРЫТИЯ				СЕРИЯ НИ-04-15	
	1973	ЗАКЛАДНАЯ ДЕТАЛЬ МД-4				ВЫПУСК
					2	22

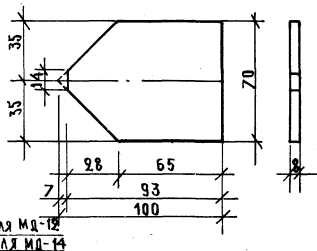
МД-10



1-1; 2-2



ПОЗ. 3



СПЕЦИФИКАЦИЯ СТАЛИ НА ДЕТАЛЬ

МАРКА	№	СЕЧЕН	КОД	ДЛИНА		ВЕС, КГ	
				ПОЗИЦИИ ММ	НА ДЕТ. М	ВСЕХ ПОЗИЦИИ	ДЕТАЛИ
МД-10	1	φ12АШ	4	420	1.68	1.49	
	2	Л80×7	1	1580	1.58	13.45	
	3	-100×8	2	70	0.14	0.88	15.82
МД-12	1	φ12АШ	4	420	1.68	1.49	
	3	-100×8	2	70	0.14	0.88	
МД-14	1	φ12АШ	4	420	1.68	1.49	
	3	-100×8	2	70	0.14	0.88	
	5	Л80×7	1	1160	1.16	9.87	12.94

МД-12; МД-14

1010

1110

25 ДЛ. МД-12

25 ДЛ. МД-14

СВАРКА ИЛИ ШИМ ЗАВАРТЬ ПО
КОНТУРУ С 2Х СТОРОН

ДЛЯ МД-14 5

ДЛЯ МД-12 4

ДЛЯ МД-12

ДЛЯ МД-14

ТК

ПАНЕЛИ ЛИФТОВЫХ ШАХТ ПАНТИ ПОКРЫТИЯ.

СЕРИЯ

ИИ-04-15

1973

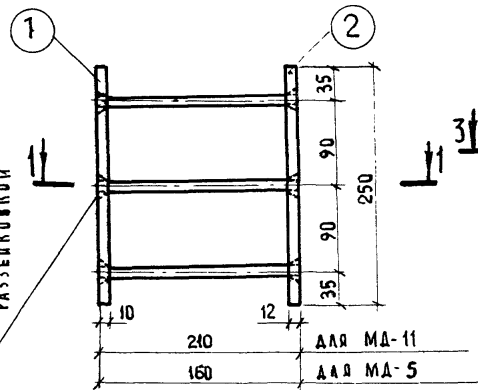
ЗАКАЗНЫЕ ДЕТАЛИ МД-10; МД-12; МД-

ВСТРЕЧАЮЩАЯСЯ

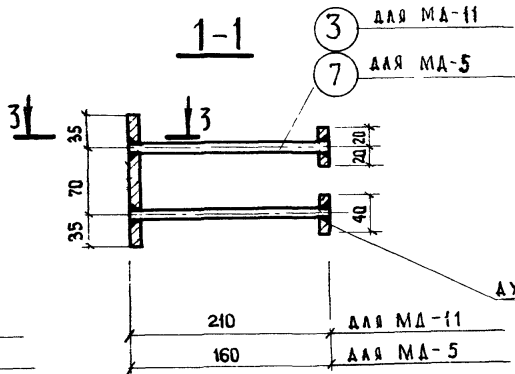
ГИПРОНИИЗДРАВ г. Москва	СА. КОМП. С. И. ИТА	СТ. ТЕХНИК	ТАР. 3	АРХИВНЫЙ № 161
	НАЧ. ОСК	ПРОВЕРИЛ	НЕЛРИТИН	
	ГЛАВН. ОСК	ЗНАЮЩИЙ	СЕМЕНОВ	
	ГЛАВН. ПРТА	ЛИБЕРМАН		
	РУК. ГРУППЫ	РАВИКОВА		

МД-11; МД-5

ДУГОВАЯ СВАРКА В ОТВЕРСТИИ С РАЗРЕЗКОВОЙ

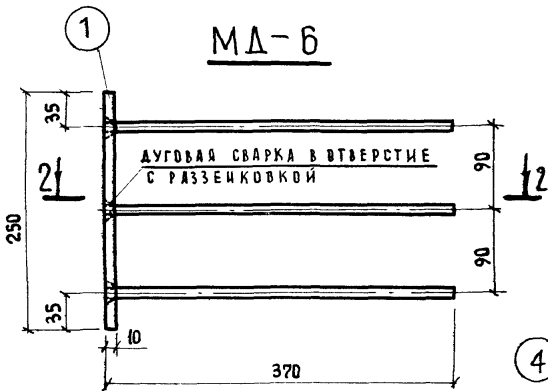


1-1

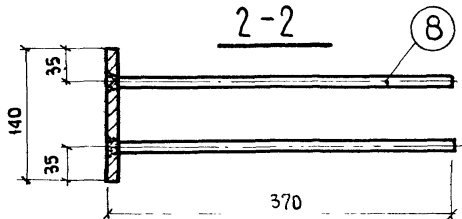


ДУГОВАЯ СВАРКА В ОТВЕРСТИИ С РАЗРЕЗКОВОЙ

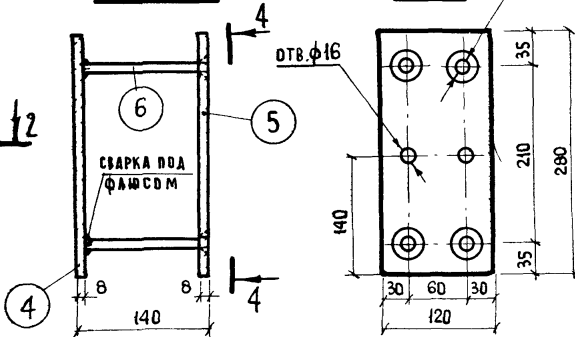
МД-6



2-2



МД-20



ДУГОВАЯ СВАРКА В ОТВЕРСТИИ С РАЗРЕЗКОВОЙ

СПЕЦИФИКАЦИЯ СТАЛИ НА ИЗДЕЛИЕ							
МАРКА ИЗДЕЛИЯ	№ ПОЗ.	СЕЧЕН. ММ	КОЛ. ШТ	ДЛИНА		ВЕС, КГ	
				ПОЗИЦИОН. ММ	НА ИЗД. М	ВСЕХ ПОЗИЦИЙ	ИЗДЕЛИЯ
МД-11	1	-140x10	1	250	0.25	2.75	5.75
	2	-40x12	2	250	0.50	1.88	
	3	Ø12AIII	6	210	1.26	1.12	
МД-20	4	-120x8	1	280	0.28	2.11	4.54
	5	-120x8	1	280	0.28	2.11	
	6	Ø10AIII	4	132	0.53	0.32	
МД-5	1	-140x10	1	250	0.25	2.75	5.23
	2	-40x12	2	250	0.50	1.88	
	7	Ø10AIII	6	160	0.96	0.60	
МД-6	1	-140x10	1	250	0.25	2.75	4.72
	8	Ø12AIII	6	370	2.22	1.97	

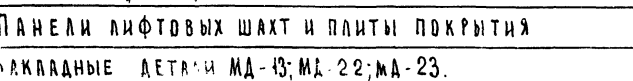
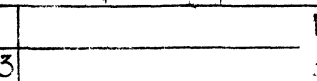
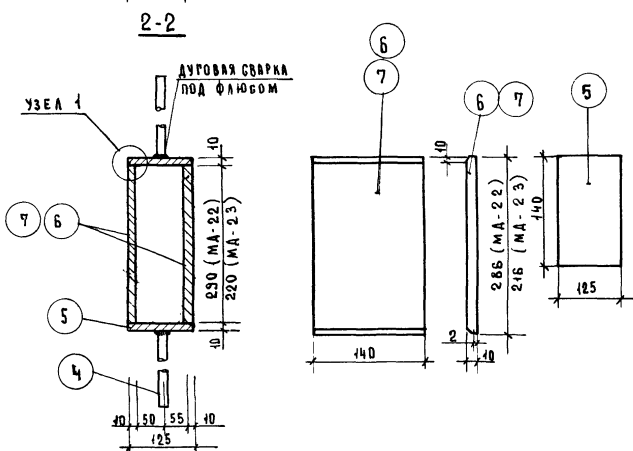
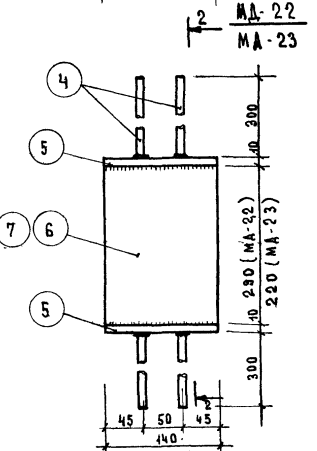
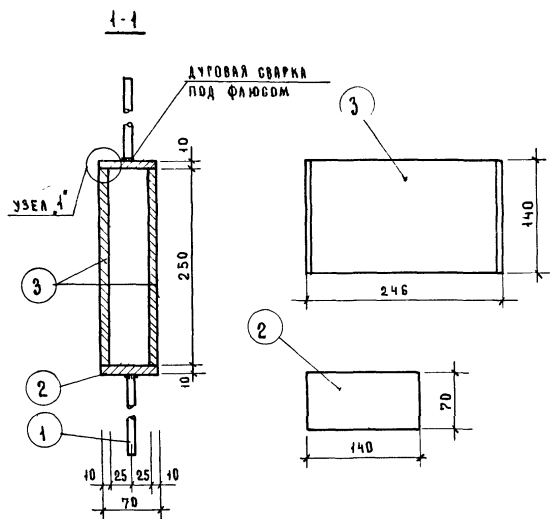
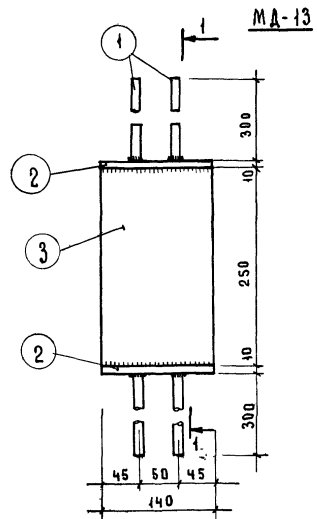
ПОРЯДОК ИЗГОТОВЛЕНИЯ И УСТАНОВКИ МД-11; МД-20 И МД-5

ПРИВАРИТЬ АНКЕРА ПОЗ. 3, 6, 7 К ПЛАСТИНАМ ПОЗ. 2 И 4 И ПОЛУЧЕННЫЕ ЗАГОТОВКИ УСТАНОВИТЬ В ПРОЕКТИВНОЕ ПОЛОЖЕНИЕ, ЗАТЕМ, ПОСЛЕ УСТАНОВКИ ВСЕЙ АРМАТУРЫ ПАНЕЛИ, ПРИВАРИТЬ ПЛАСТИНЫ ПОЗ. 1 И 5 К ПОЗ. 3, 6 И 7.

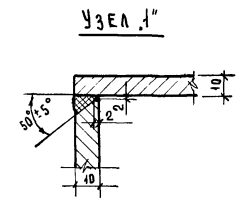
ПРИМЕЧАНИЕ:

Разрез 3-3 дан на листе 26

ТК	ПАНЕЛИ ЛИФТОВЫХ ШАХТ И ПЛИТЫ ПОКРЫТИЯ	СЕРИЯ ИИ-04-15
1973	ЗАКЛАДНЫЕ ДЕТАЛИ МД-5; МД-6; МД-11; МД-20	Выпуск 2 Лист 24



СПЕЦИФИКАЦИЯ СТАЛИ НА ДЕТАЛЬ						
МАРКА ДЕТАЛИ	№ ПОЗ	СЕЧЕН. ММ	КОЛ. ШТ.	ДЛИНА		ВЕС КГ
				ПОЗИЦИИ НА ДЕТ. М	ВСЕХ ПОЗИЦИЙ ДЕТАЛИ	
МА-13	1	Φ10 А III	4	300	1.20	0.74
	2	-140 x 10	2	70	0.44	1.54
	3	-140 x 10	2	246	0.49	5.39
МА-22	4	Φ10 А III	4	300	1.20	0.74
	5	-140 x 10	2	125	0.25	2.75
	6	-140 x 10	2	286	0.57	6.26
МА-23	4	Φ10 А III	4	300	1.20	0.74
	5	-140 x 10	2	125	0.25	2.75
	7	-140 x 10	2	216	0.43	4.74



ИЗМЕНЕНИЯ

ТИПРОНИЗДЕТАЛЬ
Г. МОСКВА

ГЛАВСТРОИТЕЛЬ
НАЧ. ОСК
ТА. И.Ж. ОСК
ТА. И.Ж. ПР-ТА
РУК. ГРУППА

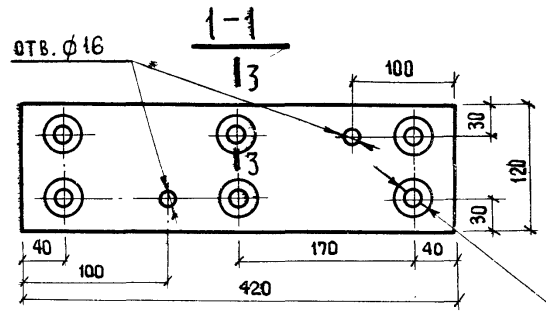
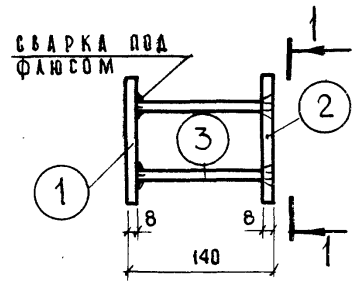
И.С. Косов
В.С. Сидоров
В.С. Сидоров
Л.И. Берман
Л.И. Берман

ПРИМЕНЕНО СТ. СТАНКА
ЗЫКОВЫЕ ПРОВЕРКА
СЕМЕНОВ
АНБЕРМАН
РЯБИКОВА

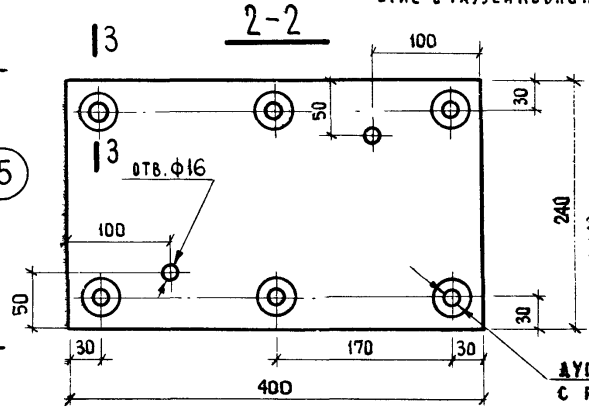
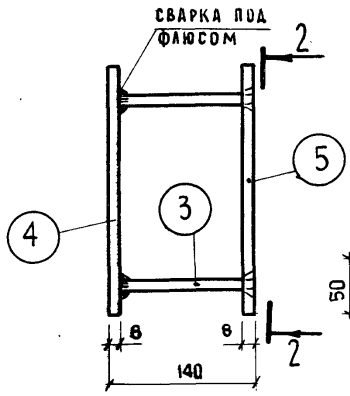
Н.К.Р.М.И.Н.
К.С.С.С.С.

181
АРМатурный №

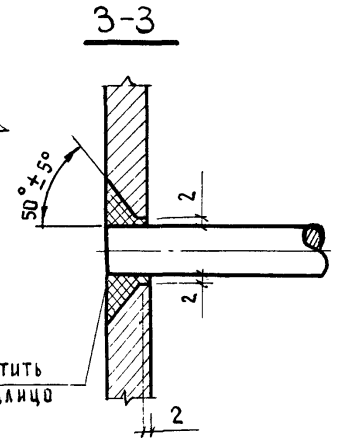
МД-15



МД-19

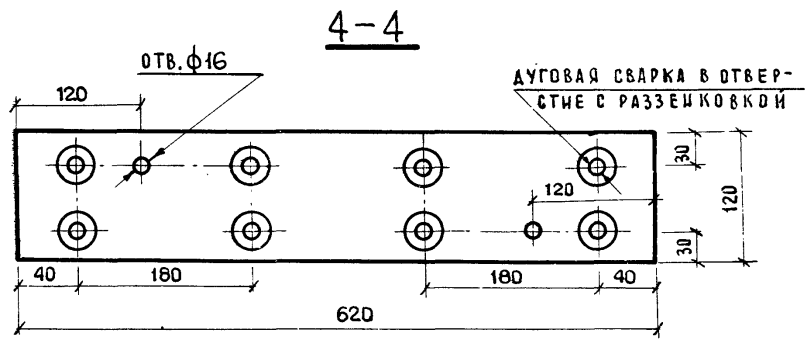
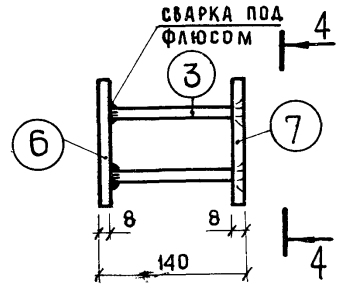


ДУГОВАЯ СВАРКА В ОТВЕРСТИИ С РАЗРЕЗКОВКОЙ



ДУГОВАЯ СВАРКА В ОТВЕРСТИИ С РАЗРЕЗКОВКОЙ

МД-9



ДУГОВАЯ СВАРКА В ОТВЕРСТИИ С РАЗРЕЗКОВКОЙ

СПЕЦИФИКАЦИЯ СТАЛИ НА ИЗДЕЛИЕ

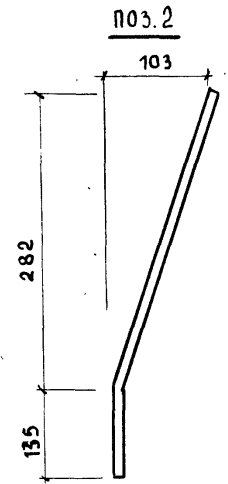
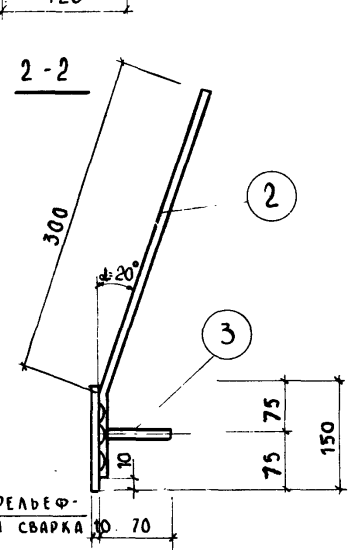
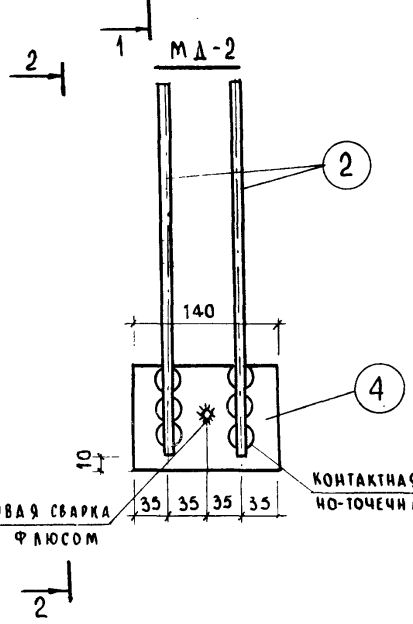
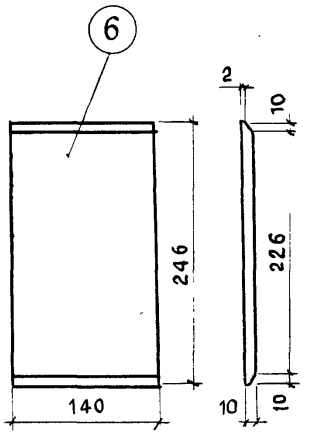
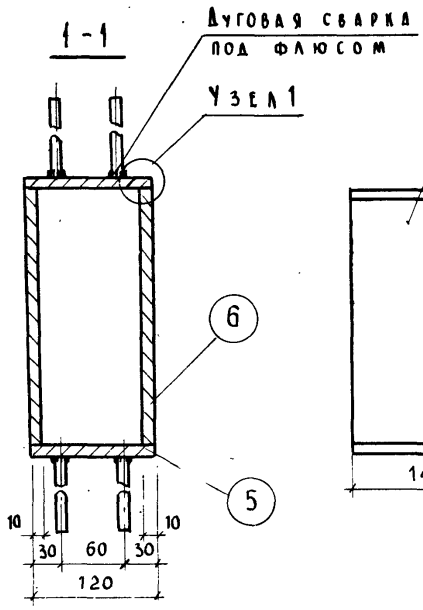
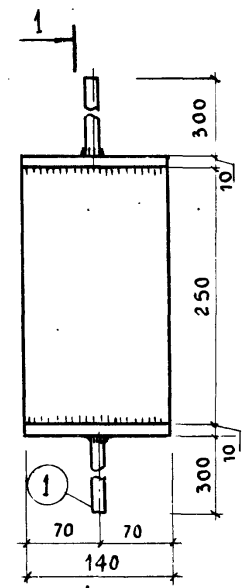
МАРКА ИЗДЕЛИЯ	№ ПОЗ.	СЕЧЕНИЕ ММ	КОЛ. ШТ.	ДЛИНА		ВЕС, КГ	
				ПОЗИЦИИ ММ	НА ДЕТ. М.	ВСЕХ ПОЗИЦИЙ	ИЗДЕЛИЯ
МД-15	1	-120x8	1	420	0,42	3,17	6,85
	2	-120x8	1	420	0,42	3,17	
	3	$\phi 10A \text{III}$	6	132	0,79	0,48	
МД-19	4	-240x8	1	400	0,40	6,03	12,5
	5	-240x8	1	400	0,40	6,03	
	3	$\phi 10A \text{III}$	6	132	0,79	0,49	
МД-9	6	-120x8	1	620	0,62	4,67	9,9
	7	-120x8	1	620	0,62	4,67	
	3	$\phi 10A \text{III}$	6	132	1,06	0,65	

ПОРЯДОК ИЗГОТОВЛЕНИЯ И УСТАНОВКИ МД-15, МД-19, МД-9

ПРИВАРИТЬ АНКЕРА ПОЗ. 3 К ПЛАСТИНАМ ПОЗ.1,4,6 И ПОЛУЧЕННЫЕ ЗАГОТОВКИ УСТАНОВИТЬ В ПРОЕКТИВНОЕ ПОЛОЖЕНИЕ, ЗАТЕМ, ПОСЛЕ УСТАНОВКИ ВСЕЙ АРМАТУРЫ ПАНЕЛИ, ПРИВАРИТЬ ПЛАСТИНЫ ПОЗ.2,5 И 7.

ТК	ПАНЕЛИ ЛИФТОВЫХ ШАХТ И ПЛИТЫ ПОКРЫТИЯ ЗАКЛАДНЫЕ ДЕТАЛИ МД-9 ; МД-15; МД-19	СЕРИЯ ИИ-04-15	
1973		Выпуск 2	Лист 26

МД-16

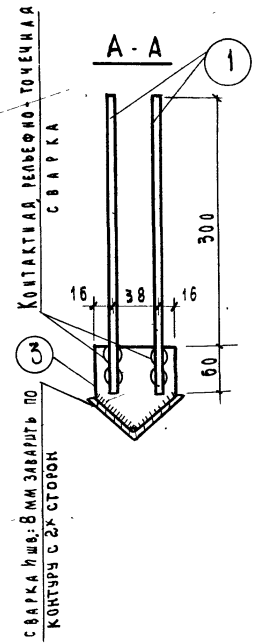
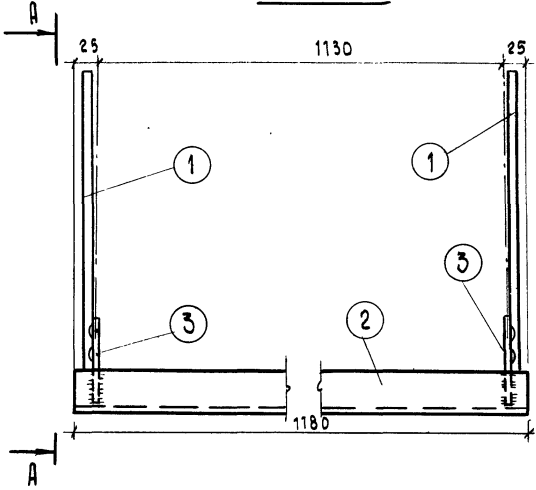


СПЕЦИФИКАЦИЯ СТАЛИ НА ДЕТАЛЬ							
МАРКА ДЕТАЛИ	№ ПОЗ.	СЕЧЕНИЕ ММ	КОЛ. ШТ.	ДЛИНА		ВЕС, КГ	
				ПОЗИЦИОНА ДЕТАЛЬ ММ	М	ВСЕХ ПОЗИЦИЙ	ДЕТАЛИ
МД-16	1	Р 10 А Ш	4	300	1.20	0.74	8.77
	5	-10x140	2	120	0.24	2.64	
	6	-10x140	2	246	0.49	5.39	
МД-2	2	Р 10 А Ш	2	435	0.88	0.54	2.23
	3	Р 10 А Ш	1	70	0.07	0.04	
	4	-140x10	1	150	0.15	1.65	

ПРИМЕЧАНИЕ:
УЗЕЛ 1 ДАН НА ЛИСТЕ 25

ТК	ПАНЕЛИ ЛИФТОВЫХ ШАХТ И ПЛИТЫ ПОКРЫТИЯ	СЕРИЯ ИИ-04-15
1973	ЗАКЛАДНЫЕ ДЕТАЛИ МД-2 ; МД-16	ВЫПУСК 2 ЛИСТ 27

МД - 18



СПЕЦИФИКАЦИЯ СТАЛИ НА ДЕТАЛЬ							
МАРКА ДЕТАЛИ	№№ ПОЗ.	СЕЧЕН. М М	КОЛ. ШТ.	ДЛИНА ПОЗИЦИИ М М	МАДЕТ. М	ВЕС ВСЕХ ПОЗИЦИЙ	ДЕТАЛИ
МД-18	1	φ12 АШ	4	360	1.44	1.28	
	2	∟80×7	1	1180	1.18	10.05	
	3	∠100×8	2	70	0.14	0.88	12.21
МД-24	4	∠100×8	1	160	0.16	1.00	
	5	∠100×8	1	160	0.16	1.00	
	6	φ10 АШ	4	132	0.53	0.33	2.33

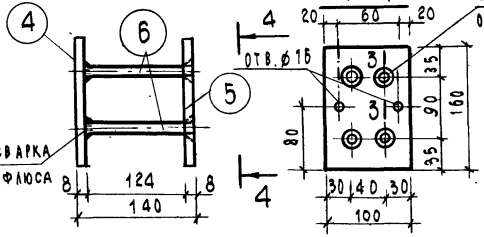
ПОРЯДОК ИЗГОТОВЛЕНИЯ И УСТАНОВКИ МД-24:

Приварить анкера поз. 6 к пластине поз. 4 и полученную заготовку установить в проектное положение, затем после установки всей арматуры панели приварить пластину поз. 5

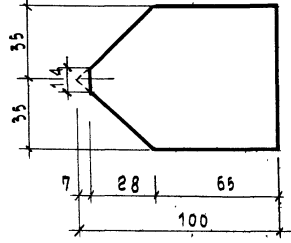
ПРИМЕЧАНИЕ:

Разрез 3-3 дан на листе 26

МД - 24



ДУГОВАЯ СВАРКА В ОТВЕРСТИИ С РАЗРЕЗКОЙ ПОЗ. 3



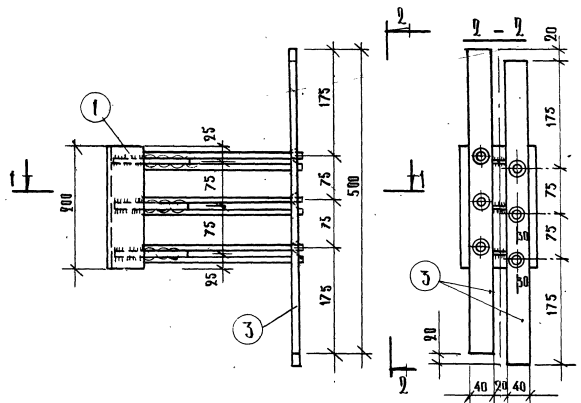
ГИПРОНИИЗДРАВ

ТК
1973

Панели лифтовых шахт и плиты покрытия
Закладные детали МД-18; МД-24

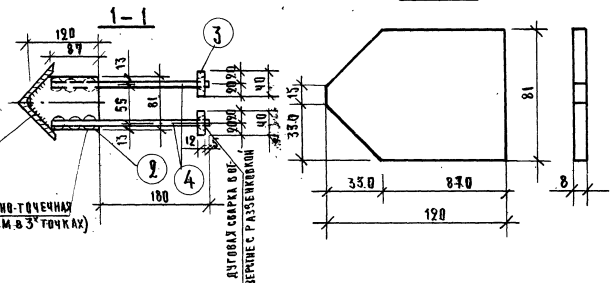
Серия ИИ-04-15
Выпуск 2 Лист 28

СПЕЦИФИКАЦИЯ СТАЛИ НА ДЕТАЛЬ						
МАРКА ДЕТАЛИ	№№ ПОЗ.	СЕЧЕН. ММ	КОЛ. ШТ.	ДЛИНА		ВЕС, КГ
				ПОЗИЦИОН. ММ	НАДЕСТ. М	
					ВСЕХ ПОЗИЦИЙ	ДЕТАЛИ
МД-17	1	190x8	1	200	0.20	2.18
	2	120x8	3	81	0.243	1.03
	3	40x12	2	500	1.00	3.77
	4	φ12AIII	2	5	1.59	1.41
						919



СВАРКА ПЕЧОМ ЗАВЕРШЬ ПО КОНТУРУ С 2-Х СТОРОН

КОНТАКТНАЯ РЕЛЕЙНО-ТОЧЕЧНАЯ СВАРКА (НЕ МЕНЕЕ, ЧЕМ В 3-Х ТОЧКАХ)



ДУГОВАЯ СВАРКА В ОБЕ НАПРАВЛЕНИЯ ВЕРШИНЕС РАЗЪЕДИНЕНИЕ

ГОС. 2

ПРИМЕЧАНИЕ:

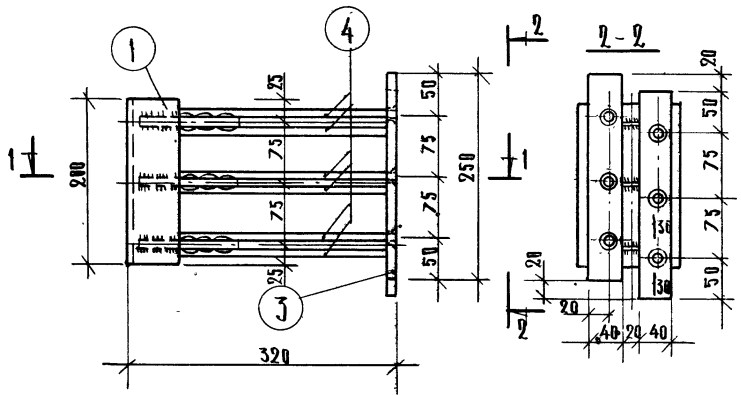
РАЗРЕЗ 30-30 ДАН НА ЛИСТЕ 30.

ИЗДАНИЕ 1974

ТК	ПАНЕЛЬ ЛИФТОВЫХ ШАХТ И ЛАЙТЫ ПОКРЫТИЯ	СЕРИЯ
1974	ЗАКАДНАЯ ДЕТАЛЬ МД-17.	ИИ-04-15
		ВЫПУСК 1 ИСТ
		2 89

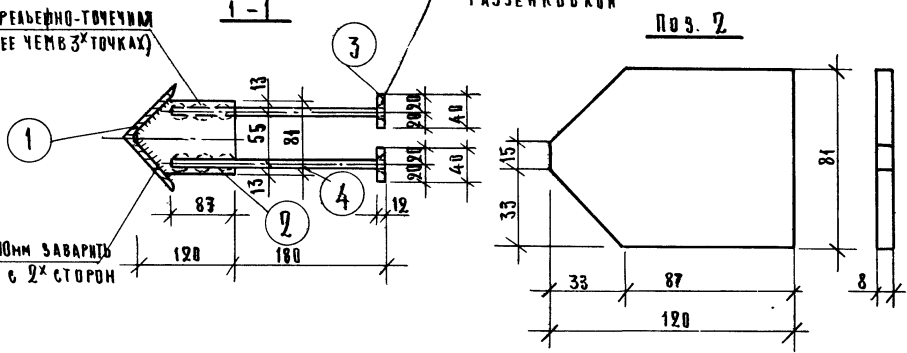
ГИПРОНИИЗРАБ
 Т. М. ОСКВА
 Т. КОНСТРУИРОВАНИЕ
 НАЧ. ОСКВА
 ТАЧНИК ОСКВА
 ТАЧНИК ПРТА
 ТУК. ТРОИЦКИ
 Ш. КОСЫРНИКОВ
 НАЧ. ОСКВА
 ТАЧНИК ОСКВА
 ТАЧНИК ПРТА
 ТУК. ТРОИЦКИ
 ВЕННИК
 ПРОБЕРНА
 С.Т. МЕХАНИК
 М.А. ДУАРОВА
 НЕБРИТКИН
 С.А. БИЧЕВА
 Ш.А.Ф. ВЕДУХА
 181
 АРХИВНЫЙ №

СПЕЦИФИКАЦИЯ СТАЛИ НА ДЕТАЛЬ						
МАРКА СТАЛИ	№ ПОЗ	СЕЧЕН. ММ	КОЛ. ШТ	ДЛИНА		ВЕС, КГ ДЕТАЛИ
				ПОЗИЦИОНА М	ВСЕХ ПОЗИЦИЙ	
МД-3	1	<90×8	1	200	0.20	2.18
	2	120×8	3	81	0.243	1.83
	3	40×12	2	250	0.50	1.88
	4	φ12АIII	6	2.65	1.59	1.41
						7.30

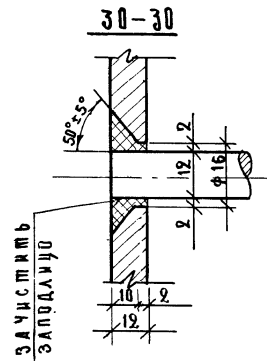


**КОНТАКТНАЯ РЕЗЬБНО-ТОЧЕЧНАЯ
 СВАРКА (НЕ МЕНЕЕ ЧЕМ В 3 Х ТОЧКАХ)**

**ДУГОВАЯ СВАРКА В ОТВЕРСТИИ С
 РАЗЕНКОВКОЙ**



**СВАРКА $\Gamma_{\text{св}}=10\text{мм}$ ЗАВАРТЬ
 ВО КОНТУРЧ С 2 Х СТОРОН**



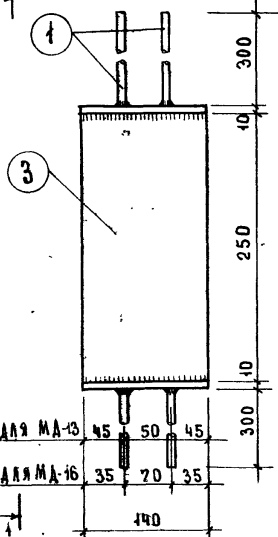
ТК
 1973

ПАНЕЛИ ЛИФТОВЫХ ШАХТ И ПЯТЫ ПОКРЫТИЯ.
 ЗАКАДНАЯ ДЕТАЛЬ МД-3.

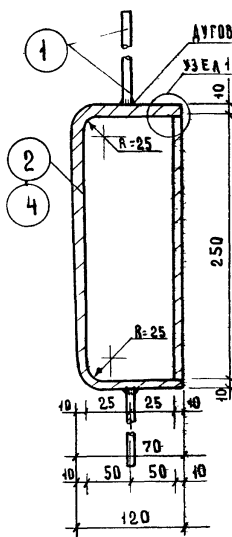
СЕРИЯ
 ИМ-04-15
 ВЫПУСК
 2 ЛИСТ
 30

ТИРОНИИ ЗАРАВ
 Г МОСКВА
 ТИ. ИНЖ. ОСК. В. Сели
 ТИ. ИНЖ. ПР-ТА. Ш. Шуб
 РИ. ГРУППЫ. Шуб
 СЕМЕНОВ
 ЛИБЕРМАН
 РАВЖОБЕ

МА-13; МА-16

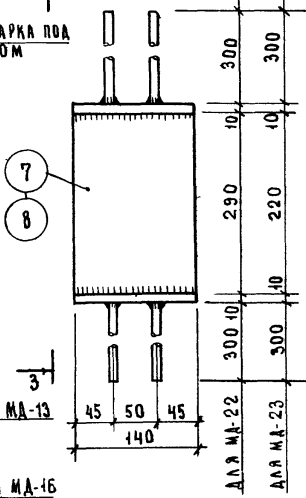


1-1

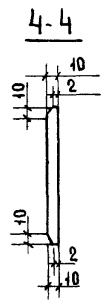
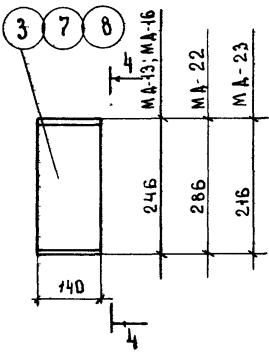
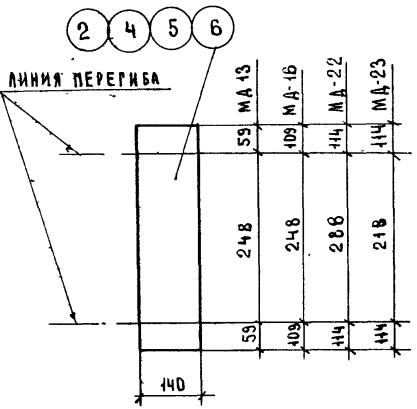
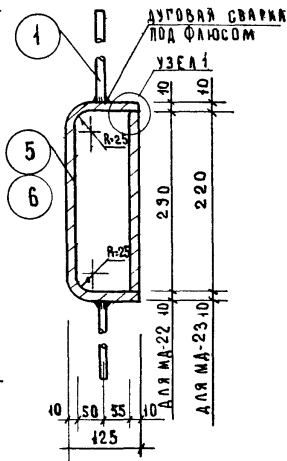


МА-22; МА-23

3-3



3-3



СПЕЦИФИКАЦИЯ. СТАЛИ НА ДЕТАЛЬ						
МАРКА ДЕТАЛИ	ЛН ПОЗ.	СЕЧЕН. ПОЗ.	КОЛ. ШТ.	ДЛИНА		ВЕС, КГ
				ПОЗИЦИИ ММ	НА ДЕТ. М	
МА-13	1	Φ10 АШ	4	300	1.20	0.74
	2	-140×10	1	366	0.37	4.06
	3	-140×10	1	246	0.25	2.75
МА-16	1	Φ10 АШ	4	300	1.20	0.74
	3	-140×10	1	246	0.25	2.75
	4	-140×10	1	466	0.47	5.16
МА-22	1	Φ10 АШ	4	300	1.20	0.74
	5	-140×10	1	516	0.52	5.72
	7	-140×10	1	286	0.29	3.19
МА-23	1	Φ10 АШ	4	300	1.20	0.74
	6	-140×10	1	446	0.45	4.95
	8	-140×10	1	216	0.22	2.42

ПРИМЕЧАНИЕ:
УЗЕЛ 1 ДАН НА ЛИСТЕ 25

ТК	Панели лифтовых шахт и плиты покрытия.	СЕРИЯ ИИ-04-15
1973	ЗАКЛАДНЫЕ ДЕТАЛИ МА-13; МА-16; МА-22; МА-23 (ВАРИАНТ ИЗГОТОВЛЕНИЯ ИЗ ГРУТОГО ЛИСТА).	ВЫПУСК ЛИСТ 2 31

161
АРХИВНЫЙ №

НЕКРИТИН

ПРОВЕРКА

З. И. ИВАНОВ

СЕМЕНОВ

АН. БЕГАН

ТАБЕЖКОВА

МА. АДУСТУЖИНА

НАЧ. ОТДЕЛА СК

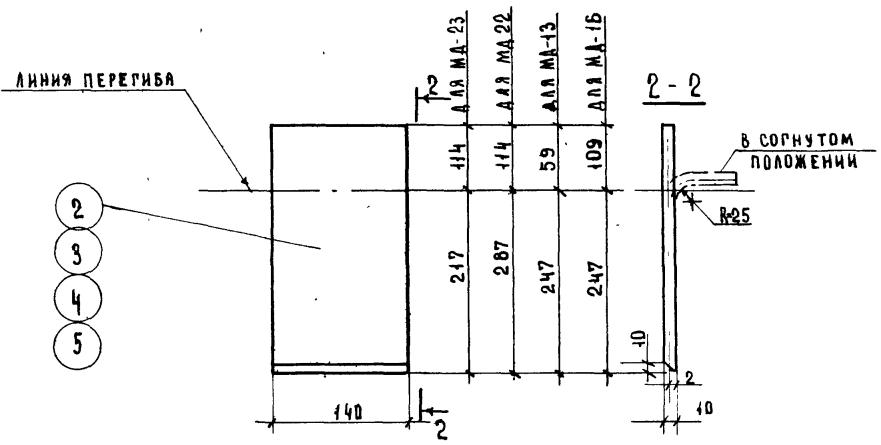
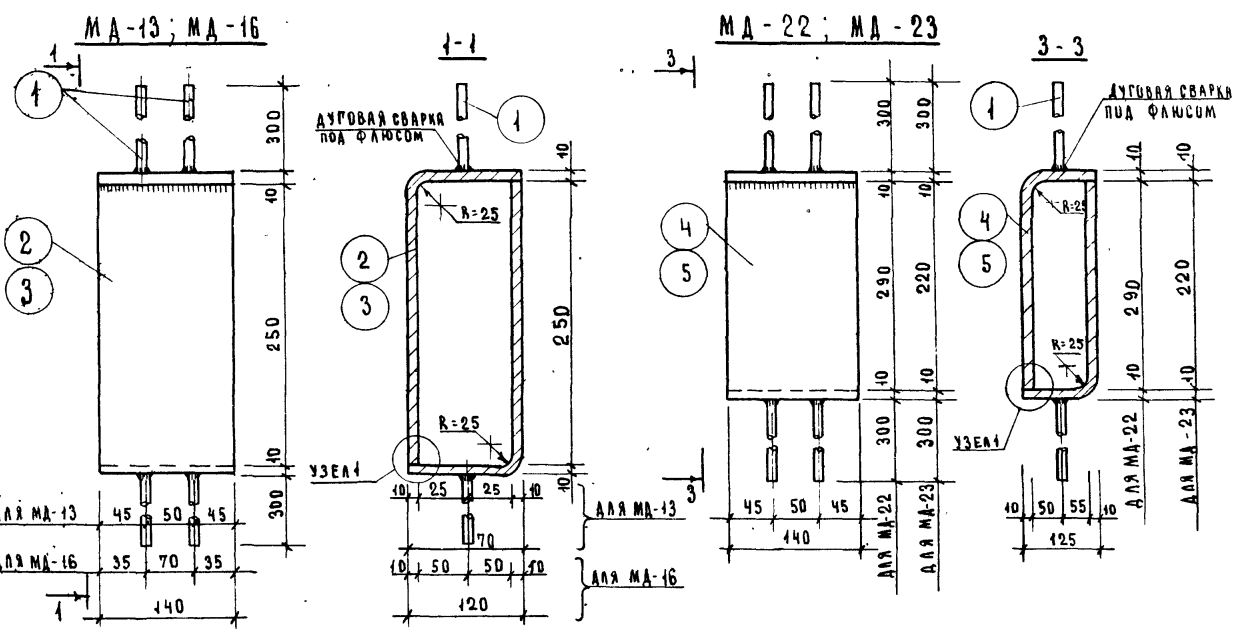
ТА. ИЖЖ. ВСК

ГО. ИЖЖ. ПР-ТА

РУК. ПРУППЫ

ГИПРОНИИ ЗАРАВ

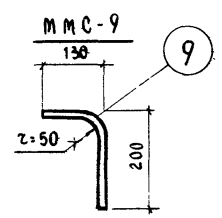
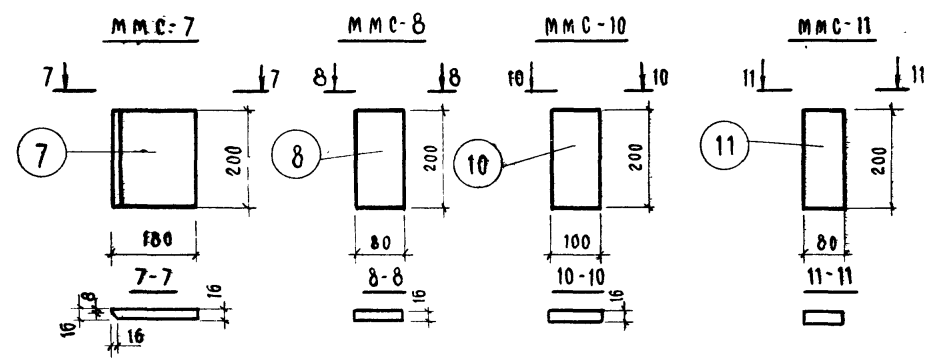
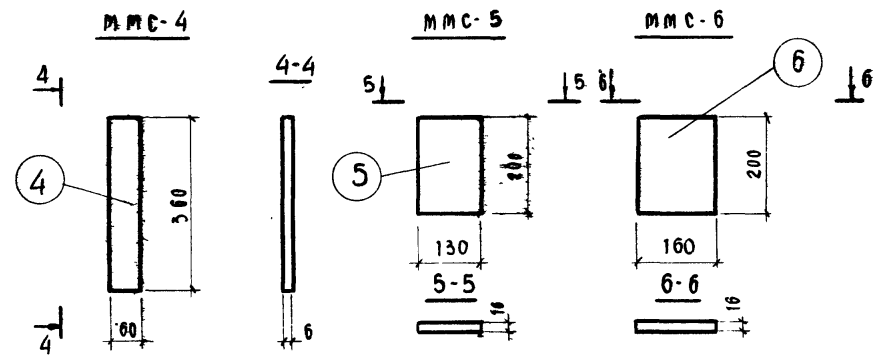
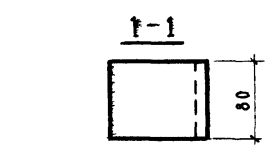
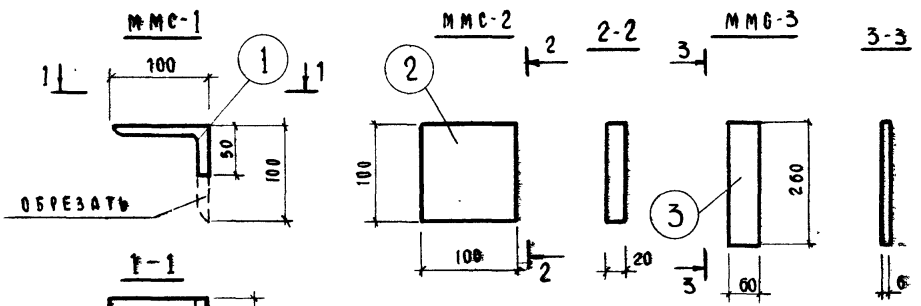
Г. МОСКВА



МАРКА	№ ДЕТАЛИ	СЕЧЕН. ПОДЗ	КОЛ. ШТ	ДЛИНА		ВЕС КГ	
				ПОЗИЦИИ ММ	НА ДЕТ. М	ВСЕХ ПОЗИЦИЙ	ДЕТАЛИ
МА-13	1	Φ10АIII	4	300	1.20	0.74	7.44
	2	-140x10	2	306	0.64	6.70	
МА-16	1	Φ10АIII	4	300	1.20	0.74	8.54
	3	-140x10	2	356	0.71	7.80	
МА-22	1	Φ10АIII	4	300	1.20	0.74	9.53
	4	-140x10	2	404	0.80	8.79	
МА-23	1	Φ10АIII	4	300	1.20	0.74	8.00
	5	-140x10	2	334	0.66	7.26	

ПРИМЕЧАНИЕ:
УЗЕЛ 1 ДАН НА ЛИСТЕ 25

ТК	Панели лифтовых шахт и плиты покрытия	СЕРИЯ ИИ-04-15
1973	Закладные детали МА-13; МА-16; МА-22; МА-23 (II вариант изготовления из согнутого листа)	ВЫПУСК 2 ЛИСТ 32



СПЕЦИФИКАЦИЯ МЕТАЛЛА							
МАРКА ИЗДЕЛИЯ	№№ ПОС.	СЕЧЕНИЕ ММ	КОЛ-ВО ШТ.	ПЛОЩАДЬ		ВЕС КГ	
				ПОЗИЦИИ ММ	ОБЩАЯ М	ВСЕХ ПОЗИЦИЙ	МАРКИ
ММС-1	1	100x12	1	80	0.08	1.43	1.43
ММС-2	2	100x20	1	100	0.10	1.57	1.57
ММС-3	3	60x6	1	260	0.26	0.74	0.74
ММС-4	4	60x6	1	360	0.36	1.02	1.02
ММС-5	5	200x16	1	130	0.13	3.27	3.27
ММС-6	6	200x16	1	160	0.16	4.02	4.02
ММС-7	7	200x16	1	180	0.18	4.52	4.52
ММС-8	8	200x16	1	80	0.08	2.01	2.01
ММС-9	9	∅ 10 А I	1	330	0.33	0.20	0.20
ММС-10	10	200x16	1	100	0.10	2.51	2.51
ММС-11	11	200x20	1	80	0.08	2.51	2.51

ТИПОВЫЕ ПРОЕКЦИИ
 ПУБЛИКОВАНЫ
 В КНИЖКЕ
 «ПРОЕКЦИИ
 ПАНЕЛЕЙ
 АВТОМОВ
 И ПЛАТ
 ПОКРЫТИЯ»

Г. МОСКВА