

ТИПОВЫЕ КОНСТРУКЦИИ, ИЗДЕЛИЯ И УЗЛЫ
ЗДАНИЙ И СООРУЖЕНИЙ

Серия ПК-01-129/68

СБОРНЫЕ ЖЕЛЕЗОБЕТОННЫЕ
ПРЕДВАРИТЕЛЬНО НАПРЯЖЕННЫЕ
СЕКМЕНТНЫЕ ФЕРМЫ
ДЛЯ ПОКРЫТИЙ ЗДАНИЙ ПРОЛЕТАМИ 18,
24 и 30 м с шагом ферм 6 и 12 м

ДОПОЛНЕНИЕ К ВЫПУСКАМ I-1, II, II-1, II-2, III, III-2.

УСОВЕРШЕНСТВОВАННЫЕ ОБЛЕГЧЕННЫЕ
ЗАКЛАДНЫЕ ДЕТАЛИ
/ ВЗАМЕН ПРЕДУСМОТРЕННЫХ В СЕРИИ /
РАБОЧИЕ ЧЕРТЕЖИ
И МАТЕРИАЛЫ ДЛЯ ПРОЕКТИРОВАНИЯ

ТИПОВЫЕ КОНСТРУКЦИИ, ИЗДЕЛИЯ И УЗЛЫ
ЗДАНИЙ И СООРУЖЕНИЙ

Серия ПЖ-01-129/68

СБОРНЫЕ ЖЕЛЕЗОБЕТОННЫЕ
ПРЕДВАРИТЕЛЬНО НАПРЯЖЕННЫЕ
СЕГМЕНТНЫЕ ФЕРМЫ
ДЛЯ ПОКРЫТИЙ ЗДАНИЙ ПРОЛЕТАМИ 18,
24 и 30 м с шагом ферм 6 и 12 м

ДОПОЛНЕНИЕ К ВЫПУСКАМ I-1, II, II-1, II-2, III, III-2
УСОВЕРШЕНСТВОВАННЫЕ ОБЛЕГЧЕННЫЕ
ЗАКЛАДНЫЕ ДЕТАЛИ
/ ВЗАМЕН ПРЕДУСМОТРЕННЫХ В СЕРИИ /
РАБОЧИЕ ЧЕРТЕЖИ
И МАТЕРИАЛЫ ДЛЯ ПРОЕКТИРОВАНИЯ

РАЗРАБОТАНЫ
ЦНИПРОМЗДАНИЙ
совместно с НИИЖБ

Одобрены
Отделом типового проектирования
и организации проектно-исследователь-
ских работ ГОССТРОЯ СССР
письмо № 2/3-48 от 01.02 1978 г

ЦНИПРОМЗДАНИЙ	Петров	зам. директора	Кобелев	ЖУ
Гл. инженер	А. Розенблюм	рук. лаборат.	Г. Бердичевский	п. к. с. р. о. в. и. н.
Нач. отдела	С. Кудрявая	рук. сектора	В. Клевцов	п. к. с. р. о. в. и. н.
Гл. инж. пр.				

Содержание

2

	Лист	Стр.
Пояснительная записка.		3
Серия ПК-01-129/68 выпуск II. Фермы пролетом 18м без фонаря при плитах покрытия 3x5м и 3x12м. Замена закладных деталей.	1	4
Серия ПК-01-129/68 выпуск II. Фермы пролетом 18м без фонаря при плитах покрытия 1,5x5м и 1,5x12м. Замена закладных деталей.	2	5
Серия ПК-01-129/68 выпуск II. Фермы пролетом 18м с фонарем при плитах покрытия 3x6м и 3x12м. Замена закладных деталей.	3	6
Серия ПК-01-129/68 выпуск II. Фермы пролетом 18м с фонарем при плитах покрытия 1,5x6м и 1,5x12м. Замена закладных деталей.	4	7
Серия ПК-01-129/68 выпуск III. Фермы пролетом 24м без фонаря при плитах покрытия 3x6м и 3x12м. Замена закладных деталей.	5	8
Серия ПК-01-129/68 выпуск III. Фермы пролетом 24м без фонаря при плитах покрытия 1,5x6м и 1,5x12м. Замена закладных деталей.	6	9
Серия ПК-01-129/68 выпуск III. Фермы пролетом 24м с фонарем при плитах покрытия 3x6м и 3x12м. Замена закладных деталей.	7	10
Серия ПК-01-129/68 выпуск III. Фермы пролетом 24м с фонарем при плитах покрытия 1,5x6м и 1,5x12м. Замена закладных деталей.	8	11
Серия ПК-01-129/68 выпуск I-1. Фермы пролетом 18 и 24м. Усовершенствованные закладные детали УЯ1; УЯ2; УЯ3.	9	12
Серия ПК-01-129/68 выпуск I-1. Фермы пролетом 18 и 24м. Усовершенствованные закладные детали УЯ4; УЯ5; УЯ6.	10	13

Д. 27-10-1968

К
7

Содержание

Серия ПК-01-129/68 Д. к. УЯ1, УЯ2, УЯ3, УЯ4, УЯ5, УЯ6	
Лист	

Пояснительная записка

1. Настоящий альбом содержит дополнения и изменения к рабочим чертежам железобетонных предварительно напряженных сегментных ферм серии ПК-01-129/68 для покрытий зданий пролетами 18 и 24 м.
2. В альбоме приведены усовершенствованные закладные детали для опирания железобетонных плит покрытия. Толщина пластин этих закладных деталей уменьшена с 10 мм до 6 мм, анкера — с 12AIII до 8AIII.
3. При применении усовершенствованных узлов сопряжений ферм серии ПК-01-129/68 с колоннами и подстропильными фермами* не предусматриваются соединительные детали МС1 и МС2.
4. Экономия стали на ферму при применении усовершенствованных закладных деталей и узлов сопряжения составит до 59 кг.
5. Данный альбом следует рассматривать совместно с выпусками I-1, II и III серии ПК-01-129/68.

* Чертежи узлов (шифр 92-76/1) распространяются ЦНТИ.

ТК

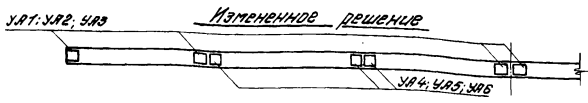
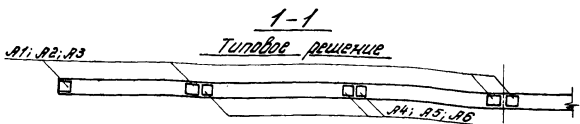
1977

Пояснительная записка

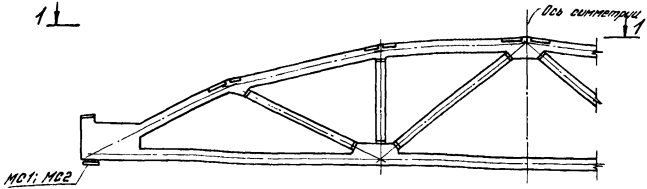
Серия ПК-01-129/68
Доп. к вып. I, II, III-1
II-2, III, III-2

Лист

ЦНИИ ГИПРОМАШИНЫ
 Москва
 Проект № 92-76/1
 Розенберг
 А.И. Шварц
 Дата выпуска:



Для ферм без фанора



Марка конструкции	Закладные детали по серии ПК-01-129/88		Удобранности двуконные закладные детали		Примечание
	Марка детали	Общий вес детали, кг	Марка детали	Общий вес детали, кг	
Фермы прелетом 18 м без фанора при плитках покрытия 3×6 м и 3×12 м	Я1	3,52	ЯЯ1	2,5	Знакомия стали на ферму от 8,8 до 120 кг
	Я2	4,12	ЯЯ2	3,0	
	Я3	4,62	ЯЯ3	3,3	
	Я4	2,02	ЯЯ4	1,6	
	Я5	2,36	ЯЯ5	1,8	
	Я6	2,66	ЯЯ6	2,0	
МС1	11,8	—	—	—	См. прим. п. 2
МС2	14,4	—	—	—	

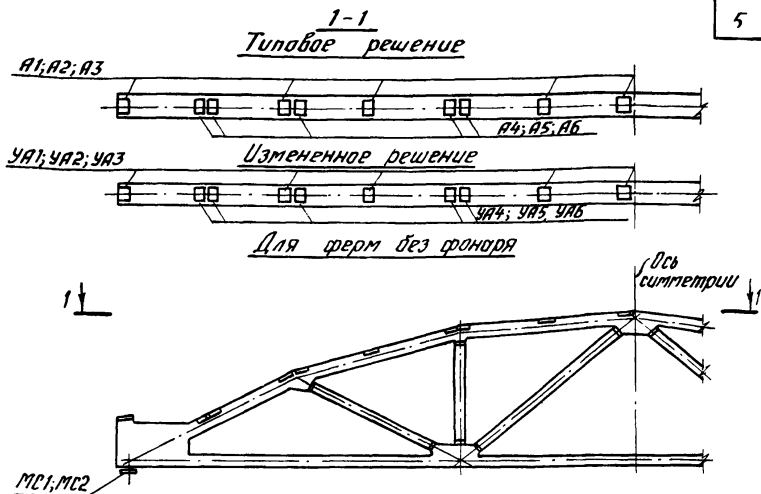
- Разбивка закладных деталей, выборка их, примеры привязки в узлах см. на листах 17, 24 и 27 серии ПК-01-129/88, выпуск I-1.
- Соединительные детали МС1, МС2 не устанавливаются в случае опирания ферм в соответствии с решениями, приведенными в работе шифр 32-75/1 (работа распространяется ЦНТИ).

ТК
1977

Серия ПК-01-129/88, выпуск II.
Фермы прелетом 18 м без фанора при плитках покрытия 3×6 и 3×12 м.
Замена закладных деталей.

Серия ПК-01-129/88
Воп. к вып. I-1, II-1
II-2, III, IV-2
Лист 1

Максимум
 сдвиг
 Дата
 Выпуск
 1977



Марка конструкции	Закладные детали по серии ПК-01-129/68		Усиленные/обновленные закладные детали		Примечание
	Марка детали	Общий вес детали, кгс	Марка детали	Общий вес детали, кгс	
Фермы пролетом 18 м без фаноры при плитах покрытия 1,5×6 м и 1,5×12 м	А1	3,52	УА1	2,5	Экономия стали на ферму от 144 до 198 т
	А2	4,12	УА2	3,0	
	А3	4,62	УА3	3,3	
	А4	2,02	УА4	1,6	
	А5	2,36	УА5	1,8	
	А6	2,66	УА6	2,0	
	МС1	11,8	—	—	См. примечание п. 2
	МС2	14,4	—	—	

1. Разбивка закладных деталей, выборка их, примеры привязки в узлах см. на листах 17, 24 и 27 серии ПК-01-129/68, выпуск 1-1.

2. Усиленные детали МС1, МС2 не устанавливаются в случае олонения ферм в соответствии с решением, приведенным в работе шифр 92-76/1 (работа распространяется ЦИТИТ).

ТК
1977

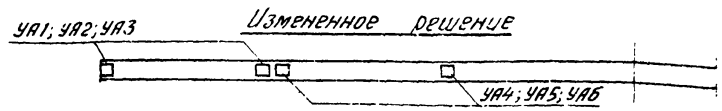
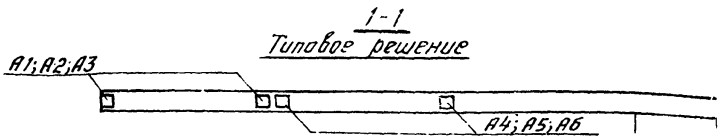
Серия ПК-01-129/68, выпуск II.
Фермы пролетом 18 м без фаноры при плитах покрытия 1,5×6 и 1,5×12 м
Замена закладных деталей.

Серия ПК-01-129/68
доп. к выд. 1-1, II-1,
III-2, III-III-2.

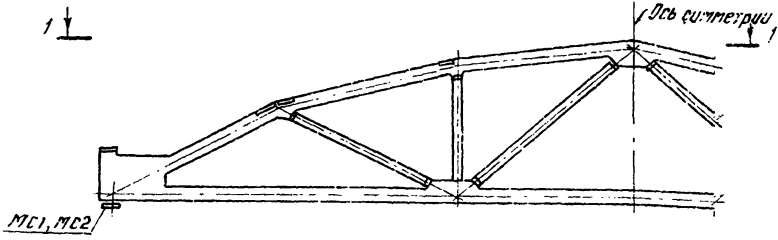
Лист 2

Разработчик
Инженер
М. С. Сидорова
Проверен
Инженер
М. С. Сидорова
Дата выпуска
1977

ЦНИПРОМЕДАНТИ
Г. Москва



Для ферм с фанарет

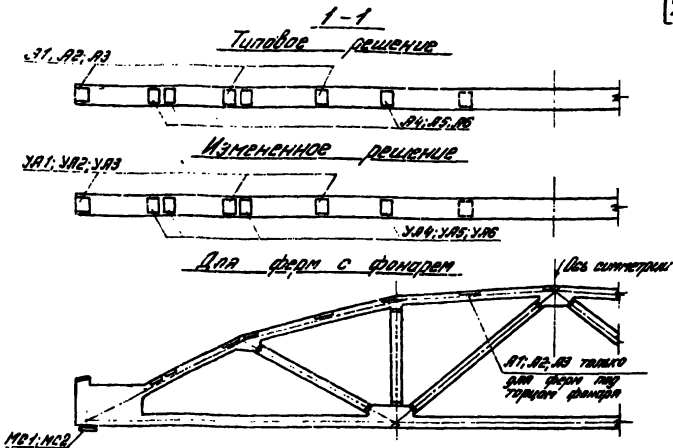


Марка конструкции	Закладные детали по серии ПК-01-129/68		Угловыгодные закладные детали		Примечание
	Марка детали	Общий вес детали, кг	Марка детали	Общий вес детали, кг	
Фермы пролетом 18 м с фанарет при плитах покрытия 3x6 м и 3x12 м	A1	3,52	YA1	2,5	Экспонента стали на ферму от 5,8 до 7,9 кг
	A2	4,12	YA2	3,0	
	A3	4,62	YA3	3,3	
	A4	2,02	YA4	1,6	
	A5	2,36	YA5	1,8	
	A6	2,66	YA6	2,0	
МС1	11,8	—	—	—	См примеч п. 2
МС2	14,4	—	—	—	

1. Разбивка закладных деталей выбрана их размеры привязки в узлах см. на листах 17, 24 и 27 серии ПК-01-129/68, выпуск I-1.
 2. Соединительные детали МС1 МС2 не устанавливаются в случае опорных ферм в соответствии с решениями, приведенными в работе шифр 92-75/1 (работа распространяется ЦИТП).

Длина болтов 40
ИЗМЕНЕНИЕ ИСПОЛНЕНИЯ

ТК 1977	Серия ПК-01-129/68, выпуск II.	См. лист ПК-01-129/68 доп. к листу I-1, II-1, III-2
	Фермы пролетом 18 м с фанарет при плитах покрытия 3x6 и 3x12 м Замена закладных деталей.	Лист 3



Марки конструкции	Закладные детали по серии ПК-01-129/69		Устанавливаемые закладные детали		Примечание
	Марка детали	Общий вес детали, кг	Марка детали	Общий вес детали, кг	
Фермы пролетом 18м с фанерой при плитках покрытия 15×6м и 15×12м	Я1	3,52	УЯ1	2,5	Закладные детали на радиусе фермы от 2,5 до 13,2 м, на фермы под торцом фанеры от 1,5 до 15,0 м
	Я2	4,12	УЯ2	3,0	
	Я3	4,82	УЯ3	3,3	
	Я4	2,02	УЯ4	1,6	
	Я5	2,36	УЯ5	1,8	
	Я6	2,86	УЯ6	2,0	
	МС1	11,8	—	—	
	МС2	14,4	—	—	см. примеч. п. 2

- Разбивка закладных деталей, выборки итп, примеры привязки в узлах см. на листах 17, 24 и 27 серии ПК-01-129/69, выпуск I-1.
- Соединительные детали МС1, МС2 не устанавливаются в случае опирания ферм в соответствии с решениями приведенными в работе шифр 92-76/1 (работа разрабатывается ЦНПТ).

ТК

Серия ПК-01-129/69, выпуск II.
Фермы пролетом 18м с фанерой при плитках покрытия 15×6м и 15×12м.
Замена закладных деталей.

Серия ПК-01-129/69
вып. II, лист 1, 2, 3, 4, 5, 6, 7, 8, 9, 10, 11, 12

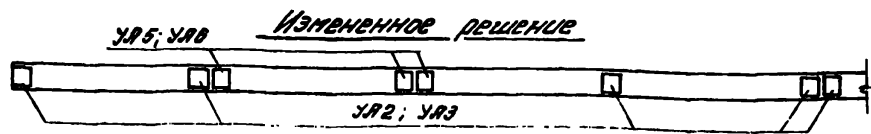
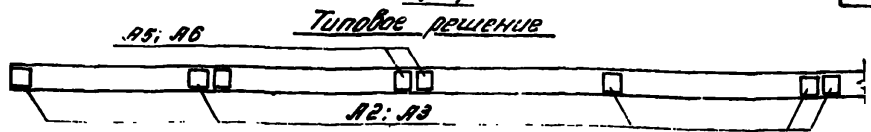
Лист 4

1977

Исполнитель: М.В.1, М.С.2
Проверка: А.В.1
Длина выноса: 1000

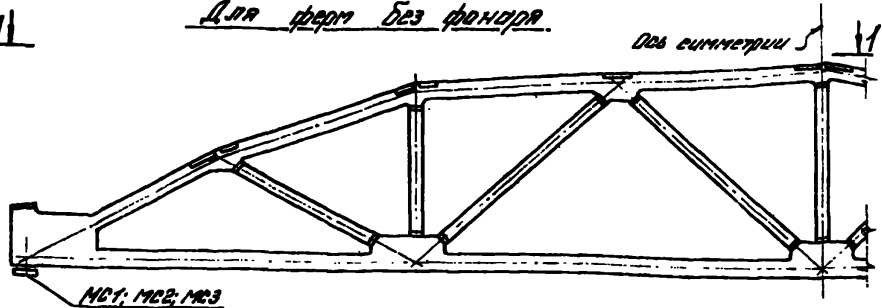
ЦНИПРОМЗАДАНИИ
Москва

1-1



Для ферм без фанера

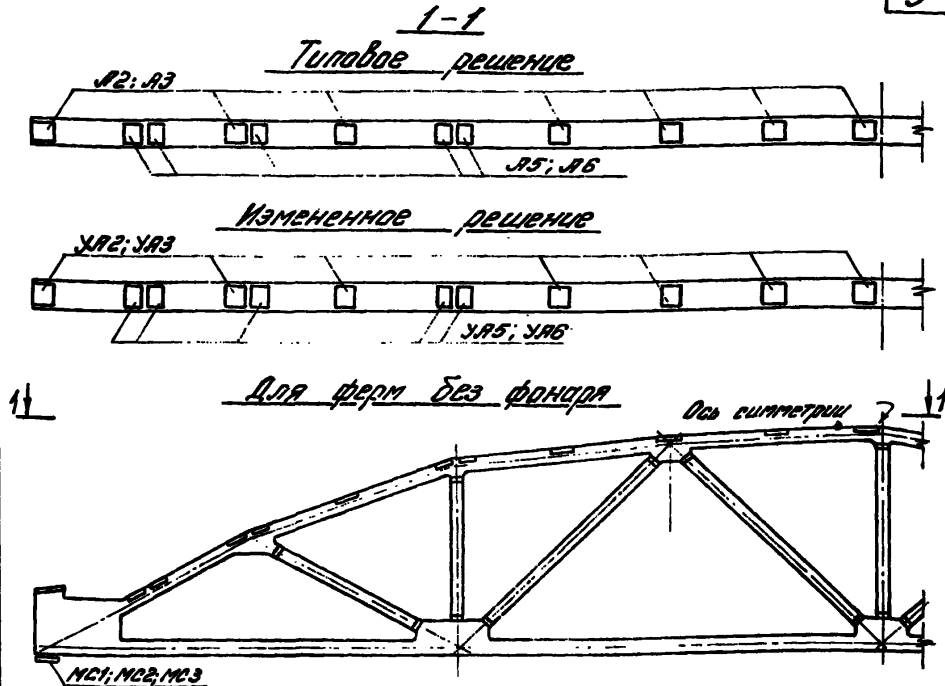
11



Марка конструкции	Закладные детали по серии ПК-01-129/88		Устанавливаемые закладные детали		Примечания
	Марка детали	Количество детали, шт	Марка детали	Количество детали, шт	
Фермы двоякого 24м без фанера при попытке покрытия 3x6м и 3x12м	А2	4,12	УА2	3,0	Экономия стали на ферме от 12,9 до 14,5 кг
	А3	4,02	УА3	3,3	
	А5	2,36	УА5	1,8	
	А6	2,66	УА6	2,0	
	МС1	11,8	—	—	см. примечание п. 2
	МС2	14,4	—	—	
МС3	16,2	—	—		

1 Разбивка закладных деталей, выборка их, примеры привязки в узлах см. на листах 17, 25 и 27 серии ПК-01-129/88, выпуск I-1.
 2 Соединительные детали МС1-МС3 не устанавливаются в случае опирания ферм в соответствии с решениями проектантов в работе шифра 92-76/1 (работа распространяется ЦМТИ).

К	Серия ПК-01-129/88, выпуск III.	Серия ПК-01-129/88, обл. к обл. I-1, II, III, II-2, III-2
	Фермы двоякого 24м без фанера при попытке покрытия 3x6 и 3x12м. Замена закладных деталей.	Лист 5



Марка конструкции	Закладные детали по серии ПК-01-129/68		Уверенностованные закладные детали		Примечание
	Марка детали	Общий вес детали, кг	Марка детали	Общий вес детали, кг	
Фермы пролетом 24 м при плитах покрытия 1,5 x 6 м и 1,5 x 12 м без фонаря	Я2	4,12	ЯЯ2	3,0	Экономия стали на фермы от 21,3 до 25,1 кг
	Я3	4,82	ЯЯ3	3,3	
	Я5	2,36	ЯЯ5	1,8	
	Я6	2,96	ЯЯ6	2,0	
МС1	11,8	—	—	—	см. примечание п. 2
МС2	14,4	—	—	—	
МС3	16,2	—	—	—	

1. Разбивка закладных деталей, выборка из, примеры привязки в узлах см. на листах 17,25 и 27 серии ПК-01-129/68, выпуск I-1.
 2. Соединительные детали МС1-МС3 не устанавливаются в случае опирания ферм в соответствии с решениями, приведенными в работе шпрот 92-16/1 (работа распространяется ЦИТИП).

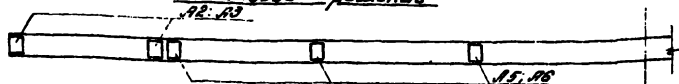
Варианты:
 1. вариант
 2. вариант
 3. вариант
 4. вариант
 5. вариант
 6. вариант
 7. вариант
 8. вариант
 9. вариант
 10. вариант
 11. вариант
 12. вариант
 13. вариант
 14. вариант
 15. вариант
 16. вариант
 17. вариант
 18. вариант
 19. вариант
 20. вариант
 21. вариант
 22. вариант
 23. вариант
 24. вариант
 25. вариант
 26. вариант
 27. вариант
 28. вариант
 29. вариант
 30. вариант
 31. вариант
 32. вариант
 33. вариант
 34. вариант
 35. вариант
 36. вариант
 37. вариант
 38. вариант
 39. вариант
 40. вариант
 41. вариант
 42. вариант
 43. вариант
 44. вариант
 45. вариант
 46. вариант
 47. вариант
 48. вариант
 49. вариант
 50. вариант
 51. вариант
 52. вариант
 53. вариант
 54. вариант
 55. вариант
 56. вариант
 57. вариант
 58. вариант
 59. вариант
 60. вариант
 61. вариант
 62. вариант
 63. вариант
 64. вариант
 65. вариант
 66. вариант
 67. вариант
 68. вариант
 69. вариант
 70. вариант
 71. вариант
 72. вариант
 73. вариант
 74. вариант
 75. вариант
 76. вариант
 77. вариант
 78. вариант
 79. вариант
 80. вариант
 81. вариант
 82. вариант
 83. вариант
 84. вариант
 85. вариант
 86. вариант
 87. вариант
 88. вариант
 89. вариант
 90. вариант
 91. вариант
 92. вариант
 93. вариант
 94. вариант
 95. вариант
 96. вариант
 97. вариант
 98. вариант
 99. вариант
 100. вариант

ЦНИПРОМЕДАННИ
 г. Москва

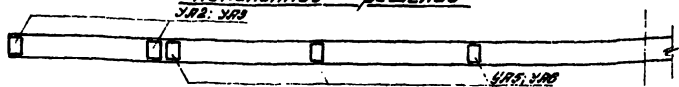
ТК	Серия ПК-01-129/68, выпуск II	для ПК-01-129/68
	Фермы пролетом 24 м без фонаря при плитах покрытия 1,5 x 6 м и 1,5 x 12 м	МК-1, МК-2, МК-3
1977	Замена закладных деталей.	Лист 6

1-1

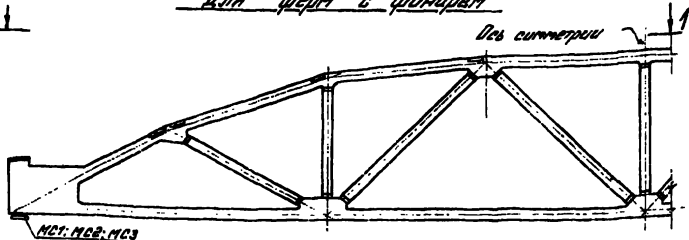
Типовое решение



Измененное решение



Для ферм с фонарем



МСТ: МСВ: МСЗ

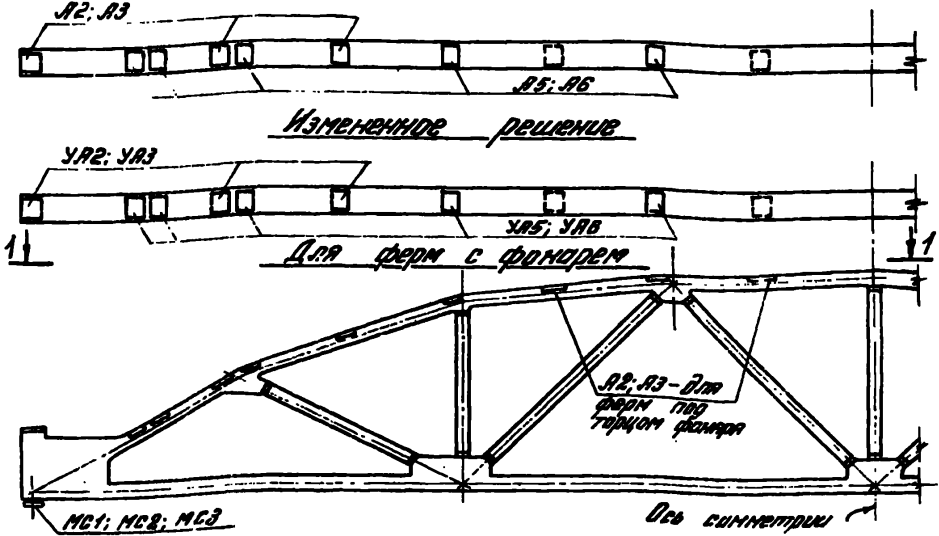
Марка конструкции	Закладные детали по серии ПК-01-129/68		Усовершенствованные закладные детали		Примечание
	Марка детали	Лицевой вес детали, кгс	Марка детали	Лицевой вес детали, кгс	
Фермы пролетом 24 м с фонарем при плитах покрытия 3x6 м и 3x12 м	Я2	4,12	УЯ2	3,0	Экономия стали на фермы от 7,8 до 22 кг
	Я3	4,62	УЯ3	3,3	
	Я5	2,38	УЯ5	1,8	
	Я6	2,56	УЯ6	2,0	См. примечание п. 2
	МС1	14,8	—	—	
	МС2	14,4	—	—	
	МС3	18,2	—	—	

1. Разбить закладные детали, выдрать их, приемы привязки в узлах см. на листах 77, 25 и 27 серии ПК-01-129/68, выпуск 1-1.

2. Соединительные детали МС1-МС3 не устанавливаются в случае опирания ферм в соответствии с решениями, приведенными в работе шифр 92-75/1 (работа распространяется ЦМТП).

ГК	Серия ПК-01-129/68, выпуск 1-1	Стр. ПК-01-129/68
	Фермы пролетом 24 м с фонарем при плитах покрытия 3x6 и 3x12	1-1, 2, 11, 12
77	Замена закладных деталей	Лист 7

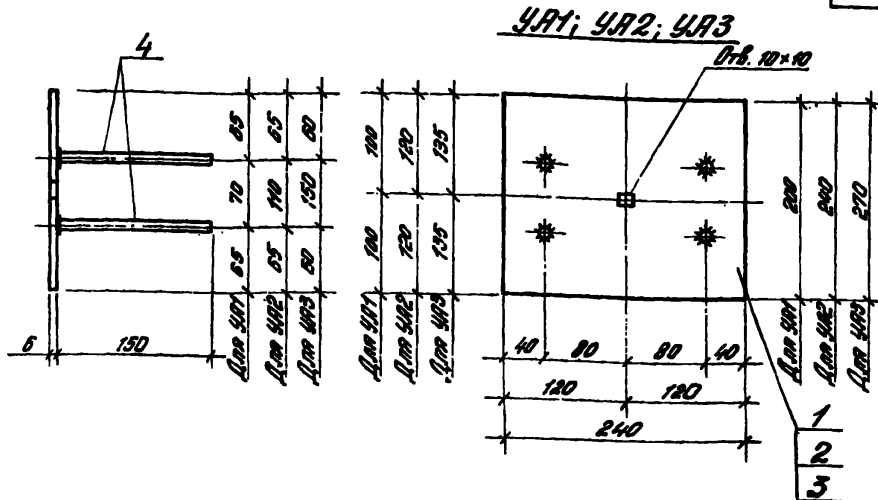
1-1
Типовое решение



Марка конструкции	Закладные детали по серии ПК-01-129/68		Соединительные закладные детали		Примечание
	Марка детали	Общий вес детали, кг	Марка детали	Общий вес детали, кг	
Фермы пролетом 24 м с фронтоном при покрытии 15x6 м и 12x12 м	Я2	4,12	УЯ2	3,0	Экономия стали на подобно серии - 01 129 до 145 кг под торцом фронтона - 01 129 до 130 кг
	Я3	4,62	УЯ3	3,3	
	Я5	2,36	УЯ5	1,8	
	Я6	2,66	УЯ6	2,0	
	МС1	16,8	—	—	
	МС2	14,4	—	—	см. примечание п. 2.
МС3	16,2	—	—		

1. Разбивка закладных деталей, выборка ие, примеры пробивки в узлах см. на листах 17.25 и 27. серии ПК-01-129/68, выпуск I-1.
 2. Соединительные детали МС1+МС3 не устанавливаются в случае опирания ферм в соотвествии с решением, приведенным в работе шифр 92-76/1 (работа распространяется ЦИТИ).

ТК 1977	Серия ПК-01-129/68, выпуск III. Фермы пролетом 24 м с фронтоном при покрытии 15x6 м и 12x12 м.	Серия ПК-01-129/68 оп. к бол. 1-1, II 1-1, 1-2, 1-3, 1-4
	Замена закладных деталей.	Лист 8



Спецификация стали на одну закладную деталь

Марка детали	Поз.	Профиль	Длина мм	Кол.	Вес кгс	Класс стали
УР1	1	- 240x6	200	1	2,5	С38/23
	4	φ8.РШ	150	4		—
УР2	2	- 240x6	240	1	3,0	С38/23
	4	φ8.РШ	150	4		—
УР3	3	- 240x6	270	1	3,3	С38/23
	4	φ8.РШ	150	4		—

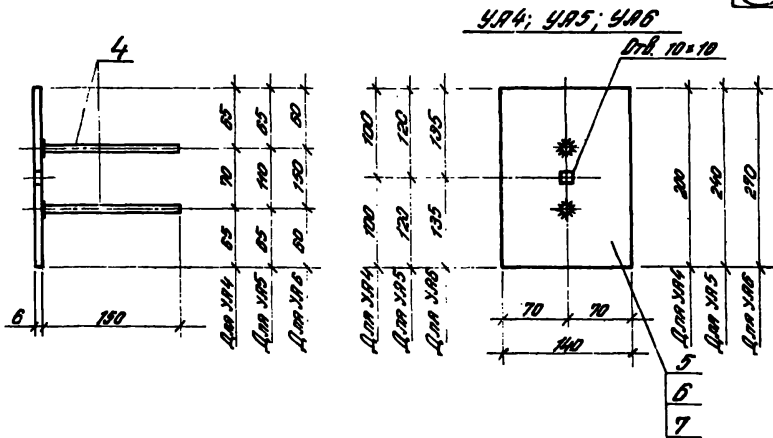
1. **Материал закладных изделий:**

- а) прокат - сталь марки Ст.3 - кл.2 при расчетной эксплуатационной температуре - 30°С и марки Ст.3 - ПСВ при температуре от - 30°С до - 40°С по ГОСТ 380-71*;
 - б) стержни - арматурная сталь класса РШ по ГОСТ 5781-81*.
2. Приварку стержней к полке стальной закладной производить дуговой сваркой под электродом в соответствии с ГОСТ 1992-75 и СН.393-69.
3. Технические требования и методы испытаний изделий должны соответствовать ГОСТ 1992-75.

Инженер: М.И. Мельник
 Дата выдачи: 1977

Циклограмм: 1977
 1. Мельник

ТК 1977	Серия ТК-01-129/68; Выпуск I-1. Формы, прорезом 1В и 24м.	Серия ТК-01-129/68 Вып. 1, 2, 3, 4, 5, 6, 7, 8, 9
	Удобршенствованные закладные детали УР1; УР2; УР3	Лист 9



**Спецификация стали
на одну закладную деталь**

Марка детали	Поз.	Профиль	Длина мм	Кол.	Вес кгс	Класс стали
УА4	5	—140×6	200	1	1,0	В38/23
	4	Ф В.Р.Ш	150	4		—
УА5	6	—140×6	240	1	1,8	В38/23
	4	Ф В.Р.Ш	150	4		—
УА6	7	—140×6	270	1	2,0	В38/23
	4	Ф В.Р.Ш	150	4		—

Примечание см. лист 9.

ТК

1977

Серия ПК-01-129/88; выпуск I-1.
Фермы решетчатые 18 и 24 м.

Усовершенствованные закладные детали УА4; УА5; УА6.

Серия ПК-01-129/88
Вып. к Вып. I-1, II-1,
II-2, III-2.

Лист

10

ЦЕНТРАЛЬНЫЙ ИНСТИТУТ ТИПОВОГО ПРОЕКТИРОВАНИЯ
ГОССТРОЯ СССР

Москва, А-445, Смольная ул., 22

Сдано в печать

1978 года

Заказ № 4026

Тираж 10.000 экз.