

ТИПОВОЙ ПРОЕКТ
903-1-152

КОТЕЛЬНАЯ
С 3 КОТЛАМИ КЕ - 4 - 14С
ОТОПИТЕЛЬНО-ПРОИЗВОДСТВЕННАЯ
С ЦЕНТРАЛИЗОВАННЫМ ГОРЯЧИМ
ВОДОСНАБЖЕНИЕМ ИЗ КОТЕЛЬНОЙ
ТОПЛИВО: КАМЕННЫЕ И БУРЫЕ УГЛИ

*Замечать
903-1-152.86
и.з. 87*

Альбом IV

15582-05

ЦЕЛ. 1-74

ТИПОВОЙ ПРОЕКТ
903-1-152
КОТЕЛЬНАЯ С 3 КОТЛАМИ КЕ-4-14С

ОТОПИТЕЛЬНО-ПРОИЗВОДСТВЕННАЯ С ЦЕНТРАЛИЗОВАННЫМ
ГОРЯЧИМ ВОДОСНАБЖЕНИЕМ ИЗ КОТЕЛЬНОЙ.

ТОПЛИВО - КАМЕННЫЕ И БУРЫЕ УГЛИ

СОСТАВ ПРОЕКТА

№№ Альбомов	НАИМЕНОВАНИЕ	Альбомов	№№ Альбомов	НАИМЕНОВАНИЕ	Альбомов
	АРХИТЕКТУРНО-СТРОИТЕЛЬНАЯ ЧАСТЬ			САНИТАРНО-ТЕХНИЧЕСКАЯ ЧАСТЬ.	
I/1	ЗДАНИЕ С ПАНЕЛЬНЫМИ СТЕНАМИ.		XVII	ОТОПЛЕНИЕ И ВЕНТИЛЯЦИЯ, ВОДОПРОВОД И КАНАЛИЗАЦИЯ.	
I/2	ЗДАНИЕ С КИРПИЧНЫМИ СТЕНАМИ.		XVIII	МЕХАНИЗАЦИЯ ТОПЛИВОПОДАЧИ И ШЛАКОЗОЛУДАЛЕНИЯ.	
II	КОНСТРУКЦИИ, УЗЛЫ И ДЕТАЛИ ОБЩИЕ ДЛЯ ВАРИАНТОВ ЗДАНИЙ С ПАНЕЛЬНЫМИ И КИРПИЧНЫМИ СТЕНАМИ			КОНСТРУКТОРСКИЕ ЧЕРТЕЖИ	
III	ТОПЛИВОПОДАЧА		XIX	СОЧЛЕНЕНИЕ ИСПОЛНИТЕЛЬНЫХ МЕХАНИЗМОВ	
IV	ЧЕРТЕЖИ АРМАТУРНЫХ И ЗАКЛАДНЫХ ИЗДЕЛИЙ.		XX	ГАЗОПРОВОДЫ И ВОЗДУХОПРОВОДЫ.	
	ТЕПЛОМЕХАНИЧЕСКАЯ ЧАСТЬ			ЗАКАЗНЫЕ СПЕЦИФИКАЦИИ	
V	КОМПОНОВКА ОБОРУДОВАНИЯ КОТЕЛЬНОЙ		XXI	ТЕПЛОМЕХАНИЧЕСКАЯ, САНИТАРНО-ТЕХНИЧЕСКАЯ ЧАСТИ МЕХАНИЗАЦИЯ ТРАНСПОРТА ТОПЛИВОПОДАЧИ И ШЛАКОЗОЛУДАЛЕНИЯ.	
VI	ОПШЕКОТЕЛЬНЫЕ И СОЕДИНИТЕЛЬНЫЕ ТРУБОПРОВОДЫ			ЭЛЕКТРОТЕХНИЧЕСКАЯ ЧАСТЬ.	
	ВСДОПОДОГРЕВАТЕЛЬНАЯ УСТАНОВКА УСТАНОВКА ГОРЯЧЕГО ВОДОСНАБЖЕНИЯ.		XXIII	АВТОМАТИЗАЦИЯ. СПЕЦИФИКАЦИЯ НА ПРИБОРЫ ИЗДЕЛИЯ И МАТЕРИАЛЫ. ОПРОСНЫЕ ЛИСТЫ.	
VII	КОТЛОАГРЕГАТ (ТОПЛИВО-КАМЕННЫЕ УГЛИ)		XXIV	ЭКОНОМИКА. ТЕХНИКО-ЭКОНОМИЧЕСКАЯ ЧАСТЬ.	
VIII	КОТЛОАГРЕГАТ (ТОПЛИВО-БУРЫЕ УГЛИ)			СМЕТЫ	
IX	ВОДОПОДГОТОВКА		XXV	СВОДКА ЗАТРАТ И СМЕТЫ НА СТРОИТЕЛЬНЫЕ РАБОТЫ (ДЛЯ ЗДАНИЯ С ПАНЕЛЬНЫМИ СТЕНАМИ)	
	ЭЛЕКТРОТЕХНИЧЕСКАЯ ЧАСТЬ		XXVI	СВОДКА ЗАТРАТ И СМЕТЫ НА СТРОИТЕЛЬНЫЕ РАБОТЫ (ДЛЯ ЗДАНИЯ С КИРПИЧНЫМИ СТЕНАМИ)	
X	КОТЕЛЬНАЯ. СИЛОВОЕ ЭЛЕКТРООБОРУДОВАНИЕ И ЭЛЕКТРООСВЕЩЕНИЕ.		XXVII	СМЕТЫ НА ТЕПЛОМЕХАНИЧЕСКУЮ, ЭЛЕКТРОТЕХНИЧЕСКУЮ, САНИТАРНО-ТЕХНИЧЕСКУЮ ЧАСТИ, АВТОМАТИЗАЦИЮ И МЕХАНИЗАЦИЮ ТРАНСПОРТА.	
XI	ТОПЛИВОПОДАЧА, СИЛОВОЕ ЭЛЕКТРООБОРУДОВАНИЕ И ЭЛЕКТРООСВЕЩЕНИЕ.				
XII	ЩИТЫ СТАНЦИЙ УПРАВЛЕНИЯ. ЗАДАНИЕ ЗАВОДУ ИЗГОТОВИТЕЛЮ.				
XIII	КОТЕЛЬНАЯ. СХЕМЫ УПРАВЛЕНИЯ. ЭЛЕКТРОДВИГАТЕЛЯМИ				
	АВТОМАТИЗАЦИЯ				
XIV	СХЕМЫ ФУНКЦИОНАЛЬНЫЕ И ВНЕШНИХ ПРОВОДОВ.				
	ПЛАНЫ РАСПОЛОЖЕНИЯ. БЛОКИ МЕСТНЫХ ПРИБОРОВ.				
XV	ОБЩИЕ ВИДЫ ЩИТОВ				
XVI	СХЕМЫ ЭЛЕКТРИЧЕСКИЕ ПРИНЦИПИАЛЬНЫЕ				

ПРИМЕНЕННЫЕ МАТЕРИАЛЫ:

ТИПОВОЙ ПРОЕКТ 907-2-134 Ж/Б ДЫМОВАЯ ТРУБА Н=30м; ДУ=10м РАСПРОСТРАНТЕЛЬ ВНИ
ТЕПЛОПРОЕКТ И ТИПОВОЙ ПРОЕКТ 704-1-НО АЛЬБОМЫ I; VIII РЕЗЕРВУАР ГОРИЗОНТАЛЬНЫЙ ЕМКОСТЬЮ 50м³
РАСПРОСТРАНТЕЛЬ

АЛЬБОМ IV

ГЛАВНЫЙ ИНЖЕНЕР ИНСТИТУТА *Шиллер Ю.И.* ШИЛЛЕР Ю.И.
ГЛАВНЫЙ ИНЖЕНЕР ПРОЕКТА *Раскин Е.Д.* РАСКИН Е.Д.

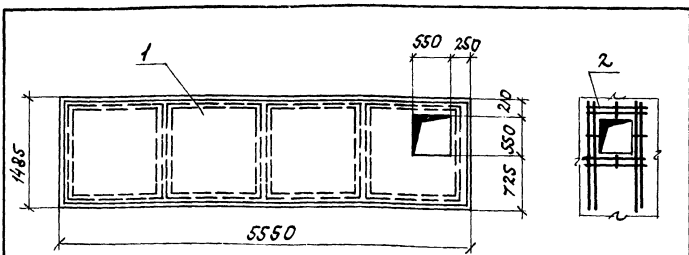
РАЗРАБОТАН
ГПИ САНТЕХПРОЕКТ
ГЛАВПРОМСТРОЙПРОЕКТА
ГОССТРОЯ СССР
ГПИ СОЮЗПРОММЕХАНИЗАЦИЯ
МИНТЯЖМАШ СССР

УТВЕРЖДЕН
И ВВЕДЕН В ДЕЙСТВИЕ
ГПИ САНТЕХПРОЕКТ
ПРИКАЗ №143 ОТ 16/Х 1978 г.

СОДЕРЖАНИЕ АЛЬБОМА

МАРКА	НАИМЕНОВАНИЕ	СТР.
	Титульный лист	
	Содержание альбома	2
КЖУ - $\frac{П1-5а}{АШВ}$	Плута $\frac{П1-5а}{АШВ}$	3
КЖУ - $\frac{П1-5б}{АШВ}$	Плута $\frac{П1-5б}{АШВ}$	3
КЖУ - $\frac{П1-2-1а}{АШВ}$	Плута $\frac{П1-2-1а}{АШВ}$	3
КЖУ - $\frac{П2-2а}{АШВ}$	Плута $\frac{П2-2а}{АШВ}$	3
КЖУ - $\frac{П1-3а}{АШВ}$	Плута $\frac{П1-3а}{АШВ}$	4
КЖУ - $\frac{П1-3б}{АШВ}$	Плута $\frac{П1-3б}{АШВ}$	4
КЖУ-П5-8-5а	Плута П5-8-5а	4
КЖУ-П5-8-6а	Плута П5-8-6а	4
КЖУ - $\frac{Псл-20}{1,2 \times 6,0} - 921U$	Стеновая панель $\frac{Псл-20}{1,2 \times 6,0} - 921U$	5
КЖУ - $\frac{Псл-24}{1,2 \times 6,0} - 921U$	Стеновая панель $\frac{Псл-24}{1,2 \times 6,0} - 921U$	5
КЖУ-СМ1	Ступень см1	5
КЖУ-ДП1, ДП2	детали планов ДП1, ДП2	5
КЖУ-УК 4-1	Колонна УК 4-1. Сборочный чертёж	6
КЖУ-ПКУ 4	Пространственный каркас ПКУ 4	6
КЖУ-КРУ1; КРУ2	Каркасы плоские КРУ1; КРУ2	7
КЖУ-ВС	Выборка арматуры	7
КЖУ-УКУ 4-1-1	Колонна УКУ 4-1-1. Сборочный чертёж	7
КЖУ-ПКУ5	Пространственный каркас ПКУ5	8
КЖУ-УКУ3-1-2	Колонна УКУ3-1-2. Сборочный чертёж	8
КЖУ-ПКУ1	Пространственный каркас ПКУ1	9
КЖУ-УК63-1-2а	Колонна УК 63-1-2а	9
КЖУ-УК64-1а	Колонна УК64-1а	10
КЖУ-УК64-1-1а	Колонна УК64-1-1а	10
КЖУ-УК67-1-2а	Колонна УК67-1-2а	11
КЖУ-УК68-1-1а	Колонна УК68-1-1а	11
КЖУ-УК68-1а, УКУ1-1-2а	Колонны УК68-1а, УКУ1-1-2а	12
КЖУ-ПГ1, ПГ2	Панель перегородки ПГ1; ПГ2	12
КЖУ-ПГ5	Панель перегородки ПГ5	12
КЖУ-ПГ6	Панель перегородки ПГ6	13
КЖУ-МН1, МН2	Изделие закладное МН1, МН2	13
КЖУ-МН3	Изделие закладное МН3	13
КЖУ-МН4	Изделие закладное МН4	13
КЖУ-МН6	Изделие закладное МН6	14
КЖУ-МН7	Изделие закладное МН7	14
КЖУ-МН8, МН9	Изделия закладные МН8, МН9	14
КЖУ-МН10	Изделие закладное МН10	14
КЖУ-МН12	Изделие закладное МН12	15
КЖУ-МН13, МН14	Изделия закладные МН13, МН14	15
КЖУ-МН15, МН16	Изделия закладные МН15, МН16	15
КЖУ-МН17	Изделие закладное МН17	15
КЖУ-МН18, МН19	Изделия закладные МН18, МН19	16
КЖУ-МН20	Изделие закладное МН20	16
КЖУ-МН21, МН22	Изделия закладные МН21, МН22	16

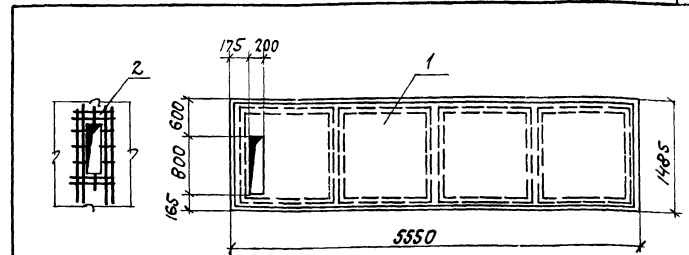
МАРКА	НАИМЕНОВАНИЕ	СТР.
КЖУ-МН25	Изделие закладное МН25	16
КЖУ-МН11, МН23, МН24	Изделия закладные МН11, МН23, МН24	17
КЖУ-МН26	Изделие закладное МН26	17
КЖУ-МН27	Изделие закладное МН27	17
КЖУ-МН28	Изделие закладное МН28	18
КЖУ-МН29	Изделие закладное МН29	18
КЖУ-МН30	Изделие закладное МН30	18
КЖУ-МН31	Изделие закладное МН31	18
КЖУ-МН32	Изделие закладное МН32	19
КЖУ-МН33	Изделие закладное МН33	19
КЖУ-МН34	Изделие закладное МН34	19
КЖУ-МН5	Изделие закладное МН5	19
КЖУ-МС1 ÷ МС5	Балки стальные МС1 ÷ МС5	20
КЖУ-МС7	Изделие соединительное МС7	20
КЖУ-МС8, МС9	Рамы стальные МС8, МС9	20
КЖУ-МС13, МС14	Изделия соединительные МС13, МС14	20
КЖУ-МС15, МС16, МС17	Изделия соединительные МС15 ÷ МС17	21
КЖУ-МС6, МС10, МС11, МС12, 19	Изделия соединительные МС6, МС10 ÷ МС12, 19	21
КЖУ-МС18	Изделие соединительное МС18	21
КЖУ-МС20, МС21	Изделия соединительные МС20; МС21	21
КЖУ-МС22	Изделие соединительное МС22	22
КЖУ-МС23	РАМА СТАЛЬНАЯ МС23	22
КЖУ-КР1, КР3	Каркасы плоские КР1, КР3	22
КЖУ-КР2, КР4	Каркасы плоские КР2, КР4	22
КЖУ-Щ1, Щ2	Щиты стальные Щ1, Щ2	23
КЖУ-Щ3, Щ4	Щиты стальные Щ3, Щ4	23
КЖУ-Щ5	Щит шандор Щ5	23
КЖУ-КЛ1, КЛ2	Балки стальные КЛ1, КЛ2	24
КЖУ-КЛ3, КЛ4	Балки стальные КЛ3, КЛ4	24
КЖУ-КЛ5, КЛ6	Балки стальные КЛ5, КЛ6	24
КЖУ-КЛ7 ÷ КЛ10	Косоуры стальные КЛ7, КЛ8, КЛ9, КЛ10	24
КЖУ-СФУ1	Стойка фахверковая СФУ-1	25
КЖУ-СФУ2	Стойка СФУ-2	25
КЖУ-СФУ3	Стойка СФУ-3	25
КЖУ-СФУ10	Стойка фахверковая СФУ-10	25
КЖУ-С1 ÷ С3	Арматурные сетки С1, С2, С3	26
КЖУ-С4 ÷ С6	Арматурные сетки С4, С5, С6	26
КЖУ-С7, С8	Арматурные сетки С7, С8	26
КЖУ-С9	Арматурная сетка С9	26
КЖУ-А1, А2	Анкера А1, А2	27
КЖУ-А3	Анкер А3	27
КЖУ-А4	Анкер А4	27
КЖУ-А5	Анкер А5	27



Плиту марки П1-5а изготавливать по чертежам плиты марки П1-5 серии УУ24-9 с дополнительным отверстием, показанным на данном чертеже.

Форм. Зона	Поз.	Обозначение	Наименование	Кол.	Примечание
Документация					
И		ТП 903-1-152 КЖУ П1-5а АШВ	Сборочный чертёж		
Сборочные единицы					
БЧ	1	Серия УУ24-9	Плита П1-5 АШВ	1	
И	2	ТП 903-1-152 КЖУ-С1÷С3	Арматурная сетка С1	1	1.9 кг

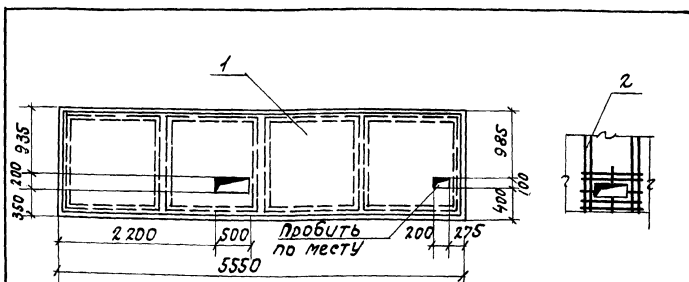
Имя Лист и докум. Провер.		Подп. Дата	Лист		Масса	Масшт.
Исполн. Поликarpова		Ильин	Плита П1-5а АШВ		2.2т	1:50
Рук. гр. Воробьева		Ильин	Лист Листов			
Гл. конст. Пльденшило		Ильин	САНТЕХПРОЕКТ			г. Москва
Науч. отд. ГИИ		Ильин				



Плиту марки П1-5б изготавливать по чертежам плиты марки П1-5 серии УУ24-9 с дополнительными отверстиями, показанными на данном чертеже.

Форм. Зона	Поз.	Обозначение	Наименование	Кол.	Примечание
Документация					
И		ТП 903-1-152 КЖУ П1-5б АШВ	Сборочный чертёж		
Сборочные единицы					
БЧ	1	Серия УУ24-9	Плита П1-5 АШВ		
И	2	ТП 903-1-152 КЖУ-С1÷С3	Арматурная сетка С2	1	1.7 кг

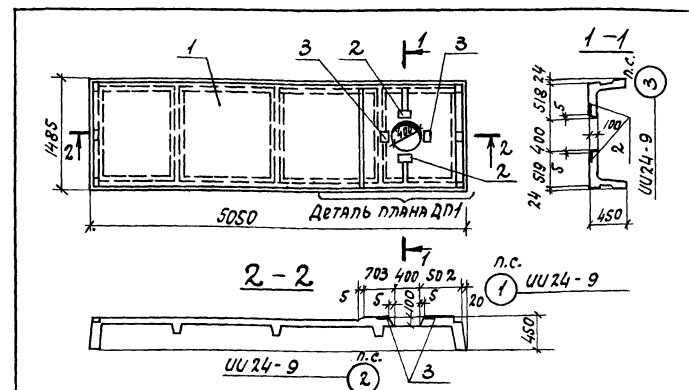
Имя Лист и докум. Провер.		Подп. Дата	Лист		Масса	Масшт.
Исполн. Поликarpова		Ильин	Плита П1-5б АШВ		2.2т	1:50
Рук. гр. Воробьева		Ильин	Лист Листов			
Гл. конст. Пльденшило		Ильин	САНТЕХПРОЕКТ			г. Москва
Науч. отд. ГИИ		Ильин				



Плиту марки П1-2-1а изготавливать по чертежам плиты марки П1-2-1 серии УУ24-9 с дополнительным отверстием, показанным на данном чертеже.

Форм. Зона	Поз.	Обозначение	Наименование	Кол.	Примечание
Документация					
И		ТП 903-1-152 КЖУ П1-2-1а АШВ	Сборочный чертёж		
Сборочные единицы					
БЧ	1	Серия УУ24-9	Плита П1-2-1 АШВ		
И	2	ТП 903-1-152 КЖУ-С1÷С3	Арматурная сетка С3	1	1.9 кг.

Имя Лист и докум. Провер.		Подп. Дата	Лист		Масса	Масшт.
Исполн. Поликarpова		Ильин	Плита П1-2-1а АШВ		2.2т	1:50
Рук. гр. Воробьева		Ильин	Лист Листов			
Гл. конст. Пльденшило		Ильин	САНТЕХПРОЕКТ			г. Москва
Науч. отд. ГИИ		Ильин				

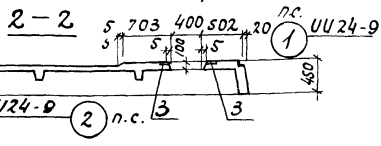
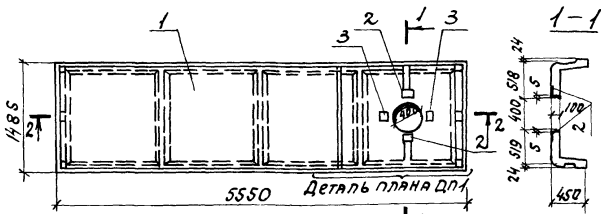


Плиту марки П1-1а изготавливать по чертежам плиты марки П1-1 серии УУ24-9

Форм. Зона	Поз.	Обозначение	Наименование	Кол.	Примечание
Документация					
И		ТП 903-1-152 КЖУ П1-1а АШВ	Сборочный чертёж		
Сборочные единицы					
БЧ	1	Серия УУ24-9	Плита П1-1 АШВ		
"	2	Серия УУ24-9	Закладное изделие М1	2	
"	3	То же	М4	2	
"	4	"	Арматурная сетка С19	2	
"	5	"	Каркас КР49 *	1	
"	6	"	Отдельные стержни поз.106	1	Ст. 4372 УУ24-9

Имя Лист и докум. Провер.		Подп. Дата	Лист		Масса	Масшт.
Исполн. Поликarpова		Ильин	Плита П1-1а АШВ		2.3т	1:50
Рук. гр. Воробьева		Ильин	Лист Листов			
Гл. конст. Пльденшило		Ильин	САНТЕХПРОЕКТ			г. Москва
Науч. отд. ГИИ		Ильин				

Имя Лист и докум. Провер. Подп. Дата

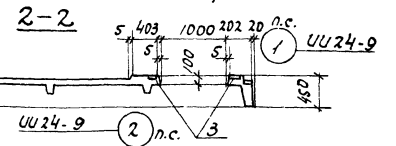
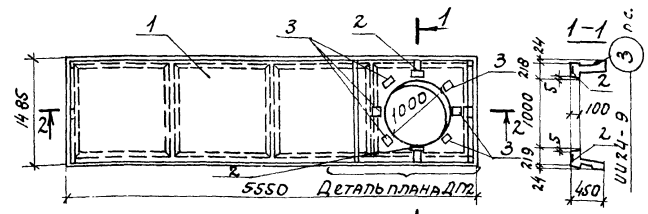


Плиты марки ЦП-3а изготавливать по чертежам плиты марки $\frac{П1-3}{АШВ}$ серии UU24-9.

Формат	Зона	Лист	Обозначение	Наименование	Кол.	Примечание
				Документация		
И			ТП 903-1-152 КЖИ- $\frac{П1-3а}{АШВ}$	Сборочный чертёж		
			ТП 903-1-152 КЖИ-ДП1, ДП2	Детали планов ДП1, ДП2		
				Сборочные единицы		
Б4	1		Серия UU24-9	Плита $\frac{П1-3}{АШВ}$		
"	2		Серия UU24-9	Закладное изделие М1	2	
"	3		То же	То же М4	2	
"	4		"	Арматурная сетка С19	2	
"	5		"	Каркас КР49*	1	
"	6		"	Отдельные стержни поз.106	1	Ст. узел 2, UU24-4 и 2

ТП903-1-152 - КЖИ- $\frac{П1-3а}{АШВ}$

Изм.	Лист	к док.им.	Подп.	Дата	Лит.	Масса	Масшт.
					Р	2.5т	1:50
					Лист		Листов
Исполн. Куренкова И.С.				САНТЕХПРОЕКТ			
Рук. гр. Воробьева И.В.				г. Москва			
Гл. конст. Голышевский И.В.							
Науч. отд. ГИИ							

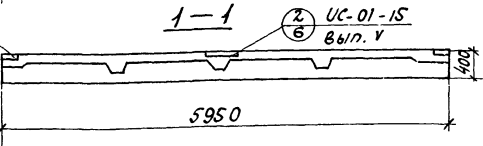
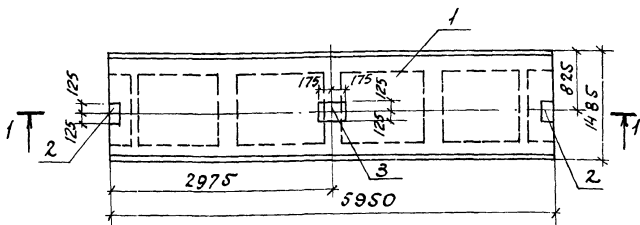


Плиты марки $\frac{П1-3б}{АШВ}$ изготавливать по чертежам плиты $\frac{П1-3}{АШВ}$ серии UU24-9.

Формат	Зона	Лист	Обозначение	Наименование	Кол.	Примечание
				Документация		
И			ТП 903-1-152 КЖИ- $\frac{П1-3б}{АШВ}$	Сборочный чертёж		
			ТП 903-1-152 КЖИ-ДП1, ДП2	Детали планов ДП1, ДП2		
				Сборочные единицы		
Б4	1		Серия UU24-9	Плита $\frac{П1-3}{АШВ}$		
"	2		Серия UU24-9	Закладное изделие М3	2	
"	3		То же	То же М4	6	
"	4		"	Арматурная сетка С21	2	
"	5		"	Каркас КР49*	1	
"	6		"	Отдельные стержни поз.106	1	Ст. узел 2, UU24-4 и 2

ТП903-1-152 - КЖИ- $\frac{П1-3б}{АШВ}$

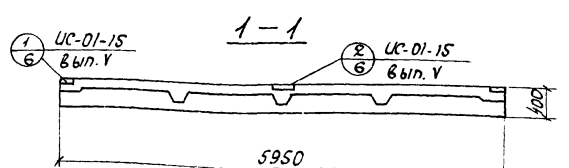
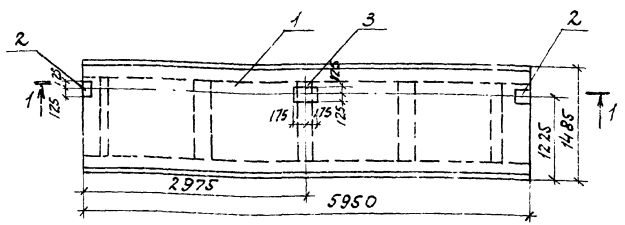
Изм.	Лист	к док.им.	Подп.	Дата	Лит.	Масса	Масшт.
					Р	2.3т	1:50
					Лист		Листов
Исполн. Куренкова И.С.				САНТЕХПРОЕКТ			
Рук. гр. Воробьева И.В.				г. Москва			
Гл. конст. Голышевский И.В.							
Науч. отд. ГИИ							



Формат	Зона	Лист	Обозначение	Наименование	Кол.	Примеч.
				Документация		
И			ТП 903-1-152 КЖИ-ПС-8-5а	Сборочный чертёж		
				Сборочные единицы и детали		
Б4	1		Серия UU24-2	Плита ПС-В-5	1	
Б4	2		УС-01-15 Вып.5	Изделие закладное МГ-1	2	
"	3		То же	То же МГ-2	1	

ТП903-1-152 КЖИ-ПС-8-5а

Изм.	Лист	к док.им.	Подп.	Дата	Лит.	Масса	Масшт.
					Р		
					Лист		Листов
Исполн. Костин				САНТЕХПРОЕКТ			
Рук. гр. Воробьева И.В.				г. Москва			
Гл. конст. Голышевский И.В.							
Науч. отд. ГИИ							

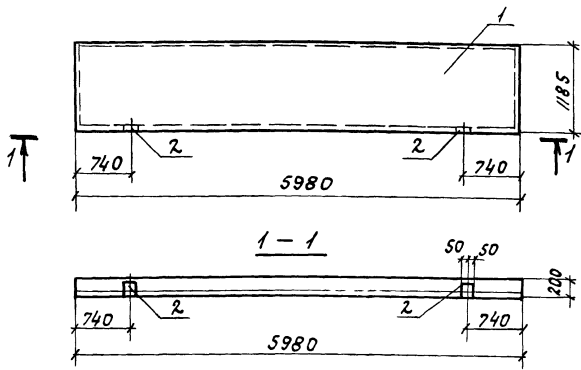


Формат	Зона	Лист	Обозначение	Наименование	Кол.	Примеч.
				Документация		
И			ТП 903-1-152 КЖИ-ПС-8-6а	Сборочный чертёж		
				Сборочные единицы и детали		
Б4	1		Серия UU24-2/70	Плита ПС-В-5	1	
"	2		УС-01-15 Вып.5	Изделие закладное МГ-1	2	
"	3		То же	То же МГ-2	1	

ТП903-1-152 - КЖИ-ПС-8-6а

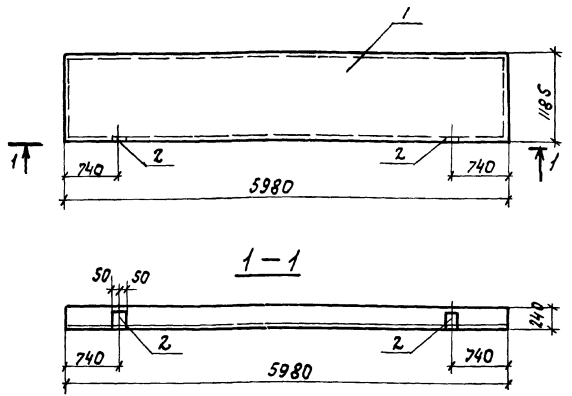
Изм.	Лист	к док.им.	Подп.	Дата	Лит.	Масса	Масшт.
					Р		
					Лист		Листов
Исполн. Костин				САНТЕХПРОЕКТ			
Рук. гр. Воробьева И.В.				г. Москва			
Гл. конст. Голышевский И.В.							
Науч. отд. ГИИ							

И. МИЛОВИЧ ПРОЕКТ 305-Т-152



Форм. зона	Пов.	Обозначение	Наименование	Кол.	Примеч.
			Документация		
II		ТП 903-1-152 КЖИ ПСЛ 20 Т. 2x6 921U	Сборочный чертёж		
			Сборочные единицы и детали		
БЧ	1	1.432-5 Вып. 1	Стеновая панель ПСЛ 20 - 921U	1	
БЧ	2	1.432-6 Вып. 1	Изделие закладное М18	2	

Изм. лист и докум.		Подп.	Дата	Лит.	Масса	Масшт.
Провер				Р		
Исполн. Костин				Лист	Листов	
Рук. гр. Воробьева				САНТЕХПРОЕКТ		
Гл. конс. Гольденшлюгер				г. Москва		
Науч. отд. ГИИ						



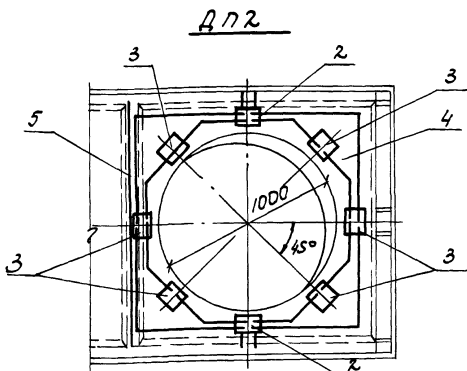
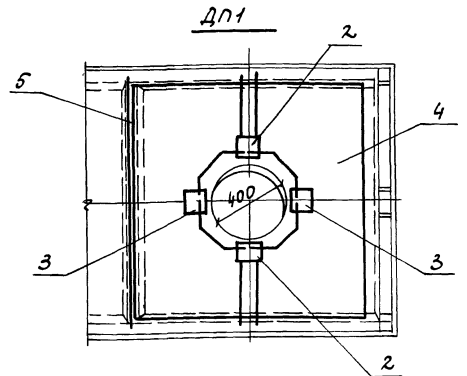
Форм. зона	Пов.	Обозначение	Наименование	Кол.	Примеч.
			Документация		
II		ТП 903-1-152 КЖИ - ПСЛ 24 Т. 2x6 921U	Сборочный чертёж		
			Сборочные единицы и детали		
БЧ	1	1.432-5 Вып. 1	Стеновая панель ПСЛ 24 - 921U	1	
БЧ	2	1.432-6 Вып. 1	Изделие закладное М18	2	

Изм. лист и докум.		Подп.	Дата	Лит.	Масса	Масшт.
Провер				Р		
Исполн. Костин				Лист	Листов	
Рук. гр. Воробьева				САНТЕХПРОЕКТ		
Гл. конс. Гольденшлюгер				г. Москва		
Науч. отд. ГИИ						

ТИПОВОЙ ПРОЕКТ 903-1-152 Альбом II

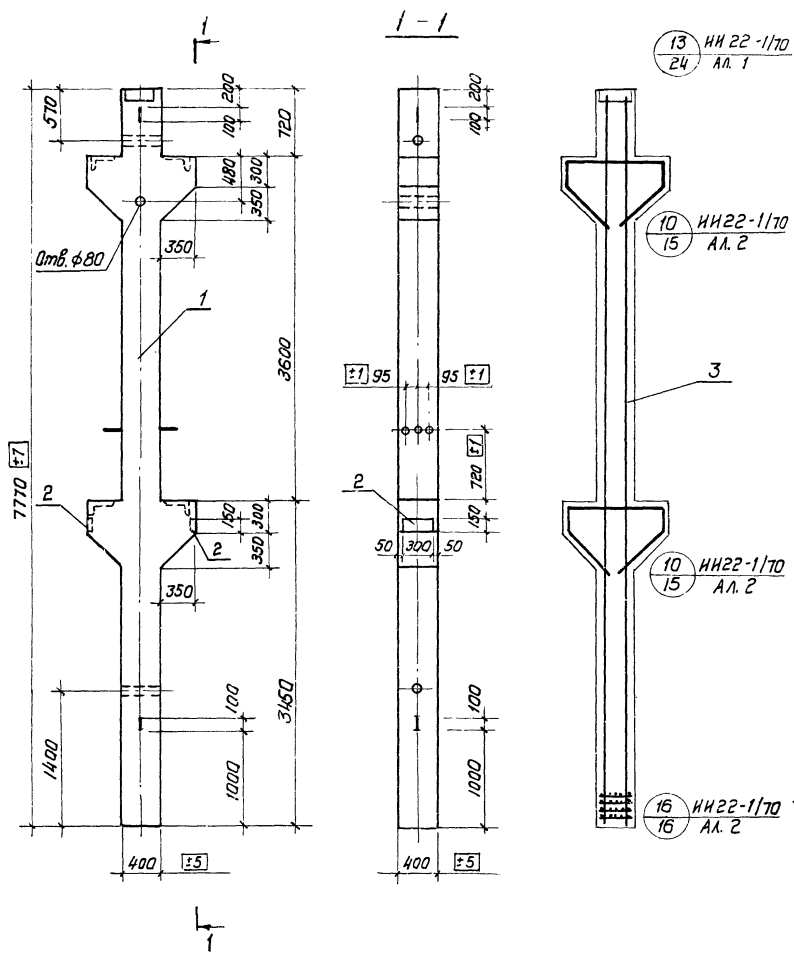
Форм. зона	Пов.	Обозначение	Наименование	Кол.	Примеч.
			Документация		
II		ТП 903-1-152 КЖИ-СМ1	Сборочный чертёж		
			Изделие закладное М180		
			Сборочные единицы и детали		
БЧ	1	100/100/717 ГОСТ 6478-66	Сетка 1300x2	1	0.9 кг
II	2	ТП 903-1-152 КЖИ-М180	Изделие закладное М180	2	2.9 кг
			Материалы		
			Бетон М150	0.01	м ³

Изм. лист и докум.		Подп.	Дата	Лит.	Масса	Масшт.
Провер				Р	25 кг	Б/М
Исполн. Костин				Лист	Листов	
Рук. гр. Воробьева				САНТЕХПРОЕКТ		
Гл. конс. Гольденшлюгер				г. Москва		
Науч. отд. ГИИ						



Поз. 2-5 учтены в таблицах на листах ТП 903-1-152 КЖИ - П1-3а ;
 ТП 903-1-152 КЖИ - П1-3б ; ТП 903-1-152 КЖИ - П2-1а ;
 А III Б А III Б

Изм. лист и докум.		Подп.	Дата	Лит.	Масса	Масшт.
Провер				Р		1:20
Исполн. Куренкова				Лист	Листов	
Рук. гр. Воробьева				САНТЕХПРОЕКТ		
Гл. конс. Гольденшлюгер				г. Москва		
Науч. отд. ГИИ						



Форм. зона	Поз.	Обозначение	Наименование	Кол.	Примечание
			<u>Документация</u>		
12г		ТЛ 903-1-152 КЖИ-ИКИ 4-1	Сборочный чертёж		
11		ТЛ 903-1-152 КЖИ-ВС	Выборка арматуры		
			<u>Сборочные единицы</u>		
Б4	1	Серия ИИ 22-1/70 А2	Колонна ИКИ 4-1		
Б4	2	Серия Э. 400-Б	Изделие закладное ИИЗ-11	2	
12г	3	ТЛ 903-1-152 КЖИ-ПКИ 4	Каркас пространств. ПКИ 4	1	
			<u>Материал</u>		
			Бетон М 400	151	м ³

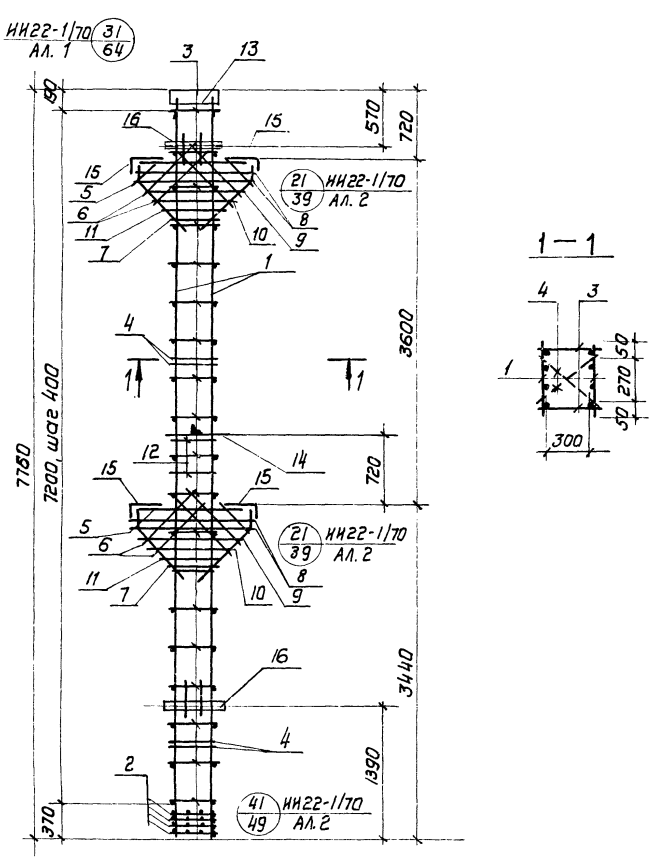
Колонна марки ИКИ 4-1 изготавливается в опалубке колонны ИКИ 4-1 серии ИИ 22-1/70 А.2 с изменением по высоте.

Изм.		Лист	И докум.	Подп.	Дата	Колонна ИКИ 4-1	Лит	Масса	Масшт.
						Сборочный чертёж	Р		Б/М
						САНТЕХПРОЕКТ г. Москва			

ИИИ/ИИИИИ/ИИИИИ ИИИИИ ИИИИИ

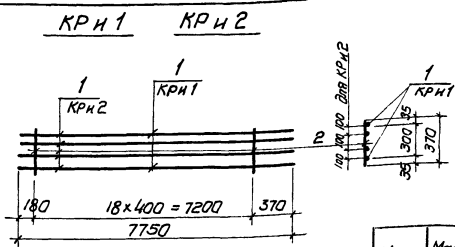
ТИПОВОЙ ПРОЕКТ 903-1-152 АЛЬБОМ II

ИИИ/ИИИИИ/ИИИИИ ИИИИИ ИИИИИ



Форм. зона	Поз.	Обозначение	Наименование	Кол.	Примечание
			<u>Документация</u>		
12г		ТЛ 903-1-152 - КЖИ-ПКИ 4	Сборочный чертёж		
11		ТЛ 903-1-152 - КЖИ-ВС	Выборка арматуры		
			<u>Сборочные единицы и детали</u>		
11	1	ТЛ 903-1-152 - КЖИ-КРИ 2	Каркас плоский КРИ 2	2	
Б4	2	ИИ 22-1/70 Альбом 2 л. 18	Сетка арматурная С1	4	
"	3	То же	Стержни одиночные поз. 32	38	
"	4	"	То же поз. 22	4	
"	5	"	" поз. 24	4	
"	6	"	" поз. 25	8	
"	7	"	" поз. 30	2	
"	8	"	" поз. 37	4	
"	9	"	" поз. 38	2	
"	10	"	" поз. 39	2	
"	11	"	" поз. 40	2	
"	12	"	" поз. 47	8	
"	13	ИИ 22-1/70 Альбом 1	Изделие закладное М1	1	
"	14	ИИ 22-1/70 Альбом 2	То же М3	1	
"	15	То же	" М10	4	
"	16	"	" М16	2	

Изм.		Лист	И докум.	Подп.	Дата	Пространственный каркас ПК и 4	Лит	Масса	Масшт.
						Пространственный каркас ПК и 4	Р	391,3кг	Б/М
						САНТЕХПРОЕКТ г. Москва			



Марка	Масса, кг
КР И 1	41,1
КР И 2	79,4

Форм. зона	Поз.	Обозначение	Наименование	Кол.	Примечание
КР И 1					
Детали					
БЧ	1		φ 20 А III ГОСТ 5781-75 L=750	2	38,3 кг
"	2		φ 8 А I ГОСТ 5781-75 L=370	19	2,8 кг
КР И 2					
Детали					
БЧ	1		φ 20 А III ГОСТ 5781-75 L=750	4	76,6 кг
БЧ	2		φ 8 А I ГОСТ 5781-75 L=370	19	2,8 кг

Марка элемента	Арматурные изделия										Итого	
	Арматурная сталь ГОСТ 5781-75											
	Класс А I					Класс А III						
φ, мм	Итого	φ, мм	Итого	φ, мм	Итого	φ, мм	Итого	φ, мм	Итого	φ, мм	Итого	
НК И 3-1-2	20,8	4,0	24,8	18,4	8,6	97,8				114,8	3,1	142,7
НК И 4-1	22,8	4,0	26,8	18,4	17,2	174,6				210,2	3,1	240,1
НК И 4-1-1	22,8	4,0	26,8	18,4	17,2	174,6				210,2	3,1	240,1

Марка элемента	Закладные изделия										Итого
	Профильная сталь										
	φ, мм	Итого	φ, мм	Итого	φ, мм	Итого	φ, мм	Итого	φ, мм	Итого	
НК И 3-1-2	3,4	22,0	36,6	10,4	22,0	5,2	9,2	8,4	21,4	0,8	2,8
НК И 4-1			24,2				5,2	8,4	42,8	1,6	2,8
НК И 4-1-1			66,8	19,4			5,2	8,4	42,8	1,6	2,8

Марка элемента	Закладные изделия										Итого	Всего	
	Арматурная сталь ГОСТ 5781-75												
	Класс А I					Класс А III							
φ, мм	Итого	φ, мм	Итого	φ, мм	Итого	φ, мм	Итого	φ, мм	Итого	φ, мм	Итого		
НК И 3-1-2	0,8		2,0	12,6	22	28	32	36				158,6	311,3
НК И 4-1	1,2		2,0	12,0			20,4	30,6				151,2	391,3
НК И 4-1-1	1,2		2,0	36,0	12,0		20,4	30,6				219,6	489,3

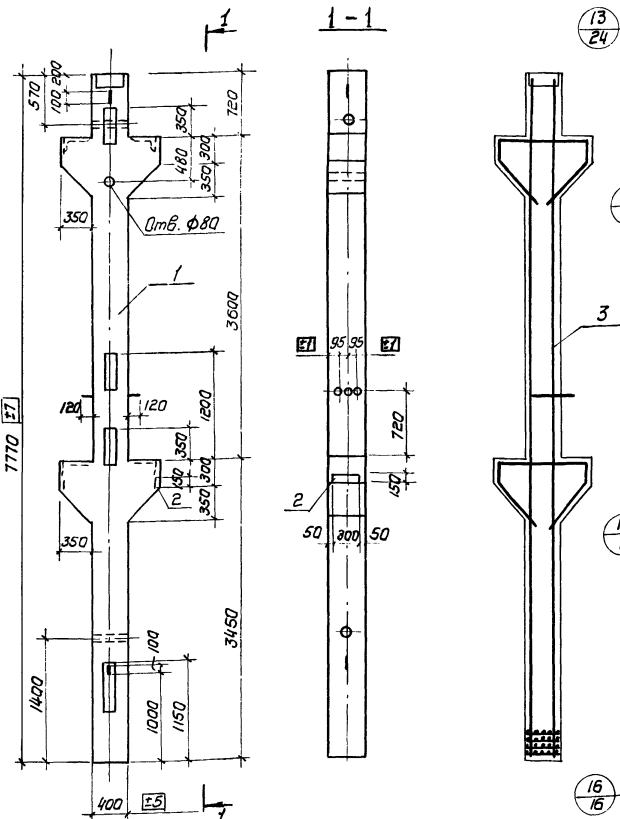
ТП 903-1-152-КЖИ- КР И 1; КР И 2

Изм.	Лист	И докум.	Подп.	Дата	Лит.	Масса	Масшт.
					Р	СМ. табл.	Б/М
Исполн. Новикова					Лист 3 Листов		
Рук. гр. Воробьева					САНТЕХПРОЕКТ		
Гл. конст. Ольденчикова					г. Москва		
Нач. отд. Гин							

ТП 903-1-152-КЖИ - ВС

Изм.	Лист	И докум.	Подп.	Дата	Лит.	Масса	Масшт.
					Р	СМ. табл.	Б/М
Исполн. Новикова					Лист 4 Листов		
Рук. гр. Воробьева					САНТЕХПРОЕКТ		
Гл. конст. Ольденчикова					г. Москва		
Нач. отд. Гин							

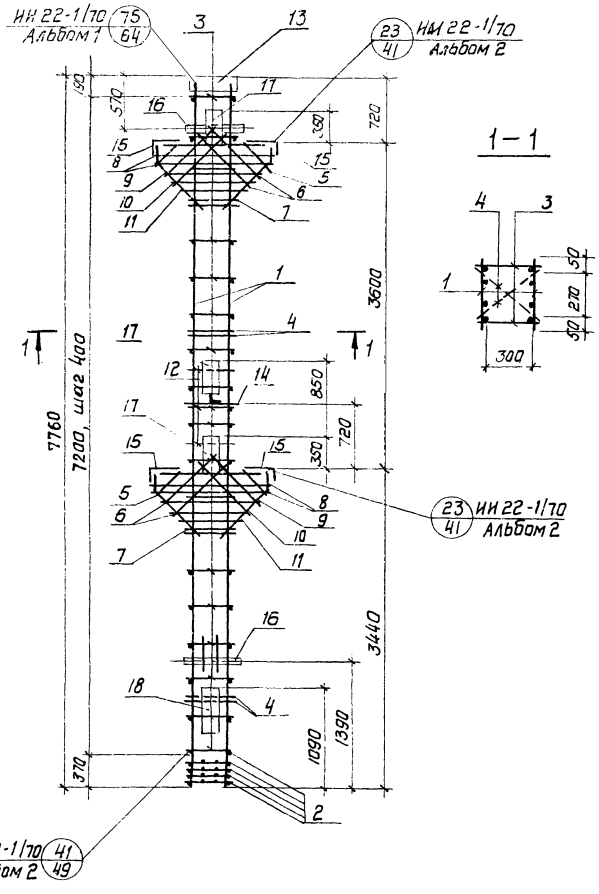
Типовой проект 903-1-152 Альбом IV



Форм. зона	Поз.	Обозначение	Наименование	Кол.	Примечание
Документация					
12		Тп 903-1-152 КЖИ-Ик И 4-1-1	Сборочный чертеж		
11		Тп 903-1-152 КЖИ - ВС	Выборка арматуры		
Сборочные единицы					
БЧ	1	Серия ИИ 22-1/70 А 2	Колонна ИК 4-1-1		
БЧ	2	Серия З. 400-Б	Изделие закладное ИИ 3-11	2	
4	3	Тп 903-1-152 КЖИ - ПК И 5	Каркас пространств ПК И 5	1	
Материал					
			Бетон марки 400	1,51 м³	

Колонна марки ИК И 4-1-1 изготавливается в опалубке колонны ИК 4-1-1 серии ИИ 22-1/70 А. 2 с изменением по высоте

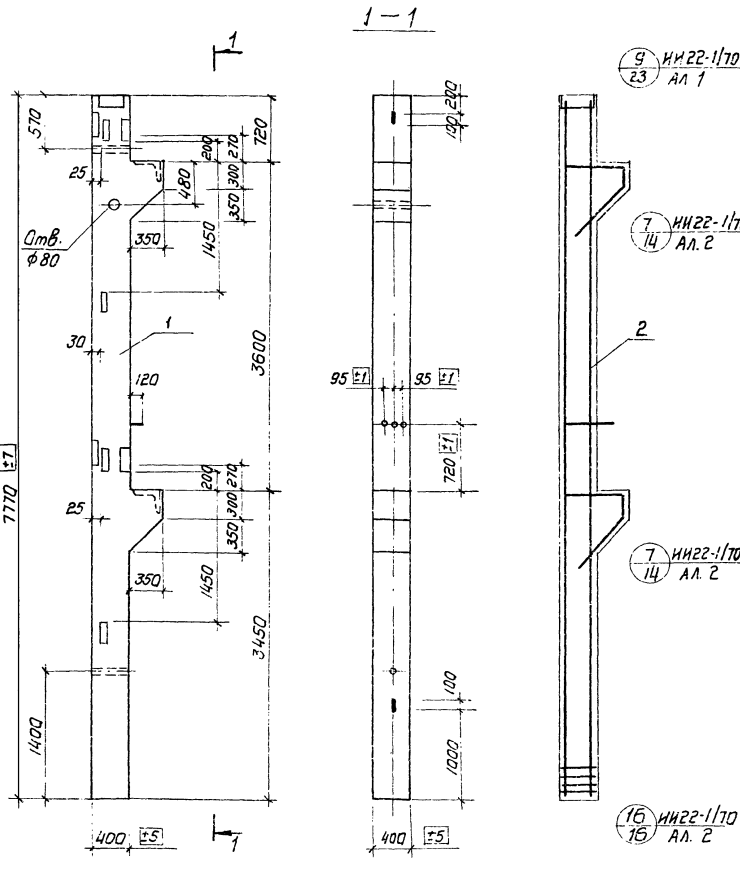
Изм.	Лист	И докум.	Подп.	Дата	Лит.	Масса	Масшт.
					Р	СМ. табл.	Б/М
Исполн. Новикова					Лист 1 Листов 4		
Рук. гр. Воробьева					САНТЕХПРОЕКТ		
Гл. конст. Ольденчикова					г. Москва		
Нач. отд. Гин							



Форм. зона	Поз.	Обозначение	Наименование	Кол.	Примечание
			Документация		
12		ТП 903-1-152 - КЖИ ПКН 5	Сборочный чертёж		
11		ТП 903-1-152 - КЖИ - ВС	Выборка арматуры		
			Сборочные единицы и детали		
11	1	ТП 903-1-152 - КЖИ - КРН 2	Каркас плоский КРН 2	2	Т9,4 кг
64	2	НИ 22-1/70 Альбом 2 л. 19	Сетка арматурная С 1	4	
"	3	То же	Стержни одиночные поз. 2	38	
"	4	"	То же	поз. 22	4
"	5	"	"	поз. 24	4
"	6	"	"	поз. 25	8
"	7	"	"	поз. 30	2
"	8	"	"	поз. 37	4
"	9	"	"	поз. 38	2
"	10	"	"	поз. 39	2
"	11	"	"	поз. 40	2
"	12	"	"	поз. 47	8
"	13	НИ 22-1/70 Альбом 1	Надпись закладное М 1	1	
"	14	НИ 22-1/70 Альбом 2	То же	М 3	1
"	15	То же	"	М 10	4
"	16	"	"	М 16	2
"	17	"	"	М 19	3
"	18	"	"	М 20	1

ТП 903-1-152 - КЖИ - ПКН 5				
Изм	Лист	И докум.	Подп.	Дата
	Р			
Пространственный каркас ПКН 5				
			Лит.	Масса
			Р	489,3 кг
			Лист 2	Листов
САНТЕХПРОЕКТ г. Москва				

И. В. Н. Лавина Подп. и дата



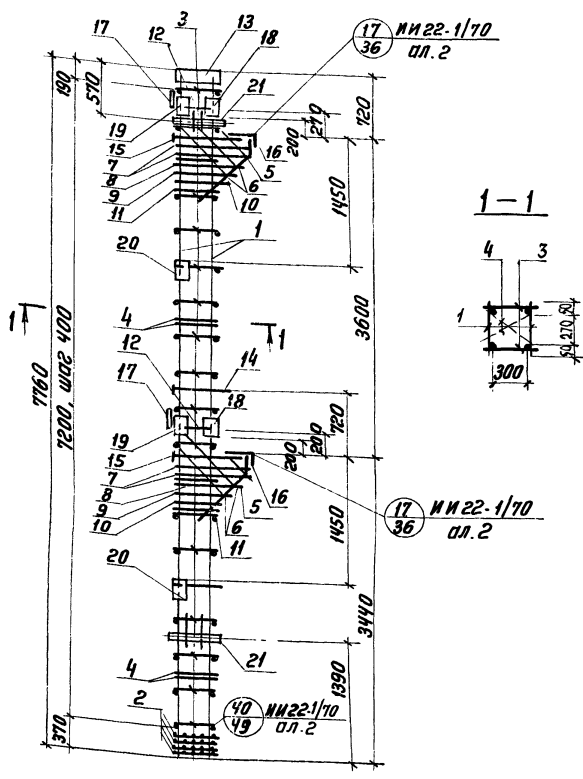
Форм. зона	Поз.	Обозначение	Наименование	Кол.	Примечание
			Документация		
12		ТП 903-1-152 КЖИ - НКЗ 1-2	Сборочный чертёж		
11		ТП 903-1-152 КЖИ - ВС	Выборка арматуры		
			Сборочные единицы		
64	1	Серия ИИ 22-1/70 А. 2	Колонна НКЗ-1-2		
11	2	ТП 903-1-152 КЖИ ПКН 1	Каркас пространств. ПКН 1	1	
			Материал		
			Бетон марки 300	1,39 м³	

Колонна марки НКЗ-1-2 изготавливается в опалубке колонны НКЗ-1-2 серии 22-1/70 А2 с изменением по высоте.

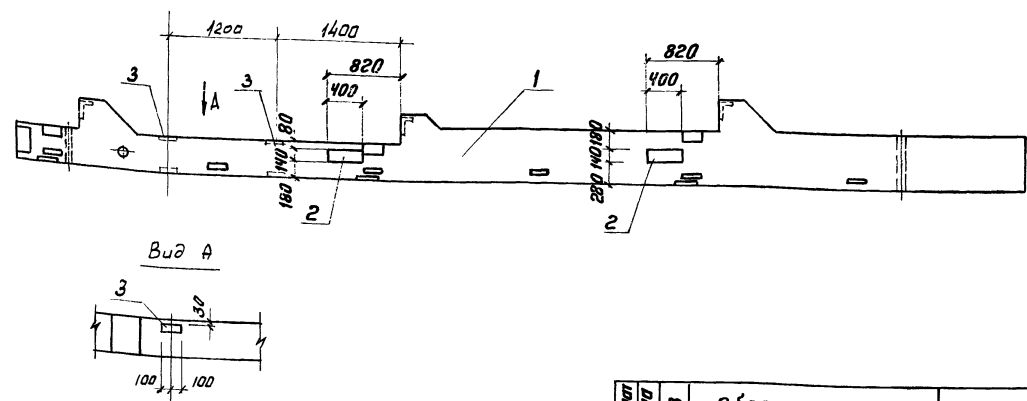
ТП 903-1-152 - КЖИ - ИКЗ 1-2				
Изм	Лист	И докум.	Подп.	Дата
	Р			
Колонна ИКЗ-1-2				
Сборочный чертёж				
			Лит.	Масса
			Лист 1	Листов 4
САНТЕХПРОЕКТ г. Москва				

Типовой проект 903-1-152 Альбом 1

И. В. Н. Лавина Подп. и дата

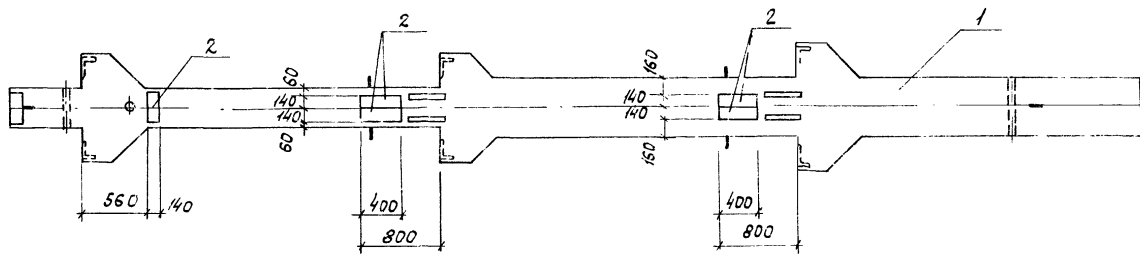


Формат	Этап	Поз	Обозначение	Наименование	Кол	Примечание
				Документация		
12r			ТП903-1-152 КЖИ-ПК и 1	Сборочный чертеж		
11			ТП903-1-152 КЖИ-ВС	Выборка арматуры		
				Сборочные единицы и детали		
11	1		ТП903-1-152 КЖИ-КР и 1	Каркас плоский КР и 1	1	4,1 кг
Б4	2		ИИ 22-1/70 ал. 2	Сетка арматурная С1	4	
Б4	3		ТО ЖЕ	Стержни одиночные поз. 2	38	
"	4		"	ТО ЖЕ поз. 22	4	
"	5		"	" поз. 24	2	
"	6		"	" поз. 25	4	
"	7		"	" поз. 26	4	
"	8		"	" поз. 27	2	
"	9		"	" поз. 28	2	
"	10		"	" поз. 29	2	
"	11		"	" поз. 30	2	
"	12		"	" поз. 47	8	
"						
"	13		ИИ 22-1/70 Ал. 1	Изделие закладное М1	1	
"	14		ИИ 22-1/70 Ал. 2	ТО ЖЕ М5	2	
"	15		ТО ЖЕ	" М7	2	
"	16		"	" М9	2	
"	17		"	" М12	2	
"	18		"	" М13	2	
"	19		"	" М14	2	
"	20		"	" М15	4	
"	21		"	" М16	2	
ТП903-1-152-КЖИ-ПК и 1						
Изм.	Лист	И докум.	Подпись	Дата	Пространственный каркас ПК и 1	
Провер.					Лит. Р	Масса 34,3 кг
Исполн.	Должность	Подпись	Дата		Лист 2	Листов 5/м
Руч. гр.	Варьяева				САНТЕХПРОЕКТ г. Москва	
Гл. конст.	Гальденштейн					
Нач. отд.	Гин					



Дополнительные закладные детали марок М15 М19 крепятся к пространственному каркасу в соответствии с сериями ИИ 22-1/70 альбом 1.

Формат	Этап	Поз	Обозначение	Наименование	Кол	Примечание
				Документация		
12r			ТП903-1-152 КЖИ-ИК 63-1-2а	Сборочный чертеж		
				Сборочные единицы		
Б4	1		ИИ 22-1/70 Ал. 1	Колонна ИК 63-1-2		
Б4	2		ТО ЖЕ	Закладная деталь М19	2	15,5 кг
Б4	3		"	То же М15	2	4,9 кг
ТП903-1-152 - КЖИ-ИК 63-1-2а						
Изм.	Лист	И докум.	Подпись	Дата	Колонна ИК 63-1-2а	
Провер.					Лит. Р	Масса Б/м
Исполн.	Кузьмина				Лист	Листов
Руч. гр.	Варьяева				САНТЕХПРОЕКТ г. Москва	
Гл. конст.	Гальденштейн					
Нач. отд.	Гин					



Формат Зона	№з.	Обозначение	Наименование	Кол.	Приме- чание
12г		ТП 903-1-152 КЖИ-ИК64-1а	<u>Документация</u>		
			Сборочный чертеж		
<u>Сборочные единицы</u>					
Б4	1	ЦУ 22-1/70 А1	Колонна ИК64-1		
Б4	2	То же	Закладная деталь М19	5	16,6 кг

Имя, № подл. Подв. и дата

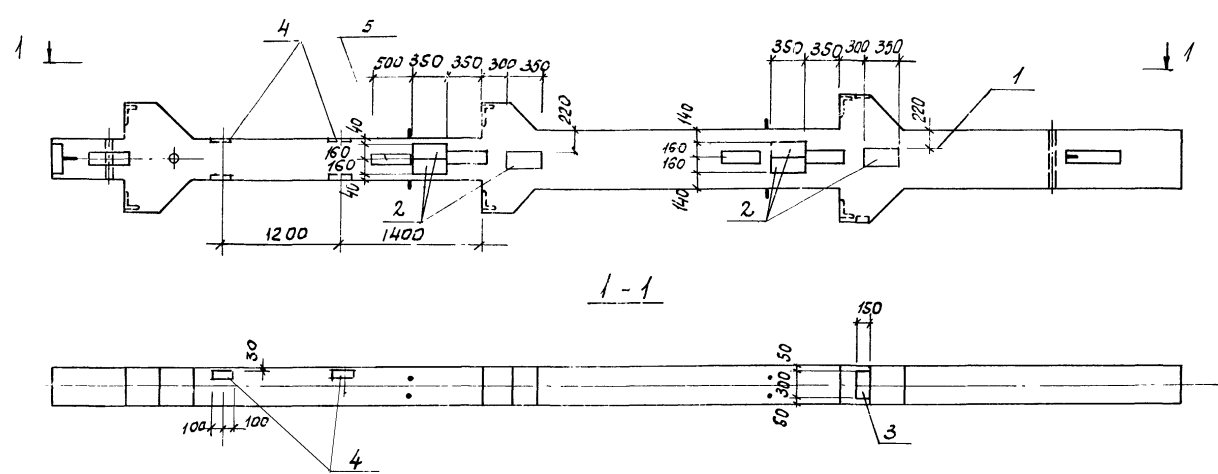
ТП 903-1-152-КЖИ-ИК64-1а

Изм.	Лист	№ докум.	Подпись	Дата	Лит.	Масса	Масштаб
Провер.					р		5/м
Исполн.							
Рук. гр.							
Гл. констр.							
Нач. отд.							

Колонна ИК64-1а

Лист Листов

САНТЕХПРОЕКТ
г. Москва



Т. Илюбов. ПРОЕКТ 903-1-152 Альбом II

1. Дополнительные закладные детали марки М15 крепятся к пространственному каркасу в соответствии с серией ЦУ 22-1/70 альбом 1

Формат Зона	№з.	Обозначение	Наименование	Кол.	Приме- чание
12г		ТП 903-1-152 КЖИ-ИК64-1а	<u>Документация</u>		
			Сборочный чертеж		
<u>Сборочные единицы</u>					
Б4	1	ЦУ 22-1/70 А1	Колонна ИК64-1-1		
"	2	1.400-6	Закладная деталь М5-4	6	23,3 кг
"	3	3.400-6	То же М13-11	2	3,4 кг
"	4	ЦУ 22-1/70 А1	" М15	2	4,9 кг
"	5	"	" М19	1	16,6 кг

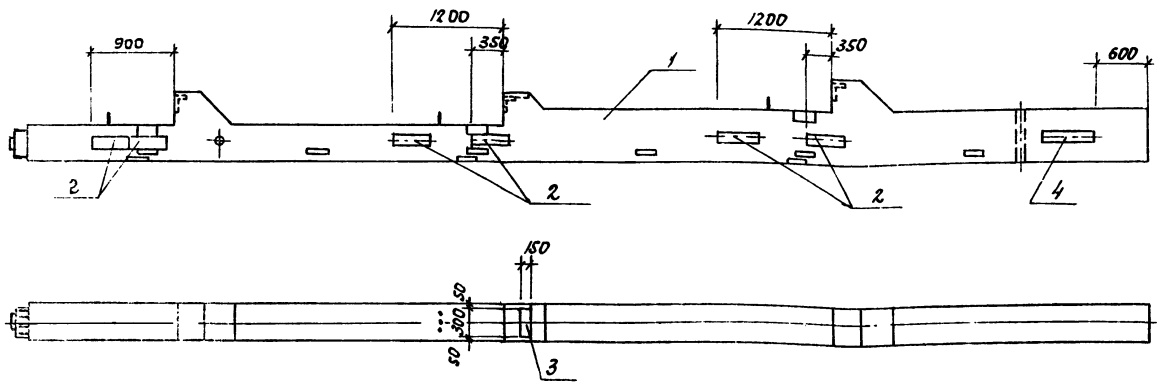
ТП 903-1-152 -КЖИ-ИК64-1-1а

Изм.	Лист	№ докум.	Подпись	Дата	Лит.	Масса	Масштаб
Провер.					р		5/м
Исполн.							
Рук. гр.							
Гл. констр.							
Нач. отд.							

Колонна ИК64-1-1а

Лист Листов

САНТЕХПРОЕКТ
г. Москва

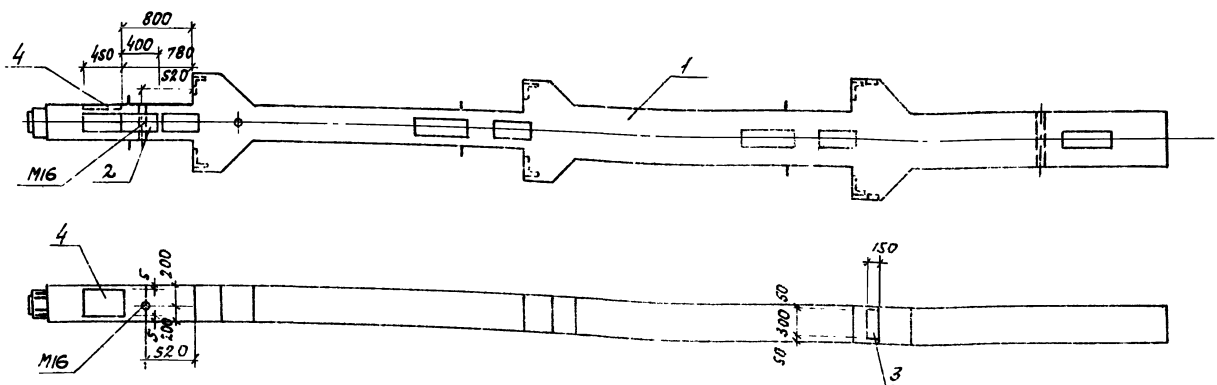


Код документа	Формат	Лист	Обозначение	Наименование	Кол.	Примечание
				Документация		
12			ТП903-1-152-КЖИ-ИК67-1-2а	Сборочный чертёж		
				Сборочные единицы		
БУ	1		УУ 22-1/70 А.1	Колонна ИК67-1-2		
"	2		То же	Закладная деталь М19	6	15.5 кг
"	3		3.400-6	То же М13-11	1	3.4 кг
"	4		УУ 22-1/70 А.1	" М20	1	31.4 кг

ТП903-1-152 -КЖИ-ИК67-1-2а

Изм.	Лист	№ докум.	Подпись	Дата	Колонна ИК67-1-2а.	Лит.	Масса	Масштаб
Провер.						Р		Б/М
Исполн.	Кувальдина	Кол.				Лист	Листов	
Рук. гр.	Воробьева	Лит.						
Ин. контрол.	Ильинский	Лит.						
Нач. отд.	Син	Лит.						

САНТЕХПРОЕКТ
г. Москва



Код документа	Формат	Лист	Обозначение	Наименование	Кол.	Примечание
				Документация		
12			ТП903-1-152-КЖИ-ИК68-1-1а	Сборочный чертёж		
				Сборочные единицы		
БУ	1		УУ 22-1/70 А.1	Колонна ИК68-1-1		
"	2		То же	Закладная деталь М19	1	15.5 кг
"	3		3.400-6	То же М13-11	2	3.4 кг
"	4		КЭ-01-58 В.1	Закладная деталь МД-3	1	46.2 кг

ТП903-1-152-КЖИ-ИК68-1-1а

Изм.	Лист	№ докум.	Подпись	Дата	Колонна ИК68-1-1а.	Лит.	Масса	Масштаб
Провер.						Р		Б/М
Исполн.	Кувальдина	Кол.				Лист	Листов	
Рук. гр.	Воробьева	Лит.						
Ин. контрол.	Ильинский	Лит.						
Нач. отд.	Син	Лит.						

САНТЕХПРОЕКТ
г. Москва

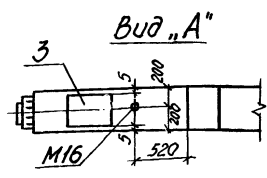
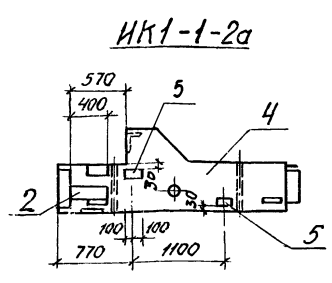
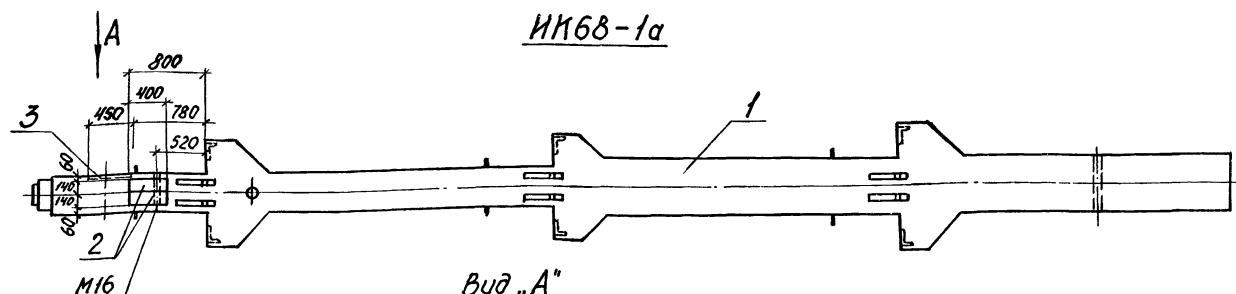
1. Привязку закладной детали М16 выполнить согласно данного чертёжа.

У-8-1-152-КЖИ-И-2А

Альбом IV

Типовой проект 903-1-152

У-8-1-152-КЖИ-И-2А

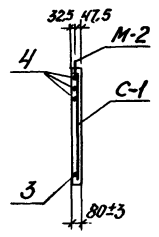
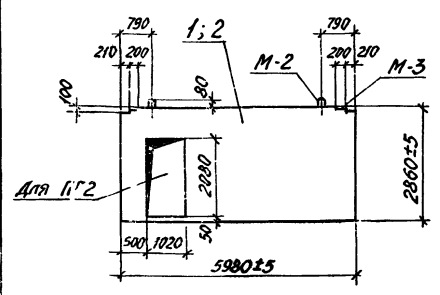


Привязку закладной детали М16 в колонне ИК68-1а выполнить согласно данного чертежа.

Формат	Этаж	Лист	Обозначение	Наименование	кол.	Примечание
				Документация		
12			ТП 903-1-152 КЖИ-ИК68-1а	Сборочный чертёж		
				Сборочные единицы		
БУ	1		ИИ 22-1170 А.1	Колонна ИК68-1		
			2	То же	4	15,5 кг
БУ	3		К9-01-58 вып.1	То же	1	46,2 кг
				Документация		
12			ТП 903-1-152 КЖИ-ИК1-1-2а	Сборочный чертёж		
				Сборочные единицы		
БУ	4		ИИ 22-1170 А.1	Колонна ИК1-1-2		
БУ	2		То же	Закладная деталь М19	1	15,5 кг
БУ	5		ИИ 22-1170 А.1	То же	2	4,9 кг

ТП 903-1-152 -КЖИ-ИК68-1а, ИК1-2а

Изм./лист	№ докум.	Подп.	Дата	Литер	Масса	Максимум
Пров.	Исполн.	Кузнецова	Хан			
Рук. гр.	Варовьева	Ильин		ρ		δ/м
Гл. констр.	Владимирова	Ильин		Лист	Листов	
Нач. отд.	Гин			САНТЕХПРОЕКТ г. Москва		

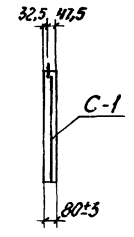
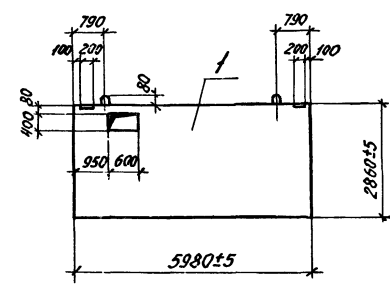


Панели ПГ1, ПГ2 изготавливать по чертежам панели ПП-1 серии 1.431-14 вып. 2. Сетку С-1 в местах отверстий вырезать.

Формат	Этаж	Лист	Обозначение	Наименование	кол.	Примечание
				ПП-1 (5,98 × 2,86)		
				Документация		
			ТП 903-1-152 КЖИ-ПГ1, ПГ2	Сборочный чертёж		
				Сборочные единицы		
1			1.431-14 Выпуск 2	Панель ПП-1 5,98 × 2,86		
				ПП-1 (5,98 × 2,86)		
				Документация		
1			ТП 903-1-152 КЖИ-ПГ1, ПГ2	Сборочный чертёж		
				Сборочные единицы		
2			1.431-14 Выпуск 2	Панель ПП-1 5,98 × 2,86		
3				Отдельно стержень Ø16 АШ, L=5960	1	
4				То же Ø8 АШ, L=5960	2	

ТП 903-1-152 -КЖИ-ПГ1, ПГ2

Изм./лист	№ докум.	Подп.	Дата	Литер	Масса	Максимум
Пров.	Исполн.	Кузнецова	Хан			
Рук. гр.	Варовьева	Ильин		ρ		1:100
Гл. констр.	Владимирова	Ильин		Лист	Листов	
Нач. отд.	Гин			САНТЕХПРОЕКТ г. Москва		

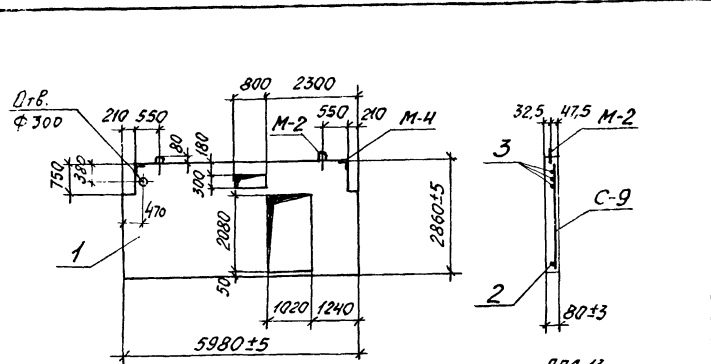


Панель ПГ6 изготавливать по чертежам панели ПП-1 серии 1.431-14 вып. 2. Сетку С-1 в месте отверстия вырезать.

Формат	Этаж	Лист	Обозначение	Наименование	кол.	Примечание
				ПГ6 (5,98 × 2,86)		
				Документация		
			ТП 903-1-152 КЖИ-ПГ6	Сборочный чертёж		
				Сборочные единицы		
1			1.431-14 Выпуск 2	Панель ПП-1 5,98 × 2,86		

ТП 903-1-152 -КЖИ-ПГ6

Изм./лист	№ докум.	Подп.	Дата	Литер	Масса	Максимум
Пров.	Исполн.	Кузнецова	Хан			
Рук. гр.	Варовьева	Ильин		ρ		1:100
Гл. констр.	Владимирова	Ильин		Лист	Листов	
Нач. отд.	Гин			САНТЕХПРОЕКТ г. Москва		



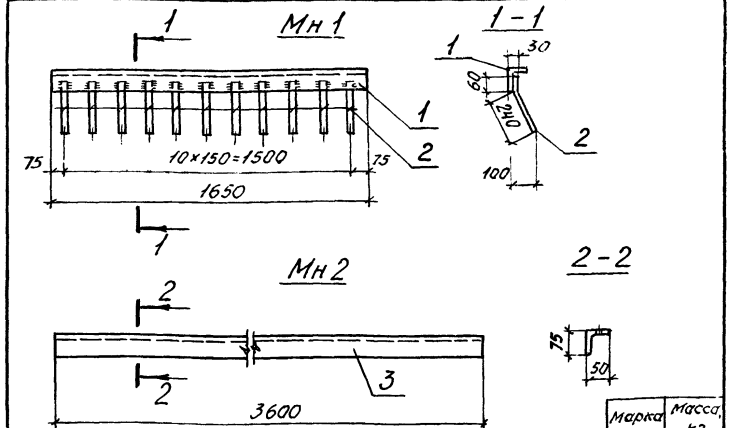
Панель ПГ5 изготавливать по чертежам панели 5,98×2,86 серии 1.431-14 вып. 2. Сетку С9 в местах отверстий вырезать

Формат	Зона	Лист	Обозначение	Наименование	кол.	Примечание
				ПГ5 ПП-13 5,98 × 2,86		
				Документация		
			ТП 903-1-152 КЖИ-ПГ5	Сварочный чертеж		
				Сварочные единицы		
Б4	1	1.431-14 выпуск 2	Панель ПП-13 5,98 × 2,86	Панель ПП-13 5,98 × 2,86		
"	2		Отдельный стержень Ø16АIII; L=5960		1	
"	3		То же Ø8АIII L=5560		3	

ТП 903-1-152 КЖИ-ПГ5

Панель ПГ5

Литер.	Масса	Масштаб
Р		1:100
Лист		Листов
САНТЕХПРОЕКТ г. Москва		



1. Сварку производить электродами типа Э42 ГОСТ 9467-75
2. Пш = 6мм

Формат	Зона	Лист	Обозначение	Наименование	кол.	Примечание
				МН1		
				Детали		
Б4	1			L75×50×5 ГОСТ 8510-72 L=1650	1	7,9 кг
"	2			• Ø8АIII ГОСТ 5781-75 L=300	11	13,2 кг
				МН2		
				Детали		
Б4	3			L75×50×5 ГОСТ 8510-72 L=3600	1	17,3 кг

ТП 903-1-152 КЖИ-МН1, МН2

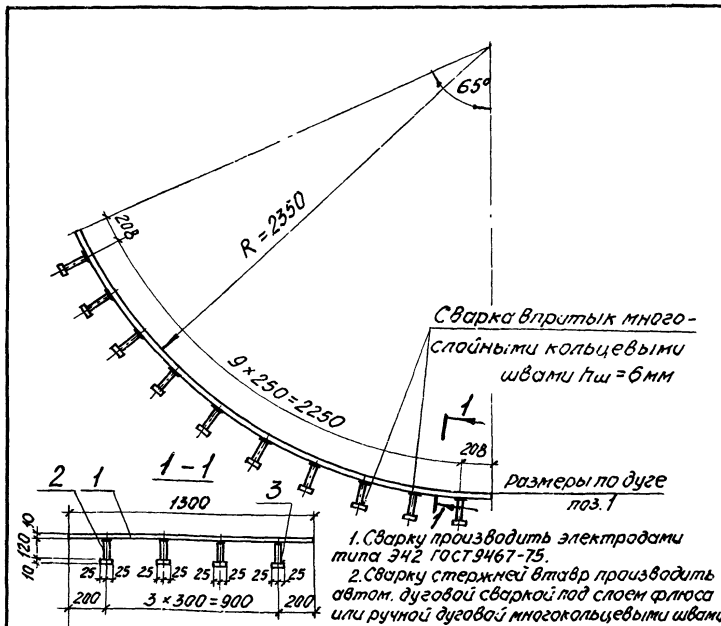
Изделия закладные
МН1, МН2

Литер.	Масса	Масштаб
Р		δ/м
Лист		Листов
САНТЕХПРОЕКТ г. Москва		

Лит. № подл. Подл. и дата

Лит. № подл. Подл. и дата

Типовой проект 903-1-152 Альбом IV



Сварка впритык многослойными кольцевыми швами Пш = 6мм

Размеры по дуге поз. 1

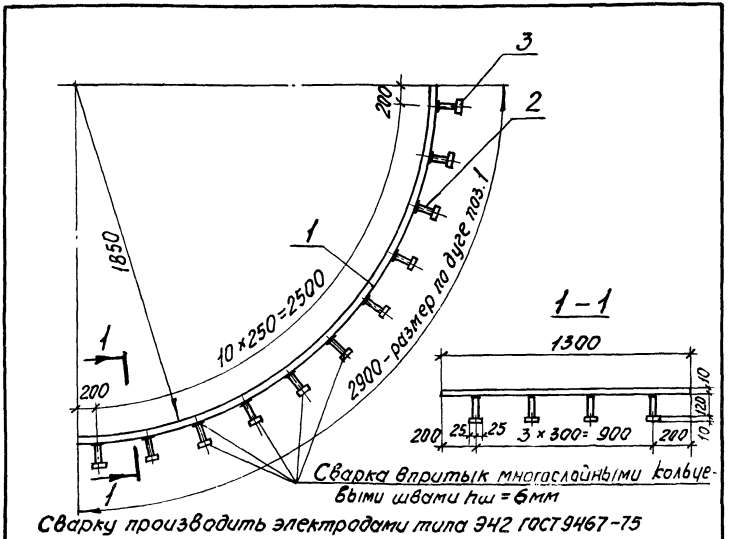
1. Сварку производить электродами типа Э42 ГОСТ 9467-75.
2. Сварку стержней втавр производить автомат. дуговой сваркой под слоем флюса или ручной дуговой многослойными швами

Формат	Зона	Лист	Обозначение	Наименование	кол.	Примечание
				Детали		
Б4	1			-δ=10×1300 ГОСТ 82-70 L=2666	1	272,2 кг
"	2			• Ø12АIII ГОСТ 5781-75 L=120	40	43,2 кг
"	3			-δ=10×50 ГОСТ 82-70 L=50	40	7,8 кг

ТП 903-1-152 - КЖИ-МН3

Изделие закладное
МН3

Литер.	Масса	Масштаб
Р	284,3	δ/м
Лист		Листов
САНТЕХПРОЕКТ г. Москва		



Сварку производить электродами типа Э42 ГОСТ 9467-75

Формат	Зона	Лист	Обозначение	Наименование	кол.	Примечание
				Детали		
Б4	1			-δ=10×1300 ГОСТ 82-70 L=2900	1	296,0 кг
"	2			• Ø12АIII ГОСТ 5781-75 L=120	44	47,0 кг
"	3			-δ=10×50 ГОСТ 82-70 L=50	44	8,5 кг

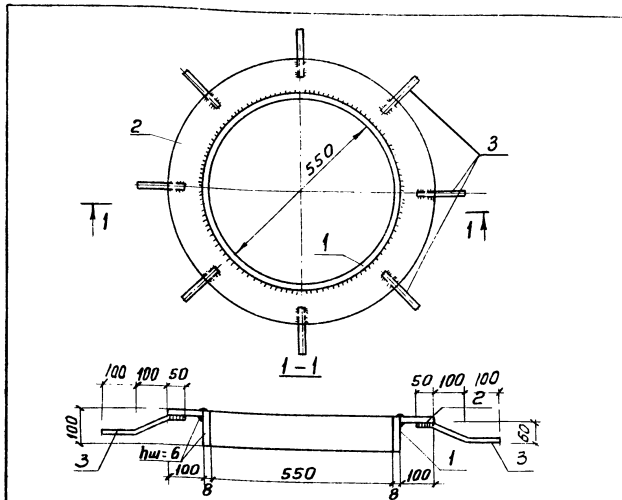
ТП 903-1-152 КЖИ-МН4

Изделие закладное
МН4

Литер.	Масса	Масштаб
Р	309,2	δ/м
Лист		Листов
САНТЕХПРОЕКТ г. Москва		

Лит. № подл. Подл. и дата

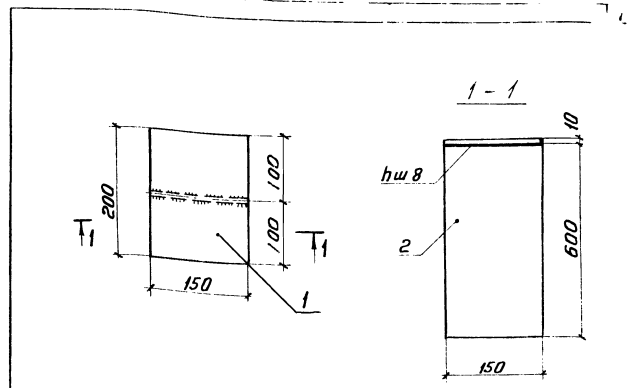
Лит. № подл. Подл. и дата



Сварку производить электродами типа Э42 ГОСТ 9467-75

Формат	Зона	Поз	Обозначение	Наименование	Кол	Примеч
				Детали		
Б4		1		δ-8×100 ГОСТ 82-70 φ-128	1	10,7 кг
"		2		δ-8×770 ГОСТ 82-70 φ-770	1	35,3 кг
"		3		φ8АIII ГОСТ 5781-75 φ-270	8	0,8 кг

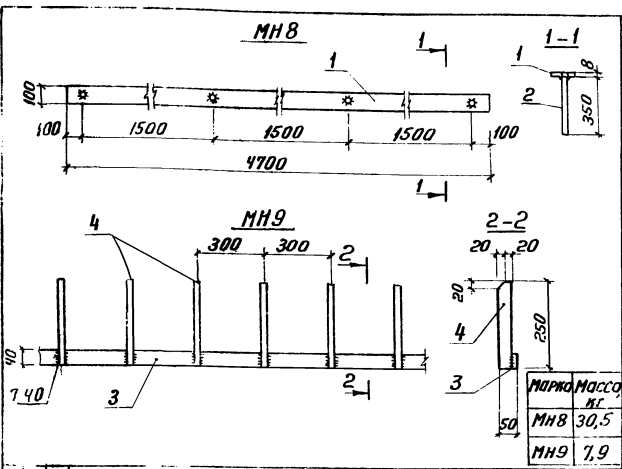
Лист № докум. Подп. Дата				ТП 903-1-152 - КНИ - МН 6		Лист	Масса	Масшт
Исполн. Инженер				Изделие закладное МН 6		Р	46,8	1:10
Рук. ЗР. Воробьева						Лист	Листов	
ГЛ. Кон. Гальдецкий						САНТЕХПРОЕКТ г. Москва		
Нач. отд. Гин								



1. Сварку производить электродами типа Э42 по ГОСТ 9467-75

Формат	Зона	Поз	Обозначение	Наименование	Кол	Примеч
				Детали		
Б4		1		δ-10×150 ГОСТ 82-70 φ-200	1	2,4 кг
"		2		δ-10×150 ГОСТ 82-70 φ-600	1	7,2 кг

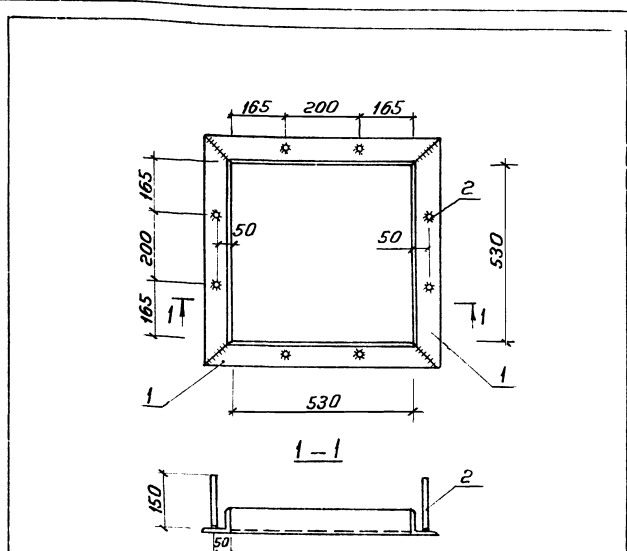
Лист № докум. Подп. Дата				ТП 903-1-152 - КНИ - МН 7		Лист	Масса	Масшт
Исполн. Инженер				Изделие закладное МН 7		Р	9,6 кг	1:10
Рук. ЗР. Воробьева						Лист	Листов	
ГЛ. Кон. Гальдецкий						САНТЕХПРОЕКТ г. Москва		
Нач. отд. Гин								



Формат	Зона	Поз	Обозначение	Наименование	Кол	Примеч
				МН 8 Детали		
Б4		1		δ-8×100 ГОСТ 82-70 φ-4700	1	29,5 кг
"		2		φ8АIII ГОСТ 5781-75 φ-350	4	0,5 кг
				МН 9 Детали		
Б4		3		δ-10×40 ГОСТ 82-70 φ-1000	1	3,1 кг
"		4		δ-10×40 ГОСТ 82-70 φ-250	6	4,7 кг

Сварку производить электродами типа Э42 ГОСТ 9467-75 hш=6 мм

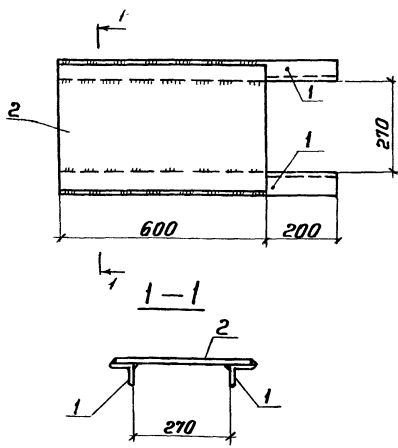
Лист № докум. Подп. Дата				ТП 903-1-152 - КНИ - МН 8, МН 9		Лист	Масса	Масшт
Исполн. Инженер				Изделия закладные МН 8, МН 9		Р	ск. табл	Б/м
Рук. ЗР. Воробьева						Лист	Листов	
ГЛ. Кон. Гальдецкий						САНТЕХПРОЕКТ г. Москва		
Нач. отд. Гин								



1. Сварку производить электродами типа Э42 ГОСТ 9467-75
2. Сварку стержней втаве производить автоматической дуговой сваркой под слоем флюса или ручной дуговой сваркой инертными газами hш=6

Формат	Зона	Поз	Обозначение	Наименование	Кол	Примеч
				Детали		
Б4		1		Л75×8 ГОСТ 8509-72 φ-680	4	24,5 кг
"		2		φ8АIII ГОСТ 5781-75 φ-150	8	0,5 кг

Лист № докум. Подп. Дата				ТП 903-1-152 - КНИ - МН 10		Лист	Масса	Масшт
Исполн. Инженер				Изделие закладное МН 10		Р	25 кг	1:10
Рук. ЗР. Воробьева						Лист	Листов	
ГЛ. Кон. Гальдецкий						САНТЕХПРОЕКТ г. Москва		
Нач. отд. Гин								



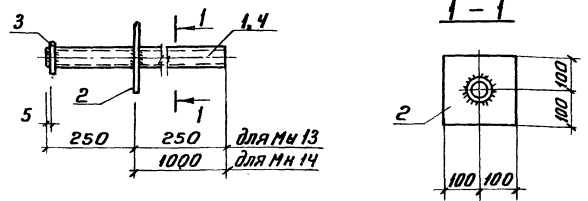
Сварку производить электродами типа Э42, ГОСТ 9467-75; $h_{ш} = 6$ мм

Формат	Зона	Поз	Обозначение	Наименование	Кол.	Примеч.
Детали						
Б.Ч.	1		Л75x8 ГОСТ 8509-72	Л-800	2	14,4 кг
..	2		Л-6x400 ГОСТ 82-70	Л-600	1	11,3 кг

ТП 903-1-152-КНИ- МН12

Изм.	Лист	И док.ч.	Подп.	Дата	ИЗДЕЛИЕ ЗАКЛАДНОЕ	Лит	Масса	Масшт
	Пробер.				МН 12	Р	25,7 кг	1:10
Исполн.	Паликартова					Лист		Листов
Рук. гр.	Воробьева					САНТЕХПРОЕКТ г. Москва		
Гл. конст.	Пальденшилер							
Нач. отд.	Гин							

МН 13, МН 14



Сварку производить электродами типа Э42, ГОСТ 9467-75

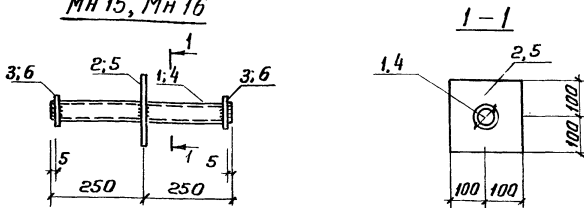
Марка	Масса кг
МН 13	5,7
МН 14	8,9

Формат	Зона	Поз	Обозначение	Наименование	Кол.	Примеч.
МН 13						
Детали						
Б.Ч.	1		Труба Д-57x3 ГОСТ 8732-70	Л-500	1	2,0 кг
..	2		Л-5x200 ГОСТ 82-70	Л-200	1	1,6 кг
..	3		Фланец dу50; Ру10	ГОСТ 1255-67	1	2,1 кг
МН 14						
Детали						
Б.Ч.	4		Труба Д-57x3 ГОСТ 8732-70	Л-1250	1	5,2 кг
..	2		Л-5x200 ГОСТ 82-70	Л-200	1	1,6 кг
..	3		Фланец dу50; Ру10	ГОСТ 1255-67	1	2,1 кг

ТП 903-1-152-КНИ- МН13; МН14

Изм.	Лист	И док.ч.	Подп.	Дата	ИЗДЕЛИЕ ЗАКЛАДНОЕ	Лит	Масса	Масшт
	Пробер.				МН 13, МН 14	Р		1:10
Исполн.	Паликартова					Лист		Листов
Рук. гр.	Воробьева					САНТЕХПРОЕКТ г. Москва		
Гл. конст.	Пальденшилер							
Нач. отд.	Гин							

МН 15, МН 16



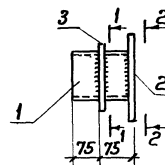
1. Сварку производить электродами Э42, ГОСТ 9467-75
2. Толщина шва принята не более толщины свариваемых элементов

Марка	Масса кг
МН 15	4,1
МН 16	7,8

Формат	Зона	Поз	Обозначение	Наименование	Кол.	Примеч.
МН 15						
Детали						
Б.Ч.	1		Труба Д32x2 ГОСТ 8732-70	Л-500	1	0,7 кг
..	2		Л-5x200 ГОСТ 82-70	Л-200	1	1,6 кг
..	3		Фланец dу=25; Ру10		2	1,8 кг
МН 16						
Детали						
Б.Ч.	4		Труба Д57x3 ГОСТ 8732-70	Л-500	1	2,0 кг
..	5		Л-5x200 ГОСТ 82-70	Л-200	1	1,6 кг
..	6		Фланец dу50; Ру10		2	4,2 кг

ТП 903-1-152 -КНИ- МН15; 16

Изм.	Лист	И док.ч.	Подп.	Дата	ИЗДЕЛИЕ ЗАКЛАДНОЕ	Лит	Масса	Масшт
	Пробер.				МН 15; МН 16	Р		1:10
Исполн.	Паликартова					Лист		Листов
Рук. гр.	Воробьева					САНТЕХПРОЕКТ г. Москва		
Гл. конст.	Пальденшилер							
Нач. отд.	Гин							



1. Сварку производить электродами Э42, ГОСТ 9467-75
2. Толщина шва принята не более толщины свариваемых элементов

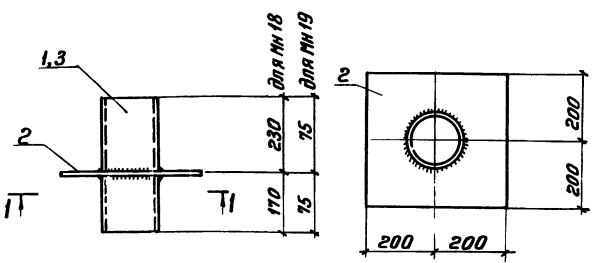
Формат	Зона	Поз	Обозначение	Наименование	Кол.	Примеч.
МН 17						
Детали						
Б.Ч.	1		Труба Д42x3 ГОСТ 8732-70	Л-150	1	1,8 кг
..	2		Л-5x260 ГОСТ 82-70	Л-260	1	3,1 кг
..	3		Кольцо d-10; d-128; d-190	ГОСТ 82-70	1	2,9 кг

ТП 903-1-152 -КНИ- МН 17

Изм.	Лист	И док.ч.	Подп.	Дата	ИЗДЕЛИЕ ЗАКЛАДНОЕ	Лит	Масса	Масшт
	Пробер.				МН 17	Р	7,8	1:10
Исполн.	Паликартова					Лист		Листов
Рук. гр.	Воробьева					САНТЕХПРОЕКТ г. Москва		
Гл. конст.	Пальденшилер							
Нач. отд.	Гин							

МН 18, МН 19

1-1



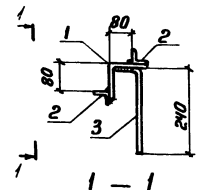
Сварку производить электродами Э42 ГОСТ 9467-75
h_ш = 6 мм

Марка	Масса кг
МН 18	14,4
МН 19	12,2

Формат	Зона	Лист	Обозначение	Наименование	Кол	Примеч
			МН 18			
			Детали			
Б4	1		Труба Д=159-1,5 ГОСТ 8732-70 Р=4	1	6,9 кг	
"	2		Ш-6х400 ГОСТ 82-70 Р=400	1	7,5 кг	
			МН 19			
			Детали			
Б4	3		Труба Д=219-6,0 ГОСТ 8732-70 Р=50	1	4,7 кг	
"	2		Ш-6х400 ГОСТ 82-70 Р=400	1	7,5 кг	

Шиб. и подп. Подп. и дата

ТП 903-1-152 - КНИ- МН 18; МН 19							
Изм.	Лист	Исполн.	Подп.	Дата	Лит	Масса	Масштаб
Пробер.	Исполн.	Подп.	Дата	Р			
Узел закладные МН 18; МН 19				Лит Листов			
САНТЕХПРОЕКТ г. Москва				Лит Листов			



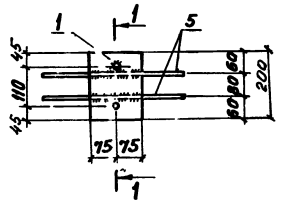
Сварку производить электродами типа Э42
ГОСТ 9467-75

Формат	Зона	Лист	Обозначение	Наименование	Кол	Примеч
			Детали			
Б4	1		Л110х8 ГОСТ 8509-72 Р=150	1	2,0 кг	
"	2		Л40х4 ГОСТ 8509-72 Р=150	2	0,8 кг	
"	3		Ш-8х111 ГОСТ 5781-75 Р=320	2	0,2 кг	

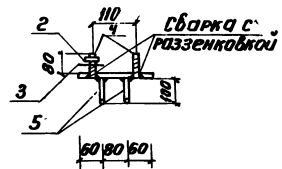
Шиб. и подп. Подп. и дата

ТП 903-1-152 - КНИ- МН 20							
Изм.	Лист	Исполн.	Подп.	Дата	Лит	Масса	Масштаб
Пробер.	Исполн.	Подп.	Дата	Р			
Узел закладное МН 20				Лит Листов			
САНТЕХПРОЕКТ г. Москва				Лит Листов			

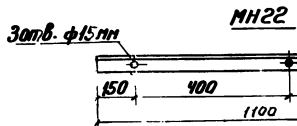
МН 21



1-1



Сварка с раззенковкой



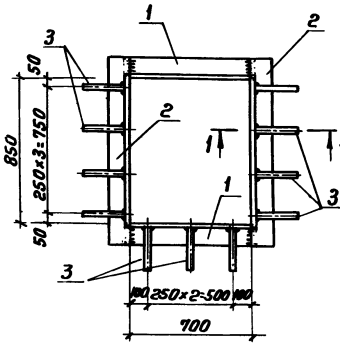
Марка	Масса кг
МН 21	2,6
МН 22	4,7

Формат	Зона	Лист	Обозначение	Наименование	Кол	Примеч
			МН 21			
			Детали			
Б4	1		Ш-6х150 ГОСТ 82-70 Р=200	1	1,9 кг	
"	2		Плита д=12 ГОСТ 5915-70	2	0,02 кг	
"	3		Шайба д=130, лист 1371-68	2	0,01 кг	
"	4		Болт ф12мм ГОСТ 1198-70 Р=90	2	0,2 кг	
"	5		Ш-8х111 ГОСТ 5781-75 Р=500	2	0,4 кг	
			МН 22			
			Детали			
Б4	6		Л56х5 ГОСТ 8509-72 Р=1100	1	4,7 кг	

Т.П. Шиб. и подп. Подп. и дата

ТП 903-1-152 - КНИ- МН 21; МН 22							
Изм.	Лист	Исполн.	Подп.	Дата	Лит	Масса	Масштаб
Пробер.	Исполн.	Подп.	Дата	Р			
Узел закладные МН 21; МН 22				Лит Листов			
САНТЕХПРОЕКТ г. Москва				Лит Листов			

Шиб. и подп. Подп. и дата



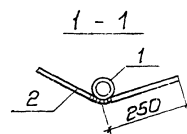
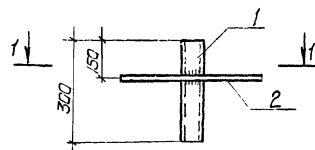
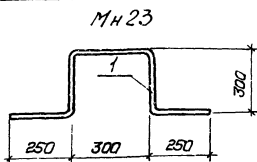
Материал: ВСтЗКП2 по ГОСТ 380-71. Сварные швы h-6мм электродами типа Э42

Формат	Зона	Лист	Обозначение	Наименование	Кол	Примечание
			Детали			
Б4	1		Л63х6 ГОСТ 8509-72 Р=700	2	6,0 кг	
"	2		Л63х6 ГОСТ 8509-72 Р=800	2	11,0 кг	
"	3		Ш-8х111 ГОСТ 5781-75 Р=370	11	1,6 кг	

Шиб. и подп. Подп. и дата

ТП 903-1-152 - КНИ- МН 25							
Изм.	Лист	Исполн.	Подп.	Дата	Лит	Масса	Масштаб
Пробер.	Исполн.	Подп.	Дата	Р			
Узел закладное МН 25				Лит Листов			
САНТЕХПРОЕКТ г. Москва				Лит Листов			

Форм. зона	Поз.	Обозначение	Наименование	Кол.	Примеч.
<u>Детали</u>					
МН 11					
Б4			Л63x5 ГОСТ 8509-72 L=540	1	2,6 кг
МН 23					
	1		Ф10А1 ГОСТ 5781-75 L=1400	1	2,8 кг
МН 24					
Б4			Л=10x100 ГОСТ 82-70 L=1000	1 шт.	7,8 кг



1. Материал сталь ВСт3 кл.2 по ГОСТ 380-71
2. Сварку производить электродами типа Э42 по ГОСТ 9467-75
3. Все сварные швы h шв = 6 мм

Форм. зона	Поз.	Обозначение	Наименование	Кол.	Примеч.
<u>Детали</u>					
Б4	1		Труба д.40 ГОСТ 10704-63 L=300	1	0,6 кг
Б4	2		Ф10А1 ГОСТ 5781-75 L=500	1	0,31 кг

Изм. Листов. Подп. и дата

ТП 903-1-152 - КНИ - МН 11; МН 23; МН 24

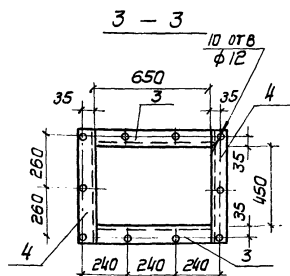
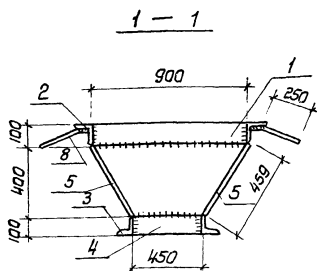
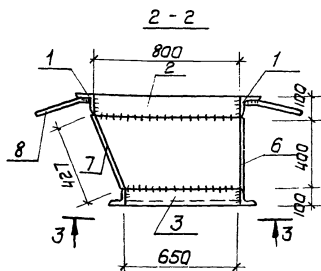
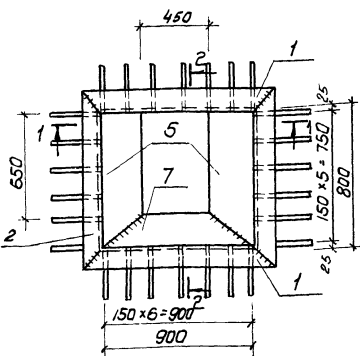
Изм. Лист	И докум.	Подп.	Дата	Изделия закладные	Лит.	Масса	Масшт.
Провер.				МН 11; МН 23; МН 24	Р	см. табл.	Б/М
Исполн.	Миликарлова				Лист	Листов	
Рук. пр.	Варошьева				САНТЕХПРОЕКТ г. Москва		
Гл. конст.	Полыденин						
Нач. отд.	Гин						

Изм. Листов. Подп. и дата

ТП 903-1-152 - КНИ - МН 27

Изм. Лист	И докум.	Подп.	Дата	Изделие закладное	Лит.	Масса	Масшт.
Провер.				МН 27	Р	0,91 кг	Б/М
Исполн.	Будревич				Лист	Листов	
Рук. пр.	Варошьева				САНТЕХПРОЕКТ г. Москва		
Гл. конст.	Полыденин						
Нач. отд.	Гин						

Типовой проект 903-1-152 Альбом IV



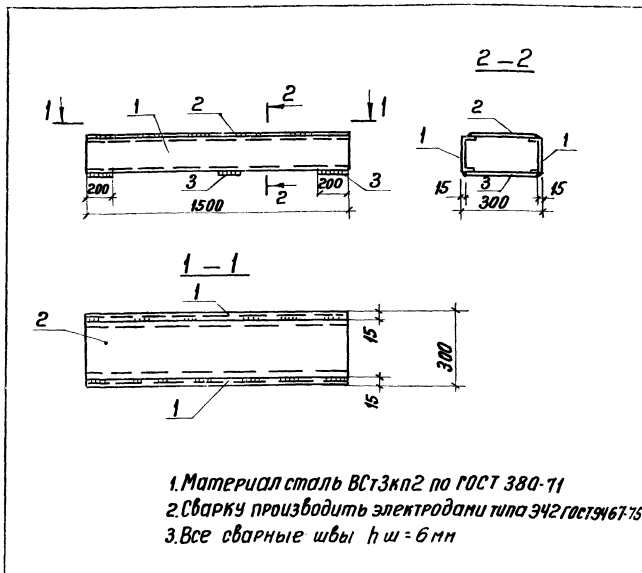
Форм. зона	Поз.	Обозначение	Наименование	Кол.	Примеч.
<u>Детали</u>					
Б4	1		Л100x10 ГОСТ 8509-72 L=1100	2	33,2 кг
"	2		Л100x10 ГОСТ 8509-72 L=1000	2	30,2 кг
"	3		Л100x63x10 ГОСТ 8510-72 L=650	2	15,8 кг
"	4		Л100x63x10 ГОСТ 8510-72 L=580	2	14,5 кг
"	5		Л=10x459 ГОСТ 89-70 L=800	2	56,4 кг
"	6		Л=10x400 ГОСТ 82-70 L=900	1	28,3 кг
"	7		Л=10x400 ГОСТ 82-70 L=900	1	30,6 кг
"	8		Ф10А1 ГОСТ 5781-75 L=300	26	5,0 кг

1. Сварку производить электродами типа Э42 по ГОСТ 9467-75
2. Сварные швы h шв = 6 мм

Изм. Листов. Подп. и дата

ТП 903-1-152 КНИ - МН 26

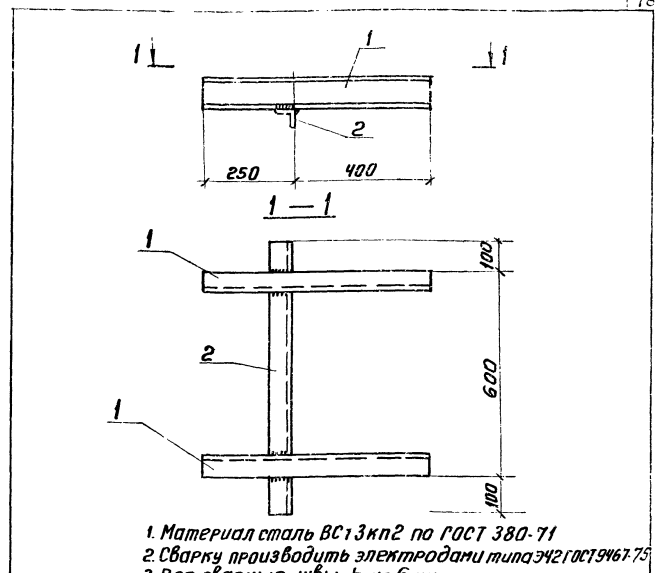
Изм. Лист	И докум.	Подп.	Дата	Изделие закладное	Лит.	Масса	Масшт.
Провер.				МН 26	Р	214,0 кг	Б/М
Исполн.	Кастин				Лист	Листов 1	
Рук. пр.	Варошьева				САНТЕХПРОЕКТ г. Москва		
Гл. конст.	Полыденин						
Нач. отд.	Гин						



1. Материал сталь ВСт3кп2 по ГОСТ 380-71
 2. Сварку производить электродами типа Э42 ГОСТ 9467-75
 3. Все сварные швы hш = 6 мм

Форм. зона	Лист	Обозначение	Наименование	Кол.	Примеч.
			Детали		
Б4	1		Г10 ГОСТ 8240-72 L=1500	2	25,8 кг
Б4	2		δ-8x270 ГОСТ 82-70 L=1500	1	28,3 кг
Б4	3		δ-8x270 ГОСТ 82-70 L=250	3	11,4 кг

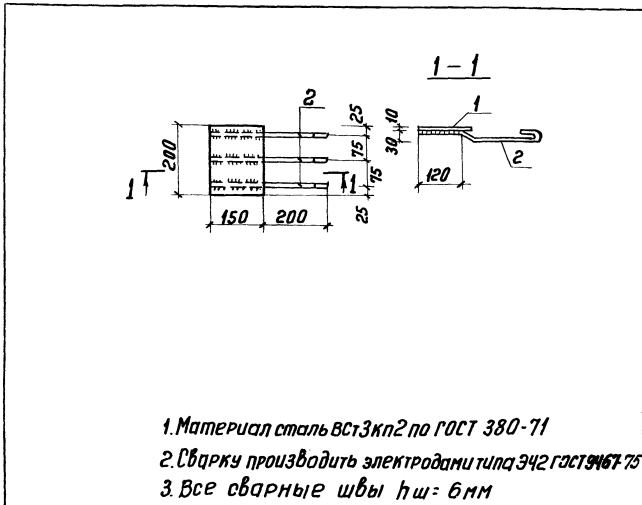
ТП 903-1-152 - КНИ - МН28								
Изм.	Лист	И. док. ун.	Подп.	Дата	Изделие закладное МН28	Лит.	Масса	Масшт.
Провер.	Исполн.	Будревич	Сух.			Р	65,5 кг	1:10
	Рук. зр.	Варьяева	Иль.		Лист	Листов		
	Гл. конст.	Гальдешицкий	Иль.		САНТЕХПРОЕКТ г. Москва			
	Нач. отд.	Гин	Иль.					



1. Материал сталь ВСт3кп2 по ГОСТ 380-71
 2. Сварку производить электродами типа Э42 ГОСТ 9467-75
 3. Все сварные швы hш = 6 мм

Форм. зона	Лист	Обозначение	Наименование	Кол.	Примеч.
			Детали		
Б4	1		Г10 ГОСТ 8240-72 L=650	2	11,2 кг
Б4	2		δ83x5 ГОСТ 8509-72 L=800	1	3,9 кг

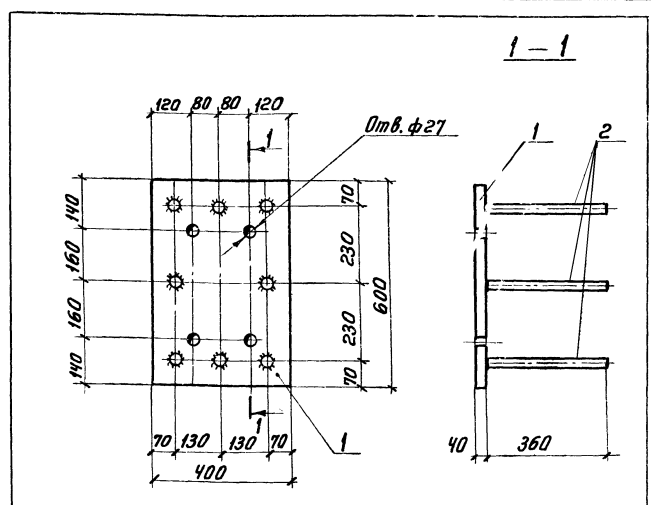
ТП 903-1-152 - КНИ - МН29								
Изм.	Лист	И. док. ун.	Подп.	Дата	Изделие закладное МН29	Лит.	Масса	Масшт.
Провер.	Исполн.	Будревич	Сух.			Р	15,1 кг	1:10
	Рук. зр.	Варьяева	Иль.		Лист	Листов		
	Гл. конст.	Гальдешицкий	Иль.		САНТЕХПРОЕКТ г. Москва			
	Нач. отд.	Гин	Иль.					



1. Материал сталь ВСт3кп2 по ГОСТ 380-71
 2. Сварку производить электродами типа Э42 ГОСТ 9467-75
 3. Все сварные швы hш = 6 мм

Форм. зона	Лист	Обозначение	Наименование	Кол.	Примеч.
			Детали		
Б4	1		δ-10x200 ГОСТ 82-70 L=150	1	2,4 кг
Б4	2		φ8А1 ГОСТ 5781-75 L=400	3	0,5

ТП 903-1-152 - КНИ - МН30								
Изм.	Лист	И. док. ун.	Подп.	Дата	Изделие закладное МН30	Лит.	Масса	Масшт.
Провер.	Исполн.	Будревич	Сух.			Р	2,9 кг	1:10
	Рук. зр.	Варьяева	Иль.		Лист	Листов		
	Гл. конст.	Гальдешицкий	Иль.		САНТЕХПРОЕКТ г. Москва			
	Нач. отд.	Гин	Иль.					

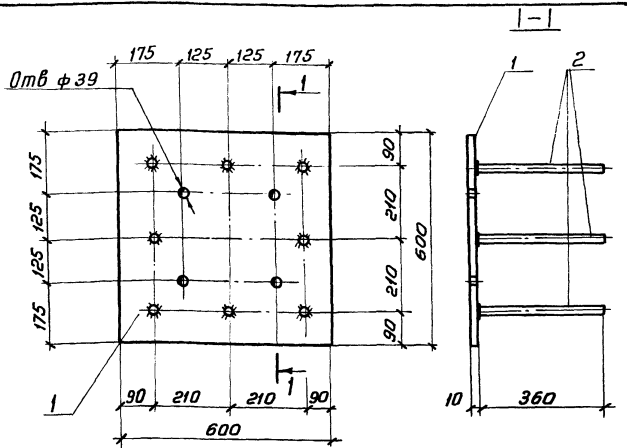


1. Материал сталь ВСт3кп2 по ГОСТ 380-71
 2. Сварку производить электродами типа Э42 ГОСТ 9467-75
 3. Все сварные швы hш = 6 мм

Форм. зона	Лист	Обозначение	Наименование	Кол.	Прим.
			Детали		
Б4	1		δ-40x400 ГОСТ 82-70 L=600	1	75,4 кг
Б4	2		φ12А1 ГОСТ 5781-75 L=360	8	2,7 кг

ТП 903-1-152 - КНИ - МН31								
Изм.	Лист	И. док. ун.	Подп.	Дата	Изделие закладное МН31	Лит.	Масса	Масшт.
Провер.	Исполн.	Будревич	Сух.			Р	78,1 кг	1:10
	Рук. зр.	Варьяева	Иль.		Лист	Листов		
	Гл. конст.	Гальдешицкий	Иль.		САНТЕХПРОЕКТ г. Москва			
	Нач. отд.	Гин	Иль.					

Т. И. С. В. О. И. П. Р. О. Е. К. Т. 903-1-152 Альбом 14

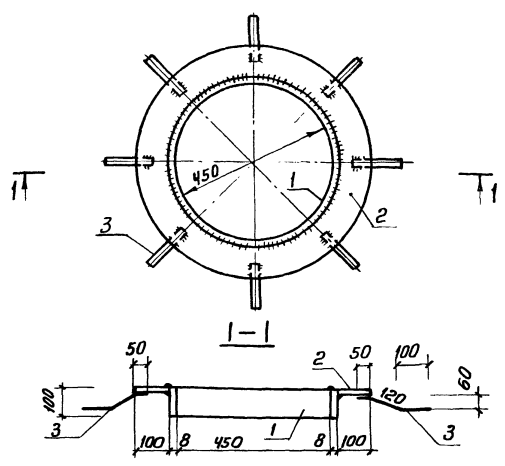


1. Материал сталь ВСтЗ кп2 по ГОСТ 380-71
2. Сварку производить электродами типа Э42 ГОСТ 9467-75
3. Все сварные швы $h_w = 6$ мм

Формат	Зона	Поз	Обозначение	Наименование	Кол	Примеч.
<u>Детали</u>						
Б4	1			- $\delta = 10 \times 600$ ГОСТ 82-70 $\rho = 600$	1	28,3
Б4	2			$\phi 12AIII$ ГОСТ 5781-75 $\rho = 360$	8	2,7 кг

Шифр и дата, Подп. и дата

Изм			Лист			И докум			Подп.			Дата			Изделие закладное			Лит			Масса			Масшт.		
ТП 903-1-152 - КЖИ - МН 32															МН 32			Р			31 кг			1:10		
Исполн. Бударевич															Лист			Листов			САНТЕХПРОЕКТ			г. Москва		
Рук. гр. Воробьева																										
Гл. конст. Пальденшиллер																										
Нач. отд. Гин																										

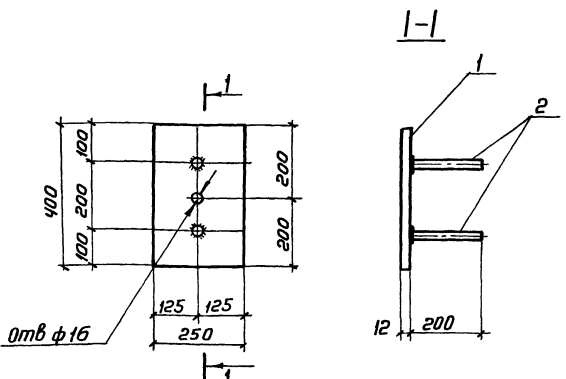


- Сварку производить электродами типа Э42 ГОСТ 9467-75 $h_w = 6$ мм

Формат	Зона	Поз	Обозначение	Наименование	Кол	Примеч.
<u>Детали</u>						
Б4	1			- $\delta = 8 \times 100$ ГОСТ 82-70 $\rho = 1410$	1	8,9 кг
"	2			- $\delta = 8 \times 670$ ГОСТ 82-70 $\rho = 670$	1	29,5 кг
"	3			$\phi 8AIII$ ГОСТ 5781-75 $\rho = 270$	8	0,8 кг

Шифр и дата, Подп. и дата

Изм			Лист			И докум			Подп.			Дата			Изделие закладное			Литер			Масса			Масшт.		
ТП 903-1-152 - КЖИ - МН 33															МН 33			Р			38,2			1:10		
Исполн. Костин															Лист			Листов			САНТЕХПРОЕКТ			г. Москва		
Рук. гр. Воробьева																										
Гл. конст. Пальденшиллер																										
Нач. отд. Гин																										



1. Материал сталь ВСтЗ кп2 по ГОСТ 380-71
2. Сварку производить электродами типа Э42 ГОСТ 9467-75
3. Все сварные швы $h_w = 6$ мм

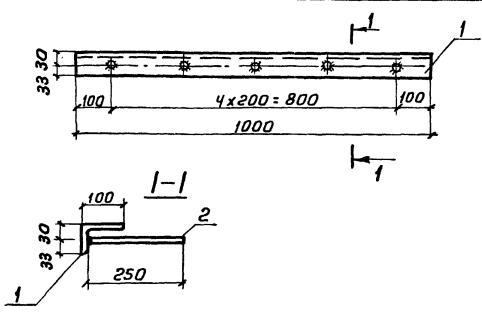
Формат	Зона	Поз	Обозначение	Наименование	Кол	Примечание
<u>Детали</u>						
Б4	1			- $\delta = 12 \times 250$ ГОСТ 82-70 $\rho = 100$	1	9,4 кг
Б4	2			$\phi 12AIII$ ГОСТ 5781-75 $\rho = 200$	2	0,4 кг

Альбом IV

Типовой проект 903-1-152

Шифр и дата, Подп. и дата

Изм			Лист			И докум			Подп.			Дата			Изделие закладное			Лит			Масса			Масшт.		
ТП 903-1-152 - КЖИ - МН 34															МН 34			Р			9,8			1:10		
Исполн. Новикова															Лист			Листов			САНТЕХПРОЕКТ			г. Москва		
Рук. гр. Воробьева																										
Гл. конст. Пальденшиллер																										
Нач. отд. Гин																										



1. Сварку производить электродами типа Э42 ГОСТ 9467-75
2. Сварку стержней втавр производить автоматической дуговой сваркой под слоем флюса или ручной дуговой сваркой многокольцевыми швами; $h_w = 6$ мм

Формат	Зона	Поз.	Обозначение	Наименование	Кол	Примечание
<u>Детали</u>						
Б4	1			$1000 \times 63 \times 6$ ГОСТ 8510-72 $\rho = 1000$	1	7,5 кг
"	2			$\phi 10AIII$ ГОСТ 5781-75 $\rho = 250$	5	0,8 кг

Шифр и дата, Подп. и дата

Изм			Лист			И докум			Подп.			Дата			Изделие закладное			Лит			Масса			Масшт.		
ТП 903-1-152 - КЖИ - МН 5															МН 5			Р			8,3 кг			6/м		
Исполн. Пальденшиллер															Лист			Листов			САНТЕХПРОЕКТ			г. Москва		
Рук. гр. Воробьева																										
Гл. конст. Пальденшиллер																										
Нач. отд. Гин																										

Мс1, Мс2, Мс3, Мс4, Мс5

Марка	Масса, кг
Мс1	15.5
Мс2	25.8
Мс3	18.2
Мс4	102.0
Мс5	50.0кг

1. Сварку производить электродами типа Э42 ГОСТ 9467-75.
2. Все швы сварные hш=6мм.

Формат	Зона	Лист	Обозначение	Наименование	Кол.	Примеч.
				<u>Мс1</u>		
				<u>Детали</u>		
Б.4	1			2С10 ГОСТ 8240-72 l=900	1	15.5кг
				<u>Мс2</u>		
				<u>Детали</u>		
Б.4	2			2С10 ГОСТ 8240-72 l=1500	1	25.8кг
				<u>Мс3</u>		
				<u>Детали</u>		
Б.4	3			2С10 ГОСТ 8240-72 l=1050	1	18.2кг
				<u>Мс4</u>		
				<u>Детали</u>		
Б.4	4			2С12 ГОСТ 8240-72 l=4900	1	102.0кг
				<u>Мс5</u>		
Б.4	5			2С12 ГОСТ 8240-72 l=2400	1	50.0кг

ТП903-1-152 -КЖИ-Мс1÷Мс5

Изм.	Лист	№ докум.	Подпись	Дата	Лит.	Масса	Масштаб
Провер.					р	см. табл.	1:10
Исполн.	Полухарова				Лист	Листов	
Рук. гр.	Воробьева				САНТЕХПРОЕКТ г. Москва		
Гл. констр.	Гольденширлер						
Нач. отд.	Гун						

1. Сварку производить электродами типа Э42 ГОСТ 9467-75 hш=6мм.

Формат	Зона	Лист	Обозначение	Наименование	Кол.	Примеч.
				<u>Детали</u>		
Б.4	1			С14 ГОСТ 8240-72 l=300	1	3.7кг
Б.4	2			Л 80×50×6 ГОСТ 8510-72 l=300	1	1.8кг

ТП903-1-152 -КЖИ-Мс7

Изм.	Лист	№ докум.	Подпись	Дата	Лит.	Масса	Масштаб
Провер.					р	5.5кг	1:10
Исполн.	Полухарова				Лист	Листов	
Рук. гр.	Воробьева				САНТЕХПРОЕКТ г. Москва		
Гл. констр.	Гольденширлер						
Нач. отд.	Гун						

Мс8, Мс9

Сварку производить электродами типа Э42 ГОСТ 9467-75 hш=6мм.

Марка	Масса, кг
Мс8	88.4
Мс9	76.0

Формат	Зона	Лист	Обозначение	Наименование	Кол.	Примеч.
				<u>Мс8</u>		
				<u>Детали</u>		
Б.4	1			С20 ГОСТ 8240-72 l=2414	2	88.4кг
Б.4	2			С20 ГОСТ 8240-72 l=1854	2	68кг
				<u>Мс9</u>		
				<u>Детали</u>		
Б.4	3			Л100×63×8 ГОСТ 8510-72 l=2014	2	39.6кг
Б.4	4			Л100×63×8 ГОСТ 8510-72 l=1654	2	36.4кг

ТП903-1-152 -КЖИ-Мс8; Мс9

Изм.	Лист	№ докум.	Подпись	Дата	Лит.	Масса	Масштаб
Провер.					р	см. табл.	1:10
Исполн.	Полухарова				Лист	Листов	
Рук. гр.	Воробьева				САНТЕХПРОЕКТ г. Москва		
Гл. констр.	Гольденширлер						
Нач. отд.	Гун						

Мс13, Мс14

Сварку производить электродами типа Э42 ГОСТ 9467-75

Марка	Масса, кг
Мс13	65.7
Мс14	39.0

Формат	Зона	Лист	Обозначение	Наименование	Кол.	Примеч.
				<u>Мс13</u>		
				<u>Детали</u>		
Б.4	1			Л100×63×10 ГОСТ 8510-72 l=480	1	58.7кг
Б.4	2			Л 63×5 ГОСТ 8509-72 l=200	4	7.0кг
				<u>Мс14</u>		
				<u>Детали</u>		
Б.4	3			Л125×80×10 ГОСТ 8510-72 l=670	2	20.8кг
Б.4	4			Л125×80×10 ГОСТ 8510-72 l=650	2	18.0кг

ТП903-1-152 -КЖИ-Мс13; Мс14

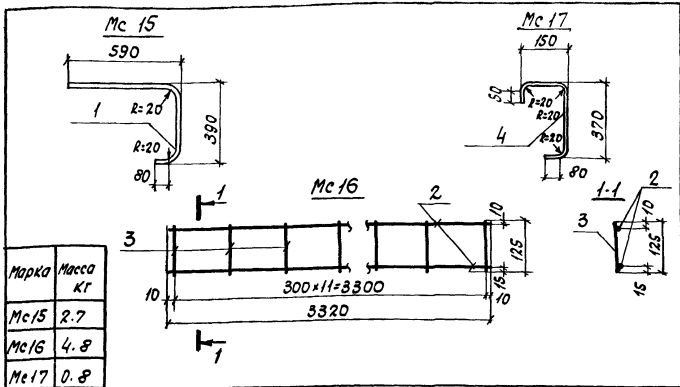
Изм.	Лист	№ докум.	Подпись	Дата	Лит.	Масса	Масштаб
Провер.					р	см. табл.	1:10
Исполн.	Полухарова				Лист	Листов	
Рук. гр.	Воробьева				САНТЕХПРОЕКТ г. Москва		
Гл. констр.	Гольденширлер						
Нач. отд.	Гун						

...303... 30. и дата

Альбом IV ТИПОВЫЙ ПРОЕКТ 303-1-152

Лит. и дата

Лит. и дата



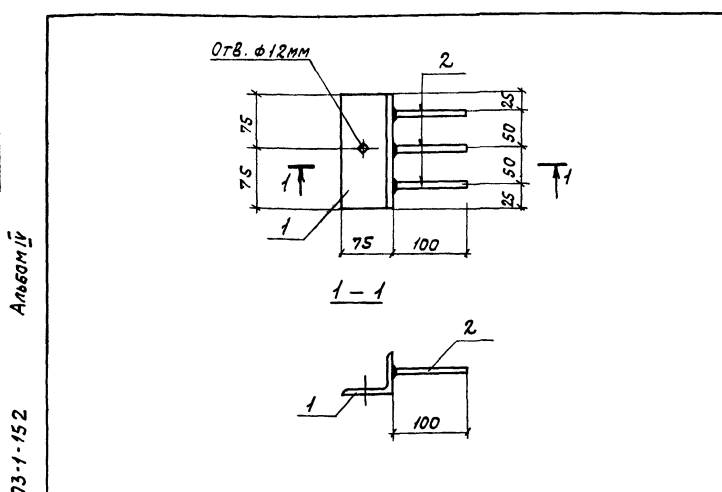
Марка	Масса кг
Mc 15	2.7
Mc 16	4.8
Mc 17	0.8

Формат	Зона	Лист	Обозначение	Наименование	Кол.	Масса, кг
				<u>Mc 15</u>		
				<u>Детали</u>		
Б4		1		Ф8х40 ГОСТ 82-70 L=1080	1	2.7 кг
				<u>Mc 16</u>		
				<u>Детали</u>		
Б4		2		Ф10 А1 ГОСТ 5781-75 L=3320	2	4.2 кг
Б4		3		Ф8 А1 ГОСТ 5781-75 L=125	12	0.6 кг
				<u>Mc 17</u>		
				<u>Детали</u>		
Б4		4		Ф14 А1 ГОСТ 5781-75 L=675	1	0.8 кг

Изм. Лист			№ док. м.			Подпись			Дата			Изделия соединительные Mc 15, Mc 16, Mc 17			Лист			Масса			Масштаб		
Провер.			Исполн.			Руч. зр.			Гл. констр.			Нач. отд.			Лист			Масса			Масштаб		
Исполн. Волыкарлова			Исполн. Воробьева			Гл. констр. Ольденшильдер			Нач. отд. ГИИ			Лист			Масса			Масштаб					
Лист			Листов			Лист			Листов			Лист			Листов			Лист			Листов		
САНТЕХПРОЕКТ												г. Москва											

Формат	Зона	Лист	Обозначение	Наименование	Кол.	Примечание
				<u>Детали</u>		
				<u>Mc 6</u>		
Б4				С14 ГОСТ 8240-72 L=3900	1	48.0 кг
				<u>Mc 10</u>		
Б4				С16 ГОСТ 8240-72 L=2100	1	29.8 кг
				<u>Mc 11</u>		
Б4				С16 ГОСТ 8240-72 L=2400	1	34.1 кг
				<u>Mc 12</u>		
Б4				С16 ГОСТ 8240-72 L=1900	1	27.0 кг
				<u>Mc 19</u>		
Б4				С30 ГОСТ 8240-72 L=1000	1	31.8 кг

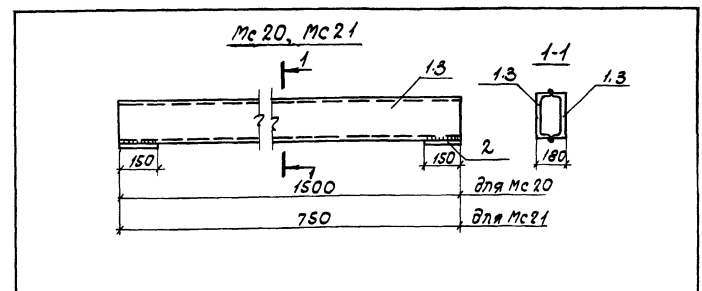
Изм. Лист			№ док. м.			Подпись			Дата			Изделия соединительные Mc 6, Mc 10, Mc 11, Mc 12, Mc 19			Лист			Масса			Масштаб		
Провер.			Исполн.			Руч. зр.			Гл. констр.			Нач. отд.			Лист			Масса			Масштаб		
Исполн. Волыкарлова			Исполн. Воробьева			Гл. констр. Ольденшильдер			Нач. отд. ГИИ			Лист			Масса			Масштаб					
Лист			Листов			Лист			Листов			Лист			Листов			Лист			Листов		
САНТЕХПРОЕКТ												г. Москва											



Сварку производить электродами типа Э42 ГОСТ 9467-75, h_w = 6 мм

Формат	Зона	Лист	Обозначение	Наименование	Кол.	Примеч.
				<u>Детали</u>		
Б4		1		L75x6 ГОСТ 8509-72 L=150	1	1.0 кг
Б4		2		Ф8 А1 ГОСТ 5781-75 L=100	3	0.12 кг
						1, 12 кг

Изм. Лист			№ док. м.			Подпись			Дата			Изделия соединительные Mc 18			Лист			Масса			Масштаб		
Провер.			Исполн.			Руч. зр.			Гл. констр.			Нач. отд.			Лист			Масса			Масштаб		
Исполн. Волыкарлова			Исполн. Воробьева			Гл. констр. Ольденшильдер			Нач. отд. ГИИ			Лист			Масса			Масштаб					
Лист			Листов			Лист			Листов			Лист			Листов			Лист			Листов		
САНТЕХПРОЕКТ												г. Москва											

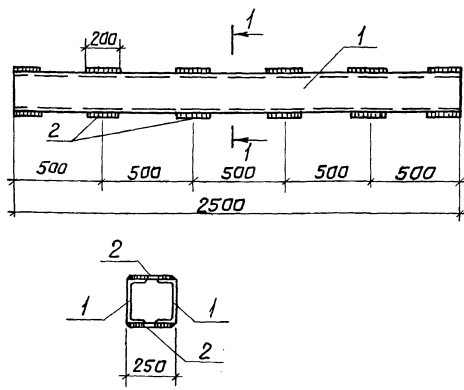


Сварку производить электродами типа Э42 ГОСТ 9467-75, h_w = 6 мм

Марка	Масса, кг
Mc 20	72.4
Mc 21	36.4

Формат	Зона	Лист	Обозначение	Наименование	Кол.	Примечание
				<u>Mc 20</u>		
				<u>Детали</u>		
Б4		1		2С24 ГОСТ 8240-72 L=1500	1	72.0 кг
Б4		2		Ф8-10x150 ГОСТ 82-70 L=180	2	0.4 кг
				<u>Mc 21</u>		
				<u>Детали</u>		
Б4		3		2С24 ГОСТ 8240-72 L=750	1	36.0 кг
Б4		2		Ф8-10x150 ГОСТ 82-70 L=180	2	0.4 кг

Изм. Лист			№ док. м.			Подпись			Дата			Изделия соединительные Mc 20, Mc 21			Лист			Масса			Масштаб		
Провер.			Исполн.			Руч. зр.			Гл. констр.			Нач. отд.			Лист			Масса			Масштаб		
Исполн. Волыкарлова			Исполн. Воробьева			Гл. констр. Ольденшильдер			Нач. отд. ГИИ			Лист			Масса			Масштаб					
Лист			Листов			Лист			Листов			Лист			Листов			Лист			Листов		
САНТЕХПРОЕКТ												г. Москва											

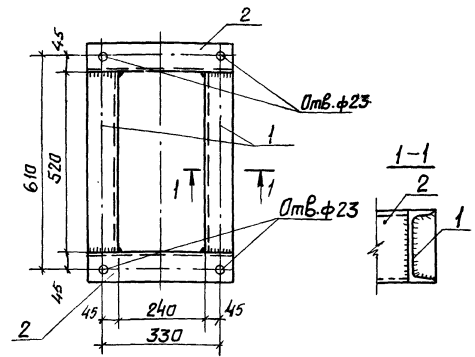


Сварку производить электродами типа Э42
ГОСТ 9467-75, h_н = 6мм

Формат	Зона	Поз.	Обозначение	Наименование	Кол.	Примеч.
				<u>Детали</u>		
Б4	1		Г 24 ГОСТ 8239-72	ℓ=2500	2	120,4кг
Б4	2		δ=8×200 ГОСТ 82-70.	ℓ=200	12	30,0 кг

ТП 903-1-152 - КЖИ - МС22

Изм.	Лист	№ докум.	Подпись	Дата	Соединительное изделие	Литер.	Масса	Масштаб
					МС22	р	150,4кг	Б/М
						Лист	Листов	
						САНТЕХПРОЕКТ г. Москва		

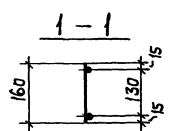
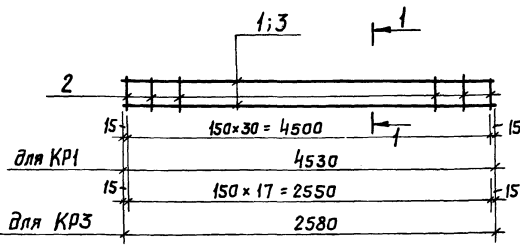


Сварку производить электродами типа Э42
ГОСТ 9467-75, h_н = 6мм

Формат	Зона	Поз.	Обозначение	Наименование	Кол.	Примеч.
				<u>Детали</u>		
Б4	1		Г 20 ГОСТ 8240-72	ℓ=520	2	19,2кг
Б4	2		Г 20 ГОСТ 8240-72	ℓ=400	2	14,8кг

ТП 903-1-152 - КЖИ - МС23

Изм.	Лист	№ докум.	Подпись	Дата	Рама стальная	Лит.	Масса	Масштаб
					МС 23	р	34,0кг	1:10
						Лист	Листов	
						САНТЕХПРОЕКТ г. Москва		

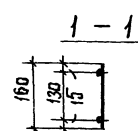
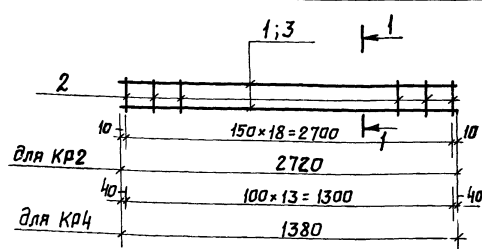


МАРКА	МАССА
КР1	6,7кг
КР2	3,8кг

Формат	Зона	Поз.	Обозначение	Наименование	Кол.	Примечание
				<u>КР1</u>		
				<u>Детали</u>		
Б4	1		+10А ГОСТ 5781-75	ℓ=4530	2	5,6 кг
Б4	2		+6А ГОСТ 5781-75	ℓ=160	31	1,1кг
				<u>КР3</u>		
				<u>Детали</u>		
Б4	3		+10А ГОСТ 5781-75	ℓ=2580	2	3,2 кг
Б4	2		+6А ГОСТ 5781-75	ℓ=160	18	0,6 кг

ТП 903-1-152- КЖИ - КР1 ; КР3

Изм.	Лист	№ докум.	Подпись	Дата	Каркасы плоские	Лит.	Масса	Масштаб
					КР1; КР3.	р	См.табл.	Б/М
						Лист	Листов	
						САНТЕХПРОЕКТ г. Москва		

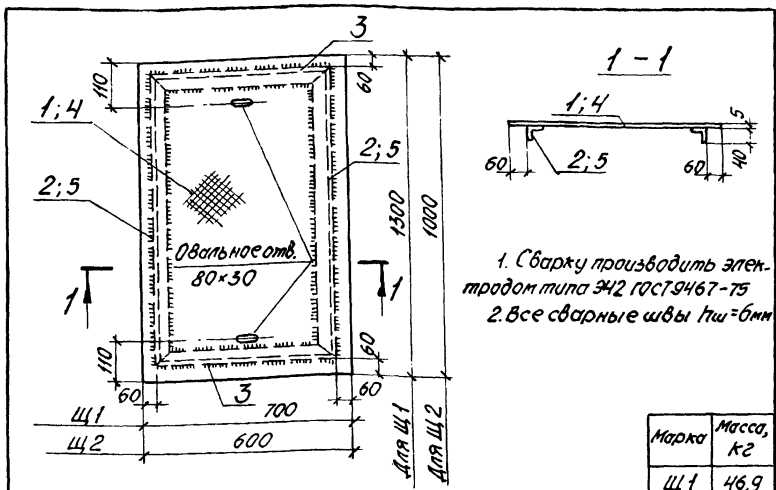


МАРКА	МАССА
КР2	4,0кг
КР4	1,8кг

Формат	Зона	Поз.	Обозначение	Наименование	Кол.	Примечание
				<u>КР2</u>		
				<u>Детали</u>		
Б4	1		+10А ГОСТ 5781-75	ℓ=2720	2	3,4 кг
Б4	2		+6А ГОСТ 5781-75	ℓ=160	19	0,6кг
				<u>КР4</u>		
				<u>Детали</u>		
Б4	3		+10А ГОСТ 5781-75	ℓ=1380	2	1,6 кг
Б4	2		+6А ГОСТ 5781-75	ℓ=160	14	0,2 кг

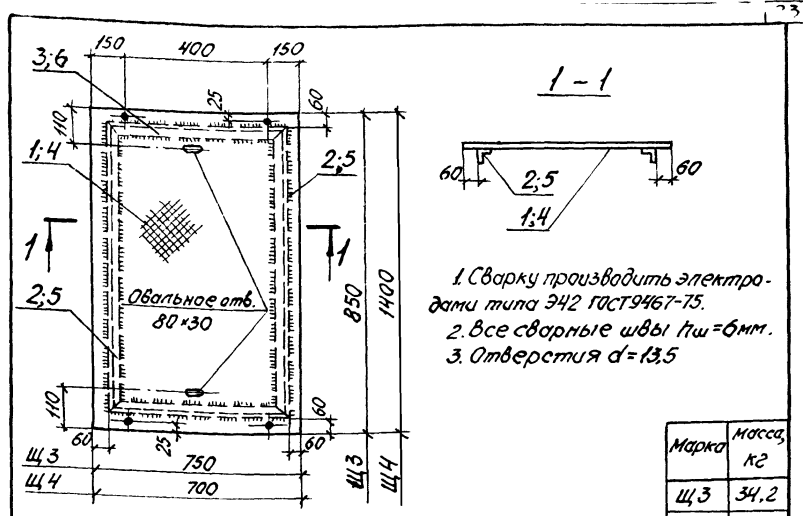
ТП 903-1-152- КЖИ - КР2 ; КР4

Изм.	Лист	№ докум.	Подпись	Дата	Каркасы плоские	Лит.	Масса	Масштаб
					КР2, КР4.	р	См.табл.	Б/М
						Лист	Листов	
						САНТЕХПРОЕКТ г. Москва		



Марка	Масса, кг
Щ1	46,9
Щ2	32,2

Формат	Зона	Поз.	Обозначение	Наименование	Кол.	Примечание
				Щ1		
				Детали		
		1		Рифл. $\delta=5 \times 700$ ГОСТ 8568-57 L=1500	1	38,1 кг
		2		L 40x4 ГОСТ 8509-72 L=1180	2	5,8 кг
		3		L 40x4 ГОСТ 8509-72 L=580	2	3,0 кг
				Щ2		
				Детали		
		4		Рифл. $\delta=5 \times 1400$ ГОСТ 8568-57 L=1000	1	25,4 кг
		5		L 40x4 ГОСТ 8509-72 L=880	2	4,4 кг
		6		L 40x4 ГОСТ 8509-72 L=480	2	2,4 кг



Марка	Масса, кг
Щ3	34,2
Щ4	52,6

Формат	Зона	Поз.	Обозначение	Наименование	Кол.	Примечание
				Щ3		
				Детали		
		1		Рифл. $\delta=5 \times 750$ ГОСТ 8568-57 L=850	1	27,1 кг
		2		L 40x4 ГОСТ 8509-72 L=730	2	3,5 кг
		3		L 40x4 ГОСТ 8509-72 L=630	2	3,0 кг
				Щ4		
				Детали		
		4		Рифл. $\delta=5 \times 1000$ ГОСТ 8568-57 L=1400	1	42,4 кг
		5		L 40x4 ГОСТ 8509-72 L=1280	2	6,4 кг
		6		L 40x4 ГОСТ 8509-72 L=580	2	2,8 кг

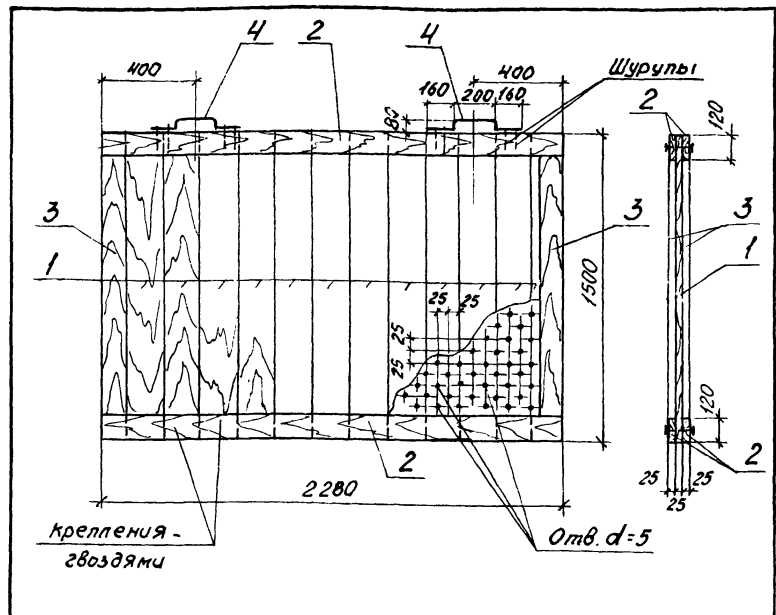
Инв. № 903-1-152-КЖИ-Щ1, Щ2

ТП 903-1-152-КЖИ-Щ1, Щ2			Литер	Масса	Масштаб
Изм.	Лист	№ докум.	Подп.	Дата	
			Щиты стальные		
			Щ1, Щ2		
Исполн.	Л. Паликарлова		Лист	Листов	
Рук. пр.	В. Воробьева		САНТЕХПРОЕКТ		
Гл. констр.	Г. Гальденшиггер		г. Москва		
Нач. отд.	Г. Гин				

Инв. № 903-1-152-КЖИ-Щ3, Щ4

ТП 903-1-152 КЖИ-Щ3, Щ4			Литер	Масса	Масштаб
Изм.	Лист	№ докум.	Подп.	Дата	
			Щиты стальные		
			Щ3, Щ4		
Исполн.	Л. Паликарлова		Лист	Листов	
Рук. пр.	В. Воробьева		САНТЕХПРОЕКТ		
Гл. констр.	Г. Гальденшиггер		г. Москва		
Нач. отд.	Г. Гин				

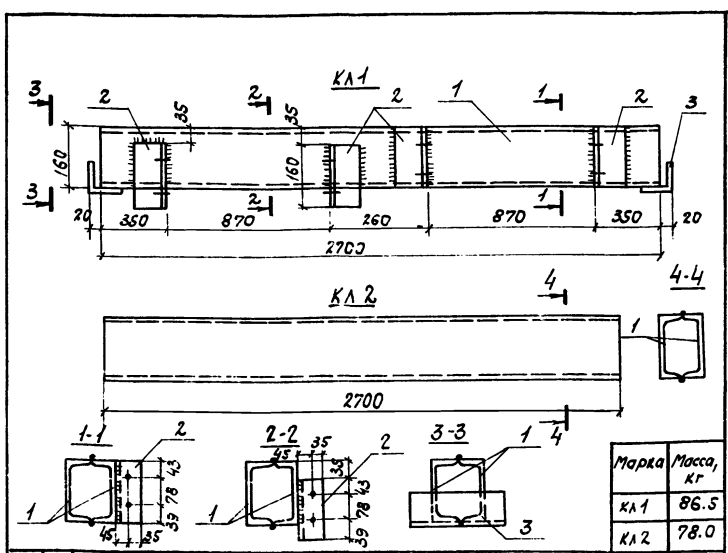
Копирован: Д. Дзимо



Формат	Зона	Поз.	Обозначение	Наименование	Кол.	Примечание
				Щ5		
				Детали		
		1		Доска 180x25; L=1500	13	0,1 м ³
		2		Доска 120x25; L=2280	4	0,03 м ³
		3		Доска 120x25; L=1260	4	0,02 м ³
		4	Скоба	Полоса 40x4; L=680	2	1,6 кг

Инв. № 903-1-152-КЖИ-Щ5

ТП 903-1-152 - КЖИ-Щ5			Литер	Масса	Масштаб
Изм.	Лист	№ докум.	Подп.	Дата	
			Щит шандор		
			Щ5		
Исполн.	Л. Паликарлова		Лист	Листов	
Рук. пр.	М. Маскалева		САНТЕХПРОЕКТ		
Гл. констр.	Г. Гальденшиггер		г. Москва		
Нач. отд.	Г. Гин				

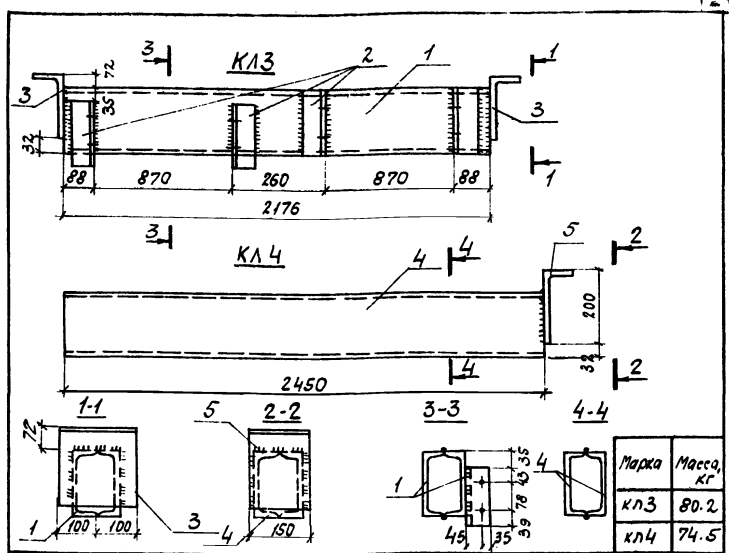


Формат	Зона	Лист	Обозначение	Наименование	Кол.	Примеч.
				KL1		
				Детали		
Б4	1			С16 ГОСТ 8240-72 l=2700	2	76.5кг
Б4	2			Л80x6 ГОСТ 8509-72 l=160	4	4.8кг
Б4	3			Л80x6 ГОСТ 8509-72 l=250	2	3.6кг
				KL2		
				Детали		
Б4	1			С16 ГОСТ 8240-72 l=2700	2	76.5кг

Сварку производить электродами типа Э42 ГОСТ 9487-75, h, мм

ТП903-1-152 -КЖИ-КЛ1; КЛ2

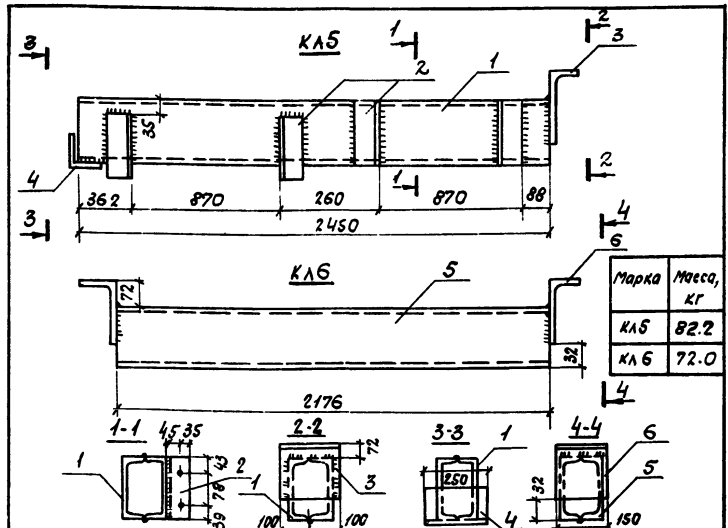
Исп. Лист	№ докум.	Подпись	Дата	Банки стальные КЛ1, КЛ2	Лит.	Масса	Масштаб
Провер.					р	см.	Б/м
Исполн.	Лопикарова	Лоп			Лист	Листов	
Рук. гр.	Воробыева	Вр			САНТЕХПРОЕКТ г. Москва		
Пр. констр.	Вальдманов	Вал					
Нач. отд.	Гин	Гин					



Формат	Зона	Лист	Обозначение	Наименование	Кол.	Примеч.
				KL3		
				Детали		
Б4	1			С16 ГОСТ 8240-72 l=2176	2	62.0кг
Б4	2			Л80x6 ГОСТ 8509-72 l=160	4	4.8кг
Б4	3			Л200x125x12 ГОСТ 8510-72 l=200	2	11.8кг
				KL4		
				Детали		
Б4	4			С16 ГОСТ 8240-72 l=2450	2	69.6кг
Б4	5			Л200x125x12 ГОСТ 8510-72 l=150	1	4.5кг

ТП903-1-152 -КЖИ- КЛ3; КЛ4

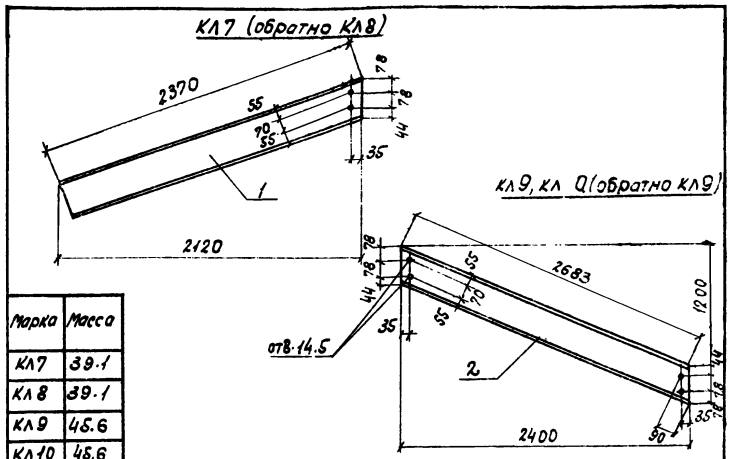
Исп. Лист	№ докум.	Подпись	Дата	Банки стальные КЛ3, КЛ4.	Лит.	Масса	Масштаб
Провер.					р	см.	Б/м
Исполн.	Лопикарова	Лоп			Лист	Листов	
Рук. гр.	Воробыева	Вр			САНТЕХПРОЕКТ г. Москва		
Пр. констр.	Вальдманов	Вал					
Нач. отд.	Гин	Гин					



Формат	Зона	Лист	Обозначение	Наименование	Кол.	Примеч.
				KL5		
				Детали		
Б4	1			С16 ГОСТ 8240-72 l=2450	2	69.6кг
Б4	2			Л80x6 ГОСТ 8509-72 l=160	4	4.8кг
Б4	3			Л200x125x12 ГОСТ 8510-72 l=200	1	6.0кг
Б4	4			Л80x6 ГОСТ 8509-72 l=250	1	1.8кг
				KL6		
				Детали		
Б4	5			С16 ГОСТ 8240-72 l=2176	2	62 кг
Б4	6			Л200x125x12 ГОСТ 8510-72 l=150	2	9.0кг

ТП903-1-152 - КЖИ- КЛ5; КЛ6

Исп. Лист	№ докум.	Подпись	Дата	Банки стальные КЛ5, КЛ6	Лит.	Масса	Масштаб
Провер.					р	см.	Б/м
Исполн.	Лопикарова	Лоп			Лист	Листов	
Рук. гр.	Воробыева	Вр			САНТЕХПРОЕКТ г. Москва		
Пр. констр.	Вальдманов	Вал					
Нач. отд.	Гин	Гин					



Формат	Зона	Лист	Обозначение	Наименование	Кол.	Примеч.
				KL7		
				Детали		
Б4	1			С18 ГОСТ 8240-72 l=2370	1	39.1кг
				KL8		
				Детали		
Б4	1			С18 ГОСТ 8240-72 l=2370	1	39.1кг
				KL9		
				Детали		
Б4	2			С18 ГОСТ 8240-72 l=2770	1	45.6кг
				KL10		
				Детали		
Б4	2			С18 ГОСТ 8240-72 l=2770	1	45.6кг

ТП903-1-152 - КЖИ- КЛ7 + КЛ10

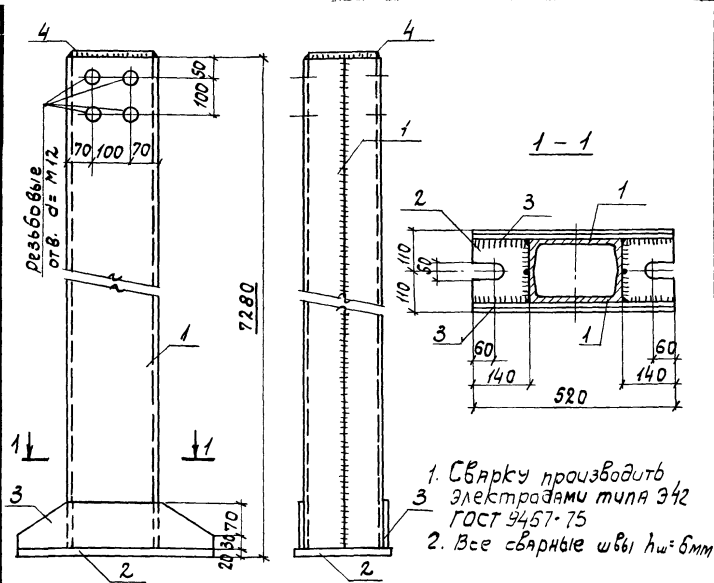
Исп. Лист	№ докум.	Подпись	Дата	Косоуры стальные КЛ7, КЛ8, КЛ9, КЛ10.	Лит.	Масса	Масштаб
Провер.					р	см.	Б/м
Исполн.	Лопикарова	Лоп			Лист	Листов	
Рук. гр.	Воробыева	Вр			САНТЕХПРОЕКТ г. Москва		
Пр. констр.	Вальдманов	Вал					
Нач. отд.	Гин	Гин					

Шиб. в 3-х зонах. Подп. в 3-х зонах

Альбом IV
ТИПОВОЙ ПРОЕКТ 903-1-152

Шиб. в 3-х зонах. Подп. в 3-х зонах

Шиб. в 3-х зонах. Подп. в 3-х зонах



1. Сварку производить электродами типа Э42 ГОСТ 9457-75
 2. Все сварные швы $h_w = 6\text{мм}$

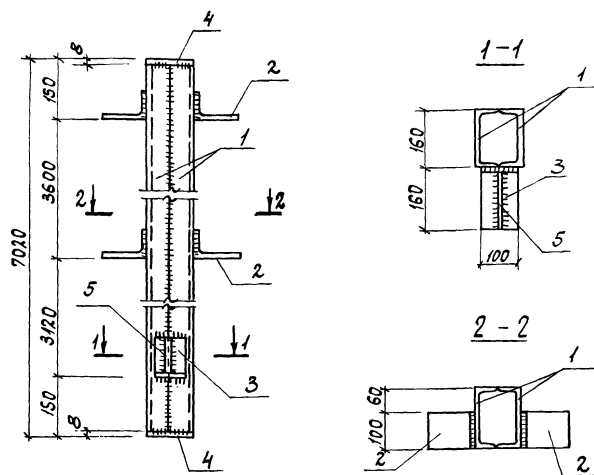
Формат	Зона	Лист	Обозначение	Наименование	Кол.	Примеч.
Детали						
Б4	1		С24 ГОСТ 8240-72 $\ell = 7280$	2	350.0кг	
Б4	2		$\delta = 20 \times 220$ ГОСТ 19903-74 $\ell = 520$	1	17.3кг	
Б4	3		$\delta = 8 \times 100$ ГОСТ 19903-74 $\ell = 520$	2	3.3кг	
Б4	4		$\delta = 170$ ГОСТ 19903-74 $\ell = 230$	1	2.1кг	

ТП 903-1-152 - КЖИ-СФ и-1

Стойка фохверковая СФ и-1

Лит.	Масса	Масштаб
Р	373.0кг	1:10

Лист Листов
 САНТЕХПРОЕКТ
 г. Москва



1. Сварку производить электродами типа Э42 ГОСТ 9457-75
 2. Все сварные швы $h_w = 6\text{мм}$.

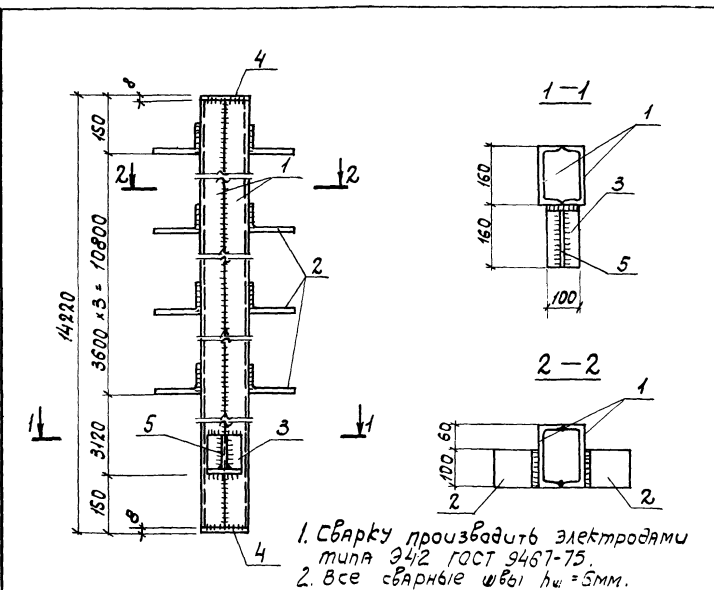
Формат	Зона	Лист	Обозначение	Наименование	Кол.	Примечание
Детали						
Б4	1		С16 ГОСТ 8240-72 $\ell = 7004$	2	198.8кг	
Б4	2		$\delta = 125 \times 80 \times 10$ ГОСТ 8510-72 $\ell = 100$	4	6.2кг	
Б4	3		$\delta = 160 \times 100 \times 10$ ГОСТ 8510-72 $\ell = 100$		0кг	
Б4	4		$\delta = 8 \times 160$ ГОСТ 19903-74 $\ell = 130$		5кг	
Б4	5		$\delta = 10 \times 160$ ГОСТ 19903-74 $\ell = 100$	1	1.3кг	

ТП 903-1-152 - КЖИ-СФ и-2

Стойка СФ и-2

Лит.	Масса	Масштаб
Р	212кг	Б/М

Лист Листов
 САНТЕХПРОЕКТ
 Москва



1. Сварку производить электродами типа Э42 ГОСТ 9457-75.
 2. Все сварные швы $h_w = 5\text{мм}$.

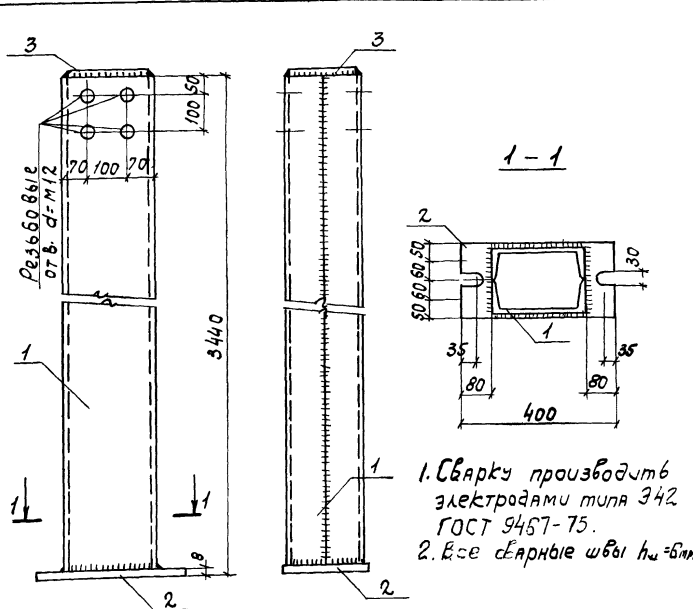
Формат	Зона	Лист	Обозначение	Наименование	Кол.	Примечание
Детали						
Б4	1		С24 ГОСТ 8240-72 $\ell = 14204$	2	403.3кг	
Б4	2		$\delta = 125 \times 80 \times 10$ ГОСТ 8510-72 $\ell = 100$	8	12.4кг	
Б4	3		$\delta = 160 \times 100 \times 10$ ГОСТ 8510-72 $\ell = 100$	2	4.0кг	
Б4	4		$\delta = 8 \times 160$ ГОСТ 19903-74 $\ell = 130$	1	1.3кг	
Б4	5		$\delta = 10 \times 160$ ГОСТ 19903-74 $\ell = 100$	1	1.3кг	

ТП 903-1-152 - КЖИ-СФ и-3

Стойка СФ и-3

Лит.	Масса	Масштаб
Р	422.5кг	Б/М

Лист Листов
 САНТЕХПРОЕКТ
 г. Москва



1. Сварку производить электродами типа Э42 ГОСТ 9457-75.
 2. Все сварные швы $h_w = 6\text{мм}$.

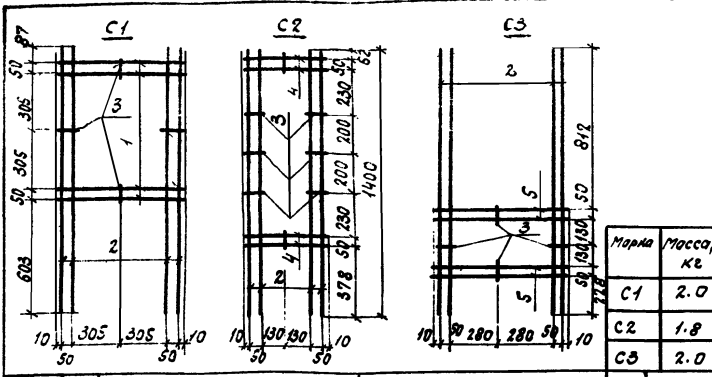
Формат	Зона	Лист	Обозначение	Наименование	Кол.	Примеч.
Детали						
Б4	1		С24 ГОСТ 8240-72 $\ell = 3432$	2	177.0кг	
Б4	2		$\delta = 8 \times 220$ ГОСТ 19903-74 $\ell = 400$	1	5.0кг	
Б4	3		$\delta = 8 \times 170$ ГОСТ 19903-74 $\ell = 230$	1	2.1кг	

ТП 903-1-152 - КЖИ-СФ и-10

Стойка фохверковая СФ и-10

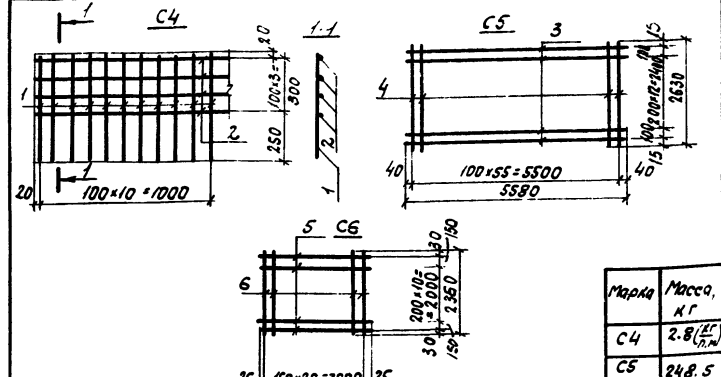
Лит.	Масса	Масштаб
Р	184.5кг	1:10

Лист Листов
 САНТЕХПРОЕКТ
 г. Москва



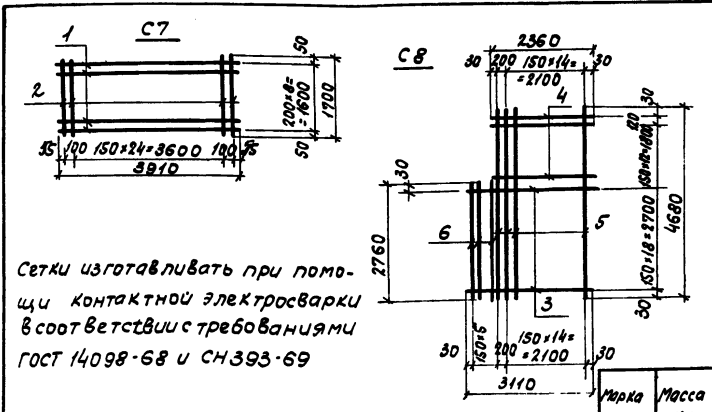
Формат	Зона	Поз.	Обозначение	Наименование	Кол.	Примеч.
С1						
Детали						
Б4		1		φ6AIII ГОСТ 5781-75 ℓ=730	4	0.6 кг
Б4		2		φ6AIII ГОСТ 5781-75 ℓ=1400	4	1.2 кг
Б4		3		φ6AIII ГОСТ 5781-75 ℓ=70	4	0.1 кг
С2						
Детали						
Б4		4		φ6AIII ГОСТ 5781-75 ℓ=380	4	0.3 кг
Б4		2		φ6AIII ГОСТ 5781-75 ℓ=1400	4	1.2 кг
Б4		3		φ6AIII ГОСТ 5781-75 ℓ=70	8	0.2 кг
С3						
Детали						
Б4		5		φ6AIII ГОСТ 5781-75 ℓ=680	4	0.6 кг
Б4		2		φ6AIII ГОСТ 5781-75 ℓ=1400	4	1.2 кг
Б4		3		φ6AIII ГОСТ 5781-75 ℓ=70	4	0.1 кг

Изм. Лист			№ докум.			Подпись			Дата			ТП903-1-152 -КЖИ- С1 ÷ С3		
Арматурные сетки												Лист	Масса	Масштаб
С1; С2; С3												р	см. табл.	Б/м
Исполн. Поликарпово Д.С.												Лист	Листов	
Рук. гр. Воробьева Т.В.												САНТЕХПРОЕКТ		
Гл. констр. Гольдвильгер В.В.												г. Москва		
Нач. отд. ГИМ														



Формат	Зона	Поз.	Обозначение	Наименование	Кол.	Примеч.
С4						
Детали						
Б4		1		φ8AIII ГОСТ 5781-75 ℓ=570	10	2.0 кг
Б4		2		φ6AIII ГОСТ 5781-75 ℓ=1000	4	0.8 кг
С5						
Детали						
Б4		3		φ6AIII ГОСТ 5781-75 ℓ=5580	15	18.6 кг
Б4		4		φ16AIII ГОСТ 5781-75 ℓ=2630	56	229.6 кг
С6						
Детали						
Б4		5		φ16AIII ГОСТ 5781-75 ℓ=3050	11	53.1 кг
Б4		6		φ16 AIII ГОСТ 5781-75 ℓ=2020	21	66.4 кг

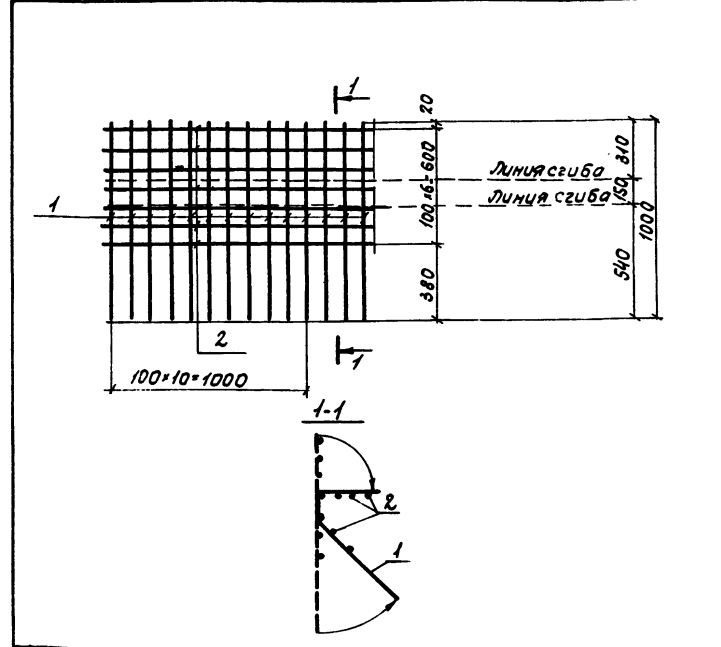
Изм. Лист			№ докум.			Подпись			Дата			ТП903-1-152 -КЖИ- С4 ÷ С6		
Арматурные сетки												Лист	Масса	Масштаб
С4; С5; С6												р	см. табл.	Б/м
Исполн. Поликарпово Д.С.												Лист	Листов	
Рук. гр. Воробьева Т.В.												САНТЕХПРОЕКТ		
Гл. констр. Гольдвильгер В.В.												г. Москва		
Нач. отд. ГИМ														



Сетки изготавливать при помощи контактной электросварки в соответствии с требованиями ГОСТ 14098-68 и СН 393-69

Формат	Зона	Поз.	Обозначение	Наименование	Кол.	Примеч.
С7						
Детали						
Б4		1		φ6 AIII ГОСТ 5781-75 ℓ=3910	9	7.8 кг
Б4		2		φ16AIII ГОСТ 5781-75 ℓ=1700	27	72.5 кг
С8						
Детали						
Б4		3		φ8AIII ГОСТ 5781-75 ℓ=3110	19	23.6 кг
Б4		4		φ16AIII ГОСТ 5781-75 ℓ=2360	13	48.4 кг
Б4		5		φ8AIII ГОСТ 5781-75 ℓ=4680	16	29.8 кг
Б4		6		φ16AIII ГОСТ 5781-75 ℓ=2760	5	21.8 кг

Изм. Лист			№ докум.			Подпись			Дата			ТП903-1-152 -КЖИ- С7; С8		
Арматурные сетки												Лист	Масса	Масштаб
С7; С8												р	см. табл.	Б/м
Исполн. Поликарпово Д.С.												Лист	Листов	
Рук. гр. Воробьева Т.В.												САНТЕХПРОЕКТ		
Гл. констр. Гольдвильгер В.В.												г. Москва		
Нач. отд. ГИМ														



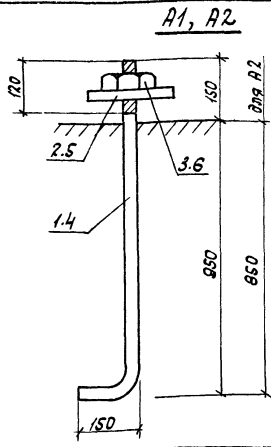
Формат	Зона	Поз.	Обозначение	Наименование	Кол.	Примеч.
С9						
Детали						
Б4		1		φ10AIII ГОСТ 5781-75 ℓ=1000	10	6.0 кг
Б4		2		φ6AIII ГОСТ 5781-75 ℓ=1000	7	1.4 кг

Изм. Лист			№ докум.			Подпись			Дата			ТП903-1-152 -КЖИ- С9		
Арматурная сетка												Лист	Масса	Масштаб
С9.												р	7.5 кг	Б/м
Исполн. Костин М.В.												Лист	Листов	
Рук. гр. Воробьева Т.В.												САНТЕХПРОЕКТ		
Гл. констр. Гольдвильгер В.В.												г. Москва		
Нач. отд. ГИМ														

Альбом II

Типовой проект 903-1-152

15.07.05



Марка	Масса, кг
A1	9.2
A2	5.2

Формат	Зона	Лист	Обозначение	Наименование	Кол.	Примеч.
				A1		
				Детали		
Б4	1			430 ГОСТ 2590-71 L=1260	1	7.0 кг
Б4	2			Шайба d=10x150 ГОСТ 82-70 L=150	1	1.8 кг
Б4	3			Гайка ГОСТ 5915-70	1	0.4 кг
				A2		
				Детали		
Б4	4			124 А1 ГОСТ 2590-71 L=1150	1	4.3 кг
Б4	5			Шайба d=10x100 ГОСТ 82-70 L=100	1	0.8 кг
Б4	6			Гайка ГОСТ 5915-70	1	0.1 кг

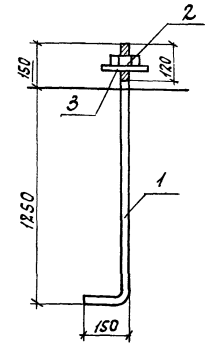
ТП903-1-152 -КЖИ-А1-А2

Лит.	Масса	Масштаб
р	1.3 кг	Б/М

Лист Листов

САНТЕХПРОЕКТ г. Москва

Унк. № 003-1-152-КЖИ-А1-А2



Формат	Зона	Лист	Обозначение	Наименование	Кол.	Примеч.
				A3		
				Детали		
Б4	1			136 А1 ГОСТ 2590-71 L=1650	1	12.6 кг
Б4	2			Гайка ГОСТ 5915-70	1	0.3 кг
Б4	3			Шайба d=10x150 ГОСТ 82-70 L=150	1	1.8 кг

ТП903-1-152 -КЖИ-А3

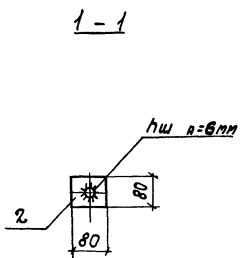
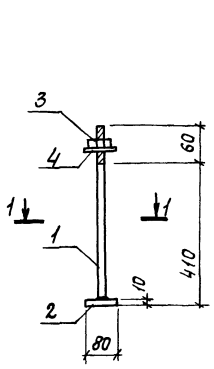
Лит.	Масса	Масштаб
р	14.7 кг	Б/М

Лист Листов

САНТЕХПРОЕКТ г. Москва

Унк. № 003-1-152-КЖИ-А3

Типовой альбом 903-1-152



1. Сварку производить электродами типа Э42 ГОСТ 9467-75.
2. Все сварные швы hш=6мм
3. Материал сталь ВСт.3кп2 по ГОСТ 380-71.

Формат	Зона	Лист	Обозначение	Наименование	Кол.	Примечание
				A4		
				Детали		
Б4	1			φ42 А1 ГОСТ 2590-71 L=460	1	18.8 кг
Б4	2			d=20x200 ГОСТ 82-70 L=200	1	6.3 кг
Б4	3			Гайка d=16 ГОСТ 5915-70	1	0.9 кг
Б4	4			Шайба d=10x100 ГОСТ 82-70 L=100	1	0.8 кг

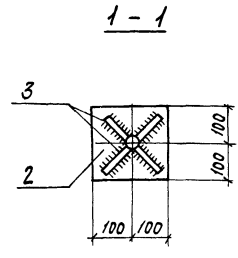
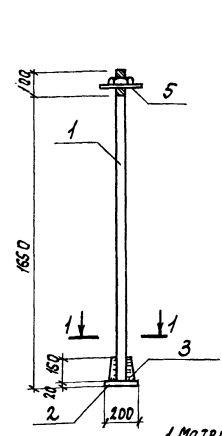
ТП903-1-152 -КЖИ-А4

Лит.	Масса	Масштаб
р	29.5 кг	Б/М

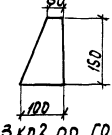
Лист Листов

САНТЕХПРОЕКТ г. Москва

Унк. № 003-1-152-КЖИ-А4



Позиция Б



1. Материал сталь ВСт.3кп2 по ГОСТ 380-71.
2. Сварку производить электродами типа Э42 ГОСТ 9467-75.
3. Все сварные швы hш=6мм.

Формат	Зона	Лист	Обозначение	Наименование	Кол.	Примечание
				A5		
				Детали		
	1			φ42 А1 ГОСТ 2590-71 L=1730	1	18.8 кг
	2			d=20x200 ГОСТ 82-70 L=200	1	6.3 кг
	3			d=8x100 ГОСТ 82-70 L=150	4	0.9 кг
	4			Гайка d=42 ГОСТ 5915-70	1	0.6 кг
	5			Шайба d=42 ГОСТ 1371-68	1	0.16 кг

ТП903-1-152 -КЖИ-А5

Лит.	Масса	Масштаб
р	29.5 кг	Б/М

Лист Листов

САНТЕХПРОЕКТ г. Москва

Унк. № 003-1-152-КЖИ-А5