



1281 ТИРАЖ 600 экз. ЦЕНА 1 руб. 29 коп.

КАЗАХСКИЙ ФИЛИАЛ ЦЕНТРАЛЬНОГО ИНСТИТУТА ТЕОРЕТИЧЕСКОГО ПРОЕКТИРОВАНИЯ  
480070 г. АЛМА-АТА, ЖУАНДУСОВА, 2

# ТИПОВОЙ ПРОЕКТ

903-2-14

## УСТАНОВКА МАЗУТОСНАБЖЕНИЯ $Q=6,5/11 \text{ м}^3/\text{ч}$ $P=25/10 \text{ кгс/см}^2$ С НАЗЕМНЫМИ МЕТАЛЛИЧЕСКИМИ РЕЗЕРВУАРАМИ $2 \times 2000 \text{ м}^3$

### АЛЬБОМ I ЧАСТЬ 3

СОСТАВ ПРОЕКТА

Альбом I	ЧАСТЬ 1	Мазутаносная. Часть: тепломеханическая, автоматизация, электротехническая, санитарно-техническая, тепловые сети.
Альбом II	ЧАСТЬ 2	Мазутаносная. Архитектурно-строительная часть.
Альбом III	ЧАСТЬ 3	Мазутаносная. Непитовые изделия архитектурно-строительной части.
Альбом I	ЧАСТЬ 4	Мазутаносная. Блоки тепломеханического оборудования.
Типовой проект 903-2-11	часть 1	Сваружения слива и приема мазута и жидких присадок. Часть: тепломеханическая,
Альбом II	часть 1	архитектурно-строительная, автоматизация, электротехническая.
Типовой проект 903-2-11	часть 1	Сваружения слива и приема мазута и жидких присадок. Непитовые изделия
Альбом II	часть 2	архитектурно-строительной части.
Альбом III		Резервуарный парк. Часть: тепломеханическая, архитектурно-строительная, автоматизация, электротехническая, отопление и вентиляция.
Альбом IV		Генеральный план, инженерные сети. Часть: тепломеханическая, архитектурно-строительная,
Альбом V	ЧАСТЬ 1	автоматизация, электротехническая, водопровод и канализация, тепловые сети.
Альбом V	ЧАСТЬ 2	Задание заказу-изготовителю на шиты автоматизации и КУП.
Типовой проект 903-2-11		Задание заказу-изготовителю на шиты приближения крупноплачные.
Альбом VI		Металлоконструкции вспомогательного оборудования и устройств.
Альбом VII	ЧАСТЬ 1	Сметы. Общая часть.
Альбом VII	ЧАСТЬ 2	Сметы. Мазутаносная.
Типовой проект 903-2-11		Сметы. Сваружения слива и приема мазута и жидких присадок.
Альбом VII	ЧАСТЬ 4	Сметы. Резервуарный парк.
Альбом VIII	ЧАСТЬ 5	Сметы. Генеральный план, инженерные сети.
Альбом VIII	ЧАСТЬ 1	Заказные спецификации. Мазутаносная.
Типовой проект 903-2-11		Заказные спецификации. Сваружения слива и приема мазута и жидких присадок.
Альбом VIII	ЧАСТЬ 2	Заказные спецификации. Резервуарный парк.
Альбом VIII	ЧАСТЬ 3	Заказные спецификации. Инженерные сети.
Альбом VIII	ЧАСТЬ 4	Заказные спецификации. Инженерные сети.

				Привязан:
Шк. №				

### ПРИМЕНЕННЫЕ ТИПОВЫЕ ПРОЕКТЫ

Типовой проект 704-1-103	Альбом I, II	Резервуар стальной горизонтальный для нефтепродуктов ёмкостью $25 \text{ м}^3$ (распространяет Казахский филиал ЦИТП)
Типовой проект 704-1-55	Альбом I, II	Стальной вертикальный цилиндрический резервуар для нефти и нефтепродуктов ёмкостью $2000 \text{ м}^3$ (распространяет Казахский филиал ЦИТП)
Типовой проект 903-2-53	Альбом I, II, III	Нефтедобуча изодолитные канализационные элементы на расход воды $10 \text{ л/с}$ . (Распространяет ЦИТП, Москва)
Типовой проект 4-18-842	Альбом I, II, III	Резервуар для воды ёмкостью $500 \text{ м}^3$ железобетонный прямоугольный заглублённый. (Распространяет Свердловский филиал ЦИТП)

Разработан  
проектным институтом  
**ЛАТГИПРОМ**  
Госстроя Латвийской ССР

Директор института *Ю. Алексеевко*  
Главный инженер проекта *А. Я. Думан*

Утвержден и введен в действие  
институтом Латгипром  
Госстроя Латвийской ССР  
Приказ №251 от 4 октября 1979 г.

Содержание альбома

Альбом I кв. - 7/3

Типовой проект 903-2-14

Обозначение	Наименование	Стр.
	Содержание альбома	2
КЖИ-ТТ	Технические требования	3
КЖИ-К36-2а; К36-3а; К36-4а	Колонны К36-2а; К36-3а; К36-4а	4
КЖИ-К36-2б; К36-3б; К36-4б	Колонны К36-2б; К36-3б; К36-4б	5
КЖИ-К36-2в; К36-3в; К36-4в	Колонны К36-2в; К36-3в; К36-4в	6
КЖИ-К36-2г; К36-3г; К36-4г	Колонны К36-2г; К36-3г; К36-4г	7
КЖИ-К36-2д; К36-3д; К36-4д	Колонны К36-2д; К36-3д; К36-4д	8
КЖИ-К36-2е; К36-3е; К36-4е	Колонны К36-2е; К36-3е; К36-4е	9
КЖИ-КФ5-1А; КФ5-2А	Колонны КФ5-1А; КФ5-2А	10
КЖИ-БДР12-2А1а; БДР12-2А1б	Балки БДР12-2А1а; БДР12-2А1б	11
КЖИ-БДР12-2А1в; БДР12-2А1г	Балки БДР12-2А1в; БДР12-2А1г	12
КЖИ - ПСД 20 1,2х6,0 - 212а; 1,2х6,0 - 112а	Стеновые панели ПСД 20 - 212а; ПСД 20 - 112а	13
КЖИ - ПСД 20 1,2х6,0 - 212б; 1,2х6,0 - 211а	Стеновые панели ПСД 20 - 212б; ПСД 20 - 211а	14
КЖИ-СФ 1а	Стойка СФ 1а	15
КЖИ-МС 2, МС 3	Срединительные зажимы МС 2, МС 3	16
КЖИ - КР 1	Пространственный каркас КР (для варианта с кирпичными стенами)	16
КЖИ - КР 1	Пространственный каркас КР 1 (для каркасного варианта)	16
КЖИ-С1; С16	Сетки С1, С16	17
КЖИ-С2; С5	Сетки С2, С5	17
КЖИ-С3; С4	Сетки С3; С4	18
КЖИ-С6	Сетка С6	18
КЖИ-С7; С9	Сетки С7, С9	19
КЖИ-С8, С10	Сетки С8, С10	19

КЖИ - С12	Сетка С12	20
КЖИ - С13	Сетка С13	20
КЖИ - С15	Сетка С15	21
КЖИ - С14	Сетка С14	21
КЖИ - С11	Сетка С11	22
КЖИ - С17; С18	Сетки С17; С18	22
КЖИ - С19	Сетка С19	23
КЖИ-МН1	Закладное изделие МН1	23
КЖИ-МН2, МН5	Закладные изделия МН2, МН5	24
КЖИ - МН3	Закладное изделие МН3	24
КЖИ - МН4	Закладное изделие МН4	25
КЖИ - МН6	Закладное изделие МН6	25
КЖИ - МН7	Закладное изделие МН7	26
КЖИ - МН12	Закладное изделие МН12	26
КЖИ - МН9	Закладное изделие МН9	27
КЖИ - МН10	Закладное изделие МН10	27
КЖИ - МН11	Закладное изделие МН11	28
КЖИ - МН8	Закладное изделие МН8	28
КЖИ - МН13	Закладное изделие МН13	29
КЖИ - МН14	Закладное изделие МН14	29
КЖИ - МН15	Закладное изделие МН15	30
КЖИ - МН16	Закладное изделие МН16	30
КЖИ - МН17	Закладное изделие МН17	31
КЖИ - МН18	Закладное изделие МН18	31
КЖИ - МН19	Закладное изделие МН19	32

Упр. Гос. арх. и картогр. Упр. Гос. арх. и картогр. Упр. Гос. арх. и картогр.

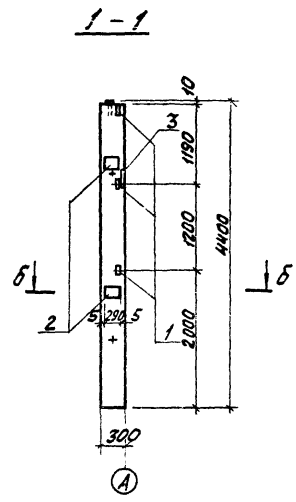
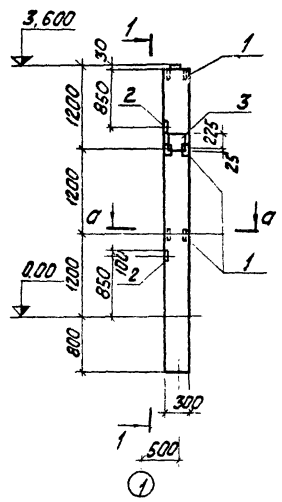
		ТП 903-2-14	КЖИ
		Содержание альбома	Средняя масса
			Р
В. И. И. И.	И. И. И. И.		Лист 1 из 10
КЖИ-С12	Сетка С12		Ростроу, Латвия, СРБ
КЖИ-С13	Сетка С13		Латвия, Латвия
КЖИ-С15	Сетка С15		С. Р. Чехия
КЖИ-С14	Сетка С14		
КЖИ-С11	Сетка С11		
КЖИ-С17; С18	Сетки С17; С18		
КЖИ-С19	Сетка С19		
КЖИ-МН1	Закладное изделие МН1		
КЖИ-МН2, МН5	Закладные изделия МН2, МН5		
КЖИ - МН3	Закладное изделие МН3		
КЖИ - МН4	Закладное изделие МН4		
КЖИ - МН6	Закладное изделие МН6		
КЖИ - МН7	Закладное изделие МН7		
КЖИ - МН12	Закладное изделие МН12		
КЖИ - МН9	Закладное изделие МН9		
КЖИ - МН10	Закладное изделие МН10		
КЖИ - МН11	Закладное изделие МН11		
КЖИ - МН8	Закладное изделие МН8		
КЖИ - МН13	Закладное изделие МН13		
КЖИ - МН14	Закладное изделие МН14		
КЖИ - МН15	Закладное изделие МН15		
КЖИ - МН16	Закладное изделие МН16		
КЖИ - МН17	Закладное изделие МН17		
КЖИ - МН18	Закладное изделие МН18		
КЖИ - МН19	Закладное изделие МН19		

Копировал И. И. И.

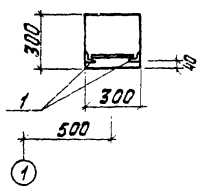
Формат: А4



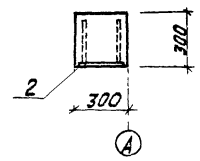
К 36-2а, К36-3а, К36-4а



а - а



б - б



Формат	Зона	Лист	Обозначение	Наименование	кол.	Примеч.
<b>Дополнительные закладные детали.</b>						
	1		Серия 1.423-3 Б.2	Закладн. деталь М1-13	3	
	2		"	" " " " М1-12	2	
	3		"	" " " " КМ1-2	1	

№	1	2	3
МТ			
М1-13			
М1-12			
КМ1-2			

Выборка стали на дополнительные закладные детали на один элемент, кг

Марка элемента	Профил. сталь		Арматура и сталь				Углов. ст.		
	б-10	L63x5	Углов.	Кл. Ат				Углов.	Всего
				6	12	14	22		
К36-2а									
К36-3а	14,9	4,3	19,2	0,2	3,55	2,0	1,4	7,15	26,35
К36-4а									

1. Колонны К36-2а; К36-3а; К36-4а изготовить по чертежам колонн К36-2, К36-3, К36-4 сер. 1.423-3, в. 0,1,2 с дополнительными закладными элементами по данному чертежу.
2. Указания по изготовлению колонн см. пояснительную записку сер. 1.423-3.
3. Дополнительно см. лист КЖИ-ТТ, раздел 2

ТЛ 903-2-14		КЖИ-К36-2а К36-3а; К36-4а	
КОЛОННЫ К36-2а; К36-3а; К36-4а		Стальной	Масса
		Р	1:50
		Лист 1	Листов 1
		Госстандарт	
		ЛАНТИПРОДАМ	

Типовой проект 903-2-14 Алгоритм - часть 3

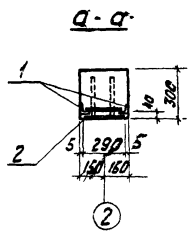
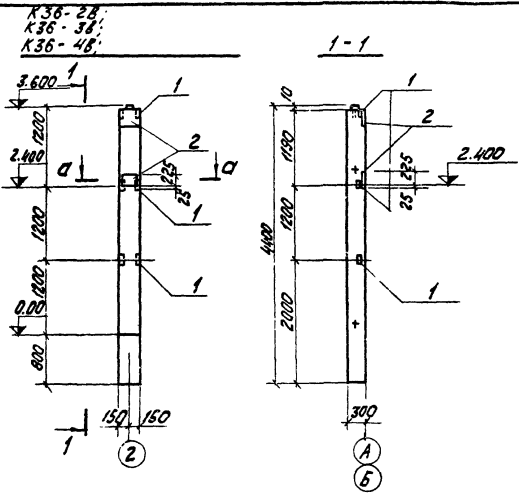
Лист 1 из 1

Раван: КЖИ-ТТ

формат ТЛ



Таблица проект 903-2-14 Альбом I часть 3



Колуч.	Примечание	Наименование	Обозначение	Материал	
				ГОСТ	ГОСТ
<b>Дополнительные закладные детали</b>					
1		закладная деталь	серия 1.423-3 В.2	М1-13	2
2		"	"	ММ-2	2

**Выборка стали на дополнительные закладные детали на один элемент, кг**

Марка элемента	Закладные детали								Итого
	Профильная сталь		Итого	Арматурная сталь ГОСТ 5781-78				Итого	
	δ=10	L63x5		Кл. АТ	В	С	Т		
К36-2В; К36-3В; К36-4В	11,4	2,9	14,3	0,4	0,5	4,0	2,8	7,7	72,0

1. колонны К36-2В; К36-3В; К36-4В изготовить по чертежам колонн К36-2; К-36-3; К36-4 сер. 1.423-3 В.0.1.2 с дополнительными закладными элементами по данному чертежу.
2. Указания по изготовлению колонн см. пояснительную записку сер. 1.423-3.
3. Дополнительно см. лист КЖИ-Т7, раздел Э.

			ТЛ 903-2-14			КЖИ-К36-2В; К36-3В; К36-4В;		
Инж.пр.	Директ.	Сек.	<b>КОЛОННЫ</b>			Стальной	Марка	Масштаб
Нач. отд.	Инженер	Машин.	К36-2В; К36-3В; К36-4В			Р		1:50
Нач. конст.	Инженер	Машин.				Лист № 1 из 1		
Нач. конст.	Инженер	Машин.				Таблица № 1		
Ст. конст.	Инженер	Машин.				ЛТД ГИПРОПРОМ		
Ст. техн.	Инженер	Машин.				Формат 12.6		

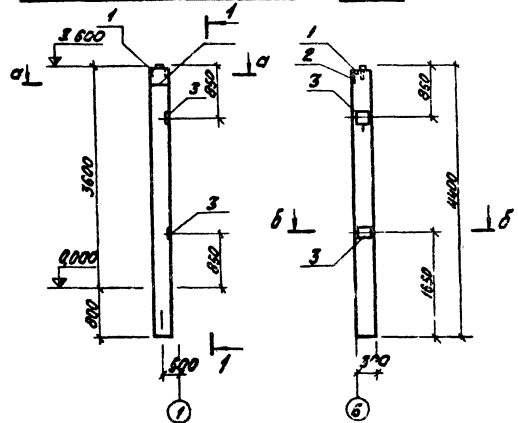
Сила № 1044, подписаны и даты: [подпись]



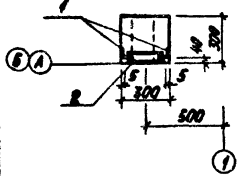
Техника проекта 903-2-14 Листов 1 из 3

K36-2Г; K36-3Г; K36-4Г

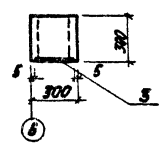
1-1



а-а



б-б



Формат	Лист	Табл.	Обозначение	Наименование	Кол.	Примеч.
			Дополнительные закладные детали			
	1		Серия 1.423-3 В.2	Закладн. деталь М1-13	1	
	2		"	"	1	
	3		"	"	2	

Материал  
Ст. 3  
Ст. 4  
Ст. 5

Выборка стали на дополнительные закладные детали на один элемент, кг

Марка элемента	Закладные детали							всего		
	профильная сталь			Алюминий сталь ГОСТ 5781-75						
	б. 10	LS3x5		Итого	Кл. А I	Класс А II	Итого			
К36-2Г	14,9	1,5		16,4	0,2	3,0	2,0	1,4	6,6	23,0

1. Колонны K36-2Г, K36-3Г; K36-4Г изготовить по чертёжам колонн K36-2, K36-3, K36-4 сер. 1.423-3 В.2,1,2 с дополнительными закладными элементами по данному чертежу.
2. Указания по изготовлению колонн см. пояснительную записку серии 1.423-3.
3. Дополнительно см. лист КЖИ-ТТ, раздел II.

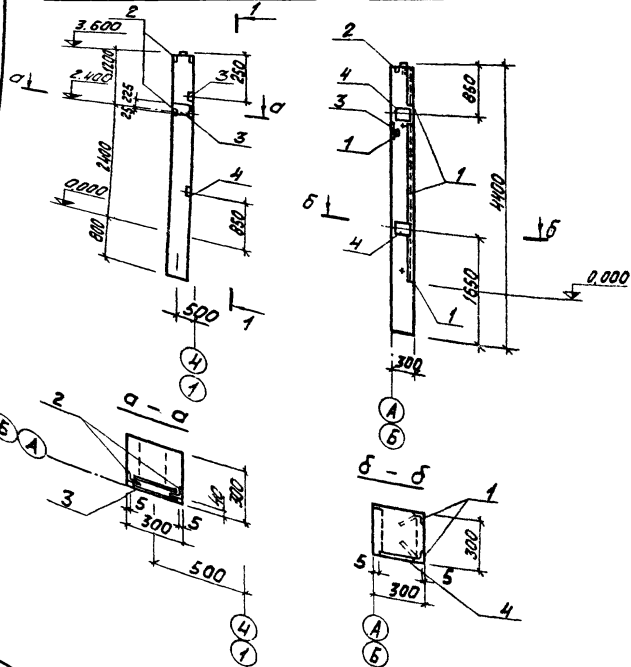
		ТТ 903-2-14	КЖИ-К36-2Г, К36-3Г, К36-4Г.
		КОЛОННЫ K36-2Г; K36-3Г; K36-4Г	Масштаб 1:50
			Лист 1 Листов 3 Ростов на Дону ЛАТГИПРОПРОМ

Копирован КЖИ-ТТ

формат 12Г

К36-2Д; К36-3Д; К36-4Д

1-1



Элемент	Зона	ИЗД.	Обозначение	Наименование	Кол.	Примеч.
1			Серия 3.400-6	Закладн. деталь МНЧ-13	72	п.п
2			Серия 1.423-3 & 2	Закладн. деталь М1-13	2	
3			"	"	1	
4			"	"	2	

Выборка стали на дополнительные закладные детали на один элемент кг

Марка элемента	Профильная сталь					Арматурн. сталь ГОСТ 5781-75					Всего
	δ=10	L63x5	L50x5	швелл	Кл. А2	Класс А III					
						6	12	14	22	8	
К36-2Д	14,9	2,9	27,4	45,2	0,2	3,3	2,0	1,4	2,9	65,0	

1. Колонны К36-2Д, К36-3Д, К36-4Д изготовить по чертежам колонн К36-2, К36-3, К36-4, К36-4 сер. 1.423-3 в 0,12 с дополнительными закладными элементами по данному чертежу.
2. Указания по изготовлению колонн см. пояснительную записку серии 1.423-3.
3. Закладную деталь МНЧ-13 покрыть одним слоем грунтовки ГФ-020 остальные цинковать (см. пункт КЖИ-ТТ п. 5 ч. 3).

		ТТ 903-2-14	КЖИ-К36-2Д; К36-3Д; К36-4Д;
Исполн. Дурман		Колонны К36-2Д; К36-3Д; К36-4Д	Листов 1 Листов 1
Мас. вкл. Меньшенин			
Нач. отд. Шальшино			
Инженер Андреевская			
Рис. эк. Шальшино			
Стенж. Родионов			
Стенж. Родионов			

ГОЛЦРОЗЛ. КЖИ-ТТ

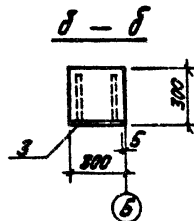
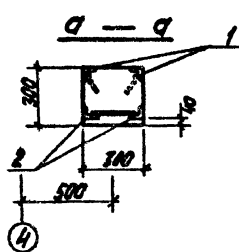
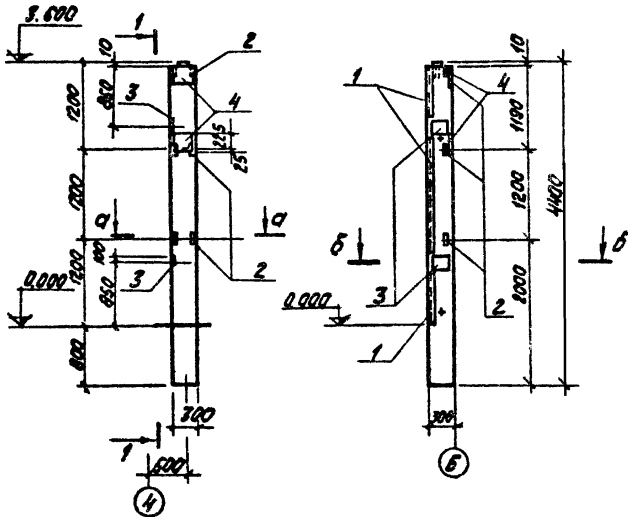
Формат 12Г

Литовое производство 903-2-14

Колонны-1 серия 3

К36-2е, К36-3е, К36-4е

1-1



№	Обозначение	Наименование	К-во	Примеч.
<b>Дополнительные закладные детали</b>				
1	Серия 3.400-6	Закладн. деталь МНЧ-13	7,2	п.м
2	Серия 1.423-3 в. 2	Закладн. деталь М1-13	3	
3	" "	" " М1-12	2	
4	" "	" " ММ1-2	2	

Выборка стали на дополнительные закладные детали на один элемент, кг.

Марка элемента	Закладные детали										
	Профильная сталь		Арматурная сталь ГОСТ 5781-75						Итого		Всего
	Б-10	1,63x5	1,50x5	Итого	кл. А I	в	12	14	22	в	
К36-2е	20,6	4,3	27,4	52,3	0,4	3,55	4,0	2,8	2,9	13,65	65,95
К36-3е											
К36-4е											

1. Колонны К36-2е; К36-3е; К36-4е изготовить по чертежам колонн К36-2, К36-3, К36-4 сер. 1.423-3 в. 0, 1, 2 с дополнительными закладными элементами по данному чертежу.
2. Указания по изготовлению колонн см. пояснительную записку сер. 1.423-3.
3. Закладную деталь МНЧ-13 покрыть одним слоем грунтовки ГФ-020, остальные - цинкватом (см. лист КЖИ-ТТ п. 2.3).

ТЛ 903-2-14		КЖИ-К36-2е. К36-3е, К36-4е	
КОЛОННЫ К36-2е; К36-3е; К36-4е.		Сталь	Масса
		Р	1:50
		Лист 1	Листов 7
		Товарный лист №8	
		ЛАТГИПРОПРОМ	
		г. Рига	

Копировал: МНЧ-7

Формат 1/2

Телеграфный проект 903-2-14 Альбом I часть 3

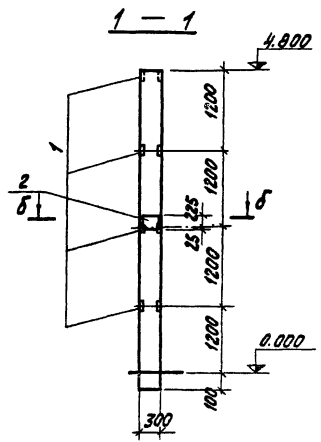
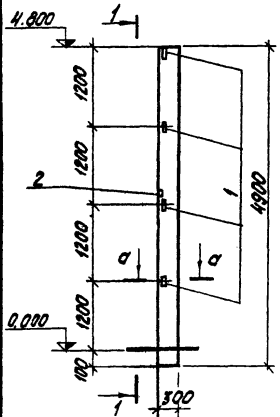
Лит. № 12521

Альбом 1 часть 3

Тубовой проект 903-2-14

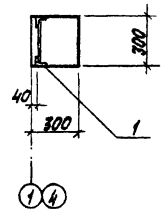
И.П. КОЗЛОВ, И.В. БЕЛОВА, И.В. КОЗЛОВ

**КФ5-1А, КФ5-2А**

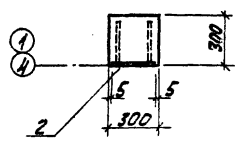


4/1

**а — а**



**б — б**



Вариант	Зона	Поз.	Обозначение	Наименование	Кол.	Примечание
			Дополнительные закладные детали			
	1		Серия 1.423-3 В.2	закладная деталь М1-13	4	
	2		— " —	— " — МН1-2	1	

Кит	
Материал	ГОСТ 5181-75

Марка	Закладные детали				Всего	
	Профильная сталь	Арматурная сталь ГОСТ 5181-75				
		δ=10	Класса А-I			Класса А III
			φ мм	φ мм		
КФ5-1А		6	12	14	22	333
КФ5-2А	24.1	Q2	5,6	2,0	1,4	

1. Колонны КФ5-1А, КФ5-2А изготовить по чертежам колонн КФ5-1 и КФ5-2 шифра 460-75 Вып. 1-1 с дополнительными закладными элементами по данному чертежу.
2. Указания по изготовлению колонн см. пояснительную записку шифра 460-75.
3. Дополнительно см. лист КЖИ-ТТ, раздел 2.

ТП 903-2-14		КЖ	
КОЛОННЫ КФ5-1А, КФ5-2А		Стадия	Москва
		Р	Минск
		Лист 1	Листов 1
		Госстрой Минска	
		ЛАТГИПРОПРОМ	
		i. Puro	

копировал: КЖИ

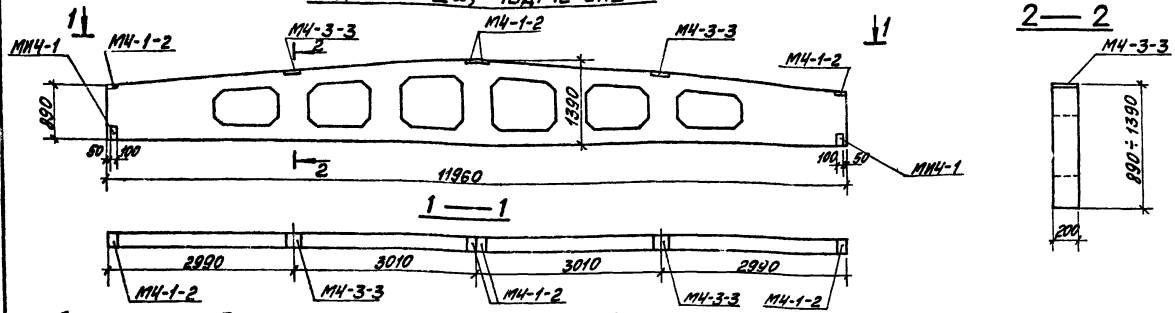
формат 12.1

Альбом I частей 3

Тилобой проект 903-2-14

МММ-ТРАСТ ЛОУИ и ДАЙТОН ВЕЛЛЕНДЖМЕНТ

1БДР 12-1А IVa; 1БДР 12-2А IVб



Выборка стали дополнительных закладных деталей на один элемент, кг

Марка элемента	Закладные детали						Всего кг
	Профильная сталь		Шпильки	Арматурная сталь ГОСТ 5781-75		Итого	
	δ=6	δ=8		класса А II	класса А III		
				10 мм	8 мм		
1БДР12-1А IVa	4,4	13,2	17,6	1,6	0,4	2,0	19,6
1БДР12-2А IVa	4,4	13,2	17,6	1,6	0,4	2,0	19,6

Форм.	Зона	Поз.	Обозначение	Наименование	Кол. на элемент	Кол. на изстопл.
			Дополнительные закладные изделия			
			Сер. 1.462-3 б. III	Закладн. деталь МЧ-1-2	4	4
			—	То же МЧ-3-3	2	2
			Сер. 3.400-6	— МЧ-1	4	4

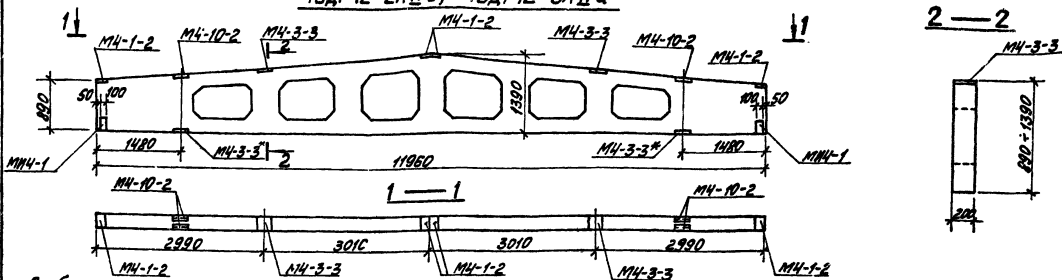
1. Балки 1БДР12-1А IVa, 1БДР12-2А IVa изготовить по чертежам балок 1БДР12-1А IV и 1БДР12-2А IV серии 1.462-3 б. I, II, III с дополнительными закладными деталями по данному чертежу.
2. Указания по изготовлению балок см. пояснительную записку серии 1.462-3.
3. Все закладные детали оцинковать см. лист КЖИ-ТТ раздел II.

ТП 903-2-14		КЖИ-1БДР12-1А IVa, 1БДР12-2А IVa	
Балки 1БДР 12-1А IVa, 1БДР 12-2А IVa		Сталь Масса Масса	
		ρ 1:50	
Лист 1 из 1		Лист 1 из 1	
Латгипропром		Латгипропром	
2. Руч		2. Руч	
Формат 12		Формат 12	

Копировано

Титовый проект 903-2-14 Альбом I часть 3

1БДР12-2А IV б; 1БДР12-3А IV а



Выборка стали дополнительных закладных деталей на один элемент, кг

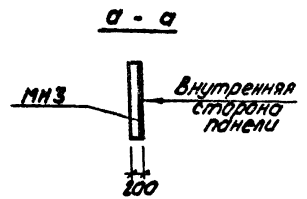
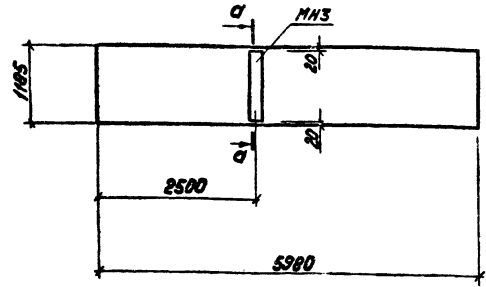
Марка элемента	Закладные детали						Всего кг	
	Профильная сталь		Итого	Арматурная сталь ГОСТ 5781-75		Итого		
	б=6	б=8		класса А III	класса А III			
L 110x70x8		Ф мм	Ф мм	Ф мм	Ф мм			
1БДР12-2А IV б	4,4					19,2	10,4	34,0
1БДР12-3А IV а	4,4	19,2	10,4	34,0	4,0	0,4	4,4	38,4

Пром.	Зона	1993.	Обозначение	Наименование	кол. на элемент
			Дополнительные закладные изобелия		
			Серия 1.462-3 в. III	Закладная деталь МЧ-1-2	4 4
			"	То же МЧ-3-3	4 4
			"	То же МЧ-10-2	2 2
			Серия 3.400-6	"	МЧ-1 4 4

- 1 Блоки 1БДР12-2А IV б, 1БДР12-3А IV а изготовить по чертежам блок 1БДР12-2А IV и 1БДР12-3А IV серии 1.462-3 в. I, II, III с дополнительными закладными элементами по данному чертежу.
- 2 Указания по изготовлению блоков см. пояснительную записку серии 1.462-3.
- 3 Закладной элемент МЧ-3-3 обозначенный \*) покрыть слоем грунтовки ГФ-020, остальные цинковать (см. лист: КЖИ-ТТ раздел IV).

ТТ 903-2-14		КЖИ-1БДР12-2А IV б 1БДР12-3А IV а	
Балки 1БДР12-2А IV б 1БДР12-3А IV а		Сталь Марка Масса	
		Р	
		Лист 1 из листов 1 Гос. проект № 1509/2 ЛАТИПРОМ 2 0300	

ПСЛ20 - 212а; ПСЛ20 - 112а  
1,2x6,0 1,2x6,0



1. Панели ПСЛ20 - 212а, ПСЛ20 - 112а изготовить по чертежу панелей ПСЛ20 - 212, ПСЛ20 - 112 серии 1.432-5-В.0.1 с дополнительными закладными деталями согласно данному чертежу.  
2. Указания по изготовлению панелей см. пояснительную записку серии 1.432-5.

Марка	Обозначение	Наименование	К-во на исп.				Примеч.
Дополнительные закладные детали							
г.п. 903-2 от г.ч.3 КЖИ-МНЗ		Закладная деталь МНЗ	1,145	1,145			п.п
Марка	Лит.	П	Р	Р			
ПСЛ20	1,2x6,0						
ПСЛ20	1,2x6,0						

Выборка стали на дополнительные закладные детали на один элемент, кг

Марка эл.-та	Закладные детали					Всего
	Профильная сталь	Шпвелл	Арматурная сталь			
			ГОСТ 5781-75			
			Класс А II			
δ=δ		в	φ	ММ		
ПСЛ20 - 212а 1,2x6,0	10,8		10,8	0,7		11,5
ПСЛ20 - 112а 1,2x6,0	10,8		10,8	0,7		11,5

		ТП 903-2-14 КЖИ-ПСЛ20-212а, ПСЛ20-112а 1,2x6,0 1,2x6,0		Сталь		Масса		Материал	
		Стеновые панели		P					
		ПСЛ20-212а, ПСЛ20-112а 1,2x6,0 1,2x6,0						Лист 1 Листов 1	
Ин. лин. р.	В.И.Машин								
Ин. отв.	Мельникова								
Ин. контр.	Вилкина								
Ин. кантор.	Андреева								
Ин. экз.	Шилькина								
Ин. ст. инж.	Иргумова								
Ин. техн.	Кривоша								

Копирован: КЖИ.

Формат 12

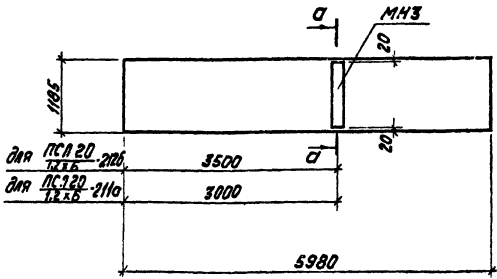
Альбом Т. часть 3

Листовой проект 903-2-14

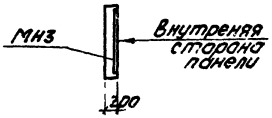
Листовой проект 903-2-14

Льбом I часть 3

Тяговой проект 903-2-14



а - а



1. Панели ПСЛ20-2125 и ПСЛ20-2110 изготовить по чертежам панелей ПСЛ20-212 и ПСЛ20-211 серии 1.432-5 8.01 с дополнительными закладными деталями по данному чертежу.
2. Указания по изготовлению панелей см. пояснительную записку серии 1.432-5.

Марка	Обозначение	Наименование	К-во на 1 усл.				Примеч.
Дополнительные закладные детали							
	ТП 903-2-14 КЖН-МНЗ	закладная деталь	МНЗ	1,145	1,145		п.п.

Марка	Лист
ПСЛ20-2125	9.02.86
ПСЛ20-2110	7.21.86
ПСЛ20-2110	9.12.86

**Выборка стали на дополнительные закладные детали на один элемент.кв**

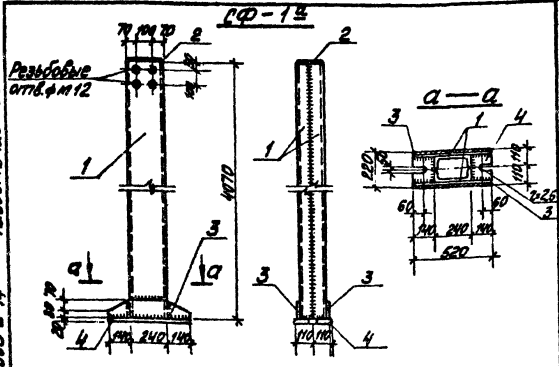
Марка ст-лы	Профильная сталь		Арматурная сталь ГОСТ 5761-75		Всего
	Утолщ	-5.6	мм	мм	
ПСЛ20-2125	10,8		10,8	0,7	11,5
ПСЛ20-2110	10,8		10,8	0,7	11,5

ТП 903-2-14		КЖН-ПСЛ20-2125, ПСЛ20-2110		Листов 1	Листов 1
Стеновые панели ПСЛ20-2125, ПСЛ20-2110		12x6		Р	Р
Лист 1		Листов 1		Листов 1	
Лист 30		Листов 30		Листов 30	
Лист 1		Листов 1		Листов 1	
Лист 30		Листов 30		Листов 30	
Лист 1		Листов 1		Листов 1	
Лист 30		Листов 30		Листов 30	
Лист 1		Листов 1		Листов 1	
Лист 30		Листов 30		Листов 30	

Копирован: 1987-7-



Титловый проект 903-2-14 Альбом I часть 3



Кол.	Обозначение	Наименование	Кол.	Примечание
<b>СФ-15</b>				
1	ГОСТ 8240-72	Швеллер С24; L=4070	2	195,4
2	ГОСТ 103-76	Сталь полосовая -60x8 150	1	2,4
3	ГОСТ 103-76	Сталь полосовая -100x8 150	2	6,6
4	ГОСТ 10903-74	Сталь листовая -2,0x150 520	1	18,0
				322,4 кг

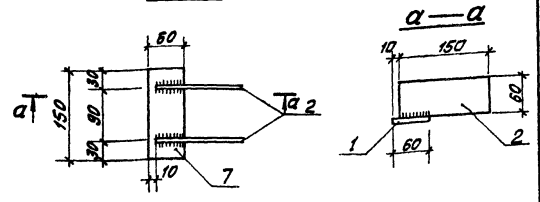
1. Материал конструкций - Вст 3 кл 2 по ГОСТ 380-71\*
2. Сборку производить электросваркой титана 3 по ГОСТ 9467-75
3. Сварные швы плавить в 6 мм.
4. Узелные поверхности обмять с каждой стороны ПФ-115 по допустимому выгибу для обеспечения покрытия - 55 мм/м

ТП 903-2-14		КЖИ-СФ-15	
Ступица СФ-15	Стальной Масса Масса шт.		
	P	322,4 кг	1:20
Вст 3 кл 2		Листов Листов / Госстрой Листов / ЛАТИПРОПРОМ г. Рязань	

Копировал: Марс

Формат 11

**МС-3**



Титловый проект 903-2-14 Альбом I часть 3

Титловый проект 903-2-14 Альбом I часть 3

Кол.	Обозначение	Наименование	Кол.	Примечание
<b>МС-3</b>				
1	ГОСТ 103-76	Сталь полосовая -60x8 150	1	0,6
2	ГОСТ 103-76	Сталь полосовая -60x6 150	2	0,8
				1,4 кг
<b>МС-2</b>				
1	ГОСТ 103-76	Сталь полосовая -60x8 150	1	0,6 кг

Технические требования по изготовлению  
изделия см. лист КЖИ-ТТ, раздел II.

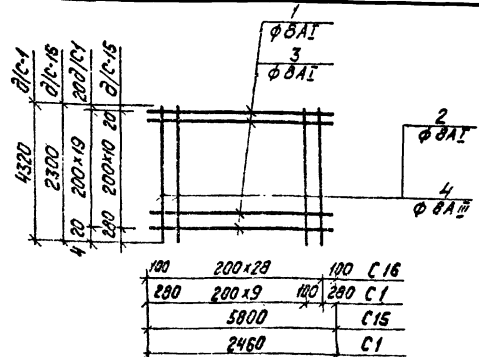
ТП 903-2-14		КЖИ-МС-2; МС-3	
Соединительные элементы МС-2, МС-3	Стальной Масса Масса шт.		
	P	1,4 кг	0,6 кг
Вст 3 кл 2		Листов Листов / Госстрой Листов / ЛАТИПРОПРОМ г. Рязань	

Копировал: Марс

Формат 11



Таблица проект 903-2-14 Альбом I, часть 3



1. Технические требования по изготовлению изделия см. лист КЖН-ТТ, раздел I.

Формат	Зона	Пов.	Обозначение	Наименование	Кол.	Примечание
				<b>С 16</b>		
	1		ГОСТ 5781-75	Сетка фактурная фВА1, L=5800	11	25,5 кг
	4		ГОСТ 5781-75	то же фВА2, L=2300	29	26,7 кг
				Итого:		52,2 кг
				<b>С 1</b>		
	3		ГОСТ 5781-75	Сетка фактурная фВА1, L=2460	20	19,7 кг
	2		ГОСТ 5781-75	то же фВА1, L=4320	11	19,0 кг
				Итого:		38,7 кг

ТП 903-2-14 КЖН-С1, С16

Сетки С1, С16

В ст 3 КЛ2 АШ-35 СС

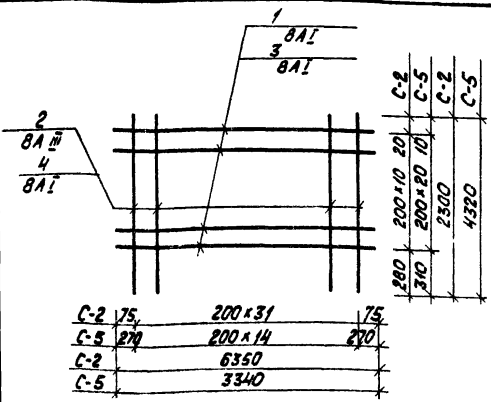
Сталь	Масса	Максимум
	52,2 кг	
	38,7 кг	

Лист 1 Листов 1  
Гостстрой Латвия  
ЛАТГИПРОПРОМ  
г. Рига

Копировал: А.И.И.

Формат ИВ

Таблица проект 903-2-14 Альбом I, часть 3



С-2	75	200x31	75
С-5	210	200x14	210
С-2		6350	
С-5		3340	

Формат	Зона	Пов.	Обозначение	Наименование	Кол.	Примечание
				<b>С-2</b>		
	1		ГОСТ 5781-75	Сетка фактурная фВА1, L=6350	11	27,9 кг
	2		ГОСТ 5781-75	то же фВА2, L=2300	32	29,4 кг
				Итого:		57,3 кг
				<b>С-5</b>		
	3		ГОСТ 5781-75	Сетка фактурная фВА1, L=3340	21	28,0 кг
	4		ГОСТ 5781-75	то же фВА1, L=4320	15	25,9 кг
				Итого:		53,9 кг

1. Технические требования по изготовлению изделия см. лист КЖН-ТТ, раздел I.

ТП 903-2-14 КЖН-С2, С5

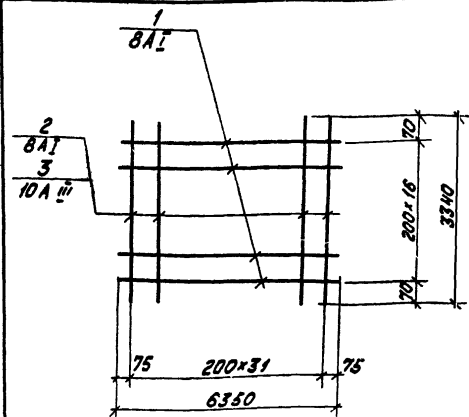
Сетки С2, С5

АШ-35 СС А1-В ст 3 КЛ2

Сталь	Масса	Максимум
	57,3 кг	
	53,9 кг	

Лист 1 Листов 1  
Гостстрой Латвия  
ЛАТГИПРОПРОМ  
г. Рига

Копировал: А.И.И.



Код	Обозначение	Наименование	кол.	Примечание
<b>C-3</b>				
1	ГОСТ 5781-75	Сталь оцинкованная ф Ø8A I, L=6350	17	43,1кг
2	ГОСТ 5781-75	То же ф Ø8A I, L=3340	32	42,7кг
Итого:				85,8кг
<b>C-4</b>				
1	ГОСТ 5781-75	Сталь оцинкованная ф Ø8A I, L=6350	17	43,1кг
3	ГОСТ 5781-75	То же ф 10A III, L=3340	32	66,3кг
Итого:				109,4кг

Технические требования по изготовлению изделия см. лист КЖИ-ТТ, раздел I

ТП 903-2-14 КЖИ-С3, С4

Сетка С3, С4

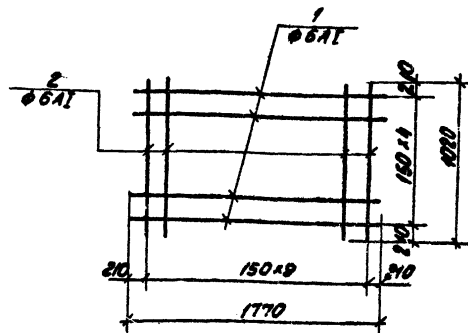
Сталь Масса Монтаж

85,8кг  
109,4кг

Листы Листов  
Листов Листов  
Листов Листов  
Листов Листов

Копировал: Р.К.

формат 11Б



Код	Обозначение	Наименование	кол.	Примечание
<b>C-6</b>				
1	ГОСТ 5781-75	Сталь оцинкованная ф Ø8A I, L=1770	5	1,9кг
2	ГОСТ 5781-75	То же ф Ø8A I, L=1020	10	2,2кг
Итого:				4,1кг

Технические требования по изготовлению изделия см. лист КЖИ-ТТ, раздел I

ТП 903-2-14 КЖИ-С6

Сетка С-6

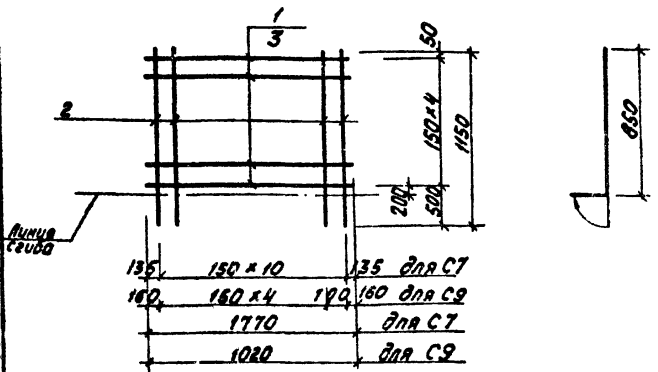
Сталь Масса Монтаж

4,1кг

В ст 5 кл 2

формат 11Б

**С 7, С 9**



1. Технические требования по изготовлению изделия см. лист КЖИ-ТТ, раздел I.

Технический проект 903-2-14 Альбом I ч. 3

№	Обозначение	Наименование	Кол.	Прим.
<b>С 7</b>				
1	ГОСТ 5781-75	сталь арматурн. $\phi$ 6 АІ; $l=1770$	5	1,9 кг
2	ГОСТ 5781-75	то же $\phi$ 6 АІ; $l=1150$	11	2,9 кг
		итого:		4,7 кг
<b>С 9</b>				
2	ГОСТ 5781-75	сталь арматурн. $\phi$ 6 АІ; $l=1150$	6	1,5 кг
3	ГОСТ 5781-75	то же $\phi$ 6 АІ; $l=1020$	5	1,1 кг
		итого:		2,6 кг

ТП 903-2-14 КЖИ - С 7, С 9

Сетки С 7, С 9

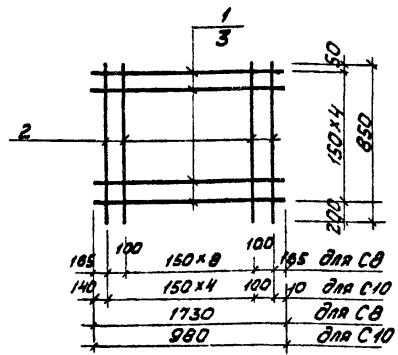
В ст 3 кл 2

Станд.	Масса	Упаковка
Р	4,7 кг	
	2,6 кг	
Листы листов 1		
Госстандр. пат. СССР		
ПАТГИПРОМ		
г. Пуно		

Копирован: Хит

Формат ИВ

**С 8 ; С 10**



1. Технические требования по изготовлению изделия см. лист КЖИ-ТТ, раздел I.

Технический проект 903-2-14 Альбом I ч. 3

№	Обозначение	Наименование	Кол.	Прим.
<b>С 8</b>				
1	ГОСТ 5781-75	сталь арматурн. $\phi$ 6 АІ; $l=1730$	5	1,9 кг
2	ГОСТ 5781-75	то же $\phi$ 6 АІ; $l=850$	11	2,1 кг
		итого:		4,0 кг
<b>С 10</b>				
2	ГОСТ 5781-75	сталь арматурн. $\phi$ 6 АІ; $l=850$	6	1,1 кг
3	ГОСТ 5781-75	то же $\phi$ 6 АІ; $l=980$	5	1,1 кг
		итого:		2,2 кг

ТП 903-2-14 КЖИ - С 8 ; С 10

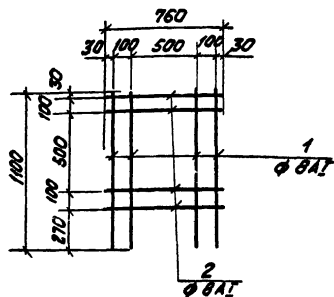
Сетки С 8 ; С 10

В ст 3 кл 2

Станд.	Масса	Упаковка
Р	4,0 кг	
	2,2 кг	
Листы листов 1		
Госстандр. пат. СССР		
ПАТГИПРОМ		
г. Пуно		

Копирован: Хит

Формат ИВ



Технические требования по изготовлению изделия см. лист КЖИ-17, раздел I.

Формат	Зона	Поз.	Обозначение	Наименование	Примечание
				<u>С 12</u>	
	1		ГОСТ 5781-75	сталь арматурная ф 8АІ $\ell=1100$	4 1,7 кг
	2		ГОСТ 5781-75	То же ф 8АІ $\ell=760$	4 1,2 кг
				<u>Итого</u>	<u>2,9 кг</u>

ТП 903-2-14

КЖИ-С12

Сетка С 12

Стальной Масса Метров

Р 2,9 кг

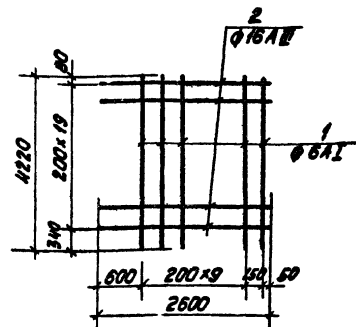
Лист 1 Листов 1

Исполнитель Латгипропром

с. Рига

Формат 11В

8 ст 3 кл 2



Технические требования по изготовлению изделия см. лист КЖИ-17, раздел I.

Формат	Зона	Поз.	Обозначение	Наименование	Кол.	Примечание
				<u>С 13</u>		
	1		ГОСТ 5781-75	сталь арматурная ф 8АІ $\ell=1220$	11	10,2
	2		ГОСТ 5781-75	То же ф 16АІ $\ell=2600$	20	82,2
				<u>Итого:</u>		<u>92,4</u>

ТП 903-2-14

КЖИ-С13

Сетка С 13

Стальной Масса Метров

Р 92,4 кг

Лист 1 Листов 1

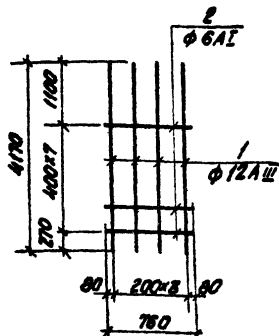
Исполнитель Латгипропром

с. Рига

Формат 11В

А1-В ст 3 кл 2

АШ-351С



Технические требования по изготовлению изделия см лист КЖИ-ТТ, раздел I.

Кол	Примечание	Наименование	Обозначение	Мат	Формат
		С15			
1	14,8 кг	Сталь автоматическая φ12A11L=1100	ГОСТ 5781-75		
2	1,9 кг	То же φ6A1L=760	ГОСТ 5781-75		
		Итого:			16,7 кг

ТП 903-2-14

КЖИ-С15

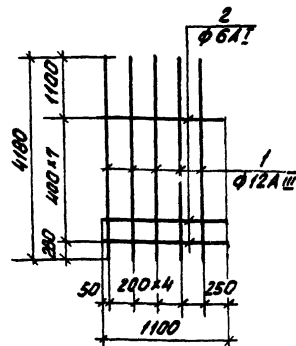
Сетка С15

Листов Масса

16,1 кг

А1-35 ГС  
А1-В СТЗ кл2Листов Масса  
Латгипропром 2 Р100

Формат И1В



Технические требования по изготовлению изделия см лист КЖИ-ТТ, раздел I.

Кол	Примечание	Наименование	Обозначение	Мат	Формат
		С14			
1	18,6 кг	Сталь автоматическая φ12A11L=1100	ГОСТ 5781-75		
2	1,9 кг	То же φ6A1L=1100	ГОСТ 5781-75		
		Итого:			20,5 кг

ТП 903-2-14

КЖИ-С14

Сетка С14

Листов Масса

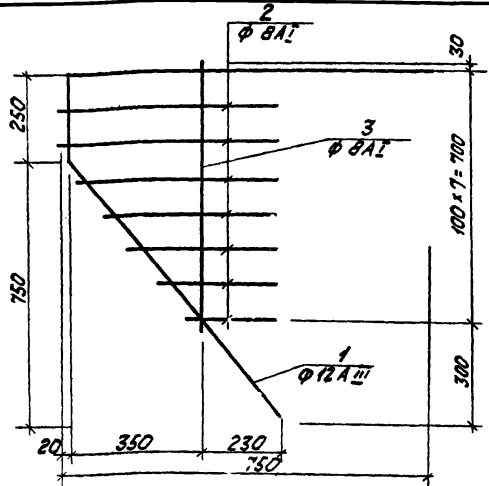
20,5 кг

А1-35 ГС  
А1-В СТЗ кл2Листов Масса  
Латгипропром 2 Р100

Формат И1В

Копирован: ХХХХ

Львові, проєкт 903-2-14 Львові, проєкт 903-2-14 Львові, проєкт 903-2-14



Вид	Обозначение	Наименование	кол.	Примечание
1	ГОСТ 5781-75	сталь арматурная φ 12 A II l = 1950	1	1,7 кг
2	ГОСТ 5781-75	то же φ 8 A I l = 250 x 600	7	1,1 кг
3	ГОСТ 5781-75	то же φ 8 A I l = 750	1	0,3 кг
Итого:				3,1 кг

Технические требования по изготовлению изделия см. лист КЖИ-ТТ раздел 1.

ТП 903-2-14 КЖИ-С11

Сетка С 11

А II - 35 ГС  
А I - 8 Ст 3 кл 2

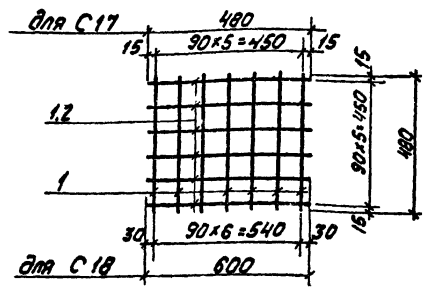
Станд. Масса Массов

3,1 кг

Лист 1 Листов 1  
Госстандарт Латв. ССР  
ЛАТГИПРОПРОМ  
г. Вилда

фармат 118

Львові, проєкт 903-2-14 Львові, проєкт 903-2-14 Львові, проєкт 903-2-14



Технические условия на изготовление сеток см. лист КЖИ-ТТ раздел 1.

Вид	Обозначение	Наименование	кол.	Примечание
С 17				
1	ГОСТ 5781-75	Арматурн. сталь φ 8 A I l = 480	13	1,4 кг
С 18				
1	ГОСТ 5781-75	Арматурн. сталь φ 8 A I l = 480	7	0,75 кг
2	ГОСТ 5781-75	то же φ 8 A I l = 600	6	0,6 кг
Итого:				1,55 кг

ТП 903-2-14 КЖИ-С17, С18

Сетка С 17, С 18

Станд. Масса Массов

Р 1,4 кг  
1,55 кг

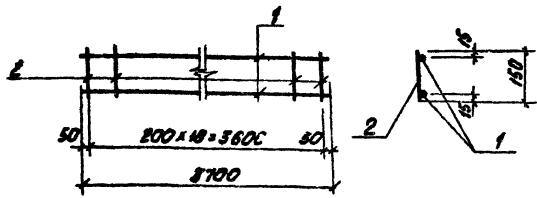
Лист 1 Листов 1  
Госстандарт Латв. ССР  
ЛАТГИПРОПРОМ  
г. Вилда

фармат 118

копирован КЖИ-ТТ



Листов 1, часть 3  
Листов 2, часть 3  
Листов 3, часть 3



Технические требования по изготовлению изделия см. лист КЖИ-ТТ, раздел I.

№ п/п	Обозначение	Наименование	Кол.	Примечание
		С-19		
1	ГОСТ 5781-75	сталь арматурн. ф6А? $\ell=3700$	2	1,6 кг
2	ГОСТ 5781-75	сталь арматурн. ф6А? $\ell=150$	19	0,6 кг
Всего				2,2 кг

ТП 903-2-14 КЖИ-С 19

Сетка С 19

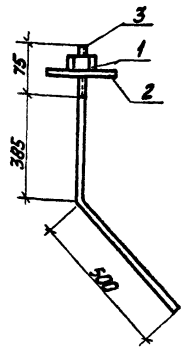
Р 2,2 кг

В С: 3 кг 2

лист 1 листов 1  
латгипропром г. Рига

формат 118

Листов 1, часть 3  
Листов 2, часть 14  
Листов 3, часть 3



№ п/п	Обозначение	Наименование	Кол.	Примечание
1	ГОСТ 5915-70*	гайка М 24	1	
2	ГОСТ 11371-68*	шайба М 24	1	
3	ГОСТ 2590-71	сталь арматурн. ф6А? $\ell=360$ ф 24	1	3,4 кг

Технические требования по изготовлению изделия см. лист КЖИ-ТТ, раздел II

ТП 903-2-14

КЖИ-МН 1

Закладное изделие МН 1

Р 3,4 кг

В С: 3 кг 2

лист 1 листов 1  
латгипропром г. Рига

формат 118

Листов 1, часть 3  
Листов 2, часть 14  
Листов 3, часть 3

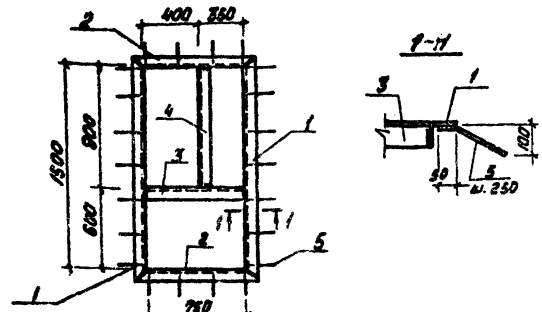
Копирован: КЖИ



Альбом I часть 3

Технический проект 903-2-И

Листовой проект 903-2-И



- 1. Технические требования по изготовлению изделия см. лист КЖИ-ТТ, раздел 2.
- 2. изделие покрыть одним слоем грунтовки ГФ-020. (поверхности, не закладываемые в бетон).

№ п/п	Обозначение	Наименование	кол.	примечание
1	ГОСТ 8509-72*	сталь листовая равнополочная L 75x8 E=900	2	29 кг
2	ГОСТ 8509-72*	то же L 75x8 E=900	2	16,2 кг
3	ГОСТ 8509-72*	то же L 75x8 E=750	1	8,7 кг
4	ГОСТ 8509-72*	то же L 75x8 E=900	1	8,1 кг
5	ГОСТ 5781-75	сталь арматурная ф 8 Л: E=150	22	1,3 кг
			итого:	62,0 кг

ТП 903-2-И КЖИ-МНН

изделие закладное МН-4

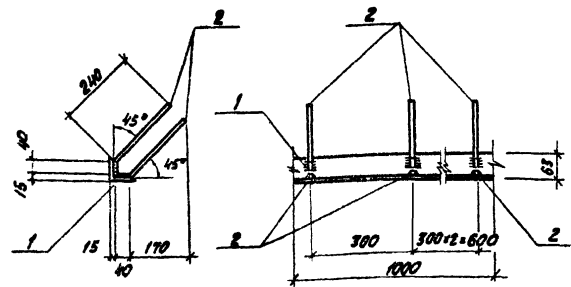
Вст 3 кл 2

Копирован: КИИФ. формат 118

Альбом I часть 3

Технический проект 903-2-И

Листовой проект 903-2-И



№ п/п	Обозначение	Наименование	кол.	примечание
МНБ				
2	ГОСТ 5781-75	сталь арматурная ф 8 Л: E=280	8	0,9 кг
1	ГОСТ 8509-72*	сталь листовая равнополочная E=1000	1	5,7 кг
				8,6 кг

- 1. Технические требования по изготовлению изделия см. л. КЖИ-ТТ, раздел 2.
- 2. изделие покрыть одним слоем грунтовки ГФ-020. (поверхности, не закладываемые в бетон).

ТП 903-2-И КЖИ-МНБ

закладное изделие МНБ

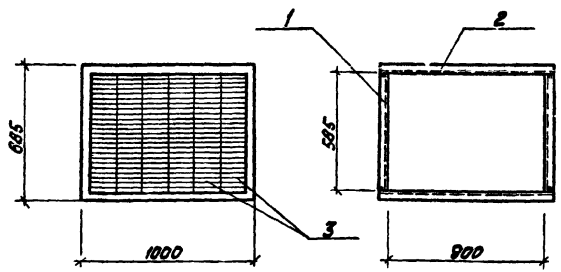
армат. - 35 ГС прокат - вст 3 кл 2

Копирован: КИИФ. формат 118

Типовой проект 903-2-14 Албом I часть 3

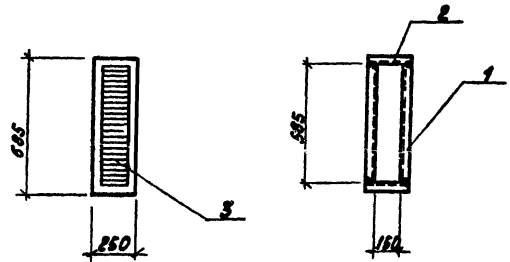
МН 7

Рама для МН 7



МН 12

Рама для МН 12



Типовой проект 903-2-14 Албом I часть 3

№ п/п	Обозначение	Наименование	Кол.	Примеч.
		МН 7		
1	ГОСТ 8278-75	жптый профиль $L 60 \times 50 \times 3$ $L = 585$	2	4,14 кг
2	ГОСТ 8278-75	То же $L 60 \times 50 \times 3$ $L = 1000$	2	7,08 кг
3	сер. 1.494-27	жолозичные решетки ТУ 36-1517-71 №2	6	7,2 кг
	ГОСТ 1491-72*	винт М 3 х 6	26	шт
		<b>Итого:</b>		<b>18,42 кг</b>

№ п/п	Обозначение	Наименование	Кол.	Примеч.
		МН 12		
1	ГОСТ 8278-75	жптый профиль $L 60 \times 50 \times 3$ $L = 685$	2	4,14 кг
2	ГОСТ 8278-75	То же $L 60 \times 50 \times 3$ $L = 250$	2	1,77 кг
3	сер. 1.494-27	жолозичные решетки ТУ 36-1517-71 №2	1	1,2 кг
	ГОСТ 1491-72*	винт М 3 х 6	6	шт
		<b>Итого:</b>		<b>7,11 кг</b>

1. Технические требования по изготовлению изделия см. лист КЖИ-77, раздел II.
2. Монтаж жалюзи в раму выполнить на винтах М 3 х 6 по месту.
3. Изделие покрыть одним слоем грунтовки ГФ-020.

1. Технические требования по изготовлению изделия см. лист КЖИ-77, раздел II.
2. Монтаж жалюзи в раму выполнить на винтах М 3 х 6 по месту.
3. Изделие покрыть одним слоем грунтовки ГФ-020.

ТП 903-2-14 КЖИ-МН 7

ТП 903-2-14 КЖИ-МН 12

И. инж. пр. Душман	И. инж. пр. Шильченко	И. инж. пр. Шильченко	И. инж. пр. Шильченко	И. инж. пр. Шильченко	И. инж. пр. Шильченко	И. инж. пр. Шильченко	И. инж. пр. Шильченко	И. инж. пр. Шильченко	И. инж. пр. Шильченко
Н. контр. Шильченко	Н. контр. Шильченко	Н. контр. Шильченко	Н. контр. Шильченко	Н. контр. Шильченко	Н. контр. Шильченко	Н. контр. Шильченко	Н. контр. Шильченко	Н. контр. Шильченко	Н. контр. Шильченко
Р. эк. Шильченко	Р. эк. Шильченко	Р. эк. Шильченко	Р. эк. Шильченко	Р. эк. Шильченко	Р. эк. Шильченко	Р. эк. Шильченко	Р. эк. Шильченко	Р. эк. Шильченко	Р. эк. Шильченко
А. ш. Шильченко	А. ш. Шильченко	А. ш. Шильченко	А. ш. Шильченко	А. ш. Шильченко	А. ш. Шильченко	А. ш. Шильченко	А. ш. Шильченко	А. ш. Шильченко	А. ш. Шильченко
С. т. м. Шильченко	С. т. м. Шильченко	С. т. м. Шильченко	С. т. м. Шильченко	С. т. м. Шильченко	С. т. м. Шильченко	С. т. м. Шильченко	С. т. м. Шильченко	С. т. м. Шильченко	С. т. м. Шильченко
Защитное изделие МН 7					Материал	Масса	Масса		
					Р	18,42	кг		
В ст 3 кл 2					Листы	Листов			
					распростр. лат. с. с. р.		ЛАТ ГИПРОПРОМ		г. Рига

И. инж. пр. Душман	И. инж. пр. Шильченко	И. инж. пр. Шильченко	И. инж. пр. Шильченко	И. инж. пр. Шильченко	И. инж. пр. Шильченко	И. инж. пр. Шильченко	И. инж. пр. Шильченко	И. инж. пр. Шильченко	И. инж. пр. Шильченко
Н. контр. Шильченко	Н. контр. Шильченко	Н. контр. Шильченко	Н. контр. Шильченко	Н. контр. Шильченко	Н. контр. Шильченко	Н. контр. Шильченко	Н. контр. Шильченко	Н. контр. Шильченко	Н. контр. Шильченко
Р. эк. Шильченко	Р. эк. Шильченко	Р. эк. Шильченко	Р. эк. Шильченко	Р. эк. Шильченко	Р. эк. Шильченко	Р. эк. Шильченко	Р. эк. Шильченко	Р. эк. Шильченко	Р. эк. Шильченко
А. ш. Шильченко	А. ш. Шильченко	А. ш. Шильченко	А. ш. Шильченко	А. ш. Шильченко	А. ш. Шильченко	А. ш. Шильченко	А. ш. Шильченко	А. ш. Шильченко	А. ш. Шильченко
С. т. м. Шильченко	С. т. м. Шильченко	С. т. м. Шильченко	С. т. м. Шильченко	С. т. м. Шильченко	С. т. м. Шильченко	С. т. м. Шильченко	С. т. м. Шильченко	С. т. м. Шильченко	С. т. м. Шильченко
Защитное изделие МН 12					Материал	Масса	Масса		
					Р	7,11	кг		
В ст 3 кл 2					Листы	Листов			
					распростр. лат. с. с. р.		ЛАТ ГИПРОПРОМ		г. Рига

Копирован: Кирин

формат 1/8

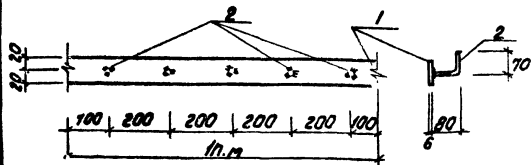
Копирован: Кирин

формат 1/8

ИВ № 10/811 Тополис и Листа (Копирован)

ИВ № 10/811 Тополис и Листа (Копирован)

Альбом I часть 5



Вид	Зона	Обозначение	Наименование	кол.	Примеч.
			<u>МН9</u>		
1		ГОСТ 103-76	Сталь полосовая $\frac{40 \times 4}{1000}$	11м	1,25 кг
2		ГОСТ 5781-75	Сталь арматурная $\frac{6 \times 1}{130}$	5	0,3 кг
					1,55 кг

1. Технические требования по изготовлению изделия см. лист КЖИ-ТТ, раздел II
2. Изделие покрыть одним слоем грунтовки ГФ-020

ТЛ 903-2-14 КЖИ-МН9

Закладное изделие  
МН9Прокат - вст 3 кл 2  
армат. - 35 гс

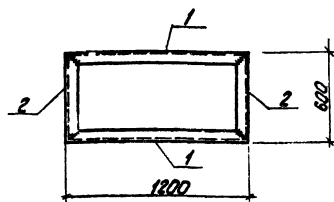
Сталь Массовая

Р 1,55кг 1:10

Лист 1 Листов 7  
Латгипропром  
г. Рига

формат ИВ

Альбом I часть 3



Альбом I часть 3

Альбом I часть 3

Вид	Зона	Обозначение	Наименование	кол.	Примеч.
			<u>МН10</u>		
1		ГОСТ 8240-72	Швеллер С18, L=1200	2	39,1 кг
2		ГОСТ 8240-72	Швеллер С18, L=600	2	19,5 кг
					58,6 кг

1. Технические требования по изготовлению изделия см. лист КЖИ-ТТ, раздел II.
2. Изделие покрыть одним слоем грунтовки ГФ-020.

ТЛ 903-2-14 КЖИ-МН10

Закладное изделие  
МН10

вст 3 кл 2

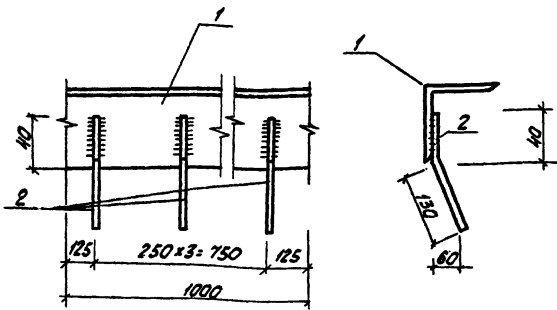
Сталь Массовая

58,6кг 1:20

Лист 1 Листов 7  
Латгипропром  
г. Рига

формат ИВ

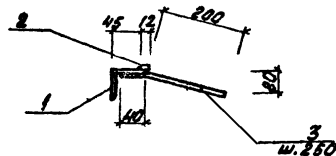
Копирован Р.Лер.



Кол-во	Обозначение	Наименование	Кол.	Прим.
1	ГОСТ 8509-72*	Сталь угловая, равнополочная, L 75x75, L=1000	1	6,9 кг
2	ГОСТ 5781-75	Сталь арматурная, ф 8 А II	4	0,3 кг
Всего:				7,2 кг

1. Технические требования по изготовлению изделия см. лист КЖИ-ТТ раздел II.
2. Изделие покрыть одним слоем грунтовки ГФ-020.

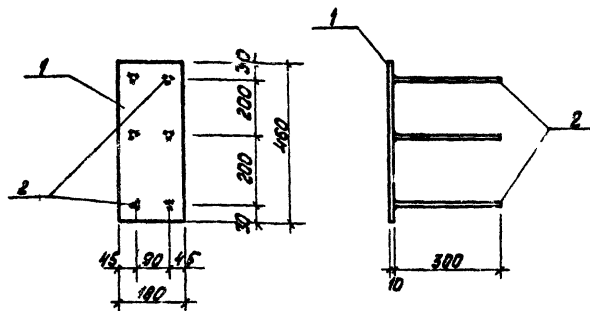
ТП 903-2-14		КЖИ-МН 11	
Закладное изделие	МН-11	Стадия	Масса
		Р	7,2 кг
Вст 3 кл 2		Лист 1	Листов 1
		ГОСТРОИ	ЛЭТИПРОПРОМ
		Р. Рого	Формат ИВ



Кол-во	Обозначение	Наименование	Кол.	Примеч.
<u>МНВ</u>				
1	ГОСТ 8509-72*	Сталь углов. равноп. L 50x5	1/м	3,8 кг
2	ГОСТ 103-76	Сталь полосовая - 6x12	1/м	0,6 кг
3	ГОСТ 5781-75	Сталь арматурн. ф 8 А II	4	0,4 кг
Всего:				4,8 кг

1. Технические требования по изготовлению изделия см. лист КЖИ-ТТ, раздел II.
2. Изделие покрыть одним слоем грунтовки ГФ-020.

ТП 903-2-14		КЖИ-МНВ	
Закладное изделие	МНВ	Стадия	Масса
		Р	4,8 кг
Армат. - 351С		Лист 1	Листов 1
прокат - Вст 3 кл 2		ГОСТРОИ	ЛЭТИПРОПРОМ
		Р. Рого	Формат ИВ



Технические требования по изготовлению изделия  
см. лист КЖИ-ТТ, раздел I.

Формат	Зона	Лист	Обозначение	Наименование	кол.	Примечание
				<b>МН 13</b>		
1			ГОСТ 19903-74	сталь листовая - 180 x 10 / 480	1	6,5 кг
2			ГОСТ 5781-75	сталь арматурная $\Phi 10 \text{ A III}$ $\epsilon = 300$	6	1,1 кг
				<b>Всего:</b>		<b>7,6 кг</b>

ТП 903-2-14

КЖИ-МН13

Закладное изделие МН 13

Сталь Масса Мех. свойс

Р 7,6 кг 1:10

Арматур. - 35 ГС  
Прокат - 8 ст 3 кл 2

Лист Листов /

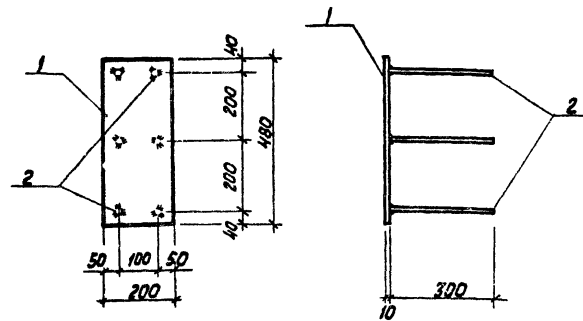
Ростроу Латв. СР

ЛАТВИПРОПРОМ

г. Рига

Копировал: Kifunf

Формат 118



Технические требования по изготовлению  
изделия см. лист КЖИ-ТТ, раздел II.

Формат	Зона	Лист	Обозначение	Наименование	кол.	Примечание
				<b>МН 14</b>		
1			ГОСТ 19903-74	сталь листовая - 200 x 10 / 480	1	7,5 кг
2			ГОСТ 5781-75	сталь арматурная $\Phi 10 \text{ A III}$ $\epsilon = 300$	6	1,1 кг
				<b>Всего:</b>		<b>8,6 кг</b>

ТП 903-2-14

КЖИ-МН14

Закладное изделие МН 14

Сталь Масса Мех. свойс

Р 8,6 кг 1:10

Арматур. - 35 ГС  
Прокат - 8 ст 3 кл 2

Лист Листов /

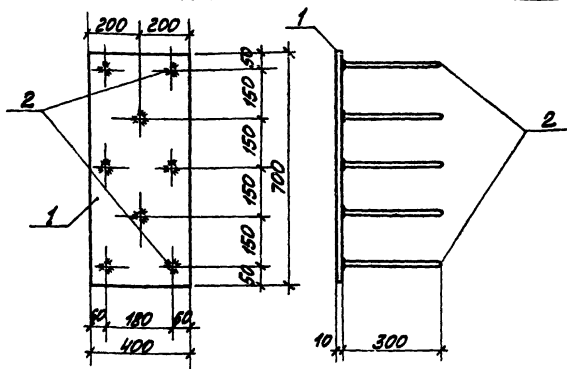
Ростроу Латв. СР

ЛАТВИПРОПРОМ

г. Рига

Копировал: Kifunf

Формат 118



Технические требования по изготовлению изделия см. лист КЖИ-ТТ, раздел II.

Обозначение	Наименование	Кол.	Примечание
МН 15			
1 ГОСТ 19903-74	Сталь листовая -400x10-700	1	22,0кг
2 ГОСТ 5781-75	Сталь арматурн. Ф 70А III L=300	8	1,45кг
		<b>Всего:</b>	<b>23,45кг</b>

ТП 903-2-14 КЖИ-МН15

Закладное изделие МН 15

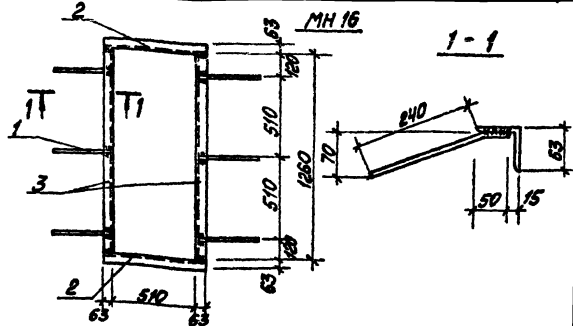
Сталь Масса Массы

р 23,45 1:10

Армат. - 35ГР  
Прокат - ВСтЗкп2

Лист 1 Листов 1  
Латтгипроприм  
2 Рука

формат 11



Обозначение	Наименование	Кол.	Примечание
МН 16			
1 ГОСТ 5781-75	Сталь арматурная А8А III L=290	6	6,69кг
2 ГОСТ 8509-72*	Сталь условная равнополочная L=1260	2	6,12кг
3 То же	То же L=1260	2	12,12кг
		<b>Итого:</b>	<b>18,93кг</b>

1. Технические требования по изготовлению изделия см. лист КЖИ-ТТ, раздел II.
2. Изделие покрыть одним слоем грунтовки ГР-020.

ТП 903-2-14

КЖИ-МН16

Закладное изделие МН 16

Сталь Масса Массы

р 18,93

ВСтЗ кп2

Лист 1 Листов 1  
Латтгипроприм  
2 Рука

формат 11

Шкала 1:100. Листы и детали в альбоме

Шкала 1:100. Листы и детали в альбоме

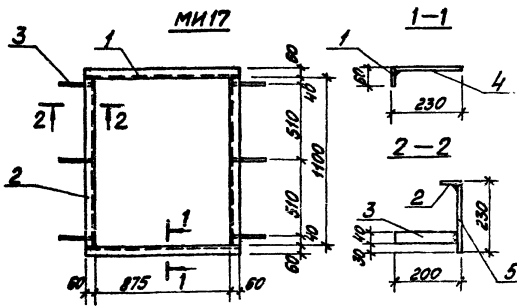
Копирован МН16

Копирован МН16



Альбом I часть 3

Титловый проект 903-2-14



1. Технические требования по изготовлению изделия см. КЖ-ТТ, раздел II.
2. Изделие покрыть одним слоем грунтовки ГФ-020.

Код	Обозначение	Наименование	Кол.	Примечание
МН 17				
1	ГОСТ 103-76	сталь -60x4 полосовая 995	2	3,75кг
2	ГОСТ 103-76	То же -60x4 -600	2	4,15кг
3	ГОСТ 103-76	" -40x4 -200	6	1,51кг
4	ГОСТ 19903-74	сталь листовая 226x995x4	2	14,13кг
5	ГОСТ 19903-74	То же 226x1100x4	2	15,62кг
Итого:				39,16кг

ТП 903-2-14 КЖИ-МН17

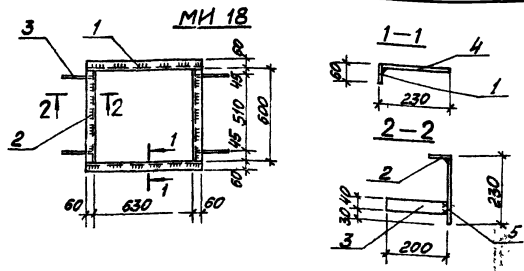
Закладное изделие МН 17	Сталь Масса	39,16 кг
	Лист 1 Листов 1	Гостпод Лист 1/1
Вст 3 ил 2	ЛАТГИПРОМ в. Рязань	

Копировал: Ман

форматт 11

Альбом I часть 3

Титловый проект 903-2-14



Код	Обозначение	Наименование	Кол.	Примечание
МН 18				
1	ГОСТ 103-76	сталь -60x4 полосовая 750	2	2,83кг
2	ГОСТ 103-76	То же -60x4 -600	2	2,26кг
3	ГОСТ 103-76	" -40x4 -200	4	1,01кг
4	ГОСТ 19903-74	сталь листовая 226x750x4	2	10,66кг
5	ГОСТ 19903-74	То же 226x600x4	2	8,54кг
Итого:				25,30кг

ТП 903-2-14 КЖИ-МН18

Закладное изделие МН 18	Сталь Масса	25,30 кг
	Лист 1 Листов 1	Гостпод Лист 1/1
Вст 3 ил 2	ЛАТГИПРОМ в. Рязань	

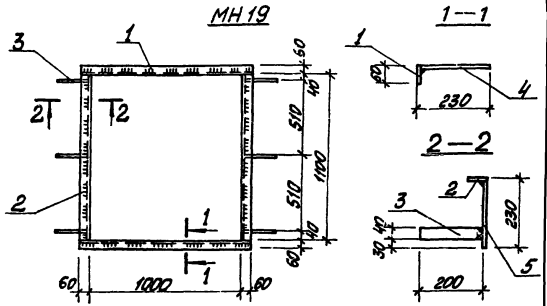
Копировал: Ман

форматт 11

Титловый проект 903-2-14

Титловый проект 903-2-14

Типовой проект 903-2-14 Альбом I часть 3



Кол. листов	Зона	Пол	Обозначение	Наименование	Кол.	Примечание
				МН 19		
1			ГОСТ 103-76	Сталь полосовая -60x4-1120	2	4,22 кг
2			То же	То же -60x4-1100	2	4,14 кг
3			"	" -40x4-200	6	1,51 кг
4			ГОСТ 19903-74	Сталь листовая 226x1120x4	2	15,90 кг
5			То же	То же 226x1100x4	2	15,62 кг
Итого:						41,39 кг

1 Технические требования по изготовлению изобретя см. листы КЖ-ТТ, раздел II  
 2 Изделие покрыть одним слоем грунтовки ГФ-020

ТП 903-2-14 КЖИ-МН19

ТИП Дыма  
 нач. 00-1  
 19  
 20  
 21  
 22  
 23  
 24  
 25  
 26  
 27  
 28  
 29  
 30  
 31  
 32

Закладное изделие МН19

Вст 3 кп 2

Слой	Масса	Максимум
Р	41,39 кг	
Лист 1 Листов 1		
ГОСТ Р ИСО 9001-2015		
ЛАТТИПРОПРОМ		

ЛАТТИПРОПРОМ