

ТИПОВОЙ ПРОЕКТ  
903-1-224.86

КОТЕЛЬНАЯ С ТРЕМЯ КОТЛАМИ  
КВ-ТС(В)-10 И ТРЕМЯ КОТЛАМИ  
КЕ-10-14С.

ОТКРЫТАЯ СИСТЕМА  
ТЕПЛОСНАБЖЕНИЯ.  
ТОПЛИВО-КАМЕННЫЕ И БУРЫЕ УГЛИ.

АЛЬБОМ 102

МЕТАЛЛОКОНСТРУКЦИИ ТОПЛИВОПОДАЧИ.  
ПИТАТЕЛИ

ТИПОВОЙ ПРОЕКТ 903-1-224.86  
КОТЕЛЬНАЯ С ТРЕМЯ КОТЛАМИ КВ-ТС(В)-10  
И ТРЕМЯ КОТЛАМИ КЕ-10-14С.  
ОТКРЫТАЯ СИСТЕМА ТЕПЛОСНАБЖЕНИЯ.  
ТОПЛИВО-КАМЕННЫЕ И БУРЫЕ УГЛИ.

АЛЬБОМ 102

СОСТАВ ПРОЕКТА

АЛЬБОМ	0		<i>Пояснительная записка.</i>
АЛЬБОМ	1.4		<i>Котельная. Тепломеханическая часть. Тепловодопдача.</i>
АЛЬБОМ	1.2	ЧАСТЬ 1	<i>Котельная. Тепломеханическая часть.</i>
АЛЬБОМ	1.2	ЧАСТЬ 2	<i>Котельная. Блоки тепломеханического оборудования.</i>
АЛЬБОМ	1.3		<i>Эксплуатационные чертежи общих видов конструкций тепловой изоляции.</i>
АЛЬБОМ	2.1		<i>Строительно-технологическая блок-секция котлоагрегата КВ-ТС-10.</i>
			<i>Тепломеханическая часть (вариант без воздухоподогревателя).</i>
АЛЬБОМ	2.2		<i>Строительно-технологическая блок-секция котлоагрегата КВ-ТСВ-10.</i>
			<i>Тепломеханическая часть (вариант с воздухоподогревателем).</i>
АЛЬБОМ	2.3		<i>Строительно-технологическая блок-секция котлоагрегата КВ-ТС(В)-10.</i>
			<i>Конструкции железобетонные. Автоматизация.</i>
АЛЬБОМ	2.4	ЧАСТИ 12	<i>Металлоконструкции газовоздухопроводов для блок-секции котлоагрегата КВ-ТС-10 (вариант без воздухоподогревателя).</i>
АЛЬБОМ	2.5	ЧАСТИ 12	<i>Металлоконструкции газовоздухопроводов для блок-секции котлоагрегата КВ-ТСВ-10 (вариант с воздухоподогревателем).</i>
АЛЬБОМ	2.6		<i>Строительно-технологическая блок-секция котлоагрегата КЕ-10-14С. Тепломеханическая часть (вариант без воздухоподогревателя).</i>
АЛЬБОМ	2.7		<i>Строительно-технологическая блок-секция котлоагрегата КЕ-10-14С. Тепломеханическая часть (вариант с воздухоподогревателем).</i>
АЛЬБОМ	2.8		<i>Строительно-технологическая блок-секция котлоагрегата КЕ-10-14С. Конструкции железобетонные. Автоматизация.</i>
АЛЬБОМ	2.9	ЧАСТИ 12	<i>Металлоконструкции газовоздухопроводов для блок-секции котлоагрегата КЕ-10-14С (вариант без воздухоподогревателя).</i>
АЛЬБОМ	2.10	ЧАСТИ 12	<i>Металлоконструкции газовоздухопроводов для блок-секции котлоагрегата КЕ-10-14С (вариант с воздухоподогревателем).</i>
АЛЬБОМ	3.1		<i>Водоподготовительная установка. Тепломеханическая часть. Узел сбора конденсата.</i>
АЛЬБОМ	4.1	ЧАСТЬ 1	<i>Водоподготовительная установка. Автоматизация. Тепломеханическая часть.</i>
АЛЬБОМ	4.1	ЧАСТЬ 2	<i>Водоподготовительная установка. Блоки тепломеханического оборудования.</i>
АЛЬБОМ	5.1		<i>Котельная. Архитектурно-строительная часть.</i>
АЛЬБОМ	5.2		<i>Котельная. Архитектурно-строительная часть. Конструкции кулерового цикла.</i>
АЛЬБОМ	5.3		<i>Котельная. Архитектурно-строительная часть (вариант закрытой установки дымоходов).</i>
АЛЬБОМ	5.4		<i>Котельная. Строительные изделия.</i>
АЛЬБОМ	5.5		<i>Водоподготовительная установка. Архитектурно-строительная часть.</i>
АЛЬБОМ	5.6		<i>Водоподготовительная установка. Строительные изделия.</i>
АЛЬБОМ	5.7		<i>Топливоводочная. Приемное устройство. Галерея №2. Архитектурно-строительная часть.</i>
АЛЬБОМ	5.8		<i>Топливоводочная. Дробильное отделение. Галерея №1. Архитектурно-строительная часть.</i>
АЛЬБОМ	5.9		<i>Топливоводочная. Приемное устройство. Галерея №2. Строительные изделия.</i>
АЛЬБОМ	5.10		<i>Топливоводочная. Дробильное отделение. Галерея №1. Строительные изделия.</i>
АЛЬБОМ	6.1		<i>Генеральный план. Инженерные сети. Конструкции архитектурно-строительной части. Электротехническая часть, связь и сигнализация. Водопровод и канализация. Тепловые сети.</i>
АЛЬБОМ	7.1		<i>Котельная. Электротехническая часть, связь и сигнализация. Чертежи монтажной зоны.</i>
АЛЬБОМ	7.2		<i>Котельная. Электротехническая часть. Механизмы, управляемые с НКУ и щитов КИПы А. Схемы принципиальные.</i>
АЛЬБОМ	7.3		<i>Котельная. Электротехническая часть. Задание заводу-изготовителю на низковольтные комплектные устройства.</i>

АЛЬБОМ	7.4		<i>Водоподогревательная установка. Электротехническая часть, связь и сигнализация.</i>
АЛЬБОМ	7.5		<i>Водоподогревательная установка. Электротехническая часть. Задание заводу-изготовителю на низковольтные комплектные устройства.</i>
АЛЬБОМ	7.6		<i>Топливобалдаха. Электротехническая часть, связь и сигнализация. Чертежи монтажной зоны. Автоматизация.</i>
АЛЬБОМ	7.7		<i>Топливобалдаха. Электротехническая часть. Механизмы, управляемые с НКУ. Схемы принципиальные.</i>
АЛЬБОМ	7.8		<i>Топливобалдаха. Электротехническая часть. Задание заводу-изготовителю на низковольтные комплектные устройства.</i>
АЛЬБОМ	8.1		<i>Котельная. Автоматизация.</i>
АЛЬБОМ	8.2		<i>Котлоагрегат КВ-ТС(В)-Ю. Задание заводу-изготовителю на щит автоматики и КИП.</i>
АЛЬБОМ	8.3		<i>Котлоагрегат КЕ-Ю-14С. Задание заводу-изготовителю на щит автоматики и КИП.</i>
АЛЬБОМ	8.4		<i>Котельная. Вспомогательное оборудование. Задание заводу-изготовителю на щиты автоматики и КИП.</i>
АЛЬБОМ	8.5		<i>Водоподогревательная установка. Задание заводу-изготовителю на щиты автоматики и КИП.</i>
АЛЬБОМ	8.6		<i>Котельная. Топливобалдаха. Водоподогревательная установка. Парократушение и паровая сигнализация.</i>
АЛЬБОМ	9.1		<i>Котельная. Отопление и вентиляция.</i>
АЛЬБОМ	9.2		<i>Водоподогревательная установка. Отопление и вентиляция.</i>
АЛЬБОМ	9.3		<i>Котельная. Водопровод и канализация. Тепловые сети.</i>
АЛЬБОМ	9.4		<i>Водоподогревательная установка. Водопровод и канализация. Тепловые сети.</i>
АЛЬБОМ	9.5		<i>Топливобалдаха. Санитарно-технические устройства.</i>
АЛЬБОМ	10.1		<i>Металлоконструкции топливобалдахи. Конвейер ленточный №1.</i>
АЛЬБОМ	10.2		<i>Металлоконструкции топливобалдахи. Пульты.</i>
АЛЬБОМ	10.3		<i>Металлоконструкции топливобалдахи. Конвейер ленточный №2.</i>
АЛЬБОМ	10.4		<i>Металлоконструкции топливобалдахи. Дробильное устройство.</i>
АЛЬБОМ	10.5		<i>Металлоконструкции топливобалдахи. Конвейер ленточный №3.</i>
АЛЬБОМ	10.6		<i>Металлоконструкции топливобалдахи. Конвейеры ленточные №4,5.</i>
АЛЬБОМ	10.7		<i>Металлоконструкции топливобалдахи. Конвейер ленточный реверсивный №6.</i>
АЛЬБОМ	10.8		<i>Металлоконструкции вспомогательного оборудования и устройств.</i>
АЛЬБОМ	11.1		<i>Котельная. Инженерные сети. Электротехническая часть, связь и сигнализация. Принадлежные материалы.</i>
АЛЬБОМ	11.2		<i>Водоподогревательная установка. Электротехническая часть, связь и сигнализация. Принадлежные материалы.</i>
АЛЬБОМ	11.3		<i>Топливобалдаха. Электротехническая часть, связь и сигнализация. Принадлежные материалы.</i>
АЛЬБОМ	12.1	КН.1+7	<i>Сети. Котельная.</i>
АЛЬБОМ	12.2	КН.1,2	<i>Сети. Водоподогревательная установка.</i>
АЛЬБОМ	12.3	КН.1,2	<i>Сети. Топливобалдаха.</i>
АЛЬБОМ	12.4		<i>Сети. Генеральный план. Инженерные сети.</i>
АЛЬБОМ	13.1		<i>Спецификации оборудования. Котельная. Отопление и вентиляция, водопровод и канализация, тепловые сети.</i>
АЛЬБОМ	13.2		<i>Спецификации оборудования. Котельная. Электротехническая часть, связь и сигнализация, водопровод и канализация, автоматическое парократушение.</i>
АЛЬБОМ	13.3		<i>Спецификации оборудования. Водоподогревательная установка.</i>
АЛЬБОМ	13.4		<i>Спецификации оборудования. Топливобалдаха.</i>
АЛЬБОМ	13.5		<i>Спецификации оборудования. Инженерные сети.</i>
АЛЬБОМ	13.6		<i>Спецификации оборудования. Блок-секция котлоагрегата КВ-ТС(В)-Ю. Тепломеханическая часть.</i>
АЛЬБОМ	13.7		<i>Спецификации оборудования. Блок-секция котлоагрегата КВ-ТС(В)-Ю. Автоматизация.</i>
АЛЬБОМ	13.8		<i>Спецификации оборудования. Блок-секция котлоагрегата КЕ-Ю-14С. Тепломеханическая часть.</i>
АЛЬБОМ	13.9		<i>Спецификации оборудования. Блок-секция котлоагрегата КЕ-Ю-14С. Автоматизация.</i>
АЛЬБОМ	13.10		<i>Спецификации оборудования. Котельная. Вспомогательное оборудование водогрейной части. Тепломеханическая часть, автоматизация.</i>
АЛЬБОМ	13.11		<i>Спецификации оборудования. Котельная. Вспомогательное оборудование паровой части. Тепломеханическая часть, автоматизация.</i>

Альбом 40.2

Типовой проект 903-1-241.86

- Альбом 14.1 Ведомости потребности в материалах. Котельная. Отопление и вентиляция, водопровод и канализация, тепловые сети.
- Альбом 14.2 Ведомости потребности в материалах. Котельная. Архитектурно-строительная часть, электромеханическая часть, связь и сигнализация, водопровод и канализация, автоматическое пожаротушение.
- Альбом 14.3 Ведомости потребности в материалах. Водоподогревательная установка.
- Альбом 14.4 Ведомости потребности в материалах. Теплогенератор.
- Альбом 14.5 Ведомости потребности в материалах. Генеральный план. Инженерные сети.
- Альбом 14.6 Ведомости потребности в материалах. Блок-секция котлоагрегата КВ-ТГ(В)-10. Архитектурно-строительная часть, тепломеханическая часть, автоматизация.
- Альбом 14.7 Ведомости потребности в материалах. Блок-секция котлоагрегата КВ-10-14С. Архитектурно-строительная часть, тепломеханическая часть, автоматизация.
- Альбом 14.8 Ведомости потребности в материалах. Котельная. Вспомогательное оборудование водогрейной части. Тепломеханическая часть, автоматизация.
- Альбом 14.9 Ведомости потребности в материалах. Котельная. Вспомогательное оборудование паровой части. Тепломеханическая часть, автоматизация.
- Альбом 14.10 Ведомости потребности в материалах. Котельная (версия закрытой установки тлео-пульверных машин). Архитектурно-строительная часть.

### ПРИМЕНЕННЫЕ ТИПОВЫЕ МАТЕРИАЛЫ

- Типовой проект 907-2-216 Труба дымовая кирпичная Н=60м, Д=300м с наклонным примыканием к стене. Для строительства I-IV климатических районах, кроме подразделов IА и IБ. (распространяет ВНИПИ Теплопроект, г. Москва).
- Типовое проектное решение 907-02-222 Световые ограждения высотных дымовых труб (высоты дымовых труб: 30, 45, 60, 75, 90, 120, 150, 180, 240, 270 и 300 м). (распространяет ВНИПИ Теплопроект, г. Москва).
- Альбом 1.3 Типовой проект 409-29-59 Механизированный проектный пункт на один проходной путь для выгрузки заполнителей бетона из полуавтомата. (распространяет Киевский филиал ЦНТП, г. Киев).
- Типовой проект 902-2-410.86 Вспомогательные сооружения затасовочных дождей сточных вод производительностью 10д/с для установок мазутоснабжения котельных. (распространяет ЦНТП, г. Москва).
- Типовые конструкции Серия 5.903-3, вып. 01-6, 2 Вакуумные деаэратеры и водосурьные эжекторы. (распространяет ЦНТП, г. Москва).
- Типовые конструкции Серия 4.903-4 вып. 1, 5 Котельные установки. Вспомогательное оборудование и блоки. (распространяет Тбилисский филиал ЦНТП).
- Типовые конструкции Серия 4.903-10 вып. 8 Изделия и детали трубопроводов для тепловых сетей. Грузовики. (распространяет Тбилисский филиал ЦНТП).

Разработан проектным институтом „ЛАТГИПРОПРОМ“

Утвержден Госстроем СССР  
Протокол № А4-29 от 20 мая 1986 г.

Главный инженер института *[подпись]* /В. Овчаров/  
Главный инженер проекта *[подпись]* /Я. Нобдвский/

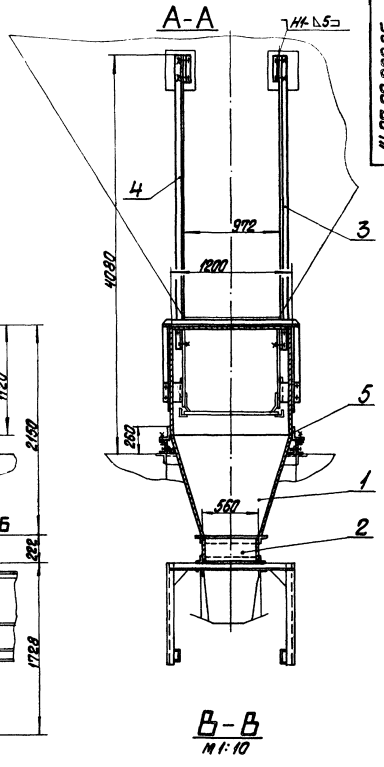
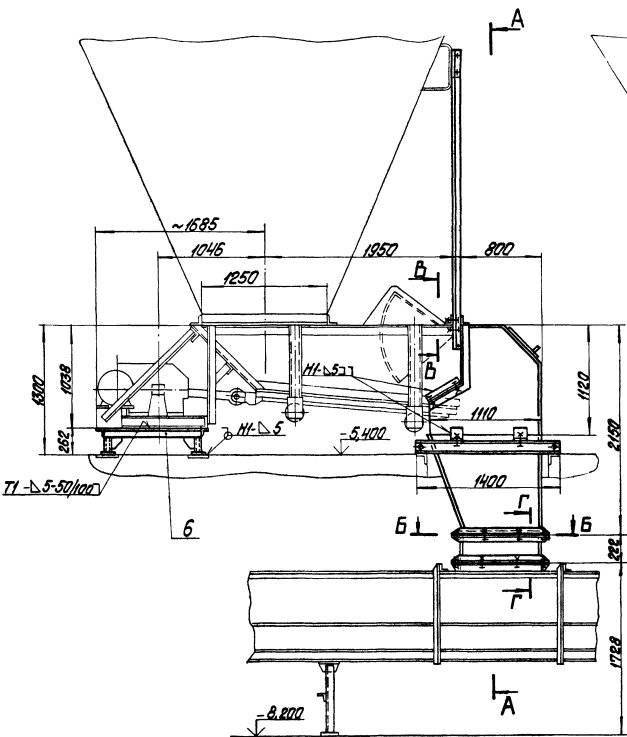
## Содержание альбома

Обозначение	Наименование	Стр.
	Содержание альбома	4
14.07.00.000С5	Металлоконструкции к питателю ПК1-10У2. Сборочный чертёж	5
14.07.01.000	Воранка	6
14.07.01.001	Крышка	6
14.07.01.002	Связь	6
14.07.01.000С5	Воранка. Сборочный чертёж	7
14.07.02.000	Патрубок	8
14.07.02.001	Связь	8
14.07.03.000С5	Патрубок. Сборочный чертёж	8
14.07.03.000	Подвеска	9
14.07.03.000С5	Подвеска. Сборочный чертёж	9
14.07.04.000С5	Подвеска. Сборочный чертёж	9
14.07.04.000	Подвеска	9
14.07.05.000	Опора	10
14.07.05.001	Лист	10
14.07.05.000С5	Опора. Сборочный чертёж	10
14.07.06.000	Рама под привод питателя ПК1-10У2	11
14.07.06.001	Косынка	11
14.07.06.000С5	Рама под привод питателя ПК1-10У2. Сборочный чертёж	11
14.08.00.000С5	Металлоконструкции к питателям ПК1-10У2. Сборочный чертёж	12, 13
14.08.00.000	Металлоконструкции к питателям ПК1-10У2	13
14.08.01.000	Металлоконструкции к питателю ПК1-10У2	13
14.08.01.000С5	Воранка. Сборочный чертёж	14
14.08.01.000	Воранка	15
14.08.01.001	Краништейн	15
14.08.01.002	Крышка	15
14.08.01.000	Дверца	16
14.08.01.001	Петля	16
14.08.01.002	Застёжка	16
14.08.01.003	Клоба	16
14.08.01.000С5	Дверца. Сборочный чертёж	17
14.08.02.000	Патрубок	18
14.08.02.001	Связь	18
14.08.02.000С5	Патрубок. Сборочный чертёж	18
14.08.03.000	Опора	19
14.08.03.001	Лист	19
14.08.03.000С5	Опора. Сборочный чертёж	19
14.09.00.000С5	Металлоконструкции к питателям ПК1-8У2. Сборочный чертёж	20, 21
14.09.00.000	Металлоконструкции к питателям ПК1-8У2	21
14.09.01.000С5	Воранка нижняя. Сборочный чертёж	22
14.09.01.000	Воранка нижняя	23
14.09.01.001	Стенка	23
14.09.01.002	Стенка	23
14.09.02.000С5	Воранка верхняя. Сборочный чертёж	24
14.09.02.000	Воранка верхняя	25
14.09.02.001	Крышка	25

Обозначение	Наименование	Стр.
14.09.02.002	Опора	25
14.09.03.000	Опора	26
14.09.03.001	Лист	26
14.09.03.000С5	Опора. Сборочный чертёж	26
14.09.04.000	Рама под привод питателя ПК1-8У2	27
14.09.04.001	Связь	27
14.09.04.000С5	Рама под привод питателя ПК1-8У2. Сборочный чертёж	27
14.09.05.000	Подвеска	28
14.09.05.000С5	Подвеска. Сборочный чертёж	28
14.09.06.000С5	Подвеска. Сборочный чертёж	28
14.09.06.000	Подвеска	28

Альбом 10.2

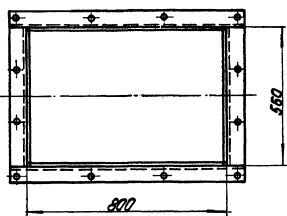
Толстов: проект 003-1-224.86



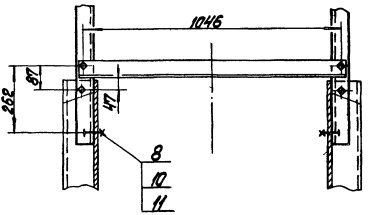
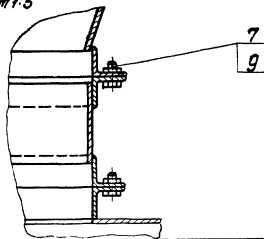
Г1 - Δ5-50/100

**В-В**  
1:10

**Б-Б**  
1:10



**Г-Г**  
1:1-5



1. Размеры для справок.
2. НН4; нН4; ±114/2.
3. Сварные швы по ГОСТ 5264-80.

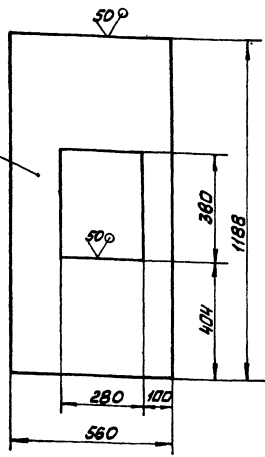
Литовский проект 903-1-24-86 Альбом 10.2

Ж. Литовский, В. Литовский и В. Литовский. Лист 14.07.00.000СБ. Проект 903-1-24-86. Альбом 10.2.

				<b>14.07.00.000СБ</b>					
Материал	№ документа	Подпись	Дата	Материал конструкции к	Лист	Вместо	Уставной		
Сталь	903-1-24-86			платформе ПМА-10У2		628	1-25		
Сварные	сварные			сборочный чертеж	Лист	Высота			
Металл	Металл								
Сталь	стальной								
<b>ЛАТГИПРОПРОМ</b>									
Литовский проект									
Архив 10.2									

14.07.01.001

54\*



- \* Размер для справок.
- h 14; h 14; ±  $\frac{1714}{2}$ .

14.07.01.001

Крышка

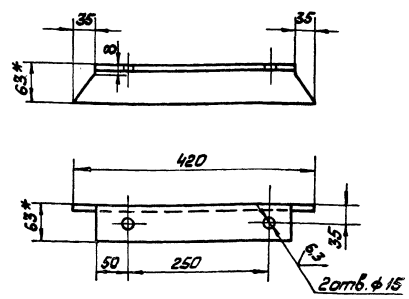
Лист	Масса	Масштаб
	16,6	1:10

Лист Листов 1  
ЛАТТИПРОПРОМ

Лист 5-ПН-6 ГОСТ 19903-74  
Вместе с ГОСТ 14637-79  
Капирова И.И. Формат А4

№	Обозначение	Наименование	Кол.	Примечание
9	14.07.01.007	Стенка		
		Лист 5-ПН-6 ГОСТ 19903-74 Вместе с ГОСТ 14637-79		
		395 х 14 х 1188 h 14	1	16,0 кг
10	14.07.01.008	Связь		
		Узелок 5-63х63х6 ГОСТ 18509-72 Вместе с ГОСТ 535-79	2	5,3 кг
11	14.07.01.009	Связь		
		Узелок 5-63х63х6 ГОСТ 18509-72 Вместе с ГОСТ 535-79	2	3,2 кг
12	14.07.01.010	Связь		
		Узелок 5-63х63х6 ГОСТ 18509-72 Вместе с ГОСТ 535-79	2	3,6 кг
13	14.07.01.011	Связь		
		Узелок 5-63х63х6 ГОСТ 18509-72 Вместе с ГОСТ 535-79	1	7,8 кг
		L = 635 х 14	2	
		Стандартные изделия		
14		Болт М12-6g х 30 36 016 ГОСТ 7798-70	4	
15		Гайка М12. 4. 016 ГОСТ 5915-70	4	
14.07.01.000		Лист	2	
		Капирова И.И. Формат А4		

14.07.01.002



- \* Размер для справок.
- h 14; h 14; ±  $\frac{1714}{2}$
- Шероховатость поверхностей  
краев резки -  $\sqrt{1}$

14.07.01.002

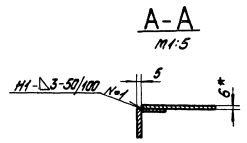
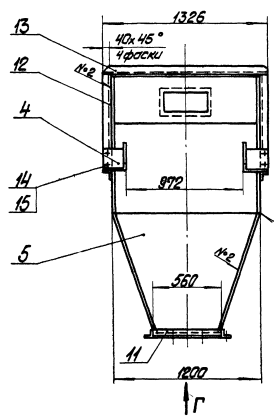
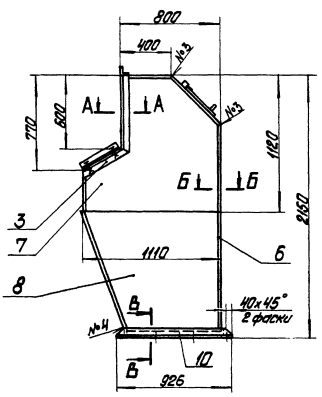
Связь

Лист	Масса	Масштаб
	2,4	1:5

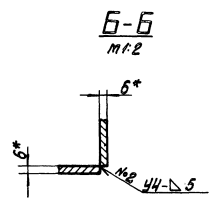
Лист Листов 1  
ЛАТТИПРОПРОМ

Лист 5-63х63х6 ГОСТ 18509-72  
Узелок 8 вместе с ГОСТ 535-79  
Капирова И.И. Формат А4

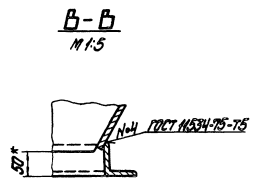
№	Обозначение	Наименование	Кол.	Примечание
		Документация		
14	14.07.01.000	Сборочный чертёж		
		Сборочные ведомости		
1	14.08.01.100 СБ	Дверца	1	
		Детали		
2	14.07.01.001	Крышка	1	
3	14.07.01.002	Связь	2	
4	14.08.01.001	Кронштейн	2	
5	14.07.01.003	Стенка		
		Лист 5-ПН-6 ГОСТ 19903-74 Вместе с ГОСТ 14637-79	1	42 кг
6	14.07.01.004	Стенка		
		Лист 5-ПН-6 ГОСТ 19903-74 Вместе с ГОСТ 14637-79	1	80,6 кг
7	14.07.01.005	Стенка		
		Лист 5-ПН-6 ГОСТ 19903-74 Вместе с ГОСТ 14637-79	2	44,3 кг
8	14.07.01.006	Стенка		
		Лист 5-ПН-6 ГОСТ 19903-74 Вместе с ГОСТ 14637-79	2	45,3 кг
14.07.01.000		Лист	2	
		Капирова И.И. Формат А4		



A-A  
M 1:5

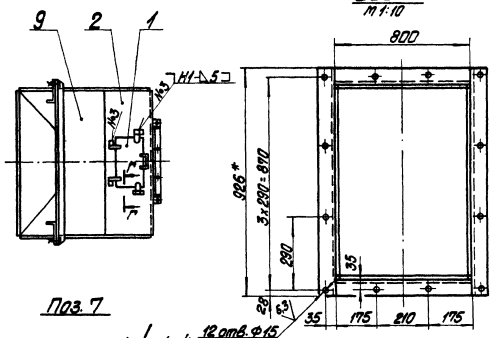


B-B  
M 1:2



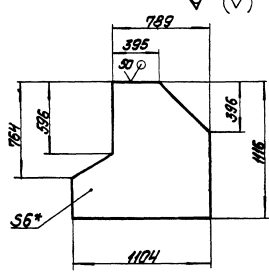
B-B  
M 1:5

Вид Г  
M 1:10



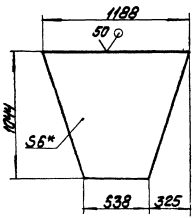
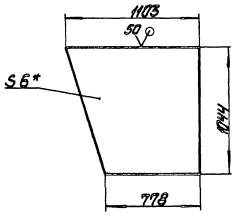
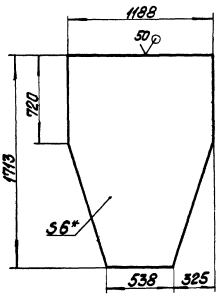
Поз. 7

Поз. 8

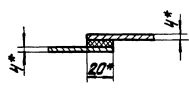


Поз. 5

Поз. 6



Г-Г  
M 1:2



- 1.\*Размеры для справок.
2. H14; h14;  $\pm \frac{IT14}{2}$ .
3. Шероховатость поверхностей кромок реза - R<sub>z</sub>.
4. Сварные швы по ГОСТ 5264-80, крате тест указанных особо.

Технический проект 903-4-224.85

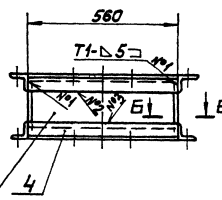
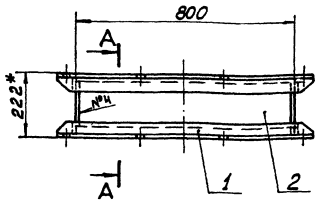
Автомат. И.Р.

		14.07.01.000.05	
		Воронка	
		Сборочный чертёж	
Мат. код	№ детали	Материал	Вид
			387
Масштаб	1:2	Лист	1 из 1
		ЛАТВИПРОПР	
		Формат А2	

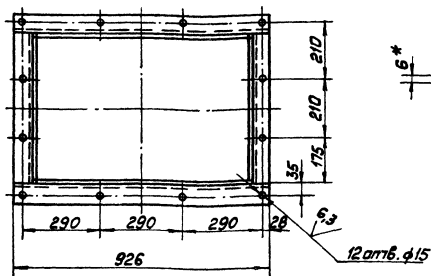


Технический проект 903-1-224.86 Альбом 10.2

14.07.02.000 СБ



A-A  
M 1:5



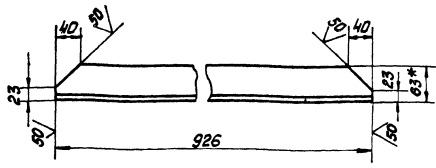
B-B  
M 1:2

- 1 \* Размеры для справок.
2.  $h 14; h 14; \pm \frac{17^{14}}{2}$
3. Шероховатость поверхностей кромок реза -  $R_{a} 3.2$ .
4. Сварные швы по ГОСТ 5264-80.

		14.07.02.000 СБ	
Изм.	Лист	Патрубок Сборочный чертёж	Лист
№	Дата		
		Латгипропром	

Технический проект 903-1-224.86 Альбом 10.2

14.07.02.001



- 1 \* Размер для справок.
- 2  $h 14 \pm \frac{17^{14}}{2}$

		14.07.02.001	
Изм.	Лист	СВЯЗЬ	Лист
№	Дата		
		Латгипропром	

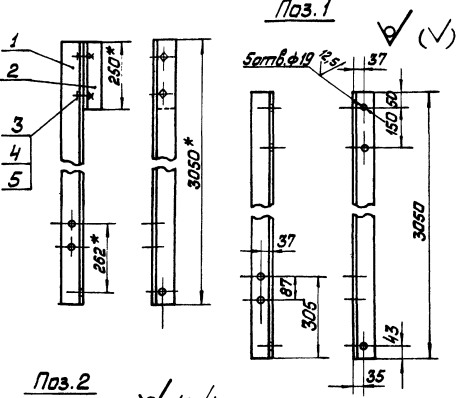
Технический проект 903-1-224.86 Альбом 10.2

Изм.	Лист	№ документа	Наименование	Наименование	Кол.	Примечание
<b>Документация</b>						
АВ		14.07.02.000 СБ	Сборочный чертёж			
<b>Детали</b>						
АВ	1	14.07.02.001	Связь		4	
БВ	2	14.07.02.002	Стенка	Лист Б-114-6 ГОСТ 19903-74 Вместе с ГОСТ 14637-79 170x114x778 h14	2	6,22кг
БВ	3	14.07.02.003	Стенка	Лист Б-114-6 ГОСТ 19903-74 Вместе с ГОСТ 14637-79 170x114x548 h14	2	4,4
БВ	4	14.07.02.004	Связь	Лист Б-63x63x6 ГОСТ 8509-72 Вместе с ГОСТ 1535-79	4	3,2

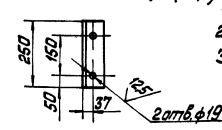
		14.07.02.000	
Изм.	Лист	Патрубок	Лист
№	Дата		
		Латгипропром	

Типовой проект 903-1-224.86 Албон 10.2

90 000 40 00 70



Поз.2



- 1.\* Размеры для справок  
 2.  $H 14; h 14 \pm \frac{IT 14}{2}$   
 3. Шероховатость поверхностей кромок реза -  $Ra$

14.07.04.000 СБ

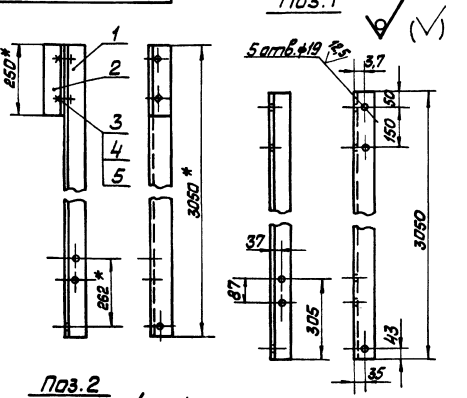
Изм. Лист	№ докум.	Подп.	Дата	Лист	Масса	Изготов.
Рисов.	Брацун	Б.С.		1	40,0	1:10
Проб.	Брацун	Б.С.		Лист	Листов	1
				ЛАТГИПРОПРОМ		
				Копировал М.С.С. формат А4		

Типовой проект 903-1-224.86 Албон 10.2

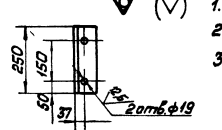
Форм. Зона	Лист	Обозначение	Наименование	Кол.	Примечание
			Документация		
А4		14.07.04.000 СБ	Сборочный чертёж		
			Детали		
Б4	1	14.07.04.001	Узелок		
			Узелок Б-75-75-8 ГОСТ 8509-78	1	27,5 кг
			Узелок БСтЗсп ГОСТ 535-79		
Б4	2	14.07.04.002	Опора		
			Узелок Б-75-75-8 ГОСТ 8509-78	1	2,3 кг
			Узелок БСтЗсп ГОСТ 535-79		
			Стандартные изделия		
	3		Балт М16-6g x 30. 36.016 ГОСТ 7798-70	2	
	4		Гайка М16. 4.016 ГОСТ 5915-70	2	
	5		Шайба 16. 65Г.016 ГОСТ 6402-70	2	
				14.07.04.000	
				Подвеска	
				ЛАТГИПРОПРОМ	
				Копировал М.С.С. формат А4	

Типовой проект 903-1-224.86 Албон 10.2

90 000 30 00 70



Поз.2



- 1.\* Размеры для справок.  
 2.  $H 14; h 14; \pm \frac{IT 14}{2}$   
 3. Шероховатость поверхностей кромок реза -  $Ra$

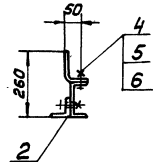
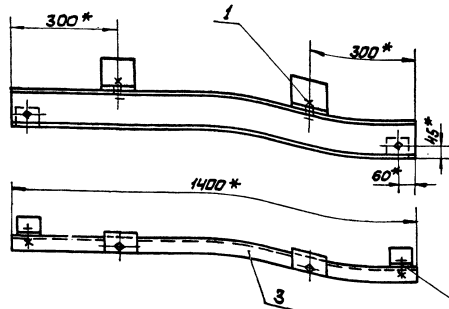
14.07.03.000 СБ

Изм. Лист	№ докум.	Подп.	Дата	Лист	Масса	Изготов.
Рисов.	Брацун	Б.С.		1	40,0	1:10
Проб.	Брацун	Б.С.		Лист	Листов	1
				ЛАТГИПРОПРОМ		
				Копировал М.С.С. формат А4		

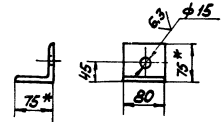
Типовой проект 903-1-224.86 Албон 10.2

Форм. Зона	Лист	Обозначение	Наименование	Кол.	Примечание
			Документация		
А4		14.07.03.000 СБ	Сборочный чертёж		
			Детали		
Б4	1	14.07.03.001	Опора		
			Узелок Б-75-75-8 ГОСТ 8509-78	1	27,5 кг
			Узелок БСтЗсп ГОСТ 535-79		
Б4	2	14.07.03.002	Узелок		
			Узелок Б-75-75-8 ГОСТ 8509-78	1	2,3 кг
			Узелок БСтЗсп ГОСТ 535-79		
			Стандартные изделия		
	3		Балт М16-6g x 30. 36.016 ГОСТ 7798-70	2	
	4		Гайка М16. 4.016 ГОСТ 5915-70	2	
	5		Шайба 16. 65Г.016 ГОСТ 6402-70	2	
				14.07.03.000	
				Подвеска	
				ЛАТГИПРОПРОМ	
				Копировал М.С.С. формат А4	

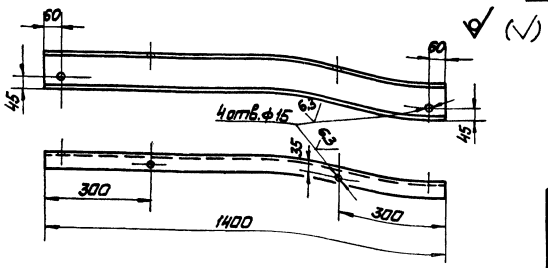
Туповой проект 9031-224.86 Альбом 10.2



Поз. 2  
1:5 ✓ (✓)



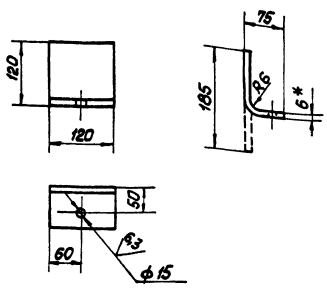
Поз. 3



- 1 \* Размеры для справок.
2. Н 14; н 14; ± 1/14  
2
3. Шероховатость поверхностей  
крамок реза - √.

				14.07.05.000 СБ	
Изм.	Лист	№ докум.	Лист	Масса	Условн.
		Разраб.	Выполн.	21,0	1:10
Опора					
Сборочный чертёж					
				Лист	Листов
					1
				ЛАТТИПРОПРОМ	

Туповой проект 9031-224.86 Альбом 10.2



1. \* Размер для справок.
2. Н 14; н 14 ± 1/14
3. Шероховатость поверхностей  
крамок реза - √.

				14.07.05.001	
Изм.	Лист	№ докум.	Лист	Масса	Условн.
		Разраб.	Выполн.	1,05	1:5
Лапа					
				Лист	Листов
					1
				ЛАТТИПРОПРОМ	

Туповой проект 9031-224.86 Альбом 10.2

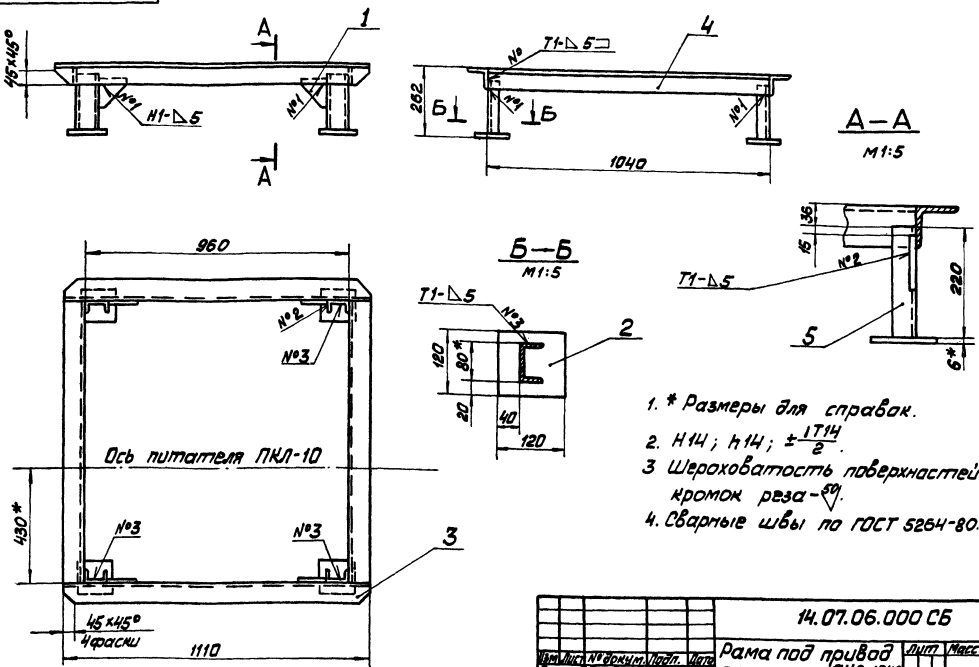
Изм.	Лист	№ докум.	Лист	Масса	Условн.
				14.07.05.000	
Опора					
				Лист	Листов
					1
				ЛАТТИПРОПРОМ	

Изм.	Лист	№ докум.	Лист	Масса	Условн.
				14.07.05.000 СБ	
Опора					
				Лист	Листов
					1
				ЛАТТИПРОПРОМ	

Технический проект 903-1-224.86 Альбом 12.2

14.07.06.000 С5

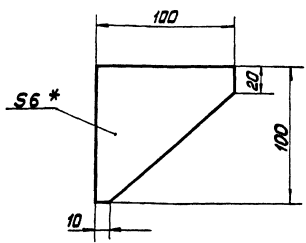


1. \* Размеры для справок.
2.  $h 14; h 14; \pm \frac{17 \pm 4}{2}$
3. Шероховатость поверхностей кромок реза -  $Rz$
4. Сварные швы по ГОСТ 5264-80.

14.07.06.000 С5			
Изм. лист	№ докум.	Лист	Дата
Разраб.	В.А.С.	1	14.07.86
Проект	Б.С.	1	14.07.86
Т.И.	С.С.	1	14.07.86
Рама под привод питателя ПКЛ-1042			
Лист		Масса	Масштаб
Сборочный чертёж		51,0	1:10
ЛАТГИПРОПРОМ			
Капыравай М.А.С. формат А3			

Технический проект 903-1-224.86 Альбом 10.2

14.07.06.001



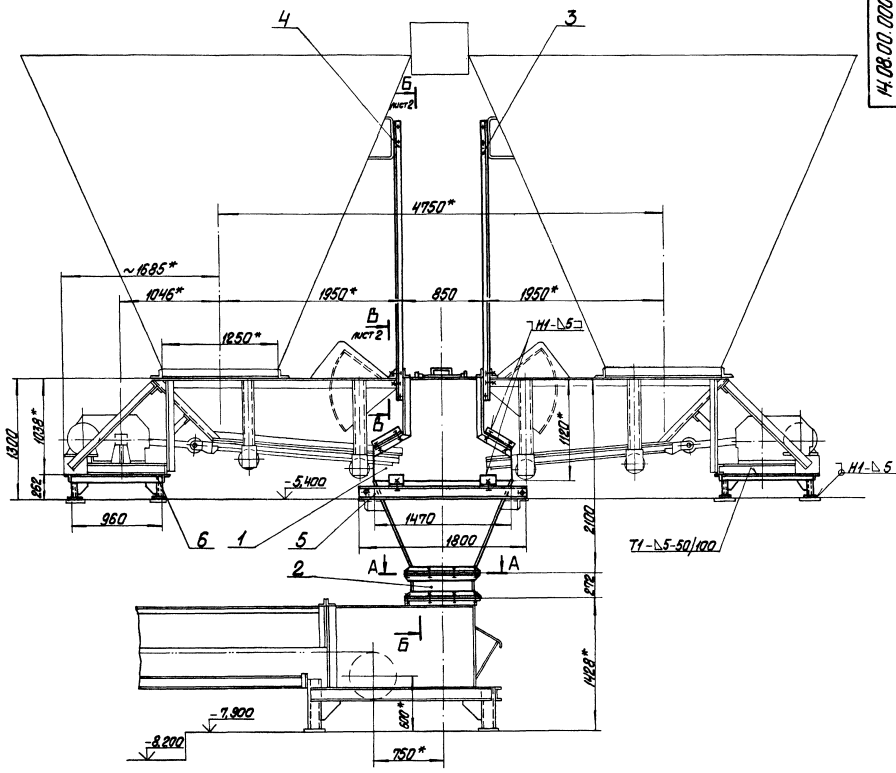
1. \* Размер для справок.
2.  $h 14 \pm \frac{17 \pm 4}{2}$

Технический проект 903-1-224.86 Альбом 10.2

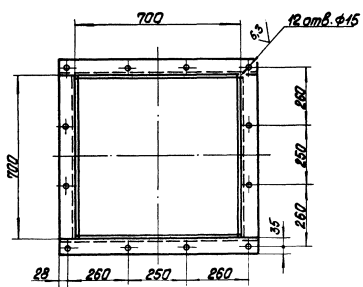
№	Обозначение	Наименование	Мат.	Примечание
<u>Документация</u>				
14.07.06.000 С5		Сборочный чертёж		
<u>Детали</u>				
1	14.07.06.001	Косынка	4	
2	14.07.06.002	Опора		
		Лист Б-114-6 ГОСТ 19003-74	4	0,58кг
		В.С.Э.сп. ГОСТ 14637-79		
3	14.07.06.003	Связь		
		Узелок Б-75х75х10 ГОСТ 18509-78	2	10,0кг
		В.С.Э.сп. ГОСТ 535-79		
4	14.07.06.004	Связь		
		Узелок Б-75х75х10 ГОСТ 18509-78	2	9,4кг
		В.С.Э.сп. ГОСТ 535-79		
5	14.07.06.005	Стяжка		
		ЭЛ ГОСТ 2240-78	4	2,0кг
		Швеллер В.С.Э.сп. ГОСТ 535-79		

14.07.06.001			
Изм. лист	№ докум.	Лист	Дата
Разраб.	В.А.С.	1	14.07.86
Проект	Б.С.	1	14.07.86
Т.И.	С.С.	1	14.07.86
Косынка			
Лист		Масса	Масштаб
Сборочный чертёж		0,3	1:2
ЛАТГИПРОПРОМ			
Капыравай М.А.С. формат А4			

14.07.06.000			
Изм. лист	№ докум.	Лист	Дата
Разраб.	В.А.С.	1	14.07.86
Проект	Б.С.	1	14.07.86
Т.И.	С.С.	1	14.07.86
Рама под привод питателя ПКЛ-1042			
Лист		Масса	Масштаб
Сборочный чертёж		51,0	1:10
ЛАТГИПРОПРОМ			
Капыравай М.А.С. формат А3			



A-A  
M 1:10



- 1\* Размеры для справок.
2. M14; h 14;  $\pm 0.14$ / $\pm 0.2$ .
3. Сварные швы по ГОСТ 5264-80.

Технический проект 303-1-224.86 Алюмин. № 2

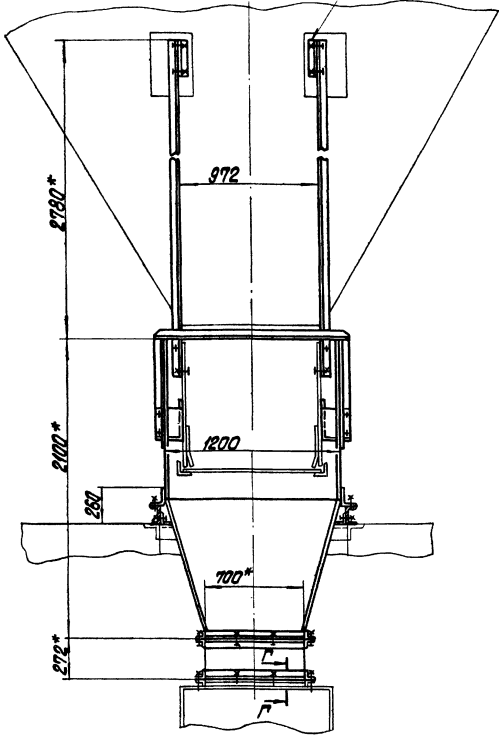
Инж. А.В. Сидоров, Инж. В.А. Сидорова, Инж. А.А. Сидорова, Инж. А.А. Сидорова, Инж. А.А. Сидорова

					14.08.00.000015	
Исполн.	Проверен.	Утвержден.	Дата	Металлоконструкция	Лист	Всего листов
				к проекту № ПКТ-10-32	830	125
Т. проект	Т. чертеж	Т. сборка	Т. монтаж	Сборочный чертеж	Лист 1	Всего листов 2
				ЛАТГИПРОПРОМ		
				Спроектировано		

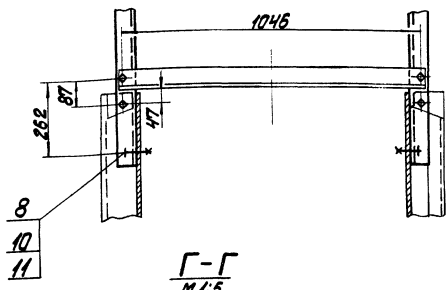
14.07.00.000 СБ  
 14.08.00.000 СБ  
 14.07.01.000  
 14.07.02.000  
 14.07.03.000  
 14.07.04.000  
 14.07.05.000  
 14.07.06.000  
 14.07.07.000  
 14.07.08.000  
 14.07.09.000  
 14.07.10.000  
 14.07.11.000  
 14.07.12.000  
 14.07.13.000  
 14.07.14.000  
 14.07.15.000  
 14.07.16.000  
 14.07.17.000  
 14.07.18.000  
 14.07.19.000  
 14.07.20.000  
 14.07.21.000  
 14.07.22.000  
 14.07.23.000  
 14.07.24.000  
 14.07.25.000  
 14.07.26.000  
 14.07.27.000  
 14.07.28.000  
 14.07.29.000  
 14.07.30.000  
 14.07.31.000  
 14.08.01.000  
 14.08.02.000  
 14.08.03.000  
 14.08.04.000  
 14.08.05.000  
 14.08.06.000  
 14.08.07.000  
 14.08.08.000  
 14.08.09.000  
 14.08.10.000  
 14.08.11.000  
 14.08.12.000  
 14.08.13.000  
 14.08.14.000  
 14.08.15.000  
 14.08.16.000  
 14.08.17.000  
 14.08.18.000  
 14.08.19.000  
 14.08.20.000  
 14.08.21.000  
 14.08.22.000  
 14.08.23.000  
 14.08.24.000  
 14.08.25.000  
 14.08.26.000  
 14.08.27.000  
 14.08.28.000  
 14.08.29.000  
 14.08.30.000  
 14.08.31.000

14.07.00.000 СБ

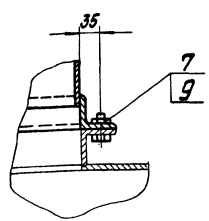
Б-Б лист 1  
М 1:20  
Н1-Δ50



В-В лист 1  
М 1:10



Г-Г  
М 1:5



14.07.00.000 СБ		Лист 2
Исполн.	Провер.	Формат А4

Исполн.	Лист	Обозначение	Наименование	Кол.	Примечание
			<u>Документация</u>		
РЗ		14.07.00.000 СБ	Сборочный чертёж		
			<u>Сборочные единицы</u>		
Р4	1	14.07.01.000	Воронка	1	
Р4	2	14.07.02.000	Патрубок	1	
Р4	3	14.07.03.000	Подвеска	1	
Р4	4	14.07.04.000	Подвеска	1	
Р4	5	14.07.05.000	Опора	2	
Р4	6	14.07.06.000	Рама под привод питателя ПКЛ-10	1	
			<u>Стандартные изделия</u>		
	7		Болт М12-Брх30.36.016 ГОСТ 7798-70	24	
	8		Болт М16-Брх40.36.016 ГОСТ 7798-70	10	
	9		Гайка М12. 4.016 ГОСТ 5915-70	24	
	10		Гайка М16. 4.016 ГОСТ 5915-70	10	
	11		Шайба 16. 02.016 ГОСТ 11371-78	10	

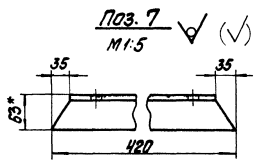
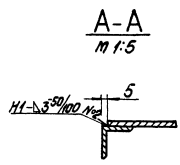
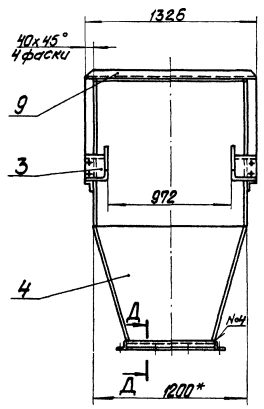
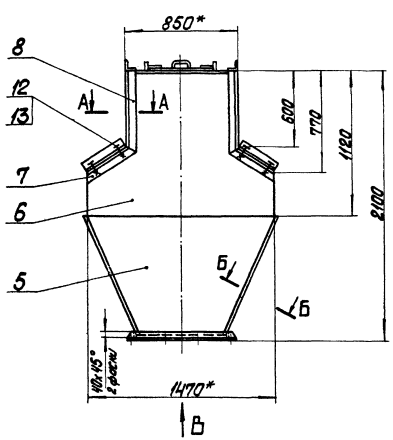
14.07.00.000

Исполн.	Провер.	Лист	Лист	Листов
				1
Металлоконструкция		Латгипропром		
к питателю ПКЛ-10У2		Формат А4		

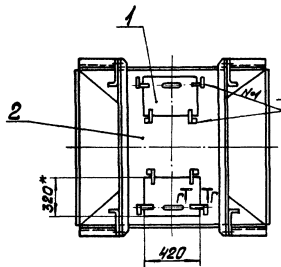
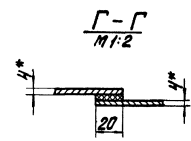
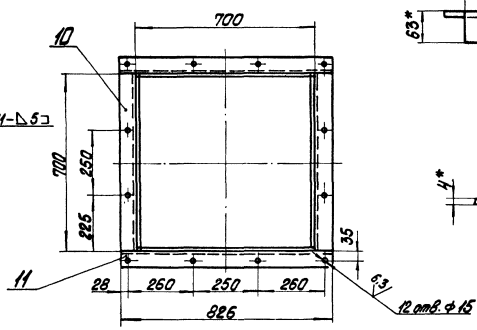
Исполн.	Лист	Обозначение	Наименование	Кол.	Примечание
			<u>Документация</u>		
РЗ		14.08.00.000 СБ	Сборочный чертёж		
			<u>Сборочные единицы</u>		
Р4	1	14.08.01.000	Воронка	1	
Р4	2	14.08.02.000	Патрубок	1	
Р4	3	14.07.03.000	Подвеска	2	
Р4	4	14.07.04.000	Подвеска	2	
Р4	5	14.08.03.000	Опора	2	
Р4	6	14.07.06.000	Рама под привод питателя ПКЛ-10	2	
			<u>Стандартные изделия</u>		
	7		Болт М12-Брх30.36.016 ГОСТ 7798-70	24	
	8		Болт М16-Брх40.36.016 ГОСТ 7798-70	15	
	9		Гайка М12. 4.016 ГОСТ 5915-70	24	
	10		Гайка М16. 4.016 ГОСТ 5915-70	15	
	11		Шайба 16. 02.016 ГОСТ 11371-78	15	

14.08.00.000

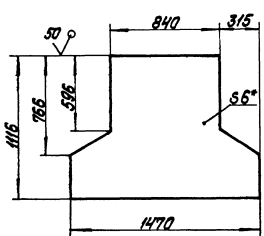
Исполн.	Провер.	Лист	Лист	Листов
				1
Металлоконструкция		Латгипропром		
к питателю ПКЛ-10У2		Формат А4		



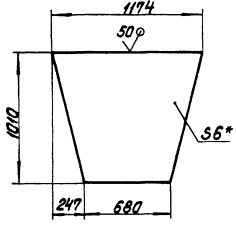
Вид В  
M 1:10



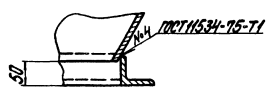
Поз. 6 ✓ (✓)



Поз. 4 ✓ (✓)

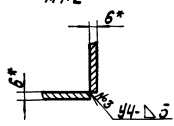
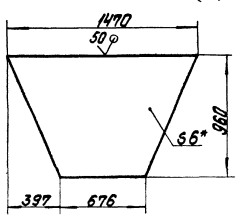


Д-Д  
M 1:5



- \* Размеры для справок.
- НЧ; Н 14; ± 1/14
- Шероховатость поверхностей кромок реза - 50
- Сварные швы по ГОСТ 5264-80.

Поз. 5 ✓ (✓)

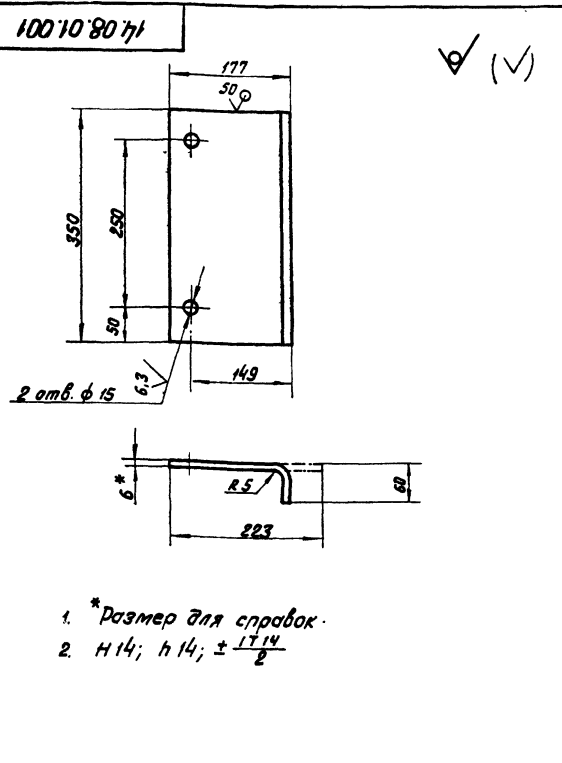


				14.08.01.000.05	
				<b>Воронка</b>	
				Сварочный чертёж	
				ЛАНГИПРОПРИМ	
				Формат А3	

Типовой проект 303-1-224.86 Алюмин 10.2

ИЗМ. № 001, 002, 003, 004, 005, 006, 007, 008, 009, 010, 011, 012, 013, 014, 015, 016, 017, 018, 019, 020, 021, 022, 023, 024, 025, 026, 027, 028, 029, 030, 031, 032, 033, 034, 035, 036, 037, 038, 039, 040, 041, 042, 043, 044, 045, 046, 047, 048, 049, 050, 051, 052, 053, 054, 055, 056, 057, 058, 059, 060, 061, 062, 063, 064, 065, 066, 067, 068, 069, 070, 071, 072, 073, 074, 075, 076, 077, 078, 079, 080, 081, 082, 083, 084, 085, 086, 087, 088, 089, 090, 091, 092, 093, 094, 095, 096, 097, 098, 099, 100, 101, 102, 103, 104, 105, 106, 107, 108, 109, 110, 111, 112, 113, 114, 115, 116, 117, 118, 119, 120, 121, 122, 123, 124, 125, 126, 127, 128, 129, 130, 131, 132, 133, 134, 135, 136, 137, 138, 139, 140, 141, 142, 143, 144, 145, 146, 147, 148, 149, 150, 151, 152, 153, 154, 155, 156, 157, 158, 159, 160, 161, 162, 163, 164, 165, 166, 167, 168, 169, 170, 171, 172, 173, 174, 175, 176, 177, 178, 179, 180, 181, 182, 183, 184, 185, 186, 187, 188, 189, 190, 191, 192, 193, 194, 195, 196, 197, 198, 199, 200, 201, 202, 203, 204, 205, 206, 207, 208, 209, 210, 211, 212, 213, 214, 215, 216, 217, 218, 219, 220, 221, 222, 223, 224, 225, 226, 227, 228, 229, 230, 231, 232, 233, 234, 235, 236, 237, 238, 239, 240, 241, 242, 243, 244, 245, 246, 247, 248, 249, 250, 251, 252, 253, 254, 255, 256, 257, 258, 259, 260, 261, 262, 263, 264, 265, 266, 267, 268, 269, 270, 271, 272, 273, 274, 275, 276, 277, 278, 279, 280, 281, 282, 283, 284, 285, 286, 287, 288, 289, 290, 291, 292, 293, 294, 295, 296, 297, 298, 299, 300, 301, 302, 303, 304, 305, 306, 307, 308, 309, 310, 311, 312, 313, 314, 315, 316, 317, 318, 319, 320, 321, 322, 323, 324, 325, 326, 327, 328, 329, 330, 331, 332, 333, 334, 335, 336, 337, 338, 339, 340, 341, 342, 343, 344, 345, 346, 347, 348, 349, 350, 351, 352, 353, 354, 355, 356, 357, 358, 359, 360, 361, 362, 363, 364, 365, 366, 367, 368, 369, 370, 371, 372, 373, 374, 375, 376, 377, 378, 379, 380, 381, 382, 383, 384, 385, 386, 387, 388, 389, 390, 391, 392, 393, 394, 395, 396, 397, 398, 399, 400, 401, 402, 403, 404, 405, 406, 407, 408, 409, 410, 411, 412, 413, 414, 415, 416, 417, 418, 419, 420, 421, 422, 423, 424, 425, 426, 427, 428, 429, 430, 431, 432, 433, 434, 435, 436, 437, 438, 439, 440, 441, 442, 443, 444, 445, 446, 447, 448, 449, 450, 451, 452, 453, 454, 455, 456, 457, 458, 459, 460, 461, 462, 463, 464, 465, 466, 467, 468, 469, 470, 471, 472, 473, 474, 475, 476, 477, 478, 479, 480, 481, 482, 483, 484, 485, 486, 487, 488, 489, 490, 491, 492, 493, 494, 495, 496, 497, 498, 499, 500, 501, 502, 503, 504, 505, 506, 507, 508, 509, 510, 511, 512, 513, 514, 515, 516, 517, 518, 519, 520, 521, 522, 523, 524, 525, 526, 527, 528, 529, 530, 531, 532, 533, 534, 535, 536, 537, 538, 539, 540, 541, 542, 543, 544, 545, 546, 547, 548, 549, 550, 551, 552, 553, 554, 555, 556, 557, 558, 559, 560, 561, 562, 563, 564, 565, 566, 567, 568, 569, 570, 571, 572, 573, 574, 575, 576, 577, 578, 579, 580, 581, 582, 583, 584, 585, 586, 587, 588, 589, 590, 591, 592, 593, 594, 595, 596, 597, 598, 599, 600, 601, 602, 603, 604, 605, 606, 607, 608, 609, 610, 611, 612, 613, 614, 615, 616, 617, 618, 619, 620, 621, 622, 623, 624, 625, 626, 627, 628, 629, 630, 631, 632, 633, 634, 635, 636, 637, 638, 639, 640, 641, 642, 643, 644, 645, 646, 647, 648, 649, 650, 651, 652, 653, 654, 655, 656, 657, 658, 659, 660, 661, 662, 663, 664, 665, 666, 667, 668, 669, 670, 671, 672, 673, 674, 675, 676, 677, 678, 679, 680, 681, 682, 683, 684, 685, 686, 687, 688, 689, 690, 691, 692, 693, 694, 695, 696, 697, 698, 699, 700, 701, 702, 703, 704, 705, 706, 707, 708, 709, 710, 711, 712, 713, 714, 715, 716, 717, 718, 719, 720, 721, 722, 723, 724, 725, 726, 727, 728, 729, 730, 731, 732, 733, 734, 735, 736, 737, 738, 739, 740, 741, 742, 743, 744, 745, 746, 747, 748, 749, 750, 751, 752, 753, 754, 755, 756, 757, 758, 759, 760, 761, 762, 763, 764, 765, 766, 767, 768, 769, 770, 771, 772, 773, 774, 775, 776, 777, 778, 779, 780, 781, 782, 783, 784, 785, 786, 787, 788, 789, 790, 791, 792, 793, 794, 795, 796, 797, 798, 799, 800, 801, 802, 803, 804, 805, 806, 807, 808, 809, 810, 811, 812, 813, 814, 815, 816, 817, 818, 819, 820, 821, 822, 823, 824, 825, 826, 827, 828, 829, 830, 831, 832, 833, 834, 835, 836, 837, 838, 839, 840, 841, 842, 843, 844, 845, 846, 847, 848, 849, 850, 851, 852, 853, 854, 855, 856, 857, 858, 859, 860, 861, 862, 863, 864, 865, 866, 867, 868, 869, 870, 871, 872, 873, 874, 875, 876, 877, 878, 879, 880, 881, 882, 883, 884, 885, 886, 887, 888, 889, 890, 891, 892, 893, 894, 895, 896, 897, 898, 899, 900, 901, 902, 903, 904, 905, 906, 907, 908, 909, 910, 911, 912, 913, 914, 915, 916, 917, 918, 919, 920, 921, 922, 923, 924, 925, 926, 927, 928, 929, 930, 931, 932, 933, 934, 935, 936, 937, 938, 939, 940, 941, 942, 943, 944, 945, 946, 947, 948, 949, 950, 951, 952, 953, 954, 955, 956, 957, 958, 959, 960, 961, 962, 963, 964, 965, 966, 967, 968, 969, 970, 971, 972, 973, 974, 975, 976, 977, 978, 979, 980, 981, 982, 983, 984, 985, 986, 987, 988, 989, 990, 991, 992, 993, 994, 995, 996, 997, 998, 999, 1000

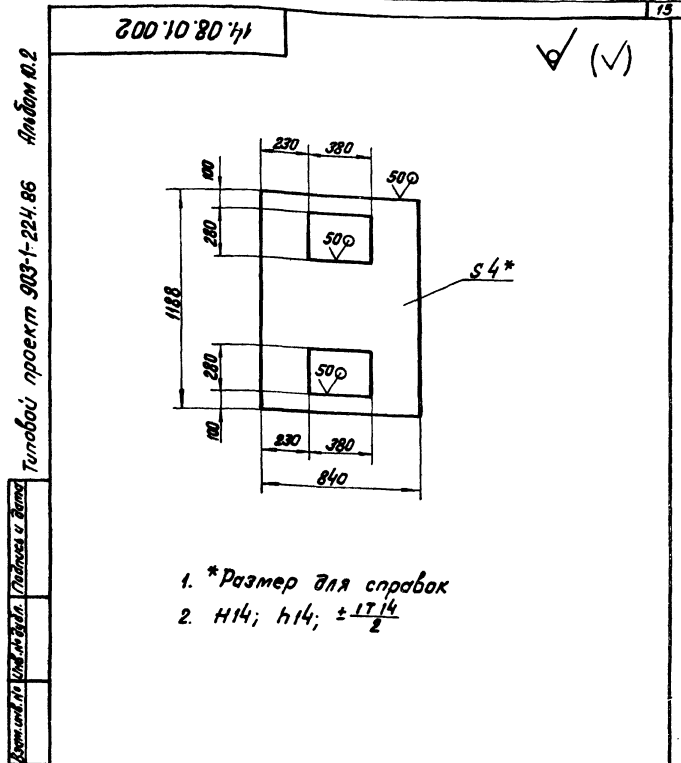
Листы в альбоме: 14.08.01.001, 14.08.01.002, 14.08.01.003, 14.08.01.004, 14.08.01.005, 14.08.01.006, 14.08.01.007, 14.08.01.008, 14.08.01.009, 14.08.01.010, 14.08.01.011, 14.08.01.012, 14.08.01.013, 14.08.01.014, 14.08.01.015, 14.08.01.016, 14.08.01.017, 14.08.01.018, 14.08.01.019, 14.08.01.020, 14.08.01.021, 14.08.01.022, 14.08.01.023, 14.08.01.024, 14.08.01.025



- \* Размер для справок.
- $n 14; n 14; \pm \frac{1714}{2}$

14.08.01.001			
Изм. Лист. № докум.	Лист. Масса. Масса нето		
Исполн. <u>Балдров В.В.</u>	<b>Кронштейн</b>	2,45	1:5
Проб.	Лист	Листов 1	
И.контр.	Лист	Листов 1	
И.контр. <u>Самсонова Г.</u>	Лист Б-ПН-Б ГОСТ 19903-74	ЛАТГИПРОПРОМ	
У.тв.	ВСТЗСП ГОСТ 14637-79	Формат А4	

Формат	Лист	Лист	Лист
№	№	№	№
9	14.08.01.008	<b>Связь</b>	
		Узелок Б-63х63х6 ГОСТ 8509-72	
		ВСТЗСП ГОСТ 535-79	2 7,6 кг
10	14.08.01.009	<b>Связь</b>	
		Узелок Б-63х63х6 ГОСТ 8509-72	
		ВСТЗСП ГОСТ 535-79	2 4,0 кг
11	14.08.01.010	<b>Связь</b>	
		Узелок Б-63х63х6 ГОСТ 8509-72	
		ВСТЗСП ГОСТ 535-79	2 4,6 кг
		<b>Стандартные изделия</b>	
12		Болт М12-6х30.36.016	8
		ГОСТ 7798-70	
13		Гайка М12 4.016	8
		ГОСТ 5915-70	
		<b>14.08.01.011</b>	
			2



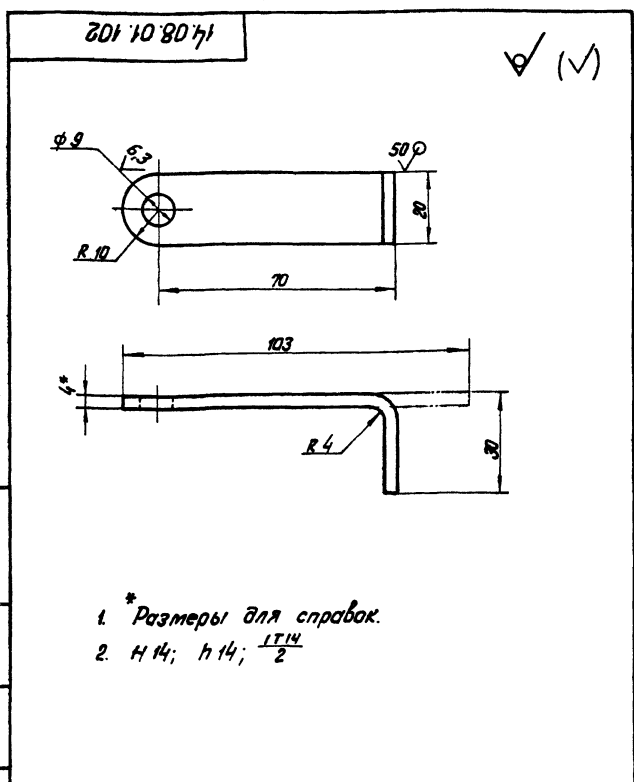
- \* Размер для справок
- $n 14; n 14; \pm \frac{1714}{2}$

14.08.01.002			
Изм. Лист. № докум.	Лист. Масса. Масса нето		
Исполн. <u>Балдров В.В.</u>	<b>Крышка</b>	28,0	1:20
Проб.	Лист	Листов 1	
И.контр.	Лист	Листов 1	
И.контр. <u>Самсонова Г.</u>	Лист Б-ПН-Б ГОСТ 19903-74	ЛАТГИПРОПРОМ	
У.тв.	ВСТЗСП ГОСТ 14637-79	Формат А4	

Формат	Лист	Лист	Лист
№	№	№	№
12	14.08.01.000 СБ	<b>Документация</b>	
		Сборочный чертеж	
		Сборочные единицы	
14	1 14.08.01.100	<b>Дверца</b>	2
		<b>Детали</b>	
14	2 14.08.01.001	<b>Кронштейн</b>	4
14	3 14.08.01.002	<b>Крышка</b>	1
14	4 14.08.01.003	<b>Стенка</b>	
		Лист Б-ПН-Б ГОСТ 19903-74	
		ВСТЗСП ГОСТ 14637-79	2 44,1 кг
14	5 14.08.01.004	<b>Стенка</b>	
		Лист Б-ПН-Б ГОСТ 19903-74	
		ВСТЗСП ГОСТ 14637-79	2 48,5 кг
14	6 14.08.01.005	<b>Стенка</b>	
		Лист Б-ПН-Б ГОСТ 19903-74	
		ВСТЗСП ГОСТ 14637-79	2 56,8 кг
14	7 14.08.01.006	<b>Связь</b>	
		Узелок Б-63х63х6 ГОСТ 8509-72	
		ВСТЗСП ГОСТ 535-79	4 2,4 кг
14	8 14.08.01.007	<b>Связь</b>	
		Узелок Б-63х63х6 ГОСТ 8509-72	
		ВСТЗСП ГОСТ 535-79	4 3,63 кг
		$L=635 \ H=14$	4 3,63 кг
		<b>14.08.01.000</b>	
			2



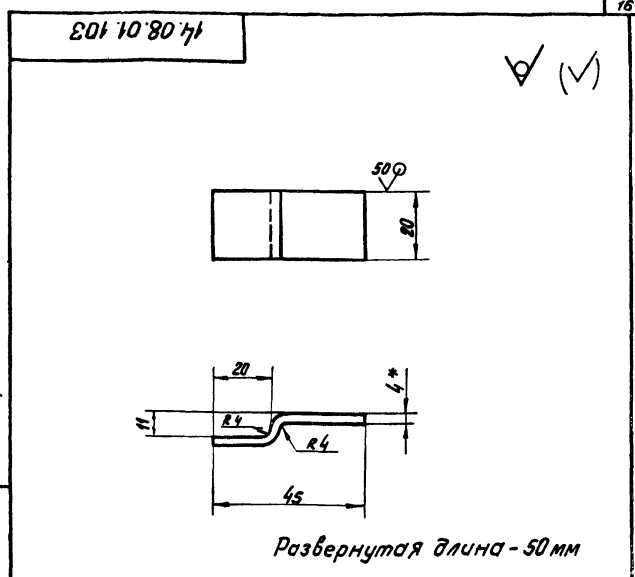
Титовый проект 903-1-224.86 Альбом 10.2



- 1. \*Размеры для справок.
- 2. H 14; h 14;  $\frac{1714}{2}$

				14.08.01.102		
Изм.	Лист	№ докум.	Подпись	Дата	Лист	Масса
Разраб.	Балабанов	И.З.				0,06
Проб.					Лист	Листов 1
Т.контр.						
И.контр.	Самсонова	С.И.			Лист Б-ПН-4 гост 19903-74 ВСТЗеп гост 14637-79	
Этб.					ЛАТГИПРОПРОМ	
				Формат А4		

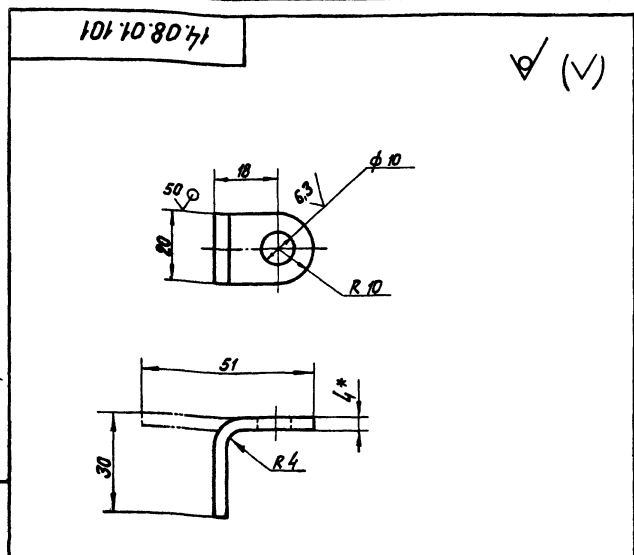
Титовый проект 903-1-224.86 Альбом 10.2



- 1. \*Размер для справок
- 2. H 14; h 14;  $\frac{1714}{2}$

				14.08.01.103		
Изм.	Лист	№ докум.	Подпись	Дата	Лист	Масса
Разраб.	Балабанов	И.З.				0,03
Проб.					Лист	Листов 1
Т.контр.						
И.контр.	Самсонова	С.И.			Лист Б-ПН-4 гост 19903-74 ВСТЗеп гост 14637-79	
Этб.					ЛАТГИПРОПРОМ	
				Формат А4		

Титовый проект 903-1-224.86 Альбом 10.2

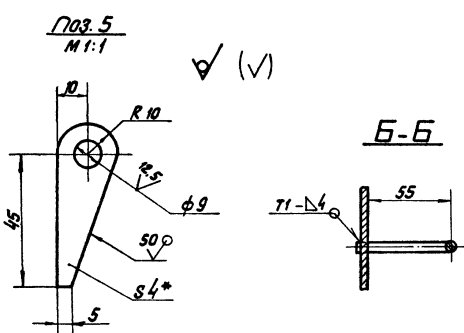
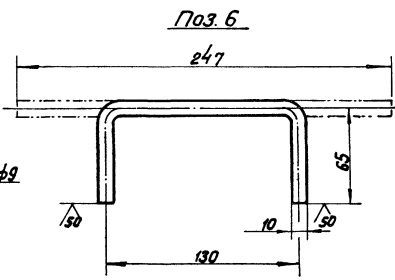
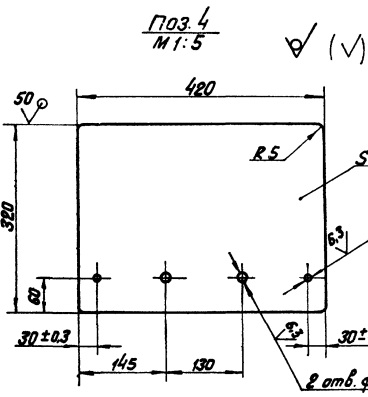
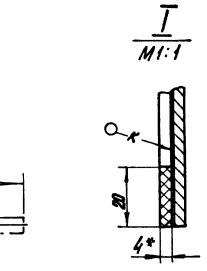
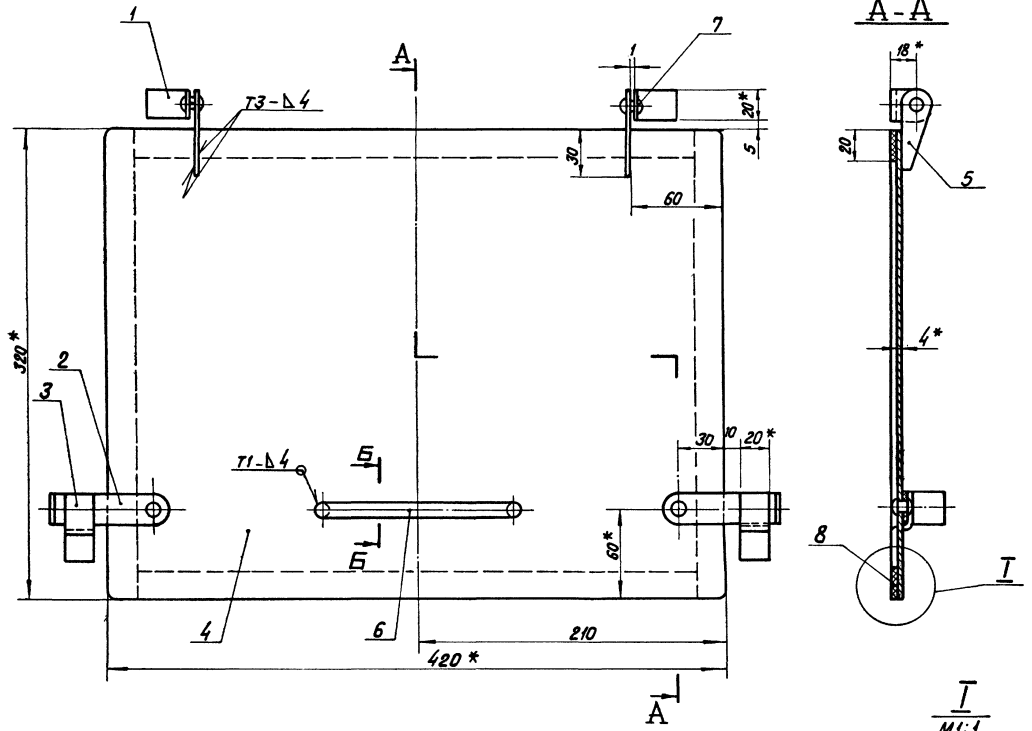


- 1. \*Размер для справок
- 2. H 14; h 14;  $\frac{1714}{2}$

				14.08.01.101		
Изм.	Лист	№ докум.	Подпись	Дата	Лист	Масса
Разраб.	Балабанов	И.З.				0,03
Проб.					Лист	Листов 1
Т.контр.						
И.контр.	Самсонова	С.И.			Лист Б-ПН-4 гост 19903-74 ВСТЗеп гост 14637-79	
Этб.					ЛАТГИПРОПРОМ	
				Формат А4		

Титовый проект 903-1-224.86 Альбом 10.2

Код	Лист	Листов	Обозначение	Наименование	кол.	Примечание
				<u>Документация</u>		
02			14.08.01.100 СБ	Сборочный чертеж		
				<u>Детали</u>		
04	1		14.08.01.101	Петля	2	
04	2		14.08.01.102	Замок	2	
04	3		14.08.01.103	Скоба	2	
04	4		14.08.01.104	Дверца		
05	5		14.08.01.105	Петля	1	Лист Б-ПН-4 гост 19903-74 ВСТЗеп гост 14637-79 4,2 кг
05	6		14.08.01.106	Ручка	2	Лист Б-ПН-4 гост 19903-74 ВСТЗеп гост 14637-79 0,025 кг
				Круж	1	В 10 гост 2590-71 ВСТЗеп гост 535-79 0,15 кг
				<u>Стандартные изделия</u>		
	7			Заклепка 8x20.00 гост 10299-80	4	
				<u>Материалы</u>		
	8			Пластина I лист ТМКЦ-М -4x20x1400 гост 1338-77	3	0,3
				14.08.01.100		
Изм.	Лист	№ докум.	Подпись	Дата	Лист	Листов
Разраб.	Балабанов	И.З.				1
Проб.	Брацало	Б.И.				
Т.контр.						
И.контр.	Самсонова	С.И.			Лист Листов 1	
Этб.	Шиндлер	Л.И.			ЛАТГИПРОПРОМ	
				Формат А4		



- 1 \* Размеры для справок.  
 2. Н14; н14; ±  $\frac{1.7 \cdot 14}{2}$   
 3. Сварные швы по гост 5264-80  
 4. Поз.1,3 приварить к ванночке на монтаже.  
 5. Клей № 88 МРТУ-38-5-800-66.

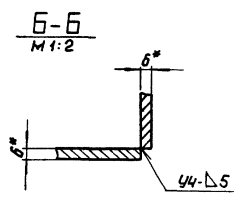
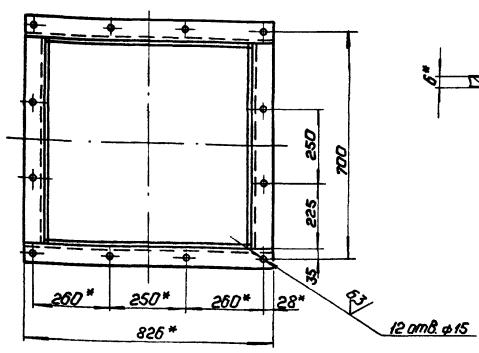
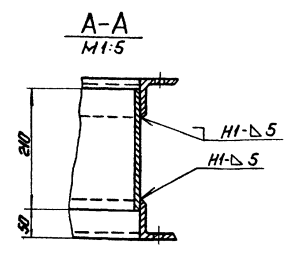
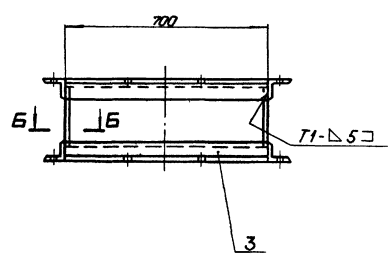
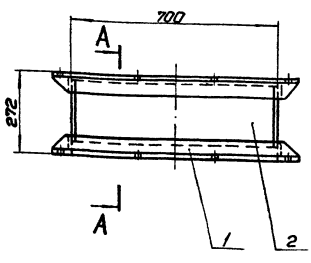
Типовой проект 903-1-224.86

Исполн. и дата: 14.08.01.100 СБ

14.08.01.100 СБ				Лит.	Масса	Масштаб
Исполн.	№ докум.	Исполн.	Дата		5.0	1:2
Исполн.	Водитель	Исполн.	Дата			
Пров.	Брацко	Врач				
Контр.						
Исполн.	Степанова	Исполн.				
Утв.	Шнейдер	Исполн.				
Дверца				Латгипропрот		
Сборочный чертёж				Формат А 2		
Копирован В.С.У.				01.174		

Технический проект 903-1-224.96 Алюминий 10.2

14.08.02.000 СБ

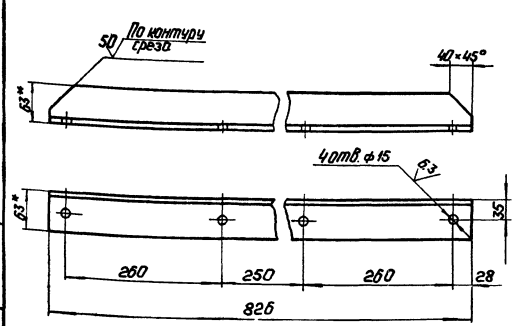


- \* Размеры для справок.
- 2. H14; h14;  $\frac{1714}{2}$ .
- 3. Шероховатость поверхностей кромок реза  $50\sqrt{}$ .
- 4. Сварные швы по ГОСТ 5264-80.

				14.08.02.000 СБ	
Изм.	Лист	№ докум.	Подп.	Дата	Патрубок Сборочный чертёж
Проект	Проверка	Состав	Сред.	Вып.	
Исполн.	Составитель	Утв.	Инженер	Чит.	Лист 1
					ЛАТГИПРОПРОМ

Технический проект 903-1-224.96 Алюминий 10.2

14.08.02.001



- 1.\* Размеры для справок.
- 2. H14; h14;  $\frac{1714}{2}$ .

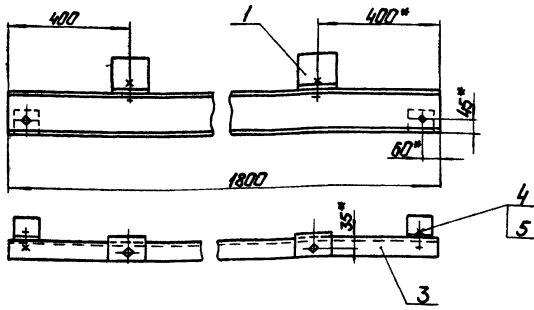
				14.08.02.001	
Изм.	Лист	№ докум.	Подп.	Дата	СВЯЗЬ
Проект	Проверка	Состав	Сред.	Вып.	
Исполн.	Составитель	Утв.	Инженер	Чит.	Лист 1
					ЛАТГИПРОПРОМ

Технический проект 903-1-224.96 Алюминий 10.2

Формат	Лист	Обозначение	Наименование	Примечание
<u>Документация</u>				
А3		14.08.02.000 СБ	Сборочный чертёж	
<u>Детали</u>				
А4	1	14.08.02.001	Связь	4
А4	2	14.08.02.002	Стенка	
Лист БМ-6 ГОСТ 19903-74 80-301 ГОСТ 14637-79				
А4	3	14.08.02.003	Связь	4 6,8 кг
Уголок Б-63-63-6 ГОСТ 8509-72 80-301 ГОСТ 1335-79				
Лист 1				
ЛАТГИПРОПРОМ				

91000 03 80 014

Титульный лист проекта 903-1-224.86 Альбом 10.2

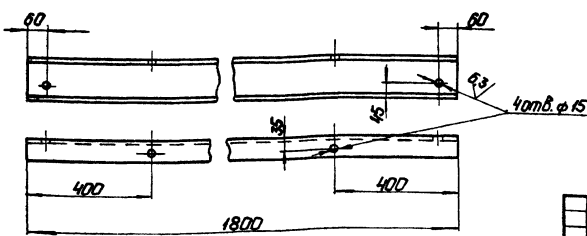


Поз. 2  
М1:5

✓ (✓)

Поз. 3

✓ (✓)



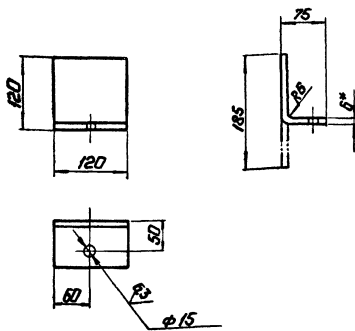
- 1. \* Размеры для справок
- 2. Н14; н14; ± 1/14
- 3. Шероховатость поверхностей  
крамок реза - 50/√

14.08.03.000 СБ		
Опора. Сборочный чертеж.		Лист Масса Масштаб 26.4 1:10
		Лист Штукатур 1
ЛАТГИПРОПРОМ		

Копирован: ✓ Формат А3

100 03 80 014

Титульный лист проекта 903-1-224.86 Альбом 10.2



- 1. \* Размер для справок.
- 2. Н14; н14; ± 1/14
- 3. Шероховатость поверхностей  
крамок реза - 50/√

14.08.03.001

Лапа		
		Лист Масса Масштаб 1.05 1:5
		Лист Штукатур 1
ЛАТГИПРОПРОМ		

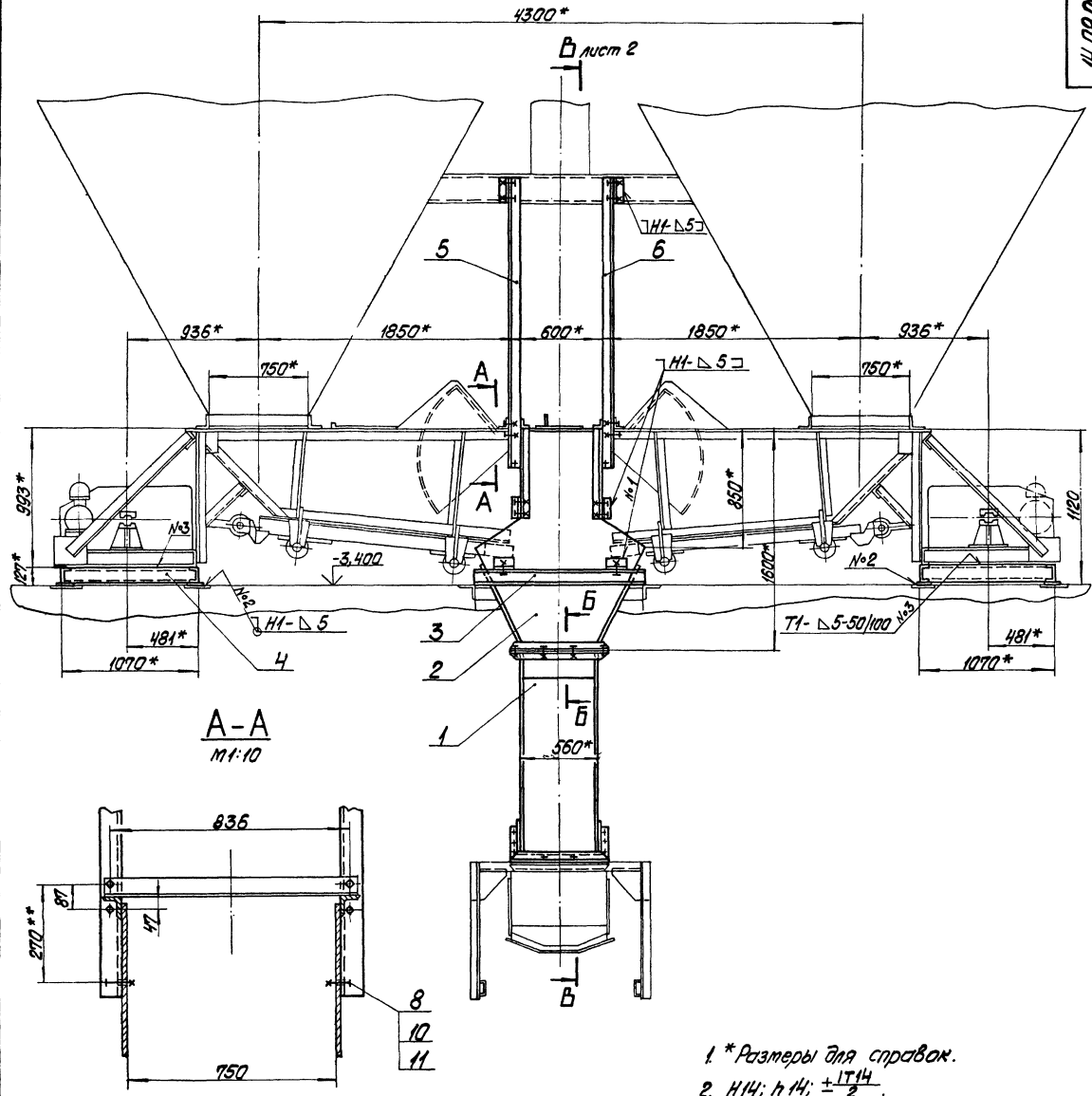
Копирован: ✓ Формат А4

Титульный лист проекта 903-1-224.86 Альбом 10.2

Формат листа	Поз.	Обозначение	Наименование	Примечание
<b>Документация</b>				
А3		14.08.03.000 СБ	Сборочный чертеж	
<b>Детали</b>				
М4	1	14.08.03.001	Лапа	2
М4	2	14.08.03.002	Лапа	
			Углок 6-75-75-8 ГОСТ 8509-72 8 ГОСТ 1017335-79	2 07 кг
М4	3	14.08.03.003	Опора	
			Шпатель 10 ГОСТ 8240-72 Шпатель 8 ГОСТ 1017335-79	1 22 кг
<b>Стандартные изделия</b>				
	4		Болт М12-6хх 30, 36, 016 ГОСТ 7798-70	4
	5		Пайка М 12.4.016 ГОСТ 5915-70	4
	6		Шайба 12.02.016 ГОСТ 11371-78	2
14.08.03.000				
Опора		Лист Штукатур 1		
ЛАТГИПРОПРОМ				

Копирован: ✓ Формат А4

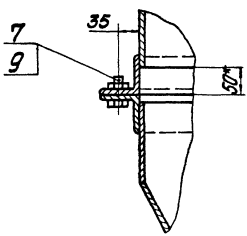
Технический проект 903-1-224.86 Либман 10.2



A-A  
1:10

Б-Б  
1:5

- 1 \* Размеры для справок.
2. нн4; нн4;  $\pm \frac{17}{2}$ .
3. Сварные швы по гост 5264-80.
4. \*\*Размер уточнить по оборудованию.



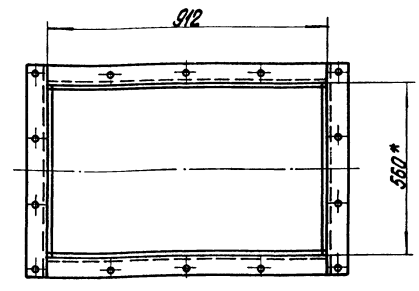
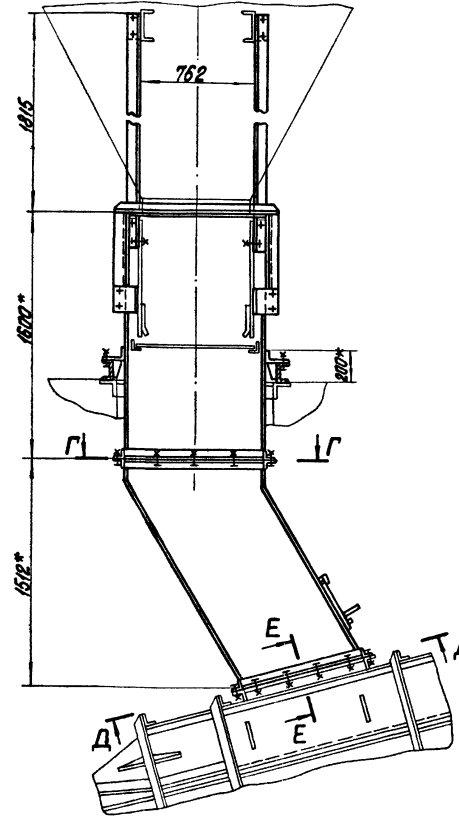
			14.09.00.00005		
Исполнитель	№ документа	Листов	Мет.конструкция и питателям ПК-8 УР Сборный чертёж		
Корректор	Варианты	из			
Проверка	Брак	Брак	653	1-20	
Исполнитель	Составитель	Дата	ЛАТГИПРОПРОМ		
С.М.	Ш.М.	1986			

Типовой проект 903-1-224.86 Архив № 2  
 Изм. № 001. Изменения и детали. Металлоконструкция и детали.

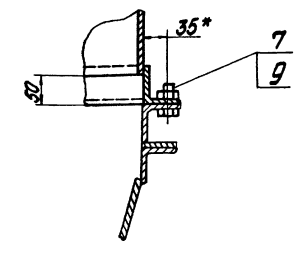
903000 00 60 71

**В-В** лист 1  
1:10

**Г-Г**  
1:10



**Е-Е** повернуто  
1:5



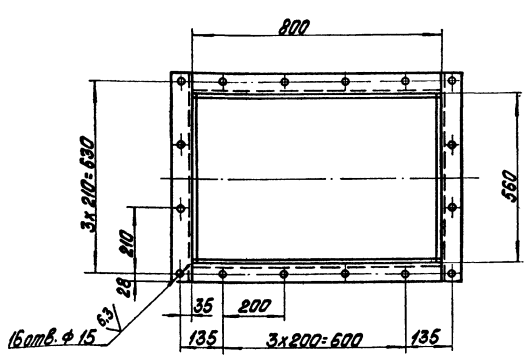
ТД лист 3

Изм. №	№ докум.	Исполн.	Дата	14.09.00.000 СБ	Лист 2
				Копирован К.В.С.	Формат А3

Типовой проект 903-1-224.86 Архив № 2  
 Изм. № 001. Изменения и детали. Металлоконструкция и детали.

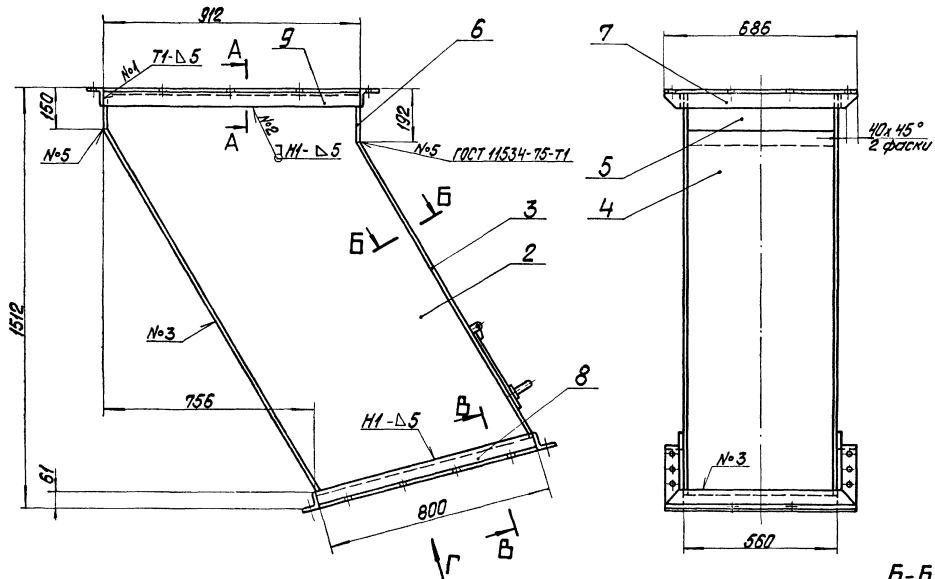
903000 00 60 71

**Д-Д** лист 2  
1:10



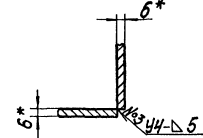
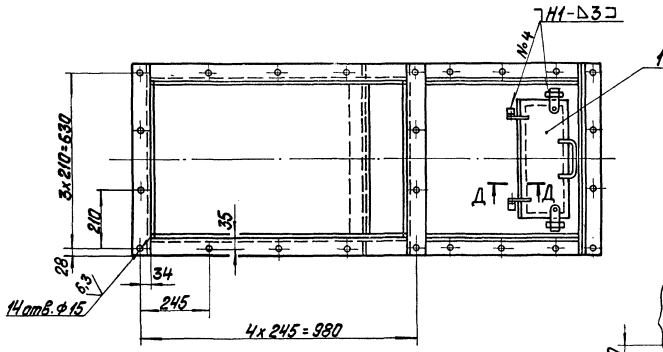
№ п/п	№ докум.	Исполн.	Дата	Обозначение	Наименование	Кол.	Примечание
					<u>Документация</u>		
*				14.09.00.000 СБ	Сборочный чертеж		* № 13, 14
					<u>Сборочные единицы</u>		
И4	1	14.09.01.000			Воранка нижняя	1	
И4	2	14.09.02.000			Воранка верхняя	1	
И4	3	14.09.03.000			Опора	2	
И4	4	14.09.04.000			Рамка под привод		
И4	5	14.09.05.000			питателя ПКЛ-В	2	
И4	6	14.09.06.000			Подвеска	2	
					<u>Стандартные изделия</u>		
	7				Болт М12-6g×30.36.016 ГОСТ 7798-70	30	
	8				Болт М16-6g×40.36.016 ГОСТ 7798-70	14	
	9				Гайка М12. 4.016 ГОСТ 5915-70	30	
	10				Гайка М16. 4.016 ГОСТ 5915-70	14	
	11				Шп. ШС 16.02.016 ГОСТ 14371-78	14	
					14.09.00.000		
					Металлоконструкция к питателям ПКЛ-8У2	Лист 1	Лист 2
						ЛАТГИПРОПРОМ	
					Копирован К.В.С.		Формат А4

Изм. №	№ докум.	Исполн.	Дата	14.09.00.000 СБ	Лист 3
				Копирован К.В.С.	Формат А4



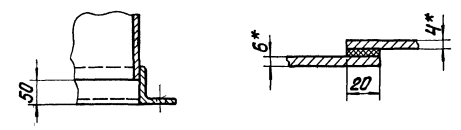
Б-Б  
М 1:5

А-А  
М 1:5

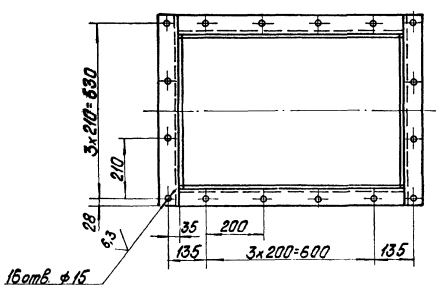


Б-Б повернуто  
М 1:5

Д-Д повернуто  
М 1:5



Вид Г повернуто



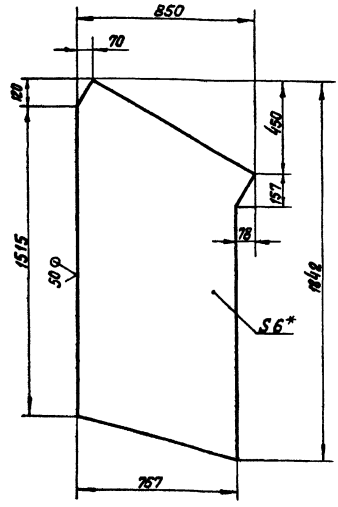
- 1. \* Размеры для справок.
- 2. Н14; НМ; ±  $\frac{IT_{14}}{2}$ .
- 3. Шероховатость поверхностей кромок резки  $R_{a50}$ .
- 4. Сварные швы по ГОСТ 5264-80, кромке мест указанных osoba.

14.09.01.000.СБ

			14.09.01.000.СБ		
Исполн	№ докум.	Провер.	Место	Лист	Кол-во
Дорож	Борислав	К.С.	Воронка нижняя	264	1:10
Суданов	Борислав	К.С.	Сборочный чертеж		
Суданов	Борислав	К.С.			
А.К.	Самойлов	С.С.			
Сид	Шнаур	М.С.			

**ЛАТГИПРОПРОМ**  
Формат А2

14.09.01.001



- 1. \* Размер для справок.
- 2. h 14; ± 1/4

14.09.01.001

Стенка

Лист	Масса	Количество
53,2	1:15	

Лист 5-ПН-6 ГОСТ 18903-74  
ВСТУП ГОСТ 14637-79

Лист Листов 1  
ЛАТГИПРОПРОМ

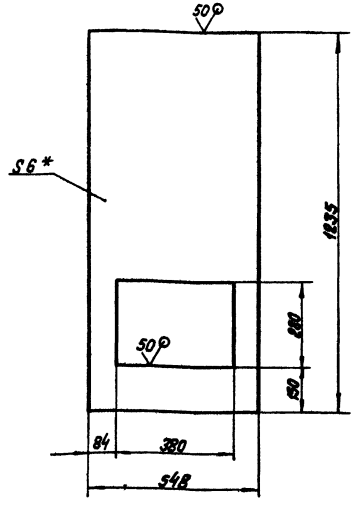
Копирован в 0,4 Формат А4

Изм.	Лист	Обозначение	Наименование	Кол.	Примечание
8	14.09.01.007	СБЯЗБ	Уголок 5-63*63*6 ГОСТ 8509-72 ВСТУП ГОСТ 535-79 L = 800 h 14	2	4,6 кг
9	14.09.01.008	СБЯЗБ	Уголок 5-63*63*6 ГОСТ 8509-72 ВСТУП ГОСТ 535-79 L = 912 h 14	2	5,2 кг

14.09.01.000

Копирован в 0,4 Формат А4

14.09.01.002



- 1. \* Размер для справок.
- 2. h 14; h 14; ± 1/4

14.09.01.002

Стенка

Лист	Масса	Количество
27,0	1:1	

Лист 5-ПН-6 ГОСТ 18903-74  
ВСТУП ГОСТ 14637-79

Лист Листов 1  
ЛАТГИПРОПРОМ

Копирован в 0,4 Формат А4

Изм.	Лист	Обозначение	Наименование	Кол.	Примечание
			Документация		
12		14.09.01.000 СБ	Сборочный чертеж		
			Сборочные единицы		
14	1	14.08.01.100	Дверца	1	
			Детали		
14	2	14.09.01.001	Стенка	2	
14	3	14.09.01.002	Стенка	1	
14	4	14.09.01.003	Стенка		
			Лист 5-ПН-6 ГОСТ 18903-74 ВСТУП ГОСТ 14637-79 548 h 14 x 1515 h 14	1	39,1 кг
14	5	14.09.01.004	Стенка		
			Лист 5-ПН-6 ГОСТ 18903-74 ВСТУП ГОСТ 14637-79 140 h 14 x 548 h 14	1	3,6 кг
14	6	14.09.01.005	Стенка		
			Лист 5-ПН-6 ГОСТ 18903-74 ВСТУП ГОСТ 14637-79 182 h 14 x 548 h 14	1	4,7 кг
14	7	14.09.01.006	СБЯЗБ		
			Уголок 5-63*63*6 ГОСТ 8509-72 ВСТУП ГОСТ 535-79	4	3,9 кг

14.09.01.000

Воронка нижняя

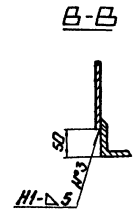
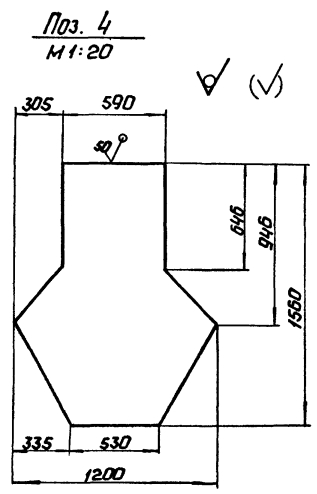
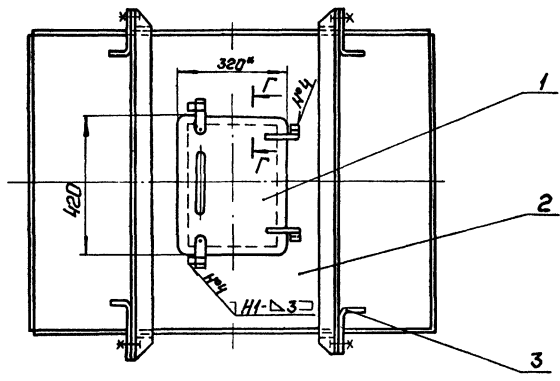
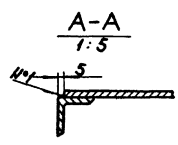
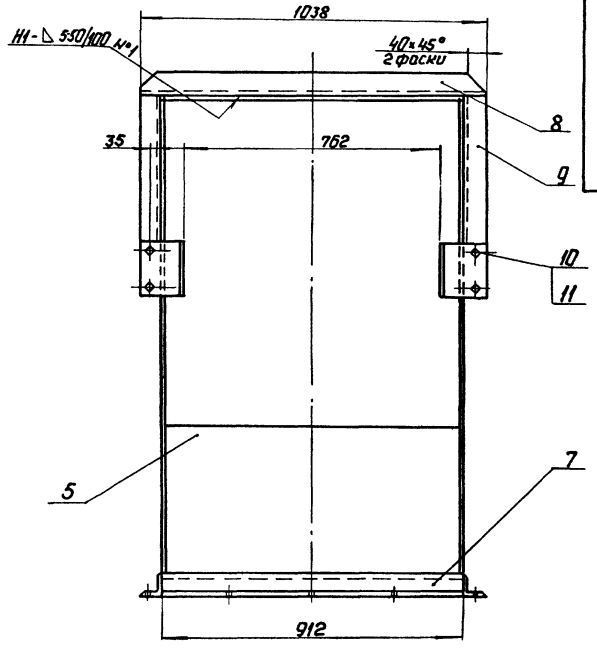
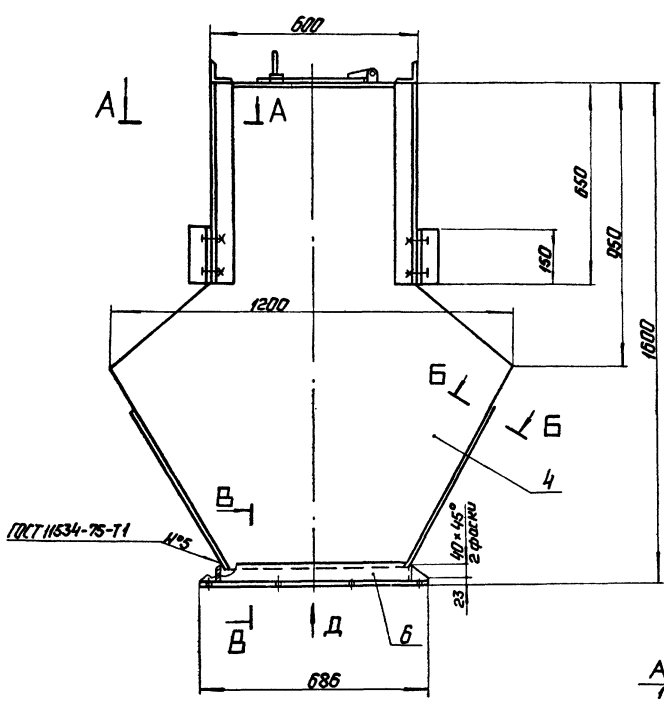
Лист	Листов
1	2

ЛАТГИПРОПРОМ

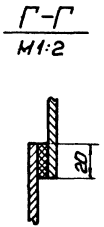
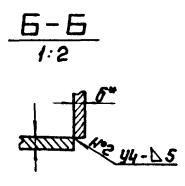
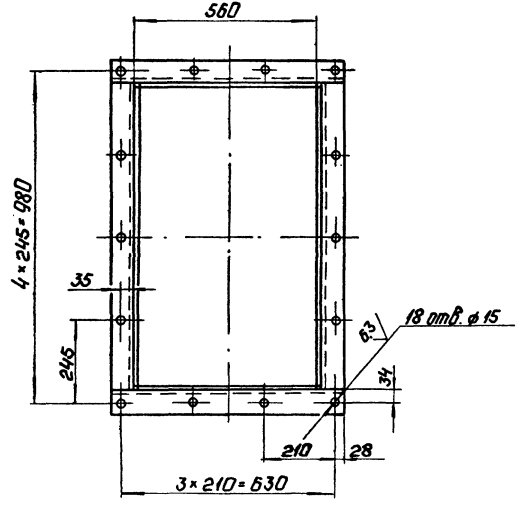
Копирован в 0,4 Формат А4



Типовой проект 903-1-224.86 Алюмин 10.2



Вид Д



- 1. \* Размеры для справок.
- 2. Н14; н14; ±  $\frac{IT14}{2}$ .
- 3. Шероховатость поверхностей краев реза -50.
- 4. Сварные швы по ГОСТ 5264-80, кроме мест указанных особо.

Копия чертежа / выдана / 14.09.02.000 СБ / 14.09.02.000 СБ

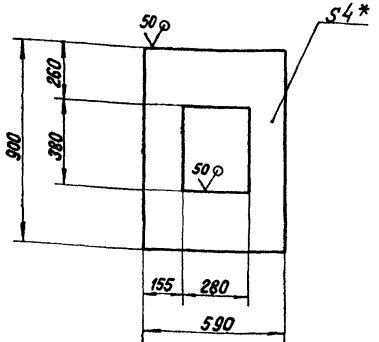
14.09.02.000 СБ					Ит.	Масса	Масштаб
Исполн.	Н° докум.	Подп.	Дата	Воронина Верхняя.		230	1:10
Разработ.	Проверено			Оборочный чертеж.	Лист	Листов 1	
Провер.	Исполн.				ЛАТГИПРОПРОИ		
И.КОНТРОЛ.	Самосвер	И.С.	И.С.		Чертеж №2		
Утв.	Шнайдер			Климович			

14.09.02.001

Альбом 10.2

Типовой проект 903-1-224.86

Удобрения и добавки к цементу, № ЦМК, № ВДМ, № ВДЛ, № ВДМ, № ВДЛ, № ВДМ, № ВДЛ, № ВДМ, № ВДЛ



1\* Размер для справок.  
2. H14; h14; ±  $\frac{IT14}{2}$

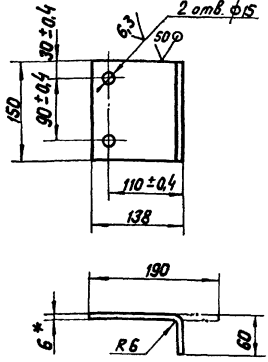
14.09.02.001					
Изм.	Лист	№ докум.	Подпись	Дата	
Разработ.	Белгород	Иванов			
Проб.					
Т.контр.					
Н.контр.	Самсонова				
Утв.					
Крышка			Лит.	Масса	Масштаб
				13.5	1:15
Лист 5-ИИ-4 ГОСТ 19903-74			Латгипропром		
ВстЗел ГОСТ 14637-79			Копировал В.Сун		
			Формат А4		

14.09.02.002

Альбом 10.2

Типовой проект 903-1-224.86

Удобрения и добавки к цементу, № ЦМК, № ВДМ, № ВДЛ, № ВДМ, № ВДЛ, № ВДМ, № ВДЛ



1\* Размер для справок.  
2. H14; h14; ±  $\frac{IT14}{2}$

14.09.02.002					
Изм.	Лист	№ докум.	Подпись	Дата	
Разработ.	Белгород	Иванов			
Проб.					
Т.контр.					
Н.контр.	Самсонова				
Утв.					
Опора			Лит.	Масса	Масштаб
				1.35	1:5
Лист 5-ИИ-6 ГОСТ 19903-74			Латгипропром		
ВстЗел ГОСТ 14637-79			Копировал В.Сун		
			Формат А4		

Альбом 10.2

Типовой проект 903-1-224.86

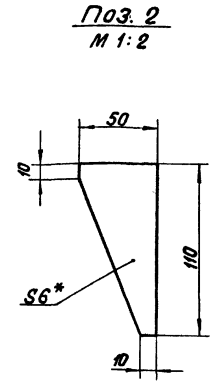
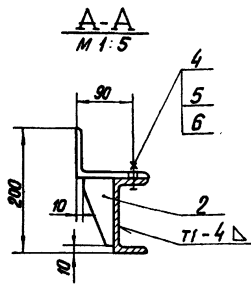
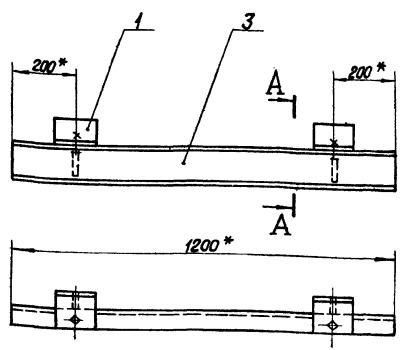
Формат	Зона	Лист	Обозначение	Наименование	Кол.	Примечание
Б4		9	14.09.02.008	Связь		
				Уголок Б-63х63х6 ГОСТ 8509-72	4	3,7 кг
				ВстЗел ГОСТ 535-79		
				Стандартные изделия		
		10		Болт М2-6х30, 36.016	8	
				ГОСТ 7798-70		
		11		Гайка М2х0,16	8	
				ГОСТ 5915-70		
14.09.02.000						Лист
						2
Копировал В.Сун						Формат А4

Альбом 10.2

Типовой проект 903-1-224.86

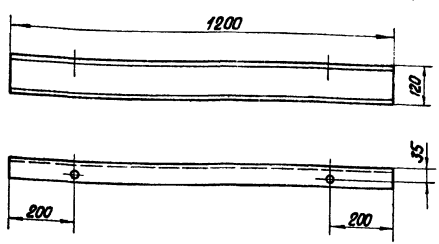
Формат	Зона	Лист	Обозначение	Наименование	Кол.	Примечание
				Документация		
		12	14.09.02.000 СБ	Сварочный чертеж		
				Сборочные единицы		
		12	1 14.08.01.100 СБ	Дверца	1	
				Детали		
		14	2 14.09.02.001	Крышка	1	
		14	3 14.09.02.002	Опора	4	
		Б4	4 14.09.02.003	Стенка		
				Лист 5-ИИ-6 ГОСТ 19903-74	2	56,0 кг
				ВстЗел ГОСТ 14637-79		
		Б4	5 14.09.02.004	Стенка		
				Лист 5-ИИ-6 ГОСТ 19903-74	2	23,3 кг
				ВстЗел ГОСТ 14637-79		
		Б4	6 14.09.02.005	Связь		
				Уголок Б-63х63х6 ГОСТ 8509-72	2	3,9 кг
				ВстЗел ГОСТ 535-79		
		Б4	7 14.09.02.006	Связь		
				Уголок Б-63х63х6 ГОСТ 8509-72	2	5,2 кг
				ВстЗел ГОСТ 535-79		
		Б4	8 14.09.02.007	Связь		
				Уголок Б-63х63х6 ГОСТ 8509-72	2	5,9 кг
				ВстЗел ГОСТ 535-79		
14.09.02.000						Лит.
Воронка верхняя						Лист
						1 2
						Латгипропром
Копировал В.Сун						Формат А4

14.09.03.000 СБ



✓ (✓)

Поз. 3



✓ (✓)

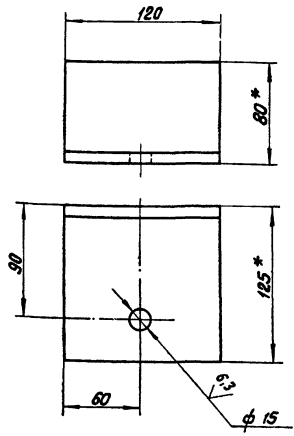
1. \*Размеры для справок
2.  $H 14; h 14; \pm \frac{IT 14}{2}$
3. Шероховатость поверхностей крамок реза  $\sqrt{30}$
4. Сварные швы по ГОСТ 5264-80.

14.09.03.000 СБ				Лист	Масса	Масштаб
Опора. Сборочный чертёж					16,3	1:10
				Лист	Листов	1
Изм. Лист № докум. Подпись Дата				ЛАТГИПРОПРОМ		
Разраб. Балдарзиев Т.С.				Формат А3		
Пров. Брацило Т.Б.						
Исполн. Самсанова С.С.						
Этп. Шиндлер А.И.						

Копирован В.С.

Формат А3

14.09.03.001



✓ (✓)

1. \*Размеры для справок
2.  $H 14; h 14; \pm \frac{IT 14}{2}$
3. Шероховатость поверхностей крамок реза  $\sqrt{30}$

14.09.03.001

Изм. Лист № докум. Подпись Дата				Лист	Масса	Масштаб
Лопка					1,5	1:2,5
				Лист	Листов	1
Разраб. Балдарзиев Т.С.				ЛАТГИПРОПРОМ		
Пров. Брацило Т.Б.				Формат А4		
Исполн. Самсанова С.С.						
Этп. Шиндлер А.И.						

Узелок Б-125\*80\*8 ГОСТ 8510-72  
ВотЗел ГОСТ 535-79

Копирован В.С.

Формат А4

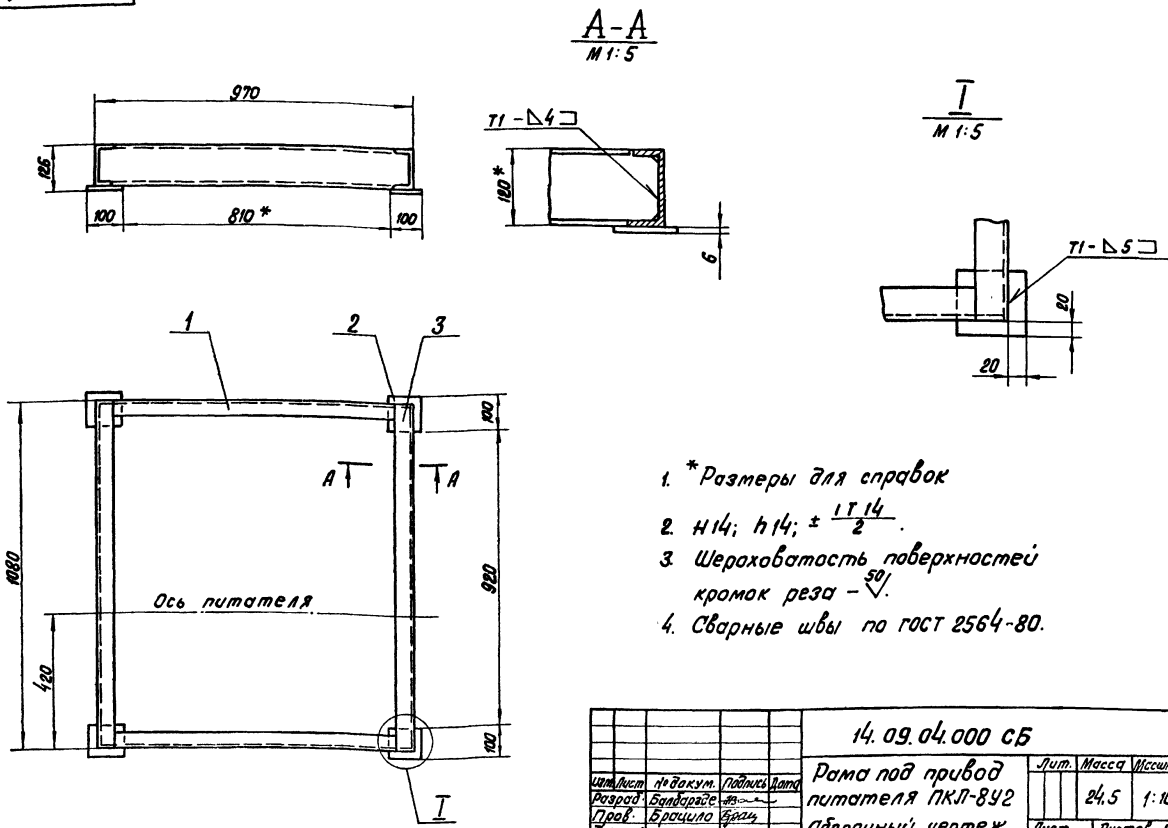
Формат	Лист	Поз.	Обозначение	Наименование	Кол.	Примечание
Документация						
	43		14.09.03.000 СБ	Сборочный чертёж		
Детали						
	14	1	14.09.03.001	Лопка	2	
	54	2	14.09.03.002	Косынка		
				Лист Б-111-Б ГОСТ 19903-74 ВотЗел ГОСТ 14637-79	2	0,16 кг
	54	3	14.09.03.003	Опора		
				Швеллер 111 ГОСТ 8240-72 ВотЗел ГОСТ 535-79	1	12,5 кг
Стандартные изделия						
		4		Болт М12-6х30 58.016 ГОСТ 7798-70	2	
		5		Шайба 12.02.016 ГОСТ 11371-78	2	
		6		Гайка М12.4.016 ГОСТ 5915-70	2	
Изм. Лист № докум. Подпись Дата				14.09.03.000		
Опора				Лист	Листов	1
				ЛАТГИПРОПРОМ		
Разраб. Балдарзиев Т.С.				Формат А4		
Пров. Брацило Т.Б.						
Исполн. Самсанова С.С.						
Этп. Шиндлер А.И.						

Копирован В.С.

Формат А4

Туполой проект 903-1-224.86 Альбом 10.2

90 000 70 60 71

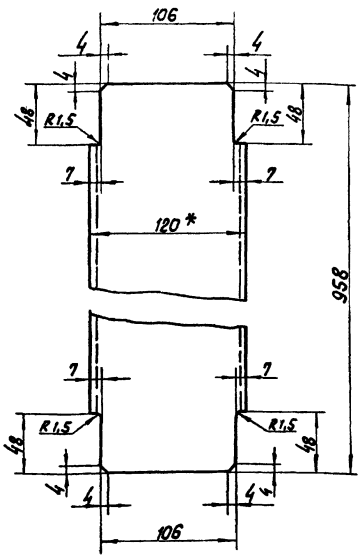


1. \* Размеры для справок
2.  $h 14; h 14; \pm \frac{1}{2}$
3. Шероховатость поверхностей кромок реза - 50
4. Сварные швы по гост 2564-80.

14.09.04.000 СБ				Лит.	Масса	Масштаб
Рама под привод питателя ПКЛ-8У2					24,5	1:10
Сборочный чертеж				Лист	Листов 1	
ЛАТГИПРОПРОМ						
Копирован В.С.Г.-				Формат А3		

Туполой проект 903-1-224.86 Альбом 10.2

100 70 60 71



1. \* Размер для справок
2.  $h 14; h 14; \pm \frac{1}{2}$

14.09.04.001				Лит.	Масса	Масштаб
Связь					10,0	1:2,5
Лист				Листов 1		
ЛАТГИПРОПРОМ						
Копирован В.С.Г.-				Формат А4		

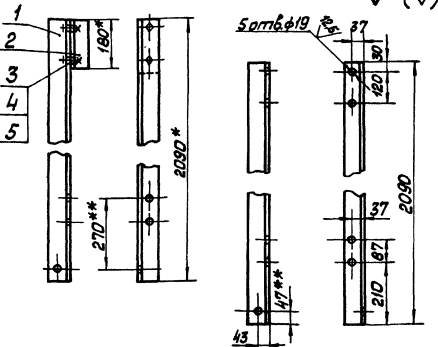
Туполой проект 903-1-224.86 Альбом 10.2

Формат	Лист	№ докум.	Наименование	Кол.	Примечание	
Документация						
А3		14.09.04.000 СБ	Сборочный чертеж			
Детали						
А4	1	14.09.04.001	Связь	2		
Б4	2	14.09.04.002	Опора	1		
Б4	3	14.09.04.003	Связь	4	447 кг	
			Швеллер 12Л ГОСТ 8240-72	2	1,12 кг	
14.09.04.000						
Рама под привод питателя ПКЛ-8У2				Лит.	Лист	Листов
Лист				Листов 1		
ЛАТГИПРОПРОМ						
Копирован В.С.Г.-				Формат А4		

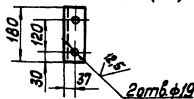
Типовой проект 903-1-224.86 Альбом 10.2

93 000 90 60 14

Поз. 1



Поз. 2



1. \* Размеры для справок.
2. H14; h14;  $\pm \frac{IT14}{2}$
3. Шероховатость поверхностей кромок реза  $\sqrt{Rz}$
4. \*\* Размеры уточнить по оборудованию.

14.09.06.000 СБ

Изм.	Лист	№ докум.	Дата	Масштаб	Выполн.	Провер.	Инженер	Конструктор	Материал	Масса	Несущая
	1	14.09.06.000		1:10	Л.И.И.	Л.И.И.	Л.И.И.	Л.И.И.	ЛАТТИПРОПРОМ	21,0	1:10
Подвеска										ЛАТТИПРОПРОМ	
Сборочный чертёж										ЛАТТИПРОПРОМ	
Копировал И.М.К.										Формат А4	

Типовой проект 903-1-224.86 Альбом 10.2

№	Обозначение	Наименование	Кол.	Примечание
		Документация		
ИИ	14.09.06.000 СБ	Сборочный чертёж		
		Детали		
БН	14.09.06.001	Узелок		
		Узелок 575x75x8 ГОСТ 8509-78 Стэнст ГОСТ 535-79	1	18,8 кг
БН	14.09.06.002	Связь		
		Узелок 575x75x8 ГОСТ 8509-78 Стэнст ГОСТ 535-79	1	1,6 кг
		Стандартные изделия		
3		Болт М16-6x30 36.016 ГОСТ 7798-70	2	
4		Гайка М16. 4.016 ГОСТ 5916-70	2	
5		Шайба 16. 02. 016 ГОСТ 11371-78	2	

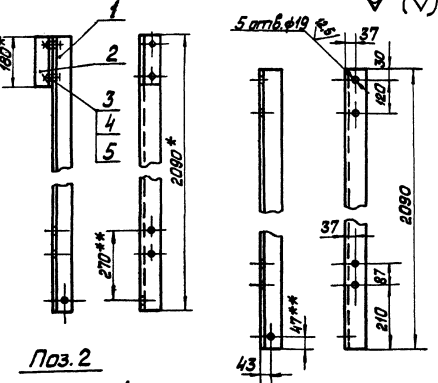
14.09.06.000

Изм.	Лист	№ докум.	Дата	Масштаб	Выполн.	Провер.	Инженер	Конструктор	Материал	Масса	Несущая
	1	14.09.06.000			Л.И.И.	Л.И.И.	Л.И.И.	Л.И.И.	ЛАТТИПРОПРОМ		
Подвеска										ЛАТТИПРОПРОМ	
Копировал И.М.К.										Формат А4	

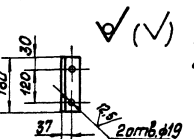
Типовой проект 903-1-224.86 Альбом 10.2

93 000 90 60 14

Поз. 1



Поз. 2



1. \* Размеры для справок.
2. H14; h14;  $\pm \frac{IT14}{2}$
3. Шероховатость поверхностей кромок реза  $\sqrt{Rz}$ .
4. \*\* Размеры уточнить по оборудованию.

14.09.05.000 СБ

Изм.	Лист	№ докум.	Дата	Масштаб	Выполн.	Провер.	Инженер	Конструктор	Материал	Масса	Несущая
	1	14.09.05.000		1:10	Л.И.И.	Л.И.И.	Л.И.И.	Л.И.И.	ЛАТТИПРОПРОМ	21,0	1:10
Подвеска										ЛАТТИПРОПРОМ	
Сборочный чертёж										ЛАТТИПРОПРОМ	
Копировал И.М.К.										Формат А4	

Типовой проект 903-1-224.86 Альбом 10.2

№	Обозначение	Наименование	Кол.	Примечание
		Документация		
ИИ	14.09.05.000 СБ	Сборочный чертёж		
		Детали		
БН	14.09.05.001	Связь		
		Узелок 575x75x8 ГОСТ 8509-78 Стэнст ГОСТ 535-79	1	18,8 кг
БН	14.09.05.002	Опора		
		Узелок 575x75x8 ГОСТ 8509-78 Стэнст ГОСТ 535-79	1	1,6 кг
		Стандартные изделия		
3		Болт М16-6x30 36.016 ГОСТ 7798-70	2	
4		Гайка М16. 5. 016 ГОСТ 5915-70	2	
5		Шайба 16. 02. 016 ГОСТ 11371-78	2	

14.09.05.000

Изм.	Лист	№ докум.	Дата	Масштаб	Выполн.	Провер.	Инженер	Конструктор	Материал	Масса	Несущая
	1	14.09.05.000			Л.И.И.	Л.И.И.	Л.И.И.	Л.И.И.	ЛАТТИПРОПРОМ		
Подвеска										ЛАТТИПРОПРОМ	
Копировал И.М.К.										Формат А4	

ЦЕНТРАЛЬНЫЙ ИНСТИТУТ  
ТИПОВОГО ПРОЕКТИРОВАНИЯ ГОССТРОЯ СССР  
МИНСКИЙ ФИЛИАЛ

220800, г. Минск, ул. К. Маркса, 32  
Сделано в г. Минск 09.06.1984 г.  
Лист 528 из 80 экз.  
Изм. № 21534/54