

ТИПОВОЙ ПРОЕКТ
903-1-224.86

КОТЕЛЬНАЯ С ТРЕМЯ КОТЛАМИ
КВ-ТС(В)-10 И ТРЕМЯ КОТЛАМИ
КЕ-10-14С.

ОТКРЫТАЯ СИСТЕМА
ТЕПЛОСНАБЖЕНИЯ.

ТОПЛИВО-КАМЕННЫЕ И БУРЫЕ УГЛИ.

АЛЬБОМ 10.1

МЕТАЛЛОКОНСТРУКЦИИ ТОПЛИВОПОДАЧИ.
КОНВЕЙЕР ЛЕНТОЧНЫЙ № 1

21534-53
3-57

ТИПОВОЙ ПРОЕКТ 903-1-224.86
КОТЕЛЬНАЯ С ТРЕМЯ КОТЛАМИ КВ-ТС(В)-10
И ТРЕМЯ КОТЛАМИ КЕ-10-14С.

ОТКРЫТАЯ СИСТЕМА ТЕПЛОСНАБЖЕНИЯ.
ТОПЛИВО-КАМЕННЫЕ И БУРЫЕ УГЛИ.

АЛЬБОМ 10.1

СОСТАВ ПРОЕКТА

АЛЬБОМ	0		<i>Пояснительная записка.</i>
АЛЬБОМ	1.1		<i>Котельная. Тепломеханическая часть. Тепловыделач.</i>
АЛЬБОМ	1.2	ЧАСТЬ 1	<i>Котельная. Тепломеханическая часть.</i>
АЛЬБОМ	1.2	ЧАСТЬ 2	<i>Котельная. Блоки тепломеханического оборудования.</i>
АЛЬБОМ	1.3		<i>Эскизные чертежи общих видов конструкций тепловой изоляции.</i>
АЛЬБОМ	2.1		<i>Строительно-технологическая блок-секция котлоагрегата КВ-ТС-10.</i>
			<i>Тепломеханическая часть (вариант без воздухоподогревателя).</i>
АЛЬБОМ	2.2		<i>Строительно-технологическая блок-секция котлоагрегата КВ-ТСВ-10.</i>
			<i>Тепломеханическая часть (вариант с воздухоподогревателем).</i>
АЛЬБОМ	2.3		<i>Строительно-технологическая блок-секция котлоагрегата КВ-ТС(В)-10.</i>
			<i>Конструкции железобетонные. Автоматизация.</i>
АЛЬБОМ	2.4	ЧАСТИ 1,2	<i>Металлоконструкции газовоздухопроводов для блок-секции котлоагрегата КВ-ТС-10 (вариант без воздухоподогревателя).</i>
АЛЬБОМ	2.5	ЧАСТИ 1,2	<i>Металлоконструкции газовоздухопроводов для блок-секции котлоагрегата КВ-ТСВ-10 (вариант с воздухоподогревателем).</i>
АЛЬБОМ	2.6		<i>Строительно-технологическая блок-секция котлоагрегата КЕ-10-14С. Тепломеханическая часть (вариант без воздухоподогревателя).</i>
АЛЬБОМ	2.7		<i>Строительно-технологическая блок-секция котлоагрегата КЕ-10-14С. Тепломеханическая часть (вариант с воздухоподогревателем).</i>
АЛЬБОМ	2.8		<i>Строительно-технологическая блок-секция котлоагрегата КЕ-10-14С. Конструкции железобетонные. Автоматизация.</i>
АЛЬБОМ	2.9	ЧАСТИ 1,2	<i>Металлоконструкции газовоздухопроводов для блок-секции котлоагрегата КЕ-10-14С (вариант без воздухоподогревателя).</i>
АЛЬБОМ	2.10	ЧАСТИ 1,2	<i>Металлоконструкции газовоздухопроводов для блок-секции котлоагрегата КЕ-10-14С (вариант с воздухоподогревателем).</i>
АЛЬБОМ	3.1		<i>Вододелательная установка. Тепломеханическая часть. Узел сбора конденсата.</i>
АЛЬБОМ	4.1	ЧАСТЬ 1	<i>Вододелательная установка. Автоматизация. Тепломеханическая часть.</i>
АЛЬБОМ	4.1	ЧАСТЬ 2	<i>Вододелательная установка. Блоки тепломеханического оборудования.</i>
АЛЬБОМ	5.1		<i>Котельная. Архитектурно-строительная часть.</i>
АЛЬБОМ	5.2		<i>Котельная. Архитектурно-строительная часть. Конструкции нулевого цикла.</i>
АЛЬБОМ	5.3		<i>Котельная. Архитектурно-строительная часть (вариант закрытой установки дымоходов).</i>
АЛЬБОМ	5.4		<i>Котельная. Строительные изделия.</i>
АЛЬБОМ	5.5		<i>Вододелательная установка. Архитектурно-строительная часть.</i>
АЛЬБОМ	5.6		<i>Вододелательная установка. Строительные изделия.</i>
АЛЬБОМ	5.7		<i>Тепловыделача. Приемные устройства. Галерея №2. Архитектурно-строительная часть.</i>
АЛЬБОМ	5.8		<i>Тепловыделача. Дробильное отделение. Галерея №1. Архитектурно-строительная часть.</i>
АЛЬБОМ	5.9		<i>Тепловыделача. Приемные устройства. Галерея №2. Строительные изделия.</i>
АЛЬБОМ	5.10		<i>Тепловыделача. Дробильное отделение. Галерея №1. Строительные изделия.</i>
АЛЬБОМ	6.1		<i>Генеральный план. Инженерные сети. Конструкции архитектурно-строительной части. Электротехническая часть, связь и сигнализация. Водопровод и канализация. Тепловые сети.</i>
АЛЬБОМ	7.1		<i>Котельная. Электротехническая часть, связь и сигнализация. Чертежи монтажной зоны.</i>
АЛЬБОМ	7.2		<i>Котельная. Электротехническая часть. Механизмы, управляемые с НКУ и щитов КИПи А. Схемы принципиальные.</i>
АЛЬБОМ	7.3		<i>Котельная. Электротехническая часть. Здание заводу-изготовителю на низковольтные комплектные устройства.</i>

АЛЬБОМ	7.4		<i>Водоподготовительная установка. Электротехническая часть, связь и сигнализация.</i>
АЛЬБОМ	7.5		<i>Водоподготовительная установка. Электротехническая часть. Задание заводу-изготовителю на низковольтные комплектные устройства.</i>
АЛЬБОМ	7.6		<i>Топливалайдач. Электротехническая часть, связь и сигнализация. Чертежи монтажной зоны. Автоматизация.</i>
АЛЬБОМ	7.7		<i>Топливалайдач. Электротехническая часть. Механизмы, управляемые с НКУ. Схемы принципиальные.</i>
АЛЬБОМ	7.8		<i>Топливалайдач. Электротехническая часть. Задание заводу-изготовителю на низковольтные комплектные устройства.</i>
АЛЬБОМ	8.1		<i>Котельная. Автоматизация.</i>
АЛЬБОМ	8.2		<i>Котлоагрегат КВ-ТС(В)-10. Задание заводу-изготовителю на щит автоматики и КИП.</i>
АЛЬБОМ	8.3		<i>Котлоагрегат КЕ-10-14С. Задание заводу-изготовителю на щит автоматики и КИП.</i>
АЛЬБОМ	8.4		<i>Котельная. Вспомогательное оборудование. Задание заводу-изготовителю на щиты автоматики и КИП.</i>
АЛЬБОМ	8.5		<i>Водоподготовительная установка. Задание заводу-изготовителю на щиты автоматики и КИП.</i>
АЛЬБОМ	8.6		<i>Котельная. Топливалайдач. Водоподготовительная установка. Покростушение и пожарная сигнализация.</i>
АЛЬБОМ	9.1		<i>Котельная. Опаление и вентиляция.</i>
АЛЬБОМ	9.2		<i>Водоподготовительная установка. Опаление и вентиляция.</i>
АЛЬБОМ	9.3		<i>Котельная. Водопровод и канализация. Тепловые сети.</i>
АЛЬБОМ	9.4		<i>Водоподготовительная установка. Водопровод и канализация. Тепловые сети.</i>
АЛЬБОМ	9.5		<i>Топливалайдач. Санитарно-технические устройства.</i>
АЛЬБОМ	10.1		<i>Металлаконструкции топливалайдачи. Конвейер ленточный №1.</i>
АЛЬБОМ	10.2		<i>Металлаконструкции топливалайдачи. Пистолеты.</i>
АЛЬБОМ	10.3		<i>Металлаконструкции топливалайдачи. Конвейер ленточный №2.</i>
АЛЬБОМ	10.4		<i>Металлаконструкции топливалайдачи. Дробильное устройство.</i>
АЛЬБОМ	10.5		<i>Металлаконструкции топливалайдачи. Конвейер ленточный №3.</i>
АЛЬБОМ	10.6		<i>Металлаконструкции топливалайдачи. Конвейеры ленточные №4,5.</i>
АЛЬБОМ	10.7		<i>Металлаконструкции топливалайдачи. Конвейер ленточный реверсивный №6.</i>
АЛЬБОМ	10.8		<i>Металлаконструкции вспомогательного оборудования и устройств.</i>
АЛЬБОМ	11.1		<i>Котельная. Инженерные сети. Электротехническая часть, связь и сигнализация. Прилагаемые материалы.</i>
АЛЬБОМ	11.2		<i>Водоподготовительная установка. Электротехническая часть, связь и сигнализация. Прилагаемые материалы.</i>
АЛЬБОМ	11.3		<i>Топливалайдач. Электротехническая часть, связь и сигнализация. Прилагаемые материалы.</i>
АЛЬБОМ	12.1	КН.1+7	<i>Сети. Котельная.</i>
АЛЬБОМ	12.2	КН.1, 2	<i>Сети. Водоподготовительная установка.</i>
АЛЬБОМ	12.3	КН.1, 2	<i>Сети. Топливалайдач.</i>
АЛЬБОМ	12.4		<i>Сети. Генеральный план. Инженерные сети.</i>
АЛЬБОМ	13.1		<i>Спецификации оборудования. Котельная. Опаление и вентиляция, водопровод и канализация, тепловые сети.</i>
АЛЬБОМ	13.2		<i>Спецификации оборудования. Котельная. Электротехническая часть, связь и сигнализация, водопровод и канализация, автоматическое пожаротушение.</i>
АЛЬБОМ	13.3		<i>Спецификации оборудования. Водоподготовительная установка.</i>
АЛЬБОМ	13.4		<i>Спецификации оборудования. Топливалайдач.</i>
АЛЬБОМ	13.5		<i>Спецификации оборудования. Инженерные сети.</i>
АЛЬБОМ	13.6		<i>Спецификации оборудования. Блок-секция котлоагрегата КВ-ТС(В)-10. Тепломеханическая часть.</i>
АЛЬБОМ	13.7		<i>Спецификации оборудования. Блок-секция котлоагрегата КВ-ТС(В)-10. Автоматизация.</i>
АЛЬБОМ	13.8		<i>Спецификации оборудования. Блок-секция котлоагрегата КЕ-10-14С. Тепломеханическая часть.</i>
АЛЬБОМ	13.9		<i>Спецификации оборудования. Блок-секция котлоагрегата КЕ-10-14С. Автоматизация.</i>
АЛЬБОМ	13.10		<i>Спецификации оборудования. Котельная. Вспомогательное оборудование водогрейной части. Тепломеханическая часть, автоматизация.</i>
АЛЬБОМ	13.11		<i>Спецификации оборудования. Котельная. Вспомогательное оборудование паровой части. Тепломеханическая часть, автоматизация.</i>

Альбом 10.1

Типовой проект 903-1-244.86

- АЛЬБОМ 14.1
- АЛЬБОМ 14.2
- АЛЬБОМ 14.3
- АЛЬБОМ 14.4
- АЛЬБОМ 14.5
- АЛЬБОМ 14.6
- АЛЬБОМ 14.7
- АЛЬБОМ 14.8
- АЛЬБОМ 14.9
- АЛЬБОМ 14.10

ведомости потребности в материалах. Котельная. Отопление и вентиляция, водопровод и канализация, тепловые сети.

Ведомости потребности в материалах. Котельная. Архитектурно-строительная часть, электротехническая часть, связь и сигнализация, водопровод и канализация, автоматическое пожаротушение.

Ведомости потребности в материалах. Водоподогревательная установка.

Ведомости потребности в материалах. Теплоснабжения.

Ведомости потребности в материалах. Генеральный план. Инженерные сети.

Ведомости потребности в материалах. Блок-секция котлоагрегата КВ-ТС(В)-10.

Архитектурно-строительная часть, тепломеханическая часть, автоматизация.

Ведомости потребности в материалах. Блок-секция котлоагрегата КЕ-10-14С.

Архитектурно-строительная часть, тепломеханическая часть, автоматизация.

Ведомости потребности в материалах. Котельная. Вспомогательное оборудование водогрейной части. Тепломеханическая часть, автоматизация.

Ведомости потребности в материалах. Котельная. Вспомогательное оборудование паровой части. Тепломеханическая часть, автоматизация.

Ведомости потребности в материалах. Котельная (вариант закрытой установки тепло-вспомогательных машин). Архитектурно-строительная часть.

ПРИМЕНЕННЫЕ ТИПОВЫЕ МАТЕРИАЛЫ

- Типовой проект 3077-2-216* Труба дымовая кирпичная Н=60м, Д=3,0м с наветренным примыканием газопровод. Для строительства I-IV климатических районов, кроме подразделов IА и IБ.
- Типовые проектные решения 3077-02-222* (распространяет ВНИПИ Теплопроект, г. Москва).
- Альбом 4.3* Световые ограждения высотных дымовых труб (высоты дымовых труб: 30, 45, 60, 75, 90, 120, 150, 180, 240, 270 и 300 м).
- Типовой проект 409-29-59* (распространяет ВНИПИ Теплопроект, г. Москва).
- Альбом I* Механизированный приемный пункт на один траходный путь для выгрузки заполнителей бетона из полувагонов.
- Типовой проект 302-2-410.85* (распространяет Киевский филиал ЦНТП, г. Киев).
- Типовые конструкции Серия 5.903-3, Вып. 0, 1-6, 2* Чистые сооружения затасоченных дождевых сточных вод производительностью 10л/с для установок мезитоснабжения котельных.
- Типовые конструкции Серия 4.903-Н, Вып. 1, 5* (распространяет ЦНТП, г. Москва).
- Типовые конструкции Серия 4.903-10* Вакuumные деаэраторы и водоструйные эжекторы.
- Вып. 8* Котельные установки. Вспомогательное оборудование и блоки.
- (распространяет Тбилисский филиал ЦНТП).
- Изделия и детали трубопроводов для тепловых сетей. Грязевики.
- (распространяет Тбилисский филиал ЦНТП).

Альбом 10.1
Типовой проект 903-1-224.86

Разработан проектными институтами
„ЛАТГИПРОПРОМ“

Утвержден Госстроем СССР
Протокол №А4-29 от 20 мая 1986 г.

главный инженер института *[Подпись]* /В. Пычаров/
главный инженер проекта *[Подпись]* /Я. Нидальский/

Содержание альбома

Туполовой проект 903-1-224-86 Альбом 101

Обозначение	Наименование	Стр.	Обозначение	Наименование	Стр.
	Содержание альбома	4,5	14.01.03.400сб	Прижим торцевой. Сборочный чертёж.	22
14.01.00.000	Конвейер ленточный желобчатый 8050-80; L=10.000; №1.	6	14.01.03.500сб	Прижим боковой. Сборочный чертёж.	22
14.01.00.000сб	Конвейер ленточный желобчатый 8050-80; L=10.000; №1. Сборочный чертёж.	7,8	14.01.03.500	Прижим боковой.	22
14.01.01.000	Верхняя часть головной воронки.	9	14.01.03.310	Подвеска.	23
14.01.01.000сб	Верхняя часть головной воронки. Сборочный чертёж.	9,10	14.01.03.310сб	Подвеска. Сборочный чертёж.	23
14.01.01.001	Боковина.	11	14.01.03.600сб	Связь. Сборочный чертёж.	23
14.01.01.002	Крышка люка.	11	14.01.03.600	Связь.	23
14.01.01.003	Стенка люка.	11	14.01.03.700	Стойка левая.	24
14.01.01.004	Ребро	11	14.01.03.700сб	Стойка левая. Сборочный чертёж.	24
14.01.01.005	Стенка верхняя.	12	14.01.03.800сб	Стойка правая. Сборочный чертёж.	24
14.01.01.006	Стенка торцевая.	12	14.01.03.800	Стойка правая.	24
14.01.01.007	Стенка торцевая.	12	14.01.04.000	Лоток направляющий проходной В-800	25
14.01.01.008	Петля.	12	14.01.04.001	Планка	25
14.01.02.000	Воронка нижняя.	13	14.01.04.000сб	Лоток направляющий проходной В-800. Сборочный чертёж.	25,26
14.01.02.000сб	Воронка нижняя. Сборочный чертёж.	13	14.01.05.000	Лоток направляющий промежуточный	27
14.01.03.000	Лоток направляющий канцовой В-800.	14	14.01.05.000сб	Лоток направляющий промежуточный. Сборочный чертёж.	27
14.01.03.001	Завеса торцевая.	14	14.01.05.100	Карпус.	28
14.01.03.002	Лист направляющий.	14	14.01.05.100сб	Карпус. Сборочный чертёж.	28
14.01.03.000сб	Лоток направляющий канцовой В-800. Сборочный чертёж.	15,16	14.01.05.101	Диафрагма.	29
14.01.03.003	Резина боковая.	17	14.01.05.102	Связь.	29
14.01.03.004	Резина торцевая.	17	14.01.05.103	Боковина.	29
14.01.03.005	Стенка торцевая.	17	14.01.05.104	Крышка.	29
14.01.03.701	Косынка.	17	14.01.05.200	Прижим боковой.	30
14.01.03.100	Завеса боковая.	18	14.01.05.001	Резина боковая.	30
14.01.03.101	Ручка.	18	14.01.05.200сб	Прижим боковой. Сборочный чертёж.	30
14.01.03.100сб	Завеса боковая. Сборочный чертёж.	18	14.01.06.000	Нижняя часть головной воронки.	31
14.01.03.200	Завеса внутренняя.	19	14.01.06.001	Опора.	31
14.01.03.200сб	Завеса внутренняя. Сборочный чертёж.	19	14.01.06.002	Стенка.	31
14.01.03.201	Завеса.	19	14.01.06.003	Стенка.	31
14.01.03.202	Накладка.	19	14.01.06.000сб	Нижняя часть головной воронки. Сборочный чертёж.	32
14.01.03.300	Карпус.	20	14.01.07.000	Ограждение барабана натяжки.	33
14.01.03.301	Диафрагма.	20	14.01.07.001	Лист верхний.	33
14.01.03.302	Фланец	20	14.01.07.000сб	Ограждение барабана натяжки. Сборочный чертёж.	33
14.01.03.300сб	Карпус. Сборочный чертёж.	21	14.01.08.000	Ограждение муфты.	34
14.01.03.400	Прижим торцевой.	22	14.01.08.001	Ребро.	34

*Содержание альбома
(продолжение)*

<i>Обозначение</i>	<i>Наименование</i>	<i>Стр.</i>
14.01.08.000сб	Ограждение муфты. Сборочный чертеж.	34
14.01.09.000	Ограждение муфты	35
14.01.09.001	Ребра	35
14.01.09.000сб	Ограждение муфты. Сборочный чертеж.	35
14.01.10.000	Патрубок переходной	36
14.01.10.001	Корпус	36
14.01.10.000сб	Патрубок переходной. Сборочный чертеж.	36
14.01.11.000	Патрубок промежуточный	37
14.01.11.001	Стенка	37
14.01.11.000сб	Патрубок промежуточный. Сборочный чертеж.	37
14.01.12.000	Рама натяжки	38
14.01.12.001	Косынка	38
14.01.12.002	Связь	38
14.01.12.000сб	Рама натяжки. Сборочный чертеж.	39
14.01.13.000	Рама под привод	40
14.01.13.000сб	Рама под привод. Сборочный чертеж.	40
14.01.14.000	Рама приводного барабана.	41
14.01.14.001	Косынка	41
14.01.14.002	Опора	41
14.01.14.000сб	Рама приводного барабана. Сборочный чертеж.	42
14.01.15.000	Секция загрузочная L=6000.	43
14.01.15.000сб	Секция загрузочная L=6000. Сборочный чертеж.	43
14.01.16.000	Секция L=2770	44
14.01.16.001	Проеон	44
14.01.16.000сб	Секция L=2770. Сборочный чертеж.	44
14.01.17.000	Стойка	45
14.01.17.001	Стойка	45
14.01.17.000сб	Стойка. Сборочный чертеж.	45

Титульный проект 903-1-224.06 Альбом 10.1

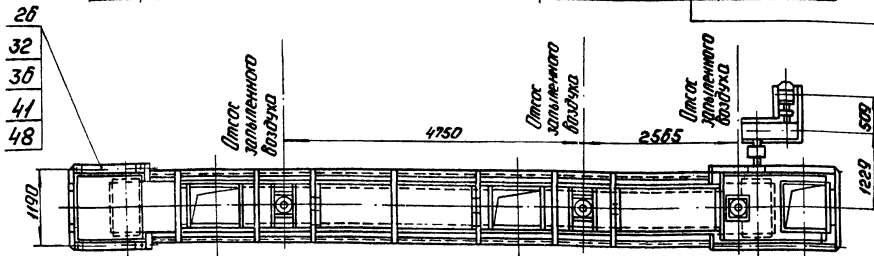
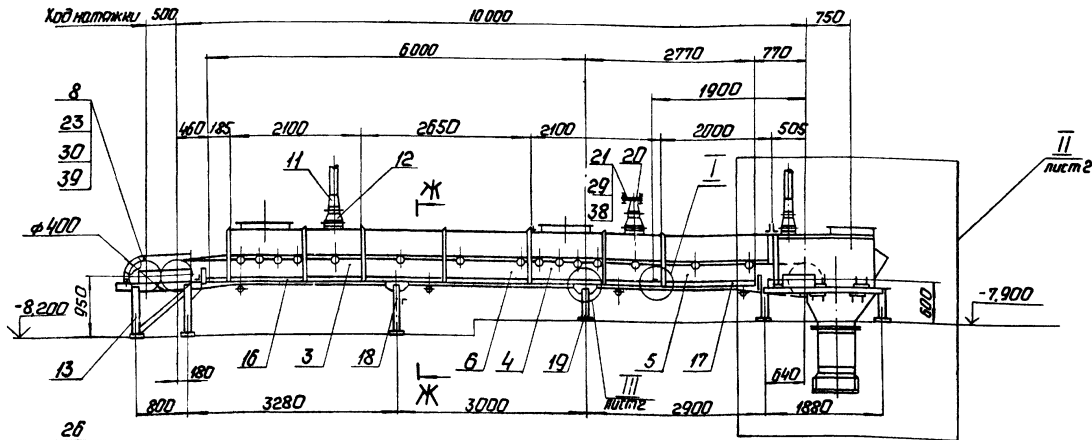
Вариант	Лист	№	Обозначение	Наименование	кол.	Примечание	6	
							Иллюстрация	Таблица
				Шайбы ГОСТ 6402-70				
	34			10.65 Г. 016	4			
	35			16.65 Г. 016	90			
	36			20.65 Г. 016	4			
	37			24.65 Г. 016	8			
				Шайбы ГОСТ 11371-78				
	38			10.02.016	16			
	39			12.02.016	105			
	40			16.02.016	92			
	41			20.02.016	4			
	42			24.02.016	8			
	43			Шайбы 16.01.05				
				ГОСТ 10450-78	8			
				Прочие изделия				
	44			Барабан 8050Г-80	1			
	45			Датчик скорости УПС	1			
	46			Муфта кулачко- двухвальная 2500-70-1.1-90-2.1	1			
				ГОСТ 20720-81	1			
	47			Муфта упругая вту- лочко-пальцевая 250-40-1.1-38-Г-1	1			
				ГОСТ 21424-75	1			
	48			Натяжка 8040-60-50	1			
	49			Редуктор	1			
				ЦЗУ-250-20-12УЗ	1			
	50			Ролик опоры Ж 80	15			
	51			Ролик опоры 80-Г	4			
				14.01.00.000				
				Итого	3			

Вариант	Лист	№	Обозначение	Наименование	кол.	Примечание	6	
							Иллюстрация	Таблица
	52			Скребок - 800	1			
	53			Электродвигатель 4А 132.56-У3 n=55л/м, n=965 об/мин.	1			
				Материалы				
	54			Лента 2Ш-800-36ММ-100-4,5-2-С				
				ГОСТ 20-76				25
	55			Углерод-графитовый вкладыш ГОСТ 535-79				12
				14.01.00.000				
				Итого	4			

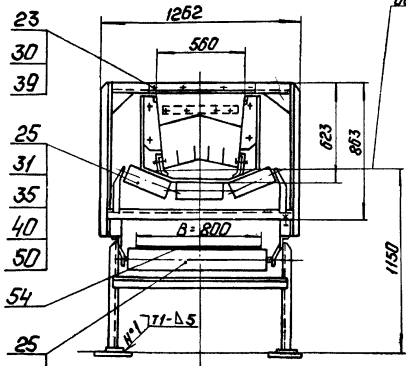
Вариант	Лист	№	Обозначение	Наименование	кол.	Примечание	6	
							Иллюстрация	Таблица
	14		14.01.13.000	Рама под привод	1			
	15		14.01.14.000	Рама приводного барабана	1			
	16		14.01.15.000	Секция загрузочная L=6000	1			
	17		14.01.16.000	Секция L=2770	1			
	18		14.01.17.000	Стойка	1			
	19		-01	Стойка	1			
				Детали				
	20		14.01.00.001	Заглушка	1			
				Итого	1	2,2кг		
				Стандартные изделия				
	21			Болты ГОСТ 7798-70				
				M10-6р x 30.3.5.016	14			
	22			M10-6р x 55.5.8.016	4			
	23			M12-6р x 35.3.5.016	105			
	24			M16-6р x 45.3.5.016	12			
	25			M16-6р x 55.3.5.016	80			
	26			M20-6р x 100.5.8.016	4			
	27			M24-6р x 90.5.8.016	4			
	28			M24-6р x 100.5.8.016	4			
				Шайбы ГОСТ 5915-70				
	29			M10.5.016	18			
	30			M12.4.016	105			
	31			M16.4.016	92			
	32			M20.5.016	4			
	33			M24.5.016	8			
				14.01.00.000				
				Итого	2			

Вариант	Лист	№	Обозначение	Наименование	кол.	Примечание	6	
							Иллюстрация	Таблица
				Документация				
	А6		14.01.00.000СБ	Сборочный чертёж				
				Сборочные единицы				
	А1	1	14.01.01.000	Верхняя часть головной воронки	1			
	А1	2	14.01.02.000	Воронка нижняя	1			
	А1	3	14.01.03.000	Лоток направляющий канцелей В=800	1			
	А1	4	14.01.04.000	Лоток направляющий проходной В=800	1			
	А1	5	14.01.05.000	Лоток направляющий промежуточный	1			
				-01				
				Лоток направляющий промежуточный	1			
	А1	7	14.01.06.000	Нижняя часть головной воронки	1			
	А1	8	14.01.07.000	Ограждение барабана на тяжке	1			
	А1	9	14.01.08.000	Ограждение муфты	1			
	А1	10	14.01.09.000	Ограждение муфты	1			
	А1	11	14.01.10.000	Лотрубок переходной	3			
	А1	12	14.01.11.000	Лотрубок промежу- точный	3			
	А1	13	14.01.12.000	Рама натяжки	1			
				14.01.00.000				
				Итого	4			

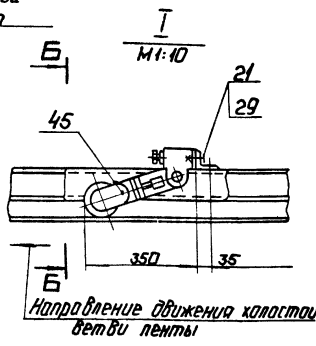
Архивом 10.1



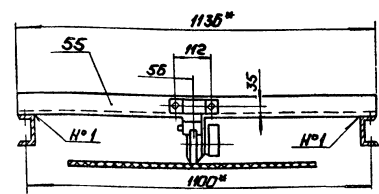
Ж-Ж
М 1:20



Линия обода
Поробана



Б-Б
М 1:10



1 * Размеры для справок.
2. Сварные швы по ГОСТ 5264-80.

Техническая характеристика

- 1. Ширина ленты $B = 800 \text{ мм}$
- 2. Длина конвейера $L = 10000 \text{ мм}$
- 3. Скорость движения $V = 1,25 \text{ м/с}$
- 4. Транспортируемый материал - уголь
 каменный $\rho = 0,85 \text{ т/м}^3$
 бурый $\rho = 0,76 \text{ т/м}^3$
- 5. Производительность $Q = 125 \text{ т/ч}$
- 6. Мощность электродвигателя $N = 5,5 \text{ кВт}$

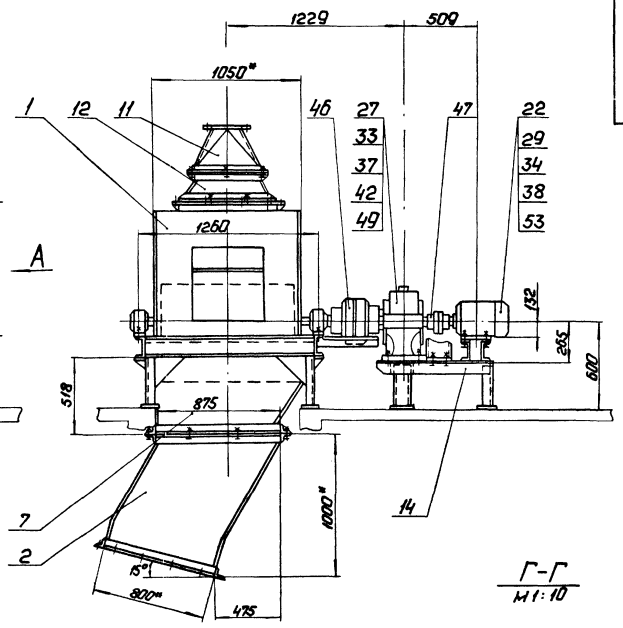
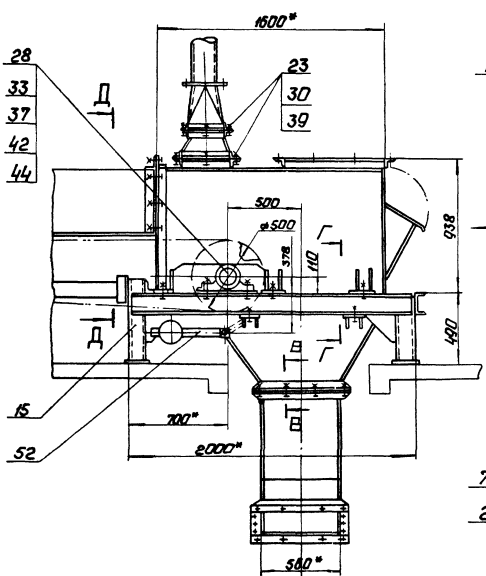
				14.01.00.000.16			
Упр. лист	№ докум.	Изд.	Дата	Конвейер ленточный желобчатый 8050-80 L=10000; №1 Сборочный чертеж	Лист	Масса	Максимальная
Разраб.	Вальдарде	Нико			4500	1:50	
Пров.	Брашера	Берлин		Лист / Листов 3			
Г.микро							
И.контр.	Сыганова	С		ЛАТГИПРОПРОМ			Формат А2
Утв.	Шнайдер	Ш					

Типовой проект 903-1-224-86

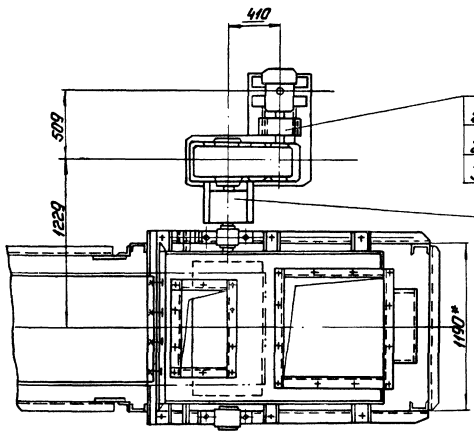
Лист 1 из 3

II лист 1
М 1:20

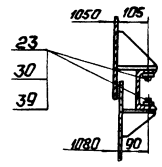
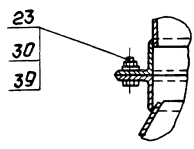
Вид А
М 1:20



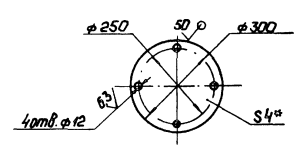
Г-Г
М 1:10



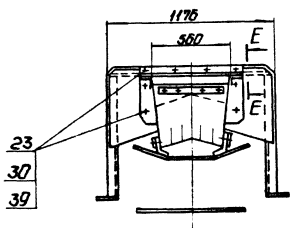
Б-Б
М 1:5



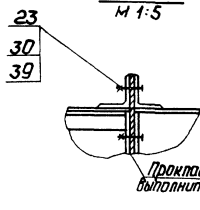
103. 20
М 1:5



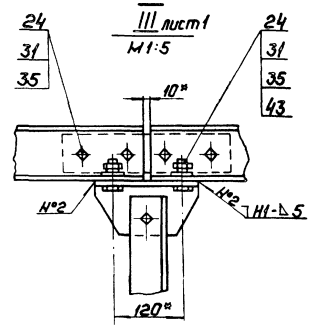
Д-Д
М 1:10



Е-Е
М 1:5



III лист 1
М 1:5

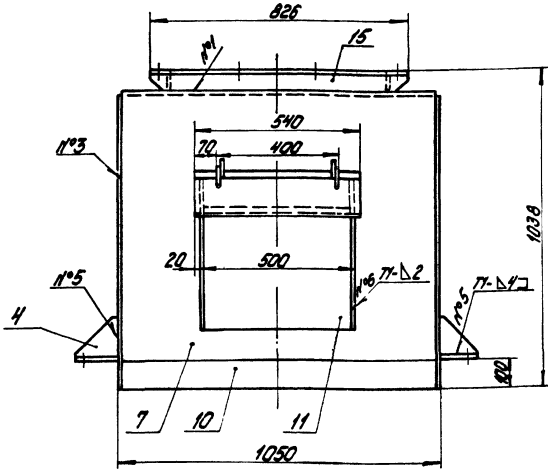


Туполов проект 973-1-224.86

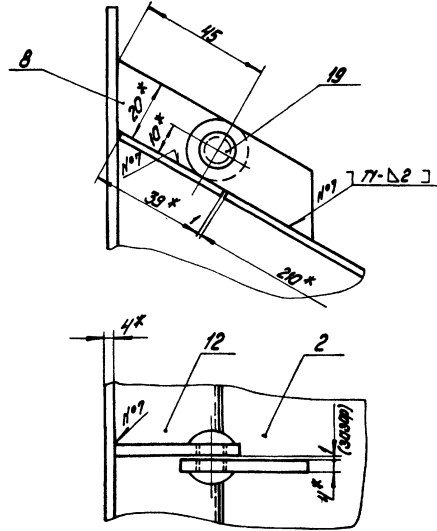
№. 01. 00. 000. 05

ИВБ, г. Ленинград. Уполномоченный представитель ИВБ в г. Санкт-Петербурге. Проект 903-1-224.86 Альбом 10.1

Вид Б лист 1
М 1:10



I лист 1
М 1:1



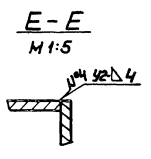
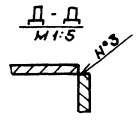
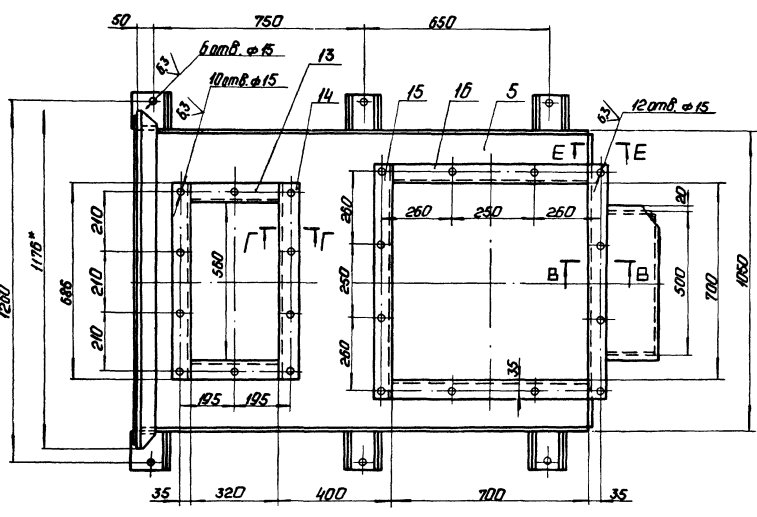
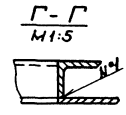
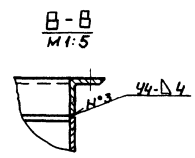
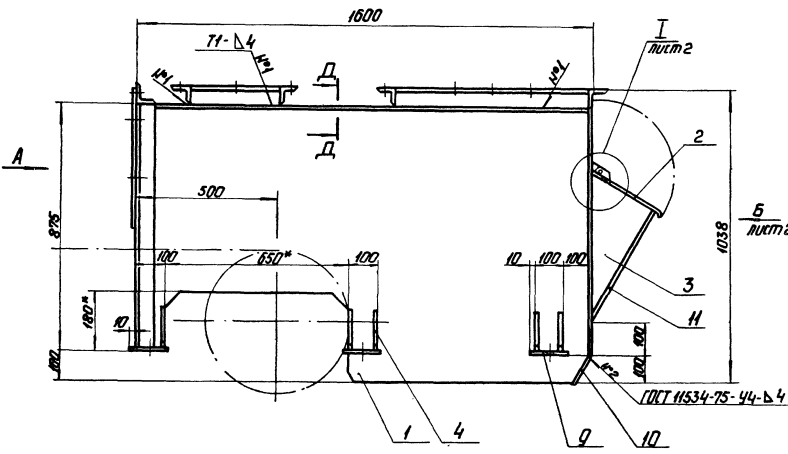
1.* Размеры для справок

ИВБ	Лист № 1	ИВБ	Лист № 2
14.01.01.000 СБ			Лист 2
копирован с оригинала			формат А3

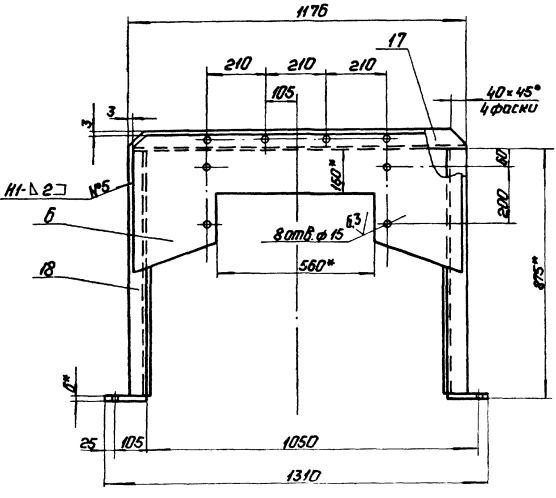
ИВБ, г. Ленинград. Уполномоченный представитель ИВБ в г. Санкт-Петербурге. Проект 903-1-224.86 Альбом 10.1

ИВБ	Лист	Обозначение	Наименование	Кол.	Примечание
Б4	12	14.01.01.012	Планка Б-ПН-2 ГОСТ 19903-74 Лист 4-П-ВотЗсп ГОСТ 16523-70	1	0,3 кг
Б4	13	14.01.01.013	Связь Узелок Б-63х63х6 ГОСТ 8509-72 ВотЗсп ГОСТ 535-79	2	1,8 кг
Б4	14	14.01.01.014	Связь Узелок Б-63х63х6 ГОСТ 8509-72 ВотЗсп ГОСТ 535-79	2	3,9 кг
Б4	15	14.01.01.015	Связь Узелок Б-63х63х6 ГОСТ 8509-72 ВотЗсп ГОСТ 535-79	2	4,7 кг
Б4	16	14.01.01.016	Связь Узелок Б-63х63х6 ГОСТ 8509-72 ВотЗсп ГОСТ 535-79	2	4,0 кг
Б4	17	14.01.01.017	Связь Узелок Б-63х63х6 ГОСТ 8509-72 ВотЗсп ГОСТ 535-79	1	6,7 кг
Б4	18	14.01.01.018	Стяжка Узелок Б-63х63х6 ГОСТ 8509-72 ВотЗсп ГОСТ 535-79 L=869 мм	2	5,0 кг
Стандартные изделия					
	19		Защелка 8x18 Ст 3 Ц 6 Хр ГОСТ 10299-80	2	
14.01.01.000				Лист 2	
копирован с оригинала				формат А4	

ИВБ	Лист	Обозначение	Наименование	Кол.	Примечание
Документация					
х		14.01.01.000 СБ	Сборочный чертеж	2	Л2, Л3
Детали					
А4	1	14.01.01.001	Боковина	2	
А4	2	14.01.01.002	Крышка люка	1	
А4	3	14.01.01.003	Стенка люка	2	
А4	4	14.01.01.004	Дебра	10	
А4	5	14.01.01.005	Стенка верхняя	1	
А4	6	14.01.01.006	Стенка торцевая	1	
А4	7	14.01.01.007	Стенка торцевая	1	
А4	8	14.01.01.008	Петля	4	
Б4	9	14.01.01.009	Опора Лист Б-ПН-6 ГОСТ 19903-74 ВотЗсп ГОСТ 14637-79	6	0,7 кг
Б4	10	14.01.01.010	Планка Лист Б-ПН-4 ГОСТ 19903-74 ВотЗсп ГОСТ 14637-79 120Н4х130Н4	6	0,7 кг
Б4	11	14.01.01.011	Стенка люка Лист Б-ПН-2 ГОСТ 19903-74 4-П-ВотЗсп ГОСТ 16523-70 496Н4х435Н4	1	4,0 кг
14.01.01.000				Лист 2	
копирован с оригинала				формат А4	



Вид А



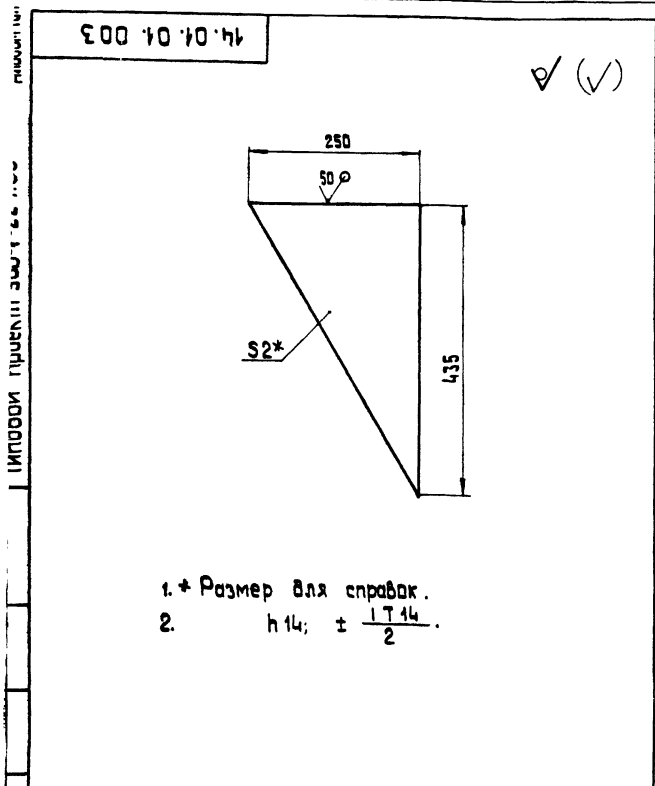
- * Размеры для справок.
- 2. Н14; н14; ± 17/14
- 3. Шероховатость поверхностей кромок реза $\sqrt{0.5}$.
- 4. Сварные швы по ГОСТ 5264-80.

Альбом 10.1
Туполов* проект 903-1-224.05

14.01.01.000 СБ
14.01.01.000 СБ
14.01.01.000 СБ
14.01.01.000 СБ

				14.01.01.000 СБ		Мат	Масса	Масштаб
Изм	Лист	Исполн	Дата	Верхняя часть головной воронки.	Лист	210	1:10	
№	№	Исполн	Дата					
1	1	1	1	Сборочный чертёж.	Лист	1	Листов 2	
И.К.	И.К.	И.К.	И.К.	ЛАНТИПРОП				
И.К.	И.К.	И.К.	И.К.	ЛАНТИПРОП				

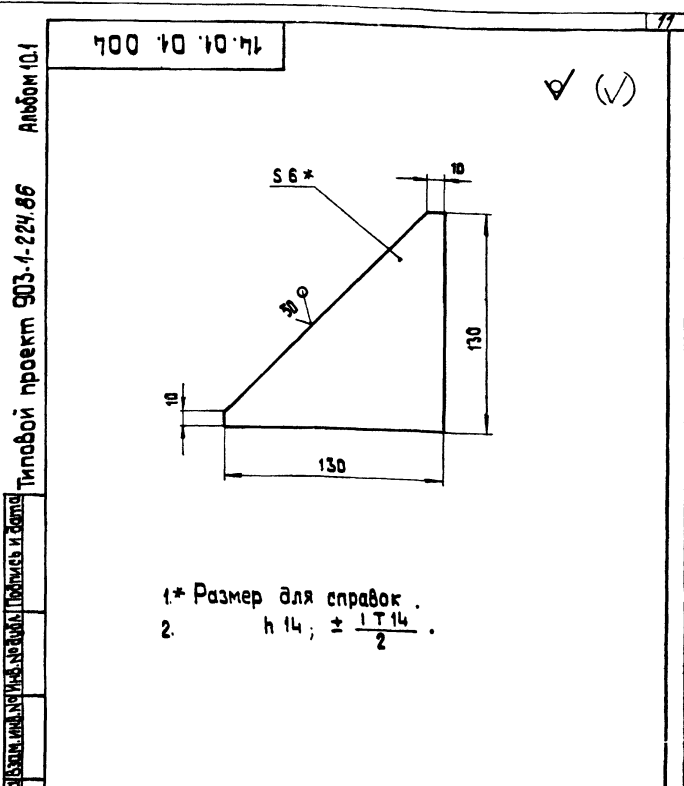
Копировал: *Г* Формат А2 2154-5



- 1.* Размер для справок.
- 2. $h 14; \pm \frac{1}{2} T 14$.

14.01.01.003

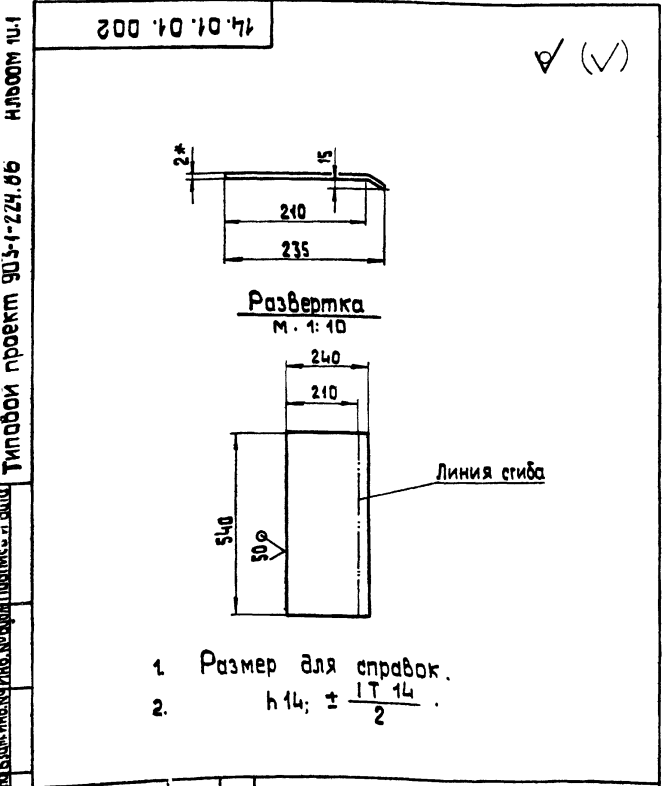
Лист	Масса	Масштаб
1	0,85	1:5
Листов 1		
Латгипроприм		
Формат А4		



- 1.* Размер для справок.
- 2. $h 14; \pm \frac{1}{2} T 14$.

14.01.01.004

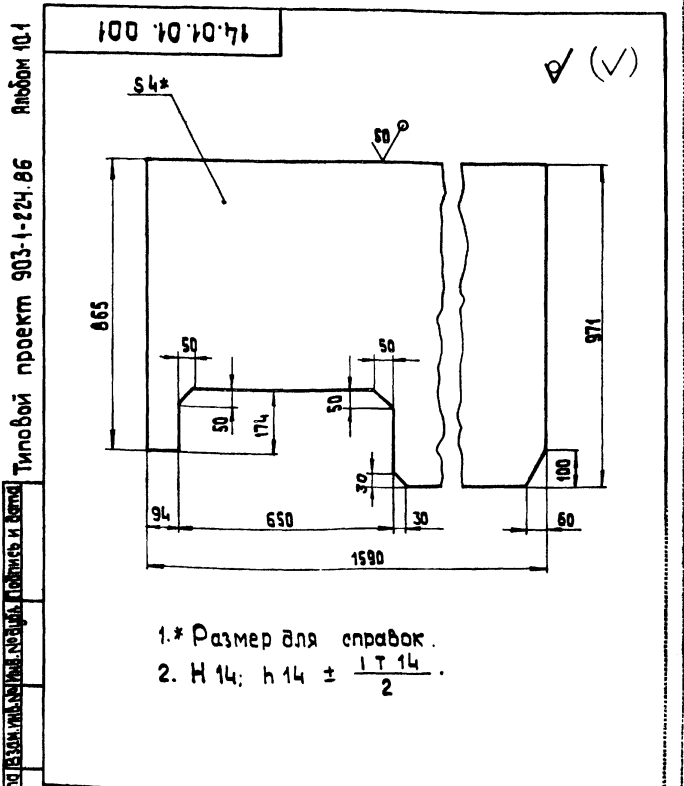
Лист	Масса	Масштаб
1	0,4	1:5
Листов 1		
Латгипроприм		
Формат А4		



- 1. Размер для справок.
- 2. $h 14; \pm \frac{1}{2} T 14$.

14.01.01.002

Лист	Масса	Масштаб
1	2,0	1:5
Листов 1		
Латгипроприм		
Формат А4		



- 1.* Размер для справок.
- 2. $h 14; \pm \frac{1}{2} T 14$.

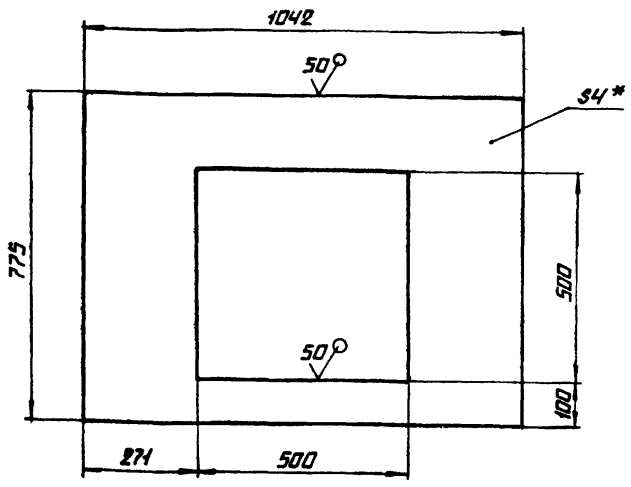
14.01.01.001

Лист	Масса	Масштаб
1	4,3	1:10
Листов 1		
Латгипроприм		
Формат А4		

ТИПОВОЙ ПРОЕКТ 903-1-224.06 РАББОМ 10.1

14.01.01.007

✓ (✓)



- 1. РАЗМЕР ДЛЯ СПРАВКИ
- 2. $h_{14}; h_{14}; \pm \frac{1114}{2}$

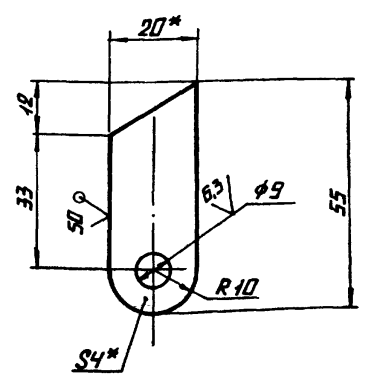
14.01.01.007

ИЗМ.	ЛИСТ	№ ДОКУМ.	ПОДПИСЬ	ДАТА	ЛНТ.	МАССА	МАСШТАБ
						17,4	1:10
ИЗМ.	ЛИСТ	№ ДОКУМ.	ПОДПИСЬ	ДАТА	ЛНТ.	МАССА	МАСШТАБ
И.КОНТР.	САМСОНОВА				ЛНТ	ЛИСТОВ 1	
И.КОНТР.	САМСОНОВА				ЛНТ	ЛИСТОВ 1	
УТВ.					ЛНТ	ЛИСТОВ 1	
ЛНТ					ЛНТ		
И.КОНТР. САМСОНОВА					И.КОНТР. САМСОНОВА		
УТВ.					УТВ.		
КОПИРОВАЛ					ФОРМАТ А4		

ТИПОВОЙ ПРОЕКТ 903-1-224.06 РАББОМ 10.1

14.01.01.008

✓ (✓)



- 1.* РАЗМЕР ДЛЯ СПРАВКИ
- 2. $h_{14}; h_{14}; \pm \frac{1114}{2}$

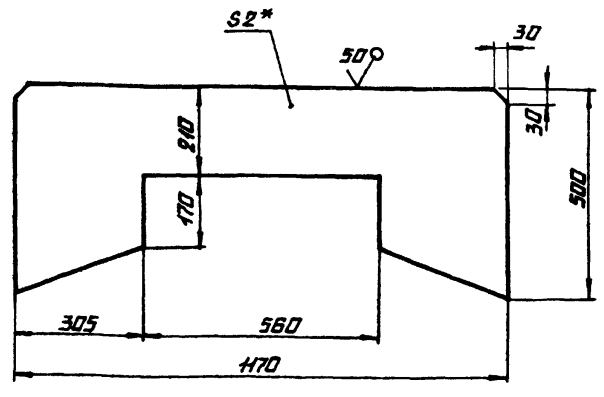
14.01.01.008

ИЗМ.	ЛИСТ	№ ДОКУМ.	ПОДПИСЬ	ДАТА	ЛНТ.	МАССА	МАСШТАБ
						0,03	1:1
ИЗМ.	ЛИСТ	№ ДОКУМ.	ПОДПИСЬ	ДАТА	ЛНТ.	МАССА	МАСШТАБ
И.КОНТР.	САМСОНОВА				ЛНТ	ЛИСТОВ 1	
И.КОНТР.	САМСОНОВА				ЛНТ	ЛИСТОВ 1	
УТВ.					ЛНТ	ЛИСТОВ 1	
ЛНТ					ЛНТ		
И.КОНТР. САМСОНОВА					И.КОНТР. САМСОНОВА		
УТВ.					УТВ.		
КОПИРОВАЛ					ФОРМАТ А4		

ТИПОВОЙ ПРОЕКТ 903-1-224.06 РАББОМ 10.1

14.01.01.006

✓ (✓)



- 1.* РАЗМЕР ДЛЯ СПРАВКИ
- 2. $h_{14}; h_{14}; \pm \frac{1114}{2}$

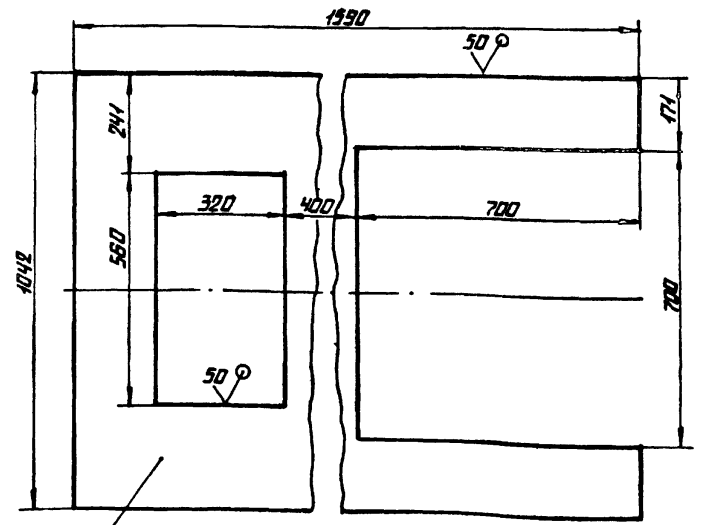
14.01.01.006

ИЗМ.	ЛИСТ	№ ДОКУМ.	ПОДПИСЬ	ДАТА	ЛНТ.	МАССА	МАСШТАБ
						6,5	1:10
ИЗМ.	ЛИСТ	№ ДОКУМ.	ПОДПИСЬ	ДАТА	ЛНТ.	МАССА	МАСШТАБ
И.КОНТР.	САМСОНОВА				ЛНТ	ЛИСТОВ 1	
И.КОНТР.	САМСОНОВА				ЛНТ	ЛИСТОВ 1	
УТВ.					ЛНТ	ЛИСТОВ 1	
ЛНТ					ЛНТ		
И.КОНТР. САМСОНОВА					И.КОНТР. САМСОНОВА		
УТВ.					УТВ.		
КОПИРОВАЛ					ФОРМАТ А4		

ТИПОВОЙ ПРОЕКТ 903-1-224.06 РАББОМ 10.1

14.01.01.005

✓ (✓)



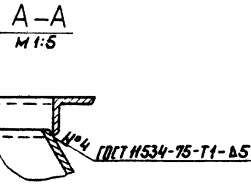
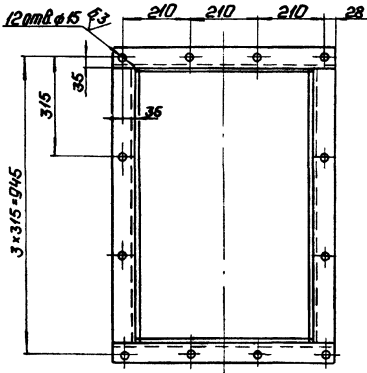
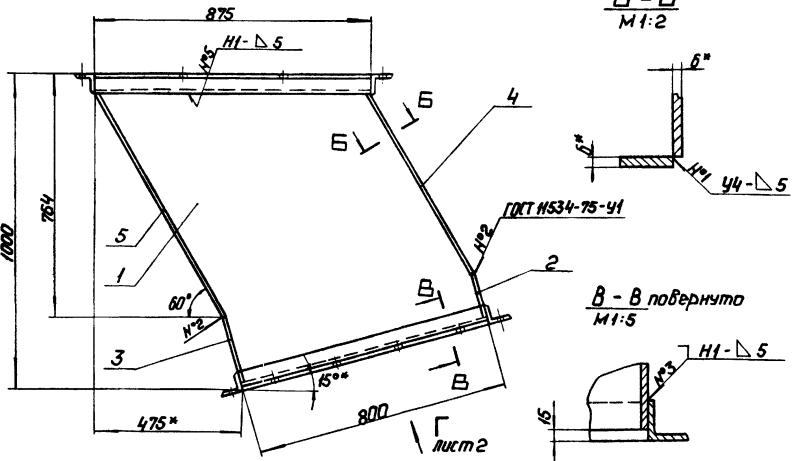
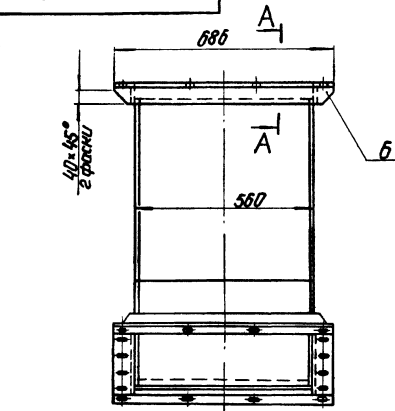
- 1.* РАЗМЕР ДЛЯ СПРАВКИ
- 2. $h_{14}; h_{14}; \pm \frac{1114}{2}$

14.01.01.005

ИЗМ.	ЛИСТ	№ ДОКУМ.	ПОДПИСЬ	ДАТА	ЛНТ.	МАССА	МАСШТАБ
						31,2	1:10
ИЗМ.	ЛИСТ	№ ДОКУМ.	ПОДПИСЬ	ДАТА	ЛНТ.	МАССА	МАСШТАБ
И.КОНТР.	САМСОНОВА				ЛНТ	ЛИСТОВ 1	
И.КОНТР.	САМСОНОВА				ЛНТ	ЛИСТОВ 1	
УТВ.					ЛНТ	ЛИСТОВ 1	
ЛНТ					ЛНТ		
И.КОНТР. САМСОНОВА					И.КОНТР. САМСОНОВА		
УТВ.					УТВ.		
КОПИРОВАЛ					ФОРМАТ А4		

14.01.02.000 СБ

Типовой проект 903-1-224.86. Алюмин 10.1



- 1* Размеры для справок.
- 2. Н 14; h 14; ± 1/14.
- 3 Шероховатость поверхностей краев реза - 50.
- 4 Сварные швы по ГОСТ 5264-80, кроме мест указанных особо.

14.01.02.000 СБ

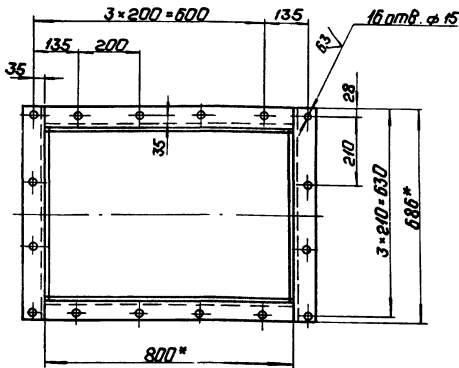
№ лист	№ докум	Изд.	Дата	Воронка нижняя. Сборочный чертеж.	Лист	Масса	Кол-во
1	14.01.02.000 СБ	1			158	1:10	1

Лист 1 из 2
ЛАТГИПРОПРОМ
Формат А3

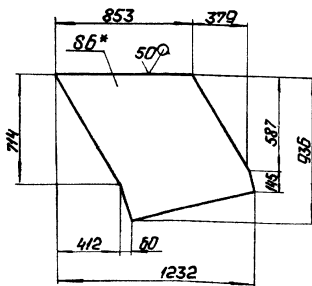
Типовой проект 903-1-224.86. Алюмин 10.1

14.01.02.000 СБ

Вид Г лист 1
М 1:10



Поз. 1
М 1:20



14.01.02.000 СБ

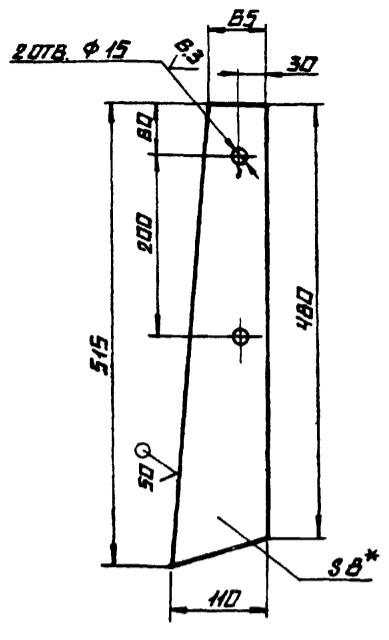
Формат А4

Типовой проект 903-1-224.86. Алюмин 10.1

№ докум	№ листа	Обозначение	Наименование	Примечание
			Документация	
*		14.01.02.000 СБ	Сборочный чертеж	*А3; А4
			Детали	
64	1	14.01.02.001	Стенка Лист В-ПН-6 ГОСТ 19903-74 ВЛ73СП ГОСТ 14637-79	2 359 кг
64	2	14.01.02.002	Стенка Лист В-ПН-6 ГОСТ 19903-74 ВЛ73СП ГОСТ 14637-79	1 39 кг
64	3	14.01.02.003	Стенка Лист В-ПН-6 ГОСТ 19903-74 ВЛ73СП ГОСТ 14637-79	1 59 кг
64	4	14.01.02.004	Стенка Лист В-ПН-6 ГОСТ 19903-74 ВЛ73СП ГОСТ 14637-79	1 18 кг
64	5	14.01.02.005	Стенка Лист В-ПН-6 ГОСТ 19903-74 ВЛ73СП ГОСТ 14637-79	1 216 кг
			Материалы	
			Сварка Шпатель В-ПН-63-63-6/0178509-72 ВЛ73СП ГОСТ 1535-79	0,2 п.м

14.01.02.000
Воронка нижняя
Лист 1 из 2
ЛАТГИПРОПРОМ
Формат А4

14.01.03.001



1* РАЗМЕР ДЛЯ СПРАВОК

14.01.03.001

ЗЯВЕСА ТОРЦЕВАЯ

ЛНТ.	МАССА	МАСШТАБ
	0,5	1:5

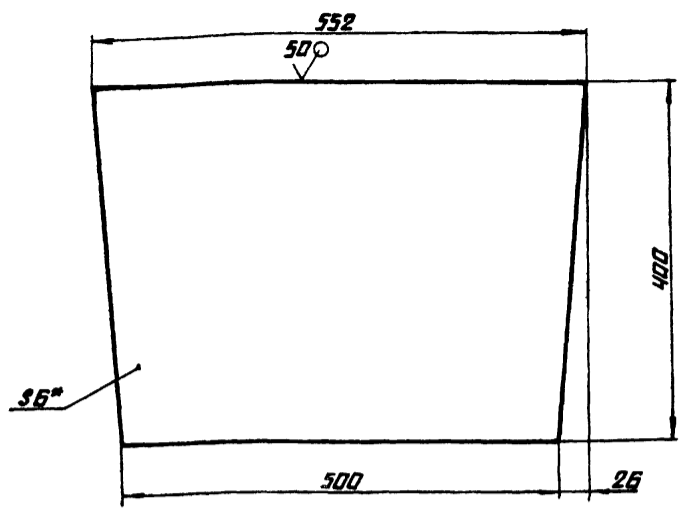
ПЛАСТИНА [ЛНСТ ТМ КЦ-М-В-8*110*515-12 ГОСТ 7338-77

ЛАТГИПРОПРОМ

КОПИРОВАЛ

ФОРМАТ А4

14.01.03.002



1* РАЗМЕР ДЛЯ СПРАВОК.

2. h14; ± 1/2

14.01.03.002

ЛНСТ НАПРАВЛЯЮЩИЙ

ЛНТ.	МАССА	МАСШТАБ
	9,9	1:5

5-ПН-6 ГОСТ 19903-74 ЛНСТ ВСТЗ СП ГОСТ 14637-79

ЛАТГИПРОПРОМ

КОПИРОВАЛ

ФОРМАТ А4

ТИПОВОЙ ПРОЕКТ 503-1-224.86 РАББОМ 10.1

ФОРМАТ	ЭДНН	ПОЗ.	ОБОЗНАЧЕНИЕ	НАИМЕНОВАНИЕ	КОЛ.	ПРИМЕЧАНИЕ
				СТАНДАРТНЫЕ ИЗДЕЛИЯ		
	15			БОЛТ М12-6g*35 36.016 ГОСТ 7798-70	50	
	16			ГРЯНКА М12. 4.016 ГОСТ 5915-70	50	
	17			ШАНЦА 12. 85Г. 016 ГОСТ 6402-70	42	

14.01.03.000

КОПИРОВАЛ

ФОРМАТ А4

ЛНСТ 2

ТИПОВОЙ ПРОЕКТ 503-1-224.86 РАББОМ 10.1

ФОРМАТ	ЭДНН	ПОЗ.	ОБОЗНАЧЕНИЕ	НАИМЕНОВАНИЕ	КОЛ.	ПРИМЕЧАНИЕ
				ДОКУМЕНТАЦИЯ		
	12		14.01.03.000СБ	СБОРОЧНЫЙ ЧЕРТЕЖ		
				СБОРОЧНЫЕ ЕДИНИЦЫ		
А4	1	14.01.03.100		ЗЯВЕСА БОКОВАЯ	4	
А4	2	14.01.03.200		ЗЯВЕСА ВНУТРЕННЯЯ	3	
А4	3	14.01.03.300		КОРПУС	1	
А4	4	14.01.03.400		ПРИЖИМ ТОРЦЕВОЙ	1	
А4	5	14.01.03.500		ПРИЖИМ БОКОВОЙ	2	
А4	6	14.01.03.600		СВЯЗЬ	3	
А4	7	14.01.03.700		СТОЙКА ПРАВАЯ	3	
А4	8	14.01.03.800		СТОЙКА ЛЕВАЯ	3	
				ДЕТАЛИ		
А4	9	14.01.03.001		ЗЯВЕСА ТОРЦЕВАЯ	4	
А4	10	14.01.03.002		ЛНСТ НАПРАВЛЯЮЩИЙ	1	
А4	11	14.01.03.003		РЕЗИНА БОКОВАЯ	2	
А4	12	14.01.03.004		РЕЗИНА ТОРЦЕВАЯ	1	
А4	13	14.01.03.005		СТЕНКА ТОРЦЕВАЯ	1	
Б4	14	14.01.03.006		ПЛИНКА		
				5-ПН-2 ГОСТ 19903-74 ЛНСТ 14-ТЭ-ВСТЗ СП ГОСТ 16523-70		
				L=250 h14	2	0,15 кг

14.01.03.000

КОПИРОВАЛ

ФОРМАТ А4

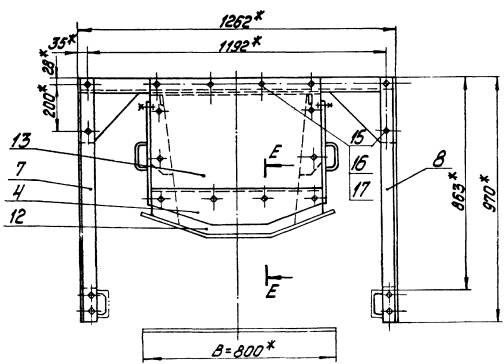
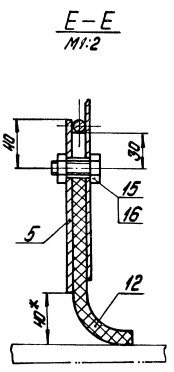
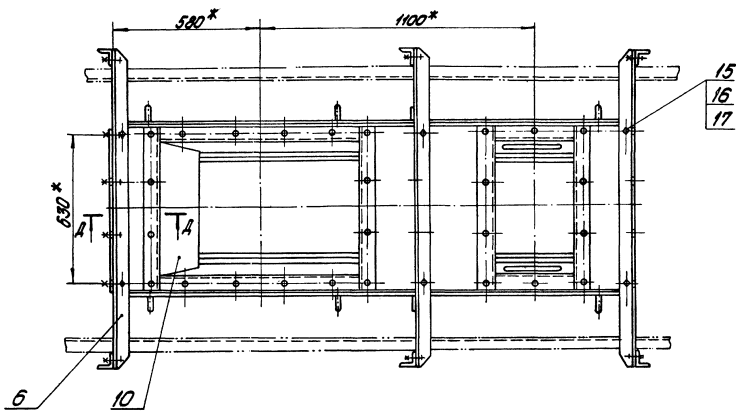
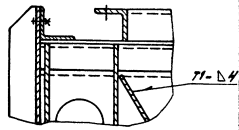
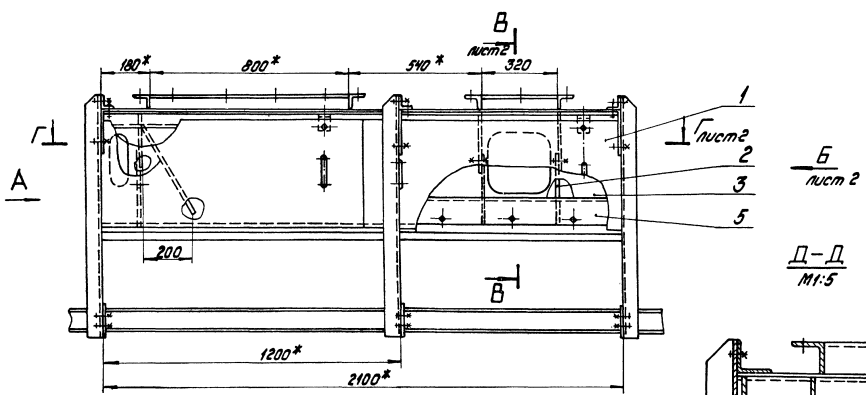
ЛОТОК НАПРАВЛЯЮЩИЙ КОНЦЕВОЙ В=800

ЛНТ.	ЛНСТ	ЛНСТОВ
	1	2

ЛАТГИПРОПРОМ

Тупошарный аппарат 903-1-224.85

Лист 1 из 2



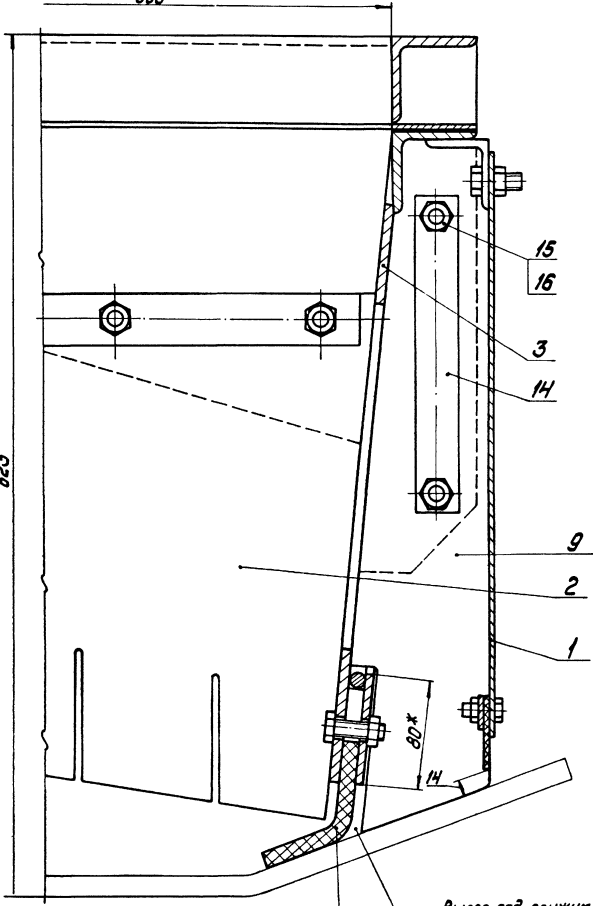
1. * Размеры для справок.
2. $n14; n14, \pm 1/2$.
3. Сварные швы по ГОСТ 5264-80.

		14.01.03.000 СБ			
Исполнитель	Проверен	Лист	Классификация	Лист	Классификация
М.И.Сидорова	В.И.Сидорова	292	1-10	Лист	Листов 2
		Латекс направляющий концевой B=800 Сборочный чертёж		ЛАТГИПРОПРОМ	
		Исполнитель: М.И.Сидорова		Дата: 1985 г.	

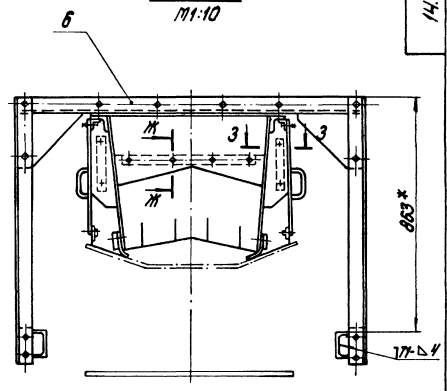
Тубовый проект 903-1-22/86

Альбом 10.1

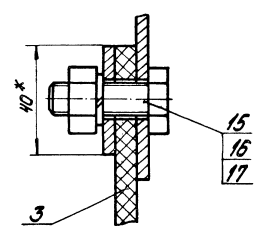
В-В Лист 1
М1:2
580*



Вид 5 Лист 1
М1:10

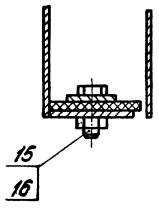


Ж-Ж
М1:1



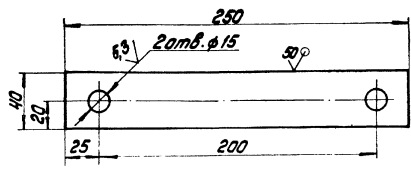
Вырез под прижим
Боковой поз. 5
выполнить при монтаже
по месту

3-3
М1:2

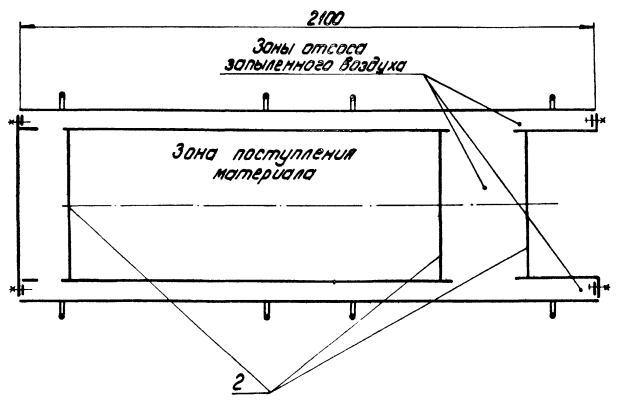


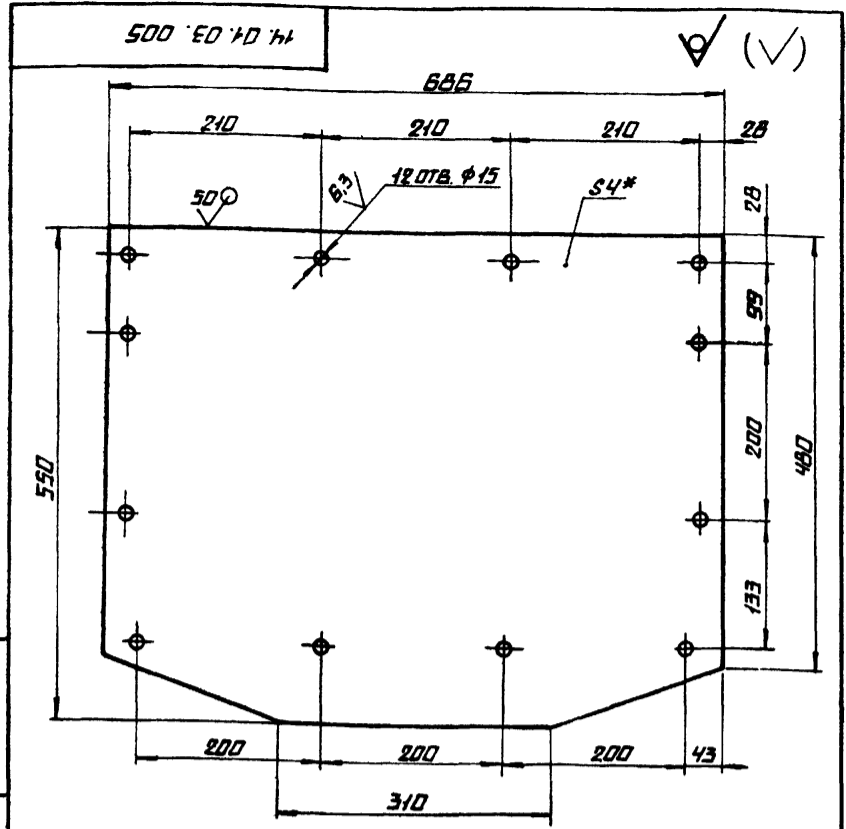
Поз. 14
М1:2

✓(✓)



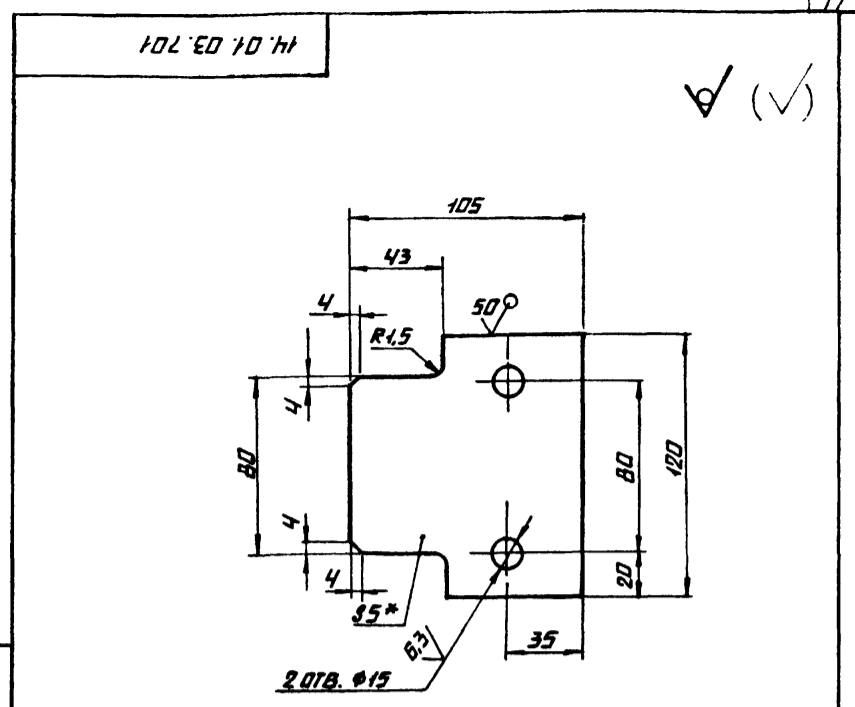
Г-Г (Схема) Лист 1
М1:10





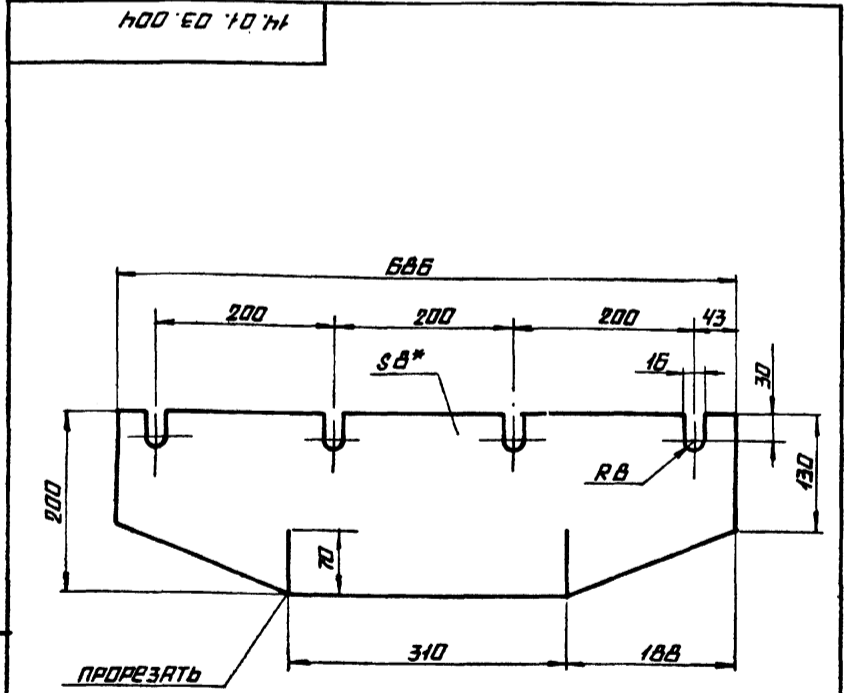
1. * РАЗМЕР ДЛЯ СПРАВКИ
2. $h 14; h 14; \pm \frac{17.14}{2}$

14.01.03.005			ЛНТ.	МАССА	МАСШТАБ
ИЗМ. ЛНТ.	№ ДОКУМ.	ПОДПИСЬ ДАТА		11.1	1:5
РАЗРАБ.	БАЛБАРЗДР	ИЗРАБ.			
ПРОВ.			ЛНТ.	ЛНСТОВ 1	
И.КОНТР.	САМСОНОВА		ЛНСТ	6-ПН-4 ГОСТ 19903-74 ВСТЗСП ГОСТ 4637-79	
УТВ.			ЛАТГИПРОПРОМ		
КОПИРОВАЛ			ФОРМАТ А4		



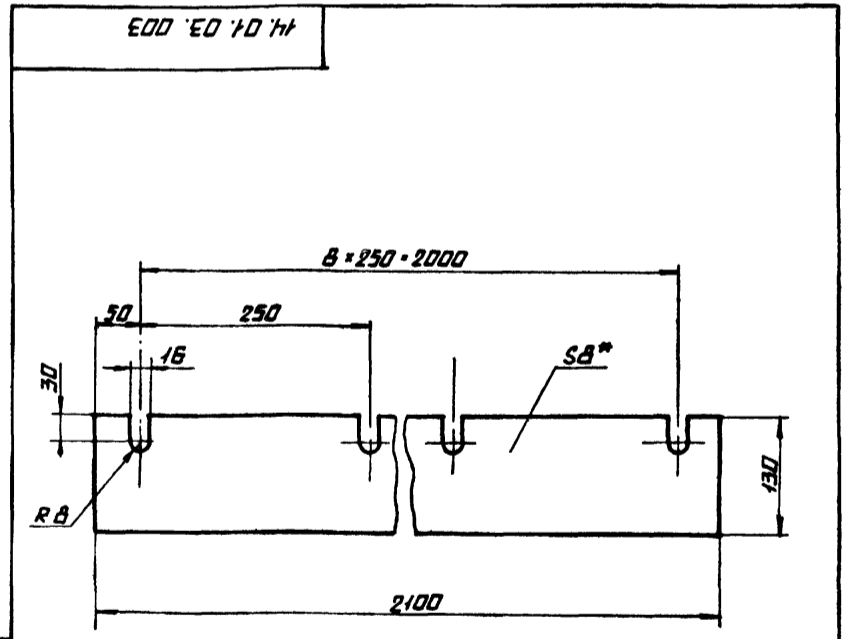
1. * РАЗМЕР ДЛЯ СПРАВКИ
2. $h 14; h 14; \pm \frac{17.14}{2}$

14.01.03.701			ЛНТ.	МАССА	МАСШТАБ
ИЗМ. ЛНТ.	№ ДОКУМ.	ПОДПИСЬ ДАТА		0.5	1:2
РАЗРАБ.	БАЛБАРЗДР	ИЗРАБ.			
ПРОВ.			ЛНТ.	ЛНСТОВ 1	
И.КОНТР.	САМСОНОВА		ЛНСТ	6-ПН-5 ГОСТ 19903-74 ВСТЗСП ГОСТ 4637-79	
УТВ.			ЛАТГИПРОПРОМ		
КОПИРОВАЛ			ФОРМАТ А4		



* РАЗМЕР ДЛЯ СПРАВКИ

14.01.03.004			ЛНТ.	МАССА	МАСШТАБ
ИЗМ. ЛНТ.	№ ДОКУМ.	ПОДПИСЬ ДАТА		2.8	1:5
РАЗРАБ.	БАЛБАРЗДР	ИЗРАБ.			
ПРОВ.			ЛНТ.	ЛНСТОВ 1	
И.КОНТР.	САМСОНОВА		ЛНСТ	ПЛАСТИНА Т. ЛНСТ ТМКШ-М- -В * 200 * 686 - 1.2 ГОСТ 7338-77	
УТВ.			ЛАТГИПРОПРОМ		
КОПИРОВАЛ			ФОРМАТ А4		

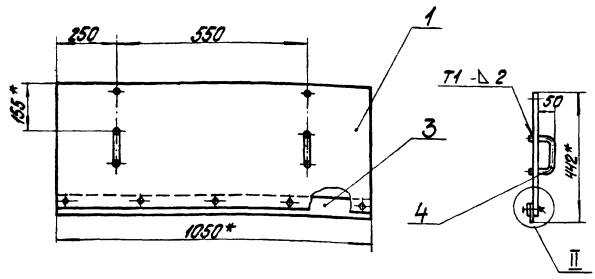


* РАЗМЕР ДЛЯ СПРАВКИ

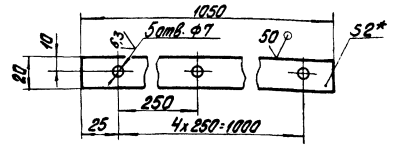
14.01.03.003			ЛНТ.	МАССА	МАСШТАБ
ИЗМ. ЛНТ.	№ ДОКУМ.	ПОДПИСЬ ДАТА		5.0	1:5
РАЗРАБ.	БАЛБАРЗДР	ИЗРАБ.			
ПРОВ.			ЛНТ.	ЛНСТОВ 1	
И.КОНТР.	САМСОНОВА		ЛНСТ	ПЛАСТИНА Т. ЛНСТ ТМКШ-М- -В * 130 * 2100 - 1.2 ГОСТ 7338-77	
УТВ.			ЛАТГИПРОПРОМ		
КОПИРОВАЛ			ФОРМАТ А4		

Типовой проект 903-1-224.86
 АРХИТЕКТУРА
 14.01.03.100СБ

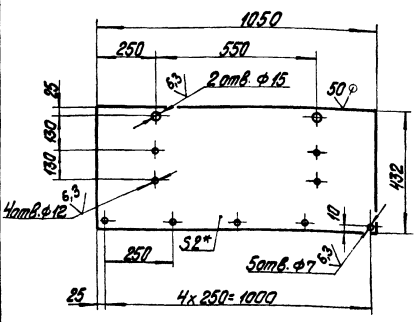
14.01.03.100СБ



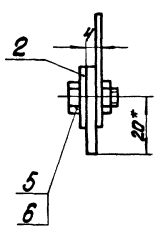
Поз. 2
М 1:2



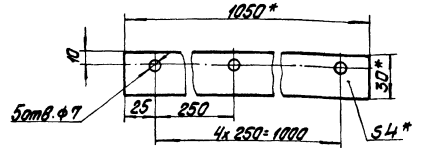
Поз. 1



II
1:1



Поз. 3
М 1:2

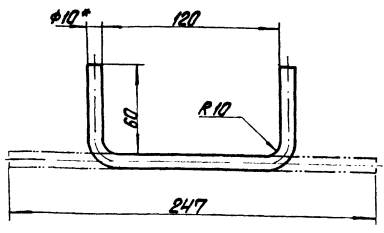


1. *Размеры для справок.
2. Н14; h14; ±IT14.
3. Сварные швы по ГОСТ 5254-80.
4. Шероховатость поверхностей краток реза-√.

		14.01.03.100СБ			
Исполн. Лист	№ докум. Лист	Имя Фамилия	Дата Выпущен	Завеса боковая	
				Лист	Листов
Сборочный чертеж				7,5	1-10
				ЛАТГИПРОПРОМ	

Типовой проект 903-1-224.86
 АРХИТЕКТУРА
 14.01.03.101

14.01.03.101



1. *Размер для справок.
2. Н14; h14 ±IT14.
3. Шероховатость поверхностей краток реза-√.

		14.01.03.101			
Исполн. Лист	№ докум. Лист	Имя Фамилия	Дата Выпущен	Ручка	
				Лист	Листов
Круг 810 ГОСТ 2590-74 Сталь 10 ГОСТ 535-73				ЛАТГИПРОПРОМ	

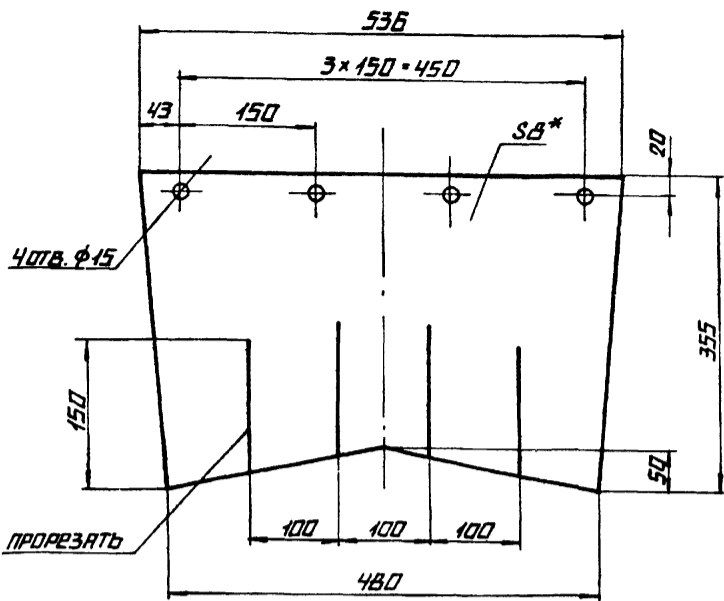
№	Кол-во	Обозначение	Наименование	Примечание
<u>Документация</u>				
13		14.01.03.100СБ	Сборочный чертеж	
<u>Детали</u>				
44	4	14.01.03.101	Ручка	2
54	1	14.01.03.102	Завеса	
			Лист 6-ПН-2 ГОСТ 19903-74 4-И-8Ст3сп ГОСТ 16523-70	1 6,6кг
54	2	14.01.03.103	Накладка	
			Лист 6-ПН-2 ГОСТ 19903-74 4-И-8Ст3сп ГОСТ 16523-70	1 0,32кг
54	3	14.01.03.104	Резина	
			Пластика Лист ТПЖУ-М-4 30x1050-12 ГОСТ 1338-77	1 0,21кг
<u>Стандартные изделия</u>				
	4		Болт М6-6x16 36.016 ГОСТ 7798-70	4
	5		Гайка М6-4.016 ГОСТ 5915-70	4

Типовой проект 903-1-224.86
 АРХИТЕКТУРА
 14.01.03.100

Типовой проект 903-1-224.86
 АРХИТЕКТУРА
 14.01.03.100

		14.01.03.100			
Исполн. Лист	№ докум. Лист	Имя Фамилия	Дата Выпущен	Завеса боковая	
				Лист	Листов
Круг 810 ГОСТ 2590-74 Сталь 10 ГОСТ 535-73				ЛАТГИПРОПРОМ	

14.01.03.201



* РАЗМЕР ДЛЯ СПРАВКИ

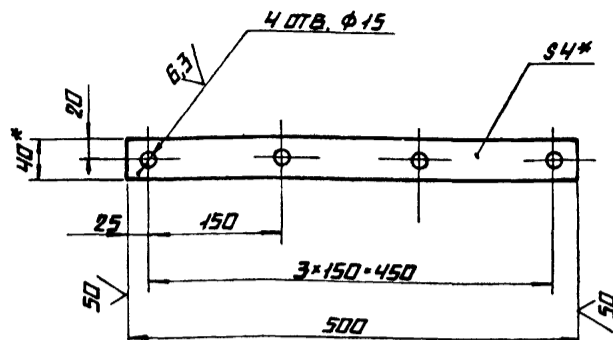
14.01.03.201

ИЗМ.	ЛИСТ	№ ДОКУМ.	ПОДПИСЬ	ДАТА	ЗАВЕСА	ЛИСТ	МАССА	МАШТАБ
РАЗРАБ.	БРАЦНИЦА	Иванова	Иванова	14.01.03.201		3,1	1:5	
ПРОВ.	БРАЦНИЦА	Иванова	Иванова		ЛИСТ	ЛИСТОВ 1		
И.КОНТР.	САМСОНОВА	Иванова	Иванова		ЛАТГИПРОПРОМ			
УТВ.	Иванова	Иванова	Иванова		КОПИРОВАНА			

КОПИРОВАНА

ФОРМАТ А4

14.01.03.202



1* РАЗМЕРЫ ДЛЯ СПРАВКИ

2. $H14; h14; \pm \frac{I14}{2}$

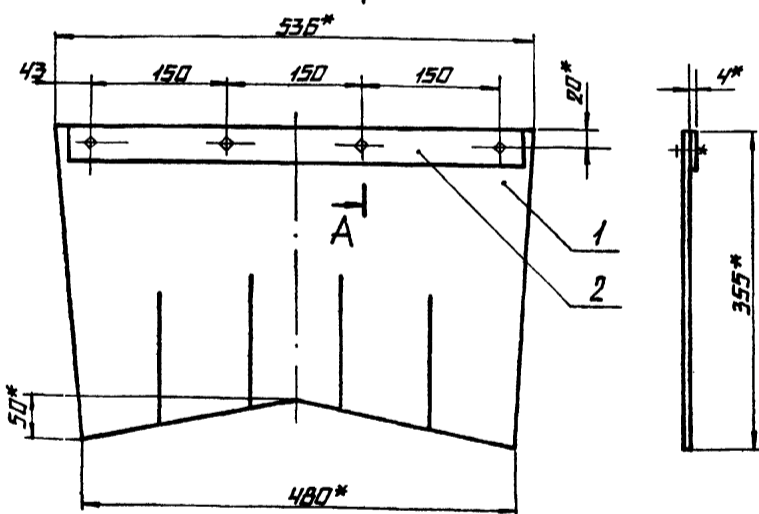
14.01.03.202

ИЗМ.	ЛИСТ	№ ДОКУМ.	ПОДПИСЬ	ДАТА	НАКЛАДКА	ЛИСТ	МАССА	МАШТАБ
РАЗРАБ.	БРАЦНИЦА	Иванова	Иванова	14.01.03.202		0,62	1:5	
ПРОВ.	БРАЦНИЦА	Иванова	Иванова		ЛИСТ	ЛИСТОВ 1		
И.КОНТР.	САМСОНОВА	Иванова	Иванова		ЛАТГИПРОПРОМ			
УТВ.	Иванова	Иванова	Иванова		КОПИРОВАНА			

КОПИРОВАНА

ФОРМАТ А4

14.01.03.200



* РАЗМЕРЫ ДЛЯ СПРАВКИ

14.01.03.200 СБ

ИЗМ.	ЛИСТ	№ ДОКУМ.	ПОДПИСЬ	ДАТА	ЗАВЕСА ВНУТРЕННЯЯ СБОРОЧНЫЙ ЧЕРТЕЖ	ЛИСТ	МАССА	МАШТАБ
РАЗРАБ.	БРАЦНИЦА	Иванова	Иванова	14.01.03.200		3,1	1:5	
ПРОВ.	БРАЦНИЦА	Иванова	Иванова		ЛИСТ	ЛИСТОВ 1		
И.КОНТР.	САМСОНОВА	Иванова	Иванова		ЛАТГИПРОПРОМ			
УТВ.	Иванова	Иванова	Иванова		КОПИРОВАНА			

КОПИРОВАНА

ФОРМАТ А4

ФОРМАТ	ЛИСТ	ПОЗ.	ОБОЗНАЧЕНИЕ	НАИМЕНОВАНИЕ	КОД	ПРИМЕЧАНИЕ
				ДОКУМЕНТАЦИЯ		
А4			14.01.03.200 СБ	СБОРОЧНЫЙ ЧЕРТЕЖ		
				ДЕТАЛИ		
А4	1	14.01.03.201		ЗАВЕСА	1	
А4	2	14.01.03.202		НАКЛАДКА	1	
				СТАНДАРТНЫЕ ИЗДЕЛИЯ		
	3			БОЛТ М12-6x30.36.016 ГОСТ 7798-70	4	
	4			ГАЙКА М12.4.016 ГОСТ 5915-70	4	

14.01.03.200

ИЗМ.	ЛИСТ	№ ДОКУМ.	ПОДПИСЬ	ДАТА	ЗАВЕСА ВНУТРЕННЯЯ	ЛИСТ	МАССА	МАШТАБ
РАЗРАБ.	БРАЦНИЦА	Иванова	Иванова	14.01.03.200		3,1	1:5	
ПРОВ.	БРАЦНИЦА	Иванова	Иванова		ЛИСТ	ЛИСТОВ 1		
И.КОНТР.	САМСОНОВА	Иванова	Иванова		ЛАТГИПРОПРОМ			
УТВ.	Иванова	Иванова	Иванова		КОПИРОВАНА			

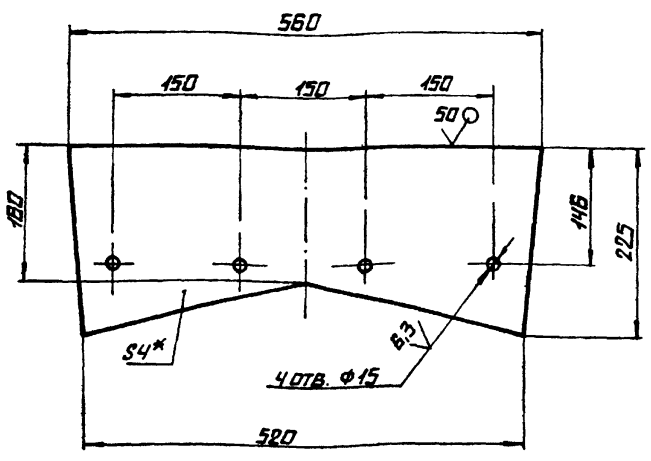
КОПИРОВАНА

ФОРМАТ А4

ТИПОВОЙ ПРОЕКТ 903-1-224.06 РИШБОМ 10.1

14.01.03.301

✓ (V)



- 1. * РАЗМЕР ДЛЯ СПРАВКИ
- 2. H14; h14; ± $\frac{IT14}{2}$

14.01.03.301

ДИАФРАГМА

ЛИСТ	МЯСЦА	МЯСЦА	ТРАБ
	3,2	1:5	
ЛИСТ	ЛИСТОВ 1		
И.КОНТР.	САМЕОНОВА		
УТВ.	Л.И.И.И.И.		

ЛАНТИПРОПРОМ
КОПИРОВАНИЕ А-2 ФОРМАТ А4

ТИПОВОЙ ПРОЕКТ 903-1-224.06 РИШБОМ 10.1

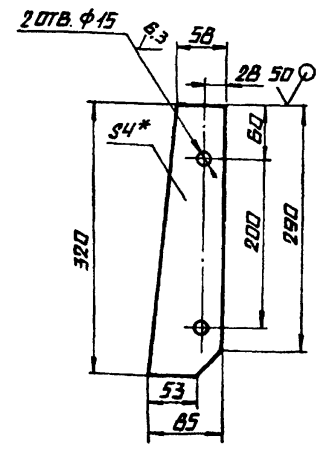
КОД	ПОЗ.	ОБОЗНАЧЕНИЕ	НАИМЕНОВАНИЕ	КОД	ПРИМЕЧАНИЕ
Б4	8	14.01.03.307	СВЯЗЬ		
			УГОЛОК 6-63*63*6 ГОСТ 8509-72 ВСТЭСПГОСТ 535-79		
			L=800 h14	2	4,6 кг
Б4	9	14.01.03.308	СВЯЗЬ		
			УГОЛОК 6-63*63*6 ГОСТ 8509-72 ВСТЭСПГОСТ 535-79		
			L=2088 h14	2	12,1 кг
			<u>СТАНДАРТНЫЕ ИЗДЕЛИЯ</u>		
	10		БОЛТ М12-Бп30 36.016 ГОСТ 7798-70	18	
И.КОНТР.	САМЕОНОВА				
УТВ.	Л.И.И.И.И.				

14.01.03.300

КОПИРОВАНИЕ А-2 ФОРМАТ А4

14.01.03.302

✓ (V)



- 1. * РАЗМЕР ДЛЯ СПРАВКИ
- 2. H14; h14; ± $\frac{IT14}{2}$

14.01.03.302

ФЛАНЕЦ

ЛИСТ	МЯСЦА	МЯСЦА	ТРАБ
	0,7	1:5	
ЛИСТ	ЛИСТОВ 1		
И.КОНТР.	САМЕОНОВА		
УТВ.	Л.И.И.И.И.		

ЛАНТИПРОПРОМ
КОПИРОВАНИЕ А-2 ФОРМАТ А4

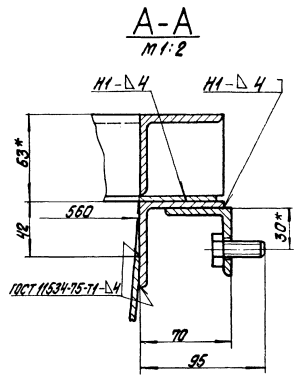
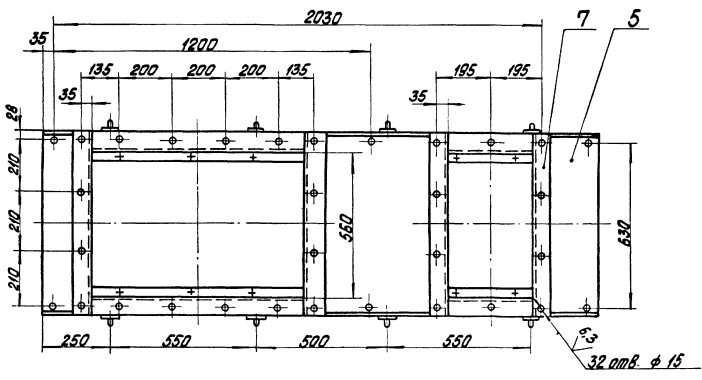
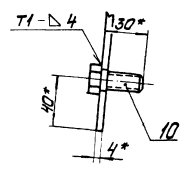
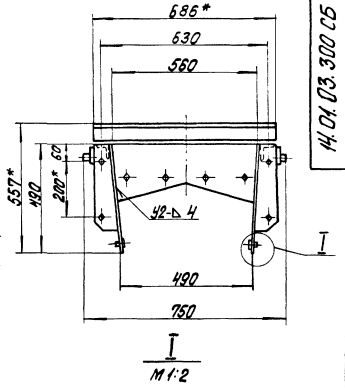
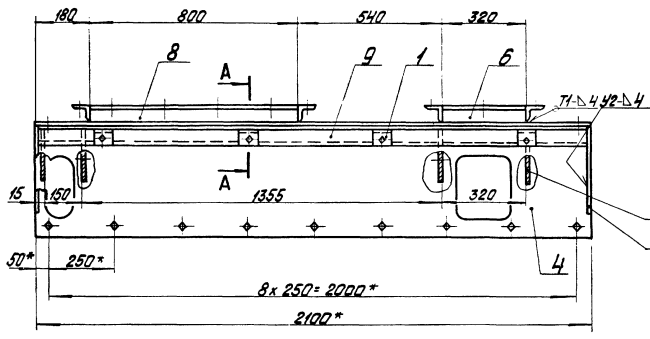
ТИПОВОЙ ПРОЕКТ 903-1-224.06 РИШБОМ 10.1

КОД	ПОЗ.	ОБОЗНАЧЕНИЕ	НАИМЕНОВАНИЕ	КОД	ПРИМЕЧАНИЕ
Б2		14.01.03.300 СБ	СБОРОЧНЫЙ ЧЕРТЕЖ		
			СБОРОЧНЫЕ ЕДИНИЦЫ		
Б4	1	14.01.03.310	ПОДВЕСКА	8	
			<u>ДЕТАЛИ</u>		
Б4	2	14.01.03.301	ДИАФРАГМА	4	
Б4	3	14.01.03.302	ФЛАНЕЦ	4	
Б4	4	14.01.03.303	БОКОВИНА		
			ЛАНТИПРОПРОМ ЛАНТИПРОПРОМ	2	21 кг
Б4	5	14.01.03.304	КРЫШКА		
			ЛАНТИПРОПРОМ ЛАНТИПРОПРОМ	1	25,2 кг
Б4	6	14.01.03.305	СВЯЗЬ		
			УГОЛОК 6-63*63*6 ГОСТ 8509-72 ВСТЭСПГОСТ 535-79		
			L=320 h14	2	1,8 кг
Б4	7	14.01.03.306	СВЯЗЬ		
			УГОЛОК 6-63*63*6 ГОСТ 8509-72 ВСТЭСПГОСТ 535-79		
			L=685 h14	4	4,0 кг
И.КОНТР.	САМЕОНОВА				
УТВ.	Л.И.И.И.И.				

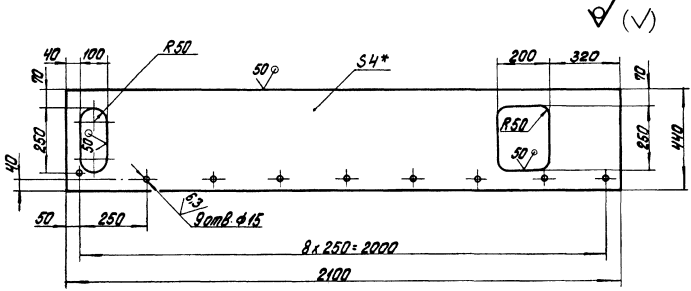
14.01.03.300

КОПИРОВАНИЕ А-2 ФОРМАТ А4

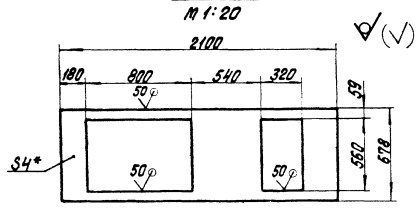
14.01.03.300 СБ



Поз. 4



Поз. 5



- 1. * Размеры для справок.
- 2. НН; н 14; ±IT14/2
- 3. Шероховатость поверхностей краев реза - 50
- 4. Сварные швы по ГОСТ 5264-80, крате мест указанных особо.

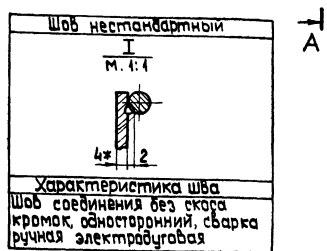
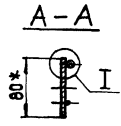
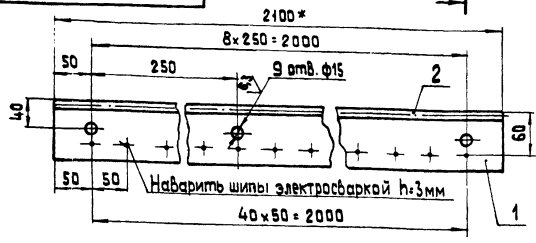
Архивом 10.1

Туполов проект 503-1-24-85

ИЗМ. 1. 14.01.03.300 СБ

14.01.03.300 СБ		Лист	Масса	Усиление
Корпус		140		1:10
Сборочный чертёж		Лист	Итого 1	
		ЛАТГИПРОПРОМ		

93 009 '30 10 71



Характеристика шва
Шов соединения без скоса кромок, односторонний, сварка ручная электродуговая

- 1.* Размеры для справок
2. Н 14; h 14; ± $\frac{1}{2}$
3. Шероховатость поверхностей кромок реза - 50/

14.01.03.500 СБ

Изм. Лист	№ док.м.	Подпись	Дата	Прижим боковой	Лист	Масса	Масшт.
Разработ.	Баллодроз	Брацнило	Брацнило				
Т.контр.				Сборочный чертёж	Лист	Листов	1
И.контр.	Самсонова	Шнайвер		ЛАТГИПРОПРОМ			
Чтв.				Копировал	формат А4		

Альбом 10-1
Типовой проект 903-1-224.86

Формат	Лист	Поз.	Обозначение	Наименование	Кол.	Примечание
				Документация		
А4			14.01.03.500 СБ	Сборочный чертёж		
				Детали		
В4	1	14.01.03.501		Лист		
				Лист Б-ПН-4 ГОСТ 19903-74		
				Лист В Ст 3сп ГОСТ 14637-79	1	5,1 кг
				80 h 14x2100 h 14		
				Материалы		
		2		Круг В 8 ГОСТ 2590-71		
				В Ст 3сп ГОСТ 535-79	2,1	м

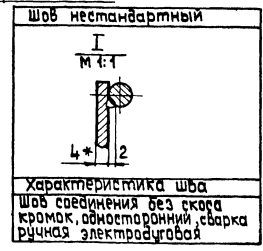
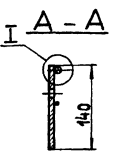
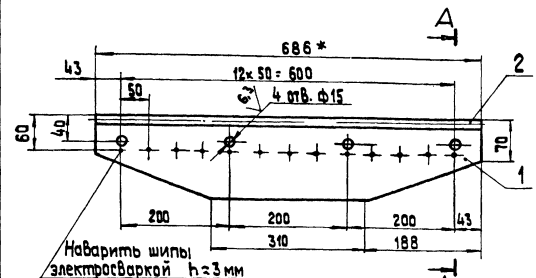
14.01.03.500

Изм. Лист	№ док.м.	Подпись	Дата	Прижим боковой	Лист	Масса	Масшт.
Разработ.	Баллодроз	Брацнило	Брацнило				
Т.контр.				Сборочный чертёж	Лист	Листов	1
И.контр.	Самсонова	Шнайвер		ЛАТГИПРОПРОМ			
Чтв.				Копировал	формат А4		

Альбом 10-1

Типовой проект 903-1-224.86

93 007 '30 10 71



Характеристика шва
Шов соединения без скоса кромок, односторонний, сварка ручная электродуговая

- 1.* Размеры для справок
2. Н 14; h 14; ± $\frac{1}{2}$
3. Шероховатость поверхностей кромок реза - 50/
4. Сварные швы по ГОСТ 5264-80.

14.01.03.400 СБ

Изм. Лист	№ док.м.	Подпись	Дата	Прижим торцевой	Лист	Масса	Масшт.
Разработ.	Баллодроз	Брацнило	Брацнило				
Т.контр.				Сборочный чертёж	Лист	Листов	1
И.контр.	Самсонова	Шнайвер		ЛАТГИПРОПРОМ			
Чтв.				Копировал	формат А4		

Альбом 10-1
Типовой проект 903-1-224.86

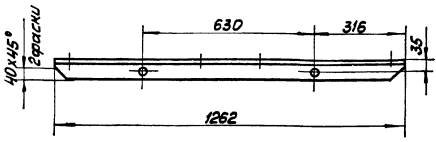
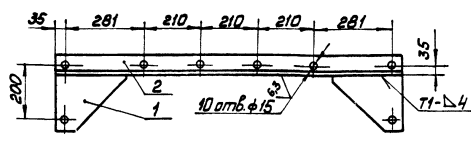
Формат	Лист	Поз.	Обозначение	Наименование	Кол.	Примечание
				Документация		
А4			14.01.03.400 СБ	Сборочный чертёж		
				Детали		
В4	1	14.01.03.401		Лист		
				Лист Б-ПН-4 ГОСТ 19903-74		
				Лист В Ст 3сп ГОСТ 14637-79	1	2,16 кг
				140 h 14x686 h 14		
				Материалы		
		2		Круг В 8 ГОСТ 2590-71		
				В Ст 3сп ГОСТ 535-79	0,69	м.м

14.01.03.400

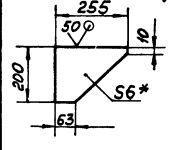
Изм. Лист	№ док.м.	Подпись	Дата	Прижим торцевой	Лист	Масса	Масшт.
Разработ.	Баллодроз	Брацнило	Брацнило				
Т.контр.				Сборочный чертёж	Лист	Листов	1
И.контр.	Самсонова	Шнайвер		ЛАТГИПРОПРОМ			
Чтв.				Копировал	формат А4		

Титульный лист и вставка
Уголовный проект 903-1-224.06 Альбом 10.1

903009 Э010 НН



Поз.2 ✓ (✓)



- *Размер для справок
- Н 14; н 14; $\pm \frac{1}{2}$
- Шероховатость поверхностей кромок реза $\sqrt{50}$
- Сварные швы по ГОСТ 5264-80

14.01.03.600 СБ

Изм.	Лист	№ докум.	Подп.	Дата
Разработ.	Сборочный чертёж	10,7	1:10	
Проб.	Брацкино	Лист	Листов	1
И.контр.	Самарова	ЛАТТИПРОПРОМ		
И.контр.	Шнаурер	Копировал Макс		

Копировал Макс Формат А4

Титульный лист и вставка
Уголовный проект 903-1-224.06 Альбом 10.1

Изм.	Лист	№ докум.	Подп.	Дата	Обозначение	Наименование	Кол.	Примечание
						Документация		
И					14.01.03.600 СБ	Сборочный чертёж		
						Детали		
И	1				14.01.03.601	Косынка		
						Б-ПБ ГОСТ 19903-74 Встан ГОСТ 14637-79	2	1,7 кв
И	2				14.01.03.602	Связь		
						Б-ПБ 63x6 ГОСТ 8508-72 Встан ГОСТ 535-79	1	7,23 кв

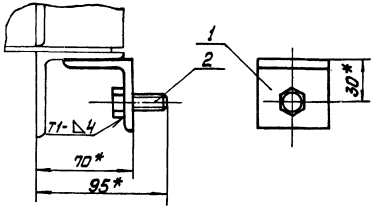
14.01.03.600

Изм.	Лист	№ докум.	Подп.	Дата
Разработ.	Сборочный чертёж	10,7	1:10	
Проб.	Брацкино	Лист	Листов	1
И.контр.	Самарова	ЛАТТИПРОПРОМ		
И.контр.	Шнаурер	Копировал Макс		

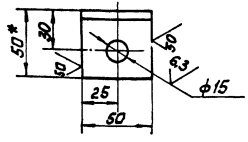
Копировал Макс Формат А4

Титульный лист и вставка
Уголовный проект 903-1-224.06 Альбом 10.1

903018 Э010 НН



Поз.1 ✓ (✓)



- *Размеры для справок.
- Н 14; н 14; $\pm \frac{1}{2}$
- Сварной шов по ГОСТ 5264-80.

14.01.03.310 СБ

Изм.	Лист	№ докум.	Подп.	Дата
Разработ.	Сборочный чертёж	0,25	1:2	
Проб.	Брацкино	Лист	Листов	1
И.контр.	Самарова	ЛАТТИПРОПРОМ		
И.контр.	Шнаурер	Копировал Макс		

Копировал Макс Формат А4

Титульный лист и вставка
Уголовный проект 903-1-224.06 Альбом 10.1

Изм.	Лист	№ докум.	Подп.	Дата	Обозначение	Наименование	Кол.	Примечание
						Документация		
И					14.01.03.310 СБ	Сборочный чертёж		
						Детали		
И	1				14.01.03.311	Узелок		
						Узелок Б-ПБ 50x50 ГОСТ 8508-72 Встан ГОСТ 535-79	1	0,18 кв
						Стандартные изделия		
	2					Болт М12-6x30 36.016 ГОСТ 7798-70	1	

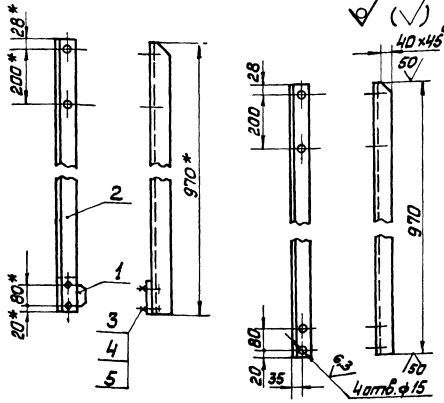
14.01.03.310

Изм.	Лист	№ докум.	Подп.	Дата
Разработ.	Сборочный чертёж	0,25	1:2	
Проб.	Брацкино	Лист	Листов	1
И.контр.	Самарова	ЛАТТИПРОПРОМ		
И.контр.	Шнаурер	Копировал Макс		

Копировал Макс Формат А4

90 008 'ЭД' 10' 74

Поз. 2



1. *Размер для справок.
2. Н 14; н 14 ± 17/2
3. Шероховатость поверхностей кромок реза - R0.

14.01.03.800 СБ

Стойка правая
Сборочный чертёж

Лист	Масса	Масштаб
5,8	1:10	

Лист Листов 1

ЛАТГИПРОПРОМ
Формат А4

Копирован *М.М.С.* Формат А4

Изм.	Лист	№ докум.	Полн.	Дата
Разработ.	Б.И.Караваев	14.01.03.800	СБ	
Проект.	Б.И.Караваев			
Т.Кришто				
И.Кришто	С.С.Сорокина			
И.Кришто	И.И.Иванов			

Форм. Зона	Лист	Обозначение	Наименование	Кол.	Примечание
			Документация		
А4		14.01.03.800 СБ	Сборочный чертёж		
			Детали		
А4	1	14.01.03.701	Косынка	1	
Б4	2	14.01.03.801	Стойка	1	5,2 кг
			Узел		Б-63х63х6 ГОСТ 8508-72 В-Стэл ГОСТ 535-79
			Стандартные изделия		
	3		Болт М12-6х30. 36.016		
			ГОСТ 7798-70	2	
	4		Гайка М12. 4.016		
			ГОСТ 5915-70	2	
	5		Шайба 12.02.016		
			ГОСТ 11371-78	2	

14.01.03.800

Стойка правая

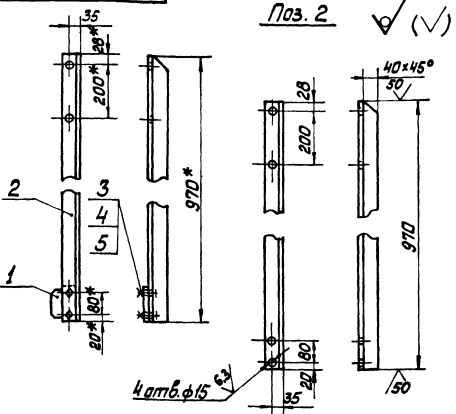
Лист	Листов
1	1

ЛАТГИПРОПРОМ
Формат А4

Копирован *М.М.С.* Формат А4

90 004 'ЭД' 10' 74

Поз. 2



1. *Размеры для справок.
2. Н 14; н 14; ± 17/2
3. Шероховатость поверхностей кромок реза - R0.

14.01.03.700 СБ

Стойка левая
Сборочный чертёж

Лист	Масса	Масштаб
5,8	1:10	

Лист Листов 1

ЛАТГИПРОПРОМ
Формат А4

Копирован *М.М.С.* Формат А4

Изм.	Лист	№ докум.	Полн.	Дата
Разработ.	Б.И.Караваев	14.01.03.700	СБ	
Проект.	Б.И.Караваев			
Т.Кришто				
И.Кришто	С.С.Сорокина			
И.Кришто	И.И.Иванов			

Форм. Зона	Лист	Обозначение	Наименование	Кол.	Примечание
			Документация		
А4		14.01.03.700 СБ	Сборочный чертёж		
			Детали		
А4	1	14.01.03.701	Косынка	1	
Б4	2	14.01.03.702	Стойка	1	5,2 кг
			Узел		Б-63х63х6 ГОСТ 8508-72 В-Стэл ГОСТ 535-79
			Стандартные изделия		
	3		Болт М12-6х30. 36.016		
			ГОСТ 7798-70	2	
	4		Гайка М12. 4.016		
			ГОСТ 5915-70	2	
	5		Шайба 12.02.016		
			ГОСТ 11371-78	2	

14.01.03.700

Стойка левая

Лист	Листов
1	1

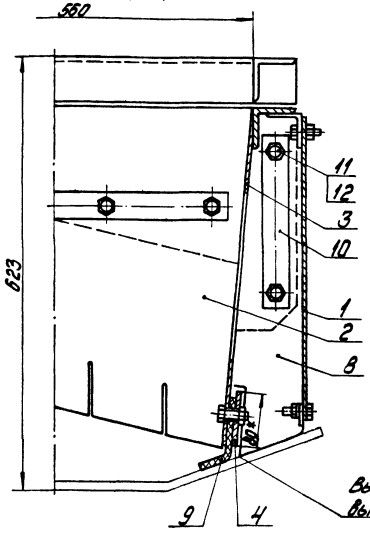
ЛАТГИПРОПРОМ
Формат А4

Копирован *М.М.С.* Формат А4

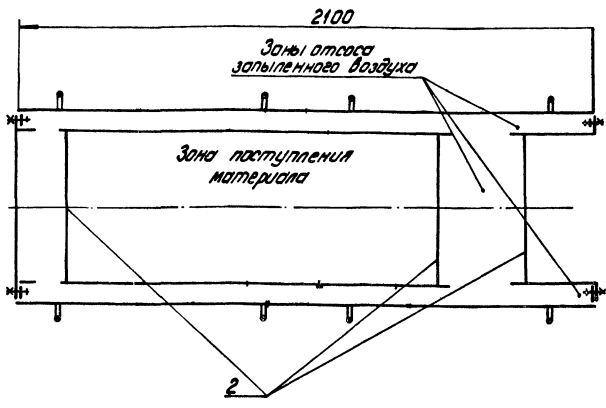
Альбом 10.1
 Типовой проект 903-1-224.06
 Головной проект 903-1-224.06
 Типовой проект 903-1-224.06
 Альбом 10.1

90000 hD 10 h1

Б-Б лист 1
M:4



Б-Б (Схема) лист 1
M:10

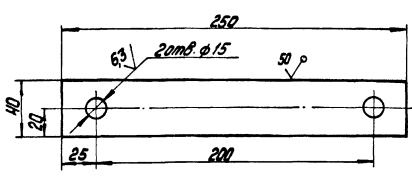


Вырез под прижим боковой поз. 4
выпилить при монтаже по месту

14.01.04.000СБ		Лист 2
наименование: <i>Фурка</i>		формат: А3

Альбом 10.1
 Типовой проект 903-1-224.06
 Типовой проект 903-1-224.06
 Альбом 10.1

100 hD 10 h1



* Размер для справок
 2. H14; h14; ± 17/14

14.01.04.001

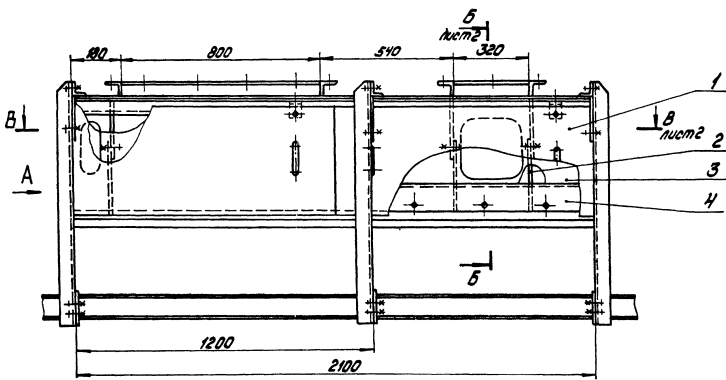
Планка

Лист 015 Листов 1

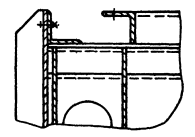
Б-ПН-2 ГОСТ 19903-74
 лист 4-7-В Ст 301 ГОСТ 46523-70
 материал: *Фурка*

ЛАТГИПРОПРОМ

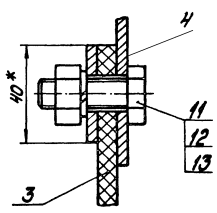
Идентификационный номер	Лист	Обозначение	Наименование	кол.	Примечание
Документация					
		14.01.04.000СБ	Сборочный чертёж		*A2, A3
Сборочные единицы					
A3	1	14.01.03.100	Завеса боковая	4	
A4	2	14.01.03.200	Завеса внутренняя	3	
A2	3	14.01.03.300	Карус	1	
A4	4	14.01.03.500	Прижим боковой	2	
A4	5	14.01.03.600	Связь	3	
A4	6	14.01.03.700	Стойка правая	3	
A4	7	14.01.03.800	Стойка левая	3	
Детали					
A4	8	14.01.03.001	Завеса торцевая	4	
A4	9	14.01.03.003	Режина боковая	2	
A4	10	14.01.04.001	Планка	2	
Стандартные изделия					
	11		Болт М12 6x35 36.0.16 ГОСТ 7798-70	38	
	12		Гайка М12 4.016 ГОСТ 3915-70	30	
	13		Шайба 12.02.016 ГОСТ 11371-70	30	
		14.01.04.000			
		Лист 015 Листов 1			
		Б-ПН-2 ГОСТ 19903-74 лист 4-7-В Ст 301 ГОСТ 46523-70 материал: <i>Фурка</i>			
		ЛАТГИПРОПРОМ			
		формат: А4			



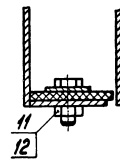
Г-Г
М1:5



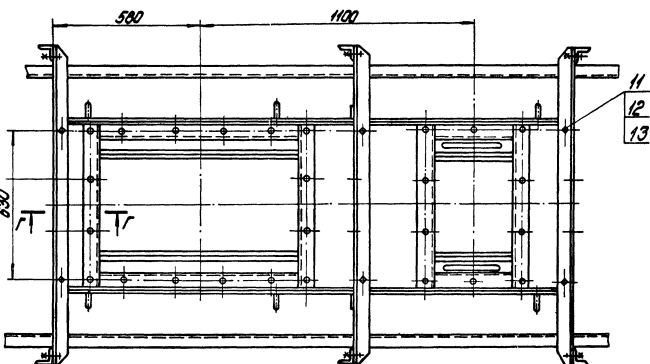
А-А
М1:1



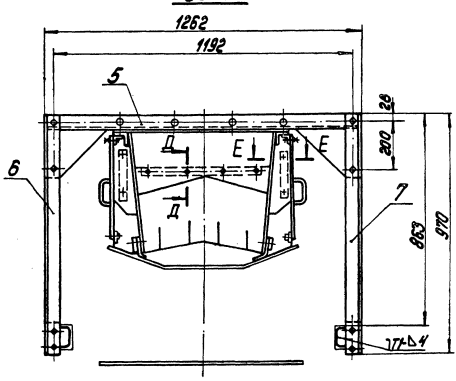
Е-Е
М1:2



Альбом 10.1
Типовой проект 903-1-24.86



Вид А



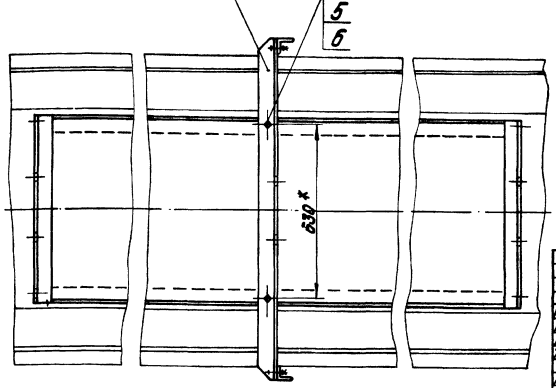
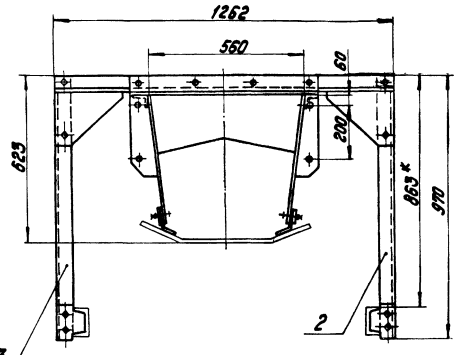
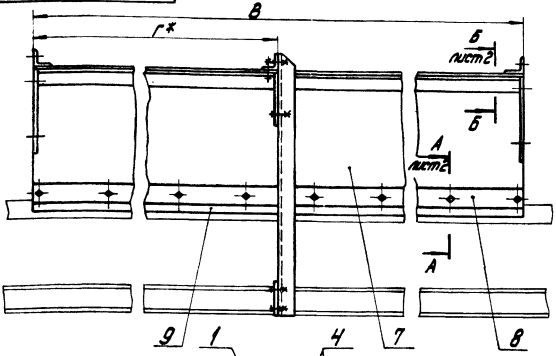
1. Размеры для справок.
2. Сварные швы по ГОСТ 5264-80.

Копия чертежа в формате AutoCAD 2000 и 2004. Все размеры в миллиметрах. Изменения вносить в соответствии с требованиями заказчика.

14.01.04.000С5			
Исполнитель	Проверен	Лист	Листов
Мастер	Инженер	285	1:10
Мастер	Инженер	Листы листов 2	
Лоток направляющий проходной В=800			ЛАТТИПРОМ
Сварочный чертеж			Формат А2

№ 14.01.05.000 СБ
 Типовой проект 903-1-224.05
 Альбом 10.1

92000 50 10 71



Обозначение	Размеры, мм		Масса кг
	В	Г	
14.01.05.000	2000	900	166
-01	2650	1350	228

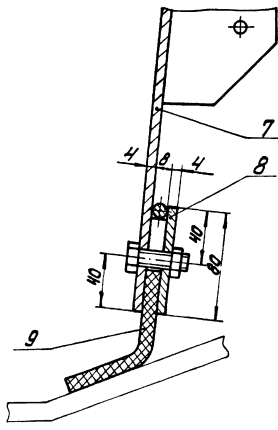
1* Размеры для справок.
 2. Н14; н14; ± 1714

14.01.05.000 СБ				Лист	Масса	Листов
Лист	№ проекта	Вид чертежа	Лист	см. табл.	1:10	
Лист	№ проекта	Вид чертежа	Лист	см. табл.	1:10	
Лист	№ проекта	Вид чертежа	Лист	см. табл.	1:10	
Латипропром				Лист	Масса	Листов
Латипропром				Лист	Масса	Листов

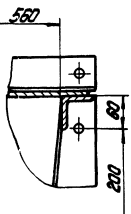
№ 14.01.05.000 СБ
 Типовой проект 903-1-224.05
 Альбом 10.1

92000 50 10 71

A-A лист 1
M1:2



B-B лист 1
M1:5



14.01.05.000 СБ

каркас: 20x6x6x6 арматура А4

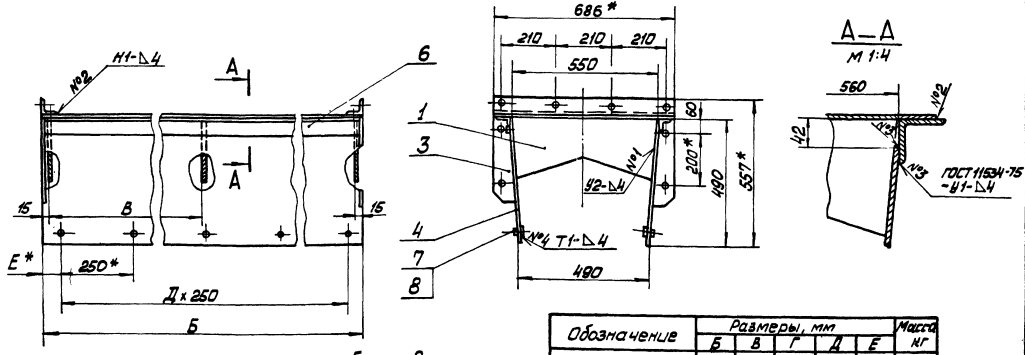
№ 14.01.05.000 СБ
 Типовой проект 903-1-224.05
 Альбом 10.1

№	Обозначение	Наименование	кол.	Примечание
	14.01.05.000 СБ	Документация		ФАЗ, АЧ
		Сборочный чертеж		
		Сборочные единицы		
АЧ 1	14.01.03.600	СВ 136	1	
АЧ 2	14.01.03.700	Стойка правая	1	
АЧ 3	14.01.03.800	Стойка левая	1	
		Стандартные изделия		
4	болт М12-6x35. 38.016 ГОСТ 7798-70		6	
5	Гайка М12. 4. 016 ГОСТ 5915-70		6	
6	Шайба 12. 02. 016 ГОСТ 11371-78		6	
Переменные данные для исполнения				
	14.01.05.000	Сборочные единицы		
АЧ 7	14.01.05.100	Корпус	1	
АЧ 8	14.05.05.200	Прижим боковой	2	
		детали		
АЧ 9	14.01.05.001	Резина боковая	2	
	14.01.05.000-01	Сборочные единицы		
АЧ 7	14.01.05.100-01	Корпус	1	
АЧ 8	14.01.05.200-01	Прижим боковой	2	
		детали		
АЧ 9	14.01.05.001-01	Резина боковая	2	
14.01.05.000				Лист
Латипропром				Лист
Латипропром				Лист
Латипропром				Лист

каркас: 20x6x6x6 арматура А4

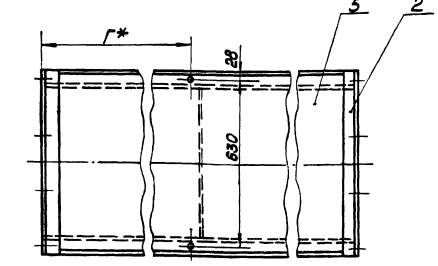
ИМ № 101, Проект, и спецификация, марка, группа, цвет, и состав
Типовой проект 903-1-224.06 Альбом 101

90 001 50 40 10 СБ



Обозначение	Размеры, мм					Масса кг
	Б	В	Г	Д	Е	
14.01.05.100	2000	865	900	7	125	132
-01	2650	1315	1310	10	75	185

- * Размеры для справок.
- Н 14, н 14 ± 1/2
- Шероховатость поверхностей краев резки - 50/
- Сварные швы по ГОСТ 5264-80.



		14.01.05.100 СБ		Лист	Масса	Масштаб
		Карпус		Ст.	1:10	
		Сборочный чертёж		Лист	Масштаб	
		Катировал ИЛКС		ЛATTIPROPRIM Формат А3		

ИМ № 101, Проект, и спецификация, марка, группа, цвет, и состав
Типовой проект 903-1-224.06 Альбом 101

Код	Колонка	Зона	Лист	Обозначение	Наименование	Кол	Примечание
					<u>Стандартные изделия</u>		
			7		Болт М12-6х35 36.016		
			8		Гайка М12 4.016	16	
					ГОСТ 7798-70		
					ГОСТ 5915-70	16	
					14.01.05.100-01		
					<u>Детали</u>		
А4	4		14.01.05.103-01	Боковина	2		
А4	5		14.01.05.104-01	Крышка	1		
Б4	6		14.01.05.105-01	СБЯЗБ			
				Челнок Е-63х63х6 ГОСТ 8509-72			
				30х30х1 ГОСТ 535-79			
				L=2642 Н14	2	15,2кг	
					<u>Стандартные изделия</u>		
			7		Болт М12-6х35 36.016		
			8		Гайка М12 4.016	22	
					ГОСТ 7798-70		
					ГОСТ 5915-70	22	
					14.01.05.100		
					<u>Детали</u>		
					Лист	2	

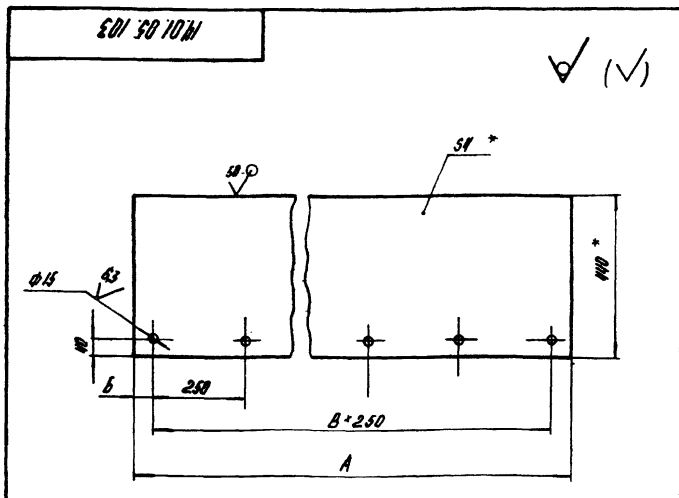
ИМ № 101, Проект, и спецификация, марка, группа, цвет, и состав
Типовой проект 903-1-224.06 Альбом 101

Код	Колонка	Зона	Лист	Обозначение	Наименование	Кол	Примечание
					<u>Документация</u>		
			А3	14.01.05.100 СБ	Сборочный чертёж		
					<u>Детали</u>		
А4	1		14.01.05.101	Диафрагма	6		
А4	2		14.01.05.102	СБЯЗБ	4		
А4	3		14.01.03.302	Фланец	8		
					<u>Переменные данные для исполнений</u>		
					14.01.05.100		
					<u>Детали</u>		
А4	4		14.01.05.103	Боковина	2		
А4	5		14.01.05.104	Крышка	1		
Б4	6		14.01.05.105	СБЯЗБ			
				Челнок Е-63х63х6 ГОСТ 8509-72			
				30х30х1 ГОСТ 535-79			
				L=1992 Н14	2	10,2кг	
					14.01.05.100		
					<u>Детали</u>		
					Лист	2	

14.01.05.100 Лист 2 Катировал ИЛКС Формат А4

14.01.05.100 Лист 2 Катировал ИЛКС Формат А4

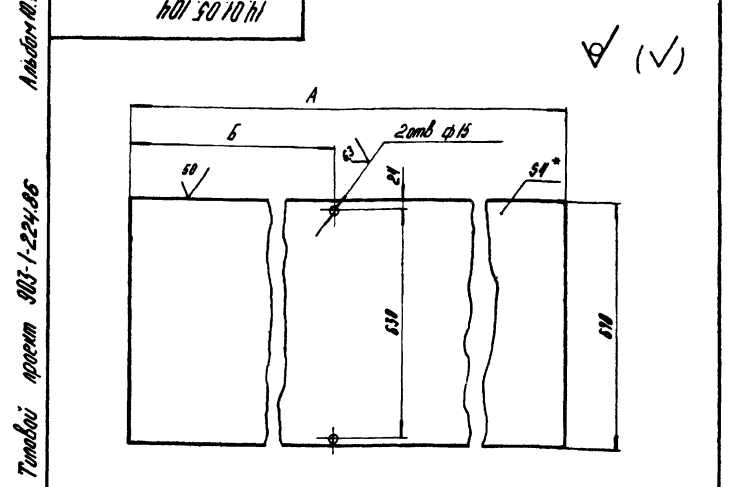
Инженер П.М.Т.
 Проект 903-1-224.86
 Топографический проект
 14.01.05.103



Обозначение	Размеры, мм			Масса кг
	A	B	B	
14.01.05.103	2000	125	7	25
-01	2550	75	10	37

- 1.* Размеры для справок.
2. $H_{14}; h_{14} \pm \frac{17H}{2}$.

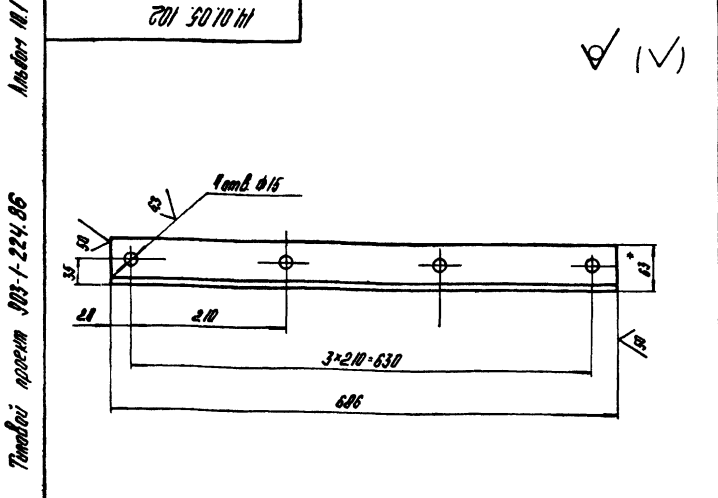
14.01.05.103			Лист	Масса	Масштаб
Боковина			Лист	см. табл.	1:10
Лист Б-ПН-4 ГОСТ 18903-74 Вкл.3 от ГОСТ 19637-79			ЛАТГИПРОПРОМ		
Копировать №			Формат А4		



Обозначение	Размеры, мм		Масса, кг
	A	B	
14.01.05.104	2000	865	30,4
-01	2550	1350	56,5

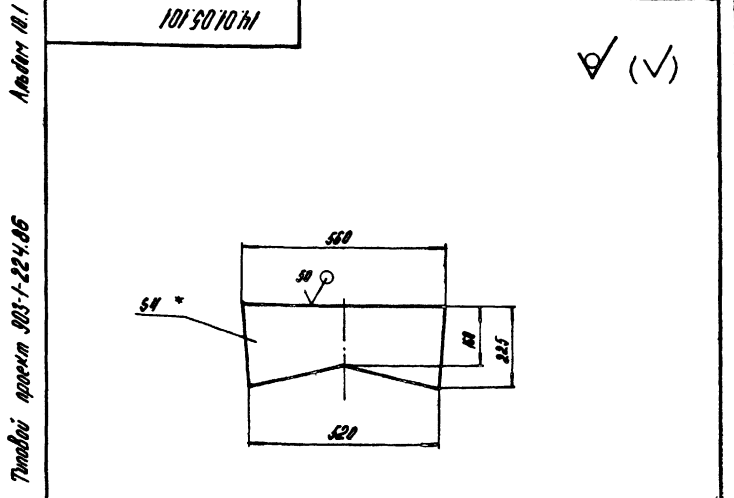
- 1.* Размеры для справок.
2. $H_{14}; h_{14} \pm \frac{17H}{2}$.

14.01.05.104			Лист	Масса	Масштаб
Нрышка			Лист	см. табл.	1:10
Лист Б-ПН-4 ГОСТ 18903-74 Вкл.3 от ГОСТ 19637-79			ЛАТГИПРОПРОМ		
Копировать №			Формат А4		



- 1.* Размер для справок.
2. $H_{14}; h_{14} \pm \frac{17H}{2}$.

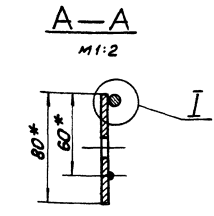
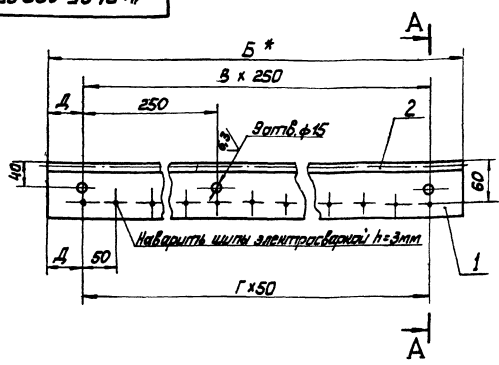
14.01.05.102			Лист	Масса	Масштаб
СВ036			Лист	3,9	1:5
Лист Б-Б3*63*6 ГОСТ 18903-74 Вкл.3 от ГОСТ 19637-79			ЛАТГИПРОПРОМ		
Копировать №			Формат А4		



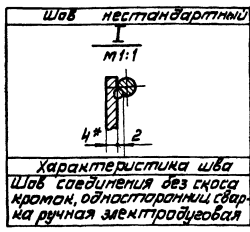
- 1.* Размер для справок.
2. $H_{14} \pm \frac{17H}{2}$.

14.01.05.101			Лист	Масса	Масштаб
Диафрагма			Лист	3,2	1:10
Лист Б-ПН-4 ГОСТ 18903-74 Вкл.3 от ГОСТ 19637-79			ЛАТГИПРОПРОМ		
Копировать №			Формат А4		

903002 50'10'14



Обозначение	Размеры, мм				Масса кг
	Б	Г	В	Д	
14.01.05.200	2000	35	7	125	5,3
-01	2650	50	10	75	7,9

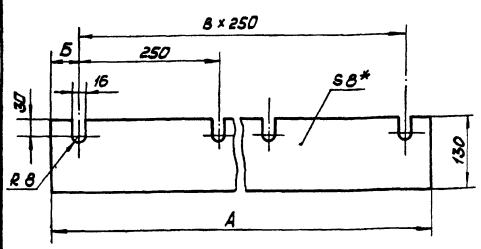


Характеристика шва
Шов соединения без скоса
краюк, односторонний, сварка ручная электродуговая

- * Размеры для справок.
- H 14; h 14 ± 1/2
- Шероховатость поверхностей краёв реза - 50/10

14.01.05.200 СБ					
Изм. Лист	№	Возм.	Лист	Дата	Лист
Исполн.	Провер.	Согласов.	Согласов.	Согласов.	Согласов.
Прижим боковой					Лист
Сборочный чертёж					Масштаб
					1:10
					Лист
					Листов
					ЛАТТИПРОПРОМ
Копировал М.М.С.					Формат А3

100'05'10'14



Обозначение	Размеры, мм				Масса кг
	А	Б	В	Д	
14.01.05.001	2000	125	7	2,8	
-01	2650	75	10	4,1	

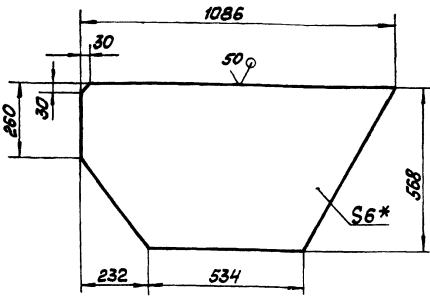
* Размер для справок.

Вариант	Лист	Обозначение	Наименование	Масштаб	Примечание
			Документация		
14.01.05.200 СБ			Сборочный чертёж		
Переменные данные для исполнения					
14.01.05.200					
Детали					
64	1	14.01.05.201	Лист		
			Лист Б-11-4 ГОСТ 19903-74		
			В СтЗсп ГОСТ 14637-79		
			80h 14 x 2000 h 14	1	4,5 кг
64	2	14.01.05.202	Пруток		
			Круг ВВ ГОСТ 2590-71		
			В СтЗсп ГОСТ 1535-79		
			L = 2000 h 14	1	0,7 кг
14.01.05.200-01					
Детали					
64	1	14.01.05.201-01	Лист		
			Лист Б-11-4 ГОСТ 19903-74		
			В СтЗсп ГОСТ 14637-79		
			80h 14 x 2650 h 14	1	6,7 кг
64	2	14.01.05.202-01	Пруток		
			Круг ВВ ГОСТ 2590-71		
			В СтЗсп ГОСТ 1535-79		
			L = 2650 h 14	1	1,1 кг
14.01.05.200					
Прижим боковой					
					Лист
					Листов
					ЛАТТИПРОПРОМ
Копировал М.М.С.					Формат А3

14.01.05.001					
Изм. Лист	№	Возм.	Лист	Дата	Лист
Исполн.	Провер.	Согласов.	Согласов.	Согласов.	Согласов.
Резина боковая					Лист
					Масштаб
					1:5
					Лист
					Листов
					ЛАТТИПРОПРОМ
Копировал М.М.С.					Формат А4

Пластину Лист ТМЩ-М-8 х 130 х А-1,2 ГОСТ 7338-77

14.01.06.002



- * Размер для справок
- $h_{14} \pm \frac{IT_{14}}{2}$

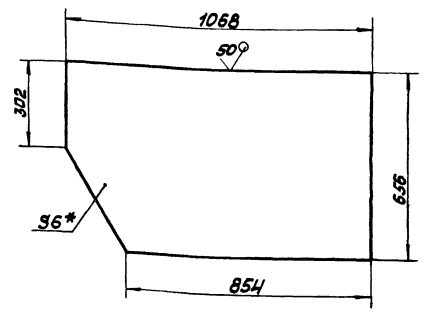
14.01.06.002

Стенка

Лист	Масса	Усилий
23		1:10

Лист Б-ПН-6 ГОСТ 19903-74
В СтЗ сп ГОСТ 14637-79
КАТГИПРОПРОМ
Калибровая марка Формат А4

14.01.06.003



- * Размер для справок
- $h_{14} \pm \frac{IT_{14}}{2}$

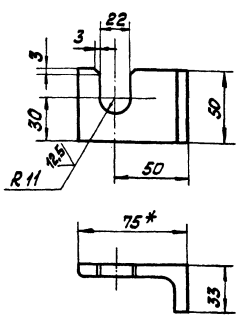
14.01.06.003

Стенка

Лист	Масса	Усилий
31		1:10

Лист Б-ПН-6 ГОСТ 19903-74
В СтЗ сп ГОСТ 14637-79
КАТГИПРОПРОМ
Калибровая марка Формат А4

100*90*10*H



- * Размер для справок
- $H_{14}; h_{14}; \pm \frac{IT_{14}}{2}$
- Шероховатость поверхностей
кромки реза $\sqrt{0}$

14.01.06.001

Опора

Лист	Масса	Усилий
0,25		1:2

Лист Б-ПН-6 ГОСТ 19903-74
В СтЗ сп ГОСТ 14637-79
КАТГИПРОПРОМ
Калибровая марка Формат А4

Форм. Заряд. Пров. Т. контр. И. контрол. И. контрол.	№ Форм. Имя Фамилия Имя Отчество Должность Подпись Дата	Обозначение	Наименование	Мас. Примечание	
		14.01.06.000 СБ	Документация Сборочный чертёж		
		<u>Листы</u>			
А4	1	14.01.06.001	Опора	2	
А4	2	14.01.06.002	Стенка	1	
А4	3	14.01.06.003	Стенка	1	
Б4	4	14.01.06.004	Косынка		
Б4	5	14.01.06.005	Опора	8 0,3 кг	
Б4	6	14.01.06.006	Стенка	4 0,6 кг	
Б4	7	14.01.06.007	Стенка	1 12,4 кг	
Б4	8	14.01.06.008	Стенка	1 11,5 кг	
Б4	9	14.01.06.009	Связь	1 17,5 кг	
Б4	10	14.01.06.010	Связь	2 5,0 кг	
			Узелок	2 3,6 кг	

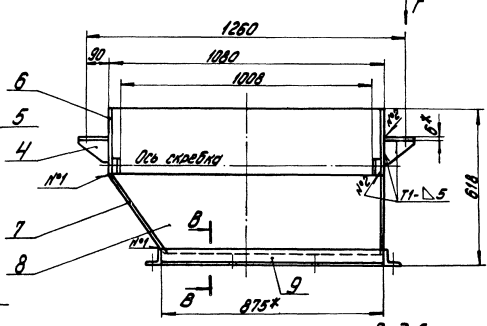
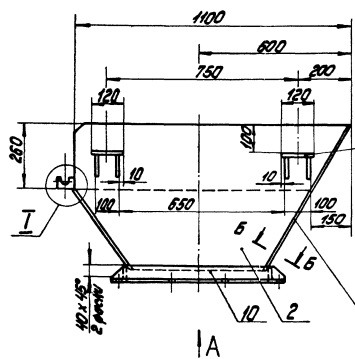
14.01.06.000

Нижняя часть
головной боранки

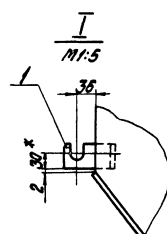
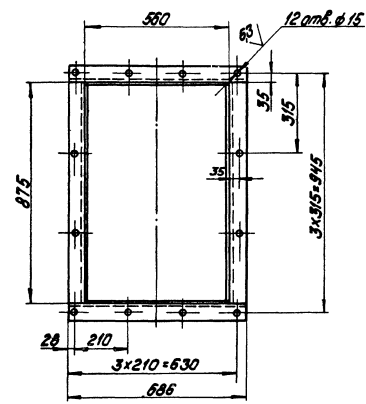
Лист	Масса	Усилий

Лист Б-ПН-6 ГОСТ 19903-74
В СтЗ сп ГОСТ 14637-79
КАТГИПРОПРОМ
Калибровая марка Формат А4

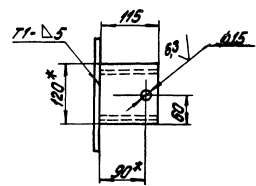
Альбом 40.1
Технический проект 908-1-224.06



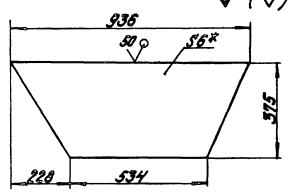
ВУД А



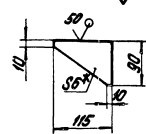
ВУД Г
М1:5



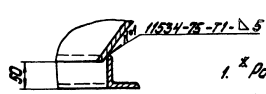
Пос. 7



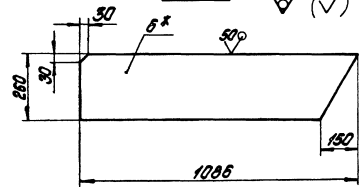
Пос. 4
М1:5



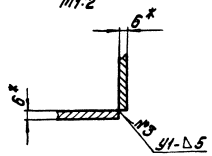
В-В
М1:5



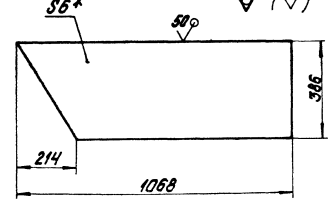
Пос. 6



Б-Б
М1:2



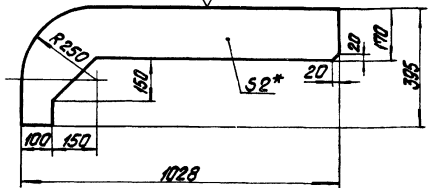
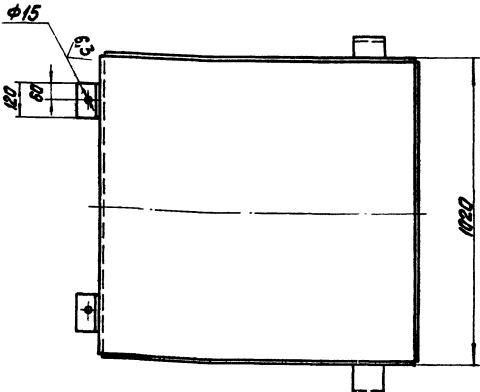
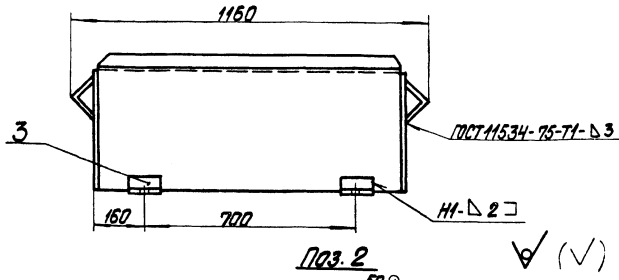
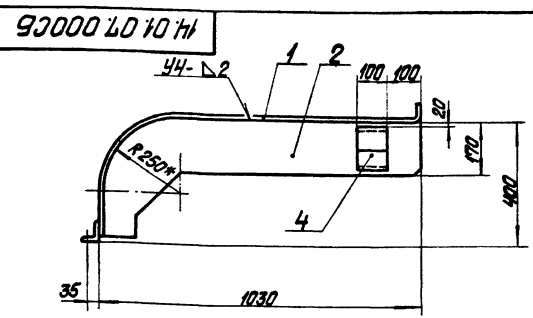
Пос. 8



- * Размеры для справок
- Н14; н14; ± 1714 / 2
- Шероховатость поверхностей
кроме реза - 50
- Сварные швы по ГОСТ 5264-80,
кроме мест, указанных особо.

				14.01.06.000С5		Лист	Масса	Высота
Исполн.	С.С.С.С.	Инженер	И.И.	КЛИМОВА часть		120	1:10	
Провер.	В.В.В.В.	Инженер	В.В.	головой варанки		Лист	Листов	1
Т.И.	И.И.	Инженер	И.И.	Сварочный чертёж				
								ЛАТГИПРОПРОМ
								Формат А2

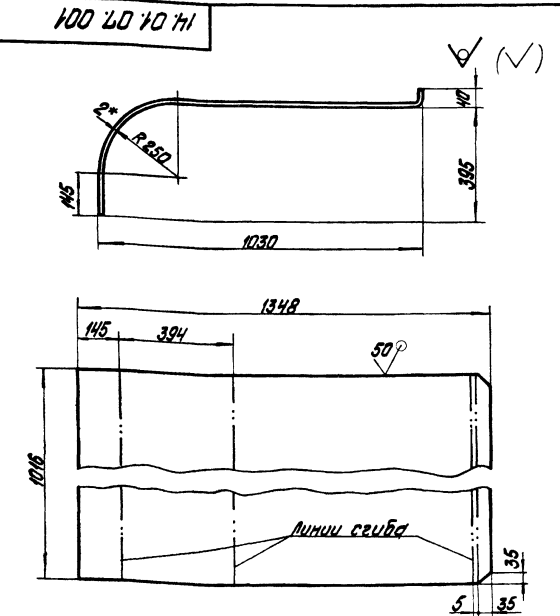
Титовый проект 903-1-224.86 Альбом 10.1



1. * Размеры для справок.
2. $h14; h14; \pm IT14$.
3. Шероховатость поверхностей кромок резц. $50 \sqrt{}$
4. Сварные швы по ГОСТ 5264-80, кроме мест указанных особо.

14.01.07.000 СБ			Лист Масса Максимум		
Обозначение			Лист 48 1:10		
барбана натяжки			Лист Листов 1		
Сборочный чертеж			ЛАТГИПРОПРОМ		

Титовый проект 903-1-224.86 Альбом 10.1



- 1* Размер для справок.
2. $h14; \pm IT14$.

Титовый проект 903-1-224.86 Альбом 10.1

Код	Лист	Обозначение	Наименование	кол	Примечание
Документация					
13		14.01.07.000 СБ	Сборочный чертеж		
Детали					
14	1	14.01.07.001	Лист верхний	1	
54	2	14.01.07.002	Стенка		
			Лист Б-ПН-2 ГОСТ 18903-74	2	3,1 кг
			4-й-В.С.З.С.н ГОСТ 15523-70		
54	3	14.01.07.003	Опора		
			Узелок Б.Б.З.С.З.С.н ГОСТ 15523-70	2	0,7 кг
			Вст.З.С.н ГОСТ 535-79		
54	4	14.01.07.004	Опора		
			Узелок Б.Б.З.С.З.С.н ГОСТ 15523-70	2	1,35 кг
			Вст.З.С.н ГОСТ 535-79		

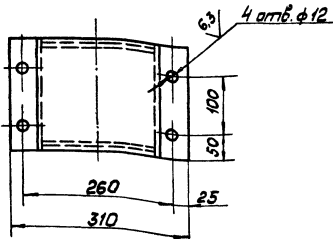
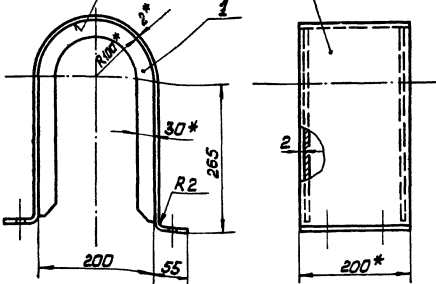
14.01.07.001			Лист Масса Максимум		
Лист верхний			Лист 21,5 1:10		
Лист Листов 1			ЛАТГИПРОПРОМ		

14.01.07.000			Лист Лист Листов		
Обозначение			Лист 48 1:10		
барбана натяжки			Лист Листов 1		
Сборочный чертеж			ЛАТГИПРОПРОМ		

Титульный лист. Ч. 2 ГОСТ 5264-80-ТТ-1-2-50/100. Альбом 10.1

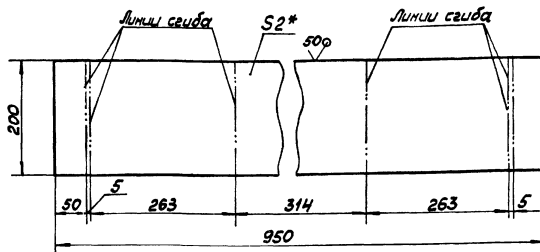
14.01.08.000 СБ

ГОСТ 5264-80-ТТ-1-2-50/100



Развёртка поз.2

✓ (✓)



- 1. * Размеры для справок.
- 2. H 14; h 14; $\pm \frac{IT14}{2}$.

14.01.08.000 СБ

Изм. Лист № докум. Подп. Дата
Разработчик: Балдарбеков
Проект: Арачьево
Т. Мантур

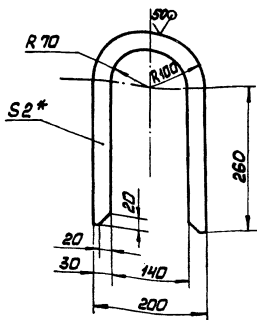
Ограждение муфты
Сборочный чертёж

Лист Масса Укрупн.
4,0 1:5
Лист Листов 1
ЛАТГИПРОПРОМ

Копирован Укас Формат А3

Титульный лист. Ч. 2 ГОСТ 5264-80-ТТ-1-2-224.86. Альбом 10.1

100 80 10 14



- 1. * Размер для справок.
- 2. H 14; h 14; $\pm \frac{IT14}{2}$.

14.01.08.001

Ребро

Лист Масса Укрупн.

0,49 1:5

Лист Листов 1

ЛАТГИПРОПРОМ

Б-ПН-2 ГОСТ 19903-74

Лист 4-12-8 Стн ГИС 116523 Ж

Копирован Укас Формат А4

Титульный лист. Ч. 2 ГОСТ 5264-80-ТТ-1-2-224.86. Альбом 10.1

Титульный лист. Ч. 2 ГОСТ 5264-80-ТТ-1-2-224.86. Альбом 10.1

Форм. Зона	Обозначение	Наименование	Кол.	Примечание
		<u>Документация</u>		
А3	14.01.08.000 СБ	Сборочный чертёж		
		<u>Детали</u>		
А4	1 14.01.08.001	Ребро	2	
Б4	2 14.01.08.002	Обечайка		
		Лист Б-ПН-2 ГОСТ 19903-74		
		Лист 4-12-8 Стн ГИС 116523 Ж	1	3,0 кг

14.01.08.000

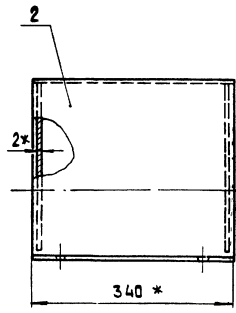
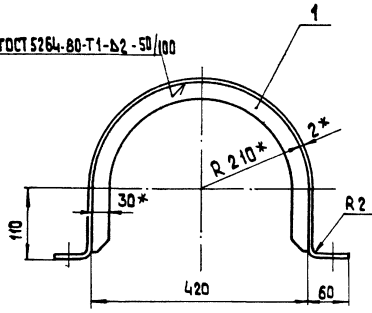
Ограждение муфты

Лист Лист Листов
ЛАТГИПРОПРОМ

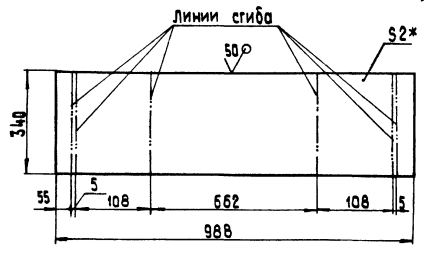
Копирован Укас Формат А4

90 000 80 10 71

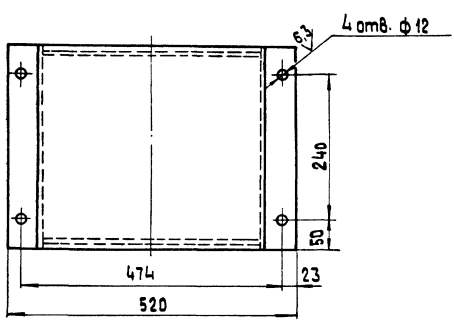
ГОСТ 5264-80-Т1-В2-50/100



Развертка поз.2
М 1:10



✓ (✓)



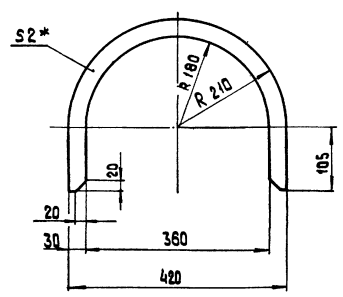
1.* Размеры для справок.
2. Н 14; н 14; ± $\frac{1714}{2}$.

14. 01. 09. 000 СБ

Изм. Лист	№ докум.	Подпись	Дата	Ограждение муфты	Лист	Масса	Масштаб
Разр.	Баллоны	Браш	Браш		5,3	1:5	
Проб.	Браш	Браш	Браш	Сборочный чертеж	Лист	Листов	
И контр.	Самсорова	Шнайдер	Шнайдер		ЛАТГИПРОПРОМ		
Копирова 33				Формат А3			

100 80 10 71

✓ (✓)



1.* Размер для справок.
2. Н 14; н 14; ± $\frac{1714}{2}$.

14. 01. 09. 001

Изм. Лист	№ докум.	Подпись	Дата	Ребра	Лист	Масса	Масштаб
Разр.	Баллоны	Браш	Браш		0,4	1:5	
Проб.	Браш	Браш	Браш		Лист	Листов	
И контр.	Самсорова	Шнайдер	Шнайдер		ЛАТГИПРОПРОМ		
Копирова 33				Формат А4			

Формат	Зона	№	Обозначение	Наименование	Кол.	Примечание
Документация						
А3			14. 01. 09. 000 СБ	Сборочный чертеж		
Детали						
А4	1	14. 01. 09. 001		Ребра	2	
А4	2	14. 01. 09. 002		Обечайка		
				Лист Б-ПН-2 ГОСТ 19903-74 4-й-ВСТ 3 по ГОСТ 16523-70	1	4,4 кг

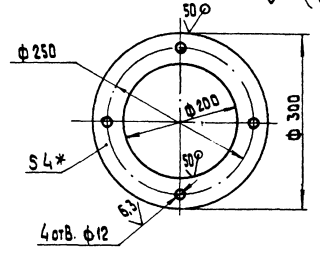
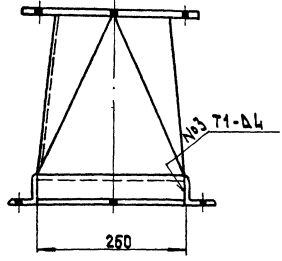
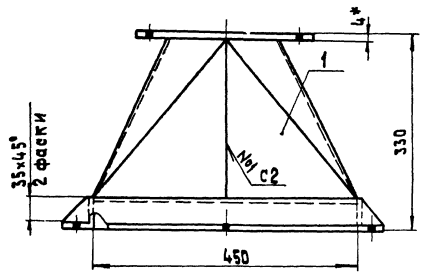
14. 01. 09. 000

Изм. Лист	№ докум.	Подпись	Дата	Ограждение муфты	Лист	Листов	Листов
Разр.	Баллоны	Браш	Браш				
Проб.	Браш	Браш	Браш		ЛАТГИПРОПРОМ		
И контр.	Самсорова	Шнайдер	Шнайдер		ЛАТГИПРОПРОМ		
Копирова 33				Формат А4			

14.01.10.000 СБ

Поз. 2

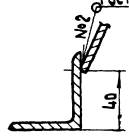
✓ (✓)



- 1* Размеры для справок.
- 2. $h 14; h 14; \pm \frac{17}{2}$
- 3. Шероховатость поверхностей краев реза - $Ra 50$.
- 4. Сварные швы по ГОСТ 5264-80, кроме мест указанных особа.

$\frac{B-b}{M 1:2}$ повернута

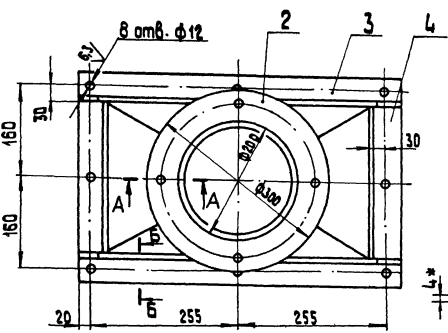
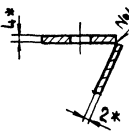
ГОСТ 11534-75-Т1-02



A-A

M 1:2

ГОСТ 11534-75-У1

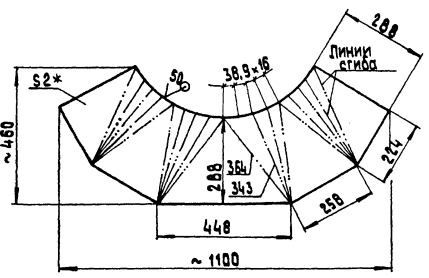


14.01.10.000 СБ		Лит.	Масса	Масшт.
Патрубок переходной		13		1:5
Сборочный чертеж.		Листов 1		
		ЛАТГИПРОПРОМ		
		Формат М3		

Альбом 10.1

14.01.10.001

✓ (✓)



- 1* Размер для справок.
- 2. $h 14; \pm \frac{17}{2}$

14.01.10.001

Корпус

Лит. Масса Масшт.

5,0 1:10

Лист Листов 1

ЛАТГИПРОПРОМ

Лист Б.ПН-2 ГОСТ 19903-74

4-У-8С13 ст.ГОСТ 16523-70

Копировал 28

Формат А4

Альбом 10.1

Типовой проект 903-1-124.96

Типовой проект 903-1-124.96

Формат	Лист	Поз.	Обозначение	Наименование	Кол.	Примечание
Документация						
		А3	14.01.10.000 СБ	Сборочный чертеж		
Детали						
	А4	1	14.01.10.001	Корпус	1	
	Б4	2	14.01.10.002	Фланец		
	Б4	3	14.01.10.003	Уголок	1	1,2 кг
				Уголок Б-50x50x5 ГОСТ 8509-72		
				Б ст 3сп ГОСТ 535-79	2	2,1 кг
	Б4	4	14.01.10.004	Уголок	2	4,0 кг
				Уголок Б-50x50x5 ГОСТ 8509-72		
				Б ст 3сп ГОСТ 535-79	2	4,0 кг

14.01.10.000

Патрубок переходной

Лит. Лист Листов

ЛАТГИПРОПРОМ

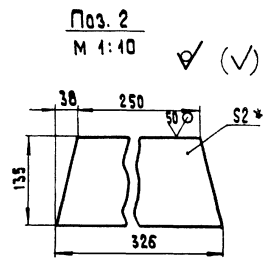
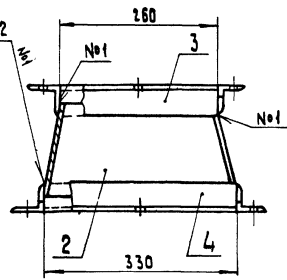
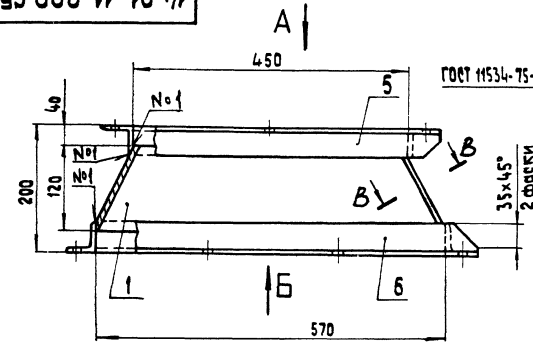
Копировал 28

Формат А4

Типовой проект 903-1-124.96

Типовой проект 903-1-124.96

93 000 11 10 171

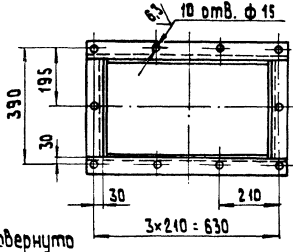
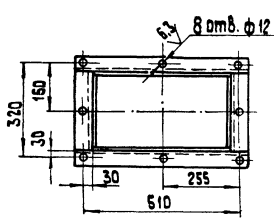


Пос. 2
М 1:40

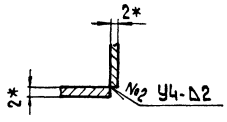
✓ (✓)

Вид Б
М 1:40

Вид А
М 1:10



В-В повернуто
М 1:4

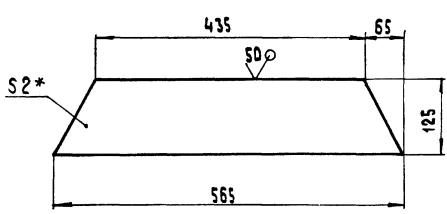


1. * Размеры для справок
2. Н 14; н 14; ± $\frac{IT 14}{2}$
3. Шероховатость поверхностей кромок реза - $\sqrt{0.5}$
4. Сварные швы по ГОСТ 5264-80, кроме мест указанных особо.

		14.01.11.000 СБ			
Изм	Лист	№ докум	Подпись	Дата	
Разраб	Балаарзав				Патрубок промежуточный сборочный чертёж.
Проб	Брачилло				Лист 1
Контр					Листов 1
И.контр	Самсонова				ЛАТГИПРОПРОМ
Чтв	Шнайдер				формат А3

14.01.11.001

✓ (✓)



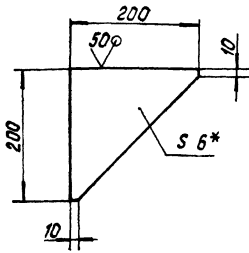
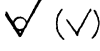
1. * Размер для справок.
2. н 14; ± $\frac{IT 14}{2}$

		14.01.11.001			
Изм	Лист	№ докум	Подпись	Дата	
Разраб	Балаарзав				Стенка
Проб					0,98
Контр					1:5
И.контр	Самсонова				Лист 1
Чтв					Листов 1
		Лист Б-ПН-2 ГОСТ 19903-74		ЛАТГИПРОПРОМ	
		4-й-в-ст-3 по ГОСТ 16523-70		формат А4	

Формат	Зона	Поз.	Обозначение	Наименование	Кол.	Примечание
<u>Документация</u>						
А3			14.01.11.000 СБ	Сборочный чертёж		
<u>Детали</u>						
Б4	1	14.01.11.001	Стенка	Стенка	2	
Б4	2	14.01.11.002	Стенка	Стенка	2	
Б4	3	14.01.11.003	Связь	Б-ПН-2 ГОСТ 19903-74 Лист 4-й-в-ст-3 по ГОСТ 16523-70	2	0,61 кг
Б4	4	14.01.11.004	Связь	Уголок Б-50x50x5 ГОСТ 8509-72 в-ст-3 по ГОСТ 535-79	2	1,0 кг
Б4	5	14.01.11.005	Связь	Уголок Б-50x50x5 ГОСТ 8509-72 в-ст-3 по ГОСТ 535-79	2	1,25 кг
Б4	6	14.01.11.006	Связь	Уголок Б-50x50x5 ГОСТ 8509-72 в-ст-3 по ГОСТ 535-79	2	2,1 кг
Б4	7	14.01.11.007	Связь	Уголок Б-50x50x5 ГОСТ 8509-72 в-ст-3 по ГОСТ 535-79	2	2,55 кг

		14.01.11.000			
Изм	Лист	№ докум	Подпись	Дата	
Разраб	Балаарзав				Патрубок промежуточный
Проб	Брачилло				Лист 1
Контр					Листов 1
И.контр	Самсонова				ЛАТГИПРОПРОМ
Чтв	Шнайдер				формат А4

14.01.12.001



1. * Размер для справок.
2. $h 14; \frac{1714}{2}$.

14.01.12.001

Косынка

Лист	Масса	Масштаб
0,9	1:5	

Лист Лист
Латгипропром

Б-ПН-8 ГОСТ 19903-74
В СтЗсп ГОСТ 14637-79

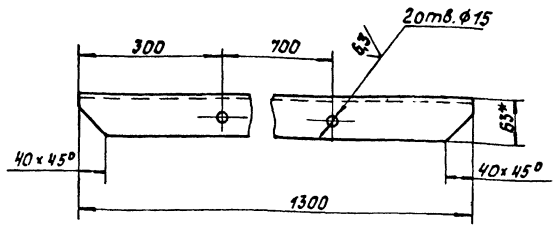
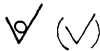
Копировал 6 Формат А4

Формат	Зона	Лист	Обозначение	Наименование	Кол.	Примечание
Б4	9	14.01.12.009	Связь	Уголок Б-75*75*8 ГОСТ 8509-72 В СтЗсп ГОСТ 535-79	2	11 кг
Б4	10	14.01.12.010	Связь	Уголок Б-75*75*8 ГОСТ 8509-72 В СтЗсп ГОСТ 535-79 L=1300 h14	1	11,7 кг
Б4	11	14.01.12.011	Стойка	Швеллер 12 П ГОСТ 8240-72 В СтЗсп ГОСТ 535-79 L=770 h14	4	8,0 кг

14.01.12.000

Копировал 6 Формат А4

14.01.12.002



1. * Размер для справок.
2. $h 14; h 14; \pm \frac{1714}{2}$.
3. Шероховатость поверхностей кромок реза - 50.

14.01.12.002

Связь

Лист	Масса	Масштаб
7,5	1:5	

Лист Листов 7
Латгипропром

Уголок Б-63*63*6 ГОСТ 8509-72
В СтЗсп ГОСТ 535-79

Копировал 6 Формат А4

Формат	Зона	Лист	Обозначение	Наименование	Кол.	Примечание
А2		14.01.12.000 С5	Сборочный чертеж	Документация		
			Детали			
А4	1	14.01.12.001	Косынка		4	
А4	2	14.01.12.002	Связь		1	
Б4	3	14.01.12.003	Плоска	Б-ПН-8 ГОСТ 19903-74 Лист В СтЗсп ГОСТ 14637-79	4	1,0 кг
Б4	4	14.01.12.004	Накладка	Б-ПН-8 ГОСТ 19903-74 Лист В СтЗсп ГОСТ 14637-79	2	1,2 кг
Б4	5	14.01.12.005	Накладка	Б-ПН-8 ГОСТ 19903-74 Лист В СтЗсп ГОСТ 14637-79	2	0,9 кг
Б4	6	14.01.12.006	Связь	Уголок Б-50*50*5 ГОСТ 8509-72 В СтЗсп ГОСТ 535-79 L=1020 h14	2	3,8 кг
Б4	7	14.01.12.007	Связь	Уголок Б-63*63*6 ГОСТ 8509-72 В СтЗсп ГОСТ 535-79	2	0,8 кг
Б4	8	14.01.12.008	Связь	Уголок Б-63*63*6 ГОСТ 8509-72 В СтЗсп ГОСТ 535-79 L=1180 h14	2	6,7 кг

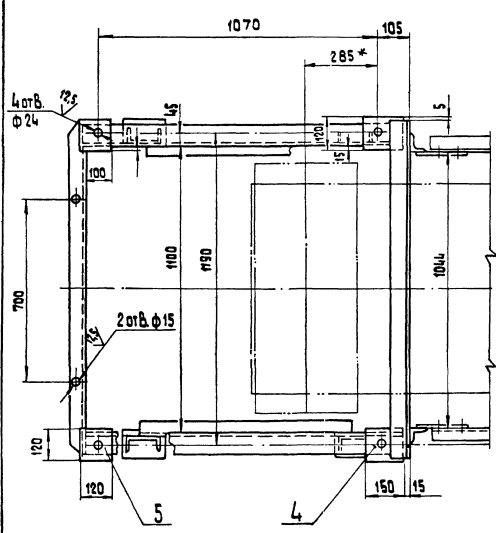
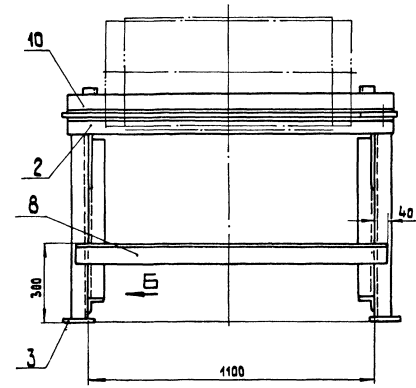
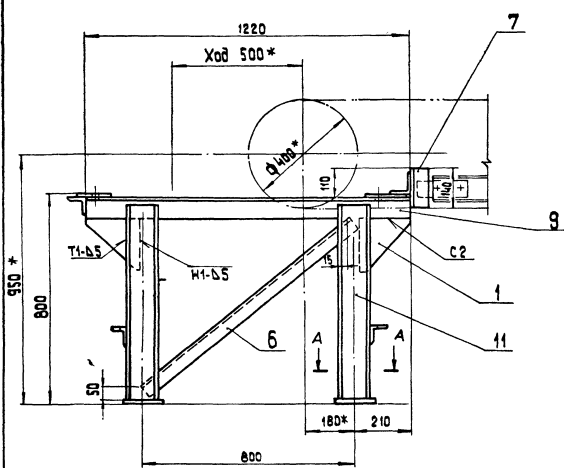
14.01.12.000

Рама натяжки

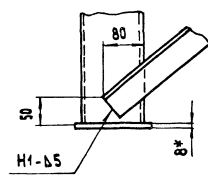
Лист	Лист	Листов
1	1	2

Латгипропром

Копировал 6 Формат А4

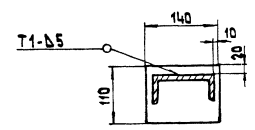


Вид Б
М 1:5



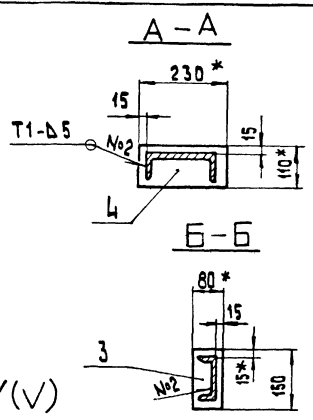
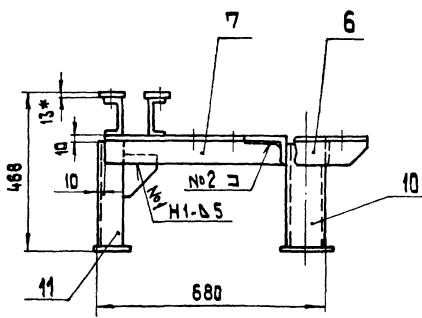
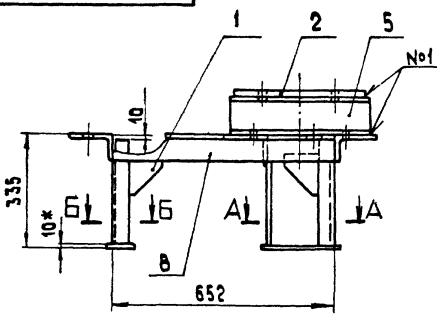
- 1.* Размеры для справок .
2. Н 14; н 14; $\pm \frac{IT14}{2}$.
3. Шероховатость поверхностей крамок рез $R_{\sqrt{3}}$.
4. Сварные швы по ГОСТ 5264-80

A-A
1:5



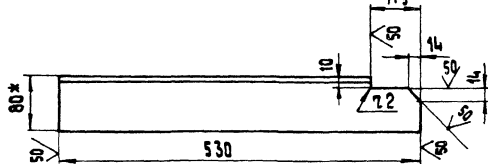
				14.01.12.000 СБ		
Лист	№ докум.	Подпись	Дата	Мм	Макс	Масштаб
Разраб.	Валарже			109		1:10
Проэ.	Брацко			Лист	Листов	
Т. контр.				ЛАТГИПРОПРОМ		
Н.контр.	Камарова			Формат А2		
Чтв.	Шнаквер			Копировал 30		

14.01.13.000 СБ

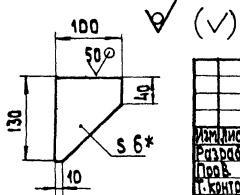


Поз. 7
М 1:5

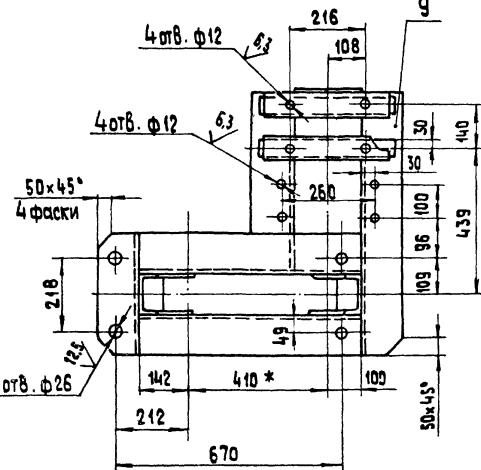
√(√)



Поз. 1
М 1:5



- 1. Размеры для справок.
- 2. H 14; h 14 ± 1,14
- 3. Шероховатость ² поверхностей кромок реза - √.
- 4. Сварные швы по ГОСТ 5264-80.



14.01.13.000 СБ				Лит.	Масса	Масшт
Рама под привод. Сборочный чертёж.				85	85	1:10
Лист				Листов 1		
ЛАТГИПРОПРОМ						

Типовой проект 903-1-224.86

Лист	Зона	Поз.	Обозначение	Наименование	Кол.	Примечание
6		14.01.13.006	Связь	Уголок Б-125×80×8 ГОСТ 8510-72 Вст.Зсп ГОСТ 535-79 L = 370 h 14	1	4,6 кг
7		14.01.13.007	Связь	Уголок Б-125×80×8 ГОСТ 8510-72 Вст.Зсп ГОСТ 535-79 L = 530 h 14	1	6,6 кг
8		14.01.13.008	Связь	Уголок Б-125×80×8 ГОСТ 8510-72 Вст.Зсп ГОСТ 535-79 L = 652 h 14	2	8,2 кг
9		14.01.13.009	Связь	Уголок Б-125×80×8 ГОСТ 8510-72 Вст.Зсп ГОСТ 535-79 L = 795 h 14	1	10 кг
10		14.01.13.010	Стойка	Швеллер 12П ГОСТ 8240-72 Вст.Зсп ГОСТ 535-79 L = 315 h 14	2	3,3 кг
11		14.01.13.011	Стойка	Швеллер 20П ГОСТ 8240-72 Вст.Зсп ГОСТ 535-79 L = 315 h 14	1	5,8 кг

14.01.13.000

Типовой проект 903-1-224.86

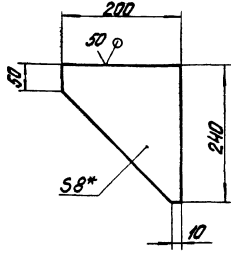
Лист	Зона	Поз.	Обозначение	Наименование	Кол.	Примечание
Документация						
		14.01.13.000 СБ	Сборочный чертёж			
Детали						
64	1	14.01.13.001	Косинка	Лист Б-ПН-6 ГОСТ 19903-74 Вст.Зсп ГОСТ 14637-79	6	0,24 кг
64	2	14.01.13.002	Накладка	Лист Б-ПН-13 ГОСТ 19903-74 Вст.Зсп ГОСТ 14637-79 70×410	2	2,9 кг
64	3	14.01.13.003	Опора	Лист Б-ПН-10 ГОСТ 19903-74 Вст.Зсп ГОСТ 14637-79 80×150	2	0,94 кг
64	4	14.01.13.004	Опора	Лист Б-ПН-10 ГОСТ 19903-74 Вст.Зсп ГОСТ 14637-79 110×230	1	2,0 кг
64	5	14.01.13.005	Опора	Швеллер 12П ГОСТ 8240-72 Вст.Зсп ГОСТ 535-79 L = 430 h 14	2	4,5 кг

14.01.13.000

Лист № 001 из 001. Проверка и разработка чертежа от 10.01.2009 г. Проект 003-1-224.86. Автор: А.В.Бондарь

Лист № 001 из 001. Проверка и разработка чертежа от 10.01.2009 г. Проект 003-1-224.86. Автор: А.В.Бондарь

14.01.14.001



- * Размер для справок.
- h 14; $\pm \frac{IT14}{2}$.

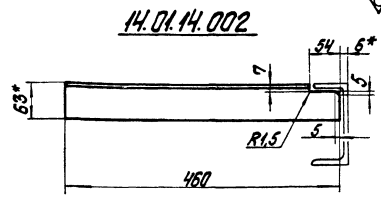
14.01.14.001

Косынка

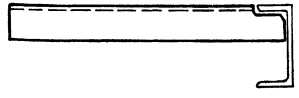
Лист	Масса	Условное обозначение
1	1,9	1-5
Лист	Масса	Условное обозначение
1	1	
Латгипропром		

Лист 6-П4-9 ГОСТ 19903-74
Встреч ГОСТ 14637-79
Латгипропром
Формат А4

14.01.14.002



14.01.14.002-01 - зеркальное отражение
Остальное - см. 14.01.14.002



- * Размеры для справок.
- h 14; $\pm \frac{IT14}{2}$.
- Шероховатость поверхностей краев реза - $\sqrt{}$.

14.01.14.002

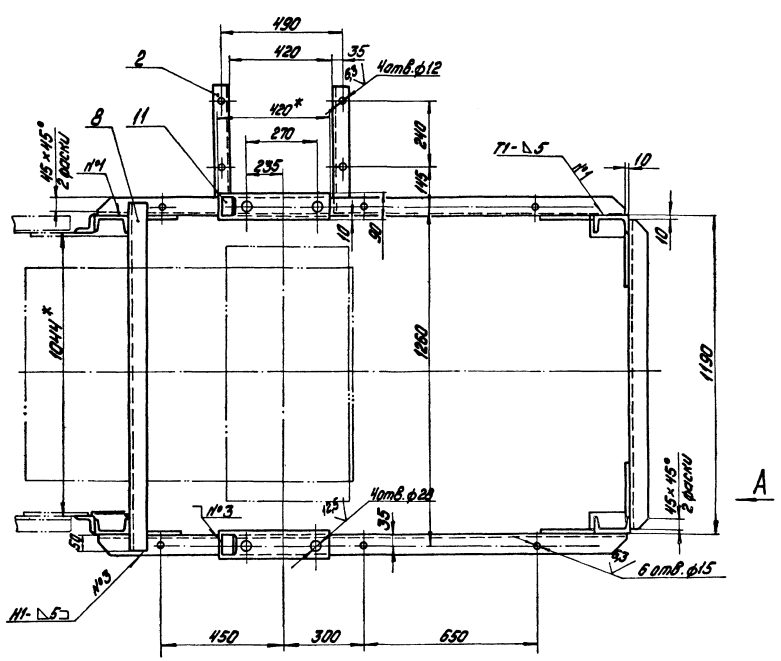
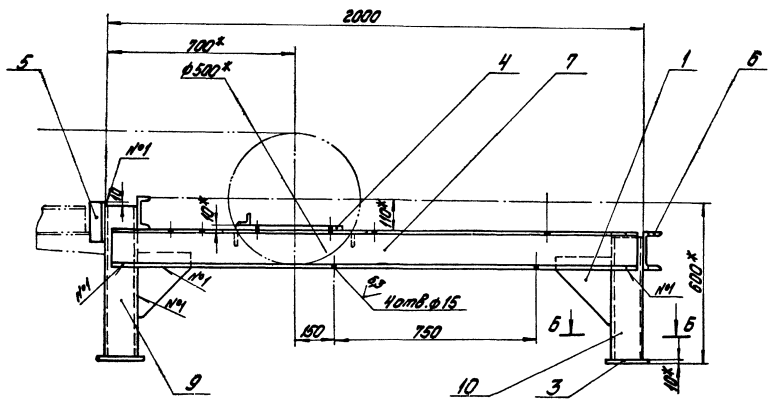
Опора

Лист	Масса	Условное обозначение
243	1:10	
Лист	Масса	Условное обозначение
1		
Латгипропром		

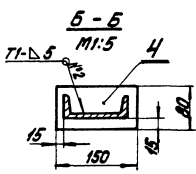
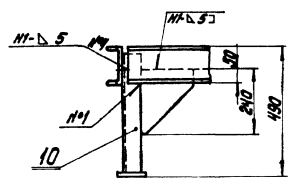
Лист 6-Б3-Б3-6 ГОСТ 19903-74
Встреч ГОСТ 14637-79
Латгипропром
Формат А4

№ листа	№ листа	Обозначение	Наименование	Кол.	Примечание
61	9	14.01.14.009	Ступица		
			Швеллер 80 ГОСТ 8240-78 Встреч ГОСТ 535-79 L=570 h14	2	5,9 кг
61	10	14.01.14.010	Ступица		
			Швеллер 80 ГОСТ 8240-78 Встреч ГОСТ 535-79 L=470 h14	2	4,9 кг
61	11	14.01.14.011	Упор		
			Уголок 6-50-50-6 ГОСТ 8240-78 Встреч ГОСТ 535-79 L=70 h14	2	0,6 кг
14.01.14.000					Лист 2
					Формат А4

№ листа	№ листа	Обозначение	Наименование	Кол.	Примечание
Документация					
18		14.01.14.000 СБ	Сборочный чертеж		
Детали					
14	1	14.01.14.001	Косынка	6	
14	2	14.01.14.002	Опора	1	
14	3	14.01.14.002-01	Опора	1	
14	3	14.01.14.003	Опора		
			Лист 6-П4-10 ГОСТ 19903-74 Встреч ГОСТ 14637-79	4	3,0 кг
14	4	14.01.14.004	Накладная		
			Лист 6-П4-10 ГОСТ 19903-74 Встреч ГОСТ 14637-79	2	10 кг
14	5	14.01.14.005	ГВЯЗБ		
			Уголок 6-53-63-6 ГОСТ 8240-78 Встреч ГОСТ 535-79 L=140 h14	2	0,8 кг
14	6	14.01.14.006	ГВЯЗБ		
			Швеллер 80 ГОСТ 8240-78 Встреч ГОСТ 535-79	1	14,4 кг
14	7	14.01.14.007	ГВЯЗБ		
			Швеллер 80 ГОСТ 8240-78 Встреч ГОСТ 535-79	2	24,6 кг
14	8	14.01.14.008	ГВЯЗБ		
			Швеллер 80 ГОСТ 8240-78 Встреч ГОСТ 535-79 L=1180 h14	2	13,4 кг
14.01.14.000					Лист 2
					Формат А4



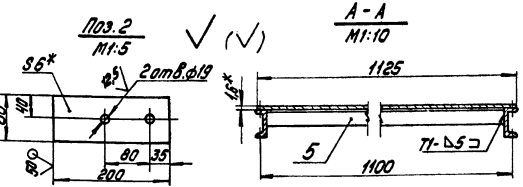
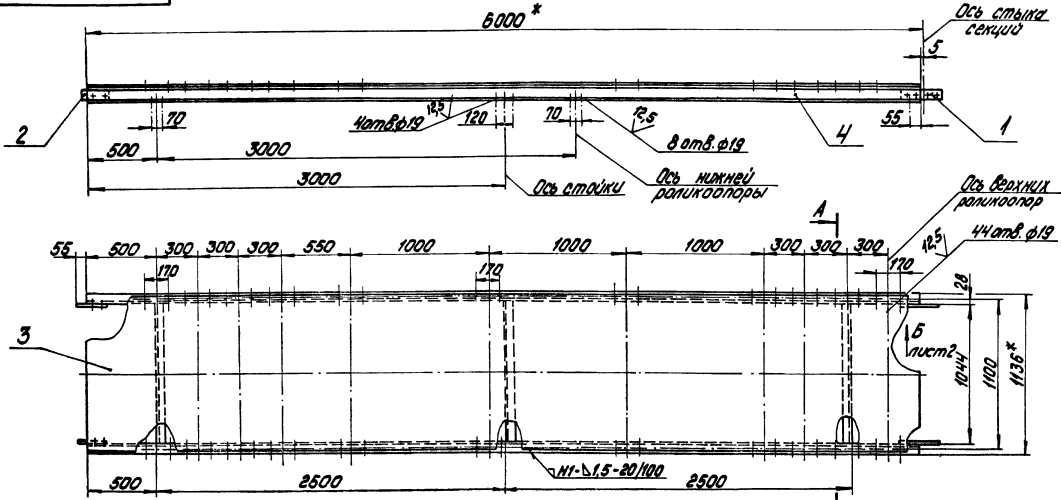
Вид А
М 1:10



- 1* Размеры для справок.
- 2. Н. 14; h 14; ± 1/2
- 3. Шероховатость поверхностей кромок деформации.
- 4. Сварные швы по ГОСТ 5264-80.

		14.01.14.000С5	
Проект № 903-1-224.66 Тепловой проект Альбом 10.1		Роль привального барабана сборочный чертеж	
		Лист 128	Число 1:10
Подпись 16.02.80		ЛАТТИПРОПРОМ	

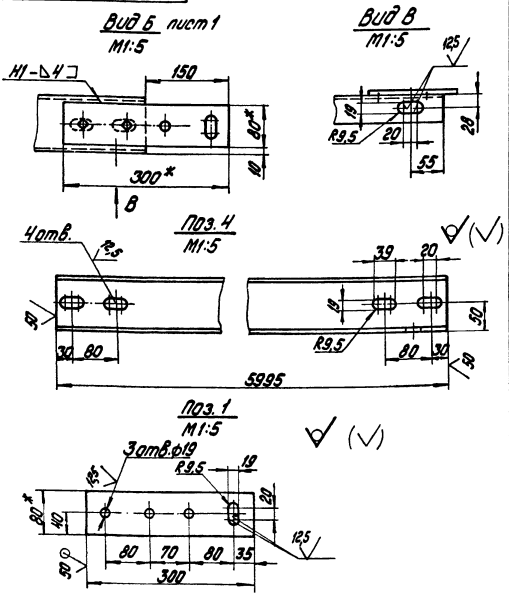
90 000'51 10'14



1. * Размеры для справок
2. H14; h14; ±0.12
3. Шероховатость поверхности/краев рез-50
4. Сварные швы по ГОСТ 5264-80.

		14.01.15.000 СБ	
Исполн. № докум.	Исполн. Дата	Секция грузозащитная L=6000	Лист 210
Разраб. Б.И.И.	Проф. В.И.И.		
И.И.И.	И.И.И.	Сборочный чертеж	Лист 1
		ЛАТНИПРОПРОМ	

90 000'51 10'14

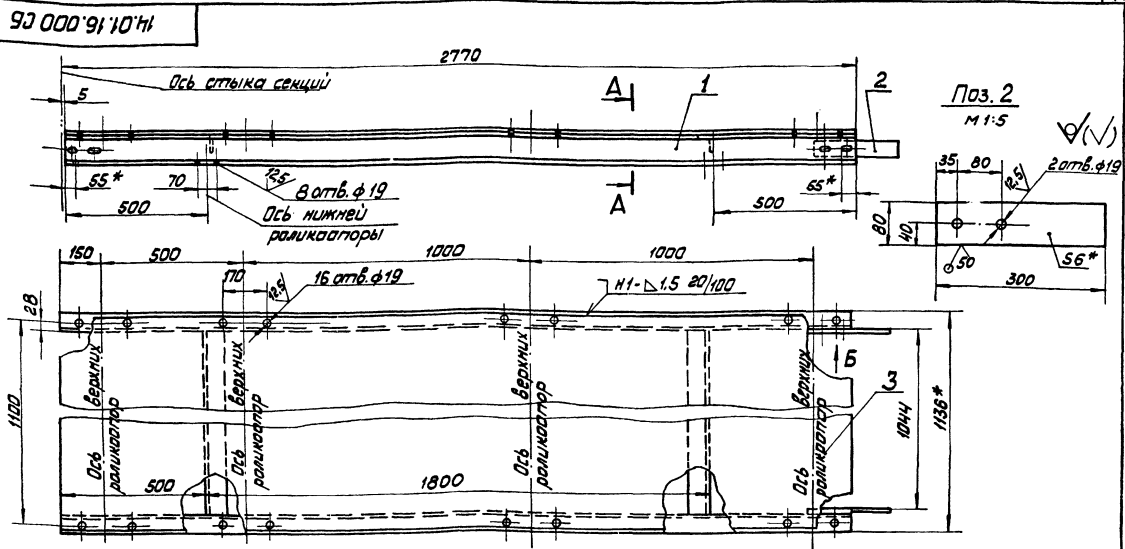


14.01.15.000 СБ

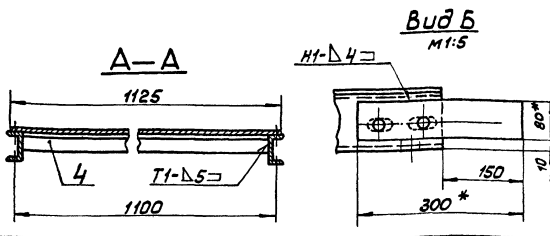
№ докум.	№ докум.	Обозначение	Наименование	Кол.	Примечание
Документация					
		14.01.15.000 СБ	Сборочный чертеж	2	*Л3, А4
Детали					
Б4	1	14.01.15.001	Накладка		
			Листок 6-80 ГОСТ 103-76		
			8 шт. по ГОСТ 535-79	2	1,1 кг
Б4	2	14.01.15.002	Накладка		
			Листок 6-80 ГОСТ 103-76		
			8 шт. по ГОСТ 535-79	2	0,4 кг
Б4	3	14.01.15.003	Настил		
			Лист 6-114-16 ГОСТ 18003-74		
			4-7 шт. по ГОСТ 18223-70		
Б4	4	14.01.15.004	Прогон		
			1 шт. по ГОСТ 8240-72		
			Швеллер 80 по ГОСТ 535-79	2	51,5 кг
Б4	5	14.01.15.005	Сварка		
			Листок 6-63-63-6 ГОСТ 18003-72		
			8 шт. по ГОСТ 535-79		
			L=1044 h14	3	6,0 кг

		14.01.15.000	
Исполн. № докум.	Исполн. Дата	Секция грузозащитная L=6000	Лист 2
Разраб. Б.И.И.	Проф. В.И.И.		
И.И.И.	И.И.И.	ЛАТНИПРОПРОМ	

Вид: Исполн. Лист: и дата вкл. в проект 903-1-224.86 Альбом 10.1
 Вид: Исполн. Лист: и дата вкл. в проект 903-1-224.86 Альбом 10.1



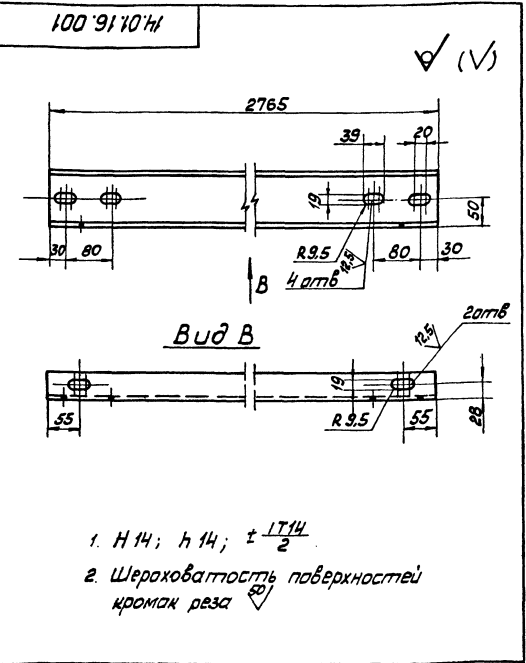
- 1 * Размеры для справок.
- 2 Н 14; н 14; ± 1/14
- 3 Шероховатость поверхностей кромок реза - 50
- 4 Сварные швы по ГОСТ 5264-80



14.01.16.000 СБ		Лист	Масса	Масштаб
Секция L=2770		106		1:10
Сборочный чертёж		Лист	Листов 1	
		ЛАТГИПРОПРОМ		

капирован *М.М.С.* формат А3

Вид: Исполн. Лист: и дата вкл. в проект 903-1-224.86 Альбом 10.1
 Вид: Исполн. Лист: и дата вкл. в проект 903-1-224.86 Альбом 10.1



1. Н 14; н 14; ± 1/14
2. Шероховатость поверхностей кромок реза

14.01.16.001		Лист	Масса	Масштаб
Прогон		28		1:5
		Лист	Листов 1	
		ЛАТГИПРОПРОМ		

капирован *М.М.С.* формат А4

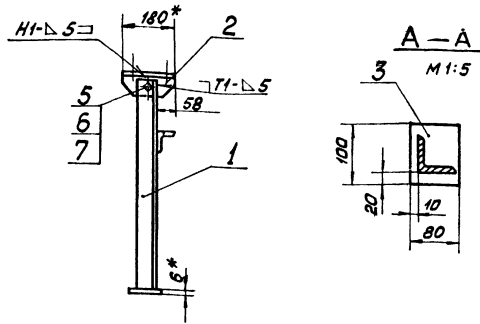
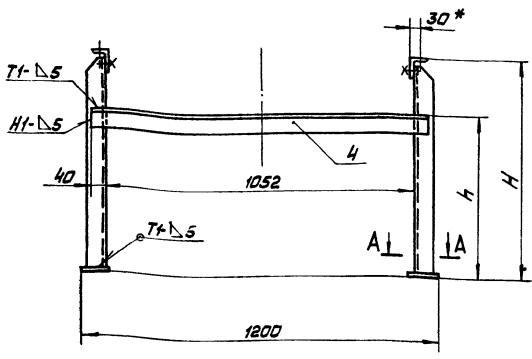
Код	Лист	Листов	Обозначение	Наименование	Кол.	Примечание
Документация						
А3			14.01.16.000 СБ	Сборочный чертёж		
Детали						
А4	1		14.01.16.001	Прогон	2	
Б4	2		14.01.16.002	Накладка		
				Полоса Б-6x80 ГОСТ 103-76		
				ВСтЗсп ГОСТ 535-79	2	1,1 кг
Б4	3		14.01.16.003	Настил		
				Лист Б-14-16 ГОСТ 18903-74		
				Ч-П-80СтЗп ГОСТ 16523-70		
				1125 н14х2760 н14	1	35 кг
Б4	4		14.01.16.004	СБЯ36		
				Челок Б-63x63x6 ГОСТ 8509-72		
				ВСтЗсп ГОСТ 535-79		
				L=1044 н14	2	6,0 кг

14.01.16.000		Лист	Лист	Листов
Секция L=2770				1
		ЛАТГИПРОПРОМ		

капирован *М.М.С.* формат А4

Туполобов проект 903-1-224.86. Альбом 10.1

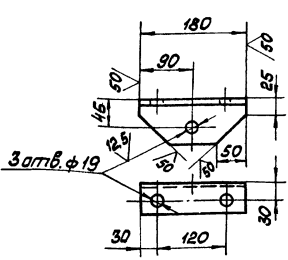
90 000 L1 10 7H



Обозначение	Размеры мм		Масса кг
	H	h	
14.01.17.000	765	565	18,4
-01	465	265	14,5

Поз. 2

M 1:5



✓ (✓)

- * Размер для справок.
- H 14; h 14 ± 1/14
- Шероховатость поверхностей краев реза - 50/
- Сварные швы по ГОСТ 5264-80.

14.01.17.000 СБ			
Изм. Лист № докум. Подп. Дата	Стойка	Лист	Масса
Разраб. Валерий		См. табл.	1:10
Проб. Брацкино	Сборочный чертёж	Листов	Листов
Т. Контр.		ЛАТГИПРОПРОМ	
И. Контр. Смирнов		Копировал: А. Мага	
И. Контр. Шайба		Формат А3	

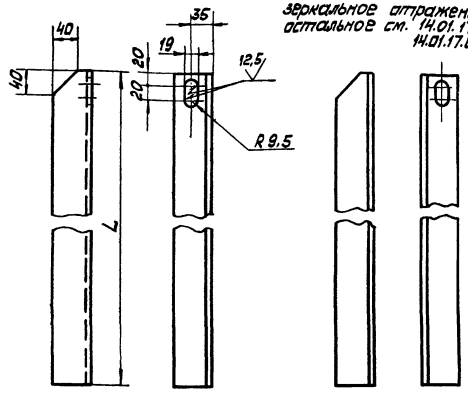
Туполобов проект 903-1-224.86. Альбом 10.1

100 L1 10 7H

14.01.17.001
14.01.17.001-01

14.01.17.001-00
14.01.17.001-01-00
зеркальное отражение
остальное см. 14.01.17.001
14.01.17.001-01

✓ (✓)



Обозначение	L мм	Масса кг
14.01.17.001	734	4,3
-01	434	2,5

- * Размеры для справок.
- H 14; h 14 ± 1/14
- Шероховатость поверхностей краев реза - 50/

14.01.17.001			
Изм. Лист № докум. Подп. Дата	Стойка	Лист	Масса
Разраб. Валерий		См. табл.	1:5
Проб. Брацкино	Сборочный чертёж	Листов	Листов
Т. Контр.		ЛАТГИПРОПРОМ	
И. Контр. Смирнов		Копировал: А. Мага	
И. Контр. Шайба		Формат А4	

Туполобов проект 903-1-224.86. Альбом 10.1

Вариант	Поз.	Обозначение	Наименование	Кол.	Примечание
14.01.17.000 СБ					
Документация					
А3		14.01.17.000 СБ	Сборочный чертёж		
Детали					
Б4	2	14.01.17.002	Опора		
			Узелок Б.75х60х6 ГОСТ 8509-72	2	1,0 кг
			Вотэсп ГОСТ 535-79		
Б4	3	14.01.17.003	Пластик		
			Лист Б-11-6 ГОСТ 18903-74	2	0,5 кг
			Вотэсп ГОСТ 4631-79		
Б4	4	14.01.17.004	Связь		
			Узелок Б.63х63х6 ГОСТ 8509-72	1	6,5 кг
			Вотэсп ГОСТ 535-79		
			Стандартные изделия		
	5		Болт М16 - 6х45 36.016	2	
			ГОСТ 1798-70		
	6		Гайка М16 4.016	2	
			ГОСТ 5915-70		
	7		Шайба 02.016	2	
			ГОСТ 11311-78		
Переменные данные для исполнения					
14.01.17.000					
Детали					
А4	1	14.01.17.001	Стойка	1	
		-00	Стойка	1	
14.01.17.000-01 СБ					
Детали					
А4	1	14.01.17.001-01	Стойка	1	
		-00	Стойка	1	
14.01.17.000					
Документация					
Изм. Лист № докум. Подп. Дата	Стойка	Лист	Масса	Листов	Листов
Разраб. Валерий		См. табл.	1:5		
Проб. Брацкино	Сборочный чертёж	Листов	Листов		
Т. Контр.		ЛАТГИПРОПРОМ			
И. Контр. Смирнов		Копировал: А. Мага			
И. Контр. Шайба		Формат А4			

ЦЕНТРАЛЬНЫЙ ИНСТИТУТ
ТИПОВОГО ПРОЕКТИРОВАНИЯ ГОССТРОЯ СССР
МИНСКИЙ ФИЛИАЛ

220600, г.Минск, ул.К.Маркса, 32
Сдело в печать 09.06.1988 г.
Заказ № 45 Тираж 80 экз.
Изм. № 21534/53