

ГОСУДАРСТВЕННЫЙ КОМИТЕТ СОВЕТА МИНИСТРОВ СССР ПО ДЕЛАМ СТРОИТЕЛЬСТВА
/ ГОССТРОЙ СССР /

ТИПОВЫЕ КОНСТРУКЦИИ И ДЕТАЛИ ЗДАНИЙ И СООБРУЖЕНИЙ

Серия 1.494-2

УНИФИЦИРОВАННЫЕ ВОЗДУШНО-ТЕПЛОВЫЕ ЗАВЕСЫ
В ПРОМЫШЛЕННЫХ ЗДАНИЯХ

Выпуск 9

ЭЛЕКТРИЧЕСКАЯ ЧАСТЬ ДЛЯ АГРЕГАТА ТИПА А 5
С ЦЕНТРОВЕЖНЫМ ВЕНТИЛЯТОРОМ

РАБОЧИЕ ЧЕРТЕЖИ

12324-02
ЦЕНА 0-30

ГОСУДАРСТВЕННЫЙ КОМИТЕТ СОВЕТА МИНИСТРОВ СССР ПО ДЕЛАМ СТРОИТЕЛЬСТВА
/ ГОССТРОЙ СССР /

ТИПОВЫЕ КОНСТРУКЦИИ И ДЕТАЛИ ЗДАНИЙ И СОСРУЖЕНИЙ

Серия 1.494-2

УНИФИЦИРОВАННЫЕ ВОЗДУШНО-ТЕПЛОВЫЕ ЗАВЕСЫ
В ПРОМЫШЛЕННЫХ ЗДАНИЯХ

Выпуск 9

ЭЛЕКТРИЧЕСКАЯ ЧАСТЬ ДЛЯ АГРЕГАТА ТИПА А 5
С ЦЕНТРОВЕЖНЫМ ВЕНТИЛЯТОРОМ

РАБОЧИЕ ЧЕРТЕЖИ

РАЗРАБОТАНЫ
ГПИ САНТЕХПРОЕКТ при участии ЦНИИПРОМЗДАНИЙ
ГПИ САНТЕХПРОЕКТ
/ Директор *Шелли* Н. Козаненко
/ Гл. инженер *Шелли* Ю. Шиллер
Нач. отд. автоматизации *Шелли* В. Филгер
Нач. электротдела *Шелли* Т. Горвоим

ЦНИИПРОМЗДАНИЙ
Сам. дир. ин-та по научн. работе *Шелли* В. Прохоров
Гл. инж. проекта *Шелли* И. Смирнов

УТВЕРЖДЕНЫ
И ВВЕДЕНЫ В ДЕЙСТВИЕ
ГЛАВПРОМСТРОЙПРОЕКТОМ
ГОССТРОЯ СССР
приказ № 4 от 11 января 1973г.

№№ п/п	Наименование	№ листа	№ стр.	Примеч.
1	2	3	4	5
1	Содержание альбома	А3-1	2	
2	Пояснительная записка	А3-2	3	
3	Функциональная схема	А3-3	4	
4	Принципиальная схема управления электродвигателем вентилятора и принципиальная однолинейная схема	А3-4	5	
5	Расположение электрооборудования и прокладка кабелей	А3-5	6	
6	Заказная спецификация приборов и средств автоматизации	А3-6	7	
7	Заказная спецификация силового электрооборудования и материалов	А3-7	8	

Серия 1.494-2, Вып. 9

				А3-1			
Изм.	Лист	Кол. экз.	Подпись	Дата	Стр.	Лист	Листов
Разраб.	И.С.Синица	1		28.11.82		1	1
Проберил	Синица	1		28.11.82		1	1
Вук. гр.	Синица	1		28.11.82		1	1
Пр. спец.	Будучин, Чо...	1		28.11.82		1	1
Проверка	Синица	1		28.11.82		1	1

Содержание альбомов

Госстрой СССР
Сантехпроект
г. Москва

Формат А3

Общая часть

В настоящем проекте разработана электротехническая часть для воздушно-тепловых завес, состоящих из одного или двух агрегатов типа А5 с электродвигателями мощностью 0,8 кВт или 3,0 кВт.

Проект рассчитан на применение, когда воздушно-тепловые завесы предназначены для технологических проемов промышленных зданий.

Управление

Схемой предусматривается местное управление воздушно-тепловой завесой с помощью кнопок управления, встроенных в магнитный пускатель ПМЕ-225.

Исполнение магнитного предусматривает его установку в помещениях с нормальными условиями окружающей среды. В запыленной среде следует применить пылебрызганепроницаемый пускатель типа ПМЕ-235.

Силовое электрооборудование

Питание электродвигателей вентиляторов предусмотрено на напряжении 380В от магнитных пускателей. Питание магнитных пускателей запроектировано напряжением 380/220В. Источник питания пускателей и питающие кабели определяются при привязке проекта.

Заземление

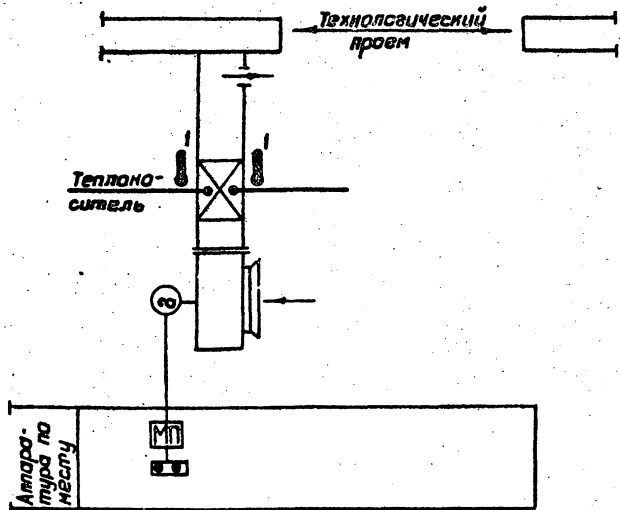
Для защиты обслуживающего персонала от попадания под опасное для жизни напряжение, которое может возникнуть при неисправности изоляции в электрических сетях, все металлические части электрооборудования и аппаратуры заземляются.

Для заземления используются нулевые жилы силовых кабелей.

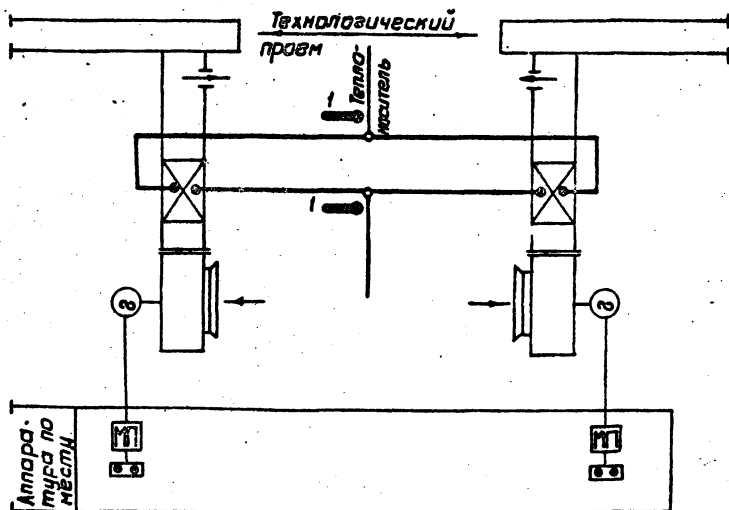
До сдачи установки в эксплуатацию полное сопротивление каждого заземляющего элемента должно быть испытано в соответствии с ПУЭ.

				Серия 1.494-2, Вып. 9		
				А3-2		
Изм.	Лист	Кол. изм.	Подп.	Дата	Статус	Листов
					Р	1
Разраб.	Синиц	В.Синиц	12.11.72	Посчительная записка		
Пробер.	Бронштейн	Бронштейн	22.11.72			
Сл. спец.	Фуксберг	Фуксберг	23.11.72			
Ил. спец.	Бад-Клима	Бад-Клима	23.11.72			
Пов. спец.	С.С.С.С.	С.С.С.С.	23.11.72	Институт		

Вариант I



Вариант II



Указания по привязке проекта

1. При наличии в технологической части проекта только одного из вариантов неиспользуемый вариант исключить.
2. При наличии в технологической части проекта вариантов I и II необходимо дать примечание, поясняющее какие забесы одновентиляторные (Вариант I) и какие двухвентиляторные (Вариант II)

Пояснения:

Схемой предусматривается ручное управление воздушно-тепловой забесой.

Серия 1.494-2, В.п.п. 9

АЭ-3

Изм.	Лист	Кол. изм.	Подпись	Дата
Разработ.	Лаврова		Маси	19/11
Провер.	Зав. лаба		Васи	18/12
Рук. гр.	Бронштейн		Григор	18/12
Ин. спец.	Рудинский		Жуков	18/12
Нач. отд.	Фингер		Фомин	18/11

Функциональная
схема

Листов Масса Маски

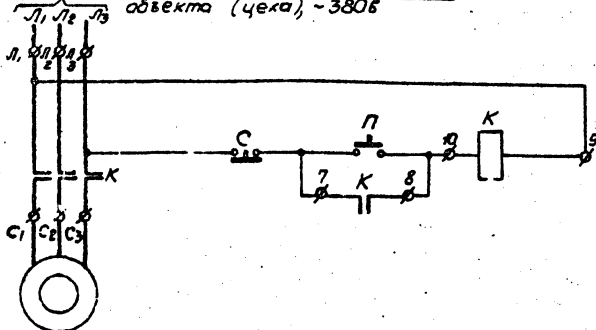
Р-4

д/м

Лист Листов:
Госстроя СССР
САНТЕХПРОЕКТ
г. Москва

7-6У

От распределительного пункта
объекта (цеха), ~380В



Питание
~380В

Местное
управление

Перечень элементов

Назначение эле- мента	Наименование	Тип	Технические данные	Кол.	Примеч.
По месту					
К	Пускатель магнитный	ПМЕ-225	Кат. ~380В 2, блокконтакта	1	
С; П	Кнопка управления		Встроенны в магнитный пускатель	2	

Указания по привязке проекта:

1. Марка и сечение питающего кабеля определяются и представляются при привязке проекта.
2. Вычеркнуть данные (в числителе или знаменателе), не соответствующие выбранной мощности электродвигателя вентилятора.
3. Схема действительна для одновентиляторных и двухвентиляторных агрегатов А5.
4. В перечне элементов указано количество для одного вентилятора.

Тип магнитного пускателя	ПМЕ-225	
Марка и сечение кабеля	КАПТ 1 (3х2,5+1х1,5) 1 (3х2,5 + 1х1,5) [Определяется и привязывается при привязке проекта]	
Технические данные	Обозначение по плану	1
	Номинальный ток, А	2,3 3,5
	Номинальная мощность, кВт	0,8 3,0
	Наименова- ние механиз- мов	Ввод ~380/220В

Серия 1.У94-2, Вып. 9				АЭ-4		
Изм. лист	Кол. изм.	Подпись	Дата	Стр.	Масштаб	Масштаб
Разработ	Исполнитель	Проверен	Синис	Р.Ч.		
Аук. ес.	Синис	В.И.И.	29.12.72	Лист 1 / Листов 1		
Гл. спец.	Воздушник	И.И.И.	29.12.72	Госстрой СССР		
Нач. орг.	Григорьев	И.И.И.	29.12.72	Сантехпроект г. Москва		

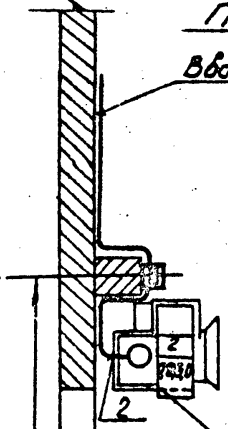
АЭ-5

ПЛАН

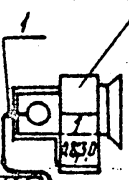
Ввод - 380/220В



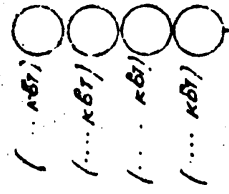
Технологический
проем



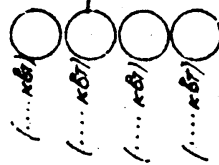
Воздушно-тепловая
завеса



Ввод - 380/220В



Завеса
Завеса
Завеса
Завеса



Завеса
Завеса
Завеса
Завеса

Условные обозначения

Обозначение	Наименование
—	Кабель
○ $\frac{А}{Б}$	Электродвигатель: А - номер по плану; Б - мощность, кВт.
□	Пускатель с кнопками

Указания по привязке проекта

Проставить оси здания, в которых
установлены завесы, номера завес и
мощности электродвигателей венти-
ляторов.

Серия 1.494-2, Вып. 9

Лист			АЭ-5		
Изм.	Лист	Кол. изм.	Лист	Масштаб	Листов
				р.ч.	1:50
Изд. Лист			Расположение электро- оборудования и раск- ладка кабелей		
Разработ.			Лист		
Проект.			Лист		
Инж. гр.			Лист		
Маш. опод.			Лист		

9-СV

Заказная спецификация приборов и средств автоматизации

Номер позиции по функциональной схеме	Общесюжетный шифр изделия	Наименование параметра, среды и место отбора импульса	Пределы, но значение параметра	Место установки	Наименование, характеристика	Тип, модель	Количество по проекту		Фактически требуемая изоляция	Завод-изготовитель	Стоимость по смете в руб.		Примечание
							на один авр.	на все авр.			Единицы	Общая	
1	2	3	4	5	6	7	8	9	10	11	12	13	14
1		Температура горячей и обратной воды caloriferов воздухо-тепловых завес	+150°	Трубопровода горячей и обратной воды caloriferов	Термометр технический прямой. Пределы измерения 0 ÷ 200°С. Цена деления 2°С Длина верхней части 220 мм, длина нижней части 120 мм	А № 5-2 220-120 гост 2823-59	2			Клинский термометровый завод			
1а		— " —	— " —	— " —	Оправа для термометра технического прямого	Б 260-120 мм гост 3029-59	2			— " —			

Указания по привязке проекта

Графа 9 спецификации заполняется при привязке проекта.

Серия 1,494-2, Вып 9

					АЭ-6		
Исполн.	М.И.М.	И.И.И.	И.И.И.	И.И.И.	Лист	Лист	Листов
Разработчик	Борисевич	И.И.И.	И.И.И.	И.И.И.	№ 1	1	1
Проверен	Балачава	И.И.И.	И.И.И.	И.И.И.			
Рис. гр.	Борисевич	И.И.И.	И.И.И.	И.И.И.	Заказная спецификация приборов и средств автоматизации		
Ин. спец.	Рыжковский	И.И.И.	И.И.И.	И.И.И.	Госстрой СССР Сантехпроект г. Москва		
Исполн.	Финберг	И.И.И.	И.И.И.	И.И.И.			

Заказная спецификация силового электрооборудования и материалов

№№ п/п	Шифр по обще- союзной классификации	Наименование и техническая характеристика основного комплектующего оборудования, аппаратуры, кабельных и других изделий	Тип, марка, сечение, размер каталога №чертежа	Или по ТЗ по чертежу, схеме	Завод-изготовитель (для импортного оборудования страна, фирма)	Единица измерения	Количество	Материал	Масса (кг)		Стоимость (по смете)	
									Единицы	Общая	Единицы (руб.)	Общая (тыс. руб.)
1	2	3	4	5	6	7	8	9	10	11	12	13
1		<p>Электроприводы вентилей-таров поставляются комплектом с воздушными тепловыми завесами и в настоящую спецификацию не включены</p> <p>Пускатель моторный, защитный, реверсивный, без теплового реле, с катушкой на -380 В, 50 Гц, с кнопками, с 2 э. блокконтактами.</p>	ПМЕ-225			шт	1					
2		<p>Кабель с медными жилами, с резиновой изоляцией, несеносный тяжёлый. 3х2,5+1х1,5 кв. мм</p>	КРПТ			м	15					

Указания по привязке проекта:

В графе 8 указано количество для одного вентилятора.

При привязке проекта проставить количество в зависимости от принятого числа вентиляторов.

Серия 1494-2, Вып. 9

				АЭ-7		
Изм.	Дет.	Кол. изм.	Подпись	Дата	Стр.	Лист
Разраб.	Исполнитель	Длина	Итого	20.12	1	1
Вук. зр.	Синклс	Жила	20.12			
Гл. спец.	Бобушкина	20.12	20.12	Заказная спецификация силового электрооборудования и материалов		
Нач. отд.	Григорьев	20.12	20.12			