

ТИПОВОЙ ПРОЕКТ
903-1-250.87
КОТЕЛЬНАЯ С 4 КОТЛАМИ КЕ-25-14С
СИСТЕМА ТЕПЛОСНАБЖЕНИЯ-ОТКРЫТАЯ
ТОПЛИВО-КАМЕННЫЕ И БУРЫЕ УГЛИ

АЛЬБОМ 6
ОБОРУДОВАНИЕ ИНДИВИДУАЛЬНОГО ИЗГОТОВЛЕНИЯ.
БЛОКИ ОБОРУДОВАНИЯ

ОБ ЦКТИ 620062, г. Свердловск, ул. Чкалова, 4
Зак. № 13 инв. 22699-07 серия 255
Сдано в печать 18.10.1983 Цена 10-18

22699-07
цена 9-09

ТИПОВОЙ ПРОЕКТ 903-1-250.87
КОТЕЛЬНАЯ с 4 КОТЛАМИ КЕ-25-14С
СИСТЕМА ТЕПЛОСНАБЖЕНИЯ - ОТКРЫТАЯ.
ТОПЛИВО - КАМЕННЫЕ И БУРЫЕ УГЛИ
АЛЬБОМ Б
ПЕРЕЧЕНЬ АЛЬБОМОВ

Альбом 0	Пояснительная записка главный корпус	Альбом 23	Силовое электрооборудование. Электрическое освещение. Связь и сигнализация. Автоматизация. Ведомость потребности в материалах. Ведомости изделий МЭЗ. Сметы.
Альбом 1	Тепломеханические решения. Золошлакоудаление.	Альбом 24	Топливоподача
Альбом 2	Водоподготовка.	кн. 1, 2, 3 ч. 1, ч. 2	
Альбом 3	Оборудование индивидуального изготовления. Газоходы.	кн. 4 ч. 1, ч. 2	Механизация транспорта. Отопление и вентиляция. Водопровод и канализация.
Альбом 4	Оборудование индивидуального изготовления. Блоки оборудования.	Альбом 25	Силовое электрооборудование. Электрическое освещение. Связь и сигнализация. Автоматизация.
Альбом 5	Оборудование индивидуального изготовления. Блоки оборудования.	Альбом 26	Задание заводу-изготовителю на щиты силовые.
Альбом 6	Оборудование индивидуального изготовления. Блоки оборудования.	Альбом 27	Архитектурные решения.
Альбом 7	Архитектурные решения.	Альбом 28	Конструкции железобетонные.
Альбом 8	Строительные изделия.	Альбом 29	Строительные изделия.
Альбом 9	Конструкции металлические.	Альбом 30	Конструкции металлические.
Альбом 10	Силовое электрооборудование. Электрическое освещение. Связь и сигнализация.	Альбом 31	Оборудование индивидуального изготовления. Конвейер ленточный и 2, 3.
Альбом 11	Схемы управления.	Альбом 32	Оборудование индивидуального изготовления. Конвейер ленточный и 2, 3.
Альбом 12	Задание заводу-изготовителю на щиты силовые. Автоматизация.	Альбом 33	Оборудование индивидуального изготовления. Устройства переосыпные и регулирующие.
Альбом 13	Автоматизация. Схемы электрические принципиальные.	Альбом 34	Механизация транспорта. Отопление и вентиляция. Водопровод и канализация. Спецификация оборудования.
Альбом 14	Автоматизация. Щиты управления вспомогательного оборудования.	Альбом 35	Силовое электрооборудование. Электрическое освещение. Связь и сигнализация. Автоматизация. Спецификация оборудования и щитов.
Альбом 15	Автоматизация. Щит управления котлоагрегатом. Отопление и вентиляция. Водопровод и канализация.	Альбом 36	Механизация транспорта. Отопление и вентиляция. Водопровод и канализация. Ведомости потребности в материалах.
Альбом 16	Тепломеханические решения. Водоподготовка. Золошлакоудаление. Отопление и вентиляция. Водопровод и канализация. Спецификация оборудования.	Альбом 37	Архитектурные решения. Конструкции железобетонные. Ведомости потребности в материалах.
Альбом 17	Тепломеханические решения. Водоподготовка. Золошлакоудаление. Отопление и вентиляция. Водопровод и канализация. Спецификация оборудования.	Альбом 38	Силовое электрооборудование. Электрическое освещение. Связь и сигнализация. Автоматизация. Ведомости потребности в материалах. Ведомости изделий МЭЗ. Сметы.
Альбом 18	Силовое электрооборудование. Электрическое освещение. Связь и сигнализация. Спецификация оборудования.	Альбом 39	
Альбом 19	Автоматизация. Спецификация оборудования и щитов.	кн. 1, 2, 3, 4	
Альбом 20	Тепломеханические решения. Золошлакоудаление. Водоподготовка. Отопление и вентиляция. Водопровод и канализация. Ведомости потребности в материалах.		
Альбом 21	Архитектурные решения. Конструкции железобетонные. Ведомости потребности в материалах.		
Альбом 22	Архитектурные решения. Конструкции железобетонные. Ведомости потребности в материалах.		

ПРИМЕНЕННЫЕ МАТЕРИАЛЫ:

- Типовой проект 907-2-216 дымовая труба кирпичная Н=60м, Д=30м с надземным примыканием газоходов. Распространяет ВНИПИ ТЕПЛОПРОЕКТ.
- Типовой проект 904-6-33. Грядирни с вентиляторами 06-300 и 8 пленочная и капельная с секциями площадью 2м² с деревянным каркасом. Распространяет ЦИП.
- Типовой проект 907-82-222. Световое ограждение высотных дымовых труб. Распространяет ВНИПИ ТЕПЛОПРОЕКТ.
- Типовое проектное решение 904-02-5. Автоматизация, управление и силовое электрооборудование приточных венткамер. Типа I ПК10-I ПК150. Распространяет Киевский филиал ЦИП.
- Типовой проект 705-9-5.13. 85 Склад емкостью 40м³ мокрого хранения хлористого натрия. Распространяет ГПИ САНТЕХПРОЕКТ.

РАЗРАБОТАН
 ГОСУДАРСТВЕННЫМ ПРОЕКТНЫМ ИНСТИТУТОМ
САНТЕХПРОЕКТ

УТВЕРЖДЕН Госстроем СССР
 протокол № 78 от 29.09.87г.

Главный инженер института / Шналер Ю.И./
 Главный инженер проекта / Козлов С.А./

Содержание

Обозначение	Наименование	Стр.
	Содержание	2; 3
A248066.000	Блок натрий-катионит-ных фильтров II ступени БФ № II - 1000x2-1	4; 9
A248066.000CT	Блок натрий-катионит-ных фильтров II ступени БФ № II - 1000x2-1. Технологическая схема	4
A248066.000C6	Блок натрий-катионит-ных фильтров II ступени БФ № II - 1000x2-1.	5, 6
A248052.010	Установка дифманометра	7
A248052.015	Штуцер	
A248052.016	Гайка	
A248052.010C6	Установка дифманометра	8
A248052.017	Отвод	9
A248052.018	Стойка	
A248052.019	Листина	
A248066.011	Швеллер	10
A248066.012	Лист	
A248066.010C6	Распорка	
A248066.010	Распорка	11
A248066.020	Трубопровод	
A248066.020C6	Трубопровод	
A248066.021	Фланец	12
A248066.030	Коллектор	
A248066.030C6	Коллектор	
A248066.061	Труба	13
A248066.040	Коллектор	
A248066.040C6	Коллектор	
A248066.050	Трубопровод	14
A248066.050C6	Трубопровод	
A248066.060C6	Трубопровод	
A248066.070	Трубопровод	15
A248066.070C6	Трубопровод	
A248066.025	Втулка под фланец	
A248066.080	Трубопровод	16
A248066.080C6	Трубопровод	
A248066.090	Трубопровод	
A248066.090C6	Трубопровод	17
A248066.091	Труба	
A248066.100	Трубопровод	
A248066.100C6	Трубопровод	18
A248066.110	Трубопровод	

Обозначение	Наименование	Стр.
A248066.100C6	Трубопровод	19
A248066.141	Уголок	
A248066.060	Трубопровод	
A248066.120	Рама	20
A248066.120C6	Рама	
A248066.001	Хомут	
A248066.002	Хомут	23
A248066.134	Косынка	
A248066.136	Косынка	
A248075.000	Блок приготовления регенерационного раствора натрий-хлорида	24; 25
A248075.000CT	Блок приготовления регенерационного раствора натрий-хлорида Технологическая схема	
A248075.000C6	Блок приготовления регенерационного раствора натрий-хлорида	
A248075.010	Трубопровод	30
A248075.020	Трубопровод	
A248075.010C6	Трубопровод	
A248075.020C6	Трубопровод	31
A248075.003	Косынка	
A248075.004	Уголок	
A248075.005	Хомут	32
A248075.006	Хомут	
A248075.030	Колено	
A248075.021	Фланец	33
A248075.025	Труба	
A248075.041	Труба	
A248075.040	Трубопровод	34
A248075.050	Трубопровод	
A248075.040C6	Трубопровод	
A248075.050C6	Трубопровод	35
A248075.060	Коллектор	
A248075.060C6	Коллектор	
A248075.061	Труба	36
A248075.070	Колено	
A248075.070C6	Колено	
A248075.090	Трубопровод	36
A248075.090C6	Трубопровод	
A248075.080	Коллектор	
A248075.080C6	Коллектор	

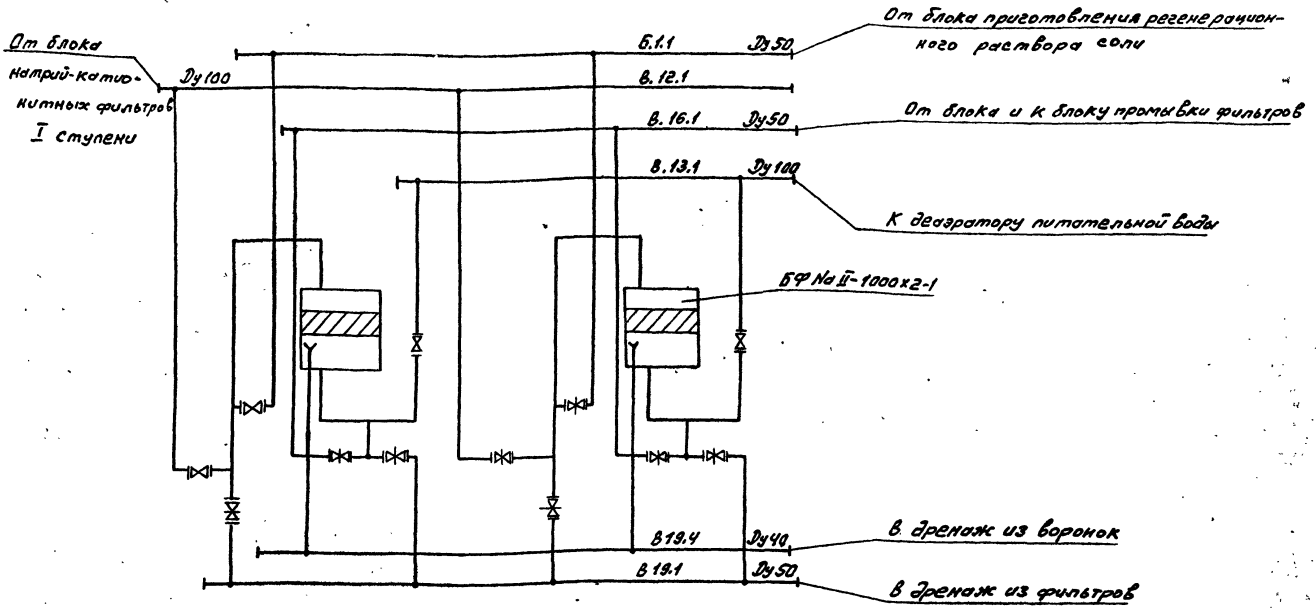
Альбом Б

903 - 1 - 250. 87

продолжение содержания

Обозначение	Наименование	Стр.
A248075.083	Труба	36
A248075.100	Трубопровод	37
A248075.100СБ	Трубопровод	
A248075.110	Коллектор	
A248075.110СБ	Коллектор	
A248075.120	Патрубок	38
A248075.120СБ	Патрубок	
A248075.130	Коллектор	
A248075.130СБ	Коллектор	
A248075.140	Колено	39
A248075.140СБ	Колено	
A248075.150	Коллектор	40
A248075.150СБ	Коллектор	
A248075.170	Трубопровод	
A248075.170СБ	Трубопровод	
A248075.160	Коллектор	41
A248075.160СБ	Коллектор	
A248075.180	Трубопровод	42
A248075.180СБ	Трубопровод	
A248075.190СБ	Коллектор	
A248075.190	Коллектор	43
A248075.200	Коллектор	
A248075.200СБ	Коллектор	44
A248075.210СБ	Узел обвязки электро-магнитных аппаратов	
A248075.210	Узел обвязки электро-магнитных аппаратов	45
A248075.220	Колено	
A248075.220СБ	Колено	46
A248075.221	Труба	
A248075.222	Труба	47
A248075.230	Тройник	
A248075.230СБ	Тройник	
A248075.240	Тройник	
A248075.240СБ	Тройник	48
A248075.250	Опора	
A248075.260	Воронка	49
A248075.261	Воронка	
A248075.262	Пластина	48
A248075.250СБ	Опора	
A248075.211	Хомут	49
A248075.251	Плита	
A248075.252	Косынка	49
A248075.270	Бак $V=4\text{ м}^3$	

Обозначение	Наименование	Стр.
A248075.212	Патрубок	49
A248075.001	Прокладка	
A248075.270СБ	Бак $V=4\text{ м}^3$	50
A248075.310СБ	Опора	51
A248075.310	Опора	
A248075.280	Рама	52,53
A248075.280СБ	Рама	
A248075.002	Опора	54
A248075.281	Уголок	
A248075.282	Уголок	
A248075.283	Накладка	
A248075.290СБ	Опора под бак	55
A248075.290	Опора под бак	
A248075.291	Косынка	56
A248075.300	Опора	
A248075.300СБ	Опора	57
A248075.330	Опора	
A248075.320	Опора	58
A248075.320СБ	Опора	
A248075.340	Опора	59
A248075.360	Опора	
A248075.350	Опора	60
A248075.350СБ	Опора	
A248075.370	Опора	61
A248075.370СБ	Опора	
A248075.380	Опора	62
A248075.380СБ	Опора	
A248075.390	Основание	63
A248075.392	Ребро	
A248075.390СБ	Основание	64
A248075.400	Опора	
A248075.391	Швеллер	65
A248075.400СБ	Опора	
A248075.410	Опора	66
A248075.410СБ	Опора	
A248075.009	Уголок	67
A248075.415	Уголок	
A248075.420	Патрубок	68
A248075.012	Трубка	
A248075.014	Швеллер	69
A248075.015	Лист	
A248075.430	Статив	70
A248075.431	Подставка	
A248075.432	Лист	71



УИВ, Москва, Подп. и дата в соответствии с ИВ, М. 02/03/87, Подп. и дата

А24В.066.000 СТ

Изм. Лист	№ докум.	Подп.	Дата	Блок Натрий-катионных фильтров II ступени БФ № II-1000x2-1 Технологическая схема	Лит.	Масса	Масса шт
Разраб.	И.И. Сидорова	И.И.	11.02.87		И	-	-
Пров.	Лит. Бак	И.И.					
И.контр.	Ф.И.И.	И.И.					
Утв.	С.И.В.Як.	И.И.					
					Лист	Листов	
					Госстрой СССР Сантехпроект в. Москва		
					Формат: А3		

Албом 6 71 503-1 - 250.87

Код	Зона	Лист	Обозначение	Наименование	Кол.	Примечание
Документация						
А2			А24В.066.000 СБ	Сборочный чертеж		
А3			А24В.066.000 СТ	Технологическая схема		
Сборочные единицы						
А4		1	А24В.052.010	Установка диаметра	2	
А4		2	А24В.066.010	Распорка	1	
А4		3	А24В.066.020	Трубопровод	2	
А4		4	А24В.066.030	Коллектор	2	
А4		5	А24В.066.040	Коллектор	2	
А4		6	-01	Коллектор	1	
А4		7	А24В.066.050	Трубопровод	1	
А4		8	А24В.066.060	Трубопровод	2	
А4		9	А24В.066.070	Трубопровод	2	
А4		10	А24В.066.080	Трубопровод	2	
А4		11	А24В.066.090	Трубопровод	2	
А4		12	А24В.066.100	Трубопровод	2	
А4		13	А24В.066.110	Трубопровод	2	
А4		14	А24В.066.120	Рама	1	

УИВ, Москва, Подп. и дата в соответствии с ИВ, М. 02/03/87, Подп. и дата

А24В.066.000

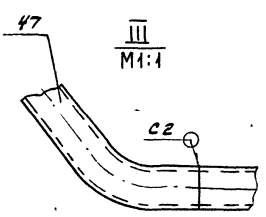
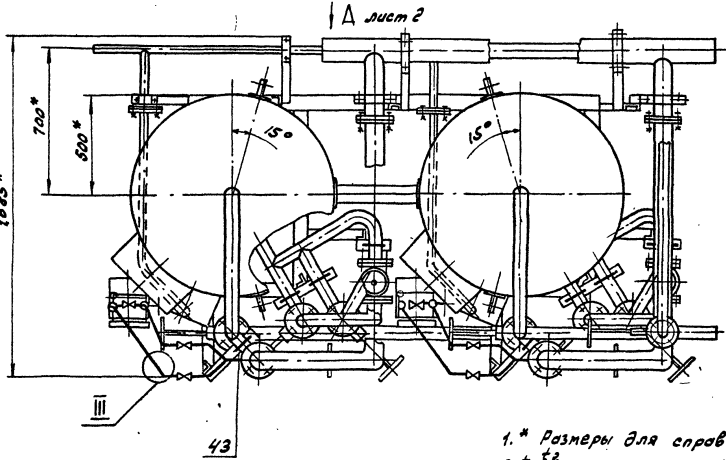
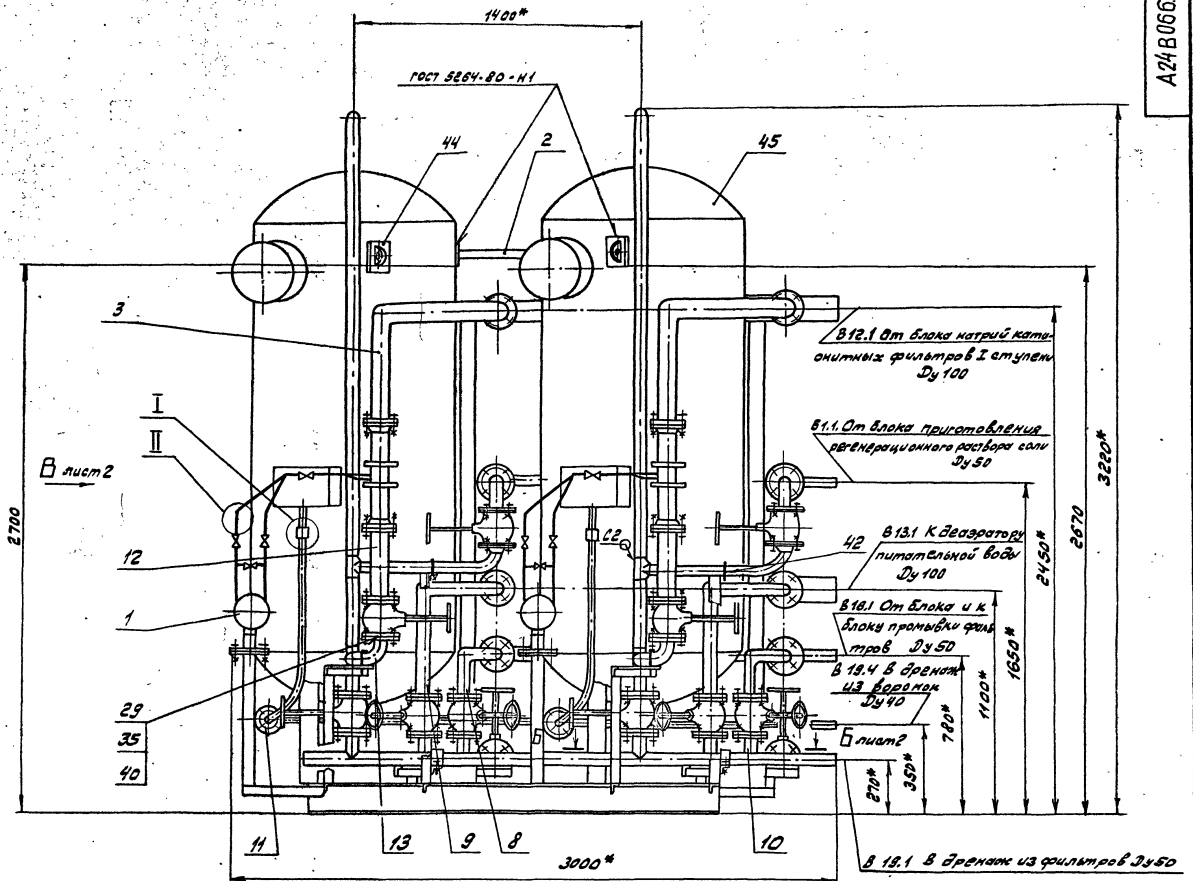
Изм. Лист	№ докум.	Подп.	Дата	Блок Натрий-катионных фильтров II ступени БФ № II-1000x2-1	Лит.	Лист	Листов
Разраб.	И.И. Сидорова	И.И.	11.02.87		И	3	
Пров.	Лит. Бак	И.И.					
И.контр.	Ф.И.И.	И.И.					
Утв.	С.И.В.Як.	И.И.					
					Госстрой СССР Сантехпроект в. Москва		
					Формат: А4		

Код	Зона	Лист	Обозначение	Наименование	Кол.	Примечание
Детали						
А4		20	А24В.066.001	Хомут	2	
А4		21	А24В.066.002	Хомут	4	
		22	-01	Хомут	10	
		23	-02	Хомут	4	
		24	-03	Хомут	4	
Прокладки						
Паронит ПОНЗ ГОСТ 481-80						
Б4		25	А24В.066.003	φ80-074xφ56+0.74	2	0.002кг
Б4		26	А24В.066.004	φ90-074xφ60+0.74	4	0.003кг
Б4		27	А24В.066.005	φ102-0.87xφ60+0.74	16	0.004кг
Б4		28	А24В.066.006	φ128-1.15xφ90+0.87	10	0.005кг
Б4		29	А24В.066.007	φ133-1.15xφ90+0.87	8	0.006кг
Стандартные изделия						
Болты ГОСТ 7798-70						
		30		М6x20.36	2	
		31		М8x20.36	28	
		32		М10x35.36	16	
		33		М12x60.36	80	
		34		М16x30.36	12	
		35		М16x75.36	68	
Гайки ГОСТ 5915-70						
		36		М64	2	
		37		М84	28	
		38		М10.4	16	
		39		М12.4	80	
		40		М16.4	72	

УИВ, Москва, Подп. и дата в соответствии с ИВ, М. 02/03/87, Подп. и дата

А24В.066.000

Изм. Лист	№ докум.	Подп.	Дата	Блок Натрий-катионных фильтров II ступени БФ № II-1000x2-1	Лит.	Лист	Листов
Разраб.	И.И. Сидорова	И.И.	11.02.87		И	3	
Пров.	Лит. Бак	И.И.					
И.контр.	Ф.И.И.	И.И.					
Утв.	С.И.В.Як.	И.И.					
					Госстрой СССР Сантехпроект в. Москва		
					Формат: А4		

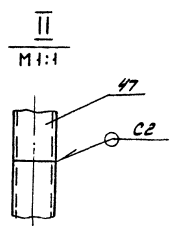
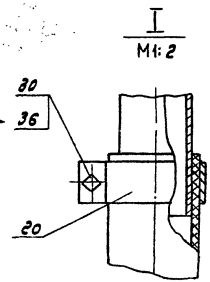


Аналом 6

г.п. 903-1-250.87

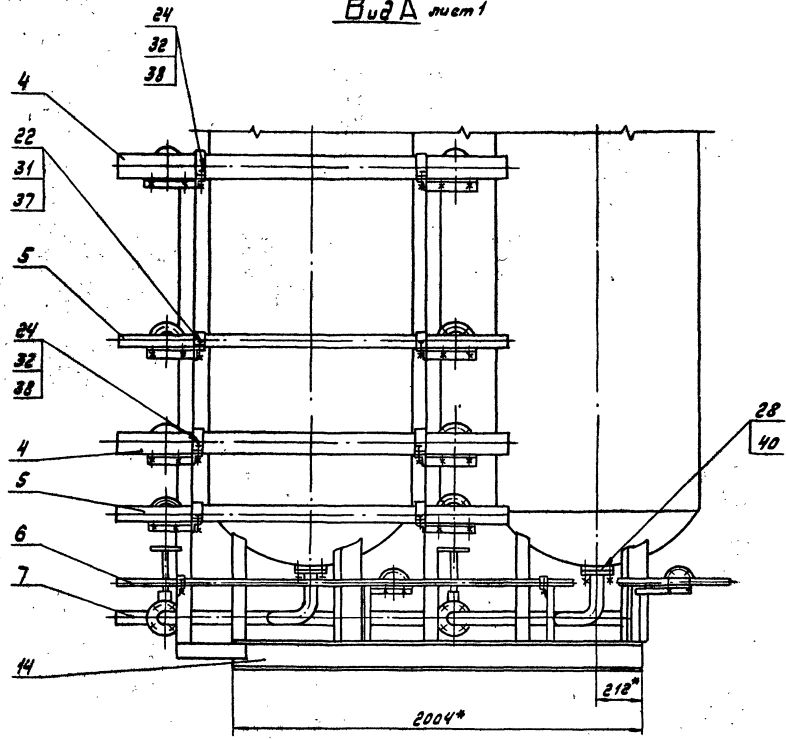
Лист 2
Лист 3
Лист 4

- 1.* Размеры для справок.
- 2. ± 0.2
- 3. Неуказанные сварные швы по ГОСТ 16037-80
- 4. Покрытие блока выполнять по проекту В74

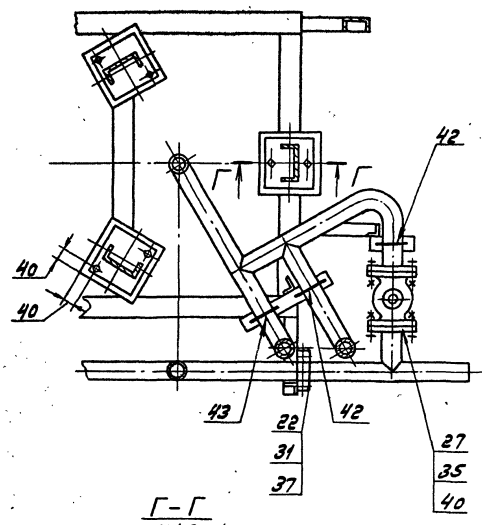


		Д 248 066. 000 СБ			
Изм.	Лист	№ докум.	Подп.	Дата	Блок натрий-катионных фильтров II ступени 5Ф № II - 1000x2-1
	4				
Лит.	Масса	Листов			
И	2250	1:15			
		Лист	Листов 2		
		Заставкой СССР			
		Санкт-Петербург			
		г. Москва			
		Копир. Л.И.О. 22699-07 Б			
		ФОРМАТ А3			

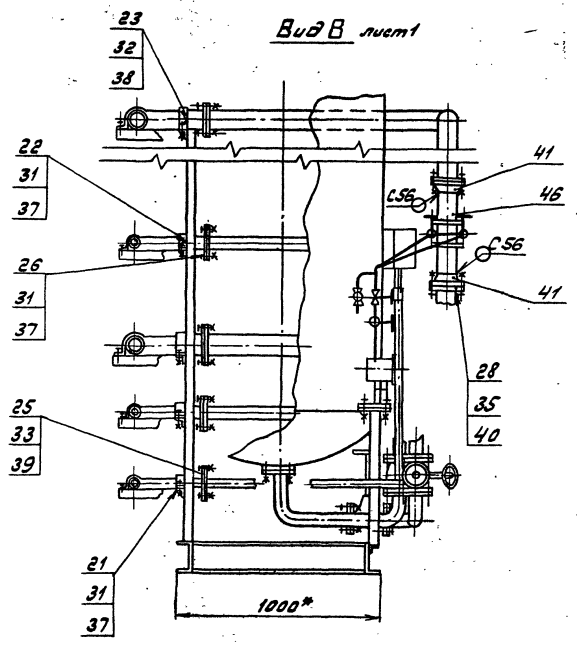
Вид А лист 1



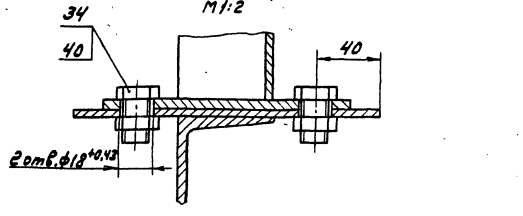
Б-Б лист 1



Вид В лист 1



Г-Г
M1:2



Ансамбль 6

Л.И. 503-1-250.87

Лист 1 из 2
Исполн. [Signature]
Прош. и [Signature]

Формат	Зона	Лист	Обозначение	Наименование	Кол.	Примечание
				Документация		
A2			A248052.010сб	Сборочный чертёж		
				Детали		
A4	1		A248052.015	Штуцер	2	
A4	2		A248052.016	Гайка	2	
A4	3		A248052.017	Отвод	2	
A4	4		A248052.018	Стойка	1	
A4	5		A248052.019	Пластина	1	
B4	6		A248052.021	Труба		
				Труба 48x35 ГОСТ 10704-75 А ГОСТ 10705-80 L=100±0,87	2	0,4N2
				Стандартные изделия		
	7			Вентиль муфтовый 15x418п ГОСТ 18161-72	2	
				Прочие изделия		
	8			Вентильный блок 280.283.95270	1	

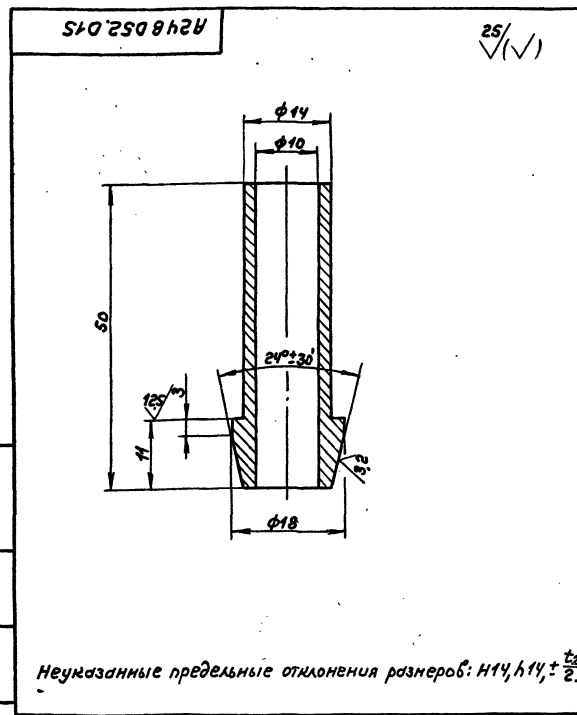
ИИЭ, № прож. Лист, и даты. Взам. инв. №. Инв. № учёт. Лист, и даты.

ИИЭ, лист № докум. Подп. Дата			ИИЭ, лист № докум. Подп. Дата		
Разраб.	Медноба	Муром	И-87	Лит.	Листов
Проб.	Литвин			И	1 2
Рис. гр.	Григорьев			Госстрой СССР	
И. контр.	Фрадкин			САНТЕХПРОЕКТ	
Угв.	Свибак			г. Москва	
A248052.010					
Установка диффнометра					
формат А4					

Формат	Зона	Лист	Обозначение	Наименование	Кол.	Примечание
		9		Соединитель НСВ-1N1/2" ТУ 36.1104-75	4	
				Перечисленные данные для исполнения		
				A248052.010		
				Прочие изделия		
	10			Диффнометр АСП-160М Верхний предел измерений 40 м ³ /ч 280.283.95270	1	
				A248052.010-01		
				Прочие изделия		
	10			Диффнометр АСП-160М Верхний предел измерений 63 м ³ /ч 280.283.95270	1	
				A248052.010-02		
				Прочие изделия		
	10			Диффнометр АСП-160М Верхний предел измерений 16 м ³ /ч 280.283.95270	1	

ИИЭ, № прож. Лист, и даты. Взам. инв. №. Инв. № учёт. Лист, и даты.

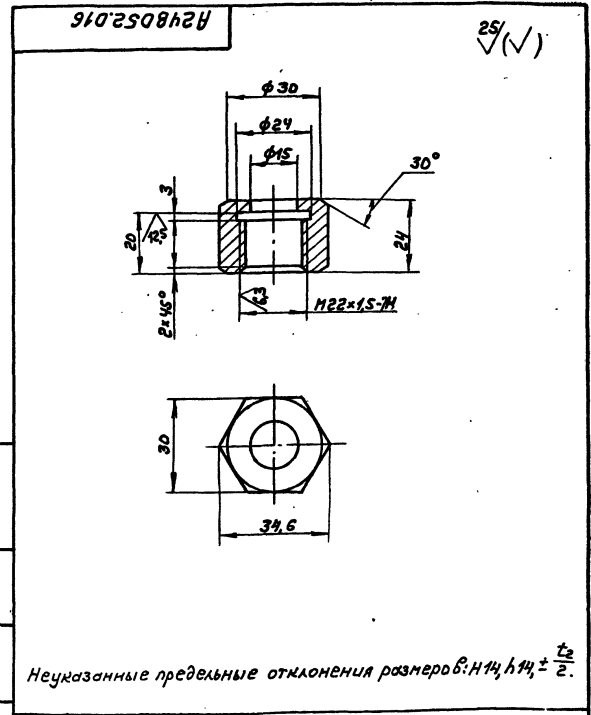
ИИЭ, лист № докум. Подп. Дата			ИИЭ, лист № докум. Подп. Дата		
A248052.010					
формат А4					



ил 903 - 1-250.87
Албом 6

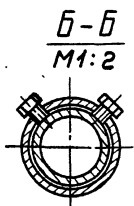
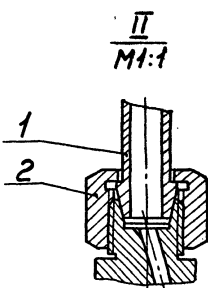
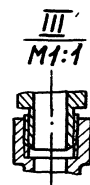
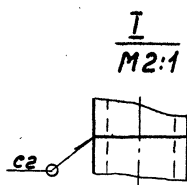
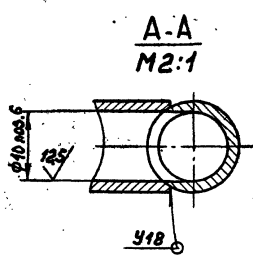
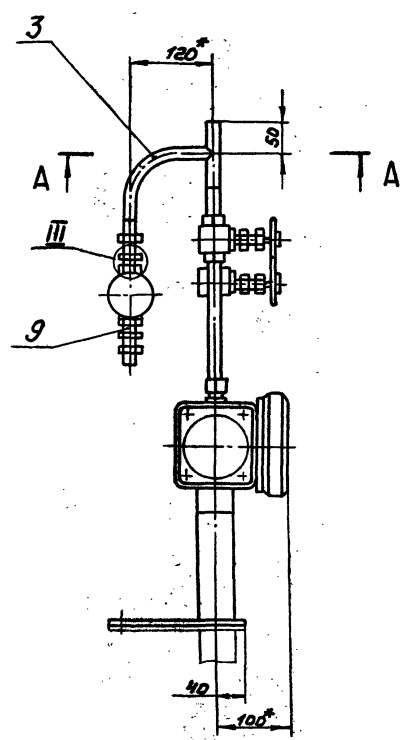
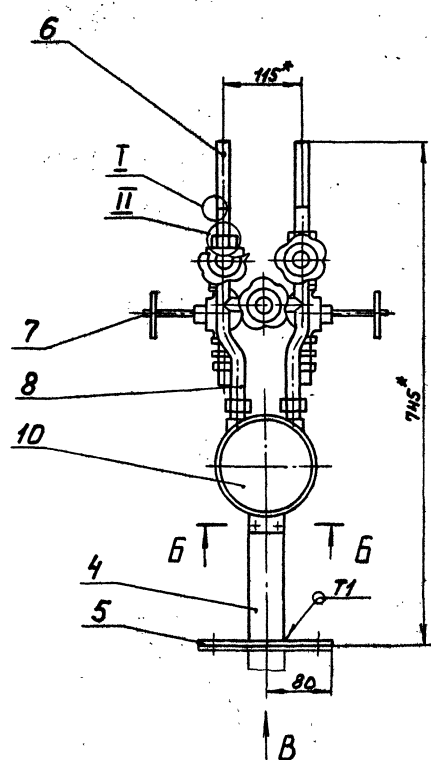
ИИЭ, № прож. Лист, и даты. Взам. инв. №. Инв. № учёт. Лист, и даты.

ИИЭ, лист № докум. Подп. Дата			ИИЭ, лист № докум. Подп. Дата		
Разраб.	Медноба	Муром	И-87	Лит.	Листов
Проб.	Литвин			И	0,4 2:1
Рис. гр.	Григорьев			Госстрой СССР	
И. контр.	Фрадкин			САНТЕХПРОЕКТ	
Угв.	Свибак			г. Москва	
A248052.015					
Штуцер					
Ст. 3 ГОСТ 380-71					
формат А4					



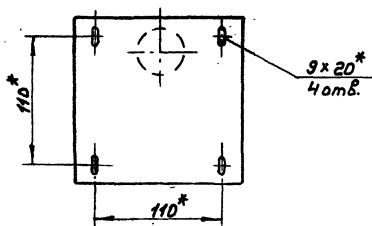
ИИЭ, № прож. Лист, и даты. Взам. инв. №. Инв. № учёт. Лист, и даты.

ИИЭ, лист № докум. Подп. Дата			ИИЭ, лист № докум. Подп. Дата		
Разраб.	Медноба	Муром	И-87	Лит.	Листов
Проб.	Литвин			И	0,1 1:1
Рис. гр.	Григорьев			Госстрой СССР	
И. контр.	Фрадкин			САНТЕХПРОЕКТ	
Угв.	Свибак			г. Москва	
A248052.016					
Гайка					
Статья 20 ГОСТ 1050-74					
формат А4					



Обозначение	Шкала дифрактметра №
A24B052.010	0... 40
-01	0... 63
-02	0... 16

Вид В
M1:4



- * Размеры для справок
- Н14, ± 0.2
- Шов Т1 по ГОСТ 5264-80, остальные швы по ГОСТ 16037-80.

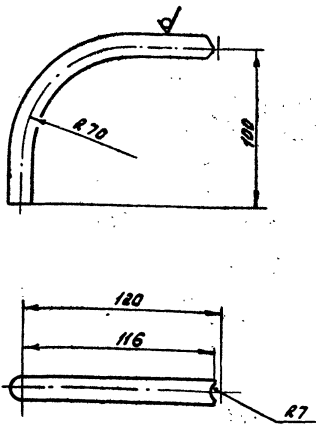
ТЛ 903-1-250.87
Алюмин. 6

Шифр, номер, год, и дата
Изм. №, дата, и автор
Взам. инв. №, подл. и дата

A24B052.010C6				Лит.	Масса	Масштаб
Установка дифрактметра			И	10	1:5	
Изм. лист	№ докум.	подп.	Дата	Лист Листов 1 1		
Разраб.	Медведев	Муромов	11.87	Госстрой СССР		
Пров.	Литвак	Сидоров		САНТЕХПРОЕКТ		
Руч. гр.	Григорьев	Сидоров		г. Москва		
И. контр.	Фролов	Сидоров		формат 3:2		
Утв.	Сидоров	Сидоров				

А24В 052.017

(√) 10



Неуказанные предельные отклонения размеров $\pm \frac{t_2}{2}$

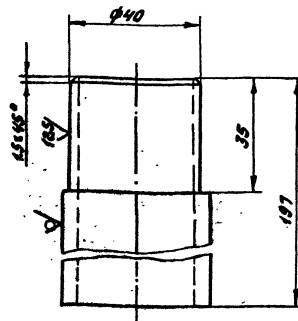
А24В 052.017

Изм. Лист	№ докум.	Подп.	Дата	Лит. Масса	Листов
Разр.	Медведь	Васильев	11-81		
Проб.	Литвак	С.		Лит. Масса	Листов
Изм. пр.	Грановский	С.			
И.контр.	Фрошкин	Л.		Труба 14x2 ГОСТ 8734-75	
Изм.	Слибак	В.		Бюро СНИИХпроект 2, Москва	

Формат А4

А24В 052.018

(√) 25



Неуказанные предельные отклонения размеров: $h14; \pm \frac{t_2}{2}$

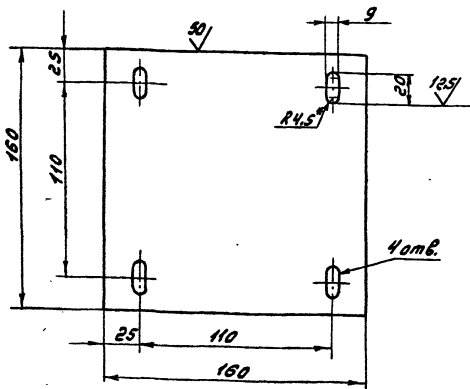
А24В 052.018

Изм. Лист	№ докум.	Подп.	Дата	Лит. Масса	Листов
Разр.	Медведь	Васильев	11-81		
Проб.	Литвак	С.		Лит. Масса	Листов
Изм. пр.	Грановский	С.			
И.контр.	Фрошкин	Л.		Труба 45x5 ГОСТ 8734-75	
Изм.	Слибак	В.		Бюро СНИИХпроект 2, Москва	

Формат А4

А24В 052.019

(√) 14



1* Размер для справок.
2. $h14, h14, \pm \frac{t_2}{2}$

А24В 052.019

Изм. Лист	№ докум.	Подп.	Дата	Лит. Масса	Листов
Разр.	Медведь	Васильев	11-81		
Проб.	Литвак	С.		Лит. Масса	Листов
Изм. пр.	Грановский	С.			
И.контр.	Фрошкин	Л.		Лист Б 3 ГОСТ 19903-74	
Изм.	Слибак	В.		Бюро СНИИХпроект 2, Москва	

Формат А4

Формат	Зона	Лист	Обозначение	Наименование	Кол.	Примечание
		41		Фланец 1-80-6 ГОСТ 18261-80	4	
		42		Опоры		
		43		ОПБ-2-57 ГОСТ 14914-82	6	
		43		ОПБ-2-89 ГОСТ 14914-82	4	
		44		Ушко 3-2-1-500 В Ст. 3015 ГОСТ 13716-73	4	
		45		Фильтр Филта И-1.0-0.6 Ич ОСТ 108.030.10-84	2	
		46		Соединение фланцев 80-0.6 ОСТ 34-42-490-80	2	
		47		Материалы Труба 14x2 ГОСТ 8734-75 Д ГОСТ 8733-74	8	И

А24В 066.000

Формат А4

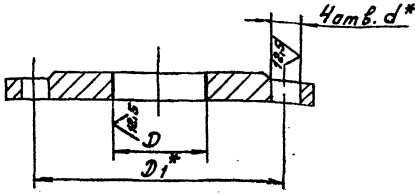
ИЗМ. КОМП. Листы и детали

ИЗМ. КОМП. Листы и детали

ИЗМ. КОМП. Листы и детали

ИЗМ. КОМП. Листы и детали

120.990 9124



Обозначение	Заготовка фланца ГОСТ 12820-80	Размеры, мм			Масса, кг
		D	D [*]	d*	
A24B 066.021	1-80-6	115 ^H	150	18	2,4
-01	1-50-6	84 ^H	110	14	1,3
-02	1-80-10	115 ^H	160	18	3,13
-03	1-40-6	67 ^H	100	14	1,37

1.* Размеры для справок.
2. H14; ±t2/2

A24B 066.021

Фланец

см. табл.

Лист	масса	Углы
1	см.	-
У	табл.	-
Лист	Листов 1	
Госстрой СССР Сантехпроект г. Москва		
Формат А4		

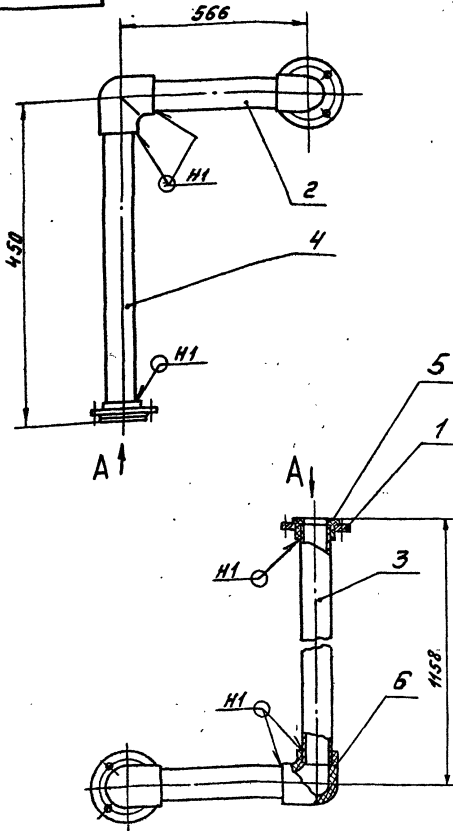
Вариант	Лист	Обозначение	Наименование	Кол.	Примечание
			<u>Документация</u>		
		A24B 066.020 СБ	Сборочный чертеж		
			<u>А детали</u>		
А4	1	A24B 066.021	Фланец	2	
Б4	2	A24B 066.022	Труба ПНД 90 с пильевой		
			ГОСТ 18599-83; L=467-15	1	1,1 кг
Б4	3	A24B 066.023	Труба ПНД 90 с пильевой		
			ГОСТ 18599-83; L=107-26	1	2,6 кг
Б4	4	A24B 066.024	Труба ПНД 90 с пильевой		
			ГОСТ 18599-83; L=396-64	1	1,0 кг
А4	5	A24B 066.025	Втулка под фланец	2	
			<u>Стандартные изделия</u>		
	6		Угльник ПНД 90 с		
			ОСТ 6-5-367-77	2	
			Фланец 1-80-ГОСТ 12820-80		
			(Заготовка для		
			A24B 066.021)		
			Втулка под фланец		
			ПНД 90 с		
			ОСТ 6-5-367-74		
			(Заготовка для		
			A24B 066.025)		

A24B 066.020

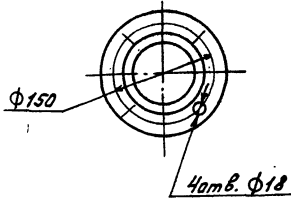
Трубопровод

Лист	Листов	Углы
У	1:10	-
Лист	Листов 1	
Госстрой СССР Сантехпроект г. Москва		
Формат А4		

120.990 9124



Вид А



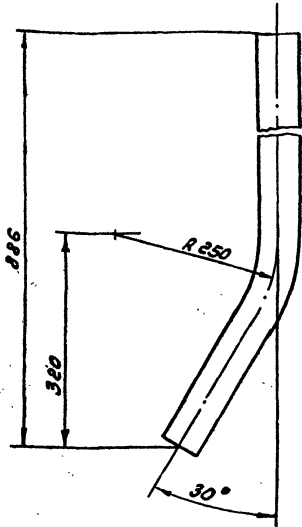
1. Размеры для справок
2. Сварной шов по ГОСТ 16310-80

A24B 066.020 СБ

Трубопровод

Лист	масса	Углы
У	11,5	1:10
Лист	Листов 1	
Госстрой СССР Сантехпроект г. Москва		
Формат А4		

190 390 8 H2B



Неуказанные предельные отклонения размеров:
 $h_{H4}; \pm t_2/2$

A24B 066. 061

Труба

Труба ПНД 63с
 пеньбевая ГОСТ18599-83

Лист	Масса	Расчет
1	1.06	1:5
Лист	Листов	

Госстрой СССР
 Сантехпроект
 г. Москва
 Формат: А4

Вариант	Зона	Поз.	Обозначение	Наименование	Кол.	Примечание
				Документация		
A3			A24B 066. 030 СБ	Сборочный чертеж		
				Детали		
A4	1		A24B 066. 021	Фланец	2	
A4	2		A24B 066. 025	Втулка под фланец	2	
B4	3		A24B 066. 031	Труба ПНД 110 с пеньбевая		
				ГОСТ 18599-83; L=1800	1	
B4	4		A24B 066. 032	Труба ПНД 90 с пеньбевая		
				ГОСТ 18599-83; L=278.13	2	
				Стандартные изделия		
				Фланец 1-80-8 ГОСТ 18599-83		
				(Заготовка для A24B 066. 021)	2	
				Втулка под фланец		
				ПНД 90 с ГОСТ 18599-83		
				(Заготовка для A24B 066. 025)	2	

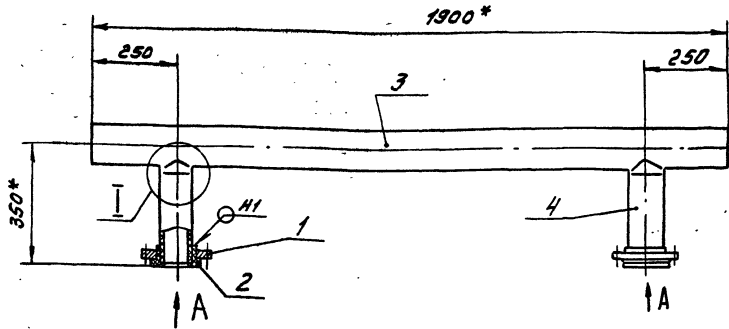
A24B 066. 030

Коллектор

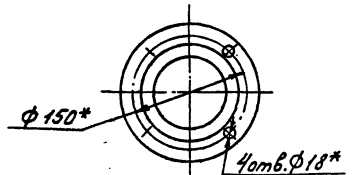
Лист	Лист	Листов
01	1	1
Лист	Лист	Листов

Госстрой СССР
 Сантехпроект
 г. Москва
 Формат: А4

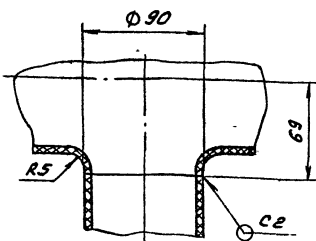
A24B 066. 030 СБ



Вид А
 M1:5



M1:2.5



- 1* Размеры для справок
2. H14; h14; $\pm t_2/2$
3. Сварные швы по ГОСТ 16310-80

A24B 066. 030 СБ

Коллектор

Лист	Масса	Расчет
1	1.50	1:10
Лист	Листов	

Госстрой СССР
 Сантехпроект
 г. Москва
 Формат: А4

Формат	Зона	Лист	Обозначение	Наименование	Кол.	Примечание
				<u>Документация</u>		
АВ			А24В066.040 СБ	Сборочный чертеж		
				<u>Переченьные данные для исполнений:</u>		
				А24В066.040		
				<u>Детали</u>		
АУ	1		А24В066.021-01	Фланец	2	
БУ	2		А24В066.041	Труба ПНА 63с пильевая ГОСТ18599-83; L=216-115	2	
БУ	3		А24В066.042	Труба ПНА 63с пильевая ГОСТ18599-83; L=132-31	1	
БУ	4		А24В066.043	Труба ПНА 63с пильевая ГОСТ18599-83; L=311-13	2	
				<u>Стандартные изделия</u>		
	5			Втулка под фланец ПНА 63с ОСТ 6-5-367-74	2	
	6			Тройник проходной ПНА 63с ОСТ 6-5-367-74	2	
	-			Фланец 1-50-6 ГОСТ 28200-80 (Заготовка)		
				А24В066.021-01	2	

Изм. Лист № докум. Подп. Дата			Лит. Листов		
Разраб. Инженер	Лист	1	2	2	
Проф. Вулканская	№				
Инж. ЗП Романовский	№				
Инж. Фрадков	№				
Инж. Сиваков	№				

А24В066.040

Коллектор

Лист 1 из 2
Госстрой СССР
Сантехпроект
2, Москва
Формат АУ

Формат	Зона	Лист	Обозначение	Наименование	Кол.	Примечание
				А24В066.040-01		
				<u>Детали</u>		
АУ	1		А24В066.021-03	Фланец	2	
БУ	2		А24В066.044	Труба ПНА 50с пильевая ГОСТ18599-83; L=223-113	1	
БУ	3		А24В066.045	Труба ПНА 50с пильевая ГОСТ18599-83; L=1316-31	1	
БУ	4		А24В066.046	Труба ПНА 50с пильевая ГОСТ18599-83; L=311-13	1	
БУ	7		А24В066.047	Труба ПНА 50с пильевая ГОСТ18599-83; L=2323-44	1	
				<u>Стандартные изделия</u>		
	5			Втулка под фланец ПНА 50с ОСТ 6-5-367-74	2	
	6			Тройник проходной ПНА 50с ОСТ 6-5-367-74	2	
	-			Фланец 1-40-6 ГОСТ 18220-80 (Заготовка для А24В066.021-03)	2	

Изм. Лист № докум. Подп. Дата			Лит. Листов		
Разраб. Инженер	Лист	1	2	2	
Проф. Вулканская	№				
Инж. ЗП Романовский	№				
Инж. Фрадков	№				
Инж. Сиваков	№				

А24В066.040

Коллектор

Лист 2 из 2
Госстрой СССР
Сантехпроект
2, Москва
Формат АУ

А24В066.040 СБ

Рис. 1

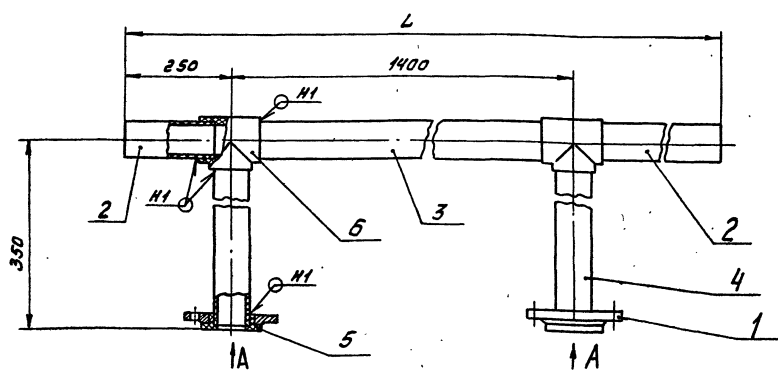
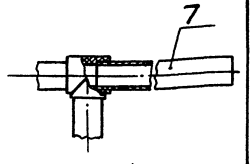
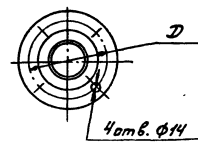


Рис. 2

Остаток - см. рис. 1



Вид А



Обозначение	Рис.	Размеры, мм		Масса, кг
		Д	Л	
А24В066.040	1	110	1900	5,4
-01	2	100	3973	7,5

1. Размеры для справок.
2. Сварные швы по гост 16310-80

А24В066.040 СБ

Изм. Лист № докум. Подп. Дата			Лит. Листов		
Разраб. Инженер	Лист	1	2	2	
Проф. Вулканская	№				
Инж. ЗП Романовский	№				
Инж. Фрадков	№				
Инж. Сиваков	№				

А24В066.040 СБ

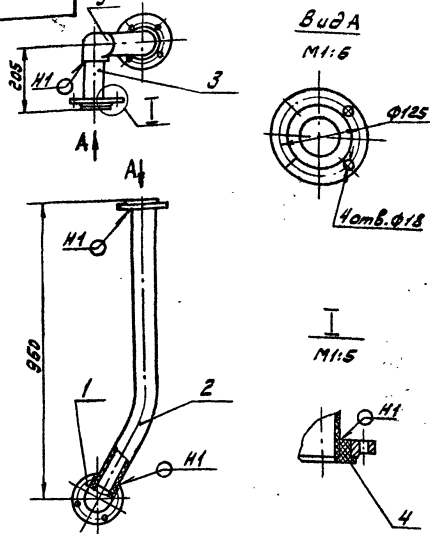
Коллектор

Лист 1 из 2
Госстрой СССР
Сантехпроект
2, Москва
Формат А3

г. 8 003 - 1 - 258.87
Листом 6

Изм. Лист № докум. Подп. Дата

А24В 066.050 С6



1. Размеры для справок.
2. Сварной шов по гост 16310-80

А24В 066.060 С6

Трубопровод

Лист	Масса	Условий
1	3,15	1:10
Лист Листов 1		
Бюро ЦОСР Сантехпроект г. Москва		

Формат А4

Ранг	Зона	Лист	Обозначение	Наименование	Лист	Примечания
				<u>Документация</u>		
			А24В 066.050 С6	Сборочный чертеж		
				<u>Детали</u>		
И	1	А24В 066.021-01	Фланец	Фланец	4	
				Труба ПНА 63с		
				путьевая гост 16310-80		
БУ	2	А24В 066.051	Л=171-1.0	Л=171-1.0	2	0.2кг
БУ	3	А24В 066.052	Л=686-2.0	Л=686-2.0	3	3.0кг
БУ	4	А24В 066.053	Л=121-1.0	Л=121-1.0	2	0.14кг
БУ	5	А24В 066.054	Л=216-1.0	Л=216-1.0	2	0.25кг
				<u>Специальные изделия</u>		
				Вставка под фланец		
				ПН 1763с		
				ОСТ 6-5-367-74	4	
				Тройник проходной		
				ПНА 63с		
				ОСТ 6-5-367-74	4	
				Фланец 1-50-6		
				гост 12920-80 (заготовка)		
				Вид А24В 066.021-01)		

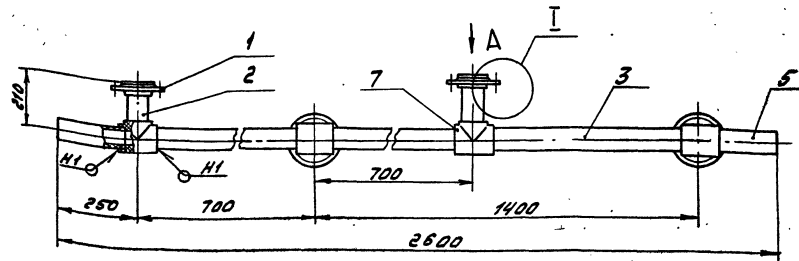
А24В 066.050

Трубопровод

Лист	Масса	Условий
1	10,2	1:10
Лист Листов 1		
Бюро ЦОСР Сантехпроект г. Москва		

Формат А4

А24В 066.050 С6



1. Размеры для справок.
2. Сварной шов по гост 16310-80

А24В 066.050 С6

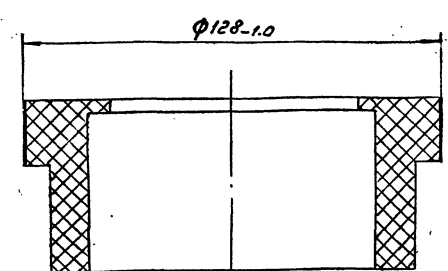
Трубопровод

Лист	Масса	Условий
1	10,2	1:10
Лист Листов 1		
Бюро ЦОСР Сантехпроект г. Москва		

Формат А3

Формат Листа	№ докум.	Позн.	Дата	Обозначение	Наименование	Кол.	Примечание
					<u>Документация</u>		
А3	А24В 066.070 СБ				Сборочный чертеж		
					<u>Ассембли</u>		
А4	1 А24В 066.021				Фланец	1	
	2			-02	Фланец	1	
А4	3 А24В 066.025				Втулка под фланец	1	
Б1	4 А24В 066.071				Труба ПНД 90 с нитеволом	1	2,11 кг
Б1	5 А24В 066.072				Труба ПНД 90 с нитеволом	1	0,61 кг
Б1	6 А24В 066.073				Труба ПНД 90 с нитеволом	1	0,56 кг
					Стандартные изделия		
	7				Втулка под фланец ПНД 90 с ОСТ 6-5-367-74	1	
	8				Угольник ПНД 90 с ОСТ 6-5-367-74	1	
					Фланец 80-6 ГОСТ 12820-80		
					Заготовка для А24В 066.021		
					Фланец 80-10 ГОСТ 12820-80		
					Заготовки для А24В 066.021-02		
					Втулка под фланец ПНД 90 с ОСТ 6-5-367-74		
					Заготовка для А24В 066.025		

520 990 9 h2V



А24В 066.025

Шт.	Лист	№ докум.	Позн.	Дата	Лист	Листов	Масса	Масштаб
1	1	А24В 066.025			1	1	0,24	1:1

Втулка под фланец

Заготовка, втулка под фланец ПНД 90 с ОСТ 6-5-367-74

Лист Листов 1

Госстроя СССР
Сантехпроект
г. Москва

Формат: А4

А24В 066.070

Трубопровод

Шт.	Лист	№ докум.	Позн.	Дата	Лист	Листов	Масса	Масштаб
1	1	А24В 066.070			1	1		

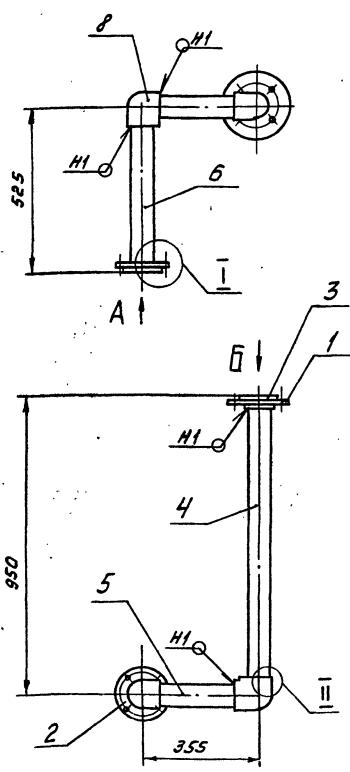
Госстроя СССР
Сантехпроект
г. Москва

Формат: А4

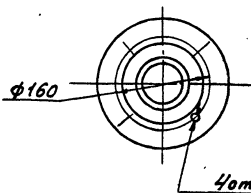
Шт. Лист № докум. Позн. Дата

Шт. Лист № докум. Позн. Дата

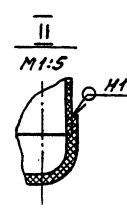
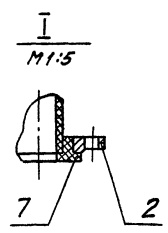
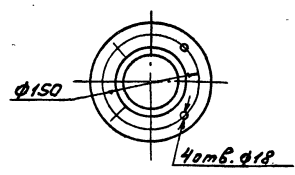
90 010 990 9 h2V



ВУДА
М1:5



ВУДБ
М1:5



1. Размеры для справок.
2. Сварные швы по ГОСТ 16310-80

А24В 066.070 СБ

Шт.	Лист	№ докум.	Позн.	Дата	Лист	Листов	Масса	Масштаб
1	1	А24В 066.070 СБ			1	1	8,2	1:10

Трубопровод

Лист Листов 1

Госстроя СССР
Сантехпроект
г. Москва

Формат: А3

Шт. Лист № докум. Позн. Дата

Шт. Лист № докум. Позн. Дата

Экз. Зона	Лист	Обозначение	Наименование	Кол.	Примечание
			<u>Документация</u>		
83		А24В 066.0 80 СБ	Сборочный чертеж		
			<u>Детали</u>		
			<u>Трубы</u>		
			Труба 573 ГОСТ 10704-76		
			Д ГОСТ 10705-80		
84	1	А24В 066.081	L = 226-10	1	0,46 кг
84	2	А24В 066.082	L = 152-1	1	0,38 кг
84	3	А24В 066.083	L = 200-1,3	1	1,12 кг
			<u>Танки</u>		
			Труба 803,5 ГОСТ 10704-76		
			Д ГОСТ 10705-80		
84	4	А24В 066.084	L = 152-1,0	1	0,68 кг
84	5	А24В 066.085	L = 270-1,0	1	1,12 кг
84	6	А24В 066.086	L = 78-1,0	1	0,27 кг
84	7	А24В 066.087	L = 175-1,0	1	0,64 кг
			<u>Стандартные изделия</u>		
8			Отвод 60° 57x3		
			ГОСТ 17375-83	2	
9			Отвод 90° 57x3		
			ГОСТ 17375-83	1	

А24В 066.080

Трубопровод

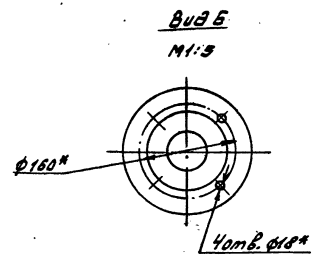
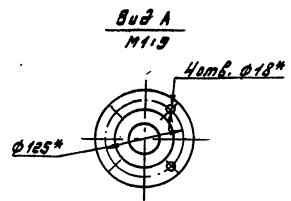
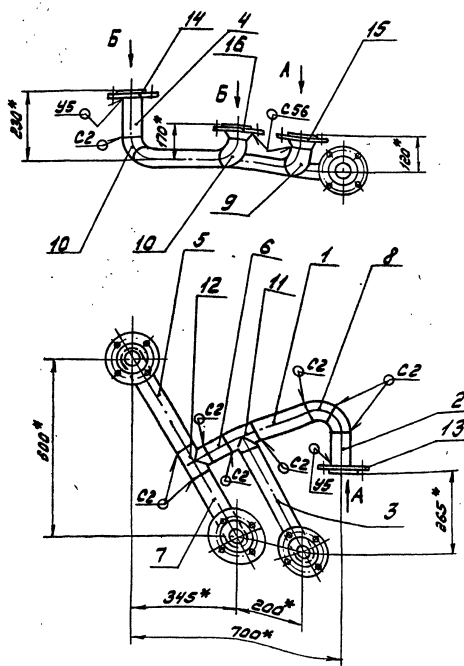
Лит. Листов
 01 1 2
 1 - листы СССР
 2 - листы проекта
 2 - Москва
 Формат А4

Экз. Зона	Лист	Обозначение	Наименование	Кол.	Примечание
	10		Отвод 90° 89x3,5		
			ГОСТ 17375-83	2	
	11		Тройник 57x3		
			ГОСТ 17376-83	1	
	12		Тройник 89x3,5-57x3		
			ГОСТ 17376-83	1	
	13		Фланец 1-50-10		
			ГОСТ 12820-80	1	
	14		Фланец 1-80-6		
			ГОСТ 12820-80	1	
	15		Фланец 1-50-10		
			ГОСТ 12821-80	1	
	16		Фланец 1-80-10		
			ГОСТ 12821-80	1	

А24В 066.080

Лист 2

А24В 066.080 СБ



1* Размеры для справок.
 2. Сварные швы по ГОСТ 16310-80

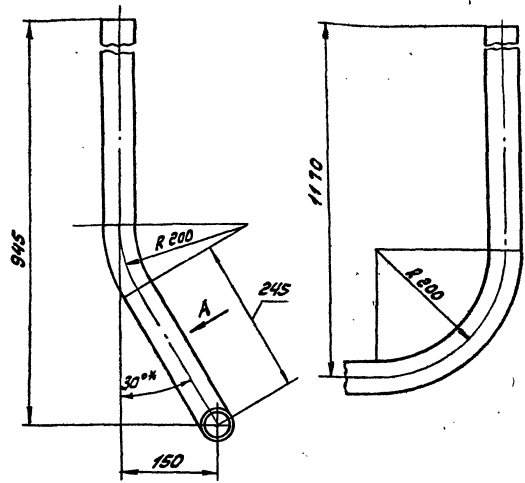
А24В 066.080 СБ

Трубопровод

Лит. Масса Машино
 У 22,0 1:10
 Лист Листов 1
 1 - листы СССР
 2 - листы проекта
 2 - Москва
 Формат А4

160 390 8726

Вид А повернуто



1* Размер для справок
2 ± 0.2

А24В066.091

Изм. Лист	№ докум.	Подп.	Дата	Труба	Лист	Масса	Масштаб
Разраб.	Мухомин	Скв.			4	0.86	1:5
Проб.	Рубинский	Ип			Лист	Листов	1
И. контр.	Фрадский	Ип		Труба ПНА 50с	Госстрой СССР		
Умб.	Слибак	Ип		т.п. с. в. а. л. с. т. 18 589-83	Сантехпроект 2, Москва		
					Формат А4		

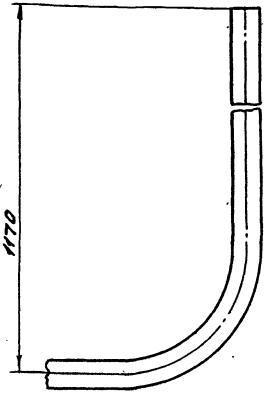
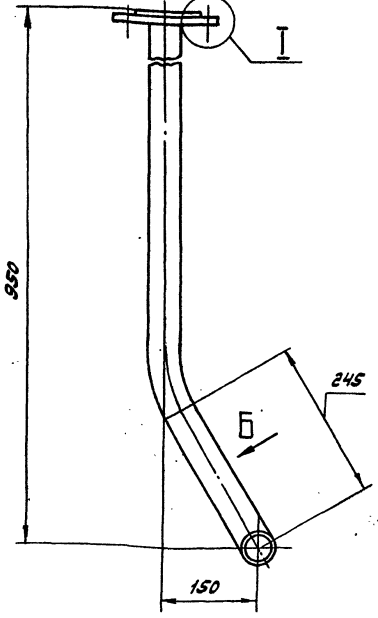
Формат	Лист	Лист	Обозначение	Наименование	Лист	Примечание
				Документация		
А3			А24В066.090СБ	Сборочный чертеж		
				Детали		
А4	1		А24В066.021-03	Фланец	1	
А4	2		А24В066.091	Труба	1	
				Стандартные изделия		
	3			Втулка под фланец ПНА 50с		
				ОСТ 6-5-367-74	1	
				Фланец 1-40-6		
				ГОСТ 12820-80		
				Изготовление для А24В066.021-03		

А24В066.090

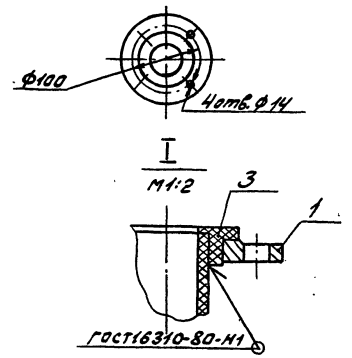
Изм. Лист	№ докум.	Подп.	Дата	Трубопровод	Лист	Листов	1
Разраб.	Мухомин	Скв.			7	1	
Проб.	Рубинский	Ип			Лист	Листов	1
И. контр.	Фрадский	Ип		Трубопровод	Госстрой СССР		
Умб.	Слибак	Ип			Сантехпроект 2, Москва		
					Формат А4		

90 060 990 8724

Вид Б повернуто



Вид А



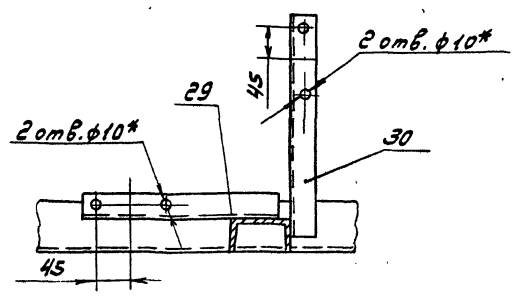
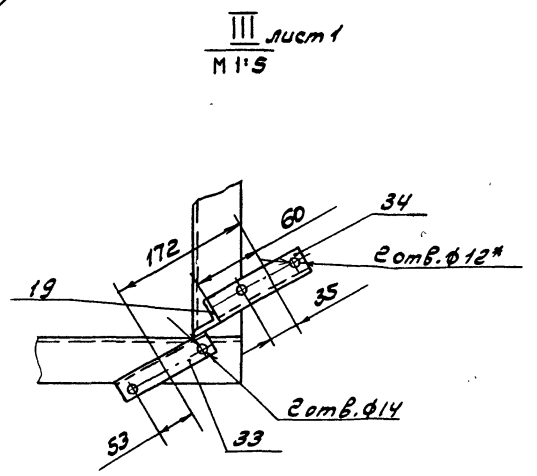
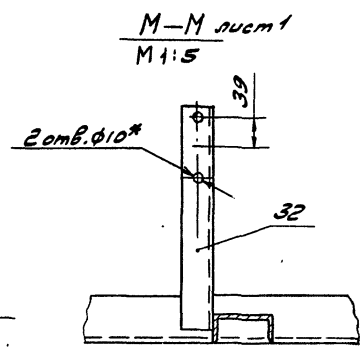
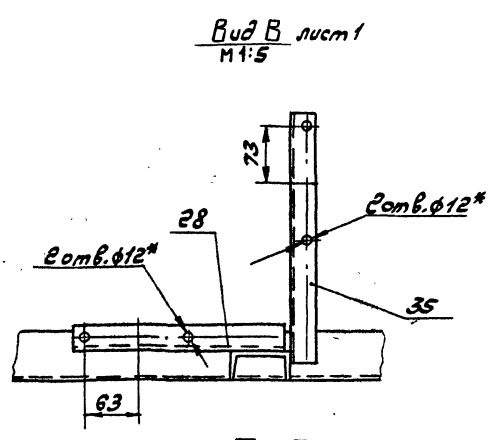
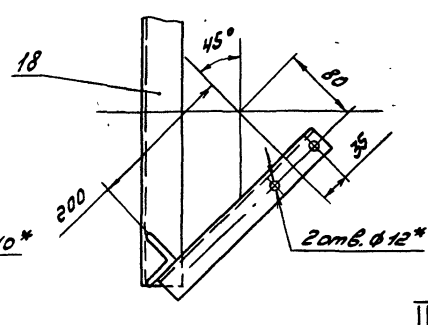
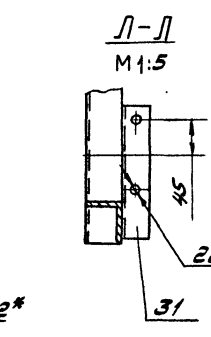
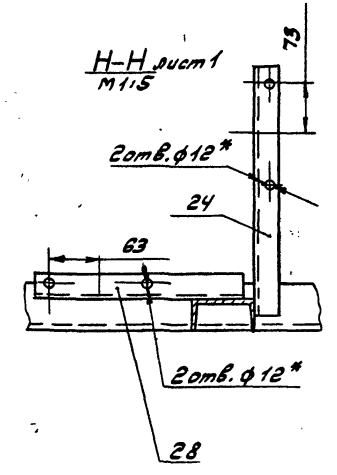
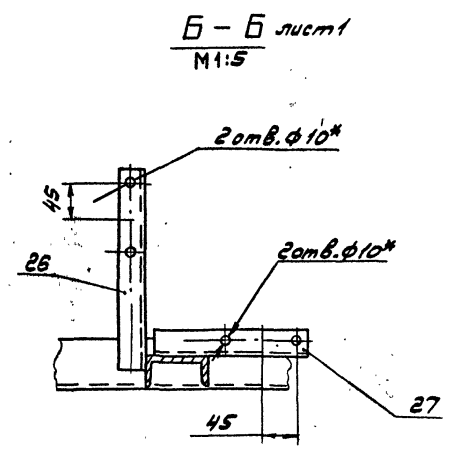
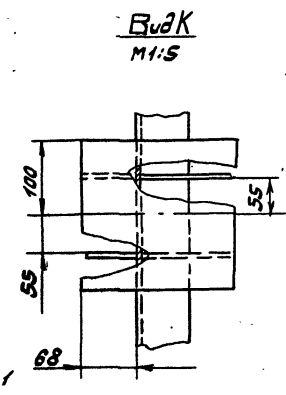
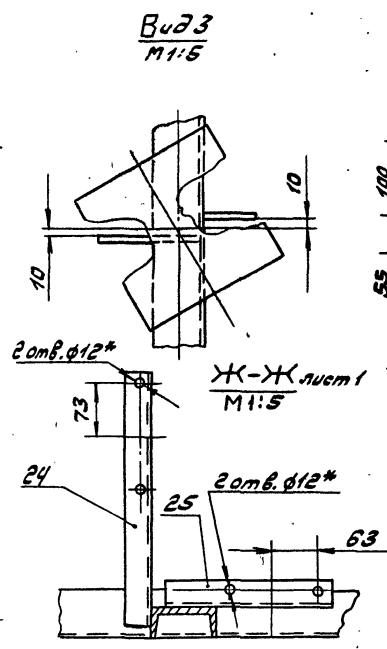
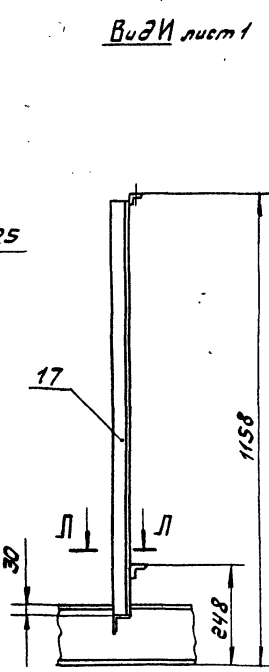
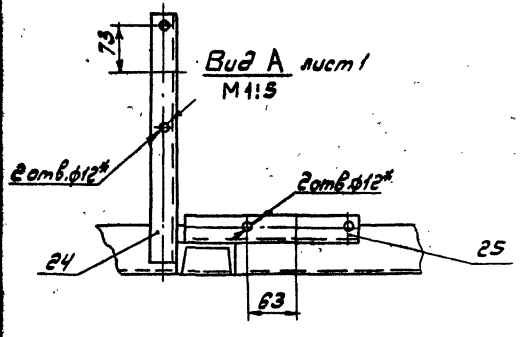
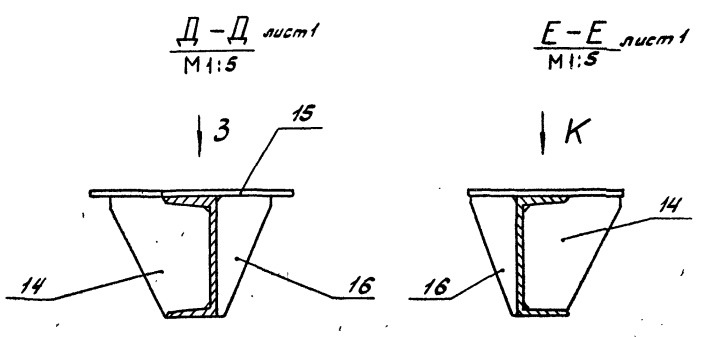
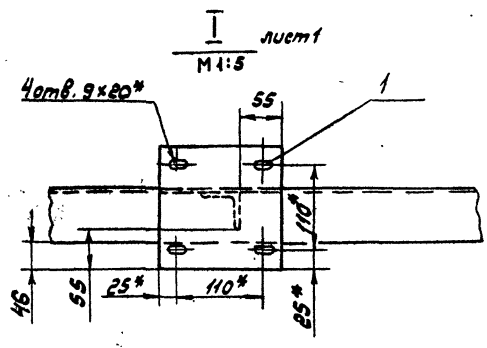
Размеры для справок

А24В066.090СБ

Изм. Лист	№ докум.	Подп.	Дата	Трубопровод	Лист	Масса	Масштаб
Разраб.	Мухомин	Скв.			4	2,2	1:5
Проб.	Рубинский	Ип			Лист	Листов	1
И. контр.	Фрадский	Ип		Трубопровод	Госстрой СССР		
Умб.	Слибак	Ип			Сантехпроект 2, Москва		
					Формат А3		

Тел 903-1-250.87
Альбом Б

Изм. Лист № докум. Подп. Дата
Разраб. Мухомин Скв.
Проб. Рубинский Ип
И. контр. Фрадский Ип
Умб. Слибак Ип



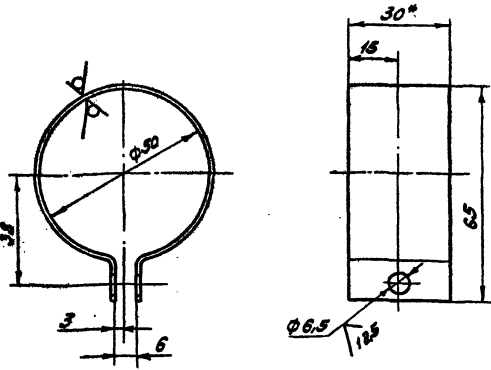
Альбом 6

19903-1-250.87

Шифр по ГОСТу, Подпись и дата

А24В066.001

50/1/1



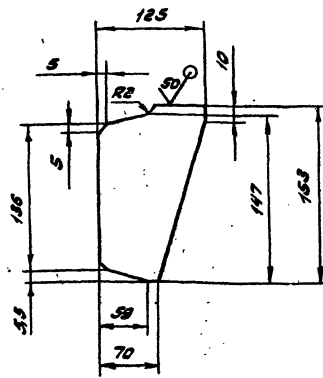
1^я Размер для справок
2. H14; h14; ± $\frac{E}{2}$

А24В066.001

Изм.	Лист	№ докум.	Подп.	Дата	Зомут	Лит.	Масса	Материал
Разработ.	Рубинский	Литбон	Литбон	Литбон				
Проб.	Литбон	Литбон	Литбон	Литбон	Лист	Листов	Б 1.4 ГОСТ 19903-74	Госстрой СССР Сантехпроект г. Москва
Чтв. пр.	Литбон	Литбон	Литбон	Литбон	Лист	Листов	4-й в Ст.3 ГОСТ 16523-70	Формат: А4
И. контр.	Фрадлин	Литбон	Литбон	Литбон	Лист	Листов	Б 6.0 ГОСТ 19903-74	Госстрой СССР Сантехпроект г. Москва
Утв.	Слибак	Литбон	Литбон	Литбон	Лист	Листов	8 Ст.3 ГОСТ 14637-79	Формат: А4

А24В066.134

50/1/1



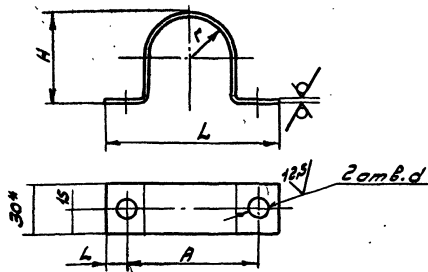
Неуказанные предельные отклонения размеров h14

А24В066.134

Изм.	Лист	№ докум.	Подп.	Дата	Зомут	Лит.	Масса	Материал
Разработ.	Рубинский	Литбон	Литбон	Литбон				
Проб.	Литбон	Литбон	Литбон	Литбон	Лист	Листов	Б 6.0 ГОСТ 19903-74	Госстрой СССР Сантехпроект г. Москва
Чтв. пр.	Литбон	Литбон	Литбон	Литбон	Лист	Листов	8 Ст.3 ГОСТ 14637-79	Формат: А4
И. контр.	Фрадлин	Литбон	Литбон	Литбон	Лист	Листов	Б 6.0 ГОСТ 19903-74	Госстрой СССР Сантехпроект г. Москва
Утв.	Слибак	Литбон	Литбон	Литбон	Лист	Листов	8 Ст.3 ГОСТ 14637-79	Формат: А4

А24В066.002

50/1/1



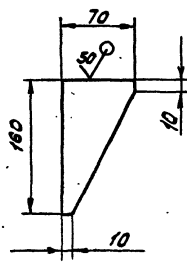
1^я Размер для справок
2. H14; h14; ± $\frac{E}{2}$

А24В066.002

Изм.	Лист	№ докум.	Подп.	Дата	Зомут	Лит.	Масса	Материал
Разработ.	Рубинский	Литбон	Литбон	Литбон				
Проб.	Литбон	Литбон	Литбон	Литбон	Лист	Листов	Б 1.4 ГОСТ 19903-74	Госстрой СССР Сантехпроект г. Москва
Чтв. пр.	Литбон	Литбон	Литбон	Литбон	Лист	Листов	4-й в Ст.3 ГОСТ 16523-70	Формат: А4
И. контр.	Фрадлин	Литбон	Литбон	Литбон	Лист	Листов	Б 6.0 ГОСТ 19903-74	Госстрой СССР Сантехпроект г. Москва
Утв.	Слибак	Литбон	Литбон	Литбон	Лист	Листов	8 Ст.3 ГОСТ 14637-79	Формат: А4

А24В066.136

50/1/1



Неуказанные предельные отклонения размеров h14

А24В066.136

Изм.	Лист	№ докум.	Подп.	Дата	Зомут	Лит.	Масса	Материал
Разработ.	Рубинский	Литбон	Литбон	Литбон				
Проб.	Литбон	Литбон	Литбон	Литбон	Лист	Листов	Б 6.0 ГОСТ 19903-74	Госстрой СССР Сантехпроект г. Москва
Чтв. пр.	Литбон	Литбон	Литбон	Литбон	Лист	Листов	8 Ст.3 ГОСТ 14637-79	Формат: А4
И. контр.	Фрадлин	Литбон	Литбон	Литбон	Лист	Листов	Б 6.0 ГОСТ 19903-74	Госстрой СССР Сантехпроект г. Москва
Утв.	Слибак	Литбон	Литбон	Литбон	Лист	Листов	8 Ст.3 ГОСТ 14637-79	Формат: А4

СП 903-1-250.87 Алюбом 6

Изм. Лист № докум. Подп. Дата

Изм. Лист № докум. Подп. Дата

Код	Обозначение	Наименование	кол.	Примечание
		Документация		
1	Р24В 075.000 СБ	Сборочный чертеж	1	Р2; Р3
2	Р24В 075.000 СТ	Технологическая карта	1	
		Сборочные единицы		
1	Р23А 024.000-02	Эжектор водосамонный для фильтров Ф1000	1	4.200-13
2	Р23А 024.000-04	Эжектор водосамонный для фильтров Ф2000	2	то же
3	Р23 Р 002.000	Регулятор подачи воды	2	
4	Р24В 075.010	Трубопровод	1	
5	Р24В 075.020	Трубопровод	1	
6	Р24В 075.030	Коллено	1	
7	Р24В 075.040	Трубопровод	1	
8	Р24В 075.050	Трубопровод	1	
9	Р24В 075.060	Коллектор	1	
10	Р24В 075.070	Коллено	1	
11	-01	Коллено	1	
12	Р24В 075.080	Коллектор	1	
Р24В 075.000				
Блок приготовления регенерационного раствора натрий - хлорида			Лист 1	Лист 2

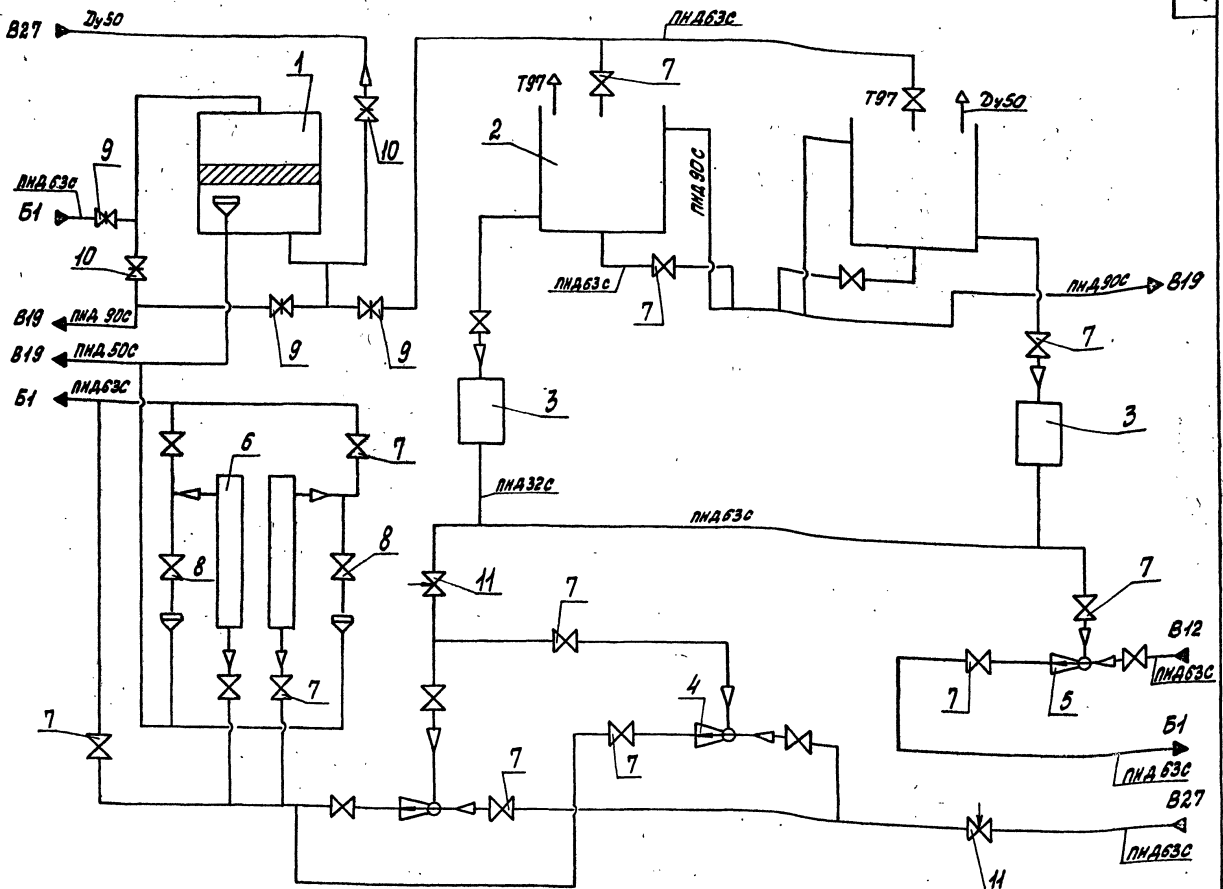
Код	Обозначение	Наименование	кол.	Примечание
13	Р24В 075.090	Трубопровод	2	
14	Р24В 075.100	Трубопровод	1	
15	Р24В 075.110	Коллектор	1	
16	Р24В 075.120	Патрубок	2	
17	-01	Патрубок	1	
18	Р24В 075.130	Коллектор	1	
19	Р24В 075.140	Коллено	2	
20	-01	Коллено	1	
21	-02	Коллено	2	
22	Р24В 075.150	Коллектор	1	
23	Р24В 075.160	Коллектор	1	
24	Р24В 075.170	Трубопровод	1	
25	Р24В 075.180	Трубопровод	1	
26	Р24В 075.190	Коллектор	1	
27	Р24В 075.200	Коллектор	1	
28	Р24В 075.210	Узел обвязки электротоматных аппаратов	1	
29	Р24В 075.220	Бак V=4м ³	1	
30	-01	Бак V=4м ³	1	
31	Р24В 075.230	Рама	1	
32	Р24В 075.420	Патрубок	2	
33	Р24В 075.430	Статив	1	
Р24В 075.000				
35	Р24В 075.001	Прокладка	4	
36	-01	Прокладка	4	
37	-02	Прокладка	1	
38	-03	Прокладка	2	
39	-04	Прокладка	1	
Р24В 075.000				

Код	Обозначение	Наименование	кол.	Примечание
40	Р24В 075.001-05	Прокладка	15	
41	-06	Прокладка	2	
42	Р24В 075.002	Опора	5	
43	Р24В 075.003	Косынка	4	
44	Р24В 075.004	Кронштейн	1	
45	-01	Кронштейн	1	
46	Р24В 075.005	Хомут	3	
47	-01	Хомут	28	
48	-02	Хомут	7	
49	Р24В 075.006	Хомут	4	
50	-01	Хомут	3	
51	Р24В 075.007	Уголок С=400-2	2	1,4 м2
52	Р24В 075.008	Уголок С=170-1	1	0,52 м2
53	Р24В 075.009	Уголок	1	0,52 м2
54	Р24В 075.011	Патрубок С=50-1	2	0,03 м2
55	Р24В 075.012	Трубка	1	
56	Р24В 075.013	Труба С=200-2	2	0,1 м2
57	Р24В 075.014	Швеллер	2	
58	Р24В 075.015	Лист	1	
Р24В 075.000				

Код	Обозначение	Наименование	кол.	Примечание
60		Стандартные изделия		
61		Шпиль 3-2-4-850		
62		Гост 12716-73	3	
63		Болт Гост 7798-70		
64		М5 х 16,36	7	
65		М8 х 25,36	70	
66		М10 х 35,36	14	
67		М12 х 50,36	52	
68		М16 х 70,36	234	
69		Гайка Гост 7915-70		
70		М5-4	7	
71		М8-4	68	
72		М10-4	14	
73		М12-4	60	
74		М16-4	234	
75		Опора 0162-57		
76		Гост 1494-82	5	
77		Опора 0162-114		
78		Гост 1494-82	2	
79		Вентиль 15х75-1		
80		Дх50 Гост 24085-80	16	
81		Вентиль 15х160-1		
82		Гост 18161-72	2	
83		Манометр МП160х4		
84		Гост 2405-80	2	
85		Манометр МП160х10		
86		Гост 2405-80	1	
Р24В 075.000				

14 003-1-150.87

Листом 6



Поз.	Наименование	КОЛ.	ПРИМЕЧАНИЕ
1	Фильтр осветлительный вертикальный ФОВ-10-0-6	1	
2	Бак V=4,0 м³	2	
3	Регулятор постоянного уровня раствора соли	2	
4	Эжектор водосоляной для фильтра ф1000 мм	1	
5	Эжектор водосоляной для фильтра ф2000 мм	2	
6	Аппарат электромагнитный тип 20	20	
7	Вентиль 15х15 лп Ду50	2	
8	Вентиль 15х15 лп Ду15	2	
9	Задвижка 30х60р Ду50	3	
10	Задвижка 30х60р Ду80	2	
11	Клапан мембранный 22х7 мм Ду50	2	

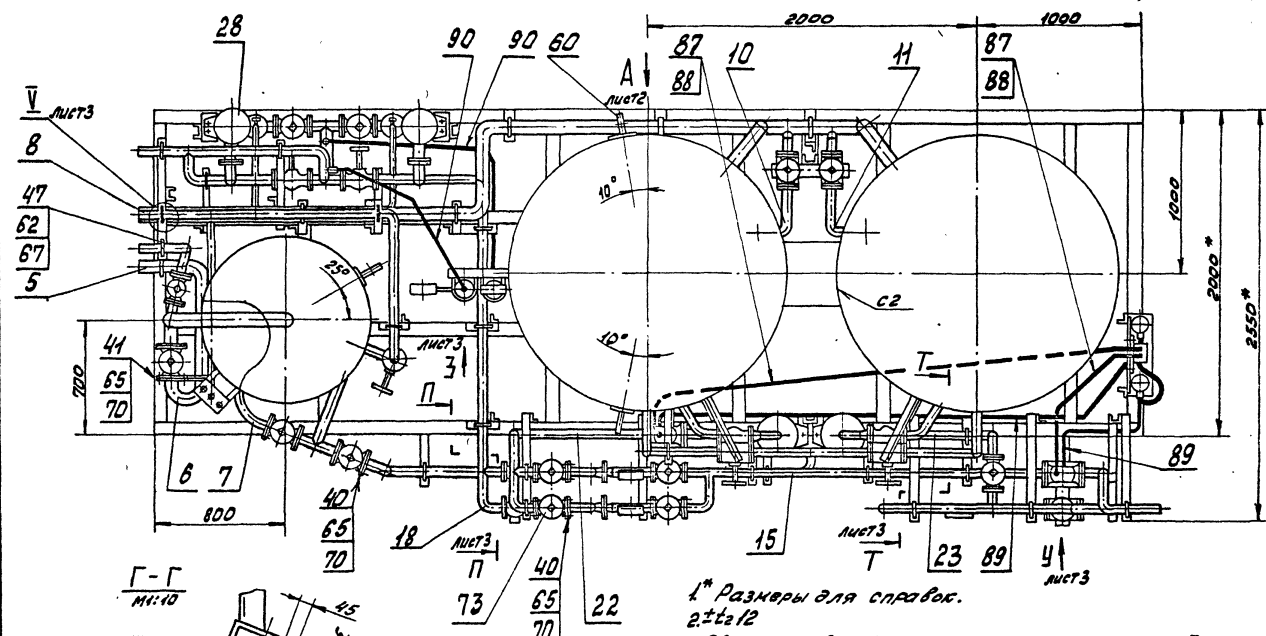
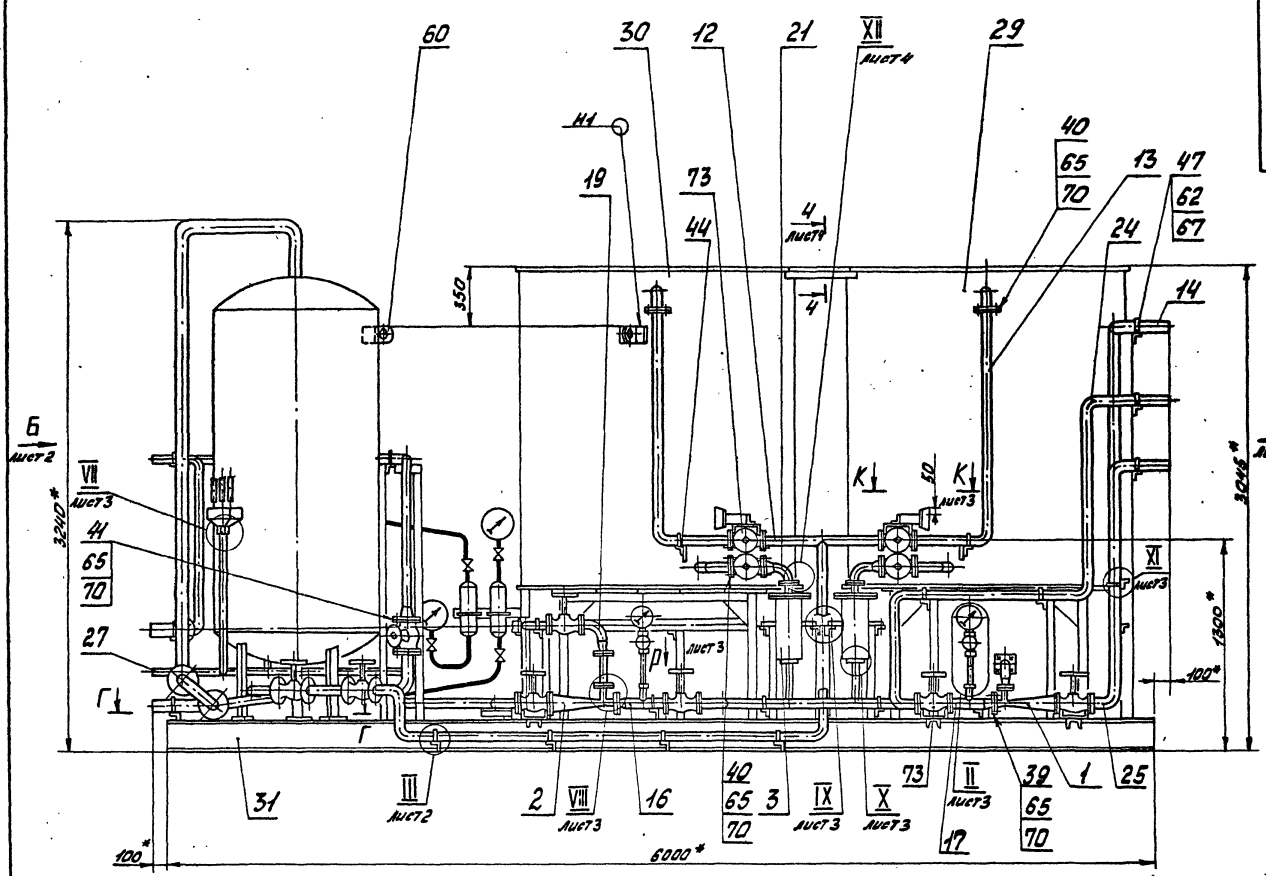
Наименование трубопровода	Обозначение
Трубопровод раствора натрия - хлорида	Б1
Трубопровод омагниченной воды	Б27
Трубопровод воды после натрий-хлоридных фильтров (ступень)	Б12
Трубопровод дренажей, переливов и сливов	Б19
Трубопровод атмосферный	Т97

R24B075.000C1

Изм. лист	Исполн. Подп.	Дата	Блок приготовления регенерационного раствора натрия - хлорида. Технологическая схема	Лист	Масштаб	Исполн.
Разработчик	Проверенный			4		
Лист	Рис. 22	Рис. 22	Рис. 22	Рис. 22	Рис. 22	Рис. 22
И.о. инж.	И.о. инж.	И.о. инж.	И.о. инж.	И.о. инж.	И.о. инж.	И.о. инж.
Утв.	Утв.	Утв.	Утв.	Утв.	Утв.	Утв.

копировала: *Срасс* 22693-47 27 ФОРМАТ А2

№ 303 - 1 - 250. 87
 Альбом 6
 Функциональный проект в 2 этапа



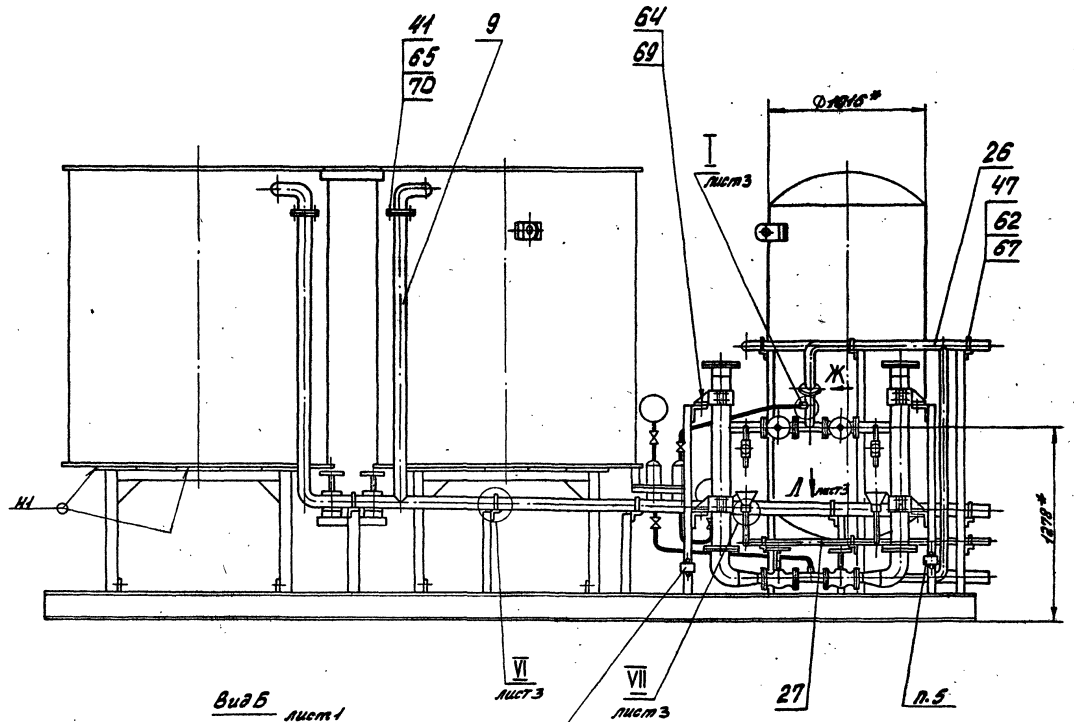
- 1* Размеры для справок.
2 ±0.12
3 Сварные швы Т1, Н1 по пост 5264-80; СВ. НЗ-по ГОСТ 16037-80
4** Сварные швы по ГОСТ 16310-80.
5. Выпрямители ВСР-6, входящие в комплект магнитных аппаратов, крепить по месту при монтаже.
6. Покрытие элака. выполнять по проекту В14.

A24B075.000СБ				Лист	Масса	Начисл	
Изм.	Лист	№ докум.	Подп.	Дата	4	3500	1:20
Разраб.	Литвинский	Л.С.					
Проб.	Волобуев	Л.С.					
Рук.зв.	Волобуев	Л.С.					
Л.С.	Иванов				Лист 1	Листов 4	
Нач.пр.	Владимир				ГОССТРОЙ СССР		
Упр.в.	Сливков				СЕНТЕХПРОЕКТ г. Москва		

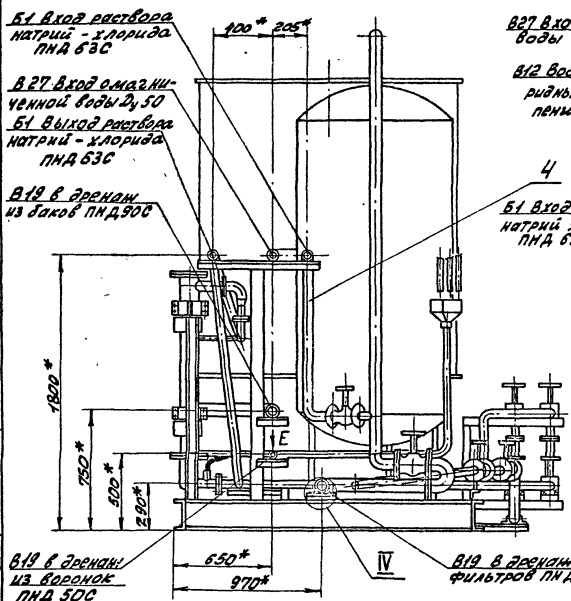
т.н 903-1 - 250.87
Листом 6

Шаблон для изготовления деталей

Вид А лист 1



Вид Б лист 1



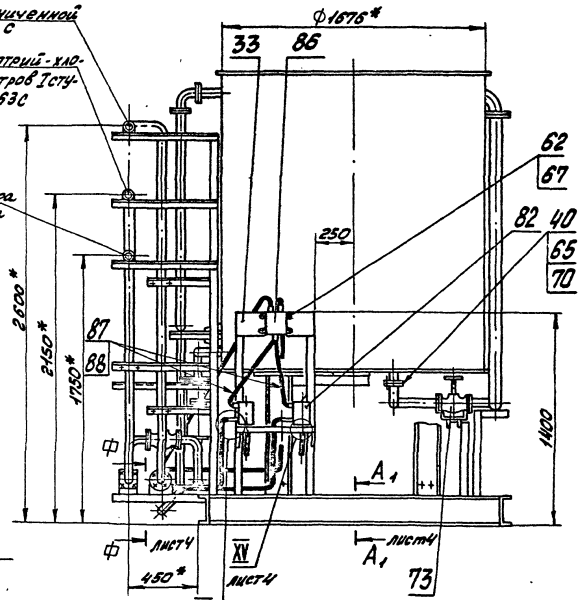
51 Вход раствора натрия - хлорида ПНА 63С
 52 Вход смазочной воды ДУ 50
 53 Выход раствора натрия - хлорида ПНА 63С
 54 В дренаж из баков ПНА 63С

527 Вход смазочной воды ПНА 63С
 512 Вода из натрий-хлоридных фильтров 10-ступени ПНА 63С

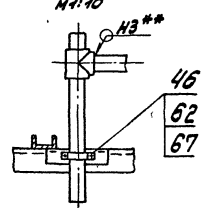
519 В дренаж из баков ПНА 50С

518 В дренаж из фильтров ПНА 90С

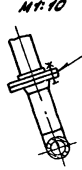
Вид В лист 1



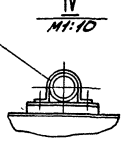
Вид Е МН:10



Вид Ж МН:10

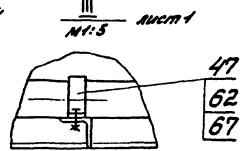


IV МН:10

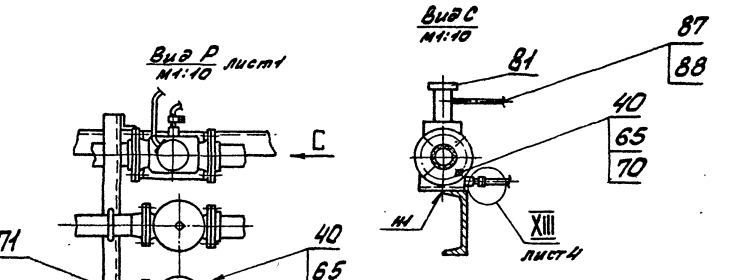
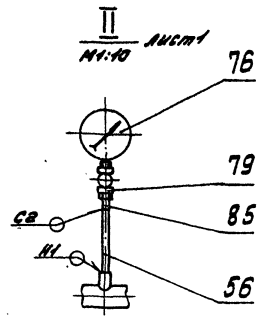
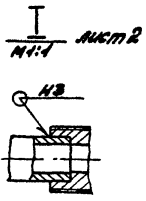
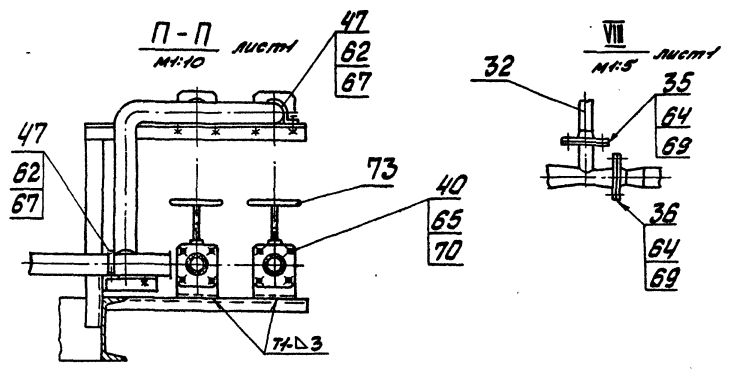
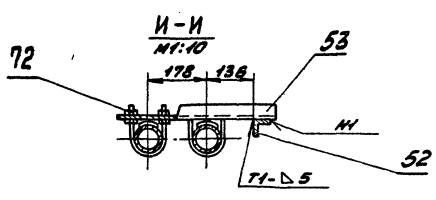
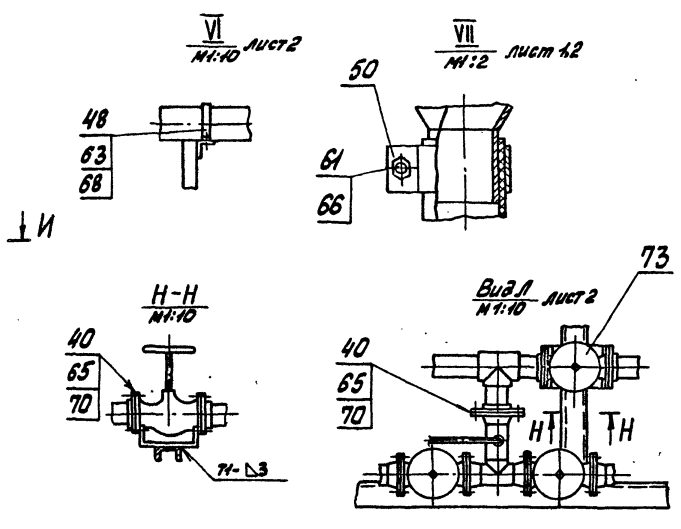
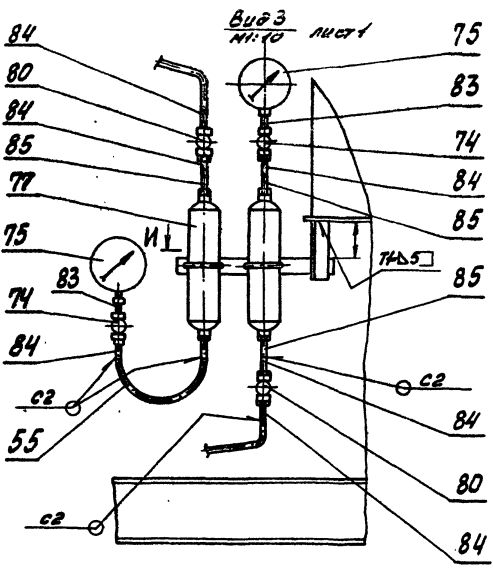


XIV МН:4

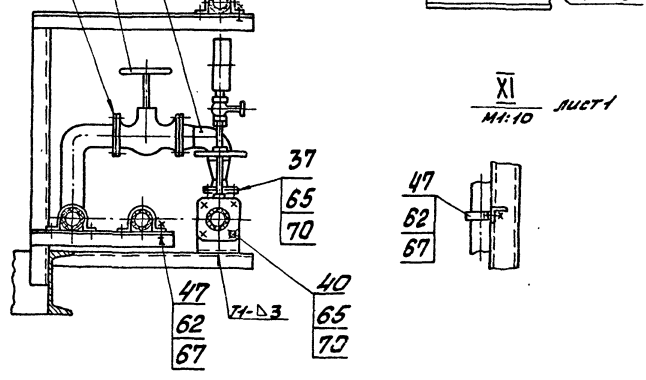
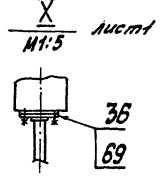
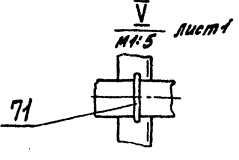
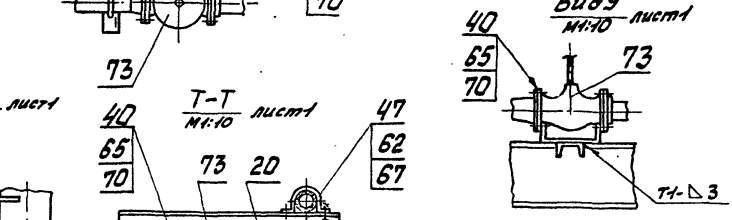
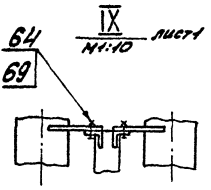
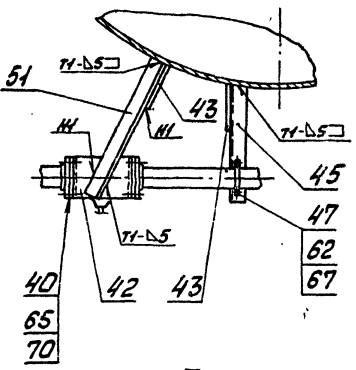
III МН:5 лист 1



21 903 - 1 - 150.87
 Альбом 6
 Вид А лист 1
 Вид Б лист 1
 Вид В лист 1
 Вид Е МН:10
 Вид Ж МН:10



K-K
М:10
Лист 1

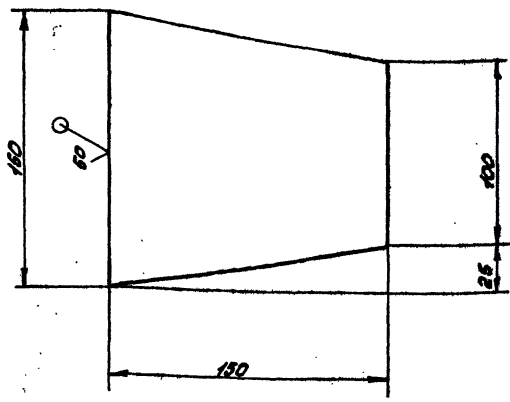


№ 903-1-250.87 АИЛФОН 6

Лист 1 из 1. Вид 1. М:10. Лист 1.

R24B075.003

(N/A)



Неуказанные предельные отклонения размеров: h14; ±t2/2

R24B 075. 003

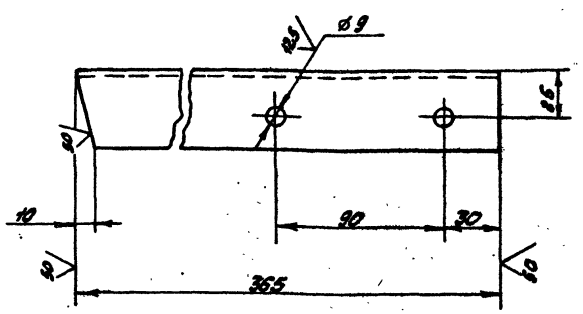
ИЗ	Лист	№ докум.	Подп.	Дата	Кодынка	Лист	Масса	Начисл.
В	чел.	Проект	Подп.	Дата		И	0,9	1:2
Л	дв.	Гранубский			Лист		Листов 1	
Р	з.гр.	Гранубский			Листов 1			
Л	дв.	Чичурский			Листов 1			
И	дв.	Владимир			Листов 1			
У	т.в.	Свибас			Листов 1			
Лист					Листов 1			
514 ГОСТ 19903-74					Госстрой СССР			
4-И-ВетЗ ГОСТ 18383-70					Сантехпроект			
					г. Москва			

ФОРМАТ А4

R24B 075. 004

(N/A)

R24B075.004-изобретено
R24B 075. 004-01-зеркальное отражение



Неуказанные предельные отклонения размеров: H14; h14; ±t2/2

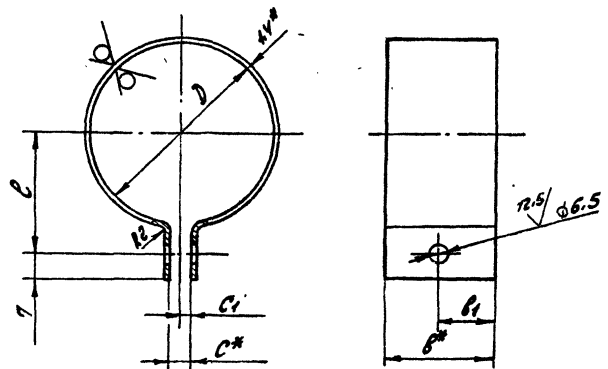
R24B 075. 004

ИЗ	Лист	№ докум.	Подп.	Дата	Уголок	Лист	Масса	Начисл.
В	чел.	Проект	Подп.	Дата		И	1,1	1:2
Л	дв.	Гранубский			Лист		Листов 1	
Р	з.гр.	Гранубский			Листов 1			
Л	дв.	Чичурский			Листов 1			
И	дв.	Владимир			Листов 1			
У	т.в.	Свибас			Листов 1			
Лист					Листов 1			
514 ГОСТ 19903-74					Госстрой СССР			
4-И-ВетЗ ГОСТ 18383-70					Сантехпроект			
					г. Москва			

ФОРМАТ А4

R24B 075. 006

(N/A)



Обозначение	Размеры, мм						Масса, кг
	D	e	δ*	β1	δ*	С1	
R24B 075. 006	10	15	20	10	3	1,5	0,05
-01	50	30	30	15	6	3	0,15

- * Размеры для справок.
- H14; h14; ±t2/2

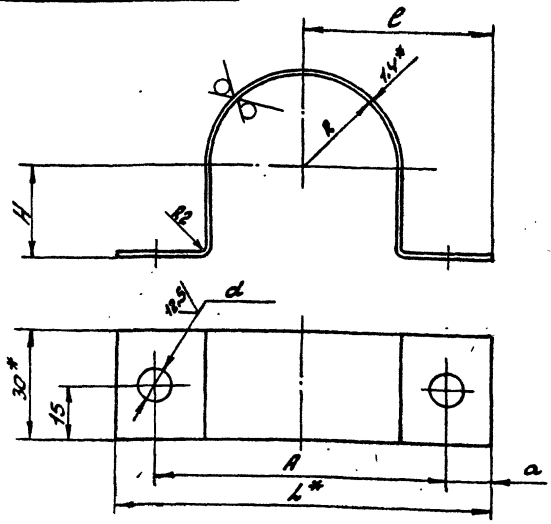
R24B 075. 006

ИЗ	Лист	№ докум.	Подп.	Дата	Хомут	Лист	Масса	Начисл.
В	чел.	Проект	Подп.	Дата		И	0,15	-
Л	дв.	Гранубский			Лист		Листов 1	
Р	з.гр.	Гранубский			Листов 1			
Л	дв.	Чичурский			Листов 1			
И	дв.	Владимир			Листов 1			
У	т.в.	Свибас			Листов 1			
Лист					Листов 1			
514 ГОСТ 19903-74					Госстрой СССР			
4-И-ВетЗ ГОСТ 18383-70					Сантехпроект			
					г. Москва			

ФОРМАТ А4

R24B 075. 005

(N/A)



Обозначение	Размеры, мм						Масса, кг
	A	a	L*	B	H	d	
R24B 075. 005	78	H	100	50	25	26	0,1
-01	80	10	40	55	32	32	0,11
-02	126	12	150	75	46	46	0,19

- * Размеры для справок.
- H14; ±t2/2

R24B 075. 005

ИЗ	Лист	№ докум.	Подп.	Дата	Хомут	Лист	Масса	Начисл.
В	чел.	Проект	Подп.	Дата		И	См. табл.	-
Л	дв.	Гранубский			Лист		Листов 1	
Р	з.гр.	Гранубский			Листов 1			
Л	дв.	Чичурский			Листов 1			
И	дв.	Владимир			Листов 1			
У	т.в.	Свибас			Листов 1			
Лист					Листов 1			
514 ГОСТ 19903-74					Госстрой СССР			
4-И-ВетЗ ГОСТ 18383-70					Сантехпроект			
					г. Москва			

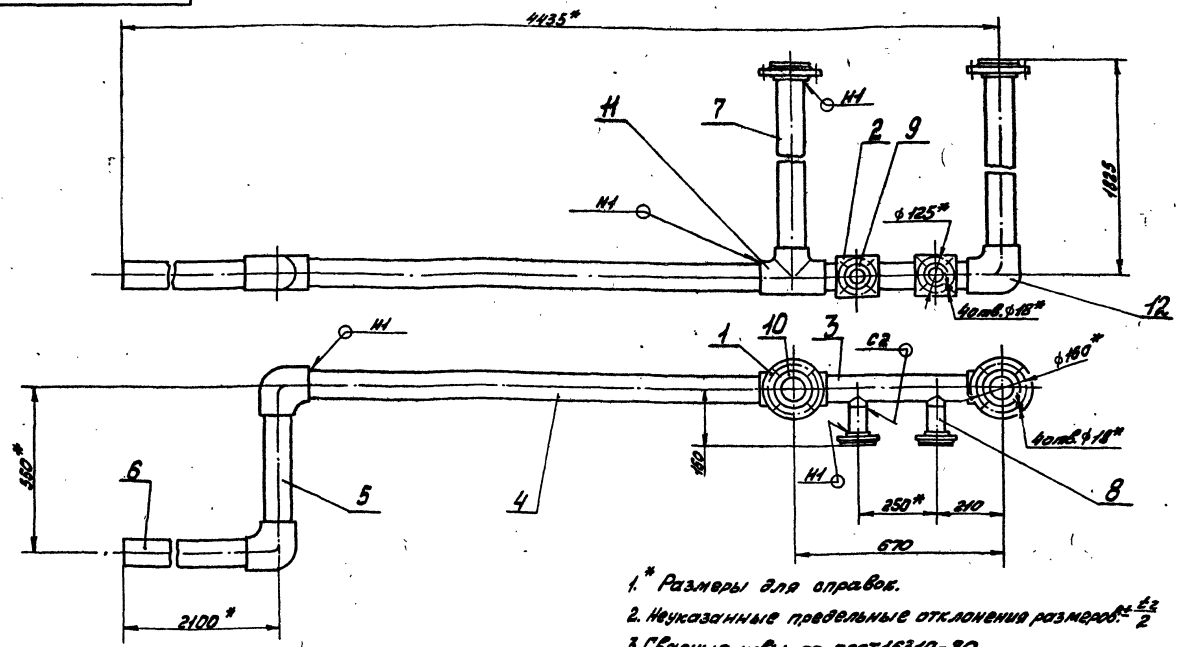
22699-07 32

ФОРМАТ А4

лп 903-1-250.87
Альбом 6

ИЗ Лист № докум. Подп. Дата
В чел. Проект Подп. Дата
Л дв. Гранубский
Р з.гр. Гранубский
Л дв. Чичурский
И дв. Владимир
У т.в. Свибас

ИЗ Лист № докум. Подп. Дата
В чел. Проект Подп. Дата
Л дв. Гранубский
Р з.гр. Гранубский
Л дв. Чичурский
И дв. Владимир
У т.в. Свибас



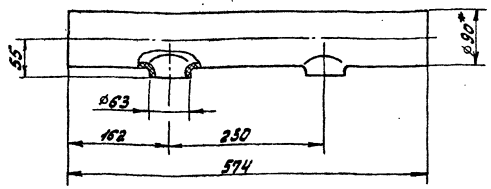
1. * Размеры для оправок.
2. Неуказанные предельные отклонения размеров: $\pm \frac{1}{2}$
3. Сварные швы по ГОСТ 18310-80.

Исполн. Смирнов В.В. Проверил. Смирнов В.В. Дата. 1983.07.05

А24В.075.060СБ

Изм.	Лист	№ докум.	Подп.	Дата	Коллектор	Лист	Масса	Листов
№	№	№	№	№		№	№	№
						25.0	1.10	
					Лист Листов 1			
					Госстрой СССР САНТЕХПРОЕКТ г. Москва			
					ФОРМАТ А3			

А24В.075.061



1. * Размер для оправок.
2. Неуказанные предельные отклонения размеров: $h14; \pm \frac{1}{2}$

А24В.075.061

Изм.	Лист	№ докум.	Подп.	Дата	Труба	Лист	Масса	Листов
№	№	№	№	№		№	№	№
						0,8	1.5	
					Лист Листов 1			
					Госстрой СССР САНТЕХПРОЕКТ г. Москва			
					ФОРМАТ А4			

Ил. 903-1-25.0.87
А.А.Смирнов

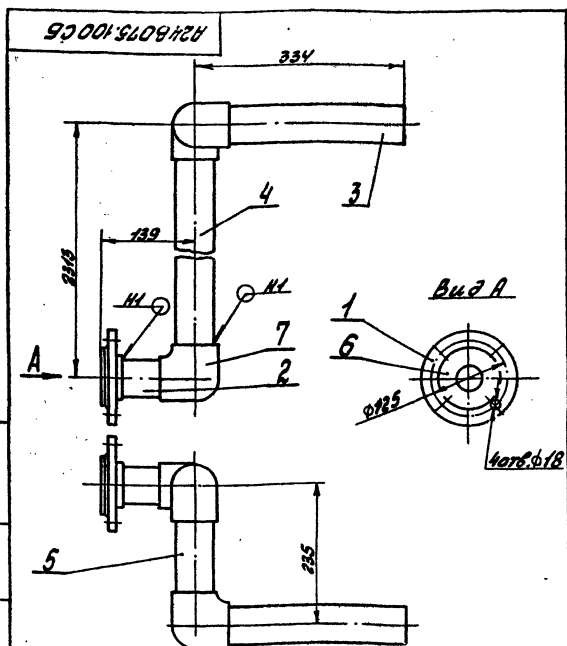
Исполн. Смирнов В.В. Проверил. Смирнов В.В. Дата. 1983.07.05

Изм.	Лист	№ докум.	Подп.	Дата	Обозначение	Наименование	Ед. изм.	Примечание
№	№	№	№	№				
					<u>Документация</u>			
					А24В.075.060СБ Сборочный чертёж			
					<u>Детали</u>			
IV	1	А24В.075.061-01			Фланец		2	
	2	-02			Фланец		2	
IV	3	А24В.075.061			Труба		1	
					Труба ПНА90с ГОСТ18399-83			
БV	4	А24В.075.062			Р = 1570-3		1	2,2кг
БV	5	А24В.075.063			Р = 454-2		1	0,08кг
БV	6	А24В.075.064			Р = 2050-3		1	2,8кг
БV	7	А24В.075.065			Р = 1774-3		2	2,4кг
БV	8	А24В.075.066			Труба Р = 100-1		2	0,07кг
					Труба ПНА90с ГОСТ18399-83			
					Стандартные изделия			
	9				Втулка под фланец ПНА90с		2	
					0676-05-367-74		2	
	10				Втулка под фланец ПНА90с		2	
					0676-05-367-74		2	
	11				Тройник ПНА90с 0676-05-367-74		1	
	12				Тройник ПНА90с 0676-05-367-74		3	
					Фланец 1-80-ГОСТ12820-80 (Заготовка для А24В.075.061-01)			
					Фланец квадратный 1-50-10 ГОСТ18320-80 (Заготовка для А24В.075.061-02)			

Исполн. Смирнов В.В. Проверил. Смирнов В.В. Дата. 1983.07.05

А24В.075.060

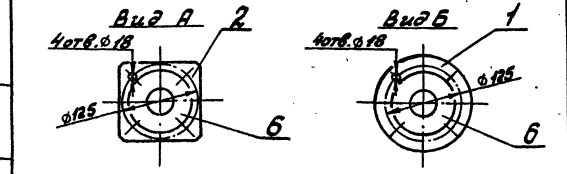
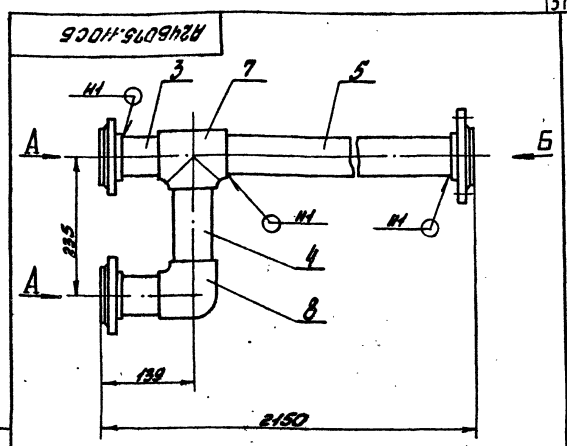
Изм.	Лист	№ докум.	Подп.	Дата	Коллектор	Лист	Масса	Листов
№	№	№	№	№		№	№	№
					Лист Листов 1			
					Госстрой СССР САНТЕХПРОЕКТ г. Москва			
					ФОРМАТ А4			



1. Размеры для справок.
2. Сварные швы по ГОСТ 16310-80

A24B075.100 CB

Трубопровод				Лист	№ листа	Число листов
				И	4,8	1:5
				Лист	Листов	
				Проектный отдел САНТЕХПРОЕКТ г. Москва		
				ФОРМАТ А4		



1. Размеры для справок.
2. Сварные швы по ГОСТ 16310-80.

A24B075.100 CB

Коллектор				Лист	№ листа	Число листов
				И	8,8	1:5
				Лист	Листов	
				Проектный отдел САНТЕХПРОЕКТ г. Москва		
				ФОРМАТ А4		

Формат	Лист	№	Обозначение	Наименование	кол.	Примечание
				<u>Документация</u>		
			A24B075.100 CB	Сборочный чертёж		
				<u>Детали</u>		
ИУ	1	A24B075.021	Фланец	1		
			Труба ПНД 63С ГОСТ 18659-83			
БУ	2	A24B075.101	Е=100-1	1	0,07кг	
БУ	3	A24B075.102	Е=300-2	1	0,21кг	
БУ	4	A24B075.103	Е=2235-3	1	1,5кг	
БУ	5	A24B075.104	Е=167-1	1	0,11кг	
			Стандартные изделия			
	6		Втулка под фланец ПНД 63С ОСТ 6-05-367-74	1		
	7		Угольник ПНД 63С ОСТ 6-05-367-74	3		
			Фланец 1-50-10 ГОСТ 12820-80 (заготовка для A24B075.021)			

A24B075.100

Трубопровод				Лист	Лист	Листов
				И		1
				Проектный отдел САНТЕХПРОЕКТ г. Москва		
				ФОРМАТ А4		

Формат	Лист	№	Обозначение	Наименование	кол.	Примечание
				<u>Документация</u>		
			A24B075.100 CB	Сборочный чертёж		
				<u>Детали</u>		
ИУ	1	A24B075.021	Фланец	1		
	2	-02	Фланец	2		
			Труба ПНД 63С ГОСТ 18659-83			
БУ	3		Е=100-1	2	0,07кг	
БУ	4		Е=165-2	1	0,11кг	
БУ	5		Е=1970-3	1	1,35кг	
			Стандартные изделия			
	6		Втулка под фланец ПНД 63С ОСТ 6-05-367-74	3		
	7		Тройник ПНД 63С ОСТ 6-05-367-74	1		
	8		Угольник ПНД 63С ОСТ 6-05-367-74	1		
			Фланец 1-50-10 ГОСТ 12820-80 (заготовка для A24B075.021)			
			Фланец квадратный 1-50-10 ГОСТ 12820-80 (заготовка для A24B075.021-02)			

A24B075.100

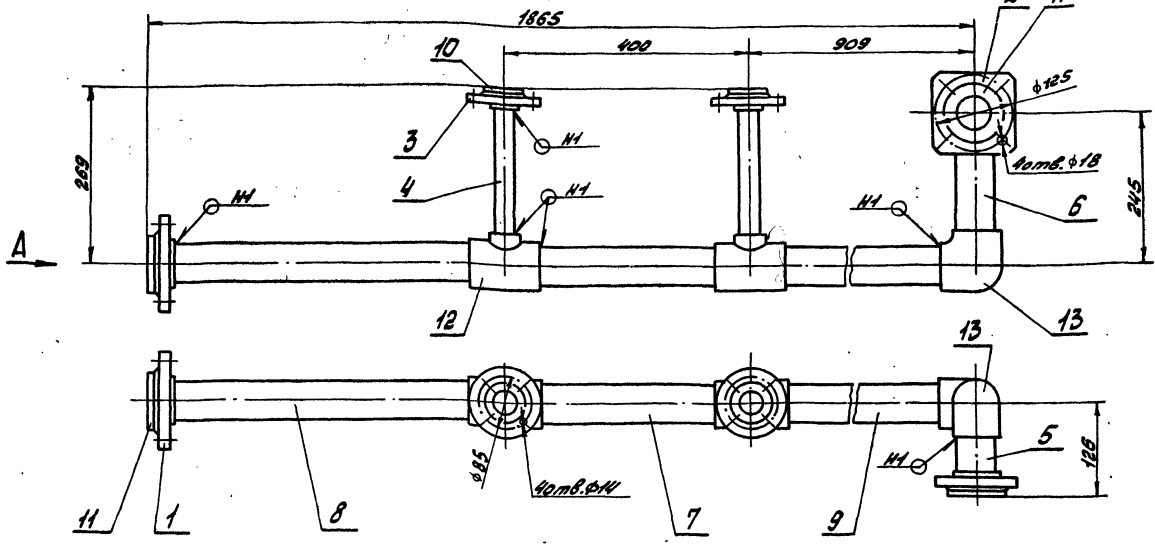
Коллектор				Лист	Лист	Листов
				И		1
				Проектный отдел САНТЕХПРОЕКТ г. Москва		
				ФОРМАТ А4		

г. Москва, ул. Ленинградская, д. 100, к. 1

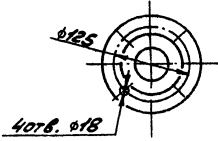
Лист 6

Лист 7

Р24В075.160СБ



Вид А



- 1. Размеры для справок.
- 2. Сварные швы по ГОСТ 16310-80.

Р24В075.160СБ

КОЛЛЕКТОР

Лист	№ докум.	Подп.	Дата
1	1		

Лит.	Масштаб	Масштаб
И 1	8:6	1:5

ГОСТРОЙ СССР
САНТЕХПРОЕКТ
г. Москва

ФОРМАТ А3

Л.А. 903-1-250.87

Альбом 6

Формат	Зона	Лист	Обозначение	Наименование	кол.	Примечание
				Документация		
А3			Р24В075.160СБ	Сборочный чертеж		
				Детали		
ВУ	1		Р24В075.021	Фланец	1	
	2		-02	Фланец	1	
	3		-03	Фланец	2	
ВУ	4		Р24В075.161	Труба	2	0,05кг
				Труба ДНД 325 ГОСТ 18599-85		
				Р = 230-2	2	0,05кг
				Труба ДНД 636 ГОСТ 18599-85		
ВУ	5		Р24В075.162	Р = 85-1	1	0,06кг
ВУ	6		Р24В075.163	Р = 175-2	1	0,12кг
ВУ	7		Р24В075.164	Р = 330-2	1	0,22кг
ВУ	8		Р24В075.165	Р = 515-2	1	0,35кг
ВУ	9		Р24В075.166	Р = 840-2	1	0,6кг
				Стандартные изделия		
		10		Втулка под фланец		
				ЛНД 325 ГОСТ 026-05-367-74	2	
		11		Втулка под фланец		
				ЛНД 636 ГОСТ 026-05-367-74	2	

Р24В075.160

КОЛЛЕКТОР

Лит.	Лист	Литера
И 1	1	

ГОСТРОЙ СССР
САНТЕХПРОЕКТ
г. Москва

ФОРМАТ А4

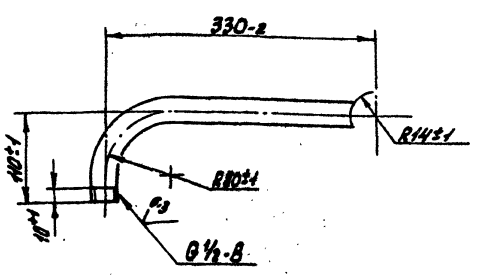
Формат	Зона	Лист	Обозначение	Наименование	кол.	Примечание
		12		Тройник ЛНД 63x32С		
				ОСТ 6-05-367-74	2	
		13		Угловые ЛНД 63С		
				ОСТ 6-05-367-74	2	
				Фланец 1-50-10 ГОСТ 12820-80		
				(Заготовка для Р24В075.021)		
				Фланец квадратный		
				1-50-10 ГОСТ 12820-80		
				(Заготовка для Р24В075.021-02)		
				Фланец 1-25-10		
				ГОСТ 12820-80 (Заготовка для Р24В075.021-03)		

Р24В075.160

22699-07 42

ФОРМАТ А4

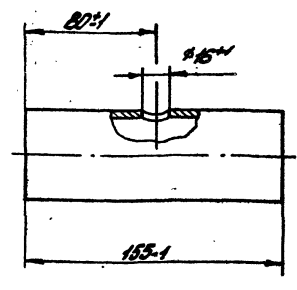
R24B.075.222



R24B.075.222

ИЗМ. Лист	№ докум.	Подп.	Дата	Лист	Листов	Мат. Масса	Нормы
Разработ.	Проверен.	Проектант	Специалист				
Труба				И	0.5	1:4	
Труба 15x25 ГОСТ 3262-75				Госстрой СССР САНТЕХПРОЕКТ г. Москва ФОРМАТ А4			

R24B.075.221

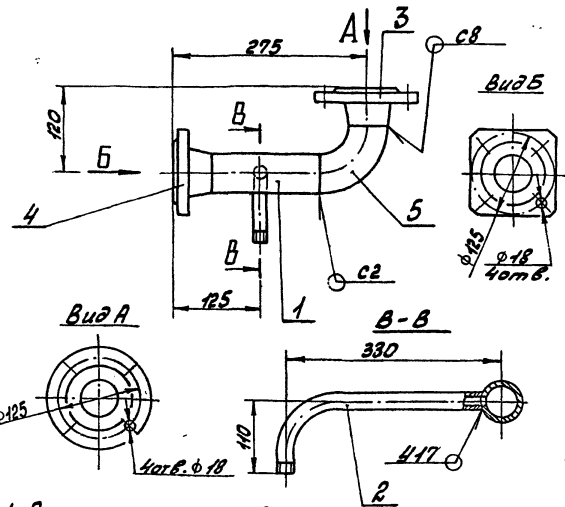


R24B.075.221

ИЗМ. Лист	№ докум.	Подп.	Дата	Лист	Листов	Мат. Масса	Нормы
Разработ.	Проверен.	Проектант	Специалист				
Труба				И	0.5	1:2	
Труба 15x25 ГОСТ 10704-76 в ГОСТ 10705-80				Госстрой СССР САНТЕХПРОЕКТ г. Москва ФОРМАТ А4			

R24B.075.220CB

R24B.075.220- изображено
R24B.075.220-01- зеркальное отражение



R24B.075.220CB

ИЗМ. Лист	№ докум.	Подп.	Дата	Лист	Листов	Мат. Масса	Нормы
Разработ.	Проверен.	Проектант	Специалист				
КОЛЕНО				И	6.0	1:5	
КОЛЕНО				Госстрой СССР САНТЕХПРОЕКТ г. Москва ФОРМАТ А4			

Формат	Знак	№	Обозначение	Наименование	Кол.	Примечание
				<u>Документация</u>		
				<u>Детали</u>		
				<u>Стандартные изделия</u>		
AY			R24B.075.220CB	Сборочный чертёж		
AY	1		R24B.075.221	Труба	1	
AY	2		R24B.075.222	Труба	1	
	3			Фланец 1-50-10 ГОСТ 12881-80	1	
	4			Фланец квадратный 1-50-10 ГОСТ 12881-80	1	
	5			Отбороток 57x3.0 ГОСТ 17375-83	1	
Различные исполнения R24B.075.220 и R24B.075.220-01 по сборочному чертёжу						

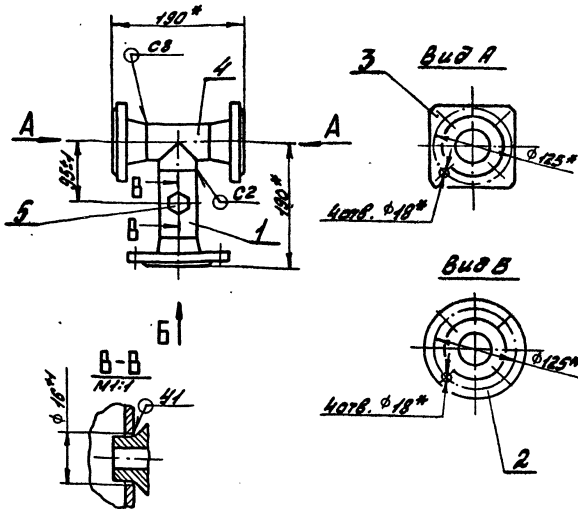
R24B.075.220

ИЗМ. Лист	№ докум.	Подп.	Дата	Лист	Листов	Мат. Масса	Нормы
Разработ.	Проверен.	Проектант	Специалист				
КОЛЕНО				И	7		
КОЛЕНО				Госстрой СССР САНТЕХПРОЕКТ г. Москва ФОРМАТ А4			

тп 903-1-250.87

АИРФМ Б

А24В075.240СБ



1.* Размеры для справок.
2. Сварные швы по ГОСТ16037-80.

А24В075.240СБ

Тройник

Лист	№ докум.	Подп.	Дата
М	8.0	1:5	
Лист	Листов	Листов	
1	1	1	
ГОСТ 16037 ССР САНТЕХПРОЕКТ г. Москва ФОРМАТ А4			

Шифр листа, листа и др. в докум. Шифр изделия, листа и др. в докум.

Код	Обозначение	Наименование	Кол.	Примечание
		Документация		
ВК	А24В075.240СБ	Сборочный чертеж		
		Детали		
БВ	1	Труба С=100-1		
		Труба СТ-15 ГОСТ 10704-76	1	0.32 кг
		Труба АГОСТ 10705-80		
		Стандартные изделия		
2		Фланец 1-50-10		
		ГОСТ 12824-80	1	
3		Фланец квадратный		
		1-50-10 ГОСТ 12824-80	2	
4		Тройник 57x3.0		
		ГОСТ 17376-83	1	
		Прочие изделия		
5		Наплавка штуцера		
		М20x1.5-50		
		ЗКЧ-45-70	1	

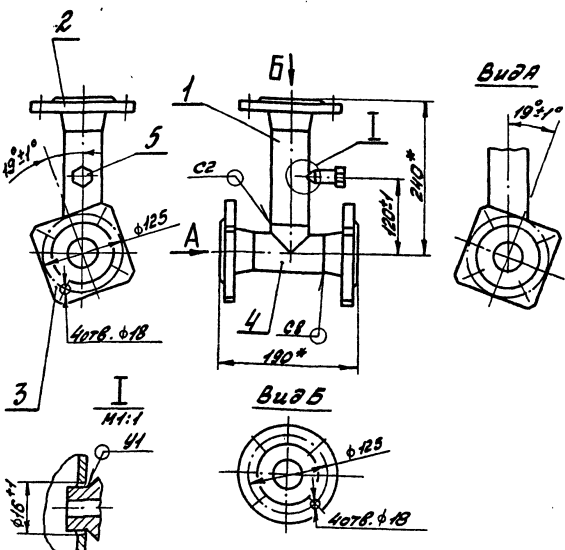
Шифр листа, листа и др. в докум. Шифр изделия, листа и др. в докум.

А24В075.240

Тройник

Лист	№ докум.	Подп.	Дата
М	8.0	1:5	
Лист	Листов	Листов	
1	1	1	
ГОСТ 16037 ССР САНТЕХПРОЕКТ г. Москва ФОРМАТ А4			

А24В075.230СБ



1.* Размеры для справок
2. Сварные швы по ГОСТ16037-80

А24В075.230СБ

Тройник

Лист	№ докум.	Подп.	Дата
М	8.0	1:5	
Лист	Листов	Листов	
1	1	1	
ГОСТ 16037 ССР САНТЕХПРОЕКТ г. Москва ФОРМАТ А4			

Шифр листа, листа и др. в докум. Шифр изделия, листа и др. в докум.

Код	Обозначение	Наименование	Кол.	Примечание
		Документация		
ВК	А24В075.230СБ	Сборочный чертеж		
		Детали		
БВ	1	Труба С=150-1		
		Труба СТ-15 ГОСТ 10704-76	1	0.52 кг
		Труба АГОСТ 10705-80		
		Стандартные изделия		
2		Фланец 1-50-10		
		ГОСТ 12824-80	1	
3		Фланец квадратный		
		1-50-10 ГОСТ 12824-80	2	
4		Тройник 57x3.0		
		ГОСТ 17376-83	1	
		Прочие изделия		
5		Наплавка штуцера		
		М20x1.5-50		
		ЗКЧ-45-70	1	

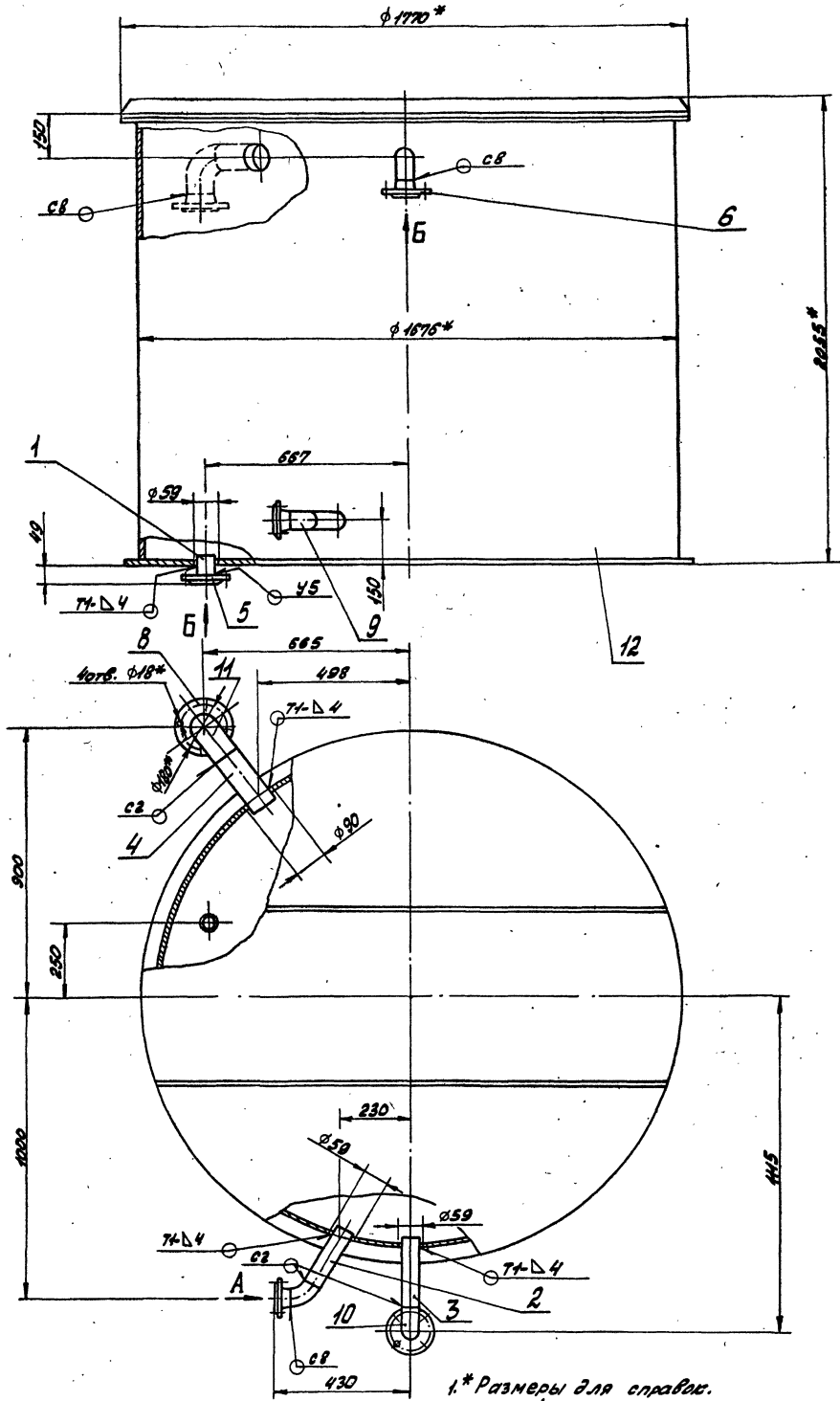
Шифр листа, листа и др. в докум. Шифр изделия, листа и др. в докум.

А24В075.230

Тройник

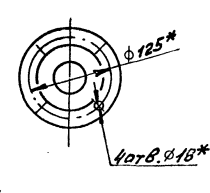
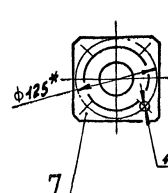
Лист	№ докум.	Подп.	Дата
М	8.0	1:5	
Лист	Листов	Листов	
1	1	1	
ГОСТ 16037 ССР САНТЕХПРОЕКТ г. Москва ФОРМАТ А4			

А24В075.270 - избранено
А24В075.270-04-зеркальное отражение



Вид А

Вид Б



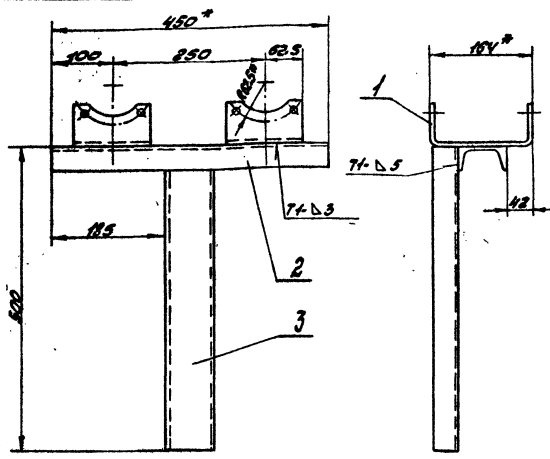
- 1.* Размеры для справок.
- 2. НН; ± $\frac{0.2}{2}$
- 3. Сварной шов Т1 по ГОСТ5264-80; сварные швы с2, с8, 45 по ГОСТ16037-80

А24В075.270С5				
ИЗМ	Лист	№ докум.	Вид	Дата
Баки V=4м ³				
Разраб.	Клиссина			
Проб.	Грановский			
Упр. зр.	Грановский			
Дл. сопр.	Синицкая			
Н. контр.	Фадеев			
Утв.	Орлов			
Лист 400 из 400				
Формат А4				
Госстрой СССР САНТЭКПРОСТ г. Москва				

№ 10 по 2012, Разраб. и дата. Выпущено в свет. Дата выпуска. Вид докум. и дата.

№ 003 - 1 - 250. 07
 А24В075.270С5

А24В075.310С5



- 1.* Размеры для справок.
- 2. ± 1/2
- 3. Сварные швы по ГОСТ 5264-80

А24В075.310С5

Опора

Лит. Масса Масштаб
И 7.0 1:5

Лит. листы
Листовой СССР
Сантехпроект
г. Москва
Формат А4

Изм. №1, 2, 3, 4, 5, 6, 7, 8, 9, 10, 11, 12, 13, 14, 15, 16, 17, 18, 19, 20, 21, 22, 23, 24, 25, 26, 27, 28, 29, 30

Изм. №	Дата	Содержание
1		
2		
3		
4		
5		
6		
7		
8		
9		
10		
11		
12		
13		
14		
15		
16		
17		
18		
19		
20		

Формат листа	№	Обозначение	Наименование	кол.	Примечание
			Документация		
		А24В075.310С5	Сборочный чертеж		
			детали		
А4	1	А24В075.002	Опора	2	
Б4	2	А24В075.311	швеллер		
			швеллер ГОСТ 8240-72 Ст. 53 ГОСТ 535-79		
			C=150-2	1	3.1кг
Б4	3	А24В075.312	швеллер		
			швеллер ГОСТ 8240-72 Ст. 53 ГОСТ 535-79		
			C=100-2	1	3.5кг

Изм. №1, 2, 3, 4, 5, 6, 7, 8, 9, 10, 11, 12, 13, 14, 15, 16, 17, 18, 19, 20, 21, 22, 23, 24, 25, 26, 27, 28, 29, 30

А24В075.310

Опора

Лит. листы
Листовой СССР
Сантехпроект
г. Москва
Формат А4

Формат листа	№	Обозначение	Наименование	кол.	Примечание
			Документация		
		А24В075.280С5	Сборочный чертеж		
			Сборочные единицы		
А4	1	А24В075.290	Опора под бак	2	
А4	2	А24В075.300	Опора	1	
А4	3	А24В075.310	Опора	1	
А4	4	А24В075.320	Опора	1	
А4	5	А24В075.330	Опора	1	
	6	-01	Опора	1	
А4	7	А24В075.340	Опора	1	
А4	8	А24В075.350	Опора	1	
А4	9	А24В075.360	Опора	1	
А4	10	А24В075.370	Опора	1	
А4	11	А24В075.380	Опора	1	
	12	-01	Опора	1	
А4	13	А24В075.390	Опора	1	
А4	14	А24В075.400	Основа	1	
	15		Опора	1	
	16	-01	Опора	1	
	17	-02	Опора	2	
	18	-03	Опора	1	
	19	-04	Опора	2	
	20	-05	Опора	1	
		-06	Опора	1	

А24В075.280

Рама

Лит. листы
Листовой СССР
Сантехпроект
г. Москва
Формат А4

Изм. №1, 2, 3, 4, 5, 6, 7, 8, 9, 10, 11, 12, 13, 14, 15, 16, 17, 18, 19, 20, 21, 22, 23, 24, 25, 26, 27, 28, 29, 30

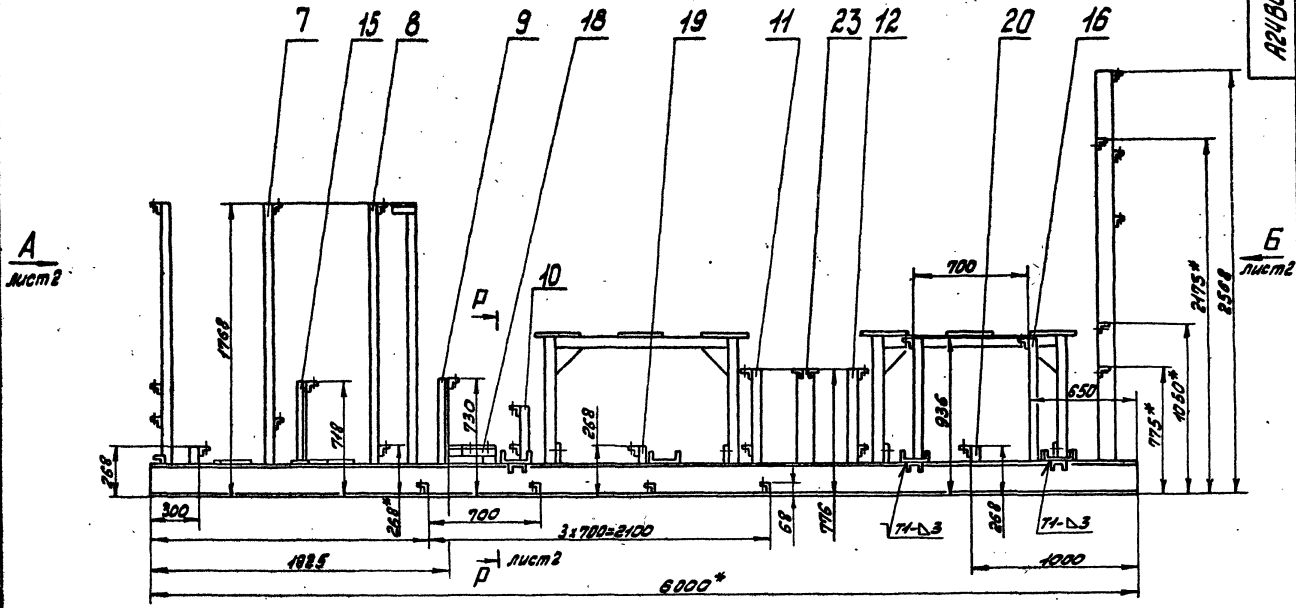
Изм. №	Дата	Содержание
1		
2		
3		
4		
5		
6		
7		
8		
9		
10		
11		
12		
13		
14		
15		
16		
17		
18		
19		
20		

Формат листа	№	Обозначение	Наименование	кол.	Примечание
А4	21	А24В075.400-07	Опора	1	
	22	-08	Опора	2	
А4	23	А24В075.410	Опора	1	
			детали		
А4	24	А24В075.002	Опора	5	
	25	-01	Опора	2	
А4	26	А24В075.281	Уголок	1	
А4	27	А24В075.282	Уголок	4	
А4	28	А24В075.283	Накладка	8	
			Стандартные изделия		
	29		болт М16х50.36		
	30		ГОСТ 7798-70	16	
			Гайка М16У		
			ГОСТ 5915-70	16	

Изм. №1, 2, 3, 4, 5, 6, 7, 8, 9, 10, 11, 12, 13, 14, 15, 16, 17, 18, 19, 20, 21, 22, 23, 24, 25, 26, 27, 28, 29, 30

А24В075.280

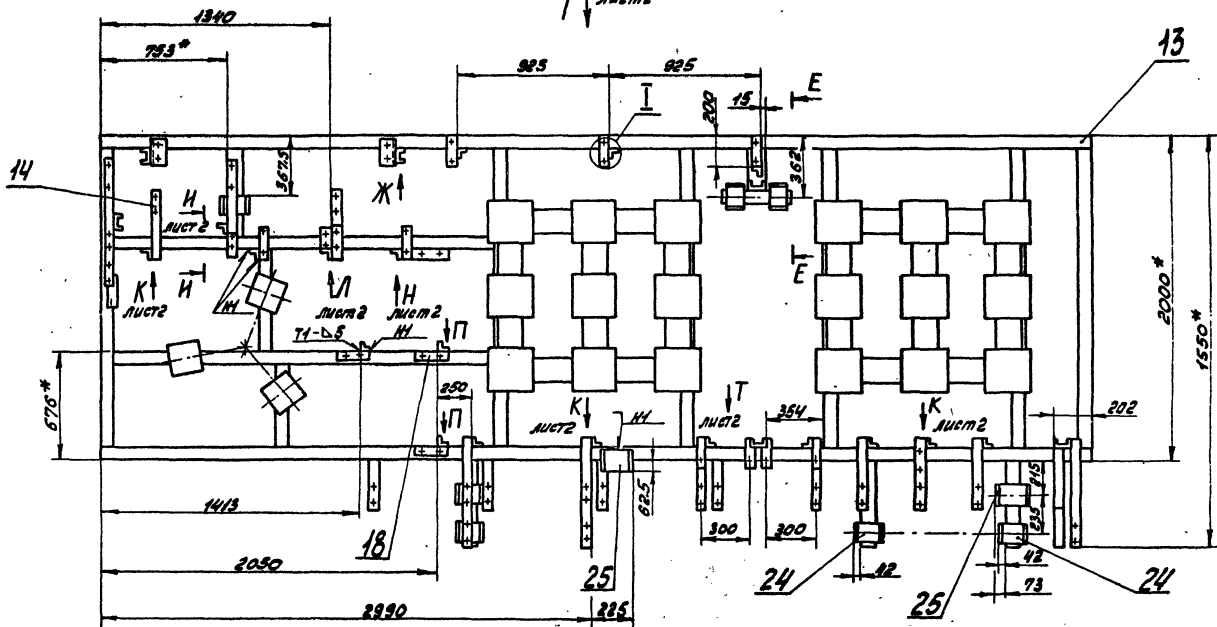
Вид В



A лист 2

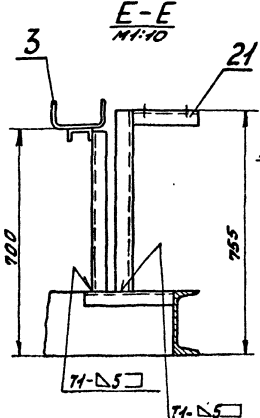
Б лист 2

лист 2

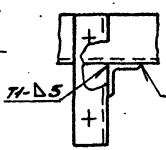


№ 903-1-250.87
А1600м 6

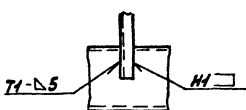
E-E
М:10



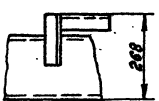
М:5



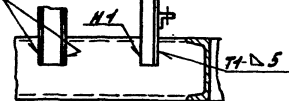
Вид Н
М:10



Вид П
М:10



Вид Т
М:10



- 1. * Размеры для справок.
- 2. ± 0,2
- 3. Сварные швы по ГОСТ 5264-80.

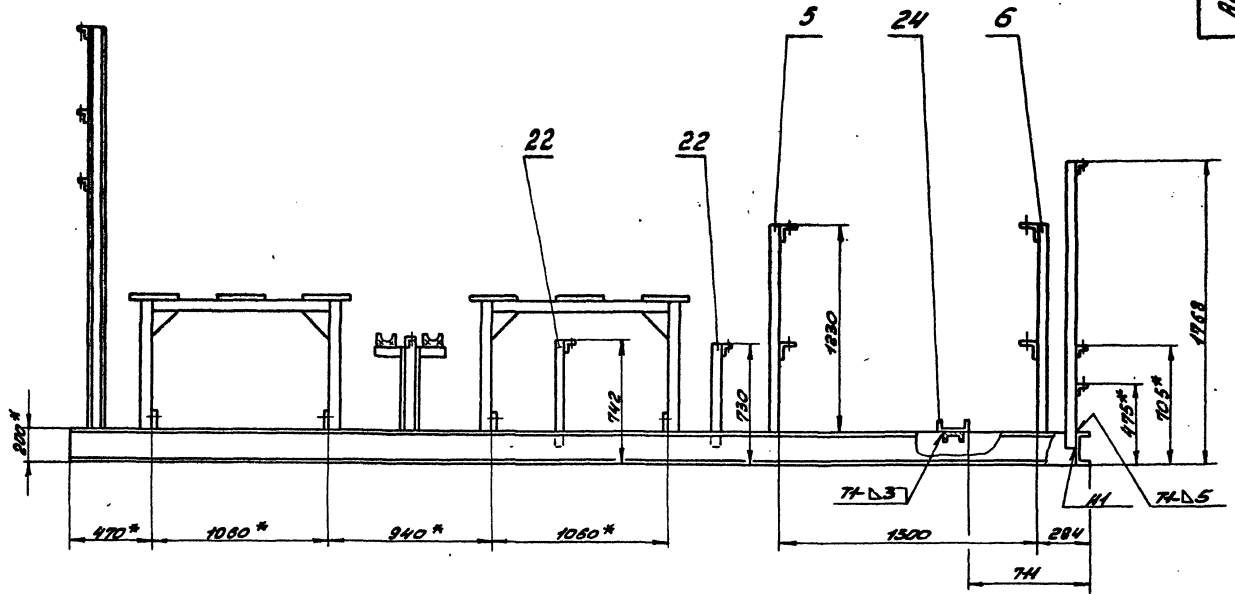
A24B075.280C5

рама

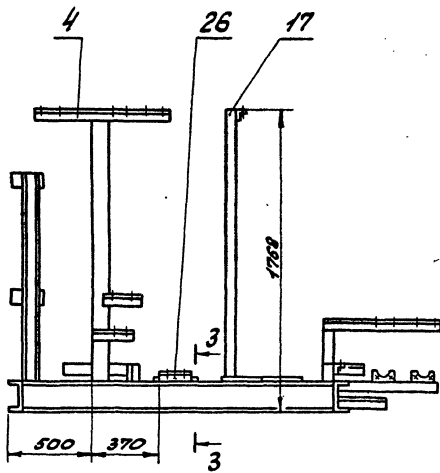
Исполн.	№ докум.	Подп.	Дата
Разраб.	Комп. проект		
Проект.	Тех. проект		
Провер.	Инженер		
Инженер	Проектировщик		
М. отдела	Инженер		
М. цеха	Фабрикант		
Уч.б.	Слесарь		

ИМТ. Масса. Высота	
М	970 1:20
Лист 1 Листов 2	
Госстрой СССР СЕНТРАЛЬНОЕ П. МОСКВА	

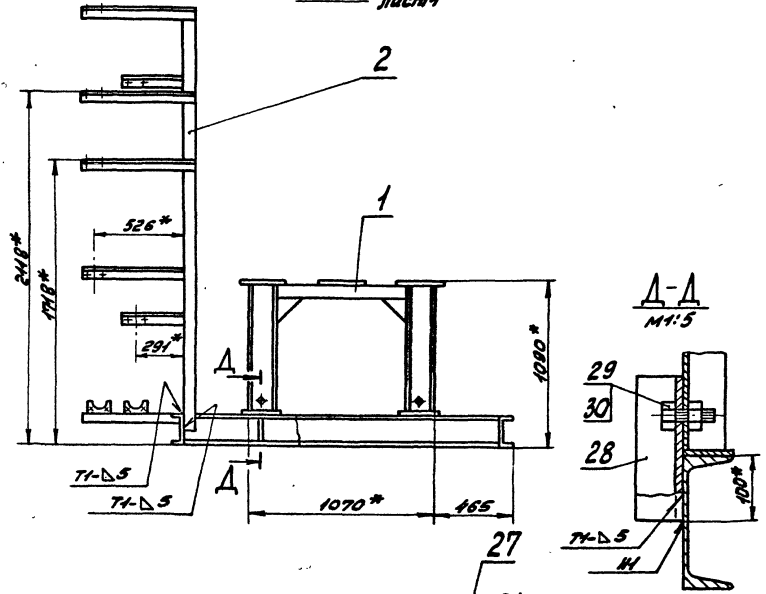
Вид Г лист 1



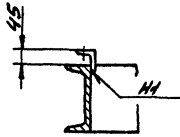
Вид А лист 1



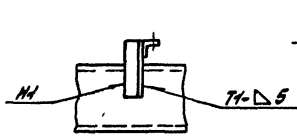
Вид Б лист 1



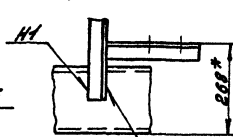
3-3
M:10



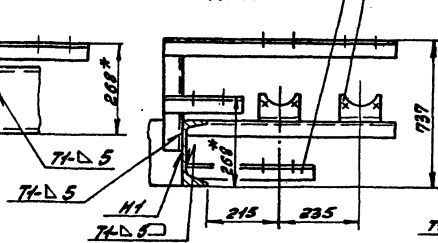
Вид К
M:10 лист 1



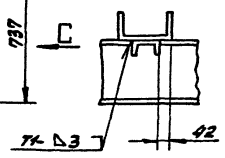
Вид Н
M:10 лист 1



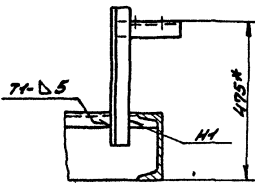
Р-Р
M:10 лист 1



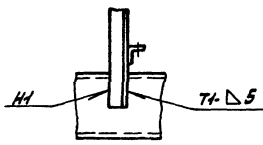
Вид С
M:10



Н-Н
M:10 лист 1



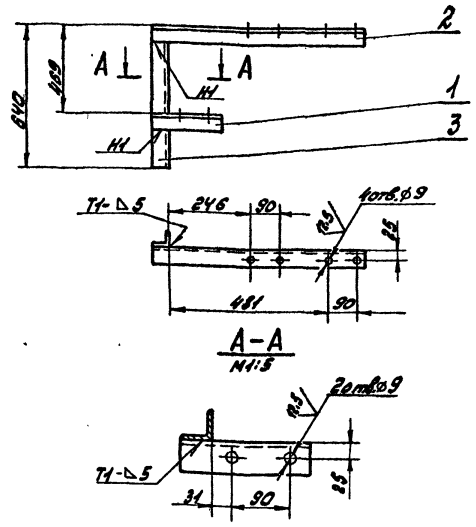
Вид Д
M:10 лист 1



ТН 903-1-250.87
Рис. 6

Лист 1 из 1. Вид Г. Вид А. Вид Б. Вид К. Вид Н. Вид Р. Вид С. Вид Д.

Р24В075.370СБ



- 1. ННЧ; ±Lz/2
- 2. Сварные швы по ГОСТ 5264-80

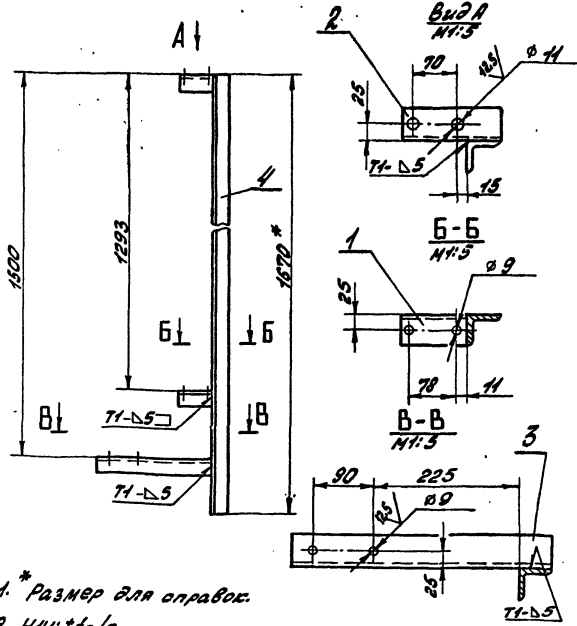
Р24В075.370СБ

Опора

Лист	Масса	Масштаб
4	4.6	1:10
Лист Листов		
1 Листов ссер		
Сантехпроект г. Москва		
ФОРМАТ А4		

Шифр, дата, лист, и дата. Механика, лист, номер, лист, и дата.

Р24В075.350СБ



- * Размер для оправок.
- 1. ННЧ; ±Lz/2
- 2. Сварные швы по ГОСТ 5264-80.

Р24В075.350СБ

Опора

Лист	Масса	Масштаб
6	6.0	1:10
Лист Листов		
1 Листов ссер		
Сантехпроект г. Москва		
ФОРМАТ А4		

Шифр, дата, лист, и дата. Механика, лист, номер, лист, и дата.

тп 903-1-250. 87
Альбом 6

Формат	Лист	№	Обозначение	Наименование	Тол.	Примечание
--------	------	---	-------------	--------------	------	------------

Документация

Р24В075.370СБ Сборочный чертёж

Детали

Уголок

Уголок 50x50x6 ГОСТ 8509-72
Ст 3-1 ГОСТ 535-79

64	1	Р24В075.371	С=200-1	1	0.3кг
64	2	Р24В075.372	С=650-2	1	2.0кг
64	3	Р24В076.373	С=640-2	1	1.3кг

Шифр, дата, лист, и дата. Механика, лист, номер, лист, и дата.

Р24В075.370

Опора

Лист	Лист	Листов
4	1	1
Листов ссер		
Сантехпроект г. Москва		
ФОРМАТ А4		

Формат	Лист	№	Обозначение	Наименование	Тол.	Примечание
--------	------	---	-------------	--------------	------	------------

Документация

Р24В075.350СБ Сборочный чертёж

Детали

Уголок

Уголок 50x50x6 ГОСТ 8509-72
Ст 3-1 ГОСТ 535-79

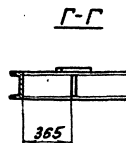
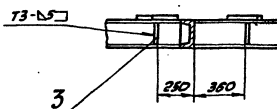
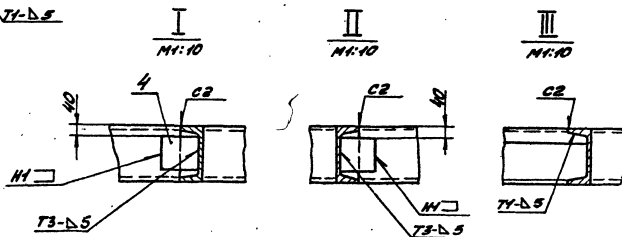
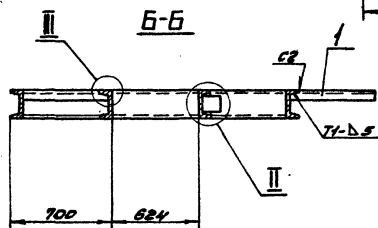
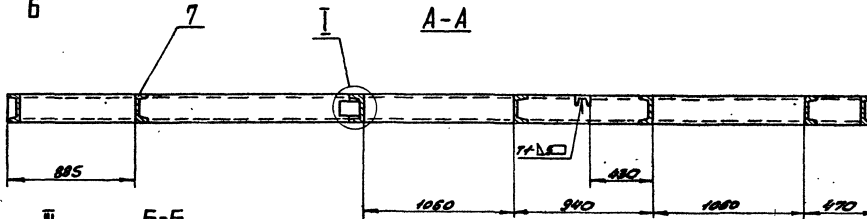
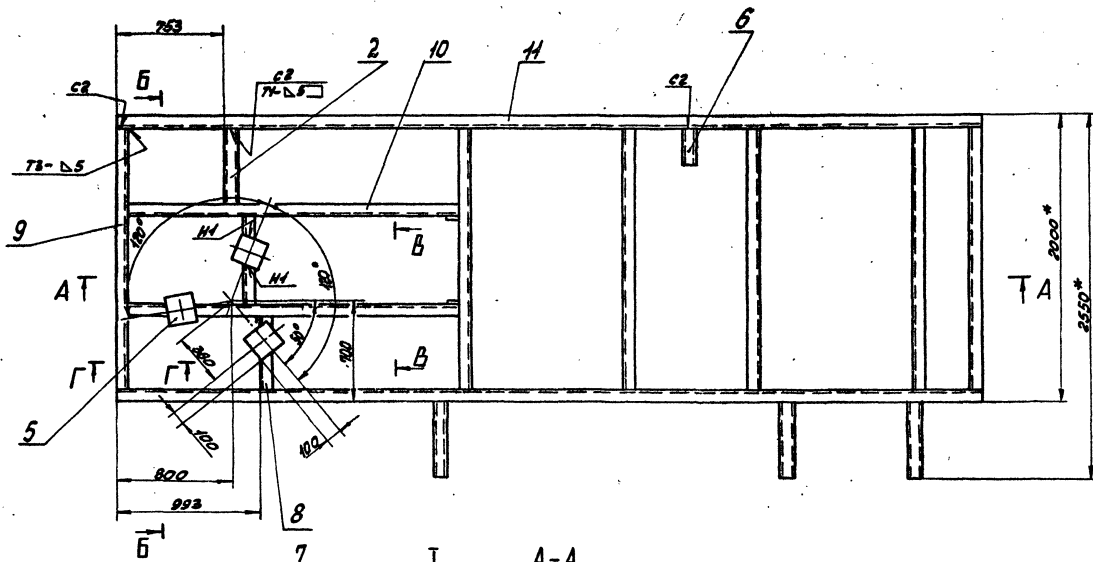
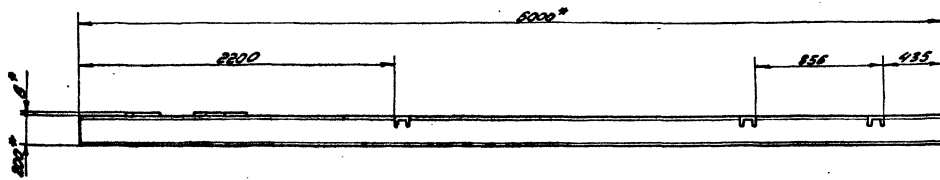
64	1	Р24В075.351	С=100-1	1	0.3кг
64	2	Р24В075.352	С=150-1	1	0.45кг
64	3	Р24В075.353	С=1670-2	1	5.1кг

Шифр, дата, лист, и дата. Механика, лист, номер, лист, и дата.

Р24В075.350

Опора

Лист	Лист	Листов
6	1	1
Листов ссер		
Сантехпроект г. Москва		
ФОРМАТ А4		



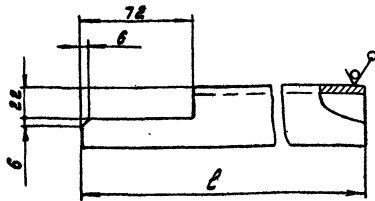
* Размеры для справок.
2.±0.2/2
3.Сварные швы по ГОСТ 5264-80.

A248015.390СБ			
Основание		Лит. Масса: кг/мм	
№	550	*20	
Лист		Листов: 1	
Госстрой СССР		Самтектпроект	
г. Москва		Формат А2	
УТВ. Исполн. _____ Провер. _____ Конструктор _____ Ред. _____ Инженер-проектировщик _____ Инженер-технолог _____ Упр. проектом _____ Руководитель: _____			
		28699-07 61	

Исполн. _____
 Провер. _____
 Конструктор _____
 Ред. _____
 Инженер-проектировщик _____
 Инженер-технолог _____
 Упр. проектом _____
 Руководитель: _____

166'5709424

50/ (✓)



Обозначение	l, мм	Масса, кг
A24B075.391	620-2	4,4
-01	613-2	4,3

Неуказанные предельные отклонения размеров: ± 1/2

A24B075.391

Швеллер

Лист	№ докум.	Лист	Дата
1	166'5709424	1	1987

Формат А4

Швеллер, лист и дата изготовления (№ док. № док. № док. и дата)

Швеллер, лист и дата изготовления (№ док. № док. № док. и дата)

Формат докум.	Лист	Обозначение	Наименование	Кол.	Примечание
			Документация		
		A24B075.400 СБ	Сборочный чертеж		
		Переменные данные для исполнения			
		A24B075.400			
		Детали			
Б4	1	A24B075.405	Уголок L=400-2	1	1,2 кг
			Уголок S0x50x4-Б ГОСТ 8509-72 БСт.3-1 ГОСТ 535-79		
Б4	2	A24B075.406	Уголок L=170-1	1	0,5 кг
			Уголок S0x50x4-Б ГОСТ 8509-72 БСт.3-1 ГОСТ 535-79		
		A24B075.400-01			
		Детали			
Б4	1	A24B075.407	Уголок L=200-1	1	0,6 кг
			Уголок S0x50x4-Б ГОСТ 8509-72 БСт.3-1 ГОСТ 535-79		
Б4	2	A24B075.408	Уголок L=640-2	1	1,9 кг
			Уголок S0x50x4-Б ГОСТ 8509-72 БСт.3-1 ГОСТ 535-79		
		A24B075.400-02			
		Детали			

A24B075.400

Опора

Лист	№ докум.	Лист	Дата
1	166'5709424	1	1987

Формат А4

Швеллер, лист и дата изготовления (№ док. № док. № док. и дата)

Формат докум.	Лист	Обозначение	Наименование	Кол.	Примечание
			A24B075.400-06		
		Детали			
Б4	1	A24B075.405	Уголок L=400-2	1	1,2 кг
			Уголок S0x50x4-Б ГОСТ 8509-72 БСт.3-1 ГОСТ 535-79		
Б4	2	A24B075.406	Уголок L=170-1	1	0,5 кг
			Уголок S0x50x4-Б ГОСТ 8509-72 БСт.3-1 ГОСТ 535-79		
		A24B075.400-07			
		Детали			
Б4	1	A24B075.407	Уголок L=200-1	1	0,6 кг
			Уголок S0x50x4-Б ГОСТ 8509-72 БСт.3-1 ГОСТ 535-79		
Б4	2	A24B075.413	Уголок L=555-2	1	1,6 кг
			Уголок S0x50x4-Б ГОСТ 8509-72 БСт.3-1 ГОСТ 535-79		
		A24B075.400-08			
		Детали			
Б4	1	A24B075.407	Уголок L=200-10	1	0,6 кг
			Уголок S0x50x4-Б ГОСТ 8509-72 БСт.3-1 ГОСТ 535-79		
Б4	2	A24B075.408	Уголок L=640-2	1	1,9 кг
			Уголок S0x50x4-Б ГОСТ 8509-72 БСт.3-1 ГОСТ 535-79		

A24B075.400

Копир. А.Иванов - 22699-07 62 Формат А4

ТЛ 003-1-250.07

Автомат 6

Швеллер, лист и дата изготовления (№ док. № док. № док. и дата)

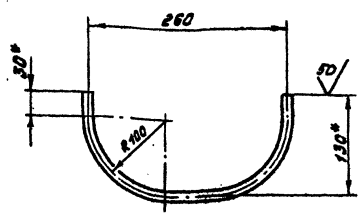
Формат докум.	Лист	Обозначение	Наименование	Кол.	Примечание
Б4	1	A24B075.405	Уголок L=400-2	1	1,2 кг
			Уголок S0x50x4-Б ГОСТ 8509-72 БСт.3-1 ГОСТ 535-79		
Б4	2	A24B075.409	Уголок L=230-2	1	2,5 кг
			Уголок S0x50x4-Б ГОСТ 8509-72 БСт.3-1 ГОСТ 535-79		
		A24B075.400-03			
		Детали			
Б4	1	A24B075.407	Уголок L=200-1	1	0,6 кг
			Уголок S0x50x4-Б ГОСТ 8509-72 БСт.3-1 ГОСТ 535-79		
Б4	2	A24B075.411	Уголок L=1670-3	1	5,0 кг
			Уголок S0x50x4-Б ГОСТ 8509-72 БСт.3-1 ГОСТ 535-79		
		A24B075.400-04			
		Детали			
Б4	1	A24B075.407	Уголок L=200-1	1	0,6 кг
			Уголок S0x50x4-Б ГОСТ 8509-72 БСт.3-1 ГОСТ 535-79		
Б4	2	A24B075.406	Уголок L=170-1	1	0,5 кг
			Уголок S0x50x4-Б ГОСТ 8509-72 БСт.3-1 ГОСТ 535-79		
		A24B075.400-05			
		Детали			
Б4	1	A24B075.412	Уголок L=650-2	1	1,95 кг
			Уголок S0x50x4-Б ГОСТ 8509-72 БСт.3-1 ГОСТ 535-79		
Б4	2	A24B075.406	Уголок L=170-1	1	0,5 кг
			Уголок S0x50x4-Б ГОСТ 8509-72 БСт.3-1 ГОСТ 535-79		

A24B075.400

Формат А4

Р24В 075.012

(✓) (✓)



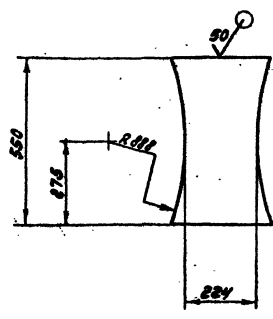
1.* Размеры для справок
2. ± t₂/2

Р24В 075.012

Изм.	Лист	№ докум.	Подп.	Дата	Трубка	Лит.	Масса	Масштаб
Разраб.	Компьютер	Прош.	Виноградов	1.0				
И.контр.	Феделин	И.контр.	Слибков		Лист	Листов	Застрой СССР СНИТЭХПРОЕКТ г. Москва	
Труба №2 ГОСТ 8734-75 в 10 ГОСТ 8733-74					Формат А4			

Р24В 075.015

(✓) (✓)



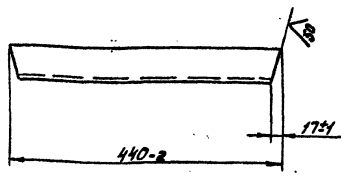
Неуказанные предельные отклонения размеров: h14; ± t₂/2

Р24В 075.015

Изм.	Лист	№ докум.	Подп.	Дата	Лист	Лит.	Масса	Масштаб
Разраб.	Компьютер	Прош.	Виноградов	4.0				
И.контр.	Феделин	И.контр.	Слибков		Лист	Листов	Застрой СССР СНИТЭХПРОЕКТ г. Москва	
Лист 63.010СТ19303-74 4-й Вм.З.гост16523-70					Формат А4			

Р24В 075.014

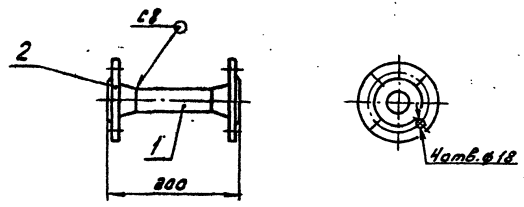
(✓) (✓)



Р24В 075.014

Изм.	Лист	№ докум.	Подп.	Дата	Швеллер	Лит.	Масса	Масштаб
Разраб.	Компьютер	Прош.	Виноградов	4.6				
И.контр.	Феделин	И.контр.	Слибков		Лист	Листов	Застрой СССР СНИТЭХПРОЕКТ г. Москва	
Швеллер 12 ГОСТ 8240-72 в Ст.3-1 ГОСТ 535-19					Формат А4			

Р24В 075.420



1. Размеры для справок
2. сварной шов по ГОСТ 16037-80

Р24В 075.420

Формат	Зона	№ з.	Обозначение	Наименование	№ п.	Примечание
64	1	Р24В 075.421	Труба 2=116-1	Детали		
			Труба 3=125 ГОСТ 10704-76 Д ГОСТ 10705-80		1	0,25кг
			Стандартные изделия			
		2	Фланец 32-10 ГОСТ 12821-80		2	

Изм.	Лист	№ докум.	Подп.	Дата	Патрубок	Лит.	Масса	Масштаб
Разраб.	Компьютер	Прош.	Виноградов	3.3				
И.контр.	Феделин	И.контр.	Слибков		Лист	Листов	Застрой СССР СНИТЭХПРОЕКТ г. Москва	
					Формат А4			

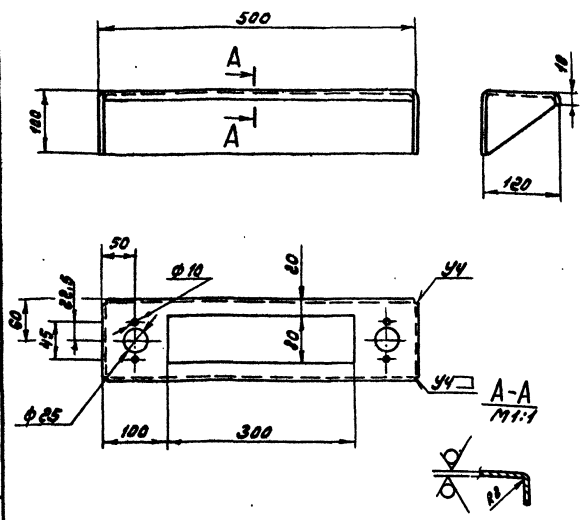
тл 013 - 1 - 250, 87
Алюбомб

Изм. Лист № докум. Подп. Дата
Разраб. Компьютер
Прош. Виноградов
И.контр. Феделин
И.контр. Слибков

Изм. Лист № докум. Подп. Дата
Разраб. Компьютер
Прош. Виноградов
И.контр. Феделин
И.контр. Слибков

Р24В075.431

50/1/1



1. Н14; н14; ±t2/2
2. Сварной шов по ГОСТ 5264-80

Р24В075.431

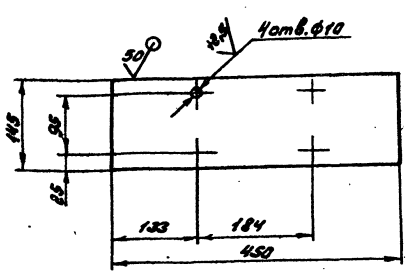
Подставка

Лит.	Масштаб	Масштаб
У	1:1	1:5

Лист	Листов	Лист	Листов
5 из 4	ГОСТ 19903-74	Бюро	Листов
4-й в Ст. 3	ГОСТ 16523-70	Самтехпроект	2. Москва

Р24В075.432

0/1/1



Неуказанные предельные отклонения размеров Н14; н14; ±t2/2

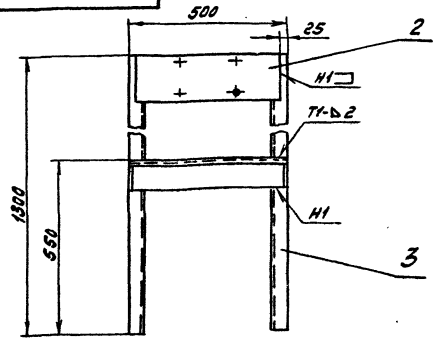
Р24В075.432

Уголок

Лит.	Масштаб	Масштаб
У	0,7	1:5

Лист	Листов	Лист	Листов
5 из 4	ГОСТ 19903-74	Бюро	Листов
4-й в Ст. 3	ГОСТ 16523-70	Самтехпроект	2. Москва

Р24В075.430 СБ



1. Н14; ±t2/2
2. Сварные швы по ГОСТ 5264-80

Р24В075.430 СБ

Статив

Лит.	Масштаб	Масштаб
У	10,0	1:10

Лист	Листов	Лист	Листов
5 из 4	ГОСТ 19903-74	Бюро	Листов
4-й в Ст. 3	ГОСТ 16523-70	Самтехпроект	2. Москва

Р24В075.430

Статив

Лит.	Масштаб	Масштаб
У	0,7	1:5

Лист	Листов	Лист	Листов
5 из 4	ГОСТ 19903-74	Бюро	Листов
4-й в Ст. 3	ГОСТ 16523-70	Самтехпроект	2. Москва

ТН 903-1-15-0-87
Листов 6