

ТИПОВОЙ ПРОЕКТ
407-3-44287

ТРАНСФОРМАТОРНЫЕ ПОДСТАНЦИИ НАПРЯЖЕНИЕМ 10 (6)/0,4 кВ
ВЫСОКОЙ ЗАВОДСКОЙ ГОТОВНОСТИ ИЗ ОБЪЕМНЫХ ЖЕЛЕЗОБЕТОННЫХ
ЭЛЕМЕНТОВ ДЛЯ ЭЛЕКТРОСНАБЖЕНИЯ НАСЕЛЕННЫХ МЕСТ С
ТРАНСФОРМАТОРАМИ МОЩНОСТЬЮ 100 и 160 кВА.

ТРАНСФОРМАТОРНЫЕ ПОДСТАНЦИИ С КОНСТРУКЦИЯМИ ИЗУГОЛКОВЫХ ЭЛЕМЕНТОВ

АЛЬБОМ II

КОНСТРУКТОРСКАЯ ДОКУМЕНТАЦИЯ ТРАНСФОРМАТОРНОЙ ПОДСТАНЦИИ.

ВЕДОМОСТИ ПОКУПНЫХ ИЗДЕЛИЙ. ВЕДОМОСТИ ПОТРЕБНОСТИ В МАТЕРИАЛАХ.

РАЗРАБОТАН ЦНИИЭП
ИНЖЕНЕРНОГО ОБОРУДОВАНИЯ

22039-02

УТВЕРЖДЕН ГОСГРАЖДАНСТРОЕМ
ПРИКАЗ №168 от 27 мая 1985г

ГЛАВНЫЙ ИНЖЕНЕР ИНСТИТУТА
ГЛАВНЫЙ ИНЖЕНЕР ПРОЕКТА

Н.С. /А.Б.КЕТАОВ/
М.С. /Н.А.ТРИХАНКИНА/

					ПРОВЕРКА	

ТИПОВОЙ ПРОЕКТ
407-3-44287

ТРАНСФОРМАТОРНЫЕ ПОДСТАНЦИИ НАПРЯЖЕНИЕМ 10 (6)/0,4 кВ
ВЫСОКОЙ ЗАВОДСКОЙ ГОТОВНОСТИ ИЗ ОБЪЕМНЫХ ЖЕЛЕЗОБЕТОННЫХ
ЭЛЕМЕНТОВ ДЛЯ ЭЛЕКТРОСНАБЖЕНИЯ НАСЕЛЕННЫХ МЕСТ С
ТРАНСФОРМАТОРАМИ МОЩНОСТЬЮ 100 и 160 кВА.

ТРАНСФОРМАТОРНЫЕ ПОДСТАНЦИИ С КОНСТРУКЦИЯМИ ИЗУГОЛКОВЫХ ЭЛЕМЕНТОВ

СОСТАВ ПРОЕКТА:

- Альбом I — пояснительная записка
электротехническая и архитектурно-строительная части.
заказная спецификация. Ведомости потребности в материалах.
- Альбом II — конструкторская документация трансформаторной подстанции.
ведомости покупных изделий. Ведомости потребности в материалах.
- Альбом III — конструкторская документация строительных изделий из
уголковых элементов. Ведомости потребности в материалах.
- Альбом IV — сметы.

Альбом II

РАЗРАБОТАН ЦНИИЭП
ИНЖЕНЕРНОГО ОБОРУДОВАНИЯ

22039-02

УТВЕРЖДЕН ГОСГРАЖДАНСТРОЕМ
ПРИКАЗ №168 от 27 мая 1985г

ГЛАВНЫЙ ИНЖЕНЕР ИНСТИТУТА
ГЛАВНЫЙ ИНЖЕНЕР ПРОЕКТА

И.С. /А.Б.КЕТАОВ/
А.И. /Н.А.ТРИХАНКИНА/

					ПРИКАЗ	

СОДЕРЖАНИЕ АЛЬБОМА

АЛЛОМ I

ТТ №7-5-442.87

ОПРЕДЕЛЕНИЕ ПОСЛЕДСТВИЙ РАБОТЫ

ОБОЗНАЧЕНИЕ	НАИМЕНОВАНИЕ	СТР	ПРИМЕЧ.
ТП	ЭПЧ ТТ	4	
ТП	ЭПЧ 1.000		
	БЛОК БТ1 (БТ2) СБОРОЧНЫЙ		
	ЧЕРТЕЖ	5	
ТП	ЭПЧ 1.1000	6	
ТП	ЭПЧ 1.1100		
	УСТАНОВКА РАЗЪЕДИНИТЕЛЯ И ПРИВОДА	7,8	
Т.О.	ЭПЧ 1.1.01		
	КОНСТРУКЦИЯ ПОД РАЗЪЕДИНИТЕЛЬ И ПРЕДОХРАНИТЕЛИ	9	
Т.О.	ЭПЧ 1.1.02	10	
Т.О.	ЭПЧ 1.2.00		
	ВЫВОДЫ 0,4кВ И УСТАНОВКА РАЗРЯДНИКОВ	11,12	
ТП	ЭПЧ 1.1-201	13	
ТП	ЭПЧ 1.1-202		
	КОНСТРУКЦИЯ ДЛЯ КРЕПЛЕНИЯ РАЗРЯДНИКОВ	10	
Т.П.	ЭПЧ 1.1-203		
	ПЛУТА ПРОХОДНАЯ ДЛЯ ШУН 0,4кВ	14	
Т.П.	ЭПЧ 1.1.3.00		
	БАРЬЕР В КАМЕРЕ ТРАНСФОРМАТОРА	15	
ТП	ЭПЧ 1.1.4.00	16	
ТП	ЭПЧ 1.1.5.00	17	

ОБОЗНАЧЕНИЕ	НАИМЕНОВАНИЕ	СТР	ПРИМЕЧ.
Т.П.	ЭПЧ 1.1.6.00	18	
Т.П.	ЭПЧ 2.00.00		
	БЛОК БУ3 (БУ4) СБОРОЧНЫЙ		
	ЧЕРТЕЖ	19	
Т.П.	ЭПЧ 2.1.0.00	20	
Т.П.	ЭПЧ 1.1.5.00	17	
Т.П.	ЭПЧ 2.1.1.00	21	
Т.П.	ЭПЧ 1.1.6.00	18	
Т.П.	ЭПЧ 2.1.2.00		
	ШКАФ СЧЕТЧИКОВ ШУ ТЕХНИЧЕСКИЕ ДАННЫЕ АППАРАТОВ	22	
Т.П.	ЭПЧ 2.1.2.01		
	ШКАФ СЧЕТЧИКОВ ШУ ЧЕРТЕЖ ОБЩЕГО ВИДА	22	
Т.П.	ЭПЧ 2.1.2.02		
	ШКАФ СЧЕТЧИКОВ ШУ СХЕМА ЭЛЕКТРИЧЕСКИХ СЪЕДИНЕНИЙ	23	
ТП	ЭПЧ 2.1.2.03		
	ШКАФ СЧЕТЧИКОВ ШУ ТАБЛИЦА ПЕРЕЧНЯ НАДПИСЕЙ	23	
Т.П.	ЭПЧ 3.0.00		
	БЛОК БТ5 СБОРОЧНЫЙ		
	ЧЕРТЕЖ	24	
Т.П.	ЭПЧ 3.1.00	25	
Т.П.	ЭПЧ 3.1.01		
	КОНСТРУКЦИЯ ПОД ЛИНЕЙНЫЕ ИЗОЛЯТОРЫ	26	

СОДЕРЖАНИЕ АЛЬБОМА

Т.П	ЭПНЗ.1.02	ПАНТА ПОД ПРОХОДНЫЕ ИЗОЛЯТОРЫ	27
Т.П	ЭПНЗ.1.03	КОНСТРУКЦИЯ ДЛЯ КРЕПЛЕНИЯ ИЗОЛЯТОРОВ МОД-10	27
ПРИЛАГАЕМЫЕ ДОКУМЕНТЫ			
Т.П	ЭПН ВП-1	БЛОК БТ1 (БТ2) ВЕДОМОСТЬ ПОКУПНЫХ ИЗДЕЛИЙ	28/29
Т.П	ЭПН ВМ-1	БЛОК БТ1 (БТ2) ВЕДОМОСТЬ ПОТРЕБНОСТИ В МАТЕРИАЛАХ	30
Т.П	ЭПН ВП-2	БЛОК БЗ (БТ4) ВЕДОМОСТЬ ПОКУПНЫХ ИЗДЕЛИЙ	31/32
Т.П	ЭПН ВМ-2	БЛОК БТЗ (БТ4) ВЕДОМОСТЬ ПОТ- РЕБНОСТИ В МАТЕРИАЛАХ	33
Т.П	ЭПН ВП-3	БЛОК БТ5. ВЕДОМОСТЬ ПОКУПНЫХ ИЗДЕЛИЙ	34
Т.П	ЭПН ВМ-3	БЛОК БТ5. ВЕДОМОСТЬ ПОТРЕБНОСТИ В МАТЕРИАЛАХ	35

ТЕХНИЧЕСКИЕ ТРЕБОВАНИЯ

В АЛЬБОМЕ ДАНЫ РЕШЕНИЯ ПО ЭЛЕКТРОТЕХНИЧЕСКОЙ ЧАСТИ ТРАНСФОРМАТОРНОЙ ПОДСТАНЦИИ.

ТРАНСФОРМАТОРНЫЕ ПОДСТАНЦИИ РАЗРАБОТАНЫ ДЛЯ ПРИМЕНЕНИЯ В ВОЗДУШНЫХ И КАБЕЛЬНЫХ ЭЛЕКТРИЧЕСКИХ СЕТЯХ НАПРЯЖЕНИЕМ 6-10 КВ И 0,4 - 0,66 КВ.

ПРОЕКТ РАЗРАБОТАН В СООТВЕТСТВИИ С ДЕЙСТВУЮЩИМИ НОРМАМИ И ПРАВИЛАМИ УСТРОЙСТВА ЭЛЕКТРОУСТАНОВОК ПУЭ-1985Г, СН 357-77, СН102-76 И СН227-82.

ТРАНСФОРМАТОРНАЯ ПОДСТАНЦИЯ СОСТОИТ ИЗ 2^Х ИЛИ 3^Х БЛОКОВ: 1(2)-ой БЛОК - ДЛЯ СИЛОВОГО ТРАНСФОРМАТОРА ТМ И РАЗЪЕДИНИТЕЛЯ РВЗ-10/400; 3(4)-й БЛОК - ДЛЯ ЩИТА 0,4 КВ ИЗ ПАНЕЛЕЙ Щ070, 5-ый БЛОК ПРИМЕНЯЕТСЯ ТОЛЬКО ДЛЯ ИСПОЛНЕНИЯ ТП С ВОЗДУШНЫМ ВВОДОМ 6-10 КВ. НОМЕРА ПЕРВЫХ ДВУХ БЛОКОВ УТОЧНЯЮТСЯ В ЗАВИСИМОСТИ ОТ СОЧЕТАНИЯ КАБЕЛЬНЫХ И ВОЗДУШНЫХ ВВОДОВ 6-10 КВ И 0,4 - 0,66 КВ.

ВСЕ ЭЛЕКТРООБОРУДОВАНИЕ БЛОКОВ МОНТИРУЕТСЯ В ЗАВОДСКИХ УСЛОВИЯХ ЗА ИСКЛЮЧЕНИЕМ СИЛОВОГО ТРАНСФОРМАТОРА.

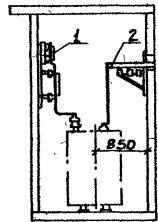
ВСЕ МЕТАЛЛОКОНСТРУКЦИИ ПОСЛЕ МЕХАНИЧЕСКОЙ ОБРАБОТКИ ПОКРАСНТЬ МАСЛЯНОЙ КРАСКОЙ СЕРОГО ЦВЕТА ЗА ДВА РАЗА.

Альбом II

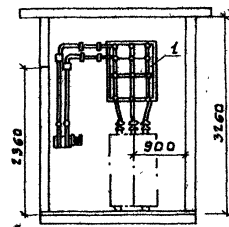
ОБЪЕКТ: ПОСАД. П. А. К. А. - ВЕЛИКИЙ УСТЬЮК

			ТП 407-3-442.87	ЭПН. ТТ
			ТЕХНИЧЕСКИЕ ТРЕБОВАНИЯ	СТАЦИЯ АУСТ АНСТОВ
				Р 7 7
ВЕДЕНИЕ	СТРЕЛЬЦОВ			ЦНИИЭП ИССЛЕДОВАТЕЛЬСКО-ПРОЕКЦИОННО-И Г. МОСКВА.
Г.И.П.	ТРЕБАНКИНА			
И КОНТРОЛЬ	ТРЕБАНКИНА			
ИИЧ ОТД.	ДАВНАВ			

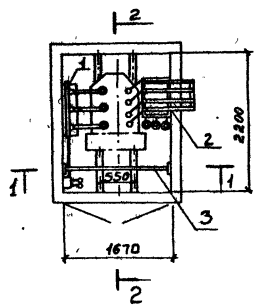
1-1



2-2



План



Контр-Зона	Лист	Обозначение	Наименование	Код	Примеч.
		<u>Документация</u>			
		т.п.	ЭП. ТТ		Технических требования
		<u>Сборочные единицы</u>			
ЛЗ		т.п.	ЭП 1.0.00		Электрооборудова- ние
ЛЗ		т.п.	АСЦ.00.000(0)		БТ1 (БТ2)

		ТН 107-3-442.87		ЭП 1.0.0.00	
		БАК БТ1 (БТ2)		СТАНДА МАССА МАСШТАБ	
		СБОРОЧНЫЙ ЧЕРТЕЖ		P	4:10
				ЛИСТ	ЛИСТОВ
				ЛИНИИ ЭП	
				ИНЖЕНЕРНОГО ОБОРУДОВАНИЯ	
				Г. МОСКВА	

ПРИВЯЗОК	ПРОВ. ТРЫХАНКИНА
	ВЕД. ИИИ. СТРЕЛЬЦОВА
	ГИП. ТРЫХАНКИНА
	И КОНТРОЛЬЩИКОВ
ИИИ. МС	НАЧ. ОТД. ДАНИЛОВ

АЛ560М П

107-3-442.87

ИИИ. П. ОБА. П. ПОД. П. ДАТА. ВЕД. ИИИ. МС.

АЛЬБОМ I

407-3-442-87

ИЗД. ИР. ПОД. П. ПОД. П. ДАТА. ВЕЩ. П. И. П. С. С.

КОД	КОЛ	ПРИМЧ.	ОБОЗНАЧЕНИЕ	НАИМЕНОВАНИЕ
			<u>СБОРОЧНЫЕ ЕДИНИЦЫ</u>	
А3	1	Т.П.	ЭПН 1.1.1.00	УСТАНОВКА РАЗЪЕДИНТЕЛЯ И ПРИВОДА
А3	2	Т.П.	ЭПН 1.1.2.00	ВЫВОДЫ ОЧКВ И УСТАНОВКА РАЗРЯДНИКОВ
А3	3	Т.П.	ЭПН 1.1.3.00	БАРЬЕР В КАМЕРЕ ТРАНСФОРМАТОРА
А3	4	Т.П.	ЭПН 1.1.4.00	ИЗОЛИРУЮЩАЯ ПОДСТАВКА
А3	5	Т.П.	ЭПН 1.1.5.00	ЭЛЕКТРООСВЕЩЕНИЕ
А3	6	Т.П.	ЭПН 1.1.6.00	ЗАЗЕМЛЕНИЕ

ПРИВЯЗАН		ТР 407-3-442.87		ЭПН 1.1.000	
		ЭЛЕКТРОБОРДОВАНИЕ		СТАВКА ПРАВА ИЛИ СЧЕТ	
		ПРОБ. ПРИЖИЖИНА		Р -	
		ВЕД. НИИ СТРЕЛЬЦОВ		ЛИСТ 7 ЛИСТОВ 1	
		Г.П. П. П. П. П. П.		ЦНИЭП	
		Н. К. КОНТРОЛЬЩИК		ИЗМЕНЕНО БОРДОВАНИЕ	
		НАЧ. СТОДАНИКОВ		Г. МОСКВА	
ИВБ. №				ФОРМАТ : А3	

407-3-442.87 ЯЛБОМ II

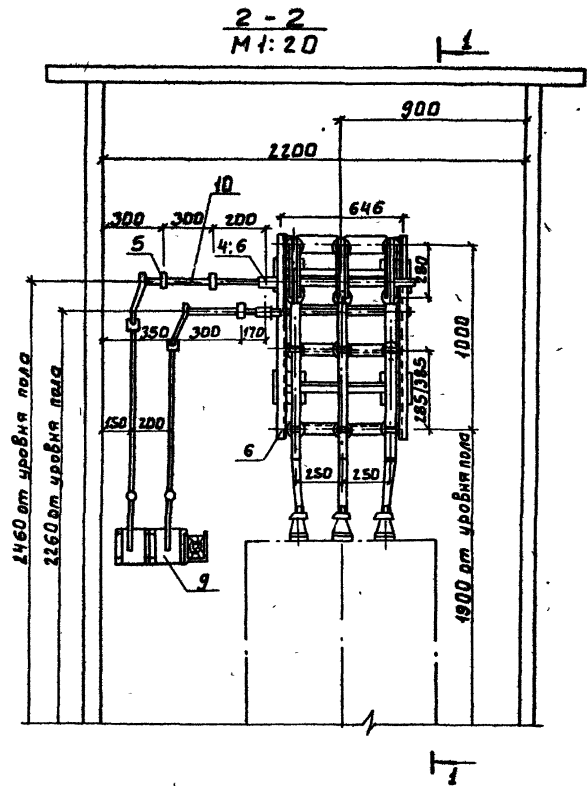
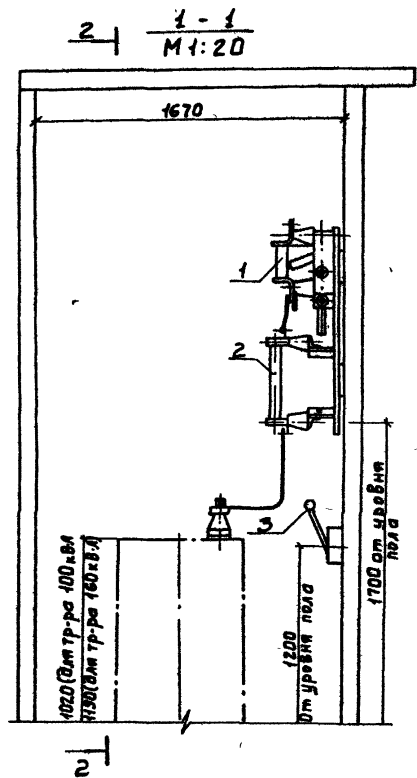
Формат	Этап	Лист	Обозначение	Наименование	Кол.	Примеч.
			<u>Стандартные изделия</u>			
		8		Разъединитель РВЗ по <input type="checkbox"/> М МОНА с заземляющими нажимами	1	
		9		Предохранитель ЛКТ 101 - <input type="checkbox"/>	3	
		10		Привод ПР2 к разъединителю	2	
		11		Муфта переходная Мпр - 25/30	2	
		12		Подшипник 208	4	
		13		Штифт конический шк-8*55 ГОСТ 129-70	4	
			<u>Материалы</u>			
		14		Шины алюминиевые АД31Т $\frac{25 \times 3}{30 \times 4}$ М	3,0	3,0

Формат	Этап	Лист	Обозначение	Наименование	Кол.	Примеч.
			<u>Детали</u>			
		РЗ	1	ЭПН 1.1.1.01	Конструкция под разъединитель	1
		М	2	ЭПН.1.1.1.02	Конструкция под привод ПР2	2
		Б4	3		Вал для наращивания R-300мм; Тр. газ. 3/4"	1
		Б4	4		Вал для наращивания R-450мм; Тр. газ. 3/4"	1
		Б4	5		Тяга R-900мм Тр. газ. 3/4"	1
		Б4	6		Тяга R-800мм Тр. газ. 3/4"	1
		Б4	7		Болт с гайкой и шайбой М12x40; ГОСТ 7798-78, 5925-72, 11371-78	15

Привязан		ТЯ 407-3-442.87		ЭПН 1.1.1.00										
		УСТАНОВКА РАЗЪЕДИНИТЕЛЯ И ПРИВОДА		<table border="1"> <tr> <td>СТАВКА</td> <td>МЭСИ</td> <td>МАШИНЫ</td> </tr> <tr> <td>Р</td> <td></td> <td></td> </tr> <tr> <td>Лист 1</td> <td colspan="2">Листов 2</td> </tr> </table>		СТАВКА	МЭСИ	МАШИНЫ	Р			Лист 1	Листов 2	
СТАВКА	МЭСИ	МАШИНЫ												
Р														
Лист 1	Листов 2													
Инв. №		ПРОВЕР. ПРИБОРИ ВЕД. ЛОН. СРЕДСТВО Г. И. П. ПРИБОРИ И КОНТР. ПРИБОРИ Исполн. Дьячков	ЦНИИЭП ИНЖЕНЕРНО-ОБРАЗОВАТЕЛЬНЫЙ ЦЕНТР											

Копировал. Антипова.

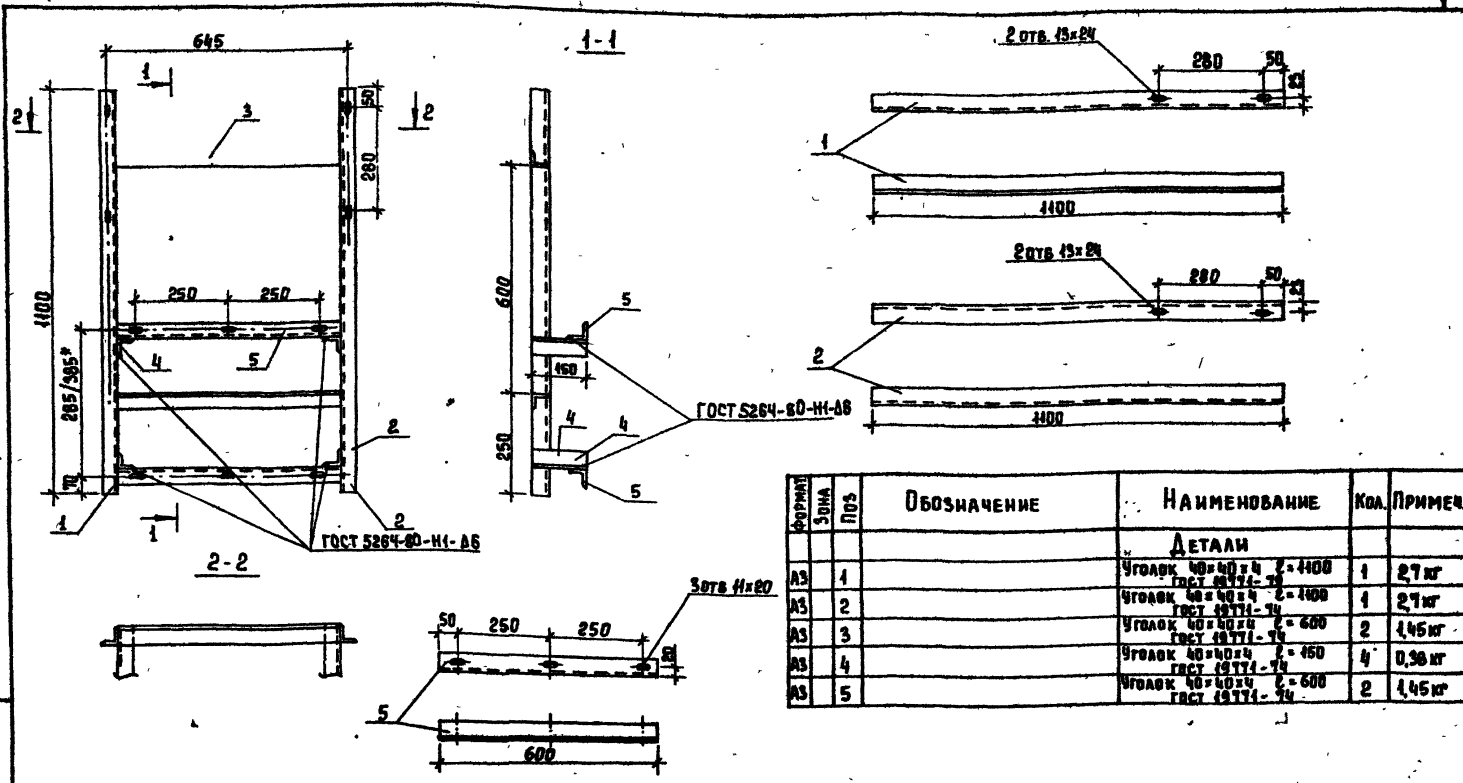
Формат РЗ



Данный лист рассматривать совместно с листом 1 ЭПИ 111.00
 В числителе указан размер для предохранителя ПКТ101-6кВ,
 В знаменателе - для предохранителя - ПКТ101-10кВ.

ПРИВЯЗАН		
ИНВ. №		
ТЛ 407-3-442.87	ЭПИ 111.00	ЛИСТ 2

407-З-УУЗ.87 АЛБОМ Д

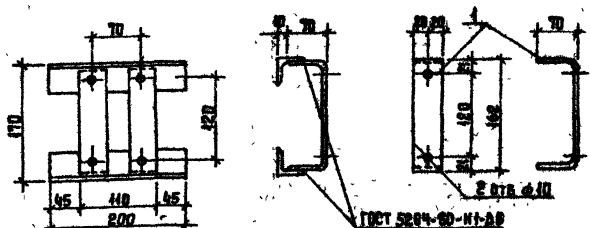


ФОРМА	КОЛ	ПОС	ОБОЗНАЧЕНИЕ	НАИМЕНОВАНИЕ	КОЛ	ПРИМЕР
ДЕТАЛИ						
А3	1		УГОЛОК 40x40x4 L=4100 ГОСТ 19174-74	1	27 кг	
А3	2		УГОЛОК 40x40x4 L=4100 ГОСТ 19174-74	1	27 кг	
А3	3		УГОЛОК 40x40x4 L=600 ГОСТ 19174-74	2	1,45 кг	
А3	4		УГОЛОК 40x40x4 L=150 ГОСТ 19174-74	4	0,58 кг	
А3	5		УГОЛОК 40x40x4 L=600 ГОСТ 19174-74	2	1,45 кг	

* В ЧИСЛИТЕЛЕ УКАЗАН РАЗМЕР ДЛЯ ПРЕДОХРАНИТЕЛЯ ПКТ 401-6 кВ
 В ЗНАМЕНАТЕЛЕ - ДЛЯ ПРЕДОХРАНИТЕЛЯ ПКТ 401-10 кВ
 СВАРКУ ПРОИЗВОДИТЬ ЭЛЕКТРОДАМИ
 ТИПА 942 ГОСТ 9467-75.

ПРИВЯЗАН	ПРОЕКТ	ПРОВЕРЕН	УТВЕРЖДЕН
	ВЕД. ИНЖ.	СТРАХИЛОВ	
	ТИП	ПРИКАНИНА	
	Н. КОМП.	ПРИКАНИНА	
	НАЧ. ОТД.	КАРНАУВ	

ТЛ 407-З-УУЗ.87	ЭПМ 1.1.1.01
КОНСТРУКЦИЯ ПОД РАЗЪЕДИНИТЕЛЬ И ПРЕДОХРАНИТЕЛИ	СТАЛЬ МАССА МАСШТАБ Р. 7,80 1:40
	ЛНСТУ ЛНСТУВ
	ЦНИИЭП ИНЖЕНЕРНО-ИССЛЕДОВАТЕЛЬСКИЙ ЦЕНТР



КОЛ.	ФОРМАТ	КОДА	ПРЕД.	ОБОЗНАЧЕНИЕ	НАИМЕНОВАНИЕ	КОЛ.	ПРИМЕР.
1					ДЕТАЛИ		
2					ПОЛОСКА 48x4 С=300 ГОСТ 103-76	2	0,4 кг
2					УГОЛОК 48x40x4 С=200 ГОСТ 8509-72	2	0,5 кг

СВАРКУ ПРОИЗВОДИТЬ ЭЛЕКТРОДАМИ
ТИПА Э 42 ГОСТ 9467-75.

ПРИВЯЗАН			
ИМВ. №2			

ТН 407-3-442.87 ЭПИ. 1.1.1.02.

КОНСТРУКЦИЯ ПОД
ПРИБОД ПР-2

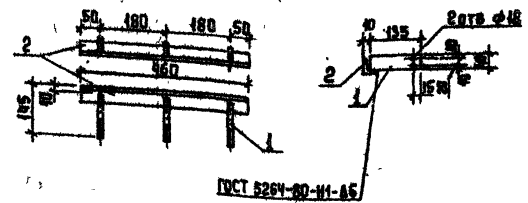
СТАДИЯ	МАССА	МАСШТАБ
Р	1,0 кг	1:5

ЛИСТ 1 ИЗ 10
ЦНИИЭП
НИИ ВЕРТОЛЕТНОГО ОБОРУДОВАНИЯ

ФОРМАТ А4

ИМЯ И ПЕЧАТЬ ПРОЕКТА И ДАТА ВВЕДЕНИЯ В ЭКСПЛУАТАЦИЮ

ПРОВ. ПРЯЖАНКИНА
ВЕД. ИМЖ. СТРЕЛЬЦОВА
ГИП. ПРЯЖАНКИНА
И. КОНТР. ПРЯЖАНКИНА
НАЧ. ПТА. ДАНИЛОВ



КОЛ.	ФОРМАТ	КОДА	ПРЕД.	ОБОЗНАЧЕНИЕ	НАИМЕНОВАНИЕ	КОЛ.	ПРИМЕР.
1					ДЕТАЛИ		
3					ПОЛОСКА 48x4 С=135 ГОСТ 103-76	3	0,2 кг
1					УГОЛОК 48x40x4 С=450 ГОСТ 8509-72	1	1,1 кг

СВАРКУ ПРОИЗВОДИТЬ ЭЛЕКТРОДАМИ
ТИПА Э 42 ГОСТ 9467-75.

ПРИВЯЗАН			
ИМВ. №2			

ТН 407-3-442.87 ЭПИ. 1.1.2.02.

КОНСТРУКЦИЯ ДЛЯ
ПРИКРЕПЛЕНИЯ РАЗЪЕМНИКОВ

СТАДИЯ	МАССА	МАСШТАБ
Р	4 кг	1:10

ЛИСТ 1 ИЗ 10
ЦНИИЭП
НИИ ВЕРТОЛЕТНОГО ОБОРУДОВАНИЯ

ФОРМАТ А4

ИМЯ И ПЕЧАТЬ ПРОЕКТА И ДАТА ВВЕДЕНИЯ В ЭКСПЛУАТАЦИЮ

ПРОВ. ПРЯЖАНКИНА
ВЕД. ИМЖ. СТРЕЛЬЦОВА
ГИП. ПРЯЖАНКИНА
И. КОНТР. ПРЯЖАНКИНА
НАЧ. ПТА. ДАНИЛОВ

КОПИРОВАЛ ЕРЕМЕНЧЕНКО

ФОРМАТ	ЗОНА	ПОЗ.	ОБОЗНАЧЕНИЕ	НАИМЕНОВАНИЕ	КОЛ	ПРИМЕЧ
			<u>ДЕТАЛИ</u>			
				КОНСТРУКЦИЯ ПОД ИЗО-		
А3	1	Т.П	ЭПИ 1.1.2.01	ЛЯТОРЫ К-711	1	
				КОНСТРУКЦИЯ ДЛЯ КРЕП-		
А4	2	Т.П.	ЭПИ 1.1.2.02	ЛЕННЯ РАЗРЯДНИКОВ	1	
				ПЛИТА ПРОХОДНАЯ ДЛЯ		
А3	3	Т.П.	ЭПИ 1.1.2.03	ШИН 0,4 - 0,23 КВ	1	
			<u>СТАНДАРТНЫЕ ИЗДЕЛИЯ</u>			
		4		ИЗОЛЯТОР К-711	3	
		5		РАЗРЯДНИК ВЕНТНАЛЬНЫЙ РВН-05	3	ДЛЯ БТ-1
			<u>МАТЕРИАЛЫ</u>			
				ШИНА АЛЮМИНИЕВАЯ		
		6		АД 31Т 30Х4 - ГОСТ 15176-70	4,5	М
				ШИНА АЛЮМИНИЕВАЯ		
		7		АД 31Т 25Х3 - ГОСТ 15176-70	4,5	М
		8		ПРОВОД АПР-500 СЕЧ 2,5 КВММ	5	М ДЛЯ БТ-1

						ТН 407-3-442.87	ЭПИ 1.1.2.00		
						ВЫВОДЫ 0,4 КВ И УСТАНОВКА РАЗРЯДНИКОВ	СТАНД	МАССА	НАСЫТАБ
							Р	-	
							ЛИСТ 1	ЛИСТОВ 2	
							ЦЕНТРОП ИНЖЕНЕРНОГО ОБОРУДОВАНИЯ Г. МОСКВА.		
							ФОРМАТ: А3		

ПРИВЯЗАН

ПРИБ

ТРЫХАНКИНА

ВЕД. ИНЖ.

СТРЕЛЬЦОВА

Т.И.П.

ТРЫХАНКИНА

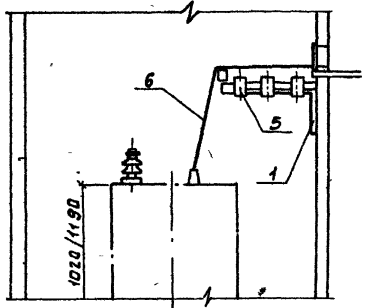
И.КОНТР.

ТРЫХАНКИНА

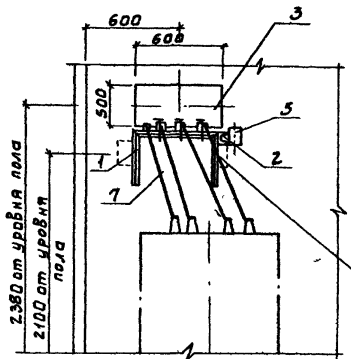
НАЧ. ОЦА

ДАНИЛОВ

1-1



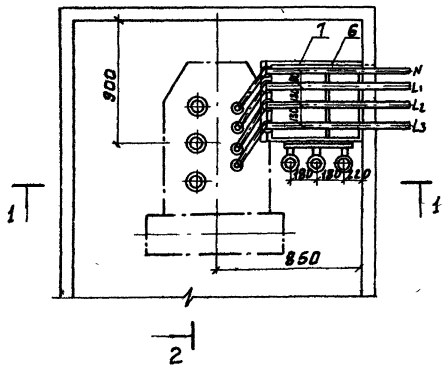
2-2



Закладные детали

План

2-1

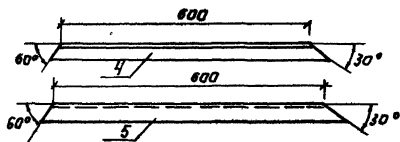
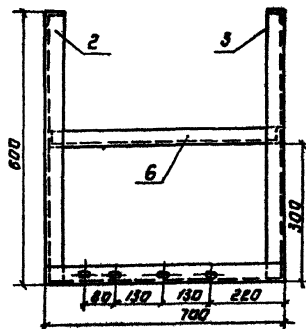
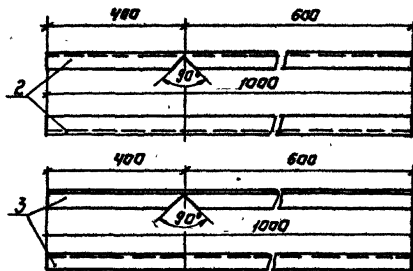
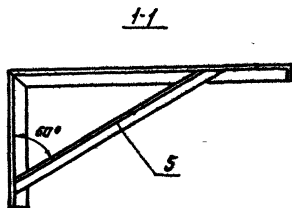
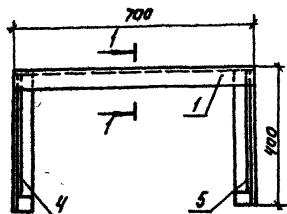


ПРИВЯЗАН			

ИВБ. N	
АНСТ	
	2

ТР 407-3-442.87

ЭПН 1.1.2.00



Кол. шт.	Обозначение	Наименование	Кол.	Примеч.
		<u>Детали</u>		
43	1	УГОЛОК 30x30x3, L=700 ГОСТ 19771-74	1	
43	2	УГОЛОК 30x50x3, L=1000 ГОСТ 19771-74	1	
43	5	УГОЛОК 30x30x3, L=1000 ГОСТ 19771-74	1	
43	4	УГОЛОК 30x30x3, L=600 ГОСТ 19771-74	1	
43	5	УГОЛОК 30x50x3, L=600 ГОСТ 19771-74	1	
43	6	УГОЛОК 30x30x3, L=600 ГОСТ 19771-74	1	

ПРОВЕРКА:

ИД №

ПРОВ. ТРЕУГОЛЬНИК
ВЕД. ИНЖ. СУРОВАЯ
ТИП. ТРЕУГОЛЬНИК
И. КОМУР. ТРЕУГОЛЬНИК
МАЧУТА. ДИНАРОВА

ТП 407-3-442.87

ЭЛН 4.1.201

КРОМШТЕЙН ПРА
ИЗГОТОВЛ.

СТАДИЯ МАССА ТИТАНУМ

Р №85 1:10

Лист 1 из 10

ИНИИП
НИЖЕПОВОДСКОЕ УПРАВЛЕНИЕ
г. МОСКВА

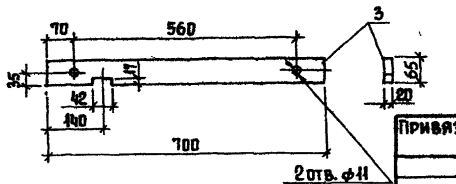
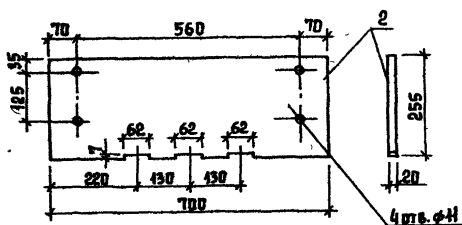
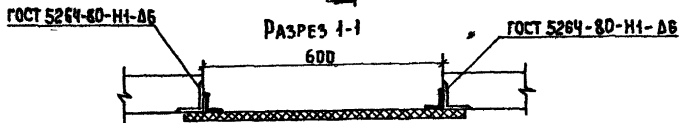
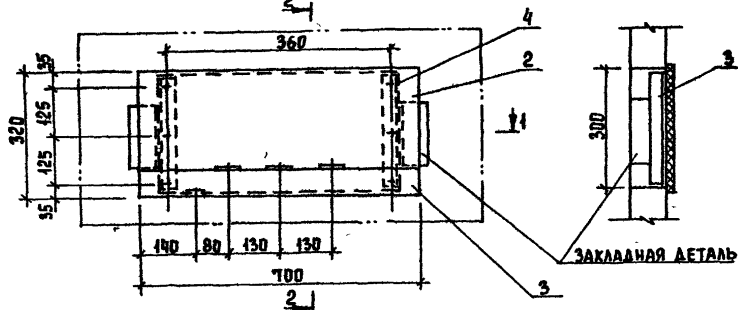
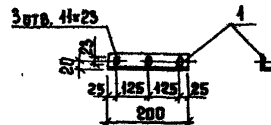
КРОМШТЕЙН ПРА

ФОРМАТ: А3

ПЛИТА ПРОХОДНАЯ АСБЕСТОЦЕМЕНТАЯ ДЛЯ ШИН 0,4-0,23 кВ

Общий вид

РАЗРЕЗ 2-2



1. Уголки поз.3 приварить к закладным деталям.
2. Асбестоцементные доски поз.1 и 2 после окончательной механической обработки просушиваются и затем пропитываются битумом марки БН 60/90 ГОСТ 22245-76
3. Шины в местах прохода через плиту обмотать тканью или киперной лентой, пропитанной бакелитовым лаком или поливинилхлоридом.
4. Сварку производить электродами типа Э42 ГОСТ 9467-75.

ФОРМАТ	ЗОНА	Поз.	ОБОЗНАЧЕНИЕ	НАИМЕНОВАНИЕ	КОЛ.	ПРИМЕЧ.
				ДЕТАЛИ		
А3		1		УГОЛОК 40x40x4 Л-280 ГОСТ 19174-74	2	0,7
А3		2		ДОСКА АЦЭИД 700x255x6 ГОСТ 4248-78	1	5,1
А3		3		ДОСКА АЦЭИД 700x65x16 ГОСТ 4248-78	1	1,3
				БОЛТ С ГАЙКОЙ И ДВУМЯ ШАЙБАМИ М40x40 ГОСТ 7798-70, 5915-70 ИЗ74-78	6	

		Тп 407-3-442.87		ЭПИ 1.4.2.03	
		ПЛИТА ПРОХОДНАЯ ДЛЯ ШИН 0,4 кВ		СТАЯНКА	МАССА
				Р	7,8
				МАСШТАБ	1:10
				ЛИСТ 1	ЛИСТОВ 7
				ЦНИИЭП	
				ИНИЦИАЛЬНОЕ ОБОРУДОВАНИЕ г. МОСКВА	

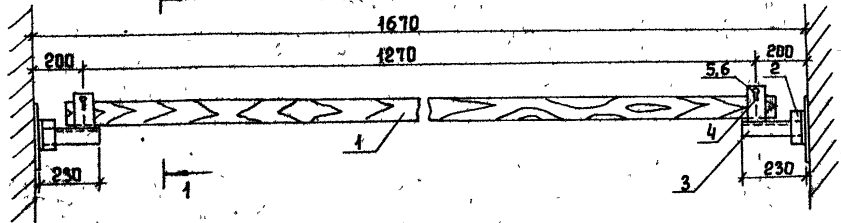
ПРИВЯЗАН

ПРОВ. ТРЫХАНКИНА
ВЕД. ИНЖ. СРЕЛЬЩИНА
ГИП. ТРЫХАНКИНА
Н. КОНТР. ТРЫХАНКИНА
НАЧ. ОТД. БАНИЛОВ

ИНВ. №

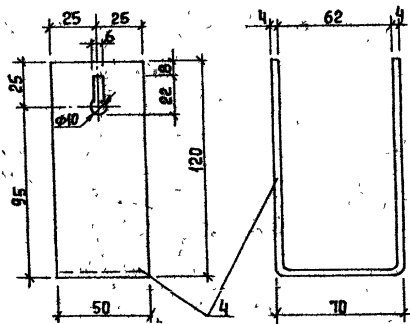
БАРЬЕР В КАМЕРЕ ТРАНСФОРМАТОРА М 1:10

ПЛАН

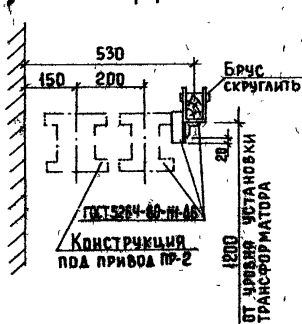


1. БРУС ИЗГОТОВИТЬ ИЗ ДРЕВЕСИНЫ ОТБОРНОГО СОРТА.
2. БРУС ПОКРЫТЬ ЗА ДВА РАЗА КРАСНОЙ КРАСКОЙ, МЕТАЛЛОКОНСТРУКЦИИ - СЕРЫЙ КРАСКОЙ
3. ДЕТАЛИ ПОД 3и 4 СЪЕДИНЯЮТСЯ МЕЖДУ СОБОЙ СВАРКОЙ.
4. БАРЬЕР КРЕПИТСЯ ПРИВАРКОЙ К ЗАКЛАДНЫМ ДЕТАЛЯМ.
5. СВАРКИ ПРОИЗВОДИТЬ ЭЛЕКТРОДАМИ ТИПА Э42 ГОСТ 9487-75.

М 1:2



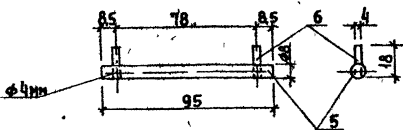
4-1



ФОРМАТ	КОЛ	ПОС	ОБОЗНАЧЕНИЕ	НАИМЕНОВАНИЕ	КОЛ	ПРИМЕЧ
				ДЕТАЛИ		
A3	1			БРУС ДЕРЕВЯННЫЙ (ХВОЯ) СЫР. 60x80; L=1670	1	
A3	2			УГОЛОК 40x40x3; L=80 ГОСТ 19771-79	2	
A3	3			УГОЛОК 40x40x3; L=280 ГОСТ 19771-79	2	
A3	4			ПЛАТЯ 50x50; L=300; ГОСТ 102-76	2	
A3	5			КРУГ Ф8; L=95; ГОСТ 2590-74	2	
A3	6			ПРОВОЛОКА Ф4; L=18 ГОСТ 19885-79	4	

107-3-442.87 АЛЬБОМ II

КВ № ПОДА ПОДАТЬСЯ И ДАТА ВРАЖ. ИВЕР



ПРИВЯЗАН

ИВ. №

ПРОВЕР	ТРИЖАНКИНА
ВЕД. ИЖ	СТРЕЛЬЦОВА
ГИП	ТРИЖАНКИНА
И. КОНТР	ТРИЖАНКИНА
НАЧ. ОТД.	АННАНОВ

ТП 107-3-442.87

ЭПИ-1.1.3.00

БАРЬЕР В КАМЕРЕ
ТРАНСФОРМАТОРА

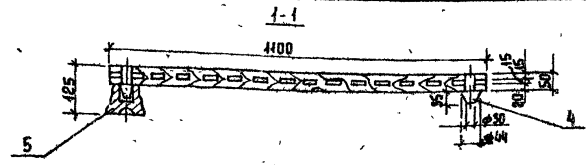
СТАЛИИ МАССА НАСЧЕТЫ

Р 1:10

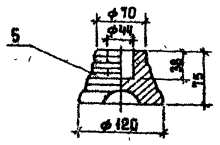
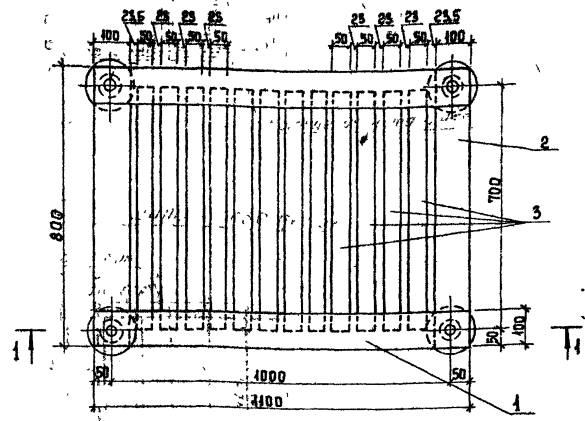
ЛИСТ / ЛИСТОВ

ЦНИИЭП
ИНЖЕНЕРНОГО ОБОРУДОВАНИЯ
г. МОСКВА

Альбом II
407-3-442.87



План



1. ДЕРЕВЯННЫЕ БРУСКИ КАРКАСА И РЕЙКИ ПОЗ. 2,5 И 4 Соединяются на шпгах и клее.
2. Для склейки каркаса должен применяться водостойкий клей.
3. Настил подставки покрасить масляной краской за два раза.

КОЛ	ПОЗ	ОБОЗНАЧЕНИЕ	НАИМЕНОВАНИЕ	КОЛ	ПРИМЧ
			ДЕТАЛИ		
2	1		БРУС ДЕРЕВЯННЫЙ СЕК. 50х100, L=1100	2	
2	2		БРУС ДЕРЕВЯННЫЙ СЕК. 50х100, L=800	2	
10	3		БРУС ДЕРЕВЯННЫЙ СЕК. 50х100, L=100	10	
4	4		ШИП ДЕРЕВЯННЫЙ 70х44	4	
			СТАНДАРТНЫЕ ИЗДЕЛИЯ		
4	5		ИЗОЛЯТОР СН-692	4	

Изготовить 2 подставки.

ИЗВЕСТНО	ПРОВЕР. ПРОВАНКИНА
ИЗВ. №	ВЕД. ИЖХ СТРАХАНОВА
	ГИП. ПОНЯКИНА
	И. КОНТР. ПОНЯКИНА
	НАЧ. ОТД. ДАНИЛАВ

407-3-442.87 2011.11.00

ИЗОЛИРУЮЩАЯ ПЛАСТАВКА

Страна: Россия, Москва

Р - 60 1:10

Лист: 1 из 1

ЦНИИЭП

Инженер: [подпись]

План.

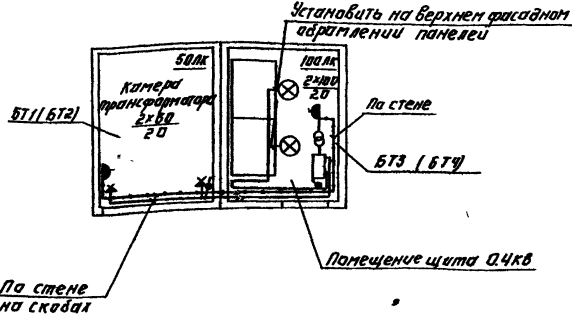
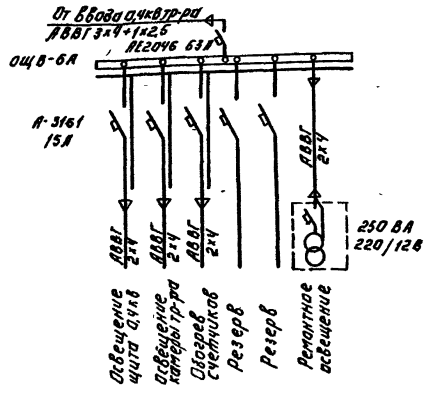


Схема щитка освещения.



Код	Лист	Обозначение	Наименование	Кол.	Примеч.
Документация					
г.п.		эпч тт	Технические требования		
Стандартные изделия					
1			Щиток ответвительный 200х200	7/1	
2			Светильник потолочный 1000-100/Р50-0194	7/2	
3			Патрон настенный Е 27Фл-02	2/-	
4			Розетка штепсельная 6А 220В Р20-17-2	1/-	
5			Выключатель 6А 220В 0-4-ГР44-01-61220	1/1	
6			Светильник переносной РВН-42 с лампой 12-14	-/1	
7			Ящик с понижающим трансформатором ЯТП-У 2,5	-/1	
8			Полка монтажная 3-250-230-109	3/-	
9			Лампа накаливания 250-230-109	-/3	
10			Коробок ответвительный штепсельный 6х3-2-01-61220	-/2	
Материалы					
12			Кабель марки АВВГ сеч. 2х4 кв. мм.	1/6	
13			Кабель марки АВВГ сеч. 2х4 кв. мм.	1/20	

Напряжение сети освещения 380/220В, напряжение ламп 220В, ремонтного освещения -128.
 Сеть освещения выкатить кабелем марки АВВГ открыто на стенах. Высота установки выключателей-1,5м, штепсельных розеток-0,8м. Числа в числителе - для блока БТ1 (БТ2), в знаменателе - для блока БТ3 (БТ4).

ТП 407-3-442. 87		ЭНЧ К1 5.30.	
ЭЛЕКТРООСВЕЩЕНИЕ		СЛАНДИМАССА	ТРАМАСХАВ
		Р	- 1:50
КМЕТ: ДМСОВ:		ЦНИИЭП	
ИВН Д		ИЖЕНЕРНОГО ОБРАЗОВАНИЯ	
ИВН Д		Г МОСКВА	

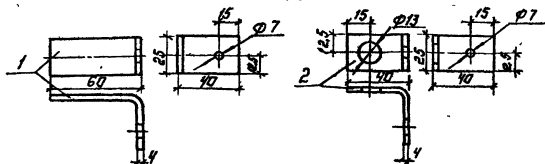
Альбом П
407-3-442. 87

ИВН Д ПЛАНЫ И ДАТА ЦВАН ИВН Д

ИВН Д	ИВН Д	ИВН Д	ИВН Д	ИВН Д	ИВН Д
ИВН Д	ИВН Д	ИВН Д	ИВН Д	ИВН Д	ИВН Д

Детали заземления трансформатора.

М 1:2

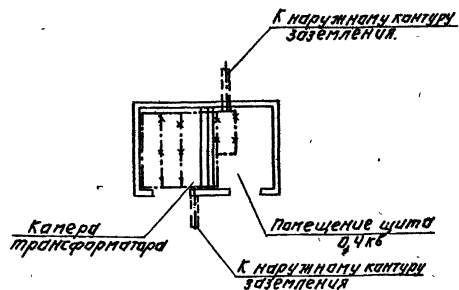


— — — — — Линия заземления

* * * * * Конструкции металлические, используемые в качестве магистралей заземления.

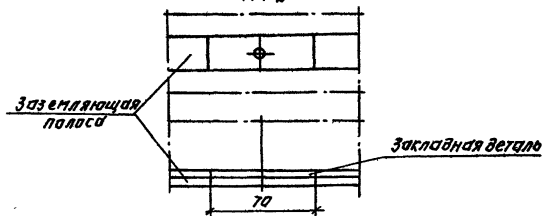
В числителе указаны числа для блоков БТ1, БТ2, в знаменателе - для блоков БТЗ, БТ4.

Внутренний контур заземления.



Узел крепления к стене заземляющей полосы.

М 1:2



В качестве магистралей заземления используются закладные детали для установки панелей ЦО-70, а также направляющие для катушек трансформатора.

Условный знак	Знак	Пояс.	Обозначение	Наименование	Кол.	Примеч.
Документация						
			т.п.	эпч тт		Технические требования
Детали						
13	1			Полоса 4x25 с=100мм. ГОСТ 103-76	1	
13	2			Полоса 4x25 с=80мм. ГОСТ 103-76	1	
Материалы						
				Полоса 4x25 ГОСТ 103-76.	М	1/15

		ТН 409-3-442.87		ЭПН.1.1600	
ЗАЗЕМЛЕНИЕ				СТАДИЯ МАССА/МЕШТА/	
				Р — 1:100	
				ЛИСТ 4 ЛИСТОВ 4	
				ЦНИЭП НИЖЕПЕРВОУРАЛЬСКИЙ Г. МОСКВА	

ПРИВЯЗАН

ИВ.Н.Ч

ПРОВ. ГРИГАНЬКИН

БЕА ИЖ. ГРЕБЦОВА

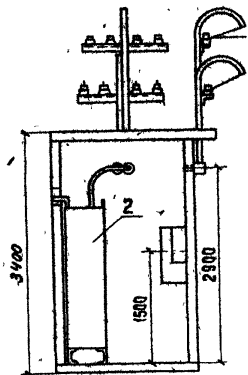
И.П. ГРИГАНЬКИН

И.В.И. ГРИГАНЬКИН

МАЧ.И.Т. АНДАНОВ

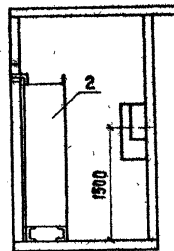
1-1

БЛОК БТ3

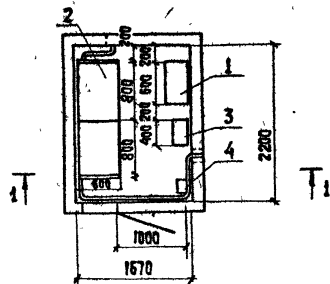


1-1

БЛОК БТ4



ПЛАН



ГОДАРИ	ЗОНА	НОМ.	ОБОЗНАЧЕНИЕ	НАИМЕНОВАНИЕ	КОЛ.	ПРИМЕЧ.
<u>ДОКУМЕНТАЦИЯ</u>						
			Т.П. ЭПИ ТТ	ТЕХНИЧЕСКИЕ ТРЕБОВАНИЯ		
<u>СБОРОЧНЫЕ ЕДИНИЦЫ</u>						
			Т.П. ЭПИ2.1.0.00	ЭЛЕКТРООБОРУДОВАНИЕ		
			Т.П. АСУ1.00.000-02/03	БТ3 (БТ4)		

ТР 407-3-442.87

ЭПИ.2.0.0.00

БЛОК БТ3(БТ4)
СБОРОЧНЫЙ ЧЕРТЕЖ

СТАДИЯ МАССА

МАСШТАБ

Р

1:50

ЛИСТ / ЛИСТОВ /

ИНИЦЕП
ИНЖЕНЕРНОГО ОБРАЗОВАНИЯ
г МОСКВА

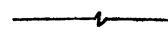
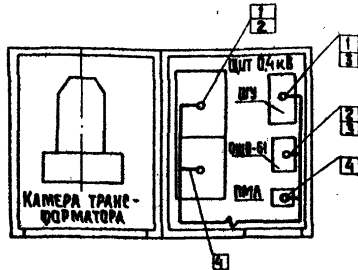
ПРИВЯЗАН

ПРОВ. ТРЫЛАНКИНА
 ВЕД. ИНЖ. СТРЕЛЦОВА
 ГУП ТРЫЛАНКИНА
 И КОНТР. ТРЫЛАНКИНА
 НАЧ. ОТД. АДАНЦОВ

ФОРМАТ	ЗОНА	ПОЗ	ОБОЗНАЧЕНИЕ	НАИМЕНОВАНИЕ	КОЛ	ПРИМЕЧ.
			<u>СБОРОЧНЫЕ</u>	<u>ЕДИНИЦЫ</u>		
А3			ТП ЭПМ 1.1.5.00	ЭЛЕКТРООСВЕЩЕНИЕ	1	
А3			ЭПМ 2.1.1.00	ПРОКЛАДКА КАБЕЛЕЙ	1	
А4	1		ЭПМ 2.1.2.00	ЩКАФ СЧЕТЧИКОВ	1	
А3			ЭПМ 1.1.6.00	ЗАЕМЛЕНИЕ		
			<u>СТАНДАРТНОЕ</u>	<u>ОБОРУДОВАНИЕ</u>		
		2		ЩИТ 0,4КВ ИЗ ПАНЕ -		СМ АНСТ
				ЛЕЙ - Щ070	1 КОМ	ЭП ФЛ 1 АЛЬБОМ I
		3		ЩИТОК ОСВЕЩЕНИЯ ЩВ-6А	1	
				ПУСКАТЕЛЬ МАГНИТ-		
		4		НЫЙ ПМА - 1220	1	

				ТП 407-В-444.87		ЭПМ 2.1.0.00		
				ЭЛЕКТРООБОРУДОВАНИЕ				
ПРИВЯЗАН				ПРОВ	ПРЫЖАНКИНА	СТАДИЯ	МАССА	МАСШТАБ
				ВЕД.ИИЖ	СТРЕЛЬЦОВА	Р		-
				Г.ИП	ПРЫЖАНКИНА	ЛИСТ 1	ЛИСТОВ 1	
				И.КОНТРОЛ	ПРЫЖАНКИНА	ЦНИИЭП		
ИНВ.№				НАЧ.ОУД	ДАНИЛОВ	ИИЖСЕРВИСНО-ОБОРУДОВАНИЕ Г. МОСКВА.		

ПЛАН



ЛИНИЯ СИЛОВОЙ СЕТИ И ОБОГРЕВА СЧЕТЧИКОВ.

МАРКИРОВКА	ТРАССА		КАБЕЛЬ					
	НАЧАЛО	КОНЕЦ	ПО ПРОЕКТУ			ПРОДЛЖЕН		
			МАРКА	КОЛИЧ. КАБЕЛЕЙ ЧИСЛО И СЕЧЕНИЕ ЖИЛ, НАПРЯЖЕНИЕ	ДЛИНА М	МАРКА	КОЛИЧ. КАБЕЛЕЙ ЧИСЛО И СЕЧЕНИЕ ЖИЛ, НАПРЯЖЕНИЕ	ДЛИНА М
1	ПАНЕЛЬ ВВОДА ТР-РА	ШКАФ СЧЕТЧИКОВ ТР-РА (ШС)	АКВВГ	10x4	9			
2	ПАНЕЛЬ ВВОДА ТР-РА	ШТОК ОСВЕЩЕНИЯ ОЩВ-БА	АВВГ	3x4 + 1x2,5	10			
3	ШКАФ СЧЕТЧИКОВ ТР-РА (ШС) (ОБОГРЕВ)	ШТОК ОСВЕЩЕНИЯ ОЩВ-БА	АВВГ	2x4	2			
4	ПАНЕЛЬ №2	ПУСКАТЕЛЬ ЭЛЕКТРОМАГНИТН	АВВГ	3x4 + 1x2,5	5			

ДАНЫ КАБЕЛЕЙ ПЕРЕД НАРЕЗКОЙ УТОЧНИТЬ.

СВОДКА КАБЕЛЕЙ

ЧИСЛО И СЕЧЕНИЕ ЖИЛ, НАПРЯЖЕНИЕ	МАРКА	
	АВВГ	АКВВГ
3x4+1x2,5	15	
2x4	2	
10x4		9

ПРИВЯЗАН		Тп 07-3-442.87		ЭПУ 2.1.1.00	
ИНВ. №		ПРОКЛАДКА КАБЕЛЕЙ		СТАЦИЯ МАСС МАСТАВ	
ПРОВЕР. ТРЫХАНКИНА		Р		—	
ВЕД. ЦИП. СТРЕЛЬЦОВА		Лист 1		Листов 1	
Г. ЦИП. ТРЫХАНКИНА		ЦНИИ ЭП		ЦНИИ ЭП	
И КОНТР. ТРЫХАНКИНА		ЦНИИ ЭП		ЦНИИ ЭП	
НАЧ. ОТД. ДАНИЛОВ		ЦНИИ ЭП		ЦНИИ ЭП	
		г. Москва		г. Москва	

АЛГОМ I

07-3-442.87

ЭПУ 2.1.1.00

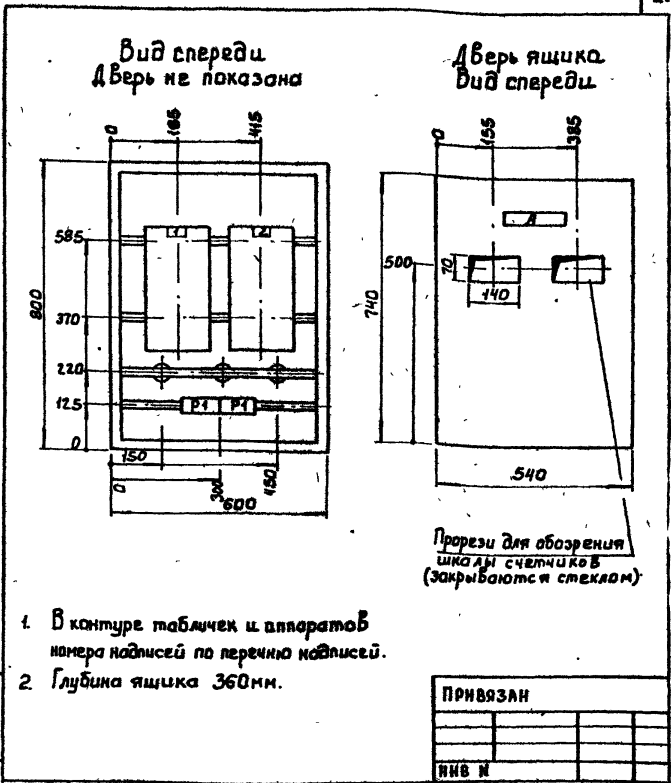
Альбом П
407-3-442.87

№	Обозначение	Наименование	Кол.	Примеч.
		Документация		
	ЭПН 2.1.2.01	Чертеж общего вида		
	ЭПН 2.1.2.02	Схема электрических соединений		
	ЭПН 2.1.2.03	Таблица перечня подписей.		
		Сборные единицы		
1		Счетчик 3-фазный активной энергии ЗРДВ 5А, СЧУ-ИБ72М 01		
		Счетчик 3-фазный активной энергии.		
2		ЗРДВ 5А, СЧУ-ИБ73М 01		
3		Выключатель инд 0017(В) 01		
4		Лампа НБ-220-60(ЕЛ) 02		
		Колодка на 10 зажимов на ток 16А: 6317-23 02		
5				

ИНВ. № ПОДП. ПОДП. И ДАТА
ВЗЯТ. ИНВ. №

ИНВ. № ПОДП. ПОДП. И ДАТА		ТР 407-3-442.87		ЭПН 2.1.2.001	
ПРОВ. ПРЯДАНКИНА	ПОДПИСА ДАТА	ШКАФ СЧЕТЧИКОВ ШУ		АНТ. ЛАНСУ ЛАНСТОВ	
ВЕД. МОК. СТРЕЛЬЦОВА		ТЕХНИЧЕСКИЕ ДАННЫЕ АППАРАТОВ		ЦНИИЭЛ НИЖЕИЕРНОГО ОБОРУДОВАНИЯ Г. МОСКВА.	
ГИП ПРЯДАНКИНА					
И. КОНТ. ПРЯДАНКИНА					
НАЧ. ОТД. ДАННОВ					

Альбом П

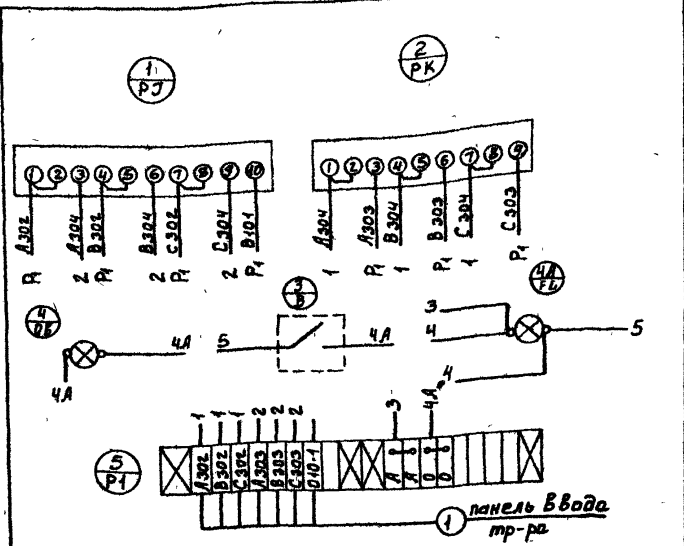


ИНВ. № ПОДП. ПОДП. И ДАТА
ВЗЯТ. ИНВ. №

ИНВ. № ПОДП. ПОДП. И ДАТА		ТР 407-3-442.87		ЭПН 2.1.2.01	
ПРОВ. ПРЯДАНКИНА		ШКАФ СЧЕТЧИКОВ ШУ		СТАНДА. МАССА	
ВЕД. МОК. СТРЕЛЬЦОВА		ЧЕРТЕЖ ОБЩЕГО ВИДА		МАСШТАБ	
ГИП ПРЯДАНКИНА				р 1:10	
И. КОНТ. ПРЯДАНКИНА				ЛАНСУ 2 ЛАНСТОВ	
НАЧ. ОТД. ДАННОВ				ЦНИИЭЛ НИЖЕИЕРНОГО ОБОРУДОВАНИЯ Г. МОСКВА.	

АЛЬБОМ II

407-3-442.87



ИМВ ИСПОЛ ПОДАЧ ДАТА

ПРОВ	ТРИХАНКИНА	
ВЕД ИИЖ	СТРЕЛЬЦОВА	
ГИП	ТРИХАНКИНА	
И КОНТР	ТРИХАНКИНА	
НАЧ ОТА	ДАНИЛОВ	

ТП 407-3-442.87 ЭЛН2 1.2.02

ШКАФ СЧЕТЧИКОВ ШУ
СХЕМА ЭЛЕКТРИЧЕСКИХ СОЕДИНЕНИЙ

СТАЦИЯ МАССА МАСШТАБ

р — —

ЛИСТ 3 ЛИСТОВ

ЦНИИЭП
ИНЖЕНЕРНОЕ ОБОРУДОВАНИЕ
Г. МОСКВА

ПРИВЯЗАН

ИМВ №

АЛЬБОМ II

ИМВ ИСПОЛ ПОДАЧ ДАТА

Панель	Строка	Надпись	Поз обозначение	Место надписи	Текст	Авл	Вид чертежа
	1	Табличка	РД			1	
	2	Табличка	РК			1	
	А	Табличка	Шкаф ШУ.			1	

ИМВ	ИСПОЛ	ПОДАЧ	ДАТА
ПРОВ	ТРИХАНКИНА		
ВЕД ИИЖ	СТРЕЛЬЦОВА		
ГИП	ТРИХАНКИНА		
И КОНТР	ТРИХАНКИНА		
НАЧ ОТА	ДАНИЛОВ		

ТП 407-3-442.87 ЭЛН 2.1.2.03

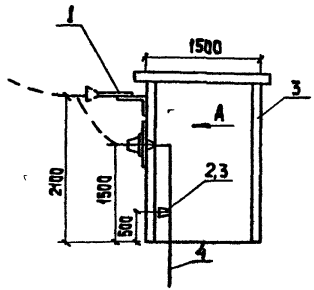
ШКАФ СЧЕТЧИКОВ ШУ
ТАБЛИЦА ПЕРЕЧНЯ НАДПИСЕЙ

СТАЦИЯ ЛИСТ ЛИСТОВ

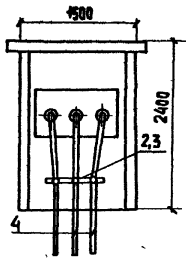
ЦНИИЭП
ИНЖЕНЕРНОЕ ОБОРУДОВАНИЕ
Г. МОСКВА

407-3-442.87

ИЗДАНИЕ ИЛИ РЕВИЗИОННОЕ ЧИСЛО



Вид по стрелке „А“



ФОРМАТ ЗУНА	ПОЗ.	ОБОЗНАЧЕНИЕ	НАИМЕНОВАНИЕ	КОЛ.	ПРИМЕЧ.
		<u>ДОКУМЕНТАЦИЯ</u>			
		Т.П.	ЭПЧ.Т.		ТЕХНИЧЕСКИЕ ТРЕБОВАНИЯ.
		<u>СБОРОЧНЫЕ ЕДИНИЦЫ</u>			
		Т.П.	ЭПЧ.З.1.00		ЭЛЕКТРООБОРУДОВАНИЕ.
					ВОЗДУШНЫЙ ВВОД 6-10 кв
		Т.П.	АСУ.1.00.000-04		БТБ

ПРИВЗАН

ИМ. №									
	ПРОВЕР.	ПРЫЛАНКИНА							
		ИЛИ ИМН.	СТРЕЛКОВА						
		ГЛАВ.	ПРЫЛАНКИНА						
		ИЛИ КОНТР.	ПРЫЛАНКИНА						
		НАЧ. УЧА.	ИЛИ ИМН.						

ТП 407-3-442.87

ЭПЧ 3.0.00

БЛОК БТБ
СБОРОЧНЫЙ ЧЕРТЕЖ

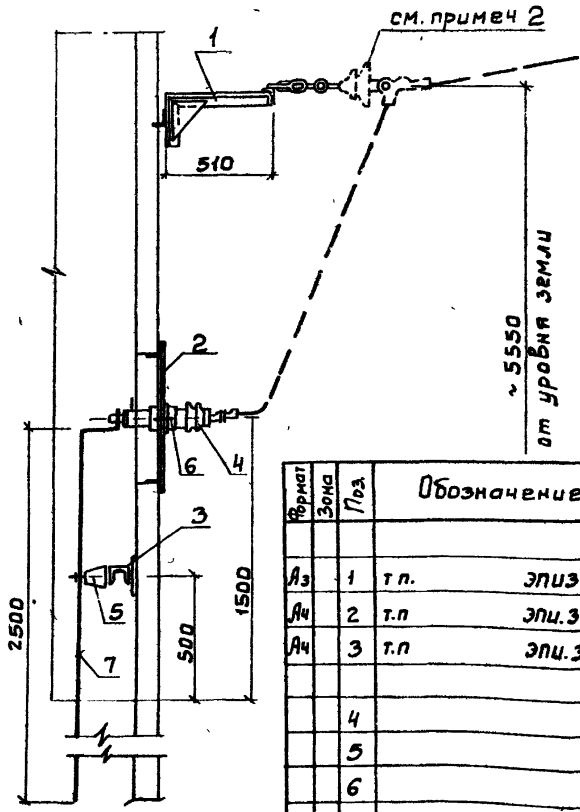
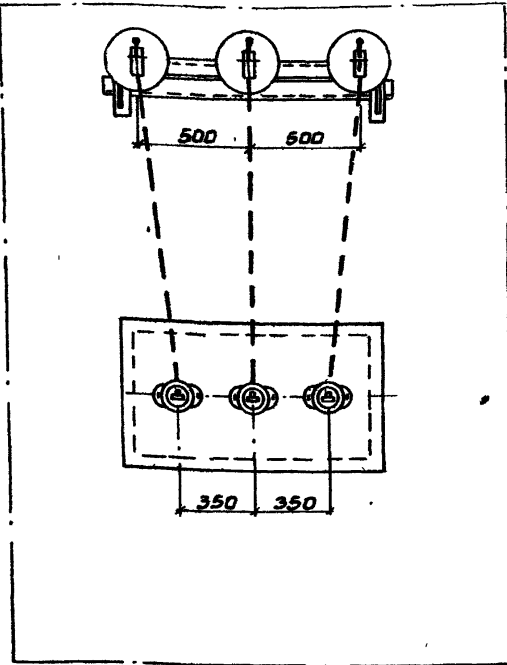
СТАЛИЯ МАССА МАСШТАБ

Р - 1.50

ЛИСТ 1 ЛИСТОВ 1
ИИ-НИИЭП
ИНЖЕНЕРНОЕ ОБОРУДОВАНИЕ
Г. МОСКВА

КОПИРОВАЛ: ХЮППЕНЕН

ФОРМАТ А3



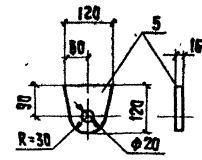
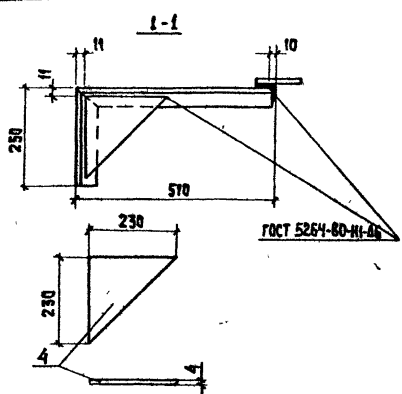
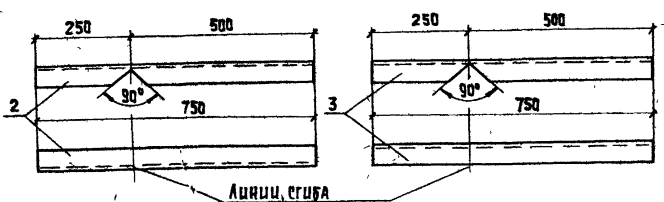
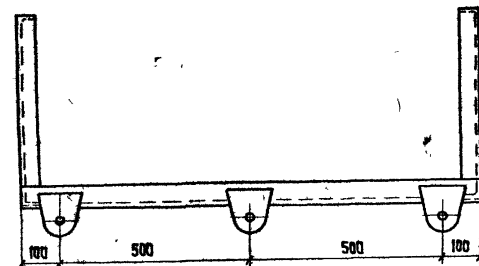
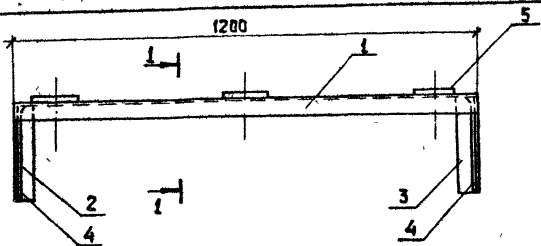
Формат	Зона	Поз	Обозначение	Наименование	Кол	Примеч
<u>Детали</u>						
Аз		1	т.п. ЭПИЗ 101	Конструкция под линейные изоляторы	1	
Ач		2	т.п. ЭП.З.1.02	Плита под проходные изоляторы	1	
Ач		3	т.п. ЭП.З.1.03	Конструкция для крепления изоляторов В ИОР-10	1	
<u>Стандартные изделия</u>						
		4		Изолятор проходной на 10 кВ ПИ-10/400-750	3	
		5		Изолятор опорный ИОР-10-400-УХЛЗ	3	
		6		Болт М12-30с шайбой ГОСТ 7793-70-5915-70. ИЭТН 78	6	
<u>Материалы</u>						
		7		Шины алюминиевые АДЭТ 25*3 (30*4)	15м	

1. Плиты поз. 2 и конструкции поз. 1, 3 приварить к закладным деталям
2. Изоляторы показаны условно
3. В скобках указаны шины для трансформатора мощностью 160 кВ.А.

ПРИБВЯЗАН	ПРОВ	ТРЫХАНКИНА	<i>[Signature]</i>
	ВЕДНИЖ	СТРЕЛЬЦОВА	<i>[Signature]</i>
	ГИП	ТРЫХАНКИНА	<i>[Signature]</i>
	И КОНТР	ТРЫХАНКИНА	<i>[Signature]</i>
ИНВ №	НАЧ ОТД.	ДАНИЛОВ	<i>[Signature]</i>

ТП 407-3-442 87		ЭП.З.1.00	
ВОЗДУШНЫЙ ВВОД 6-10 кВ		СТАДНЯ	МАСШТАБ
		р	1:20
		ИНСТ /	ТАНСТОВ /
		ИНЖЕНЕРНОЕ ОБОРУДОВАНИЕ Г МОСКВА	

АСУ-3-442.87



ФОРМА	КОЛ-ВО	Поз.	ОБОЗНАЧЕНИЕ	НАИМЕНОВАНИЕ	КОЛ.	ПРИМЕЧ.
ДЕТАЛИ						
A3	1			УГОЛОК 50x50x5; ρ=1200 ГОСТ 8509-72	1	4,6 кг
A3	2			УГОЛОК 50x50x5; ρ=750 ГОСТ 8509-72	1	2,8 кг
A3	3			УГОЛОК 50x50x5; ρ=750 ГОСТ 8509-72	1	2,8 кг
A3	4			ПОЛОСА 16x120 ρ=120 ГОСТ 103-76	3	0,2 кг
A3	5			ЛИСТ 230x230 δ=4мм ГОСТ 19903-74	2	1,5 кг

ТР 107-3-УУ2.87		ЭПИ 31.01	
КОНСТРУКЦИЯ ПОД ЛИНЕЙ- НЫЕ ИЗОЛЯТОРЫ.		МАССА	МАШТАБ
		Р	1:10
		ЛИСТ 1	ЛИСТОВ 1
ЦЕНТРОП ИНЖЕНЕРНО-ОБОРУДОВАНИЕ г. МОСКВА			

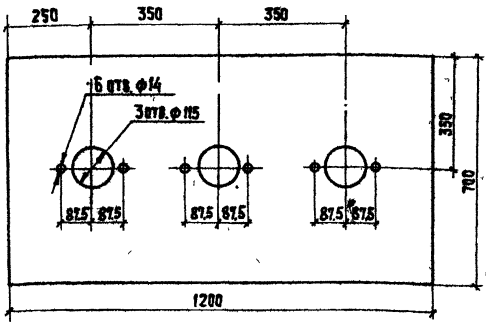
Сварку производить электродами
типа Э42 ГОСТ 9461 У5.

ПРИВЯЗАН	ПРОВЕР.	ТРИКАКИНА
	ВЕД. ИНЖ.	СТРЕЛЬЦОВА
	ГЛАВ.	ТРИКАКИНА
	И КОНТР.	ТРИКАКИНА
	НАЧ. БУД.	ДАНУЛОВ
ИИВ. №		

ЛИСТ № ПОСЛА | ПОДПИСЬ | ДАТА | ИМЯ | ФАМИЛИЯ | ИИВ. №

АЛБЭМ I

407-3-442.87



ФОРМАТ	ЗОНА	ПОЗ.	ОБОЗНАЧЕНИЕ	НАИМЕНОВАНИЕ	КОЛ.	ПРИМЕЧ.
				МАТЕРИАЛ		
				Сталь листовая 8-4 мм, кг	1	26,5 кг

ЦИФ. НА ПОДЛ. ВОЛНЦА И ДАТА. ВЗАМ. ШИВ. ИЛИ

ВЕД. ШИВ.		СТРЕЛЦОВА		ТРЫХАНКІНА		И КОНТР. ТРЫХАНКІНА		НАЧ. ОТД. ДАНЦАОВ	
ТНУ07-3-УУ2. 87				ЭПУ 3102		СТАЦІЯ		МАССА	МАСШТАБ
ПЛИТА ПОД ПРОХОД- НЫЕ ИЗОЛЯТОРЫ				Р		26,5 кг		1:10	
				ЛИСТ /		ЛИСТОВ /			
				ЦНИИЭП		ИНЖЕНЕРНОГО ВОПРОСОВАНИЯ г. Москва			

АЛБЭМ I

ЦИФ. НА ПОДЛ. ВОЛНЦА И ДАТА. ВЗАМ. ШИВ. ИЛИ



ФОРМАТ	ЗОНА	ПОЗ.	ОБОЗНАЧЕНИЕ	НАИМЕНОВАНИЕ	КОЛ.	ПРИМЕЧ.
				МАТЕРИАЛ		
			ГОСТ 8240-72	ШВЕЛЕР № 1,5 L=580 мм	1	5 кг

ПРИВЯЗАН			

ВЕД. ШИВ.		СТРЕЛЦОВА		ТРЫХАНКІНА		И КОНТР. ТРЫХАНКІНА		НАЧ. ОТД. ДАНЦАОВ	
ТНУ07-3-УУ2.87				ЭПУ 31.03		СТАЦІЯ		МАССА	МАСШТАБ
КОНСТРУКЦИЯ ДЛЯ КРЕП- ЛЕНИЯ ИЗОЛЯТОРОВ ЦОР-10				Р		60 кг		1:10	
				ЛИСТ /		ЛИСТОВ /			
				ЦНИИЭП		ИНЖЕНЕРНОГО ВОПРОСОВАНИЯ г. Москва			

Альбом II

407-3-441.87

ВЗЯТ НВБ НИИ В НИИ В НАЗН ПОДАТ. ДАТА
ВЗЯТ НВБ НИИ В НИИ В НАЗН ПОДАТ. ДАТА

№ СТРОКИ	НАИМЕНОВАНИЕ	КОД ОКП	ОБОЗНАЧЕНИЕ ДОКУМЕНТА НА ПОСТАВКУ	ПОСТАВЩИК	КУДА ВХОДИТ (ОБОЗНАЧЕНИЕ)	КОЛИЧЕСТВО				ПРИМЕЧАНИЕ
						НА ИЗДЕЛИЕ	В КОМПЛЕКТЫ	НА РЕГУЛИР	ВСЕГО	
1	ЭЛЕКТРОТЕХНИЧЕСКОЕ									
2	ОБОРУДОВАНИЕ									
3	РАЗЪЕДИНИТЕЛЬ РВЗ-10/400					1			1	
4	С ПРИВОДОМ ПР-2									
5	ПРЕДОХРАНИТЕЛЬ					3			3	
6	ЯКТ-ГО1									
7	РАЗЪЕДИНИТЕЛЬ ВЕНТИАЛЬНЫЙ									ТОЛЬКО ДАТ
8	РВН-0,5					3			3	БТ2
9	ИЗОЛЯТОР СН-6У2					4			4	
10	ШИННЫ									
11	ШИННА АДЗ1ТСЕЧ.30ХУ		ГОСТ 15176-70			4,5М			4,5М	
12	ШИННА АДЗ1ТСЕЧ.25ХЗ		ГОСТ 15176-70			1,5М			1,5М	
13	ОБОРУДОВАНИЕ СВЕТОТЕХНИЧЕСКОЕ									
14	ПАТРОН НАСТЕННЫЙ Е27ФП-02		ТУ16-535 455-78			2			2	
15	РОЗЕТКА РН-Р20-1Р43-0104		ГОСТ 7396-76			1			1	
16	ВЫКЛЮЧАТЕЛЬ ТУ16-01-6/220		ГОСТ 7397-76			1			1	
17	ЛАМПА Б220-230-60					3			3	
18	ШТЕЙСЕРСКИЙ РАЗЪЕМ ВШ-У12-01-6/220		ГОСТ 7396-76			1			1	
19	КАБЕЛЬ									
20	КАБЕЛЬ АВВГ-0,66									
21	СЕЧ. 2*4 КВ. ММ	352222 4110	ГОСТ 16442-80			15			15	

ПРИВЯЗАН		ИЗМ. ИСП. НА ДОКУМ. ПОДАТ. ДАТА	ТР 407-3-441.87 ЭПН	В.П.1
ИЗМ. ИСП. НА ДОКУМ. ПОДАТ. ДАТА	ИЗМ. ИСП. НА ДОКУМ. ПОДАТ. ДАТА	ИЗМ. ИСП. НА ДОКУМ. ПОДАТ. ДАТА	БЛОК БТ1 (БТ2)	СТАЛИЯ ДИСТ. ЛАНСТОВ
ИЗМ. ИСП. НА ДОКУМ. ПОДАТ. ДАТА	ИЗМ. ИСП. НА ДОКУМ. ПОДАТ. ДАТА	ИЗМ. ИСП. НА ДОКУМ. ПОДАТ. ДАТА	ВЕДОМОСТЬ ПОКУПНЫХ ИЗДЕЛИЙ	1 2
ИЗМ. ИСП. НА ДОКУМ. ПОДАТ. ДАТА	ИЗМ. ИСП. НА ДОКУМ. ПОДАТ. ДАТА	ИЗМ. ИСП. НА ДОКУМ. ПОДАТ. ДАТА	ЦЕННИЗП	ИНЖЕНЕРНО-ОБОРУДОВАНИЕ
ИЗМ. ИСП. НА ДОКУМ. ПОДАТ. ДАТА	ИЗМ. ИСП. НА ДОКУМ. ПОДАТ. ДАТА	ИЗМ. ИСП. НА ДОКУМ. ПОДАТ. ДАТА	НАЧ. ОТДЕЛА ИМОВ	Г. МОСКВА

Альбом II

407-3-442.87

ВЗАМ ИВЕН ИВВ № ДУЕН ПОДА И ДАТА

№ СТРОКИ	НАИМЕНОВАНИЕ	КОД ОКП	ОБОЗНАЧЕНИЕ ДОКУМЕНТА НА ПОСТАВКУ	ПОСТАВЩИК	КУДА ВХОДИТ (ОБОЗНАЧЕНИЕ)	КОЛИЧЕСТВО				ПРИМЕЧАНИЕ
						НА ИЗДЕЛИЕ	В КОМПЛЕКТ	НА РЕГУЛИР.	ВСЕГО	
1	ЭКСПЛУАТАЦИОННОЕ									
2	ОБОРУДОВАНИЕ									
3										
4	ШТАНГА ИЗОЛИРУЮЩАЯ ДО 10 КВ					1			1	
5										
6	ОГНЕУШЛИТЕЛЬ СУХОЙ ХИМИЧЕСКИЙ					1			1	
7										
8	УКАЗАТЕЛЬ НАПРЯЖЕНИЯ ДО 10 КВ									
9										
10	УВН-80.М					1			1	
11	ПРОТИВООГАЗ					1			1	
12										
13										
14										
15										
16										
17										
18										
19										
20										
21										
22										
23										
24										
25										

ИЗМАНСКИ ДОКУМ. ПОДЛ. ДАТА				

Т П 407-3-442.87 ЗПН 8П.1

Лист
2

АЛЬБОМ - II

407-3-442.87

ИЗМ. ПОДА ПОДА И ДАТА ПОДА И ДАТА ПОДА И ДАТА ПОДА И ДАТА

№ СТРОКИ	НАИМЕНОВАНИЕ	КОД ОКП	ОБОЗНАЧЕНИЕ ДОКУМЕНТА НА ПОСТАВКУ	ПОСТАВЩИК	КУДА ВХОДИТ (ОБОЗНАЧЕНИЕ)	КОЛИЧЕСТВО				ПРИМЕЧАНИЕ
						НА ИЗДЕЛИЕ	В КОМПЛЕКТАХ	НА РЕГУЛИР.	ВСЕГО	
1	АППАРАТЫ НИЗКОГО									
2	НАПРЯЖЕНИЯ									
3	ПУСКАТЕЛЬ ПМА-1220					1			1	
4	ШИТ ОЧКВ ИЗ ПАНЕЛЕЙ									
5	ЩО-70		ТУЗ4-1372-79			1 КОМП			1 КОМП	
6	ШКАФ СЧЕТЧИКОВ					1			1	
7										
8	КАБЕЛИ									
9	КАБЕЛЬ СИЛОВОЙ АВВГ-0,65									
10	СЕК. 3х4х1х2,5 КВ.ММ	3522221148	ГОСТ 16442-80			15			15	
11	КАБЕЛЬ КОНТРОЛЬНЫЙ									
12	АКВВГ СЕК. 10х4 КВ.ММ	356344 0141	ГОСТ 1508-78*Е			10			10	
13										
14	ОБОРУДОВАНИЕ СВЕТО-									
15	ТЕХНИЧЕСКОЕ									
16	ЩИТОК ОЦВ-ВА					1			1	
17	ЯЩИК ЯТН-0,25 220/2					1			1	
18	СВЕТНАЛЬНИК НПО-100					2			2	
19	СВЕТНАЛЬНИК РВО-42					1			1	
20	ЛАМПА Б220-230-100					3			3	
21	ЛАМПА МО-12-14					1			1	
22	ВЫКЛЮЧАТЕЛЬ Ч-1 РЧЧ-01-6/220		ГОСТ 7397-76			1			1	

ПРИВЯЗАН	ИЗМ. ЛИСИ	И ДОКУМ	ПОДП	ДАТА
	ПРОВ	ТРЫЦАНКИНА	<i>[Signature]</i>	
	ВЕД ИНИ	СТРЕЛЬЦОВА	<i>[Signature]</i>	
	ГНП	ТРЫЦАНКИНА	<i>[Signature]</i>	
	И КОНТР	ТРЫЦАНКИНА	<i>[Signature]</i>	
НИВ N	НАЧ ОТД	ДАНИЛОВ	<i>[Signature]</i>	

ТП 407-3-442.87 ЗПИ ВП2

БЛОК БТЗ (БТ4)

ВЕДОМОСТЬ ПОКУПНЫХ ИЗДЕЛИЙ

СТААРКА ИСТ. ИРСУОМ

ЦНИИЭП

ИНЖЕНЕРНО-ПОСТРОИТЕЛЬСКИЙ ЦЕНТР

МОСКВА

407-3-442.87 Альбом II

ВЗМ. ШЕН. ШЕН. НЕАВЕР. ПОД. КАТА

	НАИМЕНОВАНИЕ	КОД ОКП	ОБОЗНАЧЕНИЕ ДОКУМЕНТА НА ПОСТАВКУ	ПОСТАВЩИК	КУДА ВХОДИТ (ОБОЗНАЧЕНИЕ)	КОЛИЧЕСТВО				ПРИМЕЧАНИЕ
						НА ИЗДЕЛИЕ	В КОМПЛЕКТЫ	НА РЕГУЛ. ГО	ВСЕГО	
1	РОЗЕТКАРЬ П-20-1Р43-01-10/42		ГОСТ 73396-76			1			1	
2										
3										
4	КАБЕЛЬ СИЛОВОЙ АВВГ-0,66									
5	БЕЧ. 2x4 кв. мм.	352222 1110	ГОСТ 16442-80			20			20	
6										
7	ЭКСПЛУАТАЦИОННОЕ									
8	ОБОРУДОВАНИЕ									
9	КЛЕЩИ ИЗОЛИРУЮЩИЕ					1			1	
10	ОГНЕУШЛИТЕЛЬ СУХОЙ									
11	ХИМИЧЕСКИЙ					1			1	
12	УКАЗАТЕЛЬ НАПРЯЖЕНИЯ ЧНН-90					1			1	
13										
14										
15										
16										
17										
18										
19										
20										
21										
22										
23										
24										
25										

ИЗМ. ЛИСТ И ДОКУМ. ПОДП. ДАТА

Т.П. 407-3-442.87 ЭПН. ВП.2

ЛИСТ 8

Альбом I

407-3-442.87

№СТРОК	НАИМЕНОВАНИЕ МАТЕРИАЛА И ЕДИНИЦА ИЗМЕРЕНИЯ	КОД		КОЛИЧЕСТВО		
		МАТЕРИАЛА	ЕД ИЗМ.	ТИП	ИИД.	ВСЕГО
1	ПРОКАТ ЧЕРНЫХ МЕТАЛЛОВ					
2	ШВЕЛЛЕР СТАЛЬНОЙ ГНУТЫЙ					
3	РАВНОПОЛОЧНЫЙ ГОСТ 8278-75					
4	65x36x4,4 Т	092500	168		0,005	0,005
5	УГОЛОК РАВНОПОЛОЧНЫЙ					
6	ГОСТ 19771-74 Т	093200	168		0,0011	0,0011
7	ЛИСТ ГОРЯЧЕКАТАННЫЙ					
8	ГОСТ 19904-74					
9	В - 4,0x700x1200 Т	097200	168		0,03	0,03
10	ИТОГО В НАТУРАЛЬНОМ ВИДЕ					
11	С УЧЕТОМ ОТХОДОВ (3,7%) Т		168		0,0316	0,0316
12	ВСЕГО НАТУРАЛЬНОЙ СТАЛИ					
13	КЛАССА С38/23 В ТОМ ЧИСЛЕ					
14	ПО УКРЕПЛЕННОМУ СОРТАМЕНТУ					
15	ШВЕЛЛЕРЫ Т	092500	168		0,005	0,005
16	СТАЛЬ СРЕДНЕСОРТНАЯ Т	093200	168		0,0011	0,0011
17	СТАЛЬ ТОНКОАНКОВАЯ Т	097200	168		0,03	0,03
18						
19						
20						

ПРИВЯЗАН

ТН 407-3-442.87

ЭПИ ВМ-3

Блок БТ5
ВЕДОМОСТЬ ПОТРЕБНОСТИ
В МАТЕРИАЛАХ

СТАД ЛИСТ ЛИСТОВ
Р 1 1
ЦНИИЭП
НИЖЕВЕРНОГО ОБОРУДОВАНИЯ
Г. МОСКВА

ВЗАИМН

ИВ № ПОДЛ. ДАТА

ИВ №

ПРОВЕР. ТРЫХАНКИНА
ВЕД ИИД СТРЕЛЬЦОВА
ТИП ТРЫХАНКИНА
И КОНТР ТРЫХАНКИНА
ИИД БТД ДАНИЛОВ

Альбом II

	НАИМЕНОВАНИЕ МАТЕРИАЛА И ЕДИНИЦА ИЗМЕРЕНИЯ	КОД		КОЛИЧЕСТВО		
		МАТЕРИАЛА	ЕД ИЗМ.	ТИП	ИИД.	ВСЕГО
1	ПРОКАТ ЧЕРНЫХ МЕТАЛЛОВ					
2	ПОЛОСА СТАЛЬНАЯ ГОСТ 103-76					
3	25x4 Т	093300	168		0,008	0,008
4	ИТОГО В НАТУРАЛЬНОМ ВИДЕ					
5	С УЧЕТОМ ОТХОДОВ (3,7%) Т		168		0,008	0,008
6	ВСЕГО НАТУРАЛЬНОЙ СТАЛИ					
7	КЛАССА С38/23 В ТОМ ЧИСЛЕ					
8	ПО УКРЕПЛЕННОМУ СОРТАМЕНТУ					
9	СТАЛЬ МЕЛКОСОРТНАЯ Т	093300	168		0,008	0,008
10						
11						
12						
13						
14						
15						
16						
17						
18						
19						
20						

ПРИВЯЗАН

ТН 407-3-442.87

ЭПИ ВМ-2

Блок БТ3 (БТ4)
ВЕДОМОСТЬ ПОТРЕБНОСТИ
В МАТЕРИАЛАХ

СТАД ЛИСТ ЛИСТОВ
Р 1 1
ЦНИИЭП
НИЖЕВЕРНОГО ОБОРУДОВАНИЯ
Г. МОСКВА

ИВ № ПОДЛ. ДАТА

ИВ №

ПРОВ. ТРЫХАНКИНА
ВЕД ИИД СТРЕЛЬЦОВА
ТИП ТРЫХАНКИНА
И КОНТР ТРЫХАНКИНА
ИИД БТД ДАНИЛОВ

407-3-442.87 АЛБ50М II

№ СТРОКИ	НАИМЕНОВАНИЕ	КОД ОКП	ОБОЗНАЧЕНИЕ ДОКУМЕНТА НА ПОСТАВКУ	ПОСТАВЩИК	КДА ВХОДИТ (ОБОЗНАЧЕНИЕ)	КОЛИЧЕСТВО				ПРИМЕЧАНИЕ
						НА ИЗДЕЛИЕ	В КОМПЛЕКТАХ	НА РЕГУАНР	ВСЕГО	
1										
2	ИЗОЛЯТОРЫ									
3										
4	ИЗОЛЯТОР									
5	ИИ-10/Б30						3		3	
6	ИЗОЛЯТОР									
7	ИОР-10-400-УХЛЗ						3		3	
8										
9	ШИНЫ									
10	ШИНА ААЗТ СЕЧ 25Х3		ГОСТ 15176-70			7,5М			7,5М	АДЯ ТР-РА 100 КВА
11	ШИНА ААЗТ СЕЧ 30Х4		ГОСТ 15176-70			7,5М			7,5М	АДЯ ТР-РА 160 КВА
12										
13										
14										
15										
16										
17										
18										
19										
20										
21										
22										

ИИИ № ПОЛЛ ПОЛЛ И ДАТА ВЗАМЕН ИИИ № ДАТА ПОЛЛ ДАТА

ПРИВЯЗАН

ИЗМ. ЛИСТ	И ДОКУМ.	ПОЛЛ	ДАТА
ПРОВ.	ПРЬКАНКИНА		
ВЕД. ИИИ	СТРЕЛЬЦОВА		
ГИП	ПРЬКАНКИНА		
И. КОНТР.	ПРЬКАНКИНА		
ИИИ №	НАЧ. ОТД.	ДАНИЛОВ	

Т.п. 407-3-442.87 ЭИИ ВПЗ

БЛОК БТ5
ВЕДОМОСТЬ ПОКУПНЫХ
ИЗДЕЛИИ

СТАДИЯ	ЛИСТ	ЛИСТОВ
ЦНИИЭП		
ИНЖЕНЕРНОГО ОБОРУДОВАНИЯ		
МОСКВА		