

Альбом 4

Формат	Знак	Поз.	Обозначение	Наименование	кол.	Примечание
				<u>Документация</u>		
A3			АРН-01.00 СБ	<u>Сборочный чертеж</u>		
				<u>Астали</u>		
Б4	1		АРН-01.01	Швеллер 80х4-Б ГОСТ 8278-83 Вет 3 кл 2 ГОСТ 14474-76		
				P=2200	2	11,91 кг
Б4	2		АРН-01.02	Лист Б-ПН-НО-4 ГОСТ 19903-74 Вет 3 кл 2 ГОСТ 14637-79		
				75 x 240	2	0,57 кг
Б4	3		АРН-01.03	Лист Б-ПН-НО-4 ГОСТ 19903-74 Вет 3 кл 2 ГОСТ 14637-79		
				85 x 69	4	0,18 кг
Б4	4		АРН-01.04	Уголок 60х40х4-Б ГОСТ 19772-74 Вет 3 кл 2 ГОСТ 14474-76		
				P=168	1	0,50 кг

Привязан

Ив.в. N

Н.контр. Гусь	22028
С.тех. А.Жемев	20788
С.контр. Лукин	19091
Рук. сект. Обвининков	19083
Рук. гр. Халков	15041
Ст. инж. Белоусов	15041
Пров. Халков	15041

Т.п. 810-1-29.88

АРН-01.00

Стойка С-1

Стадия	Лист	Листов
P		1
ГНПРОИССЕЛЬПРОМ		
г. Орел		

Копировал Николаева

Формат А4

Формат	Знак	Поз.	Обозначение	Наименование	кол.	Примечание
				<u>Документация</u>		
A3			АРН-02.00 СБ	<u>Сборочный чертеж</u>		
				<u>Астали</u>		
А4	1		АРН-02.01	Ригель Р1-1	2	
А4	2		АРН-02.01-01	Ригель Р1-2	2	
Б4	3		АРН-02.02	Лист Б-ПН-НО-4 ГОСТ 19903-74 Вет 3 кл 2 ГОСТ 14637-79		
				170 x 350	2	1,57 кг
Б4	4		АРН-02.03	Лист Б-ПН-НО-4 ГОСТ 19903-74 Вет 3 кл 2 ГОСТ 14637-79		
				60 x 140	6	0,26 кг
Б4	5		АРН-02.04	Лист Б-ПН-НО-4 ГОСТ 19903-74 Вет 3 кл 2 ГОСТ 14637-79		
				60 x 80	2	0,15 кг
Б4	6		АРН-02.05	Лист Б-ПН-НО-4 ГОСТ 19903-74 Вет 3 кл 2 ГОСТ 14637-79		
				52 x 140	2	0,23 кг

Привязан

Ив.в. N

Н.контр. Гусь	22028
С.тех. А.Жемев	20788
С.контр. Лукин	19091
Рук. сект. Обвининков	19083
Рук. гр. Халков	15041
Ст. инж. Белоусов	15041
Пров. Халков	15041

Т.п. 810-1-29.88

АРН-02.00

Ригель Р-1

Стадия	Лист	Листов
P		1
ГНПРОИССЕЛЬПРОМ		
г. Орел		

Копировал Николаева

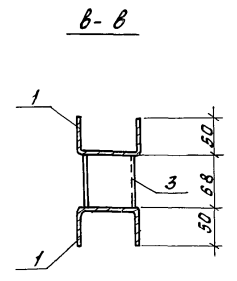
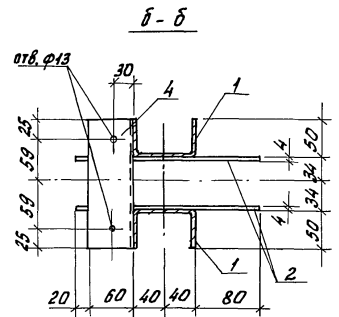
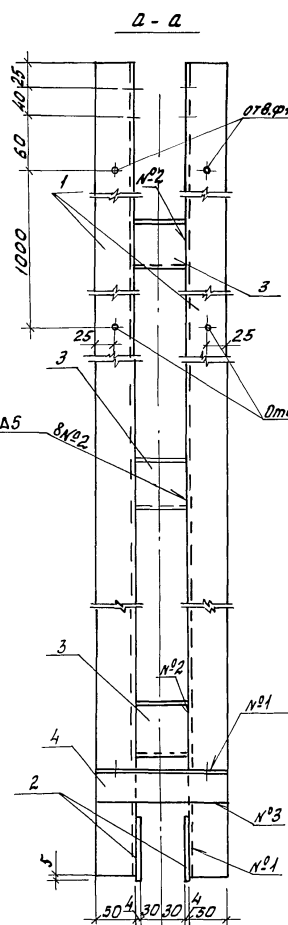
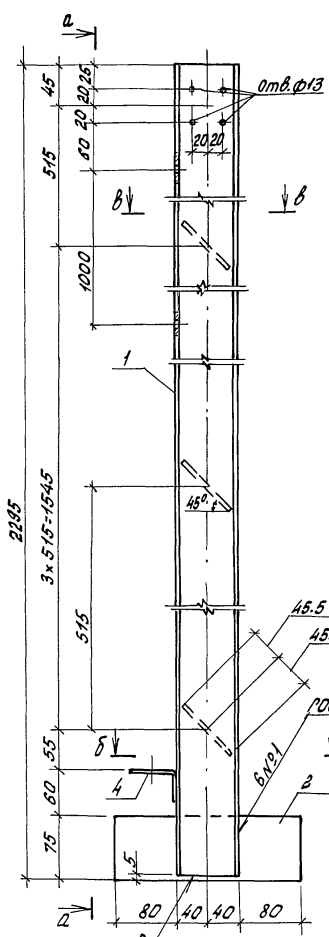
23500-06 4

Формат А4

Ив.в. N подл. Подпись и дата. Взам. инв. N

Ив.в. N подл. Подпись и дата. Взам. инв. N

Альбом 4



Покрытие-окраска в 2 слоя эмалью ПФ-115 ГОСТ 6465-76 по грунтовке ГФ-021 ГОСТ 25129-82.

Инв. № подл. 10075264-80-Н1-А5

10075264-80-Н1-А5

ПРИВАЯДИ

Инв. №

Н. контр.	Ткач	120782
Асп. инж.	Джамеев	150288
Пр. констр.	Лукин	150401
Рис. сект.	Обсанников	170188
Рук. зр.	Халеков	150481
Ст. инж.	Белусов	150488
Пров.	Халеков	150485

Т.п. 810-1-29.88

АРЦ-01.00 СБ

Стойка с-1
Гборочный чертёж

Стадия	Масса	Масштаб
Р	26,18	1:5
Лист	Листов 1	

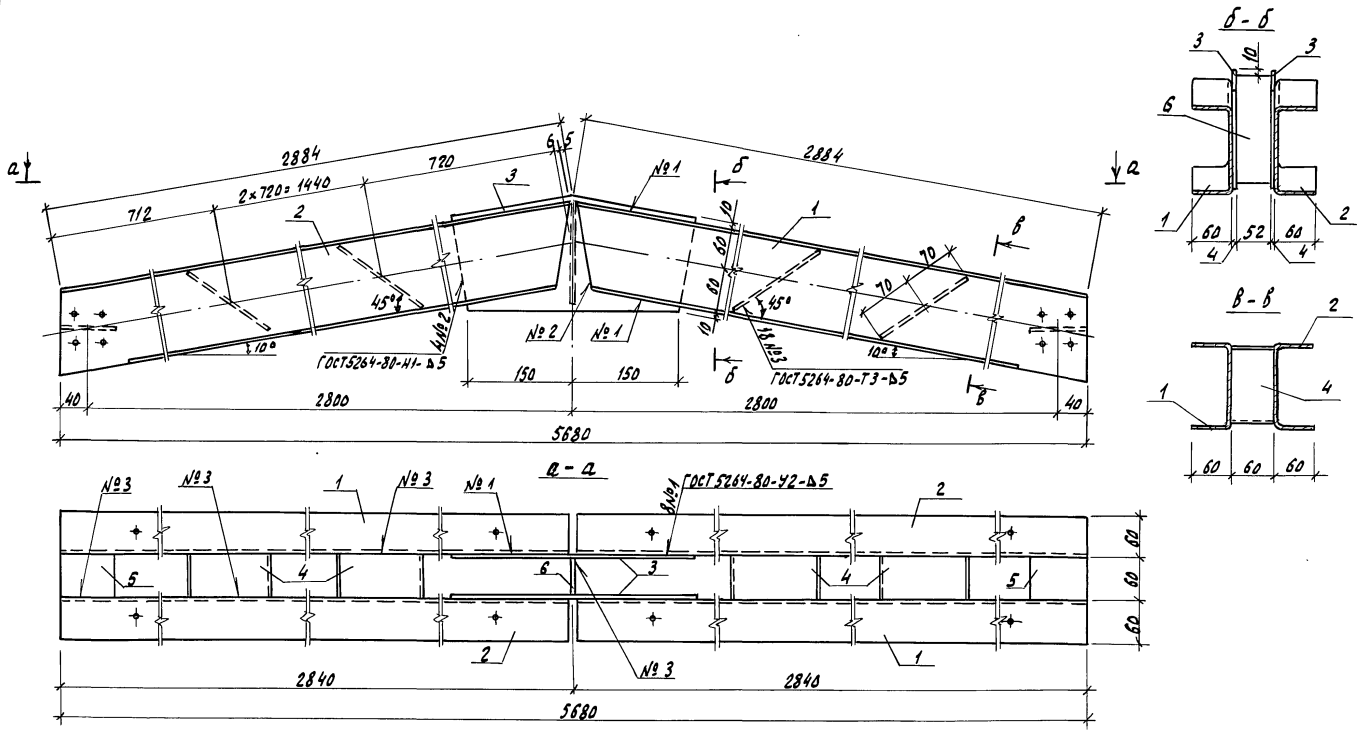
ГИПРОНИСЕЛЬПРОМ
г. Оренбург

23500-06 5

Копировала Фомушкина

формат А3

Листом 4



Покрyтие-окраска в 2 слоя эмалью ПФ-115 ГОСТ 6465-76 по грунтовойс ГФ-021 ГОСТ 25129-82

Привязан					
И.в.Н					

И.контр.	Ткач	28/28	28/28
И.спецпр.	Джандев	28/28	28/28
И.контр.	Лучин	28/28	28/28
И.контр.	Сук.свеп.	28/28	28/28
И.контр.	Халеев	28/28	28/28
И.контр.	С.И.Иж.	28/28	28/28
И.контр.	Белюсов	28/28	28/28
И.контр.	Халеев	28/28	28/28

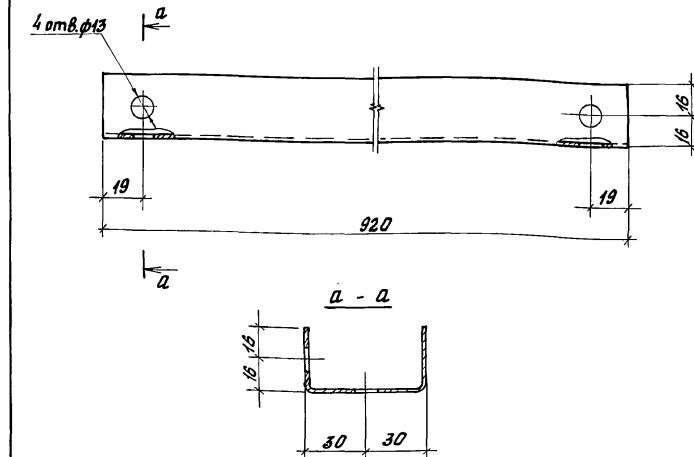
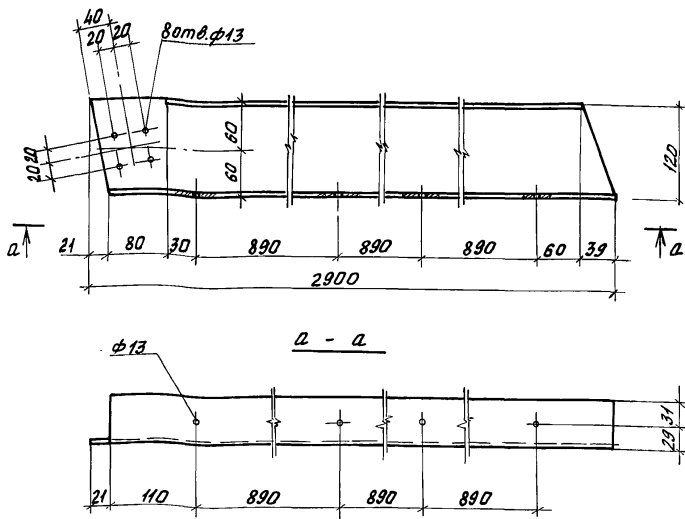
т.п. 810-1-29.88 АРН-02.00 сБ

Рузель Р-1.
Сборочный чертeж.

Стадия	Масштаб	Чиселтаб
Р	88,62	1:5
Лист	Листов 1	
ГИПРОНИСЕЛЬПРОМ г.ОРЕН		

И.в.Н. Подпись и дата. В.в.Н. И.в.Н.

АРЦ - 02.01- изображено
 АРЦ- 02.01-01- зеркальное отражение

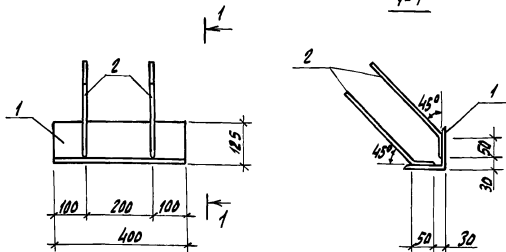


Покрытие- окраска в 2 слоя эмалью ПФ-115
 ГОСТ 6465-76 по грунтовке ГФ-021 ГОСТ 25129-82

Исполн. подл. Подпись и дата	Исполн. в.н.	Привязан				
		ИНВ.н				
И.контр. ТКАЧ	И.исп.отв. АМЕНЕЕВ	И.контр. ЛУКИН	И.исп.отв. ЛУКИН	Т.п. 810-1-29.88	АРЦ-02.01	
Рук. сект. ШЕВНИКОВ	Рук. пр. ХАЛЕКОВ	Ст. инж. БЕЛОУСОВ	Пров. ХАЛЕКОВ	Резель (Р1-1, Р1-2)	Стадия	Масштаб
					Р	20,29
				Лист	Листов 1	
				Швеллер 120x60-1-Б ГОСТ 8278-83		ГИПРОНИСЕЛЬПРОМ г. Орел
				Ст 3кп2 ГОСТ 11474-76		

Исполн. подл. Подпись и дата	Исполн. в.н.	Привязан				
		ИНВ.н				
И.контр. ТКАЧ	И.исп.отв. АМЕНЕЕВ	И.контр. ЛУКИН	И.исп.отв. ЛУКИН	Т.п. 810-1-29.88	АРЦ-03.00	
Рук. сект. ШЕВНИКОВ	Рук. пр. ХАЛЕКОВ	Ст. инж. БЕЛОУСОВ	Пров. ХАЛЕКОВ	Прагон П1	Стадия	Масштаб
					Р	3,37
				Лист	Листов 1	
				Швеллер 80x32x45 ГОСТ 8278-83		ГИПРОНИСЕЛЬПРОМ г. Орел
				Ст 3кп2 ГОСТ 11474-76		

АМБМ 4



Формат	Зона	Пол.	Обозначение	Наименование	Кол.	Примеч.
				<u>Детали</u>		
Б4	1		АРН-04.01	Уголок 125x125x8-В ГОСТ 8509-86 с-400 вет 3 по ГОСТ 535-79	1	0,2 кг
Б4	2		АРН-04.02	Фланец ГОСТ 5781-82 с-380	4	0,23 кг

1. Сварка ручная дуговая, тип соединения НТ-Рш ГОСТ 14098-85
2. Покрытие - мет. ц. 120.

Привязан			
Ив. Н			

И.контр.	Т.с.ч.	25.07.88	Т.п. 810-1-29.88	АРН-04.00	Станд.	Масса	Масштаб
Л.контр.	А.ж.н.с.в.	25.01.88					
Л.контр.	Л.ж.н.с.в.	27.06.87					
Р.к.с.с.т.	И.ж.н.с.в.	27.09.87					
Р.к.с.с.т.	А.А.Л.С.В.	25.09.88					
Ст.инж.	Б.Л.О.У.С.В.	25.09.88					
Техник	Ч.Р.С.А.С.О.В.	25.09.88					
Пров.	Б.Л.О.У.С.В.	25.09.88					

Изделие закладное М4

Р	7.12	1:10
Лист	Листов 1	
ГИПРОНИСЕЛЬПРОМ		
г. Орел		

Копировал Николаева

Формат А4

Привязан			
Ив. Н			
И.контр.	Т.с.ч.	25.07.88	Т.п. 810-1-29.88
Л.контр.	А.ж.н.с.в.	25.01.88	
Л.контр.	Л.ж.н.с.в.	27.06.87	
Р.к.с.с.т.	И.ж.н.с.в.	27.09.87	
Р.к.с.с.т.	А.А.Л.С.В.	25.09.88	
Ст.инж.	Б.Л.О.У.С.В.	25.09.88	
Техник	Ч.Р.С.А.С.О.В.	25.09.88	
Пров.	Б.Л.О.У.С.В.	25.09.88	

Станд.	Масса	Масштаб

Лист	Листов

ГИПРОНИСЕЛЬПРОМ
г. Орел

Копировал Николаева

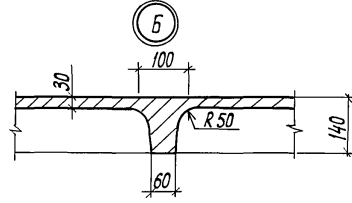
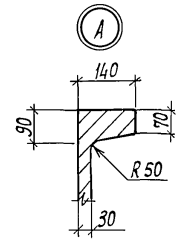
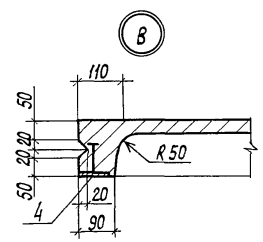
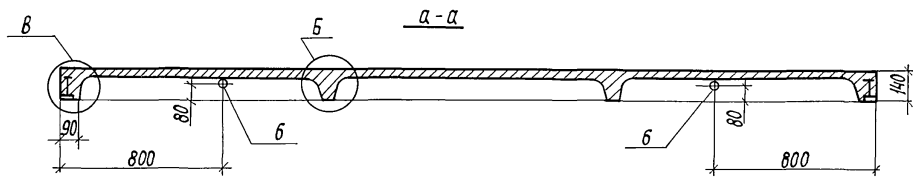
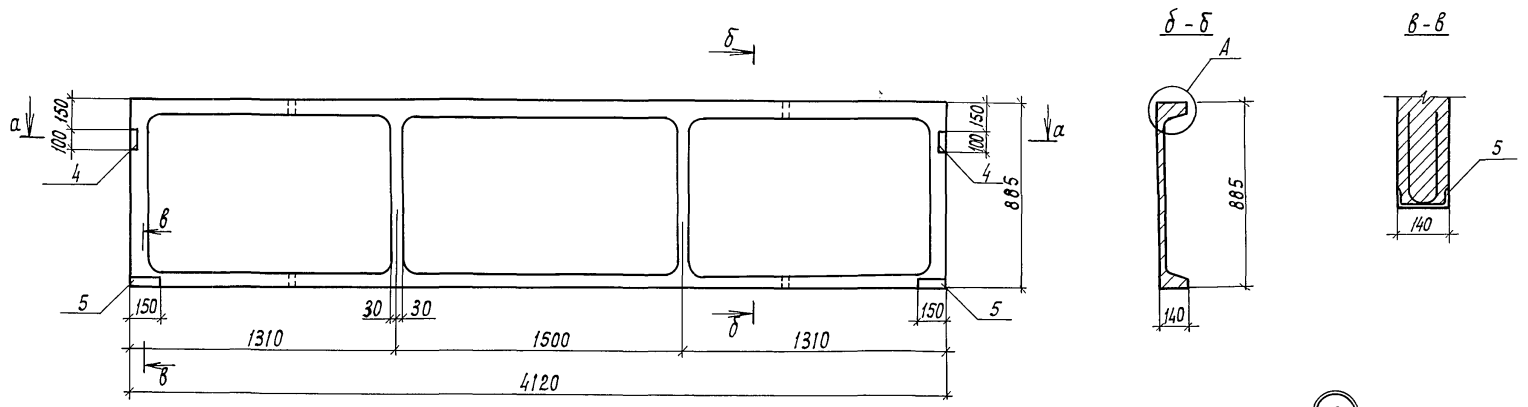
23500-06 8

Формат А4

Ив. Н. г. Орел, Л. Николаев и г. Орел, В. Николаев

Ив. Н. г. Орел, Л. Николаев и г. Орел, В. Николаев

Альбом 4



Привязан			
И.в.н.			

И.контр.	Ткач	<i>[Signature]</i>	21.01.88	Панель цокольная ПЦ1 Сборочный чертёж	Стдия	Масса	Масштаб
Л.спец.огов.	Анечеев	<i>[Signature]</i>	23.01.88		р	530	1:20
Л.конст.	Лукин	<i>[Signature]</i>	21.01.88		Лист 1	Листов 2	
Рук.гр.	Обьянников	<i>[Signature]</i>	25.01.88		ГИПРОНИСЕЛЬПРОМ		
Ст.инж.	Белузов	<i>[Signature]</i>	15.01.88		г.Орел		
Инж.	Станчина	<i>[Signature]</i>	15.01.88				
Пров.	Белузов	<i>[Signature]</i>	15.01.88				

т.п. 810-1-29.88

КНИ-01.00.00СБ

23500-06 9

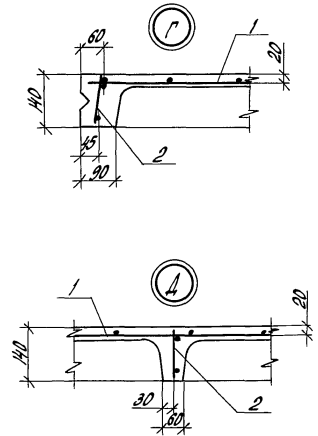
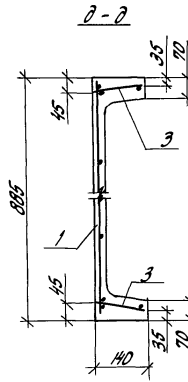
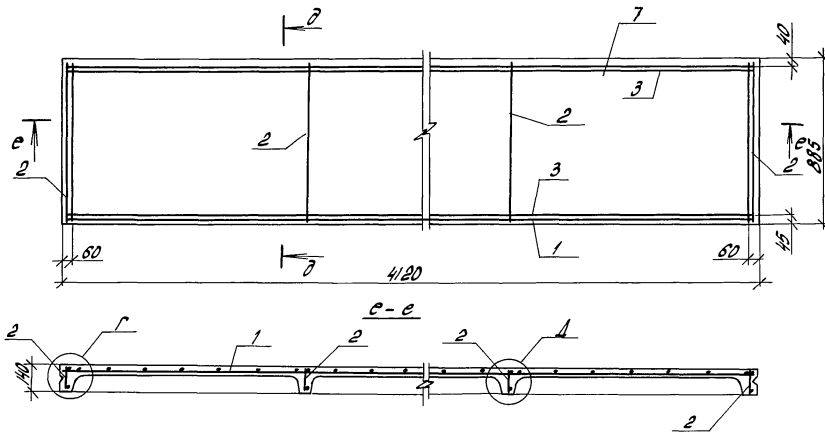
Копировал Кухтинова

Формат А3

И.в.н. подл. Подпись и дата. Вет. ин. в. н.

Альбом №

Схема армирования



Ведомость расхода стали на элемент, кг

Марка элемента	Изделия арматурные					Изделия закладные										Общий расход	
	Арматура класса		всего	Арматура класса	Прокат марки				ТРУБА		всего						
	A-III	Вр-I		A-III	В ст 3 псб				В 20								
	ГОСТ 3781-82	ГОСТ 6727-80		ГОСТ 3781-82	ГОСТ 8240-72	ГОСТ 103-76	ГОСТ 8734-75	ГОСТ 8734-75	ГОСТ 8734-75								
φ 10	Итого	φ 3	φ 4	Итого	φ 8	Итого	Г 4	Итого	10x8	60x8	Итого	30x3,0	Итого				
ПЦ 1	10,08	10,08	2,15	1,34	3,49	13,57	1,08	1,08	3,7	3,7	0,4	0,56	0,96	0,64	0,64	6,38	19,95

Привязан			
Лист №			

т.п. 810-1-29.88 КЖИ-01.00.00 СБ Лист 2

23500-06 10

Копировал Попова

Формат А3

Имя, И.П.И., Подпись и Дата, Экземпляр №

Аннотация

Формат листа	Лист	Обозначение	Наименование	Кол.	Примеч.
			<u>Документация</u>		
А3		КЖУ-01.00.00 СБ	Сборочный чертеж		
			<u>Сборочные единицы</u>		
А4	1	КЖУ-01.01.00	Сетка С1	1	
А4	2	КЖУ-01.02.00	Каркас КР1	4	
А4	3	КЖУ-01.02.00-01	Каркас КР2	2	
А4	4	КЖУ-01.03.00	Изделие закладное МН1	2	
А4	5	КЖУ-01.04.00	Изделие закладное МН2	2	
			<u>Детали</u>		
Б4	6	КЖУ-01.00.01	Труба $\varnothing 20 \times 3.0$ ГОСТ 8734-75 С-80 в 20 ГОСТ 8733-74	4	0,16 кг
			<u>Материалы</u>		
	7		бетон класса В15, по морозостойкости F95, по водонепроницаемости W6	0,21	м ³

Привязан			
Инд. №			

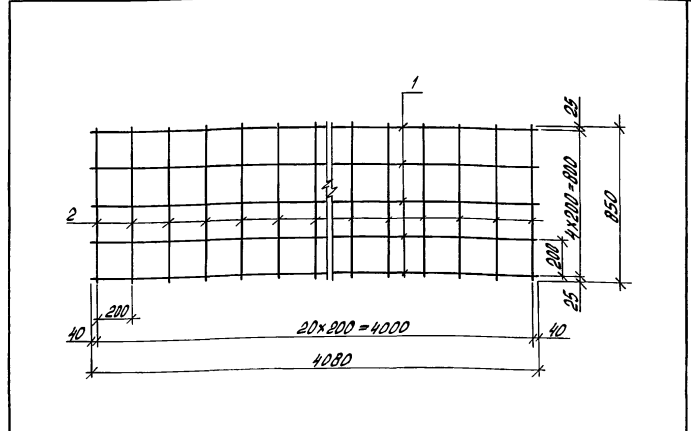
Имя и подл. Подписи и даты

И.контр.	Ткач	27.07.88
А.вн.отд.	Дженеев	28.07.88
А.контр.	Лукин	28.07.88
Р.к.смет.	Иванчиков	27.07.88
Р.к.зд.	Халеков	25.07.88
Техник	Черкасова	25.07.88
Пров.	Белухов	25.07.88

Т.п. 810-1-29.88 КЖУ-01.00.00
Панель цокольная ПЦ1
Лист Листов 1
ГИПРОНИСЕЛЬПРОМ
г. Дуба

Копировал Полова

Формат А4



Формат листа	Лист	Обозначение	Наименование	Кол.	Примеч.
			<u>Детали</u>		
			Привалка $\varnothing 20$ -ГОСТ 8734-75		
Б4	1	КЖУ-01.01.01	$r = 4080$	5	0,22 кг
Б4	2	КЖУ-01.01.02	$r = 850$	21	0,05 кг

Сварку производить контактной точечной
сваркой, тип соединения К1-Кт, ГОСТ 4098-85

Привязан		
Инд. №		

Имя и подл. Подписи и даты

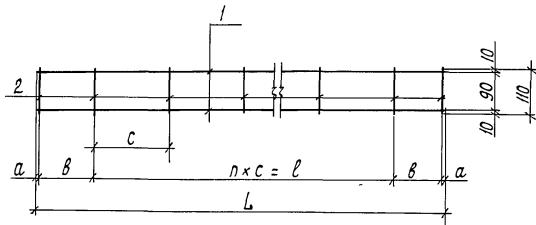
И.контр.	Ткач	27.07.88
А.вн.отд.	Дженеев	28.07.88
А.контр.	Лукин	28.07.88
Р.к.смет.	Иванчиков	27.07.88
Р.к.зд.	Халеков	25.07.88
Техник	Черкасова	25.07.88
Пров.	Белухов	25.07.88

Т.п. 810-1-29.88 КЖУ-01.01.00
Сетка С1
Лист Листов 1
ГИПРОНИСЕЛЬПРОМ
г. Дуба

Копировал Полова

Формат А4

Альбом 4



Обозначение	Марка	а мм	в мм	с мм	п	l мм	L мм	Масса кг
КНИ-01.02.00	КР1	20	115	150	4	600	870	0,23
-01	КР2	40	200	200	18	3600	4080	5,25

Сварку производить контактной точечной сваркой, тип соединения К1-Кт ГОСТ14098-85

Формат	Зона	Поз.	Обозначение	Наименование	кол.	Примеч.
				КНИ-01.02.00		
				Детали		
				Проволока 4Вр-Г0СТ6727-80		
Б4	1		КНИ-01.02.01	l = 870	2	0,08 кг
Б4	2		КНИ-01.02.02	l = 110	7	0,01 кг
				КНИ-01.02.00-01		
				Детали		
Б4	1		КНИ-01.02.01-01	ФЮАШ Г0СТ5761-82 l=4080	2	2,52 кг
Б4	2		КНИ-01.02.02-01	Проволока 4Вр-Г0СТ6727-80		
				l = 110	21	0,01 кг

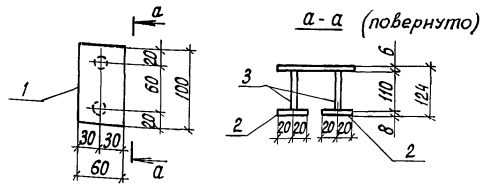
Инв. № подл. Подпись и дата. Взам. инв. №

И.контр.	Ткач	250288	т.п. 810-1-29.88	КНИ - 01.02.00
Гл.инж.	Дженевв	250289		
И.контр.	Лукин	250489	Каркас (КР1, КР2)	Лист 1 из 10
Бук.сект.	Обсянников	250488		
Бук.гр.	Халеков	250488	ГИПРОНИСЕЛЬПРОМ	г.Орел
И.н.н.	Фоничкина	250488		
Пров.	Белюсов	250488		

Привязан					
И.н.в. №					

23500-06 12

А 160БМН



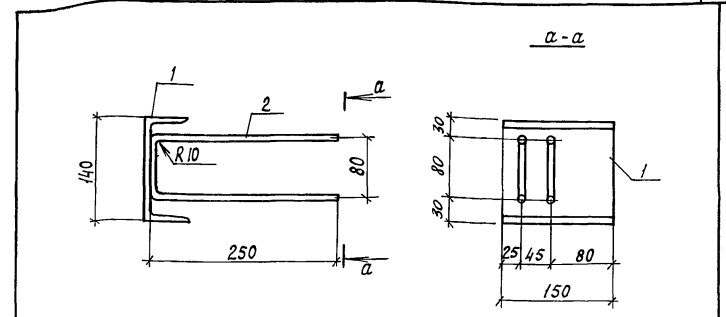
Формат	Зона	Поз.	Обозначение	Наименование	Кол.	Примечание
				<u>Детали</u>		
Б4	1		КНИ - 01.03.01	Полоса Б-6х60 ГОСТ 103-76 вст 3 псб ГОСТ 535-79 $\ell = 100$	1	0,28 кг
Б4	2		КНИ - 01.03.02	Полоса Б-8х40 ГОСТ 103-76 вст 3 псб ГОСТ 535-79 $\ell = 40$	2	0,10 кг
Б4	3		КНИ - 01.03.03	Ф 8А-III ГОСТ 5781-82 $\ell = 110$	2	0,04 кг

Изм. и подл. Подпись и дата. Взам. инв. №

1. Сварка ручная дуговая, тип соединения Т2-Рф-ГОСТ 14098-85.		Привязан	
2. Покрытие - мет. Ц120.		И.н.в.н.	
И.контр. Ткач	2002	810-1-29.88 КНИ-01.03.00	Стадия Масса Масштаб
И.спецот. Дженев	2502.88		
И.контр. Лукин	2702.88		
Рук. сект. Обсянников	2702.88		
Рук. гр. Халеков	2502.88		
Изделие закладное МН1		Р	0,56 1:5
Техник Черкасов	2502.88	Лист	Листов 1
Пров. Белоусов	2502.88	ГИПРОНИСЕЛЬПРОМ г. Орел	

Копировал Кухтинова

Формат А4



Формат	Зона	Поз.	Обозначение	Наименование	Кол.	Примечание
				<u>Детали</u>		
Б4	1		КНИ - 01.04.01	Швеллер 14 ГОСТ 8240-72 вст 3 пп 2 ГОСТ 535-79 $\ell = 150$	1	1,85 кг
Б4	2		КНИ - 01.04.02	Ф 8А-III ГОСТ 5781-82, $\ell = 570$	2	0,23 кг

Изм. и подл. Подпись и дата. Взам. инв. №

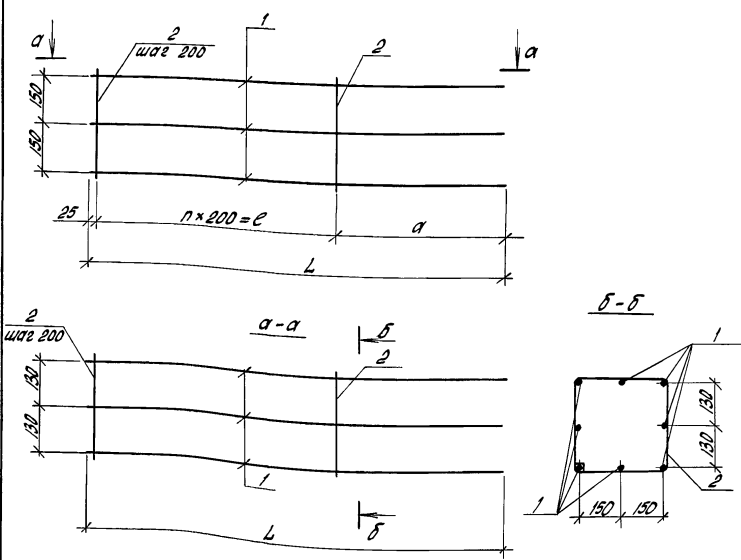
1. Сварка ручная дуговая, тип соединения Н1-Рш ГОСТ 14098-85.		Привязан	
2. Покрытие - мет. Ц120.		И.н.в.н.	
И.контр. Ткач	2502.88	т.п. 810-1-29.88 КНИ-01.04.00	Стадия Масса Масштаб
И.спецот. Дженев	2502.88		
И.контр. Лукин	2702.88		
Рук. сект. Обсянников	2702.88		
Рук. гр. Халеков	2502.88		
Изделие закладное МН2		Р	2,31 1:5
И.н.в. Станция Селе	2502.88	Лист	Листов 1
Пров. Белоусов	2502.88	ГИПРОНИСЕЛЬПРОМ г. Орел	

Копировал Кухтинова

Формат А4

23500-06 13

Аннотация



Формат	Зона	№	Обозначение	Наименование	Кол.	Примеч.
				КЖУ-02.00.00		
				<u>Детали</u>		
Б4	1		КЖУ-02.00.01	Ф18А-III ГОСТ 5781-82 С=5850	8	11,29 кг
Б4	2		КЖУ-02.00.02	Ф6А-Т ГОСТ 5781-82 С=1280	29	0,29 кг
				КЖУ-02.00.00-01		
				<u>Детали</u>		
Б4	1		КЖУ-02.00.01-01	Ф18А-III ГОСТ 5781-82 С=4325	8	8,65 кг
Б4	2		КЖУ-02.00.02-01	Ф6А-Т ГОСТ 5781-82 С=1280	18	0,29 кг
				КЖУ-02.00.00-02		
				<u>Детали</u>		
Б4	1		КЖУ-02.00.01-02	Ф18А-III ГОСТ 5781-82 С=5850	8	11,29 кг
Б4	2		КЖУ-02.00.02-02	Ф6А-Т ГОСТ 5781-82 С=1280	24	0,29 кг

Сварку производить контактной точечной сваркой тип соединения К1-Кт ГОСТ 14098-85.

Обозначение	Марка	α, мм	η	С, мм	L, мм	Масса, кг
КЖУ-02.00.00	КР3	25	28	5800	5850	98,44
-01	КР4	900	17	3400	4325	74,24
-02	КР5	1025	23	4600	5850	97,04

И.КОНТРА	Т.КАЧ	20028
И.КОСТА	А.МЕНЕВ	20028
В.К.С.К.	А.М.ХИ	20028
В.К.22	О.В.НИКОЛА	270688
С.П.И.И.	А.А.М.КОВ	15.01.88
Т.Х.И.И.	Б.Б.Л.С.ОВ	15.01.88
П.Р.О.В.	Ч.В.К.А.С.ОВ	25.01.88
	К.Л.А.Д.И.К.О	15.01.88

т.п. 810-1-29.88 КЖУ-02.00.00

Каркас (КР3... КР5)

Сталь	Масса	Масштаб
Р.	см, табл.	1:20
Лист	Листов 1	

ГВПРОНИСЛЬПРОМ
г.Орен

Привязан

И.КОНТРА					
И.КОСТА					
В.К.С.К.					
В.К.22					
С.П.И.И.					
Т.Х.И.И.					
П.Р.О.В.					

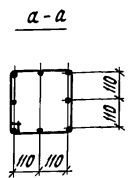
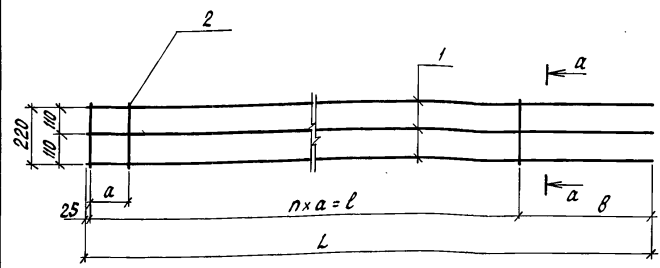
23500-06 19

Копирован Попова

Формат А3

И.КОНТРА, И.КОСТА, В.К.С.К., В.К.22, С.П.И.И., Т.Х.И.И., П.Р.О.В.

Альбом 4



Обозначение	Марка	a мм	l мм	l мм	l мм	L мм	Масса кг
КНИ-03.00.00	КР6	200	17	3400	690	4115	33,16кг
-01	КР7	150	2	300	745	1070	8,26кг

Формат	Зона	Поз.	Обозначение	Наименование	Кол.	Примеч.
				КНИ-03.00.00		
				Детали		
Б4	1		КНИ-03.00.01	Ф12А-III ГОСТ 5781-82 L=4115	8	3,65кг
Б4	2		КНИ-03.00.02	Ф6А-I ГОСТ 5781-82 L=1000	18	0,22кг
				КНИ-03.00.00-01		
				Детали		
Б4	1		КНИ-03.00.01-01	Ф12А-III ГОСТ 5781-82 L=1070	8	0,95кг
Б4	2		КНИ-03.00.02-01	Ф6А-I ГОСТ 5781-82 L=1000	3	0,22кг

Сварку производить контактной точечной сваркой тип соединения К1-К7 ГОСТ 14098-85

Инв. N подл. Подпись и дата. Взам. инв. N

И.контр. Кач	И.спец.отв. Дирчнев	Гл.констр. Лукин	Рук.сект. Овсянников	Рук.гр. Халеков	Ст.инж. Белоусов	Инж. Фролицкина	Пров. Кладько	Т.п. 810-1-29.88	КНИ-03.00.00	
И.контр. Кач	И.спец.отв. Дирчнев	Гл.констр. Лукин	Рук.сект. Овсянников	Рук.гр. Халеков	Ст.инж. Белоусов	Инж. Фролицкина	Пров. Кладько	Каркас (КР6, КР7)	Стадия	Масштаб
И.контр. Кач	И.спец.отв. Дирчнев	Гл.констр. Лукин	Рук.сект. Овсянников	Рук.гр. Халеков	Ст.инж. Белоусов	Инж. Фролицкина	Пров. Кладько		Р	СМ. табл.
И.контр. Кач	И.спец.отв. Дирчнев	Гл.констр. Лукин	Рук.сект. Овсянников	Рук.гр. Халеков	Ст.инж. Белоусов	Инж. Фролицкина	Пров. Кладько		Лист	Листов
И.контр. Кач	И.спец.отв. Дирчнев	Гл.констр. Лукин	Рук.сект. Овсянников	Рук.гр. Халеков	Ст.инж. Белоусов	Инж. Фролицкина	Пров. Кладько		ГИПРОНИСЕЛЬПРОМ	
И.контр. Кач	И.спец.отв. Дирчнев	Гл.констр. Лукин	Рук.сект. Овсянников	Рук.гр. Халеков	Ст.инж. Белоусов	Инж. Фролицкина	Пров. Кладько		2.0рел	

Привязан

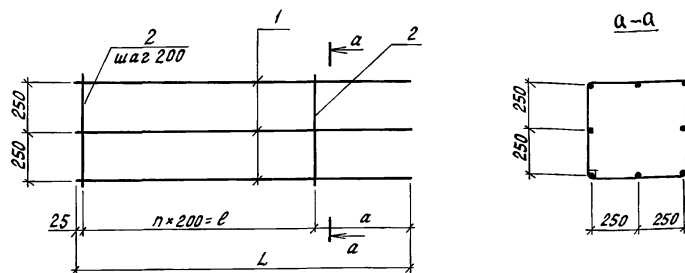
Инв. N

23500-06 15

Копировал Перелыгина

Формат А3

Альбом 4



Обозначение	Марка	a, мм	n	l, мм	L, мм	Масса, кг
КНИ-04.00.00	КР8	25	23	4600	4650	85,92
-01	КР9	1085	23	4600	5710	102,88
-02	КР10	25	14	2800	2850	52,80

Формат	Зона	Поз.	Обозначение	Наименование	Кол.	Примеч.
				<u>КНИ-04.00.00</u>		
				<u>Детали</u>		
Б4	1		КНИ-04.00.01	Ф18А-Ш ГОСТ 5781-82 l=4650	8	9,30 кг
Б4	2		КНИ-04.00.02	Ф6А-Г ГОСТ 5781-82 l=2160	24	0,48 кг
				<u>КНИ-04.00.00-01</u>		
				<u>Детали</u>		
Б4	1		КНИ-04.00.01-01	Ф18А-Ш ГОСТ 5781-82 l=5710	8	11,42 кг
Б4	2		КНИ-04.00.02-01	Ф6А-Г ГОСТ 5781-82 l=2160	24	0,48 кг
				<u>КНИ-04.00.00-02</u>		
				<u>Детали</u>		
Б4	1		КНИ-04.00.01-02	Ф18А-Ш ГОСТ 5781-82 l=2850	8	5,70 кг
Б4	2		КНИ-04.00.02-02	Ф6А-Г ГОСТ 5781-82 l=2160	15	0,48 кг

Сварку производить контактной точечной сваркой,
тип соединения К1-Кт ГОСТ 14098-85

Инв. № подл. Подпись и дата. Взам. инв. №

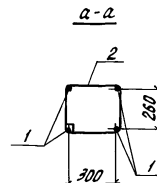
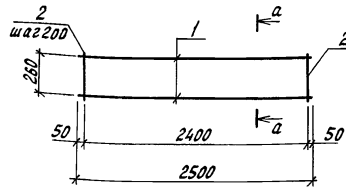
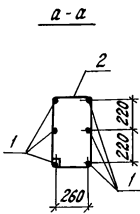
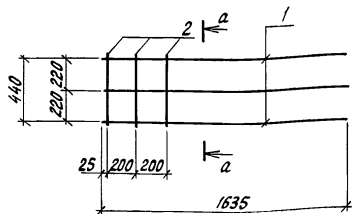
И.контр. Ткач	В.контр. Денисов	В.контр. Денисов	В.контр. Денисов	Т.п. 810-1-29.88	КНИ-04.00.00
И.контр. Денисов	В.контр. Денисов	В.контр. Денисов	В.контр. Денисов	Каркас (КРВ... КР10)	Итадия Масса Масштаб
И.контр. Денисов	В.контр. Денисов	В.контр. Денисов	В.контр. Денисов		Р см. табл. 1:20
И.контр. Денисов	В.контр. Денисов	В.контр. Денисов	В.контр. Денисов	Лист	Листов 1
И.контр. Денисов	В.контр. Денисов	В.контр. Денисов	В.контр. Денисов	ГИПРОНИСЕЛПРОМ г. Орел	

23500-06 16

Копировал Перелыгина

Формат А3

Альбом



Формат	Зона	Поз.	Обозначение	Наименование	Кол.	Примеч.
				<u>Детали</u>		
Б4	1		КЖН-05.00.01	Ф18А-III ГОСТ 5781-82 L=1635	6	3,27кг
Б4	2		КЖН-05.00.02	Ф6А-I ГОСТ 5781-82 L=1560	3	0,35кг

Формат	Зона	Поз.	Обозначение	Наименование	Кол.	Примеч.
				<u>Детали</u>		
Б4	1		КЖН-06.00.01	Ф12А-III ГОСТ 5781-82 L=2500	4	2,22кг
Б4	2		КЖН-06.00.02	Ф6А-I ГОСТ 5781-82 L=1240	13	0,28кг

Сварку производить контактной точечной сваркой тип соединения К1-К7 ГОСТ 14098-85

Привязан

Инв.Н

Сварку производить контактной точечной сваркой, тип соединения К1-К7 ГОСТ 14098-85

Привязан

Инв.Н

Инв.Н подл. Подпись и дата. Взам.инв.Н

И.контр.	Ткач	25.01.88
С.п.контр.	Аменев	25.01.88
Л.контр.	Лукин	25.01.88
Р.ж.сект.	Обоянников	25.01.88
Р.ж.гр.	Халеков	25.01.88
Ст.инж.	Белухов	25.01.88
Техник	Черкасова	25.01.88
Пров.	Кладко	25.01.88

т.п. 810-1-29.88

КЖН-05.00.00

Каркас КР11

Стадия Масса Масштаб

Р 20,67 1:20

Лист Листов 1

ГИПРОНИСЕЛЬПРОМ
г.Орел

Инв.Н подл. Подпись и дата. Взам.инв.Н

И.контр.	Ткач	25.01.88
С.п.контр.	Аменев	25.01.88
Л.контр.	Лукин	25.01.88
Р.ж.сект.	Обоянников	25.01.88
Р.ж.гр.	Халеков	25.01.88
Ст.инж.	Белухов	25.01.88
Техник	Черкасова	25.01.88
Пров.	Кладко	25.01.88

т.п. 810-1-29.88

КЖН-06.00.00

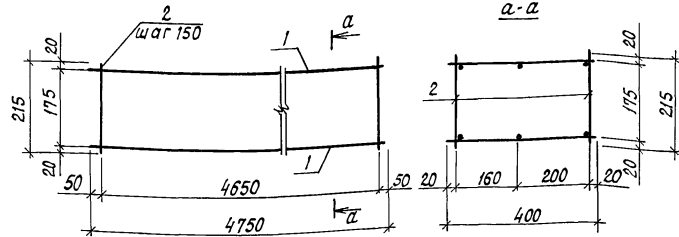
Каркас КР12

Стадия Масса Масштаб

Р 12,52 1:20

Лист Листов 1

ГИПРОНИСЕЛЬПРОМ
г.Орел



Формат	Зона	Поз.	Обозначение	Наименование	Кол.	Примеч.
				<u>Сборочные единицы</u>		
А4	1		КНИ-07.01.00	Сетка С2	2	24,39
				<u>Детали</u>		
Б4	2		КНИ-07.00.01	Ф8А-I ГОСТ 5781-82 l=215	64	0,09 кг

Сварку производить контактной точечной сваркой тип соединения К1-Кт ГОСТ 14098-85

Привязан

ЦНВ.И

И.контр.	Ткач		2007
И.спец.от.	Амнеев		2007
И.конст.	Лукин		2007
Рук.сект.	Обсянников		2008
Рук.гр.	Калеков		25.04.88
Ст.инж.	Белусов		25.04.88
Техник	Черкасова		25.04.88
Пров.	Кладько		25.04.88

т.п. 810-1-29.88

КНИ-07.00.00

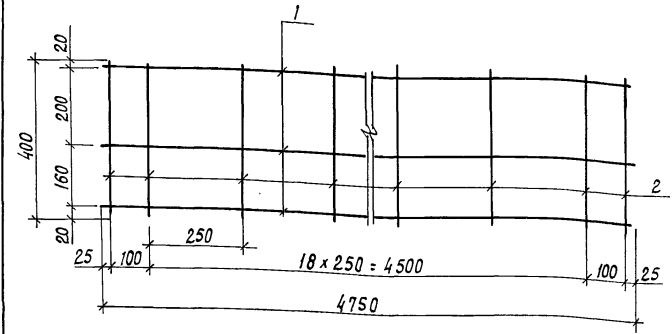
Каркас КР13

Студия Масса Масштаб

Р 54,54 1:10

Лист Листов 1

ГИПРОНИСЕЛЬПРОМ
г. Орел



Формат	Зона	Поз.	Обозначение	Наименование	Кол.	Примеч.
				<u>Сборочные единицы</u>		
Б4	1		КНИ-07.01.01	Ф16А-III ГОСТ 5781-82 l=4750	3	7,50 кг
Б4	2		КНИ-07.01.02	Ф6А-I ГОСТ 5781-82 l=400	21	0,09 кг

Сварку производить контактной точечной сваркой, тип соединения К1-Кт ГОСТ 14098-85

Привязан

ЦНВ.И

И.контр.	Ткач		2007
И.спец.от.	Амнеев		25.07.88
И.конст.	Лукин		2007
Рук.сект.	Обсянников		2008
Рук.гр.	Калеков		25.04.88
Ст.инж.	Белусов		25.04.88
Техник	Черкасова		25.04.88
Пров.	Кладько		25.04.88

т.п. 810-1-29.88

КНИ-07.01.00

Сетка С2

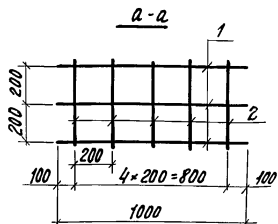
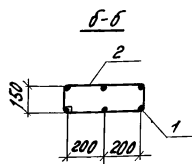
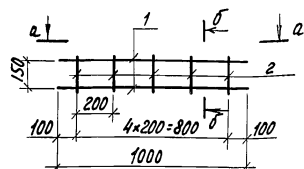
Студия Масса Масштаб

Р 24,39 1:10

Лист Листов 1

ГИПРОНИСЕЛЬПРОМ
г. Орел

Альбом 4



Формат	Зона	Поз.	Обозначение	Наименование	Кол.	Примеч.
				<u>Детали</u>		
Б4	1		КЖИ-08.00.01	Ф12А-Ш ГОСТ 5781-82 R-1000	6	0,89кг
Б4	2		КЖИ-08.00.02	Ф6А-Г ГОСТ 5781-82 R-1200	5	0,27кг

Сварку производить контактной точечной сваркой, тип соединения К1-К7 ГОСТ 14098-85

Привязан

И.И.В.И

И. КОНТР.	ТКАЧ	<i>[Signature]</i>	15.02.88
СПЕЦИАЛ.	ДЖЕНЕВ	<i>[Signature]</i>	15.01.88
Л. КОНСТР.	ЛУКИН	<i>[Signature]</i>	15.01.88
РУК. РЕКТ.	ОВСЯНИКОВ	<i>[Signature]</i>	17.04.88
РУК. ЗР.	ХАЛЕКОВ	<i>[Signature]</i>	15.01.88
СТ. ИНЖ.	БЕЛЮСОВ	<i>[Signature]</i>	15.01.88
ТЕХНИК	ЧЕРКАСОВА	<i>[Signature]</i>	15.01.88
ПРОВ.	КЛАДЬКО	<i>[Signature]</i>	15.04.88

Т.п. 810-1-29.88

КЖИ-08.00.00

Каркас КР14

Стадия Масса Масштаб

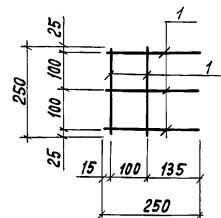
Р 6,69 1:20

Лист Листов 1

ГИПРОНИСЛЬПРОМ
г. Орел

Копировал Ахромова

Формат А4



Формат	Зона	Поз.	Обозначение	Наименование	Кол.	Примеч.
				<u>Детали</u>		
Б4	1		КЖИ-09.00.01	Ф10 АШ ГОСТ 5781-82 R-250	5	0,15кг

Сварку производить контактной точечной сваркой, тип соединения К1-К7 ГОСТ 14098-85

Привязан

И.И.В.И

И. КОНТР.	ТКАЧ	<i>[Signature]</i>	15.02.88
СПЕЦИАЛ.	ДЖЕНЕВ	<i>[Signature]</i>	15.01.88
Л. КОНСТР.	ЛУКИН	<i>[Signature]</i>	15.01.88
РУК. РЕКТ.	ОВСЯНИКОВ	<i>[Signature]</i>	17.04.88
РУК. ЗР.	ХАЛЕКОВ	<i>[Signature]</i>	15.01.88
СТ. ИНЖ.	БЕЛЮСОВ	<i>[Signature]</i>	15.01.88
ТЕХНИК	ЧЕРКАСОВА	<i>[Signature]</i>	15.01.88
ПРОВ.	КЛАДЬКО	<i>[Signature]</i>	15.04.88

Т.п. 810-1-29.88

КЖИ-09.00.00

Сетка СЗ

Стадия Масса Масштаб

Р 0,75 1:10

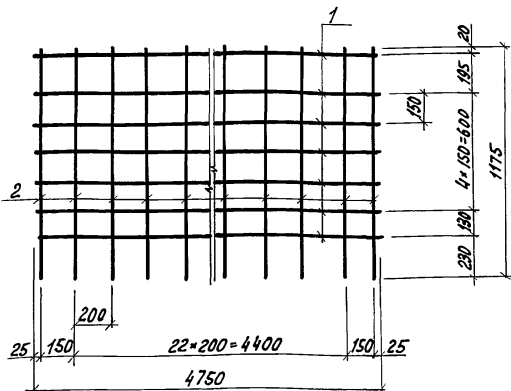
Лист Листов 1

ГИПРОНИСЛЬПРОМ
г. Орел

Копировал Ахромова

Формат А4

23500-06 19



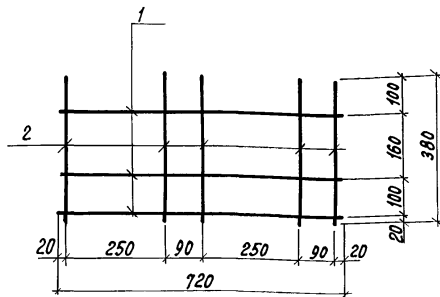
Формат	30мм	70мм	Обозначение	Наименование	Кол.	Примечание
<u>Детали</u>						
Б4	1		КЖИ-10.00.01	Ф10А-III ГОСТ 5781-82 R=4750	7	2.93 кг
Б4	2		КЖИ-10.00.02	Ф6А-I ГОСТ 5781-82 R=1175	25	0.26 кг

Сварку производить контактной точечной сваркой, тип соединения К1-К7 ГОСТ 14098-85

Привязан

ИНВ. N

И. КОНТР. Л. СПЕЦИАЛ. Л. КОНСТР. Р. УЧ. СЕКТ. Р. УЧ. ЗР. СТ. ИНЖ. ПРОВ.	Ткач	<i>[Signature]</i>	25.04.88	т.п. 810-1-29.88	КЖИ-10.00.00	Стадия	Масса	Масштаб	
	А. Демениев	<i>[Signature]</i>	25.04.88						
Л. Констр.	Лукин	<i>[Signature]</i>	25.04.88	Сетка С4	Р	27,01	1:20	Лист	Листов
Р. УЧ. СЕКТ.	Оврянников	<i>[Signature]</i>	25.04.88						
Р. УЧ. ЗР.	Калеков	<i>[Signature]</i>	25.04.88	ГИПРОНИСЕЛЬПРОМ	г. Орел				
СТ. ИНЖ.	Белозов	<i>[Signature]</i>	25.04.88						
ПРОВ.	Кладько	<i>[Signature]</i>	25.04.88						



Формат	30мм	70мм	Обозначение	Наименование	Кол.	Примечание
<u>Детали</u>						
Б4	1		КЖИ-11.00.01	Ф10А-III ГОСТ 5781-82 R=720	3	0.44 кг
Б4	2		КЖИ-11.00.02	Ф10А-III ГОСТ 5781-82 R=380	5	0.23 кг

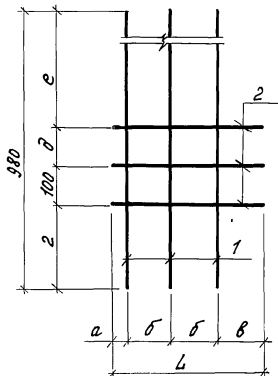
Сварку производить контактной точечной сваркой, тип соединения К1-К7 ГОСТ 14098-85

Привязан

ИНВ. N

И. КОНТР. Л. СПЕЦИАЛ. Л. КОНСТР. Р. УЧ. СЕКТ. Р. УЧ. ЗР. СТ. ИНЖ. ПРОВ.	Ткач	<i>[Signature]</i>	25.04.88	т.п. 810-1-29.88	КЖИ-11.00.00	Стадия	Масса	Масштаб	
	А. Демениев	<i>[Signature]</i>	25.04.88						
Л. Констр.	Лукин	<i>[Signature]</i>	25.04.88	Сетка С5	Р	2,47	1:10	Лист	Листов
Р. УЧ. СЕКТ.	Оврянников	<i>[Signature]</i>	25.04.88						
Р. УЧ. ЗР.	Калеков	<i>[Signature]</i>	25.04.88	ГИПРОНИСЕЛЬПРОМ	г. Орел				
СТ. ИНЖ.	Белозов	<i>[Signature]</i>	25.04.88						
ПРОВ.	Кладько	<i>[Signature]</i>	25.04.88						

Альбом 4:



Обозначение	Марка	а мм	б мм	в мм	г мм	д мм	е мм	ж мм	З мм
КЖН-12.00.00	С6	40	110	120	230	100	550	380	3.30
-01	С7	280	200	140	240	110	530	820	4.14

Формат	Зона	Поз.	Обозначение	Наименование	Кол.	Примечание
				<u>Детали</u>		
Б4		1	КЖН-12.00.01	φ12А-III ГОСТ 5781-82		
				ρ=980	3	0.87кг
			<u>Переменные данные для исполнений</u>			
				<u>КЖН-12.00.00</u>		
Б4		2	КЖН-12.00.02	φ10А-III ГОСТ 5781-82		
				ρ=380	3	0.23кг
				<u>КЖН-12.00.00-01</u>		
Б4		2	КЖН-12.00.02-01	φ10А-III ГОСТ 5781-82		
				ρ=820	3	0.51кг

Сварку производить контактной точечной сваркой, тип соединения К1-Кт ГОСТ 14098-85

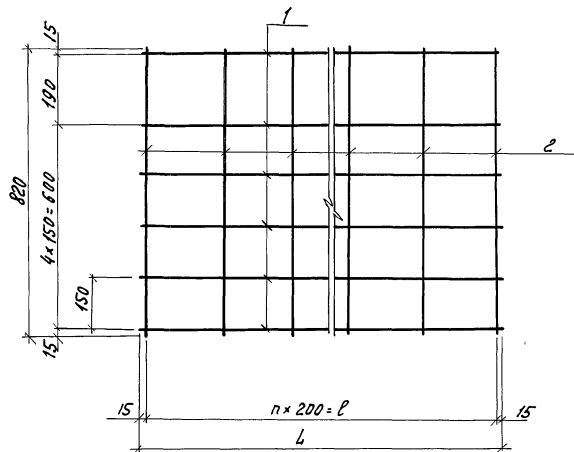
Привязан		
И.н.в. N		

И.н.в. №, Подпись и дата, Взам. инв. №

И.контр. Ткач	0208	т.п. 810-1-29.88	КЖН-12.00.00		
И.спец.отд. Аменеев	0502.88				
И.констр. Лукьян	01.08.88				
Рук.сект. Обвинников	07.01.88				
Рук.зр. Халеков	05.01.88				
Ст. инж. Белоусов	05.01.88	Сетка (С6, С7)	Стадия	Масса	Масштаб
Пров. Кладько	05.01.88		Р	см. табл.	1:10
			Лист	Листов 1	
			ГИПРОНИСЕЛЬПРОМ	г. ДРЕЛ	

23500-06 21

Альбом 4



Обозначение	Марка	n	ℓ мм	ℓ мм	Масса кг
КЖН 13.00.00	С8	7	1400	1430	5,92
-01	С9	27	5400	5430	22,34
-02	С10	5	1000	1030	4,32
-03	С11	25	5000	5030	20,70

Формат	Зона	Поз.	Обозначение	Наименование	Кол.	Примечание
				КЖН - 13.00.00		
				<u>Детали</u>		
Б.4	1		КЖН-13.00.01	φ10А-III ГОСТ 5781-82 ℓ=1430	6	0,88кг
Б.4	2		КЖН-13.00.02	Проволока 4Вр-I ГОСТ 6727-80 ℓ=820	8	0,08кг
				КЖН-13.00.00-01		
				<u>Детали</u>		
Б.4	1		КЖН-13.00.01-01	φ10А-III ГОСТ 5781-82 ℓ=5430	6	3,35кг
Б.4	2		КЖН-13.00.02-01	Проволока 4Вр-I ГОСТ 6727-80 ℓ=820	28	0,08кг
				КЖН-13.00.00-02		
				<u>Детали</u>		
Б.4	1		КЖН-13.00.01-02	φ10А-III ГОСТ 5781-82 ℓ=1030	6	0,64кг
Б.4	2		КЖН-13.00.02-02	Проволока 4Вр-I ГОСТ 6727-80 ℓ=820	6	0,08кг
				КЖН-13.00.00-03		
				<u>Детали</u>		
Б.4	1		КЖН-13.00.01-03	φ10А-III ГОСТ 5781-82 ℓ=5030	6	3,10кг
Б.4	2		КЖН-13.00.02-03	Проволока 4Вр-I ГОСТ 6727-80 ℓ=820	26	0,08кг

Сварку производить контактной точечной сваркой, тип соединения К1-Кт ГОСТ 14098-85

Инв. Л. подл. Подпись и дата. Взам. инв. Л.

Привязан

инв. N

И. КОНТР. Ткач	<i>[Signature]</i>	25.07.88
Л. СПЕЦИОЛ. Аменсеев	<i>[Signature]</i>	25.07.88
Л. КОНСТ. Луккин	<i>[Signature]</i>	25.07.88
Рук. РАКТ. ОВСЯННИКОВ	<i>[Signature]</i>	25.07.88
Рук. ЗР. ХАЛЕКОВ	<i>[Signature]</i>	25.07.88
От. ИНЖ. БЕЛУСОВ	<i>[Signature]</i>	25.07.88
Проб.: КЛАДКО	<i>[Signature]</i>	25.07.88

г.п. 810-1-29.88

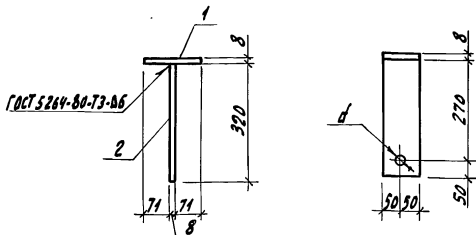
КЖН-13.00.00

Сетка (С8... С11)

Стадия	Масса	Масштаб
Р	ст. табл.	1:10
Лист	Листов 1	
ГИПРОНИСЕЛЬПРОМ г. ОРЛ		

23500-06 82

Альбом 4



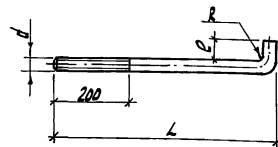
Обозначение	Марка	d, мм
КЖН-14.00.00	МД-1	φ12
-01	МД-2	φ16

Формат	Зона	поз.	Обозначение	Наименование	кол.	Примеч.
				Детали		
				Полоза 6-8х100ГОСТ 103-76		
				Вст3кп2ГОСТ 535-79		
б.ч.	1		КЖН-14.00.01	ℓ=150	1	0,94кг
б.ч.	2		КЖН-14.00.02	ℓ=320	1	2,01кг

Ишв. Н. подл. Подпись и дата	1. Сборку производить электродами Э42 по ГОСТ 9467-75		Привязан	
	2. Покрытие - мет. ц 120			
И.контр Ткач		Ишв. Н.		
Л.спец.от А.Женев		Т.п. 810-1-29.88		КЖН-14.00.00
Л.контр Лукин				
Р.к.серт. Д.Сяничко				
Р.к.зр. Халеев				
Ст. инж. Белоусов		Деталь монтажная		Стадия Масса Масштаб
Техник Черкасова		(МД-1, МД-2)		Р 2,95 1:10
Проб. Клячко				Лист Листов 1
				ГИПРОНИСЕЛЬПРОМ
				г. Орел

Копировал Николаева

Формат А4



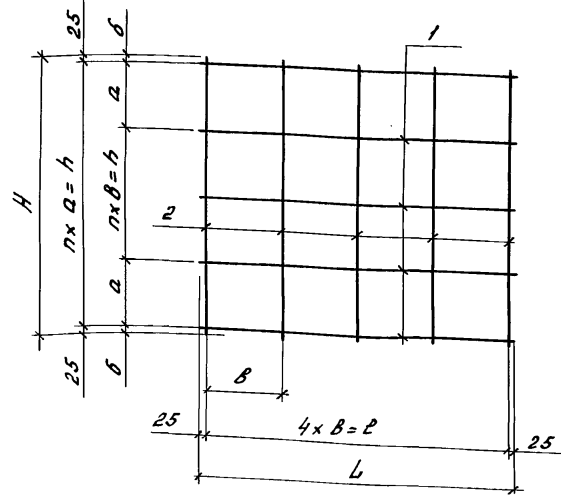
Обозначение	Марка	d	R	L	e	Материал	Масса кг
КЖН-15.00.00	A1	M16-8g	30	950	90	Крш 31-В ГОСТ 2590-71 Вст3кп2ГОСТ 535-79	5,72
КЖН-15.00.00-01	A2	M16-8g	16	600	50	Крш 16-В ГОСТ 2590-71 Вст3кп2ГОСТ 535-79	1,01

Ишв. Н. подл. Подпись и дата	Привязан	
И.контр Ткач		Ишв. Н.
Л.спец.от А.Женев		Т.п. 810-1-29.88
Л.контр Лукин		КЖН-15.00.00
Р.к.серт. Д.Сяничко		
Р.к.зр. Халеев		
Ст. инж. Белоусов		Анкер (A1, A2)
Техник Черкасова		Р см. табл. 1:10
Проб. Клячко		Лист Листов 1
		ГИПРОНИСЕЛЬПРОМ
		г. Орел

Копировал Николаева

23500-06 Формат А4

Альбом



Обозначение	Марка	a мм	n	h мм	H мм	B мм	l мм	L мм	Масса кг
КНЦ-16.00.00	С12	280	5	1400	1450	300	1200	1250	9,13
-01	С13	175	4	700	750	175	700	750	3,00

Вариант	Зона	Лаз.	Обозначение	Наименование	Кол.	Примеч.
				КНЦ-16.00.00		
				Детали		
				φ10А-III ГОСТ 5781-82		
Б.4	1		КНЦ-16.00.01	l=1250	6	0,77кг
Б.4	2		КНЦ-16.00.02	l=1450	5	0,90кг
				КНЦ-16.00.00-01		
				Детали		
				φ8А-III ГОСТ 5781-82		
Б.4	1		КНЦ-16.00.01-01	l=750	5	0,30кг
Б.4	2		КНЦ-16.00.02-01	l=750	5	0,30кг

ИНВ. и табл. Поля и Ротм. Взам. инв. и табл.

Сварку производить контактной точечной сваркой тип соединения К1-Кт ГОСТ 14098-85

Привязан

ИНВ. N			
--------	--	--	--

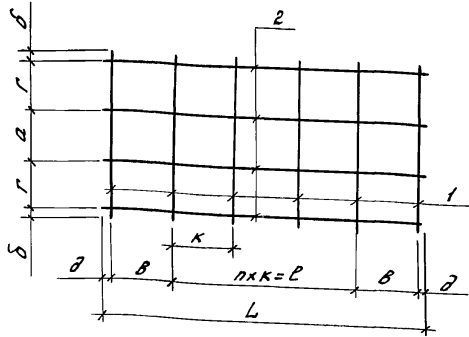
Н.контр. Ткач	13.07.88	Т.п. 810-1-29.88	КНЦ-16.00.00		
Л.спец.гос. Дженеев	13.07.88				
Л.контр. Лукин	13.07.88				
Рук. сект. Двигачников	13.07.88				
Рук. гр. Халеков	13.07.88	Сетка (С12, С13)	Листов	Масса	Масштаб
Инж. Арончикова	13.07.88		Р	см. табл.	1:2
Проб. Белоусов	13.07.88		Лист	Листов 1	
			ГИПРОНИСЕЛЬПРОМ г. Орел		

23500-06 24

Копировал Цноземцева

Формат А3

Листом 4



Обозначение	Мар-ка	а мм	б мм	в мм	г мм	д мм	л мм	п	к мм	Л мм	Масса кг
КНЦ-17.00.00	С14	225	25	250	225	30	550	2	275	1110	3.07
-01	С15	200	20	175	170	30	600	3	200	1010	1.18
-02	С16	200	20	150	170	25	600	3	200	950	1.82
-03	С17	200	30	170	175	20	400	2	200	780	1.48

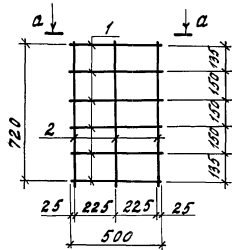
Уровень	Зона	№3.	Обозначение	Наименование	Кол.	Примечание
				КНЦ-17.00.00		
				<u>Детали</u>		
Б4		1	КНЦ-17.00.01	Проволока 4вр-ГОСТ 6727-80 P-725	5	0.07 кг
Б4		2	КНЦ-17.00.02	φ 10А-III ГОСТ 5781-82 P=1110	4	0.68 кг
				КНЦ-17.00.00-01		
				<u>Детали</u>		
Б4		1	КНЦ-17.00.01-01	Проволока 4вр-ГОСТ 6727-80 P-580	6	0.05 кг
Б4		2	КНЦ-17.00.02-01	φ 8А-III ГОСТ 5781-82 P=1010	4	0.22 кг
				КНЦ-17.00.00-02		
				<u>Детали</u>		
Б4		1	КНЦ-17.00.01-02	Проволока 4вр-ГОСТ 6727-80 P-580	6	0.05 кг
Б4		2	КНЦ-17.00.02-02	φ 8А-III ГОСТ 5781-82 P=950	4	0.38 кг
				КНЦ-17.00.00-03		
				<u>Детали</u>		
Б4		1	КНЦ-17.00.01-03	φ 8А-III ГОСТ 5781-82 P=610	5	0.24 кг
Б4		2	КНЦ-17.00.02-03	Проволока 4вр-ГОСТ 6727-80 P=780	4	0.07 кг

Сварку производить контактной точечной сваркой тип соединения К1-Кт ГОСТ 14038-85

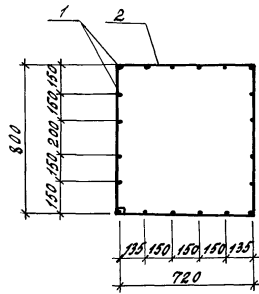
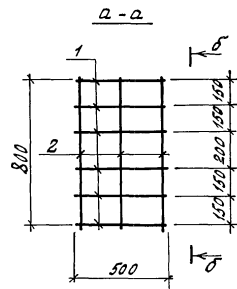
Прив.язан						
ИНВ-IV						

Н.контр. Кач	С0282		
Гл.инженер. Амендов	С0188		
В.контр. Луккин	С0088		
Рук. сект. Оврянников	С0188		
Рук. гр. Халеков	С0188		
Инж. Арончикова	С0188		
Пров. Белыцов	С0188		
Т.п. 810-1-29.88		КНЦ-17.00.00	
Сетка (С14... С17)		Сталь	Масса
Р	см табл.	Масштаб 1:20	
		Лист 1/20	
ГИПРОНИСЕЛЬПРОМ			
г. Орел			

Альбом Н



б-б



Электр	30402	7103	Обозначение	Наименование	Кол.	Примеч.
				<u>Детали</u>		
54	1		КНЧ-18.00.01	ФМА-ШГОСТ 5781-82 e=500	20	0,31кг
54	2		КНЧ-18.00.02	ФБА-ТГОСТ 5781-82 e=2200	3	0,71кг

Сварку производить контактной точечной сваркой, тип соединения К1-Кт ГОСТ 14098-85

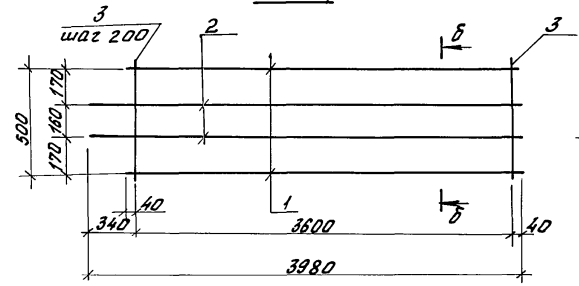
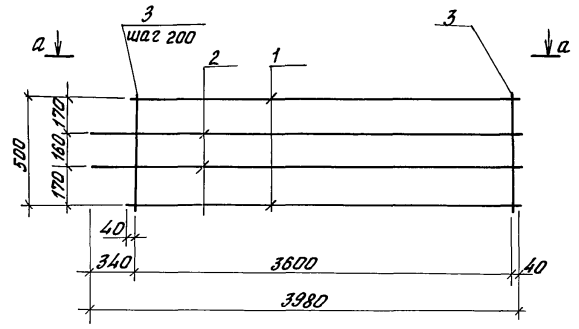
Ин. В. Погол. Проверить и вставить в альбом. Инженер

Привязан			

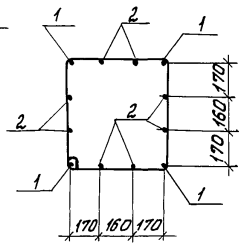
Инж. Погол	Инж. Погол	Инж. Погол	Инж. Погол	Т.п. 810-1-2988	КНЧ-18.00.00		
Инж. Погол	Инж. Погол	Инж. Погол	Инж. Погол				
Инж. Погол	Инж. Погол	Инж. Погол	Инж. Погол	Каркас КР 15	Инж. Погол		
Инж. Погол	Инж. Погол	Инж. Погол	Инж. Погол		Р	8.33	1:20
Инж. Погол	Инж. Погол	Инж. Погол	Инж. Погол		Лист	Листов 1	
ГИПРОНИСЕЛЬПРОМ г. Орел							

23500-06 26

А 16 болт 4



б-б



Формат	Зона	Лист	Обозначение	Наименование	Кол.	Примеч.
<u>Детали</u>						
Б4	1		КЖИ-19.00.01	φ14А-III ГОСТ 5781-82 L-3580	4	4,45кг
Б4	2		КЖИ-19.00.02	φ14А-III ГОСТ 5781-82 L-3980	8	4,81кг
Б4	3		КЖИ-19.00.03	φ6А-I ГОСТ 5781-82 L-2165	19	0,48кг

Сварку производить контактной точечной сваркой.
тип соединения К1-Кт ГОСТ 14098-85

Цивил. проект. Подпись и дата. Б.В.М.И.Н.А.

Н. контр.	ТКЧ		8028
Исполн.	Аменев		8028
Гл. констр.	Лукин		9448
Рук. сект.	Овсянников		8028
Рук. пр.	Халеков		8028
Ст. инж.	Белосов		8028
Техник	Черкасова		8028
Пров.	Кладько		8028

т.п. 810-1-29.88 КЖИ-19.00.00

Привязан

Каркас КР16

Стадия Масса Масштаб

P 65,4 1:20

Лист Листов 1

ГИПРОНИСЕЛЬПРОМ
г. Орел

Цив.Н

23500-06 (27)

Копировал Фотушкина

Формат А3