

УТВЕРЖДЕН

ОСТ 26-04-1333-75 ÷ ОСТ 26-04-1338-75 - ДУ
28.11.75₂

УДК 621.643.4.063:669.14

Группа Г18

О Т Р А С Л Е В О Й С Т А Н Д А Р Т

КРЕСТОВИНЫ РАВНОПРОХОДНЫЕ
ПРИВАРНЫЕ ИЗ НЕЖАВЯЮЩЕЙ
СТАЛИ

ОСТ 26-04-1337-75

Вазамен

Конструкция и размеры.

Приказом по Союзкрочгенмаш N 43
от 1 июня 1976 г.

срок действия установлен

с 1 января 1977 г.

~~до 1 января 1982 г.~~
1987 1992
до 1 января 1982 г. ①

I. Настоящий стандарт распространяется на равнопроходные крестовины криогенного, вакуумного и автогенного машиностроения, применяемые в сварных соединениях на давления до Ру ⁵⁰ 40 МПа ⁵⁰⁰ ~~(400)~~ кгс/см²) работающие в различных жидкостных и газовых средах, в том числе и агрессивных, при температуре от минус 269 (4К) до плюс 600°С (873К), в условиях умеренного и тропического климата.

Стандарт устанавливает следующие типы крестовин:

Тип I - для труб с условным проходом Ду от 4 до 25 мм на давления до Ру ⁵⁰ 40 МПа (⁵⁰⁰ ~~400~~ кгс/см²), изготавливаемые методом горелочной штамповки с последующей механической обработкой - ^{черт.} исполнение I. ⁰

В обоснованных случаях допускается изготовление путем механической обработки - ^{черт.} исполнение 2.

Тип 2 - для труб с условным проходом Ду от 32 до ⁵⁰ 65 мм на давления до Ру 10 МПа (100 кгс/см²), сварные из труб с последующей механической обработкой (^{черт.} 3)

ГР 132 Нам 24.02.76

Шифр № подл.	Подпись и дата	Введен шифр №	Шифр № дубл.	Подпись и дата
320	12.05.75 Ш			

Крестовины рассчитаны на действие указанного давления. Расчет на действие изгибающих усилий, возникающих в трубопроводах при наличии в них компенсаторов, при самокомпенсации температурных деформаций и от других причин, должен производиться в каждом конкретном случае при проектировании трубопроводной системы.

ГОСТ 1.0-68(3)

Инв. № подл.	Подл. и дата	Форм. инв. №	Имя № дубль.	Подл. и дата
3809	3/1			

① Нов.

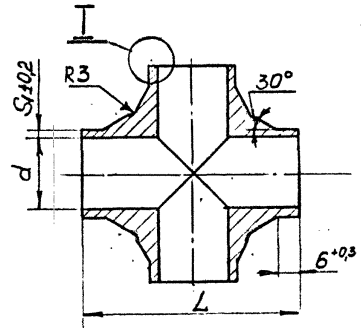
I Сам. I. КОНСТРУКЦИЯ И РАЗМЕРЫ РАВНОПРОХОДНЫХ КРЕСТОВИК ТИПА I.

I.1. Конструкция и размеры равнопроходных крестовин должны соответствовать указанным на черт. I и в табл. I.

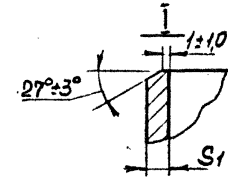
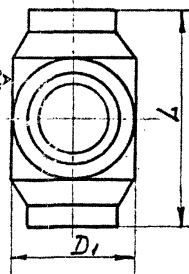
63
R30
✓ (✓)

Исполнение I

Исполнение 2
Остальное см. исп. I.



Черт. I



Размеры в мм

Таблица I

Обозначение типоразмера	Применяемость	Исполнение	Проходы условные Ду	Давления условные Ру, МПа (кгс/см²)	Размер труб Dн × S*	d		S1	D1		L	Масса кг		
						Номинал.	Пред. откл.		Номинал.	Пред. откл.				
2604 50885I 200I 004		I	4	25,0(20)	6x1,0	4	+0,12	1,0	10	40	0,050			
017	6		20,0(20)	8x1,0	6	2,0		14	+0,4 -0,2		0,045			
020	8		50,0(50)	10x2,0	8	1,0		19	+0,3		0,050			
033		2	8	16,0(10)	10x1,0	10	+0,15	1,0	14	+0,4 -0,2	0,040			
202	10		50,0(50)	14x3,0	9			3,0	19	+0,3	49	0,049		
059		I	10	10,0(10)	12x1,0	10	+0,15	1,0	14	+0,4 -0,2	40	0,032		
062	15			25,0(20)	14x2,0			9	2,0	19	+0,5 -0,3	49	0,112	
215	15			40,0(40)	14x2,5			16	2,5	19	+0,5 -0,3	49	0,140	
088		I	15	6,3(6)	18x1,0	16	+0,18	1,0	24	52	0,082			
091	20			10,0(10)	18x1,4	15		1,4	24		+0,6 -0,3	56	0,092	
I03	20			20,0(20)	18x2,0	14		2,0	24			+0,6 -0,3	56	0,110
I16		2	20	25,0(25)	22x2,5	17	+0,21	2,5	30	56	0,218			
228	25			40,0(40)	25x4,0	22		4,0			30	+0,6 -0,3	56	0,248
I32		I	20	10,0(10)	25x1,4	22	+0,21	1,4	36	62	0,160			
I45	2			25,0(25)	25x3,0	19		3,0			36	+0,8 -0,4	78	0,225
I58		I	25	40,0(40)	30x5,0	20	+0,21	5,0	36	62	0,410			
I61	2			6,3(6)	28x1,4	25		1,4			30	+0,8 -0,4	78	0,125
I74	2			10,0(10)	32x2,0	28		2,0			36		+0,8 -0,4	78
I90		2	25	25,0(20)	32x3,5	25	+0,21	3,5	46	78	0,426			
	2			40,0(40)	38x6,0	26		6,0			46	+0,8 -0,4	78	0,540

* Dн - наружный диаметр S - толщина стенки

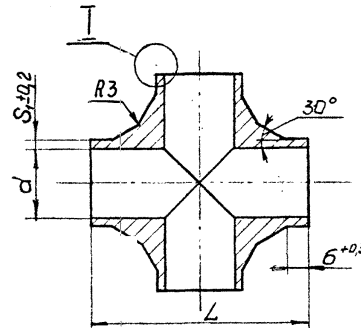
Проверено и выдано со штампом
 19.08.75
 3.250.0

Штампы: Подн. ч. дана
 Взят. инв. № Инв. № 2604
 Подн. ч. дана
 3.250.0

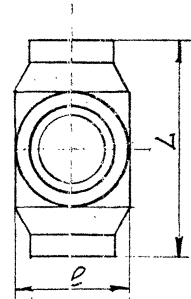
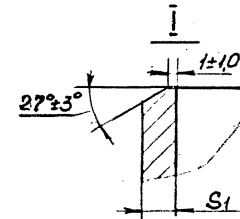
I Зам.

I.2. Конструкция и размеры равнопроходных крестовин должны соответствовать указанным на черт.2 и в табл.2.

Исполнение I



Черт. 2

Исполнение 2
Остальное см. исп. I.

Размеры в мм

Таблица 2

Обозначение	Применяемость	Исполнение	Проходы условные Dy	Давления условные Pу, МПа (кгс/см ²)	Размер труб Dн x S*	d		S ₁	L		L	Масса, кг	
						Номинал.	Пред. Откл.		Номинал.	Пред. откл.			
2604 50885I 200I 004		I	4	25,0(250)	6x1,0	4	+0,12	1,0	10	-0,36	40	+0,62	0,060
017	6		20,0(200)	8x1,0	6	14			-0,43	0,055			
020		2	8	50,0(500)	10x2,0	8	+0,15	2,0	19	-0,52	49	+0,74	0,060
033	16,0(160)			10x1,0	1,0								0,050
202		I	10	40,0(400)	14x3,0	10	+0,18	3,0	14	-0,43	40	+0,62	0,059
059	10,0(100)			12x1,0	1,0								0,042
062		2	10	25,0(250)	14x2,0	9	+0,15	2,0	19	-0,52	49	+0,74	0,122
215	40,0(400)			14x2,5	2,5								0,150
088		I	15	6,3 (63)	18x1,0	16	+0,18	1,0	24	-0,52	52	+0,74	0,092
091	10,0(100)			18x1,4	1,4								0,102
103		2	15	20,0(200)	18x2,0	14	+0,18	2,0	30	-0,52	56	+0,74	0,120
116	25,0(250)			22x2,5	2,5								0,228
228		I	20	40,0(400)	25x4,0	17	+0,21	4,0	36	-0,62	62	+0,74	0,259
132	10,0(100)			25x1,4	1,4								0,170
145		2	20	25,0(250)	25x3,0	19	+0,21	3,0	30	-0,52	56	+0,74	0,235
158	40,0(400)			30x5,0	5,0								0,420
161		I	25	6,3 (63)	28x1,4	25	+0,21	1,4	30	-0,52	56	+0,74	0,135
174	10,0(100)			32x2,0	2,0								0,255
187		2	25	25,0(250)	32x3,5	25	+0,21	3,5	36	-0,62	62	+0,74	0,436
190	40,0(400)			38x6,0	6,0								0,550

* D_н - наружный диаметр S - толщина стенки

Инв. № подл. Листы в сборе. Взам. инв. №. Шифр докум. Подл. и дата

63
R40

Пример условного обозначения крестовины для трубы I4x2:

Крестовина I4x2 ОСТ 26-04-1337 -75.

I.3. Материал - сталь марки I2X18N10T ГОСТ 5632-72.

~~I.4. Закалить на аустенит.~~

I.5. Покрытие - Хим.Пас.

I.6. Маркировать Ч, клеймить К на бирке. Бирка Б
~~ОСТ 26-04-484-72. 2082 364 000 ИТИ~~

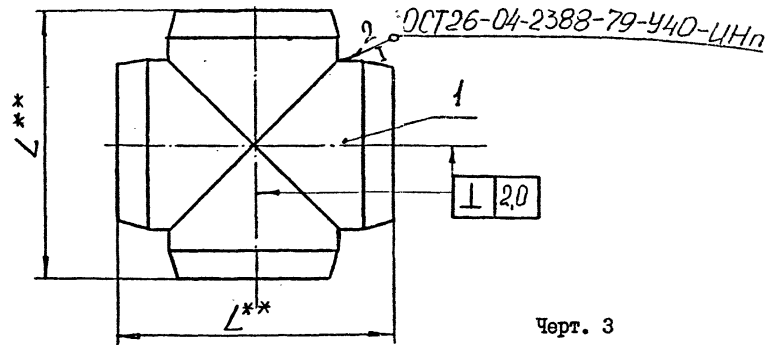
I.7. Остальные технические требования по ОСТ 26-04-1222-75.

Изм. N подл.	Подп. и дата	Взам. инв. N	Инд. N дубл.	Подп. и дата
320	12.05.76			JK

ГОСТ 1.0-68(3)

2. КОНСТРУКЦИЯ И РАЗМЕРЫ РАВНОПРОХОДНЫХ КРЕСТОВИИ ТИПА 2

2.1. Конструкция и размеры равнопроходных крестовин должны соответствовать указанным на черт. 3 и в табл. 3



Черт. 3

** Размер для справок

Размеры в мм

Таблица 3

Обозначение типоразмера	Приме- няемость	Проход условный D_H	Давление условное P_H МПа ₂ (кгс/см ²)	Размер трубы $D_H \times S^*$	L^{**}	Масса, кг	Дет. I ОСТ 26-04-1335-75	
							Количество	
							Обозначение	
2604 30I426 2I0I 00 2		32	10,0(100)	36 x 2,0	80	0,400	36 x 2/I	
0I 5		40	6,3(63)	45 x 2,0	90	0,700	45 x 2,0/I	
05 7			10,0(100)	45 x 3,5		0,710	45 x 3,5/I	
03 I		50	6,3 (63)	56 x 2,0	100	0,952	56 x 2/I	
04 4			10,0(100)	57 x 3,0		0,983	57 x 3/I	

Пример условного обозначения крестовины равнопроходной для трубы 36 x 2:

Крестовин 36 x 2 ОСТ 26-04-1337-75

* D_H - наружный диаметр
S - толщина стенки

Шиф. № пров. Подп. и дата
Взам. инв. № инв. № экз. Подп. и дата

ГОСТ 1.0-68(3)

2.1.1. Материал - сталь марки 12Х18Н10Т ГОСТ 5632-72.

2.1.2. Сварку производить сварочной проволокой - 2Св-04Х19Н9
ГОСТ 2246-70 и 3Св-04Х19Н9 ту14-1-2034-77 с поддувом аргона.

~~2.1.3. Закалить на воздухе.~~

2.1.4. Покрытие - Хим.Пас.

2.1.5. Маркировать Ч, клеймить К на бирке. Бирка Б
~~ОСТ 26-04-484-72. 2082 364000 ИТИ~~

2.1.6. Остальные технические требования по ОСТ 26-04-1222-75.

Исполнители:

Руководитель темы

Лифшиц /Лифшиц Л.А./

Начальник бригады

Хлопкин /Хлопкин А.И./

Начальник бригады

Кондратьев /Кондратьев Г.В./

Инженер-конструктор III кат.

Блинкова /Блинкова Г.Т./

Ст. инженер отдела
стандартизации

Зайцева /Зайцева А.А./

Инв. № подл.	Подл. и дата	Взам. инв. №	Инв. № дубл.	Подл. и дата
320	12.05.76			

ОСТ 26-04-1333-75 + ОСТ 26-04-1338-75

Стр.

ЛИСТ РЕГИСТРАЦИИ ИЗМЕНЕНИЙ

ГОСТ 1.0-68 (5)

Уч. лодка. 320
 Подп. в форме 12.08.76 Ж
 Имя, фамилия 1980, уч. №
 Уч. № выд.р. Подп. в форме

№ п.п.	Номера листов (страниц)				Всего листов (страниц) в докум.	№ докум.	Входящий № сопроводительного документа и дата	Подпись	Дата
	измененных	заменинных	новых	изъятых					
1	1,6,8 1,6 1,6 1,6 1,6	2,3,5,7 1,8 1,8 2,3,5 1,47	1а " " " "	2,3,5,7 1,8 1,8 2,3,5 1,47		00126-04-1333-75 1334-75 1335-75 1336-75 1337-75 1338-75	1(119-82) 1(120-82) 1(121-82) 1(122-82) 1(123-82) 1(124-82)	Ж " " " " "	24.08.82 " " " " "
2	1,2,3,7,8				203-86	1333-75	2(203-86)	Ж	20.10.82
2	1,2,3,6,7,8					1334-75	2(204-86)	Ж	"
2	1,2,3,7,8					1335-75	2(205-86)	Ж	"
2	1,2,3,6,7,8					1336-75	2(206-86)	Ж	"
2	1,2,3					1337-75	2(207-86)	Ж	"
2	1,2,3,6,47					1338-75	2(208-86)	Ж	"
п.	4					1333-75	(66-87)	Ж	
пис	3					1336-75	7(125-80)	Ж	4.02.89
4	2,3,6,7,8,9, 10,11,13,14,15, 16,17,18,19, 22,23,24, 25,26,27,30, 31,33,34,35, 38,40,41,44, 46.	2,47.		2а,2б.		Изм. 4 (1-96)	Дата введения 01.01.1996	Ж	25.12.96